

特定(産業別)最低賃金額と地賃額の推移

ガラス同製品

年	22	23	24	25	26	27	28	29	30	R1	R2	R3
地賃額	714	717	724	737	753	771	795	820	846	873	874	902
当該特賃額	776	780	788	800	814	829	844	861	879	900	901	923
当該特賃引上額	8	4	8	12	14	15	15	17	18	21	1	22
当該特賃引上率(%)	1.04	0.52	1.03	1.52	1.75	1.84	1.81	2.01	2.09	2.39	0.11	2.44
対地賃格差額	62	63	64	63	61	58	49	41	33	27	27	21
対地賃格差率(%)	108.7	108.8	108.8	108.5	108.1	107.5	106.2	105.0	103.9	103.1	103.1	102.3

電線ケーブル

年	22	23	24	25	26	27	28	29	30	R1	R2	R3
地賃額	714	717	724	737	753	771	795	820	846	873	874	902
当該特賃額	796	801	808	820	833	848	864	881	900	920	921	942
当該特賃引上額	8	5	7	12	13	15	16	17	19	20	1	21
当該特賃引上率(%)	1.02	0.63	0.87	1.49	1.59	1.80	1.89	1.97	2.16	2.22	0.11	2.28
対地賃格差額	82	84	84	83	80	77	69	61	54	47	47	40
対地賃格差率(%)	111.5	111.7	111.6	111.3	110.6	110	108.7	107.4	106.4	105.4	105.4	104.4

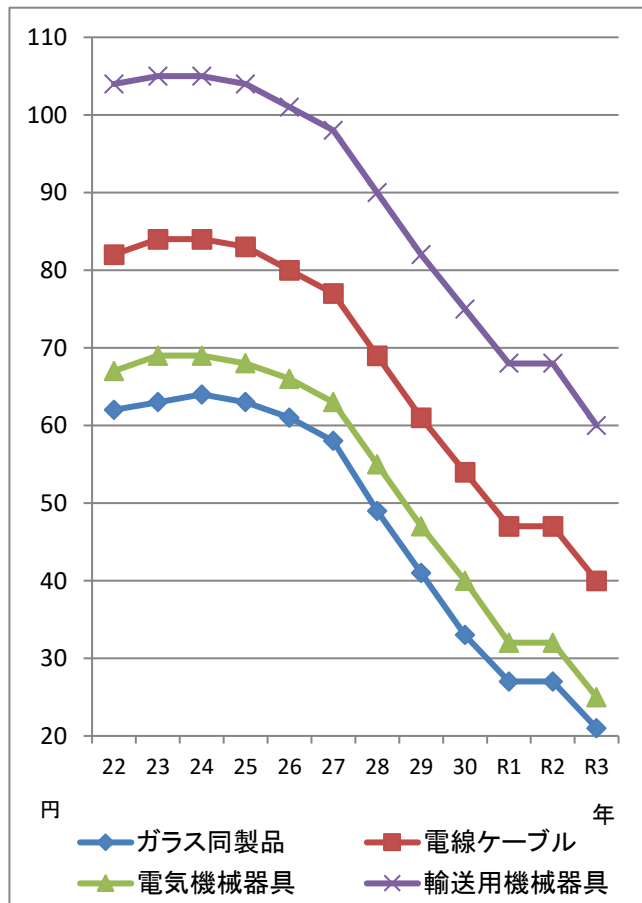
電気機械器具

年	22	23	24	25	26	27	28	29	30	R1	R2	R3
地賃額	714	717	724	737	753	771	795	820	846	873	874	902
当該特賃額	781	786	793	805	819	834	850	867	886	905	906	927
当該特賃引上額	8	5	7	12	14	15	16	17	19	19	1	21
当該特賃引上率(%)	1.03	0.64	0.89	1.51	1.74	1.83	1.92	2.00	2.19	2.14	0.11	2.32
対地賃格差額	67	69	69	68	66	63	55	47	40	32	32	25
対地賃格差率(%)	109.4	109.6	109.5	109.2	108.8	108.2	106.9	105.7	104.7	103.7	103.7	102.8

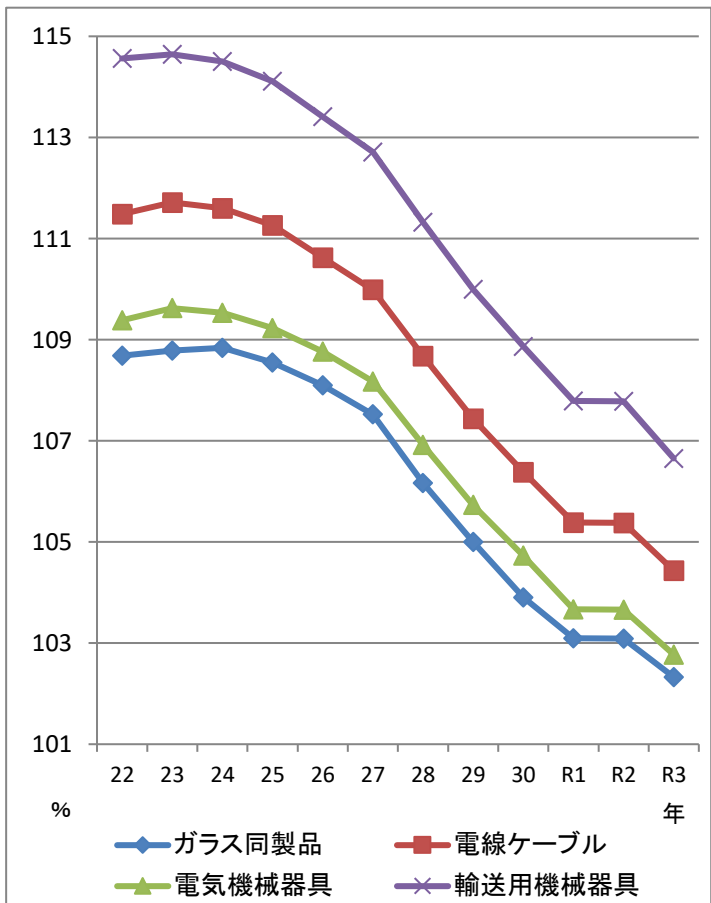
輸送用機械器具

年	22	23	24	25	26	27	28	29	30	R1	R2	R3
地賃額	714	717	724	737	753	771	795	820	846	873	874	902
当該特賃額	818	822	829	841	854	869	885	902	921	941	942	962
当該特賃引上額	8	4	7	12	13	15	16	17	19	20	1	20
当該特賃引上率(%)	0.99	0.49	0.85	1.45	1.55	1.76	1.84	1.92	2.11	2.17	0.11	2.12
対地賃格差額	104	105	105	104	101	98	90	82	75	68	68	60
対地賃格差率(%)	114.6	114.6	114.5	114.1	113.4	112.7	111.3	110.0	108.9	107.8	107.8	106.7

地賃との格差額



対地賃格差率(%)



地賃との格差額

年	22	23	24	25	26	27	28	29	30	R1	R2	R3
ガラス同製品	62	63	64	63	61	58	49	41	33	27	27	21
電線ケーブル	82	84	84	83	80	77	69	61	54	47	47	40
電気機械器具	67	69	69	68	66	63	55	47	40	32	32	25
輸送用機械器具	104	105	105	104	101	98	90	82	75	68	68	60

対地賃格差率(%)

年	22	23	24	25	26	27	28	29	30	R1	R2	R3
ガラス同製品	108.7	108.8	108.8	108.5	108.1	107.5	106.2	105	103.9	103.1	103.1	102.3
電線ケーブル	111.5	111.7	111.6	111.3	110.6	110	108.7	107.4	106.4	105.4	105.4	104.4
電気機械器具	109.4	109.6	109.5	109.2	108.8	108.2	106.9	105.7	104.7	103.7	103.7	102.8
輸送用機械器具	114.6	114.6	114.5	114.1	113.4	112.7	111.3	110	108.9	107.8	107.8	106.7