

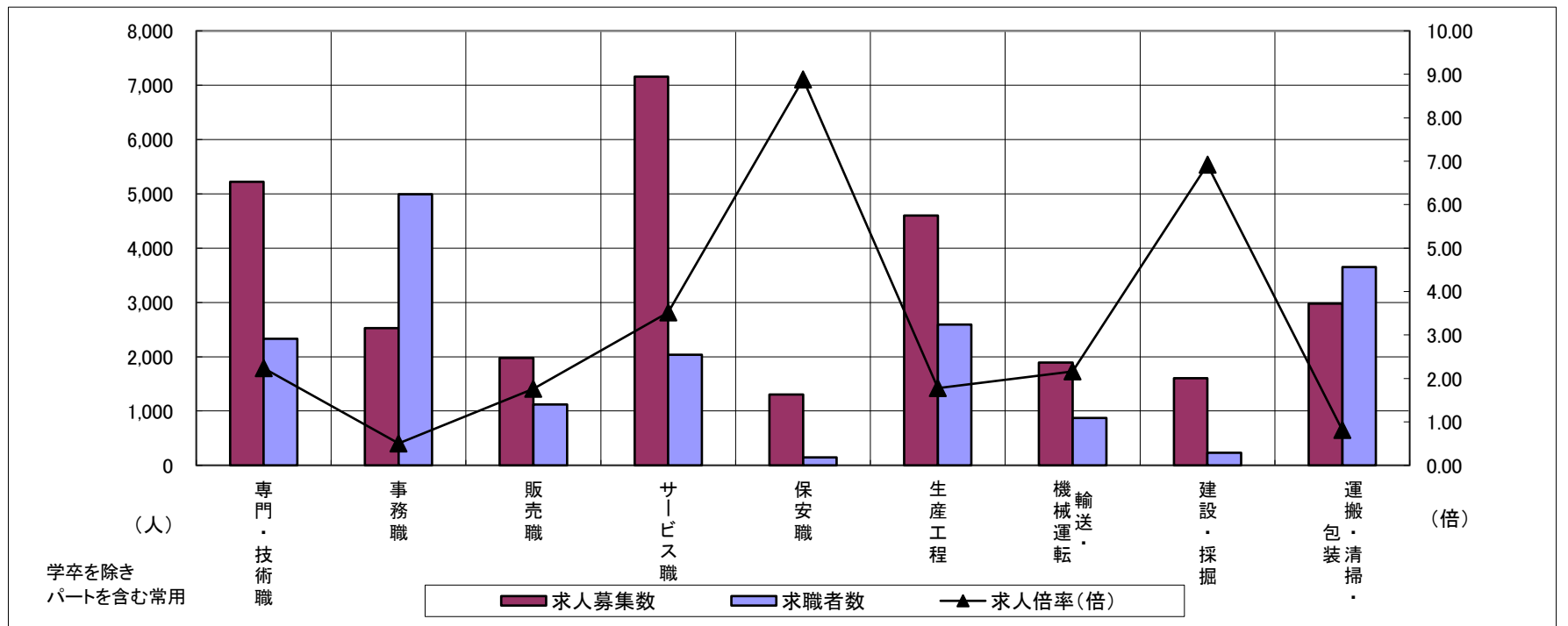
# 求人・求職バランスシート

令和4年8月

三重労働局

職業別	年齢別	合計	常用的フルタイム						合計	常用的パートタイム					
			～24歳	25歳～	35歳～	45歳～	55歳～	65歳～		～24歳	25歳～	35歳～	45歳～	55歳～	65歳～
合計	求人募集数	18,501	2,914	5,294	3,858	3,667	2,491	277	11,283	492	1,539	1,803	2,115	3,125	2,209
	求職者数	13,609	1,738	3,162	2,452	2,954	2,621	682	10,121	395	1,233	1,446	1,700	2,867	2,480
	求人倍率	1.36	1.68	1.67	1.57	1.24	0.95	0.41	1.11	1.25	1.25	1.25	1.24	1.09	0.89
専門・技術職	求人募集数	3,467	411	1,317	647	652	407	33	1,751	43	331	374	257	489	257
	求職者数	1,469	150	481	251	285	239	63	862	19	147	166	114	249	167
	求人倍率	2.36	2.74	2.74	2.58	2.29	1.70	0.52	2.03	2.26	2.25	2.25	2.25	1.96	1.54
事務職	求人募集数	1,486	255	467	349	261	142	12	1,039	28	168	211	233	282	117
	求職者数	2,989	399	743	616	647	486	98	2,005	48	291	365	408	583	310
	求人倍率	0.50	0.64	0.63	0.57	0.40	0.29	0.12	0.52	0.58	0.58	0.58	0.57	0.48	0.38
販売職	求人募集数	1,184	224	351	245	216	136	12	794	38	112	110	136	254	144
	求職者数	644	86	135	106	157	128	32	478	21	62	61	75	157	102
	求人倍率	1.84	2.60	2.60	2.31	1.38	1.06	0.38	1.66	1.81	1.81	1.80	1.81	1.62	1.41
サービス職	求人募集数	3,246	495	779	629	803	509	31	3,909	192	489	607	794	970	857
	求職者数	1,039	142	224	181	252	205	35	995	44	112	139	182	249	269
	求人倍率	3.12	3.49	3.48	3.48	3.19	2.48	0.89	3.93	4.36	4.37	4.37	4.36	3.90	3.19
保安職	求人募集数	971	56	83	55	172	461	144	335	15	8	0	22	74	216
	求職者数	94	4	6	4	16	46	18	53	2	1	0	3	11	36
	求人倍率	10.33	14.00	13.83	13.75	10.75	10.02	8.00	6.32	7.50	8.00	—	7.33	6.73	6.00
生産工程	求人募集数	3,593	605	1,114	860	656	338	20	1,007	55	138	158	239	280	137
	求職者数	2,045	268	494	427	484	320	52	547	26	65	74	113	163	106
	求人倍率	1.76	2.26	2.26	2.01	1.36	1.06	0.38	1.84	2.12	2.12	2.14	2.12	1.72	1.29
輸送・機械運転	求人募集数	1,514	66	224	307	486	374	57	377	0	15	11	30	125	196
	求職者数	670	20	67	92	198	206	87	205	0	4	3	8	52	138
	求人倍率	2.26	3.30	3.34	3.34	2.45	1.82	0.66	1.84	—	3.75	3.67	3.75	2.40	1.42
建設・採掘	求人募集数	1,554	203	364	292	393	247	55	51	0	2	6	4	12	27
	求職者数	197	19	34	30	52	42	20	35	0	1	3	2	8	21
	求人倍率	7.89	10.68	10.71	9.73	7.56	5.88	2.75	1.46	—	2.00	2.00	2.00	1.50	1.29
運搬・清掃・包装等	求人募集数	1,101	165	205	233	229	227	42	1,878	79	182	247	333	540	497
	求職者数	1,249	128	160	193	278	358	132	2,402	90	207	281	380	688	756
	求人倍率	0.88	1.29	1.28	1.21	0.82	0.63	0.32	0.78	0.88	0.88	0.88	0.88	0.78	0.66

- (注) 1 求人募集数・求職者数・求人倍率は、正式にはそれぞれ有効求人人数・有効求職者数・有効求人倍率といたします。  
 2 求人倍率は、求職者1人あたりの求人募集数を意味しています。  
 3 「職業」の合計欄には、「管理職」「農林漁業職」「職業分類不能」を含みます。



	専門・技術職	事務職	販売職	サービス職	保安職	生産工程	輸送・機械運転	建設・採掘	運搬・清掃・包装	常用計
求人募集数	5,218	2,525	1,978	7,155	1,306	4,600	1,891	1,605	2,979	29,784
求職者数	2,331	4,994	1,122	2,034	147	2,592	875	232	3,651	23,730
求人倍率(倍)	2.24	0.51	1.76	3.52	8.88	1.77	2.16	6.92	0.82	1.26

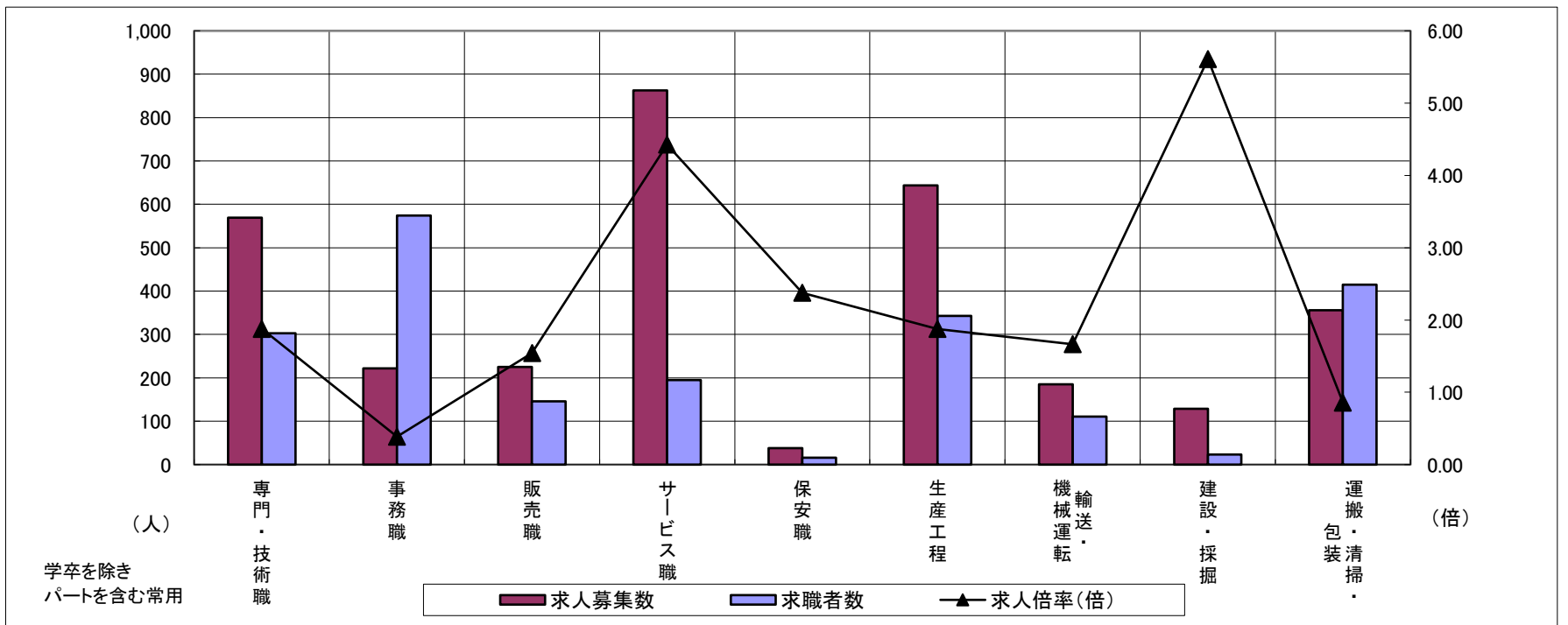
# 求人・求職バランスシート

令和4年8月

桑名

職業別	年齢別	合計	常用的フルタイム						合計	常用的パートタイム					
			～24歳	25歳～	35歳～	45歳～	55歳～	65歳～		～24歳	25歳～	35歳～	45歳～	55歳～	65歳～
合計	求人募集数	2,091	350	690	410	397	225	19	1,234	50	190	225	239	293	237
	求職者数	1,541	213	420	264	329	245	70	1,152	42	158	188	199	283	282
	求人倍率	1.36	1.64	1.64	1.55	1.21	0.92	0.27	1.07	1.19	1.20	1.20	1.20	1.04	0.84
専門・技術職	求人募集数	368	41	183	52	64	25	3	201	4	33	59	41	39	25
	求職者数	196	20	88	26	34	20	8	107	2	16	29	20	21	19
	求人倍率	1.88	2.05	2.08	2.00	1.88	1.25	0.38	1.88	2.00	2.06	2.03	2.05	1.86	1.32
事務職	求人募集数	143	26	54	28	25	9	1	79	1	14	16	19	19	10
	求職者数	328	50	103	59	70	37	9	246	4	40	46	53	61	42
	求人倍率	0.44	0.52	0.52	0.47	0.36	0.24	0.11	0.32	0.25	0.35	0.35	0.36	0.31	0.24
販売職	求人募集数	150	28	44	31	25	21	1	75	6	14	13	9	23	10
	求職者数	85	13	21	16	17	16	2	61	5	11	10	7	19	9
	求人倍率	1.76	2.15	2.10	1.94	1.47	1.31	0.50	1.23	1.20	1.27	1.30	1.29	1.21	1.11
サービス職	求人募集数	493	59	155	68	138	72	1	370	35	62	44	62	108	59
	求職者数	104	11	29	13	29	18	4	91	8	14	10	14	27	18
	求人倍率	4.74	5.36	5.34	5.23	4.76	4.00	0.25	4.07	4.38	4.43	4.40	4.43	4.00	3.28
保安職	求人募集数	20	3	7	2	2	4	2	18	0	0	0	0	0	18
	求職者数	9	1	3	1	1	2	1	7	0	0	0	0	0	7
	求人倍率	2.22	3.00	2.33	2.00	2.00	2.00	2.00	2.57	—	—	—	—	—	2.57
生産工程	求人募集数	452	77	165	111	68	29	2	192	6	33	24	50	51	28
	求職者数	268	35	75	56	61	35	6	75	2	11	8	17	22	15
	求人倍率	1.69	2.20	2.20	1.98	1.11	0.83	0.33	2.56	3.00	3.00	3.00	2.94	2.32	1.87
輸送・機械運転	求人募集数	150	5	24	44	35	38	4	35	3	2	2	2	10	16
	求職者数	89	2	9	18	19	29	12	22	0	0	0	0	5	17
	求人倍率	1.69	2.50	2.67	2.44	1.84	1.31	0.33	1.59	—	—	—	—	2.00	0.94
建設・採掘	求人募集数	120	17	17	23	40	21	2	9	0	0	3	0	3	3
	求職者数	20	2	2	3	7	5	1	3	0	0	1	0	1	1
	求人倍率	6.00	8.50	8.50	7.67	5.71	4.20	2.00	3.00	—	—	3.00	—	3.00	3.00
運搬・清掃・包装等	求人募集数	140	35	11	36	28	26	4	216	9	24	36	38	53	56
	求職者数	129	19	6	20	32	40	12	286	11	28	42	44	71	90
	求人倍率	1.09	1.84	1.83	1.80	0.88	0.65	0.33	0.76	0.82	0.86	0.86	0.86	0.75	0.62

- (注) 1 求人募集数・求職者数・求人倍率は、正式にはそれぞれ有効求人数・有効求職者数・有効求人倍率といいます。  
 2 求人倍率は、求職者1人あたりの求人募集数を意味しています。  
 3 「職業」の合計欄には、「管理職」「農林漁業職」「職業分類不能」を含みます。



	専門・技術職	事務職	販売職	サービス職	保安職	生産工程	輸送・機械運転	建設・採掘	運搬・清掃・包装	常用計
求人募集数	569	222	225	863	38	644	185	129	356	3,325
求職者数	303	574	146	195	16	343	111	23	415	2,693
求人倍率(倍)	1.88	0.39	1.54	4.43	2.38	1.88	1.67	5.61	0.86	1.23

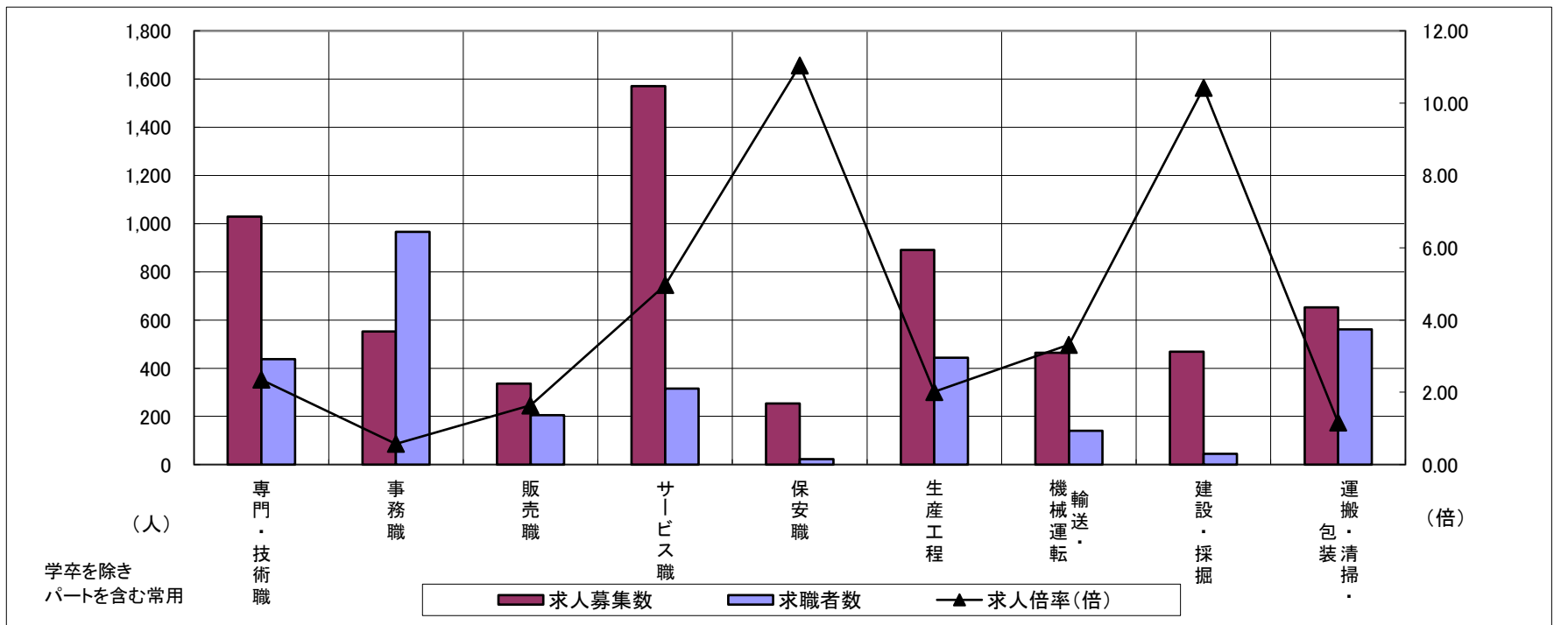
# 求人・求職バランスシート

令和4年8月

四日市

職業別	年齢別	合計	常用的フルタイム						合計	常用的パートタイム					
			～24歳	25歳～	35歳～	45歳～	55歳～	65歳～		～24歳	25歳～	35歳～	45歳～	55歳～	65歳～
合計	求人募集数	4,196	695	1,247	865	838	494	57	2,074	100	328	356	361	547	382
	求職者数	2,487	341	611	449	552	428	106	1,771	78	255	277	281	474	406
	求人倍率	1.69	2.04	2.04	1.93	1.52	1.15	0.54	1.17	1.28	1.29	1.29	1.28	1.15	0.94
専門・技術職	求人募集数	731	102	295	114	126	88	6	298	10	74	63	43	78	30
	求職者数	280	32	93	41	51	51	12	158	5	36	31	21	44	21
	求人倍率	2.61	3.19	3.17	2.78	2.47	1.73	0.50	1.89	2.00	2.06	2.03	2.05	1.77	1.43
事務職	求人募集数	316	56	102	70	57	29	2	237	9	47	46	49	60	26
	求職者数	587	84	154	118	131	86	14	379	13	68	66	71	104	57
	求人倍率	0.54	0.67	0.66	0.59	0.44	0.34	0.14	0.63	0.69	0.69	0.70	0.69	0.58	0.46
販売職	求人募集数	265	53	98	50	40	22	2	71	4	15	5	8	21	18
	求職者数	139	21	39	22	30	21	6	66	4	13	4	7	19	19
	求人倍率	1.91	2.52	2.51	2.27	1.33	1.05	0.33	1.08	1.00	1.15	1.25	1.14	1.11	0.95
サービス職	求人募集数	740	135	151	165	179	100	10	830	43	141	169	163	179	135
	求職者数	154	26	29	31	35	26	7	162	8	26	31	30	35	32
	求人倍率	4.81	5.19	5.21	5.32	5.11	3.85	1.43	5.12	5.38	5.42	5.45	5.43	5.11	4.22
保安職	求人募集数	189	0	0	22	20	131	16	65	5	0	0	10	30	20
	求職者数	10	0	0	1	1	7	1	13	1	0	0	2	6	4
	求人倍率	18.90	—	—	22.00	20.00	18.71	16.00	5.00	5.00	—	—	5.00	5.00	5.00
生産工程	求人募集数	782	130	267	190	134	58	3	109	5	14	22	34	24	10
	求職者数	374	49	101	80	87	49	8	69	3	8	13	20	16	9
	求人倍率	2.09	2.65	2.64	2.38	1.54	1.18	0.38	1.58	1.67	1.75	1.69	1.70	1.50	1.11
輸送・機械運転	求人募集数	405	13	62	103	130	77	20	59	0	0	4	0	14	41
	求職者数	115	3	13	20	37	29	13	25	0	0	1	0	4	20
	求人倍率	3.52	4.33	4.77	5.15	3.51	2.66	1.54	2.36	—	—	4.00	—	3.50	2.05
建設・採掘	求人募集数	456	51	103	104	101	89	8	13	1	0	0	0	6	6
	求職者数	37	3	6	7	9	10	2	8	0	0	0	0	3	5
	求人倍率	12.32	17.00	17.17	14.86	11.22	8.90	4.00	1.63	—	—	—	—	2.00	1.20
運搬・清掃・包装等	求人募集数	277	36	63	57	76	40	5	376	16	40	66	70	112	72
	求職者数	190	18	31	29	58	40	14	371	14	36	59	63	111	88
	求人倍率	1.46	2.00	2.03	1.97	1.31	1.00	0.36	1.01	1.14	1.11	1.12	1.11	1.01	0.82

- (注) 1 求人募集数・求職者数・求人倍率は、正式にはそれぞれ有効求人数・有効求職者数・有効求人倍率といひます。  
 2 求人倍率は、求職者1人あたりの求人募集数を意味しています。  
 3 「職業」の合計欄には、「管理職」「農林漁業職」「職業分類不能」を含みます。



	専門・技術職	事務職	販売職	サービス職	保安職	生産工程	輸送・機械運転	建設・採掘	運搬・清掃・包装	常用計
求人募集数	1,029	553	336	1,570	254	891	464	469	653	6,270
求職者数	438	966	205	316	23	443	140	45	561	4,258
求人倍率(倍)	2.35	0.57	1.64	4.97	11.04	2.01	3.31	10.42	1.16	1.47

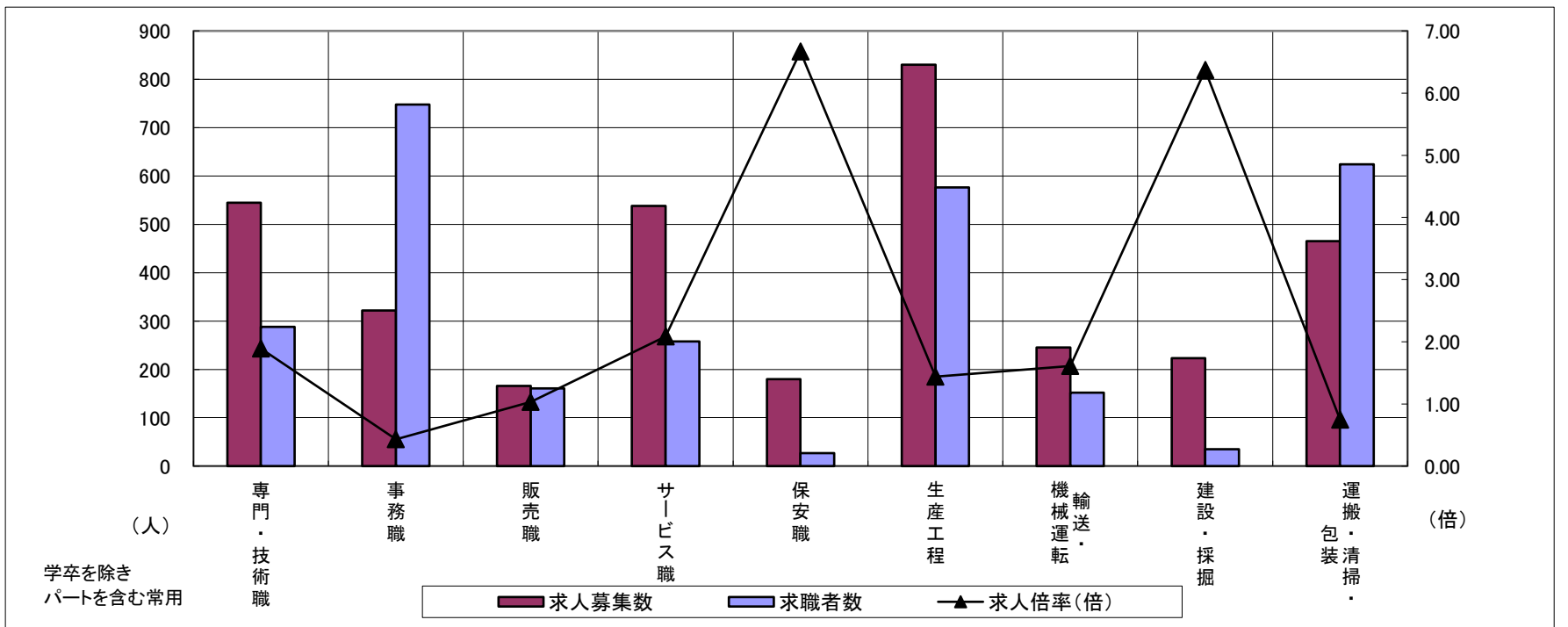
# 求人・求職バランスシート

令和4年8月

鈴鹿

職業別	年齢別	合計	常用的フルタイム						合計	常用的パートタイム					
			～24歳	25歳～	35歳～	45歳～	55歳～	65歳～		～24歳	25歳～	35歳～	45歳～	55歳～	65歳～
合計	求人募集数	2,303	387	654	433	467	330	32	1,274	50	174	191	247	374	238
	求職者数	2,025	291	496	335	414	391	98	1,643	58	204	225	293	488	375
	求人倍率	1.14	1.33	1.32	1.29	1.13	0.84	0.33	0.78	0.86	0.85	0.85	0.84	0.77	0.63
専門・技術職	求人募集数	322	46	138	50	53	34	1	223	6	44	44	33	65	31
	求職者数	164	21	64	24	27	24	4	124	3	22	22	17	36	24
	求人倍率	1.96	2.19	2.16	2.08	1.96	1.42	0.25	1.80	2.00	2.00	2.00	1.94	1.81	1.29
事務職	求人募集数	188	37	58	44	33	15	1	134	2	21	28	31	38	14
	求職者数	417	66	109	90	81	57	14	331	5	46	64	71	103	42
	求人倍率	0.45	0.56	0.53	0.49	0.41	0.26	0.07	0.40	0.40	0.46	0.44	0.44	0.37	0.33
販売職	求人募集数	66	14	23	10	11	7	1	100	5	15	17	17	29	17
	求職者数	82	13	21	12	17	13	6	79	3	10	11	11	27	17
	求人倍率	0.80	1.08	1.10	0.83	0.65	0.54	0.17	1.27	1.67	1.50	1.55	1.55	1.07	1.00
サービス職	求人募集数	244	49	64	49	48	32	2	294	7	40	32	73	77	65
	求職者数	128	24	32	22	23	22	5	130	3	16	13	30	33	35
	求人倍率	1.91	2.04	2.00	2.23	2.09	1.45	0.40	2.26	2.33	2.50	2.46	2.43	2.33	1.86
保安職	求人募集数	134	0	0	0	31	76	27	46	7	0	0	0	16	23
	求職者数	18	0	0	0	3	10	5	9	1	0	0	0	3	5
	求人倍率	7.44	—	—	—	10.33	7.60	5.40	5.11	7.00	—	—	—	5.33	4.60
生産工程	求人募集数	665	98	172	129	158	102	6	165	4	17	21	23	76	24
	求職者数	454	59	103	79	111	86	16	122	3	11	14	15	56	23
	求人倍率	1.46	1.66	1.67	1.63	1.42	1.19	0.38	1.35	1.33	1.55	1.50	1.53	1.36	1.04
輸送・機械運転	求人募集数	188	15	36	25	68	38	6	57	0	3	3	8	12	31
	求職者数	109	6	14	10	34	30	15	43	0	1	1	3	8	30
	求人倍率	1.72	2.50	2.57	2.50	2.00	1.27	0.40	1.33	—	3.00	3.00	2.67	1.50	1.03
建設・採掘	求人募集数	217	28	75	37	43	34	0	6	0	0	0	1	2	3
	求職者数	28	3	8	4	6	7	0	7	0	0	0	2	2	3
	求人倍率	7.75	9.33	9.38	9.25	7.17	4.86	—	0.86	—	—	—	0.50	1.00	1.00
運搬・清掃・包装等	求人募集数	239	29	51	42	47	58	12	226	7	20	31	40	64	64
	求職者数	160	15	26	22	29	48	20	464	13	40	60	77	131	143
	求人倍率	1.49	1.93	1.96	1.91	1.62	1.21	0.60	0.49	0.54	0.50	0.52	0.52	0.49	0.45

- (注) 1 求人募集数・求職者数・求人倍率は、正式にはそれぞれ有効求人数・有効求職者数・有効求人倍率といたします。  
 2 求人倍率は、求職者1人あたりの求人募集数を意味しています。  
 3 「職業」の合計欄には、「管理職」「農林漁業職」「職業分類不能」を含みます。



	専門・技術職	事務職	販売職	サービス職	保安職	生産工程	輸送・機械運転	建設・採掘	運搬・清掃・包装	常用計
求人募集数	545	322	166	538	180	830	245	223	465	3,577
求職者数	288	748	161	258	27	576	152	35	624	3,668
求人倍率(倍)	1.89	0.43	1.03	2.09	6.67	1.44	1.61	6.37	0.75	0.98

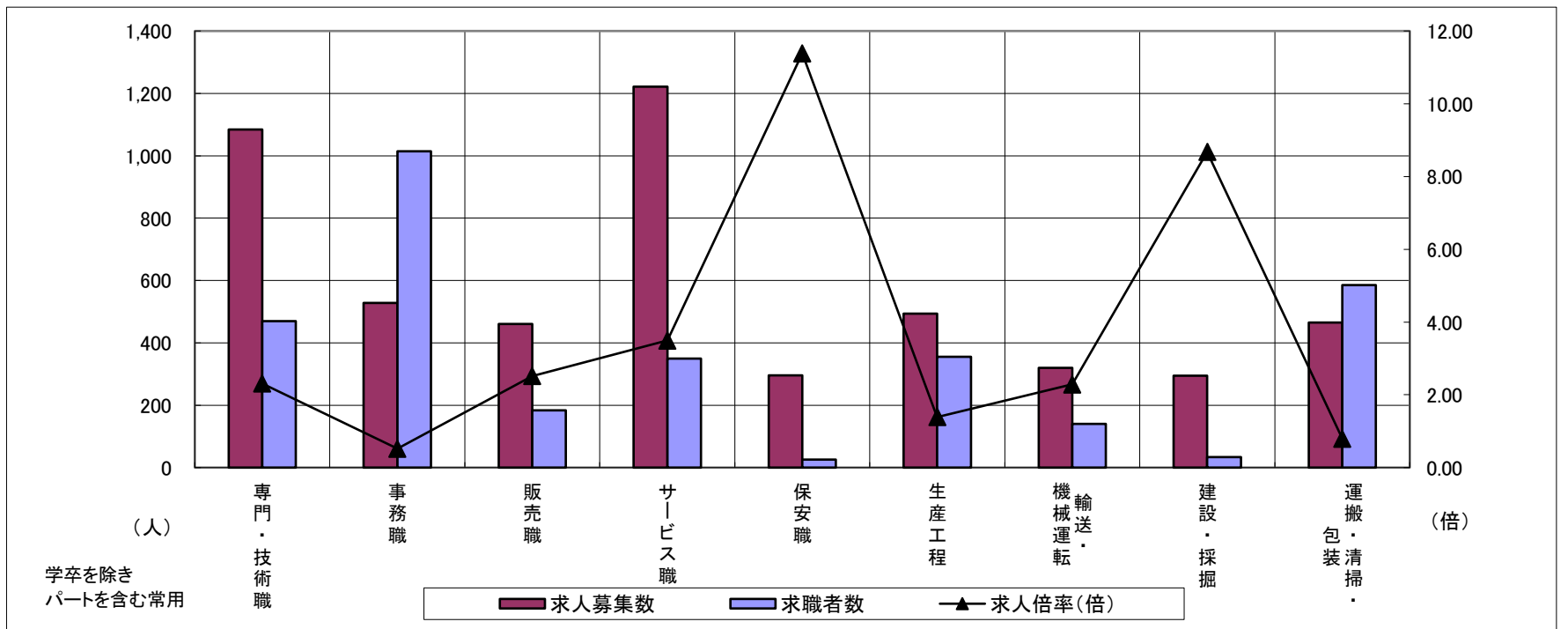
# 求人・求職バランスシート

令和4年8月

津

職業別	年齢別	合計	常用的フルタイム						合計	常用的パートタイム					
			～24歳	25歳～	35歳～	45歳～	55歳～	65歳～		～24歳	25歳～	35歳～	45歳～	55歳～	65歳～
合計	求人募集数	3,199	496	937	669	613	430	54	2,078	105	292	366	411	538	366
	求職者数	2,574	325	616	474	553	488	118	1,558	72	200	250	282	418	336
	求人倍率	1.24	1.53	1.52	1.41	1.11	0.88	0.46	1.33	1.46	1.46	1.46	1.46	1.29	1.09
専門・技術職	求人募集数	666	74	207	144	146	86	9	418	12	76	90	61	116	63
	求職者数	312	30	84	61	69	51	17	158	4	26	31	21	46	30
	求人倍率	2.13	2.47	2.46	2.36	2.12	1.69	0.53	2.65	3.00	2.92	2.90	2.90	2.52	2.10
事務職	求人募集数	311	49	103	72	52	31	4	217	7	29	49	49	58	25
	求職者数	649	77	164	131	136	116	25	365	10	45	75	77	104	54
	求人倍率	0.48	0.64	0.63	0.55	0.38	0.27	0.16	0.59	0.70	0.64	0.65	0.64	0.56	0.46
販売職	求人募集数	275	34	70	73	60	35	3	186	6	18	24	43	61	34
	求職者数	119	10	21	25	31	24	8	64	2	6	8	14	21	13
	求人倍率	2.31	3.40	3.33	2.92	1.94	1.46	0.38	2.91	3.00	3.00	3.00	3.07	2.90	2.62
サービス職	求人募集数	512	77	138	83	132	79	3	710	35	101	95	156	162	161
	求職者数	188	25	45	28	51	36	3	162	7	20	19	31	38	47
	求人倍率	2.72	3.08	3.07	2.96	2.59	2.19	1.00	4.38	5.00	5.05	5.00	5.03	4.26	3.43
保安職	求人募集数	239	1	0	60	34	123	21	57	0	9	0	9	0	39
	求職者数	18	0	0	2	3	11	2	8	0	1	0	1	0	6
	求人倍率	13.28	—	—	30.00	11.33	11.18	10.50	7.13	—	9.00	—	9.00	—	6.50
生産工程	求人募集数	410	74	135	87	80	32	2	84	9	14	21	20	9	11
	求職者数	284	40	73	54	73	38	6	71	7	11	17	17	8	11
	求人倍率	1.44	1.85	1.85	1.61	1.10	0.84	0.33	1.18	1.29	1.27	1.24	1.18	1.13	1.00
輸送・機械運転	求人募集数	247	9	33	45	92	62	6	73	0	0	3	6	25	39
	求職者数	105	3	11	16	36	31	8	35	0	0	1	2	11	21
	求人倍率	2.35	3.00	3.00	2.81	2.56	2.00	0.75	2.09	—	—	3.00	3.00	2.27	1.86
建設・採掘	求人募集数	289	15	59	91	77	33	14	6	0	1	0	0	2	3
	求職者数	28	1	4	7	8	4	4	6	0	1	0	0	2	3
	求人倍率	10.32	15.00	14.75	13.00	9.63	8.25	3.50	1.00	—	1.00	—	—	1.00	1.00
運搬・清掃・包装等	求人募集数	158	28	30	27	31	35	7	307	17	27	44	55	84	80
	求職者数	269	34	38	39	58	78	22	316	16	26	42	53	85	94
	求人倍率	0.59	0.82	0.79	0.69	0.53	0.45	0.32	0.97	1.06	1.04	1.05	1.04	0.99	0.85

- (注) 1 求人募集数・求職者数・求人倍率は、正式にはそれぞれ有効求人数・有効求職者数・有効求人倍率といいます。  
 2 求人倍率は、求職者1人あたりの求人募集数を意味しています。  
 3 「職業」の合計欄には、「管理職」「農林漁業職」「職業分類不能」を含みます。



	専門・技術職	事務職	販売職	サービス職	保安職	生産工程	輸送・機械運転	建設・採掘	運搬・清掃・包装	常用計
求人募集数	1,084	528	461	1,222	296	494	320	295	465	5,277
求職者数	470	1,014	183	350	26	355	140	34	585	4,132
求人倍率(倍)	2.31	0.52	2.52	3.49	11.38	1.39	2.29	8.68	0.79	1.28



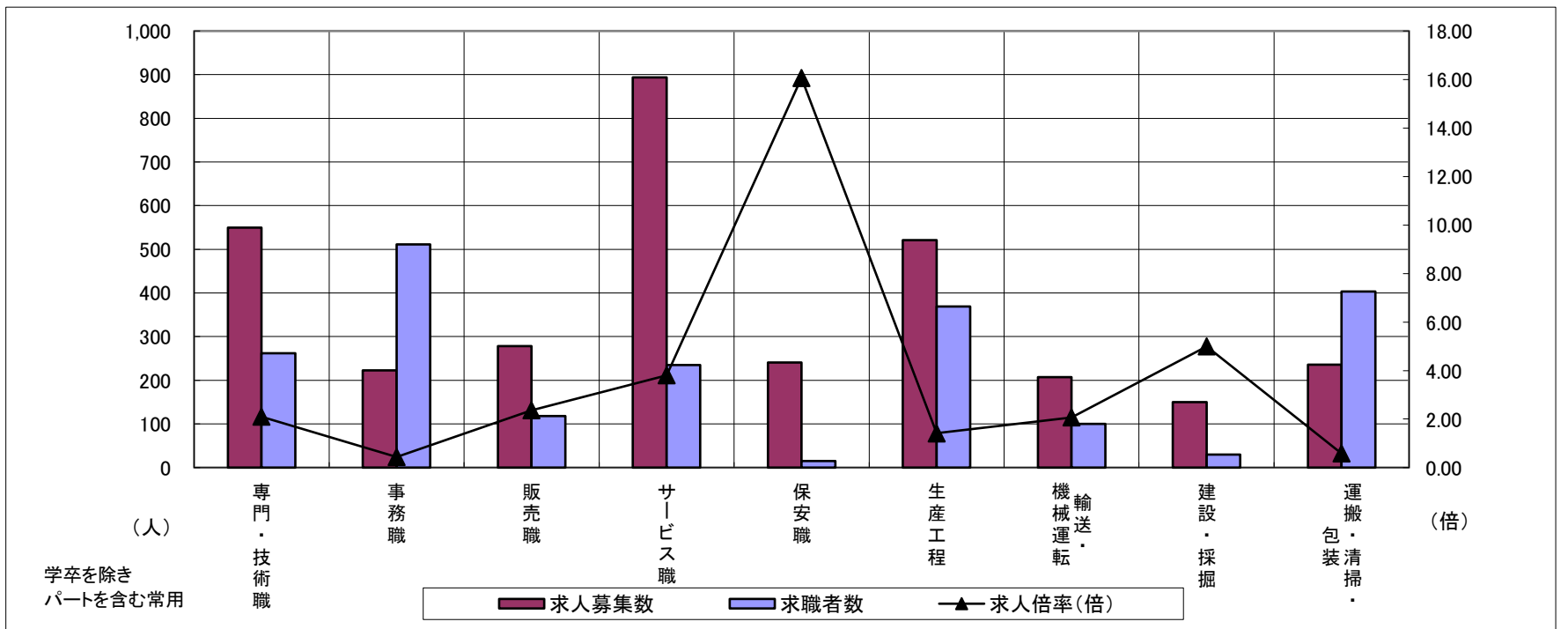
# 求人・求職バランスシート

令和4年8月

松阪

職業別	年齢別	合計	常用的フルタイム						合計	常用的パートタイム					
			～24歳	25歳～	35歳～	45歳～	55歳～	65歳～		～24歳	25歳～	35歳～	45歳～	55歳～	65歳～
合計	求人募集数	2,144	345	575	453	414	323	34	1,219	43	140	166	247	369	254
	求職者数	1,691	217	361	299	362	360	92	1,277	41	134	159	236	388	319
	求人倍率	1.27	1.59	1.59	1.52	1.14	0.90	0.37	0.95	1.05	1.04	1.04	1.05	0.95	0.80
専門・技術職	求人募集数	386	39	121	86	87	50	3	164	2	24	27	22	56	33
	求職者数	172	15	47	35	41	28	6	90	1	12	14	11	31	21
	求人倍率	2.24	2.60	2.57	2.46	2.12	1.79	0.50	1.82	2.00	2.00	1.93	2.00	1.81	1.57
事務職	求人募集数	144	27	44	37	22	13	1	79	2	15	14	21	19	8
	求職者数	309	44	72	64	62	56	11	202	4	34	34	49	50	31
	求人倍率	0.47	0.61	0.61	0.58	0.35	0.23	0.09	0.39	0.50	0.44	0.41	0.43	0.38	0.26
販売職	求人募集数	209	66	61	32	35	15	0	69	2	6	12	12	26	11
	求職者数	64	13	12	7	20	10	2	54	1	4	8	8	21	12
	求人倍率	3.27	5.08	5.08	4.57	1.75	1.50	—	1.28	2.00	1.50	1.50	1.50	1.24	0.92
サービス職	求人募集数	342	43	74	45	96	79	5	552	21	59	102	124	131	115
	求職者数	128	14	24	15	35	35	5	107	4	11	19	23	25	25
	求人倍率	2.67	3.07	3.08	3.00	2.74	2.26	1.00	5.16	5.25	5.36	5.37	5.39	5.24	4.60
保安職	求人募集数	192	36	36	0	18	89	13	49	0	0	0	0	12	37
	求職者数	11	2	2	0	1	5	1	4	0	0	0	0	1	3
	求人倍率	17.45	18.00	18.00	—	18.00	17.80	13.00	12.25	—	—	—	—	12.00	12.33
生産工程	求人募集数	409	79	103	124	63	39	1	112	9	16	10	30	30	17
	求職者数	287	44	57	72	55	52	7	82	5	9	6	17	23	22
	求人倍率	1.43	1.80	1.81	1.72	1.15	0.75	0.14	1.37	1.80	1.78	1.67	1.76	1.30	0.77
輸送・機械運転	求人募集数	176	4	22	32	54	61	3	31	0	3	0	2	14	12
	求職者数	82	1	6	10	22	33	10	18	0	1	0	1	7	9
	求人倍率	2.15	4.00	3.67	3.20	2.45	1.85	0.30	1.72	—	3.00	—	2.00	2.00	1.33
建設・採掘	求人募集数	143	40	26	18	32	21	6	7	0	0	0	0	0	7
	求職者数	27	6	4	3	6	5	3	3	0	0	0	0	0	3
	求人倍率	5.30	6.67	6.50	6.00	5.33	4.20	2.00	2.33	—	—	—	—	—	2.33
運搬・清掃・包装等	求人募集数	88	15	16	18	16	18	5	148	6	13	12	30	40	47
	求職者数	117	13	14	16	22	33	19	286	11	22	22	52	75	104
	求人倍率	0.75	1.15	1.14	1.13	0.73	0.55	0.26	0.52	0.55	0.59	0.55	0.58	0.53	0.45

- (注) 1 求人募集数・求職者数・求人倍率は、正式にはそれぞれ有効求人数・有効求職者数・有効求人倍率といたします。  
 2 求人倍率は、求職者1人あたりの求人募集数を意味しています。  
 3 「職業」の合計欄には、「管理職」「農林漁業職」「職業分類不能」を含みます。



	専門・技術職	事務職	販売職	サービス職	保安職	生産工程	輸送・機械運転	建設・採掘	運搬・清掃・包装	常用計
求人募集数	550	223	278	894	241	521	207	150	236	3,363
求職者数	262	511	118	235	15	369	100	30	403	2,968
求人倍率(倍)	2.10	0.44	2.36	3.80	16.07	1.41	2.07	5.00	0.59	1.13

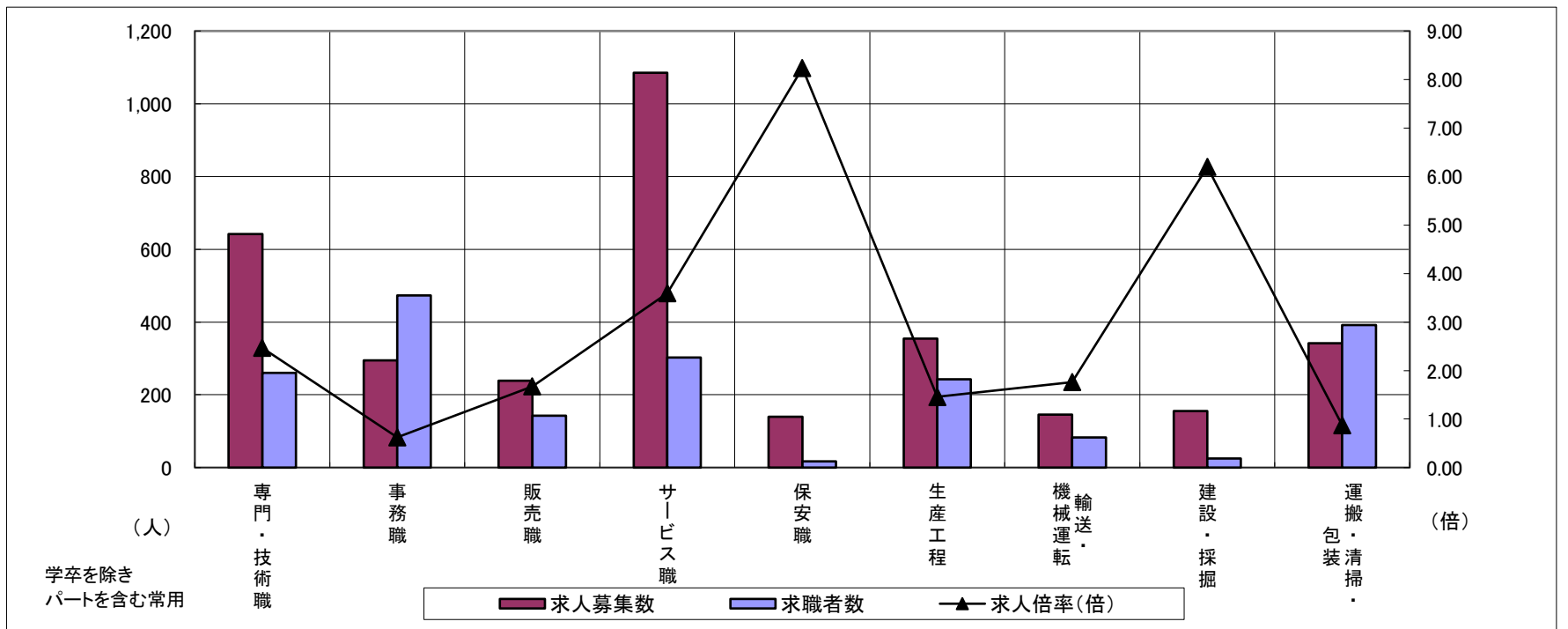
# 求人・求職バランスシート

令和4年8月

伊勢

職業別	年齢別	合計	常用的フルタイム						合計	常用的パートタイム					
			～24歳	25歳～	35歳～	45歳～	55歳～	65歳～		～24歳	25歳～	35歳～	45歳～	55歳～	65歳～
合計	求人募集数	1,918	296	473	402	392	327	28	1,521	82	190	203	258	467	321
	求職者数	1,472	178	284	272	320	344	74	1,106	51	118	126	160	349	302
	求人倍率	1.30	1.66	1.67	1.48	1.23	0.95	0.38	1.38	1.61	1.61	1.61	1.61	1.34	1.06
専門・技術職	求人募集数	430	51	154	100	55	66	4	212	5	42	37	40	60	28
	求職者数	165	17	51	35	22	34	6	95	2	17	15	16	28	17
	求人倍率	2.61	3.00	3.02	2.86	2.50	1.94	0.67	2.23	2.50	2.47	2.47	2.50	2.14	1.65
事務職	求人募集数	156	25	47	38	25	20	1	139	5	17	31	26	44	16
	求職者数	297	36	67	63	62	62	7	176	6	19	34	29	58	30
	求人倍率	0.53	0.69	0.70	0.60	0.40	0.32	0.14	0.79	0.83	0.89	0.91	0.90	0.76	0.53
販売職	求人募集数	116	22	22	27	22	21	2	123	4	21	15	19	41	23
	求職者数	76	10	10	14	18	21	3	67	2	10	7	9	23	16
	求人倍率	1.53	2.20	2.20	1.93	1.22	1.00	0.67	1.84	2.00	2.10	2.14	2.11	1.78	1.44
サービス職	求人募集数	497	71	91	111	132	89	3	588	42	58	73	115	151	149
	求職者数	166	21	27	33	42	39	4	136	8	11	14	22	36	45
	求人倍率	2.99	3.38	3.37	3.36	3.14	2.28	0.75	4.32	5.25	5.27	5.21	5.23	4.19	3.31
保安職	求人募集数	96	9	8	0	25	34	20	44	1	0	0	0	0	43
	求職者数	13	1	1	0	3	4	4	4	0	0	0	0	0	4
	求人倍率	7.38	9.00	8.00	—	8.33	8.50	5.00	11.00	—	—	—	—	—	10.75
生産工程	求人募集数	265	49	86	46	52	31	1	89	2	18	18	19	22	10
	求職者数	178	20	35	31	50	37	5	65	1	10	10	11	20	13
	求人倍率	1.49	2.45	2.46	1.48	1.04	0.84	0.20	1.37	2.00	1.80	1.80	1.73	1.10	0.77
輸送・機械運転	求人募集数	109	10	12	22	29	31	5	37	0	6	0	3	12	16
	求職者数	62	4	5	9	15	19	10	21	0	2	0	1	7	11
	求人倍率	1.76	2.50	2.40	2.44	1.93	1.63	0.50	1.76	—	3.00	—	3.00	1.71	1.45
建設・採掘	求人募集数	148	9	36	25	35	36	7	7	0	0	5	0	0	2
	求職者数	23	1	4	3	5	6	4	2	0	0	1	0	0	1
	求人倍率	6.43	9.00	9.00	8.33	7.00	6.00	1.75	3.50	—	—	5.00	—	—	2.00
運搬・清掃・包装等	求人募集数	67	9	10	8	15	21	4	275	14	20	22	29	91	99
	求職者数	123	11	12	10	27	49	14	269	12	17	18	24	87	111
	求人倍率	0.54	0.82	0.83	0.80	0.56	0.43	0.29	1.02	1.17	1.18	1.22	1.21	1.05	0.89

- (注) 1 求人募集数・求職者数・求人倍率は、正式にはそれぞれ有効求人数・有効求職者数・有効求人倍率といいます。  
 2 求人倍率は、求職者1人あたりの求人募集数を意味しています。  
 3 「職業」の合計欄には、「管理職」「農林漁業職」「職業分類不能」を含みます。



	専門・技術職	事務職	販売職	サービス職	保安職	生産工程	輸送・機械運転	建設・採掘	運搬・清掃・包装	常用計
求人募集数	642	295	239	1,085	140	354	146	155	342	3,439
求職者数	260	473	143	302	17	243	83	25	392	2,578
求人倍率(倍)	2.47	0.62	1.67	3.59	8.24	1.46	1.76	6.20	0.87	1.33

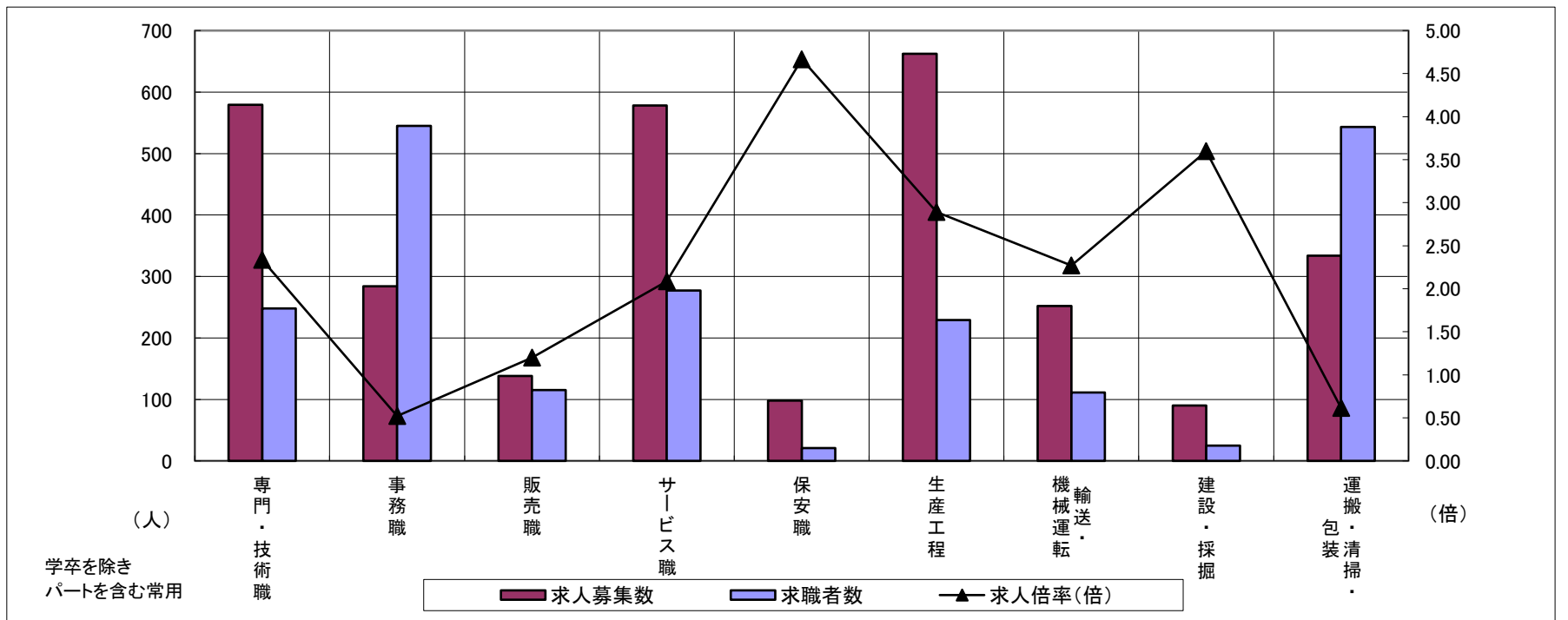
# 求人・求職バランスシート

令和4年8月

伊賀

職業別	年齢別	合計	常用的フルタイム						合計	常用的パートタイム					
			～24歳	25歳～	35歳～	45歳～	55歳～	65歳～		～24歳	25歳～	35歳～	45歳～	55歳～	65歳～
合計	求人募集数	1,826	232	535	471	343	213	32	1,246	42	154	206	232	343	269
	求職者数	1,429	139	320	300	318	264	88	1,219	34	125	167	189	343	361
	求人倍率	1.28	1.67	1.67	1.57	1.08	0.81	0.36	1.02	1.24	1.23	1.23	1.23	1.00	0.75
専門・技術職	求人募集数	384	40	146	72	80	41	5	195	3	29	41	12	67	43
	求職者数	151	13	47	24	33	26	8	97	1	12	17	5	33	29
	求人倍率	2.54	3.08	3.11	3.00	2.42	1.58	0.63	2.01	3.00	2.42	2.41	2.40	2.03	1.48
事務職	求人募集数	166	24	43	47	34	16	2	118	1	19	23	26	34	15
	求職者数	312	34	61	72	78	51	16	233	2	32	38	46	72	43
	求人倍率	0.53	0.71	0.70	0.65	0.44	0.31	0.13	0.51	0.50	0.59	0.61	0.57	0.47	0.35
販売職	求人募集数	67	12	21	13	12	8	1	71	3	6	7	17	27	11
	求職者数	60	6	11	8	16	17	2	55	2	4	5	12	22	10
	求人倍率	1.12	2.00	1.91	1.63	0.75	0.47	0.50	1.29	1.50	1.50	1.40	1.42	1.23	1.10
サービス職	求人募集数	252	41	70	59	50	27	5	326	8	26	59	59	78	96
	求職者数	126	18	31	26	27	18	6	151	3	10	22	22	37	57
	求人倍率	2.00	2.28	2.26	2.27	1.85	1.50	0.83	2.16	2.67	2.60	2.68	2.68	2.11	1.68
保安職	求人募集数	58	0	0	0	20	25	13	40	0	0	0	0	10	30
	求職者数	13	0	0	0	4	5	4	8	0	0	0	0	1	7
	求人倍率	4.46	—	—	—	5.00	5.00	3.25	5.00	—	—	—	—	10.00	4.29
生産工程	求人募集数	490	64	167	163	66	29	1	172	15	11	19	56	50	21
	求職者数	176	18	47	51	38	20	2	53	4	3	5	15	16	10
	求人倍率	2.78	3.56	3.55	3.20	1.74	1.45	0.50	3.25	3.75	3.67	3.80	3.73	3.13	2.10
輸送・機械運転	求人募集数	189	4	37	33	62	46	7	63	0	0	0	7	29	27
	求職者数	81	1	9	8	26	23	14	30	0	0	0	1	5	24
	求人倍率	2.33	4.00	4.11	4.13	2.38	2.00	0.50	2.10	—	—	—	7.00	5.80	1.13
建設・採掘	求人募集数	87	15	29	0	35	3	5	3	0	0	1	0	0	2
	求職者数	21	3	6	0	9	1	2	4	0	0	1	0	0	3
	求人倍率	4.14	5.00	4.83	—	3.89	3.00	2.50	0.75	—	—	1.00	—	—	0.67
運搬・清掃・包装等	求人募集数	94	10	18	33	16	14	3	240	11	29	29	51	68	52
	求職者数	219	15	27	56	45	54	22	324	12	32	32	57	93	98
	求人倍率	0.43	0.67	0.67	0.59	0.36	0.26	0.14	0.74	0.92	0.91	0.91	0.89	0.73	0.53

- (注) 1 求人募集数・求職者数・求人倍率は、正式にはそれぞれ有効求人数・有効求職者数・有効求人倍率といえます。  
 2 求人倍率は、求職者1人あたりの求人募集数を意味しています。  
 3 「職業」の合計欄には、「管理職」「農林漁業職」「職業分類不能」を含みます。



	専門・技術職	事務職	販売職	サービス職	保安職	生産工程	輸送・機械運転	建設・採掘	運搬・清掃・包装	常用計
求人募集数	579	284	138	578	98	662	252	90	334	3,072
求職者数	248	545	115	277	21	229	111	25	543	2,648
求人倍率(倍)	2.33	0.52	1.20	2.09	4.67	2.89	2.27	3.60	0.62	1.16



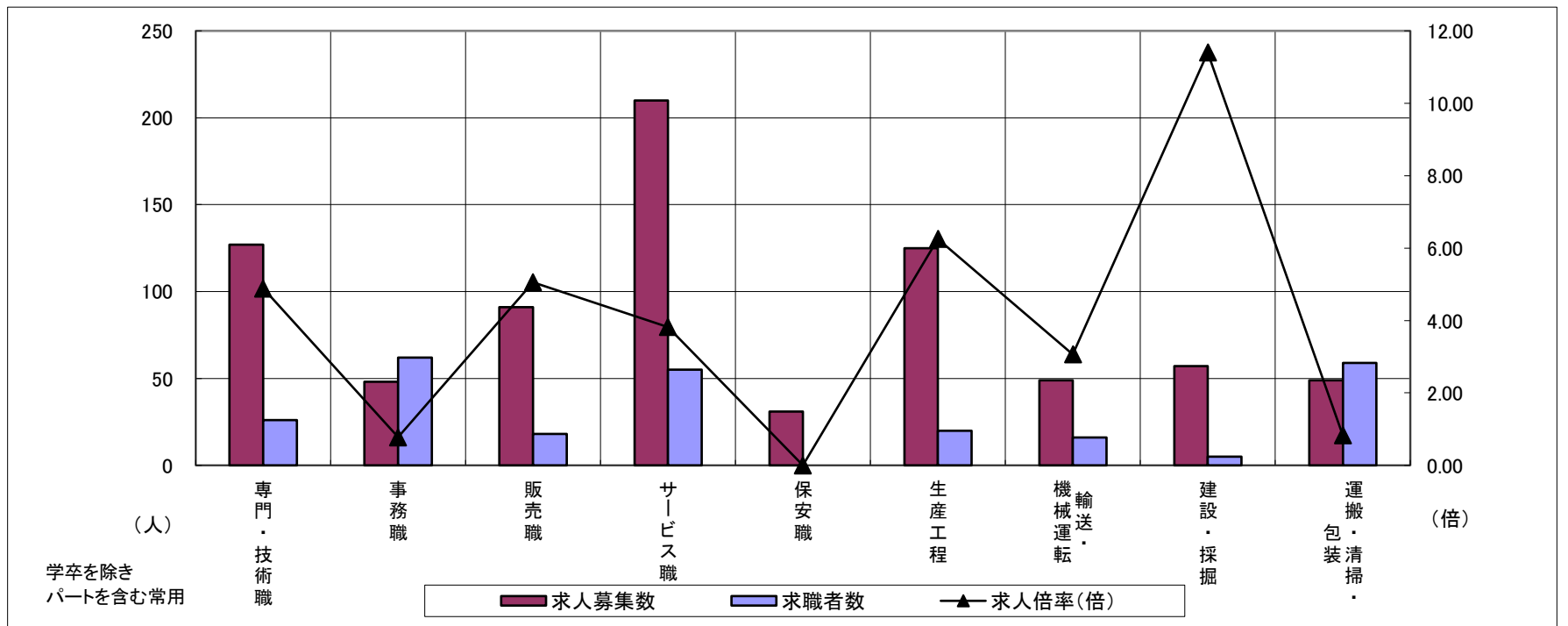
# 求人・求職バランスシート

令和4年8月

尾鷲

職業別	年齢別	合計	常用的フルタイム						合計	常用的パートタイム					
			～24歳	25歳～	35歳～	45歳～	55歳～	65歳～		～24歳	25歳～	35歳～	45歳～	55歳～	65歳～
合計	求人募集数	459	64	60	81	150	92	12	341	24	39	47	55	102	74
	求職者数	168	17	16	24	55	44	12	177	12	19	23	27	54	42
	求人倍率	2.73	3.76	3.75	3.38	2.73	2.09	1.00	1.93	2.00	2.05	2.04	2.04	1.89	1.76
専門・技術職	求人募集数	103	4	2	22	36	37	2	24	2	4	6	3	6	3
	求職者数	8	0	0	1	2	4	1	18	1	3	4	2	5	3
	求人倍率	12.88	—	—	22.00	18.00	9.25	2.00	1.33	2.00	1.33	1.50	1.50	1.20	1.00
事務職	求人募集数	33	8	5	9	7	4	0	15	1	3	1	3	6	1
	求職者数	32	5	3	7	10	7	0	30	2	5	1	5	13	4
	求人倍率	1.03	1.60	1.67	1.29	0.70	0.57	—	0.50	0.50	0.60	1.00	0.60	0.46	0.25
販売職	求人募集数	17	1	0	5	8	3	0	74	8	17	17	16	0	16
	求職者数	9	0	0	1	5	2	1	9	1	2	2	2	0	2
	求人倍率	1.89	—	—	5.00	1.60	1.50	—	8.22	8.00	8.50	8.50	8.00	—	8.00
サービス職	求人募集数	83	4	14	25	26	13	1	127	9	14	19	32	21	32
	求職者数	26	1	4	7	8	5	1	29	2	3	4	7	5	8
	求人倍率	3.19	4.00	3.50	3.57	3.25	2.60	1.00	4.38	4.50	4.67	4.75	4.57	4.20	4.00
保安職	求人募集数	26	6	6	4	4	4	2	5	2	2	1	0	0	0
	求職者数	0	0	0	0	0	0	0	0	0	0	0	0	0	0
	求人倍率	—	—	—	—	—	—	—	—	—	—	—	—	—	—
生産工程	求人募集数	69	6	12	12	26	11	2	56	10	10	0	0	19	17
	求職者数	14	1	2	2	5	3	1	6	1	1	0	0	2	2
	求人倍率	4.93	6.00	6.00	6.00	5.20	3.67	2.00	9.33	10.00	10.00	—	—	9.50	8.50
輸送・機械運転	求人募集数	31	1	0	0	18	8	4	18	0	0	0	0	8	10
	求職者数	11	0	0	0	5	3	3	5	0	0	0	0	2	3
	求人倍率	2.82	—	—	—	3.60	2.67	1.33	3.60	—	—	—	—	4.00	3.33
建設・採掘	求人募集数	57	2	0	19	14	14	8	0	0	0	0	0	0	0
	求職者数	5	0	0	1	1	1	2	0	0	0	0	0	0	0
	求人倍率	11.40	—	—	19.00	14.00	14.00	4.00	—	—	—	—	—	—	—
運搬・清掃・包装等	求人募集数	27	6	6	0	7	8	0	22	0	1	3	2	10	6
	求職者数	19	2	2	0	6	9	0	40	0	2	5	4	18	11
	求人倍率	1.42	3.00	3.00	—	1.17	0.89	—	0.55	—	0.50	0.60	0.50	0.56	0.55

- (注) 1 求人募集数・求職者数・求人倍率は、正式にはそれぞれ有効求人数・有効求職者数・有効求人倍率といたします。  
 2 求人倍率は、求職者1人あたりの求人募集数を意味しています。  
 3 「職業」の合計欄には、「管理職」「農林漁業職」「職業分類不能」を含みます。



	専門・技術職	事務職	販売職	サービス職	保安職	生産工程	輸送・機械運転	建設・採掘	運搬・清掃・包装	常用計
求人募集数	127	48	91	210	31	125	49	57	49	800
求職者数	26	62	18	55	0	20	16	5	59	345
求人倍率(倍)	4.88	0.77	5.06	3.82	—	6.25	3.06	11.40	0.83	2.32

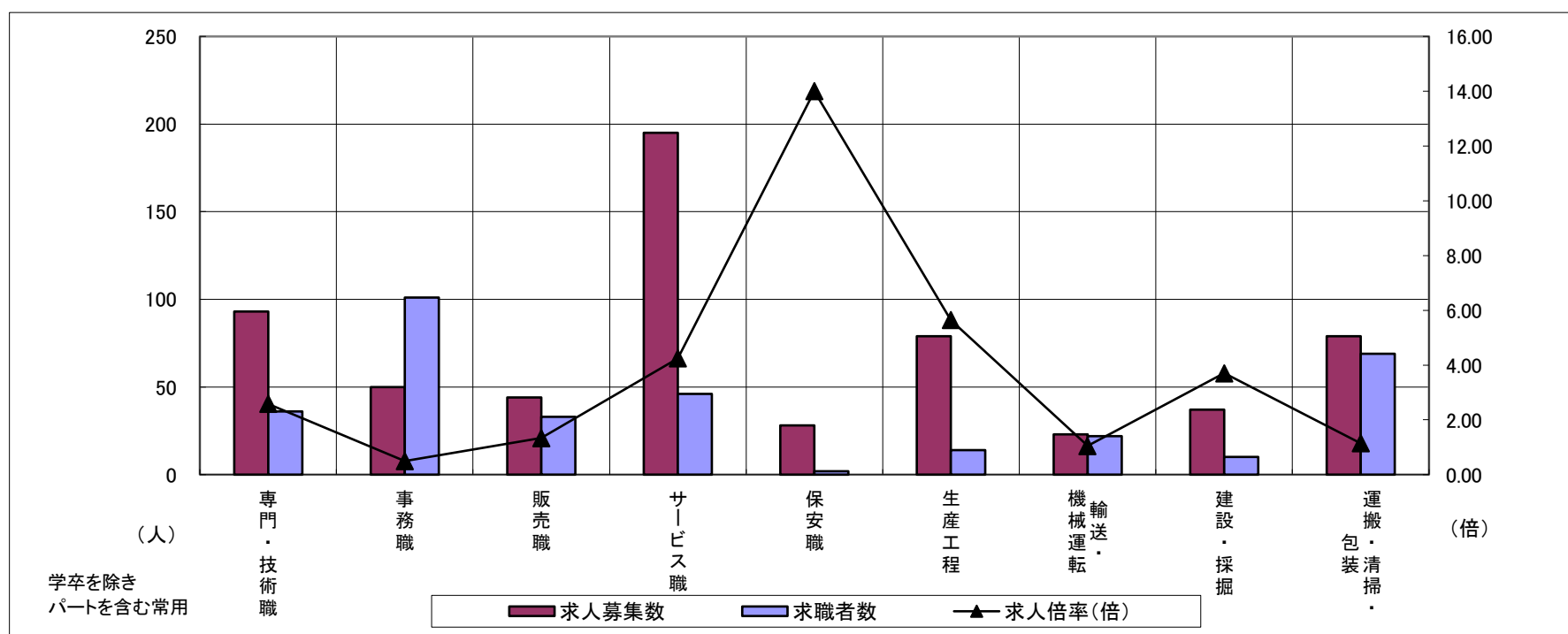
# 求人・求職バランスシート

令和4年8月

熊野

職業別	年齢別	合計	常用的フルタイム						合計	常用的パートタイム					
			～24歳	25歳～	35歳～	45歳～	55歳～	65歳～		～24歳	25歳～	35歳～	45歳～	55歳～	65歳～
合計	求人募集数	365	36	81	70	89	73	16	296	11	31	48	51	93	62
	求職者数	222	17	38	35	51	57	24	218	7	20	31	33	70	57
	求人倍率	1.64	2.12	2.13	2.00	1.75	1.28	0.67	1.36	1.57	1.55	1.55	1.55	1.33	1.09
専門・技術職	求人募集数	77	8	27	15	22	4	1	16	0	4	4	1	5	2
	求職者数	21	2	7	4	6	1	1	15	0	3	3	1	5	3
	求人倍率	3.67	4.00	3.86	3.75	3.67	4.00	1.00	1.07	—	1.33	1.33	1.00	1.00	0.67
事務職	求人募集数	29	2	7	7	7	5	1	21	1	1	4	4	9	2
	求職者数	58	3	10	12	17	14	2	43	2	2	7	7	18	7
	求人倍率	0.50	0.67	0.70	0.58	0.41	0.36	0.50	0.49	0.50	0.50	0.57	0.57	0.50	0.29
販売職	求人募集数	19	1	0	3	8	6	1	25	1	2	7	6	5	4
	求職者数	10	0	0	1	3	4	2	23	1	2	6	5	5	4
	求人倍率	1.90	—	—	3.00	2.67	1.50	0.50	1.09	1.00	1.00	1.17	1.20	1.00	1.00
サービス職	求人募集数	83	10	14	29	10	20	0	112	5	5	31	13	52	6
	求職者数	19	2	3	6	2	6	0	27	1	1	7	3	13	2
	求人倍率	4.37	5.00	4.67	4.83	5.00	3.33	—	4.15	5.00	5.00	4.43	4.33	4.00	3.00
保安職	求人募集数	17	4	3	2	2	6	0	11	2	2	2	2	2	1
	求職者数	2	0	0	0	0	2	0	0	0	0	0	0	0	0
	求人倍率	8.50	—	—	—	—	3.00	—	—	—	—	—	—	—	—
生産工程	求人募集数	51	12	6	11	19	0	3	28	0	7	7	7	0	7
	求職者数	10	2	1	2	4	0	1	4	0	1	1	1	0	1
	求人倍率	5.10	6.00	6.00	5.50	4.75	—	3.00	7.00	—	7.00	7.00	7.00	—	7.00
輸送・機械運転	求人募集数	19	0	0	1	6	10	2	4	0	0	0	0	2	2
	求職者数	16	0	0	1	4	9	2	6	0	0	0	0	3	3
	求人倍率	1.19	—	—	1.00	1.50	1.11	1.00	0.67	—	—	—	—	0.67	0.67
建設・採掘	求人募集数	37	1	0	19	7	6	4	0	0	0	0	0	0	0
	求職者数	8	0	0	2	1	3	2	2	0	0	0	0	0	2
	求人倍率	4.63	—	—	9.50	7.00	2.00	2.00	—	—	—	—	—	—	—
運搬・清掃・包装等	求人募集数	11	1	4	1	0	2	3	68	2	7	2	11	24	22
	求職者数	23	1	4	1	1	7	9	46	1	4	1	6	17	17
	求人倍率	0.48	1.00	1.00	1.00	—	0.29	0.33	1.48	2.00	1.75	2.00	1.83	1.41	1.29

- (注) 1 求人募集数・求職者数・求人倍率は、正式にはそれぞれ有効求人数・有効求職者数・有効求人倍率といたします。  
 2 求人倍率は、求職者1人あたりの求人募集数を意味しています。  
 3 「職業」の合計欄には、「管理職」「農林漁業職」「職業分類不能」を含みます。



	専門・技術職	事務職	販売職	サービス職	保安職	生産工程	輸送・機械運転	建設・採掘	運搬・清掃・包装	常用計
求人募集数	93	50	44	195	28	79	23	37	79	661
求職者数	36	101	33	46	2	14	22	10	69	440
求人倍率(倍)	2.58	0.50	1.33	4.24	14.00	5.64	1.05	3.70	1.14	1.50

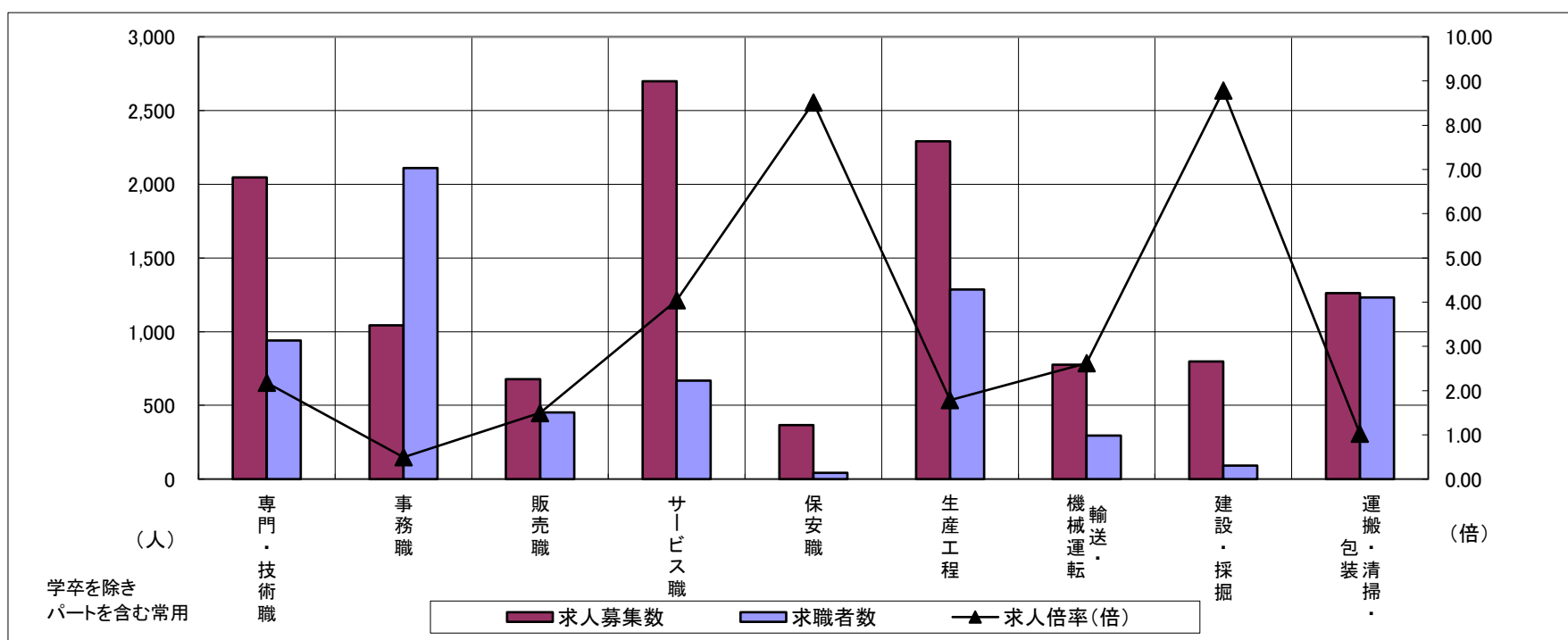
# 求人・求職バランスシート

令和4年8月

北勢地域

職業別	年齢別	合計	常用的フルタイム						合計	常用的パートタイム					
			～24歳	25歳～	35歳～	45歳～	55歳～	65歳～		～24歳	25歳～	35歳～	45歳～	55歳～	65歳～
合計	求人募集数	8,482	1,432	2,591	1,708	1,702	1,049	108	3,725	200	692	772	847	1,214	857
	求職者数	5,779	845	1,527	1,048	1,295	1,064	274	3,503	178	617	690	773	1,245	1,063
	求人倍率	1.47	1.69	1.70	1.63	1.31	0.99	0.39	1.06	1.12	1.12	1.12	1.10	0.98	0.81
専門・技術職	求人募集数	1,411	189	616	216	243	147	10	636	20	151	166	117	182	86
	求職者数	616	73	245	91	112	95	24	325	10	74	82	58	101	64
	求人倍率	2.29	2.59	2.51	2.37	2.17	1.55	0.42	1.96	2.00	2.04	2.02	2.02	1.80	1.34
事務職	求人募集数	643	119	214	142	115	53	4	400	12	82	90	99	117	50
	求職者数	1,295	200	366	267	282	180	37	815	22	154	176	195	268	141
	求人倍率	0.50	0.60	0.58	0.53	0.41	0.29	0.11	0.49	0.55	0.53	0.51	0.51	0.44	0.35
販売職	求人募集数	477	95	165	91	76	50	4	201	15	44	35	34	73	45
	求職者数	292	47	81	50	64	50	14	161	12	34	25	25	65	45
	求人倍率	1.63	2.02	2.04	1.82	1.19	1.00	0.29	1.25	1.25	1.29	1.40	1.36	1.12	1.00
サービス職	求人募集数	1,464	243	370	282	365	204	13	1,235	85	243	245	298	364	259
	求職者数	370	61	90	66	87	66	16	298	19	56	54	74	95	85
	求人倍率	3.96	3.98	4.11	4.27	4.20	3.09	0.81	4.14	4.47	4.34	4.54	4.03	3.83	3.05
保安職	求人募集数	298	3	7	24	53	211	45	68	12	0	0	10	46	61
	求職者数	30	1	3	2	5	19	7	13	2	0	0	2	9	16
	求人倍率	9.93	3.00	2.33	12.00	10.60	11.11	6.43	5.23	6.00	—	—	5.00	5.11	3.81
生産工程	求人募集数	1,888	305	604	430	360	189	11	404	15	64	67	107	151	62
	求職者数	1,066	143	279	215	259	170	30	219	8	30	35	52	94	47
	求人倍率	1.77	2.13	2.16	2.00	1.39	1.11	0.37	1.84	1.88	2.13	1.91	2.06	1.61	1.32
輸送・機械運転	求人募集数	713	33	122	172	233	153	30	63	3	5	9	10	36	88
	求職者数	273	11	36	48	90	88	40	23	0	1	2	3	17	67
	求人倍率	2.61	3.00	3.39	3.58	2.59	1.74	0.75	2.74	—	5.00	4.50	3.33	2.12	1.31
建設・採掘	求人募集数	783	96	195	164	184	144	10	16	1	0	3	1	11	12
	求職者数	82	8	16	14	22	22	3	9	0	0	1	2	6	9
	求人倍率	9.55	12.00	12.19	11.71	8.36	6.55	3.33	1.78	—	—	3.00	0.50	1.83	1.33
運搬・清掃・包装等	求人募集数	635	100	125	135	151	124	21	626	32	84	133	148	229	192
	求職者数	433	52	63	71	119	128	46	800	38	104	161	184	313	321
	求人倍率	1.47	1.92	1.98	1.90	1.27	0.97	0.46	0.78	0.84	0.81	0.83	0.80	0.73	0.60

- (注) 1 求人募集数・求職者数・求人倍率は、正式にはそれぞれ有効求人数・有効求職者数・有効求人倍率といいます。  
 2 求人倍率は、求職者1人あたりの求人募集数を意味しています。  
 3 「職業」の合計欄には、「管理職」「農林漁業職」「職業分類不能」を含みます。



	専門・技術職	事務職	販売職	サービス職	保安職	生産工程	輸送・機械運転	建設・採掘	運搬・清掃・包装	常用計
求人募集数	2,047	1,043	678	2,699	366	2,292	776	799	1,261	12,207
求職者数	941	2,110	453	668	43	1,285	296	91	1,233	9,282
求人倍率(倍)	2.18	0.49	1.50	4.04	8.51	1.78	2.62	8.78	1.02	1.32

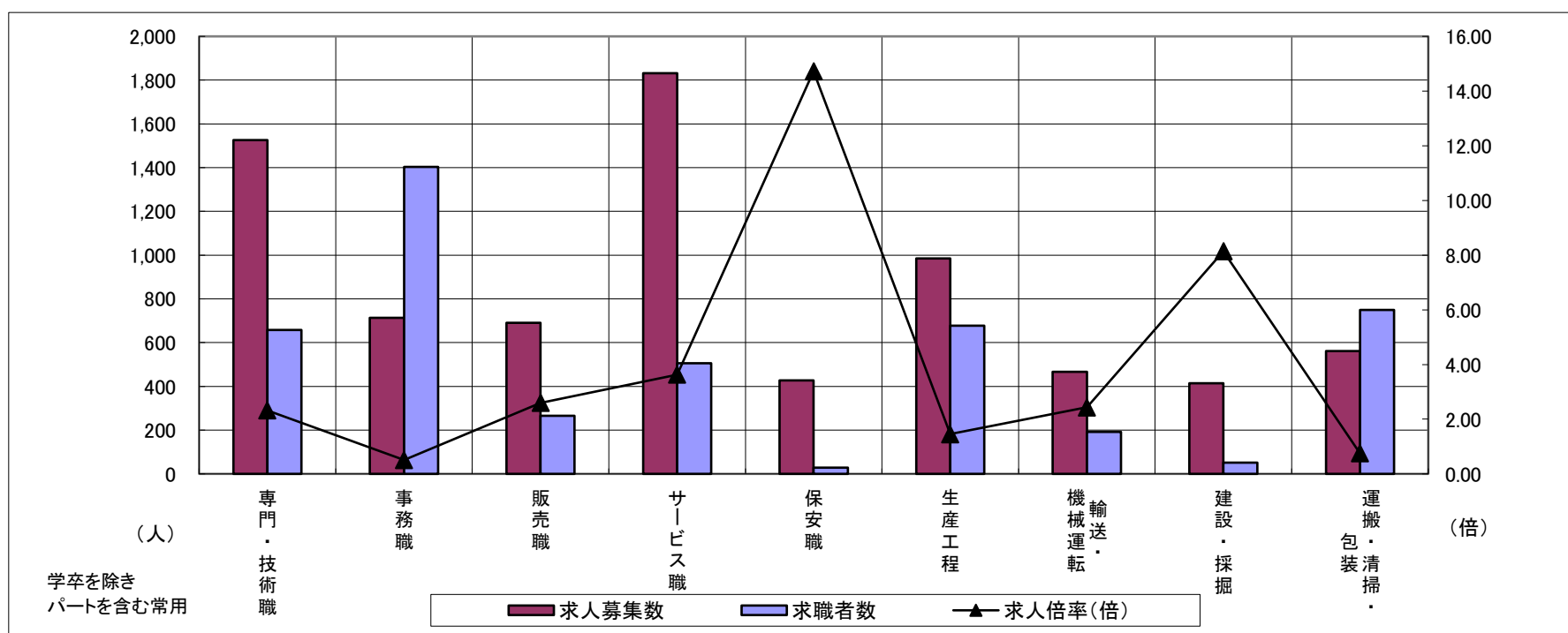
# 求人・求職バランスシート

令和4年8月

中勢地域

職業別	年齢別	合計	常用的フルタイム						合計	常用的パートタイム					
			～24歳	25歳～	35歳～	45歳～	55歳～	65歳～		～24歳	25歳～	35歳～	45歳～	55歳～	65歳～
合計	求人募集数	5,255	841	1,512	1,122	1,027	753	88	2,677	148	432	532	658	907	620
	求職者数	4,055	542	977	773	915	848	210	2,180	113	334	409	518	806	655
	求人倍率	1.30	1.55	1.55	1.45	1.12	0.89	0.42	1.23	1.31	1.29	1.30	1.27	1.13	0.95
専門・技術職	求人募集数	1,040	113	328	230	233	136	12	486	14	100	117	83	172	96
	求職者数	461	45	131	96	110	79	23	197	5	38	45	32	77	51
	求人倍率	2.26	2.51	2.50	2.40	2.12	1.72	0.52	2.47	2.80	2.63	2.60	2.59	2.23	1.88
事務職	求人募集数	450	76	147	109	74	44	5	263	9	44	63	70	77	33
	求職者数	922	121	236	195	198	172	36	482	14	79	109	126	154	85
	求人倍率	0.49	0.63	0.62	0.56	0.37	0.26	0.14	0.55	0.64	0.56	0.58	0.56	0.50	0.39
販売職	求人募集数	481	100	131	105	95	50	3	210	8	24	36	55	87	45
	求職者数	173	23	33	32	51	34	10	93	3	10	16	22	42	25
	求人倍率	2.78	4.35	3.97	3.28	1.86	1.47	0.30	2.26	2.67	2.40	2.25	2.50	2.07	1.80
サービス職	求人募集数	846	120	212	128	228	158	8	986	56	160	197	280	293	276
	求職者数	308	39	69	43	86	71	8	197	11	31	38	54	63	72
	求人倍率	2.75	3.08	3.07	2.98	2.65	2.23	1.00	5.01	5.09	5.16	5.18	5.19	4.65	3.83
保安職	求人募集数	397	37	36	60	52	212	34	30	0	9	0	9	12	76
	求職者数	26	2	2	2	4	16	3	3	0	1	0	1	1	9
	求人倍率	15.27	18.50	18.00	30.00	13.00	13.25	11.33	10.00	—	9.00	—	9.00	12.00	8.44
生産工程	求人募集数	816	153	238	211	143	71	3	168	18	30	31	50	39	28
	求職者数	558	84	130	126	128	90	13	120	12	20	23	34	31	33
	求人倍率	1.46	1.82	1.83	1.67	1.12	0.79	0.23	1.40	1.50	1.50	1.35	1.47	1.26	0.85
輸送・機械運転	求人募集数	414	13	55	77	146	123	9	53	0	3	3	8	39	51
	求職者数	169	4	17	26	58	64	18	23	0	1	1	3	18	30
	求人倍率	2.45	3.25	3.24	2.96	2.52	1.92	0.50	2.30	—	3.00	3.00	2.67	2.17	1.70
建設・採掘	求人募集数	412	55	85	109	109	54	20	3	0	1	0	0	2	10
	求職者数	48	7	8	10	14	9	7	3	0	1	0	0	2	6
	求人倍率	8.58	7.86	10.63	10.90	7.79	6.00	2.86	1.00	—	1.00	—	—	1.00	1.67
運搬・清掃・包装等	求人募集数	234	43	46	45	47	53	12	328	23	40	56	85	124	127
	求職者数	345	47	52	55	80	111	41	404	27	48	64	105	160	198
	求人倍率	0.68	0.91	0.88	0.82	0.59	0.48	0.29	0.81	0.85	0.83	0.88	0.81	0.78	0.64

- (注) 1 求人募集数・求職者数・求人倍率は、正式にはそれぞれ有効求人人数・有効求職者数・有効求人倍率といえます。  
 2 求人倍率は、求職者1人あたりの求人募集数を意味しています。  
 3 「職業」の合計欄には、「管理職」「農林漁業職」「職業分類不能」を含みます。



	専門・技術職	事務職	販売職	サービス職	保安職	生産工程	輸送・機械運転	建設・採掘	運搬・清掃・包装	常用計
求人募集数	1,526	713	691	1,832	427	984	467	415	562	7,932
求職者数	658	1,404	266	505	29	678	192	51	749	6,235
求人倍率(倍)	2.32	0.51	2.60	3.63	14.72	1.45	2.43	8.14	0.75	1.27

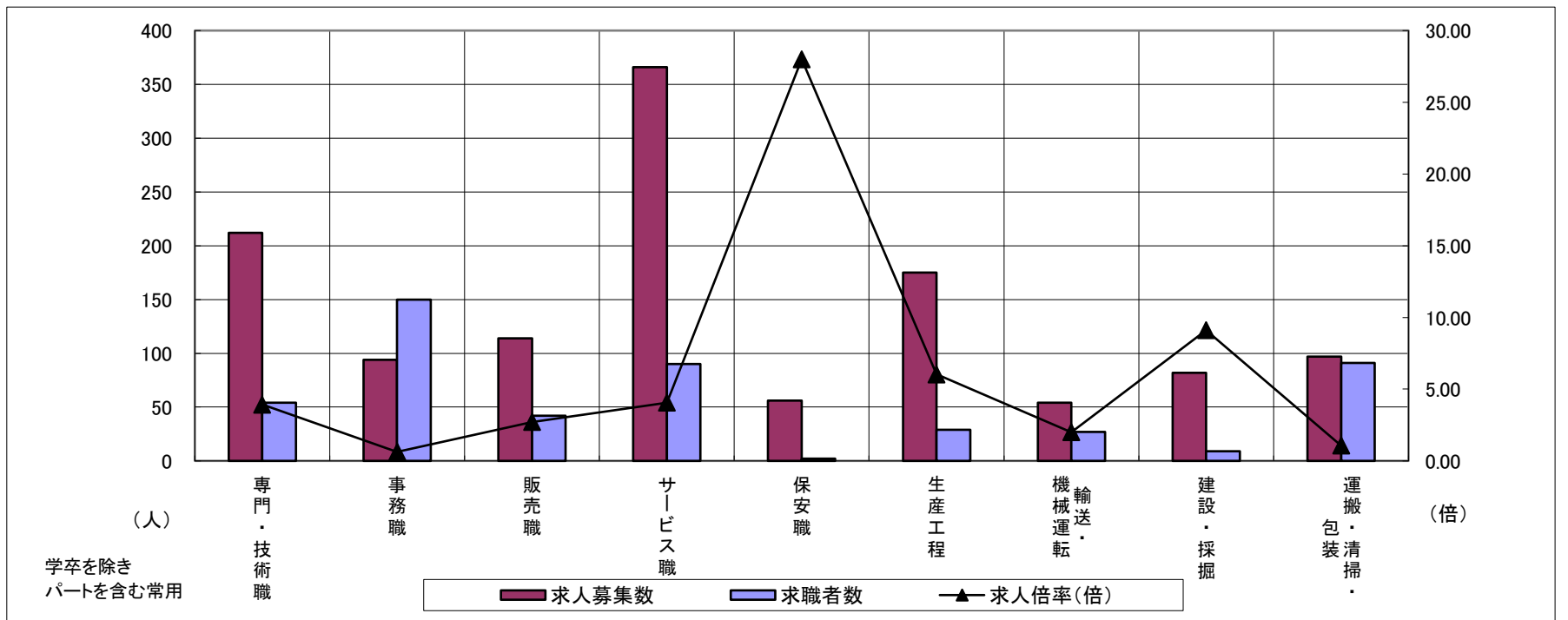
# 求人・求職バランスシート

令和4年8月

東紀州地域

職業別	年齢別	合計	常用的フルタイム						合計	常用的パートタイム					
			～24歳	25歳～	35歳～	45歳～	55歳～	65歳～		～24歳	25歳～	35歳～	45歳～	55歳～	65歳～
合計	求人募集数	796	100	141	151	239	165	28	501	35	70	95	106	195	136
	求職者数	354	34	54	59	106	101	36	296	19	39	54	60	124	99
	求人倍率	2.25	2.94	2.61	2.56	2.25	1.63	0.78	1.69	1.84	1.79	1.76	1.77	1.57	1.37
専門・技術職	求人募集数	177	12	29	37	58	41	3	35	2	8	10	4	11	5
	求職者数	27	2	7	5	8	5	2	27	1	6	7	3	10	6
	求人倍率	6.56	6.00	4.14	7.40	7.25	8.20	1.50	1.30	2.00	1.33	1.43	1.33	1.10	0.83
事務職	求人募集数	61	10	12	16	14	9	1	33	2	4	5	7	15	3
	求職者数	88	8	13	19	27	21	2	62	4	7	8	12	31	11
	求人倍率	0.69	1.25	0.92	0.84	0.52	0.43	0.50	0.53	0.50	0.57	0.63	0.58	0.48	0.27
販売職	求人募集数	35	2	0	8	16	9	1	79	9	19	24	22	5	20
	求職者数	16	0	0	2	8	6	3	26	2	4	8	7	5	6
	求人倍率	2.19	—	—	4.00	2.00	1.50	0.33	3.04	4.50	4.75	3.00	3.14	1.00	3.33
サービス職	求人募集数	165	14	28	54	36	33	1	201	14	19	50	45	73	38
	求職者数	44	3	7	13	10	11	1	46	3	4	11	10	18	10
	求人倍率	3.75	4.67	4.00	4.15	3.60	3.00	1.00	4.37	4.67	4.75	4.55	4.50	4.06	3.80
保安職	求人募集数	41	10	9	6	6	10	2	15	4	4	3	2	2	1
	求職者数	2	0	0	0	0	2	0	0	0	0	0	0	0	0
	求人倍率	20.50	—	—	—	—	5.00	—	—	—	—	—	—	—	—
生産工程	求人募集数	115	18	18	23	45	11	5	60	10	17	7	7	19	24
	求職者数	22	3	3	4	9	3	2	7	1	2	1	1	2	3
	求人倍率	5.23	6.00	6.00	5.75	5.00	3.67	2.50	8.57	10.00	8.50	7.00	7.00	9.50	8.00
輸送・機械運転	求人募集数	44	1	0	1	24	18	6	10	0	0	0	0	10	12
	求職者数	22	0	0	1	9	12	5	5	0	0	0	0	5	6
	求人倍率	2.00	—	—	1.00	2.67	1.50	1.20	2.00	—	—	—	—	2.00	2.00
建設・採掘	求人募集数	82	3	0	38	21	20	12	0	0	0	0	0	0	0
	求職者数	9	0	0	3	2	4	4	0	0	0	0	0	0	2
	求人倍率	9.11	—	—	12.67	10.50	5.00	3.00	—	—	—	—	—	—	0.00
運搬・清掃・包装等	求人募集数	35	7	10	1	7	10	3	62	2	8	5	13	34	28
	求職者数	33	3	6	1	7	16	9	58	1	6	6	10	35	28
	求人倍率	1.06	2.33	1.67	1.00	1.00	0.63	0.33	1.07	2.00	1.33	0.83	1.30	0.97	1.00

- (注) 1 求人募集数・求職者数・求人倍率は、正式にはそれぞれ有効求人人数・有効求職者数・有効求人倍率といえます。  
 2 求人倍率は、求職者1人あたりの求人募集数を意味しています。  
 3 「職業」の合計欄には、「管理職」「農林漁業職」「職業分類不能」を含みます。



	専門・技術職	事務職	販売職	サービス職	保安職	生産工程	輸送・機械運転	建設・採掘	運搬・清掃・包装	常用計
求人募集数	212	94	114	366	56	175	54	82	97	1,297
求職者数	54	150	42	90	2	29	27	9	91	650
求人倍率(倍)	3.93	0.63	2.71	4.07	28.00	6.03	2.00	9.11	1.07	2.00



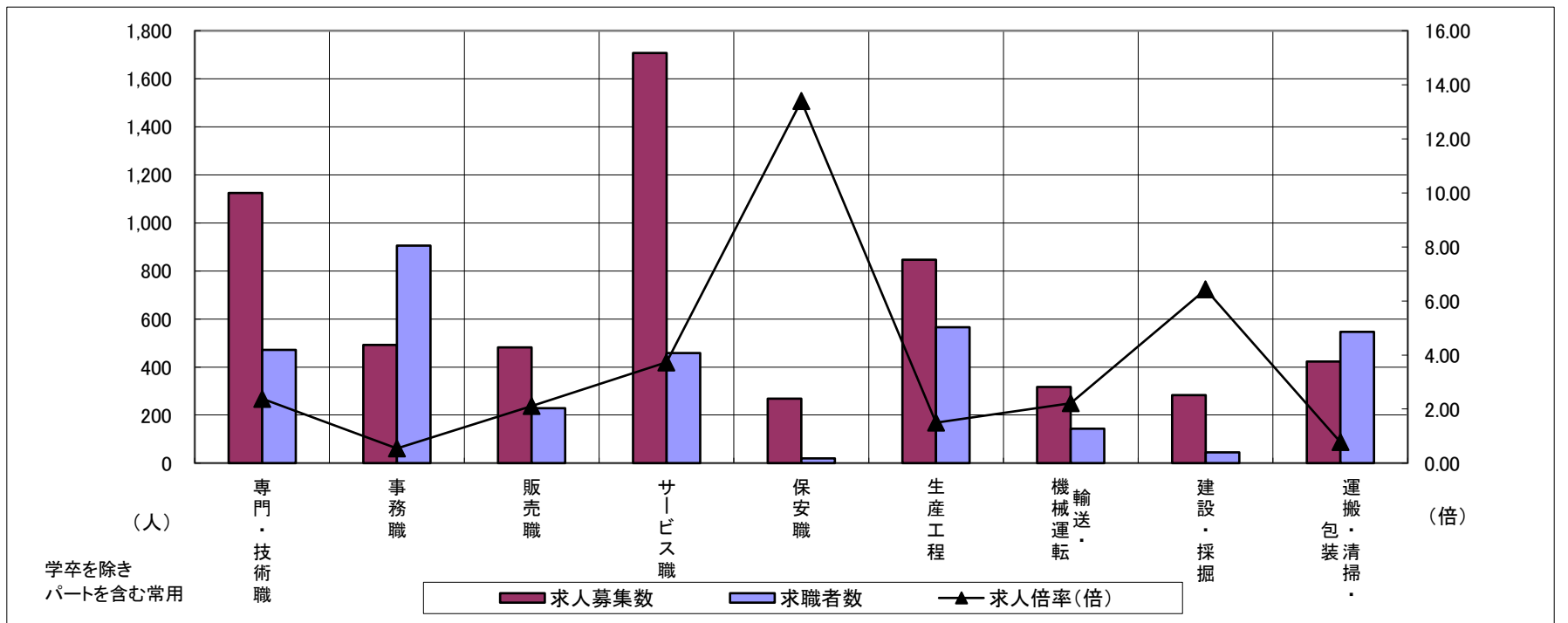
# 求人・求職バランスシート

令和4年8月

松阪+伊勢

職業別	年齢別	合計	常用的フルタイム						合計	常用的パートタイム					
			～24歳	25歳～	35歳～	45歳～	55歳～	65歳～		～24歳	25歳～	35歳～	45歳～	55歳～	65歳～
合計	求人募集数	4,000	641	1,048	855	806	650	62	2,165	125	330	369	505	836	575
	求職者数	2,997	395	645	571	682	704	166	1,762	92	252	285	396	737	621
	求人倍率	1.33	1.62	1.62	1.50	1.18	0.92	0.37	1.23	1.36	1.31	1.29	1.28	1.13	0.93
専門・技術職	求人募集数	809	90	275	186	142	116	7	315	7	66	64	62	116	61
	求職者数	325	32	98	70	63	62	12	147	3	29	29	27	59	38
	求人倍率	2.49	2.81	2.81	2.66	2.25	1.87	0.58	2.14	2.33	2.28	2.21	2.30	1.97	1.61
事務職	求人募集数	298	52	91	75	47	33	2	194	7	32	45	47	63	24
	求職者数	588	80	139	127	124	118	18	317	10	53	68	78	108	61
	求人倍率	0.51	0.65	0.65	0.59	0.38	0.28	0.11	0.61	0.70	0.60	0.66	0.60	0.58	0.39
販売職	求人募集数	323	88	83	59	57	36	2	158	6	27	27	31	67	34
	求職者数	135	23	22	21	38	31	5	93	3	14	15	17	44	28
	求人倍率	2.39	3.83	3.77	2.81	1.50	1.16	0.40	1.70	2.00	1.93	1.80	1.82	1.52	1.21
サービス職	求人募集数	831	114	165	156	228	168	8	876	63	117	175	239	282	264
	求職者数	285	35	51	48	77	74	9	173	12	22	33	45	61	70
	求人倍率	2.92	3.26	3.24	3.25	2.96	2.27	0.89	5.06	5.25	5.32	5.30	5.31	4.62	3.77
保安職	求人募集数	255	45	44	0	43	123	33	13	1	0	0	0	12	80
	求職者数	19	3	3	0	4	9	5	1	0	0	0	0	1	7
	求人倍率	13.42	15.00	14.67	—	10.75	13.67	6.60	13.00	—	—	—	—	12.00	11.43
生産工程	求人募集数	672	128	189	170	115	70	2	174	11	34	28	49	52	27
	求職者数	453	64	92	103	105	89	12	112	6	19	16	28	43	35
	求人倍率	1.48	2.00	2.05	1.65	1.10	0.79	0.17	1.55	1.83	1.79	1.75	1.75	1.21	0.77
輸送・機械運転	求人募集数	277	14	34	54	83	92	8	40	0	9	0	5	26	28
	求職者数	124	5	11	19	37	52	20	19	0	3	0	2	14	20
	求人倍率	2.23	2.80	3.09	2.84	2.24	1.77	0.40	2.11	—	3.00	—	2.50	1.86	1.40
建設・採掘	求人募集数	278	49	62	43	67	57	13	5	0	0	5	0	0	9
	求職者数	43	7	8	6	11	11	7	1	0	0	1	0	0	4
	求人倍率	6.47	7.00	7.75	7.17	6.09	5.18	1.86	5.00	—	—	5.00	—	—	2.25
運搬・清掃・包装等	求人募集数	146	24	26	26	31	39	9	277	20	33	34	59	131	146
	求職者数	207	24	26	26	49	82	33	340	23	39	40	76	162	215
	求人倍率	0.71	1.00	1.00	1.00	0.63	0.48	0.27	0.81	0.87	0.85	0.85	0.78	0.81	0.68

- (注) 1 求人募集数・求職者数・求人倍率は、正式にはそれぞれ有効求人人数・有効求職者数・有効求人倍率といひます。  
 2 求人倍率は、求職者1人あたりの求人募集数を意味しています。  
 3 「職業」の合計欄には、「管理職」「農林漁業職」「職業分類不能」を含みます。



	専門・技術職	事務職	販売職	サービス職	保安職	生産工程	輸送・機械運転	建設・採掘	運搬・清掃・包装	常用計
求人募集数	1,124	492	481	1,707	268	846	317	283	423	6,165
求職者数	472	905	228	458	20	565	143	44	547	4,759
求人倍率(倍)	2.38	0.54	2.11	3.73	13.40	1.50	2.22	6.43	0.77	1.30