

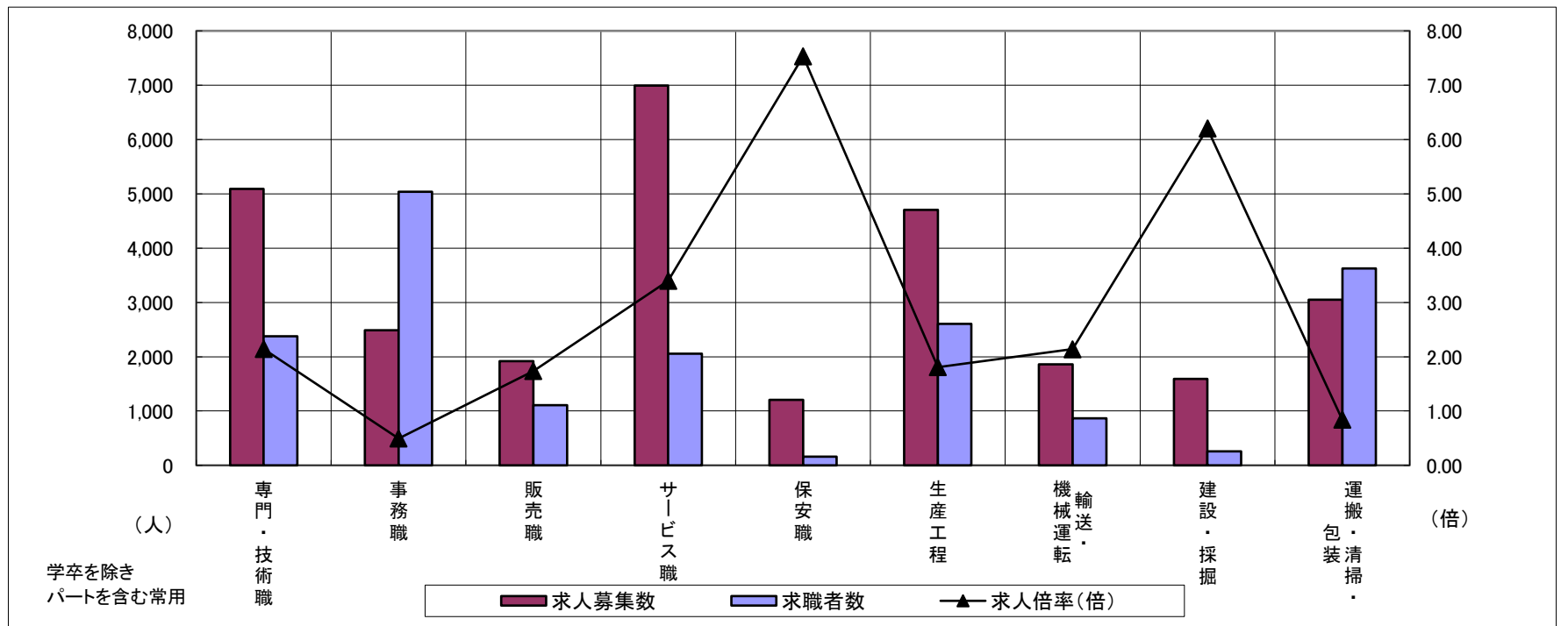
求人・求職バランスシート

令和4年7月

三重労働局

職業別	年齢別	合計	常用的フルタイム						合計	常用的パートタイム					
			～24歳	25歳～	35歳～	45歳～	55歳～	65歳～		～24歳	25歳～	35歳～	45歳～	55歳～	65歳～
合計	求人募集数	18,271	2,738	5,313	3,818	3,642	2,467	293	11,058	428	1,530	1,788	2,006	3,046	2,260
	求職者数	13,624	1,647	3,199	2,448	2,971	2,629	730	10,342	355	1,270	1,485	1,671	2,899	2,662
	求人倍率	1.34	1.66	1.66	1.56	1.23	0.94	0.40	1.07	1.21	1.20	1.20	1.20	1.05	0.85
専門・技術職	求人募集数	3,354	390	1,205	628	671	423	37	1,733	41	327	351	270	476	268
	求職者数	1,473	145	448	249	296	258	77	903	19	151	162	125	257	189
	求人倍率	2.28	2.69	2.69	2.52	2.27	1.64	0.48	1.92	2.16	2.17	2.17	2.16	1.85	1.42
事務職	求人募集数	1,482	254	480	338	252	144	14	1,008	26	167	218	219	256	122
	求職者数	2,986	401	765	601	626	484	109	2,052	47	301	394	403	558	349
	求人倍率	0.50	0.63	0.63	0.56	0.40	0.30	0.13	0.49	0.55	0.55	0.55	0.54	0.46	0.35
販売職	求人募集数	1,136	194	347	257	197	129	12	785	31	110	107	147	244	146
	求職者数	638	77	138	113	148	126	36	469	17	60	58	80	150	104
	求人倍率	1.78	2.52	2.51	2.27	1.33	1.02	0.33	1.67	1.82	1.83	1.84	1.84	1.63	1.40
サービス職	求人募集数	3,206	472	804	611	796	489	34	3,785	158	509	574	702	995	847
	求職者数	1,012	133	227	173	247	192	40	1,045	39	126	142	174	272	292
	求人倍率	3.17	3.55	3.54	3.53	3.22	2.55	0.85	3.62	4.05	4.04	4.04	4.03	3.66	2.90
保安職	求人募集数	900	57	46	77	110	436	174	305	0	7	0	14	81	203
	求職者数	106	5	4	7	12	52	26	54	0	1	0	2	13	38
	求人倍率	8.49	11.40	11.50	11.00	9.17	8.38	6.69	5.65	—	7.00	—	7.00	6.23	5.34
生産工程	求人募集数	3,698	579	1,167	922	667	342	21	1,006	49	152	154	218	283	150
	求職者数	2,042	246	496	437	488	324	51	560	24	74	75	106	166	115
	求人倍率	1.81	2.35	2.35	2.11	1.37	1.06	0.41	1.80	2.04	2.05	2.05	2.06	1.70	1.30
輸送・機械運転	求人募集数	1,495	83	235	257	510	356	54	363	4	14	17	24	126	178
	求職者数	661	25	71	78	210	199	78	208	1	4	5	7	59	132
	求人倍率	2.26	3.32	3.31	3.29	2.43	1.79	0.69	1.75	4.00	3.50	3.40	3.43	2.14	1.35
建設・採掘	求人募集数	1,546	194	359	311	343	276	63	48	0	1	5	3	12	27
	求職者数	218	20	37	35	50	52	24	39	0	1	4	2	9	23
	求人倍率	7.09	9.70	9.70	8.89	6.86	5.31	2.63	1.23	—	1.00	1.25	1.50	1.33	1.17
運搬・清掃・包装等	求人募集数	1,156	137	238	241	262	232	46	1,894	69	186	258	324	547	510
	求職者数	1,227	101	177	190	298	337	124	2,396	78	211	293	367	689	758
	求人倍率	0.94	1.36	1.34	1.27	0.88	0.69	0.37	0.79	0.88	0.88	0.88	0.88	0.79	0.67

- (注) 1 求人募集数・求職者数・求人倍率は、正式にはそれぞれ有効求人人数・有効求職者数・有効求人倍率といひます。
 2 求人倍率は、求職者1人あたりの求人募集数を意味しています。
 3 「職業」の合計欄には、「管理職」「農林漁業職」「職業分類不能」を含みます。



	専門・技術職	事務職	販売職	サービス職	保安職	生産工程	輸送・機械運転	建設・採掘	運搬・清掃・包装	常用計
求人募集数	5,087	2,490	1,921	6,991	1,205	4,704	1,858	1,594	3,050	29,329
求職者数	2,376	5,038	1,107	2,057	160	2,602	869	257	3,623	23,966
求人倍率(倍)	2.14	0.49	1.74	3.40	7.53	1.81	2.14	6.20	0.84	1.22

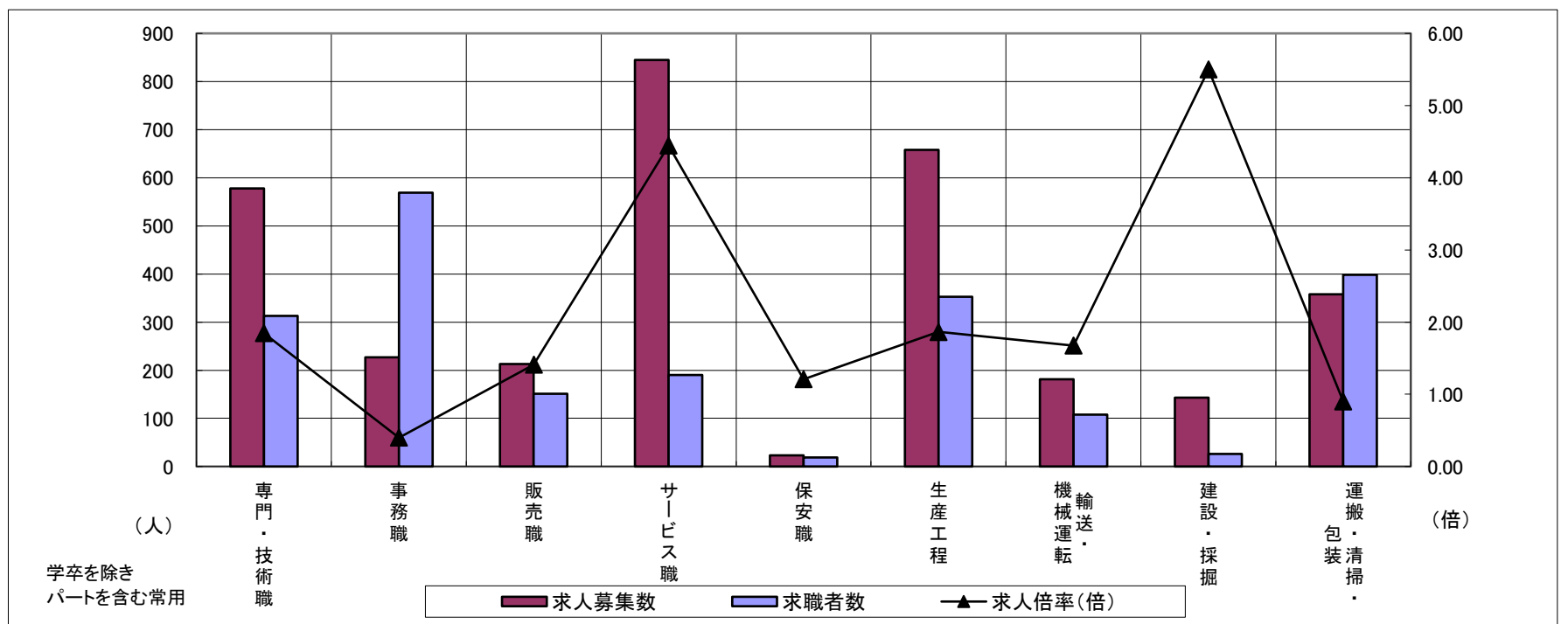
求人・求職バランスシート

令和4年7月

桑名

職業別	年齢別	合計	常用的フルタイム						合計	常用的パートタイム					
			～24歳	25歳～	35歳～	45歳～	55歳～	65歳～		～24歳	25歳～	35歳～	45歳～	55歳～	65歳～
合計	求人募集数	2,048	319	678	417	384	231	19	1,254	42	191	221	226	305	269
	求職者数	1,525	195	414	271	324	251	70	1,175	35	161	186	190	290	313
	求人倍率	1.34	1.64	1.64	1.54	1.19	0.92	0.27	1.07	1.20	1.19	1.19	1.19	1.05	0.86
専門・技術職	求人募集数	367	42	172	54	63	32	4	211	4	32	57	43	46	29
	求職者数	196	20	81	27	33	24	11	117	2	16	28	21	26	24
	求人倍率	1.87	2.10	2.12	2.00	1.91	1.33	0.36	1.80	2.00	2.00	2.04	2.05	1.77	1.21
事務職	求人募集数	141	26	53	29	22	10	1	86	1	16	18	18	21	12
	求職者数	331	52	108	63	66	35	7	238	4	39	44	44	61	46
	求人倍率	0.43	0.50	0.49	0.46	0.33	0.29	0.14	0.36	0.25	0.41	0.41	0.41	0.34	0.26
販売職	求人募集数	125	17	45	25	21	16	1	88	7	16	14	12	26	13
	求職者数	90	10	27	16	18	16	3	61	5	11	10	8	18	9
	求人倍率	1.39	1.70	1.67	1.56	1.17	1.00	0.33	1.44	1.40	1.45	1.40	1.50	1.44	1.44
サービス職	求人募集数	488	63	154	72	148	51	0	357	27	58	58	50	96	68
	求職者数	92	11	27	13	29	11	1	98	7	15	15	13	26	22
	求人倍率	5.30	5.73	5.70	5.54	5.10	4.64	—	3.64	3.86	3.87	3.87	3.85	3.69	3.09
保安職	求人募集数	15	2	3	2	2	6	0	8	0	0	0	0	0	8
	求職者数	12	1	2	1	2	6	0	7	0	0	0	0	0	7
	求人倍率	1.25	2.00	1.50	2.00	1.00	1.00	—	1.14	—	—	—	—	—	1.14
生産工程	求人募集数	458	61	166	129	69	30	3	200	6	32	30	50	50	32
	求職者数	275	28	76	65	62	36	8	78	2	11	10	17	21	17
	求人倍率	1.67	2.18	2.18	1.98	1.11	0.83	0.38	2.56	3.00	2.91	3.00	2.94	2.38	1.88
輸送・機械運転	求人募集数	154	6	18	40	43	42	5	27	2	2	1	0	9	13
	求職者数	83	2	6	15	22	29	9	25	0	0	0	0	7	18
	求人倍率	1.86	3.00	3.00	2.67	1.95	1.45	0.56	1.08	—	—	—	—	1.29	0.72
建設・採掘	求人募集数	133	30	23	22	32	24	2	10	0	0	4	0	3	3
	求職者数	23	4	3	3	6	6	1	3	0	0	1	0	1	1
	求人倍率	5.78	7.50	7.67	7.33	5.33	4.00	2.00	3.33	—	—	4.00	—	3.00	3.00
運搬・清掃・包装等	求人募集数	124	18	22	32	24	24	4	234	7	29	35	39	59	65
	求職者数	117	9	11	17	30	39	11	281	8	32	38	43	72	88
	求人倍率	1.06	2.00	2.00	1.88	0.80	0.62	0.36	0.83	0.88	0.91	0.92	0.91	0.82	0.74

- (注) 1 求人募集数・求職者数・求人倍率は、正式にはそれぞれ有効求人人数・有効求職者数・有効求人倍率といたします。
 2 求人倍率は、求職者1人あたりの求人募集数を意味しています。
 3 「職業」の合計欄には、「管理職」「農林漁業職」「職業分類不能」を含みます。



	専門・技術職	事務職	販売職	サービス職	保安職	生産工程	輸送・機械運転	建設・採掘	運搬・清掃・包装	常用計
求人募集数	578	227	213	845	23	658	181	143	358	3,302
求職者数	313	569	151	190	19	353	108	26	398	2,700
求人倍率(倍)	1.85	0.40	1.41	4.45	1.21	1.86	1.68	5.50	0.90	1.22

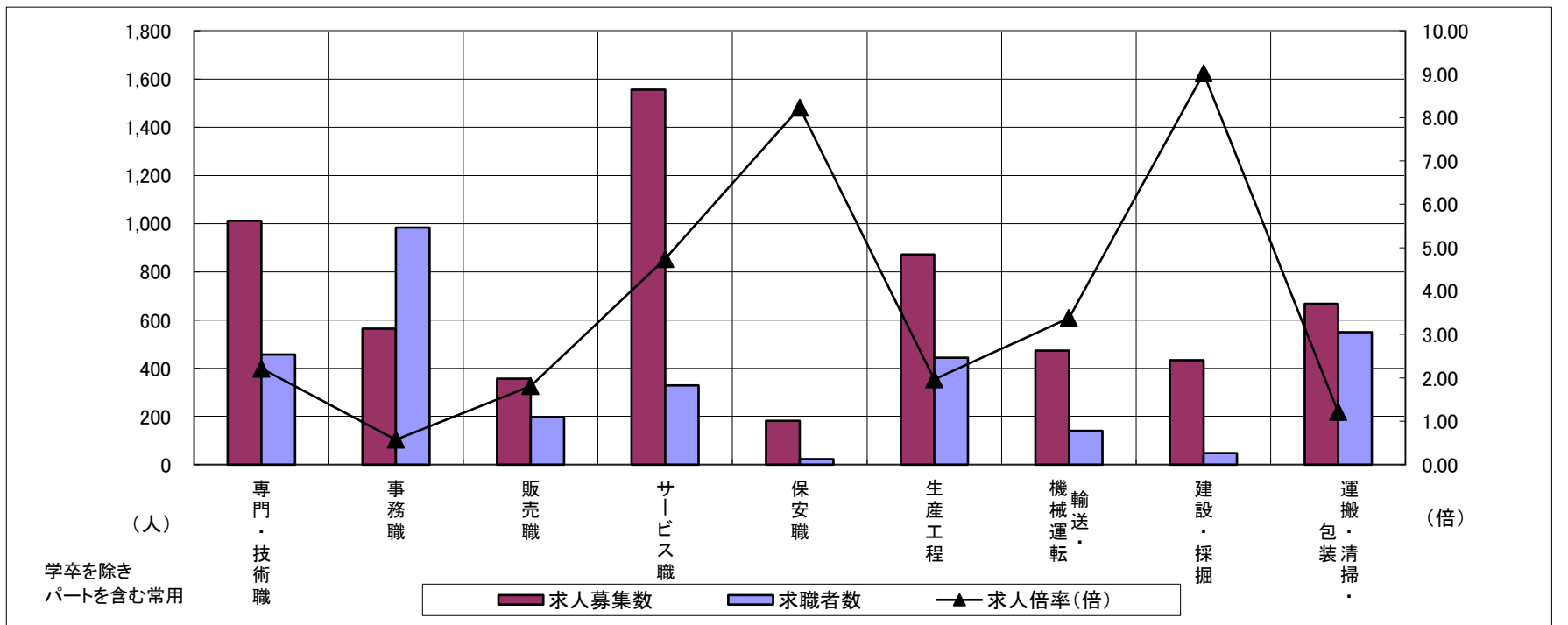
求人・求職バランスシート

令和4年7月

四日市

職業別	年齢別	合計	常用的フルタイム						合計	常用的パートタイム					
			～24歳	25歳～	35歳～	45歳～	55歳～	65歳～		～24歳	25歳～	35歳～	45歳～	55歳～	65歳～
合計	求人募集数	4,139	681	1,242	863	807	490	56	2,027	76	328	336	363	523	401
	求職者数	2,494	342	623	455	534	433	107	1,780	60	257	264	285	464	450
	求人倍率	1.66	1.99	1.99	1.90	1.51	1.13	0.52	1.14	1.27	1.28	1.27	1.27	1.13	0.89
専門・技術職	求人募集数	716	113	260	120	125	92	6	296	8	71	59	51	67	40
	求職者数	283	37	85	44	51	54	12	174	4	37	31	27	42	33
	求人倍率	2.53	3.05	3.06	2.73	2.45	1.70	0.50	1.70	2.00	1.92	1.90	1.89	1.60	1.21
事務職	求人募集数	347	66	121	72	59	27	2	217	6	46	46	45	47	27
	求職者数	590	91	169	115	125	76	14	393	10	74	74	73	92	70
	求人倍率	0.59	0.73	0.72	0.63	0.47	0.36	0.14	0.55	0.60	0.62	0.62	0.62	0.51	0.39
販売職	求人募集数	280	45	102	64	42	25	2	77	0	18	7	12	22	18
	求職者数	131	16	36	24	27	21	7	66	0	14	5	9	19	19
	求人倍率	2.14	2.81	2.83	2.67	1.56	1.19	0.29	1.17	—	1.29	1.40	1.33	1.16	0.95
サービス職	求人募集数	745	140	171	175	147	104	8	810	25	159	135	169	192	130
	求職者数	154	27	33	33	29	26	6	174	5	32	27	34	41	35
	求人倍率	4.84	5.19	5.18	5.30	5.07	4.00	1.33	4.66	5.00	4.97	5.00	4.97	4.68	3.71
保安職	求人募集数	136	0	0	13	22	84	17	45	0	0	0	10	20	15
	求職者数	13	0	0	1	2	8	2	9	0	0	0	2	4	3
	求人倍率	10.46	—	—	13.00	11.00	10.50	8.50	5.00	—	—	—	5.00	5.00	5.00
生産工程	求人募集数	758	119	238	202	133	64	2	113	5	15	20	32	27	14
	求職者数	370	47	94	86	86	52	5	73	3	9	12	19	18	12
	求人倍率	2.05	2.53	2.53	2.35	1.55	1.23	0.40	1.55	1.67	1.67	1.67	1.68	1.50	1.17
輸送・機械運転	求人募集数	413	20	77	73	143	81	19	60	0	3	3	0	16	38
	求職者数	109	4	15	13	36	29	12	31	0	1	1	0	7	22
	求人倍率	3.79	5.00	5.13	5.62	3.97	2.79	1.58	1.94	—	3.00	3.00	—	2.29	1.73
建設・採掘	求人募集数	428	27	148	96	66	84	7	5	0	0	0	0	3	2
	求職者数	41	2	11	8	7	11	2	7	0	0	0	0	3	4
	求人倍率	10.44	13.50	13.45	12.00	9.43	7.64	3.50	0.71	—	—	—	—	1.00	0.50
運搬・清掃・包装等	求人募集数	276	30	57	65	78	40	6	391	15	41	62	74	123	76
	求職者数	192	15	29	34	61	40	13	358	12	34	51	61	113	87
	求人倍率	1.44	2.00	1.97	1.91	1.28	1.00	0.46	1.09	1.25	1.21	1.22	1.21	1.09	0.87

- (注) 1 求人募集数・求職者数・求人倍率は、正式にはそれぞれ有効求人数・有効求職者数・有効求人倍率といたします。
 2 求人倍率は、求職者1人あたりの求人募集数を意味しています。
 3 「職業」の合計欄には、「管理職」「農林漁業職」「職業分類不能」を含みます。



	専門・技術職	事務職	販売職	サービス職	保安職	生産工程	輸送・機械運転	建設・採掘	運搬・清掃・包装	常用計
求人募集数	1,012	564	357	1,555	181	871	473	433	667	6,166
求職者数	457	983	197	328	22	443	140	48	550	4,274
求人倍率(倍)	2.21	0.57	1.81	4.74	8.23	1.97	3.38	9.02	1.21	1.44

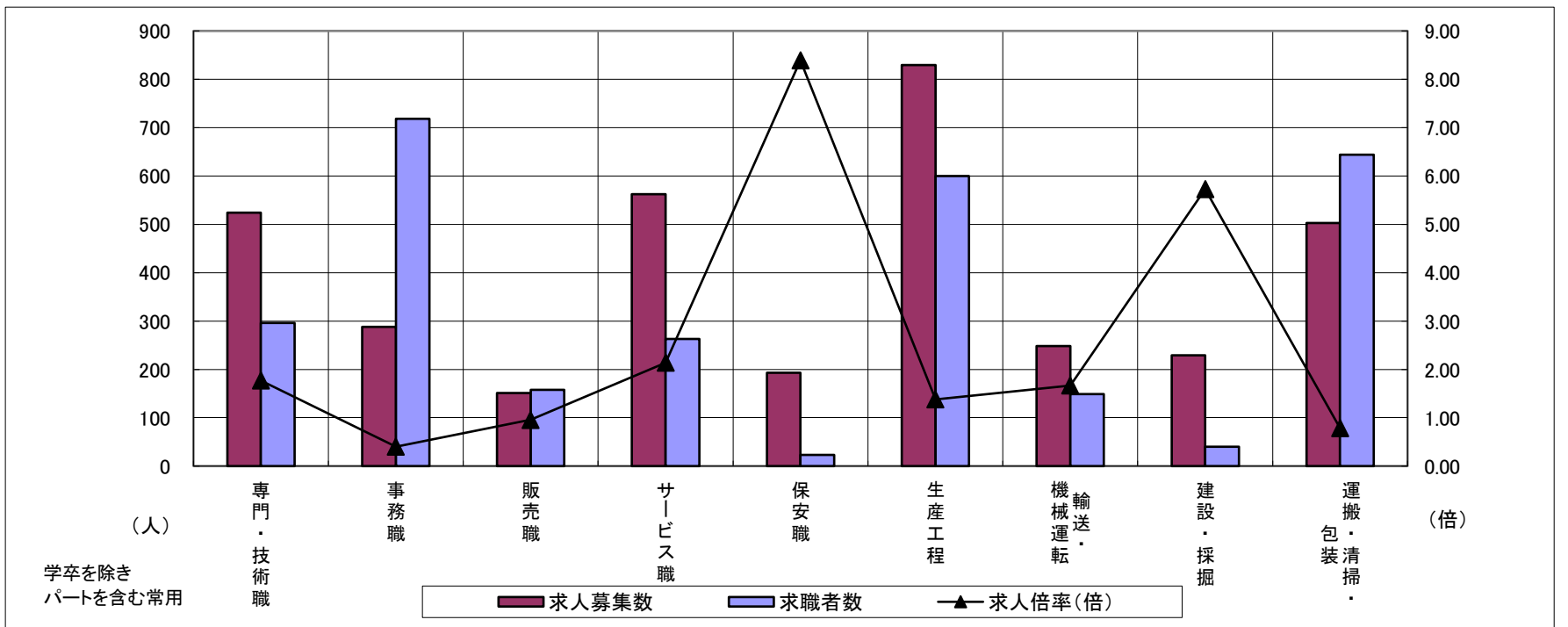
求人・求職バランスシート

令和4年7月

鈴鹿

職業別	年齢別	合計	常用的フルタイム						合計	常用的パートタイム					
			～24歳	25歳～	35歳～	45歳～	55歳～	65歳～		～24歳	25歳～	35歳～	45歳～	55歳～	65歳～
合計	求人募集数	2,308	353	653	452	472	345	33	1,277	48	172	202	240	370	245
	求職者数	2,000	264	490	346	413	395	92	1,682	56	201	237	288	498	402
	求人倍率	1.15	1.34	1.33	1.31	1.14	0.87	0.36	0.76	0.86	0.86	0.85	0.83	0.74	0.61
専門・技術職	求人募集数	298	36	119	42	62	38	1	226	6	44	42	27	75	32
	求職者数	174	19	63	23	37	29	3	122	3	21	20	13	41	24
	求人倍率	1.71	1.89	1.89	1.83	1.68	1.31	0.33	1.85	2.00	2.10	2.10	2.08	1.83	1.33
事務職	求人募集数	164	34	48	37	30	14	1	124	3	19	27	29	34	12
	求職者数	391	66	95	82	79	57	12	327	6	42	61	73	102	43
	求人倍率	0.42	0.52	0.51	0.45	0.38	0.25	0.08	0.38	0.50	0.45	0.44	0.40	0.33	0.28
販売職	求人募集数	54	10	22	9	7	5	1	97	4	16	19	19	25	14
	求職者数	76	11	24	12	14	11	4	82	3	11	13	13	26	16
	求人倍率	0.71	0.91	0.92	0.75	0.50	0.45	0.25	1.18	1.33	1.45	1.46	1.46	0.96	0.88
サービス職	求人募集数	260	46	65	58	57	32	2	302	10	44	37	62	87	62
	求職者数	126	21	30	25	26	20	4	137	4	18	15	26	38	36
	求人倍率	2.06	2.19	2.17	2.32	2.19	1.60	0.50	2.20	2.50	2.44	2.47	2.38	2.29	1.72
保安職	求人募集数	138	0	0	0	14	93	31	55	0	0	0	0	22	33
	求職者数	14	0	0	0	1	9	4	9	0	0	0	0	3	6
	求人倍率	9.86	—	—	—	14.00	10.33	7.75	6.11	—	—	—	—	7.33	5.50
生産工程	求人募集数	674	89	182	142	156	99	6	155	3	18	18	21	74	21
	求職者数	474	55	112	89	114	88	16	126	2	13	13	15	60	23
	求人倍率	1.42	1.62	1.63	1.60	1.37	1.13	0.38	1.23	1.50	1.38	1.38	1.40	1.23	0.91
輸送・機械運転	求人募集数	184	10	35	30	66	36	7	64	3	3	9	9	9	31
	求職者数	109	4	14	12	35	28	16	40	1	1	3	3	6	26
	求人倍率	1.69	2.50	2.50	2.50	1.89	1.29	0.44	1.60	3.00	3.00	3.00	3.00	1.50	1.19
建設・採掘	求人募集数	221	25	74	41	41	34	6	8	0	0	0	2	2	4
	求職者数	32	3	9	5	6	7	2	8	0	0	0	2	2	4
	求人倍率	6.91	8.33	8.22	8.20	6.83	4.86	3.00	1.00	—	—	—	1.00	1.00	1.00
運搬・清掃・包装等	求人募集数	278	28	63	59	54	61	13	225	6	19	31	37	60	72
	求職者数	150	12	27	26	27	40	18	494	13	41	66	78	132	164
	求人倍率	1.85	2.33	2.33	2.27	2.00	1.53	0.72	0.46	0.46	0.46	0.47	0.47	0.45	0.44

- (注) 1 求人募集数・求職者数・求人倍率は、正式にはそれぞれ有効求人数・有効求職者数・有効求人倍率といたします。
 2 求人倍率は、求職者1人あたりの求人募集数を意味しています。
 3 「職業」の合計欄には、「管理職」「農林漁業職」「職業分類不能」を含みます。



	専門・技術職	事務職	販売職	サービス職	保安職	生産工程	輸送・機械運転	建設・採掘	運搬・清掃・包装	常用計
求人募集数	524	288	151	562	193	829	248	229	503	3,585
求職者数	296	718	158	263	23	600	149	40	644	3,682
求人倍率(倍)	1.77	0.40	0.96	2.14	8.39	1.38	1.66	5.73	0.78	0.97

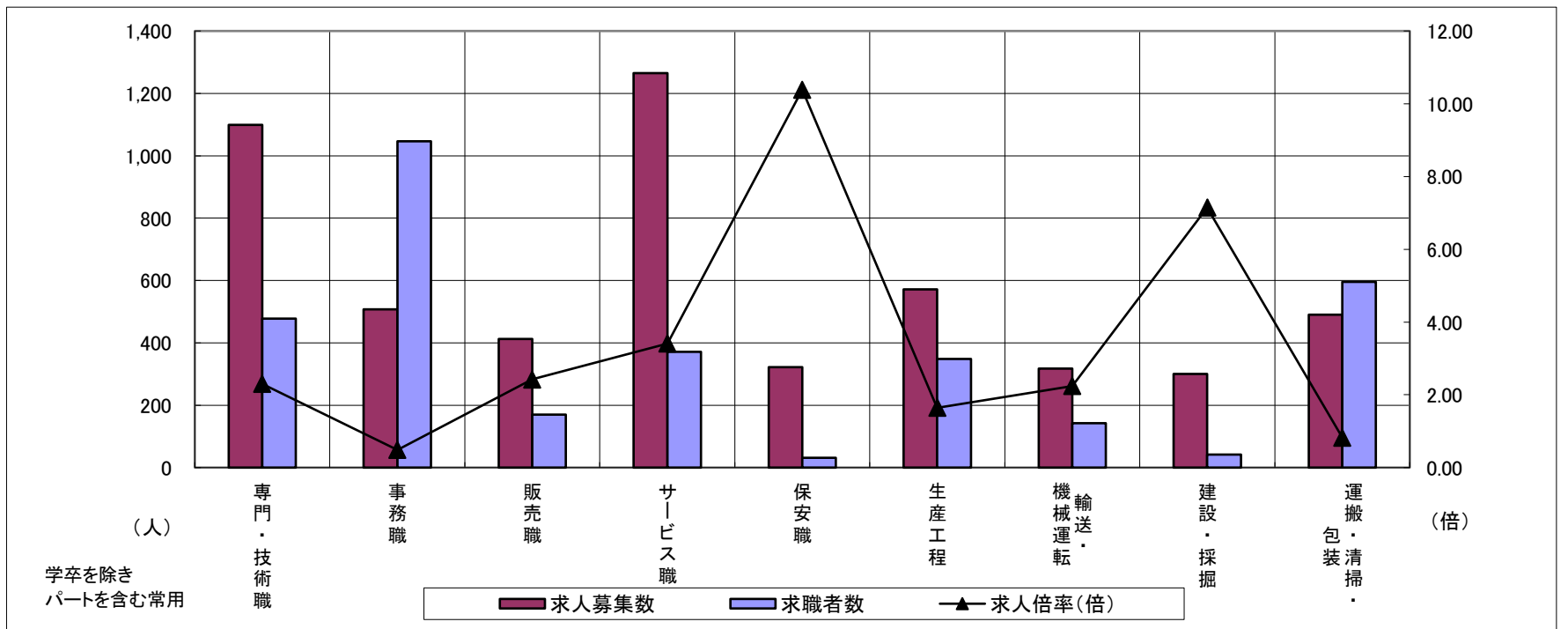
求人・求職バランスシート

令和4年7月

津

職業別	年齢別	合計	常用的フルタイム						合計	常用的パートタイム					
			～24歳	25歳～	35歳～	45歳～	55歳～	65歳～		～24歳	25歳～	35歳～	45歳～	55歳～	65歳～
合計	求人募集数	3,243	480	946	668	653	430	66	2,092	106	296	375	388	537	390
	求職者数	2,595	314	621	470	572	475	143	1,652	75	212	269	278	436	382
	求人倍率	1.25	1.53	1.52	1.42	1.14	0.91	0.46	1.27	1.41	1.40	1.39	1.40	1.23	1.02
専門・技術職	求人募集数	686	72	210	143	167	83	11	413	11	90	85	64	102	61
	求職者数	306	28	81	57	72	48	20	172	4	34	32	24	45	33
	求人倍率	2.24	2.57	2.59	2.51	2.32	1.73	0.55	2.40	2.75	2.65	2.66	2.67	2.27	1.85
事務職	求人募集数	304	46	101	69	51	32	5	203	7	27	46	43	52	28
	求職者数	657	77	175	133	128	109	35	389	12	48	81	76	105	67
	求人倍率	0.46	0.60	0.58	0.52	0.40	0.29	0.14	0.52	0.58	0.56	0.57	0.57	0.50	0.42
販売職	求人募集数	262	41	61	66	59	32	3	150	6	16	16	26	56	30
	求職者数	119	12	18	22	33	25	9	51	2	5	5	8	19	12
	求人倍率	2.20	3.42	3.39	3.00	1.79	1.28	0.33	2.94	3.00	3.20	3.20	3.25	2.95	2.50
サービス職	求人募集数	512	79	130	76	151	72	4	753	34	90	143	152	172	162
	求職者数	193	26	43	26	59	34	5	178	7	19	30	32	40	50
	求人倍率	2.65	3.04	3.02	2.92	2.56	2.12	0.80	4.23	4.86	4.74	4.77	4.75	4.30	3.24
保安職	求人募集数	254	19	0	65	11	94	65	68	0	9	0	0	17	42
	求職者数	22	1	0	4	1	9	7	9	0	1	0	0	2	6
	求人倍率	11.55	19.00	—	16.25	11.00	10.44	9.29	7.56	—	9.00	—	—	8.50	7.00
生産工程	求人募集数	459	79	147	108	90	32	3	112	10	16	27	24	16	19
	求職者数	270	36	67	55	72	34	6	78	7	11	18	16	11	15
	求人倍率	1.70	2.19	2.19	1.96	1.25	0.94	0.50	1.44	1.43	1.45	1.50	1.50	1.45	1.27
輸送・機械運転	求人募集数	249	22	25	35	98	64	5	69	0	0	3	5	29	32
	求職者数	103	7	8	12	39	31	6	39	0	0	1	2	15	21
	求人倍率	2.42	3.14	3.13	2.92	2.51	2.06	0.83	1.77	—	—	3.00	2.50	1.93	1.52
建設・採掘	求人募集数	292	24	60	79	42	75	12	8	0	2	0	0	1	5
	求職者数	37	2	5	8	6	12	4	5	0	1	0	0	1	3
	求人倍率	7.89	12.00	12.00	9.88	7.00	6.25	3.00	1.60	—	2.00	—	—	1.00	1.67
運搬・清掃・包装等	求人募集数	188	28	43	28	41	40	8	302	15	26	46	51	84	80
	求職者数	264	30	47	33	61	72	21	331	15	26	46	52	90	102
	求人倍率	0.71	0.93	0.91	0.85	0.67	0.56	0.38	0.91	1.00	1.00	1.00	0.98	0.93	0.78

- (注) 1 求人募集数・求職者数・求人倍率は、正式にはそれぞれ有効求人数・有効求職者数・有効求人倍率といいます。
 2 求人倍率は、求職者1人あたりの求人募集数を意味しています。
 3 「職業」の合計欄には、「管理職」「農林漁業職」「職業分類不能」を含みます。



	専門・技術職	事務職	販売職	サービス職	保安職	生産工程	輸送・機械運転	建設・採掘	運搬・清掃・包装	常用計
求人募集数	1,099	507	412	1,265	322	571	318	300	490	5,335
求職者数	478	1,046	170	371	31	348	142	42	595	4,247
求人倍率(倍)	2.30	0.48	2.42	3.41	10.39	1.64	2.24	7.14	0.82	1.26

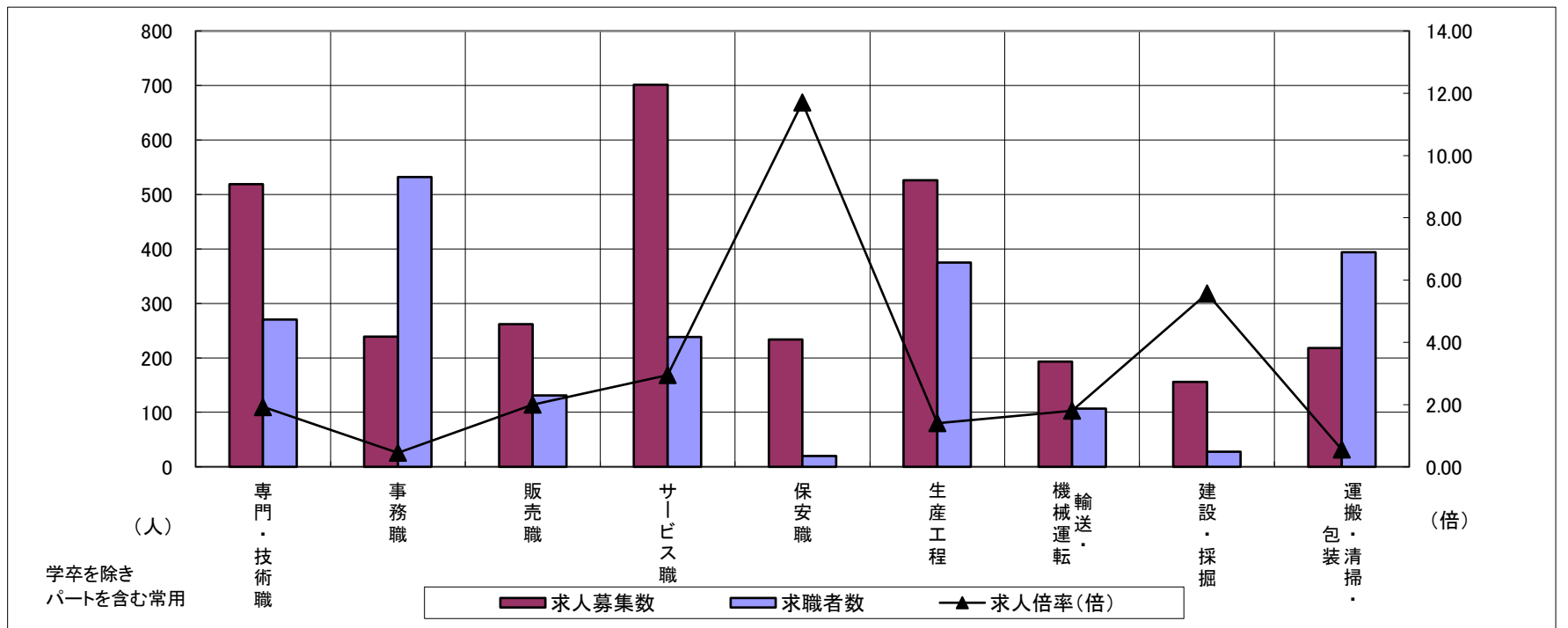
求人・求職バランスシート

令和4年7月

松阪

職業別	年齢別	合計	常用的フルタイム						合計	常用的パートタイム					
			～24歳	25歳～	35歳～	45歳～	55歳～	65歳～		～24歳	25歳～	35歳～	45歳～	55歳～	65歳～
合計	求人募集数	2,060	305	599	455	383	286	32	1,041	31	128	140	203	314	225
	求職者数	1,695	192	376	310	370	347	100	1,292	35	145	158	229	389	336
	求人倍率	1.22	1.59	1.59	1.47	1.04	0.82	0.32	0.81	0.89	0.88	0.89	0.89	0.81	0.67
専門・技術職	求人募集数	352	37	100	84	80	48	3	167	2	19	28	26	52	40
	求職者数	167	15	40	35	39	31	7	103	1	11	16	15	32	28
	求人倍率	2.11	2.47	2.50	2.40	2.05	1.55	0.43	1.62	2.00	1.73	1.75	1.73	1.63	1.43
事務職	求人募集数	151	25	50	40	20	15	1	88	2	16	15	24	21	10
	求職者数	326	39	80	70	61	63	13	206	5	35	31	50	50	35
	求人倍率	0.46	0.64	0.63	0.57	0.33	0.24	0.08	0.43	0.40	0.46	0.48	0.48	0.42	0.29
販売職	求人募集数	196	55	46	49	29	17	0	66	0	6	10	13	23	14
	求職者数	74	13	11	14	19	14	3	57	0	4	7	9	20	17
	求人倍率	2.65	4.23	4.18	3.50	1.53	1.21	—	1.16	—	1.50	1.43	1.44	1.15	0.82
サービス職	求人募集数	299	34	66	47	90	54	8	402	15	58	54	70	102	103
	求職者数	125	12	23	17	36	27	10	113	4	15	14	18	28	34
	求人倍率	2.39	2.83	2.87	2.76	2.50	2.00	0.80	3.56	3.75	3.87	3.86	3.89	3.64	3.03
保安職	求人募集数	187	27	14	0	13	95	38	47	0	0	0	0	19	28
	求職者数	15	2	1	0	1	7	4	5	0	0	0	0	2	3
	求人倍率	12.47	13.50	14.00	—	13.00	13.57	9.50	9.40	—	—	—	—	9.50	9.33
生産工程	求人募集数	431	89	128	123	54	36	1	95	5	17	7	22	23	21
	求職者数	292	42	60	65	61	58	6	83	4	13	5	17	20	24
	求人倍率	1.48	2.12	2.13	1.89	0.89	0.62	0.17	1.14	1.25	1.31	1.40	1.29	1.15	0.88
輸送・機械運転	求人募集数	164	9	33	15	57	47	3	29	0	0	0	4	10	15
	求職者数	89	3	11	6	28	31	10	18	0	0	0	1	5	12
	求人倍率	1.84	3.00	3.00	2.50	2.04	1.52	0.30	1.61	—	—	—	4.00	2.00	1.25
建設・採掘	求人募集数	148	56	16	22	32	13	9	8	0	0	2	0	0	6
	求職者数	24	7	2	3	5	3	4	4	0	0	1	0	0	3
	求人倍率	6.17	8.00	8.00	7.33	6.40	4.33	2.25	2.00	—	—	2.00	—	—	2.00
運搬・清掃・包装等	求人募集数	89	7	22	20	18	17	5	129	3	13	13	25	36	39
	求職者数	115	6	19	18	25	29	18	279	7	25	25	50	76	96
	求人倍率	0.77	1.17	1.16	1.11	0.72	0.59	0.28	0.46	0.43	0.52	0.52	0.50	0.47	0.41

- (注) 1 求人募集数・求職者数・求人倍率は、正式にはそれぞれ有効求人数・有効求職者数・有効求人倍率といいます。
 2 求人倍率は、求職者1人あたりの求人募集数を意味しています。
 3 「職業」の合計欄には、「管理職」「農林漁業職」「職業分類不能」を含みます。



	専門・技術職	事務職	販売職	サービス職	保安職	生産工程	輸送・機械運転	建設・採掘	運搬・清掃・包装	常用計
求人募集数	519	239	262	701	234	526	193	156	218	3,101
求職者数	270	532	131	238	20	375	107	28	394	2,987
求人倍率(倍)	1.92	0.45	2.00	2.95	11.70	1.40	1.80	5.57	0.55	1.04

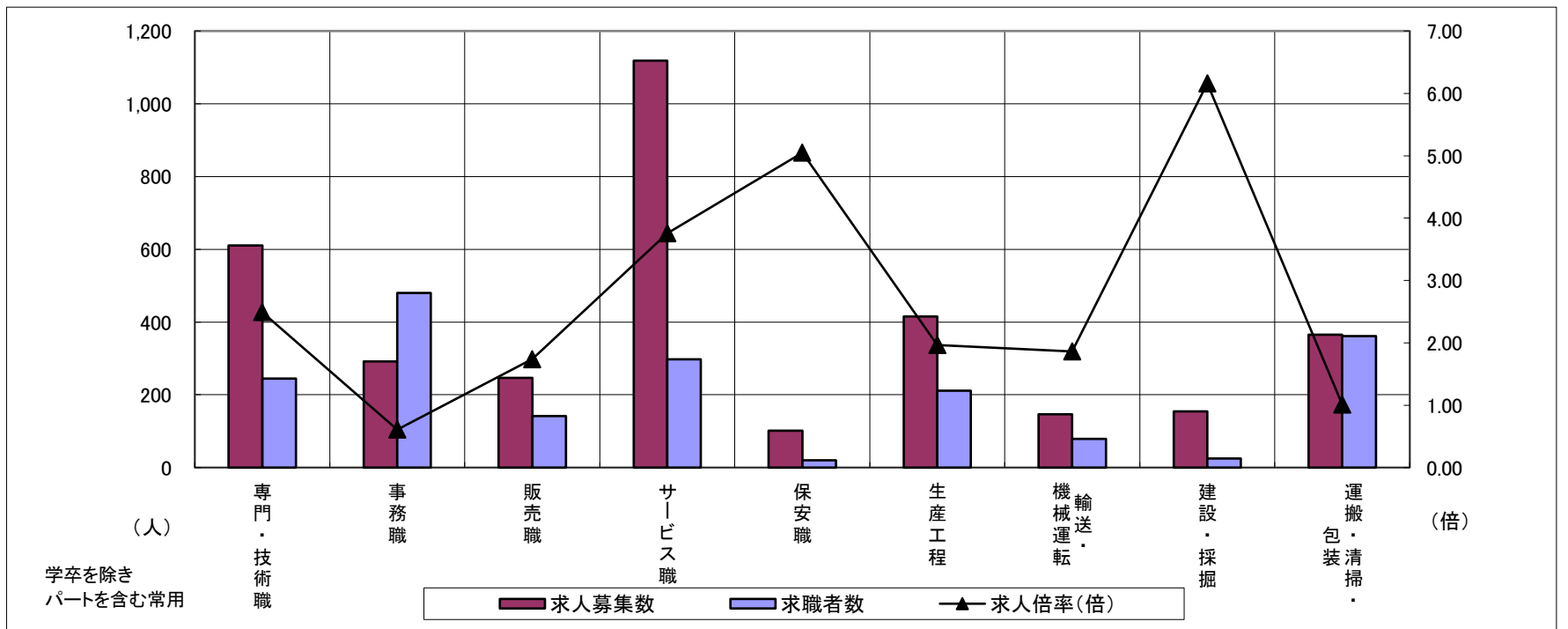
求人・求職バランスシート

令和4年7月

伊勢

職業別	年齢別	合計	常用的フルタイム						合計	常用的パートタイム					
			～24歳	25歳～	35歳～	45歳～	55歳～	65歳～		～24歳	25歳～	35歳～	45歳～	55歳～	65歳～
合計	求人募集数	1,964	295	516	384	418	319	32	1,527	76	197	214	255	464	321
	求職者数	1,503	176	308	256	340	339	84	1,127	48	125	136	162	350	306
	求人倍率	1.31	1.68	1.68	1.50	1.23	0.94	0.38	1.35	1.58	1.58	1.57	1.57	1.33	1.05
専門・技術職	求人募集数	414	46	141	94	65	63	5	196	9	47	30	33	52	25
	求職者数	152	14	43	32	25	30	8	93	4	20	13	14	25	17
	求人倍率	2.72	3.29	3.28	2.94	2.60	2.10	0.63	2.11	2.25	2.35	2.31	2.36	2.08	1.47
事務職	求人募集数	157	22	49	35	30	20	1	135	5	16	36	24	38	16
	求職者数	302	32	71	54	74	63	8	178	6	19	41	28	51	33
	求人倍率	0.52	0.69	0.69	0.65	0.41	0.32	0.13	0.76	0.83	0.84	0.88	0.86	0.75	0.48
販売職	求人募集数	121	19	23	33	22	21	3	126	2	11	20	24	44	25
	求職者数	78	9	11	16	17	19	6	64	1	5	9	11	22	16
	求人倍率	1.55	2.11	2.09	2.06	1.29	1.11	0.50	1.97	2.00	2.20	2.22	2.18	2.00	1.56
サービス職	求人募集数	520	74	130	82	130	97	7	599	36	57	68	93	184	161
	求職者数	159	20	35	22	38	37	7	139	7	11	13	18	43	47
	求人倍率	3.27	3.70	3.71	3.73	3.42	2.62	1.00	4.31	5.14	5.18	5.23	5.17	4.28	3.43
保安職	求人募集数	73	5	5	0	17	28	18	28	0	0	0	0	5	23
	求職者数	14	1	1	0	3	5	4	6	0	0	0	0	1	5
	求人倍率	5.21	5.00	5.00	—	5.67	5.60	4.50	4.67	—	—	—	—	5.00	4.60
生産工程	求人募集数	329	51	101	63	64	46	4	86	4	20	17	18	18	9
	求職者数	152	15	30	28	39	34	6	59	2	11	9	10	16	11
	求人倍率	2.16	3.40	3.37	2.25	1.64	1.35	0.67	1.46	2.00	1.82	1.89	1.80	1.13	0.82
輸送・機械運転	求人募集数	105	9	14	21	29	29	3	42	0	8	0	0	18	16
	求職者数	61	4	6	9	16	19	7	18	0	2	0	0	8	8
	求人倍率	1.72	2.25	2.33	2.33	1.81	1.53	0.43	2.33	—	4.00	—	—	2.25	2.00
建設・採掘	求人募集数	148	0	15	35	51	37	10	6	0	0	2	0	0	4
	求職者数	22	0	1	3	6	6	6	3	0	0	1	0	0	2
	求人倍率	6.73	—	15.00	11.67	8.50	6.17	1.67	2.00	—	—	2.00	—	—	2.00
運搬・清掃・包装等	求人募集数	67	11	11	9	15	18	3	298	16	26	29	30	101	96
	求職者数	128	13	13	12	31	46	13	233	11	17	19	20	78	88
	求人倍率	0.52	0.85	0.85	0.75	0.48	0.39	0.23	1.28	1.45	1.53	1.53	1.50	1.29	1.09

- (注) 1 求人募集数・求職者数・求人倍率は、正式にはそれぞれ有効求人数・有効求職者数・有効求人倍率といいます。
 2 求人倍率は、求職者1人あたりの求人募集数を意味しています。
 3 「職業」の合計欄には、「管理職」「農林漁業職」「職業分類不能」を含みます。



	専門・技術職	事務職	販売職	サービス職	保安職	生産工程	輸送・機械運転	建設・採掘	運搬・清掃・包装	常用計
求人募集数	610	292	247	1,119	101	415	147	154	365	3,491
求職者数	245	480	142	298	20	211	79	25	361	2,630
求人倍率(倍)	2.49	0.61	1.74	3.76	5.05	1.97	1.86	6.16	1.01	1.33

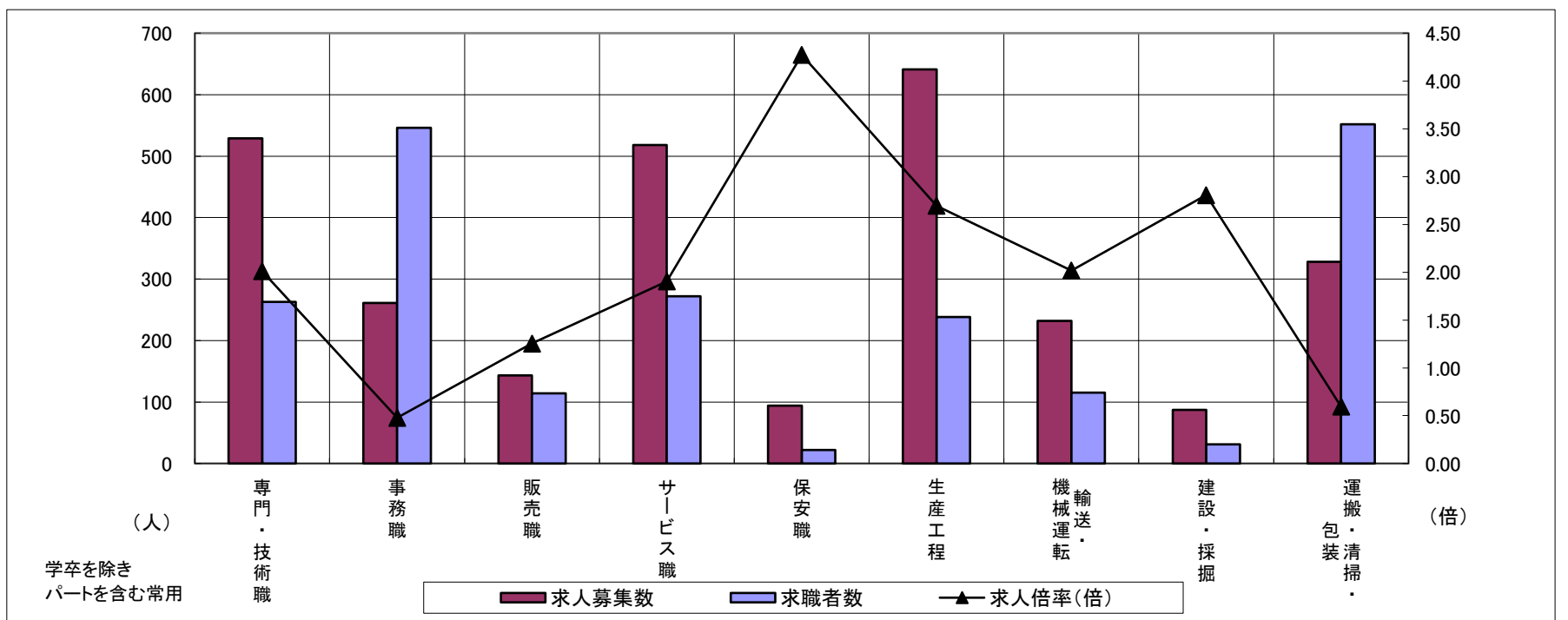
求人・求職バランスシート

令和4年7月

伊賀

職業別	年齢別	合計	常用的フルタイム						合計	常用的パートタイム					
			～24歳	25歳～	35歳～	45歳～	55歳～	65歳～		～24歳	25歳～	35歳～	45歳～	55歳～	65歳～
合計	求人募集数	1,680	218	489	432	309	202	30	1,205	32	156	211	211	328	267
	求職者数	1,444	140	314	294	314	279	103	1,246	28	134	182	183	345	374
	求人倍率	1.16	1.56	1.56	1.47	0.98	0.72	0.29	0.97	1.14	1.16	1.16	1.15	0.95	0.71
専門・技術職	求人募集数	343	27	132	67	66	46	5	186	2	23	37	20	69	35
	求職者数	165	10	49	26	31	35	14	98	1	10	16	9	37	25
	求人倍率	2.08	2.70	2.69	2.58	2.13	1.31	0.36	1.90	2.00	2.30	2.31	2.22	1.86	1.40
事務職	求人募集数	151	28	39	42	25	16	1	110	0	17	27	25	28	13
	求職者数	303	40	57	68	66	55	17	243	1	33	51	49	66	43
	求人倍率	0.50	0.70	0.68	0.62	0.38	0.29	0.06	0.45	—	0.52	0.53	0.51	0.42	0.30
販売職	求人募集数	62	12	18	14	10	7	1	81	4	10	7	20	27	13
	求職者数	52	6	9	8	13	13	3	62	3	7	5	14	22	11
	求人倍率	1.19	2.00	2.00	1.75	0.77	0.54	0.33	1.31	1.33	1.43	1.40	1.43	1.23	1.18
サービス職	求人募集数	205	26	57	59	32	27	4	313	5	32	49	52	84	91
	求職者数	121	13	29	30	21	22	6	151	2	13	20	21	40	55
	求人倍率	1.69	2.00	1.97	1.97	1.52	1.23	0.67	2.07	2.50	2.46	2.45	2.48	2.10	1.65
保安職	求人募集数	55	0	0	5	9	29	12	39	0	0	0	0	10	29
	求職者数	13	0	0	1	2	6	4	9	0	0	0	0	1	8
	求人倍率	4.23	—	—	5.00	4.50	4.83	3.00	4.33	—	—	—	—	10.00	3.63
生産工程	求人募集数	475	70	170	140	70	24	1	166	12	15	27	46	52	14
	求職者数	188	22	53	47	44	20	2	50	3	4	7	12	17	7
	求人倍率	2.53	3.18	3.21	2.98	1.59	1.20	0.50	3.32	4.00	3.75	3.86	3.83	3.06	2.00
輸送・機械運転	求人募集数	177	4	33	32	62	39	7	55	0	0	0	6	25	24
	求職者数	85	1	9	9	28	22	16	30	0	0	0	1	5	24
	求人倍率	2.08	4.00	3.67	3.56	2.21	1.77	0.44	1.83	—	—	—	6.00	5.00	1.00
建設・採掘	求人募集数	84	8	25	12	30	3	6	3	0	0	1	0	1	1
	求職者数	24	2	6	3	9	1	3	7	0	0	1	0	2	4
	求人倍率	3.50	4.00	4.17	4.00	3.33	3.00	2.00	0.43	—	—	1.00	—	0.50	0.25
運搬・清掃・包装等	求人募集数	97	9	18	31	20	16	3	231	9	27	32	43	65	55
	求職者数	222	13	27	50	55	57	20	330	11	32	39	51	93	104
	求人倍率	0.44	0.69	0.67	0.62	0.36	0.28	0.15	0.70	0.82	0.84	0.82	0.84	0.70	0.53

- (注) 1 求人募集数・求職者数・求人倍率は、正式にはそれぞれ有効求人数・有効求職者数・有効求人倍率といえます。
 2 求人倍率は、求職者1人あたりの求人募集数を意味しています。
 3 「職業」の合計欄には、「管理職」「農林漁業職」「職業分類不能」を含みます。



	専門・技術職	事務職	販売職	サービス職	保安職	生産工程	輸送・機械運転	建設・採掘	運搬・清掃・包装	常用計
求人募集数	529	261	143	518	94	641	232	87	328	2,885
求職者数	263	546	114	272	22	238	115	31	552	2,690
求人倍率(倍)	2.01	0.48	1.25	1.90	4.27	2.69	2.02	2.81	0.59	1.07

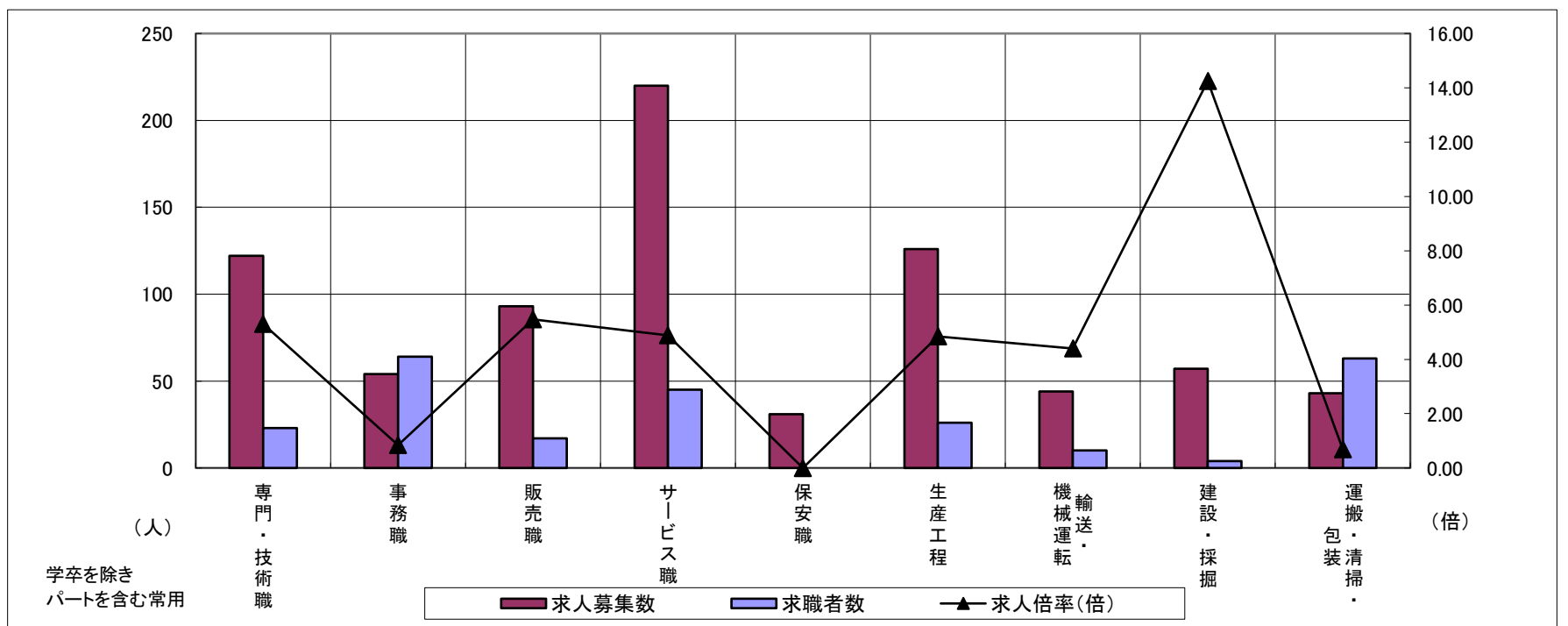
求人・求職バランスシート

令和4年7月

尾鷲

職業別	年齢別	合計	常用的フルタイム						合計	常用的パートタイム					
			～24歳	25歳～	35歳～	45歳～	55歳～	65歳～		～24歳	25歳～	35歳～	45歳～	55歳～	65歳～
合計	求人募集数	460	42	64	81	151	113	9	344	20	31	53	55	102	83
	求職者数	153	10	15	21	51	48	8	180	10	15	26	27	54	48
	求人倍率	3.01	4.20	4.27	3.86	2.96	2.35	1.13	1.91	2.00	2.07	2.04	2.04	1.89	1.73
専門・技術職	求人募集数	98	2	2	32	27	33	2	24	0	2	6	4	7	5
	求職者数	10	0	0	2	2	5	1	13	0	1	3	2	4	3
	求人倍率	9.80	—	—	16.00	13.50	6.60	2.00	1.85	—	2.00	2.00	2.00	1.75	1.67
事務職	求人募集数	35	2	6	10	9	8	0	19	1	5	2	3	6	2
	求職者数	29	1	3	6	9	10	0	35	2	8	3	5	11	6
	求人倍率	1.21	2.00	2.00	1.67	1.00	0.80	—	0.54	0.50	0.63	0.67	0.60	0.55	0.33
販売職	求人募集数	17	0	4	3	6	4	0	76	10	0	19	19	10	18
	求職者数	9	0	1	1	4	3	0	8	1	0	2	2	1	2
	求人倍率	1.89	—	4.00	3.00	1.50	1.33	—	9.50	10.00	—	9.50	9.50	10.00	9.00
サービス職	求人募集数	90	6	11	22	18	31	2	130	11	6	11	45	25	32
	求職者数	20	1	2	4	4	8	1	25	2	1	2	8	5	7
	求人倍率	4.50	6.00	5.50	5.50	4.50	3.88	2.00	5.20	5.50	6.00	5.50	5.63	5.00	4.57
保安職	求人募集数	26	6	6	4	4	4	2	5	2	2	1	0	0	0
	求職者数	0	0	0	0	0	0	0	0	0	0	0	0	0	0
	求人倍率	—	—	—	—	—	—	—	—	—	—	—	—	—	—
生産工程	求人募集数	67	5	15	10	29	6	2	59	7	7	0	0	18	27
	求職者数	16	1	3	2	7	2	1	10	1	1	0	0	3	5
	求人倍率	4.19	5.00	5.00	5.00	4.14	3.00	2.00	5.90	7.00	7.00	—	—	6.00	5.40
輸送・機械運転	求人募集数	30	0	5	5	13	7	0	14	0	0	0	0	14	0
	求職者数	7	0	1	1	3	2	0	3	0	0	0	0	3	0
	求人倍率	4.29	—	5.00	5.00	4.33	3.50	—	4.67	—	—	—	—	4.67	—
建設・採掘	求人募集数	57	4	2	0	31	15	5	0	0	0	0	0	0	0
	求職者数	4	0	0	0	2	1	1	0	0	0	0	0	0	0
	求人倍率	14.25	—	—	—	15.50	15.00	5.00	—	—	—	—	—	—	—
運搬・清掃・包装等	求人募集数	26	7	4	0	9	6	0	17	0	0	3	2	6	6
	求職者数	18	2	1	0	7	7	1	45	0	1	7	6	15	16
	求人倍率	1.44	3.50	4.00	—	1.29	0.86	—	0.38	—	—	0.43	0.33	0.40	0.38

- (注) 1 求人募集数・求職者数・求人倍率は、正式にはそれぞれ有効求人数・有効求職者数・有効求人倍率といたします。
 2 求人倍率は、求職者1人あたりの求人募集数を意味しています。
 3 「職業」の合計欄には、「管理職」「農林漁業職」「職業分類不能」を含みます。



	専門・技術職	事務職	販売職	サービス職	保安職	生産工程	輸送・機械運転	建設・採掘	運搬・清掃・包装	常用計
求人募集数	122	54	93	220	31	126	44	57	43	804
求職者数	23	64	17	45	0	26	10	4	63	333
求人倍率(倍)	5.30	0.84	5.47	4.89	—	4.85	4.40	14.25	0.68	2.41

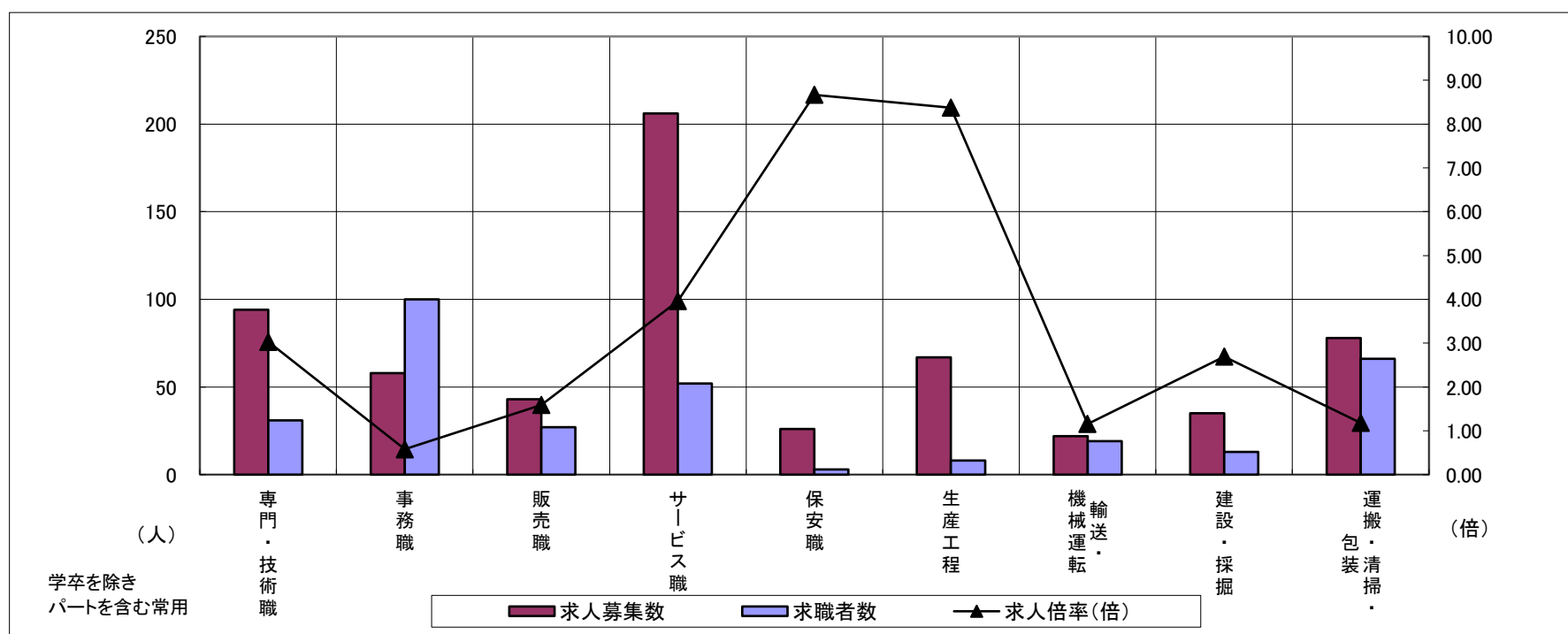
求人・求職バランスシート

令和4年7月

熊野

職業別	年齢別	合計	常用的フルタイム						合計	常用的パートタイム					
			～24歳	25歳～	35歳～	45歳～	55歳～	65歳～		～24歳	25歳～	35歳～	45歳～	55歳～	65歳～
合計	求人募集数	369	32	88	54	99	80	16	291	13	32	43	47	100	56
	求職者数	215	14	38	25	53	62	23	208	8	20	27	29	73	51
	求人倍率	1.72	2.29	2.32	2.16	1.87	1.29	0.70	1.40	1.63	1.60	1.59	1.62	1.37	1.10
専門・技術職	求人募集数	80	9	26	13	25	6	1	14	0	1	5	0	6	2
	求職者数	20	2	6	3	6	2	1	11	0	1	3	0	5	2
	求人倍率	4.00	4.50	4.33	4.33	4.17	3.00	1.00	1.27	—	1.00	1.67	—	1.20	1.00
事務職	求人募集数	32	3	7	7	8	6	1	26	1	2	6	4	11	2
	求職者数	57	3	7	10	18	16	3	43	1	3	8	5	20	6
	求人倍率	0.56	1.00	1.00	0.70	0.44	0.38	0.33	0.60	1.00	0.67	0.75	0.80	0.55	0.33
販売職	求人募集数	19	0	4	0	9	5	1	24	3	4	3	8	4	2
	求職者数	9	0	1	0	3	4	1	18	2	3	2	6	3	2
	求人倍率	2.11	—	4.00	—	3.00	1.25	1.00	1.33	1.50	1.33	1.50	1.33	1.33	1.00
サービス職	求人募集数	87	9	22	13	21	22	0	119	4	9	26	18	44	18
	求職者数	22	2	5	3	5	7	0	30	1	2	6	4	11	6
	求人倍率	3.95	4.50	4.40	4.33	4.20	3.14	—	3.97	4.00	4.50	4.33	4.50	4.00	3.00
保安職	求人募集数	16	4	3	2	2	4	1	10	2	2	2	2	2	0
	求職者数	3	0	0	0	0	2	1	0	0	0	0	0	0	0
	求人倍率	5.33	—	—	—	—	2.00	1.00	—	—	—	—	—	—	—
生産工程	求人募集数	47	0	14	0	26	0	7	20	0	7	7	0	0	6
	求職者数	5	0	1	0	3	0	1	3	0	1	1	0	0	1
	求人倍率	9.40	—	14.00	—	8.67	—	7.00	6.67	—	7.00	7.00	—	—	6.00
輸送・機械運転	求人募集数	19	0	2	1	5	9	2	3	0	0	0	0	3	0
	求職者数	15	0	1	1	3	8	2	4	0	0	0	0	3	1
	求人倍率	1.27	—	2.00	1.00	1.67	1.13	1.00	0.75	—	—	—	—	1.00	—
建設・採掘	求人募集数	35	1	0	14	12	7	1	0	0	0	0	0	0	0
	求職者数	11	0	0	2	3	5	1	2	0	0	0	0	0	2
	求人倍率	3.18	—	—	7.00	4.00	1.40	1.00	—	—	—	—	—	—	—
運搬・清掃・包装等	求人募集数	11	1	3	0	0	3	4	67	2	5	4	11	29	16
	求職者数	21	1	3	0	1	7	9	45	1	3	2	6	20	13
	求人倍率	0.52	1.00	1.00	—	—	0.43	0.44	1.49	2.00	1.67	2.00	1.83	1.45	1.23

- (注) 1 求人募集数・求職者数・求人倍率は、正式にはそれぞれ有効求人人数・有効求職者数・有効求人倍率といたします。
 2 求人倍率は、求職者1人あたりの求人募集数を意味しています。
 3 「職業」の合計欄には、「管理職」「農林漁業職」「職業分類不能」を含みます。



	専門・技術職	事務職	販売職	サービス職	保安職	生産工程	輸送・機械運転	建設・採掘	運搬・清掃・包装	常用計
求人募集数	94	58	43	206	26	67	22	35	78	660
求職者数	31	100	27	52	3	8	19	13	66	423
求人倍率(倍)	3.03	0.58	1.59	3.96	8.67	8.38	1.16	2.69	1.18	1.56

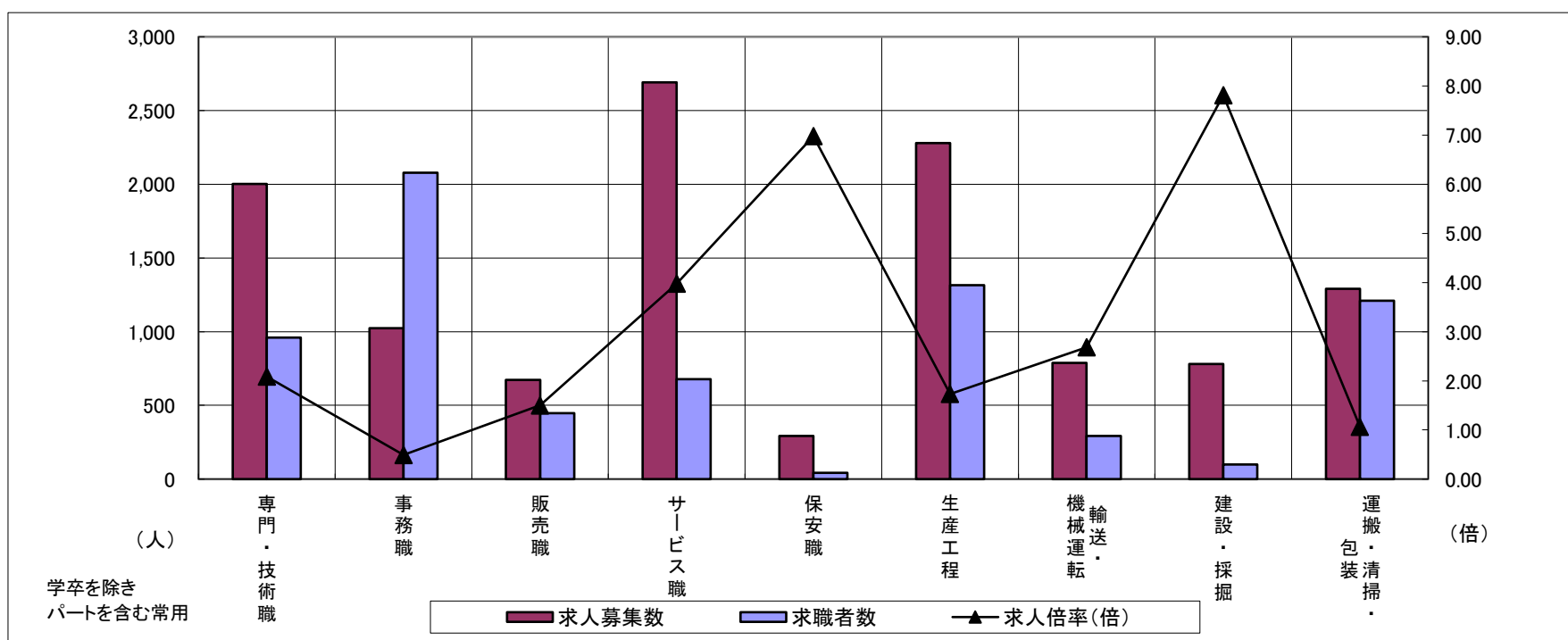
求人・求職バランスシート

令和4年7月

北勢地域

職業別	年齢別	合計	常用的フルタイム						合計	常用的パートタイム					
			～24歳	25歳～	35歳～	45歳～	55歳～	65歳～		～24歳	25歳～	35歳～	45歳～	55歳～	65歳～
合計	求人募集数	8,387	1,353	2,573	1,732	1,663	1,066	108	3,643	166	691	759	829	1,198	915
	求職者数	5,750	801	1,527	1,072	1,271	1,079	269	3,472	151	619	687	763	1,252	1,165
	求人倍率	1.46	1.69	1.69	1.62	1.31	0.99	0.40	1.05	1.10	1.12	1.10	1.09	0.96	0.79
専門・技術職	求人募集数	1,370	191	551	216	250	162	11	632	18	147	158	121	188	101
	求職者数	627	76	229	94	121	107	26	332	9	74	79	61	109	81
	求人倍率	2.19	2.51	2.41	2.30	2.07	1.51	0.42	1.90	2.00	1.99	2.00	1.98	1.72	1.25
事務職	求人募集数	648	126	222	138	111	51	4	376	10	81	91	92	102	51
	求職者数	1,279	209	372	260	270	168	33	799	20	155	179	190	255	159
	求人倍率	0.51	0.60	0.60	0.53	0.41	0.30	0.12	0.47	0.50	0.52	0.51	0.48	0.40	0.32
販売職	求人募集数	455	72	169	98	70	46	4	217	11	50	40	43	73	45
	求職者数	283	37	87	52	59	48	14	165	8	36	28	30	63	44
	求人倍率	1.61	1.95	1.94	1.88	1.19	0.96	0.29	1.32	1.38	1.39	1.43	1.43	1.16	1.02
サービス職	求人募集数	1,483	249	390	305	352	187	10	1,209	62	261	230	281	375	260
	求職者数	361	59	90	71	84	57	11	316	16	65	57	73	105	93
	求人倍率	4.11	4.22	4.33	4.30	4.19	3.28	0.91	3.83	3.88	4.02	4.04	3.85	3.57	2.80
保安職	求人募集数	241	2	3	15	38	183	48	52	0	0	0	10	42	56
	求職者数	33	1	2	2	5	23	6	9	0	0	0	2	7	16
	求人倍率	7.30	2.00	1.50	7.50	7.60	7.96	8.00	5.78	—	—	—	5.00	6.00	3.50
生産工程	求人募集数	1,879	269	586	473	358	193	11	401	14	65	68	103	151	67
	求職者数	1,090	130	282	240	262	176	29	225	7	33	35	51	99	52
	求人倍率	1.72	2.07	2.08	1.97	1.37	1.10	0.38	1.78	2.00	1.97	1.94	2.02	1.53	1.29
輸送・機械運転	求人募集数	720	36	130	143	252	159	31	69	5	8	13	9	34	82
	求職者数	264	10	35	40	93	86	37	30	1	2	4	3	20	66
	求人倍率	2.73	3.60	3.71	3.58	2.71	1.85	0.84	2.30	5.00	4.00	3.25	3.00	1.70	1.24
建設・採掘	求人募集数	767	82	245	159	139	142	15	14	0	0	4	2	8	9
	求職者数	91	9	23	16	19	24	5	9	0	0	1	2	6	9
	求人倍率	8.43	9.11	10.65	9.94	7.32	5.92	3.00	1.56	—	—	4.00	1.00	1.33	1.00
運搬・清掃・包装等	求人募集数	655	76	142	156	156	125	23	637	28	89	128	150	242	213
	求職者数	417	36	67	77	118	119	42	794	33	107	155	182	317	339
	求人倍率	1.57	2.11	2.12	2.03	1.32	1.05	0.55	0.80	0.85	0.83	0.83	0.82	0.76	0.63

- (注) 1 求人募集数・求職者数・求人倍率は、正式にはそれぞれ有効求人数・有効求職者数・有効求人倍率といいます。
 2 求人倍率は、求職者1人あたりの求人募集数を意味しています。
 3 「職業」の合計欄には、「管理職」「農林漁業職」「職業分類不能」を含みます。



	専門・技術職	事務職	販売職	サービス職	保安職	生産工程	輸送・機械運転	建設・採掘	運搬・清掃・包装	常用計
求人募集数	2,002	1,024	672	2,692	293	2,280	789	781	1,292	12,030
求職者数	959	2,078	448	677	42	1,315	294	100	1,211	9,222
求人倍率(倍)	2.09	0.49	1.50	3.98	6.98	1.73	2.68	7.81	1.07	1.30

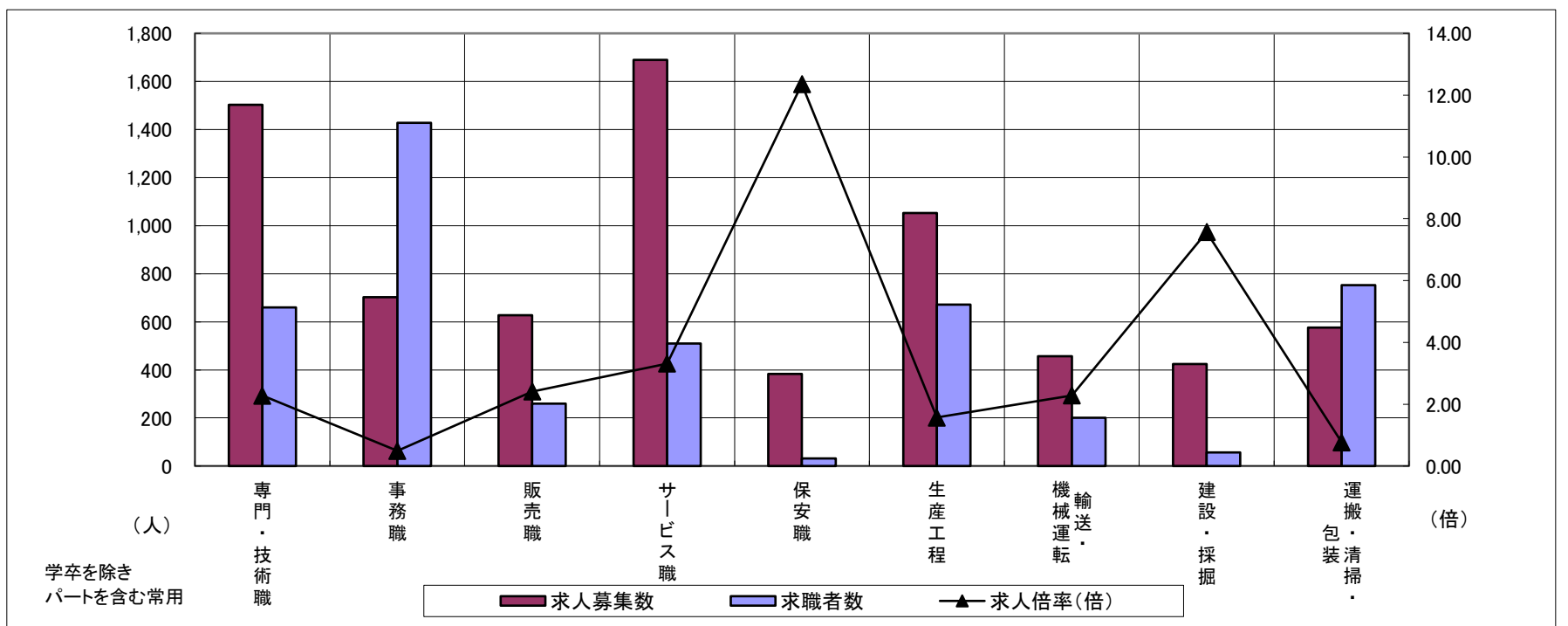
求人・求職バランスシート

令和4年7月

中勢地域

職業別	年齢別	合計	常用的フルタイム						合計	常用的パートタイム					
			～24歳	25歳～	35歳～	45歳～	55歳～	65歳～		～24歳	25歳～	35歳～	45歳～	55歳～	65歳～
合計	求人募集数	5,205	785	1,545	1,123	1,036	716	98	2,518	137	424	515	591	851	615
	求職者数	4,047	506	997	780	942	822	243	2,226	110	357	427	507	825	718
	求人倍率	1.29	1.55	1.55	1.44	1.10	0.87	0.40	1.13	1.25	1.19	1.21	1.17	1.03	0.86
専門・技術職	求人募集数	1,024	109	310	227	247	131	14	479	13	109	113	90	154	101
	求職者数	446	43	121	92	111	79	27	214	5	45	48	39	77	61
	求人倍率	2.30	2.53	2.56	2.47	2.23	1.66	0.52	2.24	2.60	2.42	2.35	2.31	2.00	1.66
事務職	求人募集数	449	71	151	109	71	47	6	253	9	43	61	67	73	38
	求職者数	935	116	255	203	189	172	48	493	17	83	112	126	155	102
	求人倍率	0.48	0.61	0.59	0.54	0.38	0.27	0.13	0.51	0.53	0.52	0.54	0.53	0.47	0.37
販売職	求人募集数	455	96	107	115	88	49	3	172	6	22	26	39	79	44
	求職者数	181	25	29	36	52	39	12	79	2	9	12	17	39	29
	求人倍率	2.51	3.84	3.69	3.19	1.69	1.26	0.25	2.18	3.00	2.44	2.17	2.29	2.03	1.52
サービス職	求人募集数	799	113	196	123	241	126	12	890	49	148	197	222	274	265
	求職者数	303	38	66	43	95	61	15	207	11	34	44	50	68	84
	求人倍率	2.64	2.97	2.97	2.86	2.54	2.07	0.80	4.30	4.45	4.35	4.48	4.44	4.03	3.15
保安職	求人募集数	338	46	14	65	24	189	103	45	0	9	0	0	36	70
	求職者数	26	3	1	4	2	16	11	5	0	1	0	0	4	9
	求人倍率	13.00	15.33	14.00	16.25	12.00	11.81	9.36	9.00	—	9.00	—	—	9.00	7.78
生産工程	求人募集数	886	168	275	231	144	68	4	167	15	33	34	46	39	40
	求職者数	550	78	127	120	133	92	12	122	11	24	23	33	31	39
	求人倍率	1.61	2.15	2.17	1.93	1.08	0.74	0.33	1.37	1.36	1.38	1.48	1.39	1.26	1.03
輸送・機械運転	求人募集数	405	31	58	50	155	111	8	51	0	0	3	9	39	47
	求職者数	176	10	19	18	67	62	16	24	0	0	1	3	20	33
	求人倍率	2.30	3.10	3.05	2.78	2.31	1.79	0.50	2.13	—	—	3.00	3.00	1.95	1.42
建設・採掘	求人募集数	419	80	76	101	74	88	21	5	0	2	2	0	1	11
	求職者数	53	9	7	11	11	15	8	3	0	1	1	0	1	6
	求人倍率	7.91	8.89	10.86	9.18	6.73	5.87	2.63	1.67	—	2.00	2.00	—	1.00	1.83
運搬・清掃・包装等	求人募集数	264	35	65	48	59	57	13	312	18	39	59	76	120	119
	求職者数	340	36	66	51	86	101	39	412	22	51	71	102	166	198
	求人倍率	0.78	0.97	0.98	0.94	0.69	0.56	0.33	0.76	0.82	0.76	0.83	0.75	0.72	0.60

- (注) 1 求人募集数・求職者数・求人倍率は、正式にはそれぞれ有効求人人数・有効求職者数・有効求人倍率といえます。
 2 求人倍率は、求職者1人あたりの求人募集数を意味しています。
 3 「職業」の合計欄には、「管理職」「農林漁業職」「職業分類不能」を含みます。



	専門・技術職	事務職	販売職	サービス職	保安職	生産工程	輸送・機械運転	建設・採掘	運搬・清掃・包装	常用計
求人募集数	1,503	702	627	1,689	383	1,053	456	424	576	7,723
求職者数	660	1,428	260	510	31	672	200	56	752	6,273
求人倍率(倍)	2.28	0.49	2.41	3.31	12.35	1.57	2.28	7.57	0.77	1.23

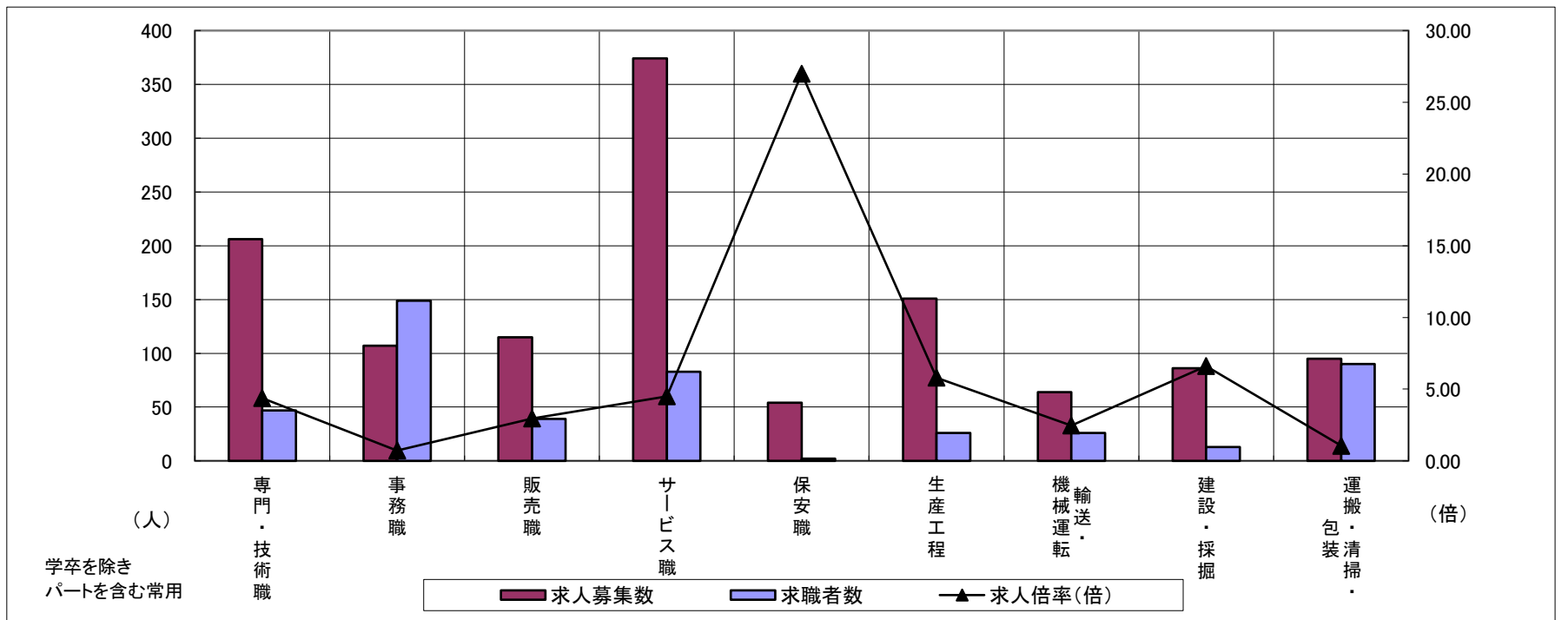
求人・求職バランスシート

令和4年7月

東紀州地域

職業別	年齢別	合計	常用的フルタイム						合計	常用的パートタイム					
			～24歳	25歳～	35歳～	45歳～	55歳～	65歳～		～24歳	25歳～	35歳～	45歳～	55歳～	65歳～
合計	求人募集数	804	74	152	135	250	193	25	496	33	63	96	102	202	139
	求職者数	337	24	53	46	104	110	31	289	18	35	53	56	127	99
	求人倍率	2.39	3.08	2.87	2.93	2.40	1.75	0.81	1.72	1.83	1.80	1.81	1.82	1.59	1.40
専門・技術職	求人募集数	175	11	28	45	52	39	3	31	0	3	11	4	13	7
	求職者数	28	2	6	5	8	7	2	19	0	2	6	2	9	5
	求人倍率	6.25	5.50	4.67	9.00	6.50	5.57	1.50	1.63	—	1.50	1.83	2.00	1.44	1.40
事務職	求人募集数	66	5	13	17	17	14	1	41	2	7	8	7	17	4
	求職者数	83	4	10	16	27	26	3	66	3	11	11	10	31	12
	求人倍率	0.80	1.25	1.30	1.06	0.63	0.54	0.33	0.62	0.67	0.64	0.73	0.70	0.55	0.33
販売職	求人募集数	35	0	8	3	15	9	1	80	13	4	22	27	14	20
	求職者数	17	0	2	1	7	7	1	22	3	3	4	8	4	4
	求人倍率	2.06	—	4.00	3.00	2.14	1.29	1.00	3.64	4.33	1.33	5.50	3.38	3.50	5.00
サービス職	求人募集数	175	15	33	35	39	53	2	199	15	15	37	63	69	50
	求職者数	41	3	7	7	9	15	1	42	3	3	8	12	16	13
	求人倍率	4.27	5.00	4.71	5.00	4.33	3.53	2.00	4.74	5.00	5.00	4.63	5.25	4.31	3.85
保安職	求人募集数	39	10	9	6	6	8	3	15	4	4	3	2	2	0
	求職者数	2	0	0	0	0	2	1	0	0	0	0	0	0	0
	求人倍率	19.50	—	—	—	—	4.00	3.00	—	—	—	—	—	—	—
生産工程	求人募集数	105	5	29	10	55	6	9	46	7	14	7	0	18	33
	求職者数	19	1	4	2	10	2	2	7	1	2	1	0	3	6
	求人倍率	5.53	5.00	7.25	5.00	5.50	3.00	4.50	6.57	7.00	7.00	7.00	—	6.00	5.50
輸送・機械運転	求人募集数	47	0	7	6	18	16	2	17	0	0	0	0	17	0
	求職者数	20	0	2	2	6	10	2	6	0	0	0	0	6	1
	求人倍率	2.35	—	3.50	3.00	3.00	1.60	1.00	2.83	—	—	—	—	2.83	0.00
建設・採掘	求人募集数	86	5	2	14	43	22	6	0	0	0	0	0	0	0
	求職者数	13	0	0	2	5	6	2	0	0	0	0	0	0	2
	求人倍率	6.62	—	—	7.00	8.60	3.67	3.00	—	—	—	—	—	—	0.00
運搬・清掃・包装等	求人募集数	33	8	7	0	9	9	4	62	2	5	7	13	35	22
	求職者数	29	3	4	0	8	14	10	61	1	4	9	12	35	29
	求人倍率	1.14	2.67	1.75	—	1.13	0.64	0.40	1.02	2.00	1.25	0.78	1.08	1.00	0.76

- (注) 1 求人募集数・求職者数・求人倍率は、正式にはそれぞれ有効求人数・有効求職者数・有効求人倍率といたします。
 2 求人倍率は、求職者1人あたりの求人募集数を意味しています。
 3 「職業」の合計欄には、「管理職」「農林漁業職」「職業分類不能」を含みます。



	専門・技術職	事務職	販売職	サービス職	保安職	生産工程	輸送・機械運転	建設・採掘	運搬・清掃・包装	常用計
求人募集数	206	107	115	374	54	151	64	86	95	1,300
求職者数	47	149	39	83	2	26	26	13	90	626
求人倍率(倍)	4.38	0.72	2.95	4.51	27.00	5.81	2.46	6.62	1.06	2.08

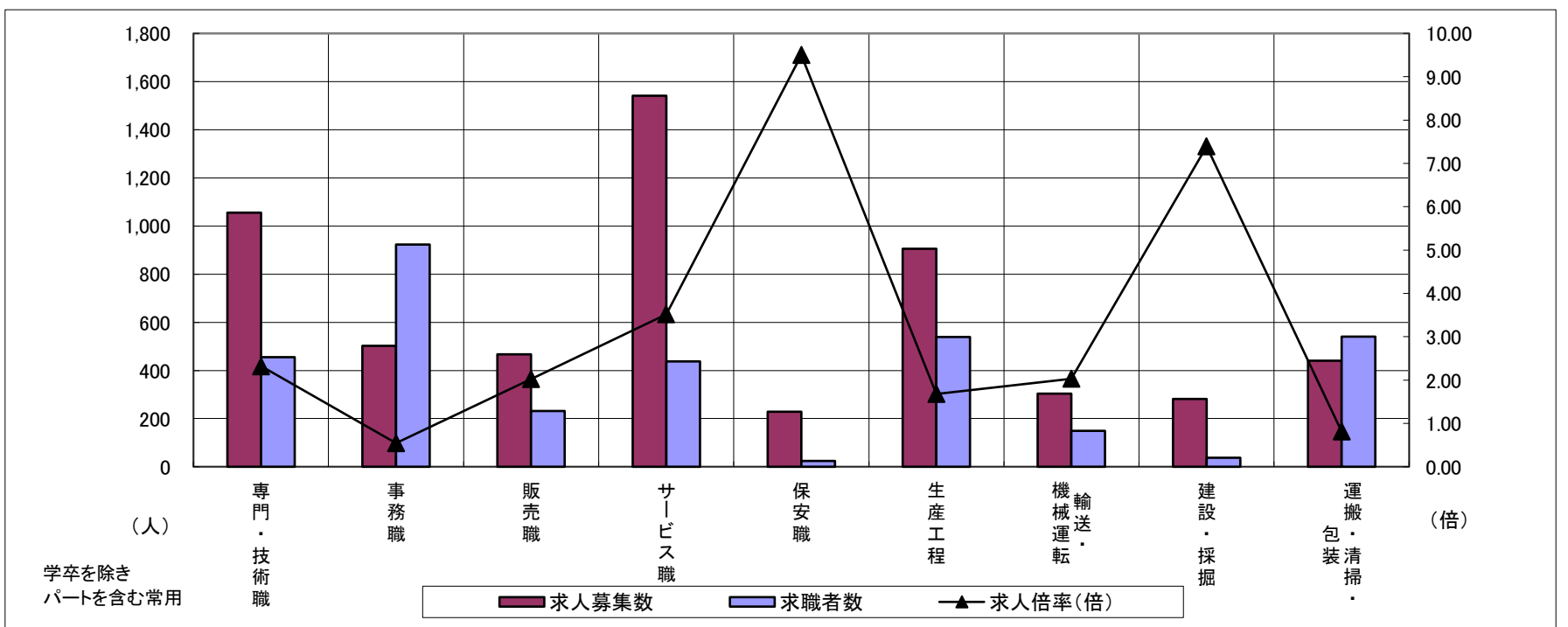
求人・求職バランスシート

令和4年7月

松阪+伊勢

職業別	年齢別	合計	常用的フルタイム						合計	常用的パートタイム					
			～24歳	25歳～	35歳～	45歳～	55歳～	65歳～		～24歳	25歳～	35歳～	45歳～	55歳～	65歳～
合計	求人募集数	3,960	600	1,115	839	801	605	64	2,022	107	325	354	458	778	546
	求職者数	3,014	368	684	566	710	686	184	1,777	83	270	294	391	739	642
	求人倍率	1.31	1.63	1.63	1.48	1.13	0.88	0.35	1.14	1.29	1.20	1.20	1.17	1.05	0.85
専門・技術職	求人募集数	758	83	241	178	145	111	8	298	11	66	58	59	104	65
	求職者数	304	29	83	67	64	61	15	151	5	31	29	29	57	45
	求人倍率	2.49	2.86	2.90	2.66	2.27	1.82	0.53	1.97	2.20	2.13	2.00	2.03	1.82	1.44
事務職	求人募集数	306	47	99	75	50	35	2	197	7	32	51	48	59	26
	求職者数	607	71	151	124	135	126	21	316	11	54	72	78	101	68
	求人倍率	0.50	0.66	0.66	0.60	0.37	0.28	0.10	0.62	0.64	0.59	0.71	0.62	0.58	0.38
販売職	求人募集数	314	74	69	82	51	38	3	153	2	17	30	37	67	39
	求職者数	143	22	22	30	36	33	9	88	1	9	16	20	42	33
	求人倍率	2.20	3.36	3.14	2.73	1.42	1.15	0.33	1.74	2.00	1.89	1.88	1.85	1.60	1.18
サービス職	求人募集数	804	108	196	129	220	151	15	737	51	115	122	163	286	264
	求職者数	267	32	58	39	74	64	17	171	11	26	27	36	71	81
	求人倍率	3.01	3.38	3.38	3.31	2.97	2.36	0.88	4.31	4.64	4.42	4.52	4.53	4.03	3.26
保安職	求人募集数	204	32	19	0	30	123	56	24	0	0	0	0	24	51
	求職者数	21	3	2	0	4	12	8	3	0	0	0	0	3	8
	求人倍率	9.71	10.67	9.50	—	7.50	10.25	7.00	8.00	—	—	—	—	8.00	6.38
生産工程	求人募集数	755	140	229	186	118	82	5	151	9	37	24	40	41	30
	求職者数	432	57	90	93	100	92	12	107	6	24	14	27	36	35
	求人倍率	1.75	2.46	2.54	2.00	1.18	0.89	0.42	1.41	1.50	1.54	1.71	1.48	1.14	0.86
輸送・機械運転	求人募集数	263	18	47	36	86	76	6	40	0	8	0	4	28	31
	求職者数	133	7	17	15	44	50	17	16	0	2	0	1	13	20
	求人倍率	1.98	2.57	2.76	2.40	1.95	1.52	0.35	2.50	—	4.00	—	4.00	2.15	1.55
建設・採掘	求人募集数	277	56	31	57	83	50	19	4	0	0	4	0	0	10
	求職者数	36	7	3	6	11	9	10	2	0	0	2	0	0	5
	求人倍率	7.69	8.00	10.33	9.50	7.55	5.56	1.90	2.00	—	—	2.00	—	—	2.00
運搬・清掃・包装等	求人募集数	148	18	33	29	33	35	8	292	19	39	42	55	137	135
	求職者数	212	19	32	30	56	75	31	328	18	42	44	70	154	184
	求人倍率	0.70	0.95	1.03	0.97	0.59	0.47	0.26	0.89	1.06	0.93	0.95	0.79	0.89	0.73

- (注) 1 求人募集数・求職者数・求人倍率は、正式にはそれぞれ有効求人人数・有効求職者数・有効求人倍率といいます。
 2 求人倍率は、求職者1人あたりの求人募集数を意味しています。
 3 「職業」の合計欄には、「管理職」「農林漁業職」「職業分類不能」を含みます。



	専門・技術職	事務職	販売職	サービス職	保安職	生産工程	輸送・機械運転	建設・採掘	運搬・清掃・包装	常用計
求人募集数	1,056	503	467	1,541	228	906	303	281	440	5,982
求職者数	455	923	231	438	24	539	149	38	540	4,791
求人倍率(倍)	2.32	0.54	2.02	3.52	9.50	1.68	2.03	7.39	0.81	1.25