

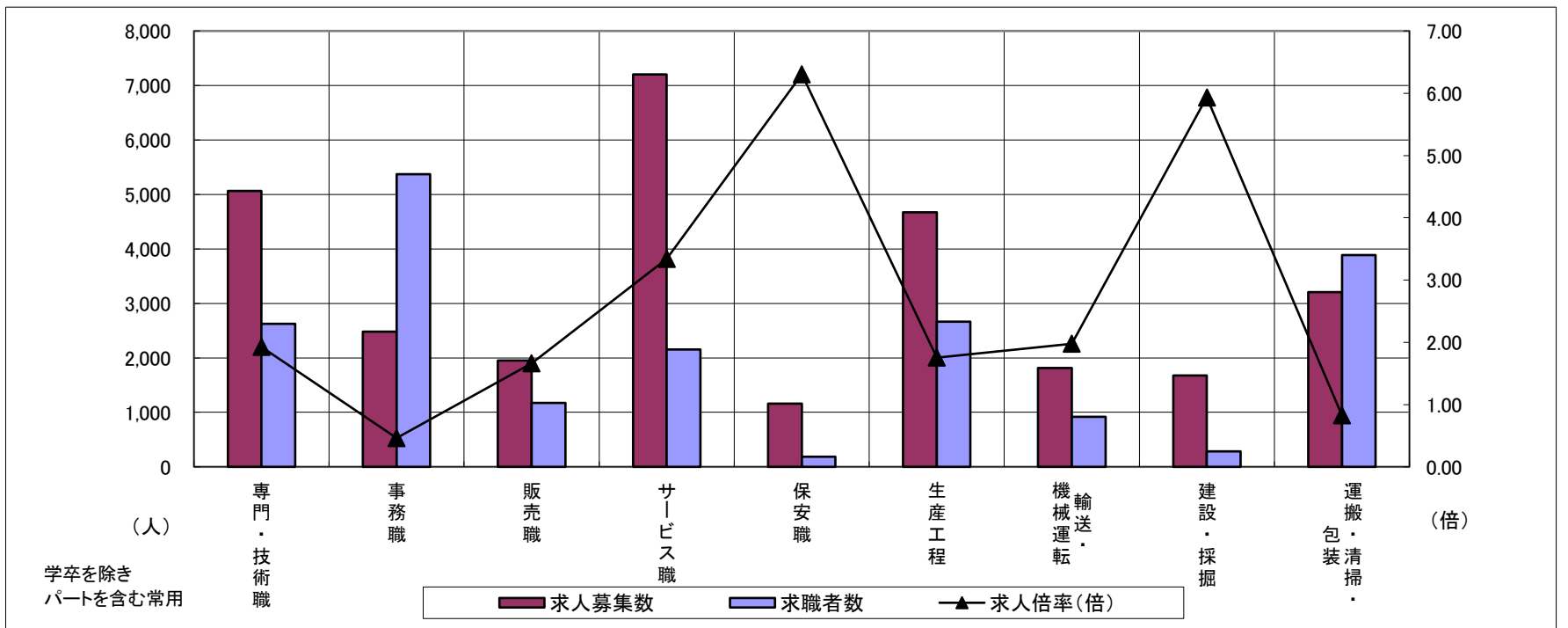
求人・求職バランスシート

令和4年6月

三重労働局

職業別	年齢別	合計	常用的フルタイム						合計	常用的パートタイム					
			～24歳	25歳～	35歳～	45歳～	55歳～	65歳～		～24歳	25歳～	35歳～	45歳～	55歳～	65歳～
合計	求人募集数	18,401	2,775	5,282	3,821	3,645	2,520	358	11,283	404	1,501	1,742	1,992	2,977	2,667
	求職者数	14,160	1,711	3,260	2,519	3,058	2,736	876	11,479	360	1,341	1,556	1,786	3,040	3,396
	求人倍率	1.30	1.62	1.62	1.52	1.19	0.92	0.41	0.98	1.12	1.12	1.12	1.12	0.98	0.79
専門・技術職	求人募集数	3,344	391	1,165	640	653	448	47	1,717	37	295	333	304	418	330
	求職者数	1,576	154	459	270	306	289	98	1,050	20	159	180	164	262	265
	求人倍率	2.12	2.54	2.54	2.37	2.13	1.55	0.48	1.64	1.85	1.86	1.85	1.85	1.60	1.25
事務職	求人募集数	1,483	255	483	332	252	141	20	1,000	23	162	205	218	247	145
	求職者数	3,102	420	803	616	635	478	150	2,267	46	317	402	440	593	469
	求人倍率	0.48	0.61	0.60	0.54	0.40	0.29	0.13	0.44	0.50	0.51	0.51	0.50	0.42	0.31
販売職	求人募集数	1,175	212	355	263	191	138	16	775	29	111	87	153	237	158
	求職者数	657	83	139	113	142	134	46	517	17	65	51	90	162	132
	求人倍率	1.79	2.55	2.55	2.33	1.35	1.03	0.35	1.50	1.71	1.71	1.71	1.70	1.46	1.20
サービス職	求人募集数	3,238	482	767	603	819	518	49	3,964	182	525	572	670	1,008	1,007
	求職者数	1,036	137	218	172	256	202	51	1,120	46	133	145	170	279	347
	求人倍率	3.13	3.52	3.52	3.51	3.20	2.56	0.96	3.54	3.96	3.95	3.94	3.94	3.61	2.90
保安職	求人募集数	860	43	43	94	130	364	186	300	0	5	0	10	73	212
	求職者数	107	4	4	9	15	45	30	77	0	1	0	2	16	58
	求人倍率	8.04	10.75	10.75	10.44	8.67	8.09	6.20	3.90	—	5.00	—	5.00	4.56	3.66
生産工程	求人募集数	3,683	577	1,151	932	663	336	24	988	49	144	168	198	270	159
	求職者数	2,090	251	501	455	500	324	59	573	25	73	85	100	166	124
	求人倍率	1.76	2.30	2.30	2.05	1.33	1.04	0.41	1.72	1.96	1.97	1.98	1.98	1.63	1.28
輸送・機械運転	求人募集数	1,464	77	242	257	490	343	55	350	0	13	16	29	115	177
	求職者数	676	25	77	83	209	202	80	241	0	4	5	9	61	162
	求人倍率	2.17	3.08	3.14	3.10	2.34	1.70	0.69	1.45	—	3.25	3.20	3.22	1.89	1.09
建設・採掘	求人募集数	1,629	208	365	337	314	325	80	50	0	1	5	1	13	30
	求職者数	242	22	39	40	48	62	31	41	0	1	4	1	10	25
	求人倍率	6.73	9.45	9.36	8.43	6.54	5.24	2.58	1.22	—	1.00	1.25	1.00	1.30	1.20
運搬・清掃・包装等	求人募集数	1,210	147	244	254	267	250	48	1,998	68	183	268	328	565	586
	求職者数	1,258	108	180	198	292	351	129	2,627	78	211	308	378	729	923
	求人倍率	0.96	1.36	1.36	1.28	0.91	0.71	0.37	0.76	0.87	0.87	0.87	0.87	0.78	0.63

- (注) 1 求人募集数・求職者数・求人倍率は、正式にはそれぞれ有効求人人数・有効求職者数・有効求人倍率といたします。
 2 求人倍率は、求職者1人あたりの求人募集数を意味しています。
 3 「職業」の合計欄には、「管理職」「農林漁業職」「職業分類不能」を含みます。



	専門・技術職	事務職	販売職	サービス職	保安職	生産工程	輸送・機械運転	建設・採掘	運搬・清掃・包装	常用計
求人募集数	5,061	2,483	1,950	7,202	1,160	4,671	1,814	1,679	3,208	29,684
求職者数	2,626	5,369	1,174	2,156	184	2,663	917	283	3,885	25,639
求人倍率(倍)	1.93	0.46	1.66	3.34	6.30	1.75	1.98	5.93	0.83	1.16

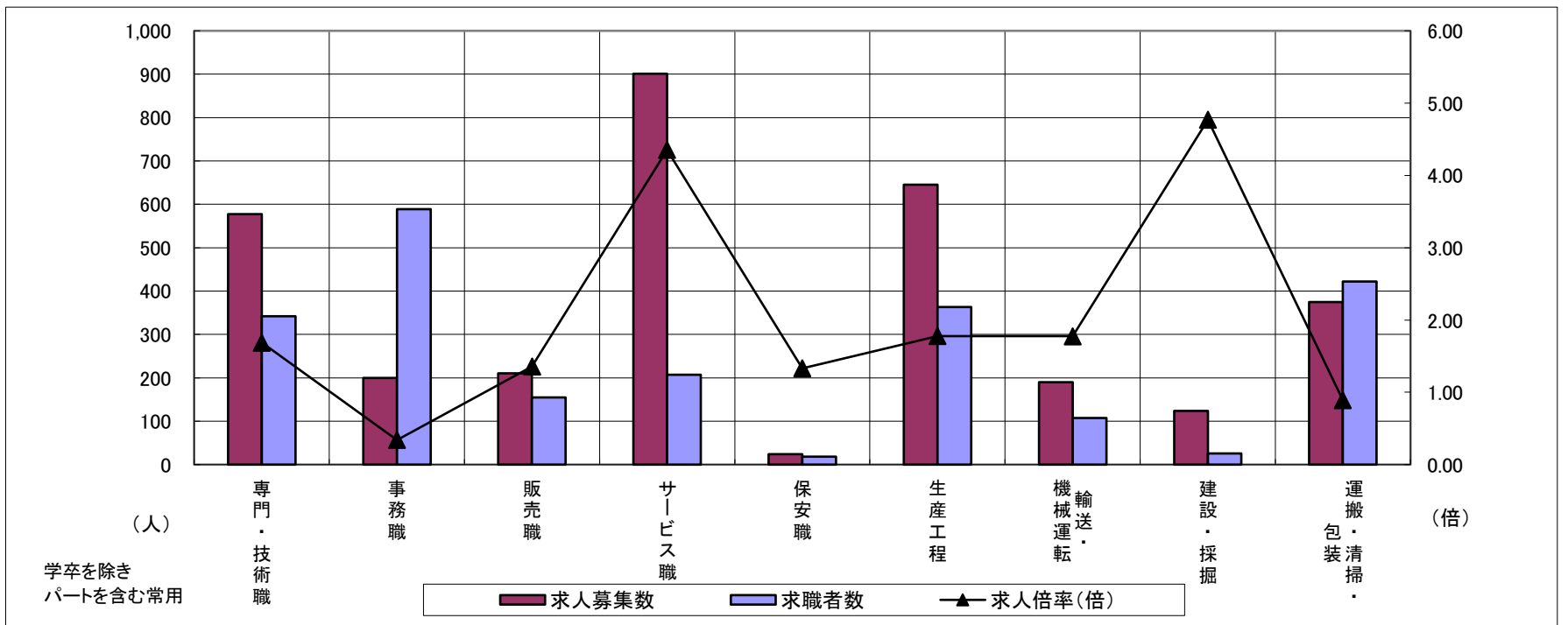
求人・求職バランスシート

令和4年6月

桑名

職業別	年齢別	合計	常用的フルタイム						合計	常用的パートタイム					
			～24歳	25歳～	35歳～	45歳～	55歳～	65歳～		～24歳	25歳～	35歳～	45歳～	55歳～	65歳～
合計	求人募集数	2,061	323	655	439	395	225	24	1,262	36	188	198	221	296	323
	求職者数	1,534	194	393	281	334	247	85	1,313	34	175	184	205	307	408
	求人倍率	1.34	1.66	1.67	1.56	1.18	0.91	0.28	0.96	1.06	1.07	1.08	1.08	0.96	0.79
専門・技術職	求人募集数	352	48	144	64	57	35	4	225	4	38	49	44	51	39
	求職者数	210	25	75	35	33	28	14	132	2	20	26	23	30	31
	求人倍率	1.68	1.92	1.92	1.83	1.73	1.25	0.29	1.70	2.00	1.90	1.88	1.91	1.70	1.26
事務職	求人募集数	131	23	47	29	22	9	1	69	0	12	14	16	16	11
	求職者数	327	47	96	66	67	38	13	262	2	41	47	52	63	57
	求人倍率	0.40	0.49	0.49	0.44	0.33	0.24	0.08	0.26	—	0.29	0.30	0.31	0.25	0.19
販売職	求人募集数	136	15	43	32	25	17	4	74	5	10	7	14	23	15
	求職者数	89	8	23	18	19	15	6	66	4	9	7	12	20	14
	求人倍率	1.53	1.88	1.87	1.78	1.32	1.13	0.67	1.12	1.25	1.11	1.00	1.17	1.15	1.07
サービス職	求人募集数	518	72	131	89	173	52	1	383	29	72	54	36	100	92
	求職者数	93	12	22	15	32	11	1	114	8	20	15	10	29	32
	求人倍率	5.57	6.00	5.95	5.93	5.41	4.73	1.00	3.36	3.63	3.60	3.60	3.60	3.45	2.88
保安職	求人募集数	15	2	4	3	1	5	0	9	0	0	0	0	2	7
	求職者数	10	1	2	2	1	4	0	8	0	0	0	0	2	6
	求人倍率	1.50	2.00	2.00	1.50	1.00	1.25	—	1.13	—	—	—	—	1.00	1.17
生産工程	求人募集数	473	81	168	129	72	21	2	172	5	23	25	43	40	36
	求職者数	273	35	73	62	68	27	8	90	2	10	11	19	22	26
	求人倍率	1.73	2.31	2.30	2.08	1.06	0.78	0.25	1.91	2.50	2.30	2.27	2.26	1.82	1.38
輸送・機械運転	求人募集数	153	6	22	37	44	40	4	37	0	0	0	13	10	14
	求職者数	77	2	7	13	21	27	7	30	0	0	0	1	7	22
	求人倍率	1.99	3.00	3.14	2.85	2.10	1.48	0.57	1.23	—	—	—	13.00	1.43	0.64
建設・採掘	求人募集数	112	19	19	30	18	26	0	12	0	0	3	0	3	6
	求職者数	22	3	3	5	4	7	0	4	0	0	1	0	1	2
	求人倍率	5.09	6.33	6.33	6.00	4.50	3.71	—	3.00	—	—	3.00	—	3.00	3.00
運搬・清掃・包装等	求人募集数	135	20	28	31	25	28	3	240	8	28	31	40	59	74
	求職者数	120	10	14	16	28	41	11	302	9	33	37	47	73	103
	求人倍率	1.13	2.00	2.00	1.94	0.89	0.68	0.27	0.79	0.89	0.85	0.84	0.85	0.81	0.72

- (注) 1 求人募集数・求職者数・求人倍率は、正式にはそれぞれ有効求人数・有効求職者数・有効求人倍率といたします。
 2 求人倍率は、求職者1人あたりの求人募集数を意味しています。
 3 「職業」の合計欄には、「管理職」「農林漁業職」「職業分類不能」を含みます。



	専門・技術職	事務職	販売職	サービス職	保安職	生産工程	輸送・機械運転	建設・採掘	運搬・清掃・包装	常用計
求人募集数	577	200	210	901	24	645	190	124	375	3,323
求職者数	342	589	155	207	18	363	107	26	422	2,847
求人倍率(倍)	1.69	0.34	1.35	4.35	1.33	1.78	1.78	4.77	0.89	1.17

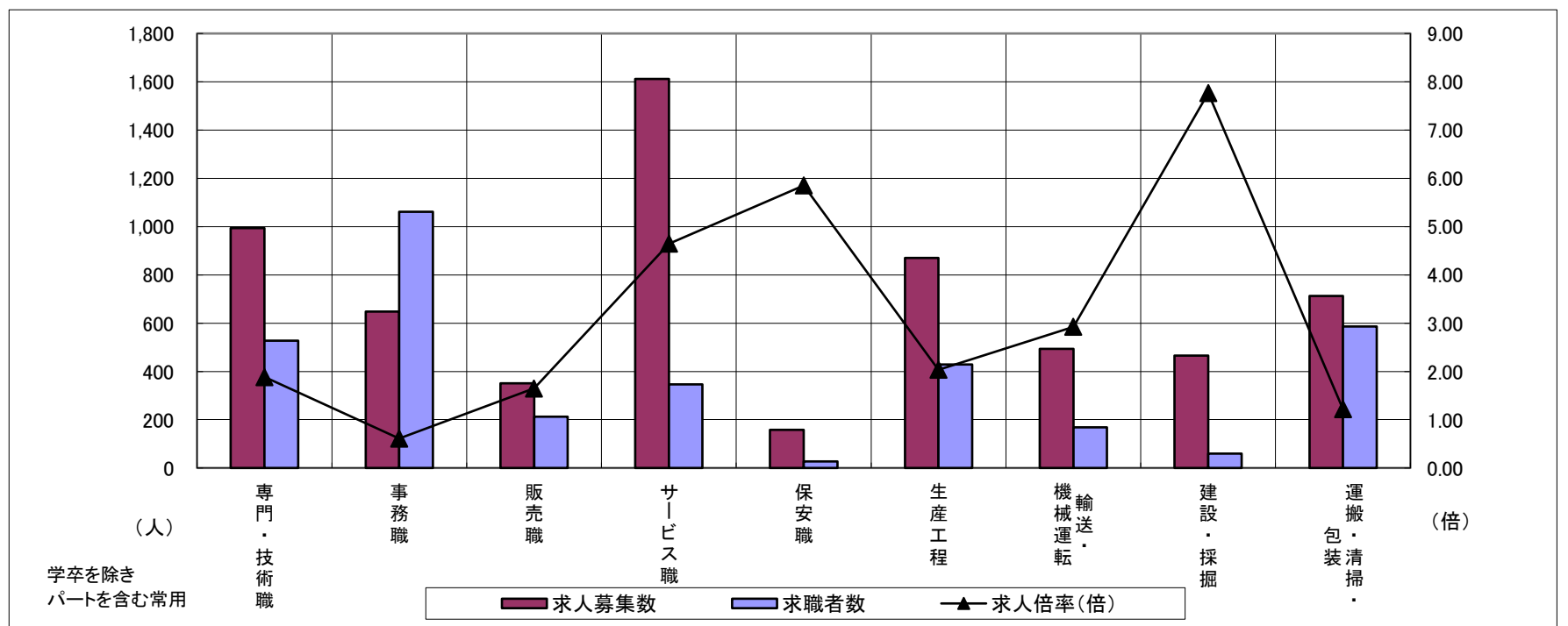
求人・求職バランスシート

令和4年6月

四日市

職業別	年齢別	合計	常用的フルタイム						合計	常用的パートタイム					
			～24歳	25歳～	35歳～	45歳～	55歳～	65歳～		～24歳	25歳～	35歳～	45歳～	55歳～	65歳～
合計	求人募集数	4,223	689	1,245	876	831	519	63	2,128	68	323	337	359	518	523
	求職者数	2,640	354	639	473	573	475	126	1,991	56	266	278	296	478	617
	求人倍率	1.60	1.95	1.95	1.85	1.45	1.09	0.50	1.07	1.21	1.21	1.21	1.21	1.08	0.85
専門・技術職	求人募集数	687	106	248	108	115	104	6	307	10	63	53	61	63	57
	求職者数	314	39	91	45	53	71	15	214	6	38	32	37	45	56
	求人倍率	2.19	2.72	2.73	2.40	2.17	1.46	0.40	1.43	1.67	1.66	1.66	1.65	1.40	1.02
事務職	求人募集数	379	74	128	81	62	32	2	269	5	56	58	54	55	41
	求職者数	630	99	173	125	128	88	17	432	7	78	82	76	94	95
	求人倍率	0.60	0.75	0.74	0.65	0.48	0.36	0.12	0.62	0.71	0.72	0.71	0.71	0.59	0.43
販売職	求人募集数	279	37	110	64	42	23	3	72	1	16	5	9	24	17
	求職者数	136	14	41	25	27	21	8	77	1	15	5	8	25	23
	求人倍率	2.05	2.64	2.68	2.56	1.56	1.10	0.38	0.94	1.00	1.07	1.00	1.13	0.96	0.74
サービス職	求人募集数	759	136	151	169	183	105	15	853	41	148	127	173	186	178
	求職者数	168	27	30	33	38	29	11	179	8	29	25	34	38	45
	求人倍率	4.52	5.04	5.03	5.12	4.82	3.62	1.36	4.77	5.13	5.10	5.08	5.09	4.89	3.96
保安職	求人募集数	134	0	0	15	46	65	8	24	0	0	0	3	8	13
	求職者数	12	0	0	1	4	6	1	15	0	0	0	2	5	8
	求人倍率	11.17	—	—	15.00	11.50	10.83	8.00	1.60	—	—	—	1.50	1.60	1.63
生産工程	求人募集数	769	116	265	213	123	50	2	101	7	15	20	20	26	13
	求職者数	363	44	101	90	81	42	5	65	4	9	12	12	17	11
	求人倍率	2.12	2.64	2.62	2.37	1.52	1.19	0.40	1.55	1.75	1.67	1.67	1.67	1.53	1.18
輸送・機械運転	求人募集数	422	8	73	93	145	87	16	72	0	3	3	2	18	46
	求職者数	127	2	16	19	42	36	12	42	0	1	1	1	9	30
	求人倍率	3.32	4.00	4.56	4.89	3.45	2.42	1.33	1.71	—	3.00	3.00	2.00	2.00	1.53
建設・採掘	求人募集数	459	37	110	115	97	87	13	7	0	0	0	0	3	4
	求職者数	49	3	9	10	11	12	4	11	0	0	0	0	3	8
	求人倍率	9.37	12.33	12.22	11.50	8.82	7.25	3.25	0.64	—	—	—	—	1.00	0.50
運搬・清掃・包装等	求人募集数	297	34	54	70	84	47	8	416	13	41	69	79	125	89
	求職者数	203	17	27	36	65	44	14	383	11	34	57	65	116	100
	求人倍率	1.46	2.00	2.00	1.94	1.29	1.07	0.57	1.09	1.18	1.21	1.21	1.22	1.08	0.89

- (注) 1 求人募集数・求職者数・求人倍率は、正式にはそれぞれ有効求人数・有効求職者数・有効求人倍率といえます。
 2 求人倍率は、求職者1人あたりの求人募集数を意味しています。
 3 「職業」の合計欄には、「管理職」「農林漁業職」「職業分類不能」を含みます。



	専門・技術職	事務職	販売職	サービス職	保安職	生産工程	輸送・機械運転	建設・採掘	運搬・清掃・包装	常用計
求人募集数	994	648	351	1,612	158	870	494	466	713	6,351
求職者数	528	1,062	213	347	27	428	169	60	586	4,631
求人倍率(倍)	1.88	0.61	1.65	4.65	5.85	2.03	2.92	7.77	1.22	1.37

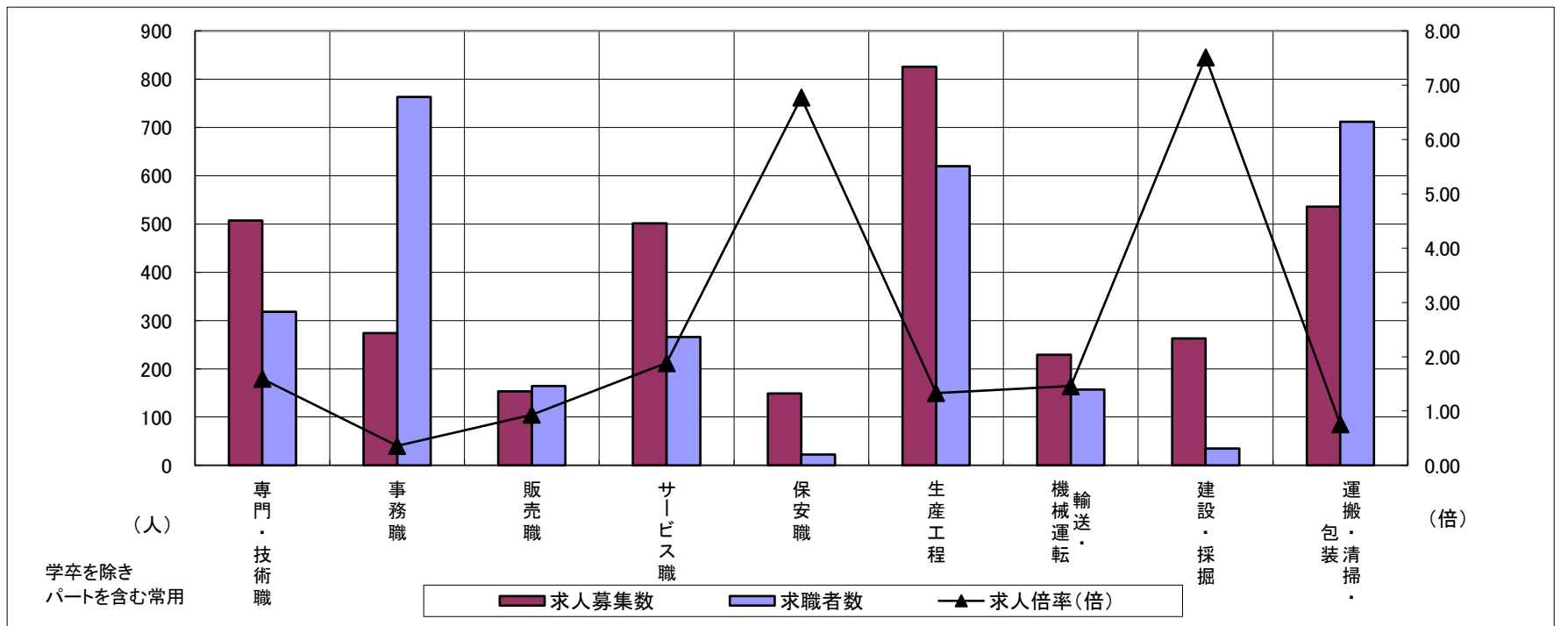
求人・求職バランスシート

令和4年6月

鈴鹿

職業別	年齢別	合計	常用的フルタイム						合計	常用的パートタイム					
			～24歳	25歳～	35歳～	45歳～	55歳～	65歳～		～24歳	25歳～	35歳～	45歳～	55歳～	65歳～
合計	求人募集数	2,263	343	639	417	463	361	40	1,217	51	152	183	231	344	256
	求職者数	2,033	261	491	333	424	416	108	1,827	67	200	242	314	525	479
	求人倍率	1.11	1.31	1.30	1.25	1.09	0.87	0.37	0.67	0.76	0.76	0.76	0.74	0.66	0.53
専門・技術職	求人募集数	303	26	130	44	61	41	1	204	9	33	41	24	57	40
	求職者数	183	14	70	25	38	31	5	135	5	19	24	14	37	36
	求人倍率	1.66	1.86	1.86	1.76	1.61	1.32	0.20	1.51	1.80	1.74	1.71	1.71	1.54	1.11
事務職	求人募集数	169	31	50	36	32	18	2	105	4	15	23	25	26	12
	求職者数	418	66	105	79	84	66	18	345	11	39	60	79	101	55
	求人倍率	0.40	0.47	0.48	0.46	0.38	0.27	0.11	0.30	0.36	0.38	0.38	0.32	0.26	0.22
販売職	求人募集数	58	11	22	8	10	7	0	95	5	18	14	20	24	14
	求職者数	75	11	21	9	16	14	4	89	4	13	10	15	28	19
	求人倍率	0.77	1.00	1.05	0.89	0.63	0.50	—	1.07	1.25	1.38	1.40	1.33	0.86	0.74
サービス職	求人募集数	222	47	51	46	49	28	1	279	11	39	32	57	76	64
	求職者数	123	24	26	24	27	19	3	143	5	18	15	27	38	40
	求人倍率	1.80	1.96	1.96	1.92	1.81	1.47	0.33	1.95	2.20	2.17	2.13	2.11	2.00	1.60
保安職	求人募集数	95	0	0	0	25	50	20	54	2	2	1	0	11	38
	求職者数	13	0	0	0	2	7	4	9	0	0	0	0	2	7
	求人倍率	7.31	—	—	—	12.50	7.14	5.00	6.00	—	—	—	—	5.50	5.43
生産工程	求人募集数	684	85	177	139	161	113	9	142	5	16	12	19	69	21
	求職者数	484	52	108	87	119	99	19	136	4	13	10	16	67	26
	求人倍率	1.41	1.63	1.64	1.60	1.35	1.14	0.47	1.04	1.25	1.23	1.20	1.19	1.03	0.81
輸送・機械運転	求人募集数	188	12	32	37	68	29	10	41	0	4	5	5	9	18
	求職者数	111	5	14	16	37	21	18	46	0	2	3	3	10	28
	求人倍率	1.69	2.40	2.29	2.31	1.84	1.38	0.56	0.89	—	2.00	1.67	1.67	0.90	0.64
建設・採掘	求人募集数	256	25	89	42	35	53	12	7	0	0	0	0	2	5
	求職者数	29	2	8	4	4	8	3	6	0	0	0	0	2	4
	求人倍率	8.83	12.50	11.13	10.50	8.75	6.63	4.00	1.17	—	—	—	—	1.00	1.25
運搬・清掃・包装等	求人募集数	273	31	59	54	54	65	10	263	7	23	35	45	71	82
	求職者数	162	14	27	25	29	48	19	550	13	44	68	87	141	197
	求人倍率	1.69	2.21	2.19	2.16	1.86	1.35	0.53	0.48	0.54	0.52	0.51	0.52	0.50	0.42

- (注) 1 求人募集数・求職者数・求人倍率は、正式にはそれぞれ有効求人数・有効求職者数・有効求人倍率といたします。
 2 求人倍率は、求職者1人あたりの求人募集数を意味しています。
 3 「職業」の合計欄には、「管理職」「農林漁業職」「職業分類不能」を含みます。



	専門・技術職	事務職	販売職	サービス職	保安職	生産工程	輸送・機械運転	建設・採掘	運搬・清掃・包装	常用計
求人募集数	507	274	153	501	149	826	229	263	536	3,480
求職者数	318	763	164	266	22	620	157	35	712	3,860
求人倍率(倍)	1.59	0.36	0.93	1.88	6.77	1.33	1.46	7.51	0.75	0.90

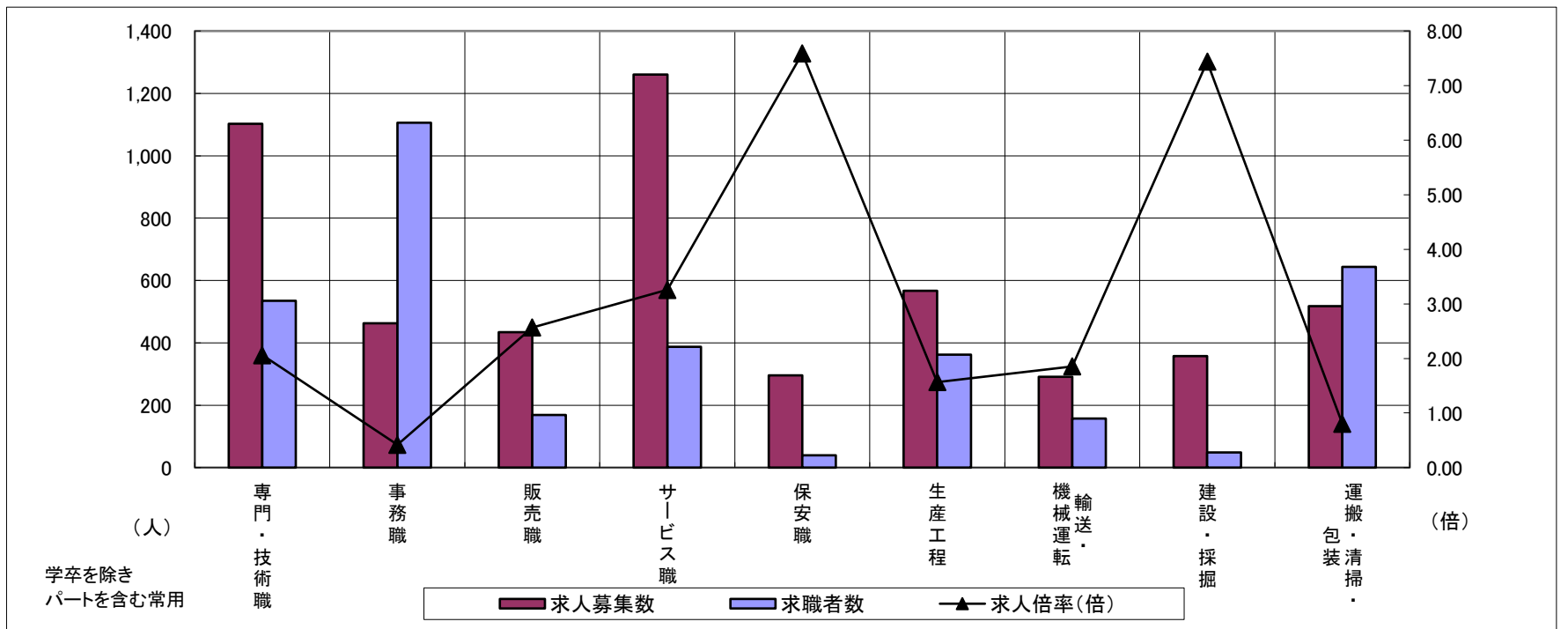
求人・求職バランスシート

令和4年6月

津

職業別	年齢別	合計	常用的フルタイム						合計	常用的パートタイム					
			～24歳	25歳～	35歳～	45歳～	55歳～	65歳～		～24歳	25歳～	35歳～	45歳～	55歳～	65歳～
合計	求人募集数	3,361	501	977	703	655	440	85	2,050	89	282	351	366	517	445
	求職者数	2,713	328	641	491	580	493	180	1,832	70	225	280	292	466	499
	求人倍率	1.24	1.53	1.52	1.43	1.13	0.89	0.47	1.12	1.27	1.25	1.25	1.25	1.11	0.89
専門・技術職	求人募集数	697	91	204	153	150	85	14	405	9	80	76	71	91	78
	求職者数	338	38	85	66	70	54	25	197	4	35	33	31	46	48
	求人倍率	2.06	2.39	2.40	2.32	2.14	1.57	0.56	2.06	2.25	2.29	2.30	2.29	1.98	1.63
事務職	求人募集数	296	46	105	62	46	28	9	167	4	26	35	34	43	25
	求職者数	676	84	193	127	120	100	52	430	10	60	83	80	115	82
	求人倍率	0.44	0.55	0.54	0.49	0.38	0.28	0.17	0.39	0.40	0.43	0.42	0.43	0.37	0.30
販売職	求人募集数	285	66	61	66	58	30	4	149	6	19	16	22	53	33
	求職者数	113	17	16	19	29	22	10	56	2	6	5	7	20	16
	求人倍率	2.52	3.88	3.81	3.47	2.00	1.36	0.40	2.66	3.00	3.17	3.20	3.14	2.65	2.06
サービス職	求人募集数	516	72	121	77	163	77	6	744	28	75	137	137	193	174
	求職者数	195	24	40	26	64	35	6	192	6	17	31	31	48	59
	求人倍率	2.65	3.00	3.03	2.96	2.55	2.20	1.00	3.88	4.67	4.41	4.42	4.42	4.02	2.95
保安職	求人募集数	238	15	15	40	25	70	73	58	0	5	0	0	14	39
	求職者数	25	1	1	3	3	8	9	14	0	1	0	0	3	10
	求人倍率	9.52	15.00	15.00	13.33	8.33	8.75	8.11	4.14	—	5.00	—	—	4.67	3.90
生産工程	求人募集数	444	75	139	114	81	32	3	123	12	15	31	26	16	23
	求職者数	287	38	71	63	69	38	8	75	7	9	18	15	10	16
	求人倍率	1.55	1.97	1.96	1.81	1.17	0.84	0.38	1.64	1.71	1.67	1.72	1.73	1.60	1.44
輸送・機械運転	求人募集数	230	18	27	28	86	65	6	61	0	0	3	3	22	33
	求職者数	114	7	10	11	38	38	10	43	0	0	1	1	13	28
	求人倍率	2.02	2.57	2.70	2.55	2.26	1.71	0.60	1.42	—	—	3.00	3.00	1.69	1.18
建設・採掘	求人募集数	349	23	93	89	49	82	13	8	0	2	0	2	1	3
	求職者数	43	2	8	9	7	13	4	5	0	1	0	1	1	2
	求人倍率	8.12	11.50	11.63	9.89	7.00	6.31	3.25	1.60	—	2.00	—	2.00	1.00	1.50
運搬・清掃・包装等	求人募集数	206	28	44	36	45	43	10	312	14	23	45	49	86	95
	求職者数	273	29	47	41	62	72	22	371	15	25	48	53	98	132
	求人倍率	0.75	0.97	0.94	0.88	0.73	0.60	0.45	0.84	0.93	0.92	0.94	0.92	0.88	0.72

- (注) 1 求人募集数・求職者数・求人倍率は、正式にはそれぞれ有効求人数・有効求職者数・有効求人倍率といいます。
 2 求人倍率は、求職者1人あたりの求人募集数を意味しています。
 3 「職業」の合計欄には、「管理職」「農林漁業職」「職業分類不能」を含みます。



	専門・技術職	事務職	販売職	サービス職	保安職	生産工程	輸送・機械運転	建設・採掘	運搬・清掃・包装	常用計
求人募集数	1,102	463	434	1,260	296	567	291	357	518	5,411
求職者数	535	1,106	169	387	39	362	157	48	644	4,545
求人倍率(倍)	2.06	0.42	2.57	3.26	7.59	1.57	1.85	7.44	0.80	1.19

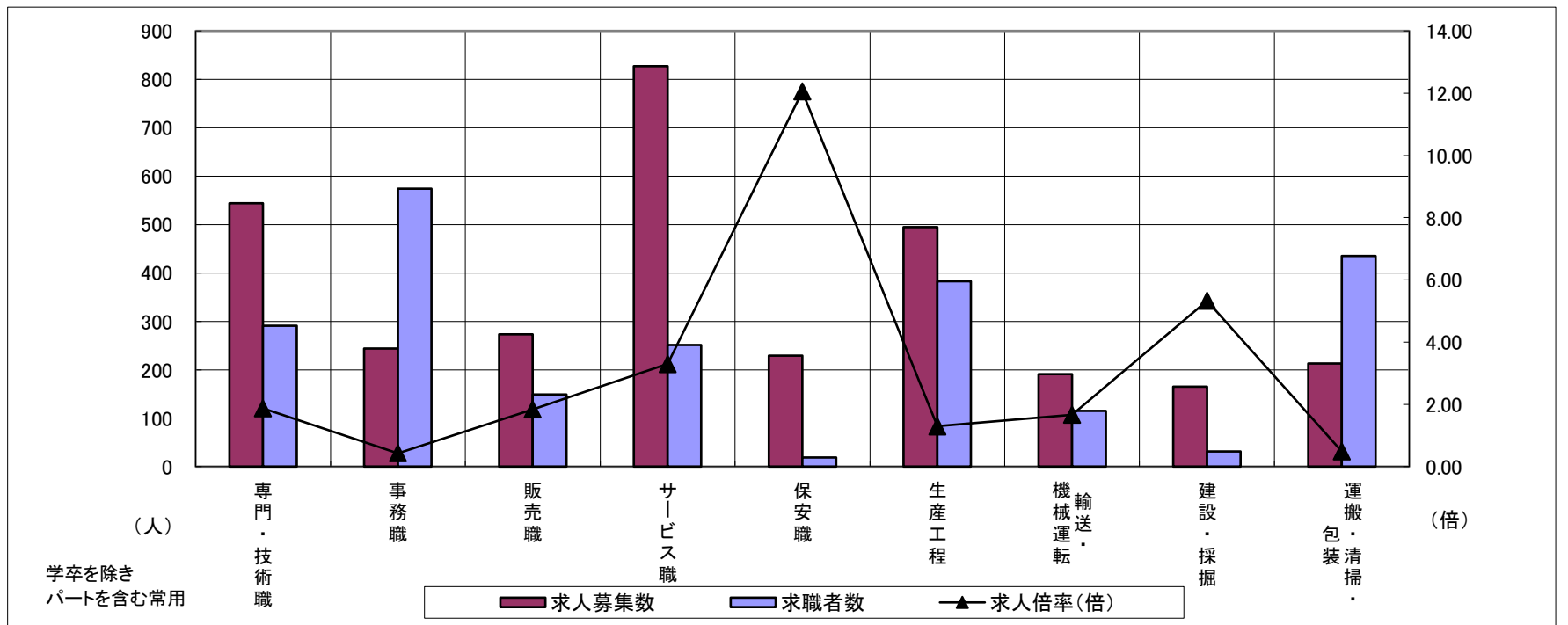
求人・求職バランスシート

令和4年6月

松阪

職業別	年齢別	合計	常用的フルタイム						合計	常用的パートタイム					
			～24歳	25歳～	35歳～	45歳～	55歳～	65歳～		～24歳	25歳～	35歳～	45歳～	55歳～	65歳～
合計	求人募集数	2,096	313	603	450	399	286	45	1,138	36	135	150	213	327	277
	求職者数	1,798	206	398	324	392	351	127	1,419	41	153	170	241	406	408
	求人倍率	1.17	1.52	1.52	1.39	1.02	0.81	0.35	0.80	0.88	0.88	0.88	0.88	0.81	0.68
専門・技術職	求人募集数	381	42	109	88	78	58	6	163	2	17	31	29	44	40
	求職者数	173	16	41	35	36	35	10	118	1	12	21	20	32	32
	求人倍率	2.20	2.63	2.66	2.51	2.17	1.66	0.60	1.38	2.00	1.42	1.48	1.45	1.38	1.25
事務職	求人募集数	160	30	54	38	23	13	2	84	3	13	14	22	21	11
	求職者数	349	49	88	69	72	53	18	225	6	30	32	52	58	47
	求人倍率	0.46	0.61	0.61	0.55	0.32	0.25	0.11	0.37	0.50	0.43	0.44	0.42	0.36	0.23
販売職	求人募集数	206	64	45	55	24	17	1	67	1	6	7	18	21	14
	求職者数	85	17	12	17	18	15	6	64	1	4	5	13	20	21
	求人倍率	2.42	3.76	3.75	3.24	1.33	1.13	0.17	1.05	1.00	1.50	1.40	1.38	1.05	0.67
サービス職	求人募集数	315	24	73	61	86	57	14	512	23	73	78	69	126	143
	求職者数	132	9	27	23	34	27	12	119	5	16	17	15	29	37
	求人倍率	2.39	2.67	2.70	2.65	2.53	2.11	1.17	4.30	4.60	4.56	4.59	4.60	4.34	3.86
保安職	求人募集数	181	17	0	0	16	99	49	48	0	0	0	0	14	34
	求職者数	12	1	0	0	1	6	4	7	0	0	0	0	2	5
	求人倍率	15.08	17.00	—	—	16.00	16.50	12.25	6.86	—	—	—	—	7.00	6.80
生産工程	求人募集数	403	74	117	117	59	34	2	92	4	15	13	20	19	21
	求職者数	312	42	66	73	67	55	9	71	3	10	9	14	15	20
	求人倍率	1.29	1.76	1.77	1.60	0.88	0.62	0.22	1.30	1.33	1.50	1.44	1.43	1.27	1.05
輸送・機械運転	求人募集数	160	12	39	8	51	48	2	31	0	0	0	4	10	17
	求職者数	87	4	13	3	26	32	9	28	0	0	0	1	6	21
	求人倍率	1.84	3.00	3.00	2.67	1.96	1.50	0.22	1.11	—	—	—	4.00	1.67	0.81
建設・採掘	求人募集数	156	64	22	25	17	16	12	9	0	0	5	0	0	4
	求職者数	29	9	3	4	3	4	6	2	0	0	1	0	0	1
	求人倍率	5.38	7.11	7.33	6.25	5.67	4.00	2.00	4.50	—	—	5.00	—	—	4.00
運搬・清掃・包装等	求人募集数	90	8	21	19	19	18	5	123	4	13	13	22	35	36
	求職者数	122	7	18	19	27	31	20	313	8	29	27	47	84	118
	求人倍率	0.74	1.14	1.17	1.00	0.70	0.58	0.25	0.39	0.50	0.45	0.48	0.47	0.42	0.31

- (注) 1 求人募集数・求職者数・求人倍率は、正式にはそれぞれ有効求人数・有効求職者数・有効求人倍率といたします。
 2 求人倍率は、求職者1人あたりの求人募集数を意味しています。
 3 「職業」の合計欄には、「管理職」「農林漁業職」「職業分類不能」を含みます。



	専門・技術職	事務職	販売職	サービス職	保安職	生産工程	輸送・機械運転	建設・採掘	運搬・清掃・包装	常用計
求人募集数	544	244	273	827	229	495	191	165	213	3,234
求職者数	291	574	149	251	19	383	115	31	435	3,217
求人倍率(倍)	1.87	0.43	1.83	3.29	12.05	1.29	1.66	5.32	0.49	1.01

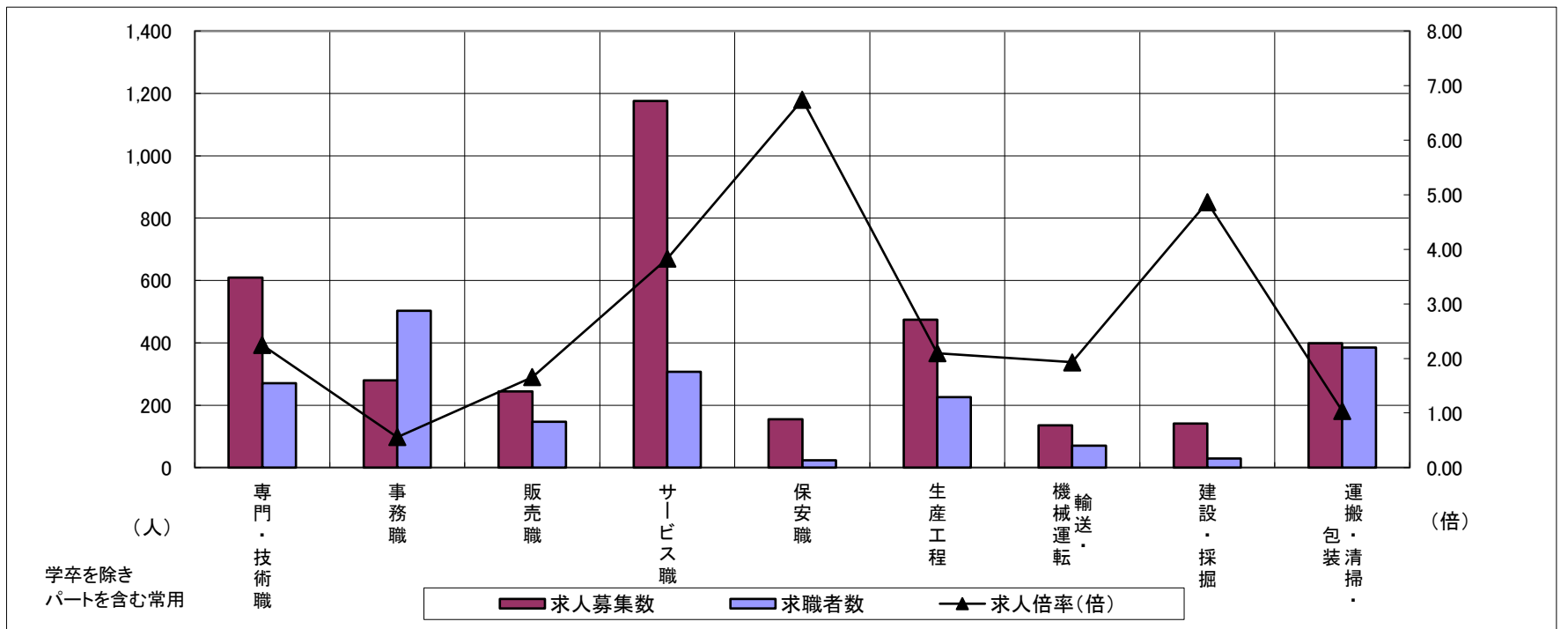
求人・求職バランスシート

令和4年6月

伊勢

職業別	年齢別	合計	常用的フルタイム						合計	常用的パートタイム					
			～24歳	25歳～	35歳～	45歳～	55歳～	65歳～		～24歳	25歳～	35歳～	45歳～	55歳～	65歳～
合計	求人募集数	1,983	299	523	384	416	325	36	1,679	71	206	241	290	475	396
	求職者数	1,561	185	323	266	346	351	90	1,294	46	133	156	188	374	397
	求人倍率	1.27	1.62	1.62	1.44	1.20	0.93	0.40	1.30	1.54	1.55	1.54	1.54	1.27	1.00
専門・技術職	求人募集数	410	42	130	91	86	54	7	199	4	39	37	45	44	30
	求職者数	157	13	40	31	34	28	11	114	2	20	19	23	26	24
	求人倍率	2.61	3.23	3.25	2.94	2.53	1.93	0.64	1.75	2.00	1.95	1.95	1.96	1.69	1.25
事務職	求人募集数	145	21	47	31	28	17	1	135	4	18	27	27	39	20
	求職者数	303	36	78	55	70	56	8	200	5	23	34	35	58	45
	求人倍率	0.48	0.58	0.60	0.56	0.40	0.30	0.13	0.68	0.80	0.78	0.79	0.77	0.67	0.44
販売職	求人募集数	120	17	28	32	19	21	3	124	0	11	19	26	45	23
	求職者数	80	8	13	16	16	21	6	67	0	5	9	12	24	17
	求人倍率	1.50	2.13	2.15	2.00	1.19	1.00	0.50	1.85	—	2.20	2.11	2.17	1.88	1.35
サービス職	求人募集数	522	83	120	79	120	110	10	654	49	59	81	97	176	192
	求職者数	161	22	32	21	35	41	10	146	9	11	15	18	40	53
	求人倍率	3.24	3.77	3.75	3.76	3.43	2.68	1.00	4.48	5.44	5.36	5.40	5.39	4.40	3.62
保安職	求人募集数	104	7	7	0	29	43	18	51	0	0	0	0	15	36
	求職者数	16	1	1	0	4	6	4	7	0	0	0	0	2	5
	求人倍率	6.50	7.00	7.00	—	7.25	7.17	4.50	7.29	—	—	—	—	7.50	7.20
生産工程	求人募集数	354	54	106	67	67	56	4	120	5	28	33	24	21	9
	求職者数	160	16	31	29	40	39	5	66	2	12	14	10	17	11
	求人倍率	2.21	3.38	3.42	2.31	1.68	1.44	0.80	1.82	2.50	2.33	2.36	2.40	1.24	0.82
輸送・機械運転	求人募集数	92	9	14	20	27	18	4	43	0	4	0	4	14	21
	求職者数	51	4	6	9	14	11	7	19	0	1	0	1	6	11
	求人倍率	1.80	2.25	2.33	2.22	1.93	1.64	0.57	2.26	—	4.00	—	4.00	2.33	1.91
建設・採掘	求人募集数	139	11	22	16	39	42	9	2	0	0	1	0	0	1
	求職者数	25	1	2	2	6	8	6	4	0	0	1	0	1	2
	求人倍率	5.56	11.00	11.00	8.00	6.50	5.25	1.50	0.50	—	—	1.00	—	—	0.50
運搬・清掃・包装等	求人募集数	67	8	13	11	14	19	2	332	17	24	35	33	107	116
	求職者数	129	10	16	15	28	50	10	256	11	15	22	21	80	107
	求人倍率	0.52	0.80	0.81	0.73	0.50	0.38	0.20	1.30	1.55	1.60	1.59	1.57	1.34	1.08

- (注) 1 求人募集数・求職者数・求人倍率は、正式にはそれぞれ有効求人数・有効求職者数・有効求人倍率といいます。
 2 求人倍率は、求職者1人あたりの求人募集数を意味しています。
 3 「職業」の合計欄には、「管理職」「農林漁業職」「職業分類不能」を含みます。



	専門・技術職	事務職	販売職	サービス職	保安職	生産工程	輸送・機械運転	建設・採掘	運搬・清掃・包装	常用計
求人募集数	609	280	244	1,176	155	474	135	141	399	3,662
求職者数	271	503	147	307	23	226	70	29	385	2,855
求人倍率(倍)	2.25	0.56	1.66	3.83	6.74	2.10	1.93	4.86	1.04	1.28

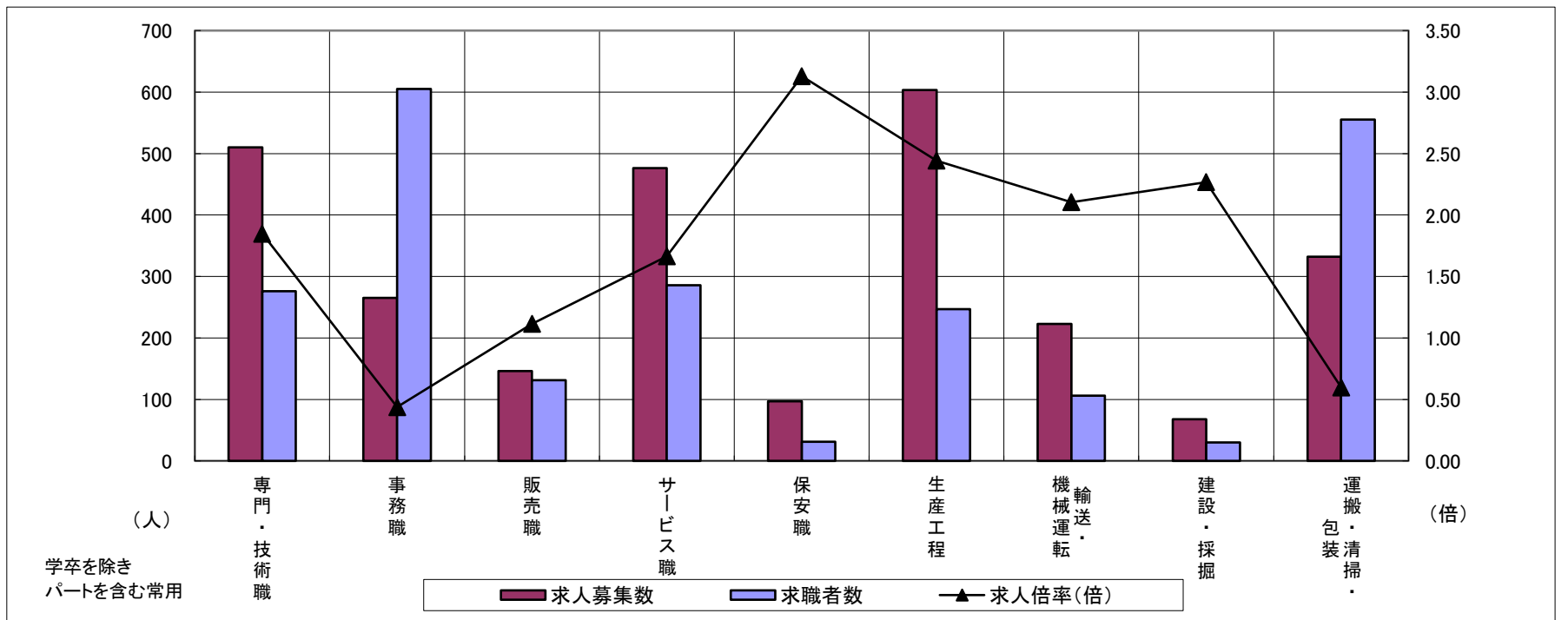
求人・求職バランスシート

令和4年6月

伊賀

職業別	年齢別	合計	常用的フルタイム						合計	常用的パートタイム					
			～24歳	25歳～	35歳～	45歳～	55歳～	65歳～		～24歳	25歳～	35歳～	45歳～	55歳～	65歳～
合計	求人募集数	1,593	219	463	388	293	197	33	1,163	26	149	197	191	305	295
	求職者数	1,477	151	319	289	317	289	112	1,378	26	146	194	189	358	465
	求人倍率	1.08	1.45	1.45	1.34	0.92	0.68	0.29	0.84	1.00	1.02	1.02	1.01	0.85	0.63
専門・技術職	求人募集数	337	16	129	64	72	49	7	173	0	20	36	26	52	39
	求職者数	167	6	50	26	35	35	15	109	0	10	18	13	34	34
	求人倍率	2.02	2.67	2.58	2.46	2.06	1.40	0.47	1.59	—	2.00	2.00	2.00	1.53	1.15
事務職	求人募集数	143	23	39	41	25	13	2	122	0	19	27	26	30	20
	求職者数	318	36	62	77	74	52	17	287	1	38	54	55	73	66
	求人倍率	0.45	0.64	0.63	0.53	0.34	0.25	0.12	0.43	—	0.50	0.50	0.47	0.41	0.30
販売職	求人募集数	56	11	18	9	9	8	1	90	4	10	9	20	27	20
	求職者数	62	7	12	7	13	18	5	69	3	7	6	14	21	18
	求人倍率	0.90	1.57	1.50	1.29	0.69	0.44	0.20	1.30	1.33	1.43	1.50	1.43	1.29	1.11
サービス職	求人募集数	198	33	64	40	28	28	5	278	6	32	36	45	73	86
	求職者数	112	16	31	20	17	22	6	174	3	17	19	24	44	67
	求人倍率	1.77	2.06	2.06	2.00	1.65	1.27	0.83	1.60	2.00	1.88	1.89	1.88	1.66	1.28
保安職	求人募集数	55	0	0	14	0	27	14	42	2	2	2	2	1	33
	求職者数	14	0	0	3	0	6	5	17	0	0	0	0	0	17
	求人倍率	3.93	—	—	4.67	—	4.50	2.80	2.47	—	—	—	—	—	1.94
生産工程	求人募集数	440	72	147	125	70	26	0	163	6	25	31	41	41	19
	求職者数	190	24	49	46	48	22	1	57	2	8	10	13	15	9
	求人倍率	2.32	3.00	3.00	2.72	1.46	1.18	—	2.86	3.00	3.13	3.10	3.15	2.73	2.11
輸送・機械運転	求人募集数	171	4	29	32	55	43	8	52	0	0	0	6	25	21
	求職者数	80	1	8	9	24	24	14	26	0	0	0	1	5	20
	求人倍率	2.14	4.00	3.63	3.56	2.29	1.79	0.57	2.00	—	—	—	6.00	5.00	1.05
建設・採掘	求人募集数	63	6	18	12	18	5	4	5	0	0	1	0	3	1
	求職者数	26	2	6	4	8	3	3	4	0	0	1	0	2	1
	求人倍率	2.42	3.00	3.00	3.00	2.25	1.67	1.33	1.25	—	—	1.00	—	1.50	1.00
運搬・清掃・包装等	求人募集数	107	12	20	32	21	18	4	225	8	22	33	37	67	58
	求職者数	209	16	26	46	47	52	22	346	10	27	40	46	102	121
	求人倍率	0.51	0.75	0.77	0.70	0.45	0.35	0.18	0.65	0.80	0.81	0.83	0.80	0.66	0.48

- (注) 1 求人募集数・求職者数・求人倍率は、正式にはそれぞれ有効求人数・有効求職者数・有効求人倍率といえます。
 2 求人倍率は、求職者1人あたりの求人募集数を意味しています。
 3 「職業」の合計欄には、「管理職」「農林漁業職」「職業分類不能」を含みます。



	専門・技術職	事務職	販売職	サービス職	保安職	生産工程	輸送・機械運転	建設・採掘	運搬・清掃・包装	常用計
求人募集数	510	265	146	476	97	603	223	68	332	2,756
求職者数	276	605	131	286	31	247	106	30	555	2,855
求人倍率(倍)	1.85	0.44	1.11	1.66	3.13	2.44	2.10	2.27	0.60	0.97

求人・求職バランスシート

令和4年6月

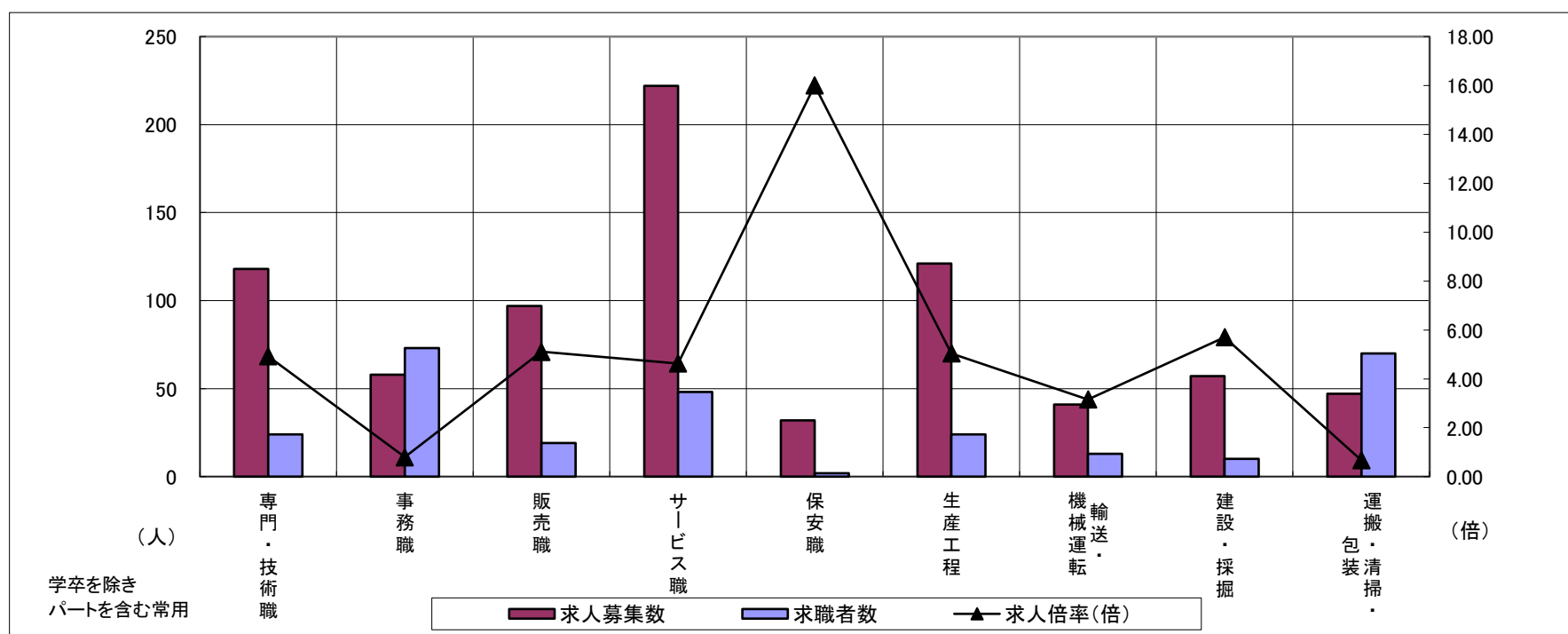
尾鷲

職業別	年齢別	合計	常用的フルタイム						合計	常用的パートタイム					
			～24歳	25歳～	35歳～	45歳～	55歳～	65歳～		～24歳	25歳～	35歳～	45歳～	55歳～	65歳～
合計	求人募集数	446	47	60	86	126	109	18	359	25	31	46	62	102	93
	求職者数	171	14	18	27	47	48	17	199	13	16	24	32	57	57
	求人倍率	2.61	3.36	3.33	3.19	2.68	2.27	1.06	1.80	1.92	1.94	1.92	1.94	1.79	1.63
専門・技術職	求人募集数	92	0	14	25	23	26	4	26	0	2	7	5	9	3
	求職者数	11	0	1	2	2	4	2	13	0	1	3	2	5	2
	求人倍率	8.36	—	14.00	12.50	11.50	6.50	2.00	2.00	—	2.00	2.33	2.50	1.80	1.50
事務職	求人募集数	31	1	4	11	7	7	1	27	2	5	1	5	8	6
	求職者数	33	1	3	8	8	10	3	40	3	6	1	7	12	11
	求人倍率	0.94	1.00	1.33	1.38	0.88	0.70	0.33	0.68	0.67	0.83	1.00	0.71	0.67	0.55
販売職	求人募集数	18	3	3	2	3	7	0	79	8	8	8	24	16	15
	求職者数	9	1	1	1	2	4	0	10	1	1	1	3	2	2
	求人倍率	2.00	3.00	3.00	2.00	1.50	1.75	—	7.90	8.00	8.00	8.00	8.00	8.00	7.50
サービス職	求人募集数	89	9	17	17	22	23	1	133	6	6	18	47	26	30
	求職者数	24	2	4	4	6	7	1	24	1	1	3	8	5	6
	求人倍率	3.71	4.50	4.25	4.25	3.67	3.29	1.00	5.54	6.00	6.00	6.00	5.88	5.20	5.00
保安職	求人募集数	28	0	0	0	0	0	28	4	2	2	0	0	0	0
	求職者数	2	0	0	0	0	0	2	0	0	0	0	0	0	0
	求人倍率	14.00	—	—	—	—	—	14.00	—	—	—	—	—	—	—
生産工程	求人募集数	66	0	6	24	21	8	7	55	6	6	0	6	17	20
	求職者数	14	0	1	4	4	2	3	10	1	1	0	1	3	4
	求人倍率	4.71	—	6.00	6.00	5.25	4.00	2.33	5.50	6.00	6.00	—	6.00	5.67	5.00
輸送・機械運転	求人募集数	30	0	4	8	10	8	0	11	0	0	0	0	8	3
	求職者数	9	0	1	2	3	3	0	4	0	0	0	0	3	1
	求人倍率	3.33	—	4.00	4.00	3.33	2.67	—	2.75	—	—	—	—	2.67	3.00
建設・採掘	求人募集数	57	4	2	0	26	17	8	0	0	0	0	0	0	0
	求職者数	8	0	0	0	3	2	3	2	0	0	0	0	0	2
	求人倍率	7.13	—	—	—	8.67	8.50	2.67	—	—	—	—	—	—	—
運搬・清掃・包装等	求人募集数	23	5	4	0	7	7	0	24	0	1	3	2	7	11
	求職者数	17	3	2	0	5	6	1	53	0	2	7	5	14	25
	求人倍率	1.35	1.67	2.00	—	1.40	1.17	—	0.45	—	0.50	0.43	0.40	0.50	0.44

(注) 1 求人募集数・求職者数・求人倍率は、正式にはそれぞれ有効求人数・有効求職者数・有効求人倍率といたします。

2 求人倍率は、求職者1人あたりの求人募集数を意味しています。

3 「職業」の合計欄には、「管理職」「農林漁業職」「職業分類不能」を含みます。



	専門・技術職	事務職	販売職	サービス職	保安職	生産工程	輸送・機械運転	建設・採掘	運搬・清掃・包装	常用計
求人募集数	118	58	97	222	32	121	41	57	47	805
求職者数	24	73	19	48	2	24	13	10	70	370
求人倍率(倍)	4.92	0.79	5.11	4.63	16.00	5.04	3.15	5.70	0.67	2.18

求人・求職バランスシート

令和4年6月

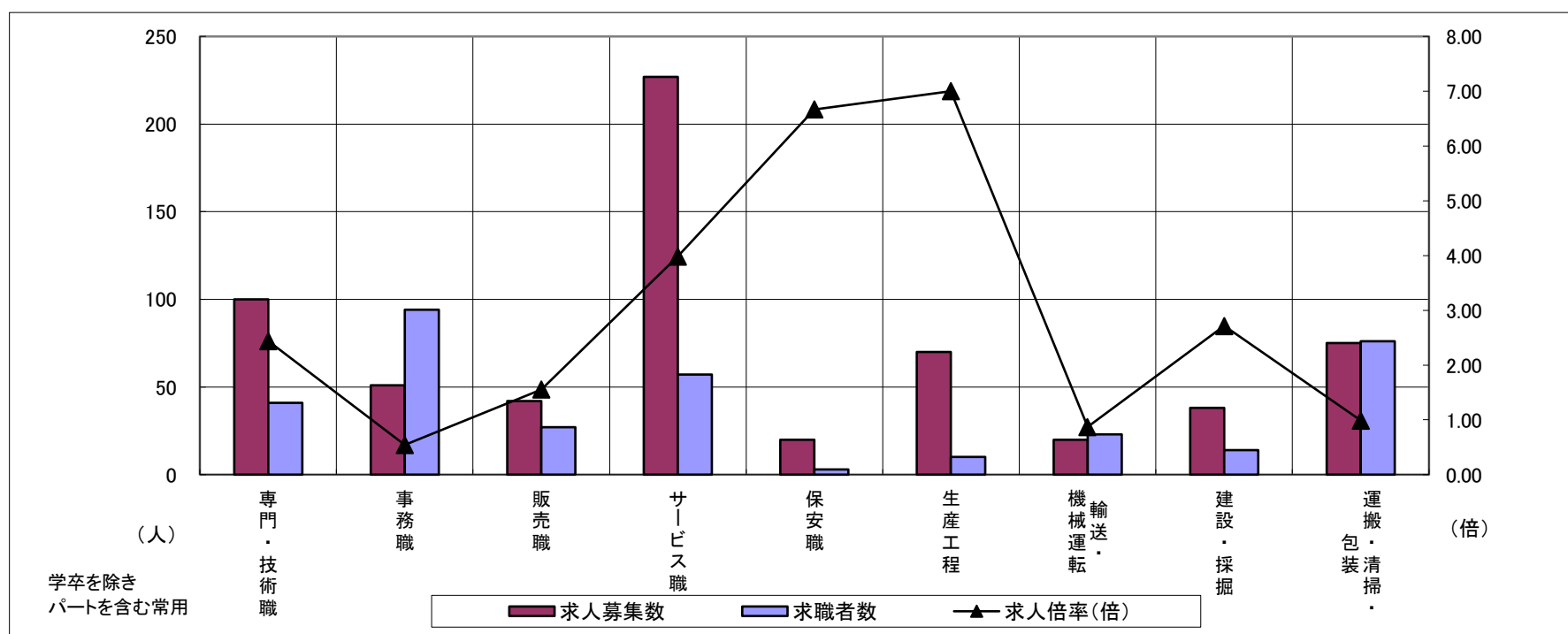
熊野

職業別	年齢別	合計	常用的フルタイム						合計	常用的パートタイム					
			～24歳	25歳～	35歳～	45歳～	55歳～	65歳～		～24歳	25歳～	35歳～	45歳～	55歳～	65歳～
合計	求人募集数	375	38	80	71	80	84	22	287	10	40	42	43	86	66
	求職者数	233	18	38	35	45	66	31	226	7	27	28	29	69	66
	求人倍率	1.61	2.11	2.11	2.03	1.78	1.27	0.71	1.27	1.43	1.48	1.50	1.48	1.25	1.00
専門・技術職	求人募集数	85	12	25	20	20	7	1	15	0	4	4	1	5	1
	求職者数	23	3	6	5	5	3	1	18	0	4	4	1	7	2
	求人倍率	3.70	4.00	4.17	4.00	4.00	2.33	1.00	0.83	—	1.00	1.00	1.00	0.71	0.50
事務職	求人募集数	29	2	4	8	7	7	1	22	1	1	6	2	9	3
	求職者数	48	2	5	10	12	15	4	46	1	2	9	4	19	11
	求人倍率	0.60	1.00	0.80	0.80	0.58	0.47	0.25	0.48	1.00	0.50	0.67	0.50	0.47	0.27
販売職	求人募集数	17	1	0	3	5	7	1	25	1	7	4	8	3	2
	求職者数	8	0	0	1	2	4	1	19	1	5	3	6	2	2
	求人倍率	2.13	—	—	3.00	2.50	1.75	1.00	1.32	1.00	1.40	1.33	1.33	1.50	1.00
サービス職	求人募集数	99	4	24	24	12	34	1	128	5	20	25	15	37	26
	求職者数	28	1	6	6	3	11	1	29	1	4	5	3	8	8
	求人倍率	3.54	4.00	4.00	4.00	4.00	3.09	1.00	4.41	5.00	5.00	5.00	5.00	4.63	3.25
保安職	求人募集数	10	2	2	2	0	3	1	10	2	2	2	2	2	0
	求職者数	3	0	0	0	0	2	1	0	0	0	0	0	0	0
	求人倍率	3.33	—	—	—	—	1.50	1.00	—	—	—	—	—	—	—
生産工程	求人募集数	50	0	10	8	27	0	5	20	0	7	7	0	0	6
	求職者数	7	0	1	1	4	0	1	3	0	1	1	0	0	1
	求人倍率	7.14	—	10.00	8.00	6.75	—	5.00	6.67	—	7.00	7.00	—	—	6.00
輸送・機械運転	求人募集数	18	0	2	1	4	9	2	2	1	0	0	0	1	0
	求職者数	20	0	2	1	4	10	3	3	0	0	0	0	2	1
	求人倍率	0.90	—	1.00	1.00	1.00	0.90	0.67	0.67	—	—	—	—	0.50	—
建設・採掘	求人募集数	38	1	0	15	10	9	3	0	0	0	0	0	0	0
	求職者数	11	0	0	2	2	5	2	3	0	0	0	0	0	3
	求人倍率	3.45	—	—	7.50	5.00	1.80	1.50	—	—	—	—	—	—	—
運搬・清掃・包装等	求人募集数	12	2	3	0	0	3	4	63	1	3	3	10	25	21
	求職者数	23	2	3	0	1	7	10	53	1	2	2	7	21	20
	求人倍率	0.52	1.00	1.00	—	—	0.43	0.40	1.19	1.00	1.50	1.50	1.43	1.19	1.05

(注) 1 求人募集数・求職者数・求人倍率は、正式にはそれぞれ有効求人数・有効求職者数・有効求人倍率といたします。

2 求人倍率は、求職者1人あたりの求人募集数を意味しています。

3 「職業」の合計欄には、「管理職」「農林漁業職」「職業分類不能」を含みます。



	専門・技術職	事務職	販売職	サービス職	保安職	生産工程	輸送・機械運転	建設・採掘	運搬・清掃・包装	常用計
求人募集数	100	51	42	227	20	70	20	38	75	662
求職者数	41	94	27	57	3	10	23	14	76	459
求人倍率(倍)	2.44	0.54	1.56	3.98	6.67	7.00	0.87	2.71	0.99	1.44

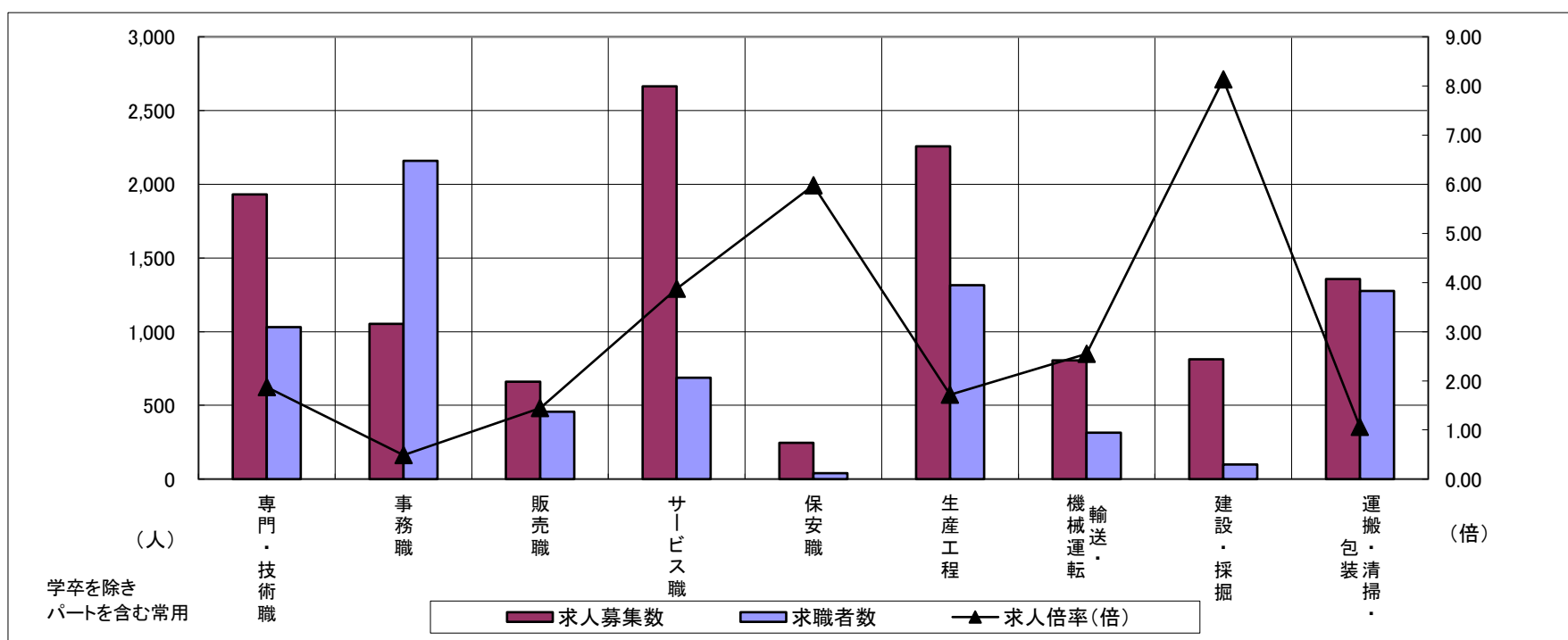
求人・求職バランスシート

令和4年6月

北勢地域

職業別	年齢別	合計	常用的フルタイム						合計	常用的パートタイム					
			～24歳	25歳～	35歳～	45歳～	55歳～	65歳～		～24歳	25歳～	35歳～	45歳～	55歳～	65歳～
合計	求人募集数	8,420	1,355	2,539	1,732	1,689	1,105	127	3,505	155	663	718	811	1,158	1,102
	求職者数	5,888	809	1,523	1,087	1,331	1,138	319	3,627	157	641	704	815	1,310	1,504
	求人倍率	1.43	1.67	1.67	1.59	1.27	0.97	0.40	0.97	0.99	1.03	1.02	1.00	0.88	0.73
専門・技術職	求人募集数	1,331	180	522	216	233	180	11	600	23	134	143	129	171	136
	求職者数	673	78	236	105	124	130	34	358	13	77	82	74	112	123
	求人倍率	1.98	2.31	2.21	2.06	1.88	1.38	0.32	1.68	1.77	1.74	1.74	1.74	1.53	1.11
事務職	求人募集数	674	128	225	146	116	59	5	379	9	83	95	95	97	64
	求職者数	1,327	212	374	270	279	192	48	832	20	158	189	207	258	207
	求人倍率	0.51	0.60	0.60	0.54	0.42	0.31	0.10	0.46	0.45	0.53	0.50	0.46	0.38	0.31
販売職	求人募集数	466	63	175	104	77	47	7	195	11	44	26	43	71	46
	求職者数	282	33	85	52	62	50	18	176	9	37	22	35	73	56
	求人倍率	1.65	1.91	2.06	2.00	1.24	0.94	0.39	1.11	1.22	1.19	1.18	1.23	0.97	0.82
サービス職	求人募集数	1,482	255	333	304	405	185	17	1,181	81	259	213	266	362	334
	求職者数	369	63	78	72	97	59	15	319	21	67	55	71	105	117
	求人倍率	4.02	4.05	4.27	4.22	4.18	3.14	1.13	3.70	3.86	3.87	3.87	3.75	3.45	2.85
保安職	求人募集数	216	2	4	18	72	120	28	29	2	2	1	3	21	58
	求職者数	30	1	2	3	7	17	5	11	0	0	0	2	9	21
	求人倍率	7.20	2.00	2.00	6.00	10.29	7.06	5.60	2.64	—	—	—	1.50	2.33	2.76
生産工程	求人募集数	1,913	282	610	481	356	184	13	345	17	54	57	82	135	70
	求職者数	1,088	131	282	239	268	168	32	228	10	32	33	47	106	63
	求人倍率	1.76	2.15	2.16	2.01	1.33	1.10	0.41	1.51	1.70	1.69	1.73	1.74	1.27	1.11
輸送・機械運転	求人募集数	733	26	127	167	257	156	30	72	0	7	8	20	37	78
	求職者数	278	9	37	48	100	84	37	38	0	3	4	5	26	80
	求人倍率	2.64	2.89	3.43	3.48	2.57	1.86	0.81	1.89	—	2.33	2.00	4.00	1.42	0.98
建設・採掘	求人募集数	802	81	218	187	150	166	25	11	0	0	3	0	8	15
	求職者数	93	8	20	19	19	27	7	7	0	0	1	0	6	14
	求人倍率	8.62	10.13	10.90	9.84	7.89	6.15	3.57	1.57	—	—	3.00	—	1.33	1.07
運搬・清掃・包装等	求人募集数	684	85	141	155	163	140	21	674	28	92	135	164	255	245
	求職者数	441	41	68	77	122	133	44	835	33	111	162	199	330	400
	求人倍率	1.55	2.07	2.07	2.01	1.34	1.05	0.48	0.81	0.85	0.83	0.83	0.82	0.77	0.61

- (注) 1 求人募集数・求職者数・求人倍率は、正式にはそれぞれ有効求人数・有効求職者数・有効求人倍率といいます。
 2 求人倍率は、求職者1人あたりの求人募集数を意味しています。
 3 「職業」の合計欄には、「管理職」「農林漁業職」「職業分類不能」を含みます。



	専門・技術職	事務職	販売職	サービス職	保安職	生産工程	輸送・機械運転	建設・採掘	運搬・清掃・包装	常用計
求人募集数	1,931	1,053	661	2,663	245	2,258	805	813	1,358	11,925
求職者数	1,031	2,159	458	688	41	1,316	316	100	1,276	9,515
求人倍率(倍)	1.87	0.49	1.44	3.87	5.98	1.72	2.55	8.13	1.06	1.25

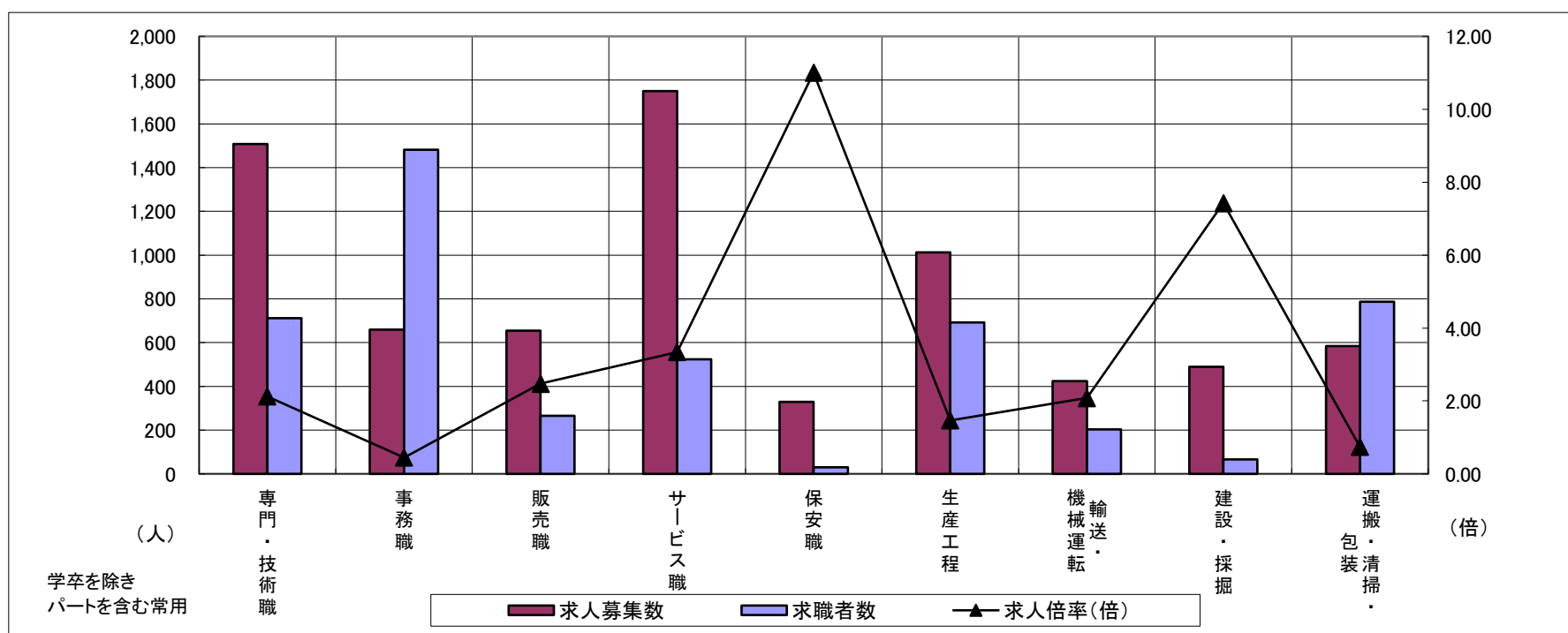
求人・求職バランスシート

令和4年6月

中勢地域

職業別	年齢別	合計	常用的フルタイム						合計	常用的パートタイム					
			～24歳	25歳～	35歳～	45歳～	55歳～	65歳～		～24歳	25歳～	35歳～	45歳～	55歳～	65歳～
合計	求人募集数	5,327	814	1,580	1,153	1,054	726	130	2,466	125	417	501	579	844	722
	求職者数	4,204	534	1,039	815	972	844	307	2,344	111	378	450	533	872	907
	求人倍率	1.27	1.52	1.52	1.41	1.08	0.86	0.42	1.05	1.13	1.10	1.11	1.09	0.97	0.80
専門・技術職	求人募集数	1,058	133	313	241	228	143	20	450	11	97	107	100	135	118
	求職者数	476	54	126	101	106	89	35	235	5	47	54	51	78	80
	求人倍率	2.22	2.46	2.48	2.39	2.15	1.61	0.57	1.91	2.20	2.06	1.98	1.96	1.73	1.48
事務職	求人募集数	445	76	159	100	69	41	11	215	7	39	49	56	64	36
	求職者数	955	133	281	196	192	153	70	526	16	90	115	132	173	129
	求人倍率	0.47	0.57	0.57	0.51	0.36	0.27	0.16	0.41	0.44	0.43	0.43	0.42	0.37	0.28
販売職	求人募集数	486	130	106	121	82	47	5	169	7	25	23	40	74	47
	求職者数	182	34	28	36	47	37	16	83	3	10	10	20	40	37
	求人倍率	2.67	3.82	3.79	3.36	1.74	1.27	0.31	2.04	2.33	2.50	2.30	2.00	1.85	1.27
サービス職	求人募集数	811	96	194	138	249	134	20	939	51	148	215	206	319	317
	求職者数	309	33	67	49	98	62	18	215	11	33	48	46	77	96
	求人倍率	2.62	2.91	2.90	2.82	2.54	2.16	1.11	4.37	4.64	4.48	4.48	4.48	4.14	3.30
保安職	求人募集数	297	32	15	40	41	169	122	33	0	5	0	0	28	73
	求職者数	24	2	1	3	4	14	13	6	0	1	0	0	5	15
	求人倍率	12.38	16.00	15.00	13.33	10.25	12.07	9.38	5.50	—	5.00	—	—	5.60	4.87
生産工程	求人募集数	842	149	256	231	140	66	5	171	16	30	44	46	35	44
	求職者数	582	80	137	136	136	93	17	110	10	19	27	29	25	36
	求人倍率	1.45	1.86	1.87	1.70	1.03	0.71	0.29	1.55	1.60	1.58	1.63	1.59	1.40	1.22
輸送・機械運転	求人募集数	382	30	66	36	137	113	8	42	0	0	3	7	32	50
	求職者数	182	11	23	14	64	70	19	22	0	0	1	2	19	49
	求人倍率	2.10	2.73	2.87	2.57	2.14	1.61	0.42	1.91	—	—	3.00	3.50	1.68	1.02
建設・採掘	求人募集数	480	87	115	114	66	98	25	10	0	2	5	2	1	7
	求職者数	62	11	11	13	10	17	10	4	0	1	1	1	1	3
	求人倍率	7.74	7.91	10.45	8.77	6.60	5.76	2.50	2.50	—	2.00	5.00	2.00	1.00	2.33
運搬・清掃・包装等	求人募集数	281	36	65	55	64	61	15	304	18	36	58	71	121	131
	求職者数	353	36	65	60	89	103	42	434	23	54	75	100	182	250
	求人倍率	0.80	1.00	1.00	0.92	0.72	0.59	0.36	0.70	0.78	0.67	0.77	0.71	0.66	0.52

- (注) 1 求人募集数・求職者数・求人倍率は、正式にはそれぞれ有効求人数・有効求職者数・有効求人倍率といひます。
 2 求人倍率は、求職者1人あたりの求人募集数を意味しています。
 3 「職業」の合計欄には、「管理職」「農林漁業職」「職業分類不能」を含みます。



	専門・技術職	事務職	販売職	サービス職	保安職	生産工程	輸送・機械運転	建設・採掘	運搬・清掃・包装	常用計
求人募集数	1,508	660	655	1,750	330	1,013	424	490	585	7,793
求職者数	711	1,481	265	524	30	692	204	66	787	6,548
求人倍率(倍)	2.12	0.45	2.47	3.34	11.00	1.46	2.08	7.42	0.74	1.19

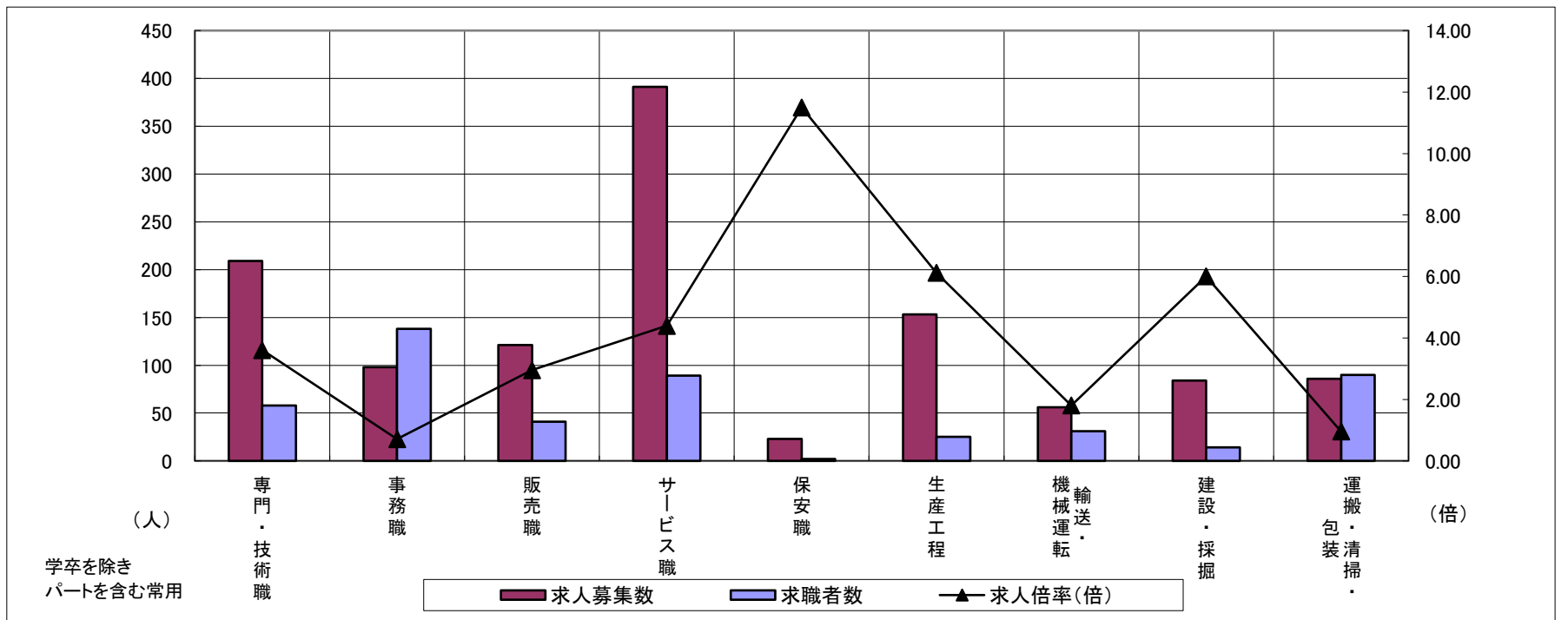
求人・求職バランスシート

令和4年6月

東紀州地域

職業別	年齢別	合計	常用的フルタイム						合計	常用的パートタイム					
			～24歳	25歳～	35歳～	45歳～	55歳～	65歳～		～24歳	25歳～	35歳～	45歳～	55歳～	65歳～
合計	求人募集数	781	85	140	157	206	193	40	487	35	71	88	105	188	159
	求職者数	356	32	56	62	92	114	48	302	20	43	52	61	126	123
	求人倍率	2.19	2.66	2.50	2.53	2.24	1.69	0.83	1.61	1.75	1.65	1.69	1.72	1.49	1.29
専門・技術職	求人募集数	172	12	39	45	43	33	5	37	0	6	11	6	14	4
	求職者数	31	3	7	7	7	7	3	27	0	5	7	3	12	4
	求人倍率	5.55	4.00	5.57	6.43	6.14	4.71	1.67	1.37	—	1.20	1.57	2.00	1.17	1.00
事務職	求人募集数	58	3	8	19	14	14	2	40	3	6	7	7	17	9
	求職者数	74	3	8	18	20	25	7	64	4	8	10	11	31	22
	求人倍率	0.78	1.00	1.00	1.06	0.70	0.56	0.29	0.63	0.75	0.75	0.70	0.64	0.55	0.41
販売職	求人募集数	34	4	3	5	8	14	1	87	9	15	12	32	19	17
	求職者数	16	1	1	2	4	8	1	25	2	6	4	9	4	4
	求人倍率	2.13	4.00	3.00	2.50	2.00	1.75	1.00	3.48	4.50	2.50	3.00	3.56	4.75	4.25
サービス職	求人募集数	186	13	41	41	34	57	2	205	11	26	43	62	63	56
	求職者数	50	3	10	10	9	18	2	39	2	5	8	11	13	14
	求人倍率	3.72	4.33	4.10	4.10	3.78	3.17	1.00	5.26	5.50	5.20	5.38	5.64	4.85	4.00
保安職	求人募集数	9	2	2	2	0	3	29	14	4	4	2	2	2	0
	求職者数	2	0	0	0	0	2	3	0	0	0	0	0	0	0
	求人倍率	4.50	—	—	—	—	1.50	9.67	—	—	—	—	—	—	—
生産工程	求人募集数	104	0	16	32	48	8	12	49	6	13	7	6	17	26
	求職者数	17	0	2	5	8	2	4	8	1	2	1	1	3	5
	求人倍率	6.12	—	8.00	6.40	6.00	4.00	3.00	6.13	6.00	6.50	7.00	6.00	5.67	5.20
輸送・機械運転	求人募集数	46	0	6	9	14	17	2	10	1	0	0	0	9	3
	求職者数	26	0	3	3	7	13	3	5	0	0	0	0	5	2
	求人倍率	1.77	—	2.00	3.00	2.00	1.31	0.67	2.00	—	—	—	—	1.80	1.50
建設・採掘	求人募集数	84	5	2	15	36	26	11	0	0	0	0	0	0	0
	求職者数	14	0	0	2	5	7	5	0	0	0	0	0	0	5
	求人倍率	6.00	—	—	7.50	7.20	3.71	2.20	—	—	—	—	—	—	0.00
運搬・清掃・包装等	求人募集数	31	7	7	0	7	10	4	55	1	4	6	12	32	32
	求職者数	29	5	5	0	6	13	11	61	1	4	9	12	35	45
	求人倍率	1.07	1.40	1.40	—	1.17	0.77	0.36	0.90	1.00	1.00	0.67	1.00	0.91	0.71

- (注) 1 求人募集数・求職者数・求人倍率は、正式にはそれぞれ有効求人人数・有効求職者数・有効求人倍率といえます。
 2 求人倍率は、求職者1人あたりの求人募集数を意味しています。
 3 「職業」の合計欄には、「管理職」「農林漁業職」「職業分類不能」を含みます。



	専門・技術職	事務職	販売職	サービス職	保安職	生産工程	輸送・機械運転	建設・採掘	運搬・清掃・包装	常用計
求人募集数	209	98	121	391	23	153	56	84	86	1,268
求職者数	58	138	41	89	2	25	31	14	90	658
求人倍率(倍)	3.60	0.71	2.95	4.39	11.50	6.12	1.81	6.00	0.96	1.93

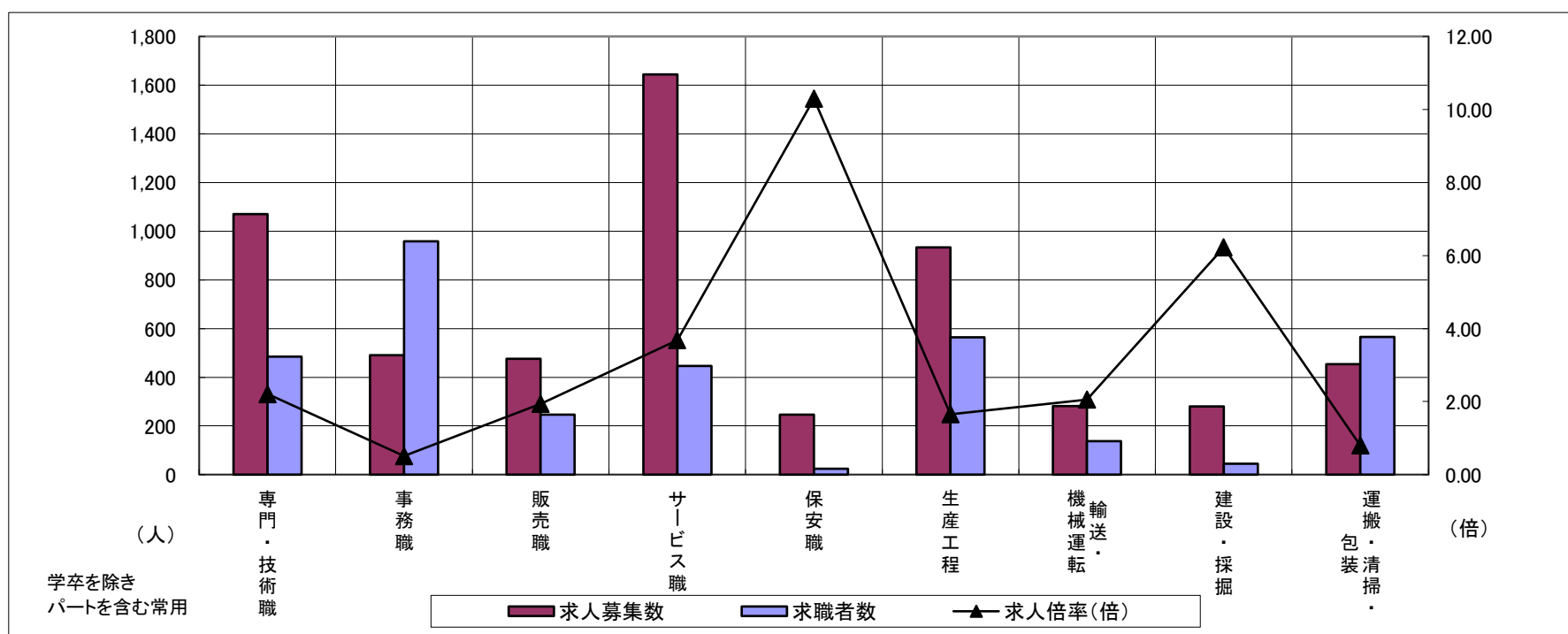
求人・求職バランスシート

令和4年6月

松阪+伊勢

職業別	年齢別	合計	常用的フルタイム						合計	常用的パートタイム					
			～24歳	25歳～	35歳～	45歳～	55歳～	65歳～		～24歳	25歳～	35歳～	45歳～	55歳～	65歳～
合計	求人募集数	3,998	612	1,126	834	815	611	81	2,144	107	341	391	503	802	673
	求職者数	3,142	391	721	590	738	702	217	1,908	87	286	326	429	780	805
	求人倍率	1.27	1.57	1.56	1.41	1.10	0.87	0.37	1.12	1.23	1.19	1.20	1.17	1.03	0.84
専門・技術職	求人募集数	778	84	239	179	164	112	13	292	6	56	68	74	88	70
	求職者数	309	29	81	66	70	63	21	176	3	32	40	43	58	56
	求人倍率	2.52	2.90	2.95	2.71	2.34	1.78	0.62	1.66	2.00	1.75	1.70	1.72	1.52	1.25
事務職	求人募集数	302	51	101	69	51	30	3	188	7	31	41	49	60	31
	求職者数	626	85	166	124	142	109	26	333	11	53	66	87	116	92
	求人倍率	0.48	0.60	0.61	0.56	0.36	0.28	0.12	0.56	0.64	0.58	0.62	0.56	0.52	0.34
販売職	求人募集数	322	81	73	87	43	38	4	154	1	17	26	44	66	37
	求職者数	153	25	25	33	34	36	12	93	1	9	14	25	44	38
	求人倍率	2.10	3.24	2.92	2.64	1.26	1.06	0.33	1.66	1.00	1.89	1.86	1.76	1.50	0.97
サービス職	求人募集数	813	107	193	140	206	167	24	831	72	132	159	166	302	335
	求職者数	271	31	59	44	69	68	22	175	14	27	32	33	69	90
	求人倍率	3.00	3.45	3.27	3.18	2.99	2.46	1.09	4.75	5.14	4.89	4.97	5.03	4.38	3.72
保安職	求人募集数	218	24	7	0	45	142	67	29	0	0	0	0	29	70
	求職者数	20	2	1	0	5	12	8	4	0	0	0	0	4	10
	求人倍率	10.90	12.00	7.00	—	9.00	11.83	8.38	7.25	—	—	—	—	7.25	7.00
生産工程	求人募集数	751	128	223	184	126	90	6	182	9	43	46	44	40	30
	求職者数	458	58	97	102	107	94	14	106	5	22	23	24	32	31
	求人倍率	1.64	2.21	2.30	1.80	1.18	0.96	0.43	1.72	1.80	1.95	2.00	1.83	1.25	0.97
輸送・機械運転	求人募集数	246	21	53	28	78	66	6	36	0	4	0	8	24	38
	求職者数	122	8	19	12	40	43	16	15	0	1	0	2	12	32
	求人倍率	2.02	2.63	2.79	2.33	1.95	1.53	0.38	2.40	—	4.00	—	4.00	2.00	1.19
建設・採掘	求人募集数	274	75	44	41	56	58	21	6	0	0	6	0	0	5
	求職者数	42	10	5	6	9	12	12	3	0	0	2	0	1	3
	求人倍率	6.52	7.50	8.80	6.83	6.22	4.83	1.75	2.00	—	—	3.00	—	0.00	1.67
運搬・清掃・包装等	求人募集数	150	16	34	30	33	37	7	303	21	37	48	55	142	152
	求職者数	221	17	34	34	55	81	30	344	19	44	49	68	164	225
	求人倍率	0.68	0.94	1.00	0.88	0.60	0.46	0.23	0.88	1.11	0.84	0.98	0.81	0.87	0.68

- (注) 1 求人募集数・求職者数・求人倍率は、正式にはそれぞれ有効求人人数・有効求職者数・有効求人倍率といいます。
 2 求人倍率は、求職者1人あたりの求人募集数を意味しています。
 3 「職業」の合計欄には、「管理職」「農林漁業職」「職業分類不能」を含みます。



	専門・技術職	事務職	販売職	サービス職	保安職	生産工程	輸送・機械運転	建設・採掘	運搬・清掃・包装	常用計
求人募集数	1,070	490	476	1,644	247	933	282	280	453	6,142
求職者数	485	959	246	446	24	564	137	45	565	5,050
求人倍率(倍)	2.21	0.51	1.93	3.69	10.29	1.65	2.06	6.22	0.80	1.22