

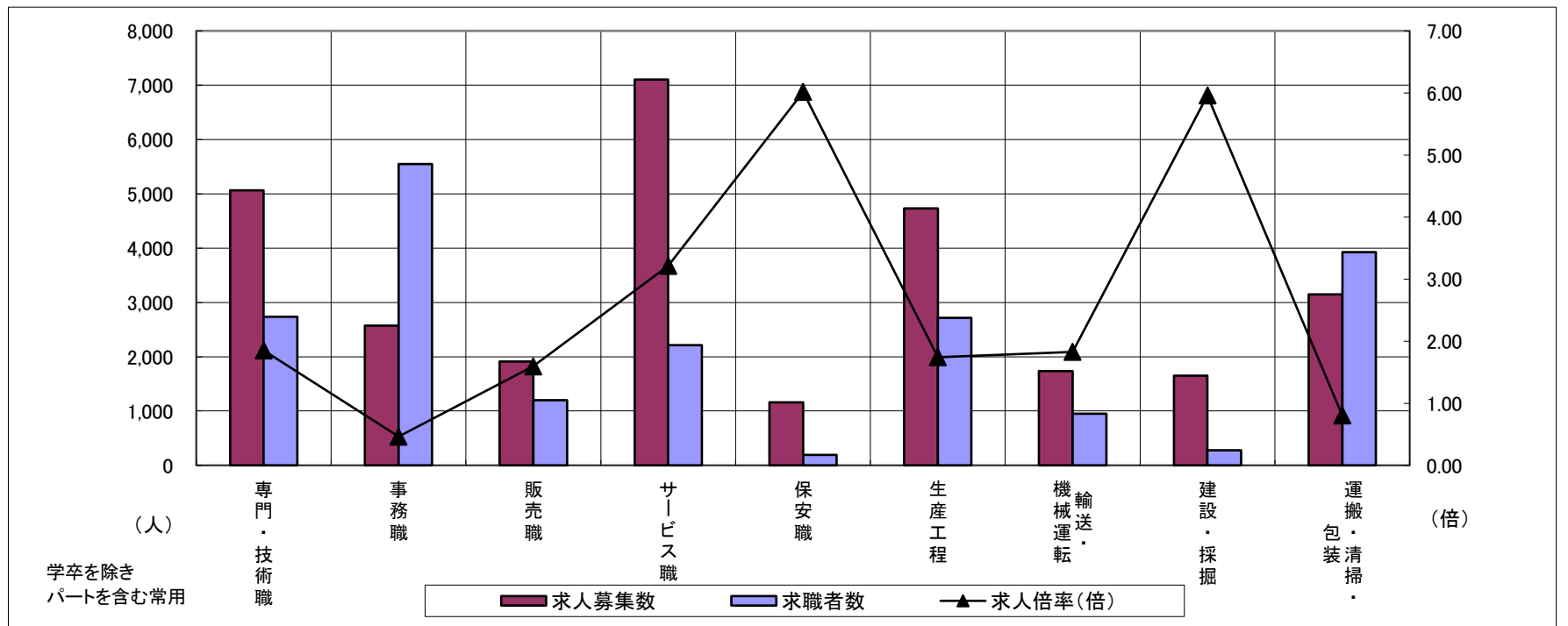
求人・求職バランスシート

令和4年5月

三重労働局

職業別	年齢別	合計	常用的フルタイム						合計	常用的パートタイム					
			～24歳	25歳～	35歳～	45歳～	55歳～	65歳～		～24歳	25歳～	35歳～	45歳～	55歳～	65歳～
合計	求人募集数	18,095	2,767	5,111	3,681	3,670	2,516	350	11,473	395	1,517	1,782	2,025	3,012	2,742
	求職者数	14,508	1,772	3,279	2,527	3,196	2,842	892	11,836	358	1,372	1,612	1,839	3,126	3,529
	求人倍率	1.25	1.56	1.56	1.46	1.15	0.89	0.39	0.97	1.10	1.11	1.11	1.10	0.96	0.78
専門・技術職	求人募集数	3,367	418	1,150	627	686	441	45	1,694	29	302	337	299	405	322
	求職者数	1,638	170	468	272	332	294	102	1,098	17	174	194	172	269	272
	求人倍率	2.06	2.46	2.46	2.31	2.07	1.50	0.44	1.54	1.71	1.74	1.74	1.74	1.51	1.18
事務職	求人募集数	1,454	250	469	315	255	144	21	1,118	29	170	227	253	275	164
	求職者数	3,197	432	815	613	675	505	157	2,351	54	313	418	478	613	475
	求人倍率	0.45	0.58	0.58	0.51	0.38	0.29	0.13	0.48	0.54	0.54	0.54	0.53	0.45	0.35
販売職	求人募集数	1,136	222	346	244	179	132	13	778	38	112	88	140	245	155
	求職者数	669	92	144	110	143	138	42	530	23	67	53	84	172	131
	求人倍率	1.70	2.41	2.40	2.22	1.25	0.96	0.31	1.47	1.65	1.67	1.66	1.67	1.42	1.18
サービス職	求人募集数	3,143	486	667	597	780	564	49	3,961	174	558	585	662	972	1,010
	求職者数	1,082	149	204	183	261	232	53	1,130	45	144	151	171	272	347
	求人倍率	2.90	3.26	3.27	3.26	2.99	2.43	0.92	3.51	3.87	3.88	3.87	3.87	3.57	2.91
保安職	求人募集数	828	10	42	91	146	319	220	333	0	8	0	17	88	220
	求職者数	110	1	4	9	18	41	37	83	0	2	0	4	21	56
	求人倍率	7.53	10.00	10.50	10.11	8.11	7.78	5.95	4.01	—	4.00	—	4.25	4.19	3.93
生産工程	求人募集数	3,687	589	1,172	875	669	359	23	1,045	52	160	167	225	276	165
	求職者数	2,121	257	517	436	504	350	57	592	25	77	80	108	166	136
	求人倍率	1.74	2.29	2.27	2.01	1.33	1.03	0.40	1.77	2.08	2.08	2.09	2.08	1.66	1.21
輸送・機械運転	求人募集数	1,371	64	209	266	478	304	50	362	0	10	16	36	123	177
	求職者数	692	22	71	93	223	200	83	257	0	3	5	11	70	168
	求人倍率	1.98	2.91	2.94	2.86	2.14	1.52	0.60	1.41	—	3.33	3.20	3.27	1.76	1.05
建設・採掘	求人募集数	1,605	172	360	297	340	367	69	46	0	0	5	1	10	30
	求職者数	238	18	38	35	52	69	26	39	0	0	4	1	8	26
	求人倍率	6.74	9.56	9.47	8.49	6.54	5.32	2.65	1.18	—	—	1.25	1.00	1.25	1.15
運搬・清掃・包装等	求人募集数	1,169	144	223	244	261	247	50	1,982	59	175	259	324	569	596
	求職者数	1,244	108	168	196	285	357	130	2,684	70	206	305	382	759	962
	求人倍率	0.94	1.33	1.33	1.24	0.92	0.69	0.38	0.74	0.84	0.85	0.85	0.85	0.75	0.62

- (注) 1 求人募集数・求職者数・求人倍率は、正式にはそれぞれ有効求人人数・有効求職者数・有効求人倍率といたします。
 2 求人倍率は、求職者1人あたりの求人募集数を意味しています。
 3 「職業」の合計欄には、「管理職」「農林漁業職」「職業分類不能」を含みます。



	専門・技術職	事務職	販売職	サービス職	保安職	生産工程	輸送・機械運転	建設・採掘	運搬・清掃・包装	常用計
求人募集数	5,061	2,572	1,914	7,104	1,161	4,732	1,733	1,651	3,151	29,568
求職者数	2,736	5,548	1,199	2,212	193	2,713	949	277	3,928	26,344
求人倍率(倍)	1.85	0.46	1.60	3.21	6.02	1.74	1.83	5.96	0.80	1.12

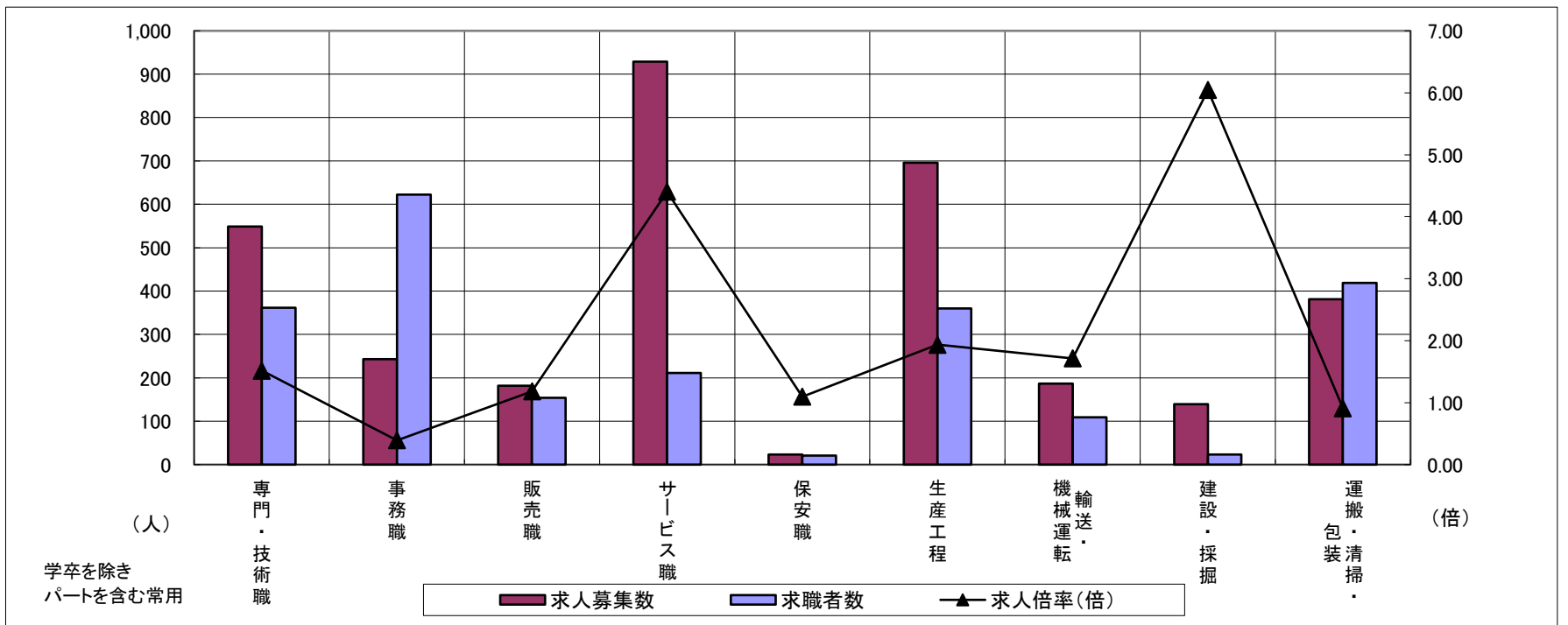
求人・求職バランスシート

令和4年5月

桑名

職業別	年齢別	合計	常用的フルタイム						合計	常用的パートタイム					
			～24歳	25歳～	35歳～	45歳～	55歳～	65歳～		～24歳	25歳～	35歳～	45歳～	55歳～	65歳～
合計	求人募集数	2,059	352	633	419	394	238	23	1,359	34	208	224	235	313	345
	求職者数	1,569	219	392	275	334	265	84	1,362	30	185	199	209	315	424
	求人倍率	1.31	1.61	1.61	1.52	1.18	0.90	0.27	1.00	1.13	1.12	1.13	1.12	0.99	0.81
専門・技術職	求人募集数	328	49	136	53	50	36	4	221	0	42	51	42	53	33
	求職者数	224	29	80	33	33	33	16	138	0	24	29	24	34	27
	求人倍率	1.46	1.69	1.70	1.61	1.52	1.09	0.25	1.60	—	1.75	1.76	1.75	1.56	1.22
事務職	求人募集数	144	27	52	30	24	10	1	99	1	19	22	22	21	14
	求職者数	340	52	101	64	73	40	10	282	2	48	54	56	66	56
	求人倍率	0.42	0.52	0.51	0.47	0.33	0.25	0.10	0.35	0.50	0.40	0.41	0.39	0.32	0.25
販売職	求人募集数	121	21	36	24	23	15	2	61	3	9	7	7	18	17
	求職者数	95	14	24	17	21	15	4	59	3	8	7	7	17	17
	求人倍率	1.27	1.50	1.50	1.41	1.10	1.00	0.50	1.03	1.00	1.13	1.00	1.00	1.06	1.00
サービス職	求人募集数	504	102	91	91	145	73	2	425	33	85	61	49	92	105
	求職者数	97	18	16	16	28	16	3	114	8	21	15	12	24	34
	求人倍率	5.20	5.67	5.69	5.69	5.18	4.56	0.67	3.73	4.13	4.05	4.07	4.08	3.83	3.09
保安職	求人募集数	16	0	4	3	1	8	0	7	0	1	0	0	2	4
	求職者数	12	0	2	2	1	7	0	9	0	1	0	0	3	5
	求人倍率	1.33	—	2.00	1.50	1.00	1.14	—	0.78	—	1.00	—	—	0.67	0.80
生産工程	求人募集数	506	106	164	130	78	26	2	190	2	32	27	49	41	39
	求職者数	268	44	68	59	62	28	7	92	1	13	11	20	21	26
	求人倍率	1.89	2.41	2.41	2.20	1.26	0.93	0.29	2.07	2.00	2.46	2.45	2.45	1.95	1.50
輸送・機械運転	求人募集数	147	3	19	35	47	39	4	40	0	0	0	13	9	18
	求職者数	76	1	6	12	22	28	7	33	0	0	0	1	7	25
	求人倍率	1.93	3.00	3.17	2.92	2.14	1.39	0.57	1.21	—	—	—	13.00	1.29	0.72
建設・採掘	求人募集数	133	10	29	19	33	42	0	6	0	0	2	0	1	3
	求職者数	19	1	3	2	5	8	0	4	0	0	1	0	1	2
	求人倍率	7.00	10.00	9.67	9.50	6.60	5.25	—	1.50	—	—	2.00	—	1.00	1.50
運搬・清掃・包装等	求人募集数	123	19	23	27	26	24	4	258	7	27	34	40	70	80
	求職者数	116	10	12	15	29	37	13	303	8	29	36	43	82	105
	求人倍率	1.06	1.90	1.92	1.80	0.90	0.65	0.31	0.85	0.88	0.93	0.94	0.93	0.85	0.76

- (注) 1 求人募集数・求職者数・求人倍率は、正式にはそれぞれ有効求人数・有効求職者数・有効求人倍率といえます。
 2 求人倍率は、求職者1人あたりの求人募集数を意味しています。
 3 「職業」の合計欄には、「管理職」「農林漁業職」「職業分類不能」を含みます。



	専門・技術職	事務職	販売職	サービス職	保安職	生産工程	輸送・機械運転	建設・採掘	運搬・清掃・包装	常用計
求人募集数	549	243	182	929	23	696	187	139	381	3,418
求職者数	362	622	154	211	21	360	109	23	419	2,931
求人倍率(倍)	1.52	0.39	1.18	4.40	1.10	1.93	1.72	6.04	0.91	1.17

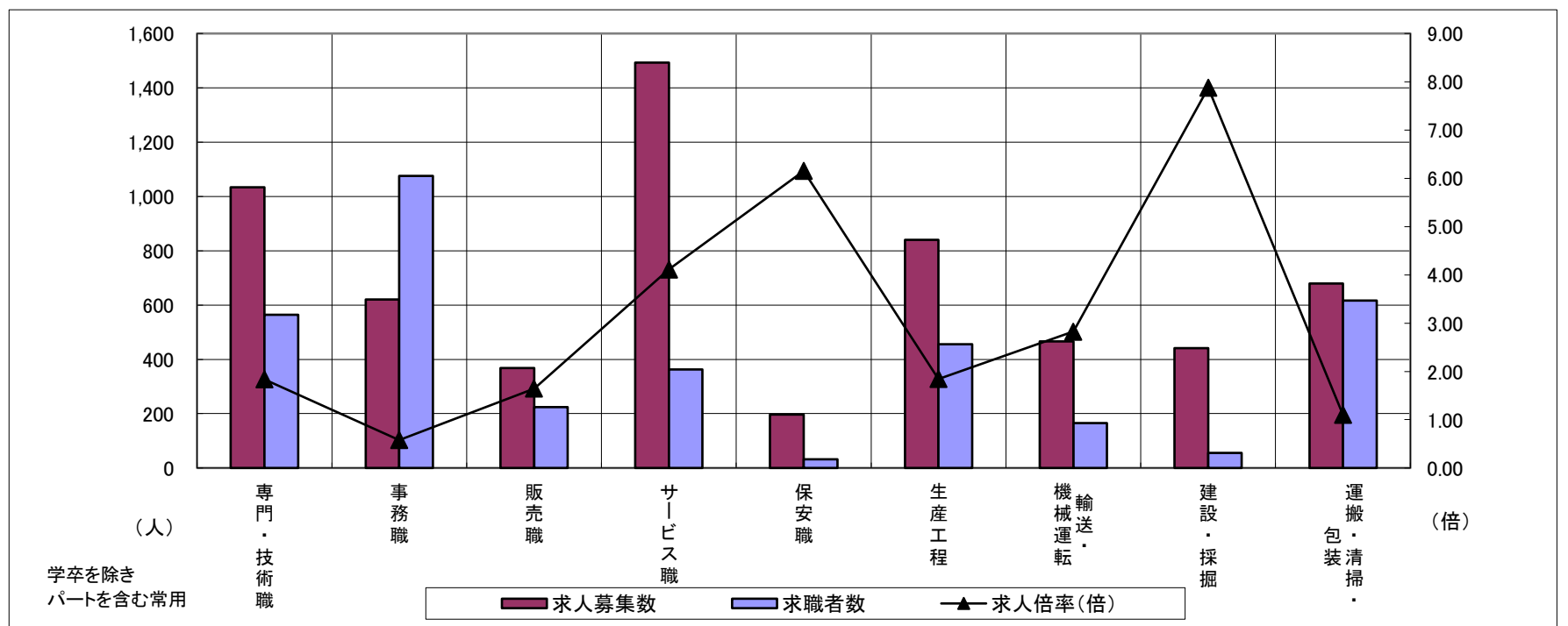
求人・求職バランスシート

令和4年5月

四日市

職業別	年齢別	合計	常用的フルタイム						合計	常用的パートタイム					
			～24歳	25歳～	35歳～	45歳～	55歳～	65歳～		～24歳	25歳～	35歳～	45歳～	55歳～	65歳～
合計	求人募集数	4,081	674	1,168	840	822	516	61	2,101	67	315	336	350	504	529
	求職者数	2,677	362	627	477	587	492	132	2,087	59	276	294	306	496	656
	求人倍率	1.52	1.86	1.86	1.76	1.40	1.05	0.46	1.01	1.14	1.14	1.14	1.14	1.02	0.81
専門・技術職	求人募集数	723	105	251	115	136	109	7	311	10	58	59	59	66	59
	求職者数	343	40	95	49	65	75	19	221	6	36	37	37	47	58
	求人倍率	2.11	2.63	2.64	2.35	2.09	1.45	0.37	1.41	1.67	1.61	1.59	1.59	1.40	1.02
事務職	求人募集数	345	69	114	74	59	27	2	276	7	53	57	59	56	44
	求職者数	639	102	170	127	136	86	18	436	10	73	79	81	95	98
	求人倍率	0.54	0.68	0.67	0.58	0.43	0.31	0.11	0.63	0.70	0.73	0.72	0.73	0.59	0.45
販売職	求人募集数	301	41	107	73	50	29	1	67	2	14	6	10	23	12
	求職者数	137	14	37	26	28	24	8	87	2	16	7	12	31	19
	求人倍率	2.20	2.93	2.89	2.81	1.79	1.21	0.13	0.77	1.00	0.88	0.86	0.83	0.74	0.63
サービス職	求人募集数	709	141	141	150	165	98	14	784	56	151	127	150	143	157
	求職者数	186	33	33	35	41	32	12	177	12	32	27	32	32	42
	求人倍率	3.81	4.27	4.27	4.29	4.02	3.06	1.17	4.43	4.67	4.72	4.70	4.69	4.47	3.74
保安職	求人募集数	156	0	14	0	70	55	17	41	0	0	0	5	18	18
	求職者数	14	0	1	0	6	5	2	18	0	0	0	2	8	8
	求人倍率	11.14	—	14.00	—	11.67	11.00	8.50	2.28	—	—	—	2.50	2.25	2.25
生産工程	求人募集数	718	113	253	175	126	49	2	122	11	18	24	27	23	19
	求職者数	381	47	106	82	93	48	5	75	6	10	13	15	14	17
	求人倍率	1.88	2.40	2.39	2.13	1.35	1.02	0.40	1.63	1.83	1.80	1.85	1.80	1.64	1.12
輸送・機械運転	求人募集数	385	0	58	85	142	85	15	81	0	3	3	5	21	49
	求職者数	119	0	12	17	42	36	12	46	0	1	1	2	11	31
	求人倍率	3.24	—	4.83	5.00	3.38	2.36	1.25	1.76	—	3.00	3.00	2.50	1.91	1.58
建設・採掘	求人募集数	432	36	108	103	66	107	12	9	0	0	0	0	4	5
	求職者数	44	3	9	9	7	13	3	12	0	0	0	0	3	9
	求人倍率	9.82	12.00	12.00	11.44	9.43	8.23	4.00	0.75	—	—	—	—	1.33	0.56
運搬・清掃・包装等	求人募集数	277	27	54	66	72	49	9	402	9	41	64	69	120	99
	求職者数	198	15	30	37	54	47	15	418	8	38	60	65	125	122
	求人倍率	1.40	1.80	1.80	1.78	1.33	1.04	0.60	0.96	1.13	1.08	1.07	1.06	0.96	0.81

- (注) 1 求人募集数・求職者数・求人倍率は、正式にはそれぞれ有効求人数・有効求職者数・有効求人倍率といひます。
 2 求人倍率は、求職者1人あたりの求人募集数を意味しています。
 3 「職業」の合計欄には、「管理職」「農林漁業職」「職業分類不能」を含みます。



	専門・技術職	事務職	販売職	サービス職	保安職	生産工程	輸送・機械運転	建設・採掘	運搬・清掃・包装	常用計
求人募集数	1,034	621	368	1,493	197	840	466	441	679	6,182
求職者数	564	1,075	224	363	32	456	165	56	616	4,764
求人倍率(倍)	1.83	0.58	1.64	4.11	6.16	1.84	2.82	7.88	1.10	1.30

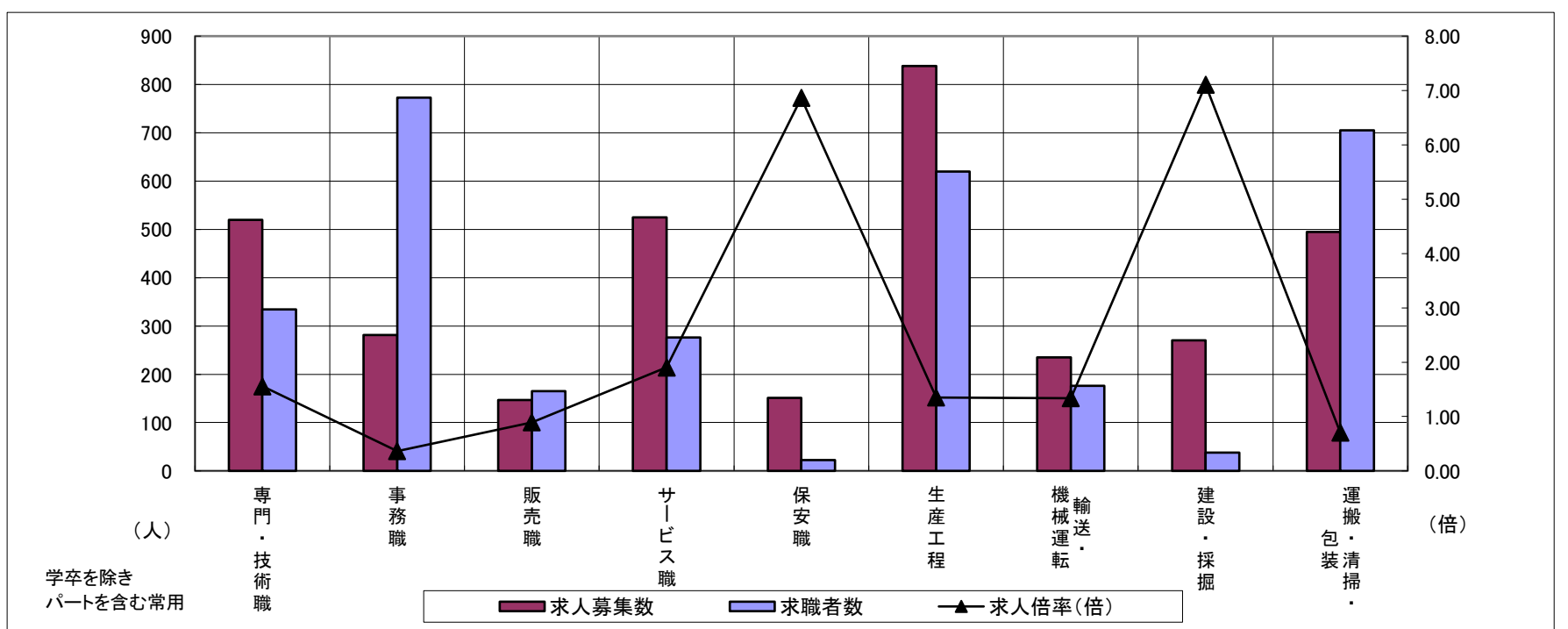
求人・求職バランスシート

令和4年5月

鈴鹿

職業別	年齢別	合計	常用的フルタイム						合計	常用的パートタイム					
			～24歳	25歳～	35歳～	45歳～	55歳～	65歳～		～24歳	25歳～	35歳～	45歳～	55歳～	65歳～
合計	求人募集数	2,309	317	658	433	491	368	42	1,216	55	154	179	245	336	247
	求職者数	2,073	243	508	346	443	421	112	1,860	73	203	237	332	524	491
	求人倍率	1.11	1.30	1.30	1.25	1.11	0.87	0.38	0.65	0.75	0.76	0.76	0.74	0.64	0.50
専門・技術職	求人募集数	332	27	139	48	73	43	2	188	8	33	30	30	52	35
	求職者数	197	14	73	27	44	33	6	137	5	20	18	18	38	38
	求人倍率	1.69	1.93	1.90	1.78	1.66	1.30	0.33	1.37	1.60	1.65	1.67	1.67	1.37	0.92
事務職	求人募集数	165	26	48	36	32	21	2	116	5	15	27	28	27	14
	求職者数	419	56	103	82	84	75	19	354	13	37	66	84	97	57
	求人倍率	0.39	0.46	0.47	0.44	0.38	0.28	0.11	0.33	0.38	0.41	0.41	0.33	0.28	0.25
販売職	求人募集数	67	18	22	9	11	7	0	80	7	14	10	18	21	10
	求職者数	83	17	21	9	17	15	4	82	6	11	8	14	27	16
	求人倍率	0.81	1.06	1.05	1.00	0.65	0.47	—	0.98	1.17	1.27	1.25	1.29	0.78	0.63
サービス職	求人募集数	235	37	57	50	59	31	1	290	11	49	38	57	76	59
	求職者数	133	20	31	25	32	22	3	143	5	22	17	26	37	36
	求人倍率	1.77	1.85	1.84	2.00	1.84	1.41	0.33	2.03	2.20	2.23	2.24	2.19	2.05	1.64
保安職	求人募集数	84	0	0	8	17	33	26	67	0	0	0	0	22	45
	求職者数	13	0	0	1	2	5	5	9	0	0	0	0	3	6
	求人倍率	6.46	—	—	8.00	8.50	6.60	5.20	7.44	—	—	—	—	7.33	7.50
生産工程	求人募集数	697	73	207	139	155	115	8	141	5	19	11	29	58	19
	求職者数	476	44	125	87	108	96	16	144	4	15	9	23	61	32
	求人倍率	1.46	1.66	1.66	1.60	1.44	1.20	0.50	0.98	1.25	1.27	1.22	1.26	0.95	0.59
輸送・機械運転	求人募集数	179	10	32	35	70	24	8	56	0	3	8	8	15	22
	求職者数	125	5	16	19	45	21	19	51	0	1	3	3	15	29
	求人倍率	1.43	2.00	2.00	1.84	1.56	1.14	0.42	1.10	—	3.00	2.67	2.67	1.00	0.76
建設・採掘	求人募集数	263	22	83	37	63	48	10	7	0	0	0	0	3	4
	求職者数	33	2	8	4	8	8	3	5	0	0	0	0	2	3
	求人倍率	7.97	11.00	10.38	9.25	7.88	6.00	3.33	1.40	—	—	—	—	1.50	1.33
運搬・清掃・包装等	求人募集数	250	34	47	53	46	59	11	245	8	21	33	42	65	76
	求職者数	155	16	22	25	26	45	21	550	17	43	67	86	137	200
	求人倍率	1.61	2.13	2.14	2.12	1.77	1.31	0.52	0.45	0.47	0.49	0.49	0.49	0.47	0.38

- (注) 1 求人募集数・求職者数・求人倍率は、正式にはそれぞれ有効求人数・有効求職者数・有効求人倍率といたします。
 2 求人倍率は、求職者1人あたりの求人募集数を意味しています。
 3 「職業」の合計欄には、「管理職」「農林漁業職」「職業分類不能」を含みます。



	専門・技術職	事務職	販売職	サービス職	保安職	生産工程	輸送・機械運転	建設・採掘	運搬・清掃・包装	常用計
求人募集数	520	281	147	525	151	838	235	270	495	3,525
求職者数	334	773	165	276	22	620	176	38	705	3,933
求人倍率(倍)	1.56	0.36	0.89	1.90	6.86	1.35	1.34	7.11	0.70	0.90

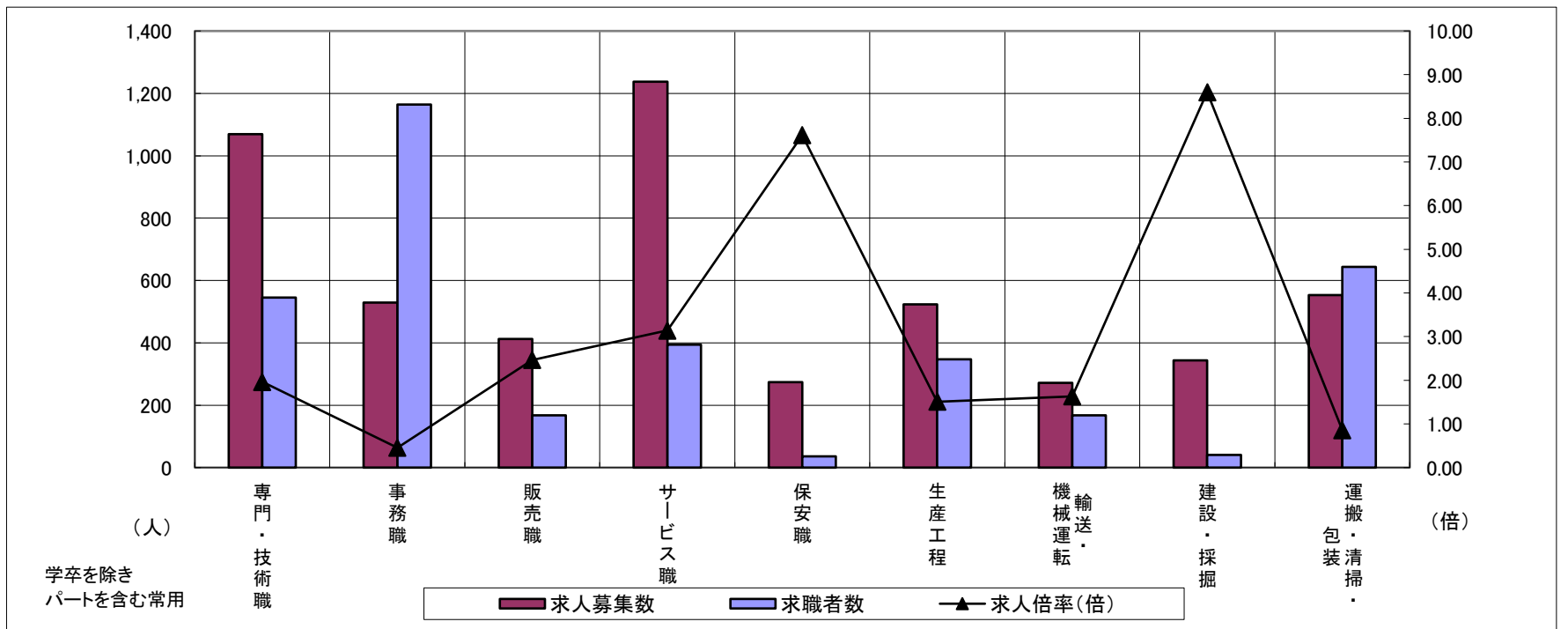
求人・求職バランスシート

令和4年5月

津

職業別	年齢別	合計	常用的フルタイム						合計	常用的パートタイム					
			～24歳	25歳～	35歳～	45歳～	55歳～	65歳～		～24歳	25歳～	35歳～	45歳～	55歳～	65歳～
合計	求人募集数	3,248	492	933	675	634	428	86	2,085	83	285	351	376	531	459
	求職者数	2,793	340	646	504	604	508	191	1,905	68	234	288	309	490	516
	求人倍率	1.16	1.45	1.44	1.34	1.05	0.84	0.45	1.09	1.22	1.22	1.22	1.22	1.08	0.89
専門・技術職	求人募集数	668	84	200	137	151	85	11	401	9	84	86	68	81	73
	求職者数	333	36	86	61	73	56	21	212	4	40	41	32	46	49
	求人倍率	2.01	2.33	2.33	2.25	2.07	1.52	0.52	1.89	2.25	2.10	2.10	2.13	1.76	1.49
事務職	求人募集数	296	48	100	63	46	29	10	233	7	33	46	50	64	33
	求職者数	698	89	186	135	129	103	56	466	14	60	84	91	134	83
	求人倍率	0.42	0.54	0.54	0.47	0.36	0.28	0.18	0.50	0.50	0.55	0.55	0.55	0.48	0.40
販売職	求人募集数	253	46	68	63	45	27	4	159	3	10	24	23	66	33
	求職者数	113	12	18	19	29	25	10	54	1	3	7	7	22	14
	求人倍率	2.24	3.83	3.78	3.32	1.55	1.08	0.40	2.94	3.00	3.33	3.43	3.29	3.00	2.36
サービス職	求人募集数	518	67	119	94	137	94	7	719	25	68	131	148	177	170
	求職者数	203	23	41	33	54	44	8	191	6	16	31	35	45	58
	求人倍率	2.55	2.91	2.90	2.85	2.54	2.14	0.88	3.76	4.17	4.25	4.23	4.23	3.93	2.93
保安職	求人募集数	225	0	17	45	35	40	88	49	0	3	0	0	14	32
	求職者数	22	0	1	3	4	4	10	14	0	1	0	0	4	9
	求人倍率	10.23	—	17.00	15.00	8.75	10.00	8.80	3.50	—	3.00	—	—	3.50	3.56
生産工程	求人募集数	405	66	131	98	74	34	2	118	9	13	28	24	23	21
	求職者数	280	34	68	58	67	44	9	67	5	7	15	13	13	14
	求人倍率	1.45	1.94	1.93	1.69	1.10	0.77	0.22	1.76	1.80	1.86	1.87	1.85	1.77	1.50
輸送・機械運転	求人募集数	217	14	17	34	84	61	7	55	0	0	3	5	18	29
	求職者数	123	6	7	14	40	41	15	44	0	0	1	2	13	28
	求人倍率	1.76	2.33	2.43	2.43	2.10	1.49	0.47	1.25	—	—	3.00	2.50	1.38	1.04
建設・採掘	求人募集数	339	44	59	71	75	82	8	5	0	0	0	2	0	3
	求職者数	37	3	4	6	10	12	2	3	0	0	0	1	0	2
	求人倍率	9.16	14.67	14.75	11.83	7.50	6.83	4.00	1.67	—	—	—	2.00	—	1.50
運搬・清掃・包装等	求人募集数	233	30	43	47	50	51	12	320	12	28	36	52	86	106
	求職者数	265	27	39	48	59	71	21	379	13	31	39	56	98	142
	求人倍率	0.88	1.11	1.10	0.98	0.85	0.72	0.57	0.84	0.92	0.90	0.92	0.93	0.88	0.75

- (注) 1 求人募集数・求職者数・求人倍率は、正式にはそれぞれ有効求人数・有効求職者数・有効求人倍率といいます。
 2 求人倍率は、求職者1人あたりの求人募集数を意味しています。
 3 「職業」の合計欄には、「管理職」「農林漁業職」「職業分類不能」を含みます。



	専門・技術職	事務職	販売職	サービス職	保安職	生産工程	輸送・機械運転	建設・採掘	運搬・清掃・包装	常用計
求人募集数	1,069	529	412	1,237	274	523	272	344	553	5,333
求職者数	545	1,164	167	394	36	347	167	40	644	4,698
求人倍率(倍)	1.96	0.45	2.47	3.14	7.61	1.51	1.63	8.60	0.86	1.14

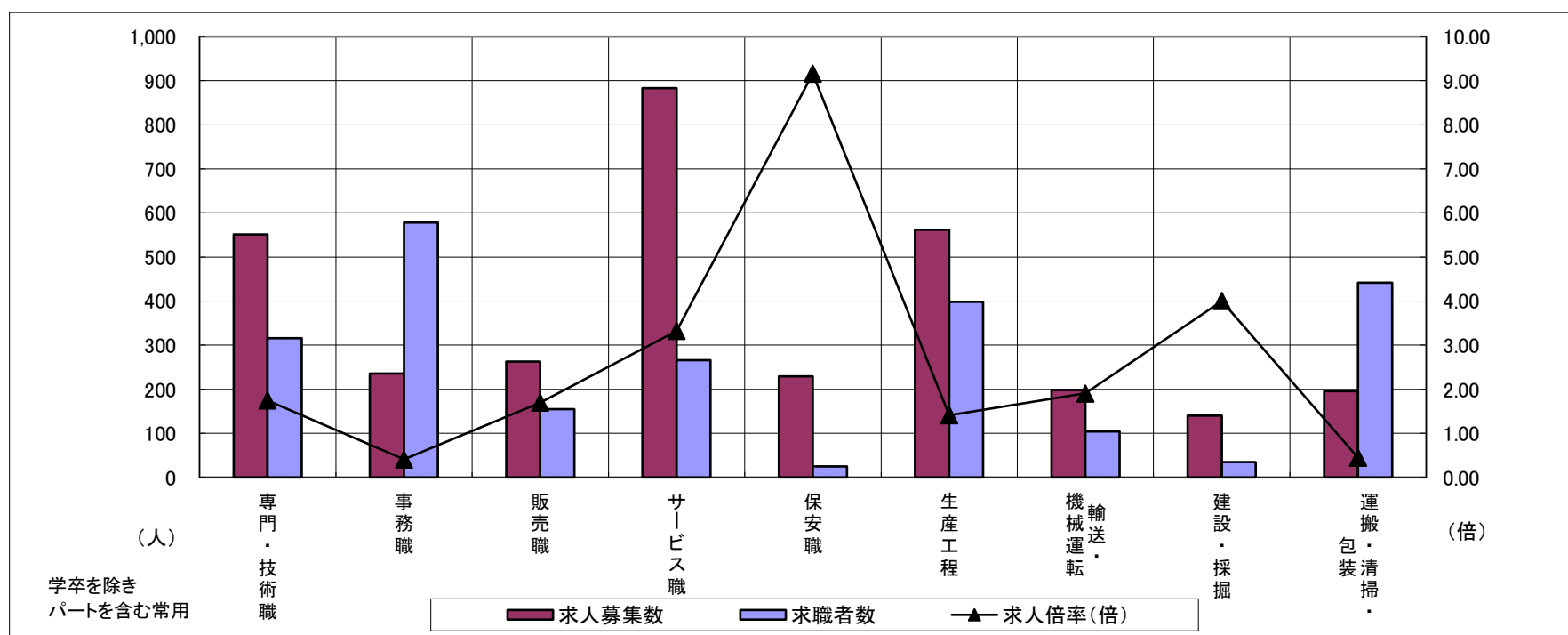
求人・求職バランスシート

令和4年5月

松阪

職業別	年齢別	合計	常用的フルタイム						合計	常用的パートタイム					
			～24歳	25歳～	35歳～	45歳～	55歳～	65歳～		～24歳	25歳～	35歳～	45歳～	55歳～	65歳～
合計	求人募集数	2,099	329	600	434	422	273	41	1,208	36	152	160	224	344	292
	求職者数	1,876	226	412	321	433	359	125	1,448	39	164	173	242	414	416
	求人倍率	1.12	1.46	1.46	1.35	0.97	0.76	0.33	0.83	0.92	0.93	0.92	0.93	0.83	0.70
専門・技術職	求人募集数	384	54	109	85	82	49	5	167	1	28	25	29	47	37
	求職者数	187	22	44	36	41	34	10	129	1	20	18	21	36	33
	求人倍率	2.05	2.45	2.48	2.36	2.00	1.44	0.50	1.29	1.00	1.40	1.39	1.38	1.31	1.12
事務職	求人募集数	156	32	52	31	26	13	2	80	2	12	11	23	21	11
	求職者数	350	53	84	55	83	55	20	228	6	29	26	55	61	51
	求人倍率	0.45	0.60	0.62	0.56	0.31	0.24	0.10	0.35	0.33	0.41	0.42	0.42	0.34	0.22
販売職	求人募集数	201	49	63	52	23	13	1	62	2	9	7	14	18	12
	求職者数	87	14	18	17	19	13	6	68	2	7	6	11	21	21
	求人倍率	2.31	3.50	3.50	3.06	1.21	1.00	0.17	0.91	1.00	1.29	1.17	1.27	0.86	0.57
サービス職	求人募集数	320	38	53	63	87	67	12	563	14	91	91	76	142	149
	求職者数	142	15	21	25	38	33	10	124	3	19	19	16	31	36
	求人倍率	2.25	2.53	2.52	2.52	2.29	2.03	1.20	4.54	4.67	4.79	4.79	4.75	4.58	4.14
保安職	求人募集数	160	0	0	13	13	90	44	69	0	0	0	6	7	56
	求職者数	14	0	0	1	1	7	5	11	0	0	0	1	1	9
	求人倍率	11.43	—	—	13.00	13.00	12.86	8.80	6.27	—	—	—	6.00	7.00	6.22
生産工程	求人募集数	456	78	142	128	71	35	2	106	4	19	16	25	25	17
	求職者数	329	42	76	76	71	55	9	69	2	11	9	14	17	16
	求人倍率	1.39	1.86	1.87	1.68	1.00	0.64	0.22	1.54	2.00	1.73	1.78	1.79	1.47	1.06
輸送・機械運転	求人募集数	168	9	28	28	57	43	3	30	0	0	0	4	9	17
	求職者数	81	3	9	10	26	25	8	23	0	0	0	1	3	19
	求人倍率	2.07	3.00	3.11	2.80	2.19	1.72	0.38	1.30	—	—	—	4.00	3.00	0.89
建設・採掘	求人募集数	130	33	39	20	14	15	9	10	0	0	3	0	0	7
	求職者数	32	6	7	4	3	5	7	3	0	0	1	0	0	2
	求人倍率	4.06	5.50	5.57	5.00	4.67	3.00	1.29	3.33	—	—	3.00	—	—	3.50
運搬・清掃・包装等	求人募集数	80	11	19	15	17	14	4	116	3	11	13	23	32	34
	求職者数	128	11	19	16	30	33	19	314	6	25	30	52	85	116
	求人倍率	0.63	1.00	1.00	0.94	0.57	0.42	0.21	0.37	0.50	0.44	0.43	0.44	0.38	0.29

- (注) 1 求人募集数・求職者数・求人倍率は、正式にはそれぞれ有効求人数・有効求職者数・有効求人倍率といたします。
 2 求人倍率は、求職者1人あたりの求人募集数を意味しています。
 3 「職業」の合計欄には、「管理職」「農林漁業職」「職業分類不能」を含みます。



	専門・技術職	事務職	販売職	サービス職	保安職	生産工程	輸送・機械運転	建設・採掘	運搬・清掃・包装	常用計
求人募集数	551	236	263	883	229	562	198	140	196	3,307
求職者数	316	578	155	266	25	398	104	35	442	3,324
求人倍率(倍)	1.74	0.41	1.70	3.32	9.16	1.41	1.90	4.00	0.44	0.99

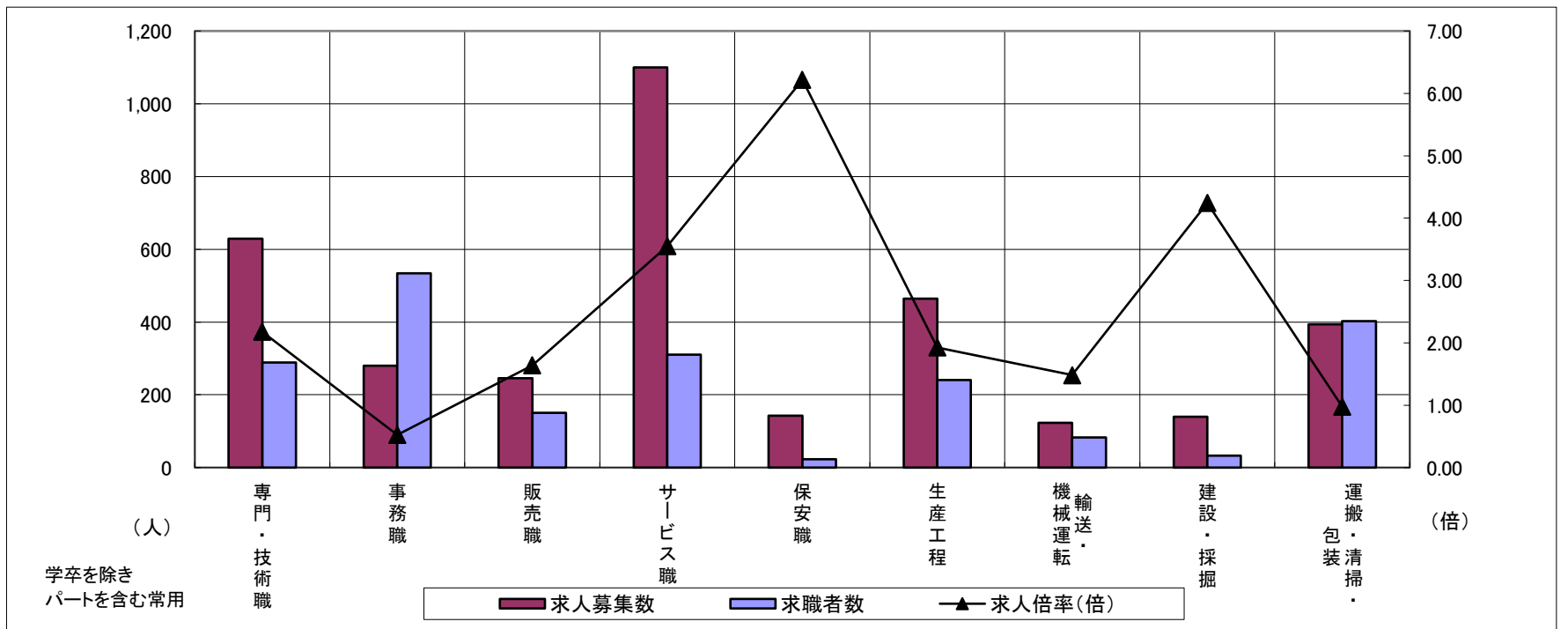
求人・求職バランスシート

令和4年5月

伊勢

職業別	年齢別	合計	常用的フルタイム						合計	常用的パートタイム					
			～24歳	25歳～	35歳～	45歳～	55歳～	65歳～		～24歳	25歳～	35歳～	45歳～	55歳～	65歳～
合計	求人募集数	1,904	276	495	359	419	318	37	1,668	56	198	241	285	490	398
	求職者数	1,616	180	329	269	378	365	95	1,335	38	135	165	195	398	404
	求人倍率	1.18	1.53	1.50	1.33	1.11	0.87	0.39	1.25	1.47	1.47	1.46	1.46	1.23	0.99
専門・技術職	求人募集数	424	49	122	101	95	50	7	205	2	34	44	44	49	32
	求職者数	168	16	40	36	38	25	13	121	1	19	24	24	29	24
	求人倍率	2.52	3.06	3.05	2.81	2.50	2.00	0.54	1.69	2.00	1.79	1.83	1.83	1.69	1.33
事務職	求人募集数	135	19	46	27	25	17	1	145	3	20	29	32	40	21
	求職者数	328	36	88	56	72	65	11	206	4	25	37	41	59	40
	求人倍率	0.41	0.53	0.52	0.48	0.35	0.26	0.09	0.70	0.75	0.80	0.78	0.78	0.68	0.53
販売職	求人募集数	109	22	25	21	18	21	2	137	0	14	16	27	54	26
	求職者数	80	12	14	12	16	21	5	70	0	6	7	12	27	18
	求人倍率	1.36	1.83	1.79	1.75	1.13	1.00	0.40	1.96	—	2.33	2.29	2.25	2.00	1.44
サービス職	求人募集数	469	67	102	76	114	101	9	631	31	52	84	89	203	172
	求職者数	170	21	32	24	39	44	10	140	6	10	16	17	45	46
	求人倍率	2.76	3.19	3.19	3.17	2.92	2.30	0.90	4.51	5.17	5.20	5.25	5.24	4.51	3.74
保安職	求人募集数	97	8	0	7	30	23	29	46	0	0	0	7	13	26
	求職者数	16	1	0	1	4	3	7	7	0	0	0	1	2	4
	求人倍率	6.06	8.00	—	7.00	7.50	7.67	4.14	6.57	—	—	—	7.00	6.50	6.50
生産工程	求人募集数	350	62	90	66	68	61	3	114	6	25	29	25	19	10
	求職者数	167	17	27	30	44	45	4	74	3	12	14	12	19	14
	求人倍率	2.10	3.65	3.33	2.20	1.55	1.36	0.75	1.54	2.00	2.08	2.07	2.08	1.00	0.71
輸送・機械運転	求人募集数	83	10	15	13	29	12	4	40	0	3	0	3	17	17
	求職者数	60	5	8	7	21	11	8	23	0	1	0	1	9	12
	求人倍率	1.38	2.00	1.88	1.86	1.38	1.09	0.50	1.74	—	3.00	—	3.00	1.89	1.42
建設・採掘	求人募集数	137	19	9	19	40	42	8	3	0	0	1	0	1	1
	求職者数	29	2	1	3	8	10	5	4	0	0	1	0	1	2
	求人倍率	4.72	9.50	9.00	6.33	5.00	4.20	1.60	0.75	—	—	1.00	—	1.00	0.50
運搬・清掃・包装等	求人募集数	64	4	12	9	15	21	3	330	14	21	38	35	111	111
	求職者数	127	5	14	14	31	51	12	276	9	14	25	23	91	114
	求人倍率	0.50	0.80	0.86	0.64	0.48	0.41	0.25	1.20	1.56	1.50	1.52	1.52	1.22	0.97

- (注) 1 求人募集数・求職者数・求人倍率は、正式にはそれぞれ有効求人数・有効求職者数・有効求人倍率といいます。
 2 求人倍率は、求職者1人あたりの求人募集数を意味しています。
 3 「職業」の合計欄には、「管理職」「農林漁業職」「職業分類不能」を含みます。



	専門・技術職	事務職	販売職	サービス職	保安職	生産工程	輸送・機械運転	建設・採掘	運搬・清掃・包装	常用計
求人募集数	629	280	246	1,100	143	464	123	140	394	3,572
求職者数	289	534	150	310	23	241	83	33	403	2,951
求人倍率(倍)	2.18	0.52	1.64	3.55	6.22	1.93	1.48	4.24	0.98	1.21

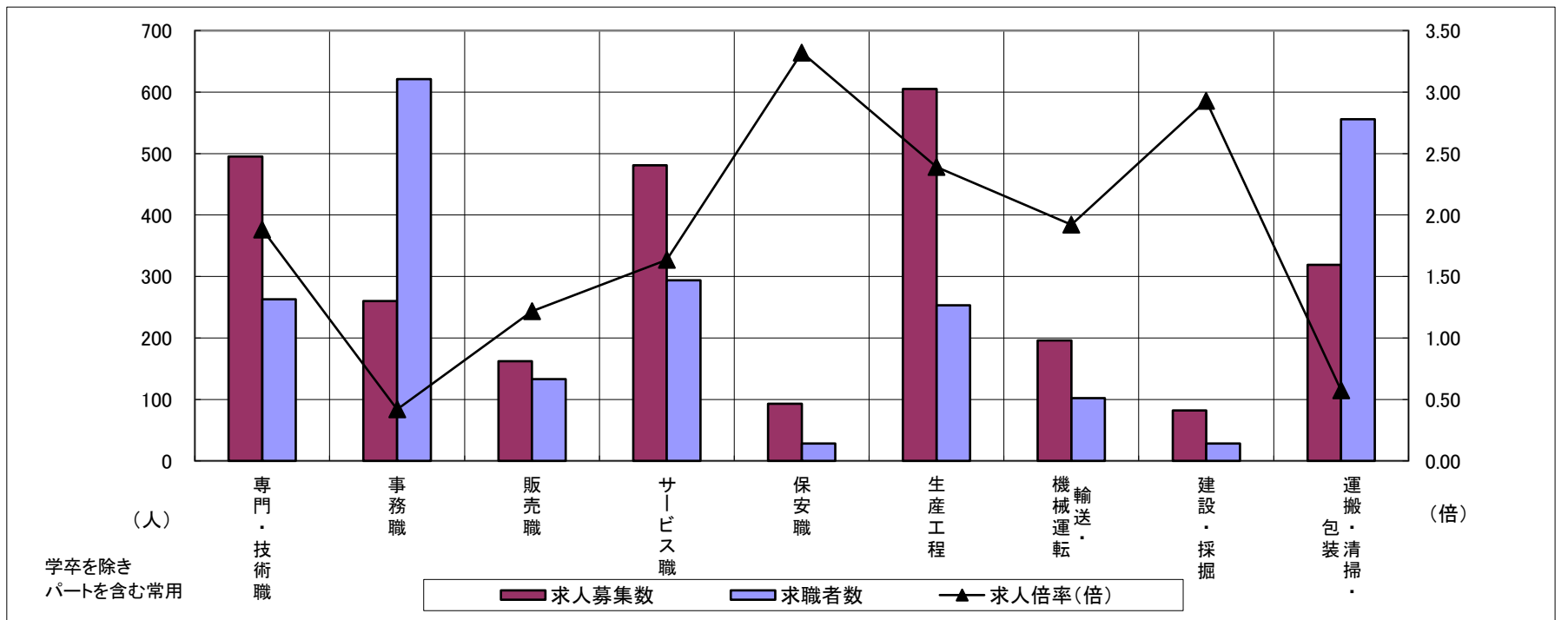
求人・求職バランスシート

令和4年5月

伊賀

職業別	年齢別	合計	常用的フルタイム						合計	常用的パートタイム					
			～24歳	25歳～	35歳～	45歳～	55歳～	65歳～		～24歳	25歳～	35歳～	45歳～	55歳～	65歳～
合計	求人募集数	1,563	232	445	359	292	205	30	1,168	27	133	206	188	306	308
	求職者数	1,493	163	312	273	329	312	104	1,394	27	130	201	186	359	491
	求人倍率	1.05	1.42	1.43	1.32	0.89	0.66	0.29	0.84	1.00	1.02	1.02	1.01	0.85	0.63
専門・技術職	求人募集数	335	25	128	61	68	46	7	160	0	16	39	22	42	41
	求職者数	154	9	46	23	31	31	14	109	0	9	22	12	29	37
	求人倍率	2.18	2.78	2.78	2.65	2.19	1.48	0.50	1.47	—	1.78	1.77	1.83	1.45	1.11
事務職	求人募集数	146	22	41	38	28	15	2	114	0	16	27	25	27	19
	求職者数	338	39	71	76	82	55	15	283	1	33	56	56	69	68
	求人倍率	0.43	0.56	0.58	0.50	0.34	0.27	0.13	0.40	—	0.48	0.48	0.45	0.39	0.28
販売職	求人募集数	52	11	14	11	7	8	1	110	10	14	10	20	27	29
	求職者数	62	8	11	9	11	19	4	71	6	8	6	12	18	21
	求人倍率	0.84	1.38	1.27	1.22	0.64	0.42	0.25	1.55	1.67	1.75	1.67	1.67	1.50	1.38
サービス職	求人募集数	191	36	45	29	37	39	5	290	4	35	35	44	78	94
	求職者数	106	17	21	14	21	27	6	188	2	19	19	24	48	76
	求人倍率	1.80	2.12	2.14	2.07	1.76	1.44	0.83	1.54	2.00	1.84	1.84	1.83	1.63	1.24
保安職	求人募集数	53	0	0	5	0	37	11	40	2	2	2	0	0	34
	求職者数	13	0	0	1	0	8	4	15	0	0	0	0	0	15
	求人倍率	4.08	—	—	5.00	—	4.63	2.75	2.67	—	—	—	—	—	2.27
生産工程	求人募集数	432	78	143	107	71	32	1	173	7	24	27	34	59	22
	求職者数	196	25	46	39	53	29	4	57	2	7	8	10	19	11
	求人倍率	2.20	3.12	3.11	2.74	1.34	1.10	0.25	3.04	3.50	3.43	3.38	3.40	3.11	2.00
輸送・機械運転	求人募集数	147	3	31	34	38	36	5	49	0	0	0	9	21	19
	求職者数	76	1	10	11	19	25	10	26	0	0	0	1	5	20
	求人倍率	1.93	3.00	3.10	3.09	2.00	1.44	0.50	1.88	—	—	—	9.00	4.20	0.95
建設・採掘	求人募集数	77	4	24	19	17	9	4	5	0	0	1	0	1	3
	求職者数	24	1	6	5	6	4	2	4	0	0	1	0	1	2
	求人倍率	3.21	4.00	4.00	3.80	2.83	2.25	2.00	1.25	—	—	1.00	—	1.00	1.50
運搬・清掃・包装等	求人募集数	107	15	20	29	21	19	3	212	6	18	32	36	66	54
	求職者数	208	20	26	41	46	57	18	348	8	24	42	48	107	119
	求人倍率	0.51	0.75	0.77	0.71	0.46	0.33	0.17	0.61	0.75	0.75	0.76	0.75	0.62	0.45

- (注) 1 求人募集数・求職者数・求人倍率は、正式にはそれぞれ有効求人数・有効求職者数・有効求人倍率といえます。
 2 求人倍率は、求職者1人あたりの求人募集数を意味しています。
 3 「職業」の合計欄には、「管理職」「農林漁業職」「職業分類不能」を含みます。



	専門・技術職	事務職	販売職	サービス職	保安職	生産工程	輸送・機械運転	建設・採掘	運搬・清掃・包装	常用計
求人募集数	495	260	162	481	93	605	196	82	319	2,731
求職者数	263	621	133	294	28	253	102	28	556	2,887
求人倍率(倍)	1.88	0.42	1.22	1.64	3.32	2.39	1.92	2.93	0.57	0.95

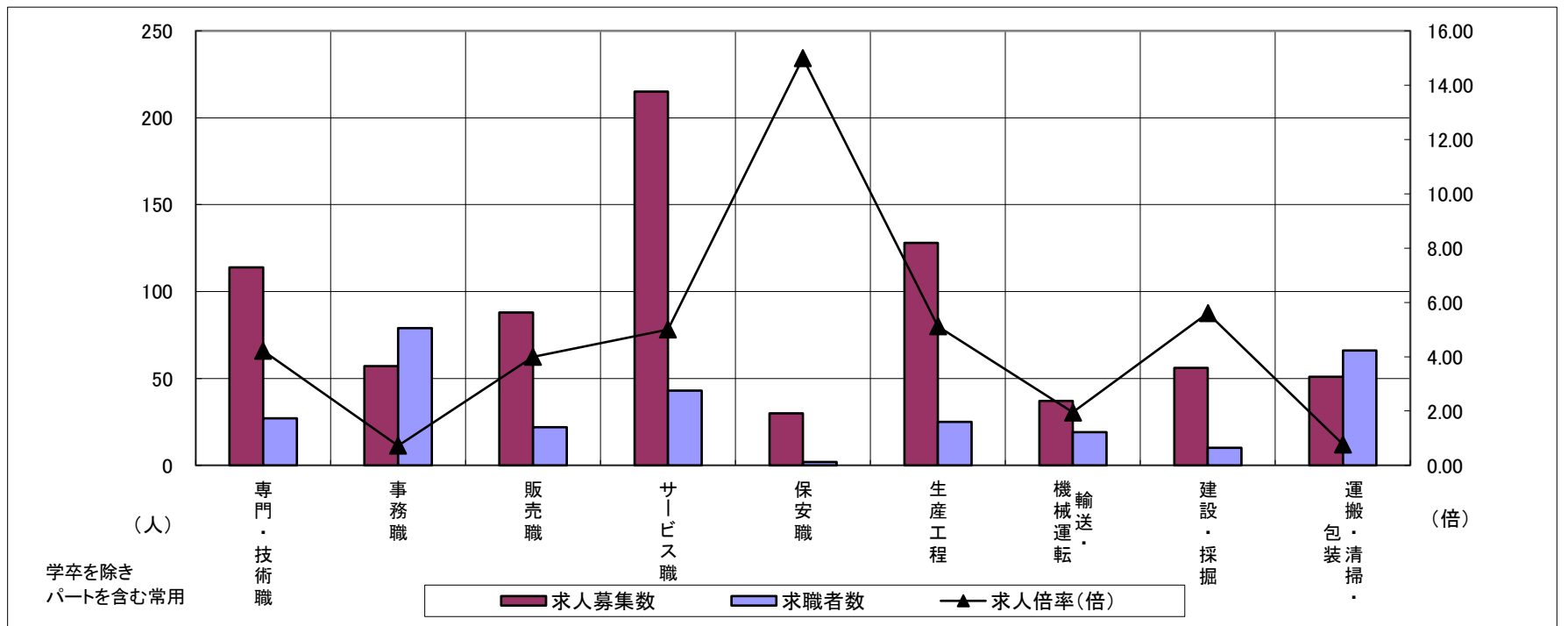
求人・求職バランスシート

令和4年5月

尾鷲

職業別	年齢別	合計	常用的フルタイム						合計	常用的パートタイム					
			～24歳	25歳～	35歳～	45歳～	55歳～	65歳～		～24歳	25歳～	35歳～	45歳～	55歳～	65歳～
合計	求人募集数	441	50	70	87	122	96	16	349	26	31	42	56	103	91
	求職者数	169	15	21	27	46	45	15	214	15	18	24	32	64	61
	求人倍率	2.61	3.33	3.33	3.22	2.65	2.13	1.07	1.63	1.73	1.72	1.75	1.75	1.61	1.49
専門・技術職	求人募集数	90	0	13	26	24	23	4	24	0	3	4	5	7	5
	求職者数	10	0	1	2	2	3	2	17	0	2	3	3	5	4
	求人倍率	9.00	—	13.00	13.00	12.00	7.67	2.00	1.41	—	1.50	1.33	1.67	1.40	1.25
事務職	求人募集数	31	3	4	9	4	9	2	26	2	4	3	6	6	5
	求職者数	32	2	3	7	5	12	3	47	3	6	4	9	12	13
	求人倍率	0.97	1.50	1.33	1.29	0.80	0.75	0.67	0.55	0.67	0.67	0.75	0.67	0.50	0.38
販売職	求人募集数	16	4	4	3	2	3	0	72	9	9	5	9	31	9
	求職者数	6	1	1	1	1	2	0	16	2	2	1	2	7	2
	求人倍率	2.67	4.00	4.00	3.00	2.00	1.50	—	4.50	4.50	4.50	5.00	4.50	4.43	4.50
サービス職	求人募集数	89	5	20	25	22	15	2	126	6	0	12	31	32	45
	求職者数	20	1	4	5	5	4	1	23	1	0	2	5	6	9
	求人倍率	4.45	5.00	5.00	5.00	4.40	3.75	2.00	5.48	6.00	—	6.00	6.20	5.33	5.00
保安職	求人募集数	26	0	0	0	0	0	26	4	2	2	0	0	0	0
	求職者数	2	0	0	0	0	0	2	0	0	0	0	0	0	0
	求人倍率	13.00	—	—	—	—	—	13.00	—	—	—	—	—	—	—
生産工程	求人募集数	70	12	6	18	15	15	4	58	7	6	0	6	12	27
	求職者数	15	2	1	3	3	4	2	10	1	1	0	1	2	5
	求人倍率	4.67	6.00	6.00	6.00	5.00	3.75	2.00	5.80	7.00	6.00	—	6.00	6.00	5.40
輸送・機械運転	求人募集数	28	0	5	5	11	6	1	9	0	0	0	0	7	2
	求職者数	14	0	2	2	5	4	1	5	0	0	0	0	4	1
	求人倍率	2.00	—	2.50	2.50	2.20	1.50	1.00	1.80	—	—	—	—	1.75	2.00
建設・採掘	求人募集数	56	4	2	0	30	15	5	0	0	0	0	0	0	0
	求職者数	8	0	0	0	4	2	2	2	0	0	0	0	0	2
	求人倍率	7.00	—	—	—	7.50	7.50	2.50	—	—	—	—	—	—	—
運搬・清掃・包装等	求人募集数	22	3	5	0	9	5	0	29	0	1	2	4	9	13
	求職者数	19	2	3	0	7	6	1	47	0	1	4	6	14	22
	求人倍率	1.16	1.50	1.67	—	1.29	0.83	—	0.62	—	1.00	0.50	0.67	0.64	0.59

- (注) 1 求人募集数・求職者数・求人倍率は、正式にはそれぞれ有効求人数・有効求職者数・有効求人倍率といいます。
 2 求人倍率は、求職者1人あたりの求人募集数を意味しています。
 3 「職業」の合計欄には、「管理職」「農林漁業職」「職業分類不能」を含みます。



	専門・技術職	事務職	販売職	サービス職	保安職	生産工程	輸送・機械運転	建設・採掘	運搬・清掃・包装	常用計
求人募集数	114	57	88	215	30	128	37	56	51	790
求職者数	27	79	22	43	2	25	19	10	66	383
求人倍率(倍)	4.22	0.72	4.00	5.00	15.00	5.12	1.95	5.60	0.77	2.06

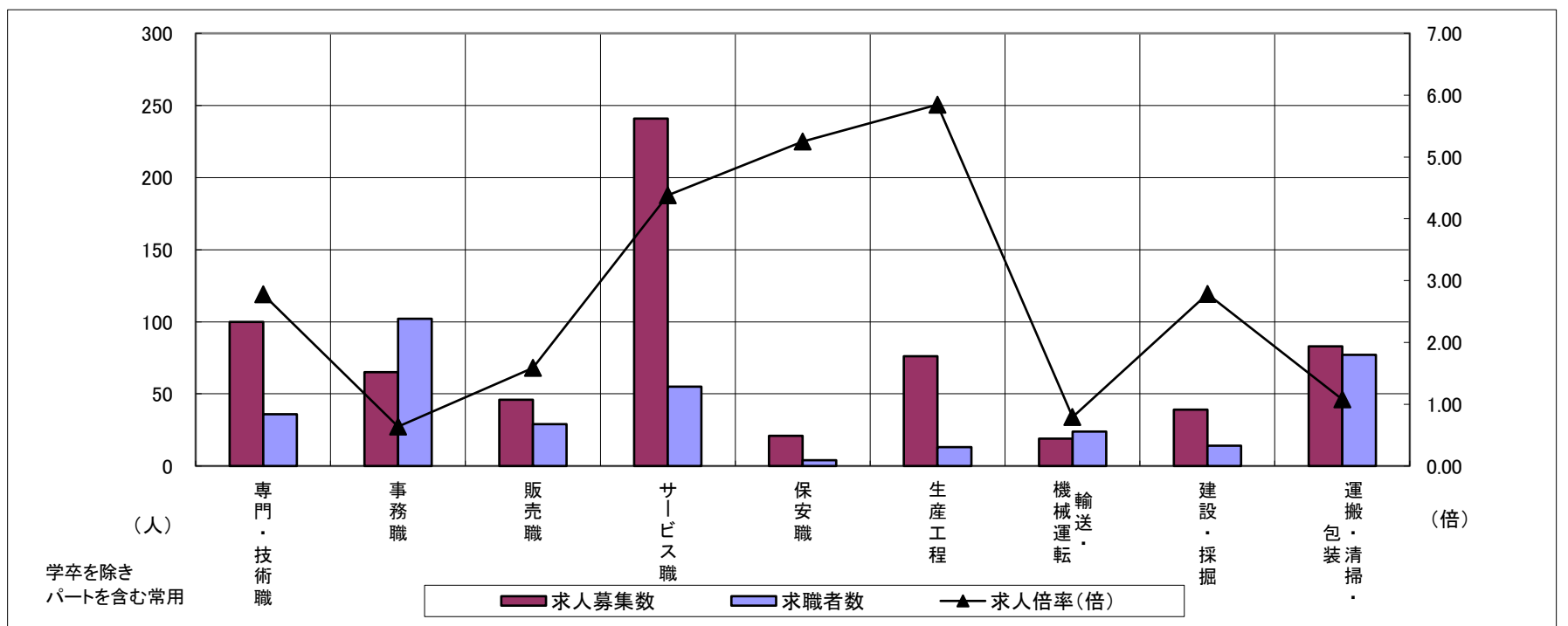
求人・求職バランスシート

令和4年5月

熊野

職業別	年齢別	合計	常用的フルタイム						合計	常用的パートタイム					
			～24歳	25歳～	35歳～	45歳～	55歳～	65歳～		～24歳	25歳～	35歳～	45歳～	55歳～	65歳～
合計	求人募集数	391	51	69	72	76	98	25	319	15	44	50	46	89	75
	求職者数	242	24	32	35	42	75	34	231	9	27	31	28	66	70
	求人倍率	1.62	2.13	2.16	2.06	1.81	1.31	0.74	1.38	1.67	1.63	1.61	1.64	1.35	1.07
専門・技術職	求人募集数	83	17	13	21	20	11	1	17	0	6	3	1	5	2
	求職者数	22	4	3	5	5	4	1	14	0	4	2	1	5	2
	求人倍率	3.77	4.25	4.33	4.20	4.00	2.75	1.00	1.21	—	1.50	1.50	1.00	1.00	1.00
事務職	求人募集数	36	2	8	9	7	8	2	29	1	1	8	3	12	4
	求職者数	53	3	9	11	11	14	5	49	1	2	12	5	20	9
	求人倍率	0.68	0.67	0.89	0.82	0.64	0.57	0.40	0.59	1.00	0.50	0.67	0.60	0.60	0.44
販売職	求人募集数	16	1	0	0	5	9	1	30	1	8	5	9	3	4
	求職者数	6	0	0	0	1	4	1	23	1	6	4	7	2	3
	求人倍率	2.67	—	—	—	5.00	2.25	1.00	1.30	1.00	1.33	1.25	1.29	1.50	1.33
サービス職	求人募集数	108	5	23	28	14	38	0	133	10	25	25	20	19	34
	求職者数	25	1	5	6	3	10	0	30	2	5	5	4	4	10
	求人倍率	4.32	5.00	4.60	4.67	4.67	3.80	—	4.43	5.00	5.00	5.00	5.00	4.75	3.40
保安職	求人募集数	11	2	2	2	0	3	2	10	2	2	2	2	2	0
	求職者数	4	0	0	0	0	2	2	0	0	0	0	0	0	0
	求人倍率	2.75	—	—	—	—	1.50	1.00	—	—	—	—	—	—	—
生産工程	求人募集数	53	14	0	13	17	5	4	23	6	6	6	0	0	5
	求職者数	9	2	0	2	3	1	1	4	1	1	1	0	0	1
	求人倍率	5.89	7.00	—	6.50	5.67	5.00	4.00	5.75	6.00	6.00	6.00	—	—	5.00
輸送・機械運転	求人募集数	17	1	1	1	3	9	2	2	1	0	0	0	1	0
	求職者数	18	1	1	1	3	9	3	6	0	0	0	0	3	3
	求人倍率	0.94	1.00	1.00	1.00	1.00	1.00	0.67	0.33	—	—	—	—	0.33	—
建設・採掘	求人募集数	38	1	0	15	6	13	3	1	0	0	0	0	0	1
	求職者数	12	0	0	2	1	7	2	2	0	0	0	0	0	2
	求人倍率	3.17	—	—	7.50	6.00	1.86	1.50	0.50	—	—	—	—	—	0.50
運搬・清掃・包装等	求人募集数	13	2	4	0	1	3	3	70	2	2	4	7	30	25
	求職者数	28	2	3	0	3	10	10	49	1	1	2	3	20	22
	求人倍率	0.46	1.00	1.33	—	0.33	0.30	0.30	1.43	2.00	2.00	2.00	2.33	1.50	1.14

- (注) 1 求人募集数・求職者数・求人倍率は、正式にはそれぞれ有効求人数・有効求職者数・有効求人倍率といたします。
 2 求人倍率は、求職者1人あたりの求人募集数を意味しています。
 3 「職業」の合計欄には、「管理職」「農林漁業職」「職業分類不能」を含みます。



	専門・技術職	事務職	販売職	サービス職	保安職	生産工程	輸送・機械運転	建設・採掘	運搬・清掃・包装	常用計
求人募集数	100	65	46	241	21	76	19	39	83	710
求職者数	36	102	29	55	4	13	24	14	77	473
求人倍率(倍)	2.78	0.64	1.59	4.38	5.25	5.85	0.79	2.79	1.08	1.50

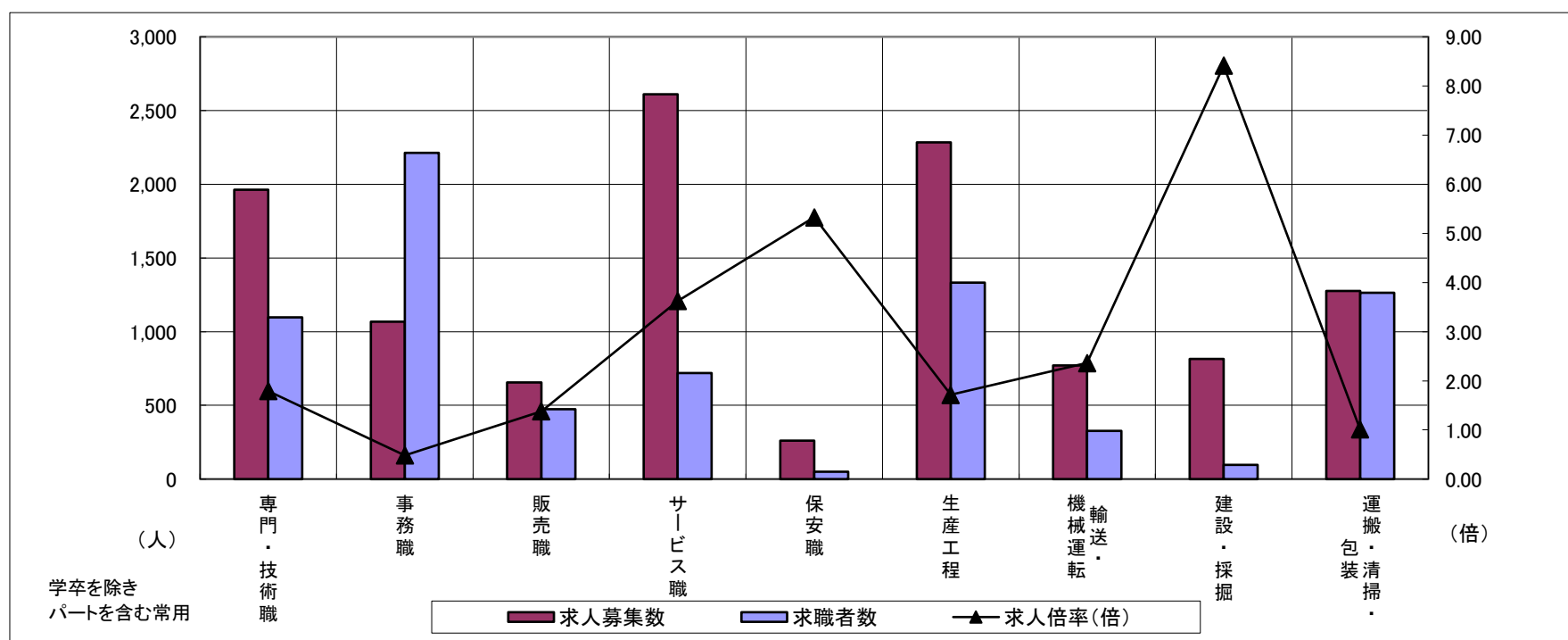
求人・求職バランスシート

令和4年5月

北勢地域

職業別	年齢別	合計	常用的フルタイム						合計	常用的パートタイム					
			～24歳	25歳～	35歳～	45歳～	55歳～	65歳～		～24歳	25歳～	35歳～	45歳～	55歳～	65歳～
合計	求人募集数	8,323	1,343	2,459	1,692	1,707	1,122	126	3,555	156	677	739	830	1,153	1,121
	求職者数	5,991	824	1,527	1,098	1,364	1,178	328	3,738	162	664	730	847	1,335	1,571
	求人倍率	1.39	1.63	1.61	1.54	1.25	0.95	0.38	0.95	0.96	1.02	1.01	0.98	0.86	0.71
専門・技術職	求人募集数	1,370	181	526	216	259	188	13	593	18	133	140	131	171	127
	求職者数	723	83	248	109	142	141	41	373	11	80	84	79	119	123
	求人倍率	1.89	2.18	2.12	1.98	1.82	1.33	0.32	1.59	1.64	1.66	1.67	1.66	1.44	1.03
事務職	求人募集数	649	122	214	140	115	58	5	419	13	87	106	109	104	72
	求職者数	1,351	210	374	273	293	201	47	861	25	158	199	221	258	211
	求人倍率	0.48	0.58	0.57	0.51	0.39	0.29	0.11	0.49	0.52	0.55	0.53	0.49	0.40	0.34
販売職	求人募集数	486	80	165	106	84	51	3	169	12	37	23	35	62	39
	求職者数	299	45	82	52	66	54	16	176	11	35	22	33	75	52
	求人倍率	1.63	1.78	2.01	2.04	1.27	0.94	0.19	0.96	1.09	1.06	1.05	1.06	0.83	0.75
サービス職	求人募集数	1,431	280	289	291	369	202	17	1,178	100	285	226	256	311	321
	求職者数	398	71	80	76	101	70	18	322	25	75	59	70	93	112
	求人倍率	3.60	3.94	3.61	3.83	3.65	2.89	0.94	3.66	4.00	3.80	3.83	3.66	3.34	2.87
保安職	求人募集数	213	0	18	11	88	96	43	48	0	1	0	5	42	67
	求職者数	32	0	3	3	9	17	7	17	0	1	0	2	14	19
	求人倍率	6.66	—	6.00	3.67	9.78	5.65	6.14	2.82	—	1.00	—	2.50	3.00	3.53
生産工程	求人募集数	1,909	292	624	444	359	190	12	376	18	69	62	105	122	77
	求職者数	1,097	135	299	228	263	172	28	236	11	38	33	58	96	75
	求人倍率	1.74	2.16	2.09	1.95	1.37	1.10	0.43	1.59	1.64	1.82	1.88	1.81	1.27	1.03
輸送・機械運転	求人募集数	684	13	109	155	259	148	27	88	0	6	11	26	45	89
	求職者数	282	6	34	48	109	85	38	45	0	2	4	6	33	85
	求人倍率	2.43	2.17	3.21	3.23	2.38	1.74	0.71	1.96	—	3.00	2.75	4.33	1.36	1.05
建設・採掘	求人募集数	806	68	220	159	162	197	22	10	0	0	2	0	8	12
	求職者数	90	6	20	15	20	29	6	7	0	0	1	0	6	14
	求人倍率	8.96	11.33	11.00	10.60	8.10	6.79	3.67	1.43	—	—	2.00	—	1.33	0.86
運搬・清掃・包装等	求人募集数	626	80	124	146	144	132	24	650	24	89	131	151	255	255
	求職者数	420	41	64	77	109	129	49	844	33	110	163	194	344	427
	求人倍率	1.49	1.95	1.94	1.90	1.32	1.02	0.49	0.77	0.73	0.81	0.80	0.78	0.74	0.60

- (注) 1 求人募集数・求職者数・求人倍率は、正式にはそれぞれ有効求人数・有効求職者数・有効求人倍率といいます。
 2 求人倍率は、求職者1人あたりの求人募集数を意味しています。
 3 「職業」の合計欄には、「管理職」「農林漁業職」「職業分類不能」を含みます。



	専門・技術職	事務職	販売職	サービス職	保安職	生産工程	輸送・機械運転	建設・採掘	運搬・清掃・包装	常用計
求人募集数	1,963	1,068	655	2,609	261	2,285	772	816	1,276	11,878
求職者数	1,096	2,212	475	720	49	1,333	327	97	1,264	9,729
求人倍率(倍)	1.79	0.48	1.38	3.62	5.33	1.71	2.36	8.41	1.01	1.22

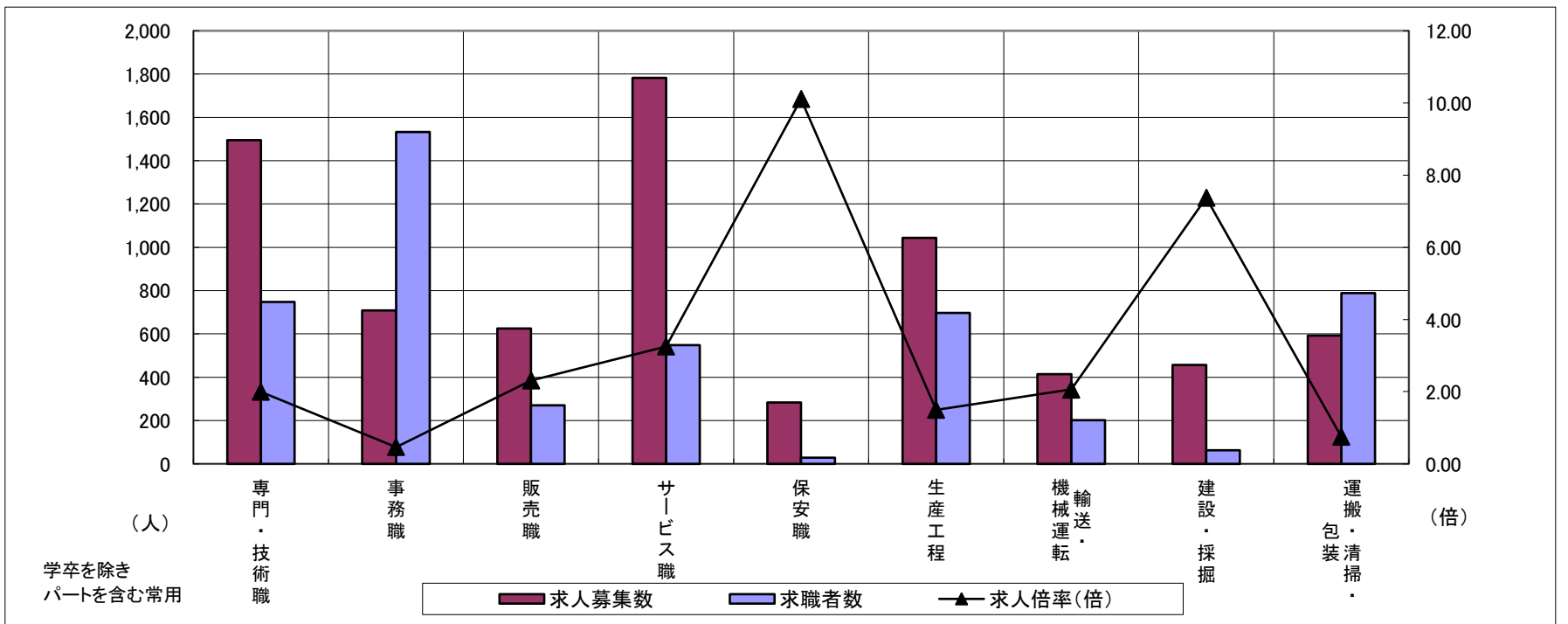
求人・求職バランスシート

令和4年5月

中勢地域

職業別	年齢別	合計	常用的フルタイム						合計	常用的パートタイム					
			～24歳	25歳～	35歳～	45歳～	55歳～	65歳～		～24歳	25歳～	35歳～	45歳～	55歳～	65歳～
合計	求人募集数	5,220	821	1,533	1,109	1,056	701	127	2,542	119	437	511	600	875	751
	求職者数	4,353	566	1,058	825	1,037	867	316	2,421	107	398	461	551	904	932
	求人倍率	1.20	1.45	1.45	1.34	1.02	0.81	0.40	1.05	1.11	1.10	1.11	1.09	0.97	0.81
専門・技術職	求人募集数	1,036	138	309	222	233	134	16	458	10	112	111	97	128	110
	求職者数	489	58	130	97	114	90	31	259	5	60	59	53	82	82
	求人倍率	2.12	2.38	2.38	2.29	2.04	1.49	0.52	1.77	2.00	1.87	1.88	1.83	1.56	1.34
事務職	求人募集数	440	80	152	94	72	42	12	269	9	45	57	73	85	44
	求職者数	972	142	270	190	212	158	76	560	20	89	110	146	195	134
	求人倍率	0.45	0.56	0.56	0.49	0.34	0.27	0.16	0.48	0.45	0.51	0.52	0.50	0.44	0.33
販売職	求人募集数	449	95	131	115	68	40	5	176	5	19	31	37	84	45
	求職者数	184	26	36	36	48	38	16	87	3	10	13	18	43	35
	求人倍率	2.44	3.65	3.64	3.19	1.42	1.05	0.31	2.02	1.67	1.90	2.38	2.06	1.95	1.29
サービス職	求人募集数	819	105	172	157	224	161	19	963	39	159	222	224	319	319
	求職者数	327	38	62	58	92	77	18	221	9	35	50	51	76	94
	求人倍率	2.50	2.76	2.77	2.71	2.43	2.09	1.06	4.36	4.33	4.54	4.44	4.39	4.20	3.39
保安職	求人募集数	253	0	17	58	48	130	132	30	0	3	0	6	21	88
	求職者数	21	0	1	4	5	11	15	7	0	1	0	1	5	18
	求人倍率	12.05	—	17.00	14.50	9.60	11.82	8.80	4.29	—	3.00	—	6.00	4.20	4.89
生産工程	求人募集数	857	144	273	226	145	69	4	186	13	32	44	49	48	38
	求職者数	591	76	144	134	138	99	18	106	7	18	24	27	30	30
	求人倍率	1.45	1.89	1.90	1.69	1.05	0.70	0.22	1.75	1.86	1.78	1.83	1.81	1.60	1.27
輸送・機械運転	求人募集数	375	23	45	62	141	104	10	39	0	0	3	9	27	46
	求職者数	181	9	16	24	66	66	23	20	0	0	1	3	16	47
	求人倍率	2.07	2.56	2.81	2.58	2.14	1.58	0.43	1.95	—	—	3.00	3.00	1.69	0.98
建設・採掘	求人募集数	452	77	98	91	89	97	17	5	0	0	3	2	0	10
	求職者数	60	9	11	10	13	17	9	2	0	0	1	1	0	4
	求人倍率	7.53	8.56	8.91	9.10	6.85	5.71	1.89	2.50	—	—	3.00	2.00	—	2.50
運搬・清掃・包装等	求人募集数	297	41	62	62	67	65	16	296	15	39	49	75	118	140
	求職者数	353	38	58	64	89	104	40	435	19	56	69	108	183	258
	求人倍率	0.84	1.08	1.07	0.97	0.75	0.63	0.40	0.68	0.79	0.70	0.71	0.69	0.64	0.54

- (注) 1 求人募集数・求職者数・求人倍率は、正式にはそれぞれ有効求人数・有効求職者数・有効求人倍率といひます。
 2 求人倍率は、求職者1人あたりの求人募集数を意味しています。
 3 「職業」の合計欄には、「管理職」「農林漁業職」「職業分類不能」を含みます。



	専門・技術職	事務職	販売職	サービス職	保安職	生産工程	輸送・機械運転	建設・採掘	運搬・清掃・包装	常用計
求人募集数	1,494	709	625	1,782	283	1,043	414	457	593	7,762
求職者数	748	1,532	271	548	28	697	201	62	788	6,774
求人倍率(倍)	2.00	0.46	2.31	3.25	10.11	1.50	2.06	7.37	0.75	1.15

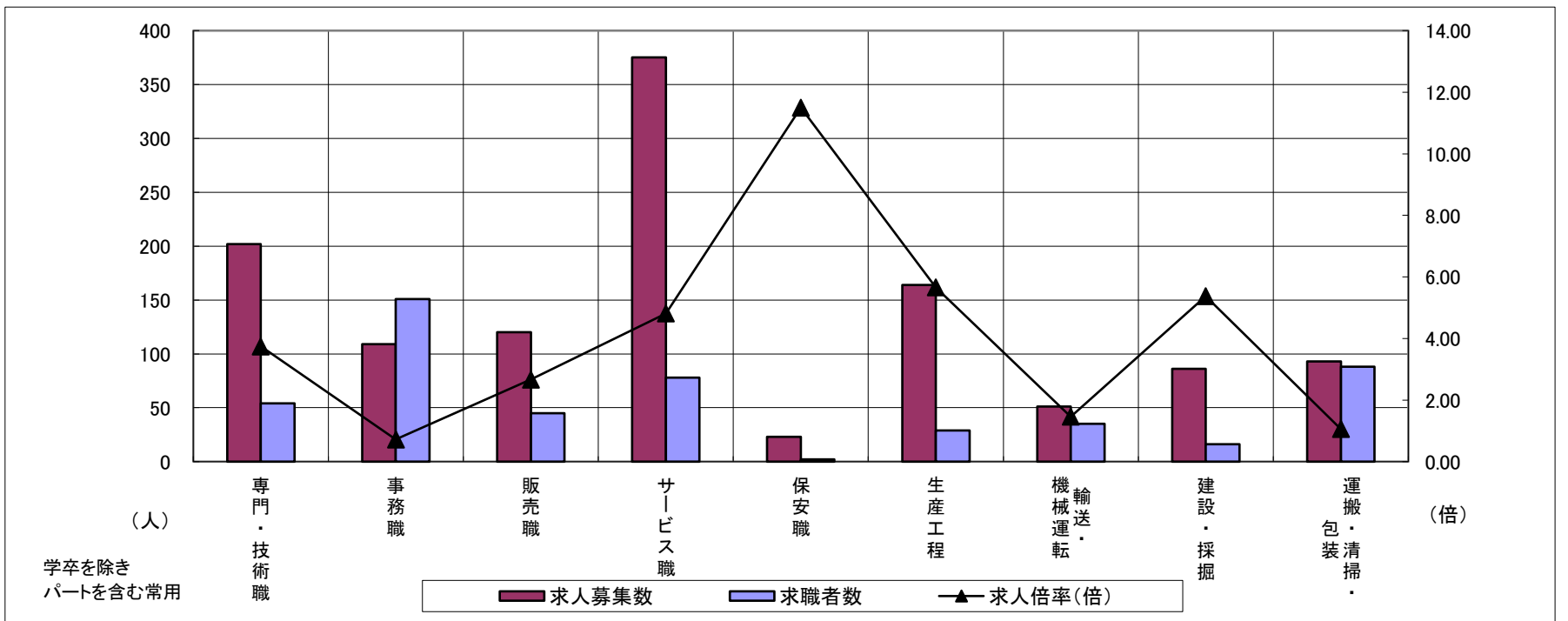
求人・求職バランスシート

令和4年5月

東紀州地域

職業別	年齢別	合計	常用的フルタイム						合計	常用的パートタイム					
			～24歳	25歳～	35歳～	45歳～	55歳～	65歳～		～24歳	25歳～	35歳～	45歳～	55歳～	65歳～
合計	求人募集数	791	101	139	159	198	194	41	502	41	75	92	102	192	166
	求職者数	362	39	53	62	88	120	49	314	24	45	55	60	130	131
	求人倍率	2.19	2.59	2.62	2.56	2.25	1.62	0.84	1.60	1.71	1.67	1.67	1.70	1.48	1.27
専門・技術職	求人募集数	168	17	26	47	44	34	5	34	0	9	7	6	12	7
	求職者数	29	4	4	7	7	7	3	25	0	6	5	4	10	6
	求人倍率	5.79	4.25	6.50	6.71	6.29	4.86	1.67	1.36	—	1.50	1.40	1.50	1.20	1.17
事務職	求人募集数	63	5	12	18	11	17	4	46	3	5	11	9	18	9
	求職者数	77	5	12	18	16	26	8	74	4	8	16	14	32	22
	求人倍率	0.82	1.00	1.00	1.00	0.69	0.65	0.50	0.62	0.75	0.63	0.69	0.64	0.56	0.41
販売職	求人募集数	31	5	4	3	7	12	1	89	10	17	10	18	34	13
	求職者数	11	1	1	1	2	6	1	34	3	8	5	9	9	5
	求人倍率	2.82	5.00	4.00	3.00	3.50	2.00	1.00	2.62	3.33	2.13	2.00	2.00	3.78	2.60
サービス職	求人募集数	195	10	43	53	36	53	2	180	16	25	37	51	51	79
	求職者数	44	2	9	11	8	14	1	34	3	5	7	9	10	19
	求人倍率	4.43	5.00	4.78	4.82	4.50	3.79	2.00	5.29	5.33	5.00	5.29	5.67	5.10	4.16
保安職	求人募集数	9	2	2	2	0	3	28	14	4	4	2	2	2	0
	求職者数	2	0	0	0	0	2	4	0	0	0	0	0	0	0
	求人倍率	4.50	—	—	—	—	1.50	7.00	—	—	—	—	—	—	—
生産工程	求人募集数	115	26	6	31	32	20	8	49	13	12	6	6	12	32
	求職者数	21	4	1	5	6	5	3	8	2	2	1	1	2	6
	求人倍率	5.48	6.50	6.00	6.20	5.33	4.00	2.67	6.13	6.50	6.00	6.00	6.00	6.00	5.33
輸送・機械運転	求人募集数	42	1	6	6	14	15	3	9	1	0	0	0	8	2
	求職者数	28	1	3	3	8	13	4	7	0	0	0	0	7	4
	求人倍率	1.50	1.00	2.00	2.00	1.75	1.15	0.75	1.29	—	—	—	—	1.14	0.50
建設・採掘	求人募集数	86	5	2	15	36	28	8	0	0	0	0	0	0	1
	求職者数	16	0	0	2	5	9	4	0	0	0	0	0	0	4
	求人倍率	5.38	—	—	7.50	7.20	3.11	2.00	—	—	—	—	—	—	0.25
運搬・清掃・包装等	求人募集数	32	5	9	0	10	8	3	61	2	3	6	11	39	38
	求職者数	36	4	6	0	10	16	11	52	1	2	6	9	34	44
	求人倍率	0.89	1.25	1.50	—	1.00	0.50	0.27	1.17	2.00	1.50	1.00	1.22	1.15	0.86

- (注) 1 求人募集数・求職者数・求人倍率は、正式にはそれぞれ有効求人人数・有効求職者数・有効求人倍率といえます。
 2 求人倍率は、求職者1人あたりの求人募集数を意味しています。
 3 「職業」の合計欄には、「管理職」「農林漁業職」「職業分類不能」を含みます。



	専門・技術職	事務職	販売職	サービス職	保安職	生産工程	輸送・機械運転	建設・採掘	運搬・清掃・包装	常用計
求人募集数	202	109	120	375	23	164	51	86	93	1,293
求職者数	54	151	45	78	2	29	35	16	88	676
求人倍率(倍)	3.74	0.72	2.67	4.81	11.50	5.66	1.46	5.38	1.06	1.91

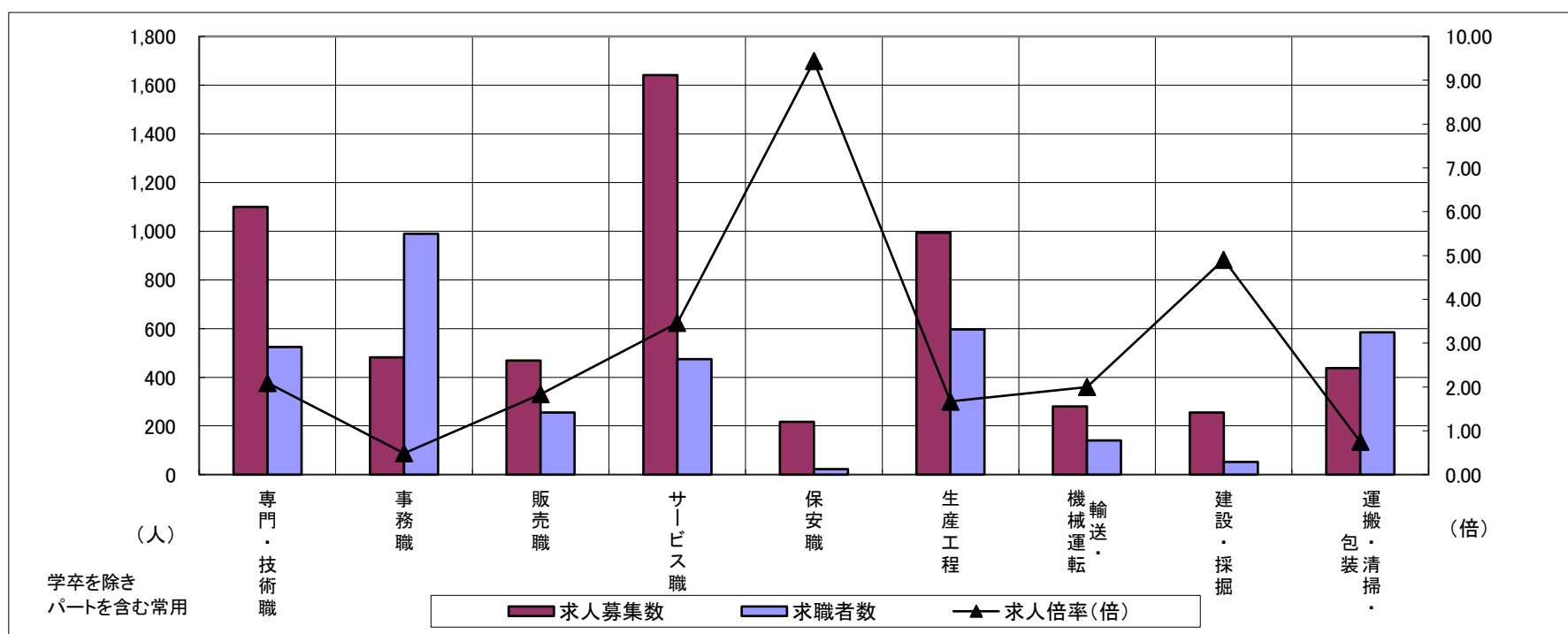
求人・求職バランスシート

令和4年5月

松阪+伊勢

職業別	年齢別	合計	常用的フルタイム						合計	常用的パートタイム					
			～24歳	25歳～	35歳～	45歳～	55歳～	65歳～		～24歳	25歳～	35歳～	45歳～	55歳～	65歳～
合計	求人募集数	3,925	605	1,095	793	841	591	78	2,186	92	350	401	509	834	690
	求職者数	3,272	406	741	590	811	724	220	1,963	77	299	338	437	812	820
	求人倍率	1.20	1.49	1.48	1.34	1.04	0.82	0.35	1.11	1.19	1.17	1.19	1.16	1.03	0.84
専門・技術職	求人募集数	796	103	231	186	177	99	12	303	3	62	69	73	96	69
	求職者数	332	38	84	72	79	59	23	193	2	39	42	45	65	57
	求人倍率	2.40	2.71	2.75	2.58	2.24	1.68	0.52	1.57	1.50	1.59	1.64	1.62	1.48	1.21
事務職	求人募集数	288	51	98	58	51	30	3	193	5	32	40	55	61	32
	求職者数	647	89	172	111	155	120	31	343	10	54	63	96	120	91
	求人倍率	0.45	0.57	0.57	0.52	0.33	0.25	0.10	0.56	0.50	0.59	0.63	0.57	0.51	0.35
販売職	求人募集数	307	71	88	73	41	34	3	161	2	23	23	41	72	38
	求職者数	156	26	32	29	35	34	11	99	2	13	13	23	48	39
	求人倍率	1.97	2.73	2.75	2.52	1.17	1.00	0.27	1.63	1.00	1.77	1.77	1.78	1.50	0.97
サービス職	求人募集数	768	105	155	139	201	168	21	873	45	143	175	165	345	321
	求職者数	292	36	53	49	77	77	20	182	9	29	35	33	76	82
	求人倍率	2.63	2.92	2.92	2.84	2.61	2.18	1.05	4.80	5.00	4.93	5.00	5.00	4.54	3.91
保安職	求人募集数	184	8	0	20	43	113	73	33	0	0	0	13	20	82
	求職者数	18	1	0	2	5	10	12	5	0	0	0	2	3	13
	求人倍率	10.22	8.00	—	10.00	8.60	11.30	6.08	6.60	—	—	—	6.50	6.67	6.31
生産工程	求人募集数	801	140	232	194	139	96	5	193	10	44	45	50	44	27
	求職者数	483	59	103	106	115	100	13	113	5	23	23	26	36	30
	求人倍率	1.66	2.37	2.25	1.83	1.21	0.96	0.38	1.71	2.00	1.91	1.96	1.92	1.22	0.90
輸送・機械運転	求人募集数	244	19	43	41	86	55	7	36	0	3	0	7	26	34
	求職者数	125	8	17	17	47	36	16	15	0	1	0	2	12	31
	求人倍率	1.95	2.38	2.53	2.41	1.83	1.53	0.44	2.40	—	3.00	—	3.50	2.17	1.10
建設・採掘	求人募集数	250	52	48	39	54	57	17	5	0	0	4	0	1	8
	求職者数	49	8	8	7	11	15	12	3	0	0	2	0	1	4
	求人倍率	5.10	6.50	6.00	5.57	4.91	3.80	1.42	1.67	—	—	2.00	—	1.00	2.00
運搬・清掃・包装等	求人募集数	137	15	31	24	32	35	7	301	17	32	51	58	143	145
	求職者数	224	16	33	30	61	84	31	360	15	39	55	75	176	230
	求人倍率	0.61	0.94	0.94	0.80	0.52	0.42	0.23	0.84	1.13	0.82	0.93	0.77	0.81	0.63

- (注) 1 求人募集数・求職者数・求人倍率は、正式にはそれぞれ有効求人人数・有効求職者数・有効求人倍率といいます。
 2 求人倍率は、求職者1人あたりの求人募集数を意味しています。
 3 「職業」の合計欄には、「管理職」「農林漁業職」「職業分類不能」を含みます。



	専門・技術職	事務職	販売職	サービス職	保安職	生産工程	輸送・機械運転	建設・採掘	運搬・清掃・包装	常用計
求人募集数	1,099	481	468	1,641	217	994	280	255	438	6,111
求職者数	525	990	255	474	23	596	140	52	584	5,235
求人倍率(倍)	2.09	0.49	1.84	3.46	9.43	1.67	2.00	4.90	0.75	1.17