

# 令和3年度 第1回 三重地方最低賃金審議会小委員会

日 時 令和3年8月2日（月）午後1時30分から  
場 所 津市島崎町327番1 津第二地方合同庁舎  
地下共用会議室

## 1 開 会

## 2 議 事

(1) 特定（産業別）最低賃金の改正の必要性の有無について

(2) その他

## 3 閉 会

【資料目次】	資料
(1) 令和3年度特定（産業別）最低賃金の申出審査状況・・・・・・・・・・	1
(2) 特定（産業別）最低賃金額と地賃額の推移・・・・・・・・・・	2
(3) 最低賃金基礎調査の途中集計結果（総括表1）・・・・・・・・・・	3
(4) 令和3年度特定（産業別）最低賃金の金額改正の必要性についての 参考人意見聴取結果・・・・・・・・・・	4

## 令和3年度特定最低賃金の改正決定に関する申出書の内容等一覧

産業	項目	①申出ケース	②提出月日	具 体 的 審 査 内 容										⑭受理月日		
				③適用事業場数 (件)	④適用労働者数 (人)	申出の合意労働者数等						⑪合意比率 ⑥÷④ [⑧÷④] (%)	協約による最低額 ⑫時間額 (円)		現行最賃 ⑬時間額 (円)	⑫-⑬ 差額 時間額 (円)
						⑤組合数	⑥労働者数 (人)	うち労働協約等		うち機関決定等						
								⑦組合数	⑧労働者数 (人)	⑨組合数 ⑤-⑦	⑩労働者数 ⑥-⑧(人)					
E211	ガラス・同製品製造業	労働協約	6/30	34	1,622	4	739	4	739	0	0	45.6	1,065	901	164	7/2
											45.6					
E234	電線・ケーブル製造業	労働協約	7/6	11	3,217	3	1,035	3	1,035	0	0	32.2	1,013	921	92	7/7
											32.2					
E29 E30 E28	電子部品・デバイス・電子回路、電気機械器具、情報通信機械器具製造業	労働協約	7/8	354	28,458	17	16,749	17	16,749	0	0	58.9	999	906	93	7/8
											58.9					
E262 E311 E313 E315 E3199	建設機械・鉱山機械製造業、自動車・同付属品製造業、船舶製造・修理業、船用機関製造業、産業用運搬車両・同部品・付属品製造業、その他の輸送機械器具製造業	労働協約	6/25	434	34,323	14	17,417	14	17,417	0	0	50.7	974	942	32	6/25
											50.7					

- ※ 1 「労働協約等」について、賃金の最低額の定めを含む労働協約（労働組合法第14条に規定する要件を満たしたものに限り）が締結されている場合。  
「機関決定」については、労働組合又は使用者団体により最低賃金を改正することが必要であるとの機関決定が行われている場合。
- 2 「③適用事業場数」及び「④適用労働者数」については、平成28年経済センサス-基礎調査等に基づき推計した適用使用者数及び適用労働者数である（令和3年度版最低賃金決定要覧）。

## 特定(産業別)最低賃金額と地賃額の推移

### ガラス同製品

年	21年	22年	23年	24年	25年	26年	27年	28年	29年	30年	R1年	R2年
地賃額	702	714	717	724	737	753	771	795	820	846	873	874
当該特賃額	768	776	780	788	800	814	829	844	861	879	900	901
当該特賃引上額	3	8	4	8	12	14	15	15	17	18	21	1
当該特賃引上率(%)	0.39	1.04	0.52	1.03	1.52	1.75	1.84	1.81	2.01	2.09	2.39	0.11
対地賃格差額	66	62	63	64	63	61	58	49	41	33	27	27
対地賃格差率(%)	109.4	108.7	108.8	108.8	108.5	108.1	107.5	106.2	105	103.9	103.1	103.1

### 電線ケーブル

年	21年	22年	23年	24年	25年	26年	27年	28年	29年	30年	R1年	R2年
地賃額	702	714	717	724	737	753	771	795	820	846	873	874
当該特賃額	788	796	801	808	820	833	848	864	881	900	920	921
当該特賃引上額	3	8	5	7	12	13	15	16	17	19	20	1
当該特賃引上率(%)	0.38	1.02	0.63	0.87	1.49	1.59	1.80	1.89	1.97	2.16	2.22	0.11
対地賃格差額	86	82	84	84	83	80	77	69	61	54	47	47
対地賃格差率(%)	112.3	111.5	111.7	111.6	111.3	110.6	110	108.7	107.4	106.4	105.4	105.4

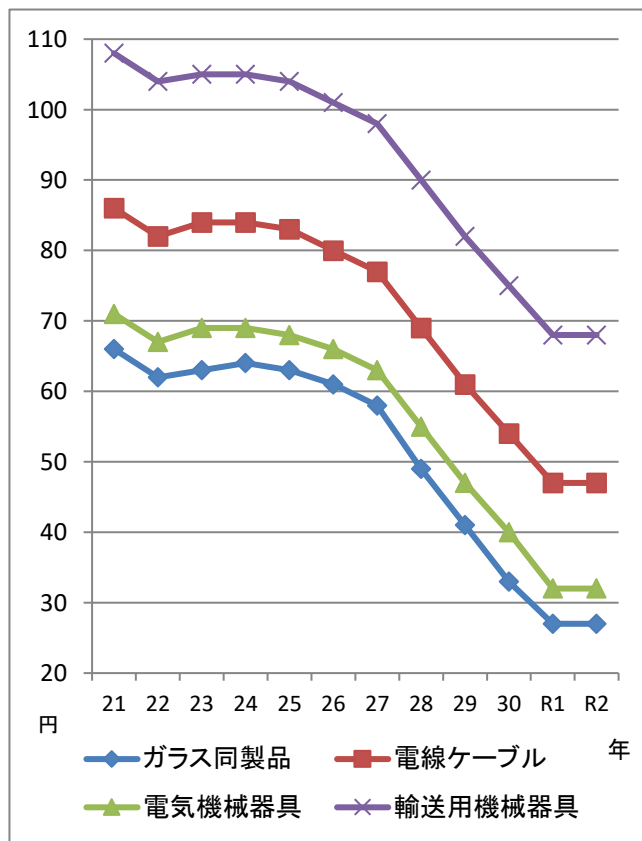
### 電気機械器具

年	21年	22年	23年	24年	25年	26年	27年	28年	29年	30年	R1年	R2年
地賃額	702	714	717	724	737	753	771	795	820	846	873	874
当該特賃額	773	781	786	793	805	819	834	850	867	886	905	906
当該特賃引上額	3	8	5	7	12	14	15	16	17	19	19	1
当該特賃引上率(%)	0.39	1.03	0.64	0.89	1.51	1.74	1.83	1.92	2.00	2.19	2.14	0.11
対地賃格差額	71	67	69	69	68	66	63	55	47	40	32	32
対地賃格差率(%)	110.1	109.4	109.6	109.5	109.2	108.8	108.2	106.9	105.7	104.7	103.7	103.7

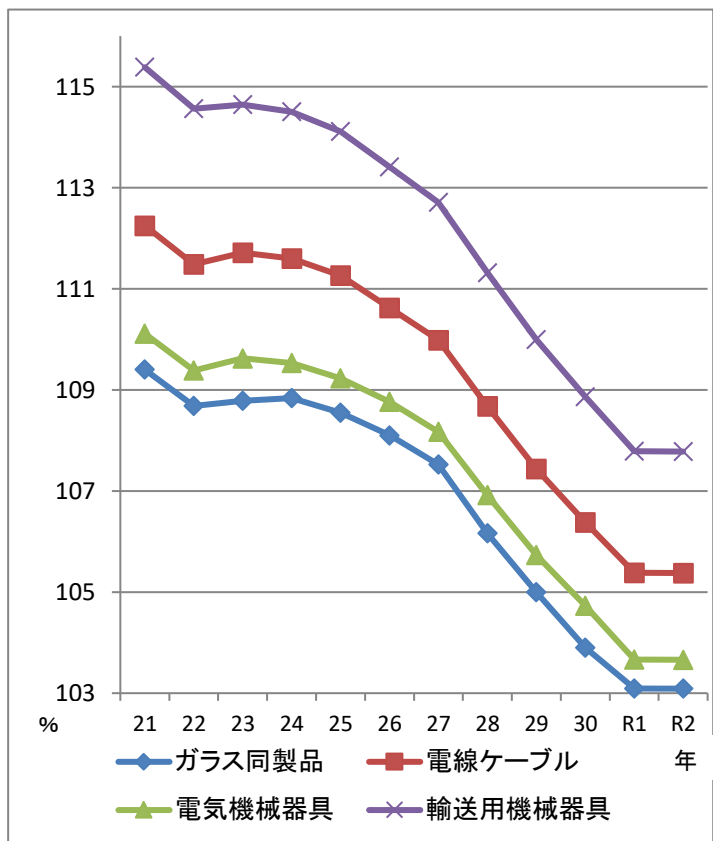
### 輸送用機械器具

年	21年	22年	23年	24年	25年	26年	27年	28年	29年	30年	R1年	R2年
地賃額	702	714	717	724	737	753	771	795	820	846	873	874
当該特賃額	810	818	822	829	841	854	869	885	902	921	941	942
当該特賃引上額	3	8	4	7	12	13	15	16	17	19	20	1
当該特賃引上率(%)	0.37	0.99	0.49	0.85	1.45	1.55	1.76	1.84	1.92	2.11	2.17	0.11
対地賃格差額	108	104	105	105	104	101	98	90	82	75	68	68
対地賃格差率(%)	115.4	114.6	114.6	114.5	114.1	113.4	112.7	111.3	110	108.9	107.8	107.8

地賃との格差額



対地賃格差率(%)



地賃との格差額

年	21	22	23	24	25	26	27	28	29	30	R1	R2
ガラス同製品	66	62	63	64	63	61	58	49	41	33	27	27
電線ケーブル	86	82	84	84	83	80	77	69	61	54	47	47
電気機械器具	71	67	69	69	68	66	63	55	47	40	32	32
輸送用機械器具	108	104	105	105	104	101	98	90	82	75	68	68

対地賃格差率(%)

年	21	22	23	24	25	26	27	28	29	30	R1	R2
ガラス同製品	109.4	108.7	108.8	108.8	108.5	108.1	107.5	106.2	105	103.9	103.1	103.1
電線ケーブル	112.3	111.5	111.7	111.6	111.3	110.6	110	108.7	107.4	106.4	105.4	105.4
電気機械器具	110.1	109.4	109.6	109.5	109.2	108.8	108.2	106.9	105.7	104.7	103.7	103.7
輸送用機械器具	115.4	114.6	114.6	114.5	114.1	113.4	112.7	111.3	110	108.9	107.8	107.8

総括表（１）（産業・就業形態別の賃金額階級別、規模別、地域別、年齢別表）

03年

総括表（１）

産業：（全て）ガラス・同製品製造業

就業形態：（全て）

産別適用除外含む全労働者

時間当り所定内賃金額 （３手当を除く）	合計	規模別			地域別				年齢別					
		1～9人	10～29人	30～99人	三重				17歳以下	18～19歳	20～54歳	55～59歳	60～64歳	65歳以上
計	1,258	77	97	1,084	1,258					22	935	121	113	68
円	9	9			9						5			5
-	889	(0.7)	(11.8)		(0.7)						(0.5)			(6.7)
890 -	890	(1.3)	(13.7)	(5.4)	(1.3)						(0.6)			(14.5)
891 -	891	(1.3)	(13.7)	(5.4)	(1.3)						(0.6)			(14.5)
892 -	892	(1.3)	(13.7)	(5.4)	(1.3)						(0.6)			(14.5)
893 -	893	(1.3)	(13.7)	(5.4)	(1.3)						(0.6)			(14.5)
894 -	894	(1.3)	(13.7)	(5.4)	(1.3)						(0.6)			(14.5)
895 -	895	(1.3)	(13.7)	(5.4)	(1.3)						(0.6)			(14.5)
896 -	896	(1.3)	(13.7)	(5.4)	(1.3)						(0.6)			(14.5)
897 -	897	(1.3)	(13.7)	(5.4)	(1.3)						(0.6)			(14.5)
898 -	898	(1.3)	(13.7)	(5.4)	(1.3)						(0.6)			(14.5)
899 -	899	(1.3)	(13.7)	(5.4)	(1.3)						(0.6)			(14.5)
900 -	900	(1.5)	(17.6)	(5.4)	(1.5)						(0.8)			(16.7)
901 -	901	(2.7)	(17.6)	(21.6)	(2.7)						(2.2)			(20.6)
902 -	902	(2.7)	(17.6)	(21.6)	(2.7)						(2.2)			(20.6)
903 -	903	(2.7)	(17.6)	(21.6)	(2.7)						(2.2)			(20.6)
904 -	904	(3.4)	(17.6)	(29.7)	(3.4)						(3.1)			(20.6)
905 -	905	(3.6)	(17.6)	(32.4)	(3.6)						(3.1)		3	(20.6)
906 -	906	(3.6)	(17.6)	(32.4)	(3.6)						(3.1)		3	(20.6)
907 -	907	(3.6)	(17.6)	(32.4)	(3.6)						(3.1)		3	(20.6)
908 -	908	(3.6)	(17.6)	(32.4)	(3.6)						(3.1)		3	(20.6)
909 -	909	(3.9)	(19.6)	(35.1)	(3.9)						(3.1)		5	(22.8)
910 -	910	(3.9)	(19.6)	(35.1)	(3.9)						(3.1)		5	(22.8)
911 -	911	(3.9)	(19.6)	(35.1)	(3.9)						(3.1)		5	(22.8)
912 -	912	(3.9)	(19.6)	(35.1)	(3.9)						(3.1)		5	(22.8)
913 -	913	(3.9)	(19.6)	(35.1)	(3.9)						(3.1)		5	(22.8)
914 -	914	(3.9)	(19.6)	(35.1)	(3.9)						(3.1)		5	(22.8)

915 - 915	54 (4.3)	15 (19.6)	39 (40.5)		54 (4.3)						31 (3.3)		8 (7.0)	15 (22.8)
916 - 916	54 (4.3)	15 (19.6)	39 (40.5)		54 (4.3)						31 (3.3)		8 (7.0)	15 (22.8)
917 - 917	54 (4.3)	15 (19.6)	39 (40.5)		54 (4.3)						31 (3.3)		8 (7.0)	15 (22.8)
918 - 918	54 (4.3)	15 (19.6)	39 (40.5)		54 (4.3)						31 (3.3)		8 (7.0)	15 (22.8)
919	54 (4.3)	15 (19.6)	39 (40.5)		54 (4.3)						31 (3.3)		8 (7.0)	15 (22.8)
920	65 (5.1)	18 (23.5)	39 (40.5)	7 (0.7)	65 (5.1)						31 (3.3)		8 (7.0)	26 (37.8)
921	65 (5.1)	18 (23.5)	39 (40.5)	7 (0.7)	65 (5.1)						31 (3.3)		8 (7.0)	26 (37.8)
922	65 (5.1)	18 (23.5)	39 (40.5)	7 (0.7)	65 (5.1)						31 (3.3)		8 (7.0)	26 (37.8)
923	65 (5.1)	18 (23.5)	39 (40.5)	7 (0.7)	65 (5.1)						31 (3.3)		8 (7.0)	26 (37.8)
924	65 (5.1)	18 (23.5)	39 (40.5)	7 (0.7)	65 (5.1)						31 (3.3)		8 (7.0)	26 (37.8)
925	68 (5.4)	18 (23.5)	39 (40.5)	11 (1.0)	68 (5.4)						31 (3.3)	4 (2.9)	8 (7.0)	26 (37.8)
926	68 (5.4)	18 (23.5)	39 (40.5)	11 (1.0)	68 (5.4)						31 (3.3)	4 (2.9)	8 (7.0)	26 (37.8)
927	68 (5.4)	18 (23.5)	39 (40.5)	11 (1.0)	68 (5.4)						31 (3.3)	4 (2.9)	8 (7.0)	26 (37.8)
928	68 (5.4)	18 (23.5)	39 (40.5)	11 (1.0)	68 (5.4)						31 (3.3)	4 (2.9)	8 (7.0)	26 (37.8)
929	68 (5.4)	18 (23.5)	39 (40.5)	11 (1.0)	68 (5.4)						31 (3.3)	4 (2.9)	8 (7.0)	26 (37.8)
930	70 (5.5)	20 (25.5)	39 (40.5)	11 (1.0)	70 (5.5)						33 (3.5)	4 (2.9)	8 (7.0)	26 (37.8)
931	70 (5.5)	20 (25.5)	39 (40.5)	11 (1.0)	70 (5.5)						33 (3.5)	4 (2.9)	8 (7.0)	26 (37.8)
932	70 (5.5)	20 (25.5)	39 (40.5)	11 (1.0)	70 (5.5)						33 (3.5)	4 (2.9)	8 (7.0)	26 (37.8)
933	70 (5.5)	20 (25.5)	39 (40.5)	11 (1.0)	70 (5.5)						33 (3.5)	4 (2.9)	8 (7.0)	26 (37.8)
934	70 (5.5)	20 (25.5)	39 (40.5)	11 (1.0)	70 (5.5)						33 (3.5)	4 (2.9)	8 (7.0)	26 (37.8)
935	70 (5.5)	20 (25.5)	39 (40.5)	11 (1.0)	70 (5.5)						33 (3.5)	4 (2.9)	8 (7.0)	26 (37.8)
936	70 (5.5)	20 (25.5)	39 (40.5)	11 (1.0)	70 (5.5)						33 (3.5)	4 (2.9)	8 (7.0)	26 (37.8)
937	70 (5.5)	20 (25.5)	39 (40.5)	11 (1.0)	70 (5.5)						33 (3.5)	4 (2.9)	8 (7.0)	26 (37.8)
938	70 (5.5)	20 (25.5)	39 (40.5)	11 (1.0)	70 (5.5)						33 (3.5)	4 (2.9)	8 (7.0)	26 (37.8)
939	70 (5.5)	20 (25.5)	39 (40.5)	11 (1.0)	70 (5.5)						33 (3.5)	4 (2.9)	8 (7.0)	26 (37.8)
940	70 (5.5)	20 (25.5)	39 (40.5)	11 (1.0)	70 (5.5)						33 (3.5)	4 (2.9)	8 (7.0)	26 (37.8)
941	70 (5.5)	20 (25.5)	39 (40.5)	11 (1.0)	70 (5.5)						33 (3.5)	4 (2.9)	8 (7.0)	26 (37.8)
942	70 (5.5)	20 (25.5)	39 (40.5)	11 (1.0)	70 (5.5)						33 (3.5)	4 (2.9)	8 (7.0)	26 (37.8)
943	70 (5.5)	20 (25.5)	39 (40.5)	11 (1.0)	70 (5.5)						33 (3.5)	4 (2.9)	8 (7.0)	26 (37.8)

944	944	70 (5.5)	20 (25.5)	39 (40.5)	11 (1.0)	70 (5.5)					33 (3.5)	4 (2.9)	8 (7.0)	26 (37.8)
945	945	71 (5.7)	21 (27.5)	39 (40.5)	11 (1.0)	71 (5.7)					33 (3.5)	4 (2.9)	8 (7.0)	27 (40.0)
946	946	71 (5.7)	21 (27.5)	39 (40.5)	11 (1.0)	71 (5.7)					33 (3.5)	4 (2.9)	8 (7.0)	27 (40.0)
947	947	75 (5.9)	21 (27.5)	39 (40.5)	14 (1.3)	75 (5.9)					33 (3.5)	4 (2.9)	8 (7.0)	31 (45.3)
948	948	75 (5.9)	21 (27.5)	39 (40.5)	14 (1.3)	75 (5.9)					33 (3.5)	4 (2.9)	8 (7.0)	31 (45.3)
949	949	75 (5.9)	21 (27.5)	39 (40.5)	14 (1.3)	75 (5.9)					33 (3.5)	4 (2.9)	8 (7.0)	31 (45.3)
950	950	80 (6.4)	21 (27.5)	39 (40.5)	20 (1.8)	80 (6.4)					38 (4.1)	4 (2.9)	8 (7.0)	31 (45.3)
951	959	88 (7.0)	21 (27.5)	39 (40.5)	27 (2.5)	88 (7.0)					42 (4.5)	4 (2.9)	11 (10.1)	31 (45.3)
960	969	91 (7.2)	24 (31.4)	39 (40.5)	27 (2.5)	91 (7.2)					44 (4.7)	4 (2.9)	11 (10.1)	32 (47.5)
970	979	102 (8.1)	24 (31.4)	39 (40.5)	39 (3.6)	102 (8.1)					49 (5.3)	4 (2.9)	11 (10.1)	38 (56.1)
980	989	102 (8.1)	24 (31.4)	39 (40.5)	39 (3.6)	102 (8.1)					49 (5.3)	4 (2.9)	11 (10.1)	38 (56.1)
990	999	118 (9.4)	26 (33.3)	39 (40.5)	53 (4.9)	118 (9.4)					58 (6.2)	4 (2.9)	15 (13.2)	41 (61.4)
1000	1009	124 (9.8)	26 (33.3)	39 (40.5)	59 (5.4)	124 (9.8)					58 (6.2)	9 (7.8)	15 (13.2)	41 (61.4)
1010	1019	124 (9.8)	26 (33.3)	39 (40.5)	59 (5.4)	124 (9.8)					58 (6.2)	9 (7.8)	15 (13.2)	41 (61.4)
1020	1029	127 (10.1)	26 (33.3)	39 (40.5)	62 (5.7)	127 (10.1)					58 (6.2)	9 (7.8)	18 (16.4)	41 (61.4)
1030	1039	141 (11.2)	29 (37.3)	39 (40.5)	73 (6.7)	141 (11.2)					62 (6.6)	9 (7.8)	22 (19.5)	48 (71.1)
1040	1049	156 (12.4)	29 (37.3)	39 (40.5)	88 (8.1)	156 (12.4)					62 (6.6)	9 (7.8)	34 (29.9)	52 (76.3)
1050	1059	161 (12.8)	30 (39.2)	39 (40.5)	92 (8.5)	161 (12.8)					67 (7.1)	9 (7.8)	34 (29.9)	52 (76.3)
1060	1069	163 (12.9)	32 (41.2)	39 (40.5)	92 (8.5)	163 (12.9)					67 (7.1)	9 (7.8)	34 (29.9)	53 (78.6)
1070	1079	174 (13.9)	32 (41.2)	39 (40.5)	103 (9.5)	174 (13.9)			12 (52.3)		67 (7.1)	9 (7.8)	34 (29.9)	53 (78.6)
1080	1089	181 (14.4)	32 (41.2)	39 (40.5)	110 (10.2)	181 (14.4)			15 (68.2)		70 (7.5)	9 (7.8)	34 (29.9)	53 (78.6)
1090	1099	196 (15.6)	32 (41.2)	42 (43.2)	122 (11.3)	196 (15.6)			15 (68.2)		73 (7.8)	9 (7.8)	45 (40.2)	53 (78.6)
1100	1199	261 (20.7)	38 (49.0)	52 (54.1)	170 (15.7)	261 (20.7)			22 (100.0)		113 (12.0)	13 (10.7)	60 (53.0)	53 (78.6)
1200	1299	352 (28.0)	42 (54.9)	66 (67.6)	245 (22.6)	352 (28.0)					184 (19.7)	13 (10.7)	70 (62.4)	63 (93.3)
1300	1399	439 (34.9)	51 (66.7)	71 (73.0)	317 (29.2)	439 (34.9)					252 (26.9)	13 (10.7)	87 (77.2)	65 (95.5)
1400	1499	516 (41.1)	56 (72.5)	73 (75.7)	387 (35.7)	516 (41.1)					317 (33.9)	18 (14.9)	94 (83.7)	65 (95.5)
1500		1,258 (100.0)	77 (100.0)	97 (100.0)	1,084 (100.0)	1,258 (100.0)					935 (100.0)	121 (100.0)	113 (100.0)	68 (100.0)
月平均賃金額		28,656	19,853	19,418	30,108	28,656			17,242	29,950	38,863	19,325	11,907	
時間当平均賃金額		1,872	1,324	1,276	1,964	1,872			1,085	1,943	2,515	1,255	1,026	
月一人当たり労働時間数		15	14	15	15	15			16	15	15	15	12	
第1・20分位数		920	875	890	1,004	920			1,071	970	1,004	915	880	
第1・10分位数		1,021	883	901	1,088	1,021			1,071	1,168	1,148	959	890	
第1・4分位数		1,251	930	904	1,320	1,251			1,071	1,354	1,837	1,048	920	

中	位	数	1,636	1,210	1,177	1,711	1,636				1,071	1,701	2,134	1,181	970
四	分	位	0.2757	0.2670	0.2484	0.2703	0.2757				0.0161	0.2638	0.1653	0.1212	0.0622
【上段】			累積労働者数		【下段】		累積構成比								





935 - 935	3 (0.1)	3 (10.7)			3 (0.1)									3 (38.1)
936 - 936	3 (0.1)	3 (10.7)			3 (0.1)									3 (38.1)
937 - 937	3 (0.1)	3 (10.7)			3 (0.1)									3 (38.1)
938 - 938	3 (0.1)	3 (10.7)			3 (0.1)									3 (38.1)
939 - 939	3 (0.1)	3 (10.7)			3 (0.1)									3 (38.1)
940 - 940	3 (0.1)	3 (10.7)			3 (0.1)									3 (38.1)
941 - 941	3 (0.1)	3 (10.7)			3 (0.1)									3 (38.1)
942 - 942	3 (0.1)	3 (10.7)			3 (0.1)									3 (38.1)
943 - 943	3 (0.1)	3 (10.7)			3 (0.1)									3 (38.1)
944 - 944	3 (0.1)	3 (10.7)			3 (0.1)									3 (38.1)
945 - 945	3 (0.1)	3 (10.7)			3 (0.1)									3 (38.1)
946 - 946	3 (0.1)	3 (10.7)			3 (0.1)									3 (38.1)
947 - 947	3 (0.1)	3 (10.7)			3 (0.1)									3 (38.1)
948 - 948	3 (0.1)	3 (10.7)			3 (0.1)									3 (38.1)
949 - 949	3 (0.1)	3 (10.7)			3 (0.1)									3 (38.1)
950 - 950	8 (0.2)	3 (10.7)		5 (0.1)	8 (0.2)							5 (0.2)		3 (38.1)
951 - 951	8 (0.2)	3 (10.7)		5 (0.1)	8 (0.2)							5 (0.2)		3 (38.1)
952 - 952	8 (0.2)	3 (10.7)		5 (0.1)	8 (0.2)							5 (0.2)		3 (38.1)
953 - 953	8 (0.2)	3 (10.7)		5 (0.1)	8 (0.2)							5 (0.2)		3 (38.1)
954 - 954	8 (0.2)	3 (10.7)		5 (0.1)	8 (0.2)							5 (0.2)		3 (38.1)
955 - 955	8 (0.2)	3 (10.7)		5 (0.1)	8 (0.2)							5 (0.2)		3 (38.1)
956 - 956	8 (0.2)	3 (10.7)		5 (0.1)	8 (0.2)							5 (0.2)		3 (38.1)
957 - 957	8 (0.2)	3 (10.7)		5 (0.1)	8 (0.2)							5 (0.2)		3 (38.1)
958 - 958	8 (0.2)	3 (10.7)		5 (0.1)	8 (0.2)							5 (0.2)		3 (38.1)
959 - 959	8 (0.2)	3 (10.7)		5 (0.1)	8 (0.2)							5 (0.2)		3 (38.1)
960 - 960	10 (0.3)	3 (10.7)		7 (0.2)	10 (0.3)							5 (0.2)	2 (4.7)	3 (38.1)
961 - 961	10 (0.3)	3 (10.7)		7 (0.2)	10 (0.3)							5 (0.2)	2 (4.7)	3 (38.1)
962 - 962	10 (0.3)	3 (10.7)		7 (0.2)	10 (0.3)							5 (0.2)	2 (4.7)	3 (38.1)
963 - 963	10 (0.3)	3 (10.7)		7 (0.2)	10 (0.3)							5 (0.2)	2 (4.7)	3 (38.1)

964	964	10 (0.3)	3 (10.7)		7 (0.2)	10 (0.3)					5 (0.2)		2 (4.7)	3 (38.1)
965	965	10 (0.3)	3 (10.7)		7 (0.2)	10 (0.3)					5 (0.2)		2 (4.7)	3 (38.1)
966	966	10 (0.3)	3 (10.7)		7 (0.2)	10 (0.3)					5 (0.2)		2 (4.7)	3 (38.1)
967	967	13 (0.4)	3 (10.7)		10 (0.3)	13 (0.4)					7 (0.2)		2 (4.7)	3 (38.1)
968	968	13 (0.4)	3 (10.7)		10 (0.3)	13 (0.4)					7 (0.2)		2 (4.7)	3 (38.1)
969	969	13 (0.4)	3 (10.7)		10 (0.3)	13 (0.4)					7 (0.2)		2 (4.7)	3 (38.1)
970	970	13 (0.4)	3 (10.7)		10 (0.3)	13 (0.4)					7 (0.2)		2 (4.7)	3 (38.1)
971	979	15 (0.4)	3 (10.7)		12 (0.4)	15 (0.4)					10 (0.3)		2 (4.7)	3 (38.1)
980	989	15 (0.4)	3 (10.7)		12 (0.4)	15 (0.4)					10 (0.3)		2 (4.7)	3 (38.1)
990	999	20 (0.6)	3 (10.7)		17 (0.5)	20 (0.6)				2 (2.5)	12 (0.4)		2 (4.7)	3 (38.1)
1000	1009	22 (0.7)	3 (10.7)		19 (0.6)	22 (0.7)				2 (2.5)	15 (0.5)		2 (4.7)	3 (38.1)
1010	1019	49 (1.4)	3 (10.7)		46 (1.3)	49 (1.4)				2 (2.5)	41 (1.3)		2 (4.7)	3 (38.1)
1020	1029	51 (1.5)	5 (17.9)		46 (1.3)	51 (1.5)				2 (2.5)	43 (1.4)		2 (4.7)	3 (38.1)
1030	1039	70 (2.0)	5 (17.9)		65 (1.9)	70 (2.0)				2 (2.5)	62 (2.0)		2 (4.7)	3 (38.1)
1040	1049	113 (3.3)	5 (17.9)		108 (3.2)	113 (3.3)				2 (2.5)	105 (3.4)		2 (4.7)	3 (38.1)
1050	1059	113 (3.3)	5 (17.9)		108 (3.2)	113 (3.3)				2 (2.5)	105 (3.4)		2 (4.7)	3 (38.1)
1060	1069	116 (3.4)	5 (17.9)		111 (3.2)	116 (3.4)				2 (2.5)	108 (3.5)		2 (4.7)	3 (38.1)
1070	1079	118 (3.4)	5 (17.9)		113 (3.3)	118 (3.4)				2 (2.5)	110 (3.6)		2 (4.7)	3 (38.1)
1080	1089	140 (4.1)	5 (17.9)		135 (3.9)	140 (4.1)				2 (2.5)	132 (4.3)		2 (4.7)	3 (38.1)
1090	1099	164 (4.7)	5 (17.9)		159 (4.6)	164 (4.7)				2 (2.5)	156 (5.1)		2 (4.7)	3 (38.1)
1100	1199	257 (7.5)	7 (25.0)		250 (7.3)	257 (7.5)				2 (2.5)	247 (8.0)		5 (9.5)	3 (38.1)
1200	1299	347 (10.1)	8 (28.6)		339 (9.9)	347 (10.1)				2 (2.5)	336 (10.9)		5 (9.5)	3 (38.1)
1300	1399	478 (13.9)	10 (35.7)		468 (13.7)	478 (13.9)				22 (22.0)	441 (14.3)	2 (1.2)	5 (9.5)	8 (100.0)
1400	1499	872 (25.3)	14 (50.0)		858 (25.1)	872 (25.3)				98 (100.0)	757 (24.5)	2 (1.2)	7 (14.2)	
1500		3,446 (100.0)	28 (100.0)		3,418 (100.0)	3,446 (100.0)					3,085 (100.0)	204 (100.0)	51 (100.0)	
月平均賃金額		26,825	26,388		26,829	26,825				15,713	26,645	34,140	31,207	18,160
時間当平均賃金額		2,101	1,549		2,105	2,101				1,394	2,075	2,906	1,954	1,134
月一人当たり労働時間数		13	17		13	13				11	13	12	16	15
第1・20分位数		1,119	860		1,119	1,119				1,371	1,096	2,095	1,100	855
第1・10分位数		1,295	880		1,300	1,295				1,371	1,242	2,095	1,474	855
第1・4分位数		1,499	1,176		1,499	1,499				1,412	1,501	2,444	1,762	860
中位数		1,937	1,489		1,937	1,937				1,412	1,911	2,742	1,762	1,300
四分位偏差係数		0.2469	0.2388		0.2470	0.2469				0.0002	0.2376	0.1502	0.1758	0.1695

【上段】

累積労働者数

【下段】

累積構成比

総括表（１）（産業・就業形態別の賃金額階級別、規模別、地域別、年齢別表）

03年

総括表（１）

産業：（全て）電子部品・デバイス・電子回路、電気機械器具、情報通信機械器具製造業

就業形態：（全て）

産別適用除外含む全労働者

時間当り所定内賃金額 （３手当を除く）	合計	規模別			地域別				年齢別					
		1～9人	10～29人	30～99人	三重				17歳以下	18～19歳	20～54歳	55～59歳	60～64歳	65歳以上
計	36,285	798	2,168	33,319	36,285					126	28,295	5,727	837	1,299
円	1,736	239	661	836	1,736						1,228	176	82	251
-	894	(4.8)	(30.0)	(30.5)	(2.5)	(4.8)					(4.3)	(3.1)	(9.8)	(19.3)
895 -	895	1,771	239	696	836	1,771					1,239	176	105	251
		(4.9)	(30.0)	(32.1)	(2.5)	(4.9)					(4.4)	(3.1)	(12.6)	(19.3)
896 -	896	1,771	239	696	836	1,771					1,239	176	105	251
		(4.9)	(30.0)	(32.1)	(2.5)	(4.9)					(4.4)	(3.1)	(12.6)	(19.3)
897 -	897	1,771	239	696	836	1,771					1,239	176	105	251
		(4.9)	(30.0)	(32.1)	(2.5)	(4.9)					(4.4)	(3.1)	(12.6)	(19.3)
898 -	898	1,771	239	696	836	1,771					1,239	176	105	251
		(4.9)	(30.0)	(32.1)	(2.5)	(4.9)					(4.4)	(3.1)	(12.6)	(19.3)
899 -	899	1,771	239	696	836	1,771					1,239	176	105	251
		(4.9)	(30.0)	(32.1)	(2.5)	(4.9)					(4.4)	(3.1)	(12.6)	(19.3)
900 -	900	2,068	309	719	1,040	2,068					1,322	206	144	397
		(5.7)	(38.7)	(33.2)	(3.1)	(5.7)					(4.7)	(3.6)	(17.2)	(30.6)
901 -	901	2,068	309	719	1,040	2,068					1,322	206	144	397
		(5.7)	(38.7)	(33.2)	(3.1)	(5.7)					(4.7)	(3.6)	(17.2)	(30.6)
902 -	902	2,068	309	719	1,040	2,068					1,322	206	144	397
		(5.7)	(38.7)	(33.2)	(3.1)	(5.7)					(4.7)	(3.6)	(17.2)	(30.6)
903 -	903	2,088	309	719	1,060	2,088					1,341	206	144	397
		(5.8)	(38.7)	(33.2)	(3.2)	(5.8)					(4.7)	(3.6)	(17.2)	(30.6)
904 -	904	2,107	309	719	1,079	2,107					1,361	206	144	397
		(5.8)	(38.7)	(33.2)	(3.2)	(5.8)					(4.8)	(3.6)	(17.2)	(30.6)
905 -	905	2,195	309	719	1,167	2,195					1,361	206	144	484
		(6.0)	(38.7)	(33.2)	(3.5)	(6.0)					(4.8)	(3.6)	(17.2)	(37.3)
906 -	906	2,409	309	719	1,381	2,409					1,536	206	164	504
		(6.6)	(38.7)	(33.2)	(4.1)	(6.6)					(5.4)	(3.6)	(19.5)	(38.8)
907 -	907	2,420	309	730	1,381	2,420					1,536	206	175	504
		(6.7)	(38.7)	(33.7)	(4.1)	(6.7)					(5.4)	(3.6)	(20.9)	(38.8)
908 -	908	2,479	309	730	1,439	2,479					1,594	206	175	504
		(6.8)	(38.7)	(33.7)	(4.3)	(6.8)					(5.6)	(3.6)	(20.9)	(38.8)
909 -	909	2,479	309	730	1,439	2,479					1,594	206	175	504
		(6.8)	(38.7)	(33.7)	(4.3)	(6.8)					(5.6)	(3.6)	(20.9)	(38.8)
910 -	910	2,547	319	730	1,497	2,547					1,613	206	224	504
		(7.0)	(40.0)	(33.7)	(4.5)	(7.0)					(5.7)	(3.6)	(26.8)	(38.8)
911 -	911	2,547	319	730	1,497	2,547					1,613	206	224	504
		(7.0)	(40.0)	(33.7)	(4.5)	(7.0)					(5.7)	(3.6)	(26.8)	(38.8)
912 -	912	2,547	319	730	1,497	2,547					1,613	206	224	504
		(7.0)	(40.0)	(33.7)	(4.5)	(7.0)					(5.7)	(3.6)	(26.8)	(38.8)
913 -	913	2,586	319	730	1,536	2,586					1,652	206	224	504
		(7.1)	(40.0)	(33.7)	(4.6)	(7.1)					(5.8)	(3.6)	(26.8)	(38.8)
914 -	914	2,586	319	730	1,536	2,586					1,652	206	224	504
		(7.1)	(40.0)	(33.7)	(4.6)	(7.1)					(5.8)	(3.6)	(26.8)	(38.8)
915 -	915	2,617	319	742	1,556	2,617					1,652	206	224	535
		(7.2)	(40.0)	(34.2)	(4.7)	(7.2)					(5.8)	(3.6)	(26.8)	(41.2)
916 -	916	2,656	319	742	1,595	2,656				19	1,672	206	224	535
		(7.3)	(40.0)	(34.2)	(4.8)	(7.3)				(15.4)	(5.9)	(3.6)	(26.8)	(41.2)
917 -	917	2,656	319	742	1,595	2,656				19	1,672	206	224	535
		(7.3)	(40.0)	(34.2)	(4.8)	(7.3)				(15.4)	(5.9)	(3.6)	(26.8)	(41.2)
918 -	918	2,656	319	742	1,595	2,656				19	1,672	206	224	535
		(7.3)	(40.0)	(34.2)	(4.8)	(7.3)				(15.4)	(5.9)	(3.6)	(26.8)	(41.2)
919 -	919	2,675	319	742	1,614	2,675				19	1,691	206	224	535
		(7.4)	(40.0)	(34.2)	(4.8)	(7.4)				(15.4)	(6.0)	(3.6)	(26.8)	(41.2)

920 -	920	2,800 (7.7)	359 (45.0)	788 (36.4)	1,653 (5.0)	2,800 (7.7)					19 (15.4)	1,756 (6.2)	227 (4.0)	243 (29.1)	554 (42.7)
921 -	921	2,812 (7.7)	359 (45.0)	800 (36.9)	1,653 (5.0)	2,812 (7.7)					19 (15.4)	1,756 (6.2)	239 (4.2)	243 (29.1)	554 (42.7)
922 -	922	2,824 (7.8)	359 (45.0)	812 (37.4)	1,653 (5.0)	2,824 (7.8)					19 (15.4)	1,768 (6.2)	239 (4.2)	243 (29.1)	554 (42.7)
923 -	923	2,835 (7.8)	359 (45.0)	823 (38.0)	1,653 (5.0)	2,835 (7.8)					19 (15.4)	1,768 (6.2)	250 (4.4)	243 (29.1)	554 (42.7)
924	924	2,975 (8.2)	359 (45.0)	846 (39.0)	1,770 (5.3)	2,975 (8.2)					19 (15.4)	1,868 (6.6)	289 (5.1)	243 (29.1)	554 (42.7)
925	925	3,088 (8.5)	359 (45.0)	881 (40.6)	1,847 (5.5)	3,088 (8.5)					19 (15.4)	1,981 (7.0)	289 (5.1)	243 (29.1)	554 (42.7)
926	926	3,088 (8.5)	359 (45.0)	881 (40.6)	1,847 (5.5)	3,088 (8.5)					19 (15.4)	1,981 (7.0)	289 (5.1)	243 (29.1)	554 (42.7)
927	927	3,107 (8.6)	359 (45.0)	881 (40.6)	1,867 (5.6)	3,107 (8.6)					19 (15.4)	1,981 (7.0)	309 (5.4)	243 (29.1)	554 (42.7)
928	928	3,107 (8.6)	359 (45.0)	881 (40.6)	1,867 (5.6)	3,107 (8.6)					19 (15.4)	1,981 (7.0)	309 (5.4)	243 (29.1)	554 (42.7)
929	929	3,107 (8.6)	359 (45.0)	881 (40.6)	1,867 (5.6)	3,107 (8.6)					19 (15.4)	1,981 (7.0)	309 (5.4)	243 (29.1)	554 (42.7)
930	930	3,171 (8.7)	369 (46.3)	916 (42.2)	1,886 (5.7)	3,171 (8.7)					19 (15.4)	2,024 (7.2)	309 (5.4)	255 (30.5)	564 (43.4)
931	931	3,214 (8.9)	369 (46.3)	939 (43.3)	1,906 (5.7)	3,214 (8.9)					19 (15.4)	2,047 (7.2)	309 (5.4)	275 (32.8)	564 (43.4)
932	932	3,253 (9.0)	369 (46.3)	939 (43.3)	1,945 (5.8)	3,253 (9.0)					19 (15.4)	2,086 (7.4)	309 (5.4)	275 (32.8)	564 (43.4)
933	933	3,253 (9.0)	369 (46.3)	939 (43.3)	1,945 (5.8)	3,253 (9.0)					19 (15.4)	2,086 (7.4)	309 (5.4)	275 (32.8)	564 (43.4)
934	934	3,253 (9.0)	369 (46.3)	939 (43.3)	1,945 (5.8)	3,253 (9.0)					19 (15.4)	2,086 (7.4)	309 (5.4)	275 (32.8)	564 (43.4)
935	935	3,272 (9.0)	369 (46.3)	939 (43.3)	1,964 (5.9)	3,272 (9.0)					19 (15.4)	2,105 (7.4)	309 (5.4)	275 (32.8)	564 (43.4)
936	936	3,272 (9.0)	369 (46.3)	939 (43.3)	1,964 (5.9)	3,272 (9.0)					19 (15.4)	2,105 (7.4)	309 (5.4)	275 (32.8)	564 (43.4)
937	937	3,272 (9.0)	369 (46.3)	939 (43.3)	1,964 (5.9)	3,272 (9.0)					19 (15.4)	2,105 (7.4)	309 (5.4)	275 (32.8)	564 (43.4)
938	938	3,272 (9.0)	369 (46.3)	939 (43.3)	1,964 (5.9)	3,272 (9.0)					19 (15.4)	2,105 (7.4)	309 (5.4)	275 (32.8)	564 (43.4)
939	939	3,272 (9.0)	369 (46.3)	939 (43.3)	1,964 (5.9)	3,272 (9.0)					19 (15.4)	2,105 (7.4)	309 (5.4)	275 (32.8)	564 (43.4)
940	940	3,272 (9.0)	369 (46.3)	939 (43.3)	1,964 (5.9)	3,272 (9.0)					19 (15.4)	2,105 (7.4)	309 (5.4)	275 (32.8)	564 (43.4)
941	941	3,272 (9.0)	369 (46.3)	939 (43.3)	1,964 (5.9)	3,272 (9.0)					19 (15.4)	2,105 (7.4)	309 (5.4)	275 (32.8)	564 (43.4)
942	942	3,272 (9.0)	369 (46.3)	939 (43.3)	1,964 (5.9)	3,272 (9.0)					19 (15.4)	2,105 (7.4)	309 (5.4)	275 (32.8)	564 (43.4)
943	943	3,272 (9.0)	369 (46.3)	939 (43.3)	1,964 (5.9)	3,272 (9.0)					19 (15.4)	2,105 (7.4)	309 (5.4)	275 (32.8)	564 (43.4)
944	944	3,272 (9.0)	369 (46.3)	939 (43.3)	1,964 (5.9)	3,272 (9.0)					19 (15.4)	2,105 (7.4)	309 (5.4)	275 (32.8)	564 (43.4)
945	945	3,284 (9.0)	369 (46.3)	951 (43.9)	1,964 (5.9)	3,284 (9.0)					19 (15.4)	2,117 (7.5)	309 (5.4)	275 (32.8)	564 (43.4)
946	946	3,284 (9.0)	369 (46.3)	951 (43.9)	1,964 (5.9)	3,284 (9.0)					19 (15.4)	2,117 (7.5)	309 (5.4)	275 (32.8)	564 (43.4)
947	947	3,303 (9.1)	369 (46.3)	951 (43.9)	1,983 (6.0)	3,303 (9.1)					19 (15.4)	2,136 (7.5)	309 (5.4)	275 (32.8)	564 (43.4)
948	948	3,303 (9.1)	369 (46.3)	951 (43.9)	1,983 (6.0)	3,303 (9.1)					19 (15.4)	2,136 (7.5)	309 (5.4)	275 (32.8)	564 (43.4)

949	949	3,323 (9.2)	369 (46.3)	951 (43.9)	2,003 (6.0)	3,323 (9.2)				19 (15.4)	2,156 (7.6)	309 (5.4)	275 (32.8)	564 (43.4)
950	950	3,364 (9.3)	379 (47.5)	962 (44.4)	2,022 (6.1)	3,364 (9.3)				19 (15.4)	2,187 (7.7)	309 (5.4)	275 (32.8)	574 (44.2)
951	951	3,375 (9.3)	379 (47.5)	974 (44.9)	2,022 (6.1)	3,375 (9.3)				19 (15.4)	2,198 (7.8)	309 (5.4)	275 (32.8)	574 (44.2)
952	952	3,375 (9.3)	379 (47.5)	974 (44.9)	2,022 (6.1)	3,375 (9.3)				19 (15.4)	2,198 (7.8)	309 (5.4)	275 (32.8)	574 (44.2)
953	953	3,385 (9.3)	389 (48.8)	974 (44.9)	2,022 (6.1)	3,385 (9.3)				19 (15.4)	2,198 (7.8)	309 (5.4)	275 (32.8)	584 (45.0)
954	954	3,385 (9.3)	389 (48.8)	974 (44.9)	2,022 (6.1)	3,385 (9.3)				19 (15.4)	2,198 (7.8)	309 (5.4)	275 (32.8)	584 (45.0)
955	955	3,385 (9.3)	389 (48.8)	974 (44.9)	2,022 (6.1)	3,385 (9.3)				19 (15.4)	2,198 (7.8)	309 (5.4)	275 (32.8)	584 (45.0)
956	959	3,473 (9.6)	389 (48.8)	974 (44.9)	2,110 (6.3)	3,473 (9.6)				19 (15.4)	2,286 (8.1)	309 (5.4)	275 (32.8)	584 (45.0)
960	969	3,566 (9.8)	389 (48.8)	1,009 (46.5)	2,168 (6.5)	3,566 (9.8)				19 (15.4)	2,348 (8.3)	320 (5.6)	294 (35.1)	584 (45.0)
970	979	3,661 (10.1)	399 (50.0)	1,055 (48.7)	2,207 (6.6)	3,661 (10.1)				19 (15.4)	2,404 (8.5)	320 (5.6)	313 (37.4)	604 (46.5)
980	989	3,791 (10.4)	409 (51.3)	1,078 (49.7)	2,304 (6.9)	3,791 (10.4)				19 (15.4)	2,523 (8.9)	332 (5.8)	313 (37.4)	604 (46.5)
990	999	3,935 (10.8)	409 (51.3)	1,125 (51.9)	2,402 (7.2)	3,935 (10.8)				19 (15.4)	2,608 (9.2)	351 (6.1)	352 (42.1)	604 (46.5)
1000	1009	4,340 (12.0)	439 (55.0)	1,217 (56.1)	2,684 (8.1)	4,340 (12.0)				19 (15.4)	2,779 (9.8)	363 (6.3)	403 (48.1)	775 (59.7)
1010	1019	4,371 (12.0)	439 (55.0)	1,229 (56.7)	2,703 (8.1)	4,371 (12.0)				19 (15.4)	2,799 (9.9)	374 (6.5)	403 (48.1)	775 (59.7)
1020	1029	4,814 (13.3)	439 (55.0)	1,264 (58.3)	3,111 (9.3)	4,814 (13.3)				107 (84.6)	3,131 (11.1)	386 (6.7)	414 (49.5)	775 (59.7)
1030	1039	5,008 (13.8)	439 (55.0)	1,264 (58.3)	3,306 (9.9)	5,008 (13.8)				107 (84.6)	3,326 (11.8)	386 (6.7)	414 (49.5)	775 (59.7)
1040	1049	5,150 (14.2)	439 (55.0)	1,298 (59.9)	3,413 (10.2)	5,150 (14.2)				107 (84.6)	3,380 (11.9)	386 (6.7)	414 (49.5)	863 (66.4)
1050	1059	5,204 (14.3)	439 (55.0)	1,333 (61.5)	3,432 (10.3)	5,204 (14.3)				107 (84.6)	3,403 (12.0)	386 (6.7)	426 (50.9)	882 (67.9)
1060	1069	5,731 (15.8)	439 (55.0)	1,345 (62.0)	3,947 (11.8)	5,731 (15.8)				126 (100.0)	3,823 (13.5)	474 (8.3)	426 (50.9)	882 (67.9)
1070	1079	5,919 (16.3)	439 (55.0)	1,426 (65.8)	4,054 (12.2)	5,919 (16.3)					3,953 (14.0)	474 (8.3)	461 (55.0)	905 (69.7)
1080	1089	6,069 (16.7)	439 (55.0)	1,449 (66.8)	4,181 (12.5)	6,069 (16.7)					4,080 (14.4)	474 (8.3)	461 (55.0)	928 (71.5)
1090	1099	6,287 (17.3)	439 (55.0)	1,472 (67.9)	4,375 (13.1)	6,287 (17.3)					4,190 (14.8)	561 (9.8)	480 (57.3)	928 (71.5)
1100	1199	7,580 (20.9)	479 (60.0)	1,588 (73.3)	5,513 (16.5)	7,580 (20.9)					5,383 (19.0)	604 (10.5)	539 (64.3)	928 (71.5)
1200	1299	9,379 (25.8)	599 (75.0)	1,635 (75.4)	7,146 (21.4)	9,379 (25.8)					6,982 (24.7)	635 (11.1)	568 (67.9)	1,067 (82.1)
1300	1399	10,516 (29.0)	658 (82.5)	1,739 (80.2)	8,118 (24.4)	10,516 (29.0)					7,858 (27.8)	785 (13.7)	609 (72.8)	1,137 (87.6)
1400	1499	11,666 (32.2)	688 (86.3)	1,751 (80.7)	9,227 (27.7)	11,666 (32.2)					8,891 (31.4)	804 (14.0)	619 (74.0)	1,225 (94.3)
1500		36,285 (100.0)	798 (100.0)	2,168 (100.0)	33,319 (100.0)	36,285 (100.0)					28,295 (100.0)	5,727 (100.0)	837 (100.0)	1,299 (100.0)
月平均賃金額		27,641	17,405	17,639	28,537	27,641				15,454	27,590	32,238	20,081	14,528
時間当平均賃金額		1,814	1,203	1,165	1,871	1,814				1,014	1,805	2,109	1,311	1,108
月一人当たり労働時間数		15	14	15	15	15				15	15	15	15	13
第1・20分位数		900	874	874	924	900				916	906	924	880	874
第1・10分位数		978	874	879	1,042	978				916	1,020	1,122	895	880
第1・4分位数		1,275	890	880	1,423	1,275				1,026	1,309	1,750	910	900

中	位	数	1,771	983	991	1,805	1,771				1,026	1,767	2,042	1,050	1,000
四	分	位	0.2317	0.2121	0.1868	0.1935	0.2317				0.0004	0.2126	0.1608	0.3045	0.1816
【上段】			累積労働者数		【下段】		累積構成比								

総括表（１）（産業・就業形態別の賃金額階級別、規模別、地域別、年齢別表）

03年 総括表（１） 産業：（全て）建設機械・鉱山機械製造業、自動車・同附属品製造業、船舶製造・修理業、船用機関製造業、産業用運搬車両・同部分品・同附属品製造業、その他の就業形態：（全て） 産別適用除外含む全労働者

時間当り所定内賃金額 (3手当を除く)	合計	規模別			地域別				年齢別					
		1～9人	10～29人	30～99人	三重				17歳以下	18～19歳	20～54歳	55～59歳	60～64歳	65歳以上
計	35,680	992	2,218	32,470	35,680					167	21,794	9,682	3,605	432
円	1,043	237	497	308	1,043						764	65	101	113
-	930	(2.9)	(22.4)	(1.0)	(2.9)						(3.5)	(0.7)	(2.8)	(26.2)
931 -	931	1,043	237	497	308	1,043					764	65	101	113
		(2.9)	(23.9)	(22.4)	(1.0)	(2.9)					(3.5)	(0.7)	(2.8)	(26.2)
932 -	932	1,043	237	497	308	1,043					764	65	101	113
		(2.9)	(23.9)	(22.4)	(1.0)	(2.9)					(3.5)	(0.7)	(2.8)	(26.2)
933 -	933	1,043	237	497	308	1,043					764	65	101	113
		(2.9)	(23.9)	(22.4)	(1.0)	(2.9)					(3.5)	(0.7)	(2.8)	(26.2)
934 -	934	1,064	237	497	329	1,064				21	764	65	101	113
		(3.0)	(23.9)	(22.4)	(1.0)	(3.0)				(12.5)	(3.5)	(0.7)	(2.8)	(26.2)
935 -	935	1,064	237	497	329	1,064				21	764	65	101	113
		(3.0)	(23.9)	(22.4)	(1.0)	(3.0)				(12.5)	(3.5)	(0.7)	(2.8)	(26.2)
936 -	936	1,064	237	497	329	1,064				21	764	65	101	113
		(3.0)	(23.9)	(22.4)	(1.0)	(3.0)				(12.5)	(3.5)	(0.7)	(2.8)	(26.2)
937 -	937	1,064	237	497	329	1,064				21	764	65	101	113
		(3.0)	(23.9)	(22.4)	(1.0)	(3.0)				(12.5)	(3.5)	(0.7)	(2.8)	(26.2)
938 -	938	1,064	237	497	329	1,064				21	764	65	101	113
		(3.0)	(23.9)	(22.4)	(1.0)	(3.0)				(12.5)	(3.5)	(0.7)	(2.8)	(26.2)
939 -	939	1,064	237	497	329	1,064				21	764	65	101	113
		(3.0)	(23.9)	(22.4)	(1.0)	(3.0)				(12.5)	(3.5)	(0.7)	(2.8)	(26.2)
940 -	940	1,085	237	518	329	1,085				21	785	65	101	113
		(3.0)	(23.9)	(23.4)	(1.0)	(3.0)				(12.5)	(3.6)	(0.7)	(2.8)	(26.2)
941 -	941	1,085	237	518	329	1,085				21	785	65	101	113
		(3.0)	(23.9)	(23.4)	(1.0)	(3.0)				(12.5)	(3.6)	(0.7)	(2.8)	(26.2)
942 -	942	1,085	237	518	329	1,085				21	785	65	101	113
		(3.0)	(23.9)	(23.4)	(1.0)	(3.0)				(12.5)	(3.6)	(0.7)	(2.8)	(26.2)
943 -	943	1,085	237	518	329	1,085				21	785	65	101	113
		(3.0)	(23.9)	(23.4)	(1.0)	(3.0)				(12.5)	(3.6)	(0.7)	(2.8)	(26.2)
944 -	944	1,085	237	518	329	1,085				21	785	65	101	113
		(3.0)	(23.9)	(23.4)	(1.0)	(3.0)				(12.5)	(3.6)	(0.7)	(2.8)	(26.2)
945 -	945	1,105	237	518	350	1,105				21	785	65	101	134
		(3.1)	(23.9)	(23.4)	(1.1)	(3.1)				(12.5)	(3.6)	(0.7)	(2.8)	(31.0)
946 -	946	1,105	237	518	350	1,105				21	785	65	101	134
		(3.1)	(23.9)	(23.4)	(1.1)	(3.1)				(12.5)	(3.6)	(0.7)	(2.8)	(31.0)
947 -	947	1,105	237	518	350	1,105				21	785	65	101	134
		(3.1)	(23.9)	(23.4)	(1.1)	(3.1)				(12.5)	(3.6)	(0.7)	(2.8)	(31.0)
948 -	948	1,105	237	518	350	1,105				21	785	65	101	134
		(3.1)	(23.9)	(23.4)	(1.1)	(3.1)				(12.5)	(3.6)	(0.7)	(2.8)	(31.0)
949 -	949	1,105	237	518	350	1,105				21	785	65	101	134
		(3.1)	(23.9)	(23.4)	(1.1)	(3.1)				(12.5)	(3.6)	(0.7)	(2.8)	(31.0)
950 -	950	1,197	267	560	371	1,197				21	841	65	101	170
		(3.4)	(26.9)	(25.2)	(1.1)	(3.4)				(12.5)	(3.9)	(0.7)	(2.8)	(39.3)
951 -	951	1,197	267	560	371	1,197				21	841	65	101	170
		(3.4)	(26.9)	(25.2)	(1.1)	(3.4)				(12.5)	(3.9)	(0.7)	(2.8)	(39.3)
952 -	952	1,218	267	580	371	1,218				21	862	65	101	170
		(3.4)	(26.9)	(26.2)	(1.1)	(3.4)				(12.5)	(4.0)	(0.7)	(2.8)	(39.3)
953 -	953	1,218	267	580	371	1,218				21	862	65	101	170
		(3.4)	(26.9)	(26.2)	(1.1)	(3.4)				(12.5)	(4.0)	(0.7)	(2.8)	(39.3)
954 -	954	1,218	267	580	371	1,218				21	862	65	101	170
		(3.4)	(26.9)	(26.2)	(1.1)	(3.4)				(12.5)	(4.0)	(0.7)	(2.8)	(39.3)
955 -	955	1,218	267	580	371	1,218				21	862	65	101	170
		(3.4)	(26.9)	(26.2)	(1.1)	(3.4)				(12.5)	(4.0)	(0.7)	(2.8)	(39.3)



956 -	956	1,218 (3.4)	267 (26.9)	580 (26.2)	371 (1.1)	1,218 (3.4)					21 (12.5)	862 (4.0)	65 (0.7)	101 (2.8)	170 (39.3)
957 -	957	1,218 (3.4)	267 (26.9)	580 (26.2)	371 (1.1)	1,218 (3.4)					21 (12.5)	862 (4.0)	65 (0.7)	101 (2.8)	170 (39.3)
958 -	958	1,239 (3.5)	267 (26.9)	580 (26.2)	392 (1.2)	1,239 (3.5)					21 (12.5)	883 (4.0)	65 (0.7)	101 (2.8)	170 (39.3)
959 -	959	1,239 (3.5)	267 (26.9)	580 (26.2)	392 (1.2)	1,239 (3.5)					21 (12.5)	883 (4.0)	65 (0.7)	101 (2.8)	170 (39.3)
960	960	1,239 (3.5)	267 (26.9)	580 (26.2)	392 (1.2)	1,239 (3.5)					21 (12.5)	883 (4.0)	65 (0.7)	101 (2.8)	170 (39.3)
961	961	1,239 (3.5)	267 (26.9)	580 (26.2)	392 (1.2)	1,239 (3.5)					21 (12.5)	883 (4.0)	65 (0.7)	101 (2.8)	170 (39.3)
962	962	1,239 (3.5)	267 (26.9)	580 (26.2)	392 (1.2)	1,239 (3.5)					21 (12.5)	883 (4.0)	65 (0.7)	101 (2.8)	170 (39.3)
963	963	1,254 (3.5)	281 (28.4)	580 (26.2)	392 (1.2)	1,254 (3.5)					21 (12.5)	883 (4.0)	65 (0.7)	116 (3.2)	170 (39.3)
964	964	1,316 (3.7)	281 (28.4)	643 (29.0)	392 (1.2)	1,316 (3.7)					21 (12.5)	945 (4.3)	65 (0.7)	116 (3.2)	170 (39.3)
965	965	1,463 (4.1)	281 (28.4)	643 (29.0)	539 (1.7)	1,463 (4.1)					21 (12.5)	1,091 (5.0)	65 (0.7)	116 (3.2)	170 (39.3)
966	966	1,463 (4.1)	281 (28.4)	643 (29.0)	539 (1.7)	1,463 (4.1)					21 (12.5)	1,091 (5.0)	65 (0.7)	116 (3.2)	170 (39.3)
967	967	1,463 (4.1)	281 (28.4)	643 (29.0)	539 (1.7)	1,463 (4.1)					21 (12.5)	1,091 (5.0)	65 (0.7)	116 (3.2)	170 (39.3)
968	968	1,463 (4.1)	281 (28.4)	643 (29.0)	539 (1.7)	1,463 (4.1)					21 (12.5)	1,091 (5.0)	65 (0.7)	116 (3.2)	170 (39.3)
969	969	1,463 (4.1)	281 (28.4)	643 (29.0)	539 (1.7)	1,463 (4.1)					21 (12.5)	1,091 (5.0)	65 (0.7)	116 (3.2)	170 (39.3)
970	970	1,505 (4.2)	281 (28.4)	643 (29.0)	581 (1.8)	1,505 (4.2)					63 (37.5)	1,091 (5.0)	65 (0.7)	116 (3.2)	170 (39.3)
971	971	1,505 (4.2)	281 (28.4)	643 (29.0)	581 (1.8)	1,505 (4.2)					63 (37.5)	1,091 (5.0)	65 (0.7)	116 (3.2)	170 (39.3)
972	972	1,505 (4.2)	281 (28.4)	643 (29.0)	581 (1.8)	1,505 (4.2)					63 (37.5)	1,091 (5.0)	65 (0.7)	116 (3.2)	170 (39.3)
973	973	1,505 (4.2)	281 (28.4)	643 (29.0)	581 (1.8)	1,505 (4.2)					63 (37.5)	1,091 (5.0)	65 (0.7)	116 (3.2)	170 (39.3)
974	974	1,505 (4.2)	281 (28.4)	643 (29.0)	581 (1.8)	1,505 (4.2)					63 (37.5)	1,091 (5.0)	65 (0.7)	116 (3.2)	170 (39.3)
975	975	1,505 (4.2)	281 (28.4)	643 (29.0)	581 (1.8)	1,505 (4.2)					63 (37.5)	1,091 (5.0)	65 (0.7)	116 (3.2)	170 (39.3)
976	976	1,505 (4.2)	281 (28.4)	643 (29.0)	581 (1.8)	1,505 (4.2)					63 (37.5)	1,091 (5.0)	65 (0.7)	116 (3.2)	170 (39.3)
977	977	1,505 (4.2)	281 (28.4)	643 (29.0)	581 (1.8)	1,505 (4.2)					63 (37.5)	1,091 (5.0)	65 (0.7)	116 (3.2)	170 (39.3)
978	978	1,534 (4.3)	311 (31.3)	643 (29.0)	581 (1.8)	1,534 (4.3)					63 (37.5)	1,121 (5.1)	65 (0.7)	116 (3.2)	170 (39.3)
979	979	1,534 (4.3)	311 (31.3)	643 (29.0)	581 (1.8)	1,534 (4.3)					63 (37.5)	1,121 (5.1)	65 (0.7)	116 (3.2)	170 (39.3)
980	980	1,534 (4.3)	311 (31.3)	643 (29.0)	581 (1.8)	1,534 (4.3)					63 (37.5)	1,121 (5.1)	65 (0.7)	116 (3.2)	170 (39.3)
981	981	1,534 (4.3)	311 (31.3)	643 (29.0)	581 (1.8)	1,534 (4.3)					63 (37.5)	1,121 (5.1)	65 (0.7)	116 (3.2)	170 (39.3)
982	982	1,555 (4.4)	311 (31.3)	643 (29.0)	602 (1.9)	1,555 (4.4)					63 (37.5)	1,121 (5.1)	65 (0.7)	116 (3.2)	191 (44.1)
983	983	1,555 (4.4)	311 (31.3)	643 (29.0)	602 (1.9)	1,555 (4.4)					63 (37.5)	1,121 (5.1)	65 (0.7)	116 (3.2)	191 (44.1)
984	984	1,555 (4.4)	311 (31.3)	643 (29.0)	602 (1.9)	1,555 (4.4)					63 (37.5)	1,121 (5.1)	65 (0.7)	116 (3.2)	191 (44.1)

985	985	1,555 (4.4)	311 (31.3)	643 (29.0)	602 (1.9)	1,555 (4.4)				63 (37.5)	1,121 (5.1)	65 (0.7)	116 (3.2)	191 (44.1)
986	986	1,576 (4.4)	311 (31.3)	643 (29.0)	623 (1.9)	1,576 (4.4)				63 (37.5)	1,142 (5.2)	65 (0.7)	116 (3.2)	191 (44.1)
987	987	1,576 (4.4)	311 (31.3)	643 (29.0)	623 (1.9)	1,576 (4.4)				63 (37.5)	1,142 (5.2)	65 (0.7)	116 (3.2)	191 (44.1)
988	988	1,597 (4.5)	311 (31.3)	663 (29.9)	623 (1.9)	1,597 (4.5)				63 (37.5)	1,163 (5.3)	65 (0.7)	116 (3.2)	191 (44.1)
989	989	1,672 (4.7)	311 (31.3)	663 (29.9)	697 (2.1)	1,672 (4.7)				63 (37.5)	1,237 (5.7)	65 (0.7)	116 (3.2)	191 (44.1)
990	990	1,672 (4.7)	311 (31.3)	663 (29.9)	697 (2.1)	1,672 (4.7)				63 (37.5)	1,237 (5.7)	65 (0.7)	116 (3.2)	191 (44.1)
991	991	1,672 (4.7)	311 (31.3)	663 (29.9)	697 (2.1)	1,672 (4.7)				63 (37.5)	1,237 (5.7)	65 (0.7)	116 (3.2)	191 (44.1)
992	999	1,974 (5.5)	326 (32.8)	663 (29.9)	985 (3.0)	1,974 (5.5)				126 (75.1)	1,477 (6.8)	65 (0.7)	116 (3.2)	191 (44.1)
1000	1009	2,350 (6.6)	415 (41.8)	684 (30.8)	1,252 (3.9)	2,350 (6.6)				126 (75.1)	1,734 (8.0)	65 (0.7)	220 (6.1)	205 (47.6)
1010	1019	2,575 (7.2)	415 (41.8)	684 (30.8)	1,476 (4.5)	2,575 (7.2)				126 (75.1)	1,959 (9.0)	65 (0.7)	220 (6.1)	205 (47.6)
1020	1029	2,746 (7.7)	415 (41.8)	705 (31.8)	1,626 (5.0)	2,746 (7.7)				126 (75.1)	2,108 (9.7)	86 (0.9)	220 (6.1)	205 (47.6)
1030	1039	2,808 (7.9)	415 (41.8)	767 (34.6)	1,626 (5.0)	2,808 (7.9)				146 (87.5)	2,150 (9.9)	86 (0.9)	220 (6.1)	205 (47.6)
1040	1049	2,883 (8.1)	415 (41.8)	767 (34.6)	1,701 (5.2)	2,883 (8.1)				146 (87.5)	2,225 (10.2)	86 (0.9)	220 (6.1)	205 (47.6)
1050	1059	3,125 (8.8)	415 (41.8)	808 (36.4)	1,902 (5.9)	3,125 (8.8)				146 (87.5)	2,287 (10.5)	107 (1.1)	337 (9.3)	247 (57.3)
1060	1069	3,146 (8.8)	415 (41.8)	808 (36.4)	1,923 (5.9)	3,146 (8.8)				146 (87.5)	2,308 (10.6)	107 (1.1)	337 (9.3)	247 (57.3)
1070	1079	3,241 (9.1)	415 (41.8)	829 (37.4)	1,997 (6.2)	3,241 (9.1)				146 (87.5)	2,404 (11.0)	107 (1.1)	337 (9.3)	247 (57.3)
1080	1089	3,399 (9.5)	415 (41.8)	891 (40.2)	2,093 (6.4)	3,399 (9.5)				146 (87.5)	2,487 (11.4)	107 (1.1)	412 (11.4)	247 (57.3)
1090	1099	3,510 (9.8)	429 (43.3)	891 (40.2)	2,189 (6.7)	3,510 (9.8)				146 (87.5)	2,598 (11.9)	107 (1.1)	412 (11.4)	247 (57.3)
1100	1199	4,557 (12.8)	459 (46.3)	974 (43.9)	3,123 (9.6)	4,557 (12.8)				146 (87.5)	3,282 (15.1)	107 (1.1)	733 (20.3)	289 (67.0)
1200	1299	6,094 (17.1)	548 (55.2)	1,347 (60.7)	4,199 (12.9)	6,094 (17.1)				167 (100.0)	4,251 (19.5)	184 (1.9)	1,203 (33.4)	289 (67.0)
1300	1399	7,778 (21.8)	577 (58.2)	1,492 (67.3)	5,708 (17.6)	7,778 (21.8)					5,081 (23.3)	226 (2.3)	1,994 (55.3)	310 (71.8)
1400	1499	9,462 (26.5)	637 (64.2)	1,679 (75.7)	7,146 (22.0)	9,462 (26.5)					5,755 (26.4)	322 (3.3)	2,908 (80.7)	310 (71.8)
1500		35,680 (100.0)	992 (100.0)	2,218 (100.0)	32,470 (100.0)	35,680 (100.0)					21,794 (100.0)	9,682 (100.0)	3,605 (100.0)	432 (100.0)
1200	1299													
1300	1399													
1400	1499													
1500														
月平均賃金額		34,366	18,997	20,905	35,755	34,366				15,958	32,516	43,963	22,975	14,747
時間当平均賃金額		2,147	1,364	1,349	2,225	2,147				1,024	2,044	2,697	1,445	1,323
月一人当たり労働時間数		16	14	15	16	16				16	16	16	16	11
第1・20分位数		994	874	885	1,029	994				934	965	1,862	1,000	874
第1・10分位数		1,100	874	890	1,200	1,100				934	1,048	2,215	1,080	885
第1・4分位数		1,458	950	950	1,584	1,458				970	1,460	2,384	1,240	930

中	位	数	2,278	1,253	1,200	2,304	2,278				994	2,213	2,604	1,381	1,059
四	分	位	0.2502	0.2671	0.2239	0.2229	0.2502				0.0151	0.2425	0.1065	0.0782	0.3168
【上段】			累積労働者数		【下段】		累積構成比								

令和3年度特定（産業別）最低賃金の金額改正の必要性についての参考人意見聴取結果

		2 経営事情	
業種	聴取項目	上段：貴社の現況は	理由
	件数	下段：今後の見通し	
ガラス・同製品製造業	6	良い	2 注文量の増加。昨年のコロナ禍による減産からの回復。
		悪い	3 コロナによる緊急事態宣言により、全国の花展が中止したことに伴う影響。取引先の減少。市場動向の不透明感。
		その他	1 変化なし
		期待できる	
		期待できない	5 コロナの影響。大口ユーザーの身売りが発表されたこと。海外同業他社の増産による機会損失の可能性
		その他	1 変化なし
電線・ケーブル製造業	6	良い	2 事業再生フェーズのさなか。昨年がコロナによる受注減少で一斉休業を行うなど、厳しかったため。
		悪い	4 昨年同期比では売り上げ減。売上が大幅に下がっている。銅及びコンパウンドの価格の高騰。半導体不足。
		その他	
		期待できる	5 固定資産減損・事業構造改善効果。主要顧客の自動車メーカーの電動化が追い風になると期待できるため。コロナから回復傾向。
		期待できない	1 コロナ後の市場が縮小している。
		その他	
電気機械器具製造業	5	良い	2 昨年がコロナの影響で悪すぎたが、今年は普通に戻りつつある。
		悪い	3 コロナの関係で受注減少。
		その他	
		期待できる	1 日々の努力が報われると期待している。
		期待できない	3 コロナの問題が改善すれば、回復する見通し。
		その他	1 わからない。
輸送用機械器具製造業	8	良い	3 大型の製品がよく売れている。自動車部品が活況である。昨年より生産数が回復してきたため。
		悪い	5 コロナの影響で昨年10月より今年5月まで仕事が入ってこなかったため。親会社から仕事ははまらない。
		無記入	
		期待できる	4 コロナが終息すると思うため。年内の仕事は決まっているため。生産数が計画通り推移しているため。
		期待できない	3 自動車の変革が大きい。
		その他	1 わからない。

※ その他は無回答を含む。

### 3 賃金に関する事項

業種	聴取項目 件数	① 労働者の賃金は 他社に比べてどうか		② 今月の賃金は引き上げられた (理由)		③ 貴社の賃金が他社に影響を及ぼしているか (理由)		
ガラス・同製品製造業	6		引き上げた	2	昨年引き下げたのを戻した。定期昇給分 高齢のため能力が低下。	思う		
		高い	据え置いた	2				
		普通	6	引き下げた		思わない	6	他社と賃金の話をしていない。 他社が近くにない。
		低い		引き上げ予定	1	4月からの再雇用	その他	
		その他		その他	1			
電線・ケーブル製造業	6	高い	1	引き上げた	1	思う		
		普通	4	据え置いた	3			昨年10月にできたばかりのため。 賃金に関係なく製造に勤しんでいる わからない
		低い	1	引き下げた		思わない	5	
		その他		引き上げ予定		その他	1	
				その他	2			一律でない。6月末決算の結果による。
電気機械器具製造業	5		引き上げた	1	業績は戻りつつあるが、先行きが不明。	思う		
		高い		据え置いた				4
		普通	5	引き下げた		思わない	3	小さな町工場が他社に影響を及ぼすとは思わない。
		低い		引き上げ予定		わからない	2	
		その他		その他				
輸送用機械器具製造業	8		引き上げた	7	先行きが少し見えたこと、士気向上のため	思う		
		高い	2	据え置いた				
		普通	6	引き下げた		思わない	8	小規模事業所 労務士の意見を参考に決めている
		低い		引き上げ予定	1			生産意欲が上がる為。
		その他		その他				

※ その他は無回答を含む。

4 特定（産業別）最低賃金の金額に関する事項

業種	聴取項目 件数		金額改正は必要 と思われますか	理 由
ガラス・同製品製造業	6	思う		
		思わない	5	産業別の最低賃金よりも、年齢による最低賃金が必要。織物業だが、ガラスヤーンを使っているだけでガラス製品になる。コロナ禍における現状は特に改正の必要はないと思う。経営の安定による雇用維持が優先と考える。
		その他	1	
電線・ケーブル製造業	6	思う	3	電線ケーブル産業の活性化、人材確保。 最低賃金を参考に新入社員の賃金を決定。
		思わない	3	特定とする狙いがよくわからないため。 現状が妥当と考えるため。
		その他		
電気機械器具製造業	5	思う	1	
		思わない	3	少なくともコロナが収束して、コロナ前の水準にならないと雇用が維持できないから。
		その他	1	どちらでもかまわない。
輸送用機械器具製造業	8	思う	4	製造業の従事を希望する人を増やすため。 非正規社員と正規社員の格差是正のため。
		思わない	4	特別高スキルでもなく、重労働でもないため、地域別でよい。売上が少なくなっていくので大変です。 我々下請企業のコスト競争、コストの低さを思うと、最低賃金を順次上げていくのは厳しいです。
		その他		

※ その他は無回答を含む。

		5 その他最低賃金についての意見等		
業種	聴取項目	適正最賃の望ましい額	理由	
	件数			
ガラス・同製品製造業	6	1社 800 円	他府県とくらべ、三重県の最低賃金は高い。800円は高齢者に限る。	
		2社 900 円	職種の中が広くスキルに応じて差をつけたい。毎年の賃金上昇率と市場景気の関係性が曖昧	
		1社 910 円	現状の産業別最低賃金並み。	
		2社 無回答 円		
			円	
			円	
電線・ケーブル製造業	6	1社 1013 円	地賃最高額（東京）と同額。	
		1社 900~950 円	足元の水準で適正と考えているため。	
		1社 950 円		
		1社 850 円		
		1社 無回答 円		
		その他 円	銅価格高騰など物価上昇等を考慮する（実質据え置き）	
電気機械器具製造業	5	2社 874 円	弊社のような末端の加工所はお客様からのお値段が安いいため。	
		1社 900 円		
		2社 無回答 円	わからない。	
			円	
			円	
			円	
輸送用機械器具製造業	8	1社 900 円	特別高スキルでもなく、重労働でもないため、地域別でよい。	
		1社 920 円		
		2社 950 円		
		1社 1000 円	正規の新入社員と同等レベルのため。	
		1社 日額8000 円	求人可能な最低ラインと考えている。	
		2社 無回答 円	わかりません。	
			円	

特定最賃を下回った金額：朱書き

6 低賃金労働者の実態		
金額	職種	
時給 901 円	ワインダー	
日給 円		
月給 円		
時給 950 円	現場作業員	
日給 7,727 円	事務職	
月給 円		
時給 874 円	製造工	
日給 8,500 円	製造	
月給 円		
時給 880 円	検査	
日給 8,700 円	FRP型製造工	
月給 円		