

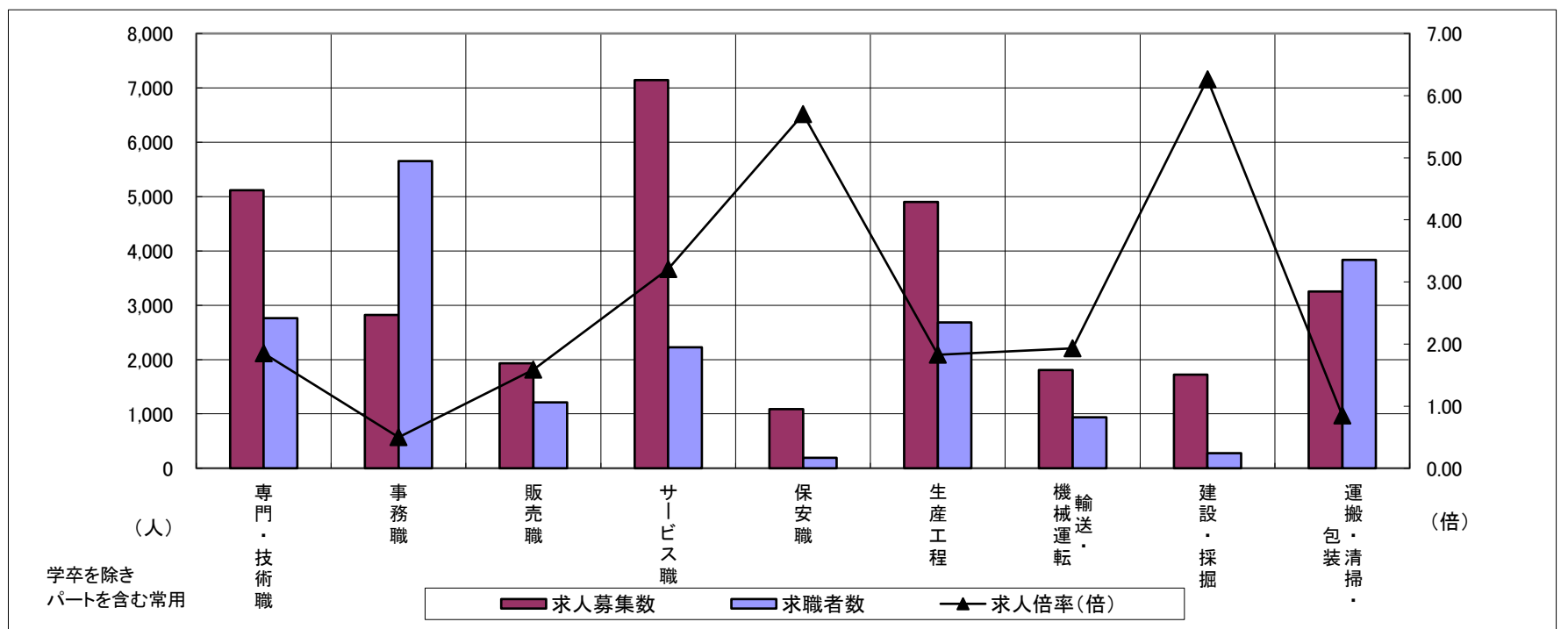
求人・求職バランスシート

令和4年4月

三重労働局

職業別	年齢別	合計	常用的フルタイム						合計	常用的パートタイム					
			～24歳	25歳～	35歳～	45歳～	55歳～	65歳～		～24歳	25歳～	35歳～	45歳～	55歳～	65歳～
合計	求人募集数	18,577	2,772	5,229	3,833	3,775	2,616	352	11,698	435	1,539	1,806	2,102	3,095	2,721
	求職者数	14,622	1,740	3,289	2,585	3,233	2,898	877	11,624	381	1,347	1,580	1,847	3,099	3,370
	求人倍率	1.27	1.59	1.59	1.48	1.17	0.90	0.40	1.01	1.14	1.14	1.14	1.14	1.00	0.81
専門・技術職	求人募集数	3,409	438	1,113	671	703	435	49	1,704	29	294	339	307	421	314
	求職者数	1,692	183	465	300	349	292	103	1,069	16	164	189	171	273	256
	求人倍率	2.01	2.39	2.39	2.24	2.01	1.49	0.48	1.59	1.81	1.79	1.79	1.80	1.54	1.23
事務職	求人募集数	1,569	268	499	346	274	159	23	1,250	30	197	257	289	301	176
	求職者数	3,280	441	822	634	686	530	167	2,373	51	329	430	498	610	455
	求人倍率	0.48	0.61	0.61	0.55	0.40	0.30	0.14	0.53	0.59	0.60	0.60	0.58	0.49	0.39
販売職	求人募集数	1,185	216	369	278	180	130	12	745	33	106	80	137	243	146
	求職者数	692	91	156	128	140	137	40	523	20	65	49	84	177	128
	求人倍率	1.71	2.37	2.37	2.17	1.29	0.95	0.30	1.42	1.65	1.63	1.63	1.63	1.37	1.14
サービス職	求人募集数	3,228	478	717	590	812	584	47	3,917	207	510	639	685	977	899
	求職者数	1,138	150	225	186	278	247	52	1,091	53	130	163	175	270	300
	求人倍率	2.84	3.19	3.19	3.17	2.92	2.36	0.90	3.59	3.91	3.92	3.92	3.91	3.62	3.00
保安職	求人募集数	796	11	77	43	196	329	140	293	0	8	4	11	67	203
	求職者数	107	1	7	4	24	45	26	84	0	2	1	3	18	60
	求人倍率	7.44	11.00	11.00	10.75	8.17	7.31	5.38	3.49	—	4.00	4.00	3.67	3.72	3.38
生産工程	求人募集数	3,772	617	1,162	901	692	376	24	1,129	69	171	169	233	307	180
	求職者数	2,112	262	498	439	500	355	58	569	29	72	71	98	163	136
	求人倍率	1.79	2.35	2.33	2.05	1.38	1.06	0.41	1.98	2.38	2.38	2.38	2.38	1.88	1.32
輸送・機械運転	求人募集数	1,426	59	205	292	470	342	58	380	0	7	14	42	130	187
	求職者数	675	19	65	95	208	205	83	260	0	2	4	12	71	171
	求人倍率	2.11	3.11	3.15	3.07	2.26	1.67	0.70	1.46	—	3.50	3.50	3.50	1.83	1.09
建設・採掘	求人募集数	1,677	164	365	354	352	366	76	46	1	0	5	1	9	30
	求職者数	233	16	36	39	51	64	27	42	1	0	4	1	7	29
	求人倍率	7.20	10.25	10.14	9.08	6.90	5.72	2.81	1.10	1.00	—	1.25	1.00	1.29	1.03
運搬・清掃・包装等	求人募集数	1,180	141	234	262	258	238	47	2,071	60	186	262	334	606	623
	求職者数	1,234	100	167	199	286	353	129	2,601	66	204	288	366	746	931
	求人倍率	0.96	1.41	1.40	1.32	0.90	0.67	0.36	0.80	0.91	0.91	0.91	0.91	0.81	0.67

- (注) 1 求人募集数・求職者数・求人倍率は、正式にはそれぞれ有効求人人数・有効求職者数・有効求人倍率といえます。
 2 求人倍率は、求職者1人あたりの求人募集数を意味しています。
 3 「職業」の合計欄には、「管理職」「農林漁業職」「職業分類不能」を含みます。



	専門・技術職	事務職	販売職	サービス職	保安職	生産工程	輸送・機械運転	建設・採掘	運搬・清掃・包装	常用計
求人募集数	5,113	2,819	1,930	7,145	1,089	4,901	1,806	1,723	3,251	30,275
求職者数	2,761	5,653	1,215	2,229	191	2,681	935	275	3,835	26,246
求人倍率(倍)	1.85	0.50	1.59	3.21	5.70	1.83	1.93	6.27	0.85	1.15

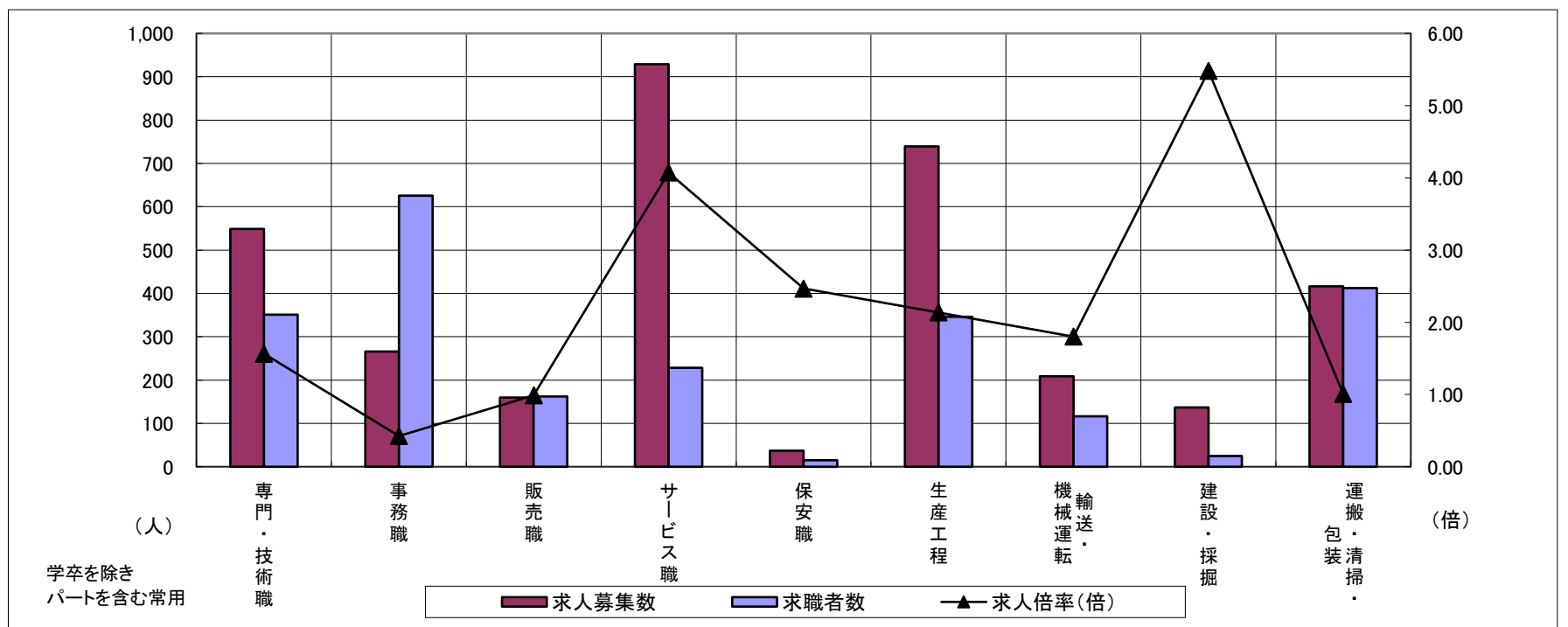
求人・求職バランスシート

令和4年4月

桑名

職業別	年齢別	合計	常用的フルタイム						合計	常用的パートタイム					
			～24歳	25歳～	35歳～	45歳～	55歳～	65歳～		～24歳	25歳～	35歳～	45歳～	55歳～	65歳～
合計	求人募集数	2,123	387	600	453	404	252	27	1,395	43	213	221	252	325	341
	求職者数	1,578	235	362	288	331	270	92	1,351	37	184	191	217	317	405
	求人倍率	1.35	1.65	1.66	1.57	1.22	0.93	0.29	1.03	1.16	1.16	1.16	1.16	1.03	0.84
専門・技術職	求人募集数	326	56	115	70	46	35	4	223	0	40	56	46	50	31
	求職者数	220	33	68	43	30	32	14	131	0	22	31	25	30	23
	求人倍率	1.48	1.70	1.69	1.63	1.53	1.09	0.29	1.70	—	1.82	1.81	1.84	1.67	1.35
事務職	求人募集数	149	28	52	32	25	11	1	117	1	23	25	26	25	17
	求職者数	336	51	95	63	67	43	17	290	2	51	56	58	66	57
	求人倍率	0.44	0.55	0.55	0.51	0.37	0.26	0.06	0.40	0.50	0.45	0.45	0.45	0.38	0.30
販売職	求人募集数	108	20	32	22	18	13	3	52	2	7	5	6	17	15
	求職者数	97	16	25	18	19	14	5	65	3	8	6	8	21	19
	求人倍率	1.11	1.25	1.28	1.22	0.95	0.93	0.60	0.80	0.67	0.88	0.83	0.75	0.81	0.79
サービス職	求人募集数	528	108	95	89	153	80	3	401	40	67	51	47	93	103
	求職者数	118	22	19	18	34	20	5	110	10	17	13	12	25	33
	求人倍率	4.47	4.91	5.00	4.94	4.50	4.00	0.60	3.65	4.00	3.94	3.92	3.92	3.72	3.12
保安職	求人募集数	25	0	7	4	2	10	2	12	0	0	0	0	6	6
	求職者数	9	0	2	1	1	4	1	6	0	0	0	0	3	3
	求人倍率	2.78	—	3.50	4.00	2.00	2.50	2.00	2.00	—	—	—	—	2.00	2.00
生産工程	求人募集数	518	130	140	132	83	30	3	221	12	26	32	52	55	44
	求職者数	256	51	55	56	58	28	8	90	4	9	11	18	23	25
	求人倍率	2.02	2.55	2.55	2.36	1.43	1.07	0.38	2.46	3.00	2.89	2.91	2.89	2.39	1.76
輸送・機械運転	求人募集数	164	3	27	42	51	37	4	45	0	0	8	8	8	21
	求職者数	78	1	9	14	23	25	6	38	0	0	1	1	6	30
	求人倍率	2.10	3.00	3.00	3.00	2.22	1.48	0.67	1.18	—	—	8.00	8.00	1.33	0.70
建設・採掘	求人募集数	130	0	29	28	37	36	0	7	0	0	1	0	3	3
	求職者数	20	0	3	3	6	8	0	5	0	0	1	0	2	2
	求人倍率	6.50	—	9.67	9.33	6.17	4.50	—	1.40	—	—	1.00	—	1.50	1.50
運搬・清掃・包装等	求人募集数	146	26	23	35	28	30	4	270	9	30	32	44	77	78
	求職者数	128	13	11	19	29	43	13	284	8	28	30	41	81	96
	求人倍率	1.14	2.00	2.09	1.84	0.97	0.70	0.31	0.95	1.13	1.07	1.07	1.07	0.95	0.81

- (注) 1 求人募集数・求職者数・求人倍率は、正式にはそれぞれ有効求人数・有効求職者数・有効求人倍率といいます。
 2 求人倍率は、求職者1人あたりの求人募集数を意味しています。
 3 「職業」の合計欄には、「管理職」「農林漁業職」「職業分類不能」を含みます。



	専門・技術職	事務職	販売職	サービス職	保安職	生産工程	輸送・機械運転	建設・採掘	運搬・清掃・包装	常用計
求人募集数	549	266	160	929	37	739	209	137	416	3,518
求職者数	351	626	162	228	15	346	116	25	412	2,929
求人倍率(倍)	1.56	0.42	0.99	4.07	2.47	2.14	1.80	5.48	1.01	1.20

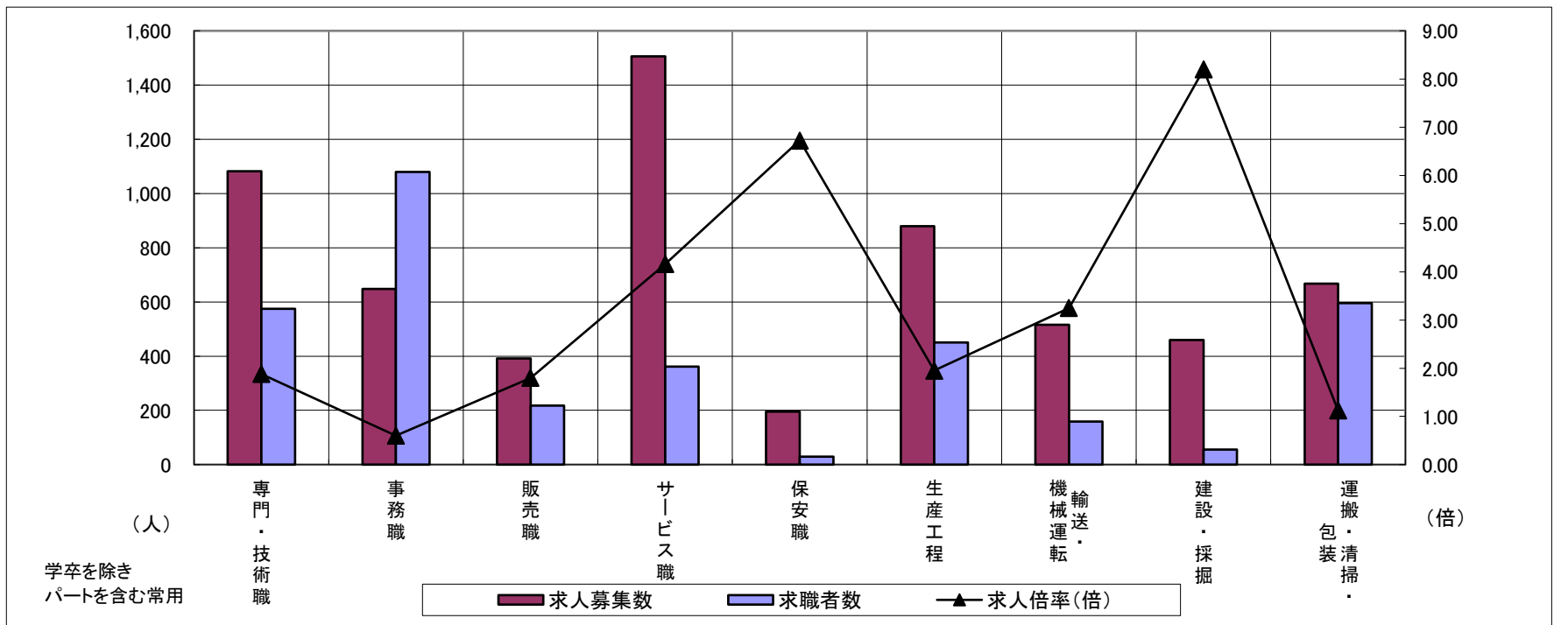
求人・求職バランスシート

令和4年4月

四日市

職業別	年齢別	合計	常用的フルタイム						合計	常用的パートタイム					
			～24歳	25歳～	35歳～	45歳～	55歳～	65歳～		～24歳	25歳～	35歳～	45歳～	55歳～	65歳～
合計	求人募集数	4,229	672	1,255	862	837	534	69	2,164	67	333	341	351	536	536
	求職者数	2,693	354	661	480	581	482	135	2,043	56	277	284	292	496	638
	求人倍率	1.57	1.90	1.90	1.80	1.44	1.11	0.51	1.06	1.20	1.20	1.20	1.20	1.08	0.84
専門・技術職	求人募集数	753	91	267	146	137	103	9	329	9	68	68	49	73	62
	求職者数	371	37	109	67	69	67	22	204	5	36	36	26	46	55
	求人倍率	2.03	2.46	2.45	2.18	1.99	1.54	0.41	1.61	1.80	1.89	1.89	1.88	1.59	1.13
事務職	求人募集数	365	70	127	73	64	28	3	283	4	56	59	61	63	40
	求職者数	640	100	180	117	139	84	20	440	5	78	82	84	103	88
	求人倍率	0.57	0.70	0.71	0.62	0.46	0.33	0.15	0.64	0.80	0.72	0.72	0.73	0.61	0.45
販売職	求人募集数	327	45	128	79	42	31	2	65	2	13	6	10	22	12
	求職者数	141	15	42	28	23	24	9	77	2	14	6	10	27	18
	求人倍率	2.32	3.00	3.05	2.82	1.83	1.29	0.22	0.84	1.00	0.93	1.00	1.00	0.81	0.67
サービス職	求人募集数	718	123	156	144	173	110	12	788	65	135	140	155	147	146
	求職者数	195	30	38	35	44	37	11	167	13	27	28	31	31	37
	求人倍率	3.68	4.10	4.11	4.11	3.93	2.97	1.09	4.72	5.00	5.00	5.00	5.00	4.74	3.95
保安職	求人募集数	152	0	16	0	52	74	10	43	0	0	0	5	16	22
	求職者数	12	0	1	0	4	6	1	17	0	0	0	2	6	9
	求人倍率	12.67	—	16.00	—	13.00	12.33	10.00	2.53	—	—	—	2.50	2.67	2.44
生産工程	求人募集数	744	136	261	166	127	52	2	135	12	25	24	27	27	20
	求職者数	374	54	104	75	87	49	5	77	6	13	12	14	15	17
	求人倍率	1.99	2.52	2.51	2.21	1.46	1.06	0.40	1.75	2.00	1.92	2.00	1.93	1.80	1.18
輸送・機械運転	求人募集数	427	6	55	91	156	96	23	89	0	0	3	6	18	62
	求職者数	112	1	10	16	39	32	14	47	0	0	1	2	8	36
	求人倍率	3.81	6.00	5.50	5.69	4.00	3.00	1.64	1.89	—	—	3.00	3.00	2.25	1.72
建設・採掘	求人募集数	451	48	95	133	72	88	15	8	0	0	0	0	3	5
	求職者数	47	4	8	12	8	11	4	9	0	0	0	0	2	7
	求人倍率	9.60	12.00	11.88	11.08	9.00	8.00	3.75	0.89	—	—	—	—	1.50	0.71
運搬・清掃・包装等	求人募集数	257	26	46	55	74	48	8	411	9	45	62	67	125	103
	求職者数	185	14	25	30	55	46	15	410	8	40	55	59	122	126
	求人倍率	1.39	1.86	1.84	1.83	1.35	1.04	0.53	1.00	1.13	1.13	1.13	1.14	1.02	0.82

- (注) 1 求人募集数・求職者数・求人倍率は、正式にはそれぞれ有効求人数・有効求職者数・有効求人倍率といひます。
 2 求人倍率は、求職者1人あたりの求人募集数を意味しています。
 3 「職業」の合計欄には、「管理職」「農林漁業職」「職業分類不能」を含みます。



	専門・技術職	事務職	販売職	サービス職	保安職	生産工程	輸送・機械運転	建設・採掘	運搬・清掃・包装	常用計
求人募集数	1,082	648	392	1,506	195	879	516	459	668	6,393
求職者数	575	1,080	218	362	29	451	159	56	595	4,736
求人倍率(倍)	1.88	0.60	1.80	4.16	6.72	1.95	3.25	8.20	1.12	1.35

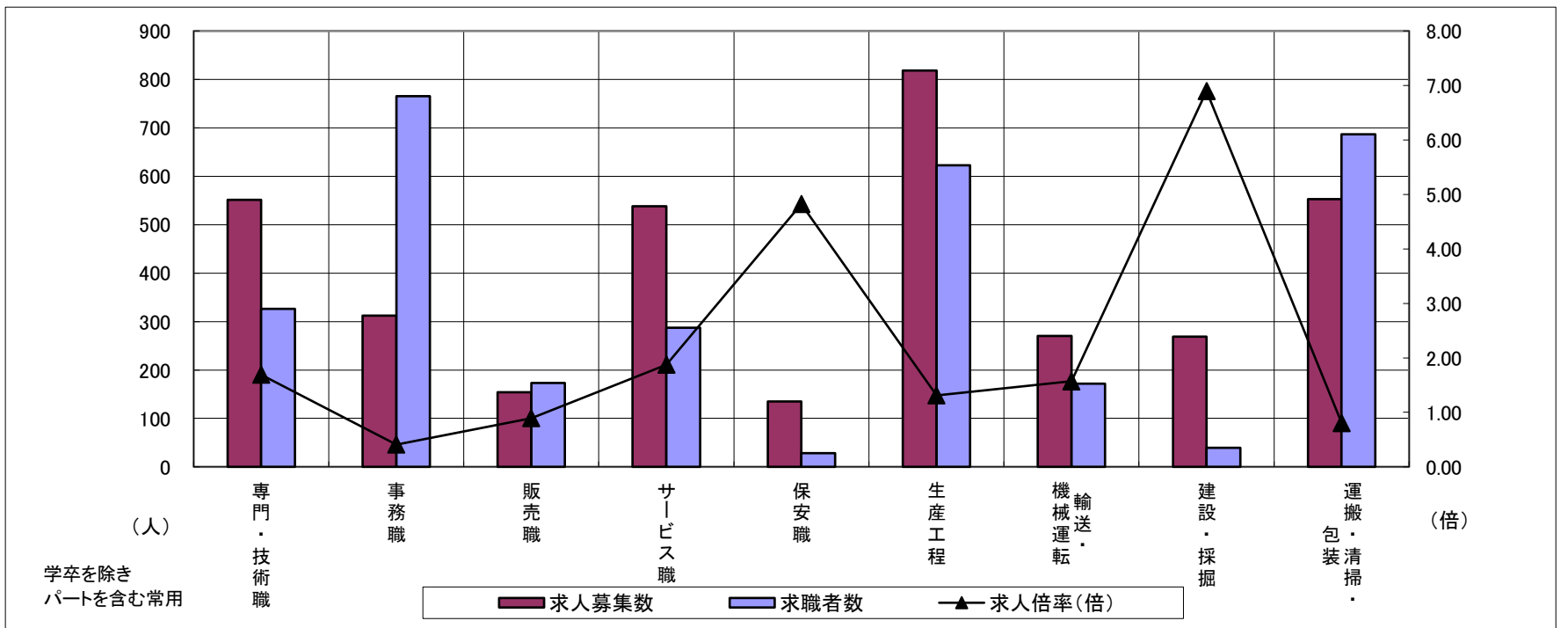
求人・求職バランスシート

令和4年4月

鈴鹿

職業別	年齢別	合計	常用的フルタイム						合計	常用的パートタイム					
			～24歳	25歳～	35歳～	45歳～	55歳～	65歳～		～24歳	25歳～	35歳～	45歳～	55歳～	65歳～
合計	求人募集数	2,396	321	675	457	510	391	42	1,264	61	171	169	252	348	263
	求職者数	2,084	237	501	354	454	435	103	1,800	76	213	210	322	504	475
	求人倍率	1.15	1.35	1.35	1.29	1.12	0.90	0.41	0.70	0.80	0.80	0.80	0.78	0.69	0.55
専門・技術職	求人募集数	343	38	130	49	79	44	3	208	6	40	27	37	52	46
	求職者数	195	19	65	26	44	33	8	131	3	22	15	20	33	38
	求人倍率	1.76	2.00	2.00	1.88	1.80	1.33	0.38	1.59	2.00	1.82	1.80	1.85	1.58	1.21
事務職	求人募集数	175	26	51	40	34	22	2	137	7	20	29	31	31	19
	求職者数	427	54	105	85	87	80	16	338	14	41	59	78	87	59
	求人倍率	0.41	0.48	0.49	0.47	0.39	0.28	0.13	0.41	0.50	0.49	0.49	0.40	0.36	0.32
販売職	求人募集数	78	16	27	15	12	8	0	76	6	12	7	19	21	11
	求職者数	91	15	26	15	17	16	2	82	5	10	6	15	27	19
	求人倍率	0.86	1.07	1.04	1.00	0.71	0.50	—	0.93	1.20	1.20	1.17	1.27	0.78	0.58
サービス職	求人募集数	261	35	72	49	66	37	2	277	14	41	33	62	77	50
	求職者数	145	19	38	24	35	26	3	142	7	20	16	30	39	30
	求人倍率	1.80	1.84	1.89	2.04	1.89	1.42	0.67	1.95	2.00	2.05	2.06	2.07	1.97	1.67
保安職	求人募集数	87	0	8	0	24	42	13	48	0	0	0	0	19	29
	求職者数	18	0	1	0	3	10	4	10	0	0	0	0	4	6
	求人倍率	4.83	—	8.00	—	8.00	4.20	3.25	4.80	—	—	—	—	4.75	4.83
生産工程	求人募集数	673	68	186	156	152	102	9	145	8	24	9	28	58	18
	求職者数	484	43	117	103	113	91	17	139	6	18	7	21	58	29
	求人倍率	1.39	1.58	1.59	1.51	1.35	1.12	0.53	1.04	1.33	1.33	1.29	1.33	1.00	0.62
輸送・機械運転	求人募集数	201	14	32	40	69	38	8	69	0	5	5	10	19	30
	求職者数	123	6	13	18	41	29	16	49	0	1	1	2	15	30
	求人倍率	1.63	2.33	2.46	2.22	1.68	1.31	0.50	1.41	—	5.00	5.00	5.00	1.27	1.00
建設・採掘	求人募集数	264	33	65	28	63	71	4	5	0	0	0	0	1	4
	求職者数	31	3	6	3	8	10	1	8	0	0	0	0	2	6
	求人倍率	8.52	11.00	10.83	9.33	7.88	7.10	4.00	0.63	—	—	—	—	0.50	0.67
運搬・清掃・包装等	求人募集数	277	37	56	64	52	60	8	276	8	25	35	47	76	85
	求職者数	158	15	23	26	30	47	17	529	14	44	61	82	137	191
	求人倍率	1.75	2.47	2.43	2.46	1.73	1.28	0.47	0.52	0.57	0.57	0.57	0.57	0.55	0.45

- (注) 1 求人募集数・求職者数・求人倍率は、正式にはそれぞれ有効求人数・有効求職者数・有効求人倍率といたします。
 2 求人倍率は、求職者1人あたりの求人募集数を意味しています。
 3 「職業」の合計欄には、「管理職」「農林漁業職」「職業分類不能」を含みます。



	専門・技術職	事務職	販売職	サービス職	保安職	生産工程	輸送・機械運転	建設・採掘	運搬・清掃・包装	常用計
求人募集数	551	312	154	538	135	818	270	269	553	3,660
求職者数	326	765	173	287	28	623	172	39	687	3,884
求人倍率(倍)	1.69	0.41	0.89	1.87	4.82	1.31	1.57	6.90	0.80	0.94

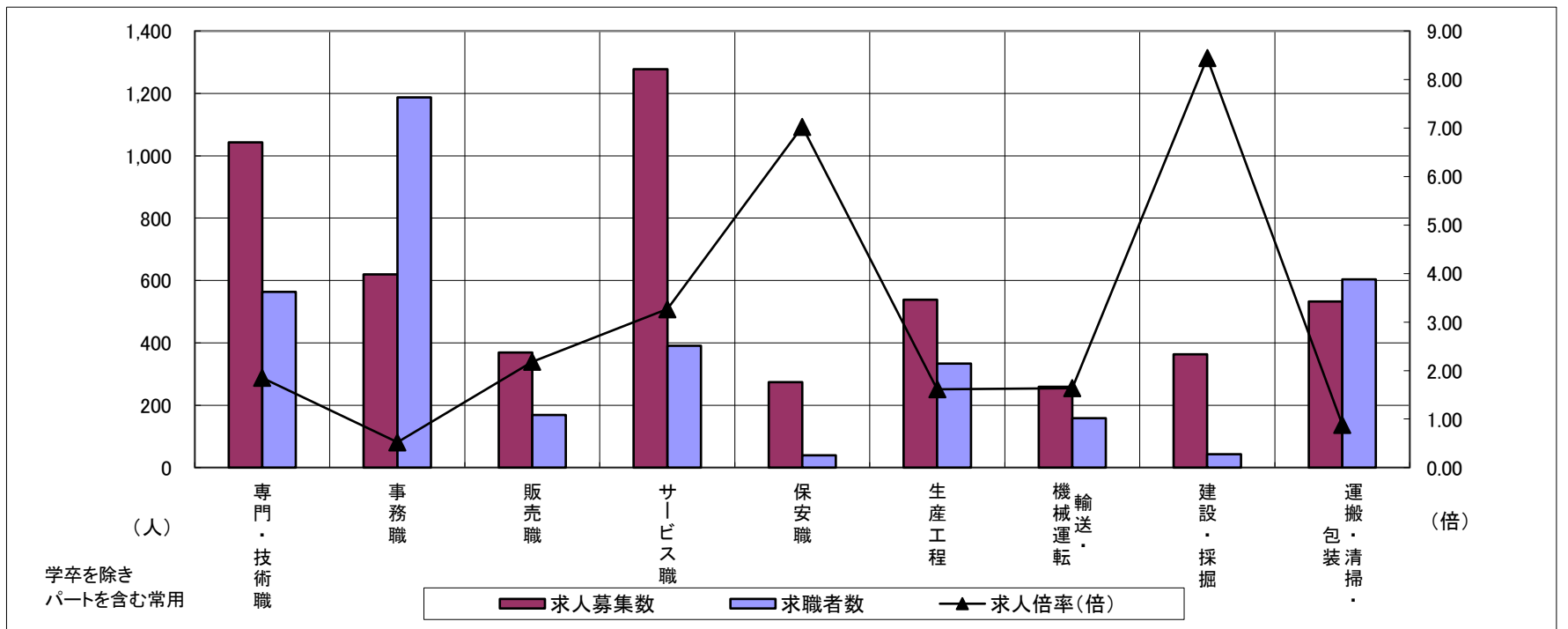
求人・求職バランスシート

令和4年4月

津

職業別	年齢別	合計	常用的フルタイム						合計	常用的パートタイム					
			～24歳	25歳～	35歳～	45歳～	55歳～	65歳～		～24歳	25歳～	35歳～	45歳～	55歳～	65歳～
合計	求人募集数	3,307	470	936	688	678	449	86	2,080	84	264	345	390	553	444
	求職者数	2,784	314	627	500	621	529	193	1,846	67	211	275	311	498	484
	求人倍率	1.19	1.50	1.49	1.38	1.09	0.85	0.45	1.13	1.25	1.25	1.25	1.25	1.11	0.92
専門・技術職	求人募集数	663	86	190	138	155	83	11	380	4	68	77	73	93	65
	求職者数	352	39	86	66	82	60	19	212	2	33	37	35	57	48
	求人倍率	1.88	2.21	2.21	2.09	1.89	1.38	0.58	1.79	2.00	2.06	2.08	2.09	1.63	1.35
事務職	求人募集数	320	52	105	67	52	33	11	300	8	41	65	68	83	35
	求職者数	710	88	181	133	134	113	61	477	11	59	94	99	141	73
	求人倍率	0.45	0.59	0.58	0.50	0.39	0.29	0.18	0.63	0.73	0.69	0.69	0.69	0.59	0.48
販売職	求人募集数	237	45	51	65	47	26	3	132	0	12	18	21	53	28
	求職者数	119	14	16	23	31	26	9	50	0	4	6	7	20	13
	求人倍率	1.99	3.21	3.19	2.83	1.52	1.00	0.33	2.64	—	3.00	3.00	3.00	2.65	2.15
サービス職	求人募集数	564	65	133	117	146	95	8	713	35	61	117	148	196	156
	求職者数	207	21	43	38	53	43	9	184	8	14	27	34	49	52
	求人倍率	2.72	3.10	3.09	3.08	2.75	2.21	0.89	3.88	4.38	4.36	4.33	4.35	4.00	3.00
保安職	求人募集数	231	0	19	36	65	64	47	43	0	3	0	0	8	32
	求職者数	23	0	1	2	7	7	6	16	0	1	0	0	3	12
	求人倍率	10.04	—	19.00	18.00	9.29	9.14	7.83	2.69	—	3.00	—	—	2.67	2.67
生産工程	求人募集数	429	55	140	98	89	44	3	109	10	12	22	21	26	18
	求職者数	275	27	69	55	67	49	8	58	5	6	11	11	14	11
	求人倍率	1.56	2.04	2.03	1.78	1.33	0.90	0.38	1.88	2.00	2.00	2.00	1.91	1.86	1.64
輸送・機械運転	求人募集数	202	8	20	31	78	57	8	57	0	0	3	2	18	34
	求職者数	122	3	8	13	39	39	20	36	0	0	1	1	10	24
	求人倍率	1.66	2.67	2.50	2.38	2.00	1.46	0.40	1.58	—	—	3.00	2.00	1.80	1.42
建設・採掘	求人募集数	356	30	76	65	91	75	19	7	0	0	0	2	0	5
	求職者数	40	2	5	5	12	11	5	3	0	0	0	1	0	2
	求人倍率	8.90	15.00	15.20	13.00	7.58	6.82	3.80	2.33	—	—	—	2.00	—	2.50
運搬・清掃・包装等	求人募集数	215	27	44	45	44	43	12	317	11	28	31	51	89	107
	求職者数	258	24	40	46	58	68	22	345	11	28	31	52	93	130
	求人倍率	0.83	1.13	1.10	0.98	0.76	0.63	0.55	0.92	1.00	1.00	1.00	0.98	0.96	0.82

- (注) 1 求人募集数・求職者数・求人倍率は、正式にはそれぞれ有効求人数・有効求職者数・有効求人倍率といいます。
 2 求人倍率は、求職者1人あたりの求人募集数を意味しています。
 3 「職業」の合計欄には、「管理職」「農林漁業職」「職業分類不能」を含みます。



	専門・技術職	事務職	販売職	サービス職	保安職	生産工程	輸送・機械運転	建設・採掘	運搬・清掃・包装	常用計
求人募集数	1,043	620	369	1,277	274	538	259	363	532	5,387
求職者数	564	1,187	169	391	39	333	158	43	603	4,630
求人倍率(倍)	1.85	0.52	2.18	3.27	7.03	1.62	1.64	8.44	0.88	1.16

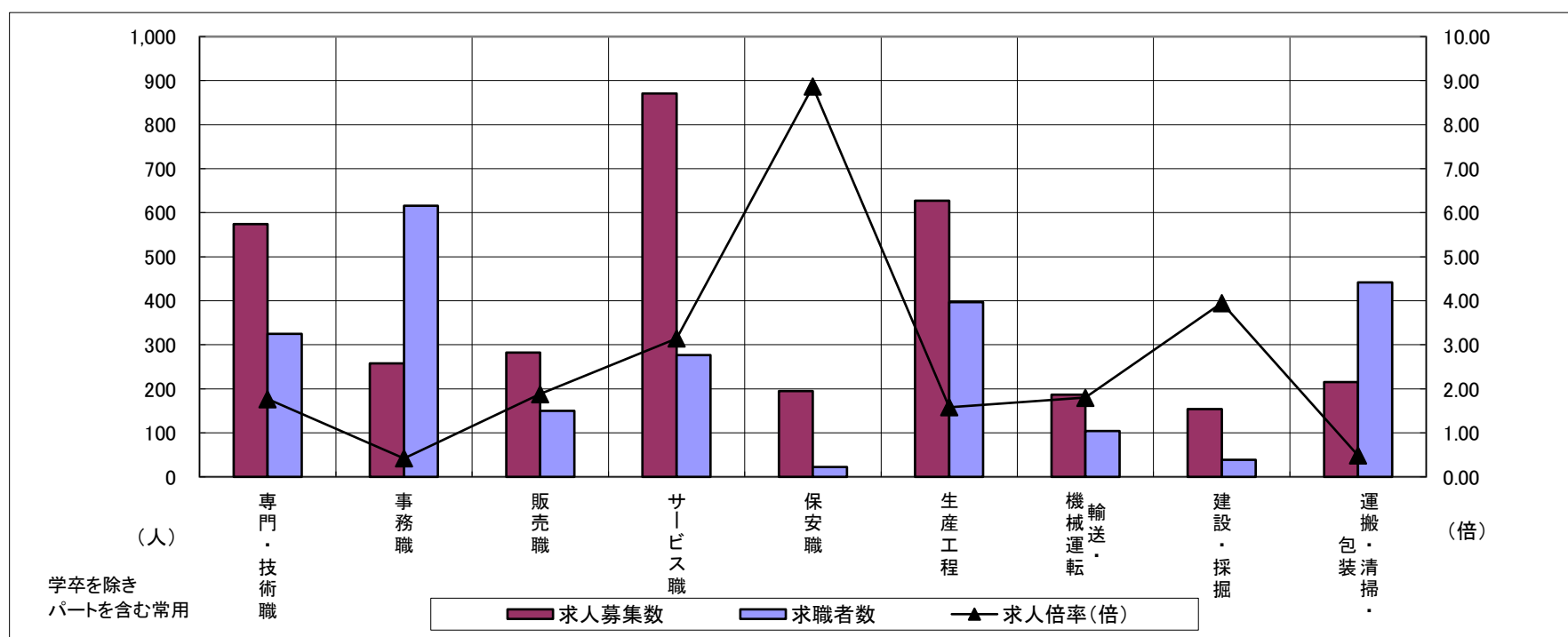
求人・求職バランスシート

令和4年4月

松阪

職業別	年齢別	合計	常用的フルタイム						合計	常用的パートタイム					
			～24歳	25歳～	35歳～	45歳～	55歳～	65歳～		～24歳	25歳～	35歳～	45歳～	55歳～	65歳～
合計	求人募集数	2,156	329	623	449	435	280	40	1,269	44	154	183	251	353	284
	求職者数	1,924	223	422	330	452	369	128	1,442	45	159	188	259	405	386
	求人倍率	1.12	1.48	1.48	1.36	0.96	0.76	0.31	0.88	0.98	0.97	0.97	0.97	0.87	0.74
専門・技術職	求人募集数	401	48	114	88	90	56	5	173	3	31	25	33	51	30
	求職者数	207	20	48	39	50	40	10	118	2	20	16	21	35	24
	求人倍率	1.94	2.40	2.38	2.26	1.80	1.40	0.50	1.47	1.50	1.55	1.56	1.57	1.46	1.25
事務職	求人募集数	177	36	58	38	28	15	2	81	3	12	12	25	19	10
	求職者数	368	55	90	64	83	57	19	248	7	30	32	65	61	53
	求人倍率	0.48	0.65	0.64	0.59	0.34	0.26	0.11	0.33	0.43	0.40	0.38	0.38	0.31	0.19
販売職	求人募集数	211	52	61	53	33	11	1	71	5	8	8	14	23	13
	求職者数	83	13	15	15	24	9	7	67	4	6	6	10	22	19
	求人倍率	2.54	4.00	4.07	3.53	1.38	1.22	0.14	1.06	1.25	1.33	1.33	1.40	1.05	0.68
サービス職	求人募集数	302	40	51	58	80	63	10	569	18	82	119	114	111	125
	求職者数	149	17	22	26	39	35	10	128	4	18	26	25	25	30
	求人倍率	2.03	2.35	2.32	2.23	2.05	1.80	1.00	4.45	4.50	4.56	4.58	4.56	4.44	4.17
保安職	求人募集数	140	0	14	0	14	83	29	55	0	0	0	6	6	43
	求職者数	11	0	1	0	1	6	3	11	0	0	0	1	1	9
	求人倍率	12.73	—	14.00	—	14.00	13.83	9.67	5.00	—	—	—	6.00	6.00	4.78
生産工程	求人募集数	491	81	152	140	76	40	2	136	5	23	23	33	32	20
	求職者数	326	40	75	77	68	57	9	71	2	10	10	14	18	17
	求人倍率	1.51	2.03	2.03	1.82	1.12	0.70	0.22	1.92	2.50	2.30	2.30	2.36	1.78	1.18
輸送・機械運転	求人募集数	157	6	19	35	53	41	3	30	0	0	0	3	13	14
	求職者数	82	2	6	13	27	26	8	22	0	0	0	1	5	16
	求人倍率	1.91	3.00	3.17	2.69	1.96	1.58	0.38	1.36	—	—	—	3.00	2.60	0.88
建設・採掘	求人募集数	145	23	52	36	13	12	9	9	2	0	2	0	0	5
	求職者数	35	4	9	7	3	4	8	4	1	0	1	0	0	2
	求人倍率	4.14	5.75	5.78	5.14	4.33	3.00	1.13	2.25	2.00	—	2.00	—	—	2.50
運搬・清掃・包装等	求人募集数	78	10	19	12	17	15	5	137	2	12	16	27	40	40
	求職者数	128	10	19	13	30	34	22	314	5	25	31	53	90	110
	求人倍率	0.61	1.00	1.00	0.92	0.57	0.44	0.23	0.44	0.40	0.48	0.52	0.51	0.44	0.36

- (注) 1 求人募集数・求職者数・求人倍率は、正式にはそれぞれ有効求人数・有効求職者数・有効求人倍率といたします。
 2 求人倍率は、求職者1人あたりの求人募集数を意味しています。
 3 「職業」の合計欄には、「管理職」「農林漁業職」「職業分類不能」を含みます。



	専門・技術職	事務職	販売職	サービス職	保安職	生産工程	輸送・機械運転	建設・採掘	運搬・清掃・包装	常用計
求人募集数	574	258	282	871	195	627	187	154	215	3,425
求職者数	325	616	150	277	22	397	104	39	442	3,366
求人倍率(倍)	1.77	0.42	1.88	3.14	8.86	1.58	1.80	3.95	0.49	1.02

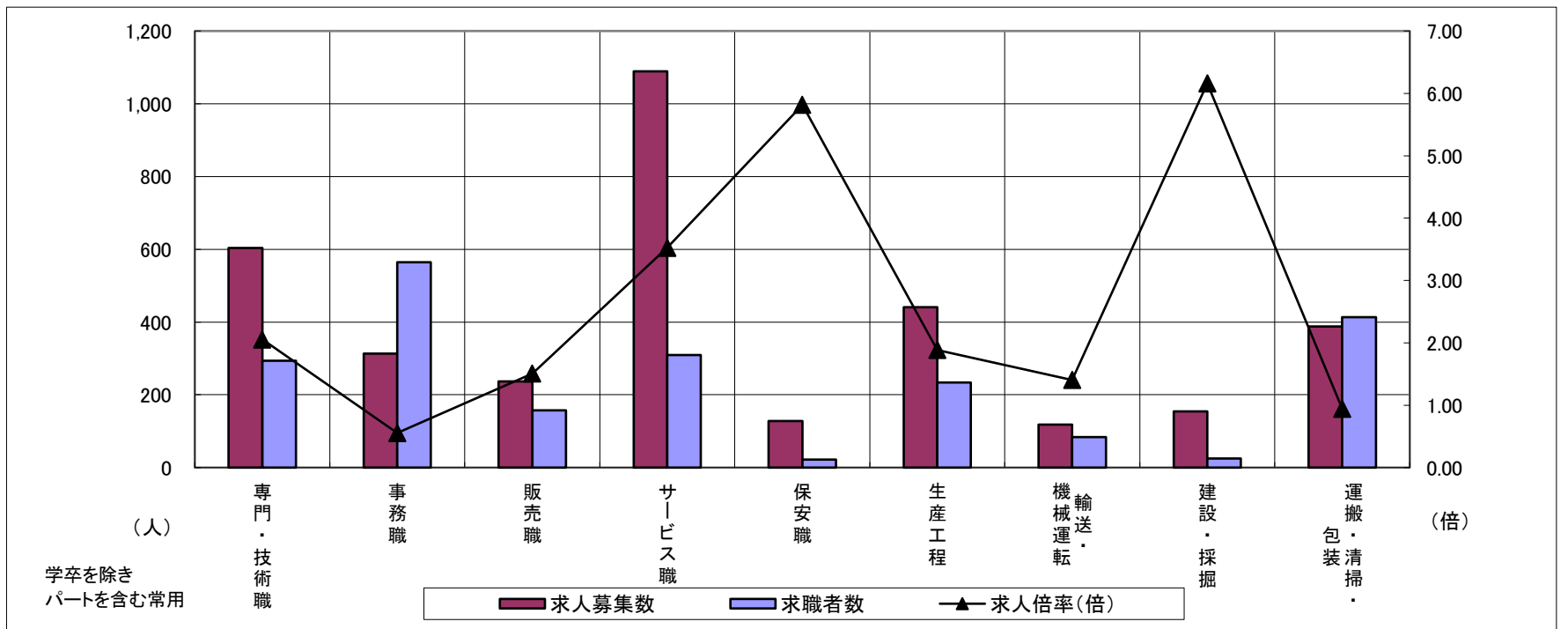
求人・求職バランスシート

令和4年4月

伊勢

職業別	年齢別	合計	常用的フルタイム						合計	常用的パートタイム					
			～24歳	25歳～	35歳～	45歳～	55歳～	65歳～		～24歳	25歳～	35歳～	45歳～	55歳～	65歳～
合計	求人募集数	1,886	285	486	365	402	316	32	1,641	58	192	237	283	477	394
	求職者数	1,652	191	332	282	376	381	90	1,342	41	135	166	199	398	403
	求人倍率	1.14	1.49	1.46	1.29	1.07	0.83	0.36	1.22	1.41	1.42	1.43	1.42	1.20	0.98
専門・技術職	求人募集数	407	55	124	83	89	48	8	197	2	26	44	44	47	34
	求職者数	170	19	43	31	37	27	13	124	1	15	26	26	30	26
	求人倍率	2.39	2.89	2.88	2.68	2.41	1.78	0.62	1.59	2.00	1.73	1.69	1.69	1.57	1.31
事務職	求人募集数	158	26	47	35	27	21	2	155	6	21	32	34	39	23
	求職者数	353	45	82	66	72	74	14	211	7	27	40	43	55	39
	求人倍率	0.45	0.58	0.57	0.53	0.38	0.28	0.14	0.73	0.86	0.78	0.80	0.79	0.71	0.59
販売職	求人募集数	119	19	33	25	19	21	2	118	0	15	4	23	54	22
	求職者数	82	10	17	14	16	21	4	75	0	8	2	12	34	19
	求人倍率	1.45	1.90	1.94	1.79	1.19	1.00	0.50	1.57	—	1.88	2.00	1.92	1.59	1.16
サービス職	求人募集数	459	77	96	76	106	98	6	630	36	52	103	93	188	158
	求職者数	169	25	31	25	37	43	8	140	7	10	20	18	42	43
	求人倍率	2.72	3.08	3.10	3.04	2.86	2.28	0.75	4.50	5.14	5.20	5.15	5.17	4.48	3.67
保安職	求人募集数	79	6	6	6	31	18	12	49	0	8	8	0	0	33
	求職者数	16	1	1	1	5	3	5	6	0	1	1	0	0	4
	求人倍率	4.94	6.00	6.00	6.00	6.20	6.00	2.40	8.17	—	8.00	8.00	—	—	8.25
生産工程	求人募集数	332	60	93	58	65	53	3	109	5	21	32	16	23	12
	求職者数	165	17	29	28	45	42	4	69	2	9	14	7	20	17
	求人倍率	2.01	3.53	3.21	2.07	1.44	1.26	0.75	1.58	2.50	2.33	2.29	2.29	1.15	0.71
輸送・機械運転	求人募集数	86	9	16	15	23	19	4	32	0	2	0	6	11	13
	求職者数	57	4	7	7	16	16	7	27	0	1	0	3	9	14
	求人倍率	1.51	2.25	2.29	2.14	1.44	1.19	0.57	1.19	—	2.00	—	2.00	1.22	0.93
建設・採掘	求人募集数	151	28	0	11	45	59	8	3	0	0	1	0	1	1
	求職者数	21	2	0	1	6	9	3	4	0	0	1	0	1	2
	求人倍率	7.19	14.00	—	11.00	7.50	6.56	2.67	0.75	—	—	1.00	—	1.00	0.50
運搬・清掃・包装等	求人募集数	62	4	13	14	13	16	2	326	13	19	38	40	104	112
	求職者数	136	5	16	20	32	51	12	277	9	13	26	28	87	114
	求人倍率	0.46	0.80	0.81	0.70	0.41	0.31	0.17	1.18	1.44	1.46	1.46	1.43	1.20	0.98

- (注) 1 求人募集数・求職者数・求人倍率は、正式にはそれぞれ有効求人数・有効求職者数・有効求人倍率といいます。
 2 求人倍率は、求職者1人あたりの求人募集数を意味しています。
 3 「職業」の合計欄には、「管理職」「農林漁業職」「職業分類不能」を含みます。



	専門・技術職	事務職	販売職	サービス職	保安職	生産工程	輸送・機械運転	建設・採掘	運搬・清掃・包装	常用計
求人募集数	604	313	237	1,089	128	441	118	154	388	3,527
求職者数	294	564	157	309	22	234	84	25	413	2,994
求人倍率(倍)	2.05	0.55	1.51	3.52	5.82	1.88	1.40	6.16	0.94	1.18

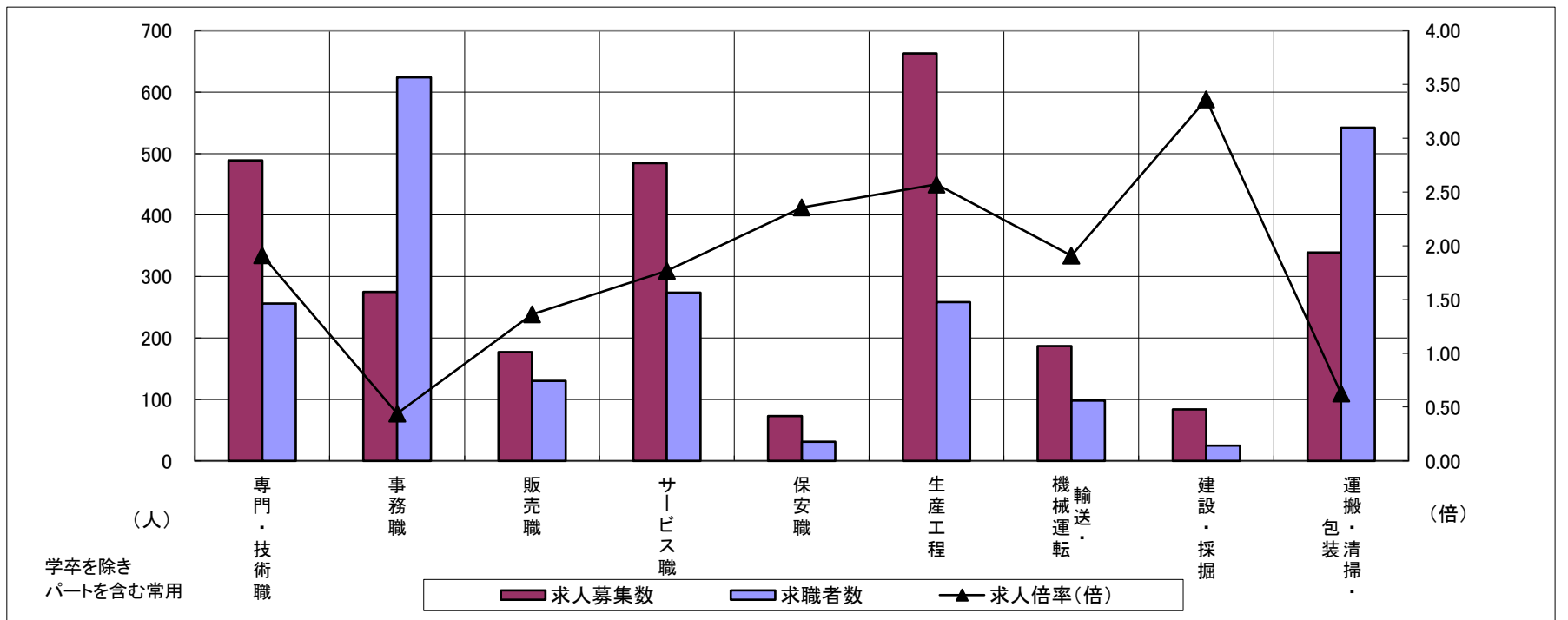
求人・求職バランスシート

令和4年4月

伊賀

職業別	年齢別	常用的フルタイム						常用的パートタイム							
		合計	～24歳	25歳～	35歳～	45歳～	55歳～	65歳～	合計	～24歳	25歳～	35歳～	45歳～	55歳～	65歳～
合計	求人募集数	1,635	221	471	395	301	217	30	1,186	31	136	220	191	316	292
	求職者数	1,484	149	317	288	323	312	95	1,344	29	126	204	180	355	450
	求人倍率	1.10	1.48	1.49	1.37	0.93	0.70	0.32	0.88	1.07	1.08	1.08	1.06	0.89	0.65
専門・技術職	求人募集数	340	32	114	65	75	46	8	149	2	18	35	18	40	36
	求職者数	144	11	39	23	31	27	13	112	1	11	21	11	31	37
	求人倍率	2.36	2.91	2.92	2.83	2.42	1.70	0.62	1.33	2.00	1.64	1.67	1.64	1.29	0.97
事務職	求人募集数	159	24	43	42	31	17	2	116	0	17	27	26	28	18
	求職者数	350	42	73	82	84	55	14	274	1	33	53	55	68	64
	求人倍率	0.45	0.57	0.59	0.51	0.37	0.31	0.14	0.42	—	0.52	0.51	0.47	0.41	0.28
販売職	求人募集数	70	10	21	21	6	11	1	107	7	12	17	20	29	22
	求職者数	62	6	13	13	7	20	3	68	4	7	10	12	19	16
	求人倍率	1.13	1.67	1.62	1.62	0.86	0.55	0.33	1.57	1.75	1.71	1.70	1.67	1.53	1.38
サービス職	求人募集数	196	30	55	24	46	37	4	288	4	40	46	40	79	79
	求職者数	102	13	24	11	25	24	5	172	2	20	23	20	47	60
	求人倍率	1.92	2.31	2.29	2.18	1.84	1.54	0.80	1.67	2.00	2.00	2.00	2.00	1.68	1.32
保安職	求人募集数	45	0	0	0	11	26	8	28	0	0	0	0	7	21
	求職者数	14	0	0	0	3	7	4	17	0	0	0	0	1	16
	求人倍率	3.21	—	—	—	3.67	3.71	2.00	1.65	—	—	—	—	7.00	1.31
生産工程	求人募集数	469	91	156	109	73	38	2	194	9	26	26	44	59	30
	求職者数	206	28	48	38	54	33	5	52	2	6	6	10	15	13
	求人倍率	2.28	3.25	3.25	2.87	1.35	1.15	0.40	3.73	4.50	4.33	4.33	4.40	3.93	2.31
輸送・機械運転	求人募集数	139	3	27	36	31	37	5	48	0	0	0	4	30	14
	求職者数	71	1	9	12	15	25	9	27	0	0	0	1	10	16
	求人倍率	1.96	3.00	3.00	3.00	2.07	1.48	0.56	1.78	—	—	—	4.00	3.00	0.88
建設・採掘	求人募集数	78	4	18	29	13	8	6	6	0	0	2	0	0	4
	求職者数	22	1	4	7	4	3	3	3	0	0	1	0	0	2
	求人倍率	3.55	4.00	4.50	4.14	3.25	2.67	2.00	2.00	—	—	2.00	—	—	2.00
運搬・清掃・包装等	求人募集数	107	11	22	33	20	18	3	232	7	19	37	34	71	64
	求職者数	198	14	27	45	41	52	19	344	9	24	45	42	102	122
	求人倍率	0.54	0.79	0.81	0.73	0.49	0.35	0.16	0.67	0.78	0.79	0.82	0.81	0.70	0.52

- (注) 1 求人募集数・求職者数・求人倍率は、正式にはそれぞれ有効求人数・有効求職者数・有効求人倍率といえます。
 2 求人倍率は、求職者1人あたりの求人募集数を意味しています。
 3 「職業」の合計欄には、「管理職」「農林漁業職」「職業分類不能」を含みます。



	専門・技術職	事務職	販売職	サービス職	保安職	生産工程	輸送・機械運転	建設・採掘	運搬・清掃・包装	常用計
求人募集数	489	275	177	484	73	663	187	84	339	2,821
求職者数	256	624	130	274	31	258	98	25	542	2,828
求人倍率(倍)	1.91	0.44	1.36	1.77	2.35	2.57	1.91	3.36	0.63	1.00

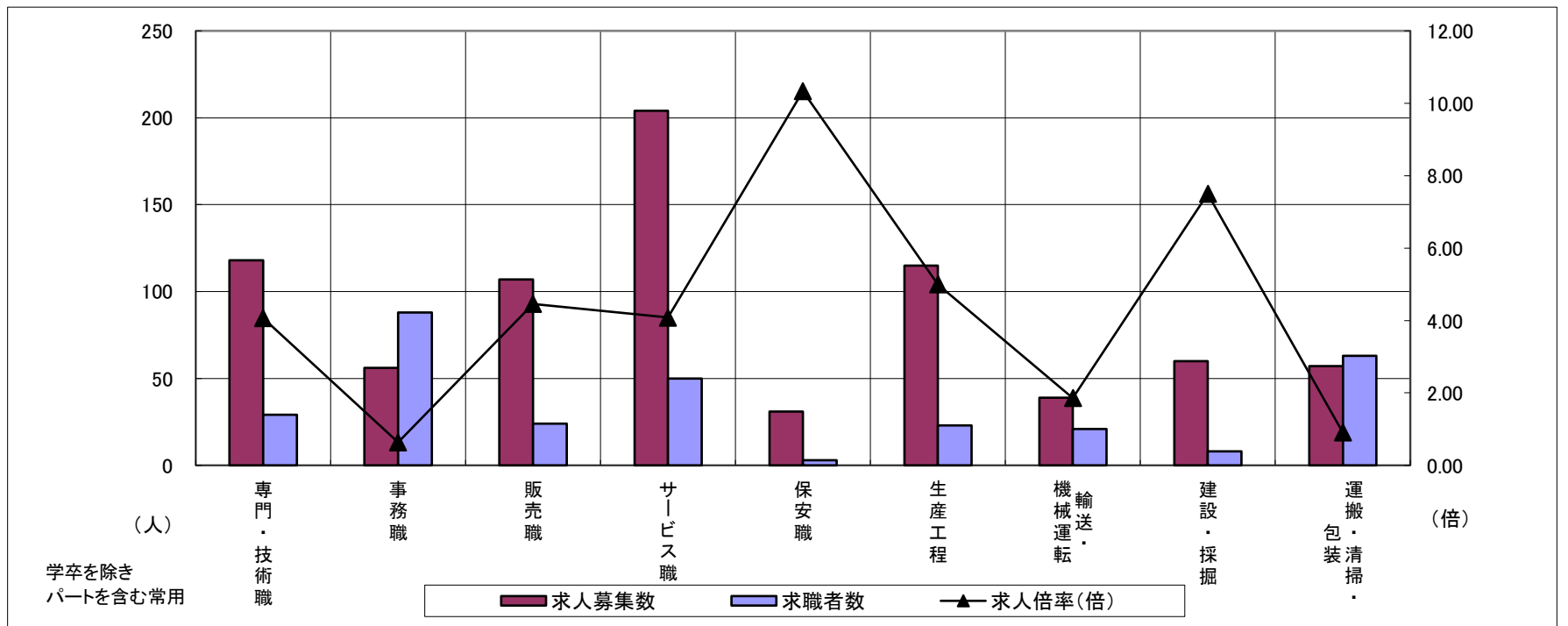
求人・求職バランスシート

令和4年4月

尾鷲

職業別	年齢別	合計	常用的フルタイム						合計	常用的パートタイム					
			～24歳	25歳～	35歳～	45歳～	55歳～	65歳～		～24歳	25歳～	35歳～	45歳～	55歳～	65歳～
合計	求人募集数	454	50	84	87	126	93	14	349	31	27	46	61	98	86
	求職者数	182	16	27	29	50	46	14	217	18	16	27	36	62	58
	求人倍率	2.49	3.13	3.11	3.00	2.52	2.02	1.00	1.61	1.72	1.69	1.70	1.69	1.58	1.48
専門・技術職	求人募集数	94	23	23	12	11	22	3	24	3	3	3	4	8	3
	求職者数	11	2	2	1	1	3	2	18	2	2	2	3	6	3
	求人倍率	8.55	11.50	11.50	12.00	11.00	7.33	1.50	1.33	1.50	1.50	1.50	1.33	1.33	1.00
事務職	求人募集数	30	2	6	10	5	6	1	26	2	4	2	7	6	5
	求職者数	40	2	6	10	7	12	3	48	3	6	3	12	11	13
	求人倍率	0.75	1.00	1.00	1.00	0.71	0.50	0.33	0.54	0.67	0.67	0.67	0.58	0.55	0.38
販売職	求人募集数	18	6	6	3	1	2	0	89	12	6	6	23	32	10
	求職者数	8	2	2	1	1	2	0	16	2	1	1	4	6	2
	求人倍率	2.25	3.00	3.00	3.00	1.00	1.00	—	5.56	6.00	6.00	6.00	5.75	5.33	5.00
サービス職	求人募集数	95	4	20	16	33	20	2	109	0	0	22	11	35	41
	求職者数	28	1	5	4	10	7	1	22	0	0	4	2	7	9
	求人倍率	3.39	4.00	4.00	4.00	3.30	2.86	2.00	4.95	—	—	5.50	5.50	5.00	4.56
保安職	求人募集数	26	0	0	0	0	0	26	5	0	0	0	0	0	5
	求職者数	2	0	0	0	0	0	2	1	0	0	0	0	0	1
	求人倍率	13.00	—	—	—	—	—	13.00	5.00	—	—	—	—	—	5.00
生産工程	求人募集数	64	6	0	24	15	15	4	51	6	0	0	13	0	32
	求職者数	14	1	0	4	3	4	2	9	1	0	0	2	0	6
	求人倍率	4.57	6.00	—	6.00	5.00	3.75	2.00	5.67	6.00	—	—	6.50	—	5.33
輸送・機械運転	求人募集数	31	0	5	5	14	6	1	8	0	0	0	0	7	1
	求職者数	15	0	2	2	6	4	1	6	0	0	0	0	5	1
	求人倍率	2.07	—	2.50	2.50	2.33	1.50	1.00	1.33	—	—	—	—	1.40	1.00
建設・採掘	求人募集数	60	4	2	0	40	9	5	0	0	0	0	0	0	0
	求職者数	5	0	0	0	3	1	1	3	0	0	0	0	0	3
	求人倍率	12.00	—	—	—	13.33	9.00	5.00	—	—	—	—	—	—	—
運搬・清掃・包装等	求人募集数	23	5	5	0	9	4	0	34	0	1	5	5	11	12
	求職者数	18	3	3	0	8	4	0	45	0	1	7	6	14	17
	求人倍率	1.28	1.67	1.67	—	1.13	1.00	—	0.76	—	1.00	0.71	0.83	0.79	0.71

- (注) 1 求人募集数・求職者数・求人倍率は、正式にはそれぞれ有効求人数・有効求職者数・有効求人倍率といいます。
 2 求人倍率は、求職者1人あたりの求人募集数を意味しています。
 3 「職業」の合計欄には、「管理職」「農林漁業職」「職業分類不能」を含みます。



	専門・技術職	事務職	販売職	サービス職	保安職	生産工程	輸送・機械運転	建設・採掘	運搬・清掃・包装	常用計
求人募集数	118	56	107	204	31	115	39	60	57	803
求職者数	29	88	24	50	3	23	21	8	63	399
求人倍率(倍)	4.07	0.64	4.46	4.08	10.33	5.00	1.86	7.50	0.90	2.01

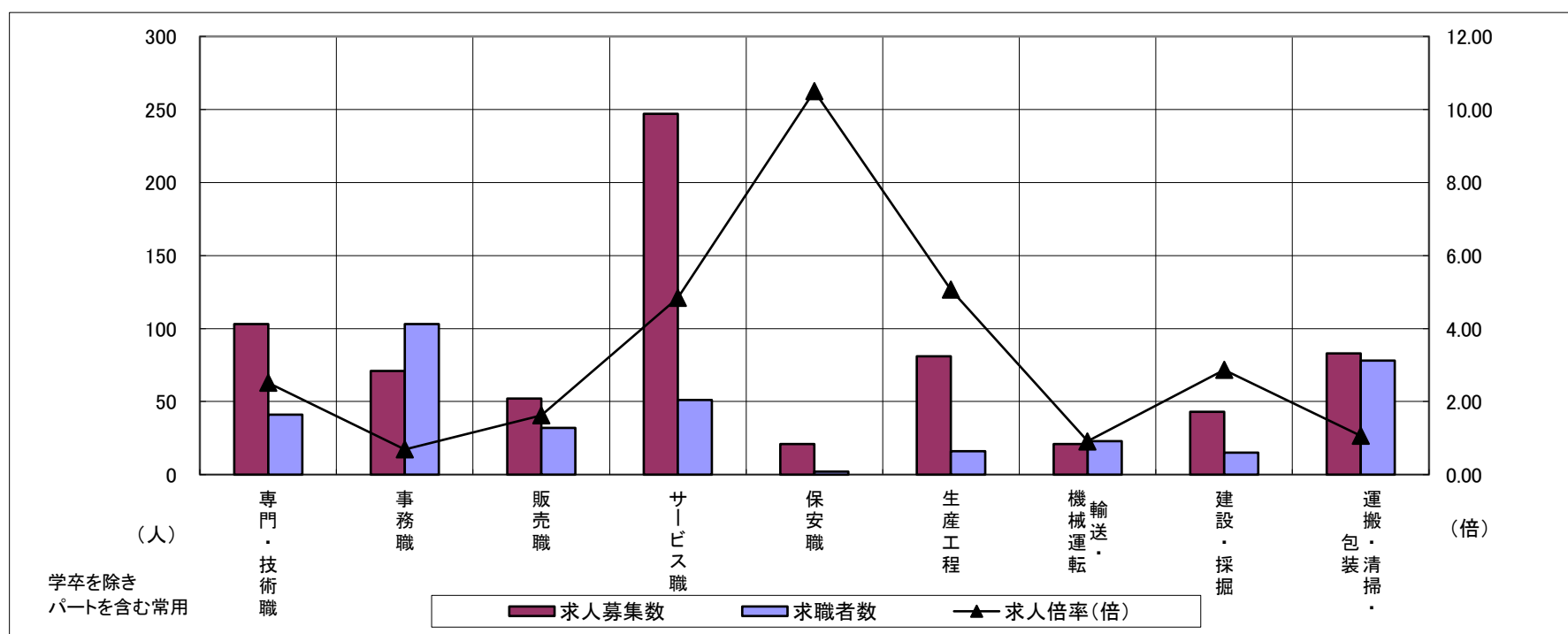
求人・求職バランスシート

令和4年4月

熊野

職業別	年齢別	合計	常用的フルタイム						合計	常用的パートタイム					
			～24歳	25歳～	35歳～	45歳～	55歳～	65歳～		～24歳	25歳～	35歳～	45歳～	55歳～	65歳～
合計	求人募集数	391	44	84	68	80	96	19	350	20	44	59	52	91	84
	求職者数	241	21	40	34	45	74	27	239	12	26	35	31	64	71
	求人倍率	1.62	2.10	2.10	2.00	1.78	1.30	0.70	1.46	1.67	1.69	1.69	1.68	1.42	1.18
専門・技術職	求人募集数	82	13	22	17	20	8	2	21	0	3	6	5	5	2
	求職者数	22	3	5	4	5	3	2	19	0	3	5	4	5	2
	求人倍率	3.73	4.33	4.40	4.25	4.00	2.67	1.00	1.11	—	1.00	1.20	1.25	1.00	1.00
事務職	求人募集数	36	3	8	10	8	6	1	35	1	3	10	3	13	5
	求職者数	56	4	10	14	13	12	3	47	1	4	11	4	18	9
	求人倍率	0.64	0.75	0.80	0.71	0.62	0.50	0.33	0.74	1.00	0.75	0.91	0.75	0.72	0.56
販売職	求人募集数	17	0	0	4	6	7	0	35	0	11	9	9	2	4
	求職者数	9	0	0	1	2	5	1	23	0	7	6	6	1	3
	求人倍率	1.89	—	—	4.00	3.00	1.40	—	1.52	—	1.57	1.50	1.50	2.00	1.33
サービス職	求人募集数	105	9	23	23	5	45	0	142	12	24	36	18	27	25
	求職者数	25	2	5	5	1	12	0	26	2	4	6	3	5	6
	求人倍率	4.20	4.50	4.60	4.60	5.00	3.75	—	5.46	6.00	6.00	6.00	6.00	5.40	4.17
保安職	求人募集数	11	2	2	2	0	5	0	10	2	2	2	2	2	0
	求職者数	2	0	0	0	0	2	0	0	0	0	0	0	0	0
	求人倍率	5.50	—	—	—	—	2.50	—	—	—	—	—	—	—	—
生産工程	求人募集数	52	6	5	13	21	7	0	29	8	8	0	7	0	6
	求職者数	12	1	1	3	5	2	0	4	1	1	0	1	0	1
	求人倍率	4.33	6.00	5.00	4.33	4.20	3.50	—	7.25	8.00	8.00	—	7.00	—	6.00
輸送・機械運転	求人募集数	19	2	1	0	3	11	2	2	0	0	0	1	0	1
	求職者数	15	1	1	0	2	9	2	8	0	0	0	1	3	4
	求人倍率	1.27	2.00	1.00	—	1.50	1.22	1.00	0.25	—	—	—	1.00	—	0.25
建設・採掘	求人募集数	42	0	9	7	6	17	3	1	0	0	0	0	0	1
	求職者数	12	0	1	1	1	7	2	3	0	0	0	0	0	3
	求人倍率	3.50	—	9.00	7.00	6.00	2.43	1.50	0.33	—	—	—	—	—	0.33
運搬・清掃・包装等	求人募集数	15	3	4	0	2	3	3	68	4	2	3	5	27	27
	求職者数	25	2	3	0	3	8	9	53	2	1	2	3	20	25
	求人倍率	0.60	1.50	1.33	—	0.67	0.38	0.33	1.28	2.00	2.00	1.50	1.67	1.35	1.08

- (注) 1 求人募集数・求職者数・求人倍率は、正式にはそれぞれ有効求人数・有効求職者数・有効求人倍率といいます。
 2 求人倍率は、求職者1人あたりの求人募集数を意味しています。
 3 「職業」の合計欄には、「管理職」「農林漁業職」「職業分類不能」を含みます。



	専門・技術職	事務職	販売職	サービス職	保安職	生産工程	輸送・機械運転	建設・採掘	運搬・清掃・包装	常用計
求人募集数	103	71	52	247	21	81	21	43	83	741
求職者数	41	103	32	51	2	16	23	15	78	480
求人倍率(倍)	2.51	0.69	1.63	4.84	10.50	5.06	0.91	2.87	1.06	1.54

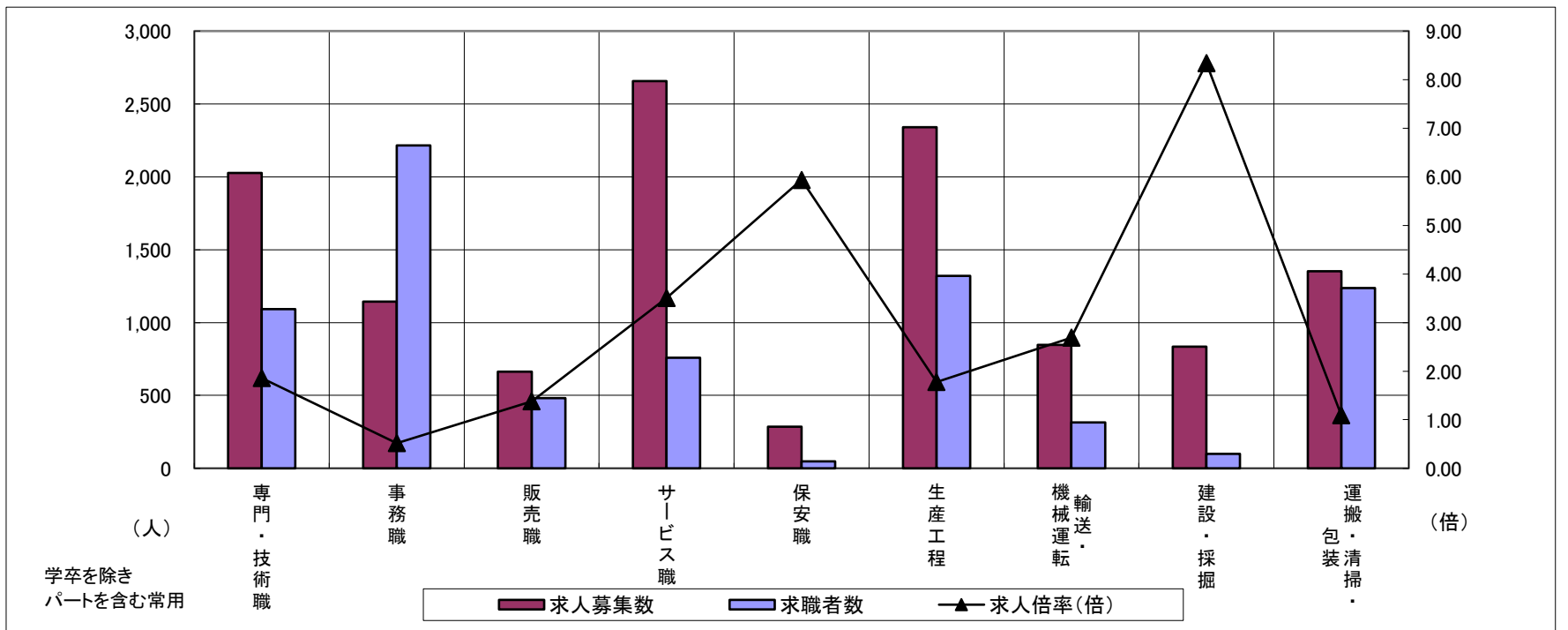
求人・求職バランスシート

令和4年4月

北勢地域

職業別	年齢別	合計	常用的フルタイム						合計	常用的パートタイム					
			～24歳	25歳～	35歳～	45歳～	55歳～	65歳～		～24歳	25歳～	35歳～	45歳～	55歳～	65歳～
合計	求人募集数	8,610	1,380	2,530	1,772	1,751	1,177	138	3,683	171	717	731	855	1,209	1,140
	求職者数	6,025	826	1,524	1,122	1,366	1,187	330	3,676	169	674	685	831	1,317	1,518
	求人倍率	1.43	1.67	1.66	1.58	1.28	0.99	0.42	1.00	1.01	1.06	1.07	1.03	0.92	0.75
専門・技術職	求人募集数	1,406	185	512	265	262	182	16	621	15	148	151	132	175	139
	求職者数	742	89	242	136	143	132	44	350	8	80	82	71	109	116
	求人倍率	1.89	2.08	2.12	1.95	1.83	1.38	0.36	1.77	1.88	1.85	1.84	1.86	1.61	1.20
事務職	求人募集数	683	124	230	145	123	61	6	461	12	99	113	118	119	76
	求職者数	1,350	205	380	265	293	207	53	864	21	170	197	220	256	204
	求人倍率	0.51	0.60	0.61	0.55	0.42	0.29	0.11	0.53	0.57	0.58	0.57	0.54	0.46	0.37
販売職	求人募集数	508	81	187	116	72	52	5	155	10	32	18	35	60	38
	求職者数	313	46	93	61	59	54	16	168	10	32	18	33	75	56
	求人倍率	1.62	1.76	2.01	1.90	1.22	0.96	0.31	0.92	1.00	1.00	1.00	1.06	0.80	0.68
サービス職	求人募集数	1,490	266	323	282	392	227	17	1,167	119	243	224	264	317	299
	求職者数	439	71	95	77	113	83	19	319	30	64	57	73	95	100
	求人倍率	3.39	3.75	3.40	3.66	3.47	2.73	0.89	3.66	3.97	3.80	3.93	3.62	3.34	2.99
保安職	求人募集数	239	0	31	4	78	126	25	46	0	0	0	5	41	57
	求職者数	33	0	4	1	8	20	6	15	0	0	0	2	13	18
	求人倍率	7.24	—	7.75	4.00	9.75	6.30	4.17	3.07	—	—	—	2.50	3.15	3.17
生産工程	求人募集数	1,921	334	587	454	362	184	14	419	32	75	65	107	140	82
	求職者数	1,084	148	276	234	258	168	30	235	16	40	30	53	96	71
	求人倍率	1.77	2.26	2.13	1.94	1.40	1.10	0.47	1.78	2.00	1.88	2.17	2.02	1.46	1.15
輸送・機械運転	求人募集数	757	23	114	173	276	171	35	90	0	5	16	24	45	113
	求職者数	277	8	32	48	103	86	36	38	0	1	3	5	29	96
	求人倍率	2.73	2.88	3.56	3.60	2.68	1.99	0.97	2.37	—	5.00	5.33	4.80	1.55	1.18
建設・採掘	求人募集数	826	81	189	189	172	195	19	8	0	0	1	0	7	12
	求職者数	93	7	17	18	22	29	5	7	0	0	1	0	6	15
	求人倍率	8.88	11.57	11.12	10.50	7.82	6.72	3.80	1.14	—	—	1.00	—	1.17	0.80
運搬・清掃・包装等	求人募集数	660	89	125	154	154	138	20	691	26	100	129	158	278	266
	求職者数	426	42	59	75	114	136	45	810	30	112	146	182	340	413
	求人倍率	1.55	2.12	2.12	2.05	1.35	1.01	0.44	0.85	0.87	0.89	0.88	0.87	0.82	0.64

- (注) 1 求人募集数・求職者数・求人倍率は、正式にはそれぞれ有効求人数・有効求職者数・有効求人倍率といいます。
 2 求人倍率は、求職者1人あたりの求人募集数を意味しています。
 3 「職業」の合計欄には、「管理職」「農林漁業職」「職業分類不能」を含みます。



	専門・技術職	事務職	販売職	サービス職	保安職	生産工程	輸送・機械運転	建設・採掘	運搬・清掃・包装	常用計
求人募集数	2,027	1,144	663	2,657	285	2,340	847	834	1,351	12,293
求職者数	1,092	2,214	481	758	48	1,319	315	100	1,236	9,701
求人倍率(倍)	1.86	0.52	1.38	3.51	5.94	1.77	2.69	8.34	1.09	1.27

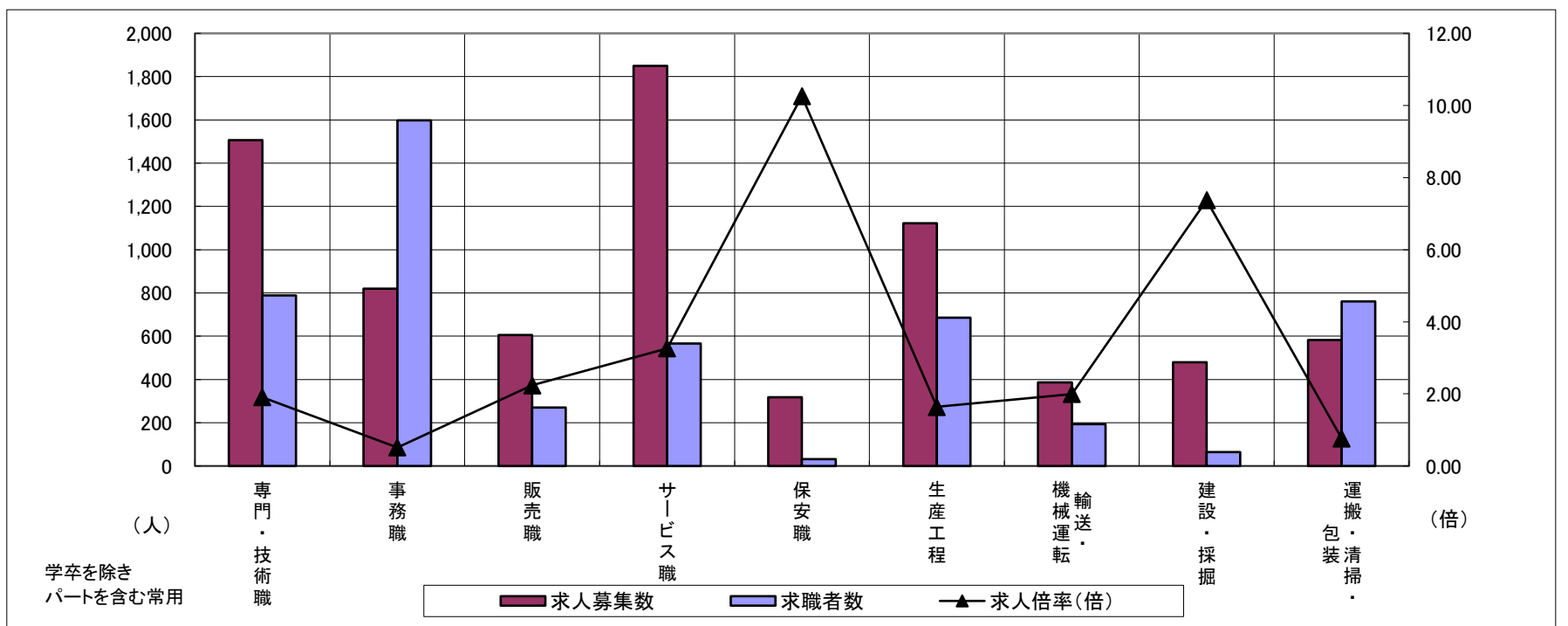
求人・求職バランスシート

令和4年4月

中勢地域

職業別	年齢別	合計	常用的フルタイム						合計	常用的パートタイム					
			～24歳	25歳～	35歳～	45歳～	55歳～	65歳～		～24歳	25歳～	35歳～	45歳～	55歳～	65歳～
合計	求人募集数	5,337	799	1,559	1,137	1,113	729	126	2,621	128	418	528	641	906	728
	求職者数	4,387	537	1,049	830	1,073	898	321	2,418	112	370	463	570	903	870
	求人倍率	1.22	1.49	1.49	1.37	1.04	0.81	0.39	1.08	1.14	1.13	1.14	1.12	1.00	0.84
専門・技術職	求人募集数	1,048	134	304	226	245	139	16	458	7	99	102	106	144	95
	求職者数	530	59	134	105	132	100	29	258	4	53	53	56	92	72
	求人倍率	1.98	2.27	2.27	2.15	1.86	1.39	0.55	1.78	1.75	1.87	1.92	1.89	1.57	1.32
事務職	求人募集数	484	88	163	105	80	48	13	336	11	53	77	93	102	45
	求職者数	998	143	271	197	217	170	80	599	18	89	126	164	202	126
	求人倍率	0.48	0.62	0.60	0.53	0.37	0.28	0.16	0.56	0.61	0.60	0.61	0.57	0.50	0.36
販売職	求人募集数	444	97	112	118	80	37	4	162	5	20	26	35	76	41
	求職者数	186	27	31	38	55	35	16	85	4	10	12	17	42	32
	求人倍率	2.39	3.59	3.61	3.11	1.45	1.06	0.25	1.91	1.25	2.00	2.17	2.06	1.81	1.28
サービス職	求人募集数	848	105	184	175	226	158	18	1,001	53	143	236	262	307	281
	求職者数	337	38	65	64	92	78	19	230	12	32	53	59	74	82
	求人倍率	2.52	2.76	2.83	2.73	2.46	2.03	0.95	4.35	4.42	4.47	4.45	4.44	4.15	3.43
保安職	求人募集数	295	0	33	36	79	147	76	23	0	3	0	6	14	75
	求職者数	25	0	2	2	8	13	9	6	0	1	0	1	4	21
	求人倍率	11.80	—	16.50	18.00	9.88	11.31	8.44	3.83	—	3.00	—	6.00	3.50	3.57
生産工程	求人募集数	915	136	292	238	165	84	5	207	15	35	45	54	58	38
	求職者数	584	67	144	132	135	106	17	101	7	16	21	25	32	28
	求人倍率	1.57	2.03	2.03	1.80	1.22	0.79	0.29	2.05	2.14	2.19	2.14	2.16	1.81	1.36
輸送・機械運転	求人募集数	348	14	39	66	131	98	11	39	0	0	3	5	31	48
	求職者数	176	5	14	26	66	65	28	18	0	0	1	2	15	40
	求人倍率	1.98	2.80	2.79	2.54	1.98	1.51	0.39	2.17	—	—	3.00	2.50	2.07	1.20
建設・採掘	求人募集数	473	53	128	101	104	87	28	6	2	0	2	2	0	10
	求職者数	62	6	14	12	15	15	13	3	1	0	1	1	0	4
	求人倍率	7.63	8.83	9.14	8.42	6.93	5.80	2.15	2.00	2.00	—	2.00	2.00	—	2.50
運搬・清掃・包装等	求人募集数	276	37	63	57	61	58	17	307	13	40	47	78	129	147
	求職者数	342	34	59	59	88	102	44	419	16	53	62	105	183	240
	求人倍率	0.81	1.09	1.07	0.97	0.69	0.57	0.39	0.73	0.81	0.75	0.76	0.74	0.70	0.61

- (注) 1 求人募集数・求職者数・求人倍率は、正式にはそれぞれ有効求人数・有効求職者数・有効求人倍率といひます。
 2 求人倍率は、求職者1人あたりの求人募集数を意味しています。
 3 「職業」の合計欄には、「管理職」「農林漁業職」「職業分類不能」を含みます。



	専門・技術職	事務職	販売職	サービス職	保安職	生産工程	輸送・機械運転	建設・採掘	運搬・清掃・包装	常用計
求人募集数	1,506	820	606	1,849	318	1,122	387	479	583	7,958
求職者数	788	1,597	271	567	31	685	194	65	761	6,805
求人倍率(倍)	1.91	0.51	2.24	3.26	10.26	1.64	1.99	7.37	0.77	1.17

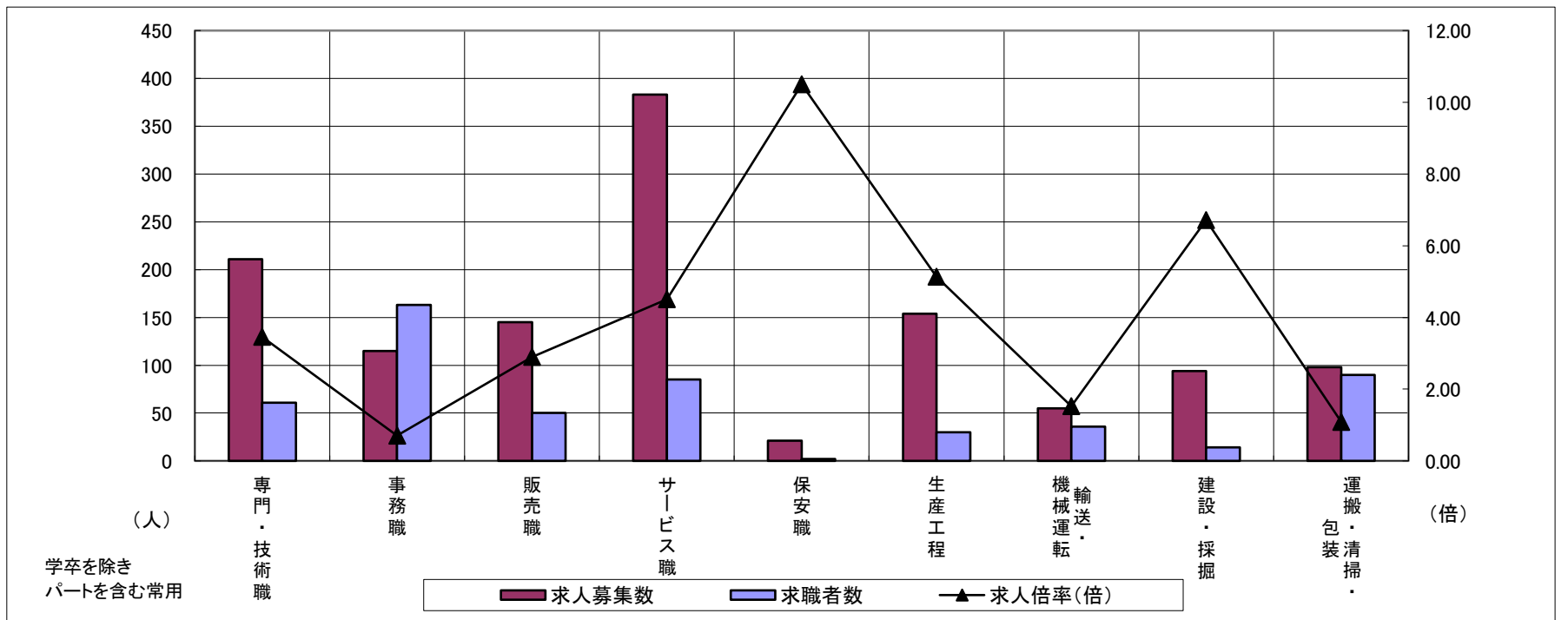
求人・求職バランスシート

令和4年4月

東紀州地域

職業別	年齢別	合計	常用的フルタイム						合計	常用的パートタイム					
			～24歳	25歳～	35歳～	45歳～	55歳～	65歳～		～24歳	25歳～	35歳～	45歳～	55歳～	65歳～
合計	求人募集数	812	94	168	155	206	189	33	529	51	71	105	113	189	170
	求職者数	382	37	67	63	95	120	41	327	30	42	62	67	126	129
	求人倍率	2.13	2.54	2.51	2.46	2.17	1.58	0.80	1.62	1.70	1.69	1.69	1.69	1.50	1.32
専門・技術職	求人募集数	171	36	45	29	31	30	5	40	3	6	9	9	13	5
	求職者数	29	5	7	5	6	6	4	32	2	5	7	7	11	5
	求人倍率	5.90	7.20	6.43	5.80	5.17	5.00	1.25	1.25	1.50	1.20	1.29	1.29	1.18	1.00
事務職	求人募集数	64	5	14	20	13	12	2	51	3	7	12	10	19	10
	求職者数	90	6	16	24	20	24	6	73	4	10	14	16	29	22
	求人倍率	0.71	0.83	0.88	0.83	0.65	0.50	0.33	0.70	0.75	0.70	0.86	0.63	0.66	0.45
販売職	求人募集数	35	6	6	7	7	9	0	110	12	17	15	32	34	14
	求職者数	16	2	2	2	3	7	1	34	2	8	7	10	7	5
	求人倍率	2.19	3.00	3.00	3.50	2.33	1.29	0.00	3.24	6.00	2.13	2.14	3.20	4.86	2.80
サービス職	求人募集数	198	13	43	39	38	65	2	185	12	24	58	29	62	66
	求職者数	52	3	10	9	11	19	1	33	2	4	10	5	12	15
	求人倍率	3.81	4.33	4.30	4.33	3.45	3.42	2.00	5.61	6.00	6.00	5.80	5.80	5.17	4.40
保安職	求人募集数	11	2	2	2	0	5	26	10	2	2	2	2	2	5
	求職者数	2	0	0	0	0	2	2	0	0	0	0	0	0	1
	求人倍率	5.50	—	—	—	—	2.50	13.00	—	—	—	—	—	—	5.00
生産工程	求人募集数	112	12	5	37	36	22	4	42	14	8	0	20	0	38
	求職者数	24	2	1	7	8	6	2	6	2	1	0	3	0	7
	求人倍率	4.67	6.00	5.00	5.29	4.50	3.67	2.00	7.00	7.00	8.00	—	6.67	—	5.43
輸送・機械運転	求人募集数	47	2	6	5	17	17	3	8	0	0	0	1	7	2
	求職者数	27	1	3	2	8	13	3	9	0	0	0	1	8	5
	求人倍率	1.74	2.00	2.00	2.50	2.13	1.31	1.00	0.89	—	—	—	1.00	0.88	0.40
建設・採掘	求人募集数	94	4	11	7	46	26	8	0	0	0	0	0	0	1
	求職者数	14	0	1	1	4	8	3	0	0	0	0	0	0	6
	求人倍率	6.71	—	11.00	7.00	11.50	3.25	2.67	—	—	—	—	—	—	0.17
運搬・清掃・包装等	求人募集数	35	8	9	0	11	7	3	63	4	3	8	10	38	39
	求職者数	34	5	6	0	11	12	9	56	2	2	9	9	34	42
	求人倍率	1.03	1.60	1.50	—	1.00	0.58	0.33	1.13	2.00	1.50	0.89	1.11	1.12	0.93

- (注) 1 求人募集数・求職者数・求人倍率は、正式にはそれぞれ有効求人人数・有効求職者数・有効求人倍率といえます。
 2 求人倍率は、求職者1人あたりの求人募集数を意味しています。
 3 「職業」の合計欄には、「管理職」「農林漁業職」「職業分類不能」を含みます。



	専門・技術職	事務職	販売職	サービス職	保安職	生産工程	輸送・機械運転	建設・採掘	運搬・清掃・包装	常用計
求人募集数	211	115	145	383	21	154	55	94	98	1,341
求職者数	61	163	50	85	2	30	36	14	90	709
求人倍率(倍)	3.46	0.71	2.90	4.51	10.50	5.13	1.53	6.71	1.09	1.89

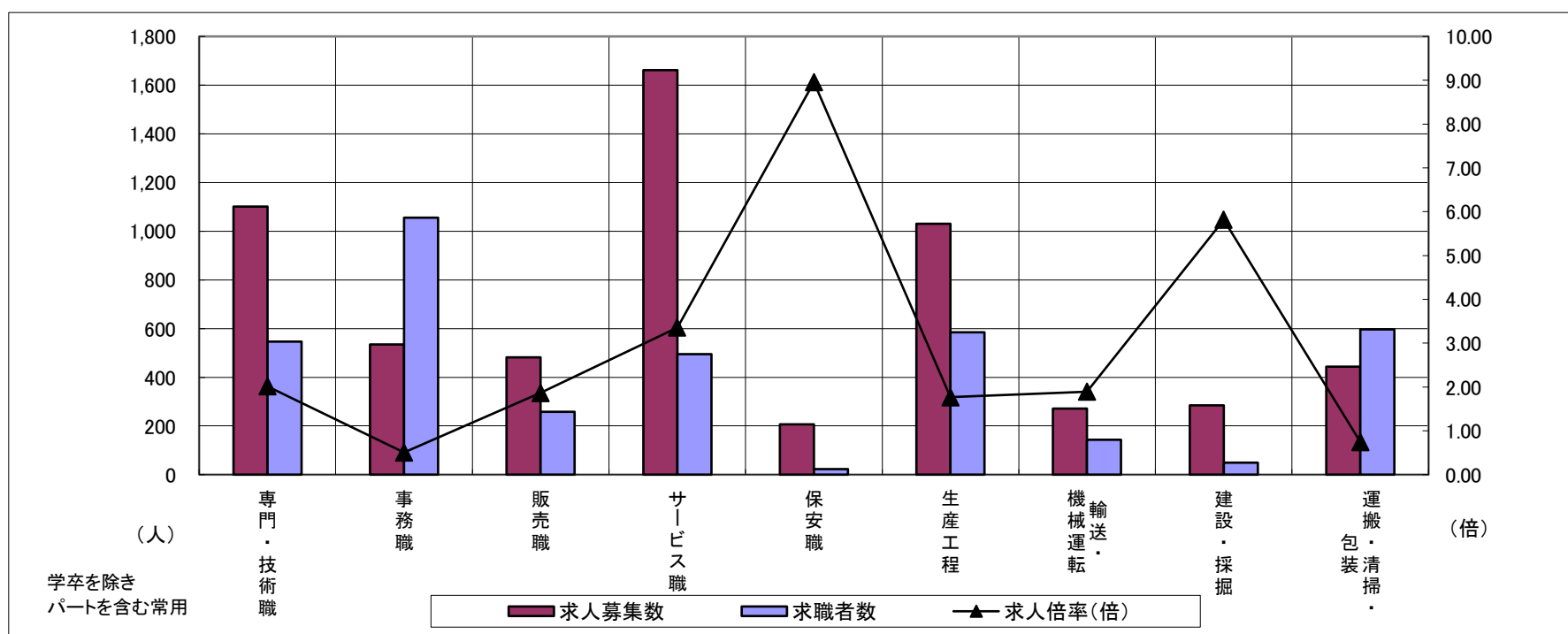
求人・求職バランスシート

令和4年4月

松阪+伊勢

職業別	年齢別	合計	常用的フルタイム						合計	常用的パートタイム					
			～24歳	25歳～	35歳～	45歳～	55歳～	65歳～		～24歳	25歳～	35歳～	45歳～	55歳～	65歳～
合計	求人募集数	3,970	614	1,109	814	837	596	72	2,232	102	346	420	534	830	678
	求職者数	3,358	414	754	612	828	750	218	1,995	86	294	354	458	803	789
	求人倍率	1.18	1.48	1.47	1.33	1.01	0.79	0.33	1.12	1.19	1.18	1.19	1.17	1.03	0.86
専門・技術職	求人募集数	795	103	238	171	179	104	13	306	5	57	69	77	98	64
	求職者数	354	39	91	70	87	67	23	192	3	35	42	47	65	50
	求人倍率	2.25	2.64	2.62	2.44	2.06	1.55	0.57	1.59	1.67	1.63	1.64	1.64	1.51	1.28
事務職	求人募集数	331	62	105	73	55	36	4	203	9	33	44	59	58	33
	求職者数	688	100	172	130	155	131	33	367	14	57	72	108	116	92
	求人倍率	0.48	0.62	0.61	0.56	0.35	0.27	0.12	0.55	0.64	0.58	0.61	0.55	0.50	0.36
販売職	求人募集数	327	71	94	78	52	32	3	154	5	23	12	37	77	35
	求職者数	154	23	32	29	40	30	11	104	4	14	8	22	56	38
	求人倍率	2.12	3.09	2.94	2.69	1.30	1.07	0.27	1.48	1.25	1.64	1.50	1.68	1.38	0.92
サービス職	求人募集数	745	117	147	134	186	161	16	916	54	134	222	207	299	283
	求職者数	300	42	53	51	76	78	18	195	11	28	46	43	67	73
	求人倍率	2.48	2.79	2.77	2.63	2.45	2.06	0.89	4.70	4.91	4.79	4.83	4.81	4.46	3.88
保安職	求人募集数	178	6	20	6	45	101	41	28	0	8	8	6	6	76
	求職者数	19	1	2	1	6	9	8	4	0	1	1	1	1	13
	求人倍率	9.37	6.00	10.00	6.00	7.50	11.22	5.13	7.00	—	8.00	8.00	6.00	6.00	5.85
生産工程	求人募集数	818	141	245	198	141	93	5	213	10	44	55	49	55	32
	求職者数	478	57	104	105	113	99	13	106	4	19	24	21	38	34
	求人倍率	1.71	2.47	2.36	1.89	1.25	0.94	0.38	2.01	2.50	2.32	2.29	2.33	1.45	0.94
輸送・機械運転	求人募集数	236	15	35	50	76	60	7	35	0	2	0	9	24	27
	求職者数	124	6	13	20	43	42	15	19	0	1	0	4	14	30
	求人倍率	1.90	2.50	2.69	2.50	1.77	1.43	0.47	1.84	—	2.00	—	2.25	1.71	0.90
建設・採掘	求人募集数	279	51	52	47	58	71	17	6	2	0	3	0	1	6
	求職者数	45	6	9	8	9	13	11	4	1	0	2	0	1	4
	求人倍率	6.20	8.50	5.78	5.88	6.44	5.46	1.55	1.50	2.00	—	1.50	—	1.00	1.50
運搬・清掃・包装等	求人募集数	133	14	32	26	30	31	7	311	15	31	54	67	144	152
	求職者数	230	15	35	33	62	85	34	367	14	38	57	81	177	224
	求人倍率	0.58	0.93	0.91	0.79	0.48	0.36	0.21	0.85	1.07	0.82	0.95	0.83	0.81	0.68

- (注) 1 求人募集数・求職者数・求人倍率は、正式にはそれぞれ有効求人数・有効求職者数・有効求人倍率といいます。
 2 求人倍率は、求職者1人あたりの求人募集数を意味しています。
 3 「職業」の合計欄には、「管理職」「農林漁業職」「職業分類不能」を含みます。



	専門・技術職	事務職	販売職	サービス職	保安職	生産工程	輸送・機械運転	建設・採掘	運搬・清掃・包装	常用計
求人募集数	1,101	534	481	1,661	206	1,031	271	285	444	6,202
求職者数	546	1,055	258	495	23	584	143	49	597	5,353
求人倍率(倍)	2.02	0.51	1.86	3.36	8.96	1.77	1.90	5.82	0.74	1.16