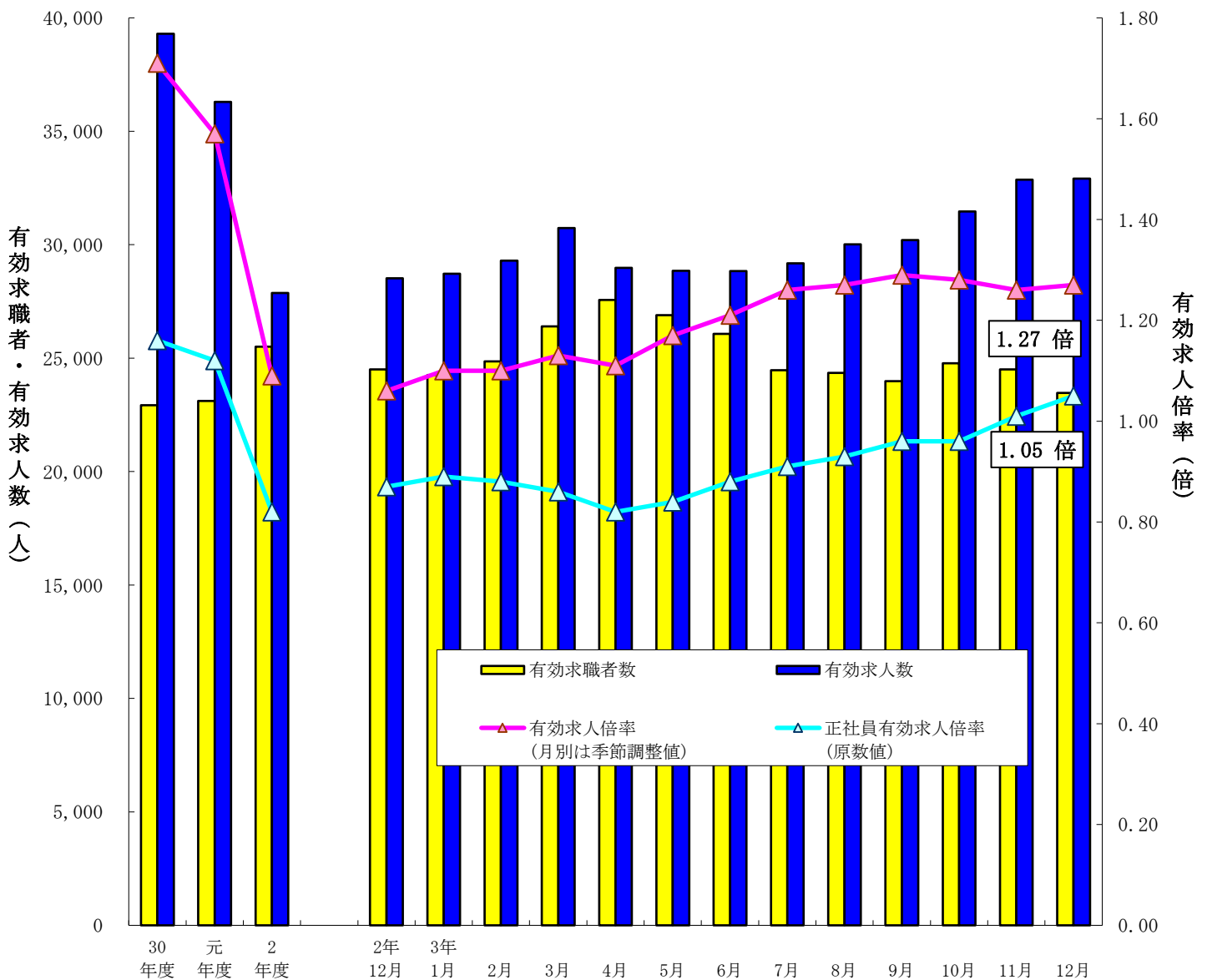


労働市場月報

令和3年12月

特集 令和3年計 統計表

有効求人倍率の推移（パートタイムを含む。）



(注) ハローワークインターネットサービスの機能拡充に伴い、令和3年9月以降の数値には、ハローワークに来所せず、オンライン上で求職登録した求職者数や、求職者がハローワークインターネットサービスの求人に直接応募した就職件数等が含まれている。

目 次

(令和3年12月内容)

労働市場の概要

1. 概 況	1
2. 求人の動向	3
3. 求職者の動向	4
4. 就職の状況	5
5. 雇用保険受給者の状況	5
＜指標の動向＞	
求人倍率の推移（季節調整値）－グラフ	6
求人、求職の推移	6
有効求人倍率（季節調整値）の推移	7
安定所別有効求人倍率の推移	8
安定所別新規求人倍率の推移	8
新規求人の状況	9
安定所別新規求人の状況	9
主要産業別新規求人の状況	10
製造業のうち主要業種別の求人状況	10
新規求職者の状況	11
安定所別新規求職者の状況	11
就職件数の状況	12
安定所別就職件数の状況	12
令和3年度ハローワークのマッチング機能に関する業務の目標値進捗状況	13

統 計 表

1. 一般職業紹介業務指標	14
2. 一般職業紹介状況（学卒を除き、パートを含む。）	15
3. 一般職業紹介状況（学卒、パートを除く。）	16
4. 一般職業紹介状況（パート）	17
5. 中高年齢者の職業紹介状況（パートを含む。）	18
6. 中高年齢者の職業紹介状況（パートを除く。）	19
7. 中高年齢者の職業紹介状況（パート）	20
8. 産業別新規求人の状況（パートを含む全数）	21
9. 産業別新規求人の状況（フルタイム）	22
10. 産業別新規求人の状況（パートタイム）	23
11. 主要産業別・規模別新規求人状況	24
12. 職業別常用求人・求職状況	25
13. パートタイム職業紹介状況	26
14. 雇用保険適用・給付状況	26
（1）雇用保険適用状況	26
（2）雇用保険求職者給付等状況	27
（3）雇用継続給付状況	27
15. 主要労働・経済指標	28

参考指標

受理地別有効求人倍率と就業地別有効求人倍率の比較（パートを含む。）	29
-----------------------------------	----

特 集

令和3年計 統計表	30
-----------	----

労働市場の概況

1 概要

(1) 経済・産業活動の状況

【個人消費】

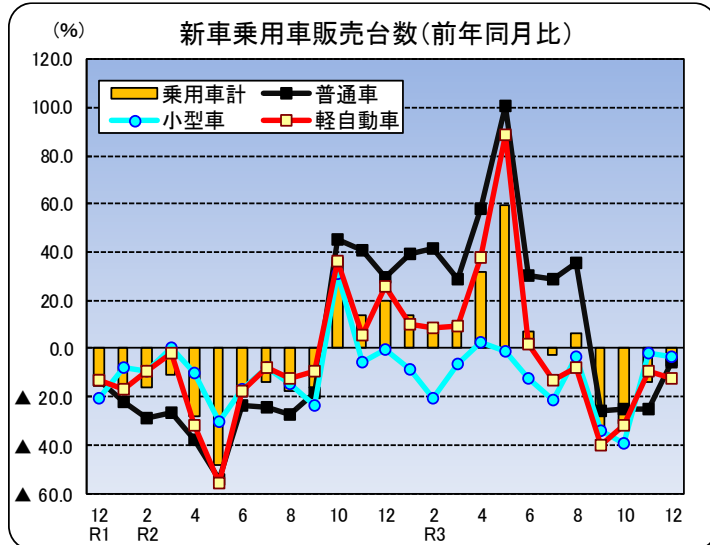
11月の勤労者世帯消費支出（津市）は前年同月比+37.4%で3か月ぶりの増加となった。

11月の大型小売店販売額（三重県）は、全店ベースが前年同月比▲2.0%で7か月連続の減少、既存店ベースについては同▲1.4%で2か月連続の減少となった。

12月の県内の新車乗用車登録台数（含む軽）は、前年同月比▲7.5%で4か月連続の減少となった。

また、軽自動車を除いた普通車と小型車の登録台数は、前年同月比▲4.7%で4か月連続の減少となった。

車種別内訳を見ると、普通乗用車の登録台数は前年同月比▲5.4%で4か月連続の減少、小型乗用車登録台数は同▲3.5%で8か月連続の減少となった。軽自動車新車販売台数（乗用）は同▲12.2%で6か月連続の減少となった。



【住宅投資】

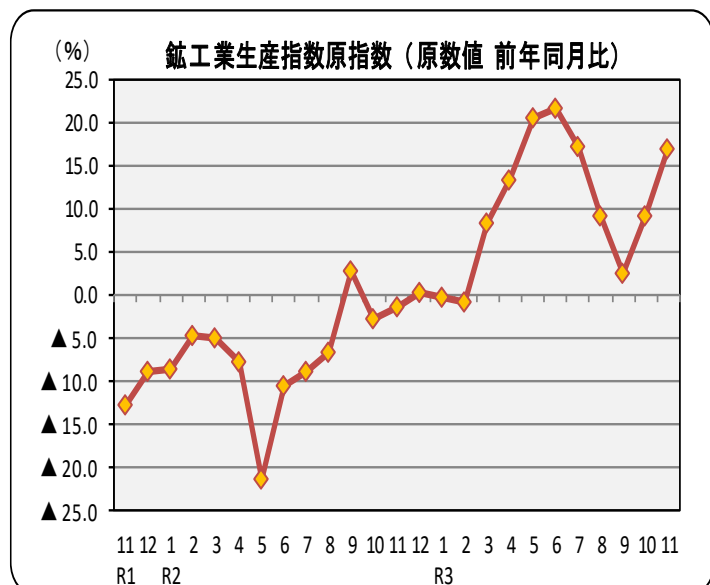
県内の11月の住宅着工戸数は919戸で前年同月比+21.6%で2か月ぶりの増加となった。利用関係別では、持家520戸(前年同月比+22.1%)で6か月連続の増加、貸家315戸(同+43.2%)で4か月連続の増加、給与住宅3戸(同▲87.0%)で2か月連続の減少、分譲住宅81戸(同▲6.9%)で3か月連続の減少となった。

【企業活動】

県内の11月の鉱工業生産指数は、原指数（平成27年=100）は125.3で前年同月比+17.0%で9か月連続の上昇となった。

季節調整済指数（平成27年=100）は119.2で前月比+7.7%で2か月連続の増加となった。

業種別では、輸送機械工業、生産用機械工業、化学工業などで上昇し、金属製品工業、電子部品・デバイス工業、繊維工業などで低下した。



【設備投資】

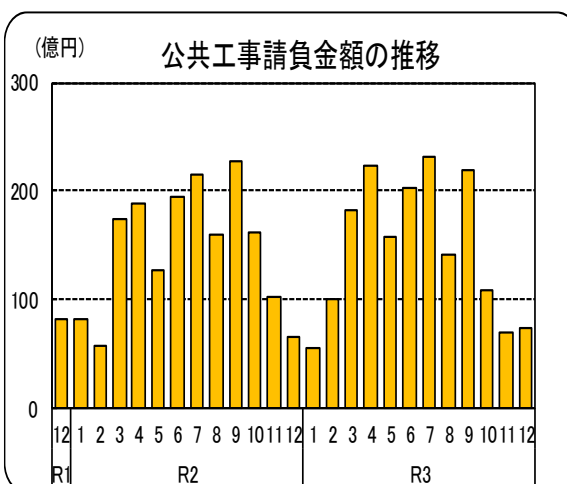
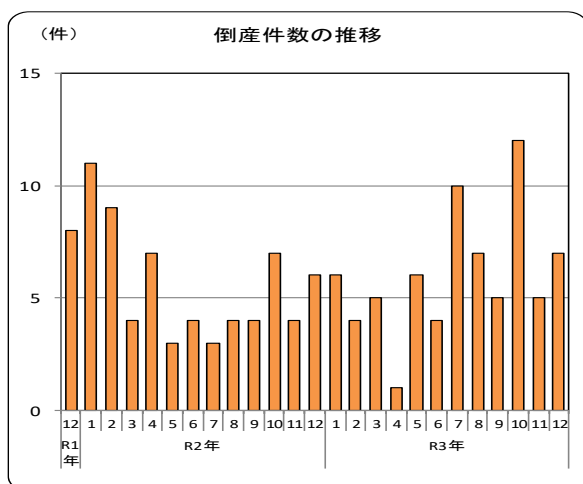
設備投資では、11月の県内非居住用建築物着工床面積をみると、前年同月比+2.8%で2か月連続の増加となった。一方、12月の貨物自動車登録台数（除く軽）は、普通貨物は前年同月比▲21.7%で4か月連続の減少、小型貨物は同▲4.6%で2か月ぶりの減少、貨物全体では同▲11.5%で4か月連続の減少となった。

【企業倒産】

県内の12月の倒産件数は7件（前年同月6件）で前年同月から1件増加し6か月連続の増加となった。負債総額は8億9,200万円の前年同月差で9億4,000万円減少し2か月連続の減少となった。

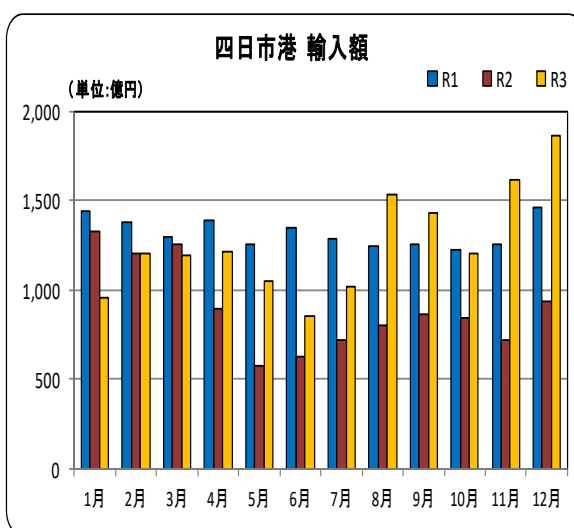
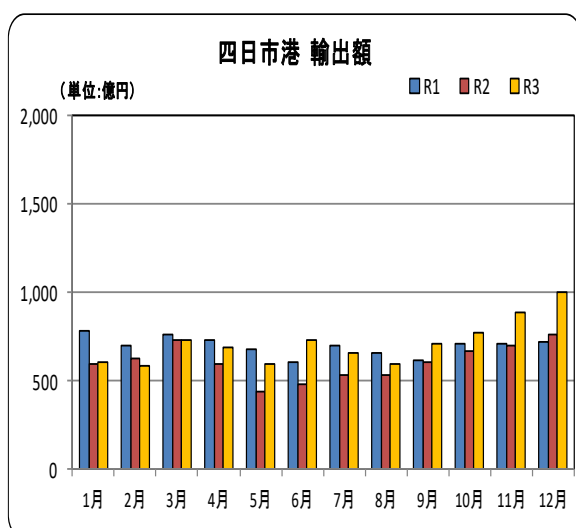
【公共投資】

県内の12月の公共工事の動向は請負件数は297件で、前年同月比+4.2%で5か月ぶりの増加、請負金額は73億円で同+12.0%で5か月ぶりの増加となった。



【輸出入】

名古屋税関四日市税関支署による12月の四日市港の輸出総額は1,005億円（前年同月比+32.9%）で9か月連続の増加、輸入総額は1,869億円（同+100.1%）で9か月連続の増加、差引額は▲864億円の輸入超過となった。品目別では、輸出は「事務用機器」などが減少したものの、「自動車」、「自動車の部品」などが増加した。輸入は「非鉄金属鉱」などが減少したものの、「原油及び粗油」、「液化天然ガス」などが大幅に増加した。



【資料】 ㈱三十三総研「三重県経済の現状と見通し」、㈱百五総合研究所「三重県経済の動向」、三重県戦略企画部統計課公表資料、経済産業省「商業動態統計調査」、(社)自販連三重県支部、(社)全国軽自動車協会連合会、三重県県土整備部住宅課、㈱東京商工リサーチ津支店「三重県の企業倒産動向」、東日本建設業保証㈱、名古屋税関四日市税関支署、三重労働局

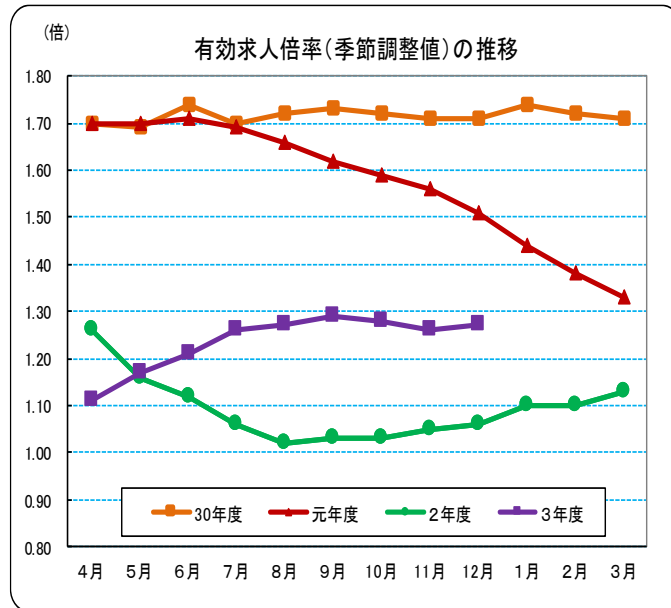
(2) 最近の雇用情勢

【雇用情勢】

県内の雇用情勢は、持ち直しの動きが広がりつつあるものの、新型コロナウイルス感染症が雇用に与える影響に注意する必要がある。

12月の有効求人数（季節調整値）は32,431人（前月比+2.5%）で3か月連続で増加となり、有効求職者数（季節調整値）は25,573人（同+2.2%）で3か月連続で増加となった。有効求人倍率（季節調整値）は1.27倍で3か月ぶりに前月を上回った。

新規求人数（季節調整値）は11,467人（前月比+0.5%）で3か月連続で増加となり、新規求職者数（季節調整値）は5,121人（同▲3.2%）で2か月連続で減少となった。新規求人倍率（季節調整値）は2.24倍となり前月を0.08ポイント上回り、2か月連続で前月を上回った。



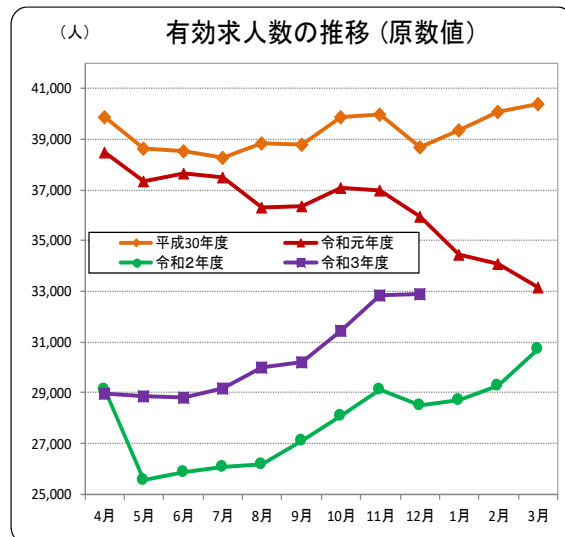
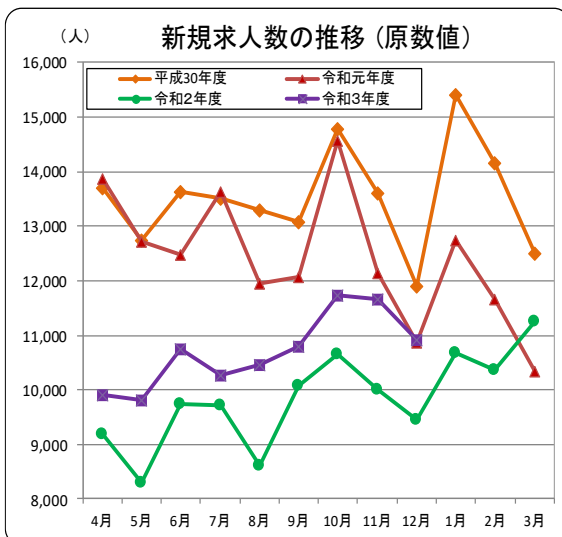
※令和2年12月以前の数值は、季節調整値替が行われたことで変更となっているものがあることにご注意ください。

2 求人の動向

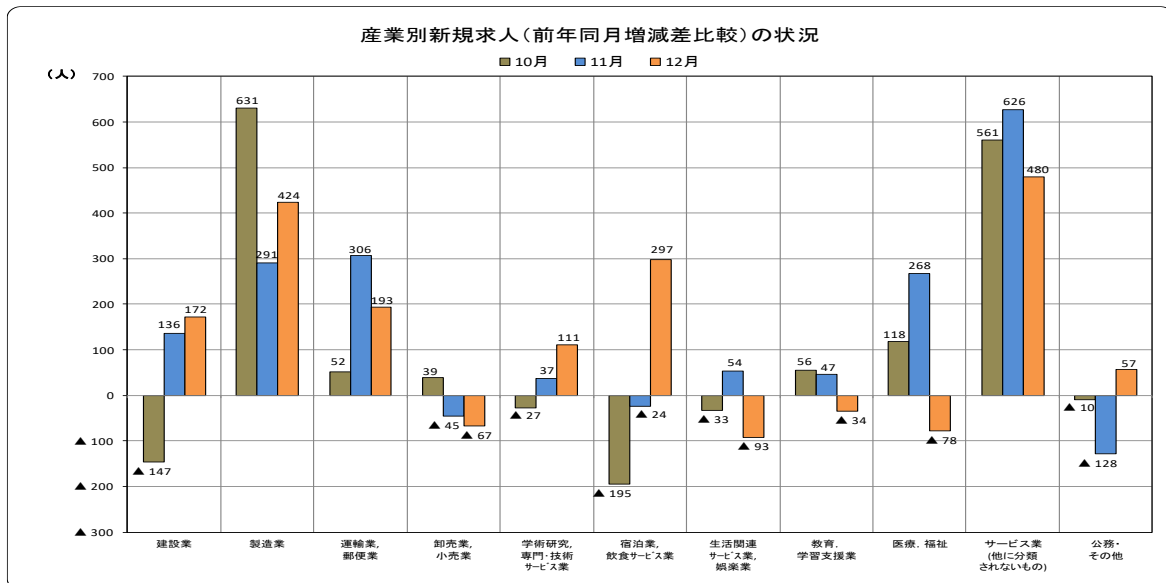
12月の新規求人数（原数值）は10,907人で前年同月比+15.5%（1,464人増）で10か月連続で増加となった。

パートを除く一般の新規求人数（原数值）は6,647人で前年同月比+20.8%（1,144人増）、パートの新規求人数（原数值）は4,260人で同+8.1%（320人増）となった。

有効求人数（原数值）は32,914人で前年同月比+15.4%（4,392人増）で8か月連続の増加となった。

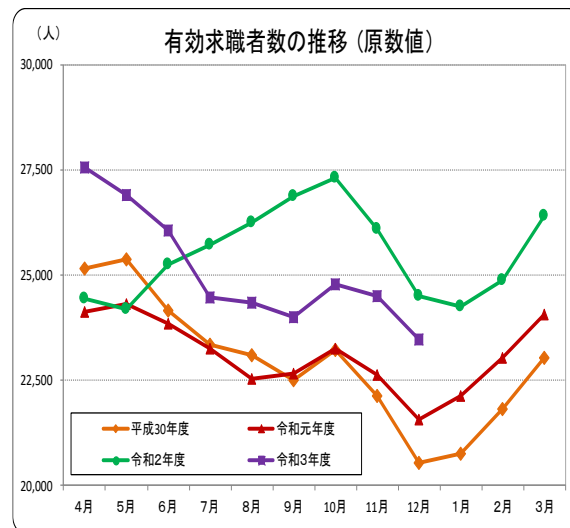
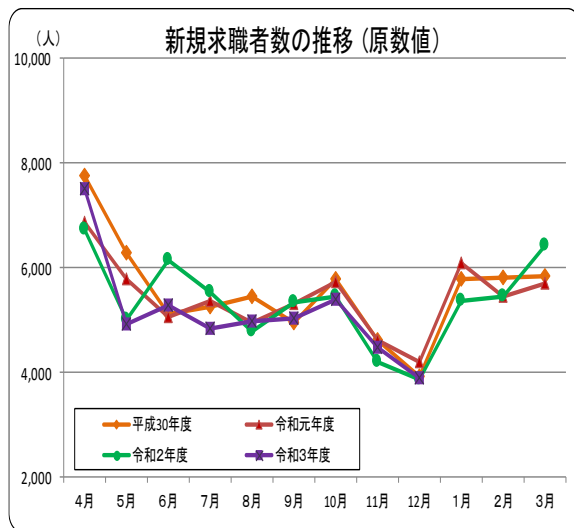


12月の主な産業別の新規求人数（原数値）を前年同月比で見ると、建設業は+17.1%（172人増）、製造業は+36.0%（424人増）、運輸業、郵便業は+39.1%（193人増）、卸売業、小売業は▲5.8%（67人減）、学術研究、専門・技術サービス業は+113.3%（111人増）、宿泊業、飲食サービス業は+40.7%（297人増）、生活関連サービス業、娯楽業は▲29.7%（93人減）、教育、学習支援業は▲25.2%（34人減）、医療、福祉は▲3.3%（78人減）、サービス業（他に分類されないもの）は+41.3%（480人増）、公務・その他は+14.9%（57人増）となり、製造業、宿泊業、飲食サービス業、サービス業（他に分類されないもの）で前年同月比と比較すると大きく増加した。



正社員有効求人数（原数値）は14,254人で前年同月の12,625人と比べ+12.9%、1,629人増加、常用就職希望有効求職者数（原数値）は13,601人で前年同月の14,543人と比べ▲6.5%、942人減少した。求人数が増加し求職者数が減少したため、正社員有効求人倍率（原数値）は1.05倍となり前年同月を0.18ポイント上回った。

3 求職者の動向



12月の新規求職申込件数（原数値）は3,907件で、前年同月比+1.1%（41人増）で2か月連続で増加となった。

安定所別内訳は、前年同月比で桑名所（▲9.5%）、四日市所（▲2.2%）、鈴鹿所（▲7.6%）、津所（+11.1%）、松阪所（+2.5%）、伊勢所（+7.4%）、伊賀所（+2.7%）、尾鷲所（+16.9%）、熊野出張所（▲1.7%）となった。

新規求職者を年齢区別にみると、45歳未満の求職者は1,796人で前年同月比▲3.0%、45歳以上の求職者は2,111人で同+4.8%となった。

有効求職者数（原数値）は23,463人で、前年同月比▲4.2%（1,035人減）で6か月連続の減少となった。

安定所別内訳は、前年同月比で桑名所（▲8.7%）、四日市所（▲3.8%）、鈴鹿所（+3.3%）、津所（▲9.1%）、松阪所（▲5.7%）、伊勢所（▲1.3%）、伊賀所（▲3.7%）、尾鷲所（▲14.2%）、熊野出張所（+12.9%）となった。

有効求職者を年齢区分別にみると、45歳未満の者は10,370人で前年同月比▲6.2%、45歳以上の者は13,093人で同▲2.6%となった。

新規常用求職者3,885人（パートタイムを含む）を態様別に前年同月と比べると、「在職者」は1,253人、+6.3%で10か月連続で増加、「無業者」は304人、▲0.7%で3か月ぶりの減少、「離職者」は2,328人、▲1.5%で2か月ぶりの減少となった。

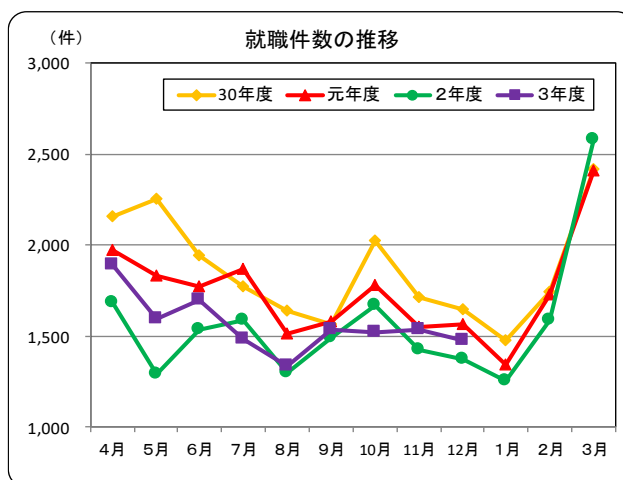
離職者の内訳を前年同月と比べると、「事業主都合離職者」は521人、▲21.7%で8か月連続の減少、「自己都合離職者」は1,641人、+6.6%で3か月連続の増加、「定年退職者」は122人、+3.4%で2か月連続の増加となった。

4 就職の状況

ハローワークの紹介による12月の就職件数は1,473件で、前年同月の1,370件と比べ+7.5%（103件増）で2か月連続の増加となった。

就職率（新規求職者に対してハローワークの紹介で就職した者の割合）は37.7%で、前年同月の35.4%と比べて2.3ポイント上回った。

紹介件数は3,851件で、前年同月の4,046件と比べ▲4.8%、195件減、紹介率は98.6%で前年同月の104.7%と比べて6.1ポイント下回った。



5 雇用保険受給者の状況

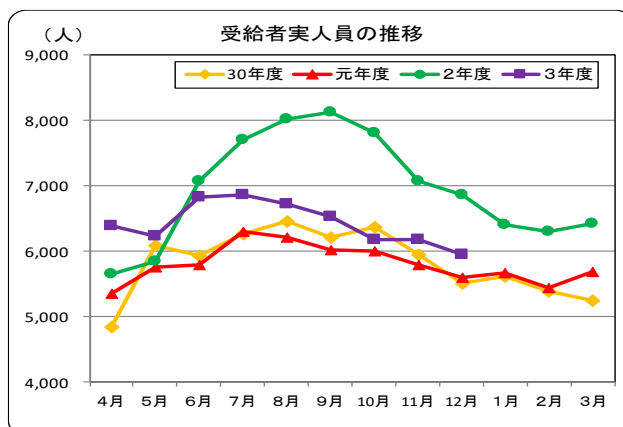
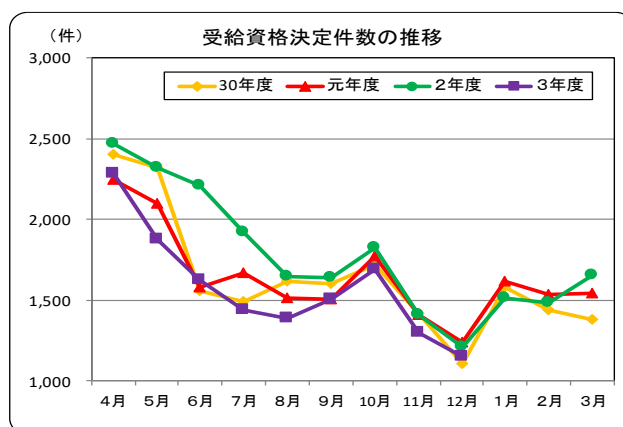
12月の雇用保険受給資格決定件数（速報値）は1,147件で、前年同月の1,212件と比べ▲5.4%（65件減）で9か月連続の減少となった。

雇用保険資格喪失者数は5,417人で、前年同月の4,805人と比べ+12.7%（612人増）で7か月連続の増加となった。

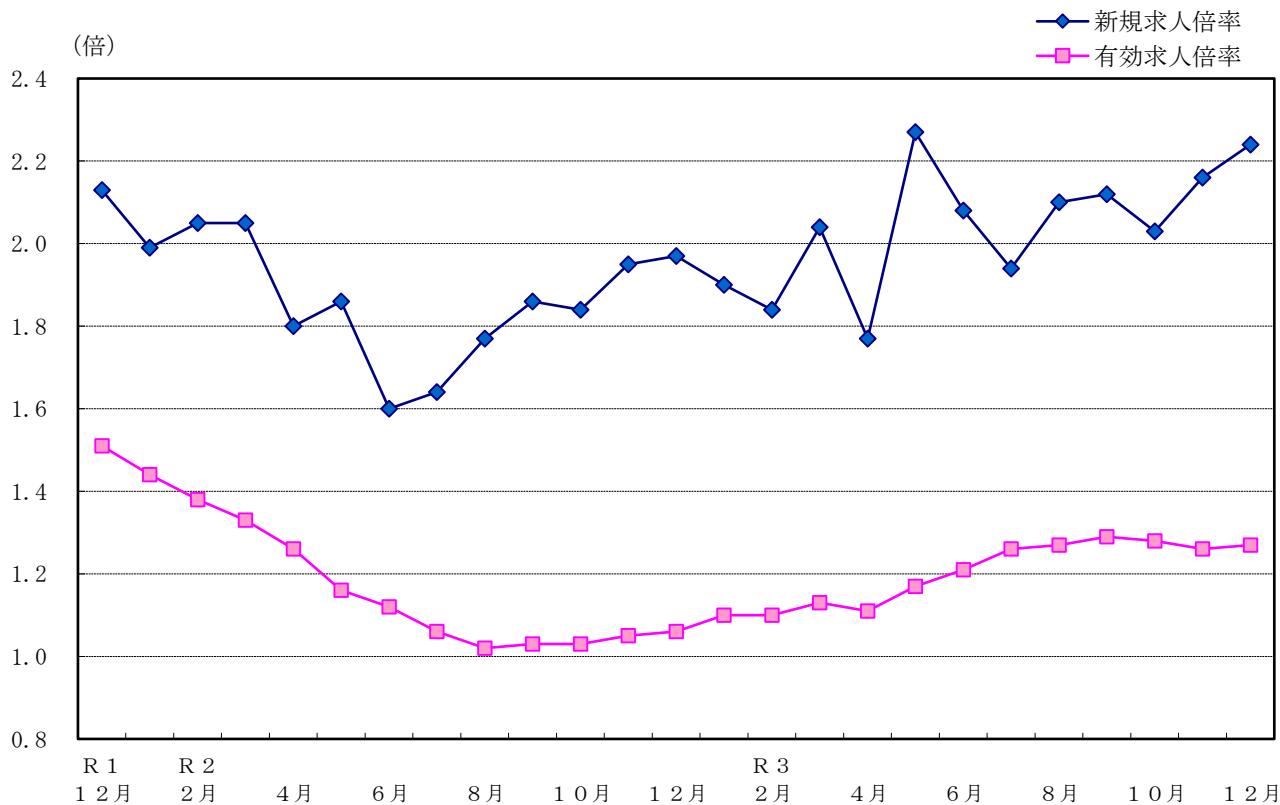
受給者実人員は5,961人で、前年同月の6,863人と比べ▲13.1%

（902人減）で7か月連続の減少となった。

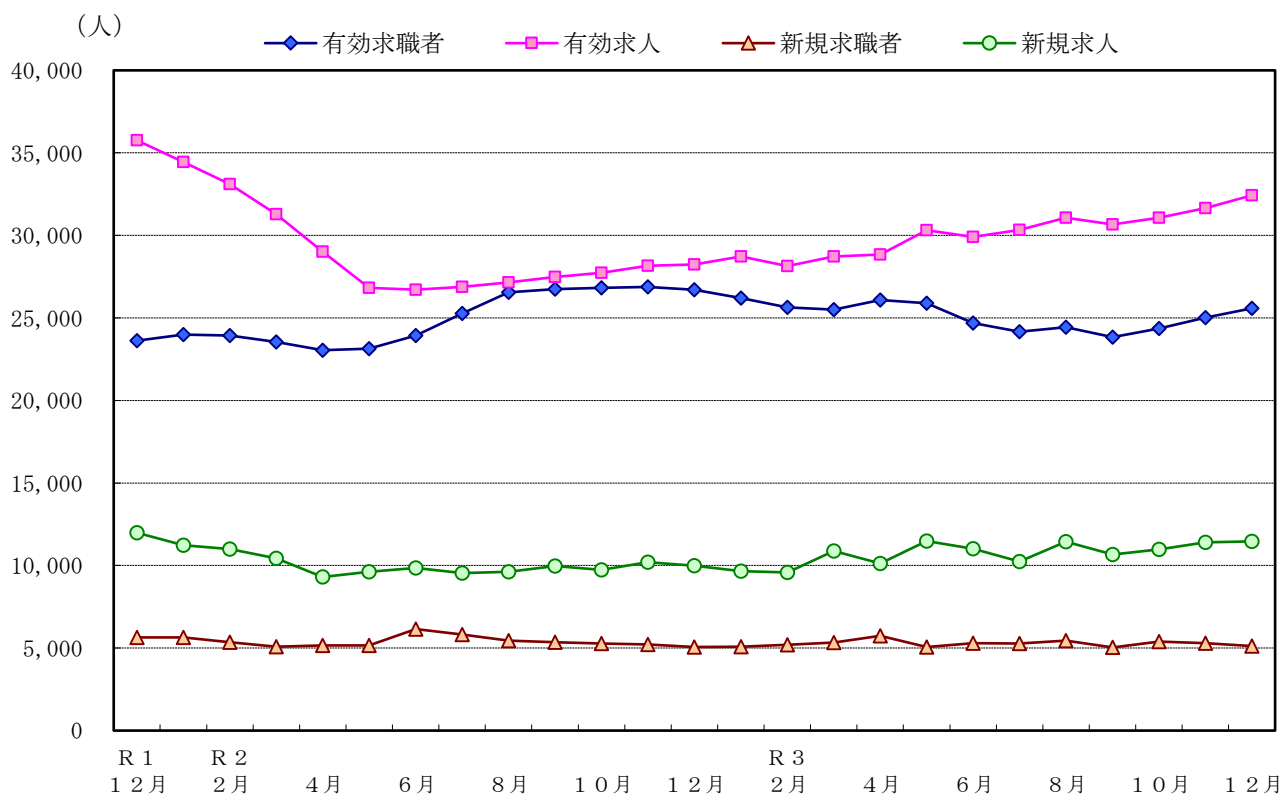
新規求職申込件数のうち雇用保険受給者の占める割合は29.4%で、前年同月の31.4%と比べ2.0ポイント下回り、前月の29.0%と比べ0.4ポイント上回った。



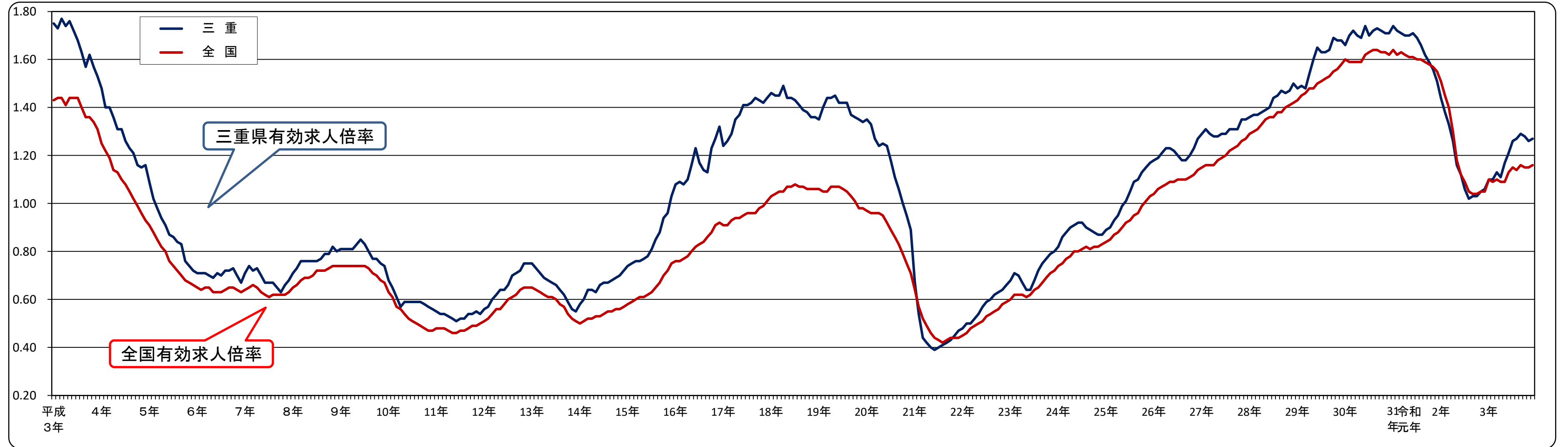
求人倍率の推移 (季節調整値)



求人、求職の推移 (季節調整値)



有効求人倍率(季節調整値)の推移(平成3年度～)



有効求人倍率 [三重県]

西暦	和暦	1月	2月	3月	4月	5月	6月	7月	8月	9月	10月	11月	12月	年計	年度計
91年	平成3年	1.75	1.73	1.77	1.74	1.76	1.72	1.68	1.63	1.57	1.62	1.57	1.53	1.67	1.59
92年	4	1.48	1.40	1.40	1.36	1.31	1.31	1.26	1.23	1.21	1.16	1.15	1.16	1.28	1.18
93年	5	1.09	1.02	0.98	0.94	0.91	0.87	0.86	0.84	0.83	0.76	0.74	0.72	0.87	0.80
94年	6	0.71	0.71	0.71	0.70	0.69	0.71	0.70	0.72	0.72	0.73	0.70	0.67	0.70	0.71
95年	7	0.71	0.74	0.72	0.73	0.70	0.67	0.67	0.67	0.65	0.63	0.66	0.68	0.69	0.69
96年	8	0.71	0.73	0.76	0.76	0.76	0.76	0.76	0.77	0.79	0.79	0.82	0.80	0.77	0.79
97年	9	0.81	0.81	0.81	0.81	0.83	0.85	0.83	0.80	0.77	0.77	0.75	0.74	0.80	0.75
98年	10	0.68	0.65	0.61	0.57	0.59	0.59	0.59	0.59	0.59	0.58	0.57	0.56	0.60	0.57
99年	11	0.55	0.54	0.54	0.53	0.52	0.51	0.52	0.52	0.54	0.54	0.55	0.54	0.53	0.54
00年	12	0.56	0.57	0.60	0.62	0.64	0.64	0.66	0.70	0.71	0.72	0.75	0.75	0.66	0.70
01年	13	0.75	0.73	0.71	0.69	0.68	0.67	0.66	0.64	0.62	0.59	0.56	0.55	0.65	0.62
02年	14	0.58	0.60	0.64	0.64	0.63	0.66	0.67	0.67	0.68	0.69	0.70	0.72	0.66	0.69
03年	15	0.74	0.75	0.76	0.76	0.77	0.78	0.81	0.85	0.88	0.94	0.96	1.03	0.83	0.91
04年	16	1.08	1.09	1.08	1.10	1.16	1.23	1.17	1.14	1.13	1.23	1.27	1.32	1.16	1.20
05年	17	1.24	1.26	1.29	1.35	1.37	1.41	1.41	1.42	1.44	1.42	1.42	1.44	1.37	1.42
06年	18	1.46	1.45	1.45	1.49	1.44	1.44	1.43	1.41	1.39	1.38	1.36	1.36	1.42	1.41
07年	19	1.35	1.40	1.44	1.44	1.45	1.42	1.42	1.42	1.37	1.36	1.35	1.34	1.40	1.38
08年	20	1.35	1.33	1.27	1.24	1.25	1.24	1.18	1.11	1.06	1.00	0.95	0.89	1.15	0.91
09年	21	0.67	0.54	0.44	0.42	0.40	0.39	0.40	0.41	0.42	0.43	0.45	0.47	0.45	0.44
10年	22	0.48	0.50	0.50	0.52	0.54	0.57	0.59	0.60	0.62	0.63	0.64	0.66	0.57	0.62
11年	23	0.68	0.71	0.70	0.67	0.64	0.64	0.68	0.72	0.75	0.77	0.79	0.80	0.71	0.75
12年	24	0.82	0.86	0.88	0.90	0.91	0.92	0.92	0.90	0.89	0.88	0.87	0.87	0.88	0.90
13年	25	0.89	0.90	0.93	0.95	0.99	1.01	1.05	1.09	1.10	1.13	1.15	1.17	1.03	1.10
14年	26	1.18	1.19	1.21	1.23	1.23	1.22	1.20	1.18	1.18	1.20	1.23	1.27	1.21	1.24
15年	27	1.29	1.31	1.29	1.28	1.28	1.29	1.29	1.31	1.31	1.31	1.35	1.35	1.30	1.32
16年	28	1.36	1.37	1.37	1.38	1.39	1.40	1.44	1.45	1.47	1.46	1.47	1.50	1.42	1.45
17年	29	1.48	1.49	1.48	1.54	1.60	1.65	1.63	1.63	1.64	1.69	1.68	1.68	1.60	1.65
18年	30	1.66	1.70	1.72	1.70	1.69	1.74	1.70	1.72	1.73	1.72	1.71	1.71	1.71	1.71
19年	令和元年	1.74	1.72	1.71	1.70	1.70	1.71	1.69	1.66	1.62	1.59	1.56	1.51	1.66	1.57
20年	2	1.44	1.38	1.33	1.26	1.16	1.12	1.06	1.02	1.03	1.03	1.05	1.06	1.16	1.09
21年	3	1.10	1.10	1.13	1.11	1.17	1.21	1.26	1.27	1.29	1.28	1.26	1.27	1.20	

は、過去最低。

有効求人倍率 [全国]

西暦	和暦	1月	2月	3月	4月	5月	6月	7月	8月	9月	10月	11月	12月	年計	年度計
91年	平成3年	1.43	1.44	1.44	1.41	1.44	1.44	1.44	1.40	1.36	1.36	1.34	1.31	1.40	1.34
92年	4	1.25	1.22	1.19	1.14	1.13	1.10	1.08	1.05	1.02	0.99	0.96	0.93	1.08	1.00
93年	5	0.91	0.88	0.85	0.82	0.80	0.76	0.74	0.72	0.70	0.68	0.67	0.66	0.76	0.71
94年	6	0.65	0.64	0.65	0.65	0.63	0.63	0.63	0.64	0.65	0.65	0.64	0.63	0.64	0.64
95年	7	0.64	0.65	0.66	0.65	0.63	0.62	0.61	0.62	0.62	0.62	0.62	0.63	0.63	0.64
96年	8	0.65	0.66	0.68	0.69	0.69	0.70	0.72	0.72	0.72	0.73	0.74	0.74	0.70	0.72
97年	9	0.74	0.74	0.74	0.74	0.74	0.74	0.74	0.74	0.74	0.73	0.71	0.70	0.72	0.69
98年	10	0.63	0.61	0.57	0.56	0.54	0.52	0.51	0.50	0.49	0.48	0.47	0.47	0.53	0.50
99年	11	0.48	0.48	0.48	0.47	0.46	0.46	0.47	0.47	0.48	0.49	0.49	0.50	0.48	0.49
00年	12	0.51	0.52	0.54	0.56	0.56	0.58	0.60	0.61	0.62	0.64	0.65	0.65	0.59	0.62
01年	13	0.65	0.64	0.63	0.62	0.61	0.61	0.60	0.58	0.57	0.54	0.52	0.51	0.59	0.56
02年	14	0.50	0.51	0.52	0.52	0.53	0.53	0.54	0.55	0.55	0.56	0.56	0.57	0.54	0.56
03年	15	0.58	0.59	0.60	0.61	0.61	0.62	0.63	0.65	0.67	0.70	0.72	0.75	0.64	0.69
04年	16	0.76	0.76	0.77	0.78	0.80	0.82	0.83	0.84	0.86	0.88	0.91	0.92	0.83	0.86
05年	17	0.91	0.91	0.93	0.94	0.94	0.95	0.96	0.96	0.96	0.98	0.99	1.01	0.95	0.98
06年	18	1.03	1.04	1.05	1.05	1.07	1.07	1.08	1.07	1.07	1.06	1.06	1.06	1.06	1.06
07年	19	1.06	1.05	1.05	1.07	1.07	1.07	1.06	1.05	1.03	1.01	0.98	0.98	1.04	1.02
08年	20	0.97	0.96	0.96	0.96	0.95	0.92	0.89	0.86	0.83	0.79	0.75	0.71	0.88	0.77
09年	21	0.64	0.57	0.52	0.49	0.46	0.44	0.43	0.42	0.43	0.44	0.44	0.44	0.47	0.45
10年	22	0.45	0.46	0.48	0.49	0.50	0.51	0.53	0.54	0.55	0.56	0.58	0.59	0.52	0.56
11年	23	0.60	0.62	0.62	0.62	0.61	0.62	0.64	0.65	0.67	0.69	0.71	0.72	0.65	0.68
12年	24	0.74	0.75	0.77	0.78	0.79	0.80	0.81	0.82	0.81	0.82	0.82	0.83	0.80	0.82
13年	25	0.84	0.85	0.87	0.88	0.90	0.92	0.93	0.95	0.96	0.99	1.01	1.03	0.93	0.97
14年	26	1.04	1.06	1.07	1.08	1.09	1.09	1.10	1.10	1.10	1.11	1.12	1.14	1.09	1.11
15年	27	1.15	1.16	1.16	1.16	1.18	1.19	1.20	1.22	1.23	1.24	1.26	1.27	1.20	1.23
16年	28	1.29	1.30	1.31	1.33	1.35	1.36	1.36	1.38	1.38	1.40	1.41	1.42	1.36	1.39
17年	29	1.43	1.45	1.46	1.48	1.48	1.50	1.51	1.52	1.53	1.55	1.56	1.58	1.50	1.54
18年	30	1.60	1.59	1.59	1.59	1.59	1.62	1.63	1.64	1.64	1.63	1.63	1.62	1.61	1.62
19年	令和元年	1.64	1.62	1.63	1.62	1.61	1.61	1.60	1.60	1.59	1.58	1.57	1.55	1.60	1.55
20年	2	1.51	1.45	1.40	1.30	1.18	1.12	1.09	1.05	1.04	1.04	1.05	1.05	1.18	1.10
21年	3	1.10	1.09	1.10	1.09	1.09	1.13	1.15	1.14	1.16	1.15	1.15	1.16	1.13	

安定所別有効求人倍率の推移

※学卒を除き、パートを含む。

年月	項目	三重県		桑名	四日市	鈴鹿	津	松阪	伊勢	伊賀	尾鷲	熊野 ^(出)
		季調値	原数値									
28	年	—	1.45	1.44	1.44	1.27	1.90	1.20	1.42	1.32	1.50	1.14
29	度	—	1.65	1.50	1.73	1.57	2.07	1.50	1.60	1.38	1.64	1.37
30	平	—	1.71	1.55	1.87	1.59	2.10	1.52	1.73	1.39	1.69	1.66
1	均	—	1.57	1.46	1.75	1.42	1.76	1.41	1.66	1.31	1.66	1.76
2	均	—	1.09	0.99	1.22	0.92	1.27	0.99	1.07	0.93	1.41	1.53
2	10	1.03	1.03	0.90	1.13	0.87	1.22	0.94	1.05	0.85	1.26	1.50
	11	1.05	1.12	0.96	1.18	0.95	1.31	1.00	1.25	0.94	1.52	1.70
	12	1.06	1.16	1.05	1.21	1.02	1.32	1.05	1.28	1.01	1.51	1.78
3	1	1.10	1.18	1.07	1.23	1.05	1.40	1.10	1.23	0.98	1.57	1.61
	2	1.10	1.18	1.13	1.26	0.98	1.37	1.14	1.16	0.97	1.61	1.65
	3	1.13	1.16	1.12	1.22	0.96	1.35	1.14	1.23	0.92	1.56	1.52
	4	1.11	1.05	0.99	1.13	0.88	1.25	0.94	1.07	0.87	1.46	1.37
	5	1.17	1.07	0.99	1.20	0.92	1.26	0.97	1.04	0.86	1.53	1.55
	6	1.21	1.11	1.01	1.19	1.00	1.25	1.04	1.10	0.90	1.62	1.63
	7	1.26	1.19	1.17	1.27	1.10	1.34	1.14	1.20	0.89	1.84	1.57
	8	1.27	1.23	1.18	1.31	1.16	1.42	1.19	1.24	0.91	1.65	1.63
	9	1.29	1.26	1.23	1.28	1.16	1.47	1.24	1.22	1.00	1.69	1.67
	10	1.28	1.27	1.22	1.32	1.15	1.50	1.24	1.20	1.06	1.53	1.67
	11	1.26	1.34	1.29	1.40	1.22	1.59	1.23	1.30	1.13	1.68	1.77
	12	1.27	1.40	1.40	1.47	1.33	1.58	1.25	1.35	1.21	1.86	1.81

〔注〕有効求人倍率＝ $\frac{\text{月間有効求人数}}{\text{月間有効求職者数}}$ (倍) ※ 安定所における有効求人倍率は原数値である。
r は数値を補正したもの。

安定所別新規求人倍率の推移

※学卒を除き、パートを含む。

年月	項目	三重県		桑名	四日市	鈴鹿	津	松阪	伊勢	伊賀	尾鷲	熊野 ^(出)
		季調値	原数値									
28	年	—	2.07	2.01	2.05	1.88	2.69	1.80	1.96	1.90	2.16	1.60
29	度	—	2.34	2.11	2.45	2.34	2.90	2.17	2.25	1.91	2.37	1.98
30	平	—	2.44	2.15	2.62	2.34	2.97	2.26	2.48	1.93	2.21	2.42
1	均	—	2.29	2.07	2.55	2.14	2.66	1.96	2.48	1.82	2.44	2.61
2	均	—	1.84	1.67	1.93	1.61	2.31	1.60	1.83	1.48	2.61	2.62
2	10	1.84	1.95	1.58	2.00	1.74	2.42	1.74	2.31	1.58	2.30	2.95
	11	1.95	2.38	2.07	2.21	2.22	2.77	1.85	3.12	2.07	4.20	5.37
	12	1.97	2.44	2.60	2.58	2.06	3.16	1.83	2.39	1.97	4.20	3.00
3	1	1.90	1.99	1.84	1.93	1.90	2.75	1.86	1.79	1.47	2.66	2.28
	2	1.84	1.90	2.02	1.97	1.55	2.18	1.93	1.67	1.58	2.99	3.38
	3	2.04	1.75	1.86	1.81	1.52	2.17	1.41	1.92	1.37	2.33	1.77
	4	1.77	1.32	1.21	1.28	1.27	1.80	1.04	1.19	1.15	1.89	1.52
	5	2.27	1.99	1.91	2.16	1.76	2.37	1.99	1.76	1.26	2.88	3.88
	6	2.08	2.03	1.78	2.03	1.97	2.31	1.65	2.20	1.94	3.85	2.52
	7	1.94	2.12	2.13	2.15	2.18	2.56	1.83	2.09	1.52	3.83	2.29
	8	2.10	2.11	1.88	2.12	2.04	2.75	2.18	1.90	1.44	2.01	3.88
	9	2.12	2.14	2.13	2.17	1.87	2.69	1.76	2.13	1.98	2.84	2.72
	10	2.03	2.17	2.04	2.20	2.25	2.79	1.73	2.01	1.89	2.43	3.15
	11	2.16	2.60	2.41	2.61	2.55	3.16	2.21	2.67	2.06	3.12	4.33
	12	2.24	2.79	3.37	2.97	3.28	2.65	1.99	2.68	2.50	3.61	3.90

〔注〕新規求人倍率＝ $\frac{\text{新規求人数}}{\text{新規求職申込件数}}$ (倍) ※ 安定所における新規求人倍率は原数値である。
r は数値を補正したもの。

新規求人の状況

※学卒を除く。

年度	区分		一般 (パート 除く)		パート		常用 (パート 含む)		臨時 (パート 含む)	
	全数 (パート 含む)	前年比	前年比	前年比	前年比	前年比	前年比	前年比	前年比	
平成30年度	162,356	1.6	91,464	0.6	70,892	3.0	143,368	1.7	18,988	1.2
令和元年度	149,013	▲ 8.2	84,005	▲ 8.2	65,008	▲ 8.3	132,209	▲ 7.8	16,804	▲ 11.5
令和2年度	118,042	▲ 20.8	67,185	▲ 20.0	50,857	▲ 21.8	105,727	▲ 20.0	12,315	▲ 26.7
令和2年 12月	9,443	▲ 13.1	5,503	▲ 12.4	3,940	▲ 14.1	8,147	▲ 14.0	1,296	▲ 7.0
令和3年 1月	10,684	▲ 16.1	6,305	▲ 14.2	4,379	▲ 18.7	9,304	▲ 16.3	1,380	▲ 14.9
2月	10,374	▲ 11.0	5,928	▲ 9.8	4,446	▲ 12.4	9,063	▲ 14.1	1,311	19.5
3月	11,262	9.0	6,155	8.7	5,107	9.2	10,046	7.5	1,216	22.6
4月	9,900	7.7	5,853	12.6	4,047	1.3	9,002	7.7	898	6.9
5月	9,805	18.2	5,664	21.1	4,141	14.4	8,654	12.2	1,151	96.8
6月	10,739	10.3	6,298	16.4	4,441	2.8	9,582	8.3	1,157	31.2
7月	10,258	5.6	6,196	14.7	4,062	▲ 5.9	9,209	3.5	1,049	27.8
8月	10,457	21.5	6,223	25.5	4,234	16.0	9,342	18.0	1,115	62.1
9月	10,796	7.2	6,529	12.2	4,267	0.3	9,547	5.1	1,249	26.9
10月	11,743	10.3	7,006	14.6	4,737	4.5	10,377	7.6	1,366	35.7
11月	11,651	16.4	6,992	22.3	4,659	8.5	10,109	16.1	1,542	18.2
12月	10,907	15.5	6,647	20.8	4,260	8.1	9,256	13.6	1,651	27.4

安定所別新規求人の状況

※学卒を除き、パートを含む。

年度	区分	計	地区								
			桑名	四日市	鈴鹿	津	松阪	伊勢	伊賀	尾鷲	熊野 ^(出)
平成30年度		162,356	16,795	32,012	20,712	34,978	18,325	18,440	14,949	3,267	2,878
	対前年度比	1.6	0.3	2.1	3.6	2.0	▲ 2.5	4.6	▲ 0.4	▲ 0.6	7.3
令和元年度		149,013	15,607	30,253	17,961	29,961	16,652	17,827	14,003	3,606	3,143
	対前年度比	▲ 8.2	▲ 7.1	▲ 5.5	▲ 13.3	▲ 14.3	▲ 9.1	▲ 3.3	▲ 6.3	10.4	9.2
令和2年度		118,042	12,216	23,109	13,910	24,724	13,478	13,365	11,321	3,081	2,838
	対前年度比	▲ 20.8	▲ 21.7	▲ 23.6	▲ 22.6	▲ 17.5	▲ 19.1	▲ 25.0	▲ 19.2	▲ 14.6	▲ 9.7
令和2年 12月		9,443	1,100	1,907	1,079	1,997	952	997	958	273	180
令和3年 1月		10,684	1,113	1,936	1,405	2,354	1,334	1,144	915	266	217
2月		10,374	1,055	1,981	1,149	2,071	1,309	1,256	981	275	297
3月		11,262	1,234	2,184	1,297	2,355	1,199	1,377	1,060	324	232
4月		9,900	1,006	1,828	1,280	2,196	1,035	1,061	989	269	236
5月		9,805	1,038	1,981	1,144	2,084	1,322	931	719	256	330
6月		10,739	1,133	2,079	1,336	1,971	1,227	1,362	1,142	262	227
7月		10,258	1,118	1,913	1,466	2,073	1,243	1,114	860	276	195
8月		10,457	1,112	2,007	1,324	2,051	1,480	1,074	825	270	314
9月		10,796	1,214	2,034	1,385	2,108	1,173	1,218	1,159	247	258
10月		11,743	1,297	2,265	1,655	2,325	1,396	1,165	1,143	248	249
11月		11,651	1,235	2,227	1,553	2,343	1,327	1,322	1,018	284	342
12月		10,907	1,292	2,150	1,586	1,861	1,059	1,205	1,250	274	230

主要産業別新規求人状況

※学卒を除き、パートを含む。

区分 年度	建設業		製造業		運輸業, 郵便業		卸売業, 小売業		宿泊業, 飲食サービス業		医療, 福祉		サービス業	
	前年比	前年比	前年比	前年比	前年比	前年比	前年比	前年比	前年比	前年比	前年比	前年比	前年比	
平成30年度	12,488	4.6	24,314	5.6	11,336	4.0	21,320	8.3	14,524	0.8	34,762	4.0	20,960	▲ 11.1
令和元年度	11,964	▲ 4.2	19,646	▲ 19.2	10,721	▲ 5.4	17,973	▲ 15.7	13,487	▲ 7.1	35,263	1.4	18,310	▲ 12.6
令和2年度	11,852	▲ 0.9	14,028	▲ 28.6	6,573	▲ 38.7	13,494	▲ 24.9	10,765	▲ 20.2	29,868	▲ 15.3	14,636	▲ 20.1
令和2年 12月	1,008	10.2	1,177	▲ 17.7	494	▲ 25.7	1,162	▲ 6.4	730	▲ 0.5	2,396	▲ 13.8	1,161	▲ 16.1
令和3年 1月	995	7.5	1,316	▲ 16.6	607	▲ 37.6	1,140	▲ 4.9	1,001	▲ 15.2	2,968	▲ 8.1	1,245	▲ 16.6
2月	992	2.0	1,418	▲ 3.5	597	▲ 2.9	1,206	▲ 18.2	810	▲ 33.8	2,126	▲ 19.4	1,523	18.9
3月	1,136	34.8	1,452	3.7	588	▲ 20.2	1,268	▲ 1.8	1,020	42.7	2,640	▲ 1.7	1,394	45.1
4月	938	0.3	1,357	43.8	612	▲ 8.0	983	1.5	824	5.5	2,550	▲ 0.7	1,327	26.6
5月	958	14.9	1,432	59.5	573	60.1	1,153	4.6	735	3.7	2,130	▲ 6.3	1,377	40.9
6月	1,136	8.2	1,774	73.4	646	3.9	1,218	6.6	878	10.0	2,359	▲ 10.2	1,480	61.9
7月	813	▲ 18.8	1,654	76.9	593	7.2	1,018	▲ 6.8	876	▲ 18.0	2,651	4.0	1,464	31.7
8月	946	6.8	1,477	33.8	703	135.1	1,123	17.6	930	19.4	2,428	7.1	1,658	36.9
9月	1,222	15.9	1,591	30.1	664	▲ 0.9	1,171	6.2	699	▲ 11.6	2,431	▲ 2.6	1,908	45.9
10月	937	▲ 13.6	1,804	53.8	703	8.0	1,174	3.4	1,088	▲ 15.2	2,838	4.3	1,835	44.0
11月	1,013	15.5	1,656	21.3	775	65.2	1,175	▲ 3.7	971	▲ 2.4	2,504	12.0	2,095	42.6
12月	1,180	17.1	1,601	36.0	687	39.1	1,095	▲ 5.8	1,027	40.7	2,318	▲ 3.3	1,641	41.3

製造業のうち主要業種別の求人状況

※学卒を除き、パートを含む。

区分 年度	食料品		金属製品		はん用機械		生産用機械		業務用機械		電子部品・デバイス・電子回路		電気機械		輸送用機械	
	前年比	前年比	前年比	前年比	前年比	前年比	前年比	前年比	前年比	前年比	前年比	前年比	前年比	前年比	前年比	
平成30年度	3,684	4.9	1,964	9.1	1,469	0.8	1,797	▲ 14.8	330	▲ 34.0	1,521	▲ 15.5	1,941	13.2	4,040	26.8
令和元年度	3,090	▲ 16.1	1,939	▲ 1.3	1,166	▲ 20.6	1,389	▲ 22.7	305	▲ 7.6	962	▲ 36.8	1,653	▲ 14.8	2,581	▲ 36.1
令和2年度	2,621	▲ 15.2	1,232	▲ 36.5	998	▲ 14.4	949	▲ 31.7	365	19.7	584	▲ 39.3	1,071	▲ 35.2	1,806	▲ 30.0
令和2年 12月	173	▲ 24.5	99	▲ 15.4	89	▲ 3.3	70	▲ 21.3	54	54.3	54	▲ 31.6	107	▲ 2.7	132	▲ 35.3
令和3年 1月	216	▲ 11.8	114	▲ 36.0	61	▲ 15.3	82	▲ 35.4	68	385.7	30	▲ 73.9	105	▲ 29.1	173	8.1
2月	233	▲ 1.7	140	2.9	145	85.9	105	▲ 1.9	26	62.5	42	▲ 39.1	72	▲ 26.5	218	▲ 4.8
3月	238	24.0	135	9.8	124	37.8	73	▲ 28.4	52	92.6	83	36.1	148	54.2	165	10.7
4月	225	46.1	137	33.0	95	171.4	108	44.0	48	182.4	43	▲ 14.0	84	▲ 20.0	172	52.2
5月	216	26.3	137	75.6	126	80.0	97	29.3	26	52.9	60	▲ 14.3	83	0.0	240	196.3
6月	276	8.2	156	59.2	152	81.0	83	18.6	117	1,362.5	88	340.0	194	193.9	188	80.8
7月	276	40.1	174	87.1	144	206.4	98	18.1	73	711.1	36	▲ 10.0	140	77.2	251	136.8
8月	241	▲ 10.1	170	139.4	115	33.7	89	56.1	22	▲ 33.3	58	9.4	82	▲ 21.9	180	59.3
9月	217	10.7	159	60.6	116	45.0	76	▲ 1.3	18	▲ 35.7	104	166.7	133	66.3	214	32.9
10月	283	26.3	221	74.0	122	117.9	125	0.8	4	▲ 86.2	53	23.3	133	171.4	254	49.4
11月	272	▲ 8.1	174	132.0	117	▲ 3.3	97	67.2	20	▲ 16.7	90	50.0	107	48.6	230	▲ 14.8
12月	188	8.7	159	60.6	109	22.5	77	10.0	31	▲ 42.6	105	94.4	118	10.3	212	60.6

新規求職者の状況

※学卒を除く。

区分 年度	新規求職者 パート含						うち 中高年 パート 含						パート		臨時 パート 含
	全数	前年比	パート含	前年比	パート含	前年比	全数	前年比	パート含	前年比	パート含	前年比	パート	前年比	
平成30年度	66,601	▲ 2.3	30,154	▲ 1.0	36,324	▲ 5.9	32,291	4.0	16,480	3.6	15,746	4.4	24,652	▲ 1.9	538
令和元年度	65,081	▲ 2.3	29,516	▲ 2.1	35,459	▲ 2.4	33,045	2.3	16,875	2.4	16,120	2.4	24,737	0.3	697
令和2年度	64,308	▲ 1.2	29,705	0.6	34,565	▲ 2.5	34,137	3.3	17,731	5.1	16,389	1.7	24,614	▲ 0.5	412
令和2年 12月	3,866	▲ 7.8	1,840	▲ 6.6	2,023	▲ 8.6	2,015	▲ 6.5	1,077	▲ 2.7	937	▲ 10.2	1,329	▲ 5.8	18
令和3年 1月	5,377	▲ 11.6	2,472	▲ 11.6	2,902	▲ 11.6	2,955	▲ 7.8	1,525	▲ 6.9	1,429	▲ 8.8	2,171	▲ 6.1	38
2月	5,449	0.1	2,363	0.0	3,082	0.2	2,891	2.0	1,388	2.1	1,501	1.9	2,095	3.8	23
3月	6,422	12.6	2,949	11.6	3,471	13.5	3,514	16.3	1,786	13.5	1,727	19.3	2,640	18.7	21
4月	7,520	11.9	3,470	5.5	4,049	18.1	4,371	13.1	2,385	9.2	1,985	18.2	3,490	27.3	36
5月	4,927	▲ 1.7	2,278	2.5	2,648	▲ 5.0	2,674	1.3	1,402	6.5	1,272	▲ 3.7	2,046	9.0	28
6月	5,297	▲ 13.7	2,451	▲ 11.5	2,843	▲ 15.5	2,751	▲ 12.5	1,416	▲ 11.9	1,332	▲ 13.3	2,042	▲ 11.4	44
7月	4,833	▲ 12.7	2,370	▲ 10.7	2,461	▲ 14.6	2,696	▲ 4.0	1,480	▲ 1.3	1,215	▲ 7.0	1,834	▲ 4.5	18
8月	4,966	3.9	2,452	14.4	2,510	▲ 4.6	2,630	7.1	1,475	16.5	1,153	▲ 2.9	1,782	3.1	62
9月	5,040	▲ 5.7	2,249	▲ 6.3	2,787	▲ 5.3	2,635	▲ 4.6	1,359	▲ 3.8	1,274	▲ 5.6	1,954	▲ 9.9	19
10月	5,405	▲ 0.9	2,578	▲ 0.3	2,825	▲ 1.4	2,845	▲ 2.2	1,493	▲ 3.6	1,351	▲ 0.7	2,140	▲ 0.7	18
11月	4,474	6.4	2,132	5.8	2,337	6.9	2,382	9.5	1,242	10.8	1,140	8.2	1,713	15.4	22
12月	3,907	1.1	1,859	1.0	2,044	1.0	2,111	4.8	1,098	1.9	1,011	7.9	1,463	10.1	22

〔注〕平成16年11月から求職申込書の性別欄が任意記入となったため、関連する項目については計と男女計が必ずしも一致しない。

安定所別新規求職者の状況

※学卒を除き、パートを含む。

区分 年度	計	桑名	四日市	鈴鹿	津	松阪	伊勢	伊賀	尾鷲	熊野 ^(出)
平成30年度	66,601	7,797	12,216	8,841	11,796	8,098	7,449	7,741	1,476	1,187
対前年度比	▲ 2.3	▲ 1.8	▲ 4.4	3.5	▲ 0.3	▲ 6.6	▲ 4.9	▲ 1.3	6.3	▲ 12.1
令和元年度	65,081	7,532	11,882	8,374	11,268	8,489	7,181	7,673	1,476	1,206
対前年度比	▲ 2.3	▲ 3.4	▲ 2.7	▲ 5.3	▲ 4.5	4.8	▲ 3.6	▲ 0.9	0.0	1.6
令和2年度	64,308	7,305	11,996	8,646	10,682	8,449	7,305	7,659	1,181	1,085
対前年度比	▲ 1.2	▲ 3.0	1.0	3.2	▲ 5.2	▲ 0.5	1.7	▲ 0.2	▲ 20.0	▲ 10.0
令和2年 12月	3,866	423	739	523	631	520	418	487	65	60
令和3年 1月	5,377	606	1,001	739	855	719	639	623	100	95
2月	5,449	521	1,008	739	950	677	753	621	92	88
3月	6,422	664	1,205	855	1,085	850	717	776	139	131
4月	7,520	831	1,426	1,005	1,221	991	888	861	142	155
5月	4,927	544	917	651	879	664	529	569	89	85
6月	5,297	635	1,022	677	853	744	618	590	68	90
7月	4,833	526	891	674	809	678	533	565	72	85
8月	4,966	593	948	649	745	680	565	571	134	81
9月	5,040	570	938	742	785	666	573	584	87	95
10月	5,405	635	1,028	736	833	808	580	604	102	79
11月	4,474	512	854	609	741	600	495	493	91	79
12月	3,907	383	723	483	701	533	449	500	76	59

就職件数の状況

※学卒を除く。

区分 年度	就職件数 パート含		男		女		うち 中高年 パート 含		男		女		パート		臨時 パート 含
	全 数	前年比	パート含	前年比	パート含	前年比	前年比	前年比	パート含	前年比	パート含	前年比	前年比	前年比	
平成30年度	22,339	▲ 4.2	10,141	▲ 5.2	12,173	▲ 3.3	10,838	2.4	5,363	▲ 0.1	5,462	4.9	9,511	▲ 1.9	2,028
令和元年度	20,899	▲ 6.4	9,239	▲ 8.9	11,641	▲ 4.4	10,647	▲ 1.8	5,074	▲ 5.4	5,562	1.8	9,257	▲ 2.7	1,892
令和2年度	18,770	▲ 10.2	8,266	▲ 10.5	10,497	▲ 9.8	9,843	▲ 7.6	4,785	▲ 5.7	5,054	▲ 9.1	9,175	▲ 0.9	1,653
令和2年 12月	1,370	▲ 12.6	626	▲ 17.1	744	▲ 7.8	685	▲ 16.8	336	▲ 17.8	349	▲ 14.9	636	▲ 8.8	176
令和3年 1月	1,256	▲ 6.5	582	0.2	674	▲ 11.4	668	▲ 4.3	345	9.2	323	▲ 15.2	589	▲ 0.8	192
2月	1,587	▲ 8.0	678	▲ 1.2	908	▲ 12.4	844	▲ 8.6	384	▲ 2.3	460	▲ 12.7	774	▲ 1.7	181
3月	2,575	6.9	1,009	15.2	1,565	2.1	1,463	8.1	643	18.2	819	1.1	1,362	15.5	172
4月	1,887	12.0	834	6.5	1,052	16.9	1,012	17.0	483	5.5	528	30.0	940	21.0	133
5月	1,594	23.2	649	10.2	944	33.9	853	29.2	393	22.0	460	36.1	837	32.2	150
6月	1,694	10.4	741	16.3	952	6.1	899	17.7	444	25.8	454	10.5	860	9.6	177
7月	1,480	▲ 6.6	661	▲ 7.0	819	▲ 6.3	793	▲ 4.8	392	▲ 8.0	401	▲ 1.5	727	▲ 9.6	138
8月	1,332	2.7	622	7.2	708	▲ 1.3	712	8.0	352	5.7	358	9.8	611	5.2	102
9月	1,534	2.8	700	8.2	834	▲ 1.2	797	1.0	401	5.0	396	▲ 2.5	657	▲ 11.2	107
10月	1,518	▲ 9.0	727	▲ 4.1	791	▲ 13.1	845	▲ 1.5	452	6.9	393	▲ 9.7	713	▲ 12.1	119
11月	1,533	7.5	717	7.7	816	7.5	809	7.2	403	6.1	406	8.6	730	6.9	128
12月	1,473	7.5	664	6.1	809	8.7	767	12.0	357	6.3	410	17.5	692	8.8	169

[注] 平成16年11月から求職申込書の性別欄が任意記入となったため、関連する項目については計と男女計が必ずしも一致しない。

安定所別就職件数の状況

※学卒を除き、パートを含む。

区分 年度	計	桑名	四日市	鈴鹿	津	松阪	伊勢	伊賀	尾鷲	熊野 ^(出)
平成30年度	22,339	2,518	3,484	2,549	3,840	3,191	2,970	2,539	703	545
対前年度比	▲ 4.2	0.4	▲ 10.5	▲ 7.6	▲ 2.1	▲ 1.1	▲ 6.1	▲ 2.2	8.8	▲ 8.4
令和元年度	20,899	2,371	3,304	2,372	3,615	2,886	2,830	2,352	679	490
対前年度比	▲ 6.4	▲ 5.8	▲ 5.2	▲ 6.9	▲ 5.9	▲ 9.6	▲ 4.7	▲ 7.4	▲ 3.4	▲ 10.1
令和2年度	18,770	1,975	2,983	2,240	3,188	2,641	2,571	2,200	546	426
対前年度比	▲ 10.2	▲ 16.7	▲ 9.7	▲ 5.6	▲ 11.8	▲ 8.5	▲ 9.2	▲ 6.5	▲ 19.6	▲ 13.1
令和2年 12月	1,370	144	233	172	228	185	167	178	37	26
令和3年 1月	1,256	128	192	147	206	205	175	143	27	33
2月	1,587	184	245	208	214	233	234	191	54	24
3月	2,575	238	358	342	494	333	412	255	84	59
4月	1,887	203	301	192	310	310	242	229	54	46
5月	1,594	150	258	175	309	211	216	183	50	42
6月	1,694	179	277	189	302	274	205	181	39	48
7月	1,480	175	221	189	249	214	186	168	39	39
8月	1,332	153	236	146	213	203	185	133	31	32
9月	1,534	161	249	182	216	271	201	181	35	38
10月	1,518	169	230	197	265	213	188	186	42	28
11月	1,533	180	266	176	231	228	194	170	50	38
12月	1,473	184	237	162	216	219	214	183	40	18

令和3年度ハローワークのマッチング機能に関する業務の目標値進捗状況

① 就職件数（常用）

	年間目標		目標（4月～12月）		実績（4月～12月）		目標（12月）		実績（12月）	
	新規求職者数	就職件数	新規求職者数	就職件数	新規求職者数	就職件数	新規求職者数	就職件数	新規求職者数	就職件数
四日市所	11,889	2,782	8,700	2,062	8,657	2,120	737	208	713	217
伊勢所	7,260	2,352	5,157	1,603	5,187	1,686	414	142	444	186
津所	10,633	2,848	7,756	2,047	7,506	2,052	628	200	691	185
松阪所	8,418	2,367	6,177	1,668	6,316	1,944	518	160	523	197
桑名所	7,273	1,827	5,488	1,319	5,190	1,444	422	121	376	161
伊賀所	7,611	2,002	5,604	1,476	5,292	1,487	485	153	491	159
尾鷲所	2,208	922	1,564	652	1,602	654	121	58	129	54
鈴鹿所	8,604	2,017	6,284	1,417	6,160	1,433	523	152	476	144
三重局計	63,896	17,117	46,730	12,244	45,910	12,820	3,848	1,194	3,843	1,303

② 求人充足件数（常用）

	年間目標		目標（4月～12月）		実績（4月～12月）		目標（12月）		実績（12月）	
	新規求人数	充足数	新規求人数	充足数	新規求人数	充足数	新規求人数	充足数	新規求人数	充足数
四日市所	21,883	2,886	16,238	2,128	17,498	2,113	1,810	208	2,039	216
伊勢所	12,371	2,238	8,932	1,491	9,522	1,523	914	142	1,026	178
津所	20,920	3,177	15,424	2,244	15,770	2,273	1,447	207	1,304	238
松阪所	12,147	2,130	8,738	1,494	9,878	1,787	828	143	898	166
桑名所	11,139	1,720	8,024	1,223	9,812	1,384	975	140	1,177	149
伊賀所	10,207	1,774	7,539	1,302	8,092	1,304	887	128	1,110	136
尾鷲所	5,615	910	4,082	648	4,472	689	438	59	476	52
鈴鹿所	11,445	1,717	8,337	1,213	10,034	1,260	848	120	1,226	120
三重局計	105,727	16,552	77,314	11,743	85,078	12,333	8,147	1,147	9,256	1,255

③ 雇用保険受給者の早期再就職件数

	年間目標		目標（4月～10月）		実績（4月～10月）		目標（10月）		実績（10月）	
	資格決定件数	早期再就職件数	資格決定件数	早期再就職件数	資格決定件数	早期再就職件数	資格決定件数	早期再就職件数	資格決定件数	早期再就職件数
四日市所	4,156	1,297	2,630	808	2,263	661	358	126	346	91
伊勢所	2,506	646	1,682	429	1,355	354	198	68	188	53
津所	3,239	945	2,209	600	1,849	505	276	96	236	67
松阪所	2,756	1,130	1,805	690	1,489	496	205	120	252	84
桑名所	2,484	785	1,648	492	1,422	451	239	78	231	67
伊賀所	2,132	685	1,429	418	1,142	372	187	74	138	50
尾鷲所	768	231	498	147	451	161	76	22	50	23
鈴鹿所	3,246	960	2,119	575	1,828	561	287	91	248	91
三重局計	21,287	6,679	14,020	4,159	11,799	3,561	1,826	675	1,689	526

※①②は3年度12月内容、③は3年度10月内容

※「①就職件数」とは、「紹介就職」及び「オンラインハローワーク紹介による就職」の合計件数のこと。

「②充足件数」とは、「紹介就職」及び「オンラインハローワーク紹介による就職」並びに「オンライン自主応募による就職」による充足件数の合計のこと。

「③雇用保険受給者の早期再就職件数」とは、「基本手当の支給残日数を所定給付日数の3分の2以上残して早期に再就職した件数」のこと。

1. 一般職業紹介業務指標

(学卒を除き、パートを含む。)

項目	区分	3年12月	前年同月	前月	増 減 率		桑 名	四日市	鈴 鹿	津	松 阪	伊 勢	伊 賀	尾 鷲	熊 野 ^(出)	
					前年同月	前 月										
1 新規求職申込件数		3,907	3,866	4,474	1.1	▲ 12.7	383	723	483	701	533	449	500	76	59	
a ハローワーク利用登録者		3,864	3,866	4,428	▲ 0.1	▲ 12.7	378	719	476	693	523	445	495	76	59	
2 雇用保険受給資格決定件数		1,147	1,212	1,299	▲ 5.4	▲ 11.7	145	206	153	190	133	123	155	20	22	
3 中高年齢者		2,111	2,015	2,382	4.8	▲ 11.4	199	370	241	389	280	268	278	52	34	
4 月間有効求職者数		23,463	24,498	24,504	▲ 4.2	▲ 4.2	2,608	4,328	3,490	3,997	2,875	2,623	2,708	406	428	
b ハローワーク利用登録者		23,299	24,498	24,359	▲ 4.9	▲ 4.4	2,589	4,295	3,460	3,975	2,847	2,609	2,694	426	404	
5 雇用保険受給者実人員		5,961	6,863	6,185	▲ 13.1	▲ 3.6	708	1,129	913	947	714	732	601	86	131	
6 中高年齢者		13,093	13,439	13,579	▲ 2.6	▲ 3.6	1,410	2,240	1,912	2,173	1,643	1,604	1,565	270	276	
7 就職件数		1,473	1,370	1,533	7.5	▲ 3.9	184	237	162	216	219	214	183	40	18	
c うち オンライン自主応募除く		1,472	1,370	1,532	7.4	▲ 3.9	184	236	162	216	219	214	183	40	18	
8 雇用保険受給者		423	356	433	18.8	▲ 2.3	52	81	64	62	48	49	55	7	5	
9 中高年齢者		767	685	809	12.0	▲ 5.2	91	99	82	115	126	116	101	25	12	
10 月間有効求人数		32,914	28,522	32,862	15.4	0.2	3,661	6,361	4,642	6,320	3,595	3,534	3,269	757	775	
11 新規求人数		10,907	9,443	11,651	15.5	▲ 6.4	1,292	2,150	1,586	1,861	1,059	1,205	1,250	274	230	
12 充足数		1,412	1,316	1,484	7.3	▲ 4.9	168	234	135	269	190	201	160	33	22	
諸 比 率	新規 求人倍率	11/1 2.79 (2.24)	2.44 (1.97)	2.60 (2.16)	0.35 0.27	0.19 0.08	3.37	2.97	3.28	2.65	1.99	2.68	2.50	3.61	3.90	
	有効 () 内は季節調整値	10/4 1.40 (1.27)	1.16 (1.06)	1.34 (1.26)	0.24 0.21	0.06 0.01	1.40	1.47	1.33	1.58	1.25	1.35	1.21	1.86	1.81	
	就 職 率	7/1 7/4	37.7 6.3	35.4 5.6	34.3 6.3	2.3 0.7	3.4 0.0	48.0 7.1	32.8 5.5	33.5 4.6	30.8 5.4	41.1 7.6	47.7 8.2	36.6 6.8	52.6 9.9	30.5 4.2
		オンライン登録者及び オンライン自主応募除く	c/a c/b	35.4 5.6	34.6 6.3	2.7 0.7	3.5 0.0	48.7 7.1	32.8 5.5	34.0 4.7	31.2 5.4	41.9 7.7	48.1 8.2	37.0 6.8	52.6 9.4	30.5 4.5
	雇用保険受給者	8/2 8/5	36.9 7.1	29.4 5.2	33.3 7.0	7.5 1.9	3.6 0.1	35.9 7.3	39.3 7.2	41.8 7.0	32.6 6.5	36.1 6.7	39.8 6.7	35.5 9.2	35.0 8.1	22.7 3.8
		中高年齢者	9/3 9/6	34.0 5.1	34.0 6.0	2.3 0.8	2.3 ▲ 0.1	45.7 6.5	26.8 4.4	34.0 4.3	29.6 5.3	45.0 7.7	43.3 7.2	36.3 6.5	48.1 9.3	35.3 4.3
	充 足 率	12/10 12/11	4.3 12.9	4.6 13.9	4.5 12.7	▲ 0.3 ▲ 1.0	▲ 0.2 0.2	4.6 13.0	3.7 10.9	2.9 8.5	4.3 14.5	5.3 17.9	5.7 16.7	4.9 12.8	4.4 12.0	2.8 9.6
		新規求職 雇用保険受給者の占める割合 のうち 中高年齢者の占める割合	29.4 54.0	31.4 52.1	29.0 53.2	▲ 2.0 1.9	0.4 0.8	37.9 52.0	28.5 51.2	31.7 49.9	27.1 55.5	25.0 52.5	27.4 59.7	31.0 55.6	26.3 68.4	37.3 57.6
	有効求職 雇用保険受給者の占める割合 のうち 中高年齢者の占める割合	25.4 55.8	28.0 54.9	25.2 55.4	▲ 2.6 0.9	0.2 0.4	27.1 54.1	26.1 51.8	26.2 54.8	23.7 54.4	24.8 57.1	27.9 61.2	22.2 57.8	21.2 66.5	30.6 64.5	

*単位…人、件、倍、%、ポイント

2. 一般職業紹介状況（学卒を除き、パートを含む。）

令和3年12月

三重労働局

区分 年度・月	新規		新規求職		新規求人倍率		有効		有効		有効求人倍率		紹介件数			就職件数		
	求人数	前年 同月比	申込件数	前年 同月比	原数値	季調値	求人数	前年 同月比	求職者数	前年 同月比	原数値	季調値	件数	前年 同月比	紹介率	件数	前年 同月比	就職率
	人	%	件	%	倍	倍	人	%	人	%	倍	倍	件	%	%	件	%	%
平成27年度	149,079	0.7	78,616	▲ 5.2	1.90	—	419,937	2.3	318,386	▲ 4.2	1.32	—	96,064	▲ 10.2	122.2	25,927	▲ 4.5	33.0
平成28年度	150,370	0.9	72,818	▲ 7.4	2.07	—	426,239	1.5	294,812	▲ 7.4	1.45	—	86,412	▲ 10.0	118.7	24,874	▲ 4.1	34.2
平成29年度	159,784	6.3	68,179	▲ 6.4	2.34	—	454,114	6.5	275,377	▲ 6.6	1.65	—	75,793	▲ 12.3	111.2	23,310	▲ 6.3	34.2
平成30年度	162,356	1.6	66,601	▲ 2.3	2.44	—	471,505	3.8	275,056	▲ 0.1	1.71	—	67,473	▲ 11.0	101.3	22,339	▲ 4.2	33.5
令和元年度	149,013	▲ 8.2	65,081	▲ 2.3	2.29	—	435,473	▲ 7.6	277,306	0.8	1.57	—	63,707	▲ 5.6	97.9	20,899	▲ 6.4	32.1
令和2年度	118,042	▲ 20.8	64,308	▲ 1.2	1.84	—	334,488	▲ 23.2	306,114	10.4	1.09	—	63,159	▲ 0.9	98.2	18,770	▲ 10.2	29.2
元年10月	14,578	▲ 1.4	5,728	▲ 1.0	2.55	2.32	37,069	▲ 7.0	23,240	0.1	1.60	1.59	5,605	▲ 8.1	97.9	1,776	▲ 12.2	31.0
11月	12,150	▲ 10.7	4,617	0.0	2.63	2.21	37,002	▲ 7.5	22,616	2.3	1.64	1.56	5,167	0.2	111.9	1,552	▲ 9.2	33.6
12月	10,869	▲ 8.7	4,192	6.7	2.59	2.13	35,976	▲ 7.1	21,558	5.0	1.67	1.51	4,248	9.2	101.3	1,567	▲ 4.6	37.4
10～12月	12,532	▲ 6.7	4,846	1.5	2.59	—	36,682	▲ 7.2	22,471	2.4	1.63	—	5,007	▲ 0.9	103.3	1,632	▲ 8.9	33.7
2年1月	12,735	▲ 17.4	6,081	5.1	2.09	1.99	34,452	▲ 12.5	22,130	6.7	1.56	1.44	4,851	▲ 10.1	79.8	1,344	▲ 9.1	22.1
2月	11,650	▲ 17.8	5,445	▲ 6.3	2.14	2.05	34,108	▲ 14.9	23,022	5.6	1.48	1.38	5,672	▲ 11.4	104.2	1,725	▲ 1.0	31.7
3月	10,335	▲ 17.4	5,704	▲ 2.4	1.81	2.05	33,145	▲ 17.9	24,058	4.4	1.38	1.33	6,283	▲ 7.5	110.2	2,409	▲ 0.4	42.2
1～3月	11,573	▲ 17.5	5,743	▲ 1.2	2.02	—	33,902	▲ 15.1	23,070	5.5	1.47	—	5,602	▲ 9.6	97.5	1,826	▲ 2.9	31.8
2年4月	9,196	▲ 33.7	6,721	▲ 2.2	1.37	1.80	29,153	▲ 24.2	24,425	1.3	1.19	1.26	4,764	▲ 12.9	70.9	1,685	▲ 14.5	25.1
5月	8,297	▲ 34.8	5,013	▲ 13.3	1.66	1.86	25,575	▲ 31.6	24,190	▲ 0.4	1.06	1.16	4,173	▲ 26.1	83.2	1,294	▲ 29.3	25.8
6月	9,733	▲ 22.0	6,141	21.6	1.58	1.60	25,869	▲ 31.4	25,259	5.9	1.02	1.12	5,803	10.2	94.5	1,535	▲ 13.2	25.0
4～6月	9,075	▲ 30.3	5,958	0.9	1.52	—	26,866	▲ 29.0	24,625	2.2	1.09	—	4,913	▲ 10.0	82.5	1,505	▲ 18.9	25.3
2年7月	9,717	▲ 28.7	5,538	3.3	1.75	1.64	26,100	▲ 30.4	25,718	10.7	1.01	1.06	5,408	▲ 1.8	97.7	1,585	▲ 15.1	28.6
8月	8,607	▲ 27.9	4,778	▲ 3.3	1.80	1.77	26,177	▲ 27.9	26,253	16.5	1.00	1.02	4,561	▲ 2.3	95.5	1,297	▲ 14.2	27.1
9月	10,071	▲ 16.5	5,345	0.8	1.88	1.86	27,116	▲ 25.4	26,856	18.6	1.01	1.03	5,712	7.3	106.9	1,492	▲ 5.5	27.9
7～9月	9,465	▲ 24.5	5,220	0.3	1.81	—	26,464	▲ 27.9	26,276	15.2	1.01	—	5,227	1.2	100.1	1,458	▲ 11.7	27.9
2年10月	10,648	▲ 27.0	5,454	▲ 4.8	1.95	1.84	28,108	▲ 24.2	27,321	17.6	1.03	1.03	5,308	▲ 5.3	97.3	1,668	▲ 6.1	30.6
11月	10,010	▲ 17.6	4,204	▲ 8.9	2.38	1.95	29,107	▲ 21.3	26,083	15.3	1.12	1.05	4,598	▲ 11.0	109.4	1,426	▲ 8.1	33.9
12月	9,443	▲ 13.1	3,866	▲ 7.8	2.44	1.97	28,522	▲ 20.7	24,498	13.6	1.16	1.06	4,046	▲ 4.8	104.7	1,370	▲ 12.6	35.4
10～12月	10,034	▲ 19.9	4,508	▲ 7.0	2.23	—	28,579	▲ 22.1	25,967	15.6	1.10	—	4,651	▲ 7.1	103.2	1,488	▲ 8.8	33.0
3年1月	10,684	▲ 16.1	5,377	▲ 11.6	1.99	1.90	28,721	▲ 16.6	24,254	9.6	1.18	1.10	5,030	3.7	93.5	1,256	▲ 6.5	23.4
2月	10,374	▲ 11.0	5,449	0.1	1.90	1.84	29,300	▲ 14.1	24,861	8.0	1.18	1.10	6,303	11.1	115.7	1,587	▲ 8.0	29.1
3月	11,262	9.0	6,422	12.6	1.75	2.04	30,740	▲ 7.3	26,396	9.7	1.16	1.13	7,453	18.6	116.1	2,575	6.9	40.1
1～3月	10,773	▲ 6.9	5,749	0.1	1.87	—	29,587	▲ 12.7	25,170	9.1	1.18	—	6,262	11.8	108.9	1,806	▲ 1.1	31.4
3年4月	9,900	7.7	7,520	11.9	1.32	1.77	28,975	▲ 0.6	27,566	12.9	1.05	1.11	5,888	23.6	78.3	1,887	12.0	25.1
5月	9,805	18.2	4,927	▲ 1.7	1.99	2.27	28,855	12.8	26,900	11.2	1.07	1.17	5,239	25.5	106.3	1,594	23.2	32.4
6月	10,739	10.3	5,297	▲ 13.7	2.03	2.08	28,837	11.5	26,068	3.2	1.11	1.21	5,404	▲ 6.9	102.0	1,694	10.4	32.0
4～6月	10,148	11.8	5,915	▲ 0.7	1.72	—	28,889	7.5	26,845	9.0	1.08	—	5,510	12.2	93.2	1,725	14.6	29.2
3年7月	10,258	5.6	4,833	▲ 12.7	2.12	1.94	29,178	11.8	24,473	▲ 4.8	1.19	1.26	4,599	▲ 15.0	95.2	1,480	▲ 6.6	30.6
8月	10,457	21.5	4,966	3.9	2.11	2.10	30,019	14.7	24,351	▲ 7.2	1.23	1.27	4,467	▲ 2.1	90.0	1,332	2.7	26.8
9月	10,796	7.2	5,040	▲ 5.7	2.14	2.12	30,201	11.4	23,984	▲ 10.7	1.26	1.29	4,771	▲ 16.5	94.7	1,534	2.8	30.4
7～9月	10,504	11.0	4,946	▲ 5.2	2.12	—	29,799	12.6	24,269	▲ 7.6	1.23	—	4,612	▲ 11.8	93.2	1,449	▲ 0.6	29.3
3年10月	11,743	10.3	5,405	▲ 0.9	2.17	2.03	31,469	12.0	24,780	▲ 9.3	1.27	1.28	4,925	▲ 7.2	91.1	1,518	▲ 9.0	28.1
11月	11,651	16.4	4,474	6.4	2.60	2.16	32,862	12.9	24,504	▲ 6.1	1.34	1.26	4,537	▲ 1.3	101.4	1,533	7.5	34.3
12月	10,907	15.5	3,907	1.1	2.79	2.24	32,914	15.4	23,463	▲ 4.2	1.40	1.27	3,851	▲ 4.8	98.6	1,473	7.5	37.7
10～12月	11,434	14.0	4,595	1.9	2.49	—	32,415	13.4	24,249	▲ 6.6	1.34	—	4,438	▲ 4.6	96.6	1,508	1.3	32.8

資料 職業安定業務統計

r は数値を補正したもの

* 紹介率 = 紹介件数 / 新規求職者数 × 100

* 就職率 = 就職件数 / 新規求職者数 × 100

3. 一般職業紹介状況（学卒、パートを除く。）

令和3年12月

三重労働局

区分 年度・月	新規		新規求職		新規		有効		有効		有効		紹介件数		就職件数		就職率
	求人数	前年 同月比	申込件数	前年 同月比	求人倍率	求人数	前年 同月比	求職者数	前年 同月比	求人倍率	紹介件数	前年 同月比	紹介率	就職件数	前年 同月比		
	人	%	件	%	倍	人	%	人	%	倍	件	%	%	件	%	%	
平成27年度	84,276	▲ 2.6	51,869	▲ 5.1	1.62	237,974	▲ 0.6	205,330	▲ 4.0	1.16	67,381	▲ 11.1	129.9	15,737	▲ 7.0	30.3	
平成28年度	84,944	0.8	47,153	▲ 9.1	1.80	240,994	1.3	186,544	▲ 9.1	1.29	59,287	▲ 12.0	125.7	14,812	▲ 5.9	31.4	
平成29年度	90,931	7.0	43,037	▲ 8.7	2.11	259,904	7.8	168,468	▲ 9.7	1.54	50,933	▲ 14.1	118.3	13,614	▲ 8.1	31.6	
平成30年度	91,464	0.6	41,949	▲ 2.5	2.18	267,427	2.9	164,922	▲ 2.1	1.62	44,252	▲ 13.1	105.5	12,828	▲ 5.8	30.6	
令和元年度	84,005	▲ 8.2	40,344	▲ 3.8	2.08	247,409	▲ 7.5	164,288	▲ 0.4	1.51	40,695	▲ 8.0	100.9	11,642	▲ 9.2	28.9	
令和2年度	67,185	▲ 20.0	39,694	▲ 1.6	1.69	192,871	▲ 22.0	182,568	11.1	1.06	38,757	▲ 4.8	97.6	9,595	▲ 17.6	24.2	
元年10月	7,946	▲ 4.5	3,520	▲ 0.6	2.26	21,197	▲ 7.0	13,779	▲ 0.4	1.54	3,629	▲ 7.4	103.1	1,016	▲ 13.6	28.9	
11月	6,928	▲ 7.7	2,920	▲ 0.4	2.37	20,848	▲ 7.5	13,402	2.7	1.56	3,281	▲ 0.9	112.4	904	▲ 5.8	31.0	
12月	6,281	▲ 7.9	2,781	7.6	2.26	20,356	▲ 7.2	12,952	5.5	1.57	2,764	7.0	99.4	870	▲ 8.7	31.3	
10~12月	7,052	▲ 6.6	3,074	1.8	2.29	20,800	▲ 7.2	13,378	2.5	1.55	3,225	▲ 1.4	104.9	930	▲ 9.7	30.3	
2年1月	7,347	▲ 17.0	3,769	2.6	1.95	19,907	▲ 11.4	13,326	6.2	1.49	3,097	▲ 13.9	82.2	750	▲ 13.5	19.9	
2月	6,572	▲ 17.6	3,427	▲ 8.4	1.92	19,638	▲ 14.3	13,832	4.3	1.42	3,555	▲ 15.1	103.7	938	▲ 7.4	27.4	
3月	5,660	▲ 18.6	3,480	▲ 7.2	1.63	18,813	▲ 17.8	14,206	1.2	1.32	3,760	▲ 14.3	108.0	1,230	▲ 11.6	35.3	
1~3月	6,526	▲ 17.7	3,559	▲ 4.4	1.83	19,453	▲ 14.5	13,788	3.8	1.41	3,471	▲ 14.4	97.5	973	▲ 10.8	27.3	
2年4月	5,199	▲ 33.5	3,980	3.1	1.31	16,548	▲ 24.0	14,453	2.0	1.14	2,997	▲ 14.4	75.3	908	▲ 16.7	22.8	
5月	4,677	▲ 34.7	3,136	▲ 10.1	1.49	14,538	▲ 30.8	14,282	1.6	1.02	2,552	▲ 28.8	81.4	661	▲ 32.0	21.1	
6月	5,411	▲ 23.4	3,837	18.9	1.41	14,655	▲ 31.6	15,028	8.9	0.98	3,453	2.2	90.0	750	▲ 22.6	19.5	
4~6月	5,096	▲ 30.6	3,651	3.5	1.40	15,247	▲ 28.8	14,588	4.1	1.05	3,001	▲ 14.0	82.2	773	▲ 23.5	21.2	
2年7月	5,402	▲ 28.7	3,617	5.1	1.49	14,810	▲ 30.1	15,689	13.5	0.94	3,468	▲ 3.4	95.9	781	▲ 28.7	21.6	
8月	4,957	▲ 27.8	3,050	▲ 4.0	1.63	14,964	▲ 27.5	16,046	19.3	0.93	2,941	▲ 6.2	96.4	716	▲ 20.7	23.5	
9月	5,818	▲ 14.5	3,176	▲ 2.3	1.83	15,662	▲ 23.9	16,195	20.0	0.97	3,559	4.1	112.1	752	▲ 16.9	23.7	
7~9月	5,392	▲ 23.8	3,281	▲ 0.3	1.64	15,145	▲ 27.2	15,977	17.6	0.95	3,323	▲ 1.7	101.3	750	▲ 22.5	22.9	
2年10月	6,114	▲ 23.1	3,299	▲ 6.3	1.85	16,376	▲ 22.7	16,205	17.6	1.01	3,183	▲ 12.3	96.5	857	▲ 15.6	26.0	
11月	5,716	▲ 17.5	2,720	▲ 6.8	2.10	16,982	▲ 18.5	15,465	15.4	1.10	2,912	▲ 11.2	107.1	743	▲ 17.8	27.3	
12月	5,503	▲ 12.4	2,537	▲ 8.8	2.17	16,640	▲ 18.3	14,595	12.7	1.14	2,716	▲ 1.7	107.1	734	▲ 15.6	28.9	
10~12月	5,778	▲ 18.1	2,852	▲ 7.2	2.03	16,666	▲ 19.9	15,422	15.3	1.08	2,937	▲ 8.9	103.0	778	▲ 16.3	27.3	
3年1月	6,305	▲ 14.2	3,206	▲ 14.9	1.97	16,876	▲ 15.2	14,465	8.5	1.17	3,097	0.0	96.6	667	▲ 11.1	20.8	
2月	5,928	▲ 9.8	3,354	▲ 2.1	1.77	17,157	▲ 12.6	14,759	6.7	1.16	3,643	2.5	108.6	813	▲ 13.3	24.2	
3月	6,155	8.7	3,782	8.7	1.63	17,663	▲ 6.1	15,386	8.3	1.15	4,236	12.7	112.0	1,213	▲ 1.4	32.1	
1~3月	6,129	▲ 6.1	3,447	▲ 3.1	1.78	17,232	▲ 11.4	14,870	7.8	1.16	3,659	5.4	106.2	898	▲ 7.7	26.1	
3年4月	5,853	12.6	4,030	1.3	1.45	16,956	2.5	15,638	8.2	1.08	3,435	14.6	85.2	947	4.3	23.5	
5月	5,664	21.1	2,881	▲ 8.1	1.97	16,847	15.9	15,153	6.1	1.11	3,094	21.2	107.4	757	14.5	26.3	
6月	6,298	16.4	3,255	▲ 15.2	1.93	17,179	17.2	14,749	▲ 1.9	1.16	3,284	▲ 4.9	100.9	834	11.2	25.6	
4~6月	5,938	16.5	3,389	▲ 7.2	1.75	16,994	11.5	15,180	4.1	1.12	3,271	9.0	96.5	846	9.4	25.0	
3年7月	6,196	14.7	2,999	▲ 17.1	2.07	17,556	18.5	14,243	▲ 9.2	1.23	2,879	▲ 17.0	96.0	753	▲ 3.6	25.1	
8月	6,223	25.5	3,184	4.4	1.95	18,054	20.6	14,361	▲ 10.5	1.26	2,784	▲ 5.3	87.4	721	0.7	22.6	
9月	6,529	12.2	3,086	▲ 2.8	2.12	18,319	17.0	14,174	▲ 12.5	1.29	2,926	▲ 17.8	94.8	877	16.6	28.4	
7~9月	6,316	17.1	3,090	▲ 5.8	2.04	17,976	18.7	14,259	▲ 10.8	1.26	2,863	▲ 13.8	92.7	784	4.5	25.4	
3年10月	7,006	14.6	3,265	▲ 1.0	2.15	19,097	16.6	14,488	▲ 10.6	1.32	2,945	▲ 7.5	90.2	805	▲ 6.1	24.7	
11月	6,992	22.3	2,761	1.5	2.53	19,885	17.1	14,233	▲ 8.0	1.40	2,756	▲ 5.4	99.8	803	8.1	29.1	
12月	6,647	20.8	2,444	▲ 3.7	2.72	20,037	20.4	13,649	▲ 6.5	1.47	2,382	▲ 12.3	97.5	781	6.4	32.0	
10~12月	6,882	19.1	2,823	▲ 1.0	2.44	19,673	18.0	14,123	▲ 8.4	1.39	2,694	▲ 8.3	95.4	796	2.3	28.2	

資料 職業安定業務統計

* 紹介率 = 紹介件数 / 新規求職者数 × 100

* 就職率 = 就職件数 / 新規求職者数 × 100

4. 一般職業紹介状況 (パート)

令和3年12月

三重労働局

区分 年度・月	新規		新規求職		新規		有効		有効		有効		紹介件数			就職件数		
	求人数	前年 同月比	申込件数	前年 同月比	求人倍率	求人数	前年 同月比	求職者数	前年 同月比	求人倍率	紹介件数	前年 同月比	紹介率	就職件数	前年 同月比	就職率		
	人	%	件	%	倍	人	%	人	%	倍	件	%	%	件	%	%		
平成27年度	64,803	5.3	26,747	▲ 5.5	2.42	181,963	6.3	113,056	▲ 4.5	1.61	28,683	▲ 8.1	107.2	10,190	▲ 0.4	38.1		
平成28年度	65,426	1.0	25,665	▲ 4.0	2.55	185,245	1.8	108,268	▲ 4.2	1.71	27,125	▲ 5.4	105.7	10,062	▲ 1.3	39.2		
平成29年度	68,853	5.2	25,142	▲ 2.0	2.74	194,210	4.8	106,909	▲ 1.3	1.82	24,860	▲ 8.4	98.9	9,696	▲ 3.6	38.6		
平成30年度	70,892	3.0	24,652	▲ 1.9	2.88	204,078	5.1	110,134	3.0	1.85	23,221	▲ 6.6	94.2	9,511	▲ 1.9	38.6		
令和元年度	65,008	▲ 8.3	24,737	0.3	2.63	188,064	▲ 7.8	113,018	2.6	1.66	23,012	▲ 0.9	93.0	9,257	▲ 2.7	37.4		
令和2年度	50,857	▲ 21.8	24,614	▲ 0.5	2.07	141,617	▲ 24.7	123,546	9.3	1.15	24,402	6.0	99.1	9,175	▲ 0.9	37.3		
元年10月	6,632	2.6	2,208	▲ 1.4	3.00	15,872	▲ 7.1	9,461	0.9	1.68	1,976	▲ 9.5	89.5	760	▲ 10.2	34.4		
11月	5,222	▲ 14.4	1,697	0.9	3.08	16,154	▲ 7.5	9,214	1.6	1.75	1,886	2.2	111.1	648	▲ 13.6	38.2		
12月	4,588	▲ 9.7	1,411	5.1	3.25	15,620	▲ 6.9	8,606	4.3	1.82	1,484	13.5	105.2	697	1.0	49.4		
10~12月	5,481	▲ 6.8	1,772	1.0	3.09	15,882	▲ 7.2	9,094	2.2	1.75	1,782	0.2	100.6	702	▲ 7.9	39.6		
2年1月	5,388	▲ 17.9	2,312	9.4	2.33	14,545	▲ 13.9	8,804	7.4	1.65	1,754	▲ 2.7	75.9	594	▲ 2.8	25.7		
2月	5,078	▲ 18.0	2,018	▲ 2.6	2.52	14,470	▲ 15.7	9,190	7.5	1.57	2,117	▲ 4.5	104.9	787	7.8	39.0		
3月	4,675	▲ 15.9	2,224	6.3	2.10	14,332	▲ 18.1	9,852	9.4	1.45	2,523	5.0	113.4	1,179	14.9	53.0		
1~3月	5,047	▲ 17.3	2,185	4.4	2.31	14,449	▲ 15.9	9,282	8.2	1.56	2,131	▲ 0.5	97.5	853	8.1	39.0		
2年4月	3,997	▲ 33.9	2,741	▲ 8.8	1.46	12,605	▲ 24.5	9,972	0.3	1.26	1,767	▲ 10.2	64.5	777	▲ 11.8	28.3		
5月	3,620	▲ 35.0	1,877	▲ 18.2	1.93	11,037	▲ 32.5	9,908	▲ 3.3	1.11	1,621	▲ 21.3	86.4	633	▲ 26.1	33.7		
6月	4,322	▲ 20.2	2,304	26.2	1.88	11,214	▲ 31.0	10,231	1.9	1.10	2,350	24.5	102.0	785	▲ 1.9	34.1		
4~6月	3,980	▲ 29.9	2,307	▲ 2.9	1.73	11,619	▲ 29.3	10,037	▲ 0.4	1.16	1,913	▲ 3.0	82.9	732	▲ 13.5	31.7		
2年7月	4,315	▲ 28.7	1,921	0.0	2.25	11,290	▲ 30.8	10,029	6.5	1.13	1,940	1.0	101.0	804	4.3	41.9		
8月	3,650	▲ 28.2	1,728	▲ 2.0	2.11	11,213	▲ 28.5	10,207	12.3	1.10	1,620	5.7	93.8	581	▲ 4.6	33.6		
9月	4,253	▲ 19.1	2,169	5.6	1.96	11,454	▲ 27.3	10,661	16.4	1.07	2,153	13.1	99.3	740	9.8	34.1		
7~9月	4,073	▲ 25.5	1,939	1.4	2.10	11,319	▲ 28.9	10,299	11.7	1.10	1,904	6.7	98.2	708	3.4	36.5		
2年10月	4,534	▲ 31.6	2,155	▲ 2.4	2.10	11,732	▲ 26.1	11,116	17.5	1.06	2,125	7.5	98.6	811	6.7	37.6		
11月	4,294	▲ 17.8	1,484	▲ 12.6	2.89	12,125	▲ 24.9	10,618	15.2	1.14	1,686	▲ 10.6	113.6	683	5.4	46.0		
12月	3,940	▲ 14.1	1,329	▲ 5.8	2.96	11,882	▲ 23.9	9,903	15.1	1.20	1,330	▲ 10.4	100.1	636	▲ 8.8	47.9		
10~12月	4,256	▲ 22.3	1,656	▲ 6.5	2.57	11,913	▲ 25.0	10,546	16.0	1.13	1,714	▲ 3.8	103.5	710	1.1	42.9		
3年1月	4,379	▲ 18.7	2,171	▲ 6.1	2.02	11,845	▲ 18.6	9,789	11.2	1.21	1,933	10.2	89.0	589	▲ 0.8	27.1		
2月	4,446	▲ 12.4	2,095	3.8	2.12	12,143	▲ 16.1	10,102	9.9	1.20	2,660	25.6	127.0	774	▲ 1.7	36.9		
3月	5,107	9.2	2,640	18.7	1.93	13,077	▲ 8.8	11,010	11.8	1.19	3,217	27.5	121.9	1,362	15.5	51.6		
1~3月	4,644	▲ 8.0	2,302	5.4	2.02	12,355	▲ 14.5	10,300	11.0	1.20	2,603	22.1	113.1	908	6.4	39.4		
3年4月	4,047	1.3	3,490	27.3	1.16	12,019	▲ 4.6	11,928	19.6	1.01	2,453	38.8	70.3	940	21.0	26.9		
5月	4,141	14.4	2,046	9.0	2.02	12,008	8.8	11,747	18.6	1.02	2,145	32.3	104.8	837	32.2	40.9		
6月	4,441	2.8	2,042	▲ 11.4	2.17	11,658	4.0	11,319	10.6	1.03	2,120	▲ 9.8	103.8	860	9.6	42.1		
4~6月	4,210	5.8	2,526	9.5	1.67	11,895	2.4	11,665	16.2	1.02	2,239	17.0	88.6	879	20.1	34.8		
3年7月	4,062	▲ 5.9	1,834	▲ 4.5	2.21	11,622	2.9	10,230	2.0	1.14	1,720	▲ 11.3	93.8	727	▲ 9.6	39.6		
8月	4,234	16.0	1,782	3.1	2.38	11,965	6.7	9,990	▲ 2.1	1.20	1,683	3.9	94.4	611	5.2	34.3		
9月	4,267	0.3	1,954	▲ 9.9	2.18	11,882	3.7	9,810	▲ 8.0	1.21	1,845	▲ 14.3	94.4	657	▲ 11.2	33.6		
7~9月	4,188	2.8	1,857	▲ 4.2	2.26	11,823	4.5	10,010	▲ 2.8	1.18	1,749	▲ 8.1	94.2	665	▲ 6.1	35.8		
3年10月	4,737	4.5	2,140	▲ 0.7	2.21	12,372	5.5	10,292	▲ 7.4	1.20	1,980	▲ 6.8	92.5	713	▲ 12.1	33.3		
11月	4,659	8.5	1,713	15.4	2.72	12,977	7.0	10,271	▲ 3.3	1.26	1,781	5.6	104.0	730	6.9	42.6		
12月	4,260	8.1	1,463	10.1	2.91	12,877	8.4	9,814	▲ 0.9	1.31	1,469	10.5	100.4	692	8.8	47.3		
10~12月	4,552	7.0	1,772	7.0	2.57	12,742	7.0	10,126	▲ 4.0	1.26	1,743	1.7	98.4	712	0.3	40.2		

資料 職業安定業務統計

* 紹介率 = 紹介件数 / 新規求職者数 × 100

* 就職率 = 就職件数 / 新規求職者数 × 100

5. 中高年齢者の職業紹介状況（パートを含む。）

令和3年12月

三重労働局

項目 年度・月	新規求職申込件数				有効求職者数				紹介件数				就職件数				紹介率		就職率	
	全数	前年 同月比	うち 55歳以上	前年 同月比	全数	前年 同月比	うち 55歳以上	前年 同月比	全数	前年 同月比	うち 55歳以上	前年 同月比	全数	前年 同月比	うち 55歳以上	前年 同月比	全数	うち 55歳以上	全数	うち 55歳以上
	件	%	件	%	人	%	人	%	件	%	件	%	件	%	件	%	%	%	%	%
平成27年度	32,883	▲ 2.3	19,285	▲ 4.2	143,363	▲ 2.0	84,681	▲ 4.2	39,985	▲ 4.6	19,533	▲ 3.4	10,527	▲ 0.2	5,464	▲ 0.4	27.9	23.1	7.3	6.5
平成28年度	31,780	▲ 3.4	18,679	▲ 3.1	136,444	▲ 4.8	80,686	▲ 4.7	38,542	▲ 3.6	18,810	▲ 3.7	10,736	2.0	5,453	▲ 0.2	28.2	23.3	7.9	6.8
平成29年度	31,047	▲ 2.3	18,691	0.1	131,472	▲ 3.6	79,630	▲ 1.3	35,079	▲ 9.0	17,928	▲ 4.7	10,586	▲ 1.4	5,650	3.6	26.7	22.5	8.1	7.1
平成30年度	32,291	4.0	19,980	6.9	138,372	5.2	85,898	7.9	32,868	▲ 6.3	17,124	▲ 4.5	10,838	2.4	5,921	4.8	23.8	19.9	7.8	6.9
令和元年度	33,045	2.3	20,747	3.8	145,589	5.2	91,958	7.1	32,849	▲ 0.1	17,529	2.4	10,647	▲ 1.8	5,871	▲ 0.8	22.6	19.1	7.3	6.4
令和2年度	34,137	3.3	21,439	3.3	167,817	15.3	105,995	15.3	33,495	2.0	18,000	2.7	9,843	▲ 7.6	5,480	▲ 6.7	20.0	17.0	5.9	5.2
元年10月	2,875	4.6	1,842	11.2	11,924	3.4	7,432	5.2	2,785	▲ 5.4	1,397	▲ 6.0	890	▲ 9.1	471	▲ 11.1	23.4	18.8	7.5	6.3
11月	2,351	9.5	1,428	7.9	11,725	6.5	7,307	6.9	2,779	11.8	1,487	12.1	777	▲ 7.9	416	▲ 14.9	23.7	20.4	6.6	5.7
12月	2,156	13.2	1,303	15.6	11,327	10.4	7,053	12.3	2,283	16.7	1,241	19.6	823	2.4	455	7.1	20.2	17.6	7.3	6.5
10～12月	2,461	8.6	1,524	11.3	11,659	6.6	7,264	8.0	2,616	6.3	1,375	7.2	830	▲ 5.3	447	▲ 7.1	22.4	18.9	7.1	6.2
2年1月	3,205	11.3	2,091	12.1	11,797	12.6	7,421	14.0	2,502	▲ 7.1	1,364	▲ 11.0	698	▲ 7.1	397	▲ 6.6	21.2	18.4	5.9	5.3
2月	2,833	▲ 2.2	1,725	▲ 2.9	12,390	11.6	7,785	13.1	3,067	▲ 7.0	1,700	▲ 4.5	923	6.8	529	11.6	24.8	21.8	7.4	6.8
3月	3,021	6.2	1,938	10.4	13,082	11.7	8,305	14.2	3,386	▲ 2.2	1,921	1.4	1,354	5.9	754	▲ 0.5	25.9	23.1	10.4	9.1
1～3月	3,020	5.1	1,918	6.6	12,423	11.9	7,837	13.8	2,985	▲ 5.3	1,662	▲ 4.3	992	2.8	560	1.4	24.0	21.2	8.0	7.1
2年4月	3,865	2.4	2,672	1.8	13,557	7.2	8,828	8.6	2,532	▲ 6.8	1,327	▲ 2.5	865	▲ 10.5	494	▲ 8.9	18.7	15.0	6.4	5.6
5月	2,639	▲ 7.5	1,665	▲ 7.5	13,356	3.9	8,708	4.5	2,237	▲ 21.8	1,213	▲ 21.2	660	▲ 24.8	352	▲ 27.6	16.7	13.9	4.9	4.0
6月	3,145	30.0	1,869	26.7	13,882	10.2	8,865	8.4	3,028	14.5	1,563	13.0	764	▲ 14.1	413	▲ 17.4	21.8	17.6	5.5	4.7
4～6月	3,216	6.6	2,069	5.2	13,598	7.1	8,800	7.2	2,599	▲ 5.2	1,368	▲ 4.2	763	▲ 16.2	420	▲ 17.5	19.1	15.5	5.6	4.8
2年7月	2,808	4.1	1,737	6.1	13,842	14.6	8,649	14.2	2,746	▲ 3.4	1,458	▲ 4.1	833	▲ 10.4	473	▲ 1.5	19.8	16.9	6.0	5.5
8月	2,456	6.0	1,453	5.8	14,100	21.6	8,748	20.7	2,351	2.6	1,234	2.2	659	▲ 11.8	373	▲ 5.1	16.7	14.1	4.7	4.3
9月	2,763	8.8	1,692	12.1	14,496	25.2	8,999	25.0	2,952	9.8	1,537	9.2	789	2.3	432	▲ 3.6	20.4	17.1	5.4	4.8
7～9月	2,676	6.2	1,627	8.0	14,146	20.4	8,799	19.9	2,683	2.9	1,410	2.2	760	▲ 6.9	426	▲ 3.2	19.0	16.0	5.4	4.8
2年10月	2,910	1.2	1,827	▲ 0.8	14,850	24.5	9,312	25.3	2,762	▲ 0.8	1,403	0.4	858	▲ 3.6	481	2.1	18.6	15.1	5.8	5.2
11月	2,176	▲ 7.4	1,328	▲ 7.0	14,253	21.6	8,916	22.0	2,399	▲ 13.7	1,251	▲ 15.9	755	▲ 2.8	415	▲ 0.2	16.8	14.0	5.3	4.7
12月	2,015	▲ 6.5	1,236	▲ 5.1	13,439	18.6	8,423	19.4	2,098	▲ 8.1	1,107	▲ 10.8	685	▲ 16.8	355	▲ 22.0	15.6	13.1	5.1	4.2
10～12月	2,367	▲ 3.8	1,464	▲ 3.9	14,181	21.6	8,884	22.3	2,420	▲ 7.5	1,254	▲ 8.8	766	▲ 7.7	417	▲ 6.7	17.1	14.1	5.4	4.7
3年1月	2,955	▲ 7.8	1,939	▲ 7.3	13,405	13.6	8,418	13.4	2,684	7.3	1,467	7.6	668	▲ 4.3	387	▲ 2.5	20.0	17.4	5.0	4.6
2月	2,891	2.0	1,797	4.2	13,800	11.4	8,713	11.9	3,484	13.6	1,992	17.2	844	▲ 8.6	468	▲ 11.5	25.2	22.9	6.1	5.4
3月	3,514	16.3	2,224	14.8	14,837	13.4	9,416	13.4	4,222	24.7	2,448	27.4	1,463	8.1	837	11.0	28.5	26.0	9.9	8.9
1～3月	3,120	3.3	1,987	3.6	14,014	12.8	8,849	12.9	3,463	16.0	1,969	18.5	992	0.0	564	0.7	24.7	22.3	7.1	6.4
3年4月	4,371	13.1	3,077	15.2	15,681	15.7	10,270	16.3	3,114	23.0	1,712	29.0	1,012	17.0	579	17.2	19.9	16.7	6.5	5.6
5月	2,674	1.3	1,703	2.3	15,254	14.2	10,024	15.1	2,769	23.8	1,503	23.9	853	29.2	451	28.1	18.2	15.0	5.6	4.5
6月	2,751	▲ 12.5	1,723	▲ 7.8	14,732	6.1	9,678	9.2	2,900	▲ 4.2	1,574	0.7	899	17.7	499	20.8	19.7	16.3	6.1	5.2
4～6月	3,265	1.5	2,168	4.8	15,222	11.9	9,991	13.5	2,928	12.7	1,596	16.7	921	20.7	510	21.4	19.2	16.0	6.1	5.1
3年7月	2,696	▲ 4.0	1,729	▲ 0.5	13,730	▲ 0.8	8,805	1.8	2,494	▲ 9.2	1,372	▲ 5.9	793	▲ 4.8	432	▲ 8.7	18.2	15.6	5.8	4.9
8月	2,630	7.1	1,648	13.4	13,605	▲ 3.5	8,687	▲ 0.7	2,408	2.4	1,390	12.6	712	8.0	430	15.3	17.7	16.0	5.2	4.9
9月	2,635	▲ 4.6	1,644	▲ 2.8	13,327	▲ 8.1	8,472	▲ 5.9	2,571	▲ 12.9	1,423	▲ 7.4	797	1.0	462	6.9	19.3	16.8	6.0	5.5
7～9月	2,654	▲ 0.8	1,674	2.9	13,554	▲ 4.2	8,655	▲ 1.6	2,491	▲ 7.2	1,395	▲ 1.1	767	0.9	441	3.5	18.4	16.1	5.7	5.1
3年10月	2,845	▲ 2.2	1,829	0.1	13,706	▲ 7.7	8,708	▲ 6.5	2,683	▲ 2.9	1,554	10.8	845	▲ 1.5	498	3.5	19.6	17.8	6.2	5.7
11月	2,382	9.5	1,502	13.1	13,579	▲ 4.7	8,676	▲ 2.7	2,520	5.0	1,441	15.2	809	7.2	455	9.6	18.6	16.6	6.0	5.2
12月	2,111	4.8	1,330	7.6	13,093	▲ 2.6	8,401	▲ 0.3	2,056	▲ 2.0	1,081	▲ 2.3	767	12.0	418	17.7	15.7	12.9	5.9	5.0
10～12月	2,446	3.3	1,554	6.1	13,459	▲ 5.1	8,595	▲ 3.3	2,420	0.0	1,359	8.4	807	5.4	457	9.6	18.0	15.8	6.0	5.3

紹介率＝中高年紹介件数／中高年有効求職者数×100

就職率＝中高年就職件数／中高年有効求職者数×100

6. 中高年齢者の職業紹介状況（パートを除く。）

令和3年12月

三重労働局

項目 年度・月	新規求職申込件数				有効求職者数				紹介件数				就職件数				紹介率		就職率	
	全数	前年 同月比	うち 55歳以上	前年 同月比	全数	前年 同月比	うち 55歳以上	前年 同月比	全数	前年 同月比	うち 55歳以上	前年 同月比	全数	前年 同月比	うち 55歳以上	前年 同月比	全数	うち 55歳以上	全数	うち 55歳以上
	件	%	件	%	人	%	人	%	件	%	件	%	件	%	件	%	%	%	%	%
平成27年度	17,573	▲ 0.3	8,153	▲ 4.4	76,557	▲ 0.7	36,856	▲ 4.1	23,630	▲ 4.3	9,358	▲ 4.2	5,170	▲ 0.8	2,169	▲ 3.5	30.9	25.4	6.8	5.9
平成28年度	16,770	▲ 4.6	7,808	▲ 4.2	71,987	▲ 6.0	34,521	▲ 6.3	22,751	▲ 3.7	9,109	▲ 2.7	5,263	1.8	2,182	0.6	31.6	26.4	7.3	6.3
平成29年度	15,855	▲ 5.5	7,622	▲ 2.4	66,301	▲ 7.9	32,855	▲ 4.8	20,080	▲ 11.7	8,515	▲ 6.5	5,094	▲ 3.2	2,270	4.0	30.3	25.9	7.7	6.9
平成30年度	16,565	4.5	8,184	7.4	68,308	3.0	34,414	4.7	17,952	▲ 10.6	7,448	▲ 12.5	5,046	▲ 0.9	2,226	▲ 1.9	26.3	21.6	7.4	6.5
令和元年度	16,487	▲ 0.5	8,154	▲ 0.4	70,921	3.8	36,301	5.5	17,500	▲ 2.5	7,517	0.9	4,791	▲ 5.1	2,152	▲ 3.3	24.7	20.7	6.8	5.9
令和2年度	17,232	4.5	8,425	3.3	83,452	17.7	42,331	16.6	17,434	▲ 0.4	7,548	0.4	4,182	▲ 12.7	1,865	▲ 13.3	20.9	17.8	5.0	4.4
元年10月	1,406	5.2	713	17.7	5,863	3.1	2,966	5.4	1,499	▲ 5.0	597	▲ 1.2	416	▲ 7.8	173	▲ 7.5	25.6	20.1	7.1	5.8
11月	1,165	6.6	530	1.3	5,702	7.5	2,871	9.2	1,505	12.9	641	13.7	361	▲ 5.7	155	▲ 12.9	26.4	22.3	6.3	5.4
12月	1,170	13.0	560	14.5	5,608	11.6	2,826	14.3	1,258	18.8	564	21.6	371	▲ 4.6	170	1.2	22.4	20.0	6.6	6.0
10～12月	1,247	8.0	601	11.5	5,724	7.2	2,888	9.4	1,421	7.4	601	10.5	383	▲ 6.1	166	▲ 6.7	24.8	20.8	6.7	5.7
2年1月	1,583	9.4	812	9.1	5,858	12.8	2,969	14.0	1,350	▲ 6.8	572	▲ 14.4	310	▲ 10.4	137	▲ 13.8	23.0	19.3	5.3	4.6
2月	1,470	▲ 5.3	727	▲ 9.2	6,166	10.4	3,149	10.7	1,626	▲ 9.7	741	▲ 8.7	422	1.7	202	4.7	26.4	23.5	6.8	6.4
3月	1,468	▲ 1.3	747	▲ 2.1	6,350	8.0	3,274	8.3	1,672	▲ 9.8	779	▲ 7.2	573	▲ 7.7	268	▲ 18.5	26.3	23.8	9.0	8.2
1～3月	1,507	0.7	762	▲ 0.9	6,125	10.3	3,131	10.9	1,549	▲ 8.9	697	▲ 9.8	435	▲ 5.6	202	▲ 11.0	25.3	22.3	7.1	6.5
2年4月	1,839	11.3	1,000	8.1	6,606	9.4	3,487	9.7	1,383	▲ 5.1	564	▲ 6.3	383	▲ 11.5	184	▲ 14.4	20.9	16.2	5.8	5.3
5月	1,344	▲ 2.4	640	▲ 6.3	6,476	7.4	3,377	7.0	1,159	▲ 23.0	514	▲ 22.2	290	▲ 20.1	114	▲ 33.7	17.9	15.2	4.5	3.4
6月	1,656	30.6	785	28.1	6,869	15.7	3,528	13.1	1,559	11.5	658	11.7	324	▲ 17.6	138	▲ 26.2	22.7	18.7	4.7	3.9
4～6月	1,613	12.6	808	9.2	6,650	10.8	3,464	9.9	1,367	▲ 5.9	579	▲ 6.2	332	▲ 16.2	145	▲ 24.1	20.6	16.7	5.0	4.2
2年7月	1,488	4.0	715	5.6	7,031	18.5	3,540	17.5	1,481	▲ 2.1	651	2.8	338	▲ 24.0	162	▲ 4.1	21.1	18.4	4.8	4.6
8月	1,296	6.6	601	6.0	7,209	26.7	3,597	24.8	1,297	2.4	548	2.4	316	▲ 9.7	151	6.3	18.0	15.2	4.4	4.2
9月	1,368	6.9	625	4.2	7,340	27.8	3,631	25.4	1,621	11.6	678	12.4	339	▲ 4.2	150	▲ 7.4	22.1	18.7	4.6	4.1
7～9月	1,384	5.7	647	5.2	7,193	24.2	3,589	22.5	1,466	4.0	626	6.1	331	▲ 13.6	154	▲ 2.5	20.4	17.4	4.6	4.3
2年10月	1,403	▲ 0.2	680	▲ 4.6	7,329	25.0	3,669	23.7	1,392	▲ 7.1	540	▲ 9.5	360	▲ 13.5	165	▲ 4.6	19.0	14.7	4.9	4.5
11月	1,153	▲ 1.0	559	5.5	7,061	23.8	3,522	22.7	1,258	▲ 16.4	493	▲ 23.1	324	▲ 10.2	129	▲ 16.8	17.8	14.0	4.6	3.7
12月	1,097	▲ 6.2	520	▲ 7.1	6,683	19.2	3,374	19.4	1,221	▲ 2.9	542	▲ 3.9	302	▲ 18.6	114	▲ 32.9	18.3	16.1	4.5	3.4
10～12月	1,218	▲ 2.3	586	▲ 2.5	7,024	22.7	3,522	22.0	1,290	▲ 9.2	525	▲ 12.6	329	▲ 14.1	136	▲ 18.1	18.4	14.9	4.7	3.9
3年1月	1,427	▲ 9.9	720	▲ 11.3	6,705	14.5	3,378	13.8	1,402	3.9	625	9.3	295	▲ 4.8	143	4.4	20.9	18.5	4.4	4.2
2月	1,474	0.3	737	1.4	6,887	11.7	3,510	11.5	1,657	1.9	790	6.6	349	▲ 17.3	154	▲ 23.8	24.1	22.5	5.1	4.4
3月	1,687	14.9	843	12.9	7,256	14.3	3,718	13.6	2,004	19.9	945	21.3	562	▲ 1.9	261	▲ 2.6	27.6	25.4	7.7	7.0
1～3月	1,529	1.5	767	0.7	6,949	13.5	3,535	12.9	1,688	9.0	787	12.9	402	▲ 7.6	186	▲ 7.9	24.3	22.3	5.8	5.3
3年4月	1,849	0.5	1,006	0.6	7,368	11.5	3,875	11.1	1,490	7.7	641	13.7	408	6.5	186	1.1	20.2	16.5	5.5	4.8
5月	1,286	▲ 4.3	633	▲ 1.1	7,099	9.6	3,715	10.0	1,333	15.0	568	10.5	334	15.2	140	22.8	18.8	15.3	4.7	3.8
6月	1,400	▲ 15.5	684	▲ 12.9	6,901	0.5	3,609	2.3	1,492	▲ 4.3	656	▲ 0.3	355	9.6	154	11.6	21.6	18.2	5.1	4.3
4～6月	1,512	▲ 6.3	774	▲ 4.2	7,123	7.1	3,733	7.8	1,438	5.2	622	7.4	366	10.2	160	10.3	20.2	16.7	5.1	4.3
3年7月	1,355	▲ 8.9	684	▲ 4.3	6,674	▲ 5.1	3,427	▲ 3.2	1,294	▲ 12.6	565	▲ 13.2	343	1.5	139	▲ 14.2	19.4	16.5	5.1	4.1
8月	1,408	8.6	730	21.5	6,712	▲ 6.9	3,467	▲ 3.6	1,249	▲ 3.7	542	▲ 1.1	299	▲ 5.4	143	▲ 5.3	18.6	15.6	4.5	4.1
9月	1,342	▲ 1.9	659	5.4	6,627	▲ 9.7	3,432	▲ 5.5	1,291	▲ 20.4	567	▲ 16.4	359	5.9	161	7.3	19.5	16.5	5.4	4.7
7～9月	1,368	▲ 1.2	691	6.8	6,671	▲ 7.3	3,442	▲ 4.1	1,278	▲ 12.8	558	▲ 10.9	334	0.9	148	▲ 3.9	19.2	16.2	5.0	4.3
3年10月	1,378	▲ 1.8	697	2.5	6,692	▲ 8.7	3,445	▲ 6.1	1,326	▲ 4.7	601	11.3	387	7.5	173	4.8	19.8	17.4	5.8	5.0
11月	1,164	1.0	566	1.3	6,495	▲ 8.0	3,338	▲ 5.2	1,246	▲ 1.0	571	15.8	332	2.5	145	12.4	19.2	17.1	5.1	4.3
12月	1,073	▲ 2.2	508	▲ 2.3	6,260	▲ 6.3	3,210	▲ 4.9	1,059	▲ 13.3	422	▲ 22.1	317	5.0	138	21.1	16.9	13.1	5.1	4.3
10～12月	1,205	▲ 1.1	590	0.7	6,482	▲ 7.7	3,331	▲ 5.4	1,210	▲ 6.2	531	1.1	345	4.9	152	11.8	18.7	15.9	5.3	4.6

紹介率＝中高年紹介件数／中高年有効求職者数×100

就職率＝中高年就職件数／中高年有効求職者数×100

7. 中高年齢者の職業紹介状況（パート）

令和3年12月

三重労働局

項目 年度・月	新規求職申込件数				有効求職者数				紹介件数				就職件数				紹介率		就職率	
	全数	前年 同月比	うち 55歳以上	前年 同月比	全数	前年 同月比	うち 55歳以上	前年 同月比	全数	前年 同月比	うち 55歳以上	前年 同月比	全数	前年 同月比	うち 55歳以上	前年 同月比	全数	うち 55歳以上		
	件	%	件	%	人	%	人	%	件	%	件	%	件	%	件	%	%	%		
平成27年度	15,310	▲ 4.5	11,132	▲ 4.1	66,806	▲ 3.5	47,825	▲ 4.2	16,355	▲ 5.2	10,175	▲ 2.7	5,357	0.5	3,295	1.7	24.5	21.3	8.0	6.9
平成28年度	15,010	▲ 2.0	10,871	▲ 2.3	64,457	▲ 3.5	46,165	▲ 3.5	15,791	▲ 3.4	9,701	▲ 4.7	5,473	2.2	3,271	▲ 0.7	24.5	21.0	8.5	7.1
平成29年度	15,192	1.2	11,069	1.8	65,171	1.1	46,775	1.3	14,999	▲ 5.0	9,413	▲ 3.0	5,492	0.3	3,380	3.3	23.0	20.1	8.4	7.2
平成30年度	15,726	3.5	11,796	6.6	70,064	7.5	51,484	10.1	14,916	▲ 0.6	9,676	2.8	5,792	5.5	3,695	9.3	21.3	18.8	8.3	7.2
令和元年度	16,558	5.3	12,593	6.8	74,668	6.6	55,657	8.1	15,349	2.9	10,012	3.5	5,856	1.1	3,719	0.6	20.6	18.0	7.8	6.7
令和2年度	16,905	2.1	13,014	3.3	84,365	13.0	63,664	14.4	16,061	4.6	10,452	4.4	5,661	▲ 3.3	3,615	▲ 2.8	19.0	16.4	6.7	5.7
元年10月	1,469	4.0	1,129	7.5	6,061	3.6	4,466	5.1	1,286	▲ 5.8	800	▲ 9.3	474	▲ 10.2	298	▲ 13.1	21.2	17.9	7.8	6.7
11月	1,186	12.4	898	12.3	6,023	5.6	4,436	5.5	1,274	10.5	846	11.0	416	▲ 9.8	261	▲ 16.1	21.2	19.1	6.9	5.9
12月	986	13.5	743	16.5	5,719	9.2	4,227	11.0	1,025	14.3	677	17.9	452	8.9	285	10.9	17.9	16.0	7.9	6.7
10～12月	1,214	9.2	923	11.3	5,934	6.0	4,376	7.1	1,195	5.0	774	4.7	447	▲ 4.5	281	▲ 7.6	20.1	17.7	7.5	6.4
2年1月	1,622	13.2	1,279	14.0	5,939	12.3	4,452	14.1	1,152	▲ 7.4	792	▲ 8.3	388	▲ 4.2	260	▲ 2.3	19.4	17.8	6.5	5.8
2月	1,363	1.4	998	2.4	6,224	12.8	4,636	14.7	1,441	▲ 3.9	959	▲ 0.9	501	11.6	327	16.4	23.2	20.7	8.0	7.1
3月	1,553	14.5	1,191	19.9	6,732	15.4	5,031	18.4	1,714	6.6	1,142	8.1	781	18.7	486	13.3	25.5	22.7	11.6	9.7
1～3月	1,513	9.8	1,156	12.2	6,298	13.5	4,706	15.8	1,436	▲ 1.0	964	0.1	557	10.5	358	10.2	22.8	20.5	8.8	7.6
2年4月	2,026	▲ 4.6	1,672	▲ 1.6	6,951	5.2	5,341	7.9	1,149	▲ 8.9	763	0.5	482	▲ 9.7	310	▲ 5.2	16.5	14.3	6.9	5.8
5月	1,295	▲ 12.2	1,025	▲ 8.2	6,880	0.8	5,331	3.1	1,078	▲ 20.5	699	▲ 20.4	370	▲ 28.2	238	▲ 24.2	15.7	13.1	5.4	4.5
6月	1,489	29.3	1,084	25.8	7,013	5.3	5,337	5.5	1,469	17.8	905	14.0	440	▲ 11.3	275	▲ 12.1	20.9	17.0	6.3	5.2
4～6月	1,603	1.3	1,260	2.8	6,948	3.7	5,336	5.5	1,232	▲ 4.3	789	▲ 2.6	431	▲ 16.3	274	▲ 13.8	17.7	14.8	6.2	5.1
2年7月	1,320	4.2	1,022	6.5	6,811	10.9	5,109	12.0	1,265	▲ 5.0	807	▲ 9.0	495	2.1	311	0.0	18.6	15.8	7.3	6.1
8月	1,160	5.3	852	5.7	6,891	16.8	5,151	18.0	1,054	2.8	686	1.9	343	▲ 13.6	222	▲ 11.6	15.3	13.3	5.0	4.3
9月	1,395	10.7	1,067	17.3	7,156	22.6	5,368	24.8	1,331	7.6	859	6.7	450	7.9	282	▲ 1.4	18.6	16.0	6.3	5.3
7～9月	1,292	6.8	980	9.9	6,953	16.7	5,209	18.1	1,217	1.6	784	▲ 0.5	429	▲ 0.9	272	▲ 3.9	17.5	15.1	6.2	5.2
2年10月	1,507	2.6	1,147	1.6	7,521	24.1	5,643	26.4	1,370	6.5	863	7.9	498	5.1	316	6.0	18.2	15.3	6.6	5.6
11月	1,023	▲ 13.7	769	▲ 14.4	7,192	19.4	5,394	21.6	1,141	▲ 10.4	758	▲ 10.4	431	3.6	286	9.6	15.9	14.1	6.0	5.3
12月	918	▲ 6.9	716	▲ 3.6	6,756	18.1	5,049	19.4	877	▲ 14.4	565	▲ 16.5	383	▲ 15.3	241	▲ 15.4	13.0	11.2	5.7	4.8
10～12月	1,149	▲ 5.4	877	▲ 5.0	7,156	20.6	5,362	22.5	1,129	▲ 5.5	729	▲ 5.8	437	▲ 2.2	281	0.0	15.8	13.6	6.1	5.2
3年1月	1,528	▲ 5.8	1,219	▲ 4.7	6,700	12.8	5,040	13.2	1,282	11.3	842	6.3	373	▲ 3.9	244	▲ 6.2	19.1	16.7	5.6	4.8
2月	1,417	4.0	1,060	6.2	6,913	11.1	5,203	12.2	1,827	26.8	1,202	25.3	495	▲ 1.2	314	▲ 4.0	26.4	23.1	7.2	6.0
3月	1,827	17.6	1,381	16.0	7,581	12.6	5,698	13.3	2,218	29.4	1,503	31.6	901	15.4	576	18.5	29.3	26.4	11.9	10.1
1～3月	1,591	5.2	1,220	5.5	7,065	12.2	5,314	12.9	1,776	23.7	1,182	22.6	590	5.9	378	5.6	25.1	22.2	8.4	7.1
3年4月	2,522	24.5	2,071	23.9	8,313	19.6	6,395	19.7	1,624	41.3	1,071	40.4	604	25.3	393	26.8	19.5	16.7	7.3	6.1
5月	1,388	7.2	1,070	4.4	8,155	18.5	6,309	18.3	1,436	33.2	935	33.8	519	40.3	311	30.7	17.6	14.8	6.4	4.9
6月	1,351	▲ 9.3	1,039	▲ 4.2	7,831	11.7	6,069	13.7	1,408	▲ 4.2	918	1.4	544	23.6	345	25.5	18.0	15.1	6.9	5.7
4～6月	1,754	9.4	1,393	10.6	8,100	16.6	6,258	17.3	1,489	20.9	975	23.6	556	29.0	350	27.7	18.4	15.6	6.9	5.6
3年7月	1,341	1.6	1,045	2.3	7,056	3.6	5,378	5.3	1,200	▲ 5.1	807	0.0	450	▲ 9.1	293	▲ 5.8	17.0	15.0	6.4	5.4
8月	1,222	5.3	918	7.7	6,893	0.0	5,220	1.3	1,159	10.0	848	23.6	413	20.4	287	29.3	16.8	16.2	6.0	5.5
9月	1,293	▲ 7.3	985	▲ 7.7	6,700	▲ 6.4	5,040	▲ 6.1	1,280	▲ 3.8	856	▲ 0.3	438	▲ 2.7	301	6.7	19.1	17.0	6.5	6.0
7～9月	1,285	▲ 0.5	983	0.3	6,883	▲ 1.0	5,213	0.1	1,213	▲ 0.3	837	6.8	434	1.2	294	8.1	17.6	16.1	6.3	5.6
3年10月	1,467	▲ 2.7	1,132	▲ 1.3	7,014	▲ 6.7	5,263	▲ 6.7	1,357	▲ 0.9	953	10.4	458	▲ 8.0	325	2.8	19.3	18.1	6.5	6.2
11月	1,218	19.1	936	21.7	7,084	▲ 1.5	5,338	▲ 1.0	1,274	11.7	870	14.8	477	10.7	310	8.4	18.0	16.3	6.7	5.8
12月	1,038	13.1	822	14.8	6,833	1.1	5,191	2.8	997	13.7	659	16.6	450	17.5	280	16.2	14.6	12.7	6.6	5.4
10～12月	1,241	8.0	963	9.8	6,977	▲ 2.5	5,264	▲ 1.8	1,209	7.1	827	13.4	462	5.7	305	8.5	17.3	15.7	6.6	5.8

紹介率 = 中高年紹介件数 / 中高年有効求職者数 × 100

就職率 = 中高年就職件数 / 中高年有効求職者数 × 100

8. 産業別新規求人の状況（パートを含む全数）

三重労働局計

産 業	令和3年12月	前年同月	前月	増減率	
				対前年	対前月
AB 農 業 , 林 業 , 漁 業	93	80	114	16.3	▲ 18.4
C 鉱 業 , 採 石 業 , 砂 利 採 取 業	20	23	64	▲ 13.0	▲ 68.8
D 建 設 業	1,180	1,008	1,013	17.1	16.5
E 製 造 業	1,601	1,177	1,656	36.0	▲ 3.3
食 料 品	188	173	272	8.7	▲ 30.9
飲 料 ・ た ば こ ・ 飼 料	14	5	12	180.0	16.7
織 維 工 業	38	21	39	81.0	▲ 2.6
木 材 ・ 木 製 品	29	12	32	141.7	▲ 9.4
家 具 ・ 装 備 品	25	13	23	92.3	8.7
パ ル プ ・ 紙 ・ 紙 加 工 品	10	13	18	▲ 23.1	▲ 44.4
印 刷 ・ 同 関 連 業	17	9	14	88.9	21.4
化 学 工 業	81	73	45	11.0	80.0
石 油 製 品 ・ 石 炭 製 品	0	1	2	▲ 100.0	▲ 100.0
プ ラ ス チ ッ ク 製 品	143	83	161	72.3	▲ 11.2
ゴ ム 製 品	50	42	53	19.0	▲ 5.7
窯 業 ・ 土 石 製 品	62	47	59	31.9	5.1
鉄 鋼 業	71	33	42	115.2	69.0
非 鉄 金 属	17	19	11	▲ 10.5	54.5
金 属 製 品	159	99	174	60.6	▲ 8.6
は ん 用 機 械 器 具	109	89	117	22.5	▲ 6.8
生 産 用 機 械 器 具	77	70	97	10.0	▲ 20.6
業 務 用 機 械 器 具	31	54	20	▲ 42.6	55.0
電 子 部 品 ・ デ バ イ ス ・ 電 子 回 路	105	54	90	94.4	16.7
電 気 機 械 器 具	118	107	107	10.3	10.3
情 報 通 信 機 械 器 具	29	11	2	163.6	1,350.0
輸 送 用 機 械 器 具	212	132	230	60.6	▲ 7.8
そ の 他 の 製 造 業	16	17	36	▲ 5.9	▲ 55.6
F 電 気 ・ ガ ス ・ 熱 供 給 ・ 水 道 業	14	9	9	55.6	55.6
G 情 報 通 信 業	59	61	70	▲ 3.3	▲ 15.7
H 運 輸 業 , 郵 便 業	687	494	775	39.1	▲ 11.4
I 卸 売 業 , 小 売 業	1,095	1,162	1,175	▲ 5.8	▲ 6.8
(卸 売 業)	229	166	237	38.0	▲ 3.4
(小 売 業)	866	996	938	▲ 13.1	▲ 7.7
J 金 融 業 , 保 険 業	29	43	78	▲ 32.6	▲ 62.8
K 不 動 産 業 , 物 品 賃 貸 業	116	102	162	13.7	▲ 28.4
L 学 術 研 究 , 専 門 ・ 技 術 サ ー ビ ス 業	209	98	162	113.3	29.0
M 宿 泊 業 , 飲 食 サ ー ビ ス 業	1,027	730	971	40.7	5.8
N 生 活 関 連 サ ー ビ ス 業 , 娯 楽 業	220	313	323	▲ 29.7	▲ 31.9
O 教 育 , 学 習 支 援 業	101	135	97	▲ 25.2	4.1
P 医 療 , 福 祉	2,318	2,396	2,504	▲ 3.3	▲ 7.4
(医 療 業)	713	744	765	▲ 4.2	▲ 6.8
(社 会 保 険 ・ 社 会 福 祉 ・ 介 護 事 業)	1,602	1,651	1,726	▲ 3.0	▲ 7.2
Q 複 合 サ ー ビ ス 事 業	58	69	103	▲ 15.9	▲ 43.7
R サ ー ビ ス 業 (他 に 分 類 さ れ な い も の)	1,641	1,161	2,095	41.3	▲ 21.7
(職 業 紹 介 ・ 労 働 者 派 遣 業)	793	411	1,081	92.9	▲ 26.6
ST 公 務 ・ そ の 他	439	382	280	14.9	56.8
合 計	10,907	9,443	11,651	15.5	▲ 6.4

9. 産業別新規求人の状況（フルタイム）

三重労働局計

産 業	令和3年12月	前年同月	前月	増減率	
				対前年	対前月
AB 農 業 , 林 業 , 漁 業	37	47	35	▲ 21.3	5.7
C 鉱 業 , 採 石 業 , 砂 利 採 取 業	19	23	58	▲ 17.4	▲ 67.2
D 建 設 業	1,079	961	944	12.3	14.3
E 製 造 業	1,162	872	1,125	33.3	3.3
食 料 品	87	79	86	10.1	1.2
飲 料 ・ た ば こ ・ 飼 料	9	4	3	125.0	200.0
織 維 工 業	28	16	17	75.0	64.7
木 材 ・ 木 製 品	26	11	20	136.4	30.0
家 具 ・ 装 備 品	17	13	22	30.8	▲ 22.7
パ ル プ ・ 紙 ・ 紙 加 工 品	5	7	14	▲ 28.6	▲ 64.3
印 刷 ・ 同 関 連 業	9	9	9	0.0	0.0
化 学 工 業	69	64	24	7.8	187.5
石 油 製 品 ・ 石 炭 製 品	0	1	0	▲ 100.0	—
プ ラ ス チ ッ ク 製 品	104	62	118	67.7	▲ 11.9
ゴ ム 製 品	27	31	43	▲ 12.9	▲ 37.2
窯 業 ・ 土 石 製 品	47	45	52	4.4	▲ 9.6
鉄 鋼 業	70	30	21	133.3	233.3
非 鉄 金 属	15	13	10	15.4	50.0
金 属 製 品	128	83	151	54.2	▲ 15.2
は ん 用 機 械 器 具	95	81	107	17.3	▲ 11.2
生 産 用 機 械 器 具	62	65	72	▲ 4.6	▲ 13.9
業 務 用 機 械 器 具	29	28	16	3.6	81.3
電 子 部 品 ・ デ バ イ ス ・ 電 子 回 路	89	47	74	89.4	20.3
電 気 機 械 器 具	81	80	64	1.3	26.6
情 報 通 信 機 械 器 具	19	1	2	1,800.0	850.0
輸 送 用 機 械 器 具	135	88	182	53.4	▲ 25.8
そ の 他 の 製 造 業	11	14	18	▲ 21.4	▲ 38.9
F 電 気 ・ ガ ス ・ 熱 供 給 ・ 水 道 業	11	9	9	22.2	22.2
G 情 報 通 信 業	53	57	52	▲ 7.0	1.9
H 運 輸 業 , 郵 便 業	523	401	592	30.4	▲ 11.7
I 卸 売 業 , 小 売 業	402	402	462	0.0	▲ 13.0
(卸 売 業)	152	117	160	29.9	▲ 5.0
(小 売 業)	250	285	302	▲ 12.3	▲ 17.2
J 金 融 業 , 保 険 業	25	16	63	56.3	▲ 60.3
K 不 動 産 業 , 物 品 賃 貸 業	63	48	73	31.3	▲ 13.7
L 学 術 研 究 , 専 門 ・ 技 術 サ ー ビ ス 業	159	67	130	137.3	22.3
M 宿 泊 業 , 飲 食 サ ー ビ ス 業	387	246	397	57.3	▲ 2.5
N 生 活 関 連 サ ー ビ ス 業 , 娯 楽 業	72	111	140	▲ 35.1	▲ 48.6
O 教 育 , 学 習 支 援 業	37	35	35	5.7	5.7
P 医 療 , 福 祉	1,135	1,201	1,225	▲ 5.5	▲ 7.3
(医 療 業)	417	456	437	▲ 8.6	▲ 4.6
(社 会 保 険 ・ 社 会 福 祉 ・ 介 護 事 業)	716	745	780	▲ 3.9	▲ 8.2
Q 複 合 サ ー ビ ス 事 業	24	34	46	▲ 29.4	▲ 47.8
R サ ー ビ ス 業 (他 に 分 類 さ れ な い も の)	1,317	830	1,520	58.7	▲ 13.4
(職 業 紹 介 ・ 労 働 者 派 遣 業)	714	320	901	123.1	▲ 20.8
ST 公 務 ・ そ の 他	142	143	86	▲ 0.7	65.1
合 計	6,647	5,503	6,992	20.8	▲ 4.9

10. 産業別新規求人の状況（パートタイム）

三重労働局計

産 業	令和3年12月	前年同月	前月	増減率	
				対前年	対前月
AB 農 業 , 林 業 , 漁 業	56	33	79	69.7	▲ 29.1
C 鉱 業 , 採 石 業 , 砂 利 採 取 業	1	0	6	—	▲ 83.3
D 建 設 業	101	47	69	114.9	46.4
E 製 造 業	439	305	531	43.9	▲ 17.3
食 料 品	101	94	186	7.4	▲ 45.7
飲 料 ・ た ば こ ・ 飼 料	5	1	9	400.0	▲ 44.4
織 維 工 業	10	5	22	100.0	▲ 54.5
木 材 ・ 木 製 品	3	1	12	200.0	▲ 75.0
家 具 ・ 装 備 品	8	0	1	—	700.0
パ ル プ ・ 紙 ・ 紙 加 工 品	5	6	4	▲ 16.7	25.0
印 刷 ・ 同 関 連 業	8	0	5	—	60.0
化 学 工 業	12	9	21	33.3	▲ 42.9
石 油 製 品 ・ 石 炭 製 品	0	0	2	—	▲ 100.0
プ ラ ス チ ッ ク 製 品	39	21	43	85.7	▲ 9.3
ゴ ム 製 品	23	11	10	109.1	130.0
窯 業 ・ 土 石 製 品	15	2	7	650.0	114.3
鉄 鋼 業	1	3	21	▲ 66.7	▲ 95.2
非 鉄 金 属	2	6	1	▲ 66.7	100.0
金 属 製 品	31	16	23	93.8	34.8
は ん 用 機 械 器 具	14	8	10	75.0	40.0
生 産 用 機 械 器 具	15	5	25	200.0	▲ 40.0
業 務 用 機 械 器 具	2	26	4	▲ 92.3	▲ 50.0
電 子 部 品 ・ デ バ イ ス ・ 電 子 回 路	16	7	16	128.6	0.0
電 気 機 械 器 具	37	27	43	37.0	▲ 14.0
情 報 通 信 機 械 器 具	10	10	0	0.0	—
輸 送 用 機 械 器 具	77	44	48	75.0	60.4
そ の 他 の 製 造 業	5	3	18	66.7	▲ 72.2
F 電 気 ・ ガ ス ・ 熱 供 給 ・ 水 道 業	3	0	0	—	—
G 情 報 通 信 業	6	4	18	50.0	▲ 66.7
H 運 輸 業 , 郵 便 業	164	93	183	76.3	▲ 10.4
I 卸 売 業 , 小 売 業	693	760	713	▲ 8.8	▲ 2.8
(卸 売 業)	77	49	77	57.1	0.0
(小 売 業)	616	711	636	▲ 13.4	▲ 3.1
J 金 融 業 , 保 険 業	4	27	15	▲ 85.2	▲ 73.3
K 不 動 産 業 , 物 品 賃 貸 業	53	54	89	▲ 1.9	▲ 40.4
L 学 術 研 究 , 専 門 ・ 技 術 サ ー ビ ス 業	50	31	32	61.3	56.3
M 宿 泊 業 , 飲 食 サ ー ビ ス 業	640	484	574	32.2	11.5
N 生 活 関 連 サ ー ビ ス 業 , 娯 楽 業	148	202	183	▲ 26.7	▲ 19.1
O 教 育 , 学 習 支 援 業	64	100	62	▲ 36.0	3.2
P 医 療 , 福 祉	1,183	1,195	1,279	▲ 1.0	▲ 7.5
(医 療 業)	296	288	328	2.8	▲ 9.8
(社 会 保 険 ・ 社 会 福 祉 ・ 介 護 事 業)	886	906	946	▲ 2.2	▲ 6.3
Q 複 合 サ ー ビ ス 事 業	34	35	57	▲ 2.9	▲ 40.4
R サ ー ビ ス 業 (他 に 分 類 さ れ な い も の)	324	331	575	▲ 2.1	▲ 43.7
(職 業 紹 介 ・ 労 働 者 派 遣 業)	79	91	180	▲ 13.2	▲ 56.1
ST 公 務 ・ そ の 他	297	239	194	24.3	53.1
合 計	4,260	3,940	4,659	8.1	▲ 8.6

1 1. 主要産業別・規模別新規求人状況

令和3年12月

三重労働局

産業・規模	項目	パートを含む全数			増減率		フルタイム			増減率		パートタイム			増減率	
		本年	前年同月	前月	前年同月	前月	本年	前年同月	前月	前年同月	前月	本年	前年同月	前月	前年同月	前月
産 業 計		10,907	9,443	11,651	15.5	▲ 6.4	6,647	5,503	6,992	20.8	▲ 4.9	4,260	3,940	4,659	8.1	▲ 8.6
D 建 設 業		1,180	1,008	1,013	17.1	16.5	1,079	961	944	12.3	14.3	101	47	69	114.9	46.4
E 製 造 業		1,601	1,177	1,656	36.0	▲ 3.3	1,162	872	1,125	33.3	3.3	439	305	531	43.9	▲ 17.3
	食 料 品	188	173	272	8.7	▲ 30.9	87	79	86	10.1	1.2	101	94	186	7.4	▲ 45.7
	鉄 鋼 業	71	33	42	115.2	69.0	70	30	21	133.3	233.3	1	3	21	▲ 66.7	▲ 95.2
	金 属 製 品	159	99	174	60.6	▲ 8.6	128	83	151	54.2	▲ 15.2	31	16	23	93.8	34.8
	は ん 用 機 械	109	89	117	22.5	▲ 6.8	95	81	107	17.3	▲ 11.2	14	8	10	75.0	40.0
	生 産 用 機 械	77	70	97	10.0	▲ 20.6	62	65	72	▲ 4.6	▲ 13.9	15	5	25	200.0	▲ 40.0
	業 務 用 機 械	31	54	20	▲ 42.6	55.0	29	28	16	3.6	81.3	2	26	4	▲ 92.3	▲ 50.0
	電 子 部 品 ・ デ バ イ ス	105	54	90	94.4	16.7	89	47	74	89.4	20.3	16	7	16	128.6	0.0
	電 気 機 械	118	107	107	10.3	10.3	81	80	64	1.3	26.6	37	27	43	37.0	▲ 14.0
	情 報 通 信 機 械	29	11	2	163.6	1,350.0	19	1	2	1,800.0	850.0	10	10	0	0.0	—
	輸 送 用 機 械	212	132	230	60.6	▲ 7.8	135	88	182	53.4	▲ 25.8	77	44	48	75.0	60.4
G 情 報 通 信 業		59	61	70	▲ 3.3	▲ 15.7	53	57	52	▲ 7.0	1.9	6	4	18	50.0	▲ 66.7
H 運 輸 業 , 郵 便 業		687	494	775	39.1	▲ 11.4	523	401	592	30.4	▲ 11.7	164	93	183	76.3	▲ 10.4
I 卸 売 業 , 小 売 業		1,095	1,162	1,175	▲ 5.8	▲ 6.8	402	402	462	0.0	▲ 13.0	693	760	713	▲ 8.8	▲ 2.8
J 金 融 業 , 保 険 業		29	43	78	▲ 32.6	▲ 62.8	25	16	63	56.3	▲ 60.3	4	27	15	▲ 85.2	▲ 73.3
M 宿 泊 業 , 飲 食 サ ー ビ ス 業		1,027	730	971	40.7	5.8	387	246	397	57.3	▲ 2.5	640	484	574	32.2	11.5
P 医 療 , 福 祉		2,318	2,396	2,504	▲ 3.3	▲ 7.4	1,135	1,201	1,225	▲ 5.5	▲ 7.3	1,183	1,195	1,279	▲ 1.0	▲ 7.5
R サ ー ビ ス 業		1,641	1,161	2,095	41.3	▲ 21.7	1,317	830	1,520	58.7	▲ 13.4	324	331	575	▲ 2.1	▲ 43.7
事 業 所 規 模 計		10,907	9,443	11,651	15.5	▲ 6.4	6,647	5,503	6,992	20.8	▲ 4.9	4,260	3,940	4,659	8.1	▲ 8.6
2 9 人 以 下		6,844	5,878	7,683	16.4	▲ 10.9	4,219	3,380	4,749	24.8	▲ 11.2	2,625	2,498	2,934	5.1	▲ 10.5
3 0 ~ 9 9 人		2,640	2,383	2,769	10.8	▲ 4.7	1,567	1,336	1,592	17.3	▲ 1.6	1,073	1,047	1,177	2.5	▲ 8.8
1 0 0 ~ 2 9 9 人		992	861	836	15.2	18.7	624	579	473	7.8	31.9	368	282	363	30.5	1.4
3 0 0 ~ 4 9 9 人		270	210	169	28.6	59.8	156	132	82	18.2	90.2	114	78	87	46.2	31.0
5 0 0 ~ 9 9 9 人		51	59	94	▲ 13.6	▲ 45.7	21	39	59	▲ 46.2	▲ 64.4	30	20	35	50.0	▲ 14.3
1 0 0 0 人 以 上		110	52	100	111.5	10.0	60	37	37	62.2	62.2	50	15	63	233.3	▲ 20.6

12. 職業別常用求人・求職状況

三重労働局

令和3年12月

	新規求職申込件数			新規求人数			新規求人倍率(B/A)	有効求職者数			有効求人数			有効求人倍率(D/C)
	全数(A)	パートを除く	パート	全数(B)	パートを除く	パート		全数(C)	パートを除く	パート	全数(D)	パートを除く	パート	
職業計	3,885	2,435	1,450	9,256	5,870	3,386	2.38	23,369	13,601	9,768	28,594	17,743	10,851	1.22
A 管理的職業	4	3	1	35	35	0	8.75	62	52	10	129	127	2	2.08
B 専門的・技術的職業	379	253	126	1,637	1,161	476	4.32	2,344	1,479	865	4,970	3,406	1,564	2.12
07 開発技術者	16	11	5	73	73	0	4.56	84	65	19	145	145	0	1.73
08 製造技術者	36	32	4	103	101	2	2.86	256	203	53	253	242	11	0.99
09 建築・土木・測量技術者	18	14	4	250	243	7	13.89	87	65	22	725	715	10	8.33
10 情報処理・通信技術者	23	18	5	64	52	12	2.78	196	172	24	149	134	15	0.76
13 保健師、助産師、看護師	87	44	43	341	196	145	3.92	512	254	258	1,121	624	497	2.19
15 その他の保健医療	15	11	4	73	52	21	4.87	94	60	34	188	142	46	2.00
16 社会福祉専門	68	45	23	390	244	146	5.74	461	233	228	1,301	792	509	2.82
C 事務的職業	864	580	284	842	520	322	0.97	4,947	3,035	1,912	2,341	1,428	913	0.47
25 一般事務	784	521	263	562	329	233	0.72	4,446	2,707	1,739	1,627	912	715	0.37
26 会計事務	39	28	11	66	42	24	1.69	202	139	63	187	130	57	0.93
28 営業・販売関連事務	18	15	3	54	44	10	3.00	127	90	37	146	114	32	1.15
D 販売の職業	208	113	95	635	330	305	3.05	1,185	673	512	1,979	1,119	860	1.67
32 商品販売	144	54	90	407	114	293	2.83	838	353	485	1,214	386	828	1.45
34 営業	58	53	5	222	211	11	3.83	327	303	24	748	723	25	2.29
E サービスの職業	337	172	165	2,003	931	1,072	5.94	2,012	999	1,013	6,829	3,199	3,630	3.39
36 介護サービス	115	71	44	754	370	384	6.56	692	412	280	2,686	1,304	1,382	3.88
37 保健医療サービス	12	4	8	90	56	34	7.50	64	30	34	298	177	121	4.66
38 生活衛生サービス	12	9	3	84	39	45	7.00	107	57	50	295	175	120	2.76
39 飲食調理	110	52	58	401	128	273	3.65	566	212	354	1,396	486	910	2.47
40 接客・給仕	55	25	30	560	294	266	10.18	387	202	185	1,789	927	862	4.62
F 保安の職業	31	17	14	353	291	62	11.39	156	83	73	1,046	775	271	6.71
G 農林漁業の職業	29	20	9	76	47	29	2.62	169	103	66	323	194	129	1.91
H 生産工程の職業	472	395	77	1,465	1,155	310	3.10	2,660	2,139	521	4,554	3,540	1,014	1.71
52 金属材料製造、金属加工、金属溶接・溶断	47	40	7	347	321	26	7.38	275	235	40	957	875	82	3.48
54 製品製造・加工処理 (金属材料製造、金属加工、金属溶接・溶断を除く)	99	78	21	390	258	132	3.94	526	396	130	1,363	841	522	2.59
57 機械組立	196	173	23	290	193	97	1.48	1,124	928	196	820	610	210	0.73
60 機械整備・修理	25	19	6	130	126	4	5.20	125	104	21	450	437	13	3.60
63 機械検査	25	16	9	68	55	13	2.72	131	89	42	173	117	56	1.32
64 生産関連・生産類似	32	29	3	68	65	3	2.13	194	164	30	230	215	15	1.19
I 輸送・機械運転の職業	189	145	44	566	442	124	2.99	850	649	201	1,746	1,371	375	2.05
66 自動車運転	119	93	26	445	345	100	3.74	564	428	136	1,348	1,020	328	2.39
68 その他の輸送	46	35	11	48	41	7	1.04	202	154	48	197	180	17	0.98
J 建設・採掘の職業	40	33	7	606	577	29	15.15	231	197	34	1,552	1,510	42	6.72
70 建設躯体工事	4	3	1	152	142	10	38.00	20	18	2	299	289	10	14.95
71 建設(建設躯体工事を除く)	12	10	2	129	126	3	10.75	79	65	14	367	358	9	4.65
73 土木	12	10	2	242	234	8	20.17	69	60	9	611	598	13	8.86
K 運搬・清掃・包装等の職業	497	184	313	1,038	381	657	2.09	3,505	1,222	2,283	3,125	1,074	2,051	0.89
75 運搬	81	58	23	310	186	124	3.83	515	365	150	1,029	637	392	2.00
76 清掃	79	19	60	336	73	263	4.25	450	123	327	1,000	170	830	2.22
I T 関連職業	74	59	15	288	245	43	3.89	558	459	99	664	596	68	1.19
福祉関連職業	250	148	102	1,461	803	658	5.84	1,462	830	632	4,936	2,676	2,260	3.38
(うち介護関係)	156	100	56	1,027	542	485	6.58	887	535	352	3,524	1,857	1,667	3.97
分類不能の職業	835	520	315					5,248	2,970	2,278				

注：IT関連職業合計=072、082、10、224-01・02、246-02、311、312、313、512、573、574-01、576、581、583、602-02・03、643、723、724 の合計

福祉関連職業合計=13、144、145、146、161、162、169、351、36 の合計

(うち介護関係)=162、169、351、36 の合計

13. パートタイム職業紹介状況

項目 区分	新規求職 申込件数	月間有効 求職者数	紹介件数		就職件数		新 規 求人数	月間有効 求人数	充足数
				雇保		雇保			
3年12月	1,463	9,814	1,469	324	692	187	4,260	12,877	646
前年同月	1,329	9,903	1,330	295	636	129	3,940	11,882	611
前 月	1,713	10,271	1,781	364	730	178	4,659	12,977	704
桑 名	145	1,133	148	37	98	29	552	1,558	88
四 日 市	256	1,676	250	66	97	25	681	2,180	98
鈴 鹿	172	1,521	176	37	72	23	559	1,526	60
津	260	1,474	250	42	88	23	851	2,749	103
松 阪	182	1,215	181	39	99	21	336	1,239	79
伊 勢	170	1,131	226	44	101	26	547	1,656	104
伊 賀	210	1,231	189	49	103	33	504	1,260	85
尾 鷲	37	212	29	5	21	3	125	340	18
熊野出張所	31	221	20	5	13	4	105	369	11

14. 雇用保険適用・給付状況

(1) 雇用保険適用状況

項目 区分	適用事業所数			被 保 険 者 数				労働保険事務組合	
		新規 適用	廃止 脱退		資 格 取 得	資 格 喪 失	事業主 都合 退職	事 務 組合数	委 託 事業所数
3年12月	29,809	83	32	508,278	4,864	5,417	272	135	11,862
前年同月	29,324	84	41	505,856	4,760	4,805	244	135	11,767
前 月	29,753	85	31	508,650	5,655	5,514	296	135	11,853
桑 名	3,315	4	3	56,345	522	587	20	11	1,394
四 日 市	6,750	20	6	131,646	1,248	1,464	56	27	2,433
鈴 鹿	3,807	12	5	71,757	963	970	63	8	1,546
津	4,694	11	6	91,580	729	846	22	25	1,565
松 阪	3,485	10	2	51,577	518	514	14	17	1,461
伊 勢	4,017	14	7	53,692	427	494	50	24	1,683
伊 賀	2,364	12	2	38,084	335	418	45	11	954
尾 鷲	722	0	1	7,367	69	79	1	12	428
熊野出張所	655	0	0	6,230	53	45	1		398

(2) 雇用保険求職者給付等状況

項目 区分	基本手当（基本分）				高年齢求職者給付		短期特例給付	
	受給資格 決定件数	初回 受給者数	受給者 実人員	支給金額 (千円)	受給者数	支給金額 (千円)	受給者数	支給金額 (千円)
3年12月	1,147	1,259	5,961	724,908	341	70,038	1	222
前年同月	1,212	1,330	6,863	842,167	289	59,043	1	230
前 月	1,299	1,459	6,185	753,035	382	79,141	2	425
桑 名	145	160	708	87,069	38	8,530	0	0
四 日 市	206	238	1,129	139,871	64	13,364	0	0
鈴 鹿	153	186	913	118,651	54	10,647	0	0
津	190	191	947	112,410	53	10,648	0	0
松 阪	133	146	714	86,477	43	8,817	0	0
伊 勢	123	157	732	88,420	40	9,176	1	222
伊 賀	155	138	601	67,657	34	6,388	0	0
尾 鷲	20	20	86	9,479	9	1,471	0	0
熊野出張所	22	23	131	14,875	6	996	0	0

〔注〕 支給金額欄の月計と安定所別内訳の合計は、安定所別内訳を各安定所毎に四捨五入しているため、必ずしも一致しない。
四日市には海事取扱分を、伊勢には鳥羽取扱分を含む。以下同様。

(3) 雇用継続給付状況

項目 区分	高年齢雇用継続給付			育児休業給付			介護休業給付	
	受給者数	受給者 実人員	支給金額 (千円)	基本給付金			受給者数	支給金額 (千円)
				受給者数	受給者 実人員	支給金額 (千円)		
3年12月	3,098	5,912	154,294	1,948	3,775	475,600	24	5,285
前年同月	3,110	5,954	160,410	1,890	3,731	461,687	13	4,247
前 月	3,613	6,810	179,968	1,834	3,601	453,749	16	4,852
桑 名	404	784	19,955	188	377	47,184	1	131
四 日 市	908	1,754	49,476	514	993	131,388	7	1,352
鈴 鹿	457	830	18,583	252	466	58,403	4	1,279
津	720	1,364	36,333	464	905	119,170	3	561
松 阪	339	641	16,832	214	415	47,337	3	478
伊 勢	8	11	174	180	361	42,496	3	590
伊 賀	235	477	11,906	107	206	24,018	3	894
尾 鷲	22	42	889	23	41	4,654	0	0
熊野出張所	5	9	146	6	11	949	0	0

〔注〕 13(2)に同じ。

15. 主要労働・経済指標

	人口 (三重県)	鉱工業 生産指数 (三重県) (TCI)	国内企業 物価指数 (全国)	消費者 物価指数 (津市)	常用雇用指数		実質賃金指数		新設住宅 着工件数 (三重県)
					全 国	三重県	全 国	三重県	
平成30年	1,790,376	111.1	101.3	r 99.9	105.8	101.7	100.8	98.2	10,616
令和元年	1,779,770	106.6	101.1	r 100.1	107.9	101.8	99.8	100.2	10,162
2年 ^p	1,771,440	100.0	100.3	r 100.0	109.0	102.6	98.6	99.2	9,558
3年 ^p	1,756,601		105.1	99.7					
令和2年 10月 ^p	1,771,440	101.5	99.9	r 99.8	109.5	102.6	83.8	83.8	1,210
11月 ^p	1,770,175	101.9	99.8	r 99.6	109.7	102.7	87.4	91.5	756
12月 ^p	1,769,434	103.8	100.3	r 99.4	109.8	103.5	171.2	166.4	798
令和3年 1月 ^p	1,768,841	105.8	100.8	r 99.9	109.5	102.9	84.4	84.0	815
2月 ^p	1,767,747	106.4	101.3	r 99.8	109.3	102.9	82.6	83.0	757
3月 ^p	1,766,632	106.9	102.3	r 100.0	108.9	102.7	87.8	86.7	817
4月 ^p	1,762,821	111.4	103.2	r 99.3	110.3	103.6	86.7	85.0	923
5月 ^p	1,762,004	107.9	104.0	r 99.6	110.3	103.9	85.0	84.0	743
6月 ^p	1,760,897	114.4	104.6	r 99.9	110.4	103.7	137.1	128.2	838
7月 ^p	1,759,620	110.8	105.8	99.9	110.7	103.9	114.6	125.6	883
8月 ^p	1,758,804	108.1	106.1	99.8	110.6	103.4	84.6	86.8	925
9月 ^p	1,757,886	104.4	106.5	99.9	110.4	103.1	82.8	82.9	910
10月 ^p	1,756,601	110.7	108.1	99.4	110.7	102.8	83.2	83.7	903
11月 ^p	1,755,693	119.2	r 108.9	99.6	111.0	102.8	86.7	90.7	919
12月 ^p	1,754,570		p 108.7	99.6					
資料出所	県統計課		日本銀行	総務省	厚生労働省	県統計課	厚生労働省	県統計課	県住宅課

	完全失業者数 (万人)		完全失業率 (%)		有効求人倍率 (TCI: 倍) (全 国)	基本受給率		企業倒産 (三重県)	
	全 国	三重県 (モデル推計値)	全 国 (TCI)	三重県 (モデル推計値)		全 国	三重県	件 数	金額(百万)
平成30年	166	1.1	2.4	1.1	1.61	0.9	1.2	67	13,582
令和元年	162	1.2	2.4	1.2	1.60	0.9	1.2	68	12,137
2年	191	1.7	2.8	1.7	1.18	1.1	1.5	66	14,125
3年	193		2.8		1.13	1.2	1.4	71	10,082
令和2年 10月	215	} 1.8	3.1	} 1.8	1.04	1.5	1.9	7	471
11月	195		3.0		1.05	1.4	1.7	4	1,040
12月	194		3.0		1.05	1.3	1.7	6	1,832
令和3年 1月	197	} 1.7	2.9	} 1.8	1.10	1.2	1.5	6	665
2月	194		2.9		1.09	1.2	1.4	4	2,306
3月	188		2.6		1.10	1.2	1.4	5	688
4月	209	} 1.9	2.8	} 2.0	1.09	1.1	1.4	1	170
5月	211		3.0		1.09	1.1	1.3	6	2,173
6月	206		2.9		1.13	1.2	1.4	4	305
7月	191	} 2.0	2.8	} 2.1	1.15	1.2	1.4	10	705
8月	193		2.8		1.14	1.2	1.4	7	582
9月	192		2.8		1.16	1.2	1.4	5	221
10月	183		2.7		1.15	1.2	1.4	12	1,246
11月	182		2.8		1.15	1.2	1.5	5	239
12月	171		2.7		1.16	1.1	1.5	7	892
資料出所	総務省				厚生労働省	厚生労働省	三重労働局	東京商工リサーチ津支店	

- (注) ・TCI=季節調整値
 ・人口の各暦年については、10月の数値である。
 ・鉱工業生産指数は平成27年=100、国内企業物価指数は平成27年=100
 ・消費者物価指数は平成27年=100 (28年6月号より、県統計課出所の5市平均から、総務省出所の津市の指数に掲載変更)
 ・常用雇用指数、実質賃金指数は5人以上の事業所分。平成27年=100
 ・完全失業者数及び完全失業率の三重県の数値は、労働力調査の結果を時系列回帰モデルによって推計した値である。
 ・基本受給率= $\frac{\text{基本手当受給者実人員}}{\text{雇用保険被保険者数} + \text{基本手当受給者実人員}} \times 100 (\%)$
 ・rは数値を補正したもの。pは速報値。

受理地別有効求人倍率と就業地別有効求人倍率の比較(パートを含む。)

項目		季節調整値					原 数 値				
		受理地別 有効求人倍率		就業地別 有効求人倍率 (参考値)		[就業地] -[受理地]	受理地別 有効求人倍率		就業地別 有効求人倍率 (参考値)		[就業地] -[受理地]
		前月差	前月差	前月差	前月差		前年差	前年差	前年差	前年差	
年月											
28	年	—	—	—	—	—	1.45	0.13	1.65	0.15	0.20
29	度	—	—	—	—	—	1.65	0.20	1.89	0.24	0.24
30	平	—	—	—	—	—	1.71	0.06	1.97	0.08	0.26
1		—	—	—	—	—	1.57	▲ 0.14	1.81	▲ 0.16	0.24
2	均	—	—	—	—	—	1.09	▲ 0.48	1.23	▲ 0.58	0.14
元年	12月	1.51	▲ 0.05	1.75	▲ 0.05	0.24	1.67	▲ 0.22	1.95	▲ 0.23	0.28
2年	1月	1.44	▲ 0.07	1.68	▲ 0.07	0.24	1.56	▲ 0.34	1.81	▲ 0.38	0.25
	2月	1.38	▲ 0.06	1.59	▲ 0.09	0.21	1.48	▲ 0.36	1.70	▲ 0.42	0.22
	3月	1.33	▲ 0.05	1.53	▲ 0.06	0.2	1.38	▲ 0.37	1.59	▲ 0.42	0.21
	4月	1.26	▲ 0.07	1.46	▲ 0.07	0.2	1.19	▲ 0.41	1.38	▲ 0.44	0.19
	5月	1.16	▲ 0.10	1.35	▲ 0.11	0.19	1.06	▲ 0.48	1.22	▲ 0.53	0.16
	6月	1.12	▲ 0.04	1.29	▲ 0.06	0.17	1.02	▲ 0.56	1.17	▲ 0.62	0.15
	7月	1.06	▲ 0.06	1.21	▲ 0.08	0.15	1.01	▲ 0.60	1.14	▲ 0.70	0.13
	8月	1.02	▲ 0.04	1.16	▲ 0.05	0.14	1.00	▲ 0.61	1.12	▲ 0.73	0.12
	9月	1.03	0.01	1.15	▲ 0.01	0.12	1.01	▲ 0.59	1.13	▲ 0.72	0.12
	10月	1.03	0.00	1.15	0.00	0.12	1.03	▲ 0.57	1.15	▲ 0.73	0.12
	11月	1.05	0.02	1.16	0.01	0.11	1.12	▲ 0.52	1.25	▲ 0.67	0.13
	12月	1.06	0.01	1.17	0.01	0.11	1.16	▲ 0.51	1.30	▲ 0.65	0.14
3年	1月	1.10	0.04	1.23	0.06	0.13	1.18	▲ 0.38	1.32	▲ 0.49	0.14
	2月	1.10	0.00	1.22	▲ 0.01	0.12	1.18	▲ 0.30	1.30	▲ 0.40	0.12
	3月	1.13	0.03	1.25	0.03	0.12	1.16	▲ 0.22	1.29	▲ 0.30	0.13
	4月	1.11	▲ 0.02	1.24	▲ 0.01	0.13	1.05	▲ 0.14	1.18	▲ 0.20	0.13
	5月	1.17	0.06	1.32	0.08	0.15	1.07	0.01	1.21	▲ 0.01	0.14
	6月	1.21	0.04	1.38	0.06	0.17	1.11	0.09	1.25	0.08	0.14
	7月	1.26	0.05	1.42	0.04	0.16	1.19	0.18	1.34	0.20	0.15
	8月	1.27	0.01	1.44	0.02	0.17	1.23	0.23	1.39	0.27	0.16
	9月	1.29	0.02	1.45	0.01	0.16	1.26	0.25	1.42	0.29	0.16
	10月	1.28	▲ 0.01	1.42	▲ 0.03	0.14	1.27	0.24	1.42	0.27	0.15
	11月	1.26	▲ 0.02	1.39	▲ 0.03	0.13	1.34	0.22	1.50	0.25	0.16
	12月	1.27	0.01	1.40	0.01	0.13	1.40	0.24	1.57	0.27	0.17

※季節求人については、受理地を就業地とみなしている。

※就業地として複数の市区町村が挙げられている求人については、求人数を該当の市区町村に割り当てることにより集計している。

※rは数値を修正したものである。

令和3年計 統計表

一般職業紹介業務指標（学卒除き、パートを含む。）

令和3年計

区 分	3年												令和 3年計	前年計	対前年 増減率		
	1月	2月	3月	4月	5月	6月	7月	8月	9月	10月	11月	12月					
1	新規求職申込件数	5,377	5,449	6,422	7,520	4,927	5,297	4,833	4,966	5,040	5,405	4,474	3,907	63,617	64,290	▲ 1.0	
2	雇用保険受給資格決定件数	1,511	1,484	1,650	2,281	1,873	1,624	1,436	1,388	1,508	1,689	1,299	1,147	18,890	21,342	▲ 11.5	
3	中高年齢者	2,955	2,891	3,514	4,371	2,674	2,751	2,696	2,630	2,635	2,845	2,382	2,111	34,455	33,836	1.8	
4	月間有効求職者数	24,254	24,861	26,396	27,566	26,900	26,068	24,473	24,351	23,984	24,780	24,504	23,463	301,600	299,813	0.6	
5	雇用保険受給者実人員	6,411	6,301	6,431	6,395	6,240	6,834	6,872	6,732	6,539	6,186	6,185	5,961	77,087	81,002	▲ 4.8	
6	中高年齢者	13,405	13,800	14,837	15,681	15,254	14,732	13,730	13,605	13,327	13,706	13,579	13,093	168,749	163,044	3.5	
7	就職件数	1,256	1,587	2,575	1,887	1,594	1,694	1,480	1,332	1,534	1,518	1,533	1,473	19,463	18,830	3.4	
8	雇用保険受給者	349	399	561	418	395	440	363	329	410	357	433	423	4,877	4,578	6.5	
9	中高年齢者	668	844	1,463	1,012	853	899	793	712	797	845	809	767	10,462	9,843	6.3	
10	月間有効求人数	28,721	29,300	30,740	28,975	28,855	28,837	29,178	30,019	30,201	31,469	32,862	32,914	362,071	347,432	4.2	
11	新規求人数	10,684	10,374	11,262	9,900	9,805	10,739	10,258	10,457	10,796	11,743	11,651	10,907	128,576	120,442	6.8	
12	充足数	1,209	1,569	2,554	1,833	1,517	1,606	1,421	1,289	1,456	1,444	1,484	1,412	18,794	18,059	4.1	
諸	新規11/1 求人倍率	1.99 (1.90)	1.90 (1.84)	1.75 (2.04)	1.32 (1.77)	1.99 (2.27)	2.03 (2.08)	2.12 (1.94)	2.11 (2.10)	2.14 (2.12)	2.17 (2.03)	2.60 (2.16)	2.79 (2.24)	2.02 —	1.87 —	0.15 —	
	有効10/4 ()内は季節調整値	1.18 (1.10)	1.18 (1.10)	1.16 (1.13)	1.05 (1.11)	1.07 (1.17)	1.11 (1.21)	1.19 (1.26)	1.23 (1.27)	1.26 (1.29)	1.27 (1.28)	1.34 (1.26)	1.40 (1.27)	1.20 —	1.16 —	0.04 —	
比	就職率	7/1	23.4	29.1	40.1	25.1	32.4	32.0	30.6	26.8	30.4	28.1	34.3	37.7	30.6	29.3	1.3
		7/4	5.2	6.4	9.8	6.8	5.9	6.5	6.0	5.5	6.4	6.1	6.3	6.3	6.5	6.3	0.2
	雇用保険受給者	8/2	23.1	26.9	34.0	18.3	21.1	27.1	25.3	23.7	27.2	21.1	33.3	36.9	25.8	21.5	4.3
		8/5	5.4	6.3	8.7	6.5	6.3	6.4	5.3	4.9	6.3	5.8	7.0	7.1	6.3	5.7	0.6
	中高年齢者	9/3	22.6	29.2	41.6	23.2	31.9	32.7	29.4	27.1	30.2	29.7	34.0	36.3	30.4	29.1	1.3
		9/6	5.0	6.1	9.9	6.5	5.6	6.1	5.8	5.2	6.0	6.2	6.0	5.9	6.2	6.0	0.2
率	充足率	12/10	4.2	5.4	8.3	6.3	5.3	5.6	4.9	4.3	4.8	4.6	4.5	4.3	5.2	5.2	0.0
		12/11	11.3	15.1	22.7	18.5	15.5	15.0	13.9	12.3	13.5	12.3	12.7	12.9	14.6	15.0	▲ 0.4
	新規求職 のうち 中高年齢者の占める割合	28.1	27.2	25.7	30.3	38.0	30.7	29.7	28.0	29.9	31.2	29.0	29.4	29.7	33.2	▲ 3.5	
	有効求職 のうち 中高年齢者の占める割合	26.4	25.3	24.4	23.2	23.2	26.2	28.1	27.6	27.3	25.0	25.2	25.4	25.6	27.0	▲ 1.4	
	55.3	55.5	56.2	56.9	56.7	56.5	56.1	55.9	55.6	55.3	55.4	55.8	56.0	54.4	1.6		

* 単位・・・人, 件, 倍, %, ポイント

一般職業紹介業務指標（学卒除き、パートを含む。）

令和3年計

区 分		令和	前年計	対前年	桑 名	四日市	鈴 鹿	津	松 阪	伊 勢	伊 賀	尾 鷲	熊 野	
項 目		3年計		増減率										
1	新規求職申込件数	63,617	64,290	▲ 1.0	7,020	11,961	8,559	10,457	8,610	7,339	7,357	1,192	1,122	
2	雇用保険受給資格決定件数	18,890	21,342	▲ 11.5	2,223	3,676	2,926	2,901	2,369	2,188	1,872	336	399	
3	中高年齢者	34,455	33,836	1.8	3,638	6,027	4,477	5,589	4,808	4,278	4,198	758	682	
4	月間有効求職者数	301,600	299,813	0.6	34,054	55,018	43,660	52,685	37,224	33,387	34,670	5,573	5,329	
5	雇用保険受給者実人員	77,087	81,002	▲ 4.8	8,889	14,876	11,412	12,227	9,324	9,610	7,958	1,227	1,564	
6	中高年齢者	168,749	163,044	3.5	17,948	28,301	23,827	28,595	21,710	20,541	20,657	3,682	3,488	
7	就 職 件 数	19,463	18,830	3.4	2,104	3,070	2,305	3,225	2,914	2,652	2,203	545	445	
8	雇用保険受給者	4,877	4,578	6.5	565	897	634	730	671	602	545	130	103	
9	中高年齢者	10,462	9,843	6.3	1,037	1,513	1,249	1,785	1,648	1,450	1,233	306	241	
10	月間有効求人数	362,071	347,432	4.2	39,003	69,888	46,757	73,280	42,027	39,775	33,669	9,056	8,616	
11	新規求人数	128,576	120,442	6.8	13,847	24,585	16,580	25,792	15,104	14,229	12,061	3,251	3,127	
12	充 足 数	18,794	18,059	4.1	1,978	3,075	2,060	3,630	2,630	2,458	1,936	542	485	
諸	新規11/1 求人倍率	2.02	1.87	0.15	1.97	2.06	1.94	2.47	1.75	1.94	1.64	2.73	2.79	
	有効10/4	1.20	1.16	0.04	1.15	1.27	1.07	1.39	1.13	1.19	0.97	1.62	1.62	
比	就 職 率	7/1	30.6	29.3	1.3	30.0	25.7	26.9	30.8	33.8	36.1	29.9	45.7	39.7
		7/4	6.5	6.3	0.2	6.2	5.6	5.3	6.1	7.8	7.9	6.4	9.8	8.4
	雇用保険受給者	8/2	25.8	21.5	4.3	25.4	24.4	21.7	25.2	28.3	27.5	29.1	38.7	25.8
		8/5	6.3	5.7	0.6	6.4	6.0	5.6	6.0	7.2	6.3	6.8	10.6	6.6
	中高年齢者	9/3	30.4	29.1	1.3	28.5	25.1	27.9	31.9	34.3	33.9	29.4	40.4	35.3
		9/6	6.2	6.0	0.2	5.8	5.3	5.2	6.2	7.6	7.1	6.0	8.3	6.9
率	充足率	12/10	5.2	5.2	0.0	5.1	4.4	4.4	5.0	6.3	6.2	5.8	6.0	5.6
		12/11	14.6	15.0	▲ 0.4	14.3	12.5	12.4	14.1	17.4	17.3	16.1	16.7	15.5
率	新規求職のうち 雇用保険受給者の占める割合	29.7	33.2	▲ 3.5	31.7	30.7	34.2	27.7	27.5	29.8	25.4	28.2	35.6	
	中高年齢者の占める割合	54.2	52.6	1.6	51.8	50.4	52.3	53.4	55.8	58.3	57.1	63.6	60.8	
率	有効求職のうち 雇用保険受給者の占める割合	25.6	27.0	▲ 1.4	26.1	27.0	26.1	23.2	25.0	28.8	23.0	22.0	29.3	
	中高年齢者の占める割合	56.0	54.4	1.6	52.7	51.4	54.6	54.3	58.3	61.5	59.6	66.1	65.5	

* 単位・・・人、件、倍、%、ポイント

令和3年 産業別新規求人状況

三重労働局計

産 業	3年	2年	増減率
AB 農 業 , 林 業 , 漁 業	1,228	1,200	2.3
C 鉱 業 , 採 石 業 , 砂 利 採 取 業	382	375	1.9
D 建 設 業	12,266	11,471	6.9
E 製 造 業	18,532	14,288	29.7
食 料 品	2,881	2,608	10.5
飲 料 ・ た ば こ ・ 飼 料	137	103	33.0
織 維 工 業	349	295	18.3
木 材 ・ 木 製 品	233	140	66.4
家 具 ・ 装 備 品	313	247	26.7
パ ル プ ・ 紙 ・ 紙 加 工 品	221	221	0.0
印 刷 ・ 同 関 連 業	164	203	▲ 19.2
化 学 工 業	749	721	3.9
石 油 製 品 ・ 石 炭 製 品	35	53	▲ 34.0
プ ラ ス チ ッ ク 製 品	1,303	912	42.9
ゴ ム 製 品	618	355	74.1
窯 業 ・ 土 石 製 品	644	536	20.1
鉄 鋼 業	483	322	50.0
非 鉄 金 属	326	191	70.7
金 属 製 品	1,876	1,280	46.6
は ん 用 機 械 器 具	1,426	908	57.0
生 産 用 機 械 器 具	1,110	1,025	8.3
業 務 用 機 械 器 具	505	276	83.0
電 子 部 品 ・ デ バ イ ス ・ 電 子 回 路	792	674	17.5
電 気 機 械 器 具	1,399	1,088	28.6
情 報 通 信 機 械 器 具	145	92	57.6
輸 送 用 機 械 器 具	2,497	1,788	39.7
そ の 他 の 製 造 業	326	250	30.4
F 電 気 ・ ガ ス ・ 熱 供 給 ・ 水 道 業	158	205	▲ 22.9
G 情 報 通 信 業	828	854	▲ 3.0
H 運 輸 業 , 郵 便 業	7,748	7,106	9.0
I 卸 売 業 , 小 売 業	13,724	13,845	▲ 0.9
(卸 売 業)	2,672	2,498	7.0
(小 売 業)	11,052	11,347	▲ 2.6
J 金 融 業 , 保 険 業	775	1,048	▲ 26.0
K 不 動 産 業 , 物 品 賃 貸 業	1,440	1,266	13.7
L 学 術 研 究 , 専 門 ・ 技 術 サ ー ビ ス 業	2,202	1,816	21.3
M 宿 泊 業 , 飲 食 サ ー ビ ス 業	10,859	11,052	▲ 1.7
N 生 活 関 連 サ ー ビ ス 業 , 娯 楽 業	3,449	4,180	▲ 17.5
O 教 育 , 学 習 支 援 業	1,469	1,426	3.0
P 医 療 , 福 祉	29,943	30,686	▲ 2.4
(医 療 業)	9,816	9,882	▲ 0.7
(社 会 保 険 ・ 社 会 福 祉 ・ 介 護 事 業)	20,044	20,746	▲ 3.4
Q 複 合 サ ー ビ ス 事 業	950	912	4.2
R サ ー ビ ス 業 (他 に 分 類 さ れ な い も の)	18,947	14,209	33.3
(職 業 紹 介 ・ 労 働 者 派 遣 業)	7,899	5,040	56.7
ST 公 務 ・ そ の 他	3,676	4,503	▲ 18.4
合 計	128,576	120,442	6.8

一般職業紹介状況（新規学卒者を除き、パートタイムを含む。）

三重労働局

	新規求人数		新規求職申込件数		新規 求人倍率	月間有効求人数		月間有効求職者数		有効 求人倍率	就職件数		就職率
	対前年比	対前年比	対前年比	対前年比		対前年比	対前年比	対前年比	対前年比				
	人	%	件	%	倍	人	%	人	%	倍	件	%	%
平成28年	12,514	0.2	6,176	▲ 7.4	2.03	35,432	1.2	24,993	▲ 7.0	1.42	2,079	▲ 5.1	33.7
平成29年	13,031	4.1	5,789	▲ 6.3	2.25	37,151	4.9	23,282	▲ 6.8	1.60	1,994	▲ 4.1	34.4
平成30年	13,602	4.4	5,606	▲ 3.2	2.43	39,170	5.4	22,953	▲ 1.4	1.71	1,881	▲ 5.7	33.6
令和元年	13,033	▲ 4.2	5,441	▲ 3.0	2.40	37,800	▲ 3.5	22,807	▲ 0.6	1.66	1,755	▲ 6.7	32.3
令和2年	10,037	▲ 23.0	5,358	▲ 1.5	1.87	28,953	▲ 23.4	24,984	9.5	1.16	1,569	▲ 10.6	29.3
令和3年	10,715	6.8	5,301	▲ 1.1	2.02	30,173	4.2	25,133	0.6	1.20	1,622	3.4	30.6
2年1～3月	11,573	▲ 17.5	5,743	▲ 1.2	2.02	33,902	▲ 15.1	23,070	5.5	1.47	1,826	▲ 2.9	31.8
4～6月	9,075	▲ 30.3	5,958	0.9	1.52	26,866	▲ 29.0	24,625	2.2	1.09	1,505	▲ 18.9	25.3
7～9月	9,465	▲ 24.5	5,220	0.3	1.81	26,464	▲ 27.9	26,276	15.2	1.01	1,458	▲ 11.7	27.9
10～12月	10,034	▲ 19.9	4,508	▲ 7.0	2.23	28,579	▲ 22.1	25,967	15.6	1.10	1,488	▲ 8.8	33.0
3年1～3月	10,773	▲ 6.9	5,749	0.1	1.87	29,587	▲ 12.7	25,170	9.1	1.18	1,806	▲ 1.1	31.4
4～6月	10,148	11.8	5,915	▲ 0.7	1.72	28,889	7.5	26,845	9.0	1.08	1,725	14.6	29.2
7～9月	10,504	11.0	4,946	▲ 5.2	2.12	29,799	12.6	24,269	▲ 7.6	1.23	1,449	▲ 0.6	29.3
10～12月	11,434	14.0	4,595	1.9	2.49	32,415	13.4	24,249	▲ 6.6	1.34	1,508	1.3	32.8

(注) ・ 数値は、原数値の月平均値である。

・ 就職率＝就職件数／新規求職申込件数×100