

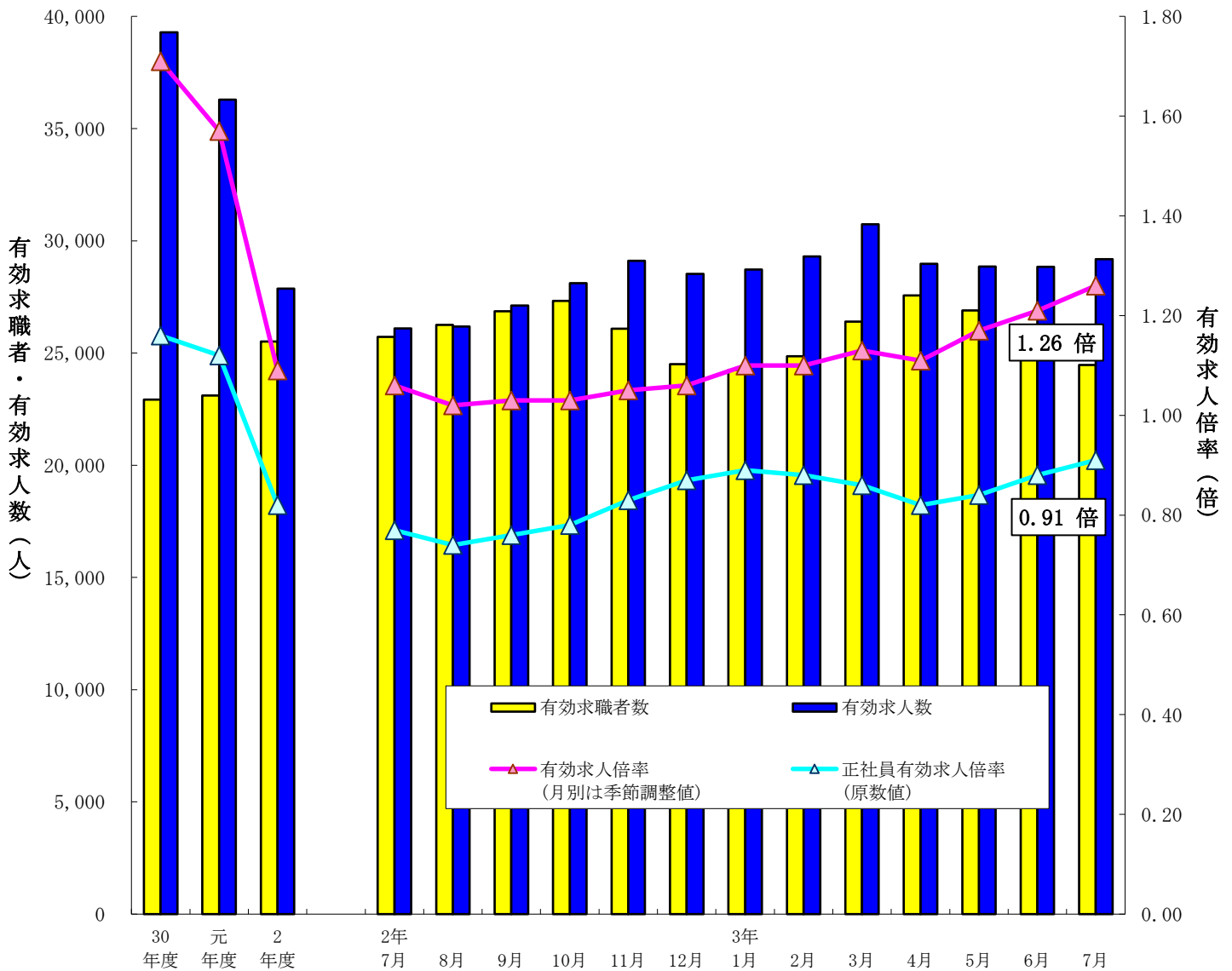
# 労働市場月報

令和3年7月

特集

令和2年度中高年齢者職業紹介状況

有効求人倍率の推移（パートタイムを含む。）



# 目 次

(令和3年7月内容)

## 労働市場の概要

1. 概 況	1
2. 求人の動向	3
3. 求職者の動向	4
4. 就職の状況	5
5. 雇用保険受給者の状況	5
＜指標の動向＞	
求人倍率の推移（季節調整値）－グラフ－	6
求人、求職の推移	6
有効求人倍率（季節調整値）の推移	7
安定所別有効求人倍率の推移	8
安定所別新規求人倍率の推移	8
新規求人の状況	9
安定所別新規求人の状況	9
主要産業別新規求人の状況	10
製造業のうち主要業種別の求人状況	10
新規求職者の状況	11
安定所別新規求職者の状況	11
就職件数の状況	12
安定所別就職件数の状況	12
令和3年度ハローワークのマッチング機能に関する業務の目標値進捗状況	13

## 統 計 表

1. 一般職業紹介業務指標	14
2. 一般職業紹介状況（学卒を除き、パートを含む。）	15
3. 一般職業紹介状況（学卒、パートを除く。）	16
4. 一般職業紹介状況（パート）	17
5. 中高年齢者の職業紹介状況（パートを含む。）	18
6. 中高年齢者の職業紹介状況（パートを除く。）	19
7. 中高年齢者の職業紹介状況（パート）	20
8. 産業別新規求人の状況（パートを含む全数）	21
9. 産業別新規求人の状況（フルタイム）	22
10. 産業別新規求人の状況（パートタイム）	23
11. 主要産業別・規模別新規求人状況	24
12. 職業別常用求人・求職状況	25
13. パートタイム職業紹介状況	26
14. 雇用保険適用・給付状況	26
（1）雇用保険適用状況	26
（2）雇用保険求職者給付等状況	27
（3）雇用継続給付状況	27
15. 主要労働・経済指標	28

## 参考指標

受理地別有効求人倍率と就業地別有効求人倍率の比較（パートを含む。）	29
-----------------------------------	----

## 特 集

令和2年度 中高年齢者職業紹介状況	30
-------------------	----

# 労働市場の概況

## 1 概要

### (1) 経済・産業活動の状況

#### 【個人消費】

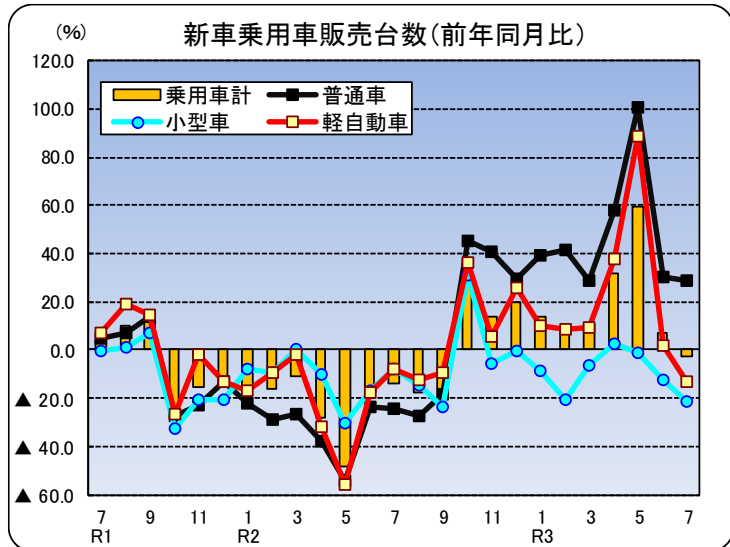
6月の勤労者世帯消費支出（津市）は前年同月比+38.0%で4か月連続の増加となった。

6月の大型小売店販売額（三重県）は、全店ベースが前年同月比▲2.6%で2か月連続の減少、既存店ベースについては同▲1.6%で2か月連続の減少となった。

7月の県内の新車乗用車登録台数（含む軽）は、前年同月比▲2.8%で10か月ぶりに減少となった。

また、軽自動車を除いた普通車と小型車の登録台数は、前年同月比+4.2%で10か月連続の増加となった。

車種別内訳を見ると、普通乗用車の登録台数は前年同月比+29.0%で10か月連続の増加、小型乗用車登録台数は同▲21.7%で3か月連続の減少となった。軽自動車新車販売台数（乗用）は同▲12.9%で10か月ぶりの減少となった。



#### 【住宅投資】

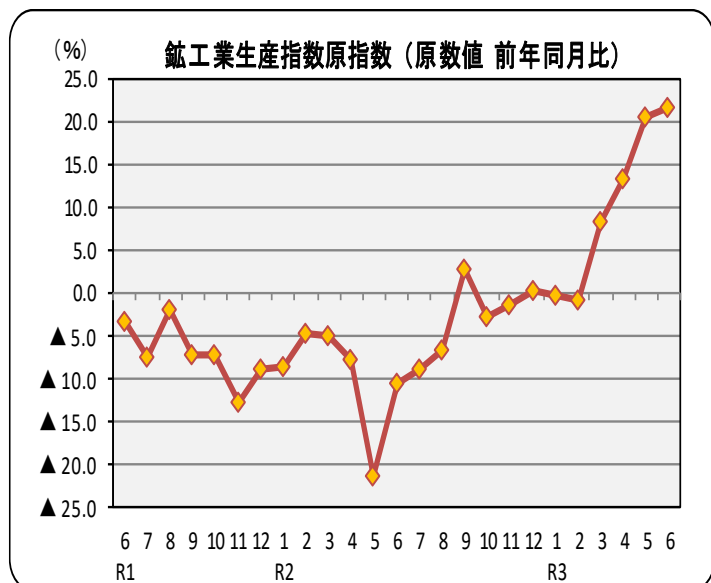
県内の6月の住宅着工戸数は838戸で前年同月比+16.7%で3か月連続の増加となった。利用関係別では、持家480戸(前年同月比+7.9%)で2か月ぶりの増加、貸家230戸(同+30.7%)で3か月連続の増加、給与住宅4戸で全増、分譲住宅124戸(同+27.8%)で2か月連続の増加となった。

#### 【企業活動】

県内の6月の鉱工業生産指数は、原指数（平成27年=100）は116.3で前年同月比+21.8%で4か月連続の上昇となった。

季節調整済指数（平成27年=100）は114.4で前月比+6.0%で2か月ぶりで増加となった。

業種別では、輸送機械工業、電子部品・デバイス工業、プラスチック製品工業などで上昇し、化学工業、金属製品工業、窯業・土石製品工業などで低下した。



## 【設備投資】

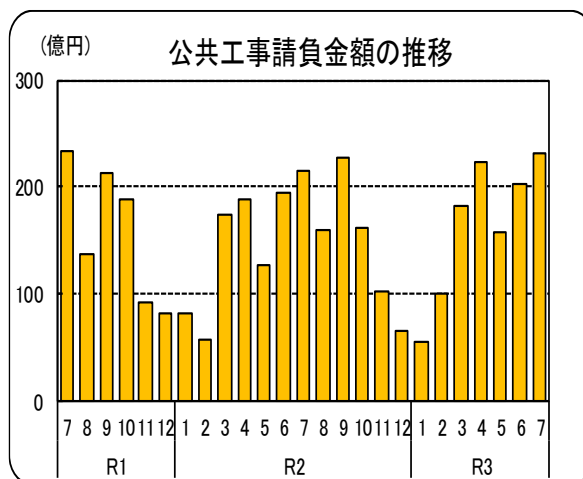
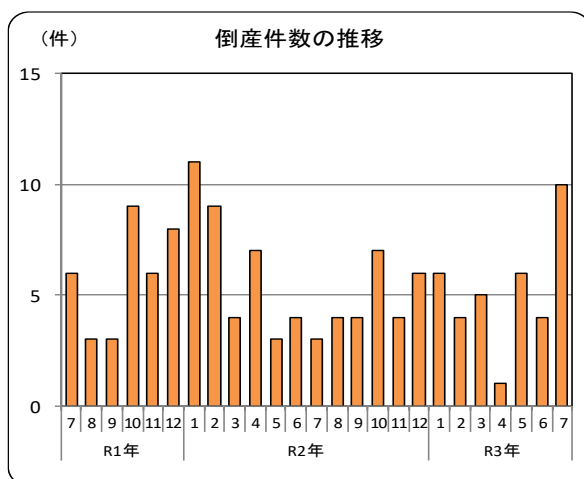
設備投資では、6月の県内非居住用建築物着工床面積をみると、前年同月比+56.0%で5か月連続の増加となった。一方、7月の貨物自動車登録台数（除く軽）は、普通貨物は前年同月比+14.3%で3か月連続の増加、小型貨物は同+31.5%で10か月連続の増加、貨物全体では同+25.5%で6か月連続の増加となった。

## 【企業倒産】

県内の7月の倒産件数は10件（前年同月3件）で前年同月から7件増加し2か月ぶりの増加となった。負債総額は7億500万円の前年同月差で1億8,000万円増加し2か月ぶりの増加となった。

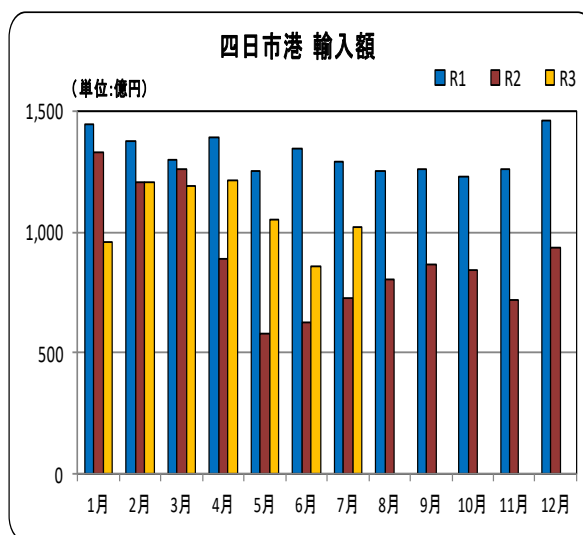
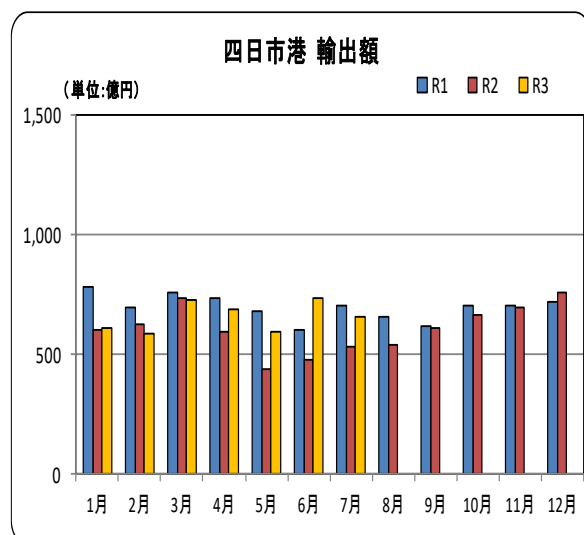
## 【公共投資】

県内の7月の公共工事の動向は請負件数は452件で、前年同月比+6.6%で4か月連続の増加、請負金額は231億円で同+7.4%で6か月連続の増加となった。



## 【輸出入】

名古屋税関四日市税関支署による7月の四日市港の輸出総額は660億円（前年同月比+24.7%）で4か月連続の増加、輸入総額は1,019億円（同+40.6%）で4か月連続の増加、差引額は▲359億円の輸入超過となった。品目別では、輸出は「自動車」などが減少したものの、「通信機」、「自動車の部分品」などが増加した。輸入は「非鉄金属鉱」などが減少したものの、「液化天然ガス」、「石油製品」などが増加した。



【資料】 ㈱三十三総研「三重県経済の現状と見通し」、㈱百五総合研究所「三重県経済の動向」、三重県戦略企画部統計課公表資料、経済産業省「商業動態統計調査」、(社)自販連三重県支部、(社)全国軽自動車協会連合会、三重県県土整備部住宅課、㈱東京商工リサーチ津支店「三重県の企業倒産動向」、東日本建設業保証㈱、名古屋税関四日市税関支署、三重労働局

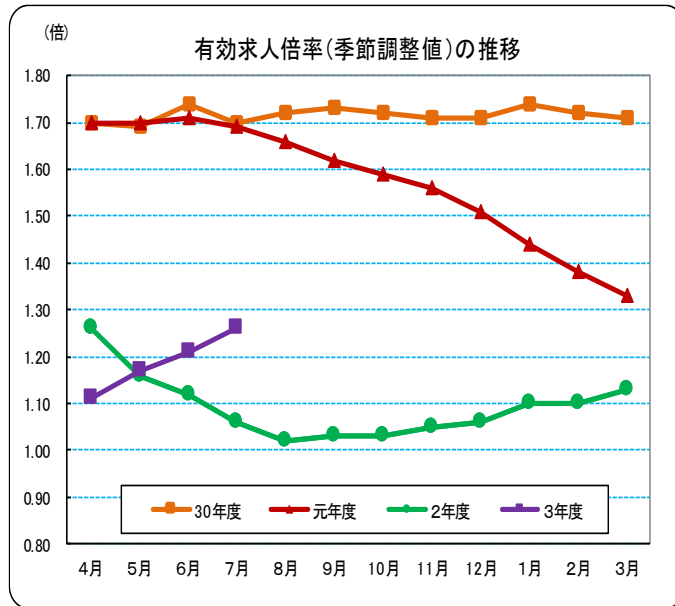
## (2) 最近の雇用情勢

### 【雇用情勢】

県内の雇用情勢は、一部に持ち直しの動きが見られるものの、新型コロナウイルス感染症が雇用に与える影響に注意する必要がある。

7月の有効求人数（季節調整値）は30,343人（前月比+1.5%）で2か月ぶりに増加となり、有効求職者数（季節調整値）は24,173人（同▲2.1%）で3か月連続で減少となった。有効求人倍率（季節調整値）は1.26倍で3か月連続で前月を上回った。

新規求人数（季節調整値）は10,246人（前月比▲7.0%）で2か月連続で減少となり、新規求職者数（季節調整値）は5,274人（同▲0.3%）で2か月ぶりに減少となった。新規求人倍率（季節調整値）は1.94倍となり前月を0.14ポイント下回り、2か月連続で前月を下回った。



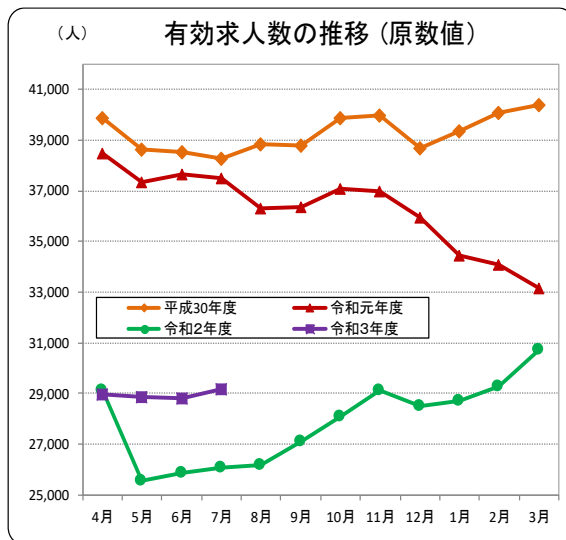
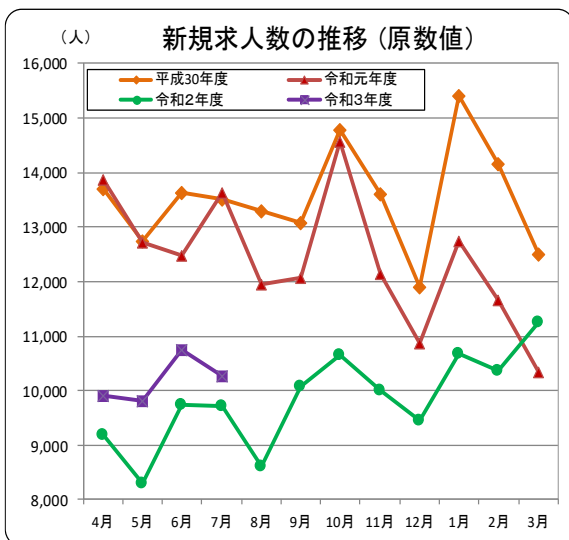
※令和2年12月以前の数值は、季節調整値替が行われたことで変更となっているものがあることにご注意ください。

## 2 求人の動向

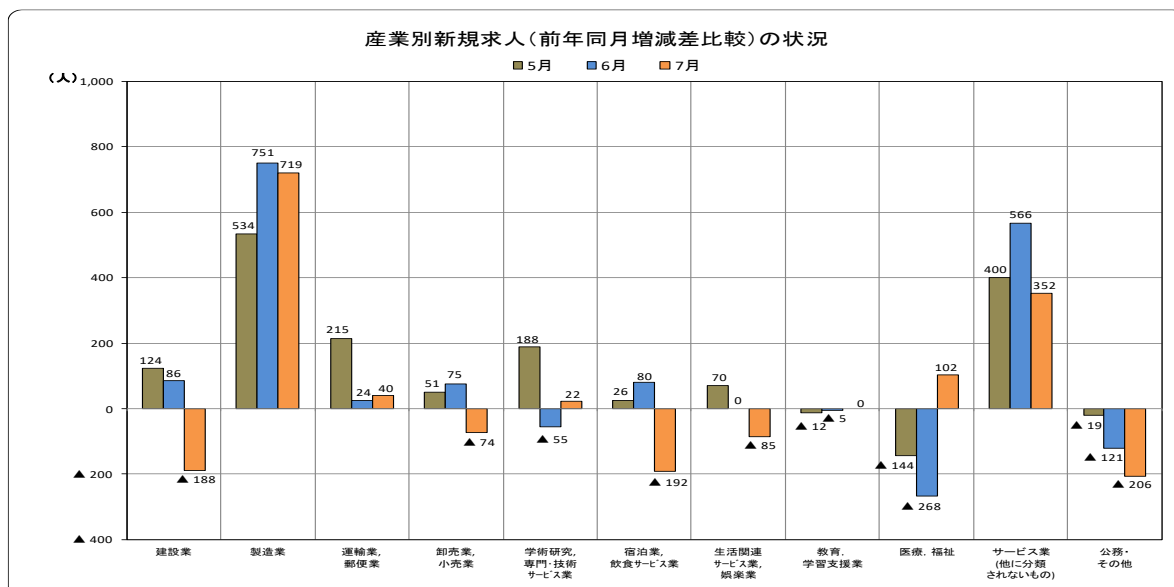
7月の新規求人数（原数値）は10,258人で前年同月比+5.6%（541人増）で5か月連続で増加となった。

パートを除く一般の新規求人数（原数値）は6,196人で前年同月比+14.7%（794人増）、パートの新規求人数（原数値）は4,062人で同▲5.9%（253人減）となった。

有効求人数（原数値）は29,178人で前年同月比+11.8%（3,078人増）で3か月連続の増加となった。

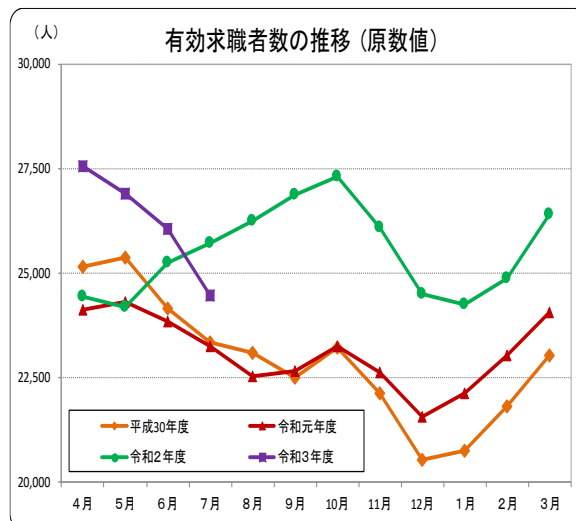
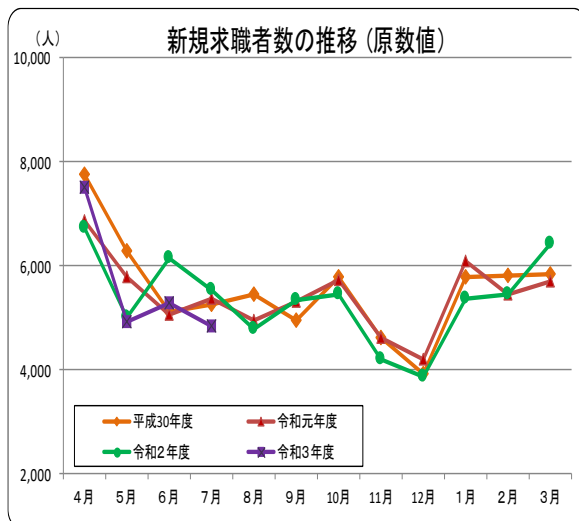


7月の主な産業別の新規求人数（原数値）を前年同月比で見ると、建設業は▲18.8%（188人減）、製造業は+76.9%（719人増）、運輸業、郵便業は+7.2%（40人増）、卸売業、小売業は▲6.8%（74人減）、学術研究、専門・技術サービス業は+13.3%（22人増）、宿泊業、飲食サービス業は▲18.0%（192人減）、生活関連サービス業、娯楽業は▲22.2%（85人減）、教育、学習支援業は±0%、医療、福祉は+4.0%（102人増）、サービス業（他に分類されないもの）は+31.7%（352人増）、公務・その他は▲61.1%（206人減）となり、製造業、サービス業（他に分類されないもの）で前年同月比と比較すると大きく増加した。



正社員有効求人数（原数値）は12,851人で前年同月の11,972人と比べ+7.3%、879人増加、常用就職希望有効求職者数（原数値）は14,182人で前年同月の15,592人と比べ▲9.0%、1,410人減少した。求人数が増加し求職者数が減少したため、正社員有効求人倍率（原数値）は0.91倍となり前年同月を0.14ポイント上回った。

### 3 求職者の動向



7月の新規求職申込件数（原数値）は4,833件で、前年同月比▲12.7%（705人減）で3か月連続の減少となった。

安定所別内訳は、前年同月比で桑名所（▲18.4%）、四日市所（▲14.4%）、鈴鹿所（▲8.5%）、津所（▲16.4%）、松阪所（+0.1%）、伊勢所（▲17.5%）、伊賀所（▲12.8%）、尾鷲所（▲15.3%）、熊野出張所（▲6.6%）となった。

新規求職者を年齢区別にみると、45歳未満の求職者は2,137人で前年同月比▲21.7%、45歳以上の求職者は2,696人で同▲4.0%となった。

有効求職者数（原数値）は24,473人で、前年同月比▲4.8%（1,245人減）で14か月ぶりの減少となった。

安定所別内訳は、前年同月比で桑名所（▲8.6%）、四日市所（▲1.7%）、鈴鹿所（▲0.3%）、津所（▲8.0%）、松阪所（▲2.6%）、伊勢所（▲11.7%）、伊賀所（▲0.7%）、尾鷲所（▲15.2%）、熊野出張所（▲0.2%）となった。

有効求職者を年齢区分別にみると、45歳未満の者は10,743人で前年同月比▲9.5%、45歳以上の者は13,730人で同▲0.8%となった。

新規常用求職者4,815人（パートタイムを含む）を態様別に前年同月と比べると、「在職者」は1,365人、+0.7%で5か月連続で増加、「無業者」は369人、▲26.1%で2か月連続の減少、「離職者」は3,081人、▲15.1%で3か月連続の減少となった。

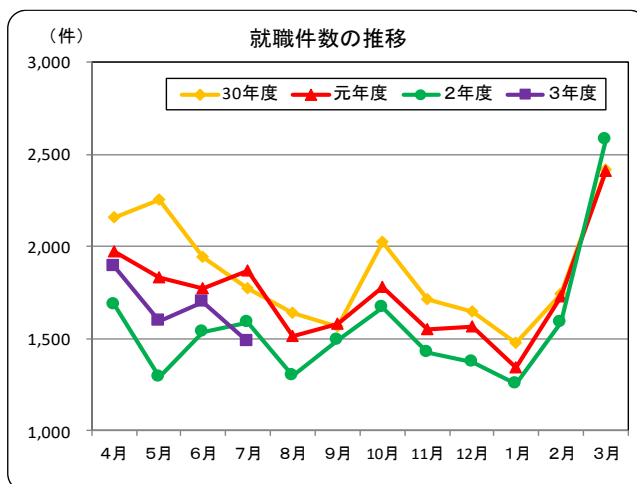
離職者の内訳を前年同月と比べると、「事業主都合離職者」は765人、▲39.3%で3か月連続の減少、「自己都合離職者」は2,075人、▲2.4%で3か月連続の減少、「定年退職者」は170人、+10.4%で2か月ぶりの増加となった。

## 4 就職の状況

ハローワークの紹介による7月の就職件数は1,480件で、前年同月の1,585件と比べ▲6.6%（105件減）で5か月ぶりの減少となった。

就職率（新規求職者に対してハローワークの紹介で就職した者の割合）は30.6%で、前年同月の28.6%と比べて2.0ポイント上回った。

紹介件数は4,599件で、前年同月の5,408件と比べ▲15.0%、809件減、紹介率は95.2%で前年同月の97.7%と比べ▲2.5ポイント下回った。



## 5 雇用保険受給者の状況

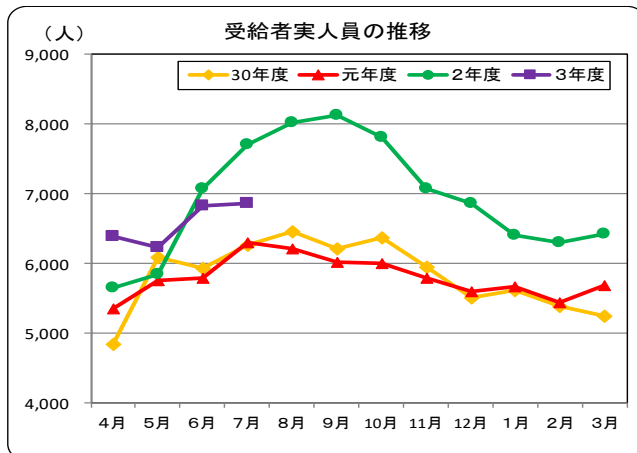
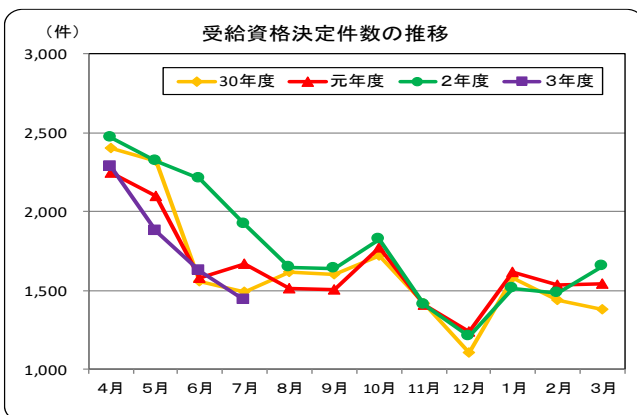
7月の雇用保険受給資格決定件数（速報値）は1,436件で、前年同月の1,919件と比べ▲25.2%（483件減）で4か月連続の減少となった。

雇用保険資格喪失者数は6,743人で、前年同月の6,365人と比べ+5.9%（378人増）で2か月連続の増加となった。

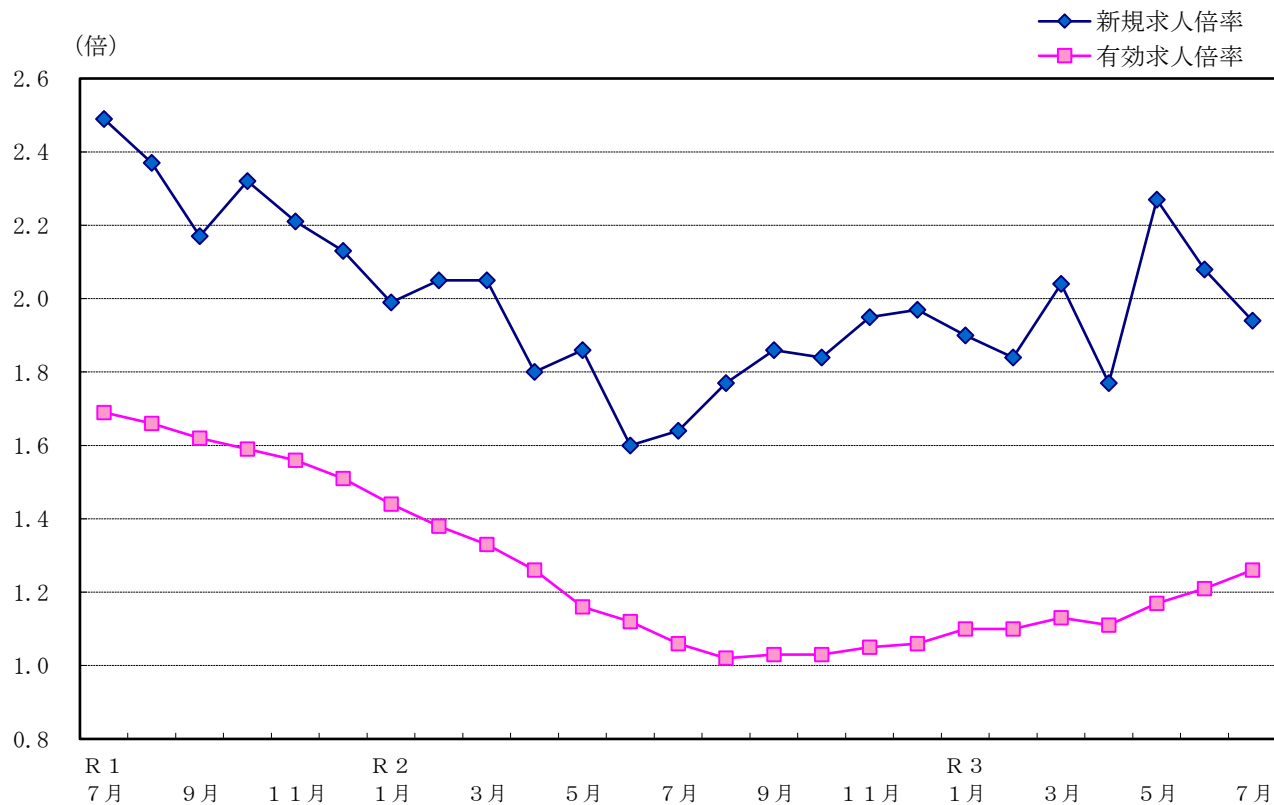
受給者実人員は6,872人で、前年同月の7,711人と比べ▲10.9%

（839人減）で2か月連続の減少となった。

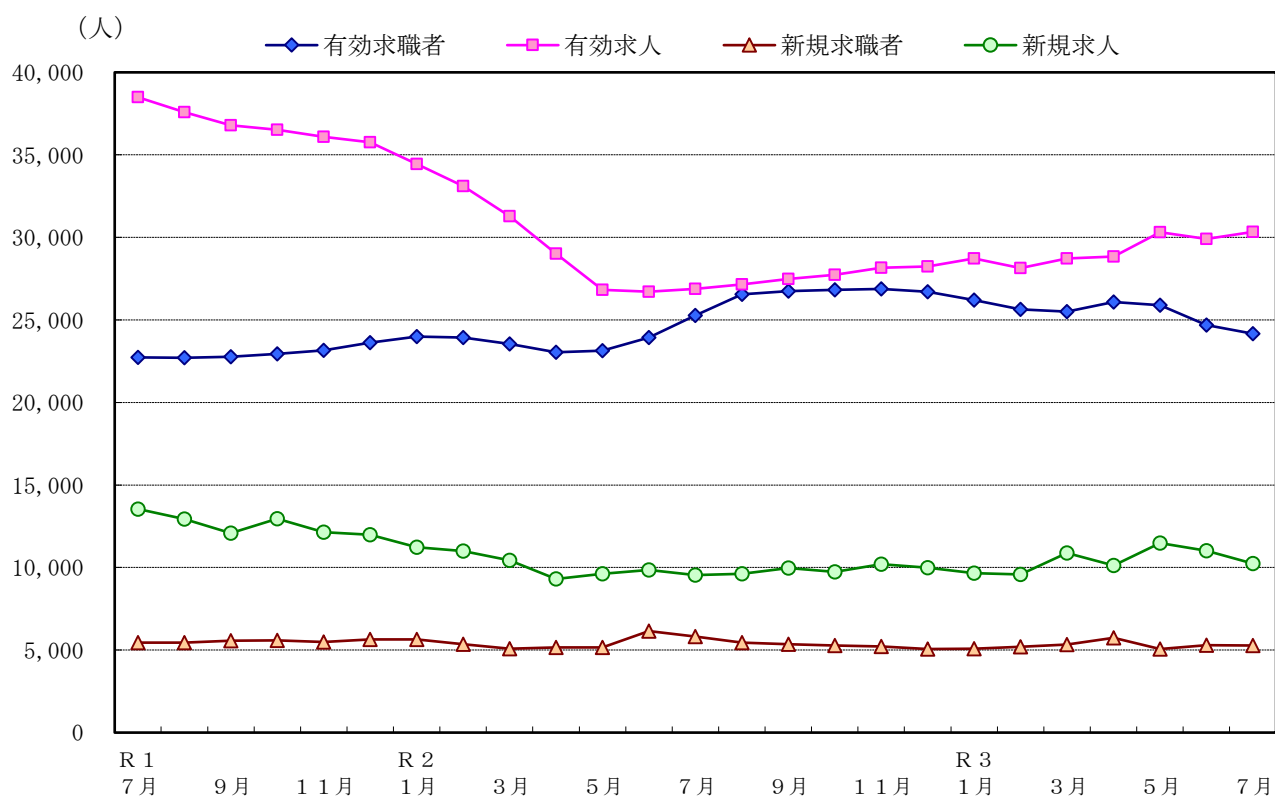
新規求職申込件数のうち雇用保険受給者の占める割合は29.7%で、前年同月の34.7%と比べ5.0ポイント下回り、前月の30.7%と比べ1.0ポイント下回った。



## 求人倍率の推移 (季節調整値)

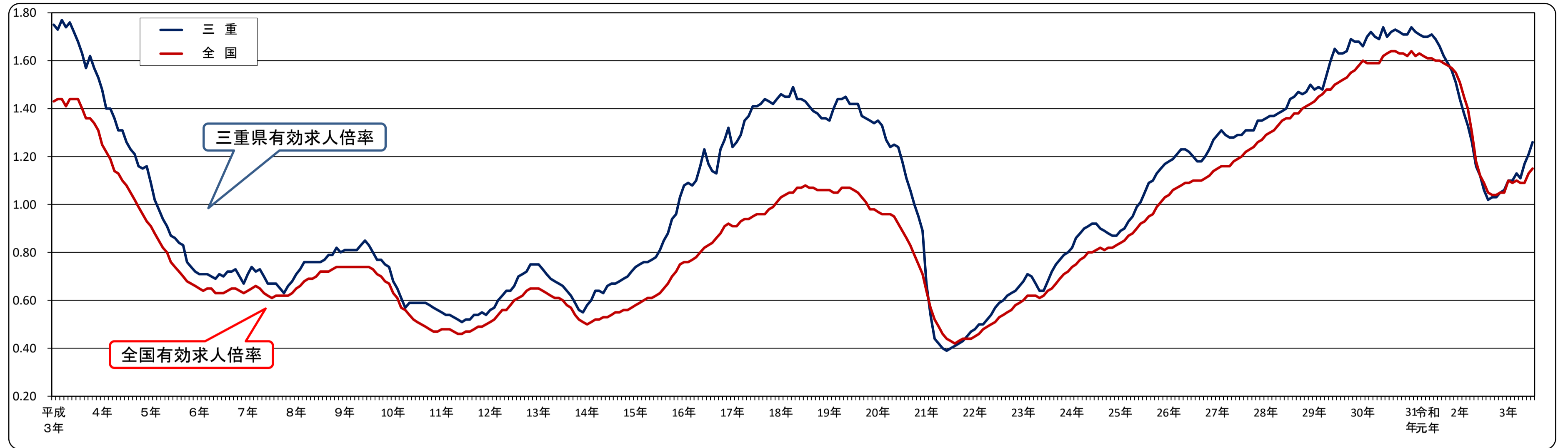


## 求人、求職の推移 (季節調整値)





# 有効求人倍率(季節調整値)の推移(平成3年度～)



有効求人倍率 [三重県]

西暦	和暦	1月	2月	3月	4月	5月	6月	7月	8月	9月	10月	11月	12月	年計	年度計
91年	平成3年	1.75	1.73	1.77	1.74	1.76	1.72	1.68	1.63	1.57	1.62	1.57	1.53	1.67	1.59
92年	4	1.48	1.40	1.40	1.36	1.31	1.31	1.26	1.23	1.21	1.16	1.15	1.16	1.28	1.18
93年	5	1.09	1.02	0.98	0.94	0.91	0.87	0.86	0.84	0.83	0.76	0.74	0.72	0.87	0.80
94年	6	0.71	0.71	0.71	0.70	0.69	0.71	0.70	0.72	0.72	0.73	0.70	0.67	0.70	0.71
95年	7	0.71	0.74	0.72	0.73	0.70	0.67	0.67	0.67	0.65	0.63	0.66	0.68	0.69	0.69
96年	8	0.71	0.73	0.76	0.76	0.76	0.76	0.76	0.77	0.79	0.79	0.82	0.80	0.77	0.79
97年	9	0.81	0.81	0.81	0.81	0.83	0.85	0.83	0.80	0.77	0.77	0.75	0.74	0.80	0.75
98年	10	0.68	0.65	0.61	0.57	0.59	0.59	0.59	0.59	0.59	0.58	0.57	0.56	0.60	0.57
99年	11	0.55	0.54	0.54	0.53	0.52	0.51	0.52	0.52	0.54	0.54	0.55	0.54	0.53	0.54
00年	12	0.56	0.57	0.60	0.62	0.64	0.64	0.66	0.70	0.71	0.72	0.75	0.75	0.66	0.70
01年	13	0.75	0.73	0.71	0.69	0.68	0.67	0.66	0.64	0.62	0.59	0.56	0.55	0.65	0.62
02年	14	0.58	0.60	0.64	0.64	0.63	0.66	0.67	0.67	0.68	0.69	0.70	0.72	0.66	0.69
03年	15	0.74	0.75	0.76	0.76	0.77	0.78	0.81	0.85	0.88	0.94	0.96	1.03	0.83	0.91
04年	16	1.08	1.09	1.08	1.10	1.16	1.23	1.17	1.14	1.13	1.23	1.27	1.32	1.16	1.20
05年	17	1.24	1.26	1.29	1.35	1.37	1.41	1.41	1.42	1.44	1.42	1.42	1.44	1.37	1.42
06年	18	1.46	1.45	1.45	1.49	1.44	1.44	1.43	1.41	1.39	1.38	1.36	1.36	1.42	1.41
07年	19	1.35	1.40	1.44	1.44	1.45	1.42	1.42	1.42	1.37	1.36	1.35	1.34	1.40	1.38
08年	20	1.35	1.33	1.27	1.24	1.25	1.24	1.18	1.11	1.06	1.00	0.95	0.89	1.15	0.91
09年	21	0.67	0.54	0.44	0.42	0.40	0.39	0.40	0.41	0.42	0.43	0.45	0.47	0.45	0.44
10年	22	0.48	0.50	0.50	0.52	0.54	0.57	0.59	0.60	0.62	0.63	0.64	0.66	0.57	0.62
11年	23	0.68	0.71	0.70	0.67	0.64	0.64	0.68	0.72	0.75	0.77	0.79	0.80	0.71	0.75
12年	24	0.82	0.86	0.88	0.90	0.91	0.92	0.92	0.90	0.89	0.88	0.87	0.87	0.88	0.90
13年	25	0.89	0.90	0.93	0.95	0.99	1.01	1.05	1.09	1.10	1.13	1.15	1.17	1.03	1.10
14年	26	1.18	1.19	1.21	1.23	1.23	1.22	1.20	1.18	1.18	1.20	1.23	1.27	1.21	1.24
15年	27	1.29	1.31	1.29	1.28	1.28	1.29	1.29	1.31	1.31	1.31	1.35	1.35	1.30	1.32
16年	28	1.36	1.37	1.37	1.38	1.39	1.40	1.44	1.45	1.47	1.46	1.47	1.50	1.42	1.45
17年	29	1.48	1.49	1.48	1.54	1.60	1.65	1.63	1.63	1.64	1.69	1.68	1.68	1.60	1.65
18年	30	1.66	1.70	1.72	1.70	1.69	1.74	1.70	1.72	1.73	1.72	1.71	1.71	1.71	1.71
19年	令和元年	1.74	1.72	1.71	1.70	1.70	1.71	1.69	1.66	1.62	1.59	1.56	1.51	1.66	1.57
20年	2	1.44	1.38	1.33	1.26	1.16	1.12	1.06	1.02	1.03	1.03	1.05	1.06	1.16	1.09
21年	3	1.10	1.10	1.13	1.11	1.17	1.21	1.26							

は、過去最低。

有効求人倍率 [全国]

西暦	和暦	1月	2月	3月	4月	5月	6月	7月	8月	9月	10月	11月	12月	年計	年度計
91年	平成3年	1.43	1.44	1.44	1.41	1.44	1.44	1.44	1.40	1.36	1.36	1.34	1.31	1.40	1.34
92年	4	1.25	1.22	1.19	1.14	1.13	1.10	1.08	1.05	1.02	0.99	0.96	0.93	1.08	1.00
93年	5	0.91	0.88	0.85	0.82	0.80	0.76	0.74	0.72	0.70	0.68	0.67	0.66	0.76	0.71
94年	6	0.65	0.64	0.65	0.65	0.63	0.63	0.63	0.64	0.65	0.65	0.64	0.63	0.64	0.64
95年	7	0.64	0.65	0.66	0.65	0.63	0.62	0.61	0.62	0.62	0.62	0.62	0.63	0.63	0.64
96年	8	0.65	0.66	0.68	0.69	0.69	0.70	0.72	0.72	0.72	0.73	0.74	0.74	0.70	0.72
97年	9	0.74	0.74	0.74	0.74	0.74	0.74	0.74	0.74	0.74	0.73	0.71	0.70	0.72	0.69
98年	10	0.63	0.61	0.57	0.56	0.54	0.52	0.51	0.50	0.49	0.48	0.47	0.47	0.53	0.50
99年	11	0.48	0.48	0.48	0.47	0.46	0.46	0.47	0.47	0.48	0.49	0.49	0.50	0.48	0.49
00年	12	0.51	0.52	0.54	0.56	0.56	0.58	0.60	0.61	0.62	0.64	0.65	0.65	0.59	0.62
01年	13	0.65	0.64	0.63	0.62	0.61	0.61	0.60	0.58	0.57	0.54	0.52	0.51	0.59	0.56
02年	14	0.50	0.51	0.52	0.52	0.53	0.53	0.54	0.55	0.55	0.56	0.56	0.57	0.54	0.56
03年	15	0.58	0.59	0.60	0.61	0.61	0.62	0.63	0.65	0.67	0.70	0.72	0.75	0.64	0.69
04年	16	0.76	0.76	0.77	0.78	0.80	0.82	0.83	0.84	0.86	0.88	0.91	0.92	0.83	0.86
05年	17	0.91	0.91	0.93	0.94	0.94	0.95	0.96	0.96	0.96	0.98	0.99	1.01	0.95	0.98
06年	18	1.03	1.04	1.05	1.05	1.07	1.07	1.08	1.07	1.07	1.06	1.06	1.06	1.06	1.06
07年	19	1.06	1.05	1.05	1.07	1.07	1.07	1.06	1.05	1.03	1.01	0.98	0.98	1.04	1.02
08年	20	0.97	0.96	0.96	0.96	0.95	0.92	0.89	0.86	0.83	0.79	0.75	0.71	0.88	0.77
09年	21	0.64	0.57	0.52	0.49	0.46	0.44	0.43	0.42	0.43	0.44	0.44	0.44	0.47	0.45
10年	22	0.45	0.46	0.48	0.49	0.50	0.51	0.53	0.54	0.55	0.56	0.58	0.59	0.52	0.56
11年	23	0.60	0.62	0.62	0.62	0.61	0.62	0.64	0.65	0.67	0.69	0.71	0.72	0.65	0.68
12年	24	0.74	0.75	0.77	0.78	0.79	0.80	0.81	0.82	0.81	0.82	0.82	0.83	0.80	0.82
13年	25	0.84	0.85	0.87	0.88	0.90	0.92	0.93	0.95	0.96	0.99	1.01	1.03	0.93	0.97
14年	26	1.04	1.06	1.07	1.08	1.09	1.09	1.10	1.10	1.10	1.11	1.12	1.14	1.09	1.11
15年	27	1.15	1.16	1.16	1.16	1.18	1.19	1.20	1.22	1.23	1.24	1.26	1.27	1.20	1.23
16年	28	1.29	1.30	1.31	1.33	1.35	1.36	1.36	1.38	1.38	1.40	1.41	1.42	1.36	1.39
17年	29	1.43	1.45	1.46	1.48	1.48	1.50	1.51	1.52	1.53	1.55	1.56	1.58	1.50	1.54
18年	30	1.60	1.59	1.59	1.59	1.59	1.62	1.63	1.64	1.64	1.63	1.63	1.62	1.61	1.62
19年	令和元年	1.64	1.62	1.63	1.62	1.61	1.61	1.60	1.60	1.59	1.58	1.57	1.55	1.60	1.55
20年	2	1.51	1.45	1.40	1.30	1.18	1.12	1.09	1.05	1.04	1.04	1.05	1.05	1.18	1.10
21年	3	1.10	1.09	1.10	1.09	1.09	1.13	1.15							

### 安定所別有効求人倍率の推移

※学卒を除き、パートを含む。

年月	項目	三重県		桑名	四日市	鈴鹿	津	松阪	伊勢	伊賀	尾鷲	熊野 <sup>(出)</sup>
		季調値	原数値									
28	年	—	1.45	1.44	1.44	1.27	1.90	1.20	1.42	1.32	1.50	1.14
29	度	—	1.65	1.50	1.73	1.57	2.07	1.50	1.60	1.38	1.64	1.37
30	平	—	1.71	1.55	1.87	1.59	2.10	1.52	1.73	1.39	1.69	1.66
1	均	—	1.57	1.46	1.75	1.42	1.76	1.41	1.66	1.31	1.66	1.76
2	均	—	1.09	0.99	1.22	0.92	1.27	0.99	1.07	0.93	1.41	1.53
2	7	1.06	1.01	0.86	1.18	0.81	1.21	0.94	0.91	0.90	1.39	1.47
	8	1.02	1.00	0.87	1.15	0.78	1.18	0.90	0.96	0.86	1.25	1.60
	9	1.03	1.01	0.92	1.11	0.85	1.23	0.90	0.96	0.85	1.19	1.43
	10	1.03	1.03	0.90	1.13	0.87	1.22	0.94	1.05	0.85	1.26	1.50
	11	1.05	1.12	0.96	1.18	0.95	1.31	1.00	1.25	0.94	1.52	1.70
	12	1.06	1.16	1.05	1.21	1.02	1.32	1.05	1.28	1.01	1.51	1.78
3	1	1.10	1.18	1.07	1.23	1.05	1.40	1.10	1.23	0.98	1.57	1.61
	2	1.10	1.18	1.13	1.26	0.98	1.37	1.14	1.16	0.97	1.61	1.65
	3	1.13	1.16	1.12	1.22	0.96	1.35	1.14	1.23	0.92	1.56	1.52
	4	1.11	1.05	0.99	1.13	0.88	1.25	0.94	1.07	0.87	1.46	1.37
	5	1.17	1.07	0.99	1.20	0.92	1.26	0.97	1.04	0.86	1.53	1.55
	6	1.21	1.11	1.01	1.19	1.00	1.25	1.04	1.10	0.90	1.62	1.63
	7	1.26	1.19	1.17	1.27	1.10	1.34	1.14	1.20	0.89	1.84	1.57
	8											
	9											

〔注〕有効求人倍率＝ $\frac{\text{月間有効求人数}}{\text{月間有効求職者数}}$  (倍) ※ 安定所における有効求人倍率は原数値である。  
r は数値を補正したもの。

### 安定所別新規求人倍率の推移

※学卒を除き、パートを含む。

年月	項目	三重県		桑名	四日市	鈴鹿	津	松阪	伊勢	伊賀	尾鷲	熊野 <sup>(出)</sup>
		季調値	原数値									
28	年	—	2.07	2.01	2.05	1.88	2.69	1.80	1.96	1.90	2.16	1.60
29	度	—	2.34	2.11	2.45	2.34	2.90	2.17	2.25	1.91	2.37	1.98
30	平	—	2.44	2.15	2.62	2.34	2.97	2.26	2.48	1.93	2.21	2.42
1	均	—	2.29	2.07	2.55	2.14	2.66	1.96	2.48	1.82	2.44	2.61
2	均	—	1.84	1.67	1.93	1.61	2.31	1.60	1.83	1.48	2.61	2.62
2	7	1.64	1.75	1.44	1.79	1.66	2.19	1.57	1.80	1.48	2.45	2.15
	8	1.77	1.80	1.63	1.78	1.51	2.19	1.67	2.04	1.46	1.61	4.43
	9	1.86	1.88	1.64	1.96	1.69	2.79	1.54	1.83	1.42	3.02	1.49
	10	1.84	1.95	1.58	2.00	1.74	2.42	1.74	2.31	1.58	2.30	2.95
	11	1.95	2.38	2.07	2.21	2.22	2.77	1.85	3.12	2.07	4.20	5.37
	12	1.97	2.44	2.60	2.58	2.06	3.16	1.83	2.39	1.97	4.20	3.00
3	1	1.90	1.99	1.84	1.93	1.90	2.75	1.86	1.79	1.47	2.66	2.28
	2	1.84	1.90	2.02	1.97	1.55	2.18	1.93	1.67	1.58	2.99	3.38
	3	2.04	1.75	1.86	1.81	1.52	2.17	1.41	1.92	1.37	2.33	1.77
	4	1.77	1.32	1.21	1.28	1.27	1.80	1.04	1.19	1.15	1.89	1.52
	5	2.27	1.99	1.91	2.16	1.76	2.37	1.99	1.76	1.26	2.88	3.88
	6	2.08	2.03	1.78	2.03	1.97	2.31	1.65	2.20	1.94	3.85	2.52
	7	1.94	2.12	2.13	2.15	2.18	2.56	1.83	2.09	1.52	3.83	2.29
	8											
	9											

〔注〕新規求人倍率＝ $\frac{\text{新規求人数}}{\text{新規求職申込件数}}$  (倍) ※ 安定所における新規求人倍率は原数値である。  
r は数値を補正したもの。

## 新規求人の状況

※学卒を除く。

年度	区分	全数 (パート 含む)		一般 (パート 除く)		パート		常用 (パート 含む)		臨時 (パート 含む)	
		前年比		前年比		前年比		前年比		前年比	
平成30年度		162,356	1.6	91,464	0.6	70,892	3.0	143,368	1.7	18,988	1.2
令和元年度		149,013	▲ 8.2	84,005	▲ 8.2	65,008	▲ 8.3	132,209	▲ 7.8	16,804	▲ 11.5
令和2年度		118,042	▲ 20.8	67,185	▲ 20.0	50,857	▲ 21.8	105,727	▲ 20.0	12,315	▲ 26.7
令和2年	7月	9,717	▲ 28.7	5,402	▲ 28.7	4,315	▲ 28.7	8,896	▲ 25.0	821	▲ 53.6
	8月	8,607	▲ 27.9	4,957	▲ 27.8	3,650	▲ 28.2	7,919	▲ 26.8	688	▲ 38.7
	9月	10,071	▲ 16.5	5,818	▲ 14.5	4,253	▲ 19.1	9,087	▲ 16.6	984	▲ 15.4
	10月	10,648	▲ 27.0	6,114	▲ 23.1	4,534	▲ 31.6	9,641	▲ 22.9	1,007	▲ 51.3
	11月	10,010	▲ 17.6	5,716	▲ 17.5	4,294	▲ 17.8	8,705	▲ 20.1	1,305	3.9
	12月	9,443	▲ 13.1	5,503	▲ 12.4	3,940	▲ 14.1	8,147	▲ 14.0	1,296	▲ 7.0
令和3年	1月	10,684	▲ 16.1	6,305	▲ 14.2	4,379	▲ 18.7	9,304	▲ 16.3	1,380	▲ 14.9
	2月	10,374	▲ 11.0	5,928	▲ 9.8	4,446	▲ 12.4	9,063	▲ 14.1	1,311	19.5
	3月	11,262	9.0	6,155	8.7	5,107	9.2	10,046	7.5	1,216	22.6
	4月	9,900	7.7	5,853	12.6	4,047	1.3	9,002	7.7	898	6.9
	5月	9,805	18.2	5,664	21.1	4,141	14.4	8,654	12.2	1,151	96.8
	6月	10,739	10.3	6,298	16.4	4,441	2.8	9,582	8.3	1,157	31.2
	7月	10,258	5.6	6,196	14.7	4,062	▲ 5.9	9,209	3.5	1,049	27.8

## 安定所別新規求人の状況

※学卒を除き、パートを含む。

年度	区分	計	桑名	四日市	鈴鹿	津	松阪	伊勢	伊賀	尾鷲	熊野 <sup>(出)</sup>
	対前年度比	1.6	0.3	2.1	3.6	2.0	▲ 2.5	4.6	▲ 0.4	▲ 0.6	7.3
令和元年度		149,013	15,607	30,253	17,961	29,961	16,652	17,827	14,003	3,606	3,143
	対前年度比	▲ 8.2	▲ 7.1	▲ 5.5	▲ 13.3	▲ 14.3	▲ 9.1	▲ 3.3	▲ 6.3	10.4	9.2
令和2年度		118,042	12,216	23,109	13,910	24,724	13,478	13,365	11,321	3,081	2,838
	対前年度比	▲ 20.8	▲ 21.7	▲ 23.6	▲ 22.6	▲ 17.5	▲ 19.1	▲ 25.0	▲ 19.2	▲ 14.6	▲ 9.7
令和2年	7月	9,717	929	1,861	1,220	2,124	1,063	1,160	956	208	196
	8月	8,607	905	1,693	979	1,686	1,054	967	788	216	319
	9月	10,071	1,106	2,013	1,215	2,254	1,023	1,038	974	293	155
	10月	10,648	1,057	2,093	1,291	2,156	1,224	1,330	1,038	235	224
	11月	10,010	947	1,736	1,272	1,911	1,200	1,346	1,029	252	317
	12月	9,443	1,100	1,907	1,079	1,997	952	997	958	273	180
令和3年	1月	10,684	1,113	1,936	1,405	2,354	1,334	1,144	915	266	217
	2月	10,374	1,055	1,981	1,149	2,071	1,309	1,256	981	275	297
	3月	11,262	1,234	2,184	1,297	2,355	1,199	1,377	1,060	324	232
	4月	9,900	1,006	1,828	1,280	2,196	1,035	1,061	989	269	236
	5月	9,805	1,038	1,981	1,144	2,084	1,322	931	719	256	330
	6月	10,739	1,133	2,079	1,336	1,971	1,227	1,362	1,142	262	227
	7月	10,258	1,118	1,913	1,466	2,073	1,243	1,114	860	276	195

## 主要産業別新規求人の状況

※学卒を除き、パートを含む。

区分 年度	建設業		製造業		運輸業, 郵便業		卸売業, 小売業		宿泊業, 飲食サービス業		医療, 福祉		サービス業	
		前年比		前年比		前年比		前年比		前年比		前年比		前年比
平成30年度	12,488	4.6	24,314	5.6	11,336	4.0	21,320	8.3	14,524	0.8	34,762	4.0	20,960	▲ 11.1
令和元年度	11,964	▲ 4.2	19,646	▲ 19.2	10,721	▲ 5.4	17,973	▲ 15.7	13,487	▲ 7.1	35,263	1.4	18,310	▲ 12.6
令和2年度	11,852	▲ 0.9	14,028	▲ 28.6	6,573	▲ 38.7	13,494	▲ 24.9	10,765	▲ 20.2	29,868	▲ 15.3	14,636	▲ 20.1
令和2年 7月	1,001	▲ 9.2	935	▲ 50.8	553	▲ 42.8	1,092	▲ 30.3	1,068	▲ 3.0	2,549	▲ 27.2	1,112	▲ 32.2
8月	886	▲ 11.1	1,104	▲ 23.3	299	▲ 59.8	955	▲ 45.7	779	▲ 38.4	2,267	▲ 15.9	1,211	▲ 24.7
9月	1,054	11.2	1,223	▲ 28.6	670	▲ 27.5	1,103	▲ 31.6	791	▲ 19.6	2,497	▲ 11.8	1,308	▲ 13.4
10月	1,084	▲ 4.6	1,173	▲ 37.4	651	▲ 55.8	1,135	▲ 15.1	1,283	12.0	2,720	▲ 18.9	1,274	▲ 33.8
11月	877	▲ 16.5	1,365	▲ 16.2	469	▲ 40.6	1,220	▲ 20.4	995	▲ 23.0	2,236	▲ 17.1	1,469	0.2
12月	1,008	10.2	1,177	▲ 17.7	494	▲ 25.7	1,162	▲ 6.4	730	▲ 0.5	2,396	▲ 13.8	1,161	▲ 16.1
令和3年 1月	995	7.5	1,316	▲ 16.6	607	▲ 37.6	1,140	▲ 4.9	1,001	▲ 15.2	2,968	▲ 8.1	1,245	▲ 16.6
2月	992	2.0	1,418	▲ 3.5	597	▲ 2.9	1,206	▲ 18.2	810	▲ 33.8	2,126	▲ 19.4	1,523	18.9
3月	1,136	34.8	1,452	3.7	588	▲ 20.2	1,268	▲ 1.8	1,020	42.7	2,640	▲ 1.7	1,394	45.1
4月	938	0.3	1,357	43.8	612	▲ 8.0	983	1.5	824	5.5	2,550	▲ 0.7	1,327	26.6
5月	958	14.9	1,432	59.5	573	60.1	1,153	4.6	735	3.7	2,130	▲ 6.3	1,377	40.9
6月	1,136	8.2	1,774	73.4	646	3.9	1,218	6.6	878	10.0	2,359	▲ 10.2	1,480	61.9
7月	813	▲ 18.8	1,654	76.9	593	7.2	1,018	▲ 6.8	876	▲ 18.0	2,651	4.0	1,464	31.7

## 製造業のうち主要業種別の求人状況

※学卒を除き、パートを含む。

区分 年度	食料品		金属製品		はん用機械		生産用機械		業務用機械		電子部品・デバイス・電子回路		電気機械		輸送用機械	
		前年比		前年比		前年比		前年比		前年比		前年比		前年比		前年比
平成30年度	3,684	4.9	1,964	9.1	1,469	0.8	1,797	▲ 14.8	330	▲ 34.0	1,521	▲ 15.5	1,941	13.2	4,040	26.8
令和元年度	3,090	▲ 16.1	1,939	▲ 1.3	1,166	▲ 20.6	1,389	▲ 22.7	305	▲ 7.6	962	▲ 36.8	1,653	▲ 14.8	2,581	▲ 36.1
令和2年度	2,621	▲ 15.2	1,232	▲ 36.5	998	▲ 14.4	949	▲ 31.7	365	19.7	584	▲ 39.3	1,071	▲ 35.2	1,806	▲ 30.0
令和2年 7月	197	▲ 41.4	93	▲ 53.5	47	▲ 61.2	83	▲ 32.5	9	▲ 74.3	40	▲ 42.0	79	▲ 50.0	106	▲ 51.2
8月	268	58.6	71	▲ 50.7	86	3.6	57	▲ 56.5	33	120.0	53	▲ 42.4	105	9.4	113	▲ 51.1
9月	196	▲ 36.4	99	▲ 26.7	80	▲ 32.2	77	▲ 28.0	28	▲ 3.4	39	▲ 47.3	80	▲ 44.1	161	▲ 30.3
10月	224	▲ 33.7	127	▲ 35.5	56	▲ 44.6	124	▲ 4.6	29	▲ 34.1	43	▲ 37.7	49	▲ 78.4	170	▲ 6.6
11月	296	3.9	75	▲ 62.7	121	33.0	58	▲ 45.3	24	4.3	60	▲ 32.6	72	▲ 39.0	270	20.5
12月	173	▲ 24.5	99	▲ 15.4	89	▲ 3.3	70	▲ 21.3	54	54.3	54	▲ 31.6	107	▲ 2.7	132	▲ 35.3
令和3年 1月	216	▲ 11.8	114	▲ 36.0	61	▲ 15.3	82	▲ 35.4	68	385.7	30	▲ 73.9	105	▲ 29.1	173	8.1
2月	233	▲ 1.7	140	2.9	145	85.9	105	▲ 1.9	26	62.5	42	▲ 39.1	72	▲ 26.5	218	▲ 4.8
3月	238	24.0	135	9.8	124	37.8	73	▲ 28.4	52	92.6	83	36.1	148	54.2	165	10.7
4月	225	46.1	137	33.0	95	171.4	108	44.0	48	182.4	43	▲ 14.0	84	▲ 20.0	172	52.2
5月	216	26.3	137	75.6	126	80.0	97	29.3	26	52.9	60	▲ 14.3	83	0.0	240	196.3
6月	276	8.2	156	59.2	152	81.0	83	18.6	117	1,362.5	88	340.0	194	193.9	188	80.8
7月	276	40.1	174	87.1	144	206.4	98	18.1	73	711.1	36	▲ 10.0	140	77.2	251	136.8

## 新規求職者の状況

※学卒を除く。

区分 年度	新規求職者 パート含						うち 中高年 パート 含						パート		臨時 パート 含
	全数	前年比	パート含	前年比	パート含	前年比	全数	前年比	パート含	前年比	パート含	前年比	パート	前年比	
平成30年度	66,601	▲ 2.3	30,154	▲ 1.0	36,324	▲ 5.9	32,291	4.0	16,480	3.6	15,746	4.4	24,652	▲ 1.9	538
令和元年度	65,081	▲ 2.3	29,516	▲ 2.1	35,459	▲ 2.4	33,045	2.3	16,875	2.4	16,120	2.4	24,737	0.3	697
令和2年度	64,308	▲ 1.2	29,705	0.6	34,565	▲ 2.5	34,137	3.3	17,731	5.1	16,389	1.7	24,614	▲ 0.5	412
令和2年 7月	5,538	3.3	2,655	7.6	2,881	0.0	2,808	4.1	1,500	10.9	1,307	▲ 2.2	1,921	0.0	52
8月	4,778	▲ 3.3	2,143	▲ 4.5	2,632	▲ 2.3	2,456	6.0	1,266	5.8	1,187	6.1	1,728	▲ 2.0	49
9月	5,345	0.8	2,400	3.7	2,942	▲ 1.3	2,763	8.8	1,412	13.5	1,350	4.6	2,169	5.6	34
10月	5,454	▲ 4.8	2,587	▲ 1.6	2,865	▲ 7.3	2,910	1.2	1,549	2.0	1,361	0.5	2,155	▲ 2.4	30
11月	4,204	▲ 8.9	2,016	▲ 6.2	2,187	▲ 10.8	2,176	▲ 7.4	1,121	▲ 6.6	1,054	▲ 7.7	1,484	▲ 12.6	24
12月	3,866	▲ 7.8	1,840	▲ 6.6	2,023	▲ 8.6	2,015	▲ 6.5	1,077	▲ 2.7	937	▲ 10.2	1,329	▲ 5.8	18
令和3年 1月	5,377	▲ 11.6	2,472	▲ 11.6	2,902	▲ 11.6	2,955	▲ 7.8	1,525	▲ 6.9	1,429	▲ 8.8	2,171	▲ 6.1	38
2月	5,449	0.1	2,363	0.0	3,082	0.2	2,891	2.0	1,388	2.1	1,501	1.9	2,095	3.8	23
3月	6,422	12.6	2,949	11.6	3,471	13.5	3,514	16.3	1,786	13.5	1,727	19.3	2,640	18.7	21
4月	7,520	11.9	3,470	5.5	4,049	18.1	4,371	13.1	2,385	9.2	1,985	18.2	3,490	27.3	36
5月	4,927	▲ 1.7	2,278	2.5	2,648	▲ 5.0	2,674	1.3	1,402	6.5	1,272	▲ 3.7	2,046	9.0	28
6月	5,297	▲ 13.7	2,451	▲ 11.5	2,843	▲ 15.5	2,751	▲ 12.5	1,416	▲ 11.9	1,332	▲ 13.3	2,042	▲ 11.4	44
7月	4,833	▲ 12.7	2,370	▲ 10.7	2,461	▲ 14.6	2,696	▲ 4.0	1,480	▲ 1.3	1,215	▲ 7.0	1,834	▲ 4.5	18

〔注〕平成16年11月から求職申込書の性別欄が任意記入となったため、関連する項目については計と男女計が必ずしも一致しない。

## 安定所別新規求職者の状況

※学卒を除き、パートを含む。

区分 年度	計	桑名	四日市	鈴鹿	津	松阪	伊勢	伊賀	尾鷲	熊野 <sup>(出)</sup>
平成30年度	66,601	7,797	12,216	8,841	11,796	8,098	7,449	7,741	1,476	1,187
対前年度比	▲ 2.3	▲ 1.8	▲ 4.4	3.5	▲ 0.3	▲ 6.6	▲ 4.9	▲ 1.3	6.3	▲ 12.1
令和元年度	65,081	7,532	11,882	8,374	11,268	8,489	7,181	7,673	1,476	1,206
対前年度比	▲ 2.3	▲ 3.4	▲ 2.7	▲ 5.3	▲ 4.5	4.8	▲ 3.6	▲ 0.9	0.0	1.6
令和2年度	64,308	7,305	11,996	8,646	10,682	8,449	7,305	7,659	1,181	1,085
対前年度比	▲ 1.2	▲ 3.0	1.0	3.2	▲ 5.2	▲ 0.5	1.7	▲ 0.2	▲ 20.0	▲ 10.0
令和2年 7月	5,538	645	1,041	737	968	677	646	648	85	91
8月	4,778	556	952	650	770	633	473	538	134	72
9月	5,345	675	1,025	721	807	664	566	686	97	104
10月	5,454	668	1,044	740	890	704	575	655	102	76
11月	4,204	458	785	574	691	647	432	498	60	59
12月	3,866	423	739	523	631	520	418	487	65	60
令和3年 1月	5,377	606	1,001	739	855	719	639	623	100	95
2月	5,449	521	1,008	739	950	677	753	621	92	88
3月	6,422	664	1,205	855	1,085	850	717	776	139	131
4月	7,520	831	1,426	1,005	1,221	991	888	861	142	155
5月	4,927	544	917	651	879	664	529	569	89	85
6月	5,297	635	1,022	677	853	744	618	590	68	90
7月	4,833	526	891	674	809	678	533	565	72	85

## 就職件数の状況

※学卒を除く。

区分 年度	就職件数 パート含		男		女		うち 中高年 パート 含		男		女		パート		臨時 パート 含
	全 数	前年比	パート含	前年比	パート含	前年比	含	前年比	パート含	前年比	パート含	前年比	パート	前年比	
平成30年度	22,339	▲ 4.2	10,141	▲ 5.2	12,173	▲ 3.3	10,838	2.4	5,363	▲ 0.1	5,462	4.9	9,511	▲ 1.9	2,028
令和元年度	20,899	▲ 6.4	9,239	▲ 8.9	11,641	▲ 4.4	10,647	▲ 1.8	5,074	▲ 5.4	5,562	1.8	9,257	▲ 2.7	1,892
令和2年度	18,770	▲ 10.2	8,266	▲ 10.5	10,497	▲ 9.8	9,843	▲ 7.6	4,785	▲ 5.7	5,054	▲ 9.1	9,175	▲ 0.9	1,653
令和2年 7月	1,585	▲ 15.1	711	▲ 18.5	874	▲ 11.9	833	▲ 10.4	426	▲ 8.6	407	▲ 12.1	804	4.3	114
8月	1,297	▲ 14.2	580	▲ 20.0	717	▲ 8.9	659	▲ 11.8	333	▲ 12.1	326	▲ 11.4	581	▲ 4.6	94
9月	1,492	▲ 5.5	647	▲ 8.7	844	▲ 3.0	789	2.3	382	1.9	406	2.5	740	9.8	105
10月	1,668	▲ 6.1	758	▲ 5.4	910	▲ 6.5	858	▲ 3.6	423	▲ 0.2	435	▲ 6.7	811	6.7	144
11月	1,426	▲ 8.1	666	▲ 10.4	759	▲ 5.9	755	▲ 2.8	380	▲ 7.5	374	2.5	683	5.4	123
12月	1,370	▲ 12.6	626	▲ 17.1	744	▲ 7.8	685	▲ 16.8	336	▲ 17.8	349	▲ 14.9	636	▲ 8.8	176
令和3年 1月	1,256	▲ 6.5	582	0.2	674	▲ 11.4	668	▲ 4.3	345	9.2	323	▲ 15.2	589	▲ 0.8	192
2月	1,587	▲ 8.0	678	▲ 1.2	908	▲ 12.4	844	▲ 8.6	384	▲ 2.3	460	▲ 12.7	774	▲ 1.7	181
3月	2,575	6.9	1,009	15.2	1,565	2.1	1,463	8.1	643	18.2	819	1.1	1,362	15.5	172
4月	1,887	12.0	834	6.5	1,052	16.9	1,012	17.0	483	5.5	528	30.0	940	21.0	133
5月	1,594	23.2	649	10.2	944	33.9	853	29.2	393	22.0	460	36.1	837	32.2	150
6月	1,694	10.4	741	16.3	952	6.1	899	17.7	444	25.8	454	10.5	860	9.6	177
7月	1,480	▲ 6.6	661	▲ 7.0	819	▲ 6.3	793	▲ 4.8	392	▲ 8.0	401	▲ 1.5	727	▲ 9.6	138

[注] 平成16年11月から求職申込書の性別欄が任意記入となったため、関連する項目については計と男女計が必ずしも一致しない。

## 安定所別就職件数の状況

※学卒を除き、パートを含む。

区分 年度	計	桑名	四日市	鈴鹿	津	松阪	伊勢	伊賀	尾鷲	熊野 <sup>(出)</sup>
平成30年度	22,339	2,518	3,484	2,549	3,840	3,191	2,970	2,539	703	545
対前年度比	▲ 4.2	0.4	▲ 10.5	▲ 7.6	▲ 2.1	▲ 1.1	▲ 6.1	▲ 2.2	8.8	▲ 8.4
令和元年度	20,899	2,371	3,304	2,372	3,615	2,886	2,830	2,352	679	490
対前年度比	▲ 6.4	▲ 5.8	▲ 5.2	▲ 6.9	▲ 5.9	▲ 9.6	▲ 4.7	▲ 7.4	▲ 3.4	▲ 10.1
令和2年度	18,770	1,975	2,983	2,240	3,188	2,641	2,571	2,200	546	426
対前年度比	▲ 10.2	▲ 16.7	▲ 9.7	▲ 5.6	▲ 11.8	▲ 8.5	▲ 9.2	▲ 6.5	▲ 19.6	▲ 13.1
令和2年 7月	1,585	164	251	204	270	212	212	184	39	49
8月	1,297	136	242	138	221	183	169	165	23	20
9月	1,492	174	252	174	228	217	189	177	48	33
10月	1,668	167	263	201	280	242	217	207	45	46
11月	1,426	137	271	176	238	202	179	164	33	26
12月	1,370	144	233	172	228	185	167	178	37	26
令和3年 1月	1,256	128	192	147	206	205	175	143	27	33
2月	1,587	184	245	208	214	233	234	191	54	24
3月	2,575	238	358	342	494	333	412	255	84	59
4月	1,887	203	301	192	310	310	242	229	54	46
5月	1,594	150	258	175	309	211	216	183	50	42
6月	1,694	179	277	189	302	274	205	181	39	48
7月	1,480	175	221	189	249	214	186	168	39	39

## 令和3年度ハローワークのマッチング機能に関する業務の目標値進捗状況

### ① 就職件数（常用）

	年間目標		目標（4月～7月）		実績（4月～7月）		目標（7月）		実績（7月）	
	新規求職者数	就職件数	新規求職者数	就職件数	新規求職者数	就職件数	新規求職者数	就職件数	新規求職者数	就職件数
四日市所	11,889	2,782	4,190	881	4,230	983	1,027	240	886	203
伊勢所	7,260	2,352	2,707	778	2,551	784	642	195	533	179
津所	10,633	2,848	3,983	971	3,744	1,034	964	243	807	226
松阪所	8,418	2,367	3,020	749	3,065	911	674	194	675	184
桑名所	7,273	1,827	2,719	622	2,523	661	642	154	525	168
伊賀所	7,611	2,002	2,757	665	2,569	705	644	173	562	148
尾鷲所	2,208	922	773	333	781	324	160	78	157	69
鈴鹿所	8,604	2,017	3,089	634	2,988	655	733	194	670	165
三重局計	63,896	17,117	23,238	5,633	22,451	6,057	5,486	1,471	4,815	1,342

### ② 求人充足件数（常用）

	年間目標		目標（4月～7月）		実績（4月～7月）		目標（7月）		実績（7月）	
	新規求人数	充足数	新規求人数	充足数	新規求人数	充足数	新規求人数	充足数	新規求人数	充足数
四日市所	21,883	2,886	7,283	956	7,378	967	1,781	258	1,816	217
伊勢所	12,371	2,238	3,689	691	4,128	730	1,074	178	1,011	169
津所	20,920	3,177	7,069	1,084	7,092	1,131	1,904	282	1,811	251
松阪所	12,147	2,130	3,822	650	4,328	817	989	174	1,101	163
桑名所	11,139	1,720	3,383	551	4,068	624	867	137	1,077	155
伊賀所	10,207	1,774	3,310	591	3,367	619	892	174	755	124
尾鷲所	5,615	910	1,728	322	1,889	347	400	66	459	70
鈴鹿所	11,445	1,717	3,531	520	4,197	582	989	161	1,179	142
三重局計	105,727	16,552	33,815	5,365	36,447	5,817	8,896	1,430	9,209	1,291

### ③ 雇用保険受給者の早期再就職件数

	年間目標		目標（4月～5月）		実績（4月～5月）		目標（5月）		実績（5月）	
	資格決定件数	早期再就職件数	資格決定件数	早期再就職件数	資格決定件数	早期再就職件数	資格決定件数	早期再就職件数	資格決定件数	早期再就職件数
四日市所	4,156	1,297	886	215	754	194	470	110	361	107
伊勢所	2,506	646	671	129	505	119	290	67	177	67
津所	3,239	945	713	151	729	145	402	84	340	102
松阪所	2,756	1,130	611	162	539	127	299	88	260	93
桑名所	2,484	785	582	130	446	105	251	56	227	59
伊賀所	2,132	685	455	116	420	104	216	48	185	52
尾鷲所	768	231	176	52	170	61	76	21	68	41
鈴鹿所	3,246	960	693	164	591	155	314	72	255	65
三重局計	21,287	6,679	4,787	1,119	4,154	1,010	2,318	546	1,873	586

※①②は3年度7月内容、③は3年度5月内容

※「①就職件数」とは、「ハローワークの紹介により常用就職した件数」のこと。

「②充足件数」とは、「ハローワークの常用求人（受理地ベース）の充足件数」のこと。

「③雇用保険受給者の早期再就職件数」とは、「基本手当の支給残日数を所定給付日数の3分の2以上残して早期に再就職した件数」のこと。

# 1. 一般職業紹介業務指標

(学卒を除き、パートを含む。)

項目	区分	3年7月	前年同月	前月	増減率		桑名	四日市	鈴鹿	津	松阪	伊勢	伊賀	尾鷲	熊野 <sup>(出)</sup>
					前年同月	前月									
1 新規求職申込件数		4,833	5,538	5,297	▲ 12.7	▲ 8.8	526	891	674	809	678	533	565	72	85
2 雇用保険受給資格決定件数		1,436	1,919	1,624	▲ 25.2	▲ 11.6	159	281	241	220	175	151	156	20	33
3 中高年齢者		2,696	2,808	2,751	▲ 4.0	▲ 2.0	282	475	389	437	372	317	327	42	55
4 月間有効求職者数		24,473	25,718	26,068	▲ 4.8	▲ 6.1	2,695	4,485	3,518	4,287	3,105	2,698	2,851	407	427
5 雇用保険受給者実人員		6,872	7,711	6,834	▲ 10.9	0.6	798	1,353	985	1,099	833	858	709	95	142
6 中高年齢者		13,730	13,842	14,732	▲ 0.8	▲ 6.8	1,443	2,319	1,938	2,306	1,789	1,677	1,709	265	284
7 就職件数		1,480	1,585	1,694	▲ 6.6	▲ 12.6	175	221	189	249	214	186	168	39	39
8 雇用保険受給者		363	427	440	▲ 15.0	▲ 17.5	43	62	55	52	50	43	37	9	12
9 中高年齢者		793	833	899	▲ 4.8	▲ 11.8	97	111	107	126	121	100	90	15	26
10 月間有効求人数		29,178	26,100	28,837	11.8	1.2	3,150	5,715	3,860	5,730	3,534	3,232	2,539	749	669
11 新規求人数		10,258	9,717	10,739	5.6	▲ 4.5	1,118	1,913	1,466	2,073	1,243	1,114	860	276	195
12 充足数		1,421	1,534	1,606	▲ 7.4	▲ 11.5	159	241	168	281	175	178	139	41	39
諸 比 率	新規 求人倍率	11/1 2.12 (1.94)	1.75 (1.64)	2.03 (2.08)	0.37 0.30	0.09 ▲ 0.14	2.13	2.15	2.18	2.56	1.83	2.09	1.52	3.83	2.29
	有効 ( ) 内は季節調整値	10/4 1.19 (1.26)	1.01 (1.06)	1.11 (1.21)	0.18 0.20	0.08 0.05	1.17	1.27	1.10	1.34	1.14	1.20	0.89	1.84	1.57
	就職率	7/1 30.6	28.6	32.0	2.0	▲ 1.4	33.3	24.8	28.0	30.8	31.6	34.9	29.7	54.2	45.9
		7/4 6.0	6.2	6.5	▲ 0.2	▲ 0.5	6.5	4.9	5.4	5.8	6.9	6.9	5.9	9.6	9.1
	雇用保険受給者	8/2 25.3	22.3	27.1	3.0	▲ 1.8	27.0	22.1	22.8	23.6	28.6	28.5	23.7	45.0	36.4
		8/5 5.3	5.5	6.4	▲ 0.2	▲ 1.1	5.4	4.6	5.6	4.7	6.0	5.0	5.2	9.5	8.5
	中高年齢者	9/3 29.4	29.7	32.7	▲ 0.3	▲ 3.3	34.4	23.4	27.5	28.8	32.5	31.5	27.5	35.7	47.3
		9/6 5.8	6.0	6.1	▲ 0.2	▲ 0.3	6.7	4.8	5.5	5.5	6.8	6.0	5.3	5.7	9.2
	充足率	12/10 4.9	5.9	5.6	▲ 1.0	▲ 0.7	5.0	4.2	4.4	4.9	5.0	5.5	5.5	5.5	5.8
		12/11 13.9	15.8	15.0	▲ 1.9	▲ 1.1	14.2	12.6	11.5	13.6	14.1	16.0	16.2	14.9	20.0
新規求職のうち 中高年齢者の占める割合	29.7	34.7	30.7	▲ 5.0	▲ 1.0	30.2	31.5	35.8	27.2	25.8	28.3	27.6	27.8	38.8	
	55.8	50.7	51.9	5.1	3.9	53.6	53.3	57.7	54.0	54.9	59.5	57.9	58.3	64.7	
有効求職のうち 中高年齢者の占める割合	28.1	30.0	26.2	▲ 1.9	1.9	29.6	30.2	28.0	25.6	26.8	31.8	24.9	23.3	33.3	
	56.1	53.8	56.5	2.3	▲ 0.4	53.5	51.7	55.1	53.8	57.6	62.2	59.9	65.1	66.5	

\*単位…人、件、倍、%、ポイント



## 2. 一般職業紹介状況（学卒を除き、パートを含む。）

令和3年7月

三重労働局

区分 年度・月	新規		新規求職		新規求人倍率		有効		有効		有効求人倍率		紹介件数			就職件数		
	求人数	前年 同月比	申込件数	前年 同月比	原数値	季調値	求人数	前年 同月比	求職者数	前年 同月比	原数値	季調値	件数	前年 同月比	紹介率	件数	前年 同月比	就職率
	人	%	件	%	倍	倍	人	%	人	%	倍	倍	件	%	%	件	%	%
平成27年度	149,079	0.7	78,616	▲ 5.2	1.90	—	419,937	2.3	318,386	▲ 4.2	1.32	—	96,064	▲ 10.2	122.2	25,927	▲ 4.5	33.0
平成28年度	150,370	0.9	72,818	▲ 7.4	2.07	—	426,239	1.5	294,812	▲ 7.4	1.45	—	86,412	▲ 10.0	118.7	24,874	▲ 4.1	34.2
平成29年度	159,784	6.3	68,179	▲ 6.4	2.34	—	454,114	6.5	275,377	▲ 6.6	1.65	—	75,793	▲ 12.3	111.2	23,310	▲ 6.3	34.2
平成30年度	162,356	1.6	66,601	▲ 2.3	2.44	—	471,505	3.8	275,056	▲ 0.1	1.71	—	67,473	▲ 11.0	101.3	22,339	▲ 4.2	33.5
令和元年度	149,013	▲ 8.2	65,081	▲ 2.3	2.29	—	435,473	▲ 7.6	277,306	0.8	1.57	—	63,707	▲ 5.6	97.9	20,899	▲ 6.4	32.1
令和2年度	118,042	▲ 20.8	64,308	▲ 1.2	1.84	—	334,488	▲ 23.2	306,114	10.4	1.09	—	63,159	▲ 0.9	98.2	18,770	▲ 10.2	29.2
元年7月	13,627	0.8	5,362	2.0	2.54	2.49	37,518	▲ 2.0	23,240	▲ 0.5	1.61	1.69	5,509	3.3	102.7	1,866	5.3	34.8
8月	11,945	▲ 10.2	4,942	▲ 9.5	2.42	2.37	36,314	▲ 6.6	22,541	▲ 2.3	1.61	1.66	4,669	▲ 6.7	94.5	1,512	▲ 7.8	30.6
9月	12,059	▲ 7.8	5,305	7.0	2.27	2.17	36,350	▲ 6.3	22,648	0.6	1.60	1.62	5,322	7.9	100.3	1,579	0.8	29.8
7～9月	12,544	▲ 5.7	5,203	▲ 0.4	2.41	—	36,727	▲ 5.0	22,810	▲ 0.7	1.61	—	5,167	1.5	99.3	1,652	▲ 0.4	31.8
元年10月	14,578	▲ 1.4	5,728	▲ 1.0	2.55	2.32	37,069	▲ 7.0	23,240	0.1	1.60	1.59	5,605	▲ 8.1	97.9	1,776	▲ 12.2	31.0
11月	12,150	▲ 10.7	4,617	0.0	2.63	2.21	37,002	▲ 7.5	22,616	2.3	1.64	1.56	5,167	0.2	111.9	1,552	▲ 9.2	33.6
12月	10,869	▲ 8.7	4,192	6.7	2.59	2.13	35,976	▲ 7.1	21,558	5.0	1.67	1.51	4,248	9.2	101.3	1,567	▲ 4.6	37.4
10～12月	12,532	▲ 6.7	4,846	1.5	2.59	—	36,682	▲ 7.2	22,471	2.4	1.63	—	5,007	▲ 0.9	103.3	1,632	▲ 8.9	33.7
2年1月	12,735	▲ 17.4	6,081	5.1	2.09	1.99	34,452	▲ 12.5	22,130	6.7	1.56	1.44	4,851	▲ 10.1	79.8	1,344	▲ 9.1	22.1
2月	11,650	▲ 17.8	5,445	▲ 6.3	2.14	2.05	34,108	▲ 14.9	23,022	5.6	1.48	1.38	5,672	▲ 11.4	104.2	1,725	▲ 1.0	31.7
3月	10,335	▲ 17.4	5,704	▲ 2.4	1.81	2.05	33,145	▲ 17.9	24,058	4.4	1.38	1.33	6,283	▲ 7.5	110.2	2,409	▲ 0.4	42.2
1～3月	11,573	▲ 17.5	5,743	▲ 1.2	2.02	—	33,902	▲ 15.1	23,070	5.5	1.47	—	5,602	▲ 9.6	97.5	1,826	▲ 2.9	31.8
2年4月	9,196	▲ 33.7	6,721	▲ 2.2	1.37	1.80	29,153	▲ 24.2	24,425	1.3	1.19	1.26	4,764	▲ 12.9	70.9	1,685	▲ 14.5	25.1
5月	8,297	▲ 34.8	5,013	▲ 13.3	1.66	1.86	25,575	▲ 31.6	24,190	▲ 0.4	1.06	1.16	4,173	▲ 26.1	83.2	1,294	▲ 29.3	25.8
6月	9,733	▲ 22.0	6,141	21.6	1.58	1.60	25,869	▲ 31.4	25,259	5.9	1.02	1.12	5,803	10.2	94.5	1,535	▲ 13.2	25.0
4～6月	9,075	▲ 30.3	5,958	0.9	1.52	—	26,866	▲ 29.0	24,625	2.2	1.09	—	4,913	▲ 10.0	82.5	1,505	▲ 18.9	25.3
2年7月	9,717	▲ 28.7	5,538	3.3	1.75	1.64	26,100	▲ 30.4	25,718	10.7	1.01	1.06	5,408	▲ 1.8	97.7	1,585	▲ 15.1	28.6
8月	8,607	▲ 27.9	4,778	▲ 3.3	1.80	1.77	26,177	▲ 27.9	26,253	16.5	1.00	1.02	4,561	▲ 2.3	95.5	1,297	▲ 14.2	27.1
9月	10,071	▲ 16.5	5,345	0.8	1.88	1.86	27,116	▲ 25.4	26,856	18.6	1.01	1.03	5,712	7.3	106.9	1,492	▲ 5.5	27.9
7～9月	9,465	▲ 24.5	5,220	0.3	1.81	—	26,464	▲ 27.9	26,276	15.2	1.01	—	5,227	1.2	100.1	1,458	▲ 11.7	27.9
2年10月	10,648	▲ 27.0	5,454	▲ 4.8	1.95	1.84	28,108	▲ 24.2	27,321	17.6	1.03	1.03	5,308	▲ 5.3	97.3	1,668	▲ 6.1	30.6
11月	10,010	▲ 17.6	4,204	▲ 8.9	2.38	1.95	29,107	▲ 21.3	26,083	15.3	1.12	1.05	4,598	▲ 11.0	109.4	1,426	▲ 8.1	33.9
12月	9,443	▲ 13.1	3,866	▲ 7.8	2.44	1.97	28,522	▲ 20.7	24,498	13.6	1.16	1.06	4,046	▲ 4.8	104.7	1,370	▲ 12.6	35.4
10～12月	10,034	▲ 19.9	4,508	▲ 7.0	2.23	—	28,579	▲ 22.1	25,967	15.6	1.10	—	4,651	▲ 7.1	103.2	1,488	▲ 8.8	33.0
3年1月	10,684	▲ 16.1	5,377	▲ 11.6	1.99	1.90	28,721	▲ 16.6	24,254	9.6	1.18	1.10	5,030	3.7	93.5	1,256	▲ 6.5	23.4
2月	10,374	▲ 11.0	5,449	0.1	1.90	1.84	29,300	▲ 14.1	24,861	8.0	1.18	1.10	6,303	11.1	115.7	1,587	▲ 8.0	29.1
3月	11,262	9.0	6,422	12.6	1.75	2.04	30,740	▲ 7.3	26,396	9.7	1.16	1.13	7,453	18.6	116.1	2,575	6.9	40.1
1～3月	10,773	▲ 6.9	5,749	0.1	1.87	—	29,587	▲ 12.7	25,170	9.1	1.18	—	6,262	11.8	108.9	1,806	▲ 1.1	31.4
3年4月	9,900	7.7	7,520	11.9	1.32	1.77	28,975	▲ 0.6	27,566	12.9	1.05	1.11	5,888	23.6	78.3	1,887	12.0	25.1
5月	9,805	18.2	4,927	▲ 1.7	1.99	2.27	28,855	12.8	26,900	11.2	1.07	1.17	5,239	25.5	106.3	1,594	23.2	32.4
6月	10,739	10.3	5,297	▲ 13.7	2.03	2.08	28,837	11.5	26,068	3.2	1.11	1.21	5,404	▲ 6.9	102.0	1,694	10.4	32.0
4～6月	10,148	11.8	5,915	▲ 0.7	1.72	—	28,889	7.5	26,845	9.0	1.08	—	5,510	12.2	93.2	1,725	14.6	29.2
3年7月	10,258	5.6	4,833	▲ 12.7	2.12	1.94	29,178	11.8	24,473	▲ 4.8	1.19	1.26	4,599	▲ 15.0	95.2	1,480	▲ 6.6	30.6
8月																		
9月																		
7～9月																		

資料 職業安定業務統計

r は数値を補正したもの

\* 紹介率=紹介件数/新規求職者数×100

\* 就職率=就職件数/新規求職者数×100

### 3. 一般職業紹介状況（学卒、パートを除く。）

令和3年7月

三重労働局

区分 年度・月	新規		新規求職		新規 求人倍率	有効		有効		有効 求人倍率	紹介件数			就職件数		
	求人数	前年 同月比	申込件数	前年 同月比		求人数	前年 同月比	求職者数	前年 同月比		紹介件数	前年 同月比	紹介率	就職件数	前年 同月比	就職率
	人	%	件	%	倍	人	%	人	%	倍	件	%	%	件	%	%
平成27年度	84,276	▲ 2.6	51,869	▲ 5.1	1.62	237,974	▲ 0.6	205,330	▲ 4.0	1.16	67,381	▲ 11.1	129.9	15,737	▲ 7.0	30.3
平成28年度	84,944	0.8	47,153	▲ 9.1	1.80	240,994	1.3	186,544	▲ 9.1	1.29	59,287	▲ 12.0	125.7	14,812	▲ 5.9	31.4
平成29年度	90,931	7.0	43,037	▲ 8.7	2.11	259,904	7.8	168,468	▲ 9.7	1.54	50,933	▲ 14.1	118.3	13,614	▲ 8.1	31.6
平成30年度	91,464	0.6	41,949	▲ 2.5	2.18	267,427	2.9	164,922	▲ 2.1	1.62	44,252	▲ 13.1	105.5	12,828	▲ 5.8	30.6
令和元年度	84,005	▲ 8.2	40,344	▲ 3.8	2.08	247,409	▲ 7.5	164,288	▲ 0.4	1.51	40,695	▲ 8.0	100.9	11,642	▲ 9.2	28.9
令和2年度	67,185	▲ 20.0	39,694	▲ 1.6	1.69	192,871	▲ 22.0	182,568	11.1	1.06	38,757	▲ 4.8	97.6	9,595	▲ 17.6	24.2
元年7月	7,573	0.2	3,441	0.3	2.20	21,202	▲ 3.2	13,819	▲ 1.5	1.53	3,589	▲ 1.4	104.3	1,095	5.6	31.8
8月	6,862	▲ 10.1	3,178	▲ 12.5	2.16	20,629	▲ 7.0	13,454	▲ 4.5	1.53	3,136	▲ 10.7	98.7	903	▲ 11.0	28.4
9月	6,804	▲ 8.5	3,251	6.5	2.09	20,591	▲ 7.4	13,491	▲ 0.9	1.53	3,419	5.0	105.2	905	▲ 1.3	27.8
7～9月	7,080	▲ 6.1	3,290	▲ 2.4	2.15	20,807	▲ 5.9	13,588	▲ 2.3	1.53	3,381	▲ 2.5	102.8	968	▲ 2.2	29.4
元年10月	7,946	▲ 4.5	3,520	▲ 0.6	2.26	21,197	▲ 7.0	13,779	▲ 0.4	1.54	3,629	▲ 7.4	103.1	1,016	▲ 13.6	28.9
11月	6,928	▲ 7.7	2,920	▲ 0.4	2.37	20,848	▲ 7.5	13,402	2.7	1.56	3,281	▲ 0.9	112.4	904	▲ 5.8	31.0
12月	6,281	▲ 7.9	2,781	7.6	2.26	20,356	▲ 7.2	12,952	5.5	1.57	2,764	7.0	99.4	870	▲ 8.7	31.3
10～12月	7,052	▲ 6.6	3,074	1.8	2.29	20,800	▲ 7.2	13,378	2.5	1.55	3,225	▲ 1.4	104.9	930	▲ 9.7	30.3
2年1月	7,347	▲ 17.0	3,769	2.6	1.95	19,907	▲ 11.4	13,326	6.2	1.49	3,097	▲ 13.9	82.2	750	▲ 13.5	19.9
2月	6,572	▲ 17.6	3,427	▲ 8.4	1.92	19,638	▲ 14.3	13,832	4.3	1.42	3,555	▲ 15.1	103.7	938	▲ 7.4	27.4
3月	5,660	▲ 18.6	3,480	▲ 7.2	1.63	18,813	▲ 17.8	14,206	1.2	1.32	3,760	▲ 14.3	108.0	1,230	▲ 11.6	35.3
1～3月	6,526	▲ 17.7	3,559	▲ 4.4	1.83	19,453	▲ 14.5	13,788	3.8	1.41	3,471	▲ 14.4	97.5	973	▲ 10.8	27.3
2年4月	5,199	▲ 33.5	3,980	3.1	1.31	16,548	▲ 24.0	14,453	2.0	1.14	2,997	▲ 14.4	75.3	908	▲ 16.7	22.8
5月	4,677	▲ 34.7	3,136	▲ 10.1	1.49	14,538	▲ 30.8	14,282	1.6	1.02	2,552	▲ 28.8	81.4	661	▲ 32.0	21.1
6月	5,411	▲ 23.4	3,837	18.9	1.41	14,655	▲ 31.6	15,028	8.9	0.98	3,453	2.2	90.0	750	▲ 22.6	19.5
4～6月	5,096	▲ 30.6	3,651	3.5	1.40	15,247	▲ 28.8	14,588	4.1	1.05	3,001	▲ 14.0	82.2	773	▲ 23.5	21.2
2年7月	5,402	▲ 28.7	3,617	5.1	1.49	14,810	▲ 30.1	15,689	13.5	0.94	3,468	▲ 3.4	95.9	781	▲ 28.7	21.6
8月	4,957	▲ 27.8	3,050	▲ 4.0	1.63	14,964	▲ 27.5	16,046	19.3	0.93	2,941	▲ 6.2	96.4	716	▲ 20.7	23.5
9月	5,818	▲ 14.5	3,176	▲ 2.3	1.83	15,662	▲ 23.9	16,195	20.0	0.97	3,559	4.1	112.1	752	▲ 16.9	23.7
7～9月	5,392	▲ 23.8	3,281	▲ 0.3	1.64	15,145	▲ 27.2	15,977	17.6	0.95	3,323	▲ 1.7	101.3	750	▲ 22.5	22.9
2年10月	6,114	▲ 23.1	3,299	▲ 6.3	1.85	16,376	▲ 22.7	16,205	17.6	1.01	3,183	▲ 12.3	96.5	857	▲ 15.6	26.0
11月	5,716	▲ 17.5	2,720	▲ 6.8	2.10	16,982	▲ 18.5	15,465	15.4	1.10	2,912	▲ 11.2	107.1	743	▲ 17.8	27.3
12月	5,503	▲ 12.4	2,537	▲ 8.8	2.17	16,640	▲ 18.3	14,595	12.7	1.14	2,716	▲ 1.7	107.1	734	▲ 15.6	28.9
10～12月	5,778	▲ 18.1	2,852	▲ 7.2	2.03	16,666	▲ 19.9	15,422	15.3	1.08	2,937	▲ 8.9	103.0	778	▲ 16.3	27.3
3年1月	6,305	▲ 14.2	3,206	▲ 14.9	1.97	16,876	▲ 15.2	14,465	8.5	1.17	3,097	0.0	96.6	667	▲ 11.1	20.8
2月	5,928	▲ 9.8	3,354	▲ 2.1	1.77	17,157	▲ 12.6	14,759	6.7	1.16	3,643	2.5	108.6	813	▲ 13.3	24.2
3月	6,155	8.7	3,782	8.7	1.63	17,663	▲ 6.1	15,386	8.3	1.15	4,236	12.7	112.0	1,213	▲ 1.4	32.1
1～3月	6,129	▲ 6.1	3,447	▲ 3.1	1.78	17,232	▲ 11.4	14,870	7.8	1.16	3,659	5.4	106.2	898	▲ 7.7	26.1
3年4月	5,853	12.6	4,030	1.3	1.45	16,956	2.5	15,638	8.2	1.08	3,435	14.6	85.2	947	4.3	23.5
5月	5,664	21.1	2,881	▲ 8.1	1.97	16,847	15.9	15,153	6.1	1.11	3,094	21.2	107.4	757	14.5	26.3
6月	6,298	16.4	3,255	▲ 15.2	1.93	17,179	17.2	14,749	▲ 1.9	1.16	3,284	▲ 4.9	100.9	834	11.2	25.6
4～6月	5,938	16.5	3,389	▲ 7.2	1.75	16,994	11.5	15,180	4.1	1.12	3,271	9.0	96.5	846	9.4	25.0
3年7月	6,196	14.7	2,999	▲ 17.1	2.07	17,556	18.5	14,243	▲ 9.2	1.23	2,879	▲ 17.0	96.0	753	▲ 3.6	25.1
8月																
9月																
7～9月																

資料 職業安定業務統計

\* 紹介率 = 紹介件数 / 新規求職者数 × 100

\* 就職率 = 就職件数 / 新規求職者数 × 100

## 4. 一般職業紹介状況 (パート)

令和3年7月

三重労働局

区分 年度・月	新規		新規求職		新規 求人倍率	有効		有効		有効 求人倍率	紹介件数			就職件数		
	求人数	前年 同月比	申込件数	前年 同月比		求人数	前年 同月比	求職者数	前年 同月比		紹介件数	前年 同月比	紹介率	就職件数	前年 同月比	就職率
	人	%	件	%	倍	人	%	人	%	倍	件	%	%	件	%	%
平成27年度	64,803	5.3	26,747	▲ 5.5	2.42	181,963	6.3	113,056	▲ 4.5	1.61	28,683	▲ 8.1	107.2	10,190	▲ 0.4	38.1
平成28年度	65,426	1.0	25,665	▲ 4.0	2.55	185,245	1.8	108,268	▲ 4.2	1.71	27,125	▲ 5.4	105.7	10,062	▲ 1.3	39.2
平成29年度	68,853	5.2	25,142	▲ 2.0	2.74	194,210	4.8	106,909	▲ 1.3	1.82	24,860	▲ 8.4	98.9	9,696	▲ 3.6	38.6
平成30年度	70,892	3.0	24,652	▲ 1.9	2.88	204,078	5.1	110,134	3.0	1.85	23,221	▲ 6.6	94.2	9,511	▲ 1.9	38.6
令和元年度	65,008	▲ 8.3	24,737	0.3	2.63	188,064	▲ 7.8	113,018	2.6	1.66	23,012	▲ 0.9	93.0	9,257	▲ 2.7	37.4
令和2年度	50,857	▲ 21.8	24,614	▲ 0.5	2.07	141,617	▲ 24.7	123,546	9.3	1.15	24,402	6.0	99.1	9,175	▲ 0.9	37.3
元年7月	6,054	1.6	1,921	5.2	3.15	16,316	▲ 0.4	9,421	1.0	1.73	1,920	13.6	99.9	771	4.9	40.1
8月	5,083	▲ 10.4	1,764	▲ 3.6	2.88	15,685	▲ 6.0	9,087	1.0	1.73	1,533	2.6	86.9	609	▲ 2.6	34.5
9月	5,255	▲ 6.8	2,054	7.8	2.56	15,759	▲ 4.9	9,157	2.9	1.72	1,903	13.6	92.6	674	3.9	32.8
7~9月	5,464	▲ 5.1	1,913	3.2	2.86	15,920	▲ 3.8	9,222	1.6	1.73	1,785	10.2	93.3	685	2.2	35.8
元年10月	6,632	2.6	2,208	▲ 1.4	3.00	15,872	▲ 7.1	9,461	0.9	1.68	1,976	▲ 9.5	89.5	760	▲ 10.2	34.4
11月	5,222	▲ 14.4	1,697	0.9	3.08	16,154	▲ 7.5	9,214	1.6	1.75	1,886	2.2	111.1	648	▲ 13.6	38.2
12月	4,588	▲ 9.7	1,411	5.1	3.25	15,620	▲ 6.9	8,606	4.3	1.82	1,484	13.5	105.2	697	1.0	49.4
10~12月	5,481	▲ 6.8	1,772	1.0	3.09	15,882	▲ 7.2	9,094	2.2	1.75	1,782	0.2	100.6	702	▲ 7.9	39.6
2年1月	5,388	▲ 17.9	2,312	9.4	2.33	14,545	▲ 13.9	8,804	7.4	1.65	1,754	▲ 2.7	75.9	594	▲ 2.8	25.7
2月	5,078	▲ 18.0	2,018	▲ 2.6	2.52	14,470	▲ 15.7	9,190	7.5	1.57	2,117	▲ 4.5	104.9	787	7.8	39.0
3月	4,675	▲ 15.9	2,224	6.3	2.10	14,332	▲ 18.1	9,852	9.4	1.45	2,523	5.0	113.4	1,179	14.9	53.0
1~3月	5,047	▲ 17.3	2,185	4.4	2.31	14,449	▲ 15.9	9,282	8.2	1.56	2,131	▲ 0.5	97.5	853	8.1	39.0
2年4月	3,997	▲ 33.9	2,741	▲ 8.8	1.46	12,605	▲ 24.5	9,972	0.3	1.26	1,767	▲ 10.2	64.5	777	▲ 11.8	28.3
5月	3,620	▲ 35.0	1,877	▲ 18.2	1.93	11,037	▲ 32.5	9,908	▲ 3.3	1.11	1,621	▲ 21.3	86.4	633	▲ 26.1	33.7
6月	4,322	▲ 20.2	2,304	26.2	1.88	11,214	▲ 31.0	10,231	1.9	1.10	2,350	24.5	102.0	785	▲ 1.9	34.1
4~6月	3,980	▲ 29.9	2,307	▲ 2.9	1.73	11,619	▲ 29.3	10,037	▲ 0.4	1.16	1,913	▲ 3.0	82.9	732	▲ 13.5	31.7
2年7月	4,315	▲ 28.7	1,921	0.0	2.25	11,290	▲ 30.8	10,029	6.5	1.13	1,940	1.0	101.0	804	4.3	41.9
8月	3,650	▲ 28.2	1,728	▲ 2.0	2.11	11,213	▲ 28.5	10,207	12.3	1.10	1,620	5.7	93.8	581	▲ 4.6	33.6
9月	4,253	▲ 19.1	2,169	5.6	1.96	11,454	▲ 27.3	10,661	16.4	1.07	2,153	13.1	99.3	740	9.8	34.1
7~9月	4,073	▲ 25.5	1,939	1.4	2.10	11,319	▲ 28.9	10,299	11.7	1.10	1,904	6.7	98.2	708	3.4	36.5
2年10月	4,534	▲ 31.6	2,155	▲ 2.4	2.10	11,732	▲ 26.1	11,116	17.5	1.06	2,125	7.5	98.6	811	6.7	37.6
11月	4,294	▲ 17.8	1,484	▲ 12.6	2.89	12,125	▲ 24.9	10,618	15.2	1.14	1,686	▲ 10.6	113.6	683	5.4	46.0
12月	3,940	▲ 14.1	1,329	▲ 5.8	2.96	11,882	▲ 23.9	9,903	15.1	1.20	1,330	▲ 10.4	100.1	636	▲ 8.8	47.9
10~12月	4,256	▲ 22.3	1,656	▲ 6.5	2.57	11,913	▲ 25.0	10,546	16.0	1.13	1,714	▲ 3.8	103.5	710	1.1	42.9
3年1月	4,379	▲ 18.7	2,171	▲ 6.1	2.02	11,845	▲ 18.6	9,789	11.2	1.21	1,933	10.2	89.0	589	▲ 0.8	27.1
2月	4,446	▲ 12.4	2,095	3.8	2.12	12,143	▲ 16.1	10,102	9.9	1.20	2,660	25.6	127.0	774	▲ 1.7	36.9
3月	5,107	9.2	2,640	18.7	1.93	13,077	▲ 8.8	11,010	11.8	1.19	3,217	27.5	121.9	1,362	15.5	51.6
1~3月	4,644	▲ 8.0	2,302	5.4	2.02	12,355	▲ 14.5	10,300	11.0	1.20	2,603	22.1	113.1	908	6.4	39.4
3年4月	4,047	1.3	3,490	27.3	1.16	12,019	▲ 4.6	11,928	19.6	1.01	2,453	38.8	70.3	940	21.0	26.9
5月	4,141	14.4	2,046	9.0	2.02	12,008	8.8	11,747	18.6	1.02	2,145	32.3	104.8	837	32.2	40.9
6月	4,441	2.8	2,042	▲ 11.4	2.17	11,658	4.0	11,319	10.6	1.03	2,120	▲ 9.8	103.8	860	9.6	42.1
4~6月	4,210	5.8	2,526	9.5	1.67	11,895	2.4	11,665	16.2	1.02	2,239	17.0	88.6	879	20.1	34.8
3年7月	4,062	▲ 5.9	1,834	▲ 4.5	2.21	11,622	2.9	10,230	2.0	1.14	1,720	▲ 11.3	93.8	727	▲ 9.6	39.6
8月																
9月																
7~9月																

資料 職業安定業務統計

\* 紹介率 = 紹介件数 / 新規求職者数 × 100

\* 就職率 = 就職件数 / 新規求職者数 × 100

### 5. 中高年齢者の職業紹介状況（パートを含む。）

令和3年7月

三重労働局

項目 年度・月	新規求職申込件数				有効求職者数				紹介件数				就職件数				紹介率		就職率	
	全数	前年 同月比	うち 55歳以上	前年 同月比	全数	前年 同月比	うち 55歳以上	前年 同月比	全数	前年 同月比	うち 55歳以上	前年 同月比	全数	前年 同月比	うち 55歳以上	前年 同月比	全数	うち 55歳以上	全数	うち 55歳以上
	件	%	件	%	人	%	人	%	件	%	件	%	件	%	件	%	%	%	%	%
平成27年度	32,883	▲ 2.3	19,285	▲ 4.2	143,363	▲ 2.0	84,681	▲ 4.2	39,985	▲ 4.6	19,533	▲ 3.4	10,527	▲ 0.2	5,464	▲ 0.4	27.9	23.1	7.3	6.5
平成28年度	31,780	▲ 3.4	18,679	▲ 3.1	136,444	▲ 4.8	80,686	▲ 4.7	38,542	▲ 3.6	18,810	▲ 3.7	10,736	2.0	5,453	▲ 0.2	28.2	23.3	7.9	6.8
平成29年度	31,047	▲ 2.3	18,691	0.1	131,472	▲ 3.6	79,630	▲ 1.3	35,079	▲ 9.0	17,928	▲ 4.7	10,586	▲ 1.4	5,650	3.6	26.7	22.5	8.1	7.1
平成30年度	32,291	4.0	19,980	6.9	138,372	5.2	85,898	7.9	32,868	▲ 6.3	17,124	▲ 4.5	10,838	2.4	5,921	4.8	23.8	19.9	7.8	6.9
令和元年度	33,045	2.3	20,747	3.8	145,589	5.2	91,958	7.1	32,849	▲ 0.1	17,529	2.4	10,647	▲ 1.8	5,871	▲ 0.8	22.6	19.1	7.3	6.4
令和2年度	34,137	3.3	21,439	3.3	167,817	15.3	105,995	15.3	33,495	2.0	18,000	2.7	9,843	▲ 7.6	5,480	▲ 6.7	20.0	17.0	5.9	5.2
元年7月	2,698	8.5	1,637	6.2	12,074	2.6	7,573	3.0	2,843	11.1	1,520	15.5	930	11.1	480	1.9	23.5	20.1	7.7	6.3
8月	2,318	▲ 8.3	1,373	▲ 5.3	11,591	0.2	7,249	2.3	2,291	▲ 5.0	1,208	4.5	747	▲ 1.6	393	1.3	19.8	16.7	6.4	5.4
9月	2,540	9.5	1,510	9.6	11,582	2.8	7,197	4.5	2,689	15.0	1,408	16.3	771	2.8	448	15.2	23.2	19.6	6.7	6.2
7～9月	2,519	3.0	1,507	3.5	11,749	1.9	7,340	3.2	2,608	7.1	1,379	12.3	816	4.3	440	5.8	22.2	18.8	6.9	6.0
元年10月	2,875	4.6	1,842	11.2	11,924	3.4	7,432	5.2	2,785	▲ 5.4	1,397	▲ 6.0	890	▲ 9.1	471	▲ 11.1	23.4	18.8	7.5	6.3
11月	2,351	9.5	1,428	7.9	11,725	6.5	7,307	6.9	2,779	11.8	1,487	12.1	777	▲ 7.9	416	▲ 14.9	23.7	20.4	6.6	5.7
12月	2,156	13.2	1,303	15.6	11,327	10.4	7,053	12.3	2,283	16.7	1,241	19.6	823	2.4	455	7.1	20.2	17.6	7.3	6.5
10～12月	2,461	8.6	1,524	11.3	11,659	6.6	7,264	8.0	2,616	6.3	1,375	7.2	830	▲ 5.3	447	▲ 7.1	22.4	18.9	7.1	6.2
2年1月	3,205	11.3	2,091	12.1	11,797	12.6	7,421	14.0	2,502	▲ 7.1	1,364	▲ 11.0	698	▲ 7.1	397	▲ 6.6	21.2	18.4	5.9	5.3
2月	2,833	▲ 2.2	1,725	▲ 2.9	12,390	11.6	7,785	13.1	3,067	▲ 7.0	1,700	▲ 4.5	923	6.8	529	11.6	24.8	21.8	7.4	6.8
3月	3,021	6.2	1,938	10.4	13,082	11.7	8,305	14.2	3,386	▲ 2.2	1,921	1.4	1,354	5.9	754	▲ 0.5	25.9	23.1	10.4	9.1
1～3月	3,020	5.1	1,918	6.6	12,423	11.9	7,837	13.8	2,985	▲ 5.3	1,662	▲ 4.3	992	2.8	560	1.4	24.0	21.2	8.0	7.1
2年4月	3,865	2.4	2,672	1.8	13,557	7.2	8,828	8.6	2,532	▲ 6.8	1,327	▲ 2.5	865	▲ 10.5	494	▲ 8.9	18.7	15.0	6.4	5.6
5月	2,639	▲ 7.5	1,665	▲ 7.5	13,356	3.9	8,708	4.5	2,237	▲ 21.8	1,213	▲ 21.2	660	▲ 24.8	352	▲ 27.6	16.7	13.9	4.9	4.0
6月	3,145	30.0	1,869	26.7	13,882	10.2	8,865	8.4	3,028	14.5	1,563	13.0	764	▲ 14.1	413	▲ 17.4	21.8	17.6	5.5	4.7
4～6月	3,216	6.6	2,069	5.2	13,598	7.1	8,800	7.2	2,599	▲ 5.2	1,368	▲ 4.2	763	▲ 16.2	420	▲ 17.5	19.1	15.5	5.6	4.8
2年7月	2,808	4.1	1,737	6.1	13,842	14.6	8,649	14.2	2,746	▲ 3.4	1,458	▲ 4.1	833	▲ 10.4	473	▲ 1.5	19.8	16.9	6.0	5.5
8月	2,456	6.0	1,453	5.8	14,100	21.6	8,748	20.7	2,351	2.6	1,234	2.2	659	▲ 11.8	373	▲ 5.1	16.7	14.1	4.7	4.3
9月	2,763	8.8	1,692	12.1	14,496	25.2	8,999	25.0	2,952	9.8	1,537	9.2	789	2.3	432	▲ 3.6	20.4	17.1	5.4	4.8
7～9月	2,676	6.2	1,627	8.0	14,146	20.4	8,799	19.9	2,683	2.9	1,410	2.2	760	▲ 6.9	426	▲ 3.2	19.0	16.0	5.4	4.8
2年10月	2,910	1.2	1,827	▲ 0.8	14,850	24.5	9,312	25.3	2,762	▲ 0.8	1,403	0.4	858	▲ 3.6	481	2.1	18.6	15.1	5.8	5.2
11月	2,176	▲ 7.4	1,328	▲ 7.0	14,253	21.6	8,916	22.0	2,399	▲ 13.7	1,251	▲ 15.9	755	▲ 2.8	415	▲ 0.2	16.8	14.0	5.3	4.7
12月	2,015	▲ 6.5	1,236	▲ 5.1	13,439	18.6	8,423	19.4	2,098	▲ 8.1	1,107	▲ 10.8	685	▲ 16.8	355	▲ 22.0	15.6	13.1	5.1	4.2
10～12月	2,367	▲ 3.8	1,464	▲ 3.9	14,181	21.6	8,884	22.3	2,420	▲ 7.5	1,254	▲ 8.8	766	▲ 7.7	417	▲ 6.7	17.1	14.1	5.4	4.7
3年1月	2,955	▲ 7.8	1,939	▲ 7.3	13,405	13.6	8,418	13.4	2,684	7.3	1,467	7.6	668	▲ 4.3	387	▲ 2.5	20.0	17.4	5.0	4.6
2月	2,891	2.0	1,797	4.2	13,800	11.4	8,713	11.9	3,484	13.6	1,992	17.2	844	▲ 8.6	468	▲ 11.5	25.2	22.9	6.1	5.4
3月	3,514	16.3	2,224	14.8	14,837	13.4	9,416	13.4	4,222	24.7	2,448	27.4	1,463	8.1	837	11.0	28.5	26.0	9.9	8.9
1～3月	3,120	3.3	1,987	3.6	14,014	12.8	8,849	12.9	3,463	16.0	1,969	18.5	992	0.0	564	0.7	24.7	22.3	7.1	6.4
3年4月	4,371	13.1	3,077	15.2	15,681	15.7	10,270	16.3	3,114	23.0	1,712	29.0	1,012	17.0	579	17.2	19.9	16.7	6.5	5.6
5月	2,674	1.3	1,703	2.3	15,254	14.2	10,024	15.1	2,769	23.8	1,503	23.9	853	29.2	451	28.1	18.2	15.0	5.6	4.5
6月	2,751	▲ 12.5	1,723	▲ 7.8	14,732	6.1	9,678	9.2	2,900	▲ 4.2	1,574	0.7	899	17.7	499	20.8	19.7	16.3	6.1	5.2
4～6月	3,265	1.5	2,168	4.8	15,222	11.9	9,991	13.5	2,928	12.7	1,596	16.7	921	20.7	510	21.4	19.2	16.0	6.1	5.1
3年7月	2,696	▲ 4.0	1,729	▲ 0.5	13,730	▲ 0.8	8,805	1.8	2,494	▲ 9.2	1,372	▲ 5.9	793	▲ 4.8	432	▲ 8.7	18.2	15.6	5.8	4.9
8月																				
9月																				
7～9月																				

紹介率＝中高年紹介件数／中高年有効求職者数×100

就職率＝中高年就職件数／中高年有効求職者数×100

## 6. 中高年齢者の職業紹介状況（パートを除く。）

令和3年7月

三重労働局

項目 年度・月	新規求職申込件数				有効求職者数				紹介件数				就職件数				紹介率		就職率	
	全数	前年 同月比	うち 55歳以上	前年 同月比	全数	前年 同月比	うち 55歳以上	前年 同月比	全数	前年 同月比	うち 55歳以上	前年 同月比	全数	前年 同月比	うち 55歳以上	前年 同月比	全数	うち 55歳以上	全数	うち 55歳以上
	件	%	件	%	人	%	人	%	件	%	件	%	件	%	件	%	%	%	%	%
平成27年度	17,573	▲ 0.3	8,153	▲ 4.4	76,557	▲ 0.7	36,856	▲ 4.1	23,630	▲ 4.3	9,358	▲ 4.2	5,170	▲ 0.8	2,169	▲ 3.5	30.9	25.4	6.8	5.9
平成28年度	16,770	▲ 4.6	7,808	▲ 4.2	71,987	▲ 6.0	34,521	▲ 6.3	22,751	▲ 3.7	9,109	▲ 2.7	5,263	1.8	2,182	0.6	31.6	26.4	7.3	6.3
平成29年度	15,855	▲ 5.5	7,622	▲ 2.4	66,301	▲ 7.9	32,855	▲ 4.8	20,080	▲ 11.7	8,515	▲ 6.5	5,094	▲ 3.2	2,270	4.0	30.3	25.9	7.7	6.9
平成30年度	16,565	4.5	8,184	7.4	68,308	3.0	34,414	4.7	17,952	▲ 10.6	7,448	▲ 12.5	5,046	▲ 0.9	2,226	▲ 1.9	26.3	21.6	7.4	6.5
令和元年度	16,487	▲ 0.5	8,154	▲ 0.4	70,921	3.8	36,301	5.5	17,500	▲ 2.5	7,517	0.9	4,791	▲ 5.1	2,152	▲ 3.3	24.7	20.7	6.8	5.9
令和2年度	17,232	4.5	8,425	3.3	83,452	17.7	42,331	16.6	17,434	▲ 0.4	7,548	0.4	4,182	▲ 12.7	1,865	▲ 13.3	20.9	17.8	5.0	4.4
元年7月	1,431	5.5	677	▲ 0.6	5,933	1.6	3,013	1.7	1,512	0.7	633	4.6	445	11.5	169	▲ 1.2	25.5	21.0	7.5	5.6
8月	1,216	▲ 14.2	567	▲ 14.6	5,692	▲ 3.2	2,882	▲ 2.8	1,266	▲ 10.8	535	2.7	350	▲ 7.7	142	▲ 12.3	22.2	18.6	6.1	4.9
9月	1,280	7.0	600	6.2	5,744	0.8	2,896	1.7	1,452	16.4	603	17.3	354	2.3	162	21.8	25.3	20.8	6.2	5.6
7～9月	1,309	▲ 1.1	615	▲ 3.5	5,790	▲ 0.3	2,930	0.1	1,410	1.5	590	7.9	383	2.1	158	1.9	24.4	20.1	6.6	5.4
元年10月	1,406	5.2	713	17.7	5,863	3.1	2,966	5.4	1,499	▲ 5.0	597	▲ 1.2	416	▲ 7.8	173	▲ 7.5	25.6	20.1	7.1	5.8
11月	1,165	6.6	530	1.3	5,702	7.5	2,871	9.2	1,505	12.9	641	13.7	361	▲ 5.7	155	▲ 12.9	26.4	22.3	6.3	5.4
12月	1,170	13.0	560	14.5	5,608	11.6	2,826	14.3	1,258	18.8	564	21.6	371	▲ 4.6	170	1.2	22.4	20.0	6.6	6.0
10～12月	1,247	8.0	601	11.5	5,724	7.2	2,888	9.4	1,421	7.4	601	10.5	383	▲ 6.1	166	▲ 6.7	24.8	20.8	6.7	5.7
2年1月	1,583	9.4	812	9.1	5,858	12.8	2,969	14.0	1,350	▲ 6.8	572	▲ 14.4	310	▲ 10.4	137	▲ 13.8	23.0	19.3	5.3	4.6
2月	1,470	▲ 5.3	727	▲ 9.2	6,166	10.4	3,149	10.7	1,626	▲ 9.7	741	▲ 8.7	422	1.7	202	4.7	26.4	23.5	6.8	6.4
3月	1,468	▲ 1.3	747	▲ 2.1	6,350	8.0	3,274	8.3	1,672	▲ 9.8	779	▲ 7.2	573	▲ 7.7	268	▲ 18.5	26.3	23.8	9.0	8.2
1～3月	1,507	0.7	762	▲ 0.9	6,125	10.3	3,131	10.9	1,549	▲ 8.9	697	▲ 9.8	435	▲ 5.6	202	▲ 11.0	25.3	22.3	7.1	6.5
2年4月	1,839	11.3	1,000	8.1	6,606	9.4	3,487	9.7	1,383	▲ 5.1	564	▲ 6.3	383	▲ 11.5	184	▲ 14.4	20.9	16.2	5.8	5.3
5月	1,344	▲ 2.4	640	▲ 6.3	6,476	7.4	3,377	7.0	1,159	▲ 23.0	514	▲ 22.2	290	▲ 20.1	114	▲ 33.7	17.9	15.2	4.5	3.4
6月	1,656	30.6	785	28.1	6,869	15.7	3,528	13.1	1,559	11.5	658	11.7	324	▲ 17.6	138	▲ 26.2	22.7	18.7	4.7	3.9
4～6月	1,613	12.6	808	9.2	6,650	10.8	3,464	9.9	1,367	▲ 5.9	579	▲ 6.2	332	▲ 16.2	145	▲ 24.1	20.6	16.7	5.0	4.2
2年7月	1,488	4.0	715	5.6	7,031	18.5	3,540	17.5	1,481	▲ 2.1	651	2.8	338	▲ 24.0	162	▲ 4.1	21.1	18.4	4.8	4.6
8月	1,296	6.6	601	6.0	7,209	26.7	3,597	24.8	1,297	2.4	548	2.4	316	▲ 9.7	151	6.3	18.0	15.2	4.4	4.2
9月	1,368	6.9	625	4.2	7,340	27.8	3,631	25.4	1,621	11.6	678	12.4	339	▲ 4.2	150	▲ 7.4	22.1	18.7	4.6	4.1
7～9月	1,384	5.7	647	5.2	7,193	24.2	3,589	22.5	1,466	4.0	626	6.1	331	▲ 13.6	154	▲ 2.5	20.4	17.4	4.6	4.3
2年10月	1,403	▲ 0.2	680	▲ 4.6	7,329	25.0	3,669	23.7	1,392	▲ 7.1	540	▲ 9.5	360	▲ 13.5	165	▲ 4.6	19.0	14.7	4.9	4.5
11月	1,153	▲ 1.0	559	5.5	7,061	23.8	3,522	22.7	1,258	▲ 16.4	493	▲ 23.1	324	▲ 10.2	129	▲ 16.8	17.8	14.0	4.6	3.7
12月	1,097	▲ 6.2	520	▲ 7.1	6,683	19.2	3,374	19.4	1,221	▲ 2.9	542	▲ 3.9	302	▲ 18.6	114	▲ 32.9	18.3	16.1	4.5	3.4
10～12月	1,218	▲ 2.3	586	▲ 2.5	7,024	22.7	3,522	22.0	1,290	▲ 9.2	525	▲ 12.6	329	▲ 14.1	136	▲ 18.1	18.4	14.9	4.7	3.9
3年1月	1,427	▲ 9.9	720	▲ 11.3	6,705	14.5	3,378	13.8	1,402	3.9	625	9.3	295	▲ 4.8	143	4.4	20.9	18.5	4.4	4.2
2月	1,474	0.3	737	1.4	6,887	11.7	3,510	11.5	1,657	1.9	790	6.6	349	▲ 17.3	154	▲ 23.8	24.1	22.5	5.1	4.4
3月	1,687	14.9	843	12.9	7,256	14.3	3,718	13.6	2,004	19.9	945	21.3	562	▲ 1.9	261	▲ 2.6	27.6	25.4	7.7	7.0
1～3月	1,529	1.5	767	0.7	6,949	13.5	3,535	12.9	1,688	9.0	787	12.9	402	▲ 7.6	186	▲ 7.9	24.3	22.3	5.8	5.3
3年4月	1,849	0.5	1,006	0.6	7,368	11.5	3,875	11.1	1,490	7.7	641	13.7	408	6.5	186	1.1	20.2	16.5	5.5	4.8
5月	1,286	▲ 4.3	633	▲ 1.1	7,099	9.6	3,715	10.0	1,333	15.0	568	10.5	334	15.2	140	22.8	18.8	15.3	4.7	3.8
6月	1,400	▲ 15.5	684	▲ 12.9	6,901	0.5	3,609	2.3	1,492	▲ 4.3	656	▲ 0.3	355	9.6	154	11.6	21.6	18.2	5.1	4.3
4～6月	1,512	▲ 6.3	774	▲ 4.2	7,123	7.1	3,733	7.8	1,438	5.2	622	7.4	366	10.2	160	10.3	20.2	16.7	5.1	4.3
3年7月	1,355	▲ 8.9	684	▲ 4.3	6,674	▲ 5.1	3,427	▲ 3.2	1,294	▲ 12.6	565	▲ 13.2	343	1.5	139	▲ 14.2	19.4	16.5	5.1	4.1
8月																				
9月																				
7～9月																				

紹介率＝中高年紹介件数／中高年有効求職者数×100

就職率＝中高年就職件数／中高年有効求職者数×100

### 7. 中高年齢者の職業紹介状況（パート）

令和3年7月

三重労働局

項目 年度・月	新規求職申込件数				有効求職者数				紹介件数				就職件数				紹介率		就職率	
	全数	前年 同月比	うち 55歳以上	前年 同月比	全数	前年 同月比	うち 55歳以上	前年 同月比	全数	前年 同月比	うち 55歳以上	前年 同月比	全数	前年 同月比	うち 55歳以上	前年 同月比	全数	うち 55歳以上		
	件	%	件	%	人	%	人	%	件	%	件	%	件	%	件	%	%	%		
平成27年度	15,310	▲ 4.5	11,132	▲ 4.1	66,806	▲ 3.5	47,825	▲ 4.2	16,355	▲ 5.2	10,175	▲ 2.7	5,357	0.5	3,295	1.7	24.5	21.3	8.0	6.9
平成28年度	15,010	▲ 2.0	10,871	▲ 2.3	64,457	▲ 3.5	46,165	▲ 3.5	15,791	▲ 3.4	9,701	▲ 4.7	5,473	2.2	3,271	▲ 0.7	24.5	21.0	8.5	7.1
平成29年度	15,192	1.2	11,069	1.8	65,171	1.1	46,775	1.3	14,999	▲ 5.0	9,413	▲ 3.0	5,492	0.3	3,380	3.3	23.0	20.1	8.4	7.2
平成30年度	15,726	3.5	11,796	6.6	70,064	7.5	51,484	10.1	14,916	▲ 0.6	9,676	2.8	5,792	5.5	3,695	9.3	21.3	18.8	8.3	7.2
令和元年度	16,558	5.3	12,593	6.8	74,668	6.6	55,657	8.1	15,349	2.9	10,012	3.5	5,856	1.1	3,719	0.6	20.6	18.0	7.8	6.7
令和2年度	16,905	2.1	13,014	3.3	84,365	13.0	63,664	14.4	16,061	4.6	10,452	4.4	5,661	▲ 3.3	3,615	▲ 2.8	19.0	16.4	6.7	5.7
元年7月	1,267	12.1	960	11.6	6,141	3.6	4,560	3.9	1,331	25.9	887	24.8	485	10.7	311	3.7	21.7	19.5	7.9	6.8
8月	1,102	▲ 0.7	806	2.5	5,899	3.8	4,367	6.0	1,025	3.3	673	6.0	397	4.5	251	11.1	17.4	15.4	6.7	5.7
9月	1,260	12.1	910	11.9	5,838	4.8	4,301	6.4	1,237	13.4	805	15.5	417	3.2	286	11.7	21.2	18.7	7.1	6.6
7～9月	1,210	7.9	892	8.8	5,959	4.1	4,409	5.4	1,198	14.4	788	15.7	433	6.4	283	8.4	20.1	17.9	7.3	6.4
元年10月	1,469	4.0	1,129	7.5	6,061	3.6	4,466	5.1	1,286	▲ 5.8	800	▲ 9.3	474	▲ 10.2	298	▲ 13.1	21.2	17.9	7.8	6.7
11月	1,186	12.4	898	12.3	6,023	5.6	4,436	5.5	1,274	10.5	846	11.0	416	▲ 9.8	261	▲ 16.1	21.2	19.1	6.9	5.9
12月	986	13.5	743	16.5	5,719	9.2	4,227	11.0	1,025	14.3	677	17.9	452	8.9	285	10.9	17.9	16.0	7.9	6.7
10～12月	1,214	9.2	923	11.3	5,934	6.0	4,376	7.1	1,195	5.0	774	4.7	447	▲ 4.5	281	▲ 7.6	20.1	17.7	7.5	6.4
2年1月	1,622	13.2	1,279	14.0	5,939	12.3	4,452	14.1	1,152	▲ 7.4	792	▲ 8.3	388	▲ 4.2	260	▲ 2.3	19.4	17.8	6.5	5.8
2月	1,363	1.4	998	2.4	6,224	12.8	4,636	14.7	1,441	▲ 3.9	959	▲ 0.9	501	11.6	327	16.4	23.2	20.7	8.0	7.1
3月	1,553	14.5	1,191	19.9	6,732	15.4	5,031	18.4	1,714	6.6	1,142	8.1	781	18.7	486	13.3	25.5	22.7	11.6	9.7
1～3月	1,513	9.8	1,156	12.2	6,298	13.5	4,706	15.8	1,436	▲ 1.0	964	0.1	557	10.5	358	10.2	22.8	20.5	8.8	7.6
2年4月	2,026	▲ 4.6	1,672	▲ 1.6	6,951	5.2	5,341	7.9	1,149	▲ 8.9	763	0.5	482	▲ 9.7	310	▲ 5.2	16.5	14.3	6.9	5.8
5月	1,295	▲ 12.2	1,025	▲ 8.2	6,880	0.8	5,331	3.1	1,078	▲ 20.5	699	▲ 20.4	370	▲ 28.2	238	▲ 24.2	15.7	13.1	5.4	4.5
6月	1,489	29.3	1,084	25.8	7,013	5.3	5,337	5.5	1,469	17.8	905	14.0	440	▲ 11.3	275	▲ 12.1	20.9	17.0	6.3	5.2
4～6月	1,603	1.3	1,260	2.8	6,948	3.7	5,336	5.5	1,232	▲ 4.3	789	▲ 2.6	431	▲ 16.3	274	▲ 13.8	17.7	14.8	6.2	5.1
2年7月	1,320	4.2	1,022	6.5	6,811	10.9	5,109	12.0	1,265	▲ 5.0	807	▲ 9.0	495	2.1	311	0.0	18.6	15.8	7.3	6.1
8月	1,160	5.3	852	5.7	6,891	16.8	5,151	18.0	1,054	2.8	686	1.9	343	▲ 13.6	222	▲ 11.6	15.3	13.3	5.0	4.3
9月	1,395	10.7	1,067	17.3	7,156	22.6	5,368	24.8	1,331	7.6	859	6.7	450	7.9	282	▲ 1.4	18.6	16.0	6.3	5.3
7～9月	1,292	6.8	980	9.9	6,953	16.7	5,209	18.1	1,217	1.6	784	▲ 0.5	429	▲ 0.9	272	▲ 3.9	17.5	15.1	6.2	5.2
2年10月	1,507	2.6	1,147	1.6	7,521	24.1	5,643	26.4	1,370	6.5	863	7.9	498	5.1	316	6.0	18.2	15.3	6.6	5.6
11月	1,023	▲ 13.7	769	▲ 14.4	7,192	19.4	5,394	21.6	1,141	▲ 10.4	758	▲ 10.4	431	3.6	286	9.6	15.9	14.1	6.0	5.3
12月	918	▲ 6.9	716	▲ 3.6	6,756	18.1	5,049	19.4	877	▲ 14.4	565	▲ 16.5	383	▲ 15.3	241	▲ 15.4	13.0	11.2	5.7	4.8
10～12月	1,149	▲ 5.4	877	▲ 5.0	7,156	20.6	5,362	22.5	1,129	▲ 5.5	729	▲ 5.8	437	▲ 2.2	281	0.0	15.8	13.6	6.1	5.2
3年1月	1,528	▲ 5.8	1,219	▲ 4.7	6,700	12.8	5,040	13.2	1,282	11.3	842	6.3	373	▲ 3.9	244	▲ 6.2	19.1	16.7	5.6	4.8
2月	1,417	4.0	1,060	6.2	6,913	11.1	5,203	12.2	1,827	26.8	1,202	25.3	495	▲ 1.2	314	▲ 4.0	26.4	23.1	7.2	6.0
3月	1,827	17.6	1,381	16.0	7,581	12.6	5,698	13.3	2,218	29.4	1,503	31.6	901	15.4	576	18.5	29.3	26.4	11.9	10.1
1～3月	1,591	5.2	1,220	5.5	7,065	12.2	5,314	12.9	1,776	23.7	1,182	22.6	590	5.9	378	5.6	25.1	22.2	8.4	7.1
3年4月	2,522	24.5	2,071	23.9	8,313	19.6	6,395	19.7	1,624	41.3	1,071	40.4	604	25.3	393	26.8	19.5	16.7	7.3	6.1
5月	1,388	7.2	1,070	4.4	8,155	18.5	6,309	18.3	1,436	33.2	935	33.8	519	40.3	311	30.7	17.6	14.8	6.4	4.9
6月	1,351	▲ 9.3	1,039	▲ 4.2	7,831	11.7	6,069	13.7	1,408	▲ 4.2	918	1.4	544	23.6	345	25.5	18.0	15.1	6.9	5.7
4～6月	1,754	9.4	1,393	10.6	8,100	16.6	6,258	17.3	1,489	20.9	975	23.6	556	29.0	350	27.7	18.4	15.6	6.9	5.6
3年7月	1,341	1.6	1,045	2.3	7,056	3.6	5,378	5.3	1,200	▲ 5.1	807	0.0	450	▲ 9.1	293	▲ 5.8	17.0	15.0	6.4	5.4
8月																				
9月																				
7～9月																				

紹介率 = 中高年紹介件数 / 中高年有効求職者数 × 100

就職率 = 中高年就職件数 / 中高年有効求職者数 × 100

## 8. 産業別新規求人の状況（パートを含む全数）

三重労働局計

産 業	令和3年7月	前年同月	前月	増減率	
				対前年	対前月
AB 農 業 , 林 業 , 漁 業	79	74	86	6.8	▲ 8.1
C 鉱 業 , 採 石 業 , 砂 利 採 取 業	11	6	25	83.3	▲ 56.0
D 建 設 業	813	1,001	1,136	▲ 18.8	▲ 28.4
E 製 造 業	1,654	935	1,774	76.9	▲ 6.8
食 料 品	276	197	276	40.1	0.0
飲 料 ・ た ば こ ・ 飼 料	1	6	15	▲ 83.3	▲ 93.3
織 維 工 業	8	12	34	▲ 33.3	▲ 76.5
木 材 ・ 木 製 品	20	11	14	81.8	42.9
家 具 ・ 装 備 品	25	17	17	47.1	47.1
パ ル プ ・ 紙 ・ 紙 加 工 品	30	9	9	233.3	233.3
印 刷 ・ 同 関 連 業	4	17	17	▲ 76.5	▲ 76.5
化 学 工 業	62	48	58	29.2	6.9
石 油 製 品 ・ 石 炭 製 品	0	6	8	▲ 100.0	▲ 100.0
プ ラ ス チ ッ ク 製 品	81	68	122	19.1	▲ 33.6
ゴ ム 製 品	72	24	62	200.0	16.1
窯 業 ・ 土 石 製 品	58	31	51	87.1	13.7
鉄 鋼 業	24	13	28	84.6	▲ 14.3
非 鉄 金 属	53	5	21	960.0	152.4
金 属 製 品	174	93	156	87.1	11.5
は ん 用 機 械 器 具	144	47	152	206.4	▲ 5.3
生 産 用 機 械 器 具	98	83	83	18.1	18.1
業 務 用 機 械 器 具	73	9	117	711.1	▲ 37.6
電 子 部 品 ・ デ バ イ ス ・ 電 子 回 路	36	40	88	▲ 10.0	▲ 59.1
電 気 機 械 器 具	140	79	194	77.2	▲ 27.8
情 報 通 信 機 械 器 具	4	1	23	300.0	▲ 82.6
輸 送 用 機 械 器 具	251	106	188	136.8	33.5
そ の 他 の 製 造 業	20	13	41	53.8	▲ 51.2
F 電 気 ・ ガ ス ・ 熱 供 給 ・ 水 道 業	17	17	1	0.0	1,600.0
G 情 報 通 信 業	68	85	72	▲ 20.0	▲ 5.6
H 運 輸 業 , 郵 便 業	593	553	646	7.2	▲ 8.2
I 卸 売 業 , 小 売 業	1,018	1,092	1,218	▲ 6.8	▲ 16.4
( 卸 売 業 )	216	205	191	5.4	13.1
( 小 売 業 )	802	887	1,027	▲ 9.6	▲ 21.9
J 金 融 業 , 保 険 業	31	69	33	▲ 55.1	▲ 6.1
K 不 動 産 業 , 物 品 賃 貸 業	189	99	104	90.9	81.7
L 学 術 研 究 , 専 門 ・ 技 術 サ ー ビ ス 業	188	166	153	13.3	22.9
M 宿 泊 業 , 飲 食 サ ー ビ ス 業	876	1,068	878	▲ 18.0	▲ 0.2
N 生 活 関 連 サ ー ビ ス 業 , 娯 楽 業	298	383	360	▲ 22.2	▲ 17.2
O 教 育 , 学 習 支 援 業	120	120	109	0.0	10.1
P 医 療 , 福 祉	2,651	2,549	2,359	4.0	12.4
( 医 療 業 )	917	790	793	16.1	15.6
( 社 会 保 険 ・ 社 会 福 祉 ・ 介 護 事 業 )	1,732	1,755	1,560	▲ 1.3	11.0
Q 複 合 サ ー ビ ス 事 業	57	51	65	11.8	▲ 12.3
R サ ー ビ ス 業 ( 他 に 分 類 さ れ な い も の )	1,464	1,112	1,480	31.7	▲ 1.1
( 職 業 紹 介 ・ 労 働 者 派 遣 業 )	645	426	505	51.4	27.7
ST 公 務 ・ そ の 他	131	337	240	▲ 61.1	▲ 45.4
合 計	10,258	9,717	10,739	5.6	▲ 4.5

## 9. 産業別新規求人の状況（フルタイム）

三重労働局計

産 業	令和3年7月	前年同月	前月	増減率	
				対前年	対前月
AB 農 業 , 林 業 , 漁 業	44	49	44	▲ 10.2	0.0
C 鉱 業 , 採 石 業 , 砂 利 採 取 業	11	6	25	83.3	▲ 56.0
D 建 設 業	768	935	1,059	▲ 17.9	▲ 27.5
E 製 造 業	1,200	661	1,306	81.5	▲ 8.1
食 料 品	141	70	153	101.4	▲ 7.8
飲 料 ・ た ば こ ・ 飼 料	1	2	6	▲ 50.0	▲ 83.3
織 維 工 業	2	12	28	▲ 83.3	▲ 92.9
木 材 ・ 木 製 品	15	9	11	66.7	36.4
家 具 ・ 装 備 品	21	14	13	50.0	61.5
パ ル プ ・ 紙 ・ 紙 加 工 品	19	7	6	171.4	216.7
印 刷 ・ 同 関 連 業	2	13	13	▲ 84.6	▲ 84.6
化 学 工 業	43	42	49	2.4	▲ 12.2
石 油 製 品 ・ 石 炭 製 品	0	3	8	▲ 100.0	▲ 100.0
プ ラ ス チ ッ ク 製 品	56	46	97	21.7	▲ 42.3
ゴ ム 製 品	60	19	49	215.8	22.4
窯 業 ・ 土 石 製 品	48	30	37	60.0	29.7
鉄 鋼 業	23	11	28	109.1	▲ 17.9
非 鉄 金 属	46	2	15	2,200.0	206.7
金 属 製 品	154	83	131	85.5	17.6
は ん 用 機 械 器 具	135	42	127	221.4	6.3
生 産 用 機 械 器 具	74	73	68	1.4	8.8
業 務 用 機 械 器 具	65	5	83	1,200.0	▲ 21.7
電 子 部 品 ・ デ バ イ ス ・ 電 子 回 路	28	31	65	▲ 9.7	▲ 56.9
電 気 機 械 器 具	99	52	140	90.4	▲ 29.3
情 報 通 信 機 械 器 具	1	0	22	—	▲ 95.5
輸 送 用 機 械 器 具	157	89	129	76.4	21.7
そ の 他 の 製 造 業	10	6	28	66.7	▲ 64.3
F 電 気 ・ ガ ス ・ 熱 供 給 ・ 水 道 業	16	16	1	0.0	1,500.0
G 情 報 通 信 業	48	63	65	▲ 23.8	▲ 26.2
H 運 輸 業 , 郵 便 業	456	434	516	5.1	▲ 11.6
I 卸 売 業 , 小 売 業	441	437	381	0.9	15.7
( 卸 売 業 )	116	141	134	▲ 17.7	▲ 13.4
( 小 売 業 )	325	296	247	9.8	31.6
J 金 融 業 , 保 険 業	15	23	29	▲ 34.8	▲ 48.3
K 不 動 産 業 , 物 品 賃 貸 業	72	42	51	71.4	41.2
L 学 術 研 究 , 専 門 ・ 技 術 サ ー ビ ス 業	127	114	116	11.4	9.5
M 宿 泊 業 , 飲 食 サ ー ビ ス 業	331	425	304	▲ 22.1	8.9
N 生 活 関 連 サ ー ビ ス 業 , 娯 楽 業	120	155	103	▲ 22.6	16.5
O 教 育 , 学 習 支 援 業	49	22	31	122.7	58.1
P 医 療 , 福 祉	1,326	1,188	1,136	11.6	16.7
( 医 療 業 )	519	414	462	25.4	12.3
( 社 会 保 険 ・ 社 会 福 祉 ・ 介 護 事 業 )	805	772	672	4.3	19.8
Q 複 合 サ ー ビ ス 事 業	31	30	32	3.3	▲ 3.1
R サ ー ビ ス 業 ( 他 に 分 類 さ れ な い も の )	1,093	753	1,021	45.2	7.1
( 職 業 紹 介 ・ 労 働 者 派 遣 業 )	554	357	419	55.2	32.2
ST 公 務 ・ そ の 他	48	49	78	▲ 2.0	▲ 38.5
合 計	6,196	5,402	6,298	14.7	▲ 1.6



# 10. 産業別新規求人の状況（パートタイム）

三重労働局計

産 業	令和3年7月	前年同月	前月	増減率	
				対前年	対前月
AB 農 業 , 林 業 , 漁 業	35	25	42	40.0	▲ 16.7
C 鉱 業 , 採 石 業 , 砂 利 採 取 業	0	0	0	—	—
D 建 設 業	45	66	77	▲ 31.8	▲ 41.6
E 製 造 業	454	274	468	65.7	▲ 3.0
食 料 品	135	127	123	6.3	9.8
飲 料 ・ た ば こ ・ 飼 料	0	4	9	▲ 100.0	▲ 100.0
織 維 工 業	6	0	6	—	0.0
木 材 ・ 木 製 品	5	2	3	150.0	66.7
家 具 ・ 装 備 品	4	3	4	33.3	0.0
パ ル プ ・ 紙 ・ 紙 加 工 品	11	2	3	450.0	266.7
印 刷 ・ 同 関 連 業	2	4	4	▲ 50.0	▲ 50.0
化 学 工 業	19	6	9	216.7	111.1
石 油 製 品 ・ 石 炭 製 品	0	3	0	▲ 100.0	—
プ ラ ス チ ッ ク 製 品	25	22	25	13.6	0.0
ゴ ム 製 品	12	5	13	140.0	▲ 7.7
窯 業 ・ 土 石 製 品	10	1	14	900.0	▲ 28.6
鉄 鋼 業	1	2	0	▲ 50.0	—
非 鉄 金 属	7	3	6	133.3	16.7
金 属 製 品	20	10	25	100.0	▲ 20.0
は ん 用 機 械 器 具	9	5	25	80.0	▲ 64.0
生 産 用 機 械 器 具	24	10	15	140.0	60.0
業 務 用 機 械 器 具	8	4	34	100.0	▲ 76.5
電 子 部 品 ・ デ バ イ ス ・ 電 子 回 路	8	9	23	▲ 11.1	▲ 65.2
電 気 機 械 器 具	41	27	54	51.9	▲ 24.1
情 報 通 信 機 械 器 具	3	1	1	200.0	200.0
輸 送 用 機 械 器 具	94	17	59	452.9	59.3
そ の 他 の 製 造 業	10	7	13	42.9	▲ 23.1
F 電 気 ・ ガ ス ・ 熱 供 給 ・ 水 道 業	1	1	0	0.0	—
G 情 報 通 信 業	20	22	7	▲ 9.1	185.7
H 運 輸 業 , 郵 便 業	137	119	130	15.1	5.4
I 卸 売 業 , 小 売 業	577	655	837	▲ 11.9	▲ 31.1
( 卸 売 業 )	100	64	57	56.3	75.4
( 小 売 業 )	477	591	780	▲ 19.3	▲ 38.8
J 金 融 業 , 保 険 業	16	46	4	▲ 65.2	300.0
K 不 動 産 業 , 物 品 賃 貸 業	117	57	53	105.3	120.8
L 学 術 研 究 , 専 門 ・ 技 術 サ ー ビ ス 業	61	52	37	17.3	64.9
M 宿 泊 業 , 飲 食 サ ー ビ ス 業	545	643	574	▲ 15.2	▲ 5.1
N 生 活 関 連 サ ー ビ ス 業 , 娯 楽 業	178	228	257	▲ 21.9	▲ 30.7
O 教 育 , 学 習 支 援 業	71	98	78	▲ 27.6	▲ 9.0
P 医 療 , 福 祉	1,325	1,361	1,223	▲ 2.6	8.3
( 医 療 業 )	398	376	331	5.9	20.2
( 社 会 保 険 ・ 社 会 福 祉 ・ 介 護 事 業 )	927	983	888	▲ 5.7	4.4
Q 複 合 サ ー ビ ス 事 業	26	21	33	23.8	▲ 21.2
R サ ー ビ ス 業 ( 他 に 分 類 さ れ な い も の )	371	359	459	3.3	▲ 19.2
( 職 業 紹 介 ・ 労 働 者 派 遣 業 )	91	69	86	31.9	5.8
ST 公 務 ・ そ の 他	83	288	162	▲ 71.2	▲ 48.8
合 計	4,062	4,315	4,441	▲ 5.9	▲ 8.5

# 1 1. 主要産業別・規模別新規求人状況

令和3年7月

三重労働局

産業・規模	項目	パートを含む全数			増減率		フルタイム			増減率		パートタイム			増減率	
		本年	前年同月	前月	前年同月	前月	本年	前年同月	前月	前年同月	前月	本年	前年同月	前月	前年同月	前月
産 業 計		10,258	9,717	10,739	5.6	▲ 4.5	6,196	5,402	6,298	14.7	▲ 1.6	4,062	4,315	4,441	▲ 5.9	▲ 8.5
D 建 設 業		813	1,001	1,136	▲ 18.8	▲ 28.4	768	935	1,059	▲ 17.9	▲ 27.5	45	66	77	▲ 31.8	▲ 41.6
E 製 造 業		1,654	935	1,774	76.9	▲ 6.8	1,200	661	1,306	81.5	▲ 8.1	454	274	468	65.7	▲ 3.0
	食 料 品	276	197	276	40.1	0.0	141	70	153	101.4	▲ 7.8	135	127	123	6.3	9.8
	鉄 鋼 業	24	13	28	84.6	▲ 14.3	23	11	28	109.1	▲ 17.9	1	2	0	▲ 50.0	—
	金 属 製 品	174	93	156	87.1	11.5	154	83	131	85.5	17.6	20	10	25	100.0	▲ 20.0
	は ん 用 機 械	144	47	152	206.4	▲ 5.3	135	42	127	221.4	6.3	9	5	25	80.0	▲ 64.0
	生 産 用 機 械	98	83	83	18.1	18.1	74	73	68	1.4	8.8	24	10	15	140.0	60.0
	業 務 用 機 械	73	9	117	711.1	▲ 37.6	65	5	83	1,200.0	▲ 21.7	8	4	34	100.0	▲ 76.5
	電 子 部 品 ・ デ バ イ ス	36	40	88	▲ 10.0	▲ 59.1	28	31	65	▲ 9.7	▲ 56.9	8	9	23	▲ 11.1	▲ 65.2
	電 気 機 械	140	79	194	77.2	▲ 27.8	99	52	140	90.4	▲ 29.3	41	27	54	51.9	▲ 24.1
	情 報 通 信 機 械	4	1	23	300.0	▲ 82.6	1	0	22	—	▲ 95.5	3	1	1	200.0	200.0
	輸 送 用 機 械	251	106	188	136.8	33.5	157	89	129	76.4	21.7	94	17	59	452.9	59.3
G 情 報 通 信 業		68	85	72	▲ 20.0	▲ 5.6	48	63	65	▲ 23.8	▲ 26.2	20	22	7	▲ 9.1	185.7
H 運 輸 業 , 郵 便 業		593	553	646	7.2	▲ 8.2	456	434	516	5.1	▲ 11.6	137	119	130	15.1	5.4
I 卸 売 業 , 小 売 業		1,018	1,092	1,218	▲ 6.8	▲ 16.4	441	437	381	0.9	15.7	577	655	837	▲ 11.9	▲ 31.1
J 金 融 業 , 保 険 業		31	69	33	▲ 55.1	▲ 6.1	15	23	29	▲ 34.8	▲ 48.3	16	46	4	▲ 65.2	300.0
M 宿 泊 業 , 飲 食 サ ー ビ ス 業		876	1,068	878	▲ 18.0	▲ 0.2	331	425	304	▲ 22.1	8.9	545	643	574	▲ 15.2	▲ 5.1
P 医 療 , 福 祉		2,651	2,549	2,359	4.0	12.4	1,326	1,188	1,136	11.6	16.7	1,325	1,361	1,223	▲ 2.6	8.3
R サ ー ビ ス 業		1,464	1,112	1,480	31.7	▲ 1.1	1,093	753	1,021	45.2	7.1	371	359	459	3.3	▲ 19.2
事 業 所 規 模 計		10,258	9,717	10,739	5.6	▲ 4.5	6,196	5,402	6,298	14.7	▲ 1.6	4,062	4,315	4,441	▲ 5.9	▲ 8.5
2 9 人 以 下		6,597	6,122	6,823	7.8	▲ 3.3	3,954	3,417	3,944	15.7	0.3	2,643	2,705	2,879	▲ 2.3	▲ 8.2
3 0 ~ 9 9 人		2,406	2,373	2,686	1.4	▲ 10.4	1,456	1,347	1,642	8.1	▲ 11.3	950	1,026	1,044	▲ 7.4	▲ 9.0
1 0 0 ~ 2 9 9 人		865	715	786	21.0	10.1	522	396	467	31.8	11.8	343	319	319	7.5	7.5
3 0 0 ~ 4 9 9 人		225	299	256	▲ 24.7	▲ 12.1	139	117	149	18.8	▲ 6.7	86	182	107	▲ 52.7	▲ 19.6
5 0 0 ~ 9 9 9 人		66	117	93	▲ 43.6	▲ 29.0	46	89	48	▲ 48.3	▲ 4.2	20	28	45	▲ 28.6	▲ 55.6
1 0 0 0 人 以 上		99	91	95	8.8	4.2	79	36	48	119.4	64.6	20	55	47	▲ 63.6	▲ 57.4

12. 職業別常用求人・求職状況

三重労働局

令和3年7月

	新規求職申込件数			新規求人数			新規求人倍率(B/A)	有効求職者数			有効求人数			有効求人倍率(D/C)
	全数(A)	パートを除く	パート	全数(B)	パートを除く	パート		全数(C)	パートを除く	パート	全数(D)	パートを除く	パート	
職業計	4,815	2,993	1,822	9,209	5,551	3,658	1.91	24,345	14,182	10,163	26,198	16,039	10,159	1.08
A 管理的職業	30	25	5	32	31	1	1.07	97	83	14	116	111	5	1.20
B 専門的・技術的職業	496	322	174	1,659	1,100	559	3.34	2,443	1,551	892	4,550	2,991	1,559	1.86
07 開発技術者	20	18	2	26	26	0	1.30	94	74	20	123	123	0	1.31
08 製造技術者	45	32	13	79	78	1	1.76	256	195	61	207	192	15	0.81
09 建築・土木・測量技術者	30	26	4	188	179	9	6.27	120	97	23	674	659	15	5.62
10 情報処理・通信技術者	36	30	6	43	42	1	1.19	204	180	24	140	132	8	0.69
13 保健師、助産師、看護師	134	68	66	415	244	171	3.10	527	262	265	1,107	591	516	2.10
15 その他の保健医療	12	10	2	70	60	10	5.83	90	58	32	168	125	43	1.87
16 社会福祉専門	77	45	32	449	262	187	5.83	462	231	231	1,202	660	542	2.60
C 事務的職業	929	622	307	816	458	358	0.88	5,063	3,051	2,012	2,232	1,257	975	0.44
25 一般事務	833	562	271	604	305	299	0.73	4,544	2,714	1,830	1,580	785	795	0.35
26 会計事務	32	17	15	55	35	20	1.72	204	138	66	190	136	54	0.93
28 営業・販売関連事務	22	12	10	47	40	7	2.14	135	93	42	129	102	27	0.96
D 販売の職業	232	148	84	638	414	224	2.75	1,223	710	513	1,976	1,145	831	1.62
32 商品販売	153	74	79	406	192	214	2.65	860	378	482	1,219	418	801	1.42
34 営業	77	72	5	231	222	9	3.00	342	314	28	735	708	27	2.15
E サービスの職業	439	219	220	2,293	1,023	1,270	5.22	2,078	1,041	1,037	6,256	2,795	3,461	3.01
36 介護サービス	135	81	54	956	459	497	7.08	649	368	281	2,475	1,213	1,262	3.81
37 保健医療サービス	20	12	8	130	73	57	6.50	92	54	38	294	155	139	3.20
38 生活衛生サービス	16	14	2	88	53	35	5.50	106	73	33	282	155	127	2.66
39 飲食物調理	138	49	89	457	138	319	3.31	615	236	379	1,237	404	833	2.01
40 接客・給仕	85	46	39	527	250	277	6.20	415	221	194	1,624	743	881	3.91
F 保安の職業	35	22	13	348	243	105	9.94	146	84	62	969	730	239	6.64
G 農林漁業の職業	43	28	15	169	123	46	3.93	192	120	72	424	297	127	2.21
H 生産工程の職業	598	510	88	1,408	1,085	323	2.35	2,925	2,400	525	4,119	3,237	882	1.41
52 金属材料製造、金属加工、金属溶接・溶断	83	77	6	297	270	27	3.58	345	305	40	912	826	86	2.64
54 製品製造・加工処理 (金属材料製造、金属加工、金属溶接・溶断を除く)	109	85	24	475	298	177	4.36	554	416	138	1,186	728	458	2.14
57 機械組立	252	218	34	239	193	46	0.95	1,197	1,014	183	690	515	175	0.58
60 機械整備・修理	34	32	2	116	107	9	3.41	143	122	21	437	421	16	3.06
63 機械検査	27	22	5	42	17	25	1.56	122	93	29	160	125	35	1.31
64 生産関連・生産類似	39	30	9	93	87	6	2.38	251	204	47	212	198	14	0.84
I 輸送・機械運転の職業	205	161	44	591	442	149	2.88	893	685	208	1,536	1,233	303	1.72
66 自動車運転	145	114	31	476	342	134	3.28	605	469	136	1,213	946	267	2.00
68 その他の輸送	36	31	5	59	57	2	1.64	195	149	46	147	140	7	0.75
J 建設・採掘の職業	57	48	9	386	376	10	6.77	290	248	42	1,421	1,386	35	4.90
70 建設躯体工事	6	5	1	52	52	0	8.67	20	18	2	216	210	6	10.80
71 建設(建設躯体工事を除く)	18	15	3	101	95	6	5.61	85	67	18	392	382	10	4.61
73 土木	16	14	2	134	130	4	8.38	100	90	10	542	526	16	5.42
K 運搬・清掃・包装等の職業	679	242	437	869	256	613	1.28	3,839	1,346	2,493	2,599	857	1,742	0.68
75 運搬	113	81	32	298	163	135	2.64	559	393	166	874	485	389	1.56
76 清掃	95	17	78	293	44	249	3.08	462	115	347	930	162	768	2.01
I T 関連職業	97	76	21	183	158	25	1.89	565	455	110	592	505	87	1.05
福祉関連職業	312	176	136	1,782	962	820	5.71	1,431	790	641	4,607	2,436	2,171	3.22
(うち介護関係)	166	99	67	1,257	636	621	7.57	839	481	358	3,248	1,675	1,573	3.87
分類不能の職業	1,072	646	426					5,156	2,863	2,293				

注：IT関連職業合計=072、082、10、224-01・02、246-02、311、312、313、512、573、574-01、576、581、583、602-02・03、643、723、724 の合計

福祉関連職業合計=13、144、145、146、161、162、169、351、36 の合計

(うち介護関係)=162、169、351、36 の合計

### 13. パートタイム職業紹介状況

項目 区分	新規求職 申込件数	月間有効 求職者数	紹介件数		就職件数		新 規 求人数	月間有効 求人数	充足数
				雇保		雇保			
3年7月	1,834	10,230	1,720	319	727	140	4,062	11,622	695
前年同月	1,921	10,029	1,940	358	804	151	4,315	11,290	791
前 月	2,042	11,319	2,120	393	860	175	4,441	11,658	818
桑 名	210	1,192	189	22	76	11	452	1,214	66
四 日 市	332	1,709	343	91	108	28	819	2,089	124
鈴 鹿	263	1,517	226	37	93	20	484	1,308	80
津	281	1,669	284	55	118	24	827	2,648	141
松 阪	247	1,241	221	34	103	18	406	1,250	83
伊 勢	197	1,165	206	36	91	16	497	1,457	87
伊 賀	239	1,319	186	29	90	12	350	998	70
尾 鷲	30	204	26	4	23	3	120	324	25
熊野出張所	35	214	39	11	25	8	107	334	19

### 14. 雇用保険適用・給付状況

#### (1) 雇用保険適用状況

項目 区分	適用事業所数			被 保 険 者 数				労働保険事務組合	
		新規 適用	廃止 脱退		資 格 取 得	資 格 喪 失	事業主 都合 退職	事 務 組合数	委 託 事業所数
3年7月	29,748	112	60	507,228	5,789	6,743	412	135	11,836
前年同月	29,237	131	50	506,996	6,190	6,365	701	136	11,705
前 月	29,691	127	61	508,084	7,237	9,176	325	135	11,816
桑 名	3,299	17	5	56,746	571	858	22	11	1,382
四 日 市	6,738	24	10	131,733	1,485	1,739	134	27	2,437
鈴 鹿	3,812	13	10	70,145	1,022	1,151	130	8	1,552
津	4,700	14	9	92,110	1,010	1,077	32	25	1,564
松 阪	3,471	22	9	50,635	618	674	31	17	1,461
伊 勢	3,993	15	10	54,023	503	606	32	24	1,669
伊 賀	2,356	3	4	38,286	434	459	20	11	948
尾 鷲	724	1	2	7,338	80	103	2	12	428
熊野出張所	655	3	1	6,212	66	76	9		395

## (2) 雇用保険求職者給付等状況

項目 区分	基本手当（基本分）				高年齢求職者給付		短期特例給付	
	受給資格 決定件数	初回 受給者数	受給者 実人員	支給金額 (千円)	受給者数	支給金額 (千円)	受給者数	支給金額 (千円)
3年7月	1,436	1,489	6,872	841,706	433	93,862	13	2,858
前年同月	1,919	1,981	7,711	969,156	471	103,269	18	3,870
前 月	1,624	1,524	6,834	896,486	452	97,814	0	4
桑 名	159	167	798	103,856	51	10,985	0	0
四 日 市	281	311	1,353	171,093	88	19,167	0	0
鈴 鹿	241	234	985	120,774	67	14,258	0	0
津	220	251	1,099	133,415	46	10,159	0	0
松 阪	175	172	833	101,027	59	12,528	0	0
伊 勢	151	144	858	101,429	63	13,896	13	2,858
伊 賀	156	143	709	84,591	38	8,492	0	0
尾 鷲	20	22	95	11,002	14	3,052	0	0
熊野出張所	33	45	142	14,519	7	1,325	0	0

〔注〕支給金額欄の月計と安定所別内訳の合計は、安定所別内訳を各安定所毎に四捨五入しているため、必ずしも一致しない。

四日市には海事取扱分を、伊勢には鳥羽取扱分を含む。以下同様。

## (3) 雇用継続給付状況

項目 区分	高年齢雇用継続給付			育児休業給付			介護休業給付	
	受給者数	受給者 実人員	支給金額 (千円)	基本給付金			受給者数	支給金額 (千円)
				受給者数	受給者 実人員	支給金額 (千円)		
3年7月	3,640	6,851	183,325	1,698	3,310	409,903	18	5,074
前年同月	3,844	7,336	199,747	1,852	3,633	446,512	14	3,495
前 月	3,441	6,410	170,412	1,922	3,756	466,087	21	4,906
桑 名	482	912	24,827	185	373	46,310	3	985
四 日 市	820	1,527	44,032	473	920	114,051	4	883
鈴 鹿	437	844	23,531	202	368	46,815	2	622
津	679	1,263	32,559	357	694	90,600	1	522
松 阪	242	445	11,245	177	345	40,925	2	1,234
伊 勢	602	1,153	29,121	165	338	40,670	0	0
伊 賀	268	497	13,254	115	230	25,786	4	314
尾 鷲	52	100	2,290	16	28	3,106	2	514
熊野出張所	58	110	2,466	8	14	1,641	0	0

〔注〕13(2)に同じ。

15. 主要労働・経済指標

	人口 (三重県)	鉱工業 生産指数 (三重県) (TCI)	国内企業 物価指数 (全国)	消費者 物価指数 (津市)	常用雇用指数		実質賃金指数		新設住宅 着工件数 (三重県)
					全 国	三重県	全 国	三重県	
平成 29年	1,798,886	107.3	98.7	100.0	104.7	100.7	100.6	100.0	10,347
30年	1,790,376	111.1	101.3	101.2	105.8	101.7	100.8	98.2	10,616
令和 元年	1,779,770	106.6	101.1	101.4	107.9	101.8	99.8	100.2	10,162
2年 <sup>p</sup>	1,771,440	100.0	100.3	101.3	109.0	102.6	98.6		9,558
令和2年 5月	1,772,001	89.5	99.1	101.3	108.3	101.7	83.3	82.6	669
6月	1,771,147	93.9	99.6	101.3	108.7	102.6	137.3	129.0	718
7月	1,770,446	94.4	100.2	101.4	109.1	102.6	114.3	117.9	839
8月	1,769,636	102.7	100.3	101.4	109.2	103.1	84.5	83.9	618
9月	1,768,632	101.7	100.1	101.4	109.1	102.9	83.3	81.6	818
10月 <sup>p</sup>	1,771,440	101.5	99.9	101.2	109.5	102.6	83.8	83.8	1,210
11月 <sup>p</sup>	1,770,175	101.9	99.8	100.9	109.7	102.7	87.4	91.5	756
12月 <sup>p</sup>	1,769,434	103.8	100.3	100.6	109.8	103.5	171.2	166.4	798
令和3年 1月 <sup>p</sup>	1,768,841	105.8	100.8	101.1	109.5	102.9	84.4	84.0	815
2月 <sup>p</sup>	1,767,747	106.4	101.3	101.0	109.3	102.9	82.6	83.0	757
3月 <sup>p</sup>	1,766,632	106.9	102.3	101.2	108.9	102.7	87.8	86.7	817
4月 <sup>p</sup>	1,762,821	111.4	103.2	101.1	110.3	103.6	86.7	85.0	923
5月 <sup>p</sup>	1,762,004	107.9	104.0	101.3	110.3	103.9	85.0	84.0	743
6月 <sup>p</sup>	1,760,897	114.4	104.6	101.7	110.4	103.7	137.1	128.2	838
7月	1,759,620		<sup>p</sup> 105.7	99.9					
資料出所	県統計課		日本銀行	総務省	厚生労働省	県統計課	厚生労働省	県統計課	県住宅課

	完全失業者数 (万人)		完全失業率 (%)		有効求人倍率 (TCI:倍) (全 国)	基本受給率		企業倒産 (三重県)			
	全 国	三重県 (モデル推計 値)	全 国 (TCI)	三重県 (モデル推計 値)		全 国	三重県	件 数	金額(百万)		
平成 29年	190	1.7	2.8	1.8	1.50	0.9	1.3	100	15,852		
30年	166	1.1	2.4	1.1	1.61	0.9	1.2	67	13,582		
令和 元年	162	1.2	2.4	1.2	1.60	0.9	1.2	68	12,137		
2年	191	1.7	2.8	1.7	1.18	1.1	1.5	66	14,125		
令和2年 5月	198	} 2.2	2.8	} 2.3	1.18	0.9	1.2	3	442		
6月	195		2.8		1.12	1.1	1.4	4	5,294		
7月	197		2.9		1.09	1.2	1.6	3	525		
8月	206		3.0		1.05	1.4	1.8	4	490		
9月	210		3.0		1.04	1.5	1.9	4	128		
10月	215	} 1.8	3.1	} 1.8	1.04	1.5	1.9	7	471		
11月	195		3.0		1.05	1.4	1.7	4	1,040		
12月	194	} 1.7	3.0	} 1.8	1.05	1.3	1.7	6	1,832		
令和3年 1月	197		2.9		1.10	1.2	1.5	6	665		
2月	194		2.9		1.09	1.2	1.4	4	230		
3月	188		2.6		1.10	1.2	1.4	5	688		
4月	209		2.8		1.09	1.1	1.4	1	170		
5月	211		} 1.9		3.0	} 2.0	1.09	1.1	1.3	6	2,173
6月	206				2.9		1.13	1.2	1.4	4	305
7月	191	2.8		1.15	1.2		1.4	10	705		
資料出所	総務省				厚生労働省	厚生労働省	三重労働局	東京商工リサーチ津支店			

- (注) ・TCI=季節調整値  
 ・人口の各暦年については、10月の数値である。  
 ・鉱工業生産指数は平成27年=100、国内企業物価指数は平成27年=100  
 ・消費者物価指数は平成27年=100 (28年6月号より、県統計課出所の5市平均から、総務省出所の津市の指数に掲載変更)  
 ・常用雇用指数、実質賃金指数は5人以上の事業所分。平成27年=100  
 ・完全失業者数及び完全失業率の三重県の数値は、労働力調査の結果を時系列回帰モデルによって推計した値である。
- ・基本受給率=  $\frac{\text{基本手当受給者実人員}}{\text{雇用保険被保険者数} + \text{基本手当受給者実人員}} \times 100 (\%)$
- ・rは数値を補正したもの。pは速報値。

## 受理地別有効求人倍率と就業地別有効求人倍率の比較(パートを含む。)

項目		季節調整値					原 数 値				
		受理地別 有効求人倍率		就業地別 有効求人倍率 (参考値)		[就業地] -[受理地]	受理地別 有効求人倍率		就業地別 有効求人倍率 (参考値)		[就業地] -[受理地]
		前月差		前月差			前年差		前年差		
年月											
28	年	—	—	—	—	—	1.45	0.13	1.65	0.15	0.20
29	度	—	—	—	—	—	1.65	0.20	1.89	0.24	0.24
30	平	—	—	—	—	—	1.71	0.06	1.97	0.08	0.26
1		—	—	—	—	—	1.57	▲ 0.14	1.81	▲ 0.16	0.24
2	均	—	—	—	—	—	1.09	▲ 0.48	1.23	▲ 0.58	0.14
元年	7月	1.69	▲ 0.02	1.94	▲ 0.02	0.25	1.61	▲ 0.03	1.84	▲ 0.06	0.23
	8月	1.66	▲ 0.03	1.91	▲ 0.03	0.25	1.61	▲ 0.07	1.85	▲ 0.08	0.24
	9月	1.62	▲ 0.04	1.86	▲ 0.05	0.24	1.60	▲ 0.12	1.85	▲ 0.14	0.25
	10月	1.59	▲ 0.03	1.86	0.00	0.27	1.60	▲ 0.12	1.88	▲ 0.08	0.28
	11月	1.56	▲ 0.03	1.80	▲ 0.06	0.24	1.64	▲ 0.17	1.92	▲ 0.15	0.28
	12月	1.51	▲ 0.05	1.75	▲ 0.05	0.24	1.67	▲ 0.22	1.95	▲ 0.23	0.28
2年	1月	1.44	▲ 0.07	1.68	▲ 0.07	0.24	1.56	▲ 0.34	1.81	▲ 0.38	0.25
	2月	1.38	▲ 0.06	1.59	▲ 0.09	0.21	1.48	▲ 0.36	1.70	▲ 0.42	0.22
	3月	1.33	▲ 0.05	1.53	▲ 0.06	0.2	1.38	▲ 0.37	1.59	▲ 0.42	0.21
	4月	1.26	▲ 0.07	1.46	▲ 0.07	0.2	1.19	▲ 0.41	1.38	▲ 0.44	0.19
	5月	1.16	▲ 0.10	1.35	▲ 0.11	0.19	1.06	▲ 0.48	1.22	▲ 0.53	0.16
	6月	1.12	▲ 0.04	1.29	▲ 0.06	0.17	1.02	▲ 0.56	1.17	▲ 0.62	0.15
	7月	1.06	▲ 0.06	1.21	▲ 0.08	0.15	1.01	▲ 0.60	1.14	▲ 0.70	0.13
	8月	1.02	▲ 0.04	1.16	▲ 0.05	0.14	1.00	▲ 0.61	1.12	▲ 0.73	0.12
	9月	1.03	0.01	1.15	▲ 0.01	0.12	1.01	▲ 0.59	1.13	▲ 0.72	0.12
	10月	1.03	0.00	1.15	0.00	0.12	1.03	▲ 0.57	1.15	▲ 0.73	0.12
	11月	1.05	0.02	1.16	0.01	0.11	1.12	▲ 0.52	1.25	▲ 0.67	0.13
	12月	1.06	0.01	1.17	0.01	0.11	1.16	▲ 0.51	1.30	▲ 0.65	0.14
3年	1月	1.10	0.04	1.23	0.06	0.13	1.18	▲ 0.38	1.32	▲ 0.49	0.14
	2月	1.10	0.00	1.22	▲ 0.01	0.12	1.18	▲ 0.30	1.30	▲ 0.40	0.12
	3月	1.13	0.03	1.25	0.03	0.12	1.16	▲ 0.22	1.29	▲ 0.30	0.13
	4月	1.11	▲ 0.02	1.24	▲ 0.01	0.13	1.05	▲ 0.14	1.18	▲ 0.20	0.13
	5月	1.17	0.06	1.32	0.08	0.15	1.07	0.01	1.21	▲ 0.01	0.14
	6月	1.21	0.04	1.38	0.06	0.17	1.11	0.09	1.25	0.08	0.14
	7月	1.26	0.05	1.42	0.04	0.16	1.19	0.18	1.34	0.20	0.15

※季節求人については、受理地を就業地とみなしている。

※就業地として複数の市区町村が挙げられている求人については、求人数を該当の市区町村に割り当てることにより集計している。

※rは数値を修正したものである。

## 令和2年度 中高年齢者の職業紹介状況



中高年齢者の職業紹介業務指標（学卒除き、パートを含む。）

令和2年度計

三重労働局

項目	区分	令和	前年度計	対前年 増減率	桑名	四日市	鈴鹿	津	松阪	伊勢	伊賀	尾鷲	熊野	
		2年度計												
1	新規求職申込件数	64,308	65,081	▲ 1.2	7,305	11,996	8,646	10,682	8,449	7,305	7,659	1,181	1,085	
3	中高年齢者	34,137	33,045	3.3	3,586	5,801	4,471	5,679	4,657	4,248	4,306	735	654	
4	月間有効求職者数	306,114	277,306	10.4	35,245	54,873	42,583	55,062	37,856	34,868	34,440	6,111	5,076	
6	中高年齢者	167,817	145,589	15.3	17,847	27,602	22,398	29,456	21,754	21,376	20,157	4,017	3,210	
7	紹介件数	63,159	63,707	▲ 0.9	6,496	12,075	8,149	11,105	8,815	7,631	7,122	925	841	
9	中高年齢者	33,495	32,849	2.0	3,167	5,969	4,090	6,161	4,840	4,220	4,059	492	497	
10	就職件数	18,770	20,899	▲ 10.2	1,975	2,983	2,240	3,188	2,641	2,571	2,200	546	426	
12	中高年齢者	9,843	10,647	▲ 7.6	929	1,464	1,149	1,775	1,416	1,416	1,174	285	235	
13	月間有効求人数	334,488	435,473	▲ 23.2	35,052	66,720	39,361	69,844	37,579	37,422	32,103	8,632	7,775	
14	新規求人数	118,042	149,013	▲ 20.8	12,216	23,109	13,910	24,724	13,478	13,365	11,321	3,081	2,838	
15	充足数	18,117	19,914	▲ 9.0	1,835	3,067	1,934	3,571	2,380	2,423	1,944	511	452	
諸	新規14/1 求人倍率	1.84	2.29	▲ 0.45	1.67	1.93	1.61	2.31	1.60	1.83	1.48	2.61	2.62	
	有効13/4 求人倍率	1.09	1.57	▲ 0.48	0.99	1.22	0.92	1.27	0.99	1.07	0.93	1.41	1.53	
比	紹介率	7/1	98.2	97.9	0.3	88.9	100.7	94.3	104.0	104.3	104.5	93.0	78.3	77.5
		7/4	20.6	23.0	▲ 2.4	18.4	22.0	19.1	20.2	23.3	21.9	20.7	15.1	16.6
	中高年齢者	9/3	98.1	99.4	▲ 1.3	88.3	102.9	91.5	108.5	103.9	99.3	94.3	66.9	76.0
		9/6	20.0	22.6	▲ 2.6	17.7	21.6	18.3	20.9	22.2	19.7	20.1	12.2	15.5
率	就職率	10/1	29.2	32.1	▲ 2.9	27.0	24.9	25.9	29.8	31.3	35.2	28.7	46.2	39.3
		10/4	6.1	7.5	▲ 1.4	5.6	5.4	5.3	5.8	7.0	7.4	6.4	8.9	8.4
	中高年齢者	12/3	28.8	32.2	▲ 3.4	25.9	25.2	25.7	31.3	30.4	33.3	27.3	38.8	35.9
		12/6	5.9	7.3	▲ 1.4	5.2	5.3	5.1	6.0	6.5	6.6	5.8	7.1	7.3
率	充足率	15/13	5.4	4.6	0.8	5.2	4.6	4.9	5.1	6.3	6.5	6.1	5.9	5.8
		15/14	15.3	13.4	1.9	15.0	13.3	13.9	14.4	17.7	18.1	17.2	16.6	15.9
	新規求職のうち 中高年齢者の占める割合	53.1	50.8	2.3	49.1	48.4	51.7	53.2	55.1	58.2	56.2	62.2	60.3	
	有効求職のうち 中高年齢者の占める割合	54.8	52.5	2.3	50.6	50.3	52.6	53.5	57.5	61.3	58.5	65.7	63.2	

\* 単位・・・人、件、倍、%、ポイント

中高年齢者の職業紹介業務指標（学卒除き、パートを含む。）

令和2年度計

区 分	項 目	2年												令和 前年度計	前年度計	対前年 増減率	
		4月	5月	6月	7月	8月	9月	10月	11月	12月	1月	2月	3月				
1	新規求職申込件数	6,721	5,013	6,141	5,538	4,778	5,345	5,454	4,204	3,866	5,377	5,449	6,422	64,308	65,081	▲ 1.2	
	3 中高年齢者	3,865	2,639	3,145	2,808	2,456	2,763	2,910	2,176	2,015	2,955	2,891	3,514	34,137	33,045	▲ 3.3	
4	月間有効求職者数	24,425	24,190	25,259	25,718	26,253	26,856	27,321	26,083	24,498	24,254	24,861	26,396	306,114	277,306	10.4	
	6 中高年齢者	13,557	13,356	13,882	13,842	14,100	14,496	14,850	14,253	13,439	13,405	13,800	14,837	167,817	145,589	15.3	
7	紹介件数	4,764	4,173	5,803	5,408	4,561	5,712	5,308	4,598	4,046	5,030	6,303	7,453	63,159	63,707	▲ 0.9	
	9 中高年齢者	2,532	2,237	3,028	2,746	2,351	2,952	2,762	2,399	2,098	2,684	3,484	4,222	33,495	32,849	2.0	
10	就職件数	1,685	1,294	1,535	1,585	1,297	1,492	1,668	1,426	1,370	1,256	1,587	2,575	18,770	20,899	▲ 10.2	
	12 中高年齢者	865	660	764	833	659	789	858	755	685	668	844	1,463	9,843	10,647	▲ 7.6	
13	月間有効求人数	29,153	25,575	25,869	26,100	26,177	27,116	28,108	29,107	28,522	28,721	29,300	30,740	334,488	435,473	▲ 23.2	
	14 新規求人数	9,196	8,297	9,733	9,717	8,607	10,071	10,648	10,010	9,443	10,684	10,374	11,262	118,042	149,013	▲ 20.8	
15	充足数	1,552	1,226	1,478	1,534	1,224	1,461	1,600	1,394	1,316	1,209	1,569	2,554	18,117	19,914	▲ 9.0	
諸 比 率	新規求人倍率 14/1	1.37	1.66	1.58	1.75	1.80	1.88	1.95	2.38	2.44	1.99	1.90	1.75	1.84	2.29	▲ 0.45	
		(1.80)	(1.86)	(1.60)	(1.64)	(1.77)	(1.86)	(1.84)	(1.95)	(1.97)	(1.90)	(1.84)	(2.04)	—	—	—	
	有効求人倍率 13/4 ( )内は季節調整値	1.19	1.06	1.02	1.01	1.00	1.01	1.03	1.12	1.16	1.18	1.18	1.16	1.09	1.57	▲ 0.48	
		(1.26)	(1.16)	(1.12)	(1.06)	(1.02)	(1.03)	(1.03)	(1.05)	(1.06)	(1.10)	(1.10)	(1.13)	—	—	—	
	紹介率	7/1	70.9	83.2	94.5	97.7	95.5	106.9	97.3	109.4	104.7	93.5	115.7	116.1	98.2	97.9	0.3
		7/4	19.5	17.3	23.0	21.0	17.4	21.3	19.4	17.6	16.5	20.7	25.4	28.2	20.6	23.0	▲ 2.4
	中高年齢者	9/3	65.5	84.8	96.3	97.8	95.7	106.8	94.9	110.2	104.1	90.8	120.5	120.1	98.1	99.4	▲ 1.3
		9/6	18.7	16.7	21.8	19.8	16.7	20.4	18.6	16.8	15.6	20.0	25.2	28.5	20.0	22.6	▲ 2.6
	就職率	10/1	25.1	25.8	25.0	28.6	27.1	27.9	30.6	33.9	35.4	23.4	29.1	40.1	29.2	32.1	▲ 2.9
		10/4	6.9	5.3	6.1	6.2	4.9	5.6	6.1	5.5	5.6	5.2	6.4	9.8	6.1	7.5	▲ 1.4
中高年齢者	12/3	22.4	25.0	24.3	29.7	26.8	28.6	29.5	34.7	34.0	22.6	29.2	41.6	28.8	32.2	▲ 3.4	
	12/6	6.4	4.9	5.5	6.0	4.7	5.4	5.8	5.3	5.1	5.0	6.1	9.9	5.9	7.3	▲ 1.4	
充足率	15/13	5.3	4.8	5.7	5.9	4.7	5.4	5.7	4.8	4.6	4.2	5.4	8.3	5.4	4.6	0.8	
	15/14	16.9	14.8	15.2	15.8	14.2	14.5	15.0	13.9	13.9	11.3	15.1	22.7	15.3	13.4	1.9	
新規求職のうち 中高年齢者の占める割合		57.5	52.6	51.2	50.7	51.4	51.7	53.4	51.8	52.1	55.0	53.1	54.7	53.1	50.8	2.3	
有効求職のうち 中高年齢者の占める割合		55.5	55.2	55.0	53.8	53.7	54.0	54.4	54.6	54.9	55.3	55.5	56.2	54.8	52.5	2.3	

\* 単位・・・人, 件, 倍, %, ポイント