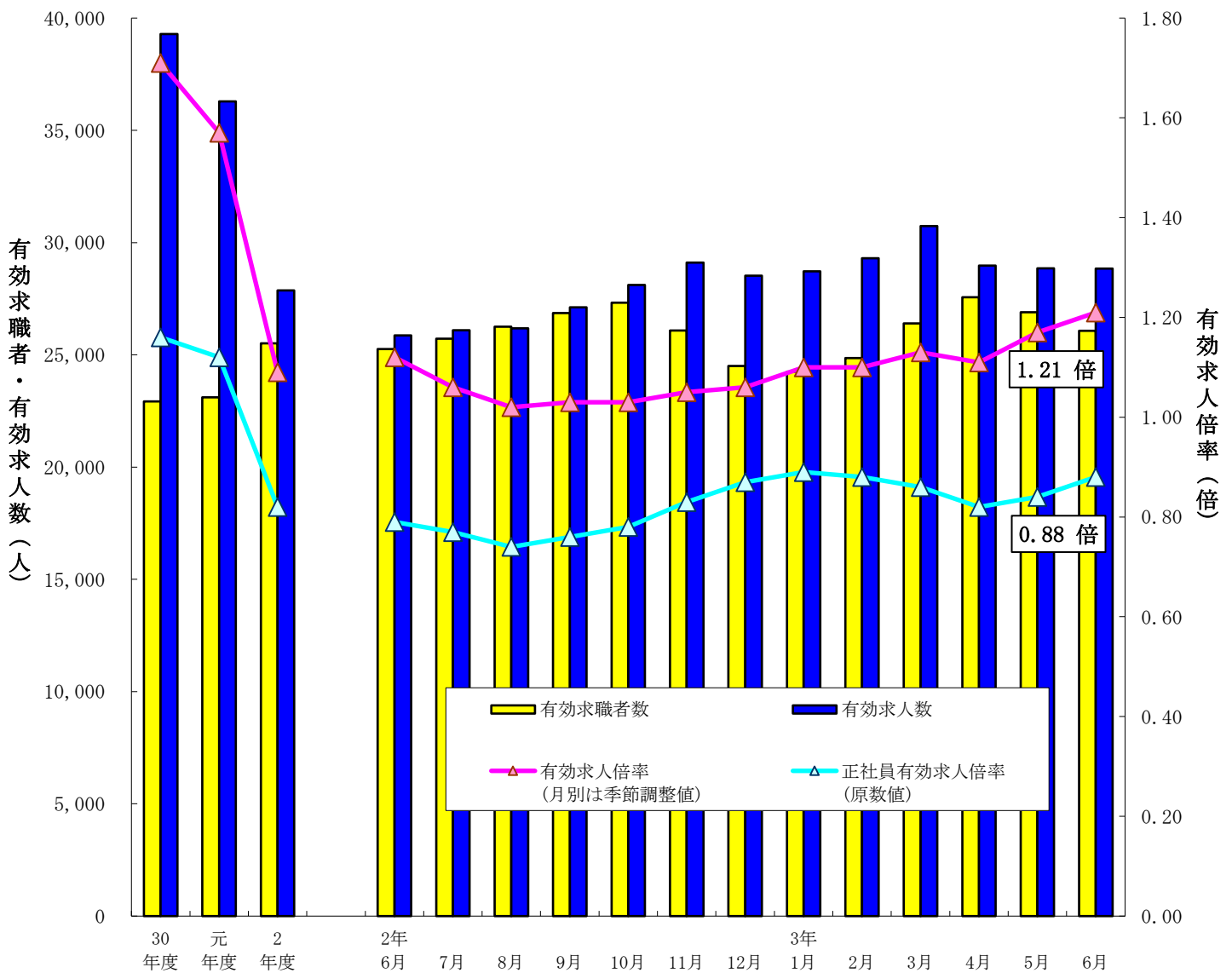


労働市場月報

令和3年6月

特集 企業整備集計結果概要

有効求人倍率の推移（パートタイムを含む。）



目 次

(令和3年6月内容)

労働市場の概要

1. 概 況	1
2. 求人の動向	3
3. 求職者の動向	4
4. 就職の状況	5
5. 雇用保険受給者の状況	5
＜指標の動向＞	
求人倍率の推移（季節調整値）－グラフ	6
求人、求職の推移－グラフ	6
有効求人倍率（季節調整値）の推移	7
安定所別有効求人倍率の推移	8
安定所別新規求人倍率の推移	8
新規求人の状況	9
安定所別新規求人の状況	9
主要産業別新規求人の状況	10
製造業のうち主要業種別の求人状況	10
新規求職者の状況	11
安定所別新規求職者の状況	11
就職件数の状況	12
安定所別就職件数の状況	12
令和3年度ハローワークのマッチング機能に関する業務の目標値進捗状況	13

統 計 表

1. 一般職業紹介業務指標	14
2. 一般職業紹介状況（学卒を除き、パートを含む。）	15
3. 一般職業紹介状況（学卒、パートを除く。）	16
4. 一般職業紹介状況（パート）	17
5. 中高年齢者の職業紹介状況（パートを含む。）	18
6. 中高年齢者の職業紹介状況（パートを除く。）	19
7. 中高年齢者の職業紹介状況（パート）	20
8. 産業別新規求人の状況（パートを含む全数）	21
9. 産業別新規求人の状況（フルタイム）	22
10. 産業別新規求人の状況（パートタイム）	23
11. 主要産業別・規模別新規求人状況	24
12. 職業別常用求人・求職状況	25
13. パートタイム職業紹介状況	26
14. 雇用保険適用・給付状況	26
（1）雇用保険適用状況	26
（2）雇用保険求職者給付等状況	27
（3）雇用継続給付状況	27
15. 主要労働・経済指標	28

参考指標

受理地別有効求人倍率と就業地別有効求人倍率の比較（パートを含む。）	29
-----------------------------------	----

特 集

企業整備集計結果概要	30
------------	----

労働市場の概況

1 概要

(1) 経済・産業活動の状況

【個人消費】

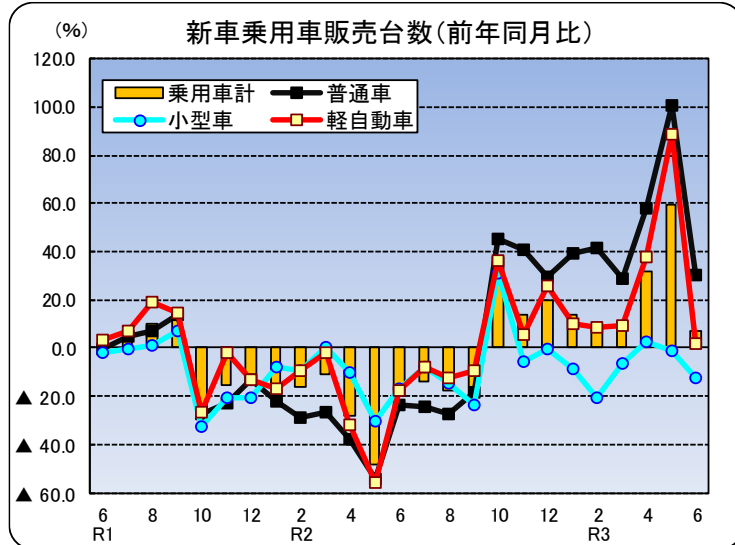
5月の勤労者世帯消費支出（津市）は前年同月比+14.0%で3か月連続の増加となった。

5月の大型小売店販売額（三重県）は、全店ベースが前年同月比▲1.5%で2か月ぶりの減少、既存店ベースについては同▲0.5%で2か月ぶりの減少となった。

6月の県内の新車乗用車登録台数（含む軽）は、前年同月比+7.3%で9か月連続の増加となった。

また、軽自動車を除いた普通車と小型車の登録台数は、前年同月比+10.8%で9か月連続の増加となった。

車種別内訳を見ると、普通乗用車の登録台数は前年同月比+30.4%で9か月連続の増加、小型乗用車登録台数は同▲12.1%で2か月連続の減少となった。軽自動車新車販売台数（乗用）は同+1.7%で9か月連続の増加となった。



【住宅投資】

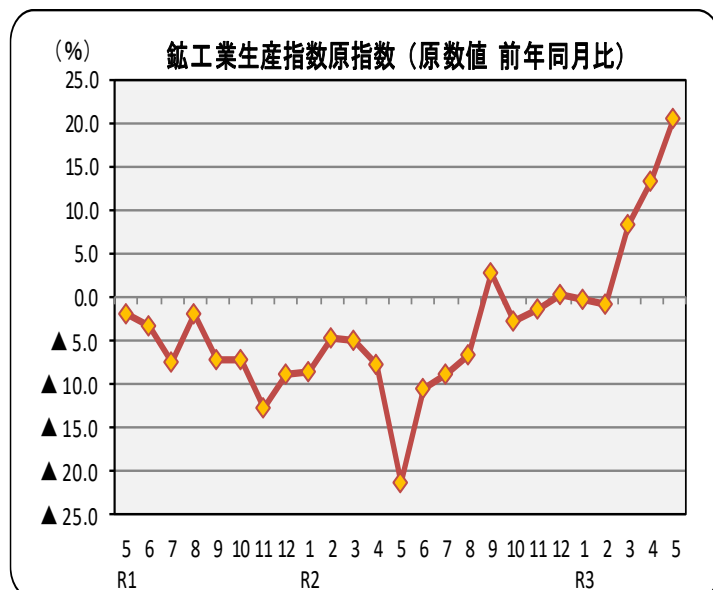
県内の5月の住宅着工戸数は743戸で前年同月比+11.1%で2か月連続の増加となった。利用関係別では、持家366戸(前年同月比▲9.4%)で2か月ぶりの減少、貸家232戸(同+28.9%)で2か月連続の増加、給与住宅1戸(同±0.0%)で横這い、分譲住宅144戸(同+71.4%)で3か月ぶりの増加となった。

【企業活動】

県内の5月の鉱工業生産指数は、原指数（平成27年=100）は99.0で前年同月比+20.6%で3か月連続の上昇となった。

季節調整済指数（平成27年=100）は107.9で前月比▲3.1%で7か月ぶりの減少となった。

業種別では、電子部品・デバイス工業、化学工業、電気機械工業などで上昇し、輸送機械工業、プラスチック製品工業、生産用機械工業などで低下した。



【設備投資】

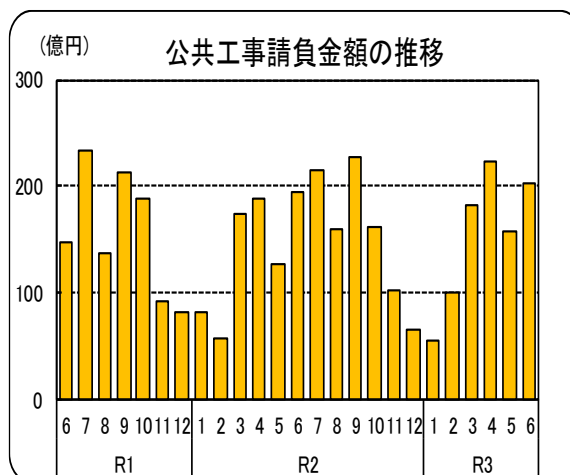
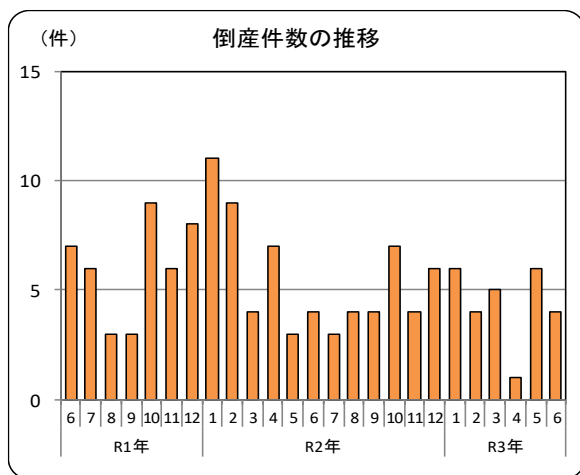
設備投資では、5月の県内非居住用建築物着工床面積をみると、前年同月比+92.6%で4か月連続の増加となった。一方、6月の貨物自動車登録台数（除く軽）は、普通貨物は前年同月比+19.0%で2か月連続の増加、小型貨物は同+24.2%で9か月連続の増加、貨物全体では同+22.6%で5か月連続の増加となった。

【企業倒産】

県内の6月の倒産件数は4件（前年同月±0件）で前年同月から横這い。負債総額は3億500万円の前年同月差で49億8,900万円減少し2か月ぶりの減少となった。

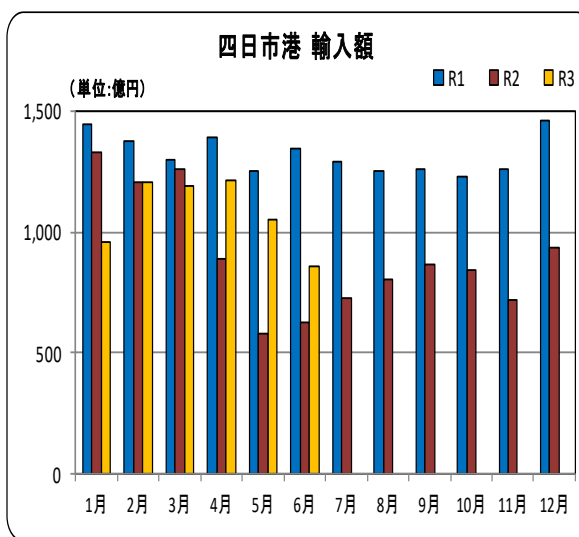
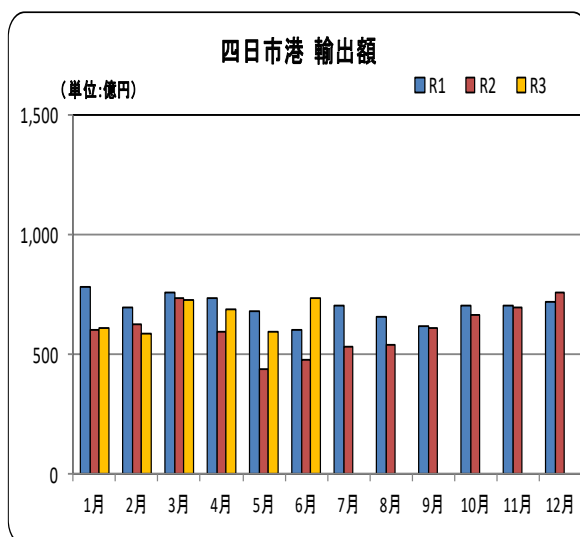
【公共投資】

県内の6月の公共工事の動向は請負件数は394件で、前年同月比+4.5%で3か月連続の増加、請負金額は202億円で同+4.1%で5か月連続の増加となった。



【輸出入】

名古屋税関四日市税関支署による6月の四日市港の輸出総額は733億円（前年同月比+54.4%）で3か月連続の増加、輸入総額は857億円（同+37.0%）で3か月連続の増加、差引額は▲125億円の輸入超過となった。品目別では、輸出は「科学光学機器」などが減少したものの、「電気回路等の機器」、「自動車の部分品」などが増加した。輸入は「非鉄金属鉱」などが減少したものの、「原油及び粗油」、「石油製品」などが増加した。



【資料】 ㈱三十三総研「三重県経済の現状と見通し」、㈱百五総合研究所「三重県経済の動向」、三重県戦略企画部統計課公表資料、経済産業省「商業動態統計調査」、(社)自販連三重県支部、(社)全国軽自動車協会連合会、三重県県土整備部住宅課、㈱東京商工リサーチ津支店「三重県の企業倒産動向」、東日本建設業保証㈱、名古屋税関四日市税関支署、三重労働局

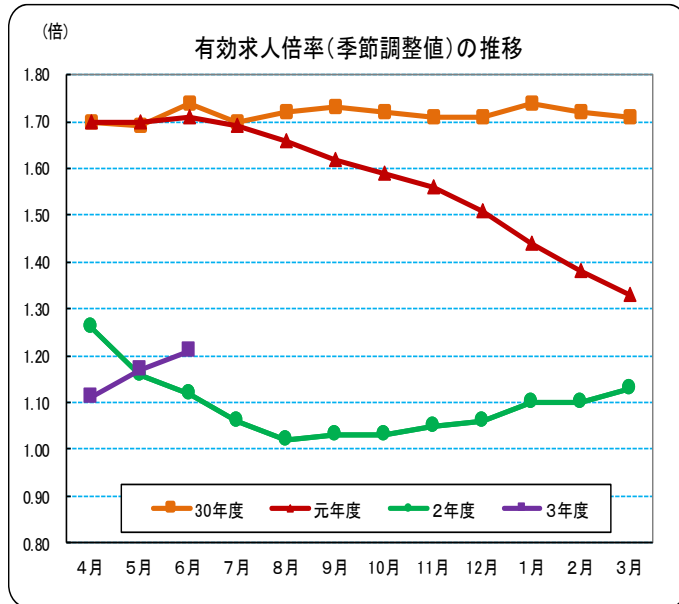
(2) 最近の雇用情勢

【雇用情勢】

県内の雇用情勢は、一部に持ち直しの動きが見られるものの、新型コロナウイルス感染症が雇用に与える影響に注意する必要がある。

6月の有効求人数（季節調整値）は29,905人（前月比▲1.4%）で4か月ぶりに減少となり、有効求職者数（季節調整値）は24,690人（同▲4.7%）で2か月連続で減少となった。有効求人倍率（季節調整値）は1.21倍で2か月連続で前月を上回った。

新規求人数（季節調整値）は11,018人（前月比▲4.0%）で2か月ぶりに減少となり、新規求職者数（季節調整値）は5,290人（同+4.5%）で2か月ぶりに増加となった。新規求人倍率（季節調整値）は2.08倍となり前月を0.19ポイント下回り、2か月ぶりに前月を下回った。



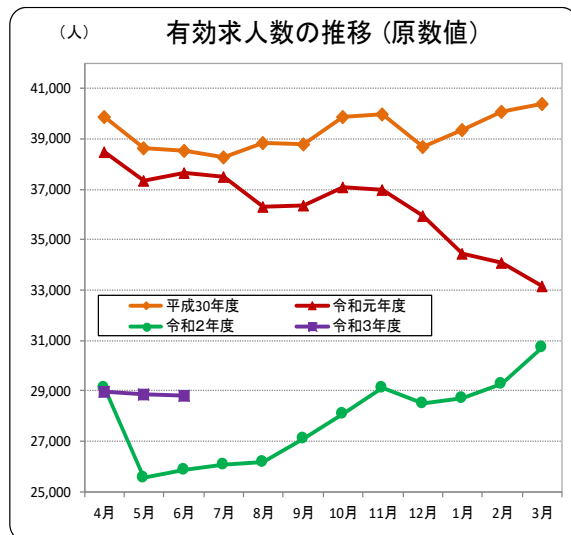
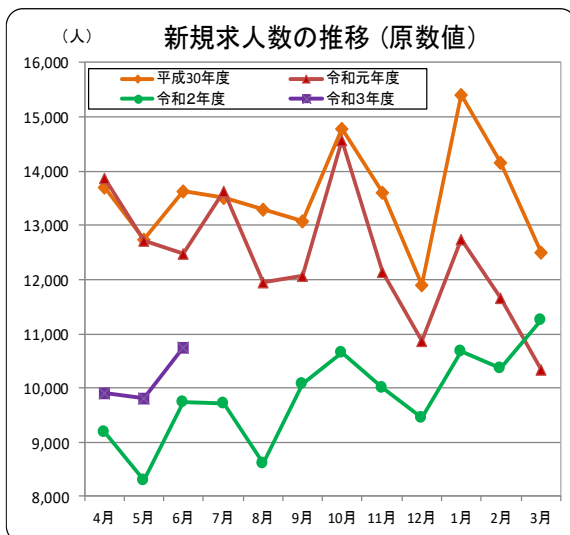
※令和2年12月以前の数値は、季節調整値替が行われたことで変更となっているものがあることにご注意ください。

2 求人の動向

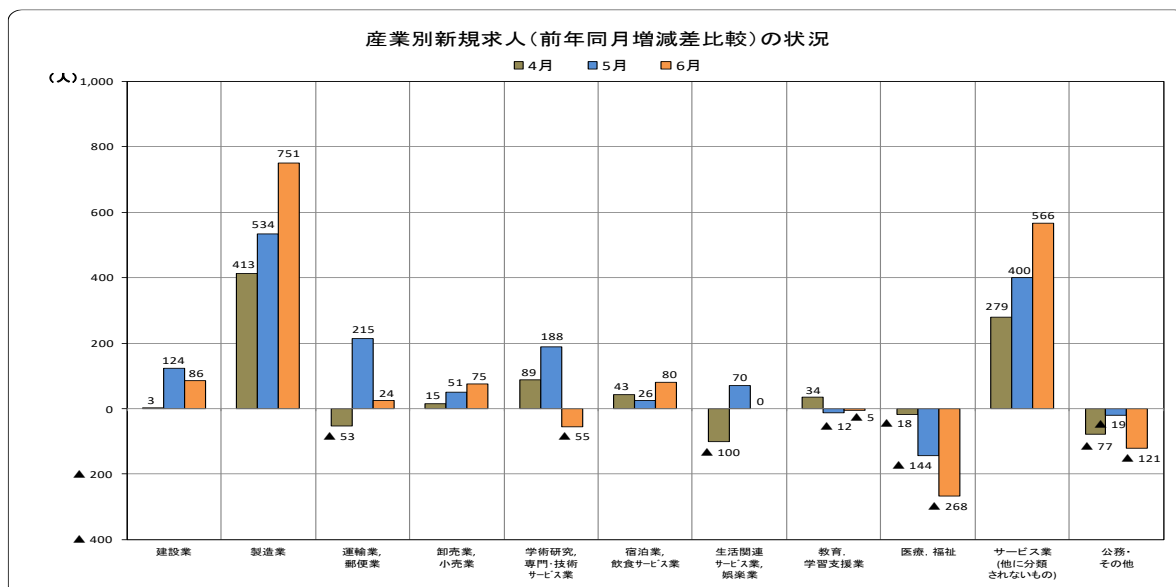
6月の新規求人数（原数値）は10,739人で前年同月比+10.3%（1,006人増）で4か月連続で増加となった。

パートを除く一般の新規求人数（原数値）は6,298人で前年同月比+16.4%（887人増）、パートの新規求人数（原数値）は4,441人で同+2.8%（119人増）となった。

有効求人数（原数値）は28,837人で前年同月比+11.5%（2,968人増）で2か月連続の増加となった。

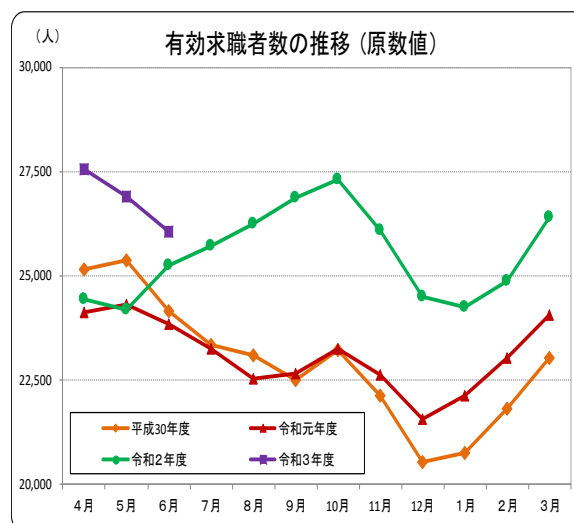
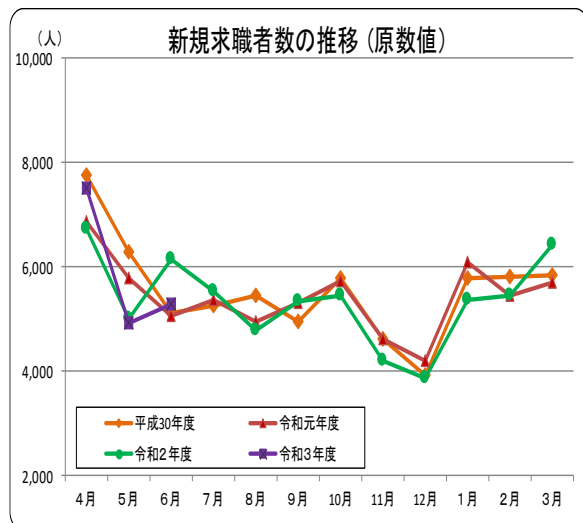


6月の主な産業別の新規求人数（原数値）を前年同月比で見ると、建設業は+8.2%（86人増）、製造業は+73.4%（751人増）、運輸業、郵便業は+3.9%（24人増）、卸売業、小売業は+6.6%（75人増）、学術研究、専門・技術サービス業は▲26.4%（55人減）、宿泊業、飲食サービス業は+10.0%（80人増）、生活関連サービス業、娯楽業は±0%、教育、学習支援業は▲4.4%（5人減）、医療、福祉は▲10.2%（268人減）、サービス業（他に分類されないもの）は+61.9%（566人増）、公務・その他は▲33.5%（121人減）となり、製造業、サービス業（他に分類されないもの）で前年同月比と比較すると大きく増加した。



正社員有効求人数（原数値）は12,886人で前年同月の11,758人と比べ+9.6%、1,128人増加、常用就職希望有効求職者数（原数値）は14,680人で前年同月の14,946人と比べ▲1.8%、266人減少した。求人数が増加し求職者数が減少したため、正社員有効求人倍率（原数値）は0.88倍となり前年同月を0.09ポイント上回った。

3 求職者の動向



6月の新規求職申込件数（原数値）は5,297件で、前年同月比▲13.7%（844人減）で2か月連続の減少となった。

安定所別内訳は、前年同月比で桑名所（▲16.2%）、四日市所（▲5.2%）、鈴鹿所（▲17.7%）、津所（▲22.9%）、松阪所（▲5.2%）、伊勢所（▲5.4%）、伊賀所（▲21.0%）、尾鷲所（▲28.4%）、熊野出張所（▲6.3%）となった。

新規求職者を年齢区分別にみると、45歳未満の求職者は2,546人で前年同月比▲15.0%、45歳以上の求職者は2,751人で同▲12.5%となった。

有効求職者数（原数値）は26,068人で、前年同月比+3.2%（809人増）で13か月連続の増加となった。

安定所別内訳は、前年同月比で桑名所（+4.1%）、四日市所（+8.1%）、鈴鹿所（+7.5%）、津所（+0.3%）、松阪所（+1.8%）、伊勢所（▲4.8%）、伊賀所（+6.1%）、尾鷲所（▲7.2%）、熊野出張所（+4.1%）となった。

有効求職者を年齢区分別にみると、45歳未満の者は11,336人で前年同月比▲0.4%、45歳以上の者は14,732人で同+6.1%となった。

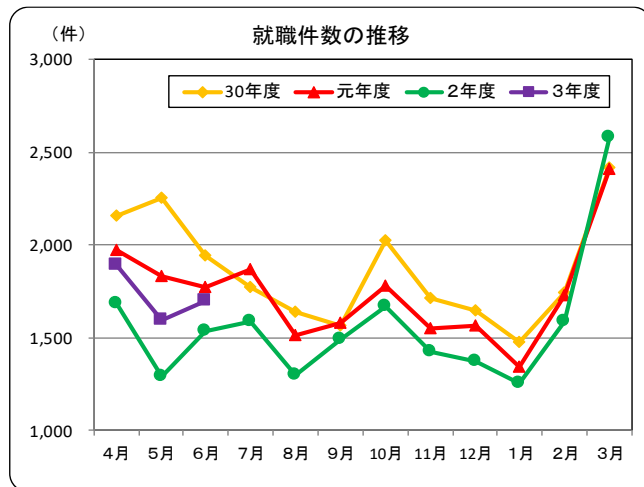
新規常用求職者5,253人（パートタイムを含む）を態様別に前年同月と比べると、「在職者」は1,528人、+1.5%で4か月連続で増加、「無業者」は472人、▲17.3%で6か月ぶりの減少、「離職者」は3,253人、▲18.9%で2か月連続の減少となった。

離職者の内訳を前年同月と比べると、「事業主都合離職者」は785人、▲41.4%で2か月連続の減少、「自己都合離職者」は2,240人、▲7.7%で2か月連続の減少、「定年退職者」は156人、▲6.6%で3か月ぶりの減少となった。

ハローワークの紹介による6月の就職件数は1,694件で、前年同月の1,535件と比べ+10.4%（159件増）で4か月連続の増加となった。

就職率（新規求職者に対してハローワークの紹介で就職した者の割合）は32.0%で、前年同月の25.0%と比べて7.0ポイント上回った。

紹介件数は5,404件で、前年同月の5,803件と比べ▲6.9%、399件減、紹介率は102.0%で前年同月の94.5%と比べ7.5ポイント上回った。



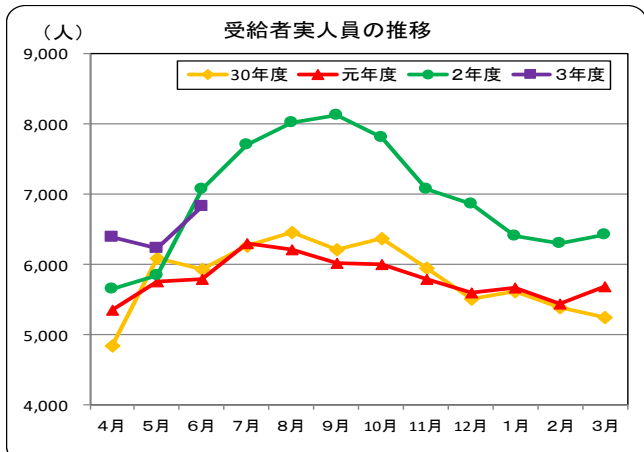
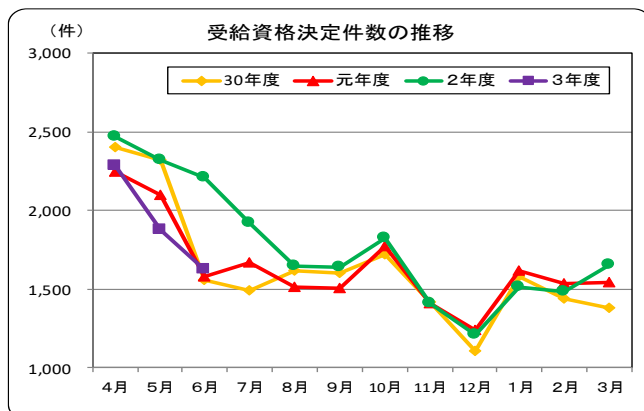
5 雇用保険受給者の状況

6月の雇用保険受給資格決定件数（速報値）は1,624件で、前年同月の2,206件と比べ▲26.4%（582件減）で3か月連続の減少となった。

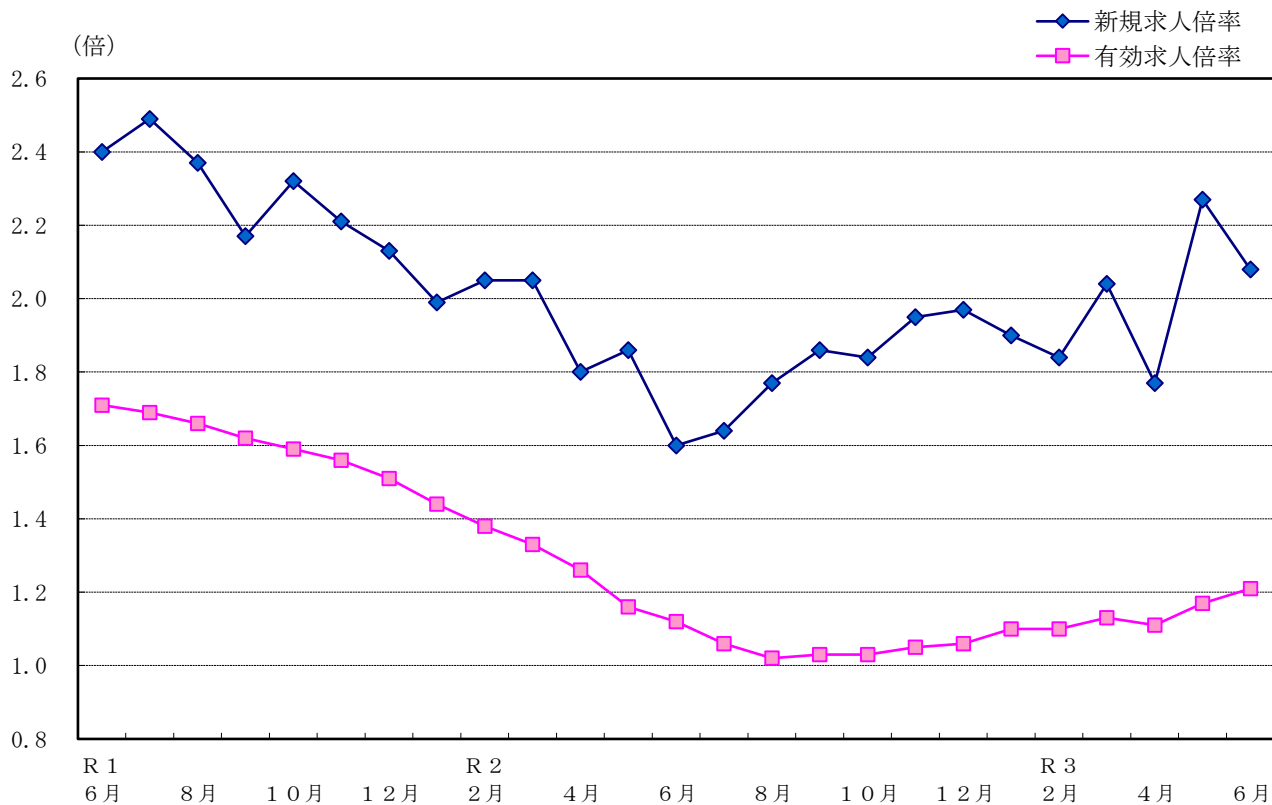
雇用保険資格喪失者数は9,176人で、前年同月の6,382人と比べ+43.8%（2,794人増）で3か月ぶりの増加となった。

受給者実人員は6,834人で、前年同月の7,076人と比べ▲3.4%（242人減）で19か月ぶりの減少となった。

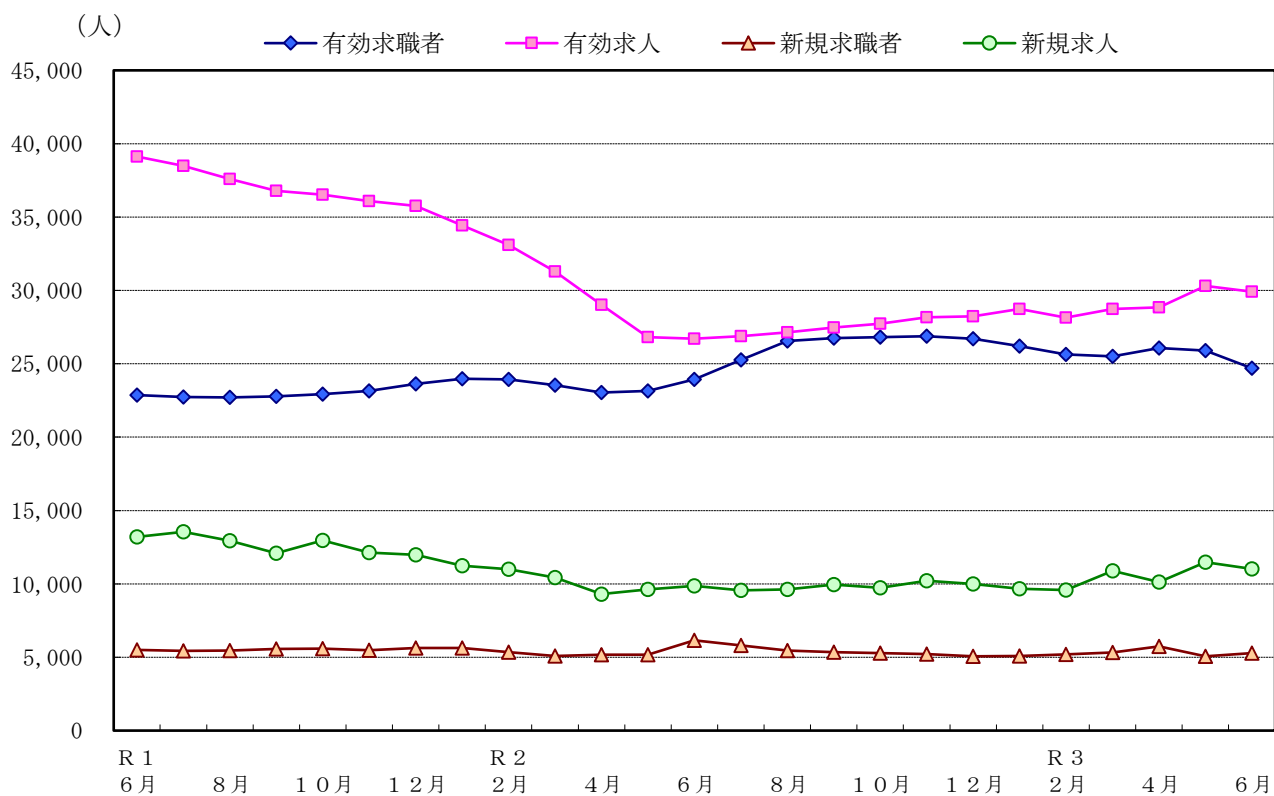
新規求職申込件数のうち雇用保険受給者の占める割合は30.7%で、前年同月の35.9%と比べ5.2ポイント下回り、前月の38.0%と比べ7.3ポイント下回った。



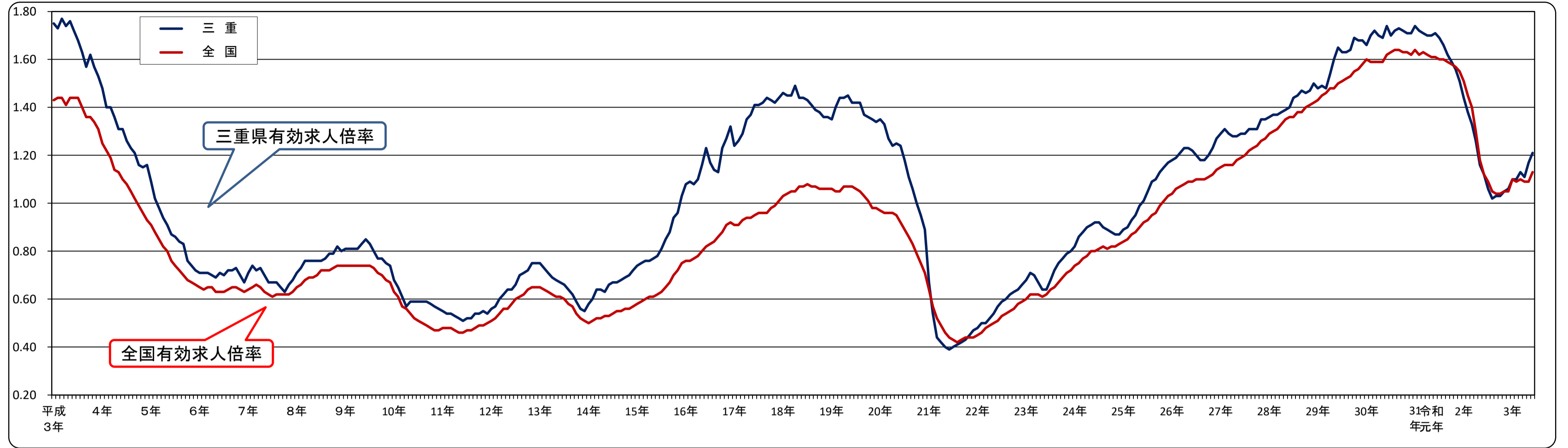
求人倍率の推移（季節調整値）



求人、求職の推移（季節調整値）



有効求人倍率(季節調整値)の推移(平成3年度～)



有効求人倍率 [三重県]

西暦	和暦	1月	2月	3月	4月	5月	6月	7月	8月	9月	10月	11月	12月	年計	年度計
91年	平成3年	1.75	1.73	1.77	1.74	1.76	1.72	1.68	1.63	1.57	1.62	1.57	1.53	1.67	1.59
92年	4	1.48	1.40	1.40	1.36	1.31	1.31	1.26	1.23	1.21	1.16	1.15	1.16	1.28	1.18
93年	5	1.09	1.02	0.98	0.94	0.91	0.87	0.86	0.84	0.83	0.76	0.74	0.72	0.87	0.80
94年	6	0.71	0.71	0.71	0.70	0.69	0.71	0.70	0.72	0.72	0.73	0.70	0.67	0.70	0.71
95年	7	0.71	0.74	0.72	0.73	0.70	0.67	0.67	0.67	0.65	0.63	0.66	0.68	0.69	0.69
96年	8	0.71	0.73	0.76	0.76	0.76	0.76	0.76	0.77	0.79	0.79	0.82	0.80	0.77	0.79
97年	9	0.81	0.81	0.81	0.81	0.83	0.85	0.83	0.80	0.77	0.77	0.75	0.74	0.80	0.75
98年	10	0.68	0.65	0.61	0.57	0.59	0.59	0.59	0.59	0.59	0.58	0.57	0.56	0.60	0.57
99年	11	0.55	0.54	0.54	0.53	0.52	0.51	0.52	0.52	0.54	0.54	0.55	0.54	0.53	0.54
00年	12	0.56	0.57	0.60	0.62	0.64	0.64	0.66	0.70	0.71	0.72	0.75	0.75	0.66	0.70
01年	13	0.75	0.73	0.71	0.69	0.68	0.67	0.66	0.64	0.62	0.59	0.56	0.55	0.65	0.62
02年	14	0.58	0.60	0.64	0.64	0.63	0.66	0.67	0.67	0.68	0.69	0.70	0.72	0.66	0.69
03年	15	0.74	0.75	0.76	0.76	0.77	0.78	0.81	0.85	0.88	0.94	0.96	1.03	0.83	0.91
04年	16	1.08	1.09	1.08	1.10	1.16	1.23	1.17	1.14	1.13	1.23	1.27	1.32	1.16	1.20
05年	17	1.24	1.26	1.29	1.35	1.37	1.41	1.41	1.42	1.44	1.42	1.42	1.44	1.37	1.42
06年	18	1.46	1.45	1.45	1.49	1.44	1.44	1.43	1.41	1.39	1.38	1.36	1.36	1.42	1.41
07年	19	1.35	1.40	1.44	1.44	1.45	1.42	1.42	1.42	1.37	1.36	1.35	1.34	1.40	1.38
08年	20	1.35	1.33	1.27	1.24	1.25	1.24	1.18	1.11	1.06	1.00	0.95	0.89	1.15	0.91
09年	21	0.67	0.54	0.44	0.42	0.40	0.39	0.40	0.41	0.42	0.43	0.45	0.47	0.45	0.44
10年	22	0.48	0.50	0.50	0.52	0.54	0.57	0.59	0.60	0.62	0.63	0.64	0.66	0.57	0.62
11年	23	0.68	0.71	0.70	0.67	0.64	0.64	0.68	0.72	0.75	0.77	0.79	0.80	0.71	0.75
12年	24	0.82	0.86	0.88	0.90	0.91	0.92	0.92	0.90	0.89	0.88	0.87	0.87	0.88	0.90
13年	25	0.89	0.90	0.93	0.95	0.99	1.01	1.05	1.09	1.10	1.13	1.15	1.17	1.03	1.10
14年	26	1.18	1.19	1.21	1.23	1.23	1.22	1.20	1.18	1.18	1.20	1.23	1.27	1.21	1.24
15年	27	1.29	1.31	1.29	1.28	1.28	1.29	1.29	1.31	1.31	1.31	1.35	1.35	1.30	1.32
16年	28	1.36	1.37	1.37	1.38	1.39	1.40	1.44	1.45	1.47	1.46	1.47	1.50	1.42	1.45
17年	29	1.48	1.49	1.48	1.54	1.60	1.65	1.63	1.63	1.64	1.69	1.68	1.68	1.60	1.65
18年	30	1.66	1.70	1.72	1.70	1.69	1.74	1.70	1.72	1.73	1.72	1.71	1.71	1.71	1.71
19年	令和元年	1.74	1.72	1.71	1.70	1.70	1.71	1.69	1.66	1.62	1.59	1.56	1.51	1.66	1.57
20年	2	1.44	1.38	1.33	1.26	1.16	1.12	1.06	1.02	1.03	1.03	1.05	1.06	1.16	1.09
21年	3	1.10	1.10	1.13	1.11	1.17	1.21								

は、過去最低。

有効求人倍率 [全国]

西暦	和暦	1月	2月	3月	4月	5月	6月	7月	8月	9月	10月	11月	12月	年計	年度計
91年	平成3年	1.43	1.44	1.44	1.41	1.44	1.44	1.44	1.40	1.36	1.36	1.34	1.31	1.40	1.34
92年	4	1.25	1.22	1.19	1.14	1.13	1.10	1.08	1.05	1.02	0.99	0.96	0.93	1.08	1.00
93年	5	0.91	0.88	0.85	0.82	0.80	0.76	0.74	0.72	0.70	0.68	0.67	0.66	0.76	0.71
94年	6	0.65	0.64	0.65	0.65	0.63	0.63	0.63	0.64	0.65	0.65	0.64	0.63	0.64	0.64
95年	7	0.64	0.65	0.66	0.65	0.63	0.62	0.61	0.62	0.62	0.62	0.62	0.63	0.63	0.64
96年	8	0.65	0.66	0.68	0.69	0.69	0.70	0.72	0.72	0.72	0.73	0.74	0.74	0.70	0.72
97年	9	0.74	0.74	0.74	0.74	0.74	0.74	0.74	0.74	0.74	0.73	0.71	0.70	0.72	0.69
98年	10	0.63	0.61	0.57	0.56	0.54	0.52	0.51	0.50	0.49	0.48	0.47	0.47	0.53	0.50
99年	11	0.48	0.48	0.48	0.47	0.46	0.46	0.47	0.47	0.48	0.49	0.49	0.50	0.48	0.49
00年	12	0.51	0.52	0.54	0.56	0.56	0.58	0.60	0.61	0.62	0.64	0.65	0.65	0.59	0.62
01年	13	0.65	0.64	0.63	0.62	0.61	0.61	0.60	0.58	0.57	0.54	0.52	0.51	0.59	0.56
02年	14	0.50	0.51	0.52	0.52	0.53	0.53	0.54	0.55	0.55	0.56	0.56	0.57	0.54	0.56
03年	15	0.58	0.59	0.60	0.61	0.61	0.62	0.63	0.65	0.67	0.70	0.72	0.75	0.64	0.69
04年	16	0.76	0.76	0.77	0.78	0.80	0.82	0.83	0.84	0.86	0.88	0.91	0.92	0.83	0.86
05年	17	0.91	0.91	0.93	0.94	0.94	0.95	0.96	0.96	0.96	0.98	0.99	1.01	0.95	0.98
06年	18	1.03	1.04	1.05	1.05	1.07	1.07	1.08	1.07	1.07	1.06	1.06	1.06	1.06	1.06
07年	19	1.06	1.05	1.05	1.07	1.07	1.07	1.06	1.05	1.03	1.01	0.98	0.98	1.04	1.02
08年	20	0.97	0.96	0.96	0.96	0.95	0.92	0.89	0.86	0.83	0.79	0.75	0.71	0.88	0.77
09年	21	0.64	0.57	0.52	0.49	0.46	0.44	0.43	0.42	0.43	0.44	0.44	0.44	0.47	0.45
10年	22	0.45	0.46	0.48	0.49	0.50	0.51	0.53	0.54	0.55	0.56	0.58	0.59	0.52	0.56
11年	23	0.60	0.62	0.62	0.62	0.61	0.62	0.64	0.65	0.67	0.69	0.71	0.72	0.65	0.68
12年	24	0.74	0.75	0.77	0.78	0.79	0.80	0.81	0.82	0.81	0.82	0.82	0.83	0.80	0.82
13年	25	0.84	0.85	0.87	0.88	0.90	0.92	0.93	0.95	0.96	0.99	1.01	1.03	0.93	0.97
14年	26	1.04	1.06	1.07	1.08	1.09	1.09	1.10	1.10	1.10	1.11	1.12	1.14	1.09	1.11
15年	27	1.15	1.16	1.16	1.16	1.18	1.19	1.20	1.22	1.23	1.24	1.26	1.27	1.20	1.23
16年	28	1.29	1.30	1.31	1.33	1.35	1.36	1.36	1.38	1.38	1.40	1.41	1.42	1.36	1.39
17年	29	1.43	1.45	1.46	1.48	1.48	1.50	1.51	1.52	1.53	1.55	1.56	1.58	1.50	1.54
18年	30	1.60	1.59	1.59	1.59	1.59	1.62	1.63	1.64	1.64	1.63	1.63	1.62	1.61	1.62
19年	令和元年	1.64	1.62	1.63	1.62	1.61	1.61	1.60	1.60	1.59	1.58	1.57	1.55	1.60	1.55
20年	2	1.51	1.45	1.40	1.30	1.18	1.12	1.09	1.05	1.04	1.04	1.05	1.05	1.18	1.10
21年	3	1.10	1.09	1.10	1.09	1.09	1.13								

安定所別有効求人倍率の推移

※学卒を除き、パートを含む。

年月	項目	三重県		桑名	四日市	鈴鹿	津	松阪	伊勢	伊賀	尾鷲	熊野 ^(出)	
		季調値	原数値										
28	年	—	1.45	1.44	1.44	1.27	1.90	1.20	1.42	1.32	1.50	1.14	
29	度	—	1.65	1.50	1.73	1.57	2.07	1.50	1.60	1.38	1.64	1.37	
30	平	—	1.71	1.55	1.87	1.59	2.10	1.52	1.73	1.39	1.69	1.66	
1	均	—	1.57	1.46	1.75	1.42	1.76	1.41	1.66	1.31	1.66	1.76	
2	均	—	1.09	0.99	1.22	0.92	1.27	0.99	1.07	0.93	1.41	1.53	
2	4	1.26	1.19	1.18	1.44	1.07	1.26	1.01	1.17	1.04	1.38	1.32	
	5	1.16	1.06	0.99	1.26	0.92	1.19	0.93	0.88	0.97	1.41	1.44	
	6	1.12	1.02	0.90	1.26	0.85	1.19	0.90	0.85	0.90	1.39	1.44	
	7	1.06	1.01	0.86	1.18	0.81	1.21	0.94	0.91	0.90	1.39	1.47	
	8	1.02	1.00	0.87	1.15	0.78	1.18	0.90	0.96	0.86	1.25	1.60	
	9	1.03	1.01	0.92	1.11	0.85	1.23	0.90	0.96	0.85	1.19	1.43	
	10	1.03	1.03	0.90	1.13	0.87	1.22	0.94	1.05	0.85	1.26	1.50	
	11	1.05	1.12	0.96	1.18	0.95	1.31	1.00	1.25	0.94	1.52	1.70	
	12	1.06	1.16	1.05	1.21	1.02	1.32	1.05	1.28	1.01	1.51	1.78	
	3	1	1.10	1.18	1.07	1.23	1.05	1.40	1.10	1.23	0.98	1.57	1.61
		2	1.10	1.18	1.13	1.26	0.98	1.37	1.14	1.16	0.97	1.61	1.65
		3	1.13	1.16	1.12	1.22	0.96	1.35	1.14	1.23	0.92	1.56	1.52
4		1.11	1.05	0.99	1.13	0.88	1.25	0.94	1.07	0.87	1.46	1.37	
5		1.17	1.07	0.99	1.20	0.92	1.26	0.97	1.04	0.86	1.53	1.55	
6		1.21	1.11	1.01	1.19	1.00	1.25	1.04	1.10	0.90	1.62	1.63	

〔注〕有効求人倍率＝ $\frac{\text{月間有効求人数}}{\text{月間有効求職者数}}$ (倍) ※ 安定所における有効求人倍率は原数値である。
r は数値を補正したもの。

安定所別新規求人倍率の推移

※学卒を除き、パートを含む。

年月	項目	三重県		桑名	四日市	鈴鹿	津	松阪	伊勢	伊賀	尾鷲	熊野 ^(出)	
		季調値	原数値										
28	年	—	2.07	2.01	2.05	1.88	2.69	1.80	1.96	1.90	2.16	1.60	
29	度	—	2.34	2.11	2.45	2.34	2.90	2.17	2.25	1.91	2.37	1.98	
30	平	—	2.44	2.15	2.62	2.34	2.97	2.26	2.48	1.93	2.21	2.42	
1	均	—	2.29	2.07	2.55	2.14	2.66	1.96	2.48	1.82	2.44	2.61	
2	均	—	1.84	1.67	1.93	1.61	2.31	1.60	1.83	1.48	2.61	2.62	
2	4	1.80	1.37	1.25	1.55	1.48	1.80	1.06	1.09	1.02	1.73	1.71	
	5	1.86	1.66	1.51	1.74	1.16	1.98	1.71	1.38	1.56	2.55	3.83	
	6	1.60	1.58	1.27	2.09	1.14	1.99	1.28	1.55	1.20	3.21	1.70	
	7	1.64	1.75	1.44	1.79	1.66	2.19	1.57	1.80	1.48	2.45	2.15	
	8	1.77	1.80	1.63	1.78	1.51	2.19	1.67	2.04	1.46	1.61	4.43	
	9	1.86	1.88	1.64	1.96	1.69	2.79	1.54	1.83	1.42	3.02	1.49	
	10	1.84	1.95	1.58	2.00	1.74	2.42	1.74	2.31	1.58	2.30	2.95	
	11	1.95	2.38	2.07	2.21	2.22	2.77	1.85	3.12	2.07	4.20	5.37	
	12	1.97	2.44	2.60	2.58	2.06	3.16	1.83	2.39	1.97	4.20	3.00	
	3	1	1.90	1.99	1.84	1.93	1.90	2.75	1.86	1.79	1.47	2.66	2.28
		2	1.84	1.90	2.02	1.97	1.55	2.18	1.93	1.67	1.58	2.99	3.38
		3	2.04	1.75	1.86	1.81	1.52	2.17	1.41	1.92	1.37	2.33	1.77
4		1.77	1.32	1.21	1.28	1.27	1.80	1.04	1.19	1.15	1.89	1.52	
5		2.27	1.99	1.91	2.16	1.76	2.37	1.99	1.76	1.26	2.88	3.88	
6		2.08	2.03	1.78	2.03	1.97	2.31	1.65	2.20	1.94	3.85	2.52	

〔注〕新規求人倍率＝ $\frac{\text{新規求人数}}{\text{新規求職申込件数}}$ (倍) ※ 安定所における新規求人倍率は原数値である。
r は数値を補正したもの。

新規求人の状況

※学卒を除く。

年度	区分		一般 (パート 除く)		パート		常用 (パート 含む)		臨時 (パート 含む)		
	全数 (パート 含む)	前年比	前年比	前年比	前年比	前年比	前年比	前年比	前年比		
平成30年度	162,356	1.6	91,464	0.6	70,892	3.0	143,368	1.7	18,988	1.2	
令和元年度	149,013	▲ 8.2	84,005	▲ 8.2	65,008	▲ 8.3	132,209	▲ 7.8	16,804	▲ 11.5	
令和2年度	118,042	▲ 20.8	67,185	▲ 20.0	50,857	▲ 21.8	105,727	▲ 20.0	12,315	▲ 26.7	
令和2年	6月	9,733	▲ 22.0	5,411	▲ 23.4	4,322	▲ 20.2	8,851	▲ 20.2	882	▲ 36.5
	7月	9,717	▲ 28.7	5,402	▲ 28.7	4,315	▲ 28.7	8,896	▲ 25.0	821	▲ 53.6
	8月	8,607	▲ 27.9	4,957	▲ 27.8	3,650	▲ 28.2	7,919	▲ 26.8	688	▲ 38.7
	9月	10,071	▲ 16.5	5,818	▲ 14.5	4,253	▲ 19.1	9,087	▲ 16.6	984	▲ 15.4
	10月	10,648	▲ 27.0	6,114	▲ 23.1	4,534	▲ 31.6	9,641	▲ 22.9	1,007	▲ 51.3
	11月	10,010	▲ 17.6	5,716	▲ 17.5	4,294	▲ 17.8	8,705	▲ 20.1	1,305	3.9
	12月	9,443	▲ 13.1	5,503	▲ 12.4	3,940	▲ 14.1	8,147	▲ 14.0	1,296	▲ 7.0
令和3年	1月	10,684	▲ 16.1	6,305	▲ 14.2	4,379	▲ 18.7	9,304	▲ 16.3	1,380	▲ 14.9
	2月	10,374	▲ 11.0	5,928	▲ 9.8	4,446	▲ 12.4	9,063	▲ 14.1	1,311	19.5
	3月	11,262	9.0	6,155	8.7	5,107	9.2	10,046	7.5	1,216	22.6
	4月	9,900	7.7	5,853	12.6	4,047	1.3	9,002	7.7	898	6.9
	5月	9,805	18.2	5,664	21.1	4,141	14.4	8,654	12.2	1,151	96.8
	6月	10,739	10.3	6,298	16.4	4,441	2.8	9,582	8.3	1,157	31.2

安定所別新規求人の状況

※学卒を除き、パートを含む。

年度	区分	計	区分								
			桑名	四日市	鈴鹿	津	松阪	伊勢	伊賀	尾鷲	熊野 ^(出)
平成30年度		162,356	16,795	32,012	20,712	34,978	18,325	18,440	14,949	3,267	2,878
	対前年度比	1.6	0.3	2.1	3.6	2.0	▲ 2.5	4.6	▲ 0.4	▲ 0.6	7.3
令和元年度		149,013	15,607	30,253	17,961	29,961	16,652	17,827	14,003	3,606	3,143
	対前年度比	▲ 8.2	▲ 7.1	▲ 5.5	▲ 13.3	▲ 14.3	▲ 9.1	▲ 3.3	▲ 6.3	10.4	9.2
令和2年度		118,042	12,216	23,109	13,910	24,724	13,478	13,365	11,321	3,081	2,838
	対前年度比	▲ 20.8	▲ 21.7	▲ 23.6	▲ 22.6	▲ 17.5	▲ 19.1	▲ 25.0	▲ 19.2	▲ 14.6	▲ 9.7
令和2年	6月	9,733	965	2,251	936	2,197	1,005	1,015	896	305	163
	7月	9,717	929	1,861	1,220	2,124	1,063	1,160	956	208	196
	8月	8,607	905	1,693	979	1,686	1,054	967	788	216	319
	9月	10,071	1,106	2,013	1,215	2,254	1,023	1,038	974	293	155
	10月	10,648	1,057	2,093	1,291	2,156	1,224	1,330	1,038	235	224
	11月	10,010	947	1,736	1,272	1,911	1,200	1,346	1,029	252	317
	12月	9,443	1,100	1,907	1,079	1,997	952	997	958	273	180
令和3年	1月	10,684	1,113	1,936	1,405	2,354	1,334	1,144	915	266	217
	2月	10,374	1,055	1,981	1,149	2,071	1,309	1,256	981	275	297
	3月	11,262	1,234	2,184	1,297	2,355	1,199	1,377	1,060	324	232
	4月	9,900	1,006	1,828	1,280	2,196	1,035	1,061	989	269	236
	5月	9,805	1,038	1,981	1,144	2,084	1,322	931	719	256	330
	6月	10,739	1,133	2,079	1,336	1,971	1,227	1,362	1,142	262	227

主要産業別新規求人の状況

※学卒を除き、パートを含む。

区分 年度	建設業		製造業		運輸業, 郵便業		卸売業, 小売業		宿泊業, 飲食サービス業		医療, 福祉		サービス業	
		前年比		前年比		前年比		前年比		前年比		前年比		前年比
平成30年度	12,488	4.6	24,314	5.6	11,336	4.0	21,320	8.3	14,524	0.8	34,762	4.0	20,960	▲ 11.1
令和元年度	11,964	▲ 4.2	19,646	▲ 19.2	10,721	▲ 5.4	17,973	▲ 15.7	13,487	▲ 7.1	35,263	1.4	18,310	▲ 12.6
令和2年度	11,852	▲ 0.9	14,028	▲ 28.6	6,573	▲ 38.7	13,494	▲ 24.9	10,765	▲ 20.2	29,868	▲ 15.3	14,636	▲ 20.1
令和2年 6月	1,050	14.0	1,023	▲ 38.9	622	▲ 30.5	1,143	▲ 23.5	798	▲ 32.3	2,627	▲ 13.3	914	▲ 42.8
7月	1,001	▲ 9.2	935	▲ 50.8	553	▲ 42.8	1,092	▲ 30.3	1,068	▲ 3.0	2,549	▲ 27.2	1,112	▲ 32.2
8月	886	▲ 11.1	1,104	▲ 23.3	299	▲ 59.8	955	▲ 45.7	779	▲ 38.4	2,267	▲ 15.9	1,211	▲ 24.7
9月	1,054	11.2	1,223	▲ 28.6	670	▲ 27.5	1,103	▲ 31.6	791	▲ 19.6	2,497	▲ 11.8	1,308	▲ 13.4
10月	1,084	▲ 4.6	1,173	▲ 37.4	651	▲ 55.8	1,135	▲ 15.1	1,283	12.0	2,720	▲ 18.9	1,274	▲ 33.8
11月	877	▲ 16.5	1,365	▲ 16.2	469	▲ 40.6	1,220	▲ 20.4	995	▲ 23.0	2,236	▲ 17.1	1,469	0.2
12月	1,008	10.2	1,177	▲ 17.7	494	▲ 25.7	1,162	▲ 6.4	730	▲ 0.5	2,396	▲ 13.8	1,161	▲ 16.1
令和3年 1月	995	7.5	1,316	▲ 16.6	607	▲ 37.6	1,140	▲ 4.9	1,001	▲ 15.2	2,968	▲ 8.1	1,245	▲ 16.6
2月	992	2.0	1,418	▲ 3.5	597	▲ 2.9	1,206	▲ 18.2	810	▲ 33.8	2,126	▲ 19.4	1,523	18.9
3月	1,136	34.8	1,452	3.7	588	▲ 20.2	1,268	▲ 1.8	1,020	42.7	2,640	▲ 1.7	1,394	45.1
4月	938	0.3	1,357	43.8	612	▲ 8.0	983	1.5	824	5.5	2,550	▲ 0.7	1,327	26.6
5月	958	14.9	1,432	59.5	573	60.1	1,153	4.6	735	3.7	2,130	▲ 6.3	1,377	40.9
6月	1,136	8.2	1,774	73.4	646	3.9	1,218	6.6	878	10.0	2,359	▲ 10.2	1,480	61.9

製造業のうち主要業種別の求人状況

※学卒を除き、パートを含む。

区分 年度	食料品		金属製品		はん用機械		生産用機械		業務用機械		電子部品・デバイス・電子回路		電気機械		輸送用機械	
		前年比		前年比		前年比		前年比		前年比		前年比		前年比		前年比
平成30年度	3,684	4.9	1,964	9.1	1,469	0.8	1,797	▲ 14.8	330	▲ 34.0	1,521	▲ 15.5	1,941	13.2	4,040	26.8
令和元年度	3,090	▲ 16.1	1,939	▲ 1.3	1,166	▲ 20.6	1,389	▲ 22.7	305	▲ 7.6	962	▲ 36.8	1,653	▲ 14.8	2,581	▲ 36.1
令和2年度	2,621	▲ 15.2	1,232	▲ 36.5	998	▲ 14.4	949	▲ 31.7	365	19.7	584	▲ 39.3	1,071	▲ 35.2	1,806	▲ 30.0
令和2年 6月	255	12.3	98	▲ 39.9	84	▲ 19.2	70	▲ 34.0	8	▲ 77.8	20	▲ 75.3	66	▲ 59.0	104	▲ 55.6
7月	197	▲ 41.4	93	▲ 53.5	47	▲ 61.2	83	▲ 32.5	9	▲ 74.3	40	▲ 42.0	79	▲ 50.0	106	▲ 51.2
8月	268	58.6	71	▲ 50.7	86	3.6	57	▲ 56.5	33	120.0	53	▲ 42.4	105	9.4	113	▲ 51.1
9月	196	▲ 36.4	99	▲ 26.7	80	▲ 32.2	77	▲ 28.0	28	▲ 3.4	39	▲ 47.3	80	▲ 44.1	161	▲ 30.3
10月	224	▲ 33.7	127	▲ 35.5	56	▲ 44.6	124	▲ 4.6	29	▲ 34.1	43	▲ 37.7	49	▲ 78.4	170	▲ 6.6
11月	296	3.9	75	▲ 62.7	121	33.0	58	▲ 45.3	24	4.3	60	▲ 32.6	72	▲ 39.0	270	20.5
12月	173	▲ 24.5	99	▲ 15.4	89	▲ 3.3	70	▲ 21.3	54	54.3	54	▲ 31.6	107	▲ 2.7	132	▲ 35.3
令和3年 1月	216	▲ 11.8	114	▲ 36.0	61	▲ 15.3	82	▲ 35.4	68	385.7	30	▲ 73.9	105	▲ 29.1	173	8.1
2月	233	▲ 1.7	140	2.9	145	85.9	105	▲ 1.9	26	62.5	42	▲ 39.1	72	▲ 26.5	218	▲ 4.8
3月	238	24.0	135	9.8	124	37.8	73	▲ 28.4	52	92.6	83	36.1	148	54.2	165	10.7
4月	225	46.1	137	33.0	95	171.4	108	44.0	48	182.4	43	▲ 14.0	84	▲ 20.0	172	52.2
5月	216	26.3	137	75.6	126	80.0	97	29.3	26	52.9	60	▲ 14.3	83	0.0	240	196.3
6月	276	8.2	156	59.2	152	81.0	83	18.6	117	1,362.5	88	340.0	194	193.9	188	80.8

新規求職者の状況

※学卒を除く。

区分 年度	新規求職者 パート含						うち 中高年 パート 含						パート		臨時 パート 含
	全 数	前年比	パート含	前年比	パート含	前年比	含	前年比	パート含	前年比	パート含	前年比	パート	前年比	
平成30年度	66,601	▲ 2.3	30,154	▲ 1.0	36,324	▲ 5.9	32,291	4.0	16,480	3.6	15,746	4.4	24,652	▲ 1.9	538
令和元年度	65,081	▲ 2.3	29,516	▲ 2.1	35,459	▲ 2.4	33,045	2.3	16,875	2.4	16,120	2.4	24,737	0.3	697
令和2年度	64,308	▲ 1.2	29,705	0.6	34,565	▲ 2.5	34,137	3.3	17,731	5.1	16,389	1.7	24,614	▲ 0.5	412
令和2年 6月	6,141	21.6	2,769	18.9	3,363	23.9	3,145	30.0	1,607	30.4	1,536	29.6	2,304	26.2	56
7月	5,538	3.3	2,655	7.6	2,881	0.0	2,808	4.1	1,500	10.9	1,307	▲ 2.2	1,921	0.0	52
8月	4,778	▲ 3.3	2,143	▲ 4.5	2,632	▲ 2.3	2,456	6.0	1,266	5.8	1,187	6.1	1,728	▲ 2.0	49
9月	5,345	0.8	2,400	3.7	2,942	▲ 1.3	2,763	8.8	1,412	13.5	1,350	4.6	2,169	5.6	34
10月	5,454	▲ 4.8	2,587	▲ 1.6	2,865	▲ 7.3	2,910	1.2	1,549	2.0	1,361	0.5	2,155	▲ 2.4	30
11月	4,204	▲ 8.9	2,016	▲ 6.2	2,187	▲ 10.8	2,176	▲ 7.4	1,121	▲ 6.6	1,054	▲ 7.7	1,484	▲ 12.6	24
12月	3,866	▲ 7.8	1,840	▲ 6.6	2,023	▲ 8.6	2,015	▲ 6.5	1,077	▲ 2.7	937	▲ 10.2	1,329	▲ 5.8	18
令和3年 1月	5,377	▲ 11.6	2,472	▲ 11.6	2,902	▲ 11.6	2,955	▲ 7.8	1,525	▲ 6.9	1,429	▲ 8.8	2,171	▲ 6.1	38
2月	5,449	0.1	2,363	0.0	3,082	0.2	2,891	2.0	1,388	2.1	1,501	1.9	2,095	3.8	23
3月	6,422	12.6	2,949	11.6	3,471	13.5	3,514	16.3	1,786	13.5	1,727	19.3	2,640	18.7	21
4月	7,520	11.9	3,470	5.5	4,049	18.1	4,371	13.1	2,385	9.2	1,985	18.2	3,490	27.3	36
5月	4,927	▲ 1.7	2,278	2.5	2,648	▲ 5.0	2,674	1.3	1,402	6.5	1,272	▲ 3.7	2,046	9.0	28
6月	5,297	▲ 13.7	2,451	▲ 11.5	2,843	▲ 15.5	2,751	▲ 12.5	1,416	▲ 11.9	1,332	▲ 13.3	2,042	▲ 11.4	44

〔注〕平成16年11月から求職申込書の性別欄が任意記入となったため、関連する項目については計と男女計が必ずしも一致しない。

安定所別新規求職者の状況

※学卒を除き、パートを含む。

区分 年度	計	桑名	四日市	鈴鹿	津	松阪	伊勢	伊賀	尾鷲	熊野 ^(出)
平成30年度	66,601	7,797	12,216	8,841	11,796	8,098	7,449	7,741	1,476	1,187
対前年度比	▲ 2.3	▲ 1.8	▲ 4.4	3.5	▲ 0.3	▲ 6.6	▲ 4.9	▲ 1.3	6.3	▲ 12.1
令和元年度	65,081	7,532	11,882	8,374	11,268	8,489	7,181	7,673	1,476	1,206
対前年度比	▲ 2.3	▲ 3.4	▲ 2.7	▲ 5.3	▲ 4.5	4.8	▲ 3.6	▲ 0.9	0.0	1.6
令和2年度	64,308	7,305	11,996	8,646	10,682	8,449	7,305	7,659	1,181	1,085
対前年度比	▲ 1.2	▲ 3.0	1.0	3.2	▲ 5.2	▲ 0.5	1.7	▲ 0.2	▲ 20.0	▲ 10.0
令和2年 6月	6,141	758	1,078	823	1,106	785	653	747	95	96
7月	5,538	645	1,041	737	968	677	646	648	85	91
8月	4,778	556	952	650	770	633	473	538	134	72
9月	5,345	675	1,025	721	807	664	566	686	97	104
10月	5,454	668	1,044	740	890	704	575	655	102	76
11月	4,204	458	785	574	691	647	432	498	60	59
12月	3,866	423	739	523	631	520	418	487	65	60
令和3年 1月	5,377	606	1,001	739	855	719	639	623	100	95
2月	5,449	521	1,008	739	950	677	753	621	92	88
3月	6,422	664	1,205	855	1,085	850	717	776	139	131
4月	7,520	831	1,426	1,005	1,221	991	888	861	142	155
5月	4,927	544	917	651	879	664	529	569	89	85
6月	5,297	635	1,022	677	853	744	618	590	68	90

就職件数の状況

※学卒を除く。

区分 年度	就職件数 パート含		男		女		うち 中高年 パート 含		男		女		パート		臨時 パート 含
	全 数	前年比	パート含	前年比	パート含	前年比	前年比	パート含	前年比	パート含	前年比	パート	前年比		
平成30年度	22,339	▲ 4.2	10,141	▲ 5.2	12,173	▲ 3.3	10,838	2.4	5,363	▲ 0.1	5,462	4.9	9,511	▲ 1.9	2,028
令和元年度	20,899	▲ 6.4	9,239	▲ 8.9	11,641	▲ 4.4	10,647	▲ 1.8	5,074	▲ 5.4	5,562	1.8	9,257	▲ 2.7	1,892
令和2年度	18,770	▲ 10.2	8,266	▲ 10.5	10,497	▲ 9.8	9,843	▲ 7.6	4,785	▲ 5.7	5,054	▲ 9.1	9,175	▲ 0.9	1,653
令和2年 6月	1,535	▲ 13.2	637	▲ 20.5	897	▲ 7.2	764	▲ 14.1	353	▲ 20.1	411	▲ 8.1	785	▲ 1.9	131
7月	1,585	▲ 15.1	711	▲ 18.5	874	▲ 11.9	833	▲ 10.4	426	▲ 8.6	407	▲ 12.1	804	4.3	114
8月	1,297	▲ 14.2	580	▲ 20.0	717	▲ 8.9	659	▲ 11.8	333	▲ 12.1	326	▲ 11.4	581	▲ 4.6	94
9月	1,492	▲ 5.5	647	▲ 8.7	844	▲ 3.0	789	2.3	382	1.9	406	2.5	740	9.8	105
10月	1,668	▲ 6.1	758	▲ 5.4	910	▲ 6.5	858	▲ 3.6	423	▲ 0.2	435	▲ 6.7	811	6.7	144
11月	1,426	▲ 8.1	666	▲ 10.4	759	▲ 5.9	755	▲ 2.8	380	▲ 7.5	374	2.5	683	5.4	123
12月	1,370	▲ 12.6	626	▲ 17.1	744	▲ 7.8	685	▲ 16.8	336	▲ 17.8	349	▲ 14.9	636	▲ 8.8	176
令和3年 1月	1,256	▲ 6.5	582	0.2	674	▲ 11.4	668	▲ 4.3	345	9.2	323	▲ 15.2	589	▲ 0.8	192
2月	1,587	▲ 8.0	678	▲ 1.2	908	▲ 12.4	844	▲ 8.6	384	▲ 2.3	460	▲ 12.7	774	▲ 1.7	181
3月	2,575	6.9	1,009	15.2	1,565	2.1	1,463	8.1	643	18.2	819	1.1	1,362	15.5	172
4月	1,887	12.0	834	6.5	1,052	16.9	1,012	17.0	483	5.5	528	30.0	940	21.0	133
5月	1,594	23.2	649	10.2	944	33.9	853	29.2	393	22.0	460	36.1	837	32.2	150
6月	1,694	10.4	741	16.3	952	6.1	899	17.7	444	25.8	454	10.5	860	9.6	177

〔注〕平成16年11月から求職申込書の性別欄が任意記入となったため、関連する項目については計と男女計が必ずしも一致しない。

安定所別就職件数の状況

※学卒を除き、パートを含む。

区分 年度	計	桑名	四日市	鈴鹿	津	松阪	伊勢	伊賀	尾鷲	熊野 ^(出)
平成30年度	22,339	2,518	3,484	2,549	3,840	3,191	2,970	2,539	703	545
対前年度比	▲ 4.2	0.4	▲ 10.5	▲ 7.6	▲ 2.1	▲ 1.1	▲ 6.1	▲ 2.2	8.8	▲ 8.4
令和元年度	20,899	2,371	3,304	2,372	3,615	2,886	2,830	2,352	679	490
対前年度比	▲ 6.4	▲ 5.8	▲ 5.2	▲ 6.9	▲ 5.9	▲ 9.6	▲ 4.7	▲ 7.4	▲ 3.4	▲ 10.1
令和2年度	18,770	1,975	2,983	2,240	3,188	2,641	2,571	2,200	546	426
対前年度比	▲ 10.2	▲ 16.7	▲ 9.7	▲ 5.6	▲ 11.8	▲ 8.5	▲ 9.2	▲ 6.5	▲ 19.6	▲ 13.1
令和2年 6月	1,535	161	234	171	301	223	205	175	38	27
7月	1,585	164	251	204	270	212	212	184	39	49
8月	1,297	136	242	138	221	183	169	165	23	20
9月	1,492	174	252	174	228	217	189	177	48	33
10月	1,668	167	263	201	280	242	217	207	45	46
11月	1,426	137	271	176	238	202	179	164	33	26
12月	1,370	144	233	172	228	185	167	178	37	26
令和3年 1月	1,256	128	192	147	206	205	175	143	27	33
2月	1,587	184	245	208	214	233	234	191	54	24
3月	2,575	238	358	342	494	333	412	255	84	59
4月	1,887	203	301	192	310	310	242	229	54	46
5月	1,594	150	258	175	309	211	216	183	50	42
6月	1,694	179	277	189	302	274	205	181	39	48

令和3年度ハローワークのマッチング機能に関する業務の目標値進捗状況

① 就職件数（常用）

	年間目標		目標（4月～6月）		実績（4月～6月）		目標（6月）		実績（6月）	
	新規求職者数	就職件数	新規求職者数	就職件数	新規求職者数	就職件数	新規求職者数	就職件数	新規求職者数	就職件数
四日市所	11,889	2,782	3,163	641	3,344	780	1,066	221	1,015	254
伊勢所	7,260	2,352	2,065	583	2,018	605	635	195	603	188
津所	10,633	2,848	3,019	728	2,937	808	1,099	263	849	256
松阪所	8,418	2,367	2,346	555	2,390	727	781	201	740	243
桑名所	7,273	1,827	2,077	468	1,998	493	754	150	629	168
伊賀所	7,611	2,002	2,113	492	2,007	557	742	161	588	172
尾鷲所	2,208	922	613	255	624	255	189	62	158	79
鈴鹿所	8,604	2,017	2,356	440	2,318	490	819	151	671	157
三重局計	63,896	17,117	17,752	4,162	17,636	4,715	6,085	1,404	5,253	1,517

② 求人充足件数（常用）

	年間目標		目標（4月～6月）		実績（4月～6月）		目標（6月）		実績（6月）	
	新規求人数	充足数	新規求人数	充足数	新規求人数	充足数	新規求人数	充足数	新規求人数	充足数
四日市所	21,883	2,886	5,502	698	5,562	750	2,191	244	2,027	238
伊勢所	12,371	2,238	2,615	513	3,117	561	978	172	1,254	172
津所	20,920	3,177	5,165	802	5,281	880	1,858	276	1,583	294
松阪所	12,147	2,130	2,833	476	3,227	654	871	182	1,075	206
桑名所	11,139	1,720	2,516	414	2,991	469	881	148	1,057	150
伊賀所	10,207	1,774	2,418	417	2,612	495	803	147	1,059	155
尾鷲所	5,615	910	1,328	256	1,430	277	448	65	476	80
鈴鹿所	11,445	1,717	2,542	359	3,018	440	821	133	1,051	145
三重局計	105,727	16,552	24,919	3,935	27,238	4,526	8,851	1,367	9,582	1,440

③ 雇用保険受給者の早期再就職件数

	年間目標		目標（4月～4月）		実績（4月～4月）		目標（4月）		実績（4月）	
	資格決定件数	早期再就職件数	資格決定件数	早期再就職件数	資格決定件数	早期再就職件数	資格決定件数	早期再就職件数	資格決定件数	早期再就職件数
四日市所	4,156	1,297	416	105	393	87	416	105	393	87
伊勢所	2,506	646	381	62	328	52	381	62	328	52
津所	3,239	945	311	67	389	43	311	67	389	43
松阪所	2,756	1,130	312	74	279	34	312	74	279	34
桑名所	2,484	785	331	74	219	46	331	74	219	46
伊賀所	2,132	685	239	68	235	52	239	68	235	52
尾鷲所	768	231	100	31	102	20	100	31	102	20
鈴鹿所	3,246	960	379	92	336	90	379	92	336	90
三重局計	21,287	6,679	2,469	573	2,281	424	2,469	573	2,281	424

※①②は3年度6月内容、③は3年度4月内容

※「①就職件数」とは、「ハローワークの紹介により常用就職した件数」のこと。

「②充足件数」とは、「ハローワークの常用求人（受理地ベース）の充足件数」のこと。

「③雇用保険受給者の早期再就職件数」とは、「基本手当の支給残日数を所定給付日数の3分の2以上残して早期に再就職した件数」のこと。

1. 一般職業紹介業務指標

(学卒を除き、パートを含む。)

項目	区分	3年6月	前年同月	前月	増減率		桑名	四日市	鈴鹿	津	松阪	伊勢	伊賀	尾鷲	熊野 ^(出)
					前年同月	前月									
1 新規求職申込件数		5,297	6,141	4,927	▲ 13.7	7.5	635	1,022	677	853	744	618	590	68	90
2 雇用保険受給資格決定件数		1,624	2,206	1,873	▲ 26.4	▲ 13.3	245	335	240	229	192	179	147	27	30
3 中高年齢者		2,751	3,145	2,674	▲ 12.5	2.9	331	490	330	433	379	364	322	45	57
4 月間有効求職者数		26,068	25,259	26,900	3.2	▲ 3.1	3,043	4,762	3,593	4,635	3,275	2,854	3,001	450	455
5 雇用保険受給者実人員		6,834	7,076	6,240	▲ 3.4	9.5	798	1,284	939	1,099	857	897	715	107	138
6 中高年齢者		14,732	13,882	15,254	6.1	▲ 3.4	1,648	2,498	1,914	2,533	1,923	1,805	1,804	297	310
7 就職件数		1,694	1,535	1,594	10.4	6.3	179	277	189	302	274	205	181	39	48
8 雇用保険受給者		440	376	395	17.0	11.4	52	77	44	76	69	48	46	14	14
9 中高年齢者		899	764	853	17.7	5.4	89	137	98	147	159	109	107	23	30
10 月間有効求人数		28,837	25,869	28,855	11.5	▲ 0.1	3,059	5,667	3,582	5,815	3,408	3,135	2,700	731	740
11 新規求人数		10,739	9,733	9,805	10.3	9.5	1,133	2,079	1,336	1,971	1,227	1,362	1,142	262	227
12 充足数		1,606	1,478	1,517	8.7	5.9	154	261	183	341	228	183	163	35	58
諸 比 率	新規 求人倍率	11/1 2.03 (2.08)	1.58 (1.60)	1.99 (2.27)	0.45 0.48	0.04 ▲ 0.19	1.78	2.03	1.97	2.31	1.65	2.20	1.94	3.85	2.52
	有効 () 内は季節調整値	10/4 1.11 (1.21)	1.02 (1.12)	1.07 (1.17)	0.09 0.09	0.04 0.04	1.01	1.19	1.00	1.25	1.04	1.10	0.90	1.62	1.63
	就職率	7/1 32.0	25.0	32.4	7.0	▲ 0.4	28.2	27.1	27.9	35.4	36.8	33.2	30.7	57.4	53.3
		7/4 6.5	6.1	5.9	0.4	▲ 0.6	5.9	5.8	5.3	6.5	8.4	7.2	6.0	8.7	10.5
	雇用保険受給者	8/2 27.1	17.0	21.1	10.1	6.0	21.2	23.0	18.3	33.2	35.9	26.8	31.3	51.9	46.7
		8/5 6.4	5.3	6.3	1.1	0.1	6.5	6.0	4.7	6.9	8.1	5.4	6.4	13.1	10.1
	中高年齢者	9/3 32.7	24.3	31.9	8.4	0.8	26.9	28.0	29.7	33.9	42.0	29.9	33.2	51.1	52.6
		9/6 6.1	5.5	5.6	0.6	0.5	5.4	5.5	5.1	5.8	8.3	6.0	5.9	7.7	9.7
	充足率	12/10 5.6	5.7	5.3	▲ 0.1	0.3	5.0	4.6	5.1	5.9	6.7	5.8	6.0	4.8	7.8
		12/11 15.0	15.2	15.5	▲ 0.2	▲ 0.5	13.6	12.6	13.7	17.3	18.6	13.4	14.3	13.4	25.6
新規求職のうち 中高年齢者の占める割合	30.7	35.9	38.0	▲ 5.2	▲ 7.3	38.6	32.8	35.5	26.8	25.8	29.0	24.9	39.7	33.3	
	51.9	51.2	54.3	0.7	▲ 2.4	52.1	47.9	48.7	50.8	50.9	58.9	54.6	66.2	63.3	
有効求職のうち 中高年齢者の占める割合	26.2	28.0	23.2	▲ 1.8	3.0	26.2	27.0	26.1	23.7	26.2	31.4	23.8	23.8	30.3	
	56.5	55.0	56.7	1.5	▲ 0.2	54.2	52.5	53.3	54.6	58.7	63.2	60.1	66.0	68.1	

*単位…人、件、倍、%、ポイント

2. 一般職業紹介状況（学卒を除き、パートを含む。）

令和3年6月

三重労働局

区分 年度・月	新規		新規求職		新規求人倍率		有効		有効		有効求人倍率		紹介件数			就職件数		
	求人数	前年同月比	申込件数	前年同月比	原数値	季調値	求人数	前年同月比	求職者数	前年同月比	原数値	季調値	件数	前年同月比	紹介率	件数	前年同月比	就職率
	人	%	件	%	倍	倍	人	%	人	%	倍	倍	件	%	%	件	%	%
平成27年度	149,079	0.7	78,616	▲ 5.2	1.90	—	419,937	2.3	318,386	▲ 4.2	1.32	—	96,064	▲ 10.2	122.2	25,927	▲ 4.5	33.0
平成28年度	150,370	0.9	72,818	▲ 7.4	2.07	—	426,239	1.5	294,812	▲ 7.4	1.45	—	86,412	▲ 10.0	118.7	24,874	▲ 4.1	34.2
平成29年度	159,784	6.3	68,179	▲ 6.4	2.34	—	454,114	6.5	275,377	▲ 6.6	1.65	—	75,793	▲ 12.3	111.2	23,310	▲ 6.3	34.2
平成30年度	162,356	1.6	66,601	▲ 2.3	2.44	—	471,505	3.8	275,056	▲ 0.1	1.71	—	67,473	▲ 11.0	101.3	22,339	▲ 4.2	33.5
令和元年度	149,013	▲ 8.2	65,081	▲ 2.3	2.29	—	435,473	▲ 7.6	277,306	0.8	1.57	—	63,707	▲ 5.6	97.9	20,899	▲ 6.4	32.1
令和2年度	118,042	▲ 20.8	64,308	▲ 1.2	1.84	—	334,488	▲ 23.2	306,114	10.4	1.09	—	63,159	▲ 0.9	98.2	18,770	▲ 10.2	29.2
31年4月	13,861	1.2	6,869	▲ 11.4	2.02	2.58	38,483	▲ 3.6	24,112	▲ 4.2	1.60	1.70	5,467	▲ 13.5	79.6	1,971	▲ 8.5	28.7
元年5月	12,725	▲ 0.2	5,784	▲ 7.8	2.20	2.44	37,370	▲ 3.4	24,299	▲ 4.2	1.54	1.70	5,647	▲ 12.4	97.6	1,829	▲ 18.9	31.6
6月	12,479	▲ 8.5	5,052	▲ 1.5	2.47	2.40	37,686	▲ 2.2	23,842	▲ 1.3	1.58	1.71	5,267	▲ 7.5	104.3	1,769	▲ 8.8	35.0
4～6月	13,022	▲ 2.5	5,902	▲ 7.6	2.21	—	37,846	▲ 3.0	24,084	▲ 3.2	1.57	—	5,460	▲ 11.3	92.5	1,856	▲ 12.3	31.4
元年7月	13,627	0.8	5,362	2.0	2.54	2.49	37,518	▲ 2.0	23,240	▲ 0.5	1.61	1.69	5,509	3.3	102.7	1,866	5.3	34.8
8月	11,945	▲ 10.2	4,942	▲ 9.5	2.42	2.37	36,314	▲ 6.6	22,541	▲ 2.3	1.61	1.66	4,669	▲ 6.7	94.5	1,512	▲ 7.8	30.6
9月	12,059	▲ 7.8	5,305	7.0	2.27	2.17	36,350	▲ 6.3	22,648	0.6	1.60	1.62	5,322	7.9	100.3	1,579	0.8	29.8
7～9月	12,544	▲ 5.7	5,203	▲ 0.4	2.41	—	36,727	▲ 5.0	22,810	▲ 0.7	1.61	—	5,167	1.5	99.3	1,652	▲ 0.4	31.8
元年10月	14,578	▲ 1.4	5,728	▲ 1.0	2.55	2.32	37,069	▲ 7.0	23,240	0.1	1.60	1.59	5,605	▲ 8.1	97.9	1,776	▲ 12.2	31.0
11月	12,150	▲ 10.7	4,617	0.0	2.63	2.21	37,002	▲ 7.5	22,616	2.3	1.64	1.56	5,167	0.2	111.9	1,552	▲ 9.2	33.6
12月	10,869	▲ 8.7	4,192	6.7	2.59	2.13	35,976	▲ 7.1	21,558	5.0	1.67	1.51	4,248	9.2	101.3	1,567	▲ 4.6	37.4
10～12月	12,532	▲ 6.7	4,846	1.5	2.59	—	36,682	▲ 7.2	22,471	2.4	1.63	—	5,007	▲ 0.9	103.3	1,632	▲ 8.9	33.7
2年1月	12,735	▲ 17.4	6,081	5.1	2.09	1.99	34,452	▲ 12.5	22,130	6.7	1.56	1.44	4,851	▲ 10.1	79.8	1,344	▲ 9.1	22.1
2月	11,650	▲ 17.8	5,445	▲ 6.3	2.14	2.05	34,108	▲ 14.9	23,022	5.6	1.48	1.38	5,672	▲ 11.4	104.2	1,725	▲ 1.0	31.7
3月	10,335	▲ 17.4	5,704	▲ 2.4	1.81	2.05	33,145	▲ 17.9	24,058	4.4	1.38	1.33	6,283	▲ 7.5	110.2	2,409	▲ 0.4	42.2
1～3月	11,573	▲ 17.5	5,743	▲ 1.2	2.02	—	33,902	▲ 15.1	23,070	5.5	1.47	—	5,602	▲ 9.6	97.5	1,826	▲ 2.9	31.8
2年4月	9,196	▲ 33.7	6,721	▲ 2.2	1.37	1.80	29,153	▲ 24.2	24,425	1.3	1.19	1.26	4,764	▲ 12.9	70.9	1,685	▲ 14.5	25.1
5月	8,297	▲ 34.8	5,013	▲ 13.3	1.66	1.86	25,575	▲ 31.6	24,190	▲ 0.4	1.06	1.16	4,173	▲ 26.1	83.2	1,294	▲ 29.3	25.8
6月	9,733	▲ 22.0	6,141	21.6	1.58	1.60	25,869	▲ 31.4	25,259	5.9	1.02	1.12	5,803	10.2	94.5	1,535	▲ 13.2	25.0
4～6月	9,075	▲ 30.3	5,958	0.9	1.52	—	26,866	▲ 29.0	24,625	2.2	1.09	—	4,913	▲ 10.0	82.5	1,505	▲ 18.9	25.3
2年7月	9,717	▲ 28.7	5,538	3.3	1.75	1.64	26,100	▲ 30.4	25,718	10.7	1.01	1.06	5,408	▲ 1.8	97.7	1,585	▲ 15.1	28.6
8月	8,607	▲ 27.9	4,778	▲ 3.3	1.80	1.77	26,177	▲ 27.9	26,253	16.5	1.00	1.02	4,561	▲ 2.3	95.5	1,297	▲ 14.2	27.1
9月	10,071	▲ 16.5	5,345	0.8	1.88	1.86	27,116	▲ 25.4	26,856	18.6	1.01	1.03	5,712	7.3	106.9	1,492	▲ 5.5	27.9
7～9月	9,465	▲ 24.5	5,220	0.3	1.81	—	26,464	▲ 27.9	26,276	15.2	1.01	—	5,227	1.2	100.1	1,458	▲ 11.7	27.9
2年10月	10,648	▲ 27.0	5,454	▲ 4.8	1.95	1.84	28,108	▲ 24.2	27,321	17.6	1.03	1.03	5,308	▲ 5.3	97.3	1,668	▲ 6.1	30.6
11月	10,010	▲ 17.6	4,204	▲ 8.9	2.38	1.95	29,107	▲ 21.3	26,083	15.3	1.12	1.05	4,598	▲ 11.0	109.4	1,426	▲ 8.1	33.9
12月	9,443	▲ 13.1	3,866	▲ 7.8	2.44	1.97	28,522	▲ 20.7	24,498	13.6	1.16	1.06	4,046	▲ 4.8	104.7	1,370	▲ 12.6	35.4
10～12月	10,034	▲ 19.9	4,508	▲ 7.0	2.23	—	28,579	▲ 22.1	25,967	15.6	1.10	—	4,651	▲ 7.1	103.2	1,488	▲ 8.8	33.0
3年1月	10,684	▲ 16.1	5,377	▲ 11.6	1.99	1.90	28,721	▲ 16.6	24,254	9.6	1.18	1.10	5,030	3.7	93.5	1,256	▲ 6.5	23.4
2月	10,374	▲ 11.0	5,449	0.1	1.90	1.84	29,300	▲ 14.1	24,861	8.0	1.18	1.10	6,303	11.1	115.7	1,587	▲ 8.0	29.1
3月	11,262	9.0	6,422	12.6	1.75	2.04	30,740	▲ 7.3	26,396	9.7	1.16	1.13	7,453	18.6	116.1	2,575	6.9	40.1
1～3月	10,773	▲ 6.9	5,749	0.1	1.87	—	29,587	▲ 12.7	25,170	9.1	1.18	—	6,262	11.8	108.9	1,806	▲ 1.1	31.4
3年4月	9,900	7.7	7,520	11.9	1.32	1.77	28,975	▲ 0.6	27,566	12.9	1.05	1.11	5,888	23.6	78.3	1,887	12.0	25.1
5月	9,805	18.2	4,927	▲ 1.7	1.99	2.27	28,855	12.8	26,900	11.2	1.07	1.17	5,239	25.5	106.3	1,594	23.2	32.4
6月	10,739	10.3	5,297	▲ 13.7	2.03	2.08	28,837	11.5	26,068	3.2	1.11	1.21	5,404	▲ 6.9	102.0	1,694	10.4	32.0
4～6月	10,148	11.8	5,915	▲ 0.7	1.72	—	28,889	7.5	26,845	9.0	1.08	—	5,510	12.2	93.2	1,725	14.6	29.2

資料 職業安定業務統計

r は数値を補正したもの

* 紹介率 = 紹介件数 / 新規求職者数 × 100

* 就職率 = 就職件数 / 新規求職者数 × 100

3. 一般職業紹介状況（学卒、パートを除く。）

令和3年6月

三重労働局

区分 年度・月	新規		新規求職		新規 求人倍率	有効		有効		有効 求人倍率	紹介件数			就職件数		
	求人数	前年 同月比	申込件数	前年 同月比		求人数	前年 同月比	求職者数	前年 同月比		紹介件数	前年 同月比	紹介率	就職件数	前年 同月比	就職率
	人	%	件	%	倍	人	%	人	%	倍	件	%	%	件	%	%
平成27年度	84,276	▲ 2.6	51,869	▲ 5.1	1.62	237,974	▲ 0.6	205,330	▲ 4.0	1.16	67,381	▲ 11.1	129.9	15,737	▲ 7.0	30.3
平成28年度	84,944	0.8	47,153	▲ 9.1	1.80	240,994	1.3	186,544	▲ 9.1	1.29	59,287	▲ 12.0	125.7	14,812	▲ 5.9	31.4
平成29年度	90,931	7.0	43,037	▲ 8.7	2.11	259,904	7.8	168,468	▲ 9.7	1.54	50,933	▲ 14.1	118.3	13,614	▲ 8.1	31.6
平成30年度	91,464	0.6	41,949	▲ 2.5	2.18	267,427	2.9	164,922	▲ 2.1	1.62	44,252	▲ 13.1	105.5	12,828	▲ 5.8	30.6
令和元年度	84,005	▲ 8.2	40,344	▲ 3.8	2.08	247,409	▲ 7.5	164,288	▲ 0.4	1.51	40,695	▲ 8.0	100.9	11,642	▲ 9.2	28.9
令和2年度	67,185	▲ 20.0	39,694	▲ 1.6	1.69	192,871	▲ 22.0	182,568	11.1	1.06	38,757	▲ 4.8	97.6	9,595	▲ 17.6	24.2
31年4月	7,813	6.1	3,862	▲ 14.1	2.02	21,777	▲ 2.2	14,172	▲ 5.3	1.54	3,500	▲ 12.6	90.6	1,090	▲ 4.7	28.2
元年5月	7,158	▲ 1.9	3,489	▲ 9.5	2.05	21,020	▲ 2.7	14,053	▲ 6.1	1.50	3,586	▲ 12.4	102.8	972	▲ 23.3	27.9
6月	7,061	▲ 9.0	3,226	▲ 1.0	2.19	21,431	▲ 1.2	13,802	▲ 3.3	1.55	3,379	▲ 10.3	104.7	969	▲ 10.9	30.0
4～6月	7,344	▲ 1.7	3,526	▲ 8.9	2.08	21,409	▲ 2.0	14,009	▲ 4.9	1.53	3,488	▲ 11.8	98.9	1,010	▲ 13.4	28.6
元年7月	7,573	0.2	3,441	0.3	2.20	21,202	▲ 3.2	13,819	▲ 1.5	1.53	3,589	▲ 1.4	104.3	1,095	5.6	31.8
8月	6,862	▲ 10.1	3,178	▲ 12.5	2.16	20,629	▲ 7.0	13,454	▲ 4.5	1.53	3,136	▲ 10.7	98.7	903	▲ 11.0	28.4
9月	6,804	▲ 8.5	3,251	6.5	2.09	20,591	▲ 7.4	13,491	▲ 0.9	1.53	3,419	5.0	105.2	905	▲ 1.3	27.8
7～9月	7,080	▲ 6.1	3,290	▲ 2.4	2.15	20,807	▲ 5.9	13,588	▲ 2.3	1.53	3,381	▲ 2.5	102.8	968	▲ 2.2	29.4
元年10月	7,946	▲ 4.5	3,520	▲ 0.6	2.26	21,197	▲ 7.0	13,779	▲ 0.4	1.54	3,629	▲ 7.4	103.1	1,016	▲ 13.6	28.9
11月	6,928	▲ 7.7	2,920	▲ 0.4	2.37	20,848	▲ 7.5	13,402	2.7	1.56	3,281	▲ 0.9	112.4	904	▲ 5.8	31.0
12月	6,281	▲ 7.9	2,781	7.6	2.26	20,356	▲ 7.2	12,952	5.5	1.57	2,764	7.0	99.4	870	▲ 8.7	31.3
10～12月	7,052	▲ 6.6	3,074	1.8	2.29	20,800	▲ 7.2	13,378	2.5	1.55	3,225	▲ 1.4	104.9	930	▲ 9.7	30.3
2年1月	7,347	▲ 17.0	3,769	2.6	1.95	19,907	▲ 11.4	13,326	6.2	1.49	3,097	▲ 13.9	82.2	750	▲ 13.5	19.9
2月	6,572	▲ 17.6	3,427	▲ 8.4	1.92	19,638	▲ 14.3	13,832	4.3	1.42	3,555	▲ 15.1	103.7	938	▲ 7.4	27.4
3月	5,660	▲ 18.6	3,480	▲ 7.2	1.63	18,813	▲ 17.8	14,206	1.2	1.32	3,760	▲ 14.3	108.0	1,230	▲ 11.6	35.3
1～3月	6,526	▲ 17.7	3,559	▲ 4.4	1.83	19,453	▲ 14.5	13,788	3.8	1.41	3,471	▲ 14.4	97.5	973	▲ 10.8	27.3
2年4月	5,199	▲ 33.5	3,980	3.1	1.31	16,548	▲ 24.0	14,453	2.0	1.14	2,997	▲ 14.4	75.3	908	▲ 16.7	22.8
5月	4,677	▲ 34.7	3,136	▲ 10.1	1.49	14,538	▲ 30.8	14,282	1.6	1.02	2,552	▲ 28.8	81.4	661	▲ 32.0	21.1
6月	5,411	▲ 23.4	3,837	18.9	1.41	14,655	▲ 31.6	15,028	8.9	0.98	3,453	2.2	90.0	750	▲ 22.6	19.5
4～6月	5,096	▲ 30.6	3,651	3.5	1.40	15,247	▲ 28.8	14,588	4.1	1.05	3,001	▲ 14.0	82.2	773	▲ 23.5	21.2
2年7月	5,402	▲ 28.7	3,617	5.1	1.49	14,810	▲ 30.1	15,689	13.5	0.94	3,468	▲ 3.4	95.9	781	▲ 28.7	21.6
8月	4,957	▲ 27.8	3,050	▲ 4.0	1.63	14,964	▲ 27.5	16,046	19.3	0.93	2,941	▲ 6.2	96.4	716	▲ 20.7	23.5
9月	5,818	▲ 14.5	3,176	▲ 2.3	1.83	15,662	▲ 23.9	16,195	20.0	0.97	3,559	4.1	112.1	752	▲ 16.9	23.7
7～9月	5,392	▲ 23.8	3,281	▲ 0.3	1.64	15,145	▲ 27.2	15,977	17.6	0.95	3,323	▲ 1.7	101.3	750	▲ 22.5	22.9
2年10月	6,114	▲ 23.1	3,299	▲ 6.3	1.85	16,376	▲ 22.7	16,205	17.6	1.01	3,183	▲ 12.3	96.5	857	▲ 15.6	26.0
11月	5,716	▲ 17.5	2,720	▲ 6.8	2.10	16,982	▲ 18.5	15,465	15.4	1.10	2,912	▲ 11.2	107.1	743	▲ 17.8	27.3
12月	5,503	▲ 12.4	2,537	▲ 8.8	2.17	16,640	▲ 18.3	14,595	12.7	1.14	2,716	▲ 1.7	107.1	734	▲ 15.6	28.9
10～12月	5,778	▲ 18.1	2,852	▲ 7.2	2.03	16,666	▲ 19.9	15,422	15.3	1.08	2,937	▲ 8.9	103.0	778	▲ 16.3	27.3
3年1月	6,305	▲ 14.2	3,206	▲ 14.9	1.97	16,876	▲ 15.2	14,465	8.5	1.17	3,097	0.0	96.6	667	▲ 11.1	20.8
2月	5,928	▲ 9.8	3,354	▲ 2.1	1.77	17,157	▲ 12.6	14,759	6.7	1.16	3,643	2.5	108.6	813	▲ 13.3	24.2
3月	6,155	8.7	3,782	8.7	1.63	17,663	▲ 6.1	15,386	8.3	1.15	4,236	12.7	112.0	1,213	▲ 1.4	32.1
1～3月	6,129	▲ 6.1	3,447	▲ 3.1	1.78	17,232	▲ 11.4	14,870	7.8	1.16	3,659	5.4	106.2	898	▲ 7.7	26.1
3年4月	5,853	12.6	4,030	1.3	1.45	16,956	2.5	15,638	8.2	1.08	3,435	14.6	85.2	947	4.3	23.5
5月	5,664	21.1	2,881	▲ 8.1	1.97	16,847	15.9	15,153	6.1	1.11	3,094	21.2	107.4	757	14.5	26.3
6月	6,298	16.4	3,255	▲ 15.2	1.93	17,179	17.2	14,749	▲ 1.9	1.16	3,284	▲ 4.9	100.9	834	11.2	25.6
4～6月	5,938	16.5	3,389	▲ 7.2	1.75	16,994	11.5	15,180	4.1	1.12	3,271	9.0	96.5	846	9.4	25.0

資料 職業安定業務統計

* 紹介率 = 紹介件数 / 新規求職者数 × 100

* 就職率 = 就職件数 / 新規求職者数 × 100

4. 一般職業紹介状況 (パート)

令和3年6月

三重労働局

区分 年度・月	新規		新規求職		新規		有効		有効		有効		紹介件数			就職件数		
	求人数	前年 同月比	申込件数	前年 同月比	求人倍率	求人数	前年 同月比	求職者数	前年 同月比	求人倍率	紹介件数	前年 同月比	紹介率	就職件数	前年 同月比	就職率		
	人	%	件	%	倍	人	%	人	%	倍	件	%	%	件	%	%		
平成27年度	64,803	5.3	26,747	▲ 5.5	2.42	181,963	6.3	113,056	▲ 4.5	1.61	28,683	▲ 8.1	107.2	10,190	▲ 0.4	38.1		
平成28年度	65,426	1.0	25,665	▲ 4.0	2.55	185,245	1.8	108,268	▲ 4.2	1.71	27,125	▲ 5.4	105.7	10,062	▲ 1.3	39.2		
平成29年度	68,853	5.2	25,142	▲ 2.0	2.74	194,210	4.8	106,909	▲ 1.3	1.82	24,860	▲ 8.4	98.9	9,696	▲ 3.6	38.6		
平成30年度	70,892	3.0	24,652	▲ 1.9	2.88	204,078	5.1	110,134	3.0	1.85	23,221	▲ 6.6	94.2	9,511	▲ 1.9	38.6		
令和元年度	65,008	▲ 8.3	24,737	0.3	2.63	188,064	▲ 7.8	113,018	2.6	1.66	23,012	▲ 0.9	93.0	9,257	▲ 2.7	37.4		
令和2年度	50,857	▲ 21.8	24,614	▲ 0.5	2.07	141,617	▲ 24.7	123,546	9.3	1.15	24,402	6.0	99.1	9,175	▲ 0.9	37.3		
31年4月	6,048	▲ 4.4	3,007	▲ 7.7	2.01	16,706	▲ 5.4	9,940	▲ 2.5	1.68	1,967	▲ 15.2	65.4	881	▲ 12.8	29.3		
元年5月	5,567	2.1	2,295	▲ 5.2	2.43	16,350	▲ 4.1	10,246	▲ 1.5	1.60	2,061	▲ 12.6	89.8	857	▲ 13.2	37.3		
6月	5,418	▲ 7.9	1,826	▲ 2.3	2.97	16,255	▲ 3.4	10,040	1.7	1.62	1,888	▲ 1.9	103.4	800	▲ 6.1	43.8		
4～6月	5,678	▲ 3.6	2,376	▲ 5.6	2.39	16,437	▲ 4.3	10,075	▲ 0.8	1.63	1,972	▲ 10.4	83.0	846	▲ 10.9	35.6		
元年7月	6,054	1.6	1,921	5.2	3.15	16,316	▲ 0.4	9,421	1.0	1.73	1,920	13.6	99.9	771	4.9	40.1		
8月	5,083	▲ 10.4	1,764	▲ 3.6	2.88	15,685	▲ 6.0	9,087	1.0	1.73	1,533	2.6	86.9	609	▲ 2.6	34.5		
9月	5,255	▲ 6.8	2,054	7.8	2.56	15,759	▲ 4.9	9,157	2.9	1.72	1,903	13.6	92.6	674	3.9	32.8		
7～9月	5,464	▲ 5.1	1,913	3.2	2.86	15,920	▲ 3.8	9,222	1.6	1.73	1,785	10.2	93.3	685	2.2	35.8		
元年10月	6,632	2.6	2,208	▲ 1.4	3.00	15,872	▲ 7.1	9,461	0.9	1.68	1,976	▲ 9.5	89.5	760	▲ 10.2	34.4		
11月	5,222	▲ 14.4	1,697	0.9	3.08	16,154	▲ 7.5	9,214	1.6	1.75	1,886	2.2	111.1	648	▲ 13.6	38.2		
12月	4,588	▲ 9.7	1,411	5.1	3.25	15,620	▲ 6.9	8,606	4.3	1.82	1,484	13.5	105.2	697	1.0	49.4		
10～12月	5,481	▲ 6.8	1,772	1.0	3.09	15,882	▲ 7.2	9,094	2.2	1.75	1,782	0.2	100.6	702	▲ 7.9	39.6		
2年1月	5,388	▲ 17.9	2,312	9.4	2.33	14,545	▲ 13.9	8,804	7.4	1.65	1,754	▲ 2.7	75.9	594	▲ 2.8	25.7		
2月	5,078	▲ 18.0	2,018	▲ 2.6	2.52	14,470	▲ 15.7	9,190	7.5	1.57	2,117	▲ 4.5	104.9	787	7.8	39.0		
3月	4,675	▲ 15.9	2,224	6.3	2.10	14,332	▲ 18.1	9,852	9.4	1.45	2,523	5.0	113.4	1,179	14.9	53.0		
1～3月	5,047	▲ 17.3	2,185	4.4	2.31	14,449	▲ 15.9	9,282	8.2	1.56	2,131	▲ 0.5	97.5	853	8.1	39.0		
2年4月	3,997	▲ 33.9	2,741	▲ 8.8	1.46	12,605	▲ 24.5	9,972	0.3	1.26	1,767	▲ 10.2	64.5	777	▲ 11.8	28.3		
5月	3,620	▲ 35.0	1,877	▲ 18.2	1.93	11,037	▲ 32.5	9,908	▲ 3.3	1.11	1,621	▲ 21.3	86.4	633	▲ 26.1	33.7		
6月	4,322	▲ 20.2	2,304	26.2	1.88	11,214	▲ 31.0	10,231	1.9	1.10	2,350	24.5	102.0	785	▲ 1.9	34.1		
4～6月	3,980	▲ 29.9	2,307	▲ 2.9	1.73	11,619	▲ 29.3	10,037	▲ 0.4	1.16	1,913	▲ 3.0	82.9	732	▲ 13.5	31.7		
2年7月	4,315	▲ 28.7	1,921	0.0	2.25	11,290	▲ 30.8	10,029	6.5	1.13	1,940	1.0	101.0	804	4.3	41.9		
8月	3,650	▲ 28.2	1,728	▲ 2.0	2.11	11,213	▲ 28.5	10,207	12.3	1.10	1,620	5.7	93.8	581	▲ 4.6	33.6		
9月	4,253	▲ 19.1	2,169	5.6	1.96	11,454	▲ 27.3	10,661	16.4	1.07	2,153	13.1	99.3	740	9.8	34.1		
7～9月	4,073	▲ 25.5	1,939	1.4	2.10	11,319	▲ 28.9	10,299	11.7	1.10	1,904	6.7	98.2	708	3.4	36.5		
2年10月	4,534	▲ 31.6	2,155	▲ 2.4	2.10	11,732	▲ 26.1	11,116	17.5	1.06	2,125	7.5	98.6	811	6.7	37.6		
11月	4,294	▲ 17.8	1,484	▲ 12.6	2.89	12,125	▲ 24.9	10,618	15.2	1.14	1,686	▲ 10.6	113.6	683	5.4	46.0		
12月	3,940	▲ 14.1	1,329	▲ 5.8	2.96	11,882	▲ 23.9	9,903	15.1	1.20	1,330	▲ 10.4	100.1	636	▲ 8.8	47.9		
10～12月	4,256	▲ 22.3	1,656	▲ 6.5	2.57	11,913	▲ 25.0	10,546	16.0	1.13	1,714	▲ 3.8	103.5	710	1.1	42.9		
3年1月	4,379	▲ 18.7	2,171	▲ 6.1	2.02	11,845	▲ 18.6	9,789	11.2	1.21	1,933	10.2	89.0	589	▲ 0.8	27.1		
2月	4,446	▲ 12.4	2,095	3.8	2.12	12,143	▲ 16.1	10,102	9.9	1.20	2,660	25.6	127.0	774	▲ 1.7	36.9		
3月	5,107	9.2	2,640	18.7	1.93	13,077	▲ 8.8	11,010	11.8	1.19	3,217	27.5	121.9	1,362	15.5	51.6		
1～3月	4,644	▲ 8.0	2,302	5.4	2.02	12,355	▲ 14.5	10,300	11.0	1.20	2,603	22.1	113.1	908	6.4	39.4		
3年4月	4,047	1.3	3,490	27.3	1.16	12,019	▲ 4.6	11,928	19.6	1.01	2,453	38.8	70.3	940	21.0	26.9		
5月	4,141	14.4	2,046	9.0	2.02	12,008	8.8	11,747	18.6	1.02	2,145	32.3	104.8	837	32.2	40.9		
6月	4,441	2.8	2,042	▲ 11.4	2.17	11,658	4.0	11,319	10.6	1.03	2,120	▲ 9.8	103.8	860	9.6	42.1		
4～6月	4,210	5.8	2,526	9.5	1.67	11,895	2.4	11,665	16.2	1.02	2,239	17.0	88.6	879	20.1	34.8		

資料 職業安定業務統計

* 紹介率 = 紹介件数 / 新規求職者数 × 100

* 就職率 = 就職件数 / 新規求職者数 × 100

5. 中高年齢者の職業紹介状況（パートを含む。）

令和3年6月

三重労働局

項目 年度・月	新規求職申込件数				有効求職者数				紹介件数				就職件数				紹介率		就職率	
	全数	前年 同月比	うち 55歳以上	前年 同月比	全数	前年 同月比	うち 55歳以上	前年 同月比	全数	前年 同月比	うち 55歳以上	前年 同月比	全数	前年 同月比	うち 55歳以上	前年 同月比	全数	うち 55歳以上	全数	うち 55歳以上
	件	%	件	%	人	%	人	%	件	%	件	%	件	%	件	%	%	%	%	%
平成27年度	32,883	▲ 2.3	19,285	▲ 4.2	143,363	▲ 2.0	84,681	▲ 4.2	39,985	▲ 4.6	19,533	▲ 3.4	10,527	▲ 0.2	5,464	▲ 0.4	27.9	23.1	7.3	6.5
平成28年度	31,780	▲ 3.4	18,679	▲ 3.1	136,444	▲ 4.8	80,686	▲ 4.7	38,542	▲ 3.6	18,810	▲ 3.7	10,736	2.0	5,453	▲ 0.2	28.2	23.3	7.9	6.8
平成29年度	31,047	▲ 2.3	18,691	0.1	131,472	▲ 3.6	79,630	▲ 1.3	35,079	▲ 9.0	17,928	▲ 4.7	10,586	▲ 1.4	5,650	3.6	26.7	22.5	8.1	7.1
平成30年度	32,291	4.0	19,980	6.9	138,372	5.2	85,898	7.9	32,868	▲ 6.3	17,124	▲ 4.5	10,838	2.4	5,921	4.8	23.8	19.9	7.8	6.9
令和元年度	33,045	2.3	20,747	3.8	145,589	5.2	91,958	7.1	32,849	▲ 0.1	17,529	2.4	10,647	▲ 1.8	5,871	▲ 0.8	22.6	19.1	7.3	6.4
令和2年度	34,137	3.3	21,439	3.3	167,817	15.3	105,995	15.3	33,495	2.0	18,000	2.7	9,843	▲ 7.6	5,480	▲ 6.7	20.0	17.0	5.9	5.2
31年4月	3,776	▲ 9.1	2,625	▲ 6.9	12,647	0.1	8,126	2.7	2,718	▲ 7.0	1,361	▲ 6.8	967	▲ 4.5	542	1.1	21.5	16.7	7.6	6.7
元年5月	2,852	▲ 5.1	1,800	▲ 4.4	12,853	0.3	8,330	2.4	2,861	▲ 6.8	1,539	▲ 1.0	878	▲ 15.7	486	▲ 13.1	22.3	18.5	6.8	5.8
6月	2,420	1.8	1,475	5.1	12,597	3.1	8,180	6.5	2,645	▲ 3.1	1,383	0.9	889	▲ 3.1	500	4.8	21.0	16.9	7.1	6.1
4～6月	3,016	▲ 5.1	1,967	▲ 3.4	12,699	1.1	8,212	3.8	2,741	▲ 5.7	1,428	▲ 2.3	911	▲ 8.0	509	▲ 2.9	21.6	17.4	7.2	6.2
元年7月	2,698	8.5	1,637	6.2	12,074	2.6	7,573	3.0	2,843	11.1	1,520	15.5	930	11.1	480	1.9	23.5	20.1	7.7	6.3
8月	2,318	▲ 8.3	1,373	▲ 5.3	11,591	0.2	7,249	2.3	2,291	▲ 5.0	1,208	4.5	747	▲ 1.6	393	1.3	19.8	16.7	6.4	5.4
9月	2,540	9.5	1,510	9.6	11,582	2.8	7,197	4.5	2,689	15.0	1,408	16.3	771	2.8	448	15.2	23.2	19.6	6.7	6.2
7～9月	2,519	3.0	1,507	3.5	11,749	1.9	7,340	3.2	2,608	7.1	1,379	12.3	816	4.3	440	5.8	22.2	18.8	6.9	6.0
元年10月	2,875	4.6	1,842	11.2	11,924	3.4	7,432	5.2	2,785	▲ 5.4	1,397	▲ 6.0	890	▲ 9.1	471	▲ 11.1	23.4	18.8	7.5	6.3
11月	2,351	9.5	1,428	7.9	11,725	6.5	7,307	6.9	2,779	11.8	1,487	12.1	777	▲ 7.9	416	▲ 14.9	23.7	20.4	6.6	5.7
12月	2,156	13.2	1,303	15.6	11,327	10.4	7,053	12.3	2,283	16.7	1,241	19.6	823	2.4	455	7.1	20.2	17.6	7.3	6.5
10～12月	2,461	8.6	1,524	11.3	11,659	6.6	7,264	8.0	2,616	6.3	1,375	7.2	830	▲ 5.3	447	▲ 7.1	22.4	18.9	7.1	6.2
2年1月	3,205	11.3	2,091	12.1	11,797	12.6	7,421	14.0	2,502	▲ 7.1	1,364	▲ 11.0	698	▲ 7.1	397	▲ 6.6	21.2	18.4	5.9	5.3
2月	2,833	▲ 2.2	1,725	▲ 2.9	12,390	11.6	7,785	13.1	3,067	▲ 7.0	1,700	▲ 4.5	923	6.8	529	11.6	24.8	21.8	7.4	6.8
3月	3,021	6.2	1,938	10.4	13,082	11.7	8,305	14.2	3,386	▲ 2.2	1,921	1.4	1,354	5.9	754	▲ 0.5	25.9	23.1	10.4	9.1
1～3月	3,020	5.1	1,918	6.6	12,423	11.9	7,837	13.8	2,985	▲ 5.3	1,662	▲ 4.3	992	2.8	560	1.4	24.0	21.2	8.0	7.1
2年4月	3,865	2.4	2,672	1.8	13,557	7.2	8,828	8.6	2,532	▲ 6.8	1,327	▲ 2.5	865	▲ 10.5	494	▲ 8.9	18.7	15.0	6.4	5.6
5月	2,639	▲ 7.5	1,665	▲ 7.5	13,356	3.9	8,708	4.5	2,237	▲ 21.8	1,213	▲ 21.2	660	▲ 24.8	352	▲ 27.6	16.7	13.9	4.9	4.0
6月	3,145	30.0	1,869	26.7	13,882	10.2	8,865	8.4	3,028	14.5	1,563	13.0	764	▲ 14.1	413	▲ 17.4	21.8	17.6	5.5	4.7
4～6月	3,216	6.6	2,069	5.2	13,598	7.1	8,800	7.2	2,599	▲ 5.2	1,368	▲ 4.2	763	▲ 16.2	420	▲ 17.5	19.1	15.5	5.6	4.8
2年7月	2,808	4.1	1,737	6.1	13,842	14.6	8,649	14.2	2,746	▲ 3.4	1,458	▲ 4.1	833	▲ 10.4	473	▲ 1.5	19.8	16.9	6.0	5.5
8月	2,456	6.0	1,453	5.8	14,100	21.6	8,748	20.7	2,351	2.6	1,234	2.2	659	▲ 11.8	373	▲ 5.1	16.7	14.1	4.7	4.3
9月	2,763	8.8	1,692	12.1	14,496	25.2	8,999	25.0	2,952	9.8	1,537	9.2	789	2.3	432	▲ 3.6	20.4	17.1	5.4	4.8
7～9月	2,676	6.2	1,627	8.0	14,146	20.4	8,799	19.9	2,683	2.9	1,410	2.2	760	▲ 6.9	426	▲ 3.2	19.0	16.0	5.4	4.8
2年10月	2,910	1.2	1,827	▲ 0.8	14,850	24.5	9,312	25.3	2,762	▲ 0.8	1,403	0.4	858	▲ 3.6	481	2.1	18.6	15.1	5.8	5.2
11月	2,176	▲ 7.4	1,328	▲ 7.0	14,253	21.6	8,916	22.0	2,399	▲ 13.7	1,251	▲ 15.9	755	▲ 2.8	415	▲ 0.2	16.8	14.0	5.3	4.7
12月	2,015	▲ 6.5	1,236	▲ 5.1	13,439	18.6	8,423	19.4	2,098	▲ 8.1	1,107	▲ 10.8	685	▲ 16.8	355	▲ 22.0	15.6	13.1	5.1	4.2
10～12月	2,367	▲ 3.8	1,464	▲ 3.9	14,181	21.6	8,884	22.3	2,420	▲ 7.5	1,254	▲ 8.8	766	▲ 7.7	417	▲ 6.7	17.1	14.1	5.4	4.7
3年1月	2,955	▲ 7.8	1,939	▲ 7.3	13,405	13.6	8,418	13.4	2,684	7.3	1,467	7.6	668	▲ 4.3	387	▲ 2.5	20.0	17.4	5.0	4.6
2月	2,891	2.0	1,797	4.2	13,800	11.4	8,713	11.9	3,484	13.6	1,992	17.2	844	▲ 8.6	468	▲ 11.5	25.2	22.9	6.1	5.4
3月	3,514	16.3	2,224	14.8	14,837	13.4	9,416	13.4	4,222	24.7	2,448	27.4	1,463	8.1	837	11.0	28.5	26.0	9.9	8.9
1～3月	3,120	3.3	1,987	3.6	14,014	12.8	8,849	12.9	3,463	16.0	1,969	18.5	992	0.0	564	0.7	24.7	22.3	7.1	6.4
3年4月	4,371	13.1	3,077	15.2	15,681	15.7	10,270	16.3	3,114	23.0	1,712	29.0	1,012	17.0	579	17.2	19.9	16.7	6.5	5.6
5月	2,674	1.3	1,703	2.3	15,254	14.2	10,024	15.1	2,769	23.8	1,503	23.9	853	29.2	451	28.1	18.2	15.0	5.6	4.5
6月	2,751	▲ 12.5	1,723	▲ 7.8	14,732	6.1	9,678	9.2	2,900	▲ 4.2	1,574	0.7	899	17.7	499	20.8	19.7	16.3	6.1	5.2
4～6月	3,265	1.5	2,168	4.8	15,222	11.9	9,991	13.5	2,928	12.7	1,596	16.7	921	20.7	510	21.4	19.2	16.0	6.1	5.1

紹介率＝中高年紹介件数／中高年有効求職者数×100

就職率＝中高年就職件数／中高年有効求職者数×100

6. 中高年齢者の職業紹介状況（パートを除く。）

令和3年6月

三重労働局

項目 年度・月	新規求職申込件数				有効求職者数				紹介件数				就職件数				紹介率		就職率	
	全数	前年 同月比	うち 55歳以上	前年 同月比	全数	前年 同月比	うち 55歳以上	前年 同月比	全数	前年 同月比	うち 55歳以上	前年 同月比	全数	前年 同月比	うち 55歳以上	前年 同月比	全数	うち 55歳以上	全数	うち 55歳以上
	件	%	件	%	人	%	人	%	件	%	件	%	件	%	件	%	%	%	%	%
平成27年度	17,573	▲ 0.3	8,153	▲ 4.4	76,557	▲ 0.7	36,856	▲ 4.1	23,630	▲ 4.3	9,358	▲ 4.2	5,170	▲ 0.8	2,169	▲ 3.5	30.9	25.4	6.8	5.9
平成28年度	16,770	▲ 4.6	7,808	▲ 4.2	71,987	▲ 6.0	34,521	▲ 6.3	22,751	▲ 3.7	9,109	▲ 2.7	5,263	1.8	2,182	0.6	31.6	26.4	7.3	6.3
平成29年度	15,855	▲ 5.5	7,622	▲ 2.4	66,301	▲ 7.9	32,855	▲ 4.8	20,080	▲ 11.7	8,515	▲ 6.5	5,094	▲ 3.2	2,270	4.0	30.3	25.9	7.7	6.9
平成30年度	16,565	4.5	8,184	7.4	68,308	3.0	34,414	4.7	17,952	▲ 10.6	7,448	▲ 12.5	5,046	▲ 0.9	2,226	▲ 1.9	26.3	21.6	7.4	6.5
令和元年度	16,487	▲ 0.5	8,154	▲ 0.4	70,921	3.8	36,301	5.5	17,500	▲ 2.5	7,517	0.9	4,791	▲ 5.1	2,152	▲ 3.3	24.7	20.7	6.8	5.9
令和2年度	17,232	4.5	8,425	3.3	83,452	17.7	42,331	16.6	17,434	▲ 0.4	7,548	0.4	4,182	▲ 12.7	1,865	▲ 13.3	20.9	17.8	5.0	4.4
31年4月	1,653	▲ 14.5	925	▲ 10.8	6,041	▲ 2.0	3,178	1.4	1,457	▲ 6.4	602	▲ 2.3	433	▲ 0.9	215	12.0	24.1	18.9	7.2	6.8
元年5月	1,377	▲ 7.0	683	▲ 4.7	6,028	▲ 2.0	3,157	0.7	1,505	▲ 7.8	661	4.1	363	▲ 25.6	172	▲ 15.7	25.0	20.9	6.0	5.4
6月	1,268	3.3	613	3.2	5,936	0.6	3,120	4.8	1,398	▲ 8.3	589	▲ 2.8	393	0.3	187	24.7	23.6	18.9	6.6	6.0
4～6月	1,433	▲ 7.4	740	▲ 5.5	6,002	▲ 1.2	3,152	2.3	1,453	▲ 7.5	617	▲ 0.3	396	▲ 9.8	191	4.9	24.2	19.6	6.6	6.1
元年7月	1,431	5.5	677	▲ 0.6	5,933	1.6	3,013	1.7	1,512	0.7	633	4.6	445	11.5	169	▲ 1.2	25.5	21.0	7.5	5.6
8月	1,216	▲ 14.2	567	▲ 14.6	5,692	▲ 3.2	2,882	▲ 2.8	1,266	▲ 10.8	535	2.7	350	▲ 7.7	142	▲ 12.3	22.2	18.6	6.1	4.9
9月	1,280	7.0	600	6.2	5,744	0.8	2,896	1.7	1,452	16.4	603	17.3	354	2.3	162	21.8	25.3	20.8	6.2	5.6
7～9月	1,309	▲ 1.1	615	▲ 3.5	5,790	▲ 0.3	2,930	0.1	1,410	1.5	590	7.9	383	2.1	158	1.9	24.4	20.1	6.6	5.4
元年10月	1,406	5.2	713	17.7	5,863	3.1	2,966	5.4	1,499	▲ 5.0	597	▲ 1.2	416	▲ 7.8	173	▲ 7.5	25.6	20.1	7.1	5.8
11月	1,165	6.6	530	1.3	5,702	7.5	2,871	9.2	1,505	12.9	641	13.7	361	▲ 5.7	155	▲ 12.9	26.4	22.3	6.3	5.4
12月	1,170	13.0	560	14.5	5,608	11.6	2,826	14.3	1,258	18.8	564	21.6	371	▲ 4.6	170	1.2	22.4	20.0	6.6	6.0
10～12月	1,247	8.0	601	11.5	5,724	7.2	2,888	9.4	1,421	7.4	601	10.5	383	▲ 6.1	166	▲ 6.7	24.8	20.8	6.7	5.7
2年1月	1,583	9.4	812	9.1	5,858	12.8	2,969	14.0	1,350	▲ 6.8	572	▲ 14.4	310	▲ 10.4	137	▲ 13.8	23.0	19.3	5.3	4.6
2月	1,470	▲ 5.3	727	▲ 9.2	6,166	10.4	3,149	10.7	1,626	▲ 9.7	741	▲ 8.7	422	1.7	202	4.7	26.4	23.5	6.8	6.4
3月	1,468	▲ 1.3	747	▲ 2.1	6,350	8.0	3,274	8.3	1,672	▲ 9.8	779	▲ 7.2	573	▲ 7.7	268	▲ 18.5	26.3	23.8	9.0	8.2
1～3月	1,507	0.7	762	▲ 0.9	6,125	10.3	3,131	10.9	1,549	▲ 8.9	697	▲ 9.8	435	▲ 5.6	202	▲ 11.0	25.3	22.3	7.1	6.5
2年4月	1,839	11.3	1,000	8.1	6,606	9.4	3,487	9.7	1,383	▲ 5.1	564	▲ 6.3	383	▲ 11.5	184	▲ 14.4	20.9	16.2	5.8	5.3
5月	1,344	▲ 2.4	640	▲ 6.3	6,476	7.4	3,377	7.0	1,159	▲ 23.0	514	▲ 22.2	290	▲ 20.1	114	▲ 33.7	17.9	15.2	4.5	3.4
6月	1,656	30.6	785	28.1	6,869	15.7	3,528	13.1	1,559	11.5	658	11.7	324	▲ 17.6	138	▲ 26.2	22.7	18.7	4.7	3.9
4～6月	1,613	12.6	808	9.2	6,650	10.8	3,464	9.9	1,367	▲ 5.9	579	▲ 6.2	332	▲ 16.2	145	▲ 24.1	20.6	16.7	5.0	4.2
2年7月	1,488	4.0	715	5.6	7,031	18.5	3,540	17.5	1,481	▲ 2.1	651	2.8	338	▲ 24.0	162	▲ 4.1	21.1	18.4	4.8	4.6
8月	1,296	6.6	601	6.0	7,209	26.7	3,597	24.8	1,297	2.4	548	2.4	316	▲ 9.7	151	6.3	18.0	15.2	4.4	4.2
9月	1,368	6.9	625	4.2	7,340	27.8	3,631	25.4	1,621	11.6	678	12.4	339	▲ 4.2	150	▲ 7.4	22.1	18.7	4.6	4.1
7～9月	1,384	5.7	647	5.2	7,193	24.2	3,589	22.5	1,466	4.0	626	6.1	331	▲ 13.6	154	▲ 2.5	20.4	17.4	4.6	4.3
2年10月	1,403	▲ 0.2	680	▲ 4.6	7,329	25.0	3,669	23.7	1,392	▲ 7.1	540	▲ 9.5	360	▲ 13.5	165	▲ 4.6	19.0	14.7	4.9	4.5
11月	1,153	▲ 1.0	559	5.5	7,061	23.8	3,522	22.7	1,258	▲ 16.4	493	▲ 23.1	324	▲ 10.2	129	▲ 16.8	17.8	14.0	4.6	3.7
12月	1,097	▲ 6.2	520	▲ 7.1	6,683	19.2	3,374	19.4	1,221	▲ 2.9	542	▲ 3.9	302	▲ 18.6	114	▲ 32.9	18.3	16.1	4.5	3.4
10～12月	1,218	▲ 2.3	586	▲ 2.5	7,024	22.7	3,522	22.0	1,290	▲ 9.2	525	▲ 12.6	329	▲ 14.1	136	▲ 18.1	18.4	14.9	4.7	3.9
3年1月	1,427	▲ 9.9	720	▲ 11.3	6,705	14.5	3,378	13.8	1,402	3.9	625	9.3	295	▲ 4.8	143	4.4	20.9	18.5	4.4	4.2
2月	1,474	0.3	737	1.4	6,887	11.7	3,510	11.5	1,657	1.9	790	6.6	349	▲ 17.3	154	▲ 23.8	24.1	22.5	5.1	4.4
3月	1,687	14.9	843	12.9	7,256	14.3	3,718	13.6	2,004	19.9	945	21.3	562	▲ 1.9	261	▲ 2.6	27.6	25.4	7.7	7.0
1～3月	1,529	1.5	767	0.7	6,949	13.5	3,535	12.9	1,688	9.0	787	12.9	402	▲ 7.6	186	▲ 7.9	24.3	22.3	5.8	5.3
3年4月	1,849	0.5	1,006	0.6	7,368	11.5	3,875	11.1	1,490	7.7	641	13.7	408	6.5	186	1.1	20.2	16.5	5.5	4.8
5月	1,286	▲ 4.3	633	▲ 1.1	7,099	9.6	3,715	10.0	1,333	15.0	568	10.5	334	15.2	140	22.8	18.8	15.3	4.7	3.8
6月	1,400	▲ 15.5	684	▲ 12.9	6,901	0.5	3,609	2.3	1,492	▲ 4.3	656	▲ 0.3	355	9.6	154	11.6	21.6	18.2	5.1	4.3
4～6月	1,512	▲ 6.3	774	▲ 4.2	7,123	7.1	3,733	7.8	1,438	5.2	622	7.4	366	10.2	160	10.3	20.2	16.7	5.1	4.3

紹介率＝中高年紹介件数／中高年有効求職者数×100

就職率＝中高年就職件数／中高年有効求職者数×100

7. 中高年齢者の職業紹介状況（パート）

令和3年6月

三重労働局

項目 年度・月	新規求職申込件数				有効求職者数				紹介件数				就職件数				紹介率		就職率	
	全数	前年 同月比	うち 55歳以上	前年 同月比	全数	前年 同月比	うち 55歳以上	前年 同月比	全数	前年 同月比	うち 55歳以上	前年 同月比	全数	前年 同月比	うち 55歳以上	前年 同月比	全数	うち 55歳以上	全数	うち 55歳以上
	件	%	件	%	人	%	人	%	件	%	件	%	件	%	件	%	%	%	%	%
平成27年度	15,310	▲ 4.5	11,132	▲ 4.1	66,806	▲ 3.5	47,825	▲ 4.2	16,355	▲ 5.2	10,175	▲ 2.7	5,357	0.5	3,295	1.7	24.5	21.3	8.0	6.9
平成28年度	15,010	▲ 2.0	10,871	▲ 2.3	64,457	▲ 3.5	46,165	▲ 3.5	15,791	▲ 3.4	9,701	▲ 4.7	5,473	2.2	3,271	▲ 0.7	24.5	21.0	8.5	7.1
平成29年度	15,192	1.2	11,069	1.8	65,171	1.1	46,775	1.3	14,999	▲ 5.0	9,413	▲ 3.0	5,492	0.3	3,380	3.3	23.0	20.1	8.4	7.2
平成30年度	15,726	3.5	11,796	6.6	70,064	7.5	51,484	10.1	14,916	▲ 0.6	9,676	2.8	5,792	5.5	3,695	9.3	21.3	18.8	8.3	7.2
令和元年度	16,558	5.3	12,593	6.8	74,668	6.6	55,657	8.1	15,349	2.9	10,012	3.5	5,856	1.1	3,719	0.6	20.6	18.0	7.8	6.7
令和2年度	16,905	2.1	13,014	3.3	84,365	13.0	63,664	14.4	16,061	4.6	10,452	4.4	5,661	▲ 3.3	3,615	▲ 2.8	19.0	16.4	6.7	5.7
31年4月	2,123	▲ 4.4	1,700	▲ 4.7	6,606	2.0	4,948	3.6	1,261	▲ 7.6	759	▲ 10.1	534	▲ 7.3	327	▲ 4.9	19.1	15.3	8.1	6.6
元年5月	1,475	▲ 3.2	1,117	▲ 4.2	6,825	2.5	5,173	3.5	1,356	▲ 5.7	878	▲ 4.5	515	▲ 6.9	314	▲ 11.5	19.9	17.0	7.5	6.1
6月	1,152	0.2	862	6.4	6,661	5.4	5,060	7.6	1,247	3.3	794	3.9	496	▲ 5.5	313	▲ 4.3	18.7	15.7	7.4	6.2
4～6月	1,583	▲ 2.9	1,226	▲ 2.2	6,697	3.3	5,060	4.8	1,288	▲ 3.7	810	▲ 3.8	515	▲ 6.5	318	▲ 7.0	19.2	16.0	7.7	6.3
元年7月	1,267	12.1	960	11.6	6,141	3.6	4,560	3.9	1,331	25.9	887	24.8	485	10.7	311	3.7	21.7	19.5	7.9	6.8
8月	1,102	▲ 0.7	806	2.5	5,899	3.8	4,367	6.0	1,025	3.3	673	6.0	397	4.5	251	11.1	17.4	15.4	6.7	5.7
9月	1,260	12.1	910	11.9	5,838	4.8	4,301	6.4	1,237	13.4	805	15.5	417	3.2	286	11.7	21.2	18.7	7.1	6.6
7～9月	1,210	7.9	892	8.8	5,959	4.1	4,409	5.4	1,198	14.4	788	15.7	433	6.4	283	8.4	20.1	17.9	7.3	6.4
元年10月	1,469	4.0	1,129	7.5	6,061	3.6	4,466	5.1	1,286	▲ 5.8	800	▲ 9.3	474	▲ 10.2	298	▲ 13.1	21.2	17.9	7.8	6.7
11月	1,186	12.4	898	12.3	6,023	5.6	4,436	5.5	1,274	10.5	846	11.0	416	▲ 9.8	261	▲ 16.1	21.2	19.1	6.9	5.9
12月	986	13.5	743	16.5	5,719	9.2	4,227	11.0	1,025	14.3	677	17.9	452	8.9	285	10.9	17.9	16.0	7.9	6.7
10～12月	1,214	9.2	923	11.3	5,934	6.0	4,376	7.1	1,195	5.0	774	4.7	447	▲ 4.5	281	▲ 7.6	20.1	17.7	7.5	6.4
2年1月	1,622	13.2	1,279	14.0	5,939	12.3	4,452	14.1	1,152	▲ 7.4	792	▲ 8.3	388	▲ 4.2	260	▲ 2.3	19.4	17.8	6.5	5.8
2月	1,363	1.4	998	2.4	6,224	12.8	4,636	14.7	1,441	▲ 3.9	959	▲ 0.9	501	11.6	327	16.4	23.2	20.7	8.0	7.1
3月	1,553	14.5	1,191	19.9	6,732	15.4	5,031	18.4	1,714	6.6	1,142	8.1	781	18.7	486	13.3	25.5	22.7	11.6	9.7
1～3月	1,513	9.8	1,156	12.2	6,298	13.5	4,706	15.8	1,436	▲ 1.0	964	0.1	557	10.5	358	10.2	22.8	20.5	8.8	7.6
2年4月	2,026	▲ 4.6	1,672	▲ 1.6	6,951	5.2	5,341	7.9	1,149	▲ 8.9	763	0.5	482	▲ 9.7	310	▲ 5.2	16.5	14.3	6.9	5.8
5月	1,295	▲ 12.2	1,025	▲ 8.2	6,880	0.8	5,331	3.1	1,078	▲ 20.5	699	▲ 20.4	370	▲ 28.2	238	▲ 24.2	15.7	13.1	5.4	4.5
6月	1,489	29.3	1,084	25.8	7,013	5.3	5,337	5.5	1,469	17.8	905	14.0	440	▲ 11.3	275	▲ 12.1	20.9	17.0	6.3	5.2
4～6月	1,603	1.3	1,260	2.8	6,948	3.7	5,336	5.5	1,232	▲ 4.3	789	▲ 2.6	431	▲ 16.3	274	▲ 13.8	17.7	14.8	6.2	5.1
2年7月	1,320	4.2	1,022	6.5	6,811	10.9	5,109	12.0	1,265	▲ 5.0	807	▲ 9.0	495	2.1	311	0.0	18.6	15.8	7.3	6.1
8月	1,160	5.3	852	5.7	6,891	16.8	5,151	18.0	1,054	2.8	686	1.9	343	▲ 13.6	222	▲ 11.6	15.3	13.3	5.0	4.3
9月	1,395	10.7	1,067	17.3	7,156	22.6	5,368	24.8	1,331	7.6	859	6.7	450	7.9	282	▲ 1.4	18.6	16.0	6.3	5.3
7～9月	1,292	6.8	980	9.9	6,953	16.7	5,209	18.1	1,217	1.6	784	▲ 0.5	429	▲ 0.9	272	▲ 3.9	17.5	15.1	6.2	5.2
2年10月	1,507	2.6	1,147	1.6	7,521	24.1	5,643	26.4	1,370	6.5	863	7.9	498	5.1	316	6.0	18.2	15.3	6.6	5.6
11月	1,023	▲ 13.7	769	▲ 14.4	7,192	19.4	5,394	21.6	1,141	▲ 10.4	758	▲ 10.4	431	3.6	286	9.6	15.9	14.1	6.0	5.3
12月	918	▲ 6.9	716	▲ 3.6	6,756	18.1	5,049	19.4	877	▲ 14.4	565	▲ 16.5	383	▲ 15.3	241	▲ 15.4	13.0	11.2	5.7	4.8
10～12月	1,149	▲ 5.4	877	▲ 5.0	7,156	20.6	5,362	22.5	1,129	▲ 5.5	729	▲ 5.8	437	▲ 2.2	281	0.0	15.8	13.6	6.1	5.2
3年1月	1,528	▲ 5.8	1,219	▲ 4.7	6,700	12.8	5,040	13.2	1,282	11.3	842	6.3	373	▲ 3.9	244	▲ 6.2	19.1	16.7	5.6	4.8
2月	1,417	4.0	1,060	6.2	6,913	11.1	5,203	12.2	1,827	26.8	1,202	25.3	495	▲ 1.2	314	▲ 4.0	26.4	23.1	7.2	6.0
3月	1,827	17.6	1,381	16.0	7,581	12.6	5,698	13.3	2,218	29.4	1,503	31.6	901	15.4	576	18.5	29.3	26.4	11.9	10.1
1～3月	1,591	5.2	1,220	5.5	7,065	12.2	5,314	12.9	1,776	23.7	1,182	22.6	590	5.9	378	5.6	25.1	22.2	8.4	7.1
3年4月	2,522	24.5	2,071	23.9	8,313	19.6	6,395	19.7	1,624	41.3	1,071	40.4	604	25.3	393	26.8	19.5	16.7	7.3	6.1
5月	1,388	7.2	1,070	4.4	8,155	18.5	6,309	18.3	1,436	33.2	935	33.8	519	40.3	311	30.7	17.6	14.8	6.4	4.9
6月	1,351	▲ 9.3	1,039	▲ 4.2	7,831	11.7	6,069	13.7	1,408	▲ 4.2	918	1.4	544	23.6	345	25.5	18.0	15.1	6.9	5.7
4～6月	1,754	9.4	1,393	10.6	8,100	16.6	6,258	17.3	1,489	20.9	975	23.6	556	29.0	350	27.7	18.4	15.6	6.9	5.6

紹介率＝中高年紹介件数／中高年有効求職者数×100

就職率＝中高年就職件数／中高年有効求職者数×100

8. 産業別新規求人の状況（パートを含む全数）

三重労働局計

産 業	令和3年6月	前年同月	前月	増減率	
				対前年	対前月
AB 農 業 , 林 業 , 漁 業	86	95	162	▲ 9.5	▲ 46.9
C 鉱 業 , 採 石 業 , 砂 利 採 取 業	25	20	56	25.0	▲ 55.4
D 建 設 業	1,136	1,050	958	8.2	18.6
E 製 造 業	1,774	1,023	1,432	73.4	23.9
食 料 品	276	255	216	8.2	27.8
飲 料 ・ た ば こ ・ 飼 料	15	0	8	—	87.5
織 維 工 業	34	13	22	161.5	54.5
木 材 ・ 木 製 品	14	2	20	600.0	▲ 30.0
家 具 ・ 装 備 品	17	15	13	13.3	30.8
パ ル プ ・ 紙 ・ 紙 加 工 品	9	17	13	▲ 47.1	▲ 30.8
印 刷 ・ 同 関 連 業	17	13	12	30.8	41.7
化 学 工 業	58	51	72	13.7	▲ 19.4
石 油 製 品 ・ 石 炭 製 品	8	2	2	300.0	300.0
プ ラ ス チ ッ ク 製 品	122	60	109	103.3	11.9
ゴ ム 製 品	62	23	31	169.6	100.0
窯 業 ・ 土 石 製 品	51	45	48	13.3	6.3
鉄 鋼 業	28	30	54	▲ 6.7	▲ 48.1
非 鉄 金 属	21	29	26	▲ 27.6	▲ 19.2
金 属 製 品	156	98	137	59.2	13.9
は ん 用 機 械 器 具	152	84	126	81.0	20.6
生 産 用 機 械 器 具	83	70	97	18.6	▲ 14.4
業 務 用 機 械 器 具	117	8	26	1,362.5	350.0
電 子 部 品 ・ デ バ イ ス ・ 電 子 回 路	88	20	60	340.0	46.7
電 気 機 械 器 具	194	66	83	193.9	133.7
情 報 通 信 機 械 器 具	23	6	0	283.3	—
輸 送 用 機 械 器 具	188	104	240	80.8	▲ 21.7
そ の 他 の 製 造 業	41	12	17	241.7	141.2
F 電 気 ・ ガ ス ・ 熱 供 給 ・ 水 道 業	1	8	16	▲ 87.5	▲ 93.8
G 情 報 通 信 業	72	62	76	16.1	▲ 5.3
H 運 輸 業 , 郵 便 業	646	622	573	3.9	12.7
I 卸 売 業 , 小 売 業	1,218	1,143	1,153	6.6	5.6
(卸 売 業)	191	240	156	▲ 20.4	22.4
(小 売 業)	1,027	903	997	13.7	3.0
J 金 融 業 , 保 険 業	33	87	68	▲ 62.1	▲ 51.5
K 不 動 産 業 , 物 品 賃 貸 業	104	121	95	▲ 14.0	9.5
L 学 術 研 究 , 専 門 ・ 技 術 サ ー ビ ス 業	153	208	311	▲ 26.4	▲ 50.8
M 宿 泊 業 , 飲 食 サ ー ビ ス 業	878	798	735	10.0	19.5
N 生 活 関 連 サ ー ビ ス 業 , 娯 楽 業	360	360	259	0.0	39.0
O 教 育 , 学 習 支 援 業	109	114	75	▲ 4.4	45.3
P 医 療 , 福 祉	2,359	2,627	2,130	▲ 10.2	10.8
(医 療 業)	793	777	712	2.1	11.4
(社 会 保 険 ・ 社 会 福 祉 ・ 介 護 事 業)	1,560	1,846	1,403	▲ 15.5	11.2
Q 複 合 サ ー ビ ス 事 業	65	120	90	▲ 45.8	▲ 27.8
R サ ー ビ ス 業 (他 に 分 類 さ れ な い も の)	1,480	914	1,377	61.9	7.5
(職 業 紹 介 ・ 労 働 者 派 遣 業)	505	261	463	93.5	9.1
ST 公 務 ・ そ の 他	240	361	239	▲ 33.5	0.4
合 計	10,739	9,733	9,805	10.3	9.5

9. 産業別新規求人状況（フルタイム）

三重労働局計

産 業	令和3年6月	前年同月	前月	増減率	
				対前年	対前月
AB 農 業 , 林 業 , 漁 業	44	44	43	0.0	2.3
C 鉱 業 , 採 石 業 , 砂 利 採 取 業	25	20	52	25.0	▲ 51.9
D 建 設 業	1,059	1,003	865	5.6	22.4
E 製 造 業	1,306	735	1,012	77.7	29.1
食 料 品	153	97	96	57.7	59.4
飲 料 ・ た ば こ ・ 飼 料	6	0	7	—	▲ 14.3
織 維 工 業	28	10	9	180.0	211.1
木 材 ・ 木 製 品	11	2	11	450.0	0.0
家 具 ・ 装 備 品	13	11	10	18.2	30.0
パ ル プ ・ 紙 ・ 紙 加 工 品	6	14	13	▲ 57.1	▲ 53.8
印 刷 ・ 同 関 連 業	13	11	5	18.2	160.0
化 学 工 業	49	39	21	25.6	133.3
石 油 製 品 ・ 石 炭 製 品	8	1	1	700.0	700.0
プ ラ ス チ ッ ク 製 品	97	46	65	110.9	49.2
ゴ ム 製 品	49	23	22	113.0	122.7
窯 業 ・ 土 石 製 品	37	37	41	0.0	▲ 9.8
鉄 鋼 業	28	26	42	7.7	▲ 33.3
非 鉄 金 属	15	28	22	▲ 46.4	▲ 31.8
金 属 製 品	131	76	111	72.4	18.0
は ん 用 機 械 器 具	127	73	107	74.0	18.7
生 産 用 機 械 器 具	68	61	76	11.5	▲ 10.5
業 務 用 機 械 器 具	83	8	21	937.5	295.2
電 子 部 品 ・ デ バ イ ス ・ 電 子 回 路	65	16	43	306.3	51.2
電 気 機 械 器 具	140	58	63	141.4	122.2
情 報 通 信 機 械 器 具	22	3	0	633.3	—
輸 送 用 機 械 器 具	129	90	216	43.3	▲ 40.3
そ の 他 の 製 造 業	28	5	10	460.0	180.0
F 電 気 ・ ガ ス ・ 熱 供 給 ・ 水 道 業	1	7	15	▲ 85.7	▲ 93.3
G 情 報 通 信 業	65	54	64	20.4	1.6
H 運 輸 業 , 郵 便 業	516	490	425	5.3	21.4
I 卸 売 業 , 小 売 業	381	446	432	▲ 14.6	▲ 11.8
(卸 売 業)	134	167	119	▲ 19.8	12.6
(小 売 業)	247	279	313	▲ 11.5	▲ 21.1
J 金 融 業 , 保 険 業	29	38	59	▲ 23.7	▲ 50.8
K 不 動 産 業 , 物 品 賃 貸 業	51	70	63	▲ 27.1	▲ 19.0
L 学 術 研 究 , 専 門 ・ 技 術 サ ー ビ ス 業	116	105	98	10.5	18.4
M 宿 泊 業 , 飲 食 サ ー ビ ス 業	304	287	308	5.9	▲ 1.3
N 生 活 関 連 サ ー ビ ス 業 , 娯 楽 業	103	150	116	▲ 31.3	▲ 11.2
O 教 育 , 学 習 支 援 業	31	39	26	▲ 20.5	19.2
P 医 療 , 福 祉	1,136	1,222	1,012	▲ 7.0	12.3
(医 療 業)	462	452	370	2.2	24.9
(社 会 保 険 ・ 社 会 福 祉 ・ 介 護 事 業)	672	768	636	▲ 12.5	5.7
Q 複 合 サ ー ビ ス 事 業	32	33	56	▲ 3.0	▲ 42.9
R サ ー ビ ス 業 (他 に 分 類 さ れ な い も の)	1,021	588	964	73.6	5.9
(職 業 紹 介 ・ 労 働 者 派 遣 業)	419	208	402	101.4	4.2
ST 公 務 ・ そ の 他	78	80	54	▲ 2.5	44.4
合 計	6,298	5,411	5,664	16.4	11.2

10. 産業別新規求人の状況（パートタイム）

三重労働局計

産 業	令和3年6月	前年同月	前月	増減率	
				対前年	対前月
AB 農 業 , 林 業 , 漁 業	42	51	119	▲ 17.6	▲ 64.7
C 鉱 業 , 採 石 業 , 砂 利 採 取 業	0	0	4	—	▲ 100.0
D 建 設 業	77	47	93	63.8	▲ 17.2
E 製 造 業	468	288	420	62.5	11.4
食 料 品	123	158	120	▲ 22.2	2.5
飲 料 ・ た ば こ ・ 飼 料	9	0	1	—	800.0
織 維 工 業	6	3	13	100.0	▲ 53.8
木 材 ・ 木 製 品	3	0	9	—	▲ 66.7
家 具 ・ 装 備 品	4	4	3	0.0	33.3
パ ル プ ・ 紙 ・ 紙 加 工 品	3	3	0	0.0	—
印 刷 ・ 同 関 連 業	4	2	7	100.0	▲ 42.9
化 学 工 業	9	12	51	▲ 25.0	▲ 82.4
石 油 製 品 ・ 石 炭 製 品	0	1	1	▲ 100.0	▲ 100.0
プ ラ ス チ ッ ク 製 品	25	14	44	78.6	▲ 43.2
ゴ ム 製 品	13	0	9	—	44.4
窯 業 ・ 土 石 製 品	14	8	7	75.0	100.0
鉄 鋼 業	0	4	12	▲ 100.0	▲ 100.0
非 鉄 金 属	6	1	4	500.0	50.0
金 属 製 品	25	22	26	13.6	▲ 3.8
は ん 用 機 械 器 具	25	11	19	127.3	31.6
生 産 用 機 械 器 具	15	9	21	66.7	▲ 28.6
業 務 用 機 械 器 具	34	0	5	—	580.0
電 子 部 品 ・ デ バ イ ス ・ 電 子 回 路	23	4	17	475.0	35.3
電 気 機 械 器 具	54	8	20	575.0	170.0
情 報 通 信 機 械 器 具	1	3	0	▲ 66.7	—
輸 送 用 機 械 器 具	59	14	24	321.4	145.8
そ の 他 の 製 造 業	13	7	7	85.7	85.7
F 電 気 ・ ガ ス ・ 熱 供 給 ・ 水 道 業	0	1	1	▲ 100.0	▲ 100.0
G 情 報 通 信 業	7	8	12	▲ 12.5	▲ 41.7
H 運 輸 業 , 郵 便 業	130	132	148	▲ 1.5	▲ 12.2
I 卸 売 業 , 小 売 業	837	697	721	20.1	16.1
(卸 売 業)	57	73	37	▲ 21.9	54.1
(小 売 業)	780	624	684	25.0	14.0
J 金 融 業 , 保 険 業	4	49	9	▲ 91.8	▲ 55.6
K 不 動 産 業 , 物 品 賃 貸 業	53	51	32	3.9	65.6
L 学 術 研 究 , 専 門 ・ 技 術 サ ー ビ ス 業	37	103	213	▲ 64.1	▲ 82.6
M 宿 泊 業 , 飲 食 サ ー ビ ス 業	574	511	427	12.3	34.4
N 生 活 関 連 サ ー ビ ス 業 , 娯 楽 業	257	210	143	22.4	79.7
O 教 育 , 学 習 支 援 業	78	75	49	4.0	59.2
P 医 療 , 福 祉	1,223	1,405	1,118	▲ 13.0	9.4
(医 療 業)	331	325	342	1.8	▲ 3.2
(社 会 保 険 ・ 社 会 福 祉 ・ 介 護 事 業)	888	1,078	767	▲ 17.6	15.8
Q 複 合 サ ー ビ ス 事 業	33	87	34	▲ 62.1	▲ 2.9
R サ ー ビ ス 業 (他 に 分 類 さ れ な い も の)	459	326	413	40.8	11.1
(職 業 紹 介 ・ 労 働 者 派 遣 業)	86	53	61	62.3	41.0
ST 公 務 ・ そ の 他	162	281	185	▲ 42.3	▲ 12.4
合 計	4,441	4,322	4,141	2.8	7.2

11. 主要産業別・規模別新規求人状況

令和3年6月

三重労働局

産業・規模	項目	パートを含む全数			増減率		フルタイム			増減率		パートタイム			増減率	
		本年	前年同月	前月	前年同月	前月	本年	前年同月	前月	前年同月	前月	本年	前年同月	前月	前年同月	前月
産 業 計		10,739	9,733	9,805	10.3	9.5	6,298	5,411	5,664	16.4	11.2	4,441	4,322	4,141	2.8	7.2
D 建 設 業		1,136	1,050	958	8.2	18.6	1,059	1,003	865	5.6	22.4	77	47	93	63.8	▲ 17.2
E 製 造 業		1,774	1,023	1,432	73.4	23.9	1,306	735	1,012	77.7	29.1	468	288	420	62.5	11.4
	食 料 品	276	255	216	8.2	27.8	153	97	96	57.7	59.4	123	158	120	▲ 22.2	2.5
	鉄 鋼 業	28	30	54	▲ 6.7	▲ 48.1	28	26	42	7.7	▲ 33.3	0	4	12	▲ 100.0	▲ 100.0
	金 属 製 品	156	98	137	59.2	13.9	131	76	111	72.4	18.0	25	22	26	13.6	▲ 3.8
	は ん 用 機 械	152	84	126	81.0	20.6	127	73	107	74.0	18.7	25	11	19	127.3	31.6
	生 産 用 機 械	83	70	97	18.6	▲ 14.4	68	61	76	11.5	▲ 10.5	15	9	21	66.7	▲ 28.6
	業 務 用 機 械	117	8	26	1,362.5	350.0	83	8	21	937.5	295.2	34	0	5	—	580.0
	電 子 部 品 ・ デ バ イ ス	88	20	60	340.0	46.7	65	16	43	306.3	51.2	23	4	17	475.0	35.3
	電 気 機 械	194	66	83	193.9	133.7	140	58	63	141.4	122.2	54	8	20	575.0	170.0
	情 報 通 信 機 械	23	6	0	283.3	—	22	3	0	633.3	—	1	3	0	▲ 66.7	—
	輸 送 用 機 械	188	104	240	80.8	▲ 21.7	129	90	216	43.3	▲ 40.3	59	14	24	321.4	145.8
G 情 報 通 信 業		72	62	76	16.1	▲ 5.3	65	54	64	20.4	1.6	7	8	12	▲ 12.5	▲ 41.7
H 運 輸 業 , 郵 便 業		646	622	573	3.9	12.7	516	490	425	5.3	21.4	130	132	148	▲ 1.5	▲ 12.2
I 卸 売 業 , 小 売 業		1,218	1,143	1,153	6.6	5.6	381	446	432	▲ 14.6	▲ 11.8	837	697	721	20.1	16.1
J 金 融 業 , 保 険 業		33	87	68	▲ 62.1	▲ 51.5	29	38	59	▲ 23.7	▲ 50.8	4	49	9	▲ 91.8	▲ 55.6
M 宿 泊 業 , 飲 食 サ ー ビ ス 業		878	798	735	10.0	19.5	304	287	308	5.9	▲ 1.3	574	511	427	12.3	34.4
P 医 療 , 福 祉		2,359	2,627	2,130	▲ 10.2	10.8	1,136	1,222	1,012	▲ 7.0	12.3	1,223	1,405	1,118	▲ 13.0	9.4
R サ ー ビ ス 業		1,480	914	1,377	61.9	7.5	1,021	588	964	73.6	5.9	459	326	413	40.8	11.1
事 業 所 規 模 計		10,739	9,733	9,805	10.3	9.5	6,298	5,411	5,664	16.4	11.2	4,441	4,322	4,141	2.8	7.2
29人以下		6,823	6,131	6,607	11.3	3.3	3,944	3,366	3,762	17.2	4.8	2,879	2,765	2,845	4.1	1.2
30～99人		2,686	2,442	2,079	10.0	29.2	1,642	1,385	1,225	18.6	34.0	1,044	1,057	854	▲ 1.2	22.2
100～299人		786	814	701	▲ 3.4	12.1	467	485	465	▲ 3.7	0.4	319	329	236	▲ 3.0	35.2
300～499人		256	194	228	32.0	12.3	149	108	99	38.0	50.5	107	86	129	24.4	▲ 17.1
500～999人		93	96	74	▲ 3.1	25.7	48	30	43	60.0	11.6	45	66	31	▲ 31.8	45.2
1000人以上		95	56	116	69.6	▲ 18.1	48	37	70	29.7	▲ 31.4	47	19	46	147.4	2.2

12. 職業別常用求人・求職状況

三重労働局

令和3年6月

	新規求職申込件数			新規求人数			新規 求人倍率 (B/A)	有効求職者数			有効求人数			有効 求人倍率 (D/C)
	全数(A)	パートを除く	パート	全数(B)	パートを除く	パート		全数(C)	パートを除く	パート	全数(D)	パートを除く	パート	
職業計	5,253	3,229	2,024	9,582	5,807	3,775	1.82	25,930	14,680	11,250	25,820	15,877	9,943	1.00
A 管理的職業	14	12	2	43	40	3	3.07	94	75	19	159	155	4	1.69
B 専門的・技術的職業	527	338	189	1,621	1,075	546	3.08	2,647	1,640	1,007	4,467	2,894	1,573	1.69
07 開発技術者	24	20	4	62	62	0	2.58	113	81	32	136	136	0	1.20
08 製造技術者	59	48	11	72	64	8	1.22	278	212	66	189	162	27	0.68
09 建築・土木・測量技術者	18	13	5	260	256	4	14.44	127	96	31	685	676	9	5.39
10 情報処理・通信技術者	41	35	6	61	54	7	1.49	226	200	26	147	133	14	0.65
13 保健師、助産師、看護師	118	62	56	395	229	166	3.35	527	257	270	1,062	563	499	2.02
15 その他の保健医療	15	12	3	44	24	20	2.93	108	70	38	162	111	51	1.50
16 社会福祉専門	105	56	49	424	216	208	4.04	515	244	271	1,181	634	547	2.29
C 事務的職業	1,066	678	388	897	545	352	0.84	5,432	3,160	2,272	2,192	1,259	933	0.40
25 一般事務	968	606	362	605	332	273	0.63	4,866	2,785	2,081	1,553	782	771	0.32
26 会計事務	51	37	14	82	59	23	1.61	232	150	82	197	148	49	0.85
28 営業・販売関連事務	19	16	3	53	41	12	2.79	144	112	32	122	94	28	0.85
D 販売の職業	250	146	104	681	370	311	2.72	1,272	719	553	2,000	1,122	878	1.57
32 商品販売	175	78	97	407	107	300	2.33	893	382	511	1,221	381	840	1.37
34 営業	70	64	6	260	250	10	3.71	359	320	39	751	718	33	2.09
E サービスの職業	506	264	242	2,197	927	1,270	4.34	2,251	1,125	1,126	6,104	2,759	3,345	2.71
36 介護サービス	154	95	59	843	406	437	5.47	706	396	310	2,444	1,219	1,225	3.46
37 保健医療サービス	29	13	16	88	49	39	3.03	111	70	41	295	158	137	2.66
38 生活衛生サービス	22	15	7	122	53	69	5.55	111	74	37	298	155	143	2.68
39 飲食調理	160	66	94	410	116	294	2.56	657	257	400	1,124	365	759	1.71
40 接客・給仕	106	60	46	600	259	341	5.66	439	233	206	1,562	722	840	3.56
F 保安の職業	47	24	23	312	244	68	6.64	166	87	79	919	706	213	5.54
G 農林漁業の職業	49	33	16	173	130	43	3.53	209	122	87	381	244	137	1.82
H 生産工程の職業	687	577	110	1,506	1,176	330	2.19	3,054	2,470	584	4,041	3,166	875	1.32
52 金属材料製造、金属加工、金属溶接・溶断	81	72	9	364	326	38	4.49	331	286	45	914	830	84	2.76
54 製品製造・加工処理 (金属材料製造、金属加工、金属溶接・溶断を除く)	126	97	29	374	238	136	2.97	601	447	154	1,164	714	450	1.94
57 機械組立	258	220	38	292	183	109	1.13	1,255	1,053	202	648	460	188	0.52
60 機械整備・修理	41	33	8	146	144	2	3.56	142	113	29	445	428	17	3.13
63 機械検査	31	26	5	84	75	9	2.71	133	94	39	146	124	22	1.10
64 生産関連・生産類似	63	54	9	68	62	6	1.08	263	217	46	203	186	17	0.77
I 輸送・機械運転の職業	223	172	51	565	479	86	2.53	956	713	243	1,528	1,266	262	1.60
66 自動車運転	159	118	41	443	373	70	2.79	644	485	159	1,185	958	227	1.84
68 その他の輸送	48	41	7	53	48	5	1.10	216	163	53	157	147	10	0.73
J 建設・採掘の職業	72	60	12	532	517	15	7.39	308	261	47	1,494	1,443	51	4.85
70 建設躯体工事	4	3	1	84	83	1	21.00	20	19	1	252	236	16	12.60
71 建設(建設躯体工事を除く)	20	14	6	165	162	3	8.25	92	68	24	380	368	12	4.13
73 土木	25	23	2	201	191	10	8.04	107	97	10	593	573	20	5.54
K 運搬・清掃・包装等の職業	725	278	447	1,055	304	751	1.46	4,176	1,426	2,750	2,535	863	1,672	0.61
75 運搬	140	96	44	321	162	159	2.29	607	411	196	854	482	372	1.41
76 清掃	109	25	84	434	50	384	3.98	495	129	366	920	159	761	1.86
I T 関連職業	107	93	14	252	209	43	2.36	608	483	125	609	507	102	1.00
福祉関連職業	333	194	139	1,599	847	752	4.80	1,510	821	689	4,471	2,370	2,101	2.96
(うち介護関係)	203	125	78	1,128	566	562	5.56	909	517	392	3,178	1,658	1,520	3.50
分類不能の職業	1,087	647	440					5,365	2,882	2,483				

注：IT関連職業合計=072、082、10、224-01・02、246-02、311、312、313、512、573、574-01、576、581、583、602-02・03、643、723、724 の合計

福祉関連職業合計=13、144、145、146、161、162、169、351、36 の合計

(うち介護関係)=162、169、351、36 の合計

13. パートタイム職業紹介状況

項目 区分	新規求職 申込件数	月間有効 求職者数	紹介件数		就職件数		新 規 求人数	月間有効 求人数	充足数
				雇保		雇保			
3年6月	2,042	11,319	2,120	393	860	175	4,441	11,658	818
前年同月	2,304	10,231	2,350	290	785	140	4,322	11,214	756
前 月	2,046	11,747	2,145	376	837	173	4,141	12,008	805
桑 名	267	1,435	217	47	74	18	473	1,202	64
四 日 市	352	1,887	369	80	145	29	711	2,024	136
鈴 鹿	249	1,539	251	46	89	14	505	1,241	83
津	317	1,915	376	54	169	37	990	2,746	186
松 阪	264	1,366	280	47	116	19	395	1,277	107
伊 勢	250	1,320	289	62	116	20	716	1,430	97
伊 賀	262	1,393	257	38	102	24	422	1,018	91
尾 鷲	34	234	40	9	20	8	112	324	21
熊野出張所	47	230	41	10	29	6	117	396	33

14. 雇用保険適用・給付状況

(1) 雇用保険適用状況

項目 区分	適用事業所数			被 保 険 者 数				労働保険事務組合	
		新規 適用	廃止 脱退		資 格 取 得	資 格 喪 失	事業主 都合 退職	事 務 組合数	委 託 事業所数
3年6月	29,691	127	61	508,084	7,237	9,176	325	135	11,816
前年同月	29,155	134	74	507,077	9,417	6,382	648	136	11,687
前 月	29,618	139	76	510,094	9,955	6,160	327	135	11,816
桑 名	3,284	15	7	56,872	601	616	34	11	1,377
四 日 市	6,724	37	12	132,107	2,378	1,587	53	27	2,429
鈴 鹿	3,809	20	12	70,266	1,088	2,987	82	8	1,554
津	4,694	18	6	92,142	993	986	57	25	1,563
松 阪	3,457	11	6	50,698	784	1,846	41	17	1,458
伊 勢	3,988	17	7	54,126	636	577	25	24	1,666
伊 賀	2,357	8	10	38,289	586	442	19	11	946
尾 鷲	725	1	0	7,362	102	60	3	12	429
熊野出張所	653	0	1	6,222	69	75	11		394

(2) 雇用保険求職者給付等状況

項目 区分	基本手当（基本分）				高年齢求職者給付		短期特例給付	
	受給資格 決定件数	初回 受給者数	受給者 実人員	支給金額 (千円)	受給者数	支給金額 (千円)	受給者数	支給金額 (千円)
3年6月	1,624	1,524	6,834	896,486	452	97,814	0	4
前年同月	2,206	1,886	7,076	898,045	542	116,053	0	36
前月	1,873	1,685	6,240	724,444	750	165,943	0	0
桑名	245	214	798	109,441	60	12,918	0	0
四日市	335	266	1,284	172,086	85	19,950	0	0
鈴鹿	240	181	939	123,048	53	11,498	0	0
津	229	246	1,099	146,857	78	16,616	0	0
松阪	192	198	857	111,775	52	10,560	0	0
伊勢	179	194	897	116,647	49	9,810	0	0
伊賀	147	166	715	88,002	63	13,954	0	0
尾鷲	27	28	107	11,846	6	1,388	0	4
熊野出張所	30	31	138	16,784	6	1,120	0	0

〔注〕支給金額欄の月計と安定所別内訳の合計は、安定所別内訳を各安定所毎に四捨五入しているため、必ずしも一致しない。

四日市には海事取扱分を、伊勢には鳥羽取扱分を含む。以下同様。

(3) 雇用継続給付状況

項目 区分	高年齢雇用継続給付			育児休業給付			介護休業給付	
	受給者数	受給者 実人員	支給金額 (千円)	基本給付金			受給者数	支給金額 (千円)
				受給者数	受給者 実人員	支給金額 (千円)		
3年6月	3,441	6,410	170,412	1,922	3,756	466,087	21	4,906
前年同月	3,417	6,279	171,659	1,942	3,819	463,812	21	6,756
前月	3,692	6,794	181,487	1,950	3,850	450,672	16	5,307
桑名	416	773	20,107	180	338	40,945	3	948
四日市	1,014	1,945	54,811	517	1,024	125,636	6	1,085
鈴鹿	531	946	23,212	273	526	65,404	3	752
津	762	1,427	38,272	437	856	110,151	3	605
松阪	386	703	18,104	191	374	45,330	2	509
伊勢	44	91	2,188	157	316	41,142	2	779
伊賀	265	485	12,874	143	281	32,704	2	228
尾鷲	21	38	815	17	28	3,604	0	0
熊野出張所	2	2	29	7	13	1,171	0	0

〔注〕13(2)に同じ。

15. 主要労働・経済指標

	人口 (三重県)	鉱工業 生産指数 (三重県) (TCI)	国内企業 物価指数 (全国)	消費者 物価指数 (津市)	常用雇用指数		実質賃金指数		新設住宅 着工件数 (三重県)
					全 国	三重県	全 国	三重県	
平成 29年	1,798,886	107.3	98.7	100.0	104.7	100.7	100.6	100.0	10,347
30年	1,790,376	111.1	101.3	101.2	105.8	101.7	100.8	98.2	10,616
令和 元年	1,779,770	106.6	101.1	101.4	107.9	101.8	99.8	100.2	10,162
2年	1,771,440	100.0	100.3	101.3	109.0	102.6	98.6		9,558
令和2年 4月	1,771,855	98.3	99.5	101.5	109.0	102.7	85.1	83.4	693
5月	1,772,001	89.5	99.1	101.3	108.3	101.7	83.3	82.6	669
6月	1,771,147	93.9	99.6	101.3	108.7	102.6	137.3	129.0	718
7月	1,770,446	94.4	100.2	101.4	109.1	102.6	114.3	117.9	839
8月	1,769,636	102.7	100.3	101.4	109.2	103.1	84.5	83.9	618
9月	1,768,632	101.7	100.1	101.4	109.1	102.9	83.3	81.6	818
10月	1,771,440	101.5	99.9	101.2	109.5	102.6	83.8	83.8	1,210
11月	1,770,175	101.9	99.8	100.9	109.7	102.7	87.4	91.5	756
12月	1,769,434	103.8	100.3	100.6	109.8	103.5	171.2	166.4	798
令和3年 1月	1,768,841	105.8	100.8	101.1	109.5	102.9	84.4	84.0	815
2月	1,767,747	106.4	101.3	101.0	109.3	102.9	82.6	83.0	757
3月	1,766,632	106.9	102.3	101.2	108.9	102.7	87.8	86.7	817
4月	1,762,821	111.4	103.2	101.1	110.3	103.6	86.7	85.0	923
5月	1,762,004	107.9	104.0	101.3	110.3	103.9	85.0	84.0	743
6月	1,760,897		104.6	101.7					
資料出所	県統計課		日本銀行	総務省	厚生労働省	県統計課	厚生労働省	県統計課	県住宅課

	完全失業者数 (万人)		完全失業率 (%)		有効求人倍率 (TCI : 倍) (全 国)	基本受給率		企業倒産 (三重県)	
	全 国	三重県 (推計値)	全 国 (TCI)	三重県 (推計値)		全 国	三重県	件 数	金額(百万)
平成 29年	190	1.7	2.8	1.8	1.50	0.9	1.3	100	15,852
30年	166	1.1	2.4	1.1	1.61	0.9	1.2	67	13,582
令和 元年	162	1.2	2.4	1.2	1.60	0.9	1.2	68	12,137
2年	191	1.7	2.8	1.7	1.18	1.1	1.5	66	14,125
令和2年 4月	189	1.6	2.6	1.6	1.30	0.8	1.1	7	835
5月	198		2.8		1.18	0.9	1.2	3	442
6月	195	2.2	2.8	2.3	1.12	1.1	1.4	4	5,294
7月	197		2.9		1.09	1.2	1.6	3	525
8月	206	1.8	3.0	1.8	1.05	1.4	1.8	4	490
9月	210		3.0		1.04	1.5	1.9	4	128
10月	215	1.7	3.1	1.8	1.04	1.5	1.9	7	471
11月	195		3.0		1.05	1.4	1.7	4	1,040
12月	194	1.7	3.0	1.8	1.05	1.3	1.7	6	1,832
令和3年 1月	197		2.9		1.10	1.2	1.5	6	665
2月	194	1.7	2.9	1.8	1.09	1.2	1.4	4	230
3月	188		2.6		1.10	1.2	1.4	5	688
4月	209	1.7	2.8	1.8	1.09	1.1	1.4	1	170
5月	211		3.0		1.09	1.1	1.3	6	2,173
6月	206		2.9		1.13	1.2	1.4	4	305
資料出所	総務省				厚生労働省	厚生労働省	三重労働局	東京商工リサーチ津支店	

- (注) ・ TCI=季節調整値
 ・ 人口の各暦年については、10月の数値である。
 ・ 鉱工業生産指数は平成27年=100、国内企業物価指数は平成27年=100
 ・ 消費者物価指数は平成27年=100 (28年6月号より、県統計課出所の5市平均から、総務省出所の津市の指数に掲載変更)
 ・ 常用雇用指数、実質賃金指数は5人以上の事業所分。平成27年=100
 ・ 完全失業者数及び完全失業率の三重県の数値は、労働力調査の結果を時系列回帰モデルによって推計した値である。
- ・ 基本受給率 = $\frac{\text{基本手当受給者実人員}}{\text{雇用保険被保険者数} + \text{基本手当受給者実人員}} \times 100 (\%)$
- ・ r は数値を補正したもの。pは速報値。

【参考指標】

受理地別有効求人倍率と就業地別有効求人倍率の比較(パートを含む。)

項目	季節調整値					原数値					
	受理地別有効求人倍率		就業地別有効求人倍率(参考値)		[就業地] -[受理地]	受理地別有効求人倍率		就業地別有効求人倍率(参考値)		[就業地] -[受理地]	
	前月差	前月差	前月差	前月差		前年差	前年差	前年差	前年差		
28年	—	—	—	—	—	1.45	0.13	1.65	0.15	0.20	
29度	—	—	—	—	—	1.65	0.20	1.89	0.24	0.24	
30平	—	—	—	—	—	1.71	0.06	1.97	0.08	0.26	
1均	—	—	—	—	—	1.57	▲ 0.14	1.81	▲ 0.16	0.24	
2均	—	—	—	—	—	1.09	▲ 0.48	1.23	▲ 0.58	0.14	
元年	6月	1.71	0.01	1.96	0.02	0.25	1.58	▲ 0.02	1.79	▲ 0.06	0.21
	7月	1.69	▲ 0.02	1.94	▲ 0.02	0.25	1.61	▲ 0.03	1.84	▲ 0.06	0.23
	8月	1.66	▲ 0.03	1.91	▲ 0.03	0.25	1.61	▲ 0.07	1.85	▲ 0.08	0.24
	9月	1.62	▲ 0.04	1.86	▲ 0.05	0.24	1.60	▲ 0.12	1.85	▲ 0.14	0.25
	10月	1.59	▲ 0.03	1.86	0.00	0.27	1.60	▲ 0.12	1.88	▲ 0.08	0.28
	11月	1.56	▲ 0.03	1.80	▲ 0.06	0.24	1.64	▲ 0.17	1.92	▲ 0.15	0.28
	12月	1.51	▲ 0.05	1.75	▲ 0.05	0.24	1.67	▲ 0.22	1.95	▲ 0.23	0.28
2年	1月	1.44	▲ 0.07	1.68	▲ 0.07	0.24	1.56	▲ 0.34	1.81	▲ 0.38	0.25
	2月	1.38	▲ 0.06	1.59	▲ 0.09	0.21	1.48	▲ 0.36	1.70	▲ 0.42	0.22
	3月	1.33	▲ 0.05	1.53	▲ 0.06	0.2	1.38	▲ 0.37	1.59	▲ 0.42	0.21
	4月	1.26	▲ 0.07	1.46	▲ 0.07	0.2	1.19	▲ 0.41	1.38	▲ 0.44	0.19
	5月	1.16	▲ 0.10	1.35	▲ 0.11	0.19	1.06	▲ 0.48	1.22	▲ 0.53	0.16
	6月	1.12	▲ 0.04	1.29	▲ 0.06	0.17	1.02	▲ 0.56	1.17	▲ 0.62	0.15
	7月	1.06	▲ 0.06	1.21	▲ 0.08	0.15	1.01	▲ 0.60	1.14	▲ 0.70	0.13
	8月	1.02	▲ 0.04	1.16	▲ 0.05	0.14	1.00	▲ 0.61	1.12	▲ 0.73	0.12
	9月	1.03	0.01	1.15	▲ 0.01	0.12	1.01	▲ 0.59	1.13	▲ 0.72	0.12
	10月	1.03	0.00	1.15	0.00	0.12	1.03	▲ 0.57	1.15	▲ 0.73	0.12
	11月	1.05	0.02	1.16	0.01	0.11	1.12	▲ 0.52	1.25	▲ 0.67	0.13
	12月	1.06	0.01	1.17	0.01	0.11	1.16	▲ 0.51	1.30	▲ 0.65	0.14
3年	1月	1.10	0.04	1.23	0.06	0.13	1.18	▲ 0.38	1.32	▲ 0.49	0.14
	2月	1.10	0.00	1.22	▲ 0.01	0.12	1.18	▲ 0.30	1.30	▲ 0.40	0.12
	3月	1.13	0.03	1.25	0.03	0.12	1.16	▲ 0.22	1.29	▲ 0.30	0.13
	4月	1.11	▲ 0.02	1.24	▲ 0.01	0.13	1.05	▲ 0.14	1.18	▲ 0.20	0.13
	5月	1.17	0.06	1.32	0.08	0.15	1.07	0.01	1.21	▲ 0.01	0.14
	6月	1.21	0.04	1.38	0.06	0.17	1.11	0.09	1.25	0.08	0.14

※季節求人については、受理地を就業地とみなしている。

※就業地として複数の市区町村が挙げられている求人については、求人数を該当の市区町村に割り当てることにより集計している。

※rは数値を修正したものである。

企業整備集計結果概要

1. 四半期別産業別・規模別企業整備

区 分	2年度計		4～6月		7～9月		10～12月		1～3月	
	件数	退職者数	件数	退職者数	件数	退職者数	件数	退職者数	件数	退職者数
合 計	26	1,108	14	591	3	65	5	228	4	224
ABC 農業, 林業 漁業 鉱業										
D 建設業										
E 製造業	10	498	5	185			3	113	2	200
09 食料品	3	143	2	76			1	67		
10 飲料・たばこ・飼料										
11 繊維工業	1	36					1	36		
12 木材・木製品										
13 家具・装備品										
14 パルプ・紙・紙加工品										
15 印刷・同関連										
16 化学工業										
17 石油製品・石炭製品										
18 プラスチック製品										
19 ゴム製品										
21 窯業・土石製品										
22 鉄鋼業										
23 非鉄金属										
24 金属製品	1	159							1	159
25 はん用機械器具										
26 生産用機械器具	1	30	1	30						
27 業務用機械器具										
28 電子部品・デバイス・電子回路	1	10					1	10		
29 電気機械器具	1	43	1	43						
31 輸送用機械器具	2	77	1	36					1	41
その他の製造										
F 電気・ガス・熱供給・水道業										
G 情報通信業										
H 運輸業, 郵便業	2	24	2	24						
I 卸売業, 小売業	3	57	2	34	1	23				
J 金融業, 保険業										
K 不動産業, 物品賃貸業	2	42			2	42				
M 宿泊業, 飲食サービス業	3	49	2	36					1	13
P 医療, 福祉	1	22					1	22		
Q 複合サービス業	1	11							1	11
R サービス業	4	405	3	312			1	93		
その他										
29人以下	10	177	5	81	2	50	1	22	2	24
30～99人	10	476	5	255	1	15	4	206		
100～499人	6	455	4	255					2	200
500人以上										

2. 月別企業整備

月	所		桑名	四日市	鈴鹿	津	松阪	伊勢	伊賀	尾鷲	熊野
	件数	局計									
4月	件数	3					1	2			
	退職者	42					21	21			
5月	件数	5	2		2	1					
	退職者	413	79		274	60					
6月	件数	6						5	1		
	退職者	136						98	38		
7月	件数	1						1			
	退職者	23						23			
8月	件数	1					1				
	退職者	27					27				
9月	件数	1	1								
	退職者	15	15								
10月	件数	4		1			2		1		
	退職者	206		67			103		36		
11月	件数	0									
	退職者	0									
12月	件数	1						1			
	退職者	22						22			
1月	件数	2				2					
	退職者	200				200					
2月	件数	1					1				
	退職者	11					11				
3月	件数	1	1								
	退職者	13	13								
2年度 合計	件数	26	4	1	2	3	5	9	2	0	0
	退職者	1,108	107	67	274	260	162	164	74	0	0
元年度 合計	件数	32	8	5	6	2	4	5	1	1	0
	退職者	1,228	167	162	450	67	138	186	35	23	0
増減率	件数	▲ 18.8	▲ 50.0	▲ 80.0	▲ 66.7	50.0	25.0	80.0	100.0	▲ 100.0	-
	退職者	▲ 9.8	▲ 35.9	▲ 58.6	▲ 39.1	288.1	17.4	▲ 11.8	111.4	▲ 100.0	-
増減数	件数	▲ 6	▲ 4	▲ 4	▲ 4	1	1	4	1	▲ 1	0
	退職者	▲ 120	▲ 60	▲ 95	▲ 176	193	24	▲ 22	39	▲ 23	0

[注] 1. 本表は整理人員概ね10人以上のものをとりまとめたものである。

2. 上段は件数、下段は人員