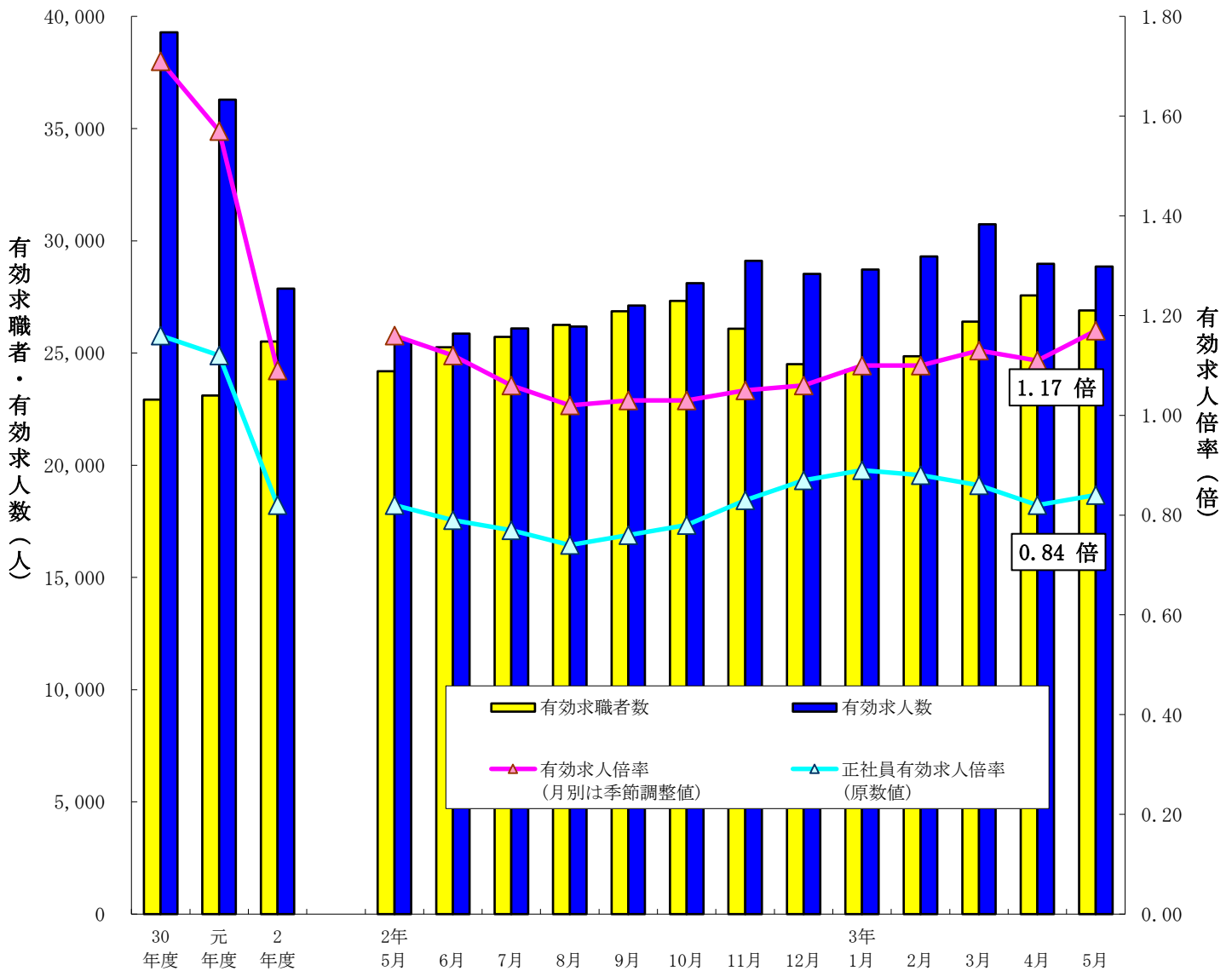


労働市場月報

令和3年5月

特集 新規学卒者の初任給情報

有効求人倍率の推移（パートタイムを含む。）



目 次

(令和3年5月内容)

労働市場の概要

1. 概 況	1
2. 求人の動向	3
3. 求職者の動向	4
4. 就職の状況	5
5. 雇用保険受給者の状況	5
＜指標の動向＞	
求人倍率の推移（季節調整値）－グラフ	6
求人、求職の推移	6
有効求人倍率（季節調整値）の推移	7
安定所別有効求人倍率の推移	8
安定所別新規求人倍率の推移	8
新規求人の状況	9
安定所別新規求人の状況	9
主要産業別新規求人の状況	10
製造業のうち主要業種別の求人状況	10
新規求職者の状況	11
安定所別新規求職者の状況	11
就職件数の状況	12
安定所別就職件数の状況	12
令和3年度ハローワークのマッチング機能に関する業務の目標値進捗状況	13

統 計 表

1. 一般職業紹介業務指標	14
2. 一般職業紹介状況（学卒を除き、パートを含む。）	15
3. 一般職業紹介状況（学卒、パートを除く。）	16
4. 一般職業紹介状況（パート）	17
5. 中高年齢者の職業紹介状況（パートを含む。）	18
6. 中高年齢者の職業紹介状況（パートを除く。）	19
7. 中高年齢者の職業紹介状況（パート）	20
8. 産業別新規求人の状況（パートを含む全数）	21
9. 産業別新規求人の状況（フルタイム）	22
10. 産業別新規求人の状況（パートタイム）	23
11. 主要産業別・規模別新規求人状況	24
12. 職業別常用求人・求職状況	25
13. パートタイム職業紹介状況	26
14. 雇用保険適用・給付状況	26
（1）雇用保険適用状況	26
（2）雇用保険求職者給付等状況	27
（3）雇用継続給付状況	27
15. 主要労働・経済指標	28

参考指標

受理地別有効求人倍率と就業地別有効求人倍率の比較（パートを含む。）	29
-----------------------------------	----

特 集

新規学卒者の初任給情報	30
-------------	----

労働市場の概況

1 概要

(1) 経済・産業活動の状況

【個人消費】

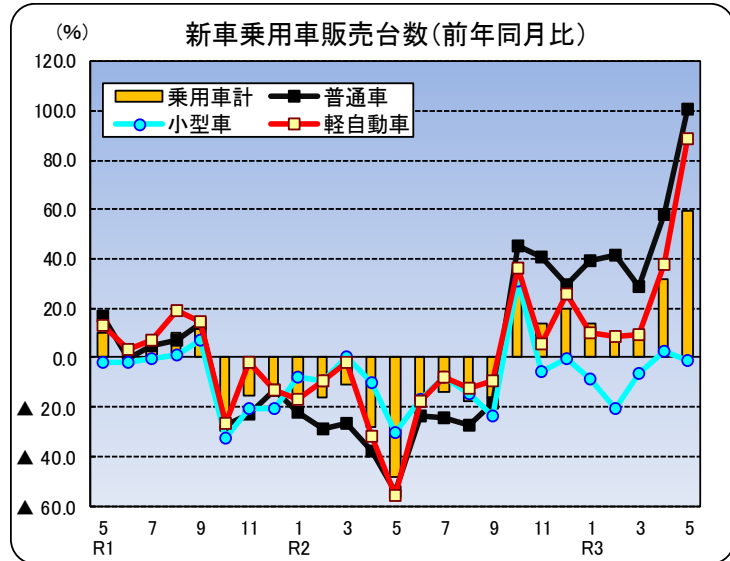
4月の勤労者世帯消費支出（津市）は前年同月比+5.8%で2か月連続の増加となった。

4月の大型小売店販売額（三重県）は、全店ベースが前年同月比+1.2%で2か月ぶりの増加、既存店ベースについては同+2.3%で3か月ぶりの増加となった。

5月の県内の新車乗用車登録台数（含む軽）は、前年同月比+59.7%で8か月連続の増加となった。

また、軽自動車を除いた普通車と小型車の登録台数は、前年同月比+44.8%で8か月連続の増加となった。

車種別内訳を見ると、普通乗用車の登録台数は前年同月比+100.9%で8か月連続の増加、小型乗用車登録台数は同▲1.0%で2か月ぶりの減少となった。軽自動車新車販売台数（乗用）は同+88.4%で8か月連続の増加となった。



【住宅投資】

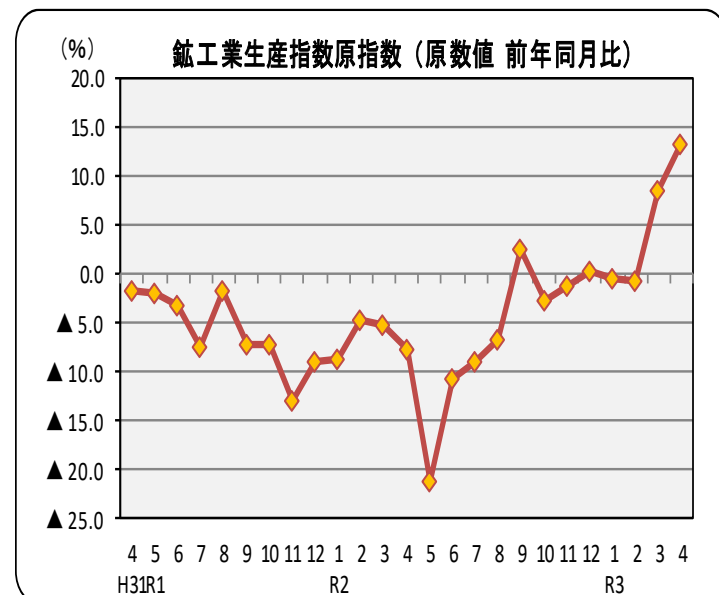
県内の4月の住宅着工戸数は923戸で前年同月比+33.2%で3か月ぶりの増加となった。利用関係別では、持家417戸(前年同月比+6.9%)で2か月ぶりの増加、貸家386戸(同+100.0%)で9か月ぶりの増加、給与住宅23戸(同+23.0%)で2か月連続の増加、分譲住宅97戸(同▲11.0%)で2か月連続の減少となった。

【企業活動】

県内の4月の鉱工業生産指数は、原指数（平成27年=100）は105.9で前年同月比+13.3%で2か月連続の上昇となった。

季節調整済指数（平成27年=100）は111.4で前月比+4.2%で6か月連続の増加となった。

業種別では、金属製品工業、電子部品・デバイス工業、輸送機械工業などで上昇し、化学工業、情報通信機械工業、電気機械工業などで低下した。



【設備投資】

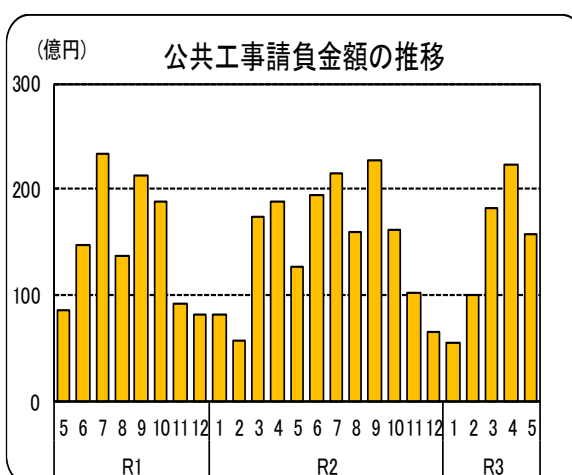
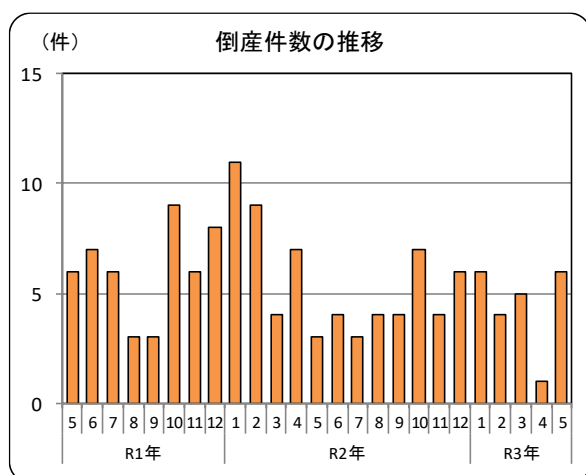
設備投資では、4月の県内非居住用建築物着工床面積をみると、前年同月比+12.0%で3か月連続の増加となった。一方、5月の貨物自動車登録台数（除く軽）は、普通貨物は前年同月比+16.5%で5か月ぶりの増加、小型貨物は同+41.4%で8か月連続の増加、貨物全体では同+31.7%で4か月連続の増加となった。

【企業倒産】

県内の5月の倒産件数は6件（前年同月3件）で前年同月から3件増加し2か月ぶりの増加となった。負債総額は21億7,300万円で前年同月差で17億3,100万円増加し2か月ぶりの増加となった。

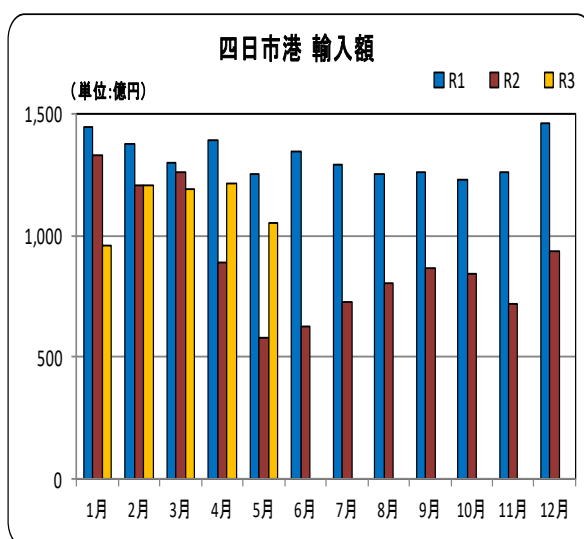
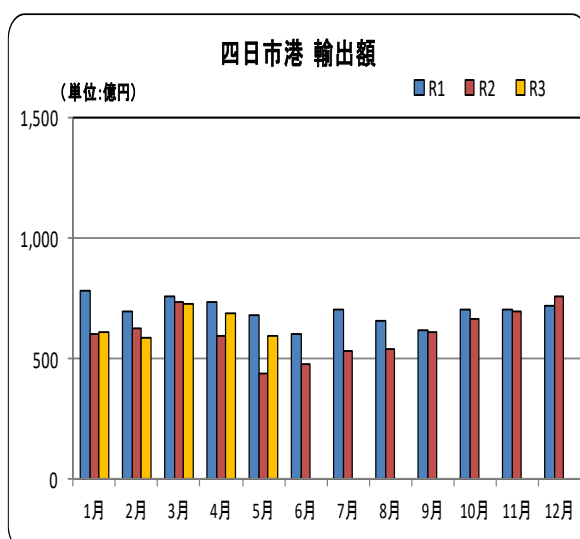
【公共投資】

県内の5月の公共工事の動向は請負件数は198件で、前年同月比+16.5%で2か月連続の増加、請負金額は158億円と同+26.1%で4か月連続の増加となった。



【輸出入】

名古屋税関四日市税関支署による5月の四日市港の輸出総額は594億円（前年同月比+36.0%）で2か月連続の増加、輸入総額は1,052億円（同+82.7%）で2か月連続の増加、差引額は▲458億円の輸入超過となった。品目別では、輸出は「自動車」などが減少したものの、「通信機」、「自動車の部分品」などが増加した。輸入は「その他の採油用種子」などが減少したものの、「原油及び粗油」、「石油製品」などが増加した。



【資料】 ㈱三十三総研「三重県経済の現状と見通し」、㈱百五総合研究所「三重県経済の動向」、三重県戦略企画部統計課公表資料、経済産業省「商業動態統計調査」、(社)自販連三重県支部、(社)全国軽自動車協会連合会、三重県県土整備部住宅課、㈱東京商工リサーチ津支店「三重県の企業倒産動向」、東日本建設業保証㈱、名古屋税関四日市税関支署、三重労働局

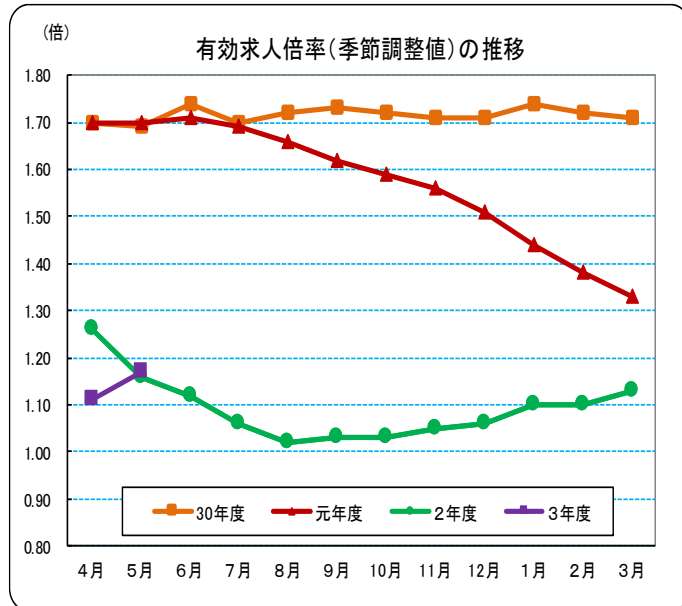
(2) 最近の雇用情勢

【雇用情勢】

県内の雇用情勢は、一部に持ち直しの動きが見られるものの、新型コロナウイルス感染症が雇用に与える影響に注意する必要がある。

5月の有効求人数（季節調整値）は30,316人（前月比+5.1%）で3か月連続で増加となり、有効求職者数（季節調整値）は25,895人（同▲0.7%）で2か月ぶりに減少となった。有効求人倍率（季節調整値）は1.17倍で2か月ぶりに前月を上回った。

新規求人数（季節調整値）は11,477人（前月比+13.4%）で2か月ぶりの増加となり、新規求職者数（季節調整値）は5,063人（同▲11.7%）で5か月ぶりの減少となった。新規求人倍率（季節調整値）は2.27倍となり前月を0.50ポイント上回り、2か月ぶりに前月を上回った。



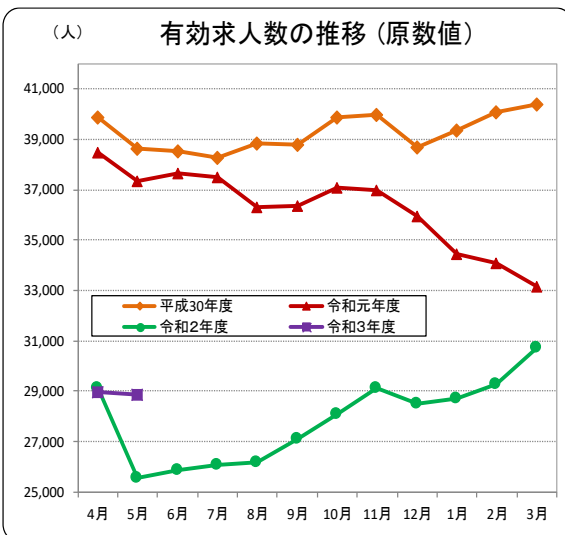
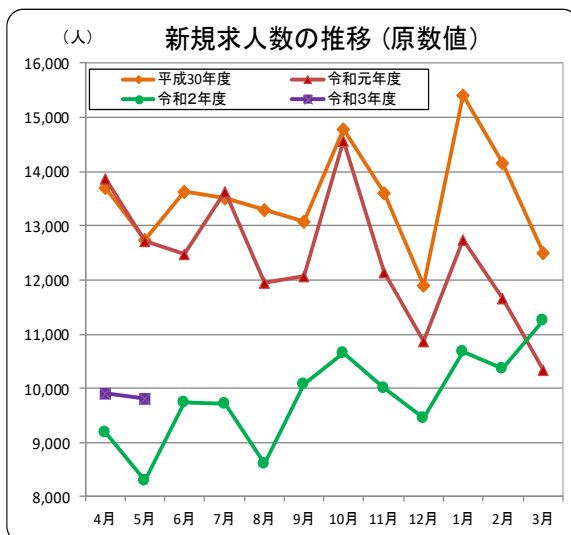
※令和2年12月以前の数值は、季節調整値替が行われたことで変更となっているものがあることにご注意ください。

2 求人の動向

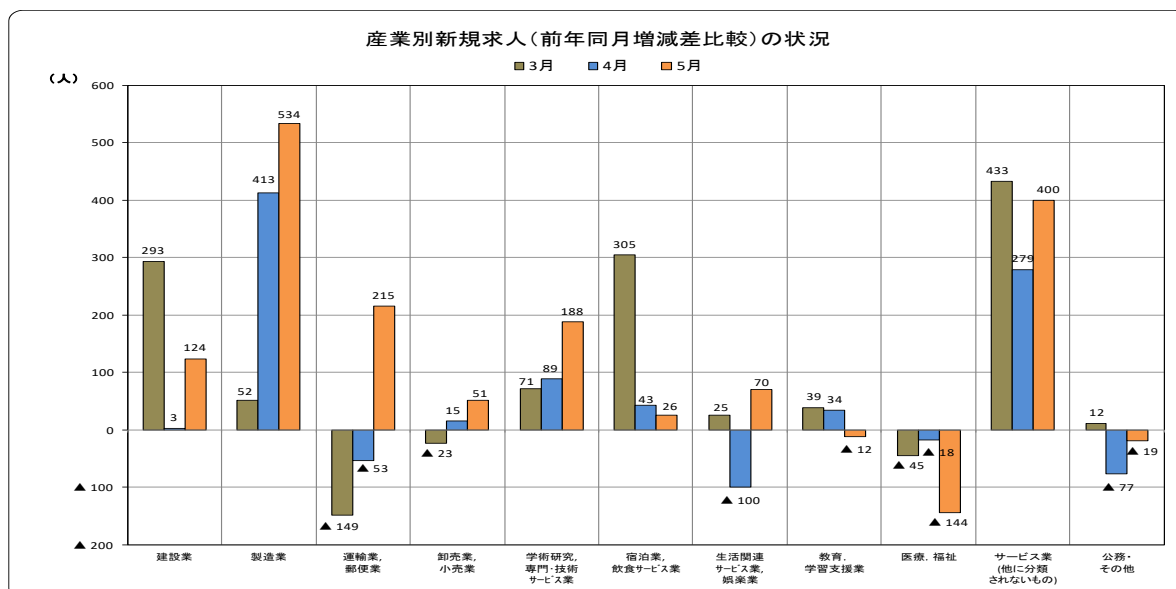
5月の新規求人数（原数值）は9,805人で前年同月比+18.2%（1,508人増）で3か月連続で増加となった。

パートを除く一般の新規求人数（原数值）は5,664人で前年同月比+21.1%（987人増）、パートの新規求人数（原数值）は4,141人で同+14.4%（521人増）となった。

有効求人数（原数值）は28,855人で前年同月比+12.8%（3,280人増）で27か月ぶりの増加となった。

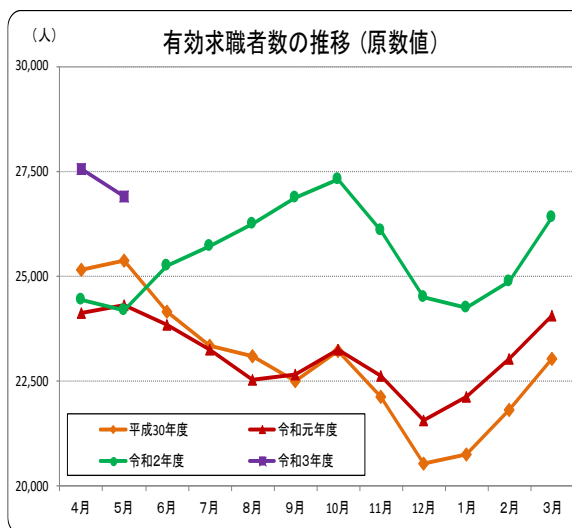
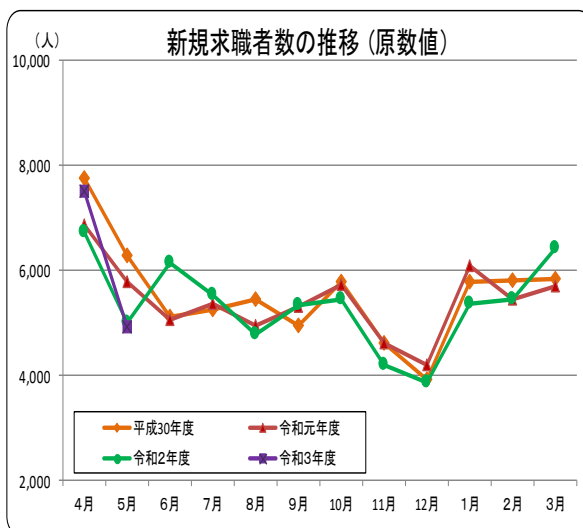


5月の主な産業別の新規求人数（原数値）を前年同月比で見ると、建設業は+14.9%（124人増）、製造業は+59.5%（534人増）、運輸業、郵便業は+60.1%（215人増）、卸売業、小売業は+4.6%（51人増）、学術研究、専門・技術サービス業は+152.8%（188人増）、宿泊業、飲食サービス業は+3.7%（26人増）、生活関連サービス業、娯楽業は+37.0%（70人増）、教育、学習支援業は▲13.8%（12人減）、医療、福祉は▲6.3%（14人減）、サービス業（他に分類されないもの）は+40.9%（400人増）、公務・その他は▲7.4%（19人減）となり、製造業、運輸業、郵便業、学術研究、専門・技術サービス業、サービス業（他に分類されないもの）で前年同月比と比較すると大きく増加した。



正社員有効求人数（原数値）は12,709人で前年同月の11,585人と比べ+9.7%、1,124人増加、常用就職希望有効求職者数（原数値）は15,099人で前年同月の14,206人と比べ+6.3%、893人増加した。求人数の増加幅が求職者数の増加幅を上回ったため、正社員有効求人倍率（原数値）は0.84倍となり前年同月を0.02ポイント上回った。

3 求職者の動向



5月の新規求職申込件数（原数値）は4,927件で、前年同月比▲1.7%（86人減）で4か月ぶりの減少となった。

安定所別内訳は、前年同月比で桑名所（+0.2%）、四日市所（+0.9%）、鈴鹿所（▲6.6%）、津所（+6.3%）、松阪所（▲3.3%）、伊勢所（▲12.3%）、伊賀所（▲2.4%）、尾鷲所（+8.5%）、熊野出張所（+3.7%）となった。

新規求職者を年齢区別にみると、45歳未満の求職者は2,253人で前年同月比▲5.1%、45歳以上の求職者は2,674人で同+1.3%となった。

有効求職者数（原数値）は26,900人で、前年同月比+11.2%（2,710人増）で12か月連続の増加となった。

安定所別内訳は、前年同月比で桑名所（+10.1%）、四日市所（+14.1%）、鈴鹿所（+19.6%）、津所（+11.2%）、松阪所（+6.7%）、伊勢所（+0.8%）、伊賀所（+15.1%）、尾鷲所（+3.8%）、熊野出張所（+14.5%）となり、すべての安定所で増加となった。

有効求職者を年齢区別にみると、45歳未満の者は11,646人で前年同月比+7.5%、45歳以上の者は15,254人で同+14.2%となった。

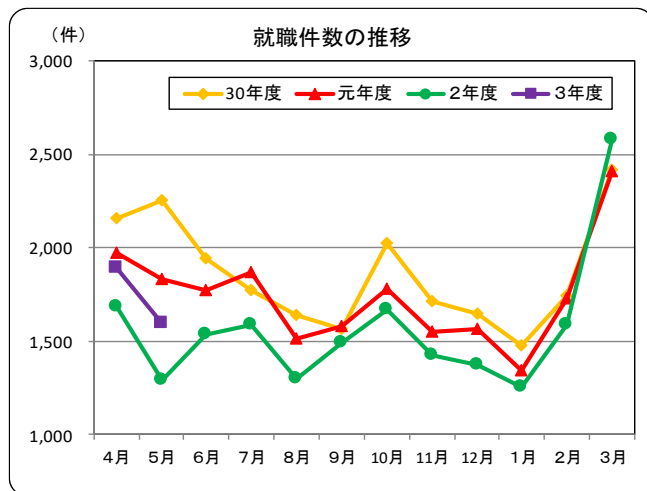
新規常用求職者4,899人（パートタイムを含む）を態様別に前年同月と比べると、「在職者」は1,268人、+21.1%で3か月連続で増加、「無業者」は448人、+35.8%で5か月連続の増加、「離職者」は3,183人、▲11.8%で4か月ぶりの減少となった。

離職者の内訳を前年同月と比べると、「事業主都合離職者」は806人、▲34.4%で3か月ぶりの減少、「自己都合離職者」は2,103人、▲0.2%で4か月ぶりの減少、「定年退職者」は220人、+13.4%で2か月連続の増加となった。

ハローワークの紹介による5月の就職件数は1,594件で、前年同月の1,294件と比べ+23.2%（300件増）で3か月連続の増加となった。

就職率（新規求職者に対してハローワークの紹介で就職した者の割合）は32.4%で、前年同月の25.8%と比べて6.6ポイント上回った。

紹介件数は5,239件で、前年同月の4,173件と比べ+25.5%、1,066件増、紹介率は106.3%で前年同月の83.2%と比べ23.1ポイント上回った。



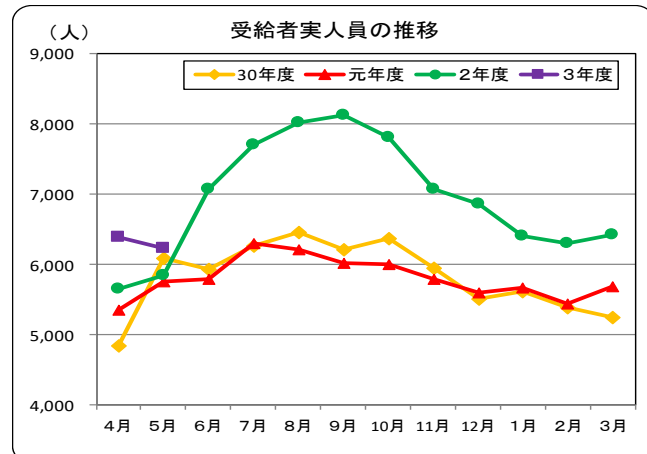
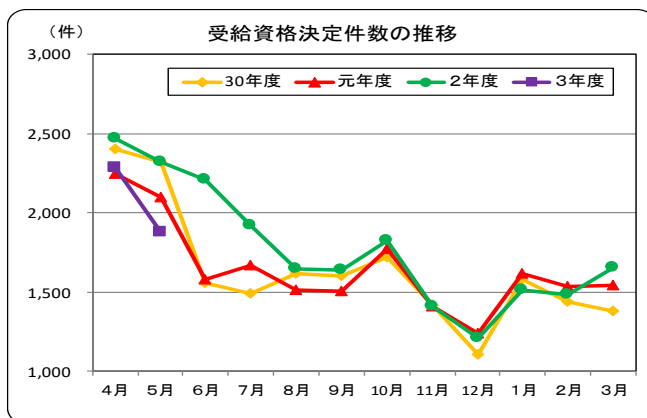
5 雇用保険受給者の状況

5月の雇用保険受給資格決定件数（速報値）は1,873件で、前年同月の2,318件と比べ▲19.2%（445件減）で2か月連続の減少となった。

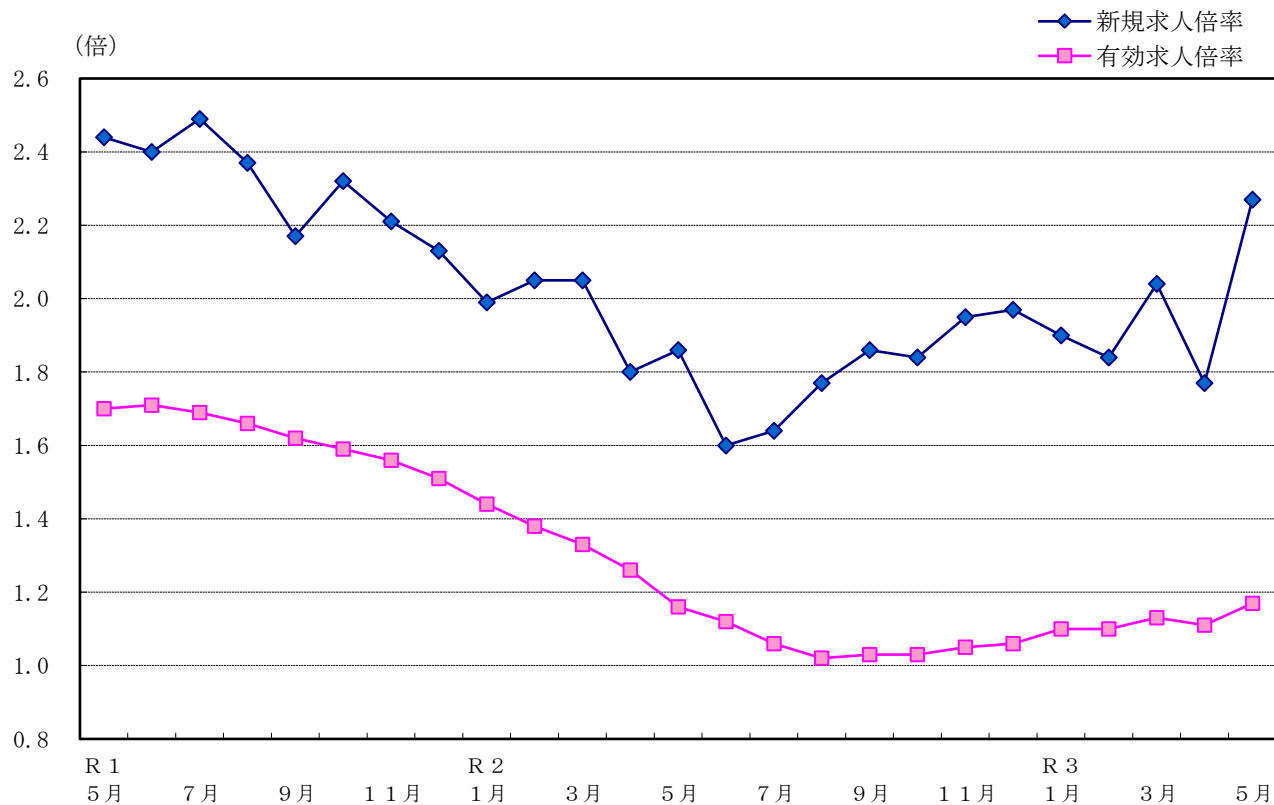
雇用保険資格喪失者数は6,160人で、前年同月の6,993人と比べ▲11.9%（833人減）で2か月連続の減少となった。

受給者実人員は6,240人で、前年同月の5,850人と比べ+6.7%（390人増）で18か月連続の増加となった。

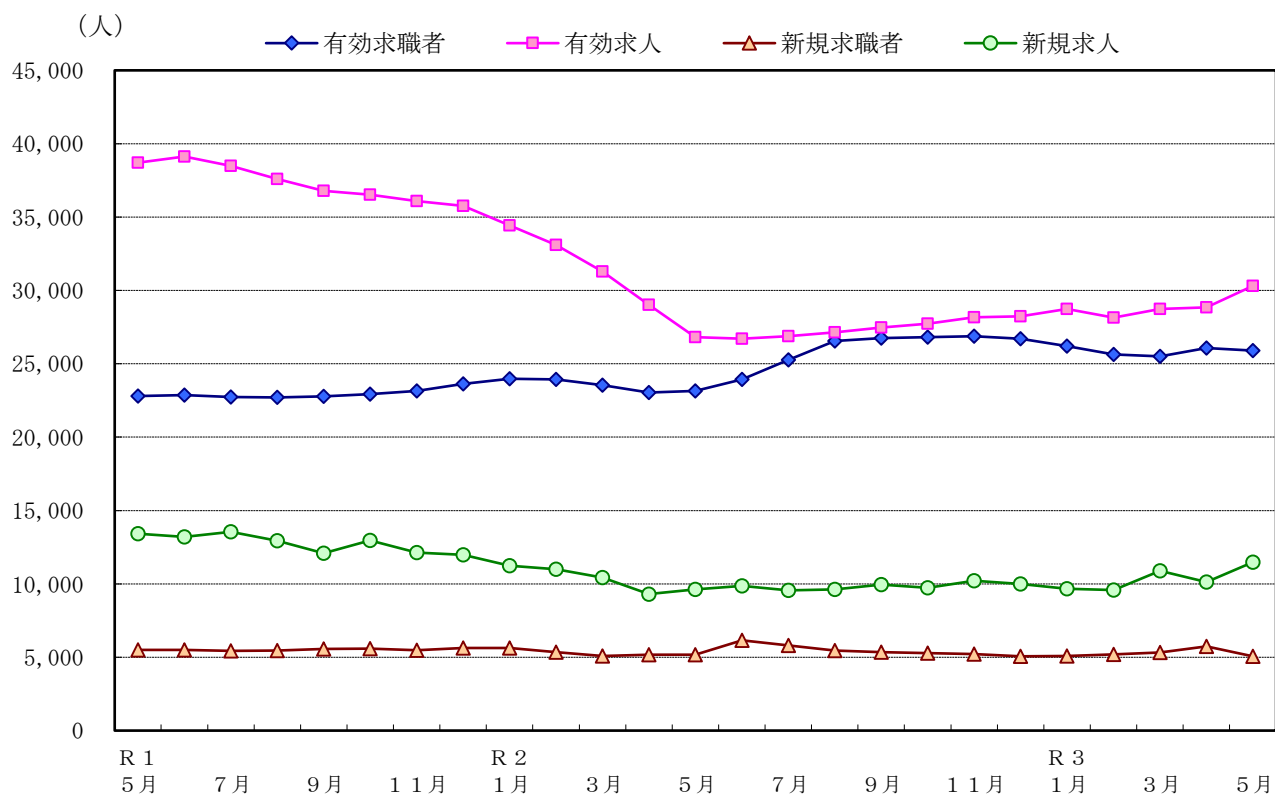
新規求職申込件数のうち雇用保険受給者の占める割合は38.0%で、前年同月の46.2%と比べ8.2ポイント下回り、前月の30.3%と比べ7.7ポイント上回った。



求人倍率の推移（季節調整値）



求人、求職の推移（季節調整値）



安定所別有効求人倍率の推移

※学卒を除き、パートを含む。

年月	項目	三重県		桑名	四日市	鈴鹿	津	松阪	伊勢	伊賀	尾鷲	熊野 ^(出)
		季調値	原数値									
28	年	—	1.45	1.44	1.44	1.27	1.90	1.20	1.42	1.32	1.50	1.14
		—	1.65	1.50	1.73	1.57	2.07	1.50	1.60	1.38	1.64	1.37
29	度	—	1.71	1.55	1.87	1.59	2.10	1.52	1.73	1.39	1.69	1.66
		—	1.57	1.46	1.75	1.42	1.76	1.41	1.66	1.31	1.66	1.76
30	平	—	1.09	0.99	1.22	0.92	1.27	0.99	1.07	0.93	1.41	1.53
		—	1.26	1.19	1.18	1.44	1.07	1.26	1.01	1.17	1.04	1.38
1	均	—	1.16	0.99	1.26	0.92	1.19	0.93	0.88	0.97	1.41	1.44
		—	1.12	1.02	0.90	1.26	0.85	1.19	0.90	0.85	0.90	1.39
2	4	—	1.06	0.86	1.18	0.81	1.21	0.94	0.91	0.90	1.39	1.47
		—	1.02	1.00	0.87	1.15	0.78	1.18	0.90	0.96	0.86	1.25
3	5	—	1.03	0.92	1.11	0.85	1.23	0.90	0.96	0.85	1.19	1.43
		—	1.03	1.03	0.90	1.13	0.87	1.22	0.94	1.05	0.85	1.26
4	6	—	1.05	0.96	1.18	0.95	1.31	1.00	1.25	0.94	1.52	1.70
		—	1.06	1.16	1.05	1.21	1.02	1.32	1.05	1.28	1.01	1.51
5	1	—	1.10	1.07	1.23	1.05	1.40	1.10	1.23	0.98	1.57	1.61
		—	1.10	1.18	1.13	1.26	0.98	1.37	1.14	1.16	0.97	1.61
6	2	—	1.13	1.12	1.22	0.96	1.35	1.14	1.23	0.92	1.56	1.52
		—	1.11	1.05	0.99	1.13	0.88	1.25	0.94	1.07	0.87	1.46
7	3	—	1.17	0.99	1.20	0.92	1.26	0.97	1.04	0.86	1.53	1.55
		—	1.17	1.07	0.99	1.20	0.92	1.26	0.97	1.04	0.86	1.53

〔注〕有効求人倍率＝ $\frac{\text{月間有効求人数}}{\text{月間有効求職者数}}$ (倍) ※ 安定所における有効求人倍率は原数値である。
r は数値を補正したもの。

安定所別新規求人倍率の推移

※学卒を除き、パートを含む。

年月	項目	三重県		桑名	四日市	鈴鹿	津	松阪	伊勢	伊賀	尾鷲	熊野 ^(出)
		季調値	原数値									
28	年	—	2.07	2.01	2.05	1.88	2.69	1.80	1.96	1.90	2.16	1.60
		—	2.34	2.11	2.45	2.34	2.90	2.17	2.25	1.91	2.37	1.98
29	度	—	2.44	2.15	2.62	2.34	2.97	2.26	2.48	1.93	2.21	2.42
		—	2.29	2.07	2.55	2.14	2.66	1.96	2.48	1.82	2.44	2.61
30	平	—	1.84	1.67	1.93	1.61	2.31	1.60	1.83	1.48	2.61	2.62
		—	1.80	1.37	1.25	1.55	1.48	1.80	1.06	1.09	1.02	1.73
1	均	—	1.86	1.51	1.74	1.16	1.98	1.71	1.38	1.56	2.55	3.83
		—	1.60	1.58	1.27	2.09	1.14	1.99	1.28	1.55	1.20	3.21
2	4	—	1.64	1.44	1.79	1.66	2.19	1.57	1.80	1.48	2.45	2.15
		—	1.77	1.80	1.63	1.78	1.51	2.19	1.67	2.04	1.46	1.61
3	5	—	1.86	1.64	1.96	1.69	2.79	1.54	1.83	1.42	3.02	1.49
		—	1.84	1.95	1.58	2.00	1.74	2.42	1.74	2.31	1.58	2.30
4	6	—	1.95	2.07	2.21	2.22	2.77	1.85	3.12	2.07	4.20	5.37
		—	1.97	2.44	2.60	2.58	2.06	3.16	1.83	2.39	1.97	4.20
5	1	—	1.90	1.84	1.93	1.90	2.75	1.86	1.79	1.47	2.66	2.28
		—	1.84	1.90	2.02	1.97	1.55	2.18	1.93	1.67	1.58	2.99
6	2	—	2.04	1.86	1.81	1.52	2.17	1.41	1.92	1.37	2.33	1.77
		—	1.77	1.32	1.21	1.28	1.27	1.80	1.04	1.19	1.15	1.89
7	3	—	2.27	1.91	2.16	1.76	2.37	1.99	1.76	1.26	2.88	3.88
		—	2.27	1.99	1.91	2.16	1.76	2.37	1.99	1.76	1.26	2.88

〔注〕新規求人倍率＝ $\frac{\text{新規求人数}}{\text{新規求職申込件数}}$ (倍) ※ 安定所における新規求人倍率は原数値である。
r は数値を補正したもの。

新規求人の状況

※学卒を除く。

年度	区分	全数 (パート 含む)		一般 (パート 除く)		パート		常用 (パート 含む)		臨時 (パート 含む)	
			前年比		前年比		前年比		前年比		前年比
平成30年度		162,356	1.6	91,464	0.6	70,892	3.0	143,368	1.7	18,988	1.2
令和元年度		149,013	▲ 8.2	84,005	▲ 8.2	65,008	▲ 8.3	132,209	▲ 7.8	16,804	▲ 11.5
令和2年度		118,042	▲ 20.8	67,185	▲ 20.0	50,857	▲ 21.8	105,727	▲ 20.0	12,315	▲ 26.7
令和2年	5月	8,297	▲ 34.8	4,677	▲ 34.7	3,620	▲ 35.0	7,712	▲ 32.2	585	▲ 56.8
	6月	9,733	▲ 22.0	5,411	▲ 23.4	4,322	▲ 20.2	8,851	▲ 20.2	882	▲ 36.5
	7月	9,717	▲ 28.7	5,402	▲ 28.7	4,315	▲ 28.7	8,896	▲ 25.0	821	▲ 53.6
	8月	8,607	▲ 27.9	4,957	▲ 27.8	3,650	▲ 28.2	7,919	▲ 26.8	688	▲ 38.7
	9月	10,071	▲ 16.5	5,818	▲ 14.5	4,253	▲ 19.1	9,087	▲ 16.6	984	▲ 15.4
	10月	10,648	▲ 27.0	6,114	▲ 23.1	4,534	▲ 31.6	9,641	▲ 22.9	1,007	▲ 51.3
	11月	10,010	▲ 17.6	5,716	▲ 17.5	4,294	▲ 17.8	8,705	▲ 20.1	1,305	3.9
	12月	9,443	▲ 13.1	5,503	▲ 12.4	3,940	▲ 14.1	8,147	▲ 14.0	1,296	▲ 7.0
令和3年	1月	10,684	▲ 16.1	6,305	▲ 14.2	4,379	▲ 18.7	9,304	▲ 16.3	1,380	▲ 14.9
	2月	10,374	▲ 11.0	5,928	▲ 9.8	4,446	▲ 12.4	9,063	▲ 14.1	1,311	19.5
	3月	11,262	9.0	6,155	8.7	5,107	9.2	10,046	7.5	1,216	22.6
	4月	9,900	7.7	5,853	12.6	4,047	1.3	9,002	7.7	898	6.9
	5月	9,805	18.2	5,664	21.1	4,141	14.4	8,654	12.2	1,151	96.8

安定所別新規求人の状況

※学卒を除き、パートを含む。

年度	区分	計	桑名	四日市	鈴鹿	津	松阪	伊勢	伊賀	尾鷲	熊野(出)
平成30年度		162,356	16,795	32,012	20,712	34,978	18,325	18,440	14,949	3,267	2,878
	対前年度比	1.6	0.3	2.1	3.6	2.0	▲ 2.5	4.6	▲ 0.4	▲ 0.6	7.3
令和元年度		149,013	15,607	30,253	17,961	29,961	16,652	17,827	14,003	3,606	3,143
	対前年度比	▲ 8.2	▲ 7.1	▲ 5.5	▲ 13.3	▲ 14.3	▲ 9.1	▲ 3.3	▲ 6.3	10.4	9.2
令和2年度		118,042	12,216	23,109	13,910	24,724	13,478	13,365	11,321	3,081	2,838
	対前年度比	▲ 20.8	▲ 21.7	▲ 23.6	▲ 22.6	▲ 17.5	▲ 19.1	▲ 25.0	▲ 19.2	▲ 14.6	▲ 9.7
令和2年	5月	8,297	820	1,582	812	1,639	1,178	832	911	209	314
	6月	9,733	965	2,251	936	2,197	1,005	1,015	896	305	163
	7月	9,717	929	1,861	1,220	2,124	1,063	1,160	956	208	196
	8月	8,607	905	1,693	979	1,686	1,054	967	788	216	319
	9月	10,071	1,106	2,013	1,215	2,254	1,023	1,038	974	293	155
	10月	10,648	1,057	2,093	1,291	2,156	1,224	1,330	1,038	235	224
	11月	10,010	947	1,736	1,272	1,911	1,200	1,346	1,029	252	317
	12月	9,443	1,100	1,907	1,079	1,997	952	997	958	273	180
令和3年	1月	10,684	1,113	1,936	1,405	2,354	1,334	1,144	915	266	217
	2月	10,374	1,055	1,981	1,149	2,071	1,309	1,256	981	275	297
	3月	11,262	1,234	2,184	1,297	2,355	1,199	1,377	1,060	324	232
	4月	9,900	1,006	1,828	1,280	2,196	1,035	1,061	989	269	236
	5月	9,805	1,038	1,981	1,144	2,084	1,322	931	719	256	330

主要産業別新規求人の状況

※学卒を除き、パートを含む。

区分 年度	建設業		製造業		運輸業, 郵便業		卸売業, 小売業		宿泊業, 飲食サービス業		医療, 福祉		サービス業	
		前年比		前年比		前年比		前年比		前年比		前年比		前年比
平成30年度	12,488	4.6	24,314	5.6	11,336	4.0	21,320	8.3	14,524	0.8	34,762	4.0	20,960	▲ 11.1
令和元年度	11,964	▲ 4.2	19,646	▲ 19.2	10,721	▲ 5.4	17,973	▲ 15.7	13,487	▲ 7.1	35,263	1.4	18,310	▲ 12.6
令和2年度	11,852	▲ 0.9	14,028	▲ 28.6	6,573	▲ 38.7	13,494	▲ 24.9	10,765	▲ 20.2	29,868	▲ 15.3	14,636	▲ 20.1
令和2年 5月	834	▲ 23.0	898	▲ 39.2	358	▲ 54.5	1,102	▲ 43.9	709	▲ 44.7	2,274	▲ 15.3	977	▲ 43.4
6月	1,050	14.0	1,023	▲ 38.9	622	▲ 30.5	1,143	▲ 23.5	798	▲ 32.3	2,627	▲ 13.3	914	▲ 42.8
7月	1,001	▲ 9.2	935	▲ 50.8	553	▲ 42.8	1,092	▲ 30.3	1,068	▲ 3.0	2,549	▲ 27.2	1,112	▲ 32.2
8月	886	▲ 11.1	1,104	▲ 23.3	299	▲ 59.8	955	▲ 45.7	779	▲ 38.4	2,267	▲ 15.9	1,211	▲ 24.7
9月	1,054	11.2	1,223	▲ 28.6	670	▲ 27.5	1,103	▲ 31.6	791	▲ 19.6	2,497	▲ 11.8	1,308	▲ 13.4
10月	1,084	▲ 4.6	1,173	▲ 37.4	651	▲ 55.8	1,135	▲ 15.1	1,283	12.0	2,720	▲ 18.9	1,274	▲ 33.8
11月	877	▲ 16.5	1,365	▲ 16.2	469	▲ 40.6	1,220	▲ 20.4	995	▲ 23.0	2,236	▲ 17.1	1,469	0.2
12月	1,008	10.2	1,177	▲ 17.7	494	▲ 25.7	1,162	▲ 6.4	730	▲ 0.5	2,396	▲ 13.8	1,161	▲ 16.1
令和3年 1月	995	7.5	1,316	▲ 16.6	607	▲ 37.6	1,140	▲ 4.9	1,001	▲ 15.2	2,968	▲ 8.1	1,245	▲ 16.6
2月	992	2.0	1,418	▲ 3.5	597	▲ 2.9	1,206	▲ 18.2	810	▲ 33.8	2,126	▲ 19.4	1,523	18.9
3月	1,136	34.8	1,452	3.7	588	▲ 20.2	1,268	▲ 1.8	1,020	42.7	2,640	▲ 1.7	1,394	45.1
4月	938	0.3	1,357	43.8	612	▲ 8.0	983	1.5	824	5.5	2,550	▲ 0.7	1,327	26.6
5月	958	14.9	1,432	59.5	573	60.1	1,153	4.6	735	3.7	2,130	▲ 6.3	1,377	40.9

製造業のうち主要業種別の求人状況

※学卒を除き、パートを含む。

区分 年度	食料品		金属製品		はん用機械		生産用機械		業務用機械		電子部品・デバイス・電子回路		電気機械		輸送用機械	
		前年比		前年比		前年比		前年比		前年比		前年比		前年比		前年比
平成30年度	3,684	4.9	1,964	9.1	1,469	0.8	1,797	▲ 14.8	330	▲ 34.0	1,521	▲ 15.5	1,941	13.2	4,040	26.8
令和元年度	3,090	▲ 16.1	1,939	▲ 1.3	1,166	▲ 20.6	1,389	▲ 22.7	305	▲ 7.6	962	▲ 36.8	1,653	▲ 14.8	2,581	▲ 36.1
令和2年度	2,621	▲ 15.2	1,232	▲ 36.5	998	▲ 14.4	949	▲ 31.7	365	19.7	584	▲ 39.3	1,071	▲ 35.2	1,806	▲ 30.0
令和2年 5月	171	▲ 24.7	78	▲ 57.1	70	▲ 26.3	75	▲ 37.0	17	325.0	70	▲ 23.9	83	13.7	81	▲ 61.2
6月	255	12.3	98	▲ 39.9	84	▲ 19.2	70	▲ 34.0	8	▲ 77.8	20	▲ 75.3	66	▲ 59.0	104	▲ 55.6
7月	197	▲ 41.4	93	▲ 53.5	47	▲ 61.2	83	▲ 32.5	9	▲ 74.3	40	▲ 42.0	79	▲ 50.0	106	▲ 51.2
8月	268	58.6	71	▲ 50.7	86	3.6	57	▲ 56.5	33	120.0	53	▲ 42.4	105	9.4	113	▲ 51.1
9月	196	▲ 36.4	99	▲ 26.7	80	▲ 32.2	77	▲ 28.0	28	▲ 3.4	39	▲ 47.3	80	▲ 44.1	161	▲ 30.3
10月	224	▲ 33.7	127	▲ 35.5	56	▲ 44.6	124	▲ 4.6	29	▲ 34.1	43	▲ 37.7	49	▲ 78.4	170	▲ 6.6
11月	296	3.9	75	▲ 62.7	121	33.0	58	▲ 45.3	24	4.3	60	▲ 32.6	72	▲ 39.0	270	20.5
12月	173	▲ 24.5	99	▲ 15.4	89	▲ 3.3	70	▲ 21.3	54	54.3	54	▲ 31.6	107	▲ 2.7	132	▲ 35.3
令和3年 1月	216	▲ 11.8	114	▲ 36.0	61	▲ 15.3	82	▲ 35.4	68	385.7	30	▲ 73.9	105	▲ 29.1	173	8.1
2月	233	▲ 1.7	140	2.9	145	85.9	105	▲ 1.9	26	62.5	42	▲ 39.1	72	▲ 26.5	218	▲ 4.8
3月	238	24.0	135	9.8	124	37.8	73	▲ 28.4	52	92.6	83	36.1	148	54.2	165	10.7
4月	225	46.1	137	33.0	95	171.4	108	44.0	48	182.4	43	▲ 14.0	84	▲ 20.0	172	52.2
5月	216	26.3	137	75.6	126	80.0	97	29.3	26	52.9	60	▲ 14.3	83	0.0	240	196.3

新規求職者の状況

※学卒を除く。

区分 年度	新規求職者 パート含						うち 中高年 パート 含						パート		臨時 パート 含
	全数	前年比	パート含	前年比	パート含	前年比	全数	前年比	パート含	前年比	パート含	前年比	パート	前年比	
平成30年度	66,601	▲ 2.3	30,154	▲ 1.0	36,324	▲ 5.9	32,291	4.0	16,480	3.6	15,746	4.4	24,652	▲ 1.9	538
令和元年度	65,081	▲ 2.3	29,516	▲ 2.1	35,459	▲ 2.4	33,045	2.3	16,875	2.4	16,120	2.4	24,737	0.3	697
令和2年度	64,308	▲ 1.2	29,705	0.6	34,565	▲ 2.5	34,137	3.3	17,731	5.1	16,389	1.7	24,614	▲ 0.5	412
令和2年 5月	5,013	▲ 13.3	2,223	▲ 11.8	2,788	▲ 14.3	2,639	▲ 7.5	1,316	▲ 7.6	1,321	▲ 7.0	1,877	▲ 18.2	28
6月	6,141	21.6	2,769	18.9	3,363	23.9	3,145	30.0	1,607	30.4	1,536	29.6	2,304	26.2	56
7月	5,538	3.3	2,655	7.6	2,881	0.0	2,808	4.1	1,500	10.9	1,307	▲ 2.2	1,921	0.0	52
8月	4,778	▲ 3.3	2,143	▲ 4.5	2,632	▲ 2.3	2,456	6.0	1,266	5.8	1,187	6.1	1,728	▲ 2.0	49
9月	5,345	0.8	2,400	3.7	2,942	▲ 1.3	2,763	8.8	1,412	13.5	1,350	4.6	2,169	5.6	34
10月	5,454	▲ 4.8	2,587	▲ 1.6	2,865	▲ 7.3	2,910	1.2	1,549	2.0	1,361	0.5	2,155	▲ 2.4	30
11月	4,204	▲ 8.9	2,016	▲ 6.2	2,187	▲ 10.8	2,176	▲ 7.4	1,121	▲ 6.6	1,054	▲ 7.7	1,484	▲ 12.6	24
12月	3,866	▲ 7.8	1,840	▲ 6.6	2,023	▲ 8.6	2,015	▲ 6.5	1,077	▲ 2.7	937	▲ 10.2	1,329	▲ 5.8	18
令和3年 1月	5,377	▲ 11.6	2,472	▲ 11.6	2,902	▲ 11.6	2,955	▲ 7.8	1,525	▲ 6.9	1,429	▲ 8.8	2,171	▲ 6.1	38
2月	5,449	0.1	2,363	0.0	3,082	0.2	2,891	2.0	1,388	2.1	1,501	1.9	2,095	3.8	23
3月	6,422	12.6	2,949	11.6	3,471	13.5	3,514	16.3	1,786	13.5	1,727	19.3	2,640	18.7	21
4月	7,520	11.9	3,470	5.5	4,049	18.1	4,371	13.1	2,385	9.2	1,985	18.2	3,490	27.3	36
5月	4,927	▲ 1.7	2,278	2.5	2,648	▲ 5.0	2,674	1.3	1,402	6.5	1,272	▲ 3.7	2,046	9.0	28

[注] 平成16年11月から求職申込書の性別欄が任意記入となったため、関連する項目については計と男女計が必ずしも一致しない。

安定所別新規求職者の状況

※学卒を除き、パートを含む。

区分 年度	計	桑名	四日市	鈴鹿	津	松阪	伊勢	伊賀	尾鷲	熊野 ^(出)
平成30年度	66,601	7,797	12,216	8,841	11,796	8,098	7,449	7,741	1,476	1,187
対前年度比	▲ 2.3	▲ 1.8	▲ 4.4	3.5	▲ 0.3	▲ 6.6	▲ 4.9	▲ 1.3	6.3	▲ 12.1
令和元年度	65,081	7,532	11,882	8,374	11,268	8,489	7,181	7,673	1,476	1,206
対前年度比	▲ 2.3	▲ 3.4	▲ 2.7	▲ 5.3	▲ 4.5	4.8	▲ 3.6	▲ 0.9	0.0	1.6
令和2年度	64,308	7,305	11,996	8,646	10,682	8,449	7,305	7,659	1,181	1,085
対前年度比	▲ 1.2	▲ 3.0	1.0	3.2	▲ 5.2	▲ 0.5	1.7	▲ 0.2	▲ 20.0	▲ 10.0
令和2年 5月	5,013	543	909	697	827	687	603	583	82	82
6月	6,141	758	1,078	823	1,106	785	653	747	95	96
7月	5,538	645	1,041	737	968	677	646	648	85	91
8月	4,778	556	952	650	770	633	473	538	134	72
9月	5,345	675	1,025	721	807	664	566	686	97	104
10月	5,454	668	1,044	740	890	704	575	655	102	76
11月	4,204	458	785	574	691	647	432	498	60	59
12月	3,866	423	739	523	631	520	418	487	65	60
令和3年 1月	5,377	606	1,001	739	855	719	639	623	100	95
2月	5,449	521	1,008	739	950	677	753	621	92	88
3月	6,422	664	1,205	855	1,085	850	717	776	139	131
4月	7,520	831	1,426	1,005	1,221	991	888	861	142	155
5月	4,927	544	917	651	879	664	529	569	89	85

就職件数の状況

※学卒を除く。

区分 年度	就職件数 パート含						うち 中高年 パート 含	パート						臨時 パート 含	
	全 数	前年比	男 パート含	前年比	女 パート含	前年比		前年比	男 パート含	前年比	女 パート含	前年比	前年比		
平成30年度	22,339	▲ 4.2	10,141	▲ 5.2	12,173	▲ 3.3	10,838	2.4	5,363	▲ 0.1	5,462	4.9	9,511	▲ 1.9	2,028
令和元年度	20,899	▲ 6.4	9,239	▲ 8.9	11,641	▲ 4.4	10,647	▲ 1.8	5,074	▲ 5.4	5,562	1.8	9,257	▲ 2.7	1,892
令和2年度	18,770	▲ 10.2	8,266	▲ 10.5	10,497	▲ 9.8	9,843	▲ 7.6	4,785	▲ 5.7	5,054	▲ 9.1	9,175	▲ 0.9	1,653
令和2年 5月	1,294	▲ 29.3	589	▲ 27.5	705	▲ 30.6	660	▲ 24.8	322	▲ 26.1	338	▲ 23.5	633	▲ 26.1	100
6月	1,535	▲ 13.2	637	▲ 20.5	897	▲ 7.2	764	▲ 14.1	353	▲ 20.1	411	▲ 8.1	785	▲ 1.9	131
7月	1,585	▲ 15.1	711	▲ 18.5	874	▲ 11.9	833	▲ 10.4	426	▲ 8.6	407	▲ 12.1	804	4.3	114
8月	1,297	▲ 14.2	580	▲ 20.0	717	▲ 8.9	659	▲ 11.8	333	▲ 12.1	326	▲ 11.4	581	▲ 4.6	94
9月	1,492	▲ 5.5	647	▲ 8.7	844	▲ 3.0	789	2.3	382	1.9	406	2.5	740	9.8	105
10月	1,668	▲ 6.1	758	▲ 5.4	910	▲ 6.5	858	▲ 3.6	423	▲ 0.2	435	▲ 6.7	811	6.7	144
11月	1,426	▲ 8.1	666	▲ 10.4	759	▲ 5.9	755	▲ 2.8	380	▲ 7.5	374	2.5	683	5.4	123
12月	1,370	▲ 12.6	626	▲ 17.1	744	▲ 7.8	685	▲ 16.8	336	▲ 17.8	349	▲ 14.9	636	▲ 8.8	176
令和3年 1月	1,256	▲ 6.5	582	0.2	674	▲ 11.4	668	▲ 4.3	345	9.2	323	▲ 15.2	589	▲ 0.8	192
2月	1,587	▲ 8.0	678	▲ 1.2	908	▲ 12.4	844	▲ 8.6	384	▲ 2.3	460	▲ 12.7	774	▲ 1.7	181
3月	2,575	6.9	1,009	15.2	1,565	2.1	1,463	8.1	643	18.2	819	1.1	1,362	15.5	172
4月	1,887	12.0	834	6.5	1,052	16.9	1,012	17.0	483	5.5	528	30.0	940	21.0	133
5月	1,594	23.2	649	10.2	944	33.9	853	29.2	393	22.0	460	36.1	837	32.2	150

〔注〕平成16年11月から求職申込書の性別欄が任意記入となったため、関連する項目については計と男女計が必ずしも一致しない。

安定所別就職件数の状況

※学卒を除き、パートを含む。

区分 年度	計	桑名	四日市	鈴鹿	津	松阪	伊勢	伊賀	尾鷲	熊野 ^(出)
平成30年度	22,339	2,518	3,484	2,549	3,840	3,191	2,970	2,539	703	545
対前年度比	▲ 4.2	0.4	▲ 10.5	▲ 7.6	▲ 2.1	▲ 1.1	▲ 6.1	▲ 2.2	8.8	▲ 8.4
令和元年度	20,899	2,371	3,304	2,372	3,615	2,886	2,830	2,352	679	490
対前年度比	▲ 6.4	▲ 5.8	▲ 5.2	▲ 6.9	▲ 5.9	▲ 9.6	▲ 4.7	▲ 7.4	▲ 3.4	▲ 10.1
令和2年度	18,770	1,975	2,983	2,240	3,188	2,641	2,571	2,200	546	426
対前年度比	▲ 10.2	▲ 16.7	▲ 9.7	▲ 5.6	▲ 11.8	▲ 8.5	▲ 9.2	▲ 6.5	▲ 19.6	▲ 13.1
令和2年 5月	1,294	140	202	157	236	172	167	160	39	21
6月	1,535	161	234	171	301	223	205	175	38	27
7月	1,585	164	251	204	270	212	212	184	39	49
8月	1,297	136	242	138	221	183	169	165	23	20
9月	1,492	174	252	174	228	217	189	177	48	33
10月	1,668	167	263	201	280	242	217	207	45	46
11月	1,426	137	271	176	238	202	179	164	33	26
12月	1,370	144	233	172	228	185	167	178	37	26
令和3年 1月	1,256	128	192	147	206	205	175	143	27	33
2月	1,587	184	245	208	214	233	234	191	54	24
3月	2,575	238	358	342	494	333	412	255	84	59
4月	1,887	203	301	192	310	310	242	229	54	46
5月	1,594	150	258	175	309	211	216	183	50	42

令和3年度ハローワークのマッチング機能に関する業務の目標値進捗状況

① 就職件数（常用）

	年間目標		目標（4月～5月）		実績（4月～5月）		目標（5月）		実績（5月）	
	新規求職者数	就職件数	新規求職者数	就職件数	新規求職者数	就職件数	新規求職者数	就職件数	新規求職者数	就職件数
四日市所	11,889	2,782	2,097	420	2,329	526	901	196	909	241
伊勢所	7,260	2,352	1,430	388	1,415	417	601	157	527	197
津所	10,633	2,848	1,920	465	2,088	552	824	220	877	269
松阪所	8,418	2,367	1,565	354	1,650	484	684	143	662	191
桑名所	7,273	1,827	1,323	318	1,369	325	539	130	542	137
伊賀所	7,611	2,002	1,371	331	1,419	385	579	146	564	166
尾鷲所	2,208	922	424	193	466	176	164	57	171	83
鈴鹿所	8,604	2,017	1,537	289	1,647	333	693	145	647	160
三重局計	63,896	17,117	11,667	2,758	12,383	3,198	4,985	1,194	4,899	1,444

② 求人充足件数（常用）

	年間目標		目標（4月～5月）		実績（4月～5月）		目標（5月）		実績（5月）	
	新規求人数	充足数	新規求人数	充足数	新規求人数	充足数	新規求人数	充足数	新規求人数	充足数
四日市所	21,883	2,886	3,311	454	3,535	512	1,549	204	1,789	238
伊勢所	12,371	2,238	1,637	341	1,863	389	787	149	876	181
津所	20,920	3,177	3,307	526	3,698	586	1,471	240	1,739	261
松阪所	12,147	2,130	1,962	294	2,152	448	1,103	124	1,201	176
桑名所	11,139	1,720	1,635	266	1,934	319	797	123	1,019	137
伊賀所	10,207	1,774	1,615	270	1,553	340	851	115	657	146
尾鷲所	5,615	910	880	191	954	197	439	57	482	98
鈴鹿所	11,445	1,717	1,721	226	1,967	295	715	119	891	149
三重局計	105,727	16,552	16,068	2,568	17,656	3,086	7,712	1,131	8,654	1,386

③ 雇用保険受給者の早期再就職件数

	年間目標		目標（4月～3月）		実績（4月～3月）		目標（3月）		実績（3月）	
	資格決定件数	早期再就職件数	資格決定件数	早期再就職件数	資格決定件数	早期再就職件数	資格決定件数	早期再就職件数	資格決定件数	早期再就職件数
四日市所	3,417	1,185	3,417	1,185	4,156	1,297	250	74	332	119
伊勢所	2,259	720	2,259	720	2,506	646	161	52	181	44
津所	2,726	950	2,726	950	3,239	945	215	53	222	77
松阪所	2,307	838	2,307	838	2,756	1,130	192	89	218	126
桑名所	2,186	782	2,186	782	2,484	785	160	46	186	70
伊賀所	1,818	652	1,818	652	2,132	685	165	37	163	48
尾鷲所	745	255	745	255	768	231	84	15	76	23
鈴鹿所	2,918	1,082	2,918	1,082	3,246	960	244	116	272	81
三重局計	18,376	6,464	18,376	6,464	21,287	6,679	1,471	482	1,650	588

※①②は3年度5月内容、③は2年度3月内容

※「①就職件数」とは、「ハローワークの紹介により常用就職した件数」のこと。

「②充足件数」とは、「ハローワークの常用求人（受理地ベース）の充足件数」のこと。

「③雇用保険受給者の早期再就職件数」とは、「基本手当の支給残日数を所定給付日数の3分の2以上残して早期に再就職した件数」のこと。

1. 一般職業紹介業務指標

(学卒を除き、パートを含む。)

項目	区分	3年5月	前年同月	前月	増 減 率		桑 名	四日市	鈴 鹿	津	松 阪	伊 勢	伊 賀	尾 鷲	熊 野 ^(出)
					前年同月	前 月									
1 新規求職申込件数		4,927	5,013	7,520	▲ 1.7	▲ 34.5	544	917	651	879	664	529	569	89	85
2 雇用保険受給資格決定件数		p 1,873	2,318	p 2,281	p▲ 19.2	p▲ 17.9	p 227	p 361	p 255	p 340	p 260	p 177	p 185	p 34	p 34
3 中高年齢者		2,674	2,639	4,371	1.3	▲ 38.8	291	465	334	459	380	307	330	57	51
4 月間有効求職者数		26,900	24,190	27,566	11.2	▲ 2.4	3,042	4,856	3,809	4,907	3,300	2,918	3,088	497	483
5 雇用保険受給者実人員		6,240	5,850	6,395	6.7	▲ 2.4	619	1,194	933	1,037	728	829	688	103	109
6 中高年齢者		15,254	13,356	15,681	14.2	▲ 2.7	1,642	2,549	2,057	2,687	1,961	1,840	1,867	335	316
7 就職件数		1,594	1,294	1,887	23.2	▲ 15.5	150	258	175	309	211	216	183	50	42
8 雇用保険受給者		395	264	418	49.6	▲ 5.5	40	70	51	68	56	51	45	8	6
9 中高年齢者		853	660	1,012	29.2	▲ 15.7	69	122	88	174	113	128	106	33	20
10 月間有効求人数		28,855	25,575	28,975	12.8	▲ 0.4	3,016	5,806	3,494	6,164	3,187	3,029	2,650	758	751
11 新規求人数		9,805	8,297	9,900	18.2	▲ 1.0	1,038	1,981	1,144	2,084	1,322	931	719	256	330
12 充足数		1,517	1,226	1,833	23.7	▲ 17.2	145	249	166	300	196	192	160	55	54
諸	新規求人倍率 11/1	1.99 (2.27)	1.66 (1.86)	1.32 (1.77)	0.33 0.41	0.67 0.50	1.91	2.16	1.76	2.37	1.99	1.76	1.26	2.88	3.88
	有効()内は季節調整値 10/4	1.07 (1.17)	1.06 (1.16)	1.05 (1.11)	0.01 0.01	0.02 0.06	0.99	1.20	0.92	1.26	0.97	1.04	0.86	1.53	1.55
比	就職率 7/1	32.4	25.8	25.1	6.6	7.3	27.6	28.1	26.9	35.2	31.8	40.8	32.2	56.2	49.4
	7/4	5.9	5.3	6.8	0.6	▲ 0.9	4.9	5.3	4.6	6.3	6.4	7.4	5.9	10.1	8.7
	雇用保険受給者 8/2	21.1	11.4	18.3	9.7	2.8	17.6	19.4	20.0	20.0	21.5	28.8	24.3	23.5	17.6
	8/5	6.3	4.5	6.5	1.8	▲ 0.2	6.5	5.9	5.5	6.6	7.7	6.2	6.5	7.8	5.5
率	中高年齢者 9/3	31.9	25.0	23.2	6.9	8.7	23.7	26.2	26.3	37.9	29.7	41.7	32.1	57.9	39.2
	9/6	5.6	4.9	6.5	0.7	▲ 0.9	4.2	4.8	4.3	6.5	5.8	7.0	5.7	9.9	6.3
充足率 12/10	5.3	4.8	6.3	0.5	▲ 1.0	4.8	4.3	4.8	4.9	6.1	6.3	6.0	7.3	7.2	
	12/11	15.5	14.8	18.5	0.7	▲ 3.0	14.0	12.6	14.5	14.4	14.8	20.6	22.3	21.5	16.4
新規求職のうち中高年齢者の占める割合	雇用保険受給者の占める割合	38.0	46.2	30.3	▲ 8.2	7.7	41.7	39.4	39.2	38.7	39.2	33.5	32.5	38.2	40.0
	中高年齢者の占める割合	54.3	52.6	58.1	1.7	▲ 3.8	53.5	50.7	51.3	52.2	57.2	58.0	58.0	64.0	60.0
有効求職のうち中高年齢者の占める割合	雇用保険受給者の占める割合	23.2	24.2	23.2	▲ 1.0	0.0	20.3	24.6	24.5	21.1	22.1	28.4	22.3	20.7	22.6
	中高年齢者の占める割合	56.7	55.2	56.9	1.5	▲ 0.2	54.0	52.5	54.0	54.8	59.4	63.1	60.5	67.4	65.4

*pは速報値。

*単位…人、件、倍、%、ポイント

2. 一般職業紹介状況（学卒を除き、パートを含む。）

令和3年5月

三重労働局

区分 年度・月	新規		新規求職		新規求人倍率		有効		有効		有効求人倍率		紹介件数			就職件数		
	求人数	前年 同月比	申込件数	前年 同月比	原数値	季調値	求人数	前年 同月比	求職者数	前年 同月比	原数値	季調値	紹介件数	前年 同月比	紹介率	就職件数	前年 同月比	就職率
	人	%	件	%	倍	倍	人	%	人	%	倍	倍	件	%	%	件	%	%
平成27年度	149,079	0.7	78,616	▲ 5.2	1.90	—	419,937	2.3	318,386	▲ 4.2	1.32	—	96,064	▲ 10.2	122.2	25,927	▲ 4.5	33.0
平成28年度	150,370	0.9	72,818	▲ 7.4	2.07	—	426,239	1.5	294,812	▲ 7.4	1.45	—	86,412	▲ 10.0	118.7	24,874	▲ 4.1	34.2
平成29年度	159,784	6.3	68,179	▲ 6.4	2.34	—	454,114	6.5	275,377	▲ 6.6	1.65	—	75,793	▲ 12.3	111.2	23,310	▲ 6.3	34.2
平成30年度	162,356	1.6	66,601	▲ 2.3	2.44	—	471,505	3.8	275,056	▲ 0.1	1.71	—	67,473	▲ 11.0	101.3	22,339	▲ 4.2	33.5
令和元年度	149,013	▲ 8.2	65,081	▲ 2.3	2.29	—	435,473	▲ 7.6	277,306	0.8	1.57	—	63,707	▲ 5.6	97.9	20,899	▲ 6.4	32.1
令和2年度	118,042	▲ 20.8	64,308	▲ 1.2	1.84	—	334,488	▲ 23.2	306,114	10.4	1.09	—	63,159	▲ 0.9	98.2	18,770	▲ 10.2	29.2
31年4月	13,861	1.2	6,869	▲ 11.4	2.02	2.58	38,483	▲ 3.6	24,112	▲ 4.2	1.60	1.70	5,467	▲ 13.5	79.6	1,971	▲ 8.5	28.7
元年5月	12,725	▲ 0.2	5,784	▲ 7.8	2.20	2.44	37,370	▲ 3.4	24,299	▲ 4.2	1.54	1.70	5,647	▲ 12.4	97.6	1,829	▲ 18.9	31.6
6月	12,479	▲ 8.5	5,052	▲ 1.5	2.47	2.40	37,686	▲ 2.2	23,842	▲ 1.3	1.58	1.71	5,267	▲ 7.5	104.3	1,769	▲ 8.8	35.0
4～6月	13,022	▲ 2.5	5,902	▲ 7.6	2.21	—	37,846	▲ 3.0	24,084	▲ 3.2	1.57	—	5,460	▲ 11.3	92.5	1,856	▲ 12.3	31.4
元年7月	13,627	0.8	5,362	2.0	2.54	2.49	37,518	▲ 2.0	23,240	▲ 0.5	1.61	1.69	5,509	3.3	102.7	1,866	5.3	34.8
8月	11,945	▲ 10.2	4,942	▲ 9.5	2.42	2.37	36,314	▲ 6.6	22,541	▲ 2.3	1.61	1.66	4,669	▲ 6.7	94.5	1,512	▲ 7.8	30.6
9月	12,059	▲ 7.8	5,305	7.0	2.27	2.17	36,350	▲ 6.3	22,648	0.6	1.60	1.62	5,322	7.9	100.3	1,579	0.8	29.8
7～9月	12,544	▲ 5.7	5,203	▲ 0.4	2.41	—	36,727	▲ 5.0	22,810	▲ 0.7	1.61	—	5,167	1.5	99.3	1,652	▲ 0.4	31.8
元年10月	14,578	▲ 1.4	5,728	▲ 1.0	2.55	2.32	37,069	▲ 7.0	23,240	0.1	1.60	1.59	5,605	▲ 8.1	97.9	1,776	▲ 12.2	31.0
11月	12,150	▲ 10.7	4,617	0.0	2.63	2.21	37,002	▲ 7.5	22,616	2.3	1.64	1.56	5,167	0.2	111.9	1,552	▲ 9.2	33.6
12月	10,869	▲ 8.7	4,192	6.7	2.59	2.13	35,976	▲ 7.1	21,558	5.0	1.67	1.51	4,248	9.2	101.3	1,567	▲ 4.6	37.4
10～12月	12,532	▲ 6.7	4,846	1.5	2.59	—	36,682	▲ 7.2	22,471	2.4	1.63	—	5,007	▲ 0.9	103.3	1,632	▲ 8.9	33.7
2年1月	12,735	▲ 17.4	6,081	5.1	2.09	1.99	34,452	▲ 12.5	22,130	6.7	1.56	1.44	4,851	▲ 10.1	79.8	1,344	▲ 9.1	22.1
2月	11,650	▲ 17.8	5,445	▲ 6.3	2.14	2.05	34,108	▲ 14.9	23,022	5.6	1.48	1.38	5,672	▲ 11.4	104.2	1,725	▲ 1.0	31.7
3月	10,335	▲ 17.4	5,704	▲ 2.4	1.81	2.05	33,145	▲ 17.9	24,058	4.4	1.38	1.33	6,283	▲ 7.5	110.2	2,409	▲ 0.4	42.2
1～3月	11,573	▲ 17.5	5,743	▲ 1.2	2.02	—	33,902	▲ 15.1	23,070	5.5	1.47	—	5,602	▲ 9.6	97.5	1,826	▲ 2.9	31.8
2年4月	9,196	▲ 33.7	6,721	▲ 2.2	1.37	1.80	29,153	▲ 24.2	24,425	1.3	1.19	1.26	4,764	▲ 12.9	70.9	1,685	▲ 14.5	25.1
5月	8,297	▲ 34.8	5,013	▲ 13.3	1.66	1.86	25,575	▲ 31.6	24,190	▲ 0.4	1.06	1.16	4,173	▲ 26.1	83.2	1,294	▲ 29.3	25.8
6月	9,733	▲ 22.0	6,141	21.6	1.58	1.60	25,869	▲ 31.4	25,259	5.9	1.02	1.12	5,803	10.2	94.5	1,535	▲ 13.2	25.0
4～6月	9,075	▲ 30.3	5,958	0.9	1.52	—	26,866	▲ 29.0	24,625	2.2	1.09	—	4,913	▲ 10.0	82.5	1,505	▲ 18.9	25.3
2年7月	9,717	▲ 28.7	5,538	3.3	1.75	1.64	26,100	▲ 30.4	25,718	10.7	1.01	1.06	5,408	▲ 1.8	97.7	1,585	▲ 15.1	28.6
8月	8,607	▲ 27.9	4,778	▲ 3.3	1.80	1.77	26,177	▲ 27.9	26,253	16.5	1.00	1.02	4,561	▲ 2.3	95.5	1,297	▲ 14.2	27.1
9月	10,071	▲ 16.5	5,345	0.8	1.88	1.86	27,116	▲ 25.4	26,856	18.6	1.01	1.03	5,712	7.3	106.9	1,492	▲ 5.5	27.9
7～9月	9,465	▲ 24.5	5,220	0.3	1.81	—	26,464	▲ 27.9	26,276	15.2	1.01	—	5,227	1.2	100.1	1,458	▲ 11.7	27.9
2年10月	10,648	▲ 27.0	5,454	▲ 4.8	1.95	1.84	28,108	▲ 24.2	27,321	17.6	1.03	1.03	5,308	▲ 5.3	97.3	1,668	▲ 6.1	30.6
11月	10,010	▲ 17.6	4,204	▲ 8.9	2.38	1.95	29,107	▲ 21.3	26,083	15.3	1.12	1.05	4,598	▲ 11.0	109.4	1,426	▲ 8.1	33.9
12月	9,443	▲ 13.1	3,866	▲ 7.8	2.44	1.97	28,522	▲ 20.7	24,498	13.6	1.16	1.06	4,046	▲ 4.8	104.7	1,370	▲ 12.6	35.4
10～12月	10,034	▲ 19.9	4,508	▲ 7.0	2.23	—	28,579	▲ 22.1	25,967	15.6	1.10	—	4,651	▲ 7.1	103.2	1,488	▲ 8.8	33.0
3年1月	10,684	▲ 16.1	5,377	▲ 11.6	1.99	1.90	28,721	▲ 16.6	24,254	9.6	1.18	1.10	5,030	3.7	93.5	1,256	▲ 6.5	23.4
2月	10,374	▲ 11.0	5,449	0.1	1.90	1.84	29,300	▲ 14.1	24,861	8.0	1.18	1.10	6,303	11.1	115.7	1,587	▲ 8.0	29.1
3月	11,262	9.0	6,422	12.6	1.75	2.04	30,740	▲ 7.3	26,396	9.7	1.16	1.13	7,453	18.6	116.1	2,575	6.9	40.1
1～3月	10,773	▲ 6.9	5,749	0.1	1.87	—	29,587	▲ 12.7	25,170	9.1	1.18	—	6,262	11.8	108.9	1,806	▲ 1.1	31.4
3年4月	9,900	7.7	7,520	11.9	1.32	1.77	28,975	▲ 0.6	27,566	12.9	1.05	1.11	5,888	23.6	78.3	1,887	12.0	25.1
5月	9,805	18.2	4,927	▲ 1.7	1.99	2.27	28,855	12.8	26,900	11.2	1.07	1.17	5,239	25.5	106.3	1,594	23.2	32.4
6月																		
4～6月																		

資料 職業安定業務統計

r は数値を補正したもの

* 紹介率 = 紹介件数 / 新規求職者数 × 100

* 就職率 = 就職件数 / 新規求職者数 × 100

3. 一般職業紹介状況（学卒、パートを除く。）

令和3年5月

三重労働局

区分 年度・月	新規		新規求職		新規 求人倍率	有効		有効		有効 求人倍率	紹介件数			就職件数		
	求人数	前年 同月比	申込件数	前年 同月比		求人数	前年 同月比	求職者数	前年 同月比		紹介件数	前年 同月比	紹介率	就職件数	前年 同月比	就職率
	人	%	件	%	倍	人	%	人	%	倍	件	%	%	件	%	%
平成27年度	84,276	▲ 2.6	51,869	▲ 5.1	1.62	237,974	▲ 0.6	205,330	▲ 4.0	1.16	67,381	▲ 11.1	129.9	15,737	▲ 7.0	30.3
平成28年度	84,944	0.8	47,153	▲ 9.1	1.80	240,994	1.3	186,544	▲ 9.1	1.29	59,287	▲ 12.0	125.7	14,812	▲ 5.9	31.4
平成29年度	90,931	7.0	43,037	▲ 8.7	2.11	259,904	7.8	168,468	▲ 9.7	1.54	50,933	▲ 14.1	118.3	13,614	▲ 8.1	31.6
平成30年度	91,464	0.6	41,949	▲ 2.5	2.18	267,427	2.9	164,922	▲ 2.1	1.62	44,252	▲ 13.1	105.5	12,828	▲ 5.8	30.6
令和元年度	84,005	▲ 8.2	40,344	▲ 3.8	2.08	247,409	▲ 7.5	164,288	▲ 0.4	1.51	40,695	▲ 8.0	100.9	11,642	▲ 9.2	28.9
令和2年度	67,185	▲ 20.0	39,694	▲ 1.6	1.69	192,871	▲ 22.0	182,568	11.1	1.06	38,757	▲ 4.8	97.6	9,595	▲ 17.6	24.2
31年4月	7,813	6.1	3,862	▲ 14.1	2.02	21,777	▲ 2.2	14,172	▲ 5.3	1.54	3,500	▲ 12.6	90.6	1,090	▲ 4.7	28.2
元年5月	7,158	▲ 1.9	3,489	▲ 9.5	2.05	21,020	▲ 2.7	14,053	▲ 6.1	1.50	3,586	▲ 12.4	102.8	972	▲ 23.3	27.9
6月	7,061	▲ 9.0	3,226	▲ 1.0	2.19	21,431	▲ 1.2	13,802	▲ 3.3	1.55	3,379	▲ 10.3	104.7	969	▲ 10.9	30.0
4～6月	7,344	▲ 1.7	3,526	▲ 8.9	2.08	21,409	▲ 2.0	14,009	▲ 4.9	1.53	3,488	▲ 11.8	98.9	1,010	▲ 13.4	28.6
元年7月	7,573	0.2	3,441	0.3	2.20	21,202	▲ 3.2	13,819	▲ 1.5	1.53	3,589	▲ 1.4	104.3	1,095	5.6	31.8
8月	6,862	▲ 10.1	3,178	▲ 12.5	2.16	20,629	▲ 7.0	13,454	▲ 4.5	1.53	3,136	▲ 10.7	98.7	903	▲ 11.0	28.4
9月	6,804	▲ 8.5	3,251	6.5	2.09	20,591	▲ 7.4	13,491	▲ 0.9	1.53	3,419	5.0	105.2	905	▲ 1.3	27.8
7～9月	7,080	▲ 6.1	3,290	▲ 2.4	2.15	20,807	▲ 5.9	13,588	▲ 2.3	1.53	3,381	▲ 2.5	102.8	968	▲ 2.2	29.4
元年10月	7,946	▲ 4.5	3,520	▲ 0.6	2.26	21,197	▲ 7.0	13,779	▲ 0.4	1.54	3,629	▲ 7.4	103.1	1,016	▲ 13.6	28.9
11月	6,928	▲ 7.7	2,920	▲ 0.4	2.37	20,848	▲ 7.5	13,402	2.7	1.56	3,281	▲ 0.9	112.4	904	▲ 5.8	31.0
12月	6,281	▲ 7.9	2,781	7.6	2.26	20,356	▲ 7.2	12,952	5.5	1.57	2,764	7.0	99.4	870	▲ 8.7	31.3
10～12月	7,052	▲ 6.6	3,074	1.8	2.29	20,800	▲ 7.2	13,378	2.5	1.55	3,225	▲ 1.4	104.9	930	▲ 9.7	30.3
2年1月	7,347	▲ 17.0	3,769	2.6	1.95	19,907	▲ 11.4	13,326	6.2	1.49	3,097	▲ 13.9	82.2	750	▲ 13.5	19.9
2月	6,572	▲ 17.6	3,427	▲ 8.4	1.92	19,638	▲ 14.3	13,832	4.3	1.42	3,555	▲ 15.1	103.7	938	▲ 7.4	27.4
3月	5,660	▲ 18.6	3,480	▲ 7.2	1.63	18,813	▲ 17.8	14,206	1.2	1.32	3,760	▲ 14.3	108.0	1,230	▲ 11.6	35.3
1～3月	6,526	▲ 17.7	3,559	▲ 4.4	1.83	19,453	▲ 14.5	13,788	3.8	1.41	3,471	▲ 14.4	97.5	973	▲ 10.8	27.3
2年4月	5,199	▲ 33.5	3,980	3.1	1.31	16,548	▲ 24.0	14,453	2.0	1.14	2,997	▲ 14.4	75.3	908	▲ 16.7	22.8
5月	4,677	▲ 34.7	3,136	▲ 10.1	1.49	14,538	▲ 30.8	14,282	1.6	1.02	2,552	▲ 28.8	81.4	661	▲ 32.0	21.1
6月	5,411	▲ 23.4	3,837	18.9	1.41	14,655	▲ 31.6	15,028	8.9	0.98	3,453	2.2	90.0	750	▲ 22.6	19.5
4～6月	5,096	▲ 30.6	3,651	3.5	1.40	15,247	▲ 28.8	14,588	4.1	1.05	3,001	▲ 14.0	82.2	773	▲ 23.5	21.2
2年7月	5,402	▲ 28.7	3,617	5.1	1.49	14,810	▲ 30.1	15,689	13.5	0.94	3,468	▲ 3.4	95.9	781	▲ 28.7	21.6
8月	4,957	▲ 27.8	3,050	▲ 4.0	1.63	14,964	▲ 27.5	16,046	19.3	0.93	2,941	▲ 6.2	96.4	716	▲ 20.7	23.5
9月	5,818	▲ 14.5	3,176	▲ 2.3	1.83	15,662	▲ 23.9	16,195	20.0	0.97	3,559	4.1	112.1	752	▲ 16.9	23.7
7～9月	5,392	▲ 23.8	3,281	▲ 0.3	1.64	15,145	▲ 27.2	15,977	17.6	0.95	3,323	▲ 1.7	101.3	750	▲ 22.5	22.9
2年10月	6,114	▲ 23.1	3,299	▲ 6.3	1.85	16,376	▲ 22.7	16,205	17.6	1.01	3,183	▲ 12.3	96.5	857	▲ 15.6	26.0
11月	5,716	▲ 17.5	2,720	▲ 6.8	2.10	16,982	▲ 18.5	15,465	15.4	1.10	2,912	▲ 11.2	107.1	743	▲ 17.8	27.3
12月	5,503	▲ 12.4	2,537	▲ 8.8	2.17	16,640	▲ 18.3	14,595	12.7	1.14	2,716	▲ 1.7	107.1	734	▲ 15.6	28.9
10～12月	5,778	▲ 18.1	2,852	▲ 7.2	2.03	16,666	▲ 19.9	15,422	15.3	1.08	2,937	▲ 8.9	103.0	778	▲ 16.3	27.3
3年1月	6,305	▲ 14.2	3,206	▲ 14.9	1.97	16,876	▲ 15.2	14,465	8.5	1.17	3,097	0.0	96.6	667	▲ 11.1	20.8
2月	5,928	▲ 9.8	3,354	▲ 2.1	1.77	17,157	▲ 12.6	14,759	6.7	1.16	3,643	2.5	108.6	813	▲ 13.3	24.2
3月	6,155	8.7	3,782	8.7	1.63	17,663	▲ 6.1	15,386	8.3	1.15	4,236	12.7	112.0	1,213	▲ 1.4	32.1
1～3月	6,129	▲ 6.1	3,447	▲ 3.1	1.78	17,232	▲ 11.4	14,870	7.8	1.16	3,659	5.4	106.2	898	▲ 7.7	26.1
3年4月	5,853	12.6	4,030	1.3	1.45	16,956	2.5	15,638	8.2	1.08	3,435	14.6	85.2	947	4.3	23.5
5月	5,664	21.1	2,881	▲ 8.1	1.97	16,847	15.9	15,153	6.1	1.11	3,094	21.2	107.4	757	14.5	26.3
6月																
4～6月																

資料 職業安定業務統計

* 紹介率 = 紹介件数 / 新規求職者数 × 100

* 就職率 = 就職件数 / 新規求職者数 × 100

4. 一般職業紹介状況 (パート)

令和3年5月

三重労働局

区分 年度・月	新規		新規求職		新規		有効		有効		有効		紹介件数			就職件数		
	求人数	前年同月比	申込件数	前年同月比	求人倍率	求人数	前年同月比	求職者数	前年同月比	求人倍率	紹介件数	前年同月比	紹介率	就職件数	前年同月比	就職率		
	人	%	件	%	倍	人	%	人	%	倍	件	%	%	件	%	%		
平成27年度	64,803	5.3	26,747	▲ 5.5	2.42	181,963	6.3	113,056	▲ 4.5	1.61	28,683	▲ 8.1	107.2	10,190	▲ 0.4	38.1		
平成28年度	65,426	1.0	25,665	▲ 4.0	2.55	185,245	1.8	108,268	▲ 4.2	1.71	27,125	▲ 5.4	105.7	10,062	▲ 1.3	39.2		
平成29年度	68,853	5.2	25,142	▲ 2.0	2.74	194,210	4.8	106,909	▲ 1.3	1.82	24,860	▲ 8.4	98.9	9,696	▲ 3.6	38.6		
平成30年度	70,892	3.0	24,652	▲ 1.9	2.88	204,078	5.1	110,134	3.0	1.85	23,221	▲ 6.6	94.2	9,511	▲ 1.9	38.6		
令和元年度	65,008	▲ 8.3	24,737	0.3	2.63	188,064	▲ 7.8	113,018	2.6	1.66	23,012	▲ 0.9	93.0	9,257	▲ 2.7	37.4		
令和2年度	50,857	▲ 21.8	24,614	▲ 0.5	2.07	141,617	▲ 24.7	123,546	9.3	1.15	24,402	6.0	99.1	9,175	▲ 0.9	37.3		
31年4月	6,048	▲ 4.4	3,007	▲ 7.7	2.01	16,706	▲ 5.4	9,940	▲ 2.5	1.68	1,967	▲ 15.2	65.4	881	▲ 12.8	29.3		
元年5月	5,567	2.1	2,295	▲ 5.2	2.43	16,350	▲ 4.1	10,246	▲ 1.5	1.60	2,061	▲ 12.6	89.8	857	▲ 13.2	37.3		
6月	5,418	▲ 7.9	1,826	▲ 2.3	2.97	16,255	▲ 3.4	10,040	1.7	1.62	1,888	▲ 1.9	103.4	800	▲ 6.1	43.8		
4~6月	5,678	▲ 3.6	2,376	▲ 5.6	2.39	16,437	▲ 4.3	10,075	▲ 0.8	1.63	1,972	▲ 10.4	83.0	846	▲ 10.9	35.6		
元年7月	6,054	1.6	1,921	5.2	3.15	16,316	▲ 0.4	9,421	1.0	1.73	1,920	13.6	99.9	771	4.9	40.1		
8月	5,083	▲ 10.4	1,764	▲ 3.6	2.88	15,685	▲ 6.0	9,087	1.0	1.73	1,533	2.6	86.9	609	▲ 2.6	34.5		
9月	5,255	▲ 6.8	2,054	7.8	2.56	15,759	▲ 4.9	9,157	2.9	1.72	1,903	13.6	92.6	674	3.9	32.8		
7~9月	5,464	▲ 5.1	1,913	3.2	2.86	15,920	▲ 3.8	9,222	1.6	1.73	1,785	10.2	93.3	685	2.2	35.8		
元年10月	6,632	2.6	2,208	▲ 1.4	3.00	15,872	▲ 7.1	9,461	0.9	1.68	1,976	▲ 9.5	89.5	760	▲ 10.2	34.4		
11月	5,222	▲ 14.4	1,697	0.9	3.08	16,154	▲ 7.5	9,214	1.6	1.75	1,886	2.2	111.1	648	▲ 13.6	38.2		
12月	4,588	▲ 9.7	1,411	5.1	3.25	15,620	▲ 6.9	8,606	4.3	1.82	1,484	13.5	105.2	697	1.0	49.4		
10~12月	5,481	▲ 6.8	1,772	1.0	3.09	15,882	▲ 7.2	9,094	2.2	1.75	1,782	0.2	100.6	702	▲ 7.9	39.6		
2年1月	5,388	▲ 17.9	2,312	9.4	2.33	14,545	▲ 13.9	8,804	7.4	1.65	1,754	▲ 2.7	75.9	594	▲ 2.8	25.7		
2月	5,078	▲ 18.0	2,018	▲ 2.6	2.52	14,470	▲ 15.7	9,190	7.5	1.57	2,117	▲ 4.5	104.9	787	7.8	39.0		
3月	4,675	▲ 15.9	2,224	6.3	2.10	14,332	▲ 18.1	9,852	9.4	1.45	2,523	5.0	113.4	1,179	14.9	53.0		
1~3月	5,047	▲ 17.3	2,185	4.4	2.31	14,449	▲ 15.9	9,282	8.2	1.56	2,131	▲ 0.5	97.5	853	8.1	39.0		
2年4月	3,997	▲ 33.9	2,741	▲ 8.8	1.46	12,605	▲ 24.5	9,972	0.3	1.26	1,767	▲ 10.2	64.5	777	▲ 11.8	28.3		
5月	3,620	▲ 35.0	1,877	▲ 18.2	1.93	11,037	▲ 32.5	9,908	▲ 3.3	1.11	1,621	▲ 21.3	86.4	633	▲ 26.1	33.7		
6月	4,322	▲ 20.2	2,304	26.2	1.88	11,214	▲ 31.0	10,231	1.9	1.10	2,350	24.5	102.0	785	▲ 1.9	34.1		
4~6月	3,980	▲ 29.9	2,307	▲ 2.9	1.73	11,619	▲ 29.3	10,037	▲ 0.4	1.16	1,913	▲ 3.0	82.9	732	▲ 13.5	31.7		
2年7月	4,315	▲ 28.7	1,921	0.0	2.25	11,290	▲ 30.8	10,029	6.5	1.13	1,940	1.0	101.0	804	4.3	41.9		
8月	3,650	▲ 28.2	1,728	▲ 2.0	2.11	11,213	▲ 28.5	10,207	12.3	1.10	1,620	5.7	93.8	581	▲ 4.6	33.6		
9月	4,253	▲ 19.1	2,169	5.6	1.96	11,454	▲ 27.3	10,661	16.4	1.07	2,153	13.1	99.3	740	9.8	34.1		
7~9月	4,073	▲ 25.5	1,939	1.4	2.10	11,319	▲ 28.9	10,299	11.7	1.10	1,904	6.7	98.2	708	3.4	36.5		
2年10月	4,534	▲ 31.6	2,155	▲ 2.4	2.10	11,732	▲ 26.1	11,116	17.5	1.06	2,125	7.5	98.6	811	6.7	37.6		
11月	4,294	▲ 17.8	1,484	▲ 12.6	2.89	12,125	▲ 24.9	10,618	15.2	1.14	1,686	▲ 10.6	113.6	683	5.4	46.0		
12月	3,940	▲ 14.1	1,329	▲ 5.8	2.96	11,882	▲ 23.9	9,903	15.1	1.20	1,330	▲ 10.4	100.1	636	▲ 8.8	47.9		
10~12月	4,256	▲ 22.3	1,656	▲ 6.5	2.57	11,913	▲ 25.0	10,546	16.0	1.13	1,714	▲ 3.8	103.5	710	1.1	42.9		
3年1月	4,379	▲ 18.7	2,171	▲ 6.1	2.02	11,845	▲ 18.6	9,789	11.2	1.21	1,933	10.2	89.0	589	▲ 0.8	27.1		
2月	4,446	▲ 12.4	2,095	3.8	2.12	12,143	▲ 16.1	10,102	9.9	1.20	2,660	25.6	127.0	774	▲ 1.7	36.9		
3月	5,107	9.2	2,640	18.7	1.93	13,077	▲ 8.8	11,010	11.8	1.19	3,217	27.5	121.9	1,362	15.5	51.6		
1~3月	4,644	▲ 8.0	2,302	5.4	2.02	12,355	▲ 14.5	10,300	11.0	1.20	2,603	22.1	113.1	908	6.4	39.4		
3年4月	4,047	1.3	3,490	27.3	1.16	12,019	▲ 4.6	11,928	19.6	1.01	2,453	38.8	70.3	940	21.0	26.9		
5月	4,141	14.4	2,046	9.0	2.02	12,008	8.8	11,747	18.6	1.02	2,145	32.3	104.8	837	32.2	40.9		
6月																		
4~6月																		

資料 職業安定業務統計

* 紹介率 = 紹介件数 / 新規求職者数 × 100

* 就職率 = 就職件数 / 新規求職者数 × 100

8. 産業別新規求人の状況（パートを含む全数）

三重労働局計

産 業	令和3年5月	前年同月	前月	増減率	
				対前年	対前月
AB 農 業 , 林 業 , 漁 業	162	179	108	▲ 9.5	50.0
C 鉱 業 , 採 石 業 , 砂 利 採 取 業	56	52	8	7.7	600.0
D 建 設 業	958	834	938	14.9	2.1
E 製 造 業	1,432	898	1,357	59.5	5.5
食 料 品	216	171	225	26.3	▲ 4.0
飲 料 ・ た ば こ ・ 飼 料	8	15	12	▲ 46.7	▲ 33.3
織 維 工 業	22	21	23	4.8	▲ 4.3
木 材 ・ 木 製 品	20	13	11	53.8	81.8
家 具 ・ 装 備 品	13	10	35	30.0	▲ 62.9
パ ル プ ・ 紙 ・ 紙 加 工 品	13	19	29	▲ 31.6	▲ 55.2
印 刷 ・ 同 関 連 業	12	13	6	▲ 7.7	100.0
化 学 工 業	72	32	44	125.0	63.6
石 油 製 品 ・ 石 炭 製 品	2	1	4	100.0	▲ 50.0
プ ラ ス チ ッ ク 製 品	109	46	68	137.0	60.3
ゴ ム 製 品	31	5	68	520.0	▲ 54.4
窯 業 ・ 土 石 製 品	48	43	33	11.6	45.5
鉄 鋼 業	54	9	44	500.0	22.7
非 鉄 金 属	26	10	47	160.0	▲ 44.7
金 属 製 品	137	78	137	75.6	0.0
は ん 用 機 械 器 具	126	70	95	80.0	32.6
生 産 用 機 械 器 具	97	75	108	29.3	▲ 10.2
業 務 用 機 械 器 具	26	17	48	52.9	▲ 45.8
電 子 部 品 ・ デ バ イ ス ・ 電 子 回 路	60	70	43	▲ 14.3	39.5
電 気 機 械 器 具	83	83	84	0.0	▲ 1.2
情 報 通 信 機 械 器 具	0	2	10	▲ 100.0	▲ 100.0
輸 送 用 機 械 器 具	240	81	172	196.3	39.5
そ の 他 の 製 造 業	17	14	11	21.4	54.5
F 電 気 ・ ガ ス ・ 熱 供 給 ・ 水 道 業	16	20	18	▲ 20.0	▲ 11.1
G 情 報 通 信 業	76	31	64	145.2	18.8
H 運 輸 業 , 郵 便 業	573	358	612	60.1	▲ 6.4
I 卸 売 業 , 小 売 業	1,153	1,102	983	4.6	17.3
(卸 売 業)	156	144	221	8.3	▲ 29.4
(小 売 業)	997	958	762	4.1	30.8
J 金 融 業 , 保 険 業	68	108	95	▲ 37.0	▲ 28.4
K 不 動 産 業 , 物 品 賃 貸 業	95	63	94	50.8	1.1
L 学 術 研 究 , 専 門 ・ 技 術 サ ー ビ ス 業	311	123	240	152.8	29.6
M 宿 泊 業 , 飲 食 サ ー ビ ス 業	735	709	824	3.7	▲ 10.8
N 生 活 関 連 サ ー ビ ス 業 , 娯 楽 業	259	189	269	37.0	▲ 3.7
O 教 育 , 学 習 支 援 業	75	87	126	▲ 13.8	▲ 40.5
P 医 療 , 福 祉	2,130	2,274	2,550	▲ 6.3	▲ 16.5
(医 療 業)	712	757	930	▲ 5.9	▲ 23.4
(社 会 保 険 ・ 社 会 福 祉 ・ 介 護 事 業)	1,403	1,511	1,614	▲ 7.1	▲ 13.1
Q 複 合 サ ー ビ ス 事 業	90	35	67	157.1	34.3
R サ ー ビ ス 業 (他 に 分 類 さ れ な い も の)	1,377	977	1,327	40.9	3.8
(職 業 紹 介 ・ 労 働 者 派 遣 業)	463	259	549	78.8	▲ 15.7
ST 公 務 ・ そ の 他	239	258	220	▲ 7.4	8.6
合 計	9,805	8,297	9,900	18.2	▲ 1.0

9. 産業別新規求人状況（フルタイム）

三重労働局計

産 業	令和3年5月	前年同月	前月	増減率	
				対前年	対前月
AB 農 業 , 林 業 , 漁 業	43	67	51	▲ 35.8	▲ 15.7
C 鉱 業 , 採 石 業 , 砂 利 採 取 業	52	52	8	0.0	550.0
D 建 設 業	865	778	875	11.2	▲ 1.1
E 製 造 業	1,012	632	980	60.1	3.3
食 料 品	96	85	68	12.9	41.2
飲 料 ・ た ば こ ・ 飼 料	7	5	8	40.0	▲ 12.5
織 維 工 業	9	9	9	0.0	0.0
木 材 ・ 木 製 品	11	8	10	37.5	10.0
家 具 ・ 装 備 品	10	9	29	11.1	▲ 65.5
パ ル プ ・ 紙 ・ 紙 加 工 品	13	12	19	8.3	▲ 31.6
印 刷 ・ 同 関 連 業	5	6	6	▲ 16.7	▲ 16.7
化 学 工 業	21	26	39	▲ 19.2	▲ 46.2
石 油 製 品 ・ 石 炭 製 品	1	0	4	—	▲ 75.0
プ ラ ス チ ッ ク 製 品	65	32	62	103.1	4.8
ゴ ム 製 品	22	3	55	633.3	▲ 60.0
窯 業 ・ 土 石 製 品	41	36	27	13.9	51.9
鉄 鋼 業	42	9	39	366.7	7.7
非 鉄 金 属	22	8	44	175.0	▲ 50.0
金 属 製 品	111	72	113	54.2	▲ 1.8
は ん 用 機 械 器 具	107	63	83	69.8	28.9
生 産 用 機 械 器 具	76	55	87	38.2	▲ 12.6
業 務 用 機 械 器 具	21	16	40	31.3	▲ 47.5
電 子 部 品 ・ デ バ イ ス ・ 電 子 回 路	43	65	31	▲ 33.8	38.7
電 気 機 械 器 具	63	45	58	40.0	8.6
情 報 通 信 機 械 器 具	0	2	0	▲ 100.0	—
輸 送 用 機 械 器 具	216	58	141	272.4	53.2
そ の 他 の 製 造 業	10	8	8	25.0	25.0
F 電 気 ・ ガ ス ・ 熱 供 給 ・ 水 道 業	15	17	16	▲ 11.8	▲ 6.3
G 情 報 通 信 業	64	27	50	137.0	28.0
H 運 輸 業 , 郵 便 業	425	256	466	66.0	▲ 8.8
I 卸 売 業 , 小 売 業	432	378	428	14.3	0.9
(卸 売 業)	119	111	154	7.2	▲ 22.7
(小 売 業)	313	267	274	17.2	14.2
J 金 融 業 , 保 険 業	59	57	72	3.5	▲ 18.1
K 不 動 産 業 , 物 品 賃 貸 業	63	37	48	70.3	31.3
L 学 術 研 究 , 専 門 ・ 技 術 サ ー ビ ス 業	98	95	112	3.2	▲ 12.5
M 宿 泊 業 , 飲 食 サ ー ビ ス 業	308	331	300	▲ 6.9	2.7
N 生 活 関 連 サ ー ビ ス 業 , 娯 楽 業	116	81	133	43.2	▲ 12.8
O 教 育 , 学 習 支 援 業	26	22	39	18.2	▲ 33.3
P 医 療 , 福 祉	1,012	1,086	1,257	▲ 6.8	▲ 19.5
(医 療 業)	370	446	529	▲ 17.0	▲ 30.1
(社 会 保 険 ・ 社 会 福 祉 ・ 介 護 事 業)	636	636	726	0.0	▲ 12.4
Q 複 合 サ ー ビ ス 事 業	56	17	36	229.4	55.6
R サ ー ビ ス 業 (他 に 分 類 さ れ な い も の)	964	681	932	41.6	3.4
(職 業 紹 介 ・ 労 働 者 派 遣 業)	402	208	435	93.3	▲ 7.6
ST 公 務 ・ そ の 他	54	63	50	▲ 14.3	8.0
合 計	5,664	4,677	5,853	21.1	▲ 3.2

10. 産業別新規求人の状況（パートタイム）

三重労働局計

産 業	令和3年5月	前年同月	前月	増減率	
				対前年	対前月
AB 農 業 , 林 業 , 漁 業	119	112	57	6.3	108.8
C 鉱 業 , 採 石 業 , 砂 利 採 取 業	4	0	0	—	—
D 建 設 業	93	56	63	66.1	47.6
E 製 造 業	420	266	377	57.9	11.4
食 料 品	120	86	157	39.5	▲ 23.6
飲 料 ・ た ば こ ・ 飼 料	1	10	4	▲ 90.0	▲ 75.0
織 維 工 業	13	12	14	8.3	▲ 7.1
木 材 ・ 木 製 品	9	5	1	80.0	800.0
家 具 ・ 装 備 品	3	1	6	200.0	▲ 50.0
パ ル プ ・ 紙 ・ 紙 加 工 品	0	7	10	▲ 100.0	▲ 100.0
印 刷 ・ 同 関 連 業	7	7	0	0.0	—
化 学 工 業	51	6	5	750.0	920.0
石 油 製 品 ・ 石 炭 製 品	1	1	0	0.0	—
プ ラ ス チ ッ ク 製 品	44	14	6	214.3	633.3
ゴ ム 製 品	9	2	13	350.0	▲ 30.8
窯 業 ・ 土 石 製 品	7	7	6	0.0	16.7
鉄 鋼 業	12	0	5	—	140.0
非 鉄 金 属	4	2	3	100.0	33.3
金 属 製 品	26	6	24	333.3	8.3
は ん 用 機 械 器 具	19	7	12	171.4	58.3
生 産 用 機 械 器 具	21	20	21	5.0	0.0
業 務 用 機 械 器 具	5	1	8	400.0	▲ 37.5
電 子 部 品 ・ デ バ イ ス ・ 電 子 回 路	17	5	12	240.0	41.7
電 気 機 械 器 具	20	38	26	▲ 47.4	▲ 23.1
情 報 通 信 機 械 器 具	0	0	10	—	▲ 100.0
輸 送 用 機 械 器 具	24	23	31	4.3	▲ 22.6
そ の 他 の 製 造 業	7	6	3	16.7	133.3
F 電 気 ・ ガ ス ・ 熱 供 給 ・ 水 道 業	1	3	2	▲ 66.7	▲ 50.0
G 情 報 通 信 業	12	4	14	200.0	▲ 14.3
H 運 輸 業 , 郵 便 業	148	102	146	45.1	1.4
I 卸 売 業 , 小 売 業	721	724	555	▲ 0.4	29.9
(卸 売 業)	37	33	67	12.1	▲ 44.8
(小 売 業)	684	691	488	▲ 1.0	40.2
J 金 融 業 , 保 険 業	9	51	23	▲ 82.4	▲ 60.9
K 不 動 産 業 , 物 品 賃 貸 業	32	26	46	23.1	▲ 30.4
L 学 術 研 究 , 専 門 ・ 技 術 サ ー ビ ス 業	213	28	128	660.7	66.4
M 宿 泊 業 , 飲 食 サ ー ビ ス 業	427	378	524	13.0	▲ 18.5
N 生 活 関 連 サ ー ビ ス 業 , 娯 楽 業	143	108	136	32.4	5.1
O 教 育 , 学 習 支 援 業	49	65	87	▲ 24.6	▲ 43.7
P 医 療 , 福 祉	1,118	1,188	1,293	▲ 5.9	▲ 13.5
(医 療 業)	342	311	401	10.0	▲ 14.7
(社 会 保 険 ・ 社 会 福 祉 ・ 介 護 事 業)	767	875	888	▲ 12.3	▲ 13.6
Q 複 合 サ ー ビ ス 事 業	34	18	31	88.9	9.7
R サ ー ビ ス 業 (他 に 分 類 さ れ な い も の)	413	296	395	39.5	4.6
(職 業 紹 介 ・ 労 働 者 派 遣 業)	61	51	114	19.6	▲ 46.5
ST 公 務 ・ そ の 他	185	195	170	▲ 5.1	8.8
合 計	4,141	3,620	4,047	14.4	2.3

1 1. 主要産業別・規模別新規求人状況

令和3年5月

三重労働局

産業・規模	項目	パートを含む全数			増減率		フルタイム			増減率		パートタイム			増減率	
		本年	前年同月	前月	前年同月	前月	本年	前年同月	前月	前年同月	前月	本年	前年同月	前月	前年同月	前月
産 業 計		9,805	8,297	9,900	18.2	▲ 1.0	5,664	4,677	5,853	21.1	▲ 3.2	4,141	3,620	4,047	14.4	2.3
D 建 設 業		958	834	938	14.9	2.1	865	778	875	11.2	▲ 1.1	93	56	63	66.1	47.6
E 製 造 業		1,432	898	1,357	59.5	5.5	1,012	632	980	60.1	3.3	420	266	377	57.9	11.4
	食 料 品	216	171	225	26.3	▲ 4.0	96	85	68	12.9	41.2	120	86	157	39.5	▲ 23.6
	鉄 鋼 業	54	9	44	500.0	22.7	42	9	39	366.7	7.7	12	0	5	—	140.0
	金 属 製 品	137	78	137	75.6	0.0	111	72	113	54.2	▲ 1.8	26	6	24	333.3	8.3
	は ん 用 機 械	126	70	95	80.0	32.6	107	63	83	69.8	28.9	19	7	12	171.4	58.3
	生 産 用 機 械	97	75	108	29.3	▲ 10.2	76	55	87	38.2	▲ 12.6	21	20	21	5.0	0.0
	業 務 用 機 械	26	17	48	52.9	▲ 45.8	21	16	40	31.3	▲ 47.5	5	1	8	400.0	▲ 37.5
	電 子 部 品 ・ デ バ イ ス	60	70	43	▲ 14.3	39.5	43	65	31	▲ 33.8	38.7	17	5	12	240.0	41.7
	電 気 機 械	83	83	84	0.0	▲ 1.2	63	45	58	40.0	8.6	20	38	26	▲ 47.4	▲ 23.1
	情 報 通 信 機 械	0	2	10	▲ 100.0	▲ 100.0	0	2	0	▲ 100.0	—	0	0	10	—	▲ 100.0
	輸 送 用 機 械	240	81	172	196.3	39.5	216	58	141	272.4	53.2	24	23	31	4.3	▲ 22.6
G 情 報 通 信 業		76	31	64	145.2	18.8	64	27	50	137.0	28.0	12	4	14	200.0	▲ 14.3
H 運 輸 業 , 郵 便 業		573	358	612	60.1	▲ 6.4	425	256	466	66.0	▲ 8.8	148	102	146	45.1	1.4
I 卸 売 業 , 小 売 業		1,153	1,102	983	4.6	17.3	432	378	428	14.3	0.9	721	724	555	▲ 0.4	29.9
J 金 融 業 , 保 険 業		68	108	95	▲ 37.0	▲ 28.4	59	57	72	3.5	▲ 18.1	9	51	23	▲ 82.4	▲ 60.9
M 宿 泊 業 , 飲 食 サ ー ビ ス 業		735	709	824	3.7	▲ 10.8	308	331	300	▲ 6.9	2.7	427	378	524	13.0	▲ 18.5
P 医 療 , 福 祉		2,130	2,274	2,550	▲ 6.3	▲ 16.5	1,012	1,086	1,257	▲ 6.8	▲ 19.5	1,118	1,188	1,293	▲ 5.9	▲ 13.5
R サ ー ビ ス 業		1,377	977	1,327	40.9	3.8	964	681	932	41.6	3.4	413	296	395	39.5	4.6
事 業 所 規 模 計		9,805	8,297	9,900	18.2	▲ 1.0	5,664	4,677	5,853	21.1	▲ 3.2	4,141	3,620	4,047	14.4	2.3
2 9 人 以 下		6,607	5,552	6,265	19.0	5.5	3,762	3,140	3,707	19.8	1.5	2,845	2,412	2,558	18.0	11.2
3 0 ~ 9 9 人		2,079	1,799	2,466	15.6	▲ 15.7	1,225	992	1,449	23.5	▲ 15.5	854	807	1,017	5.8	▲ 16.0
1 0 0 ~ 2 9 9 人		701	530	743	32.3	▲ 5.7	465	323	427	44.0	8.9	236	207	316	14.0	▲ 25.3
3 0 0 ~ 4 9 9 人		228	270	238	▲ 15.6	▲ 4.2	99	159	150	▲ 37.7	▲ 34.0	129	111	88	16.2	46.6
5 0 0 ~ 9 9 9 人		74	94	106	▲ 21.3	▲ 30.2	43	40	74	7.5	▲ 41.9	31	54	32	▲ 42.6	▲ 3.1
1 0 0 0 人 以 上		116	52	82	123.1	41.5	70	23	46	204.3	52.2	46	29	36	58.6	27.8

12. 職業別常用求人・求職状況

三重労働局

令和3年5月

	新規求職申込件数			新規求人数			新規求人倍率(B/A)	有効求職者数			有効求人数			有効求人倍率(D/C)
	全数(A)	パートを除く	パート	全数(B)	パートを除く	パート		全数(C)	パートを除く	パート	全数(D)	パートを除く	パート	
職業計	4,899	2,870	2,029	8,654	5,210	3,444	1.77	26,777	15,099	11,678	25,827	15,549	10,278	0.96
A 管理的職業	12	9	3	45	44	1	3.75	96	76	20	153	145	8	1.59
B 専門的・技術的職業	518	324	194	1,426	897	529	2.75	2,707	1,669	1,038	4,452	2,921	1,531	1.64
07 開発技術者	14	11	3	40	40	0	2.86	105	76	29	119	119	0	1.13
08 製造技術者	50	41	9	58	46	12	1.16	278	214	64	179	158	21	0.64
09 建築・土木・測量技術者	38	33	5	237	234	3	6.24	130	96	34	668	660	8	5.14
10 情報処理・通信技術者	38	34	4	39	38	1	1.03	220	198	22	138	126	12	0.63
13 保健師、助産師、看護師	103	52	51	339	144	195	3.29	546	266	280	1,082	595	487	1.98
15 その他の保健医療	25	15	10	52	38	14	2.08	116	73	43	170	124	46	1.47
16 社会福祉専門	120	59	61	389	211	178	3.24	522	234	288	1,126	621	505	2.16
C 事務的職業	1,063	623	440	971	448	523	0.91	5,719	3,311	2,408	2,423	1,242	1,181	0.42
25 一般事務	954	554	400	773	305	468	0.81	5,127	2,920	2,207	1,807	791	1,016	0.35
26 会計事務	51	33	18	71	53	18	1.39	232	147	85	187	133	54	0.81
28 営業・販売関連事務	20	11	9	36	26	10	1.80	164	126	38	135	101	34	0.82
D 販売の職業	225	144	81	738	394	344	3.28	1,324	739	585	1,940	1,065	875	1.47
32 商品販売	148	77	71	472	138	334	3.19	930	387	543	1,196	356	840	1.29
34 営業	72	63	9	259	250	9	3.60	375	336	39	724	695	29	1.93
E サービスの職業	457	224	233	1,891	908	983	4.14	2,268	1,118	1,150	6,238	2,809	3,429	2.75
36 介護サービス	156	89	67	745	392	353	4.78	712	403	309	2,462	1,246	1,216	3.46
37 保健医療サービス	26	20	6	93	37	56	3.58	114	70	44	288	143	145	2.53
38 生活衛生サービス	16	8	8	80	51	29	5.00	105	70	35	285	158	127	2.71
39 飲食調理	133	50	83	381	161	220	2.86	661	256	405	1,171	385	786	1.77
40 接客・給仕	75	35	40	480	232	248	6.40	412	211	201	1,632	736	896	3.96
F 保安の職業	39	22	17	283	231	52	7.26	170	90	80	897	676	221	5.28
G 農林漁業の職業	43	23	20	97	41	56	2.26	207	111	96	331	183	148	1.60
H 生産工程の職業	634	505	129	1,395	1,080	315	2.20	3,150	2,537	613	3,820	2,929	891	1.21
52 金属材料製造、金属加工、金属溶接・溶断	84	73	11	292	262	30	3.48	338	292	46	823	750	73	2.43
54 製品製造・加工処理 (金属材料製造、金属加工、金属溶接・溶断を除く)	119	87	32	407	225	182	3.42	629	469	160	1,164	675	489	1.85
57 機械組立	251	204	47	194	153	41	0.77	1,328	1,112	216	586	427	159	0.44
60 機械整備・修理	28	21	7	176	170	6	6.29	142	117	25	464	446	18	3.27
63 機械検査	27	18	9	37	34	3	1.37	132	90	42	87	67	20	0.66
64 生産関連・生産類似	56	47	9	66	58	8	1.18	253	208	45	198	181	17	0.78
I 輸送・機械運転の職業	207	164	43	420	338	82	2.03	1,000	744	256	1,538	1,242	296	1.54
66 自動車運転	142	116	26	323	249	74	2.27	671	508	163	1,194	931	263	1.78
68 その他の輸送	40	30	10	45	43	2	1.13	218	160	58	158	147	11	0.72
J 建設・採掘の職業	65	52	13	510	499	11	7.85	311	261	50	1,518	1,472	46	4.88
70 建設躯体工事	4	4	0	84	79	5	21.00	23	22	1	284	267	17	12.35
71 建設(建設躯体工事を除く)	21	14	7	116	114	2	5.52	87	64	23	367	357	10	4.22
73 土木	31	27	4	218	216	2	7.03	113	100	13	594	578	16	5.26
K 運搬・清掃・包装等の職業	638	218	420	878	330	548	1.38	4,392	1,522	2,870	2,517	865	1,652	0.57
75 運搬	118	83	35	308	188	120	2.61	624	429	195	821	472	349	1.32
76 清掃	93	15	78	295	70	225	3.17	520	140	380	917	167	750	1.76
I T 関連職業	90	77	13	178	146	32	1.98	581	459	122	544	449	95	0.94
福祉関連職業	314	177	137	1,372	719	653	4.37	1,544	839	705	4,507	2,431	2,076	2.92
(うち介護関係)	202	120	82	966	538	428	4.78	921	526	395	3,184	1,680	1,504	3.46
分類不能の職業	998	562	436					5,433	2,921	2,512				

注：IT関連職業合計=072、082、10、224-01・02、246-02、311、312、313、512、573、574-01、576、581、583、602-02・03、643、723、724 の合計

福祉関連職業合計=13、144、145、146、161、162、169、351、36 の合計

(うち介護関係) =162、169、351、36 の合計

13. パートタイム職業紹介状況

項目 区分	新規求職 申込件数	月間有効 求職者数	紹介件数		就職件数		新 規 求人数	月間有効 求人数	充足数
				雇保		雇保			
3年5月	2,046	11,747	2,145	376	837	173	4,141	12,008	805
前年同月	1,877	9,908	1,621	290	633	140	3,620	11,037	621
前 月	3,490	11,928	2,453	374	940	148	4,047	12,019	936
桑 名	235	1,405	213	32	70	12	356	1,172	69
四 日 市	360	1,933	381	67	121	28	745	2,086	115
鈴 鹿	243	1,647	242	54	86	20	387	1,245	79
津	389	2,049	406	65	168	33	1,097	3,043	174
松 阪	256	1,405	278	38	105	28	570	1,274	90
伊 勢	236	1,390	244	48	123	26	369	1,320	114
伊 賀	246	1,433	291	56	110	19	320	1,080	97
尾 鷲	37	254	35	5	26	3	119	348	29
熊野出張所	44	231	55	11	28	4	178	440	38

14. 雇用保険適用・給付状況

(1) 雇用保険適用状況

項目 区分	適用事業所数			被 保 険 者 数				労働保険事務組合	
		新規 適用	廃止 脱退		資 格 取 得	資 格 喪 失	事業主 都合 退職	事 務 組合数	委 託 事業所数
3年5月	29,618	139	76	510,094	9,955	6,160	327	135	11,816
前年同月	29,093	142	71	504,188	9,654	6,993	636	136	11,678
前 月	29,555	157	135	506,039	13,832	13,201	857	135	11,825
桑 名	3,272	12	4	56,874	779	655	46	11	1,375
四 日 市	6,699	33	13	131,344	2,531	1,584	78	27	2,422
鈴 鹿	3,798	21	4	72,125	1,429	957	73	8	1,556
津	4,683	24	12	92,293	2,425	1,057	34	25	1,564
松 阪	3,452	16	17	51,747	1,064	615	24	17	1,456
伊 勢	3,979	22	11	54,042	896	558	39	24	1,668
伊 賀	2,358	6	11	38,127	604	529	17	11	951
尾 鷲	723	1	2	7,317	100	103	11	12	429
熊野出張所	654	4	2	6,225	127	102	5		395

(2) 雇用保険求職者給付等状況

項目 区分	基本手当（基本分）				高年齢求職者給付		短期特例給付	
	受給資格 決定件数	初回 受給者数	受給者 実人員	支給金額 (千円)	受給者数	支給金額 (千円)	受給者数	支給金額 (千円)
3年5月	p 1,873	1,685	6,240	724,444	750	165,943	0	0
前年同月	2,318	1,807	5,850	674,625	773	175,507	1	253
前 月	p 2,281	1,698	6,395	784,968	907	157,835	1	246
桑 名	p 227	169	619	72,013	69	16,145	0	0
四 日 市	p 361	343	1,194	137,082	123	27,830	0	0
鈴 鹿	p 255	238	933	112,444	66	14,535	0	0
津	p 340	284	1,037	117,373	169	37,936	0	0
松 阪	p 260	195	728	87,624	116	24,837	0	0
伊 勢	p 177	223	829	93,456	89	18,753	0	0
伊 賀	p 185	183	688	81,776	90	19,449	0	0
尾 鷲	p 34	23	103	11,274	15	3,583	0	0
熊野出張所	p 34	27	109	11,404	13	2,875	0	0

〔注〕支給金額欄の月計と安定所別内訳の合計は、安定所別内訳を各安定所毎に四捨五入しているため、必ずしも一致しない。

四日市には海事取扱分を、伊勢には鳥羽取扱分を含む。以下同様。

pは速報値。

(3) 雇用継続給付状況

項目 区分	高年齢雇用継続給付			育児休業給付			介護休業給付	
	受給者数	受給者 実人員	支給金額 (千円)	基本給付金			受給者数	支給金額 (千円)
				受給者数	受給者 実人員	支給金額 (千円)		
3年5月	3,692	6,794	181,487	1,950	3,850	450,672	16	5,307
前年同月	3,872	7,246	195,557	2,251	4,474	533,658	20	5,501
前 月	3,105	5,818	152,106	2,212	4,447	503,288	22	5,403
桑 名	497	923	25,307	218	425	51,933	3	1,419
四 日 市	838	1,507	42,686	492	955	116,250	1	666
鈴 鹿	414	785	22,118	257	489	55,089	2	560
津	748	1,359	35,318	446	905	107,959	2	373
松 阪	278	520	13,876	217	422	47,126	3	253
伊 勢	564	1,039	25,806	174	368	42,449	3	1,223
伊 賀	258	475	12,532	117	235	24,992	2	814
尾 鷲	33	73	1,516	15	24	2,604	0	0
熊野出張所	62	113	2,328	14	27	2,270	0	0

〔注〕13(2)に同じ。

15. 主要労働・経済指標

	人口 (三重県)	鉱工業 生産指数 (三重県) (TCI)	国内企業 物価指数 (全国)	消費者 物価指数 (津市)	常用雇用指数		実質賃金指数		新設住宅 着工件数 (三重県)
					全 国	三重県	全 国	三重県	
平成 29年	1,798,886	107.3	98.7	100.0	104.7	100.7	100.6	100.0	10,347
30年	1,790,376	111.1	101.3	101.2	105.8	101.7	100.8	98.2	10,616
令和 元年	1,779,770	106.6	101.1	101.4	107.9	101.8	99.8	100.2	10,162
2年	1,771,440		100.3	101.3	109.0		98.6		9,558
令和2年 3月	1,775,908	98.5	101.1	101.4	108.1	101.5	87.1	85.4	824
4月	1,771,855	98.3	99.5	101.5	109.0	102.7	85.1	83.4	693
5月	1,772,001	89.5	99.1	101.3	108.3	101.7	83.3	82.6	669
6月	1,771,147	93.9	99.6	101.3	108.7	102.6	137.3	129.0	718
7月	1,770,446	94.4	100.2	101.4	109.1	102.6	114.3	117.9	839
8月	1,769,636	102.7	100.3	101.4	109.2	103.1	84.5	83.9	618
9月	1,768,632	101.7	100.1	101.4	109.1	102.9	83.3	81.6	818
10月	1,771,440	101.5	99.9	101.2	109.5	102.6	83.8	83.8	1,210
11月	1,770,175	101.9	99.8	100.9	109.7	102.7	87.4	91.5	756
12月		103.8	100.3	100.6	109.8	103.5	171.2	166.4	798
令和3年 1月		105.8	100.8	101.1	109.5	102.9	84.4	84.0	815
2月		106.4	101.3	101.0	109.3	102.9	82.6	83.0	757
3月		106.9	102.3	101.2	108.9	102.7	87.8	86.7	817
4月		111.4	103.2	101.1	110.3	103.6	86.7	85.0	923
5月			103.9	101.3					
資料出所	県統計課		日本銀行	総務省	厚生労働省	県統計課	厚生労働省	県統計課	県住宅課

	完全失業者数 (万人)		完全失業率 (TCI : %)		有効求人倍率 (TCI : 倍) (全 国)	基本受給率		企業倒産 (三重県)	
	全 国	三重県	全 国	三重県		全 国	三重県	件 数	金額(百万)
平成 29年	190	1.7	2.8	1.8	1.50	0.9	1.3	100	15,852
30年	166	1.1	2.4	1.1	1.61	0.9	1.2	67	13,582
令和 元年	162	1.2	2.4	1.2	1.60	0.9	1.2	68	12,137
2年	191	1.7	2.8	1.7	1.18	1.1	1.5	66	14,125
令和2年 3月	176	} 1.6	2.5	} 1.6	1.40	0.8	1.2	4	241
4月	189		2.6		1.30	0.8	1.1	7	835
5月	198	} 2.2	2.8	} 2.3	1.18	0.9	1.2	3	442
6月	195		2.8		1.12	1.1	1.4	4	5,294
7月	197	} 1.8	2.9	} 1.8	1.09	1.2	1.6	3	525
8月	206		3.0		1.05	1.4	1.8	4	490
9月	210	} 1.7	3.0	} 1.8	1.04	1.5	1.9	4	128
10月	215		3.1		1.04	1.5	1.9	7	471
11月	195	} 1.7	3.0	} 1.8	1.05	1.4	1.7	4	1,040
12月	194		3.0		1.05	1.3	1.7	6	1,832
令和3年 1月	197	} 1.7	2.9	} 1.8	1.10	1.2	1.5	6	665
2月	194		2.9		1.09	1.2	1.4	4	230
3月	188	} 1.7	2.6	} 1.8	1.10	1.2	1.4	5	688
4月	209		2.8		1.09	1.1	1.4	1	170
5月	211		3.0		1.09	1.1	1.3	6	2,173
資料出所	総務省				厚生労働省	厚生労働省	三重労働局	東京商工リサーチ津支店	

(注) ・ TCI=季節調整値
 ・ 人口の各暦年については、10月の数値である。
 ・ 鉱工業生産指数は平成27年=100、国内企業物価指数は平成27年=100
 ・ 消費者物価指数は平成27年=100 (28年6月号より、県統計課出所の5市平均から、総務省出所の津市の指数に掲載変更)
 ・ 常用雇用指数、実質賃金指数は5人以上の事業所分。平成27年=100
 ・ 完全失業者数及び完全失業率の三重県の数値は、労働力調査の結果を時系列回帰モデルによって推計した値である。

$$\text{基本受給率} = \frac{\text{基本手当受給者実人員}}{\text{雇用保険被保険者数} + \text{基本手当受給者実人員}} \times 100 (\%)$$

・ r は数値を補正したもの。pは速報値。

【参考指標】

受理地別有効求人倍率と就業地別有効求人倍率の比較(パートを含む。)

項目 年月	季節調整値					原数値					
	受理地別 有効求人倍率		就業地別 有効求人倍率 (参考値)		[就業地] -[受理地]	受理地別 有効求人倍率		就業地別 有効求人倍率 (参考値)		[就業地] -[受理地]	
	前月差	前月差	前月差	前月差		前年差	前年差	前年差			
28年	—	—	—	—	—	1.45	0.13	1.65	0.15	0.20	
29度	—	—	—	—	—	1.65	0.20	1.89	0.24	0.24	
30平	—	—	—	—	—	1.71	0.06	1.97	0.08	0.26	
1均	—	—	—	—	—	1.57	▲ 0.14	1.81	▲ 0.16	0.24	
2均	—	—	—	—	—	1.09	▲ 0.48	1.23	▲ 0.58	0.14	
元年	5月	1.70	0.00	1.94	▲ 0.01	0.24	1.54	0.02	1.75	▲ 0.01	0.21
	6月	1.71	0.01	1.96	0.02	0.25	1.58	▲ 0.02	1.79	▲ 0.06	0.21
	7月	1.69	▲ 0.02	1.94	▲ 0.02	0.25	1.61	▲ 0.03	1.84	▲ 0.06	0.23
	8月	1.66	▲ 0.03	1.91	▲ 0.03	0.25	1.61	▲ 0.07	1.85	▲ 0.08	0.24
	9月	1.62	▲ 0.04	1.86	▲ 0.05	0.24	1.60	▲ 0.12	1.85	▲ 0.14	0.25
	10月	1.59	▲ 0.03	1.86	0.00	0.27	1.60	▲ 0.12	1.88	▲ 0.08	0.28
	11月	1.56	▲ 0.03	1.80	▲ 0.06	0.24	1.64	▲ 0.17	1.92	▲ 0.15	0.28
	12月	1.51	▲ 0.05	1.75	▲ 0.05	0.24	1.67	▲ 0.22	1.95	▲ 0.23	0.28
2年	1月	1.44	▲ 0.07	1.68	▲ 0.07	0.24	1.56	▲ 0.34	1.81	▲ 0.38	0.25
	2月	1.38	▲ 0.06	1.59	▲ 0.09	0.21	1.48	▲ 0.36	1.70	▲ 0.42	0.22
	3月	1.33	▲ 0.05	1.53	▲ 0.06	0.2	1.38	▲ 0.37	1.59	▲ 0.42	0.21
	4月	1.26	▲ 0.07	1.46	▲ 0.07	0.2	1.19	▲ 0.41	1.38	▲ 0.44	0.19
	5月	1.16	▲ 0.10	1.35	▲ 0.11	0.19	1.06	▲ 0.48	1.22	▲ 0.53	0.16
	6月	1.12	▲ 0.04	1.29	▲ 0.06	0.17	1.02	▲ 0.56	1.17	▲ 0.62	0.15
	7月	1.06	▲ 0.06	1.21	▲ 0.08	0.15	1.01	▲ 0.60	1.14	▲ 0.70	0.13
	8月	1.02	▲ 0.04	1.16	▲ 0.05	0.14	1.00	▲ 0.61	1.12	▲ 0.73	0.12
	9月	1.03	0.01	1.15	▲ 0.01	0.12	1.01	▲ 0.59	1.13	▲ 0.72	0.12
	10月	1.03	0.00	1.15	0.00	0.12	1.03	▲ 0.57	1.15	▲ 0.73	0.12
	11月	1.05	0.02	1.16	0.01	0.11	1.12	▲ 0.52	1.25	▲ 0.67	0.13
	12月	1.06	0.01	1.17	0.01	0.11	1.16	▲ 0.51	1.30	▲ 0.65	0.14
3年	1月	1.10	0.04	1.23	0.06	0.13	1.18	▲ 0.38	1.32	▲ 0.49	0.14
	2月	1.10	0.00	1.22	▲ 0.01	0.12	1.18	▲ 0.30	1.30	▲ 0.40	0.12
	3月	1.13	0.03	1.25	0.03	0.12	1.16	▲ 0.22	1.29	▲ 0.30	0.13
	4月	1.11	▲ 0.02	1.24	▲ 0.01	0.13	1.05	▲ 0.14	1.18	▲ 0.20	0.13
	5月	1.17	0.06	1.32	0.08	0.15	1.07	0.01	1.21	▲ 0.01	0.14

※季節求人については、受理地を就業地とみなしている。

※就業地として複数の市区町村が挙げられている求人については、求人数を該当の市区町村に割り当てることにより集計している。

※rは数値を修正したものである。

新規学卒者の初任給情報

1. 高等学校卒業者の初任給情報

2. 短期大学卒業者の初任給情報

3. 大学卒業者の初任給情報

1. 高等学校卒業者の初任給情報

令和3年3月卒業者

(単位:千円)

産業・職業・規模別		地域別									
		三重県	桑名	四日市	鈴鹿	津	松阪	伊勢	伊賀	尾鷲	熊野(出)
計		176	187	179	172	173	171	172	173	180	178
産業別	建設業	190	196	193	199	190	186	180	174	-	-
	製造業	173	179	177	170	172	170	172	173	192	181
	運輸業	177	160	175	181	170	-	171	198	-	-
	卸売・小売業	178	189	180	172	179	179	173	184	-	-
	金融・保険業	145	149	160	-	138	148	-	-	150	-
	飲食・宿泊業	175	-	183	170	163	185	170	-	191	-
	医療・福祉	177	190	190	173	174	166	172	178	178	-
	サービス業	174	182	177	173	173	178	171	169	-	160
職業別	専門的・技術的職業	178	176	180	176	178	173	173	182	178	172
	事務的職業	170	177	174	167	157	170	163	172	150	177
	販売の職業	179	199	175	191	173	193	173	190	-	-
	サービスの職業	184	203	183	179	180	164	167	165	174	-
	保安の職業	205	190	184	-	223	-	172	-	-	-
	生産工程の職業	173	180	178	171	173	169	174	175	192	183
	輸送・機械運転の職業	171	173	163	172	176	191	174	183	-	-
	建設・採掘の職業	191	202	194	182	197	185	179	200	-	-
	運搬・清掃・包装等の職業	163	160	213	152	135	-	-	161	-	-
規模別	29人以下	177	175	185	177	178	178	169	171	174	167
	30～99人	175	182	178	171	174	173	169	172	150	-
	100～499人	176	180	180	172	174	171	174	174	188	181
	500人以上	176	197	176	171	168	164	172	175	-	-

(注) 常用労働者として採用された昨年度末卒業の新規学卒者の初任給の平均値です。
(基本給・定期的に支払われる手当を含み、賞与・時間外手当等を含みません)

2. 短期大学卒業者の初任給情報

令和3年3月卒業者

(単位:千円)

産業・職業・規模別		地域別									
		三重県	桑名	四日市	鈴鹿	津	松阪	伊勢	伊賀	尾鷲	熊野(出)
計		184	186	191	187	180	179	179	187	181	176
産業別	建設業	201	-	195	202	212	193	135	245	-	-
	製造業	186	185	187	184	186	187	180	195	179	-
	運輸業	175	160	172	175	-	191	-	-	-	-
	卸売・小売業	185	170	195	184	177	190	178	179	194	161
	金融・保険業	145	162	-	-	144	-	-	-	-	-
	飲食・宿泊業	183	167	190	180	190	-	177	-	-	-
	医療・福祉	186	190	194	194	182	178	184	175	171	183
	サービス業	190	180	189	198	192	-	-	-	-	-
職業別	専門的・技術的職業	186	189	191	187	186	179	185	182	171	190
	事務的職業	176	176	189	168	165	174	182	184	-	161
	販売の職業	191	189	197	192	183	192	173	260	-	-
	サービスの職業	185	188	193	189	180	176	174	178	194	176
	保安の職業	221	-	-	-	221	-	-	-	-	-
	生産工程の職業	185	181	195	189	180	202	182	182	179	-
	輸送・機械運転の職業	175	-	159	175	197	-	-	-	-	-
	建設・採掘の職業	203	-	170	213	225	-	-	226	-	-
	運搬・清掃・包装等の職業	184	160	152	-	250	204	-	-	-	-
規模別	29人以下	181	183	181	178	182	180	174	197	-	161
	30～99人	187	186	196	194	186	175	182	186	194	176
	100～499人	186	182	199	183	181	190	178	181	175	190
	500人以上	187	200	189	195	172	172	187	-	-	-

(注) 常用労働者として採用された昨年度末卒業の新規学卒者の初任給の平均値です。
(基本給・定期的に支払われる手当を含み、賞与・時間外手当等を含みません)

3. 大学卒業者の初任給情報

令和3年3月卒業者

(単位:千円)

産業・職業・規模別		地域別									
		三重県	桑名	四日市	鈴鹿	津	松阪	伊勢	伊賀	尾鷲	熊野(出)
計		208	211	214	214	199	210	204	205	186	176
産業別	建設業	219	222	219	216	219	234	204	-	-	-
	製造業	207	206	197	215	204	201	217	213	-	180
	運輸業	212	160	217	204	-	180	-	200	-	-
	卸売・小売業	210	202	220	206	196	200	192	210	-	-
	金融・保険業	180	189	-	234	177	171	242	-	184	-
	飲食・宿泊業	213	167	231	215	-	175	193	-	-	-
	医療・福祉	216	212	227	225	208	216	216	208	187	171
	サービス業	205	202	200	191	211	213	210	189	-	-
職業別	専門的・技術的職業	214	213	218	222	210	216	211	214	187	-
	事務的職業	199	201	212	202	186	202	212	198	184	180
	販売の職業	209	205	210	203	204	221	213	210	-	-
	サービスの職業	204	233	215	207	188	201	188	194	-	171
	保安の職業	226	-	208	-	245	-	-	205	-	-
	生産工程の職業	207	200	212	217	200	186	220	210	-	-
	輸送・機械運転の職業	196	-	-	194	-	201	-	200	-	-
	建設・採掘の職業	221	227	204	240	235	230	212	-	-	-
	運搬・清掃・包装等の職業	206	-	-	-	-	-	-	206	-	-
規模別	29人以下	205	202	206	208	203	217	203	194	-	-
	30～99人	205	203	209	211	206	200	194	202	184	171
	100～499人	209	214	214	210	207	206	206	208	187	180
	500人以上	208	214	220	221	184	219	208	210	-	-

(注) 常用労働者として採用された昨年度末卒業の新規学卒者の初任給の平均値です。
(基本給・定期的に支払われる手当を含み、賞与・時間外手当等を含みません)