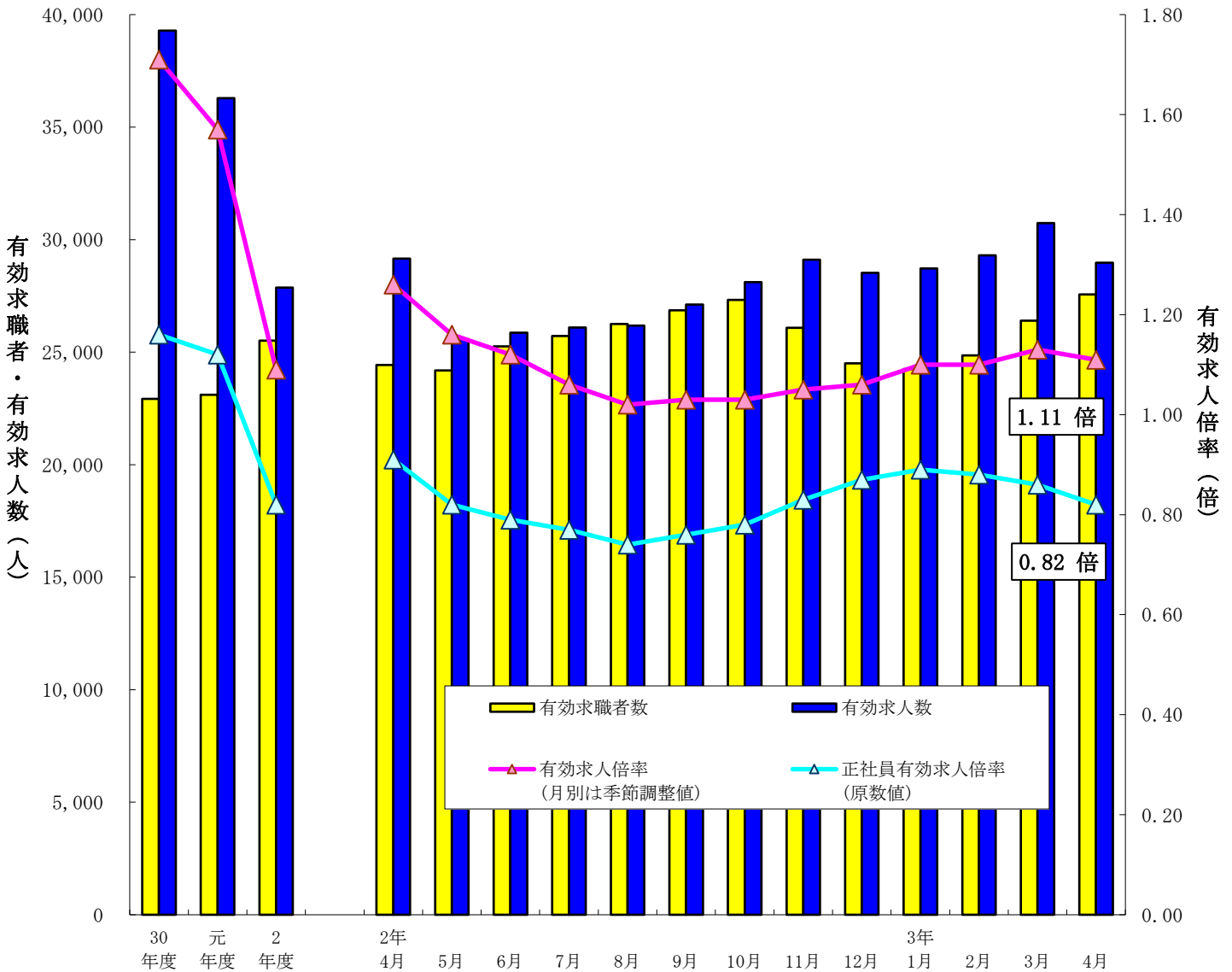


労働市場月報

令和3年4月

特集 令和2年度障害者職業紹介状況

有効求人倍率の推移（パートタイムを含む。）



目 次

(令和3年4月内容)

労働市場の概要

1. 概 況	1
2. 求人の動向	3
3. 求職者の動向	4
4. 就職の状況	5
5. 雇用保険受給者の状況	5
＜指標の動向＞	
求人倍率の推移（季節調整値）－グラフ－	6
求人、求職の推移	6
有効求人倍率（季節調整値）の推移	7
安定所別有効求人倍率の推移	8
安定所別新規求人倍率の推移	8
新規求人の状況	9
安定所別新規求人の状況	9
主要産業別新規求人の状況	10
製造業のうち主要業種別の求人状況	10
新規求職者の状況	11
安定所別新規求職者の状況	11
就職件数の状況	12
安定所別就職件数の状況	12
令和3年度ハローワークのマッチング機能に関する業務の目標値進捗状況	13

統 計 表

1. 一般職業紹介業務指標	14
2. 一般職業紹介状況（学卒を除き、パートを含む。）	15
3. 一般職業紹介状況（学卒、パートを除く。）	16
4. 一般職業紹介状況（パート）	17
5. 中高年齢者の職業紹介状況（パートを含む。）	18
6. 中高年齢者の職業紹介状況（パートを除く。）	19
7. 中高年齢者の職業紹介状況（パート）	20
8. 産業別新規求人の状況（パートを含む全数）	21
9. 産業別新規求人の状況（フルタイム）	22
10. 産業別新規求人の状況（パートタイム）	23
11. 主要産業別・規模別新規求人状況	24
12. 職業別常用求人・求職状況	25
13. パートタイム職業紹介状況	26
14. 雇用保険適用・給付状況	26
（1）雇用保険適用状況	26
（2）雇用保険求職者給付等状況	27
（3）雇用継続給付状況	27
15. 主要労働・経済指標	28

参考指標

受理地別有効求人倍率と就業地別有効求人倍率の比較（パートを含む。）	29
-----------------------------------	----

特 集

令和2年度 障害者職業紹介状況	30
-----------------	----

労働市場の概況

1 概要

(1) 経済・産業活動の状況

【個人消費】

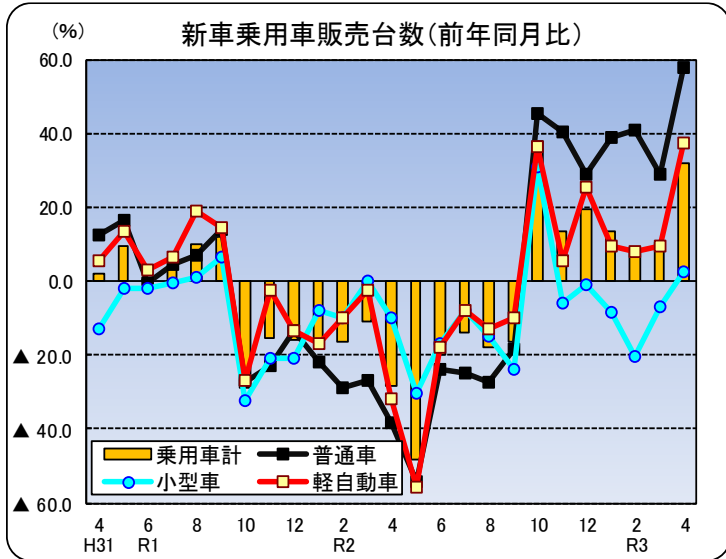
3月の勤労者世帯消費支出（津市）は前年同月比+66.3%で5か月ぶりの増加となった。

3月の大型小売店販売額（三重県）は、全店ベースが前年同月比▲1.8%で6か月ぶりの減少、既存店ベースについては同▲1.3%で2か月連続の減少となった。

4月の県内の新車乗用車登録台数（含む軽）は、前年同月比+32.0%で7か月連続の増加となった。

また、軽自動車を除いた普通車と小型車の登録台数は、前年同月比+28.2%で7か月連続の増加となった。

車種別内訳を見ると、普通乗用車の登録台数は前年同月比+57.9%で7か月連続の増加、小型乗用車登録台数は同+2.7%で6か月ぶりの増加となった。軽自動車新車販売台数（乗用）は同+37.4%で7か月連続の増加となった。



【住宅投資】

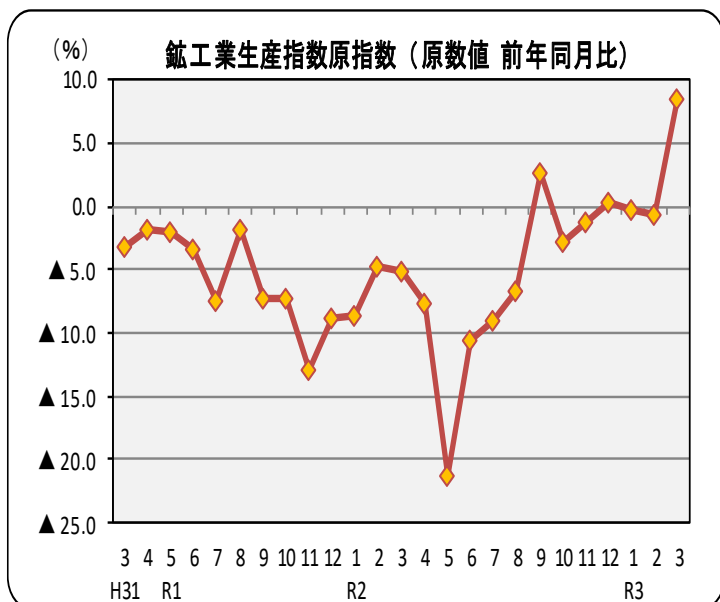
県内の3月の住宅着工戸数は817戸で前年同月比▲0.8%で2か月連続の減少となった。利用関係別では、持家416戸(前年同月比▲0.5%)で4か月ぶりの減少、貸家267戸(同▲6.0%)で8か月連続の減少、給与住宅26戸(同+550.0%)で2か月ぶりの増加、分譲住宅108戸(同▲8.5%)で3か月ぶりの減少となった。

【企業活動】

県内の3月の鉱工業生産指数は、原指数（平成27年=100）は118.1で前年同月比+8.5%で3か月ぶりの上昇となった。

季節調整済指数（平成27年=100）は106.9で前月比+0.5%で5か月連続の増加となった。

業種別では、輸送機械工業、化学工業、プラスチック製品工業などで上昇し、金属製品工業、生産用機械工業、ゴム製品工業などで低下した。



【設備投資】

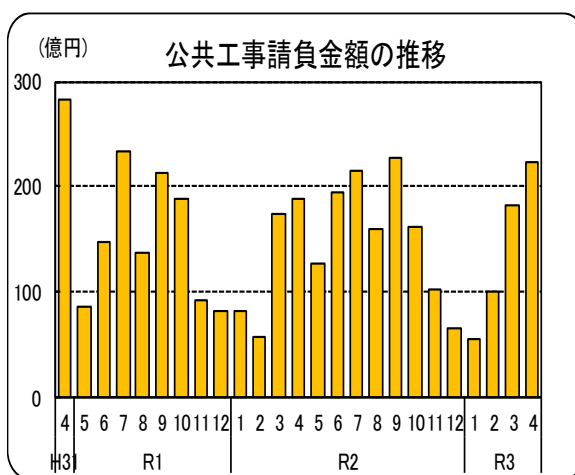
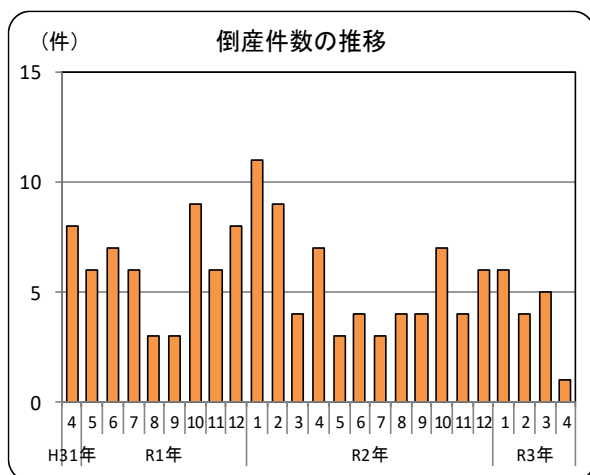
設備投資では、3月の県内非居住用建築物着工床面積をみると、前年同月比+45.5%で2か月連続の増加となった。一方、4月の貨物自動車登録台数（除く軽）は、普通貨物は前年同月比▲14.9%で4か月連続の減少、小型貨物は同+36.8%で7か月連続の増加、貨物全体では同+18.4%で3か月連続の増加となった。

【企業倒産】

県内の4月の倒産件数は1件（前年同月7件）で前年同月から6件減少し2か月ぶりの減少となった。負債総額は1億7,000万円前で前年同月差で6億6,500万円減少し3か月ぶりの減少となった。

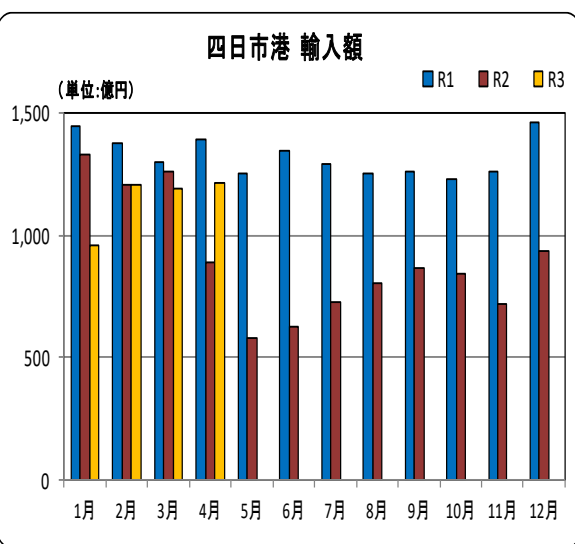
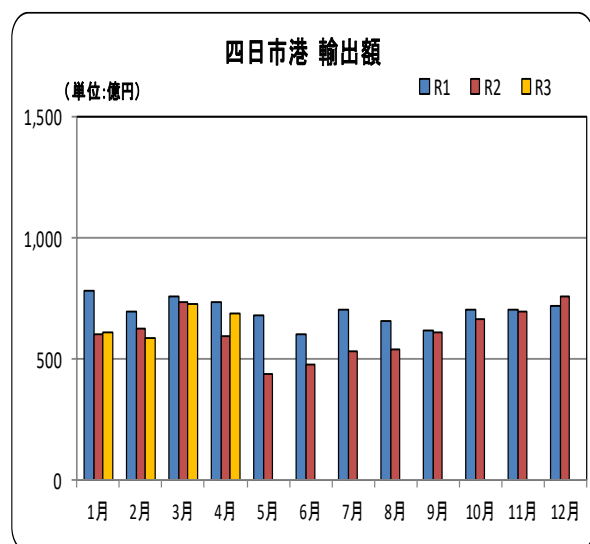
【公共投資】

県内の4月の公共工事の動向は請負件数は208件で、前年同月比+18.9%で5か月ぶりの増加、請負金額は224億円前で同+19.3%で3か月連続の増加となった。



【輸出入】

名古屋税関四日市税関支署による4月の四日市港の輸出総額は687億円（前年同月比+15.6%）で3か月ぶりの増加、輸入総額は1,212億円（同+37.0%）で2か月ぶりの増加、差引額は▲525億円の輸入超過となった。品目別では、輸出は「自動車」などが減少したものの、「有機化合物」、「通信機」などが増加した。輸入は「液化天然ガス」などが減少したものの、「原油及び粗油」、「石油製品」などが増加した。



【資料】 ㈱三十三総研「三重県経済の現状と見通し」、㈱百五総合研究所「三重県経済の動向」、三重県戦略企画部統計課公表資料、経済産業省「商業動態統計調査」、(社)自販連三重県支部、(社)全国軽自動車協会連合会、三重県県土整備部住宅課、㈱東京商工リサーチ津支店「三重県の企業倒産動向」、東日本建設業保証㈱、名古屋税関四日市税関支署、三重労働局

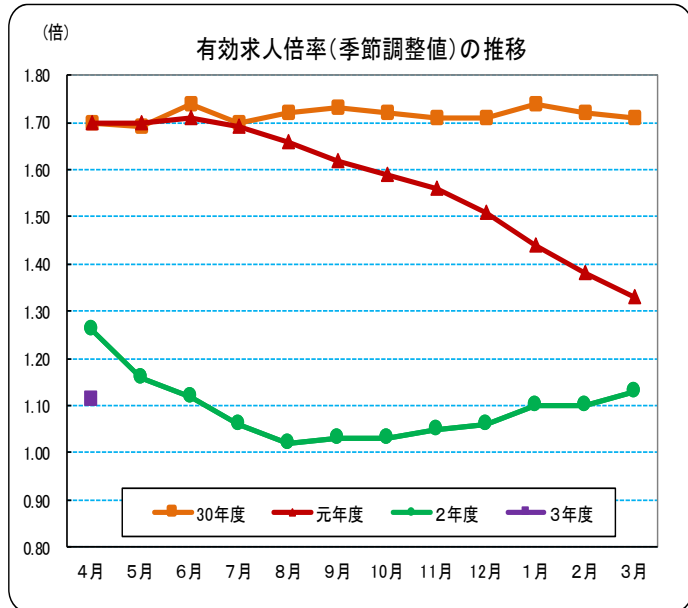
(2) 最近の雇用情勢

【雇用情勢】

県内の雇用情勢は、求人が底堅く推移することで、求人が求職を上回っているものの、引き続き雇用情勢に厳しさがみられる。

4月の有効求人人数（季節調整値）は28,842人（前月比+0.4%）で2か月連続で増加となり、有効求職者数（季節調整値）は26,082人（同+2.3%）で5か月ぶりに増加となった。有効求人倍率（季節調整値）は1.11倍で8か月ぶりに前月を下回った。

新規求人数（季節調整値）は10,125人（前月比▲6.9%）で2か月ぶりの減少となり、新規求職者数（季節調整値）は5,732人（同+7.4%）で4か月連続の増加となった。新規求人倍率（季節調整値）は1.77倍となり前月を0.27ポイント下回り、2か月ぶりに前月を下回った。



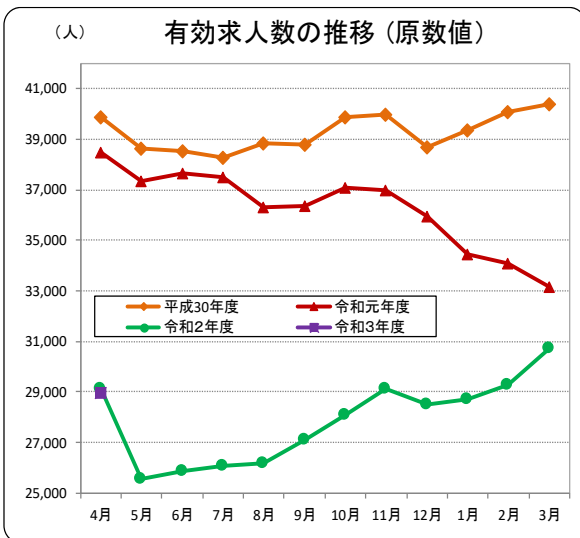
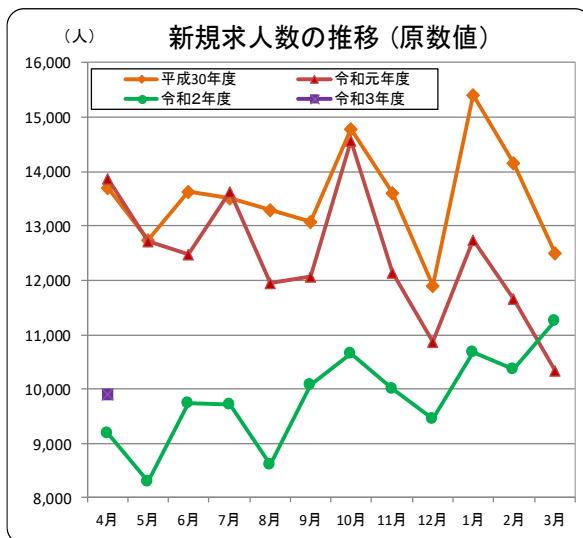
※令和2年12月以前の数值は、季節調整値替が行われたことで変更となっているものがあることにご注意ください。

2 求人の動向

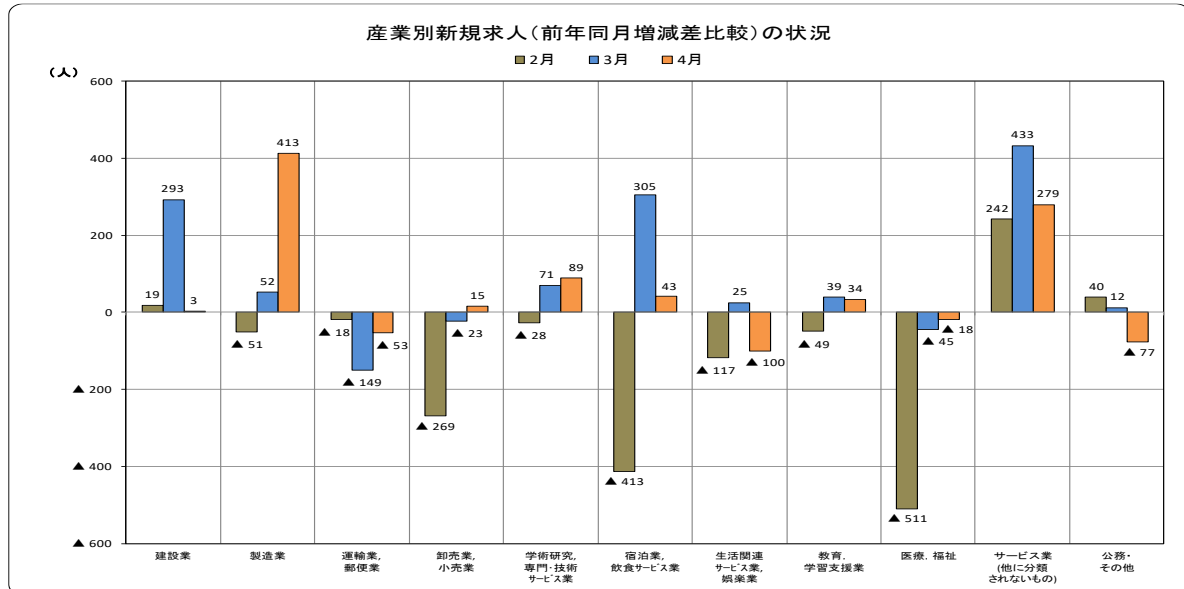
4月の新規求人数（原数値）は9,900人で前年同月比+7.7%（704人増）で2か月連続で増加となった。

パートを除く一般の新規求人数（原数値）は5,853人で前年同月比+12.6%（654人増）、パートの新規求人数（原数値）は4,047人で同+1.3%（50人増）となった。

有効求人数（原数値）は28,975人で前年同月比▲0.6%（178人減）で26か月連続の減少となった。

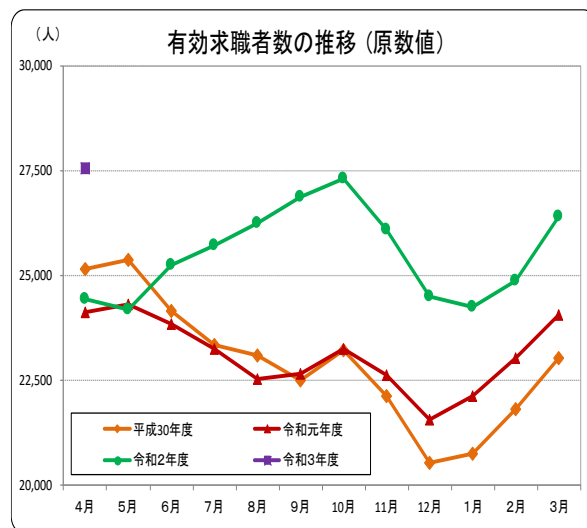
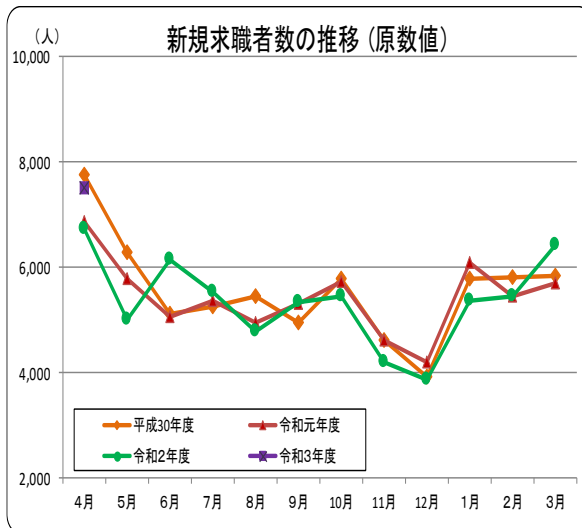


4月の主な産業別の新規求人数（原数値）を前年同月比で見ると、建設業は+0.3%（3人増）、製造業は+43.8%（413人増）、運輸業、郵便業は▲8.0%（53人減）、卸売業、小売業は+1.5%（15人増）、学術研究、専門・技術サービス業は+58.9%（89人増）、宿泊業、飲食サービス業は+5.5%（43人増）、生活関連サービス業、娯楽業は▲27.1%（100人減）、教育、学習支援業は+37.0%（34人増）、医療、福祉は▲0.7%（18人減）、サービス業（他に分類されないもの）は+26.6%（279人増）、公務・その他は▲25.9%（77人減）となり、製造業、学術研究、専門・技術サービス業、教育、学習支援業、サービス業（他に分類されないもの）で前年同月比と比較すると大きく増加した。



正社員有効求人数（原数値）は12,784人で前年同月の13,100人と比べ▲2.4%、316人減少、常用就職希望有効求職者数（原数値）は15,578人で前年同月の14,377人と比べ+8.4%、1,201人増加した。求人数が減少し求職者数が増加したため、正社員有効求人倍率（原数値）は0.82倍となり前年同月を0.09ポイント下回った。

3 求職者の動向



4月の新規求職申込件数（原数値）は7,520件で、前年同月比+11.9%（799人増）で3か月連続の増加となった。

安定所別内訳は、前年同月比で桑名所（+5.5%）、四日市所（+17.9%）、鈴鹿所（+18.5%）、津所（+10.8%）、松阪所（+11.9%）、伊勢所（7.0%）、伊賀所（+8.0%）、尾鷲所（+9.2%）、熊野出張所（+18.3%）となった。

新規求職者を年齢区別にみると、45歳未満の求職者は3,149人で前年同月比+10.3%、45歳以上の求職者は4,371人で同+13.1%となった。

有効求職者数（原数値）は27,566人で、前年同月比+12.9%（3,141人増）で11か月連続の増加となった。

安定所別内訳は、前年同月比で桑名所（+10.9%）、四日市所（+18.7%）、鈴鹿所（+22.7%）、津所（+8.8%）、松阪所（+8.3%）、伊勢所（+4.1%）、伊賀所（+17.2%）、尾鷲所（+0.4%）、熊野出張所（+15.8%）となり、すべての安定所で増加となった。

有効求職者を年齢区別にみると、45歳未満の者は11,885人で前年同月比+9.4%、45歳以上の者は15,681人で同+15.7%となった。

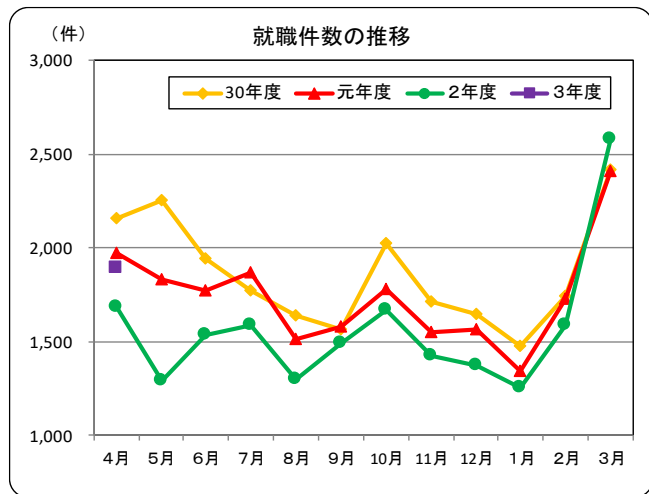
新規常用求職者7,484人（パートタイムを含む）を態様別に前年同月と比べると、「在職者」は1,432人、+21.4%で2か月連続で増加、「無業者」は685人、+57.5%で4か月連続の増加、「離職者」は5,367人、+5.9%で3か月連続の増加となった。

離職者の内訳を前年同月と比べると、「事業主都合離職者」は1,799人、+9.0%で2か月連続の増加、「自己都合離職者」は2,901人、+4.9%で3か月連続の増加、「定年退職者」は598人、+9.3%で8か月ぶりの増加となった。

ハローワークの紹介による4月の就職件数は1,887件で、前年同月の1,685件と比べ+12.0%（202件増）で2か月連続の増加となった。

就職率（新規求職者に対してハローワークの紹介で就職した者の割合）は25.1%で、前年同月の25.1%と同率となった。

紹介件数は5,888件で、前年同月の4,764件と比べ+23.6%、1,124件増、紹介率は78.3%で前年同月の70.9%と比べ7.4ポイント上回った。



5 雇用保険受給者の状況

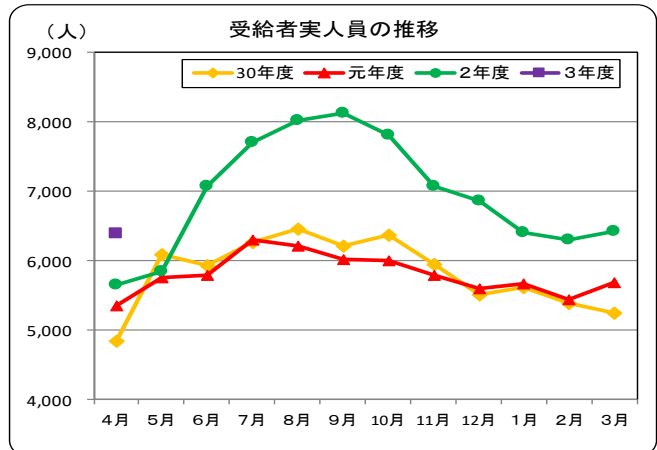
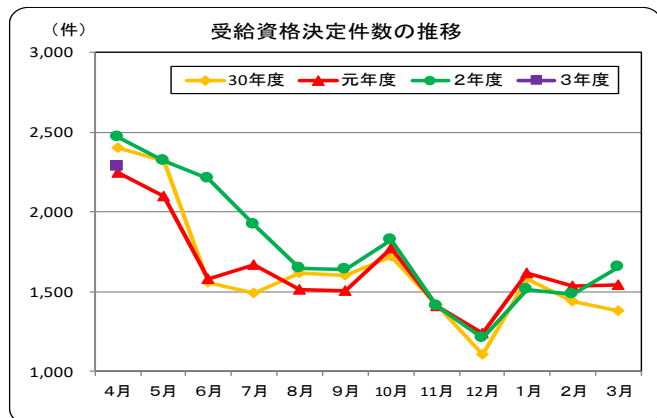
4月の雇用保険受給資格決定件数（速報値）は2,281件で、前年同月の2,469件と比べ▲7.6%（188件減）で2か月ぶりの減少となった。

雇用保険資格喪失者数は13,201人で、前年同月の14,029人と比べ▲5.9%（828人減）で2か月ぶりの減少となった。

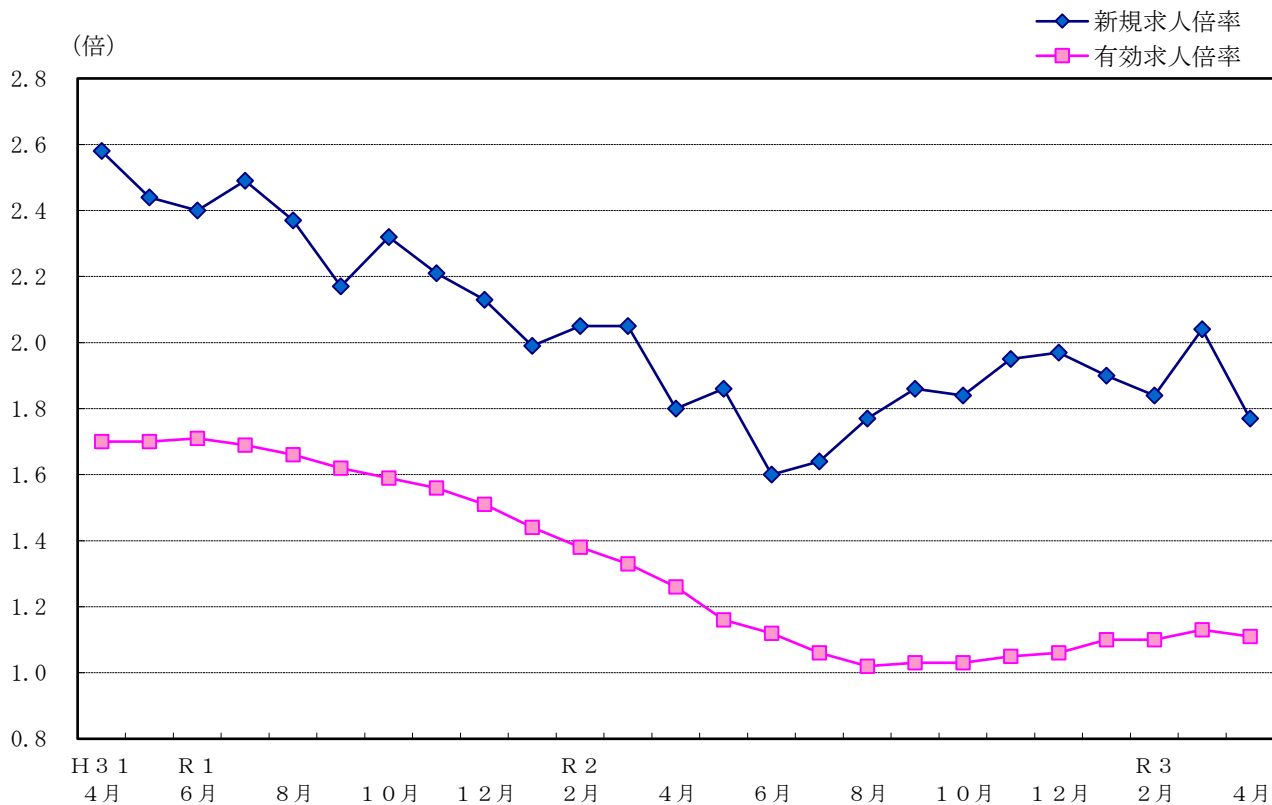
受給者実人員は6,395人で、前年同月の5,653人と比べ+13.1%

（742人増）で17か月連続の増加となった。

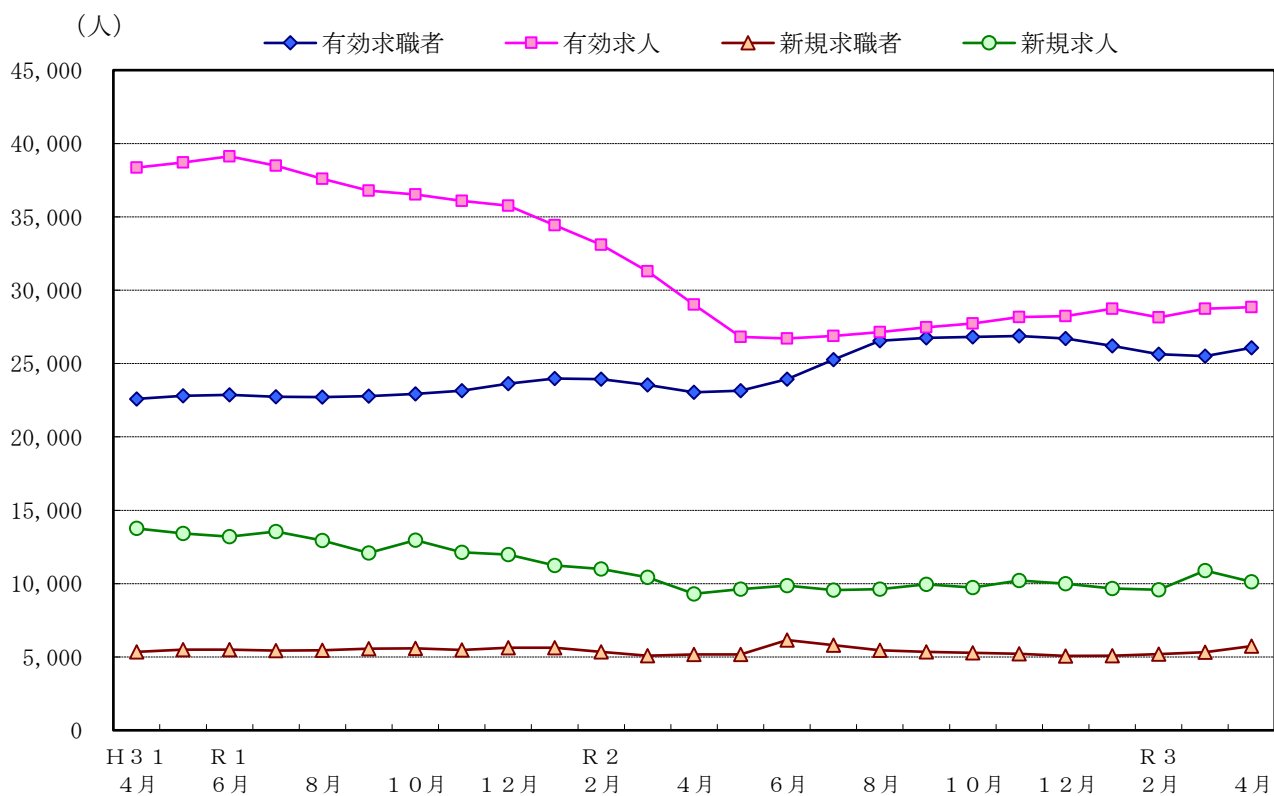
新規求職申込件数のうち雇用保険受給者の占める割合は30.3%で、前年同月の36.7%と比べ6.4ポイント下回り、前月の25.7%と比べ4.6ポイント上回った。



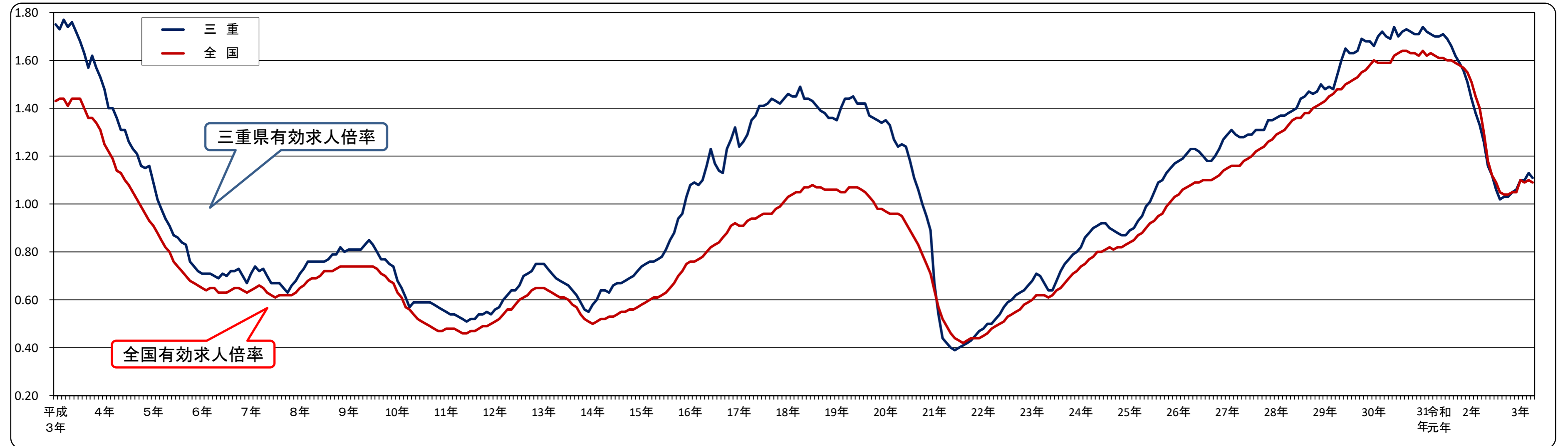
求人倍率の推移（季節調整値）



求人、求職の推移（季節調整値）



有効求人倍率(季節調整値)の推移(平成元年度～)



有効求人倍率 [三重県]

西暦	和暦	1月	2月	3月	4月	5月	6月	7月	8月	9月	10月	11月	12月	年計	年度計
91年	平成3年	1.75	1.73	1.77	1.74	1.76	1.72	1.68	1.63	1.57	1.62	1.57	1.53	1.67	1.59
92年	4	1.48	1.40	1.40	1.36	1.31	1.31	1.26	1.23	1.21	1.16	1.15	1.16	1.28	1.18
93年	5	1.09	1.02	0.98	0.94	0.91	0.87	0.86	0.84	0.83	0.76	0.74	0.72	0.87	0.80
94年	6	0.71	0.71	0.71	0.70	0.69	0.71	0.70	0.72	0.72	0.73	0.70	0.67	0.70	0.71
95年	7	0.71	0.74	0.72	0.73	0.70	0.67	0.67	0.67	0.65	0.63	0.66	0.68	0.69	0.69
96年	8	0.71	0.73	0.76	0.76	0.76	0.76	0.76	0.77	0.79	0.79	0.82	0.80	0.77	0.79
97年	9	0.81	0.81	0.81	0.81	0.83	0.85	0.83	0.80	0.77	0.77	0.75	0.74	0.80	0.75
98年	10	0.68	0.65	0.61	0.57	0.59	0.59	0.59	0.59	0.59	0.58	0.57	0.56	0.60	0.57
99年	11	0.55	0.54	0.54	0.53	0.52	0.51	0.52	0.52	0.54	0.54	0.55	0.54	0.53	0.54
00年	12	0.56	0.57	0.60	0.62	0.64	0.64	0.66	0.70	0.71	0.72	0.75	0.75	0.66	0.70
01年	13	0.75	0.73	0.71	0.69	0.68	0.67	0.66	0.64	0.62	0.59	0.56	0.55	0.65	0.62
02年	14	0.58	0.60	0.64	0.64	0.63	0.66	0.67	0.67	0.68	0.69	0.70	0.72	0.66	0.69
03年	15	0.74	0.75	0.76	0.76	0.77	0.78	0.81	0.85	0.88	0.94	0.96	1.03	0.83	0.91
04年	16	1.08	1.09	1.08	1.10	1.16	1.23	1.17	1.14	1.13	1.23	1.27	1.32	1.16	1.20
05年	17	1.24	1.26	1.29	1.35	1.37	1.41	1.41	1.42	1.44	1.42	1.42	1.44	1.37	1.42
06年	18	1.46	1.45	1.45	1.49	1.44	1.44	1.43	1.41	1.39	1.38	1.36	1.36	1.42	1.41
07年	19	1.35	1.40	1.44	1.44	1.45	1.42	1.42	1.42	1.37	1.36	1.35	1.34	1.40	1.38
08年	20	1.35	1.33	1.27	1.24	1.25	1.24	1.18	1.11	1.06	1.00	0.95	0.89	1.15	0.91
09年	21	0.67	0.54	0.44	0.42	0.40	0.39	0.40	0.41	0.42	0.43	0.45	0.47	0.45	0.44
10年	22	0.48	0.50	0.50	0.52	0.54	0.57	0.59	0.60	0.62	0.63	0.64	0.66	0.57	0.62
11年	23	0.68	0.71	0.70	0.67	0.64	0.64	0.68	0.72	0.75	0.77	0.79	0.80	0.71	0.75
12年	24	0.82	0.86	0.88	0.90	0.91	0.92	0.92	0.90	0.89	0.88	0.87	0.87	0.88	0.90
13年	25	0.89	0.90	0.93	0.95	0.99	1.01	1.05	1.09	1.10	1.13	1.15	1.17	1.03	1.10
14年	26	1.18	1.19	1.21	1.23	1.23	1.22	1.20	1.18	1.18	1.20	1.23	1.27	1.21	1.24
15年	27	1.29	1.31	1.29	1.28	1.28	1.29	1.29	1.31	1.31	1.31	1.35	1.35	1.30	1.32
16年	28	1.36	1.37	1.37	1.38	1.39	1.40	1.44	1.45	1.47	1.46	1.47	1.50	1.42	1.45
17年	29	1.48	1.49	1.48	1.54	1.60	1.65	1.63	1.63	1.64	1.69	1.68	1.68	1.60	1.65
18年	30	1.66	1.70	1.72	1.70	1.69	1.74	1.70	1.72	1.73	1.72	1.71	1.71	1.71	1.71
19年	令和元年	1.74	1.72	1.71	1.70	1.70	1.71	1.69	1.66	1.62	1.59	1.56	1.51	1.66	1.57
20年	2	1.44	1.38	1.33	1.26	1.16	1.12	1.06	1.02	1.03	1.03	1.05	1.06	1.16	1.09
21年	3	1.10	1.10	1.13	1.11										

は、過去最低。

有効求人倍率 [全国]

西暦	和暦	1月	2月	3月	4月	5月	6月	7月	8月	9月	10月	11月	12月	年計	年度計
91年	平成3年	1.43	1.44	1.44	1.41	1.44	1.44	1.44	1.40	1.36	1.36	1.34	1.31	1.40	1.34
92年	4	1.25	1.22	1.19	1.14	1.13	1.10	1.08	1.05	1.02	0.99	0.96	0.93	1.08	1.00
93年	5	0.91	0.88	0.85	0.82	0.80	0.76	0.74	0.72	0.70	0.68	0.67	0.66	0.76	0.71
94年	6	0.65	0.64	0.65	0.65	0.63	0.63	0.63	0.64	0.65	0.65	0.64	0.63	0.64	0.64
95年	7	0.64	0.65	0.66	0.65	0.63	0.62	0.61	0.62	0.62	0.62	0.62	0.63	0.63	0.64
96年	8	0.65	0.66	0.68	0.69	0.69	0.70	0.72	0.72	0.72	0.73	0.74	0.74	0.70	0.72
97年	9	0.74	0.74	0.74	0.74	0.74	0.74	0.74	0.74	0.74	0.73	0.71	0.70	0.72	0.69
98年	10	0.63	0.61	0.57	0.56	0.54	0.52	0.51	0.50	0.49	0.48	0.47	0.47	0.53	0.50
99年	11	0.48	0.48	0.48	0.47	0.46	0.46	0.47	0.47	0.48	0.49	0.49	0.50	0.48	0.49
00年	12	0.51	0.52	0.54	0.56	0.56	0.58	0.60	0.61	0.62	0.64	0.65	0.65	0.59	0.62
01年	13	0.65	0.64	0.63	0.62	0.61	0.61	0.60	0.58	0.57	0.54	0.52	0.51	0.59	0.56
02年	14	0.50	0.51	0.52	0.52	0.53	0.53	0.54	0.55	0.55	0.56	0.56	0.57	0.54	0.56
03年	15	0.58	0.59	0.60	0.61	0.61	0.62	0.63	0.65	0.67	0.70	0.72	0.75	0.64	0.69
04年	16	0.76	0.76	0.77	0.78	0.80	0.82	0.83	0.84	0.86	0.88	0.91	0.92	0.83	0.86
05年	17	0.91	0.91	0.93	0.94	0.94	0.95	0.96	0.96	0.96	0.98	0.99	1.01	0.95	0.98
06年	18	1.03	1.04	1.05	1.05	1.07	1.07	1.08	1.07	1.07	1.06	1.06	1.06	1.06	1.06
07年	19	1.06	1.05	1.05	1.07	1.07	1.07	1.06	1.05	1.03	1.01	0.98	0.98	1.04	1.02
08年	20	0.97	0.96	0.96	0.96	0.95	0.92	0.89	0.86	0.83	0.79	0.75	0.71	0.88	0.77
09年	21	0.64	0.57	0.52	0.49	0.46	0.44	0.43	0.42	0.43	0.44	0.44	0.44	0.47	0.45
10年	22	0.45	0.46	0.48	0.49	0.50	0.51	0.53	0.54	0.55	0.56	0.58	0.59	0.52	0.56
11年	23	0.60	0.62	0.62	0.62	0.61	0.62	0.64	0.65	0.67	0.69	0.71	0.72	0.65	0.68
12年	24	0.74	0.75	0.77	0.78	0.79	0.80	0.81	0.82	0.81	0.82	0.82	0.83	0.80	0.82
13年	25	0.84	0.85	0.87	0.88	0.90	0.92	0.93	0.95	0.96	0.99	1.01	1.03	0.93	0.97
14年	26	1.04	1.06	1.07	1.08	1.09	1.09	1.10	1.10	1.10	1.11	1.12	1.14	1.09	1.11
15年	27	1.15	1.16	1.16	1.16	1.18	1.19	1.20	1.22	1.23	1.24	1.26	1.27	1.20	1.23
16年	28	1.29	1.30	1.31	1.33	1.35	1.36	1.36	1.38	1.38	1.40	1.41	1.42	1.36	1.39
17年	29	1.43	1.45	1.46	1.48	1.48	1.50	1.51	1.52	1.53	1.55	1.56	1.58	1.50	1.54
18年	30	1.60	1.59	1.59	1.59	1.59	1.62	1.63	1.64	1.64	1.63	1.63	1.62	1.61	1.62
19年	令和元年	1.64	1.62	1.63	1.62	1.61	1.61	1.60	1.60	1.59	1.58	1.57	1.55	1.60	1.55
20年	2	1.51	1.45	1.40	1.30	1.18	1.12	1.09	1.05	1.04	1.04	1.05	1.05	1.18	1.10
21年	3	1.10	1.09	1.10	1.09										

安定所別有効求人倍率の推移

※学卒を除き、パートを含む。

年月	項目	三重県		桑名	四日市	鈴鹿	津	松阪	伊勢	伊賀	尾鷲	熊野 ^(出)	
		季調値	原数値										
28	年	—	1.45	1.44	1.44	1.27	1.90	1.20	1.42	1.32	1.50	1.14	
		—	1.65	1.50	1.73	1.57	2.07	1.50	1.60	1.38	1.64	1.37	
29	度	—	1.71	1.55	1.87	1.59	2.10	1.52	1.73	1.39	1.69	1.66	
		—	1.57	1.46	1.75	1.42	1.76	1.41	1.66	1.31	1.66	1.76	
30	平	—	1.09	0.99	1.22	0.92	1.27	0.99	1.07	0.93	1.41	1.53	
		—	1.26	1.19	1.18	1.44	1.07	1.26	1.01	1.17	1.04	1.38	1.32
1	均	—	1.19	0.99	1.26	0.92	1.19	0.93	0.88	0.97	1.41	1.44	
		—	1.12	1.02	0.90	1.26	0.85	1.19	0.90	0.85	0.90	1.39	1.44
2	4	—	1.06	0.86	1.18	0.81	1.21	0.94	0.91	0.90	1.39	1.47	
		—	1.02	1.00	0.87	1.15	0.78	1.18	0.90	0.96	0.86	1.25	1.60
3	5	—	1.03	1.01	0.92	1.11	0.85	1.23	0.90	0.96	0.85	1.19	1.43
		—	1.03	1.03	0.90	1.13	0.87	1.22	0.94	1.05	0.85	1.26	1.50
4	6	—	1.05	0.96	1.18	0.95	1.31	1.00	1.25	0.94	1.52	1.70	
		—	1.06	1.16	1.05	1.21	1.02	1.32	1.05	1.28	1.01	1.51	1.78
5	1	—	1.10	1.07	1.23	1.05	1.40	1.10	1.23	0.98	1.57	1.61	
		—	1.10	1.18	1.13	1.26	0.98	1.37	1.14	1.16	0.97	1.61	1.65
6	2	—	1.13	1.16	1.12	1.22	0.96	1.35	1.14	1.23	0.92	1.56	1.52
		—	1.11	1.05	0.99	1.13	0.88	1.25	0.94	1.07	0.87	1.46	1.37
3	3	—	1.11	1.05	0.99	1.13	0.88	1.25	0.94	1.07	0.87	1.46	1.37
		—	1.11	1.05	0.99	1.13	0.88	1.25	0.94	1.07	0.87	1.46	1.37

〔注〕有効求人倍率＝ $\frac{\text{月間有効求人数}}{\text{月間有効求職者数}}$ (倍) ※ 安定所における有効求人倍率は原数値である。
r は数値を補正したもの。

安定所別新規求人倍率の推移

※学卒を除き、パートを含む。

年月	項目	三重県		桑名	四日市	鈴鹿	津	松阪	伊勢	伊賀	尾鷲	熊野 ^(出)	
		季調値	原数値										
28	年	—	2.07	2.01	2.05	1.88	2.69	1.80	1.96	1.90	2.16	1.60	
		—	2.34	2.11	2.45	2.34	2.90	2.17	2.25	1.91	2.37	1.98	
29	度	—	2.44	2.15	2.62	2.34	2.97	2.26	2.48	1.93	2.21	2.42	
		—	2.29	2.07	2.55	2.14	2.66	1.96	2.48	1.82	2.44	2.61	
30	平	—	1.84	1.67	1.93	1.61	2.31	1.60	1.83	1.48	2.61	2.62	
		—	1.80	1.37	1.25	1.55	1.48	1.80	1.06	1.09	1.02	1.73	1.71
1	均	—	1.86	1.66	1.51	1.74	1.16	1.98	1.71	1.38	1.56	2.55	3.83
		—	1.60	1.58	1.27	2.09	1.14	1.99	1.28	1.55	1.20	3.21	1.70
2	4	—	1.64	1.75	1.44	1.79	1.66	2.19	1.57	1.80	1.48	2.45	2.15
		—	1.77	1.80	1.63	1.78	1.51	2.19	1.67	2.04	1.46	1.61	4.43
3	5	—	1.86	1.88	1.64	1.96	1.69	2.79	1.54	1.83	1.42	3.02	1.49
		—	1.84	1.95	1.58	2.00	1.74	2.42	1.74	2.31	1.58	2.30	2.95
4	6	—	1.95	2.38	2.07	2.21	2.22	2.77	1.85	3.12	2.07	4.20	5.37
		—	1.97	2.44	2.60	2.58	2.06	3.16	1.83	2.39	1.97	4.20	3.00
5	1	—	1.90	1.99	1.84	1.93	1.90	2.75	1.86	1.79	1.47	2.66	2.28
		—	1.84	1.90	2.02	1.97	1.55	2.18	1.93	1.67	1.58	2.99	3.38
6	2	—	2.04	1.75	1.86	1.81	1.52	2.17	1.41	1.92	1.37	2.33	1.77
		—	1.77	1.32	1.21	1.28	1.27	1.80	1.04	1.19	1.15	1.89	1.52

〔注〕新規求人倍率＝ $\frac{\text{新規求人数}}{\text{新規求職申込件数}}$ (倍) ※ 安定所における新規求人倍率は原数値である。
r は数値を補正したもの。

新規求人の状況

※学卒を除く。

年度	区分	全数 (パート 含む)		一般 (パート 除く)		パート		常用 (パート 含む)		臨時 (パート 含む)	
			前年比		前年比		前年比		前年比		前年比
平成30年度		162,356	1.6	91,464	0.6	70,892	3.0	143,368	1.7	18,988	1.2
令和元年度		149,013	▲ 8.2	84,005	▲ 8.2	65,008	▲ 8.3	132,209	▲ 7.8	16,804	▲ 11.5
令和2年度		118,042	▲ 20.8	67,185	▲ 20.0	50,857	▲ 21.8	105,727	▲ 20.0	12,315	▲ 26.7
令和2年	4月	9,196	▲ 33.7	5,199	▲ 33.5	3,997	▲ 33.9	8,356	▲ 31.9	840	▲ 46.9
	5月	8,297	▲ 34.8	4,677	▲ 34.7	3,620	▲ 35.0	7,712	▲ 32.2	585	▲ 56.8
	6月	9,733	▲ 22.0	5,411	▲ 23.4	4,322	▲ 20.2	8,851	▲ 20.2	882	▲ 36.5
	7月	9,717	▲ 28.7	5,402	▲ 28.7	4,315	▲ 28.7	8,896	▲ 25.0	821	▲ 53.6
	8月	8,607	▲ 27.9	4,957	▲ 27.8	3,650	▲ 28.2	7,919	▲ 26.8	688	▲ 38.7
	9月	10,071	▲ 16.5	5,818	▲ 14.5	4,253	▲ 19.1	9,087	▲ 16.6	984	▲ 15.4
	10月	10,648	▲ 27.0	6,114	▲ 23.1	4,534	▲ 31.6	9,641	▲ 22.9	1,007	▲ 51.3
	11月	10,010	▲ 17.6	5,716	▲ 17.5	4,294	▲ 17.8	8,705	▲ 20.1	1,305	3.9
	12月	9,443	▲ 13.1	5,503	▲ 12.4	3,940	▲ 14.1	8,147	▲ 14.0	1,296	▲ 7.0
令和3年	1月	10,684	▲ 16.1	6,305	▲ 14.2	4,379	▲ 18.7	9,304	▲ 16.3	1,380	▲ 14.9
	2月	10,374	▲ 11.0	5,928	▲ 9.8	4,446	▲ 12.4	9,063	▲ 14.1	1,311	19.5
	3月	11,262	9.0	6,155	8.7	5,107	9.2	10,046	7.5	1,216	22.6
	4月	9,900	7.7	5,853	12.6	4,047	1.3	9,002	7.7	898	6.9

安定所別新規求人の状況

※学卒を除き、パートを含む。

年度	区分	計	桑名	四日市	鈴鹿	津	松阪	伊勢	伊賀	尾鷲	熊野 ^(出)
平成30年度		162,356	16,795	32,012	20,712	34,978	18,325	18,440	14,949	3,267	2,878
	対前年度比	1.6	0.3	2.1	3.6	2.0	▲ 2.5	4.6	▲ 0.4	▲ 0.6	7.3
令和元年度		149,013	15,607	30,253	17,961	29,961	16,652	17,827	14,003	3,606	3,143
	対前年度比	▲ 8.2	▲ 7.1	▲ 5.5	▲ 13.3	▲ 14.3	▲ 9.1	▲ 3.3	▲ 6.3	10.4	9.2
令和2年度		118,042	12,216	23,109	13,910	24,724	13,478	13,365	11,321	3,081	2,838
	対前年度比	▲ 20.8	▲ 21.7	▲ 23.6	▲ 22.6	▲ 17.5	▲ 19.1	▲ 25.0	▲ 19.2	▲ 14.6	▲ 9.7
令和2年	4月	9,196	985	1,872	1,255	1,980	937	903	815	225	224
	5月	8,297	820	1,582	812	1,639	1,178	832	911	209	314
	6月	9,733	965	2,251	936	2,197	1,005	1,015	896	305	163
	7月	9,717	929	1,861	1,220	2,124	1,063	1,160	956	208	196
	8月	8,607	905	1,693	979	1,686	1,054	967	788	216	319
	9月	10,071	1,106	2,013	1,215	2,254	1,023	1,038	974	293	155
	10月	10,648	1,057	2,093	1,291	2,156	1,224	1,330	1,038	235	224
	11月	10,010	947	1,736	1,272	1,911	1,200	1,346	1,029	252	317
	12月	9,443	1,100	1,907	1,079	1,997	952	997	958	273	180
令和3年	1月	10,684	1,113	1,936	1,405	2,354	1,334	1,144	915	266	217
	2月	10,374	1,055	1,981	1,149	2,071	1,309	1,256	981	275	297
	3月	11,262	1,234	2,184	1,297	2,355	1,199	1,377	1,060	324	232
	4月	9,900	1,006	1,828	1,280	2,196	1,035	1,061	989	269	236

主要産業別新規求人状況

※学卒を除き、パートを含む。

区分 年度	建設業		製造業		運輸業, 郵便業		卸売業, 小売業		宿泊業, 飲食サービス業		医療, 福祉		サービス業	
		前年比		前年比		前年比		前年比		前年比		前年比		前年比
平成30年度	12,488	4.6	24,314	5.6	11,336	4.0	21,320	8.3	14,524	0.8	34,762	4.0	20,960	▲ 11.1
令和元年度	11,964	▲ 4.2	19,646	▲ 19.2	10,721	▲ 5.4	17,973	▲ 15.7	13,487	▲ 7.1	35,263	1.4	18,310	▲ 12.6
令和2年度	11,852	▲ 0.9	14,028	▲ 28.6	6,573	▲ 38.7	13,494	▲ 24.9	10,765	▲ 20.2	29,868	▲ 15.3	14,636	▲ 20.1
令和2年 4月	935	▲ 12.6	944	▲ 54.2	665	▲ 42.3	968	▲ 35.6	781	▲ 43.7	2,568	▲ 18.2	1,048	▲ 39.0
5月	834	▲ 23.0	898	▲ 39.2	358	▲ 54.5	1,102	▲ 43.9	709	▲ 44.7	2,274	▲ 15.3	977	▲ 43.4
6月	1,050	14.0	1,023	▲ 38.9	622	▲ 30.5	1,143	▲ 23.5	798	▲ 32.3	2,627	▲ 13.3	914	▲ 42.8
7月	1,001	▲ 9.2	935	▲ 50.8	553	▲ 42.8	1,092	▲ 30.3	1,068	▲ 3.0	2,549	▲ 27.2	1,112	▲ 32.2
8月	886	▲ 11.1	1,104	▲ 23.3	299	▲ 59.8	955	▲ 45.7	779	▲ 38.4	2,267	▲ 15.9	1,211	▲ 24.7
9月	1,054	11.2	1,223	▲ 28.6	670	▲ 27.5	1,103	▲ 31.6	791	▲ 19.6	2,497	▲ 11.8	1,308	▲ 13.4
10月	1,084	▲ 4.6	1,173	▲ 37.4	651	▲ 55.8	1,135	▲ 15.1	1,283	12.0	2,720	▲ 18.9	1,274	▲ 33.8
11月	877	▲ 16.5	1,365	▲ 16.2	469	▲ 40.6	1,220	▲ 20.4	995	▲ 23.0	2,236	▲ 17.1	1,469	0.2
12月	1,008	10.2	1,177	▲ 17.7	494	▲ 25.7	1,162	▲ 6.4	730	▲ 0.5	2,396	▲ 13.8	1,161	▲ 16.1
令和3年 1月	995	7.5	1,316	▲ 16.6	607	▲ 37.6	1,140	▲ 4.9	1,001	▲ 15.2	2,968	▲ 8.1	1,245	▲ 16.6
2月	992	2.0	1,418	▲ 3.5	597	▲ 2.9	1,206	▲ 18.2	810	▲ 33.8	2,126	▲ 19.4	1,523	18.9
3月	1,136	34.8	1,452	3.7	588	▲ 20.2	1,268	▲ 1.8	1,020	42.7	2,640	▲ 1.7	1,394	45.1
4月	938	0.3	1,357	43.8	612	▲ 8.0	983	1.5	824	5.5	2,550	▲ 0.7	1,327	26.6

製造業のうち主要業種別の求人状況

※学卒を除き、パートを含む。

区分 年度	食料品		金属製品		はん用機械		生産用機械		業務用機械		電子部品・デバイス・電子回路		電気機械		輸送用機械	
		前年比		前年比		前年比		前年比		前年比		前年比		前年比		前年比
平成30年度	3,684	4.9	1,964	9.1	1,469	0.8	1,797	▲ 14.8	330	▲ 34.0	1,521	▲ 15.5	1,941	13.2	4,040	26.8
令和元年度	3,090	▲ 16.1	1,939	▲ 1.3	1,166	▲ 20.6	1,389	▲ 22.7	305	▲ 7.6	962	▲ 36.8	1,653	▲ 14.8	2,581	▲ 36.1
令和2年度	2,621	▲ 15.2	1,232	▲ 36.5	998	▲ 14.4	949	▲ 31.7	365	19.7	584	▲ 39.3	1,071	▲ 35.2	1,806	▲ 30.0
令和2年 4月	154	▲ 48.1	103	▲ 36.8	35	▲ 71.1	75	▲ 47.2	17	▲ 37.0	50	▲ 30.6	105	▲ 53.3	113	▲ 63.7
5月	171	▲ 24.7	78	▲ 57.1	70	▲ 26.3	75	▲ 37.0	17	325.0	70	▲ 23.9	83	13.7	81	▲ 61.2
6月	255	12.3	98	▲ 39.9	84	▲ 19.2	70	▲ 34.0	8	▲ 77.8	20	▲ 75.3	66	▲ 59.0	104	▲ 55.6
7月	197	▲ 41.4	93	▲ 53.5	47	▲ 61.2	83	▲ 32.5	9	▲ 74.3	40	▲ 42.0	79	▲ 50.0	106	▲ 51.2
8月	268	58.6	71	▲ 50.7	86	3.6	57	▲ 56.5	33	120.0	53	▲ 42.4	105	9.4	113	▲ 51.1
9月	196	▲ 36.4	99	▲ 26.7	80	▲ 32.2	77	▲ 28.0	28	▲ 3.4	39	▲ 47.3	80	▲ 44.1	161	▲ 30.3
10月	224	▲ 33.7	127	▲ 35.5	56	▲ 44.6	124	▲ 4.6	29	▲ 34.1	43	▲ 37.7	49	▲ 78.4	170	▲ 6.6
11月	296	3.9	75	▲ 62.7	121	33.0	58	▲ 45.3	24	4.3	60	▲ 32.6	72	▲ 39.0	270	20.5
12月	173	▲ 24.5	99	▲ 15.4	89	▲ 3.3	70	▲ 21.3	54	54.3	54	▲ 31.6	107	▲ 2.7	132	▲ 35.3
令和3年 1月	216	▲ 11.8	114	▲ 36.0	61	▲ 15.3	82	▲ 35.4	68	385.7	30	▲ 73.9	105	▲ 29.1	173	8.1
2月	233	▲ 1.7	140	2.9	145	85.9	105	▲ 1.9	26	62.5	42	▲ 39.1	72	▲ 26.5	218	▲ 4.8
3月	238	24.0	135	9.8	124	37.8	73	▲ 28.4	52	92.6	83	36.1	148	54.2	165	10.7
4月	225	46.1	137	33.0	95	171.4	108	44.0	48	182.4	43	▲ 14.0	84	▲ 20.0	172	52.2

新規求職者の状況

※学卒を除く。

区分 年度	新規求職者 パート含						うち 中高年 パート 含						パート		臨時 パート 含
	全数	前年比	パート含	前年比	パート含	前年比	含	前年比	パート含	前年比	パート含	前年比	パート	前年比	
平成30年度	66,601	▲ 2.3	30,154	▲ 1.0	36,324	▲ 5.9	32,291	4.0	16,480	3.6	15,746	4.4	24,652	▲ 1.9	538
令和元年度	65,081	▲ 2.3	29,516	▲ 2.1	35,459	▲ 2.4	33,045	2.3	16,875	2.4	16,120	2.4	24,737	0.3	697
令和2年度	64,308	▲ 1.2	29,705	0.6	34,565	▲ 2.5	34,137	3.3	17,731	5.1	16,389	1.7	24,614	▲ 0.5	412
令和2年 4月	6,721	▲ 2.2	3,288	6.2	3,429	▲ 8.8	3,865	2.4	2,184	7.6	1,679	▲ 3.5	2,741	▲ 8.8	39
5月	5,013	▲ 13.3	2,223	▲ 11.8	2,788	▲ 14.3	2,639	▲ 7.5	1,316	▲ 7.6	1,321	▲ 7.0	1,877	▲ 18.2	28
6月	6,141	21.6	2,769	18.9	3,363	23.9	3,145	30.0	1,607	30.4	1,536	29.6	2,304	26.2	56
7月	5,538	3.3	2,655	7.6	2,881	0.0	2,808	4.1	1,500	10.9	1,307	▲ 2.2	1,921	0.0	52
8月	4,778	▲ 3.3	2,143	▲ 4.5	2,632	▲ 2.3	2,456	6.0	1,266	5.8	1,187	6.1	1,728	▲ 2.0	49
9月	5,345	0.8	2,400	3.7	2,942	▲ 1.3	2,763	8.8	1,412	13.5	1,350	4.6	2,169	5.6	34
10月	5,454	▲ 4.8	2,587	▲ 1.6	2,865	▲ 7.3	2,910	1.2	1,549	2.0	1,361	0.5	2,155	▲ 2.4	30
11月	4,204	▲ 8.9	2,016	▲ 6.2	2,187	▲ 10.8	2,176	▲ 7.4	1,121	▲ 6.6	1,054	▲ 7.7	1,484	▲ 12.6	24
12月	3,866	▲ 7.8	1,840	▲ 6.6	2,023	▲ 8.6	2,015	▲ 6.5	1,077	▲ 2.7	937	▲ 10.2	1,329	▲ 5.8	18
令和3年 1月	5,377	▲ 11.6	2,472	▲ 11.6	2,902	▲ 11.6	2,955	▲ 7.8	1,525	▲ 6.9	1,429	▲ 8.8	2,171	▲ 6.1	38
2月	5,449	0.1	2,363	0.0	3,082	0.2	2,891	2.0	1,388	2.1	1,501	1.9	2,095	3.8	23
3月	6,422	12.6	2,949	11.6	3,471	13.5	3,514	16.3	1,786	13.5	1,727	19.3	2,640	18.7	21
4月	7,520	11.9	3,470	5.5	4,049	18.1	4,371	13.1	2,385	9.2	1,985	18.2	3,490	27.3	36

〔注〕平成16年11月から求職申込書の性別欄が任意記入となったため、関連する項目については計と男女計が必ずしも一致しない。

安定所別新規求職者の状況

※学卒を除き、パートを含む。

区分 年度	計	桑名	四日市	鈴鹿	津	松阪	伊勢	伊賀	尾鷲	熊野 ^(出)
平成30年度	66,601	7,797	12,216	8,841	11,796	8,098	7,449	7,741	1,476	1,187
対前年度比	▲ 2.3	▲ 1.8	▲ 4.4	3.5	▲ 0.3	▲ 6.6	▲ 4.9	▲ 1.3	6.3	▲ 12.1
令和元年度	65,081	7,532	11,882	8,374	11,268	8,489	7,181	7,673	1,476	1,206
対前年度比	▲ 2.3	▲ 3.4	▲ 2.7	▲ 5.3	▲ 4.5	4.8	▲ 3.6	▲ 0.9	0.0	1.6
令和2年度	64,308	7,305	11,996	8,646	10,682	8,449	7,305	7,659	1,181	1,085
対前年度比	▲ 1.2	▲ 3.0	1.0	3.2	▲ 5.2	▲ 0.5	1.7	▲ 0.2	▲ 20.0	▲ 10.0
令和2年 4月	6,721	788	1,209	848	1,102	886	830	797	130	131
5月	5,013	543	909	697	827	687	603	583	82	82
6月	6,141	758	1,078	823	1,106	785	653	747	95	96
7月	5,538	645	1,041	737	968	677	646	648	85	91
8月	4,778	556	952	650	770	633	473	538	134	72
9月	5,345	675	1,025	721	807	664	566	686	97	104
10月	5,454	668	1,044	740	890	704	575	655	102	76
11月	4,204	458	785	574	691	647	432	498	60	59
12月	3,866	423	739	523	631	520	418	487	65	60
令和3年 1月	5,377	606	1,001	739	855	719	639	623	100	95
2月	5,449	521	1,008	739	950	677	753	621	92	88
3月	6,422	664	1,205	855	1,085	850	717	776	139	131
4月	7,520	831	1,426	1,005	1,221	991	888	861	142	155

就職件数の状況

※学卒を除く。

区分 年度	就職件数 パート含		男		女		うち 中高年 パート 含		男		女		パート		臨時 パート 含
	全 数	前年比	パート含	前年比	パート含	前年比	含	前年比	パート含	前年比	パート含	前年比	パート	前年比	
平成30年度	22,339	▲ 4.2	10,141	▲ 5.2	12,173	▲ 3.3	10,838	2.4	5,363	▲ 0.1	5,462	4.9	9,511	▲ 1.9	2,028
令和元年度	20,899	▲ 6.4	9,239	▲ 8.9	11,641	▲ 4.4	10,647	▲ 1.8	5,074	▲ 5.4	5,562	1.8	9,257	▲ 2.7	1,892
令和2年度	18,770	▲ 10.2	8,266	▲ 10.5	10,497	▲ 9.8	9,843	▲ 7.6	4,785	▲ 5.7	5,054	▲ 9.1	9,175	▲ 0.9	1,653
令和2年 4月	1,685	▲ 14.5	783	▲ 10.8	900	▲ 17.6	865	▲ 10.5	458	▲ 4.4	406	▲ 16.6	777	▲ 11.8	121
5月	1,294	▲ 29.3	589	▲ 27.5	705	▲ 30.6	660	▲ 24.8	322	▲ 26.1	338	▲ 23.5	633	▲ 26.1	100
6月	1,535	▲ 13.2	637	▲ 20.5	897	▲ 7.2	764	▲ 14.1	353	▲ 20.1	411	▲ 8.1	785	▲ 1.9	131
7月	1,585	▲ 15.1	711	▲ 18.5	874	▲ 11.9	833	▲ 10.4	426	▲ 8.6	407	▲ 12.1	804	4.3	114
8月	1,297	▲ 14.2	580	▲ 20.0	717	▲ 8.9	659	▲ 11.8	333	▲ 12.1	326	▲ 11.4	581	▲ 4.6	94
9月	1,492	▲ 5.5	647	▲ 8.7	844	▲ 3.0	789	2.3	382	1.9	406	2.5	740	9.8	105
10月	1,668	▲ 6.1	758	▲ 5.4	910	▲ 6.5	858	▲ 3.6	423	▲ 0.2	435	▲ 6.7	811	6.7	144
11月	1,426	▲ 8.1	666	▲ 10.4	759	▲ 5.9	755	▲ 2.8	380	▲ 7.5	374	2.5	683	5.4	123
12月	1,370	▲ 12.6	626	▲ 17.1	744	▲ 7.8	685	▲ 16.8	336	▲ 17.8	349	▲ 14.9	636	▲ 8.8	176
令和3年 1月	1,256	▲ 6.5	582	0.2	674	▲ 11.4	668	▲ 4.3	345	9.2	323	▲ 15.2	589	▲ 0.8	192
2月	1,587	▲ 8.0	678	▲ 1.2	908	▲ 12.4	844	▲ 8.6	384	▲ 2.3	460	▲ 12.7	774	▲ 1.7	181
3月	2,575	6.9	1,009	15.2	1,565	2.1	1,463	8.1	643	18.2	819	1.1	1,362	15.5	172
4月	1,887	12.0	834	6.5	1,052	16.9	1,012	17.0	483	5.5	528	30.0	940	21.0	133

〔注〕平成16年11月から求職申込書の性別欄が任意記入となったため、関連する項目については計と男女計が必ずしも一致しない。

安定所別就職件数の状況

※学卒を除き、パートを含む。

区分 年度	計	桑名	四日市	鈴鹿	津	松阪	伊勢	伊賀	尾鷲	熊野 ^(出)
平成30年度	22,339	2,518	3,484	2,549	3,840	3,191	2,970	2,539	703	545
対前年度比	▲ 4.2	0.4	▲ 10.5	▲ 7.6	▲ 2.1	▲ 1.1	▲ 6.1	▲ 2.2	8.8	▲ 8.4
令和元年度	20,899	2,371	3,304	2,372	3,615	2,886	2,830	2,352	679	490
対前年度比	▲ 6.4	▲ 5.8	▲ 5.2	▲ 6.9	▲ 5.9	▲ 9.6	▲ 4.7	▲ 7.4	▲ 3.4	▲ 10.1
令和2年度	18,770	1,975	2,983	2,240	3,188	2,641	2,571	2,200	546	426
対前年度比	▲ 10.2	▲ 16.7	▲ 9.7	▲ 5.6	▲ 11.8	▲ 8.5	▲ 9.2	▲ 6.5	▲ 19.6	▲ 13.1
令和2年 4月	1,685	202	240	150	272	234	245	201	79	62
5月	1,294	140	202	157	236	172	167	160	39	21
6月	1,535	161	234	171	301	223	205	175	38	27
7月	1,585	164	251	204	270	212	212	184	39	49
8月	1,297	136	242	138	221	183	169	165	23	20
9月	1,492	174	252	174	228	217	189	177	48	33
10月	1,668	167	263	201	280	242	217	207	45	46
11月	1,426	137	271	176	238	202	179	164	33	26
12月	1,370	144	233	172	228	185	167	178	37	26
令和3年 1月	1,256	128	192	147	206	205	175	143	27	33
2月	1,587	184	245	208	214	233	234	191	54	24
3月	2,575	238	358	342	494	333	412	255	84	59
4月	1,887	203	301	192	310	310	242	229	54	46

令和3年度ハローワークのマッチング機能に関する業務の目標値進捗状況

① 就職件数（常用）

	年間目標		目標（4月～4月）		実績（4月～4月）		目標（4月）		実績（4月）	
	新規求職者数	就職件数	新規求職者数	就職件数	新規求職者数	就職件数	新規求職者数	就職件数	新規求職者数	就職件数
四日市所	11,889	2,782	1,196	224	1,420	285	1,196	224	1,420	285
伊勢所	7,260	2,352	829	231	888	220	829	231	888	220
津所	10,633	2,848	1,096	245	1,211	283	1,096	245	1,211	283
松阪所	8,418	2,367	881	211	988	293	881	211	988	293
桑名所	7,273	1,827	784	188	827	188	784	188	827	188
伊賀所	7,611	2,002	792	185	855	219	792	185	855	219
尾鷲所	2,208	922	260	136	295	93	260	136	295	93
鈴鹿所	8,604	2,017	844	144	1,000	173	844	144	1,000	173
三重局計	63,896	17,117	6,682	1,564	7,484	1,754	6,682	1,564	7,484	1,754

② 求人充足件数（常用）

	年間目標		目標（4月～4月）		実績（4月～4月）		目標（4月）		実績（4月）	
	新規求人数	充足数	新規求人数	充足数	新規求人数	充足数	新規求人数	充足数	新規求人数	充足数
四日市所	21,883	2,886	1,762	250	1,746	274	1,762	250	1,746	274
伊勢所	12,371	2,238	850	192	987	208	850	192	987	208
津所	20,920	3,177	1,836	286	1,959	325	1,836	286	1,959	325
松阪所	12,147	2,130	859	170	951	272	859	170	951	272
桑名所	11,139	1,720	838	143	915	182	838	143	915	182
伊賀所	10,207	1,774	764	155	896	194	764	155	896	194
尾鷲所	5,615	910	441	134	472	99	441	134	472	99
鈴鹿所	11,445	1,717	1,006	107	1,076	146	1,006	107	1,076	146
三重局計	105,727	16,552	8,356	1,437	9,002	1,700	8,356	1,437	9,002	1,700

③ 雇用保険受給者の早期再就職件数

	年間目標		目標（4月～2月）		実績（4月～2月）		目標（2月）		実績（2月）	
	資格決定件数	早期再就職件数	資格決定件数	早期再就職件数	資格決定件数	早期再就職件数	資格決定件数	早期再就職件数	資格決定件数	早期再就職件数
四日市所	3,417	1,185	3,167	1,111	3,824	1,178	218	67	311	62
伊勢所	2,259	720	2,098	668	2,325	602	179	47	208	36
津所	2,726	950	2,511	897	3,017	868	208	66	231	56
松阪所	2,307	838	2,115	749	2,538	1,004	196	59	174	67
桑名所	2,186	782	2,026	736	2,298	715	165	56	145	61
伊賀所	1,818	652	1,653	615	1,969	637	139	45	138	44
尾鷲所	745	255	661	240	692	208	54	19	52	12
鈴鹿所	2,918	1,082	2,674	966	2,974	879	179	91	225	57
三重局計	18,376	6,464	16,905	5,982	19,637	6,091	1,338	450	1,484	395

※①②は3年度4月内容、③は2年度2月内容

※「①就職件数」とは、「ハローワークの紹介により常用就職した件数」のこと。

「②充足件数」とは、「ハローワークの常用求人（受理地ベース）の充足件数」のこと。

「③雇用保険受給者の早期再就職件数」とは、「基本手当の支給残日数を所定給付日数の3分の2以上残して早期に再就職した件数」のこと。

1. 一般職業紹介業務指標

(学卒を除き、パートを含む。)

項目	区分	3年4月	前年同月	前月	増 減 率		桑 名	四日市	鈴 鹿	津	松 阪	伊 勢	伊 賀	尾 鷲	熊 野 ^(出)
					前年同月	前 月									
1 新規求職申込件数		7,520	6,721	6,422	11.9	17.1	831	1,426	1,005	1,221	991	888	861	142	155
2 雇用保険受給資格決定件数		p 2,281	2,469	p 1,650	p ▲ 7.6	p 38.2	p 219	p 393	p 336	p 389	p 279	p 328	p 235	p 38	p 64
3 中高年齢者		4,371	3,865	3,514	13.1	24.4	455	780	541	712	588	577	523	90	105
4 月間有効求職者数		27,566	24,425	26,396	12.9	4.4	3,071	5,013	3,953	4,957	3,356	3,002	3,190	518	506
5 雇用保険受給者実人員		6,395	5,653	6,431	13.1	▲ 0.6	711	1,239	972	1,031	819	772	616	103	132
6 中高年齢者		15,681	13,557	14,837	15.7	5.7	1,644	2,614	2,155	2,743	2,015	1,882	1,930	359	339
7 就職件数		1,887	1,685	2,575	12.0	▲ 26.7	203	301	192	310	310	242	229	54	46
8 雇用保険受給者		418	371	561	12.7	▲ 25.5	33	82	46	69	77	47	43	10	11
9 中高年齢者		1,012	865	1,463	17.0	▲ 30.8	89	147	94	182	188	121	131	33	27
10 月間有効求人数		28,975	29,153	30,740	▲ 0.6	▲ 5.7	3,044	5,640	3,495	6,215	3,141	3,207	2,783	755	695
11 新規求人数		9,900	9,196	11,262	7.7	▲ 12.1	1,006	1,828	1,280	2,196	1,035	1,061	989	269	236
12 充足数		1,833	1,552	2,554	18.1	▲ 28.2	195	281	170	363	287	227	203	64	43
諸	新規求人倍率 11/1	1.32 (1.77)	1.37 (1.80)	1.75 (2.04)	▲ 0.05 ▲ 0.03	▲ 0.43 ▲ 0.27	1.21	1.28	1.27	1.80	1.04	1.19	1.15	1.89	1.52
	有効求人倍率 () 内は季節調整値 10/4	1.05 (1.11)	1.19 (1.26)	1.16 (1.13)	▲ 0.14 ▲ 0.15	▲ 0.11 ▲ 0.02	0.99	1.13	0.88	1.25	0.94	1.07	0.87	1.46	1.37
比	就職率 7/1	25.1	25.1	40.1	0.0	▲ 15.0	24.4	21.1	19.1	25.4	31.3	27.3	26.6	38.0	29.7
		6.8	6.9	9.8	▲ 0.1	▲ 3.0	6.6	6.0	4.9	6.3	9.2	8.1	7.2	10.4	9.1
	雇用保険受給者 8/2	18.3	15.0	34.0	3.3	▲ 15.7	15.1	20.9	13.7	17.7	27.6	14.3	18.3	26.3	17.2
		6.5	6.6	8.7	▲ 0.1	▲ 2.2	4.6	6.6	4.7	6.7	9.4	6.1	7.0	9.7	8.3
率	中高年齢者 9/3	23.2	22.4	41.6	0.8	▲ 18.4	19.6	18.8	17.4	25.6	32.0	21.0	25.0	36.7	25.7
		6.5	6.4	9.9	0.1	▲ 3.4	5.4	5.6	4.4	6.6	9.3	6.4	6.8	9.2	8.0
率	充足率 12/10	6.3	5.3	8.3	1.0	▲ 2.0	6.4	5.0	4.9	5.8	9.1	7.1	7.3	8.5	6.2
		18.5	16.9	22.7	1.6	▲ 4.2	19.4	15.4	13.3	16.5	27.7	21.4	20.5	23.8	18.2
率	新規求職のうち雇用保険受給者の占める割合	30.3	36.7	25.7	▲ 6.4	4.6	26.4	27.6	33.4	31.9	28.2	36.9	27.3	26.8	41.3
	中高年齢者の占める割合	58.1	57.5	54.7	0.6	3.4	54.8	54.7	53.8	58.3	59.3	65.0	60.7	63.4	67.7
率	有効求職のうち雇用保険受給者の占める割合	23.2	23.1	24.4	0.1	▲ 1.2	23.2	24.7	24.6	20.8	24.4	25.7	19.3	19.9	26.1
	中高年齢者の占める割合	56.9	55.5	56.2	1.4	0.7	53.5	52.1	54.5	55.3	60.0	62.7	60.5	69.3	67.0

*pは速報値。

*単位…人、件、倍、%、ポイント

2. 一般職業紹介状況（学卒を除き、パートを含む。）

令和3年4月

三重労働局

区分 年度・月	新規		新規求職		新規求人倍率		有効		有効		有効求人倍率		紹介件数			就職件数		
	求人数	前年同月比	申込件数	前年同月比	原数値	季調値	求人数	前年同月比	求職者数	前年同月比	原数値	季調値	件数	前年同月比	紹介率	件数	前年同月比	就職率
	人	%	件	%	倍	倍	人	%	人	%	倍	倍	件	%	%	件	%	%
平成27年度	149,079	0.7	78,616	▲ 5.2	1.90	—	419,937	2.3	318,386	▲ 4.2	1.32	—	96,064	▲ 10.2	122.2	25,927	▲ 4.5	33.0
平成28年度	150,370	0.9	72,818	▲ 7.4	2.07	—	426,239	1.5	294,812	▲ 7.4	1.45	—	86,412	▲ 10.0	118.7	24,874	▲ 4.1	34.2
平成29年度	159,784	6.3	68,179	▲ 6.4	2.34	—	454,114	6.5	275,377	▲ 6.6	1.65	—	75,793	▲ 12.3	111.2	23,310	▲ 6.3	34.2
平成30年度	162,356	1.6	66,601	▲ 2.3	2.44	—	471,505	3.8	275,056	▲ 0.1	1.71	—	67,473	▲ 11.0	101.3	22,339	▲ 4.2	33.5
令和元年度	149,013	▲ 8.2	65,081	▲ 2.3	2.29	—	435,473	▲ 7.6	277,306	0.8	1.57	—	63,707	▲ 5.6	97.9	20,899	▲ 6.4	32.1
令和2年度	118,042	▲ 20.8	64,308	▲ 1.2	1.84	—	334,488	▲ 23.2	306,114	10.4	1.09	—	63,159	▲ 0.9	98.2	18,770	▲ 10.2	29.2
31年4月	13,861	1.2	6,869	▲ 11.4	2.02	2.58	38,483	▲ 3.6	24,112	▲ 4.2	1.60	1.70	5,467	▲ 13.5	79.6	1,971	▲ 8.5	28.7
元年5月	12,725	▲ 0.2	5,784	▲ 7.8	2.20	2.44	37,370	▲ 3.4	24,299	▲ 4.2	1.54	1.70	5,647	▲ 12.4	97.6	1,829	▲ 18.9	31.6
6月	12,479	▲ 8.5	5,052	▲ 1.5	2.47	2.40	37,686	▲ 2.2	23,842	▲ 1.3	1.58	1.71	5,267	▲ 7.5	104.3	1,769	▲ 8.8	35.0
4～6月	13,022	▲ 2.5	5,902	▲ 7.6	2.21	—	37,846	▲ 3.0	24,084	▲ 3.2	1.57	—	5,460	▲ 11.3	92.5	1,856	▲ 12.3	31.4
元年7月	13,627	0.8	5,362	2.0	2.54	2.49	37,518	▲ 2.0	23,240	▲ 0.5	1.61	1.69	5,509	3.3	102.7	1,866	5.3	34.8
8月	11,945	▲ 10.2	4,942	▲ 9.5	2.42	2.37	36,314	▲ 6.6	22,541	▲ 2.3	1.61	1.66	4,669	▲ 6.7	94.5	1,512	▲ 7.8	30.6
9月	12,059	▲ 7.8	5,305	7.0	2.27	2.17	36,350	▲ 6.3	22,648	0.6	1.60	1.62	5,322	7.9	100.3	1,579	0.8	29.8
7～9月	12,544	▲ 5.7	5,203	▲ 0.4	2.41	—	36,727	▲ 5.0	22,810	▲ 0.7	1.61	—	5,167	1.5	99.3	1,652	▲ 0.4	31.8
元年10月	14,578	▲ 1.4	5,728	▲ 1.0	2.55	2.32	37,069	▲ 7.0	23,240	0.1	1.60	1.59	5,605	▲ 8.1	97.9	1,776	▲ 12.2	31.0
11月	12,150	▲ 10.7	4,617	0.0	2.63	2.21	37,002	▲ 7.5	22,616	2.3	1.64	1.56	5,167	0.2	111.9	1,552	▲ 9.2	33.6
12月	10,869	▲ 8.7	4,192	6.7	2.59	2.13	35,976	▲ 7.1	21,558	5.0	1.67	1.51	4,248	9.2	101.3	1,567	▲ 4.6	37.4
10～12月	12,532	▲ 6.7	4,846	1.5	2.59	—	36,682	▲ 7.2	22,471	2.4	1.63	—	5,007	▲ 0.9	103.3	1,632	▲ 8.9	33.7
2年1月	12,735	▲ 17.4	6,081	5.1	2.09	1.99	34,452	▲ 12.5	22,130	6.7	1.56	1.44	4,851	▲ 10.1	79.8	1,344	▲ 9.1	22.1
2月	11,650	▲ 17.8	5,445	▲ 6.3	2.14	2.05	34,108	▲ 14.9	23,022	5.6	1.48	1.38	5,672	▲ 11.4	104.2	1,725	▲ 1.0	31.7
3月	10,335	▲ 17.4	5,704	▲ 2.4	1.81	2.05	33,145	▲ 17.9	24,058	4.4	1.38	1.33	6,283	▲ 7.5	110.2	2,409	▲ 0.4	42.2
1～3月	11,573	▲ 17.5	5,743	▲ 1.2	2.02	—	33,902	▲ 15.1	23,070	5.5	1.47	—	5,602	▲ 9.6	97.5	1,826	▲ 2.9	31.8
2年4月	9,196	▲ 33.7	6,721	▲ 2.2	1.37	1.80	29,153	▲ 24.2	24,425	1.3	1.19	1.26	4,764	▲ 12.9	70.9	1,685	▲ 14.5	25.1
5月	8,297	▲ 34.8	5,013	▲ 13.3	1.66	1.86	25,575	▲ 31.6	24,190	▲ 0.4	1.06	1.16	4,173	▲ 26.1	83.2	1,294	▲ 29.3	25.8
6月	9,733	▲ 22.0	6,141	21.6	1.58	1.60	25,869	▲ 31.4	25,259	5.9	1.02	1.12	5,803	10.2	94.5	1,535	▲ 13.2	25.0
4～6月	9,075	▲ 30.3	5,958	0.9	1.52	—	26,866	▲ 29.0	24,625	2.2	1.09	—	4,913	▲ 10.0	82.5	1,505	▲ 18.9	25.3
2年7月	9,717	▲ 28.7	5,538	3.3	1.75	1.64	26,100	▲ 30.4	25,718	10.7	1.01	1.06	5,408	▲ 1.8	97.7	1,585	▲ 15.1	28.6
8月	8,607	▲ 27.9	4,778	▲ 3.3	1.80	1.77	26,177	▲ 27.9	26,253	16.5	1.00	1.02	4,561	▲ 2.3	95.5	1,297	▲ 14.2	27.1
9月	10,071	▲ 16.5	5,345	0.8	1.88	1.86	27,116	▲ 25.4	26,856	18.6	1.01	1.03	5,712	7.3	106.9	1,492	▲ 5.5	27.9
7～9月	9,465	▲ 24.5	5,220	0.3	1.81	—	26,464	▲ 27.9	26,276	15.2	1.01	—	5,227	1.2	100.1	1,458	▲ 11.7	27.9
2年10月	10,648	▲ 27.0	5,454	▲ 4.8	1.95	1.84	28,108	▲ 24.2	27,321	17.6	1.03	1.03	5,308	▲ 5.3	97.3	1,668	▲ 6.1	30.6
11月	10,010	▲ 17.6	4,204	▲ 8.9	2.38	1.95	29,107	▲ 21.3	26,083	15.3	1.12	1.05	4,598	▲ 11.0	109.4	1,426	▲ 8.1	33.9
12月	9,443	▲ 13.1	3,866	▲ 7.8	2.44	1.97	28,522	▲ 20.7	24,498	13.6	1.16	1.06	4,046	▲ 4.8	104.7	1,370	▲ 12.6	35.4
10～12月	10,034	▲ 19.9	4,508	▲ 7.0	2.23	—	28,579	▲ 22.1	25,967	15.6	1.10	—	4,651	▲ 7.1	103.2	1,488	▲ 8.8	33.0
3年1月	10,684	▲ 16.1	5,377	▲ 11.6	1.99	1.90	28,721	▲ 16.6	24,254	9.6	1.18	1.10	5,030	3.7	93.5	1,256	▲ 6.5	23.4
2月	10,374	▲ 11.0	5,449	0.1	1.90	1.84	29,300	▲ 14.1	24,861	8.0	1.18	1.10	6,303	11.1	115.7	1,587	▲ 8.0	29.1
3月	11,262	9.0	6,422	12.6	1.75	2.04	30,740	▲ 7.3	26,396	9.7	1.16	1.13	7,453	18.6	116.1	2,575	6.9	40.1
1～3月	10,773	▲ 6.9	5,749	0.1	1.87	—	29,587	▲ 12.7	25,170	9.1	1.18	—	6,262	11.8	108.9	1,806	▲ 1.1	31.4
3年4月	9,900	7.7	7,520	11.9	1.32	1.77	28,975	▲ 0.6	27,566	12.9	1.05	1.11	5,888	23.6	78.3	1,887	12.0	25.1
5月																		
6月																		
4～6月																		

資料 職業安定業務統計

r は数値を補正したもの

* 紹介率 = 紹介件数 / 新規求職者数 × 100

* 就職率 = 就職件数 / 新規求職者数 × 100

3. 一般職業紹介状況（学卒、パートを除く。）

令和3年4月

三重労働局

区分 年度・月	新規		新規求職		新規 求人倍率	有効		有効		有効 求人倍率	紹介件数			就職件数		
	求人数	前年 同月比	申込件数	前年 同月比		求人数	前年 同月比	求職者数	前年 同月比		紹介件数	前年 同月比	紹介率	就職件数	前年 同月比	就職率
	人	%	件	%	倍	人	%	人	%	倍	件	%	%	件	%	%
平成27年度	84,276	▲ 2.6	51,869	▲ 5.1	1.62	237,974	▲ 0.6	205,330	▲ 4.0	1.16	67,381	▲ 11.1	129.9	15,737	▲ 7.0	30.3
平成28年度	84,944	0.8	47,153	▲ 9.1	1.80	240,994	1.3	186,544	▲ 9.1	1.29	59,287	▲ 12.0	125.7	14,812	▲ 5.9	31.4
平成29年度	90,931	7.0	43,037	▲ 8.7	2.11	259,904	7.8	168,468	▲ 9.7	1.54	50,933	▲ 14.1	118.3	13,614	▲ 8.1	31.6
平成30年度	91,464	0.6	41,949	▲ 2.5	2.18	267,427	2.9	164,922	▲ 2.1	1.62	44,252	▲ 13.1	105.5	12,828	▲ 5.8	30.6
令和元年度	84,005	▲ 8.2	40,344	▲ 3.8	2.08	247,409	▲ 7.5	164,288	▲ 0.4	1.51	40,695	▲ 8.0	100.9	11,642	▲ 9.2	28.9
令和2年度	67,185	▲ 20.0	39,694	▲ 1.6	1.69	192,871	▲ 22.0	182,568	11.1	1.06	38,757	▲ 4.8	97.6	9,595	▲ 17.6	24.2
31年4月	7,813	6.1	3,862	▲ 14.1	2.02	21,777	▲ 2.2	14,172	▲ 5.3	1.54	3,500	▲ 12.6	90.6	1,090	▲ 4.7	28.2
元年5月	7,158	▲ 1.9	3,489	▲ 9.5	2.05	21,020	▲ 2.7	14,053	▲ 6.1	1.50	3,586	▲ 12.4	102.8	972	▲ 23.3	27.9
6月	7,061	▲ 9.0	3,226	▲ 1.0	2.19	21,431	▲ 1.2	13,802	▲ 3.3	1.55	3,379	▲ 10.3	104.7	969	▲ 10.9	30.0
4～6月	7,344	▲ 1.7	3,526	▲ 8.9	2.08	21,409	▲ 2.0	14,009	▲ 4.9	1.53	3,488	▲ 11.8	98.9	1,010	▲ 13.4	28.6
元年7月	7,573	0.2	3,441	0.3	2.20	21,202	▲ 3.2	13,819	▲ 1.5	1.53	3,589	▲ 1.4	104.3	1,095	5.6	31.8
8月	6,862	▲ 10.1	3,178	▲ 12.5	2.16	20,629	▲ 7.0	13,454	▲ 4.5	1.53	3,136	▲ 10.7	98.7	903	▲ 11.0	28.4
9月	6,804	▲ 8.5	3,251	6.5	2.09	20,591	▲ 7.4	13,491	▲ 0.9	1.53	3,419	5.0	105.2	905	▲ 1.3	27.8
7～9月	7,080	▲ 6.1	3,290	▲ 2.4	2.15	20,807	▲ 5.9	13,588	▲ 2.3	1.53	3,381	▲ 2.5	102.8	968	▲ 2.2	29.4
元年10月	7,946	▲ 4.5	3,520	▲ 0.6	2.26	21,197	▲ 7.0	13,779	▲ 0.4	1.54	3,629	▲ 7.4	103.1	1,016	▲ 13.6	28.9
11月	6,928	▲ 7.7	2,920	▲ 0.4	2.37	20,848	▲ 7.5	13,402	2.7	1.56	3,281	▲ 0.9	112.4	904	▲ 5.8	31.0
12月	6,281	▲ 7.9	2,781	7.6	2.26	20,356	▲ 7.2	12,952	5.5	1.57	2,764	7.0	99.4	870	▲ 8.7	31.3
10～12月	7,052	▲ 6.6	3,074	1.8	2.29	20,800	▲ 7.2	13,378	2.5	1.55	3,225	▲ 1.4	104.9	930	▲ 9.7	30.3
2年1月	7,347	▲ 17.0	3,769	2.6	1.95	19,907	▲ 11.4	13,326	6.2	1.49	3,097	▲ 13.9	82.2	750	▲ 13.5	19.9
2月	6,572	▲ 17.6	3,427	▲ 8.4	1.92	19,638	▲ 14.3	13,832	4.3	1.42	3,555	▲ 15.1	103.7	938	▲ 7.4	27.4
3月	5,660	▲ 18.6	3,480	▲ 7.2	1.63	18,813	▲ 17.8	14,206	1.2	1.32	3,760	▲ 14.3	108.0	1,230	▲ 11.6	35.3
1～3月	6,526	▲ 17.7	3,559	▲ 4.4	1.83	19,453	▲ 14.5	13,788	3.8	1.41	3,471	▲ 14.4	97.5	973	▲ 10.8	27.3
2年4月	5,199	▲ 33.5	3,980	3.1	1.31	16,548	▲ 24.0	14,453	2.0	1.14	2,997	▲ 14.4	75.3	908	▲ 16.7	22.8
5月	4,677	▲ 34.7	3,136	▲ 10.1	1.49	14,538	▲ 30.8	14,282	1.6	1.02	2,552	▲ 28.8	81.4	661	▲ 32.0	21.1
6月	5,411	▲ 23.4	3,837	18.9	1.41	14,655	▲ 31.6	15,028	8.9	0.98	3,453	2.2	90.0	750	▲ 22.6	19.5
4～6月	5,096	▲ 30.6	3,651	3.5	1.40	15,247	▲ 28.8	14,588	4.1	1.05	3,001	▲ 14.0	82.2	773	▲ 23.5	21.2
2年7月	5,402	▲ 28.7	3,617	5.1	1.49	14,810	▲ 30.1	15,689	13.5	0.94	3,468	▲ 3.4	95.9	781	▲ 28.7	21.6
8月	4,957	▲ 27.8	3,050	▲ 4.0	1.63	14,964	▲ 27.5	16,046	19.3	0.93	2,941	▲ 6.2	96.4	716	▲ 20.7	23.5
9月	5,818	▲ 14.5	3,176	▲ 2.3	1.83	15,662	▲ 23.9	16,195	20.0	0.97	3,559	4.1	112.1	752	▲ 16.9	23.7
7～9月	5,392	▲ 23.8	3,281	▲ 0.3	1.64	15,145	▲ 27.2	15,977	17.6	0.95	3,323	▲ 1.7	101.3	750	▲ 22.5	22.9
2年10月	6,114	▲ 23.1	3,299	▲ 6.3	1.85	16,376	▲ 22.7	16,205	17.6	1.01	3,183	▲ 12.3	96.5	857	▲ 15.6	26.0
11月	5,716	▲ 17.5	2,720	▲ 6.8	2.10	16,982	▲ 18.5	15,465	15.4	1.10	2,912	▲ 11.2	107.1	743	▲ 17.8	27.3
12月	5,503	▲ 12.4	2,537	▲ 8.8	2.17	16,640	▲ 18.3	14,595	12.7	1.14	2,716	▲ 1.7	107.1	734	▲ 15.6	28.9
10～12月	5,778	▲ 18.1	2,852	▲ 7.2	2.03	16,666	▲ 19.9	15,422	15.3	1.08	2,937	▲ 8.9	103.0	778	▲ 16.3	27.3
3年1月	6,305	▲ 14.2	3,206	▲ 14.9	1.97	16,876	▲ 15.2	14,465	8.5	1.17	3,097	0.0	96.6	667	▲ 11.1	20.8
2月	5,928	▲ 9.8	3,354	▲ 2.1	1.77	17,157	▲ 12.6	14,759	6.7	1.16	3,643	2.5	108.6	813	▲ 13.3	24.2
3月	6,155	8.7	3,782	8.7	1.63	17,663	▲ 6.1	15,386	8.3	1.15	4,236	12.7	112.0	1,213	▲ 1.4	32.1
1～3月	6,129	▲ 6.1	3,447	▲ 3.1	1.78	17,232	▲ 11.4	14,870	7.8	1.16	3,659	5.4	106.2	898	▲ 7.7	26.1
3年4月	5,853	12.6	4,030	1.3	1.45	16,956	2.5	15,638	8.2	1.08	3,435	14.6	85.2	947	4.3	23.5
5月																
6月																
4～6月																

資料 職業安定業務統計

* 紹介率 = 紹介件数 / 新規求職者数 × 100

* 就職率 = 就職件数 / 新規求職者数 × 100

4. 一般職業紹介状況 (パート)

令和3年4月

三重労働局

区分 年度・月	新規		新規求職		新規 求人倍率	有効		有効		有効 求人倍率	紹介件数			就職件数		
	求人数	前年 同月比	申込件数	前年 同月比		求人数	前年 同月比	求職者数	前年 同月比		紹介件数	前年 同月比	紹介率	就職件数	前年 同月比	就職率
	人	%	件	%	倍	人	%	人	%	倍	件	%	%	件	%	%
平成27年度	64,803	5.3	26,747	▲ 5.5	2.42	181,963	6.3	113,056	▲ 4.5	1.61	28,683	▲ 8.1	107.2	10,190	▲ 0.4	38.1
平成28年度	65,426	1.0	25,665	▲ 4.0	2.55	185,245	1.8	108,268	▲ 4.2	1.71	27,125	▲ 5.4	105.7	10,062	▲ 1.3	39.2
平成29年度	68,853	5.2	25,142	▲ 2.0	2.74	194,210	4.8	106,909	▲ 1.3	1.82	24,860	▲ 8.4	98.9	9,696	▲ 3.6	38.6
平成30年度	70,892	3.0	24,652	▲ 1.9	2.88	204,078	5.1	110,134	3.0	1.85	23,221	▲ 6.6	94.2	9,511	▲ 1.9	38.6
令和元年度	65,008	▲ 8.3	24,737	0.3	2.63	188,064	▲ 7.8	113,018	2.6	1.66	23,012	▲ 0.9	93.0	9,257	▲ 2.7	37.4
令和2年度	50,857	▲ 21.8	24,614	▲ 0.5	2.07	141,617	▲ 24.7	123,546	9.3	1.15	24,402	6.0	99.1	9,175	▲ 0.9	37.3
31年4月	6,048	▲ 4.4	3,007	▲ 7.7	2.01	16,706	▲ 5.4	9,940	▲ 2.5	1.68	1,967	▲ 15.2	65.4	881	▲ 12.8	29.3
元年5月	5,567	2.1	2,295	▲ 5.2	2.43	16,350	▲ 4.1	10,246	▲ 1.5	1.60	2,061	▲ 12.6	89.8	857	▲ 13.2	37.3
6月	5,418	▲ 7.9	1,826	▲ 2.3	2.97	16,255	▲ 3.4	10,040	1.7	1.62	1,888	▲ 1.9	103.4	800	▲ 6.1	43.8
4~6月	5,678	▲ 3.6	2,376	▲ 5.6	2.39	16,437	▲ 4.3	10,075	▲ 0.8	1.63	1,972	▲ 10.4	83.0	846	▲ 10.9	35.6
元年7月	6,054	1.6	1,921	5.2	3.15	16,316	▲ 0.4	9,421	1.0	1.73	1,920	13.6	99.9	771	4.9	40.1
8月	5,083	▲ 10.4	1,764	▲ 3.6	2.88	15,685	▲ 6.0	9,087	1.0	1.73	1,533	2.6	86.9	609	▲ 2.6	34.5
9月	5,255	▲ 6.8	2,054	7.8	2.56	15,759	▲ 4.9	9,157	2.9	1.72	1,903	13.6	92.6	674	3.9	32.8
7~9月	5,464	▲ 5.1	1,913	3.2	2.86	15,920	▲ 3.8	9,222	1.6	1.73	1,785	10.2	93.3	685	2.2	35.8
元年10月	6,632	2.6	2,208	▲ 1.4	3.00	15,872	▲ 7.1	9,461	0.9	1.68	1,976	▲ 9.5	89.5	760	▲ 10.2	34.4
11月	5,222	▲ 14.4	1,697	0.9	3.08	16,154	▲ 7.5	9,214	1.6	1.75	1,886	2.2	111.1	648	▲ 13.6	38.2
12月	4,588	▲ 9.7	1,411	5.1	3.25	15,620	▲ 6.9	8,606	4.3	1.82	1,484	13.5	105.2	697	1.0	49.4
10~12月	5,481	▲ 6.8	1,772	1.0	3.09	15,882	▲ 7.2	9,094	2.2	1.75	1,782	0.2	100.6	702	▲ 7.9	39.6
2年1月	5,388	▲ 17.9	2,312	9.4	2.33	14,545	▲ 13.9	8,804	7.4	1.65	1,754	▲ 2.7	75.9	594	▲ 2.8	25.7
2月	5,078	▲ 18.0	2,018	▲ 2.6	2.52	14,470	▲ 15.7	9,190	7.5	1.57	2,117	▲ 4.5	104.9	787	7.8	39.0
3月	4,675	▲ 15.9	2,224	6.3	2.10	14,332	▲ 18.1	9,852	9.4	1.45	2,523	5.0	113.4	1,179	14.9	53.0
1~3月	5,047	▲ 17.3	2,185	4.4	2.31	14,449	▲ 15.9	9,282	8.2	1.56	2,131	▲ 0.5	97.5	853	8.1	39.0
2年4月	3,997	▲ 33.9	2,741	▲ 8.8	1.46	12,605	▲ 24.5	9,972	0.3	1.26	1,767	▲ 10.2	64.5	777	▲ 11.8	28.3
5月	3,620	▲ 35.0	1,877	▲ 18.2	1.93	11,037	▲ 32.5	9,908	▲ 3.3	1.11	1,621	▲ 21.3	86.4	633	▲ 26.1	33.7
6月	4,322	▲ 20.2	2,304	26.2	1.88	11,214	▲ 31.0	10,231	1.9	1.10	2,350	24.5	102.0	785	▲ 1.9	34.1
4~6月	3,980	▲ 29.9	2,307	▲ 2.9	1.73	11,619	▲ 29.3	10,037	▲ 0.4	1.16	1,913	▲ 3.0	82.9	732	▲ 13.5	31.7
2年7月	4,315	▲ 28.7	1,921	0.0	2.25	11,290	▲ 30.8	10,029	6.5	1.13	1,940	1.0	101.0	804	4.3	41.9
8月	3,650	▲ 28.2	1,728	▲ 2.0	2.11	11,213	▲ 28.5	10,207	12.3	1.10	1,620	5.7	93.8	581	▲ 4.6	33.6
9月	4,253	▲ 19.1	2,169	5.6	1.96	11,454	▲ 27.3	10,661	16.4	1.07	2,153	13.1	99.3	740	9.8	34.1
7~9月	4,073	▲ 25.5	1,939	1.4	2.10	11,319	▲ 28.9	10,299	11.7	1.10	1,904	6.7	98.2	708	3.4	36.5
2年10月	4,534	▲ 31.6	2,155	▲ 2.4	2.10	11,732	▲ 26.1	11,116	17.5	1.06	2,125	7.5	98.6	811	6.7	37.6
11月	4,294	▲ 17.8	1,484	▲ 12.6	2.89	12,125	▲ 24.9	10,618	15.2	1.14	1,686	▲ 10.6	113.6	683	5.4	46.0
12月	3,940	▲ 14.1	1,329	▲ 5.8	2.96	11,882	▲ 23.9	9,903	15.1	1.20	1,330	▲ 10.4	100.1	636	▲ 8.8	47.9
10~12月	4,256	▲ 22.3	1,656	▲ 6.5	2.57	11,913	▲ 25.0	10,546	16.0	1.13	1,714	▲ 3.8	103.5	710	1.1	42.9
3年1月	4,379	▲ 18.7	2,171	▲ 6.1	2.02	11,845	▲ 18.6	9,789	11.2	1.21	1,933	10.2	89.0	589	▲ 0.8	27.1
2月	4,446	▲ 12.4	2,095	3.8	2.12	12,143	▲ 16.1	10,102	9.9	1.20	2,660	25.6	127.0	774	▲ 1.7	36.9
3月	5,107	9.2	2,640	18.7	1.93	13,077	▲ 8.8	11,010	11.8	1.19	3,217	27.5	121.9	1,362	15.5	51.6
1~3月	4,644	▲ 8.0	2,302	5.4	2.02	12,355	▲ 14.5	10,300	11.0	1.20	2,603	22.1	113.1	908	6.4	39.4
3年4月	4,047	1.3	3,490	27.3	1.16	12,019	▲ 4.6	11,928	19.6	1.01	2,453	38.8	70.3	940	21.0	26.9
5月																
6月																
4~6月																

資料 職業安定業務統計

* 紹介率 = 紹介件数 / 新規求職者数 × 100

* 就職率 = 就職件数 / 新規求職者数 × 100

5. 中高年齢者の職業紹介状況（パートを含む。）

令和3年4月

三重労働局

項目 年度・月	新規求職申込件数				有効求職者数				紹介件数				就職件数				紹介率		就職率	
	全数	前年 同月比	うち 55歳以上	前年 同月比	全数	前年 同月比	うち 55歳以上	前年 同月比	全数	前年 同月比	うち 55歳以上	前年 同月比	全数	前年 同月比	うち 55歳以上	前年 同月比	全数	うち 55歳以上	全数	うち 55歳以上
	件	%	件	%	人	%	人	%	件	%	件	%	件	%	件	%	%	%	%	%
平成27年度	32,883	▲ 2.3	19,285	▲ 4.2	143,363	▲ 2.0	84,681	▲ 4.2	39,985	▲ 4.6	19,533	▲ 3.4	10,527	▲ 0.2	5,464	▲ 0.4	27.9	23.1	7.3	6.5
平成28年度	31,780	▲ 3.4	18,679	▲ 3.1	136,444	▲ 4.8	80,686	▲ 4.7	38,542	▲ 3.6	18,810	▲ 3.7	10,736	2.0	5,453	▲ 0.2	28.2	23.3	7.9	6.8
平成29年度	31,047	▲ 2.3	18,691	0.1	131,472	▲ 3.6	79,630	▲ 1.3	35,079	▲ 9.0	17,928	▲ 4.7	10,586	▲ 1.4	5,650	3.6	26.7	22.5	8.1	7.1
平成30年度	32,291	4.0	19,980	6.9	138,372	5.2	85,898	7.9	32,868	▲ 6.3	17,124	▲ 4.5	10,838	2.4	5,921	4.8	23.8	19.9	7.8	6.9
令和元年度	33,045	2.3	20,747	3.8	145,589	5.2	91,958	7.1	32,849	▲ 0.1	17,529	2.4	10,647	▲ 1.8	5,871	▲ 0.8	22.6	19.1	7.3	6.4
令和2年度	34,137	3.3	21,439	3.3	167,817	15.3	105,995	15.3	33,495	2.0	18,000	2.7	9,843	▲ 7.6	5,480	▲ 6.7	20.0	17.0	5.9	5.2
31年4月	3,776	▲ 9.1	2,625	▲ 6.9	12,647	0.1	8,126	2.7	2,718	▲ 7.0	1,361	▲ 6.8	967	▲ 4.5	542	1.1	21.5	16.7	7.6	6.7
元年5月	2,852	▲ 5.1	1,800	▲ 4.4	12,853	0.3	8,330	2.4	2,861	▲ 6.8	1,539	▲ 1.0	878	▲ 15.7	486	▲ 13.1	22.3	18.5	6.8	5.8
6月	2,420	1.8	1,475	5.1	12,597	3.1	8,180	6.5	2,645	▲ 3.1	1,383	0.9	889	▲ 3.1	500	4.8	21.0	16.9	7.1	6.1
4～6月	3,016	▲ 5.1	1,967	▲ 3.4	12,699	1.1	8,212	3.8	2,741	▲ 5.7	1,428	▲ 2.3	911	▲ 8.0	509	▲ 2.9	21.6	17.4	7.2	6.2
元年7月	2,698	8.5	1,637	6.2	12,074	2.6	7,573	3.0	2,843	11.1	1,520	15.5	930	11.1	480	1.9	23.5	20.1	7.7	6.3
8月	2,318	▲ 8.3	1,373	▲ 5.3	11,591	0.2	7,249	2.3	2,291	▲ 5.0	1,208	4.5	747	▲ 1.6	393	1.3	19.8	16.7	6.4	5.4
9月	2,540	9.5	1,510	9.6	11,582	2.8	7,197	4.5	2,689	15.0	1,408	16.3	771	2.8	448	15.2	23.2	19.6	6.7	6.2
7～9月	2,519	3.0	1,507	3.5	11,749	1.9	7,340	3.2	2,608	7.1	1,379	12.3	816	4.3	440	5.8	22.2	18.8	6.9	6.0
元年10月	2,875	4.6	1,842	11.2	11,924	3.4	7,432	5.2	2,785	▲ 5.4	1,397	▲ 6.0	890	▲ 9.1	471	▲ 11.1	23.4	18.8	7.5	6.3
11月	2,351	9.5	1,428	7.9	11,725	6.5	7,307	6.9	2,779	11.8	1,487	12.1	777	▲ 7.9	416	▲ 14.9	23.7	20.4	6.6	5.7
12月	2,156	13.2	1,303	15.6	11,327	10.4	7,053	12.3	2,283	16.7	1,241	19.6	823	2.4	455	7.1	20.2	17.6	7.3	6.5
10～12月	2,461	8.6	1,524	11.3	11,659	6.6	7,264	8.0	2,616	6.3	1,375	7.2	830	▲ 5.3	447	▲ 7.1	22.4	18.9	7.1	6.2
2年1月	3,205	11.3	2,091	12.1	11,797	12.6	7,421	14.0	2,502	▲ 7.1	1,364	▲ 11.0	698	▲ 7.1	397	▲ 6.6	21.2	18.4	5.9	5.3
2月	2,833	▲ 2.2	1,725	▲ 2.9	12,390	11.6	7,785	13.1	3,067	▲ 7.0	1,700	▲ 4.5	923	6.8	529	11.6	24.8	21.8	7.4	6.8
3月	3,021	6.2	1,938	10.4	13,082	11.7	8,305	14.2	3,386	▲ 2.2	1,921	1.4	1,354	5.9	754	▲ 0.5	25.9	23.1	10.4	9.1
1～3月	3,020	5.1	1,918	6.6	12,423	11.9	7,837	13.8	2,985	▲ 5.3	1,662	▲ 4.3	992	2.8	560	1.4	24.0	21.2	8.0	7.1
2年4月	3,865	2.4	2,672	1.8	13,557	7.2	8,828	8.6	2,532	▲ 6.8	1,327	▲ 2.5	865	▲ 10.5	494	▲ 8.9	18.7	15.0	6.4	5.6
5月	2,639	▲ 7.5	1,665	▲ 7.5	13,356	3.9	8,708	4.5	2,237	▲ 21.8	1,213	▲ 21.2	660	▲ 24.8	352	▲ 27.6	16.7	13.9	4.9	4.0
6月	3,145	30.0	1,869	26.7	13,882	10.2	8,865	8.4	3,028	14.5	1,563	13.0	764	▲ 14.1	413	▲ 17.4	21.8	17.6	5.5	4.7
4～6月	3,216	6.6	2,069	5.2	13,598	7.1	8,800	7.2	2,599	▲ 5.2	1,368	▲ 4.2	763	▲ 16.2	420	▲ 17.5	19.1	15.5	5.6	4.8
2年7月	2,808	4.1	1,737	6.1	13,842	14.6	8,649	14.2	2,746	▲ 3.4	1,458	▲ 4.1	833	▲ 10.4	473	▲ 1.5	19.8	16.9	6.0	5.5
8月	2,456	6.0	1,453	5.8	14,100	21.6	8,748	20.7	2,351	2.6	1,234	2.2	659	▲ 11.8	373	▲ 5.1	16.7	14.1	4.7	4.3
9月	2,763	8.8	1,692	12.1	14,496	25.2	8,999	25.0	2,952	9.8	1,537	9.2	789	2.3	432	▲ 3.6	20.4	17.1	5.4	4.8
7～9月	2,676	6.2	1,627	8.0	14,146	20.4	8,799	19.9	2,683	2.9	1,410	2.2	760	▲ 6.9	426	▲ 3.2	19.0	16.0	5.4	4.8
2年10月	2,910	1.2	1,827	▲ 0.8	14,850	24.5	9,312	25.3	2,762	▲ 0.8	1,403	0.4	858	▲ 3.6	481	2.1	18.6	15.1	5.8	5.2
11月	2,176	▲ 7.4	1,328	▲ 7.0	14,253	21.6	8,916	22.0	2,399	▲ 13.7	1,251	▲ 15.9	755	▲ 2.8	415	▲ 0.2	16.8	14.0	5.3	4.7
12月	2,015	▲ 6.5	1,236	▲ 5.1	13,439	18.6	8,423	19.4	2,098	▲ 8.1	1,107	▲ 10.8	685	▲ 16.8	355	▲ 22.0	15.6	13.1	5.1	4.2
10～12月	2,367	▲ 3.8	1,464	▲ 3.9	14,181	21.6	8,884	22.3	2,420	▲ 7.5	1,254	▲ 8.8	766	▲ 7.7	417	▲ 6.7	17.1	14.1	5.4	4.7
3年1月	2,955	▲ 7.8	1,939	▲ 7.3	13,405	13.6	8,418	13.4	2,684	7.3	1,467	7.6	668	▲ 4.3	387	▲ 2.5	20.0	17.4	5.0	4.6
2月	2,891	2.0	1,797	4.2	13,800	11.4	8,713	11.9	3,484	13.6	1,992	17.2	844	▲ 8.6	468	▲ 11.5	25.2	22.9	6.1	5.4
3月	3,514	16.3	2,224	14.8	14,837	13.4	9,416	13.4	4,222	24.7	2,448	27.4	1,463	8.1	837	11.0	28.5	26.0	9.9	8.9
1～3月	3,120	3.3	1,987	3.6	14,014	12.8	8,849	12.9	3,463	16.0	1,969	18.5	992	0.0	564	0.7	24.7	22.3	7.1	6.4
3年4月	4,371	13.1	3,077	15.2	15,681	15.7	10,270	16.3	3,114	23.0	1,712	29.0	1,012	17.0	579	17.2	19.9	16.7	6.5	5.6
5月																				
6月																				
4～6月																				

紹介率＝中高年紹介件数／中高年有効求職者数×100

就職率＝中高年就職件数／中高年有効求職者数×100

6. 中高年齢者の職業紹介状況（パートを除く。）

令和3年4月

三重労働局

項目 年度・月	新規求職申込件数				有効求職者数				紹介件数				就職件数				紹介率		就職率	
	全数	前年 同月比	うち 55歳以上	前年 同月比	全数	前年 同月比	うち 55歳以上	前年 同月比	全数	前年 同月比	うち 55歳以上	前年 同月比	全数	前年 同月比	うち 55歳以上	前年 同月比	全数	うち 55歳以上	全数	うち 55歳以上
	件	%	件	%	人	%	人	%	件	%	件	%	件	%	件	%	%	%	%	%
平成27年度	17,573	▲ 0.3	8,153	▲ 4.4	76,557	▲ 0.7	36,856	▲ 4.1	23,630	▲ 4.3	9,358	▲ 4.2	5,170	▲ 0.8	2,169	▲ 3.5	30.9	25.4	6.8	5.9
平成28年度	16,770	▲ 4.6	7,808	▲ 4.2	71,987	▲ 6.0	34,521	▲ 6.3	22,751	▲ 3.7	9,109	▲ 2.7	5,263	1.8	2,182	0.6	31.6	26.4	7.3	6.3
平成29年度	15,855	▲ 5.5	7,622	▲ 2.4	66,301	▲ 7.9	32,855	▲ 4.8	20,080	▲ 11.7	8,515	▲ 6.5	5,094	▲ 3.2	2,270	4.0	30.3	25.9	7.7	6.9
平成30年度	16,565	4.5	8,184	7.4	68,308	3.0	34,414	4.7	17,952	▲ 10.6	7,448	▲ 12.5	5,046	▲ 0.9	2,226	▲ 1.9	26.3	21.6	7.4	6.5
令和元年度	16,487	▲ 0.5	8,154	▲ 0.4	70,921	3.8	36,301	5.5	17,500	▲ 2.5	7,517	0.9	4,791	▲ 5.1	2,152	▲ 3.3	24.7	20.7	6.8	5.9
令和2年度	17,232	4.5	8,425	3.3	83,452	17.7	42,331	16.6	17,434	▲ 0.4	7,548	0.4	4,182	▲ 12.7	1,865	▲ 13.3	20.9	17.8	5.0	4.4
31年4月	1,653	▲ 14.5	925	▲ 10.8	6,041	▲ 2.0	3,178	1.4	1,457	▲ 6.4	602	▲ 2.3	433	▲ 0.9	215	12.0	24.1	18.9	7.2	6.8
元年5月	1,377	▲ 7.0	683	▲ 4.7	6,028	▲ 2.0	3,157	0.7	1,505	▲ 7.8	661	4.1	363	▲ 25.6	172	▲ 15.7	25.0	20.9	6.0	5.4
6月	1,268	3.3	613	3.2	5,936	0.6	3,120	4.8	1,398	▲ 8.3	589	▲ 2.8	393	0.3	187	24.7	23.6	18.9	6.6	6.0
4～6月	1,433	▲ 7.4	740	▲ 5.5	6,002	▲ 1.2	3,152	2.3	1,453	▲ 7.5	617	▲ 0.3	396	▲ 9.8	191	4.9	24.2	19.6	6.6	6.1
元年7月	1,431	5.5	677	▲ 0.6	5,933	1.6	3,013	1.7	1,512	0.7	633	4.6	445	11.5	169	▲ 1.2	25.5	21.0	7.5	5.6
8月	1,216	▲ 14.2	567	▲ 14.6	5,692	▲ 3.2	2,882	▲ 2.8	1,266	▲ 10.8	535	2.7	350	▲ 7.7	142	▲ 12.3	22.2	18.6	6.1	4.9
9月	1,280	7.0	600	6.2	5,744	0.8	2,896	1.7	1,452	16.4	603	17.3	354	2.3	162	21.8	25.3	20.8	6.2	5.6
7～9月	1,309	▲ 1.1	615	▲ 3.5	5,790	▲ 0.3	2,930	0.1	1,410	1.5	590	7.9	383	2.1	158	1.9	24.4	20.1	6.6	5.4
元年10月	1,406	5.2	713	17.7	5,863	3.1	2,966	5.4	1,499	▲ 5.0	597	▲ 1.2	416	▲ 7.8	173	▲ 7.5	25.6	20.1	7.1	5.8
11月	1,165	6.6	530	1.3	5,702	7.5	2,871	9.2	1,505	12.9	641	13.7	361	▲ 5.7	155	▲ 12.9	26.4	22.3	6.3	5.4
12月	1,170	13.0	560	14.5	5,608	11.6	2,826	14.3	1,258	18.8	564	21.6	371	▲ 4.6	170	1.2	22.4	20.0	6.6	6.0
10～12月	1,247	8.0	601	11.5	5,724	7.2	2,888	9.4	1,421	7.4	601	10.5	383	▲ 6.1	166	▲ 6.7	24.8	20.8	6.7	5.7
2年1月	1,583	9.4	812	9.1	5,858	12.8	2,969	14.0	1,350	▲ 6.8	572	▲ 14.4	310	▲ 10.4	137	▲ 13.8	23.0	19.3	5.3	4.6
2月	1,470	▲ 5.3	727	▲ 9.2	6,166	10.4	3,149	10.7	1,626	▲ 9.7	741	▲ 8.7	422	1.7	202	4.7	26.4	23.5	6.8	6.4
3月	1,468	▲ 1.3	747	▲ 2.1	6,350	8.0	3,274	8.3	1,672	▲ 9.8	779	▲ 7.2	573	▲ 7.7	268	▲ 18.5	26.3	23.8	9.0	8.2
1～3月	1,507	0.7	762	▲ 0.9	6,125	10.3	3,131	10.9	1,549	▲ 8.9	697	▲ 9.8	435	▲ 5.6	202	▲ 11.0	25.3	22.3	7.1	6.5
2年4月	1,839	11.3	1,000	8.1	6,606	9.4	3,487	9.7	1,383	▲ 5.1	564	▲ 6.3	383	▲ 11.5	184	▲ 14.4	20.9	16.2	5.8	5.3
5月	1,344	▲ 2.4	640	▲ 6.3	6,476	7.4	3,377	7.0	1,159	▲ 23.0	514	▲ 22.2	290	▲ 20.1	114	▲ 33.7	17.9	15.2	4.5	3.4
6月	1,656	30.6	785	28.1	6,869	15.7	3,528	13.1	1,559	11.5	658	11.7	324	▲ 17.6	138	▲ 26.2	22.7	18.7	4.7	3.9
4～6月	1,613	12.6	808	9.2	6,650	10.8	3,464	9.9	1,367	▲ 5.9	579	▲ 6.2	332	▲ 16.2	145	▲ 24.1	20.6	16.7	5.0	4.2
2年7月	1,488	4.0	715	5.6	7,031	18.5	3,540	17.5	1,481	▲ 2.1	651	2.8	338	▲ 24.0	162	▲ 4.1	21.1	18.4	4.8	4.6
8月	1,296	6.6	601	6.0	7,209	26.7	3,597	24.8	1,297	2.4	548	2.4	316	▲ 9.7	151	6.3	18.0	15.2	4.4	4.2
9月	1,368	6.9	625	4.2	7,340	27.8	3,631	25.4	1,621	11.6	678	12.4	339	▲ 4.2	150	▲ 7.4	22.1	18.7	4.6	4.1
7～9月	1,384	5.7	647	5.2	7,193	24.2	3,589	22.5	1,466	4.0	626	6.1	331	▲ 13.6	154	▲ 2.5	20.4	17.4	4.6	4.3
2年10月	1,403	▲ 0.2	680	▲ 4.6	7,329	25.0	3,669	23.7	1,392	▲ 7.1	540	▲ 9.5	360	▲ 13.5	165	▲ 4.6	19.0	14.7	4.9	4.5
11月	1,153	▲ 1.0	559	5.5	7,061	23.8	3,522	22.7	1,258	▲ 16.4	493	▲ 23.1	324	▲ 10.2	129	▲ 16.8	17.8	14.0	4.6	3.7
12月	1,097	▲ 6.2	520	▲ 7.1	6,683	19.2	3,374	19.4	1,221	▲ 2.9	542	▲ 3.9	302	▲ 18.6	114	▲ 32.9	18.3	16.1	4.5	3.4
10～12月	1,218	▲ 2.3	586	▲ 2.5	7,024	22.7	3,522	22.0	1,290	▲ 9.2	525	▲ 12.6	329	▲ 14.1	136	▲ 18.1	18.4	14.9	4.7	3.9
3年1月	1,427	▲ 9.9	720	▲ 11.3	6,705	14.5	3,378	13.8	1,402	3.9	625	9.3	295	▲ 4.8	143	4.4	20.9	18.5	4.4	4.2
2月	1,474	0.3	737	1.4	6,887	11.7	3,510	11.5	1,657	1.9	790	6.6	349	▲ 17.3	154	▲ 23.8	24.1	22.5	5.1	4.4
3月	1,687	14.9	843	12.9	7,256	14.3	3,718	13.6	2,004	19.9	945	21.3	562	▲ 1.9	261	▲ 2.6	27.6	25.4	7.7	7.0
1～3月	1,529	1.5	767	0.7	6,949	13.5	3,535	12.9	1,688	9.0	787	12.9	402	▲ 7.6	186	▲ 7.9	24.3	22.3	5.8	5.3
3年4月	1,849	0.5	1,006	0.6	7,368	11.5	3,875	11.1	1,490	7.7	641	13.7	408	6.5	186	1.1	20.2	16.5	5.5	4.8
5月																				
6月																				
4～6月																				

紹介率 = 中高年紹介件数 / 中高年有効求職者数 × 100

就職率 = 中高年就職件数 / 中高年有効求職者数 × 100

7. 中高年齢者の職業紹介状況（パート）

令和3年4月

三重労働局

項目 年度・月	新規求職申込件数				有効求職者数				紹介件数				就職件数				紹介率		就職率	
	全数	前年 同月比	うち 55歳以上	前年 同月比	全数	前年 同月比	うち 55歳以上	前年 同月比	全数	前年 同月比	うち 55歳以上	前年 同月比	全数	前年 同月比	うち 55歳以上	前年 同月比	全数	うち 55歳以上		
	件	%	件	%	人	%	人	%	件	%	件	%	件	%	件	%	%	%		
平成27年度	15,310	▲ 4.5	11,132	▲ 4.1	66,806	▲ 3.5	47,825	▲ 4.2	16,355	▲ 5.2	10,175	▲ 2.7	5,357	0.5	3,295	1.7	24.5	21.3	8.0	6.9
平成28年度	15,010	▲ 2.0	10,871	▲ 2.3	64,457	▲ 3.5	46,165	▲ 3.5	15,791	▲ 3.4	9,701	▲ 4.7	5,473	2.2	3,271	▲ 0.7	24.5	21.0	8.5	7.1
平成29年度	15,192	1.2	11,069	1.8	65,171	1.1	46,775	1.3	14,999	▲ 5.0	9,413	▲ 3.0	5,492	0.3	3,380	3.3	23.0	20.1	8.4	7.2
平成30年度	15,726	3.5	11,796	6.6	70,064	7.5	51,484	10.1	14,916	▲ 0.6	9,676	2.8	5,792	5.5	3,695	9.3	21.3	18.8	8.3	7.2
令和元年度	16,558	5.3	12,593	6.8	74,668	6.6	55,657	8.1	15,349	2.9	10,012	3.5	5,856	1.1	3,719	0.6	20.6	18.0	7.8	6.7
令和2年度	16,905	2.1	13,014	3.3	84,365	13.0	63,664	14.4	16,061	4.6	10,452	4.4	5,661	▲ 3.3	3,615	▲ 2.8	19.0	16.4	6.7	5.7
31年4月	2,123	▲ 4.4	1,700	▲ 4.7	6,606	2.0	4,948	3.6	1,261	▲ 7.6	759	▲ 10.1	534	▲ 7.3	327	▲ 4.9	19.1	15.3	8.1	6.6
元5月	1,475	▲ 3.2	1,117	▲ 4.2	6,825	2.5	5,173	3.5	1,356	▲ 5.7	878	▲ 4.5	515	▲ 6.9	314	▲ 11.5	19.9	17.0	7.5	6.1
6月	1,152	0.2	862	6.4	6,661	5.4	5,060	7.6	1,247	3.3	794	3.9	496	▲ 5.5	313	▲ 4.3	18.7	15.7	7.4	6.2
4～6月	1,583	▲ 2.9	1,226	▲ 2.2	6,697	3.3	5,060	4.8	1,288	▲ 3.7	810	▲ 3.8	515	▲ 6.5	318	▲ 7.0	19.2	16.0	7.7	6.3
元7月	1,267	12.1	960	11.6	6,141	3.6	4,560	3.9	1,331	25.9	887	24.8	485	10.7	311	3.7	21.7	19.5	7.9	6.8
8月	1,102	▲ 0.7	806	2.5	5,899	3.8	4,367	6.0	1,025	3.3	673	6.0	397	4.5	251	11.1	17.4	15.4	6.7	5.7
9月	1,260	12.1	910	11.9	5,838	4.8	4,301	6.4	1,237	13.4	805	15.5	417	3.2	286	11.7	21.2	18.7	7.1	6.6
7～9月	1,210	7.9	892	8.8	5,959	4.1	4,409	5.4	1,198	14.4	788	15.7	433	6.4	283	8.4	20.1	17.9	7.3	6.4
元10月	1,469	4.0	1,129	7.5	6,061	3.6	4,466	5.1	1,286	▲ 5.8	800	▲ 9.3	474	▲ 10.2	298	▲ 13.1	21.2	17.9	7.8	6.7
11月	1,186	12.4	898	12.3	6,023	5.6	4,436	5.5	1,274	10.5	846	11.0	416	▲ 9.8	261	▲ 16.1	21.2	19.1	6.9	5.9
12月	986	13.5	743	16.5	5,719	9.2	4,227	11.0	1,025	14.3	677	17.9	452	8.9	285	10.9	17.9	16.0	7.9	6.7
10～12月	1,214	9.2	923	11.3	5,934	6.0	4,376	7.1	1,195	5.0	774	4.7	447	▲ 4.5	281	▲ 7.6	20.1	17.7	7.5	6.4
2年1月	1,622	13.2	1,279	14.0	5,939	12.3	4,452	14.1	1,152	▲ 7.4	792	▲ 8.3	388	▲ 4.2	260	▲ 2.3	19.4	17.8	6.5	5.8
2月	1,363	1.4	998	2.4	6,224	12.8	4,636	14.7	1,441	▲ 3.9	959	▲ 0.9	501	11.6	327	16.4	23.2	20.7	8.0	7.1
3月	1,553	14.5	1,191	19.9	6,732	15.4	5,031	18.4	1,714	6.6	1,142	8.1	781	18.7	486	13.3	25.5	22.7	11.6	9.7
1～3月	1,513	9.8	1,156	12.2	6,298	13.5	4,706	15.8	1,436	▲ 1.0	964	0.1	557	10.5	358	10.2	22.8	20.5	8.8	7.6
2年4月	2,026	▲ 4.6	1,672	▲ 1.6	6,951	5.2	5,341	7.9	1,149	▲ 8.9	763	0.5	482	▲ 9.7	310	▲ 5.2	16.5	14.3	6.9	5.8
5月	1,295	▲ 12.2	1,025	▲ 8.2	6,880	0.8	5,331	3.1	1,078	▲ 20.5	699	▲ 20.4	370	▲ 28.2	238	▲ 24.2	15.7	13.1	5.4	4.5
6月	1,489	29.3	1,084	25.8	7,013	5.3	5,337	5.5	1,469	17.8	905	14.0	440	▲ 11.3	275	▲ 12.1	20.9	17.0	6.3	5.2
4～6月	1,603	1.3	1,260	2.8	6,948	3.7	5,336	5.5	1,232	▲ 4.3	789	▲ 2.6	431	▲ 16.3	274	▲ 13.8	17.7	14.8	6.2	5.1
2年7月	1,320	4.2	1,022	6.5	6,811	10.9	5,109	12.0	1,265	▲ 5.0	807	▲ 9.0	495	2.1	311	0.0	18.6	15.8	7.3	6.1
8月	1,160	5.3	852	5.7	6,891	16.8	5,151	18.0	1,054	2.8	686	1.9	343	▲ 13.6	222	▲ 11.6	15.3	13.3	5.0	4.3
9月	1,395	10.7	1,067	17.3	7,156	22.6	5,368	24.8	1,331	7.6	859	6.7	450	7.9	282	▲ 1.4	18.6	16.0	6.3	5.3
7～9月	1,292	6.8	980	9.9	6,953	16.7	5,209	18.1	1,217	1.6	784	▲ 0.5	429	▲ 0.9	272	▲ 3.9	17.5	15.1	6.2	5.2
2年10月	1,507	2.6	1,147	1.6	7,521	24.1	5,643	26.4	1,370	6.5	863	7.9	498	5.1	316	6.0	18.2	15.3	6.6	5.6
11月	1,023	▲ 13.7	769	▲ 14.4	7,192	19.4	5,394	21.6	1,141	▲ 10.4	758	▲ 10.4	431	3.6	286	9.6	15.9	14.1	6.0	5.3
12月	918	▲ 6.9	716	▲ 3.6	6,756	18.1	5,049	19.4	877	▲ 14.4	565	▲ 16.5	383	▲ 15.3	241	▲ 15.4	13.0	11.2	5.7	4.8
10～12月	1,149	▲ 5.4	877	▲ 5.0	7,156	20.6	5,362	22.5	1,129	▲ 5.5	729	▲ 5.8	437	▲ 2.2	281	0.0	15.8	13.6	6.1	5.2
3年1月	1,528	▲ 5.8	1,219	▲ 4.7	6,700	12.8	5,040	13.2	1,282	11.3	842	6.3	373	▲ 3.9	244	▲ 6.2	19.1	16.7	5.6	4.8
2月	1,417	4.0	1,060	6.2	6,913	11.1	5,203	12.2	1,827	26.8	1,202	25.3	495	▲ 1.2	314	▲ 4.0	26.4	23.1	7.2	6.0
3月	1,827	17.6	1,381	16.0	7,581	12.6	5,698	13.3	2,218	29.4	1,503	31.6	901	15.4	576	18.5	29.3	26.4	11.9	10.1
1～3月	1,591	5.2	1,220	5.5	7,065	12.2	5,314	12.9	1,776	23.7	1,182	22.6	590	5.9	378	5.6	25.1	22.2	8.4	7.1
3年4月	2,522	24.5	2,071	23.9	8,313	19.6	6,395	19.7	1,624	41.3	1,071	40.4	604	25.3	393	26.8	19.5	16.7	7.3	6.1
5月																				
6月																				
4～6月																				

紹介率 = 中高年紹介件数 / 中高年有効求職者数 × 100

就職率 = 中高年就職件数 / 中高年有効求職者数 × 100

8. 産業別新規求人の状況（パートを含む全数）

三重労働局計

産 業	令和3年4月	前年同月	前月	増減率	
				対前年	対前月
AB 農 業 , 林 業 , 漁 業	108	64	98	68.8	10.2
C 鉱 業 , 採 石 業 , 砂 利 採 取 業	8	14	29	▲ 42.9	▲ 72.4
D 建 設 業	938	935	1,136	0.3	▲ 17.4
E 製 造 業	1,357	944	1,452	43.8	▲ 6.5
食 料 品	225	154	238	46.1	▲ 5.5
飲 料 ・ た ば こ ・ 飼 料	12	6	8	100.0	50.0
織 維 工 業	23	13	24	76.9	▲ 4.2
木 材 ・ 木 製 品	11	4	7	175.0	57.1
家 具 ・ 装 備 品	35	23	17	52.2	105.9
パ ル プ ・ 紙 ・ 紙 加 工 品	29	20	13	45.0	123.1
印 刷 ・ 同 関 連 業	6	23	25	▲ 73.9	▲ 76.0
化 学 工 業	44	19	56	131.6	▲ 21.4
石 油 製 品 ・ 石 炭 製 品	4	5	1	▲ 20.0	300.0
プ ラ ス チ ッ ク 製 品	68	73	78	▲ 6.8	▲ 12.8
ゴ ム 製 品	68	18	46	277.8	47.8
窯 業 ・ 土 石 製 品	33	41	60	▲ 19.5	▲ 45.0
鉄 鋼 業	44	27	31	63.0	41.9
非 鉄 金 属	47	7	25	571.4	88.0
金 属 製 品	137	103	135	33.0	1.5
は ん 用 機 械 器 具	95	35	124	171.4	▲ 23.4
生 産 用 機 械 器 具	108	75	73	44.0	47.9
業 務 用 機 械 器 具	48	17	52	182.4	▲ 7.7
電 子 部 品 ・ デ バ イ ス ・ 電 子 回 路	43	50	83	▲ 14.0	▲ 48.2
電 気 機 械 器 具	84	105	148	▲ 20.0	▲ 43.2
情 報 通 信 機 械 器 具	10	5	20	100.0	▲ 50.0
輸 送 用 機 械 器 具	172	113	165	52.2	4.2
そ の 他 の 製 造 業	11	8	23	37.5	▲ 52.2
F 電 気 ・ ガ ス ・ 熱 供 給 ・ 水 道 業	18	14	8	28.6	125.0
G 情 報 通 信 業	64	95	74	▲ 32.6	▲ 13.5
H 運 輸 業 , 郵 便 業	612	665	588	▲ 8.0	4.1
I 卸 売 業 , 小 売 業	983	968	1,268	1.5	▲ 22.5
(卸 売 業)	221	178	246	24.2	▲ 10.2
(小 売 業)	762	790	1,022	▲ 3.5	▲ 25.4
J 金 融 業 , 保 険 業	95	77	65	23.4	46.2
K 不 動 産 業 , 物 品 賃 貸 業	94	67	112	40.3	▲ 16.1
L 学 術 研 究 , 専 門 ・ 技 術 サ ー ビ ス 業	240	151	167	58.9	43.7
M 宿 泊 業 , 飲 食 サ ー ビ ス 業	824	781	1,020	5.5	▲ 19.2
N 生 活 関 連 サ ー ビ ス 業 , 娯 楽 業	269	369	403	▲ 27.1	▲ 33.3
O 教 育 , 学 習 支 援 業	126	92	179	37.0	▲ 29.6
P 医 療 , 福 祉	2,550	2,568	2,640	▲ 0.7	▲ 3.4
(医 療 業)	930	723	842	28.6	10.5
(社 会 保 険 ・ 社 会 福 祉 ・ 介 護 事 業)	1,614	1,841	1,794	▲ 12.3	▲ 10.0
Q 複 合 サ ー ビ ス 事 業	67	47	85	42.6	▲ 21.2
R サ ー ビ ス 業 (他 に 分 類 さ れ な い も の)	1,327	1,048	1,394	26.6	▲ 4.8
(職 業 紹 介 ・ 労 働 者 派 遣 業)	549	368	504	49.2	8.9
ST 公 務 ・ そ の 他	220	297	544	▲ 25.9	▲ 59.6
合 計	9,900	9,196	11,262	7.7	▲ 12.1

9. 産業別新規求人状況（フルタイム）

三重労働局計

産 業	令和3年4月	前年同月	前月	増減率	
				対前年	対前月
AB 農 業 , 林 業 , 漁 業	51	33	58	54.5	▲ 12.1
C 鉱 業 , 採 石 業 , 砂 利 採 取 業	8	13	26	▲ 38.5	▲ 69.2
D 建 設 業	875	882	1,060	▲ 0.8	▲ 17.5
E 製 造 業	980	672	1,024	45.8	▲ 4.3
食 料 品	68	56	89	21.4	▲ 23.6
飲 料 ・ た ば こ ・ 飼 料	8	3	7	166.7	14.3
織 維 工 業	9	10	18	▲ 10.0	▲ 50.0
木 材 ・ 木 製 品	10	3	6	233.3	66.7
家 具 ・ 装 備 品	29	21	15	38.1	93.3
パ ル プ ・ 紙 ・ 紙 加 工 品	19	10	10	90.0	90.0
印 刷 ・ 同 関 連 業	6	18	19	▲ 66.7	▲ 68.4
化 学 工 業	39	15	48	160.0	▲ 18.8
石 油 製 品 ・ 石 炭 製 品	4	3	0	33.3	—
プ ラ ス チ ッ ク 製 品	62	55	64	12.7	▲ 3.1
ゴ ム 製 品	55	16	34	243.8	61.8
窯 業 ・ 土 石 製 品	27	33	52	▲ 18.2	▲ 48.1
鉄 鋼 業	39	15	31	160.0	25.8
非 鉄 金 属	44	3	24	1,366.7	83.3
金 属 製 品	113	94	100	20.2	13.0
は ん 用 機 械 器 具	83	29	115	186.2	▲ 27.8
生 産 用 機 械 器 具	87	62	62	40.3	40.3
業 務 用 機 械 器 具	40	9	33	344.4	21.2
電 子 部 品 ・ デ バ イ ス ・ 電 子 回 路	31	37	67	▲ 16.2	▲ 53.7
電 気 機 械 器 具	58	84	109	▲ 31.0	▲ 46.8
情 報 通 信 機 械 器 具	0	3	2	▲ 100.0	▲ 100.0
輸 送 用 機 械 器 具	141	88	104	60.2	35.6
そ の 他 の 製 造 業	8	5	15	60.0	▲ 46.7
F 電 気 ・ ガ ス ・ 熱 供 給 ・ 水 道 業	16	14	7	14.3	128.6
G 情 報 通 信 業	50	80	65	▲ 37.5	▲ 23.1
H 運 輸 業 , 郵 便 業	466	560	485	▲ 16.8	▲ 3.9
I 卸 売 業 , 小 売 業	428	343	392	24.8	9.2
(卸 売 業)	154	133	147	15.8	4.8
(小 売 業)	274	210	245	30.5	11.8
J 金 融 業 , 保 険 業	72	33	28	118.2	157.1
K 不 動 産 業 , 物 品 賃 貸 業	48	27	55	77.8	▲ 12.7
L 学 術 研 究 , 専 門 ・ 技 術 サ ー ビ ス 業	112	122	106	▲ 8.2	5.7
M 宿 泊 業 , 飲 食 サ ー ビ ス 業	300	295	326	1.7	▲ 8.0
N 生 活 関 連 サ ー ビ ス 業 , 娯 楽 業	133	92	118	44.6	12.7
O 教 育 , 学 習 支 援 業	39	22	39	77.3	0.0
P 医 療 , 福 祉	1,257	1,170	1,285	7.4	▲ 2.2
(医 療 業)	529	358	484	47.8	9.3
(社 会 保 険 ・ 社 会 福 祉 ・ 介 護 事 業)	726	812	800	▲ 10.6	▲ 9.3
Q 複 合 サ ー ビ ス 事 業	36	22	34	63.6	5.9
R サ ー ビ ス 業 (他 に 分 類 さ れ な い も の)	932	738	936	26.3	▲ 0.4
(職 業 紹 介 ・ 労 働 者 派 遣 業)	435	303	422	43.6	3.1
ST 公 務 ・ そ の 他	50	81	111	▲ 38.3	▲ 55.0
合 計	5,853	5,199	6,155	12.6	▲ 4.9

10. 産業別新規求人の状況（パートタイム）

三重労働局計

産 業	令和3年4月	前年同月	前月	増減率	
				対前年	対前月
AB 農 業 , 林 業 , 漁 業	57	31	40	83.9	42.5
C 鉱 業 , 採 石 業 , 砂 利 採 取 業	0	1	3	▲ 100.0	▲ 100.0
D 建 設 業	63	53	76	18.9	▲ 17.1
E 製 造 業	377	272	428	38.6	▲ 11.9
食 料 品	157	98	149	60.2	5.4
飲 料 ・ た ば こ ・ 飼 料	4	3	1	33.3	300.0
織 維 工 業	14	3	6	366.7	133.3
木 材 ・ 木 製 品	1	1	1	0.0	0.0
家 具 ・ 装 備 品	6	2	2	200.0	200.0
パ ル プ ・ 紙 ・ 紙 加 工 品	10	10	3	0.0	233.3
印 刷 ・ 同 関 連 業	0	5	6	▲ 100.0	▲ 100.0
化 学 工 業	5	4	8	25.0	▲ 37.5
石 油 製 品 ・ 石 炭 製 品	0	2	1	▲ 100.0	▲ 100.0
プ ラ ス チ ッ ク 製 品	6	18	14	▲ 66.7	▲ 57.1
ゴ ム 製 品	13	2	12	550.0	8.3
窯 業 ・ 土 石 製 品	6	8	8	▲ 25.0	▲ 25.0
鉄 鋼 業	5	12	0	▲ 58.3	—
非 鉄 金 属	3	4	1	▲ 25.0	200.0
金 属 製 品	24	9	35	166.7	▲ 31.4
は ん 用 機 械 器 具	12	6	9	100.0	33.3
生 産 用 機 械 器 具	21	13	11	61.5	90.9
業 務 用 機 械 器 具	8	8	19	0.0	▲ 57.9
電 子 部 品 ・ デ バ イ ス ・ 電 子 回 路	12	13	16	▲ 7.7	▲ 25.0
電 気 機 械 器 具	26	21	39	23.8	▲ 33.3
情 報 通 信 機 械 器 具	10	2	18	400.0	▲ 44.4
輸 送 用 機 械 器 具	31	25	61	24.0	▲ 49.2
そ の 他 の 製 造 業	3	3	8	0.0	▲ 62.5
F 電 気 ・ ガ ス ・ 熱 供 給 ・ 水 道 業	2	0	1	—	100.0
G 情 報 通 信 業	14	15	9	▲ 6.7	55.6
H 運 輸 業 , 郵 便 業	146	105	103	39.0	41.7
I 卸 売 業 , 小 売 業	555	625	876	▲ 11.2	▲ 36.6
(卸 売 業)	67	45	99	48.9	▲ 32.3
(小 売 業)	488	580	777	▲ 15.9	▲ 37.2
J 金 融 業 , 保 険 業	23	44	37	▲ 47.7	▲ 37.8
K 不 動 産 業 , 物 品 賃 貸 業	46	40	57	15.0	▲ 19.3
L 学 術 研 究 , 専 門 ・ 技 術 サ ー ビ ス 業	128	29	61	341.4	109.8
M 宿 泊 業 , 飲 食 サ ー ビ ス 業	524	486	694	7.8	▲ 24.5
N 生 活 関 連 サ ー ビ ス 業 , 娯 楽 業	136	277	285	▲ 50.9	▲ 52.3
O 教 育 , 学 習 支 援 業	87	70	140	24.3	▲ 37.9
P 医 療 , 福 祉	1,293	1,398	1,355	▲ 7.5	▲ 4.6
(医 療 業)	401	365	358	9.9	12.0
(社 会 保 険 ・ 社 会 福 祉 ・ 介 護 事 業)	888	1,029	994	▲ 13.7	▲ 10.7
Q 複 合 サ ー ビ ス 事 業	31	25	51	24.0	▲ 39.2
R サ ー ビ ス 業 (他 に 分 類 さ れ な い も の)	395	310	458	27.4	▲ 13.8
(職 業 紹 介 ・ 労 働 者 派 遣 業)	114	65	82	75.4	39.0
ST 公 務 ・ そ の 他	170	216	433	▲ 21.3	▲ 60.7
合 計	4,047	3,997	5,107	1.3	▲ 20.8

1 1. 主要産業別・規模別新規求人状況

令和3年4月

三重労働局

産業・規模	項目	パートを含む全数			増減率		フルタイム			増減率		パートタイム			増減率	
		本年	前年同月	前月	前年同月	前月	本年	前年同月	前月	前年同月	前月	本年	前年同月	前月	前年同月	前月
産 業 計		9,900	9,196	11,262	7.7	▲ 12.1	5,853	5,199	6,155	12.6	▲ 4.9	4,047	3,997	5,107	1.3	▲ 20.8
D 建 設 業		938	935	1,136	0.3	▲ 17.4	875	882	1,060	▲ 0.8	▲ 17.5	63	53	76	18.9	▲ 17.1
E 製 造 業		1,357	944	1,452	43.8	▲ 6.5	980	672	1,024	45.8	▲ 4.3	377	272	428	38.6	▲ 11.9
	食 料 品	225	154	238	46.1	▲ 5.5	68	56	89	21.4	▲ 23.6	157	98	149	60.2	5.4
	鉄 鋼 業	44	27	31	63.0	41.9	39	15	31	160.0	25.8	5	12	0	▲ 58.3	—
	金 属 製 品	137	103	135	33.0	1.5	113	94	100	20.2	13.0	24	9	35	166.7	▲ 31.4
	は ん 用 機 械	95	35	124	171.4	▲ 23.4	83	29	115	186.2	▲ 27.8	12	6	9	100.0	33.3
	生 産 用 機 械	108	75	73	44.0	47.9	87	62	62	40.3	40.3	21	13	11	61.5	90.9
	業 務 用 機 械	48	17	52	182.4	▲ 7.7	40	9	33	344.4	21.2	8	8	19	0.0	▲ 57.9
	電 子 部 品 ・ デ バ イ ス	43	50	83	▲ 14.0	▲ 48.2	31	37	67	▲ 16.2	▲ 53.7	12	13	16	▲ 7.7	▲ 25.0
	電 気 機 械	84	105	148	▲ 20.0	▲ 43.2	58	84	109	▲ 31.0	▲ 46.8	26	21	39	23.8	▲ 33.3
	情 報 通 信 機 械	10	5	20	100.0	▲ 50.0	0	3	2	▲ 100.0	▲ 100.0	10	2	18	400.0	▲ 44.4
	輸 送 用 機 械	172	113	165	52.2	4.2	141	88	104	60.2	35.6	31	25	61	24.0	▲ 49.2
G 情 報 通 信 業		64	95	74	▲ 32.6	▲ 13.5	50	80	65	▲ 37.5	▲ 23.1	14	15	9	▲ 6.7	55.6
H 運 輸 業 , 郵 便 業		612	665	588	▲ 8.0	4.1	466	560	485	▲ 16.8	▲ 3.9	146	105	103	39.0	41.7
I 卸 売 業 , 小 売 業		983	968	1,268	1.5	▲ 22.5	428	343	392	24.8	9.2	555	625	876	▲ 11.2	▲ 36.6
J 金 融 業 , 保 険 業		95	77	65	23.4	46.2	72	33	28	118.2	157.1	23	44	37	▲ 47.7	▲ 37.8
M 宿 泊 業 , 飲 食 サ ー ビ ス 業		824	781	1,020	5.5	▲ 19.2	300	295	326	1.7	▲ 8.0	524	486	694	7.8	▲ 24.5
P 医 療 , 福 祉		2,550	2,568	2,640	▲ 0.7	▲ 3.4	1,257	1,170	1,285	7.4	▲ 2.2	1,293	1,398	1,355	▲ 7.5	▲ 4.6
R サ ー ビ ス 業		1,327	1,048	1,394	26.6	▲ 4.8	932	738	936	26.3	▲ 0.4	395	310	458	27.4	▲ 13.8
事 業 所 規 模 計		9,900	9,196	11,262	7.7	▲ 12.1	5,853	5,199	6,155	12.6	▲ 4.9	4,047	3,997	5,107	1.3	▲ 20.8
2 9 人 以 下		6,265	5,551	7,123	12.9	▲ 12.0	3,707	3,273	3,886	13.3	▲ 4.6	2,558	2,278	3,237	12.3	▲ 21.0
3 0 ~ 9 9 人		2,466	2,491	2,681	▲ 1.0	▲ 8.0	1,449	1,339	1,481	8.2	▲ 2.2	1,017	1,152	1,200	▲ 11.7	▲ 15.3
1 0 0 ~ 2 9 9 人		743	714	969	4.1	▲ 23.3	427	414	554	3.1	▲ 22.9	316	300	415	5.3	▲ 23.9
3 0 0 ~ 4 9 9 人		238	272	237	▲ 12.5	0.4	150	109	148	37.6	1.4	88	163	89	▲ 46.0	▲ 1.1
5 0 0 ~ 9 9 9 人		106	89	86	19.1	23.3	74	50	39	48.0	89.7	32	39	47	▲ 17.9	▲ 31.9
1 0 0 0 人 以 上		82	79	166	3.8	▲ 50.6	46	14	47	228.6	▲ 2.1	36	65	119	▲ 44.6	▲ 69.7

12. 職業別常用求人・求職状況

令和3年4月

	新規求職申込件数			新規求人数			新規求人倍率(B/A)	有効求職者数			有効求人数			有効求人倍率(D/C)
	全数(A)	パートを除く	パート	全数(B)	パートを除く	パート		全数(C)	パートを除く	パート	全数(D)	パートを除く	パート	
職業計	7,484	4,010	3,474	9,002	5,434	3,568	1.20	27,440	15,578	11,862	25,855	15,582	10,273	0.94
A 管理的職業	22	14	8	87	85	2	3.95	104	87	17	182	173	9	1.75
B 専門的・技術的職業	928	508	420	1,518	999	519	1.64	2,757	1,686	1,071	4,490	2,940	1,550	1.63
07 開発技術者	33	21	12	36	36	0	1.09	109	82	27	116	114	2	1.06
08 製造技術者	82	58	24	54	52	2	0.66	278	215	63	180	158	22	0.65
09 建築・土木・測量技術者	47	31	16	191	189	2	4.06	112	78	34	679	673	6	6.06
10 情報処理・通信技術者	49	39	10	38	37	1	0.78	211	191	20	139	126	13	0.66
13 保健師、助産師、看護師	199	100	99	376	217	159	1.89	572	280	292	1,090	613	477	1.91
15 その他の保健医療	28	16	12	77	61	16	2.75	134	90	44	177	132	45	1.32
16 社会福祉専門	220	78	142	385	231	154	1.75	527	237	290	1,081	605	476	2.05
C 事務的職業	1,614	893	721	928	473	455	0.57	5,864	3,412	2,452	2,362	1,275	1,087	0.40
25 一般事務	1,455	793	662	701	307	394	0.48	5,273	3,018	2,255	1,655	789	866	0.31
26 会計事務	68	39	29	70	45	25	1.03	224	143	81	227	132	95	1.01
28 営業・販売関連事務	38	29	9	64	54	10	1.68	164	129	35	160	116	44	0.98
D 販売の職業	340	185	155	624	361	263	1.84	1,390	779	611	1,943	1,076	867	1.40
32 商品販売	227	86	141	385	140	245	1.70	990	417	573	1,179	354	825	1.19
34 営業	111	97	14	232	217	15	2.09	382	347	35	740	705	35	1.94
E サービスの職業	696	311	385	2,148	984	1,164	3.09	2,375	1,180	1,195	6,187	2,761	3,426	2.61
36 介護サービス	223	119	104	924	461	463	4.14	760	436	324	2,470	1,207	1,263	3.25
37 保健医療サービス	35	21	14	114	62	52	3.26	117	71	46	288	150	138	2.46
38 生活衛生サービス	35	19	16	82	52	30	2.34	103	65	38	305	169	136	2.96
39 飲食物調理	212	71	141	367	104	263	1.73	687	265	422	1,067	331	736	1.55
40 接客・給仕	98	49	49	503	239	264	5.13	435	239	196	1,613	751	862	3.71
F 保安の職業	51	23	28	336	228	108	6.59	167	95	72	909	677	232	5.44
G 農林漁業の職業	58	29	29	142	82	60	2.45	199	108	91	348	204	144	1.75
H 生産工程の職業	808	643	165	1,311	1,012	299	1.62	3,211	2,590	621	3,824	2,930	894	1.19
52 金属材料製造、金属加工、金属溶接・溶断	84	72	12	266	245	21	3.17	329	276	53	849	785	64	2.58
54 製品製造・加工処理 (金属材料製造、金属加工、金属溶接・溶断を除く)	172	136	36	464	293	171	2.70	647	477	170	1,164	678	486	1.80
57 機械組立	348	290	58	188	145	43	0.54	1,372	1,153	219	581	406	175	0.42
60 機械整備・修理	29	23	6	128	122	6	4.41	144	120	24	444	424	20	3.08
63 機械検査	36	24	12	33	18	15	0.92	126	88	38	112	87	25	0.89
64 生産関連・生産類似	50	40	10	77	72	5	1.54	250	212	38	210	197	13	0.84
I 輸送・機械運転の職業	290	205	85	586	472	114	2.02	1,029	766	263	1,632	1,313	319	1.59
66 自動車運転	201	148	53	457	357	100	2.27	697	520	177	1,277	996	281	1.83
68 その他の輸送	61	40	21	63	59	4	1.03	228	174	54	172	160	12	0.75
J 建設・採掘の職業	85	73	12	484	454	30	5.69	323	275	48	1,501	1,449	52	4.65
70 建設躯体工事	6	6	0	105	94	11	17.50	24	23	1	247	234	13	10.29
71 建設(建設躯体工事を除く)	29	22	7	100	93	7	3.45	81	63	18	405	392	13	5.00
73 土木	34	31	3	178	166	12	5.24	119	102	17	596	574	22	5.01
K 運搬・清掃・包装等の職業	999	289	710	838	284	554	0.84	4,556	1,638	2,918	2,477	784	1,693	0.54
75 運搬	162	95	67	275	145	130	1.70	671	455	216	804	417	387	1.20
76 清掃	145	29	116	288	60	228	1.99	541	150	391	947	158	789	1.75
I T 関連職業	144	97	47	165	141	24	1.15	585	461	124	561	465	96	0.96
福祉関連職業	515	270	245	1,644	890	754	3.19	1,633	894	739	4,497	2,392	2,105	2.75
(うち介護関係)	288	154	134	1,177	611	566	4.09	976	560	416	3,162	1,616	1,546	3.24
分類不能の職業	1,593	837	756					5,465	2,962	2,503				

注：I T関連職業合計=072、082、10、224-01・02、246-02、311、312、313、512、573、574-01、576、581、583、602-02・03、643、723、724 の合計

福祉関連職業合計=13、144、145、146、161、162、169、351、36 の合計

(うち介護関係) =162、169、351、36 の合計

1 3. パートタイム職業紹介状況

項目 区分	新規求職 申込件数	月間有効 求職者数	紹介件数		就職件数		新 規 求人数	月間有効 求人数	充足数
				雇保		雇保			
3年4月	3,490	11,928	2,453	374	940	148	4,047	12,019	936
前年同月	2,741	9,972	1,767	290	777	140	3,997	12,605	715
前 月	2,640	11,010	3,217	472	1,362	228	5,107	13,077	1,362
桑 名	406	1,423	248	28	117	18	444	1,255	112
四 日 市	613	1,982	433	78	135	21	705	2,003	133
鈴 鹿	447	1,700	268	42	78	9	440	1,294	73
津	548	2,020	445	79	177	34	972	2,947	208
松 阪	435	1,419	340	61	147	31	374	1,216	133
伊 勢	458	1,415	302	45	123	17	480	1,431	117
伊 賀	420	1,457	331	35	111	16	361	1,145	105
尾 鷲	79	278	43	1	32	0	127	346	33
熊野出張所	84	234	43	5	20	2	144	382	22

1 4. 雇用保険適用・給付状況

(1) 雇用保険適用状況

項目 区分	適用事業所数			被 保 険 者 数				労働保険事務組合	
		新規 適用	廃止 脱退		資 格 取 得	資 格 喪 失	事 業 主 合 職 都 退	事 務 組 合 数	委 託 事 業 所 数
3年4月	29,555	157	135	506,039	13,832	13,201	857	135	11,825
前年同月	29,021	224	166	501,966	12,646	14,029	1,001	136	11,671
前 月	29,527	105	51	505,046	7,289	6,757	386	135	11,826
桑 名	3,261	21	10	56,747	1,495	1,104	82	11	1,372
四 日 市	6,682	33	40	128,437	3,533	3,090	204	27	2,421
鈴 鹿	3,779	21	14	71,626	1,908	1,875	158	8	1,550
津	4,671	23	14	90,874	2,575	3,013	186	25	1,568
松 阪	3,451	22	12	53,020	1,476	1,353	74	17	1,460
伊 勢	3,970	23	26	53,702	1,432	1,387	81	24	1,669
伊 賀	2,363	8	9	38,100	1,104	987	41	11	957
尾 鷲	726	3	4	7,329	177	227	17	12	433
熊野出張所	652	3	6	6,204	132	165	14		395

(2) 雇用保険求職者給付等状況

項目 区分	基本手当（基本分）				高年齢求職者給付		短期特例給付	
	受給資格 決定件数	初回 受給者数	受給者 実人員	支給金額 (千円)	受給者数	支給金額 (千円)	受給者数	支給金額 (千円)
3年4月	p 2,281	1,698	6,395	784,968	907	157,835	1	246
前年同月	2,469	1,365	5,653	628,531	699	141,522	1	343
前 月	p 1,650	1,337	6,431	834,301	418	87,009	3	784
桑 名	p 219	203	711	88,580	114	25,449	0	0
四 日 市	p 393	303	1,239	160,656	192	43,570	0	0
鈴 鹿	p 336	270	972	121,470	128	29,302	0	0
津	p 389	287	1,031	131,416	113	24,856	0	0
松 阪	p 279	247	819	101,497	108	24,550	0	0
伊 勢	p 328	179	772	86,490	146	30,821	0	0
伊 賀	p 235	143	616	67,946	63	14,612	1	246
尾 鷲	p 38	21	103	11,680	19	4,372	0	0
熊野出張所	p 64	45	132	15,233	24	5,399	0	0

〔注〕支給金額欄の月計と安定所別内訳の合計は、安定所別内訳を各安定所毎に四捨五入しているため、必ずしも一致しない。

四日市には海事取扱分を、伊勢には鳥羽取扱分を含む。以下同様。

pは速報値。

(3) 雇用継続給付状況

項目 区分	高年齢雇用継続給付			育児休業給付			介護休業給付	
	受給者数	受給者 実人員	支給金額 (千円)	基本給付金			受給者数	支給金額 (千円)
				受給者数	受給者 実人員	支給金額 (千円)		
3年4月	3,105	5,818	152,106	2,212	4,447	503,288	22	5,403
前年同月	3,019	5,702	153,379	1,963	3,894	444,918	15	4,991
前 月	3,947	7,491	201,933	2,299	4,553	563,815	34	6,956
桑 名	398	755	19,826	202	411	49,593	1	422
四 日 市	897	1,725	48,106	558	1,119	129,041	6	2,362
鈴 鹿	567	1,019	23,788	259	507	58,233	2	288
津	647	1,226	31,972	520	1,049	123,476	3	618
松 阪	334	621	15,990	275	548	57,539	4	655
伊 勢	19	24	506	200	420	41,444	1	188
伊 賀	239	442	11,803	160	326	37,244	4	782
尾 鷲	3	5	92	20	37	4,309	0	0
熊野出張所	1	1	23	18	30	2,409	1	87

〔注〕13(2)に同じ。

15. 主要労働・経済指標

	人口 (三重県)	鉱工業 生産指数 (三重県) (TCI)	国内企業 物価指数 (全国)	消費者 物価指数 (津市)	常用雇用指数		実質賃金指数	
					全国	三重県	全国	三重県
平成 29年	1,798,886	107.3	98.7	100.0	104.7	100.7	100.6	100.0
30年	1,790,376	111.1	101.3	101.2	105.8	101.7	100.8	98.2
令和 元年	1,779,770	106.6	101.1	101.4	107.9	101.8	99.8	100.2
2年			100.3	101.3	109.0		98.6	
令和2年 2月	1,777,098	107.1	102.0	101.3	r 108.7	102.8	82.5	83.0
3月	1,775,908	98.5	101.1	101.4	108.1	101.5	r 87.1	85.4
4月	1,771,855	98.3	99.5	101.5	109.0	102.7	85.1	83.4
5月	1,772,001	89.5	99.1	101.3	108.3	101.7	83.3	82.6
6月	1,771,147	93.9	99.6	101.3	108.7	102.6	r 137.3	129.0
7月	1,770,446	94.4	100.2	101.4	109.1	102.6	114.3	117.9
8月	1,769,636	102.7	100.3	101.4	109.2	103.1	84.5	83.9
9月	1,768,632	101.7	100.1	101.4	109.1	102.9	83.3	81.6
10月		101.5	99.9	101.2	109.5	102.6	83.8	83.8
11月		101.9	99.8	100.9	109.7	102.7	87.4	91.5
12月		103.8	100.3	100.6	109.8	103.5	171.2	166.4
令和3年 1月		105.8	100.8	101.1	109.5	102.9	84.4	84.0
2月		106.4	101.3	101.0	109.3	102.9	82.6	83.0
3月		106.9	r 102.3	101.2	108.9	102.7	87.8	86.7
4月			p 103.0	101.1				
資料出所	県統計課		日本銀行	総務省	厚生労働省	県統計課	厚生労働省	県統計課

	完全 失業者数 (万人)	完全 失業率 (TCI: %)	有効求人倍率 (TCI: 倍) (全国)	基本受給率		企業倒産 (三重県)		新設住宅 着工件数 (三重県)
				全国	三重県	件数	金額(百万)	
平成 29年	190	2.8	1.50	0.9	1.3	100	15,852	10,347
30年	166	2.4	1.61	0.9	1.2	67	13,582	10,616
令和 元年	162	2.4	1.60	0.9	1.2	68	12,137	10,162
2年	191	2.8	1.18	1.1	1.5	66	14,125	9,558
令和2年 2月	159	2.4	1.45	0.8	1.1	9	869	904
3月	176	2.5	1.40	0.8	1.2	4	241	824
4月	189	2.6	1.30	0.8	1.1	7	835	693
5月	198	2.8	1.18	0.9	1.2	3	442	669
6月	195	2.8	1.12	1.1	1.4	4	5,294	718
7月	197	2.9	1.09	1.2	1.6	3	525	839
8月	206	3.0	1.05	1.4	1.8	4	490	618
9月	210	3.0	1.04	1.5	1.9	4	128	818
10月	215	3.1	1.04	1.5	1.9	7	471	1,210
11月	195	3.0	1.05	1.4	1.7	4	1,040	756
12月	194	3.0	1.05	1.3	1.7	6	1,832	798
令和3年 1月	197	2.9	1.10	1.2	1.5	6	665	815
2月	194	2.9	1.09	1.2	1.4	4	230	757
3月	188	2.6	1.10	1.2	1.4	5	688	817
4月	209	2.8	1.09	1.1	1.4	1	170	
資料出所	総務省		厚生労働省	厚生労働省	三重労働局	東京商工リサーチ津支店	県住宅課	

- (注) ・ TCI=季節調整値
 ・ 完全失業者数及び完全失業率については全国数値である。
 ・ 人口の各暦年については、10月の数値である。
 ・ 鉱工業生産指数は平成27年=100、国内企業物価指数は平成27年=100
 ・ 消費者物価指数は平成27年=100 (28年6月号より、県統計課出所の5市平均から、総務省出所の津市の指数に掲載変更)
 ・ 常用雇用指数、実質賃金指数は5人以上の事業所分。平成27年=100
- 基本手当受給者実人員
- ・ 基本受給率 = $\frac{\text{基本手当受給者実人員}}{\text{雇用保険被保険者数} + \text{基本手当受給者実人員}} \times 100 (\%)$
- ・ r は数値を補正したもの。pは速報値。

【参考指標】

受理地別有効求人倍率と就業地別有効求人倍率の比較(パートを含む。)

項目 年月	季節調整値					原数値					
	受理地別 有効求人倍率		就業地別 有効求人倍率 (参考値)		[就業地] -[受理地]	受理地別 有効求人倍率		就業地別 有効求人倍率 (参考値)		[就業地] -[受理地]	
	前月差	前月差	前月差	前月差		前年差	前年差	前年差	前年差		
28年	—	—	—	—	—	1.45	0.13	1.65	0.15	0.20	
29度	—	—	—	—	—	1.65	0.20	1.89	0.24	0.24	
30平	—	—	—	—	—	1.71	0.06	1.97	0.08	0.26	
1均	—	—	—	—	—	1.57	▲ 0.14	1.81	▲ 0.16	0.24	
2均	—	—	—	—	—	1.09	▲ 0.48	1.23	▲ 0.58	0.14	
31年	4月	1.70	▲ 0.01	1.95	▲ 0.01	0.25	1.60	0.01	1.82	0.03	0.22
元年	5月	1.70	0.00	1.94	▲ 0.01	0.24	1.54	0.02	1.75	▲ 0.01	0.21
	6月	1.71	0.01	1.96	0.02	0.25	1.58	▲ 0.02	1.79	▲ 0.06	0.21
	7月	1.69	▲ 0.02	1.94	▲ 0.02	0.25	1.61	▲ 0.03	1.84	▲ 0.06	0.23
	8月	1.66	▲ 0.03	1.91	▲ 0.03	0.25	1.61	▲ 0.07	1.85	▲ 0.08	0.24
	9月	1.62	▲ 0.04	1.86	▲ 0.05	0.24	1.60	▲ 0.12	1.85	▲ 0.14	0.25
	10月	1.59	▲ 0.03	1.86	0.00	0.27	1.60	▲ 0.12	1.88	▲ 0.08	0.28
	11月	1.56	▲ 0.03	1.80	▲ 0.06	0.24	1.64	▲ 0.17	1.92	▲ 0.15	0.28
	12月	1.51	▲ 0.05	1.75	▲ 0.05	0.24	1.67	▲ 0.22	1.95	▲ 0.23	0.28
2年	1月	1.44	▲ 0.07	1.68	▲ 0.07	0.24	1.56	▲ 0.34	1.81	▲ 0.38	0.25
	2月	1.38	▲ 0.06	1.59	▲ 0.09	0.21	1.48	▲ 0.36	1.70	▲ 0.42	0.22
	3月	1.33	▲ 0.05	1.53	▲ 0.06	0.2	1.38	▲ 0.37	1.59	▲ 0.42	0.21
	4月	1.26	▲ 0.07	1.46	▲ 0.07	0.2	1.19	▲ 0.41	1.38	▲ 0.44	0.19
	5月	1.16	▲ 0.10	1.35	▲ 0.11	0.19	1.06	▲ 0.48	1.22	▲ 0.53	0.16
	6月	1.12	▲ 0.04	1.29	▲ 0.06	0.17	1.02	▲ 0.56	1.17	▲ 0.62	0.15
	7月	1.06	▲ 0.06	1.21	▲ 0.08	0.15	1.01	▲ 0.60	1.14	▲ 0.70	0.13
	8月	1.02	▲ 0.04	1.16	▲ 0.05	0.14	1.00	▲ 0.61	1.12	▲ 0.73	0.12
	9月	1.03	0.01	1.15	▲ 0.01	0.12	1.01	▲ 0.59	1.13	▲ 0.72	0.12
	10月	1.03	0.00	1.15	0.00	0.12	1.03	▲ 0.57	1.15	▲ 0.73	0.12
	11月	1.05	0.02	1.16	0.01	0.11	1.12	▲ 0.52	1.25	▲ 0.67	0.13
	12月	1.06	0.01	1.17	0.01	0.11	1.16	▲ 0.51	1.30	▲ 0.65	0.14
3年	1月	1.10	0.04	1.23	0.06	0.13	1.18	▲ 0.38	1.32	▲ 0.49	0.14
	2月	1.10	0.00	1.22	▲ 0.01	0.12	1.18	▲ 0.30	1.30	▲ 0.40	0.12
	3月	1.13	0.03	1.25	0.03	0.12	1.16	▲ 0.22	1.29	▲ 0.30	0.13
	4月	1.11	▲ 0.02	1.24	▲ 0.01	0.13	1.05	▲ 0.14	1.18	▲ 0.20	0.13

※季節求人については、受理地を就業地とみなしている。

※就業地として複数の市区町村が挙げられている求人については、求人数を該当の市区町村に割り当てることにより集計している。

※rは数値を修正したものである。

令和2年度 障害者職業紹介状況

1. 障害者職業紹介状況
2. 障害者の期末現在登録者数
3. 障害者の産業別・職業別・障害部位別・規模別就職状況
4. 障害者の登録状況

1. 障害者職業紹介状況

項目	区分	令和元年度	令和2年度	桑名	四日市	鈴鹿	津	松阪	伊勢	伊賀	尾鷲	熊野
新規求職申込件数	合計	3,331 (1,527)	3,243 (1,445)	439 (150)	841 (321)	466 (202)	678 (303)	329 (166)	382 (179)	322 (149)	41 (35)	38 (17)
	身体障害者	974 (741)	902 (684)	93 (65)	188 (140)	116 (83)	161 (132)	95 (73)	105 (81)	107 (78)	23 (23)	14 (9)
	うち重度	376 (272)	285 (202)	17 (9)	61 (40)	41 (31)	57 (45)	34 (21)	31 (22)	33 (24)	8 (8)	3 (2)
	知的障害者	513 (70)	470 (45)	75 (5)	121 (11)	59 (5)	70 (6)	37 (3)	54 (4)	42 (8)	2 (1)	10 (2)
	うち重度	92 (13)	65 (5)	11 (1)	16 (1)	9 (1)	7 (1)	3 (0)	9 (0)	10 (1)	0 (0)	0 (0)
	精神障害者	1,604 (636)	1,578 (639)	207 (74)	402 (146)	235 (90)	271 (109)	155 (76)	147 (74)	141 (59)	14 (9)	6 (2)
その他障害者	240 (80)	293 (77)	32 (3)	65 (12)	28 (12)	88 (28)	21 (7)	38 (10)	16 (2)	1 (1)	4 (2)	
就職件数	合計	1,674 (701)	1,573 (635)	238 (83)	322 (112)	264 (93)	315 (141)	175 (64)	199 (84)	137 (60)	20 (13)	33 (14)
	身体障害者	429 (322)	350 (259)	33 (31)	45 (29)	62 (41)	68 (52)	34 (24)	46 (37)	41 (31)	8 (8)	13 (6)
	うち重度	140 (95)	110 (76)	8 (8)	15 (8)	21 (13)	22 (15)	11 (6)	13 (11)	16 (12)	2 (2)	2 (1)
	知的障害者	285 (24)	338 (28)	55 (2)	71 (9)	63 (4)	37 (2)	38 (1)	32 (3)	30 (5)	2 (0)	10 (2)
	うち重度	66 (2)	76 (6)	18 (1)	14 (1)	9 (1)	3 (0)	11 (1)	11 (0)	7 (2)	1 (0)	2 (0)
	精神障害者	875 (334)	755 (319)	120 (46)	146 (68)	119 (44)	138 (55)	81 (33)	91 (44)	50 (22)	8 (5)	2 (2)
その他障害者	85 (21)	130 (29)	15 (2)	30 (3)	10 (2)	36 (16)	11 (3)	15 (0)	8 (1)	1 (0)	4 (2)	
新規登録者数	合計	1,480 (646)	1,454 (631)	227 (74)	353 (131)	236 (100)	292 (140)	159 (74)	180 (80)	127 (52)	28 (23)	19 (5)
	身体障害者	422 (331)	413 (317)	55 (41)	85 (66)	61 (44)	66 (54)	42 (30)	43 (34)	41 (29)	17 (17)	3 (2)
	うち重度	170 (128)	117 (90)	0 (0)	23 (16)	20 (15)	26 (22)	18 (11)	11 (10)	13 (10)	6 (6)	0 (0)
	知的障害者	206 (16)	206 (12)	36 (2)	46 (2)	29 (1)	26 (1)	18 (1)	28 (3)	14 (2)	1 (0)	8 (0)
	うち重度	10 (3)	4 (0)	0 (0)	1 (0)	1 (0)	0 (0)	0 (0)	1 (0)	1 (0)	0 (0)	0 (0)
	精神障害者	706 (249)	668 (254)	90 (27)	160 (51)	108 (39)	112 (49)	69 (35)	67 (29)	50 (19)	8 (4)	4 (1)
その他障害者	146 (50)	167 (48)	23 (2)	31 (6)	19 (8)	44 (18)	15 (4)	21 (7)	11 (1)	1 (1)	2 (1)	

(注) () 内は45歳以上の者

2. 障害者の期末現在登録者数

(令和3年3月末現在)

項目	区分	令和元年度	令和2年度	桑名	四日市	鈴鹿	津	松阪	伊勢	伊賀	尾鷲	熊野
計	合計	16,730	17,677	2,571	3,583	2,311	2,981	2,063	1,834	1,628	367	339
	うち重度	3,997	4,015	605	736	526	680	505	421	356	105	81
	身体障害者	7,143	7,299	1,103	1,360	927	1,155	871	787	723	185	188
	うち重度	2,820	2,827	414	509	363	516	344	283	252	80	66
	知的障害者	3,545	3,715	522	806	494	506	444	395	388	80	80
	うち重度	1,177	1,188	191	227	163	164	161	138	104	25	15
	精神障害者	5,402	5,857	867	1,262	815	1,055	693	564	460	88	53
その他障害者	640	806	79	155	75	265	55	88	57	14	18	
有効求職者	合計	3,681	3,964	534	463	741	1,003	321	351	336	126	89
	うち重度	682	665	57	71	116	177	67	63	62	33	19
	身体障害者	1,343	1,445	172	128	265	362	138	143	135	57	45
	うち重度	554	562	46	56	94	157	59	53	53	28	16
	知的障害者	501	492	73	82	96	88	23	38	44	27	21
	うち重度	128	103	11	15	22	20	8	10	9	5	3
	精神障害者	1,609	1,731	258	223	345	429	147	138	133	40	18
その他障害者	228	296	31	30	35	124	13	32	24	2	5	
就業中の者	合計	10,687	11,255	1,480	2,607	1,468	1,702	1,348	1,297	959	187	207
	うち重度	2,808	2,847	403	578	392	448	359	320	242	56	49
	身体障害者	4,685	4,745	570	1,066	610	689	561	578	444	106	121
	うち重度	1,833	1,848	237	381	257	309	220	200	159	43	42
	知的障害者	2,772	2,913	400	661	386	393	366	337	284	38	48
	うち重度	975	999	166	197	135	139	139	120	83	13	7
	精神障害者	2,906	3,184	470	796	435	493	386	339	207	32	26
その他障害者	324	413	40	84	37	127	35	43	24	11	12	
保留中の者	合計	2,362	2,458	557	513	102	276	394	186	333	54	43
	うち重度	507	503	145	87	18	55	79	38	52	16	13
	身体障害者	1,115	1,109	361	166	52	104	172	66	144	22	22
	うち重度	433	417	131	72	12	50	65	30	40	9	8
	知的障害者	272	310	49	63	12	25	55	20	60	15	11
	うち重度	74	86	14	15	6	5	14	8	12	7	5
	精神障害者	887	942	139	243	35	133	160	87	120	16	9
その他障害者	88	97	8	41	3	14	7	13	9	1	1	

3. 障害者の産業別・職業別・障害部位別・規模別就職状況

令和2年度

項目	区分	身体障害者		知的障害者		精神障害者	その他の障害者	
			重度障害者		重度障害者			
産業	AB 農, 林, 漁業	4	0	9	3	23	6	
	C 鉱業, 採石業, 砂利採取業	0	0	0	0	1	0	
	D 建設業	21	7	3	0	23	2	
	E 製造業	43	15	59	10	86	16	
	F 電気・ガス・熱供給・水道業	1	0	0	0	0	0	
	G 情報通信業	2	0	0	0	1	1	
	H 運輸業, 郵便業	22	5	19	4	27	2	
	I 卸売業, 小売業	15	6	32	7	47	9	
	J 金融業, 保険業	3	1	0	0	3	1	
	K 不動産業, 物品賃貸業	4	2	3	0	4	0	
	L 学術研究, 専門・技術サービス業	2	1	0	0	6	0	
	M 宿泊業, 飲食サービス業	12	2	12	5	15	5	
	N 生活関連サービス業, 娯楽業	5	1	3	0	9	6	
	O 教育, 学習支援業	4	2	1	0	11	0	
	P 医療, 福祉	117	41	145	35	381	54	
	Q 複合サービス事業	1	0	6	2	5	0	
	R サービス業	45	10	45	10	69	12	
	ST 公務・その他	49	17	1	0	44	16	
	職業	A 管理的職業	1	1	0	0	2	0
		B 専門的・技術的職業	35	11	9	3	27	8
C 事務的職業		82	27	18	2	130	32	
D 販売の職業		7	4	15	4	10	1	
E サービスの職業		46	14	40	8	78	17	
F 保安の職業		11	1	2	0	7	3	
G 農林漁業の職業		10	2	24	7	48	7	
H 生産工程の職業		37	13	74	14	99	22	
I 輸送・機械運転の職業		21	6	1	0	14	3	
J 建設・採掘の職業		9	2	1	0	13	1	
K 運搬・清掃・包装等の職業		91	29	154	38	327	36	
分類不能の職業		0	0	0	0	0	0	
合計		350	110	338	76	755	130	
企業規模	49人以下	130	31	111	34	321	49	
	50～99人	39	12	49	5	120	18	
	100～299人	53	22	70	11	120	19	
	300～499人	32	9	22	6	46	7	
	500～999人	12	6	18	3	36	4	
	1000人以上	84	30	68	17	112	33	

障害部位	区分	身体障害者	
			重度障害者
01 視覚		21	9
02 聴覚		38	22
03 平衡機能		1	0
04 音声・言語		3	0
05 上肢切断		6	0
06 上肢機能		70	17
07 下肢切断		8	0
08 下肢機能		88	9
09 体幹機能		32	8
10 脳病変上肢機能		1	1
11 脳病変移動機能		0	0
12 心臓機能		45	20
13 腎臓機能		25	21
14 呼吸器機能		2	1
15 膀胱・直腸機能		6	1
16 免疫機能		3	1
17 肝機能		1	0
19 その他の身体障害		0	0
合計		350	110

4. 障害者の登録状況

(令和3年3月末現在)

区分	障害部位	性、程度	計	男	女	計のうち 重度障害者
有効中の者	合計		3,964 (2,222)	2,466	1,487	665 (468)
	身体障害者計		1,445 (1,199)	943	497	562 (450)
	01. 視覚		86	65	21	47
	02~04 聴覚・平衡・音声言語		132	77	55	70
	05.06 上肢切断機能		277	187	89	90
	07.08 下肢切断機能		410	218	192	68
	09. 体幹機能		101	74	26	32
	10.11 脳病変による運動機能		8	6	2	2
	12~17 内臓機能		427	312	112	252
	19. その他の身体障害者		4	4	0	1
	知的障害者計		492 (89)	311	179	103
	精神障害者計		1,731 (824)	1,028	699	*
	31. 統合失調症		258	158	100	*
	32. てんかん		615	342	270	*
	33. てんかん		70	46	24	*
34. その他の精神障害者		788	482	305	*	
その他の障害者		296 (108)	184	112	*	
就業中の者	合計		11,255 (6,208)	7,365	3,859	2,847 (1,566)
	身体障害者計		4,745 (3,683)	3,218	1,521	1,848 (1,314)
	01. 視覚		276	196	79	135
	02~04 聴覚・平衡・音声言語		842	488	354	524
	05.06 上肢切断機能		1,008	763	242	246
	07.08 下肢切断機能		1,304	809	495	212
	09. 体幹機能		266	184	82	89
	10.11 脳病変による運動機能		74	41	33	42
	12~17 内臓機能		975	737	236	600
	19. その他の身体障害者		0	0	0	0
	知的障害者計		2,913 (877)	1,961	935	999
	精神障害者計		3,184 (1,499)	1,931	1,247	*
	31. 統合失調症		187	121	65	*
	32. てんかん		384	213	171	*
	33. てんかん		37	24	13	*
34. その他の精神障害者		2,576	1,573	998	*	
その他の障害者		413 (128)	255	156	*	
保留中の者	合計		2,458 (1,667)	1,573	876	503 (389)
	身体障害者計		1,109 (991)	780	325	417 (360)
	01. 視覚		61	46	15	30
	02~04 聴覚・平衡・音声言語		122	82	39	61
	05.06 上肢切断機能		217	156	60	74
	07.08 下肢切断機能		302	180	121	42
	09. 体幹機能		71	54	16	23
	10.11 脳病変による運動機能		9	6	3	7
	12~17 内臓機能		325	255	70	180
	19. その他の身体障害者		2	1	1	0
	知的障害者計		310 (116)	194	115	86
	精神障害者計		942 (511)	534	404	*
	31. 統合失調症		61	35	26	*
	32. てんかん		97	45	52	*
	33. てんかん		13	9	4	*
34. その他の精神障害者		771	445	322	*	
その他の障害者		97 (46)	65	32	*	

(注) ()内は45歳以上の者を示す。