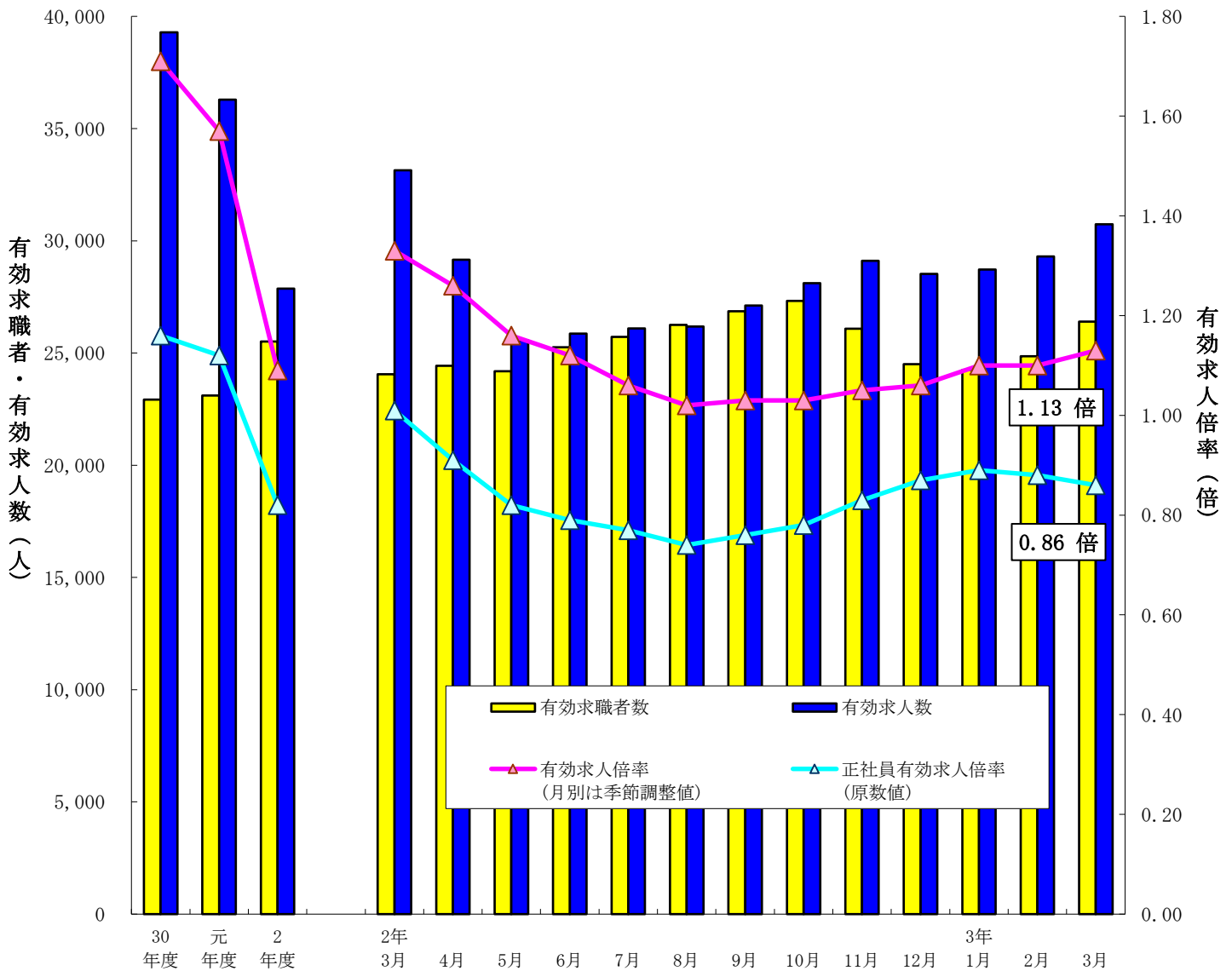


# 労働市場月報

令和3年3月

特集 令和2年度計 統計表

有効求人倍率の推移（パートタイムを含む。）



# 目 次

(令和3年3月内容)

## 労働市場の概要

1. 概 況	1
2. 求人の動向	3
3. 求職者の動向	4
4. 就職の状況	5
5. 雇用保険受給者の状況	5
＜指標の動向＞	
求人倍率の推移（季節調整値）－グラフ	6
求人、求職の推移－グラフ	6
有効求人倍率（季節調整値）の推移	7
安定所別有効求人倍率の推移	8
安定所別新規求人倍率の推移	8
新規求人の状況	9
安定所別新規求人の状況	9
主要産業別新規求人の状況	10
製造業のうち主要業種別の求人状況	10
新規求職者の状況	11
安定所別新規求職者の状況	11
就職件数の状況	12
安定所別就職件数の状況	12
令和2年度ハローワークのマッチング機能に関する業務の目標値進捗状況	13

## 統 計 表

1. 一般職業紹介業務指標	14
2. 一般職業紹介状況（学卒を除き、パートを含む。）	15
3. 一般職業紹介状況（学卒、パートを除く。）	16
4. 一般職業紹介状況（パート）	17
5. 中高年齢者の職業紹介状況（パートを含む。）	18
6. 中高年齢者の職業紹介状況（パートを除く。）	19
7. 中高年齢者の職業紹介状況（パート）	20
8. 産業別新規求人の状況（パートを含む全数）	21
9. 産業別新規求人の状況（フルタイム）	22
10. 産業別新規求人の状況（パートタイム）	23
11. 主要産業別・規模別新規求人状況	24
12. 職業別常用求人・求職状況	25
13. パートタイム職業紹介状況	26
14. 雇用保険適用・給付状況	26
（1）雇用保険適用状況	26
（2）雇用保険求職者給付等状況	27
（3）雇用継続給付状況	27
15. 主要労働・経済指標	28

## 参考指標

受理地別有効求人倍率と就業地別有効求人倍率の比較（パートを含む。）	29
-----------------------------------	----

## 特 集

令和2年度計 統計表	30
------------	----

# 労働市場の概況

## 1 概要

### (1) 経済・産業活動の状況

#### 【個人消費】

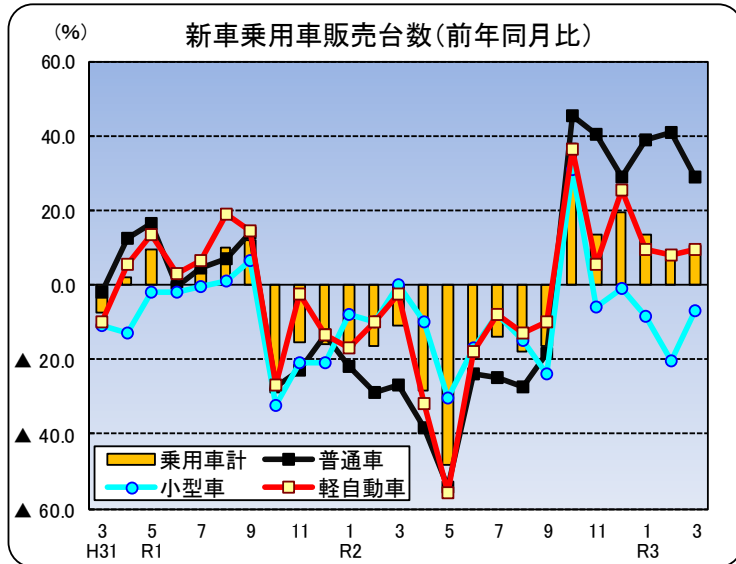
2月の勤労者世帯消費支出（津市）は前年同月比▲15.6%で4か月連続の減少となった。

2月の大型小売店販売額（三重県）は、全店ベースが前年同月比+1.0%で5か月連続の増加、既存店ベースについては同▲1.0%で5か月ぶりの減少となった。

3月の県内の新車乗用車登録台数（含む軽）は、前年同月比+10.7%で6か月連続の増加となった。

また、軽自動車を除いた普通車と小型車の登録台数は、前年同月比+11.4%で6か月連続の増加となった。

車種別内訳を見ると、普通乗用車の登録台数は前年同月比+28.9%で6か月連続の増加、小型乗用車登録台数は同▲6.7%で5か月連続の減少となった。軽自動車新車販売台数（乗用）は同+9.5%で6か月連続の増加となった。



#### 【住宅投資】

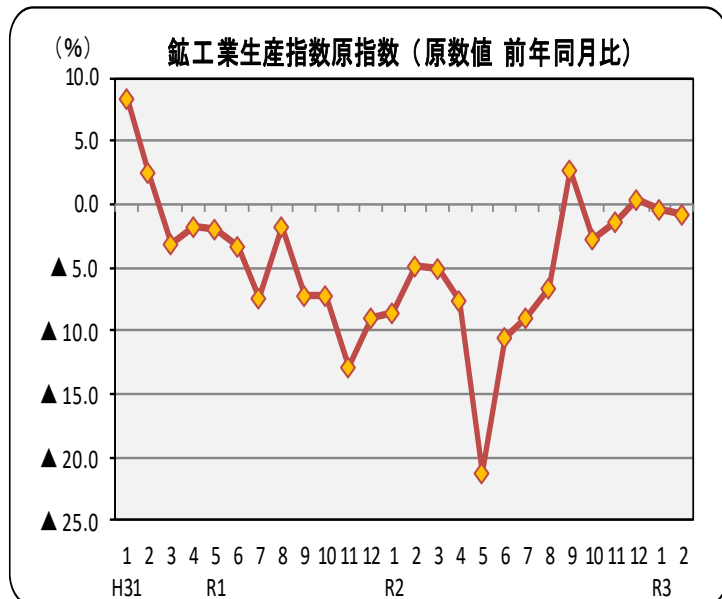
県内の2月の住宅着工戸数は757戸で前年同月比▲16.3%で2か月振りの減少となった。利用関係別では、持家406戸(前年同月比+3.3%)で3か月連続の増加、貸家124戸(同▲59.1%)で7か月連続の減少、給与住宅1戸(同▲87.5%)で2か月ぶりの減少、分譲住宅226戸(同+13.0%)で2か月連続の増加となった。

#### 【企業活動】

県内の2月の鉱工業生産指数は、原指数（平成27年=100）は99.5で前年同月比▲0.7%で2か月連続の低下となった。

季節調整済指数（平成27年=100）は106.4で前月比+0.6%で4か月連続の増加となった。

業種別では、電子部品・デバイス工業、生産用機械工業、汎用機械工業などで上昇し、輸送機械工業、金属製品工業、食料品工業などで低下した。



## 【設備投資】

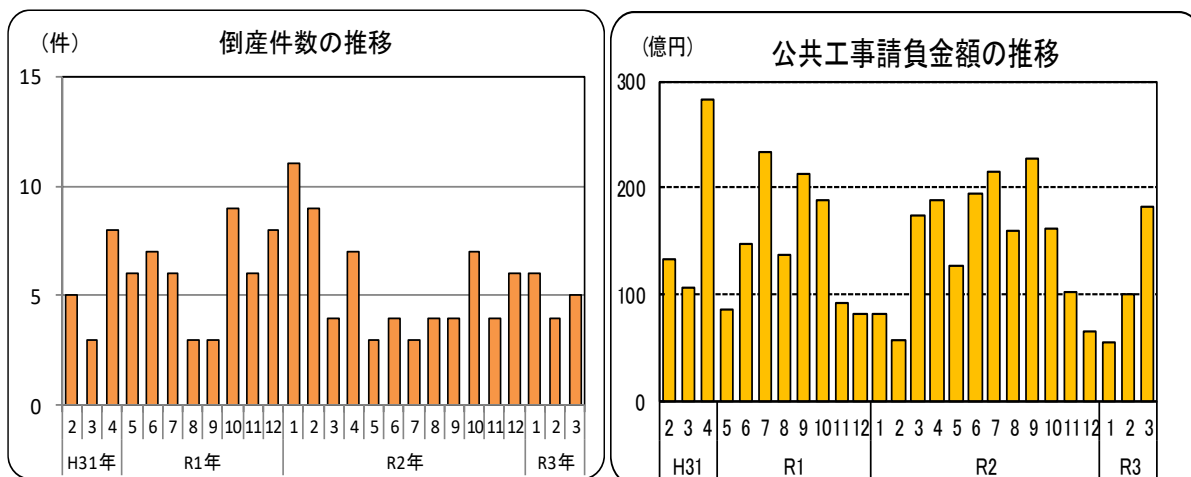
設備投資では、2月の県内非居住用建築物着工床面積をみると、前年同月比+99.2%で2か月ぶりの増加となった。一方、3月の貨物自動車登録台数（除く軽）は、普通貨物は前年同月比▲13.4%で3か月連続の減少、小型貨物は同+12.2%で6か月連続の増加、貨物全体では同+2.5%で2か月連続の増加となった。

## 【企業倒産】

県内の3月の倒産件数は5件（前年同月4件）で前年同月から1件増加し6か月ぶりの増加となった。負債総額は6億8,800万円の前年同月差で4億4,700万円増加し2か月連続の増加となった。

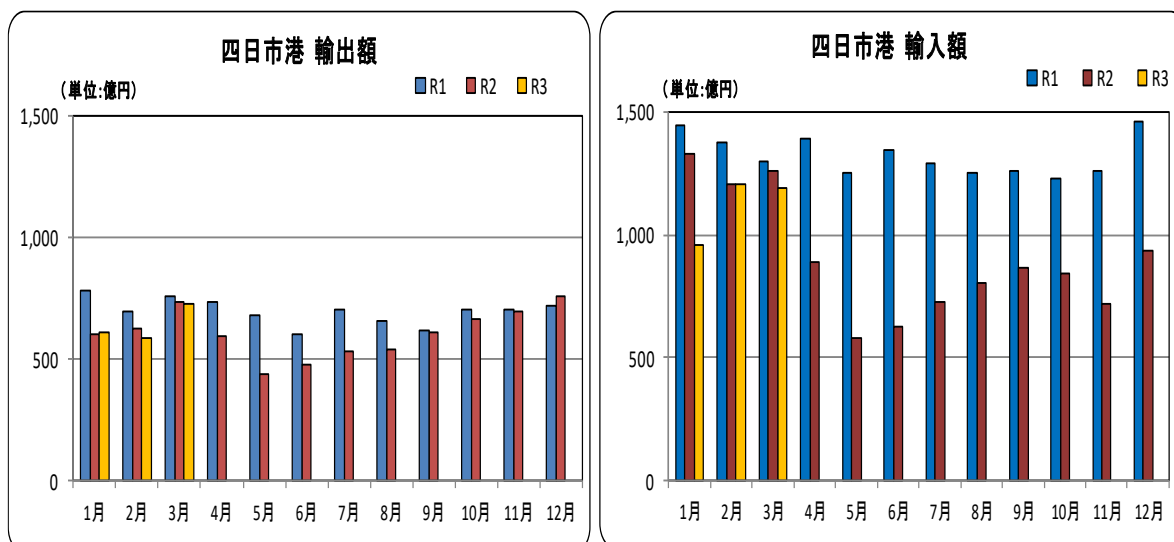
## 【公共投資】

県内の3月の公共工事の動向は請負件数は197件で、前年同月比▲8.4%で4か月連続の減少、請負金額は183億円と同+5.6%で2か月連続の増加となった。



## 【輸出入】

名古屋税関四日市税関支署による3月の四日市港の輸出総額は727億円（前年同月比▲0.7%）で2か月連続の減少、輸入総額は1,192億円（同▲5.3%）で2か月ぶりの減少、差引額は▲465億円の輸入超過となった。品目別では、輸出は「有機化合物」などが増加したものの、「石油製品」、「自動車」などが減少した。輸入は「原油及び粗油」、「触媒」などが減少したものの、「石油製品」などが増加した。



【資料】 ㈱三十三総研「三重県経済の現状と見通し」、㈱百五総合研究所「三重県経済の動向」、三重県戦略企画部統計課公表資料、経済産業省「商業動態統計調査」、(社)自販連三重県支部、(社)全国軽自動車協会連合会、三重県県土整備部住宅課、㈱東京商工リサーチ津支店「三重県の企業倒産動向」、東日本建設業保証㈱、名古屋税関四日市税関支署、三重労働局

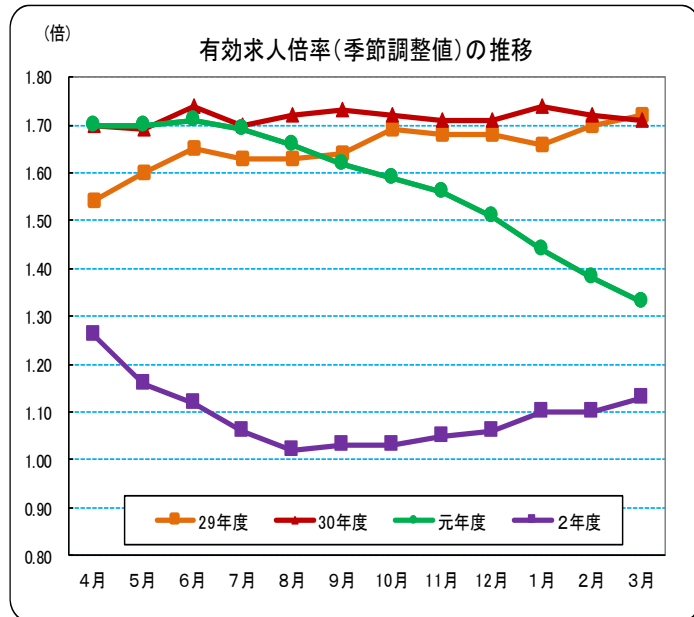
## (2) 最近の雇用情勢

### 【雇用情勢】

県内の雇用情勢は、求人が底堅く推移することで、求人が求職を上回っているものの、引き続き雇用情勢に厳しさがみられる。

3月の有効求人数（季節調整値）は28,729人（前月比+2.1%）で2か月ぶりに増加となり、有効求職者数（季節調整値）は25,498人（同▲0.6%）で4か月連続の減少となった。有効求人倍率（季節調整値）は1.13倍で2か月ぶりに前月を上回った。

新規求人数（季節調整値）は10,880人（前月比+13.6%）で4か月ぶりの増加となり、新規求職者数（季節調整値）は5,335人（同+2.6%）で3か月連続の増加となった。新規求人倍率（季節調整値）は2.04倍となり前月を0.20ポイント上回り、3か月ぶりに前月を上回った。



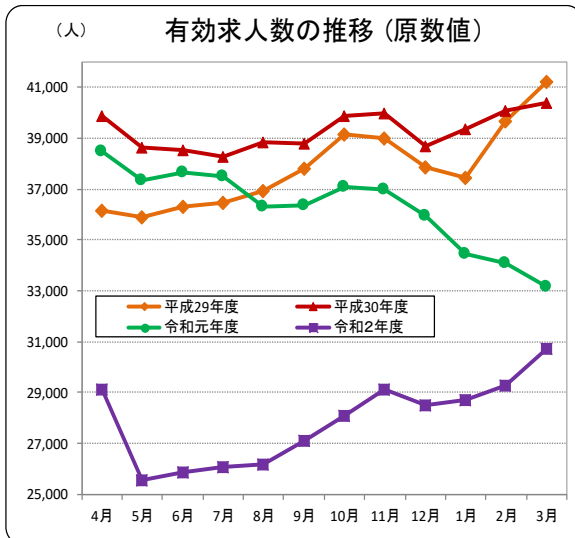
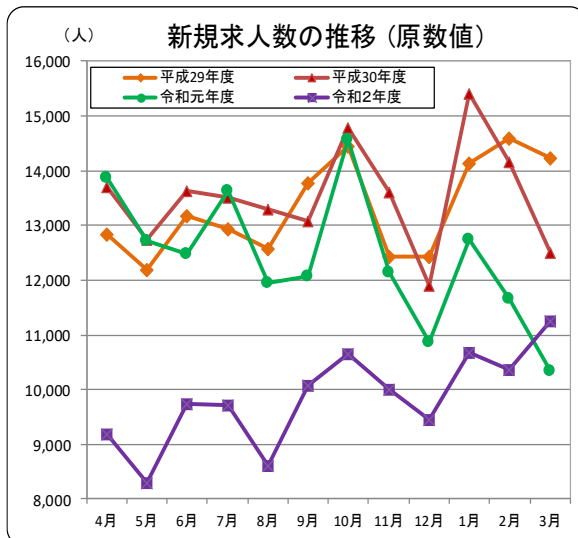
※令和2年12月以前の数值は、季節調整値替が行われたことで変更となっているものがあることにご注意ください。

## 2 求人の動向

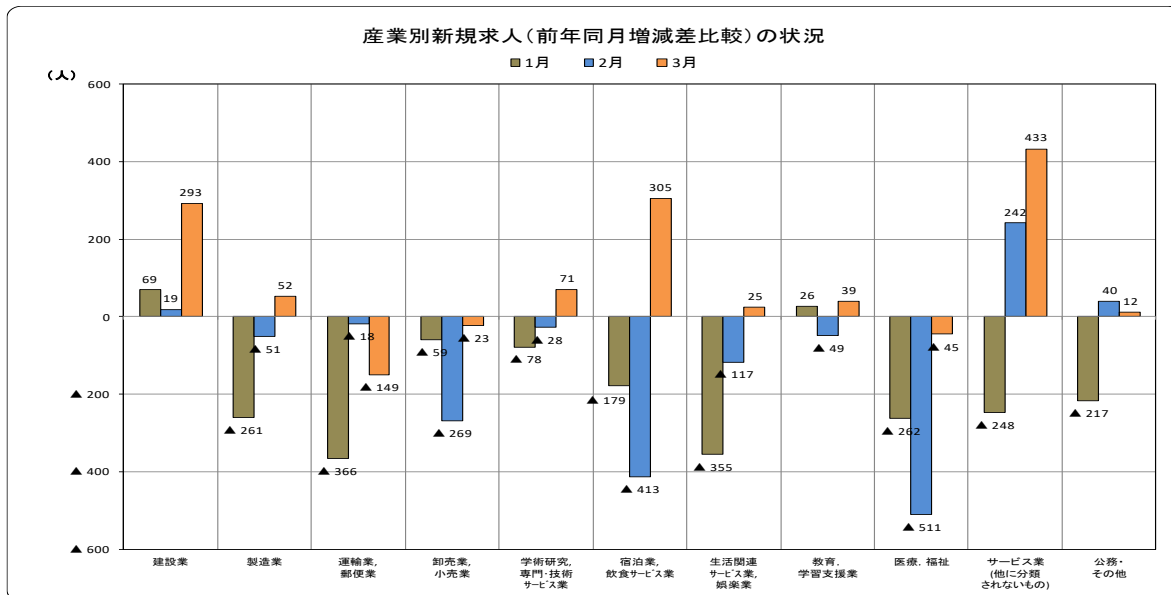
3月の新規求人数（原数值）は11,262人で前年同月比+9.0%（927人増）で20か月ぶりの増加となった。

パートを除く一般の新規求人数（原数值）は6,155人で前年同月比+8.7%（495人増）、パートの新規求人数（原数值）は5,107人で同+9.2%（432人増）となった。

有効求人数（原数值）は30,740人で前年同月比▲7.3%（2,405人減）で25か月連続の減少となった。

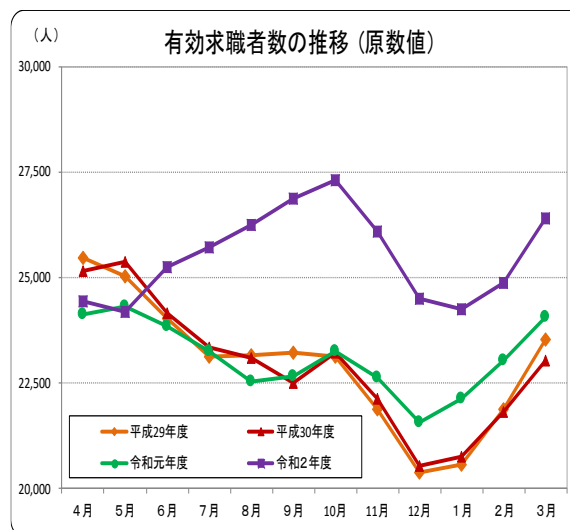
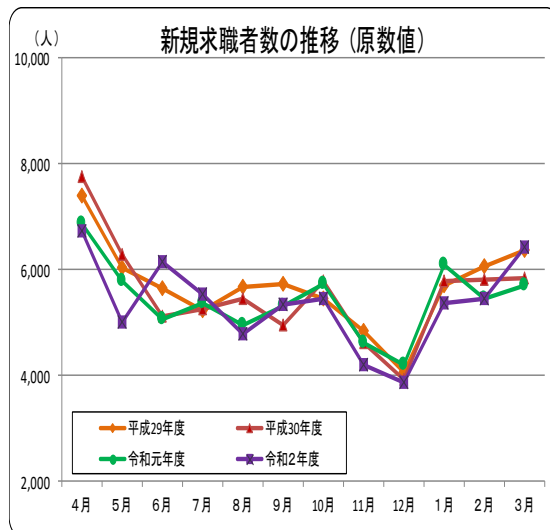


3月の主な産業別の新規求人（原数値）を前年同月比で見ると、建設業は+34.8%（293人増）、製造業は+3.7%（52人増）、運輸業、郵便業は▲20.2%（149人減）、卸売業、小売業は▲1.8%（23人減）、学術研究、専門・技術サービス業は+74.0%（71人増）、宿泊業、飲食サービス業は+42.7%（305人増）、生活関連サービス業、娯楽業は+6.6%（25人増）、教育、学習支援業は+27.9%（39人増）、医療、福祉は▲1.7%（45人減）、サービス業（他に分類されないもの）は+45.1%（433人増）、公務・その他は+2.3%（12人増）となり、建設業、宿泊業、飲食サービス業、サービス業（他に分類されないもの）で前年同月比と比較すると大きく増加した。



正社員有効求人数（原数値）は13,234人で前年同月の14,318人と比べ▲7.6%、1,084人減少、常用就職希望有効求職者数（原数値）は15,300人で前年同月の14,126人と比べ+8.5%、1,204人増加した。求人数が減少し求職者数が増加したため、正社員有効求人倍率（原数値）は0.86倍となり前年同月を0.15ポイント下回った。

### 3 求職者の動向



3月の新規求職申込件数（原数値）は6,422件で、前年同月比+12.6%（718人増）で2か月連続の増加となった。

安定所別内訳は、前年同月比で桑名所（+2.9%）、四日市所（+18.3%）、鈴鹿所（+19.7%）、津所（+8.7%）、松阪所（+9.0%）、伊勢所（12.0%）、伊賀所（+12.8%）、尾鷲所（+19.8%）、熊野出張所（+26.0%）となった。

新規求職者を年齢区別にみると、45歳未満の求職者は2,908人で前年同月比+8.4%、45歳以上の求職者は3,514人で同+16.3%となった。

有効求職者数（原数値）は26,396人で、前年同月比+9.7%（2,338人増）で10か月連続の増加となった。

安定所別内訳は、前年同月比で桑名所（+9.9%）、四日市所（+9.5%）、鈴鹿所（+20.8%）、津所（+5.5%）、松阪所（+7.5%）、伊勢所（+5.2%）、伊賀所（+14.5%）、尾鷲所（▲6.7%）、熊野出張所（+11.6%）となり、尾鷲所を除く安定所で増加となった。

有効求職者を年齢区分別にみると、45歳未満の者は11,559人で前年同月比+5.3%、45歳以上の者は14,837人で同+13.4%となった。

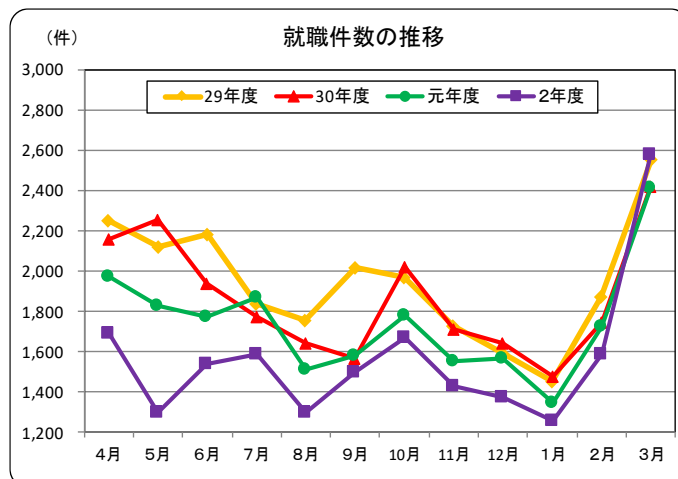
新規常用求職者6,401人（パートタイムを含む）を態様別に前年同月と比べると、「在職者」は1,938人、+6.1%で9か月ぶりに増加、「無業者」は694人、+36.9%で3か月連続の増加、「離職者」は3,769人、+12.7%で2か月連続の増加となった。

離職者の内訳を前年同月と比べると、「事業主都合離職者」は929人、+19.1%で2か月ぶりの増加、「自己都合離職者」は2,552人、+13.2%で2か月連続の増加、「定年退職者」は184人、▲12.4%で7か月連続の減少となった。

ハローワークの紹介による3月の就職件数は2,575件で、前年同月の2,409件と比べ+6.9%（166件増）で18か月ぶりの増加となった。

就職率（新規求職者に対してハローワークの紹介で就職した者の割合）は40.1%で、前年同月の42.2%と比べ2.1ポイント下回った。

紹介件数は7,453件で、前年同月の6,283件と比べ+18.6%、1,170件増、紹介率は116.1%で前年同月の110.2%と比べ5.9ポイント上回った。



## 5 雇用保険受給者の状況

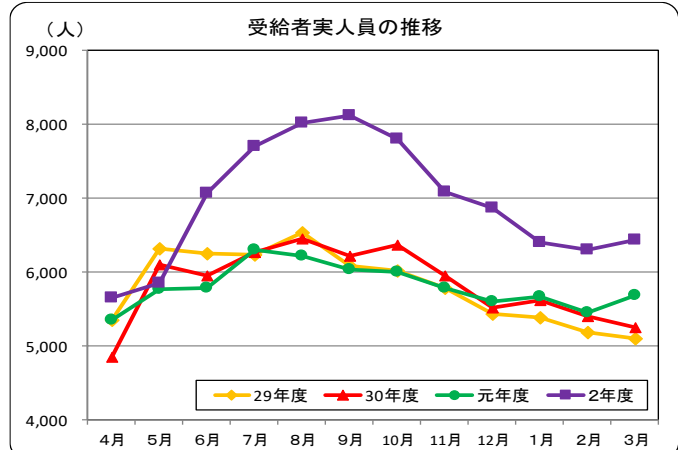
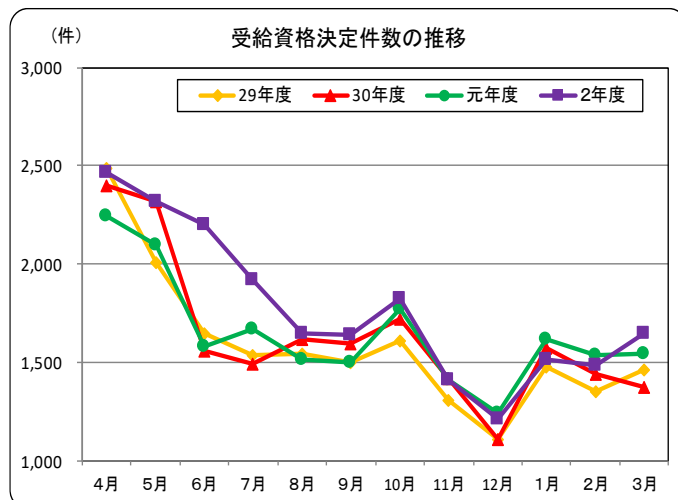
3月の雇用保険受給資格決定件数（速報値）は1,650件で、前年同月の1,546件と比べ+6.7%（104件増）で5か月ぶりの増加となった。

雇用保険資格喪失者数は6,757人で、前年同月の6,523人と比べ+3.6%（234人増）で11か月ぶりの増加となった。

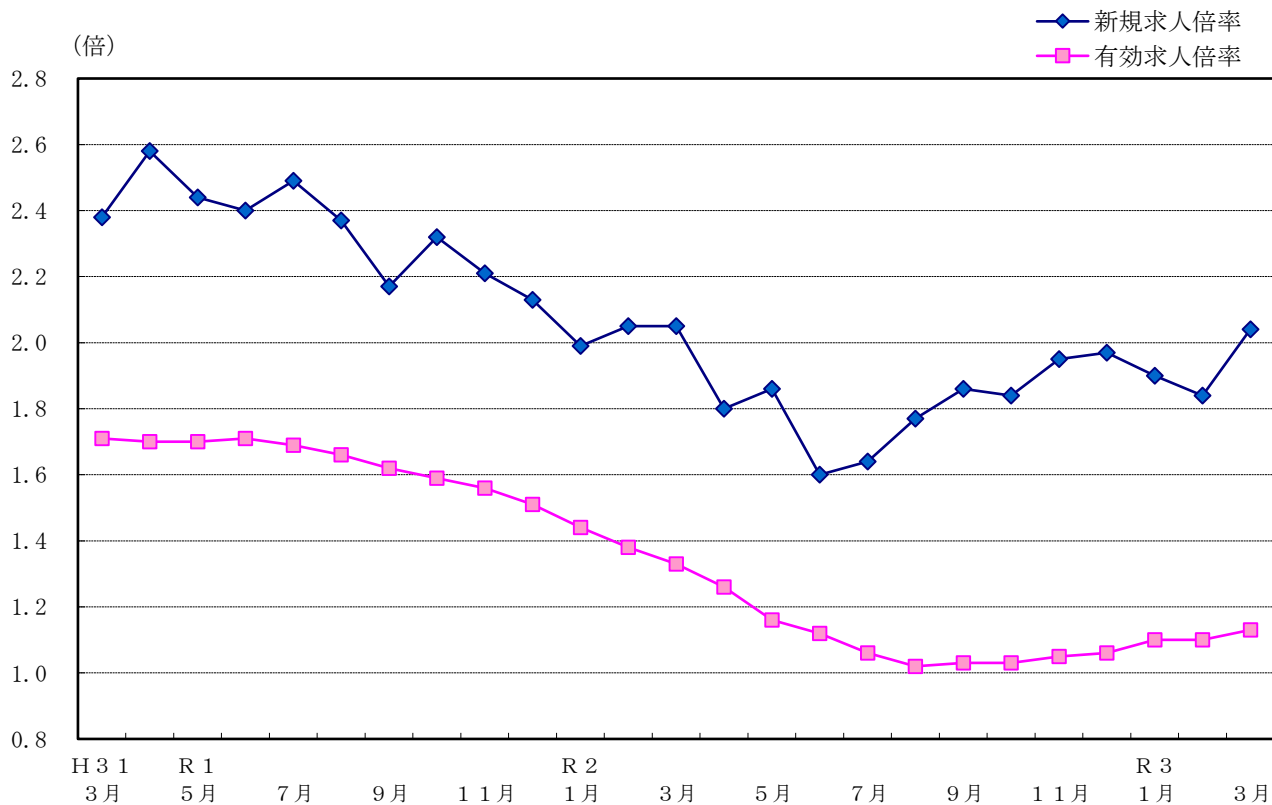
受給者実人員は6,431人で、前年同月の5,685人と比べ+13.1%

（746人増）で16か月連続の増加となった。

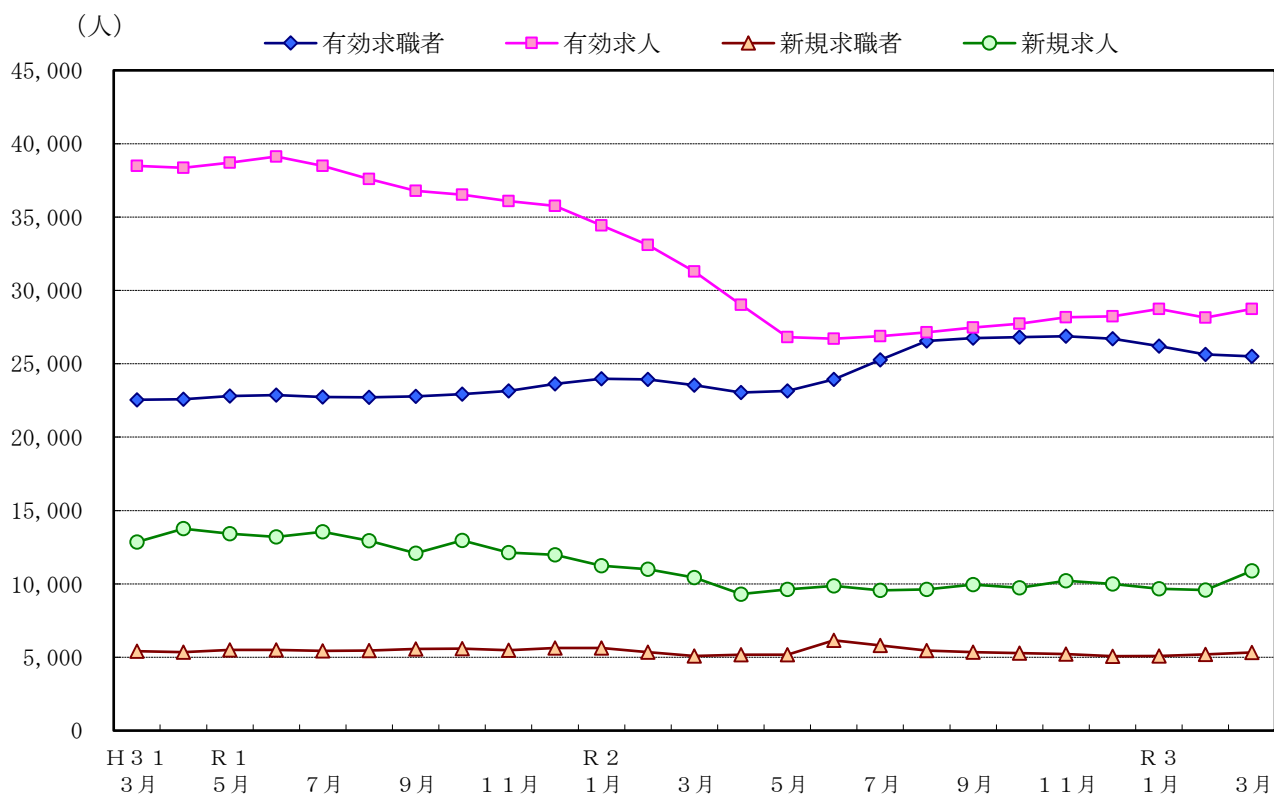
新規求職申込件数のうち雇用保険受給者の占める割合は25.7%で、前年同月の27.1%と比べ1.4ポイント下回り、前月の27.2%と比べ1.5ポイント下回った。



## 求人倍率の推移（季節調整値）

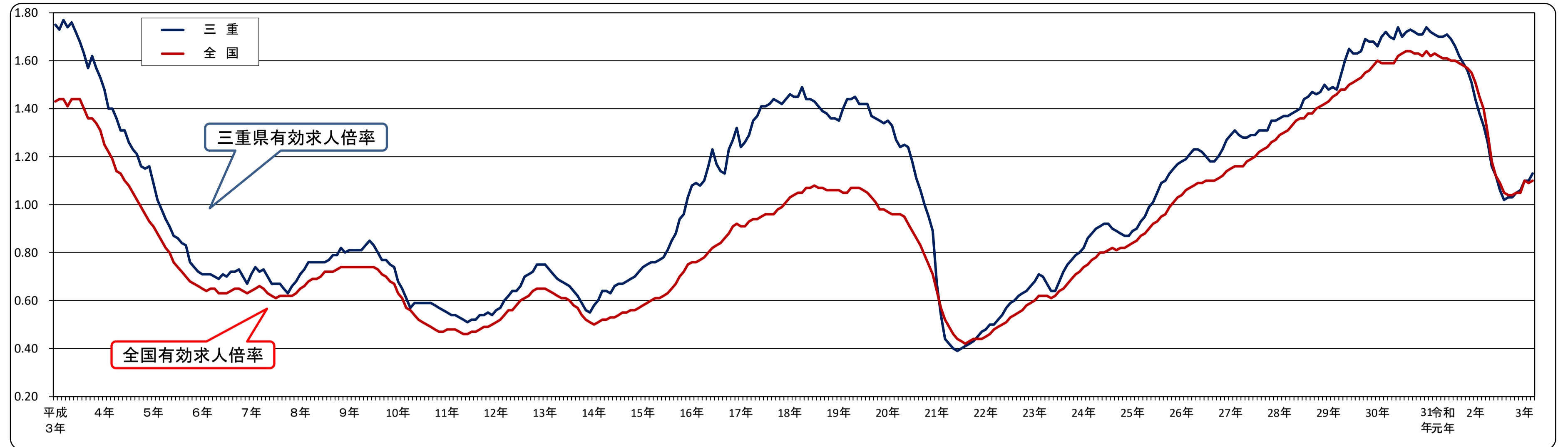


## 求人、求職の推移（季節調整値）





# 有効求人倍率(季節調整値)の推移(平成元年度～)



有効求人倍率 [三重県]

西暦	和暦	1月	2月	3月	4月	5月	6月	7月	8月	9月	10月	11月	12月	年計	年度計
91年	平成3年	1.75	1.73	1.77	1.74	1.76	1.72	1.68	1.63	1.57	1.62	1.57	1.53	1.67	1.59
92年	4	1.48	1.40	1.40	1.36	1.31	1.31	1.26	1.23	1.21	1.16	1.15	1.16	1.28	1.18
93年	5	1.09	1.02	0.98	0.94	0.91	0.87	0.86	0.84	0.83	0.76	0.74	0.72	0.87	0.80
94年	6	0.71	0.71	0.71	0.70	0.69	0.71	0.70	0.72	0.72	0.73	0.70	0.67	0.70	0.71
95年	7	0.71	0.74	0.72	0.73	0.70	0.67	0.67	0.67	0.65	0.63	0.66	0.68	0.69	0.69
96年	8	0.71	0.73	0.76	0.76	0.76	0.76	0.76	0.77	0.79	0.79	0.82	0.80	0.77	0.79
97年	9	0.81	0.81	0.81	0.81	0.83	0.85	0.83	0.80	0.77	0.77	0.75	0.74	0.80	0.75
98年	10	0.68	0.65	0.61	0.57	0.59	0.59	0.59	0.59	0.59	0.58	0.57	0.56	0.60	0.57
99年	11	0.55	0.54	0.54	0.53	0.52	0.51	0.52	0.52	0.54	0.54	0.55	0.54	0.53	0.54
00年	12	0.56	0.57	0.60	0.62	0.64	0.64	0.66	0.70	0.71	0.72	0.75	0.75	0.66	0.70
01年	13	0.75	0.73	0.71	0.69	0.68	0.67	0.66	0.64	0.62	0.59	0.56	0.55	0.65	0.62
02年	14	0.58	0.60	0.64	0.64	0.63	0.66	0.67	0.67	0.68	0.69	0.70	0.72	0.66	0.69
03年	15	0.74	0.75	0.76	0.76	0.77	0.78	0.81	0.85	0.88	0.94	0.96	1.03	0.83	0.91
04年	16	1.08	1.09	1.08	1.10	1.16	1.23	1.17	1.14	1.13	1.23	1.27	1.32	1.16	1.20
05年	17	1.24	1.26	1.29	1.35	1.37	1.41	1.41	1.42	1.44	1.42	1.42	1.44	1.37	1.42
06年	18	1.46	1.45	1.45	1.49	1.44	1.44	1.43	1.41	1.39	1.38	1.36	1.36	1.42	1.41
07年	19	1.35	1.40	1.44	1.44	1.45	1.42	1.42	1.42	1.37	1.36	1.35	1.34	1.40	1.38
08年	20	1.35	1.33	1.27	1.24	1.25	1.24	1.18	1.11	1.06	1.00	0.95	0.89	1.15	0.91
09年	21	0.67	0.54	0.44	0.42	0.40	0.39	0.40	0.41	0.42	0.43	0.45	0.47	0.45	0.44
10年	22	0.48	0.50	0.50	0.52	0.54	0.57	0.59	0.60	0.62	0.63	0.64	0.66	0.57	0.62
11年	23	0.68	0.71	0.70	0.67	0.64	0.64	0.68	0.72	0.75	0.77	0.79	0.80	0.71	0.75
12年	24	0.82	0.86	0.88	0.90	0.91	0.92	0.92	0.90	0.89	0.88	0.87	0.87	0.88	0.90
13年	25	0.89	0.90	0.93	0.95	0.99	1.01	1.05	1.09	1.10	1.13	1.15	1.17	1.03	1.10
14年	26	1.18	1.19	1.21	1.23	1.23	1.22	1.20	1.18	1.18	1.20	1.23	1.27	1.21	1.24
15年	27	1.29	1.31	1.29	1.28	1.28	1.29	1.29	1.31	1.31	1.31	1.35	1.35	1.30	1.32
16年	28	1.36	1.37	1.37	1.38	1.39	1.40	1.44	1.45	1.47	1.46	1.47	1.50	1.42	1.45
17年	29	1.48	1.49	1.48	1.54	1.60	1.65	1.63	1.63	1.64	1.69	1.68	1.68	1.60	1.65
18年	30	1.66	1.70	1.72	1.70	1.69	1.74	1.70	1.72	1.73	1.72	1.71	1.71	1.71	1.71
19年	令和元年	1.74	1.72	1.71	1.70	1.70	1.71	1.69	1.66	1.62	1.59	1.56	1.51	1.66	1.57
20年	2	1.44	1.38	1.33	1.26	1.16	1.12	1.06	1.02	1.03	1.03	1.05	1.06	1.16	1.09
21年	3	1.10	1.10	1.13											

は、過去最低。

有効求人倍率 [全国]

西暦	和暦	1月	2月	3月	4月	5月	6月	7月	8月	9月	10月	11月	12月	年計	年度計
91年	平成3年	1.43	1.44	1.44	1.41	1.44	1.44	1.44	1.40	1.36	1.36	1.34	1.31	1.40	1.34
92年	4	1.25	1.22	1.19	1.14	1.13	1.10	1.08	1.05	1.02	0.99	0.96	0.93	1.08	1.00
93年	5	0.91	0.88	0.85	0.82	0.80	0.76	0.74	0.72	0.70	0.68	0.67	0.66	0.76	0.71
94年	6	0.65	0.64	0.65	0.65	0.63	0.63	0.63	0.64	0.65	0.65	0.64	0.63	0.64	0.64
95年	7	0.64	0.65	0.66	0.65	0.63	0.62	0.61	0.62	0.62	0.62	0.62	0.63	0.63	0.64
96年	8	0.65	0.66	0.68	0.69	0.69	0.70	0.72	0.72	0.72	0.73	0.74	0.74	0.70	0.72
97年	9	0.74	0.74	0.74	0.74	0.74	0.74	0.74	0.74	0.74	0.73	0.71	0.70	0.72	0.69
98年	10	0.63	0.61	0.57	0.56	0.54	0.52	0.51	0.50	0.49	0.48	0.47	0.47	0.53	0.50
99年	11	0.48	0.48	0.48	0.47	0.46	0.46	0.47	0.47	0.48	0.49	0.49	0.50	0.48	0.49
00年	12	0.51	0.52	0.54	0.56	0.56	0.58	0.60	0.61	0.62	0.64	0.65	0.65	0.59	0.62
01年	13	0.65	0.64	0.63	0.62	0.61	0.61	0.60	0.58	0.57	0.54	0.52	0.51	0.59	0.56
02年	14	0.50	0.51	0.52	0.52	0.53	0.53	0.54	0.55	0.55	0.56	0.56	0.57	0.54	0.56
03年	15	0.58	0.59	0.60	0.61	0.61	0.62	0.63	0.65	0.67	0.70	0.72	0.75	0.64	0.69
04年	16	0.76	0.76	0.77	0.78	0.80	0.82	0.83	0.84	0.86	0.88	0.91	0.92	0.83	0.86
05年	17	0.91	0.91	0.93	0.94	0.94	0.95	0.96	0.96	0.96	0.98	0.99	1.01	0.95	0.98
06年	18	1.03	1.04	1.05	1.05	1.07	1.07	1.08	1.07	1.07	1.06	1.06	1.06	1.06	1.06
07年	19	1.06	1.05	1.05	1.07	1.07	1.07	1.06	1.05	1.03	1.01	0.98	0.98	1.04	1.02
08年	20	0.97	0.96	0.96	0.96	0.95	0.92	0.89	0.86	0.83	0.79	0.75	0.71	0.88	0.77
09年	21	0.64	0.57	0.52	0.49	0.46	0.44	0.43	0.42	0.43	0.44	0.44	0.44	0.47	0.45
10年	22	0.45	0.46	0.48	0.49	0.50	0.51	0.53	0.54	0.55	0.56	0.58	0.59	0.52	0.56
11年	23	0.60	0.62	0.62	0.62	0.61	0.62	0.64	0.65	0.67	0.69	0.71	0.72	0.65	0.68
12年	24	0.74	0.75	0.77	0.78	0.79	0.80	0.81	0.82	0.81	0.82	0.82	0.83	0.80	0.82
13年	25	0.84	0.85	0.87	0.88	0.90	0.92	0.93	0.95	0.96	0.99	1.01	1.03	0.93	0.97
14年	26	1.04	1.06	1.07	1.08	1.09	1.09	1.10	1.10	1.10	1.11	1.12	1.14	1.09	1.11
15年	27	1.15	1.16	1.16	1.16	1.18	1.19	1.20	1.22	1.23	1.24	1.26	1.27	1.20	1.23
16年	28	1.29	1.30	1.31	1.33	1.35	1.36	1.36	1.38	1.38	1.40	1.41	1.42	1.36	1.39
17年	29	1.43	1.45	1.46	1.48	1.48	1.50	1.51	1.52	1.53	1.55	1.56	1.58	1.50	1.54
18年	30	1.60	1.59	1.59	1.59	1.59	1.62	1.63	1.64	1.64	1.63	1.63	1.62	1.61	1.62
19年	令和元年	1.64	1.62	1.63	1.62	1.61	1.61	1.60	1.60	1.59	1.58	1.57	1.55	1.60	1.55
20年	2	1.51	1.45	1.40	1.30	1.18	1.12	1.09	1.05	1.04	1.04	1.05	1.05	1.18	1.10
21年	3	1.10	1.09	1.10											

### 安定所別有効求人倍率の推移

※学卒を除き、パートを含む。

年月	項目	三重県		桑名	四日市	鈴鹿	津	松阪	伊勢	伊賀	尾鷲	熊野 <sup>(出)</sup>
		季調値	原数値									
28	年	—	1.45	1.44	1.44	1.27	1.90	1.20	1.42	1.32	1.50	1.14
29	度	—	1.65	1.50	1.73	1.57	2.07	1.50	1.60	1.38	1.64	1.37
30	平	—	1.71	1.55	1.87	1.59	2.10	1.52	1.73	1.39	1.69	1.66
1	均	—	1.57	1.46	1.75	1.42	1.76	1.41	1.66	1.31	1.66	1.76
2	均	—	1.09	0.99	1.22	0.92	1.27	0.99	1.07	0.93	1.41	1.53
2	1	1.44	1.56	1.46	1.70	1.40	1.71	1.41	1.63	1.33	1.82	1.91
	2	1.38	1.48	1.46	1.69	1.32	1.53	1.32	1.58	1.37	1.41	1.41
	3	1.33	1.38	1.44	1.56	1.20	1.40	1.25	1.42	1.27	1.37	1.41
	4	1.26	1.19	1.18	1.44	1.07	1.26	1.01	1.17	1.04	1.38	1.32
	5	1.16	1.06	0.99	1.26	0.92	1.19	0.93	0.88	0.97	1.41	1.44
	6	1.12	1.02	0.90	1.26	0.85	1.19	0.90	0.85	0.90	1.39	1.44
	7	1.06	1.01	0.86	1.18	0.81	1.21	0.94	0.91	0.90	1.39	1.47
	8	1.02	1.00	0.87	1.15	0.78	1.18	0.90	0.96	0.86	1.25	1.60
	9	1.03	1.01	0.92	1.11	0.85	1.23	0.90	0.96	0.85	1.19	1.43
	10	1.03	1.03	0.90	1.13	0.87	1.22	0.94	1.05	0.85	1.26	1.50
	11	1.05	1.12	0.96	1.18	0.95	1.31	1.00	1.25	0.94	1.52	1.70
	12	1.06	1.16	1.05	1.21	1.02	1.32	1.05	1.28	1.01	1.51	1.78
3	1	1.10	1.18	1.07	1.23	1.05	1.40	1.10	1.23	0.98	1.57	1.61
	2	1.10	1.18	1.13	1.26	0.98	1.37	1.14	1.16	0.97	1.61	1.65
	3	1.13	1.16	1.12	1.22	0.96	1.35	1.14	1.23	0.92	1.56	1.52

〔注〕有効求人倍率＝ $\frac{\text{月間有効求人数}}{\text{月間有効求職者数}}$  (倍) ※ 安定所における有効求人倍率は原数値である。r は数値を補正したもの。

### 安定所別新規求人倍率の推移

※学卒を除き、パートを含む。

年月	項目	三重県		桑名	四日市	鈴鹿	津	松阪	伊勢	伊賀	尾鷲	熊野 <sup>(出)</sup>
		季調値	原数値									
28	年	—	2.07	2.01	2.05	1.88	2.69	1.80	1.96	1.90	2.16	1.60
29	度	—	2.34	2.11	2.45	2.34	2.90	2.17	2.25	1.91	2.37	1.98
30	平	—	2.44	2.15	2.62	2.34	2.97	2.26	2.48	1.93	2.21	2.42
1	均	—	2.29	2.07	2.55	2.14	2.66	1.96	2.48	1.82	2.44	2.61
2	均	—	1.84	1.67	1.93	1.61	2.31	1.60	1.83	1.48	2.61	2.62
2	1	1.99	2.09	2.05	2.30	2.23	2.19	1.79	2.09	1.77	2.08	2.93
	2	2.05	2.14	2.31	2.53	1.98	2.05	1.81	2.44	1.96	1.66	1.95
	3	2.05	1.81	1.89	2.23	1.46	2.02	1.30	1.96	1.53	2.85	1.25
	4	1.80	1.37	1.25	1.55	1.48	1.80	1.06	1.09	1.02	1.73	1.71
	5	1.86	1.66	1.51	1.74	1.16	1.98	1.71	1.38	1.56	2.55	3.83
	6	1.60	1.58	1.27	2.09	1.14	1.99	1.28	1.55	1.20	3.21	1.70
	7	1.64	1.75	1.44	1.79	1.66	2.19	1.57	1.80	1.48	2.45	2.15
	8	1.77	1.80	1.63	1.78	1.51	2.19	1.67	2.04	1.46	1.61	4.43
	9	1.86	1.88	1.64	1.96	1.69	2.79	1.54	1.83	1.42	3.02	1.49
	10	1.84	1.95	1.58	2.00	1.74	2.42	1.74	2.31	1.58	2.30	2.95
	11	1.95	2.38	2.07	2.21	2.22	2.77	1.85	3.12	2.07	4.20	5.37
	12	1.97	2.44	2.60	2.58	2.06	3.16	1.83	2.39	1.97	4.20	3.00
3	1	1.90	1.99	1.84	1.93	1.90	2.75	1.86	1.79	1.47	2.66	2.28
	2	1.84	1.90	2.02	1.97	1.55	2.18	1.93	1.67	1.58	2.99	3.38
	3	2.04	1.75	1.86	1.81	1.52	2.17	1.41	1.92	1.37	2.33	1.77

〔注〕新規求人倍率＝ $\frac{\text{新規求人数}}{\text{新規求職申込件数}}$  (倍) ※ 安定所における新規求人倍率は原数値である。r は数値を補正したもの。

## 新規求人の状況

※学卒を除く。

年度	区分	全数 (パート 含む)		一般 (パート 除く)		パート		常用 (パート 含む)		臨時 (パート 含む)	
		前年比		前年比		前年比		前年比		前年比	
平成30年度		162,356	1.6	91,464	0.6	70,892	3.0	143,368	1.7	18,988	1.2
令和元年度		149,013	▲ 8.2	84,005	▲ 8.2	65,008	▲ 8.3	132,209	▲ 7.8	16,804	▲ 11.5
令和2年度		118,042	▲ 20.8	67,185	▲ 20.0	50,857	▲ 21.8	105,727	▲ 20.0	12,315	▲ 26.7
令和2年	3月	10,335	▲ 17.4	5,660	▲ 18.6	4,675	▲ 15.9	9,343	▲ 17.2	992	▲ 19.3
	4月	9,196	▲ 33.7	5,199	▲ 33.5	3,997	▲ 33.9	8,356	▲ 31.9	840	▲ 46.9
	5月	8,297	▲ 34.8	4,677	▲ 34.7	3,620	▲ 35.0	7,712	▲ 32.2	585	▲ 56.8
	6月	9,733	▲ 22.0	5,411	▲ 23.4	4,322	▲ 20.2	8,851	▲ 20.2	882	▲ 36.5
	7月	9,717	▲ 28.7	5,402	▲ 28.7	4,315	▲ 28.7	8,896	▲ 25.0	821	▲ 53.6
	8月	8,607	▲ 27.9	4,957	▲ 27.8	3,650	▲ 28.2	7,919	▲ 26.8	688	▲ 38.7
	9月	10,071	▲ 16.5	5,818	▲ 14.5	4,253	▲ 19.1	9,087	▲ 16.6	984	▲ 15.4
	10月	10,648	▲ 27.0	6,114	▲ 23.1	4,534	▲ 31.6	9,641	▲ 22.9	1,007	▲ 51.3
	11月	10,010	▲ 17.6	5,716	▲ 17.5	4,294	▲ 17.8	8,705	▲ 20.1	1,305	3.9
	12月	9,443	▲ 13.1	5,503	▲ 12.4	3,940	▲ 14.1	8,147	▲ 14.0	1,296	▲ 7.0
令和3年	1月	10,684	▲ 16.1	6,305	▲ 14.2	4,379	▲ 18.7	9,304	▲ 16.3	1,380	▲ 14.9
	2月	10,374	▲ 11.0	5,928	▲ 9.8	4,446	▲ 12.4	9,063	▲ 14.1	1,311	19.5
	3月	11,262	9.0	6,155	8.7	5,107	9.2	10,046	7.5	1,216	22.6

## 安定所別新規求人の状況

※学卒を除き、パートを含む。

年度	区分	計	桑名	四日市	鈴鹿	津	松阪	伊勢	伊賀	尾鷲	熊野(出)
平成30年度		162,356	16,795	32,012	20,712	34,978	18,325	18,440	14,949	3,267	2,878
	対前年度比	1.6	0.3	2.1	3.6	2.0	▲ 2.5	4.6	▲ 0.4	▲ 0.6	7.3
令和元年度		149,013	15,607	30,253	17,961	29,961	16,652	17,827	14,003	3,606	3,143
	対前年度比	▲ 8.2	▲ 7.1	▲ 5.5	▲ 13.3	▲ 14.3	▲ 9.1	▲ 3.3	▲ 6.3	10.4	9.2
令和2年度		118,042	12,216	23,109	13,910	24,724	13,478	13,365	11,321	3,081	2,838
	対前年度比	▲ 20.8	▲ 21.7	▲ 23.6	▲ 22.6	▲ 17.5	▲ 19.1	▲ 25.0	▲ 19.2	▲ 14.6	▲ 9.7
令和2年	3月	10,335	1,218	2,276	1,041	2,016	1,017	1,252	1,054	331	130
	4月	9,196	985	1,872	1,255	1,980	937	903	815	225	224
	5月	8,297	820	1,582	812	1,639	1,178	832	911	209	314
	6月	9,733	965	2,251	936	2,197	1,005	1,015	896	305	163
	7月	9,717	929	1,861	1,220	2,124	1,063	1,160	956	208	196
	8月	8,607	905	1,693	979	1,686	1,054	967	788	216	319
	9月	10,071	1,106	2,013	1,215	2,254	1,023	1,038	974	293	155
	10月	10,648	1,057	2,093	1,291	2,156	1,224	1,330	1,038	235	224
	11月	10,010	947	1,736	1,272	1,911	1,200	1,346	1,029	252	317
	12月	9,443	1,100	1,907	1,079	1,997	952	997	958	273	180
令和3年	1月	10,684	1,113	1,936	1,405	2,354	1,334	1,144	915	266	217
	2月	10,374	1,055	1,981	1,149	2,071	1,309	1,256	981	275	297
	3月	11,262	1,234	2,184	1,297	2,355	1,199	1,377	1,060	324	232

## 主要産業別新規求人の状況

※学卒を除き、パートを含む。

区分 年度	建設業		製造業		運輸業, 郵便業		卸売業, 小売業		宿泊業, 飲食サービス業		医療, 福祉		サービス業	
		前年比		前年比		前年比		前年比		前年比		前年比		前年比
平成30年度	12,488	4.6	24,314	5.6	11,336	4.0	21,320	8.3	14,524	0.8	34,762	4.0	20,960	▲ 11.1
令和元年度	11,964	▲ 4.2	19,646	▲ 19.2	10,721	▲ 5.4	17,973	▲ 15.7	13,487	▲ 7.1	35,263	1.4	18,310	▲ 12.6
令和2年度	11,852	▲ 0.9	14,028	▲ 28.6	6,573	▲ 38.7	13,494	▲ 24.9	10,765	▲ 20.2	29,868	▲ 15.3	14,636	▲ 20.1
令和2年 3月	843	▲ 14.1	1,400	▲ 15.6	737	▲ 1.7	1,291	▲ 21.5	715	▲ 41.0	2,685	▲ 2.2	961	▲ 39.4
4月	935	▲ 12.6	944	▲ 54.2	665	▲ 42.3	968	▲ 35.6	781	▲ 43.7	2,568	▲ 18.2	1,048	▲ 39.0
5月	834	▲ 23.0	898	▲ 39.2	358	▲ 54.5	1,102	▲ 43.9	709	▲ 44.7	2,274	▲ 15.3	977	▲ 43.4
6月	1,050	14.0	1,023	▲ 38.9	622	▲ 30.5	1,143	▲ 23.5	798	▲ 32.3	2,627	▲ 13.3	914	▲ 42.8
7月	1,001	▲ 9.2	935	▲ 50.8	553	▲ 42.8	1,092	▲ 30.3	1,068	▲ 3.0	2,549	▲ 27.2	1,112	▲ 32.2
8月	886	▲ 11.1	1,104	▲ 23.3	299	▲ 59.8	955	▲ 45.7	779	▲ 38.4	2,267	▲ 15.9	1,211	▲ 24.7
9月	1,054	11.2	1,223	▲ 28.6	670	▲ 27.5	1,103	▲ 31.6	791	▲ 19.6	2,497	▲ 11.8	1,308	▲ 13.4
10月	1,084	▲ 4.6	1,173	▲ 37.4	651	▲ 55.8	1,135	▲ 15.1	1,283	12.0	2,720	▲ 18.9	1,274	▲ 33.8
11月	877	▲ 16.5	1,365	▲ 16.2	469	▲ 40.6	1,220	▲ 20.4	995	▲ 23.0	2,236	▲ 17.1	1,469	0.2
12月	1,008	10.2	1,177	▲ 17.7	494	▲ 25.7	1,162	▲ 6.4	730	▲ 0.5	2,396	▲ 13.8	1,161	▲ 16.1
令和3年 1月	995	7.5	1,316	▲ 16.6	607	▲ 37.6	1,140	▲ 4.9	1,001	▲ 15.2	2,968	▲ 8.1	1,245	▲ 16.6
2月	992	2.0	1,418	▲ 3.5	597	▲ 2.9	1,206	▲ 18.2	810	▲ 33.8	2,126	▲ 19.4	1,523	18.9
3月	1,136	34.8	1,452	3.7	588	▲ 20.2	1,268	▲ 1.8	1,020	42.7	2,640	▲ 1.7	1,394	45.1

## 製造業のうち主要業種別の求人状況

※学卒を除き、パートを含む。

区分 年度	食料品		金属製品		はん用機械		生産用機械		業務用機械		電子部品・デバイス・電子回路		電気機械		輸送用機械	
		前年比		前年比		前年比		前年比		前年比		前年比		前年比		前年比
平成30年度	3,684	4.9	1,964	9.1	1,469	0.8	1,797	▲ 14.8	330	▲ 34.0	1,521	▲ 15.5	1,941	13.2	4,040	26.8
令和元年度	3,090	▲ 16.1	1,939	▲ 1.3	1,166	▲ 20.6	1,389	▲ 22.7	305	▲ 7.6	962	▲ 36.8	1,653	▲ 14.8	2,581	▲ 36.1
令和2年度	2,621	▲ 15.2	1,232	▲ 36.5	998	▲ 14.4	949	▲ 31.7	365	19.7	584	▲ 39.3	1,071	▲ 35.2	1,806	▲ 30.0
令和2年 3月	192	▲ 8.6	123	▲ 4.7	90	▲ 23.1	102	▲ 19.7	27	58.8	61	▲ 32.2	96	▲ 35.1	149	▲ 45.4
4月	154	▲ 48.1	103	▲ 36.8	35	▲ 71.1	75	▲ 47.2	17	▲ 37.0	50	▲ 30.6	105	▲ 53.3	113	▲ 63.7
5月	171	▲ 24.7	78	▲ 57.1	70	▲ 26.3	75	▲ 37.0	17	325.0	70	▲ 23.9	83	13.7	81	▲ 61.2
6月	255	12.3	98	▲ 39.9	84	▲ 19.2	70	▲ 34.0	8	▲ 77.8	20	▲ 75.3	66	▲ 59.0	104	▲ 55.6
7月	197	▲ 41.4	93	▲ 53.5	47	▲ 61.2	83	▲ 32.5	9	▲ 74.3	40	▲ 42.0	79	▲ 50.0	106	▲ 51.2
8月	268	58.6	71	▲ 50.7	86	3.6	57	▲ 56.5	33	120.0	53	▲ 42.4	105	9.4	113	▲ 51.1
9月	196	▲ 36.4	99	▲ 26.7	80	▲ 32.2	77	▲ 28.0	28	▲ 3.4	39	▲ 47.3	80	▲ 44.1	161	▲ 30.3
10月	224	▲ 33.7	127	▲ 35.5	56	▲ 44.6	124	▲ 4.6	29	▲ 34.1	43	▲ 37.7	49	▲ 78.4	170	▲ 6.6
11月	296	3.9	75	▲ 62.7	121	33.0	58	▲ 45.3	24	4.3	60	▲ 32.6	72	▲ 39.0	270	20.5
12月	173	▲ 24.5	99	▲ 15.4	89	▲ 3.3	70	▲ 21.3	54	54.3	54	▲ 31.6	107	▲ 2.7	132	▲ 35.3
令和3年 1月	216	▲ 11.8	114	▲ 36.0	61	▲ 15.3	82	▲ 35.4	68	385.7	30	▲ 73.9	105	▲ 29.1	173	8.1
2月	233	▲ 1.7	140	2.9	145	85.9	105	▲ 1.9	26	62.5	42	▲ 39.1	72	▲ 26.5	218	▲ 4.8
3月	238	24.0	135	9.8	124	37.8	73	▲ 28.4	52	92.6	83	36.1	148	54.2	165	10.7

## 新規求職者の状況

※学卒を除く。

区分 年度	新規求職者 パート含						うち 中高年 パート 含						パート		臨時 パート 含
	全 数	前年比	男 パート含	前年比	女 パート含	前年比	全 数	前年比	男 パート含	前年比	女 パート含	前年比	パート	前年比	
平成30年度	66,601	▲ 2.3	30,154	▲ 1.0	36,324	▲ 5.9	32,291	4.0	16,480	3.6	15,746	4.4	24,652	▲ 1.9	538
令和元年度	65,081	▲ 2.3	29,516	▲ 2.1	35,459	▲ 2.4	33,045	2.3	16,875	2.4	16,120	2.4	24,737	0.3	697
令和2年度	64,308	▲ 1.2	29,705	0.6	34,565	▲ 2.5	34,137	3.3	17,731	5.1	16,389	1.7	24,614	▲ 0.5	412
令和2年 3月	5,704	▲ 2.4	2,642	▲ 0.7	3,059	▲ 3.7	3,021	6.2	1,573	11.2	1,448	1.5	2,224	6.3	26
4月	6,721	▲ 2.2	3,288	6.2	3,429	▲ 8.8	3,865	2.4	2,184	7.6	1,679	▲ 3.5	2,741	▲ 8.8	39
5月	5,013	▲ 13.3	2,223	▲ 11.8	2,788	▲ 14.3	2,639	▲ 7.5	1,316	▲ 7.6	1,321	▲ 7.0	1,877	▲ 18.2	28
6月	6,141	21.6	2,769	18.9	3,363	23.9	3,145	30.0	1,607	30.4	1,536	29.6	2,304	26.2	56
7月	5,538	3.3	2,655	7.6	2,881	0.0	2,808	4.1	1,500	10.9	1,307	▲ 2.2	1,921	0.0	52
8月	4,778	▲ 3.3	2,143	▲ 4.5	2,632	▲ 2.3	2,456	6.0	1,266	5.8	1,187	6.1	1,728	▲ 2.0	49
9月	5,345	0.8	2,400	3.7	2,942	▲ 1.3	2,763	8.8	1,412	13.5	1,350	4.6	2,169	5.6	34
10月	5,454	▲ 4.8	2,587	▲ 1.6	2,865	▲ 7.3	2,910	1.2	1,549	2.0	1,361	0.5	2,155	▲ 2.4	30
11月	4,204	▲ 8.9	2,016	▲ 6.2	2,187	▲ 10.8	2,176	▲ 7.4	1,121	▲ 6.6	1,054	▲ 7.7	1,484	▲ 12.6	24
12月	3,866	▲ 7.8	1,840	▲ 6.6	2,023	▲ 8.6	2,015	▲ 6.5	1,077	▲ 2.7	937	▲ 10.2	1,329	▲ 5.8	18
令和3年 1月	5,377	▲ 11.6	2,472	▲ 11.6	2,902	▲ 11.6	2,955	▲ 7.8	1,525	▲ 6.9	1,429	▲ 8.8	2,171	▲ 6.1	38
2月	5,449	0.1	2,363	0.0	3,082	0.2	2,891	2.0	1,388	2.1	1,501	1.9	2,095	3.8	23
3月	6,422	12.6	2,949	11.6	3,471	13.5	3,514	16.3	1,786	13.5	1,727	19.3	2,640	18.7	21

[注] 平成16年11月から求職申込書の性別欄が任意記入となったため、関連する項目については計と男女計が必ずしも一致しない。

## 安定所別新規求職者の状況

※学卒を除き、パートを含む。

区分 年度	計	桑名	四日市	鈴鹿	津	松阪	伊勢	伊賀	尾鷲	熊野 <sup>(出)</sup>
平成30年度	66,601	7,797	12,216	8,841	11,796	8,098	7,449	7,741	1,476	1,187
対前年度比	▲ 2.3	▲ 1.8	▲ 4.4	3.5	▲ 0.3	▲ 6.6	▲ 4.9	▲ 1.3	6.3	▲ 12.1
令和元年度	65,081	7,532	11,882	8,374	11,268	8,489	7,181	7,673	1,476	1,206
対前年度比	▲ 2.3	▲ 3.4	▲ 2.7	▲ 5.3	▲ 4.5	4.8	▲ 3.6	▲ 0.9	0.0	1.6
令和2年度	64,308	7,305	11,996	8,646	10,682	8,449	7,305	7,659	1,181	1,085
対前年度比	▲ 1.2	▲ 3.0	1.0	3.2	▲ 5.2	▲ 0.5	1.7	▲ 0.2	▲ 20.0	▲ 10.0
令和2年 3月	5,704	645	1,019	714	998	780	640	688	116	104
4月	6,721	788	1,209	848	1,102	886	830	797	130	131
5月	5,013	543	909	697	827	687	603	583	82	82
6月	6,141	758	1,078	823	1,106	785	653	747	95	96
7月	5,538	645	1,041	737	968	677	646	648	85	91
8月	4,778	556	952	650	770	633	473	538	134	72
9月	5,345	675	1,025	721	807	664	566	686	97	104
10月	5,454	668	1,044	740	890	704	575	655	102	76
11月	4,204	458	785	574	691	647	432	498	60	59
12月	3,866	423	739	523	631	520	418	487	65	60
令和3年 1月	5,377	606	1,001	739	855	719	639	623	100	95
2月	5,449	521	1,008	739	950	677	753	621	92	88
3月	6,422	664	1,205	855	1,085	850	717	776	139	131

## 就職件数の状況

※学卒を除く。

区分 年度	就職件数 パート含		男		女		うち 中高年 パート 含		男		女		パート		臨時 パート 含
	全 数	前年比	パート含	前年比	パート含	前年比	含	前年比	パート含	前年比	パート含	前年比	パート	前年比	
平成30年度	22,339	▲ 4.2	10,141	▲ 5.2	12,173	▲ 3.3	10,838	2.4	5,363	▲ 0.1	5,462	4.9	9,511	▲ 1.9	2,028
令和元年度	20,899	▲ 6.4	9,239	▲ 8.9	11,641	▲ 4.4	10,647	▲ 1.8	5,074	▲ 5.4	5,562	1.8	9,257	▲ 2.7	1,892
令和2年度	18,770	▲ 10.2	8,266	▲ 10.5	10,497	▲ 9.8	9,843	▲ 7.6	4,785	▲ 5.7	5,054	▲ 9.1	9,175	▲ 0.9	1,653
令和2年 3月	2,409	▲ 0.4	876	▲ 11.5	1,533	7.7	1,354	5.9	544	▲ 7.3	810	17.9	1,179	14.9	190
4月	1,685	▲ 14.5	783	▲ 10.8	900	▲ 17.6	865	▲ 10.5	458	▲ 4.4	406	▲ 16.6	777	▲ 11.8	121
5月	1,294	▲ 29.3	589	▲ 27.5	705	▲ 30.6	660	▲ 24.8	322	▲ 26.1	338	▲ 23.5	633	▲ 26.1	100
6月	1,535	▲ 13.2	637	▲ 20.5	897	▲ 7.2	764	▲ 14.1	353	▲ 20.1	411	▲ 8.1	785	▲ 1.9	131
7月	1,585	▲ 15.1	711	▲ 18.5	874	▲ 11.9	833	▲ 10.4	426	▲ 8.6	407	▲ 12.1	804	4.3	114
8月	1,297	▲ 14.2	580	▲ 20.0	717	▲ 8.9	659	▲ 11.8	333	▲ 12.1	326	▲ 11.4	581	▲ 4.6	94
9月	1,492	▲ 5.5	647	▲ 8.7	844	▲ 3.0	789	2.3	382	1.9	406	2.5	740	9.8	105
10月	1,668	▲ 6.1	758	▲ 5.4	910	▲ 6.5	858	▲ 3.6	423	▲ 0.2	435	▲ 6.7	811	6.7	144
11月	1,426	▲ 8.1	666	▲ 10.4	759	▲ 5.9	755	▲ 2.8	380	▲ 7.5	374	2.5	683	5.4	123
12月	1,370	▲ 12.6	626	▲ 17.1	744	▲ 7.8	685	▲ 16.8	336	▲ 17.8	349	▲ 14.9	636	▲ 8.8	176
令和3年 1月	1,256	▲ 6.5	582	0.2	674	▲ 11.4	668	▲ 4.3	345	9.2	323	▲ 15.2	589	▲ 0.8	192
2月	1,587	▲ 8.0	678	▲ 1.2	908	▲ 12.4	844	▲ 8.6	384	▲ 2.3	460	▲ 12.7	774	▲ 1.7	181
3月	2,575	6.9	1,009	15.2	1,565	2.1	1,463	8.1	643	18.2	819	1.1	1,362	15.5	172

〔注〕平成16年11月から求職申込書の性別欄が任意記入となったため、関連する項目については計と男女計が必ずしも一致しない。

## 安定所別就職件数の状況

※学卒を除き、パートを含む。

区分 年度	計	桑名	四日市	鈴鹿	津	松阪	伊勢	伊賀	尾鷲	熊野 <sup>(出)</sup>
平成30年度	22,339	2,518	3,484	2,549	3,840	3,191	2,970	2,539	703	545
対前年度比	▲ 4.2	0.4	▲ 10.5	▲ 7.6	▲ 2.1	▲ 1.1	▲ 6.1	▲ 2.2	8.8	▲ 8.4
令和元年度	20,899	2,371	3,304	2,372	3,615	2,886	2,830	2,352	679	490
対前年度比	▲ 6.4	▲ 5.8	▲ 5.2	▲ 6.9	▲ 5.9	▲ 9.6	▲ 4.7	▲ 7.4	▲ 3.4	▲ 10.1
令和2年度	18,770	1,975	2,983	2,240	3,188	2,641	2,571	2,200	546	426
対前年度比	▲ 10.2	▲ 16.7	▲ 9.7	▲ 5.6	▲ 11.8	▲ 8.5	▲ 9.2	▲ 6.5	▲ 19.6	▲ 13.1
令和2年 3月	2,409	253	388	234	446	277	376	266	140	29
4月	1,685	202	240	150	272	234	245	201	79	62
5月	1,294	140	202	157	236	172	167	160	39	21
6月	1,535	161	234	171	301	223	205	175	38	27
7月	1,585	164	251	204	270	212	212	184	39	49
8月	1,297	136	242	138	221	183	169	165	23	20
9月	1,492	174	252	174	228	217	189	177	48	33
10月	1,668	167	263	201	280	242	217	207	45	46
11月	1,426	137	271	176	238	202	179	164	33	26
12月	1,370	144	233	172	228	185	167	178	37	26
令和3年 1月	1,256	128	192	147	206	205	175	143	27	33
2月	1,587	184	245	208	214	233	234	191	54	24
3月	2,575	238	358	342	494	333	412	255	84	59

## 令和2年度ハローワークのマッチング機能に関する業務の目標値進捗状況

### ① 就職件数（常用）

	年間目標		目標（4月～3月）		実績（4月～3月）		目標（3月）		実績（3月）	
	新規求職者数	就職件数	新規求職者数	就職件数	新規求職者数	就職件数	新規求職者数	就職件数	新規求職者数	就職件数
四日市所	11,012	3,025	11,012	3,025	11,889	2,782	766	286	1,200	327
伊勢所	6,804	2,381	6,804	2,381	7,260	2,352	608	362	716	387
津所	10,996	3,055	10,996	3,055	10,633	2,848	1,008	336	1,083	459
松阪所	8,240	2,510	8,240	2,510	8,418	2,367	756	243	847	309
桑名所	7,290	2,124	7,290	2,124	7,273	1,827	638	238	663	229
伊賀所	7,285	1,987	7,285	1,987	7,611	2,002	664	200	773	244
尾鷲所	2,618	1,073	2,618	1,073	2,208	922	232	138	270	140
鈴鹿所	7,878	2,010	7,878	2,010	8,604	2,017	674	201	849	308
三重局計	62,123	18,165	62,123	18,165	63,896	17,117	5,346	2,004	6,401	2,403

### ② 求人充足件数（常用）

	年間目標		目標（4月～3月）		実績（4月～3月）		目標（3月）		実績（3月）	
	新規求人数	充足数	新規求人数	充足数	新規求人数	充足数	新規求人数	充足数	新規求人数	充足数
四日市所	28,629	3,022	28,629	3,022	21,883	2,886	2,285	305	2,058	350
伊勢所	16,730	2,210	16,730	2,210	12,371	2,238	1,195	353	1,295	394
津所	24,370	3,255	24,370	3,255	20,920	3,177	1,695	369	1,954	521
松阪所	15,402	2,310	15,402	2,310	12,147	2,130	1,344	214	1,076	281
桑名所	14,146	2,015	14,146	2,015	11,139	1,720	1,169	233	1,108	225
伊賀所	12,341	1,780	12,341	1,780	10,207	1,774	957	170	969	227
尾鷲所	7,132	1,054	7,132	1,054	5,615	910	551	141	538	138
鈴鹿所	14,517	1,650	14,517	1,650	11,445	1,717	1,218	158	1,048	250
三重局計	133,267	17,296	133,267	17,296	105,727	16,552	10,414	1,943	10,046	2,386

### ③ 雇用保険受給者の早期再就職件数

	年間目標		目標（4月～1月）		実績（4月～1月）		目標（1月）		実績（1月）	
	資格決定件数	早期再就職件数	資格決定件数	早期再就職件数	資格決定件数	早期再就職件数	資格決定件数	早期再就職件数	資格決定件数	早期再就職件数
四日市所	3,417	1,185	3,417	1,185	3,513	1,116	263	71	313	103
伊勢所	2,259	720	1,919	621	2,117	566	216	44	191	30
津所	2,726	950	2,303	831	2,786	812	219	55	214	59
松阪所	2,307	838	1,919	690	2,364	937	173	45	184	60
桑名所	2,186	782	1,861	680	2,153	654	166	43	174	42
伊賀所	1,818	652	1,514	570	1,831	593	151	50	154	52
尾鷲所	745	255	607	221	640	196	62	14	61	10
鈴鹿所	2,918	1,082	2,495	875	2,749	786	221	84	220	47
三重局計	18,376	6,464	16,035	5,673	18,153	5,660	1,471	406	1,511	403

※①②は2年度3月内容、③は2年度1月内容

※「①就職件数」とは、「ハローワークの紹介により常用就職した件数」のこと。

「②充足件数」とは、「ハローワークの常用求人（受理地ベース）の充足件数」のこと。

「③雇用保険受給者の早期再就職件数」とは、「基本手当の支給残日数を所定給付日数の3分の2以上残して早期に再就職した件数」のこと。

# 1. 一般職業紹介業務指標

(学卒を除き、パートを含む。)

項目	区分	3年3月	前年同月	前月	増 減 率		桑 名	四日市	鈴 鹿	津	松 阪	伊 勢	伊 賀	尾 鷲	熊 野 <sup>(出)</sup>	
					前年同月	前 月										
1 新規求職申込件数		6,422	5,704	5,449	12.6	17.9	664	1,205	855	1,085	850	717	776	139	131	
2 雇用保険受給資格決定件数		p 1,650	1,546	p 1,484	p 6.7	p 11.2	p 186	p 332	p 272	p 222	p 218	p 181	p 163	p 41	p 35	
3 中高年齢者		3,514	3,021	2,891	16.3	21.5	362	594	464	592	471	426	444	91	70	
4 月間有効求職者数		26,396	24,058	24,861	9.7	6.2	2,910	4,782	3,823	4,787	3,158	2,928	3,019	526	463	
5 雇用保険受給者実人員		6,431	5,685	6,301	13.1	2.1	740	1,270	963	998	783	788	658	116	115	
6 中高年齢者		14,837	13,082	13,800	13.4	7.5	1,532	2,447	2,091	2,637	1,868	1,783	1,825	357	297	
7 就職件数		2,575	2,409	1,587	6.9	62.3	238	358	342	494	333	412	255	84	59	
8 雇用保険受給者		561	459	399	22.2	40.6	62	98	92	77	78	67	59	19	9	
9 中高年齢者		1,463	1,354	844	8.1	73.3	120	199	190	319	183	238	144	42	28	
10 月間有効求人数		30,740	33,145	29,300	▲ 7.3	4.9	3,269	5,824	3,658	6,485	3,593	3,607	2,781	818	705	
11 新規求人数		11,262	10,335	10,374	9.0	8.6	1,234	2,184	1,297	2,355	1,199	1,377	1,060	324	232	
12 充足数		2,554	2,339	1,569	9.2	62.8	236	368	285	567	306	415	236	78	63	
諸 比 率	新規 求人倍率	11/1 1.75 (2.04)	1.81 (2.05)	1.90 (1.84)	▲ 0.06 ▲ 0.01	▲ 0.15 0.20	1.86	1.81	1.52	2.17	1.41	1.92	1.37	2.33	1.77	
	有効 ( ) 内は季節調整値	10/4 1.16 (1.13)	1.38 (1.33)	1.18 (1.10)	▲ 0.22 ▲ 0.20	▲ 0.02 0.03	1.12	1.22	0.96	1.35	1.14	1.23	0.92	1.56	1.52	
	就 職 率	7/1 7/4	40.1 9.8	42.2 10.0	29.1 6.4	▲ 2.1 ▲ 0.2	11.0 3.4	35.8 8.2	29.7 7.5	40.0 8.9	45.5 10.3	39.2 10.5	57.5 14.1	32.9 8.4	60.4 16.0	45.0 12.7
		雇用保険受給者	8/2 8/5	34.0 8.7	29.7 8.1	26.9 6.3	4.3 0.6	7.1 2.4	33.3 8.4	29.5 7.7	33.8 9.6	34.7 7.7	35.8 10.0	37.0 8.5	36.2 9.0	46.3 16.4
	中 高 年 齢 者	9/3 9/6	41.6 9.9	44.8 10.4	29.2 6.1	▲ 3.2 ▲ 0.5	12.4 3.8	33.1 7.8	33.5 8.1	40.9 9.1	53.9 12.1	38.9 9.8	55.9 13.3	32.4 7.9	46.2 11.8	40.0 9.4
		充 足 率	12/10 12/11	8.3 22.7	7.1 22.6	5.4 15.1	1.2 0.1	2.9 7.6	7.2 19.1	6.3 16.8	7.8 22.0	8.7 24.1	8.5 25.5	11.5 30.1	8.5 22.3	9.5 24.1
	新 規 求 職 の うち	雇用保険受給者の占める割合	25.7	27.1	27.2	▲ 1.4	▲ 1.5	28.0	27.6	31.8	20.5	25.6	25.2	21.0	29.5	26.7
		中高年齢者の占める割合	54.7	53.0	53.1	1.7	1.6	54.5	49.3	54.3	54.6	55.4	59.4	57.2	65.5	53.4
	有 効 求 職 の うち	雇用保険受給者の占める割合	24.4	23.6	25.3	0.8	▲ 0.9	25.4	26.6	25.2	20.8	24.8	26.9	21.8	22.1	24.8
		中高年齢者の占める割合	56.2	54.4	55.5	1.8	0.7	52.6	51.2	54.7	55.1	59.2	60.9	60.5	67.9	64.1

\*pは速報値。

\*単位…人、件、倍、%、ポイント



## 2. 一般職業紹介状況（学卒を除き、パートを含む。）

令和3年3月

三重労働局

区分 年度・月	新規		新規求職		新規求人倍率		有効		有効		有効求人倍率		紹介件数			就職件数		
	求人数	前年同月比	申込件数	前年同月比	原数値	季調値	求人数	前年同月比	求職者数	前年同月比	原数値	季調値	件数	前年同月比	紹介率	件数	前年同月比	就職率
	人	%	件	%	倍	倍	人	%	人	%	倍	倍	件	%	%	件	%	%
平成27年度	149,079	0.7	78,616	▲ 5.2	1.90	—	419,937	2.3	318,386	▲ 4.2	1.32	—	96,064	▲ 10.2	122.2	25,927	▲ 4.5	33.0
平成28年度	150,370	0.9	72,818	▲ 7.4	2.07	—	426,239	1.5	294,812	▲ 7.4	1.45	—	86,412	▲ 10.0	118.7	24,874	▲ 4.1	34.2
平成29年度	159,784	6.3	68,179	▲ 6.4	2.34	—	454,114	6.5	275,377	▲ 6.6	1.65	—	75,793	▲ 12.3	111.2	23,310	▲ 6.3	34.2
平成30年度	162,356	1.6	66,601	▲ 2.3	2.44	—	471,505	3.8	275,056	▲ 0.1	1.71	—	67,473	▲ 11.0	101.3	22,339	▲ 4.2	33.5
令和元年度	149,013	▲ 8.2	65,081	▲ 2.3	2.29	—	435,473	▲ 7.6	277,306	0.8	1.57	—	63,707	▲ 5.6	97.9	20,899	▲ 6.4	32.1
令和2年度	118,042	▲ 20.8	64,308	▲ 1.2	1.84	—	334,488	▲ 23.2	306,114	10.4	1.09	—	63,159	▲ 0.9	98.2	18,770	▲ 10.2	29.2
31年1月	15,416	9.1	5,787	1.7	2.66	2.53	39,360	5.1	20,739	0.8	1.90	1.74	5,398	▲ 4.7	93.3	1,478	1.9	25.5
2月	14,171	▲ 2.9	5,811	▲ 4.1	2.44	2.45	40,087	1.0	21,802	▲ 0.3	1.84	1.72	6,402	▲ 10.7	110.2	1,743	▲ 6.9	30.0
3月	12,510	▲ 12.1	5,842	▲ 8.2	2.14	2.38	40,388	▲ 2.1	23,044	▲ 2.0	1.75	1.71	6,793	▲ 11.3	116.3	2,418	▲ 5.3	41.4
1～3月	14,032	▲ 2.0	5,813	▲ 3.7	2.41	—	39,945	1.2	21,862	▲ 0.6	1.83	—	6,198	▲ 9.3	106.6	1,880	▲ 4.0	32.3
31年4月	13,861	1.2	6,869	▲ 11.4	2.02	2.58	38,483	▲ 3.6	24,112	▲ 4.2	1.60	1.70	5,467	▲ 13.5	79.6	1,971	▲ 8.5	28.7
元年5月	12,725	▲ 0.2	5,784	▲ 7.8	2.20	2.44	37,370	▲ 3.4	24,299	▲ 4.2	1.54	1.70	5,647	▲ 12.4	97.6	1,829	▲ 18.9	31.6
6月	12,479	▲ 8.5	5,052	▲ 1.5	2.47	2.40	37,686	▲ 2.2	23,842	▲ 1.3	1.58	1.71	5,267	▲ 7.5	104.3	1,769	▲ 8.8	35.0
4～6月	13,022	▲ 2.5	5,902	▲ 7.6	2.21	—	37,846	▲ 3.0	24,084	▲ 3.2	1.57	—	5,460	▲ 11.3	92.5	1,856	▲ 12.3	31.4
元年7月	13,627	0.8	5,362	2.0	2.54	2.49	37,518	▲ 2.0	23,240	▲ 0.5	1.61	1.69	5,509	3.3	102.7	1,866	5.3	34.8
8月	11,945	▲ 10.2	4,942	▲ 9.5	2.42	2.37	36,314	▲ 6.6	22,541	▲ 2.3	1.61	1.66	4,669	▲ 6.7	94.5	1,512	▲ 7.8	30.6
9月	12,059	▲ 7.8	5,305	7.0	2.27	2.17	36,350	▲ 6.3	22,648	0.6	1.60	1.62	5,322	7.9	100.3	1,579	0.8	29.8
7～9月	12,544	▲ 5.7	5,203	▲ 0.4	2.41	—	36,727	▲ 5.0	22,810	▲ 0.7	1.61	—	5,167	1.5	99.3	1,652	▲ 0.4	31.8
元年10月	14,578	▲ 1.4	5,728	▲ 1.0	2.55	2.32	37,069	▲ 7.0	23,240	0.1	1.60	1.59	5,605	▲ 8.1	97.9	1,776	▲ 12.2	31.0
11月	12,150	▲ 10.7	4,617	0.0	2.63	2.21	37,002	▲ 7.5	22,616	2.3	1.64	1.56	5,167	0.2	111.9	1,552	▲ 9.2	33.6
12月	10,869	▲ 8.7	4,192	6.7	2.59	2.13	35,976	▲ 7.1	21,558	5.0	1.67	1.51	4,248	9.2	101.3	1,567	▲ 4.6	37.4
10～12月	12,532	▲ 6.7	4,846	1.5	2.59	—	36,682	▲ 7.2	22,471	2.4	1.63	—	5,007	▲ 0.9	103.3	1,632	▲ 8.9	33.7
2年1月	12,735	▲ 17.4	6,081	5.1	2.09	1.99	34,452	▲ 12.5	22,130	6.7	1.56	1.44	4,851	▲ 10.1	79.8	1,344	▲ 9.1	22.1
2月	11,650	▲ 17.8	5,445	▲ 6.3	2.14	2.05	34,108	▲ 14.9	23,022	5.6	1.48	1.38	5,672	▲ 11.4	104.2	1,725	▲ 1.0	31.7
3月	10,335	▲ 17.4	5,704	▲ 2.4	1.81	2.05	33,145	▲ 17.9	24,058	4.4	1.38	1.33	6,283	▲ 7.5	110.2	2,409	▲ 0.4	42.2
1～3月	11,573	▲ 17.5	5,743	▲ 1.2	2.02	—	33,902	▲ 15.1	23,070	5.5	1.47	—	5,602	▲ 9.6	97.5	1,826	▲ 2.9	31.8
2年4月	9,196	▲ 33.7	6,721	▲ 2.2	1.37	1.80	29,153	▲ 24.2	24,425	1.3	1.19	1.26	4,764	▲ 12.9	70.9	1,685	▲ 14.5	25.1
5月	8,297	▲ 34.8	5,013	▲ 13.3	1.66	1.86	25,575	▲ 31.6	24,190	▲ 0.4	1.06	1.16	4,173	▲ 26.1	83.2	1,294	▲ 29.3	25.8
6月	9,733	▲ 22.0	6,141	21.6	1.58	1.60	25,869	▲ 31.4	25,259	5.9	1.02	1.12	5,803	10.2	94.5	1,535	▲ 13.2	25.0
4～6月	9,075	▲ 30.3	5,958	0.9	1.52	—	26,866	▲ 29.0	24,625	2.2	1.09	—	4,913	▲ 10.0	82.5	1,505	▲ 18.9	25.3
2年7月	9,717	▲ 28.7	5,538	3.3	1.75	1.64	26,100	▲ 30.4	25,718	10.7	1.01	1.06	5,408	▲ 1.8	97.7	1,585	▲ 15.1	28.6
8月	8,607	▲ 27.9	4,778	▲ 3.3	1.80	1.77	26,177	▲ 27.9	26,253	16.5	1.00	1.02	4,561	▲ 2.3	95.5	1,297	▲ 14.2	27.1
9月	10,071	▲ 16.5	5,345	0.8	1.88	1.86	27,116	▲ 25.4	26,856	18.6	1.01	1.03	5,712	7.3	106.9	1,492	▲ 5.5	27.9
7～9月	9,465	▲ 24.5	5,220	0.3	1.81	—	26,464	▲ 27.9	26,276	15.2	1.01	—	5,227	1.2	100.1	1,458	▲ 11.7	27.9
2年10月	10,648	▲ 27.0	5,454	▲ 4.8	1.95	1.84	28,108	▲ 24.2	27,321	17.6	1.03	1.03	5,308	▲ 5.3	97.3	1,668	▲ 6.1	30.6
11月	10,010	▲ 17.6	4,204	▲ 8.9	2.38	1.95	29,107	▲ 21.3	26,083	15.3	1.12	1.05	4,598	▲ 11.0	109.4	1,426	▲ 8.1	33.9
12月	9,443	▲ 13.1	3,866	▲ 7.8	2.44	1.97	28,522	▲ 20.7	24,498	13.6	1.16	1.06	4,046	▲ 4.8	104.7	1,370	▲ 12.6	35.4
10～12月	10,034	▲ 19.9	4,508	▲ 7.0	2.23	—	28,579	▲ 22.1	25,967	15.6	1.10	—	4,651	▲ 7.1	103.2	1,488	▲ 8.8	33.0
3年1月	10,684	▲ 16.1	5,377	▲ 11.6	1.99	1.90	28,721	▲ 16.6	24,254	9.6	1.18	1.10	5,030	3.7	93.5	1,256	▲ 6.5	23.4
2月	10,374	▲ 11.0	5,449	0.1	1.90	1.84	29,300	▲ 14.1	24,861	8.0	1.18	1.10	6,303	11.1	115.7	1,587	▲ 8.0	29.1
3月	11,262	9.0	6,422	12.6	1.75	2.04	30,740	▲ 7.3	26,396	9.7	1.16	1.13	7,453	18.6	116.1	2,575	6.9	40.1
1～3月	10,773	▲ 6.9	5,749	0.1	1.87	—	29,587	▲ 12.7	25,170	9.1	1.18	—	6,262	11.8	108.9	1,806	▲ 1.1	31.4

資料 職業安定業務統計

r は数値を補正したもの

\* 紹介率=紹介件数/新規求職者数×100

\* 就職率=就職件数/新規求職者数×100

### 3. 一般職業紹介状況（学卒、パートを除く。）

令和3年3月

三重労働局

区分 年度・月	新規		新規求職		新規 求人倍率	有効		有効		有効 求人倍率	紹介件数			就職件数		
	求人数	前年 同月比	申込件数	前年 同月比		求人数	前年 同月比	求職者数	前年 同月比		紹介件数	前年 同月比	紹介率	就職件数	前年 同月比	就職率
	人	%	件	%	倍	人	%	人	%	倍	件	%	%	件	%	%
平成27年度	84,276	▲ 2.6	51,869	▲ 5.1	1.62	237,974	▲ 0.6	205,330	▲ 4.0	1.16	67,381	▲ 11.1	129.9	15,737	▲ 7.0	30.3
平成28年度	84,944	0.8	47,153	▲ 9.1	1.80	240,994	1.3	186,544	▲ 9.1	1.29	59,287	▲ 12.0	125.7	14,812	▲ 5.9	31.4
平成29年度	90,931	7.0	43,037	▲ 8.7	2.11	259,904	7.8	168,468	▲ 9.7	1.54	50,933	▲ 14.1	118.3	13,614	▲ 8.1	31.6
平成30年度	91,464	0.6	41,949	▲ 2.5	2.18	267,427	2.9	164,922	▲ 2.1	1.62	44,252	▲ 13.1	105.5	12,828	▲ 5.8	30.6
令和元年度	84,005	▲ 8.2	40,344	▲ 3.8	2.08	247,409	▲ 7.5	164,288	▲ 0.4	1.51	40,695	▲ 8.0	100.9	11,642	▲ 9.2	28.9
令和2年度	67,185	▲ 20.0	39,694	▲ 1.6	1.69	192,871	▲ 22.0	182,568	11.1	1.06	38,757	▲ 4.8	97.6	9,595	▲ 17.6	24.2
31年1月	8,851	11.0	3,673	0.0	2.41	22,470	4.7	12,545	▲ 1.5	1.79	3,595	▲ 8.6	97.9	867	▲ 0.9	23.6
2月	7,977	▲ 5.6	3,740	▲ 2.4	2.13	22,925	0.6	13,256	▲ 1.8	1.73	4,185	▲ 10.5	111.9	1,013	▲ 7.3	27.1
3月	6,952	▲ 10.9	3,749	▲ 4.5	1.85	22,881	▲ 1.9	14,040	▲ 2.3	1.63	4,389	▲ 11.3	117.1	1,392	▲ 7.6	37.1
1～3月	7,927	▲ 1.8	3,721	▲ 2.3	2.13	22,759	1.0	13,280	▲ 1.9	1.71	4,056	▲ 10.3	109.0	1,091	▲ 5.8	29.3
31年4月	7,813	6.1	3,862	▲ 14.1	2.02	21,777	▲ 2.2	14,172	▲ 5.3	1.54	3,500	▲ 12.6	90.6	1,090	▲ 4.7	28.2
元年5月	7,158	▲ 1.9	3,489	▲ 9.5	2.05	21,020	▲ 2.7	14,053	▲ 6.1	1.50	3,586	▲ 12.4	102.8	972	▲ 23.3	27.9
6月	7,061	▲ 9.0	3,226	▲ 1.0	2.19	21,431	▲ 1.2	13,802	▲ 3.3	1.55	3,379	▲ 10.3	104.7	969	▲ 10.9	30.0
4～6月	7,344	▲ 1.7	3,526	▲ 8.9	2.08	21,409	▲ 2.0	14,009	▲ 4.9	1.53	3,488	▲ 11.8	98.9	1,010	▲ 13.4	28.6
元年7月	7,573	0.2	3,441	0.3	2.20	21,202	▲ 3.2	13,819	▲ 1.5	1.53	3,589	▲ 1.4	104.3	1,095	5.6	31.8
8月	6,862	▲ 10.1	3,178	▲ 12.5	2.16	20,629	▲ 7.0	13,454	▲ 4.5	1.53	3,136	▲ 10.7	98.7	903	▲ 11.0	28.4
9月	6,804	▲ 8.5	3,251	6.5	2.09	20,591	▲ 7.4	13,491	▲ 0.9	1.53	3,419	5.0	105.2	905	▲ 1.3	27.8
7～9月	7,080	▲ 6.1	3,290	▲ 2.4	2.15	20,807	▲ 5.9	13,588	▲ 2.3	1.53	3,381	▲ 2.5	102.8	968	▲ 2.2	29.4
元年10月	7,946	▲ 4.5	3,520	▲ 0.6	2.26	21,197	▲ 7.0	13,779	▲ 0.4	1.54	3,629	▲ 7.4	103.1	1,016	▲ 13.6	28.9
11月	6,928	▲ 7.7	2,920	▲ 0.4	2.37	20,848	▲ 7.5	13,402	2.7	1.56	3,281	▲ 0.9	112.4	904	▲ 5.8	31.0
12月	6,281	▲ 7.9	2,781	7.6	2.26	20,356	▲ 7.2	12,952	5.5	1.57	2,764	7.0	99.4	870	▲ 8.7	31.3
10～12月	7,052	▲ 6.6	3,074	1.8	2.29	20,800	▲ 7.2	13,378	2.5	1.55	3,225	▲ 1.4	104.9	930	▲ 9.7	30.3
2年1月	7,347	▲ 17.0	3,769	2.6	1.95	19,907	▲ 11.4	13,326	6.2	1.49	3,097	▲ 13.9	82.2	750	▲ 13.5	19.9
2月	6,572	▲ 17.6	3,427	▲ 8.4	1.92	19,638	▲ 14.3	13,832	4.3	1.42	3,555	▲ 15.1	103.7	938	▲ 7.4	27.4
3月	5,660	▲ 18.6	3,480	▲ 7.2	1.63	18,813	▲ 17.8	14,206	1.2	1.32	3,760	▲ 14.3	108.0	1,230	▲ 11.6	35.3
1～3月	6,526	▲ 17.7	3,559	▲ 4.4	1.83	19,453	▲ 14.5	13,788	3.8	1.41	3,471	▲ 14.4	97.5	973	▲ 10.8	27.3
2年4月	5,199	▲ 33.5	3,980	3.1	1.31	16,548	▲ 24.0	14,453	2.0	1.14	2,997	▲ 14.4	75.3	908	▲ 16.7	22.8
5月	4,677	▲ 34.7	3,136	▲ 10.1	1.49	14,538	▲ 30.8	14,282	1.6	1.02	2,552	▲ 28.8	81.4	661	▲ 32.0	21.1
6月	5,411	▲ 23.4	3,837	18.9	1.41	14,655	▲ 31.6	15,028	8.9	0.98	3,453	2.2	90.0	750	▲ 22.6	19.5
4～6月	5,096	▲ 30.6	3,651	3.5	1.40	15,247	▲ 28.8	14,588	4.1	1.05	3,001	▲ 14.0	82.2	773	▲ 23.5	21.2
2年7月	5,402	▲ 28.7	3,617	5.1	1.49	14,810	▲ 30.1	15,689	13.5	0.94	3,468	▲ 3.4	95.9	781	▲ 28.7	21.6
8月	4,957	▲ 27.8	3,050	▲ 4.0	1.63	14,964	▲ 27.5	16,046	19.3	0.93	2,941	▲ 6.2	96.4	716	▲ 20.7	23.5
9月	5,818	▲ 14.5	3,176	▲ 2.3	1.83	15,662	▲ 23.9	16,195	20.0	0.97	3,559	4.1	112.1	752	▲ 16.9	23.7
7～9月	5,392	▲ 23.8	3,281	▲ 0.3	1.64	15,145	▲ 27.2	15,977	17.6	0.95	3,323	▲ 1.7	101.3	750	▲ 22.5	22.9
2年10月	6,114	▲ 23.1	3,299	▲ 6.3	1.85	16,376	▲ 22.7	16,205	17.6	1.01	3,183	▲ 12.3	96.5	857	▲ 15.6	26.0
11月	5,716	▲ 17.5	2,720	▲ 6.8	2.10	16,982	▲ 18.5	15,465	15.4	1.10	2,912	▲ 11.2	107.1	743	▲ 17.8	27.3
12月	5,503	▲ 12.4	2,537	▲ 8.8	2.17	16,640	▲ 18.3	14,595	12.7	1.14	2,716	▲ 1.7	107.1	734	▲ 15.6	28.9
10～12月	5,778	▲ 18.1	2,852	▲ 7.2	2.03	16,666	▲ 19.9	15,422	15.3	1.08	2,937	▲ 8.9	103.0	778	▲ 16.3	27.3
3年1月	6,305	▲ 14.2	3,206	▲ 14.9	1.97	16,876	▲ 15.2	14,465	8.5	1.17	3,097	0.0	96.6	667	▲ 11.1	20.8
2月	5,928	▲ 9.8	3,354	▲ 2.1	1.77	17,157	▲ 12.6	14,759	6.7	1.16	3,643	2.5	108.6	813	▲ 13.3	24.2
3月	6,155	8.7	3,782	8.7	1.63	17,663	▲ 6.1	15,386	8.3	1.15	4,236	12.7	112.0	1,213	▲ 1.4	32.1
1～3月	6,129	▲ 6.1	3,447	▲ 3.1	1.78	17,232	▲ 11.4	14,870	7.8	1.16	3,659	5.4	106.2	898	▲ 7.7	26.1

資料 職業安定業務統計

\* 紹介率 = 紹介件数 / 新規求職者数 × 100

\* 就職率 = 就職件数 / 新規求職者数 × 100

## 4. 一般職業紹介状況 (パート)

令和3年3月

三重労働局

区分 年度・月	新規		新規求職		新規 求人倍率	有効		有効		有効 求人倍率	紹介件数			就職件数		
	求人数	前年 同月比	申込件数	前年 同月比		求人数	前年 同月比	求職者数	前年 同月比		紹介件数	前年 同月比	紹介率	就職件数	前年 同月比	就職率
	人	%	件	%	倍	人	%	人	%	倍	件	%	%	件	%	%
平成27年度	64,803	5.3	26,747	▲ 5.5	2.42	181,963	6.3	113,056	▲ 4.5	1.61	28,683	▲ 8.1	107.2	10,190	▲ 0.4	38.1
平成28年度	65,426	1.0	25,665	▲ 4.0	2.55	185,245	1.8	108,268	▲ 4.2	1.71	27,125	▲ 5.4	105.7	10,062	▲ 1.3	39.2
平成29年度	68,853	5.2	25,142	▲ 2.0	2.74	194,210	4.8	106,909	▲ 1.3	1.82	24,860	▲ 8.4	98.9	9,696	▲ 3.6	38.6
平成30年度	70,892	3.0	24,652	▲ 1.9	2.88	204,078	5.1	110,134	3.0	1.85	23,221	▲ 6.6	94.2	9,511	▲ 1.9	38.6
令和元年度	65,008	▲ 8.3	24,737	0.3	2.63	188,064	▲ 7.8	113,018	2.6	1.66	23,012	▲ 0.9	93.0	9,257	▲ 2.7	37.4
令和2年度	50,857	▲ 21.8	24,614	▲ 0.5	2.07	141,617	▲ 24.7	123,546	9.3	1.15	24,402	6.0	99.1	9,175	▲ 0.9	37.3
31年1月	6,565	6.6	2,114	4.8	3.11	16,890	5.7	8,194	4.6	2.06	1,803	4.1	85.3	611	6.3	28.9
2月	6,194	0.7	2,071	▲ 7.0	2.99	17,162	1.6	8,546	2.2	2.01	2,217	▲ 11.1	107.0	730	▲ 6.3	35.2
3月	5,558	▲ 13.6	2,093	▲ 14.2	2.66	17,507	▲ 2.3	9,004	▲ 1.7	1.94	2,404	▲ 11.2	114.9	1,026	▲ 1.8	49.0
1～3月	6,106	▲ 2.2	2,093	▲ 6.1	2.92	17,186	1.5	8,581	1.5	2.00	2,141	▲ 7.3	102.3	789	▲ 1.4	37.7
31年4月	6,048	▲ 4.4	3,007	▲ 7.7	2.01	16,706	▲ 5.4	9,940	▲ 2.5	1.68	1,967	▲ 15.2	65.4	881	▲ 12.8	29.3
元年5月	5,567	2.1	2,295	▲ 5.2	2.43	16,350	▲ 4.1	10,246	▲ 1.5	1.60	2,061	▲ 12.6	89.8	857	▲ 13.2	37.3
6月	5,418	▲ 7.9	1,826	▲ 2.3	2.97	16,255	▲ 3.4	10,040	1.7	1.62	1,888	▲ 1.9	103.4	800	▲ 6.1	43.8
4～6月	5,678	▲ 3.6	2,376	▲ 5.6	2.39	16,437	▲ 4.3	10,075	▲ 0.8	1.63	1,972	▲ 10.4	83.0	846	▲ 10.9	35.6
元年7月	6,054	1.6	1,921	5.2	3.15	16,316	▲ 0.4	9,421	1.0	1.73	1,920	13.6	99.9	771	4.9	40.1
8月	5,083	▲ 10.4	1,764	▲ 3.6	2.88	15,685	▲ 6.0	9,087	1.0	1.73	1,533	2.6	86.9	609	▲ 2.6	34.5
9月	5,255	▲ 6.8	2,054	7.8	2.56	15,759	▲ 4.9	9,157	2.9	1.72	1,903	13.6	92.6	674	3.9	32.8
7～9月	5,464	▲ 5.1	1,913	3.2	2.86	15,920	▲ 3.8	9,222	1.6	1.73	1,785	10.2	93.3	685	2.2	35.8
元年10月	6,632	2.6	2,208	▲ 1.4	3.00	15,872	▲ 7.1	9,461	0.9	1.68	1,976	▲ 9.5	89.5	760	▲ 10.2	34.4
11月	5,222	▲ 14.4	1,697	0.9	3.08	16,154	▲ 7.5	9,214	1.6	1.75	1,886	2.2	111.1	648	▲ 13.6	38.2
12月	4,588	▲ 9.7	1,411	5.1	3.25	15,620	▲ 6.9	8,606	4.3	1.82	1,484	13.5	105.2	697	1.0	49.4
10～12月	5,481	▲ 6.8	1,772	1.0	3.09	15,882	▲ 7.2	9,094	2.2	1.75	1,782	0.2	100.6	702	▲ 7.9	39.6
2年1月	5,388	▲ 17.9	2,312	9.4	2.33	14,545	▲ 13.9	8,804	7.4	1.65	1,754	▲ 2.7	75.9	594	▲ 2.8	25.7
2月	5,078	▲ 18.0	2,018	▲ 2.6	2.52	14,470	▲ 15.7	9,190	7.5	1.57	2,117	▲ 4.5	104.9	787	7.8	39.0
3月	4,675	▲ 15.9	2,224	6.3	2.10	14,332	▲ 18.1	9,852	9.4	1.45	2,523	5.0	113.4	1,179	14.9	53.0
1～3月	5,047	▲ 17.3	2,185	4.4	2.31	14,449	▲ 15.9	9,282	8.2	1.56	2,131	▲ 0.5	97.5	853	8.1	39.0
2年4月	3,997	▲ 33.9	2,741	▲ 8.8	1.46	12,605	▲ 24.5	9,972	0.3	1.26	1,767	▲ 10.2	64.5	777	▲ 11.8	28.3
5月	3,620	▲ 35.0	1,877	▲ 18.2	1.93	11,037	▲ 32.5	9,908	▲ 3.3	1.11	1,621	▲ 21.3	86.4	633	▲ 26.1	33.7
6月	4,322	▲ 20.2	2,304	26.2	1.88	11,214	▲ 31.0	10,231	1.9	1.10	2,350	24.5	102.0	785	▲ 1.9	34.1
4～6月	3,980	▲ 29.9	2,307	▲ 2.9	1.73	11,619	▲ 29.3	10,037	▲ 0.4	1.16	1,913	▲ 3.0	82.9	732	▲ 13.5	31.7
2年7月	4,315	▲ 28.7	1,921	0.0	2.25	11,290	▲ 30.8	10,029	6.5	1.13	1,940	1.0	101.0	804	4.3	41.9
8月	3,650	▲ 28.2	1,728	▲ 2.0	2.11	11,213	▲ 28.5	10,207	12.3	1.10	1,620	5.7	93.8	581	▲ 4.6	33.6
9月	4,253	▲ 19.1	2,169	5.6	1.96	11,454	▲ 27.3	10,661	16.4	1.07	2,153	13.1	99.3	740	9.8	34.1
7～9月	4,073	▲ 25.5	1,939	1.4	2.10	11,319	▲ 28.9	10,299	11.7	1.10	1,904	6.7	98.2	708	3.4	36.5
2年10月	4,534	▲ 31.6	2,155	▲ 2.4	2.10	11,732	▲ 26.1	11,116	17.5	1.06	2,125	7.5	98.6	811	6.7	37.6
11月	4,294	▲ 17.8	1,484	▲ 12.6	2.89	12,125	▲ 24.9	10,618	15.2	1.14	1,686	▲ 10.6	113.6	683	5.4	46.0
12月	3,940	▲ 14.1	1,329	▲ 5.8	2.96	11,882	▲ 23.9	9,903	15.1	1.20	1,330	▲ 10.4	100.1	636	▲ 8.8	47.9
10～12月	4,256	▲ 22.3	1,656	▲ 6.5	2.57	11,913	▲ 25.0	10,546	16.0	1.13	1,714	▲ 3.8	103.5	710	1.1	42.9
3年1月	4,379	▲ 18.7	2,171	▲ 6.1	2.02	11,845	▲ 18.6	9,789	11.2	1.21	1,933	10.2	89.0	589	▲ 0.8	27.1
2月	4,446	▲ 12.4	2,095	3.8	2.12	12,143	▲ 16.1	10,102	9.9	1.20	2,660	25.6	127.0	774	▲ 1.7	36.9
3月	5,107	9.2	2,640	18.7	1.93	13,077	▲ 8.8	11,010	11.8	1.19	3,217	27.5	121.9	1,362	15.5	51.6
1～3月	4,644	▲ 8.0	2,302	5.4	2.02	12,355	▲ 14.5	10,300	11.0	1.20	2,603	22.1	113.1	908	6.4	39.4

資料 職業安定業務統計

\* 紹介率 = 紹介件数 / 新規求職者数 × 100

\* 就職率 = 就職件数 / 新規求職者数 × 100

### 5. 中高年齢者の職業紹介状況（パートを含む。）

令和3年3月

三重労働局

項目 年度・月	新規求職申込件数				有効求職者数				紹介件数				就職件数				紹介率		就職率	
	全数	前年 同月比	うち 55歳以上	前年 同月比	全数	前年 同月比	うち 55歳以上	前年 同月比	全数	前年 同月比	うち 55歳以上	前年 同月比	全数	前年 同月比	うち 55歳以上	前年 同月比	全数	うち 55歳以上	全数	うち 55歳以上
	件	%	件	%	人	%	人	%	件	%	件	%	件	%	件	%	%	%	%	%
平成27年度	32,883	▲ 2.3	19,285	▲ 4.2	143,363	▲ 2.0	84,681	▲ 4.2	39,985	▲ 4.6	19,533	▲ 3.4	10,527	▲ 0.2	5,464	▲ 0.4	27.9	23.1	7.3	6.5
平成28年度	31,780	▲ 3.4	18,679	▲ 3.1	136,444	▲ 4.8	80,686	▲ 4.7	38,542	▲ 3.6	18,810	▲ 3.7	10,736	2.0	5,453	▲ 0.2	28.2	23.3	7.9	6.8
平成29年度	31,047	▲ 2.3	18,691	0.1	131,472	▲ 3.6	79,630	▲ 1.3	35,079	▲ 9.0	17,928	▲ 4.7	10,586	▲ 1.4	5,650	3.6	26.7	22.5	8.1	7.1
平成30年度	32,291	4.0	19,980	6.9	138,372	5.2	85,898	7.9	32,868	▲ 6.3	17,124	▲ 4.5	10,838	2.4	5,921	4.8	23.8	19.9	7.8	6.9
令和元年度	33,045	2.3	20,747	3.8	145,589	5.2	91,958	7.1	32,849	▲ 0.1	17,529	2.4	10,647	▲ 1.8	5,871	▲ 0.8	22.6	19.1	7.3	6.4
令和2年度	34,137	3.3	21,439	3.3	167,817	15.3	105,995	15.3	33,495	2.0	18,000	2.7	9,843	▲ 7.6	5,480	▲ 6.7	20.0	17.0	5.9	5.2
31年1月	2,880	15.8	1,866	25.5	10,481	7.2	6,508	10.5	2,692	6.0	1,532	19.4	751	15.5	425	25.4	25.7	23.5	7.2	6.5
2月	2,897	2.5	1,776	7.5	11,106	6.0	6,886	9.1	3,299	▲ 5.5	1,780	▲ 6.2	864	▲ 4.4	474	▲ 4.4	29.7	25.8	7.8	6.9
3月	2,844	▲ 5.7	1,756	▲ 4.9	11,712	3.5	7,272	6.8	3,461	▲ 6.3	1,895	▲ 3.0	1,279	3.3	758	8.3	29.6	26.1	10.9	10.4
1～3月	2,874	3.6	1,799	8.2	11,100	5.5	6,889	8.7	3,151	▲ 2.8	1,736	1.5	965	3.7	552	7.8	28.4	25.2	8.7	8.0
31年4月	3,776	▲ 9.1	2,625	▲ 6.9	12,647	0.1	8,126	2.7	2,718	▲ 7.0	1,361	▲ 6.8	967	▲ 4.5	542	1.1	21.5	16.7	7.6	6.7
元年5月	2,852	▲ 5.1	1,800	▲ 4.4	12,853	0.3	8,330	2.4	2,861	▲ 6.8	1,539	▲ 1.0	878	▲ 15.7	486	▲ 13.1	22.3	18.5	6.8	5.8
6月	2,420	1.8	1,475	5.1	12,597	3.1	8,180	6.5	2,645	▲ 3.1	1,383	0.9	889	▲ 3.1	500	4.8	21.0	16.9	7.1	6.1
4～6月	3,016	▲ 5.1	1,967	▲ 3.4	12,699	1.1	8,212	3.8	2,741	▲ 5.7	1,428	▲ 2.3	911	▲ 8.0	509	▲ 2.9	21.6	17.4	7.2	6.2
元年7月	2,698	8.5	1,637	6.2	12,074	2.6	7,573	3.0	2,843	11.1	1,520	15.5	930	11.1	480	1.9	23.5	20.1	7.7	6.3
8月	2,318	▲ 8.3	1,373	▲ 5.3	11,591	0.2	7,249	2.3	2,291	▲ 5.0	1,208	4.5	747	▲ 1.6	393	1.3	19.8	16.7	6.4	5.4
9月	2,540	9.5	1,510	9.6	11,582	2.8	7,197	4.5	2,689	15.0	1,408	16.3	771	2.8	448	15.2	23.2	19.6	6.7	6.2
7～9月	2,519	3.0	1,507	3.5	11,749	1.9	7,340	3.2	2,608	7.1	1,379	12.3	816	4.3	440	5.8	22.2	18.8	6.9	6.0
元年10月	2,875	4.6	1,842	11.2	11,924	3.4	7,432	5.2	2,785	▲ 5.4	1,397	▲ 6.0	890	▲ 9.1	471	▲ 11.1	23.4	18.8	7.5	6.3
11月	2,351	9.5	1,428	7.9	11,725	6.5	7,307	6.9	2,779	11.8	1,487	12.1	777	▲ 7.9	416	▲ 14.9	23.7	20.4	6.6	5.7
12月	2,156	13.2	1,303	15.6	11,327	10.4	7,053	12.3	2,283	16.7	1,241	19.6	823	2.4	455	7.1	20.2	17.6	7.3	6.5
10～12月	2,461	8.6	1,524	11.3	11,659	6.6	7,264	8.0	2,616	6.3	1,375	7.2	830	▲ 5.3	447	▲ 7.1	22.4	18.9	7.1	6.2
2年1月	3,205	11.3	2,091	12.1	11,797	12.6	7,421	14.0	2,502	▲ 7.1	1,364	▲ 11.0	698	▲ 7.1	397	▲ 6.6	21.2	18.4	5.9	5.3
2月	2,833	▲ 2.2	1,725	▲ 2.9	12,390	11.6	7,785	13.1	3,067	▲ 7.0	1,700	▲ 4.5	923	6.8	529	11.6	24.8	21.8	7.4	6.8
3月	3,021	6.2	1,938	10.4	13,082	11.7	8,305	14.2	3,386	▲ 2.2	1,921	1.4	1,354	5.9	754	▲ 0.5	25.9	23.1	10.4	9.1
1～3月	3,020	5.1	1,918	6.6	12,423	11.9	7,837	13.8	2,985	▲ 5.3	1,662	▲ 4.3	992	2.8	560	1.4	24.0	21.2	8.0	7.1
2年4月	3,865	2.4	2,672	1.8	13,557	7.2	8,828	8.6	2,532	▲ 6.8	1,327	▲ 2.5	865	▲ 10.5	494	▲ 8.9	18.7	15.0	6.4	5.6
5月	2,639	▲ 7.5	1,665	▲ 7.5	13,356	3.9	8,708	4.5	2,237	▲ 21.8	1,213	▲ 21.2	660	▲ 24.8	352	▲ 27.6	16.7	13.9	4.9	4.0
6月	3,145	30.0	1,869	26.7	13,882	10.2	8,865	8.4	3,028	14.5	1,563	13.0	764	▲ 14.1	413	▲ 17.4	21.8	17.6	5.5	4.7
4～6月	3,216	6.6	2,069	5.2	13,598	7.1	8,800	7.2	2,599	▲ 5.2	1,368	▲ 4.2	763	▲ 16.2	420	▲ 17.5	19.1	15.5	5.6	4.8
2年7月	2,808	4.1	1,737	6.1	13,842	14.6	8,649	14.2	2,746	▲ 3.4	1,458	▲ 4.1	833	▲ 10.4	473	▲ 1.5	19.8	16.9	6.0	5.5
8月	2,456	6.0	1,453	5.8	14,100	21.6	8,748	20.7	2,351	2.6	1,234	2.2	659	▲ 11.8	373	▲ 5.1	16.7	14.1	4.7	4.3
9月	2,763	8.8	1,692	12.1	14,496	25.2	8,999	25.0	2,952	9.8	1,537	9.2	789	2.3	432	▲ 3.6	20.4	17.1	5.4	4.8
7～9月	2,676	6.2	1,627	8.0	14,146	20.4	8,799	19.9	2,683	2.9	1,410	2.2	760	▲ 6.9	426	▲ 3.2	19.0	16.0	5.4	4.8
2年10月	2,910	1.2	1,827	▲ 0.8	14,850	24.5	9,312	25.3	2,762	▲ 0.8	1,403	0.4	858	▲ 3.6	481	2.1	18.6	15.1	5.8	5.2
11月	2,176	▲ 7.4	1,328	▲ 7.0	14,253	21.6	8,916	22.0	2,399	▲ 13.7	1,251	▲ 15.9	755	▲ 2.8	415	▲ 0.2	16.8	14.0	5.3	4.7
12月	2,015	▲ 6.5	1,236	▲ 5.1	13,439	18.6	8,423	19.4	2,098	▲ 8.1	1,107	▲ 10.8	685	▲ 16.8	355	▲ 22.0	15.6	13.1	5.1	4.2
10～12月	2,367	▲ 3.8	1,464	▲ 3.9	14,181	21.6	8,884	22.3	2,420	▲ 7.5	1,254	▲ 8.8	766	▲ 7.7	417	▲ 6.7	17.1	14.1	5.4	4.7
3年1月	2,955	▲ 7.8	1,939	▲ 7.3	13,405	13.6	8,418	13.4	2,684	7.3	1,467	7.6	668	▲ 4.3	387	▲ 2.5	20.0	17.4	5.0	4.6
2月	2,891	2.0	1,797	4.2	13,800	11.4	8,713	11.9	3,484	13.6	1,992	17.2	844	▲ 8.6	468	▲ 11.5	25.2	22.9	6.1	5.4
3月	3,514	16.3	2,224	14.8	14,837	13.4	9,416	13.4	4,222	24.7	2,448	27.4	1,463	8.1	837	11.0	28.5	26.0	9.9	8.9
1～3月	3,120	3.3	1,987	3.6	14,014	12.8	8,849	12.9	3,463	16.0	1,969	18.5	992	0.0	564	0.7	24.7	22.3	7.1	6.4

紹介率＝中高年紹介件数／中高年有効求職者数×100

就職率＝中高年就職件数／中高年有効求職者数×100

## 6. 中高年齢者の職業紹介状況（パートを除く。）

令和3年3月

三重労働局

項目 年度・月	新規求職申込件数				有効求職者数				紹介件数				就職件数				紹介率		就職率	
	全数	前年 同月比	うち 55歳以上	前年 同月比	全数	前年 同月比	うち 55歳以上	前年 同月比	全数	前年 同月比	うち 55歳以上	前年 同月比	全数	前年 同月比	うち 55歳以上	前年 同月比	全数	うち 55歳以上	全数	うち 55歳以上
	件	%	件	%	人	%	人	%	件	%	件	%	件	%	件	%	%	%	%	%
平成27年度	17,573	▲ 0.3	8,153	▲ 4.4	76,557	▲ 0.7	36,856	▲ 4.1	23,630	▲ 4.3	9,358	▲ 4.2	5,170	▲ 0.8	2,169	▲ 3.5	30.9	25.4	6.8	5.9
平成28年度	16,770	▲ 4.6	7,808	▲ 4.2	71,987	▲ 6.0	34,521	▲ 6.3	22,751	▲ 3.7	9,109	▲ 2.7	5,263	1.8	2,182	0.6	31.6	26.4	7.3	6.3
平成29年度	15,855	▲ 5.5	7,622	▲ 2.4	66,301	▲ 7.9	32,855	▲ 4.8	20,080	▲ 11.7	8,515	▲ 6.5	5,094	▲ 3.2	2,270	4.0	30.3	25.9	7.7	6.9
平成30年度	16,565	4.5	8,184	7.4	68,308	3.0	34,414	4.7	17,952	▲ 10.6	7,448	▲ 12.5	5,046	▲ 0.9	2,226	▲ 1.9	26.3	21.6	7.4	6.5
令和元年度	16,487	▲ 0.5	8,154	▲ 0.4	70,921	3.8	36,301	5.5	17,500	▲ 2.5	7,517	0.9	4,791	▲ 5.1	2,152	▲ 3.3	24.7	20.7	6.8	5.9
令和2年度	17,232	4.5	8,425	3.3	83,452	17.7	42,331	16.6	17,434	▲ 0.4	7,548	0.4	4,182	▲ 12.7	1,865	▲ 13.3	20.9	17.8	5.0	4.4
31年1月	1,447	13.0	744	24.0	5,191	3.9	2,605	6.2	1,448	▲ 1.8	668	8.1	346	5.8	159	17.8	27.9	25.6	6.7	6.1
2月	1,553	5.1	801	15.6	5,586	4.6	2,844	8.5	1,800	▲ 6.7	812	▲ 9.5	415	▲ 5.7	193	▲ 1.0	32.2	28.6	7.4	6.8
3月	1,488	0.8	763	3.7	5,880	3.5	3,023	7.7	1,853	▲ 7.3	839	▲ 1.2	621	2.0	329	7.9	31.5	27.8	10.6	10.9
1～3月	1,496	6.0	769	13.8	5,552	4.0	2,824	7.5	1,700	▲ 5.6	773	▲ 1.9	461	0.4	227	7.1	30.6	27.4	8.3	8.0
31年4月	1,653	▲ 14.5	925	▲ 10.8	6,041	▲ 2.0	3,178	1.4	1,457	▲ 6.4	602	▲ 2.3	433	▲ 0.9	215	12.0	24.1	18.9	7.2	6.8
元年5月	1,377	▲ 7.0	683	▲ 4.7	6,028	▲ 2.0	3,157	0.7	1,505	▲ 7.8	661	4.1	363	▲ 25.6	172	▲ 15.7	25.0	20.9	6.0	5.4
6月	1,268	3.3	613	3.2	5,936	0.6	3,120	4.8	1,398	▲ 8.3	589	▲ 2.8	393	0.3	187	24.7	23.6	18.9	6.6	6.0
4～6月	1,433	▲ 7.4	740	▲ 5.5	6,002	▲ 1.2	3,152	2.3	1,453	▲ 7.5	617	▲ 0.3	396	▲ 9.8	191	4.9	24.2	19.6	6.6	6.1
元年7月	1,431	5.5	677	▲ 0.6	5,933	1.6	3,013	1.7	1,512	0.7	633	4.6	445	11.5	169	▲ 1.2	25.5	21.0	7.5	5.6
8月	1,216	▲ 14.2	567	▲ 14.6	5,692	▲ 3.2	2,882	▲ 2.8	1,266	▲ 10.8	535	2.7	350	▲ 7.7	142	▲ 12.3	22.2	18.6	6.1	4.9
9月	1,280	7.0	600	6.2	5,744	0.8	2,896	1.7	1,452	16.4	603	17.3	354	2.3	162	21.8	25.3	20.8	6.2	5.6
7～9月	1,309	▲ 1.1	615	▲ 3.5	5,790	▲ 0.3	2,930	0.1	1,410	1.5	590	7.9	383	2.1	158	1.9	24.4	20.1	6.6	5.4
元年10月	1,406	5.2	713	17.7	5,863	3.1	2,966	5.4	1,499	▲ 5.0	597	▲ 1.2	416	▲ 7.8	173	▲ 7.5	25.6	20.1	7.1	5.8
11月	1,165	6.6	530	1.3	5,702	7.5	2,871	9.2	1,505	12.9	641	13.7	361	▲ 5.7	155	▲ 12.9	26.4	22.3	6.3	5.4
12月	1,170	13.0	560	14.5	5,608	11.6	2,826	14.3	1,258	18.8	564	21.6	371	▲ 4.6	170	1.2	22.4	20.0	6.6	6.0
10～12月	1,247	8.0	601	11.5	5,724	7.2	2,888	9.4	1,421	7.4	601	10.5	383	▲ 6.1	166	▲ 6.7	24.8	20.8	6.7	5.7
2年1月	1,583	9.4	812	9.1	5,858	12.8	2,969	14.0	1,350	▲ 6.8	572	▲ 14.4	310	▲ 10.4	137	▲ 13.8	23.0	19.3	5.3	4.6
2月	1,470	▲ 5.3	727	▲ 9.2	6,166	10.4	3,149	10.7	1,626	▲ 9.7	741	▲ 8.7	422	1.7	202	4.7	26.4	23.5	6.8	6.4
3月	1,468	▲ 1.3	747	▲ 2.1	6,350	8.0	3,274	8.3	1,672	▲ 9.8	779	▲ 7.2	573	▲ 7.7	268	▲ 18.5	26.3	23.8	9.0	8.2
1～3月	1,507	0.7	762	▲ 0.9	6,125	10.3	3,131	10.9	1,549	▲ 8.9	697	▲ 9.8	435	▲ 5.6	202	▲ 11.0	25.3	22.3	7.1	6.5
2年4月	1,839	11.3	1,000	8.1	6,606	9.4	3,487	9.7	1,383	▲ 5.1	564	▲ 6.3	383	▲ 11.5	184	▲ 14.4	20.9	16.2	5.8	5.3
5月	1,344	▲ 2.4	640	▲ 6.3	6,476	7.4	3,377	7.0	1,159	▲ 23.0	514	▲ 22.2	290	▲ 20.1	114	▲ 33.7	17.9	15.2	4.5	3.4
6月	1,656	30.6	785	28.1	6,869	15.7	3,528	13.1	1,559	11.5	658	11.7	324	▲ 17.6	138	▲ 26.2	22.7	18.7	4.7	3.9
4～6月	1,613	12.6	808	9.2	6,650	10.8	3,464	9.9	1,367	▲ 5.9	579	▲ 6.2	332	▲ 16.2	145	▲ 24.1	20.6	16.7	5.0	4.2
2年7月	1,488	4.0	715	5.6	7,031	18.5	3,540	17.5	1,481	▲ 2.1	651	2.8	338	▲ 24.0	162	▲ 4.1	21.1	18.4	4.8	4.6
8月	1,296	6.6	601	6.0	7,209	26.7	3,597	24.8	1,297	2.4	548	2.4	316	▲ 9.7	151	6.3	18.0	15.2	4.4	4.2
9月	1,368	6.9	625	4.2	7,340	27.8	3,631	25.4	1,621	11.6	678	12.4	339	▲ 4.2	150	▲ 7.4	22.1	18.7	4.6	4.1
7～9月	1,384	5.7	647	5.2	7,193	24.2	3,589	22.5	1,466	4.0	626	6.1	331	▲ 13.6	154	▲ 2.5	20.4	17.4	4.6	4.3
2年10月	1,403	▲ 0.2	680	▲ 4.6	7,329	25.0	3,669	23.7	1,392	▲ 7.1	540	▲ 9.5	360	▲ 13.5	165	▲ 4.6	19.0	14.7	4.9	4.5
11月	1,153	▲ 1.0	559	5.5	7,061	23.8	3,522	22.7	1,258	▲ 16.4	493	▲ 23.1	324	▲ 10.2	129	▲ 16.8	17.8	14.0	4.6	3.7
12月	1,097	▲ 6.2	520	▲ 7.1	6,683	19.2	3,374	19.4	1,221	▲ 2.9	542	▲ 3.9	302	▲ 18.6	114	▲ 32.9	18.3	16.1	4.5	3.4
10～12月	1,218	▲ 2.3	586	▲ 2.5	7,024	22.7	3,522	22.0	1,290	▲ 9.2	525	▲ 12.6	329	▲ 14.1	136	▲ 18.1	18.4	14.9	4.7	3.9
3年1月	1,427	▲ 9.9	720	▲ 11.3	6,705	14.5	3,378	13.8	1,402	3.9	625	9.3	295	▲ 4.8	143	4.4	20.9	18.5	4.4	4.2
2月	1,474	0.3	737	1.4	6,887	11.7	3,510	11.5	1,657	1.9	790	6.6	349	▲ 17.3	154	▲ 23.8	24.1	22.5	5.1	4.4
3月	1,687	14.9	843	12.9	7,256	14.3	3,718	13.6	2,004	19.9	945	21.3	562	▲ 1.9	261	▲ 2.6	27.6	25.4	7.7	7.0
1～3月	1,529	1.5	767	0.7	6,949	13.5	3,535	12.9	1,688	9.0	787	12.9	402	▲ 7.6	186	▲ 7.9	24.3	22.3	5.8	5.3

紹介率＝中高年紹介件数／中高年有効求職者数×100

就職率＝中高年就職件数／中高年有効求職者数×100

### 7. 中高年齢者の職業紹介状況（パート）

令和3年3月

三重労働局

項目 年度・月	新規求職申込件数				有効求職者数				紹介件数				就職件数				紹介率		就職率	
	全数	前年 同月比	うち 55歳以上	前年 同月比	全数	前年 同月比	うち 55歳以上	前年 同月比	全数	前年 同月比	うち 55歳以上	前年 同月比	全数	前年 同月比	うち 55歳以上	前年 同月比	全数	うち 55歳以上	全数	うち 55歳以上
	件	%	件	%	人	%	人	%	件	%	件	%	件	%	件	%	%	%	%	%
平成27年度	15,310	▲ 4.5	11,132	▲ 4.1	66,806	▲ 3.5	47,825	▲ 4.2	16,355	▲ 5.2	10,175	▲ 2.7	5,357	0.5	3,295	1.7	24.5	21.3	8.0	6.9
平成28年度	15,010	▲ 2.0	10,871	▲ 2.3	64,457	▲ 3.5	46,165	▲ 3.5	15,791	▲ 3.4	9,701	▲ 4.7	5,473	2.2	3,271	▲ 0.7	24.5	21.0	8.5	7.1
平成29年度	15,192	1.2	11,069	1.8	65,171	1.1	46,775	1.3	14,999	▲ 5.0	9,413	▲ 3.0	5,492	0.3	3,380	3.3	23.0	20.1	8.4	7.2
平成30年度	15,726	3.5	11,796	6.6	70,064	7.5	51,484	10.1	14,916	▲ 0.6	9,676	2.8	5,792	5.5	3,695	9.3	21.3	18.8	8.3	7.2
令和元年度	16,558	5.3	12,593	6.8	74,668	6.6	55,657	8.1	15,349	2.9	10,012	3.5	5,856	1.1	3,719	0.6	20.6	18.0	7.8	6.7
令和2年度	16,905	2.1	13,014	3.3	84,365	13.0	63,664	14.4	16,061	4.6	10,452	4.4	5,661	▲ 3.3	3,615	▲ 2.8	19.0	16.4	6.7	5.7
31年1月	1,433	18.9	1,122	26.5	5,290	10.6	3,903	13.5	1,244	16.9	864	29.9	405	25.4	266	30.4	23.5	22.1	7.7	6.8
2月	1,344	▲ 0.3	975	1.7	5,520	7.5	4,042	9.5	1,499	▲ 4.0	968	▲ 3.2	449	▲ 3.2	281	▲ 6.6	27.2	23.9	8.1	7.0
3月	1,356	▲ 11.9	993	▲ 10.5	5,832	3.5	4,249	6.1	1,608	▲ 5.2	1,056	▲ 4.3	658	4.6	429	8.6	27.6	24.9	11.3	10.1
1～3月	1,378	1.0	1,030	4.6	5,547	7.0	4,065	9.5	1,450	0.6	963	4.3	504	6.8	325	8.3	26.1	23.7	9.1	8.0
31年4月	2,123	▲ 4.4	1,700	▲ 4.7	6,606	2.0	4,948	3.6	1,261	▲ 7.6	759	▲ 10.1	534	▲ 7.3	327	▲ 4.9	19.1	15.3	8.1	6.6
元年5月	1,475	▲ 3.2	1,117	▲ 4.2	6,825	2.5	5,173	3.5	1,356	▲ 5.7	878	▲ 4.5	515	▲ 6.9	314	▲ 11.5	19.9	17.0	7.5	6.1
6月	1,152	0.2	862	6.4	6,661	5.4	5,060	7.6	1,247	3.3	794	3.9	496	▲ 5.5	313	▲ 4.3	18.7	15.7	7.4	6.2
4～6月	1,583	▲ 2.9	1,226	▲ 2.2	6,697	3.3	5,060	4.8	1,288	▲ 3.7	810	▲ 3.8	515	▲ 6.5	318	▲ 7.0	19.2	16.0	7.7	6.3
元年7月	1,267	12.1	960	11.6	6,141	3.6	4,560	3.9	1,331	25.9	887	24.8	485	10.7	311	3.7	21.7	19.5	7.9	6.8
8月	1,102	▲ 0.7	806	2.5	5,899	3.8	4,367	6.0	1,025	3.3	673	6.0	397	4.5	251	11.1	17.4	15.4	6.7	5.7
9月	1,260	12.1	910	11.9	5,838	4.8	4,301	6.4	1,237	13.4	805	15.5	417	3.2	286	11.7	21.2	18.7	7.1	6.6
7～9月	1,210	7.9	892	8.8	5,959	4.1	4,409	5.4	1,198	14.4	788	15.7	433	6.4	283	8.4	20.1	17.9	7.3	6.4
元年10月	1,469	4.0	1,129	7.5	6,061	3.6	4,466	5.1	1,286	▲ 5.8	800	▲ 9.3	474	▲ 10.2	298	▲ 13.1	21.2	17.9	7.8	6.7
11月	1,186	12.4	898	12.3	6,023	5.6	4,436	5.5	1,274	10.5	846	11.0	416	▲ 9.8	261	▲ 16.1	21.2	19.1	6.9	5.9
12月	986	13.5	743	16.5	5,719	9.2	4,227	11.0	1,025	14.3	677	17.9	452	8.9	285	10.9	17.9	16.0	7.9	6.7
10～12月	1,214	9.2	923	11.3	5,934	6.0	4,376	7.1	1,195	5.0	774	4.7	447	▲ 4.5	281	▲ 7.6	20.1	17.7	7.5	6.4
2年1月	1,622	13.2	1,279	14.0	5,939	12.3	4,452	14.1	1,152	▲ 7.4	792	▲ 8.3	388	▲ 4.2	260	▲ 2.3	19.4	17.8	6.5	5.8
2月	1,363	1.4	998	2.4	6,224	12.8	4,636	14.7	1,441	▲ 3.9	959	▲ 0.9	501	11.6	327	16.4	23.2	20.7	8.0	7.1
3月	1,553	14.5	1,191	19.9	6,732	15.4	5,031	18.4	1,714	6.6	1,142	8.1	781	18.7	486	13.3	25.5	22.7	11.6	9.7
1～3月	1,513	9.8	1,156	12.2	6,298	13.5	4,706	15.8	1,436	▲ 1.0	964	0.1	557	10.5	358	10.2	22.8	20.5	8.8	7.6
2年4月	2,026	▲ 4.6	1,672	▲ 1.6	6,951	5.2	5,341	7.9	1,149	▲ 8.9	763	0.5	482	▲ 9.7	310	▲ 5.2	16.5	14.3	6.9	5.8
5月	1,295	▲ 12.2	1,025	▲ 8.2	6,880	0.8	5,331	3.1	1,078	▲ 20.5	699	▲ 20.4	370	▲ 28.2	238	▲ 24.2	15.7	13.1	5.4	4.5
6月	1,489	29.3	1,084	25.8	7,013	5.3	5,337	5.5	1,469	17.8	905	14.0	440	▲ 11.3	275	▲ 12.1	20.9	17.0	6.3	5.2
4～6月	1,603	1.3	1,260	2.8	6,948	3.7	5,336	5.5	1,232	▲ 4.3	789	▲ 2.6	431	▲ 16.3	274	▲ 13.8	17.7	14.8	6.2	5.1
2年7月	1,320	4.2	1,022	6.5	6,811	10.9	5,109	12.0	1,265	▲ 5.0	807	▲ 9.0	495	2.1	311	0.0	18.6	15.8	7.3	6.1
8月	1,160	5.3	852	5.7	6,891	16.8	5,151	18.0	1,054	2.8	686	1.9	343	▲ 13.6	222	▲ 11.6	15.3	13.3	5.0	4.3
9月	1,395	10.7	1,067	17.3	7,156	22.6	5,368	24.8	1,331	7.6	859	6.7	450	7.9	282	▲ 1.4	18.6	16.0	6.3	5.3
7～9月	1,292	6.8	980	9.9	6,953	16.7	5,209	18.1	1,217	1.6	784	▲ 0.5	429	▲ 0.9	272	▲ 3.9	17.5	15.1	6.2	5.2
2年10月	1,507	2.6	1,147	1.6	7,521	24.1	5,643	26.4	1,370	6.5	863	7.9	498	5.1	316	6.0	18.2	15.3	6.6	5.6
11月	1,023	▲ 13.7	769	▲ 14.4	7,192	19.4	5,394	21.6	1,141	▲ 10.4	758	▲ 10.4	431	3.6	286	9.6	15.9	14.1	6.0	5.3
12月	918	▲ 6.9	716	▲ 3.6	6,756	18.1	5,049	19.4	877	▲ 14.4	565	▲ 16.5	383	▲ 15.3	241	▲ 15.4	13.0	11.2	5.7	4.8
10～12月	1,149	▲ 5.4	877	▲ 5.0	7,156	20.6	5,362	22.5	1,129	▲ 5.5	729	▲ 5.8	437	▲ 2.2	281	0.0	15.8	13.6	6.1	5.2
3年1月	1,528	▲ 5.8	1,219	▲ 4.7	6,700	12.8	5,040	13.2	1,282	11.3	842	6.3	373	▲ 3.9	244	▲ 6.2	19.1	16.7	5.6	4.8
2月	1,417	4.0	1,060	6.2	6,913	11.1	5,203	12.2	1,827	26.8	1,202	25.3	495	▲ 1.2	314	▲ 4.0	26.4	23.1	7.2	6.0
3月	1,827	17.6	1,381	16.0	7,581	12.6	5,698	13.3	2,218	29.4	1,503	31.6	901	15.4	576	18.5	29.3	26.4	11.9	10.1
1～3月	1,591	5.2	1,220	5.5	7,065	12.2	5,314	12.9	1,776	23.7	1,182	22.6	590	5.9	378	5.6	25.1	22.2	8.4	7.1

紹介率＝中高年紹介件数／中高年有効求職者数×100

就職率＝中高年就職件数／中高年有効求職者数×100

## 8. 産業別新規求人の状況（パートを含む全数）

三重労働局計

産 業	令和3年3月	前年同月	前月	増減率	
				対前年	対前月
AB 農 業 , 林 業 , 漁 業	98	143	78	▲ 31.5	25.6
C 鉱 業 , 採 石 業 , 砂 利 採 取 業	29	29	64	0.0	▲ 54.7
D 建 設 業	1,136	843	992	34.8	14.5
E 製 造 業	1,452	1,400	1,418	3.7	2.4
食 料 品	238	192	233	24.0	2.1
飲 料 ・ た ば こ ・ 飼 料	8	13	15	▲ 38.5	▲ 46.7
織 維 工 業	24	28	27	▲ 14.3	▲ 11.1
木 材 ・ 木 製 品	7	13	21	▲ 46.2	▲ 66.7
家 具 ・ 装 備 品	17	27	24	▲ 37.0	▲ 29.2
パ ル プ ・ 紙 ・ 紙 加 工 品	13	30	13	▲ 56.7	0.0
印 刷 ・ 同 関 連 業	25	40	11	▲ 37.5	127.3
化 学 工 業	56	67	48	▲ 16.4	16.7
石 油 製 品 ・ 石 炭 製 品	1	2	0	▲ 50.0	—
プ ラ ス チ ッ ク 製 品	78	128	98	▲ 39.1	▲ 20.4
ゴ ム 製 品	46	30	38	53.3	21.1
窯 業 ・ 土 石 製 品	60	53	64	13.2	▲ 6.3
鉄 鋼 業	31	34	22	▲ 8.8	40.9
非 鉄 金 属	25	31	11	▲ 19.4	127.3
金 属 製 品	135	123	140	9.8	▲ 3.6
は ん 用 機 械 器 具	124	90	145	37.8	▲ 14.5
生 産 用 機 械 器 具	73	102	105	▲ 28.4	▲ 30.5
業 務 用 機 械 器 具	52	27	26	92.6	100.0
電 子 部 品 ・ デ バ イ ス ・ 電 子 回 路	83	61	42	36.1	97.6
電 気 機 械 器 具	148	96	72	54.2	105.6
情 報 通 信 機 械 器 具	20	33	21	▲ 39.4	▲ 4.8
輸 送 用 機 械 器 具	165	149	218	10.7	▲ 24.3
そ の 他 の 製 造 業	23	31	24	▲ 25.8	▲ 4.2
F 電 気 ・ ガ ス ・ 熱 供 給 ・ 水 道 業	8	17	25	▲ 52.9	▲ 68.0
G 情 報 通 信 業	74	47	65	57.4	13.8
H 運 輸 業 , 郵 便 業	588	737	597	▲ 20.2	▲ 1.5
I 卸 売 業 , 小 売 業	1,268	1,291	1,206	▲ 1.8	5.1
( 卸 売 業 )	246	204	245	20.6	0.4
( 小 売 業 )	1,022	1,087	961	▲ 6.0	6.3
J 金 融 業 , 保 険 業	65	77	98	▲ 15.6	▲ 33.7
K 不 動 産 業 , 物 品 賃 貸 業	112	131	92	▲ 14.5	21.7
L 学 術 研 究 , 専 門 ・ 技 術 サ ー ビ ス 業	167	96	130	74.0	28.5
M 宿 泊 業 , 飲 食 サ ー ビ ス 業	1,020	715	810	42.7	25.9
N 生 活 関 連 サ ー ビ ス 業 , 娯 楽 業	403	378	255	6.6	58.0
O 教 育 , 学 習 支 援 業	179	140	157	27.9	14.0
P 医 療 , 福 祉	2,640	2,685	2,126	▲ 1.7	24.2
( 医 療 業 )	842	805	688	4.6	22.4
( 社 会 保 険 ・ 社 会 福 祉 ・ 介 護 事 業 )	1,794	1,877	1,427	▲ 4.4	25.7
Q 複 合 サ ー ビ ス 事 業	85	113	49	▲ 24.8	73.5
R サ ー ビ ス 業 ( 他 に 分 類 さ れ な い も の )	1,394	961	1,523	45.1	▲ 8.5
( 職 業 紹 介 ・ 労 働 者 派 遣 業 )	504	273	533	84.6	▲ 5.4
ST 公 務 ・ そ の 他	544	532	689	2.3	▲ 21.0
合 計	11,262	10,335	10,374	9.0	8.6

## 9. 産業別新規求人の状況（フルタイム）

三重労働局計

産 業	令和3年3月	前年同月	前月	増減率	
				対前年	対前月
AB 農 業 , 林 業 , 漁 業	58	90	35	▲ 35.6	65.7
C 鉱 業 , 採 石 業 , 砂 利 採 取 業	26	28	62	▲ 7.1	▲ 58.1
D 建 設 業	1,060	805	940	31.7	12.8
E 製 造 業	1,024	981	1,015	4.4	0.9
食 料 品	89	59	118	50.8	▲ 24.6
飲 料 ・ た ば こ ・ 飼 料	7	7	7	0.0	0.0
織 維 工 業	18	18	8	0.0	125.0
木 材 ・ 木 製 品	6	6	9	0.0	▲ 33.3
家 具 ・ 装 備 品	15	22	20	▲ 31.8	▲ 25.0
パ ル プ ・ 紙 ・ 紙 加 工 品	10	21	8	▲ 52.4	25.0
印 刷 ・ 同 関 連 業	19	30	3	▲ 36.7	533.3
化 学 工 業	48	44	37	9.1	29.7
石 油 製 品 ・ 石 炭 製 品	0	1	0	▲ 100.0	—
プ ラ ス チ ッ ク 製 品	64	89	70	▲ 28.1	▲ 8.6
ゴ ム 製 品	34	30	22	13.3	54.5
窯 業 ・ 土 石 製 品	52	44	39	18.2	33.3
鉄 鋼 業	31	32	20	▲ 3.1	55.0
非 鉄 金 属	24	26	11	▲ 7.7	118.2
金 属 製 品	100	100	113	0.0	▲ 11.5
は ん 用 機 械 器 具	115	79	129	45.6	▲ 10.9
生 産 用 機 械 器 具	62	88	73	▲ 29.5	▲ 15.1
業 務 用 機 械 器 具	33	21	17	57.1	94.1
電 子 部 品 ・ デ バ イ ス ・ 電 子 回 路	67	44	34	52.3	97.1
電 気 機 械 器 具	109	77	44	41.6	147.7
情 報 通 信 機 械 器 具	2	18	20	▲ 88.9	▲ 90.0
輸 送 用 機 械 器 具	104	105	207	▲ 1.0	▲ 49.8
そ の 他 の 製 造 業	15	20	6	▲ 25.0	150.0
F 電 気 ・ ガ ス ・ 熱 供 給 ・ 水 道 業	7	15	13	▲ 53.3	▲ 46.2
G 情 報 通 信 業	65	32	50	103.1	30.0
H 運 輸 業 , 郵 便 業	485	557	409	▲ 12.9	18.6
I 卸 売 業 , 小 売 業	392	513	468	▲ 23.6	▲ 16.2
( 卸 売 業 )	147	137	154	7.3	▲ 4.5
( 小 売 業 )	245	376	314	▲ 34.8	▲ 22.0
J 金 融 業 , 保 険 業	28	27	53	3.7	▲ 47.2
K 不 動 産 業 , 物 品 賃 貸 業	55	71	43	▲ 22.5	27.9
L 学 術 研 究 , 専 門 ・ 技 術 サ ー ビ ス 業	106	79	106	34.2	0.0
M 宿 泊 業 , 飲 食 サ ー ビ ス 業	326	244	358	33.6	▲ 8.9
N 生 活 関 連 サ ー ビ ス 業 , 娯 楽 業	118	138	125	▲ 14.5	▲ 5.6
O 教 育 , 学 習 支 援 業	39	33	44	18.2	▲ 11.4
P 医 療 , 福 祉	1,285	1,258	949	2.1	35.4
( 医 療 業 )	484	445	363	8.8	33.3
( 社 会 保 険 ・ 社 会 福 祉 ・ 介 護 事 業 )	800	813	580	▲ 1.6	37.9
Q 複 合 サ ー ビ ス 事 業	34	58	21	▲ 41.4	61.9
R サ ー ビ ス 業 ( 他 に 分 類 さ れ な い も の )	936	610	1,073	53.4	▲ 12.8
( 職 業 紹 介 ・ 労 働 者 派 遣 業 )	422	220	461	91.8	▲ 8.5
ST 公 務 ・ そ の 他	111	121	164	▲ 8.3	▲ 32.3
合 計	6,155	5,660	5,928	8.7	3.8



# 10. 産業別新規求人の状況（パートタイム）

三重労働局計

産 業	令和3年3月	前年同月	前月	増減率	
				対前年	対前月
AB 農 業 , 林 業 , 漁 業	40	53	43	▲ 24.5	▲ 7.0
C 鉱 業 , 採 石 業 , 砂 利 採 取 業	3	1	2	200.0	50.0
D 建 設 業	76	38	52	100.0	46.2
E 製 造 業	428	419	403	2.1	6.2
食 料 品	149	133	115	12.0	29.6
飲 料 ・ た ば こ ・ 飼 料	1	6	8	▲ 83.3	▲ 87.5
織 維 工 業	6	10	19	▲ 40.0	▲ 68.4
木 材 ・ 木 製 品	1	7	12	▲ 85.7	▲ 91.7
家 具 ・ 装 備 品	2	5	4	▲ 60.0	▲ 50.0
パ ル プ ・ 紙 ・ 紙 加 工 品	3	9	5	▲ 66.7	▲ 40.0
印 刷 ・ 同 関 連 業	6	10	8	▲ 40.0	▲ 25.0
化 学 工 業	8	23	11	▲ 65.2	▲ 27.3
石 油 製 品 ・ 石 炭 製 品	1	1	0	0.0	—
プ ラ ス チ ッ ク 製 品	14	39	28	▲ 64.1	▲ 50.0
ゴ ム 製 品	12	0	16	—	▲ 25.0
窯 業 ・ 土 石 製 品	8	9	25	▲ 11.1	▲ 68.0
鉄 鋼 業	0	2	2	▲ 100.0	▲ 100.0
非 鉄 金 属	1	5	0	▲ 80.0	—
金 属 製 品	35	23	27	52.2	29.6
は ん 用 機 械 器 具	9	11	16	▲ 18.2	▲ 43.8
生 産 用 機 械 器 具	11	14	32	▲ 21.4	▲ 65.6
業 務 用 機 械 器 具	19	6	9	216.7	111.1
電 子 部 品 ・ デ バ イ ス ・ 電 子 回 路	16	17	8	▲ 5.9	100.0
電 気 機 械 器 具	39	19	28	105.3	39.3
情 報 通 信 機 械 器 具	18	15	1	20.0	1,700.0
輸 送 用 機 械 器 具	61	44	11	38.6	454.5
そ の 他 の 製 造 業	8	11	18	▲ 27.3	▲ 55.6
F 電 気 ・ ガ ス ・ 熱 供 給 ・ 水 道 業	1	2	12	▲ 50.0	▲ 91.7
G 情 報 通 信 業	9	15	15	▲ 40.0	▲ 40.0
H 運 輸 業 , 郵 便 業	103	180	188	▲ 42.8	▲ 45.2
I 卸 売 業 , 小 売 業	876	778	738	12.6	18.7
( 卸 売 業 )	99	67	91	47.8	8.8
( 小 売 業 )	777	711	647	9.3	20.1
J 金 融 業 , 保 険 業	37	50	45	▲ 26.0	▲ 17.8
K 不 動 産 業 , 物 品 賃 貸 業	57	60	49	▲ 5.0	16.3
L 学 術 研 究 , 専 門 ・ 技 術 サ ー ビ ス 業	61	17	24	258.8	154.2
M 宿 泊 業 , 飲 食 サ ー ビ ス 業	694	471	452	47.3	53.5
N 生 活 関 連 サ ー ビ ス 業 , 娯 楽 業	285	240	130	18.8	119.2
O 教 育 , 学 習 支 援 業	140	107	113	30.8	23.9
P 医 療 , 福 祉	1,355	1,427	1,177	▲ 5.0	15.1
( 医 療 業 )	358	360	325	▲ 0.6	10.2
( 社 会 保 険 ・ 社 会 福 祉 ・ 介 護 事 業 )	994	1,064	847	▲ 6.6	17.4
Q 複 合 サ ー ビ ス 事 業	51	55	28	▲ 7.3	82.1
R サ ー ビ ス 業 ( 他 に 分 類 さ れ な い も の )	458	351	450	30.5	1.8
( 職 業 紹 介 ・ 労 働 者 派 遣 業 )	82	53	72	54.7	13.9
ST 公 務 ・ そ の 他	433	411	525	5.4	▲ 17.5
合 計	5,107	4,675	4,446	9.2	14.9

# 11. 主要産業別・規模別新規求人状況

令和3年3月

三重労働局

産業・規模	項目	パートを含む全数			増減率		フルタイム			増減率		パートタイム			増減率	
		本年	前年同月	前月	前年同月	前月	本年	前年同月	前月	前年同月	前月	本年	前年同月	前月	前年同月	前月
産 業 計		11,262	10,335	10,374	9.0	8.6	6,155	5,660	5,928	8.7	3.8	5,107	4,675	4,446	9.2	14.9
D 建 設 業		1,136	843	992	34.8	14.5	1,060	805	940	31.7	12.8	76	38	52	100.0	46.2
E 製 造 業		1,452	1,400	1,418	3.7	2.4	1,024	981	1,015	4.4	0.9	428	419	403	2.1	6.2
	食 料 品	238	192	233	24.0	2.1	89	59	118	50.8	▲ 24.6	149	133	115	12.0	29.6
	鉄 鋼 業	31	34	22	▲ 8.8	40.9	31	32	20	▲ 3.1	55.0	0	2	2	▲ 100.0	▲ 100.0
	金 属 製 品	135	123	140	9.8	▲ 3.6	100	100	113	0.0	▲ 11.5	35	23	27	52.2	29.6
	は ん 用 機 械	124	90	145	37.8	▲ 14.5	115	79	129	45.6	▲ 10.9	9	11	16	▲ 18.2	▲ 43.8
	生 産 用 機 械	73	102	105	▲ 28.4	▲ 30.5	62	88	73	▲ 29.5	▲ 15.1	11	14	32	▲ 21.4	▲ 65.6
	業 務 用 機 械	52	27	26	92.6	100.0	33	21	17	57.1	94.1	19	6	9	216.7	111.1
	電 子 部 品 ・ デ バ イ ス	83	61	42	36.1	97.6	67	44	34	52.3	97.1	16	17	8	▲ 5.9	100.0
	電 気 機 械	148	96	72	54.2	105.6	109	77	44	41.6	147.7	39	19	28	105.3	39.3
	情 報 通 信 機 械	20	33	21	▲ 39.4	▲ 4.8	2	18	20	▲ 88.9	▲ 90.0	18	15	1	20.0	1,700.0
	輸 送 用 機 械	165	149	218	10.7	▲ 24.3	104	105	207	▲ 1.0	▲ 49.8	61	44	11	38.6	454.5
G 情 報 通 信 業		74	47	65	57.4	13.8	65	32	50	103.1	30.0	9	15	15	▲ 40.0	▲ 40.0
H 運 輸 業 , 郵 便 業		588	737	597	▲ 20.2	▲ 1.5	485	557	409	▲ 12.9	18.6	103	180	188	▲ 42.8	▲ 45.2
I 卸 売 業 , 小 売 業		1,268	1,291	1,206	▲ 1.8	5.1	392	513	468	▲ 23.6	▲ 16.2	876	778	738	12.6	18.7
J 金 融 業 , 保 険 業		65	77	98	▲ 15.6	▲ 33.7	28	27	53	3.7	▲ 47.2	37	50	45	▲ 26.0	▲ 17.8
M 宿 泊 業 , 飲 食 サ ー ビ ス 業		1,020	715	810	42.7	25.9	326	244	358	33.6	▲ 8.9	694	471	452	47.3	53.5
P 医 療 , 福 祉		2,640	2,685	2,126	▲ 1.7	24.2	1,285	1,258	949	2.1	35.4	1,355	1,427	1,177	▲ 5.0	15.1
R サ ー ビ ス 業		1,394	961	1,523	45.1	▲ 8.5	936	610	1,073	53.4	▲ 12.8	458	351	450	30.5	1.8
事 業 所 規 模 計		11,262	10,335	10,374	9.0	8.6	6,155	5,660	5,928	8.7	3.8	5,107	4,675	4,446	9.2	14.9
29人以下		7,123	6,275	6,721	13.5	6.0	3,886	3,422	3,908	13.6	▲ 0.6	3,237	2,853	2,813	13.5	15.1
30～99人		2,681	2,627	2,452	2.1	9.3	1,481	1,392	1,407	6.4	5.3	1,200	1,235	1,045	▲ 2.8	14.8
100～299人		969	1,005	693	▲ 3.6	39.8	554	591	409	▲ 6.3	35.5	415	414	284	0.2	46.1
300～499人		237	227	323	4.4	▲ 26.6	148	128	83	15.6	78.3	89	99	240	▲ 10.1	▲ 62.9
500～999人		86	126	76	▲ 31.7	13.2	39	91	43	▲ 57.1	▲ 9.3	47	35	33	34.3	42.4
1000人以上		166	75	109	121.3	52.3	47	36	78	30.6	▲ 39.7	119	39	31	205.1	283.9

12. 職業別常用求人・求職状況

三重労働局

令和3年3月

	新規求職申込件数			新規求人数			新規求人倍率(B/A)	有効求職者数			有効求人数			有効求人倍率(D/C)
	全数(A)	パートを除く	パート	全数(B)	パートを除く	パート		全数(C)	パートを除く	パート	全数(D)	パートを除く	パート	
職業計	6,401	3,771	2,630	10,046	5,722	4,324	1.57	26,277	15,330	10,947	27,065	16,138	10,927	1.03
A 管理的職業	22	18	4	43	36	7	1.95	95	82	13	194	187	7	2.04
B 専門的・技術的職業	720	415	305	1,845	1,178	667	2.56	2,597	1,610	987	5,012	3,190	1,822	1.93
07 開発技術者	24	19	5	47	47	0	1.96	99	79	20	120	118	2	1.21
08 製造技術者	53	42	11	69	62	7	1.30	259	207	52	225	199	26	0.87
09 建築・土木・測量技術者	28	20	8	241	238	3	8.61	93	67	26	685	678	7	7.37
10 情報処理・通信技術者	45	42	3	60	50	10	1.33	198	184	14	160	142	18	0.81
13 保健師、助産師、看護師	147	65	82	414	258	156	2.82	529	255	274	1,114	630	484	2.11
15 その他の保健医療	36	25	11	70	45	25	1.94	139	100	39	190	138	52	1.37
16 社会福祉専門	135	59	76	464	252	212	3.44	520	243	277	1,290	673	617	2.48
C 事務的職業	1,386	816	570	1,151	551	600	0.83	5,711	3,393	2,318	2,807	1,463	1,344	0.49
25 一般事務	1,274	745	529	845	367	478	0.66	5,142	3,007	2,135	2,011	968	1,043	0.39
26 会計事務	41	26	15	96	42	54	2.34	202	129	73	279	144	135	1.38
28 営業・販売関連事務	31	23	8	61	41	20	1.97	160	126	34	174	113	61	1.09
D 販売の職業	323	192	131	631	336	295	1.95	1,327	779	548	1,960	1,095	865	1.48
32 商品販売	227	100	127	376	90	286	1.66	962	443	519	1,172	342	830	1.22
34 営業	93	89	4	250	242	8	2.69	344	319	25	766	735	31	2.23
E サービスの職業	570	293	277	2,483	1,028	1,455	4.36	2,330	1,200	1,130	6,308	2,788	3,520	2.71
36 介護サービス	210	126	84	884	443	441	4.21	761	460	301	2,459	1,195	1,264	3.23
37 保健医療サービス	29	11	18	127	71	56	4.38	105	61	44	318	166	152	3.03
38 生活衛生サービス	23	15	8	126	55	71	5.48	95	59	36	318	170	148	3.35
39 飲食調理	139	57	82	458	141	317	3.29	653	271	382	1,122	370	752	1.72
40 接客・給仕	88	49	39	688	267	421	7.82	430	238	192	1,626	747	879	3.78
F 保安の職業	47	24	23	275	190	85	5.85	160	97	63	943	692	251	5.89
G 農林漁業の職業	50	26	24	129	73	56	2.58	195	113	82	345	192	153	1.77
H 生産工程の職業	754	612	142	1,322	1,007	315	1.75	3,128	2,542	586	3,804	2,939	865	1.22
52 金属材料製造、金属加工、金属溶接・溶断	89	70	19	315	289	26	3.54	330	278	52	887	827	60	2.69
54 製品製造・加工処理 (金属材料製造、金属加工、金属溶接・溶断を除く)	193	153	40	353	211	142	1.83	609	447	162	1,110	653	457	1.82
57 機械組立	301	250	51	258	169	89	0.86	1,376	1,163	213	572	401	171	0.42
60 機械整備・修理	35	30	5	164	158	6	4.69	139	118	21	465	446	19	3.35
63 機械検査	16	10	6	33	27	6	2.06	118	79	39	102	80	22	0.86
64 生産関連・生産類似	47	43	4	59	55	4	1.26	241	206	35	196	178	18	0.81
I 輸送・機械運転の職業	286	218	68	587	479	108	2.05	1,019	779	240	1,636	1,315	321	1.61
66 自動車運転	214	158	56	439	348	91	2.05	688	517	171	1,272	988	284	1.85
68 その他の輸送	43	38	5	66	60	6	1.53	228	182	46	168	154	14	0.74
J 建設・採掘の職業	77	66	11	545	535	10	7.08	308	263	45	1,514	1,472	42	4.92
70 建設躯体工事	4	3	1	97	96	1	24.25	25	23	2	213	209	4	8.52
71 建設(建設躯体工事を除く)	14	10	4	152	151	1	10.86	76	61	15	406	396	10	5.34
73 土木	32	26	6	209	202	7	6.53	106	89	17	623	599	24	5.88
K 運搬・清掃・包装等の職業	963	398	565	1,035	309	726	1.07	4,458	1,686	2,772	2,542	805	1,737	0.57
75 運搬	192	145	47	320	180	140	1.67	656	467	189	856	465	391	1.30
76 清掃	122	33	89	414	47	367	3.39	522	153	369	946	144	802	1.81
I T 関連職業	105	89	16	222	178	44	2.11	526	441	85	585	489	96	1.11
福祉関連職業	451	243	208	1,705	945	760	3.78	1,621	898	723	4,682	2,468	2,214	2.89
(うち介護関係)	278	162	116	1,196	620	576	4.30	1,013	590	423	3,308	1,662	1,646	3.27
分類不能の職業	1,203	693	510					4,949	2,786	2,163				

注：I T関連職業合計=072、082、10、224-01・02、246-02、311、312、313、512、573、574-01、576、581、583、602-02・03、643、723、724 の合計

福祉関連職業合計=13、144、145、146、161、162、169、351、36 の合計

(うち介護関係)=162、169、351、36 の合計

### 13. パートタイム職業紹介状況

項目 区分	新規求職 申込件数	月間有効 求職者数	紹介件数		就職件数		新 規 求人数	月間有効 求人数	充足数
				雇保		雇保			
3年3月	2,640	11,010	3,217	472	1,362	228	5,107	13,077	1,362
前年同月	2,224	9,852	2,523	290	1,179	140	4,675	14,332	1,155
前 月	2,095	10,102	2,660	349	774	136	4,446	12,143	760
桑 名	285	1,298	325	35	123	15	549	1,369	120
四 日 市	434	1,835	537	121	185	43	779	2,103	192
鈴 鹿	348	1,581	380	64	171	34	529	1,360	142
津	446	1,889	646	75	247	34	1,283	3,054	281
松 阪	325	1,295	414	62	152	34	520	1,488	137
伊 勢	341	1,332	416	48	264	22	706	1,752	272
伊 賀	332	1,318	365	51	136	32	455	1,194	135
尾 鷲	70	263	79	12	49	9	150	384	45
熊野出張所	59	199	55	4	35	5	136	373	38

### 14. 雇用保険適用・給付状況

#### (1) 雇用保険適用状況

項目 区分	適用事業所数			被 保 険 者 数				労働保険事務組合	
		新規 適用	廃止 脱退		資 格 取 得	資 格 喪 失	事業主 都合 退職	事 務 組合数	委 託 事業所数
3年3月	29,527	105	51	505,046	7,289	6,757	386	135	11,826
前年同月	28,959	86	93	504,529	6,012	6,523	408	136	11,685
前 月	29,470	107	29	504,618	5,155	5,213	325	135	11,805
桑 名	3,250	10	6	56,354	778	803	53	11	1,368
四 日 市	6,686	25	10	128,076	1,974	1,892	62	27	2,430
鈴 鹿	3,772	14	6	71,531	1,202	1,082	84	8	1,544
津	4,661	17	7	91,191	1,274	1,048	84	25	1,566
松 阪	3,439	13	10	52,561	743	688	42	17	1,455
伊 勢	3,973	14	7	53,728	677	606	30	24	1,674
伊 賀	2,364	10	2	37,987	485	475	22	11	958
尾 鷲	727	0	1	7,380	80	85	8	12	434
熊野出張所	655	2	2	6,238	76	78	1		397

(2) 雇用保険求職者給付等状況

項目 区分	基本手当（基本分）				高年齢求職者給付		短期特例給付	
	受給資格 決定件数	初回 受給者数	受給者 実人員	支給金額 (千円)	受給者数	支給金額 (千円)	受給者数	支給金額 (千円)
3年3月	p 1,650	1,337	6,431	834,301	418	87,009	3	784
前年同月	1,546	1,297	5,685	682,478	336	71,158	4	919
前 月	p 1,484	1,353	6,301	722,927	408	86,842	2	387
桑 名	p 186	137	740	101,076	51	10,915	0	0
四 日 市	p 332	266	1,270	168,514	75	15,123	0	0
鈴 鹿	p 272	215	963	130,707	57	12,422	0	1
津	p 222	211	998	126,980	52	11,390	0	0
松 阪	p 218	163	783	98,364	40	7,995	0	0
伊 勢	p 181	160	788	99,472	52	9,954	0	13
伊 賀	p 163	143	658	79,256	58	12,565	3	770
尾 鷲	p 41	24	116	14,797	24	5,022	0	0
熊野出張所	p 35	18	115	15,134	9	1,623	0	0

〔注〕支給金額欄の月計と安定所別内訳の合計は、安定所別内訳を各安定所毎に四捨五入しているため、必ずしも一致しない。

四日市には海事取扱分を、伊勢には鳥羽取扱分を含む。以下同様。

pは速報値。

(3) 雇用継続給付状況

項目 区分	高年齢雇用継続給付			育児休業給付			介護休業給付	
	受給者数	受給者 実人員	支給金額 (千円)	基本給付金			受給者数	支給金額 (千円)
				受給者数	受給者 実人員	支給金額 (千円)		
3年3月	3,947	7,491	201,933	2,299	4,553	563,815	34	6,956
前年同月	3,718	6,969	187,705	2,018	3,984	490,155	21	6,464
前 月	3,078	5,877	157,803	1,916	3,700	454,322	27	6,598
桑 名	505	962	25,836	262	532	66,777	2	391
四 日 市	879	1,692	49,014	564	1,107	139,552	10	2,065
鈴 鹿	474	911	26,113	314	612	76,116	2	714
津	740	1,393	35,924	505	993	125,093	8	1,788
松 阪	379	712	19,712	262	531	64,169	2	351
伊 勢	577	1,098	27,531	216	434	54,111	5	1,006
伊 賀	283	512	13,303	142	280	31,713	5	640
尾 鷲	48	93	2,004	18	33	3,282	0	0
熊野出張所	62	118	2,497	16	31	3,001	0	0

〔注〕13(2)に同じ。

## 15. 主要労働・経済指標

	人口 (三重県)	鉱工業 生産指数 (三重県) (TCI)	国内企業 物価指数 (全国)	消費者 物価指数 (津市)	常用雇用指数		実質賃金指数	
					全国	三重県	全国	三重県
平成 29年	1,798,886	107.3	98.7	100.0	104.7	100.7	100.6	100.0
30年	1,790,376	111.1	101.3	101.2	105.8	101.7	100.8	98.2
令和 元年	1,779,770	106.6	101.1	101.4	107.9	101.8	99.8	100.2
2年			100.3	101.3	109.0		98.6	
令和2年 1月	1,778,107	106.1	102.4	101.6	108.9	102.5	84.9	84.5
2月	1,777,098	107.1	102.0	101.3	108.8	102.8	82.5	83.0
3月	1,775,908	98.5	101.1	101.4	108.1	101.5	87.2	85.4
4月	1,771,855	98.3	99.5	101.5	109.0	102.7	85.1	83.4
5月	1,772,001	89.5	99.1	101.3	108.3	101.7	83.3	82.6
6月	1,771,147	93.9	99.6	101.3	108.7	102.6	137.4	129.0
7月	1,770,446	94.4	100.2	101.4	109.1	102.6	114.3	117.9
8月	1,769,636	102.7	100.3	101.4	109.2	103.1	84.5	83.9
9月	1,768,632	101.7	100.1	101.4	109.1	102.9	83.3	81.6
10月		101.5	99.9	101.2	109.5	102.6	83.8	83.8
11月		101.9	99.8	100.9	109.7	102.7	87.4	91.5
12月		103.8	100.3	100.6	109.8	103.5	171.2	166.4
令和3年 1月		105.8	100.8	101.1	109.5	102.9	84.4	84.0
2月		106.4	r 101.3	101.0	109.3	102.9	82.6	83.0
3月			p 102.1					
資料出所	県統計課		日本銀行	総務省	厚生労働省	県統計課	厚生労働省	県統計課

	完全 失業者数 (万人)	完全 失業率 (TCI: %)	有効求人倍率 (TCI: 倍) (全国)	基本受給率		企業倒産 (三重県)		新設住宅 着工件数 (三重県)
				全国	三重県	件数	金額(百万)	
平成 29年	190	2.8	1.50	0.9	1.3	100	15,852	10,347
30年	166	2.4	1.61	0.9	1.2	67	13,582	10,616
令和 元年	162	2.4	1.60	0.9	1.2	68	12,137	10,162
2年	191	2.8	1.18	1.1	1.5	66	14,125	9,558
令和2年 1月	159	2.4	1.51	0.9	1.1	11	1,958	711
2月	159	2.4	1.45	0.8	1.1	9	869	904
3月	176	2.5	1.40	0.8	1.2	4	241	824
4月	189	2.6	1.30	0.8	1.1	7	835	693
5月	198	2.8	1.18	0.9	1.2	3	442	669
6月	195	2.8	1.12	1.1	1.4	4	5,294	718
7月	197	2.9	1.09	1.2	1.6	3	525	839
8月	206	3.0	1.05	1.4	1.8	4	490	618
9月	210	3.0	1.04	1.5	1.9	4	128	818
10月	215	3.1	1.04	1.5	1.9	7	471	1,210
11月	195	3.0	1.05	1.4	1.7	4	1,040	756
12月	194	3.0	1.05	1.3	1.7	6	1,832	798
令和3年 1月	197	2.9	1.10	1.2	1.5	6	665	815
2月	194	2.9	1.09	1.2	1.4	4	230	757
3月	188	2.6	1.10	1.2	1.4	5	688	
資料出所	総務省		厚生労働省	厚生労働省	三重労働局	東京商工リサーチ津支店	県住宅課	

- (注) ・ TCI=季節調整値  
 ・ 完全失業者数及び完全失業率については全国数値である。  
 ・ 人口の各暦年については、10月の数値である。  
 ・ 鉱工業生産指数は平成27年=100、国内企業物価指数は平成27年=100  
 ・ 消費者物価指数は平成27年=100 (28年6月号より、県統計課出所の5市平均から、総務省出所の津市の指数に掲載変更)  
 ・ 常用雇用指数、実質賃金指数は5人以上の事業所分。平成27年=100
- 基本手当受給者実人員
- ・ 基本受給率 =  $\frac{\text{基本手当受給者実人員}}{\text{雇用保険被保険者数} + \text{基本手当受給者実人員}} \times 100 (\%)$
- ・ r は数値を補正したもの。pは速報値。

【参考指標】

受理地別有効求人倍率と就業地別有効求人倍率の比較(パートを含む。)

項目 年月	季節調整値					原数値					
	受理地別 有効求人倍率		就業地別 有効求人倍率 (参考値)		[就業地] -[受理地]	受理地別 有効求人倍率		就業地別 有効求人倍率 (参考値)		[就業地] -[受理地]	
	前月差	前月差	前月差	前月差		前年差	前年差	前年差	前年差		
28年	—	—	—	—	—	1.45	0.13	1.65	0.15	0.20	
29度	—	—	—	—	—	1.65	0.20	1.89	0.24	0.24	
30平	—	—	—	—	—	1.71	0.06	1.97	0.08	0.26	
1均	—	—	—	—	—	1.57	▲ 0.14	1.81	▲ 0.16	0.24	
2均	—	—	—	—	—	1.09	▲ 0.48	1.23	▲ 0.58	0.14	
31年	3月	1.71	▲ 0.01	1.96	▲ 0.03	0.25	1.75	0.00	2.01	0.02	0.26
	4月	1.70	▲ 0.01	1.95	▲ 0.01	0.25	1.60	0.01	1.82	0.03	0.22
元年	5月	1.70	0.00	1.94	▲ 0.01	0.24	1.54	0.02	1.75	▲ 0.01	0.21
	6月	1.71	0.01	1.96	0.02	0.25	1.58	▲ 0.02	1.79	▲ 0.06	0.21
	7月	1.69	▲ 0.02	1.94	▲ 0.02	0.25	1.61	▲ 0.03	1.84	▲ 0.06	0.23
	8月	1.66	▲ 0.03	1.91	▲ 0.03	0.25	1.61	▲ 0.07	1.85	▲ 0.08	0.24
	9月	1.62	▲ 0.04	1.86	▲ 0.05	0.24	1.60	▲ 0.12	1.85	▲ 0.14	0.25
	10月	1.59	▲ 0.03	1.86	0.00	0.27	1.60	▲ 0.12	1.88	▲ 0.08	0.28
	11月	1.56	▲ 0.03	1.80	▲ 0.06	0.24	1.64	▲ 0.17	1.92	▲ 0.15	0.28
	12月	1.51	▲ 0.05	1.75	▲ 0.05	0.24	1.67	▲ 0.22	1.95	▲ 0.23	0.28
2年	1月	1.44	▲ 0.07	1.68	▲ 0.07	0.24	1.56	▲ 0.34	1.81	▲ 0.38	0.25
	2月	1.38	▲ 0.06	1.59	▲ 0.09	0.21	1.48	▲ 0.36	1.70	▲ 0.42	0.22
	3月	1.33	▲ 0.05	1.53	▲ 0.06	0.2	1.38	▲ 0.37	1.59	▲ 0.42	0.21
	4月	1.26	▲ 0.07	1.46	▲ 0.07	0.2	1.19	▲ 0.41	1.38	▲ 0.44	0.19
	5月	1.16	▲ 0.10	1.35	▲ 0.11	0.19	1.06	▲ 0.48	1.22	▲ 0.53	0.16
	6月	1.12	▲ 0.04	1.29	▲ 0.06	0.17	1.02	▲ 0.56	1.17	▲ 0.62	0.15
	7月	1.06	▲ 0.06	1.21	▲ 0.08	0.15	1.01	▲ 0.60	1.14	▲ 0.70	0.13
	8月	1.02	▲ 0.04	1.16	▲ 0.05	0.14	1.00	▲ 0.61	1.12	▲ 0.73	0.12
	9月	1.03	0.01	1.15	▲ 0.01	0.12	1.01	▲ 0.59	1.13	▲ 0.72	0.12
	10月	1.03	0.00	1.15	0.00	0.12	1.03	▲ 0.57	1.15	▲ 0.73	0.12
	11月	1.05	0.02	1.16	0.01	0.11	1.12	▲ 0.52	1.25	▲ 0.67	0.13
	12月	1.06	0.01	1.17	0.01	0.11	1.16	▲ 0.51	1.30	▲ 0.65	0.14
3年	1月	1.10	0.04	1.23	0.06	0.13	1.18	▲ 0.38	1.32	▲ 0.49	0.14
	2月	1.10	0.00	1.22	▲ 0.01	0.12	1.18	▲ 0.30	1.30	▲ 0.40	0.12
	3月	1.13	0.03	1.25	0.03	0.12	1.16	▲ 0.22	1.29	▲ 0.30	0.13

※季節求人については、受理地を就業地とみなしている。

※就業地として複数の市区町村が挙げられている求人については、求人数を該当の市区町村に割り当てることにより集計している。

※rは数値を修正したものである。

# 令和2年度 統計表



一般職業紹介業務指標（学卒除き、パートを含む。）

令和2年度計

三重労働局

項目	区分	令和	前年度計	対前年	桑名	四日市	鈴鹿	津	松阪	伊勢	伊賀	尾鷲	熊野	
		2年度計		増減率										
1	新規求職申込件数	64,308	65,081	▲ 1.2	7,305	11,996	8,646	10,682	8,449	7,305	7,659	1,181	1,085	
2	雇用保険受給資格決定件数	21,287	19,724	7.9	2,484	4,156	3,246	3,239	2,756	2,506	2,132	367	401	
3	中高年齢者	34,137	33,045	3.3	3,586	5,801	4,471	5,679	4,657	4,248	4,306	735	654	
4	月間有効求職者数	306,114	277,306	10.4	35,245	54,873	42,583	55,062	37,856	34,868	34,440	6,111	5,076	
5	雇用保険受給者実人員	83,346	69,651	19.7	9,623	15,688	12,499	13,181	10,674	10,367	8,421	1,429	1,464	
6	中高年齢者	167,817	145,589	15.3	17,847	27,602	22,398	29,456	21,754	21,376	20,157	4,017	3,210	
7	就職件数	18,770	20,899	▲ 10.2	1,975	2,983	2,240	3,188	2,641	2,571	2,200	546	426	
8	雇用保険受給者	4,718	5,057	▲ 6.7	518	903	601	696	598	631	554	120	97	
9	中高年齢者	9,843	10,647	▲ 7.6	929	1,464	1,149	1,775	1,416	1,416	1,174	285	235	
10	月間有効求人数	334,488	435,473	▲ 23.2	35,052	66,720	39,361	69,844	37,579	37,422	32,103	8,632	7,775	
11	新規求人数	118,042	149,013	▲ 20.8	12,216	23,109	13,910	24,724	13,478	13,365	11,321	3,081	2,838	
12	充足数	18,117	19,914	▲ 9.0	1,835	3,067	1,934	3,571	2,380	2,423	1,944	511	452	
諸	新規11/1 求人倍率	1.84	2.29	▲ 0.45	1.67	1.93	1.61	2.31	1.60	1.83	1.48	2.61	2.62	
	有効10/4	1.09	1.57	▲ 0.48	0.99	1.22	0.92	1.27	0.99	1.07	0.93	1.41	1.53	
比	就職率	7/1	29.2	32.1	▲ 2.9	27.0	24.9	25.9	29.8	31.3	35.2	28.7	46.2	39.3
		7/4	6.1	7.5	▲ 1.4	5.6	5.4	5.3	5.8	7.0	7.4	6.4	8.9	8.4
	雇用保険受給者	8/2	22.2	25.6	▲ 3.4	20.9	21.7	18.5	21.5	21.7	25.2	26.0	32.7	24.2
		8/5	5.7	7.3	▲ 1.6	5.4	5.8	4.8	5.3	5.6	6.1	6.6	8.4	6.6
	中高年齢者	9/3	28.8	32.2	▲ 3.4	25.9	25.2	25.7	31.3	30.4	33.3	27.3	38.8	35.9
		9/6	5.9	7.3	▲ 1.4	5.2	5.3	5.1	6.0	6.5	6.6	5.8	7.1	7.3
充足率	12/10	5.4	4.6	0.8	5.2	4.6	4.9	5.1	6.3	6.5	6.1	5.9	5.8	
	12/11	15.3	13.4	1.9	15.0	13.3	13.9	14.4	17.7	18.1	17.2	16.6	15.9	
率	新規求職 のうち	33.1	30.3	2.8	34.0	34.6	37.5	30.3	32.6	34.3	27.8	31.1	37.0	
	雇用保険受給者の占める割合 中高年齢者の占める割合	53.1	50.8	2.3	49.1	48.4	51.7	53.2	55.1	58.2	56.2	62.2	60.3	
率	有効求職 のうち	27.2	25.1	2.1	27.3	28.6	29.4	23.9	28.2	29.7	24.5	23.4	28.8	
	雇用保険受給者の占める割合 中高年齢者の占める割合	54.8	52.5	2.3	50.6	50.3	52.6	53.5	57.5	61.3	58.5	65.7	63.2	

\* 単位・・・人、件、倍、%、ポイント

一般職業紹介業務指標（学卒除き、パートを含む。）

令和2年度計

区 分 項 目	2年												3年			平成 前年度計	対前年 増減率
	4月	5月	6月	7月	8月	9月	10月	11月	12月	1月	2月	3月	2年度計				
1 新規求職申込件数	6,721	5,013	6,141	5,538	4,778	5,345	5,454	4,204	3,866	5,377	5,449	6,422	64,308	65,081	▲ 1.2		
2 雇用保険受給資格決定件数	2,469	2,318	2,206	1,919	1,644	1,638	1,826	1,410	1,212	1,511	1,484	1,650	21,287	19,724	7.9		
3 中高年齢者	3,865	2,639	3,145	2,808	2,456	2,763	2,910	2,176	2,015	2,955	2,891	3,514	34,137	33,045	3.3		
4 月間有効求職者数	24,425	24,190	25,259	25,718	26,253	26,856	27,321	26,083	24,498	24,254	24,861	26,396	306,114	277,306	10.4		
5 雇用保険受給者実人員	5,653	5,850	7,076	7,711	8,028	8,128	7,811	7,083	6,863	6,411	6,301	6,431	83,346	69,651	19.7		
6 中高年齢者	13,557	13,356	13,882	13,842	14,100	14,496	14,850	14,253	13,439	13,405	13,800	14,837	167,817	145,589	15.3		
7 就職件数	1,685	1,294	1,535	1,585	1,297	1,492	1,668	1,426	1,370	1,256	1,587	2,575	18,770	20,899	▲ 10.2		
8 雇用保険受給者	371	264	376	427	351	396	473	395	356	349	399	561	4,718	5,057	▲ 6.7		
9 中高年齢者	865	660	764	833	659	789	858	755	685	668	844	1,463	9,843	10,647	▲ 7.6		
10 月間有効求人数	29,153	25,575	25,869	26,100	26,177	27,116	28,108	29,107	28,522	28,721	29,300	30,740	334,488	435,473	▲ 23.2		
11 新規求人数	9,196	8,297	9,733	9,717	8,607	10,071	10,648	10,010	9,443	10,684	10,374	11,262	118,042	149,013	▲ 20.8		
12 充足数	1,552	1,226	1,478	1,534	1,224	1,461	1,600	1,394	1,316	1,209	1,569	2,554	18,117	19,914	▲ 9.0		
諸	新規 11/1 求人倍率	1.37 (1.80)	1.66 (1.86)	1.58 (1.60)	1.75 (1.64)	1.80 (1.77)	1.88 (1.86)	1.95 (1.84)	2.38 (1.95)	2.44 (1.97)	1.99 (1.90)	1.90 (1.84)	1.75 (2.04)	1.84	2.29	▲ 0.45	
	有効 10/4 ( )内は季節調整値	1.19 (1.26)	1.06 (1.16)	1.02 (1.12)	1.01 (1.06)	1.00 (1.02)	1.01 (1.03)	1.03 (1.03)	1.12 (1.05)	1.16 (1.06)	1.18 (1.10)	1.18 (1.10)	1.16 (1.13)	1.09	1.57	▲ 0.48	
	就職率	7/1 7/4	25.1 6.9	25.8 5.3	25.0 6.1	28.6 6.2	27.1 4.9	27.9 5.6	30.6 6.1	33.9 5.5	35.4 5.6	23.4 5.2	29.1 6.4	40.1 9.8	29.2 6.1	32.1 7.5	▲ 2.9 ▲ 1.4
比	雇用保険受給者	8/2	15.0	11.4	17.0	22.3	21.4	24.2	25.9	28.0	29.4	23.1	26.9	34.0	22.2	25.6	▲ 3.4
	中高年齢者	8/5 9/3	6.6 22.4	4.5 25.0	5.3 24.3	5.5 29.7	4.4 26.8	4.9 28.6	6.1 29.5	5.6 34.7	5.2 34.0	5.4 22.6	6.3 29.2	8.7 41.6	5.7 28.8	7.3 32.2	▲ 1.6 ▲ 3.4
	充足率	9/6	6.4	4.9	5.5	6.0	4.7	5.4	5.8	5.3	5.1	5.0	6.1	9.9	5.9	7.3	▲ 1.4
率	新規求職 雇用保険受給者の占める割合	12/10	5.3	4.8	5.7	5.9	4.7	5.4	5.7	4.8	4.6	4.2	5.4	8.3	5.4	4.6	0.8
	のうち 中高年齢者の占める割合	12/11	16.9	14.8	15.2	15.8	14.2	14.5	15.0	13.9	13.9	11.3	15.1	22.7	15.3	13.4	1.9
	有効求職 雇用保険受給者の占める割合		36.7	46.2	35.9	34.7	34.4	30.6	33.5	33.5	31.4	28.1	27.2	25.7	33.1	30.3	2.8
	のうち 中高年齢者の占める割合		57.5	52.6	51.2	50.7	51.4	51.7	53.4	51.8	52.1	55.0	53.1	54.7	53.1	50.8	2.3
	有効求職 雇用保険受給者の占める割合		23.1	24.2	28.0	30.0	30.6	30.3	28.6	27.2	28.0	26.4	25.3	24.4	27.2	25.1	2.1
	のうち 中高年齢者の占める割合		55.5	55.2	55.0	53.8	53.7	54.0	54.4	54.6	54.9	55.3	55.5	56.2	54.8	52.5	2.3

\* 単位・・・人, 件, 倍, %, ポイント

## 安定所別職業紹介状況 ( 1 )

令和2年度

パートを含む全数

		計	桑名	四日市	鈴鹿	津	松阪	伊勢	伊賀	尾鷲	熊野	
新規求人数	本年	118,042	12,216	23,109	13,910	24,724	13,478	13,365	11,321	3,081	2,838	
	前年	149,013	15,607	30,253	17,961	29,961	16,652	17,827	14,003	3,606	3,143	
	前年比	-20.8	-21.7	-23.6	-22.6	-17.5	-19.1	-25.0	-19.2	-14.6	-9.7	
新規求職 申込件数	本年	64,308	7,305	11,996	8,646	10,682	8,449	7,305	7,659	1,181	1,085	
	前年	65,081	7,532	11,882	8,374	11,268	8,489	7,181	7,673	1,476	1,206	
	前年比	-1.2	-3.0	1.0	3.2	-5.2	-0.5	1.7	-0.2	-20.0	-10.0	
新規求人倍率	本年	1.84	1.67	1.93	1.61	2.31	1.60	1.83	1.48	2.61	2.62	
	前年	2.29	2.07	2.55	2.14	2.66	1.96	2.48	1.82	2.44	2.61	
	前年比	-0.45	-0.40	-0.62	-0.53	-0.35	-0.36	-0.65	-0.34	0.17	0.01	
有効求人数	本年	334,488	35,052	66,720	39,361	69,844	37,579	37,422	32,103	8,632	7,775	
	前年	435,473	45,433	89,466	53,104	87,588	48,781	51,633	40,588	9,939	8,941	
	前年比	-23.2	-22.8	-25.4	-25.9	-20.3	-23.0	-27.5	-20.9	-13.2	-13.0	
有効求職者数	本年	306,114	35,245	54,873	42,583	55,062	37,856	34,868	34,440	6,111	5,076	
	前年	277,306	31,185	51,221	37,268	49,737	34,668	31,183	30,957	6,004	5,083	
	前年比	10.4	13.0	7.1	14.3	10.7	9.2	11.8	11.3	1.8	-0.1	
有効求人倍率	本年	1.09	0.99	1.22	0.92	1.27	0.99	1.07	0.93	1.41	1.53	
	前年	1.57	1.46	1.75	1.42	1.76	1.41	1.66	1.31	1.66	1.76	
	前年比	-0.48	-0.47	-0.53	-0.50	-0.49	-0.42	-0.59	-0.38	-0.25	-0.23	
紹介件数	本年	63,159	6,496	12,075	8,149	11,105	8,815	7,631	7,122	925	841	
	前年	63,707	6,719	11,492	7,640	12,171	8,568	7,462	7,447	1,198	1,010	
	前年比	-0.9	-3.3	5.1	6.7	-8.8	2.9	2.3	-4.4	-22.8	-16.7	
就職件数	本年	18,770	1,975	2,983	2,240	3,188	2,641	2,571	2,200	546	426	
	前年	20,899	2,371	3,304	2,372	3,615	2,886	2,830	2,352	679	490	
	前年比	-10.2	-16.7	-9.7	-5.6	-11.8	-8.5	-9.2	-6.5	-19.6	-13.1	
充足数	本年	18,117	1,835	3,067	1,934	3,571	2,380	2,423	1,944	511	452	
	前年	19,914	2,215	3,395	2,027	3,853	2,577	2,628	2,056	646	517	
	前年比	-9.0	-17.2	-9.7	-4.6	-7.3	-7.6	-7.8	-5.4	-20.9	-12.6	
紹介率 (%) (対新規)	本年	98.2	88.9	100.7	94.3	104.0	104.3	104.5	93.0	78.3	77.5	
	前年	97.9	89.2	96.7	91.2	108.0	100.9	103.9	97.1	81.2	83.7	
	(対有効)	本年	20.6	18.4	22.0	19.1	20.2	23.3	21.9	20.7	15.1	16.6
就職率 (%) (対新規)	前年	23.0	21.5	22.4	20.5	24.5	24.7	23.9	24.1	20.0	19.9	
	本年	29.2	27.0	24.9	25.9	29.8	31.3	35.2	28.7	46.2	39.3	
	前年	32.1	31.5	27.8	28.3	32.1	34.0	39.4	30.7	46.0	40.6	
充足率 (%) (対新規)	(対有効)	本年	6.1	5.6	5.4	5.3	5.8	7.0	7.4	6.4	8.9	8.4
	前年	7.5	7.6	6.5	6.4	7.3	8.3	9.1	7.6	11.3	9.6	
	本年	15.3	15.0	13.3	13.9	14.4	17.7	18.1	17.2	16.6	15.9	
(対有効)	前年	13.4	14.2	11.2	11.3	12.9	15.5	14.7	14.7	17.9	16.4	
	本年	5.4	5.2	4.6	4.9	5.1	6.3	6.5	6.1	5.9	5.8	
	前年	4.6	4.9	3.8	3.8	4.4	5.3	5.1	5.1	6.5	5.8	

## 安定所別職業紹介状況 ( 2 )

令和2年度

フルタイム

		計	桑名	四日市	鈴鹿	津	松阪	伊勢	伊賀	尾鷲	熊野
新規求人数	本年	67,185	6,973	14,578	8,609	12,896	7,894	6,774	6,359	1,733	1,369
	前年	84,005	8,605	17,852	10,765	16,190	9,591	9,391	8,049	2,019	1,543
	前年比	-20.0	-19.0	-18.3	-20.0	-20.3	-17.7	-27.9	-21.0	-14.2	-11.3
新規求職 申込件数	本年	39,694	4,368	7,624	5,551	6,802	5,323	4,193	4,554	662	617
	前年	40,344	4,418	7,607	5,278	7,284	5,422	4,338	4,488	846	663
	前年比	-1.6	-1.1	0.2	5.2	-6.6	-1.8	-3.3	1.5	-21.7	-6.9
新規求人倍率	本年	1.69	1.60	1.91	1.55	1.90	1.48	1.62	1.40	2.62	2.22
	前年	2.08	1.95	2.35	2.04	2.22	1.77	2.16	1.79	2.39	2.33
	前年比	-0.39	-0.35	-0.44	-0.49	-0.32	-0.29	-0.54	-0.39	0.23	-0.11
有効求人数	本年	192,871	20,265	42,523	24,663	36,870	22,140	19,328	18,337	4,935	3,810
	前年	247,409	24,927	53,050	31,919	48,335	28,057	27,699	23,476	5,528	4,418
	前年比	-22.0	-18.7	-19.8	-22.7	-23.7	-21.1	-30.2	-21.9	-10.7	-13.8
有効求職者数	本年	182,568	19,901	34,144	25,881	34,103	23,104	19,407	19,905	3,251	2,872
	前年	164,288	17,650	31,572	21,952	30,759	21,061	18,223	17,093	3,184	2,794
	前年比	11.1	12.8	8.1	17.9	10.9	9.7	6.5	16.5	2.1	2.8
有効求人倍率	本年	1.06	1.02	1.25	0.95	1.08	0.96	1.00	0.92	1.52	1.33
	前年	1.51	1.41	1.68	1.45	1.57	1.33	1.52	1.37	1.74	1.58
	前年比	-0.45	-0.39	-0.43	-0.50	-0.49	-0.37	-0.52	-0.45	-0.22	-0.25
紹介件数	本年	38,757	3,867	7,938	5,271	6,699	5,596	4,440	4,025	475	446
	前年	40,695	4,039	7,738	5,022	7,946	5,743	4,564	4,389	712	542
	前年比	-4.8	-4.3	2.6	5.0	-15.7	-2.6	-2.7	-8.3	-33.3	-17.7
就職件数	本年	9,595	1,004	1,627	1,197	1,565	1,451	1,231	1,039	277	204
	前年	11,642	1,236	1,919	1,348	2,080	1,746	1,447	1,226	394	246
	前年比	-17.6	-18.8	-15.2	-11.2	-24.8	-16.9	-14.9	-15.3	-29.7	-17.1
充足数	本年	9,172	919	1,643	1,083	1,717	1,345	1,103	889	261	212
	前年	11,060	1,167	1,937	1,185	2,172	1,549	1,317	1,092	371	270
	前年比	-17.1	-21.3	-15.2	-8.6	-20.9	-13.2	-16.2	-18.6	-29.6	-21.5
紹介率 (%) (対新規)	本年	97.6	88.5	104.1	95.0	98.5	105.1	105.9	88.4	71.8	72.3
	前年	100.9	91.4	101.7	95.1	109.1	105.9	105.2	97.8	84.2	81.7
	(対有効)	本年	21.2	19.4	23.2	20.4	19.6	24.2	22.9	20.2	14.6
就職率 (%) (対新規)	前年	24.8	22.9	24.5	22.9	25.8	27.3	25.0	25.7	22.4	19.4
	本年	24.2	23.0	21.3	21.6	23.0	27.3	29.4	22.8	41.8	33.1
	前年	28.9	28.0	25.2	25.5	28.6	32.2	33.4	27.3	46.6	37.1
(対有効)	本年	5.3	5.0	4.8	4.6	4.6	6.3	6.3	5.2	8.5	7.1
	前年	7.1	7.0	6.1	6.1	6.8	8.3	7.9	7.2	12.4	8.8
	充足率 (%) (対新規)	本年	13.7	13.2	11.3	12.6	13.3	17.0	16.3	14.0	15.1
(対有効)	前年	13.2	13.6	10.9	11.0	13.4	16.2	14.0	13.6	18.4	17.5
	本年	4.8	4.5	3.9	4.4	4.7	6.1	5.7	4.8	5.3	5.6
	前年	4.5	4.7	3.7	3.7	4.5	5.5	4.8	4.7	6.7	6.1

## 安定所別職業紹介状況 ( 3 )

令和2年度

パート

		計	桑名	四日市	鈴鹿	津	松阪	伊勢	伊賀	尾鷲	熊野
新規求人数	本年	50,857	5,243	8,531	5,301	11,828	5,584	6,591	4,962	1,348	1,469
	前年	65,008	7,002	12,401	7,196	13,771	7,061	8,436	5,954	1,587	1,600
	前年比	-21.8	-25.1	-31.2	-26.3	-14.1	-20.9	-21.9	-16.7	-15.1	-8.2
新規求職 申込件数	本年	24,614	2,937	4,372	3,095	3,880	3,126	3,112	3,105	519	468
	前年	24,737	3,114	4,275	3,096	3,984	3,067	2,843	3,185	630	543
	前年比	-0.5	-5.7	2.3	0.0	-2.6	1.9	9.5	-2.5	-17.6	-13.8
新規求人倍率	本年	2.07	1.79	1.95	1.71	3.05	1.79	2.12	1.60	2.60	3.14
	前年	2.63	2.25	2.90	2.32	3.46	2.30	2.97	1.87	2.52	2.95
	前年比	-0.56	-0.46	-0.95	-0.61	-0.41	-0.51	-0.85	-0.27	0.08	0.19
有効求人数	本年	141,617	14,787	24,197	14,698	32,974	15,439	18,094	13,766	3,697	3,965
	前年	188,064	20,506	36,416	21,185	39,253	20,724	23,934	17,112	4,411	4,523
	前年比	-24.7	-27.9	-33.6	-30.6	-16.0	-25.5	-24.4	-19.6	-16.2	-12.3
有効求職者数	本年	123,546	15,344	20,729	16,702	20,959	14,752	15,461	14,535	2,860	2,204
	前年	113,018	13,535	19,649	15,316	18,978	13,607	12,960	13,864	2,820	2,289
	前年比	9.3	13.4	5.5	9.0	10.4	8.4	19.3	4.8	1.4	-3.7
有効求人倍率	本年	1.15	0.96	1.17	0.88	1.57	1.05	1.17	0.95	1.29	1.80
	前年	1.66	1.52	1.85	1.38	2.07	1.52	1.85	1.23	1.56	1.98
	前年比	-0.51	-0.56	-0.68	-0.50	-0.50	-0.47	-0.68	-0.28	-0.27	-0.18
紹介件数	本年	24,402	2,629	4,137	2,878	4,406	3,219	3,191	3,097	450	395
	前年	23,012	2,680	3,754	2,618	4,225	2,825	2,898	3,058	486	468
	前年比	6.0	-1.9	10.2	9.9	4.3	13.9	10.1	1.3	-7.4	-15.6
就職件数	本年	9,175	971	1,356	1,043	1,623	1,190	1,340	1,161	269	222
	前年	9,257	1,135	1,385	1,024	1,535	1,140	1,383	1,126	285	244
	前年比	-0.9	-14.4	-2.1	1.9	5.7	4.4	-3.1	3.1	-5.6	-9.0
充足数	本年	8,945	916	1,424	851	1,854	1,035	1,320	1,055	250	240
	前年	8,854	1,048	1,458	842	1,681	1,028	1,311	964	275	247
	前年比	1.0	-12.6	-2.3	1.1	10.3	0.7	0.7	9.4	-9.1	-2.8
紹介率 (%) (対新規)	本年	99.1	89.5	94.6	93.0	113.6	103.0	102.5	99.7	86.7	84.4
	前年	93.0	86.1	87.8	84.6	106.0	92.1	101.9	96.0	77.1	86.2
	(対有効)	本年	19.8	17.1	20.0	17.2	21.0	21.8	20.6	21.3	15.7
就職率 (%) (対新規)	前年	20.4	19.8	19.1	17.1	22.3	20.8	22.4	22.1	17.2	20.4
	本年	37.3	33.1	31.0	33.7	41.8	38.1	43.1	37.4	51.8	47.4
	前年	37.4	36.4	32.4	33.1	38.5	37.2	48.6	35.4	45.2	44.9
充足率 (%) (対新規)	本年	7.4	6.3	6.5	6.2	7.7	8.1	8.7	8.0	9.4	10.1
	前年	8.2	8.4	7.0	6.7	8.1	8.4	10.7	8.1	10.1	10.7
	(対有効)	本年	6.3	6.2	5.9	5.8	5.6	6.7	7.3	7.7	6.8
充足率 (%) (対有効)	前年	4.7	5.1	4.0	4.0	4.3	5.0	5.5	5.6	6.2	5.5

# 産業別・規模別新規求人の状況（パートを含む全数）

産 業		2 年 度	元 年 度	増 減 率
AB	農 業 , 林 業 , 漁 業	1,154	1,301	▲ 11.3
C	鉱 業 , 採 石 業 , 砂 利 採 取 業	375	247	▲ 51.8
D	建 設 業	11,852	11,964	▲ 0.9
E	製 造 業	14,028	19,646	▲ 28.6
	食 料 品	2,621	3,090	▲ 15.2
	飲 料 ・ た ば こ ・ 飼 料	102	130	▲ 21.5
	織 維 工 業	281	388	▲ 27.6
	木 材 ・ 木 製 品	130	234	▲ 44.4
	家 具 ・ 装 備 品	258	307	▲ 16.0
	パ ル プ ・ 紙 ・ 紙 加 工 品	183	353	▲ 48.2
	印 刷 ・ 同 関 連 業	178	272	▲ 34.6
	化 学 工 業	635	932	▲ 31.9
	石 油 製 品 ・ 石 炭 製 品	39	68	▲ 42.6
	プ ラ ス チ ッ ク 製 品	826	1,387	▲ 40.4
	ゴ ム 製 品	390	596	▲ 34.6
	窯 業 ・ 土 石 製 品	543	713	▲ 23.8
	鉄 鋼 業	313	431	▲ 27.4
	非 鉄 金 属	198	215	▲ 7.9
	金 属 製 品	1,232	1,939	▲ 36.5
	は ん 用 機 械 器 具	998	1,166	▲ 14.4
	生 産 用 機 械 器 具	949	1,389	▲ 31.7
	業 務 用 機 械 器 具	365	305	▲ 19.7
	電 子 部 品 ・ デ バ イ ス ・ 電 子 回 路	584	962	▲ 39.3
	電 気 機 械 器 具	1,071	1,653	▲ 35.2
	情 報 通 信 機 械 器 具	96	141	▲ 31.9
	輸 送 用 機 械 器 具	1,806	2,581	▲ 30.0
	そ の 他 の 製 造 業	230	394	▲ 41.6
F	電 気 ・ ガ ス ・ 熱 供 給 ・ 水 道 業	195	208	▲ 6.3
G	情 報 通 信 業	836	1,114	▲ 25.0
H	運 輸 業 , 郵 便 業	6,573	10,721	▲ 38.7
I	卸 売 業 , 小 売 業	13,494	17,973	▲ 24.9
	( 卸 売 業 )	2,511	3,072	▲ 18.3
	( 小 売 業 )	10,983	14,901	▲ 26.3
J	金 融 業 , 保 険 業	980	1,234	▲ 20.6
K	不 動 産 業 , 物 品 賃 貸 業	1,115	1,600	▲ 30.3
L	学 術 研 究 , 専 門 ・ 技 術 サ ー ビ ス 業	1,781	2,196	▲ 18.9
M	宿 泊 業 , 飲 食 サ ー ビ ス 業	10,765	13,487	▲ 20.2
N	生 活 関 連 サ ー ビ ス 業 , 娯 楽 業	3,733	6,248	▲ 40.3
O	教 育 , 学 習 支 援 業	1,442	1,670	▲ 13.7
P	医 療 , 福 祉	29,868	35,263	▲ 15.3
	( 医 療 業 )	9,507	12,241	▲ 22.3
	( 社 会 保 険 ・ 社 会 福 祉 ・ 介 護 事 業 )	20,299	22,983	▲ 11.7
Q	複 合 サ ー ビ ス 事 業	877	1,167	▲ 24.9
R	サ ー ビ ス 業			
	( 他 に 分 類 さ れ な い も の )	14,636	18,310	▲ 20.1
	( 社 会 保 険 ・ 社 会 福 祉 ・ 介 護 事 業 )	5,107	8,417	▲ 39.3
ST	公 務 ・ そ の 他	4,338	4,664	▲ 7.0
	合 計	118,042	149,013	▲ 20.8
	2 9 人 以 下	74,680	92,081	▲ 18.9
	3 0 ~ 9 9 人	28,821	37,493	▲ 23.1
	1 0 0 ~ 2 9 9 人	9,449	12,492	▲ 24.4
	3 0 0 ~ 4 9 9 人	2,916	3,352	▲ 13.0
	5 0 0 ~ 9 9 9 人	1,099	2,501	▲ 56.1
	1 0 0 0 人 以 上	1,077	1,094	▲ 1.6

### 安定所別・主要産業別新規求人状況（1）

令和2年度

パートを含む全数

産 業	安定所	計	桑名	四日市	鈴鹿	津	松阪	伊勢	伊賀	尾鷲	熊野(出)
産 業 計	本 年	118,042	12,216	23,109	13,910	24,724	13,478	13,365	11,321	3,081	2,838
	前 年	149,013	15,607	30,253	17,961	29,961	16,652	17,827	14,003	3,606	3,143
	前 年 比	-20.8	-21.7	-23.6	-22.6	-17.5	-19.1	-25.0	-19.2	-14.6	-9.7
D 建 設 業	本 年	11,852	1,060	3,495	1,425	2,008	1,134	1,250	745	492	243
	前 年	11,964	1,109	3,714	1,376	2,053	1,055	1,070	678	597	312
	前 年 比	-0.9	-4.4	-5.9	3.6	-2.2	7.5	16.8	9.9	-17.6	-22.1
E 製 造 業	本 年	14,028	2,310	2,089	1,901	1,680	1,613	1,124	2,562	500	249
	前 年	19,646	3,202	2,803	2,490	2,272	2,576	1,715	3,684	577	327
	前 年 比	-28.6	-27.9	-25.5	-23.7	-26.1	-37.4	-34.5	-30.5	-13.3	-23.9
食 料 品	本 年	2,621	319	364	240	257	402	315	455	201	68
	前 年	3,090	372	410	209	377	679	373	338	257	75
	前 年 比	-15.2	-14.2	-11.2	14.8	-31.8	-40.8	-15.5	34.6	-21.8	-9.3
鉄 鋼 業	本 年	313	106	63	0	55	52	0	37	0	0
	前 年	431	154	75	6	80	75	3	38	0	0
	前 年 比	-27.4	-31.2	-16.0	-100.0	-31.3	-30.7	-100.0	-2.6	-	-
金 属 製 品	本 年	1,232	321	118	116	214	105	97	186	72	3
	前 年	1,939	541	276	167	362	129	116	301	44	3
	前 年 比	-36.5	-40.7	-57.2	-30.5	-40.9	-18.6	-16.4	-38.2	63.6	0.0
はん用機械	本 年	998	228	232	64	38	82	155	199	0	0
	前 年	1,166	257	274	86	29	88	176	256	0	0
	前 年 比	-14.4	-11.3	-15.3	-25.6	31.0	-6.8	-11.9	-22.3	-	-
生産用機械	本 年	949	307	179	114	72	11	74	192	0	0
	前 年	1,389	474	240	130	56	21	142	326	0	0
	前 年 比	-31.7	-35.2	-25.4	-12.3	28.6	-47.6	-47.9	-41.1	-	-
業務用機械	本 年	365	23	5	317	0	6	9	5	0	0
	前 年	305	23	10	213	0	8	34	17	0	0
	前 年 比	19.7	0.0	-50.0	48.8	-	-25.0	-73.5	-70.6	-	-
電子部品 ・デバイス ・電子回路	本 年	584	4	50	28	87	134	87	59	0	135
	前 年	962	4	50	46	90	314	205	98	2	153
	前 年 比	-39.3	0.0	0.0	-39.1	-3.3	-57.3	-57.6	-39.8	-100.0	-11.8
電 気 機 械	本 年	1,071	79	191	41	172	192	104	205	79	8
	前 年	1,653	226	217	64	285	275	149	336	93	8
	前 年 比	-35.2	-65.0	-12.0	-35.9	-39.6	-30.2	-30.2	-39.0	-15.1	0.0
情報通信機械	本 年	96	1	0	0	0	23	15	57	0	0
	前 年	141	0	0	0	0	19	50	72	0	0
	前 年 比	-31.9	-	-	-	-	21.1	-70.0	-20.8	-	-
輸送用機械	本 年	1,806	378	189	655	280	49	47	202	6	0
	前 年	2,581	443	258	1,085	233	116	58	381	4	3
	前 年 比	-30.0	-14.7	-26.7	-39.6	20.2	-57.8	-19.0	-47.0	50.0	-100.0
G 情 報 通 信 業	本 年	836	27	342	11	151	89	146	62	4	4
	前 年	1,114	25	409	18	221	76	184	147	19	15
	前 年 比	-25.0	8.0	-16.4	-38.9	-31.7	17.1	-20.7	-57.8	-78.9	-73.3
H 運 輸 業 , 郵 便 業	本 年	6,573	645	1,872	1,158	992	807	250	718	83	48
	前 年	10,721	1,138	3,246	2,325	1,581	876	468	910	106	71
	前 年 比	-38.7	-43.3	-42.3	-50.2	-37.3	-7.9	-46.6	-21.1	-21.7	-32.4
I 卸 売 業 , 小 売 業	本 年	13,494	840	2,321	1,373	4,419	1,739	1,161	731	504	406
	前 年	17,973	1,160	2,949	1,749	5,760	2,517	1,618	1,209	556	455
	前 年 比	-24.9	-27.6	-21.3	-21.5	-23.3	-30.9	-28.2	-39.5	-9.4	-10.8
J 金 融 業 , 保 険 業	本 年	980	64	251	27	215	329	28	35	17	14
	前 年	1,234	88	262	38	385	347	38	34	20	22
	前 年 比	-20.6	-27.3	-4.2	-28.9	-44.2	-5.2	-26.3	2.9	-15.0	-36.4
M 宿 泊 業 , 飲 食 サ ー ビ ス 業	本 年	10,765	841	2,714	455	1,954	1,545	2,379	391	168	318
	前 年	13,487	1,321	3,972	580	1,960	1,210	3,320	471	271	382
	前 年 比	-20.2	-36.3	-31.7	-21.6	-0.3	27.7	-28.3	-17.0	-38.0	-16.8
P 医 療 , 福 祉	本 年	29,868	3,597	5,493	2,871	7,337	3,155	3,085	2,644	825	861
	前 年	35,263	4,540	6,862	3,192	7,797	3,691	4,223	3,221	892	845
	前 年 比	-15.3	-20.8	-20.0	-10.1	-5.9	-14.5	-26.9	-17.9	-7.5	1.9
R サ ー ビ ス 業 (他に分類されないもの)	本 年	14,636	1,316	2,379	2,876	2,608	1,377	1,601	2,094	115	270
	前 年	18,310	942	3,006	3,796	4,024	2,120	1,950	2,128	95	249
	前 年 比	-20.1	39.7	-20.9	-24.2	-35.2	-35.0	-17.9	-1.6	21.1	8.4

安定所別・主要産業別新規求人状況（２）

令和２年度

フルタイム

産 業	安定所	計	桑名	四日市	鈴鹿	津	松阪	伊勢	伊賀	尾鷲	熊野(出)
産 業 計	本 年	67,185	6,973	14,578	8,609	12,896	7,894	6,774	6,359	1,733	1,369
	前 年	84,005	8,605	17,852	10,765	16,190	9,591	9,391	8,049	2,019	1,543
	前 年 比	-20.0	-19.0	-18.3	-20.0	-20.3	-17.7	-27.9	-21.0	-14.2	-11.3
D 建 設 業	本 年	11,124	962	3,290	1,333	1,901	1,084	1,195	651	469	239
	前 年	11,052	942	3,440	1,270	1,971	986	992	582	574	295
	前 年 比	0.7	2.1	-4.4	5.0	-3.6	9.9	20.5	11.9	-18.3	-19.0
E 製 造 業	本 年	9,867	1,554	1,562	1,473	1,262	1,173	803	1,564	303	173
	前 年	13,908	2,286	2,074	2,006	1,659	1,751	1,207	2,363	328	234
	前 年 比	-29.1	-32.0	-24.7	-26.6	-23.9	-33.0	-33.5	-33.8	-7.6	-26.1
食 料 品	本 年	1,066	88	147	79	158	178	127	136	134	19
	前 年	1,259	134	153	67	198	269	132	129	154	23
	前 年 比	-15.3	-34.3	-3.9	17.9	-20.2	-33.8	-3.8	5.4	-13.0	-17.4
鉄 鋼 業	本 年	276	84	59	0	55	43	0	35	0	0
	前 年	356	108	59	6	80	62	3	38	0	0
	前 年 比	-22.5	-22.2	0.0	-100.0	-31.3	-30.6	-100.0	-7.9	-	-
金 属 製 品	本 年	1,024	264	101	96	189	95	74	133	72	0
	前 年	1,562	453	238	140	282	99	78	226	44	2
	前 年 比	-34.4	-41.7	-57.6	-31.4	-33.0	-4.0	-5.1	-41.2	63.6	-100.0
は ん 用 機 械	本 年	888	171	218	57	35	81	145	181	0	0
	前 年	1,010	214	250	73	26	83	156	208	0	0
	前 年 比	-12.1	-20.1	-12.8	-21.9	34.6	-2.4	-7.1	-13.0	-	-
生 産 用 機 械	本 年	771	180	161	109	69	10	68	174	0	0
	前 年	1,125	353	205	123	43	18	108	275	0	0
	前 年 比	-31.5	-49.0	-21.5	-11.4	60.5	-44.4	-37.0	-36.7	-	-
業 務 用 機 械	本 年	271	17	4	236	0	6	6	2	0	0
	前 年	227	20	10	155	0	8	26	8	0	0
	前 年 比	19.4	-15.0	-60.0	52.3	-	-25.0	-76.9	-75.0	-	-
電 子 部 品 ・ デ バ イ ス ・ 電 子 回 路	本 年	478	4	39	27	77	99	76	29	0	127
	前 年	767	4	33	46	81	248	162	46	2	145
	前 年 比	-37.7	0.0	18.2	-41.3	-4.9	-60.1	-53.1	-37.0	-100.0	-12.4
電 気 機 械	本 年	719	56	140	28	106	157	100	102	30	0
	前 年	1,162	164	164	40	212	200	142	190	50	0
	前 年 比	-38.1	-65.9	-14.6	-30.0	-50.0	-21.5	-29.6	-46.3	-40.0	-
情 報 通 信 機 械	本 年	61	0	0	0	0	20	4	37	0	0
	前 年	84	0	0	0	0	9	33	42	0	0
	前 年 比	-27.4	-	-	-	-	122.2	-87.9	-11.9	-	-
輸 送 用 機 械	本 年	1,416	267	152	566	243	38	38	106	6	0
	前 年	2,003	342	192	959	169	69	38	227	4	3
	前 年 比	-29.3	-21.9	-20.8	-41.0	43.8	-44.9	0.0	-53.3	50.0	-100.0
G 情 報 通 信 業	本 年	635	6	299	8	110	57	127	24	2	2
	前 年	775	14	380	13	148	45	136	15	13	11
	前 年 比	-18.1	-57.1	-21.3	-38.5	-25.7	26.7	-6.6	60.0	-84.6	-81.8
H 運 輸 業 , 郵 便 業	本 年	5,078	552	1,416	885	816	589	207	514	68	31
	前 年	7,776	882	2,078	1,724	1,196	653	389	732	89	33
	前 年 比	-34.7	-37.4	-31.9	-48.7	-31.8	-9.8	-46.8	-29.8	-23.6	-6.1
I 卸 売 業 , 小 売 業	本 年	5,126	396	1,441	420	964	924	509	268	96	108
	前 年	6,562	447	1,806	550	1,361	1,120	706	324	115	133
	前 年 比	-21.9	-11.4	-20.2	-23.6	-29.2	-17.5	-27.9	-17.3	-16.5	-18.8
J 金 融 業 , 保 険 業	本 年	471	42	124	19	177	45	20	30	13	1
	前 年	563	51	99	30	279	27	23	22	18	14
	前 年 比	-16.3	-17.6	25.3	-36.7	-36.6	66.7	-13.0	36.4	-27.8	-92.9
M 宿 泊 業 , 飲 食 サ ー ビ ス 業	本 年	4,169	305	1,386	161	825	489	817	81	27	78
	前 年	4,913	456	1,678	225	893	365	1,120	72	20	84
	前 年 比	-15.1	-33.1	-17.4	-28.4	-7.6	34.0	-27.1	12.5	35.0	-7.1
P 医 療 , 福 祉	本 年	14,143	1,512	2,472	1,214	3,565	1,457	1,613	1,400	482	428
	前 年	16,538	1,966	2,834	1,295	3,760	1,799	2,231	1,738	525	390
	前 年 比	-14.5	-23.1	-12.8	-6.3	-5.2	-19.0	-27.7	-19.4	-8.2	9.7
R サ ー ビ ス 業 (他に分類されないもの)	本 年	10,326	1,140	1,520	2,319	1,999	1,079	775	1,296	94	104
	前 年	13,132	780	1,912	2,718	3,108	1,707	1,218	1,496	80	113
	前 年 比	-21.4	46.2	-20.5	-14.7	-35.7	-36.8	-36.4	-13.4	17.5	-8.0



安定所別・主要産業別新規求人状況（3）

令和2年度

パーセント

産業	安定所	計	桑名	四日市	鈴鹿	津	松阪	伊勢	伊賀	尾鷲	熊野(出)
産業計	本年	50,857	5,243	8,531	5,301	11,828	5,584	6,591	4,962	1,348	1,469
	前年	65,008	7,002	12,401	7,196	13,771	7,061	8,436	5,954	1,587	1,600
	前年比	-21.8	-25.1	-31.2	-26.3	-14.1	-20.9	-21.9	-16.7	-15.1	-8.2
D建設業	本年	728	98	205	92	107	50	55	94	23	4
	前年	912	167	274	106	82	69	78	96	23	17
	前年比	-20.2	-41.3	-25.2	-13.2	30.5	-27.5	-29.5	-2.1	0.0	-76.5
E製造業	本年	4,161	756	527	428	418	440	321	998	197	76
	前年	5,738	916	729	484	613	825	508	1,321	249	93
	前年比	-27.5	-17.5	-27.7	-11.6	-31.8	-46.7	-36.8	-24.5	-20.9	-18.3
食料品	本年	1,555	231	217	161	99	224	188	319	67	49
	前年	1,831	238	257	142	179	410	241	209	103	52
	前年比	-15.1	-2.9	-15.6	13.4	-44.7	-45.4	-22.0	52.6	-35.0	-5.8
鉄鋼業	本年	37	22	4	0	0	9	0	2	0	0
	前年	75	46	16	0	0	13	0	0	0	0
	前年比	-50.7	-52.2	-75.0	-	-	-30.8	-	-	-	-
金属製品	本年	208	57	17	20	25	10	23	53	0	3
	前年	377	88	38	27	80	30	38	75	0	1
	前年比	-44.8	-35.2	-55.3	-25.9	-68.8	-66.7	-39.5	-29.3	-	200.0
はん用機械	本年	110	57	14	7	3	1	10	18	0	0
	前年	156	43	24	13	3	5	20	48	0	0
	前年比	-29.5	32.6	-41.7	-46.2	0.0	-80.0	-50.0	-62.5	-	-
生産用機械	本年	178	127	18	5	3	1	6	18	0	0
	前年	264	121	35	7	13	3	34	51	0	0
	前年比	-32.6	5.0	-48.6	-28.6	-76.9	-66.7	-82.4	-64.7	-	-
業務用機械	本年	94	6	1	81	0	0	3	3	0	0
	前年	78	3	0	58	0	0	8	9	0	0
	前年比	20.5	100.0	-	39.7	-	-	-62.5	-66.7	-	-
電子部品・デバイス・電子回路	本年	106	0	11	1	10	35	11	30	0	8
	前年	195	0	17	0	9	66	43	52	0	8
	前年比	-45.6	-	-35.3	-	11.1	-47.0	-74.4	-42.3	-	0.0
電気機械	本年	352	23	51	13	66	35	4	103	49	8
	前年	491	62	53	24	73	75	7	146	43	8
	前年比	-28.3	-62.9	-3.8	-45.8	-9.6	-53.3	-42.9	-29.5	14.0	0.0
情報通信機械	本年	35	1	0	0	0	3	11	20	0	0
	前年	57	0	0	0	0	10	17	30	0	0
	前年比	-38.6	-	-	-	-	-70.0	-35.3	-33.3	-	-
輸送用機械	本年	390	111	37	89	37	11	9	96	0	0
	前年	578	101	66	126	64	47	20	154	0	0
	前年比	-32.5	9.9	-43.9	-29.4	-42.2	-76.6	-55.0	-37.7	-	-
G情報通信業	本年	201	21	43	3	41	32	19	38	2	2
	前年	339	11	29	5	73	31	48	132	6	4
	前年比	-40.7	90.9	48.3	-40.0	-43.8	3.2	-60.4	-71.2	-66.7	-50.0
H運輸業，郵便業	本年	1,495	93	456	273	176	218	43	204	15	17
	前年	2,945	256	1,168	601	385	223	79	178	17	38
	前年比	-49.2	-63.7	-61.0	-54.6	-54.3	-2.2	-45.6	14.6	-11.8	-55.3
I卸売業，小売業	本年	8,368	444	880	953	3,455	815	652	463	408	298
	前年	11,411	713	1,143	1,199	4,399	1,397	912	885	441	322
	前年比	-26.7	-37.7	-23.0	-20.5	-21.5	-41.7	-28.5	-47.7	-7.5	-7.5
J金融業，保険業	本年	509	22	127	8	38	284	8	5	4	13
	前年	671	37	163	8	106	320	15	12	2	8
	前年比	-24.1	-40.5	-22.1	0.0	-64.2	-11.3	-46.7	-58.3	100.0	62.5
M宿泊業，飲食サービス業	本年	6,596	536	1,328	294	1,129	1,056	1,562	310	141	240
	前年	8,574	865	2,294	355	1,067	845	2,200	399	251	298
	前年比	-23.1	-38.0	-42.1	-17.2	5.8	25.0	-29.0	-22.3	-43.8	-19.5
P医療，福祉	本年	15,725	2,085	3,021	1,657	3,772	1,698	1,472	1,244	343	433
	前年	18,725	2,574	4,028	1,897	4,037	1,892	1,992	1,483	367	455
	前年比	-16.0	-19.0	-25.0	-12.7	-6.6	-10.3	-26.1	-16.1	-6.5	-4.8
Rサービス業 (他に分類されないもの)	本年	4,310	176	859	557	609	298	826	798	21	166
	前年	5,178	162	1,094	1,078	916	413	732	632	15	136
	前年比	-16.8	8.6	-21.5	-48.3	-33.5	-27.8	12.8	26.3	40.0	22.1

# 主要産業別・規模別求人充足状況

令和2年度

三重労働局

産業・規模	項目	パートを含む全数					フルタイム					パート				
		充足数			充足率%		充足数			充足率%		充足数			充足率%	
		本年	前年	前年比	本年	前年	本年	前年	前年比	本年	前年	本年	前年	前年比	本年	前年
産 業 計		18,117	19,914	-9.0	15.3	13.4	9,172	11,060	-17.1	13.7	13.2	8,945	8,854	1.0	17.6	13.6
D 建 設 業		907	876	3.5	7.7	7.3	775	731	6.0	7.0	6.6	132	145	-9.0	18.1	15.9
E 製 造 業		3,298	4,278	-22.9	23.5	21.8	2,134	3,032	-29.6	21.6	21.8	1,164	1,246	-6.6	28.0	21.7
	食 料 品	664	735	-9.7	25.3	23.8	293	384	-23.7	27.5	30.5	371	351	5.7	23.9	19.2
	鉄 鋼 業	73	83	-12.0	23.3	19.3	64	67	-4.5	23.2	18.8	9	16	-43.8	24.3	21.3
	金 属 製 品	230	357	-35.6	18.7	18.4	175	291	-39.9	17.1	18.6	55	66	-16.7	26.4	17.5
	は ん 用 機 械	172	239	-28.0	17.2	20.5	140	189	-25.9	15.8	18.7	32	50	-36.0	29.1	32.1
	生 産 用 機 械	142	182	-22.0	15.0	13.1	102	147	-30.6	13.2	13.1	40	35	14.3	22.5	13.3
	業 務 用 機 械	40	41	-2.4	11.0	13.4	30	32	-6.3	11.1	14.1	10	9	11.1	10.6	11.5
	電 子 部 品 ・ デ バ イ ス	108	124	-12.9	18.5	12.9	65	95	-31.6	13.6	12.4	43	29	48.3	40.6	14.9
	電 気 機 械	258	383	-32.6	24.1	23.2	164	280	-41.4	22.8	24.1	94	103	-8.7	26.7	21.0
	情 報 通 信 機 械	6	8	-25.0	6.3	5.7	3	3	0.0	4.9	3.6	3	5	-40.0	8.6	8.8
	輸 送 用 機 械	404	535	-24.5	22.4	20.7	240	368	-34.8	16.9	18.4	164	167	-1.8	42.1	28.9
G 情 報 通 信 業		85	100	-15.0	10.2	9.0	49	70	-30.0	7.7	9.0	36	30	20.0	17.9	8.8
H 運 輸 業 , 郵 便 業		1,020	1,352	-24.6	15.5	12.6	755	1,017	-25.8	14.9	13.1	265	335	-20.9	17.7	11.4
I 卸 売 業 , 小 売 業		1,760	1,834	-4.0	13.0	10.2	849	937	-9.4	16.6	14.3	911	897	1.6	10.9	7.9
J 金 融 業 , 保 険 業		96	143	-32.9	9.8	11.6	38	57	-33.3	8.1	10.1	58	86	-32.6	11.4	12.8
M 宿 泊 業 , 飲 食 サ ー ビ ス 業		687	883	-22.2	6.4	6.5	235	287	-18.1	5.6	5.8	452	596	-24.2	6.9	7.0
P 医 療 , 福 祉		4,259	4,574	-6.9	14.3	13.0	1,944	2,103	-7.6	13.7	12.7	2,315	2,471	-6.3	14.7	13.2
R サ ー ビ ス 業		1,864	1,780	4.7	12.7	9.7	1,086	1,061	2.4	10.5	8.1	778	719	8.2	18.1	13.9
事 業 所 規 模 計		18,117	19,914	-9.0	15.3	13.4	9,172	11,060	-17.1	13.7	13.2	8,945	8,854	1.0	17.6	13.6
29人以下		10,721	11,438	-6.3	14.4	12.4	5,475	6,213	-11.9	12.7	11.9	5,246	5,225	0.4	16.5	13.2
30～99人		4,979	5,538	-10.1	17.3	14.8	2,500	3,119	-19.8	15.4	15.0	2,479	2,419	2.5	19.7	14.4
100～299人		1,495	1,735	-13.8	15.8	13.9	836	1,079	-22.5	15.3	15.8	659	656	0.5	16.5	11.6
300～499人		554	689	-19.6	19.0	20.6	208	333	-37.5	14.7	16.8	346	356	-2.8	23.1	26.0
500～999人		232	393	-41.0	21.1	15.7	111	260	-57.3	18.7	17.9	121	133	-9.0	23.9	12.7
1000人以上		136	121	12.4	12.6	11.1	42	56	-25.0	8.0	8.9	94	65	44.6	17.0	14.0