

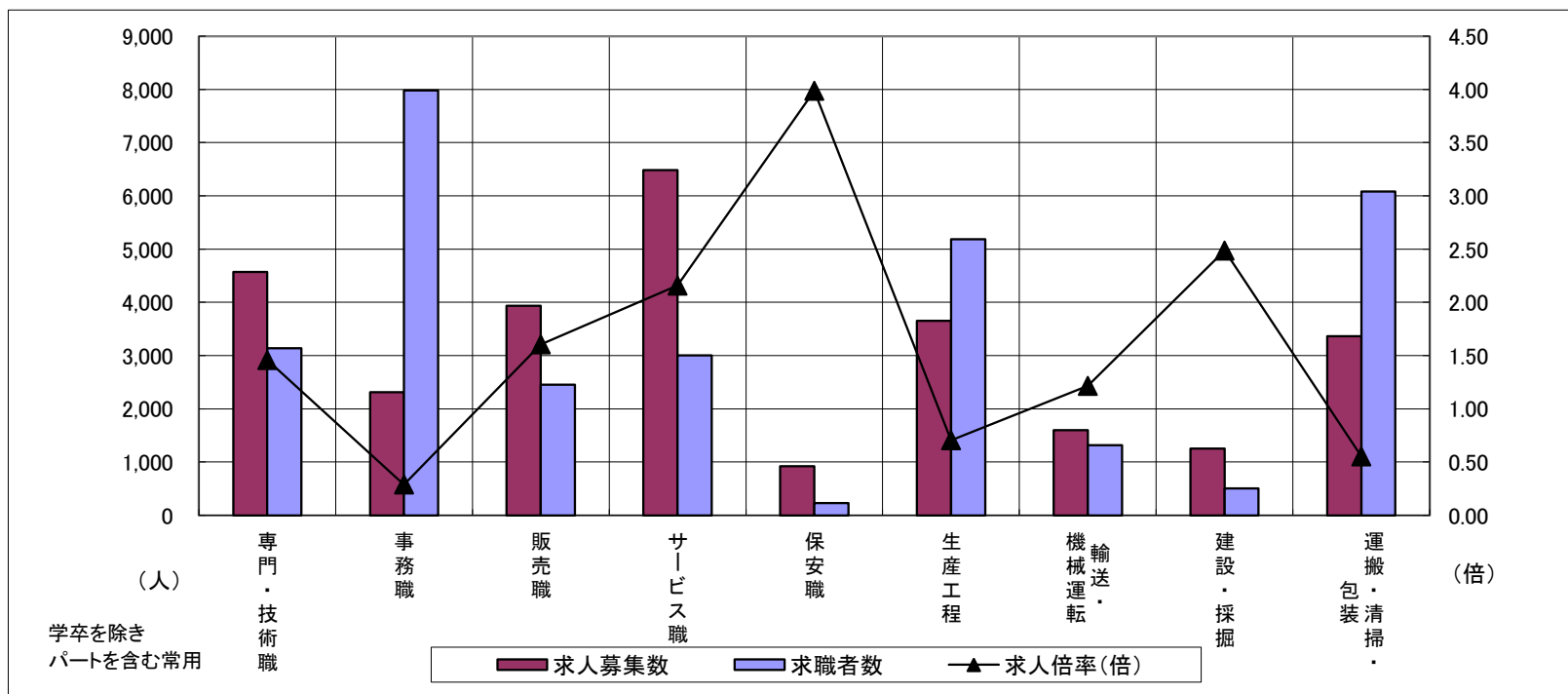
求人・求職バランスシート

平成25年7月

三重労働局

職業別	年齢別	合計	常用					合計	常用的パート				
			～24歳	25歳～	35歳～	45歳～	55歳～		～24歳	25歳～	35歳～	45歳～	55歳～
合計	求人募集数	16,111	2,709	4,908	3,718	2,578	2,198	12,286	607	2,390	2,537	2,009	4,743
	求職者数	21,405	3,004	5,549	4,858	4,045	3,949	10,523	510	2,008	2,133	1,691	4,181
	求人倍率	0.75	0.90	0.88	0.77	0.64	0.56	1.17	1.19	1.19	1.19	1.19	1.13
専門・技術職	求人募集数	2,929	368	1,000	638	513	410	1,642	54	508	358	262	460
	求職者数	2,232	255	695	478	420	384	903	29	275	194	142	263
	求人倍率	1.31	1.44	1.44	1.33	1.22	1.07	1.82	1.86	1.85	1.85	1.85	1.75
事務職	求人募集数	1,305	267	466	293	160	119	1,006	31	247	317	167	244
	求職者数	5,128	877	1,572	1,201	804	674	2,853	86	688	884	470	725
	求人倍率	0.25	0.30	0.30	0.24	0.20	0.18	0.35	0.36	0.36	0.36	0.36	0.34
販売職	求人募集数	1,840	400	682	389	228	141	2,098	179	482	396	379	662
	求職者数	1,669	270	481	365	317	236	784	66	178	146	140	254
	求人倍率	1.10	1.48	1.42	1.07	0.72	0.60	2.68	2.71	2.71	2.71	2.71	2.61
サービス職	求人募集数	2,610	554	754	544	441	317	3,872	206	878	719	615	1,454
	求職者数	1,688	312	436	351	324	265	1,317	69	294	241	206	507
	求人倍率	1.55	1.78	1.73	1.55	1.36	1.20	2.94	2.99	2.99	2.98	2.99	2.87
保安職	求人募集数	634	35	84	62	105	348	287	5	0	10	20	252
	求職者数	173	8	19	16	28	102	58	1	0	2	4	51
	求人倍率	3.66	4.38	4.42	3.88	3.75	3.41	4.95	5.00	—	5.00	5.00	4.94
生産工程	求人募集数	2,806	454	850	741	478	283	850	46	156	179	168	301
	求職者数	4,434	623	1,186	1,172	886	567	752	40	135	155	146	276
	求人倍率	0.63	0.73	0.72	0.63	0.54	0.50	1.13	1.15	1.16	1.15	1.15	1.09
輸送・機械運転	求人募集数	1,375	60	228	439	337	311	227	0	5	8	22	192
	求職者数	1,172	39	147	305	316	365	146	0	3	5	14	124
	求人倍率	1.17	1.54	1.55	1.44	1.07	0.85	1.55	—	1.67	1.60	1.57	1.55
建設・採掘	求人募集数	1,217	254	311	234	149	269	36	2	2	1	6	25
	求職者数	472	67	83	85	76	161	32	1	1	1	5	24
	求人倍率	2.58	3.79	3.75	2.75	1.96	1.67	1.13	2.00	2.00	1.00	1.20	1.04
運搬・清掃・包装等	求人募集数	1,218	143	289	283	230	273	2,148	108	227	272	325	1,216
	求職者数	3,158	293	600	664	673	928	2,926	142	300	360	430	1,694
	求人倍率	0.39	0.49	0.48	0.43	0.34	0.29	0.73	0.76	0.76	0.76	0.76	0.72

- (注) 1 求人募集数・求職者数・求人倍率は、正式にはそれぞれ有効求人数・有効求職者数・有効求人倍率といいます。
 2 求人倍率は、求職者1人あたりの求人募集数を意味しています。
 3 「職業」の合計欄には、「管理職」「農林漁業職」「職業分類不能」を含みます。



	専門・技術職	事務職	販売職	サービス職	保安職	生産工程	輸送・機械運転	建設・採掘	運搬・清掃・包装	常用計
求人募集数	4,571	2,311	3,938	6,482	921	3,656	1,602	1,253	3,366	28,397
求職者数	3,135	7,981	2,453	3,005	231	5,186	1,318	504	6,084	31,928
求人倍率(倍)	1.46	0.29	1.61	2.16	3.99	0.70	1.22	2.49	0.55	0.89

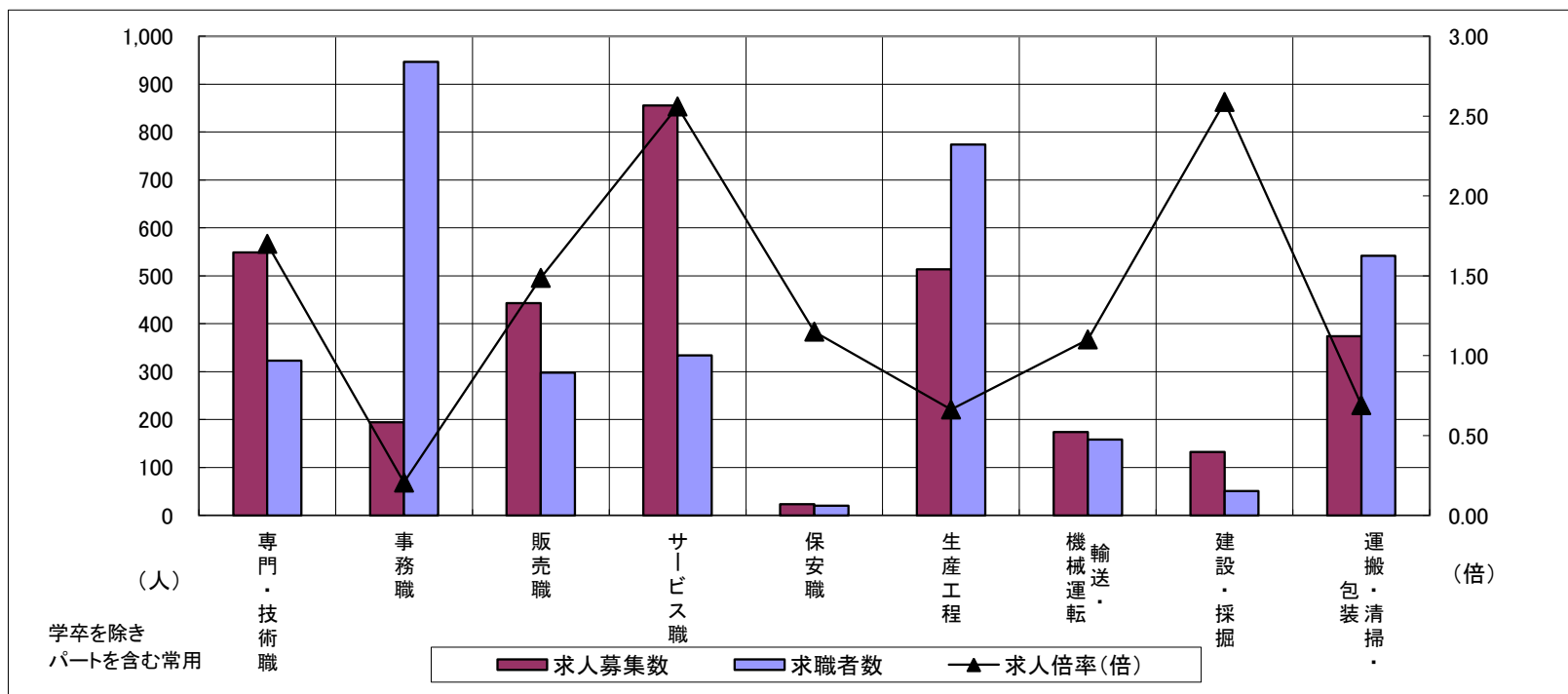
求人・求職バランスシート

平成25年7月

桑名

職業別	年齢別	合計	常用					合計	常用的パート				
			～24歳	25歳～	35歳～	45歳～	55歳～		～24歳	25歳～	35歳～	45歳～	55歳～
合計	求人募集数	1,599	306	534	358	232	169	1,732	87	320	395	301	629
	求職者数	2,381	369	649	523	444	396	1,175	57	209	258	197	454
	求人倍率	0.67	0.83	0.82	0.68	0.52	0.43	1.47	1.53	1.53	1.53	1.53	1.39
専門・技術職	求人募集数	325	54	129	65	47	30	224	5	74	44	38	63
	求職者数	233	35	84	46	39	29	90	2	29	17	15	27
	求人倍率	1.39	1.54	1.54	1.41	1.21	1.03	2.49	2.50	2.55	2.59	2.53	2.33
事務職	求人募集数	105	28	40	20	10	7	89	2	18	30	17	22
	求職者数	591	123	188	124	83	73	355	6	71	116	66	96
	求人倍率	0.18	0.23	0.21	0.16	0.12	0.10	0.25	0.33	0.25	0.26	0.26	0.23
販売職	求人募集数	141	33	54	27	14	13	302	27	68	68	44	95
	求職者数	207	37	64	42	31	33	91	8	20	20	13	30
	求人倍率	0.68	0.89	0.84	0.64	0.45	0.39	3.32	3.38	3.40	3.40	3.38	3.17
サービス職	求人募集数	317	73	107	62	48	27	538	50	119	99	96	174
	求職者数	190	39	57	39	34	21	144	13	31	26	25	49
	求人倍率	1.67	1.87	1.88	1.59	1.41	1.29	3.74	3.85	3.84	3.81	3.84	3.55
保安職	求人募集数	4	0	1	1	1	1	19	0	0	5	0	14
	求職者数	16	1	2	4	5	4	4	0	0	1	0	3
	求人倍率	0.25	0.00	0.50	0.25	0.20	0.25	4.75	—	—	5.00	—	4.67
生産工程	求人募集数	342	60	123	81	49	29	171	9	31	43	36	52
	求職者数	655	92	189	155	131	88	119	6	21	29	24	39
	求人倍率	0.52	0.65	0.65	0.52	0.37	0.33	1.44	1.50	1.48	1.48	1.50	1.33
輸送・機械運転	求人募集数	146	3	21	51	41	30	28	0	0	2	1	25
	求職者数	139	2	14	35	45	43	19	0	0	1	1	17
	求人倍率	1.05	1.50	1.50	1.46	0.91	0.70	1.47	—	—	2.00	1.00	1.47
建設・採掘	求人募集数	129	29	33	37	6	24	3	2	0	0	0	1
	求職者数	48	8	9	12	3	16	3	0	0	0	0	3
	求人倍率	2.69	3.63	3.67	3.08	2.00	1.50	1.00	—	—	—	—	0.33
運搬・清掃・包装等	求人募集数	72	10	17	22	13	10	302	15	31	43	42	171
	求職者数	249	18	32	57	64	78	293	14	28	39	38	174
	求人倍率	0.29	0.56	0.53	0.39	0.20	0.13	1.03	1.07	1.11	1.10	1.11	0.98

- (注) 1 求人募集数・求職者数・求人倍率は、正式にはそれぞれ有効求人数・有効求職者数・有効求人倍率といいます。
 2 求人倍率は、求職者1人あたりの求人募集数を意味しています。
 3 「職業」の合計欄には、「管理職」「農林漁業職」「職業分類不能」を含みます。



	専門・技術職	事務職	販売職	サービス職	保安職	生産工程	輸送・機械運転	建設・採掘	運搬・清掃・包装	常用計
求人募集数	549	194	443	855	23	513	174	132	374	3,331
求職者数	323	946	298	334	20	774	158	51	542	3,556
求人倍率(倍)	1.70	0.21	1.49	2.56	1.15	0.66	1.10	2.59	0.69	0.94

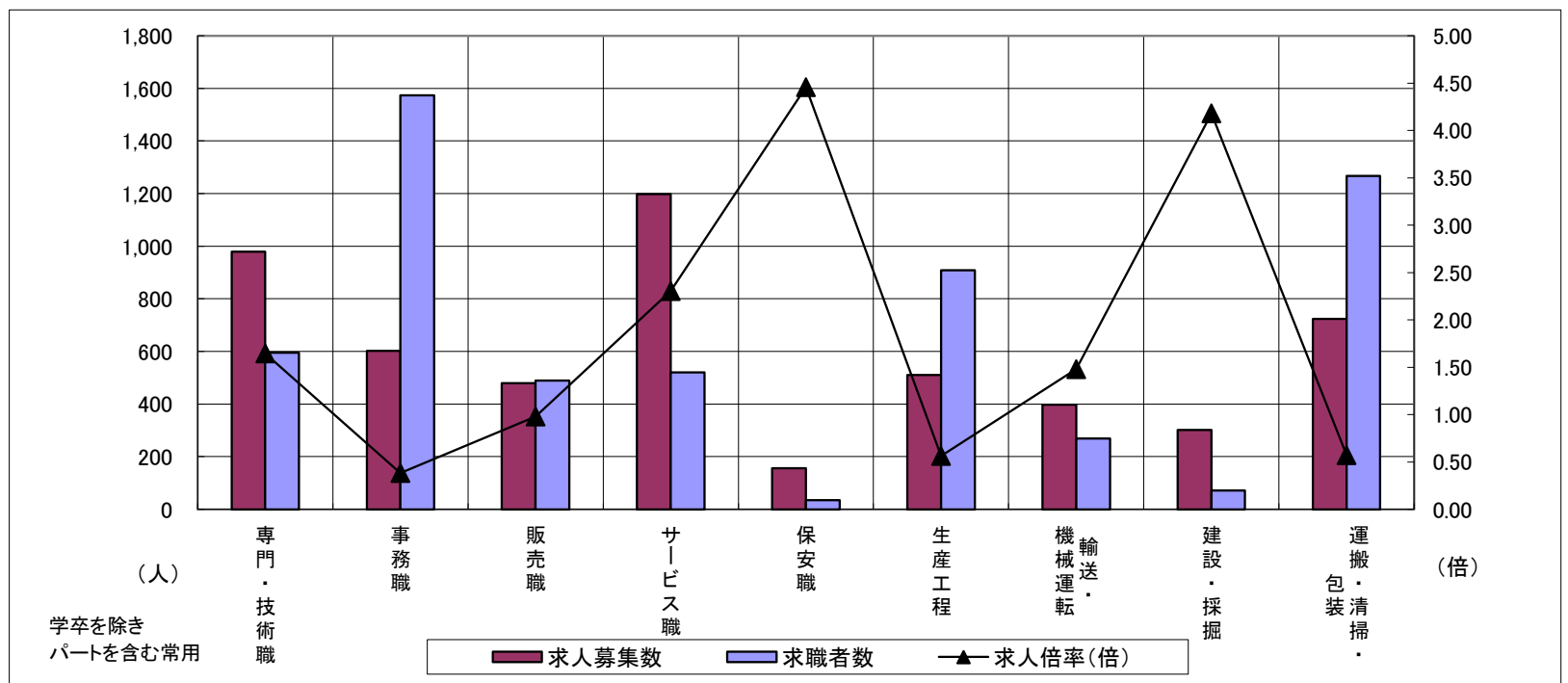
求人・求職バランスシート

平成25年7月

四日市

職業別	年齢別	合計	常用					合計	常用的パート				
			～24歳	25歳～	35歳～	45歳～	55歳～		～24歳	25歳～	35歳～	45歳～	55歳～
合計	求人募集数	3,154	549	1,025	783	450	347	2,227	98	507	511	328	783
	求職者数	4,194	587	1,130	1,053	766	658	2,017	88	454	458	295	722
	求人倍率	0.75	0.94	0.91	0.74	0.59	0.53	1.10	1.11	1.12	1.12	1.11	1.08
専門・技術職	求人募集数	639	52	240	141	129	77	340	6	124	94	41	75
	求職者数	420	30	138	92	95	65	175	3	63	48	21	40
	求人倍率	1.52	1.73	1.74	1.53	1.36	1.18	1.94	2.00	1.97	1.96	1.95	1.88
事務職	求人募集数	318	68	115	77	34	24	284	15	81	100	40	48
	求職者数	1,034	184	324	267	147	112	539	28	153	188	77	93
	求人倍率	0.31	0.37	0.35	0.29	0.23	0.21	0.53	0.54	0.53	0.53	0.52	0.52
販売職	求人募集数	367	74	134	84	50	25	112	2	33	28	22	27
	求職者数	355	52	95	87	78	43	134	2	37	32	25	38
	求人倍率	1.03	1.42	1.41	0.97	0.64	0.58	0.84	1.00	0.89	0.88	0.88	0.71
サービス職	求人募集数	398	93	129	90	47	39	800	31	253	127	134	255
	求職者数	285	55	81	66	43	40	235	9	74	37	39	76
	求人倍率	1.40	1.69	1.59	1.36	1.09	0.98	3.40	3.44	3.42	3.43	3.44	3.36
保安職	求人募集数	92	0	13	26	17	36	64	0	0	8	0	56
	求職者数	24	0	3	6	4	11	11	0	0	1	0	10
	求人倍率	3.83	—	4.33	4.33	4.25	3.27	5.82	—	—	8.00	—	5.60
生産工程	求人募集数	366	66	129	103	45	23	145	11	32	37	22	43
	求職者数	814	114	237	241	141	81	94	7	21	24	14	28
	求人倍率	0.45	0.58	0.54	0.43	0.32	0.28	1.54	1.57	1.52	1.54	1.57	1.54
輸送・機械運転	求人募集数	344	13	54	116	91	70	54	0	3	0	5	46
	求職者数	240	7	29	72	67	65	29	0	2	0	3	24
	求人倍率	1.43	1.86	1.86	1.61	1.36	1.08	1.86	—	1.50	—	1.67	1.92
建設・採掘	求人募集数	296	62	91	58	26	59	5	0	0	2	0	3
	求職者数	69	9	14	14	9	23	3	0	0	1	0	2
	求人倍率	4.29	6.89	6.50	4.14	2.89	2.57	1.67	—	—	2.00	—	1.50
運搬・清掃・包装等	求人募集数	306	49	86	77	44	50	418	17	55	67	58	221
	求職者数	672	88	155	156	125	148	595	24	78	95	83	315
	求人倍率	0.46	0.56	0.55	0.49	0.35	0.34	0.70	0.71	0.71	0.71	0.70	0.70

- (注) 1 求人募集数・求職者数・求人倍率は、正式にはそれぞれ有効求人数・有効求職者数・有効求人倍率といえます。
 2 求人倍率は、求職者1人あたりの求人募集数を意味しています。
 3 「職業」の合計欄には、「管理職」「農林漁業職」「職業分類不能」を含みます。



	専門・技術職	事務職	販売職	サービス職	保安職	生産工程	輸送・機械運転	建設・採掘	運搬・清掃・包装	常用計
求人募集数	979	602	479	1,198	156	511	398	301	724	5,381
求職者数	595	1,573	489	520	35	908	269	72	1,267	6,211
求人倍率(倍)	1.65	0.38	0.98	2.30	4.46	0.56	1.48	4.18	0.57	0.87

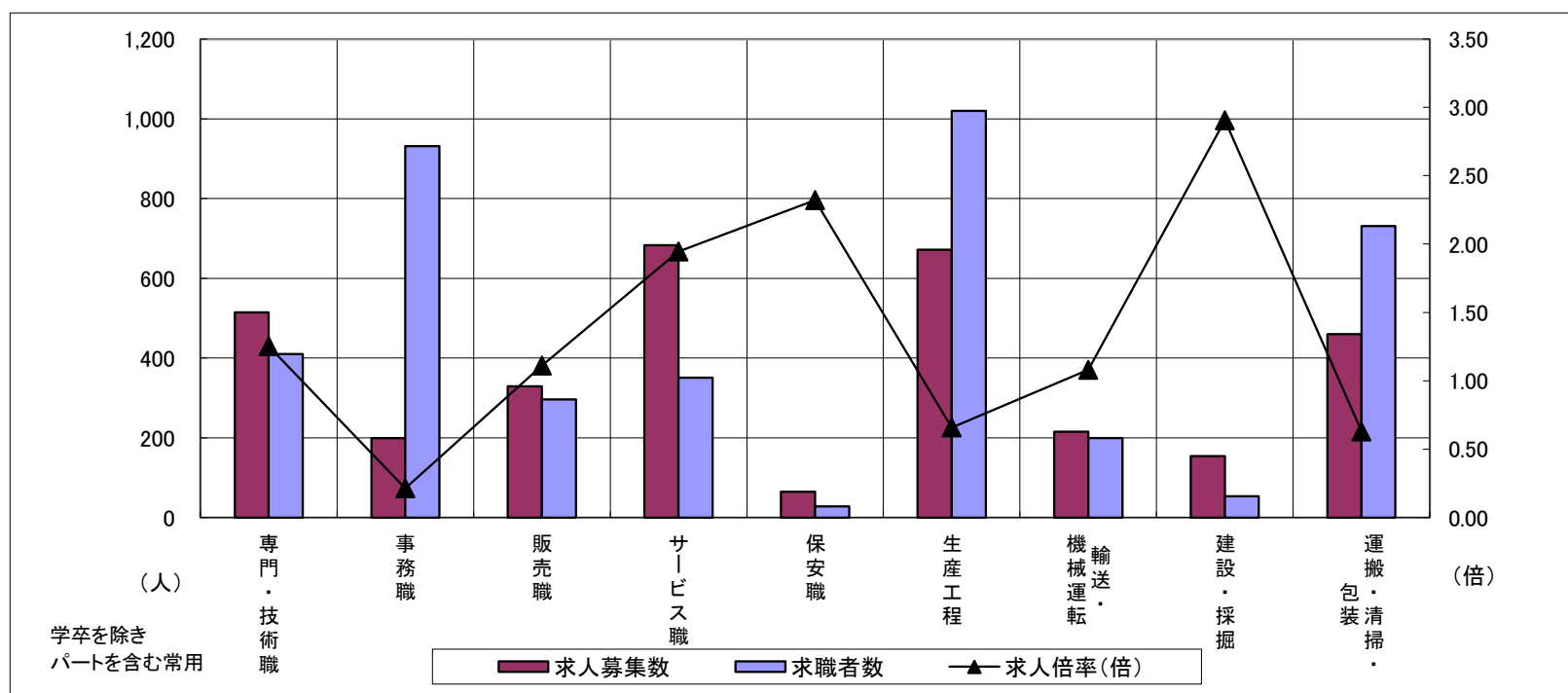
求人・求職バランスシート

平成25年7月

鈴鹿

職業別	年齢別	合計	常用					合計	常用的パート				
			～24歳	25歳～	35歳～	45歳～	55歳～		～24歳	25歳～	35歳～	45歳～	55歳～
合計	求人募集数	2,083	339	629	513	355	247	1,230	75	260	241	185	469
	求職者数	2,933	409	775	706	554	489	1,309	76	262	244	187	540
	求人倍率	0.71	0.83	0.81	0.73	0.64	0.51	0.94	0.99	0.99	0.99	0.99	0.87
専門・技術職	求人募集数	244	24	94	58	39	29	270	8	93	65	30	74
	求職者数	298	27	105	68	49	49	112	3	37	26	12	34
	求人倍率	0.82	0.89	0.90	0.85	0.80	0.59	2.41	2.67	2.51	2.50	2.50	2.18
事務職	求人募集数	105	22	38	25	15	5	94	4	29	28	15	18
	求職者数	608	109	196	148	101	54	323	14	95	92	48	74
	求人倍率	0.17	0.20	0.19	0.17	0.15	0.09	0.29	0.29	0.31	0.30	0.31	0.24
販売職	求人募集数	215	40	87	48	28	12	114	9	33	14	20	38
	求職者数	191	29	63	46	34	19	105	8	30	13	18	36
	求人倍率	1.13	1.38	1.38	1.04	0.82	0.63	1.09	1.13	1.10	1.08	1.11	1.06
サービス職	求人募集数	279	66	79	69	42	23	404	18	71	100	79	136
	求職者数	195	37	50	50	34	24	156	7	27	38	30	54
	求人倍率	1.43	1.78	1.58	1.38	1.24	0.96	2.59	2.57	2.63	2.63	2.63	2.52
保安職	求人募集数	52	3	14	6	9	20	13	0	0	0	0	13
	求職者数	20	1	5	2	3	9	8	0	0	0	0	8
	求人倍率	2.60	3.00	2.80	3.00	3.00	2.22	1.63	—	—	—	—	1.63
生産工程	求人募集数	551	85	159	150	99	58	121	8	29	23	25	36
	求職者数	883	128	239	236	172	108	137	9	31	25	27	45
	求人倍率	0.62	0.66	0.67	0.64	0.58	0.54	0.88	0.89	0.94	0.92	0.93	0.80
輸送・機械運転	求人募集数	201	13	33	55	58	42	14	0	1	0	1	12
	求職者数	173	8	21	41	50	53	26	0	1	0	2	23
	求人倍率	1.16	1.63	1.57	1.34	1.16	0.79	0.54	—	1.00	—	0.50	0.52
建設・採掘	求人募集数	148	32	52	26	18	20	6	2	1	0	0	3
	求職者数	49	8	13	8	8	12	4	1	1	0	0	2
	求人倍率	3.02	4.00	4.00	3.25	2.25	1.67	1.50	2.00	1.00	—	—	1.50
運搬・清掃・包装等	求人募集数	274	35	34	69	59	77	186	15	15	24	22	110
	求職者数	380	40	40	85	80	135	351	24	24	37	35	231
	求人倍率	0.72	0.88	0.85	0.81	0.74	0.57	0.53	0.63	0.63	0.65	0.63	0.48

- (注) 1 求人募集数・求職者数・求人倍率は、正式にはそれぞれ有効求人数・有効求職者数・有効求人倍率といます。
 2 求人倍率は、求職者1人あたりの求人募集数を意味しています。
 3 「職業」の合計欄には、「管理職」「農林漁業職」「職業分類不能」を含みます。



	専門・技術職	事務職	販売職	サービス職	保安職	生産工程	輸送・機械運転	建設・採掘	運搬・清掃・包装	常用計
求人募集数	514	199	329	683	65	672	215	154	460	3,313
求職者数	410	931	296	351	28	1,020	199	53	731	4,242
求人倍率(倍)	1.25	0.21	1.11	1.95	2.32	0.66	1.08	2.91	0.63	0.78

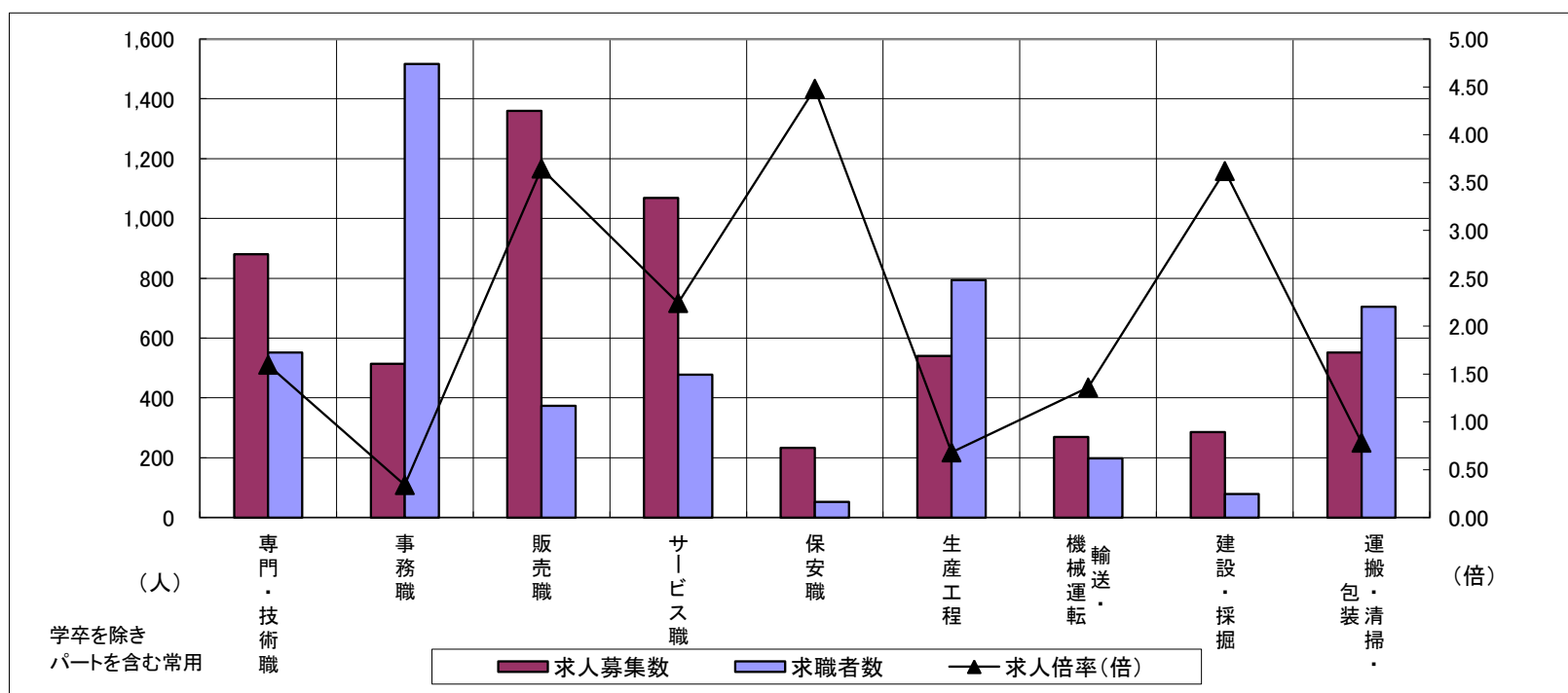
求人・求職バランスシート

平成25年7月

津

職業別	年齢別	合計	常用					合計	常用的パート				
			～24歳	25歳～	35歳～	45歳～	55歳～		～24歳	25歳～	35歳～	45歳～	55歳～
合計	求人募集数	3,202	620	1,059	708	442	373	2,545	119	525	524	374	1,003
	求職者数	3,548	573	1,006	801	612	556	1,553	72	317	316	226	622
	求人倍率	0.90	1.08	1.05	0.88	0.72	0.67	1.64	1.65	1.66	1.66	1.65	1.61
専門・技術職	求人募集数	602	102	213	119	87	81	279	7	90	46	43	93
	求職者数	400	64	134	80	61	61	152	4	49	25	23	51
	求人倍率	1.51	1.59	1.59	1.49	1.43	1.33	1.84	1.75	1.84	1.84	1.87	1.82
事務職	求人募集数	317	67	112	71	39	28	197	7	49	52	33	56
	求職者数	969	175	296	229	149	120	548	20	135	142	91	160
	求人倍率	0.33	0.38	0.38	0.31	0.26	0.23	0.36	0.35	0.36	0.37	0.36	0.35
販売職	求人募集数	465	138	191	91	29	16	895	94	170	179	160	292
	求職者数	278	57	87	60	46	28	95	10	18	19	17	31
	求人倍率	1.67	2.42	2.20	1.52	0.63	0.57	9.42	9.40	9.44	9.42	9.41	9.42
サービス職	求人募集数	492	109	136	100	73	74	577	26	129	123	77	222
	求職者数	271	54	69	56	45	47	206	9	45	43	27	82
	求人倍率	1.82	2.02	1.97	1.79	1.62	1.57	2.80	2.89	2.87	2.86	2.85	2.71
保安職	求人募集数	175	19	25	0	16	115	58	0	0	0	0	58
	求職者数	41	3	4	0	4	30	11	0	0	0	0	11
	求人倍率	4.27	6.33	6.25	—	4.00	3.83	5.27	—	—	—	—	5.27
生産工程	求人募集数	455	63	146	131	76	39	85	3	11	24	15	32
	求職者数	690	87	201	204	127	71	104	3	14	30	19	38
	求人倍率	0.66	0.72	0.73	0.64	0.60	0.55	0.82	1.00	0.79	0.80	0.79	0.84
輸送・機械運転	求人募集数	234	14	53	77	45	45	35	0	0	2	4	29
	求職者数	165	7	27	40	43	48	33	0	0	2	4	27
	求人倍率	1.42	2.00	1.96	1.93	1.05	0.94	1.06	—	—	1.00	1.00	1.07
建設・採掘	求人募集数	272	53	87	53	31	48	14	0	0	0	4	10
	求職者数	75	11	18	16	11	19	4	0	0	0	1	3
	求人倍率	3.63	4.82	4.83	3.31	2.82	2.53	3.50	—	—	—	4.00	3.33
運搬・清掃・包装等	求人募集数	156	17	39	31	33	36	395	13	36	51	42	253
	求職者数	394	33	82	73	93	113	311	10	27	38	31	205
	求人倍率	0.40	0.52	0.48	0.42	0.35	0.32	1.27	1.30	1.33	1.34	1.35	1.23

- (注) 1 求人募集数・求職者数・求人倍率は、正式にはそれぞれ有効求人数・有効求職者数・有効求人倍率といいます。
 2 求人倍率は、求職者1人あたりの求人募集数を意味しています。
 3 「職業」の合計欄には、「管理職」「農林漁業職」「職業分類不能」を含みます。



	専門・技術職	事務職	販売職	サービス職	保安職	生産工程	輸送・機械運転	建設・採掘	運搬・清掃・包装	常用計
求人募集数	881	514	1,360	1,069	233	540	269	286	551	5,747
求職者数	552	1,517	373	477	52	794	198	79	705	5,101
求人倍率(倍)	1.60	0.34	3.65	2.24	4.48	0.68	1.36	3.62	0.78	1.13

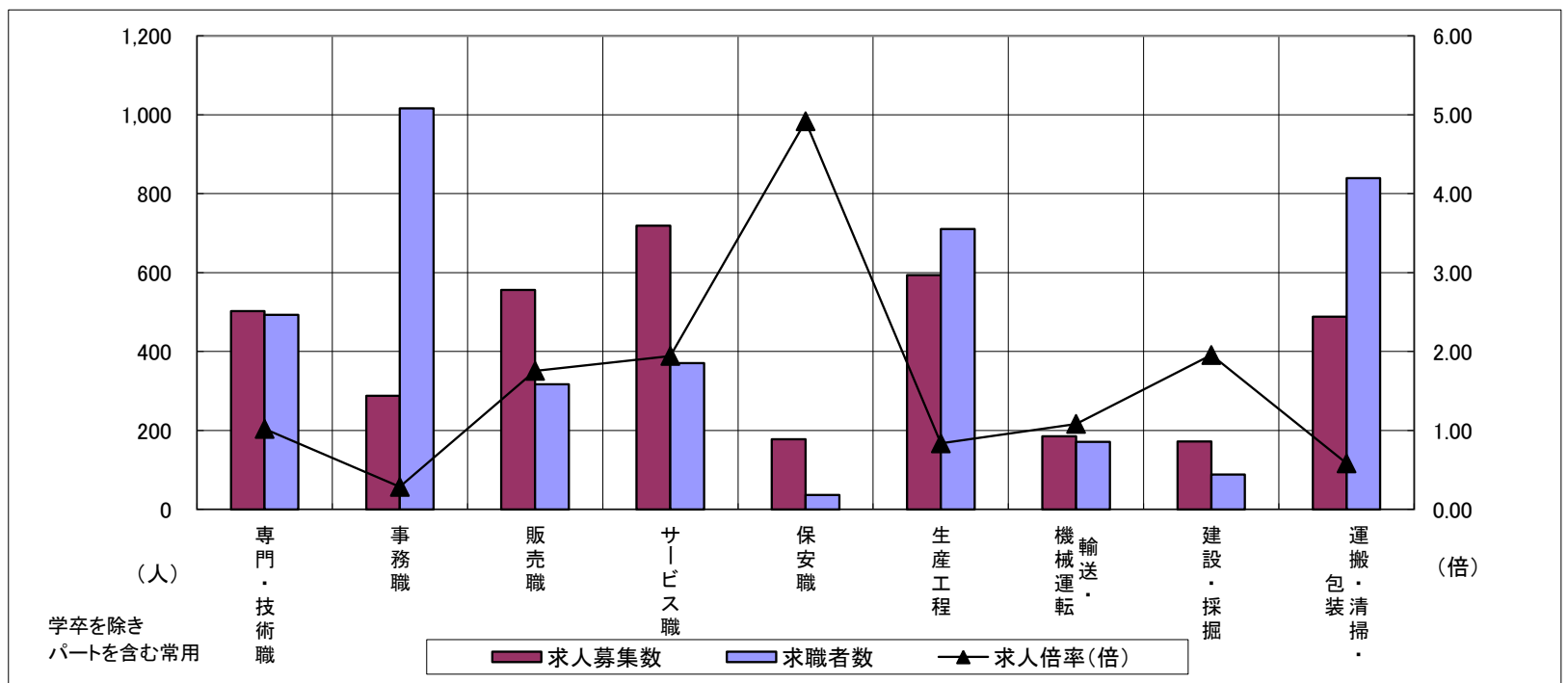
求人・求職バランスシート

平成25年7月

松阪

職業別	年齢別	合計	常用					合計	常用的パート				
			～24歳	25歳～	35歳～	45歳～	55歳～		～24歳	25歳～	35歳～	45歳～	55歳～
合計	求人募集数	2,230	332	648	523	418	309	1,463	60	268	287	260	588
	求職者数	2,783	366	719	614	566	518	1,425	57	255	274	248	591
	求人倍率	0.80	0.91	0.90	0.85	0.74	0.60	1.03	1.05	1.05	1.05	1.05	0.99
専門・技術職	求人募集数	343	38	126	87	51	41	159	7	43	35	35	39
	求職者数	354	35	119	86	55	59	139	6	37	30	30	36
	求人倍率	0.97	1.09	1.06	1.01	0.93	0.69	1.14	1.17	1.16	1.17	1.17	1.08
事務職	求人募集数	161	31	55	38	22	15	127	1	27	41	25	33
	求職者数	641	105	189	153	108	86	375	4	77	117	71	106
	求人倍率	0.25	0.30	0.29	0.25	0.20	0.17	0.34	0.25	0.35	0.35	0.35	0.31
販売職	求人募集数	361	59	110	85	68	39	195	10	45	51	39	50
	求職者数	217	32	59	48	45	33	100	5	23	26	20	26
	求人倍率	1.66	1.84	1.86	1.77	1.51	1.18	1.95	2.00	1.96	1.96	1.95	1.92
サービス職	求人募集数	306	57	82	54	65	48	413	23	103	78	63	146
	求職者数	200	33	48	33	44	42	170	9	41	31	25	64
	求人倍率	1.53	1.73	1.71	1.64	1.48	1.14	2.43	2.56	2.51	2.52	2.52	2.28
保安職	求人募集数	134	0	5	5	20	104	43	5	0	0	0	38
	求職者数	28	0	1	1	4	22	8	1	0	0	0	7
	求人倍率	4.79	—	5.00	5.00	5.00	4.73	5.38	5.00	—	—	—	5.43
生産工程	求人募集数	467	70	127	113	107	50	126	6	23	22	32	43
	求職者数	592	82	149	137	148	76	118	5	21	20	29	43
	求人倍率	0.79	0.85	0.85	0.82	0.72	0.66	1.07	1.20	1.10	1.10	1.10	1.00
輸送・機械運転	求人募集数	145	6	34	52	31	22	40	0	0	6	3	31
	求職者数	157	5	27	43	39	43	14	0	0	2	1	11
	求人倍率	0.92	1.20	1.26	1.21	0.79	0.51	2.86	—	—	3.00	3.00	2.82
建設・採掘	求人募集数	166	34	28	25	35	44	6	0	0	0	2	4
	求職者数	82	12	10	10	19	31	6	0	0	0	2	4
	求人倍率	2.02	2.83	2.80	2.50	1.84	1.42	1.00	—	—	—	1.00	1.00
運搬・清掃・包装等	求人募集数	142	13	37	34	29	29	346	13	36	31	48	218
	求職者数	399	31	87	86	87	108	440	17	46	40	61	276
	求人倍率	0.36	0.42	0.43	0.40	0.33	0.27	0.79	0.76	0.78	0.78	0.79	0.79

- (注) 1 求人募集数・求職者数・求人倍率は、正式にはそれぞれ有効求人数・有効求職者数・有効求人倍率といえます。
 2 求人倍率は、求職者1人あたりの求人募集数を意味しています。
 3 「職業」の合計欄には、「管理職」「農林漁業職」「職業分類不能」を含みます。



	専門・技術職	事務職	販売職	サービス職	保安職	生産工程	輸送・機械運転	建設・採掘	運搬・清掃・包装	常用計
求人募集数	502	288	556	719	177	593	185	172	488	3,693
求職者数	493	1,016	317	370	36	710	171	88	839	4,208
求人倍率(倍)	1.02	0.28	1.75	1.94	4.92	0.84	1.08	1.95	0.58	0.88

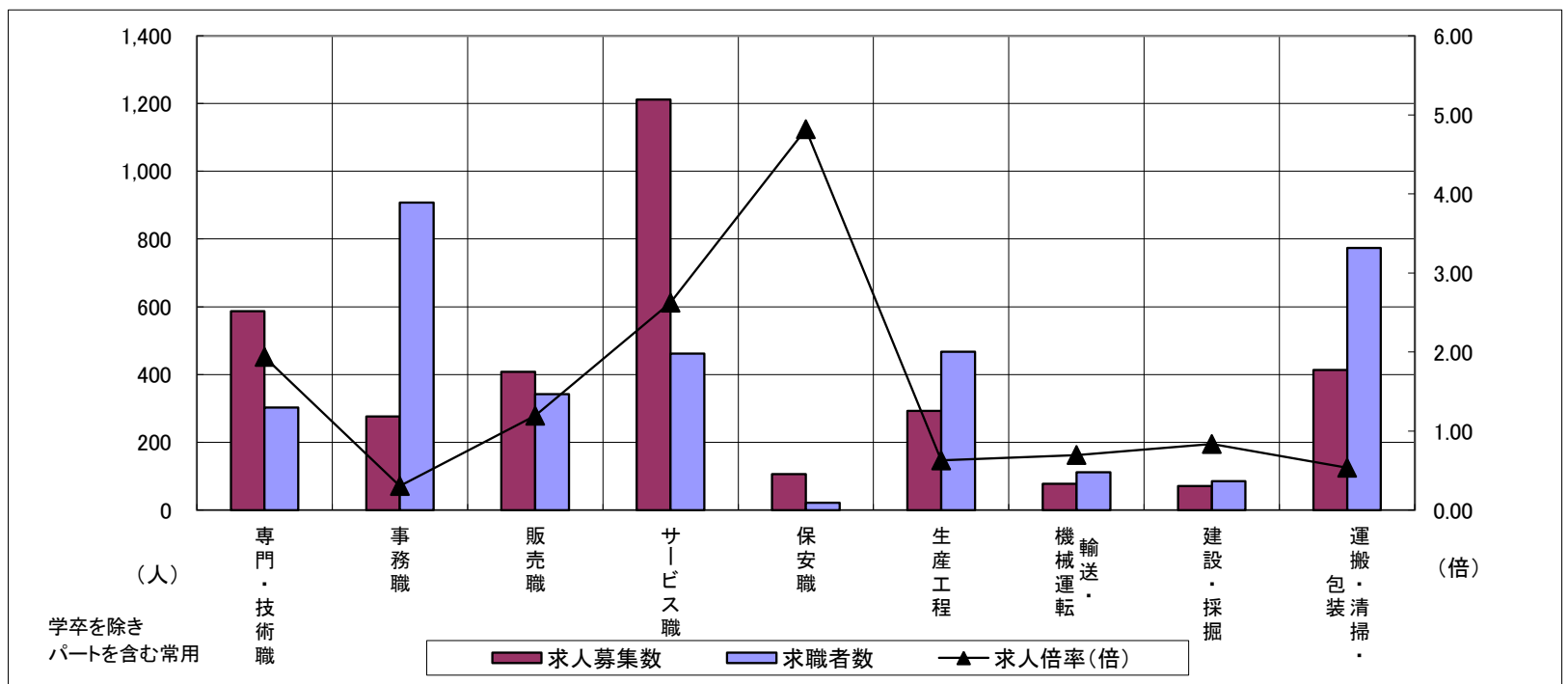
求人・求職バランスシート

平成25年7月

伊勢

職業別	年齢別	合計	常用					合計	常用的パート				
			～24歳	25歳～	35歳～	45歳～	55歳～		～24歳	25歳～	35歳～	45歳～	55歳～
合計	求人募集数	1,812	306	481	390	328	307	1,674	106	302	342	277	647
	求職者数	2,405	343	549	513	493	507	1,293	82	232	263	213	503
	求人倍率	0.75	0.89	0.88	0.76	0.67	0.61	1.29	1.29	1.30	1.30	1.30	1.29
専門・技術職	求人募集数	405	66	106	83	91	59	182	9	46	48	31	48
	求職者数	197	30	49	41	46	31	106	5	27	28	18	28
	求人倍率	2.06	2.20	2.16	2.02	1.98	1.90	1.72	1.80	1.70	1.71	1.72	1.71
事務職	求人募集数	176	33	57	40	25	21	100	2	23	34	17	24
	求職者数	592	98	172	137	100	85	316	7	74	106	54	75
	求人倍率	0.30	0.34	0.33	0.29	0.25	0.25	0.32	0.29	0.31	0.32	0.31	0.32
販売職	求人募集数	145	32	47	27	24	15	263	37	55	27	50	94
	求職者数	226	35	56	47	51	37	116	16	24	12	22	42
	求人倍率	0.64	0.91	0.84	0.57	0.47	0.41	2.27	2.31	2.29	2.25	2.27	2.24
サービス職	求人募集数	537	99	127	102	127	82	675	53	112	127	101	282
	求職者数	281	45	58	52	73	53	181	14	30	34	27	76
	求人倍率	1.91	2.20	2.19	1.96	1.74	1.55	3.73	3.79	3.73	3.74	3.74	3.71
保安職	求人募集数	72	11	10	5	14	32	34	0	0	0	0	34
	求職者数	16	2	2	1	3	8	6	0	0	0	0	6
	求人倍率	4.50	5.50	5.00	5.00	4.67	4.00	5.67	—	—	—	—	5.67
生産工程	求人募集数	214	45	57	52	37	23	79	4	14	15	11	35
	求職者数	375	63	83	90	83	56	92	4	16	17	13	42
	求人倍率	0.57	0.71	0.69	0.58	0.45	0.41	0.86	1.00	0.88	0.88	0.85	0.83
輸送・機械運転	求人募集数	62	2	3	22	16	19	16	0	0	0	2	14
	求職者数	102	3	5	33	25	36	10	0	0	0	1	9
	求人倍率	0.61	0.67	0.60	0.67	0.64	0.53	1.60	—	—	—	2.00	1.56
建設・採掘	求人募集数	70	17	17	12	9	15	1	0	0	0	0	1
	求職者数	81	12	12	12	15	30	4	0	0	0	0	4
	求人倍率	0.86	1.42	1.42	1.00	0.60	0.50	0.25	—	—	—	—	0.25
運搬・清掃・包装等	求人募集数	100	12	26	18	18	26	314	22	35	38	54	165
	求職者数	389	32	70	67	82	138	385	27	43	46	66	203
	求人倍率	0.26	0.38	0.37	0.27	0.22	0.19	0.82	0.81	0.81	0.83	0.82	0.81

- (注) 1 求人募集数・求職者数・求人倍率は、正式にはそれぞれ有効求人数・有効求職者数・有効求人倍率といます。
 2 求人倍率は、求職者1人あたりの求人募集数を意味しています。
 3 「職業」の合計欄には、「管理職」「農林漁業職」「職業分類不能」を含みます。



	専門・技術職	事務職	販売職	サービス職	保安職	生産工程	輸送・機械運転	建設・採掘	運搬・清掃・包装	常用計
求人募集数	587	276	408	1,212	106	293	78	71	414	3,486
求職者数	303	908	342	462	22	467	112	85	774	3,698
求人倍率(倍)	1.94	0.30	1.19	2.62	4.82	0.63	0.70	0.84	0.53	0.94

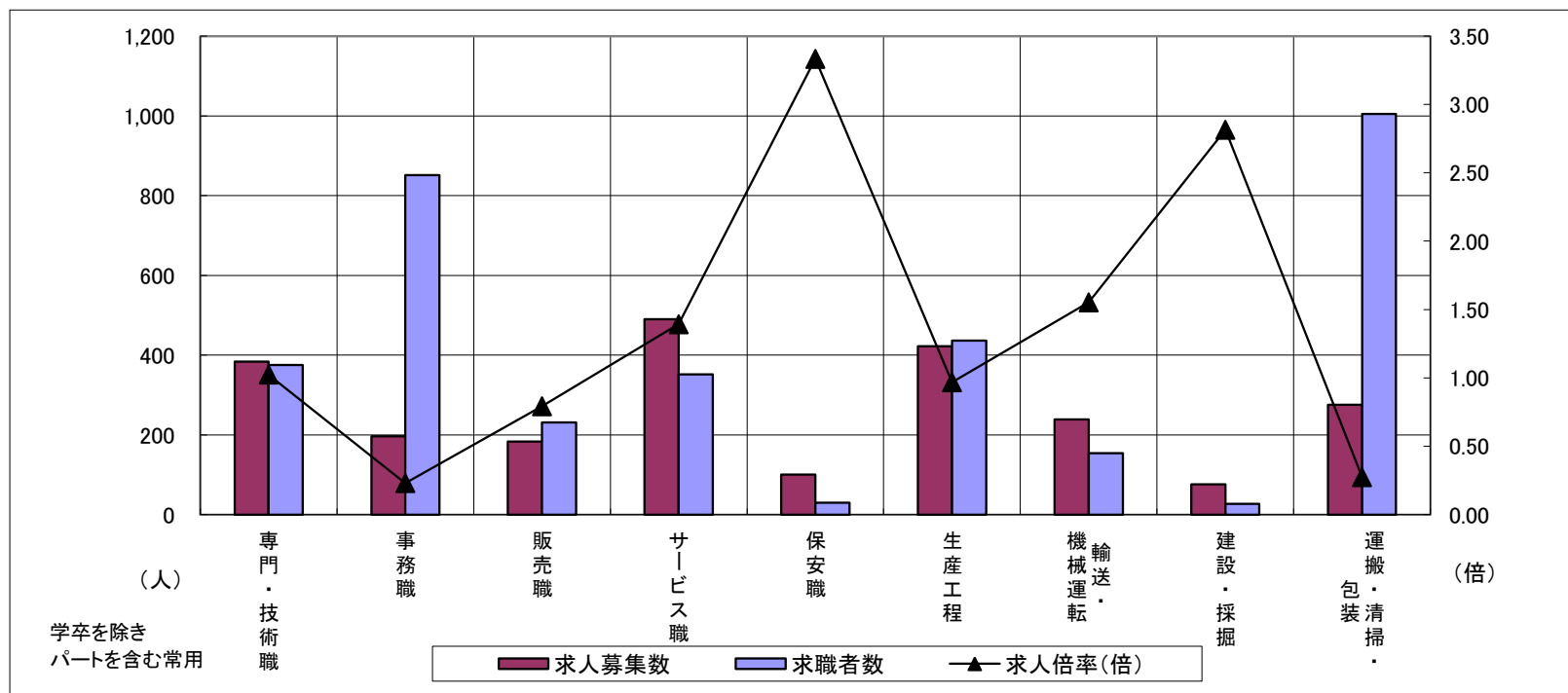
求人・求職バランスシート

平成25年7月

伊賀

職業別	年齢別	合計	常用					合計	常用的パート				
			～24歳	25歳～	35歳～	45歳～	55歳～		～24歳	25歳～	35歳～	45歳～	55歳～
合計	求人募集数	1,451	202	415	301	231	302	952	40	141	171	189	411
	求職者数	2,471	290	598	494	455	634	1,366	57	200	243	269	597
	求人倍率	0.59	0.70	0.69	0.61	0.51	0.48	0.70	0.70	0.71	0.70	0.70	0.69
専門・技術職	求人募集数	243	31	56	50	50	56	141	8	28	24	27	54
	求職者数	273	31	54	51	62	75	102	6	20	17	19	40
	求人倍率	0.89	1.00	1.04	0.98	0.81	0.75	1.38	1.33	1.40	1.41	1.42	1.35
事務職	求人募集数	102	16	43	17	11	15	94	2	17	28	17	30
	求職者数	546	64	176	102	82	122	305	6	55	89	57	98
	求人倍率	0.19	0.25	0.24	0.17	0.13	0.12	0.31	0.33	0.31	0.31	0.30	0.31
販売職	求人募集数	101	18	43	16	10	14	82	9	13	12	20	28
	求職者数	156	20	49	25	24	38	75	8	12	11	18	26
	求人倍率	0.65	0.90	0.88	0.64	0.42	0.37	1.09	1.13	1.08	1.09	1.11	1.08
サービス職	求人募集数	169	39	55	30	28	17	321	9	64	46	46	156
	求職者数	181	38	53	32	35	23	171	5	34	24	24	84
	求人倍率	0.93	1.03	1.04	0.94	0.80	0.74	1.88	1.80	1.88	1.92	1.92	1.86
保安職	求人募集数	49	2	2	5	7	33	51	0	0	0	17	34
	求職者数	21	1	1	2	3	14	9	0	0	0	3	6
	求人倍率	2.33	2.00	2.00	2.50	2.33	2.36	5.67	—	—	—	5.67	5.67
生産工程	求人募集数	345	52	84	91	58	60	77	4	10	9	15	39
	求職者数	364	47	77	98	69	73	72	4	9	9	14	36
	求人倍率	0.95	1.11	1.09	0.93	0.84	0.82	1.07	1.00	1.11	1.00	1.07	1.08
輸送・機械運転	求人募集数	202	9	36	45	42	70	37	0	0	0	6	31
	求職者数	141	5	20	27	31	58	13	0	0	0	2	11
	求人倍率	1.43	1.80	1.80	1.67	1.35	1.21	2.85	—	—	—	3.00	2.82
建設・採掘	求人募集数	75	17	17	20	3	18	1	0	0	0	0	1
	求職者数	21	4	4	5	1	7	6	0	0	0	2	4
	求人倍率	3.57	4.25	4.25	4.00	3.00	2.57	0.17	—	—	—	0.00	0.25
運搬・清掃・包装等	求人募集数	144	13	33	32	29	37	131	6	14	16	28	67
	求職者数	559	47	116	119	118	159	446	20	45	54	96	231
	求人倍率	0.26	0.28	0.28	0.27	0.25	0.23	0.29	0.30	0.31	0.30	0.29	0.29

- (注) 1 求人募集数・求職者数・求人倍率は、正式にはそれぞれ有効求人数・有効求職者数・有効求人倍率といいます。
 2 求人倍率は、求職者1人あたりの求人募集数を意味しています。
 3 「職業」の合計欄には、「管理職」「農林漁業職」「職業分類不能」を含みます。



	専門・技術職	事務職	販売職	サービス職	保安職	生産工程	輸送・機械運転	建設・採掘	運搬・清掃・包装	常用計
求人募集数	384	196	183	490	100	422	239	76	275	2,403
求職者数	375	851	231	352	30	436	154	27	1,005	3,837
求人倍率(倍)	1.02	0.23	0.79	1.39	3.33	0.97	1.55	2.81	0.27	0.63

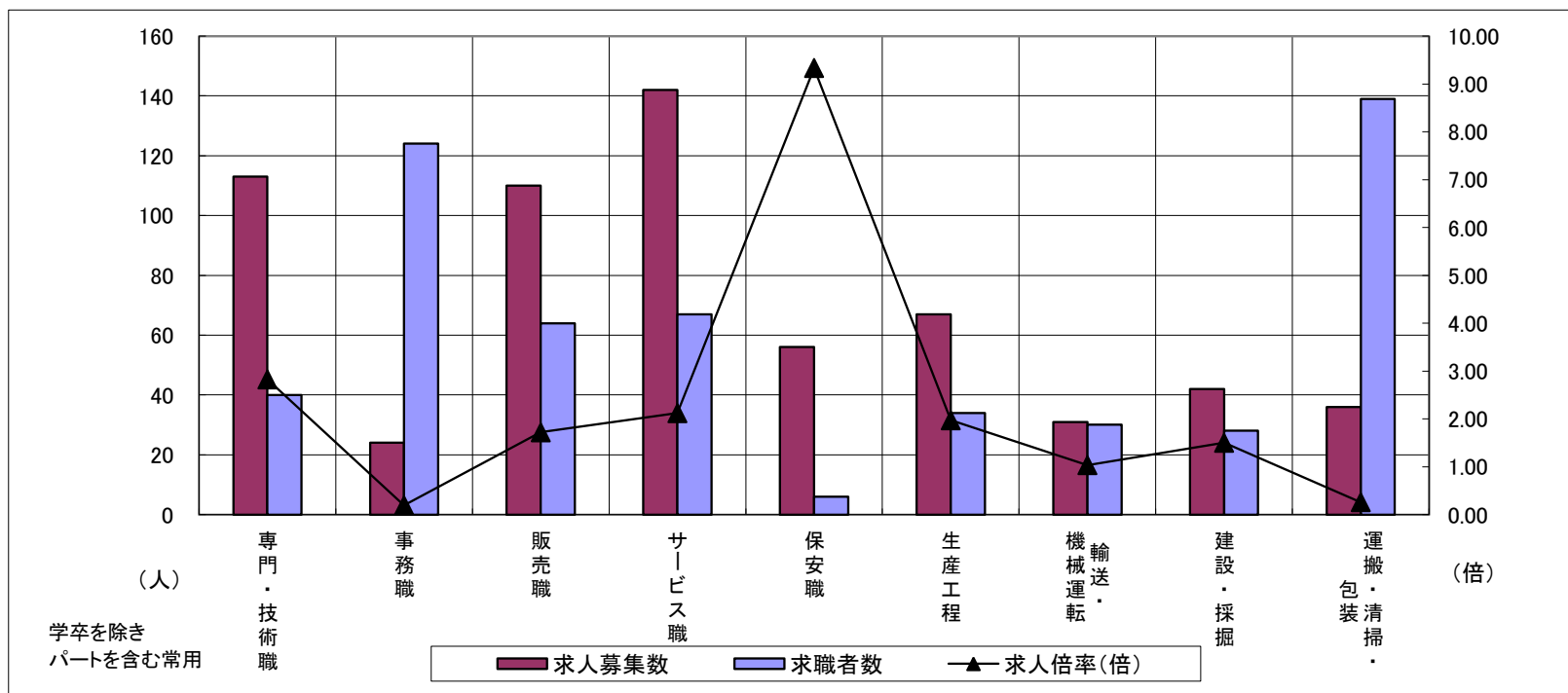
求人・求職バランスシート

平成25年7月

尾鷲

職業別	年齢別	合計	常用					合計	常用的パート				
			～24歳	25歳～	35歳～	45歳～	55歳～		～24歳	25歳～	35歳～	45歳～	55歳～
合計	求人募集数	378	44	66	100	77	91	256	13	49	52	39	103
	求職者数	340	38	56	88	69	89	226	11	43	45	34	93
	求人倍率	1.11	1.16	1.18	1.14	1.12	1.02	1.13	1.18	1.14	1.16	1.15	1.11
専門・技術職	求人募集数	82	7	13	33	20	9	31	0	15	4	6	6
	求職者数	25	2	4	10	6	3	15	0	7	2	3	3
	求人倍率	3.28	3.50	3.25	3.30	3.33	3.00	2.07	—	2.14	2.00	2.00	2.00
事務職	求人募集数	13	2	3	4	2	2	11	0	3	5	0	3
	求職者数	78	12	14	27	13	12	46	0	14	19	1	12
	求人倍率	0.17	0.17	0.21	0.15	0.15	0.17	0.24	—	0.21	0.26	0.00	0.25
販売職	求人募集数	26	7	5	9	4	1	84	6	19	12	14	33
	求職者数	20	5	4	7	3	1	44	3	10	6	7	18
	求人倍率	1.30	1.40	1.25	1.29	1.33	1.00	1.91	2.00	1.90	2.00	2.00	1.83
サービス職	求人募集数	64	13	13	16	11	11	78	5	18	13	7	35
	求職者数	36	7	7	9	6	7	31	2	7	5	3	14
	求人倍率	1.78	1.86	1.86	1.78	1.83	1.57	2.52	2.50	2.57	2.60	2.33	2.50
保安職	求人募集数	56	0	0	0	11	45	0	0	0	0	0	0
	求職者数	5	0	0	0	1	4	1	0	0	0	1	0
	求人倍率	11.20	—	—	—	11.00	11.25	0.00	—	—	—	0.00	—
生産工程	求人募集数	41	7	10	7	12	5	26	3	3	2	10	8
	求職者数	24	4	6	4	7	3	10	1	1	1	4	3
	求人倍率	1.71	1.75	1.67	1.75	1.71	1.67	2.60	3.00	3.00	2.00	2.50	2.67
輸送・機械運転	求人募集数	28	1	3	7	7	10	3	0	0	0	0	3
	求職者数	29	1	3	7	7	11	1	0	0	0	0	1
	求人倍率	0.97	1.00	1.00	1.00	1.00	0.91	3.00	—	—	—	—	3.00
建設・採掘	求人募集数	42	5	3	10	9	15	0	0	0	0	0	0
	求職者数	26	3	2	6	5	10	2	0	0	0	0	2
	求人倍率	1.62	1.67	1.50	1.67	1.80	1.50	0.00	—	—	—	—	0.00
運搬・清掃・包装等	求人募集数	15	1	2	3	3	6	21	2	1	3	4	11
	求職者数	71	4	12	13	15	27	68	5	4	9	14	36
	求人倍率	0.21	0.25	0.17	0.23	0.20	0.22	0.31	0.40	0.25	0.33	0.29	0.31

- (注) 1 求人募集数・求職者数・求人倍率は、正式にはそれぞれ有効求人数・有効求職者数・有効求人倍率といいます。
 2 求人倍率は、求職者1人あたりの求人募集数を意味しています。
 3 「職業」の合計欄には、「管理職」「農林漁業職」「職業分類不能」を含みます。



	専門・技術職	事務職	販売職	サービス職	保安職	生産工程	輸送・機械運転	建設・採掘	運搬・清掃・包装	常用計
求人募集数	113	24	110	142	56	67	31	42	36	634
求職者数	40	124	64	67	6	34	30	28	139	566
求人倍率(倍)	2.83	0.19	1.72	2.12	9.33	1.97	1.03	1.50	0.26	1.12

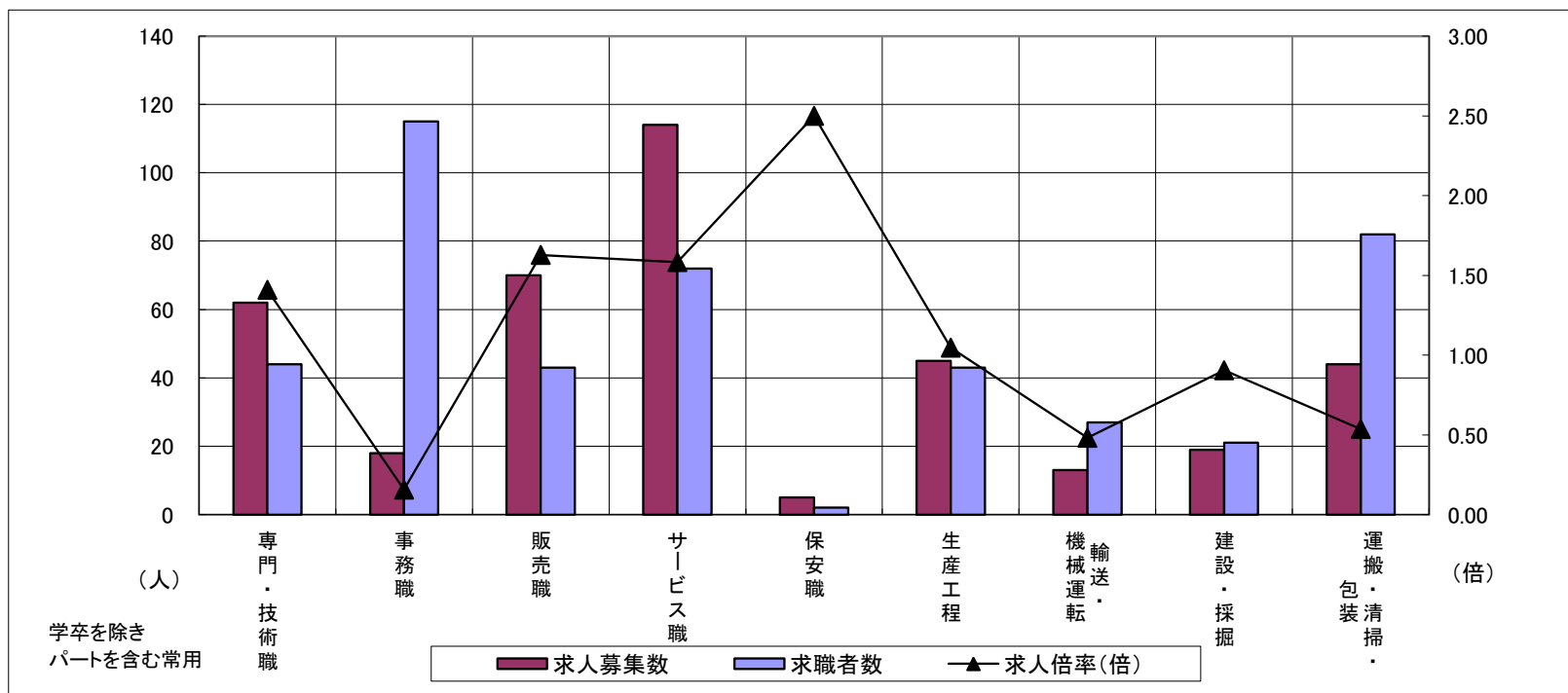
求人・求職バランスシート

平成25年7月

熊野

職業別	年齢別	合計	常用					合計	常用的パート				
			～24歳	25歳～	35歳～	45歳～	55歳～		～24歳	25歳～	35歳～	45歳～	55歳～
合計	求人募集数	202	18	41	39	48	56	207	13	47	42	28	77
	求職者数	350	29	67	66	86	102	159	10	36	32	22	59
	求人倍率	0.58	0.62	0.61	0.59	0.56	0.55	1.30	1.30	1.31	1.31	1.27	1.31
専門・技術職	求人募集数	46	1	12	6	10	17	16	0	8	1	1	6
	求職者数	32	1	8	4	7	12	12	0	6	1	1	4
	求人倍率	1.44	1.00	1.50	1.50	1.43	1.42	1.33	—	1.33	1.00	1.00	1.50
事務職	求人募集数	8	1	2	2	2	1	10	0	3	3	1	3
	求職者数	69	7	17	14	21	10	46	1	14	15	5	11
	求人倍率	0.12	0.14	0.12	0.14	0.10	0.10	0.22	0.00	0.21	0.20	0.20	0.27
販売職	求人募集数	19	3	4	3	5	4	51	13	8	15	0	15
	求職者数	19	3	4	3	5	4	24	6	4	7	0	7
	求人倍率	1.00	1.00	1.00	1.00	1.00	1.00	2.13	2.17	2.00	2.14	—	2.14
サービス職	求人募集数	48	4	13	13	10	8	66	3	14	9	17	23
	求職者数	49	4	13	14	10	8	23	1	5	3	6	8
	求人倍率	0.98	1.00	1.00	0.93	1.00	1.00	2.87	3.00	2.80	3.00	2.83	2.88
保安職	求人募集数	0	0	0	0	0	0	5	2	2	1	0	0
	求職者数	2	0	1	0	1	0	0	0	0	0	0	0
	求人倍率	0.00	—	0.00	—	0.00	—	—	—	—	—	—	—
生産工程	求人募集数	25	4	3	5	5	8	20	3	3	0	7	7
	求職者数	37	6	5	7	8	11	6	1	1	0	2	2
	求人倍率	0.68	0.67	0.60	0.71	0.63	0.73	3.33	3.00	3.00	—	3.50	3.50
輸送・機械運転	求人募集数	13	1	1	4	4	3	0	0	0	0	0	0
	求職者数	26	1	1	7	9	8	1	0	0	0	0	1
	求人倍率	0.50	1.00	1.00	0.57	0.44	0.38	0.00	—	—	—	—	0.00
建設・採掘	求人募集数	19	0	2	2	4	11	0	0	0	0	0	0
	求職者数	21	0	1	2	5	13	0	0	0	0	0	0
	求人倍率	0.90	—	2.00	1.00	0.80	0.85	—	—	—	—	—	—
運搬・清掃・包装等	求人募集数	9	0	1	2	2	4	35	1	5	2	5	22
	求職者数	45	0	6	8	9	22	37	1	5	2	6	23
	求人倍率	0.20	—	0.17	0.25	0.22	0.18	0.95	1.00	1.00	1.00	0.83	0.96

- (注) 1 求人募集数・求職者数・求人倍率は、正式にはそれぞれ有効求人数・有効求職者数・有効求人倍率といいます。
 2 求人倍率は、求職者1人あたりの求人募集数を意味しています。
 3 「職業」の合計欄には、「管理職」「農林漁業職」「職業分類不能」を含みます。



	専門・技術職	事務職	販売職	サービス職	保安職	生産工程	輸送・機械運転	建設・採掘	運搬・清掃・包装	常用計
求人募集数	62	18	70	114	5	45	13	19	44	409
求職者数	44	115	43	72	2	43	27	21	82	509
求人倍率(倍)	1.41	0.16	1.63	1.58	2.50	1.05	0.48	0.90	0.54	0.80

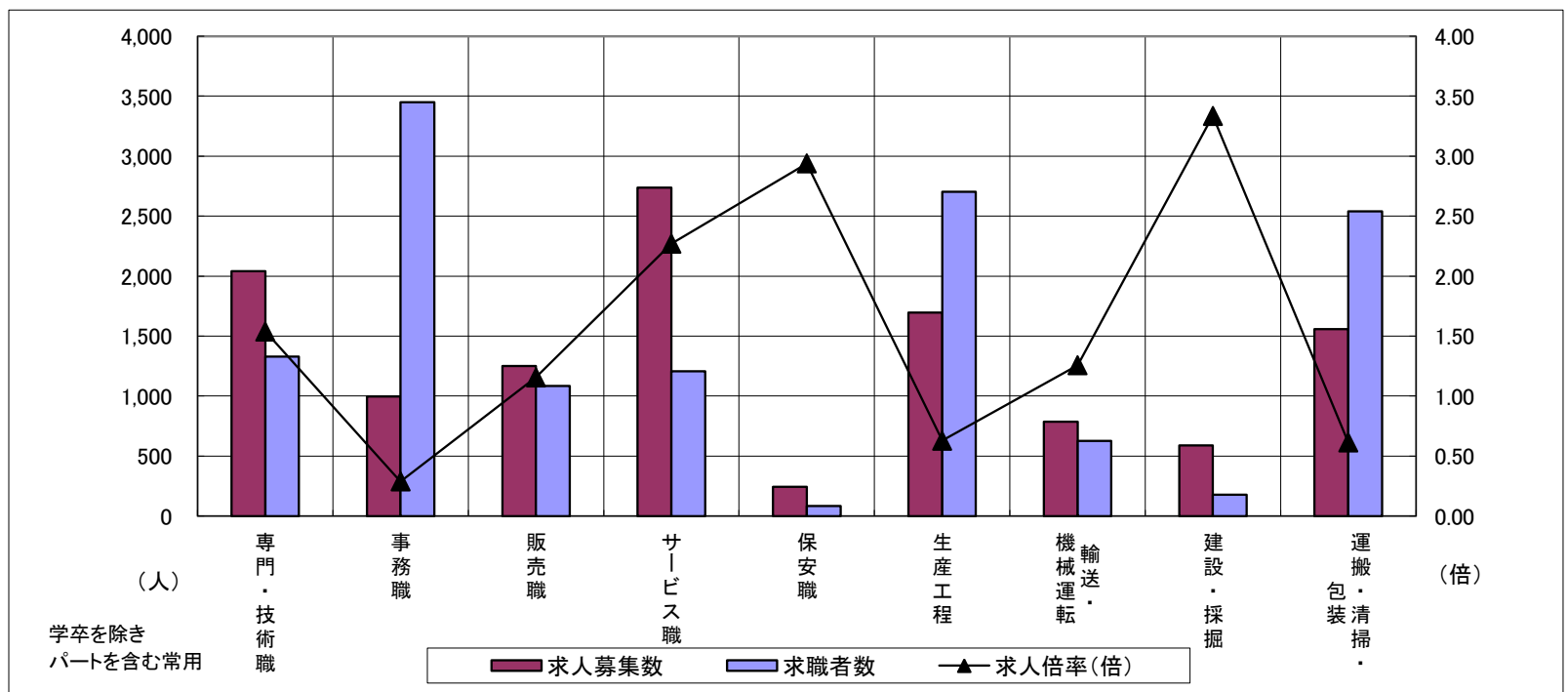
求人・求職バランスシート

平成25年7月

北勢地域

職業別	年齢別		常用					常用的パート					
			合計	～24歳	25歳～	35歳～	45歳～	55歳～	合計	～24歳	25歳～	35歳～	45歳～
合計	求人募集数	6,836	1,194	2,188	1,654	1,037	763	5,189	260	1,087	1,147	814	1,881
	求職者数	9,508	1,365	2,554	2,282	1,764	1,543	4,501	221	925	960	679	1,716
	求人倍率	0.72	0.87	0.86	0.72	0.59	0.49	1.15	1.18	1.18	1.19	1.20	1.10
専門・技術職	求人募集数	1,208	130	463	264	215	136	834	19	291	203	109	212
	求職者数	951	92	327	206	183	143	377	8	129	91	48	101
	求人倍率	1.27	1.41	1.42	1.28	1.17	0.95	2.21	2.38	2.26	2.23	2.27	2.10
事務職	求人募集数	528	118	193	122	59	36	467	21	128	158	72	88
	求職者数	2,233	416	708	539	331	239	1,217	48	319	396	191	263
	求人倍率	0.24	0.28	0.27	0.23	0.18	0.15	0.38	0.44	0.40	0.40	0.38	0.33
販売職	求人募集数	723	147	275	159	92	50	528	38	134	110	86	160
	求職者数	753	118	222	175	143	95	330	18	87	65	56	104
	求人倍率	0.96	1.25	1.24	0.91	0.64	0.53	1.60	2.11	1.54	1.69	1.54	1.54
サービス職	求人募集数	994	232	315	221	137	89	1,742	99	443	326	309	565
	求職者数	670	131	188	155	111	85	535	29	132	101	94	179
	求人倍率	1.48	1.77	1.68	1.43	1.23	1.05	3.26	3.41	3.36	3.23	3.29	3.16
保安職	求人募集数	148	3	28	33	27	57	96	0	0	13	0	83
	求職者数	60	2	10	12	12	24	23	0	0	2	0	21
	求人倍率	2.47	1.50	2.80	2.75	2.25	2.38	4.17	—	—	6.50	—	3.95
生産工程	求人募集数	1,259	211	411	334	193	110	437	28	92	103	83	131
	求職者数	2,352	334	665	632	444	277	350	22	73	78	65	112
	求人倍率	0.54	0.63	0.62	0.53	0.43	0.40	1.25	1.27	1.26	1.32	1.28	1.17
輸送・機械運転	求人募集数	691	29	108	222	190	142	96	0	4	2	7	83
	求職者数	552	17	64	148	162	161	74	0	3	1	6	64
	求人倍率	1.25	1.71	1.69	1.50	1.17	0.88	1.30	—	1.33	2.00	1.17	1.30
建設・採掘	求人募集数	573	123	176	121	50	103	14	4	1	2	0	7
	求職者数	166	25	36	34	20	51	10	1	1	1	0	7
	求人倍率	3.45	4.92	4.89	3.56	2.50	2.02	1.40	4.00	1.00	2.00	—	1.00
運搬・清掃・包装等	求人募集数	652	94	137	168	116	137	906	47	101	134	122	502
	求職者数	1,301	146	227	298	269	361	1,239	62	130	171	156	720
	求人倍率	0.50	0.64	0.60	0.56	0.43	0.38	0.73	0.76	0.78	0.78	0.78	0.70

- (注) 1 求人募集数・求職者数・求人倍率は、正式にはそれぞれ有効求人数・有効求職者数・有効求人倍率といいます。
 2 求人倍率は、求職者1人あたりの求人募集数を意味しています。
 3 「職業」の合計欄には、「管理職」「農林漁業職」「職業分類不能」を含みます。



	専門・技術職	事務職	販売職	サービス職	保安職	生産工程	輸送・機械運転	建設・採掘	運搬・清掃・包装	常用計
求人募集数	2,042	995	1,251	2,736	244	1,696	787	587	1,558	12,025
求職者数	1,328	3,450	1,083	1,205	83	2,702	626	176	2,540	14,009
求人倍率(倍)	1.54	0.29	1.16	2.27	2.94	0.63	1.26	3.34	0.61	0.86

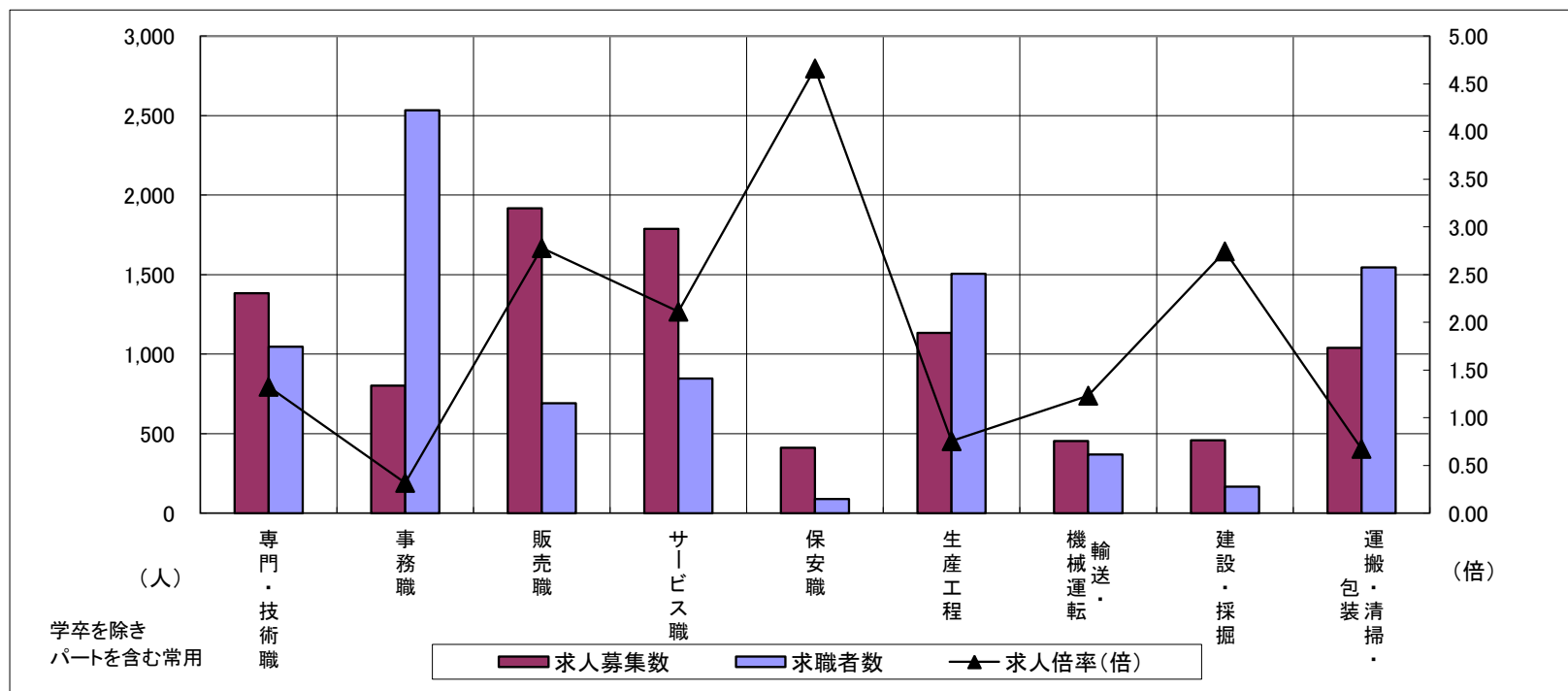
求人・求職バランスシート

平成25年7月

中勢地域

職業別	年齢別	合計	常用					合計	常用的パート				
			～24歳	25歳～	35歳～	45歳～	55歳～		～24歳	25歳～	35歳～	45歳～	55歳～
合計	求人募集数	5,432	952	1,707	1,231	860	682	4,008	179	793	811	634	1,591
	求職者数	6,331	939	1,725	1,415	1,178	1,074	2,978	129	572	590	474	1,213
	求人倍率	0.86	1.01	0.99	0.87	0.73	0.64	1.35	1.39	1.39	1.37	1.34	1.31
専門・技術職	求人募集数	945	140	339	206	138	122	438	14	133	81	78	132
	求職者数	754	99	253	166	116	120	291	10	86	55	53	87
	求人倍率	1.25	1.41	1.34	1.24	1.19	1.02	1.51	1.40	1.55	1.47	1.47	1.52
事務職	求人募集数	478	98	167	109	61	43	324	8	76	93	58	89
	求職者数	1,610	280	485	382	257	206	923	24	212	259	162	266
	求人倍率	0.30	0.35	0.34	0.29	0.24	0.21	0.35	0.33	0.36	0.36	0.36	0.33
販売職	求人募集数	826	197	301	176	97	55	1,090	104	215	230	199	342
	求職者数	495	89	146	108	91	61	195	15	41	45	37	57
	求人倍率	1.67	2.21	2.06	1.63	1.07	0.90	5.59	6.93	5.24	5.11	5.38	6.00
サービス職	求人募集数	798	166	218	154	138	122	990	49	232	201	140	368
	求職者数	471	87	117	89	89	89	376	18	86	74	52	146
	求人倍率	1.69	1.91	1.86	1.73	1.55	1.37	2.63	2.72	2.70	2.72	2.69	2.52
保安職	求人募集数	309	19	30	5	36	219	101	5	0	0	0	96
	求職者数	69	3	5	1	8	52	19	1	0	0	0	18
	求人倍率	4.48	6.33	6.00	5.00	4.50	4.21	5.32	5.00	—	—	—	5.33
生産工程	求人募集数	922	133	273	244	183	89	211	9	34	46	47	75
	求職者数	1,282	169	350	341	275	147	222	8	35	50	48	81
	求人倍率	0.72	0.79	0.78	0.72	0.67	0.61	0.95	1.13	0.97	0.92	0.98	0.93
輸送・機械運転	求人募集数	379	20	87	129	76	67	75	0	0	8	7	60
	求職者数	322	12	54	83	82	91	47	0	0	4	5	38
	求人倍率	1.18	1.67	1.61	1.55	0.93	0.74	1.60	—	—	2.00	1.40	1.58
建設・採掘	求人募集数	438	87	115	78	66	92	20	0	0	0	6	14
	求職者数	157	23	28	26	30	50	10	0	0	0	3	7
	求人倍率	2.79	3.78	4.11	3.00	2.20	1.84	2.00	—	—	—	2.00	2.00
運搬・清掃・包装等	求人募集数	298	30	76	65	62	65	741	26	72	82	90	471
	求職者数	793	64	169	159	180	221	751	27	73	78	92	481
	求人倍率	0.38	0.47	0.45	0.41	0.34	0.29	0.99	0.96	0.99	1.05	0.98	0.98

- (注) 1 求人募集数・求職者数・求人倍率は、正式にはそれぞれ有効求人人数・有効求職者数・有効求人倍率といいます。
 2 求人倍率は、求職者1人あたりの求人募集数を意味しています。
 3 「職業」の合計欄には、「管理職」「農林漁業職」「職業分類不能」を含みます。



	専門・技術職	事務職	販売職	サービス職	保安職	生産工程	輸送・機械運転	建設・採掘	運搬・清掃・包装	常用計
求人募集数	1,383	802	1,916	1,788	410	1,133	454	458	1,039	9,440
求職者数	1,045	2,533	690	847	88	1,504	369	167	1,544	9,309
求人倍率(倍)	1.32	0.32	2.78	2.11	4.66	0.75	1.23	2.74	0.67	1.01

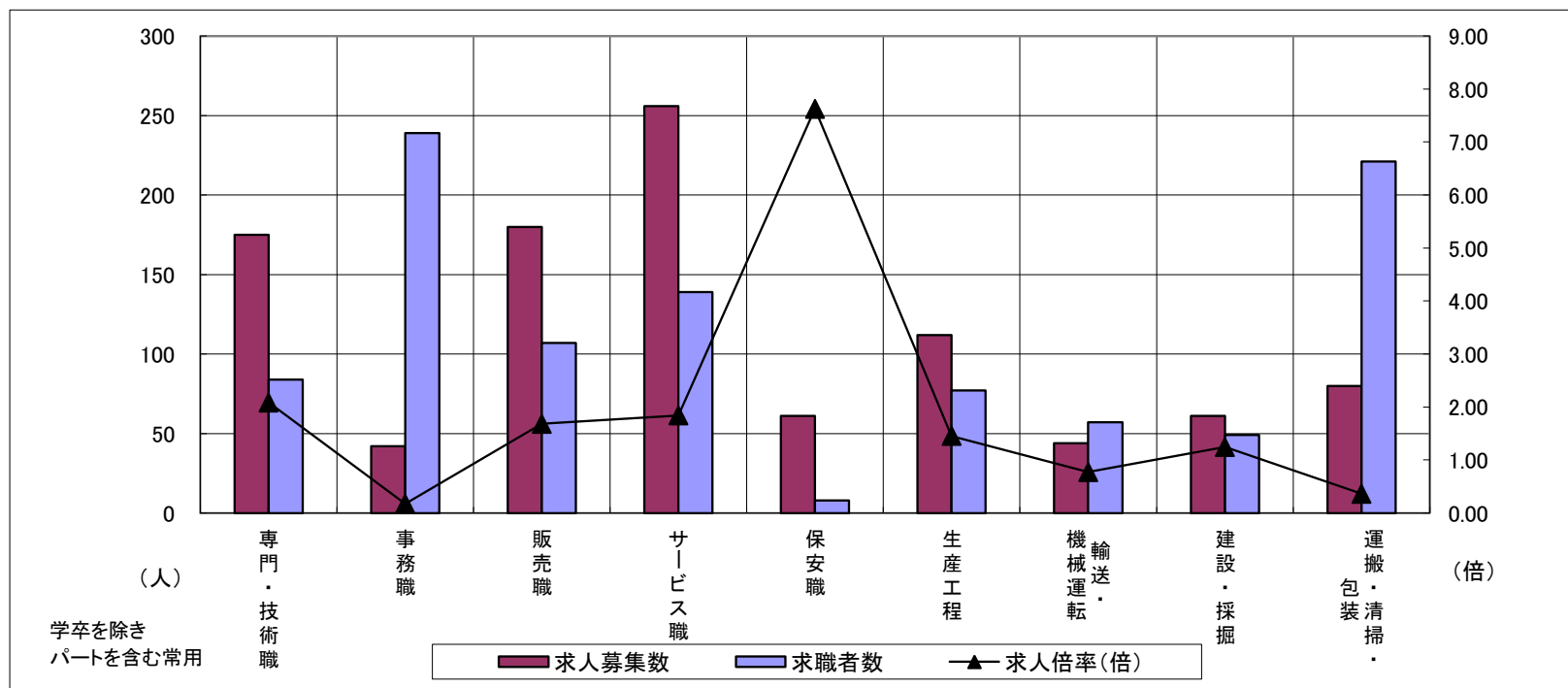
求人・求職バランスシート

平成25年7月

東紀州地域

職業別	年齢別	合計	常用					合計	常用的パート				
			～24歳	25歳～	35歳～	45歳～	55歳～		～24歳	25歳～	35歳～	45歳～	55歳～
合計	求人募集数	580	62	107	139	125	147	463	26	96	94	67	180
	求職者数	690	67	123	154	155	191	385	21	79	77	56	152
	求人倍率	0.84	0.93	0.87	0.90	0.81	0.77	1.20	1.24	1.22	1.22	1.20	1.18
専門・技術職	求人募集数	128	8	25	39	30	26	47	0	23	5	7	12
	求職者数	57	3	12	14	13	15	27	0	13	3	4	7
	求人倍率	2.25	2.67	2.08	2.79	2.31	1.73	1.74	—	1.77	1.67	1.75	1.71
事務職	求人募集数	21	3	5	6	4	3	21	0	6	8	1	6
	求職者数	147	19	31	41	34	22	92	1	28	34	6	23
	求人倍率	0.14	0.16	0.16	0.15	0.12	0.14	0.23	0.00	0.21	0.24	0.17	0.26
販売職	求人募集数	45	10	9	12	9	5	135	19	27	27	14	48
	求職者数	39	8	8	10	8	5	68	9	14	13	7	25
	求人倍率	1.15	1.25	1.13	1.20	1.13	1.00	1.99	2.11	1.93	2.08	2.00	1.92
サービス職	求人募集数	112	17	26	29	21	19	144	8	32	22	24	58
	求職者数	85	11	20	23	16	15	54	3	12	8	9	22
	求人倍率	1.32	1.55	1.30	1.26	1.31	1.27	2.67	2.67	2.67	2.75	2.67	2.64
保安職	求人募集数	56	0	0	0	11	45	5	2	2	1	0	0
	求職者数	7	0	1	0	2	4	1	0	0	0	1	0
	求人倍率	8.00	—	0.00	—	5.50	11.25	5.00	—	—	—	0.00	—
生産工程	求人募集数	66	11	13	12	17	13	46	6	6	2	17	15
	求職者数	61	10	11	11	15	14	16	2	2	1	6	5
	求人倍率	1.08	1.10	1.18	1.09	1.13	0.93	2.88	3.00	3.00	2.00	2.83	3.00
輸送・機械運転	求人募集数	41	2	4	11	11	13	3	0	0	0	0	3
	求職者数	55	2	4	14	16	19	2	0	0	0	0	2
	求人倍率	0.75	1.00	1.00	0.79	0.69	0.68	1.50	—	—	—	—	1.50
建設・採掘	求人募集数	61	5	5	12	13	26	0	0	0	0	0	0
	求職者数	47	3	3	8	10	23	2	0	0	0	0	2
	求人倍率	1.30	1.67	1.67	1.50	1.30	1.13	0.00	—	—	—	—	0.00
運搬・清掃・包装等	求人募集数	24	1	3	5	5	10	56	3	6	5	9	33
	求職者数	116	4	18	21	24	49	105	6	9	11	20	59
	求人倍率	0.21	0.25	0.17	0.24	0.21	0.20	0.53	0.50	0.67	0.45	0.45	0.56

- (注) 1 求人募集数・求職者数・求人倍率は、正式にはそれぞれ有効求人数・有効求職者数・有効求人倍率といいます。
 2 求人倍率は、求職者1人あたりの求人募集数を意味しています。
 3 「職業」の合計欄には、「管理職」「農林漁業職」「職業分類不能」を含みます。



	専門・技術職	事務職	販売職	サービス職	保安職	生産工程	輸送・機械運転	建設・採掘	運搬・清掃・包装	常用計
求人募集数	175	42	180	256	61	112	44	61	80	1,043
求職者数	84	239	107	139	8	77	57	49	221	1,075
求人倍率(倍)	2.08	0.18	1.68	1.84	7.63	1.45	0.77	1.24	0.36	0.97

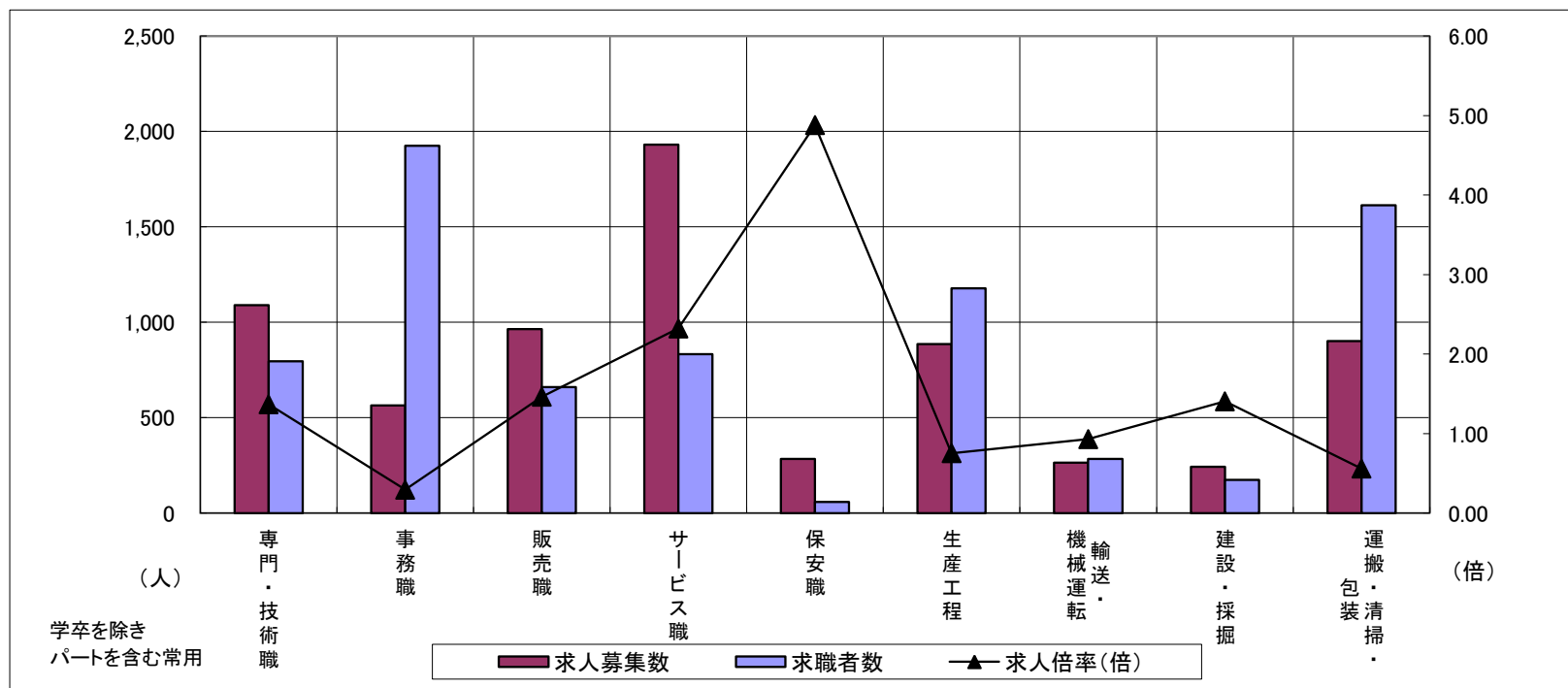
求人・求職バランスシート

平成25年7月

松阪+伊勢

職業別	年齢別	合計	常用					合計	常用的パート				
			～24歳	25歳～	35歳～	45歳～	55歳～		～24歳	25歳～	35歳～	45歳～	55歳～
合計	求人募集数	4,042	638	1,129	913	746	616	3,137	166	570	629	537	1,235
	求職者数	5,188	709	1,268	1,127	1,059	1,025	2,718	139	487	537	461	1,094
	求人倍率	0.78	0.90	0.89	0.81	0.70	0.60	1.15	1.19	1.17	1.17	1.16	1.13
専門・技術職	求人募集数	748	104	232	170	142	100	341	16	89	83	66	87
	求職者数	551	65	168	127	101	90	245	11	64	58	48	64
	求人倍率	1.36	1.60	1.38	1.34	1.41	1.11	1.39	1.45	1.39	1.43	1.38	1.36
事務職	求人募集数	337	64	112	78	47	36	227	3	50	75	42	57
	求職者数	1,233	203	361	290	208	171	691	11	151	223	125	181
	求人倍率	0.27	0.32	0.31	0.27	0.23	0.21	0.33	0.27	0.33	0.34	0.34	0.31
販売職	求人募集数	506	91	157	112	92	54	458	47	100	78	89	144
	求職者数	443	67	115	95	96	70	216	21	47	38	42	68
	求人倍率	1.14	1.36	1.37	1.18	0.96	0.77	2.12	2.24	2.13	2.05	2.12	2.12
サービス職	求人募集数	843	156	209	156	192	130	1,088	76	215	205	164	428
	求職者数	481	78	106	85	117	95	351	23	71	65	52	140
	求人倍率	1.75	2.00	1.97	1.84	1.64	1.37	3.10	3.30	3.03	3.15	3.15	3.06
保安職	求人募集数	206	11	15	10	34	136	77	5	0	0	0	72
	求職者数	44	2	3	2	7	30	14	1	0	0	0	13
	求人倍率	4.68	5.50	5.00	5.00	4.86	4.53	5.50	5.00	—	—	—	5.54
生産工程	求人募集数	681	115	184	165	144	73	205	10	37	37	43	78
	求職者数	967	145	232	227	231	132	210	9	37	37	42	85
	求人倍率	0.70	0.79	0.79	0.73	0.62	0.55	0.98	1.11	1.00	1.00	1.02	0.92
輸送・機械運転	求人募集数	207	8	37	74	47	41	56	0	0	6	5	45
	求職者数	259	8	32	76	64	79	24	0	0	2	2	20
	求人倍率	0.80	1.00	1.16	0.97	0.73	0.52	2.33	—	—	3.00	2.50	2.25
建設・採掘	求人募集数	236	51	45	37	44	59	7	0	0	0	2	5
	求職者数	163	24	22	22	34	61	10	0	0	0	2	8
	求人倍率	1.45	2.13	2.05	1.68	1.29	0.97	0.70	—	—	—	1.00	0.63
運搬・清掃・包装等	求人募集数	242	25	63	52	47	55	660	35	71	69	102	383
	求職者数	788	63	157	153	169	246	825	44	89	86	127	479
	求人倍率	0.31	0.40	0.40	0.34	0.28	0.22	0.80	0.80	0.80	0.80	0.80	0.80

- (注) 1 求人募集数・求職者数・求人倍率は、正式にはそれぞれ有効求人数・有効求職者数・有効求人倍率といいます。
 2 求人倍率は、求職者1人あたりの求人募集数を意味しています。
 3 「職業」の合計欄には、「管理職」「農林漁業職」「職業分類不能」を含みます。



	専門・技術職	事務職	販売職	サービス職	保安職	生産工程	輸送・機械運転	建設・採掘	運搬・清掃・包装	常用計
求人募集数	1,089	564	964	1,931	283	886	263	243	902	7,179
求職者数	796	1,924	659	832	58	1,177	283	173	1,613	7,906
求人倍率(倍)	1.37	0.29	1.46	2.32	4.88	0.75	0.93	1.40	0.56	0.91