

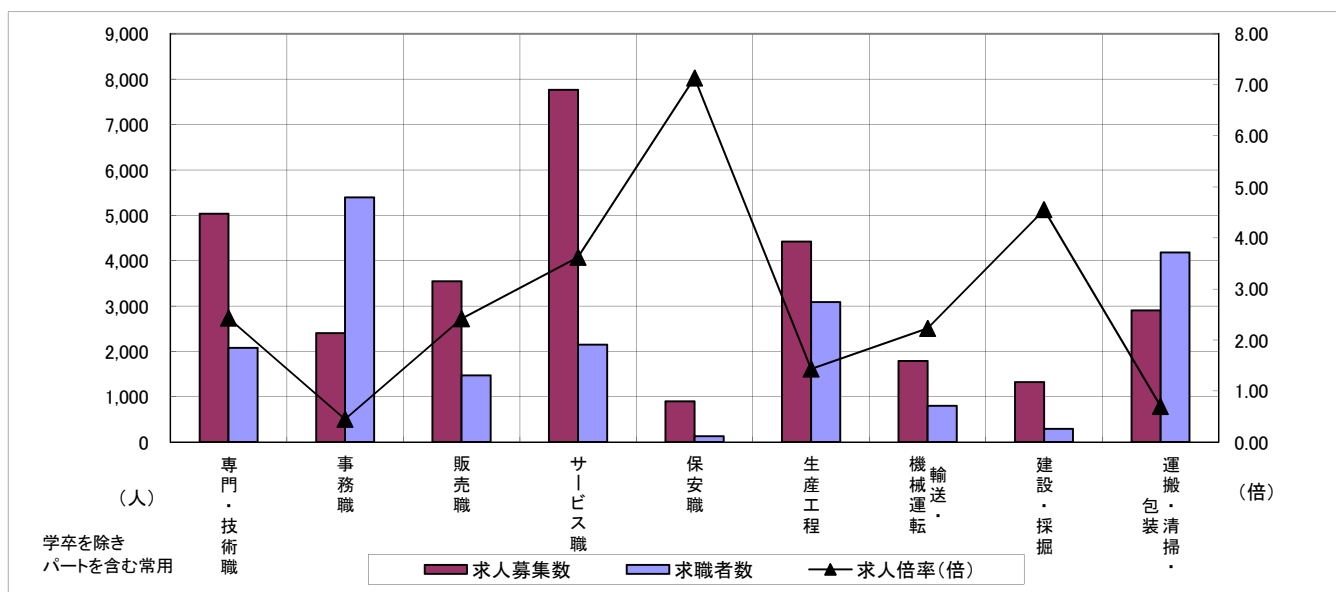
# 求人・求職バランスシート

平成28年12月

三重労働局

職業別	年齢別	常用					常用のパート						
		合計	～24歳	25歳～	35歳～	45歳～	55歳～	合計	～24歳	25歳～	35歳～	45歳～	55歳～
合計	求人募集数	17,389	2,761	5,317	3,985	3,067	2,259	13,099	636	2,221	2,469	2,357	5,416
	求職者数	13,603	1,825	3,542	2,999	2,803	2,434	7,651	364	1,269	1,411	1,349	3,258
	求人倍率	1.28	1.51	1.50	1.33	1.09	0.93	1.71	1.75	1.75	1.75	1.75	1.66
専門・技術職	求人募集数	3,171	377	1,085	698	572	439	1,864	59	465	435	297	608
	求職者数	1,437	152	441	309	281	254	637	20	156	146	100	215
	求人倍率	2.21	2.48	2.46	2.26	2.04	1.73	2.93	2.95	2.98	2.98	2.97	2.83
事務職	求人募集数	1,426	252	500	329	219	126	973	31	208	260	197	277
	求職者数	3,516	521	1,052	820	678	445	1,882	59	397	498	379	549
	求人倍率	0.41	0.48	0.48	0.40	0.32	0.28	0.52	0.53	0.52	0.52	0.52	0.50
販売職	求人募集数	1,642	266	663	345	230	138	1,906	124	353	339	332	758
	求職者数	906	105	265	185	202	149	562	36	103	99	97	227
	求人倍率	1.81	2.53	2.50	1.86	1.14	0.93	3.39	3.44	3.43	3.42	3.42	3.34
サービス職	求人募集数	3,212	538	897	743	620	414	4,555	238	924	831	851	1,711
	求職者数	1,249	186	316	280	265	202	897	46	179	161	165	346
	求人倍率	2.57	2.89	2.84	2.65	2.34	2.05	5.08	5.17	5.16	5.16	5.16	4.95
保安職	求人募集数	665	58	107	95	116	289	234	7	7	7	13	200
	求職者数	91	7	13	12	16	43	35	1	1	1	2	30
	求人倍率	7.31	8.29	8.23	7.92	7.25	6.72	6.69	7.00	7.00	7.00	6.50	6.67
生産工程	求人募集数	3,282	610	1,029	870	501	272	1,139	60	217	234	203	425
	求職者数	2,545	401	683	664	488	309	540	27	98	106	92	217
	求人倍率	1.29	1.52	1.51	1.31	1.03	0.88	2.11	2.22	2.21	2.21	2.21	1.96
輸送・機械運転	求人募集数	1,417	80	178	339	432	388	370	0	3	8	34	325
	求職者数	656	28	61	135	200	232	145	0	1	3	13	128
	求人倍率	2.16	2.86	2.92	2.51	2.16	1.67	2.55	—	3.00	2.67	2.62	2.54
建設・採掘	求人募集数	1,283	205	306	235	257	280	42	0	0	3	4	35
	求職者数	263	31	47	42	61	82	28	0	0	2	3	23
	求人倍率	4.88	6.61	6.51	5.60	4.21	3.41	1.50	—	—	1.50	1.33	1.52
運搬・清掃・包装等	求人募集数	1,014	111	256	222	201	224	1,892	94	213	243	341	1,001
	求職者数	1,862	168	385	367	409	533	2,318	111	252	287	403	1,265
	求人倍率	0.54	0.66	0.66	0.60	0.49	0.42	0.82	0.85	0.85	0.85	0.85	0.79

- (注) 1 求人募集数・求職者数・求人倍率は、正式にはそれぞれ有効求人数・有効求職者数・有効求人倍率といます。  
 2 求人倍率は、求職者1人あたりの求人募集数を意味しています。  
 3 「職業」の合計欄には、「管理職」「農林漁業職」「職業分類不能」を含みます。



	専門・技術職	事務職	販売職	サービス職	保安職	生産工程	輸送・機械運転	建設・採掘	運搬・清掃・包装	常用計
求人募集数	5,035	2,399	3,548	7,767	899	4,421	1,787	1,325	2,906	30,488
求職者数	2,074	5,398	1,468	2,146	126	3,085	801	291	4,180	21,254
求人倍率(倍)	2.43	0.44	2.42	3.62	7.13	1.43	2.23	4.55	0.70	1.43

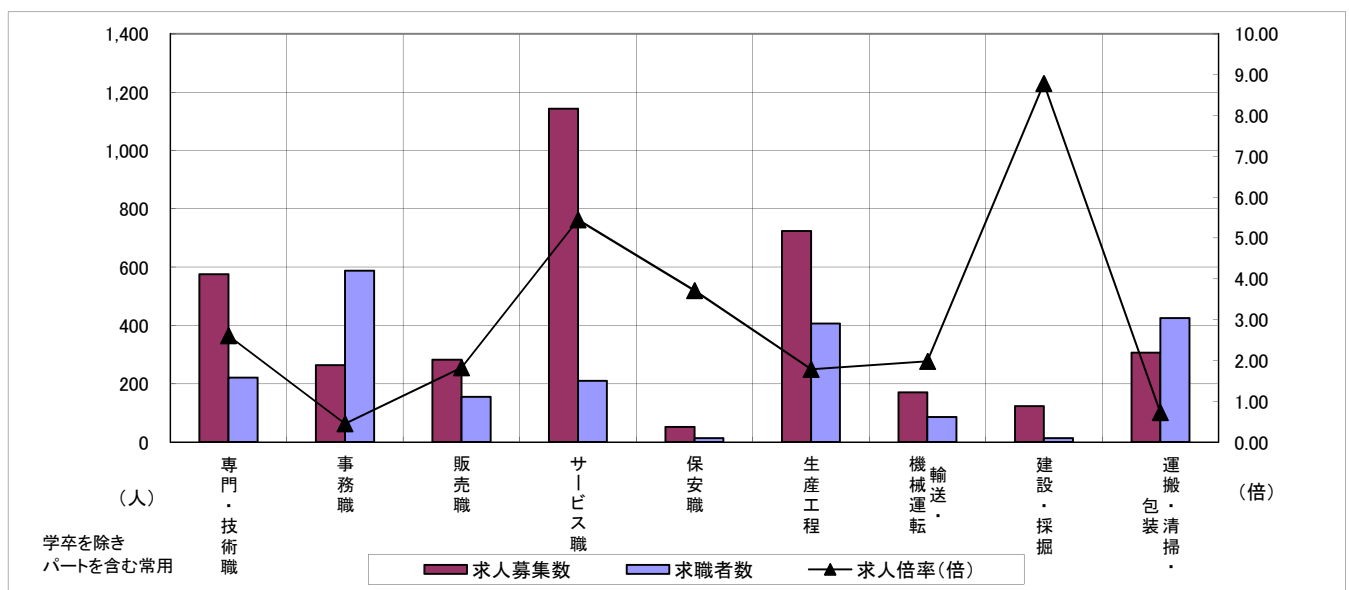
# 求人・求職バランスシート

平成28年12月

桑名

職業別	年齢別	合計	常用					合計	常用的パート				
			～24歳	25歳～	35歳～	45歳～	55歳～		～24歳	25歳～	35歳～	45歳～	55歳～
合計	求人募集数	1,913	328	648	452	311	174	1,801	79	346	349	372	655
	求職者数	1,448	207	409	327	282	223	811	34	148	149	159	321
	求人倍率	1.32	1.58	1.58	1.38	1.10	0.78	2.22	2.32	2.34	2.34	2.34	2.04
専門・技術職	求人募集数	335	28	136	88	55	28	241	7	52	62	52	68
	求職者数	150	11	53	38	26	22	71	2	15	18	15	21
	求人倍率	2.23	2.55	2.57	2.32	2.12	1.27	3.39	3.50	3.47	3.44	3.47	3.24
事務職	求人募集数	162	25	60	39	25	13	102	3	22	31	24	22
	求職者数	380	48	116	93	72	51	208	6	44	62	48	48
	求人倍率	0.43	0.52	0.52	0.42	0.35	0.25	0.49	0.50	0.50	0.50	0.50	0.46
販売職	求人募集数	107	25	49	10	14	9	175	0	48	29	55	43
	求職者数	106	18	37	11	23	17	49	0	13	8	15	13
	求人倍率	1.01	1.39	1.32	0.91	0.61	0.53	3.57	—	3.69	3.63	3.67	3.31
サービス職	求人募集数	384	76	132	78	67	31	759	40	161	120	140	298
	求職者数	132	23	41	26	25	17	78	4	16	12	14	32
	求人倍率	2.91	3.30	3.22	3.00	2.68	1.82	9.73	10.00	10.06	10.00	10.00	9.31
保安職	求人募集数	17	3	0	3	4	7	35	2	1	0	0	32
	求職者数	13	2	0	2	3	6	1	0	0	0	0	1
	求人倍率	1.31	1.50	—	1.50	1.33	1.17	35.00	—	—	—	—	32.00
生産工程	求人募集数	523	109	193	139	61	21	201	13	73	26	39	50
	求職者数	356	64	113	96	56	27	51	3	17	6	9	16
	求人倍率	1.47	1.70	1.71	1.45	1.09	0.78	3.94	4.33	4.29	4.33	4.33	3.13
輸送・機械運転	求人募集数	143	5	16	34	54	34	27	0	0	0	2	25
	求職者数	74	2	6	13	27	26	12	0	0	0	1	11
	求人倍率	1.93	2.50	2.67	2.62	2.00	1.31	2.25	—	—	—	2.00	2.27
建設・採掘	求人募集数	119	42	14	19	21	23	4	0	0	0	0	4
	求職者数	13	3	1	2	3	4	1	0	0	0	0	1
	求人倍率	9.15	14.00	14.00	9.50	7.00	5.75	4.00	—	—	—	—	4.00
運搬・清掃・包装等	求人募集数	98	13	24	31	18	12	209	12	30	26	46	95
	求職者数	143	13	23	35	37	35	282	14	34	30	53	151
	求人倍率	0.69	1.00	1.04	0.89	0.49	0.34	0.74	0.86	0.88	0.87	0.87	0.63

- (注) 1 求人募集数・求職者数・求人倍率は、正式にはそれぞれ有効求人数・有効求職者数・有効求人倍率といます。  
 2 求人倍率は、求職者1人あたりの求人募集数を意味しています。  
 3 「職業」の合計欄には、「管理職」「農林漁業職」「職業分類不能」を含みます。



	専門・技術職	事務職	販売職	サービス職	保安職	生産工程	輸送・機械運転	建設・採掘	運搬・清掃・包装	常用計
求人募集数	576	264	282	1,143	52	724	170	123	307	3,714
求職者数	221	588	155	210	14	407	86	14	425	2,259
求人倍率(倍)	2.61	0.45	1.82	5.44	3.71	1.78	1.98	8.79	0.72	1.64

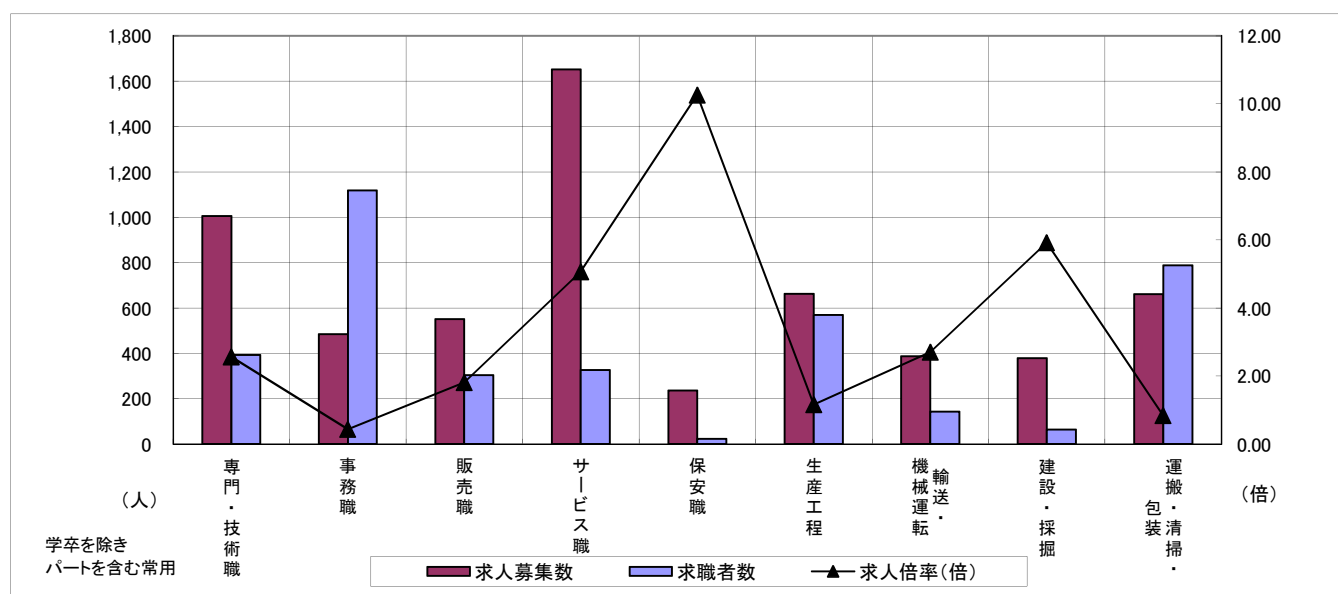
# 求人・求職バランスシート

平成28年12月

四日市

職業別	年齢別	合計	常用					合計	常用的パート				
			～24歳	25歳～	35歳～	45歳～	55歳～		～24歳	25歳～	35歳～	45歳～	55歳～
合計	求人募集数	3,636	604	1,219	859	608	346	2,422	151	485	530	431	825
	求職者数	2,646	374	755	607	545	365	1,451	90	289	316	257	499
	求人倍率	1.37	1.61	1.61	1.42	1.12	0.95	1.67	1.68	1.68	1.68	1.68	1.65
専門・技術職	求人募集数	696	83	265	144	127	77	310	20	68	85	54	83
	求職者数	264	28	90	55	53	38	129	8	28	35	22	36
	求人倍率	2.64	2.96	2.94	2.62	2.40	2.03	2.40	2.50	2.43	2.43	2.45	2.31
事務職	求人募集数	280	58	103	69	37	13	204	8	52	64	32	48
	求職者数	728	122	222	185	141	58	391	16	98	121	60	96
	求人倍率	0.38	0.48	0.46	0.37	0.26	0.22	0.52	0.50	0.53	0.53	0.53	0.50
販売職	求人募集数	382	52	183	69	44	34	169	16	31	28	27	67
	求職者数	189	18	66	34	37	34	115	11	21	19	18	46
	求人倍率	2.02	2.89	2.77	2.03	1.19	1.00	1.47	1.45	1.48	1.47	1.50	1.46
サービス職	求人募集数	630	128	159	179	103	61	1,022	95	259	202	158	308
	求職者数	163	29	36	42	33	23	163	15	41	32	25	50
	求人倍率	3.87	4.41	4.42	4.26	3.12	2.65	6.27	6.33	6.32	6.31	6.32	6.16
保安職	求人募集数	162	12	58	23	11	58	74	0	0	0	9	65
	求職者数	15	1	5	2	1	6	8	0	0	0	1	7
	求人倍率	10.80	12.00	11.60	11.50	11.00	9.67	9.25	—	—	—	9.00	9.29
生産工程	求人募集数	526	96	193	120	77	40	137	10	28	28	23	48
	求職者数	463	69	141	106	91	56	107	8	22	22	18	37
	求人倍率	1.14	1.39	1.37	1.13	0.85	0.71	1.28	1.25	1.27	1.27	1.28	1.30
輸送・機械運転	求人募集数	329	19	45	90	98	77	58	0	3	3	3	49
	求職者数	125	6	13	29	40	37	18	0	1	1	1	15
	求人倍率	2.63	3.17	3.46	3.10	2.45	2.08	3.22	—	3.00	3.00	3.00	3.27
建設・採掘	求人募集数	373	65	80	87	66	75	6	0	0	0	1	5
	求職者数	57	8	10	12	11	16	7	0	0	0	1	6
	求人倍率	6.54	8.13	8.00	7.25	6.00	4.69	0.86	—	—	—	1.00	0.83
運搬・清掃・包装等	求人募集数	232	26	73	63	43	27	429	27	68	75	96	163
	求職者数	390	38	104	98	88	62	398	25	64	71	90	148
	求人倍率	0.59	0.68	0.70	0.64	0.49	0.44	1.08	1.08	1.06	1.06	1.07	1.10

- (注) 1 求人募集数・求職者数・求人倍率は、正式にはそれぞれ有効求人数・有効求職者数・有効求人倍率といます。  
 2 求人倍率は、求職者1人あたりの求人募集数を意味しています。  
 3 「職業」の合計欄には、「管理職」「農林漁業職」「職業分類不能」を含みます。



	専門・技術職	事務職	販売職	サービス職	保安職	生産工程	輸送・機械運転	建設・採掘	運搬・清掃・包装	常用計
求人募集数	1,006	484	551	1,652	236	663	387	379	661	6,058
求職者数	393	1,119	304	326	23	570	143	64	788	4,097
求人倍率(倍)	2.56	0.43	1.81	5.07	10.26	1.16	2.71	5.92	0.84	1.48

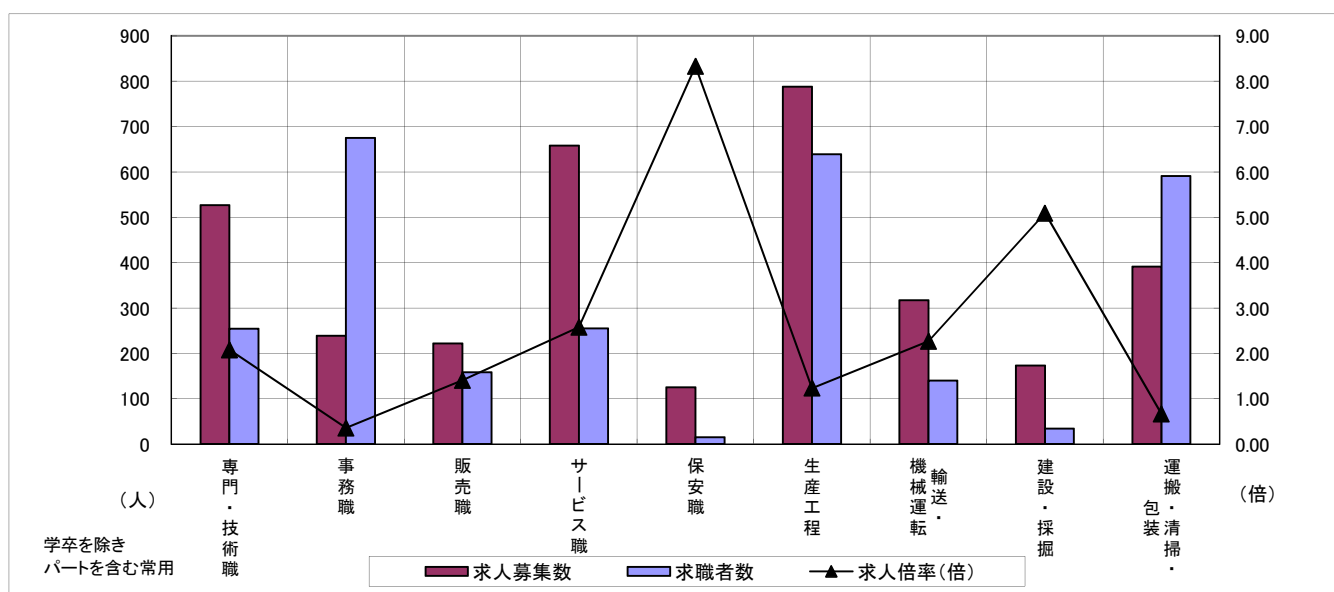
# 求人・求職バランスシート

平成28年12月

鈴鹿

職業別	年齢別	合計	常用					合計	常用的パート				
			～24歳	25歳～	35歳～	45歳～	55歳～		～24歳	25歳～	35歳～	45歳～	55歳～
合計	求人募集数	2,219	343	663	532	423	258	1,265	74	201	244	220	526
	求職者数	1,856	236	466	438	406	310	1,070	61	165	201	183	460
	求人倍率	1.20	1.45	1.42	1.21	1.04	0.83	1.18	1.21	1.22	1.21	1.20	1.14
専門・技術職	求人募集数	313	45	116	88	38	26	214	9	64	41	35	65
	求職者数	185	23	60	54	26	22	69	3	20	13	11	22
	求人倍率	1.69	1.96	1.93	1.63	1.46	1.18	3.10	3.00	3.20	3.15	3.18	2.95
事務職	求人募集数	135	22	46	32	23	12	104	6	22	28	22	26
	求職者数	424	61	125	101	81	56	251	13	50	67	55	66
	求人倍率	0.32	0.36	0.37	0.32	0.28	0.21	0.41	0.46	0.44	0.42	0.40	0.39
販売職	求人募集数	121	24	49	22	16	10	101	6	28	20	16	31
	求職者数	102	14	29	18	22	19	56	3	15	11	9	18
	求人倍率	1.19	1.71	1.69	1.22	0.73	0.53	1.80	2.00	1.87	1.82	1.78	1.72
サービス職	求人募集数	274	53	88	65	51	17	384	17	76	90	69	132
	求職者数	144	21	39	39	33	12	111	5	22	26	20	38
	求人倍率	1.90	2.52	2.26	1.67	1.55	1.42	3.46	3.40	3.45	3.46	3.45	3.47
保安職	求人募集数	97	0	29	20	10	38	28	0	0	0	0	28
	求職者数	11	0	3	2	1	5	4	0	0	0	0	4
	求人倍率	8.82	—	9.67	10.00	10.00	7.60	7.00	—	—	—	—	7.00
生産工程	求人募集数	614	90	181	155	129	59	174	3	32	58	31	50
	求職者数	534	68	138	127	129	72	105	2	19	34	18	32
	求人倍率	1.15	1.32	1.31	1.22	1.00	0.82	1.66	1.50	1.68	1.71	1.72	1.56
輸送・機械運転	求人募集数	266	22	44	76	81	43	51	0	0	0	8	43
	求職者数	108	6	12	29	34	27	32	0	0	0	5	27
	求人倍率	2.46	3.67	3.67	2.62	2.38	1.59	1.59	—	—	—	1.60	1.59
建設・採掘	求人募集数	166	41	17	40	45	23	7	0	0	0	0	7
	求職者数	31	5	2	6	11	7	3	0	0	0	0	3
	求人倍率	5.35	8.20	8.50	6.67	4.09	3.29	2.33	—	—	—	—	2.33
運搬・清掃・包装等	求人募集数	206	17	39	43	50	57	185	11	17	22	28	107
	求職者数	218	16	36	43	52	71	373	21	31	42	53	226
	求人倍率	0.94	1.06	1.08	1.00	0.96	0.80	0.50	0.52	0.55	0.52	0.53	0.47

- (注) 1 求人募集数・求職者数・求人倍率は、正式にはそれぞれ有効求人数・有効求職者数・有効求人倍率といます。  
 2 求人倍率は、求職者1人あたりの求人募集数を意味しています。  
 3 「職業」の合計欄には、「管理職」「農林漁業職」「職業分類不能」を含みます。



	専門・技術職	事務職	販売職	サービス職	保安職	生産工程	輸送・機械運転	建設・採掘	運搬・清掃・包装	常用計
求人募集数	527	239	222	658	125	788	317	173	391	3,484
求職者数	254	675	158	255	15	639	140	34	591	2,926
求人倍率(倍)	2.07	0.35	1.41	2.58	8.33	1.23	2.26	5.09	0.66	1.19

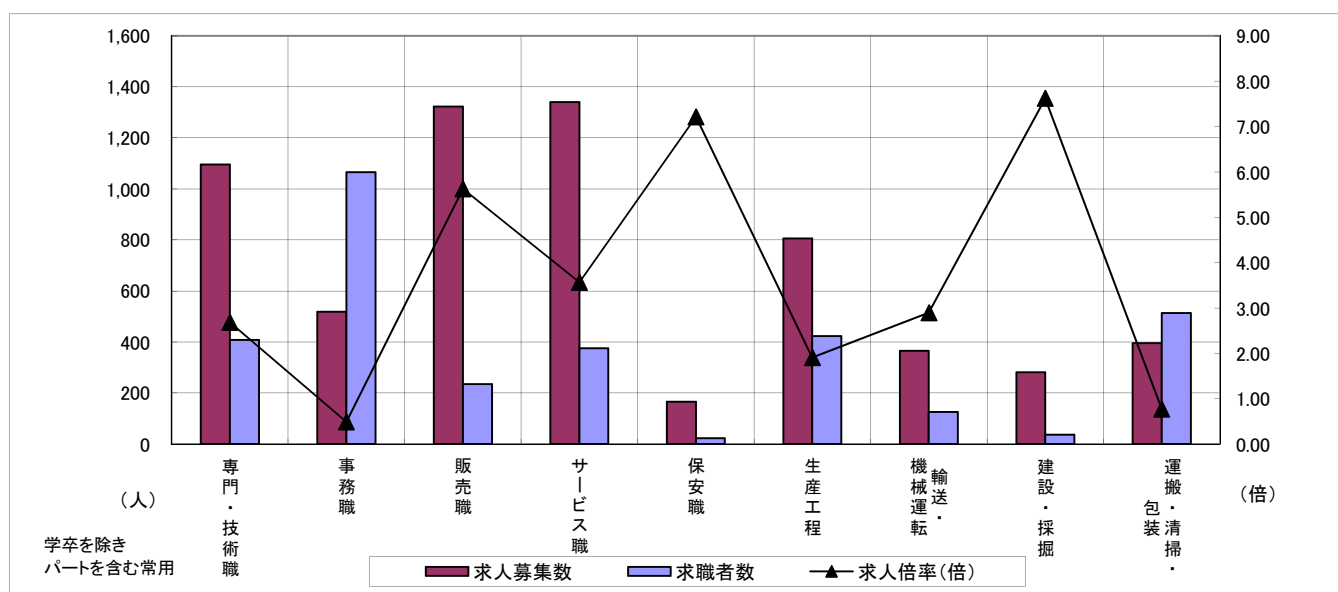
# 求人・求職バランスシート

平成28年12月

津

職業別	年齢別	常用					常用的パート						
		合計	～24歳	25歳～	35歳～	45歳～	55歳～	合計	～24歳	25歳～	35歳～	45歳～	55歳～
合計	求人募集数	3,368	559	1,085	739	578	407	2,978	135	465	481	581	1,316
	求職者数	2,424	344	674	523	500	383	1,180	53	182	188	227	530
	求人倍率	1.39	1.63	1.61	1.41	1.16	1.06	2.52	2.55	2.55	2.56	2.56	2.48
専門・技術職	求人募集数	596	70	175	144	114	93	500	4	122	122	83	169
	求職者数	291	31	79	69	60	52	117	1	28	28	19	41
	求人倍率	2.05	2.26	2.22	2.09	1.90	1.79	4.27	4.00	4.36	4.36	4.37	4.12
事務職	求人募集数	324	58	117	67	48	34	194	7	33	37	47	70
	求職者数	708	110	225	153	127	93	358	12	61	68	86	131
	求人倍率	0.46	0.53	0.52	0.44	0.38	0.37	0.54	0.58	0.54	0.54	0.55	0.53
販売職	求人募集数	425	82	167	99	62	15	898	47	70	140	210	431
	求職者数	158	20	41	34	49	14	77	4	6	12	18	37
	求人倍率	2.69	4.10	4.07	2.91	1.27	1.07	11.66	11.75	11.67	11.67	11.67	11.65
サービス職	求人募集数	585	76	206	104	128	71	755	52	132	121	166	284
	求職者数	243	29	81	43	56	34	133	9	23	21	29	51
	求人倍率	2.41	2.62	2.54	2.42	2.29	2.09	5.68	5.78	5.74	5.76	5.72	5.57
保安職	求人募集数	144	41	10	15	14	64	22	0	0	0	0	22
	求職者数	18	4	1	2	2	9	5	0	0	0	0	5
	求人倍率	8.00	10.25	10.00	7.50	7.00	7.11	4.40	—	—	—	—	4.40
生産工程	求人募集数	597	112	189	165	94	37	209	13	42	23	35	96
	求職者数	356	59	100	100	68	29	67	4	13	7	11	32
	求人倍率	1.68	1.90	1.89	1.65	1.38	1.28	3.12	3.25	3.23	3.29	3.18	3.00
輸送・機械運転	求人募集数	234	20	31	45	62	76	131	0	0	0	21	110
	求職者数	100	7	11	17	26	39	26	0	0	0	4	22
	求人倍率	2.34	2.86	2.82	2.65	2.38	1.95	5.04	—	—	—	5.25	5.00
建設・採掘	求人募集数	281	22	87	66	44	62	1	0	0	0	0	1
	求職者数	32	2	8	7	6	9	5	0	0	1	1	3
	求人倍率	8.78	11.00	10.88	9.43	7.33	6.89	0.20	—	—	0.00	0.00	0.33
運搬・清掃・包装等	求人募集数	130	14	33	28	26	29	265	11	37	26	38	153
	求職者数	243	22	51	50	54	66	271	11	37	26	38	159
	求人倍率	0.53	0.64	0.65	0.56	0.48	0.44	0.98	1.00	1.00	1.00	1.00	0.96

- (注) 1 求人募集数・求職者数・求人倍率は、正式にはそれぞれ有効求人数・有効求職者数・有効求人倍率といいます。  
 2 求人倍率は、求職者1人あたりの求人募集数を意味しています。  
 3 「職業」の合計欄には、「管理職」「農林漁業職」「職業分類不能」を含みます。



	専門・技術職	事務職	販売職	サービス職	保安職	生産工程	輸送・機械運転	建設・採掘	運搬・清掃・包装	常用計
求人募集数	1,096	518	1,323	1,340	166	806	365	282	395	6,346
求職者数	408	1,066	235	376	23	423	126	37	514	3,604
求人倍率(倍)	2.69	0.49	5.63	3.56	7.22	1.91	2.90	7.62	0.77	1.76

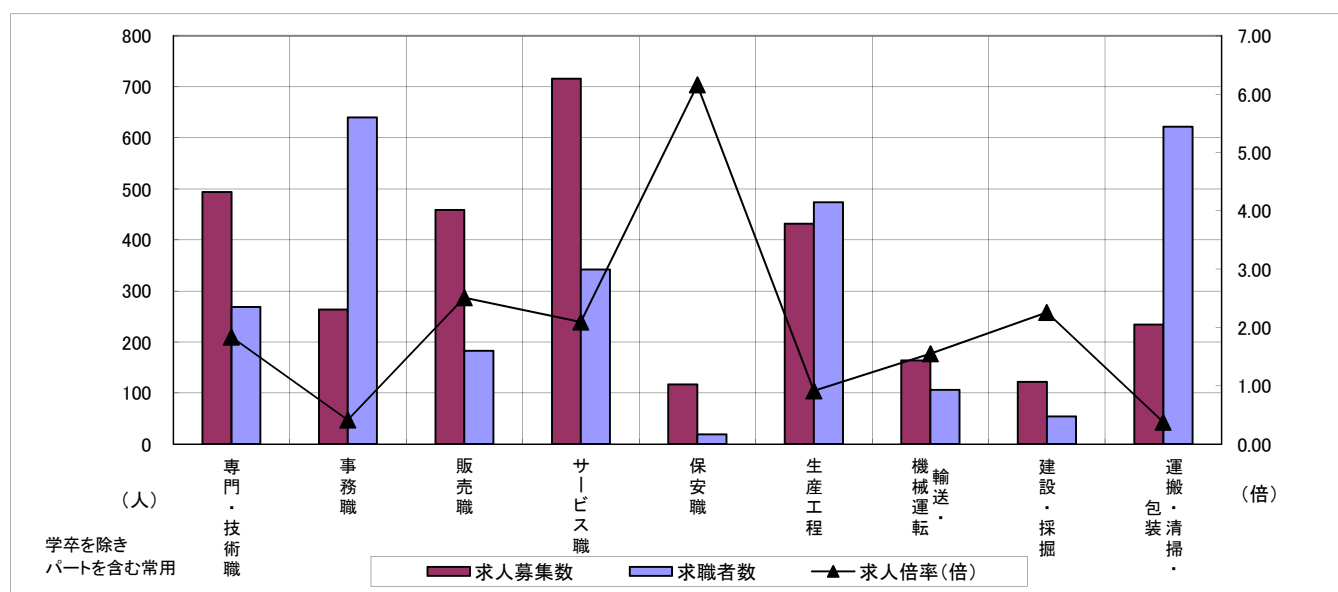
# 求人・求職バランスシート

平成28年12月

松阪

職業別	年齢別	合計	常用					合計	常用的パート				
			～24歳	25歳～	35歳～	45歳～	55歳～		～24歳	25歳～	35歳～	45歳～	55歳～
合計	求人募集数	1,873	275	483	462	378	275	1,171	34	161	208	229	539
	求職者数	1,772	221	391	410	391	359	977	27	129	167	184	470
	求人倍率	1.06	1.24	1.24	1.13	0.97	0.77	1.20	1.26	1.25	1.25	1.24	1.15
専門・技術職	求人募集数	302	34	84	57	65	62	192	2	45	34	30	81
	求職者数	171	16	40	29	39	47	98	1	23	17	15	42
	求人倍率	1.77	2.13	2.10	1.97	1.67	1.32	1.96	2.00	1.96	2.00	2.00	1.93
事務職	求人募集数	139	21	45	35	26	12	125	2	21	33	32	37
	求職者数	421	55	121	104	90	51	219	4	37	56	55	67
	求人倍率	0.33	0.38	0.37	0.34	0.29	0.24	0.57	0.50	0.57	0.59	0.58	0.55
販売職	求人募集数	291	34	83	90	53	31	168	12	33	31	26	66
	求職者数	111	10	25	31	25	20	72	5	14	13	11	29
	求人倍率	2.62	3.40	3.32	2.90	2.12	1.55	2.33	2.40	2.36	2.38	2.36	2.28
サービス職	求人募集数	339	57	69	92	76	45	377	11	48	79	78	161
	求職者数	204	30	37	54	49	34	138	4	17	28	28	61
	求人倍率	1.66	1.90	1.86	1.70	1.55	1.32	2.73	2.75	2.82	2.82	2.79	2.64
保安職	求人募集数	90	0	7	7	28	48	27	0	0	4	0	23
	求職者数	13	0	1	1	4	7	6	0	0	1	0	5
	求人倍率	6.92	—	7.00	7.00	7.00	6.86	4.50	—	—	4.00	—	4.60
生産工程	求人募集数	323	61	84	92	58	28	109	6	14	18	30	41
	求職者数	386	63	87	108	80	48	88	4	10	13	22	39
	求人倍率	0.84	0.97	0.97	0.85	0.73	0.58	1.24	1.50	1.40	1.38	1.36	1.05
輸送・機械運転	求人募集数	135	7	14	35	45	34	29	0	0	0	2	27
	求職者数	86	4	8	20	28	26	20	0	0	0	1	19
	求人倍率	1.57	1.75	1.75	1.75	1.61	1.31	1.45	—	—	—	2.00	1.42
建設・採掘	求人募集数	114	14	34	11	28	27	8	0	0	0	1	7
	求職者数	48	5	12	4	12	15	6	0	0	0	1	5
	求人倍率	2.38	2.80	2.83	2.75	2.33	1.80	1.33	—	—	—	1.00	1.40
運搬・清掃・包装等	求人募集数	101	12	21	20	20	28	133	4	13	17	24	75
	求職者数	304	31	53	55	60	105	318	9	27	37	51	194
	求人倍率	0.33	0.39	0.40	0.36	0.33	0.27	0.42	0.44	0.48	0.46	0.47	0.39

- (注) 1 求人募集数・求職者数・求人倍率は、正式にはそれぞれ有効求人数・有効求職者数・有効求人倍率といいます。  
 2 求人倍率は、求職者1人あたりの求人募集数を意味しています。  
 3 「職業」の合計欄には、「管理職」「農林漁業職」「職業分類不能」を含みます。



	専門・技術職	事務職	販売職	サービス職	保安職	生産工程	輸送・機械運転	建設・採掘	運搬・清掃・包装	常用計
求人募集数	494	264	459	716	117	432	164	122	234	3,044
求職者数	269	640	183	342	19	474	106	54	622	2,749
求人倍率(倍)	1.84	0.41	2.51	2.09	6.16	0.91	1.55	2.26	0.38	1.11

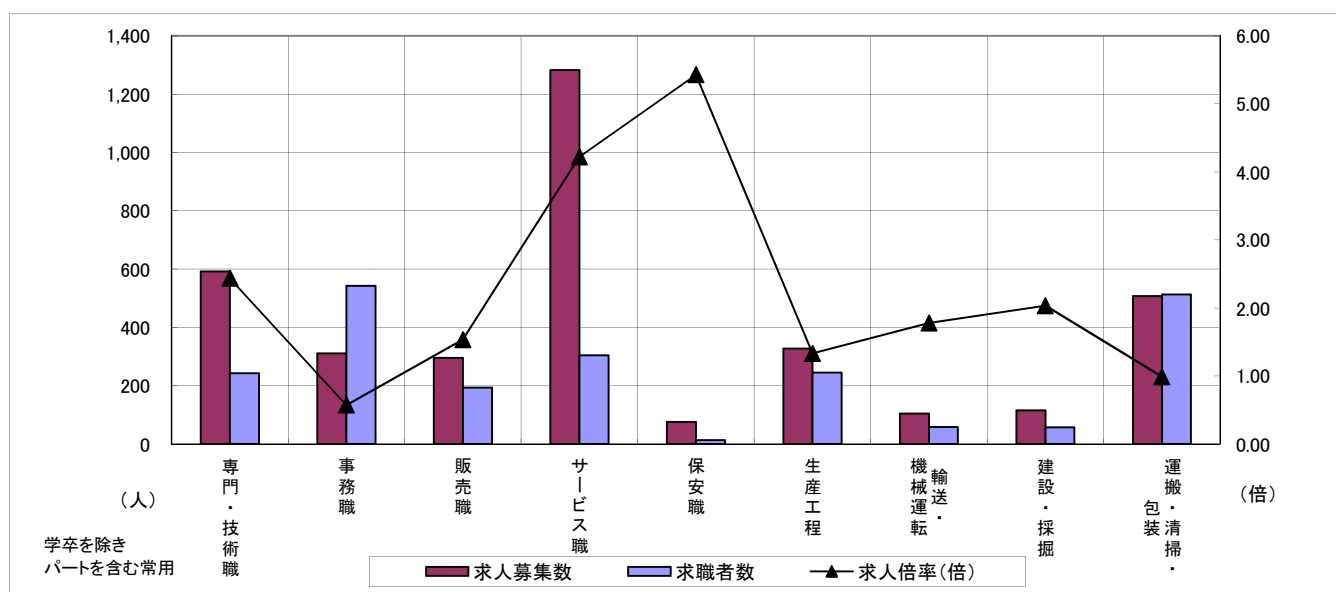
# 求人・求職バランスシート

平成28年12月

伊勢

職業別	年齢別	常用					常用のパート						
		合計	～24歳	25歳～	35歳～	45歳～	55歳～	合計	～24歳	25歳～	35歳～	45歳～	55歳～
合計	求人募集数	1,992	314	547	434	349	348	1,664	79	282	330	271	702
	求職者数	1,599	217	383	334	315	350	826	39	139	163	134	351
	求人倍率	1.25	1.45	1.43	1.30	1.11	0.99	2.01	2.03	2.03	2.02	2.02	2.00
専門・技術職	求人募集数	440	61	137	87	98	57	152	2	33	41	28	48
	求職者数	172	22	50	33	41	26	71	1	15	19	13	23
	求人倍率	2.56	2.77	2.74	2.64	2.39	2.19	2.14	2.00	2.20	2.16	2.15	2.09
事務職	求人募集数	185	36	61	38	30	20	126	3	30	40	17	36
	求職者数	392	64	111	81	81	55	151	4	36	48	20	43
	求人倍率	0.47	0.56	0.55	0.47	0.37	0.36	0.83	0.75	0.83	0.83	0.85	0.84
販売職	求人募集数	149	27	45	38	19	20	147	6	17	23	27	74
	求職者数	122	16	27	31	21	27	71	3	8	11	13	36
	求人倍率	1.22	1.69	1.67	1.23	0.90	0.74	2.07	2.00	2.13	2.09	2.08	2.06
サービス職	求人募集数	605	119	125	131	97	133	678	20	202	88	87	281
	求職者数	203	37	39	42	33	52	101	3	30	13	13	42
	求人倍率	2.98	3.22	3.21	3.12	2.94	2.56	6.71	6.67	6.73	6.77	6.69	6.69
保安職	求人募集数	52	0	11	12	0	29	24	0	5	0	5	14
	求職者数	9	0	2	2	0	5	5	0	1	0	1	3
	求人倍率	5.78	—	5.50	6.00	—	5.80	4.80	—	5.00	—	5.00	4.67
生産工程	求人募集数	263	50	70	83	27	33	64	4	6	17	12	25
	求職者数	195	31	44	60	25	35	50	3	5	13	9	20
	求人倍率	1.35	1.61	1.59	1.38	1.08	0.94	1.28	1.33	1.20	1.31	1.33	1.25
輸送・機械運転	求人募集数	88	2	7	12	29	38	17	0	0	1	0	16
	求職者数	48	1	3	6	16	22	11	0	0	1	0	10
	求人倍率	1.83	2.00	2.33	2.00	1.81	1.73	1.55	—	—	1.00	—	1.60
建設・採掘	求人募集数	101	22	29	12	13	25	15	0	0	4	0	11
	求職者数	53	7	10	6	9	21	4	0	0	1	0	3
	求人倍率	1.91	3.14	2.90	2.00	1.44	1.19	3.75	—	—	4.00	—	3.67
運搬・清掃・包装等	求人募集数	72	6	22	15	13	16	436	22	47	59	85	223
	求職者数	252	17	62	45	53	75	261	13	28	35	51	134
	求人倍率	0.29	0.35	0.35	0.33	0.25	0.21	1.67	1.69	1.68	1.69	1.67	1.66

- (注) 1 求人募集数・求職者数・求人倍率は、正式にはそれぞれ有効求人数・有効求職者数・有効求人倍率といいます。  
 2 求人倍率は、求職者1人あたりの求人募集数を意味しています。  
 3 「職業」の合計欄には、「管理職」「農林漁業職」「職業分類不能」を含みます。



	専門・技術職	事務職	販売職	サービス職	保安職	生産工程	輸送・機械運転	建設・採掘	運搬・清掃・包装	常用計
求人募集数	592	311	296	1,283	76	327	105	116	508	3,656
求職者数	243	543	193	304	14	245	59	57	513	2,425
求人倍率(倍)	2.44	0.57	1.53	4.22	5.43	1.33	1.78	2.04	0.99	1.51

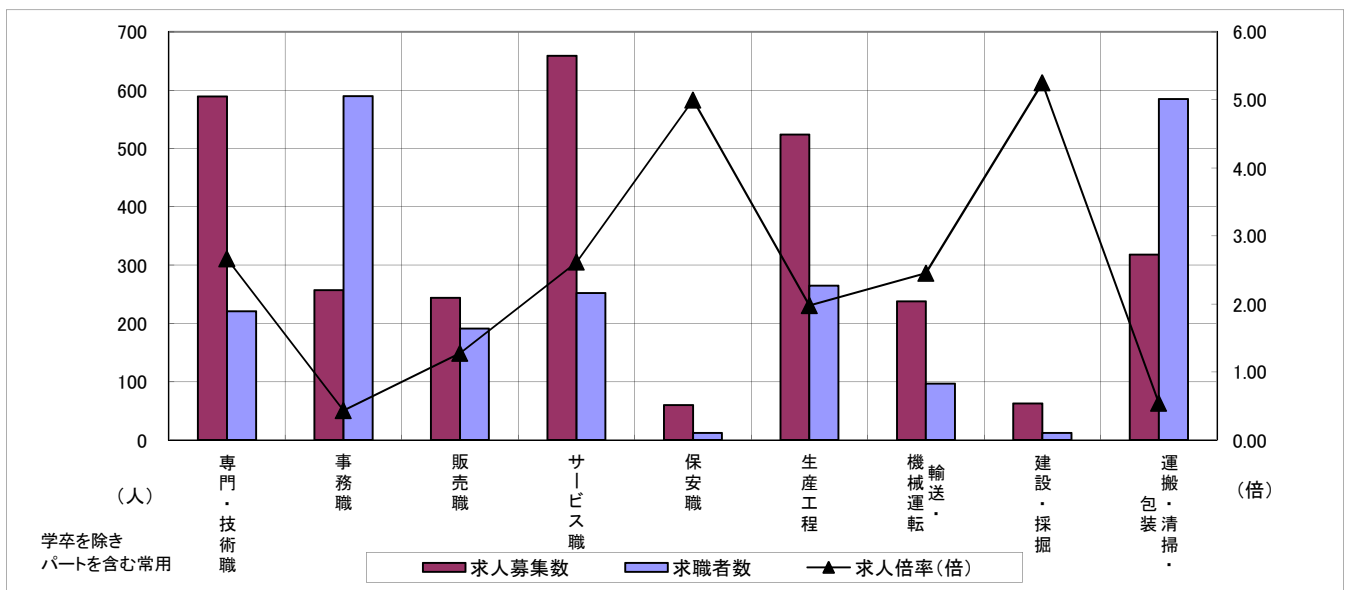
# 求人・求職バランスシート

平成28年12月

伊賀

職業別	年齢別	合計	常用					合計	常用的パート				
			～24歳	25歳～	35歳～	45歳～	55歳～		～24歳	25歳～	35歳～	45歳～	55歳～
合計	求人募集数	1,758	268	548	365	278	299	1,275	53	211	220	201	590
	求職者数	1,435	187	385	280	262	321	996	40	160	167	153	476
	求人倍率	1.23	1.43	1.42	1.30	1.06	0.93	1.28	1.33	1.32	1.32	1.31	1.24
専門・技術職	求人募集数	365	46	142	60	57	60	224	4	79	48	13	80
	求職者数	168	19	59	26	29	35	53	1	18	11	3	20
	求人倍率	2.17	2.42	2.41	2.31	1.97	1.71	4.23	4.00	4.39	4.36	4.33	4.00
事務職	求人募集数	155	24	56	34	23	18	102	1	22	28	16	35
	求職者数	351	46	107	74	65	59	239	2	51	64	38	84
	求人倍率	0.44	0.52	0.52	0.46	0.35	0.31	0.43	0.50	0.43	0.44	0.42	0.42
販売職	求人募集数	124	15	56	26	16	11	120	10	24	22	12	52
	求職者数	96	9	35	19	17	16	95	8	19	17	9	42
	求人倍率	1.29	1.67	1.60	1.37	0.94	0.69	1.26	1.25	1.26	1.29	1.33	1.24
サービス職	求人募集数	268	31	78	64	53	42	391	9	76	63	91	152
	求職者数	124	13	34	29	26	22	128	3	24	20	29	52
	求人倍率	2.16	2.38	2.29	2.21	2.04	1.91	3.05	3.00	3.17	3.15	3.14	2.92
保安職	求人募集数	46	0	6	5	17	18	14	5	0	0	0	9
	求職者数	9	0	1	1	3	4	3	1	0	0	0	2
	求人倍率	5.11	—	6.00	5.00	5.67	4.50	4.67	5.00	—	—	—	4.50
生産工程	求人募集数	347	80	103	87	38	39	177	10	35	24	10	98
	求職者数	213	41	53	52	33	34	52	3	10	7	3	29
	求人倍率	1.63	1.95	1.94	1.67	1.15	1.15	3.40	3.33	3.50	3.43	3.33	3.38
輸送・機械運転	求人募集数	192	7	18	44	55	68	46	0	0	0	3	43
	求職者数	80	2	5	16	22	35	17	0	0	0	1	16
	求人倍率	2.40	3.50	3.60	2.75	2.50	1.94	2.71	—	—	—	3.00	2.69
建設・採掘	求人募集数	63	7	14	24	8	10	0	0	0	0	0	0
	求職者数	12	1	2	4	2	3	0	0	0	0	0	0
	求人倍率	5.25	7.00	7.00	6.00	4.00	3.33	—	—	—	—	—	—
運搬・清掃・包装等	求人募集数	144	17	33	24	25	45	174	6	13	17	31	107
	求職者数	253	25	49	38	45	96	332	12	24	32	57	207
	求人倍率	0.57	0.68	0.67	0.63	0.56	0.47	0.52	0.50	0.54	0.53	0.54	0.52

- (注) 1 求人募集数・求職者数・求人倍率は、正式にはそれぞれ有効求人数・有効求職者数・有効求人倍率といいます。  
 2 求人倍率は、求職者1人あたりの求人募集数を意味しています。  
 3 「職業」の合計欄には、「管理職」「農林漁業職」「職業分類不能」を含みます。



	専門・技術職	事務職	販売職	サービス職	保安職	生産工程	輸送・機械運転	建設・採掘	運搬・清掃・包装	常用計
求人募集数	589	257	244	659	60	524	238	63	318	3,033
求職者数	221	590	191	252	12	265	97	12	585	2,431
求人倍率(倍)	2.67	0.44	1.28	2.62	5.00	1.98	2.45	5.25	0.54	1.25



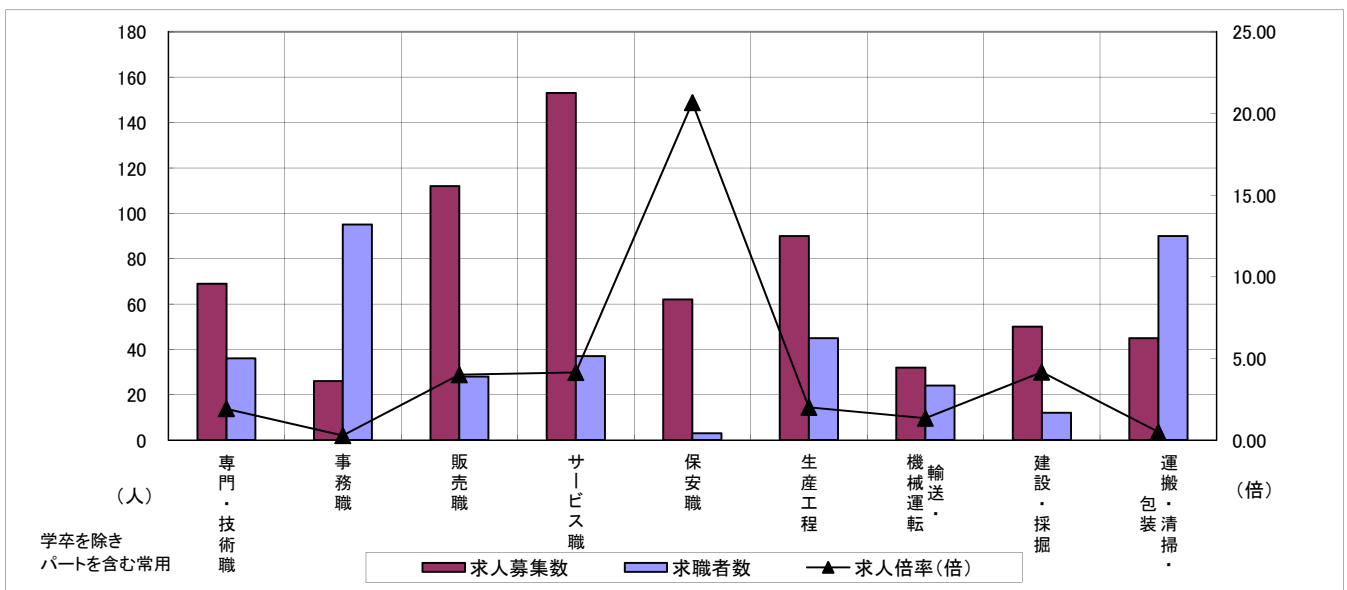
# 求人・求職バランスシート

平成28年12月

尾鷲

職業別	年齢別	合計	常用					合計	常用的パート				
			～24歳	25歳～	35歳～	45歳～	55歳～		～24歳	25歳～	35歳～	45歳～	55歳～
合計	求人募集数	365	45	76	68	80	96	292	22	58	53	44	115
	求職者数	225	24	40	40	54	67	188	14	37	34	28	75
	求人倍率	1.62	1.88	1.90	1.70	1.48	1.43	1.55	1.57	1.57	1.56	1.57	1.53
専門・技術職	求人募集数	56	3	17	3	3	30	13	1	5	1	1	5
	求職者数	19	1	5	1	1	11	17	1	7	2	1	6
	求人倍率	2.95	3.00	3.40	3.00	3.00	2.73	0.76	1.00	0.71	0.50	1.00	0.83
事務職	求人募集数	19	4	5	5	3	2	7	0	3	1	2	1
	求職者数	55	9	12	14	10	10	40	1	15	8	10	6
	求人倍率	0.35	0.44	0.42	0.36	0.30	0.20	0.18	0.00	0.20	0.13	0.20	0.17
販売職	求人募集数	20	0	10	7	3	0	92	11	29	29	0	23
	求職者数	12	0	4	5	3	0	16	2	5	5	0	4
	求人倍率	1.67	—	2.50	1.40	1.00	—	5.75	5.50	5.80	5.80	—	5.75
サービス職	求人募集数	54	7	14	7	10	16	99	10	10	19	24	36
	求職者数	16	2	4	2	3	5	21	2	2	4	5	8
	求人倍率	3.38	3.50	3.50	3.50	3.33	3.20	4.71	5.00	5.00	4.75	4.80	4.50
保安職	求人募集数	57	0	0	0	57	0	5	0	0	0	0	5
	求職者数	2	0	0	0	2	0	1	0	0	0	0	1
	求人倍率	28.50	—	—	—	28.50	—	5.00	—	—	—	—	5.00
生産工程	求人募集数	50	8	11	17	6	8	40	0	3	8	0	29
	求職者数	31	4	6	10	5	6	14	0	1	3	0	10
	求人倍率	1.61	2.00	1.83	1.70	1.20	1.33	2.86	—	3.00	2.67	—	2.90
輸送・機械運転	求人募集数	26	0	2	3	8	13	6	0	0	2	0	4
	求職者数	18	0	1	2	5	10	6	0	0	1	0	5
	求人倍率	1.44	—	2.00	1.50	1.60	1.30	1.00	—	—	2.00	—	0.80
建設・採掘	求人募集数	49	0	8	6	19	16	1	0	0	0	0	1
	求職者数	10	0	1	1	4	4	2	0	0	0	0	2
	求人倍率	4.90	—	8.00	6.00	4.75	4.00	0.50	—	—	—	—	0.50
運搬・清掃・包装等	求人募集数	24	4	3	2	9	6	21	3	2	3	3	10
	求職者数	38	6	4	3	15	10	52	6	5	8	7	26
	求人倍率	0.63	0.67	0.75	0.67	0.60	0.60	0.40	0.50	0.40	0.38	0.43	0.38

- (注) 1 求人募集数・求職者数・求人倍率は、正式にはそれぞれ有効求人数・有効求職者数・有効求人倍率といいます。  
 2 求人倍率は、求職者1人あたりの求人募集数を意味しています。  
 3 「職業」の合計欄には、「管理職」「農林漁業職」「職業分類不能」を含みます。



	専門・技術職	事務職	販売職	サービス職	保安職	生産工程	輸送・機械運転	建設・採掘	運搬・清掃・包装	常用計
求人募集数	69	26	112	153	62	90	32	50	45	657
求職者数	36	95	28	37	3	45	24	12	90	413
求人倍率(倍)	1.92	0.27	4.00	4.14	20.67	2.00	1.33	4.17	0.50	1.59

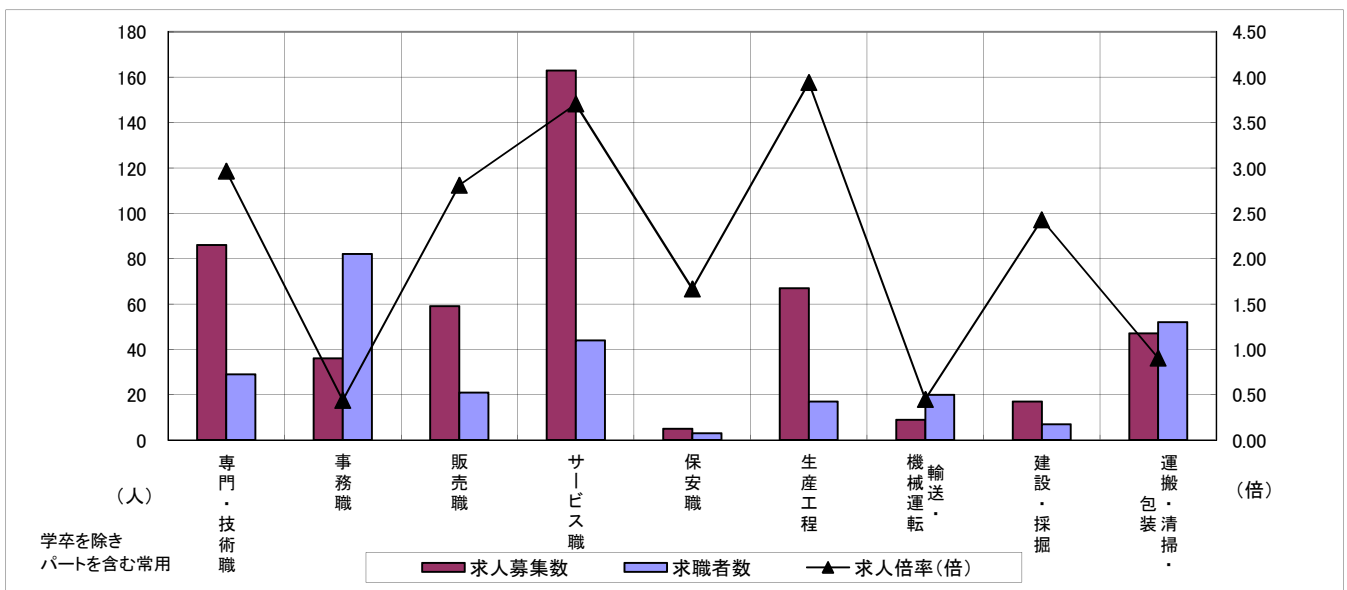
# 求人・求職バランスシート

平成28年12月

熊野

職業別	年齢別	合計	常用					合計	常用的パート				
			～24歳	25歳～	35歳～	45歳～	55歳～		～24歳	25歳～	35歳～	45歳～	55歳～
合計	求人募集数	265	23	60	55	59	68	231	9	30	40	37	115
	求職者数	198	15	39	40	48	56	152	6	20	26	24	76
	求人倍率	1.34	1.53	1.54	1.38	1.23	1.21	1.52	1.50	1.50	1.54	1.54	1.51
専門・技術職	求人募集数	68	4	21	16	23	4	18	3	3	5	1	6
	求職者数	17	1	5	4	6	1	12	2	2	3	1	4
	求人倍率	4.00	4.00	4.20	4.00	3.83	4.00	1.50	1.50	1.50	1.67	1.00	1.50
事務職	求人募集数	27	4	9	6	4	4	9	0	2	1	3	3
	求職者数	57	6	13	15	11	12	25	1	5	4	7	8
	求人倍率	0.47	0.67	0.69	0.40	0.36	0.33	0.36	0.00	0.40	0.25	0.43	0.38
販売職	求人募集数	23	0	3	5	11	4	36	0	7	10	13	6
	求職者数	10	0	1	2	5	2	11	0	2	3	4	2
	求人倍率	2.30	—	3.00	2.50	2.20	2.00	3.27	—	3.50	3.33	3.25	3.00
サービス職	求人募集数	73	8	19	11	25	10	90	4	15	19	7	45
	求職者数	20	2	5	3	7	3	24	1	4	5	2	12
	求人倍率	3.65	4.00	3.80	3.67	3.57	3.33	3.75	4.00	3.75	3.80	3.50	3.75
保安職	求人募集数	0	0	0	0	0	0	5	0	0	0	0	5
	求職者数	1	0	0	0	0	1	2	0	0	0	0	2
	求人倍率	0.00	—	—	—	—	0.00	2.50	—	—	—	—	2.50
生産工程	求人募集数	39	8	4	18	3	6	28	0	5	5	9	9
	求職者数	11	2	1	5	1	2	6	0	1	1	2	2
	求人倍率	3.55	4.00	4.00	3.60	3.00	3.00	4.67	—	5.00	5.00	4.50	4.50
輸送・機械運転	求人募集数	4	0	1	1	0	2	5	0	0	0	0	5
	求職者数	17	0	2	3	2	10	3	0	0	0	0	3
	求人倍率	0.24	—	0.50	0.33	0.00	0.20	1.67	—	—	—	—	1.67
建設・採掘	求人募集数	17	0	6	0	5	6	0	0	0	0	0	0
	求職者数	7	0	1	0	3	3	0	0	0	0	0	0
	求人倍率	2.43	—	6.00	—	1.67	2.00	—	—	—	—	—	—
運搬・清掃・包装等	求人募集数	7	0	2	0	1	4	40	0	2	8	4	26
	求職者数	21	0	3	0	5	13	31	0	2	6	3	20
	求人倍率	0.33	—	0.67	—	0.20	0.31	1.29	—	1.00	1.33	1.33	1.30

- (注) 1 求人募集数・求職者数・求人倍率は、正式にはそれぞれ有効求人数・有効求職者数・有効求人倍率といいます。  
 2 求人倍率は、求職者1人あたりの求人募集数を意味しています。  
 3 「職業」の合計欄には、「管理職」「農林漁業職」「職業分類不能」を含みます。



	専門・技術職	事務職	販売職	サービス職	保安職	生産工程	輸送・機械運転	建設・採掘	運搬・清掃・包装	常用計
求人募集数	86	36	59	163	5	67	9	17	47	496
求職者数	29	82	21	44	3	17	20	7	52	350
求人倍率(倍)	2.97	0.44	2.81	3.70	1.67	3.94	0.45	2.43	0.90	1.42

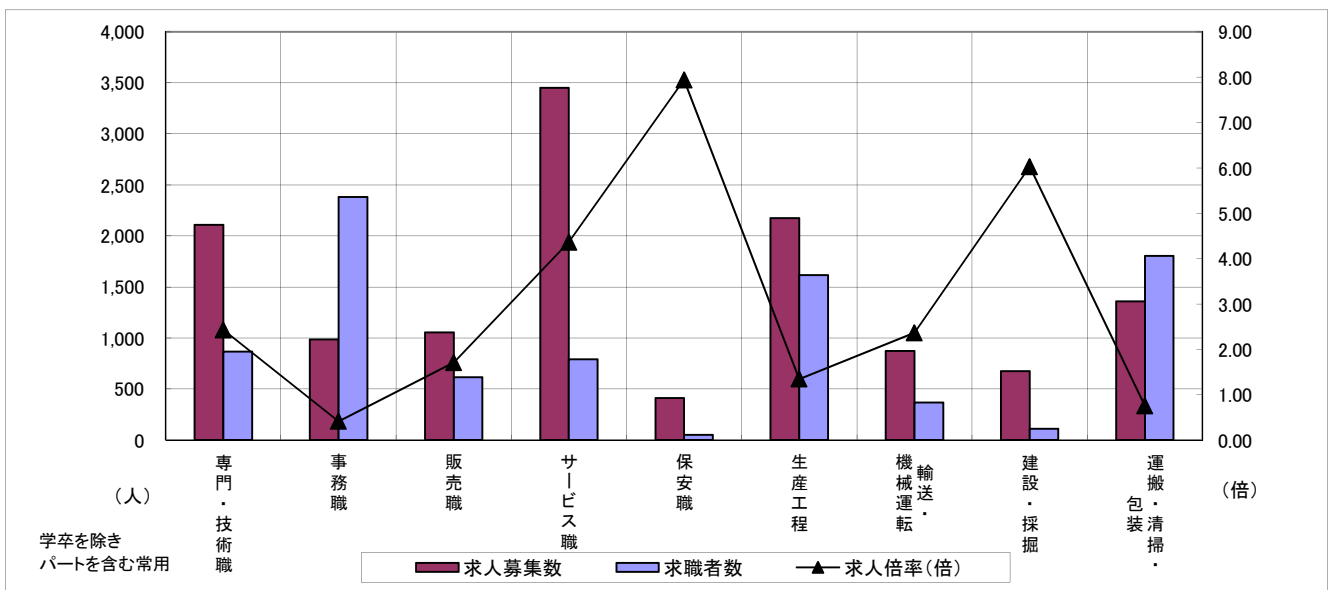
# 求人・求職バランスシート

平成28年12月

北勢地域

職業別	年齢別	合計	常用					合計	常用的パート				
			～24歳	25歳～	35歳～	45歳～	55歳～		～24歳	25歳～	35歳～	45歳～	55歳～
合計	求人募集数	7,768	1,275	2,530	1,843	1,342	778	5,488	304	1,032	1,123	1,023	2,006
	求職者数	5,950	817	1,630	1,372	1,233	898	3,332	185	602	666	599	1,280
	求人倍率	1.31	1.56	1.55	1.34	1.09	0.87	1.65	1.64	1.71	1.69	1.71	1.57
専門・技術職	求人募集数	1,344	156	517	320	220	131	765	36	184	188	141	216
	求職者数	599	62	203	147	105	82	269	13	63	66	48	79
	求人倍率	2.24	2.52	2.55	2.18	2.10	1.60	2.84	2.77	2.92	2.85	2.94	2.73
事務職	求人募集数	577	105	209	140	85	38	410	17	96	123	78	96
	求職者数	1,532	231	463	379	294	165	850	35	192	250	163	210
	求人倍率	0.38	0.45	0.45	0.37	0.29	0.23	0.48	0.49	0.50	0.49	0.48	0.46
販売職	求人募集数	610	101	281	101	74	53	445	22	107	77	98	141
	求職者数	397	50	132	63	82	70	220	14	49	38	42	77
	求人倍率	1.54	2.02	2.13	1.60	0.90	0.76	2.02	1.57	2.18	2.03	2.33	1.83
サービス職	求人募集数	1,288	257	379	322	221	109	2,165	152	496	412	367	738
	求職者数	439	73	116	107	91	52	352	24	79	70	59	120
	求人倍率	2.93	3.52	3.27	3.01	2.43	2.10	6.15	6.33	6.28	5.89	6.22	6.15
保安職	求人募集数	276	15	87	46	25	103	137	2	1	0	9	125
	求職者数	39	3	8	6	5	17	13	0	0	0	1	12
	求人倍率	7.08	5.00	10.88	7.67	5.00	6.06	10.54	—	—	—	9.00	10.42
生産工程	求人募集数	1,663	295	567	414	267	120	512	26	133	112	93	148
	求職者数	1,353	201	392	329	276	155	263	13	58	62	45	85
	求人倍率	1.23	1.47	1.45	1.26	0.97	0.77	1.95	2.00	2.29	1.81	2.07	1.74
輸送・機械運転	求人募集数	738	46	105	200	233	154	136	0	3	3	13	117
	求職者数	307	14	31	71	101	90	62	0	1	1	7	53
	求人倍率	2.40	3.29	3.39	2.82	2.31	1.71	2.19	—	3.00	3.00	1.86	2.21
建設・採掘	求人募集数	658	148	111	146	132	121	17	0	0	0	1	16
	求職者数	101	16	13	20	25	27	11	0	0	0	1	10
	求人倍率	6.51	9.25	8.54	7.30	5.28	4.48	1.55	—	—	—	1.00	1.60
運搬・清掃・包装等	求人募集数	536	56	136	137	111	96	823	50	115	123	170	365
	求職者数	751	67	163	176	177	168	1,053	60	129	143	196	525
	求人倍率	0.71	0.84	0.83	0.78	0.63	0.57	0.78	0.83	0.89	0.86	0.87	0.70

- (注) 1 求人募集数・求職者数・求人倍率は、正式にはそれぞれ有効求人人数・有効求職者数・有効求人倍率といえます。  
 2 求人倍率は、求職者1人あたりの求人募集数を意味しています。  
 3 「職業」の合計欄には、「管理職」「農林漁業職」「職業分類不能」を含みます。



	専門・技術職	事務職	販売職	サービス職	保安職	生産工程	輸送・機械運転	建設・採掘	運搬・清掃・包装	常用計
求人募集数	2,109	987	1,055	3,453	413	2,175	874	675	1,359	13,256
求職者数	868	2,382	617	791	52	1,616	369	112	1,804	9,282
求人倍率(倍)	2.43	0.41	1.71	4.37	7.94	1.35	2.37	6.03	0.75	1.43

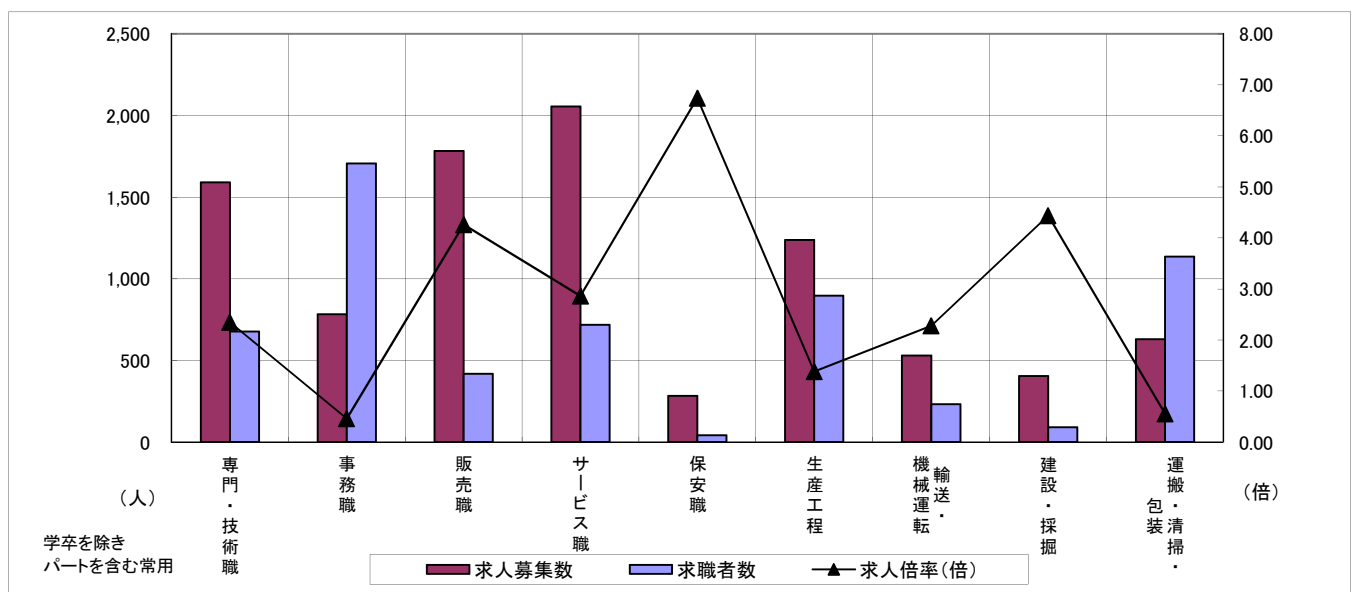
# 求人・求職バランスシート

平成28年12月

中勢地域

職業別	年齢別	合計	常用					合計	常用的パート				
			～24歳	25歳～	35歳～	45歳～	55歳～		～24歳	25歳～	35歳～	45歳～	55歳～
合計	求人募集数	5,241	834	1,568	1,201	956	682	4,149	169	626	689	810	1,855
	求職者数	4,196	565	1,065	933	891	742	2,157	80	311	355	411	1,000
	求人倍率	1.25	1.48	1.47	1.29	1.07	0.92	1.92	2.11	2.01	1.94	1.97	1.86
専門・技術職	求人募集数	898	104	259	201	179	155	692	6	167	156	113	250
	求職者数	462	47	119	98	99	99	215	2	51	45	34	83
	求人倍率	1.94	2.21	2.18	2.05	1.81	1.57	3.22	3.00	3.27	3.47	3.32	3.01
事務職	求人募集数	463	79	162	102	74	46	319	9	54	70	79	107
	求職者数	1,129	165	346	257	217	144	577	16	98	124	141	198
	求人倍率	0.41	0.48	0.47	0.40	0.34	0.32	0.55	0.56	0.55	0.56	0.56	0.54
販売職	求人募集数	716	116	250	189	115	46	1,066	59	103	171	236	497
	求職者数	269	30	66	65	74	34	149	9	20	25	29	66
	求人倍率	2.66	3.87	3.79	2.91	1.55	1.35	7.15	6.56	5.15	6.84	8.14	7.53
サービス職	求人募集数	924	133	275	196	204	116	1,132	63	180	200	244	445
	求職者数	447	59	118	97	105	68	271	13	40	49	57	112
	求人倍率	2.07	2.25	2.33	2.02	1.94	1.71	4.18	4.85	4.50	4.08	4.28	3.97
保安職	求人募集数	234	41	17	22	42	112	49	0	0	4	0	45
	求職者数	31	4	2	3	6	16	11	0	0	1	0	10
	求人倍率	7.55	10.25	8.50	7.33	7.00	7.00	4.45	—	—	4.00	—	4.50
生産工程	求人募集数	920	173	273	257	152	65	318	19	56	41	65	137
	求職者数	742	122	187	208	148	77	155	8	23	20	33	71
	求人倍率	1.24	1.42	1.46	1.24	1.03	0.84	2.05	2.38	2.43	2.05	1.97	1.93
輸送・機械運転	求人募集数	369	27	45	80	107	110	160	0	0	0	23	137
	求職者数	186	11	19	37	54	65	46	0	0	0	5	41
	求人倍率	1.98	2.45	2.37	2.16	1.98	1.69	3.48	—	—	—	4.60	3.34
建設・採掘	求人募集数	395	36	121	77	72	89	9	0	0	0	1	8
	求職者数	80	7	20	11	18	24	11	0	0	1	2	8
	求人倍率	4.94	5.14	6.05	7.00	4.00	3.71	0.82	—	—	0.00	0.50	1.00
運搬・清掃・包装等	求人募集数	231	26	54	48	46	57	398	15	50	43	62	228
	求職者数	547	53	104	105	114	171	589	20	64	63	89	353
	求人倍率	0.42	0.49	0.52	0.46	0.40	0.33	0.68	0.75	0.78	0.68	0.70	0.65

- (注) 1 求人募集数・求職者数・求人倍率は、正式にはそれぞれ有効求人数・有効求職者数・有効求人倍率といます。  
 2 求人倍率は、求職者1人あたりの求人募集数を意味しています。  
 3 「職業」の合計欄には、「管理職」「農林漁業職」「職業分類不能」を含みます。



	専門・技術職	事務職	販売職	サービス職	保安職	生産工程	輸送・機械運転	建設・採掘	運搬・清掃・包装	常用計
求人募集数	1,590	782	1,782	2,056	283	1,238	529	404	629	9,390
求職者数	677	1,706	418	718	42	897	232	91	1,136	6,353
求人倍率(倍)	2.35	0.46	4.26	2.86	6.74	1.38	2.28	4.44	0.55	1.48

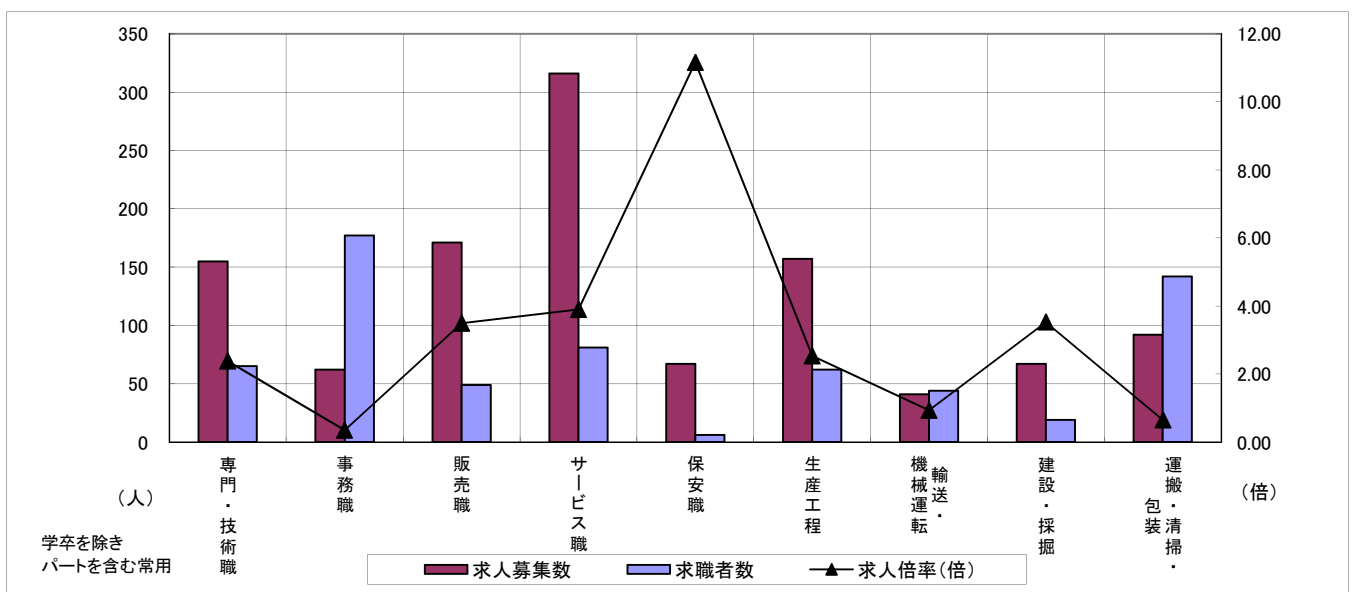
# 求人・求職バランスシート

平成28年12月

東紀州地域

職業別	年齢別	合計	常用					合計	常用的パート				
			～24歳	25歳～	35歳～	45歳～	55歳～		～24歳	25歳～	35歳～	45歳～	55歳～
合計	求人募集数	630	68	136	123	139	164	523	31	88	93	81	230
	求職者数	423	39	79	80	102	123	340	20	57	60	52	151
	求人倍率	1.49	1.74	1.72	1.54	1.36	1.33	1.54	1.55	1.54	1.55	1.56	1.52
専門・技術職	求人募集数	124	7	38	19	26	34	31	4	8	6	2	11
	求職者数	36	2	10	5	7	12	29	3	9	5	2	10
	求人倍率	3.44	3.50	3.80	3.80	3.71	2.83	1.07	1.33	0.89	1.20	1.00	1.10
事務職	求人募集数	46	8	14	11	7	6	16	0	5	2	5	4
	求職者数	112	15	25	29	21	22	65	2	20	12	17	14
	求人倍率	0.41	0.53	0.56	0.38	0.33	0.27	0.25	0.00	0.25	0.17	0.29	0.29
販売職	求人募集数	43	0	13	12	14	4	128	11	36	39	13	29
	求職者数	22	0	5	7	8	2	27	2	7	8	4	6
	求人倍率	1.95	—	2.60	1.71	1.75	2.00	4.74	5.50	5.14	4.88	3.25	4.83
サービス職	求人募集数	127	15	33	18	35	26	189	14	25	38	31	81
	求職者数	36	4	9	5	10	8	45	3	6	9	7	20
	求人倍率	3.53	3.75	3.67	3.60	3.50	3.25	4.20	4.67	4.17	4.22	4.43	4.05
保安職	求人募集数	57	0	0	0	57	0	10	0	0	0	0	10
	求職者数	3	0	0	0	2	1	3	0	0	0	0	3
	求人倍率	19.00	—	—	—	28.50	0.00	3.33	—	—	—	—	3.33
生産工程	求人募集数	89	16	15	35	9	14	68	0	8	13	9	38
	求職者数	42	6	7	15	6	8	20	0	2	4	2	12
	求人倍率	2.12	2.67	2.14	2.33	1.50	1.75	3.40	—	4.00	3.25	4.50	3.17
輸送・機械運転	求人募集数	30	0	3	4	8	15	11	0	0	2	0	9
	求職者数	35	0	3	5	7	20	9	0	0	1	0	8
	求人倍率	0.86	—	1.00	0.80	1.14	0.75	1.22	—	—	2.00	—	1.13
建設・採掘	求人募集数	66	0	14	6	24	22	1	0	0	0	0	1
	求職者数	17	0	2	1	7	7	2	0	0	0	0	2
	求人倍率	3.88	—	7.00	6.00	3.43	3.14	0.50	—	—	—	—	0.50
運搬・清掃・包装等	求人募集数	31	4	5	2	10	10	61	3	4	11	7	36
	求職者数	59	6	7	3	20	23	83	6	7	14	10	46
	求人倍率	0.53	0.67	0.71	0.67	0.50	0.43	0.73	0.50	0.57	0.79	0.70	0.78

- (注) 1 求人募集数・求職者数・求人倍率は、正式にはそれぞれ有効求人数・有効求職者数・有効求人倍率といます。  
 2 求人倍率は、求職者1人あたりの求人募集数を意味しています。  
 3 「職業」の合計欄には、「管理職」「農林漁業職」「職業分類不能」を含みます。



	専門・技術職	事務職	販売職	サービス職	保安職	生産工程	輸送・機械運転	建設・採掘	運搬・清掃・包装	常用計
求人募集数	155	62	171	316	67	157	41	67	92	1,153
求職者数	65	177	49	81	6	62	44	19	142	763
求人倍率(倍)	2.38	0.35	3.49	3.90	11.17	2.53	0.93	3.53	0.65	1.51

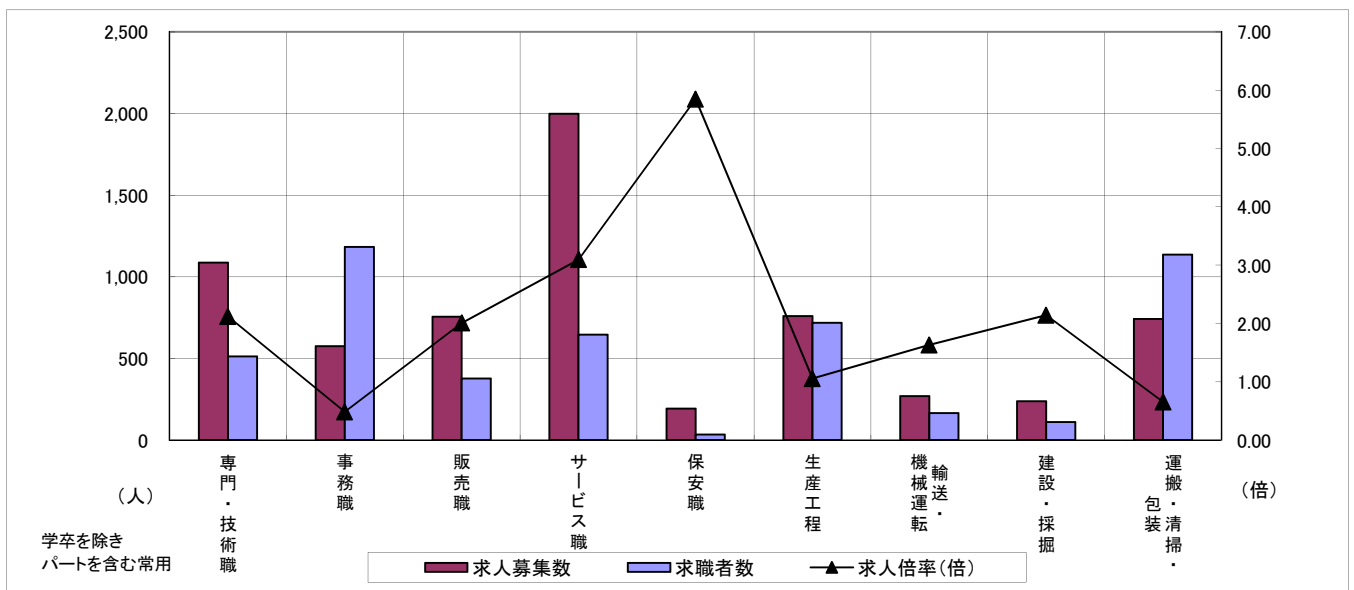
# 求人・求職バランスシート

平成28年12月

松阪+伊勢

職業別	年齢別	合計	常用					合計	常用的パート				
			～24歳	25歳～	35歳～	45歳～	55歳～		～24歳	25歳～	35歳～	45歳～	55歳～
合計	求人募集数	3,865	589	1,030	896	727	623	2,835	113	443	538	500	1,241
	求職者数	3,371	438	774	744	706	709	1,803	66	268	330	318	821
	求人倍率	1.15	1.34	1.33	1.20	1.03	0.88	1.57	1.71	1.65	1.63	1.57	1.51
専門・技術職	求人募集数	742	95	221	144	163	119	344	4	78	75	58	129
	求職者数	343	38	90	62	80	73	169	2	38	36	28	65
	求人倍率	2.16	2.50	2.46	2.32	2.04	1.63	2.04	2.00	2.05	2.08	2.07	1.98
事務職	求人募集数	324	57	106	73	56	32	251	5	51	73	49	73
	求職者数	813	119	232	185	171	106	370	8	73	104	75	110
	求人倍率	0.40	0.48	0.46	0.39	0.33	0.30	0.68	0.63	0.70	0.70	0.65	0.66
販売職	求人募集数	440	61	128	128	72	51	315	18	50	54	53	140
	求職者数	233	26	52	62	46	47	143	8	22	24	24	65
	求人倍率	1.89	2.35	2.46	2.06	1.57	1.09	2.20	2.25	2.27	2.25	2.21	2.15
サービス職	求人募集数	944	176	194	223	173	178	1,055	31	250	167	165	442
	求職者数	407	67	76	96	82	86	239	7	47	41	41	103
	求人倍率	2.32	2.63	2.55	2.32	2.11	2.07	4.41	4.43	5.32	4.07	4.02	4.29
保安職	求人募集数	142	0	18	19	28	77	51	0	5	4	5	37
	求職者数	22	0	3	3	4	12	11	0	1	1	1	8
	求人倍率	6.45	—	6.00	6.33	7.00	6.42	4.64	—	5.00	4.00	5.00	4.63
生産工程	求人募集数	586	111	154	175	85	61	173	10	20	35	42	66
	求職者数	581	94	131	168	105	83	138	7	15	26	31	59
	求人倍率	1.01	1.18	1.18	1.04	0.81	0.73	1.25	1.43	1.33	1.35	1.35	1.12
輸送・機械運転	求人募集数	223	9	21	47	74	72	46	0	0	1	2	43
	求職者数	134	5	11	26	44	48	31	0	0	1	1	29
	求人倍率	1.66	1.80	1.91	1.81	1.68	1.50	1.48	—	—	1.00	2.00	1.48
建設・採掘	求人募集数	215	36	63	23	41	52	23	0	0	4	1	18
	求職者数	101	12	22	10	21	36	10	0	0	1	1	8
	求人倍率	2.13	3.00	2.86	2.30	1.95	1.44	2.30	—	—	4.00	1.00	2.25
運搬・清掃・包装等	求人募集数	173	18	43	35	33	44	569	26	60	76	109	298
	求職者数	556	48	115	100	113	180	579	22	55	72	102	328
	求人倍率	0.31	0.38	0.37	0.35	0.29	0.24	0.98	1.18	1.09	1.06	1.07	0.91

- (注) 1 求人募集数・求職者数・求人倍率は、正式にはそれぞれ有効求人数・有効求職者数・有効求人倍率といます。  
 2 求人倍率は、求職者1人あたりの求人募集数を意味しています。  
 3 「職業」の合計欄には、「管理職」「農林漁業職」「職業分類不能」を含みます。



	専門・技術職	事務職	販売職	サービス職	保安職	生産工程	輸送・機械運転	建設・採掘	運搬・清掃・包装	常用計
求人募集数	1,086	575	755	1,999	193	759	269	238	742	6,700
求職者数	512	1,183	376	646	33	719	165	111	1,135	5,174
求人倍率(倍)	2.12	0.49	2.01	3.09	5.85	1.06	1.63	2.14	0.65	1.29