

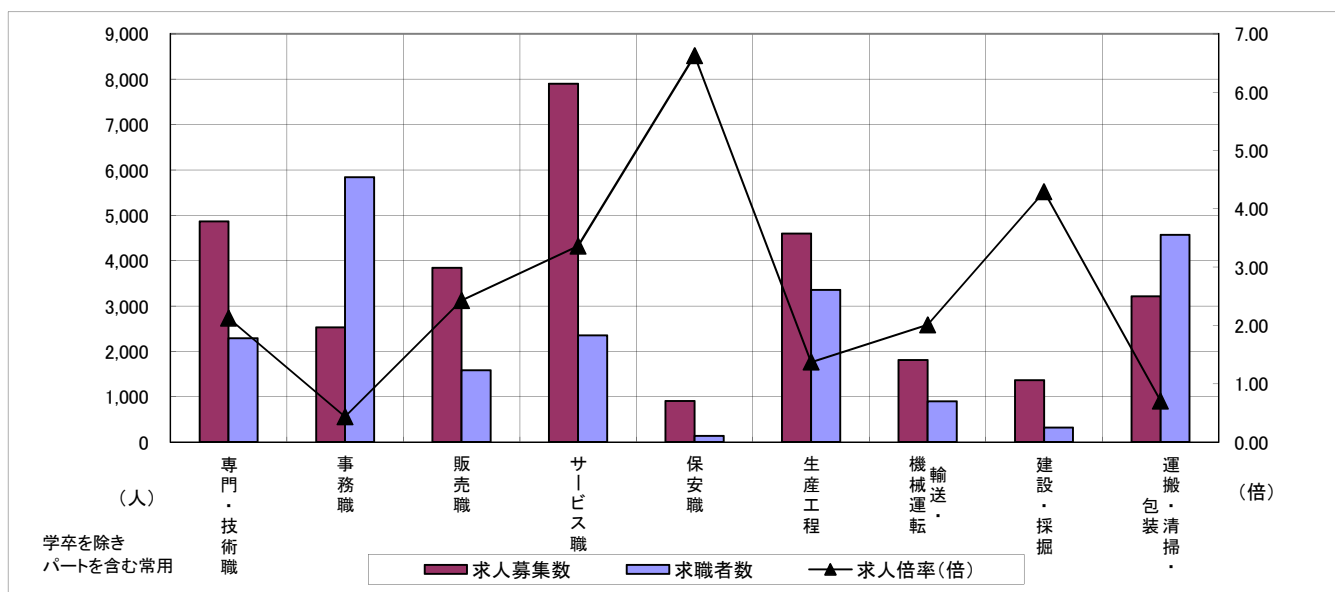
求人・求職バランスシート

平成28年11月

三重労働局

職業別	年齢別	合計	常用					合計	常用的パート				
			～24歳	25歳～	35歳～	45歳～	55歳～		～24歳	25歳～	35歳～	45歳～	55歳～
合計	求人募集数	17,772	2,924	5,475	4,055	3,031	2,287	13,686	649	2,440	2,738	2,456	5,403
	求職者数	14,767	2,048	3,871	3,239	2,963	2,646	8,530	397	1,491	1,673	1,503	3,466
	求人倍率	1.20	1.43	1.41	1.25	1.02	0.86	1.60	1.63	1.64	1.64	1.63	1.56
専門・技術職	求人募集数	3,083	371	1,114	672	523	403	1,782	59	513	403	299	508
	求職者数	1,549	167	503	333	286	260	741	24	210	165	123	219
	求人倍率	1.99	2.22	2.21	2.02	1.83	1.55	2.40	2.46	2.44	2.44	2.43	2.32
事務職	求人募集数	1,455	271	522	323	209	130	1,075	30	243	296	220	286
	求職者数	3,744	575	1,148	850	686	485	2,094	58	467	571	425	573
	求人倍率	0.39	0.47	0.45	0.38	0.30	0.27	0.51	0.52	0.52	0.52	0.52	0.50
販売職	求人募集数	1,809	326	694	385	254	150	2,033	121	371	392	374	775
	求職者数	992	132	283	203	213	161	590	35	107	113	108	227
	求人倍率	1.82	2.47	2.45	1.90	1.19	0.93	3.45	3.46	3.47	3.47	3.46	3.41
サービス職	求人募集数	3,206	511	930	722	629	414	4,698	253	995	896	858	1,696
	求職者数	1,335	187	347	291	292	218	1,018	54	212	191	183	378
	求人倍率	2.40	2.73	2.68	2.48	2.15	1.90	4.61	4.69	4.69	4.69	4.69	4.49
保安職	求人募集数	665	76	91	88	127	283	243	6	6	0	12	219
	求職者数	97	10	12	12	19	44	40	1	1	0	2	36
	求人倍率	6.86	7.60	7.58	7.33	6.68	6.43	6.08	6.00	6.00	—	6.00	6.08
生産工程	求人募集数	3,412	663	1,050	903	522	274	1,183	60	228	259	226	410
	求職者数	2,757	454	725	712	533	333	595	29	110	125	109	222
	求人倍率	1.24	1.46	1.45	1.27	0.98	0.82	1.99	2.07	2.07	2.07	2.07	1.85
輸送・機械運転	求人募集数	1,436	60	192	355	424	405	371	5	2	22	36	306
	求職者数	736	24	75	158	215	264	162	2	1	9	15	135
	求人倍率	1.95	2.50	2.56	2.25	1.97	1.53	2.29	2.50	2.00	2.44	2.40	2.27
建設・採掘	求人募集数	1,302	254	261	282	260	245	60	2	0	4	7	47
	求職者数	284	42	44	54	67	77	33	1	0	2	3	27
	求人倍率	4.58	6.05	5.93	5.22	3.88	3.18	1.82	2.00	—	2.00	2.33	1.74
運搬・清掃・包装等	求人募集数	1,121	132	292	242	215	240	2,096	105	236	294	362	1,099
	求職者数	2,026	193	427	393	433	580	2,542	123	277	345	425	1,372
	求人倍率	0.55	0.68	0.68	0.62	0.50	0.41	0.82	0.85	0.85	0.85	0.85	0.80

- (注) 1 求人募集数・求職者数・求人倍率は、正式にはそれぞれ有効求人数・有効求職者数・有効求人倍率といます。
 2 求人倍率は、求職者1人あたりの求人募集数を意味しています。
 3 「職業」の合計欄には、「管理職」「農林漁業職」「職業分類不能」を含みます。



	専門・技術職	事務職	販売職	サービス職	保安職	生産工程	輸送・機械運転	建設・採掘	運搬・清掃・包装	常用計
求人募集数	4,865	2,530	3,842	7,904	908	4,595	1,807	1,362	3,217	31,458
求職者数	2,290	5,838	1,582	2,353	137	3,352	898	317	4,568	23,297
求人倍率(倍)	2.12	0.43	2.43	3.36	6.63	1.37	2.01	4.30	0.70	1.35

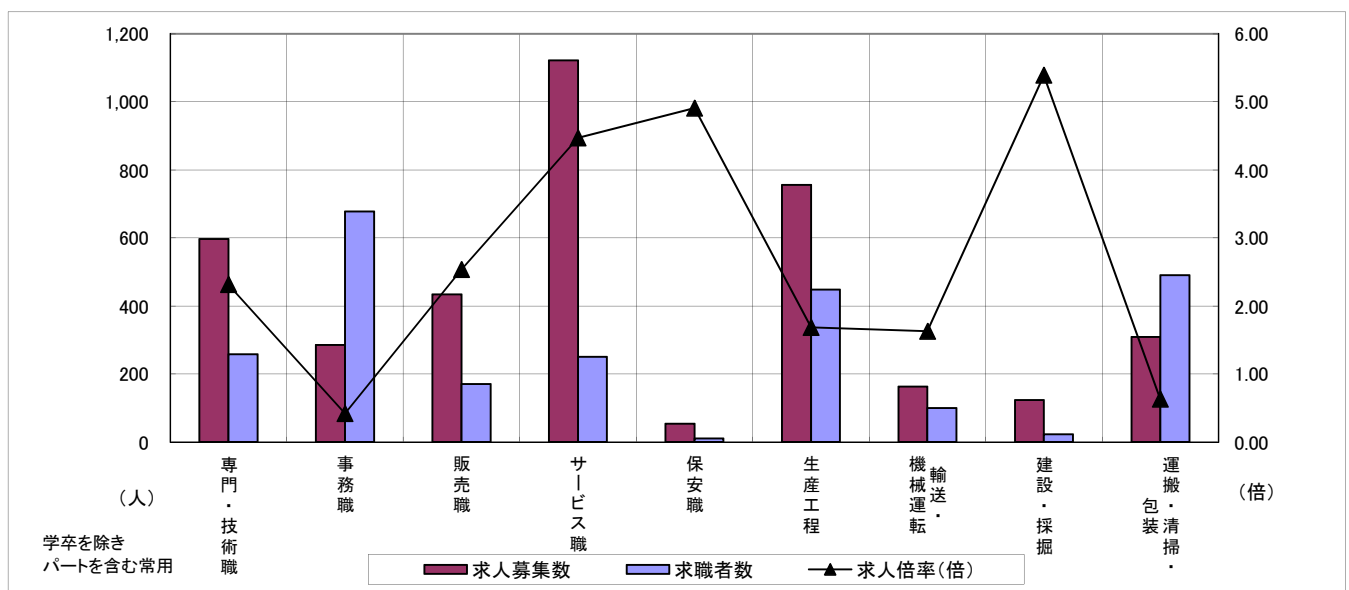
求人・求職バランスシート

平成28年11月

桑名

職業別	年齢別	合計	常用					合計	常用的パート				
			～24歳	25歳～	35歳～	45歳～	55歳～		～24歳	25歳～	35歳～	45歳～	55歳～
合計	求人募集数	2,055	359	706	478	320	192	1,871	97	405	387	335	647
	求職者数	1,605	235	463	351	299	257	987	49	204	195	169	370
	求人倍率	1.28	1.53	1.52	1.36	1.07	0.75	1.90	1.98	1.99	1.98	1.98	1.75
専門・技術職	求人募集数	356	24	142	92	66	32	241	16	68	59	41	57
	求職者数	167	10	58	42	32	25	91	6	25	22	15	23
	求人倍率	2.13	2.40	2.45	2.19	2.06	1.28	2.65	2.67	2.72	2.68	2.73	2.48
事務職	求人募集数	167	26	64	39	25	13	118	4	29	39	23	23
	求職者数	433	58	139	99	79	58	245	8	60	80	48	49
	求人倍率	0.39	0.45	0.46	0.39	0.32	0.22	0.48	0.50	0.48	0.49	0.48	0.47
販売職	求人募集数	242	48	106	32	35	21	192	3	51	41	54	43
	求職者数	111	18	40	13	23	17	60	1	16	13	17	13
	求人倍率	2.18	2.67	2.65	2.46	1.52	1.24	3.20	3.00	3.19	3.15	3.18	3.31
サービス職	求人募集数	345	62	129	74	52	28	777	53	227	136	106	255
	求職者数	145	23	49	31	24	18	106	7	30	18	14	37
	求人倍率	2.38	2.70	2.63	2.39	2.17	1.56	7.33	7.57	7.57	7.56	7.57	6.89
保安職	求人募集数	19	4	0	0	3	12	35	8	7	6	4	10
	求職者数	11	2	0	0	2	7	0	0	0	0	0	0
	求人倍率	1.73	2.00	—	—	1.50	1.71	—	—	—	—	—	—
生産工程	求人募集数	535	117	198	138	62	20	221	16	68	36	52	49
	求職者数	388	73	124	99	62	30	60	4	17	9	13	17
	求人倍率	1.38	1.60	1.60	1.39	1.00	0.67	3.68	4.00	4.00	4.00	4.00	2.88
輸送・機械運転	求人募集数	138	4	20	36	41	37	25	2	0	2	2	19
	求職者数	81	2	9	16	24	30	19	1	0	1	1	16
	求人倍率	1.70	2.00	2.22	2.25	1.71	1.23	1.32	2.00	—	2.00	2.00	1.19
建設・採掘	求人募集数	117	30	22	30	17	18	7	0	0	0	0	7
	求職者数	21	4	3	5	4	5	2	0	0	0	0	2
	求人倍率	5.57	7.50	7.33	6.00	4.25	3.60	3.50	—	—	—	—	3.50
運搬・清掃・包装等	求人募集数	107	16	23	31	21	16	202	11	30	27	42	92
	求職者数	155	17	23	35	39	41	336	16	42	38	58	182
	求人倍率	0.69	0.94	1.00	0.89	0.54	0.39	0.60	0.69	0.71	0.71	0.72	0.51

- (注) 1 求人募集数・求職者数・求人倍率は、正式にはそれぞれ有効求人数・有効求職者数・有効求人倍率といます。
 2 求人倍率は、求職者1人あたりの求人募集数を意味しています。
 3 「職業」の合計欄には、「管理職」「農林漁業職」「職業分類不能」を含みます。



	専門・技術職	事務職	販売職	サービス職	保安職	生産工程	輸送・機械運転	建設・採掘	運搬・清掃・包装	常用計
求人募集数	597	285	434	1,122	54	756	163	124	309	3,926
求職者数	258	678	171	251	11	448	100	23	491	2,592
求人倍率(倍)	2.31	0.42	2.54	4.47	4.91	1.69	1.63	5.39	0.63	1.51

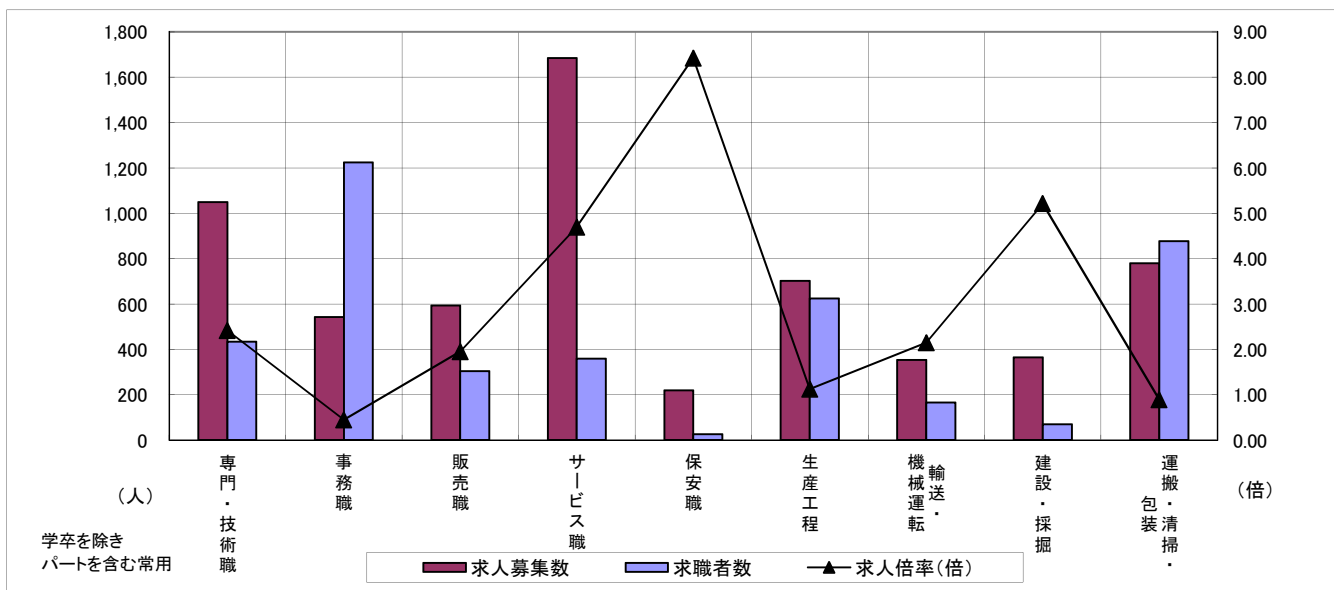
求人・求職バランスシート

平成28年11月

四日市

職業別	年齢別	合計	常用					合計	常用的パート				
			～24歳	25歳～	35歳～	45歳～	55歳～		～24歳	25歳～	35歳～	45歳～	55歳～
合計	求人募集数	3,658	647	1,264	859	554	334	2,664	146	550	639	460	869
	求職者数	2,826	423	832	650	542	379	1,629	89	335	389	280	536
	求人倍率	1.29	1.53	1.52	1.32	1.02	0.88	1.64	1.64	1.64	1.64	1.64	1.62
専門・技術職	求人募集数	702	100	293	135	100	74	347	16	101	90	53	87
	求職者数	282	37	108	55	44	38	152	7	44	39	23	39
	求人倍率	2.49	2.70	2.71	2.45	2.27	1.95	2.28	2.29	2.30	2.31	2.30	2.23
事務職	求人募集数	292	64	114	67	35	12	251	8	65	81	40	57
	求職者数	779	130	252	194	145	58	446	15	114	142	71	104
	求人倍率	0.37	0.49	0.45	0.35	0.24	0.21	0.56	0.53	0.57	0.57	0.56	0.55
販売職	求人募集数	407	71	183	76	41	36	186	14	30	42	32	68
	求職者数	187	24	62	34	32	35	117	9	19	26	20	43
	求人倍率	2.18	2.96	2.95	2.24	1.28	1.03	1.59	1.56	1.58	1.62	1.60	1.58
サービス職	求人募集数	616	122	180	160	99	55	1,069	56	281	238	175	319
	求職者数	187	32	47	44	39	25	172	9	45	38	28	52
	求人倍率	3.29	3.81	3.83	3.64	2.54	2.20	6.22	6.22	6.24	6.26	6.25	6.13
保安職	求人募集数	137	30	39	19	0	49	82	0	0	0	7	75
	求職者数	15	3	4	2	0	6	11	0	0	0	1	10
	求人倍率	9.13	10.00	9.75	9.50	—	8.17	7.45	—	—	—	7.00	7.50
生産工程	求人募集数	553	113	199	126	77	38	149	9	33	33	23	51
	求職者数	503	83	147	116	100	57	122	7	27	27	19	42
	求人倍率	1.10	1.36	1.35	1.09	0.77	0.67	1.22	1.29	1.22	1.22	1.21	1.21
輸送・機械運転	求人募集数	294	19	35	96	75	69	60	3	3	2	2	50
	求職者数	141	9	14	41	38	39	24	1	1	1	1	20
	求人倍率	2.09	2.11	2.50	2.34	1.97	1.77	2.50	3.00	3.00	2.00	2.00	2.50
建設・採掘	求人募集数	352	55	67	96	72	62	13	0	0	0	2	11
	求職者数	62	8	10	15	14	15	8	0	0	0	1	7
	求人倍率	5.68	6.88	6.70	6.40	5.14	4.13	1.63	—	—	—	2.00	1.57
運搬・清掃・包装等	求人募集数	278	34	92	72	46	34	501	36	78	100	107	180
	求職者数	421	44	117	103	85	72	456	33	71	92	98	162
	求人倍率	0.66	0.77	0.79	0.70	0.54	0.47	1.10	1.09	1.10	1.09	1.09	1.11

- (注) 1 求人募集数・求職者数・求人倍率は、正式にはそれぞれ有効求人数・有効求職者数・有効求人倍率といます。
 2 求人倍率は、求職者1人あたりの求人募集数を意味しています。
 3 「職業」の合計欄には、「管理職」「農林漁業職」「職業分類不能」を含みます。



	専門・技術職	事務職	販売職	サービス職	保安職	生産工程	輸送・機械運転	建設・採掘	運搬・清掃・包装	常用計
求人募集数	1,049	543	593	1,685	219	702	354	365	779	6,322
求職者数	434	1,225	304	359	26	625	165	70	877	4,455
求人倍率(倍)	2.42	0.44	1.95	4.69	8.42	1.12	2.15	5.21	0.89	1.42

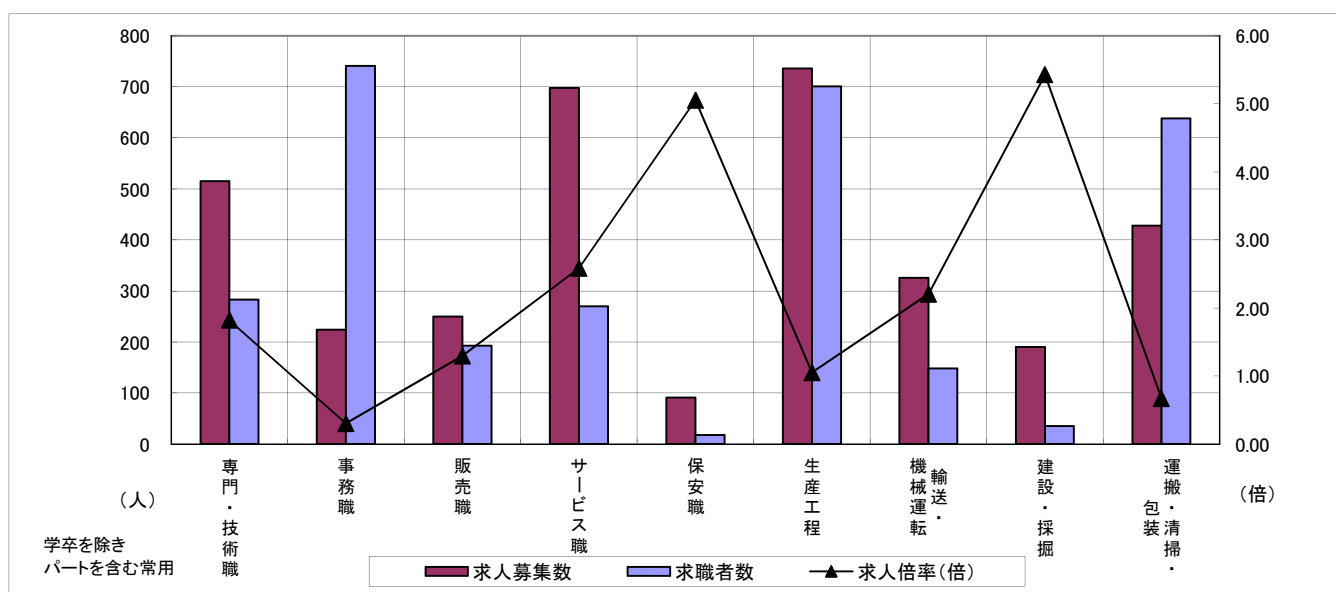
求人・求職バランスシート

平成28年11月

鈴鹿

職業別	年齢別	合計	常用					合計	常用的パート				
			～24歳	25歳～	35歳～	45歳～	55歳～		～24歳	25歳～	35歳～	45歳～	55歳～
合計	求人募集数	2,198	353	656	533	401	255	1,298	71	213	271	228	515
	求職者数	2,015	262	501	481	426	345	1,181	63	188	239	203	488
	求人倍率	1.09	1.35	1.31	1.11	0.94	0.74	1.10	1.13	1.13	1.13	1.12	1.06
専門・技術職	求人募集数	311	36	122	82	39	32	204	5	57	49	40	53
	求職者数	206	20	69	57	30	30	77	2	21	18	15	21
	求人倍率	1.51	1.80	1.77	1.44	1.30	1.07	2.65	2.50	2.71	2.72	2.67	2.52
事務職	求人募集数	126	23	41	31	20	11	98	4	21	29	22	22
	求職者数	447	64	128	114	81	60	294	12	60	86	65	71
	求人倍率	0.28	0.36	0.32	0.27	0.25	0.18	0.33	0.33	0.35	0.34	0.34	0.31
販売職	求人募集数	119	30	44	20	16	9	131	4	40	27	20	40
	求職者数	122	21	31	20	27	23	71	2	21	14	11	23
	求人倍率	0.98	1.43	1.42	1.00	0.59	0.39	1.85	2.00	1.90	1.93	1.82	1.74
サービス職	求人募集数	300	49	112	67	51	21	398	26	85	92	66	129
	求職者数	147	19	47	37	30	14	123	8	26	28	20	41
	求人倍率	2.04	2.58	2.38	1.81	1.70	1.50	3.24	3.25	3.27	3.29	3.30	3.15
保安職	求人募集数	64	0	19	6	12	27	27	0	0	0	0	27
	求職者数	12	0	3	1	2	6	6	0	0	0	0	6
	求人倍率	5.33	—	6.33	6.00	6.00	4.50	4.50	—	—	—	—	4.50
生産工程	求人募集数	580	94	164	154	112	56	156	8	27	49	27	45
	求職者数	583	80	143	143	133	84	118	6	20	36	20	36
	求人倍率	0.99	1.18	1.15	1.08	0.84	0.67	1.32	1.33	1.35	1.36	1.35	1.25
輸送・機械運転	求人募集数	280	19	46	76	100	39	46	0	0	1	7	38
	求職者数	112	5	12	29	41	25	36	0	0	1	5	30
	求人倍率	2.50	3.80	3.83	2.62	2.44	1.56	1.28	—	—	1.00	1.40	1.27
建設・採掘	求人募集数	183	48	23	43	44	25	7	0	0	0	0	7
	求職者数	32	6	3	7	9	7	3	0	0	0	0	3
	求人倍率	5.72	8.00	7.67	6.14	4.89	3.57	2.33	—	—	—	—	2.33
運搬・清掃・包装等	求人募集数	212	18	42	49	50	53	216	12	19	27	32	126
	求職者数	249	18	42	53	59	77	389	21	32	45	55	236
	求人倍率	0.85	1.00	1.00	0.92	0.85	0.69	0.56	0.57	0.59	0.60	0.58	0.53

- (注) 1 求人募集数・求職者数・求人倍率は、正式にはそれぞれ有効求人数・有効求職者数・有効求人倍率といます。
 2 求人倍率は、求職者1人あたりの求人募集数を意味しています。
 3 「職業」の合計欄には、「管理職」「農林漁業職」「職業分類不能」を含みます。



	専門・技術職	事務職	販売職	サービス職	保安職	生産工程	輸送・機械運転	建設・採掘	運搬・清掃・包装	常用計
求人募集数	515	224	250	698	91	736	326	190	428	3,496
求職者数	283	741	193	270	18	701	148	35	638	3,196
求人倍率(倍)	1.82	0.30	1.30	2.59	5.06	1.05	2.20	5.43	0.67	1.09

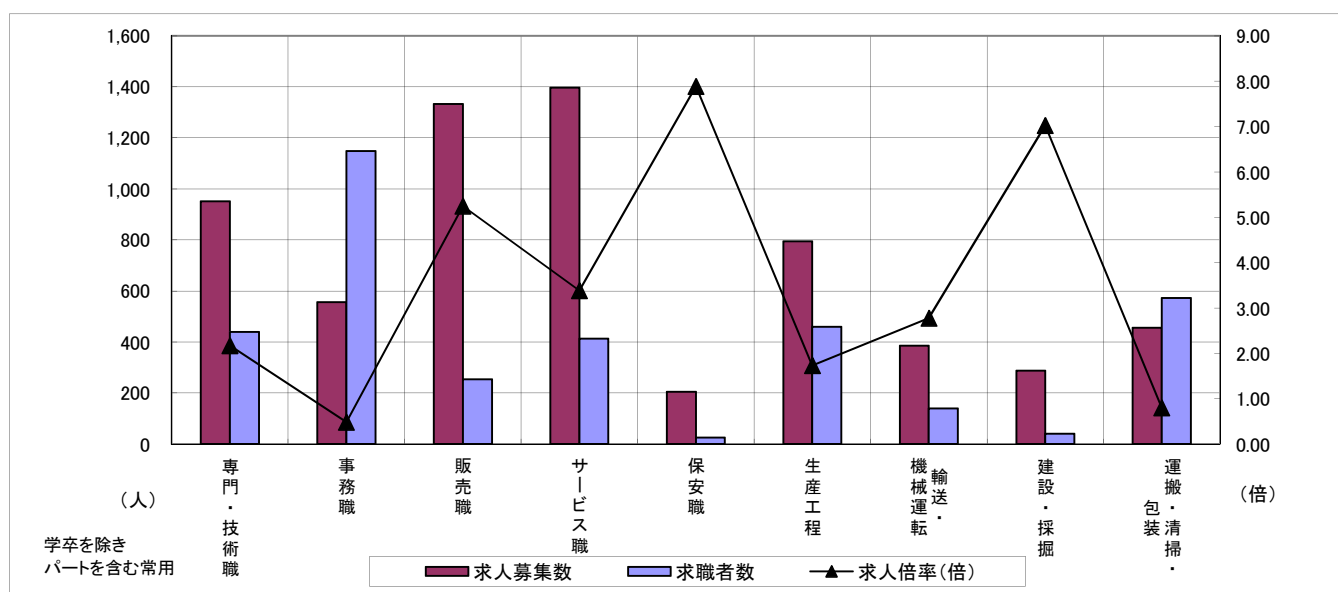
求人・求職バランスシート

平成28年11月

津

職業別	年齢別	常用					常用的パート						
		合計	～24歳	25歳～	35歳～	45歳～	55歳～	合計	～24歳	25歳～	35歳～	45歳～	55歳～
合計	求人募集数	3,440	576	1,098	746	600	420	2,989	131	512	524	595	1,227
	求職者数	2,634	379	728	565	546	416	1,311	57	222	227	258	547
	求人倍率	1.31	1.52	1.51	1.32	1.10	1.01	2.28	2.30	2.31	2.31	2.31	2.24
専門・技術職	求人募集数	574	79	194	118	100	83	377	3	96	90	70	118
	求職者数	307	39	96	63	58	51	132	1	33	31	24	43
	求人倍率	1.87	2.03	2.02	1.87	1.72	1.63	2.86	3.00	2.91	2.90	2.92	2.74
事務職	求人募集数	337	58	124	69	48	38	219	5	42	46	52	74
	求職者数	753	113	245	162	129	104	396	8	76	83	94	135
	求人倍率	0.45	0.51	0.51	0.43	0.37	0.37	0.55	0.63	0.55	0.55	0.55	0.55
販売職	求人募集数	403	85	153	92	59	14	930	48	97	145	230	410
	求職者数	177	25	46	40	52	14	77	4	8	12	19	34
	求人倍率	2.28	3.40	3.33	2.30	1.13	1.00	12.08	12.00	12.13	12.08	12.11	12.06
サービス職	求人募集数	632	89	206	111	152	74	765	48	141	121	146	309
	求職者数	253	33	78	44	64	34	160	10	29	25	30	66
	求人倍率	2.50	2.70	2.64	2.52	2.38	2.18	4.78	4.80	4.86	4.84	4.87	4.68
保安職	求人募集数	169	42	10	23	30	64	36	0	0	0	0	36
	求職者数	21	4	1	3	4	9	5	0	0	0	0	5
	求人倍率	8.05	10.50	10.00	7.67	7.50	7.11	7.20	—	—	—	—	7.20
生産工程	求人募集数	590	108	176	166	101	39	205	12	48	27	39	79
	求職者数	389	63	103	111	79	33	71	4	16	9	13	29
	求人倍率	1.52	1.71	1.71	1.50	1.28	1.18	2.89	3.00	3.00	3.00	3.00	2.72
輸送・機械運転	求人募集数	257	13	38	44	75	87	129	0	0	10	21	98
	求職者数	113	5	14	17	32	45	26	0	0	2	4	20
	求人倍率	2.27	2.60	2.71	2.59	2.34	1.93	4.96	—	—	5.00	5.25	4.90
建設・採掘	求人募集数	279	49	49	86	55	40	9	0	0	2	2	5
	求職者数	36	5	5	10	9	7	5	0	0	1	1	3
	求人倍率	7.75	9.80	9.80	8.60	6.11	5.71	1.80	—	—	2.00	2.00	1.67
運搬・清掃・包装等	求人募集数	140	17	36	29	29	29	316	16	47	35	48	170
	求職者数	277	27	57	53	66	74	295	14	43	32	44	162
	求人倍率	0.51	0.63	0.63	0.55	0.44	0.39	1.07	1.14	1.09	1.09	1.09	1.05

- (注) 1 求人募集数・求職者数・求人倍率は、正式にはそれぞれ有効求人数・有効求職者数・有効求人倍率といいます。
 2 求人倍率は、求職者1人あたりの求人募集数を意味しています。
 3 「職業」の合計欄には、「管理職」「農林漁業職」「職業分類不能」を含みます。



	専門・技術職	事務職	販売職	サービス職	保安職	生産工程	輸送・機械運転	建設・採掘	運搬・清掃・包装	常用計
求人募集数	951	556	1,333	1,397	205	795	386	288	456	6,429
求職者数	439	1,149	254	413	26	460	139	41	572	3,945
求人倍率(倍)	2.17	0.48	5.25	3.38	7.88	1.73	2.78	7.02	0.80	1.63

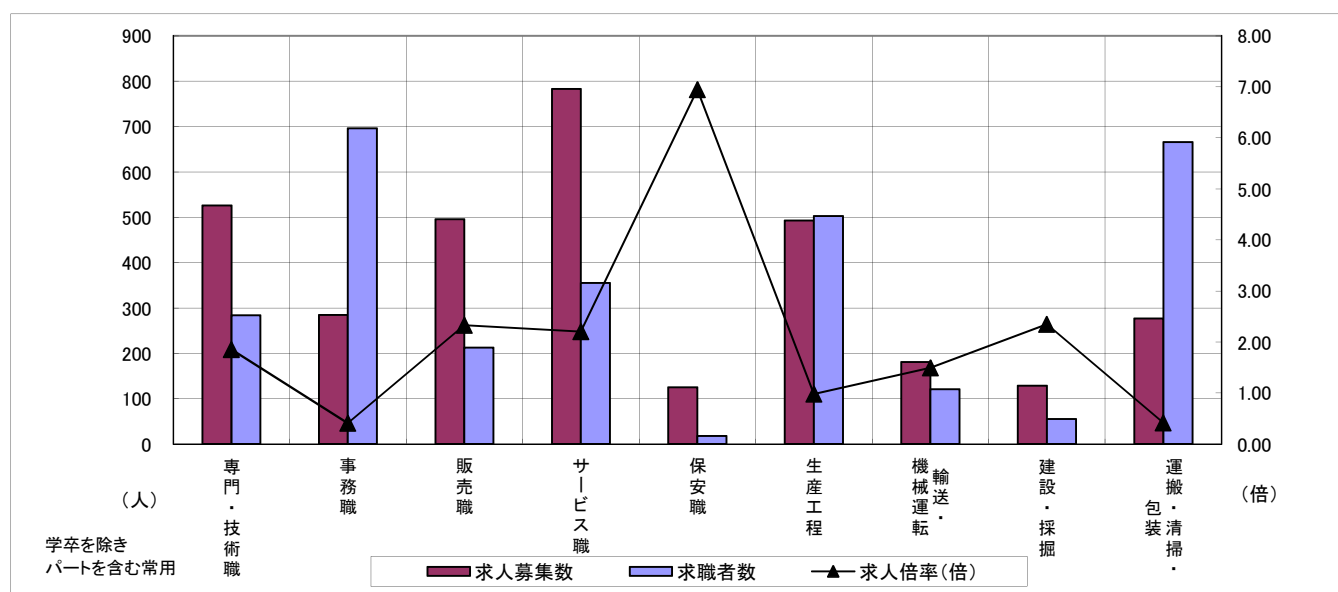
求人・求職バランスシート

平成28年11月

松阪

職業別	年齢別	合計	常用					合計	常用的パート				
			～24歳	25歳～	35歳～	45歳～	55歳～		～24歳	25歳～	35歳～	45歳～	55歳～
合計	求人募集数	2,046	321	529	471	421	304	1,284	37	180	246	250	571
	求職者数	1,919	256	425	412	431	395	1,050	29	141	193	196	491
	求人倍率	1.07	1.25	1.24	1.14	0.98	0.77	1.22	1.28	1.28	1.27	1.28	1.16
専門・技術職	求人募集数	323	34	103	65	68	53	203	2	54	31	31	85
	求職者数	190	17	52	36	43	42	94	1	25	14	14	40
	求人倍率	1.70	2.00	1.98	1.81	1.58	1.26	2.16	2.00	2.16	2.21	2.21	2.13
事務職	求人募集数	146	27	47	33	24	15	139	4	27	35	34	39
	求職者数	448	72	124	99	89	64	248	6	47	60	59	76
	求人倍率	0.33	0.38	0.38	0.33	0.27	0.23	0.56	0.67	0.57	0.58	0.58	0.51
販売職	求人募集数	310	47	81	87	56	39	186	12	34	31	36	73
	求職者数	135	16	28	34	29	28	78	5	14	13	15	31
	求人倍率	2.30	2.94	2.89	2.56	1.93	1.39	2.38	2.40	2.43	2.38	2.40	2.35
サービス職	求人募集数	364	56	70	94	91	53	419	23	43	93	90	170
	求職者数	206	27	34	50	56	39	149	8	15	32	31	63
	求人倍率	1.77	2.07	2.06	1.88	1.63	1.36	2.81	2.88	2.87	2.91	2.90	2.70
保安職	求人募集数	112	9	9	8	35	51	13	0	0	0	0	13
	求職者数	13	1	1	1	4	6	5	0	0	0	0	5
	求人倍率	8.62	9.00	9.00	8.00	8.75	8.50	2.60	—	—	—	—	2.60
生産工程	求人募集数	379	73	96	98	76	36	114	4	18	25	29	38
	求職者数	413	70	93	102	91	57	90	3	13	18	21	35
	求人倍率	0.92	1.04	1.03	0.96	0.84	0.63	1.27	1.33	1.38	1.39	1.38	1.09
輸送・機械運転	求人募集数	144	3	18	38	51	34	37	0	0	2	2	33
	求職者数	102	2	11	23	35	31	19	0	0	1	1	17
	求人倍率	1.41	1.50	1.64	1.65	1.46	1.10	1.95	—	—	2.00	2.00	1.94
建設・採掘	求人募集数	120	16	33	12	35	24	9	0	0	0	1	8
	求職者数	49	5	11	4	15	14	6	0	0	0	1	5
	求人倍率	2.45	3.20	3.00	3.00	2.33	1.71	1.50	—	—	—	1.00	1.60
運搬・清掃・包装等	求人募集数	118	16	26	23	24	29	159	3	13	26	28	89
	求職者数	322	38	63	57	63	101	344	6	26	50	54	208
	求人倍率	0.37	0.42	0.41	0.40	0.38	0.29	0.46	0.50	0.50	0.52	0.52	0.43

- (注) 1 求人募集数・求職者数・求人倍率は、正式にはそれぞれ有効求人数・有効求職者数・有効求人倍率といいます。
 2 求人倍率は、求職者1人あたりの求人募集数を意味しています。
 3 「職業」の合計欄には、「管理職」「農林漁業職」「職業分類不能」を含みます。



	専門・技術職	事務職	販売職	サービス職	保安職	生産工程	輸送・機械運転	建設・採掘	運搬・清掃・包装	常用計
求人募集数	526	285	496	783	125	493	181	129	277	3,330
求職者数	284	696	213	355	18	503	121	55	666	2,969
求人倍率(倍)	1.85	0.41	2.33	2.21	6.94	0.98	1.50	2.35	0.42	1.12

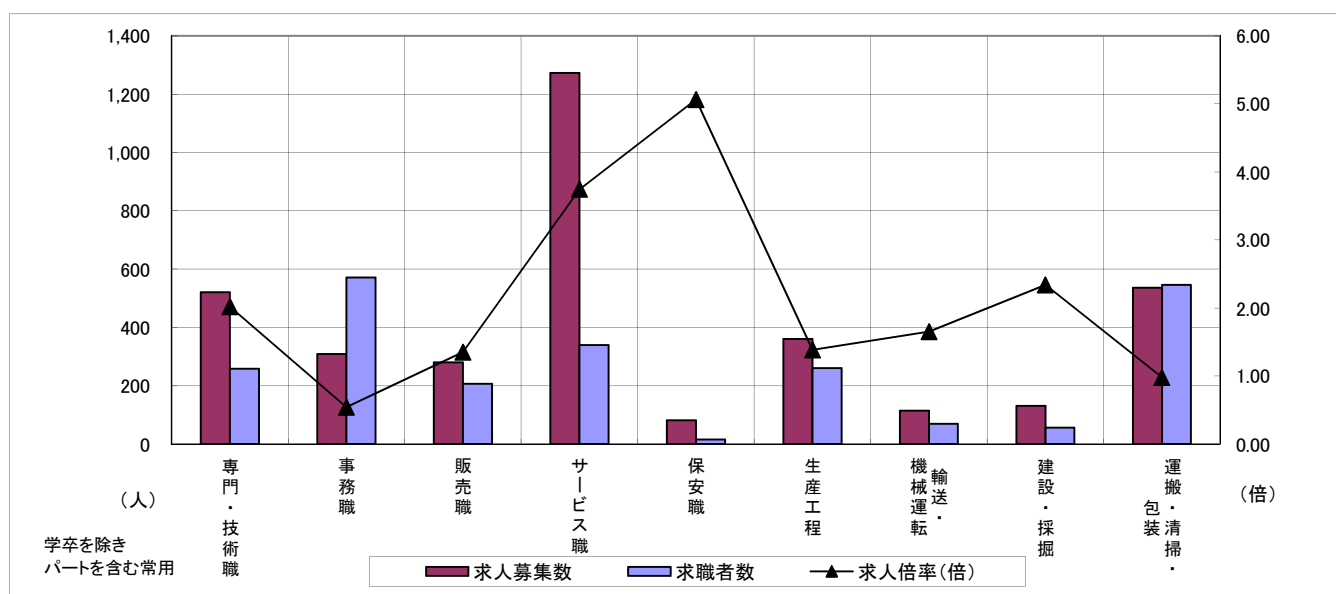
求人・求職バランスシート

平成28年11月

伊勢

職業別	年齢別	合計	常用					合計	常用のパート				
			～24歳	25歳～	35歳～	45歳～	55歳～		～24歳	25歳～	35歳～	45歳～	55歳～
合計	求人募集数	1,993	315	553	450	328	347	1,658	69	284	320	291	694
	求職者数	1,709	231	411	368	322	377	897	37	153	172	157	378
	求人倍率	1.17	1.36	1.35	1.22	1.02	0.92	1.85	1.86	1.86	1.86	1.85	1.84
専門・技術職	求人募集数	370	45	128	77	79	41	151	4	33	32	42	40
	求職者数	173	19	55	35	41	23	85	2	18	18	24	23
	求人倍率	2.14	2.37	2.33	2.20	1.93	1.78	1.78	2.00	1.83	1.78	1.75	1.74
事務職	求人募集数	178	36	60	37	26	19	131	1	30	41	19	40
	求職者数	418	72	122	85	78	61	153	1	35	48	22	47
	求人倍率	0.43	0.50	0.49	0.44	0.33	0.31	0.86	1.00	0.86	0.85	0.86	0.85
販売職	求人募集数	158	28	51	37	23	19	122	5	14	23	18	62
	求職者数	137	18	33	32	27	27	70	3	8	13	10	36
	求人倍率	1.15	1.56	1.55	1.16	0.85	0.70	1.74	1.67	1.75	1.77	1.80	1.72
サービス職	求人募集数	593	102	123	146	95	127	680	32	213	85	123	227
	求職者数	212	34	41	50	35	52	128	6	40	16	23	43
	求人倍率	2.80	3.00	3.00	2.92	2.71	2.44	5.31	5.33	5.33	5.31	5.35	5.28
保安職	求人募集数	57	0	10	16	5	26	24	0	5	0	5	14
	求職者数	11	0	2	3	1	5	5	0	1	0	1	3
	求人倍率	5.18	—	5.00	5.33	5.00	5.20	4.80	—	5.00	—	5.00	4.67
生産工程	求人募集数	280	57	77	83	30	33	80	3	8	20	16	33
	求職者数	203	35	48	59	28	33	57	2	6	14	11	24
	求人倍率	1.38	1.63	1.60	1.41	1.07	1.00	1.40	1.50	1.33	1.43	1.45	1.38
輸送・機械運転	求人募集数	95	0	9	20	24	42	19	0	0	3	3	13
	求職者数	57	0	4	11	15	27	12	0	0	2	2	8
	求人倍率	1.67	—	2.25	1.82	1.60	1.56	1.58	—	—	1.50	1.50	1.63
建設・採掘	求人募集数	117	37	30	16	12	22	14	0	0	3	0	11
	求職者数	52	12	10	7	7	16	4	0	0	1	0	3
	求人倍率	2.25	3.08	3.00	2.29	1.71	1.38	3.50	—	—	3.00	—	3.67
運搬・清掃・包装等	求人募集数	105	9	30	22	17	27	431	18	44	55	74	240
	求職者数	272	19	61	48	51	93	274	11	28	35	47	153
	求人倍率	0.39	0.47	0.49	0.46	0.33	0.29	1.57	1.64	1.57	1.57	1.57	1.57

- (注) 1 求人募集数・求職者数・求人倍率は、正式にはそれぞれ有効求人数・有効求職者数・有効求人倍率といいます。
 2 求人倍率は、求職者1人あたりの求人募集数を意味しています。
 3 「職業」の合計欄には、「管理職」「農林漁業職」「職業分類不能」を含みます。



	専門・技術職	事務職	販売職	サービス職	保安職	生産工程	輸送・機械運転	建設・採掘	運搬・清掃・包装	常用計
求人募集数	521	309	280	1,273	81	360	114	131	536	3,651
求職者数	258	571	207	340	16	260	69	56	546	2,606
求人倍率(倍)	2.02	0.54	1.35	3.74	5.06	1.38	1.65	2.34	0.98	1.40

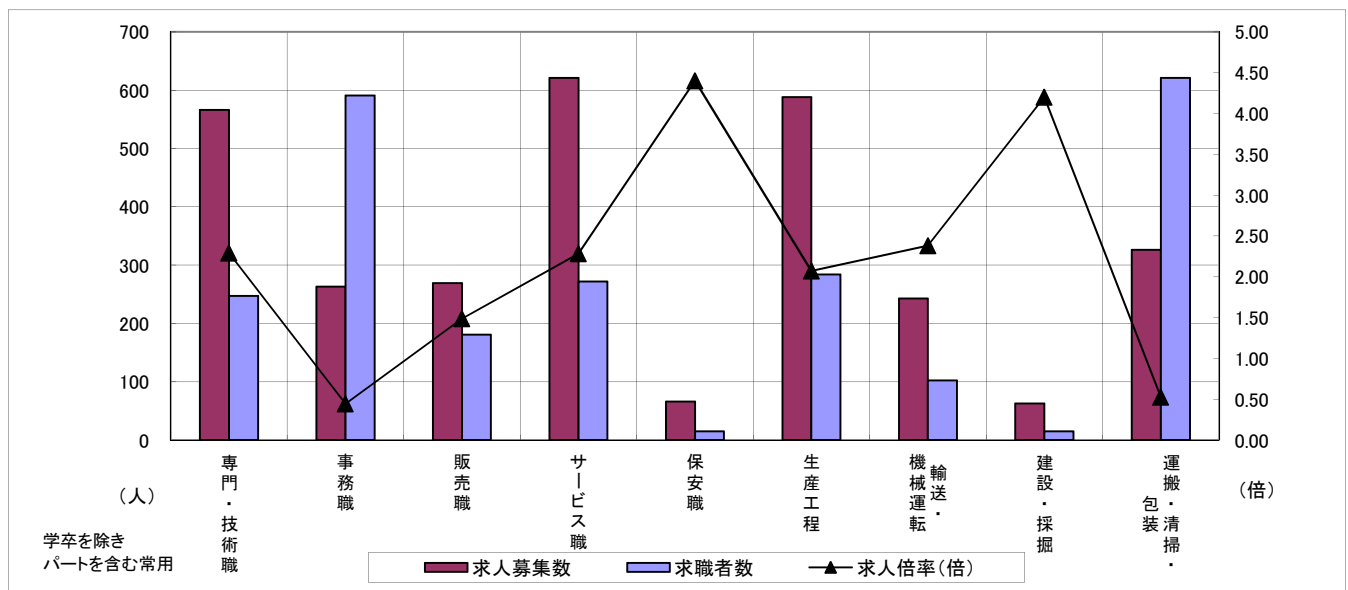
求人・求職バランスシート

平成28年11月

伊賀

職業別	年齢別	合計	常用					合計	常用的パート				
			～24歳	25歳～	35歳～	45歳～	55歳～		～24歳	25歳～	35歳～	45歳～	55歳～
合計	求人募集数	1,748	278	545	368	273	284	1,362	61	238	242	222	599
	求職者数	1,560	212	418	310	283	337	1,091	48	187	190	175	491
	求人倍率	1.12	1.31	1.30	1.19	0.96	0.84	1.25	1.27	1.27	1.27	1.27	1.22
専門・技術職	求人募集数	337	47	108	67	58	57	229	3	103	47	18	58
	求職者数	172	22	50	32	32	36	75	1	33	15	6	20
	求人倍率	1.96	2.14	2.16	2.09	1.81	1.58	3.05	3.00	3.12	3.13	3.00	2.90
事務職	求人募集数	163	26	61	34	23	19	100	2	23	24	20	31
	求職者数	350	47	111	73	61	58	241	5	54	58	47	77
	求人倍率	0.47	0.55	0.55	0.47	0.38	0.33	0.41	0.40	0.43	0.41	0.43	0.40
販売職	求人募集数	123	14	55	28	16	10	146	14	26	25	15	66
	求職者数	94	9	35	20	16	14	87	8	15	15	9	40
	求人倍率	1.31	1.56	1.57	1.40	1.00	0.71	1.68	1.75	1.73	1.67	1.67	1.65
サービス職	求人募集数	227	30	75	42	48	32	394	9	64	79	85	157
	求職者数	138	16	42	25	32	23	134	3	21	26	28	56
	求人倍率	1.64	1.88	1.79	1.68	1.50	1.39	2.94	3.00	3.05	3.04	3.04	2.80
保安職	求人募集数	50	0	5	10	16	19	16	3	0	0	0	13
	求職者数	10	0	1	2	3	4	5	1	0	0	0	4
	求人倍率	5.00	—	5.00	5.00	5.33	4.75	3.20	3.00	—	—	—	3.25
生産工程	求人募集数	402	85	121	115	44	37	186	7	29	26	22	102
	求職者数	234	42	60	66	35	31	50	2	8	7	6	27
	求人倍率	1.72	2.02	2.02	1.74	1.26	1.19	3.72	3.50	3.63	3.71	3.67	3.78
輸送・機械運転	求人募集数	197	3	23	39	50	82	46	0	0	0	3	43
	求職者数	85	1	7	14	20	43	17	0	0	0	1	16
	求人倍率	2.32	3.00	3.29	2.79	2.50	1.91	2.71	—	—	—	3.00	2.69
建設・採掘	求人募集数	63	7	6	23	12	15	0	0	0	0	0	0
	求職者数	14	1	1	4	3	5	1	0	0	0	0	1
	求人倍率	4.50	7.00	6.00	5.75	4.00	3.00	0.00	—	—	—	—	0.00
運搬・清掃・包装等	求人募集数	131	14	35	21	22	39	195	9	15	20	31	120
	求職者数	267	24	58	39	49	97	354	16	28	36	58	216
	求人倍率	0.49	0.58	0.60	0.54	0.45	0.40	0.55	0.56	0.54	0.56	0.53	0.56

- (注) 1 求人募集数・求職者数・求人倍率は、正式にはそれぞれ有効求人数・有効求職者数・有効求人倍率といいます。
 2 求人倍率は、求職者1人あたりの求人募集数を意味しています。
 3 「職業」の合計欄には、「管理職」「農林漁業職」「職業分類不能」を含みます。



	専門・技術職	事務職	販売職	サービス職	保安職	生産工程	輸送・機械運転	建設・採掘	運搬・清掃・包装	常用計
求人募集数	566	263	269	621	66	588	243	63	326	3,110
求職者数	247	591	181	272	15	284	102	15	621	2,651
求人倍率(倍)	2.29	0.45	1.49	2.28	4.40	2.07	2.38	4.20	0.52	1.17

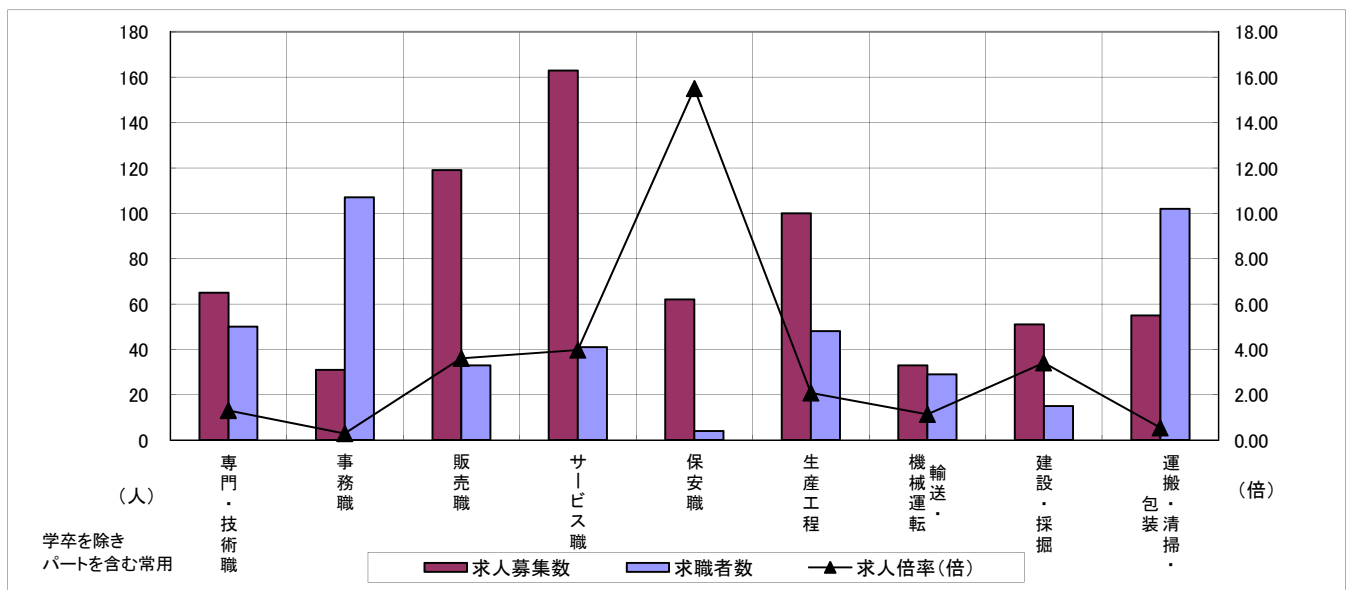
求人・求職バランスシート

平成28年11月

尾鷲

職業別	年齢別	常用					常用のパート						
		合計	～24歳	25歳～	35歳～	45歳～	55歳～	合計	～24歳	25歳～	35歳～	45歳～	55歳～
合計	求人募集数	374	51	75	76	77	95	322	23	53	57	58	131
	求職者数	266	31	46	51	61	77	212	15	35	37	38	87
	求人倍率	1.41	1.65	1.63	1.49	1.26	1.23	1.52	1.53	1.51	1.54	1.53	1.51
専門・技術職	求人募集数	50	4	15	7	3	21	15	1	5	4	1	4
	求職者数	29	2	8	4	2	13	21	2	7	5	1	6
	求人倍率	1.72	2.00	1.88	1.75	1.50	1.62	0.71	0.50	0.71	0.80	1.00	0.67
事務職	求人募集数	22	5	6	6	3	2	9	0	3	1	3	2
	求職者数	64	12	13	14	13	12	43	2	13	7	12	9
	求人倍率	0.34	0.42	0.46	0.43	0.23	0.17	0.21	0.00	0.23	0.14	0.25	0.22
販売職	求人募集数	20	2	9	6	2	1	99	12	18	29	23	17
	求職者数	16	1	5	6	3	1	17	2	3	5	4	3
	求人倍率	1.25	2.00	1.80	1.00	0.67	1.00	5.82	6.00	6.00	5.80	5.75	5.67
サービス職	求人募集数	57	6	17	6	11	17	106	10	10	16	26	44
	求職者数	20	2	6	2	4	6	21	2	2	3	5	9
	求人倍率	2.85	3.00	2.83	3.00	2.75	2.83	5.05	5.00	5.00	5.33	5.20	4.89
保安職	求人募集数	57	0	0	0	57	0	5	0	0	0	0	5
	求職者数	3	0	0	0	3	0	1	0	0	0	0	1
	求人倍率	19.00	—	—	—	19.00	—	5.00	—	—	—	—	5.00
生産工程	求人募集数	57	13	11	21	3	9	43	0	5	7	7	24
	求職者数	30	6	5	11	2	6	18	0	2	3	3	10
	求人倍率	1.90	2.17	2.20	1.91	1.50	1.50	2.39	—	2.50	2.33	2.33	2.40
輸送・機械運転	求人募集数	27	0	1	5	6	15	6	0	0	2	0	4
	求職者数	23	0	1	4	5	13	6	0	0	1	0	5
	求人倍率	1.17	—	1.00	1.25	1.20	1.15	1.00	—	—	2.00	—	0.80
建設・採掘	求人募集数	50	1	0	13	19	17	1	0	0	0	0	1
	求職者数	12	0	0	2	5	5	3	0	0	0	0	3
	求人倍率	4.17	—	—	6.50	3.80	3.40	0.33	—	—	—	—	0.33
運搬・清掃・包装等	求人募集数	24	3	3	3	9	6	31	3	3	5	4	16
	求職者数	44	6	5	5	17	11	58	5	6	10	7	30
	求人倍率	0.55	0.50	0.60	0.60	0.53	0.55	0.53	0.60	0.50	0.50	0.57	0.53

- (注) 1 求人募集数・求職者数・求人倍率は、正式にはそれぞれ有効求人数・有効求職者数・有効求人倍率といいます。
 2 求人倍率は、求職者1人あたりの求人募集数を意味しています。
 3 「職業」の合計欄には、「管理職」「農林漁業職」「職業分類不能」を含みます。



	専門・技術職	事務職	販売職	サービス職	保安職	生産工程	輸送・機械運転	建設・採掘	運搬・清掃・包装	常用計
求人募集数	65	31	119	163	62	100	33	51	55	696
求職者数	50	107	33	41	4	48	29	15	102	478
求人倍率(倍)	1.30	0.29	3.61	3.98	15.50	2.08	1.14	3.40	0.54	1.46

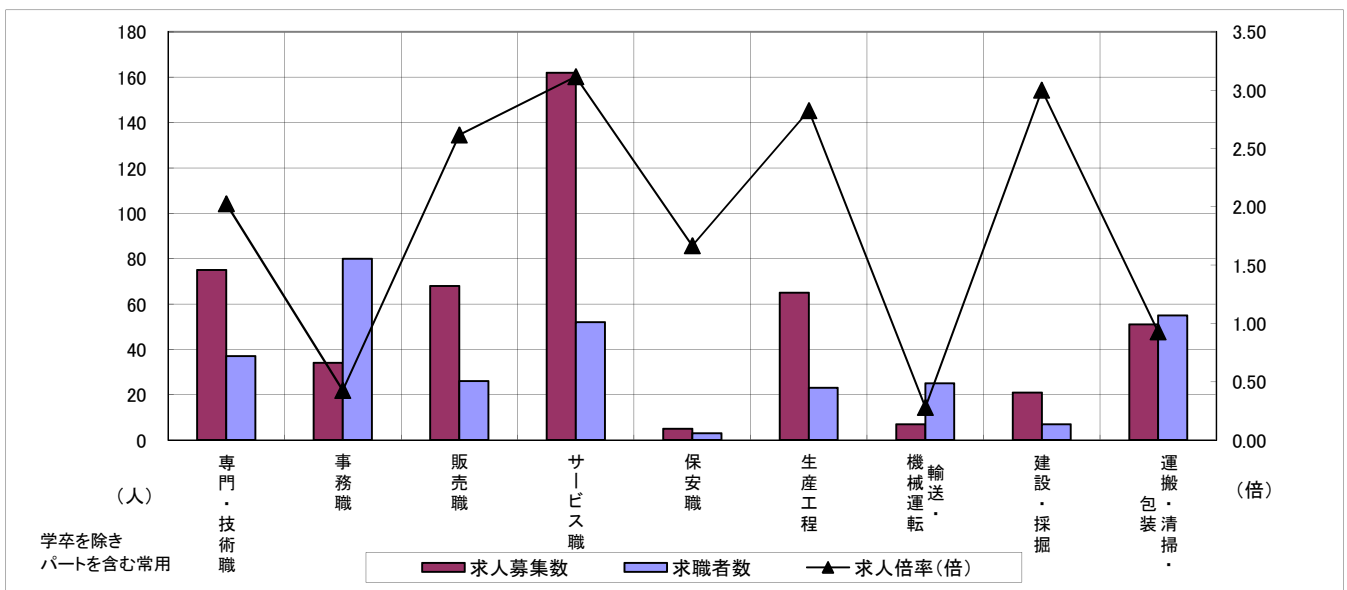
求人・求職バランスシート

平成28年11月

熊野

職業別	年齢別	合計	常用					合計	常用のパート				
			～24歳	25歳～	35歳～	45歳～	55歳～		～24歳	25歳～	35歳～	45歳～	55歳～
合計	求人募集数	260	24	60	59	54	63	238	14	36	43	38	107
	求職者数	233	19	47	51	53	63	172	10	26	31	27	78
	求人倍率	1.12	1.26	1.28	1.16	1.02	1.00	1.38	1.40	1.38	1.39	1.41	1.37
専門・技術職	求人募集数	60	3	19	23	10	5	15	2	5	3	1	4
	求職者数	23	1	7	9	4	2	14	2	4	3	1	4
	求人倍率	2.61	3.00	2.71	2.56	2.50	2.50	1.07	1.00	1.25	1.00	1.00	1.00
事務職	求人募集数	24	4	8	4	4	4	10	0	3	3	2	2
	求職者数	52	7	14	10	11	10	28	1	8	7	7	5
	求人倍率	0.46	0.57	0.57	0.40	0.36	0.40	0.36	0.00	0.38	0.43	0.29	0.40
販売職	求人募集数	27	0	6	9	8	4	41	3	10	6	9	13
	求職者数	13	0	3	4	4	2	13	1	3	2	3	4
	求人倍率	2.08	—	2.00	2.25	2.00	2.00	3.15	3.00	3.33	3.00	3.00	3.25
サービス職	求人募集数	72	3	8	22	21	18	90	4	14	18	15	39
	求職者数	27	1	3	8	8	7	25	1	4	5	4	11
	求人倍率	2.67	3.00	2.67	2.75	2.63	2.57	3.60	4.00	3.50	3.60	3.75	3.55
保安職	求人募集数	0	0	0	0	0	0	5	0	0	0	0	5
	求職者数	1	0	0	0	0	1	2	0	0	0	0	2
	求人倍率	0.00	—	—	—	—	0.00	2.50	—	—	—	—	2.50
生産工程	求人募集数	36	6	6	13	7	4	29	3	3	7	10	6
	求職者数	14	2	2	5	3	2	9	1	1	2	3	2
	求人倍率	2.57	3.00	3.00	2.60	2.33	2.00	3.22	3.00	3.00	3.50	3.33	3.00
輸送・機械運転	求人募集数	4	0	1	0	1	2	3	0	0	0	0	3
	求職者数	22	0	3	3	5	11	3	0	0	0	0	3
	求人倍率	0.18	—	0.33	0.00	0.20	0.18	1.00	—	—	—	—	1.00
建設・採掘	求人募集数	21	5	5	0	3	8	0	0	0	0	0	0
	求職者数	6	1	1	0	1	3	1	1	0	0	0	0
	求人倍率	3.50	5.00	5.00	—	3.00	2.67	0.00	0.00	—	—	—	—
運搬・清掃・包装等	求人募集数	6	0	1	0	1	4	45	1	1	9	5	29
	求職者数	19	0	1	0	4	14	36	1	1	7	4	23
	求人倍率	0.32	—	1.00	—	0.25	0.29	1.25	1.00	1.00	1.29	1.25	1.26

- (注) 1 求人募集数・求職者数・求人倍率は、正式にはそれぞれ有効求人数・有効求職者数・有効求人倍率といいます。
 2 求人倍率は、求職者1人あたりの求人募集数を意味しています。
 3 「職業」の合計欄には、「管理職」「農林漁業職」「職業分類不能」を含みます。



	専門・技術職	事務職	販売職	サービス職	保安職	生産工程	輸送・機械運転	建設・採掘	運搬・清掃・包装	常用計
求人募集数	75	34	68	162	5	65	7	21	51	498
求職者数	37	80	26	52	3	23	25	7	55	405
求人倍率(倍)	2.03	0.43	2.62	3.12	1.67	2.83	0.28	3.00	0.93	1.23

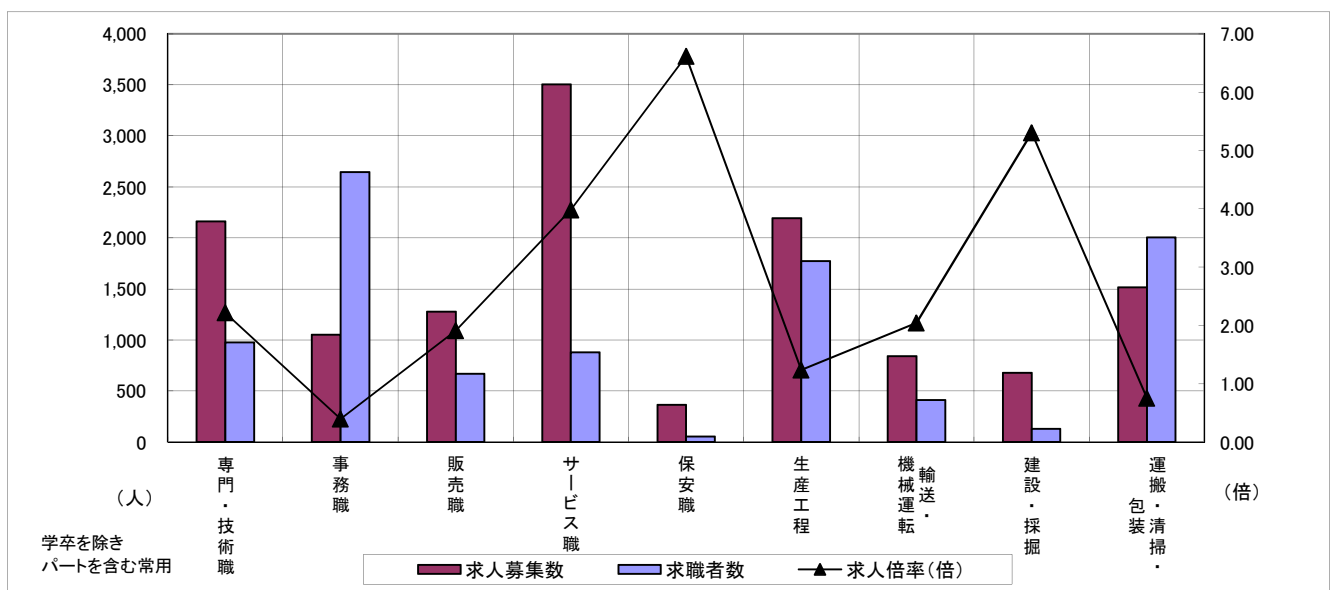
求人・求職バランスシート

平成28年11月

北勢地域

職業別	年齢別	合計	常用					合計	常用的パート				
			～24歳	25歳～	35歳～	45歳～	55歳～		～24歳	25歳～	35歳～	45歳～	55歳～
合計	求人募集数	7,911	1,359	2,626	1,870	1,275	781	5,833	314	1,168	1,297	1,023	2,031
	求職者数	6,446	920	1,796	1,482	1,267	981	3,797	201	727	823	652	1,394
	求人倍率	1.23	1.48	1.46	1.26	1.01	0.80	1.54	1.56	1.61	1.58	1.57	1.46
専門・技術職	求人募集数	1,369	160	557	309	205	138	792	37	226	198	134	197
	求職者数	655	67	235	154	106	93	320	15	90	79	53	83
	求人倍率	2.09	2.39	2.37	2.01	1.93	1.48	2.48	2.47	2.51	2.51	2.53	2.37
事務職	求人募集数	585	113	219	137	80	36	467	16	115	149	85	102
	求職者数	1,659	252	519	407	305	176	985	35	234	308	184	224
	求人倍率	0.35	0.45	0.42	0.34	0.26	0.20	0.47	0.46	0.49	0.48	0.46	0.46
販売職	求人募集数	768	149	333	128	92	66	509	21	121	110	106	151
	求職者数	420	63	133	67	82	75	248	12	56	53	48	79
	求人倍率	1.83	2.37	2.50	1.91	1.12	0.88	2.05	1.75	2.16	2.08	2.21	1.91
サービス職	求人募集数	1,261	233	421	301	202	104	2,244	135	593	466	347	703
	求職者数	479	74	143	112	93	57	401	24	101	84	62	130
	求人倍率	2.63	3.15	2.94	2.69	2.17	1.82	5.60	5.63	5.87	5.55	5.60	5.41
保安職	求人募集数	220	34	58	25	15	88	144	8	7	6	11	112
	求職者数	38	5	7	3	4	19	17	0	0	0	1	16
	求人倍率	5.79	6.80	8.29	8.33	3.75	4.63	8.47	—	—	—	11.00	7.00
生産工程	求人募集数	1,668	324	561	418	251	114	526	33	128	118	102	145
	求職者数	1,474	236	414	358	295	171	300	17	64	72	52	95
	求人倍率	1.13	1.37	1.36	1.17	0.85	0.67	1.75	1.94	2.00	1.64	1.96	1.53
輸送・機械運転	求人募集数	712	42	101	208	216	145	131	5	3	5	11	107
	求職者数	334	16	35	86	103	94	79	2	1	3	7	66
	求人倍率	2.13	2.63	2.89	2.42	2.10	1.54	1.66	2.50	3.00	1.67	1.57	1.62
建設・採掘	求人募集数	652	133	112	169	133	105	27	0	0	0	2	25
	求職者数	115	18	16	27	27	27	13	0	0	0	1	12
	求人倍率	5.67	7.39	7.00	6.26	4.93	3.89	2.08	—	—	—	2.00	2.08
運搬・清掃・包装等	求人募集数	597	68	157	152	117	103	919	59	127	154	181	398
	求職者数	825	79	182	191	183	190	1,181	70	145	175	211	580
	求人倍率	0.72	0.86	0.86	0.80	0.64	0.54	0.78	0.84	0.88	0.88	0.86	0.69

- (注) 1 求人募集数・求職者数・求人倍率は、正式にはそれぞれ有効求人人数・有効求職者数・有効求人倍率といます。
 2 求人倍率は、求職者1人あたりの求人募集数を意味しています。
 3 「職業」の合計欄には、「管理職」「農林漁業職」「職業分類不能」を含みます。



	専門・技術職	事務職	販売職	サービス職	保安職	生産工程	輸送・機械運転	建設・採掘	運搬・清掃・包装	常用計
求人募集数	2,161	1,052	1,277	3,505	364	2,194	843	679	1,516	13,744
求職者数	975	2,644	668	880	55	1,774	413	128	2,006	10,243
求人倍率(倍)	2.22	0.40	1.91	3.98	6.62	1.24	2.04	5.30	0.76	1.34

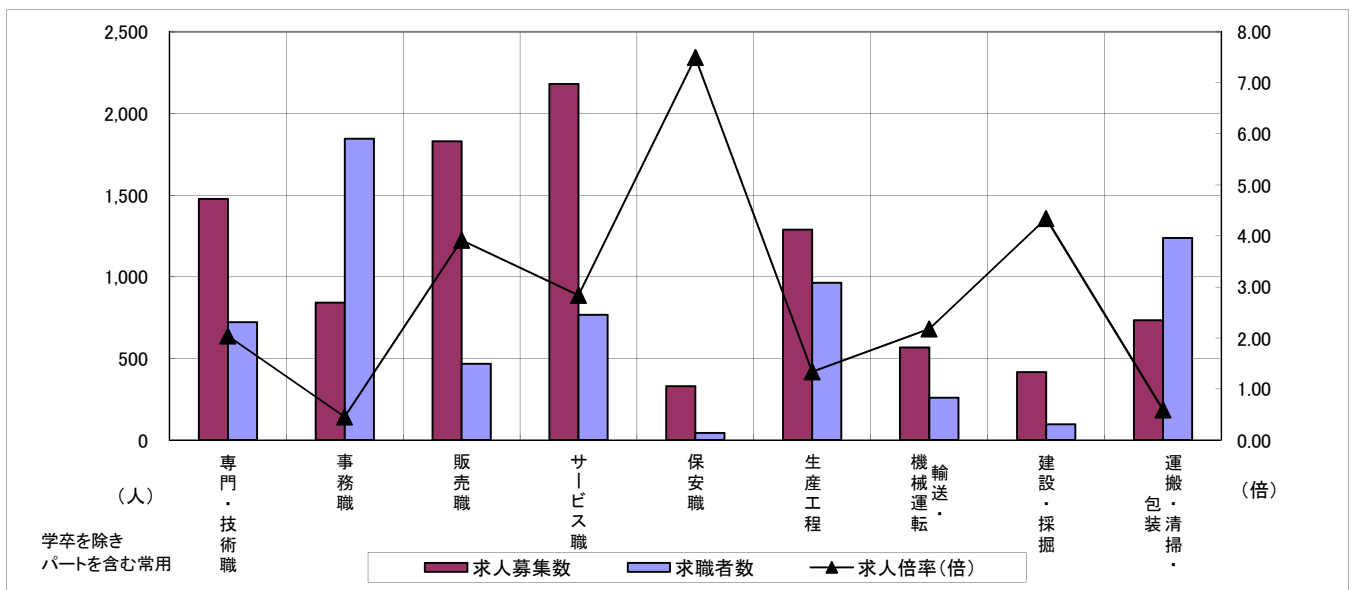
求人・求職バランスシート

平成28年11月

中勢地域

職業別	年齢別	合計	常用					合計	常用的パート				
			～24歳	25歳～	35歳～	45歳～	55歳～		～24歳	25歳～	35歳～	45歳～	55歳～
合計	求人募集数	5,486	897	1,627	1,217	1,021	724	4,273	168	692	770	845	1,798
	求職者数	4,553	635	1,153	977	977	811	2,361	86	363	420	454	1,038
	求人倍率	1.20	1.41	1.41	1.25	1.05	0.89	1.81	1.95	1.91	1.83	1.86	1.73
専門・技術職	求人募集数	897	113	297	183	168	136	580	5	150	121	101	203
	求職者数	497	56	148	99	101	93	226	2	58	45	38	83
	求人倍率	1.80	2.02	2.01	1.85	1.66	1.46	2.57	2.50	2.59	2.69	2.66	2.45
事務職	求人募集数	483	85	171	102	72	53	358	9	69	81	86	113
	求職者数	1,201	185	369	261	218	168	644	14	123	143	153	211
	求人倍率	0.40	0.46	0.46	0.39	0.33	0.32	0.56	0.64	0.56	0.57	0.56	0.54
販売職	求人募集数	713	132	234	179	115	53	1,116	60	131	176	266	483
	求職者数	312	41	74	74	81	42	155	9	22	25	34	65
	求人倍率	2.29	3.22	3.16	2.42	1.42	1.26	7.20	6.67	5.95	7.04	7.82	7.43
サービス職	求人募集数	996	145	276	205	243	127	1,184	71	184	214	236	479
	求職者数	459	60	112	94	120	73	309	18	44	57	61	129
	求人倍率	2.17	2.42	2.46	2.18	2.03	1.74	3.83	3.94	4.18	3.75	3.87	3.71
保安職	求人募集数	281	51	19	31	65	115	49	0	0	0	0	49
	求職者数	34	5	2	4	8	15	10	0	0	0	0	10
	求人倍率	8.26	10.20	9.50	7.75	8.13	7.67	4.90	—	—	—	—	4.90
生産工程	求人募集数	969	181	272	264	177	75	319	16	66	52	68	117
	求職者数	802	133	196	213	170	90	161	7	29	27	34	64
	求人倍率	1.21	1.36	1.39	1.24	1.04	0.83	1.98	2.29	2.28	1.93	2.00	1.83
輸送・機械運転	求人募集数	401	16	56	82	126	121	166	0	0	12	23	131
	求職者数	215	7	25	40	67	76	45	0	0	3	5	37
	求人倍率	1.87	2.29	2.24	2.05	1.88	1.59	3.69	—	—	4.00	4.60	3.54
建設・採掘	求人募集数	399	65	82	98	90	64	18	0	0	2	3	13
	求職者数	85	10	16	14	24	21	11	0	0	1	2	8
	求人倍率	4.69	6.50	5.13	7.00	3.75	3.05	1.64	—	—	2.00	1.50	1.63
運搬・清掃・包装等	求人募集数	258	33	62	52	53	58	475	19	60	61	76	259
	求職者数	599	65	120	110	129	175	639	20	69	82	98	370
	求人倍率	0.43	0.51	0.52	0.47	0.41	0.33	0.74	0.95	0.87	0.74	0.78	0.70

- (注) 1 求人募集数・求職者数・求人倍率は、正式にはそれぞれ有効求人数・有効求職者数・有効求人倍率といいます。
 2 求人倍率は、求職者1人あたりの求人募集数を意味しています。
 3 「職業」の合計欄には、「管理職」「農林漁業職」「職業分類不能」を含みます。



	専門・技術職	事務職	販売職	サービス職	保安職	生産工程	輸送・機械運転	建設・採掘	運搬・清掃・包装	常用計
求人募集数	1,477	841	1,829	2,180	330	1,288	567	417	733	9,759
求職者数	723	1,845	467	768	44	963	260	96	1,238	6,914
求人倍率(倍)	2.04	0.46	3.92	2.84	7.50	1.34	2.18	4.34	0.59	1.41

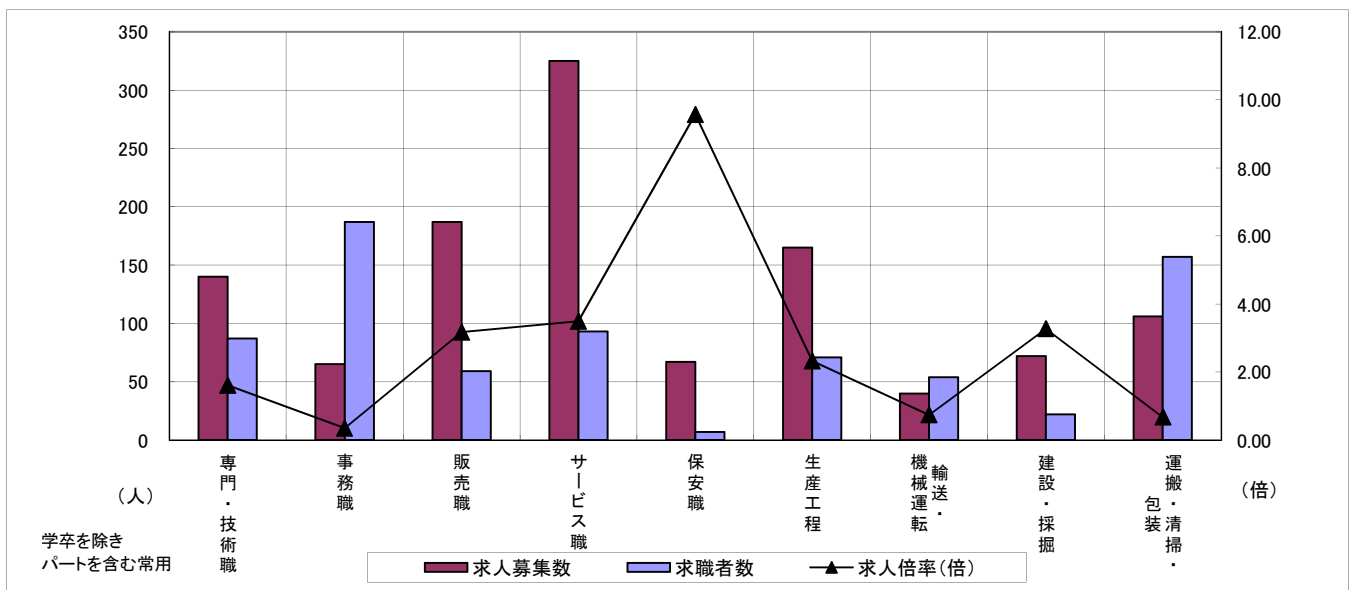
求人・求職バランスシート

平成28年11月

東紀州地域

職業別	年齢別	合計	常用					合計	常用的パート				
			～24歳	25歳～	35歳～	45歳～	55歳～		～24歳	25歳～	35歳～	45歳～	55歳～
合計	求人募集数	634	75	135	135	131	158	560	37	89	100	96	238
	求職者数	499	50	93	102	114	140	384	25	61	68	65	165
	求人倍率	1.27	1.50	1.45	1.32	1.15	1.13	1.46	1.48	1.46	1.47	1.48	1.44
専門・技術職	求人募集数	110	7	34	30	13	26	30	3	10	7	2	8
	求職者数	52	3	15	13	6	15	35	4	11	8	2	10
	求人倍率	2.12	2.33	2.27	2.31	2.17	1.73	0.86	0.75	0.91	0.88	1.00	0.80
事務職	求人募集数	46	9	14	10	7	6	19	0	6	4	5	4
	求職者数	116	19	27	24	24	22	71	3	21	14	19	14
	求人倍率	0.40	0.47	0.52	0.42	0.29	0.27	0.27	0.00	0.29	0.29	0.26	0.29
販売職	求人募集数	47	2	15	15	10	5	140	15	28	35	32	30
	求職者数	29	1	8	10	7	3	30	3	6	7	7	7
	求人倍率	1.62	2.00	1.88	1.50	1.43	1.67	4.67	5.00	4.67	5.00	4.57	4.29
サービス職	求人募集数	129	9	25	28	32	35	196	14	24	34	41	83
	求職者数	47	3	9	10	12	13	46	3	6	8	9	20
	求人倍率	2.74	3.00	2.78	2.80	2.67	2.69	4.26	4.67	4.00	4.25	4.56	4.15
保安職	求人募集数	57	0	0	0	57	0	10	0	0	0	0	10
	求職者数	4	0	0	0	3	1	3	0	0	0	0	3
	求人倍率	14.25	—	—	—	19.00	0.00	3.33	—	—	—	—	3.33
生産工程	求人募集数	93	19	17	34	10	13	72	3	8	14	17	30
	求職者数	44	8	7	16	5	8	27	1	3	5	6	12
	求人倍率	2.11	2.38	2.43	2.13	2.00	1.63	2.67	3.00	2.67	2.80	2.83	2.50
輸送・機械運転	求人募集数	31	0	2	5	7	17	9	0	0	2	0	7
	求職者数	45	0	4	7	10	24	9	0	0	1	0	8
	求人倍率	0.69	—	0.50	0.71	0.70	0.71	1.00	—	—	2.00	—	0.88
建設・採掘	求人募集数	71	6	5	13	22	25	1	0	0	0	0	1
	求職者数	18	1	1	2	6	8	4	1	0	0	0	3
	求人倍率	3.94	6.00	5.00	6.50	3.67	3.13	0.25	0.00	—	—	—	0.33
運搬・清掃・包装等	求人募集数	30	3	4	3	10	10	76	4	4	14	9	45
	求職者数	63	6	6	5	21	25	94	6	7	17	11	53
	求人倍率	0.48	0.50	0.67	0.60	0.48	0.40	0.81	0.67	0.57	0.82	0.82	0.85

- (注) 1 求人募集数・求職者数・求人倍率は、正式にはそれぞれ有効求人数・有効求職者数・有効求人倍率といます。
 2 求人倍率は、求職者1人あたりの求人募集数を意味しています。
 3 「職業」の合計欄には、「管理職」「農林漁業職」「職業分類不能」を含みます。



	専門・技術職	事務職	販売職	サービス職	保安職	生産工程	輸送・機械運転	建設・採掘	運搬・清掃・包装	常用計
求人募集数	140	65	187	325	67	165	40	72	106	1,194
求職者数	87	187	59	93	7	71	54	22	157	883
求人倍率(倍)	1.61	0.35	3.17	3.49	9.57	2.32	0.74	3.27	0.68	1.35

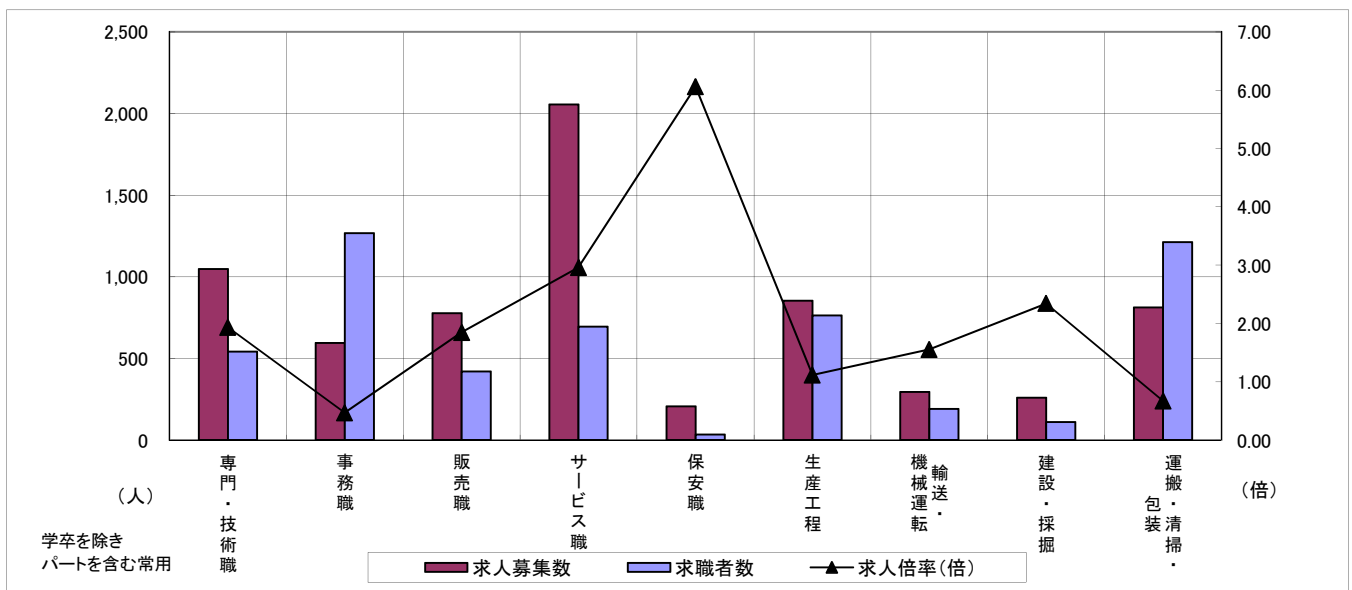
求人・求職バランスシート

平成28年11月

松阪+伊勢

職業別	年齢別	合計	常用					合計	常用的パート				
			～24歳	25歳～	35歳～	45歳～	55歳～		～24歳	25歳～	35歳～	45歳～	55歳～
合計	求人募集数	4,039	636	1,082	921	749	651	2,942	106	464	566	541	1,265
	求職者数	3,628	487	836	780	753	772	1,947	66	294	365	353	869
	求人倍率	1.11	1.31	1.29	1.18	0.99	0.84	1.51	1.61	1.58	1.55	1.53	1.46
専門・技術職	求人募集数	693	79	231	142	147	94	354	6	87	63	73	125
	求職者数	363	36	107	71	84	65	179	3	43	32	38	63
	求人倍率	1.91	2.19	2.16	2.00	1.75	1.45	1.98	2.00	2.02	1.97	1.92	1.98
事務職	求人募集数	324	63	107	70	50	34	270	5	57	76	53	79
	求職者数	866	144	246	184	167	125	401	7	82	108	81	123
	求人倍率	0.37	0.44	0.43	0.38	0.30	0.27	0.67	0.71	0.70	0.70	0.65	0.64
販売職	求人募集数	468	75	132	124	79	58	308	17	48	54	54	135
	求職者数	272	34	61	66	56	55	148	8	22	26	25	67
	求人倍率	1.72	2.21	2.16	1.88	1.41	1.05	2.08	2.13	2.18	2.08	2.16	2.01
サービス職	求人募集数	957	158	193	240	186	180	1,099	55	256	178	213	397
	求職者数	418	61	75	100	91	91	277	14	55	48	54	106
	求人倍率	2.29	2.59	2.57	2.40	2.04	1.98	3.97	3.93	4.65	3.71	3.94	3.75
保安職	求人募集数	169	9	19	24	40	77	37	0	5	0	5	27
	求職者数	24	1	3	4	5	11	10	0	1	0	1	8
	求人倍率	7.04	9.00	6.33	6.00	8.00	7.00	3.70	—	5.00	—	5.00	3.38
生産工程	求人募集数	659	130	173	181	106	69	194	7	26	45	45	71
	求職者数	616	105	141	161	119	90	147	5	19	32	32	59
	求人倍率	1.07	1.24	1.23	1.12	0.89	0.77	1.32	1.40	1.37	1.41	1.41	1.20
輸送・機械運転	求人募集数	239	3	27	58	75	76	56	0	0	5	5	46
	求職者数	159	2	15	34	50	58	31	0	0	3	3	25
	求人倍率	1.50	1.50	1.80	1.71	1.50	1.31	1.81	—	—	1.67	1.67	1.84
建設・採掘	求人募集数	237	53	63	28	47	46	23	0	0	3	1	19
	求職者数	101	17	21	11	22	30	10	0	0	1	1	8
	求人倍率	2.35	3.12	3.00	2.55	2.14	1.53	2.30	—	—	3.00	1.00	2.38
運搬・清掃・包装等	求人募集数	223	25	56	45	41	56	590	21	57	81	102	329
	求職者数	594	57	124	105	114	194	618	17	54	85	101	361
	求人倍率	0.38	0.44	0.45	0.43	0.36	0.29	0.95	1.24	1.06	0.95	1.01	0.91

- (注) 1 求人募集数・求職者数・求人倍率は、正式にはそれぞれ有効求人数・有効求職者数・有効求人倍率といます。
 2 求人倍率は、求職者1人あたりの求人募集数を意味しています。
 3 「職業」の合計欄には、「管理職」「農林漁業職」「職業分類不能」を含みます。



	専門・技術職	事務職	販売職	サービス職	保安職	生産工程	輸送・機械運転	建設・採掘	運搬・清掃・包装	常用計
求人募集数	1,047	594	776	2,056	206	853	295	260	813	6,981
求職者数	542	1,267	420	695	34	763	190	111	1,212	5,575
求人倍率(倍)	1.93	0.47	1.85	2.96	6.06	1.12	1.55	2.34	0.67	1.25