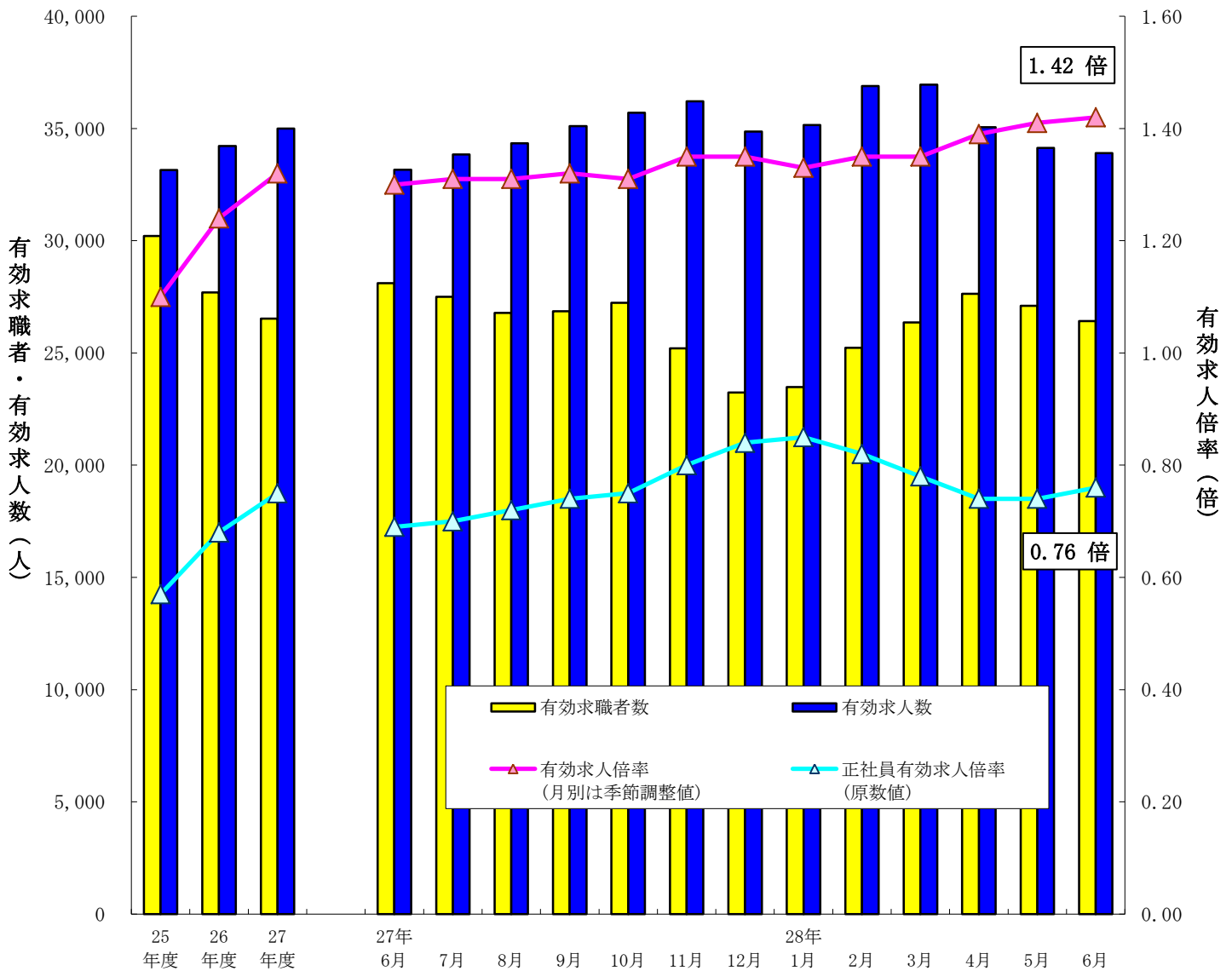


労働市場月報

平成28年6月

特集 企業整備集計結果概要

有効求人倍率の推移（パートタイムを含む。）



三重労働局職業安定部

目 次

(平成28年6月内容)

労働市場の概要

1. 概 況	1
2. 求人動向	3
3. 求職者の動向	4
4. 就職の状況	5
5. 雇用保険受給者の状況	5
＜指標の動向＞	
求人倍率の推移（季節調整値）－グラフ－	6
求人、求職の推移	6
有効求人倍率（季節調整値）の推移（平成元年度～）	7
安定所別有効求人倍率の推移	8
安定所別新規求人倍率の推移	8
新規求人の状況	9
安定所別新規求人の状況	9
主要産業別新規求人の状況	10
製造業のうち主要業種別の求人状況	10
新規求職者の状況	11
安定所別新規求職者の状況	11
就職件数の状況	12
安定所別就職件数の状況	12
平成28年度ハローワークのマッチング機能に関する業務の目標値進捗状況	13

統 計 表

1. 一般職業紹介業務指標	14
2. 一般職業紹介状況（学卒を除き、パートを含む。）	15
3. 一般職業紹介状況（学卒、パートを除く。）	16
4. 一般職業紹介状況（パート）	17
5. 中高年齢者の職業紹介状況（パートを含む。）	18
6. 中高年齢者の職業紹介状況（パートを除く。）	19
7. 中高年齢者の職業紹介状況（パート）	20
8. 産業別新規求人の状況（パートを含む全数）	21
9. 産業別新規求人の状況（一般）	22
10. 産業別新規求人の状況（パート）	23
11. 主要産業別・規模別新規求人状況	24
12. パートタイム職業紹介状況	25
13. 雇用保険適用・給付状況	25
（1）雇用保険適用状況	25
（2）雇用保険求職者給付等状況	26
（3）雇用継続給付状況	26
14. 主要労働・経済指標	27

特 集

企業整備集計結果概要	28
------------	----

労働市場の概況

1 概要

(1) 経済・産業活動の状況

【個人消費】

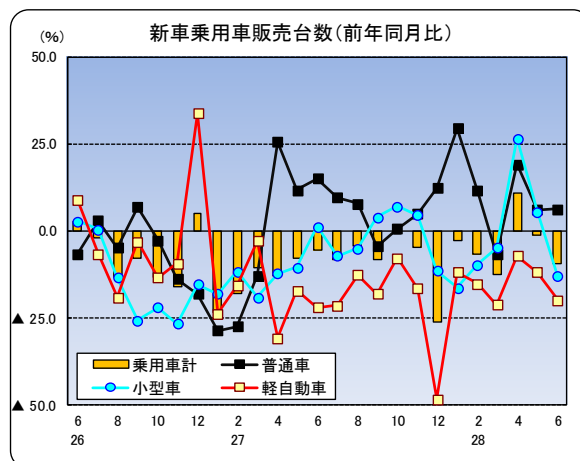
5月の勤労者世帯消費支出（津市）は前年同月と比べ+0.9%と3か月ぶりの増加となった。

5月の大型小売店販売額（三重県）は、全店ベースが前年同月と比べ▲2.6%、既存店ベースについては▲1.3%ともに2か月連続の減少となった。

6月の県内普通自動車等新車登録台数（含む軽）は、前年同月と比べ▲9.4%と2か月連続の減少となった。

また、軽自動車を除いた普通車と小型車の登録台数は、前年同月と比べ▲3.4%と3か月ぶりの減少となった。

車種別内訳を見ると、普通乗用車の登録台数は前年同月と比べ+6.2%で3か月連続の増加、小型乗用車登録台数は同▲13.1%で3か月ぶりの減少となった。軽自動車新車販売台数（乗用）は、同▲19.9%で18か月連続の減少となった。



【住宅投資】

県内5月の住宅着工戸数は872戸で、前年同月と比べ▲1.5%で2か月ぶりの減少。利用関係別では、持ち家469戸(+15.8%)、貸家309戸(+17.0%)、給与住宅0戸(▲100.0%)、分譲住宅94戸(▲56.1%)。

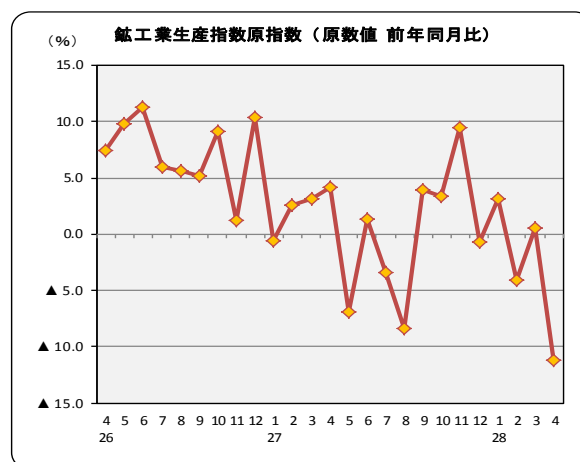
持ち家は3か月連続の増加、貸家は2か月連続の増加、給与住宅は2か月連続の減少、分譲住宅は2か月連続の減少と、住宅投資は横ばいとなっている。

【企業活動】

県内4月の鉱工業生産指数は、原指数（平成22年=100）は107.1で前年同月比▲11.2%、2か月ぶりの減少となった。

季節調整済指数（平成22年=100）は116.1で前月比▲6.4%と2か月ぶりの減少となった。

業種別では、電気機械工業、輸送用機械工業、その他工業などで上昇、食料品工業、プラスチック製品工業、パルプ・紙・紙加工品工業などで低下した。



【設備投資】

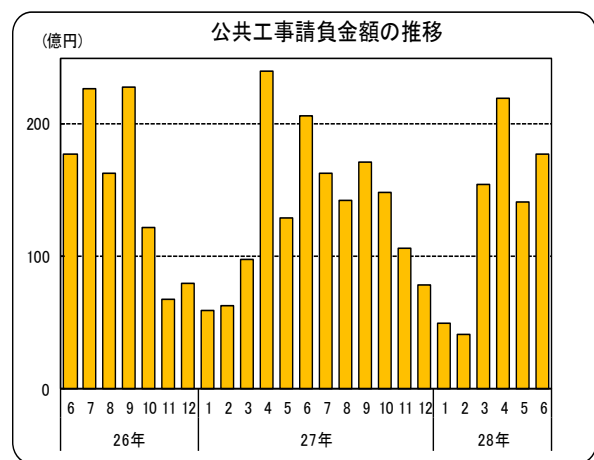
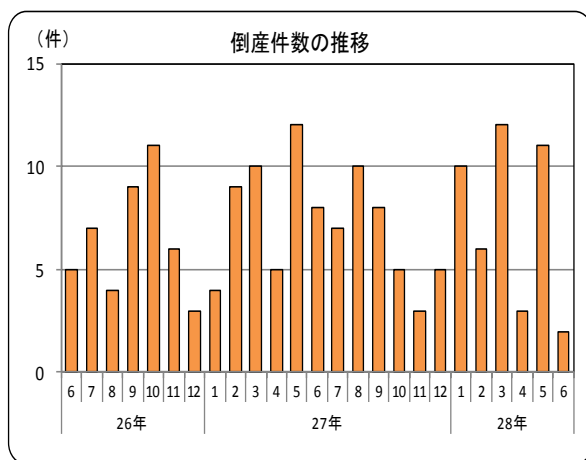
設備投資では、5月の県内非居住用建築物着工床面積をみると、前年同月と比べ▲28.6%と2か月連続の減少となった。一方、6月の貨物自動車登録台数（除く軽）は、普通貨物+28.4%で2か月ぶりの増加、小型貨物+11.2%で2か月ぶりの増加、貨物全体では前年同月と比べ+17.5%と2か月ぶりの増加となった。

【企業倒産】

県内6月の倒産件数は2件（前年同月8件、前月11件）で負債総額は1億900万円、倒産件数は前年同月から6件減少し、前月からは9件減少した。負債総額は、前年同月差で3億5,400万円減少、前月差で30億3,500万円減少した。

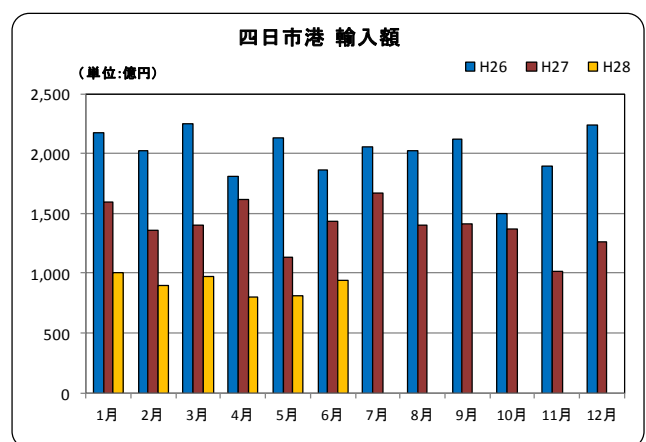
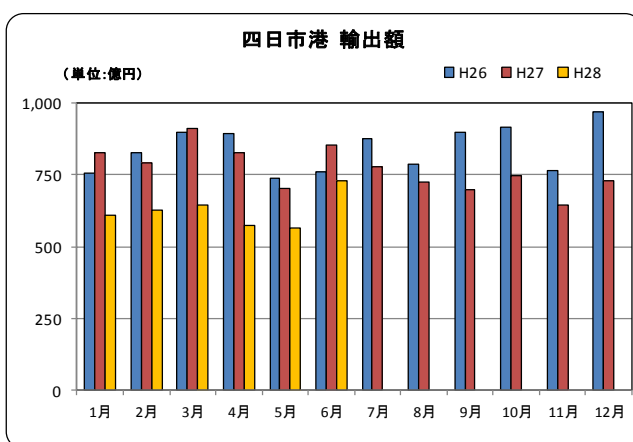
【公共投資】

県内6月の公共工事の動向は、請負件数は前年同月と比べ▲9.0%で2か月ぶりの減少、請負金額は同▲14.7%で2か月ぶりの減少となった。



【輸出入】

名古屋税関四日市税関支署による6月の四日市港の輸出総額は729億円（前年同月比▲14.5%）で、12か月連続の減少、輸入総額は943億円（同▲34.3%）で18か月連続の減少、差引額は214億円の輸入超過となった。品目別では、輸出は「自動車」、「鉱物性タール及び粗製薬品」などは増加したものの、「石油製品」、「金属加工機械」、「自動車の部分品」などが減少した。



【資料】 ㈱三重銀総研「三重県経済の現状と見通し」、㈱百五経済研究所「三重県経済の動向」、三重県戦略企画部統計課公表資料、経済産業省「商業動態統計調査」、(社)自販連三重県支部、(社)全国軽自動車協会連合会、三重県県土整備部住宅課、㈱東京商工リサーチ津支店「三重県の企業倒産動向」、東日本建設業保証㈱、名古屋税関四日市税関支署、三重労働局

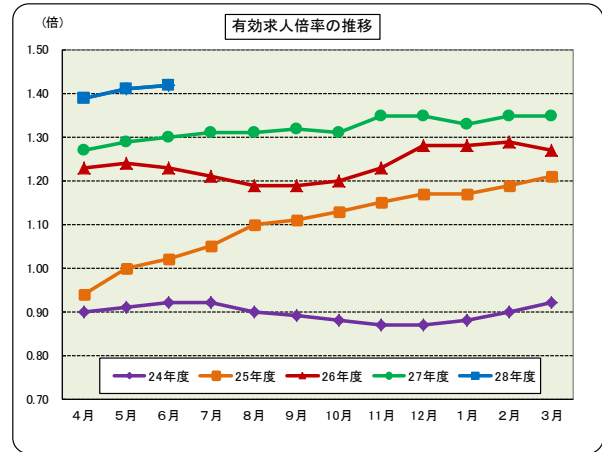
(2) 最近の雇用情勢

【雇用情勢】

県内の雇用情勢は引き続き改善している

6月の有効求人数（季節調整値）は35,492人で前月に比べ▲0.1%と3か月ぶりの減少となり、有効求職者数（季節調整値）については24,939人で同▲0.9%と4か月連続の減少となった。有効求人倍率については1.42倍と前月を0.01ポイント上回った。

新規求人数（季節調整値）は12,418人で前月に比べ▲1.4%と2か月連続の減少となり、新規求職者数（季節調整値）は6,180人で同+0.4%と3か月連続の増加となった。新規求人倍率は2.01倍となり、前月を0.03ポイント下回った。



県内各安定所の有効求人倍率（原数値）は、津所 1.82 倍、尾鷲所 1.46 倍、桑名所 1.28 倍、四日市所 1.26 倍、伊勢所 1.23 倍、伊賀所 1.12 倍、鈴鹿所 1.08 倍、松阪所 1.05 倍、熊野出張所 1.04 倍、の順。

四日市所、津所以外のハローワークでは前年同月比プラスとなった。

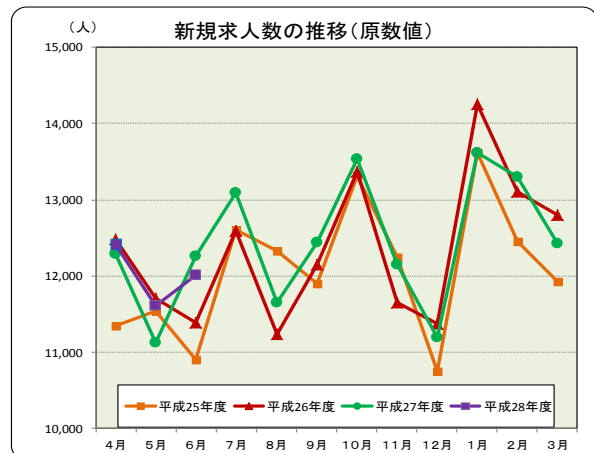
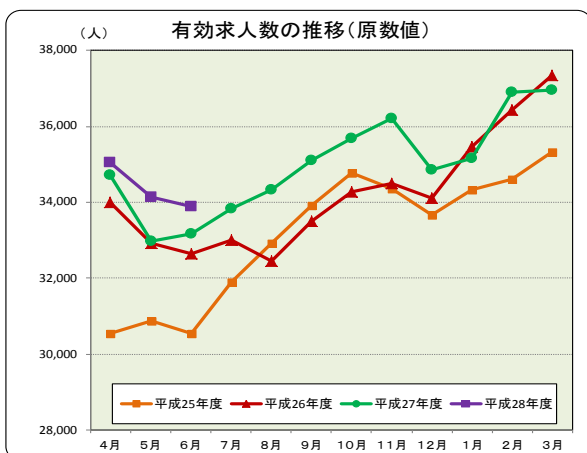
有効求人倍率（季節調整値）が13か月連続で1.3倍以上の高水準で推移となるなど、人手不足感を背景に県内の雇用情勢は引き続き改善している。

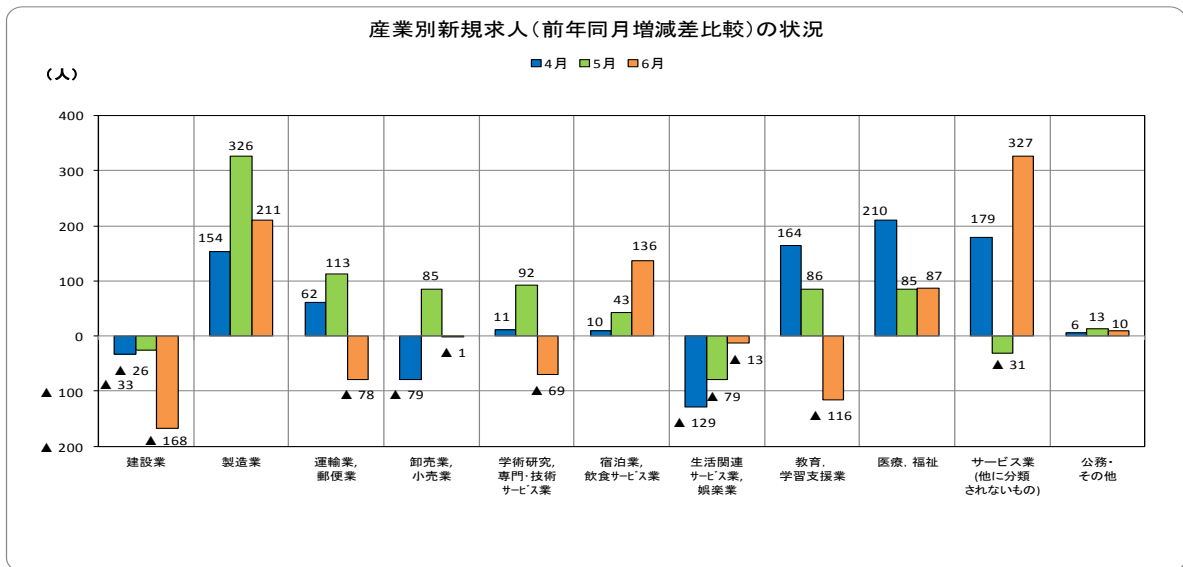
2 求人の動向

6月の新規求人数（原数値）は12,016人で、前年同月比▲2.0%、244人減と3か月ぶりの減少。

パートを除く一般の新規求人は前年同月より▲4.8%、パートの新規求人については+1.8%となった。

有効求人数（原数値）は33,902人で、前年同月比+2.2%、734人増と3か月連続で増加した。



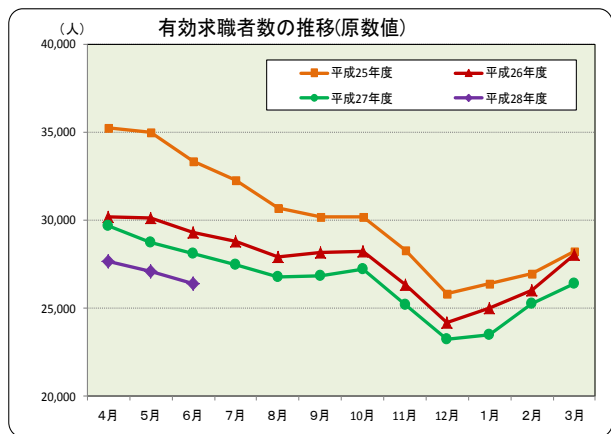
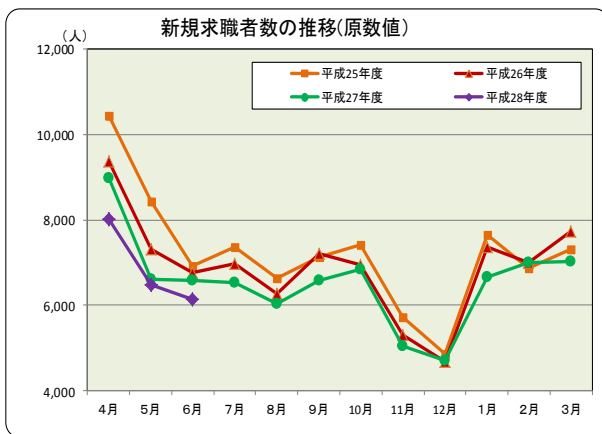


主な産業別で前年同月比を見ると、製造業 (+13.9%、211 人増)、宿泊業・飲食サービス業 (+15.7%、136 人増)、医療・福祉 (+3.6%、87 人増)、サービス業 (他に分類されないもの) (+17.8%、327 人増) などで増加。

建設業 (▲18.1%、168 人減)、運輸・郵便業 (▲9.8%、78 人減)、学術研究、専門・技術サービス業 (▲32.7%、69 人減)、教育・学習支援業 (▲37.2%、116 人減) などで減少した。

正社員有効求人数は 12,537 人で、前年同月 (12,260 人) と比べ +2.3%、277 人増加、常用就職希望有効求職者数は 16,444 人で、前年同月 (17,717 人) と比べ ▲7.2%、1,273 人減少。求人数が増加し求職者数が減少したため、正社員有効求人倍率は 0.76 倍となり、前年同月を 0.07 ポイント上回った。

3 求職者の動向



6月の新規求職申込件数は 6,144 件で、前年同月比 ▲6.7%、444 人減と 6 か月連続の減少となった。

安定所別内訳は、前年同月と比べ、四日市所 (▲6.9%)、鈴鹿所 (▲16.4%)、津所 (▲5.6%)、松阪所 (▲14.5%)、伊勢所 (▲9.3%)、尾鷲所 (▲18.7%) は減少し、桑名所 (+3.1%)、伊賀所 (+7.7%)、熊野出張所 (+4.5%) では増加した。

新規求職者を年齢区別にみると、45 歳未満の求職者は 3,583 人で、前年同月と比べ ▲9.8%、45 歳以上の求職者は 2,561 人で、同 ▲2.1% となった。

有効求職者数は 26,415 人で、前年同月比 ▲6.0%、1,696 人減と 38 か月連続の減少となった。

安定所別内訳は前年同月と比べ、桑名所 (▲9.2%)、四日市所 (▲5.5%)、鈴鹿所 (▲8.3%)、松阪所 (▲

9.1%)、伊勢所 (▲13.6%)、尾鷲所 (▲18.5%)、熊野出張所 (▲2.4%) では減少し、津所 (+0.8%)、伊賀所 (+3.1%) では増加となった。

有効求職者を年齢区分別にみると、45歳未満の者は14,260人で、前年同月と比べ▲7.7%、45歳以上の者は12,155人で、同▲4.0%となった。

新規常用求職者4,017人(パートタイムを除く)を態様別に前年同月と比べると、「在職者」は1,383人、▲5.0%で2か月ぶりの減少、「無業者」は311人、▲5.2%で5か月連続の減少、「離職者」は2,323人、▲11.7%と8か月連続の減少となった。

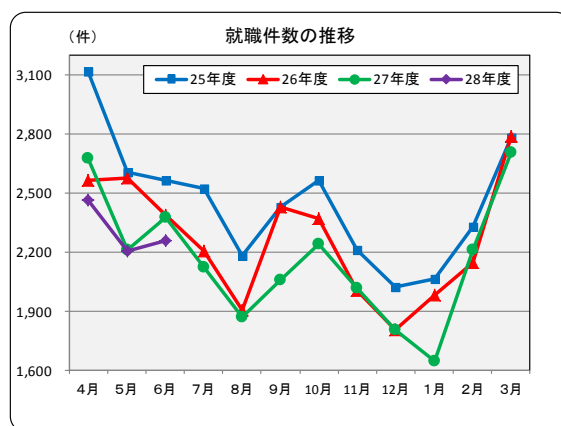
離職者の内訳を前年同月と比べると、「事業主都合離職者」は615人(▲10.2%)と6か月連続の減少、「自己都合離職者」は1,594人(▲11.4%)で6か月連続の減少、「定年退職者」は60人(▲29.4%)と3か月連続の減少となった。

4 就職の状況

ハローワークの紹介による6月の就職件数は2,255件で、前年同月(2,374件)と比べ▲5.0%、119件減と4か月連続の減少となった。

就職率(新規求職者に対してハローワークの紹介で就職した者の割合)は36.7%で、前年同月(36.0%)と比べ0.7ポイント上回った。

紹介件数は7,909件で、前年同月(8,720件)と比べ▲9.3%、紹介率は128.7%で同3.7ポイント下回った。



5 雇用保険受給者の状況

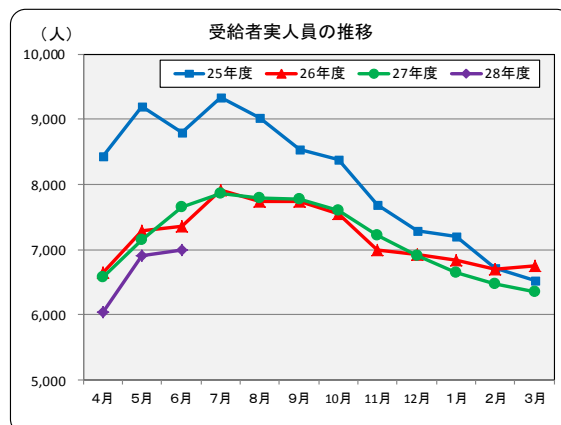
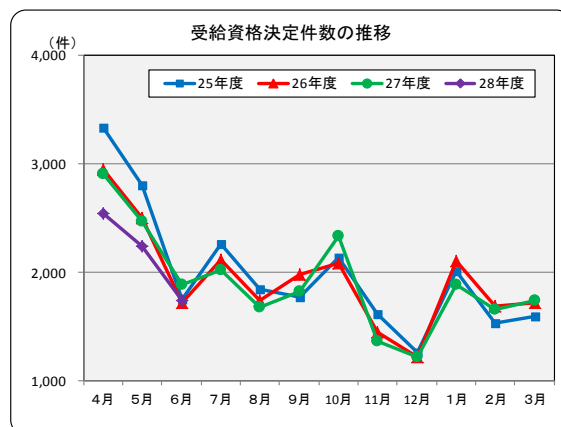
6月の雇用保険受給資格決定件数は1,740件で、前年同月と比べ▲7.8%、148人減少した。

雇用保険資格喪失者数は5,873人で、前年同月と比べ▲3.6%、218人減少した。

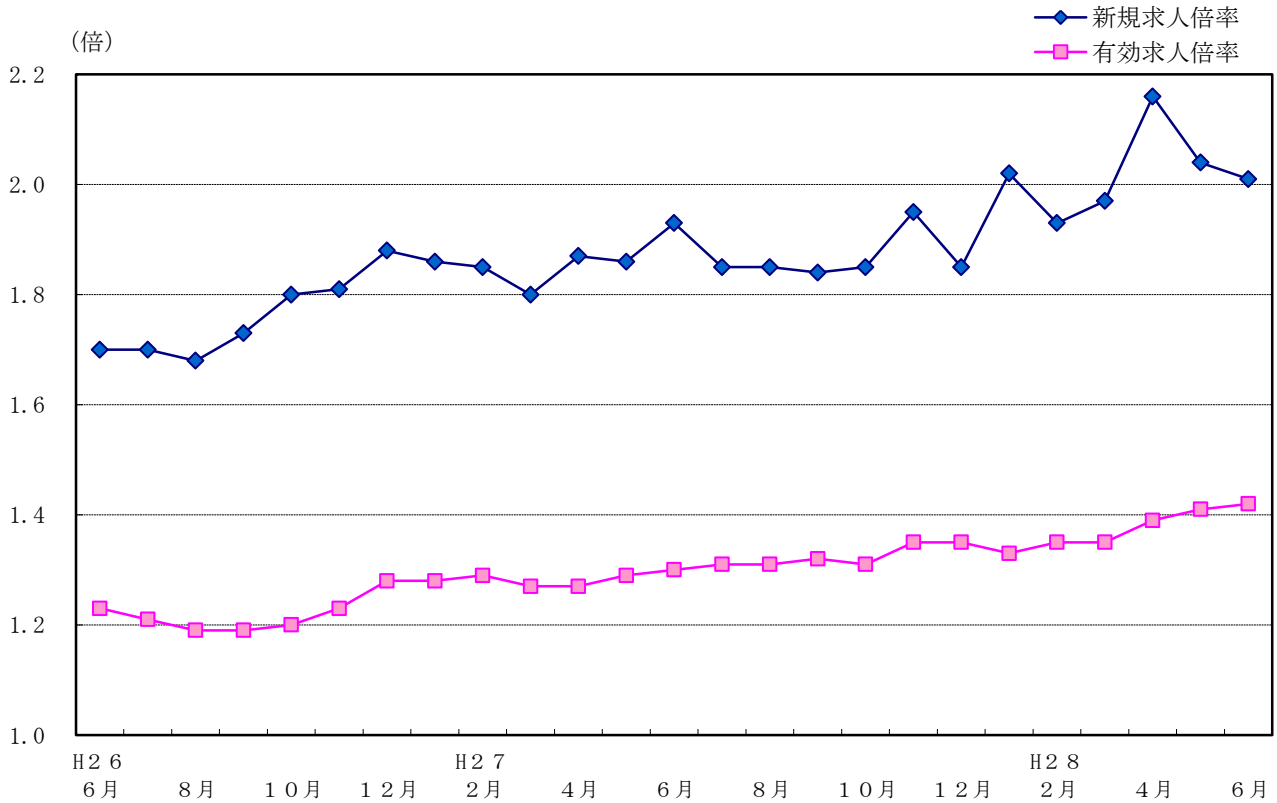
資格喪失者のうち解雇等による離職者は382人で、前年同月と比べ▲5.0%、20人減と2か月連続の減少となった。

受給者実人員は6,996人で、前年同月と比べ▲8.7%、665人減と7か月連続の減少となった。

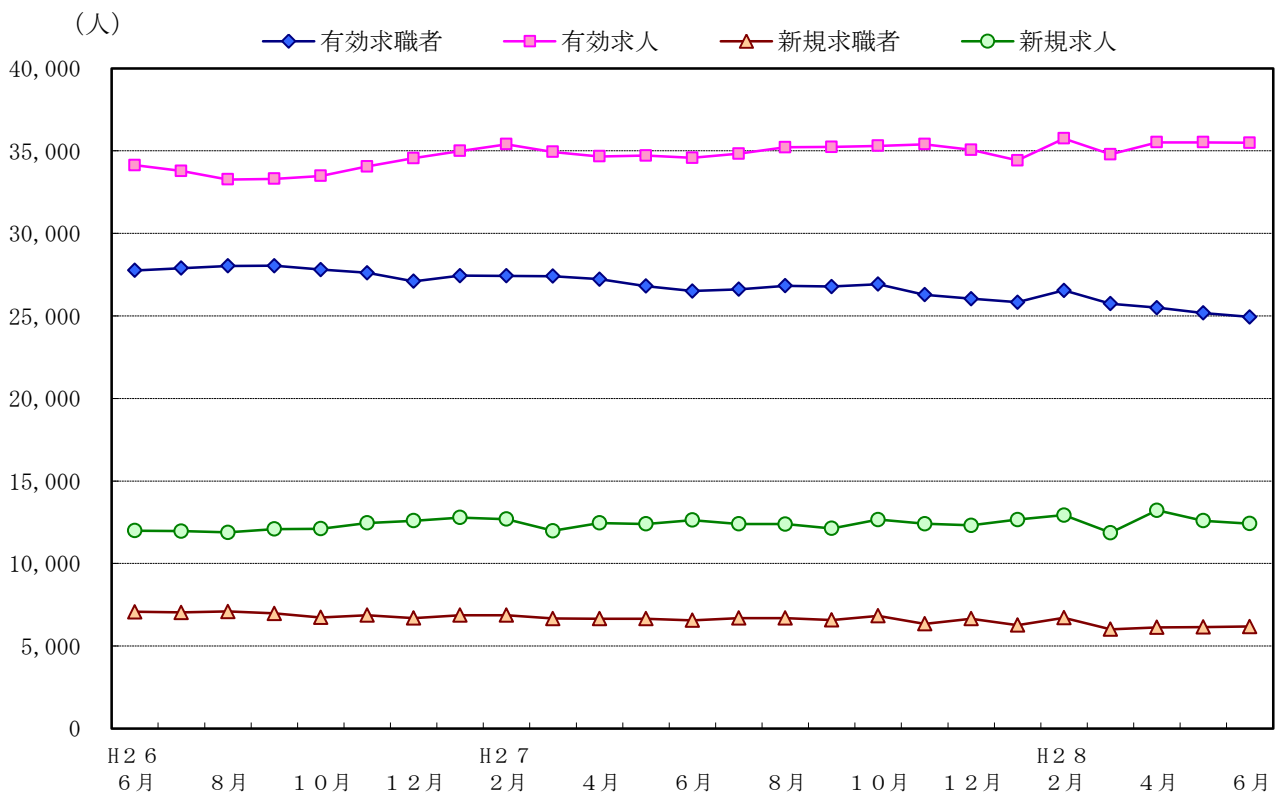
新規求職申込件数のうち雇用保険受給者の占める割合は28.3%で、前年同月と比較すると、0.4ポイント下回り、前月からは6.2ポイント下回った。



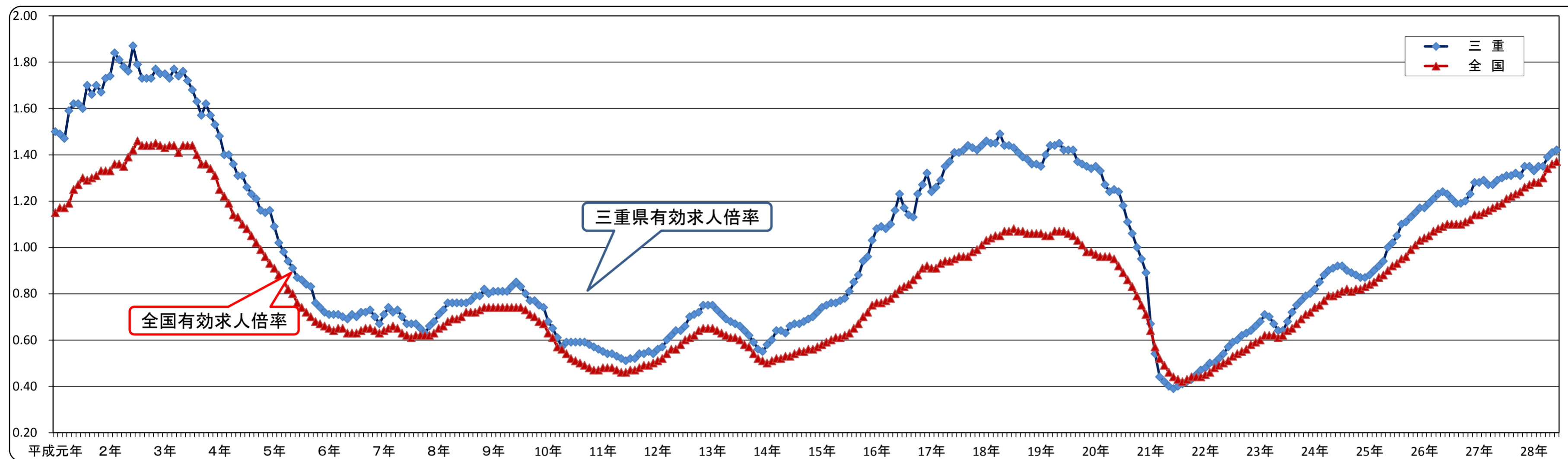
求人倍率の推移（季節調整値）



求人、求職の推移（季節調整値）



有効求人倍率(季節調整値)の推移(平成元年度～)



有効求人倍率 [三重県]

西暦	平成	1月	2月	3月	4月	5月	6月	7月	8月	9月	10月	11月	12月	年計	年度計
89年	元年	1.50	1.49	1.47	1.59	1.62	1.62	1.60	1.70	1.66	1.70	1.67	1.73	1.61	1.69
90年	2	1.74	1.84	1.81	1.78	1.76	1.87	1.79	1.73	1.73	1.73	1.77	1.75	1.77	1.76
91年	3	1.75	1.73	1.77	1.74	1.76	1.72	1.68	1.63	1.57	1.62	1.57	1.53	1.67	1.59
92年	4	1.48	1.40	1.40	1.36	1.31	1.31	1.26	1.23	1.21	1.16	1.15	1.16	1.28	1.18
93年	5	1.09	1.02	0.98	0.94	0.91	0.87	0.86	0.84	0.83	0.76	0.74	0.72	0.87	0.80
94年	6	0.71	0.71	0.71	0.70	0.69	0.71	0.70	0.72	0.72	0.73	0.70	0.67	0.70	0.71
95年	7	0.71	0.74	0.72	0.73	0.70	0.67	0.67	0.67	0.65	0.63	0.66	0.68	0.69	0.69
96年	8	0.71	0.73	0.76	0.76	0.76	0.76	0.76	0.77	0.79	0.79	0.82	0.80	0.77	0.79
97年	9	0.81	0.81	0.81	0.81	0.83	0.85	0.83	0.80	0.77	0.77	0.75	0.74	0.80	0.75
98年	10	0.68	0.65	0.61	0.57	0.59	0.59	0.59	0.59	0.59	0.58	0.57	0.56	0.60	0.57
99年	11	0.55	0.54	0.54	0.53	0.52	0.51	0.52	0.52	0.54	0.54	0.55	0.54	0.53	0.54
00年	12	0.56	0.57	0.60	0.62	0.64	0.64	0.66	0.70	0.71	0.72	0.75	0.75	0.66	0.70
01年	13	0.75	0.73	0.71	0.69	0.68	0.67	0.66	0.64	0.62	0.59	0.56	0.55	0.65	0.62
02年	14	0.58	0.60	0.64	0.64	0.63	0.66	0.67	0.67	0.68	0.69	0.70	0.72	0.66	0.69
03年	15	0.74	0.75	0.76	0.76	0.77	0.78	0.81	0.85	0.88	0.94	0.96	1.03	0.83	0.91
04年	16	1.08	1.09	1.08	1.10	1.16	1.23	1.17	1.14	1.13	1.23	1.27	1.32	1.16	1.20
05年	17	1.24	1.26	1.29	1.35	1.37	1.41	1.41	1.42	1.44	1.42	1.42	1.44	1.37	1.42
06年	18	1.46	1.45	1.45	1.49	1.44	1.44	1.43	1.41	1.39	1.38	1.36	1.36	1.42	1.41
07年	19	1.35	1.40	1.44	1.44	1.45	1.42	1.42	1.42	1.37	1.36	1.35	1.34	1.40	1.38
08年	20	1.35	1.33	1.27	1.24	1.25	1.24	1.18	1.11	1.06	1.00	0.95	0.89	1.15	0.91
09年	21	0.67	0.54	0.44	0.42	0.40	0.39	0.40	0.41	0.42	0.43	0.45	0.47	0.45	0.44
10年	22	0.48	0.50	0.50	0.52	0.54	0.57	0.59	0.60	0.62	0.63	0.64	0.66	0.57	0.62
11年	23	0.68	0.71	0.70	0.67	0.64	0.64	0.68	0.72	0.75	0.77	0.79	0.80	0.71	0.75
12年	24	0.82	0.85	0.88	0.90	0.91	0.92	0.92	0.90	0.89	0.88	0.87	0.87	0.88	0.90
13年	25	0.88	0.90	0.92	0.94	1.00	1.02	1.05	1.10	1.11	1.13	1.15	1.17	1.03	1.10
14年	26	1.17	1.19	1.21	1.23	1.24	1.23	1.21	1.19	1.19	1.20	1.23	1.28	1.21	1.24
15年	27	1.28	1.29	1.27	1.27	1.29	1.30	1.31	1.31	1.32	1.31	1.35	1.35	1.30	1.32
16年	28	1.33	1.35	1.35	1.39	1.41	1.42								

は、過去最低。

は、数値を改訂したものの。

有効求人倍率 [全国]

西暦	平成	1月	2月	3月	4月	5月	6月	7月	8月	9月	10月	11月	12月	年計	年度計
89年	元年	1.15	1.17	1.17	1.19	1.25	1.27	1.30	1.29	1.30	1.31	1.33	1.33	1.25	1.30
90年	2	1.33	1.36	1.36	1.35	1.39	1.42	1.46	1.44	1.44	1.44	1.45	1.44	1.40	1.43
91年	3	1.43	1.44	1.44	1.41	1.44	1.44	1.44	1.40	1.36	1.36	1.34	1.31	1.40	1.34
92年	4	1.25	1.22	1.19	1.14	1.13	1.10	1.08	1.05	1.02	0.99	0.96	0.93	1.08	1.00
93年	5	0.91	0.88	0.85	0.82	0.80	0.76	0.74	0.72	0.70	0.68	0.67	0.66	0.76	0.71
94年	6	0.65	0.64	0.65	0.65	0.63	0.63	0.63	0.64	0.65	0.65	0.64	0.63	0.64	0.64
95年	7	0.64	0.65	0.66	0.65	0.63	0.62	0.61	0.62	0.62	0.62	0.62	0.63	0.63	0.64
96年	8	0.65	0.66	0.68	0.69	0.69	0.70	0.72	0.72	0.72	0.73	0.74	0.74	0.70	0.72
97年	9	0.74	0.74	0.74	0.74	0.74	0.74	0.74	0.73	0.71	0.70	0.68	0.67	0.72	0.69
98年	10	0.63	0.61	0.57	0.56	0.54	0.52	0.51	0.50	0.49	0.48	0.47	0.47	0.53	0.50
99年	11	0.48	0.48	0.48	0.47	0.46	0.46	0.47	0.47	0.48	0.49	0.49	0.50	0.48	0.49
00年	12	0.51	0.52	0.54	0.56	0.56	0.58	0.60	0.61	0.62	0.64	0.65	0.65	0.59	0.62
01年	13	0.65	0.64	0.63	0.62	0.61	0.61	0.60	0.58	0.57	0.54	0.52	0.51	0.59	0.56
02年	14	0.50	0.51	0.52	0.52	0.53	0.53	0.54	0.55	0.55	0.56	0.56	0.57	0.54	0.56
03年	15	0.58	0.59	0.60	0.61	0.61	0.62	0.63	0.65	0.67	0.70	0.72	0.75	0.64	0.69
04年	16	0.76	0.76	0.77	0.78	0.80	0.82	0.83	0.84	0.86	0.88	0.91	0.92	0.83	0.86
05年	17	0.91	0.91	0.93	0.94	0.94	0.95	0.96	0.96	0.96	0.98	0.99	1.01	0.95	0.98
06年	18	1.03	1.04	1.05	1.05	1.07	1.07	1.08	1.07	1.07	1.06	1.06	1.06	1.06	1.06
07年	19	1.06	1.05	1.05	1.07	1.07	1.07	1.06	1.05	1.03	1.01	0.98	0.98	1.04	1.02
08年	20	0.97	0.96	0.96	0.96	0.95	0.92	0.89	0.86	0.83	0.79	0.75	0.71	0.88	0.77
09年	21	0.64	0.57	0.52	0.49	0.46	0.44	0.43	0.42	0.43	0.44	0.44	0.44	0.47	0.45
10年	22	0.45	0.46	0.48	0.49	0.50	0.51	0.53	0.54	0.55	0.56	0.58	0.59	0.52	0.56
11年	23	0.60	0.62	0.62	0.62	0.61	0.62	0.64	0.65	0.67	0.69	0.71	0.72	0.65	0.68
12年	24	0.74	0.75	0.77	0.79	0.79	0.80	0.81	0.82	0.81	0.82	0.82	0.83	0.80	0.82
13年	25	0.84	0.85	0.87	0.88	0.90	0.92	0.93	0.95	0.96	0.99	1.01	1.03	0.93	0.97
14年	26	1.04	1.05	1.07	1.08	1.09	1.10	1.10	1.10	1.10	1.11	1.12	1.14	1.09	1.11
15年	27	1.14	1.15	1.16	1.17	1.18	1.19	1.21	1.22	1.23	1.24	1.26	1.27	1.20	1.23
16年	28	1.28	1.28	1.30	1.34	1.36	1.37								

安定所別有効求人倍率の推移

※学卒を除き、パートを含む。

年月	項目	三重県		桑名	四日市	鈴鹿	津	松阪	伊勢	伊賀	尾鷲	熊野 ^(出)	
		季調値	原数値										
23	年	—	0.75	0.78	0.75	0.64	0.85	0.77	0.72	0.71	0.76	0.75	
24	度	—	0.90	0.97	0.86	0.74	1.07	1.05	0.84	0.72	1.05	0.93	
25	平	—	1.10	1.07	1.05	1.06	1.39	1.05	1.10	0.92	1.17	0.87	
26	均	—	1.24	1.12	1.21	1.11	1.64	1.17	1.04	1.30	1.25	0.90	
27	均	—	1.32	1.23	1.35	1.16	1.89	1.08	1.09	1.27	1.40	1.07	
27	4	1.27	1.17	1.23	1.22	1.02	1.60	0.97	0.92	1.11	1.23	0.91	
	5	1.29	1.15	1.15	1.22	0.98	1.74	0.87	0.83	1.06	1.16	0.99	
	6	1.30	1.18	1.05	1.27	0.98	1.83	0.95	0.91	1.08	1.20	1.04	
	7	1.31	1.23	1.04	1.28	1.04	1.85	1.04	0.98	1.27	1.21	1.00	
	8	1.31	1.28	1.11	1.31	1.09	1.85	1.13	1.06	1.30	1.23	1.09	
	9	1.32	1.31	1.16	1.36	1.13	1.86	1.09	1.08	1.34	1.32	1.10	
	10	1.31	1.31	1.19	1.36	1.17	1.83	1.08	1.08	1.29	1.46	1.07	
	11	1.35	1.44	1.30	1.44	1.34	2.03	1.15	1.22	1.39	1.68	1.13	
	12	1.35	1.50	1.41	1.42	1.38	2.11	1.22	1.34	1.47	1.71	1.24	
	28	1	1.33	1.50	1.45	1.45	1.35	2.09	1.22	1.31	1.44	1.69	1.16
		2	1.35	1.46	1.42	1.48	1.33	1.97	1.18	1.30	1.36	1.68	1.13
		3	1.35	1.40	1.33	1.42	1.29	1.95	1.11	1.28	1.19	1.54	1.06
4		1.39	1.27	1.24	1.30	1.14	1.73	1.02	1.20	1.05	1.45	0.90	
5		1.41	1.26	1.21	1.21	1.08	1.81	0.97	1.21	1.15	1.48	1.04	
6		1.42	1.28	1.28	1.26	1.08	1.82	1.05	1.23	1.12	1.46	1.04	

〔注〕有効求人倍率＝ $\frac{\text{月間有効求人数}}{\text{月間有効求職者数}}$ (倍) ※ 安定所における有効求人倍率は原数値である。
r は数値を補正したもの。

安定所別新規求人倍率の推移

※学卒を除き、パートを含む。

年月	項目	三重県		桑名	四日市	鈴鹿	津	松阪	伊勢	伊賀	尾鷲	熊野 ^(出)	
		季調値	原数値										
23	年	—	1.19	1.23	1.14	1.14	1.27	1.29	1.14	1.10	1.18	1.27	
24	度	—	1.37	1.47	1.28	1.24	1.52	1.69	1.28	1.10	1.52	1.42	
25	平	—	1.67	1.62	1.54	1.75	2.02	1.66	1.63	1.46	1.66	1.39	
26	均	—	1.79	1.71	1.73	1.62	2.24	1.74	1.44	1.91	1.79	1.48	
27	均	—	1.90	1.72	1.92	1.70	2.62	1.62	1.60	1.84	2.05	1.55	
27	4	1.87	1.37	1.28	1.56	1.24	1.90	1.11	0.89	1.36	1.54	1.21	
	5	1.86	1.68	1.36	1.74	1.36	2.94	1.20	1.19	1.66	1.71	1.65	
	6	1.93	1.86	1.68	1.84	1.40	2.66	1.79	1.60	1.83	2.18	1.91	
	7	1.85	2.00	1.79	2.16	1.72	2.43	1.79	1.67	2.49	1.61	1.72	
	8	1.85	1.93	1.78	1.91	1.66	2.88	1.78	1.53	1.83	1.60	1.62	
	9	1.84	1.89	1.67	1.95	1.62	2.77	1.49	1.62	1.82	2.10	1.60	
	10	1.85	1.98	1.98	2.10	2.08	2.15	1.70	1.69	2.01	2.96	1.40	
	11	1.95	2.41	1.87	2.10	2.38	3.83	2.14	2.20	2.15	2.73	1.33	
	12	1.85	2.38	2.18	2.18	2.11	3.26	2.03	2.29	2.37	2.63	2.53	
	28	1	2.02	2.05	2.14	2.13	1.97	2.27	1.86	1.79	2.02	2.42	1.46
		2	1.93	1.90	1.68	1.89	1.67	2.86	1.57	1.61	1.61	2.40	1.31
		3	1.97	1.77	1.61	1.71	1.71	2.42	1.43	1.81	1.40	1.79	1.46
4		2.16	1.55	1.60	1.67	1.37	1.81	1.39	1.54	1.35	1.90	0.95	
5		2.04	1.79	1.56	1.47	1.37	3.11	1.35	1.52	1.87	2.53	1.67	
6		2.01	1.96	1.85	2.05	1.84	2.67	1.88	1.76	1.41	2.21	1.41	

〔注〕新規求人倍率＝ $\frac{\text{新規求人数}}{\text{新規求職申込件数}}$ (倍) ※ 安定所における新規求人倍率は原数値である。
r は数値を補正したもの。

新規求人の状況

※学卒を除く。

年度	区分	全数 (パート含む)		一般 (パート除く)		パート		常用 (パート含む)		臨時 (パート含む)	
		前年比	前年比	前年比	前年比	前年比	前年比	前年比	前年比		
平成25年度		144,922	11.6	83,043	14.8	61,879	7.5	126,378	8.1	18,544	43.3
平成26年度		148,116	2.2	86,569	4.2	61,547	▲ 0.5	127,927	1.2	20,189	8.9
平成27年度		149,079	0.7	84,276	▲ 2.6	64,803	5.3	126,583	▲ 1.1	22,496	11.4
平成27年	6月	12,260	7.7	7,009	2.8	5,251	15.1	10,392	6.0	1,868	18.5
	7月	13,097	4.1	7,655	5.2	5,442	2.5	11,327	3.3	1,770	9.3
	8月	11,646	3.7	6,575	▲ 2.3	5,071	12.6	9,981	2.3	1,665	12.3
	9月	12,435	2.3	7,216	4.7	5,219	▲ 0.9	10,621	▲ 0.2	1,814	20.1
	10月	13,542	1.3	7,540	▲ 6.9	6,002	13.9	11,406	▲ 1.1	2,136	16.2
	11月	12,150	4.2	6,450	▲ 5.0	5,700	17.1	10,172	3.9	1,978	5.8
	12月	11,199	▲ 1.5	6,457	▲ 0.9	4,742	▲ 2.3	9,252	▲ 0.6	1,947	▲ 5.8
平成28年	1月	13,616	▲ 4.5	7,794	▲ 9.2	5,822	2.5	11,523	▲ 8.0	2,093	21.1
	2月	13,303	1.5	7,380	▲ 6.6	5,923	13.8	11,429	▲ 0.4	1,874	14.8
	3月	12,424	▲ 2.9	6,761	▲ 6.5	5,663	1.8	10,314	▲ 6.7	2,110	21.1
	4月	12,412	1.0	6,975	0.1	5,437	2.3	10,987	0.6	1,425	4.8
	5月	11,605	4.3	6,322	▲ 2.3	5,283	13.5	9,969	7.9	1,636	▲ 13.0
	6月	12,016	▲ 2.0	6,673	▲ 4.8	5,343	1.8	10,301	▲ 0.9	1,715	▲ 8.2

安定所別新規求人の状況

※学卒を除き、パートを含む。

年度	区分	計	桑名	四日市	鈴鹿	津	松阪	伊勢	伊賀	尾鷲	熊野(出)
平成25年度		144,922	15,268	26,900	18,318	29,507	18,103	16,655	14,955	3,073	2,143
	対前年度比	11.6	4.0	7.6	26.2	23.8	▲ 8.3	15.7	19.3	6.7	▲ 7.2
平成26年度		148,116	15,531	27,620	17,030	31,739	17,990	14,393	18,290	3,214	2,309
	対前年度比	2.2	1.7	2.7	▲ 7.0	7.6	▲ 0.6	▲ 13.6	22.3	4.6	7.7
平成27年度		149,079	15,011	27,780	18,178	34,891	16,415	14,611	16,405	3,459	2,329
	対前年度比	0.7	▲ 3.3	0.6	6.7	9.9	▲ 8.8	1.5	▲ 10.3	7.6	0.9
平成27年	6月	12,260	1,179	2,317	1,361	2,847	1,514	1,254	1,306	268	214
	7月	13,097	1,258	2,591	1,680	2,518	1,613	1,233	1,715	288	201
	8月	11,646	1,128	2,203	1,372	2,715	1,324	1,068	1,402	264	170
	9月	12,435	1,324	2,357	1,444	2,985	1,269	1,199	1,353	282	222
	10月	13,542	1,349	2,578	1,819	2,700	1,660	1,304	1,613	314	205
	11月	12,150	1,113	1,998	1,531	3,173	1,376	1,236	1,275	298	150
	12月	11,199	1,232	1,906	1,331	2,629	1,249	1,140	1,275	245	192
平成28年	1月	13,616	1,458	2,677	1,885	2,908	1,426	1,356	1,408	317	181
	2月	13,303	1,347	2,359	1,414	3,509	1,369	1,439	1,345	338	183
	3月	12,424	1,276	2,100	1,578	3,164	1,290	1,430	1,141	271	174
	4月	12,412	1,438	2,386	1,468	2,513	1,387	1,455	1,292	315	158
	5月	11,605	1,097	1,932	1,167	3,270	1,100	1,084	1,457	271	227
	6月	12,016	1,341	2,403	1,497	2,703	1,360	1,245	1,081	221	165

主要産業別新規求人の状況

※学卒を除き、パートを含む。

区分 年度	建設業		製造業		運輸業, 郵便業		卸売業, 小売業		宿泊業, 飲食サービス業		医療, 福祉		サービス業	
	前年比	前年比	前年比	前年比	前年比	前年比	前年比	前年比	前年比	前年比	前年比	前年比	前年比	
平成25年度	10,190	7.4	17,402	19.5	10,502	35.7	20,263	1.5	11,975	9.4	26,428	4.0	26,345	27.7
平成26年度	10,565	3.7	16,693	▲ 4.1	9,405	▲ 10.4	19,743	▲ 2.6	11,495	▲ 4.0	28,409	7.5	27,133	3.0
平成27年度	10,850	2.7	17,854	7.0	9,374	▲ 0.3	18,682	▲ 5.4	12,215	6.3	30,149	6.1	26,325	▲ 3.0
平成27年 6月	927	28.6	1,522	18.9	793	21.1	1,541	▲ 9.9	866	▲ 11.0	2,434	14.5	1,834	▲ 19.6
7月	1,101	18.3	1,570	10.6	725	▲ 19.1	1,511	▲ 9.2	842	▲ 0.8	2,764	12.9	2,747	22.8
8月	725	4.8	1,557	21.5	692	▲ 4.8	1,584	3.7	989	▲ 1.8	2,403	0.0	2,168	7.4
9月	785	▲ 21.2	1,479	2.4	912	36.9	1,592	▲ 16.5	1,142	10.2	2,442	14.1	2,365	20.5
10月	1,123	3.1	1,742	19.6	831	▲ 12.5	1,707	2.6	882	▲ 6.2	2,698	7.7	2,469	▲ 5.9
11月	809	15.6	1,607	14.0	765	7.9	1,547	▲ 4.9	1,234	23.8	2,198	▲ 1.7	1,906	▲ 8.8
12月	673	▲ 15.5	1,410	20.9	825	27.7	1,228	▲ 19.9	1,012	27.3	2,394	10.3	2,147	1.5
平成28年 1月	1,135	▲ 5.3	1,491	▲ 0.5	831	▲ 0.6	1,884	14.0	953	▲ 10.0	2,945	4.4	2,346	▲ 9.8
2月	852	3.1	1,677	10.4	828	▲ 13.3	1,624	▲ 4.9	1,190	30.5	2,556	▲ 4.7	2,224	▲ 3.4
3月	845	▲ 9.5	1,505	▲ 1.5	714	▲ 11.1	1,408	▲ 8.5	1,237	13.7	2,577	7.0	2,276	8.6
4月	1,009	▲ 3.2	1,325	13.2	783	8.6	1,552	▲ 4.8	1,018	1.0	2,642	8.6	2,127	9.2
5月	807	▲ 3.1	1,449	29.0	850	15.3	1,510	6.0	903	5.0	2,391	3.7	1,864	▲ 1.6
6月	759	▲ 18.1	1,733	13.9	715	▲ 9.8	1,540	▲ 0.1	1,002	15.7	2,521	3.6	2,161	17.8

製造業のうち主要業種別の求人状況

※学卒を除き、パートを含む。

区分 年度	食料品		金属製品		はん用機械		生産用機械		業務用機械		電子部品・デバイス・電子回路		電気機械		輸送用機械	
	前年比	前年比	前年比	前年比	前年比	前年比	前年比	前年比	前年比	前年比	前年比	前年比	前年比	前年比		
平成25年度	3,130	4.1	1,699	18.6	906	▲ 4.7	923	39.8	534	22.8	1,226	21.9	1,398	21.5	2,485	71.5
平成26年度	3,033	▲ 3.1	1,532	▲ 9.8	941	3.9	1,097	18.9	496	▲ 7.1	610	▲ 50.2	1,248	▲ 10.7	2,336	▲ 6.0
平成27年度	3,492	15.1	1,650	7.7	886	▲ 5.8	1,146	4.5	394	▲ 20.6	689	13.0	1,425	14.2	2,184	▲ 6.5
平成27年 6月	238	30.1	149	38.0	83	6.4	98	28.9	41	▲ 33.9	92	15.0	120	73.9	205	16.5
7月	309	39.2	170	47.8	57	▲ 37.4	57	▲ 41.8	24	▲ 57.1	51	18.6	173	80.2	198	2.6
8月	338	24.3	130	3.2	77	4.1	116	39.8	44	37.5	51	27.5	109	28.2	180	▲ 17.8
9月	293	36.3	90	▲ 19.6	99	13.8	98	▲ 5.8	21	▲ 36.4	63	14.5	110	46.7	203	▲ 9.0
10月	342	11.4	189	34.0	72	▲ 5.3	65	▲ 23.5	56	24.4	70	45.8	114	▲ 9.5	218	33.7
11月	429	52.1	128	0.0	61	▲ 12.9	90	▲ 21.1	23	▲ 69.7	21	▲ 27.6	164	70.8	199	1.0
12月	263	30.8	113	32.9	77	▲ 3.8	132	22.2	26	18.2	78	81.4	114	86.9	159	▲ 10.2
平成28年 1月	239	▲ 18.4	135	▲ 13.5	80	11.1	87	40.3	26	▲ 13.3	59	22.9	119	▲ 19.0	161	▲ 15.3
2月	335	6.7	156	▲ 1.9	80	▲ 5.9	118	24.2	34	3.0	48	▲ 7.7	120	▲ 15.5	205	5.1
3月	259	2.0	133	11.8	68	▲ 27.7	151	15.3	45	▲ 4.3	77	22.2	97	7.8	227	6.1
4月	216	▲ 19.7	121	▲ 27.1	55	▲ 26.7	127	104.8	37	60.9	47	51.6	146	97.3	140	53.8
5月	237	33.1	135	48.4	53	▲ 7.0	122	69.4	25	▲ 19.4	40	▲ 16.7	147	32.4	180	30.4
6月	440	84.9	126	▲ 15.4	79	▲ 4.8	168	71.4	63	53.7	60	▲ 34.8	93	▲ 22.5	212	3.4

新規求職者の状況

※学卒を除く。

区分 年度	新規求職者 パート含						うち 中高年 パート 含						パート		臨時 パート 含
	全数	前年比	パート含	前年比	パート含	前年比	含	前年比	パート含	前年比	パート含	前年比	パート	前年比	
平成25年度	86,740	▲ 8.4	40,466	▲ 10.8	46,154	▲ 6.1	34,393	▲ 6.9	18,556	▲ 9.9	15,782	▲ 3.2	28,501	▲ 7.1	1,376
平成26年度	82,941	▲ 4.4	38,923	▲ 3.8	43,907	▲ 4.9	33,655	▲ 2.1	17,975	▲ 3.1	15,633	▲ 0.9	28,305	▲ 0.7	2,114
平成27年度	78,616	▲ 5.2	36,646	▲ 5.9	41,851	▲ 4.7	32,883	▲ 2.3	17,671	▲ 1.7	15,153	▲ 3.1	26,747	▲ 5.5	1,521
平成27年 6月	6,588	▲ 2.7	3,159	▲ 1.5	3,416	▲ 4.1	2,617	▲ 2.6	1,445	2.4	1,169	▲ 8.2	2,130	▲ 7.8	104
7月	6,539	▲ 6.3	3,215	▲ 7.6	3,316	▲ 4.8	2,669	▲ 9.3	1,491	▲ 9.9	1,175	▲ 8.3	1,991	▲ 11.6	148
8月	6,038	▲ 3.6	2,826	▲ 7.7	3,196	0.1	2,397	▲ 3.0	1,268	▲ 6.8	1,121	1.3	1,908	0.2	165
9月	6,579	▲ 8.7	2,968	▲ 10.1	3,603	▲ 7.4	2,651	▲ 6.4	1,388	▲ 5.6	1,258	▲ 7.6	2,305	▲ 9.7	167
10月	6,843	▲ 1.6	3,352	4.7	3,486	▲ 6.7	2,940	8.1	1,695	16.2	1,242	▲ 1.0	2,353	▲ 3.0	109
11月	5,039	▲ 5.0	2,366	▲ 7.3	2,660	▲ 3.3	2,091	▲ 0.1	1,119	▲ 2.8	965	2.9	1,672	▲ 6.0	69
12月	4,697	0.1	2,274	▲ 1.4	2,419	1.6	2,025	8.3	1,091	6.9	931	10.3	1,460	▲ 1.6	92
平成28年 1月	6,657	▲ 9.6	3,082	▲ 11.8	3,569	▲ 7.4	2,676	▲ 13.9	1,472	▲ 12.2	1,201	▲ 15.9	2,158	▲ 11.9	75
2月	7,010	0.0	3,197	▲ 0.6	3,806	0.4	3,005	6.6	1,542	6.6	1,459	6.5	2,308	2.0	109
3月	7,031	▲ 8.9	3,144	▲ 11.3	3,875	▲ 7.1	2,972	▲ 4.3	1,555	▲ 3.5	1,413	▲ 5.3	2,428	▲ 7.2	101
4月	8,018	▲ 10.8	3,567	▲ 11.5	4,437	▲ 10.1	3,759	▲ 9.0	1,954	▲ 10.6	1,800	▲ 6.8	3,210	▲ 11.8	111
5月	6,471	▲ 2.1	2,936	▲ 3.2	3,528	▲ 1.2	2,698	▲ 0.5	1,448	2.0	1,246	▲ 3.2	2,398	0.1	79
6月	6,144	▲ 6.7	2,874	▲ 9.0	3,258	▲ 4.6	2,561	▲ 2.1	1,375	▲ 4.8	1,179	0.9	2,083	▲ 2.2	105

[注] 平成16年11月から求職申込書の性別欄が任意記入となったため、関連する項目については計と男女計が必ずしも一致しない。

安定所別新規求職者の状況

※学卒を除き、パートを含む。

区分 年度	計	桑名	四日市	鈴鹿	津	松阪	伊勢	伊賀	尾鷲	熊野 ^(出)
平成25年度	86,740	9,429	17,451	10,451	14,637	10,900	10,200	10,278	1,851	1,543
対前年度比	▲ 8.4	▲ 5.8	▲ 10.4	▲ 10.8	▲ 6.6	▲ 6.7	▲ 9.0	▲ 9.8	▲ 2.5	▲ 5.2
平成26年度	82,941	9,080	15,924	10,535	14,145	10,347	9,965	9,589	1,796	1,560
対前年度比	▲ 4.4	▲ 3.7	▲ 8.8	0.8	▲ 3.4	▲ 5.1	▲ 2.3	▲ 6.7	▲ 3.0	1.1
平成27年度	78,616	8,733	14,484	10,682	13,338	10,149	9,150	8,920	1,689	1,504
対前年度比	▲ 5.2	▲ 3.8	▲ 9.0	1.4	▲ 5.7	▲ 1.9	▲ 8.2	▲ 7.0	▲ 6.0	▲ 3.6
平成27年 6月	6,588	702	1,261	974	1,072	848	782	714	123	112
7月	6,539	704	1,199	977	1,035	899	740	689	179	117
8月	6,038	635	1,156	826	977	742	699	766	165	105
9月	6,579	791	1,206	894	1,078	854	740	743	134	139
10月	6,843	683	1,226	875	1,258	975	770	804	106	146
11月	5,039	594	952	642	829	644	562	594	109	113
12月	4,697	565	874	631	807	616	497	538	93	76
平成28年 1月	6,657	681	1,259	959	1,283	766	758	696	131	124
2月	7,010	802	1,250	846	1,229	874	892	836	141	140
3月	7,031	791	1,231	922	1,308	905	789	815	151	119
4月	8,018	899	1,427	1,070	1,385	999	947	959	166	166
5月	6,471	702	1,315	851	1,053	816	713	778	107	136
6月	6,144	724	1,174	814	1,012	725	709	769	100	117

就職件数の状況

※学卒を除く。

区分 年度	就職件数 パート含		男		女		うち 中高年 パート 含		男		女		パート		臨時 パート 含
	全 数	前年比	パート含	前年比	パート含	前年比	前年比	パート含	前年比	パート含	前年比	パート含	前年比	前年比	
平成25年度	29,383	▲ 1.4	14,280	▲ 2.2	15,076	▲ 0.6	11,227	1.7	6,242	▲ 0.8	4,974	5.1	11,072	▲ 2.8	2,517
平成26年度	27,153	▲ 7.6	13,188	▲ 7.6	13,936	▲ 7.6	10,543	▲ 6.1	5,686	▲ 8.9	4,847	▲ 2.6	10,228	▲ 7.6	2,092
平成27年度	25,927	▲ 4.5	12,262	▲ 7.0	13,632	▲ 2.2	10,527	▲ 0.2	5,526	▲ 2.8	4,985	2.8	10,190	▲ 0.4	2,288
平成27年 6月	2,374	▲ 0.5	1,160	▲ 0.5	1,213	▲ 0.4	964	4.2	521	4.2	443	4.5	898	▲ 10.4	222
7月	2,123	▲ 3.6	1,047	▲ 6.4	1,074	▲ 0.8	864	▲ 1.5	476	▲ 2.1	387	▲ 1.0	827	0.2	191
8月	1,866	▲ 2.0	956	▲ 3.6	905	▲ 0.1	742	▲ 2.1	398	▲ 7.0	344	4.9	679	4.3	153
9月	2,056	▲ 15.4	955	▲ 21.0	1,097	▲ 9.9	799	▲ 16.0	424	▲ 17.0	374	▲ 15.0	795	▲ 8.9	166
10月	2,237	▲ 5.6	1,059	▲ 11.5	1,175	0.3	872	▲ 5.6	448	▲ 14.2	422	5.2	884	▲ 0.1	168
11月	2,015	0.4	1,002	▲ 3.6	1,010	4.8	823	4.6	450	4.7	370	4.5	825	10.4	183
12月	1,802	0.1	869	▲ 5.3	930	5.3	732	8.3	385	▲ 0.3	347	19.7	682	5.1	229
平成28年 1月	1,647	▲ 16.9	773	▲ 17.4	871	▲ 16.6	668	▲ 11.2	334	▲ 12.3	331	▲ 10.5	631	▲ 16.8	221
2月	2,213	3.2	1,039	5.5	1,172	1.4	959	15.8	508	23.0	449	8.7	854	22.5	242
3月	2,704	▲ 3.0	1,184	▲ 3.7	1,517	▲ 2.4	1,178	2.5	585	▲ 1.8	591	6.9	1,040	2.4	182
4月	2,461	▲ 8.1	1,057	▲ 11.9	1,404	▲ 4.9	979	▲ 8.8	464	▲ 14.7	515	▲ 2.6	1,044	▲ 9.5	182
5月	2,204	▲ 0.4	950	▲ 6.7	1,248	4.7	841	▲ 1.4	414	▲ 8.6	426	7.0	897	▲ 2.7	182
6月	2,255	▲ 5.0	1,059	▲ 8.7	1,193	▲ 1.6	937	▲ 2.8	483	▲ 7.3	452	2.0	950	5.8	240

〔注〕平成16年11月から求職申込書の性別欄が任意記入となったため、関連する項目については計と男女計が必ずしも一致しない。

安定所別就職件数の状況

※学卒を除き、パートを含む。

区分 年度	計	桑名	四日市	鈴鹿	津	松阪	伊勢	伊賀	尾鷲	熊野 ^(出)
平成25年度	29,383	3,205	5,173	3,487	4,729	3,839	4,029	3,345	929	647
対前年度比	▲ 1.4	5.3	▲ 4.9	0.8	▲ 4.1	▲ 3.4	▲ 2.9	5.8	1.8	▲ 11.7
平成26年度	27,153	3,145	4,707	3,171	4,505	3,531	3,555	3,157	745	637
対前年度比	▲ 7.6	▲ 1.9	▲ 9.0	▲ 9.1	▲ 4.7	▲ 8.0	▲ 11.8	▲ 5.6	▲ 19.8	▲ 1.5
平成27年度	25,927	2,813	4,402	3,311	4,309	3,413	3,344	2,793	863	679
対前年度比	▲ 4.5	▲ 10.6	▲ 6.5	4.4	▲ 4.4	▲ 3.3	▲ 5.9	▲ 11.5	15.8	6.6
平成27年 6月	2,374	296	380	310	343	314	322	251	77	81
7月	2,123	216	378	310	301	287	285	242	65	39
8月	1,866	194	313	254	346	239	209	204	71	36
9月	2,056	201	370	242	314	276	259	242	82	70
10月	2,237	223	389	333	353	268	272	250	87	62
11月	2,015	244	355	254	351	255	249	231	31	45
12月	1,802	207	277	222	289	285	224	200	54	44
平成28年 1月	1,647	175	299	216	260	211	192	183	68	43
2月	2,213	249	394	282	426	236	284	219	58	65
3月	2,704	311	425	338	504	351	303	307	102	63
4月	2,461	299	349	279	423	330	380	261	80	60
5月	2,204	231	353	251	366	302	325	266	56	54
6月	2,204	231	353	251	366	302	325	266	56	54

平成28年度ハローワークのマッチング機能に関する業務の目標値進捗状況

① 就職件数（常用）

	年間目標		目標（4～6月）		実績（4～6月）		目標（6月）		実績（6月）	
	新規求職者数	就職件数	求職者数	就職件数	求職者数	就職件数	求職者数	就職件数	求職者数	就職件数
四日市所	14,473	4,207	4,186	1,133	3,788	1,010	1,234	368	1,154	358
伊勢所	9,272	3,165	2,706	976	2,345	893	699	275	691	239
津所	13,068	3,864	3,463	1,084	3,439	1,026	1,050	320	1,004	338
松阪所	10,004	3,113	2,856	919	2,532	868	820	275	722	287
桑名所	8,203	2,697	2,395	774	2,285	733	689	246	699	229
伊賀所	8,634	2,642	2,328	714	2,434	716	697	235	745	230
尾鷲所	3,063	1,347	890	372	786	344	230	113	212	102
鈴鹿所	10,282	2,949	2,947	850	2,729	726	815	275	812	232
三重局計	76,999	23,984	21,771	6,822	20,338	6,316	6,234	2,107	6,039	2,015

② 求人充足件数（常用）

	年間目標		目標（4～6月）		実績（4～6月）		目標（6月）		実績（6月）	
	新規求人数	充足数	新規求人数	充足数	新規求人数	充足数	新規求人数	充足数	新規求人数	充足数
四日市所	26,051	4,346	6,122	1,192	6,305	1,105	2,093	390	2,268	383
伊勢所	13,620	2,752	3,201	878	3,515	875	1,129	230	1,125	240
津所	26,780	4,107	6,670	1,177	6,353	1,060	2,200	330	1,938	350
松阪所	16,073	2,887	3,970	810	3,447	748	1,456	245	1,168	238
桑名所	14,956	2,458	3,536	663	3,748	650	1,182	224	1,304	199
伊賀所	12,834	2,296	3,070	637	3,323	629	851	202	931	205
尾鷲所	5,381	1,318	1,324	376	1,245	343	445	110	371	96
鈴鹿所	14,305	2,450	3,439	693	3,321	612	1,051	225	1,196	188
三重局計	130,000	22,614	31,332	6,426	31,257	6,022	10,407	1,956	10,301	1,899

③ 雇用保険受給者の早期再就職件数

	年間目標		目標（4～4月）		実績（4～4月）		目標（4月）		実績（4月）	
	資格決定件数	早期再就職件数	資格決定件数	早期再就職件数	資格決定件数	早期再就職件数	資格決定件数	早期再就職件数	資格決定件数	早期再就職件数
四日市所	4,030	1,122	500	84	471	81				
伊勢所	2,832	912	428	66	340	61				
津所	3,325	953	400	73	381	69				
松阪所	2,977	960	424	81	321	89				
桑名所	2,599	827	320	65	287	53				
伊賀所	2,306	830	285	63	260	42				
尾鷲所	1,001	317	163	25	135	23				
鈴鹿所	3,630	1,143	402	91	345	67				
三重局計	22,700	7,064	2,922	548	2,540	485				

※①②は6月内容、③は4月内容

※「①就職件数」とは、「ハローワークの紹介により常用就職した件数」のこと。

「②充足件数」とは、「ハローワークの常用求人（受理地ベース）の充足件数」のこと。

「③雇用保険受給者の早期再就職件数」とは、「基本手当の支給残日数を所定給付日数の3分の2以上残して早期に再就職した件数」のこと。

1. 一般職業紹介業務指標

(学卒を除き、パートを含む。)

項目	区分	28年6月	前年同月	前月	増減率		桑名	四日市	鈴鹿	津	松阪	伊勢	伊賀	尾鷲	熊野 ^(出)
					前年同月	前月									
1	新規求職申込件数	6,144	6,588	6,471	▲ 6.7	▲ 5.1	724	1,174	814	1,012	725	709	769	100	117
2	雇用保険受給資格決定件数	1,740	1,888	2,234	▲ 7.8	▲ 22.1	218	319	266	292	197	222	180	22	24
3	中高年齢者	2,561	2,617	2,698	▲ 2.1	▲ 5.1	300	431	328	411	321	305	352	48	65
4	月間有効求職者数	26,415	28,111	27,102	▲ 6.0	▲ 2.5	2,902	4,984	3,638	4,491	3,429	2,844	3,155	492	480
5	雇用保険受給者実人員	6,996	7,661	6,909	▲ 8.7	1.3	772	1,281	1,027	1,006	902	906	788	135	179
6	中高年齢者	12,155	12,658	12,535	▲ 4.0	▲ 3.0	1,250	1,988	1,611	2,081	1,757	1,390	1,532	284	262
7	就職件数	2,255	2,374	2,204	▲ 5.0	2.3	240	389	261	383	322	273	259	55	73
8	雇用保険受給者	518	597	514	▲ 13.2	0.8	60	93	61	84	68	51	73	15	13
9	中高年齢者	937	964	841	▲ 2.8	11.4	97	150	109	169	136	118	105	22	31
10	月間有効求人数	33,902	33,168	34,138	2.2	▲ 0.7	3,714	6,289	3,916	8,153	3,596	3,490	3,527	719	498
11	新規求人数	12,016	12,260	11,605	▲ 2.0	3.5	1,341	2,403	1,497	2,703	1,360	1,245	1,081	221	165
12	充足数	2,114	2,187	2,092	▲ 3.3	1.1	206	418	217	393	254	273	225	47	81
諸 比 率	新規 求人倍率	11/1 1.96 (2.01)	1.86 (1.93)	1.79 (2.04)	0.10 0.08	0.17 ▲ 0.03	1.85	2.05	1.84	2.67	1.88	1.76	1.41	2.21	1.41
	有効 () 内は季節調整値	10/4 1.28 (1.42)	1.18 (1.30)	1.26 (1.41)	0.10 0.12	0.02 0.01	1.28	1.26	1.08	1.82	1.05	1.23	1.12	1.46	1.04
	就職率	7/1 36.7 7/4 8.5	36.0 8.4	34.1 8.1	0.7 0.1	2.6 0.4	33.1 8.3	33.1 7.8	32.1 7.2	37.8 8.5	44.4 9.4	38.5 9.6	33.7 8.2	55.0 11.2	62.4 15.2
	雇用保険受給者	8/2 29.8 8/5 7.4	31.6 7.8	23.0 7.4	▲ 1.8 ▲ 0.4	6.8 0.0	27.5 7.8	29.2 7.3	22.9 5.9	28.8 8.3	34.5 7.5	23.0 5.6	40.6 9.3	68.2 11.1	54.2 7.3
	中高年齢者	9/3 36.6 9/6 7.7	36.8 7.6	31.2 6.7	▲ 0.2 0.1	5.4 1.0	32.3 7.8	34.8 7.5	33.2 6.8	41.1 8.1	42.4 7.7	38.7 8.5	29.8 6.9	45.8 7.7	47.7 11.8
	充足率	12/10 6.2 12/11 17.6	6.6 17.8	6.1 18.0	▲ 0.4 ▲ 0.2	0.1 ▲ 0.4	5.5 15.4	6.6 17.4	5.5 14.5	4.8 14.5	7.1 18.7	7.8 21.9	6.4 20.8	6.5 21.3	16.3 49.1
	新規求職のうち 中高年齢者の占める割合	28.3 41.7	28.7 39.7	34.5 41.7	▲ 0.4 2.0	▲ 6.2 0.0	30.1 41.4	27.2 36.7	32.7 40.3	28.9 40.6	27.2 44.3	31.3 43.0	23.4 45.8	22.0 48.0	20.5 55.6
	有効求職のうち 中高年齢者の占める割合	26.5 46.0	27.3 45.0	25.5 46.3	▲ 0.8 1.0	1.0 ▲ 0.3	26.6 43.1	25.7 39.9	28.2 44.3	22.4 46.3	26.3 51.2	31.9 48.9	25.0 48.6	27.4 57.7	37.3 54.6

*単位…人、件、倍、%、ポイント

2. 一般職業紹介状況（学卒を除き、パートを含む。）

平成28年6月

三重労働局

区分 年度・月	新規		新規求職		新規求人倍率		有効		有効		有効求人倍率		紹介件数			就職件数		
	求人数	前年 同月比	申込件数	前年 同月比	原数値	季調値	求人数	前年 同月比	求職者数	前年 同月比	原数値	季調値	紹介件数	前年 同月比	紹介率	就職件数	前年 同月比	就職率
	人	%	件	%	倍	倍	人	%	人	%	倍	倍	件	%	%	件	%	%
平成22年度	106,061	17.8	102,709	▲ 6.8	1.03	—	267,755	23.4	431,800	▲ 13.3	0.62	—	161,894	▲ 6.8	157.6	31,777	5.5	30.9
平成23年度	115,209	8.6	97,007	▲ 5.6	1.19	—	301,736	12.7	402,604	▲ 6.8	0.75	—	143,425	▲ 11.4	147.9	30,025	▲ 5.5	31.0
平成24年度	129,881	12.7	94,683	▲ 2.4	1.37	—	351,220	16.4	391,520	▲ 2.8	0.90	—	137,332	▲ 4.2	145.0	29,808	▲ 0.7	31.5
平成25年度	144,922	11.6	86,740	▲ 8.4	1.67	—	397,780	13.3	362,570	▲ 7.4	1.10	—	120,880	▲ 12.0	139.4	29,383	▲ 1.4	33.9
平成26年度	148,116	2.2	82,941	▲ 4.4	1.79	—	410,629	3.2	332,334	▲ 8.3	1.24	—	106,974	▲ 11.5	129.0	27,153	▲ 7.6	32.7
平成27年度	149,079	0.7	78,616	▲ 5.2	1.90	—	419,937	2.3	318,386	▲ 4.2	1.32	—	96,064	▲ 10.2	122.2	25,927	▲ 4.5	33.0
26年4月	12,479	10.0	9,364	▲ 10.2	1.33	1.85	34,000	11.3	30,189	▲ 14.3	1.13	1.23	10,259	▲ 19.6	109.6	2,565	▲ 17.7	27.4
5月	11,712	1.5	7,305	▲ 13.5	1.60	1.81	32,929	6.7	30,104	▲ 14.0	1.09	1.24	9,468	▲ 22.9	129.6	2,576	▲ 1.1	35.3
6月	11,383	4.5	6,773	▲ 2.0	1.68	1.70	32,635	6.9	29,311	▲ 12.1	1.11	1.23	9,344	▲ 13.0	138.0	2,386	▲ 6.9	35.2
4～6月	11,858	5.3	7,814	▲ 9.1	1.52	—	33,188	8.3	29,868	▲ 13.5	1.11	—	9,690	▲ 18.8	124.0	2,509	▲ 9.1	32.1
26年7月	12,587	▲ 0.2	6,978	▲ 5.2	1.80	1.70	33,003	3.4	28,824	▲ 10.7	1.14	1.21	8,924	▲ 14.6	127.9	2,203	▲ 12.7	31.6
8月	11,235	▲ 8.9	6,265	▲ 5.4	1.79	1.68	32,445	▲ 1.4	27,935	▲ 8.9	1.16	1.19	8,022	▲ 9.4	128.0	1,904	▲ 12.7	30.4
9月	12,157	2.2	7,205	1.1	1.69	1.73	33,505	▲ 1.2	28,170	▲ 6.6	1.19	1.19	9,457	▲ 7.2	131.3	2,429	0.1	33.7
7～9月	11,993	▲ 2.3	6,816	▲ 3.1	1.76	—	32,984	0.2	28,310	▲ 8.8	1.17	—	8,801	▲ 10.5	129.1	2,179	▲ 8.3	32.0
26年10月	13,369	0.5	6,954	▲ 6.3	1.92	1.80	34,265	▲ 1.5	28,226	▲ 6.6	1.21	1.20	8,958	▲ 13.7	128.8	2,369	▲ 7.6	34.1
11月	11,657	▲ 4.8	5,306	▲ 7.1	2.20	1.81	34,491	0.4	26,325	▲ 7.0	1.31	1.23	7,019	▲ 18.9	132.3	2,007	▲ 9.2	37.8
12月	11,373	5.8	4,694	▲ 3.6	2.42	1.88	34,112	1.3	24,172	▲ 6.4	1.41	1.28	6,326	▲ 8.3	134.8	1,801	▲ 10.9	38.4
10～12月	12,133	0.3	5,651	▲ 5.8	2.15	—	34,289	0.1	26,241	▲ 6.7	1.31	—	7,434	▲ 14.0	131.6	2,059	▲ 9.1	36.4
27年1月	14,260	4.7	7,363	▲ 3.7	1.94	1.86	35,453	3.3	24,997	▲ 5.3	1.42	1.28	8,413	▲ 9.4	114.3	1,982	▲ 3.9	26.9
2月	13,109	5.2	7,012	1.9	1.87	1.85	36,444	5.3	26,029	▲ 3.6	1.40	1.29	9,951	▲ 0.8	141.9	2,144	▲ 8.0	30.6
3月	12,795	7.3	7,722	5.6	1.66	1.80	37,347	5.7	28,052	▲ 0.5	1.33	1.27	10,833	4.7	140.3	2,787	0.3	36.1
1～3月	13,388	5.7	7,366	1.2	1.82	—	36,415	4.8	26,359	▲ 3.1	1.38	—	9,732	▲ 1.6	132.1	2,304	▲ 3.6	31.3
27年4月	12,284	▲ 1.6	8,985	▲ 4.0	1.37	1.87	34,708	2.1	29,651	▲ 1.8	1.17	1.27	9,572	▲ 6.7	106.5	2,677	4.4	29.8
5月	11,123	▲ 5.0	6,610	▲ 9.5	1.68	1.86	32,984	0.2	28,740	▲ 4.5	1.15	1.29	8,196	▲ 13.4	124.0	2,213	▲ 14.1	33.5
6月	12,260	7.7	6,588	▲ 2.7	1.86	1.93	33,168	1.6	28,111	▲ 4.1	1.18	1.30	8,720	▲ 6.7	132.4	2,374	▲ 0.5	36.0
4～6月	11,889	0.3	7,394	▲ 5.4	1.61	—	33,620	1.3	28,834	▲ 3.5	1.17	—	8,829	▲ 8.9	119.4	2,421	▲ 3.5	32.7
27年7月	13,097	4.1	6,539	▲ 6.3	2.00	1.85	33,847	2.6	27,500	▲ 4.6	1.23	1.31	7,945	▲ 11.0	121.5	2,123	▲ 3.6	32.5
8月	11,646	3.7	6,038	▲ 3.6	1.93	1.85	34,336	5.8	26,788	▲ 4.1	1.28	1.31	7,122	▲ 11.2	118.0	1,866	▲ 2.0	30.9
9月	12,435	2.3	6,579	▲ 8.7	1.89	1.84	35,104	4.8	26,856	▲ 4.7	1.31	1.32	7,815	▲ 17.4	118.8	2,056	▲ 15.4	31.3
7～9月	12,393	3.3	6,385	▲ 6.3	1.94	—	34,429	4.4	27,048	▲ 4.5	1.27	—	7,627	▲ 13.3	119.5	2,015	▲ 7.5	31.6
27年10月	13,542	1.3	6,843	▲ 1.6	1.98	1.85	35,698	4.2	27,234	▲ 3.5	1.31	1.31	8,177	▲ 8.7	119.5	2,237	▲ 5.6	32.7
11月	12,150	4.2	5,039	▲ 5.0	2.41	1.95	36,213	5.0	25,201	▲ 4.3	1.44	1.35	6,543	▲ 6.8	129.8	2,015	0.4	40.0
12月	11,199	▲ 1.5	4,697	0.1	2.38	1.85	34,868	2.2	23,233	▲ 3.9	1.50	1.35	5,756	▲ 9.0	122.5	1,802	0.1	38.4
10～12月	12,297	1.4	5,526	▲ 2.2	2.23	—	35,593	3.8	25,223	▲ 3.9	1.41	—	6,825	▲ 8.2	123.5	2,018	▲ 2.0	36.5
28年1月	13,616	▲ 4.5	6,657	▲ 9.6	2.05	2.02	35,156	▲ 0.8	23,476	▲ 6.1	1.50	1.33	7,187	▲ 14.6	108.0	1,647	▲ 16.9	24.7
2月	13,303	1.5	7,010	▲ 0.0	1.90	1.93	36,896	1.2	25,231	▲ 3.1	1.46	1.35	9,432	▲ 5.2	134.6	2,213	3.2	31.6
3月	12,424	▲ 2.9	7,031	▲ 8.9	1.77	1.97	36,959	▲ 1.0	26,365	▲ 6.0	1.40	1.35	9,599	▲ 11.4	136.5	2,704	▲ 3.0	38.5
1～3月	13,114	▲ 2.0	6,899	▲ 6.3	1.90	—	36,337	▲ 0.2	25,024	▲ 5.1	1.45	—	8,739	▲ 10.2	126.7	2,188	▲ 5.0	31.7
28年4月	12,412	1.0	8,018	▲ 10.8	1.55	2.16	35,061	1.0	27,636	▲ 6.8	1.27	1.39	8,182	▲ 14.5	102.0	2,461	▲ 8.1	30.7
5月	11,605	4.3	6,471	▲ 2.1	1.79	2.04	34,138	3.5	27,102	▲ 5.7	1.26	1.41	7,877	▲ 3.9	121.7	2,204	▲ 0.4	34.1
6月	12,016	▲ 2.0	6,144	▲ 6.7	1.96	2.01	33,902	2.2	26,415	▲ 6.0	1.28	1.42	7,909	▲ 9.3	128.7	2,255	▲ 5.0	36.7
4～6月	12,011	1.0	6,878	▲ 7.0	1.75	—	34,367	2.2	27,051	▲ 6.2	1.27	—	7,989	▲ 9.5	116.2	2,307	▲ 4.7	33.5

資料 職業安定業務統計

r は数値を補正したもの

* 紹介率=紹介件数/新規求職者数×100

* 就職率=就職件数/新規求職者数×100

3. 一般職業紹介状況（学卒、パートを除く。）

平成28年6月

三重労働局

区分 年度・月	新規		新規求職		新規 求人倍率	有効		有効		有効 求人倍率	紹介件数			就職件数		
	求人数	前年 同月比	申込件数	前年 同月比		求人数	前年 同月比	求職者数	前年 同月比		紹介件数	前年 同月比	紹介率	就職件数	前年 同月比	就職率
	人	%	件	%	倍	人	%	人	%	倍	件	%	%	件	%	%
平成22年度	61,815	18.2	70,801	▲ 8.0	0.87	155,045	23.7	300,988	▲ 16.3	0.52	117,033	▲ 6.9	165.3	20,582	7.0	29.1
平成23年度	68,484	10.8	65,474	▲ 7.5	1.05	179,892	16.0	271,958	▲ 9.6	0.66	103,353	▲ 11.7	157.9	19,465	▲ 5.4	29.7
平成24年度	72,317	5.6	64,012	▲ 2.2	1.13	196,640	9.3	262,258	▲ 3.6	0.75	98,329	▲ 4.9	153.6	18,418	▲ 5.4	28.8
平成25年度	83,043	14.8	58,239	▲ 9.0	1.43	226,860	15.4	240,392	▲ 8.3	0.94	86,692	▲ 11.8	148.9	18,311	▲ 0.6	31.4
平成26年度	86,569	4.2	54,636	▲ 6.2	1.58	239,456	5.6	213,926	▲ 11.0	1.12	75,764	▲ 12.6	138.7	16,925	▲ 7.6	31.0
平成27年度	84,276	▲ 2.6	51,869	▲ 5.1	1.62	237,974	▲ 0.6	205,330	▲ 4.0	1.16	67,381	▲ 11.1	129.9	15,737	▲ 7.0	30.3
26年4月	6,950	9.4	5,759	▲ 13.3	1.21	19,220	15.2	19,369	▲ 17.1	0.99	7,036	▲ 21.7	122.2	1,542	▲ 16.8	26.8
5月	6,775	4.0	4,640	▲ 15.8	1.46	18,933	11.1	19,090	▲ 17.4	0.99	6,316	▲ 26.4	136.1	1,474	▲ 1.7	31.8
6月	6,821	9.8	4,464	▲ 5.9	1.53	19,059	11.0	18,554	▲ 15.7	1.03	6,549	▲ 15.1	146.7	1,384	▲ 13.3	31.0
4～6月	6,849	7.7	4,954	▲ 12.0	1.38	19,071	12.4	19,004	▲ 16.8	1.00	6,634	▲ 21.3	133.9	1,467	▲ 11.1	29.6
26年7月	7,279	▲ 1.3	4,725	▲ 8.6	1.54	19,295	5.6	18,497	▲ 14.1	1.04	6,388	▲ 18.7	135.2	1,378	▲ 15.4	29.2
8月	6,732	▲ 7.7	4,361	▲ 4.6	1.54	19,090	▲ 0.2	18,209	▲ 11.5	1.05	5,968	▲ 7.9	136.8	1,253	▲ 12.4	28.7
9月	6,892	4.1	4,652	0.5	1.48	19,453	▲ 1.0	18,197	▲ 8.6	1.07	6,788	▲ 7.2	145.9	1,556	4.6	33.4
7～9月	6,968	▲ 1.8	4,579	▲ 4.4	1.52	19,279	1.4	18,301	▲ 11.5	1.05	6,381	▲ 11.6	139.4	1,396	▲ 7.9	30.5
26年10月	8,099	7.2	4,527	▲ 9.8	1.79	20,096	1.4	18,137	▲ 8.9	1.11	6,428	▲ 13.0	142.0	1,484	▲ 7.6	32.8
11月	6,790	▲ 10.2	3,528	▲ 9.8	1.92	20,189	0.6	16,912	▲ 9.5	1.19	5,072	▲ 18.8	143.8	1,260	▲ 9.5	35.7
12月	6,518	9.1	3,211	▲ 6.7	2.03	19,775	1.1	15,586	▲ 9.6	1.27	4,631	▲ 8.1	144.2	1,152	▲ 10.4	35.9
10～12月	7,136	1.5	3,755	▲ 8.9	1.90	20,020	1.0	16,878	▲ 9.3	1.19	5,377	▲ 13.6	143.2	1,299	▲ 9.0	34.6
27年1月	8,581	11.2	4,913	▲ 3.9	1.75	20,811	4.6	16,161	▲ 7.7	1.29	5,968	▲ 10.1	121.5	1,224	▲ 4.7	24.9
2月	7,902	10.8	4,750	2.0	1.66	21,644	9.9	17,008	▲ 5.3	1.27	7,188	▲ 0.2	151.3	1,447	▲ 4.4	30.5
3月	7,230	7.3	5,106	5.6	1.42	21,891	10.2	18,206	▲ 1.8	1.20	7,432	2.6	145.6	1,771	2.2	34.7
1～3月	7,904	9.9	4,923	1.1	1.61	21,449	8.2	17,125	▲ 4.9	1.25	6,863	▲ 2.3	139.4	1,481	▲ 1.9	30.1
27年4月	6,970	0.3	5,347	▲ 7.2	1.30	19,976	3.9	18,690	▲ 3.5	1.07	6,507	▲ 7.5	121.7	1,524	▲ 1.2	28.5
5月	6,469	▲ 4.5	4,214	▲ 9.2	1.54	18,813	▲ 0.6	18,022	▲ 5.6	1.04	5,626	▲ 10.9	133.5	1,291	▲ 12.4	30.6
6月	7,009	2.8	4,458	▲ 0.1	1.57	19,103	0.2	17,863	▲ 3.7	1.07	6,070	▲ 7.3	136.2	1,476	6.6	33.1
4～6月	6,816	▲ 0.5	4,673	▲ 5.7	1.46	19,297	1.2	18,192	▲ 4.3	1.06	6,068	▲ 8.5	129.9	1,430	▲ 2.5	30.6
27年7月	7,655	5.2	4,548	▲ 3.7	1.68	19,463	0.9	17,849	▲ 3.5	1.09	5,675	▲ 11.2	124.8	1,296	▲ 6.0	28.5
8月	6,575	▲ 2.3	4,130	▲ 5.3	1.59	19,599	2.7	17,538	▲ 3.7	1.12	5,169	▲ 13.4	125.2	1,187	▲ 5.3	28.7
9月	7,216	4.7	4,274	▲ 8.1	1.69	20,130	3.5	17,410	▲ 4.3	1.16	5,556	▲ 18.1	130.0	1,261	▲ 19.0	29.5
7～9月	7,149	2.6	4,317	▲ 5.7	1.66	19,731	2.3	17,599	▲ 3.8	1.12	5,467	▲ 14.3	126.6	1,248	▲ 10.6	28.9
27年10月	7,540	▲ 6.9	4,490	▲ 0.8	1.68	20,174	0.4	17,546	▲ 3.3	1.15	5,720	▲ 11.0	127.4	1,353	▲ 8.8	30.1
11月	6,450	▲ 5.0	3,367	▲ 4.6	1.92	20,076	▲ 0.6	16,271	▲ 3.8	1.23	4,614	▲ 9.0	137.0	1,190	▲ 5.6	35.3
12月	6,457	▲ 0.9	3,237	0.8	1.99	19,368	▲ 2.1	15,105	▲ 3.1	1.28	4,136	▲ 10.7	127.8	1,120	▲ 2.8	34.6
10～12月	6,816	▲ 4.5	3,698	▲ 1.5	1.84	19,873	▲ 0.7	16,307	▲ 3.4	1.22	4,823	▲ 10.3	130.4	1,221	▲ 6.0	33.0
28年1月	7,794	▲ 9.2	4,499	▲ 8.4	1.73	19,761	▲ 5.0	15,375	▲ 4.9	1.29	5,101	▲ 14.5	113.4	1,016	▲ 17.0	22.6
2月	7,380	▲ 6.6	4,702	▲ 1.0	1.57	20,897	▲ 3.5	16,522	▲ 2.9	1.26	6,758	▲ 6.0	143.7	1,359	▲ 6.1	28.9
3月	6,761	▲ 6.5	4,603	▲ 9.9	1.47	20,614	▲ 5.8	17,139	▲ 5.9	1.20	6,449	▲ 13.2	140.1	1,664	▲ 6.0	36.2
1～3月	7,312	▲ 7.5	4,601	▲ 6.5	1.59	20,424	▲ 4.8	16,345	▲ 4.6	1.25	6,103	▲ 11.1	132.6	1,346	▲ 9.1	29.3
28年4月	6,975	0.1	4,808	▲ 10.1	1.45	19,463	▲ 2.6	17,424	▲ 6.8	1.12	5,639	▲ 13.3	117.3	1,417	▲ 7.0	29.5
5月	6,322	▲ 2.3	4,073	▲ 3.3	1.55	18,784	▲ 0.2	16,898	▲ 6.2	1.11	5,322	▲ 5.4	130.7	1,307	1.2	32.1
6月	6,673	▲ 4.8	4,061	▲ 8.9	1.64	18,794	▲ 1.6	16,564	▲ 7.3	1.13	5,455	▲ 10.1	134.3	1,305	▲ 11.6	32.1
4～6月	6,657	▲ 2.3	4,314	▲ 7.7	1.54	19,014	▲ 1.5	16,962	▲ 6.8	1.12	5,472	▲ 9.8	126.8	1,343	▲ 6.1	31.1

資料 職業安定業務統計

* 紹介率 = 紹介件数 / 新規求職者数 × 100

* 就職率 = 就職件数 / 新規求職者数 × 100

4. 一般職業紹介状況 (パート)

平成28年6月

三重労働局

区分 年度・月	新規		新規求職		新規 求人倍率	有効		有効		有効 求人倍率	紹介件数			就職件数		
	求人数	前年 同月比	申込件数	前年 同月比		求人数	前年 同月比	求職者数	前年 同月比		紹介件数	前年 同月比	紹介率	就職件数	前年 同月比	就職率
	人	%	件	%	倍	人	%	人	%	倍	件	%	%	件	%	%
平成22年度	44,246	17.3	31,908	▲ 4.2	1.39	112,710	23.1	130,812	▲ 5.6	0.86	44,861	▲ 6.3	140.6	11,195	3.0	35.1
平成23年度	46,725	5.6	31,533	▲ 1.2	1.48	121,844	8.1	130,646	▲ 0.1	0.93	40,072	▲ 10.7	127.1	10,560	▲ 5.7	33.5
平成24年度	57,564	23.2	30,671	▲ 2.7	1.88	154,580	26.9	129,262	▲ 1.1	1.20	39,003	▲ 2.7	127.2	11,390	7.9	37.1
平成25年度	61,879	7.5	28,501	▲ 7.1	2.17	170,920	10.6	122,178	▲ 5.5	1.40	34,188	▲ 12.3	120.0	11,072	▲ 2.8	38.8
平成26年度	61,547	▲ 0.5	28,305	▲ 0.7	2.17	171,173	0.1	118,408	▲ 3.1	1.45	31,210	▲ 8.7	110.3	10,228	▲ 7.6	36.1
平成27年度	64,803	5.3	26,747	▲ 5.5	2.42	181,963	6.3	113,056	▲ 4.5	1.61	28,683	▲ 8.1	107.2	10,190	▲ 0.4	38.1
26年4月	5,529	10.8	3,605	▲ 4.8	1.53	14,780	6.5	10,820	▲ 8.7	1.37	3,223	▲ 14.5	89.4	1,023	▲ 18.9	28.4
5月	4,937	▲ 1.8	2,665	▲ 9.2	1.85	13,996	1.2	11,014	▲ 7.4	1.27	3,152	▲ 14.9	118.3	1,102	▲ 0.3	41.4
6月	4,562	▲ 2.6	2,309	6.4	1.98	13,576	1.6	10,757	▲ 4.9	1.26	2,795	▲ 7.5	121.0	1,002	3.7	43.4
4~6月	5,009	2.2	2,860	▲ 3.5	1.75	14,117	3.1	10,864	▲ 7.0	1.30	3,057	▲ 12.6	106.9	1,042	▲ 6.2	36.4
26年7月	5,308	1.4	2,253	3.0	2.36	13,708	0.6	10,327	▲ 3.7	1.33	2,536	▲ 2.4	112.6	825	▲ 7.8	36.6
8月	4,503	▲ 10.7	1,904	▲ 7.3	2.37	13,355	▲ 3.2	9,726	▲ 3.7	1.37	2,054	▲ 13.5	107.9	651	▲ 13.2	34.2
9月	5,265	▲ 0.2	2,553	2.1	2.06	14,052	▲ 1.6	9,973	▲ 2.7	1.41	2,669	▲ 7.2	104.5	873	▲ 6.9	34.2
7~9月	5,025	▲ 3.1	2,237	▲ 0.4	2.25	13,705	▲ 1.4	10,009	▲ 3.4	1.37	2,420	▲ 7.5	108.2	783	▲ 9.1	35.0
26年10月	5,270	▲ 8.4	2,427	0.8	2.17	14,169	▲ 5.2	10,089	▲ 2.0	1.40	2,530	▲ 15.5	104.2	885	▲ 7.7	36.5
11月	4,867	3.9	1,778	▲ 1.4	2.74	14,302	0.1	9,413	▲ 2.0	1.52	1,947	▲ 19.4	109.5	747	▲ 8.8	42.0
12月	4,855	1.8	1,483	4.0	3.27	14,337	1.6	8,586	▲ 0.2	1.67	1,695	▲ 8.9	114.3	649	▲ 11.9	43.8
10~12月	4,997	▲ 1.4	1,896	0.9	2.64	14,269	▲ 1.3	9,363	▲ 1.5	1.52	2,057	▲ 15.1	108.5	760	▲ 9.3	40.1
27年1月	5,679	▲ 3.8	2,450	▲ 3.2	2.32	14,642	1.4	8,836	▲ 0.5	1.66	2,445	▲ 7.6	99.8	758	▲ 2.6	30.9
2月	5,207	▲ 2.2	2,262	1.8	2.30	14,800	▲ 0.7	9,021	▲ 0.0	1.64	2,763	▲ 2.5	122.1	697	▲ 14.7	30.8
3月	5,565	7.2	2,616	5.5	2.13	15,456	0.0	9,846	2.1	1.57	3,401	9.9	130.0	1,016	▲ 2.9	38.8
1~3月	5,484	0.2	2,443	1.4	2.24	14,966	0.3	9,234	0.6	1.62	2,870	0.4	117.5	824	▲ 6.4	33.7
27年4月	5,314	▲ 3.9	3,638	0.9	1.46	14,732	▲ 0.3	10,961	1.3	1.34	3,065	▲ 4.9	84.2	1,153	12.7	31.7
5月	4,654	▲ 5.7	2,396	▲ 10.1	1.94	14,171	1.3	10,718	▲ 2.7	1.32	2,570	▲ 18.5	107.3	922	▲ 16.3	38.5
6月	5,251	15.1	2,130	▲ 7.8	2.47	14,065	3.6	10,248	▲ 4.7	1.37	2,650	▲ 5.2	124.4	898	▲ 10.4	42.2
4~6月	5,073	1.3	2,721	▲ 4.9	1.86	14,323	1.5	10,642	▲ 2.0	1.35	2,762	▲ 9.6	101.5	991	▲ 4.9	36.4
27年7月	5,442	2.5	1,991	▲ 11.6	2.73	14,384	4.9	9,651	▲ 6.5	1.49	2,270	▲ 10.5	114.0	827	0.2	41.5
8月	5,071	12.6	1,908	0.2	2.66	14,737	10.3	9,250	▲ 4.9	1.59	1,953	▲ 4.9	102.4	679	4.3	35.6
9月	5,219	▲ 0.9	2,305	▲ 9.7	2.26	14,974	6.6	9,446	▲ 5.3	1.59	2,259	▲ 15.4	98.0	795	▲ 8.9	34.5
7~9月	5,244	4.4	2,068	▲ 7.6	2.54	14,698	7.2	9,449	▲ 5.6	1.56	2,161	▲ 10.7	104.5	767	▲ 2.0	37.1
27年10月	6,002	13.9	2,353	▲ 3.0	2.55	15,524	9.6	9,688	▲ 4.0	1.60	2,457	▲ 2.9	104.4	884	▲ 0.1	37.6
11月	5,700	17.1	1,672	▲ 6.0	3.41	16,137	12.8	8,930	▲ 5.1	1.81	1,929	▲ 0.9	115.4	825	10.4	49.3
12月	4,742	▲ 2.3	1,460	▲ 1.6	3.25	15,500	8.1	8,128	▲ 5.3	1.91	1,620	▲ 4.4	111.0	682	5.1	46.7
10~12月	5,481	9.7	1,828	▲ 3.6	3.00	15,720	10.2	8,915	▲ 4.8	1.76	2,002	▲ 2.7	109.5	797	4.9	43.6
28年1月	5,822	2.5	2,158	▲ 11.9	2.70	15,395	5.1	8,101	▲ 8.3	1.90	2,086	▲ 14.7	96.7	631	▲ 16.8	29.2
2月	5,923	13.8	2,308	2.0	2.57	15,999	8.1	8,709	▲ 3.5	1.84	2,674	▲ 3.2	115.9	854	22.5	37.0
3月	5,663	1.8	2,428	▲ 7.2	2.33	16,345	5.8	9,226	▲ 6.3	1.77	3,150	▲ 7.4	129.7	1,040	2.4	42.8
1~3月	5,803	5.8	2,298	▲ 5.9	2.53	15,913	6.3	8,679	▲ 6.0	1.83	2,637	▲ 8.1	114.8	842	2.2	36.6
28年4月	5,437	2.3	3,210	▲ 11.8	1.69	15,598	5.9	10,212	▲ 6.8	1.53	2,543	▲ 17.0	79.2	1,044	▲ 9.5	32.5
5月	5,283	13.5	2,398	0.1	2.20	15,354	8.3	10,204	▲ 4.8	1.50	2,555	▲ 0.6	106.5	897	▲ 2.7	37.4
6月	5,343	1.8	2,083	▲ 2.2	2.57	15,108	7.4	9,851	▲ 3.9	1.53	2,454	▲ 7.4	117.8	950	5.8	45.6
4~6月	5,354	5.5	2,564	▲ 5.8	2.09	15,353	7.2	10,089	▲ 5.2	1.52	2,517	▲ 8.9	98.2	964	▲ 2.7	37.6

資料 職業安定業務統計

* 紹介率 = 紹介件数 / 新規求職者数 × 100

* 就職率 = 就職件数 / 新規求職者数 × 100

5. 中高年齢者の職業紹介状況（パートを含む。）

平成28年6月

三重労働局

項目 年度・月	新規求職申込件数				有効求職者数				紹介件数				就職件数				紹介率		就職率	
	全数	前年 同月比	うち 55歳以上	前年 同月比	全数	前年 同月比	うち 55歳以上	前年 同月比	全数	前年 同月比	うち 55歳以上	前年 同月比	全数	前年 同月比	うち 55歳以上	前年 同月比	全数	うち 55歳以上	全数	うち 55歳以上
	件	%	件	%	人	%	人	%	件	%	件	%	件	%	件	%	%	%	%	%
平成22年度	38,960	▲ 10.1	23,178	▲ 10.5	186,269	▲ 13.4	112,134	▲ 12.0	59,483	▲ 5.8	27,184	▲ 7.2	11,411	10.6	5,968	14.2	31.9	24.2	6.1	5.3
平成23年度	36,977	▲ 5.1	21,978	▲ 5.2	170,752	▲ 8.3	103,629	▲ 7.6	52,777	▲ 11.3	25,232	▲ 7.2	10,740	▲ 5.9	5,653	▲ 5.3	30.9	24.3	6.3	5.5
平成24年度	36,960	▲ 0.0	21,600	▲ 1.7	169,800	▲ 0.6	101,568	▲ 2.0	51,102	▲ 3.2	23,754	▲ 5.9	11,041	2.8	5,756	1.8	30.1	23.4	6.5	5.7
平成25年度	34,393	▲ 6.9	20,167	▲ 6.6	159,307	▲ 6.2	95,317	▲ 6.2	46,612	▲ 8.8	21,643	▲ 8.9	11,227	1.7	5,685	▲ 1.2	29.3	22.7	7.0	6.0
平成26年度	33,655	▲ 2.1	20,133	▲ 0.2	146,261	▲ 8.2	88,370	▲ 7.3	41,927	▲ 10.1	20,229	▲ 6.5	10,543	▲ 6.1	5,487	▲ 3.5	28.7	22.9	7.2	6.2
平成27年度	32,883	▲ 2.3	19,285	▲ 4.2	143,363	▲ 2.0	84,681	▲ 4.2	39,985	▲ 4.6	19,533	▲ 3.4	10,527	▲ 0.2	5,464	▲ 0.4	27.9	23.1	7.3	6.5
26年4月	4,070	▲ 10.6	2,739	▲ 7.8	13,299	▲ 14.6	8,245	▲ 13.1	3,852	▲ 18.2	1,796	▲ 18.1	959	▲ 16.7	501	▲ 15.5	29.0	21.8	7.2	6.1
5月	2,935	▲ 10.5	1,709	▲ 7.7	13,261	▲ 13.3	8,175	▲ 11.4	3,655	▲ 19.1	1,743	▲ 15.3	957	2.2	485	4.5	27.6	21.3	7.2	5.9
6月	2,686	0.9	1,560	▲ 0.8	12,924	▲ 11.5	7,921	▲ 10.1	3,594	▲ 9.7	1,746	▲ 3.7	925	▲ 3.6	496	▲ 1.8	27.8	22.0	7.2	6.3
4～6月	3,230	▲ 7.7	2,003	▲ 6.1	13,161	▲ 13.2	8,114	▲ 11.5	3,700	▲ 16.0	1,762	▲ 12.9	947	▲ 6.8	494	▲ 5.2	28.1	21.7	7.2	6.1
26年7月	2,944	1.7	1,761	9.3	12,801	▲ 9.6	7,771	▲ 7.4	3,664	▲ 6.4	1,711	▲ 1.3	877	▲ 8.3	460	▲ 4.6	28.6	22.0	6.9	5.9
8月	2,471	▲ 7.7	1,451	▲ 6.6	12,350	▲ 9.5	7,435	▲ 8.7	3,167	▲ 12.5	1,513	▲ 10.2	758	▲ 6.3	385	0.3	25.6	20.3	6.1	5.2
9月	2,833	5.8	1,670	8.9	12,389	▲ 7.4	7,439	▲ 6.9	3,563	▲ 11.9	1,698	▲ 8.8	951	1.7	464	1.1	28.8	22.8	7.7	6.2
7～9月	2,749	▲ 0.0	1,627	3.9	12,513	▲ 8.9	7,548	▲ 7.7	3,465	▲ 10.2	1,641	▲ 6.8	862	▲ 4.2	436	▲ 1.4	27.7	21.7	6.9	5.8
26年10月	2,720	▲ 5.4	1,607	▲ 3.1	12,238	▲ 7.7	7,353	▲ 7.6	3,402	▲ 15.2	1,663	▲ 9.1	924	▲ 3.3	489	0.0	27.8	22.6	7.6	6.7
11月	2,093	▲ 4.8	1,218	▲ 3.9	11,392	▲ 8.2	6,779	▲ 7.3	2,713	▲ 19.1	1,317	▲ 16.8	787	▲ 9.7	409	▲ 6.2	23.8	19.4	6.9	6.0
12月	1,869	▲ 2.1	1,104	0.8	10,587	▲ 7.0	6,308	▲ 7.2	2,463	▲ 8.9	1,131	▲ 6.2	676	▲ 14.9	356	▲ 13.8	23.3	17.9	6.4	5.6
10～12月	2,227	▲ 4.3	1,310	▲ 2.2	11,406	▲ 7.6	6,813	▲ 7.4	2,859	▲ 14.8	1,370	▲ 11.0	796	▲ 8.9	418	▲ 6.3	25.1	20.1	7.0	6.1
27年1月	3,109	1.5	1,908	4.0	11,132	▲ 4.2	6,738	▲ 3.1	3,219	▲ 10.8	1,564	▲ 8.8	752	▲ 9.2	398	▲ 1.7	28.9	23.2	6.8	5.9
2月	2,820	3.5	1,588	2.6	11,550	▲ 2.1	6,895	▲ 1.6	4,177	2.5	2,053	3.0	828	▲ 11.6	421	▲ 14.1	36.2	29.8	7.2	6.1
3月	3,105	7.8	1,818	8.8	12,338	1.2	7,311	1.0	4,458	9.5	2,294	16.4	1,149	5.1	623	10.3	36.1	31.4	9.3	8.5
1～3月	3,011	4.2	1,771	5.1	11,673	▲ 1.7	6,981	▲ 1.2	3,951	0.8	1,970	4.1	910	▲ 4.5	481	▲ 1.2	33.8	28.2	7.8	6.9
27年4月	4,129	1.4	2,741	0.1	13,442	1.1	8,266	0.3	3,782	▲ 1.8	1,844	2.7	1,073	11.9	581	16.0	28.1	22.3	8.0	7.0
5月	2,711	▲ 7.6	1,632	▲ 4.5	13,038	▲ 1.7	8,052	▲ 1.5	3,322	▲ 9.1	1,644	▲ 5.7	853	▲ 10.9	446	▲ 8.0	25.5	20.4	6.5	5.5
6月	2,617	▲ 2.6	1,499	▲ 3.9	12,658	▲ 2.1	7,667	▲ 3.2	3,580	▲ 0.4	1,864	6.8	964	4.2	485	▲ 2.2	28.3	24.3	7.6	6.3
4～6月	3,152	▲ 2.4	1,957	▲ 2.3	13,046	▲ 0.9	7,995	▲ 1.5	3,561	▲ 3.8	1,784	1.2	963	1.7	504	2.0	27.3	22.3	7.4	6.3
27年7月	2,669	▲ 9.3	1,527	▲ 13.3	12,381	▲ 3.3	7,397	▲ 4.8	3,304	▲ 9.8	1,641	▲ 4.1	864	▲ 1.5	448	▲ 2.6	26.7	22.2	7.0	6.1
8月	2,397	▲ 3.0	1,315	▲ 9.4	11,954	▲ 3.2	7,053	▲ 5.1	2,915	▲ 8.0	1,345	▲ 11.1	742	▲ 2.1	375	▲ 2.6	24.4	19.1	6.2	5.3
9月	2,651	▲ 6.4	1,499	▲ 10.2	11,933	▲ 3.7	6,986	▲ 6.1	3,118	▲ 12.5	1,442	▲ 15.1	799	▲ 16.0	403	▲ 13.1	26.1	20.6	6.7	5.8
7～9月	2,572	▲ 6.4	1,447	▲ 11.1	12,089	▲ 3.4	7,145	▲ 5.3	3,112	▲ 10.2	1,476	▲ 10.1	802	▲ 7.0	409	▲ 6.2	25.7	20.7	6.6	5.7
27年10月	2,940	8.1	1,667	3.7	12,207	▲ 0.3	7,061	▲ 4.0	3,261	▲ 4.1	1,553	▲ 6.6	872	▲ 5.6	453	▲ 7.4	26.7	22.0	7.1	6.4
11月	2,091	▲ 0.1	1,149	▲ 5.7	11,258	▲ 1.2	6,418	▲ 5.3	2,716	0.1	1,255	▲ 4.7	823	4.6	407	▲ 0.5	24.1	19.6	7.3	6.3
12月	2,025	8.3	1,147	3.9	10,561	▲ 0.2	6,079	▲ 3.6	2,400	▲ 2.6	1,191	5.3	732	8.3	352	▲ 1.1	22.7	19.6	6.9	5.8
10～12月	2,352	5.6	1,321	0.8	11,342	▲ 0.6	6,519	▲ 4.3	2,792	▲ 2.3	1,333	▲ 2.7	809	1.6	404	▲ 3.3	24.6	20.4	7.1	6.2
28年1月	2,676	▲ 13.9	1,553	▲ 18.6	10,604	▲ 4.7	6,125	▲ 9.1	3,061	▲ 4.9	1,420	▲ 9.2	668	▲ 11.2	365	▲ 8.3	28.9	23.2	6.3	6.0
2月	3,005	6.6	1,782	12.2	11,422	▲ 1.1	6,616	▲ 4.0	4,249	1.7	2,106	2.6	959	15.8	497	18.1	37.2	31.8	8.4	7.5
3月	2,972	▲ 4.3	1,774	▲ 2.4	11,905	▲ 3.5	6,961	▲ 4.8	4,277	▲ 4.1	2,228	▲ 2.9	1,178	2.5	652	4.7	35.9	32.0	9.9	9.4
1～3月	2,884	▲ 4.2	1,703	▲ 3.8	11,310	▲ 3.1	6,567	▲ 5.9	3,862	▲ 2.3	1,918	▲ 2.6	935	2.7	505	5.0	34.1	29.2	8.3	7.7
28年4月	3,759	▲ 9.0	2,475	▲ 9.7	12,824	▲ 4.6	7,816	▲ 5.4	3,395	▲ 10.2	1,627	▲ 11.8	979	▲ 8.8	468	▲ 19.4	26.5	20.8	7.6	6.0
5月	2,698	▲ 0.5	1,579	▲ 3.2	12,535	▲ 3.9	7,607	▲ 5.5	3,289	▲ 1.0	1,610	▲ 2.1	841	▲ 1.4	440	▲ 1.3	26.2	21.2	6.7	5.8
6月	2,561	▲ 2.1	1,441	▲ 3.9	12,155	▲ 4.0	7,212	▲ 5.9	3,552	▲ 0.8	1,716	▲ 7.9	937	▲ 2.8	500	3.1	29.2	23.8	7.7	6.9
4～6月	3,006	▲ 4.6	1,832	▲ 6.4	12,505	▲ 4.1	7,545	▲ 5.6	3,412	▲ 4.2	1,651	▲ 7.5	919	▲ 4.6	469	▲ 6.9	27.3	21.9	7.3	6.2

紹介率＝中高年紹介件数／中高年有効求職者数×100

就職率＝中高年就職件数／中高年有効求職者数×100

6. 中高年齢者の職業紹介状況（パートを除く。）

平成28年6月

三重労働局

項目 年度・月	新規求職申込件数				有効求職者数				紹介件数				就職件数				紹介率		就職率	
	全数	前年 同月比	うち 55歳以上	前年 同月比	全数	前年 同月比	うち 55歳以上	前年 同月比	全数	前年 同月比	うち 55歳以上	前年 同月比	全数	前年 同月比	うち 55歳以上	前年 同月比	全数	うち 55歳以上	全数	うち 55歳以上
	件	%	件	%	人	%	人	%	件	%	件	%	件	%	件	%	%	%	%	%
平成22年度	23,236	▲ 12.7	12,233	▲ 13.5	116,575	▲ 16.7	63,522	▲ 14.5	37,714	▲ 7.4	14,664	▲ 9.6	6,325	11.1	2,935	14.4	32.4	23.1	5.4	4.6
平成23年度	20,783	▲ 10.6	10,446	▲ 14.6	99,895	▲ 14.3	52,992	▲ 16.6	32,922	▲ 12.7	13,488	▲ 8.0	5,862	▲ 7.3	2,727	▲ 7.1	33.0	25.5	5.9	5.1
平成24年度	20,639	▲ 0.7	9,862	▲ 5.6	96,566	▲ 3.3	48,507	▲ 8.5	31,025	▲ 5.8	11,839	▲ 12.2	5,612	▲ 4.3	2,462	▲ 9.7	32.1	24.4	5.8	5.1
平成25年度	18,845	▲ 8.7	9,030	▲ 8.4	89,135	▲ 7.7	44,674	▲ 7.9	28,753	▲ 7.3	11,029	▲ 6.8	5,777	2.9	2,417	▲ 1.8	32.3	24.7	6.5	5.4
平成26年度	17,628	▲ 6.5	8,529	▲ 5.5	77,060	▲ 13.5	38,430	▲ 14.0	24,681	▲ 14.2	9,770	▲ 11.4	5,211	▲ 9.8	2,247	▲ 7.0	32.0	25.4	6.8	5.8
平成27年度	17,573	▲ 0.3	8,153	▲ 4.4	76,557	▲ 0.7	36,856	▲ 4.1	23,630	▲ 4.3	9,358	▲ 4.2	5,170	▲ 0.8	2,169	▲ 3.5	30.9	25.4	6.8	5.9
26年4月	1,965	▲ 16.7	1,086	▲ 15.1	7,006	▲ 19.6	3,616	▲ 18.6	2,223	▲ 21.8	853	▲ 23.5	458	▲ 14.6	207	▲ 8.8	31.7	23.6	6.5	5.7
5月	1,475	▲ 19.0	677	▲ 18.5	6,870	▲ 20.0	3,499	▲ 19.2	2,035	▲ 27.4	759	▲ 30.9	455	3.4	189	▲ 0.5	29.6	21.7	6.6	5.4
6月	1,385	▲ 8.1	624	▲ 13.2	6,677	▲ 19.1	3,346	▲ 19.4	2,036	▲ 18.4	793	▲ 16.2	405	▲ 20.3	182	▲ 18.8	30.5	23.7	6.1	5.4
4～6月	1,608	▲ 15.2	796	▲ 15.6	6,851	▲ 19.6	3,487	▲ 19.1	2,098	▲ 22.7	802	▲ 23.8	439	▲ 11.3	193	▲ 9.8	30.6	23.0	6.4	5.5
26年7月	1,561	▲ 7.2	757	▲ 2.6	6,735	▲ 16.7	3,367	▲ 16.5	2,143	▲ 15.8	797	▲ 14.8	418	▲ 20.2	172	▲ 21.8	31.8	23.7	6.2	5.1
8月	1,399	▲ 9.1	668	▲ 7.4	6,598	▲ 15.5	3,279	▲ 16.2	1,988	▲ 13.4	766	▲ 11.4	391	▲ 10.3	169	7.0	30.1	23.4	5.9	5.2
9月	1,454	2.7	694	4.2	6,552	▲ 13.1	3,246	▲ 14.2	2,120	▲ 15.8	832	▲ 15.4	497	5.7	199	2.6	32.4	25.6	7.6	6.1
7～9月	1,471	▲ 4.9	706	▲ 2.1	6,628	▲ 15.2	3,297	▲ 15.7	2,084	▲ 15.0	798	▲ 14.0	435	▲ 8.8	180	▲ 5.8	31.4	24.2	6.6	5.5
26年10月	1,447	▲ 6.8	678	▲ 5.8	6,488	▲ 12.2	3,208	▲ 13.8	2,036	▲ 16.3	826	▲ 7.6	446	▲ 8.8	193	▲ 6.3	31.4	25.7	6.9	6.0
11月	1,091	▲ 10.0	520	▲ 7.1	6,019	▲ 12.8	2,951	▲ 15.0	1,593	▲ 22.5	619	▲ 17.6	371	▲ 19.0	149	▲ 17.2	26.5	21.0	6.2	5.0
12月	1,020	▲ 4.6	476	▲ 5.2	5,620	▲ 11.5	2,756	▲ 12.9	1,531	▲ 8.9	581	▲ 0.5	355	▲ 15.5	160	▲ 9.6	27.2	21.1	6.3	5.8
10～12月	1,186	▲ 7.2	558	▲ 6.1	6,042	▲ 12.2	2,972	▲ 13.9	1,720	▲ 16.3	675	▲ 9.2	391	▲ 14.3	167	▲ 11.2	28.5	22.7	6.5	5.6
27年1月	1,647	1.2	829	5.6	5,846	▲ 8.2	2,928	▲ 7.0	1,855	▲ 14.4	730	▲ 15.5	342	▲ 20.6	144	▲ 22.2	31.7	24.9	5.9	4.9
2月	1,535	0.1	714	▲ 3.4	6,121	▲ 5.9	3,017	▲ 6.4	2,583	2.8	1,096	6.3	460	▲ 8.5	203	▲ 7.3	42.2	36.3	7.5	6.7
3月	1,649	8.1	806	10.3	6,528	▲ 1.6	3,217	▲ 2.2	2,538	5.6	1,118	16.2	613	9.1	280	18.1	38.9	34.8	9.4	8.7
1～3月	1,610	3.1	783	4.1	6,165	▲ 5.2	3,054	▲ 5.2	2,325	▲ 1.5	981	3.0	472	▲ 5.4	209	▲ 2.3	37.7	32.1	7.7	6.8
27年4月	1,909	▲ 2.8	1,012	▲ 6.8	6,854	▲ 2.2	3,487	▲ 3.6	2,143	▲ 3.6	863	1.2	485	5.9	234	13.0	31.3	24.7	7.1	6.7
5月	1,391	▲ 5.7	648	▲ 4.3	6,648	▲ 3.2	3,362	▲ 3.9	1,938	▲ 4.8	766	0.9	394	▲ 13.4	155	▲ 18.0	29.2	22.8	5.9	4.6
6月	1,442	4.1	652	4.5	6,599	▲ 1.2	3,265	▲ 2.4	2,088	2.6	894	12.7	498	23.0	200	9.9	31.6	27.4	7.5	6.1
4～6月	1,581	▲ 1.7	771	▲ 3.1	6,700	▲ 2.2	3,371	▲ 3.3	2,056	▲ 2.0	841	4.9	459	4.6	196	1.6	30.7	24.9	6.9	5.8
27年7月	1,522	▲ 2.5	700	▲ 7.5	6,649	▲ 1.3	3,274	▲ 2.8	1,960	▲ 8.5	813	2.0	423	1.2	174	1.2	29.5	24.8	6.4	5.3
8月	1,374	▲ 1.8	606	▲ 9.3	6,506	▲ 1.4	3,166	▲ 3.4	1,795	▲ 9.7	674	▲ 12.0	366	▲ 6.4	144	▲ 14.8	27.6	21.3	5.6	4.5
9月	1,427	▲ 1.9	628	▲ 9.5	6,453	▲ 1.5	3,071	▲ 5.4	1,897	▲ 10.5	707	▲ 15.0	413	▲ 16.9	172	▲ 13.6	29.4	23.0	6.4	5.6
7～9月	1,441	▲ 2.0	645	▲ 8.6	6,536	▲ 1.4	3,170	▲ 3.9	1,884	▲ 9.6	731	▲ 8.4	401	▲ 7.8	163	▲ 9.4	28.8	23.1	6.1	5.1
27年10月	1,624	12.2	731	7.8	6,637	2.3	3,117	▲ 2.8	1,897	▲ 6.8	727	▲ 12.0	425	▲ 4.7	181	▲ 6.2	28.6	23.3	6.4	5.8
11月	1,133	3.8	475	▲ 8.7	6,129	1.8	2,822	▲ 4.4	1,591	▲ 0.1	564	▲ 8.9	395	6.5	147	▲ 1.3	26.0	20.0	6.4	5.2
12月	1,112	9.0	496	4.2	5,720	1.8	2,672	▲ 3.0	1,440	▲ 5.9	596	2.6	378	6.5	155	▲ 3.1	25.2	22.3	6.6	5.8
10～12月	1,290	8.8	567	1.6	6,162	2.0	2,870	▲ 3.4	1,643	▲ 4.5	629	▲ 6.8	399	2.0	161	▲ 3.6	26.7	21.9	6.5	5.6
28年1月	1,442	▲ 12.4	649	▲ 21.7	5,737	▲ 1.9	2,658	▲ 9.2	1,847	▲ 0.4	643	▲ 11.9	323	▲ 5.6	135	▲ 6.3	32.2	24.2	5.6	5.1
2月	1,643	7.0	790	10.6	6,191	1.1	2,877	▲ 4.6	2,596	0.5	1,063	▲ 3.0	483	5.0	197	▲ 3.0	41.9	36.9	7.8	6.8
3月	1,554	▲ 5.8	766	▲ 5.0	6,434	▲ 1.4	3,085	▲ 4.1	2,438	▲ 3.9	1,048	▲ 6.3	587	▲ 4.2	275	▲ 1.8	37.9	34.0	9.1	8.9
1～3月	1,546	▲ 4.0	735	▲ 6.1	6,121	▲ 0.7	2,873	▲ 5.9	2,294	▲ 1.3	918	▲ 6.4	464	▲ 1.7	202	▲ 3.3	37.5	32.0	7.6	7.0
28年4月	1,754	▲ 8.1	901	▲ 11.0	6,625	▲ 3.3	3,267	▲ 6.3	2,035	▲ 5.0	822	▲ 4.8	458	▲ 5.6	181	▲ 22.6	30.7	25.2	6.9	5.5
5月	1,384	▲ 0.5	632	▲ 2.5	6,448	▲ 3.0	3,134	▲ 6.8	1,931	▲ 0.4	796	3.9	411	4.3	170	9.7	29.9	25.4	6.4	5.4
6月	1,404	▲ 2.6	617	▲ 5.4	6,360	▲ 3.6	3,036	▲ 7.0	2,097	0.4	844	▲ 5.6	451	▲ 9.4	191	▲ 4.5	33.0	27.8	7.1	6.3
4～6月	1,514	▲ 4.2	717	▲ 7.0	6,478	▲ 3.3	3,146	▲ 6.7	2,021	▲ 1.7	821	▲ 2.4	440	▲ 4.1	181	▲ 7.7	31.2	26.1	6.8	5.8

紹介率＝中高年紹介件数／中高年有効求職者数×100

就職率＝中高年就職件数／中高年有効求職者数×100

平成28年6月

7. 中高年齢者の職業紹介状況（パート）

三重労働局

項目 年度・月	新規求職申込件数				有効求職者数				紹介件数				就職件数				紹介率		就職率	
	全数	前年 同月比	うち 55歳以上	前年 同月比	全数	前年 同月比	うち 55歳以上	前年 同月比	全数	前年 同月比	うち 55歳以上	前年 同月比	全数	前年 同月比	うち 55歳以上	前年 同月比	全数	うち 55歳以上	全数	うち 55歳以上
	件	%	件	%	人	%	人	%	件	%	件	%	件	%	件	%	%	%	%	%
平成22年度	15,724	▲ 5.9	10,945	▲ 6.8	69,694	▲ 7.2	48,612	▲ 8.5	21,769	▲ 2.7	12,520	▲ 4.4	5,086	9.9	3,033	14.0	31.2	25.8	7.3	6.2
平成23年度	16,194	3.0	11,532	5.4	70,857	1.7	50,637	4.2	19,855	▲ 8.8	11,744	▲ 6.2	4,878	▲ 4.1	2,926	▲ 3.5	28.0	23.2	6.9	5.8
平成24年度	16,321	0.8	11,738	1.8	73,234	3.4	53,061	4.8	20,077	1.1	11,915	1.5	5,429	11.3	3,294	12.6	27.4	22.5	7.4	6.2
平成25年度	15,548	▲ 4.7	11,137	▲ 5.1	70,172	▲ 4.2	50,643	▲ 4.6	17,859	▲ 11.0	10,614	▲ 10.9	5,450	0.4	3,268	▲ 0.8	25.5	21.0	7.8	6.5
平成26年度	16,027	3.1	11,604	4.2	69,201	▲ 1.4	49,940	▲ 1.4	17,246	▲ 3.4	10,459	▲ 1.5	5,332	▲ 2.2	3,240	▲ 0.9	24.9	20.9	7.7	6.5
平成27年度	15,310	▲ 4.5	11,132	▲ 4.1	66,806	▲ 3.5	47,825	▲ 4.2	16,355	▲ 5.2	10,175	▲ 2.7	5,357	0.5	3,295	1.7	24.5	21.3	8.0	6.9
26年4月	2,105	▲ 4.1	1,653	▲ 2.4	6,293	▲ 8.2	4,629	▲ 8.2	1,629	▲ 12.7	943	▲ 12.6	501	▲ 18.5	294	▲ 19.7	25.9	20.4	8.0	6.4
5月	1,460	0.2	1,032	1.2	6,391	▲ 4.7	4,676	▲ 4.5	1,620	▲ 5.6	984	2.6	502	1.2	296	8.0	25.3	21.0	7.9	6.3
6月	1,301	12.5	936	9.7	6,247	▲ 1.6	4,575	▲ 1.7	1,558	4.8	953	9.9	520	15.0	314	11.7	24.9	20.8	8.3	6.9
4～6月	1,622	1.2	1,207	1.5	6,310	▲ 4.9	4,627	▲ 4.9	1,602	▲ 5.2	960	▲ 0.8	508	▲ 2.5	301	▲ 2.0	25.4	20.7	8.1	6.5
26年7月	1,383	14.0	1,004	20.4	6,066	▲ 0.0	4,404	0.9	1,521	10.9	914	14.4	459	6.3	288	9.9	25.1	20.8	7.6	6.5
8月	1,072	▲ 5.8	783	▲ 5.9	5,752	▲ 1.5	4,156	▲ 1.7	1,179	▲ 10.8	747	▲ 8.9	367	▲ 1.6	216	▲ 4.4	20.5	18.0	6.4	5.2
9月	1,379	9.4	976	12.4	5,837	▲ 0.1	4,193	▲ 0.3	1,443	▲ 5.4	866	▲ 1.5	454	▲ 2.4	265	0.0	24.7	20.7	7.8	6.3
7～9月	1,278	6.1	921	9.0	5,885	▲ 0.5	4,251	▲ 0.4	1,381	▲ 1.8	842	1.1	427	0.9	256	2.0	23.5	19.8	7.3	6.0
26年10月	1,273	▲ 3.6	929	▲ 1.0	5,750	▲ 2.0	4,145	▲ 2.1	1,366	▲ 13.6	837	▲ 10.6	478	2.4	296	4.6	23.8	20.2	8.3	7.1
11月	1,002	1.6	698	▲ 1.3	5,373	▲ 2.4	3,828	▲ 0.4	1,120	▲ 13.6	698	▲ 16.0	416	0.5	260	1.6	20.8	18.2	7.7	6.8
12月	849	1.1	628	5.9	4,967	▲ 1.3	3,552	▲ 2.3	932	▲ 8.8	550	▲ 11.6	321	▲ 14.2	196	▲ 16.9	18.8	15.5	6.5	5.5
10～12月	1,041	▲ 0.8	752	0.8	5,363	▲ 1.9	3,842	▲ 1.6	1,139	▲ 12.4	695	▲ 12.7	405	▲ 3.1	251	▲ 2.7	21.2	18.1	7.6	6.5
27年1月	1,462	1.8	1,079	2.8	5,286	0.6	3,810	0.1	1,364	▲ 5.3	834	▲ 2.0	410	3.3	254	15.5	25.8	21.9	7.8	6.7
2月	1,285	7.9	874	8.0	5,429	2.6	3,878	2.5	1,594	2.0	957	▲ 0.6	368	▲ 15.2	218	▲ 19.6	29.4	24.7	6.8	5.6
3月	1,456	7.5	1,012	7.7	5,810	4.5	4,094	3.8	1,920	15.0	1,176	16.7	536	0.9	343	4.6	33.0	28.7	9.2	8.4
1～3月	1,401	5.6	988	5.9	5,508	2.6	3,927	2.1	1,626	4.4	989	5.1	438	▲ 3.5	272	▲ 0.4	29.5	25.2	8.0	6.9
27年4月	2,220	5.5	1,729	4.6	6,588	4.7	4,779	3.2	1,639	0.6	981	4.0	588	17.4	347	18.0	24.9	20.5	8.9	7.3
5月	1,320	▲ 9.6	984	▲ 4.7	6,390	▲ 0.0	4,690	0.3	1,384	▲ 14.6	878	▲ 10.8	459	▲ 8.6	291	▲ 1.7	21.7	18.7	7.2	6.2
6月	1,175	▲ 9.7	847	▲ 9.5	6,059	▲ 3.0	4,402	▲ 3.8	1,492	▲ 4.2	970	1.8	466	▲ 10.4	285	▲ 9.2	24.6	22.0	7.7	6.5
4～6月	1,572	▲ 3.1	1,187	▲ 1.7	6,346	0.6	4,624	▲ 0.1	1,505	▲ 6.1	943	▲ 1.8	504	▲ 0.8	308	2.3	23.7	20.4	7.9	6.7
27年7月	1,147	▲ 17.1	827	▲ 17.6	5,732	▲ 5.5	4,123	▲ 6.4	1,344	▲ 11.6	828	▲ 9.4	441	▲ 3.9	274	▲ 4.9	23.4	20.1	7.7	6.6
8月	1,023	▲ 4.6	709	▲ 9.5	5,448	▲ 5.3	3,887	▲ 6.5	1,120	▲ 5.0	671	▲ 10.2	376	2.5	231	6.9	20.6	17.3	6.9	5.9
9月	1,224	▲ 11.2	871	▲ 10.8	5,480	▲ 6.1	3,915	▲ 6.6	1,221	▲ 15.4	735	▲ 15.1	386	▲ 15.0	231	▲ 12.8	22.3	18.8	7.0	5.9
7～9月	1,131	▲ 11.5	802	▲ 12.9	5,553	▲ 5.6	3,975	▲ 6.5	1,228	▲ 11.1	745	▲ 11.5	401	▲ 6.1	245	▲ 4.3	22.1	18.7	7.2	6.2
27年10月	1,316	3.4	936	0.8	5,570	▲ 3.1	3,944	▲ 4.8	1,364	▲ 0.1	826	▲ 1.3	447	▲ 6.5	272	▲ 8.1	24.5	20.9	8.0	6.9
11月	958	▲ 4.4	674	▲ 3.4	5,129	▲ 4.5	3,596	▲ 6.1	1,125	0.4	691	▲ 1.0	428	2.9	260	0.0	21.9	19.2	8.3	7.2
12月	913	7.5	651	3.7	4,841	▲ 2.5	3,407	▲ 4.1	960	3.0	595	8.2	354	10.3	197	0.5	19.8	17.5	7.3	5.8
10～12月	1,062	2.0	754	0.3	5,180	▲ 3.4	3,649	▲ 5.0	1,150	1.0	704	1.3	410	1.2	243	▲ 3.2	22.2	19.3	7.9	6.7
28年1月	1,234	▲ 15.6	904	▲ 16.2	4,867	▲ 7.9	3,467	▲ 9.0	1,214	▲ 11.0	777	▲ 6.8	345	▲ 15.9	230	▲ 9.4	24.9	22.4	7.1	6.6
2月	1,362	6.0	992	13.5	5,231	▲ 3.6	3,739	▲ 3.6	1,653	3.7	1,043	9.0	476	29.3	300	37.6	31.6	27.9	9.1	8.0
3月	1,418	▲ 2.6	1,008	▲ 0.4	5,471	▲ 5.8	3,876	▲ 5.3	1,839	▲ 4.2	1,180	0.3	591	10.3	377	9.9	33.6	30.4	10.8	9.7
1～3月	1,338	▲ 4.5	968	▲ 2.0	5,190	▲ 5.8	3,694	▲ 5.9	1,569	▲ 3.5	1,000	1.1	471	7.5	302	11.0	30.2	27.1	9.1	8.2
28年4月	2,005	▲ 9.7	1,574	▲ 9.0	6,199	▲ 5.9	4,549	▲ 4.8	1,360	▲ 17.0	805	▲ 17.9	521	▲ 11.4	287	▲ 17.3	21.9	17.7	8.4	6.3
5月	1,314	▲ 0.5	947	▲ 3.8	6,087	▲ 4.7	4,473	▲ 4.6	1,358	▲ 1.9	814	▲ 7.3	430	▲ 6.3	270	▲ 7.2	22.3	18.2	7.1	6.0
6月	1,157	▲ 1.5	824	▲ 2.7	5,795	▲ 4.4	4,176	▲ 5.1	1,455	▲ 2.5	872	▲ 10.1	486	4.3	309	8.4	25.1	20.9	8.4	7.4
4～6月	1,492	▲ 5.1	1,115	▲ 6.1	6,027	▲ 5.0	4,399	▲ 4.9	1,391	▲ 7.6	830	▲ 12.0	479	▲ 5.0	289	▲ 6.2	23.1	18.9	7.9	6.6

紹介率 = 中高年紹介件数 / 中高年有効求職者数 × 100

就職率 = 中高年就職件数 / 中高年有効求職者数 × 100

8. 産業別新規求人の状況（パートを含む全数）

三重労働局計

産 業	平成28年6月	前年同月	前月	増減率	
				対前年	対前月
AB 農 業 , 林 業 , 漁 業	82	125	167	▲ 34.4	▲ 50.9
C 鉱 業 , 採 石 業 , 砂 利 採 取 業	14	1	3	1,300.0	366.7
D 建 設 業	759	927	807	▲ 18.1	▲ 5.9
E 製 造 業	1,733	1,522	1,449	13.9	19.6
食 料 品	440	238	237	84.9	85.7
飲 料 ・ た ば こ ・ 飼 料	15	14	18	7.1	▲ 16.7
織 維 工 業	60	79	22	▲ 24.1	172.7
木 材 ・ 木 製 品	27	14	17	92.9	58.8
家 具 ・ 装 備 品	22	19	13	15.8	69.2
パ ル プ ・ 紙 ・ 紙 加 工 品	27	16	43	68.8	▲ 37.2
印 刷 ・ 同 関 連 業	36	17	27	111.8	33.3
化 学 工 業	66	85	100	▲ 22.4	▲ 34.0
石 油 製 品 ・ 石 炭 製 品	1	0	1	—	0.0
プ ラ ス チ ッ ク 製 品	69	43	101	60.5	▲ 31.7
ゴ ム 製 品	54	34	65	58.8	▲ 16.9
窯 業 ・ 土 石 製 品	41	46	37	▲ 10.9	10.8
鉄 鋼 業	22	33	20	▲ 33.3	10.0
非 鉄 金 属	21	36	20	▲ 41.7	5.0
金 属 製 品	126	149	135	▲ 15.4	▲ 6.7
は ん 用 機 械 器 具	79	83	53	▲ 4.8	49.1
生 産 用 機 械 器 具	168	98	122	71.4	37.7
業 務 用 機 械 器 具	63	41	25	53.7	152.0
電 子 部 品 ・ デ バ イ ス ・ 電 子 回 路	60	92	40	▲ 34.8	50.0
電 気 機 械 器 具	93	120	147	▲ 22.5	▲ 36.7
情 報 通 信 機 械 器 具	10	25	1	▲ 60.0	900.0
輸 送 用 機 械 器 具	212	205	180	3.4	17.8
そ の 他 の 製 造 業	21	35	25	▲ 40.0	▲ 16.0
F 電 気 ・ ガ ス ・ 熱 供 給 ・ 水 道 業	14	13	15	7.7	▲ 6.7
G 情 報 通 信 業	94	505	110	▲ 81.4	▲ 14.5
H 運 輸 業 , 郵 便 業	715	793	850	▲ 9.8	▲ 15.9
I 卸 売 業 , 小 売 業	1,540	1,541	1,510	▲ 0.1	2.0
(卸 売 業)	266	294	354	▲ 9.5	▲ 24.9
(小 売 業)	1,274	1,247	1,156	2.2	10.2
J 金 融 業 , 保 険 業	94	114	92	▲ 17.5	2.2
K 不 動 産 業 , 物 品 賃 貸 業	148	145	97	2.1	52.6
L 学 術 研 究 , 専 門 ・ 技 術 サ ー ビ ス 業	142	211	239	▲ 32.7	▲ 40.6
M 宿 泊 業 , 飲 食 サ ー ビ ス 業	1,002	866	903	15.7	11.0
N 生 活 関 連 サ ー ビ ス 業 , 娯 楽 業	573	586	609	▲ 2.2	▲ 5.9
O 教 育 , 学 習 支 援 業	196	312	235	▲ 37.2	▲ 16.6
P 医 療 , 福 祉	2,521	2,434	2,391	3.6	5.4
(医 療 業)	804	767	894	4.8	▲ 10.1
(社 会 保 険 ・ 社 会 福 祉 ・ 介 護 事 業)	1,716	1,664	1,496	3.1	14.7
Q 複 合 サ ー ビ ス 事 業	51	164	90	▲ 68.9	▲ 43.3
R サ ー ビ ス 業 (他 に 分 類 さ れ な い も の)	2,161	1,834	1,864	17.8	15.9
(職 業 紹 介 ・ 労 働 者 派 遣 業)	1,343	1,047	1,085	28.3	23.8
ST 公 務 ・ そ の 他	177	167	174	6.0	1.7
合 計	12,016	12,260	11,605	▲ 2.0	3.5

9. 産業別新規求人状況（一般）

三重労働局計

産 業	平成28年6月	前年同月	前月	増減率	
				対前年	対前月
AB 農 業 , 林 業 , 漁 業	35	70	69	▲ 50.0	▲ 49.3
C 鉱 業 , 採 石 業 , 砂 利 採 取 業	13	1	3	1,200.0	333.3
D 建 設 業	707	841	746	▲ 15.9	▲ 5.2
E 製 造 業	1,058	1,071	996	▲ 1.2	6.2
食 料 品	104	107	105	▲ 2.8	▲ 1.0
飲 料 ・ た ば こ ・ 飼 料	4	12	9	▲ 66.7	▲ 55.6
織 維 工 業	37	30	13	23.3	184.6
木 材 ・ 木 製 品	25	6	12	316.7	108.3
家 具 ・ 装 備 品	18	12	9	50.0	100.0
パ ル プ ・ 紙 ・ 紙 加 工 品	14	8	26	75.0	▲ 46.2
印 刷 ・ 同 関 連 業	26	14	16	85.7	62.5
化 学 工 業	49	55	89	▲ 10.9	▲ 44.9
石 油 製 品 ・ 石 炭 製 品	1	0	1	—	0.0
プ ラ ス チ ッ ク 製 品	48	38	50	26.3	▲ 4.0
ゴ ム 製 品	48	18	54	166.7	▲ 11.1
窯 業 ・ 土 石 製 品	23	33	28	▲ 30.3	▲ 17.9
鉄 鋼 業	22	27	18	▲ 18.5	22.2
非 鉄 金 属	16	32	19	▲ 50.0	▲ 15.8
金 属 製 品	106	136	113	▲ 22.1	▲ 6.2
は ん 用 機 械 器 具	64	75	48	▲ 14.7	33.3
生 産 用 機 械 器 具	118	77	79	53.2	49.4
業 務 用 機 械 器 具	45	33	21	36.4	114.3
電 子 部 品 ・ デ バ イ ス ・ 電 子 回 路	56	82	31	▲ 31.7	80.6
電 気 機 械 器 具	58	91	92	▲ 36.3	▲ 37.0
情 報 通 信 機 械 器 具	5	9	0	▲ 44.4	—
輸 送 用 機 械 器 具	159	145	146	9.7	8.9
そ の 他 の 製 造 業	12	31	17	▲ 61.3	▲ 29.4
F 電 気 ・ ガ ス ・ 熱 供 給 ・ 水 道 業	11	12	15	▲ 8.3	▲ 26.7
G 情 報 通 信 業	73	267	97	▲ 72.7	▲ 24.7
H 運 輸 業 , 郵 便 業	520	606	562	▲ 14.2	▲ 7.5
I 卸 売 業 , 小 売 業	728	605	558	20.3	30.5
(卸 売 業)	135	142	207	▲ 4.9	▲ 34.8
(小 売 業)	593	463	351	28.1	68.9
J 金 融 業 , 保 険 業	48	82	45	▲ 41.5	6.7
K 不 動 産 業 , 物 品 賃 貸 業	81	105	62	▲ 22.9	30.6
L 学 術 研 究 , 専 門 ・ 技 術 サ ー ビ ス 業	115	106	199	8.5	▲ 42.2
M 宿 泊 業 , 飲 食 サ ー ビ ス 業	276	269	298	2.6	▲ 7.4
N 生 活 関 連 サ ー ビ ス 業 , 娯 楽 業	264	187	271	41.2	▲ 2.6
O 教 育 , 学 習 支 援 業	68	112	59	▲ 39.3	15.3
P 医 療 , 福 祉	1,128	1,163	1,076	▲ 3.0	4.8
(医 療 業)	451	444	460	1.6	▲ 2.0
(社 会 保 険 ・ 社 会 福 祉 ・ 介 護 事 業)	676	717	615	▲ 5.7	9.9
Q 複 合 サ ー ビ ス 事 業	16	25	20	▲ 36.0	▲ 20.0
R サ ー ビ ス 業 (他 に 分 類 さ れ な い も の)	1,442	1,386	1,138	4.0	26.7
(職 業 紹 介 ・ 労 働 者 派 遣 業)	937	897	721	4.5	30.0
ST 公 務 ・ そ の 他	90	101	108	▲ 10.9	▲ 16.7
合 計	6,673	7,009	6,322	▲ 4.8	5.6

10. 産業別新規求人の状況（パート）

三重労働局計

産 業	平成28年6月	前年同月	前月	増減率	
				対前年	対前月
AB 農 業 , 林 業 , 漁 業	47	55	98	▲ 14.5	▲ 52.0
C 鉱 業 , 採 石 業 , 砂 利 採 取 業	1	0	0	—	—
D 建 設 業	52	86	61	▲ 39.5	▲ 14.8
E 製 造 業	675	451	453	49.7	49.0
食 料 品	336	131	132	156.5	154.5
飲 料 ・ た ば こ ・ 飼 料	11	2	9	450.0	22.2
織 維 工 業	23	49	9	▲ 53.1	155.6
木 材 ・ 木 製 品	2	8	5	▲ 75.0	▲ 60.0
家 具 ・ 装 備 品	4	7	4	▲ 42.9	0.0
パ ル プ ・ 紙 ・ 紙 加 工 品	13	8	17	62.5	▲ 23.5
印 刷 ・ 同 関 連 業	10	3	11	233.3	▲ 9.1
化 学 工 業	17	30	11	▲ 43.3	54.5
石 油 製 品 ・ 石 炭 製 品	0	0	0	—	—
プ ラ ス チ ッ ク 製 品	21	5	51	320.0	▲ 58.8
ゴ ム 製 品	6	16	11	▲ 62.5	▲ 45.5
窯 業 ・ 土 石 製 品	18	13	9	38.5	100.0
鉄 鋼 業	0	6	2	▲ 100.0	▲ 100.0
非 鉄 金 属	5	4	1	25.0	400.0
金 属 製 品	20	13	22	53.8	▲ 9.1
は ん 用 機 械 器 具	15	8	5	87.5	200.0
生 産 用 機 械 器 具	50	21	43	138.1	16.3
業 務 用 機 械 器 具	18	8	4	125.0	350.0
電 子 部 品 ・ デ バ イ ス ・ 電 子 回 路	4	10	9	▲ 60.0	▲ 55.6
電 気 機 械 器 具	35	29	55	20.7	▲ 36.4
情 報 通 信 機 械 器 具	5	16	1	▲ 68.8	400.0
輸 送 用 機 械 器 具	53	60	34	▲ 11.7	55.9
そ の 他 の 製 造 業	9	4	8	125.0	12.5
F 電 気 ・ ガ ス ・ 熱 供 給 ・ 水 道 業	3	1	0	200.0	—
G 情 報 通 信 業	21	238	13	▲ 91.2	61.5
H 運 輸 業 , 郵 便 業	195	187	288	4.3	▲ 32.3
I 卸 売 業 , 小 売 業	812	936	952	▲ 13.2	▲ 14.7
(卸 売 業)	131	152	147	▲ 13.8	▲ 10.9
(小 売 業)	681	784	805	▲ 13.1	▲ 15.4
J 金 融 業 , 保 険 業	46	32	47	43.8	▲ 2.1
K 不 動 産 業 , 物 品 賃 貸 業	67	40	35	67.5	91.4
L 学 術 研 究 , 専 門 ・ 技 術 サ ー ビ ス 業	27	105	40	▲ 74.3	▲ 32.5
M 宿 泊 業 , 飲 食 サ ー ビ ス 業	726	597	605	21.6	20.0
N 生 活 関 連 サ ー ビ ス 業 , 娯 楽 業	309	399	338	▲ 22.6	▲ 8.6
O 教 育 , 学 習 支 援 業	128	200	176	▲ 36.0	▲ 27.3
P 医 療 , 福 祉	1,393	1,271	1,315	9.6	5.9
(医 療 業)	353	323	434	9.3	▲ 18.7
(社 会 保 険 ・ 社 会 福 祉 ・ 介 護 事 業)	1,040	947	881	9.8	18.0
Q 複 合 サ ー ビ ス 事 業	35	139	70	▲ 74.8	▲ 50.0
R サ ー ビ ス 業 (他 に 分 類 さ れ な い も の)	719	448	726	60.5	▲ 1.0
(職 業 紹 介 ・ 労 働 者 派 遣 業)	406	150	364	170.7	11.5
ST 公 務 ・ そ の 他	87	66	66	31.8	31.8
合 計	5,343	5,251	5,283	1.8	1.1

1 1. 主要産業別・規模別新規求人状況

平成28年6月

三重労働局

産業・規模	項目	パートを含む全数			増減率		一 般			増減率		パート			増減率	
		本年	前年同月	前月	前年同月	前月	本年	前年同月	前月	前年同月	前月	本年	前年同月	前月	前年同月	前月
産 業 計		12,016	12,260	11,605	▲ 2.0	3.5	6,673	7,009	6,322	▲ 4.8	5.6	5,343	5,251	5,283	1.8	1.1
D 建 設 業		759	927	807	▲ 18.1	▲ 5.9	707	841	746	▲ 15.9	▲ 5.2	52	86	61	▲ 39.5	▲ 14.8
E 製 造 業		1,733	1,522	1,449	13.9	19.6	1,058	1,071	996	▲ 1.2	6.2	675	451	453	49.7	49.0
	食 料 品	440	238	237	84.9	85.7	104	107	105	▲ 2.8	▲ 1.0	336	131	132	156.5	154.5
	鉄 鋼 業	22	33	20	▲ 33.3	10.0	22	27	18	▲ 18.5	22.2	0	6	2	▲ 100.0	▲ 100.0
	金 属 製 品	126	149	135	▲ 15.4	▲ 6.7	106	136	113	▲ 22.1	▲ 6.2	20	13	22	53.8	▲ 9.1
	は ん 用 機 械	79	83	53	▲ 4.8	49.1	64	75	48	▲ 14.7	33.3	15	8	5	87.5	200.0
	生 産 用 機 械	168	98	122	71.4	37.7	118	77	79	53.2	49.4	50	21	43	138.1	16.3
	業 務 用 機 械	63	41	25	53.7	152.0	45	33	21	36.4	114.3	18	8	4	125.0	350.0
	電 子 部 品 ・ デ バ イ ス	60	92	40	▲ 34.8	50.0	56	82	31	▲ 31.7	80.6	4	10	9	▲ 60.0	▲ 55.6
	電 気 機 械	93	120	147	▲ 22.5	▲ 36.7	58	91	92	▲ 36.3	▲ 37.0	35	29	55	20.7	▲ 36.4
	情 報 通 信 機 械	10	25	1	▲ 60.0	900.0	5	9	0	▲ 44.4	—	5	16	1	▲ 68.8	400.0
	輸 送 用 機 械	212	205	180	3.4	17.8	159	145	146	9.7	8.9	53	60	34	▲ 11.7	55.9
G 情 報 通 信 業		94	505	110	▲ 81.4	▲ 14.5	73	267	97	▲ 72.7	▲ 24.7	21	238	13	▲ 91.2	61.5
H 運 輸 業 , 郵 便 業		715	793	850	▲ 9.8	▲ 15.9	520	606	562	▲ 14.2	▲ 7.5	195	187	288	4.3	▲ 32.3
I 卸 売 業 , 小 売 業		1,540	1,541	1,510	▲ 0.1	2.0	728	605	558	20.3	30.5	812	936	952	▲ 13.2	▲ 14.7
J 金 融 業 , 保 険 業		94	114	92	▲ 17.5	2.2	48	82	45	▲ 41.5	6.7	46	32	47	43.8	▲ 2.1
M 宿 泊 業 , 飲 食 サ ー ビ ス 業		1,002	866	903	15.7	11.0	276	269	298	2.6	▲ 7.4	726	597	605	21.6	20.0
P 医 療 , 福 祉		2,521	2,434	2,391	3.6	5.4	1,128	1,163	1,076	▲ 3.0	4.8	1,393	1,271	1,315	9.6	5.9
R サ ー ビ ス 業		2,161	1,834	1,864	17.8	15.9	1,442	1,386	1,138	4.0	26.7	719	448	726	60.5	▲ 1.0
事 業 所 規 模 計		12,016	12,260	11,605	▲ 2.0	3.5	6,673	7,009	6,322	▲ 4.8	5.6	5,343	5,251	5,283	1.8	1.1
2 9 人 以 下		8,204	8,282	7,778	▲ 0.9	5.5	4,523	4,608	4,187	▲ 1.8	8.0	3,681	3,674	3,591	0.2	2.5
3 0 ~ 9 9 人		2,623	2,656	2,596	▲ 1.2	1.0	1,487	1,598	1,427	▲ 6.9	4.2	1,136	1,058	1,169	7.4	▲ 2.8
1 0 0 ~ 2 9 9 人		852	826	797	3.1	6.9	456	485	372	▲ 6.0	22.6	396	341	425	16.1	▲ 6.8
3 0 0 ~ 4 9 9 人		200	304	91	▲ 34.2	119.8	129	178	72	▲ 27.5	79.2	71	126	19	▲ 43.7	273.7
5 0 0 ~ 9 9 9 人		89	139	182	▲ 36.0	▲ 51.1	45	89	150	▲ 49.4	▲ 70.0	44	50	32	▲ 12.0	37.5
1 0 0 0 人 以 上		48	53	161	▲ 9.4	▲ 70.2	33	51	114	▲ 35.3	▲ 71.1	15	2	47	650.0	▲ 68.1

12. パートタイム職業紹介状況

項目 区分	新規求職 申込件数	月間有効 求職者数	紹介件数		就職件数		新 規 求人数	月間有効 求人数	充足数
				雇保		雇保			
28年6月	2,083	9,851	2,454	403	950	165	5,343	15,108	903
前年同月	2,130	10,248	2,650	453	898	161	5,251	14,065	839
前 月	2,398	10,204	2,555	416	897	166	5,283	15,354	852
桑 名	249	1,148	323	46	108	20	614	1,868	93
四 日 市	437	1,920	460	63	176	28	1,136	2,613	192
鈴 鹿	246	1,327	277	52	116	20	594	1,538	97
津	292	1,571	409	75	146	23	1,258	3,839	161
松 阪	218	1,194	340	60	118	19	490	1,493	95
伊 勢	255	1,034	247	35	107	17	589	1,658	101
伊 賀	308	1,266	298	59	116	29	463	1,463	101
尾 鷲	34	206	45	9	21	3	111	330	19
熊野出張所	44	185	55	4	42	6	88	306	44

13. 雇用保険適用・給付状況

(1) 雇用保険適用状況

項目 区分	適用事業所数			被 保 険 者 数				労働保険事務組合	
		新規 適用	廃止 脱退		資 格 取 得	資 格 喪 失	事 業 主 合 職 都 退	事 務 組 合 数	委 託 事 業 所 数
28年6月	27,326	113	72	475,188	6,895	5,873	382	140	10,913
前年同月	26,800	131	89	470,603	7,496	6,091	402	141	10,700
前 月	27,279	136	69	474,328	9,938	6,230	407	140	10,907
桑 名	3,078	11	13	53,271	732	706	44	12	1,285
四 日 市	5,851	34	9	116,923	1,735	1,466	85	27	2,043
鈴 鹿	3,351	11	2	64,922	933	874	81	8	1,387
津	4,313	18	9	87,914	1,137	899	52	26	1,412
松 阪	3,248	10	7	50,016	830	645	43	19	1,400
伊 勢	3,803	16	15	51,901	683	606	26	25	1,659
伊 賀	2,284	11	5	36,398	651	521	33	11	905
尾 鷲	738	1	5	7,387	97	93	6	12	430
熊野出張所	660	1	7	6,456	97	63	12	0	392

(2) 雇用保険求職者給付等状況

項目 区分	基本手当（基本分）				高年齢求職者給付		短期特例給付	
	受給資格 決定件数	初回 受給者数	受給者 実人員	支給金額 (千円)	受給者 数	支給金額 (千円)	受給 者数	支給金額 (千円)
28年6月	1,740	1,549	6,996	841,809	300	64,247	0	0
前年同月	1,888	1,823	7,661	886,554	266	56,515	0	0
前 月	2,234	2,127	6,909	788,532	553	119,927	1	173
桑 名	218	167	772	97,034	38	8,188	0	0
四 日 市	319	313	1,281	149,062	58	13,161	0	0
鈴 鹿	266	255	1,027	128,332	44	9,330	0	0
津	292	219	1,006	118,616	47	10,406	0	0
松 阪	197	185	902	105,681	31	6,828	0	0
伊 勢	222	189	906	110,468	29	5,711	0	0
伊 賀	180	172	788	93,714	42	8,455	0	0
尾 鷲	22	22	135	17,622	5	1,197	0	0
熊野出張所	24	27	179	21,281	6	971	0	0

〔注〕支給金額欄の月計と安定所別内訳の合計は、安定所別内訳を各安定所毎に四捨五入しているため、必ずしも一致しない。四日市には海事取扱分を、伊勢には鳥羽取扱分を含む。以下同様。

(3) 雇用継続給付状況

項目 区分	高年齢雇用継続給付			育児休業給付					介護休業給付	
	受給者数	受給者 実人員	支給金額 (千円)	基本給付金			職場復帰給付金		受給者数	支給金額 (千円)
				受給者数	受給者 実人員	支給金額 (千円)	受給者数	支給金額 (千円)		
28年6月	3,716	6,977	181,746	1,289	2,602	311,735	0	0	8	1,576
前年同月	3,675	6,913	179,476	1,263	2,536	311,547	0	0	8	1,570
前 月	3,908	7,271	182,171	1,487	3,017	353,509	0	0	10	1,893
桑 名	501	949	22,806	124	241	28,900	0	0	0	0
四 日 市	956	1,776	44,957	289	570	71,127	0	0	3	514
鈴 鹿	772	1,466	43,343	181	358	43,201	0	0	0	0
津	772	1,469	38,324	299	622	74,561	0	0	1	512
松 阪	409	762	18,685	146	300	33,689	0	0	1	178
伊 勢	20	29	728	143	285	35,955	0	0	2	243
伊 賀	285	525	12,882	72	153	16,398	0	0	0	0
尾 鷲	1	1	20	18	38	4,652	0	0	0	0
熊野出張所	0	0	0	17	35	3,252	0	0	1	130

〔注〕13(2)に同じ。

14. 主要労働・経済指標

	人口 (三重県)	鉱工業 生産指数 (三重県) (TCI)	国内企 業物価 指数 (全国)	消費者 物価指数 (津市)	新設住宅 着工件数 (三重県)	常用雇用指数		実質賃金指数	
						全 国	三重県	全 国	三重県
平成 24年	1,838,611	108.5	100.6	100.3	9,554	101.3	99.2	99.4	101.3
25年	1,829,063	114.3	101.9	100.6	10,738	102.1	97.9	98.9	101.8
26年	1,820,491	124.5	105.1	103.2	9,858	103.6	97.3	96.4	99.5
27年	1,815,827		102.8	104.1	10,059				
平成27年 4月	1,811,228	127.9	103.6	104.1	807	105.3	98.2	82.6	83.0
5月	1,812,496	122.4	103.8	104.6	885	105.7	98.6	80.7	81.2
6月	1,812,000	123.5	103.6	104.3	913	106.2	98.8	128.1	130.4
7月	1,811,990	120.7	103.3	104.2	798	106.4	98.9	111.2	118.5
8月	1,812,033	118.3	102.7	104.6	926	106.3	98.8	81.9	81.3
9月		128.7	102.1	104.4	885	106.3	99.0	79.6	80.2
10月	1,815,827	128.9	101.5	104.1	755	106.5	98.7	80.2	79.9
11月	1,815,471	130.9	101.4	103.8	948	106.7	98.4	82.9	83.5
12月	1,814,973	127.0	101.0	103.9	806	107.0	98.7	164.7	175.3
平成28年 1月	1,814,234	131.5	100.0	103.6	693	106.7	98.0	81.7	81.0
2月	1,813,335	108.8	99.7	103.4	815	106.4	98.1	79.5	79.6
3月	1,812,563	124.1	99.6	103.6	835	106.0	97.4	84.5	84.9
4月	1,809,330	116.1	99.2	103.9	825	107.4	98.5	82.9	82.7
5月	1,809,253	123.1	r99.3	103.8	872				
6月	1,808,932		p99.2						
資料出所	県統計課		日 本 銀 行	総務省	県住宅課	厚 生 労働省	県統計課	厚 生 労働省	県統計課

	完 全 失業者数 (万人)	完 全 失 業 率 (TCI : %)	有効求人倍率 (TCI : 倍) (全 国)	基本受給率		企業倒産 (三重県)	
				全 国	三重県	件 数	金額 (百万)
平成 24年	285	4.3	0.80	1.6	2.0	129	59,764
25年	265	4.0	0.93	1.5	2.0	103	27,964
26年	236	3.6	1.09	1.2	1.6	91	12,111
27年	222	3.4	1.20	1.1	1.6	86	36,477
平成27年 4月	234	3.4	1.17	1.0	1.5	5	866
5月	224	3.3	1.18	1.1	1.6	12	3,169
6月	224	3.4	1.19	1.2	1.7	8	463
7月	222	3.3	1.21	1.2	1.7	7	369
8月	225	3.4	1.22	1.2	1.7	10	20,486
9月	227	3.4	1.23	1.2	1.7	8	921
10月	208	3.2	1.24	1.2	1.7	5	407
11月	209	3.3	1.26	1.1	1.6	3	1,328
12月	204	3.3	1.27	1.1	1.5	5	1,154
平成28年 1月	211	3.2	1.28	1.0	1.5	10	665
2月	213	3.3	1.28	1.0	1.5	6	1,977
3月	216	3.2	1.30	1.0	1.4	12	1,037
4月	224	3.2	1.34	0.9	1.3	3	1,609
5月	216	3.2	1.36	1.0	1.5	11	3,144
6月	210	3.1	1.37	1.1	1.5	2	109
資料出所	総務省	総務省	厚生労働省	厚生労働省	三重労働局	東京商工リサーチ津支店	

- (注) ・ TCI=季節調整値 ・ 完全失業者数及び完全失業率については全国数値である。
- ・ 人口の各暦年については、10月の数値である。
 - ・ 消費者物価指数は平成22年=100 (28年6月号より、県統計課出所の5市平均から、総務省出所の津市の指数に掲載変更)
 - ・ 常用雇用指数、実質賃金指数は5人以上の事業所分。平成22年=100
 - ・ 鉱工業生産指数は平成22年=100、国内企業物価指数は平成22年=100
- $$\text{基本受給率} = \frac{\text{基本手当受給者実人員}}{\text{雇用保険被保険者数} + \text{基本手当受給者実人員}} \times 100 (\%)$$
- ・ r は数値を補正したもの。 p は速報値。

企業整備集計結果概要

1. 四半期別産業別・規模別企業整備

区 分	27年度計		4～6月		7～9月		10～12月		1～3月	
	件数	退職者数	件数	退職者数	件数	退職者数	件数	退職者数	件数	退職者数
合 計	44	2,182	14	804	13	828	8	234	9	316
ABC 農業, 林業 漁業 鉱業										
D 建設業										
E 製造業	23	1,522	7	597	9	743	2	22	5	160
09 食料品	2	66	1	55					1	11
10 飲料・たばこ・飼料										
11 繊維工業										
12 木材・木製品										
13 家具・装備品										
14 パルプ・紙・紙加工品										
15 印刷・同関連										
16 化学工業										
17 石油製品・石炭製品										
18 プラスチック製品										
19 ゴム製品										
21 窯業・土石製品	1	33	1	33						
22 鉄鋼業										
23 非鉄金属										
24 金属製品	1	24			1	24				
25 はん用機械器具										
26 生産用機械器具	1	36			1	36				
27 業務用機械器具	1	22	1	22						
28 電子部品・デバイス・電子回路	1	66							1	66
29 電気機械器具	12	920	3	173	6	664			3	83
31 輸送用機械器具	4	355	1	314	1	19	2	22		
その他の製造										
F 電気・ガス・熱供給・水道業										
G 情報通信業										
H 運輸業, 郵便業	3	106	1	15			2	91		
I 卸売業, 小売業	3	89	1	53			1	20	1	16
J 金融業, 保険業										
K 不動産業, 物品賃貸業										
M 宿泊業, 飲食サービス業	4	73	1	16	1	32			2	25
P 医療, 福祉	3	91			1	19	2	72		
Q 複合サービス業	1	20			1	20				
R サービス業	5	210	3	66			1	29	1	115
その他	2	71	1	57	1	14				
29人以下	17	256	4	75	4	62	4	52	5	67
30～99人	11	487	4	168	5	247	2	72		
100～499人	8	394	4	194	2	56	1	29	1	115
500人以上	8	1,045	2	367	2	463	1	81	3	134

2. 月別企業整備

月	所		桑名	四日市	鈴鹿	津	松阪	伊勢	伊賀	尾鷲	熊野
	件数	局計									
4月	件数	3						1	2		
	退職者	103						55	48		
5月	件数	4	2		1			1			
	退職者	409	82		314			13			
6月	件数	7	1				2	4			
	退職者	292	53				41	198			
7月	件数	5	1					2	1	1	
	退職者	204	24					125	36	19	
8月	件数	4			1		1	1			1
	退職者	505			298		165	10			32
9月	件数	4				2		2			
	退職者	119				39		80			
10月	件数	4	2		1	1					
	退職者	151	129		12	10					
11月	件数	1			1						
	退職者	10			10						
12月	件数	3					1		2		
	退職者	73					24		49		
1月	件数	2				1		1			
	退職者	27				16		11			
2月	件数	2					2				
	退職者	65					65				
3月	件数	5		1		1	1	2			
	退職者	224		66		115	20	23			
27年度 合計	件数	44	6	1	4	5	7	14	5	1	1
	退職者	2,182	288	66	634	180	315	515	133	19	32
26年度 合計	件数	35	8	1	3	4	11	5	2	1	0
	退職者	1,334	385	41	97	210	282	255	52	12	0
増減率	件数	25.7	▲ 25.0	0.0	33.3	25.0	▲ 36.4	180.0	150.0	0.0	-
	退職者	63.6	▲ 25.2	61.0	553.6	▲ 14.3	11.7	102.0	155.8	58.3	-
増減数	件数	9	▲ 2	0	1	1	▲ 4	9	3	0	1
	退職者	848	▲ 97	25	537	▲ 30	33	260	81	7	32

〔注〕 1. 本表は整理人員概ね10人以上のものを取りまとめたものである。

2. 上段は件数、下段は人員