

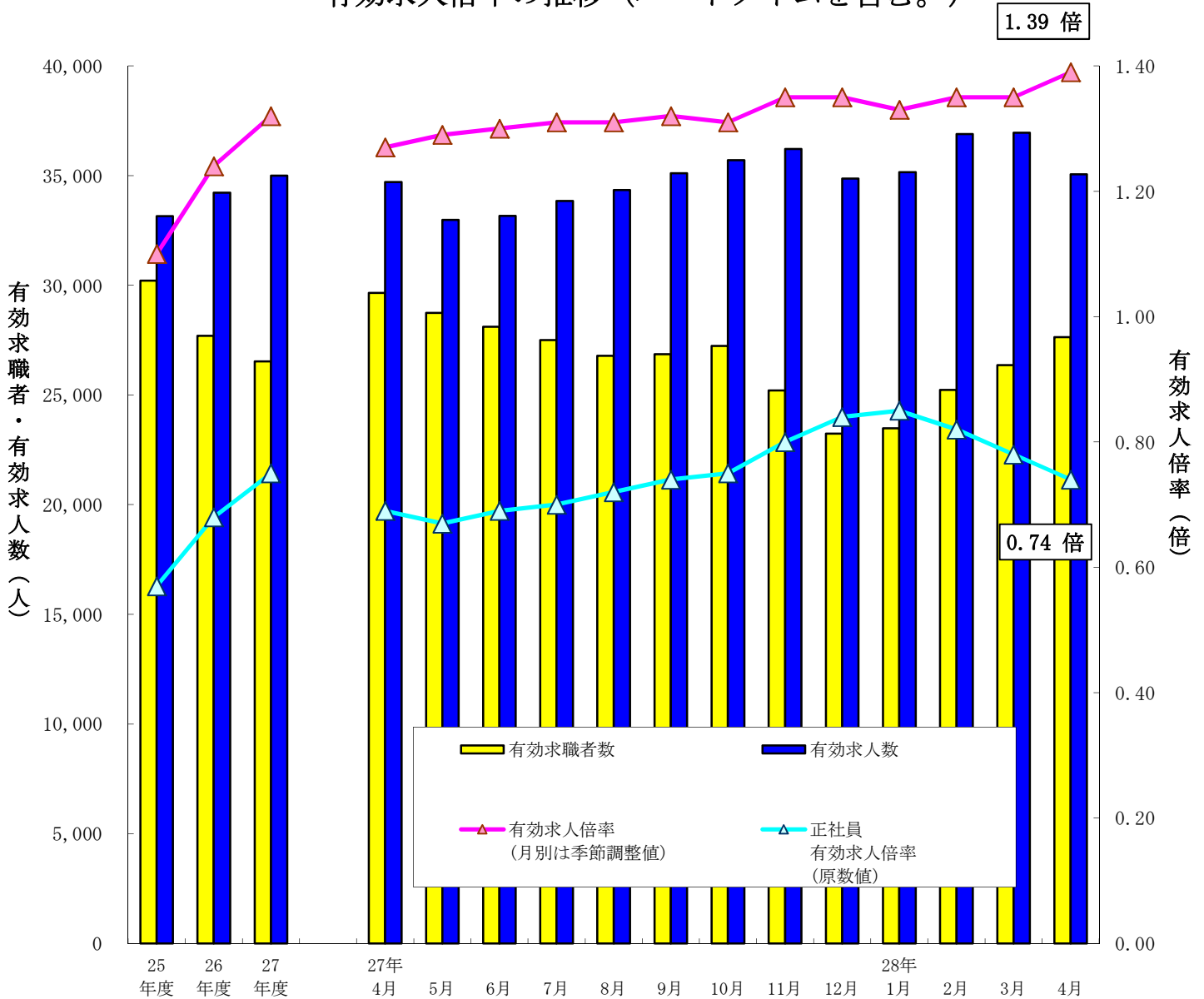
# 労働市場月報

平成28年4月

特集

平成27年度障害者職業紹介状況

有効求人倍率の推移（パートタイムを含む。）



三重労働局職業安定部

# 目 次

(平成28年4月内容)

## 労働市場の概要

1. 概 況	1
2. 求人動向	3
3. 求職者の動向	4
4. 就職の状況	5
5. 雇用保険受給者の状況	5

### <指標の動向>

求人倍率の推移(季節調整値)ーグラフー	6
求人、求職の推移ーグラフー	6
有効求人倍率(季節調整値)の推移(平成元年度～)	7
安定所別有効求人倍率の推移	8
安定所別新規求人倍率の推移	8
新規求人の状況	9
安定所別新規求人の状況	9
主要産業別新規求人の状況	10
製造業のうち主要業種別の求人状況	10
新規求職者の状況	11
安定所別新規求職者の状況	11
就職件数の状況	12
安定所別就職件数の状況	12

## 統 計 表

1. 一般職業紹介業務指標	13
2. 一般職業紹介状況(学卒を除き、パートを含む。)	14
3. 一般職業紹介状況(学卒、パートを除く。)	15
4. 一般職業紹介状況(パート)	16
5. 中高年齢者の職業紹介状況(パートを含む。)	17
6. 中高年齢者の職業紹介状況(パートを除く。)	18
7. 中高年齢者の職業紹介状況(パート)	19
8. 産業別新規求人の状況(パートを含む全数)	20
9. 産業別新規求人の状況(一般)	21
10. 産業別新規求人の状況(パート)	22
11. 主要産業別・規模別新規求人状況	23
12. パートタイム職業紹介状況	24
13. 雇用保険適用・給付状況	24
(1) 雇用保険適用状況	24
(2) 雇用保険求職者給付等状況	25
(3) 雇用継続給付状況	25
14. 主要労働・経済指標	26

## 特 集

平成27年度 障害者職業紹介状況	27
------------------	----

# 労働市場の概況

## 1 概要

### (1) 経済・産業活動の状況

#### 【個人消費】

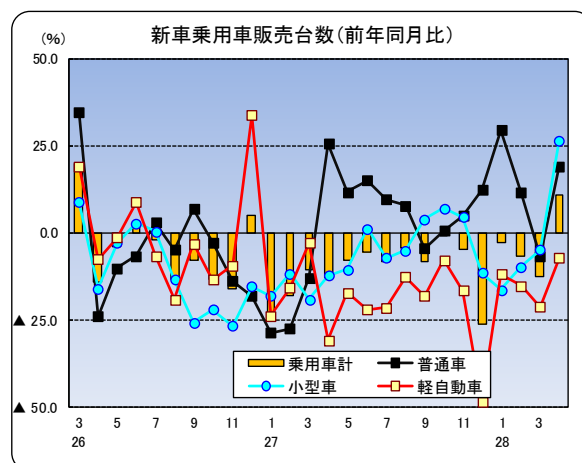
3月の勤労者世帯消費支出（津市）は前年同月と比べ▲14.9%と12か月ぶりの減少となった。

3月の大型小売店販売額（三重県）は、全店ベースが前年同月と比べ±0.0%で横這い、既存店ベースについては0.8%と3か月連続の増加となった。

4月の県内普通自動車等新車登録台数（含む軽）は、前年同月と比べ10.9%と16か月ぶりの増加となった。

また、軽自動車を除いた普通車と小型車の登録台数は、前年同月と比べ22.6%と2か月ぶりの増加となった。

車種別内訳を見ると、普通乗用車の登録台数は前年同月と比べ19.2%で2か月ぶりの増加、小型乗用車登録台数は同26.5%で5か月ぶりの増加となった。軽自動車新車販売台数（乗用）は、同▲7.3%で16か月連続の減少となった。



#### 【住宅投資】

県内3月の住宅着工戸数は835戸で、前年同月と比べ▲0.2%で2か月ぶりの減少。利用関係別では、持家433戸(2.6%増)、貸家215戸(▲9.3%減)、給与住宅2戸(±0.0%)、分譲住宅185戸(5.1%増)。

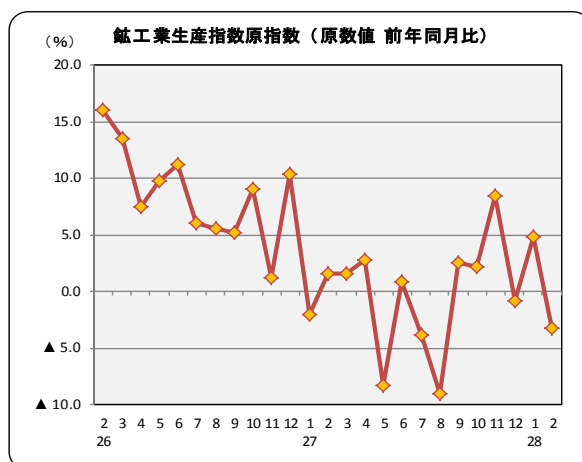
持ち家は2か月ぶりの増加、貸家は2か月ぶりの減少、給与住宅は同率、分譲住宅は4か月連続の増加と、住宅投資は弱い動きとなっている。

#### 【企業活動】

県内2月の鉱工業生産指数は、原指数（平成22年=100）は119.3で前年同月比▲3.2%、2か月ぶりの低下となった。

季節調整済指数（平成22年=100）は113.9で前月比▲12.9%と2か月ぶりのマイナスとなった。

業種別では、情報通信機械工業、食料品工業、電気機械工業などで上昇、電子部品・デバイス工業、化学工業、金属製品工業などで低下した。



### 【設備投資】

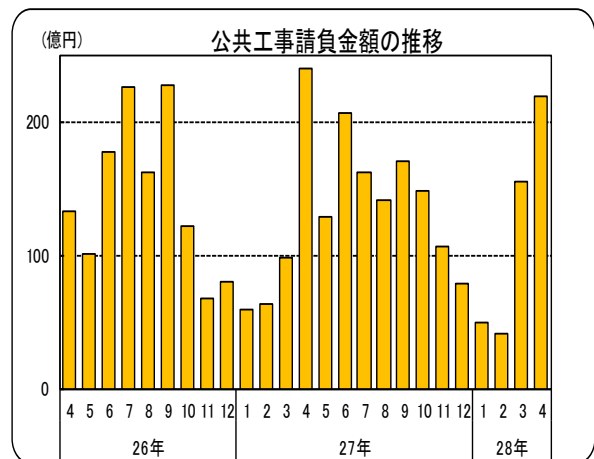
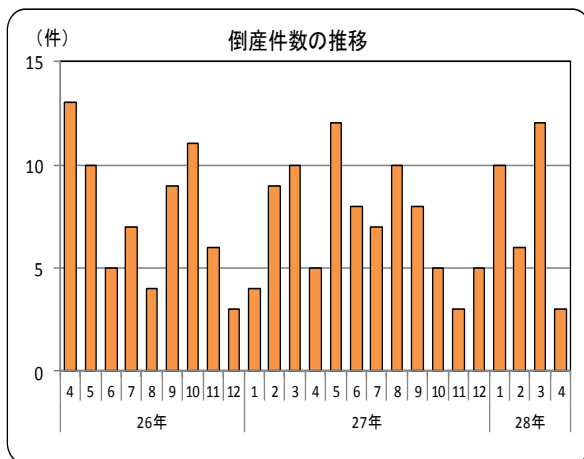
設備投資では、3月の県内非居住用建築物着工床面積をみると、前年同月と比べ232.5%と2か月連続の増加となった。一方、4月の貨物自動車登録台数（除く軽）は、普通貨物0.9%で5か月ぶりの増加、小型貨物40.2%で4か月ぶりの増加、貨物全体では前年同月と比べ26.8%と5か月ぶりの増加となった。

### 【企業倒産】

県内4月の倒産件数は3件（前年同月5件、前月12件）で負債総額は16億900万円、倒産件数は前年同月から2件減少し、前月からも9件減少した。負債総額は、前年同月差で7億4,300万円増加、前月差で5億7,200万円増加した。

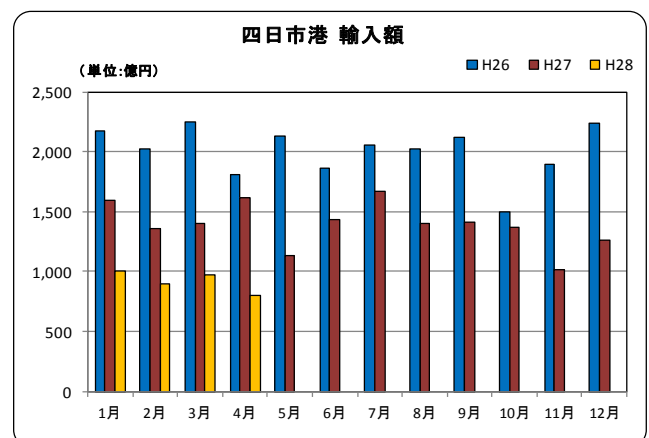
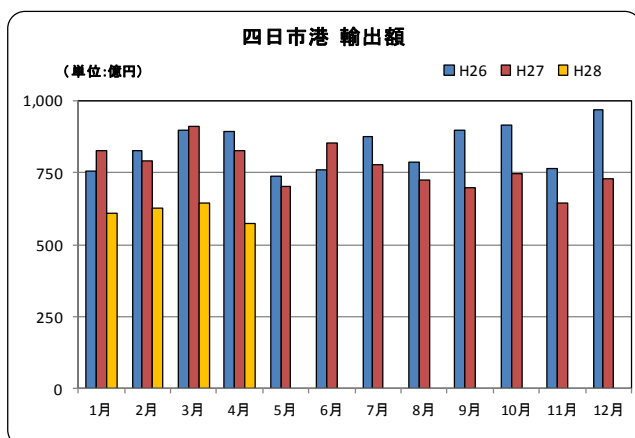
### 【公共投資】

県内4月の公共工事の動向は、請負件数は前年同月と比べ▲8.7%で5か月連続の減少、請負金額は同▲8.4%で2か月ぶりの減少となった。



### 【輸出入】

名古屋税関四日市税関支署による4月の四日市港の輸出総額は576億円（前年同月比30.2%減）で、10か月連続の減少、輸入総額は801億円（同50.4%減）で16か月連続の減少、差引額は225億円の輸入超過となった。品目別では、輸出は「鉱物性タル及び粗製薬品」、「生ゴム」などは増加したものの、「石油製品」、「有機化合物」、「自動車の部分品」などが減少した。



【資料】 ㈱三重銀総研「三重県経済の現状と見通し」、㈱百五経済研究所「三重県経済の動向」、三重県戦略企画部統計課公表資料、経済産業省「商業動態統計調査」、(社)自販連三重県支部、(社)全国軽自動車協会連合会、三重県県土整備部住宅課、㈱東京商工リサーチ津支店「三重県の企業倒産動向」、東日本建設業保証㈱、名古屋税関四日市税関支署、三重労働局

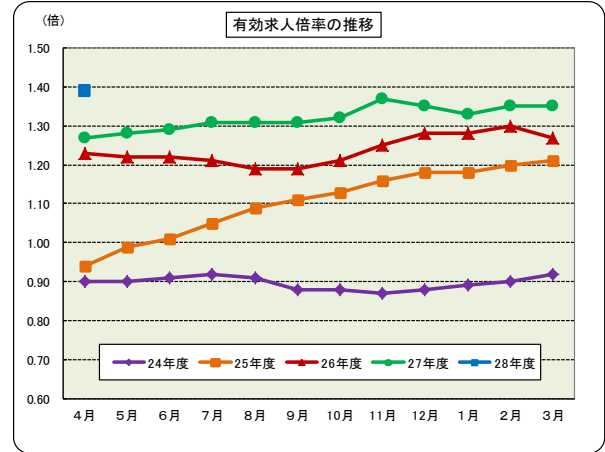
## (2) 最近の雇用情勢

### 【雇用情勢】

県内の雇用情勢は、引き続き改善している。

4月の有効求人数（季節調整値）は35,516人で前月に比べ2.1%と2か月ぶりの増加となり、有効求職者数（季節調整値）については25,504人で同▲0.9%と2か月連続の減少となった。有効求人倍率については1.39倍と前月を0.04ポイント上回った。

新規求人数（季節調整値）は13,223人で前月に比べ11.4%の増加となり、新規求職者数（季節調整値）は6,134人で同2.0%の増加となった。新規求人倍率は2.16倍となり、前月を0.19ポイント上回った。



県内各安定所の有効求人倍率（原数値）は、津1.73倍、尾鷲1.45倍、四日市1.30倍、桑名1.24倍、伊勢1.20倍、鈴鹿1.14倍、伊賀1.05倍、松阪1.02倍、熊野0.90倍の順。

桑名所は4か月ぶり、松阪所は14か月ぶりに前年同月比を上回り、伊賀所では4か月連続（同）を下回った。

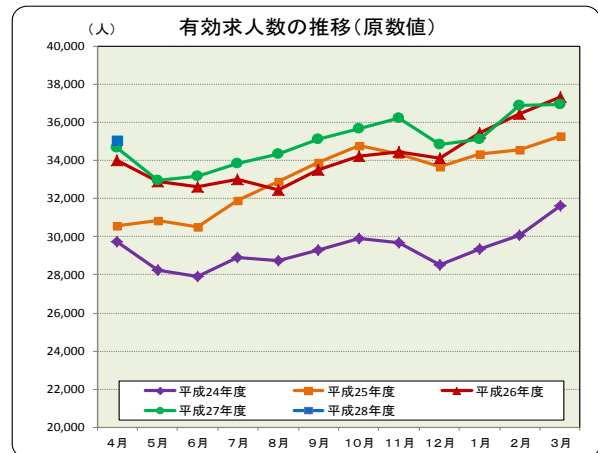
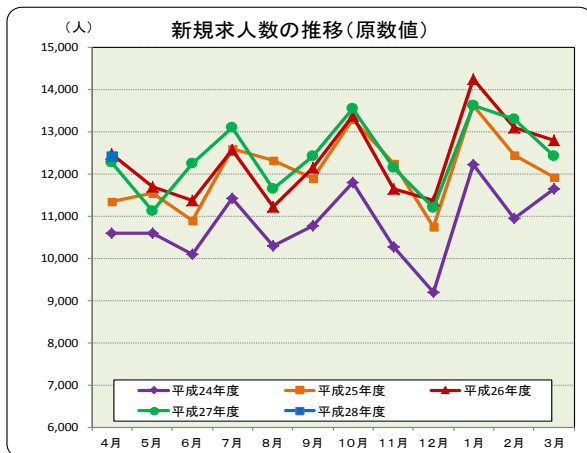
有効求人倍率（季節調整値）が11か月連続で1.3倍台での推移となるなど、人手不足感を背景に県内の雇用情勢は引き続き改善している。

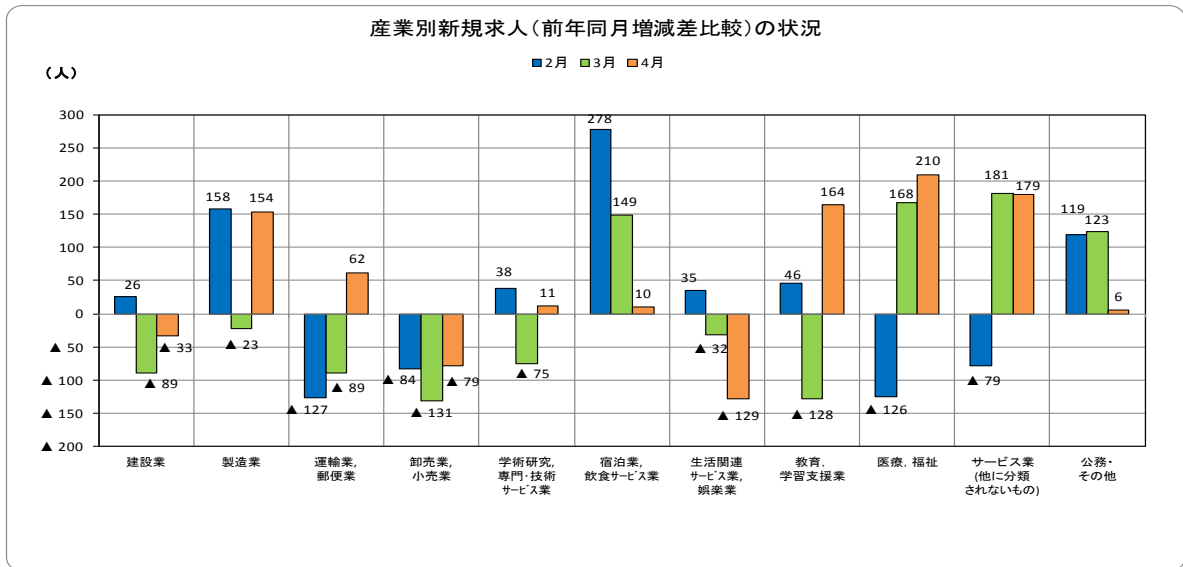
## 2 求人の動向

4月の新規求人数（原数値）は12,412人で、前年同月比1.0%、128人増と2か月ぶりの増加。

パートを除く一般の新規求人は前年同月より0.1%の増加、パートの新規求人については2.3%の増加となった。

有効求人数（原数値）は35,061人で、前年同月比1.0%、353人増と2か月ぶりで増加した。

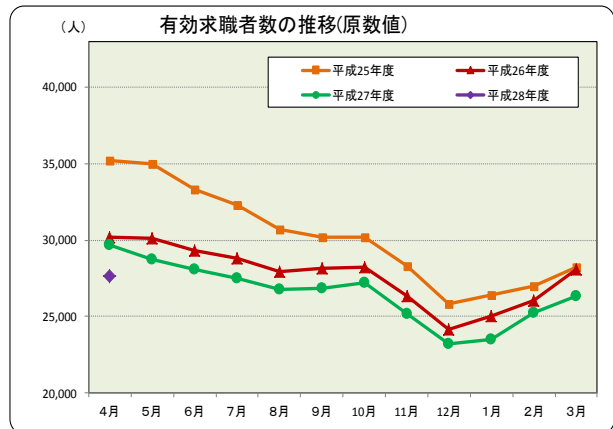
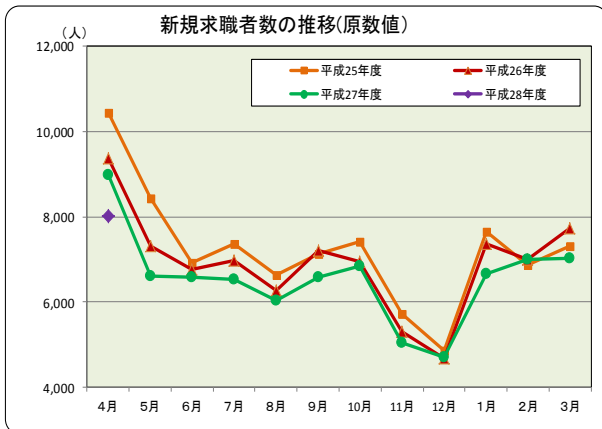




主な産業別で前年同月比を見ると、製造業（13.2%、154人増）、運輸・郵便業（8.6%、62人増）、教育・学習支援業（134.4%、164人増）、サービス業（他に分類されないもの）（9.2%、179人増）などで増加。一方、建設業（▲3.2%、33人減）、卸売業・小売業（▲4.8%、79人減）、生活関連サービス業・娯楽業（▲14.5%、129人減）などで減少した。

正社員有効求人数は12,728人で、前年同月（12,697人）と比べ0.2%、31人増加、常用就職希望有効求職者数は17,301人で、前年同月（18,534人）と比べ▲6.7%、1,233人減少。求人数が増加し求職者数が減少したため、正社員有効求人倍率は0.74倍となり、前年同月を0.05ポイント上回った。

### 3 求職者の動向



4月の新規求職申込件数は8,018件で、前年同月比▲10.8%、967人減と4か月連続の減少となった。安定所別内訳は、前年同月と比べ、桑名（11.1%減）、四日市（11.4%減）、鈴鹿（11.9%減）、津（4.0%減）、松阪（16.8%減）、伊勢（15.3%減）、伊賀（3.2%減）、尾鷲（22.8%減）、熊野（8.3%減）と全ての安定所で減少となった。

新規求職者を年齢区別にみると、45歳未満の者は4,259人で、前年同月と比べ12.3%減少し、45歳以上の者は3,759人で、同9.0%減少した。

有効求職者数は27,636人で、前年同月比▲6.8%、2,015人減と36か月連続の減少となった。

安定所別内訳は前年同月と比べ、桑名所（3.5%減）、四日市所（9.4%減）、鈴鹿所（6.7%減）、津所（1.9%

減)、松阪所 (8.1%減)、伊勢所 (12.8%減)、伊賀所 (2.3%減)、尾鷲所 (16.5%減)、熊野出張所 (11.8%減) と全ての安定所で減少となった。

有効求職者を年齢区分別にみると、45歳未満の者は14,812人で、前年同月と比べ8.6%減少し、45歳以上の者は12,824人で、同4.6%減少した。

新規常用求職者4,784人(パートタイムを除く)を態様別に前年同月と比べると、「在職者」は1,224人、▲6.0%で2か月連続の減少、「無業者」は340人、▲22.4%で3か月連続の減少、「離職者」は3,220人、▲9.3%と6か月連続の減少となった。

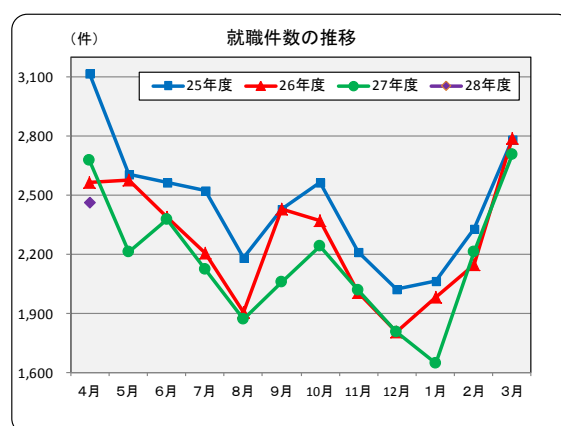
離職者の内訳を前年同月と比べると、「事業主都合離職者」は980人(▲13.7%)と4か月連続の減少、「自己都合離職者」は1,977人(▲8.1%)で4か月連続の減少、「定年退職者」は198人(▲1.5%)と3か月ぶりの減少となった。

## 4 就職の状況

ハローワークの紹介による4月の就職件数は2,461件で、前年同月(2,677件)と比べ▲8.1%、216件減と2か月連続の減少となった。

就職率(新規求職者に対してハローワークの紹介で就職した者の割合)は30.7%で、前年同月(29.8%)と比べ0.9ポイント上回った。

紹介件数は8,182件で、前年同月(9,572件)と比べ14.5%減少、紹介率は102.0%で同4.5ポイント下回った。



## 5 雇用保険受給者の状況

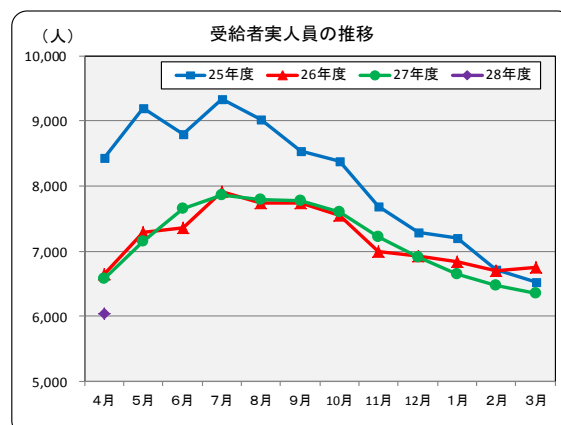
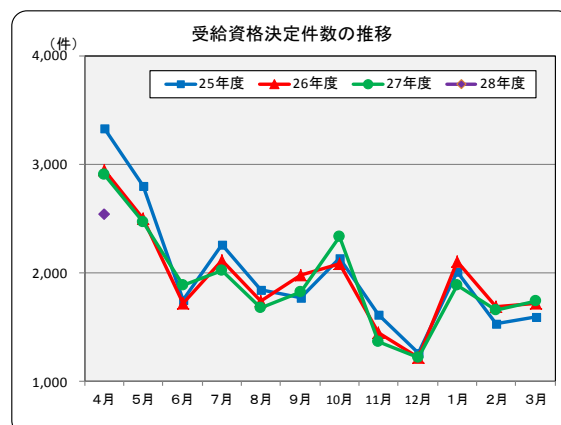
4月の雇用保険受給資格決定件数は2,540件で、前年同月と比べ▲12.4%、360人減少した。

雇用保険資格喪失者数は12,802人で、前年同月と比べ▲2.5%、323人減少した。

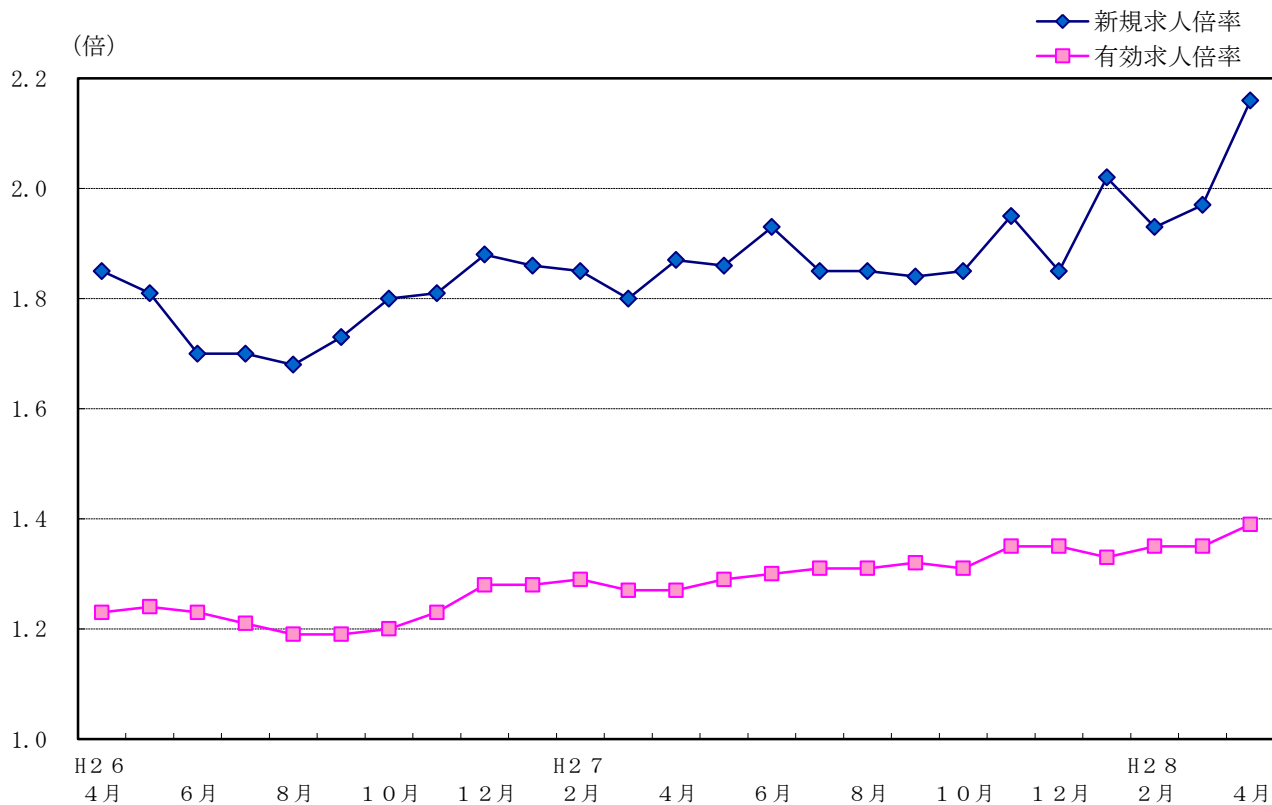
資格喪失者のうち解雇等による離職者は1,006人で、前年同月と比べ29.8%、231人増と3か月連続の増加となった。

受給者実人員は6,037人で、前年同月と比べ▲8.2%、542人減と5か月連続の減少となった。

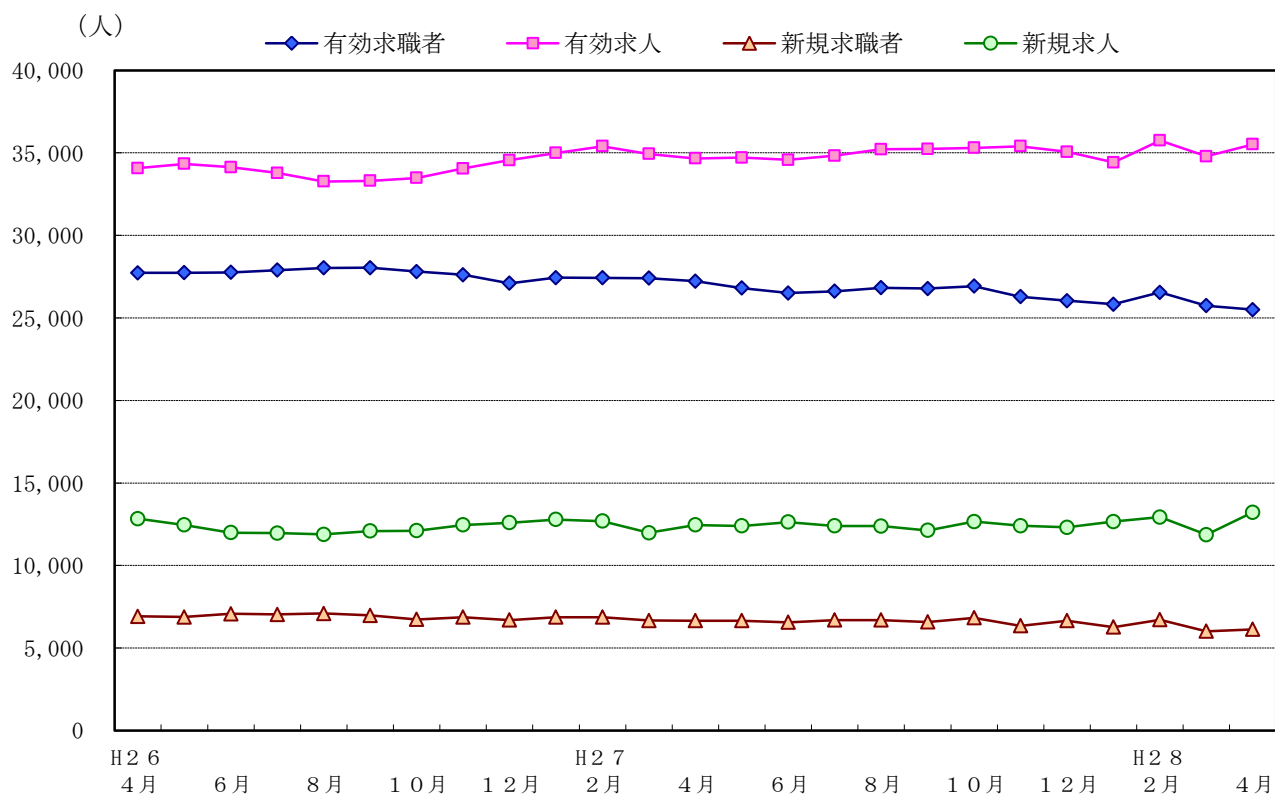
新規求職申込件数のうち雇用保険受給者の占める割合は31.7%で、前年同月と比較すると、0.6ポイント下回り、前月からは7.0ポイント上回った。



## 求人倍率の推移（季節調整値）

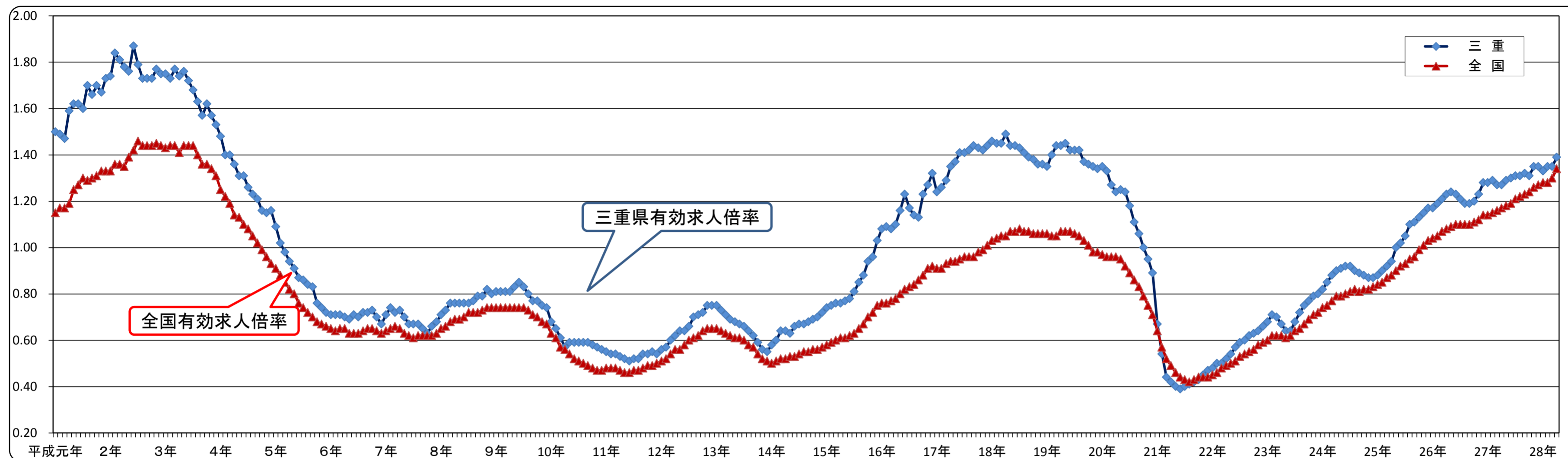


## 求人、求職の推移（季節調整値）





# 有効求人倍率(季節調整値)の推移(平成元年度～)



有効求人倍率 [三重県]

西暦	平成	1月	2月	3月	4月	5月	6月	7月	8月	9月	10月	11月	12月	年計	年度計
89年	元年	1.50	1.49	1.47	1.59	1.62	1.62	1.60	1.70	1.66	1.70	1.67	1.73	1.61	1.69
90年	2	1.74	1.84	1.81	1.78	1.76	1.87	1.79	1.73	1.73	1.73	1.77	1.75	1.77	1.76
91年	3	1.75	1.73	1.77	1.74	1.76	1.72	1.68	1.63	1.57	1.62	1.57	1.53	1.67	1.59
92年	4	1.48	1.40	1.40	1.36	1.31	1.31	1.26	1.23	1.21	1.16	1.15	1.16	1.28	1.18
93年	5	1.09	1.02	0.98	0.94	0.91	0.87	0.86	0.84	0.83	0.76	0.74	0.72	0.87	0.80
94年	6	0.71	0.71	0.71	0.70	0.69	0.71	0.70	0.72	0.72	0.73	0.70	0.67	0.70	0.71
95年	7	0.71	0.74	0.72	0.73	0.70	0.67	0.67	0.67	0.65	0.63	0.66	0.68	0.69	0.69
96年	8	0.71	0.73	0.76	0.76	0.76	0.76	0.76	0.77	0.79	0.79	0.82	0.80	0.77	0.79
97年	9	0.81	0.81	0.81	0.81	0.83	0.85	0.83	0.80	0.77	0.77	0.75	0.74	0.80	0.75
98年	10	0.68	0.65	0.61	0.57	0.59	0.59	0.59	0.59	0.59	0.58	0.57	0.56	0.60	0.57
99年	11	0.55	0.54	0.54	0.53	0.52	0.51	0.52	0.52	0.54	0.54	0.55	0.54	0.53	0.54
00年	12	0.56	0.57	0.60	0.62	0.64	0.64	0.66	0.70	0.71	0.72	0.75	0.75	0.66	0.70
01年	13	0.75	0.73	0.71	0.69	0.68	0.67	0.66	0.64	0.62	0.59	0.56	0.55	0.65	0.62
02年	14	0.58	0.60	0.64	0.64	0.63	0.66	0.67	0.67	0.68	0.69	0.70	0.72	0.66	0.69
03年	15	0.74	0.75	0.76	0.76	0.77	0.78	0.81	0.85	0.88	0.94	0.96	1.03	0.83	0.91
04年	16	1.08	1.09	1.08	1.10	1.16	1.23	1.17	1.14	1.13	1.23	1.27	1.32	1.16	1.20
05年	17	1.24	1.26	1.29	1.35	1.37	1.41	1.41	1.42	1.44	1.42	1.42	1.44	1.37	1.42
06年	18	1.46	1.45	1.45	1.49	1.44	1.44	1.43	1.41	1.39	1.38	1.36	1.36	1.42	1.41
07年	19	1.35	1.40	1.44	1.44	1.45	1.42	1.42	1.42	1.37	1.36	1.35	1.34	1.40	1.38
08年	20	1.35	1.33	1.27	1.24	1.25	1.24	1.18	1.11	1.06	1.00	0.95	0.89	1.15	0.91
09年	21	0.67	0.54	0.44	0.42	0.40	0.39	0.40	0.41	0.42	0.43	0.45	0.47	0.45	0.44
10年	22	0.48	0.50	0.50	0.52	0.54	0.57	0.59	0.60	0.62	0.63	0.64	0.66	0.57	0.62
11年	23	0.68	0.71	0.70	0.67	0.64	0.64	0.68	0.72	0.75	0.77	0.79	0.80	0.71	0.75
12年	24	0.82	0.85	0.88	0.90	0.91	0.92	0.92	0.90	0.89	0.88	0.87	0.87	0.88	0.90
13年	25	0.88	0.90	0.92	0.94	1.00	1.02	1.05	1.10	1.11	1.13	1.15	1.17	1.03	1.10
14年	26	1.17	1.19	1.21	1.23	1.24	1.23	1.21	1.19	1.19	1.20	1.23	1.28	1.21	1.24
15年	27	1.28	1.29	1.27	1.27	1.29	1.30	1.31	1.31	1.32	1.31	1.35	1.35	1.30	1.32
16年	28	1.33	1.35	1.35	1.39										

有効求人倍率 [全国]

西暦	平成	1月	2月	3月	4月	5月	6月	7月	8月	9月	10月	11月	12月	年計	年度計
89年	元年	1.15	1.17	1.17	1.19	1.25	1.27	1.30	1.29	1.30	1.31	1.33	1.33	1.25	1.30
90年	2	1.33	1.36	1.36	1.35	1.39	1.42	1.46	1.44	1.44	1.44	1.45	1.44	1.40	1.43
91年	3	1.43	1.44	1.44	1.41	1.44	1.44	1.44	1.40	1.36	1.36	1.34	1.31	1.40	1.34
92年	4	1.25	1.22	1.19	1.14	1.13	1.10	1.08	1.05	1.02	0.99	0.96	0.93	1.08	1.00
93年	5	0.91	0.88	0.85	0.82	0.80	0.76	0.74	0.72	0.70	0.68	0.67	0.66	0.76	0.71
94年	6	0.65	0.64	0.65	0.65	0.63	0.63	0.63	0.64	0.65	0.65	0.64	0.63	0.64	0.64
95年	7	0.64	0.65	0.66	0.65	0.63	0.62	0.61	0.62	0.62	0.62	0.62	0.63	0.63	0.64
96年	8	0.65	0.66	0.68	0.69	0.69	0.70	0.72	0.72	0.72	0.73	0.74	0.74	0.70	0.72
97年	9	0.74	0.74	0.74	0.74	0.74	0.74	0.74	0.74	0.73	0.71	0.70	0.68	0.72	0.69
98年	10	0.63	0.61	0.57	0.56	0.54	0.52	0.51	0.50	0.49	0.48	0.47	0.47	0.53	0.50
99年	11	0.48	0.48	0.48	0.47	0.46	0.46	0.47	0.47	0.48	0.49	0.49	0.50	0.48	0.49
00年	12	0.51	0.52	0.54	0.56	0.56	0.58	0.60	0.61	0.62	0.64	0.65	0.65	0.59	0.62
01年	13	0.65	0.64	0.63	0.62	0.61	0.61	0.60	0.58	0.57	0.54	0.52	0.51	0.59	0.56
02年	14	0.50	0.51	0.52	0.52	0.53	0.53	0.54	0.55	0.55	0.56	0.56	0.57	0.54	0.56
03年	15	0.58	0.59	0.60	0.61	0.61	0.62	0.63	0.65	0.67	0.70	0.72	0.75	0.64	0.69
04年	16	0.76	0.76	0.77	0.78	0.80	0.82	0.83	0.84	0.86	0.88	0.91	0.92	0.83	0.86
05年	17	0.91	0.91	0.93	0.94	0.94	0.95	0.96	0.96	0.96	0.98	0.99	1.01	0.95	0.98
06年	18	1.03	1.04	1.05	1.05	1.07	1.07	1.08	1.07	1.07	1.06	1.06	1.06	1.06	1.06
07年	19	1.06	1.05	1.05	1.07	1.07	1.07	1.06	1.05	1.03	1.01	0.98	0.98	1.04	1.02
08年	20	0.97	0.96	0.96	0.96	0.95	0.92	0.89	0.86	0.83	0.79	0.75	0.71	0.88	0.77
09年	21	0.64	0.57	0.52	0.49	0.46	0.44	0.43	0.42	0.43	0.44	0.44	0.44	0.47	0.45
10年	22	0.45	0.46	0.48	0.49	0.50	0.51	0.53	0.54	0.55	0.56	0.58	0.59	0.52	0.56
11年	23	0.60	0.62	0.62	0.62	0.61	0.62	0.64	0.65	0.67	0.69	0.71	0.72	0.65	0.68
12年	24	0.74	0.75	0.77	0.79	0.79	0.80	0.81	0.82	0.81	0.82	0.82	0.83	0.80	0.82
13年	25	0.84	0.85	0.87	0.88	0.90	0.92	0.93	0.95	0.96	0.99	1.01	1.03	0.93	0.97
14年	26	1.04	1.05	1.07	1.08	1.09	1.10	1.10	1.10	1.10	1.11	1.12	1.14	1.09	1.11
15年	27	1.14	1.15	1.16	1.17	1.18	1.19	1.21	1.22	1.23	1.24	1.26	1.27	1.20	1.23
16年	28	1.28	1.28	1.30	1.37										

は、過去最低。

は、数値を改訂したものの。

### 安定所別有効求人倍率の推移

※学卒を除き、パートを含む。

年月	項目	三重県		桑名	四日市	鈴鹿	津	松阪	伊勢	伊賀	尾鷲	熊野 <sup>(出)</sup>	
		季調値	原数値										
23	年	—	0.75	0.78	0.75	0.64	0.85	0.77	0.72	0.71	0.76	0.75	
24	度	—	0.90	0.97	0.86	0.74	1.07	1.05	0.84	0.72	1.05	0.93	
25	平	—	1.10	1.07	1.05	1.06	1.39	1.05	1.10	0.92	1.17	0.87	
26	均	—	1.24	1.12	1.21	1.11	1.64	1.17	1.04	1.30	1.25	0.90	
27	均	—	1.32	1.23	1.35	1.16	1.89	1.08	1.09	1.27	1.40	1.07	
27	4	1.27	1.17	1.23	1.22	1.02	1.60	0.97	0.92	1.11	1.23	0.91	
	5	1.29	1.15	1.15	1.22	0.98	1.74	0.87	0.83	1.06	1.16	0.99	
	6	1.30	1.18	1.05	1.27	0.98	1.83	0.95	0.91	1.08	1.20	1.04	
	7	1.31	1.23	1.04	1.28	1.04	1.85	1.04	0.98	1.27	1.21	1.00	
	8	1.31	1.28	1.11	1.31	1.09	1.85	1.13	1.06	1.30	1.23	1.09	
	9	1.32	1.31	1.16	1.36	1.13	1.86	1.09	1.08	1.34	1.32	1.10	
	10	1.31	1.31	1.19	1.36	1.17	1.83	1.08	1.08	1.29	1.46	1.07	
	11	1.35	1.44	1.30	1.44	1.34	2.03	1.15	1.22	1.39	1.68	1.13	
	12	1.35	1.50	1.41	1.42	1.38	2.11	1.22	1.34	1.47	1.71	1.24	
	28	1	1.33	1.50	1.45	1.45	1.35	2.09	1.22	1.31	1.44	1.69	1.16
		2	1.35	1.46	1.42	1.48	1.33	1.97	1.18	1.30	1.36	1.68	1.13
		3	1.35	1.40	1.33	1.42	1.29	1.95	1.11	1.28	1.19	1.54	1.06
4		1.39	1.27	1.24	1.30	1.14	1.73	1.02	1.20	1.05	1.45	0.90	
5													
6													

〔注〕有効求人倍率＝ $\frac{\text{月間有効求人数}}{\text{月間有効求職者数}}$  (倍) ※ 安定所における有効求人倍率は原数値である。  
r は数値を補正したもの。

### 安定所別新規求人倍率の推移

※学卒を除き、パートを含む。

年月	項目	三重県		桑名	四日市	鈴鹿	津	松阪	伊勢	伊賀	尾鷲	熊野 <sup>(出)</sup>	
		季調値	原数値										
23	年	—	1.19	1.23	1.14	1.14	1.27	1.29	1.14	1.10	1.18	1.27	
24	度	—	1.37	1.47	1.28	1.24	1.52	1.69	1.28	1.10	1.52	1.42	
25	平	—	1.67	1.62	1.54	1.75	2.02	1.66	1.63	1.46	1.66	1.39	
26	均	—	1.79	1.71	1.73	1.62	2.24	1.74	1.44	1.91	1.79	1.48	
27	均	—	1.90	1.72	1.92	1.70	2.62	1.62	1.60	1.84	2.05	1.55	
27	4	1.87	1.37	1.28	1.56	1.24	1.90	1.11	0.89	1.36	1.54	1.21	
	5	1.86	1.68	1.36	1.74	1.36	2.94	1.20	1.19	1.66	1.71	1.65	
	6	1.93	1.86	1.68	1.84	1.40	2.66	1.79	1.60	1.83	2.18	1.91	
	7	1.85	2.00	1.79	2.16	1.72	2.43	1.79	1.67	2.49	1.61	1.72	
	8	1.85	1.93	1.78	1.91	1.66	2.88	1.78	1.53	1.83	1.60	1.62	
	9	1.84	1.89	1.67	1.95	1.62	2.77	1.49	1.62	1.82	2.10	1.60	
	10	1.85	1.98	1.98	2.10	2.08	2.15	1.70	1.69	2.01	2.96	1.40	
	11	1.95	2.41	1.87	2.10	2.38	3.83	2.14	2.20	2.15	2.73	1.33	
	12	1.85	2.38	2.18	2.18	2.11	3.26	2.03	2.29	2.37	2.63	2.53	
	28	1	2.02	2.05	2.14	2.13	1.97	2.27	1.86	1.79	2.02	2.42	1.46
		2	1.93	1.90	1.68	1.89	1.67	2.86	1.57	1.61	1.61	2.40	1.31
		3	1.97	1.77	1.61	1.71	1.71	2.42	1.43	1.81	1.40	1.79	1.46
4		2.16	1.55	1.60	1.67	1.37	1.81	1.39	1.54	1.35	1.90	0.95	
5													
6													

〔注〕新規求人倍率＝ $\frac{\text{新規求人数}}{\text{新規求職申込件数}}$  (倍) ※ 安定所における新規求人倍率は原数値である。  
r は数値を補正したもの。

## 新規求人の状況

※学卒を除く。

年度	区分	全数 (パート含む)		一般 (パート除く)		パート		常用 (パート含む)		臨時 (パート含む)	
		前年比		前年比		前年比		前年比		前年比	
平成25年度		144,922	11.6	83,043	14.8	61,879	7.5	126,378	8.1	18,544	43.3
平成26年度		148,116	2.2	86,569	4.2	61,547	▲ 0.5	127,927	1.2	20,189	8.9
平成27年度		149,079	0.7	84,276	▲ 2.6	64,803	5.3	126,583	▲ 1.1	22,496	11.4
平成27年	4月	12,284	▲ 1.6	6,970	0.3	5,314	▲ 3.9	10,924	▲ 1.7	1,360	▲ 0.7
	5月	11,123	▲ 5.0	6,469	▲ 4.5	4,654	▲ 5.7	9,242	▲ 7.2	1,881	7.6
	6月	12,260	7.7	7,009	2.8	5,251	15.1	10,392	6.0	1,868	18.5
	7月	13,097	4.1	7,655	5.2	5,442	2.5	11,327	3.3	1,770	9.3
	8月	11,646	3.7	6,575	▲ 2.3	5,071	12.6	9,981	2.3	1,665	12.3
	9月	12,435	2.3	7,216	4.7	5,219	▲ 0.9	10,621	▲ 0.2	1,814	20.1
	10月	13,542	1.3	7,540	▲ 6.9	6,002	13.9	11,406	▲ 1.1	2,136	16.2
	11月	12,150	4.2	6,450	▲ 5.0	5,700	17.1	10,172	3.9	1,978	5.8
	12月	11,199	▲ 1.5	6,457	▲ 0.9	4,742	▲ 2.3	9,252	▲ 0.6	1,947	▲ 5.8
平成28年	1月	13,616	▲ 4.5	7,794	▲ 9.2	5,822	2.5	11,523	▲ 8.0	2,093	21.1
	2月	13,303	1.5	7,380	▲ 6.6	5,923	13.8	11,429	▲ 0.4	1,874	14.8
	3月	12,424	▲ 2.9	6,761	▲ 6.5	5,663	1.8	10,314	▲ 6.7	2,110	21.1
	4月	12,412	1.0	6,975	0.1	5,437	2.3	10,987	0.6	1,425	4.8

## 安定所別新規求人の状況

※学卒を除き、パートを含む。

年度	区分	計	地区別								
			桑名	四日市	鈴鹿	津	松阪	伊勢	伊賀	尾鷲	熊野 <sup>(出)</sup>
平成25年度		144,922	15,268	26,900	18,318	29,507	18,103	16,655	14,955	3,073	2,143
	対前年度比	11.6	4.0	7.6	26.2	23.8	▲ 8.3	15.7	19.3	6.7	▲ 7.2
平成26年度		148,116	15,531	27,620	17,030	31,739	17,990	14,393	18,290	3,214	2,309
	対前年度比	2.2	1.7	2.7	▲ 7.0	7.6	▲ 0.6	▲ 13.6	22.3	4.6	7.7
平成27年度		149,079	15,011	27,780	18,178	34,891	16,415	14,611	16,405	3,459	2,329
	対前年度比	0.7	▲ 3.3	0.6	6.7	9.9	▲ 8.8	1.5	▲ 10.3	7.6	0.9
平成27年	4月	12,284	1,291	2,506	1,506	2,747	1,338	996	1,350	331	219
	5月	11,123	1,056	2,188	1,257	2,996	987	956	1,222	243	218
	6月	12,260	1,179	2,317	1,361	2,847	1,514	1,254	1,306	268	214
	7月	13,097	1,258	2,591	1,680	2,518	1,613	1,233	1,715	288	201
	8月	11,646	1,128	2,203	1,372	2,715	1,324	1,068	1,402	264	170
	9月	12,435	1,324	2,357	1,444	2,985	1,269	1,199	1,353	282	222
	10月	13,542	1,349	2,578	1,819	2,700	1,660	1,304	1,613	314	205
	11月	12,150	1,113	1,998	1,531	3,173	1,376	1,236	1,275	298	150
	12月	11,199	1,232	1,906	1,331	2,629	1,249	1,140	1,275	245	192
平成28年	1月	13,616	1,458	2,677	1,885	2,908	1,426	1,356	1,408	317	181
	2月	13,303	1,347	2,359	1,414	3,509	1,369	1,439	1,345	338	183
	3月	12,424	1,276	2,100	1,578	3,164	1,290	1,430	1,141	271	174
	4月	12,412	1,438	2,386	1,468	2,513	1,387	1,455	1,292	315	158

## 主要産業別新規求人の状況

※学卒を除き、パートを含む。

区分 年度	建設業		製造業		運輸業、 郵便業		卸売業、 小売業		宿泊業、 飲食サービス業		医療、福祉		サービス業	
	前年比	前年比	前年比	前年比	前年比	前年比	前年比	前年比	前年比	前年比	前年比	前年比	前年比	
平成25年度	10,190	7.4	17,402	19.5	10,502	35.7	20,263	1.5	11,975	9.4	26,428	4.0	26,345	27.7
平成26年度	10,565	3.7	16,693	▲ 4.1	9,405	▲ 10.4	19,743	▲ 2.6	11,495	▲ 4.0	28,409	7.5	27,133	3.0
平成27年度	10,850	2.7	17,854	7.0	9,374	▲ 0.3	18,682	▲ 5.4	12,215	6.3	30,149	6.1	26,325	▲ 3.0
平成27年 4月	1,042	13.9	1,171	▲ 7.9	721	▲ 15.8	1,631	0.8	1,008	8.4	2,432	2.9	1,948	▲ 23.2
5月	833	8.7	1,123	▲ 20.8	737	4.4	1,425	▲ 10.5	860	▲ 5.4	2,306	9.7	1,895	▲ 16.4
6月	927	28.6	1,522	18.9	793	21.1	1,541	▲ 9.9	866	▲ 11.0	2,434	14.5	1,834	▲ 19.6
7月	1,101	18.3	1,570	10.6	725	▲ 19.1	1,511	▲ 9.2	842	▲ 0.8	2,764	12.9	2,747	22.8
8月	725	4.8	1,557	21.5	692	▲ 4.8	1,584	3.7	989	▲ 1.8	2,403	0.0	2,168	7.4
9月	785	▲ 21.2	1,479	2.4	912	36.9	1,592	▲ 16.5	1,142	10.2	2,442	14.1	2,365	20.5
10月	1,123	3.1	1,742	19.6	831	▲ 12.5	1,707	2.6	882	▲ 6.2	2,698	7.7	2,469	▲ 5.9
11月	809	15.6	1,607	14.0	765	7.9	1,547	▲ 4.9	1,234	23.8	2,198	▲ 1.7	1,906	▲ 8.8
12月	673	▲ 15.5	1,410	20.9	825	27.7	1,228	▲ 19.9	1,012	27.3	2,394	10.3	2,147	1.5
平成28年 1月	1,135	▲ 5.3	1,491	▲ 0.5	831	▲ 0.6	1,884	14.0	953	▲ 10.0	2,945	4.4	2,346	▲ 9.8
2月	852	3.1	1,677	10.4	828	▲ 13.3	1,624	▲ 4.9	1,190	30.5	2,556	▲ 4.7	2,224	▲ 3.4
3月	845	▲ 9.5	1,505	▲ 1.5	714	▲ 11.1	1,408	▲ 8.5	1,237	13.7	2,577	7.0	2,276	8.6
4月	1,009	▲ 3.2	1,325	13.2	783	8.6	1,552	▲ 4.8	1,018	1.0	2,642	8.6	2,127	9.2

## 製造業のうち主要業種別の求人状況

※学卒を除き、パートを含む。

区分 年度	食料品		金属製品		はん用機械		生産用機械		業務用機械		電子部品・デバイス・電子回路		電気機械		輸送用機械	
	前年比	前年比	前年比	前年比	前年比	前年比	前年比	前年比	前年比	前年比	前年比	前年比	前年比	前年比		
平成25年度	3,130	4.1	1,699	18.6	906	▲ 4.7	923	39.8	534	22.8	1,226	21.9	1,398	21.5	2,485	71.5
平成26年度	3,033	▲ 3.1	1,532	▲ 9.8	941	3.9	1,097	18.9	496	▲ 7.1	610	▲ 50.2	1,248	▲ 10.7	2,336	▲ 6.0
平成27年度	3,492	15.1	1,650	7.7	886	▲ 5.8	1,146	4.5	394	▲ 20.6	689	13.0	1,425	14.2	2,184	▲ 6.5
平成27年 4月	269	11.6	166	45.6	75	27.1	62	▲ 20.5	23	▲ 8.0	31	▲ 58.1	74	▲ 44.8	91	▲ 45.5
5月	178	▲ 28.5	91	▲ 46.2	57	▲ 24.0	72	14.3	31	▲ 11.4	48	37.1	111	▲ 12.6	138	▲ 37.8
6月	238	30.1	149	38.0	83	6.4	98	28.9	41	▲ 33.9	92	15.0	120	73.9	205	16.5
7月	309	39.2	170	47.8	57	▲ 37.4	57	▲ 41.8	24	▲ 57.1	51	18.6	173	80.2	198	2.6
8月	338	24.3	130	3.2	77	4.1	116	39.8	44	37.5	51	27.5	109	28.2	180	▲ 17.8
9月	293	36.3	90	▲ 19.6	99	13.8	98	▲ 5.8	21	▲ 36.4	63	14.5	110	46.7	203	▲ 9.0
10月	342	11.4	189	34.0	72	▲ 5.3	65	▲ 23.5	56	24.4	70	45.8	114	▲ 9.5	218	33.7
11月	429	52.1	128	0.0	61	▲ 12.9	90	▲ 21.1	23	▲ 69.7	21	▲ 27.6	164	70.8	199	1.0
12月	263	30.8	113	32.9	77	▲ 3.8	132	22.2	26	18.2	78	81.4	114	86.9	159	▲ 10.2
平成28年 1月	239	▲ 18.4	135	▲ 13.5	80	11.1	87	40.3	26	▲ 13.3	59	22.9	119	▲ 19.0	161	▲ 15.3
2月	335	6.7	156	▲ 1.9	80	▲ 5.9	118	24.2	34	3.0	48	▲ 7.7	120	▲ 15.5	205	5.1
3月	259	2.0	133	11.8	68	▲ 27.7	151	15.3	45	▲ 4.3	77	22.2	97	7.8	227	6.1
4月	216	▲ 19.7	121	▲ 27.1	55	▲ 26.7	127	104.8	37	60.9	47	51.6	146	97.3	140	53.8

## 新規求職者の状況

※学卒を除く。

区分 年度	新規求職者 パート含						うち 中高年 パート 含						パート		臨時 パート 含
	全数		男		女		計		男		女		前年比	前年比	
	前年比	パート含	前年比	パート含	前年比	パート含	前年比	パート含	前年比	パート含	前年比				
平成25年度	86,740	▲ 8.4	40,466	▲ 10.8	46,154	▲ 6.1	34,393	▲ 6.9	18,556	▲ 9.9	15,782	▲ 3.2	28,501	▲ 7.1	1,376
平成26年度	82,941	▲ 4.4	38,923	▲ 3.8	43,907	▲ 4.9	33,655	▲ 2.1	17,975	▲ 3.1	15,633	▲ 0.9	28,305	▲ 0.7	2,114
平成27年度	78,616	▲ 5.2	36,646	▲ 5.9	41,851	▲ 4.7	32,883	▲ 2.3	17,671	▲ 1.7	15,153	▲ 3.1	26,747	▲ 5.5	1,521
平成27年 4月	8,985	▲ 4.0	4,031	▲ 5.0	4,933	▲ 3.5	4,129	1.4	2,185	0.2	1,932	2.6	3,638	0.9	240
5月	6,610	▲ 9.5	3,032	▲ 8.5	3,572	▲ 10.3	2,711	▲ 7.6	1,420	▲ 7.4	1,287	▲ 8.1	2,396	▲ 10.1	142
6月	6,588	▲ 2.7	3,159	▲ 1.5	3,416	▲ 4.1	2,617	▲ 2.6	1,445	2.4	1,169	▲ 8.2	2,130	▲ 7.8	104
7月	6,539	▲ 6.3	3,215	▲ 7.6	3,316	▲ 4.8	2,669	▲ 9.3	1,491	▲ 9.9	1,175	▲ 8.3	1,991	▲ 11.6	148
8月	6,038	▲ 3.6	2,826	▲ 7.7	3,196	0.1	2,397	▲ 3.0	1,268	▲ 6.8	1,121	1.3	1,908	0.2	165
9月	6,579	▲ 8.7	2,968	▲ 10.1	3,603	▲ 7.4	2,651	▲ 6.4	1,388	▲ 5.6	1,258	▲ 7.6	2,305	▲ 9.7	167
10月	6,843	▲ 1.6	3,352	4.7	3,486	▲ 6.7	2,940	8.1	1,695	16.2	1,242	▲ 1.0	2,353	▲ 3.0	109
11月	5,039	▲ 5.0	2,366	▲ 7.3	2,660	▲ 3.3	2,091	▲ 0.1	1,119	▲ 2.8	965	2.9	1,672	▲ 6.0	69
12月	4,697	0.1	2,274	▲ 1.4	2,419	1.6	2,025	8.3	1,091	6.9	931	10.3	1,460	▲ 1.6	92
平成28年 1月	6,657	▲ 9.6	3,082	▲ 11.8	3,569	▲ 7.4	2,676	▲ 13.9	1,472	▲ 12.2	1,201	▲ 15.9	2,158	▲ 11.9	75
2月	7,010	0.0	3,197	▲ 0.6	3,806	0.4	3,005	6.6	1,542	6.6	1,459	6.5	2,308	2.0	109
3月	7,031	▲ 8.9	3,144	▲ 11.3	3,875	▲ 7.1	2,972	▲ 4.3	1,555	▲ 3.5	1,413	▲ 5.3	2,428	▲ 7.2	101
4月	8,018	▲ 10.8	3,567	▲ 11.5	4,437	▲ 10.1	3,759	▲ 9.0	1,954	▲ 10.6	1,800	▲ 6.8	3,210	▲ 11.8	111

〔注〕平成16年11月から求職申込書の性別欄が任意記入となったため、関連する項目については計と男女計が必ずしも一致しない。

## 安定所別新規求職者の状況

※学卒を除き、パートを含む。

区分 年度	計	桑名	四日市	鈴鹿	津	松阪	伊勢	伊賀	尾鷲	熊野 <sup>(註)</sup>
平成25年度	86,740	9,429	17,451	10,451	14,637	10,900	10,200	10,278	1,851	1,543
対前年度比	▲ 8.4	▲ 5.8	▲ 10.4	▲ 10.8	▲ 6.6	▲ 6.7	▲ 9.0	▲ 9.8	▲ 2.5	▲ 5.2
平成26年度	82,941	9,080	15,924	10,535	14,145	10,347	9,965	9,589	1,796	1,560
対前年度比	▲ 4.4	▲ 3.7	▲ 8.8	0.8	▲ 3.4	▲ 5.1	▲ 2.3	▲ 6.7	▲ 3.0	1.1
平成27年度	78,616	8,733	14,484	10,682	13,338	10,149	9,150	8,920	1,689	1,504
対前年度比	▲ 5.2	▲ 3.8	▲ 9.0	1.4	▲ 5.7	▲ 1.9	▲ 8.2	▲ 7.0	▲ 6.0	▲ 3.6
平成27年 4月	8,985	1,011	1,610	1,215	1,443	1,201	1,118	991	215	181
5月	6,610	774	1,260	921	1,019	825	803	734	142	132
6月	6,588	702	1,261	974	1,072	848	782	714	123	112
7月	6,539	704	1,199	977	1,035	899	740	689	179	117
8月	6,038	635	1,156	826	977	742	699	766	165	105
9月	6,579	791	1,206	894	1,078	854	740	743	134	139
10月	6,843	683	1,226	875	1,258	975	770	804	106	146
11月	5,039	594	952	642	829	644	562	594	109	113
12月	4,697	565	874	631	807	616	497	538	93	76
平成28年 1月	6,657	681	1,259	959	1,283	766	758	696	131	124
2月	7,010	802	1,250	846	1,229	874	892	836	141	140
3月	7,031	791	1,231	922	1,308	905	789	815	151	119
4月	8,018	899	1,427	1,070	1,385	999	947	959	166	166

## 就職件数の状況

※学卒を除く。

区分 年度	就職件数 パート含						うち 中高年 パート 含						パート		臨時 パート 含
	全数		男		女		前年比	男		女		前年比	前年比		
	前年比	パート含	前年比	パート含	前年比	パート含		前年比							
平成25年度	29,383	▲ 1.4	14,280	▲ 2.2	15,076	▲ 0.6	11,227	1.7	6,242	▲ 0.8	4,974	5.1	11,072	▲ 2.8	2,517
平成26年度	27,153	▲ 7.6	13,188	▲ 7.6	13,936	▲ 7.6	10,543	▲ 6.1	5,686	▲ 8.9	4,847	▲ 2.6	10,228	▲ 7.6	2,092
平成27年度	25,927	▲ 4.5	12,262	▲ 7.0	13,632	▲ 2.2	10,527	▲ 0.2	5,526	▲ 2.8	4,985	2.8	10,190	▲ 0.4	2,288
平成27年 4月	2,677	4.4	1,200	0.0	1,476	8.1	1,073	11.9	544	5.2	529	19.7	1,153	12.7	160
5月	2,213	▲ 14.1	1,018	▲ 15.0	1,192	▲ 13.2	853	▲ 10.9	453	▲ 12.2	398	▲ 9.8	922	▲ 16.3	171
6月	2,374	▲ 0.5	1,160	▲ 0.5	1,213	▲ 0.4	964	4.2	521	4.2	443	4.5	898	▲ 10.4	222
7月	2,123	▲ 3.6	1,047	▲ 6.4	1,074	▲ 0.8	864	▲ 1.5	476	▲ 2.1	387	▲ 1.0	827	0.2	191
8月	1,866	▲ 2.0	956	▲ 3.6	905	▲ 0.1	742	▲ 2.1	398	▲ 7.0	344	4.9	679	4.3	153
9月	2,056	▲ 15.4	955	▲ 21.0	1,097	▲ 9.9	799	▲ 16.0	424	▲ 17.0	374	▲ 15.0	795	▲ 8.9	166
10月	2,237	▲ 5.6	1,059	▲ 11.5	1,175	0.3	872	▲ 5.6	448	▲ 14.2	422	5.2	884	▲ 0.1	168
11月	2,015	0.4	1,002	▲ 3.6	1,010	4.8	823	4.6	450	4.7	370	4.5	825	10.4	183
12月	1,802	0.1	869	▲ 5.3	930	5.3	732	8.3	385	▲ 0.3	347	19.7	682	5.1	229
平成28年 1月	1,647	▲ 16.9	773	▲ 17.4	871	▲ 16.6	668	▲ 11.2	334	▲ 12.3	331	▲ 10.5	631	▲ 16.8	221
2月	2,213	3.2	1,039	5.5	1,172	1.4	959	15.8	508	23.0	449	8.7	854	22.5	242
3月	2,704	▲ 3.0	1,184	▲ 3.7	1,517	▲ 2.4	1,178	2.5	585	▲ 1.8	591	6.9	1,040	2.4	182
4月	2,461	▲ 8.1	1,057	▲ 11.9	1,404	▲ 4.9	979	▲ 8.8	464	▲ 14.7	515	▲ 2.6	1,044	▲ 9.5	182

[注] 平成16年11月から求職申込書の性別欄が任意記入となったため、関連する項目については計と男女計が必ずしも一致しない。

## 安定所別就職件数の状況

※学卒を除き、パートを含む。

区分 年度	計	桑名	四日市	鈴鹿	津	松阪	伊勢	伊賀	尾鷲	熊野 <sup>(由)</sup>
平成25年度	29,383	3,205	5,173	3,487	4,729	3,839	4,029	3,345	929	647
対前年度比	▲ 1.4	5.3	▲ 4.9	0.8	▲ 4.1	▲ 3.4	▲ 2.9	5.8	1.8	▲ 11.7
平成26年度	27,153	3,145	4,707	3,171	4,505	3,531	3,555	3,157	745	637
対前年度比	▲ 7.6	▲ 1.9	▲ 9.0	▲ 9.1	▲ 4.7	▲ 8.0	▲ 11.8	▲ 5.6	▲ 19.8	▲ 1.5
平成27年度	25,927	2,813	4,402	3,311	4,309	3,413	3,344	2,793	863	679
対前年度比	▲ 4.5	▲ 10.6	▲ 6.5	4.4	▲ 4.4	▲ 3.3	▲ 5.9	▲ 11.5	15.8	6.6
平成27年 4月	2,677	279	464	284	448	368	438	265	76	55
5月	2,213	218	358	266	374	323	307	199	92	76
6月	2,374	296	380	310	343	314	322	251	77	81
7月	2,123	216	378	310	301	287	285	242	65	39
8月	1,866	194	313	254	346	239	209	204	71	36
9月	2,056	201	370	242	314	276	259	242	82	70
10月	2,237	223	389	333	353	268	272	250	87	62
11月	2,015	244	355	254	351	255	249	231	31	45
12月	1,802	207	277	222	289	285	224	200	54	44
平成28年 1月	1,647	175	299	216	260	211	192	183	68	43
2月	2,213	249	394	282	426	236	284	219	58	65
3月	2,704	311	425	338	504	351	303	307	102	63
4月	2,461	299	349	279	423	330	380	261	80	60

# 1. 一般職業紹介業務指標

(学卒を除き、パートを含む。)

項目	区分	28年4月	前年同月	前月	増 減 率		桑 名	四日市	鈴 鹿	津	松 阪	伊 勢	伊 賀	尾 鷲	熊 野 <sup>(出)</sup>
					前年同月	前 月									
1 新規求職申込件数		8,018	8,985	7,031	▲ 10.8	14.0	899	1,427	1,070	1,385	999	947	959	166	166
2 雇用保険受給資格決定件数		2,540	2,900	1,736	▲ 12.4	46.3	287	471	345	381	321	340	260	66	69
3 中高年齢者		3,759	4,129	2,972	▲ 9.0	26.5	402	612	434	686	497	497	454	91	86
4 月間有効求職者数		27,636	29,651	26,365	▲ 6.8	4.8	3,102	4,917	3,716	4,880	3,661	3,157	3,191	543	469
5 雇用保険受給者実人員		6,037	6,579	6,348	▲ 8.2	▲ 4.9	770	1,035	891	830	815	747	648	138	163
6 中高年齢者		12,824	13,442	11,905	▲ 4.6	7.7	1,385	1,988	1,655	2,208	1,848	1,570	1,611	304	255
7 就職件数		2,461	2,677	2,704	▲ 8.1	▲ 9.0	299	349	279	423	330	380	261	80	60
8 雇用保険受給者		452	480	488	▲ 5.8	▲ 7.4	68	64	62	80	56	53	38	14	17
9 中高年齢者		979	1,073	1,178	▲ 8.8	▲ 16.9	97	140	101	157	130	174	118	36	26
10 月間有効求人数		35,061	34,708	36,959	1.0	▲ 5.1	3,855	6,415	4,233	8,462	3,744	3,788	3,351	789	424
11 新規求人数		12,412	12,284	12,424	1.0	▲ 0.1	1,438	2,386	1,468	2,513	1,387	1,455	1,292	315	158
12 充足数		2,348	2,538	2,598	▲ 7.5	▲ 9.6	258	388	239	422	281	395	229	79	57
諸 比	新規求人倍率 11/1	1.55 (2.16)	1.37 (1.87)	1.77 (1.35)	0.18 0.29	▲ 0.22 0.81	1.60	1.67	1.37	1.81	1.39	1.54	1.35	1.90	0.95
	有効求人倍率 10/4 ( )内は季節調整値	1.27 (1.39)	1.17 (1.27)	1.40 (1.97)	0.10 0.12	▲ 0.13 ▲ 0.58	1.24	1.30	1.14	1.73	1.02	1.20	1.05	1.45	0.90
	就職率 7/1 7/4	30.7 8.9	29.8 9.0	38.5 10.3	0.9 ▲ 0.1	▲ 7.8 ▲ 1.4	33.3 9.6	24.5 7.1	26.1 7.5	30.5 8.7	33.0 9.0	40.1 12.0	27.2 8.2	48.2 14.7	36.1 12.8
	雇用保険受給者 8/2 8/5	17.8 7.5	16.6 7.3	28.1 7.7	1.2 0.2	▲ 10.3 ▲ 0.2	23.7 8.8	13.6 6.2	18.0 7.0	21.0 9.6	17.4 6.9	15.6 7.1	14.6 5.9	21.2 10.1	24.6 10.4
充 足 率	中高年齢者 9/3 9/6	26.0 7.6	26.0 8.0	39.6 9.9	0.0 ▲ 0.4	▲ 13.6 ▲ 2.3	24.1 7.0	22.9 7.0	23.3 6.1	22.9 7.1	26.2 7.0	35.0 11.1	26.0 7.3	39.6 11.8	30.2 10.2
	充足率 12/10 12/11	6.7 18.9	7.3 20.7	7.0 20.9	▲ 0.6 ▲ 1.8	▲ 0.3 ▲ 2.0	6.7 17.9	6.0 16.3	5.6 16.3	5.0 16.8	7.5 20.3	10.4 27.1	6.8 17.7	10.0 25.1	13.4 36.1
	新規求職のうち中高年齢者の占める割合	31.7 46.9	32.3 46.0	24.7 42.3	▲ 0.6 0.9	7.0 4.6	31.9 44.7	33.0 42.9	32.2 40.6	27.5 49.5	32.1 49.7	35.9 52.5	27.1 47.3	39.8 54.8	41.6 51.8
有効求職のうち中高年齢者の占める割合	21.8 46.4	22.2 45.3	24.1 45.2	▲ 0.4 1.1	▲ 2.3 1.2	24.8 44.6	21.0 40.4	24.0 44.5	17.0 45.2	22.3 50.5	23.7 49.7	20.3 50.5	25.4 56.0	34.8 54.4	

\*単位…人、件、倍、%、ポイント

## 2. 一般職業紹介状況（学卒を除き、パートを含む。）

平成28年4月

三重労働局

区分 年度・月	新 規		新規求職		新規求人倍率		有 効		有 効		有効求人倍率		紹介件数 前年 同月比	紹介率	就職件数 前年 同月比	就職率				
	求 人 数	前年 同月比	申 込 件 数	前年 同月比	原 数 値	季 調 値	求 人 数	前年 同月比	求 職 者 数	前年 同月比	原 数 値	季 調 値					件	%	件	%
平成22年度	106,061	17.8	102,709	▲ 6.8	1.03	—	267,755	23.4	431,800	▲ 13.3	0.62	—	161,894	▲ 6.8	157.6	31,777	5.5	30.9		
平成23年度	115,209	8.6	97,007	▲ 5.6	1.19	—	301,736	12.7	402,604	▲ 6.8	0.75	—	143,425	▲ 11.4	147.9	30,025	▲ 5.5	31.0		
平成24年度	129,881	12.7	94,683	▲ 2.4	1.37	—	351,220	16.4	391,520	▲ 2.8	0.90	—	137,332	▲ 4.2	145.0	29,808	▲ 0.7	31.5		
平成25年度	144,922	11.6	86,740	▲ 8.4	1.67	—	397,780	13.3	362,570	▲ 7.4	1.10	—	120,880	▲ 12.0	139.4	29,383	▲ 1.4	33.9		
平成26年度	148,116	2.2	82,941	▲ 4.4	1.79	—	410,629	3.2	332,334	▲ 8.3	1.24	—	106,974	▲ 11.5	129.0	27,153	▲ 7.6	32.7		
平成27年度	149,079	0.7	78,616	▲ 5.2	1.90	—	419,937	2.3	318,386	▲ 4.2	1.32	—	96,064	▲ 10.2	122.2	25,927	▲ 4.5	33.0		
26年4月	12,479	10.0	9,364	▲ 10.2	1.33	1.85	34,000	11.3	30,189	▲ 14.3	1.13	1.23	10,259	▲ 19.6	109.6	2,565	▲ 17.7	27.4		
5月	11,712	1.5	7,305	▲ 13.5	1.60	1.81	32,929	6.7	30,104	▲ 14.0	1.09	1.24	9,468	▲ 22.9	129.6	2,576	▲ 1.1	35.3		
6月	11,383	4.5	6,773	▲ 2.0	1.68	1.70	32,635	6.9	29,311	▲ 12.1	1.11	1.23	9,344	▲ 13.0	138.0	2,386	▲ 6.9	35.2		
4～6月	11,858	5.3	7,814	▲ 9.1	1.52	—	33,188	8.3	29,868	▲ 13.5	1.11	—	9,690	▲ 18.8	124.0	2,509	▲ 9.1	32.1		
26年7月	12,587	▲ 0.2	6,978	▲ 5.2	1.80	1.70	33,003	3.4	28,824	▲ 10.7	1.14	1.21	8,924	▲ 14.6	127.9	2,203	▲ 12.7	31.6		
8月	11,235	▲ 8.9	6,265	▲ 5.4	1.79	1.68	32,445	▲ 1.4	27,935	▲ 8.9	1.16	1.19	8,022	▲ 9.4	128.0	1,904	▲ 12.7	30.4		
9月	12,157	2.2	7,205	1.1	1.69	1.73	33,505	▲ 1.2	28,170	▲ 6.6	1.19	1.19	9,457	▲ 7.2	131.3	2,429	0.1	33.7		
7～9月	11,993	▲ 2.3	6,816	▲ 3.1	1.76	—	32,984	0.2	28,310	▲ 8.8	1.17	—	8,801	▲ 10.5	129.1	2,179	▲ 8.3	32.0		
26年10月	13,369	0.5	6,954	▲ 6.3	1.92	1.80	34,265	▲ 1.5	28,226	▲ 6.6	1.21	1.20	8,958	▲ 13.7	128.8	2,369	▲ 7.6	34.1		
11月	11,657	▲ 4.8	5,306	▲ 7.1	2.20	1.81	34,491	0.4	26,325	▲ 7.0	1.31	1.23	7,019	▲ 18.9	132.3	2,007	▲ 9.2	37.8		
12月	11,373	5.8	4,694	▲ 3.6	2.42	1.88	34,112	1.3	24,172	▲ 6.4	1.41	1.28	6,326	▲ 8.3	134.8	1,801	▲ 10.9	38.4		
10～12月	12,133	0.3	5,651	▲ 5.8	2.15	—	34,289	0.1	26,241	▲ 6.7	1.31	—	7,434	▲ 14.0	131.6	2,059	▲ 9.1	36.4		
27年1月	14,260	4.7	7,363	▲ 3.7	1.94	1.86	35,453	3.3	24,997	▲ 5.3	1.42	1.28	8,413	▲ 9.4	114.3	1,982	▲ 3.9	26.9		
2月	13,109	5.2	7,012	1.9	1.87	1.85	36,444	5.3	26,029	▲ 3.6	1.40	1.29	9,951	▲ 0.8	141.9	2,144	▲ 8.0	30.6		
3月	12,795	7.3	7,722	5.6	1.66	1.80	37,347	5.7	28,052	▲ 0.5	1.33	1.27	10,833	▲ 4.7	140.3	2,787	0.3	36.1		
1～3月	13,388	5.7	7,366	1.2	1.82	—	36,415	4.8	26,359	▲ 3.1	1.38	—	9,732	▲ 1.6	132.1	2,304	▲ 3.6	31.3		
27年4月	12,284	▲ 1.6	8,985	▲ 4.0	1.37	1.87	34,708	2.1	29,651	▲ 1.8	1.17	1.27	9,572	▲ 6.7	106.5	2,677	4.4	29.8		
5月	11,123	▲ 5.0	6,610	▲ 9.5	1.68	1.86	32,984	0.2	28,740	▲ 4.5	1.15	1.29	8,196	▲ 13.4	124.0	2,213	▲ 14.1	33.5		
6月	12,260	7.7	6,588	▲ 2.7	1.86	1.93	33,168	1.6	28,111	▲ 4.1	1.18	1.30	8,720	▲ 6.7	132.4	2,374	▲ 0.5	36.0		
4～6月	11,889	0.3	7,394	▲ 5.4	1.61	—	33,620	1.3	28,834	▲ 3.5	1.17	—	8,829	▲ 8.9	119.4	2,421	▲ 3.5	32.7		
27年7月	13,097	4.1	6,539	▲ 6.3	2.00	1.85	33,847	2.6	27,500	▲ 4.6	1.23	1.31	7,945	▲ 11.0	121.5	2,123	▲ 3.6	32.5		
8月	11,646	3.7	6,038	▲ 3.6	1.93	1.85	34,336	5.8	26,788	▲ 4.1	1.28	1.31	7,122	▲ 11.2	118.0	1,866	▲ 2.0	30.9		
9月	12,435	2.3	6,579	▲ 8.7	1.89	1.84	35,104	4.8	26,856	▲ 4.7	1.31	1.32	7,815	▲ 17.4	118.8	2,056	▲ 15.4	31.3		
7～9月	12,393	3.3	6,385	▲ 6.3	1.94	—	34,429	4.4	27,048	▲ 4.5	1.27	—	7,627	▲ 13.3	119.5	2,015	▲ 7.5	31.6		
27年10月	13,542	1.3	6,843	▲ 1.6	1.98	1.85	35,698	4.2	27,234	▲ 3.5	1.31	1.31	8,177	▲ 8.7	119.5	2,237	▲ 5.6	32.7		
11月	12,150	4.2	5,039	▲ 5.0	2.41	1.95	36,213	5.0	25,201	▲ 4.3	1.44	1.35	6,543	▲ 6.8	129.8	2,015	0.4	40.0		
12月	11,199	▲ 1.5	4,697	0.1	2.38	1.85	34,868	2.2	23,233	▲ 3.9	1.50	1.35	5,756	▲ 9.0	122.5	1,802	0.1	38.4		
10～12月	12,297	1.4	5,526	▲ 2.2	2.23	—	35,593	3.8	25,223	▲ 3.9	1.41	—	6,825	▲ 8.2	123.5	2,018	▲ 2.0	36.5		
28年1月	13,616	▲ 4.5	6,657	▲ 9.6	2.05	2.02	35,156	▲ 0.8	23,476	▲ 6.1	1.50	1.33	7,187	▲ 14.6	108.0	1,647	▲ 16.9	24.7		
2月	13,303	1.5	7,010	▲ 0.0	1.90	1.93	36,896	1.2	25,231	▲ 3.1	1.46	1.35	9,432	▲ 5.2	134.6	2,213	3.2	31.6		
3月	12,424	▲ 2.9	7,031	▲ 8.9	1.77	1.97	36,959	▲ 1.0	26,365	▲ 6.0	1.40	1.35	9,599	▲ 11.4	136.5	2,704	▲ 3.0	38.5		
1～3月	13,114	▲ 2.0	6,899	▲ 6.3	1.90	—	36,337	▲ 0.2	25,024	▲ 5.1	1.45	—	8,739	▲ 10.2	126.7	2,188	▲ 5.0	31.7		
28年4月	12,412	1.0	8,018	▲ 10.8	1.55	2.16	35,061	1.0	27,636	▲ 6.8	1.27	1.39	8,182	▲ 14.5	102.0	2,461	▲ 8.1	30.7		
5月																				
6月																				
4～6月																				

資料 職業安定業務統計

r は数値を補正したもの

\* 紹介率 = 紹介件数 / 新規求職者数 × 100

\* 就職率 = 就職件数 / 新規求職者数 × 100



### 3. 一般職業紹介状況（学卒、パートを除く。）

平成28年4月

三重労働局

区分 年度・月	新規		新規求職		新規		有効		有効		有効		紹介件数		就職件数		就職率	
	求人数	前年 同月比	申込件数	前年 同月比	求人倍率	求人数	前年 同月比	求職者数	前年 同月比	求人倍率	紹介件数	前年 同月比	紹介率	就職件数	前年 同月比	就職率		
平成22年度	61,815	18.2	70,801	▲ 8.0	0.87	155,045	23.7	300,988	▲ 16.3	0.52	117,033	▲ 6.9	165.3	20,582	7.0	29.1		
平成23年度	68,484	10.8	65,474	▲ 7.5	1.05	179,892	16.0	271,958	▲ 9.6	0.66	103,353	▲ 11.7	157.9	19,465	▲ 5.4	29.7		
平成24年度	72,317	5.6	64,012	▲ 2.2	1.13	196,640	9.3	262,258	▲ 3.6	0.75	98,329	▲ 4.9	153.6	18,418	▲ 5.4	28.8		
平成25年度	83,043	14.8	58,239	▲ 9.0	1.43	226,860	15.4	240,392	▲ 8.3	0.94	86,692	▲ 11.8	148.9	18,311	▲ 0.6	31.4		
平成26年度	86,569	4.2	54,636	▲ 6.2	1.58	239,456	5.6	213,926	▲ 11.0	1.12	75,764	▲ 12.6	138.7	16,925	▲ 7.6	31.0		
平成27年度	84,276	▲ 2.6	51,869	▲ 5.1	1.62	237,974	▲ 0.6	205,330	▲ 4.0	1.16	67,381	▲ 11.1	129.9	15,737	▲ 7.0	30.3		
26年4月	6,950	9.4	5,759	▲ 13.3	1.21	19,220	15.2	19,369	▲ 17.1	0.99	7,036	▲ 21.7	122.2	1,542	▲ 16.8	26.8		
5月	6,775	4.0	4,640	▲ 15.8	1.46	18,933	11.1	19,090	▲ 17.4	0.99	6,316	▲ 26.4	136.1	1,474	▲ 1.7	31.8		
6月	6,821	9.8	4,464	▲ 5.9	1.53	19,059	11.0	18,554	▲ 15.7	1.03	6,549	▲ 15.1	146.7	1,384	▲ 13.3	31.0		
4～6月	6,849	7.7	4,954	▲ 12.0	1.38	19,071	12.4	19,004	▲ 16.8	1.00	6,634	▲ 21.3	133.9	1,467	▲ 11.1	29.6		
26年7月	7,279	▲ 1.3	4,725	▲ 8.6	1.54	19,295	5.6	18,497	▲ 14.1	1.04	6,388	▲ 18.7	135.2	1,378	▲ 15.4	29.2		
8月	6,732	▲ 7.7	4,361	▲ 4.6	1.54	19,090	▲ 0.2	18,209	▲ 11.5	1.05	5,968	▲ 7.9	136.8	1,253	▲ 12.4	28.7		
9月	6,892	4.1	4,652	0.5	1.48	19,453	▲ 1.0	18,197	▲ 8.6	1.07	6,788	▲ 7.2	145.9	1,556	4.6	33.4		
7～9月	6,968	▲ 1.8	4,579	▲ 4.4	1.52	19,279	1.4	18,301	▲ 11.5	1.05	6,381	▲ 11.6	139.4	1,396	▲ 7.9	30.5		
26年10月	8,099	7.2	4,527	▲ 9.8	1.79	20,096	1.4	18,137	▲ 8.9	1.11	6,428	▲ 13.0	142.0	1,484	▲ 7.6	32.8		
11月	6,790	▲ 10.2	3,528	▲ 9.8	1.92	20,189	0.6	16,912	▲ 9.5	1.19	5,072	▲ 18.8	143.8	1,260	▲ 9.5	35.7		
12月	6,518	9.1	3,211	▲ 6.7	2.03	19,775	1.1	15,586	▲ 9.6	1.27	4,631	▲ 8.1	144.2	1,152	▲ 10.4	35.9		
10～12月	7,136	1.5	3,755	▲ 8.9	1.90	20,020	1.0	16,878	▲ 9.3	1.19	5,377	▲ 13.6	143.2	1,299	▲ 9.0	34.6		
27年1月	8,581	11.2	4,913	▲ 3.9	1.75	20,811	4.6	16,161	▲ 7.7	1.29	5,968	▲ 10.1	121.5	1,224	▲ 4.7	24.9		
2月	7,902	10.8	4,750	2.0	1.66	21,644	9.9	17,008	▲ 5.3	1.27	7,188	▲ 0.2	151.3	1,447	▲ 4.4	30.5		
3月	7,230	7.3	5,106	5.6	1.42	21,891	10.2	18,206	▲ 1.8	1.20	7,432	2.6	145.6	1,771	2.2	34.7		
1～3月	7,904	9.9	4,923	1.1	1.61	21,449	8.2	17,125	▲ 4.9	1.25	6,863	▲ 2.3	139.4	1,481	▲ 1.9	30.1		
27年4月	6,970	0.3	5,347	▲ 7.2	1.30	19,976	3.9	18,690	▲ 3.5	1.07	6,507	▲ 7.5	121.7	1,524	▲ 1.2	28.5		
5月	6,469	▲ 4.5	4,214	▲ 9.2	1.54	18,813	▲ 0.6	18,022	▲ 5.6	1.04	5,626	▲ 10.9	133.5	1,291	▲ 12.4	30.6		
6月	7,009	2.8	4,458	▲ 0.1	1.57	19,103	0.2	17,863	▲ 3.7	1.07	6,070	▲ 7.3	136.2	1,476	6.6	33.1		
4～6月	6,816	▲ 0.5	4,673	▲ 5.7	1.46	19,297	1.2	18,192	▲ 4.3	1.06	6,068	▲ 8.5	129.9	1,430	▲ 2.5	30.6		
27年7月	7,655	5.2	4,548	▲ 3.7	1.68	19,463	0.9	17,849	▲ 3.5	1.09	5,675	▲ 11.2	124.8	1,296	▲ 6.0	28.5		
8月	6,575	▲ 2.3	4,130	▲ 5.3	1.59	19,599	2.7	17,538	▲ 3.7	1.12	5,169	▲ 13.4	125.2	1,187	▲ 5.3	28.7		
9月	7,216	4.7	4,274	▲ 8.1	1.69	20,130	3.5	17,410	▲ 4.3	1.16	5,556	▲ 18.1	130.0	1,261	▲ 19.0	29.5		
7～9月	7,149	2.6	4,317	▲ 5.7	1.66	19,731	2.3	17,599	▲ 3.8	1.12	5,467	▲ 14.3	126.6	1,248	▲ 10.6	28.9		
27年10月	7,540	▲ 6.9	4,490	▲ 0.8	1.68	20,174	0.4	17,546	▲ 3.3	1.15	5,720	▲ 11.0	127.4	1,353	▲ 8.8	30.1		
11月	6,450	▲ 5.0	3,367	▲ 4.6	1.92	20,076	▲ 0.6	16,271	▲ 3.8	1.23	4,614	▲ 9.0	137.0	1,190	▲ 5.6	35.3		
12月	6,457	▲ 0.9	3,237	0.8	1.99	19,368	▲ 2.1	15,105	▲ 3.1	1.28	4,136	▲ 10.7	127.8	1,120	▲ 2.8	34.6		
10～12月	6,816	▲ 4.5	3,698	▲ 1.5	1.84	19,873	▲ 0.7	16,307	▲ 3.4	1.22	4,823	▲ 10.3	130.4	1,221	▲ 6.0	33.0		
28年1月	7,794	▲ 9.2	4,499	▲ 8.4	1.73	19,761	▲ 5.0	15,375	▲ 4.9	1.29	5,101	▲ 14.5	113.4	1,016	▲ 17.0	22.6		
2月	7,380	▲ 6.6	4,702	▲ 1.0	1.57	20,897	▲ 3.5	16,522	▲ 2.9	1.26	6,758	▲ 6.0	143.7	1,359	▲ 6.1	28.9		
3月	6,761	▲ 6.5	4,603	▲ 9.9	1.47	20,614	▲ 5.8	17,139	▲ 5.9	1.20	6,449	▲ 13.2	140.1	1,664	▲ 6.0	36.2		
1～3月	7,312	▲ 7.5	4,601	▲ 6.5	1.59	20,424	▲ 4.8	16,345	▲ 4.6	1.25	6,103	▲ 11.1	132.6	1,346	▲ 9.1	29.3		
28年4月	6,975	0.1	4,808	▲ 10.1	1.45	19,463	▲ 2.6	17,424	▲ 6.8	1.12	5,639	▲ 13.3	117.3	1,417	▲ 7.0	29.5		
5月																		
6月																		
4～6月																		

資料 職業安定業務統計

\* 紹介率 = 紹介件数 / 新規求職者数 × 100

\* 就職率 = 就職件数 / 新規求職者数 × 100

## 4. 一般職業紹介状況 (パート)

平成28年4月

三重労働局

区分 年度・月	新規		新規求職		新規		有効		有効		有効		紹介件数		就職件数		就職率 %
	求人数	前年 同月比 %	申込件数	前年 同月比 %	求人倍率	求人数	前年 同月比 %	求職者数	前年 同月比 %	求人倍率	紹介件数	前年 同月比 %	紹介率 %	就職件数	前年 同月比 %		
平成22年度	44,246	17.3	31,908	▲ 4.2	1.39	112,710	23.1	130,812	▲ 5.6	0.86	44,861	▲ 6.3	140.6	11,195	3.0	35.1	
平成23年度	46,725	5.6	31,533	▲ 1.2	1.48	121,844	8.1	130,646	▲ 0.1	0.93	40,072	▲ 10.7	127.1	10,560	▲ 5.7	33.5	
平成24年度	57,564	23.2	30,671	▲ 2.7	1.88	154,580	26.9	129,262	▲ 1.1	1.20	39,003	▲ 2.7	127.2	11,390	7.9	37.1	
平成25年度	61,879	7.5	28,501	▲ 7.1	2.17	170,920	10.6	122,178	▲ 5.5	1.40	34,188	▲ 12.3	120.0	11,072	▲ 2.8	38.8	
平成26年度	61,547	▲ 0.5	28,305	▲ 0.7	2.17	171,173	0.1	118,408	▲ 3.1	1.45	31,210	▲ 8.7	110.3	10,228	▲ 7.6	36.1	
平成27年度	64,803	5.3	26,747	▲ 5.5	2.42	181,963	6.3	113,056	▲ 4.5	1.61	28,683	▲ 8.1	107.2	10,190	▲ 0.4	38.1	
26年4月	5,529	10.8	3,605	▲ 4.8	1.53	14,780	6.5	10,820	▲ 8.7	1.37	3,223	▲ 14.5	89.4	1,023	▲ 18.9	28.4	
5月	4,937	▲ 1.8	2,665	▲ 9.2	1.85	13,996	1.2	11,014	▲ 7.4	1.27	3,152	▲ 14.9	118.3	1,102	▲ 0.3	41.4	
6月	4,562	▲ 2.6	2,309	▲ 6.4	1.98	13,576	1.6	10,757	▲ 4.9	1.26	2,795	▲ 7.5	121.0	1,002	▲ 3.7	43.4	
4～6月	5,009	2.2	2,860	▲ 3.5	1.75	14,117	3.1	10,864	▲ 7.0	1.30	3,057	▲ 12.6	106.9	1,042	▲ 6.2	36.4	
26年7月	5,308	1.4	2,253	3.0	2.36	13,708	0.6	10,327	▲ 3.7	1.33	2,536	▲ 2.4	112.6	825	▲ 7.8	36.6	
8月	4,503	▲ 10.7	1,904	▲ 7.3	2.37	13,355	▲ 3.2	9,726	▲ 3.7	1.37	2,054	▲ 13.5	107.9	651	▲ 13.2	34.2	
9月	5,265	▲ 0.2	2,553	2.1	2.06	14,052	▲ 1.6	9,973	▲ 2.7	1.41	2,669	▲ 7.2	104.5	873	▲ 6.9	34.2	
7～9月	5,025	▲ 3.1	2,237	▲ 0.4	2.25	13,705	▲ 1.4	10,009	▲ 3.4	1.37	2,420	▲ 7.5	108.2	783	▲ 9.1	35.0	
26年10月	5,270	▲ 8.4	2,427	0.8	2.17	14,169	▲ 5.2	10,089	▲ 2.0	1.40	2,530	▲ 15.5	104.2	885	▲ 7.7	36.5	
11月	4,867	3.9	1,778	▲ 1.4	2.74	14,302	0.1	9,413	▲ 2.0	1.52	1,947	▲ 19.4	109.5	747	▲ 8.8	42.0	
12月	4,855	1.8	1,483	4.0	3.27	14,337	1.6	8,586	▲ 0.2	1.67	1,695	▲ 8.9	114.3	649	▲ 11.9	43.8	
10～12月	4,997	▲ 1.4	1,896	0.9	2.64	14,269	▲ 1.3	9,363	▲ 1.5	1.52	2,057	▲ 15.1	108.5	760	▲ 9.3	40.1	
27年1月	5,679	▲ 3.8	2,450	▲ 3.2	2.32	14,642	1.4	8,836	▲ 0.5	1.66	2,445	▲ 7.6	99.8	758	▲ 2.6	30.9	
2月	5,207	▲ 2.2	2,262	1.8	2.30	14,800	▲ 0.7	9,021	▲ 0.0	1.64	2,763	▲ 2.5	122.1	697	▲ 14.7	30.8	
3月	5,565	7.2	2,616	5.5	2.13	15,456	0.0	9,846	2.1	1.57	3,401	9.9	130.0	1,016	▲ 2.9	38.8	
1～3月	5,484	0.2	2,443	1.4	2.24	14,966	0.3	9,234	0.6	1.62	2,870	0.4	117.5	824	▲ 6.4	33.7	
27年4月	5,314	▲ 3.9	3,638	0.9	1.46	14,732	▲ 0.3	10,961	1.3	1.34	3,065	▲ 4.9	84.2	1,153	12.7	31.7	
5月	4,654	▲ 5.7	2,396	▲ 10.1	1.94	14,171	1.3	10,718	▲ 2.7	1.32	2,570	▲ 18.5	107.3	922	▲ 16.3	38.5	
6月	5,251	15.1	2,130	▲ 7.8	2.47	14,065	3.6	10,248	▲ 4.7	1.37	2,650	▲ 5.2	124.4	898	▲ 10.4	42.2	
4～6月	5,073	1.3	2,721	▲ 4.9	1.86	14,323	1.5	10,642	▲ 2.0	1.35	2,762	▲ 9.6	101.5	991	▲ 4.9	36.4	
27年7月	5,442	2.5	1,991	▲ 11.6	2.73	14,384	4.9	9,651	▲ 6.5	1.49	2,270	▲ 10.5	114.0	827	0.2	41.5	
8月	5,071	12.6	1,908	0.2	2.66	14,737	10.3	9,250	▲ 4.9	1.59	1,953	▲ 4.9	102.4	679	4.3	35.6	
9月	5,219	▲ 0.9	2,305	▲ 9.7	2.26	14,974	6.6	9,446	▲ 5.3	1.59	2,259	▲ 15.4	98.0	795	▲ 8.9	34.5	
7～9月	5,244	4.4	2,068	▲ 7.6	2.54	14,698	7.2	9,449	▲ 5.6	1.56	2,161	▲ 10.7	104.5	767	▲ 2.0	37.1	
27年10月	6,002	13.9	2,353	▲ 3.0	2.55	15,524	9.6	9,688	▲ 4.0	1.60	2,457	▲ 2.9	104.4	884	▲ 0.1	37.6	
11月	5,700	17.1	1,672	▲ 6.0	3.41	16,137	12.8	8,930	▲ 5.1	1.81	1,929	▲ 0.9	115.4	825	10.4	49.3	
12月	4,742	▲ 2.3	1,460	▲ 1.6	3.25	15,500	8.1	8,128	▲ 5.3	1.91	1,620	▲ 4.4	111.0	682	5.1	46.7	
10～12月	5,481	9.7	1,828	▲ 3.6	3.00	15,720	10.2	8,915	▲ 4.8	1.76	2,002	▲ 2.7	109.5	797	4.9	43.6	
28年1月	5,822	2.5	2,158	▲ 11.9	2.70	15,395	5.1	8,101	▲ 8.3	1.90	2,086	▲ 14.7	96.7	631	▲ 16.8	29.2	
2月	5,923	13.8	2,308	2.0	2.57	15,999	8.1	8,709	▲ 3.5	1.84	2,674	▲ 3.2	115.9	854	22.5	37.0	
3月	5,663	1.8	2,428	▲ 7.2	2.33	16,345	5.8	9,226	▲ 6.3	1.77	3,150	▲ 7.4	129.7	1,040	2.4	42.8	
1～3月	5,803	5.8	2,298	▲ 5.9	2.53	15,913	6.3	8,679	▲ 6.0	1.83	2,637	▲ 8.1	114.8	842	2.2	36.6	
28年4月	5,437	2.3	3,210	▲ 11.8	1.69	15,598	5.9	10,212	▲ 6.8	1.53	2,543	▲ 17.0	79.2	1,044	▲ 9.5	32.5	
5月																	
6月																	
4～6月																	

資料 職業安定業務統計

\* 紹介率 = 紹介件数 / 新規求職者数 × 100

\* 就職率 = 就職件数 / 新規求職者数 × 100

平成28年4月

### 5. 中高年齢者の職業紹介状況（パートを含む。）

三重労働局

項目 年度・月	新規求職申込件数				有効求職者数				紹介件数				就職件数				紹介率				就職率	
	全数	前年 同月比	うち 55歳以上	前年 同月比	全数	前年 同月比	うち 55歳以上	前年 同月比	全数	前年 同月比	うち 55歳以上	前年 同月比	全数	前年 同月比	うち 55歳以上	前年 同月比	全数	うち 55歳以上	全数	うち 55歳以上		
	件	%	件	%	人	%	人	%	件	%	件	%	件	%	件	%	%	%	%	%		
平成22年度	38,960	▲ 10.1	23,178	▲ 10.5	186,269	▲ 13.4	112,134	▲ 12.0	59,483	▲ 5.8	27,184	▲ 7.2	11,411	10.6	5,968	14.2	31.9	24.2	6.1	5.3		
平成23年度	36,977	▲ 5.1	21,978	▲ 5.2	170,752	▲ 8.3	103,629	▲ 7.6	52,777	▲ 11.3	25,232	▲ 7.2	10,740	▲ 5.9	5,653	▲ 5.3	30.9	24.3	6.3	5.5		
平成24年度	36,960	▲ 0.0	21,600	▲ 1.7	169,800	▲ 0.6	101,568	▲ 2.0	51,102	▲ 3.2	23,754	▲ 5.9	11,041	2.8	5,756	1.8	30.1	23.4	6.5	5.7		
平成25年度	34,393	▲ 6.9	20,167	▲ 6.6	159,307	▲ 6.2	95,317	▲ 6.2	46,612	▲ 8.8	21,643	▲ 8.9	11,227	1.7	5,685	▲ 1.2	29.3	22.7	7.0	6.0		
平成26年度	33,655	▲ 2.1	20,133	▲ 0.2	146,261	▲ 8.2	88,370	▲ 7.3	41,927	▲ 10.1	20,229	▲ 6.5	10,543	▲ 6.1	5,487	▲ 3.5	28.7	22.9	7.2	6.2		
平成27年度	32,883	▲ 2.3	19,285	▲ 4.2	143,363	▲ 2.0	84,681	▲ 4.2	39,985	▲ 4.6	19,533	▲ 3.4	10,527	▲ 0.2	5,464	▲ 0.4	27.9	23.1	7.3	6.5		
26年4月	4,070	▲ 10.6	2,739	▲ 7.8	13,299	▲ 14.6	8,245	▲ 13.1	3,852	▲ 18.2	1,796	▲ 18.1	959	▲ 16.7	501	▲ 15.5	29.0	21.8	7.2	6.1		
5月	2,935	▲ 10.5	1,709	▲ 7.7	13,261	▲ 13.3	8,175	▲ 11.4	3,655	▲ 19.1	1,743	▲ 15.3	957	2.2	485	4.5	27.6	21.3	7.2	5.9		
6月	2,686	0.9	1,560	▲ 0.8	12,924	▲ 11.5	7,921	▲ 10.1	3,594	▲ 9.7	1,746	▲ 3.7	925	▲ 3.6	496	▲ 1.8	27.8	22.0	7.2	6.3		
4～6月	3,230	▲ 7.7	2,003	▲ 6.1	13,161	▲ 13.2	8,114	▲ 11.5	3,700	▲ 16.0	1,762	▲ 12.9	947	▲ 6.8	494	▲ 5.2	28.1	21.7	7.2	6.1		
26年7月	2,944	1.7	1,761	9.3	12,801	▲ 9.6	7,771	▲ 7.4	3,664	▲ 6.4	1,711	▲ 1.3	877	▲ 8.3	460	▲ 4.6	28.6	22.0	6.9	5.9		
8月	2,471	▲ 7.7	1,451	▲ 6.6	12,350	▲ 9.5	7,435	▲ 8.7	3,167	▲ 12.5	1,513	▲ 10.2	758	▲ 6.3	385	0.3	25.6	20.3	6.1	5.2		
9月	2,833	5.8	1,670	8.9	12,389	▲ 7.4	7,439	▲ 6.9	3,563	▲ 11.9	1,698	▲ 8.8	951	1.7	464	1.1	28.8	22.8	7.7	6.2		
7～9月	2,749	▲ 0.0	1,627	3.9	12,513	▲ 8.9	7,548	▲ 7.7	3,465	▲ 10.2	1,641	▲ 6.8	862	▲ 4.2	436	▲ 1.4	27.7	21.7	6.9	5.8		
26年10月	2,720	▲ 5.4	1,607	▲ 3.1	12,238	▲ 7.7	7,353	▲ 7.6	3,402	▲ 15.2	1,663	▲ 9.1	924	▲ 3.3	489	0.0	27.8	22.6	7.6	6.7		
11月	2,093	▲ 4.8	1,218	▲ 3.9	11,392	▲ 8.2	6,779	▲ 7.3	2,713	▲ 19.1	1,317	▲ 16.8	787	▲ 9.7	409	▲ 6.2	23.8	19.4	6.9	6.0		
12月	1,869	▲ 2.1	1,104	0.8	10,587	▲ 7.0	6,308	▲ 7.2	2,463	▲ 8.9	1,131	▲ 6.2	676	▲ 14.9	356	▲ 13.8	23.3	17.9	6.4	5.6		
10～12月	2,227	▲ 4.3	1,310	▲ 2.2	11,406	▲ 7.6	6,813	▲ 7.4	2,859	▲ 14.8	1,370	▲ 11.0	796	▲ 8.9	418	▲ 6.3	25.1	20.1	7.0	6.1		
27年1月	3,109	1.5	1,908	4.0	11,132	▲ 4.2	6,738	▲ 3.1	3,219	▲ 10.8	1,564	▲ 8.8	752	▲ 9.2	398	▲ 1.7	28.9	23.2	6.8	5.9		
2月	2,820	3.5	1,588	2.6	11,550	▲ 2.1	6,895	▲ 1.6	4,177	2.5	2,053	3.0	828	▲ 11.6	421	▲ 14.1	36.2	29.8	7.2	6.1		
3月	3,105	7.8	1,818	8.8	12,338	1.2	7,311	1.0	4,458	9.5	2,294	16.4	1,149	5.1	623	10.3	36.1	31.4	9.3	8.5		
1～3月	3,011	4.2	1,771	5.1	11,673	▲ 1.7	6,981	▲ 1.2	3,951	0.8	1,970	4.1	910	▲ 4.5	481	▲ 1.2	33.8	28.2	7.8	6.9		
27年4月	4,129	1.4	2,741	0.1	13,442	▲ 1.1	8,266	0.3	3,782	▲ 1.8	1,844	2.7	1,073	11.9	581	16.0	28.1	22.3	8.0	7.0		
5月	2,711	▲ 7.6	1,632	▲ 4.5	13,038	▲ 1.7	8,052	▲ 1.5	3,322	▲ 9.1	1,644	▲ 5.7	853	▲ 10.9	446	▲ 8.0	25.5	20.4	6.5	5.5		
6月	2,617	▲ 2.6	1,499	▲ 3.9	12,658	▲ 2.1	7,667	▲ 3.2	3,580	▲ 0.4	1,864	6.8	964	4.2	485	▲ 2.2	28.3	24.3	7.6	6.3		
4～6月	3,152	▲ 2.4	1,957	▲ 2.3	13,046	▲ 0.9	7,995	▲ 1.5	3,561	▲ 3.8	1,784	1.2	963	1.7	504	2.0	27.3	22.3	7.4	6.3		
27年7月	2,669	▲ 9.3	1,527	▲ 13.3	12,381	▲ 3.3	7,397	▲ 4.8	3,304	▲ 9.8	1,641	▲ 4.1	864	▲ 1.5	448	▲ 2.6	26.7	22.2	7.0	6.1		
8月	2,397	▲ 3.0	1,315	▲ 9.4	11,954	▲ 3.2	7,053	▲ 5.1	2,915	▲ 8.0	1,345	▲ 11.1	742	▲ 2.1	375	▲ 2.6	24.4	19.1	6.2	5.3		
9月	2,651	▲ 6.4	1,499	▲ 10.2	11,933	▲ 3.7	6,986	▲ 6.1	3,118	▲ 12.5	1,442	▲ 15.1	799	▲ 16.0	403	▲ 13.1	26.1	20.6	6.7	5.8		
7～9月	2,572	▲ 6.4	1,447	▲ 11.1	12,089	▲ 3.4	7,145	▲ 5.3	3,112	▲ 10.2	1,476	▲ 10.1	802	▲ 7.0	409	▲ 6.2	25.7	20.7	6.6	5.7		
27年10月	2,940	8.1	1,667	3.7	12,207	▲ 0.3	7,061	▲ 4.0	3,261	▲ 4.1	1,553	▲ 6.6	872	▲ 5.6	453	▲ 7.4	26.7	22.0	7.1	6.4		
11月	2,091	▲ 0.1	1,149	▲ 5.7	11,258	▲ 1.2	6,418	▲ 5.3	2,716	0.1	1,255	▲ 4.7	823	4.6	407	▲ 0.5	24.1	19.6	7.3	6.3		
12月	2,025	8.3	1,147	3.9	10,561	▲ 0.2	6,079	▲ 3.6	2,400	▲ 2.6	1,191	5.3	732	8.3	352	▲ 1.1	22.7	19.6	6.9	5.8		
10～12月	2,352	5.6	1,321	0.8	11,342	▲ 0.6	6,519	▲ 4.3	2,792	▲ 2.3	1,333	▲ 2.7	809	1.6	404	▲ 3.3	24.6	20.4	7.1	6.2		
28年1月	2,676	▲ 13.9	1,553	▲ 18.6	10,604	▲ 4.7	6,125	▲ 9.1	3,061	▲ 4.9	1,420	▲ 9.2	668	▲ 11.2	365	▲ 8.3	28.9	23.2	6.3	6.0		
2月	3,005	6.6	1,782	12.2	11,422	▲ 1.1	6,616	▲ 4.0	4,249	1.7	2,106	2.6	959	15.8	497	18.1	37.2	31.8	8.4	7.5		
3月	2,972	▲ 4.3	1,774	▲ 2.4	11,905	▲ 3.5	6,961	▲ 4.8	4,277	▲ 4.1	2,228	▲ 2.9	1,178	2.5	652	4.7	35.9	32.0	9.9	9.4		
1～3月	2,884	▲ 4.2	1,703	▲ 3.8	11,310	▲ 3.1	6,567	▲ 5.9	3,862	▲ 2.3	1,918	▲ 2.6	935	2.7	505	5.0	34.1	29.2	8.3	7.7		
28年4月	3,759	▲ 9.0	2,475	▲ 9.7	12,824	▲ 4.6	7,816	▲ 5.4	3,395	▲ 10.2	1,627	▲ 11.8	979	▲ 8.8	468	▲ 19.4	26.5	20.8	7.6	6.0		
5月																						
6月																						
4～6月																						

紹介率＝中高年紹介件数／中高年有効求職者数×100

就職率＝中高年就職件数／中高年有効求職者数×100

6. 中高年齢者の職業紹介状況（パートを除く。）

三重労働局

平成28年4月

項目 年度・月	新規求職申込件数				有効求職者数				紹介件数				就職件数				紹介率		就職率	
	全数	前年同月比	うち55歳以上	前年同月比	全数	前年同月比	うち55歳以上	前年同月比	全数	前年同月比	うち55歳以上	前年同月比	全数	前年同月比	うち55歳以上	前年同月比	全数	うち55歳以上	全数	うち55歳以上
平成22年度	23,236	▲ 12.7	12,233	▲ 13.5	116,575	▲ 16.7	63,522	▲ 14.5	37,714	▲ 7.4	14,664	▲ 9.6	6,325	11.1	2,935	14.4	32.4	23.1	5.4	4.6
平成23年度	20,783	▲ 10.6	10,446	▲ 14.6	99,895	▲ 14.3	52,992	▲ 16.6	32,922	▲ 12.7	13,488	▲ 8.0	5,862	▲ 7.3	2,727	▲ 7.1	33.0	25.5	5.9	5.1
平成24年度	20,639	▲ 0.7	9,862	▲ 5.6	96,566	▲ 3.3	48,507	▲ 8.5	31,025	▲ 5.8	11,839	▲ 12.2	5,612	▲ 4.3	2,462	▲ 9.7	32.1	24.4	5.8	5.1
平成25年度	18,845	▲ 8.7	9,030	▲ 8.4	89,135	▲ 7.7	44,674	▲ 7.9	28,753	▲ 7.3	11,029	▲ 6.8	5,777	2.9	2,417	▲ 1.8	32.3	24.7	6.5	5.4
平成26年度	17,628	▲ 6.5	8,529	▲ 5.5	77,060	▲ 13.5	38,430	▲ 14.0	24,681	▲ 14.2	9,770	▲ 11.4	5,211	▲ 9.8	2,247	▲ 7.0	32.0	25.4	6.8	5.8
平成27年度	17,573	▲ 0.3	8,153	▲ 4.4	76,557	▲ 0.7	36,856	▲ 4.1	23,630	▲ 4.3	9,358	▲ 4.2	5,170	▲ 0.8	2,169	▲ 3.5	30.9	25.4	6.8	5.9
26年4月	1,965	▲ 16.7	1,086	▲ 15.1	7,006	▲ 19.6	3,616	▲ 18.6	2,223	▲ 21.8	853	▲ 23.5	458	▲ 14.6	207	▲ 8.8	31.7	23.6	6.5	5.7
5月	1,475	▲ 19.0	677	▲ 18.5	6,870	▲ 20.0	3,499	▲ 19.2	2,035	▲ 27.4	759	▲ 30.9	455	3.4	189	▲ 0.5	29.6	21.7	6.6	5.4
6月	1,385	▲ 8.1	624	▲ 13.2	6,677	▲ 19.1	3,346	▲ 19.4	2,036	▲ 18.4	793	▲ 16.2	405	▲ 20.3	182	▲ 18.8	30.5	23.7	6.1	5.4
4～6月	1,608	▲ 15.2	796	▲ 15.6	6,851	▲ 19.6	3,487	▲ 19.1	2,098	▲ 22.7	802	▲ 23.8	439	▲ 11.3	193	▲ 9.8	30.6	23.0	6.4	5.5
26年7月	1,561	▲ 7.2	757	▲ 2.6	6,735	▲ 16.7	3,367	▲ 16.5	2,143	▲ 15.8	797	▲ 14.8	418	▲ 20.2	172	▲ 21.8	31.8	23.7	6.2	5.1
8月	1,399	▲ 9.1	668	▲ 7.4	6,598	▲ 15.5	3,279	▲ 16.2	1,988	▲ 13.4	766	▲ 11.4	391	▲ 10.3	169	7.0	30.1	23.4	5.9	5.2
9月	1,454	2.7	694	4.2	6,552	▲ 13.1	3,246	▲ 14.2	2,120	▲ 15.8	832	▲ 15.4	497	5.7	199	2.6	32.4	25.6	7.6	6.1
7～9月	1,471	▲ 4.9	706	▲ 2.1	6,628	▲ 15.2	3,297	▲ 15.7	2,084	▲ 15.0	798	▲ 14.0	435	▲ 8.8	180	▲ 5.8	31.4	24.2	6.6	5.5
26年10月	1,447	▲ 6.8	678	▲ 5.8	6,488	▲ 12.2	3,208	▲ 13.8	2,036	▲ 16.3	826	▲ 7.6	446	▲ 8.8	193	▲ 6.3	31.4	25.7	6.9	6.0
11月	1,091	▲ 10.0	520	▲ 7.1	6,019	▲ 12.8	2,951	▲ 15.0	1,593	▲ 22.5	619	▲ 17.6	371	▲ 19.0	149	▲ 17.2	26.5	21.0	6.2	5.0
12月	1,020	▲ 4.6	476	▲ 5.2	5,620	▲ 11.5	2,756	▲ 12.9	1,531	▲ 8.9	581	▲ 0.5	355	▲ 15.5	160	▲ 9.6	27.2	21.1	6.3	5.8
10～12月	1,186	▲ 7.2	558	▲ 6.1	6,042	▲ 12.2	2,972	▲ 13.9	1,720	▲ 16.3	675	▲ 9.2	391	▲ 14.3	167	▲ 11.2	28.5	22.7	6.5	5.6
27年1月	1,647	1.2	829	5.6	5,846	▲ 8.2	2,928	▲ 7.0	1,855	▲ 14.4	730	▲ 15.5	342	▲ 20.6	144	▲ 22.2	31.7	24.9	5.9	4.9
2月	1,535	0.1	714	▲ 3.4	6,121	▲ 5.9	3,017	▲ 6.4	2,583	2.8	1,096	6.3	460	▲ 8.5	203	▲ 7.3	42.2	36.3	7.5	6.7
3月	1,649	8.1	806	10.3	6,528	▲ 1.6	3,217	▲ 2.2	2,538	5.6	1,118	16.2	613	9.1	280	18.1	38.9	34.8	9.4	8.7
1～3月	1,610	3.1	783	4.1	6,165	▲ 5.2	3,054	▲ 5.2	2,325	▲ 1.5	981	3.0	472	▲ 5.4	209	▲ 2.3	37.7	32.1	7.7	6.8
27年4月	1,909	▲ 2.8	1,012	▲ 6.8	6,854	▲ 2.2	3,487	▲ 3.6	2,143	▲ 3.6	863	1.2	485	5.9	234	13.0	31.3	24.7	7.1	6.7
5月	1,391	▲ 5.7	648	▲ 4.3	6,648	▲ 3.2	3,362	▲ 3.9	1,938	▲ 4.8	766	0.9	394	▲ 13.4	155	▲ 18.0	29.2	22.8	5.9	4.6
6月	1,442	4.1	652	4.5	6,599	▲ 1.2	3,265	▲ 2.4	2,088	2.6	894	12.7	498	23.0	200	9.9	31.6	27.4	7.5	6.1
4～6月	1,581	▲ 1.7	771	▲ 3.1	6,700	▲ 2.2	3,371	▲ 3.3	2,056	▲ 2.0	841	4.9	459	4.6	196	1.6	30.7	24.9	6.9	5.8
27年7月	1,522	▲ 2.5	700	▲ 7.5	6,649	▲ 1.3	3,274	▲ 2.8	1,960	▲ 8.5	813	2.0	423	1.2	174	1.2	29.5	24.8	6.4	5.3
8月	1,374	▲ 1.8	606	▲ 9.3	6,506	▲ 1.4	3,166	▲ 3.4	1,795	▲ 9.7	674	▲ 12.0	366	▲ 6.4	144	▲ 14.8	27.6	21.3	5.6	4.5
9月	1,427	▲ 1.9	628	▲ 9.5	6,453	▲ 1.5	3,071	▲ 5.4	1,897	▲ 10.5	707	▲ 15.0	413	▲ 16.9	172	▲ 13.6	29.4	23.0	6.4	5.6
7～9月	1,441	▲ 2.0	645	▲ 8.6	6,536	▲ 1.4	3,170	▲ 3.9	1,884	▲ 9.6	731	▲ 8.4	401	▲ 7.8	163	▲ 9.4	28.8	23.1	6.1	5.1
27年10月	1,624	12.2	731	7.8	6,637	2.3	3,117	▲ 2.8	1,897	▲ 6.8	727	▲ 12.0	425	▲ 4.7	181	▲ 6.2	28.6	23.3	6.4	5.8
11月	1,133	3.8	475	▲ 8.7	6,129	1.8	2,822	▲ 4.4	1,591	▲ 0.1	564	▲ 8.9	395	6.5	147	▲ 1.3	26.0	20.0	6.4	5.2
12月	1,112	9.0	496	4.2	5,720	1.8	2,672	▲ 3.0	1,440	▲ 5.9	596	2.6	378	6.5	155	▲ 3.1	25.2	22.3	6.6	5.8
10～12月	1,290	8.8	567	1.6	6,162	2.0	2,870	▲ 3.4	1,643	▲ 4.5	629	▲ 6.8	399	2.0	161	▲ 3.6	26.7	21.9	6.5	5.6
28年1月	1,442	▲ 12.4	649	▲ 21.7	5,737	▲ 1.9	2,658	▲ 9.2	1,847	▲ 0.4	643	▲ 11.9	323	▲ 5.6	135	▲ 6.3	32.2	24.2	5.6	5.1
2月	1,643	7.0	790	10.6	6,191	1.1	2,877	▲ 4.6	2,596	0.5	1,063	▲ 3.0	483	5.0	197	▲ 3.0	41.9	36.9	7.8	6.8
3月	1,554	▲ 5.8	766	▲ 5.0	6,434	▲ 1.4	3,085	▲ 4.1	2,438	▲ 3.9	1,048	▲ 6.3	587	▲ 4.2	275	▲ 1.8	37.9	34.0	9.1	8.9
1～3月	1,546	▲ 4.0	735	▲ 6.1	6,121	▲ 0.7	2,873	▲ 5.9	2,294	▲ 1.3	918	▲ 6.4	464	▲ 1.7	202	▲ 3.3	37.5	32.0	7.6	7.0
28年4月	1,754	▲ 8.1	901	▲ 11.0	6,625	▲ 3.3	3,267	▲ 6.3	2,035	▲ 5.0	822	▲ 4.8	458	▲ 5.6	181	▲ 22.6	30.7	25.2	6.9	5.5
5月																				
6月																				
4～6月																				

紹介率＝中高年紹介件数／中高年有効求職者数×100

就職率＝中高年就職件数／中高年有効求職者数×100

平成28年4月

### 7. 中高年齢者の職業紹介状況（パート）

三重労働局

項目 年度・月	新規求職申込件数				有効求職者数				紹介件数				就職件数				紹介率		就職率	
	全数	前年	うち	前年	全数	前年	うち	前年	全数	前年	うち	前年	全数	前年	うち	前年	全数	うち	全数	うち
	件	同月比	55歳以上	同月比	人	同月比	55歳以上	同月比	件	同月比	55歳以上	同月比	件	同月比	55歳以上	同月比	%	%	%	%
平成22年度	15,724	▲ 5.9	10,945	▲ 6.8	69,694	▲ 7.2	48,612	▲ 8.5	21,769	▲ 2.7	12,520	▲ 4.4	5,086	9.9	3,033	14.0	31.2	25.8	7.3	6.2
平成23年度	16,194	3.0	11,532	5.4	70,857	1.7	50,637	4.2	19,855	▲ 8.8	11,744	▲ 6.2	4,878	▲ 4.1	2,926	▲ 3.5	28.0	23.2	6.9	5.8
平成24年度	16,321	0.8	11,738	1.8	73,234	3.4	53,061	4.8	20,077	1.1	11,915	1.5	5,429	11.3	3,294	12.6	27.4	22.5	7.4	6.2
平成25年度	15,548	▲ 4.7	11,137	▲ 5.1	70,172	▲ 4.2	50,643	▲ 4.6	17,859	▲ 11.0	10,614	▲ 10.9	5,450	0.4	3,268	▲ 0.8	25.5	21.0	7.8	6.5
平成26年度	16,027	3.1	11,604	4.2	69,201	▲ 1.4	49,940	▲ 1.4	17,246	▲ 3.4	10,459	▲ 1.5	5,332	▲ 2.2	3,240	▲ 0.9	24.9	20.9	7.7	6.5
平成27年度	15,310	▲ 4.5	11,132	▲ 4.1	66,806	▲ 3.5	47,825	▲ 4.2	16,355	▲ 5.2	10,175	▲ 2.7	5,357	0.5	3,295	1.7	24.5	21.3	8.0	6.9
26年4月	2,105	▲ 4.1	1,653	▲ 2.4	6,293	▲ 8.2	4,629	▲ 8.2	1,629	▲ 12.7	943	▲ 12.6	501	▲ 18.5	294	▲ 19.7	25.9	20.4	8.0	6.4
5月	1,460	0.2	1,032	1.2	6,391	▲ 4.7	4,676	▲ 4.5	1,620	▲ 5.6	984	2.6	502	1.2	296	8.0	25.3	21.0	7.9	6.3
6月	1,301	12.5	936	9.7	6,247	▲ 1.6	4,575	▲ 1.7	1,558	4.8	953	9.9	520	15.0	314	11.7	24.9	20.8	8.3	6.9
4～6月	1,622	1.2	1,207	1.5	6,310	▲ 4.9	4,627	▲ 4.9	1,602	▲ 5.2	960	▲ 0.8	508	▲ 2.5	301	▲ 2.0	25.4	20.7	8.1	6.5
26年7月	1,383	14.0	1,004	20.4	6,066	▲ 0.0	4,404	0.9	1,521	10.9	914	14.4	459	6.3	288	9.9	25.1	20.8	7.6	6.5
8月	1,072	▲ 5.8	783	▲ 5.9	5,752	▲ 1.5	4,156	▲ 1.7	1,179	▲ 10.8	747	▲ 8.9	367	▲ 1.6	216	▲ 4.4	20.5	18.0	6.4	5.2
9月	1,379	9.4	976	12.4	5,837	▲ 0.1	4,193	▲ 0.3	1,443	▲ 5.4	866	▲ 1.5	454	▲ 2.4	265	0.0	24.7	20.7	7.8	6.3
7～9月	1,278	6.1	921	9.0	5,885	▲ 0.5	4,251	▲ 0.4	1,381	▲ 1.8	842	1.1	427	0.9	256	2.0	23.5	19.8	7.3	6.0
26年10月	1,273	▲ 3.6	929	▲ 1.0	5,750	▲ 2.0	4,145	▲ 2.1	1,366	▲ 13.6	837	▲ 10.6	478	2.4	296	4.6	23.8	20.2	8.3	7.1
11月	1,002	1.6	698	▲ 1.3	5,373	▲ 2.4	3,828	▲ 0.4	1,120	▲ 13.6	698	▲ 16.0	416	0.5	260	1.6	20.8	18.2	7.7	6.8
12月	849	1.1	628	5.9	4,967	▲ 1.3	3,552	▲ 2.3	932	▲ 8.8	550	▲ 11.6	321	▲ 14.2	196	▲ 16.9	18.8	15.5	6.5	5.5
10～12月	1,041	▲ 0.8	752	0.8	5,363	▲ 1.9	3,842	▲ 1.6	1,139	▲ 12.4	695	▲ 12.7	405	▲ 3.1	251	▲ 2.7	21.2	18.1	7.6	6.5
27年1月	1,462	1.8	1,079	2.8	5,286	0.6	3,810	0.1	1,364	▲ 5.3	834	▲ 2.0	410	3.3	254	15.5	25.8	21.9	7.8	6.7
2月	1,285	7.9	874	8.0	5,429	2.6	3,878	2.5	1,594	2.0	957	▲ 0.6	368	▲ 15.2	218	▲ 19.6	29.4	24.7	6.8	5.6
3月	1,456	7.5	1,012	7.7	5,810	4.5	4,094	3.8	1,920	15.0	1,176	16.7	536	0.9	343	4.6	33.0	28.7	9.2	8.4
1～3月	1,401	5.6	988	5.9	5,508	2.6	3,927	2.1	1,626	4.4	989	5.1	438	▲ 3.5	272	▲ 0.4	29.5	25.2	8.0	6.9
27年4月	2,220	5.5	1,729	4.6	6,588	4.7	4,779	3.2	1,639	0.6	981	4.0	588	17.4	347	18.0	24.9	20.5	8.9	7.3
5月	1,320	▲ 9.6	984	▲ 4.7	6,390	▲ 0.0	4,690	0.3	1,384	▲ 14.6	878	▲ 10.8	459	▲ 8.6	291	▲ 1.7	21.7	18.7	7.2	6.2
6月	1,175	▲ 9.7	847	▲ 9.5	6,059	▲ 3.0	4,402	▲ 3.8	1,492	▲ 4.2	970	1.8	466	▲ 10.4	285	▲ 9.2	24.6	22.0	7.7	6.5
4～6月	1,572	▲ 3.1	1,187	▲ 1.7	6,346	0.6	4,624	▲ 0.1	1,505	▲ 6.1	943	▲ 1.8	504	▲ 0.8	308	2.3	23.7	20.4	7.9	6.7
27年7月	1,147	▲ 17.1	827	▲ 17.6	5,732	▲ 5.5	4,123	▲ 6.4	1,344	▲ 11.6	828	▲ 9.4	441	▲ 3.9	274	▲ 4.9	23.4	20.1	7.7	6.6
8月	1,023	▲ 4.6	709	▲ 9.5	5,448	▲ 5.3	3,887	▲ 6.5	1,120	▲ 5.0	671	▲ 10.2	376	2.5	231	6.9	20.6	17.3	6.9	5.9
9月	1,224	▲ 11.2	871	▲ 10.8	5,480	▲ 6.1	3,915	▲ 6.6	1,221	▲ 15.4	735	▲ 15.1	386	▲ 15.0	231	▲ 12.8	22.3	18.8	7.0	5.9
7～9月	1,131	▲ 11.5	802	▲ 12.9	5,553	▲ 5.6	3,975	▲ 6.5	1,228	▲ 11.1	745	▲ 11.5	401	▲ 6.1	245	▲ 4.3	22.1	18.7	7.2	6.2
27年10月	1,316	3.4	936	0.8	5,570	▲ 3.1	3,944	▲ 4.8	1,364	▲ 0.1	826	▲ 1.3	447	▲ 6.5	272	▲ 8.1	24.5	20.9	8.0	6.9
11月	958	▲ 4.4	674	▲ 3.4	5,129	▲ 4.5	3,596	▲ 6.1	1,125	0.4	691	▲ 1.0	428	2.9	260	0.0	21.9	19.2	8.3	7.2
12月	913	7.5	651	3.7	4,841	▲ 2.5	3,407	▲ 4.1	960	3.0	595	8.2	354	10.3	197	0.5	19.8	17.5	7.3	5.8
10～12月	1,062	2.0	754	0.3	5,180	▲ 3.4	3,649	▲ 5.0	1,150	1.0	704	1.3	410	1.2	243	▲ 3.2	22.2	19.3	7.9	6.7
28年1月	1,234	▲ 15.6	904	▲ 16.2	4,867	▲ 7.9	3,467	▲ 9.0	1,214	▲ 11.0	777	▲ 6.8	345	▲ 15.9	230	▲ 9.4	24.9	22.4	7.1	6.6
2月	1,362	6.0	992	13.5	5,231	▲ 3.6	3,739	▲ 3.6	1,653	3.7	1,043	9.0	476	29.3	300	37.6	31.6	27.9	9.1	8.0
3月	1,418	▲ 2.6	1,008	▲ 0.4	5,471	▲ 5.8	3,876	▲ 5.3	1,839	▲ 4.2	1,180	0.3	591	10.3	377	9.9	33.6	30.4	10.8	9.7
1～3月	1,338	▲ 4.5	968	▲ 2.0	5,190	▲ 5.8	3,694	▲ 5.9	1,569	▲ 3.5	1,000	1.1	471	7.5	302	11.0	30.2	27.1	9.1	8.2
28年4月	2,005	▲ 9.7	1,574	▲ 9.0	6,199	▲ 5.9	4,549	▲ 4.8	1,360	▲ 17.0	805	▲ 17.9	521	▲ 11.4	287	▲ 17.3	21.9	17.7	8.4	6.3
5月																				
6月																				
4～6月																				

紹介率＝中高年紹介件数／中高年有効求職者数×100

就職率＝中高年就職件数／中高年有効求職者数×100

## 8. 産業別新規求人の状況（パートを含む全数）

三重労働局計

産 業	平成28年4月	前年同月	前月	増減率	
				対前年	対前月
AB 農 業 , 林 業 , 漁 業	112	109	96	2.8	16.7
C 鉱 業 , 採 石 業 , 砂 利 採 取 業	6	11	4	▲ 45.5	50.0
D 建 設 業	1,009	1,042	845	▲ 3.2	19.4
E 製 造 業	1,325	1,171	1,505	13.2	▲ 12.0
食 料 品	216	269	259	▲ 19.7	▲ 16.6
飲 料 ・ た ば こ ・ 飼 料	6	23	19	▲ 73.9	▲ 68.4
織 維 工 業	53	14	64	278.6	▲ 17.2
木 材 ・ 木 製 品	39	19	19	105.3	105.3
家 具 ・ 装 備 品	18	11	14	63.6	28.6
パ ル プ ・ 紙 ・ 紙 加 工 品	8	11	16	▲ 27.3	▲ 50.0
印 刷 ・ 同 関 連 業	17	19	35	▲ 10.5	▲ 51.4
化 学 工 業	61	77	61	▲ 20.8	0.0
石 油 製 品 ・ 石 炭 製 品	1	0	1	—	0.0
プ ラ ス チ ッ ク 製 品	33	50	63	▲ 34.0	▲ 47.6
ゴ ム 製 品	39	39	34	0.0	14.7
窯 業 ・ 土 石 製 品	54	59	37	▲ 8.5	45.9
鉄 鋼 業	19	15	19	26.7	0.0
非 鉄 金 属	23	21	19	9.5	21.1
金 属 製 品	121	166	133	▲ 27.1	▲ 9.0
は ん 用 機 械 器 具	55	75	68	▲ 26.7	▲ 19.1
生 産 用 機 械 器 具	127	62	151	104.8	▲ 15.9
業 務 用 機 械 器 具	37	23	45	60.9	▲ 17.8
電 子 部 品 ・ デ バ イ ス ・ 電 子 回 路	47	31	77	51.6	▲ 39.0
電 気 機 械 器 具	146	74	97	97.3	50.5
情 報 通 信 機 械 器 具	28	6	3	366.7	833.3
輸 送 用 機 械 器 具	140	91	227	53.8	▲ 38.3
そ の 他 の 製 造 業	37	16	44	131.3	▲ 15.9
F 電 気 ・ ガ ス ・ 熱 供 給 ・ 水 道 業	19	4	10	375.0	90.0
G 情 報 通 信 業	74	496	75	▲ 85.1	▲ 1.3
H 運 輸 業 , 郵 便 業	783	721	714	8.6	9.7
I 卸 売 業 , 小 売 業	1,552	1,631	1,408	▲ 4.8	10.2
( 卸 売 業 )	307	248	284	23.8	8.1
( 小 売 業 )	1,245	1,383	1,124	▲ 10.0	10.8
J 金 融 業 , 保 険 業	96	104	80	▲ 7.7	20.0
K 不 動 産 業 , 物 品 賃 貸 業	94	117	165	▲ 19.7	▲ 43.0
L 学 術 研 究 , 専 門 ・ 技 術 サ ー ビ ス 業	180	169	157	6.5	14.6
M 宿 泊 業 , 飲 食 サ ー ビ ス 業	1,018	1,008	1,237	1.0	▲ 17.7
N 生 活 関 連 サ ー ビ ス 業 , 娯 楽 業	761	890	499	▲ 14.5	52.5
O 教 育 , 学 習 支 援 業	286	122	183	134.4	56.3
P 医 療 , 福 祉	2,642	2,432	2,577	8.6	2.5
( 医 療 業 )	893	843	836	5.9	6.8
( 社 会 保 険 ・ 社 会 福 祉 ・ 介 護 事 業 )	1,747	1,589	1,737	9.9	0.6
Q 複 合 サ ー ビ ス 事 業	158	145	54	9.0	192.6
R サ ー ビ ス 業 ( 他 に 分 類 さ れ な い も の )	2,127	1,948	2,276	9.2	▲ 6.5
( 職 業 紹 介 ・ 労 働 者 派 遣 業 )	1,341	1,131	1,504	18.6	▲ 10.8
ST 公 務 ・ そ の 他	170	164	539	3.7	▲ 68.5
合 計	12,412	12,284	12,424	1.0	▲ 0.1



## 9. 産業別新規求人の状況（一般）

三重労働局計

産 業	平成28年4月	前年同月	前月	増減率	
				対前年	対前月
AB 農 業 , 林 業 , 漁 業	58	53	38	9.4	52.6
C 鉱 業 , 採 石 業 , 砂 利 採 取 業	6	11	2	▲ 45.5	200.0
D 建 設 業	945	942	774	0.3	22.1
E 製 造 業	988	819	1,023	20.6	▲ 3.4
食 料 品	114	141	99	▲ 19.1	15.2
飲 料 ・ た ば こ ・ 飼 料	3	10	15	▲ 70.0	▲ 80.0
織 維 工 業	26	9	30	188.9	▲ 13.3
木 材 ・ 木 製 品	28	14	16	100.0	75.0
家 具 ・ 装 備 品	18	10	11	80.0	63.6
パ ル プ ・ 紙 ・ 紙 加 工 品	4	6	13	▲ 33.3	▲ 69.2
印 刷 ・ 同 関 連 業	13	8	25	62.5	▲ 48.0
化 学 工 業	55	54	50	1.9	10.0
石 油 製 品 ・ 石 炭 製 品	1	0	1	—	0.0
プ ラ ス チ ッ ク 製 品	24	27	39	▲ 11.1	▲ 38.5
ゴ ム 製 品	35	30	24	16.7	45.8
窯 業 ・ 土 石 製 品	43	39	30	10.3	43.3
鉄 鋼 業	18	11	16	63.6	12.5
非 鉄 金 属	18	21	10	▲ 14.3	80.0
金 属 製 品	105	145	107	▲ 27.6	▲ 1.9
は ん 用 機 械 器 具	44	66	57	▲ 33.3	▲ 22.8
生 産 用 機 械 器 具	103	48	106	114.6	▲ 2.8
業 務 用 機 械 器 具	27	23	27	17.4	0.0
電 子 部 品 ・ デ バ イ ス ・ 電 子 回 路	27	27	70	0.0	▲ 61.4
電 気 機 械 器 具	124	50	80	148.0	55.0
情 報 通 信 機 械 器 具	15	3	0	400.0	—
輸 送 用 機 械 器 具	117	68	164	72.1	▲ 28.7
そ の 他 の 製 造 業	26	9	33	188.9	▲ 21.2
F 電 気 ・ ガ ス ・ 熱 供 給 ・ 水 道 業	8	4	5	100.0	60.0
G 情 報 通 信 業	59	256	60	▲ 77.0	▲ 1.7
H 運 輸 業 , 郵 便 業	589	560	510	5.2	15.5
I 卸 売 業 , 小 売 業	585	580	570	0.9	2.6
（ 卸 売 業 ）	201	142	162	41.5	24.1
（ 小 売 業 ）	384	438	408	▲ 12.3	▲ 5.9
J 金 融 業 , 保 険 業	62	56	45	10.7	37.8
K 不 動 産 業 , 物 品 賃 貸 業	60	86	124	▲ 30.2	▲ 51.6
L 学 術 研 究 , 専 門 ・ 技 術 サ ー ビ ス 業	134	132	90	1.5	48.9
M 宿 泊 業 , 飲 食 サ ー ビ ス 業	318	309	308	2.9	3.2
N 生 活 関 連 サ ー ビ ス 業 , 娯 楽 業	244	426	215	▲ 42.7	13.5
O 教 育 , 学 習 支 援 業	54	33	81	63.6	▲ 33.3
P 医 療 , 福 祉	1,199	1,153	1,174	4.0	2.1
（ 医 療 業 ）	463	439	469	5.5	▲ 1.3
（ 社 会 保 険 ・ 社 会 福 祉 ・ 介 護 事 業 ）	735	714	703	2.9	4.6
Q 複 合 サ ー ビ ス 事 業	63	51	15	23.5	320.0
R サ ー ビ ス 業 （ 他 に 分 類 さ れ な い も の ）	1,497	1,397	1,493	7.2	0.3
（ 職 業 紹 介 ・ 労 働 者 派 遣 業 ）	992	901	1,041	10.1	▲ 4.7
ST 公 務 ・ そ の 他	106	102	234	3.9	▲ 54.7
合 計	6,975	6,970	6,761	0.1	3.2

# 10. 産業別新規求人の状況（パート）

三重労働局計

産 業	平成28年4月	前年同月	前月	増減率	
				対前年	対前月
AB 農 業 , 林 業 , 漁 業	54	56	58	▲ 3.6	▲ 6.9
C 鉱 業 , 採 石 業 , 砂 利 採 取 業	0	0	2	—	▲ 100.0
D 建 設 業	64	100	71	▲ 36.0	▲ 9.9
E 製 造 業	337	352	482	▲ 4.3	▲ 30.1
食 料 品	102	128	160	▲ 20.3	▲ 36.3
飲 料 ・ た ば こ ・ 飼 料	3	13	4	▲ 76.9	▲ 25.0
織 維 工 業	27	5	34	440.0	▲ 20.6
木 材 ・ 木 製 品	11	5	3	120.0	266.7
家 具 ・ 装 備 品	0	1	3	▲ 100.0	▲ 100.0
パ ル プ ・ 紙 ・ 紙 加 工 品	4	5	3	▲ 20.0	33.3
印 刷 ・ 同 関 連 業	4	11	10	▲ 63.6	▲ 60.0
化 学 工 業	6	23	11	▲ 73.9	▲ 45.5
石 油 製 品 ・ 石 炭 製 品	0	0	0	—	—
プ ラ ス チ ッ ク 製 品	9	23	24	▲ 60.9	▲ 62.5
ゴ ム 製 品	4	9	10	▲ 55.6	▲ 60.0
窯 業 ・ 土 石 製 品	11	20	7	▲ 45.0	57.1
鉄 鋼 業	1	4	3	▲ 75.0	▲ 66.7
非 鉄 金 属	5	0	9	—	▲ 44.4
金 属 製 品	16	21	26	▲ 23.8	▲ 38.5
は ん 用 機 械 器 具	11	9	11	22.2	0.0
生 産 用 機 械 器 具	24	14	45	71.4	▲ 46.7
業 務 用 機 械 器 具	10	0	18	—	▲ 44.4
電 子 部 品 ・ デ バ イ ス ・ 電 子 回 路	20	4	7	400.0	185.7
電 気 機 械 器 具	22	24	17	▲ 8.3	29.4
情 報 通 信 機 械 器 具	13	3	3	333.3	333.3
輸 送 用 機 械 器 具	23	23	63	0.0	▲ 63.5
そ の 他 の 製 造 業	11	7	11	57.1	0.0
F 電 気 ・ ガ ス ・ 熱 供 給 ・ 水 道 業	11	0	5	—	120.0
G 情 報 通 信 業	15	240	15	▲ 93.8	0.0
H 運 輸 業 , 郵 便 業	194	161	204	20.5	▲ 4.9
I 卸 売 業 , 小 売 業	967	1,051	838	▲ 8.0	15.4
( 卸 売 業 )	106	106	122	0.0	▲ 13.1
( 小 売 業 )	861	945	716	▲ 8.9	20.3
J 金 融 業 , 保 険 業	34	48	35	▲ 29.2	▲ 2.9
K 不 動 産 業 , 物 品 賃 貸 業	34	31	41	9.7	▲ 17.1
L 学 術 研 究 , 専 門 ・ 技 術 サ ー ビ ス 業	46	37	67	24.3	▲ 31.3
M 宿 泊 業 , 飲 食 サ ー ビ ス 業	700	699	929	0.1	▲ 24.7
N 生 活 関 連 サ ー ビ ス 業 , 娯 楽 業	517	464	284	11.4	82.0
O 教 育 , 学 習 支 援 業	232	89	102	160.7	127.5
P 医 療 , 福 祉	1,443	1,279	1,403	12.8	2.9
( 医 療 業 )	430	404	367	6.4	17.2
( 社 会 保 険 ・ 社 会 福 祉 ・ 介 護 事 業 )	1,012	875	1,034	15.7	▲ 2.1
Q 複 合 サ ー ビ ス 事 業	95	94	39	1.1	143.6
R サ ー ビ ス 業 ( 他 に 分 類 さ れ な い も の )	630	551	783	14.3	▲ 19.5
( 職 業 紹 介 ・ 労 働 者 派 遣 業 )	349	230	463	51.7	▲ 24.6
ST 公 務 ・ そ の 他	64	62	305	3.2	▲ 79.0
合 計	5,437	5,314	5,663	2.3	▲ 4.0



# 1 1. 主要産業別・規模別新規求人状況

平成28年4月

三重労働局

項目	パートを含む全数			増減率		一 般			増減率		パート			増減率	
	本年	前年同月	前月	前年同月	前月	本年	前年同月	前月	前年同月	前月	本年	前年同月	前月	前年同月	前月
産業・規模計	12,412	12,284	12,424	1.0	▲ 0.1	6,975	6,970	6,761	0.1	3.2	5,437	5,314	5,663	2.3	▲ 4.0
D 建設業	1,009	1,042	845	▲ 3.2	19.4	945	942	774	0.3	22.1	64	100	71	▲ 36.0	▲ 9.9
E 製造業	1,325	1,171	1,505	13.2	▲ 12.0	988	819	1,023	20.6	▲ 3.4	337	352	482	▲ 4.3	▲ 30.1
食料品	216	269	259	▲ 19.7	▲ 16.6	114	141	99	▲ 19.1	15.2	102	128	160	▲ 20.3	▲ 36.3
鉄鋼業	19	15	19	26.7	0.0	18	11	16	63.6	12.5	1	4	3	▲ 75.0	▲ 66.7
金属製品	121	166	133	▲ 27.1	▲ 9.0	105	145	107	▲ 27.6	▲ 1.9	16	21	26	▲ 23.8	▲ 38.5
はん用機械	55	75	68	▲ 26.7	▲ 19.1	44	66	57	▲ 33.3	▲ 22.8	11	9	11	22.2	0.0
生産用機械	127	62	151	104.8	▲ 15.9	103	48	106	114.6	▲ 2.8	24	14	45	71.4	▲ 46.7
業務用機械	37	23	45	60.9	▲ 17.8	27	23	27	17.4	0.0	10	0	18	—	▲ 44.4
電子部品・デバイス	47	31	77	51.6	▲ 39.0	27	27	70	0.0	▲ 61.4	20	4	7	400.0	185.7
電気機械	146	74	97	97.3	50.5	124	50	80	148.0	55.0	22	24	17	▲ 8.3	29.4
情報通信機械	28	6	3	366.7	833.3	15	3	0	400.0	—	13	3	3	333.3	333.3
輸送用機械	140	91	227	53.8	▲ 38.3	117	68	164	72.1	▲ 28.7	23	23	63	0.0	▲ 63.5
G 情報通信業	74	496	75	▲ 85.1	▲ 1.3	59	256	60	▲ 77.0	▲ 1.7	15	240	15	▲ 93.8	0.0
H 運輸業，郵便業	783	721	714	8.6	9.7	589	560	510	5.2	15.5	194	161	204	20.5	▲ 4.9
I 卸売業，小売業	1,552	1,631	1,408	▲ 4.8	10.2	585	580	570	0.9	2.6	967	1,051	838	▲ 8.0	15.4
J 金融業，保険業	96	104	80	▲ 7.7	20.0	62	56	45	10.7	37.8	34	48	35	▲ 29.2	▲ 2.9
M 宿泊業，飲食サービス業	1,018	1,008	1,237	1.0	▲ 17.7	318	309	308	2.9	3.2	700	699	929	0.1	▲ 24.7
P 医療，福祉	2,642	2,432	2,577	8.6	2.5	1,199	1,153	1,174	4.0	2.1	1,443	1,279	1,403	12.8	2.9
R サービス業	2,127	1,948	2,276	9.2	▲ 6.5	1,497	1,397	1,493	7.2	0.3	630	551	783	14.3	▲ 19.5
事業所規模計	12,412	12,284	12,424	1.0	▲ 0.1	6,975	6,970	6,761	0.1	3.2	5,437	5,314	5,663	2.3	▲ 4.0
29人以下	7,951	8,289	8,311	▲ 4.1	▲ 4.3	4,470	4,773	4,490	▲ 6.3	▲ 0.4	3,481	3,516	3,821	▲ 1.0	▲ 8.9
30～99人	3,089	2,713	2,745	13.9	12.5	1,772	1,512	1,518	17.2	16.7	1,317	1,201	1,227	9.7	7.3
100～299人	975	894	911	9.1	7.0	490	447	490	9.6	0.0	485	447	421	8.5	15.2
300～499人	195	180	278	8.3	▲ 29.9	92	91	152	1.1	▲ 39.5	103	89	126	15.7	▲ 18.3
500～999人	107	134	128	▲ 20.1	▲ 16.4	71	87	76	▲ 18.4	▲ 6.6	36	47	52	▲ 23.4	▲ 30.8
1000人以上	95	74	51	28.4	86.3	80	60	35	33.3	128.6	15	14	16	7.1	▲ 6.3

## 12. パートタイム職業紹介状況

項目 区分	新規求職 申込件数	月間有効 求職者数	紹介件数		就職件数		新 規 求人数	月間有効 求人数	充足数
				雇保		雇保			
28年4月	3,210	10,212	2,543	409	1,044	142	5,437	15,598	974
前年同月	3,638	10,961	3,065	332	1,153	137	5,314	14,732	1,104
前 月	2,428	9,226	3,150	434	1,040	141	5,663	16,345	993
桑 名	400	1,278	340	69	137	23	719	1,893	108
四 日 市	579	1,849	492	66	155	19	929	2,656	161
鈴 鹿	403	1,347	305	48	111	21	537	1,640	95
津	532	1,667	438	77	163	28	1,185	4,074	167
松 阪	368	1,261	332	44	116	11	624	1,519	106
伊 勢	391	1,146	261	52	180	14	713	1,875	183
伊 賀	399	1,265	295	39	128	15	507	1,348	104
尾 鷲	71	229	39	3	30	4	140	368	27
熊野出張所	67	170	41	11	24	7	83	225	23

## 13. 雇用保険適用・給付状況

### (1) 雇用保険適用状況

項目 区分	適用事業所数			被 保 険 者 数				労働保険事務組合	
	新規 適用	廃止 脱退		資 格 取 得	資 格 喪 失	事 業 主 都 合 職 退 職	事 務 組 合 数	委 託 事 業 所 数	
28年4月	27,209	204	105	470,657	14,949	12,802	1,006	140	10,885
前年同月	26,698	188	117	466,308	17,169	13,125	775	141	10,675
前 月	27,106	123	75	468,261	6,743	7,112	639	141	10,871
桑 名	3,069	18	7	52,808	1,469	1,215	63	12	1,278
四 日 市	5,801	58	17	115,548	3,629	2,803	165	27	2,013
鈴 鹿	3,327	26	18	64,327	2,002	1,907	197	8	1,383
津	4,291	32	13	87,027	3,081	2,548	132	26	1,405
松 阪	3,233	21	18	49,424	1,411	1,336	179	19	1,393
伊 勢	3,806	24	9	51,753	1,714	1,456	150	25	1,675
伊 賀	2,280	17	11	36,104	1,243	1,101	73	11	908
尾 鷲	739	4	6	7,332	231	220	14	12	434
熊野出張所	663	4	6	6,334	169	216	33	0	396

(2) 雇用保険求職者給付等状況

項目 区分	基本手当（基本分）				高年齢求職者給付		短期特例給付	
	受給資格 決定件数	初回 受給者数	受給者 実人員	支給金額 (千円)	受給者 数	支給金額 (千円)	受給 者数	支給金額 (千円)
28年4月	2,540	1,437	6,037	652,852	564	125,135	2	404
前年同月	2,900	1,646	6,579	762,712	572	127,987	5	950
前 月	1,736	1,425	6,348	818,021	233	49,688	3	640
桑 名	287	165	770	81,761	69	15,131	0	0
四 日 市	471	239	1,035	108,205	101	23,009	0	0
鈴 鹿	345	227	891	99,870	62	13,848	0	0
津	381	217	830	96,915	104	22,253	0	0
松 阪	321	178	815	86,457	63	14,244	0	0
伊 勢	340	171	747	77,520	84	19,305	0	0
伊 賀	260	161	648	70,161	55	12,176	2	404
尾 鷲	66	38	138	15,702	17	3,265	0	0
熊野出張所	69	41	163	16,261	9	1,904	0	0

〔注〕支給金額欄の月計と安定所別内訳の合計は、安定所別内訳を各安定所毎に四捨五入しているため、必ずしも一致しない。四日市には海事取扱分を、伊勢には鳥羽取扱分を含む。以下同様。

(3) 雇用継続給付状況

項目 区分	高年齢雇用継続給付			育児休業給付					介護休業給付	
	受給者数	受給者 実人員	支給金額 (千円)	基本給付金			職場復帰給付金		受給者数	支給金額 (千円)
				受給者数	受給者 実人員	支給金額 (千円)	受給者数	支給金額 (千円)		
28年4月	3,505	6,673	173,361	1,564	3,199	370,378	0	0	11	2,237
前年同月	3,459	6,554	168,687	1,440	2,973	343,065	0	0	12	2,096
前 月	3,857	7,258	180,453	1,475	3,009	368,637	0	0	6	1,332
桑 名	480	907	21,595	111	221	26,528	0	0	1	140
四 日 市	926	1,763	45,145	347	710	84,931	0	0	2	656
鈴 鹿	762	1,448	42,527	203	400	49,446	0	0	2	416
津	760	1,485	39,093	379	782	92,184	0	0	1	152
松 阪	282	531	11,861	207	444	47,266	0	0	0	0
伊 勢	17	21	509	182	372	41,234	0	0	1	80
伊 賀	275	513	12,507	94	186	20,245	0	0	4	793
尾 鷲	3	5	125	19	41	4,283	0	0	0	0
熊野出張所	0	0	0	22	43	4,260	0	0	0	0

〔注〕13(2)に同じ。

## 14. 主要労働・経済指標

	人口 (三重県)	鉱工業 生産指数 (三重県) (TCI)	国内企 業物価 指数 (全国)	消費者 物価指数 (三重県)	新設住宅 着工件数 (三重県)	常用雇用指数		実質賃金指数	
						全 国	三重県	全 国	三重県
平成 24年	1,838,611	108.5	100.6	100.3	9,554	101.3	99.2	99.4	101.3
25年	1,829,063	114.3	101.9	100.6	10,738	102.1	97.9	98.9	101.8
26年	1,820,491	124.5	105.1	103.2	9,858	103.6	97.3	96.4	99.5
27年	1,815,827		102.8		10,059				
平成27年 2月	1,817,649	r 126.6	103.2	103.2	757	104.4	97.1	79.3	80.9
3月	1,816,267	r 126.2	103.5	103.8	837	103.8	96.2	83.2	85.0
4月	1,811,228	r 127.9	103.6	104.1	807	105.3	98.2	82.6	83.0
5月	1,812,496	r 122.4	103.8	104.6	885	105.7	98.6	80.7	81.2
6月	1,812,000	r 123.5	103.6	104.3	913	106.2	98.8	128.1	130.4
7月	1,811,990	r 120.7	103.3	104.2	798	106.4	98.9	111.2	118.5
8月	1,812,033	r 118.3	102.7	104.6	926	106.3	98.8	81.9	81.3
9月		r 128.7	102.1	104.4	885	106.3	99.0	79.6	80.2
10月	1,815,827	r 128.9	101.5	104.2	755	106.5	98.7	80.2	79.9
11月	1,815,471	130.9	101.4	104.0	948	106.7	98.4	82.9	83.5
12月	1,814,973	r 127.0	101.0	103.9	806	107.0	98.7	164.7	175.3
平成28年 1月	1,814,234	r 131.5	100.0	103.6	693	106.7	98.0	81.7	81.0
2月	1,813,335	r 108.8	99.7	103.5	815	106.4	98.1	79.5	79.6
3月	1,812,563	124.1	99.6	103.5	835	106.0	97.4	84.5	84.9
4月	1,809,330		p99.3						
資料出所	県統計課		日 本 銀 行	県統計課	県住宅課	厚 生 労働省	県統計課	厚 生 労働省	県統計課

	完 全 失業者数 (万人)	完 全 失 業 率 (TCI : %)	有効求人倍率 (TCI : 倍) (全 国)	基本受給率		企業倒産 (三重県)	
				全 国	三重県	件 数	金額 (百万)
平成 24年	285	4.3	0.80	1.6	2.0	129	59,764
25年	265	4.0	0.93	1.5	2.0	103	27,964
26年	236	3.6	1.09	1.2	1.6	91	12,111
27年	222	3.4	1.20	1.1	1.6	86	36,477
平成27年 2月	226	3.5	1.15	1.1	1.5	9	4,555
3月	228	3.4	1.16	1.1	1.5	10	1,598
4月	234	3.4	1.17	1.0	1.5	5	866
5月	224	3.3	1.18	1.1	1.6	12	3,169
6月	224	3.4	1.19	1.2	1.7	8	463
7月	222	3.3	1.21	1.2	1.7	7	369
8月	225	3.4	1.22	1.2	1.7	10	20,486
9月	227	3.4	1.23	1.2	1.7	8	921
10月	208	3.2	1.24	1.2	1.7	5	407
11月	209	3.3	1.26	1.1	1.6	3	1,328
12月	204	3.3	1.27	1.1	1.5	5	1,154
平成28年 1月	211	3.2	1.28	1.0	1.5	10	665
2月	213	3.3	1.28	1.0	1.5	6	1,977
3月	216	3.2	1.30	1.0	1.4	12	1,037
4月	224	3.2	1.34	0.9	1.3	3	1,609
資料出所	総務省	総務省	厚生労働省	厚生労働省	三重労働局	東京商工リサーチ津支店	

(注) ・ TCI=季節調整値 ・ 完全失業者数及び完全失業率については全国数値である。

・ 人口の各暦年については、10月の数値である。

・ 消費者物価指数は津、松阪、桑名、伊賀、尾鷲の5市平均。平成22年=100

・ 常用雇用指数、実質賃金指数は5人以上の事業所分。平成22年=100

・ 鉱工業生産指数は平成22年=100、国内企業物価指数は平成22年=100

基本手当受給者実人員  

$$\cdot \text{基本受給率} = \frac{\text{基本手当受給者実人員}}{\text{雇用保険被保険者数} + \text{基本手当受給者実人員}} \times 100 (\%)$$

・ r は数値を補正したもの。pは速報値。

## 平成27年度障害者職業紹介状況

1. 障害者職業紹介状況
2. 障害者の期末現在登録者数
3. 障害者の産業別・職業別・障害部位別・規模別就職状況
4. 障害者の登録状況

# 1. 障害者職業紹介状況

項目	区分	平成26年度	平成27年度	桑名	四日市	鈴鹿	津	松阪	伊勢	伊賀	尾鷲	熊野
新規求職申込件数	合計	2,750 ( 1,212 )	2,830 ( 1,195 )	358 ( 126 )	668 ( 269 )	406 ( 178 )	518 ( 218 )	252 ( 115 )	263 ( 129 )	274 ( 113 )	51 ( 25 )	40 ( 22 )
	身体障害者	1,069 ( 747 )	988 ( 694 )	91 ( 63 )	189 ( 133 )	156 ( 105 )	185 ( 133 )	116 ( 81 )	108 ( 82 )	113 ( 73 )	17 ( 13 )	13 ( 11 )
	うち重度	391 ( 255 )	371 ( 238 )	31 ( 13 )	75 ( 51 )	52 ( 30 )	90 ( 57 )	40 ( 26 )	39 ( 31 )	31 ( 21 )	9 ( 7 )	4 ( 2 )
	知的障害者	421 ( 53 )	466 ( 46 )	63 ( 4 )	127 ( 12 )	73 ( 9 )	67 ( 5 )	27 ( 2 )	34 ( 2 )	55 ( 7 )	10 ( 3 )	10 ( 2 )
	うち重度	75 ( 10 )	89 ( 9 )	16 ( 0 )	26 ( 3 )	12 ( 2 )	16 ( 3 )	3 ( 0 )	6 ( 0 )	9 ( 1 )	1 ( 0 )	0 ( 0 )
	精神障害者	1,164 ( 385 )	1,228 ( 408 )	194 ( 57 )	313 ( 113 )	167 ( 62 )	217 ( 61 )	104 ( 32 )	104 ( 40 )	93 ( 27 )	22 ( 9 )	14 ( 7 )
その他障害者	96 ( 27 )	148 ( 47 )	10 ( 2 )	39 ( 11 )	10 ( 2 )	49 ( 19 )	5 ( 0 )	17 ( 5 )	13 ( 6 )	2 ( 0 )	3 ( 2 )	
就職件数	合計	1,495 ( 597 )	1,513 ( 558 )	193 ( 59 )	352 ( 128 )	244 ( 79 )	245 ( 105 )	149 ( 54 )	159 ( 69 )	110 ( 43 )	31 ( 12 )	30 ( 9 )
	身体障害者	499 ( 322 )	476 ( 307 )	45 ( 26 )	94 ( 62 )	75 ( 45 )	89 ( 64 )	55 ( 34 )	56 ( 38 )	40 ( 28 )	13 ( 6 )	9 ( 4 )
	うち重度	173 ( 101 )	171 ( 101 )	16 ( 5 )	35 ( 21 )	25 ( 12 )	42 ( 28 )	16 ( 10 )	17 ( 13 )	9 ( 7 )	7 ( 5 )	4 ( 0 )
	知的障害者	278 ( 30 )	299 ( 19 )	39 ( 1 )	69 ( 6 )	53 ( 5 )	41 ( 1 )	37 ( 1 )	24 ( 2 )	23 ( 1 )	4 ( 1 )	9 ( 1 )
	うち重度	95 ( 2 )	108 ( 3 )	12 ( 0 )	25 ( 0 )	18 ( 1 )	18 ( 0 )	17 ( 0 )	9 ( 1 )	8 ( 0 )	0 ( 0 )	1 ( 1 )
	精神障害者	668 ( 236 )	677 ( 213 )	106 ( 32 )	171 ( 54 )	113 ( 28 )	98 ( 34 )	56 ( 19 )	71 ( 26 )	40 ( 12 )	13 ( 5 )	9 ( 3 )
その他障害者	50 ( 9 )	61 ( 19 )	3 ( 0 )	18 ( 6 )	3 ( 1 )	17 ( 6 )	1 ( 0 )	8 ( 3 )	7 ( 2 )	1 ( 0 )	3 ( 1 )	
新規登録者数	合計	1,403 ( 623 )	1,388 ( 579 )	177 ( 64 )	312 ( 127 )	215 ( 92 )	245 ( 97 )	117 ( 51 )	148 ( 74 )	128 ( 47 )	23 ( 12 )	23 ( 15 )
	身体障害者	540 ( 394 )	455 ( 331 )	51 ( 34 )	92 ( 64 )	78 ( 61 )	73 ( 54 )	45 ( 31 )	53 ( 44 )	47 ( 29 )	9 ( 7 )	7 ( 7 )
	うち重度	197 ( 200 )	170 ( 108 )	19 ( 8 )	33 ( 23 )	26 ( 19 )	33 ( 21 )	16 ( 9 )	21 ( 17 )	16 ( 7 )	5 ( 3 )	1 ( 1 )
	知的障害者	220 ( 20 )	243 ( 18 )	32 ( 3 )	50 ( 3 )	44 ( 1 )	36 ( 2 )	18 ( 1 )	25 ( 2 )	29 ( 3 )	4 ( 1 )	5 ( 2 )
	うち重度	17 ( 3 )	22 ( 2 )	7 ( 0 )	5 ( 1 )	3 ( 0 )	4 ( 1 )	1 ( 0 )	2 ( 0 )	0 ( 0 )	0 ( 0 )	0 ( 0 )
	精神障害者	573 ( 186 )	578 ( 197 )	86 ( 25 )	137 ( 50 )	85 ( 29 )	101 ( 29 )	51 ( 19 )	56 ( 25 )	44 ( 11 )	9 ( 4 )	9 ( 5 )
その他障害者	70 ( 23 )	112 ( 33 )	8 ( 2 )	33 ( 10 )	8 ( 1 )	35 ( 12 )	3 ( 0 )	14 ( 3 )	8 ( 4 )	1 ( 0 )	2 ( 1 )	

(注) ( )内は45歳以上の者

## 2. 障害者の期末現在登録者数

(平成28年3月末現在)

項目	区分	平成26年度	平成27年度	桑名	四日市	鈴鹿	津	松阪	伊勢	伊賀	尾鷲	熊野
計	合計	11,601	12,620	1,794	2,924	1,746	1,785	1,433	1,294	1,120	281	243
	うち重度	3,215	3,374	509	671	494	532	398	343	281	86	60
	身体障害者	5,965	6,199	884	1,365	857	843	715	650	580	152	153
	うち重度	2,311	2,403	362	520	350	384	274	217	182	63	51
	知的障害者	2,656	2,868	374	636	388	381	333	325	309	67	55
	うち重度	904	971	147	151	144	148	124	126	99	23	9
	精神障害者	2,782	3,278	506	850	475	495	366	288	213	55	30
その他障害者	198	275	30	73	26	66	19	31	18	7	5	
有効求職者	合計	2,699	2,803	315	545	470	493	266	268	323	90	33
	うち重度	610	553	53	84	105	105	54	60	56	30	6
	身体障害者	1,253	1,150	106	171	199	192	151	128	139	48	16
	うち重度	488	428	39	67	75	79	51	45	39	27	6
	知的障害者	394	441	49	90	83	70	21	37	67	15	9
	うち重度	122	125	14	17	30	26	3	15	17	3	0
	精神障害者	978	1,104	151	253	172	206	93	91	108	24	6
その他障害者	74	108	9	31	16	25	1	12	9	3	2	
就業中の者	合計	7,778	8,279	1,009	1,946	1,190	1,159	955	908	789	153	170
	うち重度	2,326	2,421	314	472	372	393	300	257	225	46	42
	身体障害者	4,151	4,219	446	964	600	597	478	490	436	91	117
	うち重度	1,602	1,645	195	354	259	276	187	161	143	32	38
	知的障害者	2,070	2,205	279	499	296	286	277	251	241	40	36
	うち重度	724	776	119	118	113	117	113	96	82	14	4
	精神障害者	1,455	1,717	268	453	285	236	187	152	103	19	14
その他障害者	102	138	16	30	9	40	13	15	9	3	3	
保留中の者	合計	1,124	1,538	470	433	86	133	212	118	8	38	40
	うち重度	279	400	142	115	17	34	44	26	0	10	12
	身体障害者	561	830	332	230	58	54	86	32	5	13	20
	うち重度	221	330	128	99	16	29	36	11	0	4	7
	知的障害者	192	222	46	47	9	25	35	37	1	12	10
	うち重度	58	70	14	16	1	5	8	15	0	6	5
	精神障害者	349	457	87	144	18	53	86	45	2	12	10
その他障害者	22	29	5	12	1	1	5	4	0	1	0	

### 3. 障害者の産業別・職業別・障害部位別・規模別就職状況

平成27年度

産業別 職業別・障害部位別・規模別	区分	身体障害者		知的障害者		精神障害者	その他 障害者
			うち重度		うち重度		
産業別	合計	476	171	299	108	677	61
	AB 農, 林, 漁業	19	7	11	3	39	2
	C 鉱業	1	1	0	0	0	0
	D 建設業	15	5	0	0	13	1
	E 製造業	72	29	45	14	90	8
	F 電気・ガス・熱供給・水道業	1	0	0	0	1	0
	G 情報通信業	4	4	1	0	3	2
	H 運輸業, 郵便業	27	5	16	5	15	5
	I 卸売業, 小売業	44	23	32	12	57	5
	J 金融業, 保険業	20	3	8	2	6	0
	K 不動産業, 物品賃貸業	6	2	3	0	4	0
	L 学術研究, 専門・技術サービス業	2	0	0	0	11	0
	M 宿泊業, 飲食サービス業	19	6	21	4	18	3
	N 生活関連サービス業, 娯楽業	11	3	14	7	14	2
	O 教育, 学習支援業	7	4	4	2	5	0
	P 医療, 福祉	148	59	110	43	321	25
	Q 複合サービス業	5	2	3	1	4	1
R サービス業	56	15	23	12	57	5	
ST 公務・その他	19	3	8	3	19	2	
職業別	合計	476	171	299	108	677	61
	A 管理	0	0	0	0	0	0
	B 専門・技術	42	16	0	0	22	5
	C 事務	100	37	20	6	87	9
	D 販売	11	6	8	3	18	2
	E サービス	52	15	44	17	63	6
	F 保安	10	2	0	0	6	2
	G 農林漁業	25	9	19	6	73	2
	H 生産工程	68	23	59	17	120	11
	I 輸送・機械運転	26	7	1	0	9	2
	J 建設・採掘	5	2	0	0	4	0
	K 運搬・清掃・包装等	137	54	148	59	275	22
分類不能の職業	0	0	0	0	0	0	
障害部位別	合計	476	171	/			
	1 視覚	28	11				
	2 聴覚	70	41				
	3 平衡機能	0	0				
	4 音声・言語・そしゃく	6	2				
	5 上肢切断	15	1				
	6 上肢機能	78	21				
	7 下肢切断	8	0				
	8 下肢機能	117	21				
	9 体幹機能	42	9				
	10 脳病変上肢機能	1	1				
	11 脳病変移動機能	2	1				
	12 心臓機能	60	34				
	13 腎臓機能	28	26				
	14 呼吸器機能	5	2				
	15 膀胱・直腸機能	16	1				
	16 免疫機能	0	0				
17 肝機能	0	0					
企業規模	合計	476	171	299	108	677	61
	49人以下	183	63	115	40	360	27
	50～55人	11	6	10	6	17	2
	56～300人	137	58	89	33	183	18
301人以上	145	44	85	29	117	14	



#### 4. 障害者の登録状況

(平成28年3月末現在)

区分	障害部位	性、程度	計	男	女	計のうち		
						重	度	障
有効求職者	合計		2,803	(1,372)	1,759	1,036	553	(309)
	身体障害者	身体障害者計	1,150	(847)	748	400	428	(289)
		1. 視覚	74		56	17	38	
		2～4 聴覚・平衡・音声言語・そしゃく機能	149		77	72	81	
		5. 6 上肢切断機能	239		161	78	79	
		7. 8 下肢切断機能	337		199	138	44	
		9. 体幹機能	70		50	20	21	
		10. 11 脳病変による運動機能	12		7	5	7	
		12～17 内部機能	269		198	70	158	
		知的障害者	441	(64)	280	161	125	
	精神障害者	1,104	(424)	662	437			
	その他障害者	108	(30)	69	38			
就業中の者	合計		8,279	(4,358)	5,546	2,709	2,421	(1,204)
	身体障害者	身体障害者計	4,219	(3,006)	2,866	1,347	1,645	(1,034)
		1. 視覚	241		168	72	119	
		2～4 聴覚・平衡・音声言語・そしゃく機能	797		484	313	520	
		5. 6 上肢切断機能	908		688	218	214	
		7. 8 下肢切断機能	1,198		741	455	192	
		9. 体幹機能	235		168	67	77	
		10. 11 脳病変による運動機能	71		40	31	39	
		12～17 内部機能	769		577	191	484	
		知的障害者	2,205	(596)	1,499	694	776	
	精神障害者	1,717	(712)	1,090	622			
	その他障害者	138	(31)	91	46			
保留中の者	合計		1,538	(1,031)	1,029	507	400	(304)
	身体障害者	身体障害者計	830	(720)	609	221	330	(282)
		1. 視覚	45		34	11	18	
		2～4 聴覚・平衡・音声言語・そしゃく機能	94		57	37	53	
		5. 6 上肢切断機能	169		136	33	60	
		7. 8 下肢切断機能	210		136	74	25	
		9. 体幹機能	54		37	17	22	
		10. 11 脳病変による運動機能	8		4	4	7	
		12～17 内部機能	250		205	45	145	
		知的障害者	222	(66)	142	78	70	
	精神障害者	457	(229)	259	198			
	その他障害者	29	(14)	19	10			

(注) ( ) 内は45歳以上の者