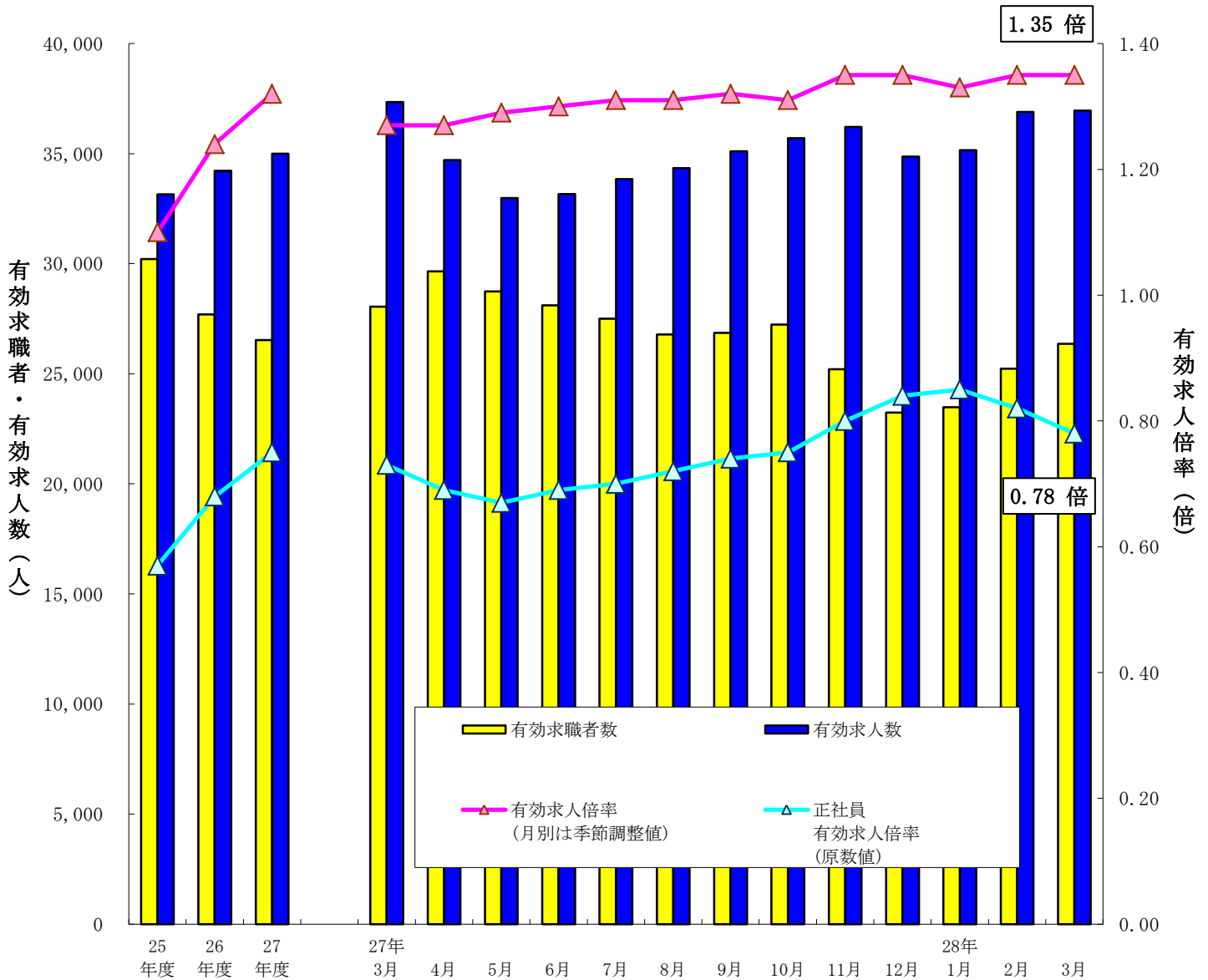


# 労働市場月報

平成28年3月

特集 平成27年度計 統計表

有効求人倍率の推移（パートタイムを含む。）



三重労働局職業安定部

# 目 次

(平成28年3月内容)

## 労働市場の概要

1. 概 況	1
2. 求人の動向	3
3. 求職者の動向	4
4. 就職の状況	5
5. 雇用保険受給者の状況	5

### <指標の動向>

求人倍率の推移(季節調整値)ーグラフー	6
求人、求職の推移ーグラフー	6
有効求人倍率(季節調整値)の推移(平成元年度～)	7
安定所別有効求人倍率の推移	8
安定所別新規求人倍率の推移	8
新規求人の状況	9
安定所別新規求人の状況	9
主要産業別新規求人の状況	10
製造業のうち主要業種別の求人状況	10
新規求職者の状況	11
安定所別新規求職者の状況	11
就職件数の状況	12
安定所別就職件数の状況	12

## 統 計 表

1. 一般職業紹介業務指標	13
2. 一般職業紹介状況(学卒を除き、パートを含む。)	14
3. 一般職業紹介状況(学卒、パートを除く。)	15
4. 一般職業紹介状況(パート)	16
5. 中高年齢者の職業紹介状況(パートを含む。)	17
6. 中高年齢者の職業紹介状況(パートを除く。)	18
7. 中高年齢者の職業紹介状況(パート)	19
8. 産業別新規求人の状況(パートを含む全数)	20
9. 産業別新規求人の状況(一般)	21
10. 産業別新規求人の状況(パート)	22
11. 主要産業別・規模別新規求人状況	23
12. パートタイム職業紹介状況	24
13. 雇用保険適用・給付状況	24
(1) 雇用保険適用状況	24
(2) 雇用保険求職者給付等状況	25
(3) 雇用継続給付状況	25
14. 主要労働・経済指標	26

## 特 集

平成27年度計 統計表	27
-------------	----

# 労働市場の概況

## 1 概要

### (1) 経済・産業活動の状況

#### 【景気判断】

景気は緩やかに持ち直していく見通し

#### 【個人消費】

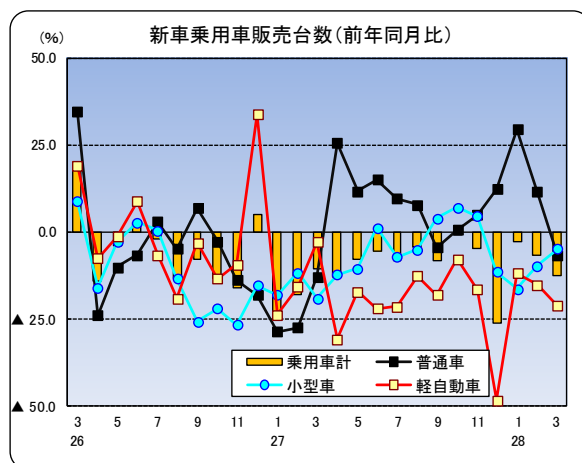
2月の勤労者世帯消費支出（津市）は前年同月と比べ51.4%と11か月連続の増加となった。

2月の大型小売店販売額（三重県）は、全店ベースが前年同月と比べ4.1%で2か月連続の増加、既存店ベースについては3.5%と2か月連続の増加となった。

3月の県内普通自動車等新車登録台数（含む軽）は、前年同月と比べ▲12.8%と15か月連続での減少となった。

また、軽自動車を除いた普通車と小型車の登録台数は、前年同月と比べ▲6.0%と3か月ぶりの減少となった。

車種別内訳を見ると、普通乗用車の登録台数は前年同月と比べ▲6.9%で6か月ぶりの減少、小型乗用車登録台数は同▲5.0%で4か月連続の減少となった。軽自動車新車販売台数（乗用）は、同▲21.4%で15か月連続の減少となった。



#### 【住宅投資】

県内2月の住宅着工戸数は815戸で、前年同月と比べ7.7%で3か月ぶりの増加。利用関係別では、持家452戸(7.9%減)、貸家263戸(57.5%増)、給与住宅0戸(100.0%減)、分譲住宅100戸(2.0%増)。

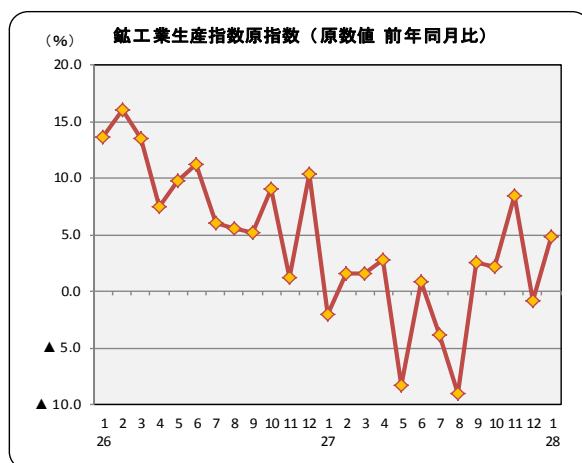
持ち家は2か月ぶりの減少、貸家は3か月ぶりの増加、給与住宅は4か月ぶりの減少、分譲住宅は3か月連続の増加と、住宅投資は弱い動きとなっている。

#### 【企業活動】

県内1月の鉱工業生産指数は、原指数（平成22年=100）は124.8で前年同月比4.9%、2か月ぶりの上昇となった。

季節調整済指数（平成22年=100）は130.7で前月比2.6%と2か月ぶりのプラスとなった。

業種別では、生産用機械工業、電子部品・デバイス工業、はん用機械工業などで上昇、輸送機械工業、情報通信機械工業、プラスチック製品工業などで低下した。



### 【設備投資】

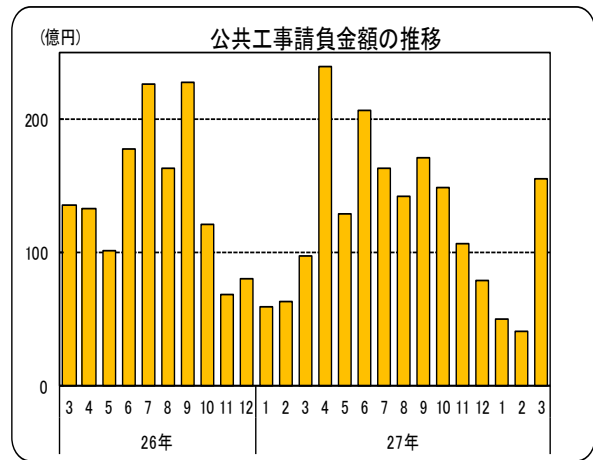
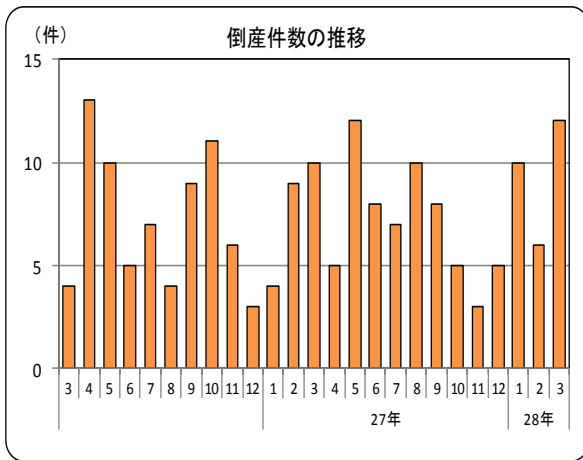
設備投資では、2月の県内非居住用建築物着工床面積をみると、前年同月と比べ41.5%と2か月ぶりの増加となった。一方、3月の貨物自動車登録台数（除く軽）は、普通貨物▲19.0%で4か月連続の減少、小型貨物10.5%で3か月連続の減少、貨物全体では前年同月と比べ▲14.0%と4か月連続の減少となった。

### 【企業倒産】

県内3月の倒産件数は12件（前年同月10件、前月6件）で負債総額は10億3,700万円、倒産件数は前年同月からは2件増加し、前月からも6件増加した。負債総額は、前年同月差で5億6,100万円減少、前月差で9億4,000万円減少した。

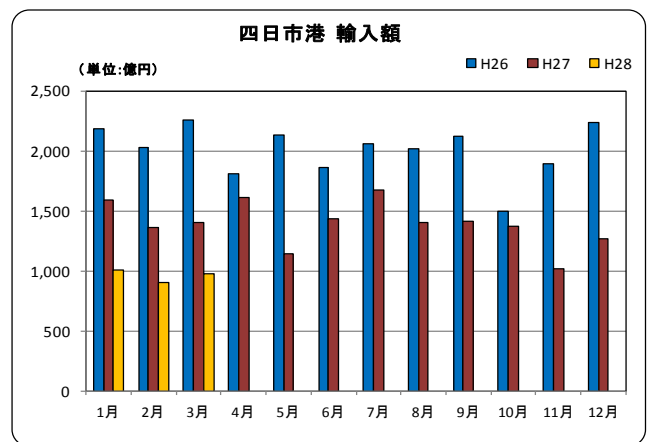
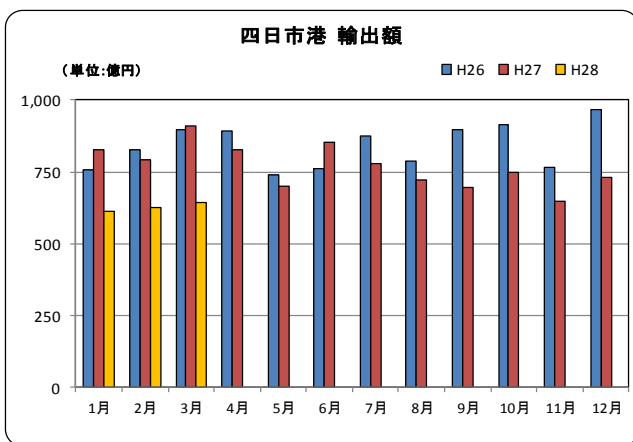
### 【公共投資】

県内3月の公共工事の動向は、請負件数は前年同月と比べ▲9.0%で4か月連続の減少、請負金額は同▲59.3%で4か月ぶりの増加となった。



### 【輸出入】

名古屋税関四日市税関支署による3月の四日市港の輸出総額は645億円（前年同月比29.1%減）で、9か月連続の減少、輸入総額は978億円（同30.4%減）で15か月連続の減少、差引額は333億円の輸入超過となった。品目別では、輸出は「半導体等電子部品」、「電気計測機器」などは増加したものの、「石油製品」、「有機化合物」、「金属加工機械」などが減少した。輸入は「重電機器」、「石炭」などは増加したものの、「液化天然ガス」、「原油及び粗油」、「液化石油ガス」などが減少した。

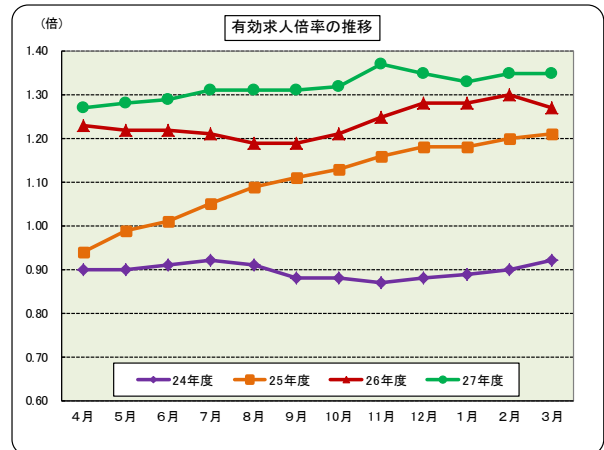


【資料】 ㈱三重銀総研「三重県経済の現状と見通し」、㈱百五経済研究所「三重県経済の動向」、三重県戦略企画部統計課公表資料、経済産業省「商業動態統計調査」、(社)自販連三重県支部、(社)全国軽自動車協会連合会、三重県県土整備部住宅課、㈱東京商工リサーチ津支店「三重県の企業倒産動向」、東日本建設業保証㈱、名古屋税関四日市税関支署、三重労働局

## (2) 最近の雇用情勢

3月の有効求人数(季節調整値)は34,788人で前月に比べ▲2.7%と2か月ぶりの減少となり、有効求職者数(季節調整値)については25,740人で同▲3.0%と2か月ぶりの減少となった。有効求人倍率については1.35倍と前月と同率で推移した。

新規求人数(季節調整値)は11,870人で前月に比べ▲8.2%の減少となり、新規求職者数(季節調整値)は6,015人で同10.5%の減少となった。新規求人倍率は1.97倍となり、前月を0.04ポイント上回った。



県内各安定所の有効求人倍率(原数値)は、津1.95倍、尾鷲1.54倍、四日市1.42倍、桑名1.33倍、鈴鹿1.29倍、伊勢1.28倍、伊賀1.19倍、松阪1.11倍、熊野1.06倍の順。

桑名所、松阪所、伊賀所では前年同月を下回った。

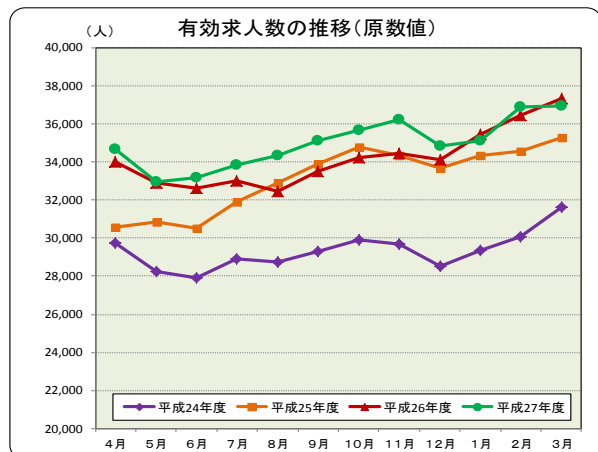
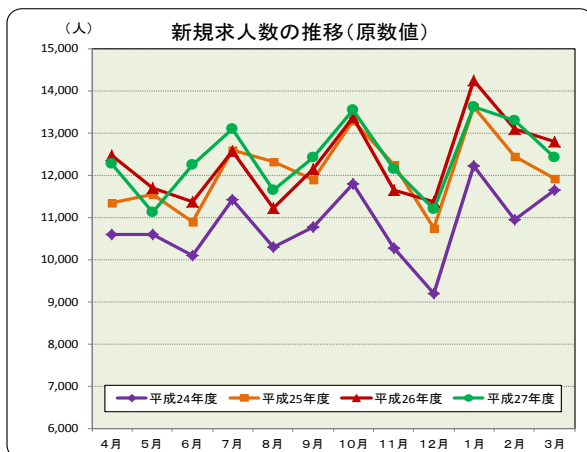
有効求人倍率(季節調整値)が10か月連続で1.3倍台での推移となるなど、人手不足感を背景に県内の雇用情勢は引き続き改善している。

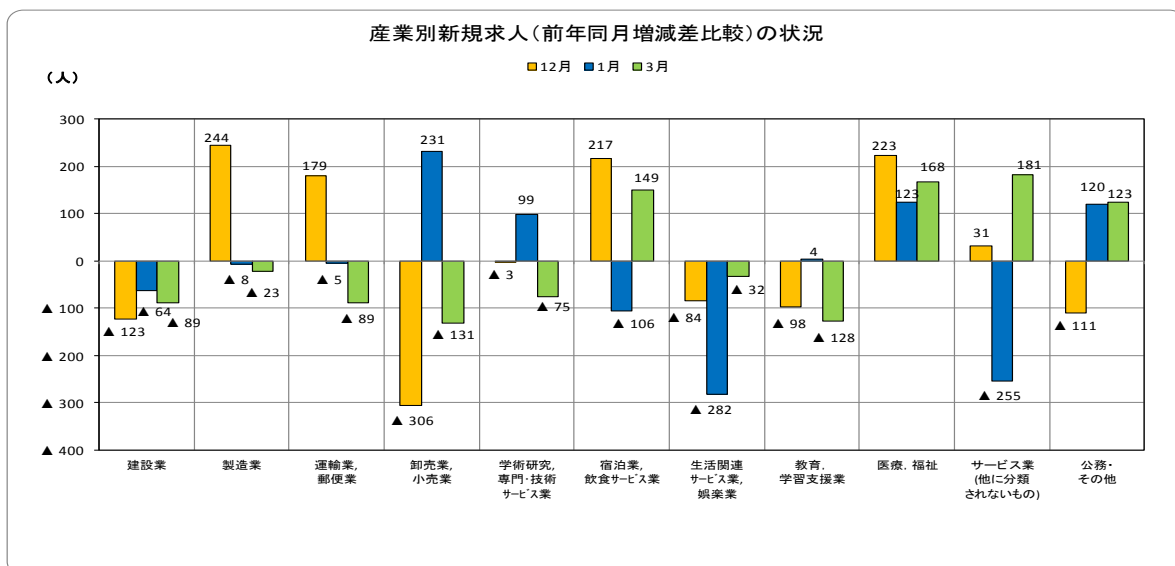
## 2 求人の動向

3月の新規求人数(原数値)は12,424人で、前年同月比▲2.9%、371人減と2か月ぶりの減少。

パートを除く一般の新規求人は前年同月より6.5%の減少、パートの新規求人については1.8%の増加となった。

有効求人数(原数値)は36,959人で、前年同月比▲1.0%、388人減と2か月ぶりで減少した。

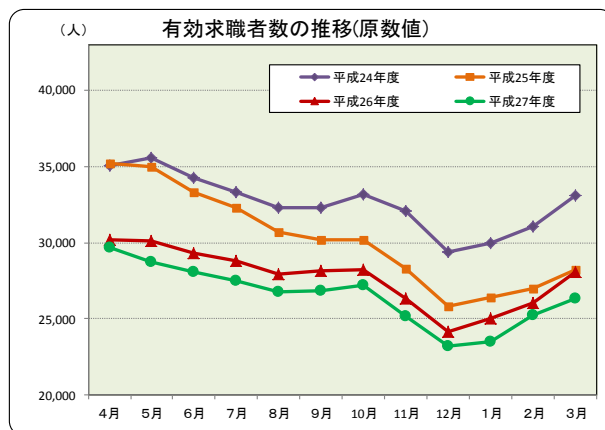
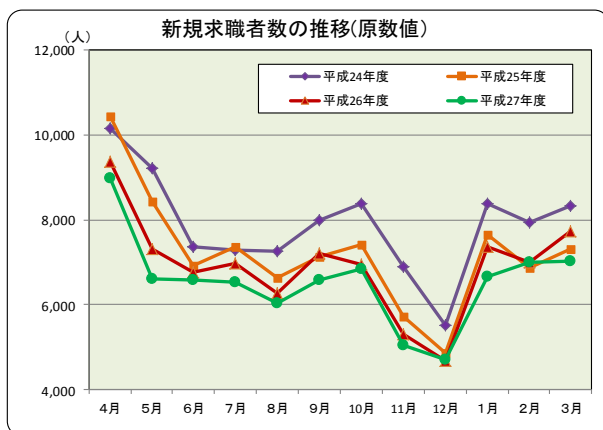




主な産業別で前年同月比を見ると、宿泊業・飲食サービス業（13.7%、149人増）、医療・福祉（7.0%、168人増）、サービス業（他に分類されないもの）（8.6%、181人増）などで増加。建設業（▲9.5%、89人減）、製造業（▲1.5%、23人減）、情報通信業（▲81.5%、330人減）、運輸・郵便業（▲11.1%、89人減）、卸売業・小売業（▲8.5%、131人減）などで減少した。

正社員有効求人数は13,225人で、前年同月（13,187人）と比べ0.3%、38人増加、常用就職希望有効求職者数は17,008人で、前年同月（18,070人）と比べ▲5.9%、1,062人減少。求人数が増加し求職者数が減少したため、正社員有効求人倍率は0.78倍となり、前年同月を0.05ポイント上回った。

### 3 求職者の動向



3月の新規求職申込件数は7,031件で、前年同月比▲8.9%、691人減と3か月連続の減少となった。安定所別内訳は、前年同月と比べ、桑名（4.5%増）、伊賀（0.9%増）では増加となり、四日市（16.5%減）、鈴鹿（10.6%減）、津（7.0%減）、松阪（7.8%減）、伊勢（18.1%減）、尾鷲（7.9%減）、熊野出張所（12.5%減）では減少となった。

新規求職者を年齢区別にみると、45歳未満の者は4,059人で、前年同月と比べ12.1%減少し、45歳以上の者は2,972人で、同4.3%減少した。

有効求職者数は26,365人で、前年同月比▲6.0%、1,687人減と35か月連続の減少となった。

安定所別内訳は前年同月と比べ、桑名所（1.3%減）、四日市所（11.4%減）、鈴鹿所（3.4%減）、津所（2.9%

減)、松阪所 (5.0%減)、伊勢所 (12.0%減)、伊賀所 (1.8%減)、尾鷲所 (9.1%減)、熊野出張所 (13.4%減) と全ての安定所で減少となった。

有効求職者を年齢区分別にみると、45歳未満の者は14,460人で、前年同月と比べ8.0%減少し、45歳以上の者は11,905人で、同3.5%減少した。

新規常用求職者4,577人(パートタイムを除く)を態様別に前年同月と比べると、「在職者」は1,580人、▲9.4%で2か月ぶりの減少、「無業者」は513人、▲14.1%で2か月連続の減少、「離職者」は2,484人、▲8.7%と5か月連続の減少となった。

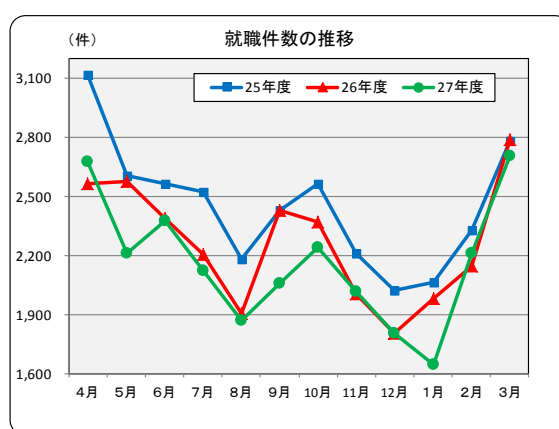
離職者の内訳を前年同月と比べると、「事業主都合離職者」は652人(▲7.5%)と3か月連続の減少、「自己都合離職者」は1,683人(▲10.0%)で3か月連続の減少、「定年退職者」は91人(19.7%)と2か月連続の増加となった。

## 4 就職の状況

ハローワークの紹介による3月の就職件数は2,704件で、前年同月(2,787件)と比べ▲3.0%、83件減と2か月ぶりの減少となった。

就職率(新規求職者に対してハローワークの紹介で就職した者の割合)は38.5%で、前年同月(36.1%)と比べ2.4ポイント上回った。

紹介件数は9,599件で、前年同月(10,833件)と比べ11.4%減少、紹介率は136.5%で同3.8ポイント下回った。



## 5 雇用保険受給者の状況

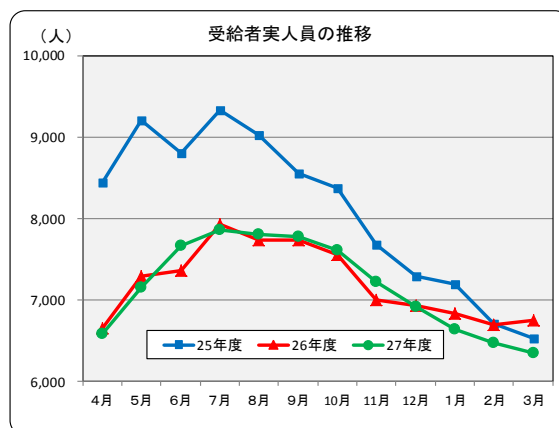
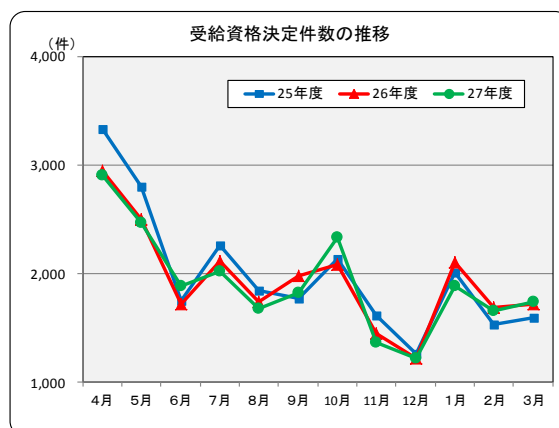
3月の雇用保険受給資格決定件数は1,736件で、前年同月と比べ1.3%、22人増加した。

雇用保険資格喪失者数は7,112人で、前年同月と比べ3.5%、242人増加した。

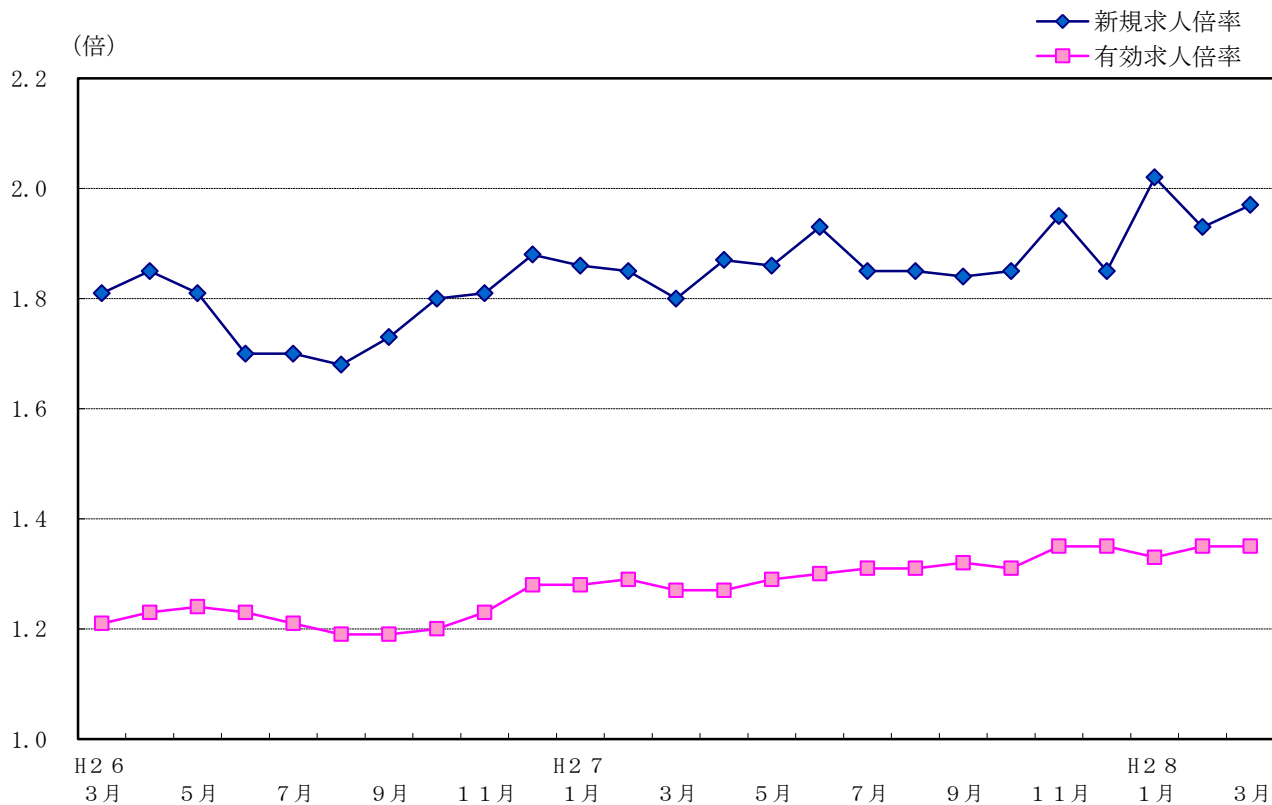
資格喪失者のうち解雇等による離職者は639人で、前年同月と比べ83.6%、291人増と2か月連続の増加となった。

受給者実人員は6,348人で、前年同月と比べ5.9%、400人減と4か月連続の減少となった。

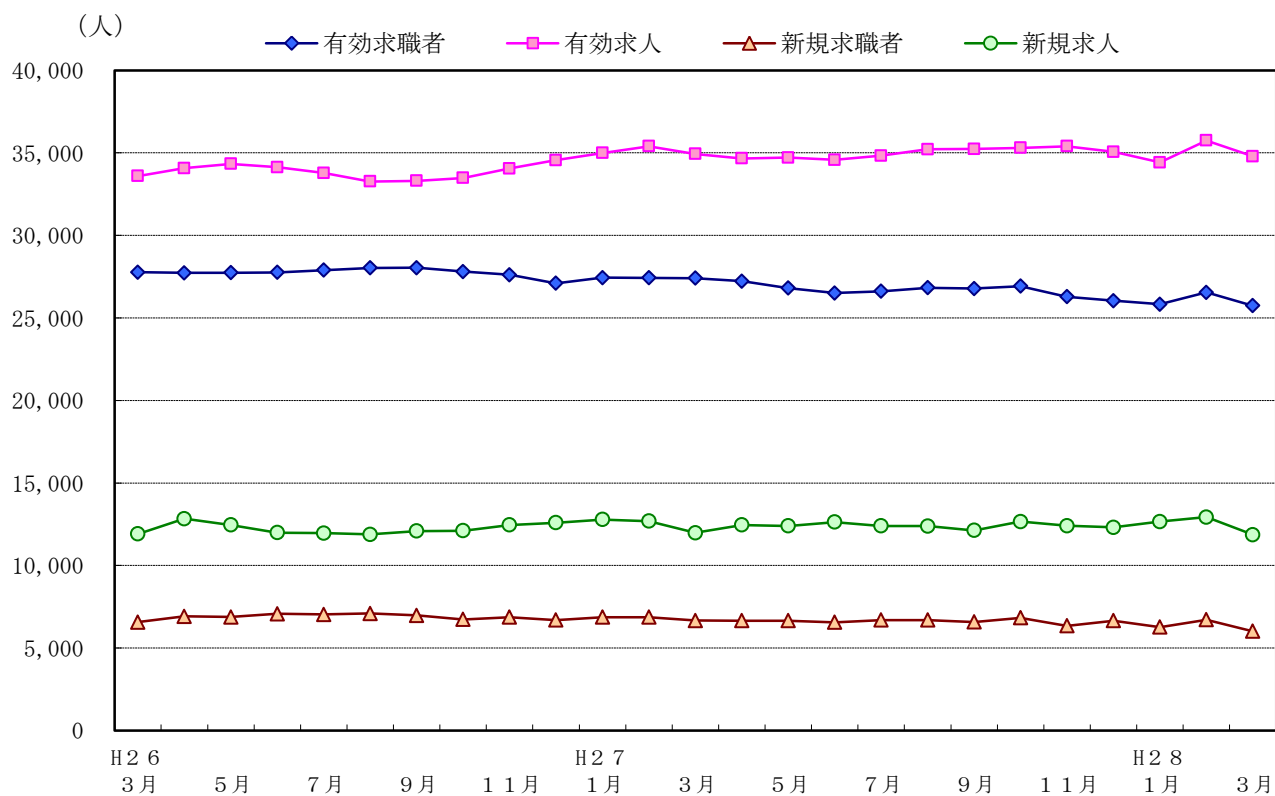
新規求職申込件数のうち雇用保険受給者の占める割合は24.7%で、前年同月と比較すると、2.5ポイント上回り、前月からは1.1ポイント上回った。



## 求人倍率の推移（季節調整値）

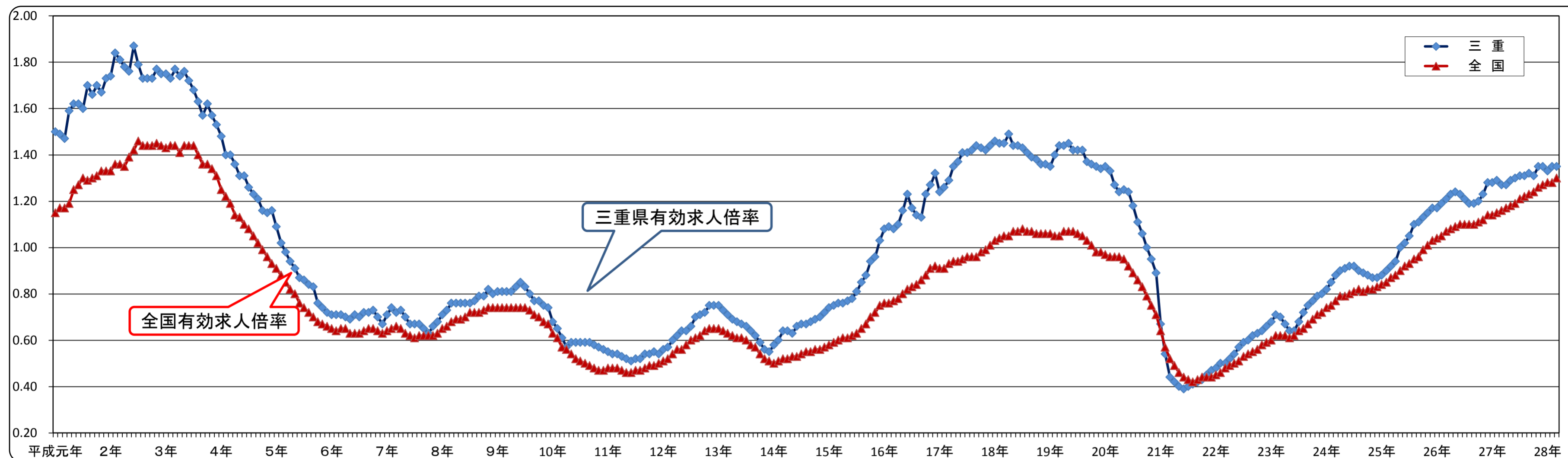


## 求人、求職の推移（季節調整値）





# 有効求人倍率(季節調整値)の推移(平成元年度～)



有効求人倍率 [三重県]

西暦	平成	1月	2月	3月	4月	5月	6月	7月	8月	9月	10月	11月	12月	年計	年度計
89年	元年	1.50	1.49	1.47	1.59	1.62	1.62	1.60	1.70	1.66	1.70	1.67	1.73	1.61	1.69
90年	2	1.74	1.84	1.81	1.78	1.76	1.87	1.79	1.73	1.73	1.73	1.77	1.75	1.77	1.76
91年	3	1.75	1.73	1.77	1.74	1.76	1.72	1.68	1.63	1.57	1.62	1.57	1.53	1.67	1.59
92年	4	1.48	1.40	1.40	1.36	1.31	1.31	1.26	1.23	1.21	1.16	1.15	1.16	1.28	1.18
93年	5	1.09	1.02	0.98	0.94	0.91	0.87	0.86	0.84	0.83	0.76	0.74	0.72	0.87	0.80
94年	6	0.71	0.71	0.71	0.70	0.69	0.71	0.70	0.72	0.72	0.73	0.70	0.67	0.70	0.71
95年	7	0.71	0.74	0.72	0.73	0.70	0.67	0.67	0.67	0.65	0.63	0.66	0.68	0.69	0.69
96年	8	0.71	0.73	0.76	0.76	0.76	0.76	0.76	0.77	0.79	0.79	0.82	0.80	0.77	0.79
97年	9	0.81	0.81	0.81	0.81	0.83	0.85	0.83	0.80	0.77	0.77	0.75	0.74	0.80	0.75
98年	10	0.68	0.65	0.61	0.57	0.59	0.59	0.59	0.59	0.59	0.58	0.57	0.56	0.60	0.57
99年	11	0.55	0.54	0.54	0.53	0.52	0.51	0.52	0.52	0.54	0.54	0.55	0.54	0.53	0.54
00年	12	0.56	0.57	0.60	0.62	0.64	0.64	0.66	0.70	0.71	0.72	0.75	0.75	0.66	0.70
01年	13	0.75	0.73	0.71	0.69	0.68	0.67	0.66	0.64	0.62	0.59	0.56	0.55	0.65	0.62
02年	14	0.58	0.60	0.64	0.64	0.63	0.66	0.67	0.67	0.68	0.69	0.70	0.72	0.66	0.69
03年	15	0.74	0.75	0.76	0.76	0.77	0.78	0.81	0.85	0.88	0.94	0.96	1.03	0.83	0.91
04年	16	1.08	1.09	1.08	1.10	1.16	1.23	1.17	1.14	1.13	1.23	1.27	1.32	1.16	1.20
05年	17	1.24	1.26	1.29	1.35	1.37	1.41	1.41	1.42	1.44	1.42	1.42	1.44	1.37	1.42
06年	18	1.46	1.45	1.45	1.49	1.44	1.44	1.43	1.41	1.39	1.38	1.36	1.36	1.42	1.41
07年	19	1.35	1.40	1.44	1.44	1.45	1.42	1.42	1.42	1.37	1.36	1.35	1.34	1.40	1.38
08年	20	1.35	1.33	1.27	1.24	1.25	1.24	1.18	1.11	1.06	1.00	0.95	0.89	1.15	0.91
09年	21	0.67	0.54	0.44	0.42	0.40	0.39	0.40	0.41	0.42	0.43	0.45	0.47	0.45	0.44
10年	22	0.48	0.50	0.50	0.52	0.54	0.57	0.59	0.60	0.62	0.63	0.64	0.66	0.57	0.62
11年	23	0.68	0.71	0.70	0.67	0.64	0.64	0.68	0.72	0.75	0.77	0.79	0.80	0.71	0.75
12年	24	0.82	0.85	0.88	0.90	0.91	0.92	0.92	0.90	0.89	0.88	0.87	0.87	0.88	0.90
13年	25	0.88	0.90	0.92	0.94	1.00	1.02	1.05	1.10	1.11	1.13	1.15	1.17	1.03	1.10
14年	26	1.17	1.19	1.21	1.23	1.24	1.23	1.21	1.19	1.19	1.20	1.23	1.28	1.21	1.24
15年	27	1.28	1.29	1.27	1.27	1.29	1.30	1.31	1.31	1.32	1.31	1.35	1.35	1.30	1.32
16年	28	1.33	1.35	1.35											

有効求人倍率 [全国]

西暦	平成	1月	2月	3月	4月	5月	6月	7月	8月	9月	10月	11月	12月	年計	年度計
89年	元年	1.15	1.17	1.17	1.19	1.25	1.27	1.30	1.29	1.30	1.31	1.33	1.33	1.25	1.30
90年	2	1.33	1.36	1.36	1.35	1.39	1.42	1.46	1.44	1.44	1.44	1.45	1.44	1.40	1.43
91年	3	1.43	1.44	1.44	1.41	1.44	1.44	1.44	1.40	1.36	1.36	1.34	1.31	1.40	1.34
92年	4	1.25	1.22	1.19	1.14	1.13	1.10	1.08	1.05	1.02	0.99	0.96	0.93	1.08	1.00
93年	5	0.91	0.88	0.85	0.82	0.80	0.76	0.74	0.72	0.70	0.68	0.67	0.66	0.76	0.71
94年	6	0.65	0.64	0.65	0.65	0.63	0.63	0.63	0.64	0.65	0.65	0.64	0.63	0.64	0.64
95年	7	0.64	0.65	0.66	0.65	0.63	0.62	0.61	0.62	0.62	0.62	0.62	0.63	0.63	0.64
96年	8	0.65	0.66	0.68	0.69	0.69	0.70	0.72	0.72	0.72	0.73	0.74	0.74	0.70	0.72
97年	9	0.74	0.74	0.74	0.74	0.74	0.74	0.74	0.73	0.71	0.70	0.68	0.67	0.72	0.69
98年	10	0.63	0.61	0.57	0.56	0.54	0.52	0.51	0.50	0.49	0.48	0.47	0.47	0.53	0.50
99年	11	0.48	0.48	0.48	0.47	0.46	0.46	0.47	0.47	0.48	0.49	0.49	0.50	0.48	0.49
00年	12	0.51	0.52	0.54	0.56	0.56	0.58	0.60	0.61	0.62	0.64	0.65	0.65	0.59	0.62
01年	13	0.65	0.64	0.63	0.62	0.61	0.61	0.60	0.58	0.57	0.54	0.52	0.51	0.59	0.56
02年	14	0.50	0.51	0.52	0.52	0.53	0.53	0.54	0.55	0.55	0.56	0.56	0.57	0.54	0.56
03年	15	0.58	0.59	0.60	0.61	0.61	0.62	0.63	0.65	0.67	0.70	0.72	0.75	0.64	0.69
04年	16	0.76	0.76	0.77	0.78	0.80	0.82	0.83	0.84	0.86	0.88	0.91	0.92	0.83	0.86
05年	17	0.91	0.91	0.93	0.94	0.94	0.95	0.96	0.96	0.96	0.98	0.99	1.01	0.95	0.98
06年	18	1.03	1.04	1.05	1.05	1.07	1.07	1.08	1.07	1.07	1.06	1.06	1.06	1.06	1.06
07年	19	1.06	1.05	1.05	1.07	1.07	1.07	1.06	1.05	1.03	1.01	0.98	0.98	1.04	1.02
08年	20	0.97	0.96	0.96	0.96	0.95	0.92	0.89	0.86	0.83	0.79	0.75	0.71	0.88	0.77
09年	21	0.64	0.57	0.52	0.49	0.46	0.44	0.43	0.42	0.43	0.44	0.44	0.44	0.47	0.45
10年	22	0.45	0.46	0.48	0.49	0.50	0.51	0.53	0.54	0.55	0.56	0.58	0.59	0.52	0.56
11年	23	0.60	0.62	0.62	0.62	0.61	0.62	0.64	0.65	0.67	0.69	0.71	0.72	0.65	0.68
12年	24	0.74	0.75	0.77	0.79	0.79	0.80	0.81	0.82	0.81	0.82	0.82	0.83	0.80	0.82
13年	25	0.84	0.85	0.87	0.88	0.90	0.92	0.93	0.95	0.96	0.99	1.01	1.03	0.93	0.97
14年	26	1.04	1.05	1.07	1.08	1.09	1.10	1.10	1.10	1.10	1.11	1.12	1.14	1.09	1.11
15年	27	1.14	1.15	1.16	1.17	1.18	1.19	1.21	1.22	1.23	1.24	1.26	1.27	1.20	1.23
16年	28	1.28	1.28	1.30											

は、過去最低。

は、数値を改訂したものの。

## 安定所別有効求人倍率の推移

※学卒を除き、パートを含む。

年月	項目	三重県		桑名	四日市	鈴鹿	津	松阪	伊勢	伊賀	尾鷲	熊野 <sup>(出)</sup>
		季調値	原数値									
23	年	—	0.75	0.78	0.75	0.64	0.85	0.77	0.72	0.71	0.76	0.75
24	度	—	0.90	0.97	0.86	0.74	1.07	1.05	0.84	0.72	1.05	0.93
25	平	—	1.10	1.07	1.05	1.06	1.39	1.05	1.10	0.92	1.17	0.87
26	均	—	1.24	1.12	1.21	1.11	1.64	1.17	1.04	1.30	1.25	0.90
27	均	—	1.32	1.23	1.35	1.16	1.89	1.08	1.09	1.27	1.40	1.07
27	1	1.28	1.42	1.50	1.28	1.25	1.90	1.32	1.14	1.53	1.49	0.99
	2	1.29	1.40	1.56	1.32	1.15	1.85	1.27	1.15	1.48	1.53	0.90
	3	1.27	1.33	1.51	1.29	1.12	1.74	1.17	1.10	1.34	1.40	0.93
	4	1.27	1.17	1.23	1.22	1.02	1.60	0.97	0.92	1.11	1.23	0.91
	5	1.29	1.15	1.15	1.22	0.98	1.74	0.87	0.83	1.06	1.16	0.99
	6	1.30	1.18	1.05	1.27	0.98	1.83	0.95	0.91	1.08	1.20	1.04
	7	1.31	1.23	1.04	1.28	1.04	1.85	1.04	0.98	1.27	1.21	1.00
	8	1.31	1.28	1.11	1.31	1.09	1.85	1.13	1.06	1.30	1.23	1.09
	9	1.32	1.31	1.16	1.36	1.13	1.86	1.09	1.08	1.34	1.32	1.10
	10	1.31	1.31	1.19	1.36	1.17	1.83	1.08	1.08	1.29	1.46	1.07
	11	1.35	1.44	1.30	1.44	1.34	2.03	1.15	1.22	1.39	1.68	1.13
	12	1.35	1.50	1.41	1.42	1.38	2.11	1.22	1.34	1.47	1.71	1.24
28	1	1.33	1.50	1.45	1.45	1.35	2.09	1.22	1.31	1.44	1.69	1.16
	2	1.35	1.46	1.42	1.48	1.33	1.97	1.18	1.30	1.36	1.68	1.13
	3	1.35	1.40	1.33	1.42	1.29	1.95	1.11	1.28	1.19	1.54	1.06

〔注〕有効求人倍率＝ $\frac{\text{月間有効求人数}}{\text{月間有効求職者数}}$  (倍) ※ 安定所における有効求人倍率は原数値である。  
r は数値を補正したもの。

## 安定所別新規求人倍率の推移

※学卒を除き、パートを含む。

年月	項目	三重県		桑名	四日市	鈴鹿	津	松阪	伊勢	伊賀	尾鷲	熊野 <sup>(出)</sup>
		季調値	原数値									
23	年	—	1.19	1.23	1.14	1.14	1.27	1.29	1.14	1.10	1.18	1.27
24	度	—	1.37	1.47	1.28	1.24	1.52	1.69	1.28	1.10	1.52	1.42
25	平	—	1.67	1.62	1.54	1.75	2.02	1.66	1.63	1.46	1.66	1.39
26	均	—	1.79	1.71	1.73	1.62	2.24	1.74	1.44	1.91	1.79	1.48
27	均	—	1.90	1.72	1.92	1.70	2.62	1.62	1.60	1.84	2.05	1.55
27	1	1.86	1.94	2.40	1.91	1.59	2.22	1.75	1.50	2.25	2.07	1.52
	2	1.85	1.87	2.23	1.87	1.56	2.37	1.69	1.57	1.82	2.01	0.95
	3	1.80	1.66	1.98	1.60	1.37	2.09	1.47	1.37	1.63	1.74	1.63
	4	1.87	1.37	1.28	1.56	1.24	1.90	1.11	0.89	1.36	1.54	1.21
	5	1.86	1.68	1.36	1.74	1.36	2.94	1.20	1.19	1.66	1.71	1.65
	6	1.93	1.86	1.68	1.84	1.40	2.66	1.79	1.60	1.83	2.18	1.91
	7	1.85	2.00	1.79	2.16	1.72	2.43	1.79	1.67	2.49	1.61	1.72
	8	1.85	1.93	1.78	1.91	1.66	2.88	1.78	1.53	1.83	1.60	1.62
	9	1.84	1.89	1.67	1.95	1.62	2.77	1.49	1.62	1.82	2.10	1.60
	10	1.85	1.98	1.98	2.10	2.08	2.15	1.70	1.69	2.01	2.96	1.40
	11	1.95	2.41	1.87	2.10	2.38	3.83	2.14	2.20	2.15	2.73	1.33
	12	1.85	2.38	2.18	2.18	2.11	3.26	2.03	2.29	2.37	2.63	2.53
28	1	2.02	2.05	2.14	2.13	1.97	2.27	1.86	1.79	2.02	2.42	1.46
	2	1.93	1.90	1.68	1.89	1.67	2.86	1.57	1.61	1.61	2.40	1.31
	3	1.97	1.77	1.61	1.71	1.71	2.42	1.43	1.81	1.40	1.79	1.46

〔注〕新規求人倍率＝ $\frac{\text{新規求人数}}{\text{新規求職申込件数}}$  (倍) ※ 安定所における新規求人倍率は原数値である。  
r は数値を補正したもの。

## 新規求人の状況

※学卒を除く。

年度	区分	全数 (パート含む)		一般 (パート除く)		パート		常用 (パート含む)		臨時 (パート含む)	
		前年比		前年比		前年比		前年比		前年比	
平成25年度		144,922	11.6	83,043	14.8	61,879	7.5	126,378	8.1	18,544	43.3
平成26年度		148,116	2.2	86,569	4.2	61,547	▲ 0.5	127,927	1.2	20,189	8.9
平成27年度		149,079	0.7	84,276	▲ 2.6	64,803	5.3	126,583	▲ 1.1	22,496	11.4
平成27年	3月	12,795	7.3	7,230	7.3	5,565	7.2	11,052	5.6	1,743	19.3
	4月	12,284	▲ 1.6	6,970	0.3	5,314	▲ 3.9	10,924	▲ 1.7	1,360	▲ 0.7
	5月	11,123	▲ 5.0	6,469	▲ 4.5	4,654	▲ 5.7	9,242	▲ 7.2	1,881	7.6
	6月	12,260	7.7	7,009	2.8	5,251	15.1	10,392	6.0	1,868	18.5
	7月	13,097	4.1	7,655	5.2	5,442	2.5	11,327	3.3	1,770	9.3
	8月	11,646	3.7	6,575	▲ 2.3	5,071	12.6	9,981	2.3	1,665	12.3
	9月	12,435	2.3	7,216	4.7	5,219	▲ 0.9	10,621	▲ 0.2	1,814	20.1
	10月	13,542	1.3	7,540	▲ 6.9	6,002	13.9	11,406	▲ 1.1	2,136	16.2
	11月	12,150	4.2	6,450	▲ 5.0	5,700	17.1	10,172	3.9	1,978	5.8
	12月	11,199	▲ 1.5	6,457	▲ 0.9	4,742	▲ 2.3	9,252	▲ 0.6	1,947	▲ 5.8
平成28年	1月	13,616	▲ 4.5	7,794	▲ 9.2	5,822	2.5	11,523	▲ 8.0	2,093	21.1
	2月	13,303	1.5	7,380	▲ 6.6	5,923	13.8	11,429	▲ 0.4	1,874	14.8
	3月	12,424	▲ 2.9	6,761	▲ 6.5	5,663	1.8	10,314	▲ 6.7	2,110	21.1

## 安定所別新規求人の状況

※学卒を除き、パートを含む。

年度	区分	計	地区別								
			桑名	四日市	鈴鹿	津	松阪	伊勢	伊賀	尾鷲	熊野 <sup>(出)</sup>
平成25年度		144,922	15,268	26,900	18,318	29,507	18,103	16,655	14,955	3,073	2,143
	対前年度比	11.6	4.0	7.6	26.2	23.8	▲ 8.3	15.7	19.3	6.7	▲ 7.2
平成26年度		148,116	15,531	27,620	17,030	31,739	17,990	14,393	18,290	3,214	2,309
	対前年度比	2.2	1.7	2.7	▲ 7.0	7.6	▲ 0.6	▲ 13.6	22.3	4.6	7.7
平成27年度		149,079	15,011	27,780	18,178	34,891	16,415	14,611	16,405	3,459	2,329
	対前年度比	0.7	▲ 3.3	0.6	6.7	9.9	▲ 8.8	1.5	▲ 10.3	7.6	0.9
平成27年	3月	12,795	1,501	2,364	1,410	2,939	1,441	1,318	1,316	285	221
	4月	12,284	1,291	2,506	1,506	2,747	1,338	996	1,350	331	219
	5月	11,123	1,056	2,188	1,257	2,996	987	956	1,222	243	218
	6月	12,260	1,179	2,317	1,361	2,847	1,514	1,254	1,306	268	214
	7月	13,097	1,258	2,591	1,680	2,518	1,613	1,233	1,715	288	201
	8月	11,646	1,128	2,203	1,372	2,715	1,324	1,068	1,402	264	170
	9月	12,435	1,324	2,357	1,444	2,985	1,269	1,199	1,353	282	222
	10月	13,542	1,349	2,578	1,819	2,700	1,660	1,304	1,613	314	205
	11月	12,150	1,113	1,998	1,531	3,173	1,376	1,236	1,275	298	150
	12月	11,199	1,232	1,906	1,331	2,629	1,249	1,140	1,275	245	192
平成28年	1月	13,616	1,458	2,677	1,885	2,908	1,426	1,356	1,408	317	181
	2月	13,303	1,347	2,359	1,414	3,509	1,369	1,439	1,345	338	183
	3月	12,424	1,276	2,100	1,578	3,164	1,290	1,430	1,141	271	174

## 主要産業別新規求人の状況

※学卒を除き、パートを含む。

区分 年度	建設業		製造業		運輸業、 郵便業		卸売業、 小売業		宿泊業、 飲食サービス業		医療、福祉		サービス業	
	前年比	前年比	前年比	前年比	前年比	前年比	前年比	前年比	前年比	前年比	前年比	前年比	前年比	
平成25年度	10,190	7.4	17,402	19.5	10,502	35.7	20,263	1.5	11,975	9.4	26,428	4.0	26,345	27.7
平成26年度	10,565	3.7	16,693	▲ 4.1	9,405	▲ 10.4	19,743	▲ 2.6	11,495	▲ 4.0	28,409	7.5	27,133	3.0
平成27年度	10,850	2.7	17,854	7.0	9,374	▲ 0.3	18,682	▲ 5.4	12,215	6.3	30,149	6.1	26,325	▲ 3.0
平成27年 3月	934	18.4	1,528	15.7	803	0.2	1,539	▲ 7.8	1,088	12.9	2,409	10.0	2,095	▲ 3.7
4月	1,042	13.9	1,171	▲ 7.9	721	▲ 15.8	1,631	0.8	1,008	8.4	2,432	2.9	1,948	▲ 23.2
5月	833	8.7	1,123	▲ 20.8	737	4.4	1,425	▲ 10.5	860	▲ 5.4	2,306	9.7	1,895	▲ 16.4
6月	927	28.6	1,522	18.9	793	21.1	1,541	▲ 9.9	866	▲ 11.0	2,434	14.5	1,834	▲ 19.6
7月	1,101	18.3	1,570	10.6	725	▲ 19.1	1,511	▲ 9.2	842	▲ 0.8	2,764	12.9	2,747	22.8
8月	725	4.8	1,557	21.5	692	▲ 4.8	1,584	3.7	989	▲ 1.8	2,403	0.0	2,168	7.4
9月	785	▲ 21.2	1,479	2.4	912	36.9	1,592	▲ 16.5	1,142	10.2	2,442	14.1	2,365	20.5
10月	1,123	3.1	1,742	19.6	831	▲ 12.5	1,707	2.6	882	▲ 6.2	2,698	7.7	2,469	▲ 5.9
11月	809	15.6	1,607	14.0	765	7.9	1,547	▲ 4.9	1,234	23.8	2,198	▲ 1.7	1,906	▲ 8.8
12月	673	▲ 15.5	1,410	20.9	825	27.7	1,228	▲ 19.9	1,012	27.3	2,394	10.3	2,147	1.5
平成28年 1月	1,135	▲ 5.3	1,491	▲ 0.5	831	▲ 0.6	1,884	14.0	953	▲ 10.0	2,945	4.4	2,346	▲ 9.8
2月	852	3.1	1,677	10.4	828	▲ 13.3	1,624	▲ 4.9	1,190	30.5	2,556	▲ 4.7	2,224	▲ 3.4
3月	845	▲ 9.5	1,505	▲ 1.5	714	▲ 11.1	1,408	▲ 8.5	1,237	13.7	2,577	7.0	2,276	8.6

## 製造業のうち主要業種別の求人状況

※学卒を除き、パートを含む。

区分 年度	食料品		金属製品		はん用機械		生産用機械		業務用機械		電子部品・デバイス・電子回路		電気機械		輸送用機械	
	前年比	前年比	前年比	前年比	前年比	前年比	前年比	前年比	前年比	前年比	前年比	前年比	前年比	前年比	前年比	
平成25年度	3,130	4.1	1,699	18.6	906	▲ 4.7	923	39.8	534	22.8	1,226	21.9	1,398	21.5	2,485	71.5
平成26年度	3,033	▲ 3.1	1,532	▲ 9.8	941	3.9	1,097	18.9	496	▲ 7.1	610	▲ 50.2	1,248	▲ 10.7	2,336	▲ 6.0
平成27年度	3,492	15.1	1,650	7.7	886	▲ 5.8	1,146	4.5	394	▲ 20.6	689	13.0	1,425	14.2	2,184	▲ 6.5
平成27年 3月	254	60.8	119	▲ 10.5	94	1.1	131	72.4	47	51.6	63	▲ 50.8	90	28.6	214	37.2
4月	269	11.6	166	45.6	75	27.1	62	▲ 20.5	23	▲ 8.0	31	▲ 58.1	74	▲ 44.8	91	▲ 45.5
5月	178	▲ 28.5	91	▲ 46.2	57	▲ 24.0	72	14.3	31	▲ 11.4	48	37.1	111	▲ 12.6	138	▲ 37.8
6月	238	30.1	149	38.0	83	6.4	98	28.9	41	▲ 33.9	92	15.0	120	73.9	205	16.5
7月	309	39.2	170	47.8	57	▲ 37.4	57	▲ 41.8	24	▲ 57.1	51	18.6	173	80.2	198	2.6
8月	338	24.3	130	3.2	77	4.1	116	39.8	44	37.5	51	27.5	109	28.2	180	▲ 17.8
9月	293	36.3	90	▲ 19.6	99	13.8	98	▲ 5.8	21	▲ 36.4	63	14.5	110	46.7	203	▲ 9.0
10月	342	11.4	189	34.0	72	▲ 5.3	65	▲ 23.5	56	24.4	70	45.8	114	▲ 9.5	218	33.7
11月	429	52.1	128	0.0	61	▲ 12.9	90	▲ 21.1	23	▲ 69.7	21	▲ 27.6	164	70.8	199	1.0
12月	263	30.8	113	32.9	77	▲ 3.8	132	22.2	26	18.2	78	81.4	114	86.9	159	▲ 10.2
平成28年 1月	239	▲ 18.4	135	▲ 13.5	80	11.1	87	40.3	26	▲ 13.3	59	22.9	119	▲ 19.0	161	▲ 15.3
2月	335	6.7	156	▲ 1.9	80	▲ 5.9	118	24.2	34	3.0	48	▲ 7.7	120	▲ 15.5	205	5.1
3月	259	2.0	133	11.8	68	▲ 27.7	151	15.3	45	▲ 4.3	77	22.2	97	7.8	227	6.1

## 新規求職者の状況

※学卒を除く。

区分 年度	新規求職者 パート含						うち 中高年 パート 含						パート		臨時 パート 含
	全数		男		女		計		男		女		パート	前年比	
	前年比	パート含	前年比	パート含	前年比	パート含	前年比	パート含	前年比	パート含	前年比				
平成25年度	86,740	▲ 8.4	40,466	▲ 10.8	46,154	▲ 6.1	34,393	▲ 6.9	18,556	▲ 9.9	15,782	▲ 3.2	28,501	▲ 7.1	1,376
平成26年度	82,941	▲ 4.4	38,923	▲ 3.8	43,907	▲ 4.9	33,655	▲ 2.1	17,975	▲ 3.1	15,633	▲ 0.9	28,305	▲ 0.7	2,114
平成27年度	78,616	▲ 5.2	36,646	▲ 5.9	41,851	▲ 4.7	32,883	▲ 2.3	17,671	▲ 1.7	15,153	▲ 3.1	26,747	▲ 5.5	1,521
平成27年 3月	7,722	5.6	3,544	4.3	4,173	6.9	3,105	7.8	1,611	3.5	1,492	13.3	2,616	5.5	147
4月	8,985	▲ 4.0	4,031	▲ 5.0	4,933	▲ 3.5	4,129	1.4	2,185	0.2	1,932	2.6	3,638	0.9	240
5月	6,610	▲ 9.5	3,032	▲ 8.5	3,572	▲ 10.3	2,711	▲ 7.6	1,420	▲ 7.4	1,287	▲ 8.1	2,396	▲ 10.1	142
6月	6,588	▲ 2.7	3,159	▲ 1.5	3,416	▲ 4.1	2,617	▲ 2.6	1,445	2.4	1,169	▲ 8.2	2,130	▲ 7.8	104
7月	6,539	▲ 6.3	3,215	▲ 7.6	3,316	▲ 4.8	2,669	▲ 9.3	1,491	▲ 9.9	1,175	▲ 8.3	1,991	▲ 11.6	148
8月	6,038	▲ 3.6	2,826	▲ 7.7	3,196	0.1	2,397	▲ 3.0	1,268	▲ 6.8	1,121	1.3	1,908	0.2	165
9月	6,579	▲ 8.7	2,968	▲ 10.1	3,603	▲ 7.4	2,651	▲ 6.4	1,388	▲ 5.6	1,258	▲ 7.6	2,305	▲ 9.7	167
10月	6,843	▲ 1.6	3,352	4.7	3,486	▲ 6.7	2,940	8.1	1,695	16.2	1,242	▲ 1.0	2,353	▲ 3.0	109
11月	5,039	▲ 5.0	2,366	▲ 7.3	2,660	▲ 3.3	2,091	▲ 0.1	1,119	▲ 2.8	965	2.9	1,672	▲ 6.0	69
12月	4,697	0.1	2,274	▲ 1.4	2,419	1.6	2,025	8.3	1,091	6.9	931	10.3	1,460	▲ 1.6	92
平成28年 1月	6,657	▲ 9.6	3,082	▲ 11.8	3,569	▲ 7.4	2,676	▲ 13.9	1,472	▲ 12.2	1,201	▲ 15.9	2,158	▲ 11.9	75
2月	7,010	0.0	3,197	▲ 0.6	3,806	0.4	3,005	6.6	1,542	6.6	1,459	6.5	2,308	2.0	109
3月	7,031	▲ 8.9	3,144	▲ 11.3	3,875	▲ 7.1	2,972	▲ 4.3	1,555	▲ 3.5	1,413	▲ 5.3	2,428	▲ 7.2	101

〔注〕平成16年11月から求職申込書の性別欄が任意記入となったため、関連する項目については計と男女計が必ずしも一致しない。

## 安定所別新規求職者の状況

※学卒を除き、パートを含む。

区分 年度	計	桑名	四日市	鈴鹿	津	松阪	伊勢	伊賀	尾鷲	熊野 <sup>(註)</sup>
平成25年度	86,740	9,429	17,451	10,451	14,637	10,900	10,200	10,278	1,851	1,543
対前年度比	▲ 8.4	▲ 5.8	▲ 10.4	▲ 10.8	▲ 6.6	▲ 6.7	▲ 9.0	▲ 9.8	▲ 2.5	▲ 5.2
平成26年度	82,941	9,080	15,924	10,535	14,145	10,347	9,965	9,589	1,796	1,560
対前年度比	▲ 4.4	▲ 3.7	▲ 8.8	0.8	▲ 3.4	▲ 5.1	▲ 2.3	▲ 6.7	▲ 3.0	1.1
平成27年度	78,616	8,733	14,484	10,682	13,338	10,149	9,150	8,920	1,689	1,504
対前年度比	▲ 5.2	▲ 3.8	▲ 9.0	1.4	▲ 5.7	▲ 1.9	▲ 8.2	▲ 7.0	▲ 6.0	▲ 3.6
平成27年 3月	7,722	757	1,474	1,031	1,407	982	963	808	164	136
4月	8,985	1,011	1,610	1,215	1,443	1,201	1,118	991	215	181
5月	6,610	774	1,260	921	1,019	825	803	734	142	132
6月	6,588	702	1,261	974	1,072	848	782	714	123	112
7月	6,539	704	1,199	977	1,035	899	740	689	179	117
8月	6,038	635	1,156	826	977	742	699	766	165	105
9月	6,579	791	1,206	894	1,078	854	740	743	134	139
10月	6,843	683	1,226	875	1,258	975	770	804	106	146
11月	5,039	594	952	642	829	644	562	594	109	113
12月	4,697	565	874	631	807	616	497	538	93	76
平成28年 1月	6,657	681	1,259	959	1,283	766	758	696	131	124
2月	7,010	802	1,250	846	1,229	874	892	836	141	140
3月	7,031	791	1,231	922	1,308	905	789	815	151	119

## 就職件数の状況

※学卒を除く。

区分 年度	就職件数 パート含						うち 中高年 パート 含					パート		臨時 パート 含	
	全数		男		女			男		女		パート	前年比		
	前年比	パート含	前年比	パート含	前年比	パート含		前年比	パート含	前年比					
平成25年度	29,383	▲ 1.4	14,280	▲ 2.2	15,076	▲ 0.6	11,227	1.7	6,242	▲ 0.8	4,974	5.1	11,072	▲ 2.8	2,517
平成26年度	27,153	▲ 7.6	13,188	▲ 7.6	13,936	▲ 7.6	10,543	▲ 6.1	5,686	▲ 8.9	4,847	▲ 2.6	10,228	▲ 7.6	2,092
平成27年度	25,927	▲ 4.5	12,262	▲ 7.0	13,632	▲ 2.2	10,527	▲ 0.2	5,526	▲ 2.8	4,985	2.8	10,190	▲ 0.4	2,288
平成27年 3月	2,787	0.3	1,230	3.2	1,555	▲ 1.8	1,149	5.1	596	9.8	553	0.7	1,016	▲ 2.9	191
4月	2,677	4.4	1,200	0.0	1,476	8.1	1,073	11.9	544	5.2	529	19.7	1,153	12.7	160
5月	2,213	▲ 14.1	1,018	▲ 15.0	1,192	▲ 13.2	853	▲ 10.9	453	▲ 12.2	398	▲ 9.8	922	▲ 16.3	171
6月	2,374	▲ 0.5	1,160	▲ 0.5	1,213	▲ 0.4	964	4.2	521	4.2	443	4.5	898	▲ 10.4	222
7月	2,123	▲ 3.6	1,047	▲ 6.4	1,074	▲ 0.8	864	▲ 1.5	476	▲ 2.1	387	▲ 1.0	827	0.2	191
8月	1,866	▲ 2.0	956	▲ 3.6	905	▲ 0.1	742	▲ 2.1	398	▲ 7.0	344	4.9	679	4.3	153
9月	2,056	▲ 15.4	955	▲ 21.0	1,097	▲ 9.9	799	▲ 16.0	424	▲ 17.0	374	▲ 15.0	795	▲ 8.9	166
10月	2,237	▲ 5.6	1,059	▲ 11.5	1,175	0.3	872	▲ 5.6	448	▲ 14.2	422	5.2	884	▲ 0.1	168
11月	2,015	0.4	1,002	▲ 3.6	1,010	4.8	823	4.6	450	4.7	370	4.5	825	10.4	183
12月	1,802	0.1	869	▲ 5.3	930	5.3	732	8.3	385	▲ 0.3	347	19.7	682	5.1	229
平成28年 1月	1,647	▲ 16.9	773	▲ 17.4	871	▲ 16.6	668	▲ 11.2	334	▲ 12.3	331	▲ 10.5	631	▲ 16.8	221
2月	2,213	3.2	1,039	5.5	1,172	1.4	959	15.8	508	23.0	449	8.7	854	22.5	242
3月	2,704	▲ 3.0	1,184	▲ 3.7	1,517	▲ 2.4	1,178	2.5	585	▲ 1.8	591	6.9	1,040	2.4	182

[注] 平成16年11月から求職申込書の性別欄が任意記入となったため、関連する項目については計と男女計が必ずしも一致しない。

## 安定所別就職件数の状況

※学卒を除き、パートを含む。

区分 年度	計	桑名	四日市	鈴鹿	津	松阪	伊勢	伊賀	尾鷲	熊野 <sup>(由)</sup>
平成25年度	29,383	3,205	5,173	3,487	4,729	3,839	4,029	3,345	929	647
対前年度比	▲ 1.4	5.3	▲ 4.9	0.8	▲ 4.1	▲ 3.4	▲ 2.9	5.8	1.8	▲ 11.7
平成26年度	27,153	3,145	4,707	3,171	4,505	3,531	3,555	3,157	745	637
対前年度比	▲ 7.6	▲ 1.9	▲ 9.0	▲ 9.1	▲ 4.7	▲ 8.0	▲ 11.8	▲ 5.6	▲ 19.8	▲ 1.5
平成27年度	25,927	2,813	4,402	3,311	4,309	3,413	3,344	2,793	863	679
対前年度比	▲ 4.5	▲ 10.6	▲ 6.5	4.4	▲ 4.4	▲ 3.3	▲ 5.9	▲ 11.5	15.8	6.6
平成27年 3月	2,787	310	502	343	505	291	413	280	82	61
4月	2,677	279	464	284	448	368	438	265	76	55
5月	2,213	218	358	266	374	323	307	199	92	76
6月	2,374	296	380	310	343	314	322	251	77	81
7月	2,123	216	378	310	301	287	285	242	65	39
8月	1,866	194	313	254	346	239	209	204	71	36
9月	2,056	201	370	242	314	276	259	242	82	70
10月	2,237	223	389	333	353	268	272	250	87	62
11月	2,015	244	355	254	351	255	249	231	31	45
12月	1,802	207	277	222	289	285	224	200	54	44
平成28年 1月	1,647	175	299	216	260	211	192	183	68	43
2月	2,213	249	394	282	426	236	284	219	58	65
3月	2,704	311	425	338	504	351	303	307	102	63

# 1. 一般職業紹介業務指標

(学卒を除き、パートを含む。)

項目	区分	28年3月	前年同月	前月	増 減 率		桑 名	四日市	鈴 鹿	津	松 阪	伊 勢	伊 賀	尾 鷲	熊 野 <sup>(出)</sup>
					前年同月	前 月									
1 新規求職申込件数		7,031	7,722	7,010	▲ 8.9	0.3	791	1,231	922	1,308	905	789	815	151	119
2 雇用保険受給資格決定件数		1,736	1,714	1,657	1.3	4.8	202	326	236	282	230	194	204	24	38
3 中高年齢者		2,972	3,105	3,005	▲ 4.3	▲ 1.1	327	436	396	533	384	364	405	68	59
4 月間有効求職者数		26,365	28,052	25,231	▲ 6.0	4.5	2,931	4,732	3,584	4,678	3,468	3,008	2,979	547	438
5 雇用保険受給者実人員		6,348	6,748	6,471	▲ 5.9	▲ 1.9	795	1,121	919	862	875	810	663	141	162
6 中高年齢者		11,905	12,338	11,422	▲ 3.5	4.2	1,280	1,833	1,565	2,035	1,716	1,464	1,478	299	235
7 就職件数		2,704	2,787	2,213	▲ 3.0	22.2	311	425	338	504	351	303	307	102	63
8 雇用保険受給者		488	545	484	▲ 10.5	0.8	68	78	64	91	56	56	53	12	10
9 中高年齢者		1,178	1,149	959	2.5	22.8	129	168	139	245	140	146	143	44	24
10 月間有効求人数		36,959	37,347	36,896	▲ 1.0	0.2	3,902	6,725	4,641	9,145	3,837	3,864	3,541	841	463
11 新規求人数		12,424	12,795	13,303	▲ 2.9	▲ 6.6	1,276	2,100	1,578	3,164	1,290	1,430	1,141	271	174
12 充足数		2,598	2,675	2,116	▲ 2.9	22.8	277	409	290	605	293	291	279	95	59
諸 比 率	新規求人倍率 11/1	1.77 (1.35)	1.66 (1.80)	1.90 (1.93)	0.11 ▲ 0.45	▲ 0.13 ▲ 0.58	1.61	1.71	1.71	2.42	1.43	1.81	1.40	1.79	1.46
	有効求人倍率 10/4 ( )内は季節調整値	1.40 (1.97)	1.33 (1.27)	1.46 (1.35)	0.07 0.70	▲ 0.06 0.62	1.33	1.42	1.29	1.95	1.11	1.28	1.19	1.54	1.06
	就職率 7/1 7/4	38.5 10.3	36.1 9.9	31.6 8.8	2.4 0.4	6.9 1.5	39.3 10.6	34.5 9.0	36.7 9.4	38.5 10.8	38.8 10.1	38.4 10.1	37.7 10.3	67.5 18.6	52.9 14.4
	雇用保険受給者 8/2 8/5	28.1 7.7	31.8 8.1	29.2 7.5	▲ 3.7 ▲ 0.4	▲ 1.1 0.2	33.7 8.6	23.9 7.0	27.1 7.0	32.3 10.6	24.3 6.4	28.9 6.9	26.0 8.0	50.0 8.5	26.3 6.2
	中高年齢者 9/3 9/6	39.6 9.9	37.0 9.3	31.9 8.4	2.6 0.6	7.7 1.5	39.4 10.1	38.5 9.2	35.1 8.9	46.0 12.0	36.5 8.2	40.1 10.0	35.3 9.7	64.7 14.7	40.7 10.2
	充足率 12/10 12/11	7.0 20.9	7.2 20.9	5.7 15.9	▲ 0.2 0.0	1.3 5.0	7.1 21.7	6.1 19.5	6.2 18.4	6.6 19.1	7.6 22.7	7.5 20.3	7.9 24.5	11.3 35.1	12.7 33.9
	新規求職のうち 中高年齢者の占める割合	24.7 42.3	22.2 40.2	23.6 42.9	2.5 2.1	1.1 ▲ 0.6	25.5 41.3	26.5 35.4	25.6 43.0	21.6 40.7	25.4 42.4	24.6 46.1	25.0 49.7	15.9 45.0	31.9 49.6
	有効求職のうち 中高年齢者の占める割合	24.1 45.2	24.1 44.0	25.6 45.3	0.0 1.2	▲ 1.5 ▲ 0.1	27.1 43.7	23.7 38.7	25.6 43.7	18.4 43.5	25.2 49.5	26.9 48.7	22.3 49.6	25.8 54.7	37.0 53.7

\*単位…人、件、倍、%、ポイント

## 2. 一般職業紹介状況（学卒を除き、パートを含む。）

平成28年3月

三重労働局

区分 年度・月	新 規		新規求職		新規求人倍率		有 効		有 効		有効求人倍率		紹介件数 前年 同月比	紹介率 前年 同月比	就職件数 前年 同月比	就職率 前年 同月比				
	求 人 数	前年 同月比	申 込 件 数	前年 同月比	原 数 値	季 調 値	求 人 数	前年 同月比	求 職 者 数	前年 同月比	原 数 値	季 調 値					件	%	件	%
平成21年度	90,001	▲ 21.1	110,241	▲ 13.6	0.82	—	216,945	▲ 32.1	498,274	▲ 42.2	0.44	—	173,619	50.0	157.5	30,107	18.2	27.3		
平成22年度	106,061	17.8	102,709	▲ 6.8	1.03	—	267,755	23.4	431,800	▲ 13.3	0.62	—	161,894	▲ 6.8	157.6	31,777	5.5	30.9		
平成23年度	115,209	8.6	97,007	▲ 5.6	1.19	—	301,736	12.7	402,604	▲ 6.8	0.75	—	143,425	▲ 11.4	147.9	30,025	▲ 5.5	31.0		
平成24年度	129,881	12.7	94,683	▲ 2.4	1.37	—	351,220	16.4	391,520	▲ 2.8	0.90	—	137,332	▲ 4.2	145.0	29,808	▲ 0.7	31.5		
平成25年度	144,922	11.6	86,740	▲ 8.4	1.67	—	397,780	13.3	362,570	▲ 7.4	1.10	—	120,880	▲ 12.0	139.4	29,383	▲ 1.4	33.9		
平成26年度	148,116	2.2	82,941	▲ 4.4	1.79	—	410,629	3.2	332,334	▲ 8.3	1.24	—	106,974	▲ 11.5	129.0	27,153	▲ 7.6	32.7		
26年1月	13,617	11.4	7,645	▲ 8.8	1.78	1.70	34,337	17.0	26,385	▲ 12.0	1.30	1.17	9,284	▲ 13.3	121.4	2,063	4.5	27.0		
2月	12,457	13.8	6,879	▲ 13.4	1.81	1.80	34,597	15.0	26,989	▲ 13.0	1.28	1.19	10,034	▲ 17.8	145.9	2,330	2.6	33.9		
3月	11,927	2.3	7,315	▲ 12.2	1.63	1.81	35,319	11.6	28,196	▲ 14.8	1.25	1.21	10,343	▲ 22.1	141.4	2,779	▲ 5.5	38.0		
1～3月	12,667	9.1	7,280	▲ 11.4	1.74	—	34,751	14.5	27,190	▲ 13.3	1.28	—	9,887	▲ 18.0	135.8	2,391	▲ 0.2	32.8		
26年4月	12,479	10.0	9,364	▲ 10.2	1.33	1.85	34,000	11.3	30,189	▲ 14.3	1.13	1.23	10,259	▲ 19.6	109.6	2,565	▲ 17.7	27.4		
5月	11,712	1.5	7,305	▲ 13.5	1.60	1.81	32,929	6.7	30,104	▲ 14.0	1.09	1.24	9,468	▲ 22.9	129.6	2,576	▲ 1.1	35.3		
6月	11,383	4.5	6,773	▲ 2.0	1.68	1.70	32,635	6.9	29,311	▲ 12.1	1.11	1.23	9,344	▲ 13.0	138.0	2,386	▲ 6.9	35.2		
4～6月	11,858	5.3	7,814	▲ 9.1	1.52	—	33,188	8.3	29,868	▲ 13.5	1.11	—	9,690	▲ 18.8	124.0	2,509	▲ 9.1	32.1		
26年7月	12,587	▲ 0.2	6,978	▲ 5.2	1.80	1.70	33,003	3.4	28,824	▲ 10.7	1.14	1.21	8,924	▲ 14.6	127.9	2,203	▲ 12.7	31.6		
8月	11,235	▲ 8.9	6,265	▲ 5.4	1.79	1.68	32,445	▲ 1.4	27,935	▲ 8.9	1.16	1.19	8,022	▲ 9.4	128.0	1,904	▲ 12.7	30.4		
9月	12,157	2.2	7,205	1.1	1.69	1.73	33,505	▲ 1.2	28,170	▲ 6.6	1.19	1.19	9,457	▲ 7.2	131.3	2,429	0.1	33.7		
7～9月	11,993	▲ 2.3	6,816	▲ 3.1	1.76	—	32,984	0.2	28,310	▲ 8.8	1.17	—	8,801	▲ 10.5	129.1	2,179	▲ 8.3	32.0		
26年10月	13,369	0.5	6,954	▲ 6.3	1.92	1.80	34,265	▲ 1.5	28,226	▲ 6.6	1.21	1.20	8,958	▲ 13.7	128.8	2,369	▲ 7.6	34.1		
11月	11,657	▲ 4.8	5,306	▲ 7.1	2.20	1.81	34,491	0.4	26,325	▲ 7.0	1.31	1.23	7,019	▲ 18.9	132.3	2,007	▲ 9.2	37.8		
12月	11,373	5.8	4,694	▲ 3.6	2.42	1.88	34,112	1.3	24,172	▲ 6.4	1.41	1.28	6,326	▲ 8.3	134.8	1,801	▲ 10.9	38.4		
10～12月	12,133	0.3	5,651	▲ 5.8	2.15	—	34,289	0.1	26,241	▲ 6.7	1.31	—	7,434	▲ 14.0	131.6	2,059	▲ 9.1	36.4		
27年1月	14,260	4.7	7,363	▲ 3.7	1.94	1.86	35,453	3.3	24,997	▲ 5.3	1.42	1.28	8,413	▲ 9.4	114.3	1,982	▲ 3.9	26.9		
2月	13,109	5.2	7,012	1.9	1.87	1.85	36,444	5.3	26,029	▲ 3.6	1.40	1.29	9,951	▲ 0.8	141.9	2,144	▲ 8.0	30.6		
3月	12,795	7.3	7,722	5.6	1.66	1.80	37,347	5.7	28,052	▲ 0.5	1.33	1.27	10,833	4.7	140.3	2,787	0.3	36.1		
1～3月	13,388	5.7	7,366	1.2	1.82	—	36,415	4.8	26,359	▲ 3.1	1.38	—	9,732	▲ 1.6	132.1	2,304	▲ 3.6	31.3		
27年4月	12,284	▲ 1.6	8,985	▲ 4.0	1.37	1.87	34,708	2.1	29,651	▲ 1.8	1.17	1.27	9,572	▲ 6.7	106.5	2,677	4.4	29.8		
5月	11,123	▲ 5.0	6,610	▲ 9.5	1.68	1.86	32,984	0.2	28,740	▲ 4.5	1.15	1.29	8,196	▲ 13.4	124.0	2,213	▲ 14.1	33.5		
6月	12,260	7.7	6,588	▲ 2.7	1.86	1.93	33,168	1.6	28,111	▲ 4.1	1.18	1.30	8,720	▲ 6.7	132.4	2,374	▲ 0.5	36.0		
4～6月	11,889	0.3	7,394	▲ 5.4	1.61	—	33,620	1.3	28,834	▲ 3.5	1.17	—	8,829	▲ 8.9	119.4	2,421	▲ 3.5	32.7		
27年7月	13,097	4.1	6,539	▲ 6.3	2.00	1.85	33,847	2.6	27,500	▲ 4.6	1.23	1.31	7,945	▲ 11.0	121.5	2,123	▲ 3.6	32.5		
8月	11,646	3.7	6,038	▲ 3.6	1.93	1.85	34,336	5.8	26,788	▲ 4.1	1.28	1.31	7,122	▲ 11.2	118.0	1,866	▲ 2.0	30.9		
9月	12,435	2.3	6,579	▲ 8.7	1.89	1.84	35,104	4.8	26,856	▲ 4.7	1.31	1.32	7,815	▲ 17.4	118.8	2,056	▲ 15.4	31.3		
7～9月	12,393	3.3	6,385	▲ 6.3	1.94	—	34,429	4.4	27,048	▲ 4.5	1.27	—	7,627	▲ 13.3	119.5	2,015	▲ 7.5	31.6		
27年10月	13,542	1.3	6,843	▲ 1.6	2.98	1.85	35,698	4.2	27,234	▲ 3.5	1.31	1.31	8,177	▲ 8.7	119.5	2,237	▲ 5.6	32.7		
11月	12,150	4.2	5,039	▲ 5.0	2.41	1.95	36,213	5.0	25,201	▲ 4.3	1.44	1.35	6,543	▲ 6.8	129.8	2,015	0.4	40.0		
12月	11,199	▲ 1.5	4,697	0.1	2.38	1.85	34,868	2.2	23,233	▲ 3.9	1.50	1.35	5,756	▲ 9.0	122.5	1,802	0.1	38.4		
10～12月	12,297	1.4	5,526	▲ 2.2	2.23	—	35,593	3.8	25,223	▲ 3.9	1.41	—	6,825	▲ 8.2	123.5	2,018	▲ 2.0	36.5		
28年1月	13,616	▲ 4.5	6,657	▲ 9.6	2.05	2.02	35,156	▲ 0.8	23,476	▲ 6.1	1.50	1.33	7,187	▲ 14.6	108.0	1,647	▲ 16.9	24.7		
2月	13,303	1.5	7,010	▲ 0.0	1.90	1.93	36,896	1.2	25,231	▲ 3.1	1.46	1.35	9,432	▲ 5.2	134.6	2,213	3.2	31.6		
3月	12,424	▲ 2.9	7,031	▲ 8.9	1.77	1.97	36,959	▲ 1.0	26,365	▲ 6.0	1.40	1.35	9,599	▲ 11.4	136.5	2,704	▲ 3.0	38.5		
1～3月	13,114	▲ 2.0	6,899	▲ 6.3	1.90	—	36,337	▲ 0.2	25,024	▲ 5.1	1.45	—	8,739	▲ 10.2	126.7	2,188	▲ 5.0	31.7		

資料 職業安定業務統計

r は数値を補正したもの

\* 紹介率 = 紹介件数 / 新規求職者数 × 100

\* 就職率 = 就職件数 / 新規求職者数 × 100



### 3. 一般職業紹介状況（学卒、パートを除く。）

平成28年3月

三重労働局

区分 年度・月	新規求職者		新規求職者		新規求職者		有効求人		有効求職者		有効求職者		紹介件数		就職件数		就職率
	人数	前年同月比	申込件数	前年同月比	求人倍率	人数	前年同月比	求職者数	前年同月比	求人倍率	紹介件数	前年同月比	紹介率	件数	前年同月比	件数	
平成21年度	52,282	▲ 25.4	76,927	11.3	0.68	125,368	▲ 37.0	359,680	47.0	0.35	125,760	▲ 44.2	163.5	19,243	13.8	25.0	
平成22年度	61,815	▲ 18.2	70,801	▲ 8.0	0.87	155,045	▲ 23.7	300,988	▲ 16.3	0.52	117,033	▲ 6.9	165.3	20,582	7.0	29.1	
平成23年度	68,484	▲ 10.8	65,474	▲ 7.5	1.05	179,892	▲ 16.0	271,958	▲ 9.6	0.66	103,353	▲ 11.7	157.9	19,465	▲ 5.4	29.7	
平成24年度	72,317	▲ 5.6	64,012	▲ 2.2	1.13	196,640	▲ 9.3	262,258	▲ 3.6	0.75	98,329	▲ 4.9	153.6	18,418	▲ 5.4	28.8	
平成25年度	83,043	▲ 14.8	58,239	▲ 9.0	1.43	226,860	▲ 15.4	240,392	▲ 8.3	0.94	86,692	▲ 11.8	148.9	18,311	▲ 0.6	31.4	
平成26年度	86,569	▲ 4.2	54,636	▲ 6.2	1.58	239,456	▲ 5.6	213,926	▲ 11.0	1.12	75,764	▲ 12.6	138.7	16,925	▲ 7.6	31.0	
26年1月	7,716	▲ 12.4	5,115	▲ 10.7	1.51	19,902	▲ 24.6	17,509	▲ 14.3	1.14	6,637	▲ 13.9	129.8	1,285	7.4	25.1	
2月	7,132	▲ 19.7	4,658	▲ 14.0	1.53	19,698	▲ 18.1	17,966	▲ 15.2	1.10	7,201	▲ 18.2	154.6	1,513	9.4	32.5	
3月	6,737	▲ 6.2	4,836	▲ 14.7	1.39	19,868	▲ 13.8	18,549	▲ 17.6	1.07	7,247	▲ 24.3	149.9	1,733	▲ 7.7	35.8	
1～3月	7,195	▲ 12.6	4,870	▲ 13.1	1.48	19,823	▲ 18.7	18,008	▲ 15.8	1.10	7,028	▲ 19.2	144.3	1,510	▲ 1.6	31.0	
26年4月	6,950	▲ 9.4	5,759	▲ 13.3	1.21	19,220	▲ 15.2	19,369	▲ 17.1	0.99	7,036	▲ 21.7	122.2	1,542	▲ 16.8	26.8	
5月	6,775	▲ 4.0	4,640	▲ 15.8	1.46	18,933	▲ 11.1	19,090	▲ 17.4	0.99	6,316	▲ 26.4	136.1	1,474	▲ 1.7	31.8	
6月	6,821	▲ 9.8	4,464	▲ 5.9	1.53	19,059	▲ 11.0	18,554	▲ 15.7	1.03	6,549	▲ 15.1	146.7	1,384	▲ 13.3	31.0	
4～6月	6,849	▲ 7.7	4,954	▲ 12.0	1.38	19,071	▲ 12.4	19,004	▲ 16.8	1.00	6,634	▲ 21.3	133.9	1,467	▲ 11.1	29.6	
26年7月	7,279	▲ 1.3	4,725	▲ 8.6	1.54	19,295	▲ 5.6	18,497	▲ 14.1	1.04	6,388	▲ 18.7	135.2	1,378	▲ 15.4	29.2	
8月	6,732	▲ 7.7	4,361	▲ 4.6	1.54	19,090	▲ 0.2	18,209	▲ 11.5	1.05	5,968	▲ 7.9	136.8	1,253	▲ 12.4	28.7	
9月	6,892	▲ 4.1	4,652	▲ 0.5	1.48	19,453	▲ 1.0	18,197	▲ 8.6	1.07	6,788	▲ 7.2	145.9	1,556	▲ 4.6	33.4	
7～9月	6,968	▲ 1.8	4,579	▲ 4.4	1.52	19,279	▲ 1.4	18,301	▲ 11.5	1.05	6,381	▲ 11.6	139.4	1,396	▲ 7.9	30.5	
26年10月	8,099	▲ 7.2	4,527	▲ 9.8	1.79	20,096	▲ 1.4	18,137	▲ 8.9	1.11	6,428	▲ 13.0	142.0	1,484	▲ 7.6	32.8	
11月	6,790	▲ 10.2	3,528	▲ 9.8	1.92	20,189	▲ 0.6	16,912	▲ 9.5	1.19	5,072	▲ 18.8	143.8	1,260	▲ 9.5	35.7	
12月	6,518	▲ 9.1	3,211	▲ 6.7	2.03	19,775	▲ 1.1	15,586	▲ 9.6	1.27	4,631	▲ 8.1	144.2	1,152	▲ 10.4	35.9	
10～12月	7,136	▲ 1.5	3,755	▲ 8.9	1.90	20,020	▲ 1.0	16,878	▲ 9.3	1.19	5,377	▲ 13.6	143.2	1,299	▲ 9.0	34.6	
27年1月	8,581	▲ 11.2	4,913	▲ 3.9	1.75	20,811	▲ 4.6	16,161	▲ 7.7	1.29	5,968	▲ 10.1	121.5	1,224	▲ 4.7	24.9	
2月	7,902	▲ 10.8	4,750	▲ 2.0	1.66	21,644	▲ 9.9	17,008	▲ 5.3	1.27	7,188	▲ 0.2	151.3	1,447	▲ 4.4	30.5	
3月	7,230	▲ 7.3	5,106	▲ 5.6	1.42	21,891	▲ 10.2	18,206	▲ 1.8	1.20	7,432	▲ 2.6	145.6	1,771	▲ 2.2	34.7	
1～3月	7,904	▲ 9.9	4,923	▲ 1.1	1.61	21,449	▲ 8.2	17,125	▲ 4.9	1.25	6,863	▲ 2.3	139.4	1,481	▲ 1.9	30.1	
27年4月	6,970	▲ 0.3	5,347	▲ 7.2	1.30	19,976	▲ 3.9	18,690	▲ 3.5	1.07	6,507	▲ 7.5	121.7	1,524	▲ 1.2	28.5	
5月	6,469	▲ 4.5	4,214	▲ 9.2	1.54	18,813	▲ 0.6	18,022	▲ 5.6	1.04	5,626	▲ 10.9	133.5	1,291	▲ 12.4	30.6	
6月	7,009	▲ 2.8	4,458	▲ 0.1	1.57	19,103	▲ 0.2	17,863	▲ 3.7	1.07	6,070	▲ 7.3	136.2	1,476	▲ 6.6	33.1	
4～6月	6,816	▲ 0.5	4,673	▲ 5.7	1.46	19,297	▲ 1.2	18,192	▲ 4.3	1.06	6,068	▲ 8.5	129.9	1,430	▲ 2.5	30.6	
27年7月	7,655	▲ 5.2	4,548	▲ 3.7	1.68	19,463	▲ 0.9	17,849	▲ 3.5	1.09	5,675	▲ 11.2	124.8	1,296	▲ 6.0	28.5	
8月	6,575	▲ 2.3	4,130	▲ 5.3	1.59	19,599	▲ 2.7	17,538	▲ 3.7	1.12	5,169	▲ 13.4	125.2	1,187	▲ 5.3	28.7	
9月	7,216	▲ 4.7	4,274	▲ 8.1	1.69	20,130	▲ 3.5	17,410	▲ 4.3	1.16	5,556	▲ 18.1	130.0	1,261	▲ 19.0	29.5	
7～9月	7,149	▲ 2.6	4,317	▲ 5.7	1.66	19,731	▲ 2.3	17,599	▲ 3.8	1.12	5,467	▲ 14.3	126.6	1,248	▲ 10.6	28.9	
27年10月	7,540	▲ 6.9	4,490	▲ 0.8	1.68	20,174	▲ 0.4	17,546	▲ 3.3	1.15	5,720	▲ 11.0	127.4	1,353	▲ 8.8	30.1	
11月	6,450	▲ 5.0	3,367	▲ 4.6	1.92	20,076	▲ 0.6	16,271	▲ 3.8	1.23	4,614	▲ 9.0	137.0	1,190	▲ 5.6	35.3	
12月	6,457	▲ 0.9	3,237	▲ 0.8	1.99	19,368	▲ 2.1	15,105	▲ 3.1	1.28	4,136	▲ 10.7	127.8	1,120	▲ 2.8	34.6	
10～12月	6,816	▲ 4.5	3,698	▲ 1.5	1.84	19,873	▲ 0.7	16,307	▲ 3.4	1.22	4,823	▲ 10.3	130.4	1,221	▲ 6.0	33.0	
28年1月	7,794	▲ 9.2	4,499	▲ 8.4	1.73	19,761	▲ 5.0	15,375	▲ 4.9	1.29	5,101	▲ 14.5	113.4	1,016	▲ 17.0	22.6	
2月	7,380	▲ 6.6	4,702	▲ 1.0	1.57	20,897	▲ 3.5	16,522	▲ 2.9	1.26	6,758	▲ 6.0	143.7	1,359	▲ 6.1	28.9	
3月	6,761	▲ 6.5	4,603	▲ 9.9	1.47	20,614	▲ 5.8	17,139	▲ 5.9	1.20	6,449	▲ 13.2	140.1	1,664	▲ 6.0	36.2	
1～3月	7,312	▲ 7.5	4,601	▲ 6.5	1.59	20,424	▲ 4.8	16,345	▲ 4.6	1.25	6,103	▲ 11.1	132.6	1,346	▲ 9.1	29.3	

資料 職業安定業務統計

\* 紹介率=紹介件数/新規求職者数×100

\* 就職率=就職件数/新規求職者数×100

## 4. 一般職業紹介状況 (パート)

平成28年3月

三重労働局

区分 年度・月	新 規		新規求職		新 規		有 効		有 効		有 効		紹介件数		就職件数		就職率	
	求 人 数	前年 同月比	申込件数	前年 同月比	求人倍率	求 人 数	前年 同月比	求職者数	前年 同月比	求人倍率	紹介件数	前年 同月比	紹介率	就 職 件 数	前年 同月比	就職率		
平成21年度	37,719	▲ 14.4	33,314	▲ 19.3	1.13	91,577	▲ 24.0	138,594	▲ 31.0	0.66	47,859	▲ 67.5	143.7	10,864	▲ 26.8	32.6		
平成22年度	44,246	▲ 17.3	31,908	▲ 4.2	1.39	112,710	▲ 23.1	130,812	▲ 5.6	0.86	44,861	▲ 6.3	140.6	11,195	▲ 3.0	35.1		
平成23年度	46,725	▲ 5.6	31,533	▲ 1.2	1.48	121,844	▲ 8.1	130,646	▲ 0.1	0.93	40,072	▲ 10.7	127.1	10,560	▲ 5.7	33.5		
平成24年度	57,564	▲ 23.2	30,671	▲ 2.7	1.88	154,580	▲ 26.9	129,262	▲ 1.1	1.20	39,003	▲ 2.7	127.2	11,390	▲ 7.9	37.1		
平成25年度	61,879	▲ 7.5	28,501	▲ 7.1	2.17	170,920	▲ 10.6	122,178	▲ 5.5	1.40	34,188	▲ 12.3	120.0	11,072	▲ 2.8	38.8		
平成26年度	61,547	▲ 0.5	28,305	▲ 0.7	2.17	171,173	▲ 0.1	118,408	▲ 3.1	1.45	31,210	▲ 8.7	110.3	10,228	▲ 7.6	36.1		
26年1月	5,901	▲ 10.1	2,530	▲ 4.7	2.33	14,435	▲ 7.8	8,876	▲ 7.0	1.63	2,647	▲ 11.7	104.6	778	▲ 0.0	30.8		
2月	5,325	▲ 6.8	2,221	▲ 12.0	2.40	14,899	▲ 11.1	9,023	▲ 8.4	1.65	2,833	▲ 16.7	127.6	817	▲ 7.9	36.8		
3月	5,190	▲ 2.4	2,479	▲ 6.8	2.09	15,451	▲ 9.0	9,647	▲ 8.9	1.60	3,096	▲ 16.4	124.9	1,046	▲ 1.6	42.2		
1～3月	5,472	▲ 4.8	2,410	▲ 7.8	2.27	14,928	▲ 9.3	9,182	▲ 8.1	1.63	2,859	▲ 15.1	118.6	880	▲ 3.2	36.5		
26年4月	5,529	▲ 10.8	3,605	▲ 4.8	1.53	14,780	▲ 6.5	10,820	▲ 8.7	1.37	3,223	▲ 14.5	89.4	1,023	▲ 18.9	28.4		
5月	4,937	▲ 1.8	2,665	▲ 9.2	1.85	13,996	▲ 1.2	11,014	▲ 7.4	1.27	3,152	▲ 14.9	118.3	1,102	▲ 0.3	41.4		
6月	4,562	▲ 2.6	2,309	▲ 6.4	1.98	13,576	▲ 1.6	10,757	▲ 4.9	1.26	2,795	▲ 7.5	121.0	1,002	▲ 3.7	43.4		
4～6月	5,009	▲ 2.2	2,860	▲ 3.5	1.75	14,117	▲ 3.1	10,864	▲ 7.0	1.30	3,057	▲ 12.6	106.9	1,042	▲ 6.2	36.4		
26年7月	5,308	▲ 1.4	2,253	▲ 3.0	2.36	13,708	▲ 0.6	10,327	▲ 3.7	1.33	2,536	▲ 2.4	112.6	825	▲ 7.8	36.6		
8月	4,503	▲ 10.7	1,904	▲ 7.3	2.37	13,355	▲ 3.2	9,726	▲ 3.7	1.37	2,054	▲ 13.5	107.9	651	▲ 13.2	34.2		
9月	5,265	▲ 0.2	2,553	▲ 2.1	2.06	14,052	▲ 1.6	9,973	▲ 2.7	1.41	2,669	▲ 7.2	104.5	873	▲ 6.9	34.2		
7～9月	5,025	▲ 3.1	2,237	▲ 0.4	2.25	13,705	▲ 1.4	10,009	▲ 3.4	1.37	2,420	▲ 7.5	108.2	783	▲ 9.1	35.0		
26年10月	5,270	▲ 8.4	2,427	▲ 0.8	2.17	14,169	▲ 5.2	10,089	▲ 2.0	1.40	2,530	▲ 15.5	104.2	885	▲ 7.7	36.5		
11月	4,867	▲ 3.9	1,778	▲ 1.4	2.74	14,302	▲ 0.1	9,413	▲ 2.0	1.52	1,947	▲ 19.4	109.5	747	▲ 8.8	42.0		
12月	4,855	▲ 1.8	1,483	▲ 4.0	3.27	14,337	▲ 1.6	8,586	▲ 0.2	1.67	1,695	▲ 8.9	114.3	649	▲ 11.9	43.8		
10～12月	4,997	▲ 1.4	1,896	▲ 0.9	2.64	14,269	▲ 1.3	9,363	▲ 1.5	1.52	2,057	▲ 15.1	108.5	760	▲ 9.3	40.1		
27年1月	5,679	▲ 3.8	2,450	▲ 3.2	2.32	14,642	▲ 1.4	8,836	▲ 0.5	1.66	2,445	▲ 7.6	99.8	758	▲ 2.6	30.9		
2月	5,207	▲ 2.2	2,262	▲ 1.8	2.30	14,800	▲ 0.7	9,021	▲ 0.0	1.64	2,763	▲ 2.5	122.1	697	▲ 14.7	30.8		
3月	5,565	▲ 7.2	2,616	▲ 5.5	2.13	15,456	▲ 0.0	9,846	▲ 2.1	1.57	3,401	▲ 9.9	130.0	1,016	▲ 2.9	38.8		
1～3月	5,484	▲ 0.2	2,443	▲ 1.4	2.24	14,966	▲ 0.3	9,234	▲ 0.6	1.62	2,870	▲ 0.4	117.5	824	▲ 6.4	33.7		
27年4月	5,314	▲ 3.9	3,638	▲ 0.9	1.46	14,732	▲ 0.3	10,961	▲ 1.3	1.34	3,065	▲ 4.9	84.2	1,153	▲ 12.7	31.7		
5月	4,654	▲ 5.7	2,396	▲ 10.1	1.94	14,171	▲ 1.3	10,718	▲ 2.7	1.32	2,570	▲ 18.5	107.3	922	▲ 16.3	38.5		
6月	5,251	▲ 15.1	2,130	▲ 7.8	2.47	14,065	▲ 3.6	10,248	▲ 4.7	1.37	2,650	▲ 5.2	124.4	898	▲ 10.4	42.2		
4～6月	5,073	▲ 1.3	2,721	▲ 4.9	1.86	14,323	▲ 1.5	10,642	▲ 2.0	1.35	2,762	▲ 9.6	101.5	991	▲ 4.9	36.4		
27年7月	5,442	▲ 2.5	1,991	▲ 11.6	2.73	14,384	▲ 4.9	9,651	▲ 6.5	1.49	2,270	▲ 10.5	114.0	827	▲ 0.2	41.5		
8月	5,071	▲ 12.6	1,908	▲ 0.2	2.66	14,737	▲ 10.3	9,250	▲ 4.9	1.59	1,953	▲ 4.9	102.4	679	▲ 4.3	35.6		
9月	5,219	▲ 0.9	2,305	▲ 9.7	2.26	14,974	▲ 6.6	9,446	▲ 5.3	1.59	2,259	▲ 15.4	98.0	795	▲ 8.9	34.5		
7～9月	5,244	▲ 4.4	2,068	▲ 7.6	2.54	14,698	▲ 7.2	9,449	▲ 5.6	1.56	2,161	▲ 10.7	104.5	767	▲ 2.0	37.1		
27年10月	6,002	▲ 13.9	2,353	▲ 3.0	2.55	15,524	▲ 9.6	9,688	▲ 4.0	1.60	2,457	▲ 2.9	104.4	884	▲ 0.1	37.6		
11月	5,700	▲ 17.1	1,672	▲ 6.0	3.41	16,137	▲ 12.8	8,930	▲ 5.1	1.81	1,929	▲ 0.9	115.4	825	▲ 10.4	49.3		
12月	4,742	▲ 2.3	1,460	▲ 1.6	3.25	15,500	▲ 8.1	8,128	▲ 5.3	1.91	1,620	▲ 4.4	111.0	682	▲ 5.1	46.7		
10～12月	5,481	▲ 9.7	1,828	▲ 3.6	3.00	15,720	▲ 10.2	8,915	▲ 4.8	1.76	2,002	▲ 2.7	109.5	797	▲ 4.9	43.6		
28年1月	5,822	▲ 2.5	2,158	▲ 11.9	2.70	15,395	▲ 5.1	8,101	▲ 8.3	1.90	2,086	▲ 14.7	96.7	631	▲ 16.8	29.2		
2月	5,923	▲ 13.8	2,308	▲ 2.0	2.57	15,999	▲ 8.1	8,709	▲ 3.5	1.84	2,674	▲ 3.2	115.9	854	▲ 22.5	37.0		
3月	5,663	▲ 1.8	2,428	▲ 7.2	2.33	16,345	▲ 5.8	9,226	▲ 6.3	1.77	3,150	▲ 7.4	129.7	1,040	▲ 2.4	42.8		
1～3月	5,803	▲ 5.8	2,298	▲ 5.9	2.53	15,913	▲ 6.3	8,679	▲ 6.0	1.83	2,637	▲ 8.1	114.8	842	▲ 2.2	36.6		

資料 職業安定業務統計

\* 紹介率 = 紹介件数 / 新規求職者数 × 100

\* 就職率 = 就職件数 / 新規求職者数 × 100







## 8. 産業別新規求人の状況（パートを含む全数）

三重労働局計

産 業	平成28年3月	前年同月	前月	増減率	
				対前年	対前月
AB 農 業 , 林 業 , 漁 業	96	126	106	▲ 23.8	▲ 9.4
C 鉱 業 , 採 石 業 , 砂 利 採 取 業	4	9	7	▲ 55.6	▲ 42.9
D 建 設 業	845	934	852	▲ 9.5	▲ 0.8
E 製 造 業	1,505	1,528	1,677	▲ 1.5	▲ 10.3
食 料 品	259	254	335	2.0	▲ 22.7
飲 料 ・ た ば こ ・ 飼 料	19	5	17	280.0	11.8
織 維 工 業	64	75	40	▲ 14.7	60.0
木 材 ・ 木 製 品	19	27	15	▲ 29.6	26.7
家 具 ・ 装 備 品	14	21	29	▲ 33.3	▲ 51.7
パ ル プ ・ 紙 ・ 紙 加 工 品	16	22	36	▲ 27.3	▲ 55.6
印 刷 ・ 同 関 連 業	35	25	28	40.0	25.0
化 学 工 業	61	69	98	▲ 11.6	▲ 37.8
石 油 製 品 ・ 石 炭 製 品	1	10	3	▲ 90.0	▲ 66.7
プ ラ ス チ ッ ク 製 品	63	71	98	▲ 11.3	▲ 35.7
ゴ ム 製 品	34	46	60	▲ 26.1	▲ 43.3
窯 業 ・ 土 石 製 品	37	54	40	▲ 31.5	▲ 7.5
鉄 鋼 業	19	40	25	▲ 52.5	▲ 24.0
非 鉄 金 属	19	27	35	▲ 29.6	▲ 45.7
金 属 製 品	133	119	156	11.8	▲ 14.7
は ん 用 機 械 器 具	68	94	80	▲ 27.7	▲ 15.0
生 産 用 機 械 器 具	151	131	118	15.3	28.0
業 務 用 機 械 器 具	45	47	34	▲ 4.3	32.4
電 子 部 品 ・ デ バ イ ス ・ 電 子 回 路	77	63	48	22.2	60.4
電 気 機 械 器 具	97	90	120	7.8	▲ 19.2
情 報 通 信 機 械 器 具	3	9	13	▲ 66.7	▲ 76.9
輸 送 用 機 械 器 具	227	214	205	6.1	10.7
そ の 他 の 製 造 業	44	15	44	193.3	0.0
F 電 気 ・ ガ ス ・ 熱 供 給 ・ 水 道 業	10	12	16	▲ 16.7	▲ 37.5
G 情 報 通 信 業	75	405	120	▲ 81.5	▲ 37.5
H 運 輸 業 , 郵 便 業	714	803	828	▲ 11.1	▲ 13.8
I 卸 売 業 , 小 売 業	1,408	1,539	1,624	▲ 8.5	▲ 13.3
( 卸 売 業 )	284	240	367	18.3	▲ 22.6
( 小 売 業 )	1,124	1,299	1,257	▲ 13.5	▲ 10.6
J 金 融 業 , 保 険 業	80	94	94	▲ 14.9	▲ 14.9
K 不 動 産 業 , 物 品 賃 貸 業	165	92	100	79.3	65.0
L 学 術 研 究 , 専 門 ・ 技 術 サ ー ビ ス 業	157	232	228	▲ 32.3	▲ 31.1
M 宿 泊 業 , 飲 食 サ ー ビ ス 業	1,237	1,088	1,190	13.7	3.9
N 生 活 関 連 サ ー ビ ス 業 , 娯 楽 業	499	531	543	▲ 6.0	▲ 8.1
O 教 育 , 学 習 支 援 業	183	311	376	▲ 41.2	▲ 51.3
P 医 療 , 福 祉	2,577	2,409	2,556	7.0	0.8
( 医 療 業 )	836	845	995	▲ 1.1	▲ 16.0
( 社 会 保 険 ・ 社 会 福 祉 ・ 介 護 事 業 )	1,737	1,564	1,561	11.1	11.3
Q 複 合 サ ー ビ ス 事 業	54	171	89	▲ 68.4	▲ 39.3
R サ ー ビ ス 業 ( 他 に 分 類 さ れ な い も の )	2,276	2,095	2,224	8.6	2.3
( 職 業 紹 介 ・ 労 働 者 派 遣 業 )	1,504	1,250	1,370	20.3	9.8
ST 公 務 ・ そ の 他	539	416	673	29.6	▲ 19.9
合 計	12,424	12,795	13,303	▲ 2.9	▲ 6.6

## 9. 産業別新規求人の状況（一般）

三重労働局計

産 業	平成28年3月	前年同月	前月	増減率	
				対前年	対前月
AB 農 業 , 林 業 , 漁 業	38	42	56	▲ 9.5	▲ 32.1
C 鉱 業 , 採 石 業 , 砂 利 採 取 業	2	9	5	▲ 77.8	▲ 60.0
D 建 設 業	774	885	774	▲ 12.5	0.0
E 製 造 業	1,023	983	1,091	4.1	▲ 6.2
食 料 品	99	79	96	25.3	3.1
飲 料 ・ た ば こ ・ 飼 料	15	4	5	275.0	200.0
織 維 工 業	30	27	25	11.1	20.0
木 材 ・ 木 製 品	16	17	13	▲ 5.9	23.1
家 具 ・ 装 備 品	11	13	24	▲ 15.4	▲ 54.2
パ ル プ ・ 紙 ・ 紙 加 工 品	13	16	22	▲ 18.8	▲ 40.9
印 刷 ・ 同 関 連 業	25	21	20	19.0	25.0
化 学 工 業	50	27	88	85.2	▲ 43.2
石 油 製 品 ・ 石 炭 製 品	1	7	2	▲ 85.7	▲ 50.0
プ ラ ス チ ッ ク 製 品	39	45	52	▲ 13.3	▲ 25.0
ゴ ム 製 品	24	27	45	▲ 11.1	▲ 46.7
窯 業 ・ 土 石 製 品	30	39	23	▲ 23.1	30.4
鉄 鋼 業	16	36	25	▲ 55.6	▲ 36.0
非 鉄 金 属	10	18	27	▲ 44.4	▲ 63.0
金 属 製 品	107	106	135	0.9	▲ 20.7
は ん 用 機 械 器 具	57	81	74	▲ 29.6	▲ 23.0
生 産 用 機 械 器 具	106	109	103	▲ 2.8	2.9
業 務 用 機 械 器 具	27	42	30	▲ 35.7	▲ 10.0
電 子 部 品 ・ デ バ イ ス ・ 電 子 回 路	70	52	32	34.6	118.8
電 気 機 械 器 具	80	60	70	33.3	14.3
情 報 通 信 機 械 器 具	0	6	0	▲ 100.0	—
輸 送 用 機 械 器 具	164	139	162	18.0	1.2
そ の 他 の 製 造 業	33	12	18	175.0	83.3
F 電 気 ・ ガ ス ・ 熱 供 給 ・ 水 道 業	5	12	12	▲ 58.3	▲ 58.3
G 情 報 通 信 業	60	201	95	▲ 70.1	▲ 36.8
H 運 輸 業 , 郵 便 業	510	574	557	▲ 11.1	▲ 8.4
I 卸 売 業 , 小 売 業	570	625	634	▲ 8.8	▲ 10.1
( 卸 売 業 )	162	150	209	8.0	▲ 22.5
( 小 売 業 )	408	475	425	▲ 14.1	▲ 4.0
J 金 融 業 , 保 険 業	45	71	51	▲ 36.6	▲ 11.8
K 不 動 産 業 , 物 品 賃 貸 業	124	51	55	143.1	125.5
L 学 術 研 究 , 専 門 ・ 技 術 サ ー ビ ス 業	90	162	170	▲ 44.4	▲ 47.1
M 宿 泊 業 , 飲 食 サ ー ビ ス 業	308	289	384	6.6	▲ 19.8
N 生 活 関 連 サ ー ビ ス 業 , 娯 楽 業	215	180	257	19.4	▲ 16.3
O 教 育 , 学 習 支 援 業	81	86	96	▲ 5.8	▲ 15.6
P 医 療 , 福 祉	1,174	1,155	1,142	1.6	2.8
( 医 療 業 )	469	489	522	▲ 4.1	▲ 10.2
( 社 会 保 険 ・ 社 会 福 祉 ・ 介 護 事 業 )	703	666	620	5.6	13.4
Q 複 合 サ ー ビ ス 事 業	15	25	28	▲ 40.0	▲ 46.4
R サ ー ビ ス 業 ( 他 に 分 類 さ れ な い も の )	1,493	1,652	1,535	▲ 9.6	▲ 2.7
( 職 業 紹 介 ・ 労 働 者 派 遣 業 )	1,041	1,147	1,004	▲ 9.2	3.7
ST 公 務 ・ そ の 他	234	228	438	2.6	▲ 46.6
合 計	6,761	7,230	7,380	▲ 6.5	▲ 8.4

# 10. 産業別新規求人の状況（パート）

三重労働局計

産 業	平成28年3月	前年同月	前月	増減率	
				対前年	対前月
AB 農 業 , 林 業 , 漁 業	58	84	50	▲ 31.0	16.0
C 鉱 業 , 採 石 業 , 砂 利 採 取 業	2	0	2	—	0.0
D 建 設 業	71	49	78	44.9	▲ 9.0
E 製 造 業	482	545	586	▲ 11.6	▲ 17.7
食 料 品	160	175	239	▲ 8.6	▲ 33.1
飲 料 ・ た ば こ ・ 飼 料	4	1	12	300.0	▲ 66.7
織 維 工 業	34	48	15	▲ 29.2	126.7
木 材 ・ 木 製 品	3	10	2	▲ 70.0	50.0
家 具 ・ 装 備 品	3	8	5	▲ 62.5	▲ 40.0
パ ル プ ・ 紙 ・ 紙 加 工 品	3	6	14	▲ 50.0	▲ 78.6
印 刷 ・ 同 関 連 業	10	4	8	150.0	25.0
化 学 工 業	11	42	10	▲ 73.8	10.0
石 油 製 品 ・ 石 炭 製 品	0	3	1	▲ 100.0	▲ 100.0
プ ラ ス チ ッ ク 製 品	24	26	46	▲ 7.7	▲ 47.8
ゴ ム 製 品	10	19	15	▲ 47.4	▲ 33.3
窯 業 ・ 土 石 製 品	7	15	17	▲ 53.3	▲ 58.8
鉄 鋼 業	3	4	0	▲ 25.0	—
非 鉄 金 属	9	9	8	0.0	12.5
金 属 製 品	26	13	21	100.0	23.8
は ん 用 機 械 器 具	11	13	6	▲ 15.4	83.3
生 産 用 機 械 器 具	45	22	15	104.5	200.0
業 務 用 機 械 器 具	18	5	4	260.0	350.0
電 子 部 品 ・ デ バ イ ス ・ 電 子 回 路	7	11	16	▲ 36.4	▲ 56.3
電 気 機 械 器 具	17	30	50	▲ 43.3	▲ 66.0
情 報 通 信 機 械 器 具	3	3	13	0.0	▲ 76.9
輸 送 用 機 械 器 具	63	75	43	▲ 16.0	46.5
そ の 他 の 製 造 業	11	3	26	266.7	▲ 57.7
F 電 気 ・ ガ ス ・ 熱 供 給 ・ 水 道 業	5	0	4	—	25.0
G 情 報 通 信 業	15	204	25	▲ 92.6	▲ 40.0
H 運 輸 業 , 郵 便 業	204	229	271	▲ 10.9	▲ 24.7
I 卸 売 業 , 小 売 業	838	914	990	▲ 8.3	▲ 15.4
（ 卸 売 業 ）	122	90	158	35.6	▲ 22.8
（ 小 売 業 ）	716	824	832	▲ 13.1	▲ 13.9
J 金 融 業 , 保 険 業	35	23	43	52.2	▲ 18.6
K 不 動 産 業 , 物 品 賃 貸 業	41	41	45	0.0	▲ 8.9
L 学 術 研 究 , 専 門 ・ 技 術 サ ー ビ ス 業	67	70	58	▲ 4.3	15.5
M 宿 泊 業 , 飲 食 サ ー ビ ス 業	929	799	806	16.3	15.3
N 生 活 関 連 サ ー ビ ス 業 , 娯 楽 業	284	351	286	▲ 19.1	▲ 0.7
O 教 育 , 学 習 支 援 業	102	225	280	▲ 54.7	▲ 63.6
P 医 療 , 福 祉	1,403	1,254	1,414	11.9	▲ 0.8
（ 医 療 業 ）	367	356	473	3.1	▲ 22.4
（ 社 会 保 険 ・ 社 会 福 祉 ・ 介 護 事 業 ）	1,034	898	941	15.1	9.9
Q 複 合 サ ー ビ ス 事 業	39	146	61	▲ 73.3	▲ 36.1
R サ ー ビ ス 業 （ 他 に 分 類 さ れ な い も の ）	783	443	689	76.7	13.6
（ 職 業 紹 介 ・ 労 働 者 派 遣 業 ）	463	103	366	349.5	26.5
ST 公 務 ・ そ の 他	305	188	235	62.2	29.8
合 計	5,663	5,565	5,923	1.8	▲ 4.4



# 1 1. 主要産業別・規模別新規求人状況

平成28年3月

三重労働局

項目	パートを含む全数			増減率		一 般			増減率		パート			増減率	
	本年	前年同月	前月	前年同月	前月	本年	前年同月	前月	前年同月	前月	本年	前年同月	前月	前年同月	前月
産業・規模計	12,424	12,795	13,303	▲ 2.9	▲ 6.6	6,761	7,230	7,380	▲ 6.5	▲ 8.4	5,663	5,565	5,923	1.8	▲ 4.4
D 建設業	845	934	852	▲ 9.5	▲ 0.8	774	885	774	▲ 12.5	0.0	71	49	78	44.9	▲ 9.0
E 製造業	1,505	1,528	1,677	▲ 1.5	▲ 10.3	1,023	983	1,091	4.1	▲ 6.2	482	545	586	▲ 11.6	▲ 17.7
食料品	259	254	335	2.0	▲ 22.7	99	79	96	25.3	3.1	160	175	239	▲ 8.6	▲ 33.1
鉄鋼業	19	40	25	▲ 52.5	▲ 24.0	16	36	25	▲ 55.6	▲ 36.0	3	4	0	▲ 25.0	—
金属製品	133	119	156	11.8	▲ 14.7	107	106	135	0.9	▲ 20.7	26	13	21	100.0	23.8
はん用機械	68	94	80	▲ 27.7	▲ 15.0	57	81	74	▲ 29.6	▲ 23.0	11	13	6	▲ 15.4	83.3
生産用機械	151	131	118	15.3	28.0	106	109	103	▲ 2.8	2.9	45	22	15	104.5	200.0
業務用機械	45	47	34	▲ 4.3	32.4	27	42	30	▲ 35.7	▲ 10.0	18	5	4	260.0	350.0
電子部品・デバイス	77	63	48	22.2	60.4	70	52	32	34.6	118.8	7	11	16	▲ 36.4	▲ 56.3
電気機械	97	90	120	7.8	▲ 19.2	80	60	70	33.3	14.3	17	30	50	▲ 43.3	▲ 66.0
情報通信機械	3	9	13	▲ 66.7	▲ 76.9	0	6	0	▲ 100.0	—	3	3	13	0.0	▲ 76.9
輸送用機械	227	214	205	6.1	10.7	164	139	162	18.0	1.2	63	75	43	▲ 16.0	46.5
G 情報通信業	75	405	120	▲ 81.5	▲ 37.5	60	201	95	▲ 70.1	▲ 36.8	15	204	25	▲ 92.6	▲ 40.0
H 運輸業，郵便業	714	803	828	▲ 11.1	▲ 13.8	510	574	557	▲ 11.1	▲ 8.4	204	229	271	▲ 10.9	▲ 24.7
I 卸売業，小売業	1,408	1,539	1,624	▲ 8.5	▲ 13.3	570	625	634	▲ 8.8	▲ 10.1	838	914	990	▲ 8.3	▲ 15.4
J 金融業，保険業	80	94	94	▲ 14.9	▲ 14.9	45	71	51	▲ 36.6	▲ 11.8	35	23	43	52.2	▲ 18.6
M 宿泊業，飲食サービス業	1,237	1,088	1,190	13.7	3.9	308	289	384	6.6	▲ 19.8	929	799	806	16.3	15.3
P 医療，福祉	2,577	2,409	2,556	7.0	0.8	1,174	1,155	1,142	1.6	2.8	1,403	1,254	1,414	11.9	▲ 0.8
R サービス業	2,276	2,095	2,224	8.6	2.3	1,493	1,652	1,535	▲ 9.6	▲ 2.7	783	443	689	76.7	13.6
事業所規模計	12,424	12,795	13,303	▲ 2.9	▲ 6.6	6,761	7,230	7,380	▲ 6.5	▲ 8.4	5,663	5,565	5,923	1.8	▲ 4.4
29人以下	8,311	9,109	9,048	▲ 8.8	▲ 8.1	4,490	5,168	4,910	▲ 13.1	▲ 8.6	3,821	3,941	4,138	▲ 3.0	▲ 7.7
30～99人	2,745	2,456	2,863	11.8	▲ 4.1	1,518	1,411	1,604	7.6	▲ 5.4	1,227	1,045	1,259	17.4	▲ 2.5
100～299人	911	774	851	17.7	7.1	490	398	485	23.1	1.0	421	376	366	12.0	15.0
300～499人	278	318	181	▲ 12.6	53.6	152	168	80	▲ 9.5	90.0	126	150	101	▲ 16.0	24.8
500～999人	128	107	220	19.6	▲ 41.8	76	66	181	15.2	▲ 58.0	52	41	39	26.8	33.3
1000人以上	51	31	140	64.5	▲ 63.6	35	19	120	84.2	▲ 70.8	16	12	20	33.3	▲ 20.0

## 12. パートタイム職業紹介状況

項目 区分	新規求職 申込件数	月間有効 求職者数	紹介件数		就職件数		新 規 求人数	月間有効 求人数	充足数
				雇保		雇保			
28年3月	2,428	9,226	3,150	434	1,040	141	5,663	16,345	993
前年同月	2,616	9,846	3,401	430	1,016	137	5,565	15,456	956
前 月	2,308	8,709	2,674	379	854	143	5,923	15,999	814
桑 名	288	1,124	382	67	126	20	609	1,917	114
四 日 市	435	1,700	561	63	177	21	964	2,885	170
鈴 鹿	310	1,222	393	60	122	19	587	1,755	106
津	414	1,493	595	73	187	27	1,564	4,362	215
松 阪	275	1,166	423	60	131	13	482	1,499	113
伊 勢	276	1,035	323	51	124	17	761	1,911	120
伊 賀	331	1,123	359	43	113	15	470	1,399	104
尾 鷲	57	218	65	11	29	6	133	369	22
熊野出張所	42	145	49	6	31	3	93	248	29

## 13. 雇用保険適用・給付状況

### (1) 雇用保険適用状況

項目 区分	適用事業所数			被 保 険 者 数				労働保険事務組合	
	新規 適用	廃止 脱退		資 格 取 得	資 格 喪 失	事 業 主 合 職 都 退	事 務 組 合 数	委 託 事 業 所 数	
28年3月	27,106	123	75	468,261	6,743	7,112	639	141	10,871
前年同月	26,627	98	73	462,220	6,815	6,870	348	140	10,645
前 月	27,060	119	42	468,657	6,011	5,805	426	141	10,845
桑 名	3,058	11	7	52,558	861	828	28	12	1,272
四 日 市	5,758	32	13	114,497	1,623	1,669	67	27	1,998
鈴 鹿	3,321	22	7	64,223	1,133	1,232	136	8	1,403
津	4,269	24	13	86,473	1,014	1,210	217	26	1,395
松 阪	3,232	12	14	49,350	704	694	51	20	1,397
伊 勢	3,790	11	10	51,492	645	646	41	25	1,664
伊 賀	2,272	9	8	35,963	585	649	83	11	909
尾 鷲	741	2	2	7,326	86	105	10	12	433
熊野出張所	665	0	1	6,379	92	79	6	0	400

(2) 雇用保険求職者給付等状況

項目 区分	基本手当（基本分）				高年齢求職者給付		短期特例給付	
	受給資格 決定件数	初回 受給者数	受給者 実人員	支給金額 (千円)	受給者 数	支給金額 (千円)	受給 者数	支給金額 (千円)
28年3月	1,736	1,425	6,348	818,021	233	49,688	3	640
前年同月	1,714	1,440	6,748	785,241	220	44,947	0	0
前 月	1,657	1,482	6,471	696,878	286	61,638	6	951
桑 名	202	178	795	102,441	36	8,248	0	0
四 日 市	326	237	1,121	135,836	47	9,477	0	0
鈴 鹿	236	211	919	124,206	29	5,686	0	0
津	282	178	862	115,567	37	7,399	0	0
松 阪	230	195	875	116,466	26	5,880	0	0
伊 勢	194	177	810	100,508	24	5,262	1	192
伊 賀	204	185	663	85,426	24	5,519	2	448
尾 鷲	24	23	141	17,657	6	1,333	0	0
熊野出張所	38	41	162	19,915	4	884	0	0

〔注〕支給金額欄の月計と安定所別内訳の合計は、安定所別内訳を各安定所毎に四捨五入しているため、必ずしも一致しない  
四日市には海事取扱分を、伊勢には鳥羽取扱分を含む。以下同様。

(3) 雇用継続給付状況

項目 区分	高年齢雇用継続給付			育児休業給付					介護休業給付	
	受給 者数	受給者 実人員	支給金額 (千円)	基本給付金			職場復帰給付金		受給 者数	支給金額 (千円)
				受給 者数	受給者 実人員	支給金額 (千円)	受給者 数	支給金額 (千円)		
28年3月	3,857	7,258	180,453	1,475	3,009	368,637	0	0	6	1,332
前年同月	3,993	7,521	186,408	1,350	2,759	329,858	0	0	12	2,034
前 月	3,753	7,102	182,984	1,423	2,926	357,172	0	0	14	2,300
桑 名	539	999	24,314	136	264	32,417	0	0	0	0
四 日 市	912	1,704	44,456	343	693	87,512	0	0	2	488
鈴 鹿	313	592	15,367	176	353	41,134	0	0	2	452
津	705	1,333	32,145	357	740	92,524	0	0	2	392
松 阪	316	605	15,151	188	388	46,392	0	0	0	0
伊 勢	685	1,302	31,427	155	325	40,379	0	0	0	0
伊 賀	312	581	14,723	94	195	23,210	0	0	0	0
尾 鷲	41	79	1,631	11	22	2,064	0	0	0	0
熊野出張所	34	63	1,238	15	29	3,005	0	0	0	0

〔注〕13(2)に同じ。

#### 1 4. 主要労働・経済指標

	人 口 (三重県)	鉱工業 生産指数 (三重県) (TCI)	国内企 業物価 指数 (全国)	消費者 物価指数 (三重県)	新設住宅 着工件数 (三重県)	常用雇用指数		実質賃金指数	
						全 国	三重県	全 国	三重県
平成 24年	1,838,611	108.5	100.6	100.3	9,554	101.3	99.2	99.4	101.3
25年	1,829,063	114.3	101.9	100.6	10,738	102.1	97.9	98.9	101.8
26年	1,820,491	124.5	105.1	103.2	9,858	103.6	97.3	96.4	99.5
27年	1,815,827		102.8		10,059				
平成27年 1月	1,818,847	122.0	103.3	103.3	742	104.5	97.7	81.7	82.9
2月	1,817,649	126.0	103.2	103.2	757	104.4	97.1	79.3	80.9
3月	1,816,267	125.8	103.5	103.8	837	103.8	96.2	83.2	85.0
4月	1,811,228	127.7	103.6	104.1	807	105.3	98.2	82.6	83.0
5月	1,812,496	121.3	103.8	104.6	885	105.7	98.6	80.7	81.2
6月	1,812,000	122.5	103.6	104.3	913	106.2	98.8	128.1	130.4
7月	1,811,990	117.4	103.3	104.2	798	106.4	98.9	111.2	118.5
8月	1,812,033	114.7	102.7	104.6	926	106.3	98.8	81.9	81.3
9月		129.0	102.1	104.4	885	106.3	99.0	79.6	80.2
10月	1,815,827	127.3	101.5	104.2	755	106.5	98.7	80.2	79.9
11月	1,815,471	130.9	101.4	104.0	948	106.7	98.4	82.9	83.5
12月	1,814,973	127.4	101.0	103.9	806	107.0	98.7	164.7	175.3
平成28年 1月	1,814,234	130.7	100.0	103.6	693	106.7	98.0	81.7	81.0
2月	1,813,335	113.9	r99.7	103.5	815	106.4	98.1	79.5	79.6
3月	1,812,563		p99.6						
資料出所	県統計課		日 本 銀 行	県統計課	県住宅課	厚 生 労 働 省	県統計課	厚 生 労 働 省	県統計課

	完 全 失業者数 (万人)	完 全 失 業 率 (TCI : %)	有効求人倍率 (TCI : 倍) (全 国)	基本受給率		企業倒産 (三重県)	
				全 国	三重県	件 数	金額 (百万)
平成 24年	285	4.3	0.80	1.6	2.0	129	59,764
25年	265	4.0	0.93	1.5	2.0	103	27,964
26年	236	3.6	1.09	1.2	1.6	91	12,111
27年	222	3.4	1.20	1.1	1.6	86	36,477
平成27年 1月	231	3.5	1.14	1.1	1.6	4	1,161
2月	226	3.5	1.15	1.1	1.5	9	4,555
3月	228	3.4	1.16	1.1	1.5	10	1,598
4月	234	3.4	1.17	1.0	1.5	5	866
5月	224	3.3	1.18	1.1	1.6	12	3,169
6月	224	3.4	1.19	1.2	1.7	8	463
7月	222	3.3	1.21	1.2	1.7	7	369
8月	225	3.4	1.22	1.2	1.7	10	20,486
9月	227	3.4	1.23	1.2	1.7	8	921
10月	208	3.2	1.24	1.2	1.7	5	407
11月	209	3.3	1.26	1.1	1.6	3	1,328
12月	204	3.3	1.27	1.1	1.5	5	1,154
平成28年 1月	211	3.2	1.28	1.0	1.5	10	665
2月	213	3.3	1.28	1.0	1.5	6	1,977
3月	216	3.2	1.30	1.0	1.4	12	1,037
資料出所	総務省	総務省	厚生労働省	厚生労働省	三重労働局	東京商工リサーチ津支店	

(注) ・ TCI = 季節調整値 ・ 完全失業者数及び完全失業率については全国数値である。

- ・ 人口の各暦年については、10月の数値である。
- ・ 消費者物価指数は津、松阪、桑名、伊賀、尾鷲の5市平均。平成22年=100
- ・ 常用雇用指数、実質賃金指数は5人以上の事業所分。平成22年=100
- ・ 鉱工業生産指数は平成22年=100、国内企業物価指数は平成22年=100

$$\text{基本受給率} = \frac{\text{基本手当受給者実人員}}{\text{雇用保険被保険者数} + \text{基本手当受給者実人員}} \times 100 (\%)$$

- ・ r は数値を補正したもの。p は速報値。

# 平成27年度 統計表

一般職業紹介業務指標（学卒除き、パートを含む。）

平成27年度計

三重労働局

項 目	区 分	平成	前年度計	対前年 増減率	桑 名	四日市	鈴 鹿	津	松 阪	伊 勢	伊 賀	尾 鷲	熊 野
		27年度計											
1	新規求職申込件数	78,616	82,941	▲ 5.2	8,733	14,484	10,682	13,305	10,149	9,150	8,920	1,689	1,504
2	雇用保険受給資格決定件数	22,959	23,238	▲ 1.2	2,661	4,041	3,702	3,344	3,085	2,808	2,301	481	536
3	中高年齢者	32,883	33,655	▲ 2.3	3,516	5,278	4,213	5,434	4,525	4,239	4,083	855	740
4	月間有効求職者数	318,386	332,334	▲ 4.2	35,380	58,924	44,281	52,569	42,766	36,692	35,456	6,711	5,607
5	雇用保険受給者実人員	86,005	86,430	▲ 0.5	9,616	15,605	13,283	12,001	11,932	11,428	8,343	1,852	1,945
6	中高年齢者	143,363	146,261	▲ 2.0	15,364	23,515	18,840	22,418	20,887	18,297	17,257	3,794	2,991
7	就職件数	25,927	27,153	▲ 4.5	2,813	4,402	3,311	4,309	3,413	3,344	2,793	863	679
8	雇用保険受給者	5,845	5,739	1.8	655	1,061	778	938	734	718	627	189	145
9	中高年齢者	10,527	10,543	▲ 0.2	1,094	1,732	1,264	1,824	1,355	1,414	1,189	388	267
10	月間有効求人数	419,937	410,629	2.3	43,413	79,336	51,523	99,115	46,054	40,158	44,928	9,413	5,997
11	新規求人数	149,079	148,116	0.7	15,011	27,780	18,178	34,891	16,415	14,611	16,405	3,459	2,329
12	充足数	24,376	25,611	▲ 4.8	2,539	4,501	2,786	4,622	3,050	2,959	2,442	838	639
諸	新規11/1 求人倍率	1.90	1.79	0.11	1.72	1.92	1.70	2.62	1.62	1.60	1.84	2.05	1.55
	有効10/4	1.32	1.24	0.08	1.23	1.35	1.16	1.89	1.08	1.09	1.27	1.40	1.07
比	就職率	7/1	33.0	32.7	0.3	32.2	30.4	31.0	32.4	33.6	36.5	31.3	45.1
		7/4	8.1	8.2	▲ 0.1	8.0	7.5	7.5	8.2	8.0	9.1	7.9	12.9
	雇用保険受給者	8/2	25.5	24.7	0.8	24.6	26.3	21.0	28.1	23.8	25.6	27.2	39.3
		8/5	6.8	6.6	0.2	6.8	6.8	5.9	7.8	6.2	6.3	7.5	10.2
	中高年齢者	9/3	32.0	31.3	0.7	31.1	32.8	30.0	33.6	29.9	33.4	29.1	45.4
		9/6	7.3	7.2	0.1	7.1	7.4	6.7	8.1	6.5	7.7	6.9	10.2
率	充足率	12/10	5.8	6.2	▲ 0.4	5.8	5.7	5.4	4.7	6.6	7.4	5.4	8.9
		12/11	16.4	17.3	▲ 0.9	16.9	16.2	15.3	13.2	18.6	20.3	14.9	27.4
	新規求職 のうち	雇用保険受給者の占める割合	29.2	28.0	1.2	30.5	27.9	34.7	25.1	30.4	30.7	25.8	28.5
	中高年齢者の占める割合	41.8	40.6	1.2	40.3	36.4	39.4	40.8	44.6	46.3	45.8	50.6	49.2
有効求職 のうち	雇用保険受給者の占める割合	27.0	26.0	1.0	27.2	26.5	30.0	22.8	27.9	31.1	23.5	27.6	34.7
	中高年齢者の占める割合	45.0	44.0	1.0	43.4	39.9	42.5	42.6	48.8	49.9	48.7	56.5	53.3

\* 単位・・・人、件、倍、%、ポイント

一般職業紹介業務指標（学卒除き、パートを含む。）

平成27年度計

区 分	項 目	27年												平成 27年度計	前年度計	対前年 増減率	
		4月	5月	6月	7月	8月	9月	10月	11月	12月	1月	2月	3月				
	1 新規求職申込件数	8,985	6,610	6,588	6,539	6,038	6,579	6,843	5,039	4,697	6,657	7,010	7,031	78,616	82,941	▲ 5.2	
	2 雇用保険受給資格決定件数	2,900	2,468	1,888	2,020	1,672	1,822	2,334	1,365	1,217	1,880	1,657	1,736	22,959	23,238	▲ 1.2	
	3 中高年齢者	4,129	2,711	2,617	2,669	2,397	2,651	2,940	2,091	2,025	2,676	3,005	2,972	32,883	33,655	▲ 2.3	
	4 月間有効求職者数	29,651	28,740	28,111	27,500	26,788	26,856	27,234	25,201	23,233	23,476	25,231	26,365	318,386	332,334	▲ 4.2	
	5 雇用保険受給者実人員	6,579	7,145	7,661	7,856	7,797	7,769	7,603	7,223	6,910	6,643	6,471	6,348	86,005	86,430	▲ 0.5	
	6 中高年齢者	13,442	13,038	12,658	12,381	11,954	11,933	12,207	11,258	10,561	10,604	11,422	11,905	143,363	146,261	▲ 2.0	
	7 就職件数	2,677	2,213	2,374	2,123	1,866	2,056	2,237	2,015	1,802	1,647	2,213	2,704	25,927	27,153	▲ 4.5	
	8 雇用保険受給者	480	453	597	490	464	500	562	485	455	387	484	488	5,845	5,739	1.8	
	9 中高年齢者	1,073	853	964	864	742	799	872	823	732	668	959	1,178	10,527	10,543	▲ 0.2	
##	月間有効求人数	34,708	32,984	33,168	33,847	34,336	35,104	35,698	36,213	34,868	35,156	36,896	36,959	419,937	410,629	2.3	
	11 新規求人数	12,284	11,123	12,260	13,097	11,646	12,435	13,542	12,150	11,199	13,616	13,303	12,424	149,079	148,116	0.7	
##	充足数	2,538	2,119	2,187	1,967	1,721	1,925	2,095	1,865	1,689	1,556	2,116	2,598	24,376	25,611	▲ 4.8	
諸	新規 11/1 求人倍率	1.37 (1.87)	1.68 (1.86)	1.86 (1.93)	2.00 (1.85)	1.93 (1.85)	1.89 (1.84)	1.98 (1.85)	2.41 (1.95)	2.38 (1.85)	2.05 (2.02)	1.90 (1.93)	1.77 (1.35)	1.90	1.79	0.11	
	有効 10/4 ( )内は季節調整値	1.17 (1.27)	1.15 (1.29)	1.18 (1.30)	1.23 (1.31)	1.28 (1.31)	1.31 (1.32)	1.31 (1.31)	1.44 (1.35)	1.50 (1.35)	1.50 (1.33)	1.46 (1.35)	1.40 (1.97)	1.32	1.24	0.08	
	就職率	7/1 7/4	29.8 9.0	33.5 7.7	36.0 8.4	32.5 7.7	30.9 7.0	31.3 7.7	32.7 8.2	40.0 8.0	38.4 7.8	24.7 7.0	31.6 8.8	38.5 10.3	33.0 8.1	32.7 8.2	0.3 ▲ 0.1
比	雇用保険受給者	8/2	16.6	18.4	31.6	24.3	27.8	27.4	24.1	35.5	37.4	20.6	29.2	28.1	25.5	24.7	0.8
		8/5	7.3	6.3	7.8	6.2	6.0	6.4	7.4	6.7	6.6	5.8	7.5	7.7	6.8	6.6	0.2
	中高年齢者	9/3	26.0	31.5	36.8	32.4	31.0	30.1	29.7	39.4	36.1	25.0	31.9	39.6	32.0	31.3	0.7
		9/6	8.0	6.5	7.6	7.0	6.2	6.7	7.1	7.3	6.9	6.3	8.4	9.9	7.3	7.2	0.1
充足率	12/10	7.3	6.4	6.6	5.8	5.0	5.5	5.9	5.2	4.8	4.4	5.7	7.0	5.8	6.2	▲ 0.4	
	12/11	20.7	19.1	17.8	15.0	14.8	15.5	15.5	15.3	15.1	11.4	15.9	20.9	16.4	17.3	▲ 0.9	
率	新規求職 雇用保険受給者の占める割合 のうち 中高年齢者の占める割合	32.3	37.3	28.7	30.9	27.7	27.7	34.1	27.1	25.9	28.2	23.6	24.7	29.2	28.0	1.2	
	有効求職 雇用保険受給者の占める割合 のうち 中高年齢者の占める割合	22.2	24.9	27.3	28.6	29.1	28.9	27.9	28.7	29.7	28.3	25.6	24.1	27.0	26.0	1.0	
		45.3	45.4	45.0	45.0	44.6	44.4	44.8	44.7	45.5	45.2	45.3	45.2	45.0	44.0	1.0	

\* 単位・・・人, 件, 倍, %, ポイント

## 安定所別職業紹介状況 ( 1 )

平成27年度

パートを含む全数

		計	桑名	四日市	鈴鹿	津	松阪	伊勢	伊賀	尾鷲	熊野
新規求人数	本年	149,079	15,011	27,780	18,178	34,891	16,415	14,611	16,405	3,459	2,329
	前年	148,116	15,531	27,620	17,030	31,739	17,990	14,393	18,290	3,214	2,309
	前年比	0.7	-3.3	0.6	6.7	9.9	-8.8	1.5	-10.3	7.6	0.9
新規求職 申込件数	本年	78,616	8,733	14,484	10,682	13,305	10,149	9,150	8,920	1,689	1,504
	前年	82,941	9,080	15,924	10,535	14,145	10,347	9,965	9,589	1,796	1,560
	前年比	-5.2	-3.8	-9.0	1.4	-5.9	-1.9	-8.2	-7.0	-6.0	-3.6
新規求人倍率	本年	1.90	1.72	1.92	1.70	2.62	1.62	1.60	1.84	2.05	1.55
	前年	1.79	1.71	1.73	1.62	2.24	1.74	1.44	1.91	1.79	1.48
	前年比	0.11	0.01	0.19	0.08	0.38	-0.12	0.16	-0.07	0.26	0.07
有効求人数	本年	419,937	43,413	79,336	51,523	99,115	46,054	40,158	44,928	9,413	5,997
	前年	410,629	42,788	77,109	48,714	88,422	49,807	40,242	49,406	8,560	5,581
	前年比	2.3	1.5	2.9	5.8	12.1	-7.5	-0.2	-9.1	10.0	7.5
有効求職者数	本年	318,386	35,380	58,924	44,281	52,569	42,766	36,692	35,456	6,711	5,607
	前年	332,334	38,106	63,888	43,995	53,921	42,598	38,711	38,081	6,867	6,167
	前年比	-4.2	-7.2	-7.8	0.7	-2.5	0.4	-5.2	-6.9	-2.3	-9.1
有効求人倍率	本年	1.32	1.23	1.35	1.16	1.89	1.08	1.09	1.27	1.40	1.07
	前年	1.24	1.12	1.21	1.11	1.64	1.17	1.04	1.30	1.25	0.90
	前年比	0.08	0.11	0.14	0.05	0.25	-0.09	0.05	-0.03	0.15	0.17
紹介件数	本年	96,064	10,452	17,778	12,348	17,815	13,804	11,139	9,655	1,719	1,354
	前年	106,974	12,430	20,505	11,909	20,362	14,504	12,622	11,403	1,772	1,467
	前年比	-10.2	-15.9	-13.3	3.7	-12.5	-4.8	-11.7	-15.3	-3.0	-7.7
就職件数	本年	25,927	2,813	4,402	3,311	4,309	3,413	3,344	2,793	863	679
	前年	27,153	3,145	4,707	3,171	4,505	3,531	3,555	3,157	745	637
	前年比	-4.5	-10.6	-6.5	4.4	-4.4	-3.3	-5.9	-11.5	15.8	6.6
充足数	本年	24,376	2,539	4,501	2,786	4,622	3,050	2,959	2,442	838	639
	前年	25,611	2,630	4,927	2,638	4,807	3,313	3,120	2,800	694	682
	前年比	-4.8	-3.5	-8.6	5.6	-3.8	-7.9	-5.2	-12.8	20.7	-6.3
紹介率 (%)	本年	122.2	119.7	122.7	115.6	133.9	136.0	121.7	108.2	101.8	90.0
	(対新規)前年	129.0	136.9	128.8	113.0	144.0	140.2	126.7	118.9	98.7	94.0
	(対有効)本年	30.2	29.5	30.2	27.9	33.9	32.3	30.4	27.2	25.6	24.1
就職率 (%)	本年	33.0	32.2	30.4	31.0	32.4	33.6	36.5	31.3	51.1	45.1
	(対新規)前年	32.7	34.6	29.6	30.1	31.8	34.1	35.7	32.9	41.5	40.8
	(対有効)本年	8.1	8.0	7.5	7.5	8.2	8.0	9.1	7.9	12.9	12.1
充足率 (%)	本年	16.4	16.9	16.2	15.3	13.2	18.6	20.3	14.9	24.2	27.4
	(対新規)前年	17.3	16.9	17.8	15.5	15.1	18.4	21.7	15.3	21.6	29.5
	(対有効)本年	5.8	5.8	5.7	5.4	4.7	6.6	7.4	5.4	8.9	10.7
	前年	6.2	6.1	6.4	5.4	5.4	6.7	7.8	5.7	8.1	12.2



## 安定所別職業紹介状況 ( 2 )

平成27年度

一 般

		計	桑名	四日市	鈴鹿	津	松阪	伊勢	伊賀	尾鷲	熊野
新規求人数	本年	84,276	7,812	15,975	11,154	18,523	9,925	7,567	10,299	1,853	1,168
	前年	86,569	8,615	16,179	10,580	17,232	10,764	7,812	12,353	1,810	1,224
	前年比	-2.6	-9.3	-1.3	5.4	7.5	-7.8	-3.1	-16.6	2.4	-4.6
新規求職 申込件数	本年	51,869	5,509	9,424	7,357	9,115	6,764	5,980	5,696	1,048	976
	前年	54,636	5,857	10,370	7,100	9,796	6,849	6,395	6,130	1,126	1,013
	前年比	-5.1	-5.9	-9.1	3.6	-7.0	-1.2	-6.5	-7.1	-6.9	-3.7
新規求人倍率	本年	1.62	1.42	1.70	1.52	2.03	1.47	1.27	1.81	1.77	1.20
	前年	1.58	1.47	1.56	1.49	1.76	1.57	1.22	2.02	1.61	1.21
	前年比	0.04	-0.05	0.14	0.03	0.27	-0.10	0.05	-0.21	0.16	-0.01
有効求人数	本年	237,974	23,043	45,749	31,695	52,656	27,764	21,048	28,132	4,954	2,933
	前年	239,456	23,181	45,467	30,283	47,757	29,776	21,870	33,245	4,928	2,949
	前年比	-0.6	-0.6	0.6	4.7	10.3	-6.8	-3.8	-15.4	0.5	-0.5
有効求職者数	本年	205,330	21,608	37,419	29,681	35,349	27,813	23,661	22,232	3,853	3,714
	前年	213,926	23,996	40,955	28,804	36,135	27,417	24,697	23,855	4,132	3,935
	前年比	-4.0	-10.0	-8.6	3.0	-2.2	1.4	-4.2	-6.8	-6.8	-5.6
有効求人倍率	本年	1.16	1.07	1.22	1.07	1.49	1.00	0.89	1.27	1.29	0.79
	前年	1.12	0.97	1.11	1.05	1.32	1.09	0.89	1.39	1.19	0.75
	前年比	0.04	0.10	0.11	0.02	0.17	-0.09	0.00	-0.12	0.10	0.04
紹介件数	本年	67,381	7,144	12,394	8,715	12,893	9,718	7,957	6,607	1,084	869
	前年	75,764	8,812	14,296	8,425	15,015	10,201	8,920	7,972	1,197	926
	前年比	-11.1	-18.9	-13.3	3.4	-14.1	-4.7	-10.8	-17.1	-9.4	-6.2
就職件数	本年	15,737	1,650	2,565	2,023	2,698	2,127	2,044	1,721	504	405
	前年	16,925	1,925	2,847	1,935	2,925	2,266	2,222	1,965	470	370
	前年比	-7.0	-14.3	-9.9	4.5	-7.8	-6.1	-8.0	-12.4	7.2	9.5
充足数	本年	14,796	1,503	2,670	1,706	2,868	1,873	1,771	1,525	508	372
	前年	15,928	1,627	3,018	1,635	2,998	2,151	1,892	1,767	447	393
	前年比	-7.1	-7.6	-11.5	4.3	-4.3	-12.9	-6.4	-13.7	13.6	-5.3
紹介率 (%)	本年	129.9	129.7	131.5	118.5	141.4	143.7	133.1	116.0	103.4	89.0
	(対新規)前年	138.7	150.5	137.9	118.7	153.3	148.9	139.5	130.0	106.3	91.4
	(対有効)前年	32.8	33.1	33.1	29.4	36.5	34.9	33.6	29.7	28.1	23.4
就職率 (%)	本年	30.3	30.0	27.2	27.5	29.6	31.4	34.2	30.2	48.1	41.5
	(対新規)前年	31.0	32.9	27.5	27.3	29.9	33.1	34.7	32.1	41.7	36.5
	(対有効)前年	7.7	7.6	6.9	6.8	7.6	7.6	8.6	7.7	13.1	10.9
充足率 (%)	本年	17.6	19.2	16.7	15.3	15.5	18.9	23.4	14.8	27.4	31.8
	(対新規)前年	18.4	18.9	18.7	15.5	17.4	20.0	24.2	14.3	24.7	32.1
	(対有効)前年	6.2	6.5	5.8	5.4	5.4	6.7	8.4	5.4	10.3	12.7
		6.7	7.0	6.6	5.4	6.3	7.2	8.7	5.3	9.1	13.3

## 安定所別職業紹介状況 ( 3 )

平成27年度

パート

		計	桑名	四日市	鈴鹿	津	松阪	伊勢	伊賀	尾鷲	熊野
新規求人数	本年	64,803	7,199	11,805	7,024	16,368	6,490	7,044	6,106	1,606	1,161
	前年	61,547	6,916	11,441	6,450	14,507	7,226	6,581	5,937	1,404	1,085
	前年比	5.3	4.1	3.2	8.9	12.8	-10.2	7.0	2.8	14.4	7.0
新規求職 申込件数	本年	26,747	3,224	5,060	3,325	4,190	3,385	3,170	3,224	641	528
	前年	28,305	3,223	5,554	3,435	4,349	3,498	3,570	3,459	670	547
	前年比	-5.5	0.0	-8.9	-3.2	-3.7	-3.2	-11.2	-6.8	-4.3	-3.5
新規求人倍率	本年	2.42	2.23	2.33	2.11	3.91	1.92	2.22	1.89	2.51	2.20
	前年	2.17	2.15	2.06	1.88	3.34	2.07	1.84	1.72	2.10	1.98
	前年比	0.25	0.08	0.27	0.23	0.57	-0.15	0.38	0.17	0.41	0.22
有効求人数	本年	181,963	20,370	33,587	19,828	46,459	18,290	19,110	16,796	4,459	3,064
	前年	171,173	19,607	31,642	18,431	40,665	20,031	18,372	16,161	3,632	2,632
	前年比	6.3	3.9	6.1	7.6	14.2	-8.7	4.0	3.9	22.8	16.4
有効求職者数	本年	113,056	13,772	21,505	14,600	17,220	14,953	13,031	13,224	2,858	1,893
	前年	118,408	14,110	22,933	15,191	17,786	15,181	14,014	14,226	2,735	2,232
	前年比	-4.5	-2.4	-6.2	-3.9	-3.2	-1.5	-7.0	-7.0	4.5	-15.2
有効求人倍率	本年	1.61	1.48	1.56	1.36	2.70	1.22	1.47	1.27	1.56	1.62
	前年	1.45	1.39	1.38	1.21	2.29	1.32	1.31	1.14	1.33	1.18
	前年比	0.16	0.09	0.18	0.15	0.41	-0.10	0.16	0.13	0.23	0.44
紹介件数	本年	28,683	3,308	5,384	3,633	4,922	4,086	3,182	3,048	635	485
	前年	31,210	3,618	6,209	3,484	5,347	4,303	3,702	3,431	575	541
	前年比	-8.1	-8.6	-13.3	4.3	-7.9	-5.0	-14.0	-11.2	10.4	-10.4
就職件数	本年	10,190	1,163	1,837	1,288	1,611	1,286	1,300	1,072	359	274
	前年	10,228	1,220	1,860	1,236	1,580	1,265	1,333	1,192	275	267
	前年比	-0.4	-4.7	-1.2	4.2	2.0	1.7	-2.5	-10.1	30.5	2.6
充足数	本年	9,580	1,036	1,831	1,080	1,754	1,177	1,188	917	330	267
	前年	9,683	1,003	1,909	1,003	1,809	1,162	1,228	1,033	247	289
	前年比	-1.1	3.3	-4.1	7.7	-3.0	1.3	-3.3	-11.2	33.6	-7.6
紹介率 (%)	本年	107.2	102.6	106.4	109.3	117.5	120.7	100.4	94.5	99.1	91.9
	(対新規)前年	110.3	112.3	111.8	101.4	122.9	123.0	103.7	99.2	85.8	98.9
	(対有効)本年	25.4	24.0	25.0	24.9	28.6	27.3	24.4	23.0	22.2	25.6
就職率 (%)	本年	38.1	36.1	36.3	38.7	38.4	38.0	41.0	33.3	56.0	51.9
	(対新規)前年	36.1	37.9	33.5	36.0	36.3	36.2	37.3	34.5	41.0	48.8
	(対有効)本年	9.0	8.4	8.5	8.8	9.4	8.6	10.0	8.1	12.6	14.5
充足率 (%)	本年	14.8	14.4	15.5	15.4	10.7	18.1	16.9	15.0	20.5	23.0
	(対新規)前年	15.7	14.5	16.7	15.6	12.5	16.1	18.7	17.4	17.6	26.6
	(対有効)本年	5.3	5.1	5.5	5.4	3.8	6.4	6.2	5.5	7.4	8.7
	前年	5.7	5.1	6.0	5.4	4.4	5.8	6.7	6.4	6.8	11.0

平成27年度産業別・規模別新規求人の状況（パートを含む全数）

産 業	27年度	26年度	増減率
AB 農 業 , 林 業 , 漁 業	1,365	1,237	10.3
C 鉱 業 , 採 石 業 , 砂 利 採 取 業	140	127	10.2
D 建 設 業	10,850	10,565	2.7
E 製 造 業	17,854	16,693	7.0
食 料 品	3,492	3,033	15.1
飲 料 ・ た ば こ ・ 飼 料	220	205	7.3
織 維 工 業	581	488	19.1
木 材 ・ 木 製 品	230	231	▲ 0.4
家 具 ・ 装 備 品	253	231	9.5
パ ル プ ・ 紙 ・ 紙 加 工 品	223	229	▲ 2.6
印 刷 ・ 同 関 連 業	294	269	9.3
化 学 工 業	1,020	739	38.0
石 油 製 品 ・ 石 炭 製 品	27	47	▲ 42.6
プ ラ ス チ ッ ク 製 品	801	830	▲ 3.5
ゴ ム 製 品	678	542	25.1
窯 業 ・ 土 石 製 品	500	560	▲ 10.7
鉄 鋼 業	303	337	▲ 10.1
非 鉄 金 属	293	250	17.2
金 属 製 品	1,650	1,532	7.7
は ん 用 機 械 器 具	886	941	▲ 5.8
生 産 用 機 械 器 具	1,146	1,097	4.5
業 務 用 機 械 器 具	394	496	▲ 20.6
電 子 部 品 ・ デ バ イ ス ・ 電 子 回 路	689	610	13.0
電 気 機 械 器 具	1,425	1,248	14.2
情 報 通 信 機 械 器 具	163	182	▲ 10.4
輸 送 用 機 械 器 具	2,184	2,336	▲ 6.5
そ の 他 の 製 造 業	402	260	54.6
F 電 気 ・ ガ ス ・ 熱 供 給 ・ 水 道 業	178	154	15.6
G 情 報 通 信 業	2,021	3,289	▲ 38.6
H 運 輸 業 , 郵 便 業	9,374	9,405	▲ 0.3
I 卸 売 業 , 小 売 業	18,682	19,743	▲ 5.4
( 卸 売 業 )	3,628	3,433	5.7
( 小 売 業 )	15,054	16,310	▲ 7.7
J 金 融 業 , 保 険 業	1,197	1,254	▲ 4.5
K 不 動 産 業 , 物 品 賃 貸 業	1,517	1,477	2.7
L 学 術 研 究 , 専 門 ・ 技 術 サ ー ビ ス 業	2,460	2,534	▲ 2.9
M 宿 泊 業 , 飲 食 サ ー ビ ス 業	12,215	11,495	6.3
N 生 活 関 連 サ ー ビ ス 業 , 娯 楽 業	7,338	7,657	▲ 4.2
O 教 育 , 学 習 支 援 業	2,305	2,370	▲ 2.7
P 医 療 , 福 祉	30,149	28,409	6.1
( 医 療 業 )	10,773	10,502	2.6
( 社 会 保 険 ・ 社 会 福 祉 ・ 介 護 事 業 )	19,356	17,894	8.2
Q 複 合 サ ー ビ ス 事 業	1,729	1,659	4.2
R ( 他 に 分 類 さ れ な い も の )	26,325	27,133	▲ 3.0
( 社 会 保 険 ・ 社 会 福 祉 ・ 介 護 事 業 )	16,587	17,364	▲ 4.5
ST 公 務 ・ そ の 他	3,380	2,915	16.0
合 計	149,079	148,116	0.7
2 9 人 以 下	98,670	99,896	▲ 1.2
3 0 ~ 9 9 人	33,474	31,526	6.2
1 0 0 ~ 2 9 9 人	11,309	11,016	2.7
3 0 0 ~ 4 9 9 人	2,775	2,755	0.7
5 0 0 ~ 9 9 9 人	1,695	1,979	▲ 14.4
1 0 0 0 人 以 上	1,156	944	22.5

## 安定所別・主要産業別新規求人状況（1）

平成27年度

パートを含む全数

産業	安定所	計	桑名	四日市	鈴鹿	津	松阪	伊勢	伊賀	尾鷲	熊野(由)
産業計	本年	149,079	15,011	27,780	18,178	34,891	16,415	14,611	16,405	3,459	2,329
	前年	148,116	15,531	27,620	17,030	31,739	17,990	14,393	18,290	3,214	2,309
	前年比	0.7	-3.3	0.6	6.7	9.9	-8.8	1.5	-10.3	7.6	0.9
D 建設業	本年	10,850	870	3,708	1,168	2,012	1,096	920	606	317	153
	前年	10,565	906	3,159	1,154	1,946	1,151	877	820	306	246
	前年比	2.7	-4.0	17.4	1.2	3.4	-4.8	4.9	-26.1	3.6	-37.8
E 製造業	本年	17,854	3,032	2,778	2,815	2,030	2,094	1,224	3,170	471	240
	前年	16,693	3,140	2,441	2,288	2,016	2,187	1,422	2,619	438	142
	前年比	7.0	-3.4	13.8	23.0	0.7	-4.3	-13.9	21.0	7.5	69.0
食料品	本年	3,492	440	448	642	411	523	413	302	221	92
	前年	3,033	510	359	171	353	485	478	415	209	53
	前年比	15.1	-13.7	24.8	275.4	16.4	7.8	-13.6	-27.2	5.7	73.6
鉄鋼業	本年	303	136	76	4	19	43	1	24	0	0
	前年	337	145	65	7	40	66	1	12	1	0
	前年比	-10.1	-6.2	16.9	-42.9	-52.5	-34.8	0.0	100.0	-100.0	-
金属製品	本年	1,650	341	229	228	432	81	63	238	34	4
	前年	1,532	400	184	192	374	96	82	176	21	7
	前年比	7.7	-14.8	24.5	18.8	15.5	-15.6	-23.2	35.2	61.9	-42.9
はん用機械	本年	886	247	239	31	42	58	61	208	0	0
	前年	941	263	201	50	46	69	80	232	0	0
	前年比	-5.8	-6.1	18.9	-38.0	-8.7	-15.9	-23.8	-10.3	-	-
生産用機械	本年	1,146	538	214	26	96	5	72	189	6	0
	前年	1,097	507	209	27	121	20	48	160	5	0
	前年比	4.5	6.1	2.4	-3.7	-20.7	-75.0	50.0	18.1	20.0	-
業務用機械	本年	394	17	6	309	9	11	38	4	0	0
	前年	496	18	6	378	5	40	40	9	0	0
	前年比	-20.6	-5.6	0.0	-18.3	80.0	-72.5	-5.0	-55.6	-	-
電子部品・デバイス・電子回路	本年	689	7	133	24	141	118	91	115	1	59
	前年	610	4	86	5	147	197	112	36	5	18
	前年比	13.0	75.0	54.7	380.0	-4.1	-40.1	-18.8	219.4	-80.0	227.8
電気機械	本年	1,425	150	196	66	163	545	36	238	21	10
	前年	1,248	98	177	100	244	441	63	99	20	6
	前年比	14.2	53.1	10.7	-34.0	-33.2	23.6	-42.9	140.4	5.0	66.7
情報通信機械	本年	163	0	0	1	15	24	84	38	1	0
	前年	182	0	0	2	9	22	116	32	1	0
	前年比	-10.4	-	-	-50.0	66.7	9.1	-27.6	18.8	0.0	-
輸送用機械	本年	2,184	395	188	974	200	59	65	288	4	11
	前年	2,336	476	239	912	232	61	93	310	4	9
	前年比	-6.5	-17.0	-21.3	6.8	-13.8	-3.3	-30.1	-7.1	0.0	22.2
G 情報通信業	本年	2,021	21	319	36	1,319	107	80	104	33	2
	前年	3,289	12	269	52	2,637	157	72	69	19	2
	前年比	-38.6	75.0	18.6	-30.8	-50.0	-31.8	11.1	50.7	73.7	0.0
H 運輸業, 郵便業	本年	9,374	919	2,559	2,120	1,546	707	354	1,038	105	26
	前年	9,405	992	2,617	2,133	1,294	849	329	1,002	128	61
	前年比	-0.3	-7.4	-2.2	-0.6	19.5	-16.7	7.6	3.6	-18.0	-57.4
I 卸売業, 小売業	本年	18,682	1,437	3,324	1,519	5,683	2,849	1,649	1,080	732	409
	前年	19,743	1,607	3,119	1,645	5,885	3,301	1,971	1,258	590	367
	前年比	-5.4	-10.6	6.6	-7.7	-3.4	-13.7	-16.3	-14.1	24.1	11.4
J 金融業, 保険業	本年	1,197	58	378	47	282	249	71	50	44	18
	前年	1,254	72	333	39	364	270	60	74	20	22
	前年比	-4.5	-19.4	13.5	20.5	-22.5	-7.8	18.3	-32.4	120.0	-18.2
M 宿泊業, 飲食サービス業	本年	12,215	1,361	3,275	543	2,510	983	2,518	622	205	198
	前年	11,495	778	3,062	554	2,095	1,019	2,708	754	252	273
	前年比	6.3	74.9	7.0	-2.0	19.8	-3.5	-7.0	-17.5	-18.7	-27.5
P 医療, 福祉	本年	30,149	3,889	5,312	3,457	6,407	3,651	3,057	3,083	696	597
	前年	28,409	3,672	4,985	3,128	5,923	3,771	2,715	2,931	671	613
	前年比	6.1	5.9	6.6	10.5	8.2	-3.2	12.6	5.2	3.7	-2.6
R サービス業 (他に分類されないもの)	本年	26,325	977	2,842	4,070	8,373	2,568	2,169	4,719	384	223
	前年	27,133	1,937	4,177	3,647	4,990	3,032	1,942	6,907	331	170
	前年比	-3.0	-49.6	-32.0	11.6	67.8	-15.3	11.7	-31.7	16.0	31.2

## 安定所別・主要産業別新規求人状況（２）

平成27年度

一般

産業	安定所	計	桑名	四日市	鈴鹿	津	松阪	伊勢	伊賀	尾鷲	熊野(由)
産業計	本年	84,276	7,812	15,975	11,154	18,523	9,925	7,567	10,299	1,853	1,168
	前年	86,569	8,615	16,179	10,580	17,232	10,764	7,812	12,353	1,810	1,224
	前年比	-2.6	-9.3	-1.3	5.4	7.5	-7.8	-3.1	-16.6	2.4	-4.6
D 建設業	本年	9,920	792	3,442	1,042	1,811	1,018	832	539	292	152
	前年	9,697	796	2,886	1,040	1,811	1,063	817	761	284	239
	前年比	2.3	-0.5	19.3	0.2	0.0	-4.2	1.8	-29.2	2.8	-36.4
E 製造業	本年	12,247	2,102	1,937	1,871	1,507	1,546	758	2,101	270	155
	前年	11,124	2,114	1,540	1,772	1,430	1,507	879	1,553	247	82
	前年比	10.1	-0.6	25.8	5.6	5.4	2.6	-13.8	35.3	9.3	89.0
食料品	本年	1,435	199	168	108	211	296	192	93	127	41
	前年	1,150	180	102	60	136	185	215	136	123	13
	前年比	24.8	10.6	64.7	80.0	55.1	60.0	-10.7	-31.6	3.3	215.4
鉄鋼業	本年	268	113	71	4	19	36	1	24	0	0
	前年	271	113	55	7	35	47	1	12	1	0
	前年比	-1.1	0.0	29.1	-42.9	-45.7	-23.4	0.0	100.0	-100.0	-
金属製品	本年	1,409	301	186	205	388	63	36	193	33	4
	前年	1,273	332	149	153	334	74	54	149	21	7
	前年比	10.7	-9.3	24.8	34.0	16.2	-14.9	-33.3	29.5	57.1	-42.9
はん用機械	本年	769	202	220	28	36	51	47	185	0	0
	前年	806	213	179	47	36	63	69	199	0	0
	前年比	-4.6	-5.2	22.9	-40.4	0.0	-19.0	-31.9	-7.0	-	-
生産用機械	本年	905	380	182	24	69	4	66	175	5	0
	前年	891	388	182	23	100	15	36	143	4	0
	前年比	1.6	-2.1	0.0	4.3	-31.0	-73.3	83.3	22.4	25.0	-
業務用機械	本年	314	12	6	249	6	11	26	4	0	0
	前年	413	12	4	321	3	40	29	4	0	0
	前年比	-24.0	0.0	50.0	-22.4	100.0	-72.5	-10.3	0.0	-	-
電子部品・デバイス・電子回路	本年	562	6	109	24	132	71	67	95	0	58
	前年	467	3	56	5	129	137	96	24	0	17
	前年比	20.3	100.0	94.6	380.0	2.3	-48.2	-30.2	295.8	-	241.2
電気機械	本年	994	100	127	46	105	467	32	116	0	1
	前年	879	51	113	71	163	370	57	54	0	0
	前年比	13.1	96.1	12.4	-35.2	-35.6	26.2	-43.9	114.8	-	-
情報通信機械	本年	77	0	0	1	1	10	51	14	0	0
	前年	113	0	0	2	6	9	86	10	0	0
	前年比	-31.9	-	-	-50.0	-83.3	11.1	-40.7	40.0	-	-
輸送用機械	本年	1,648	226	139	790	166	38	34	240	4	11
	前年	1,746	332	130	777	166	45	42	241	4	9
	前年比	-5.6	-31.9	6.9	1.7	0.0	-15.6	-19.0	-0.4	0.0	22.2
G 情報通信業	本年	1,269	8	301	17	712	80	62	70	18	1
	前年	1,828	7	251	31	1,346	108	54	17	12	2
	前年比	-30.6	14.3	19.9	-45.2	-47.1	-25.9	14.8	311.8	50.0	-50.0
H 運輸業, 郵便業	本年	6,846	632	1,821	1,663	1,057	518	265	795	73	22
	前年	7,145	738	1,986	1,776	958	579	267	704	100	37
	前年比	-4.2	-14.4	-8.3	-6.4	10.3	-10.5	-0.7	12.9	-27.0	-40.5
I 卸売業, 小売業	本年	7,330	493	1,641	623	1,726	1,488	738	387	161	73
	前年	7,701	499	1,611	668	1,741	1,594	841	492	149	106
	前年比	-4.8	-1.2	1.9	-6.7	-0.9	-6.6	-12.2	-21.3	8.1	-31.1
J 金融業, 保険業	本年	726	45	200	33	214	78	59	44	37	16
	前年	839	57	225	29	298	89	52	52	18	19
	前年比	-13.5	-21.1	-11.1	13.8	-28.2	-12.4	13.5	-15.4	105.6	-15.8
M 宿泊業, 飲食サービス業	本年	3,719	483	886	104	837	271	925	139	26	48
	前年	3,612	274	842	118	734	272	1,092	184	43	53
	前年比	3.0	76.3	5.2	-11.9	14.0	-0.4	-15.3	-24.5	-39.5	-9.4
P 医療, 福祉	本年	14,092	1,552	2,295	1,376	3,050	1,863	1,660	1,589	361	346
	前年	13,438	1,583	2,058	1,248	2,877	1,897	1,432	1,567	404	372
	前年比	4.9	-2.0	11.5	10.3	6.0	-1.8	15.9	1.4	-10.6	-7.0
R サービス業 (他に分類されないもの)	本年	18,427	692	1,928	3,268	5,250	2,053	1,067	3,715	348	106
	前年	21,421	1,536	3,157	2,840	3,662	2,503	1,170	6,137	297	119
	前年比	-14.0	-54.9	-38.9	15.1	43.4	-18.0	-8.8	-39.5	17.2	-10.9

安定所別・主要産業別新規求人状況（3）

平成27年度

パート

産業	安定所	計	桑名	四日市	鈴鹿	津	松阪	伊勢	伊賀	尾鷲	熊野(由)
産業計	本年	64,803	7,199	11,805	7,024	16,368	6,490	7,044	6,106	1,606	1,161
	前年	61,547	6,916	11,441	6,450	14,507	7,226	6,581	5,937	1,404	1,085
	前年比	5.3	4.1	3.2	8.9	12.8	-10.2	7.0	2.8	14.4	7.0
D 建設業	本年	930	78	266	126	201	78	88	67	25	1
	前年	868	110	273	114	135	88	60	59	22	7
	前年比	7.1	-29.1	-2.6	10.5	48.9	-11.4	46.7	13.6	13.6	-85.7
E 製造業	本年	5,607	930	841	944	523	548	466	1,069	201	85
	前年	5,569	1,026	901	516	586	680	543	1,066	191	60
	前年比	0.7	-9.4	-6.7	82.9	-10.8	-19.4	-14.2	0.3	5.2	41.7
食料品	本年	2,057	241	280	534	200	227	221	209	94	51
	前年	1,883	330	257	111	217	300	263	279	86	40
	前年比	9.2	-27.0	8.9	381.1	-7.8	-24.3	-16.0	-25.1	9.3	27.5
鉄鋼業	本年	35	23	5	0	0	7	0	0	0	0
	前年	66	32	10	0	5	19	0	0	0	0
	前年比	-47.0	-28.1	-50.0	-	-100.0	-63.2	-	-	-	-
金属製品	本年	241	40	43	23	44	18	27	45	1	0
	前年	259	68	35	39	40	22	28	27	0	0
	前年比	-6.9	-41.2	22.9	-41.0	10.0	-18.2	-3.6	66.7	-	-
はん用機械	本年	117	45	19	3	6	7	14	23	0	0
	前年	135	50	22	3	10	6	11	33	0	0
	前年比	-13.3	-10.0	-13.6	0.0	-40.0	16.7	27.3	-30.3	-	-
生産用機械	本年	241	158	32	2	27	1	6	14	1	0
	前年	206	119	27	4	21	5	12	17	1	0
	前年比	17.0	32.8	18.5	-50.0	28.6	-80.0	-50.0	-17.6	0.0	-
業務用機械	本年	80	5	0	60	3	0	12	0	0	0
	前年	83	6	2	57	2	0	11	5	0	0
	前年比	-3.6	-16.7	-100.0	5.3	50.0	-	9.1	-100.0	-	-
電子部品・デバイス・電子回路	本年	127	1	24	0	9	47	24	20	1	1
	前年	143	1	30	0	18	60	16	12	5	1
	前年比	-11.2	0.0	-20.0	-	-50.0	-21.7	50.0	66.7	-80.0	0.0
電気機械	本年	431	50	69	20	58	78	4	122	21	9
	前年	369	47	64	29	81	71	6	45	20	6
	前年比	16.8	6.4	7.8	-31.0	-28.4	9.9	-33.3	171.1	5.0	50.0
情報通信機械	本年	86	0	0	0	14	14	33	24	1	0
	前年	69	0	0	0	3	13	30	22	1	0
	前年比	24.6	-	-	-	366.7	7.7	10.0	9.1	0.0	-
輸送用機械	本年	536	169	49	184	34	21	31	48	0	0
	前年	590	144	109	135	66	16	51	69	0	0
	前年比	-9.2	17.4	-55.0	36.3	-48.5	31.3	-39.2	-30.4	-	-
G 情報通信業	本年	752	13	18	19	607	27	18	34	15	1
	前年	1,461	5	18	21	1,291	49	18	52	7	0
	前年比	-48.5	160.0	0.0	-9.5	-53.0	-44.9	0.0	-34.6	114.3	-
H 運輸業，郵便業	本年	2,528	287	738	457	489	189	89	243	32	4
	前年	2,260	254	631	357	336	270	62	298	28	24
	前年比	11.9	13.0	17.0	28.0	45.5	-30.0	43.5	-18.5	14.3	-83.3
I 卸売業，小売業	本年	11,352	944	1,683	896	3,957	1,361	911	693	571	336
	前年	12,042	1,108	1,508	977	4,144	1,707	1,130	766	441	261
	前年比	-5.7	-14.8	11.6	-8.3	-4.5	-20.3	-19.4	-9.5	29.5	28.7
J 金融業，保険業	本年	471	13	178	14	68	171	12	6	7	2
	前年	415	15	108	10	66	181	8	22	2	3
	前年比	13.5	-13.3	64.8	40.0	3.0	-5.5	50.0	-72.7	250.0	-33.3
M 宿泊業，飲食サービス業	本年	8,496	878	2,389	439	1,673	712	1,593	483	179	150
	前年	7,883	504	2,220	436	1,361	747	1,616	570	209	220
	前年比	7.8	74.2	7.6	0.7	22.9	-4.7	-1.4	-15.3	-14.4	-31.8
P 医療，福祉	本年	16,057	2,337	3,017	2,081	3,357	1,788	1,397	1,494	335	251
	前年	14,971	2,089	2,927	1,880	3,046	1,874	1,283	1,364	267	241
	前年比	7.3	11.9	3.1	10.7	10.2	-4.6	8.9	9.5	25.5	4.1
R サービス業 (他に分類されないもの)	本年	7,898	285	914	802	3,123	515	1,102	1,004	36	117
	前年	5,712	401	1,020	807	1,328	529	772	770	34	51
	前年比	38.3	-28.9	-10.4	-0.6	135.2	-2.6	42.7	30.4	5.9	129.4

# 主要産業別・規模別求人充足状況

平成27年度

三重労働局

産業・規模	項目	パートを含む全数					一般					パート				
		充足数			充足率%		充足数			充足率%		充足数			充足率%	
		本年	前年	前年比	本年	前年	本年	前年	前年比	本年	前年	本年	前年	前年比	本年	前年
産 業 計		24,376	25,611	-4.8	16.4	17.3	14,796	15,928	-7.1	17.6	18.4	9,580	9,683	-1.1	14.8	15.7
D 建 設 業		1,283	1,446	-11.3	11.8	13.7	1,112	1,269	-12.4	11.2	13.1	171	177	-3.4	18.4	20.4
E 製 造 業		4,954	5,306	-6.6	27.7	31.8	3,603	3,770	-4.4	29.4	33.9	1,351	1,536	-12.0	24.1	27.6
	食 料 品	830	856	-3.0	23.8	28.2	450	422	6.6	31.4	36.7	380	434	-12.4	18.5	23.0
	鉄 鋼 業	128	109	17.4	42.2	32.3	117	98	19.4	43.7	36.2	11	11	0.0	31.4	16.7
	金 属 製 品	424	494	-14.2	25.7	32.2	354	402	-11.9	25.1	31.6	70	92	-23.9	29.0	35.5
	は ん 用 機 械	258	327	-21.1	29.1	34.8	224	268	-16.4	29.1	33.3	34	59	-42.4	29.1	43.7
	生 産 用 機 械	250	248	0.8	21.8	22.6	212	203	4.4	23.4	22.8	38	45	-15.6	15.8	21.8
	業 務 用 機 械	94	132	-28.8	23.9	26.6	86	106	-18.9	27.4	25.7	8	26	-69.2	10.0	31.3
	電 子 部 品 ・ デ バ イ ス	244	213	14.6	35.4	34.9	185	155	19.4	32.9	33.2	59	58	1.7	46.5	40.6
	電 気 機 械	345	344	0.3	24.2	27.6	239	251	-4.8	24.0	28.6	106	93	14.0	24.6	25.2
	情 報 通 信 機 械	42	58	-27.6	25.8	31.9	24	27	-11.1	31.2	23.9	18	31	-41.9	20.9	44.9
	輸 送 用 機 械	587	640	-8.3	26.9	27.4	456	511	-10.8	27.7	29.3	131	129	1.6	24.4	21.9
G 情 報 通 信 業		156	173	-9.8	7.7	5.3	121	127	-4.7	9.5	6.9	35	46	-23.9	4.7	3.1
H 運 輸 業 , 郵 便 業		1,648	1,849	-10.9	17.6	19.7	1,309	1,437	-8.9	19.1	20.1	339	412	-17.7	13.4	18.2
I 卸 売 業 , 小 売 業		2,635	2,755	-4.4	14.1	14.0	1,353	1,525	-11.3	18.5	19.8	1,282	1,230	4.2	11.3	10.2
J 金 融 業 , 保 険 業		242	232	4.3	20.2	18.5	90	91	-1.1	12.4	10.8	152	141	7.8	32.3	34.0
M 宿 泊 業 , 飲 食 サ ー ビ ス 業		1,161	1,245	-6.7	9.5	10.8	437	519	-15.8	11.8	14.4	724	726	-0.3	8.5	9.2
P 医 療 , 福 祉		5,238	5,450	-3.9	17.4	19.2	2,699	2,851	-5.3	19.2	21.2	2,539	2,599	-2.3	15.8	17.4
R サ ー ビ ス 業		2,454	2,747	-10.7	9.3	10.1	1,637	1,949	-16.0	8.9	9.1	817	798	2.4	10.3	14.0
事 業 所 規 模 計		24,376	25,611	-4.8	16.4	17.3	14,796	15,928	-7.1	17.6	18.4	9,580	9,683	-1.1	14.8	15.7
29人以下		14,861	15,952	-6.8	15.1	16.0	8,656	9,748	-11.2	15.5	16.5	6,205	6,204	0.0	14.5	15.2
30～99人		6,391	6,422	-0.5	19.1	20.4	4,067	4,151	-2.0	21.6	22.4	2,324	2,271	2.3	15.9	17.4
100～299人		2,016	2,097	-3.9	17.8	19.0	1,395	1,363	2.3	23.0	23.4	621	734	-15.4	11.8	14.1
300～499人		563	607	-7.2	20.3	22.0	299	314	-4.8	21.1	22.5	264	293	-9.9	19.5	21.5
500～999人		386	351	10.0	22.8	17.7	282	239	18.0	23.8	22.1	104	112	-7.1	20.4	12.5
1000人以上		159	182	-12.6	15.6	19.3	97	113	-14.2	11.3	15.0	62	69	-10.1	38.8	36.1