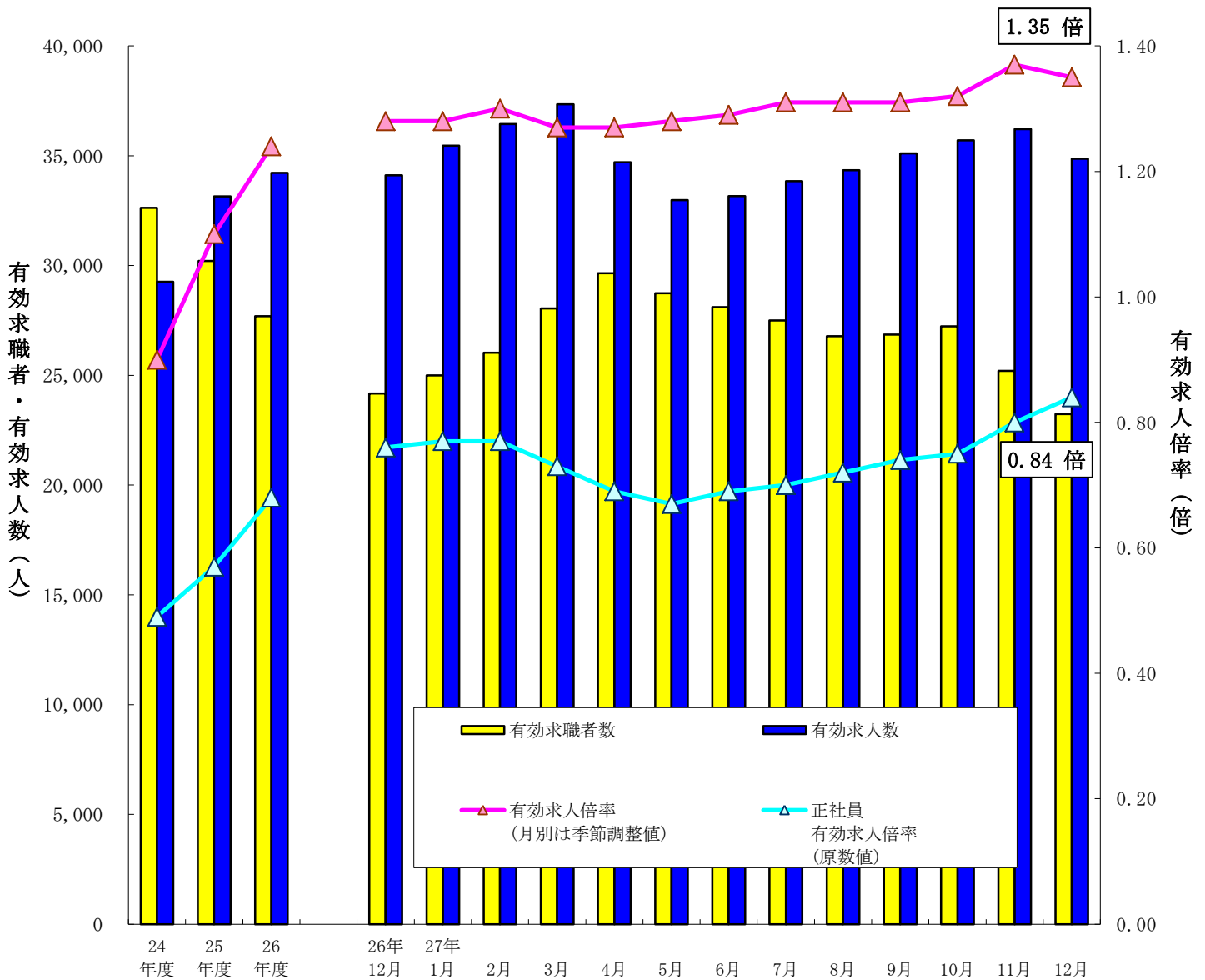


労働市場月報

平成27年12月

特集 平成27年計 統計表

有効求人倍率の推移（パートタイムを含む。）



三重労働局職業安定部

目 次

(平成27年12月内容)

労働市場の概要

1. 概 況	1
2. 求人の動向	3
3. 求職者の動向	4
4. 就職の状況	5
5. 雇用保険受給者の状況	5

<指標の動向>

求人倍率の推移(季節調整値)ーグラフー	6
求人、求職の推移ーグラフー	6
有効求人倍率(季節調整値)の推移(平成元年度～)	7
安定所別有効求人倍率の推移	8
安定所別新規求人倍率の推移	8
新規求人の状況	9
安定所別新規求人の状況	9
主要産業別新規求人の状況	10
製造業のうち主要業種別の求人状況	10
新規求職者の状況	11
安定所別新規求職者の状況	11
就職件数の状況	12
安定所別就職件数の状況	12

統 計 表

1. 一般職業紹介業務指標	13
2. 一般職業紹介状況(学卒を除き、パートを含む。)	14
3. 一般職業紹介状況(学卒、パートを除く。)	15
4. 一般職業紹介状況(パート)	16
5. 中高年齢者の職業紹介状況(パートを含む。)	17
6. 中高年齢者の職業紹介状況(パートを除く。)	18
7. 中高年齢者の職業紹介状況(パート)	19
8. 産業別新規求人の状況(パートを含む全数)	20
9. 産業別新規求人の状況(一般)	21
10. 産業別新規求人の状況(パート)	22
11. 主要産業別・規模別新規求人状況	23
12. パートタイム職業紹介状況	24
13. 雇用保険適用・給付状況	24
(1) 雇用保険適用状況	24
(2) 雇用保険求職者給付等状況	25
(3) 雇用継続給付状況	25
14. 主要労働・経済指標	26

特 集

平成27年計 統計表	27
------------	----

労働市場の概況

1 概要

(1) 経済・産業活動の状況

【景気判断】

景気は緩やかに持ち直していく見通し

【個人消費】

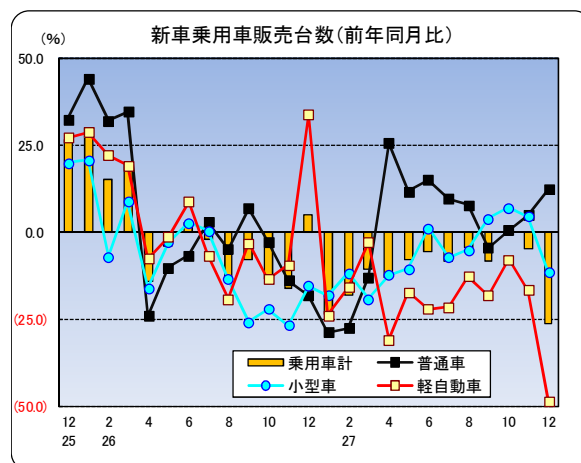
11月の勤労者世帯消費支出（津市）は前年同月と比べ2.9%と8か月連続の増加となった。

11月の大型小売店販売額（三重県）は、全店ベースが前年同月と比べ▲1.8%で8か月ぶりの減少、既存店ベースについては▲2.0%と5か月ぶりの減少となった。

12月の県内普通自動車等新車登録台数(含む軽)は、前年同月と比べ▲26.5%と12か月連続での減少となった。

また、軽自動車を除いた普通車と小型車の登録台数は、前年同月と比べ▲0.1%と3か月ぶりの減少となった。

車種別内訳を見ると、普通乗用車の登録台数は前年同月と比べ12.3%で3か月連続の増加、小型乗用車登録台数は同▲11.6%で4か月ぶりの減少となった。軽自動車新車販売台数（乗用）は、同▲48.4%で12か月連続の減少となった。



【住宅投資】

県内11月の住宅着工戸数は948戸で、前年同月と比べ11.5%で2か月ぶりの増加。利用関係別では、持家444戸(同率)、貸家410戸(45.9%増)、給与住宅2戸(100.0%増)、分譲住宅92戸(25.8%減)。

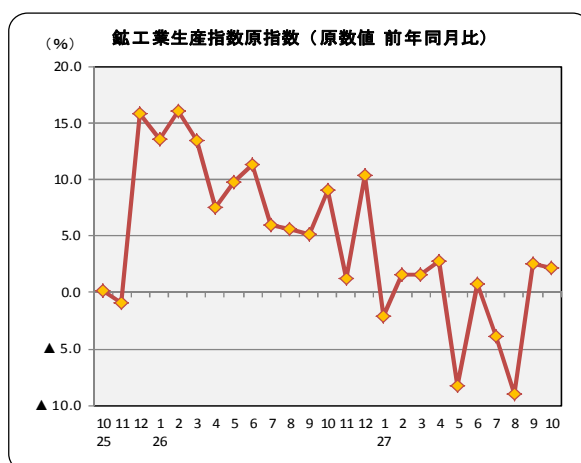
持ち家は横ばい、貸家は9か月連続の増加、分譲住宅は4か月連続の減少と、住宅投資は弱い動きとなっている。

【企業活動】

県内10月の鉱工業生産指数は、原指数(平成22年=100)は130.3で前年同月比2.2%、2か月連続のプラスとなった。

季節調整済指数(平成22年=100)は127.3で前月比▲1.3%と2か月ぶりのマイナスとなった。

業種別では、電子部品・デバイス工業、石油・石炭製品工業、窯業・土石製品工業などで上昇、金属製品工業、輸送機械工業、化学工業などで低下した。



【設備投資】

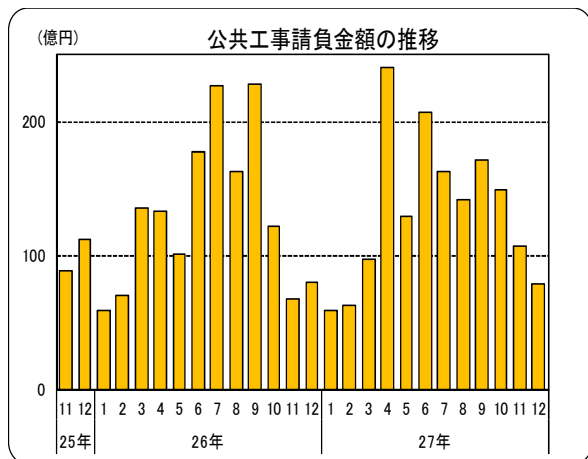
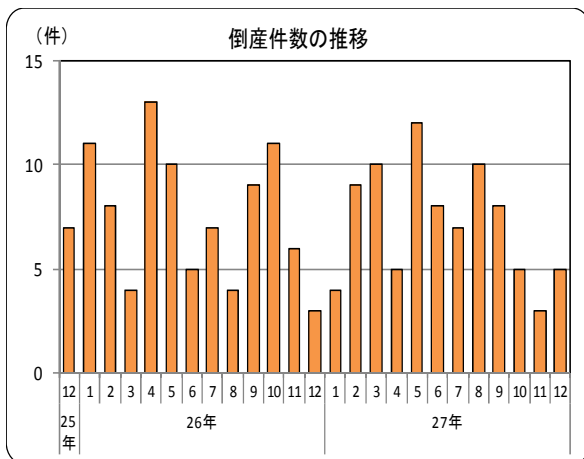
設備投資では、11月の県内非居住用建築物着工床面積をみると、前年同月と比べ94.9%と3か月ぶりの増加となった。一方、12月の貨物自動車登録台数（除く軽）は、普通貨物▲33.8%で3か月ぶりの減少、小型貨物4.6%で4か月連続の増加、貨物全体では前年同月と比べ▲12.1%と3か月ぶりの減少となった。

【企業倒産】

県内12月の倒産件数は5件（前年同月3件、前月3件）で負債総額は11億5,400万円、倒産件数は前年同月からは2件増加し、前月からも2件増加した。負債総額は、前年同月差で8億7,400万円増加、前月差で1億7,400万円減少した。

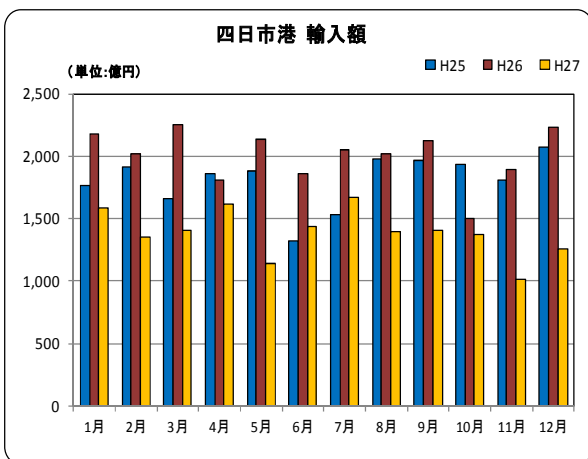
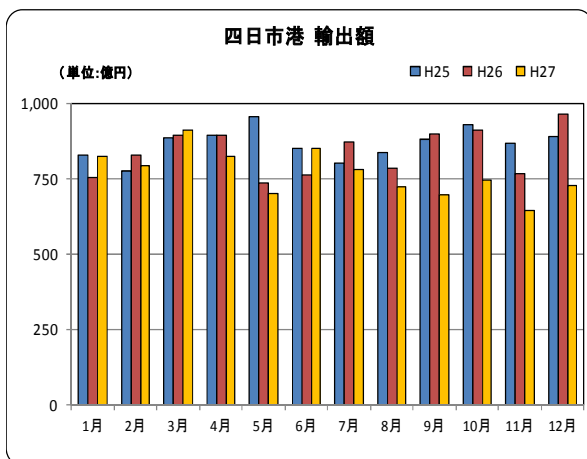
【公共投資】

県内12月の公共工事の動向は、請負件数は前年同月と比べ▲7.2%で3か月ぶりの減少、請負金額は同▲0.5%で3か月ぶりの減少となった。



【輸出入】

名古屋税関四日市税関支署による12月の四日市港の輸出総額は730億円（前年同月比75.6%減）で、6か月連続の減少、輸入総額は1,263億円（同57.2%減）で12か月連続の減少、差引額は533億円の輸入超過となった。品目別では、輸出は「荷役機械」、「自動車」などは増加したものの、「石油製品」、「自動車の部分品」、「有機化合物」などが減少した。輸入は「液化石油ガス」、「電気回路等の機器」などは増加したものの、「原油及び粗油」、「液化天然ガス」、「半導体等電子部品」などが減少した。



【資料】 ㈱三重銀総研「三重県経済の現状と見通し」、㈱百五経済研究所「三重県経済の動向」、三重県戦略企画部統計課公表資料、経済産業省「商業動態統計調査」、(社)自販連三重県支部、(社)全国軽自動車協会連合会、三重県県土整備部住宅課、㈱東京商工リサーチ津支店「三重県の企業倒産動向」、東日本建設業保証㈱、名古屋税関四日市税関支署、三重労働局

(2) 最近の雇用情勢

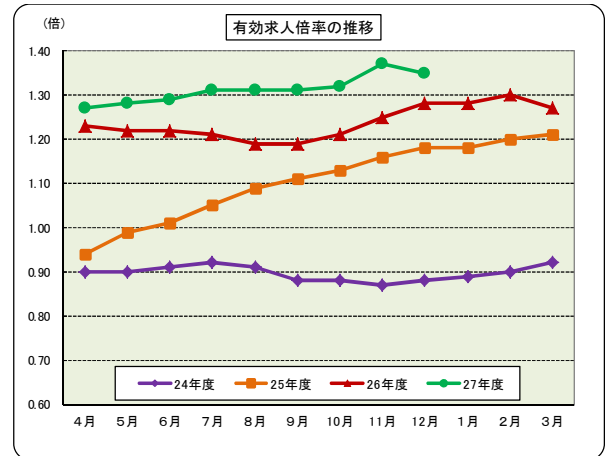
12月の有効求人数（季節調整値）は35,231人で前月に比べ▲1.4%と6か月振りの減少となり、有効求職者数（季節調整値）については26,069人で同▲0.2%と2か月連続で減少となった。有効求人倍率については1.35倍と前月を0.02ポイント下回った（9か月ぶり）。

新規求人数（季節調整値）は12,288人で前月に比べ0.7%の減少となり、新規求職者数（季節調整値）は6,729人で同9.5%の増加となった。新規求人倍率は1.83倍となり、前月を0.18ポイント下回った。

県内各安定所の有効求人倍率（原数値）は、津2.11倍、尾鷲1.71倍、伊賀1.47倍、四日市1.42倍、桑名1.41倍、鈴鹿1.38倍、伊勢1.34倍、熊野1.24倍、松阪1.22倍の順。

松阪所では前年同月を下回ったが、他の安定所では前年同月を上回った。

県内の雇用情勢は、引き続き改善している。

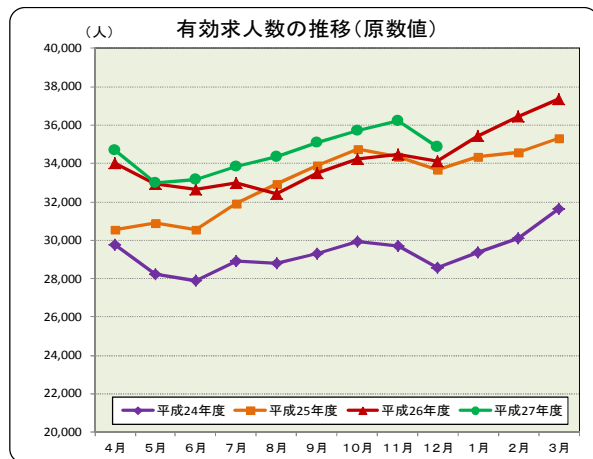
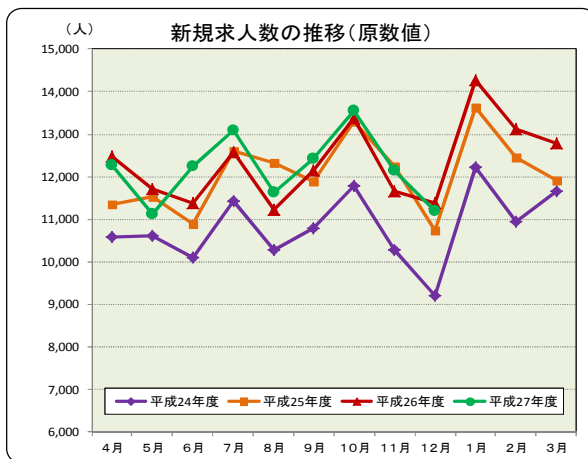


2 求人動向

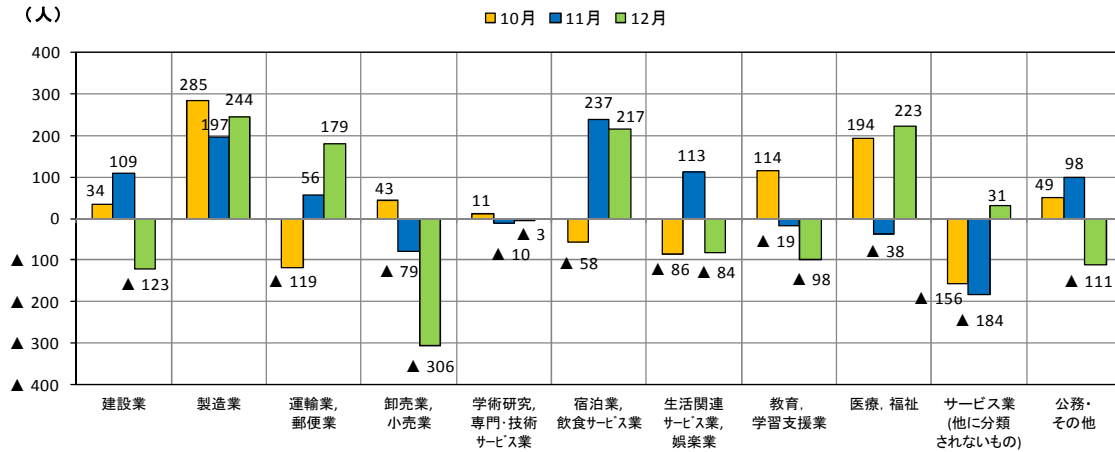
12月の新規求人数（原数値）は11,199人で、前年同月比▲1.5%、174人減と7か月ぶりの減少。

パートを除く一般の新規求人は前年同月より0.9%の減少、パートの新規求人については2.3%の減少となった。

有効求人数（原数値）は34,868人で、前年同月比2.2%、756人増と14か月連続で増加した。



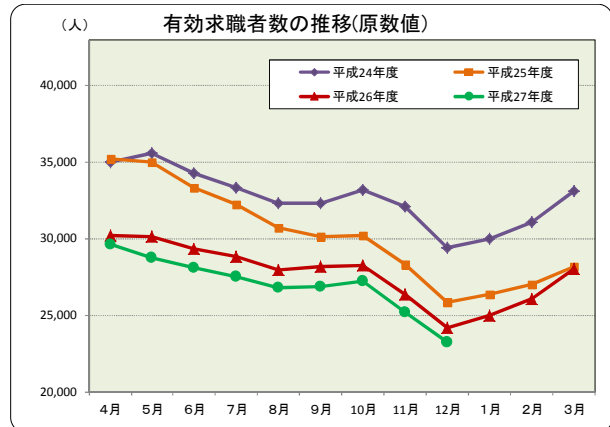
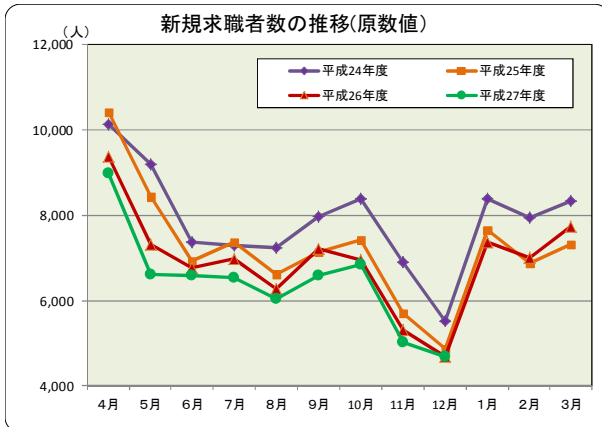
産業別新規求人(前年同月増減差比較)の状況



主な産業別で前年同月比を見ると、製造業（20.9%、244人増）、運輸・郵便業（27.7%、179人増）、宿泊業・飲食サービス業（27.3%、217人増）、医療・福祉（10.3%、223人増）、サービス業（他に分類されないもの）（1.5%、31人増）などで増加。建設業（▲15.5%、123人減）、情報通信業（▲84.3%、332人減）、卸売業・小売業（▲19.9%、306人減）などで減少した。

正社員有効求人数は12,519人で、前年同月（11,684人）と比べ7.1%、487人増加、常用就職希望有効求職者数は14,960人で、前年同月（15,447人）と比べ▲3.2%、487人減少。求人数が増加し求職者数が減少したため、正社員有効求人倍率は0.84倍となり、前年同月を0.08ポイント上回った。

3 求職者の動向



12月の新規求職申込件数は4,697件で、前年同月比0.1%、3人増と9か月ぶりの増加となった。

安定所別内訳は、前年同月と比べ、四日市所（1.9%減）、津所（4.8%減）、伊勢所（7.3%減）、伊賀所（0.2%減）、尾鷲所（7.9%減）、熊野所（14.6%減）では減少となり、桑名所（9.3%増）、鈴鹿所（9.9%増）、松阪所（2.8%増）では増加となった。

新規求職者を年齢区別にみると、45歳未満の者は2,672人で、前年同月と比べ5.4%減少し、45歳以上の者は2,025人で、同8.3%増加した。

有効求職者数は23,233人で、前年同月比▲3.9%、939人減と32か月連続の減少となった。

安定所別内訳は前年同月と比べ、桑名所（11.6%減）、四日市所（7.6%減）、鈴鹿所（3.0%減）、伊勢所（7.0%減）、伊賀所（5.0%減）、尾鷲所（7.7%減）、熊野所（12.1%減）では減少したが、津所（3.1%増）、

松阪所（4.9%増）では増加となった。

有効求職者を年齢区分別にみると、45歳未満の者は12,672人で、前年同月と比べ6.7%減少し、45歳以上の者は10,561人で、同0.2%減少した。

新規常用求職者3,177人（パートタイムを除く）を態様別に前年同月と比べると、「在職者」は1,168人、7.3%で5か月ぶりの増加、「無業者」は242人、▲14.5%で9か月連続の減少、「離職者」は1,804人、▲0.1%と2か月連続の減少となった。

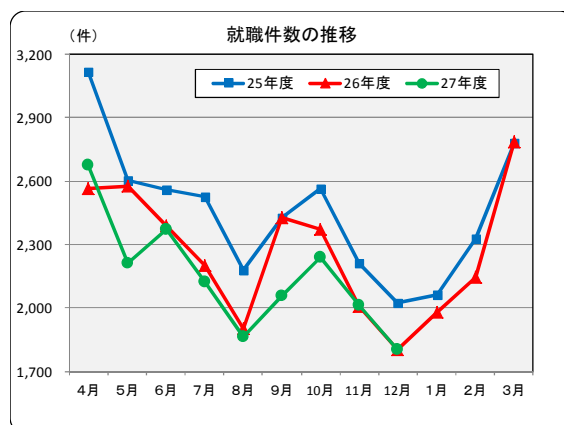
離職者の内訳を前年同月と比べると、「事業主都合離職者」は469人（0.0%）で同率、「自己都合離職者」は1,232人（1.7%増）で6か月ぶりの増加、「定年退職者」は66人（5.7%減）と2か月連続の減少となった。

4 就職の状況

ハローワークの紹介による12月の就職件数は1,802件で、前年同月（1,801件）と比べ0.1%、1件増と2か月連続の増加となった。

就職率（新規求職者に対してハローワークの紹介で就職した者の割合）は38.4%で、前年同月（38.4%）と同率で推移した。

紹介件数は5,756件で、前年同月と比べ9.0%減少、紹介率は122.5%で同12.3ポイント下回った。



5 雇用保険受給者の状況

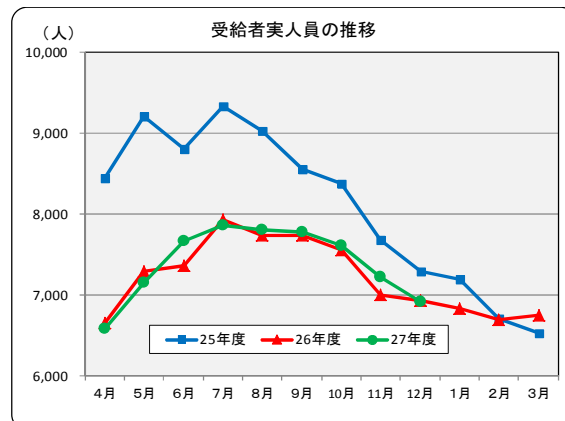
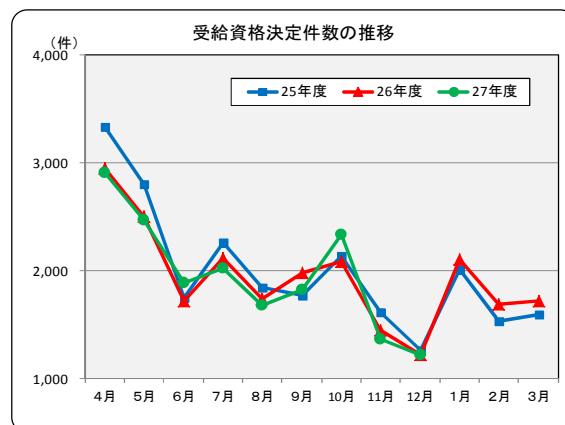
12月の雇用保険受給資格決定件数は1,217件で、前年同月と比べ0.2%、3人増加した。

雇用保険資格喪失者数は5,502人で、前年同月と比べ9.5%、476人増加した。

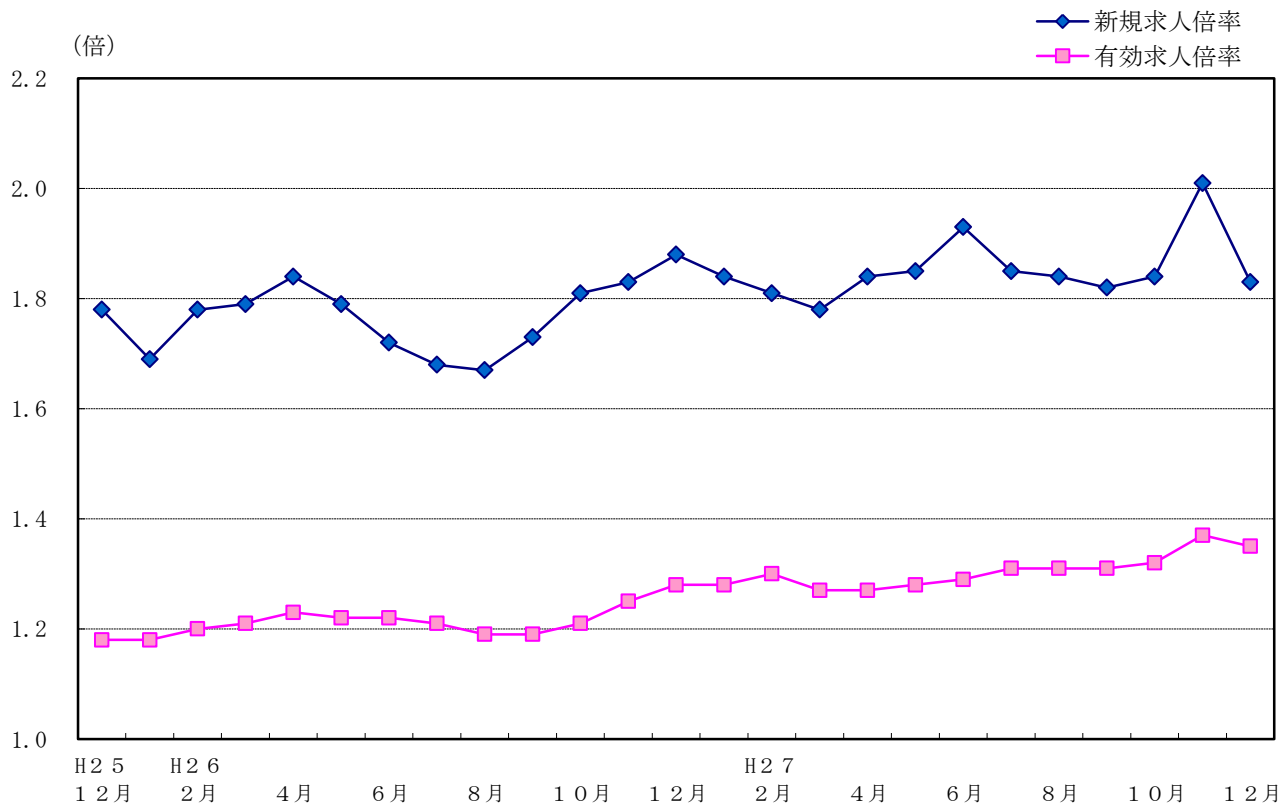
資格喪失者のうち解雇等による離職者は440人で、前年同月と比べ64.8%、173人増と3か月連続の増加となった。

受給者実人員は6,910人で、前年同月と比べ▲0.2%、13人減と5か月ぶりの減少となった。

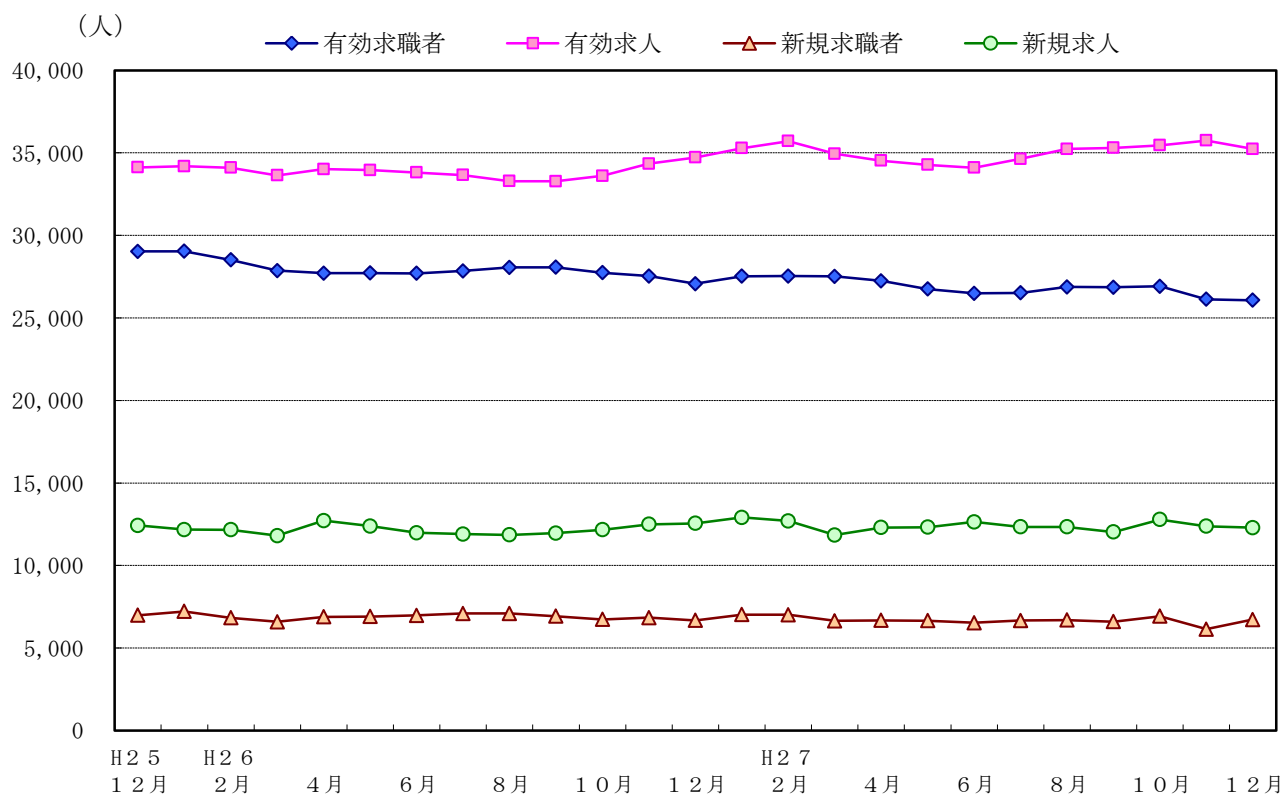
新規求職申込件数のうち雇用保険受給者の占める割合は25.9%で、前年同月と比較すると、同率で推移し、前月からは1.2ポイント下回った。



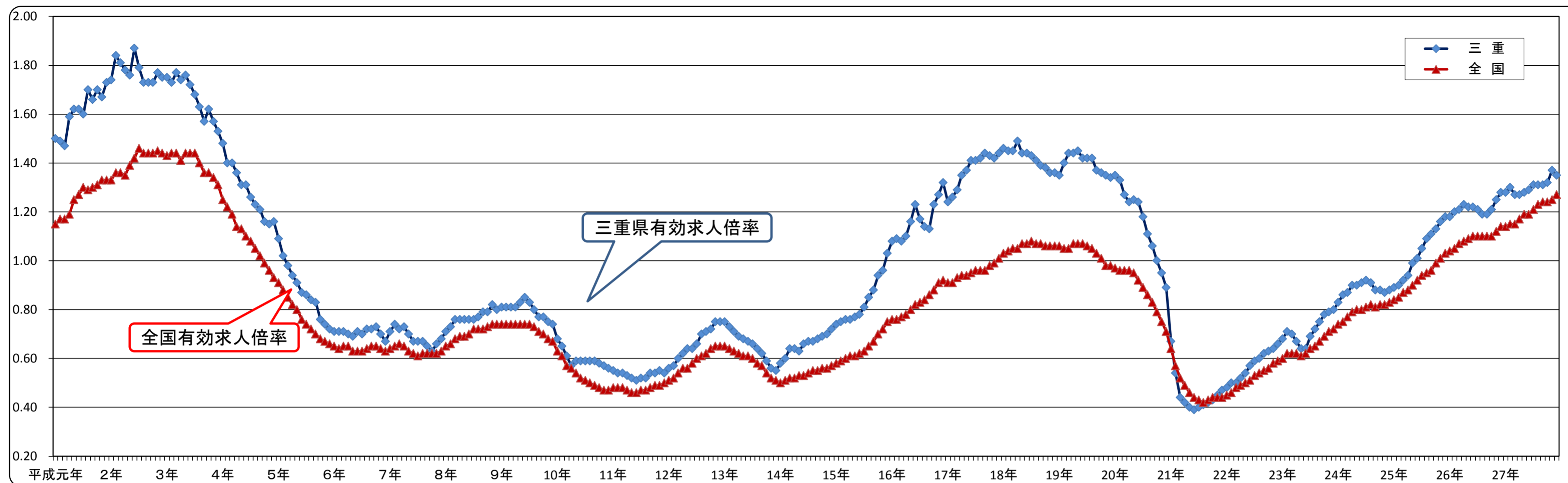
求人倍率の推移（季節調整値）



求人、求職の推移（季節調整値）



有効求人倍率(季節調整値)の推移(平成元年度～)



有効求人倍率 [三重県]

西暦	平成	1月	2月	3月	4月	5月	6月	7月	8月	9月	10月	11月	12月	年計	年度計
89年	元年	1.50	1.49	1.47	1.59	1.62	1.62	1.60	1.70	1.66	1.70	1.67	1.73	1.61	1.69
90年	2	1.74	1.84	1.81	1.78	1.76	1.87	1.79	1.73	1.73	1.73	1.77	1.75	1.77	1.76
91年	3	1.75	1.73	1.77	1.74	1.76	1.72	1.68	1.63	1.57	1.62	1.57	1.53	1.67	1.59
92年	4	1.48	1.40	1.40	1.36	1.31	1.31	1.26	1.23	1.21	1.16	1.15	1.16	1.28	1.18
93年	5	1.09	1.02	0.98	0.94	0.91	0.87	0.86	0.84	0.83	0.76	0.74	0.72	0.87	0.80
94年	6	0.71	0.71	0.71	0.70	0.69	0.71	0.70	0.72	0.72	0.73	0.70	0.67	0.70	0.71
95年	7	0.71	0.74	0.72	0.73	0.70	0.67	0.67	0.67	0.65	0.63	0.66	0.68	0.69	0.69
96年	8	0.71	0.73	0.76	0.76	0.76	0.76	0.76	0.77	0.79	0.79	0.82	0.80	0.77	0.79
97年	9	0.81	0.81	0.81	0.81	0.83	0.85	0.83	0.80	0.77	0.77	0.75	0.74	0.80	0.75
98年	10	0.68	0.65	0.61	0.57	0.59	0.59	0.59	0.59	0.59	0.58	0.57	0.56	0.60	0.57
99年	11	0.55	0.54	0.54	0.53	0.52	0.51	0.52	0.52	0.54	0.54	0.55	0.54	0.53	0.54
00年	12	0.56	0.57	0.60	0.62	0.64	0.64	0.66	0.70	0.71	0.72	0.75	0.75	0.66	0.70
01年	13	0.75	0.73	0.71	0.69	0.68	0.67	0.66	0.64	0.62	0.59	0.56	0.55	0.65	0.62
02年	14	0.58	0.60	0.64	0.64	0.63	0.66	0.67	0.67	0.68	0.69	0.70	0.72	0.66	0.69
03年	15	0.74	0.75	0.76	0.76	0.77	0.78	0.81	0.85	0.88	0.94	0.96	1.03	0.83	0.91
04年	16	1.08	1.09	1.08	1.10	1.16	1.23	1.17	1.14	1.13	1.23	1.27	1.32	1.16	1.20
05年	17	1.24	1.26	1.29	1.35	1.37	1.41	1.41	1.42	1.44	1.42	1.42	1.44	1.37	1.42
06年	18	1.46	1.45	1.45	1.49	1.44	1.44	1.43	1.41	1.39	1.38	1.36	1.36	1.42	1.41
07年	19	1.35	1.40	1.44	1.44	1.45	1.42	1.42	1.42	1.37	1.36	1.35	1.34	1.40	1.38
08年	20	1.35	1.33	1.27	1.24	1.25	1.24	1.18	1.11	1.06	1.00	0.95	0.89	1.15	0.91
09年	21	0.67	0.54	0.44	0.42	0.40	0.39	0.40	0.41	0.42	0.43	0.45	0.47	0.45	0.44
10年	22	0.48	0.50	0.50	0.52	0.54	0.57	0.59	0.60	0.62	0.63	0.64	0.66	0.57	0.62
11年	23	0.68	0.71	0.70	0.67	0.64	0.64	0.69	0.72	0.75	0.78	0.79	0.80	0.71	0.75
12年	24	0.83	0.86	0.87	0.90	0.90	0.91	0.92	0.91	0.88	0.88	0.87	0.88	0.88	0.90
13年	25	0.89	0.90	0.92	0.94	0.99	1.01	1.05	1.09	1.11	1.13	1.16	1.18	1.03	1.10
14年	26	1.18	1.20	1.21	1.23	1.22	1.22	1.21	1.19	1.19	1.21	1.25	1.28	1.21	1.24
15年	27	1.28	1.30	1.27	1.27	1.28	1.29	1.31	1.31	1.31	1.32	1.37	1.35	1.30	

有効求人倍率 [全国]

西暦	平成	1月	2月	3月	4月	5月	6月	7月	8月	9月	10月	11月	12月	年計	年度計
89年	元年	1.15	1.17	1.17	1.19	1.25	1.27	1.30	1.29	1.30	1.31	1.33	1.33	1.25	1.30
90年	2	1.33	1.36	1.36	1.35	1.39	1.42	1.46	1.44	1.44	1.44	1.45	1.44	1.40	1.43
91年	3	1.43	1.44	1.44	1.41	1.44	1.44	1.44	1.40	1.36	1.36	1.34	1.31	1.40	1.34
92年	4	1.25	1.22	1.19	1.14	1.13	1.10	1.08	1.05	1.02	0.99	0.96	0.93	1.08	1.00
93年	5	0.91	0.88	0.85	0.82	0.80	0.76	0.74	0.72	0.70	0.68	0.67	0.66	0.76	0.71
94年	6	0.65	0.64	0.65	0.65	0.63	0.63	0.63	0.64	0.65	0.65	0.64	0.63	0.64	0.64
95年	7	0.64	0.65	0.66	0.65	0.63	0.62	0.61	0.62	0.62	0.62	0.62	0.63	0.63	0.64
96年	8	0.65	0.66	0.68	0.69	0.69	0.70	0.72	0.72	0.72	0.73	0.74	0.74	0.70	0.72
97年	9	0.74	0.74	0.74	0.74	0.74	0.74	0.74	0.74	0.74	0.73	0.71	0.70	0.72	0.69
98年	10	0.63	0.61	0.57	0.56	0.54	0.52	0.51	0.50	0.49	0.48	0.47	0.47	0.53	0.50
99年	11	0.48	0.48	0.48	0.47	0.46	0.46	0.47	0.47	0.48	0.49	0.49	0.50	0.48	0.49
00年	12	0.51	0.52	0.54	0.56	0.56	0.58	0.60	0.61	0.62	0.64	0.65	0.65	0.59	0.62
01年	13	0.65	0.64	0.63	0.62	0.61	0.61	0.60	0.58	0.57	0.54	0.52	0.51	0.59	0.56
02年	14	0.50	0.51	0.52	0.52	0.53	0.53	0.54	0.55	0.55	0.56	0.56	0.57	0.54	0.56
03年	15	0.58	0.59	0.60	0.61	0.61	0.62	0.63	0.65	0.67	0.70	0.72	0.75	0.64	0.69
04年	16	0.76	0.76	0.77	0.78	0.80	0.82	0.83	0.84	0.86	0.88	0.91	0.92	0.83	0.86
05年	17	0.91	0.91	0.93	0.94	0.94	0.95	0.96	0.96	0.96	0.98	0.99	1.01	0.95	0.98
06年	18	1.03	1.04	1.05	1.05	1.07	1.07	1.08	1.07	1.07	1.06	1.06	1.06	1.06	1.06
07年	19	1.06	1.05	1.05	1.07	1.07	1.07	1.06	1.05	1.03	1.01	0.98	0.98	1.04	1.02
08年	20	0.97	0.96	0.96	0.96	0.95	0.92	0.89	0.86	0.83	0.79	0.75	0.71	0.88	0.77
09年	21	0.64	0.57	0.52	0.49	0.46	0.44	0.43	0.42	0.43	0.44	0.44	0.44	0.47	0.45
10年	22	0.45	0.46	0.48	0.49	0.50	0.51	0.53	0.54	0.55	0.56	0.58	0.59	0.52	0.56
11年	23	0.60	0.62	0.62	0.62	0.61	0.62	0.64	0.65	0.67	0.69	0.71	0.72	0.65	0.68
12年	24	0.74	0.75	0.77	0.79	0.80	0.80	0.81	0.82	0.81	0.82	0.82	0.83	0.80	0.82
13年	25	0.84	0.85	0.87	0.88	0.90	0.92	0.94	0.95	0.96	0.99	1.01	1.03	0.93	0.97
14年	26	1.04	1.05	1.07	1.08	1.09	1.10	1.10	1.10	1.10	1.10	1.12	1.14	1.09	1.11
15年	27	1.14	1.15	1.15	1.17	1.19	1.19	1.21	1.23	1.24	1.24	1.25	1.27	1.20	

は、過去最低。

は、数値を改訂したもの。

安定所別有効求人倍率の推移

※学卒を除き、パートを含む。

年月	項目	三重県		桑名	四日市	鈴鹿	津	松阪	伊勢	伊賀	尾鷲	熊野 ^(出)
		季調値	原数値									
22	年	—	0.62	0.65	0.55	0.51	0.80	0.70	0.66	0.46	0.81	0.61
23	度	—	0.75	0.78	0.75	0.64	0.85	0.77	0.72	0.71	0.76	0.75
24	平	—	0.90	0.97	0.86	0.74	1.07	1.05	0.84	0.72	1.05	0.93
25	均	—	1.10	1.07	1.05	1.06	1.39	1.05	1.10	0.92	1.17	0.87
26	均	—	1.24	1.12	1.21	1.11	1.64	1.17	1.04	1.30	1.25	0.90
26	10	1.21	1.21	1.07	1.18	1.10	1.63	1.11	1.02	1.36	1.14	0.86
	11	1.25	1.31	1.16	1.22	1.19	1.88	1.21	1.10	1.37	1.37	0.92
	12	1.28	1.41	1.30	1.31	1.24	2.00	1.31	1.18	1.46	1.62	1.05
27	1	1.28	1.42	1.50	1.28	1.25	1.90	1.32	1.14	1.53	1.49	0.99
	2	1.30	1.40	1.56	1.32	1.15	1.85	1.27	1.15	1.48	1.53	0.90
	3	1.27	1.33	1.51	1.29	1.12	1.74	1.17	1.10	1.34	1.40	0.93
	4	1.27	1.17	1.23	1.22	1.02	1.60	0.97	0.92	1.11	1.23	0.91
	5	1.28	1.15	1.15	1.22	0.98	1.74	0.87	0.83	1.06	1.16	0.99
	6	1.29	1.18	1.05	1.27	0.98	1.83	0.95	0.91	1.08	1.20	1.04
	7	1.31	1.23	1.04	1.28	1.04	1.85	1.04	0.98	1.27	1.21	1.00
	8	1.31	1.28	1.11	1.31	1.09	1.85	1.13	1.06	1.30	1.23	1.09
	9	1.31	1.31	1.16	1.36	1.13	1.86	1.09	1.08	1.34	1.32	1.10
	10	1.32	1.31	1.19	1.36	1.17	1.83	1.08	1.08	1.29	1.46	1.07
	11	1.37	1.44	1.30	1.44	1.34	2.03	1.15	1.22	1.39	1.68	1.13
	12	1.35	1.50	1.41	1.42	1.38	2.11	1.22	1.34	1.47	1.71	1.24

〔注〕有効求人倍率＝ $\frac{\text{月間有効求人数}}{\text{月間有効求職者数}}$ (倍) ※ 安定所における有効求人倍率は原数値である。r は数値を補正したもの。

安定所別新規求人倍率の推移

※学卒を除き、パートを含む。

年月	項目	三重県		桑名	四日市	鈴鹿	津	松阪	伊勢	伊賀	尾鷲	熊野 ^(出)
		季調値	原数値									
22	年	—	1.03	1.08	0.89	0.89	1.25	1.21	1.07	0.82	1.37	1.08
23	度	—	1.19	1.23	1.14	1.14	1.27	1.29	1.14	1.10	1.18	1.27
24	平	—	1.37	1.47	1.28	1.24	1.52	1.69	1.28	1.10	1.52	1.42
25	均	—	1.67	1.62	1.54	1.75	2.02	1.66	1.63	1.46	1.66	1.39
26	均	—	1.79	1.71	1.73	1.62	2.24	1.74	1.44	1.91	1.79	1.48
26	10	1.81	1.92	1.67	1.93	1.70	2.57	1.71	1.44	2.19	2.34	1.80
	11	1.83	2.20	2.08	1.79	2.16	3.07	2.15	1.94	2.12	2.62	1.70
	12	1.88	2.42	2.63	2.12	2.13	2.85	2.41	1.98	2.74	2.97	2.27
27	1	1.84	1.94	2.40	1.91	1.59	2.22	1.75	1.50	2.25	2.07	1.52
	2	1.81	1.87	2.23	1.87	1.56	2.37	1.69	1.57	1.82	2.01	0.95
	3	1.78	1.66	1.98	1.60	1.37	2.09	1.47	1.37	1.63	1.74	1.63
	4	1.84	1.37	1.28	1.56	1.24	1.90	1.11	0.89	1.36	1.54	1.21
	5	1.85	1.68	1.36	1.74	1.36	2.94	1.20	1.19	1.66	1.71	1.65
	6	1.93	1.86	1.68	1.84	1.40	2.66	1.79	1.60	1.83	2.18	1.91
	7	1.85	2.00	1.79	2.16	1.72	2.43	1.79	1.67	2.49	1.61	1.72
	8	1.84	1.93	1.78	1.91	1.66	2.88	1.78	1.53	1.83	1.60	1.62
	9	1.82	1.89	1.67	1.95	1.62	2.77	1.49	1.62	1.82	2.10	1.60
	10	1.84	1.98	1.98	2.10	2.08	2.15	1.70	1.69	2.01	2.96	1.40
	11	2.01	2.41	1.87	2.10	2.38	3.83	2.14	2.20	2.15	2.73	1.33
	12	1.83	2.38	2.18	2.18	2.11	3.26	2.03	2.29	2.37	2.63	2.53

〔注〕新規求人倍率＝ $\frac{\text{新規求人数}}{\text{新規求職申込件数}}$ (倍) ※ 安定所における有効求人倍率は原数値である。r は数値を補正したもの。

新規求人の状況

※学卒を除く。

区分 年度	全数 (パート 含む)		一般 (パート 除く)		パート		常用 (パート 含む)		臨時 (パート 含む)	
		前年比		前年比		前年比		前年比		前年比
平成24年度	129,881	12.7	72,317	5.6	57,564	23.2	116,944	12.4	12,937	16.2
平成25年度	144,922	11.6	83,043	14.8	61,879	7.5	126,378	8.1	18,544	43.3
平成26年度	148,116	2.2	86,569	4.2	61,547	▲ 0.5	127,927	1.2	20,189	8.9
平成26年 12月	11,373	5.8	6,518	9.1	4,855	1.8	9,306	2.8	2,067	21.9
平成27年 1月	14,260	4.7	8,581	11.2	5,679	▲ 3.8	12,531	3.8	1,729	12.0
2月	13,109	5.2	7,902	10.8	5,207	▲ 2.2	11,476	4.3	1,633	12.1
3月	12,795	7.3	7,230	7.3	5,565	7.2	11,052	5.6	1,743	19.3
4月	12,284	▲ 1.6	6,970	0.3	5,314	▲ 3.9	10,924	▲ 1.7	1,360	▲ 0.7
5月	11,123	▲ 5.0	6,469	▲ 4.5	4,654	▲ 5.7	9,242	▲ 7.2	1,881	7.6
6月	12,260	7.7	7,009	2.8	5,251	15.1	10,392	6.0	1,868	18.5
7月	13,097	4.1	7,655	5.2	5,442	2.5	11,327	3.3	1,770	9.3
8月	11,646	3.7	6,575	▲ 2.3	5,071	12.6	9,981	2.3	1,665	12.3
9月	12,435	2.3	7,216	4.7	5,219	▲ 0.9	10,621	▲ 0.2	1,814	20.1
10月	13,542	1.3	7,540	▲ 6.9	6,002	13.9	11,406	▲ 1.1	2,136	16.2
11月	12,150	4.2	6,450	▲ 5.0	5,700	17.1	10,172	3.9	1,978	5.8
12月	11,199	▲ 1.5	6,457	▲ 0.9	4,742	▲ 2.3	9,252	▲ 0.6	1,947	▲ 5.8

安定所別新規求人の状況

※学卒を除き、パートを含む。

区分 年度	計	桑名	四日市	鈴鹿	津	松阪	伊勢	伊賀	尾鷲	熊野 ^(出)
平成24年度	129,881	14,686	24,991	14,510	23,843	19,732	14,389	12,539	2,881	2,310
対前年度比	12.7	13.8	10.2	8.6	17.2	26.8	6.9	3.1	23.1	▲ 3.4
平成25年度	144,922	15,268	26,900	18,318	29,507	18,103	16,655	14,955	3,073	2,143
対前年度比	11.6	4.0	7.6	26.2	23.8	▲ 8.3	15.7	19.3	6.7	▲ 7.2
平成26年度	148,116	15,531	27,620	17,030	31,739	17,990	14,393	18,290	3,214	2,309
対前年度比	2.2	1.7	2.7	▲ 7.0	7.6	▲ 0.6	▲ 13.6	22.3	4.6	7.7
平成26年 12月	11,373	1,361	1,887	1,224	2,415	1,446	1,063	1,475	300	202
平成27年 1月	14,260	1,740	2,569	1,546	2,978	1,687	1,341	1,897	313	189
2月	13,109	1,487	2,348	1,422	2,963	1,488	1,462	1,488	318	133
3月	12,795	1,501	2,364	1,410	2,939	1,441	1,318	1,316	285	221
4月	12,284	1,291	2,506	1,506	2,747	1,338	996	1,350	331	219
5月	11,123	1,056	2,188	1,257	2,996	987	956	1,222	243	218
6月	12,260	1,179	2,317	1,361	2,847	1,514	1,254	1,306	268	214
7月	13,097	1,258	2,591	1,680	2,518	1,613	1,233	1,715	288	201
8月	11,646	1,128	2,203	1,372	2,715	1,324	1,068	1,402	264	170
9月	12,435	1,324	2,357	1,444	2,985	1,269	1,199	1,353	282	222
10月	13,542	1,349	2,578	1,819	2,700	1,660	1,304	1,613	314	205
11月	12,150	1,113	1,998	1,531	3,173	1,376	1,236	1,275	298	150
12月	11,199	1,232	1,906	1,331	2,629	1,249	1,140	1,275	245	192

主要産業別新規求人の状況

※学卒を除き、パートを含む。

区分 年度	建設業		製造業		運輸業, 郵便業		卸売業, 小売業		宿泊業, 飲食サービス業		医療, 福祉		サービス業	
		前年比		前年比		前年比		前年比		前年比		前年比		前年比
平成24年度	9,484	26.7	14,559	▲ 13.5	7,737	0.8	19,973	26.1	10,947	22.8	25,421	24.2	20,633	8.4
平成25年度	10,190	7.4	17,402	19.5	10,502	35.7	20,263	1.5	11,975	9.4	26,428	4.0	26,345	27.7
平成26年度	10,565	3.7	16,693	▲ 4.1	9,405	▲ 10.4	19,743	▲ 2.6	11,495	▲ 4.0	28,409	7.5	27,133	3.0
平成26年 12月	796	12.4	1,166	▲ 12.6	646	0.2	1,534	▲ 5.3	795	▲ 16.8	2,171	9.7	2,116	14.0
平成27年 1月	1,199	36.1	1,499	▲ 8.5	836	▲ 24.8	1,653	▲ 16.8	1,059	6.1	2,822	8.6	2,601	8.6
2月	826	4.6	1,519	▲ 4.2	955	29.9	1,708	▲ 1.6	912	▲ 17.2	2,682	20.2	2,303	12.9
3月	934	18.4	1,528	15.7	803	0.2	1,539	▲ 7.8	1,088	12.9	2,409	10.0	2,095	▲ 3.7
4月	1,042	13.9	1,171	▲ 7.9	721	▲ 15.8	1,631	0.8	1,008	8.4	2,432	2.9	1,948	▲ 23.2
5月	833	8.7	1,123	▲ 20.8	737	4.4	1,425	▲ 10.5	860	▲ 5.4	2,306	9.7	1,895	▲ 16.4
6月	927	28.6	1,522	18.9	793	21.1	1,541	▲ 9.9	866	▲ 11.0	2,434	14.5	1,834	▲ 19.6
7月	1,101	18.3	1,570	10.6	725	▲ 19.1	1,511	▲ 9.2	842	▲ 0.8	2,764	12.9	2,747	22.8
8月	725	4.8	1,557	21.5	692	▲ 4.8	1,584	3.7	989	▲ 1.8	2,403	0.0	2,168	7.4
9月	785	▲ 21.2	1,479	2.4	912	36.9	1,592	▲ 16.5	1,142	10.2	2,442	14.1	2,365	20.5
10月	1,123	3.1	1,742	19.6	831	▲ 12.5	1,707	2.6	882	▲ 6.2	2,698	7.7	2,469	▲ 5.9
11月	809	15.6	1,607	14.0	765	7.9	1,547	▲ 4.9	1,234	23.8	2,198	▲ 1.7	1,906	▲ 8.8
12月	673	▲ 15.5	1,410	20.9	825	27.7	1,228	▲ 19.9	1,012	27.3	2,394	10.3	2,147	1.5

製造業のうち主要業種別の求人状況

※学卒を除き、パートを含む。

区分 年度	食料品		金属製品		はん用機械		生産用機械		業務用機械		電子部品・デバイス・電子回路		電気機械		輸送用機械	
		前年比		前年比		前年比		前年比		前年比		前年比		前年比		前年比
平成24年度	3,007	8.5	1,433	▲ 33.0	951	▲ 16.1	660	▲ 26.3	435	▲ 44.2	1,006	6.5	1,151	▲ 10.3	1,449	▲ 32.8
平成25年度	3,130	4.1	1,699	18.6	906	▲ 4.7	923	39.8	534	22.8	1,226	21.9	1,398	21.5	2,485	71.5
平成26年度	3,033	▲ 3.1	1,532	▲ 9.8	941	3.9	1,097	18.9	496	▲ 7.1	610	▲ 50.2	1,248	▲ 10.7	2,336	▲ 6.0
平成26年 12月	201	8.1	85	▲ 21.3	80	17.6	108	61.2	22	▲ 56.0	43	▲ 50.6	61	▲ 68.4	177	24.6
平成27年 1月	293	▲ 0.7	156	▲ 6.0	72	▲ 19.1	62	▲ 45.6	30	▲ 40.0	48	▲ 36.0	147	▲ 12.5	190	▲ 26.9
2月	314	4.7	159	▲ 8.1	85	▲ 7.6	95	▲ 9.5	33	▲ 32.7	52	▲ 10.3	142	36.5	195	▲ 8.0
3月	254	60.8	119	▲ 10.5	94	1.1	131	72.4	47	51.6	63	▲ 50.8	90	28.6	214	37.2
4月	269	11.6	166	45.6	75	27.1	62	▲ 20.5	23	▲ 8.0	31	▲ 58.1	74	▲ 44.8	91	▲ 45.5
5月	178	▲ 28.5	91	▲ 46.2	57	▲ 24.0	72	14.3	31	▲ 11.4	48	37.1	111	▲ 12.6	138	▲ 37.8
6月	238	30.1	149	38.0	83	6.4	98	28.9	41	▲ 33.9	92	15.0	120	73.9	205	16.5
7月	309	39.2	170	47.8	57	▲ 37.4	57	▲ 41.8	24	▲ 57.1	51	18.6	173	80.2	198	2.6
8月	338	24.3	130	3.2	77	4.1	116	39.8	44	37.5	51	27.5	109	28.2	180	▲ 17.8
9月	293	36.3	90	▲ 19.6	99	13.8	98	▲ 5.8	21	▲ 36.4	63	14.5	110	46.7	203	▲ 9.0
10月	342	11.4	189	34.0	72	▲ 5.3	65	▲ 23.5	56	24.4	70	45.8	114	▲ 9.5	218	33.7
11月	429	52.1	128	0.0	61	▲ 12.9	90	▲ 21.1	23	▲ 69.7	21	▲ 27.6	164	70.8	199	1.0
12月	263	30.8	113	32.9	77	▲ 3.8	132	22.2	26	18.2	78	81.4	114	86.9	159	▲ 10.2

新規求職者の状況

※学卒を除く。

区分 年度	新規求職者 パート含						うち 中高年 パート 含						パート		臨時 パート 含
	全 数	前年比	パート含	前年比	パート含	前年比	含	前年比	パート含	前年比	パート含	前年比	パート	前年比	
平成24年度	94,683	▲ 2.4	45,385	▲ 2.4	49,148	▲ 2.3	36,960	0.0	20,602	▲ 0.8	16,297	1.4	30,671	▲ 2.7	857
平成25年度	86,740	▲ 8.4	40,466	▲ 10.8	46,154	▲ 6.1	34,393	▲ 6.9	18,556	▲ 9.9	15,782	▲ 3.2	28,501	▲ 7.1	1,376
平成26年度	82,941	▲ 4.4	38,923	▲ 3.8	43,907	▲ 4.9	33,655	▲ 2.1	17,975	▲ 3.1	15,633	▲ 0.9	28,305	▲ 0.7	2,114
平成26年 12月	4,694	▲ 3.6	2,306	▲ 3.7	2,380	▲ 3.6	1,869	▲ 2.1	1,021	▲ 1.5	844	▲ 3.1	1,483	4.0	142
平成27年 1月	7,363	▲ 3.7	3,494	▲ 0.2	3,855	▲ 6.7	3,109	1.5	1,677	2.4	1,428	0.5	2,450	▲ 3.2	155
2月	7,012	1.9	3,216	2.8	3,791	1.4	2,820	3.5	1,447	1.8	1,370	5.6	2,262	1.8	118
3月	7,722	5.6	3,544	4.3	4,173	6.9	3,105	7.8	1,611	3.5	1,492	13.3	2,616	5.5	147
4月	8,985	▲ 4.0	4,031	▲ 5.0	4,933	▲ 3.5	4,129	1.4	2,185	0.2	1,932	2.6	3,638	0.9	240
5月	6,610	▲ 9.5	3,032	▲ 8.5	3,572	▲ 10.3	2,711	▲ 7.6	1,420	▲ 7.4	1,287	▲ 8.1	2,396	▲ 10.1	142
6月	6,588	▲ 2.7	3,159	▲ 1.5	3,416	▲ 4.1	2,617	▲ 2.6	1,445	2.4	1,169	▲ 8.2	2,130	▲ 7.8	104
7月	6,539	▲ 6.3	3,215	▲ 7.6	3,316	▲ 4.8	2,669	▲ 9.3	1,491	▲ 9.9	1,175	▲ 8.3	1,991	▲ 11.6	148
8月	6,038	▲ 3.6	2,826	▲ 7.7	3,196	0.1	2,397	▲ 3.0	1,268	▲ 6.8	1,121	1.3	1,908	0.2	165
9月	6,579	▲ 8.7	2,968	▲ 10.1	3,603	▲ 7.4	2,651	▲ 6.4	1,388	▲ 5.6	1,258	▲ 7.6	2,305	▲ 9.7	167
10月	6,843	▲ 1.6	3,352	4.7	3,486	▲ 6.7	2,940	8.1	1,695	16.2	1,242	▲ 1.0	2,353	▲ 3.0	109
11月	5,039	▲ 5.0	2,366	▲ 7.3	2,660	▲ 3.3	2,091	▲ 0.1	1,119	▲ 2.8	965	2.9	1,672	▲ 6.0	69
12月	4,697	0.1	2,274	▲ 1.4	2,419	1.6	2,025	8.3	1,091	6.9	931	10.3	1,460	▲ 1.6	92

〔注〕平成16年11月から求職申込書の性別欄が任意記入となったため、関連する項目については計と男女計が必ずしも一致しない。

安定所別新規求職者の状況

※学卒を除き、パートを含む。

区分 年度	計	桑名	四日市	鈴鹿	津	松阪	伊勢	伊賀	尾鷲	熊野 ^(出)
平成24年度	94,683	10,006	19,487	11,710	15,666	11,680	11,212	11,396	1,899	1,627
対前年度比	▲ 2.4	▲ 4.8	▲ 1.9	▲ 0.4	▲ 2.4	▲ 3.2	▲ 5.3	3.1	▲ 4.3	▲ 13.3
平成25年度	86,740	9,429	17,451	10,451	14,637	10,900	10,200	10,278	1,851	1,543
対前年度比	▲ 8.4	▲ 5.8	▲ 10.4	▲ 10.8	▲ 6.6	▲ 6.7	▲ 9.0	▲ 9.8	▲ 2.5	▲ 5.2
平成26年度	82,941	9,080	15,924	10,535	14,145	10,347	9,965	9,589	1,796	1,560
対前年度比	▲ 4.4	▲ 3.7	▲ 8.8	0.8	▲ 3.4	▲ 5.1	▲ 2.3	▲ 6.7	▲ 3.0	1.1
平成26年 12月	4,694	517	891	574	848	599	536	539	101	89
平成27年 1月	7,363	725	1,348	971	1,340	966	896	842	151	124
2月	7,012	667	1,255	911	1,250	882	933	816	158	140
3月	7,722	757	1,474	1,031	1,407	982	963	808	164	136
4月	8,985	1,011	1,610	1,215	1,443	1,201	1,118	991	215	181
5月	6,610	774	1,260	921	1,019	825	803	734	142	132
6月	6,588	702	1,261	974	1,072	848	782	714	123	112
7月	6,539	704	1,199	977	1,035	899	740	689	179	117
8月	6,038	635	1,156	826	977	742	699	766	165	105
9月	6,579	791	1,206	894	1,078	854	740	743	134	139
10月	6,843	683	1,226	875	1,258	975	770	804	106	146
11月	5,039	594	952	642	829	644	562	594	109	113
12月	4,697	565	874	631	807	616	497	538	93	76

就職件数の状況

※学卒を除く。

区分 年度	就職件数 パート含						うち 中高年 パート 含						パート		臨時 パート 含
	全数		男		女		全数		男		女		パート	前年比	
	前年比	パート含	前年比	パート含	前年比	パート含	前年比	パート含	前年比	パート含	前年比				
平成24年度	29,808	▲ 0.7	14,602	▲ 2.9	15,169	1.7	11,041	2.8	6,294	▲ 0.2	4,734	7.7	11,390	7.9	2,785
平成25年度	29,383	▲ 1.4	14,280	▲ 2.2	15,076	▲ 0.6	11,227	1.7	6,242	▲ 0.8	4,974	5.1	11,072	▲ 2.8	2,517
平成26年度	27,153	▲ 7.6	13,188	▲ 7.6	13,936	▲ 7.6	10,543	▲ 6.1	5,686	▲ 8.9	4,847	▲ 2.6	10,228	▲ 7.6	2,092
平成26年 12月	1,801	▲ 10.9	918	▲ 14.3	883	▲ 7.0	676	▲ 14.9	386	▲ 17.5	290	▲ 10.8	649	▲ 11.9	186
平成27年 1月	1,982	▲ 3.9	936	▲ 6.7	1,044	▲ 1.2	752	▲ 9.2	381	▲ 15.0	370	▲ 2.4	758	▲ 2.6	253
2月	2,144	▲ 8.0	985	▲ 12.6	1,156	▲ 3.7	828	▲ 11.6	413	▲ 18.5	413	▲ 3.7	697	▲ 14.7	173
3月	2,787	0.3	1,230	3.2	1,555	▲ 1.8	1,149	5.1	596	9.8	553	0.7	1,016	▲ 2.9	191
4月	2,677	4.4	1,200	0.0	1,476	8.1	1,073	11.9	544	5.2	529	19.7	1,153	12.7	160
5月	2,213	▲ 14.1	1,018	▲ 15.0	1,192	▲ 13.2	853	▲ 10.9	453	▲ 12.2	398	▲ 9.8	922	▲ 16.3	171
6月	2,374	▲ 0.5	1,160	▲ 0.5	1,213	▲ 0.4	964	4.2	521	4.2	443	4.5	898	▲ 10.4	222
7月	2,123	▲ 3.6	1,047	▲ 6.4	1,074	▲ 0.8	864	▲ 1.5	476	▲ 2.1	387	▲ 1.0	827	0.2	191
8月	1,866	▲ 2.0	956	▲ 3.6	905	▲ 0.1	742	▲ 2.1	398	▲ 7.0	344	4.9	679	4.3	153
9月	2,056	▲ 15.4	955	▲ 21.0	1,097	▲ 9.9	799	▲ 16.0	424	▲ 17.0	374	▲ 15.0	795	▲ 8.9	166
10月	2,237	▲ 5.6	1,059	▲ 11.5	1,175	0.3	872	▲ 5.6	448	▲ 14.2	422	5.2	884	▲ 0.1	168
11月	2,015	0.4	1,002	▲ 3.6	1,010	4.8	823	4.6	450	4.7	370	4.5	825	10.4	183
12月	1,802	0.1	869	▲ 5.3	930	5.3	732	8.3	385	▲ 0.3	347	19.7	682	5.1	229

〔注〕平成16年11月から求職申込書の性別欄が任意記入となったため、関連する項目については計と男女計が必ずしも一致しない。

安定所別就職件数の状況

※学卒を除き、パートを含む。

区分 年度	計	桑名	四日市	鈴鹿	津	松阪	伊勢	伊賀	尾鷲	熊野 ^(出)
平成24年度	29,808	3,044	5,437	3,460	4,933	3,975	4,151	3,162	913	733
対前年度比	▲ 0.7	▲ 2.7	2.9	▲ 3.2	2.4	▲ 4.7	1.9	▲ 4.3	▲ 1.6	▲ 1.5
平成25年度	29,383	3,205	5,173	3,487	4,729	3,839	4,029	3,345	929	647
対前年度比	▲ 1.4	5.3	▲ 4.9	0.8	▲ 4.1	▲ 3.4	▲ 2.9	5.8	1.8	▲ 11.7
平成26年度	27,153	3,145	4,707	3,171	4,505	3,531	3,555	3,157	745	637
対前年度比	▲ 7.6	▲ 1.9	▲ 9.0	▲ 9.1	▲ 4.7	▲ 8.0	▲ 11.8	▲ 5.6	▲ 19.8	▲ 1.5
平成26年 12月	1,801	225	329	193	273	257	230	204	49	41
平成27年 1月	1,982	221	370	198	345	256	237	250	62	43
2月	2,144	240	369	239	367	292	279	249	54	55
3月	2,787	310	502	343	505	291	413	280	82	61
4月	2,677	279	464	284	448	368	438	265	76	55
5月	2,213	218	358	266	374	323	307	199	92	76
6月	2,374	296	380	310	343	314	322	251	77	81
7月	2,123	216	378	310	301	287	285	242	65	39
8月	1,866	194	313	254	346	239	209	204	71	36
9月	2,056	201	370	242	314	276	259	242	82	70
10月	2,237	223	389	333	353	268	272	250	87	62
11月	2,015	244	355	254	351	255	249	231	31	45
12月	1,802	207	277	222	289	285	224	200	54	44

1. 一般職業紹介業務指標

(学卒を除き、パートを含む。)

項目	区分	27年12月	前年同月	前月	増 減 率		桑 名	四日市	鈴 鹿	津	松 阪	伊 勢	伊 賀	尾 鷲	熊 野 ^(出)
					前年同月	前 月									
1 新規求職申込件数		4,697	4,694	5,039	0.1	▲ 6.8	565	874	631	807	616	497	538	93	76
2 雇用保険受給資格決定件数		1,217	1,214	1,365	0.2	▲ 10.8	172	228	224	169	131	127	119	14	33
3 中高年齢者		2,025	1,869	2,091	8.3	▲ 3.2	241	336	253	343	290	242	244	42	34
4 月間有効求職者数		23,233	24,172	25,201	▲ 3.9	▲ 7.8	2,511	4,330	3,191	3,909	3,227	2,562	2,645	465	393
5 雇用保険受給者実人員		6,910	6,923	7,223	▲ 0.2	▲ 4.3	794	1,225	1,075	1,009	958	879	677	129	164
6 中高年齢者		10,561	10,587	11,258	▲ 0.2	▲ 6.2	1,065	1,763	1,388	1,689	1,645	1,309	1,242	263	197
7 就職件数		1,802	1,801	2,015	0.1	▲ 10.6	207	277	222	289	285	224	200	54	44
8 雇用保険受給者		455	442	485	2.9	▲ 6.2	54	77	65	65	54	53	58	14	15
9 中高年齢者		732	676	823	8.3	▲ 11.1	79	114	85	116	116	108	76	24	14
10 月間有効求人数		34,868	34,112	36,213	2.2	▲ 3.7	3,538	6,160	4,396	8,237	3,946	3,431	3,877	797	486
11 新規求人数		11,199	11,373	12,150	▲ 1.5	▲ 7.8	1,232	1,906	1,331	2,629	1,249	1,140	1,275	245	192
12 充足数		1,689	1,669	1,865	1.2	▲ 9.4	186	261	218	306	229	219	176	50	44
諸 比 率	新規 求人倍率	11/1 2.38 (1.83)	2.42 (1.88)	2.41 (2.01)	▲ 0.04 ▲ 0.05	▲ 0.03 ▲ 0.18	2.18	2.18	2.11	3.26	2.03	2.29	2.37	2.63	2.53
	有効 () 内は季節調整値	10/4 1.50 (1.35)	1.41 (1.28)	1.44 (1.37)	0.09 0.07	0.06 ▲ 0.02	1.41	1.42	1.38	2.11	1.22	1.34	1.47	1.71	1.24
	就 職 率	7/1 38.4	38.4	40.0	0.0	▲ 1.6	36.6	31.7	35.2	35.8	46.3	45.1	37.2	58.1	57.9
		7/4 7.8	7.5	8.0	0.3	▲ 0.2	8.2	6.4	7.0	7.4	8.8	8.7	7.6	11.6	11.2
	雇用保険受給者	8/2 37.4	36.4	35.5	1.0	1.9	31.4	33.8	29.0	38.5	41.2	41.7	48.7	100.0	45.5
		8/5 6.6	6.4	6.7	0.2	▲ 0.1	6.8	6.3	6.0	6.4	5.6	6.0	8.6	10.9	9.1
	中高年齢者	9/3 36.1	36.2	39.4	▲ 0.1	▲ 3.3	32.8	33.9	33.6	33.8	40.0	44.6	31.1	57.1	41.2
		9/6 6.9	6.4	7.3	0.5	▲ 0.4	7.4	6.5	6.1	6.9	7.1	8.3	6.1	9.1	7.1
	充 足 率	12/10 4.8	4.9	5.2	▲ 0.1	▲ 0.4	5.3	4.2	5.0	3.7	5.8	6.4	4.5	6.3	9.1
		12/11 15.1	14.7	15.3	0.4	▲ 0.2	15.1	13.7	16.4	11.6	18.3	19.2	13.8	20.4	22.9
新規求職 のうち	雇用保険受給者の占める割合	25.9	25.9	27.1	0.0	▲ 1.2	30.4	26.1	35.5	20.9	21.3	25.6	22.1	15.1	43.4
	中高年齢者の占める割合	43.1	39.8	41.5	3.3	1.6	42.7	38.4	40.1	42.5	47.1	48.7	45.4	45.2	44.7
有効求職 のうち	雇用保険受給者の占める割合	29.7	28.6	28.7	1.1	1.0	31.6	28.3	33.7	25.8	29.7	34.3	25.6	27.7	41.7
	中高年齢者の占める割合	45.5	43.8	44.7	1.7	0.8	42.4	40.7	43.5	43.2	51.0	51.1	47.0	56.6	50.1

*単位…人、件、倍、%、ポイント

2. 一般職業紹介状況（学卒を除き、パートを含む。）

平成27年12月

三重労働局

区分 年度・月	新規		新規求職		新規求人倍率		有効		有効		有効求人倍率		紹介件数			就職件数		
	求人数	前年 同月比	申込件数	前年 同月比	原数値	季調値	求人数	前年 同月比	求職者数	前年 同月比	原数値	季調値	件数	前年 同月比	紹介率	件数	前年 同月比	就職率
	人	%	件	%	倍	倍	人	%	人	%	倍	倍	件	%	%	件	%	%
平成21年度	90,001	▲ 21.1	110,241	13.6	0.82	—	216,945	▲ 32.1	498,274	42.2	0.44	—	173,619	50.0	157.5	30,107	18.2	27.3
平成22年度	106,061	17.8	102,709	▲ 6.8	1.03	—	267,755	23.4	431,800	▲ 13.3	0.62	—	161,894	▲ 6.8	157.6	31,777	5.5	30.9
平成23年度	115,209	8.6	97,007	▲ 5.6	1.19	—	301,736	12.7	402,604	▲ 6.8	0.75	—	143,425	▲ 11.4	147.9	30,025	▲ 5.5	31.0
平成24年度	129,881	12.7	94,683	▲ 2.4	1.37	—	351,220	16.4	391,520	▲ 2.8	0.90	—	137,332	▲ 4.2	145.0	29,808	▲ 0.7	31.5
平成25年度	144,922	11.6	86,740	▲ 8.4	1.67	—	397,780	13.3	362,570	▲ 7.4	1.10	—	120,880	▲ 12.0	139.4	29,383	▲ 1.4	33.9
平成26年度	148,116	2.2	82,941	▲ 4.4	1.79	—	410,629	3.2	332,334	▲ 8.3	1.24	—	106,974	▲ 11.5	129.0	27,153	▲ 7.6	32.7
25年10月	13,308	12.9	7,425	▲ 11.4	1.79	1.71	34,770	16.2	30,205	▲ 9.0	1.15	1.13	10,383	▲ 10.8	139.8	2,565	▲ 1.8	34.5
11月	12,244	19.1	5,714	▲ 17.2	2.14	1.80	34,356	15.7	28,302	▲ 11.7	1.21	1.16	8,659	▲ 15.7	151.5	2,211	▲ 6.7	38.7
12月	10,747	16.8	4,867	▲ 11.8	2.21	1.78	33,679	18.0	25,834	▲ 12.2	1.30	1.18	6,899	▲ 13.0	141.8	2,022	▲ 0.5	41.5
10~12月	12,100	16.1	6,002	▲ 13.4	2.02	—	34,268	16.6	28,114	▲ 10.9	1.22	—	8,647	▲ 13.1	144.1	2,266	▲ 3.1	37.8
26年1月	13,617	11.4	7,645	▲ 8.8	1.78	1.69	34,337	17.0	26,385	▲ 12.0	1.30	1.18	9,284	▲ 13.3	121.4	2,063	4.5	27.0
2月	12,457	13.8	6,879	▲ 13.4	1.81	1.78	34,597	15.0	26,989	▲ 13.0	1.28	1.20	10,034	▲ 17.8	145.9	2,330	2.6	33.9
3月	11,927	2.3	7,315	▲ 12.2	1.63	1.79	35,319	11.6	28,196	▲ 14.8	1.25	1.21	10,343	▲ 22.1	141.4	2,779	▲ 5.5	38.0
1~3月	12,667	9.1	7,280	▲ 11.4	1.74	—	34,751	14.5	27,190	▲ 13.3	1.28	—	9,887	▲ 18.0	135.8	2,391	▲ 0.2	32.8
26年4月	12,479	10.0	9,364	▲ 10.2	1.33	1.84	34,000	11.3	30,189	▲ 14.3	1.13	1.23	10,259	▲ 19.6	109.6	2,565	▲ 17.7	27.4
5月	11,712	1.5	7,305	▲ 13.5	1.60	1.79	32,929	6.7	30,104	▲ 14.0	1.09	1.22	9,468	▲ 22.9	129.6	2,576	▲ 1.1	35.3
6月	11,383	4.5	6,773	▲ 2.0	1.68	1.72	32,635	6.9	29,311	▲ 12.1	1.11	1.22	9,344	▲ 13.0	138.0	2,386	▲ 6.9	35.2
4~6月	11,858	5.3	7,814	▲ 9.1	1.52	—	33,188	8.3	29,868	▲ 13.5	1.11	—	9,690	▲ 18.8	124.0	2,509	▲ 9.1	32.1
26年7月	12,587	▲ 0.2	6,978	▲ 5.2	1.80	1.68	33,003	3.4	28,824	▲ 10.7	1.14	1.21	8,924	▲ 14.6	127.9	2,203	▲ 12.7	31.6
8月	11,235	▲ 8.9	6,265	▲ 5.4	1.79	1.67	32,445	▲ 1.4	27,935	▲ 8.9	1.16	1.19	8,022	▲ 9.4	128.0	1,904	▲ 12.7	30.4
9月	12,157	2.2	7,205	1.1	1.69	1.73	33,505	▲ 1.2	28,170	▲ 6.6	1.19	1.19	9,457	▲ 7.2	131.3	2,429	0.1	33.7
7~9月	11,993	▲ 2.3	6,816	▲ 3.1	1.76	—	32,984	0.2	28,310	▲ 8.8	1.17	—	8,801	▲ 10.5	129.1	2,179	▲ 8.3	32.0
26年10月	13,369	0.5	6,954	▲ 6.3	1.92	1.81	34,265	▲ 1.5	28,226	▲ 6.6	1.21	1.21	8,958	▲ 13.7	128.8	2,369	▲ 7.6	34.1
11月	11,657	▲ 4.8	5,306	▲ 7.1	2.20	1.83	34,491	0.4	26,325	▲ 7.0	1.31	1.25	7,019	▲ 18.9	132.3	2,007	▲ 9.2	37.8
12月	11,373	5.8	4,694	▲ 3.6	2.42	1.88	34,112	1.3	24,172	▲ 6.4	1.41	1.28	6,326	▲ 8.3	134.8	1,801	▲ 10.9	38.4
10~12月	12,133	0.3	5,651	▲ 5.8	2.15	—	34,289	0.1	26,241	▲ 6.7	1.31	—	7,434	▲ 14.0	131.6	2,059	▲ 9.1	36.4
27年1月	14,260	4.7	7,363	▲ 3.7	1.94	1.84	35,453	3.3	24,997	▲ 5.3	1.42	1.28	8,413	▲ 9.4	114.3	1,982	▲ 3.9	26.9
2月	13,109	5.2	7,012	1.9	1.87	1.81	36,444	5.3	26,029	▲ 3.6	1.40	1.30	9,951	▲ 0.8	141.9	2,144	▲ 8.0	30.6
3月	12,795	7.3	7,722	5.6	1.66	1.78	37,347	5.7	28,052	▲ 0.5	1.33	1.27	10,833	4.7	140.3	2,787	0.3	36.1
1~3月	13,388	5.7	7,366	1.2	1.82	—	36,415	4.8	26,359	▲ 3.1	1.38	—	9,732	▲ 1.6	132.1	2,304	▲ 3.6	31.3
27年4月	12,284	▲ 1.6	8,985	▲ 4.0	1.37	1.84	34,708	2.1	29,651	▲ 1.8	1.17	1.27	9,572	▲ 6.7	106.5	2,677	4.4	29.8
5月	11,123	▲ 5.0	6,610	▲ 9.5	1.68	1.85	32,984	0.2	28,740	▲ 4.5	1.15	1.28	8,196	▲ 13.4	124.0	2,213	▲ 14.1	33.5
6月	12,260	7.7	6,588	▲ 2.7	1.86	1.93	33,168	1.6	28,111	▲ 4.1	1.18	1.29	8,720	▲ 6.7	132.4	2,374	▲ 0.5	36.0
4~6月	11,889	0.3	7,394	▲ 5.4	1.61	—	33,620	1.3	28,834	▲ 3.5	1.17	—	8,829	▲ 8.9	119.4	2,421	▲ 3.5	32.7
27年7月	13,097	4.1	6,539	▲ 6.3	2.00	1.85	33,847	2.6	27,500	▲ 4.6	1.23	1.31	7,945	▲ 11.0	121.5	2,123	▲ 3.6	32.5
8月	11,646	3.7	6,038	▲ 3.6	1.93	1.84	34,336	5.8	26,788	▲ 4.1	1.28	1.31	7,122	▲ 11.2	118.0	1,866	▲ 2.0	30.9
9月	12,435	2.3	6,579	▲ 8.7	1.89	1.82	35,104	4.8	26,856	▲ 4.7	1.31	1.31	7,815	▲ 17.4	118.8	2,056	▲ 15.4	31.3
7~9月	12,393	3.3	6,385	▲ 6.3	1.94	—	34,429	4.4	27,048	▲ 4.5	1.27	—	7,627	▲ 13.3	119.5	2,015	▲ 7.5	31.6
27年10月	13,542	1.3	6,843	▲ 1.6	1.98	1.84	35,698	4.2	27,234	▲ 3.5	1.31	1.32	8,177	▲ 8.7	119.5	2,237	▲ 5.6	32.7
11月	12,150	4.2	5,039	▲ 5.0	2.41	2.01	36,213	5.0	25,201	▲ 4.3	1.44	1.37	6,543	▲ 6.8	129.8	2,015	0.4	40.0
12月	11,199	▲ 1.5	4,697	0.1	2.38	1.83	34,868	2.2	23,233	▲ 3.9	1.50	1.35	5,756	▲ 9.0	122.5	1,802	0.1	38.4
10~12月	12,297	1.4	5,526	▲ 2.2	2.23	—	35,593	3.8	25,223	▲ 3.9	1.41	—	6,825	▲ 8.2	123.5	2,018	▲ 2.0	36.5

資料 職業安定業務統計

r は数値を補正したもの

* 紹介率 = 紹介件数 / 新規求職者数 × 100

* 就職率 = 就職件数 / 新規求職者数 × 100

3. 一般職業紹介状況（学卒、パートを除く。）

平成27年12月

三重労働局

区分 年度・月	新規		新規求職		新規 求人倍率	有効		有効		有効 求人倍率	紹介件数			就職件数		
	求人数	前年 同月比	申込件数	前年 同月比		求人数	前年 同月比	求職者数	前年 同月比		紹介件数	前年 同月比	紹介率	就職件数	前年 同月比	就職率
	人	%	件	%	倍	人	%	人	%	倍	件	%	%	件	%	%
平成21年度	52,282	▲ 25.4	76,927	11.3	0.68	125,368	▲ 37.0	359,680	47.0	0.35	125,760	44.2	163.5	19,243	13.8	25.0
平成22年度	61,815	18.2	70,801	▲ 8.0	0.87	155,045	23.7	300,988	▲ 16.3	0.52	117,033	▲ 6.9	165.3	20,582	7.0	29.1
平成23年度	68,484	10.8	65,474	▲ 7.5	1.05	179,892	16.0	271,958	▲ 9.6	0.66	103,353	▲ 11.7	157.9	19,465	▲ 5.4	29.7
平成24年度	72,317	5.6	64,012	▲ 2.2	1.13	196,640	9.3	262,258	▲ 3.6	0.75	98,329	▲ 4.9	153.6	18,418	▲ 5.4	28.8
平成25年度	83,043	14.8	58,239	▲ 9.0	1.43	226,860	15.4	240,392	▲ 8.3	0.94	86,692	▲ 11.8	148.9	18,311	▲ 0.6	31.4
平成26年度	86,569	4.2	54,636	▲ 6.2	1.58	239,456	5.6	213,926	▲ 11.0	1.12	75,764	▲ 12.6	138.7	16,925	▲ 7.6	31.0
25年10月	7,557	15.9	5,017	▲ 11.0	1.51	19,822	18.5	19,910	▲ 9.4	1.00	7,390	▲ 10.9	147.3	1,606	0.7	32.0
11月	7,559	42.5	3,911	▲ 19.3	1.93	20,063	24.9	18,694	▲ 12.9	1.07	6,244	▲ 14.7	159.7	1,392	▲ 6.2	35.6
12月	5,976	20.3	3,441	▲ 13.0	1.74	19,562	27.9	17,233	▲ 13.8	1.14	5,038	▲ 11.5	146.4	1,285	▲ 1.3	37.3
10～12月	7,031	25.6	4,123	▲ 14.3	1.71	19,816	23.7	18,612	▲ 12.0	1.06	6,224	▲ 12.4	151.0	1,428	▲ 1.4	34.6
26年1月	7,716	12.4	5,115	▲ 10.7	1.51	19,902	24.6	17,509	▲ 14.3	1.14	6,637	▲ 13.9	129.8	1,285	7.4	25.1
2月	7,132	19.7	4,658	▲ 14.0	1.53	19,698	18.1	17,966	▲ 15.2	1.10	7,201	▲ 18.2	154.6	1,513	9.4	32.5
3月	6,737	6.2	4,836	▲ 14.7	1.39	19,868	13.8	18,549	▲ 17.6	1.07	7,247	▲ 24.3	149.9	1,733	▲ 7.7	35.8
1～3月	7,195	12.6	4,870	▲ 13.1	1.48	19,823	18.7	18,008	▲ 15.8	1.10	7,028	▲ 19.2	144.3	1,510	1.6	31.0
26年4月	6,950	9.4	5,759	▲ 13.3	1.21	19,220	15.2	19,369	▲ 17.1	0.99	7,036	▲ 21.7	122.2	1,542	▲ 16.8	26.8
5月	6,775	4.0	4,640	▲ 15.8	1.46	18,933	11.1	19,090	▲ 17.4	0.99	6,316	▲ 26.4	136.1	1,474	▲ 1.7	31.8
6月	6,821	9.8	4,464	▲ 5.9	1.53	19,059	11.0	18,554	▲ 15.7	1.03	6,549	▲ 15.1	146.7	1,384	▲ 13.3	31.0
4～6月	6,849	7.7	4,954	▲ 12.0	1.38	19,071	12.4	19,004	▲ 16.8	1.00	6,634	▲ 21.3	133.9	1,467	▲ 11.1	29.6
26年7月	7,279	▲ 1.3	4,725	▲ 8.6	1.54	19,295	5.6	18,497	▲ 14.1	1.04	6,388	▲ 18.7	135.2	1,378	▲ 15.4	29.2
8月	6,732	▲ 7.7	4,361	▲ 4.6	1.54	19,090	▲ 0.2	18,209	▲ 11.5	1.05	5,968	▲ 7.9	136.8	1,253	▲ 12.4	28.7
9月	6,892	4.1	4,652	0.5	1.48	19,453	▲ 1.0	18,197	▲ 8.6	1.07	6,788	▲ 7.2	145.9	1,556	4.6	33.4
7～9月	6,968	▲ 1.8	4,579	▲ 4.4	1.52	19,279	1.4	18,301	▲ 11.5	1.05	6,381	▲ 11.6	139.4	1,396	▲ 7.9	30.5
26年10月	8,099	7.2	4,527	▲ 9.8	1.79	20,096	1.4	18,137	▲ 8.9	1.11	6,428	▲ 13.0	142.0	1,484	▲ 7.6	32.8
11月	6,790	▲ 10.2	3,528	▲ 9.8	1.92	20,189	0.6	16,912	▲ 9.5	1.19	5,072	▲ 18.8	143.8	1,260	▲ 9.5	35.7
12月	6,518	9.1	3,211	▲ 6.7	2.03	19,775	1.1	15,586	▲ 9.6	1.27	4,631	▲ 8.1	144.2	1,152	▲ 10.4	35.9
10～12月	7,136	1.5	3,755	▲ 8.9	1.90	20,020	1.0	16,878	▲ 9.3	1.19	5,377	▲ 13.6	143.2	1,299	▲ 9.0	34.6
27年1月	8,581	11.2	4,913	▲ 3.9	1.75	20,811	4.6	16,161	▲ 7.7	1.29	5,968	▲ 10.1	121.5	1,224	▲ 4.7	24.9
2月	7,902	10.8	4,750	2.0	1.66	21,644	9.9	17,008	▲ 5.3	1.27	7,188	▲ 0.2	151.3	1,447	▲ 4.4	30.5
3月	7,230	7.3	5,106	5.6	1.42	21,891	10.2	18,206	▲ 1.8	1.20	7,432	2.6	145.6	1,771	2.2	34.7
1～3月	7,904	9.9	4,923	1.1	1.61	21,449	8.2	17,125	▲ 4.9	1.25	6,863	▲ 2.3	139.4	1,481	▲ 1.9	30.1
27年4月	6,970	0.3	5,347	▲ 7.2	1.30	19,976	3.9	18,690	▲ 3.5	1.07	6,507	▲ 7.5	121.7	1,524	▲ 1.2	28.5
5月	6,469	▲ 4.5	4,214	▲ 9.2	1.54	18,813	▲ 0.6	18,022	▲ 5.6	1.04	5,626	▲ 10.9	133.5	1,291	▲ 12.4	30.6
6月	7,009	2.8	4,458	▲ 0.1	1.57	19,103	0.2	17,863	▲ 3.7	1.07	6,070	▲ 7.3	136.2	1,476	6.6	33.1
4～6月	6,816	▲ 0.5	4,673	▲ 5.7	1.46	19,297	1.2	18,192	▲ 4.3	1.06	6,068	▲ 8.5	129.9	1,430	▲ 2.5	30.6
27年7月	7,655	5.2	4,548	▲ 3.7	1.68	19,463	0.9	17,849	▲ 3.5	1.09	5,675	▲ 11.2	124.8	1,296	▲ 6.0	28.5
8月	6,575	▲ 2.3	4,130	▲ 5.3	1.59	19,599	2.7	17,538	▲ 3.7	1.12	5,169	▲ 13.4	125.2	1,187	▲ 5.3	28.7
9月	7,216	4.7	4,274	▲ 8.1	1.69	20,130	3.5	17,410	▲ 4.3	1.16	5,556	▲ 18.1	130.0	1,261	▲ 19.0	29.5
7～9月	7,149	2.6	4,317	▲ 5.7	1.66	19,731	2.3	17,599	▲ 3.8	1.12	5,467	▲ 14.3	126.6	1,248	▲ 10.6	28.9
27年10月	7,540	▲ 6.9	4,490	▲ 0.8	1.68	20,174	0.4	17,546	▲ 3.3	1.15	5,720	▲ 11.0	127.4	1,353	▲ 8.8	30.1
11月	6,450	▲ 5.0	3,367	▲ 4.6	1.92	20,076	▲ 0.6	16,271	▲ 3.8	1.23	4,614	▲ 9.0	137.0	1,190	▲ 5.6	35.3
12月	6,457	▲ 0.9	3,237	0.8	1.99	19,368	▲ 2.1	15,105	▲ 3.1	1.28	4,136	▲ 10.7	127.8	1,120	▲ 2.8	34.6
10～12月	6,816	▲ 4.5	3,698	▲ 1.5	1.84	19,873	▲ 0.7	16,307	▲ 3.4	1.22	4,823	▲ 10.3	130.4	1,221	▲ 6.0	33.0

資料 職業安定業務統計

* 紹介率 = 紹介件数 / 新規求職者数 × 100

* 就職率 = 就職件数 / 新規求職者数 × 100

4. 一般職業紹介状況 (パート)

平成27年12月

三重労働局

区分 年度・月	新規		新規求職		新規 求人倍率	有効		有効		有効 求人倍率	紹介件数			就職件数		
	求人数	前年 同月比	申込件数	前年 同月比		求人数	前年 同月比	求職者数	前年 同月比		紹介件数	前年 同月比	紹介率	就職件数	前年 同月比	就職率
	人	%	件	%	倍	人	%	人	%	倍	件	%	%	件	%	%
平成21年度	37,719	▲ 14.4	33,314	19.3	1.13	91,577	▲ 24.0	138,594	31.0	0.66	47,859	67.5	143.7	10,864	26.8	32.6
平成22年度	44,246	17.3	31,908	▲ 4.2	1.39	112,710	23.1	130,812	▲ 5.6	0.86	44,861	▲ 6.3	140.6	11,195	3.0	35.1
平成23年度	46,725	5.6	31,533	▲ 1.2	1.48	121,844	8.1	130,646	▲ 0.1	0.93	40,072	▲ 10.7	127.1	10,560	▲ 5.7	33.5
平成24年度	57,564	23.2	30,671	▲ 2.7	1.88	154,580	26.9	129,262	▲ 1.1	1.20	39,003	▲ 2.7	127.2	11,390	7.9	37.1
平成25年度	61,879	7.5	28,501	▲ 7.1	2.17	170,920	10.6	122,178	▲ 5.5	1.40	34,188	▲ 12.3	120.0	11,072	▲ 2.8	38.8
平成26年度	61,547	▲ 0.5	28,305	▲ 0.7	2.17	171,173	0.1	118,408	▲ 3.1	1.45	31,210	▲ 8.7	110.3	10,228	▲ 7.6	36.1
25年10月	5,751	9.2	2,408	▲ 12.2	2.39	14,948	13.3	10,295	▲ 8.3	1.45	2,993	▲ 10.7	124.3	959	▲ 5.8	39.8
11月	4,685	▲ 5.9	1,803	▲ 12.3	2.60	14,293	4.9	9,608	▲ 9.3	1.49	2,415	▲ 18.0	133.9	819	▲ 7.5	45.4
12月	4,771	12.8	1,426	▲ 8.8	3.35	14,117	6.5	8,601	▲ 8.7	1.64	1,861	▲ 16.9	130.5	737	▲ 3.7	51.7
10~12月	5,069	5.1	1,879	▲ 11.4	2.70	14,453	8.2	9,501	▲ 8.8	1.52	2,423	▲ 14.8	129.0	838	▲ 5.7	44.6
26年1月	5,901	10.1	2,530	▲ 4.7	2.33	14,435	7.8	8,876	▲ 7.0	1.63	2,647	▲ 11.7	104.6	778	▲ 0.0	30.8
2月	5,325	6.8	2,221	▲ 12.0	2.40	14,899	11.1	9,023	▲ 8.4	1.65	2,833	▲ 16.7	127.6	817	▲ 7.9	36.8
3月	5,190	▲ 2.4	2,479	▲ 6.8	2.09	15,451	9.0	9,647	▲ 8.9	1.60	3,096	▲ 16.4	124.9	1,046	▲ 1.6	42.2
1~3月	5,472	4.8	2,410	▲ 7.8	2.27	14,928	9.3	9,182	▲ 8.1	1.63	2,859	▲ 15.1	118.6	880	▲ 3.2	36.5
26年4月	5,529	10.8	3,605	▲ 4.8	1.53	14,780	6.5	10,820	▲ 8.7	1.37	3,223	▲ 14.5	89.4	1,023	▲ 18.9	28.4
5月	4,937	▲ 1.8	2,665	▲ 9.2	1.85	13,996	1.2	11,014	▲ 7.4	1.27	3,152	▲ 14.9	118.3	1,102	▲ 0.3	41.4
6月	4,562	▲ 2.6	2,309	6.4	1.98	13,576	1.6	10,757	▲ 4.9	1.26	2,795	▲ 7.5	121.0	1,002	3.7	43.4
4~6月	5,009	2.2	2,860	▲ 3.5	1.75	14,117	3.1	10,864	▲ 7.0	1.30	3,057	▲ 12.6	106.9	1,042	▲ 6.2	36.4
26年7月	5,308	1.4	2,253	3.0	2.36	13,708	0.6	10,327	▲ 3.7	1.33	2,536	▲ 2.4	112.6	825	▲ 7.8	36.6
8月	4,503	▲ 10.7	1,904	▲ 7.3	2.37	13,355	▲ 3.2	9,726	▲ 3.7	1.37	2,054	▲ 13.5	107.9	651	▲ 13.2	34.2
9月	5,265	▲ 0.2	2,553	2.1	2.06	14,052	▲ 1.6	9,973	▲ 2.7	1.41	2,669	▲ 7.2	104.5	873	▲ 6.9	34.2
7~9月	5,025	▲ 3.1	2,237	▲ 0.4	2.25	13,705	▲ 1.4	10,009	▲ 3.4	1.37	2,420	▲ 7.5	108.2	783	▲ 9.1	35.0
26年10月	5,270	▲ 8.4	2,427	0.8	2.17	14,169	▲ 5.2	10,089	▲ 2.0	1.40	2,530	▲ 15.5	104.2	885	▲ 7.7	36.5
11月	4,867	3.9	1,778	▲ 1.4	2.74	14,302	0.1	9,413	▲ 2.0	1.52	1,947	▲ 19.4	109.5	747	▲ 8.8	42.0
12月	4,855	1.8	1,483	4.0	3.27	14,337	1.6	8,586	▲ 0.2	1.67	1,695	▲ 8.9	114.3	649	▲ 11.9	43.8
10~12月	4,997	▲ 1.4	1,896	0.9	2.64	14,269	▲ 1.3	9,363	▲ 1.5	1.52	2,057	▲ 15.1	108.5	760	▲ 9.3	40.1
27年1月	5,679	▲ 3.8	2,450	▲ 3.2	2.32	14,642	1.4	8,836	▲ 0.5	1.66	2,445	▲ 7.6	99.8	758	▲ 2.6	30.9
2月	5,207	▲ 2.2	2,262	1.8	2.30	14,800	▲ 0.7	9,021	▲ 0.0	1.64	2,763	▲ 2.5	122.1	697	▲ 14.7	30.8
3月	5,565	7.2	2,616	5.5	2.13	15,456	0.0	9,846	2.1	1.57	3,401	9.9	130.0	1,016	▲ 2.9	38.8
1~3月	5,484	0.2	2,443	1.4	2.24	14,966	0.3	9,234	0.6	1.62	2,870	0.4	117.5	824	▲ 6.4	33.7
27年4月	5,314	▲ 3.9	3,638	0.9	1.46	14,732	▲ 0.3	10,961	1.3	1.34	3,065	▲ 4.9	84.2	1,153	12.7	31.7
5月	4,654	▲ 5.7	2,396	▲ 10.1	1.94	14,171	1.3	10,718	▲ 2.7	1.32	2,570	▲ 18.5	107.3	922	▲ 16.3	38.5
6月	5,251	15.1	2,130	▲ 7.8	2.47	14,065	3.6	10,248	▲ 4.7	1.37	2,650	▲ 5.2	124.4	898	▲ 10.4	42.2
4~6月	5,073	1.3	2,721	▲ 4.9	1.86	14,323	1.5	10,642	▲ 2.0	1.35	2,762	▲ 9.6	101.5	991	▲ 4.9	36.4
27年7月	5,442	2.5	1,991	▲ 11.6	2.73	14,384	4.9	9,651	▲ 6.5	1.49	2,270	▲ 10.5	114.0	827	0.2	41.5
8月	5,071	12.6	1,908	0.2	2.66	14,737	10.3	9,250	▲ 4.9	1.59	1,953	▲ 4.9	102.4	679	4.3	35.6
9月	5,219	▲ 0.9	2,305	▲ 9.7	2.26	14,974	6.6	9,446	▲ 5.3	1.59	2,259	▲ 15.4	98.0	795	▲ 8.9	34.5
7~9月	5,244	4.4	2,068	▲ 7.6	2.54	14,698	7.2	9,449	▲ 5.6	1.56	2,161	▲ 10.7	104.5	767	▲ 2.0	37.1
27年10月	6,002	13.9	2,353	▲ 3.0	2.55	15,524	9.6	9,688	▲ 4.0	1.60	2,457	▲ 2.9	104.4	884	▲ 0.1	37.6
11月	5,700	17.1	1,672	▲ 6.0	3.41	16,137	12.8	8,930	▲ 5.1	1.81	1,929	▲ 0.9	115.4	825	10.4	49.3
12月	4,742	▲ 2.3	1,460	▲ 1.6	3.25	15,500	8.1	8,128	▲ 5.3	1.91	1,620	▲ 4.4	111.0	682	5.1	46.7
10~12月	5,481	9.7	1,828	▲ 3.6	3.00	15,720	10.2	8,915	▲ 4.8	1.76	2,002	▲ 2.7	109.5	797	4.9	43.6

資料 職業安定業務統計

* 紹介率 = 紹介件数 / 新規求職者数 × 100

* 就職率 = 就職件数 / 新規求職者数 × 100

5. 中高年齢者の職業紹介状況（パートを含む。）

平成27年12月

三重労働局

項目 年度・月	新規求職申込件数				有効求職者数				紹介件数				就職件数				紹介率		就職率	
	全数	前年 同月比	うち 55歳以上	前年 同月比	全数	前年 同月比	うち 55歳以上	前年 同月比	全数	前年 同月比	うち 55歳以上	前年 同月比	全数	前年 同月比	うち 55歳以上	前年 同月比	全数	うち 55歳以上	全数	うち 55歳以上
	件	%	件	%	人	%	人	%	件	%	件	%	件	%	件	%	%	%	%	%
平成21年度	43,313	20.8	25,896	21.8	215,068	50.2	127,474	44.1	63,119	61.5	29,303	61.6	10,320	25.8	5,226	25.1	29.3	23.0	4.8	4.1
平成22年度	38,960	▲10.1	23,178	▲10.5	186,269	▲13.4	112,134	▲12.0	59,483	▲5.8	27,184	▲7.2	11,411	10.6	5,968	14.2	31.9	24.2	6.1	5.3
平成23年度	36,977	▲5.1	21,978	▲5.2	170,752	▲8.3	103,629	▲7.6	52,777	▲11.3	25,232	▲7.2	10,740	▲5.9	5,653	▲5.3	30.9	24.3	6.3	5.5
平成24年度	36,960	▲0.0	21,600	▲1.7	169,800	▲0.6	101,568	▲2.0	51,102	▲3.2	23,754	▲5.9	11,041	2.8	5,756	1.8	30.1	23.4	6.5	5.7
平成25年度	34,393	▲6.9	20,167	▲6.6	159,307	▲6.2	95,317	▲6.2	46,612	▲8.8	21,643	▲8.9	11,227	1.7	5,685	▲1.2	29.3	22.7	7.0	6.0
平成26年度	33,655	▲2.1	20,133	▲0.2	146,261	▲8.2	88,370	▲7.3	41,927	▲10.1	20,229	▲6.5	10,543	▲6.1	5,487	▲3.5	28.7	22.9	7.2	6.2
25年10月	2,874	▲11.5	1,658	▲13.3	13,257	▲7.2	7,955	▲6.0	4,013	▲8.5	1,830	▲7.2	956	▲4.6	489	▲5.8	30.3	23.0	7.2	6.1
11月	2,198	▲18.7	1,267	▲16.2	12,406	▲10.1	7,316	▲9.8	3,352	▲15.0	1,582	▲12.2	872	▲2.6	436	▲8.0	27.0	21.6	7.0	6.0
12月	1,909	▲12.1	1,095	▲7.0	11,384	▲11.4	6,801	▲9.3	2,703	▲10.0	1,206	▲7.9	794	▲0.8	413	2.2	23.7	17.7	7.0	6.1
10～12月	2,327	▲14.1	1,340	▲12.6	12,349	▲9.5	7,357	▲8.3	3,356	▲11.1	1,539	▲9.1	874	▲2.8	446	▲4.3	27.2	20.9	7.1	6.1
26年1月	3,063	▲2.3	1,835	▲3.2	11,620	▲10.1	6,957	▲8.7	3,609	▲5.6	1,715	▲6.2	828	13.4	405	11.9	31.1	24.7	7.1	5.8
2月	2,725	▲12.7	1,548	▲13.3	11,795	▲11.6	7,006	▲10.8	4,074	▲12.5	1,994	▲11.6	937	12.6	490	10.9	34.5	28.5	7.9	7.0
3月	2,879	▲10.8	1,671	▲9.5	12,192	▲14.0	7,237	▲13.3	4,073	▲17.9	1,970	▲16.3	1,093	▲2.8	565	▲8.7	33.4	27.2	9.0	7.8
1～3月	2,889	▲8.6	1,685	▲8.5	11,869	▲12.0	7,067	▲11.0	3,919	▲12.5	1,893	▲11.8	953	6.5	487	2.7	33.0	26.8	8.0	6.9
26年4月	4,070	▲10.6	2,739	▲7.8	13,299	▲14.6	8,245	▲13.1	3,852	▲18.2	1,796	▲18.1	959	▲16.7	501	▲15.5	29.0	21.8	7.2	6.1
5月	2,935	▲10.5	1,709	▲7.7	13,261	▲13.3	8,175	▲11.4	3,655	▲19.1	1,743	▲15.3	957	2.2	485	4.5	27.6	21.3	7.2	5.9
6月	2,686	0.9	1,560	▲0.8	12,924	▲11.5	7,921	▲10.1	3,594	▲9.7	1,746	▲3.7	925	▲3.6	496	▲1.8	27.8	22.0	7.2	6.3
4～6月	3,230	▲7.7	2,003	▲6.1	13,161	▲13.2	8,114	▲11.5	3,700	▲16.0	1,762	▲12.9	947	▲6.8	494	▲5.2	28.1	21.7	7.2	6.1
26年7月	2,944	1.7	1,761	9.3	12,801	▲9.6	7,771	▲7.4	3,664	▲6.4	1,711	▲1.3	877	▲8.3	460	▲4.6	28.6	22.0	6.9	5.9
8月	2,471	▲7.7	1,451	▲6.6	12,350	▲9.5	7,435	▲8.7	3,167	▲12.5	1,513	▲10.2	758	▲6.3	385	0.3	25.6	20.3	6.1	5.2
9月	2,833	5.8	1,670	8.9	12,389	▲7.4	7,439	▲6.9	3,563	▲11.9	1,698	▲8.8	951	1.7	464	1.1	28.8	22.8	7.7	6.2
7～9月	2,749	▲0.0	1,627	3.9	12,513	▲8.9	7,548	▲7.7	3,465	▲10.2	1,641	▲6.8	862	▲4.2	436	▲1.4	27.7	21.7	6.9	5.8
26年10月	2,720	▲5.4	1,607	▲3.1	12,238	▲7.7	7,353	▲7.6	3,402	▲15.2	1,663	▲9.1	924	▲3.3	489	0.0	27.8	22.6	7.6	6.7
11月	2,093	▲4.8	1,218	▲3.9	11,392	▲8.2	6,779	▲7.3	2,713	▲19.1	1,317	▲16.8	787	▲9.7	409	▲6.2	23.8	19.4	6.9	6.0
12月	1,869	▲2.1	1,104	0.8	10,587	▲7.0	6,308	▲7.2	2,463	▲8.9	1,131	▲6.2	676	▲14.9	356	▲13.8	23.3	17.9	6.4	5.6
10～12月	2,227	▲4.3	1,310	▲2.2	11,406	▲7.6	6,813	▲7.4	2,859	▲14.8	1,370	▲11.0	796	▲8.9	418	▲6.3	25.1	20.1	7.0	6.1
27年1月	3,109	1.5	1,908	4.0	11,132	▲4.2	6,738	▲3.1	3,219	▲10.8	1,564	▲8.8	752	▲9.2	398	▲1.7	28.9	23.2	6.8	5.9
2月	2,820	3.5	1,588	2.6	11,550	▲2.1	6,895	▲1.6	4,177	2.5	2,053	3.0	828	▲11.6	421	▲14.1	36.2	29.8	7.2	6.1
3月	3,105	7.8	1,818	8.8	12,338	1.2	7,311	1.0	4,458	9.5	2,294	16.4	1,149	5.1	623	10.3	36.1	31.4	9.3	8.5
1～3月	3,011	4.2	1,771	5.1	11,673	▲1.7	6,981	▲1.2	3,951	0.8	1,970	4.1	910	▲4.5	481	▲1.2	33.8	28.2	7.8	6.9
27年4月	4,129	1.4	2,741	0.1	13,442	1.1	8,266	0.3	3,782	▲1.8	1,844	2.7	1,073	11.9	581	16.0	28.1	22.3	8.0	7.0
5月	2,711	▲7.6	1,632	▲4.5	13,038	▲1.7	8,052	▲1.5	3,322	▲9.1	1,644	▲5.7	853	▲10.9	446	▲8.0	25.5	20.4	6.5	5.5
6月	2,617	▲2.6	1,499	▲3.9	12,658	▲2.1	7,667	▲3.2	3,580	▲0.4	1,864	6.8	964	4.2	485	▲2.2	28.3	24.3	7.6	6.3
4～6月	3,152	▲2.4	1,957	▲2.3	13,046	▲0.9	7,995	▲1.5	3,561	▲3.8	1,784	1.2	963	1.7	504	2.0	27.3	22.3	7.4	6.3
27年7月	2,669	▲9.3	1,527	▲13.3	12,381	▲3.3	7,397	▲4.8	3,304	▲9.8	1,641	▲4.1	864	▲1.5	448	▲2.6	26.7	22.2	7.0	6.1
8月	2,397	▲3.0	1,315	▲9.4	11,954	▲3.2	7,053	▲5.1	2,915	▲8.0	1,345	▲11.1	742	▲2.1	375	▲2.6	24.4	19.1	6.2	5.3
9月	2,651	▲6.4	1,499	▲10.2	11,933	▲3.7	6,986	▲6.1	3,118	▲12.5	1,442	▲15.1	799	▲16.0	403	▲13.1	26.1	20.6	6.7	5.8
7～9月	2,572	▲6.4	1,447	▲11.1	12,089	▲3.4	7,145	▲5.3	3,112	▲10.2	1,476	▲10.1	802	▲7.0	409	▲6.2	25.7	20.7	6.6	5.7
27年10月	2,940	8.1	1,667	3.7	12,207	▲0.3	7,061	▲4.0	3,261	▲4.1	1,553	▲6.6	872	▲5.6	453	▲7.4	26.7	22.0	7.1	6.4
11月	2,091	▲0.1	1,149	▲5.7	11,258	▲1.2	6,418	▲5.3	2,716	0.1	1,255	▲4.7	823	4.6	407	▲0.5	24.1	19.6	7.3	6.3
12月	2,025	8.3	1,147	3.9	10,561	▲0.2	6,079	▲3.6	2,400	▲2.6	1,191	5.3	732	8.3	352	▲1.1	22.7	19.6	6.9	5.8
10～12月	2,352	5.6	1,321	0.8	11,342	▲0.6	6,519	▲4.3	2,792	▲2.3	1,333	▲2.7	809	1.6	404	▲3.3	24.6	20.4	7.1	6.2

紹介率 = 中高年紹介件数 / 中高年有効求職者数 × 100

就職率 = 中高年就職件数 / 中高年有効求職者数 × 100

7. 中高年齢者の職業紹介状況 (パート)

平成27年12月

三重労働局

項目 年度・月	新規求職申込件数				有効求職者数				紹介件数				就職件数				紹介率		就職率	
	全数	前年 同月比	うち 55歳以上	前年 同月比	全数	前年 同月比	うち 55歳以上	前年 同月比	全数	前年 同月比	うち 55歳以上	前年 同月比	全数	前年 同月比	うち 55歳以上	前年 同月比	全数	うち 55歳以上		
	件	%	件	%	人	%	人	%	件	%	件	%	件	%	件	%	%	%	%	%
平成21年度	16,711	18.5	11,746	17.9	75,125	34.5	53,148	33.5	22,379	68.9	13,090	67.0	4,626	24.8	2,660	20.8	29.8	24.6	6.2	5.0
平成22年度	15,724	▲ 5.9	10,945	▲ 6.8	69,694	▲ 7.2	48,612	▲ 8.5	21,769	▲ 2.7	12,520	▲ 4.4	5,086	9.9	3,033	14.0	31.2	25.8	7.3	6.2
平成23年度	16,194	3.0	11,532	5.4	70,857	1.7	50,637	4.2	19,855	▲ 8.8	11,744	▲ 6.2	4,878	▲ 4.1	2,926	▲ 3.5	28.0	23.2	6.9	5.8
平成24年度	16,321	0.8	11,738	1.8	73,234	3.4	53,061	4.8	20,077	1.1	11,915	1.5	5,429	11.3	3,294	12.6	27.4	22.5	7.4	6.2
平成25年度	15,548	▲ 4.7	11,137	▲ 5.1	70,172	▲ 4.2	50,643	▲ 4.6	17,859	▲ 11.0	10,614	▲ 10.9	5,450	0.4	3,268	▲ 0.8	25.5	21.0	7.8	6.5
平成26年度	16,027	3.1	11,604	4.2	69,201	▲ 1.4	49,940	▲ 1.4	17,246	▲ 3.4	10,459	▲ 1.5	5,332	▲ 2.2	3,240	▲ 0.9	24.9	20.9	7.7	6.5
25年10月	1,321	▲ 11.7	938	▲ 12.1	5,865	▲ 7.2	4,234	▲ 5.6	1,581	▲ 9.9	936	▲ 8.9	467	▲ 7.9	283	▲ 8.7	27.0	22.1	8.0	6.7
11月	986	▲ 10.4	707	▲ 12.1	5,505	▲ 7.8	3,843	▲ 10.3	1,297	▲ 16.4	831	▲ 8.2	414	▲ 4.4	256	▲ 2.3	23.6	21.6	7.5	6.7
12月	840	0.4	593	2.2	5,034	▲ 6.7	3,636	▲ 6.2	1,022	▲ 15.1	622	▲ 10.0	374	▲ 3.1	236	5.4	20.3	17.1	7.4	6.5
10~12月	1,049	▲ 8.4	746	▲ 8.7	5,468	▲ 7.2	3,904	▲ 7.4	1,300	▲ 13.6	796	▲ 8.9	418	▲ 5.4	258	▲ 2.6	23.8	20.4	7.6	6.6
26年1月	1,436	1.1	1,050	▲ 1.2	5,255	▲ 4.1	3,808	▲ 5.0	1,441	▲ 7.7	851	▲ 12.1	397	6.7	220	▲ 1.8	27.4	22.3	7.6	5.8
2月	1,191	▲ 8.7	809	▲ 10.6	5,289	▲ 5.1	3,784	▲ 6.2	1,562	▲ 13.0	963	▲ 11.2	434	2.6	271	2.7	29.5	25.4	8.2	7.2
3月	1,354	▲ 5.0	940	▲ 6.0	5,561	▲ 7.0	3,946	▲ 8.5	1,669	▲ 11.3	1,008	▲ 10.3	531	0.2	328	▲ 2.4	30.0	25.5	9.5	8.3
1~3月	1,327	▲ 4.1	933	▲ 5.7	5,368	▲ 5.4	3,846	▲ 6.6	1,557	▲ 10.9	941	▲ 11.1	454	2.7	273	▲ 0.7	29.0	24.5	8.5	7.1
26年4月	2,105	▲ 4.1	1,653	▲ 2.4	6,293	▲ 8.2	4,629	▲ 8.2	1,629	▲ 12.7	943	▲ 12.6	501	▲ 18.5	294	▲ 19.7	25.9	20.4	8.0	6.4
5月	1,460	0.2	1,032	1.2	6,391	▲ 4.7	4,676	▲ 4.5	1,620	▲ 5.6	984	2.6	502	1.2	296	8.0	25.3	21.0	7.9	6.3
6月	1,301	12.5	936	9.7	6,247	▲ 1.6	4,575	▲ 1.7	1,558	4.8	953	9.9	520	15.0	314	11.7	24.9	20.8	8.3	6.9
4~6月	1,622	1.2	1,207	1.5	6,310	▲ 4.9	4,627	▲ 4.9	1,602	▲ 5.2	960	▲ 0.8	508	▲ 2.5	301	▲ 2.0	25.4	20.7	8.1	6.5
26年7月	1,383	14.0	1,004	20.4	6,066	▲ 0.0	4,404	0.9	1,521	10.9	914	14.4	459	6.3	288	9.9	25.1	20.8	7.6	6.5
8月	1,072	▲ 5.8	783	▲ 5.9	5,752	▲ 1.5	4,156	▲ 1.7	1,179	▲ 10.8	747	▲ 8.9	367	▲ 1.6	216	▲ 4.4	20.5	18.0	6.4	5.2
9月	1,379	9.4	976	12.4	5,837	▲ 0.1	4,193	▲ 0.3	1,443	▲ 5.4	866	▲ 1.5	454	▲ 2.4	265	▲ 0.0	24.7	20.7	7.8	6.3
7~9月	1,278	6.1	921	9.0	5,885	▲ 0.5	4,251	▲ 0.4	1,381	▲ 1.8	842	1.1	427	0.9	256	2.0	23.5	19.8	7.3	6.0
26年10月	1,273	▲ 3.6	929	▲ 1.0	5,750	▲ 2.0	4,145	▲ 2.1	1,366	▲ 13.6	837	▲ 10.6	478	2.4	296	4.6	23.8	20.2	8.3	7.1
11月	1,002	1.6	698	▲ 1.3	5,373	▲ 2.4	3,828	▲ 0.4	1,120	▲ 13.6	698	▲ 16.0	416	0.5	260	1.6	20.8	18.2	7.7	6.8
12月	849	1.1	628	5.9	4,967	▲ 1.3	3,552	▲ 2.3	932	▲ 8.8	550	▲ 11.6	321	▲ 14.2	196	▲ 16.9	18.8	15.5	6.5	5.5
10~12月	1,041	▲ 0.8	752	0.8	5,363	▲ 1.9	3,842	▲ 1.6	1,139	▲ 12.4	695	▲ 12.7	405	▲ 3.1	251	▲ 2.7	21.2	18.1	7.6	6.5
27年1月	1,462	1.8	1,079	2.8	5,286	0.6	3,810	0.1	1,364	▲ 5.3	834	▲ 2.0	410	3.3	254	15.5	25.8	21.9	7.8	6.7
2月	1,285	7.9	874	8.0	5,429	2.6	3,878	2.5	1,594	2.0	957	▲ 0.6	368	▲ 15.2	218	▲ 19.6	29.4	24.7	6.8	5.6
3月	1,456	7.5	1,012	7.7	5,810	4.5	4,094	3.8	1,920	15.0	1,176	16.7	536	0.9	343	4.6	33.0	28.7	9.2	8.4
1~3月	1,401	5.6	988	5.9	5,508	2.6	3,927	2.1	1,626	4.4	989	5.1	438	▲ 3.5	272	▲ 0.4	29.5	25.2	8.0	6.9
27年4月	2,220	5.5	1,729	4.6	6,588	4.7	4,779	3.2	1,639	0.6	981	4.0	588	17.4	347	18.0	24.9	20.5	8.9	7.3
5月	1,320	▲ 9.6	984	▲ 4.7	6,390	▲ 0.0	4,690	0.3	1,384	▲ 14.6	878	▲ 10.8	459	▲ 8.6	291	▲ 1.7	21.7	18.7	7.2	6.2
6月	1,175	▲ 9.7	847	▲ 9.5	6,059	▲ 3.0	4,402	▲ 3.8	1,492	▲ 4.2	970	1.8	466	▲ 10.4	285	▲ 9.2	24.6	22.0	7.7	6.5
4~6月	1,572	▲ 3.1	1,187	▲ 1.7	6,346	0.6	4,624	▲ 0.1	1,505	▲ 6.1	943	▲ 1.8	504	▲ 0.8	308	2.3	23.7	20.4	7.9	6.7
27年7月	1,147	▲ 17.1	827	▲ 17.6	5,732	▲ 5.5	4,123	▲ 6.4	1,344	▲ 11.6	828	▲ 9.4	441	▲ 3.9	274	▲ 4.9	23.4	20.1	7.7	6.6
8月	1,023	▲ 4.6	709	▲ 9.5	5,448	▲ 5.3	3,887	▲ 6.5	1,120	▲ 5.0	671	▲ 10.2	376	2.5	231	6.9	20.6	17.3	6.9	5.9
9月	1,224	▲ 11.2	871	▲ 10.8	5,480	▲ 6.1	3,915	▲ 6.6	1,221	▲ 15.4	735	▲ 15.1	386	▲ 15.0	231	▲ 12.8	22.3	18.8	7.0	5.9
7~9月	1,131	▲ 11.5	802	▲ 12.9	5,553	▲ 5.6	3,975	▲ 6.5	1,228	▲ 11.1	745	▲ 11.5	401	▲ 6.1	245	▲ 4.3	22.1	18.7	7.2	6.2
27年10月	1,316	3.4	936	0.8	5,570	▲ 3.1	3,944	▲ 4.8	1,364	▲ 0.1	826	▲ 1.3	447	▲ 6.5	272	▲ 8.1	24.5	20.9	8.0	6.9
11月	958	▲ 4.4	674	▲ 3.4	5,129	▲ 4.5	3,596	▲ 6.1	1,125	0.4	691	▲ 1.0	428	2.9	260	0.0	21.9	19.2	8.3	7.2
12月	913	7.5	651	3.7	4,841	▲ 2.5	3,407	▲ 4.1	960	3.0	595	8.2	354	10.3	197	0.5	19.8	17.5	7.3	5.8
10~12月	1,062	2.0	754	0.3	5,180	▲ 3.4	3,649	▲ 5.0	1,150	1.0	704	1.3	410	1.2	243	▲ 3.2	22.2	19.3	7.9	6.7

紹介率 = 中高年紹介件数 / 中高年有効求職者数 × 100

就職率 = 中高年就職件数 / 中高年有効求職者数 × 100

8. 産業別新規求人の状況（パートを含む全数）

三重労働局計

産 業	平成27年12月	前年同月	前月	増減率	
				対前年	対前月
AB 農 業 , 林 業 , 漁 業	66	79	137	▲ 16.5	▲ 51.8
C 鉱 業 , 採 石 業 , 砂 利 採 取 業	13	10	13	30.0	0.0
D 建 設 業	673	796	809	▲ 15.5	▲ 16.8
E 製 造 業	1,410	1,166	1,607	20.9	▲ 12.3
食 料 品	263	201	429	30.8	▲ 38.7
飲 料 ・ た ば こ ・ 飼 料	16	5	19	220.0	▲ 15.8
織 維 工 業	61	58	37	5.2	64.9
木 材 ・ 木 製 品	14	25	10	▲ 44.0	40.0
家 具 ・ 装 備 品	7	13	26	▲ 46.2	▲ 73.1
パ ル プ ・ 紙 ・ 紙 加 工 品	6	15	27	▲ 60.0	▲ 77.8
印 刷 ・ 同 関 連 業	33	27	9	22.2	266.7
化 学 工 業	68	34	79	100.0	▲ 13.9
石 油 製 品 ・ 石 炭 製 品	3	3	0	0.0	—
プ ラ ス チ ッ ク 製 品	97	63	92	54.0	5.4
ゴ ム 製 品	33	49	58	▲ 32.7	▲ 43.1
窯 業 ・ 土 石 製 品	30	22	36	36.4	▲ 16.7
鉄 鋼 業	12	19	26	▲ 36.8	▲ 53.8
非 鉄 金 属	24	21	24	14.3	0.0
金 属 製 品	113	85	128	32.9	▲ 11.7
は ん 用 機 械 器 具	77	80	61	▲ 3.8	26.2
生 産 用 機 械 器 具	132	108	90	22.2	46.7
業 務 用 機 械 器 具	26	22	23	18.2	13.0
電 子 部 品 ・ デ バ イ ス ・ 電 子 回 路	78	43	21	81.4	271.4
電 気 機 械 器 具	114	61	164	86.9	▲ 30.5
情 報 通 信 機 械 器 具	14	15	3	▲ 6.7	366.7
輸 送 用 機 械 器 具	159	177	199	▲ 10.2	▲ 20.1
そ の 他 の 製 造 業	30	20	46	50.0	▲ 34.8
F 電 気 ・ ガ ス ・ 熱 供 給 ・ 水 道 業	16	22	14	▲ 27.3	14.3
G 情 報 通 信 業	62	394	74	▲ 84.3	▲ 16.2
H 運 輸 業 , 郵 便 業	825	646	765	27.7	7.8
I 卸 売 業 , 小 売 業	1,228	1,534	1,547	▲ 19.9	▲ 20.6
(卸 売 業)	196	228	332	▲ 14.0	▲ 41.0
(小 売 業)	1,032	1,306	1,215	▲ 21.0	▲ 15.1
J 金 融 業 , 保 険 業	102	76	108	34.2	▲ 5.6
K 不 動 産 業 , 物 品 賃 貸 業	139	64	107	117.2	29.9
L 学 術 研 究 , 専 門 ・ 技 術 サ ー ビ ス 業	173	176	186	▲ 1.7	▲ 7.0
M 宿 泊 業 , 飲 食 サ ー ビ ス 業	1,012	795	1,234	27.3	▲ 18.0
N 生 活 関 連 サ ー ビ ス 業 , 娯 楽 業	477	561	542	▲ 15.0	▲ 12.0
O 教 育 , 学 習 支 援 業	121	219	183	▲ 44.7	▲ 33.9
P 医 療 , 福 祉	2,394	2,171	2,198	10.3	8.9
(医 療 業)	750	786	897	▲ 4.6	▲ 16.4
(社 会 保 険 ・ 社 会 福 祉 ・ 介 護 事 業)	1,643	1,385	1,299	18.6	26.5
Q 複 合 サ ー ビ ス 事 業	58	154	254	▲ 62.3	▲ 77.2
R サ ー ビ ス 業 (他 に 分 類 さ れ な い も の)	2,147	2,116	1,906	1.5	12.6
(職 業 紹 介 ・ 労 働 者 派 遣 業)	1,431	1,431	1,203	0.0	19.0
ST 公 務 ・ そ の 他	283	394	466	▲ 28.2	▲ 39.3
合 計	11,199	11,373	12,150	▲ 1.5	▲ 7.8

9. 産業別新規求人状況（一般）

三重労働局計

産 業	平成27年12月	前年同月	前月	増減率	
				対前年	対前月
AB 農 業 , 林 業 , 漁 業	34	29	63	17.2	▲ 46.0
C 鉱 業 , 採 石 業 , 砂 利 採 取 業	12	10	9	20.0	33.3
D 建 設 業	589	753	760	▲ 21.8	▲ 22.5
E 製 造 業	999	793	974	26.0	2.6
食 料 品	124	70	125	77.1	▲ 0.8
飲 料 ・ た ば こ ・ 飼 料	12	3	3	300.0	300.0
織 維 工 業	22	21	24	4.8	▲ 8.3
木 材 ・ 木 製 品	8	16	8	▲ 50.0	0.0
家 具 ・ 装 備 品	7	9	23	▲ 22.2	▲ 69.6
パ ル プ ・ 紙 ・ 紙 加 工 品	3	10	24	▲ 70.0	▲ 87.5
印 刷 ・ 同 関 連 業	24	15	6	60.0	300.0
化 学 工 業	55	25	68	120.0	▲ 19.1
石 油 製 品 ・ 石 炭 製 品	3	1	0	200.0	—
プ ラ ス チ ッ ク 製 品	75	44	45	70.5	66.7
ゴ ム 製 品	29	37	48	▲ 21.6	▲ 39.6
窯 業 ・ 土 石 製 品	23	17	22	35.3	4.5
鉄 鋼 業	12	14	25	▲ 14.3	▲ 52.0
非 鉄 金 属	22	18	16	22.2	37.5
金 属 製 品	93	78	101	19.2	▲ 7.9
は ん 用 機 械 器 具	67	68	57	▲ 1.5	17.5
生 産 用 機 械 器 具	90	91	75	▲ 1.1	20.0
業 務 用 機 械 器 具	24	17	20	41.2	20.0
電 子 部 品 ・ デ バ イ ス ・ 電 子 回 路	74	32	13	131.3	469.2
電 気 機 械 器 具	75	47	101	59.6	▲ 25.7
情 報 通 信 機 械 器 具	5	10	3	▲ 50.0	66.7
輸 送 用 機 械 器 具	127	139	143	▲ 8.6	▲ 11.2
そ の 他 の 製 造 業	25	11	24	127.3	4.2
F 電 気 ・ ガ ス ・ 熱 供 給 ・ 水 道 業	13	14	12	▲ 7.1	8.3
G 情 報 通 信 業	50	204	55	▲ 75.5	▲ 9.1
H 運 輸 業 , 郵 便 業	629	460	500	36.7	25.8
I 卸 売 業 , 小 売 業	559	611	652	▲ 8.5	▲ 14.3
(卸 売 業)	116	131	221	▲ 11.5	▲ 47.5
(小 売 業)	443	480	431	▲ 7.7	2.8
J 金 融 業 , 保 険 業	65	41	66	58.5	▲ 1.5
K 不 動 産 業 , 物 品 賃 貸 業	106	37	54	186.5	96.3
L 学 術 研 究 , 専 門 ・ 技 術 サ ー ビ ス 業	110	129	142	▲ 14.7	▲ 22.5
M 宿 泊 業 , 飲 食 サ ー ビ ス 業	286	265	382	7.9	▲ 25.1
N 生 活 関 連 サ ー ビ ス 業 , 娯 楽 業	228	199	270	14.6	▲ 15.6
O 教 育 , 学 習 支 援 業	36	65	68	▲ 44.6	▲ 47.1
P 医 療 , 福 祉	1,127	1,050	987	7.3	14.2
(医 療 業)	387	439	479	▲ 11.8	▲ 19.2
(社 会 保 険 ・ 社 会 福 祉 ・ 介 護 事 業)	740	611	506	21.1	46.2
Q 複 合 サ ー ビ ス 事 業	17	19	35	▲ 10.5	▲ 51.4
R サ ー ビ ス 業 (他 に 分 類 さ れ な い も の)	1,446	1,690	1,301	▲ 14.4	11.1
(職 業 紹 介 ・ 労 働 者 派 遣 業)	1,027	1,313	860	▲ 21.8	19.4
ST 公 務 ・ そ の 他	151	149	120	1.3	25.8
合 計	6,457	6,518	6,450	▲ 0.9	0.1

10. 産業別新規求人の状況（パート）

三重労働局計

産 業	平成27年12月	前年同月	前月	増減率	
				対前年	対前月
AB 農 業 , 林 業 , 漁 業	32	50	74	▲ 36.0	▲ 56.8
C 鉱 業 , 採 石 業 , 砂 利 採 取 業	1	0	4	—	▲ 75.0
D 建 設 業	84	43	49	95.3	71.4
E 製 造 業	411	373	633	10.2	▲ 35.1
食 料 品	139	131	304	6.1	▲ 54.3
飲 料 ・ た ば こ ・ 飼 料	4	2	16	100.0	▲ 75.0
織 維 工 業	39	37	13	5.4	200.0
木 材 ・ 木 製 品	6	9	2	▲ 33.3	200.0
家 具 ・ 装 備 品	0	4	3	▲ 100.0	▲ 100.0
パ ル プ ・ 紙 ・ 紙 加 工 品	3	5	3	▲ 40.0	0.0
印 刷 ・ 同 関 連 業	9	12	3	▲ 25.0	200.0
化 学 工 業	13	9	11	44.4	18.2
石 油 製 品 ・ 石 炭 製 品	0	2	0	▲ 100.0	—
プ ラ ス チ ッ ク 製 品	22	19	47	15.8	▲ 53.2
ゴ ム 製 品	4	12	10	▲ 66.7	▲ 60.0
窯 業 ・ 土 石 製 品	7	5	14	40.0	▲ 50.0
鉄 鋼 業	0	5	1	▲ 100.0	▲ 100.0
非 鉄 金 属	2	3	8	▲ 33.3	▲ 75.0
金 属 製 品	20	7	27	185.7	▲ 25.9
は ん 用 機 械 器 具	10	12	4	▲ 16.7	150.0
生 産 用 機 械 器 具	42	17	15	147.1	180.0
業 務 用 機 械 器 具	2	5	3	▲ 60.0	▲ 33.3
電 子 部 品 ・ デ バ イ ス ・ 電 子 回 路	4	11	8	▲ 63.6	▲ 50.0
電 気 機 械 器 具	39	14	63	178.6	▲ 38.1
情 報 通 信 機 械 器 具	9	5	0	80.0	—
輸 送 用 機 械 器 具	32	38	56	▲ 15.8	▲ 42.9
そ の 他 の 製 造 業	5	9	22	▲ 44.4	▲ 77.3
F 電 気 ・ ガ ス ・ 熱 供 給 ・ 水 道 業	3	8	2	▲ 62.5	50.0
G 情 報 通 信 業	12	190	19	▲ 93.7	▲ 36.8
H 運 輸 業 , 郵 便 業	196	186	265	5.4	▲ 26.0
I 卸 売 業 , 小 売 業	669	923	895	▲ 27.5	▲ 25.3
(卸 売 業)	80	97	111	▲ 17.5	▲ 27.9
(小 売 業)	589	826	784	▲ 28.7	▲ 24.9
J 金 融 業 , 保 険 業	37	35	42	5.7	▲ 11.9
K 不 動 産 業 , 物 品 賃 貸 業	33	27	53	22.2	▲ 37.7
L 学 術 研 究 , 専 門 ・ 技 術 サ ー ビ ス 業	63	47	44	34.0	43.2
M 宿 泊 業 , 飲 食 サ ー ビ ス 業	726	530	852	37.0	▲ 14.8
N 生 活 関 連 サ ー ビ ス 業 , 娯 楽 業	249	362	272	▲ 31.2	▲ 8.5
O 教 育 , 学 習 支 援 業	85	154	115	▲ 44.8	▲ 26.1
P 医 療 , 福 祉	1,267	1,121	1,211	13.0	4.6
(医 療 業)	363	347	418	4.6	▲ 13.2
(社 会 保 険 ・ 社 会 福 祉 ・ 介 護 事 業)	903	774	793	16.7	13.9
Q 複 合 サ ー ビ ス 事 業	41	135	219	▲ 69.6	▲ 81.3
R サ ー ビ ス 業 (他 に 分 類 さ れ な い も の)	701	426	605	64.6	15.9
(職 業 紹 介 ・ 労 働 者 派 遣 業)	404	118	343	242.4	17.8
ST 公 務 ・ そ の 他	132	245	346	▲ 46.1	▲ 61.8
合 計	4,742	4,855	5,700	▲ 2.3	▲ 16.8

1 1. 主要産業別・規模別新規求人状況

平成27年12月

三重労働局

産業・規模	項目	パートを含む全数			増減率		一 般			増減率		パート			増減率	
		本年	前年同月	前月	前年同月	前月	本年	前年同月	前月	前年同月	前月	本年	前年同月	前月	前年同月	前月
産 業 計		11,199	11,373	12,150	▲ 1.5	▲ 7.8	6,457	6,518	6,450	▲ 0.9	0.1	4,742	4,855	5,700	▲ 2.3	▲ 16.8
D 建 設 業		673	796	809	▲ 15.5	▲ 16.8	589	753	760	▲ 21.8	▲ 22.5	84	43	49	95.3	71.4
E 製 造 業		1,410	1,166	1,607	20.9	▲ 12.3	999	793	974	26.0	2.6	411	373	633	10.2	▲ 35.1
	食 料 品	263	201	429	30.8	▲ 38.7	124	70	125	77.1	▲ 0.8	139	131	304	6.1	▲ 54.3
	鉄 鋼 業	12	19	26	▲ 36.8	▲ 53.8	12	14	25	▲ 14.3	▲ 52.0	0	5	1	▲ 100.0	▲ 100.0
	金 属 製 品	113	85	128	32.9	▲ 11.7	93	78	101	19.2	▲ 7.9	20	7	27	185.7	▲ 25.9
	は ん 用 機 械	77	80	61	▲ 3.8	26.2	67	68	57	▲ 1.5	17.5	10	12	4	▲ 16.7	150.0
	生 産 用 機 械	132	108	90	22.2	46.7	90	91	75	▲ 1.1	20.0	42	17	15	147.1	180.0
	業 務 用 機 械	26	22	23	18.2	13.0	24	17	20	41.2	20.0	2	5	3	▲ 60.0	▲ 33.3
	電 子 部 品 ・ デ バ イ ス	78	43	21	81.4	271.4	74	32	13	131.3	469.2	4	11	8	▲ 63.6	▲ 50.0
	電 気 機 械	114	61	164	86.9	▲ 30.5	75	47	101	59.6	▲ 25.7	39	14	63	178.6	▲ 38.1
	情 報 通 信 機 械	14	15	3	▲ 6.7	366.7	5	10	3	▲ 50.0	66.7	9	5	0	80.0	—
	輸 送 用 機 械	159	177	199	▲ 10.2	▲ 20.1	127	139	143	▲ 8.6	▲ 11.2	32	38	56	▲ 15.8	▲ 42.9
G 情 報 通 信 業		62	394	74	▲ 84.3	▲ 16.2	50	204	55	▲ 75.5	▲ 9.1	12	190	19	▲ 93.7	▲ 36.8
H 運 輸 業 , 郵 便 業		825	646	765	27.7	7.8	629	460	500	36.7	25.8	196	186	265	5.4	▲ 26.0
I 卸 売 業 , 小 売 業		1,228	1,534	1,547	▲ 19.9	▲ 20.6	559	611	652	▲ 8.5	▲ 14.3	669	923	895	▲ 27.5	▲ 25.3
J 金 融 業 , 保 険 業		102	76	108	34.2	▲ 5.6	65	41	66	58.5	▲ 1.5	37	35	42	5.7	▲ 11.9
M 宿 泊 業 , 飲 食 サ ー ビ ス 業		1,012	795	1,234	27.3	▲ 18.0	286	265	382	7.9	▲ 25.1	726	530	852	37.0	▲ 14.8
P 医 療 , 福 祉		2,394	2,171	2,198	10.3	8.9	1,127	1,050	987	7.3	14.2	1,267	1,121	1,211	13.0	4.6
R サ ー ビ ス 業		2,147	2,116	1,906	1.5	12.6	1,446	1,690	1,301	▲ 14.4	11.1	701	426	605	64.6	15.9
事 業 所 規 模 計		11,199	11,373	12,150	▲ 1.5	▲ 7.8	6,457	6,518	6,450	▲ 0.9	0.1	4,742	4,855	5,700	▲ 2.3	▲ 16.8
29人以下		7,193	7,719	8,016	▲ 6.8	▲ 10.3	4,127	4,499	4,324	▲ 8.3	▲ 4.6	3,066	3,220	3,692	▲ 4.8	▲ 17.0
30～99人		2,737	2,295	2,548	19.3	7.4	1,607	1,288	1,274	24.8	26.1	1,130	1,007	1,274	12.2	▲ 11.3
100～299人		918	915	1,123	0.3	▲ 18.3	476	441	520	7.9	▲ 8.5	442	474	603	▲ 6.8	▲ 26.7
300～499人		194	186	173	4.3	12.1	124	100	92	24.0	34.8	70	86	81	▲ 18.6	▲ 13.6
500～999人		89	174	170	▲ 48.9	▲ 47.6	63	123	126	▲ 48.8	▲ 50.0	26	51	44	▲ 49.0	▲ 40.9
1000人以上		68	84	120	▲ 19.0	▲ 43.3	60	67	114	▲ 10.4	▲ 47.4	8	17	6	▲ 52.9	33.3

12. パートタイム職業紹介状況

項目 区分	新規求職 申込件数	月間有効 求職者数	紹介件数		就職件数		新 規 求人数	月間有効 求人数	充足数
				雇保		雇保			
27年12月	1,460	8,128	1,620	289	682	138	4,742	15,500	644
前年同月	1,483	8,586	1,695	293	646	125	4,855	14,337	625
前 月	1,672	8,930	1,929	338	825	164	5,700	16,137	726
桑 名	186	930	194	47	93	20	549	1,739	85
四 日 市	277	1,580	265	54	116	30	810	2,683	100
鈴 鹿	179	1,055	219	41	85	18	402	1,656	77
津	220	1,233	295	53	102	19	1,285	3,987	114
松 阪	173	1,094	259	27	99	13	438	1,575	92
伊 勢	169	909	162	20	81	16	588	1,684	80
伊 賀	198	991	158	32	64	13	448	1,519	54
尾 鷲	32	202	47	9	28	6	122	408	27
熊野出張所	26	134	21	6	14	3	100	249	15

13. 雇用保険適用・給付状況

(1) 雇用保険適用状況

項目 区分	適用事業所数			被 保 険 者 数				労働保険事務組合	
		新規 適用	廃止 脱退		資 格 取 得	資 格 喪 失	事 業 主 都 合 職 退 職	事 務 組 合 数	委 託 事 業 所 数
27年12月	26,912	82	28	469,618	5,576	5,502	440	141	10,781
前年同月	26,499	81	42	463,796	5,789	5,026	267	141	10,587
前 月	26,855	109	94	469,477	5,851	5,389	501	141	10,758
桑 名	3,039	9	4	52,621	631	592	20	12	1,261
四 日 市	5,693	13	6	114,670	1,409	1,516	74	27	1,962
鈴 鹿	3,282	11	1	64,435	830	974	120	8	1,391
津	4,234	17	5	86,770	839	759	61	26	1,381
松 阪	3,221	10	2	49,537	654	526	39	20	1,388
伊 勢	3,773	12	3	51,722	552	502	81	25	1,656
伊 賀	2,265	7	1	36,123	528	493	31	11	910
尾 鷲	743	3	5	7,346	71	76	9	12	434
熊野出張所	662	0	1	6,394	62	64	5	0	398

(2) 雇用保険求職者給付等状況

項目 区分	基本手当（基本分）				高年齢求職者給付		短期特例給付	
	受給資格 決定件数	初回 受給者数	受給者 実人員	支給金額 (千円)	受給者 数	支給金額 (千円)	受給 者数	支給金額 (千円)
27年12月	1,217	1,323	6,910	818,542	174	36,581	7	1,429
前年同月	1,214	1,373	6,923	786,860	207	42,257	5	1,066
前 月	1,365	1,439	7,223	806,107	238	51,488	0	0
桑 名	172	219	794	91,228	24	5,103	1	266
四 日 市	228	244	1,225	139,423	28	5,767	0	0
鈴 鹿	224	205	1,075	126,297	22	4,110	1	198
津	169	181	1,009	124,035	31	6,727	0	0
松 阪	131	157	958	116,111	19	3,702	2	360
伊 勢	127	145	879	103,188	24	5,284	2	399
伊 賀	119	127	677	85,425	19	4,399	1	206
尾 鷲	14	19	129	14,865	5	1,040	0	0
熊野出張所	33	26	164	17,970	2	450	0	0

〔注〕支給金額欄の月計と安定所別内訳の合計は、安定所別内訳を各安定所毎に四捨五入しているため、必ずしも一致しない。四日市には海事取扱分を、伊勢には鳥羽取扱分を含む。以下同様。

(3) 雇用継続給付状況

項目 区分	高年齢雇用継続給付			育児休業給付					介護休業給付	
	受給 者数	受給者 実人員	支給金額 (千円)	基本給付金			職場復帰給付金		受給 者数	支給金額 (千円)
				受給 者数	受給者 実人員	支給金額 (千円)	受給者 数	支給金額 (千円)		
27年12月	3,586	6,850	178,288	1,319	2,658	330,855	0	0	7	1,257
前年同月	3,478	6,650	170,618	1,128	2,291	286,596	0	0	7	1,074
前 月	3,856	7,353	183,616	1,223	2,467	303,514	0	0	5	785
桑 名	496	938	22,871	105	218	27,757	0	0	2	96
四 日 市	955	1,821	46,453	304	605	79,396	0	0	1	253
鈴 鹿	712	1,353	39,672	165	328	39,843	0	0	0	0
津	784	1,501	40,225	285	566	71,268	0	0	1	174
松 阪	333	667	15,594	194	398	47,791	0	0	1	89
伊 勢	12	18	386	144	295	36,326	0	0	2	644
伊 賀	293	550	13,043	100	204	24,030	0	0	0	0
尾 鷲	1	2	45	15	30	2,879	0	0	0	0
熊野出張所	0	0	0	7	14	1,566	0	0	0	0

〔注〕13(2)に同じ。

14. 主要労働・経済指標

	人口 (三重県)	鉱工業 生産指数 (三重県) (TCI)	国内企 業物価 指数 (全国)	消費者 物価指数 (三重県)	新設住宅 着工件数 (三重県)	常用雇用指数		実質賃金指数	
						全 国	三重県	全 国	三重県
平成 24年	1,838,611	108.5	100.6	100.3	9,554	101.3	99.2	99.4	101.3
25年	1,829,063	114.3	101.9	100.6	10,738	102.1	97.9	98.9	101.8
26年	1,820,491	124.5	105.1	103.2	9,858	103.6	97.3	96.4	99.5
27年			102.8						
平成26年 10月	1,820,491	122.0	105.5	104.1	912	104.2	96.8	80.8	82.0
11月	1,820,304	123.2	105.2	103.7	850	104.5	93.8	84.1	87.0
12月	1,819,737	128.4	104.7	103.8	874	104.6	97.0	166.8	175.5
平成27年 1月	1,818,847	122.0	103.3	103.3	742	104.5	97.7	81.7	82.9
2月	1,817,649	126.0	103.2	103.2	757	104.4	97.1	79.3	80.9
3月	1,816,267	125.8	103.5	103.8	837	103.8	96.2	83.2	85.0
4月	1,811,228	127.7	103.6	104.1	807	105.3	98.2	82.6	83.0
5月	1,812,496	121.3	103.8	104.6	885	105.7	98.6	80.7	81.2
6月	1,812,000	122.5	103.6	104.3	913	106.2	98.8	128.1	130.4
7月	1,811,990	117.4	103.3	104.2	798	106.4	98.9	111.2	118.5
8月	1,812,033	114.7	102.7	104.6	926	106.3	98.8	81.9	81.3
9月		129.0	102.1	104.4	885	106.3	99.0	79.6	80.2
10月		127.3	101.5	104.2	755	106.5	98.7	80.2	79.9
11月		130.9	101.4	104.0	948				
12月			p101.1						
資料出所	県統計課		日 本 銀 行	県統計課	県住宅課	厚 生 労働省	県統計課	厚 生 労働省	県統計課

	完 全 失業者数 (万人)	完 全 失 業 率 (TCI : %)	有効求人倍率 (TCI : 倍) (全 国)	基本受給率		企業倒産 (三重県)	
				全 国	三重県	件 数	金額 (百万)
平成 24年	285	4.3	0.80	1.6	2.0	129	59,764
25年	265	4.0	0.93	1.5	2.0	103	27,964
26年	236	3.6	1.09	1.2	1.6	91	12,111
27年	222	3.4	1.20	1.1	1.6	86	36,477
平成26年 10月	233	3.5	1.10	1.3	1.7	11	864
11月	219	3.5	1.12	1.2	1.6	6	1,162
12月	210	3.4	1.14	1.2	1.6	3	280
平成27年 1月	231	3.6	1.14	1.1	1.6	4	1,161
2月	226	3.5	1.15	1.1	1.5	9	4,555
3月	228	3.4	1.15	1.1	1.5	10	1,598
4月	234	3.3	1.17	1.0	1.5	5	866
5月	224	3.3	1.19	1.1	1.6	12	3,169
6月	224	3.4	1.19	1.2	1.7	8	463
7月	222	3.3	1.21	1.2	1.7	7	369
8月	225	3.4	1.23	1.2	1.7	10	20,486
9月	227	3.4	1.24	1.2	1.7	8	921
10月	208	3.1	1.24	1.2	1.7	5	407
11月	209	3.3	1.25	1.1	1.6	3	1,328
12月	204	3.3	1.27	1.1	1.5	5	1,154
資料出所	総務省	総務省	厚生労働省	厚生労働省	三重労働局	東京商工リサーチ津支店	

(注) ・ TCI=季節調整値 ・ 完全失業者数及び完全失業率については全国数値である。

- ・ 人口の各暦年については、10月の数値である。
- ・ 消費者物価指数は津、松阪、桑名、伊賀、尾鷲の5市平均。平成22年=100
- ・ 常用雇用指数、実質賃金指数は5人以上の事業所分。平成22年=100
- ・ 鉱工業生産指数は平成22年=100、国内企業物価指数は平成22年=100

$$\text{基本受給率} = \frac{\text{基本手当受給者実人員}}{\text{雇用保険被保険者数} + \text{基本手当受給者実人員}} \times 100 (\%)$$

- ・ r は数値を補正したもの。pは速報値。

平成27年 統計表

一般職業紹介業務指標（学卒除き、パートを含む。）

平成27年計

区 分	項 目	27年												平成	前年計	対前年 増減率	
		1月	2月	3月	4月	5月	6月	7月	8月	9月	10月	11月	12月	27年計			
	1 新規求職申込件数	7,363	7,012	7,722	8,985	6,610	6,588	6,539	6,038	6,579	6,843	5,039	4,697	80,015	82,683	▲ 3.2	
	2 雇用保険受給資格決定件数	2,099	1,691	1,714	2,900	2,468	1,888	2,020	1,672	1,822	2,334	1,365	1,217	23,190	22,868	▲ 1.4	
	3 中高年齢者	3,109	2,820	3,105	4,129	2,711	2,617	2,669	2,397	2,651	2,940	2,091	2,025	33,264	33,288	▲ 0.1	
	4 月間有効求職者数	24,997	26,029	28,052	29,651	28,740	28,111	27,500	26,788	26,856	27,234	25,201	23,233	322,392	334,826	▲ 3.7	
	5 雇用保険受給者実人員	6,833	6,695	6,748	6,579	7,145	7,661	7,856	7,797	7,769	7,603	7,223	6,910	86,819	86,592	▲ 0.3	
	6 中高年齢者	11,132	11,550	12,338	13,442	13,038	12,658	12,381	11,954	11,933	12,207	11,258	10,561	144,452	146,848	▲ 1.6	
	7 就職件数	1,982	2,144	2,787	2,677	2,213	2,374	2,123	1,866	2,056	2,237	2,015	1,802	26,276	27,412	▲ 4.1	
	8 雇用保険受給者	450	446	545	480	453	597	490	464	500	562	485	455	5,927	5,780	▲ 2.5	
	9 中高年齢者	752	828	1,149	1,073	853	964	864	742	799	872	823	732	10,451	10,672	▲ 2.1	
	10 月間有効求人数	35,453	36,444	37,347	34,708	32,984	33,168	33,847	34,336	35,104	35,698	36,213	34,868	420,170	405,638	▲ 3.6	
	11 新規求人数	14,260	13,109	12,795	12,284	11,123	12,260	13,097	11,646	12,435	13,542	12,150	11,199	149,900	145,953	▲ 2.7	
	12 充足数	1,874	2,068	2,675	2,538	2,119	2,187	1,967	1,721	1,925	2,095	1,865	1,689	24,723	25,861	▲ 4.4	
諸	新規11/1 求人倍率	1.94 (1.84)	1.87 (1.81)	1.66 (1.78)	1.37 (1.84)	1.68 (1.85)	1.86 (1.93)	2.00 (1.85)	1.93 (1.84)	1.89 (1.82)	1.98 (1.84)	2.41 (2.01)	2.38 (1.83)	1.87 —	1.77 —	0.10 —	
	有効10/4 ()内は季節調整値	1.42 (1.28)	1.40 (1.30)	1.33 (1.27)	1.17 (1.27)	1.15 (1.28)	1.18 (1.29)	1.23 (1.31)	1.28 (1.31)	1.31 (1.31)	1.31 (1.32)	1.44 (1.37)	1.50 (1.35)	1.30 —	1.21 —	0.09 —	
比	就職率	7/1	26.9	30.6	36.1	29.8	33.5	36.0	32.5	30.9	31.3	32.7	40.0	38.4	32.8	33.2	▲ 0.4
		7/4	7.9	8.2	9.9	9.0	7.7	8.4	7.7	7.0	7.7	8.2	8.0	7.8	8.2	8.2	0.0
	雇用保険受給者	8/2	21.4	26.4	31.8	16.6	18.4	31.6	24.3	27.8	27.4	24.1	35.5	37.4	25.6	25.3	0.3
		8/5	6.6	6.7	8.1	7.3	6.3	7.8	6.2	6.0	6.4	7.4	6.7	6.6	6.8	6.7	0.1
	中高年齢者	9/3	24.2	29.4	37.0	26.0	31.5	36.8	32.4	31.0	30.1	29.7	39.4	36.1	31.4	32.1	▲ 0.7
		9/6	6.8	7.2	9.3	8.0	6.5	7.6	7.0	6.2	6.7	7.1	7.3	6.9	7.2	7.3	▲ 0.1
率	充足率	12/10	5.3	5.7	7.2	7.3	6.4	6.6	5.8	5.0	5.5	5.9	5.2	4.8	5.9	6.4	▲ 0.5
		12/11	13.1	15.8	20.9	20.7	19.1	17.8	15.0	14.8	15.5	15.5	15.3	15.1	16.5	17.7	▲ 1.2
	新規求職 のうち 中高年齢者の占める割合	28.5	24.1	22.2	32.3	37.3	28.7	30.9	27.7	27.7	34.1	27.1	25.9	29.0	27.7	1.3	
		42.2	40.2	40.2	46.0	41.0	39.7	40.8	39.7	40.3	43.0	41.5	43.1	41.6	40.3	1.3	
有効求職 のうち 中高年齢者の占める割合	27.3	25.7	24.1	22.2	24.9	27.3	28.6	29.1	28.9	27.9	28.7	29.7	26.9	25.9	1.0		
	44.5	44.4	44.0	45.3	45.4	45.0	45.0	44.6	44.4	44.8	44.7	45.5	44.8	43.9	0.9		

* 単位・・・人, 件, 倍, %, ポイント

一般職業紹介業務指標（学卒除き、パートを含む。）

平成27年計

区 分	項 目	平成	前年計	対前年 増減率	桑 名	四日市	鈴 鹿	津	松 阪	伊 勢	伊 賀	尾 鷲	熊 野	
		27年計												
1	新規求職申込件数	80,015	82,683	▲ 3.2	8,608	14,821	10,868	13,482	10,434	9,503	9,039	1,739	1,521	
	2 雇用保険受給資格決定件数	23,190	22,868	1.4	2,575	4,119	3,842	3,369	3,126	2,877	2,249	500	533	
	3 中高年齢者	33,264	33,288	▲ 0.1	3,441	5,424	4,244	5,452	4,577	4,405	4,079	907	735	
4	月間有効求職者数	322,392	334,826	▲ 3.7	35,662	60,343	44,410	52,653	43,232	37,645	35,834	6,828	5,785	
	5 雇用保険受給者実人員	86,819	86,592	0.3	9,570	15,929	13,563	12,225	11,818	11,491	8,466	1,870	1,887	
	6 中高年齢者	144,452	146,848	▲ 1.6	15,567	24,183	18,706	22,268	20,755	18,655	17,412	3,874	3,032	
7	就 職 件 数	26,276	27,412	▲ 4.1	2,849	4,525	3,255	4,336	3,454	3,494	2,863	833	667	
	8 雇用保険受給者	5,927	5,780	2.5	646	1,098	795	935	750	745	625	183	150	
	9 中高年齢者	10,451	10,672	▲ 2.1	1,092	1,766	1,218	1,772	1,360	1,430	1,185	376	252	
10	月間有効求人数	420,170	405,638	3.6	44,879	79,128	50,121	96,972	47,481	39,789	46,530	9,336	5,934	
	11 新規求人数	149,900	145,953	2.7	15,658	27,925	17,679	34,190	16,946	14,507	17,212	3,449	2,334	
12	充 足 数	24,723	25,861	▲ 4.4	2,567	4,659	2,663	4,658	3,143	3,041	2,529	823	640	
諸	新規 11/1 求人倍率	1.87	1.77	0.10	1.82	1.88	1.63	2.54	1.62	1.53	1.90	1.98	1.53	
	有効 10/4	1.30	1.21	0.09	1.26	1.31	1.13	1.84	1.10	1.06	1.30	1.37	1.03	
比	就 職 率	7/1	32.8	33.2	▲ 0.4	33.1	30.5	30.0	32.2	33.1	36.8	31.7	47.9	43.9
		7/4	8.2	8.2	0.0	8.0	7.5	7.3	8.2	8.0	9.3	8.0	12.2	11.5
	雇用保険受給者	8/2	25.6	25.3	0.3	25.1	26.7	20.7	27.8	24.0	25.9	27.8	36.6	28.1
		8/5	6.8	6.7	0.1	6.8	6.9	5.9	7.6	6.3	6.5	7.4	9.8	7.9
	中高年齢者	9/3	31.4	32.1	▲ 0.7	31.7	32.6	28.7	32.5	29.7	32.5	29.1	41.5	34.3
		9/6	7.2	7.3	▲ 0.1	7.0	7.3	6.5	8.0	6.6	7.7	6.8	9.7	8.3
充 足 率	12/10	5.9	6.4	▲ 0.5	5.7	5.9	5.3	4.8	6.6	7.6	5.4	8.8	10.8	
	12/11	16.5	17.7	▲ 1.2	16.4	16.7	15.1	13.6	18.5	21.0	14.7	23.9	27.4	
率	新規求職 のうち	雇用保険受給者の占める割合	29.0	27.7	1.3	29.9	27.8	35.4	25.0	30.0	30.3	24.9	28.8	35.0
		中高年齢者の占める割合	41.6	40.3	1.3	40.0	36.6	39.1	40.4	43.9	46.4	45.1	52.2	48.3
率	有効求職 のうち	雇用保険受給者の占める割合	26.9	25.9	1.0	26.8	26.4	30.5	23.2	27.3	30.5	23.6	27.4	32.6
		中高年齢者の占める割合	44.8	43.9	0.9	43.7	40.1	42.1	42.3	48.0	49.6	48.6	56.7	52.4

* 単位・・・人、件、倍、%、ポイント

平成27年 産業別新規求人状況

三重労働局計

産 業	27年	26年	増減率
AB 農 業 , 林 業 , 漁 業	1,413	1,195	18.2
C 鉱 業 , 採 石 業 , 砂 利 採 取 業	140	141	▲ 0.7
D 建 設 業	10,977	10,066	9.1
E 製 造 業	17,727	16,692	6.2
食 料 品	3,520	2,925	20.3
飲 料 ・ た ば こ ・ 飼 料	214	224	▲ 4.5
織 維 工 業	562	493	14.0
木 材 ・ 木 製 品	223	230	▲ 3.0
家 具 ・ 装 備 品	245	243	0.8
パ ル プ ・ 紙 ・ 紙 加 工 品	228	227	0.4
印 刷 ・ 同 関 連 業	285	252	13.1
化 学 工 業	938	679	38.1
石 油 製 品 ・ 石 炭 製 品	34	36	▲ 5.6
プ ラ ス チ ッ ク 製 品	802	823	▲ 2.6
ゴ ム 製 品	658	502	31.1
窯 業 ・ 土 石 製 品	495	588	▲ 15.8
鉄 鋼 業	348	313	11.2
非 鉄 金 属	275	252	9.1
金 属 製 品	1,660	1,570	5.7
は ん 用 機 械 器 具	909	964	▲ 5.7
生 産 用 機 械 器 具	1,078	1,104	▲ 2.4
業 務 用 機 械 器 具	399	516	▲ 22.7
電 子 部 品 ・ デ バ イ ス ・ 電 子 回 路	668	708	▲ 5.6
電 気 機 械 器 具	1,468	1,211	21.2
情 報 通 信 機 械 器 具	169	220	▲ 23.2
輸 送 用 機 械 器 具	2,190	2,365	▲ 7.4
そ の 他 の 製 造 業	359	247	45.3
F 電 気 ・ ガ ス ・ 熱 供 給 ・ 水 道 業	197	126	56.3
G 情 報 通 信 業	2,841	2,601	9.2
H 運 輸 業 , 郵 便 業	9,595	9,459	1.4
I 卸 売 業 , 小 売 業	18,666	20,235	▲ 7.8
(卸 売 業)	3,457	3,465	▲ 0.2
(小 売 業)	15,209	16,770	▲ 9.3
J 金 融 業 , 保 険 業	1,231	1,275	▲ 3.5
K 不 動 産 業 , 物 品 賃 貸 業	1,518	1,493	1.7
L 学 術 研 究 , 専 門 ・ 技 術 サ ー ビ ス 業	2,398	2,426	▲ 1.2
M 宿 泊 業 , 飲 食 サ ー ビ ス 業	11,894	11,499	3.4
N 生 活 関 連 サ ー ビ ス 業 , 娯 楽 業	7,617	7,549	0.9
O 教 育 , 学 習 支 援 業	2,383	2,346	1.6
P 医 療 , 福 祉	29,984	27,517	9.0
(医 療 業)	10,750	10,266	4.7
(社 会 保 険 ・ 社 会 福 祉 ・ 介 護 事 業)	19,215	17,235	11.5
Q 複 合 サ ー ビ ス 事 業	1,823	1,577	15.6
R サ ー ビ ス 業 (他 に 分 類 さ れ な い も の)	26,478	26,742	▲ 1.0
(職 業 紹 介 ・ 労 働 者 派 遣 業)	16,631	16,855	▲ 1.3
ST 公 務 ・ そ の 他	3,018	3,014	0.1
合 計	149,900	145,953	2.7

一般職業紹介状況（新規学卒者を除き、パートタイムを含む。）

三重労働局

	新規求人数		新規求職申込件数		新規 求人倍率	月間有効求人数		月間有効求職者数		有効 求人倍率	就職件数		就職率
	対前年比	対前年比	対前年比	対前年比		対前年比	対前年比	対前年比	対前年比				
	人	%	件	%	倍	人	%	人	%	倍	件	%	%
平成22年	8,401	13.3	8,713	▲ 10.5	0.96	20,946	12.6	36,912	▲ 11.2	0.57	2,648	8.6	30.4
平成23年	9,334	11.1	8,261	▲ 5.2	1.13	24,351	16.3	34,169	▲ 7.4	0.71	2,518	▲ 4.9	30.5
平成24年	10,668	14.3	7,947	▲ 3.8	1.34	28,744	18.0	32,499	▲ 4.9	0.88	2,499	▲ 0.8	31.4
平成25年	11,813	10.7	7,463	▲ 6.1	1.58	32,051	11.5	31,260	▲ 3.8	1.03	2,450	▲ 2.0	32.8
平成26年	12,163	3.0	6,890	▲ 7.7	1.77	33,803	5.5	27,902	▲ 10.7	1.21	2,284	▲ 6.7	33.2
平成27年	12,492	2.7	6,668	▲ 3.2	1.87	35,014	3.6	26,866	▲ 3.7	1.30	2,190	▲ 4.1	32.8
26年1～3月	12,667	9.1	7,280	▲ 11.4	1.74	34,751	14.5	27,190	▲ 13.3	1.28	2,391	▲ 0.2	32.8
4～6月	11,858	5.3	7,814	▲ 9.1	1.52	33,188	8.3	29,868	▲ 13.5	1.11	2,509	▲ 9.1	32.1
7～9月	11,993	▲ 2.3	6,816	▲ 3.1	1.76	32,984	0.2	28,310	▲ 8.8	1.17	2,179	▲ 8.3	32.0
10～12月	12,133	0.3	5,651	▲ 5.8	2.15	34,289	0.1	26,241	▲ 6.7	1.31	2,059	▲ 9.1	36.4
26年1～3月	13,388	5.7	7,366	1.2	1.82	36,415	4.8	26,359	▲ 3.1	1.38	2,304	▲ 3.6	31.3
4～6月	11,889	0.3	7,394	▲ 5.4	1.61	33,620	1.3	28,834	▲ 3.5	1.17	2,421	▲ 3.5	32.7
7～9月	12,393	3.3	6,385	▲ 6.3	1.94	34,429	4.4	27,048	▲ 4.5	1.27	2,015	▲ 7.5	31.6
10～12月	12,297	1.4	5,526	▲ 2.2	2.23	35,593	3.8	25,223	▲ 3.9	1.41	2,018	▲ 2.0	36.5

(注) ・数値は、原数値の月平均値である。

・就職率＝就職件数／新規求職申込件数×100