

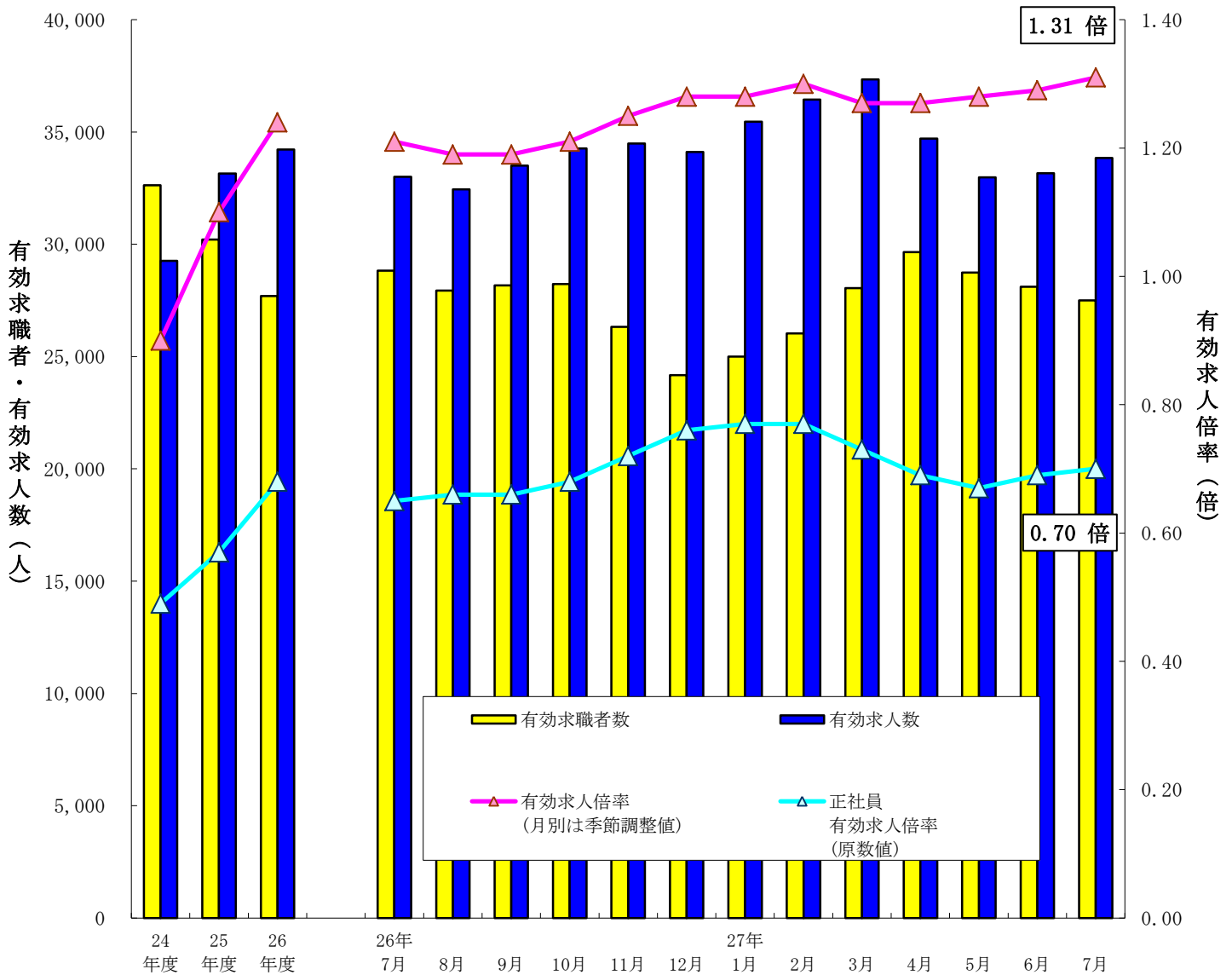
労働市場月報

平成27年7月

特集

平成26年度中高年齢者職業紹介状況

有効求人倍率の推移（パートタイムを含む。）



三重労働局職業安定部

目 次

(平成27年7月内容)

労働市場の概要

1. 概 況	1
2. 求人の動向	3
3. 求職者の動向	4
4. 就職の状況	5
5. 雇用保険受給者の状況	5

<指標の動向>

求人倍率の推移(季節調整値)ーグラフー	6
求人、求職の推移ーグラフー	6
有効求人倍率(季節調整値)の推移(平成元年度～)	7
安定所別有効求人倍率の推移	8
安定所別新規求人倍率の推移	8
新規求人の状況	9
安定所別新規求人の状況	9
主要産業別新規求人の状況	10
製造業のうち主要業種別の求人状況	10
新規求職者の状況	11
安定所別新規求職者の状況	11
就職件数の状況	12
安定所別就職件数の状況	12

統 計 表

1. 一般職業紹介業務指標	13
2. 一般職業紹介状況(学卒を除き、パートを含む。)	14
3. 一般職業紹介状況(学卒、パートを除く。)	15
4. 一般職業紹介状況(パート)	16
5. 中高年齢者の職業紹介状況(パートを含む。)	17
6. 中高年齢者の職業紹介状況(パートを除く。)	18
7. 中高年齢者の職業紹介状況(パート)	19
8. 産業別新規求人の状況(パートを含む全数)	20
9. 産業別新規求人の状況(一般)	21
10. 産業別新規求人の状況(パート)	22
11. 主要産業別・規模別新規求人状況	23
12. パートタイム職業紹介状況	24
13. 雇用保険適用・給付状況	24
(1) 雇用保険適用状況	24
(2) 雇用保険求職者給付等状況	25
(3) 雇用継続給付状況	25
14. 主要労働・経済指標	26

特 集

平成26年度 中高年齢者職業紹介状況	27
--------------------	----

労働市場の概況

1 概要

(1) 経済・産業活動の状況

【景気判断】

景気は緩やかに持ち直していく見通し

【個人消費】

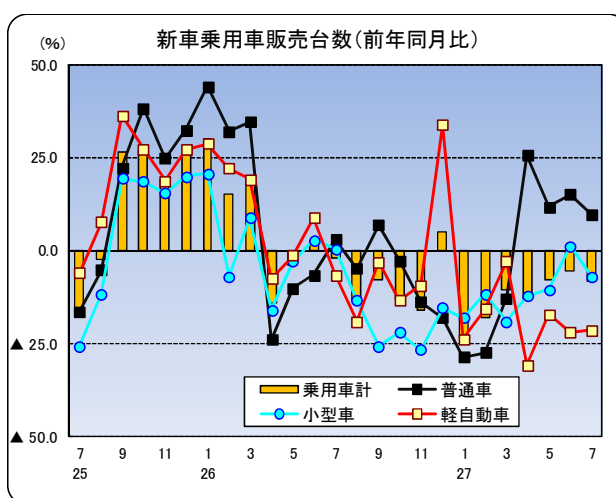
6月の勤労者世帯消費支出（津市）は前年同月と比べ5.0%と3か月連続の増加となった。

6月の大型小売店販売額（三重県）は、全店ベースが前年同月と比べ1.8%で3か月連続の増加、既存店ベースについては▲0.3%と3か月ぶりの減少となった。

7月の県内普通自動車等新車登録台数（含む軽）は、前年同月と比べ▲8.3%と7か月連続での減少となった。

また、軽自動車を除いた普通車と小型車の登録台数は、前年同月と比べ0.9%と2か月連続の増加となった。

車種別内訳を見ると、普通乗用車の登録台数は前年同月と比べ9.6%で4か月連続の増加、小型乗用車登録台数は同▲7.2%で2か月ぶりの減少となった。軽自動車新車販売台数（乗用）は、同▲21.6%で7か月連続の減少となった。



【住宅投資】

県内6月の住宅着工戸数は913戸で、前年同月と比べ▲3.0%で2か月ぶりの減少。利用関係別では、持家448戸(11.8%減)、貸家383戸(34.4%増)、給与住宅2戸(100.0%増)、分譲住宅80戸(45.6%減)。

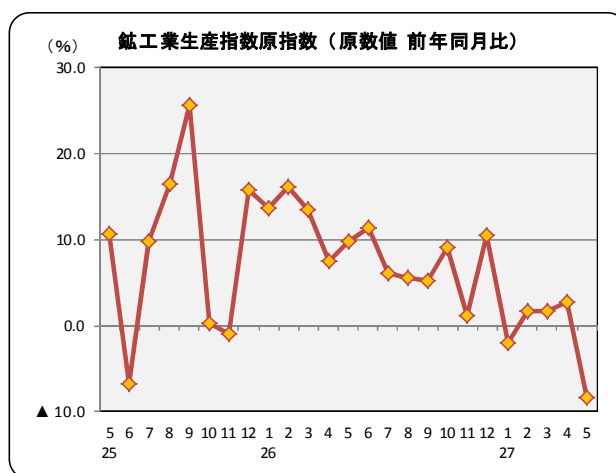
消費増税前の駆け込み需要からの反動が一巡し、持ち家は2か月ぶりの減少、貸家は4か月連続の増加、分譲住宅は5か月ぶりの減少と一進一退の動きとなっている。

【企業活動】

県内5月の鉱工業生産指数は、原指数（平成22年=100）は109.7で前年同月比▲8.3%、4か月ぶりのマイナスとなった。

季節調整済指数（平成22年=100）は121.3で前月比▲5.0%と2か月ぶりのマイナスとなった。

業種別では、食料品工業、金属製品工業、情報通信機械工業などで上昇、電子部品・デバイス工業、輸送機械工業、生産用機械工業などで低下した。

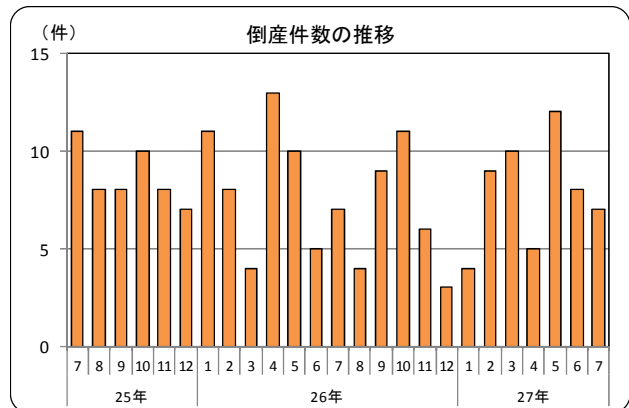


【設備投資】

設備投資では、6月の県内非居住用建築物着工床面積をみると、前年同月と比べ2.0%と3か月連続の増加となった。一方、7月の貨物自動車登録台数（除く軽）は、普通貨物▲1.6%で5か月ぶりの減少、小型貨物▲13.6%で3か月ぶりの減少、貨物全体では前年同月と比べ▲10.6%と15か月ぶりの減少となった。

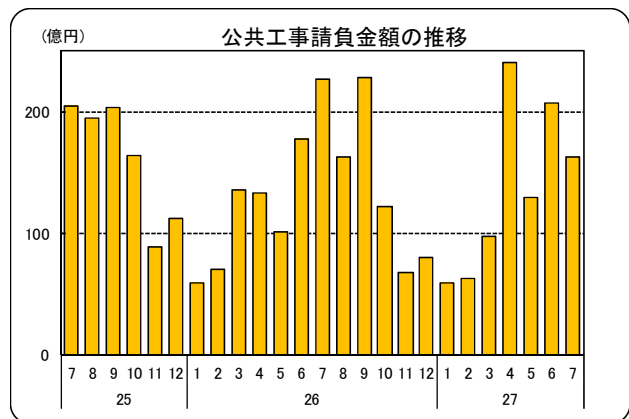
【企業倒産】

県内7月の倒産件数は7件（前年同月7件、前月8件）で負債総額は3億6,900万円、倒産件数は前年同月からは同率、前月からは1件減少した。負債総額は、前年同月差で3,900万円減少、前月差で9,400万円減少した。



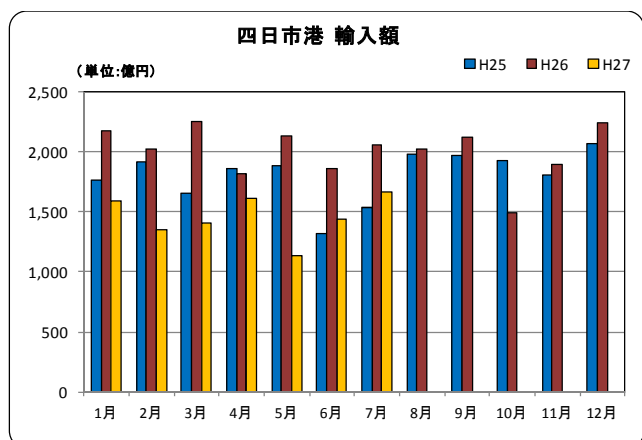
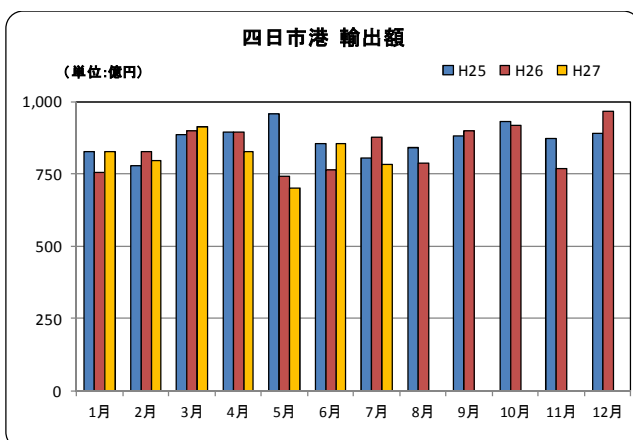
【公共投資】

県内7月の公共工事の動向は、請負件数は前年同月と比べ▲15.4%で4か月連続の減少、請負金額は同▲28.3%で4か月ぶりの減少となった。



【輸出入】

名古屋税関四日市税関支署による7月の四日市港の輸出総額は781億円（前年同月比10.3%減）で、2か月ぶりの減少、輸入総額は1,670億円（同18.6%減）で7か月連続の減少、差引額は890億円の輸入超過となった。品目別では、輸出は「音響・映像機器の部分品」、「自動車」などは増加したものの、「自動車の部分品」、「石油製品」、「鉱物性タール及び粗製薬品」などが減少した。輸入は「非鉄金属鉱」、「石炭」などは増加したものの、「液化天然ガス」、「原油及び粗油」、「液化石油ガス」などが減少した。



【資料】 ㈱三重銀総研「三重県経済の現状と見通し」、㈱百五経済研究所「三重県経済の動向」、三重県戦略企画部統計課公表資料、経済産業省「商業動態統計調査」、(社)自販連三重県支部、(社)全国軽自動車協会連合会、三重県県土整備部住宅課、㈱東京商工リサーチ津支店「三重県の企業倒産動向」、東日本建設業保証㈱、名古屋税関四日市税関支署、三重労働局

(2) 最近の雇用情勢

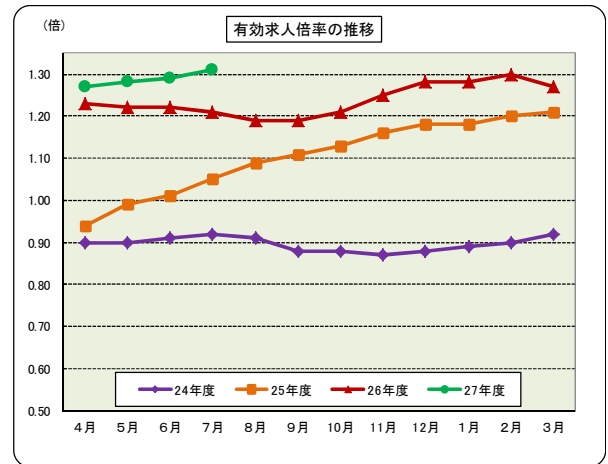
7月の有効求人数（季節調整値）は34,637人で前月に比べ1.6%と5か月ぶりで増加となり、有効求職者数（季節調整値）についても26,514人で同0.1%と5か月ぶりで増加となったが、有効求人倍率は1.31倍となり、前月を0.02ポイント上回った。

新規求人数（季節調整値）は12,342人で前月に比べ2.3%減少し、新規求職者数（季節調整値）は6,672人で同2.1%増加したことから、新規求人倍率は1.85倍となり、前月を0.08ポイント下回った。

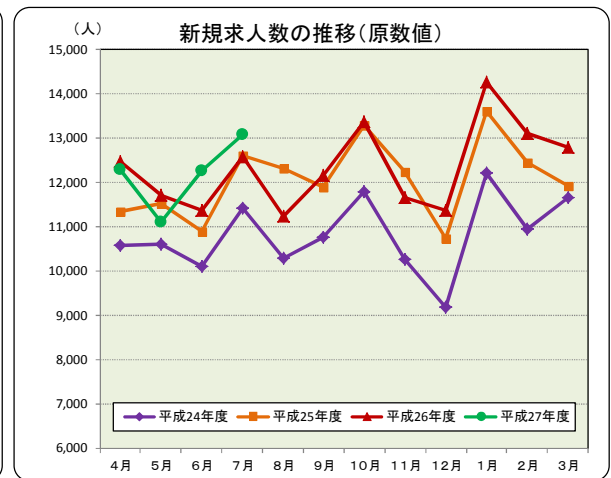
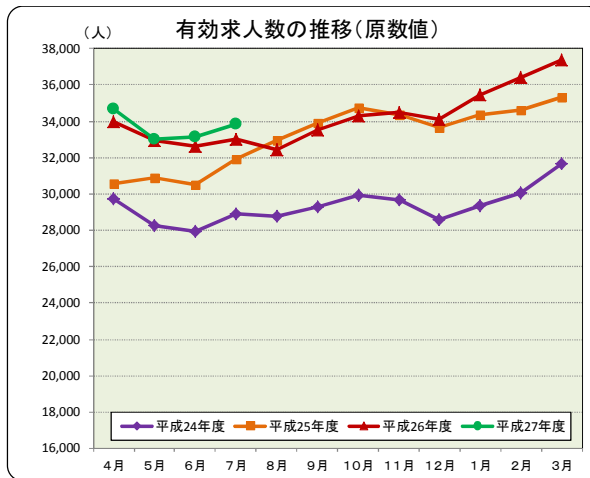
県内各安定所の有効求人倍率（原数値）は、津1.85倍、四日市1.28倍、伊賀1.27倍、尾鷲1.21倍、桑名1.04倍、鈴鹿1.04倍、松阪1.04倍、熊野1.00倍、伊勢0.98倍の順。

松阪所では前年同月を下回ったが、他の安定所では前年同月を上回った。

県内の雇用情勢は、一部に弱さが見られるものの、改善している。



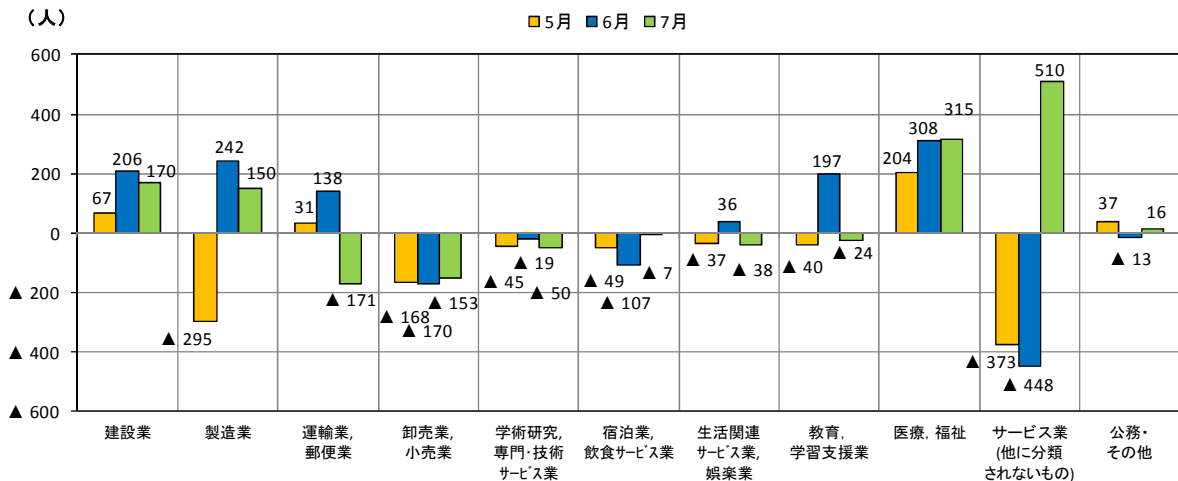
2 求人の動向



7月の新規求人数（原数値）は13,097人で、前年同月比4.1%、510人増と2か月連続の増加。パートを除く一般の新規求人は前年同月より5.2%、パートの新規求人については2.5%と共に増加した。

有効求人数（原数値）は33,847人で、前年同月比2.6%、844人増と9か月連続で増加した。

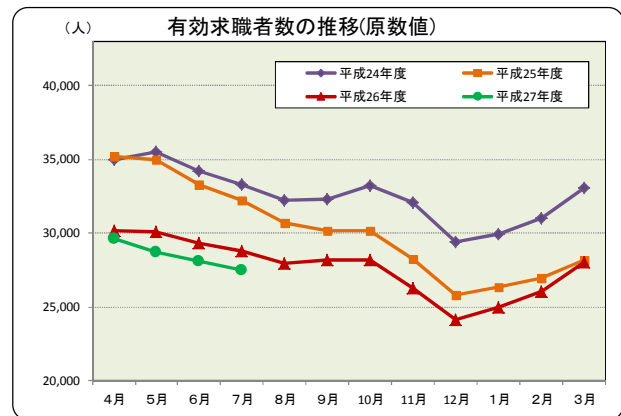
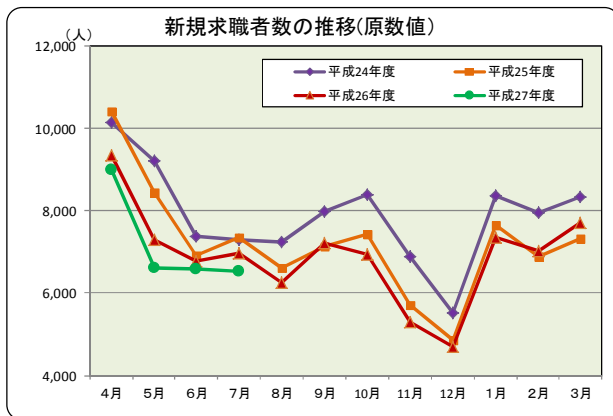
産業別新規求人(前年同月増減差比較)の状況



主な産業別で前年同月比を見ると、建設業（18.3%、170人増）、製造業（10.6%、150人増）、医療・福祉（12.9%、315人増）、サービス業（他に分類されないもの）（22.8%、510人増）などで増加。運輸業・郵便業（19.1%、171人減）、卸売業・小売業（9.2%、153人減）などで減少した。

正社員有効求人数は12,401人で、前年同月（11,848人）と比べ4.7%、553人増加、常用就職希望有効求職者数は17,649人で、前年同月（18,320人）と比べ▲3.7%、671人減少。求人数が増加し求職者数が減少したため、正社員有効求人倍率は0.70倍となり、前年同月を0.05ポイント上回った。

3 求職者の動向



7月の新規求職申込件数は6,539件で、前年同月比▲6.3%、439人減と4か月連続で減少した。

安定所別内訳は、前年同月と比べ、桑名（15.4%減）、四日市（9.5%減）、鈴鹿（9.9%増）、津（9.6%減）、松阪（1.6%減）、伊勢（4.0%減）、伊賀（15.9%減）、尾鷲（11.9%増）、熊野（4.9%減）と、鈴鹿所と尾鷲所を除き減少となった。

新規求職者を年齢区分別にみると、45歳未満の者は3,870人で、前年同月と比べ4.1%減少し、45歳以上の者は2,669人で、同9.3%減少した。

有効求職者数は27,500人で、前年同月比▲4.6%、1,324人減と27か月連続の減少となった。

安定所別内訳は、前年同月と比べ、桑名（9.5%減）、四日市（6.8%減）、津（6.7%減）、伊勢（3.2%減）、伊賀（12.4%減）、熊野（7.8%減）では減少したが、鈴鹿（6.0%増）、松阪（0.4%増）、尾鷲（1.8%増）

については増加となった。

有効求職者を年齢区別にみると、45歳未満の者は15,119人で、前年同月と比べ5.6%減少し、45歳以上の者は12,381人で、同3.3%減少した。

新規常用求職者4,454人（パートタイムを除く）を態様別に前年同月と比べると、「在職者」は1,402人、1.8%で2か月連続の増加、「無業者」は342人、▲17.0%で4か月連続の減少、「離職者」は2,710人、▲4.9%と2か月ぶりの減少となった。

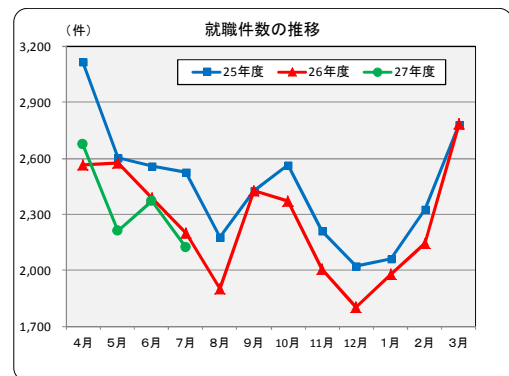
離職者の内訳を前年同月と比べると、「事業主都合離職者」は826人（9.1%減）で3か月ぶりの減少、「自己都合離職者」は1,719人（4.1%減）で2か月ぶりの減少、「定年退職者」は110人（20.9%増）と2か月連続の増加となった。

4 就職の状況

ハローワークの紹介による7月の就職件数は2,123件で、前年同月（2,203件）と比べ▲3.6%、80件減と3か月連続の減少となった。

就職率（新規求職者に対してハローワークの紹介で就職した者の割合）は32.5%で、前年同月（31.6%）を0.9ポイント上回った。

紹介件数は7,945件で、前年同月と比べ11.0%減少、紹介率は121.5%で同6.4ポイント下回った。



5 雇用保険受給者の状況

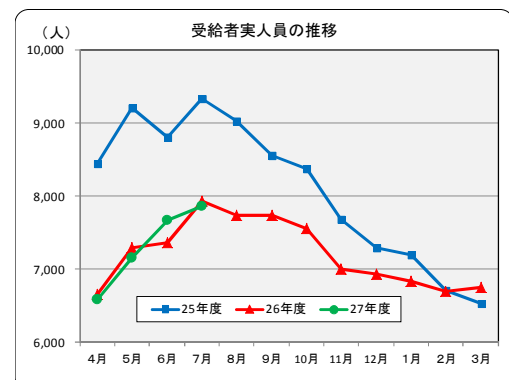
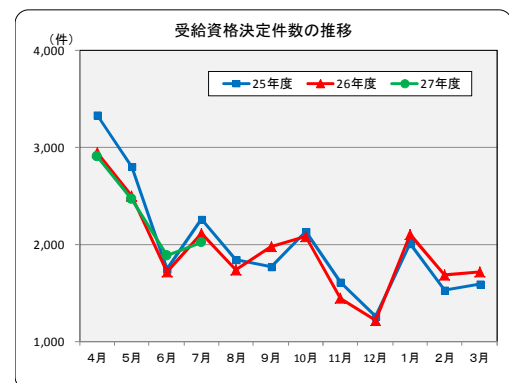
7月の雇用保険受給資格決定件数は2,020件で、前年同月と比べ▲4.4%、94人減少した。

雇用保険資格喪失者数は7,119人で、前年同月と比べ▲7.1%、548人減少した。

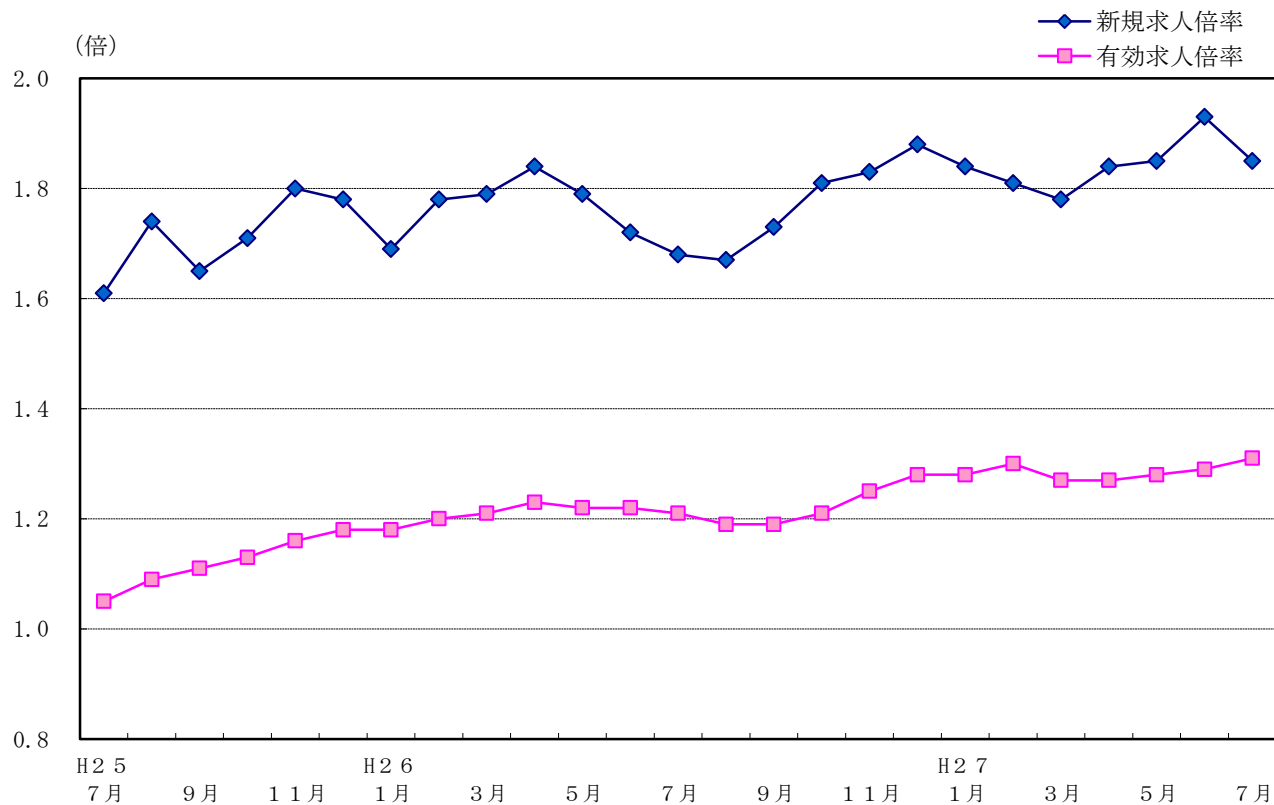
資格喪失者のうち解雇等による離職者は668人で、前年同月と比べ▲14.1%、110人減と2か月連続の減少となった。

受給者実人員は7,856人で、前年同月と比べ▲0.8%、66人減と2か月ぶりの減少となった。

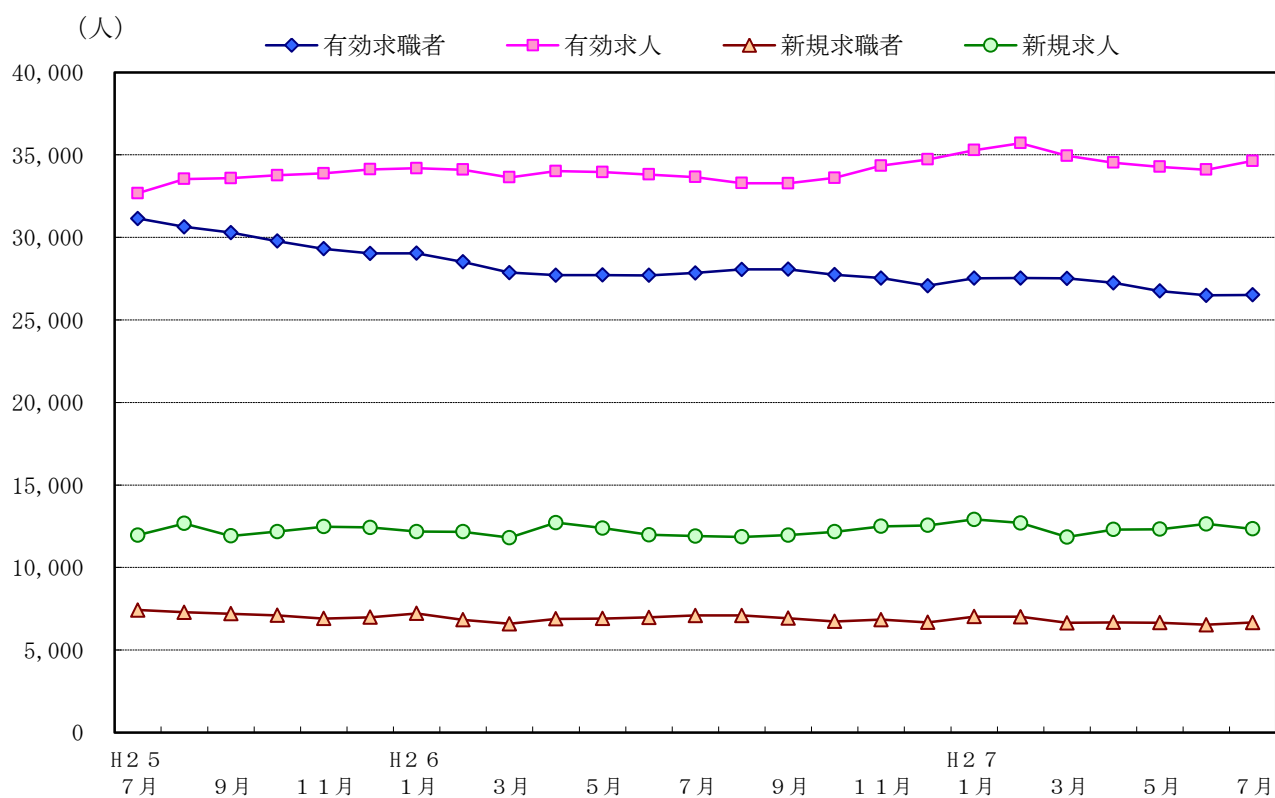
新規求職申込件数のうち雇用保険受給者の占める割合は30.9%で、前年同月を0.6ポイント上回り、前月を2.2ポイント上回った。



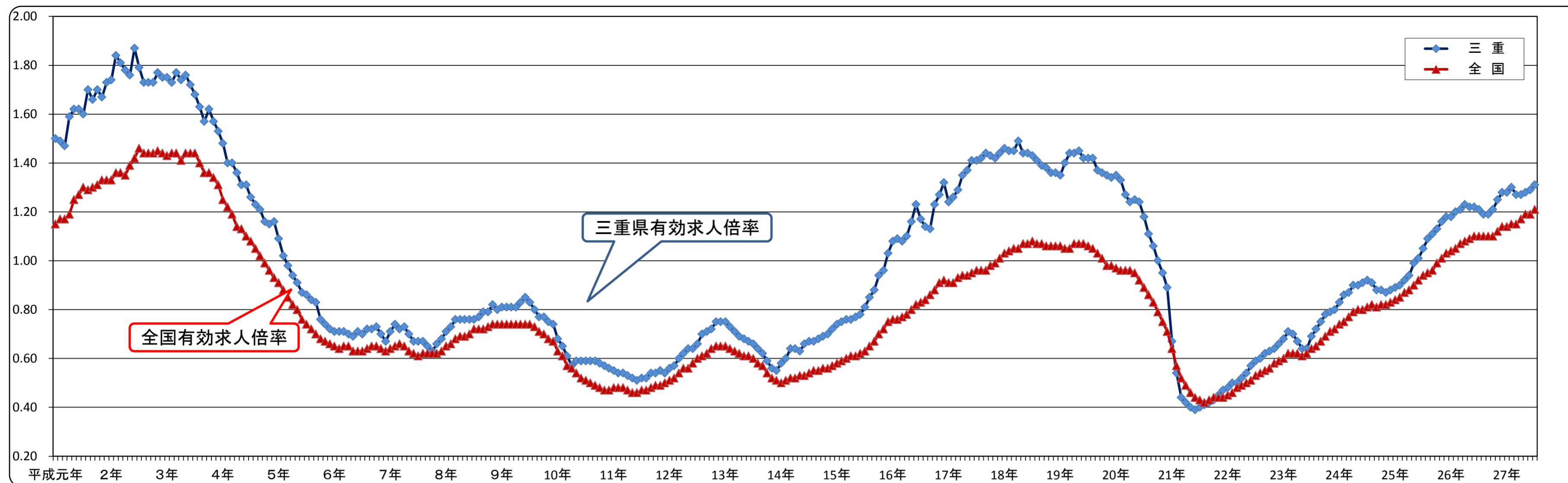
求人倍率の推移（季節調整値）



求人、求職の推移（季節調整値）



有効求人倍率(季節調整値)の推移(平成元年度～)



有効求人倍率 [三重県]

西暦	平成	1月	2月	3月	4月	5月	6月	7月	8月	9月	10月	11月	12月	年計	年度計
89年	元年	1.50	1.49	1.47	1.59	1.62	1.62	1.60	1.70	1.66	1.70	1.67	1.73	1.61	1.69
90年	2	1.74	1.84	1.81	1.78	1.76	1.87	1.79	1.73	1.73	1.73	1.77	1.75	1.77	1.76
91年	3	1.75	1.73	1.77	1.74	1.76	1.72	1.68	1.63	1.57	1.62	1.57	1.53	1.67	1.59
92年	4	1.48	1.40	1.40	1.36	1.31	1.31	1.26	1.23	1.21	1.16	1.15	1.16	1.28	1.18
93年	5	1.09	1.02	0.98	0.94	0.91	0.87	0.86	0.84	0.83	0.76	0.74	0.72	0.87	0.80
94年	6	0.71	0.71	0.71	0.70	0.69	0.71	0.70	0.72	0.72	0.73	0.70	0.67	0.70	0.71
95年	7	0.71	0.74	0.72	0.73	0.70	0.67	0.67	0.67	0.65	0.63	0.66	0.68	0.69	0.69
96年	8	0.71	0.73	0.76	0.76	0.76	0.76	0.76	0.77	0.79	0.79	0.82	0.80	0.77	0.79
97年	9	0.81	0.81	0.81	0.81	0.83	0.85	0.83	0.80	0.77	0.77	0.75	0.74	0.80	0.75
98年	10	0.68	0.65	0.61	0.57	0.59	0.59	0.59	0.59	0.59	0.58	0.57	0.56	0.60	0.57
99年	11	0.55	0.54	0.54	0.53	0.52	0.51	0.52	0.52	0.54	0.54	0.55	0.54	0.53	0.54
00年	12	0.56	0.57	0.60	0.62	0.64	0.64	0.66	0.70	0.71	0.72	0.75	0.75	0.66	0.70
01年	13	0.75	0.73	0.71	0.69	0.68	0.67	0.66	0.64	0.62	0.59	0.56	0.55	0.65	0.62
02年	14	0.58	0.60	0.64	0.64	0.63	0.66	0.67	0.67	0.68	0.69	0.70	0.72	0.66	0.69
03年	15	0.74	0.75	0.76	0.76	0.77	0.78	0.81	0.85	0.88	0.94	0.96	1.03	0.83	0.91
04年	16	1.08	1.09	1.08	1.10	1.16	1.23	1.17	1.14	1.13	1.23	1.27	1.32	1.16	1.20
05年	17	1.24	1.26	1.29	1.35	1.37	1.41	1.41	1.42	1.44	1.42	1.42	1.44	1.37	1.42
06年	18	1.46	1.45	1.45	1.49	1.44	1.44	1.43	1.41	1.39	1.38	1.36	1.36	1.42	1.41
07年	19	1.35	1.40	1.44	1.44	1.45	1.42	1.42	1.42	1.37	1.36	1.35	1.34	1.40	1.38
08年	20	1.35	1.33	1.27	1.24	1.25	1.24	1.18	1.11	1.06	1.00	0.95	0.89	1.15	0.91
09年	21	0.67	0.54	0.44	0.42	0.40	0.39	0.40	0.41	0.42	0.43	0.45	0.47	0.45	0.44
10年	22	0.48	0.50	0.50	0.52	0.54	0.57	0.59	0.60	0.62	0.63	0.64	0.66	0.57	0.62
11年	23	0.68	0.71	0.70	0.67	0.64	0.64	0.69	0.72	0.75	0.78	0.79	0.80	0.71	0.75
12年	24	0.83	0.86	0.87	0.90	0.90	0.91	0.92	0.91	0.88	0.88	0.87	0.88	0.88	0.90
13年	25	0.89	0.90	0.92	0.94	0.99	1.01	1.05	1.09	1.11	1.13	1.16	1.18	1.03	1.10
14年	26	1.18	1.20	1.21	1.23	1.22	1.22	1.21	1.19	1.19	1.21	1.25	1.28	1.21	1.24
15年	27	1.28	1.30	1.27	1.27	1.28	1.29	1.31							

有効求人倍率 [全国]

西暦	平成	1月	2月	3月	4月	5月	6月	7月	8月	9月	10月	11月	12月	年計	年度計
89年	元年	1.15	1.17	1.17	1.19	1.25	1.27	1.30	1.29	1.30	1.31	1.33	1.33	1.25	1.30
90年	2	1.33	1.36	1.36	1.35	1.39	1.42	1.46	1.44	1.44	1.44	1.45	1.44	1.40	1.43
91年	3	1.43	1.44	1.44	1.41	1.44	1.44	1.44	1.40	1.36	1.36	1.34	1.31	1.40	1.34
92年	4	1.25	1.22	1.19	1.14	1.13	1.10	1.08	1.05	1.02	0.99	0.96	0.93	1.08	1.00
93年	5	0.91	0.88	0.85	0.82	0.80	0.76	0.74	0.72	0.70	0.68	0.67	0.66	0.76	0.71
94年	6	0.65	0.64	0.65	0.65	0.63	0.63	0.63	0.64	0.65	0.65	0.64	0.63	0.64	0.64
95年	7	0.64	0.65	0.66	0.65	0.63	0.62	0.61	0.62	0.62	0.62	0.62	0.63	0.63	0.64
96年	8	0.65	0.66	0.68	0.69	0.69	0.70	0.72	0.72	0.72	0.73	0.74	0.74	0.70	0.72
97年	9	0.74	0.74	0.74	0.74	0.74	0.74	0.74	0.74	0.74	0.73	0.71	0.70	0.72	0.69
98年	10	0.63	0.61	0.57	0.56	0.54	0.52	0.51	0.50	0.49	0.48	0.47	0.47	0.53	0.50
99年	11	0.48	0.48	0.48	0.47	0.46	0.46	0.47	0.47	0.48	0.49	0.49	0.50	0.48	0.49
00年	12	0.51	0.52	0.54	0.56	0.56	0.58	0.60	0.61	0.62	0.64	0.65	0.65	0.59	0.62
01年	13	0.65	0.64	0.63	0.62	0.61	0.61	0.60	0.58	0.57	0.54	0.52	0.51	0.59	0.56
02年	14	0.50	0.51	0.52	0.52	0.53	0.53	0.54	0.55	0.55	0.56	0.56	0.57	0.54	0.56
03年	15	0.58	0.59	0.60	0.61	0.61	0.62	0.63	0.65	0.67	0.70	0.72	0.75	0.64	0.69
04年	16	0.76	0.76	0.77	0.78	0.80	0.82	0.83	0.84	0.86	0.88	0.91	0.92	0.83	0.86
05年	17	0.91	0.91	0.93	0.94	0.94	0.95	0.96	0.96	0.96	0.98	0.99	1.01	0.95	0.98
06年	18	1.03	1.04	1.05	1.05	1.07	1.07	1.08	1.07	1.07	1.06	1.06	1.06	1.06	1.06
07年	19	1.06	1.05	1.05	1.07	1.07	1.07	1.06	1.05	1.03	1.01	0.98	0.98	1.04	1.02
08年	20	0.97	0.96	0.96	0.96	0.95	0.92	0.89	0.86	0.83	0.79	0.75	0.71	0.88	0.77
09年	21	0.64	0.57	0.52	0.49	0.46	0.44	0.43	0.42	0.43	0.44	0.44	0.44	0.47	0.45
10年	22	0.45	0.46	0.48	0.49	0.50	0.51	0.53	0.54	0.55	0.56	0.58	0.59	0.52	0.56
11年	23	0.60	0.62	0.62	0.62	0.61	0.62	0.64	0.65	0.67	0.69	0.71	0.72	0.65	0.68
12年	24	0.74	0.75	0.77	0.79	0.80	0.80	0.81	0.82	0.81	0.82	0.82	0.83	0.80	0.82
13年	25	0.84	0.85	0.87	0.88	0.90	0.92	0.94	0.95	0.96	0.99	1.01	1.03	0.93	0.97
14年	26	1.04	1.05	1.07	1.08	1.09	1.10	1.10	1.10	1.10	1.10	1.12	1.14	1.09	1.11
15年	27	1.14	1.15	1.15	1.17	1.19	1.19	1.21							

は、過去最低。

は、数値を改訂したものの。

安定所別有効求人倍率の推移

※学卒を除き、パートを含む。

年月	項目	三重県		桑名	四日市	鈴鹿	津	松阪	伊勢	伊賀	尾鷲	熊野 ^(出)
		季調値	原数値									
22	年	—	0.62	0.65	0.55	0.51	0.80	0.70	0.66	0.46	0.81	0.61
23	度	—	0.75	0.78	0.75	0.64	0.85	0.77	0.72	0.71	0.76	0.75
24	平	—	0.90	0.97	0.86	0.74	1.07	1.05	0.84	0.72	1.05	0.93
25	均	—	1.10	1.07	1.05	1.06	1.39	1.05	1.10	0.92	1.17	0.87
26	7	1.21	1.14	0.94	1.20	0.97	1.56	1.15	0.93	1.15	1.07	0.91
	8	1.19	1.16	0.98	1.15	1.02	1.53	1.14	1.03	1.21	1.08	0.99
	9	1.19	1.19	1.09	1.17	1.07	1.54	1.14	1.03	1.25	1.11	0.89
	10	1.21	1.21	1.07	1.18	1.10	1.63	1.11	1.02	1.36	1.14	0.86
	11	1.25	1.31	1.16	1.22	1.19	1.88	1.21	1.10	1.37	1.37	0.92
	12	1.28	1.41	1.30	1.31	1.24	2.00	1.31	1.18	1.46	1.62	1.05
27	1	1.28	1.42	1.50	1.28	1.25	1.90	1.32	1.14	1.53	1.49	0.99
	2	1.30	1.40	1.56	1.32	1.15	1.85	1.27	1.15	1.48	1.53	0.90
	3	1.27	1.33	1.51	1.29	1.12	1.74	1.17	1.10	1.34	1.40	0.93
	4	1.27	1.17	1.23	1.22	1.02	1.60	0.97	0.92	1.11	1.23	0.91
	5	1.28	1.15	1.15	1.22	0.98	1.74	0.87	0.83	1.06	1.16	0.99
	6	1.29	1.18	1.05	1.27	0.98	1.83	0.95	0.91	1.08	1.20	1.04
	7	1.31	1.23	1.04	1.28	1.04	1.85	1.04	0.98	1.27	1.21	1.00
	8											
	9											

〔注〕有効求人倍率＝ $\frac{\text{月間有効求人数}}{\text{月間有効求職者数}}$ (倍) ※ 安定所における有効求人倍率は原数値である。
r は数値を補正したもの。

安定所別新規求人倍率の推移

※学卒を除き、パートを含む。

年月	項目	三重県		桑名	四日市	鈴鹿	津	松阪	伊勢	伊賀	尾鷲	熊野 ^(出)
		季調値	原数値									
22	年	—	1.03	1.08	0.89	0.89	1.25	1.21	1.07	0.82	1.37	1.08
23	度	—	1.19	1.23	1.14	1.14	1.27	1.29	1.14	1.10	1.18	1.27
24	平	—	1.37	1.47	1.28	1.24	1.52	1.69	1.28	1.10	1.52	1.42
25	均	—	1.67	1.62	1.54	1.75	2.02	1.66	1.63	1.46	1.66	1.39
26	7	1.68	1.80	1.68	1.95	1.59	2.23	1.71	1.39	1.87	1.49	1.93
	8	1.67	1.79	1.45	1.60	1.60	2.45	1.72	1.61	2.17	1.31	1.64
	9	1.73	1.69	1.67	1.66	1.60	2.05	1.79	1.44	1.60	1.52	1.09
	10	1.81	1.92	1.67	1.93	1.70	2.57	1.71	1.44	2.19	2.34	1.80
	11	1.83	2.20	2.08	1.79	2.16	3.07	2.15	1.94	2.12	2.62	1.70
	12	1.88	2.42	2.63	2.12	2.13	2.85	2.41	1.98	2.74	2.97	2.27
27	1	1.84	1.94	2.40	1.91	1.59	2.22	1.75	1.50	2.25	2.07	1.52
	2	1.81	1.87	2.23	1.87	1.56	2.37	1.69	1.57	1.82	2.01	0.95
	3	1.78	1.66	1.98	1.60	1.37	2.09	1.47	1.37	1.63	1.74	1.63
	4	1.84	1.37	1.28	1.56	1.24	1.90	1.11	0.89	1.36	1.54	1.21
	5	1.85	1.68	1.36	1.74	1.36	2.94	1.20	1.19	1.66	1.71	1.65
	6	1.93	1.86	1.68	1.84	1.40	2.66	1.79	1.60	1.83	2.18	1.91
	7	1.85	2.00	1.79	2.16	1.72	2.43	1.79	1.67	2.49	1.61	1.72
	8											
	9											

〔注〕新規求人倍率＝ $\frac{\text{新規求人数}}{\text{新規求職申込件数}}$ (倍) ※ 安定所における有効求人倍率は原数値である。
r は数値を補正したもの。

新規求人の状況

※学卒を除く。

区分 年度	全数 (パート 含む)		一般 (パート 除く)		パート		常用 (パート 含む)		臨時 (パート 含む)	
		前年比		前年比		前年比		前年比		前年比
平成24年度	129,881	12.7	72,317	5.6	57,564	23.2	116,944	12.4	12,937	16.2
平成25年度	144,922	11.6	83,043	14.8	61,879	7.5	126,378	8.1	18,544	43.3
平成26年度	148,116	2.2	86,569	4.2	61,547	▲ 0.5	127,927	1.2	20,189	8.9
平成26年 7月	12,587	▲ 0.2	7,279	▲ 1.3	5,308	1.4	10,967	▲ 0.4	1,620	1.0
8月	11,235	▲ 8.9	6,732	▲ 7.7	4,503	▲ 10.7	9,752	▲ 7.2	1,483	▲ 18.7
9月	12,157	2.2	6,892	4.1	5,265	▲ 0.2	10,646	2.9	1,511	▲ 3.0
10月	13,369	0.5	8,099	7.2	5,270	▲ 8.4	11,531	▲ 0.8	1,838	9.0
11月	11,657	▲ 4.8	6,790	▲ 10.2	4,867	3.9	9,787	▲ 2.8	1,870	▲ 14.0
12月	11,373	5.8	6,518	9.1	4,855	1.8	9,306	2.8	2,067	21.9
平成27年 1月	14,260	4.7	8,581	11.2	5,679	▲ 3.8	12,531	3.8	1,729	12.0
2月	13,109	5.2	7,902	10.8	5,207	▲ 2.2	11,476	4.3	1,633	12.1
3月	12,795	7.3	7,230	7.3	5,565	7.2	11,052	5.6	1,743	19.3
4月	12,284	▲ 1.6	6,970	0.3	5,314	▲ 3.9	10,924	▲ 1.7	1,360	▲ 0.7
5月	11,123	▲ 5.0	6,469	▲ 4.5	4,654	▲ 5.7	9,242	▲ 7.2	1,881	7.6
6月	12,260	7.7	7,009	2.8	5,251	15.1	10,392	6.0	1,868	18.5
7月	13,097	4.1	7,655	5.2	5,442	2.5	11,327	3.3	1,770	9.3

安定所別新規求人の状況

※学卒を除き、パートを含む。

区分 年度	計	桑名	四日市	鈴鹿	津	松阪	伊勢	伊賀	尾鷲	熊野 ^(出)
平成24年度	129,881	14,686	24,991	14,510	23,843	19,732	14,389	12,539	2,881	2,310
対前年度比	12.7	13.8	10.2	8.6	17.2	26.8	6.9	3.1	23.1	▲ 3.4
平成25年度	144,922	15,268	26,900	18,318	29,507	18,103	16,655	14,955	3,073	2,143
対前年度比	11.6	4.0	7.6	26.2	23.8	▲ 8.3	15.7	19.3	6.7	▲ 7.2
平成26年度	148,116	15,531	27,620	17,030	31,739	17,990	14,393	18,290	3,214	2,309
対前年度比	2.2	1.7	2.7	▲ 7.0	7.6	▲ 0.6	▲ 13.6	22.3	4.6	7.7
平成26年 7月	12,587	1,394	2,586	1,415	2,552	1,562	1,069	1,532	239	238
8月	11,235	996	2,001	1,343	2,417	1,250	1,175	1,608	238	207
9月	12,157	1,349	2,262	1,477	2,486	1,590	1,230	1,349	247	167
10月	13,369	1,425	2,560	1,543	2,809	1,428	1,175	1,937	276	216
11月	11,657	1,112	1,975	1,504	2,703	1,422	1,165	1,316	283	177
12月	11,373	1,361	1,887	1,224	2,415	1,446	1,063	1,475	300	202
平成27年 1月	14,260	1,740	2,569	1,546	2,978	1,687	1,341	1,897	313	189
2月	13,109	1,487	2,348	1,422	2,963	1,488	1,462	1,488	318	133
3月	12,795	1,501	2,364	1,410	2,939	1,441	1,318	1,316	285	221
4月	12,284	1,291	2,506	1,506	2,747	1,338	996	1,350	331	219
5月	11,123	1,056	2,188	1,257	2,996	987	956	1,222	243	218
6月	12,260	1,179	2,317	1,361	2,847	1,514	1,254	1,306	268	214
7月	13,097	1,258	2,591	1,680	2,518	1,613	1,233	1,715	288	201

主要産業別新規求人状況

※学卒を除き、パートを含む。

区分 年度	建設業		製造業		運輸業, 郵便業		卸売業, 小売業		宿泊業, 飲食サービス業		医療, 福祉		サービス業	
		前年比		前年比		前年比		前年比		前年比		前年比		前年比
平成24年度	9,484	26.7	14,559	▲ 13.5	7,737	0.8	19,973	26.1	10,947	22.8	25,421	24.2	20,633	8.4
平成25年度	10,190	7.4	17,402	19.5	10,502	35.7	20,263	1.5	11,975	9.4	26,428	4.0	26,345	27.7
平成26年度	10,565	3.7	16,693	▲ 4.1	9,405	▲ 10.4	19,743	▲ 2.6	11,495	▲ 4.0	28,409	7.5	27,133	3.0
平成26年 7月	931	3.4	1,420	3.7	896	▲ 5.1	1,664	1.0	849	▲ 3.6	2,449	▲ 1.3	2,237	▲ 17.1
8月	692	▲ 11.7	1,281	▲ 10.5	727	▲ 26.0	1,527	▲ 18.3	1,007	1.2	2,403	18.7	2,018	▲ 24.1
9月	996	13.4	1,444	▲ 11.9	666	▲ 14.3	1,906	11.1	1,036	▲ 0.8	2,141	4.0	1,963	▲ 5.9
10月	1,089	9.7	1,457	▲ 8.8	950	▲ 7.7	1,664	4.1	940	▲ 16.1	2,504	2.5	2,625	2.5
11月	700	▲ 13.7	1,410	▲ 24.7	709	▲ 15.5	1,626	3.8	997	1.9	2,236	0.8	2,090	▲ 5.7
12月	796	12.4	1,166	▲ 12.6	646	0.2	1,534	▲ 5.3	795	▲ 16.8	2,171	9.7	2,116	14.0
平成27年 1月	1,199	36.1	1,499	▲ 8.5	836	▲ 24.8	1,653	▲ 16.8	1,059	6.1	2,822	8.6	2,601	8.6
2月	826	4.6	1,519	▲ 4.2	955	29.9	1,708	▲ 1.6	912	▲ 17.2	2,682	20.2	2,303	12.9
3月	934	18.4	1,528	15.7	803	0.2	1,539	▲ 7.8	1,088	12.9	2,409	10.0	2,095	▲ 3.7
4月	1,042	13.9	1,171	▲ 7.9	721	▲ 15.8	1,631	0.8	1,008	8.4	2,432	2.9	1,948	▲ 23.2
5月	833	8.7	1,123	▲ 20.8	737	4.4	1,425	▲ 10.5	860	▲ 5.4	2,306	9.7	1,895	▲ 16.4
6月	927	28.6	1,522	18.9	793	21.1	1,541	▲ 9.9	866	▲ 11.0	2,434	14.5	1,834	▲ 19.6
7月	1,101	18.3	1,570	10.6	725	▲ 19.1	1,511	▲ 9.2	842	▲ 0.8	2,764	12.9	2,747	22.8

製造業のうち主要業種別の求人状況

※学卒を除き、パートを含む。

区分 年度	食料品		金属製品		はん用機械		生産用機械		業務用機械		電子部品・デバイス・電子回路		電気機械		輸送用機械	
		前年比		前年比		前年比		前年比		前年比		前年比		前年比		前年比
平成24年度	3,007	8.5	1,433	▲ 33.0	951	▲ 16.1	660	▲ 26.3	435	▲ 44.2	1,006	6.5	1,151	▲ 10.3	1,449	▲ 32.8
平成25年度	3,130	4.1	1,699	18.6	906	▲ 4.7	923	39.8	534	22.8	1,226	21.9	1,398	21.5	2,485	71.5
平成26年度	3,033	▲ 3.1	1,532	▲ 9.8	941	3.9	1,097	18.9	496	▲ 7.1	610	▲ 50.2	1,248	▲ 10.7	2,336	▲ 6.0
平成26年 7月	222	▲ 23.7	115	▲ 20.7	91	40.0	98	104.2	56	107.4	43	▲ 57.4	96	▲ 11.9	193	12.2
8月	272	11.0	126	5.0	74	23.3	83	118.4	32	▲ 15.8	40	▲ 80.2	85	▲ 21.3	219	▲ 14.1
9月	215	▲ 38.6	112	▲ 20.0	87	11.5	104	28.4	33	▲ 25.0	55	▲ 28.6	75	▲ 53.1	223	4.2
10月	307	23.8	141	▲ 30.2	76	8.6	85	▲ 6.6	45	▲ 34.8	48	▲ 58.6	126	▲ 10.6	163	1.9
11月	282	▲ 2.1	128	▲ 9.2	70	▲ 30.7	114	147.8	76	▲ 14.6	29	▲ 83.2	96	▲ 14.3	197	▲ 62.6
12月	201	8.1	85	▲ 21.3	80	17.6	108	61.2	22	▲ 56.0	43	▲ 50.6	61	▲ 68.4	177	24.6
平成27年 1月	293	▲ 0.7	156	▲ 6.0	72	▲ 19.1	62	▲ 45.6	30	▲ 40.0	48	▲ 36.0	147	▲ 12.5	190	▲ 26.9
2月	314	4.7	159	▲ 8.1	85	▲ 7.6	95	▲ 9.5	33	▲ 32.7	52	▲ 10.3	142	36.5	195	▲ 8.0
3月	254	60.8	119	▲ 10.5	94	1.1	131	72.4	47	51.6	63	▲ 50.8	90	28.6	214	37.2
4月	269	11.6	166	45.6	75	27.1	62	▲ 20.5	23	▲ 8.0	31	▲ 58.1	74	▲ 44.8	91	▲ 45.5
5月	178	▲ 28.5	91	▲ 46.2	57	▲ 24.0	72	14.3	31	▲ 11.4	48	37.1	111	▲ 12.6	138	▲ 37.8
6月	238	30.1	149	38.0	83	6.4	98	28.9	41	▲ 33.9	92	15.0	120	73.9	205	16.5
7月	309	39.2	170	47.8	57	▲ 37.4	57	▲ 41.8	24	▲ 57.1	51	18.6	173	80.2	198	2.6

新規求職者の状況

※学卒を除く。

区分 年度	新規求職者 パート含						うち 中高年 パート 含						パート		臨時 パート 含
	全 数		男		女		含	男		女		前年比	前年比		
	前年比	パート含	前年比	パート含	前年比	パート含		前年比	パート含	前年比					
平成24年度	94,683	▲ 2.4	45,385	▲ 2.4	49,148	▲ 2.3	36,960	0.0	20,602	▲ 0.8	16,297	1.4	30,671	▲ 2.7	857
平成25年度	86,740	▲ 8.4	40,466	▲ 10.8	46,154	▲ 6.1	34,393	▲ 6.9	18,556	▲ 9.9	15,782	▲ 3.2	28,501	▲ 7.1	1,376
平成26年度	82,941	▲ 4.4	38,923	▲ 3.8	43,907	▲ 4.9	33,655	▲ 2.1	17,975	▲ 3.1	15,633	▲ 0.9	28,305	▲ 0.7	2,114
平成26年 7月	6,978	▲ 5.2	3,481	▲ 3.6	3,485	▲ 6.9	2,944	1.7	1,654	2.0	1,281	0.7	2,253	3.0	207
8月	6,265	▲ 5.4	3,061	▲ 2.3	3,192	▲ 8.4	2,471	▲ 7.7	1,360	▲ 6.8	1,107	▲ 8.9	1,904	▲ 7.3	158
9月	7,205	1.1	3,303	6.7	3,891	▲ 3.3	2,833	5.8	1,471	7.9	1,362	4.0	2,553	2.1	173
10月	6,954	▲ 6.3	3,202	▲ 9.3	3,737	▲ 3.7	2,720	▲ 5.4	1,459	▲ 7.5	1,255	▲ 2.8	2,427	0.8	295
11月	5,306	▲ 7.1	2,551	▲ 7.1	2,750	▲ 7.1	2,093	▲ 4.8	1,151	▲ 3.5	938	▲ 6.4	1,778	▲ 1.4	160
12月	4,694	▲ 3.6	2,306	▲ 3.7	2,380	▲ 3.6	1,869	▲ 2.1	1,021	▲ 1.5	844	▲ 3.1	1,483	4.0	142
平成27年 1月	7,363	▲ 3.7	3,494	▲ 0.2	3,855	▲ 6.7	3,109	1.5	1,677	2.4	1,428	0.5	2,450	▲ 3.2	155
2月	7,012	1.9	3,216	2.8	3,791	1.4	2,820	3.5	1,447	1.8	1,370	5.6	2,262	1.8	118
3月	7,722	5.6	3,544	4.3	4,173	6.9	3,105	7.8	1,611	3.5	1,492	13.3	2,616	5.5	147
4月	8,985	▲ 4.0	4,031	▲ 5.0	4,933	▲ 3.5	4,129	1.4	2,185	0.2	1,932	2.6	3,638	0.9	240
5月	6,610	▲ 9.5	3,032	▲ 8.5	3,572	▲ 10.3	2,711	▲ 7.6	1,420	▲ 7.4	1,287	▲ 8.1	2,396	▲ 10.1	142
6月	6,588	▲ 2.7	3,159	▲ 1.5	3,416	▲ 4.1	2,617	▲ 2.6	1,445	2.4	1,169	▲ 8.2	2,130	▲ 7.8	104
7月	6,539	▲ 6.3	3,215	▲ 7.6	3,316	▲ 4.8	2,669	▲ 9.3	1,491	▲ 9.9	1,175	▲ 8.3	1,991	▲ 11.6	148

[注] 平成16年11月から求職申込書の性別欄が任意記入となったため、関連する項目については計と男女計が必ずしも一致しない。

安定所別新規求職者の状況

※学卒を除き、パートを含む。

区分 年度	計	桑名	四日市	鈴鹿	津	松阪	伊勢	伊賀	尾鷲	熊野(出)
平成24年度	94,683	10,006	19,487	11,710	15,666	11,680	11,212	11,396	1,899	1,627
対前年度比	▲ 2.4	▲ 4.8	▲ 1.9	▲ 0.4	▲ 2.4	▲ 3.2	▲ 5.3	3.1	▲ 4.3	▲ 13.3
平成25年度	86,740	9,429	17,451	10,451	14,637	10,900	10,200	10,278	1,851	1,543
対前年度比	▲ 8.4	▲ 5.8	▲ 10.4	▲ 10.8	▲ 6.6	▲ 6.7	▲ 9.0	▲ 9.8	▲ 2.5	▲ 5.2
平成26年度	82,941	9,080	15,924	10,535	14,145	10,347	9,965	9,589	1,796	1,560
対前年度比	▲ 4.4	▲ 3.7	▲ 8.8	0.8	▲ 3.4	▲ 5.1	▲ 2.3	▲ 6.7	▲ 3.0	1.1
平成26年 7月	6,978	832	1,325	889	1,145	914	771	819	160	123
8月	6,265	685	1,248	842	988	726	728	740	182	126
9月	7,205	806	1,362	924	1,213	886	854	845	162	153
10月	6,954	853	1,328	908	1,095	834	814	884	118	120
11月	5,306	534	1,101	696	881	661	601	620	108	104
12月	4,694	517	891	574	848	599	536	539	101	89
平成27年 1月	7,363	725	1,348	971	1,340	966	896	842	151	124
2月	7,012	667	1,255	911	1,250	882	933	816	158	140
3月	7,722	757	1,474	1,031	1,407	982	963	808	164	136
4月	8,985	1,011	1,610	1,215	1,443	1,201	1,118	991	215	181
5月	6,610	774	1,260	921	1,019	825	803	734	142	132
6月	6,588	702	1,261	974	1,072	848	782	714	123	112
7月	6,539	704	1,199	977	1,035	899	740	689	179	117

就職件数の状況

※学卒を除く。

区分 年度	就職件数 パート含						うち 中高年 パート 含						パート		臨時 パート 含
	全数	前年比	パート含	前年比	パート含	前年比	全数	前年比	パート含	前年比	パート含	前年比	パート	前年比	
平成24年度	29,808	▲ 0.7	14,602	▲ 2.9	15,169	1.7	11,041	2.8	6,294	▲ 0.2	4,734	7.7	11,390	7.9	2,785
平成25年度	29,383	▲ 1.4	14,280	▲ 2.2	15,076	▲ 0.6	11,227	1.7	6,242	▲ 0.8	4,974	5.1	11,072	▲ 2.8	2,517
平成26年度	27,153	▲ 7.6	13,188	▲ 7.6	13,936	▲ 7.6	10,543	▲ 6.1	5,686	▲ 8.9	4,847	▲ 2.6	10,228	▲ 7.6	2,092
平成26年 7月	2,203	▲ 12.7	1,119	▲ 14.1	1,083	▲ 11.3	877	▲ 8.3	486	▲ 10.7	391	▲ 5.1	825	▲ 7.8	170
8月	1,904	▲ 12.7	992	▲ 11.7	906	▲ 14.3	758	▲ 6.3	428	▲ 11.2	328	0.3	651	▲ 13.2	126
9月	2,429	0.1	1,209	4.3	1,217	▲ 3.9	951	1.7	511	1.2	440	2.6	873	▲ 6.9	149
10月	2,369	▲ 7.6	1,196	▲ 4.2	1,171	▲ 11.1	924	▲ 3.3	522	▲ 0.9	401	▲ 6.5	885	▲ 7.7	181
11月	2,007	▲ 9.2	1,039	▲ 8.6	964	▲ 9.8	787	▲ 9.7	430	▲ 16.3	354	▲ 0.8	747	▲ 8.8	155
12月	1,801	▲ 10.9	918	▲ 14.3	883	▲ 7.0	676	▲ 14.9	386	▲ 17.5	290	▲ 10.8	649	▲ 11.9	186
平成27年 1月	1,982	▲ 3.9	936	▲ 6.7	1,044	▲ 1.2	752	▲ 9.2	381	▲ 15.0	370	▲ 2.4	758	▲ 2.6	253
2月	2,144	▲ 8.0	985	▲ 12.6	1,156	▲ 3.7	828	▲ 11.6	413	▲ 18.5	413	▲ 3.7	697	▲ 14.7	173
3月	2,787	0.3	1,230	3.2	1,555	▲ 1.8	1,149	5.1	596	9.8	553	0.7	1,016	▲ 2.9	191
4月	2,677	4.4	1,200	0.0	1,476	8.1	1,073	11.9	544	5.2	529	19.7	1,153	12.7	160
5月	2,213	▲ 14.1	1,018	▲ 15.0	1,192	▲ 13.2	853	▲ 10.9	453	▲ 12.2	398	▲ 9.8	922	▲ 16.3	171
6月	2,374	▲ 0.5	1,160	▲ 0.5	1,213	▲ 0.4	964	4.2	521	4.2	443	4.5	898	▲ 10.4	222
7月	2,123	▲ 3.6	1,047	▲ 6.4	1,074	▲ 0.8	864	▲ 1.5	476	▲ 2.1	387	▲ 1.0	827	0.2	191

[注] 平成16年11月から求職申込書の性別欄が任意記入となったため、関連する項目については計と男女計が必ずしも一致しない。

安定所別就職件数の状況

※学卒を除き、パートを含む。

区分 年度	計	桑名	四日市	鈴鹿	津	松阪	伊勢	伊賀	尾鷲	熊野(由)
平成24年度	29,808	3,044	5,437	3,460	4,933	3,975	4,151	3,162	913	733
対前年度比	▲ 0.7	▲ 2.7	2.9	▲ 3.2	2.4	▲ 4.7	1.9	▲ 4.3	▲ 1.6	▲ 1.5
平成25年度	29,383	3,205	5,173	3,487	4,729	3,839	4,029	3,345	929	647
対前年度比	▲ 1.4	5.3	▲ 4.9	0.8	▲ 4.1	▲ 3.4	▲ 2.9	5.8	1.8	▲ 11.7
平成26年度	27,153	3,145	4,707	3,171	4,505	3,531	3,555	3,157	745	637
対前年度比	▲ 7.6	▲ 1.9	▲ 9.0	▲ 9.1	▲ 4.7	▲ 8.0	▲ 11.8	▲ 5.6	▲ 19.8	▲ 1.5
平成26年 7月	2,203	269	333	276	365	320	284	262	50	44
8月	1,904	214	348	196	326	253	246	239	44	38
9月	2,429	298	426	277	389	338	282	290	67	62
10月	2,369	278	423	298	395	273	308	244	80	70
11月	2,007	239	335	273	319	281	238	221	53	48
12月	1,801	225	329	193	273	257	230	204	49	41
平成27年 1月	1,982	221	370	198	345	256	237	250	62	43
2月	2,144	240	369	239	367	292	279	249	54	55
3月	2,787	310	502	343	505	291	413	280	82	61
4月	2,677	279	464	284	448	368	438	265	76	55
5月	2,213	218	358	266	374	323	307	199	92	76
6月	2,374	296	380	310	343	314	322	251	77	81
7月	2,123	216	378	310	301	287	285	242	65	39

1. 一般職業紹介業務指標

(学卒を除き、パートを含む。)

項目	区分	27年7月	前年同月	前月	増減率		桑名	四日市	鈴鹿	津	松阪	伊勢	伊賀	尾鷲	熊野 ^(出)	
					前年同月	前月										
1 新規求職申込件数		6,539	6,978	6,588	▲ 6.3	▲ 0.7	704	1,199	977	1,035	899	740	689	179	117	
2 雇用保険受給資格決定件数		2,020	2,114	1,888	▲ 4.4	7.0	244	367	386	277	261	219	167	53	46	
3 中高年齢者		2,669	2,944	2,617	▲ 9.3	2.0	262	439	388	405	358	343	321	96	57	
4 月間有効求職者数		27,500	28,824	28,111	▲ 4.6	▲ 2.2	3,083	5,175	3,977	4,292	3,710	3,193	2,981	614	475	
5 雇用保険受給者実人員		7,856	7,922	7,661	▲ 0.8	2.5	846	1,456	1,223	1,069	1,100	1,084	728	177	173	
6 中高年齢者		12,381	12,801	12,658	▲ 3.3	▲ 2.2	1,346	2,071	1,693	1,786	1,757	1,605	1,503	360	260	
7 就職件数		2,123	2,203	2,374	▲ 3.6	▲ 10.6	216	378	310	301	287	285	242	65	39	
8 雇用保険受給者		490	439	597	11.6	▲ 17.9	63	86	76	64	58	63	54	16	10	
9 中高年齢者		864	877	964	▲ 1.5	▲ 10.4	77	155	125	128	120	110	103	31	15	
10 月間有効求人数		33,847	33,003	33,168	2.6	2.0	3,192	6,623	4,126	7,934	3,851	3,117	3,783	746	475	
11 新規求人数		13,097	12,587	12,260	4.1	6.8	1,258	2,591	1,680	2,518	1,613	1,233	1,715	288	201	
12 充足数		1,967	2,026	2,187	▲ 2.9	▲ 10.1	207	387	241	320	276	243	201	61	31	
諸 比 率	新規 求人倍率	11/1 2.00 (1.85)	1.80 (1.68)	1.86 (1.93)	0.20 0.17	0.14 ▲ 0.08	1.79	2.16	1.72	2.43	1.79	1.67	2.49	1.61	1.72	
	有効 () 内は季節調整値	10/4 1.23 (1.31)	1.14 (1.21)	1.18 (1.29)	0.09 0.10	0.05 0.02	1.04	1.28	1.04	1.85	1.04	0.98	1.27	1.21	1.00	
	就職率	7/1 7/4	32.5 7.7	31.6 7.6	36.0 8.4	0.9 0.1	▲ 3.5 ▲ 0.7	30.7 7.0	31.5 7.3	31.7 7.8	29.1 7.0	31.9 7.7	38.5 8.9	35.1 8.1	36.3 10.6	33.3 8.2
		雇用保険受給者	8/2 8/5	24.3 6.2	20.8 5.5	31.6 7.8	3.5 0.7	▲ 7.3 ▲ 1.6	25.8 7.4	23.4 5.9	19.7 6.2	23.1 6.0	22.2 5.3	28.8 5.8	32.3 7.4	30.2 9.0
	中高年齢者	9/3 9/6	32.4 7.0	29.8 6.9	36.8 7.6	2.6 0.1	▲ 4.4 ▲ 0.6	29.4 5.7	35.3 7.5	32.2 7.4	31.6 7.2	33.5 6.8	32.1 6.9	32.1 6.9	32.3 8.6	26.3 5.8
		充足率	12/10 12/11	5.8 15.0	6.1 16.1	6.6 17.8	▲ 0.3 ▲ 1.1	▲ 0.8 ▲ 2.8	6.5 16.5	5.8 14.9	5.8 14.3	4.0 12.7	7.2 17.1	7.8 19.7	5.3 11.7	8.2 21.2
	新規求職のうち 中高年齢者の占める割合	雇用保険受給者の占める割合	30.9	30.3	28.7	0.6	2.2	34.7	30.6	39.5	26.8	29.0	29.6	24.2	29.6	39.3
		中高年齢者の占める割合	40.8	42.2	39.7	▲ 1.4	1.1	37.2	36.6	39.7	39.1	39.8	46.4	46.6	53.6	48.7
	有効求職のうち 中高年齢者の占める割合	雇用保険受給者の占める割合	28.6	27.5	27.3	1.1	1.3	27.4	28.1	30.8	24.9	29.6	33.9	24.4	28.8	36.4
		中高年齢者の占める割合	45.0	44.4	45.0	0.6	0.0	43.7	40.0	42.6	41.6	47.4	50.3	50.4	58.6	54.7

*単位…人、件、倍、%、ポイント

2. 一般職業紹介状況（学卒を除き、パートを含む。）

平成27年7月

三重労働局

区分 年度・月	新規		新規求職		新規求人倍率		有効		有効		有効求人倍率		紹介件数			就職件数		
	求人数	前年同月比	申込件数	前年同月比	原数値	季調値	求人数	前年同月比	求職者数	前年同月比	原数値	季調値	件数	前年同月比	紹介率	件数	前年同月比	就職率
	人	%	件	%	倍	倍	人	%	人	%	倍	倍	件	%	%	件	%	%
平成21年度	90,001	▲ 21.1	110,241	13.6	0.82	—	216,945	▲ 32.1	498,274	42.2	0.44	—	173,619	50.0	157.5	30,107	18.2	27.3
平成22年度	106,061	17.8	102,709	▲ 6.8	1.03	—	267,755	23.4	431,800	▲ 13.3	0.62	—	161,894	▲ 6.8	157.6	31,777	5.5	30.9
平成23年度	115,209	8.6	97,007	▲ 5.6	1.19	—	301,736	12.7	402,604	▲ 6.8	0.75	—	143,425	▲ 11.4	147.9	30,025	▲ 5.5	31.0
平成24年度	129,881	12.7	94,683	▲ 2.4	1.37	—	351,220	16.4	391,520	▲ 2.8	0.90	—	137,332	▲ 4.2	145.0	29,808	▲ 0.7	31.5
平成25年度	144,922	11.6	86,740	▲ 8.4	1.67	—	397,780	13.3	362,570	▲ 7.4	1.10	—	120,880	▲ 12.0	139.4	29,383	▲ 1.4	33.9
平成26年度	148,116	2.2	82,941	▲ 4.4	1.79	—	410,629	3.2	332,334	▲ 8.3	1.24	—	106,974	▲ 11.5	129.0	27,153	▲ 7.6	32.7
25年7月	12,611	10.4	7,360	1.0	1.71	1.61	31,909	10.3	32,267	▲ 3.2	0.99	1.05	10,452	▲ 3.8	142.0	2,524	2.1	34.3
8月	12,334	19.9	6,623	▲ 8.6	1.86	1.74	32,920	14.4	30,679	▲ 4.9	1.07	1.09	8,857	▲ 13.1	133.7	2,181	2.6	32.9
9月	11,899	10.4	7,128	▲ 10.6	1.67	1.65	33,929	15.8	30,161	▲ 6.7	1.12	1.11	10,189	▲ 10.9	142.9	2,426	1.0	34.0
7～9月	12,281	13.4	7,037	▲ 6.2	1.75	—	32,919	13.5	31,036	▲ 4.9	1.06	—	9,833	▲ 9.2	139.7	2,377	1.9	33.8
25年10月	13,308	12.9	7,425	▲ 11.4	1.79	1.71	34,770	16.2	30,205	▲ 9.0	1.15	1.13	10,383	▲ 10.8	139.8	2,565	▲ 1.8	34.5
11月	12,244	19.1	5,714	▲ 17.2	2.14	1.80	34,356	15.7	28,302	▲ 11.7	1.21	1.16	8,659	▲ 15.7	151.5	2,211	▲ 6.7	38.7
12月	10,747	16.8	4,867	▲ 11.8	2.21	1.78	33,679	18.0	25,834	▲ 12.2	1.30	1.18	6,899	▲ 13.0	141.8	2,022	▲ 0.5	41.5
10～12月	12,100	16.1	6,002	▲ 13.4	2.02	—	34,268	16.6	28,114	▲ 10.9	1.22	—	8,647	▲ 13.1	144.1	2,266	▲ 3.1	37.8
26年1月	13,617	11.4	7,645	▲ 8.8	1.78	1.69	34,337	17.0	26,385	▲ 12.0	1.30	1.18	9,284	▲ 13.3	121.4	2,063	4.5	27.0
2月	12,457	13.8	6,879	▲ 13.4	1.81	1.78	34,597	15.0	26,989	▲ 13.0	1.28	1.20	10,034	▲ 17.8	145.9	2,330	2.6	33.9
3月	11,927	2.3	7,315	▲ 12.2	1.63	1.79	35,319	11.6	28,196	▲ 14.8	1.25	1.21	10,343	▲ 22.1	141.4	2,779	▲ 5.5	38.0
1～3月	12,667	9.1	7,280	▲ 11.4	1.74	—	34,751	14.5	27,190	▲ 13.3	1.28	—	9,887	▲ 18.0	135.8	2,391	▲ 0.2	32.8
26年4月	12,479	10.0	9,364	▲ 10.2	1.33	1.84	34,000	11.3	30,189	▲ 14.3	1.13	1.23	10,259	▲ 19.6	109.6	2,565	▲ 17.7	27.4
5月	11,712	1.5	7,305	▲ 13.5	1.60	1.79	32,929	6.7	30,104	▲ 14.0	1.09	1.22	9,468	▲ 22.9	129.6	2,576	▲ 1.1	35.3
6月	11,383	4.5	6,773	▲ 2.0	1.68	1.72	32,635	6.9	29,311	▲ 12.1	1.11	1.22	9,344	▲ 13.0	138.0	2,386	▲ 6.9	35.2
4～6月	11,858	5.3	7,814	▲ 9.1	1.52	—	33,188	8.3	29,868	▲ 13.5	1.11	—	9,690	▲ 18.8	124.0	2,509	▲ 9.1	32.1
26年7月	12,587	▲ 0.2	6,978	▲ 5.2	1.80	1.68	33,003	3.4	28,824	▲ 10.7	1.14	1.21	8,924	▲ 14.6	127.9	2,203	▲ 12.7	31.6
8月	11,235	▲ 8.9	6,265	▲ 5.4	1.79	1.67	32,445	▲ 1.4	27,935	▲ 8.9	1.16	1.19	8,022	▲ 9.4	128.0	1,904	▲ 12.7	30.4
9月	12,157	2.2	7,205	1.1	1.69	1.73	33,505	▲ 1.2	28,170	▲ 6.6	1.19	1.19	9,457	▲ 7.2	131.3	2,429	0.1	33.7
7～9月	11,993	▲ 2.3	6,816	▲ 3.1	1.76	—	32,984	0.2	28,310	▲ 8.8	1.17	—	8,801	▲ 10.5	129.1	2,179	▲ 8.3	32.0
26年10月	13,369	0.5	6,954	▲ 6.3	1.92	1.81	34,265	▲ 1.5	28,226	▲ 6.6	1.21	1.21	8,958	▲ 13.7	128.8	2,369	▲ 7.6	34.1
11月	11,657	▲ 4.8	5,306	▲ 7.1	2.20	1.83	34,491	0.4	26,325	▲ 7.0	1.31	1.25	7,019	▲ 18.9	132.3	2,007	▲ 9.2	37.8
12月	11,373	5.8	4,694	▲ 3.6	2.42	1.88	34,112	1.3	24,172	▲ 6.4	1.41	1.28	6,326	▲ 8.3	134.8	1,801	▲ 10.9	38.4
10～12月	12,133	0.3	5,651	▲ 5.8	2.15	—	34,289	0.1	26,241	▲ 6.7	1.31	—	7,434	▲ 14.0	131.6	2,059	▲ 9.1	36.4
27年1月	14,260	4.7	7,363	▲ 3.7	1.94	1.84	35,453	3.3	24,997	▲ 5.3	1.42	1.28	8,413	▲ 9.4	114.3	1,982	▲ 3.9	26.9
2月	13,109	5.2	7,012	1.9	1.87	1.81	36,444	5.3	26,029	▲ 3.6	1.40	1.30	9,951	▲ 0.8	141.9	2,144	▲ 8.0	30.6
3月	12,795	7.3	7,722	5.6	1.66	1.78	37,347	5.7	28,052	▲ 0.5	1.33	1.27	10,833	4.7	140.3	2,787	0.3	36.1
1～3月	13,388	5.7	7,366	1.2	1.82	—	36,415	4.8	26,359	▲ 3.1	1.38	—	9,732	▲ 1.6	132.1	2,304	▲ 3.6	31.3
27年4月	12,284	▲ 1.6	8,985	▲ 4.0	1.37	1.84	34,708	2.1	29,651	▲ 1.8	1.17	1.27	9,572	▲ 6.7	106.5	2,677	4.4	29.8
5月	11,123	▲ 5.0	6,610	▲ 9.5	1.68	1.85	32,984	0.2	28,740	▲ 4.5	1.15	1.28	8,196	▲ 13.4	124.0	2,213	▲ 14.1	33.5
6月	12,260	7.7	6,588	▲ 2.7	1.86	1.93	33,168	1.6	28,111	▲ 4.1	1.18	1.29	8,720	▲ 6.7	132.4	2,374	▲ 0.5	36.0
4～6月	11,889	0.3	7,394	▲ 5.4	1.61	—	33,620	1.3	28,834	▲ 3.5	1.17	—	8,829	▲ 8.9	119.4	2,421	▲ 3.5	32.7
27年7月	13,097	4.1	6,539	▲ 6.3	2.00	1.85	33,847	2.6	27,500	▲ 4.6	1.23	1.31	7,945	▲ 11.0	121.5	2,123	▲ 3.6	32.5
8月																		
9月																		
7～9月																		

資料 職業安定業務統計

r は数値を補正したもの

* 紹介率=紹介件数/新規求職者数×100

* 就職率=就職件数/新規求職者数×100

3. 一般職業紹介状況（学卒、パートを除く。）

平成27年7月

三重労働局

区分 年度・月	新規		新規求職		新規 求人倍率	有効		有効		有効 求人倍率	紹介件数			就職件数		
	求人数	前年 同月比	申込件数	前年 同月比		求人数	前年 同月比	求職者数	前年 同月比		紹介件数	前年 同月比	紹介率	就職件数	前年 同月比	就職率
	人	%	件	%	倍	人	%	人	%	倍	件	%	%	件	%	%
平成21年度	52,282	▲ 25.4	76,927	11.3	0.68	125,368	▲ 37.0	359,680	47.0	0.35	125,760	44.2	163.5	19,243	13.8	25.0
平成22年度	61,815	18.2	70,801	▲ 8.0	0.87	155,045	23.7	300,988	▲ 16.3	0.52	117,033	▲ 6.9	165.3	20,582	7.0	29.1
平成23年度	68,484	10.8	65,474	▲ 7.5	1.05	179,892	16.0	271,958	▲ 9.6	0.66	103,353	▲ 11.7	157.9	19,465	▲ 5.4	29.7
平成24年度	72,317	5.6	64,012	▲ 2.2	1.13	196,640	9.3	262,258	▲ 3.6	0.75	98,329	▲ 4.9	153.6	18,418	▲ 5.4	28.8
平成25年度	83,043	14.8	58,239	▲ 9.0	1.43	226,860	15.4	240,392	▲ 8.3	0.94	86,692	▲ 11.8	148.9	18,311	▲ 0.6	31.4
平成26年度	86,569	4.2	54,636	▲ 6.2	1.58	239,456	5.6	213,926	▲ 11.0	1.12	75,764	▲ 12.6	138.7	16,925	▲ 7.6	31.0
25年7月	7,375	13.2	5,172	2.6	1.43	18,278	9.3	21,541	▲ 3.1	0.85	7,854	▲ 3.0	151.9	1,629	5.7	31.5
8月	7,290	27.0	4,570	▲ 7.1	1.60	19,129	17.5	20,582	▲ 4.6	0.93	6,482	▲ 12.9	141.8	1,431	4.8	31.3
9月	6,622	10.3	4,627	▲ 11.7	1.43	19,644	18.8	19,915	▲ 7.2	0.99	7,314	▲ 7.4	158.1	1,488	2.3	32.2
7～9月	7,096	16.6	4,790	▲ 5.4	1.48	19,017	15.1	20,679	▲ 4.9	0.92	7,217	▲ 7.6	150.7	1,516	4.3	31.6
25年10月	7,557	15.9	5,017	▲ 11.0	1.51	19,822	18.5	19,910	▲ 9.4	1.00	7,390	▲ 10.9	147.3	1,606	0.7	32.0
11月	7,559	42.5	3,911	▲ 19.3	1.93	20,063	24.9	18,694	▲ 12.9	1.07	6,244	▲ 14.7	159.7	1,392	▲ 6.2	35.6
12月	5,976	20.3	3,441	▲ 13.0	1.74	19,562	27.9	17,233	▲ 13.8	1.14	5,038	▲ 11.5	146.4	1,285	1.3	37.3
10～12月	7,031	25.6	4,123	▲ 14.3	1.71	19,816	23.7	18,612	▲ 12.0	1.06	6,224	▲ 12.4	151.0	1,428	▲ 1.4	34.6
26年1月	7,716	12.4	5,115	▲ 10.7	1.51	19,902	24.6	17,509	▲ 14.3	1.14	6,637	▲ 13.9	129.8	1,285	7.4	25.1
2月	7,132	19.7	4,658	▲ 14.0	1.53	19,698	18.1	17,966	▲ 15.2	1.10	7,201	▲ 18.2	154.6	1,513	9.4	32.5
3月	6,737	6.2	4,836	▲ 14.7	1.39	19,868	13.8	18,549	▲ 17.6	1.07	7,247	▲ 24.3	149.9	1,733	▲ 7.7	35.8
1～3月	7,195	12.6	4,870	▲ 13.1	1.48	19,823	18.7	18,008	▲ 15.8	1.10	7,028	▲ 19.2	144.3	1,510	1.6	31.0
26年4月	6,950	9.4	5,759	▲ 13.3	1.21	19,220	15.2	19,369	▲ 17.1	0.99	7,036	▲ 21.7	122.2	1,542	▲ 16.8	26.8
5月	6,775	4.0	4,640	▲ 15.8	1.46	18,933	11.1	19,090	▲ 17.4	0.99	6,316	▲ 26.4	136.1	1,474	▲ 1.7	31.8
6月	6,821	9.8	4,464	▲ 5.9	1.53	19,059	11.0	18,554	▲ 15.7	1.03	6,549	▲ 15.1	146.7	1,384	▲ 13.3	31.0
4～6月	6,849	7.7	4,954	▲ 12.0	1.38	19,071	12.4	19,004	▲ 16.8	1.00	6,634	▲ 21.3	133.9	1,467	▲ 11.1	29.6
26年7月	7,279	▲ 1.3	4,725	▲ 8.6	1.54	19,295	5.6	18,497	▲ 14.1	1.04	6,388	▲ 18.7	135.2	1,378	▲ 15.4	29.2
8月	6,732	▲ 7.7	4,361	▲ 4.6	1.54	19,090	▲ 0.2	18,209	▲ 11.5	1.05	5,968	▲ 7.9	136.8	1,253	▲ 12.4	28.7
9月	6,892	4.1	4,652	0.5	1.48	19,453	▲ 1.0	18,197	▲ 8.6	1.07	6,788	▲ 7.2	145.9	1,556	4.6	33.4
7～9月	6,968	▲ 1.8	4,579	▲ 4.4	1.52	19,279	1.4	18,301	▲ 11.5	1.05	6,381	▲ 11.6	139.4	1,396	▲ 7.9	30.5
26年10月	8,099	7.2	4,527	▲ 9.8	1.79	20,096	1.4	18,137	▲ 8.9	1.11	6,428	▲ 13.0	142.0	1,484	▲ 7.6	32.8
11月	6,790	▲ 10.2	3,528	▲ 9.8	1.92	20,189	0.6	16,912	▲ 9.5	1.19	5,072	▲ 18.8	143.8	1,260	▲ 9.5	35.7
12月	6,518	9.1	3,211	▲ 6.7	2.03	19,775	1.1	15,586	▲ 9.6	1.27	4,631	▲ 8.1	144.2	1,152	▲ 10.4	35.9
10～12月	7,136	1.5	3,755	▲ 8.9	1.90	20,020	1.0	16,878	▲ 9.3	1.19	5,377	▲ 13.6	143.2	1,299	▲ 9.0	34.6
27年1月	8,581	11.2	4,913	▲ 3.9	1.75	20,811	4.6	16,161	▲ 7.7	1.29	5,968	▲ 10.1	121.5	1,224	▲ 4.7	24.9
2月	7,902	10.8	4,750	2.0	1.66	21,644	9.9	17,008	▲ 5.3	1.27	7,188	▲ 0.2	151.3	1,447	▲ 4.4	30.5
3月	7,230	7.3	5,106	5.6	1.42	21,891	10.2	18,206	▲ 1.8	1.20	7,432	2.6	145.6	1,771	2.2	34.7
1～3月	7,904	9.9	4,923	1.1	1.61	21,449	8.2	17,125	▲ 4.9	1.25	6,863	▲ 2.3	139.4	1,481	▲ 1.9	30.1
27年4月	6,970	0.3	5,347	▲ 7.2	1.30	19,976	3.9	18,690	▲ 3.5	1.07	6,507	▲ 7.5	121.7	1,524	▲ 1.2	28.5
5月	6,469	▲ 4.5	4,214	▲ 9.2	1.54	18,813	▲ 0.6	18,022	▲ 5.6	1.04	5,626	▲ 10.9	133.5	1,291	▲ 12.4	30.6
6月	7,009	2.8	4,458	▲ 0.1	1.57	19,103	0.2	17,863	▲ 3.7	1.07	6,070	▲ 7.3	136.2	1,476	6.6	33.1
4～6月	6,816	▲ 0.5	4,673	▲ 5.7	1.46	19,297	1.2	18,192	▲ 4.3	1.06	6,068	▲ 8.5	129.9	1,430	▲ 2.5	30.6
27年7月	7,655	5.2	4,548	▲ 3.7	1.68	19,463	0.9	17,849	▲ 3.5	1.09	5,675	▲ 11.2	124.8	1,296	▲ 6.0	28.5
8月																
9月																
7～9月																

資料 職業安定業務統計

* 紹介率 = 紹介件数 / 新規求職者数 × 100

* 就職率 = 就職件数 / 新規求職者数 × 100

4. 一般職業紹介状況 (パート)

平成27年7月

三重労働局

区分 年度・月	新規		新規求職		新規 求人倍率	有効		有効		有効 求人倍率	紹介件数			就職件数		
	求人数	前年 同月比	申込件数	前年 同月比		求人数	前年 同月比	求職者数	前年 同月比		紹介件数	前年 同月比	紹介率	就職件数	前年 同月比	就職率
	人	%	件	%	倍	人	%	人	%	倍	件	%	%	件	%	%
平成21年度	37,719	▲ 14.4	33,314	19.3	1.13	91,577	▲ 24.0	138,594	31.0	0.66	47,859	67.5	143.7	10,864	26.8	32.6
平成22年度	44,246	17.3	31,908	▲ 4.2	1.39	112,710	23.1	130,812	▲ 5.6	0.86	44,861	▲ 6.3	140.6	11,195	3.0	35.1
平成23年度	46,725	5.6	31,533	▲ 1.2	1.48	121,844	8.1	130,646	▲ 0.1	0.93	40,072	▲ 10.7	127.1	10,560	▲ 5.7	33.5
平成24年度	57,564	23.2	30,671	▲ 2.7	1.88	154,580	26.9	129,262	▲ 1.1	1.20	39,003	▲ 2.7	127.2	11,390	7.9	37.1
平成25年度	61,879	7.5	28,501	▲ 7.1	2.17	170,920	10.6	122,178	▲ 5.5	1.40	34,188	▲ 12.3	120.0	11,072	▲ 2.8	38.8
平成26年度	61,547	▲ 0.5	28,305	▲ 0.7	2.17	171,173	0.1	118,408	▲ 3.1	1.45	31,210	▲ 8.7	110.3	10,228	▲ 7.6	36.1
25年7月	5,236	6.8	2,188	▲ 2.8	2.39	13,631	11.8	10,726	▲ 3.3	1.27	2,598	▲ 6.2	118.7	895	▲ 3.9	40.9
8月	5,044	10.9	2,053	▲ 12.0	2.46	13,791	10.4	10,097	▲ 5.6	1.37	2,375	▲ 13.7	115.7	750	▲ 1.2	36.5
9月	5,277	10.4	2,501	▲ 8.6	2.11	14,285	12.0	10,246	▲ 5.7	1.39	2,875	▲ 18.7	115.0	938	▲ 1.0	37.5
7~9月	5,186	9.3	2,247	▲ 7.9	2.31	13,902	11.4	10,356	▲ 4.9	1.34	2,616	▲ 13.4	116.4	861	▲ 2.0	38.3
25年10月	5,751	9.2	2,408	▲ 12.2	2.39	14,948	13.3	10,295	▲ 8.3	1.45	2,993	▲ 10.7	124.3	959	▲ 5.8	39.8
11月	4,685	▲ 5.9	1,803	▲ 12.3	2.60	14,293	4.9	9,608	▲ 9.3	1.49	2,415	▲ 18.0	133.9	819	▲ 7.5	45.4
12月	4,771	12.8	1,426	▲ 8.8	3.35	14,117	6.5	8,601	▲ 8.7	1.64	1,861	▲ 16.9	130.5	737	▲ 3.7	51.7
10~12月	5,069	5.1	1,879	▲ 11.4	2.70	14,453	8.2	9,501	▲ 8.8	1.52	2,423	▲ 14.8	129.0	838	▲ 5.7	44.6
26年1月	5,901	10.1	2,530	▲ 4.7	2.33	14,435	7.8	8,876	▲ 7.0	1.63	2,647	▲ 11.7	104.6	778	▲ 0.0	30.8
2月	5,325	6.8	2,221	▲ 12.0	2.40	14,899	11.1	9,023	▲ 8.4	1.65	2,833	▲ 16.7	127.6	817	▲ 7.9	36.8
3月	5,190	▲ 2.4	2,479	▲ 6.8	2.09	15,451	9.0	9,647	▲ 8.9	1.60	3,096	▲ 16.4	124.9	1,046	▲ 1.6	42.2
1~3月	5,472	4.8	2,410	▲ 7.8	2.27	14,928	9.3	9,182	▲ 8.1	1.63	2,859	▲ 15.1	118.6	880	▲ 3.2	36.5
26年4月	5,529	10.8	3,605	▲ 4.8	1.53	14,780	6.5	10,820	▲ 8.7	1.37	3,223	▲ 14.5	89.4	1,023	▲ 18.9	28.4
5月	4,937	▲ 1.8	2,665	▲ 9.2	1.85	13,996	1.2	11,014	▲ 7.4	1.27	3,152	▲ 14.9	118.3	1,102	▲ 0.3	41.4
6月	4,562	▲ 2.6	2,309	6.4	1.98	13,576	1.6	10,757	▲ 4.9	1.26	2,795	▲ 7.5	121.0	1,002	3.7	43.4
4~6月	5,009	2.2	2,860	▲ 3.5	1.75	14,117	3.1	10,864	▲ 7.0	1.30	3,057	▲ 12.6	106.9	1,042	▲ 6.2	36.4
26年7月	5,308	1.4	2,253	3.0	2.36	13,708	0.6	10,327	▲ 3.7	1.33	2,536	▲ 2.4	112.6	825	▲ 7.8	36.6
8月	4,503	▲ 10.7	1,904	▲ 7.3	2.37	13,355	▲ 3.2	9,726	▲ 3.7	1.37	2,054	▲ 13.5	107.9	651	▲ 13.2	34.2
9月	5,265	▲ 0.2	2,553	2.1	2.06	14,052	▲ 1.6	9,973	▲ 2.7	1.41	2,669	▲ 7.2	104.5	873	▲ 6.9	34.2
7~9月	5,025	▲ 3.1	2,237	▲ 0.4	2.25	13,705	▲ 1.4	10,009	▲ 3.4	1.37	2,420	▲ 7.5	108.2	783	▲ 9.1	35.0
26年10月	5,270	▲ 8.4	2,427	0.8	2.17	14,169	▲ 5.2	10,089	▲ 2.0	1.40	2,530	▲ 15.5	104.2	885	▲ 7.7	36.5
11月	4,867	3.9	1,778	▲ 1.4	2.74	14,302	0.1	9,413	▲ 2.0	1.52	1,947	▲ 19.4	109.5	747	▲ 8.8	42.0
12月	4,855	1.8	1,483	4.0	3.27	14,337	1.6	8,586	▲ 0.2	1.67	1,695	▲ 8.9	114.3	649	▲ 11.9	43.8
10~12月	4,997	▲ 1.4	1,896	0.9	2.64	14,269	▲ 1.3	9,363	▲ 1.5	1.52	2,057	▲ 15.1	108.5	760	▲ 9.3	40.1
27年1月	5,679	▲ 3.8	2,450	▲ 3.2	2.32	14,642	1.4	8,836	▲ 0.5	1.66	2,445	▲ 7.6	99.8	758	▲ 2.6	30.9
2月	5,207	▲ 2.2	2,262	1.8	2.30	14,800	▲ 0.7	9,021	▲ 0.0	1.64	2,763	▲ 2.5	122.1	697	▲ 14.7	30.8
3月	5,565	7.2	2,616	5.5	2.13	15,456	0.0	9,846	2.1	1.57	3,401	9.9	130.0	1,016	▲ 2.9	38.8
1~3月	5,484	0.2	2,443	1.4	2.24	14,966	0.3	9,234	0.6	1.62	2,870	0.4	117.5	824	▲ 6.4	33.7
27年4月	5,314	▲ 3.9	3,638	0.9	1.46	14,732	▲ 0.3	10,961	1.3	1.34	3,065	▲ 4.9	84.2	1,153	12.7	31.7
5月	4,654	▲ 5.7	2,396	▲ 10.1	1.94	14,171	1.3	10,718	▲ 2.7	1.32	2,570	▲ 18.5	107.3	922	▲ 16.3	38.5
6月	5,251	15.1	2,130	▲ 7.8	2.47	14,065	3.6	10,248	▲ 4.7	1.37	2,650	▲ 5.2	124.4	898	▲ 10.4	42.2
4~6月	5,073	1.3	2,721	▲ 4.9	1.86	14,323	1.5	10,642	▲ 2.0	1.35	2,762	▲ 9.6	101.5	991	▲ 4.9	36.4
27年7月	5,442	2.5	1,991	▲ 11.6	2.73	14,384	4.9	9,651	▲ 6.5	1.49	2,270	▲ 10.5	114.0	827	0.2	41.5
8月																
9月																
7~9月																

資料 職業安定業務統計

* 紹介率 = 紹介件数 / 新規求職者数 × 100

* 就職率 = 就職件数 / 新規求職者数 × 100

5. 中高年齢者の職業紹介状況（パートを含む。）

平成27年7月

三重労働局

項目 年度・月	新規求職申込件数				有効求職者数				紹介件数				就職件数				紹介率		就職率	
	全数	前年 同月比	うち 55歳以上	前年 同月比	全数	前年 同月比	うち 55歳以上	前年 同月比	全数	前年 同月比	うち 55歳以上	前年 同月比	全数	前年 同月比	うち 55歳以上	前年 同月比	全数	うち 55歳以上	全数	うち 55歳以上
	件	%	件	%	人	%	人	%	件	%	件	%	件	%	件	%	%	%	%	%
平成21年度	43,313	20.8	25,896	21.8	215,068	50.2	127,474	44.1	63,119	61.5	29,303	61.6	10,320	25.8	5,226	25.1	29.3	23.0	4.8	4.1
平成22年度	38,960	▲ 10.1	23,178	▲ 10.5	186,269	▲ 13.4	112,134	▲ 12.0	59,483	▲ 5.8	27,184	▲ 7.2	11,411	10.6	5,968	14.2	31.9	24.2	6.1	5.3
平成23年度	36,977	▲ 5.1	21,978	▲ 5.2	170,752	▲ 8.3	103,629	▲ 7.6	52,777	▲ 11.3	25,232	▲ 7.2	10,740	▲ 5.9	5,653	▲ 5.3	30.9	24.3	6.3	5.5
平成24年度	36,960	▲ 0.0	21,600	▲ 1.7	169,800	▲ 0.6	101,568	▲ 2.0	51,102	▲ 3.2	23,754	▲ 5.9	11,041	2.8	5,756	1.8	30.1	23.4	6.5	5.7
平成25年度	34,393	▲ 6.9	20,167	▲ 6.6	159,307	▲ 6.2	95,317	▲ 6.2	46,612	▲ 8.8	21,643	▲ 8.9	11,227	1.7	5,685	▲ 1.2	29.3	22.7	7.0	6.0
平成26年度	33,655	▲ 2.1	20,133	▲ 0.2	146,261	▲ 8.2	88,370	▲ 7.3	41,927	▲ 10.1	20,229	▲ 6.5	10,543	▲ 6.1	5,487	▲ 3.5	28.7	22.9	7.2	6.2
25年7月	2,895	0.9	1,611	▲ 7.6	14,158	▲ 3.1	8,395	▲ 5.9	3,916	▲ 2.4	1,734	▲ 3.4	956	6.5	482	0.8	27.7	20.7	6.8	5.7
8月	2,677	▲ 2.7	1,553	4.0	13,648	▲ 3.7	8,141	▲ 4.2	3,618	▲ 4.0	1,685	▲ 4.0	809	6.0	384	▲ 1.3	26.5	20.7	5.9	4.7
9月	2,677	▲ 9.1	1,534	▲ 9.4	13,381	▲ 4.6	7,990	▲ 4.3	4,044	▲ 6.2	1,862	▲ 0.9	935	3.5	459	▲ 0.6	30.2	23.3	7.0	5.7
7～9月	2,750	▲ 3.6	1,566	▲ 4.7	13,729	▲ 3.8	8,175	▲ 4.8	3,859	▲ 4.2	1,760	▲ 2.7	900	5.3	442	▲ 0.2	28.1	21.5	6.6	5.4
25年10月	2,874	▲ 11.5	1,658	▲ 13.3	13,257	▲ 7.2	7,955	▲ 6.0	4,013	▲ 8.5	1,830	▲ 7.2	956	▲ 4.6	489	▲ 5.8	30.3	23.0	7.2	6.1
11月	2,198	▲ 18.7	1,267	▲ 16.2	12,406	▲ 10.1	7,316	▲ 9.8	3,352	▲ 15.0	1,582	▲ 12.2	872	▲ 2.6	436	▲ 8.0	27.0	21.6	7.0	6.0
12月	1,909	▲ 12.1	1,095	▲ 7.0	11,384	▲ 11.4	6,801	▲ 9.3	2,703	▲ 10.0	1,206	▲ 7.9	794	▲ 0.8	413	2.2	23.7	17.7	7.0	6.1
10～12月	2,327	▲ 14.1	1,340	▲ 12.6	12,349	▲ 9.5	7,357	▲ 8.3	3,356	▲ 11.1	1,539	▲ 9.1	874	▲ 2.8	446	▲ 4.3	27.2	20.9	7.1	6.1
26年1月	3,063	▲ 2.3	1,835	▲ 3.2	11,620	▲ 10.1	6,957	▲ 8.7	3,609	▲ 5.6	1,715	▲ 6.2	828	13.4	405	11.9	31.1	24.7	7.1	5.8
2月	2,725	▲ 12.7	1,548	▲ 13.3	11,795	▲ 11.6	7,006	▲ 10.8	4,074	▲ 12.5	1,994	▲ 11.6	937	12.6	490	10.9	34.5	28.5	7.9	7.0
3月	2,879	▲ 10.8	1,671	▲ 9.5	12,192	▲ 14.0	7,237	▲ 13.3	4,073	▲ 17.9	1,970	▲ 16.3	1,093	▲ 2.8	565	▲ 8.7	33.4	27.2	9.0	7.8
1～3月	2,889	▲ 8.6	1,685	▲ 8.5	11,869	▲ 12.0	7,067	▲ 11.0	3,919	▲ 12.5	1,893	▲ 11.8	953	6.5	487	2.7	33.0	26.8	8.0	6.9
26年4月	4,070	▲ 10.6	2,739	▲ 7.8	13,299	▲ 14.6	8,245	▲ 13.1	3,852	▲ 18.2	1,796	▲ 18.1	959	▲ 16.7	501	▲ 15.5	29.0	21.8	7.2	6.1
5月	2,935	▲ 10.5	1,709	▲ 7.7	13,261	▲ 13.3	8,175	▲ 11.4	3,655	▲ 19.1	1,743	▲ 15.3	957	2.2	485	4.5	27.6	21.3	7.2	5.9
6月	2,686	0.9	1,560	▲ 0.8	12,924	▲ 11.5	7,921	▲ 10.1	3,594	▲ 9.7	1,746	▲ 3.7	925	▲ 3.6	496	▲ 1.8	27.8	22.0	7.2	6.3
4～6月	3,230	▲ 7.7	2,003	▲ 6.1	13,161	▲ 13.2	8,114	▲ 11.5	3,700	▲ 16.0	1,762	▲ 12.9	947	▲ 6.8	494	▲ 5.2	28.1	21.7	7.2	6.1
26年7月	2,944	1.7	1,761	9.3	12,801	▲ 9.6	7,771	▲ 7.4	3,664	▲ 6.4	1,711	▲ 1.3	877	▲ 8.3	460	▲ 4.6	28.6	22.0	6.9	5.9
8月	2,471	▲ 7.7	1,451	▲ 6.6	12,350	▲ 9.5	7,435	▲ 8.7	3,167	▲ 12.5	1,513	▲ 10.2	758	▲ 6.3	385	0.3	25.6	20.3	6.1	5.2
9月	2,833	5.8	1,670	8.9	12,389	▲ 7.4	7,439	▲ 6.9	3,563	▲ 11.9	1,698	▲ 8.8	951	1.7	464	1.1	28.8	22.8	7.7	6.2
7～9月	2,749	▲ 0.0	1,627	3.9	12,513	▲ 8.9	7,548	▲ 7.7	3,465	▲ 10.2	1,641	▲ 6.8	862	▲ 4.2	436	▲ 1.4	27.7	21.7	6.9	5.8
26年10月	2,720	▲ 5.4	1,607	▲ 3.1	12,238	▲ 7.7	7,353	▲ 7.6	3,402	▲ 15.2	1,663	▲ 9.1	924	▲ 3.3	489	0.0	27.8	22.6	7.6	6.7
11月	2,093	▲ 4.8	1,218	▲ 3.9	11,392	▲ 8.2	6,779	▲ 7.3	2,713	▲ 19.1	1,317	▲ 16.8	787	▲ 9.7	409	▲ 6.2	23.8	19.4	6.9	6.0
12月	1,869	▲ 2.1	1,104	0.8	10,587	▲ 7.0	6,308	▲ 7.2	2,463	▲ 8.9	1,131	▲ 6.2	676	▲ 14.9	356	▲ 13.8	23.3	17.9	6.4	5.6
10～12月	2,227	▲ 4.3	1,310	▲ 2.2	11,406	▲ 7.6	6,813	▲ 7.4	2,859	▲ 14.8	1,370	▲ 11.0	796	▲ 8.9	418	▲ 6.3	25.1	20.1	7.0	6.1
27年1月	3,109	1.5	1,908	4.0	11,132	▲ 4.2	6,738	▲ 3.1	3,219	▲ 10.8	1,564	▲ 8.8	752	▲ 9.2	398	▲ 1.7	28.9	23.2	6.8	5.9
2月	2,820	3.5	1,588	2.6	11,550	▲ 2.1	6,895	▲ 1.6	4,177	2.5	2,053	3.0	828	▲ 11.6	421	▲ 14.1	36.2	29.8	7.2	6.1
3月	3,105	7.8	1,818	8.8	12,338	1.2	7,311	1.0	4,458	9.5	2,294	16.4	1,149	5.1	623	10.3	36.1	31.4	9.3	8.5
1～3月	3,011	4.2	1,771	5.1	11,673	▲ 1.7	6,981	▲ 1.2	3,951	0.8	1,970	4.1	910	▲ 4.5	481	▲ 1.2	33.8	28.2	7.8	6.9
27年4月	4,129	1.4	2,741	0.1	13,442	1.1	8,266	0.3	3,782	▲ 1.8	1,844	2.7	1,073	11.9	581	16.0	28.1	22.3	8.0	7.0
5月	2,711	▲ 7.6	1,632	▲ 4.5	13,038	▲ 1.7	8,052	▲ 1.5	3,322	▲ 9.1	1,644	▲ 5.7	853	▲ 10.9	446	▲ 8.0	25.5	20.4	6.5	5.5
6月	2,617	▲ 2.6	1,499	▲ 3.9	12,658	▲ 2.1	7,667	▲ 3.2	3,580	▲ 0.4	1,864	6.8	964	4.2	485	▲ 2.2	28.3	24.3	7.6	6.3
4～6月	3,152	▲ 2.4	1,957	▲ 2.3	13,046	▲ 0.9	7,995	▲ 1.5	3,561	▲ 3.8	1,784	1.2	963	1.7	504	2.0	27.3	22.3	7.4	6.3
27年7月	2,669	▲ 9.3	1,527	▲ 13.3	12,381	▲ 3.3	7,397	▲ 4.8	3,304	▲ 9.8	1,641	▲ 4.1	864	▲ 1.5	448	▲ 2.6	26.7	22.2	7.0	6.1
8月																				
9月																				
7～9月																				

紹介率＝中高年紹介件数／中高年有効求職者数×100

就職率＝中高年就職件数／中高年有効求職者数×100

6. 中高年齢者の職業紹介状況（パートを除く。）

平成27年7月

三重労働局

項目 年度・月	新規求職申込件数				有効求職者数				紹介件数				就職件数				紹介率		就職率	
	全数	前年 同月比	うち 55歳以上	前年 同月比	全数	前年 同月比	うち 55歳以上	前年 同月比	全数	前年 同月比	うち 55歳以上	前年 同月比	全数	前年 同月比	うち 55歳以上	前年 同月比	全数	うち 55歳以上	全数	うち 55歳以上
	件	%	件	%	人	%	人	%	件	%	件	%	件	%	件	%	%	%	%	%
平成21年度	26,602	22.3	14,150	25.1	139,943	60.2	74,326	52.7	40,740	57.8	16,213	57.5	5,694	26.7	2,566	29.8	29.1	21.8	4.1	3.5
平成22年度	23,236	▲12.7	12,233	▲13.5	116,575	▲16.7	63,522	▲14.5	37,714	▲7.4	14,664	▲9.6	6,325	11.1	2,935	14.4	32.4	23.1	5.4	4.6
平成23年度	20,783	▲10.6	10,446	▲14.6	99,895	▲14.3	52,992	▲16.6	32,922	▲12.7	13,488	▲8.0	5,862	▲7.3	2,727	▲7.1	33.0	25.5	5.9	5.1
平成24年度	20,639	▲0.7	9,862	▲5.6	96,566	▲3.3	48,507	▲8.5	31,025	▲5.8	11,839	▲12.2	5,612	▲4.3	2,462	▲9.7	32.1	24.4	5.8	5.1
平成25年度	18,845	▲8.7	9,030	▲8.4	89,135	▲7.7	44,674	▲7.9	28,753	▲7.3	11,029	▲6.8	5,777	2.9	2,417	▲1.8	32.3	24.7	6.5	5.4
平成26年度	17,628	▲6.5	8,529	▲5.5	77,060	▲13.5	38,430	▲14.0	24,681	▲14.2	9,770	▲11.4	5,211	▲9.8	2,247	▲7.0	32.0	25.4	6.8	5.8
25年7月	1,682	3.7	777	▲3.8	8,090	▲1.8	4,031	▲5.2	2,545	0.2	935	3.2	524	15.2	220	11.1	31.5	23.2	6.5	5.5
8月	1,539	1.0	721	6.5	7,809	▲2.4	3,913	▲3.0	2,296	0.0	865	▲2.0	436	12.1	158	1.3	29.4	22.1	5.6	4.0
9月	1,416	▲11.4	666	▲9.9	7,537	▲4.6	3,783	▲4.4	2,519	▲1.2	983	10.0	470	5.6	194	▲2.0	33.4	26.0	6.2	5.1
7～9月	1,546	▲2.3	721	▲2.7	7,812	▲2.9	3,909	▲4.2	2,453	▲0.3	928	3.8	477	10.9	191	3.8	31.4	23.7	6.1	4.9
25年10月	1,553	▲11.4	720	▲14.9	7,392	▲7.1	3,721	▲6.4	2,432	▲7.6	894	▲5.3	489	▲1.2	206	▲1.4	32.9	24.0	6.6	5.5
11月	1,212	▲24.3	560	▲20.9	6,901	▲11.8	3,473	▲9.2	2,055	▲14.0	751	▲16.3	458	▲0.9	180	▲15.1	29.8	21.6	6.6	5.2
12月	1,069	▲20.0	502	▲16.1	6,350	▲14.9	3,165	▲12.6	1,681	▲6.5	584	▲5.7	420	1.4	177	▲1.7	26.5	18.5	6.6	5.6
10～12月	1,278	▲18.3	594	▲17.2	6,881	▲11.2	3,453	▲9.3	2,056	▲9.5	743	▲9.4	456	▲0.2	188	▲6.0	29.9	21.5	6.6	5.4
26年1月	1,627	▲5.1	785	▲5.6	6,365	▲14.5	3,149	▲12.7	2,168	▲4.1	864	0.3	431	20.4	185	34.1	34.1	27.4	6.8	5.9
2月	1,534	▲15.7	739	▲16.0	6,506	▲16.3	3,222	▲15.7	2,512	▲12.2	1,031	▲12.0	503	23.0	219	23.0	38.6	32.0	7.7	6.8
3月	1,525	▲15.3	731	▲13.6	6,631	▲19.2	3,291	▲18.5	2,404	▲21.9	962	▲21.9	562	▲5.4	237	▲16.3	36.3	29.2	8.5	7.2
1～3月	1,562	▲12.1	752	▲11.8	6,501	▲16.7	3,221	▲15.7	2,361	▲13.6	952	▲12.5	499	9.9	214	7.0	36.3	29.6	7.7	6.6
26年4月	1,965	▲16.7	1,086	▲15.1	7,006	▲19.6	3,616	▲18.6	2,223	▲21.8	853	▲23.5	458	▲14.6	207	▲8.8	31.7	23.6	6.5	5.7
5月	1,475	▲19.0	677	▲18.5	6,870	▲20.0	3,499	▲19.2	2,035	▲27.4	759	▲30.9	455	3.4	189	▲0.5	29.6	21.7	6.6	5.4
6月	1,385	▲8.1	624	▲13.2	6,677	▲19.1	3,346	▲19.4	2,036	▲18.4	793	▲16.2	405	▲20.3	182	▲18.8	30.5	23.7	6.1	5.4
4～6月	1,608	▲15.2	796	▲15.6	6,851	▲19.6	3,487	▲19.1	2,098	▲22.7	802	▲23.8	439	▲11.3	193	▲9.8	30.6	23.0	6.4	5.5
26年7月	1,561	▲7.2	757	▲2.6	6,735	▲16.7	3,367	▲16.5	2,143	▲15.8	797	▲14.8	418	▲20.2	172	▲21.8	31.8	23.7	6.2	5.1
8月	1,399	▲9.1	668	▲7.4	6,598	▲15.5	3,279	▲16.2	1,988	▲13.4	766	▲11.4	391	▲10.3	169	7.0	30.1	23.4	5.9	5.2
9月	1,454	2.7	694	4.2	6,552	▲13.1	3,246	▲14.2	2,120	▲15.8	832	▲15.4	497	5.7	199	2.6	32.4	25.6	7.6	6.1
7～9月	1,471	▲4.9	706	▲2.1	6,628	▲15.2	3,297	▲15.7	2,084	▲15.0	798	▲14.0	435	▲8.8	180	▲5.8	31.4	24.2	6.6	5.5
26年10月	1,447	▲6.8	678	▲5.8	6,488	▲12.2	3,208	▲13.8	2,036	▲16.3	826	▲7.6	446	▲8.8	193	▲6.3	31.4	25.7	6.9	6.0
11月	1,091	▲10.0	520	▲7.1	6,019	▲12.8	2,951	▲15.0	1,593	▲22.5	619	▲17.6	371	▲19.0	149	▲17.2	26.5	21.0	6.2	5.0
12月	1,020	▲4.6	476	▲5.2	5,620	▲11.5	2,756	▲12.9	1,531	▲8.9	581	▲0.5	355	▲15.5	160	▲9.6	27.2	21.1	6.3	5.8
10～12月	1,186	▲7.2	558	▲6.1	6,042	▲12.2	2,972	▲13.9	1,720	▲16.3	675	▲9.2	391	▲14.3	167	▲11.2	28.5	22.7	6.5	5.6
27年1月	1,647	1.2	829	5.6	5,846	▲8.2	2,928	▲7.0	1,855	▲14.4	730	▲15.5	342	▲20.6	144	▲22.2	31.7	24.9	5.9	4.9
2月	1,535	0.1	714	▲3.4	6,121	▲5.9	3,017	▲6.4	2,583	2.8	1,096	6.3	460	▲8.5	203	▲7.3	42.2	36.3	7.5	6.7
3月	1,649	8.1	806	10.3	6,528	▲1.6	3,217	▲2.2	2,538	5.6	1,118	16.2	613	9.1	280	18.1	38.9	34.8	9.4	8.7
1～3月	1,610	3.1	783	4.1	6,165	▲5.2	3,054	▲5.2	2,325	▲1.5	981	3.0	472	▲5.4	209	▲2.3	37.7	32.1	7.7	6.8
27年4月	1,909	▲2.8	1,012	▲6.8	6,854	▲2.2	3,487	▲3.6	2,143	▲3.6	863	1.2	485	5.9	234	13.0	31.3	24.7	7.1	6.7
5月	1,391	▲5.7	648	▲4.3	6,648	▲3.2	3,362	▲3.9	1,938	▲4.8	766	0.9	394	▲13.4	155	▲18.0	29.2	22.8	5.9	4.6
6月	1,442	4.1	652	4.5	6,599	▲1.2	3,265	▲2.4	2,088	2.6	894	12.7	498	23.0	200	9.9	31.6	27.4	7.5	6.1
4～6月	1,581	▲1.7	771	▲3.1	6,700	▲2.2	3,371	▲3.3	2,056	▲2.0	841	4.9	459	4.6	196	1.6	30.7	24.9	6.9	5.8
27年7月	1,522	▲2.5	700	▲7.5	6,649	▲1.3	3,274	▲2.8	1,960	▲8.5	813	2.0	423	1.2	174	1.2	29.5	24.8	6.4	5.3
8月																				
9月																				
7～9月																				

紹介率＝中高年紹介件数／中高年有効求職者数×100

就職率＝中高年就職件数／中高年有効求職者数×100

7. 中高年齢者の職業紹介状況（パート）

平成27年7月

三重労働局

項目 年度・月	新規求職申込件数				有効求職者数				紹介件数				就職件数				紹介率		就職率	
	全数	前年 同月比	うち 55歳以上	前年 同月比	全数	前年 同月比	うち 55歳以上	前年 同月比	全数	前年 同月比	うち 55歳以上	前年 同月比	全数	前年 同月比	うち 55歳以上	前年 同月比	全数	うち 55歳以上	全数	うち 55歳以上
	件	%	件	%	人	%	人	%	件	%	件	%	件	%	件	%	%	%	%	%
平成21年度	16,711	18.5	11,746	17.9	75,125	34.5	53,148	33.5	22,379	68.9	13,090	67.0	4,626	24.8	2,660	20.8	29.8	24.6	6.2	5.0
平成22年度	15,724	▲ 5.9	10,945	▲ 6.8	69,694	▲ 7.2	48,612	▲ 8.5	21,769	▲ 2.7	12,520	▲ 4.4	5,086	9.9	3,033	14.0	31.2	25.8	7.3	6.2
平成23年度	16,194	3.0	11,532	5.4	70,857	1.7	50,637	4.2	19,855	▲ 8.8	11,744	▲ 6.2	4,878	▲ 4.1	2,926	▲ 3.5	28.0	23.2	6.9	5.8
平成24年度	16,321	0.8	11,738	1.8	73,234	3.4	53,061	4.8	20,077	1.1	11,915	1.5	5,429	11.3	3,294	12.6	27.4	22.5	7.4	6.2
平成25年度	15,548	▲ 4.7	11,137	▲ 5.1	70,172	▲ 4.2	50,643	▲ 4.6	17,859	▲ 11.0	10,614	▲ 10.9	5,450	0.4	3,268	▲ 0.8	25.5	21.0	7.8	6.5
平成26年度	16,027	3.1	11,604	4.2	69,201	▲ 1.4	49,940	▲ 1.4	17,246	▲ 3.4	10,459	▲ 1.5	5,332	▲ 2.2	3,240	▲ 0.9	24.9	20.9	7.7	6.5
25年7月	1,213	▲ 2.6	834	▲ 10.9	6,068	▲ 4.7	4,364	▲ 6.6	1,371	▲ 6.8	799	▲ 10.1	432	▲ 2.5	262	▲ 6.4	22.6	18.3	7.1	6.0
8月	1,138	▲ 7.2	832	2.0	5,839	▲ 5.3	4,228	▲ 5.2	1,322	▲ 10.3	820	▲ 6.0	373	▲ 0.3	226	▲ 3.0	22.6	19.4	6.4	5.3
9月	1,261	▲ 6.2	868	▲ 9.0	5,844	▲ 4.6	4,207	▲ 4.2	1,525	▲ 13.4	879	▲ 10.7	465	1.5	265	0.4	26.1	20.9	8.0	6.3
7～9月	1,204	▲ 5.3	845	▲ 6.3	5,917	▲ 4.9	4,266	▲ 5.4	1,406	▲ 10.3	833	▲ 9.0	423	▲ 0.5	251	▲ 3.1	23.8	19.5	7.1	5.9
25年10月	1,321	▲ 11.7	938	▲ 12.1	5,865	▲ 7.2	4,234	▲ 5.6	1,581	▲ 9.9	936	▲ 8.9	467	▲ 7.9	283	▲ 8.7	27.0	22.1	8.0	6.7
11月	986	▲ 10.4	707	▲ 12.1	5,505	▲ 7.8	3,843	▲ 10.3	1,297	▲ 16.4	831	▲ 8.2	414	▲ 4.4	256	▲ 2.3	23.6	21.6	7.5	6.7
12月	840	0.4	593	2.2	5,034	▲ 6.7	3,636	▲ 6.2	1,022	▲ 15.1	622	▲ 10.0	374	▲ 3.1	236	5.4	20.3	17.1	7.4	6.5
10～12月	1,049	▲ 8.4	746	▲ 8.7	5,468	▲ 7.2	3,904	▲ 7.4	1,300	▲ 13.6	796	▲ 8.9	418	▲ 5.4	258	▲ 2.6	23.8	20.4	7.6	6.6
26年1月	1,436	1.1	1,050	▲ 1.2	5,255	▲ 4.1	3,808	▲ 5.0	1,441	▲ 7.7	851	▲ 12.1	397	6.7	220	▲ 1.8	27.4	22.3	7.6	5.8
2月	1,191	▲ 8.7	809	▲ 10.6	5,289	▲ 5.1	3,784	▲ 6.2	1,562	▲ 13.0	963	▲ 11.2	434	2.6	271	2.7	29.5	25.4	8.2	7.2
3月	1,354	▲ 5.0	940	▲ 6.0	5,561	▲ 7.0	3,946	▲ 8.5	1,669	▲ 11.3	1,008	▲ 10.3	531	0.2	328	▲ 2.4	30.0	25.5	9.5	8.3
1～3月	1,327	▲ 4.1	933	▲ 5.7	5,368	▲ 5.4	3,846	▲ 6.6	1,557	▲ 10.9	941	▲ 11.1	454	2.7	273	▲ 0.7	29.0	24.5	8.5	7.1
26年4月	2,105	▲ 4.1	1,653	▲ 2.4	6,293	▲ 8.2	4,629	▲ 8.2	1,629	▲ 12.7	943	▲ 12.6	501	▲ 18.5	294	▲ 19.7	25.9	20.4	8.0	6.4
5月	1,460	0.2	1,032	1.2	6,391	▲ 4.7	4,676	▲ 4.5	1,620	▲ 5.6	984	2.6	502	1.2	296	8.0	25.3	21.0	7.9	6.3
6月	1,301	12.5	936	9.7	6,247	▲ 1.6	4,575	▲ 1.7	1,558	4.8	953	9.9	520	15.0	314	11.7	24.9	20.8	8.3	6.9
4～6月	1,622	1.2	1,207	1.5	6,310	▲ 4.9	4,627	▲ 4.9	1,602	▲ 5.2	960	▲ 0.8	508	▲ 2.5	301	▲ 2.0	25.4	20.7	8.1	6.5
26年7月	1,383	14.0	1,004	20.4	6,066	▲ 0.0	4,404	0.9	1,521	10.9	914	14.4	459	6.3	288	9.9	25.1	20.8	7.6	6.5
8月	1,072	▲ 5.8	783	▲ 5.9	5,752	▲ 1.5	4,156	▲ 1.7	1,179	▲ 10.8	747	▲ 8.9	367	▲ 1.6	216	▲ 4.4	20.5	18.0	6.4	5.2
9月	1,379	9.4	976	12.4	5,837	▲ 0.1	4,193	▲ 0.3	1,443	▲ 5.4	866	▲ 1.5	454	▲ 2.4	265	▲ 0.0	24.7	20.7	7.8	6.3
7～9月	1,278	6.1	921	9.0	5,885	▲ 0.5	4,251	▲ 0.4	1,381	▲ 1.8	842	1.1	427	0.9	256	2.0	23.5	19.8	7.3	6.0
26年10月	1,273	▲ 3.6	929	▲ 1.0	5,750	▲ 2.0	4,145	▲ 2.1	1,366	▲ 13.6	837	▲ 10.6	478	2.4	296	4.6	23.8	20.2	8.3	7.1
11月	1,002	1.6	698	▲ 1.3	5,373	▲ 2.4	3,828	▲ 0.4	1,120	▲ 13.6	698	▲ 16.0	416	0.5	260	1.6	20.8	18.2	7.7	6.8
12月	849	1.1	628	5.9	4,967	▲ 1.3	3,552	▲ 2.3	932	▲ 8.8	550	▲ 11.6	321	▲ 14.2	196	▲ 16.9	18.8	15.5	6.5	5.5
10～12月	1,041	▲ 0.8	752	0.8	5,363	▲ 1.9	3,842	▲ 1.6	1,139	▲ 12.4	695	▲ 12.7	405	▲ 3.1	251	▲ 2.7	21.2	18.1	7.6	6.5
27年1月	1,462	1.8	1,079	2.8	5,286	0.6	3,810	0.1	1,364	▲ 5.3	834	▲ 2.0	410	3.3	254	15.5	25.8	21.9	7.8	6.7
2月	1,285	7.9	874	8.0	5,429	2.6	3,878	2.5	1,594	2.0	957	▲ 0.6	368	▲ 15.2	218	▲ 19.6	29.4	24.7	6.8	5.6
3月	1,456	7.5	1,012	7.7	5,810	4.5	4,094	3.8	1,920	15.0	1,176	16.7	536	0.9	343	4.6	33.0	28.7	9.2	8.4
1～3月	1,401	5.6	988	5.9	5,508	2.6	3,927	2.1	1,626	4.4	989	5.1	438	▲ 3.5	272	▲ 0.4	29.5	25.2	8.0	6.9
27年4月	2,220	5.5	1,729	4.6	6,588	4.7	4,779	3.2	1,639	0.6	981	4.0	588	17.4	347	18.0	24.9	20.5	8.9	7.3
5月	1,320	▲ 9.6	984	▲ 4.7	6,390	▲ 0.0	4,690	0.3	1,384	▲ 14.6	878	▲ 10.8	459	▲ 8.6	291	▲ 1.7	21.7	18.7	7.2	6.2
6月	1,175	▲ 9.7	847	▲ 9.5	6,059	▲ 3.0	4,402	▲ 3.8	1,492	▲ 4.2	970	1.8	466	▲ 10.4	285	▲ 9.2	24.6	22.0	7.7	6.5
4～6月	1,572	▲ 3.1	1,187	▲ 1.7	6,346	0.6	4,624	▲ 0.1	1,505	▲ 6.1	943	▲ 1.8	504	▲ 0.8	308	2.3	23.7	20.4	7.9	6.7
27年7月	1,147	▲ 17.1	827	▲ 17.6	5,732	▲ 5.5	4,123	▲ 6.4	1,344	▲ 11.6	828	▲ 9.4	441	▲ 3.9	274	▲ 4.9	23.4	20.1	7.7	6.6
8月																				
9月																				
7～9月																				

紹介率 = 中高年紹介件数 / 中高年有効求職者数 × 100

就職率 = 中高年就職件数 / 中高年有効求職者数 × 100

8. 産業別新規求人の状況（パートを含む全数）

三重労働局計

産 業	平成27年7月	前年同月	前月	増減率	
				対前年	対前月
AB 農 業 , 林 業 , 漁 業	106	100	125	6.0	▲ 15.2
C 鉱 業 , 採 石 業 , 砂 利 採 取 業	18	8	1	125.0	1,700.0
D 建 設 業	1,101	931	927	18.3	18.8
E 製 造 業	1,570	1,420	1,522	10.6	3.2
食 料 品	309	222	238	39.2	29.8
飲 料 ・ た ば こ ・ 飼 料	12	14	14	▲ 14.3	▲ 14.3
織 維 工 業	38	25	79	52.0	▲ 51.9
木 材 ・ 木 製 品	22	15	14	46.7	57.1
家 具 ・ 装 備 品	26	63	19	▲ 58.7	36.8
パ ル プ ・ 紙 ・ 紙 加 工 品	18	20	16	▲ 10.0	12.5
印 刷 ・ 同 関 連 業	22	13	17	69.2	29.4
化 学 工 業	104	99	85	5.1	22.4
石 油 製 品 ・ 石 炭 製 品	1	2	0	▲ 50.0	—
プ ラ ス チ ッ ク 製 品	75	75	43	0.0	74.4
ゴ ム 製 品	67	30	34	123.3	97.1
窯 業 ・ 土 石 製 品	63	60	46	5.0	37.0
鉄 鋼 業	27	41	33	▲ 34.1	▲ 18.2
非 鉄 金 属	24	21	36	14.3	▲ 33.3
金 属 製 品	170	115	149	47.8	14.1
は ん 用 機 械 器 具	57	91	83	▲ 37.4	▲ 31.3
生 産 用 機 械 器 具	57	98	98	▲ 41.8	▲ 41.8
業 務 用 機 械 器 具	24	56	41	▲ 57.1	▲ 41.5
電 子 部 品 ・ デ バ イ ス ・ 電 子 回 路	51	43	92	18.6	▲ 44.6
電 気 機 械 器 具	173	96	120	80.2	44.2
情 報 通 信 機 械 器 具	16	14	25	14.3	▲ 36.0
輸 送 用 機 械 器 具	198	193	205	2.6	▲ 3.4
そ の 他 の 製 造 業	16	14	35	14.3	▲ 54.3
F 電 気 ・ ガ ス ・ 熱 供 給 ・ 水 道 業	14	12	13	16.7	7.7
G 情 報 通 信 業	111	296	505	▲ 62.5	▲ 78.0
H 運 輸 業 , 郵 便 業	725	896	793	▲ 19.1	▲ 8.6
I 卸 売 業 , 小 売 業	1,511	1,664	1,541	▲ 9.2	▲ 1.9
(卸 売 業)	267	241	294	10.8	▲ 9.2
(小 売 業)	1,244	1,423	1,247	▲ 12.6	▲ 0.2
J 金 融 業 , 保 険 業	106	128	114	▲ 17.2	▲ 7.0
K 不 動 産 業 , 物 品 賃 貸 業	157	145	145	8.3	8.3
L 学 術 研 究 , 専 門 ・ 技 術 サ ー ビ ス 業	203	253	211	▲ 19.8	▲ 3.8
M 宿 泊 業 , 飲 食 サ ー ビ ス 業	842	849	866	▲ 0.8	▲ 2.8
N 生 活 関 連 サ ー ビ ス 業 , 娯 楽 業	684	722	586	▲ 5.3	16.7
O 教 育 , 学 習 支 援 業	159	183	312	▲ 13.1	▲ 49.0
P 医 療 , 福 祉	2,764	2,449	2,434	12.9	13.6
(医 療 業)	986	991	767	▲ 0.5	28.6
(社 会 保 険 ・ 社 会 福 祉 ・ 介 護 事 業)	1,778	1,455	1,664	22.2	6.9
Q 複 合 サ ー ビ ス 事 業	129	160	164	▲ 19.4	▲ 21.3
R サ ー ビ ス 業 (他 に 分 類 さ れ な い も の)	2,747	2,237	1,834	22.8	49.8
(職 業 紹 介 ・ 労 働 者 派 遣 業)	1,815	1,453	1,047	24.9	73.4
ST 公 務 ・ そ の 他	150	134	167	11.9	▲ 10.2
合 計	13,097	12,587	12,260	4.1	6.8

9. 産業別新規求人状況（一般）

三重労働局計

産 業	平成27年7月	前年同月	前月	増減率	
				対前年	対前月
AB 農 業 , 林 業 , 漁 業	47	37	70	27.0	▲ 32.9
C 鉱 業 , 採 石 業 , 砂 利 採 取 業	15	8	1	87.5	1,400.0
D 建 設 業	1,022	786	841	30.0	21.5
E 製 造 業	1,159	923	1,071	25.6	8.2
食 料 品	166	118	107	40.7	55.1
飲 料 ・ た ば こ ・ 飼 料	10	6	12	66.7	▲ 16.7
織 維 工 業	30	11	30	172.7	0.0
木 材 ・ 木 製 品	20	12	6	66.7	233.3
家 具 ・ 装 備 品	17	28	12	▲ 39.3	41.7
パ ル プ ・ 紙 ・ 紙 加 工 品	11	15	8	▲ 26.7	37.5
印 刷 ・ 同 関 連 業	14	8	14	75.0	0.0
化 学 工 業	80	52	55	53.8	45.5
石 油 製 品 ・ 石 炭 製 品	0	0	0	—	—
プ ラ ス チ ッ ク 製 品	50	39	38	28.2	31.6
ゴ ム 製 品	61	21	18	190.5	238.9
窯 業 ・ 土 石 製 品	40	46	33	▲ 13.0	21.2
鉄 鋼 業	23	31	27	▲ 25.8	▲ 14.8
非 鉄 金 属	24	13	32	84.6	▲ 25.0
金 属 製 品	147	85	136	72.9	8.1
は ん 用 機 械 器 具	55	78	75	▲ 29.5	▲ 26.7
生 産 用 機 械 器 具	49	78	77	▲ 37.2	▲ 36.4
業 務 用 機 械 器 具	18	46	33	▲ 60.9	▲ 45.5
電 子 部 品 ・ デ バ イ ス ・ 電 子 回 路	44	28	82	57.1	▲ 46.3
電 気 機 械 器 具	138	57	91	142.1	51.6
情 報 通 信 機 械 器 具	8	12	9	▲ 33.3	▲ 11.1
輸 送 用 機 械 器 具	141	132	145	6.8	▲ 2.8
そ の 他 の 製 造 業	13	7	31	85.7	▲ 58.1
F 電 気 ・ ガ ス ・ 熱 供 給 ・ 水 道 業	9	12	12	▲ 25.0	▲ 25.0
G 情 報 通 信 業	86	172	267	▲ 50.0	▲ 67.8
H 運 輸 業 , 郵 便 業	584	704	606	▲ 17.0	▲ 3.6
I 卸 売 業 , 小 売 業	534	604	605	▲ 11.6	▲ 11.7
(卸 売 業)	149	138	142	8.0	4.9
(小 売 業)	385	466	463	▲ 17.4	▲ 16.8
J 金 融 業 , 保 険 業	72	97	82	▲ 25.8	▲ 12.2
K 不 動 産 業 , 物 品 賃 貸 業	105	101	105	4.0	0.0
L 学 術 研 究 , 専 門 ・ 技 術 サ ー ビ ス 業	154	172	106	▲ 10.5	45.3
M 宿 泊 業 , 飲 食 サ ー ビ ス 業	258	248	269	4.0	▲ 4.1
N 生 活 関 連 サ ー ビ ス 業 , 娯 楽 業	289	327	187	▲ 11.6	54.5
O 教 育 , 学 習 支 援 業	65	70	112	▲ 7.1	▲ 42.0
P 医 療 , 福 祉	1,259	1,140	1,163	10.4	8.3
(医 療 業)	513	529	444	▲ 3.0	15.5
(社 会 保 険 ・ 社 会 福 祉 ・ 介 護 事 業)	746	608	717	22.7	4.0
Q 複 合 サ ー ビ ス 事 業	31	58	25	▲ 46.6	24.0
R サ ー ビ ス 業 (他 に 分 類 さ れ な い も の)	1,863	1,738	1,386	7.2	34.4
(職 業 紹 介 ・ 労 働 者 派 遣 業)	1,392	1,269	897	9.7	55.2
ST 公 務 ・ そ の 他	103	82	101	25.6	2.0
合 計	7,655	7,279	7,009	5.2	9.2

10. 産業別新規求人の状況（パート）

三重労働局計

産 業	平成27年7月	前年同月	前月	増減率	
				対前年	対前月
AB 農 業 , 林 業 , 漁 業	59	63	55	▲ 6.3	7.3
C 鉱 業 , 採 石 業 , 砂 利 採 取 業	3	0	0	—	—
D 建 設 業	79	145	86	▲ 45.5	▲ 8.1
E 製 造 業	411	497	451	▲ 17.3	▲ 8.9
食 料 品	143	104	131	37.5	9.2
飲 料 ・ た ば こ ・ 飼 料	2	8	2	▲ 75.0	0.0
織 維 工 業	8	14	49	▲ 42.9	▲ 83.7
木 材 ・ 木 製 品	2	3	8	▲ 33.3	▲ 75.0
家 具 ・ 装 備 品	9	35	7	▲ 74.3	28.6
パ ル プ ・ 紙 ・ 紙 加 工 品	7	5	8	40.0	▲ 12.5
印 刷 ・ 同 関 連 業	8	5	3	60.0	166.7
化 学 工 業	24	47	30	▲ 48.9	▲ 20.0
石 油 製 品 ・ 石 炭 製 品	1	2	0	▲ 50.0	—
プ ラ ス チ ッ ク 製 品	25	36	5	▲ 30.6	400.0
ゴ ム 製 品	6	9	16	▲ 33.3	▲ 62.5
窯 業 ・ 土 石 製 品	23	14	13	64.3	76.9
鉄 鋼 業	4	10	6	▲ 60.0	▲ 33.3
非 鉄 金 属	0	8	4	▲ 100.0	▲ 100.0
金 属 製 品	23	30	13	▲ 23.3	76.9
は ん 用 機 械 器 具	2	13	8	▲ 84.6	▲ 75.0
生 産 用 機 械 器 具	8	20	21	▲ 60.0	▲ 61.9
業 務 用 機 械 器 具	6	10	8	▲ 40.0	▲ 25.0
電 子 部 品 ・ デ バ イ ス ・ 電 子 回 路	7	15	10	▲ 53.3	▲ 30.0
電 気 機 械 器 具	35	39	29	▲ 10.3	20.7
情 報 通 信 機 械 器 具	8	2	16	300.0	▲ 50.0
輸 送 用 機 械 器 具	57	61	60	▲ 6.6	▲ 5.0
そ の 他 の 製 造 業	3	7	4	▲ 57.1	▲ 25.0
F 電 気 ・ ガ ス ・ 熱 供 給 ・ 水 道 業	5	0	1	—	400.0
G 情 報 通 信 業	25	124	238	▲ 79.8	▲ 89.5
H 運 輸 業 , 郵 便 業	141	192	187	▲ 26.6	▲ 24.6
I 卸 売 業 , 小 売 業	977	1,060	936	▲ 7.8	4.4
(卸 売 業)	118	103	152	14.6	▲ 22.4
(小 売 業)	859	957	784	▲ 10.2	9.6
J 金 融 業 , 保 険 業	34	31	32	9.7	6.3
K 不 動 産 業 , 物 品 賃 貸 業	52	44	40	18.2	30.0
L 学 術 研 究 , 専 門 ・ 技 術 サ ー ビ ス 業	49	81	105	▲ 39.5	▲ 53.3
M 宿 泊 業 , 飲 食 サ ー ビ ス 業	584	601	597	▲ 2.8	▲ 2.2
N 生 活 関 連 サ ー ビ ス 業 , 娯 楽 業	395	395	399	0.0	▲ 1.0
O 教 育 , 学 習 支 援 業	94	113	200	▲ 16.8	▲ 53.0
P 医 療 , 福 祉	1,505	1,309	1,271	15.0	18.4
(医 療 業)	473	462	323	2.4	46.4
(社 会 保 険 ・ 社 会 福 祉 ・ 介 護 事 業)	1,032	847	947	21.8	9.0
Q 複 合 サ ー ビ ス 事 業	98	102	139	▲ 3.9	▲ 29.5
R サ ー ビ ス 業 (他 に 分 類 さ れ な い も の)	884	499	448	77.2	97.3
(職 業 紹 介 ・ 労 働 者 派 遣 業)	423	184	150	129.9	182.0
ST 公 務 ・ そ の 他	47	52	66	▲ 9.6	▲ 28.8
合 計	5,442	5,308	5,251	2.5	3.6

1 1. 主要産業別・規模別新規求人状況

平成27年7月

三重労働局

産業・規模	項目	パートを含む全数			増減率		一 般			増減率		パート			増減率	
		本年	前年同月	前月	前年同月	前月	本年	前年同月	前月	前年同月	前月	本年	前年同月	前月	前年同月	前月
産 業 計		13,097	12,587	12,260	4.1	6.8	7,655	7,279	7,009	5.2	9.2	5,442	5,308	5,251	2.5	3.6
D 建 設 業		1,101	931	927	18.3	18.8	1,022	786	841	30.0	21.5	79	145	86	▲ 45.5	▲ 8.1
E 製 造 業		1,570	1,420	1,522	10.6	3.2	1,159	923	1,071	25.6	8.2	411	497	451	▲ 17.3	▲ 8.9
	食 料 品	309	222	238	39.2	29.8	166	118	107	40.7	55.1	143	104	131	37.5	9.2
	鉄 鋼 業	27	41	33	▲ 34.1	▲ 18.2	23	31	27	▲ 25.8	▲ 14.8	4	10	6	▲ 60.0	▲ 33.3
	金 属 製 品	170	115	149	47.8	14.1	147	85	136	72.9	8.1	23	30	13	▲ 23.3	76.9
	は ん 用 機 械	57	91	83	▲ 37.4	▲ 31.3	55	78	75	▲ 29.5	▲ 26.7	2	13	8	▲ 84.6	▲ 75.0
	生 産 用 機 械	57	98	98	▲ 41.8	▲ 41.8	49	78	77	▲ 37.2	▲ 36.4	8	20	21	▲ 60.0	▲ 61.9
	業 務 用 機 械	24	56	41	▲ 57.1	▲ 41.5	18	46	33	▲ 60.9	▲ 45.5	6	10	8	▲ 40.0	▲ 25.0
	電 子 部 品 ・ デ バ イ ス	51	43	92	18.6	▲ 44.6	44	28	82	57.1	▲ 46.3	7	15	10	▲ 53.3	▲ 30.0
	電 気 機 械	173	96	120	80.2	44.2	138	57	91	142.1	51.6	35	39	29	▲ 10.3	20.7
	情 報 通 信 機 械	16	14	25	14.3	▲ 36.0	8	12	9	▲ 33.3	▲ 11.1	8	2	16	300.0	▲ 50.0
	輸 送 用 機 械	198	193	205	2.6	▲ 3.4	141	132	145	6.8	▲ 2.8	57	61	60	▲ 6.6	▲ 5.0
G 情 報 通 信 業		111	296	505	▲ 62.5	▲ 78.0	86	172	267	▲ 50.0	▲ 67.8	25	124	238	▲ 79.8	▲ 89.5
H 運 輸 業 , 郵 便 業		725	896	793	▲ 19.1	▲ 8.6	584	704	606	▲ 17.0	▲ 3.6	141	192	187	▲ 26.6	▲ 24.6
I 卸 売 業 , 小 売 業		1,511	1,664	1,541	▲ 9.2	▲ 1.9	534	604	605	▲ 11.6	▲ 11.7	977	1,060	936	▲ 7.8	4.4
J 金 融 業 , 保 険 業		106	128	114	▲ 17.2	▲ 7.0	72	97	82	▲ 25.8	▲ 12.2	34	31	32	9.7	6.3
M 宿 泊 業 , 飲 食 サ ー ビ ス 業		842	849	866	▲ 0.8	▲ 2.8	258	248	269	4.0	▲ 4.1	584	601	597	▲ 2.8	▲ 2.2
P 医 療 , 福 祉		2,764	2,449	2,434	12.9	13.6	1,259	1,140	1,163	10.4	8.3	1,505	1,309	1,271	15.0	18.4
R サ ー ビ ス 業		2,747	2,237	1,834	22.8	49.8	1,863	1,738	1,386	7.2	34.4	884	499	448	77.2	97.3
事 業 所 規 模 計		13,097	12,587	12,260	4.1	6.8	7,655	7,279	7,009	5.2	9.2	5,442	5,308	5,251	2.5	3.6
29人以下		8,757	8,392	8,282	4.3	5.7	5,142	4,993	4,608	3.0	11.6	3,615	3,399	3,674	6.4	▲ 1.6
30～99人		3,005	2,719	2,656	10.5	13.1	1,744	1,536	1,598	13.5	9.1	1,261	1,183	1,058	6.6	19.2
100～299人		937	992	826	▲ 5.5	13.4	526	475	485	10.7	8.5	411	517	341	▲ 20.5	20.5
300～499人		163	241	304	▲ 32.4	▲ 46.4	79	124	178	▲ 36.3	▲ 55.6	84	117	126	▲ 28.2	▲ 33.3
500～999人		185	190	139	▲ 2.6	33.1	124	113	89	9.7	39.3	61	77	50	▲ 20.8	22.0
1000人以上		50	53	53	▲ 5.7	▲ 5.7	40	38	51	5.3	▲ 21.6	10	15	2	▲ 33.3	400.0

12. パートタイム職業紹介状況

項目 区分	新規求職 申込件数	月間有効 求職者数	紹介件数		就職件数		新 規 求人数	月間有効 求人数	充足数
				雇保		雇保			
27年7月	1,991	9,651	2,270	392	827	161	5,442	14,384	767
前年同月	2,253	10,327	2,536	375	825	132	5,308	13,708	760
前 月	2,130	10,248	2,650	453	898	161	5,251	14,065	839
桑 名	211	1,165	241	42	78	14	571	1,443	75
四 日 市	405	1,858	450	107	154	32	999	2,824	158
鈴 鹿	269	1,251	283	50	113	28	664	1,527	90
津	297	1,409	361	56	123	24	1,118	3,704	129
松 阪	297	1,340	374	49	104	14	650	1,515	112
伊 勢	209	1,127	246	33	108	17	607	1,457	88
伊 賀	220	1,117	252	46	104	24	599	1,304	81
尾 鷲	54	238	33	5	25	5	116	345	20
熊野出張所	29	146	30	4	18	3	118	265	14

13. 雇用保険適用・給付状況

(1) 雇用保険適用状況

項目 区分	適用事業所数			被 保 険 者 数				労働保険事務組合	
		新規 適用	廃止 脱退		資 格 取 得	資 格 喪 失	事業主 都合 退職	事 務 組合数	委 託 事業所数
27年7月	26,858	124	69	470,585	7,075	7,119	668	141	10,727
前年同月	26,386	119	75	463,133	7,033	7,667	778	141	10,516
前 月	26,800	131	89	470,603	7,496	6,091	402	141	10,700
桑 名	3,017	16	7	52,706	969	795	97	12	1,249
四 日 市	5,633	26	10	114,945	1,777	1,692	87	27	1,941
鈴 鹿	3,269	21	6	64,768	944	1,189	112	8	1,381
津	4,245	20	14	86,768	1,096	1,027	57	26	1,374
松 阪	3,186	10	6	49,824	728	702	64	20	1,388
伊 勢	3,824	18	15	51,867	703	773	189	25	1,658
伊 賀	2,272	11	6	36,056	683	688	40	11	909
尾 鷲	745	1	2	7,287	89	170	8	12	427
熊野出張所	667	1	3	6,364	86	83	14	0	400

(2) 雇用保険求職者給付等状況

項目 区分	基本手当（基本分）				高年齢求職者給付		短期特例給付	
	受給資格 決定件数	初回 受給者数	受給者 実人員	支給金額 (千円)	受給者 数	支給金額 (千円)	受給 者数	支給金額 (千円)
27年7月	2,020	1,878	7,856	954,217	243	52,063	24	4,632
前年同月	2,114	2,034	7,922	982,159	307	62,931	25	4,569
前 月	1,888	1,823	7,661	886,554	266	56,515	0	0
桑 名	244	212	846	108,257	31	6,516	0	0
四 日 市	367	338	1,456	170,469	47	10,980	0	0
鈴 鹿	386	320	1,223	151,117	35	6,809	0	0
津	277	251	1,069	133,920	33	6,988	0	0
松 阪	261	242	1,100	132,234	41	8,530	0	0
伊 勢	219	263	1,084	128,636	29	5,536	17	3,539
伊 賀	167	163	728	88,583	18	4,581	1	213
尾 鷲	53	46	177	18,993	7	1,578	1	204
熊野出張所	46	43	173	22,007	2	546	5	675

〔注〕支給金額欄の月計と安定所別内訳の合計は、安定所別内訳を各安定所毎に四捨五入しているため、必ずしも一致しない。四日市には海事取扱分を、伊勢には鳥羽取扱分を含む。以下同様。

(3) 雇用継続給付状況

項目 区分	高年齢雇用継続給付			育児休業給付					介護休業給付	
	受給 者数	受給者 実人員	支給金額 (千円)	基本給付金			職場復帰給付金		受給 者数	支給金額 (千円)
				受給 者数	受給者 実人員	支給金額 (千円)	受給者 数	支給金額 (千円)		
27年7月	4,031	7,694	190,879	1,199	2,457	295,076	0	0	13	2,857
前年同月	4,174	7,950	196,931	1,134	2,306	252,896	0	0	12	1,793
前 月	3,675	6,913	179,476	1,263	2,536	311,547	0	0	8	1,570
桑 名	549	1,071	26,028	137	283	32,357	0	0	3	471
四 日 市	931	1,767	46,596	250	524	64,152	0	0	2	674
鈴 鹿	339	652	16,344	165	324	39,294	0	0	0	0
津	728	1,374	33,615	268	551	67,577	0	0	2	366
松 阪	366	695	17,491	152	316	34,958	0	0	1	49
伊 勢	704	1,351	32,139	132	267	33,811	0	0	1	283
伊 賀	329	619	15,240	74	145	17,113	0	0	4	1,014
尾 鷲	44	86	1,669	10	19	2,525	0	0	0	0
熊野出張所	41	79	1,756	11	28	3,288	0	0	0	0

〔注〕13(2)に同じ。

14. 主要労働・経済指標

	人口 (三重県)	鉱工業 生産指数 (三重県) (TCI)	国内企 業物価 指数 (全国)	消費者 物価指数 (三重県)	新設住宅 着工件数 (三重県)	常用雇用指数		実質賃金指数	
						全 国	三重県	全 国	三重県
平成 23年	1,848,125	91.6	101.5	100.1	9,392	100.6	97.5	100.1	100.8
24年	1,838,611	108.5	100.6	100.2	9,554	101.3	99.2	99.4	101.3
25年	1,829,063	114.3	101.9	100.6	10,738	102.1	97.9	98.9	101.8
26年	1,820,491	124.5	105.1		9,858	103.6	97.3	96.4	99.5
平成26年 5月	1,822,055	128.7	106.1	103.7	566	103.6	97.3	81.3	84.2
6月	1,821,554	124.1	106.3	103.6	941	104.0	97.5	133.3	134.4
7月	1,821,401	122.2	106.6	104.0	738	104.3	97.8	111.7	119.7
8月	1,821,133	126.0	106.4	104.5	882	104.2	97.4	82.6	83.1
9月	1,820,691	125.0	106.4	104.4	814	104.2	97.3	80.2	82.2
10月	1,820,491	122.0	105.5	104.1	912	104.2	96.8	80.8	82.0
11月	1,820,304	123.2	105.2	103.7	850	104.5	93.8	84.1	87.0
12月	1,819,737	128.4	104.7	103.8	874	104.6	97.0	166.8	175.5
平成27年 1月	1,818,847	122.0	103.3	103.3	742	104.5	97.7	81.7	82.9
2月	1,817,649	126.0	103.2	103.2	757	104.4	97.1	79.3	80.9
3月	1,816,267	125.8	103.5	103.8	837	103.8	96.2	83.2	85.0
4月	1,811,228	127.7	103.6	104.1	807	105.3	98.2	82.6	83.0
5月	1,812,496	121.3	103.8	104.6	885	105.7	98.6	80.7	81.2
6月	1,812,000	122.5	103.6	104.3	913				
7月	1,811,990		p103.4						
資料出所	県統計課		日 本 銀 行	県統計課	県住宅課	厚 生 労 働 省	県統計課	厚 生 労 働 省	県統計課

	完 全 失業者数 (万人)	完 全 失 業 率 (TCI : %)	有効求人倍率 (TCI : 倍) (全 国)	基本受給率		企業倒産 (三重県)	
				全 国	三重県	件 数	金額 (百万)
平成 23年	300	4.6	0.65	1.8	2.0	105	61,898
24年	285	4.3	0.80	1.6	2.0	129	59,764
25年	265	4.0	0.93	1.5	2.0	103	27,964
26年	236	3.6	1.09	1.2	1.6	91	12,111
平成26年 5月	242	3.6	1.09	1.3	1.6	10	756
6月	245	3.7	1.10	1.3	1.6	5	628
7月	248	3.7	1.10	1.3	1.8	7	408
8月	231	3.5	1.10	1.3	1.7	4	724
9月	233	3.6	1.10	1.3	1.8	9	1,007
10月	233	3.5	1.10	1.3	1.7	11	864
11月	219	3.5	1.12	1.2	1.6	6	1,162
12月	210	3.4	1.14	1.2	1.6	3	280
平成27年 1月	231	3.6	1.14	1.1	1.6	4	1,161
2月	226	3.5	1.15	1.1	1.5	9	4,555
3月	228	3.4	1.15	1.1	1.5	10	1,598
4月	234	3.3	1.17	1.0	1.5	5	866
5月	224	3.3	1.19	1.1	1.6	10	3,169
6月	224	3.4	1.19	1.2	1.7	8	463
7月	222	3.3	1.21	1.2	1.7	7	369
資料出所	総務省	総務省	厚生労働省	厚生労働省	三重労働局	東京商工リサーチ津支店	

(注) ・ TCI=季節調整値 ・ 完全失業者数及び完全失業率については全国数値である。

・ 人口の各暦年については、10月の数値である。

・ 消費者物価指数は津、松阪、桑名、伊賀、尾鷲の5市平均。平成22年=100

・ 常用雇用指数、実質賃金指数は5人以上の事業所分。平成22年=100

・ 鉱工業生産指数は平成22年=100、国内企業物価指数は平成22年=100

基本手当受給者実人員

$$\cdot \text{基本受給率} = \frac{\text{基本手当受給者実人員}}{\text{雇用保険被保険者数} + \text{基本手当受給者実人員}} \times 100 (\%)$$

・ r は数値を補正したもの。pは速報値。

平成 26 年度 中高年齢者の職業紹介状況

中高年齢者の職業紹介業務指標（学卒除き、パートを含む。）

平成26年度計

三重労働局

項 目	区 分	平成	前年度計	対前年	桑 名	四日市	鈴 鹿	津	松 阪	伊 勢	伊 賀	尾 鷲	熊 野
		26年度計		増減率									
1	新規求職申込件数	82,941	86,740	▲ 4.4	9,080	15,924	10,535	14,145	10,347	9,965	9,589	1,796	1,560
3	中高年齢者	33,655	34,393	▲ 2.1	3,541	5,883	4,163	5,364	4,345	4,476	4,205	925	753
4	月間有効求職者数	332,334	362,570	▲ 8.3	38,106	63,888	43,995	53,921	42,598	38,711	38,081	6,867	6,167
6	中高年齢者	146,261	159,307	▲ 8.2	16,338	25,656	18,755	22,134	19,834	18,593	17,765	3,859	3,327
7	紹介件数	106,974	120,880	▲ 11.5	12,430	20,505	11,909	20,362	14,504	12,622	11,403	1,772	1,467
9	中高年齢者	41,927	46,612	▲ 10.1	4,542	7,972	4,611	7,760	5,819	5,257	4,608	764	594
10	就職件数	27,153	29,383	▲ 7.6	3,145	4,707	3,171	4,505	3,531	3,555	3,157	745	637
12	中高年齢者	10,543	11,227	▲ 6.1	1,164	1,795	1,216	1,696	1,375	1,413	1,287	331	266
13	月間有効求人数	410,629	397,780	3.2	42,788	77,109	48,714	88,422	49,807	40,242	49,406	8,560	5,581
14	新規求人数	148,116	144,922	2.2	15,531	27,620	17,030	31,739	17,990	14,393	18,290	3,214	2,309
15	充足数	25,611	27,838	▲ 8.0	2,630	4,927	2,638	4,807	3,313	3,120	2,800	694	682
諸	新規14/1 求人倍率	1.79	1.67	0.12	1.71	1.73	1.62	2.24	1.74	1.44	1.91	1.79	1.48
	有効13/4 求人倍率	1.24	1.10	0.14	1.12	1.21	1.11	1.64	1.17	1.04	1.30	1.25	0.90
比	紹介率	7/1	129.0	139.4	▲ 10.4	136.9	128.8	113.0	144.0	140.2	126.7	118.9	98.7
		7/4	32.2	33.3	▲ 1.1	32.6	32.1	27.1	37.8	34.0	32.6	29.9	25.8
	中高年齢者	9/3	124.6	135.5	▲ 10.9	128.3	135.5	110.8	144.7	133.9	117.4	109.6	82.6
		9/6	28.7	29.3	▲ 0.6	27.8	31.1	24.6	35.1	29.3	28.3	25.9	19.8
率	就職率	10/1	32.7	33.9	▲ 1.2	34.6	29.6	30.1	31.8	34.1	35.7	32.9	41.5
		10/4	8.2	8.1	0.1	8.3	7.4	7.2	8.4	8.3	9.2	8.3	10.8
	中高年齢者	12/3	31.3	32.6	▲ 1.3	32.9	30.5	29.2	31.6	31.6	31.6	30.6	35.8
		12/6	7.2	7.0	0.2	7.1	7.0	6.5	7.7	6.9	7.6	7.2	8.6
率	充足率	15/13	6.2	7.0	▲ 0.8	6.1	6.4	5.4	5.4	6.7	7.8	5.7	8.1
		15/14	17.3	19.2	▲ 1.9	16.9	17.8	15.5	15.1	18.4	21.7	15.3	21.6
	新規求職 のうち 中高年齢者の占める割合	40.6	39.7	0.9	39.0	36.9	39.5	37.9	42.0	44.9	43.9	51.5	48.3
	有効求職 のうち 中高年齢者の占める割合	44.0	43.9	0.1	42.9	40.2	42.6	41.0	46.6	48.0	46.7	56.2	53.9

* 単位・・・人、件、倍、%、ポイント

中高年齢者の職業紹介業務指標（学卒除き、パートを含む。）

平成26年度計

区 分	項 目	26年												平成 26年度計	前年度計	対前年 増減率
		4月	5月	6月	7月	8月	9月	10月	11月	12月	1月	2月	3月			
1	新規求職申込件数	9,364	7,305	6,773	6,978	6,265	7,205	6,954	5,306	4,694	7,363	7,012	7,722	82,941	86,740	▲ 4.4
	3 中高年齢者	4,070	2,935	2,686	2,944	2,471	2,833	2,720	2,093	1,869	3,109	2,820	3,105	33,655	34,393	▲ 2.1
4	月間有効求職者数	30,189	30,104	29,311	28,824	27,935	28,170	28,226	26,325	24,172	24,997	26,029	28,052	332,334	362,570	▲ 8.3
	6 中高年齢者	13,299	13,261	12,924	12,801	12,350	12,389	12,238	11,392	10,587	11,132	11,550	12,338	146,261	159,307	▲ 8.2
7	紹介件数	10,259	9,468	9,344	8,924	8,022	9,457	8,958	7,019	6,326	8,413	9,951	10,833	106,974	120,880	▲ 11.5
	9 中高年齢者	3,852	3,655	3,594	3,664	3,167	3,563	3,402	2,713	2,463	3,219	4,177	4,458	41,927	46,612	▲ 10.1
10	就職件数	2,565	2,576	2,386	2,203	1,904	2,429	2,369	2,007	1,801	1,982	2,144	2,787	27,153	29,383	▲ 7.6
	12 中高年齢者	959	957	925	877	758	951	924	787	676	752	828	1,149	10,543	11,227	▲ 6.1
13	月間有効求人数	34,000	32,929	32,635	33,003	32,445	33,505	34,265	34,491	34,112	35,453	36,444	37,347	410,629	397,780	3.2
	14 新規求人数	12,479	11,712	11,383	12,587	11,235	12,157	13,369	11,657	11,373	14,260	13,109	12,795	148,116	144,922	2.2
15	充足数	2,503	2,427	2,266	2,026	1,773	2,261	2,204	1,865	1,669	1,874	2,068	2,675	25,611	27,838	▲ 8.0
諸 比 率	新規求人倍率 14/1	1.33	1.60	1.68	1.80	1.79	1.69	1.92	2.20	2.42	1.94	1.87	1.66	1.79	1.67	0.12
		(1.84)	(1.79)	(1.72)	(1.68)	(1.67)	(1.73)	(1.81)	(1.83)	(1.88)	(1.84)	(1.81)	(1.78)	—	—	—
	有効求人倍率 13/4 ()内は季節調整値	1.13	1.09	1.11	1.14	1.16	1.19	1.21	1.31	1.41	1.42	1.40	1.33	1.24	1.10	0.14
		(1.23)	(1.22)	(1.22)	(1.21)	(1.19)	(1.19)	(1.21)	(1.25)	(1.28)	(1.28)	(1.30)	(1.27)	—	—	—
	紹介率 7/1	109.6	129.6	138.0	127.9	128.0	131.3	128.8	132.3	134.8	114.3	141.9	140.3	129.0	139.4	▲ 10.4
		7/4	34.0	31.5	31.9	31.0	28.7	33.6	31.7	26.7	26.2	33.7	38.2	38.6	32.2	33.3
	中高年齢者 9/3	94.6	124.5	133.8	124.5	128.2	125.8	125.1	129.6	131.8	103.5	148.1	143.6	124.6	135.5	▲ 10.9
		9/6	29.0	27.6	27.8	28.6	25.6	28.8	27.8	23.8	23.3	28.9	36.2	36.1	28.7	29.3
	就職率 10/1	27.4	35.3	35.2	31.6	30.4	33.7	34.1	37.8	38.4	26.9	30.6	36.1	32.7	33.9	▲ 1.2
		10/4	8.5	8.6	8.1	7.6	6.8	8.6	8.4	7.6	7.5	7.9	8.2	9.9	8.2	8.1
中高年齢者 12/3	23.6	32.6	34.4	29.8	30.7	33.6	34.0	37.6	36.2	24.2	29.4	37.0	31.3	32.6	▲ 1.3	
	12/6	7.2	7.2	7.2	6.9	6.1	7.7	7.6	6.9	6.4	6.8	7.2	9.3	7.2	7.0	0.2
充足率 15/13	7.4	7.4	6.9	6.1	5.5	6.7	6.4	5.4	4.9	5.3	5.7	7.2	6.2	7.0	▲ 0.8	
	15/14	20.1	20.7	19.9	16.1	15.8	18.6	16.5	16.0	14.7	13.1	15.8	20.9	17.3	19.2	▲ 1.9
新規求職のうち 中高年齢者の占める割合		43.5	40.2	39.7	42.2	39.4	39.3	39.1	39.4	39.8	42.2	40.2	40.2	40.6	39.7	0.9
有効求職のうち 中高年齢者の占める割合		44.1	44.1	44.1	44.4	44.2	44.0	43.4	43.3	43.8	44.5	44.4	44.0	44.0	43.9	0.1

* 単位・・・人, 件, 倍, %, ポイント