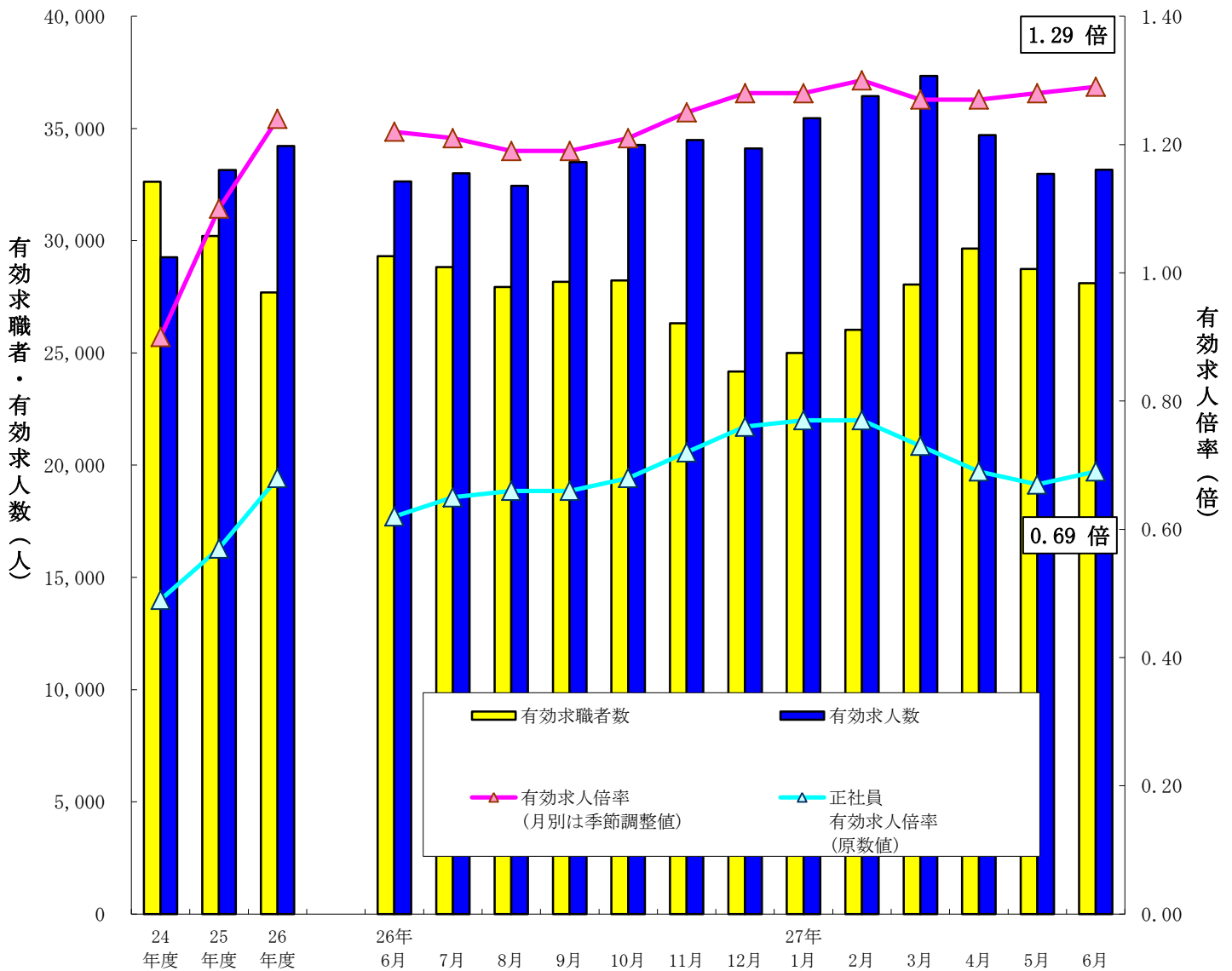


労働市場月報

平成27年6月

特集 企業整備集計結果概要

有効求人倍率の推移（パートタイムを含む。）



三重労働局職業安定部

目 次

(平成27年6月内容)

労働市場の概要

1. 概 況	1
2. 求人の動向	3
3. 求職者の動向	4
4. 就職の状況	5
5. 雇用保険受給者の状況	5

<指標の動向>

求人倍率の推移(季節調整値)ーグラフー	6
求人、求職の推移ーグラフー	6
有効求人倍率(季節調整値)の推移(平成元年度～)	7
安定所別有効求人倍率の推移	8
安定所別新規求人倍率の推移	8
新規求人の状況	9
安定所別新規求人の状況	9
主要産業別新規求人の状況	10
製造業のうち主要業種別の求人状況	10
新規求職者の状況	11
安定所別新規求職者の状況	11
就職件数の状況	12
安定所別就職件数の状況	12

統 計 表

1. 一般職業紹介業務指標	13
2. 一般職業紹介状況(学卒を除き、パートを含む。)	14
3. 一般職業紹介状況(学卒、パートを除く。)	15
4. 一般職業紹介状況(パート)	16
5. 中高年齢者の職業紹介状況(パートを含む。)	17
6. 中高年齢者の職業紹介状況(パートを除く。)	18
7. 中高年齢者の職業紹介状況(パート)	19
8. 産業別新規求人の状況(パートを含む全数)	20
9. 産業別新規求人の状況(一般)	21
10. 産業別新規求人の状況(パート)	22
11. 主要産業別・規模別新規求人状況	23
12. パートタイム職業紹介状況	24
13. 雇用保険適用・給付状況	24
(1) 雇用保険適用状況	24
(2) 雇用保険求職者給付等状況	25
(3) 雇用継続給付状況	25
14. 主要労働・経済指標	26

特 集

企業整備集計結果概要	27
------------	----

労働市場の概況

1 概要

(1) 経済・産業活動の状況

【景気判断】

景気は上向きつつあり、今後、緩やかに持ち直して行く見通し

【個人消費】

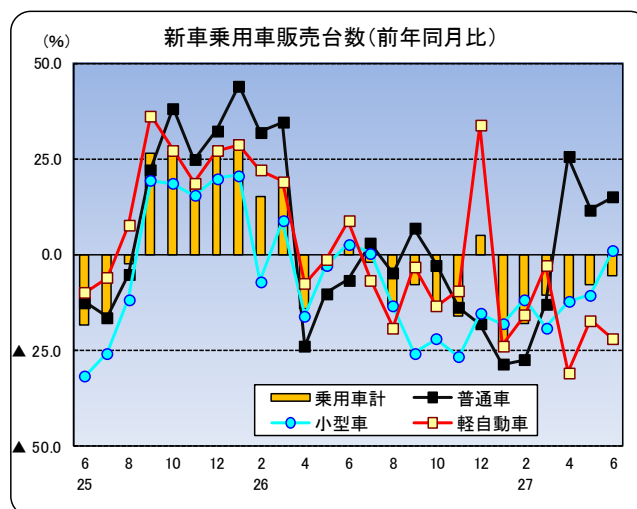
5月の勤労者世帯消費支出（津市）は前年同月と比べ20.8%と2か月連続の増加となった。

5月の大型小売店販売額（三重県）は、全店ベースが前年同月と比べ8.0%で2か月連続の増加、既存店ベースについても5.6%と2か月連続の増加となった。

6月の県内普通自動車等新車登録台数（含む軽）は、前年同月と比べ▲5.6%と6か月連続での減少となった。

また、軽自動車を除いた普通車と小型車の登録台数は、前年同月と比べ7.7%と2か月ぶりの増加となった。

車種別内訳を見ると、普通乗用車の登録台数は前年同月と比べ15.1%で3か月連続の増加、小型乗用車登録台数は同1.1%で11か月ぶりの増加となった。軽自動車新車販売台数（乗用）は、同▲22.2%で6か月連続の減少となった。



【住宅投資】

県内5月の住宅着工戸数は885戸で、前年同月と比べ56.4%で2か月ぶりの増加。利用関係別では、持家405戸(7.1%増)、貸家264戸(172.2%増)、給与住宅2戸(100.0%増)、分譲住宅214戸(137.8%増)。

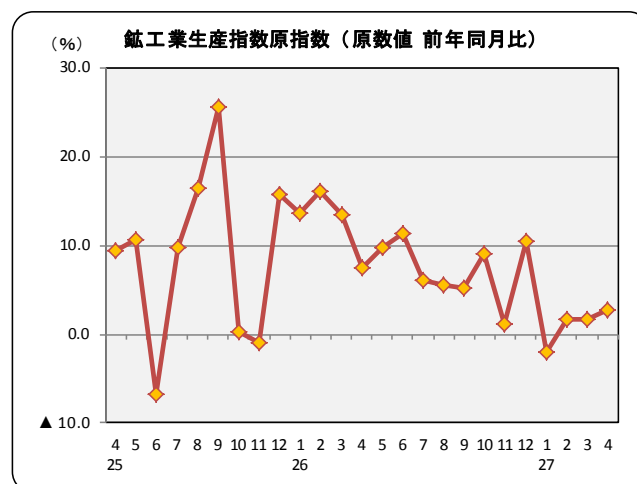
消費増税前の駆け込み需要からの反動が一巡し、持ち家は2か月ぶり、貸家は3か月連続、分譲住宅は4か月連続の増加となった。

【企業活動】

県内4月の鉱工業生産指数は、原指数(平成22年=100)は118.9で前年同月比2.8%、3か月連続のプラスとなった。

季節調整済指数(平成22年=100)は127.7で前月比1.5%と2か月ぶりのプラスとなった。

業種別では、電子部品・デバイス工業、生産用機械工業、業務用機械工業などで上昇、化学工業、輸送機械工業、電気機械工業などで低下した。



【設備投資】

設備投資では、5月の県内非居住用建築物着工床面積をみると、前年同月と比べ81.5%と2か月連続の増加となった。

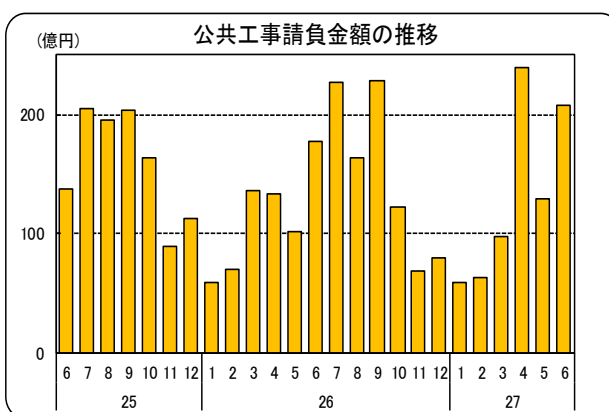
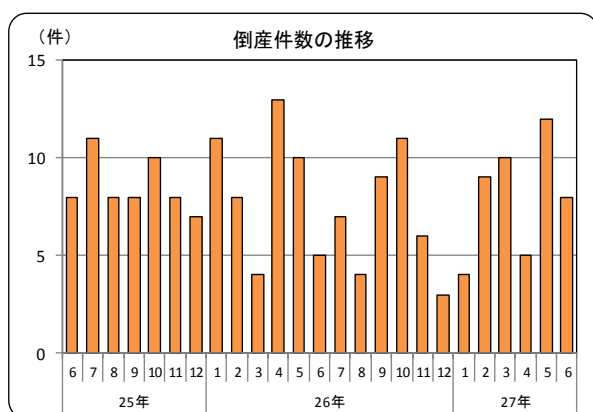
一方、6月の貨物自動車登録台数（除く軽）は、普通貨物16.9%で4か月連続の増加、小型貨物39.8%で2か月連続の増加、貨物全体では前年同月と比べ30.4%と14か月連続の増加となった。

【企業倒産】

県内6月の倒産件数は8件（前年同月5件、前月12件）で負債総額は4億6,300万円、倒産件数は前年同月から3件増加し、前月からは4件減少した。負債総額は、前年同月差で1億6,500万円減少、前月差で27億600万円減少した。

【公共投資】

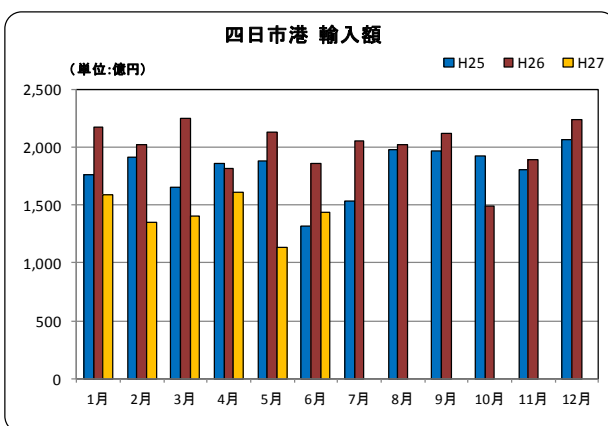
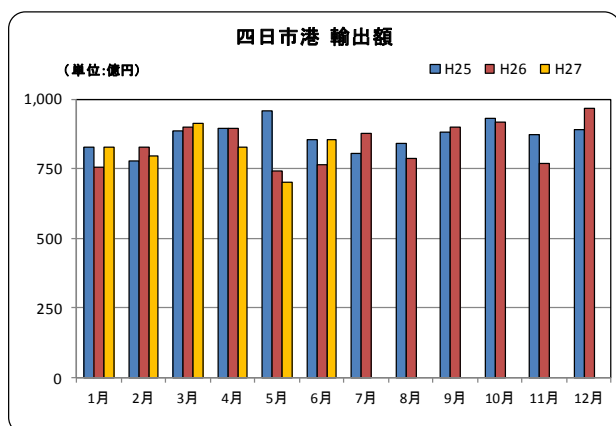
県内6月の公共工事の動向は、請負件数は前年同月と比べ▲5.6%で3か月連続の減少、請負金額は同16.1%で3か月連続の増加となった。



【輸出入】

名古屋税関四日市税関支署による6月の四日市港の輸出総額は854億円（前年同月比12.1%増）で、3か月ぶりの増加、輸入総額は1,436億円（同22.9%減）で6か月連続の減少、差引額は582億円の輸入超過となった。

品目別では、輸出は「石油製品」、「金属加工機械」、「プラスチック」などは増加したものの、「自動車」、「科学光学機器」などが減少した。輸入は「金属製品」、「原動機」などは増加したものの、「原油及び粗油」、「液化天然ガス」、「石油製品」などが減少した。



【資料】 ㈱三重銀総研「三重県経済の現状と見通し」、㈱百五経済研究所「三重県経済の動向」、三重県戦略企画部統計課公表資料、経済産業省「商業動態統計調査」、(社)自販連三重県支部、(社)全国軽自動車協会連合会、三重県県土整備部住宅課、㈱東京商工リサーチ津支店「三重県の企業倒産動向」、東日本建設業保証㈱、名古屋税関四日市税関支署、三重労働局

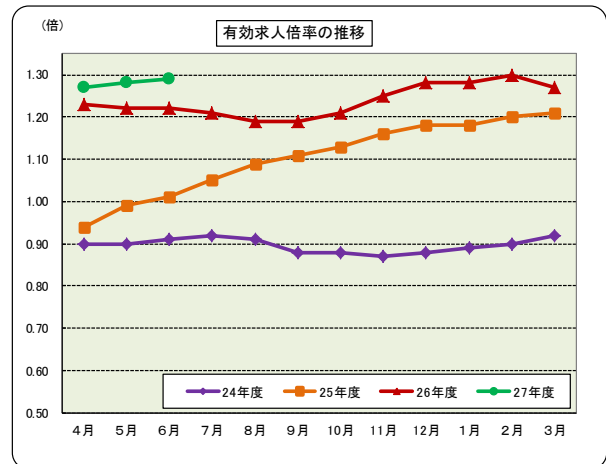
(2) 最近の雇用情勢

6月の有効求人数(季節調整値)は34,102人で前月に比べ▲0.5%と4か月連続で減少し、有効求職者数(季節調整値)についても26,485人で同▲1.0%と4か月連続で減少したが、有効求人倍率は1.29倍となり、前月を0.01ポイント上回った。

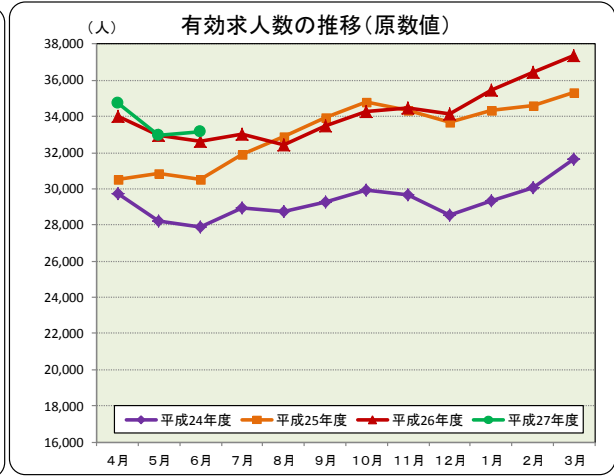
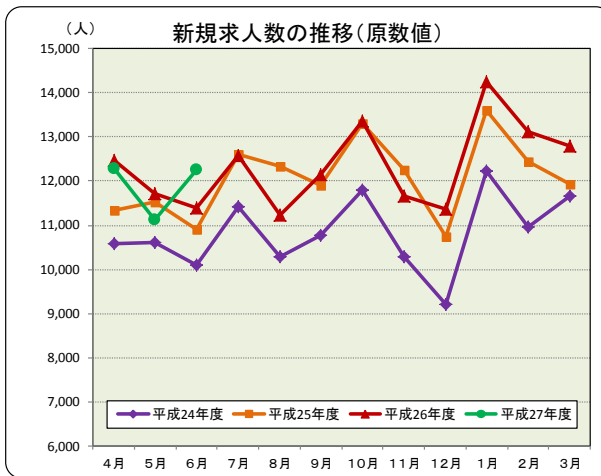
新規求人数(季節調整値)は12,639人で前月に比べ2.6%増加し、新規求職者数(季節調整値)は6,536人で同1.8%減少したことから、新規求人倍率は1.93倍となり、前月を0.08ポイント上回った。

県内各安定所の有効求人倍率(原数値)は、津1.83倍、四日市1.27倍、尾鷲1.20倍、伊賀1.08倍、桑名1.05倍、熊野1.04倍、鈴鹿0.98倍、松阪0.95倍、伊勢0.91倍の順。

桑名、四日市、津、尾鷲、熊野では前年同月を上回り、鈴鹿、松阪、伊勢、伊賀では下回った。県内の雇用情勢は、一部に弱さが見られるものの、改善している。



2 求人の動向

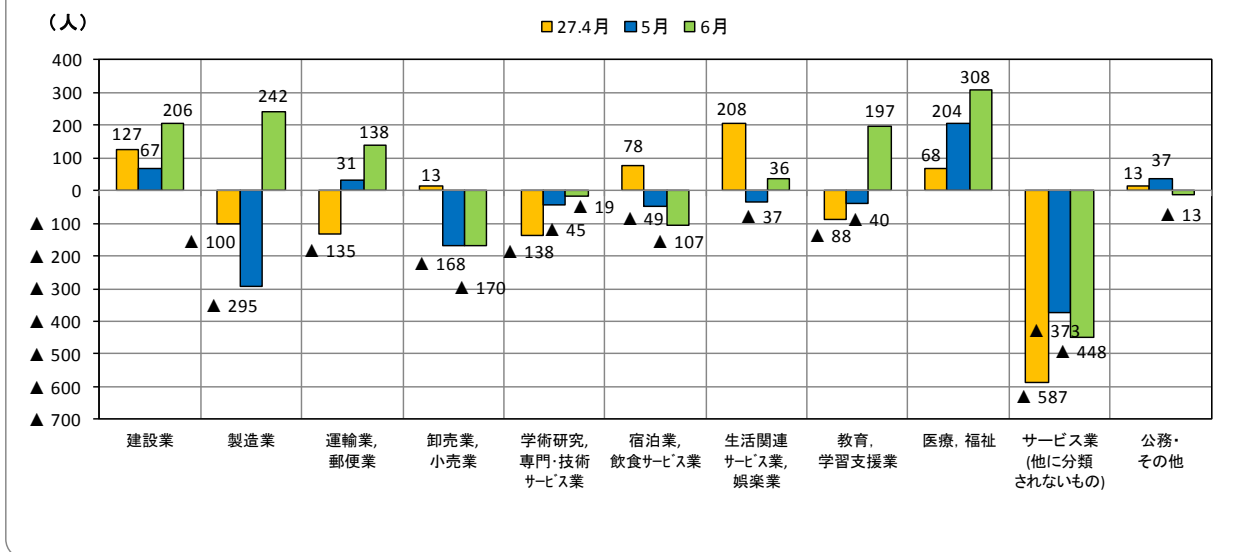


6月の新規求人数(原数値)は12,260人で、前年同月比7.7%、877人減と3か月ぶりに増加。

パートを除く一般の新規求人は前年同月より2.8%、パートの新規求人については15.1%とそれぞれ増加した。

有効求人数(原数値)は33,168人で、前年同月比1.6%、533人増と8か月連続で増加した。

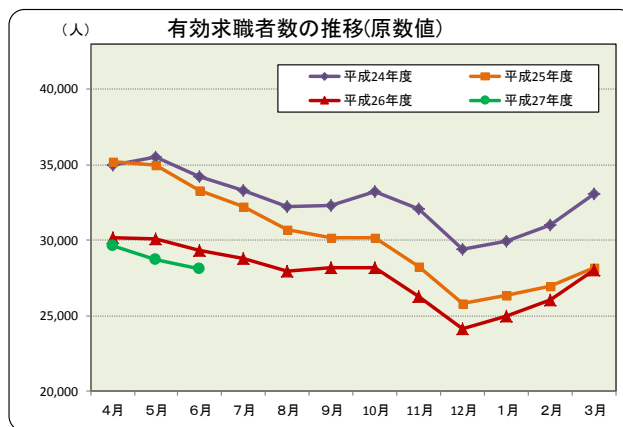
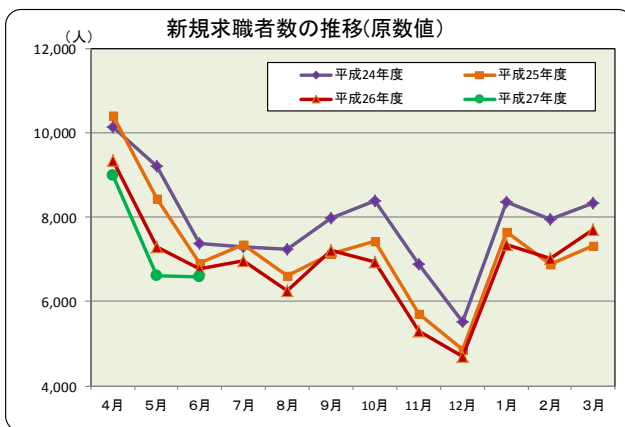
産業別新規求人(前年同月増減差比較)の状況



主な産業別で前年同月比を見ると、建設業（28.6%、206人増）、製造業（18.9%、242人増）、情報通信業（183.7%、327人増）、運輸業・郵便業（21.1%、138人増）、教育・学習支援業（171.3%、197人増）、医療・福祉（14.5%、308人増）、などで増加。卸売業・小売業（9.9%、170人減）、宿泊業・飲食サービス業（11.0%、107人減）、サービス業（他に分類されないもの）（19.6%、448人減）などで減少した。

正社員有効求人数は12,260人で、前年同月（11,350人）と比べ8.0%、910人増加、常用就職希望有効求職者数は17,717人で、前年同月（18,411人）と比べ▲3.8%、694人減少。求人数が増加し求職者数が減少したため、正社員有効求人倍率は0.69倍となり、前年同月を0.07ポイント上回った。

3 求職者の動向



6月の新規求職申込件数は6,588件で、前年同月比▲2.7%、185人と3か月連続で減少した。

安定所別内訳は、前年同月と比べ、桑名（7.6%減）、四日市（10.1%減）、鈴鹿（24.9%増）、津（5.6%減）、松阪（4.6%増）、伊勢（3.6%減）、伊賀（12.9%減）、尾鷲（10.9%減）、熊野（2.6%減）と、鈴鹿所と松阪所を除き減少となった。

新規求職者を年齢区分別にみると、45歳未満の者は3,971人で、前年同月と比べ2.8%減少し、45歳以上の者は2,617人で、同2.6%減少した。

有効求職者数は28,111人で、前年同月比▲4.1%、1,200人減と26か月連続の減少となった。

安定所別内訳は、前年同月と比べ、桑名（5.9%減）、四日市（7.5%減）、津（6.7%減）、伊勢（3.6%減）、伊賀（8.9%減）、熊野（8.2%減）では減少したが、鈴鹿（4.8%増）、松阪（0.3%増）、尾鷲（3.6%増）については増加となった。

有効求職者を年齢区分別にみると、45歳未満の者は15,453人で、前年同月と比べ5.7%減少し、45歳以上の者は12,658人で、同2.1%減少した。

新規常用求職者4,415人（パートタイムを除く）を態様別に前年同月と比べると、「在職者」は1,456人、2.8%で2か月ぶりの増加、「無業者」は328人、▲19.2%で3か月連続の減少、「離職者」は2,631人、2.2%と3か月ぶりの増加となった。

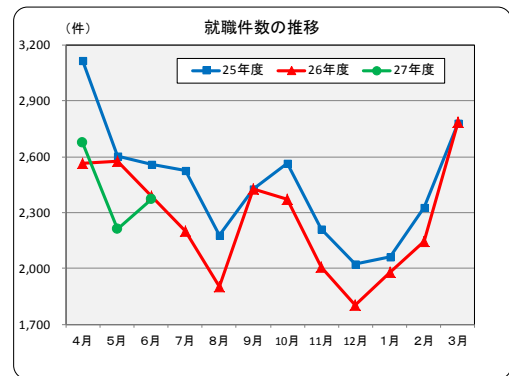
離職者の内訳を前年同月と比べると、「事業主都合離職者」は685人（2.2%増）で2か月連続の増加、「自己都合離職者」は1,800人（1.2%増）で3か月ぶりの増加、「定年退職者」は85人（11.8%増）と5か月ぶりの増加となった。

4 就職の状況

ハローワークの紹介による6月の就職件数は2,374件で、前年同月（2,386件）と比べ▲0.5%、12件減と2か月連続の減少となった。

就職率（新規求職者に対してハローワークの紹介で就職した者の割合）は36.0%で、前年同月（35.2%）を0.8ポイント下回った。

紹介件数は8,720件で、前年同月と比べ6.7%減少、紹介率は132.4%で同5.6ポイント下回った。



5 雇用保険受給者の状況

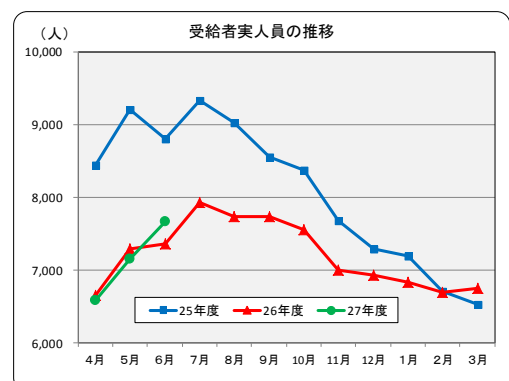
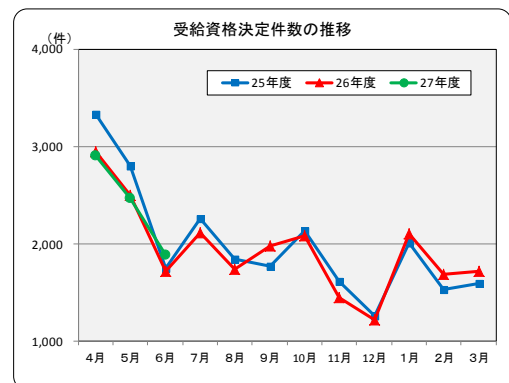
6月の雇用保険受給資格決定件数は1,888件で、前年同月と比10.0%、171人増加した。

雇用保険資格喪失者数は6,091人で、前年同月と比べ▲9.5%、640人減少した。

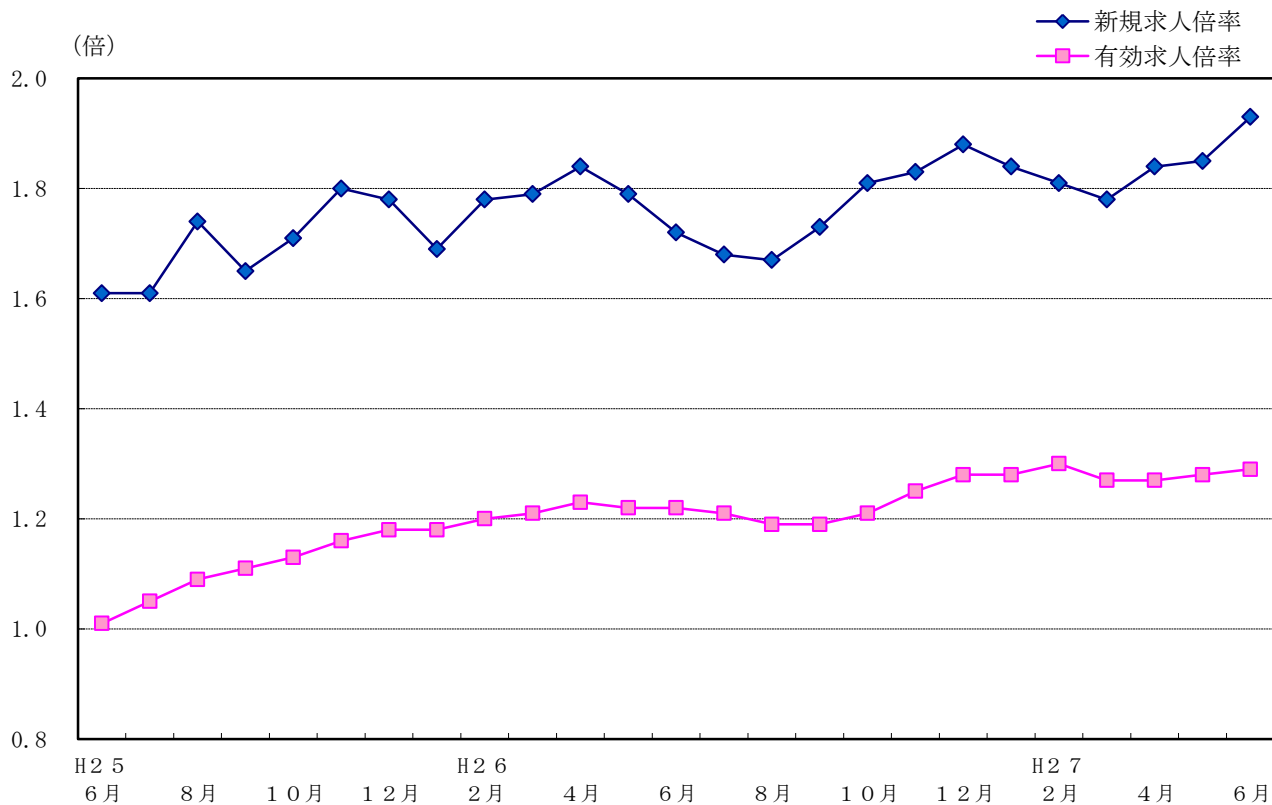
資格喪失者のうち解雇等による離職者は402人で、前年同月と比べ▲60.5%、617人と2か月ぶりの減少となった。

受給者実人員は7,661人で、前年同月と比べ4.0%、298人と3か月ぶりの増加となった。

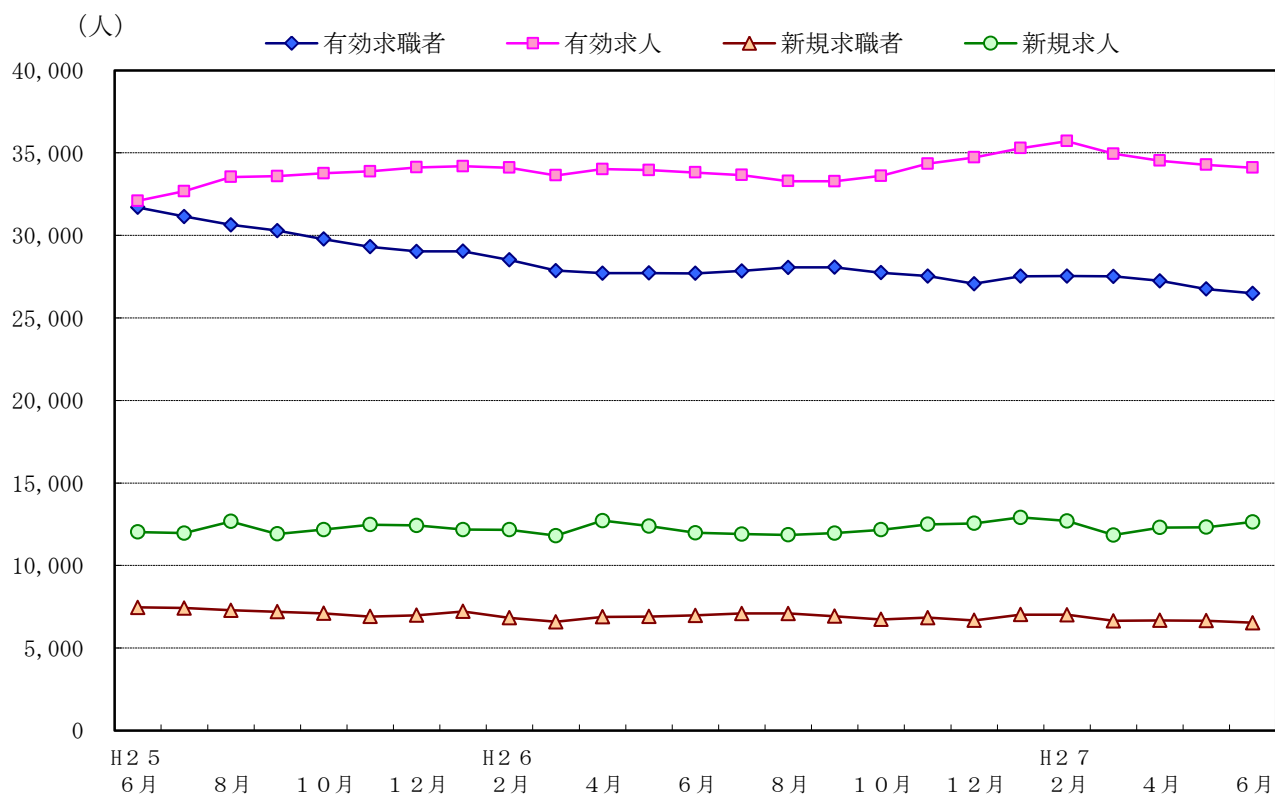
新規求職申込件数のうち雇用保険受給者の占める割合は28.7%で、前年同月を3.3ポイント上回り、前月を8.6ポイント下回った。



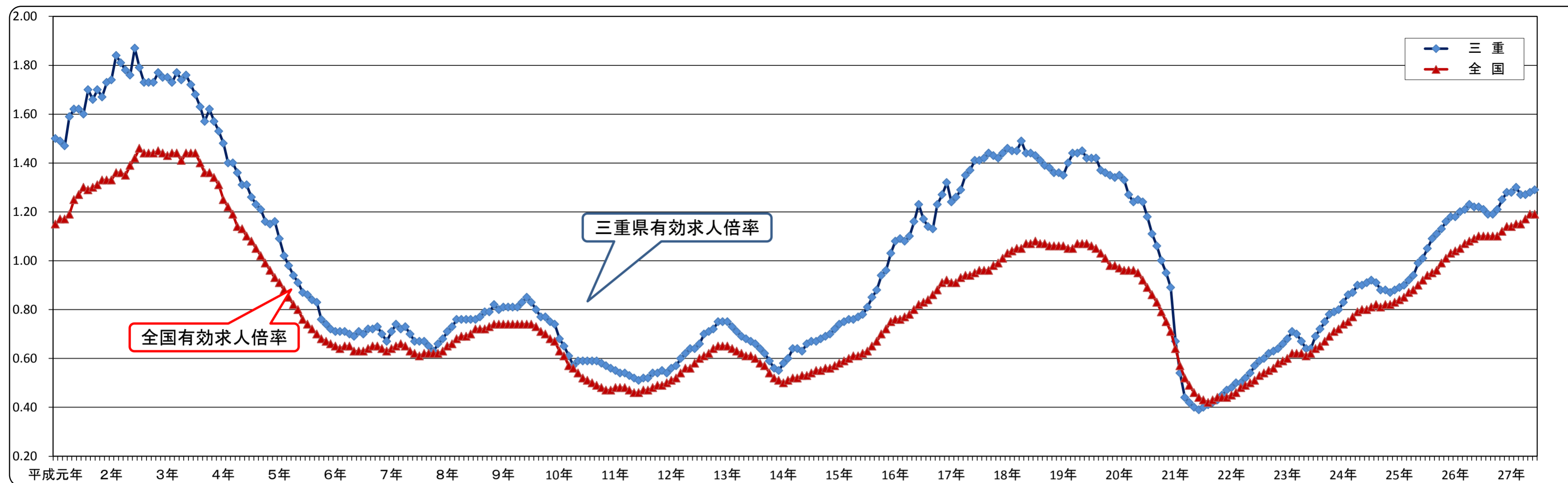
求人倍率の推移（季節調整値）



求人、求職の推移（季節調整値）



有効求人倍率(季節調整値)の推移(平成元年度～)



有効求人倍率 [三重県]

西暦	平成	1月	2月	3月	4月	5月	6月	7月	8月	9月	10月	11月	12月	年計	年度計
89年	元年	1.50	1.49	1.47	1.59	1.62	1.62	1.60	1.70	1.66	1.70	1.67	1.73	1.61	1.69
90年	2	1.74	1.84	1.81	1.78	1.76	1.87	1.79	1.73	1.73	1.73	1.77	1.75	1.77	1.76
91年	3	1.75	1.73	1.77	1.74	1.76	1.72	1.68	1.63	1.57	1.62	1.57	1.53	1.67	1.59
92年	4	1.48	1.40	1.40	1.36	1.31	1.31	1.26	1.23	1.21	1.16	1.15	1.16	1.28	1.18
93年	5	1.09	1.02	0.98	0.94	0.91	0.87	0.86	0.84	0.83	0.76	0.74	0.72	0.87	0.80
94年	6	0.71	0.71	0.71	0.70	0.69	0.71	0.70	0.72	0.72	0.73	0.70	0.67	0.70	0.71
95年	7	0.71	0.74	0.72	0.73	0.70	0.67	0.67	0.67	0.65	0.63	0.66	0.68	0.69	0.69
96年	8	0.71	0.73	0.76	0.76	0.76	0.76	0.76	0.77	0.79	0.79	0.82	0.80	0.77	0.79
97年	9	0.81	0.81	0.81	0.81	0.83	0.85	0.83	0.80	0.77	0.77	0.75	0.74	0.80	0.75
98年	10	0.68	0.65	0.61	0.57	0.59	0.59	0.59	0.59	0.59	0.58	0.57	0.56	0.60	0.57
99年	11	0.55	0.54	0.54	0.53	0.52	0.51	0.52	0.52	0.54	0.54	0.55	0.54	0.53	0.54
00年	12	0.56	0.57	0.60	0.62	0.64	0.64	0.66	0.70	0.71	0.72	0.75	0.75	0.66	0.70
01年	13	0.75	0.73	0.71	0.69	0.68	0.67	0.66	0.64	0.62	0.59	0.56	0.55	0.65	0.62
02年	14	0.58	0.60	0.64	0.64	0.63	0.66	0.67	0.67	0.68	0.69	0.70	0.72	0.66	0.69
03年	15	0.74	0.75	0.76	0.76	0.77	0.78	0.81	0.85	0.88	0.94	0.96	1.03	0.83	0.91
04年	16	1.08	1.09	1.08	1.10	1.16	1.23	1.17	1.14	1.13	1.23	1.27	1.32	1.16	1.20
05年	17	1.24	1.26	1.29	1.35	1.37	1.41	1.41	1.42	1.44	1.42	1.42	1.44	1.37	1.42
06年	18	1.46	1.45	1.45	1.49	1.44	1.44	1.43	1.41	1.39	1.38	1.36	1.36	1.42	1.41
07年	19	1.35	1.40	1.44	1.44	1.45	1.42	1.42	1.42	1.37	1.36	1.35	1.34	1.40	1.38
08年	20	1.35	1.33	1.27	1.24	1.25	1.24	1.18	1.11	1.06	1.00	0.95	0.89	1.15	0.91
09年	21	0.67	0.54	0.44	0.42	0.40	0.39	0.40	0.41	0.42	0.43	0.45	0.47	0.45	0.44
10年	22	0.48	0.50	0.50	0.52	0.54	0.57	0.59	0.60	0.62	0.63	0.64	0.66	0.57	0.62
11年	23	0.68	0.71	0.70	0.67	0.64	0.64	0.69	0.72	0.75	0.78	0.79	0.80	0.71	0.75
12年	24	0.83	0.86	0.87	0.90	0.90	0.91	0.92	0.91	0.88	0.88	0.87	0.88	0.88	0.90
13年	25	0.89	0.90	0.92	0.94	0.99	1.01	1.05	1.09	1.11	1.13	1.16	1.18	1.03	1.10
14年	26	1.18	1.20	1.21	1.23	1.22	1.22	1.21	1.19	1.19	1.21	1.25	1.28	1.21	1.24
15年	27	1.28	1.30	1.27	1.27	1.28	1.29								

有効求人倍率 [全国]

西暦	平成	1月	2月	3月	4月	5月	6月	7月	8月	9月	10月	11月	12月	年計	年度計
89年	元年	1.15	1.17	1.17	1.19	1.25	1.27	1.30	1.29	1.30	1.31	1.33	1.33	1.25	1.30
90年	2	1.33	1.36	1.36	1.35	1.39	1.42	1.46	1.44	1.44	1.44	1.45	1.44	1.40	1.43
91年	3	1.43	1.44	1.44	1.41	1.44	1.44	1.44	1.40	1.36	1.36	1.34	1.31	1.40	1.34
92年	4	1.25	1.22	1.19	1.14	1.13	1.10	1.08	1.05	1.02	0.99	0.96	0.93	1.08	1.00
93年	5	0.91	0.88	0.85	0.82	0.80	0.76	0.74	0.72	0.70	0.68	0.67	0.66	0.76	0.71
94年	6	0.65	0.64	0.65	0.65	0.63	0.63	0.63	0.64	0.65	0.65	0.64	0.63	0.64	0.64
95年	7	0.64	0.65	0.66	0.65	0.63	0.62	0.61	0.62	0.62	0.62	0.62	0.63	0.63	0.64
96年	8	0.65	0.66	0.68	0.69	0.69	0.70	0.72	0.72	0.72	0.73	0.74	0.74	0.70	0.72
97年	9	0.74	0.74	0.74	0.74	0.74	0.74	0.74	0.74	0.74	0.73	0.71	0.70	0.72	0.69
98年	10	0.63	0.61	0.57	0.56	0.54	0.52	0.51	0.50	0.49	0.48	0.47	0.47	0.53	0.50
99年	11	0.48	0.48	0.48	0.47	0.46	0.46	0.47	0.47	0.48	0.49	0.49	0.50	0.48	0.49
00年	12	0.51	0.52	0.54	0.56	0.56	0.58	0.60	0.61	0.62	0.64	0.65	0.65	0.59	0.62
01年	13	0.65	0.64	0.63	0.62	0.61	0.61	0.60	0.58	0.57	0.54	0.52	0.51	0.59	0.56
02年	14	0.50	0.51	0.52	0.52	0.53	0.53	0.54	0.55	0.55	0.56	0.56	0.57	0.54	0.56
03年	15	0.58	0.59	0.60	0.61	0.61	0.62	0.63	0.65	0.67	0.70	0.72	0.75	0.64	0.69
04年	16	0.76	0.76	0.77	0.78	0.80	0.82	0.83	0.84	0.86	0.88	0.91	0.92	0.83	0.86
05年	17	0.91	0.91	0.93	0.94	0.94	0.95	0.96	0.96	0.96	0.98	0.99	1.01	0.95	0.98
06年	18	1.03	1.04	1.05	1.05	1.07	1.07	1.08	1.07	1.07	1.06	1.06	1.06	1.06	1.06
07年	19	1.06	1.05	1.05	1.07	1.07	1.07	1.06	1.05	1.03	1.01	0.98	0.98	1.04	1.02
08年	20	0.97	0.96	0.96	0.96	0.95	0.92	0.89	0.86	0.83	0.79	0.75	0.71	0.88	0.77
09年	21	0.64	0.57	0.52	0.49	0.46	0.44	0.43	0.42	0.43	0.44	0.44	0.44	0.47	0.45
10年	22	0.45	0.46	0.48	0.49	0.50	0.51	0.53	0.54	0.55	0.56	0.58	0.59	0.52	0.56
11年	23	0.60	0.62	0.62	0.62	0.61	0.62	0.64	0.65	0.67	0.69	0.71	0.72	0.65	0.68
12年	24	0.74	0.75	0.77	0.79	0.80	0.80	0.81	0.82	0.81	0.82	0.82	0.83	0.80	0.82
13年	25	0.84	0.85	0.87	0.88	0.90	0.92	0.94	0.95	0.96	0.99	1.01	1.03	0.93	0.97
14年	26	1.04	1.05	1.07	1.08	1.09	1.10	1.10	1.10	1.10	1.10	1.12	1.14	1.09	1.11
15年	27	1.14	1.15	1.15	1.17	1.19	1.19								

は、過去最低。

は、数値を改訂したものの。

安定所別有効求人倍率の推移

※学卒を除き、パートを含む。

年月	項目	三重県		桑名	四日市	鈴鹿	津	松阪	伊勢	伊賀	尾鷲	熊野 ^(出)	
		季調値	原数値										
22	年	—	0.62	0.65	0.55	0.51	0.80	0.70	0.66	0.46	0.81	0.61	
23	度	—	0.75	0.78	0.75	0.64	0.85	0.77	0.72	0.71	0.76	0.75	
24	平	—	0.90	0.97	0.86	0.74	1.07	1.05	0.84	0.72	1.05	0.93	
25	均	—	1.10	1.07	1.05	1.06	1.39	1.05	1.10	0.92	1.17	0.87	
26	均	—	1.24	1.12	1.21	1.11	1.64	1.17	1.04	1.30	1.25	0.90	
26	4	1.23	1.13	0.94	1.12	1.13	1.36	1.11	1.01	1.16	1.14	0.77	
	5	1.22	1.09	0.82	1.15	1.06	1.41	1.03	0.93	1.16	1.06	0.86	
	6	1.22	1.11	0.85	1.14	1.03	1.45	1.12	0.92	1.20	1.09	0.84	
	7	1.21	1.14	0.94	1.20	0.97	1.56	1.15	0.93	1.15	1.07	0.91	
	8	1.19	1.16	0.98	1.15	1.02	1.53	1.14	1.03	1.21	1.08	0.99	
	9	1.19	1.19	1.09	1.17	1.07	1.54	1.14	1.03	1.25	1.11	0.89	
	10	1.21	1.21	1.07	1.18	1.10	1.63	1.11	1.02	1.36	1.14	0.86	
	11	1.25	1.31	1.16	1.22	1.19	1.88	1.21	1.10	1.37	1.37	0.92	
	12	1.28	1.41	1.30	1.31	1.24	2.00	1.31	1.18	1.46	1.62	1.05	
	27	1	1.28	1.42	1.50	1.28	1.25	1.90	1.32	1.14	1.53	1.49	0.99
		2	1.30	1.40	1.56	1.32	1.15	1.85	1.27	1.15	1.48	1.53	0.90
		3	1.27	1.33	1.51	1.29	1.12	1.74	1.17	1.10	1.34	1.40	0.93
4		1.27	1.17	1.23	1.22	1.02	1.60	0.97	0.92	1.11	1.23	0.91	
5		1.28	1.15	1.15	1.22	0.98	1.74	0.87	0.83	1.06	1.16	0.99	
6		1.29	1.18	1.05	1.27	0.98	1.83	0.95	0.91	1.08	1.20	1.04	

〔注〕有効求人倍率＝ $\frac{\text{月間有効求人数}}{\text{月間有効求職者数}}$ (倍) ※ 安定所における有効求人倍率は原数値である。
r は数値を補正したもの。

安定所別新規求人倍率の推移

※学卒を除き、パートを含む。

年月	項目	三重県		桑名	四日市	鈴鹿	津	松阪	伊勢	伊賀	尾鷲	熊野 ^(出)	
		季調値	原数値										
22	年	—	1.03	1.08	0.89	0.89	1.25	1.21	1.07	0.82	1.37	1.08	
23	度	—	1.19	1.23	1.14	1.14	1.27	1.29	1.14	1.10	1.18	1.27	
24	平	—	1.37	1.47	1.28	1.24	1.52	1.69	1.28	1.10	1.52	1.42	
25	均	—	1.67	1.62	1.54	1.75	2.02	1.66	1.63	1.46	1.66	1.39	
26	均	—	1.79	1.71	1.73	1.62	2.24	1.74	1.44	1.91	1.79	1.48	
26	4	1.84	1.33	1.08	1.41	1.53	1.50	1.32	0.92	1.53	1.33	1.16	
	5	1.79	1.60	1.09	1.75	1.32	2.25	1.60	1.19	1.77	1.35	1.27	
	6	1.72	1.68	1.39	1.49	1.62	2.02	2.07	1.55	1.63	1.74	1.39	
	7	1.68	1.80	1.68	1.95	1.59	2.23	1.71	1.39	1.87	1.49	1.93	
	8	1.67	1.79	1.45	1.60	1.60	2.45	1.72	1.61	2.17	1.31	1.64	
	9	1.73	1.69	1.67	1.66	1.60	2.05	1.79	1.44	1.60	1.52	1.09	
	10	1.81	1.92	1.67	1.93	1.70	2.57	1.71	1.44	2.19	2.34	1.80	
	11	1.83	2.20	2.08	1.79	2.16	3.07	2.15	1.94	2.12	2.62	1.70	
	12	1.88	2.42	2.63	2.12	2.13	2.85	2.41	1.98	2.74	2.97	2.27	
	27	1	1.84	1.94	2.40	1.91	1.59	2.22	1.75	1.50	2.25	2.07	1.52
		2	1.81	1.87	2.23	1.87	1.56	2.37	1.69	1.57	1.82	2.01	0.95
		3	1.78	1.66	1.98	1.60	1.37	2.09	1.47	1.37	1.63	1.74	1.63
4		1.84	1.37	1.28	1.56	1.24	1.90	1.11	0.89	1.36	1.54	1.21	
5		1.85	1.68	1.36	1.74	1.36	2.94	1.20	1.19	1.66	1.71	1.65	
6		1.93	1.86	1.68	1.84	1.40	2.66	1.79	1.60	1.83	2.18	1.91	

〔注〕新規求人倍率＝ $\frac{\text{新規求人数}}{\text{新規求職申込件数}}$ (倍) ※ 安定所における有効求人倍率は原数値である。
r は数値を補正したもの。

新規求人の状況

※学卒を除く。

区分 年度	全 数 (パート 含む)		一般 (パート 除く)		パート		常用 (パート 含む)		臨時 (パート 含む)	
		前年比		前年比		前年比		前年比		前年比
平成24年度	129,881	12.7	72,317	5.6	57,564	23.2	116,944	12.4	12,937	16.2
平成25年度	144,922	11.6	83,043	14.8	61,879	7.5	126,378	8.1	18,544	43.3
平成26年度	148,116	2.2	86,569	4.2	61,547	▲ 0.5	127,927	1.2	20,189	8.9
平成26年 6月	11,383	4.5	6,821	9.8	4,562	▲ 2.6	9,806	▲ 0.5	1,577	52.1
7月	12,587	▲ 0.2	7,279	▲ 1.3	5,308	1.4	10,967	▲ 0.4	1,620	1.0
8月	11,235	▲ 8.9	6,732	▲ 7.7	4,503	▲ 10.7	9,752	▲ 7.2	1,483	▲ 18.7
9月	12,157	2.2	6,892	4.1	5,265	▲ 0.2	10,646	2.9	1,511	▲ 3.0
10月	13,369	0.5	8,099	7.2	5,270	▲ 8.4	11,531	▲ 0.8	1,838	9.0
11月	11,657	▲ 4.8	6,790	▲ 10.2	4,867	3.9	9,787	▲ 2.8	1,870	▲ 14.0
12月	11,373	5.8	6,518	9.1	4,855	1.8	9,306	2.8	2,067	21.9
平成27年 1月	14,260	4.7	8,581	11.2	5,679	▲ 3.8	12,531	3.8	1,729	12.0
2月	13,109	5.2	7,902	10.8	5,207	▲ 2.2	11,476	4.3	1,633	12.1
3月	12,795	7.3	7,230	7.3	5,565	7.2	11,052	5.6	1,743	19.3
4月	12,284	▲ 1.6	6,970	0.3	5,314	▲ 3.9	10,924	▲ 1.7	1,360	▲ 0.7
5月	11,123	▲ 5.0	6,469	▲ 4.5	4,654	▲ 5.7	9,242	▲ 7.2	1,881	7.6
6月	12,260	7.7	7,009	2.8	5,251	15.1	10,392	6.0	1,868	18.5

安定所別新規求人の状況

※学卒を除き、パートを含む。

区分 年度	計	桑名	四日市	鈴鹿	津	松阪	伊勢	伊賀	尾鷲	熊野 ^(出)
平成24年度	129,881	14,686	24,991	14,510	23,843	19,732	14,389	12,539	2,881	2,310
対前年度比	12.7	13.8	10.2	8.6	17.2	26.8	6.9	3.1	23.1	▲ 3.4
平成25年度	144,922	15,268	26,900	18,318	29,507	18,103	16,655	14,955	3,073	2,143
対前年度比	11.6	4.0	7.6	26.2	23.8	▲ 8.3	15.7	19.3	6.7	▲ 7.2
平成26年度	148,116	15,531	27,620	17,030	31,739	17,990	14,393	18,290	3,214	2,309
対前年度比	2.2	1.7	2.7	▲ 7.0	7.6	▲ 0.6	▲ 13.6	22.3	4.6	7.7
平成26年 6月	11,383	1,055	2,096	1,265	2,291	1,681	1,261	1,334	240	160
7月	12,587	1,394	2,586	1,415	2,552	1,562	1,069	1,532	239	238
8月	11,235	996	2,001	1,343	2,417	1,250	1,175	1,608	238	207
9月	12,157	1,349	2,262	1,477	2,486	1,590	1,230	1,349	247	167
10月	13,369	1,425	2,560	1,543	2,809	1,428	1,175	1,937	276	216
11月	11,657	1,112	1,975	1,504	2,703	1,422	1,165	1,316	283	177
12月	11,373	1,361	1,887	1,224	2,415	1,446	1,063	1,475	300	202
平成27年 1月	14,260	1,740	2,569	1,546	2,978	1,687	1,341	1,897	313	189
2月	13,109	1,487	2,348	1,422	2,963	1,488	1,462	1,488	318	133
3月	12,795	1,501	2,364	1,410	2,939	1,441	1,318	1,316	285	221
4月	12,284	1,291	2,506	1,506	2,747	1,338	996	1,350	331	219
5月	11,123	1,056	2,188	1,257	2,996	987	956	1,222	243	218
6月	12,260	1,179	2,317	1,361	2,847	1,514	1,254	1,306	268	214

主要産業別新規求人状況

※学卒を除き、パートを含む。

区分 年度	建設業		製造業		運輸業, 郵便業		卸売業, 小売業		宿泊業, 飲食サービス業		医療, 福祉		サービス業	
		前年比		前年比		前年比		前年比		前年比		前年比		前年比
平成24年度	9,484	26.7	14,559	▲ 13.5	7,737	0.8	19,973	26.1	10,947	22.8	25,421	24.2	20,633	8.4
平成25年度	10,190	7.4	17,402	19.5	10,502	35.7	20,263	1.5	11,975	9.4	26,428	4.0	26,345	27.7
平成26年度	10,565	3.7	16,693	▲ 4.1	9,405	▲ 10.4	19,743	▲ 2.6	11,495	▲ 4.0	28,409	7.5	27,133	3.0
平成26年 6月	721	▲ 15.6	1,280	1.7	655	▲ 7.1	1,711	1.8	973	4.2	2,126	7.5	2,282	24.8
7月	931	3.4	1,420	3.7	896	▲ 5.1	1,664	1.0	849	▲ 3.6	2,449	▲ 1.3	2,237	▲ 17.1
8月	692	▲ 11.7	1,281	▲ 10.5	727	▲ 26.0	1,527	▲ 18.3	1,007	1.2	2,403	18.7	2,018	▲ 24.1
9月	996	13.4	1,444	▲ 11.9	666	▲ 14.3	1,906	11.1	1,036	▲ 0.8	2,141	4.0	1,963	▲ 5.9
10月	1,089	9.7	1,457	▲ 8.8	950	▲ 7.7	1,664	4.1	940	▲ 16.1	2,504	2.5	2,625	2.5
11月	700	▲ 13.7	1,410	▲ 24.7	709	▲ 15.5	1,626	3.8	997	1.9	2,236	0.8	2,090	▲ 5.7
12月	796	12.4	1,166	▲ 12.6	646	0.2	1,534	▲ 5.3	795	▲ 16.8	2,171	9.7	2,116	14.0
平成27年 1月	1,199	36.1	1,499	▲ 8.5	836	▲ 24.8	1,653	▲ 16.8	1,059	6.1	2,822	8.6	2,601	8.6
2月	826	4.6	1,519	▲ 4.2	955	29.9	1,708	▲ 1.6	912	▲ 17.2	2,682	20.2	2,303	12.9
3月	934	18.4	1,528	15.7	803	0.2	1,539	▲ 7.8	1,088	12.9	2,409	10.0	2,095	▲ 3.7
4月	1,042	13.9	1,171	▲ 7.9	721	▲ 15.8	1,631	0.8	1,008	8.4	2,432	2.9	1,948	▲ 23.2
5月	833	8.7	1,123	▲ 20.8	737	4.4	1,425	▲ 10.5	860	▲ 5.4	2,306	9.7	1,895	▲ 16.4
6月	927	28.6	1,522	18.9	793	21.1	1,541	▲ 9.9	866	▲ 11.0	2,434	14.5	1,834	▲ 19.6

製造業のうち主要業種別の求人状況

※学卒を除き、パートを含む。

区分 年度	食料品		金属製品		はん用機械		生産用機械		業務用機械		電子部品・デバイス・電子回路		電気機械		輸送用機械	
		前年比		前年比		前年比		前年比		前年比		前年比		前年比		前年比
平成24年度	3,007	8.5	1,433	▲ 33.0	951	▲ 16.1	660	▲ 26.3	435	▲ 44.2	1,006	6.5	1,151	▲ 10.3	1,449	▲ 32.8
平成25年度	3,130	4.1	1,699	18.6	906	▲ 4.7	923	39.8	534	22.8	1,226	21.9	1,398	21.5	2,485	71.5
平成26年度	3,033	▲ 3.1	1,532	▲ 9.8	941	3.9	1,097	18.9	496	▲ 7.1	610	▲ 50.2	1,248	▲ 10.7	2,336	▲ 6.0
平成26年 6月	183	▲ 20.4	108	▲ 5.3	78	0.0	76	▲ 37.2	62	24.0	80	▲ 14.0	69	0.0	176	38.6
7月	222	▲ 23.7	115	▲ 20.7	91	40.0	98	104.2	56	107.4	43	▲ 57.4	96	▲ 11.9	193	12.2
8月	272	11.0	126	5.0	74	23.3	83	118.4	32	▲ 15.8	40	▲ 80.2	85	▲ 21.3	219	▲ 14.1
9月	215	▲ 38.6	112	▲ 20.0	87	11.5	104	28.4	33	▲ 25.0	55	▲ 28.6	75	▲ 53.1	223	4.2
10月	307	23.8	141	▲ 30.2	76	8.6	85	▲ 6.6	45	▲ 34.8	48	▲ 58.6	126	▲ 10.6	163	1.9
11月	282	▲ 2.1	128	▲ 9.2	70	▲ 30.7	114	147.8	76	▲ 14.6	29	▲ 83.2	96	▲ 14.3	197	▲ 62.6
12月	201	8.1	85	▲ 21.3	80	17.6	108	61.2	22	▲ 56.0	43	▲ 50.6	61	▲ 68.4	177	24.6
平成27年 1月	293	▲ 0.7	156	▲ 6.0	72	▲ 19.1	62	▲ 45.6	30	▲ 40.0	48	▲ 36.0	147	▲ 12.5	190	▲ 26.9
2月	314	4.7	159	▲ 8.1	85	▲ 7.6	95	▲ 9.5	33	▲ 32.7	52	▲ 10.3	142	36.5	195	▲ 8.0
3月	254	60.8	119	▲ 10.5	94	1.1	131	72.4	47	51.6	63	▲ 50.8	90	28.6	214	37.2
4月	269	11.6	166	45.6	75	27.1	62	▲ 20.5	23	▲ 8.0	31	▲ 58.1	74	▲ 44.8	91	▲ 45.5
5月	178	▲ 28.5	91	▲ 46.2	57	▲ 24.0	72	14.3	31	▲ 11.4	48	37.1	111	▲ 12.6	138	▲ 37.8
6月	238	30.1	149	38.0	83	6.4	98	28.9	41	▲ 33.9	92	15.0	120	73.9	205	16.5

新規求職者の状況

※学卒を除く。

区分 年度	新規求職者 パート含						うち 中高年 パート 含						パート		臨時 パート 含
	全 数	前年比	パート含	前年比	パート含	前年比	含	前年比	パート含	前年比	パート含	前年比	パート	前年比	
平成24年度	94,683	▲ 2.4	45,385	▲ 2.4	49,148	▲ 2.3	36,960	0.0	20,602	▲ 0.8	16,297	1.4	30,671	▲ 2.7	857
平成25年度	86,740	▲ 8.4	40,466	▲ 10.8	46,154	▲ 6.1	34,393	▲ 6.9	18,556	▲ 9.9	15,782	▲ 3.2	28,501	▲ 7.1	1,376
平成26年度	82,941	▲ 4.4	38,923	▲ 3.8	43,907	▲ 4.9	33,655	▲ 2.1	17,975	▲ 3.1	15,633	▲ 0.9	28,305	▲ 0.7	2,114
平成26年 6月	6,773	▲ 2.0	3,206	▲ 4.3	3,561	0.1	2,686	0.9	1,411	▲ 4.5	1,273	7.7	2,309	6.4	183
7月	6,978	▲ 5.2	3,481	▲ 3.6	3,485	▲ 6.9	2,944	1.7	1,654	2.0	1,281	0.7	2,253	3.0	207
8月	6,265	▲ 5.4	3,061	▲ 2.3	3,192	▲ 8.4	2,471	▲ 7.7	1,360	▲ 6.8	1,107	▲ 8.9	1,904	▲ 7.3	158
9月	7,205	1.1	3,303	6.7	3,891	▲ 3.3	2,833	5.8	1,471	7.9	1,362	4.0	2,553	2.1	173
10月	6,954	▲ 6.3	3,202	▲ 9.3	3,737	▲ 3.7	2,720	▲ 5.4	1,459	▲ 7.5	1,255	▲ 2.8	2,427	0.8	295
11月	5,306	▲ 7.1	2,551	▲ 7.1	2,750	▲ 7.1	2,093	▲ 4.8	1,151	▲ 3.5	938	▲ 6.4	1,778	▲ 1.4	160
12月	4,694	▲ 3.6	2,306	▲ 3.7	2,380	▲ 3.6	1,869	▲ 2.1	1,021	▲ 1.5	844	▲ 3.1	1,483	4.0	142
平成27年 1月	7,363	▲ 3.7	3,494	▲ 0.2	3,855	▲ 6.7	3,109	1.5	1,677	2.4	1,428	0.5	2,450	▲ 3.2	155
2月	7,012	1.9	3,216	2.8	3,791	1.4	2,820	3.5	1,447	1.8	1,370	5.6	2,262	1.8	118
3月	7,722	5.6	3,544	4.3	4,173	6.9	3,105	7.8	1,611	3.5	1,492	13.3	2,616	5.5	147
4月	8,985	▲ 4.0	4,031	▲ 5.0	4,933	▲ 3.5	4,129	1.4	2,185	0.2	1,932	2.6	3,638	0.9	240
5月	6,610	▲ 9.5	3,032	▲ 8.5	3,572	▲ 10.3	2,711	▲ 7.6	1,420	▲ 7.4	1,287	▲ 8.1	2,396	▲ 10.1	142
6月	6,588	▲ 2.7	3,159	▲ 1.5	3,416	▲ 4.1	2,617	▲ 2.6	1,445	2.4	1,169	▲ 8.2	2,130	▲ 7.8	104

〔注〕平成16年11月から求職申込書の性別欄が任意記入となったため、関連する項目については計と男女計が必ずしも一致しない。

安定所別新規求職者の状況

※学卒を除き、パートを含む。

区分 年度	計	桑名	四日市	鈴鹿	津	松阪	伊勢	伊賀	尾鷲	熊野 ^(出)
平成24年度	94,683	10,006	19,487	11,710	15,666	11,680	11,212	11,396	1,899	1,627
対前年度比	▲ 2.4	▲ 4.8	▲ 1.9	▲ 0.4	▲ 2.4	▲ 3.2	▲ 5.3	3.1	▲ 4.3	▲ 13.3
平成25年度	86,740	9,429	17,451	10,451	14,637	10,900	10,200	10,278	1,851	1,543
対前年度比	▲ 8.4	▲ 5.8	▲ 10.4	▲ 10.8	▲ 6.6	▲ 6.7	▲ 9.0	▲ 9.8	▲ 2.5	▲ 5.2
平成26年度	82,941	9,080	15,924	10,535	14,145	10,347	9,965	9,589	1,796	1,560
対前年度比	▲ 4.4	▲ 3.7	▲ 8.8	0.8	▲ 3.4	▲ 5.1	▲ 2.3	▲ 6.7	▲ 3.0	1.1
平成26年 6月	6,773	760	1,403	780	1,135	811	811	820	138	115
7月	6,978	832	1,325	889	1,145	914	771	819	160	123
8月	6,265	685	1,248	842	988	726	728	740	182	126
9月	7,205	806	1,362	924	1,213	886	854	845	162	153
10月	6,954	853	1,328	908	1,095	834	814	884	118	120
11月	5,306	534	1,101	696	881	661	601	620	108	104
12月	4,694	517	891	574	848	599	536	539	101	89
平成27年 1月	7,363	725	1,348	971	1,340	966	896	842	151	124
2月	7,012	667	1,255	911	1,250	882	933	816	158	140
3月	7,722	757	1,474	1,031	1,407	982	963	808	164	136
4月	8,985	1,011	1,610	1,215	1,443	1,201	1,118	991	215	181
5月	6,610	774	1,260	921	1,019	825	803	734	142	132
6月	6,588	702	1,261	974	1,072	848	782	714	123	112

就職件数の状況

※学卒を除く。

区分 年度	就職件数 パート含						うち 中高年 パート 含						パート		臨時 パート 含
	全数	前年比	パート含	前年比	パート含	前年比	前年比	パート含	前年比	パート含	前年比	パート	前年比		
平成24年度	29,808	▲ 0.7	14,602	▲ 2.9	15,169	1.7	11,041	2.8	6,294	▲ 0.2	4,734	7.7	11,390	7.9	2,785
平成25年度	29,383	▲ 1.4	14,280	▲ 2.2	15,076	▲ 0.6	11,227	1.7	6,242	▲ 0.8	4,974	5.1	11,072	▲ 2.8	2,517
平成26年度	27,153	▲ 7.6	13,188	▲ 7.6	13,936	▲ 7.6	10,543	▲ 6.1	5,686	▲ 8.9	4,847	▲ 2.6	10,228	▲ 7.6	2,092
平成26年 6月	2,386	▲ 6.9	1,166	▲ 8.8	1,218	▲ 4.8	925	▲ 3.6	500	▲ 9.6	424	5.0	1,002	3.7	180
7月	2,203	▲ 12.7	1,119	▲ 14.1	1,083	▲ 11.3	877	▲ 8.3	486	▲ 10.7	391	▲ 5.1	825	▲ 7.8	170
8月	1,904	▲ 12.7	992	▲ 11.7	906	▲ 14.3	758	▲ 6.3	428	▲ 11.2	328	0.3	651	▲ 13.2	126
9月	2,429	0.1	1,209	4.3	1,217	▲ 3.9	951	1.7	511	1.2	440	2.6	873	▲ 6.9	149
10月	2,369	▲ 7.6	1,196	▲ 4.2	1,171	▲ 11.1	924	▲ 3.3	522	▲ 0.9	401	▲ 6.5	885	▲ 7.7	181
11月	2,007	▲ 9.2	1,039	▲ 8.6	964	▲ 9.8	787	▲ 9.7	430	▲ 16.3	354	▲ 0.8	747	▲ 8.8	155
12月	1,801	▲ 10.9	918	▲ 14.3	883	▲ 7.0	676	▲ 14.9	386	▲ 17.5	290	▲ 10.8	649	▲ 11.9	186
平成27年 1月	1,982	▲ 3.9	936	▲ 6.7	1,044	▲ 1.2	752	▲ 9.2	381	▲ 15.0	370	▲ 2.4	758	▲ 2.6	253
2月	2,144	▲ 8.0	985	▲ 12.6	1,156	▲ 3.7	828	▲ 11.6	413	▲ 18.5	413	▲ 3.7	697	▲ 14.7	173
3月	2,787	0.3	1,230	3.2	1,555	▲ 1.8	1,149	5.1	596	9.8	553	0.7	1,016	▲ 2.9	191
4月	2,677	4.4	1,200	0.0	1,476	8.1	1,073	11.9	544	5.2	529	19.7	1,153	12.7	160
5月	2,213	▲ 14.1	1,018	▲ 15.0	1,192	▲ 13.2	853	▲ 10.9	453	▲ 12.2	398	▲ 9.8	922	▲ 16.3	171
6月	2,374	▲ 0.5	1,160	▲ 0.5	1,213	▲ 0.4	964	4.2	521	4.2	443	4.5	898	▲ 10.4	222

〔注〕平成16年11月から求職申込書の性別欄が任意記入となったため、関連する項目については計と男女計が必ずしも一致しない。

安定所別就職件数の状況

※学卒を除き、パートを含む。

区分 年度	計	桑名	四日市	鈴鹿	津	松阪	伊勢	伊賀	尾鷲	熊野 ^(出)
平成24年度	29,808	3,044	5,437	3,460	4,933	3,975	4,151	3,162	913	733
対前年度比	▲ 0.7	▲ 2.7	2.9	▲ 3.2	2.4	▲ 4.7	1.9	▲ 4.3	▲ 1.6	▲ 1.5
平成25年度	29,383	3,205	5,173	3,487	4,729	3,839	4,029	3,345	929	647
対前年度比	▲ 1.4	5.3	▲ 4.9	0.8	▲ 4.1	▲ 3.4	▲ 2.9	5.8	1.8	▲ 11.7
平成26年度	27,153	3,145	4,707	3,171	4,505	3,531	3,555	3,157	745	637
対前年度比	▲ 7.6	▲ 1.9	▲ 9.0	▲ 9.1	▲ 4.7	▲ 8.0	▲ 11.8	▲ 5.6	▲ 19.8	▲ 1.5
平成26年 6月	2,386	283	439	295	358	292	319	275	66	59
7月	2,203	269	333	276	365	320	284	262	50	44
8月	1,904	214	348	196	326	253	246	239	44	38
9月	2,429	298	426	277	389	338	282	290	67	62
10月	2,369	278	423	298	395	273	308	244	80	70
11月	2,007	239	335	273	319	281	238	221	53	48
12月	1,801	225	329	193	273	257	230	204	49	41
平成27年 1月	1,982	221	370	198	345	256	237	250	62	43
2月	2,144	240	369	239	367	292	279	249	54	55
3月	2,787	310	502	343	505	291	413	280	82	61
4月	2,677	279	464	284	448	368	438	265	76	55
5月	2,213	218	358	266	374	323	307	199	92	76
6月	2,374	296	380	310	343	314	322	251	77	81

1. 一般職業紹介業務指標

(学卒を除き、パートを含む。)

項目	区分	27年6月	前年同月	前月	増 減 率		桑 名	四日市	鈴 鹿	津	松 阪	伊 勢	伊 賀	尾 鷲	熊 野 ^(出)	
					前年同月	前 月										
1 新規求職申込件数		6,588	6,773	6,610	▲ 2.7	▲ 0.3	702	1,261	974	1,072	848	782	714	123	112	
2 雇用保険受給資格決定件数		1,888	1,717	2,468	10.0	▲ 23.5	228	313	351	287	227	242	166	30	44	
3 中高年齢者		2,617	2,686	2,711	▲ 2.6	▲ 3.5	264	423	371	403	374	338	330	66	48	
4 月間有効求職者数		28,111	29,311	28,740	▲ 4.1	▲ 2.2	3,195	5,274	3,967	4,456	3,774	3,290	3,059	604	492	
5 雇用保険受給者実人員		7,661	7,363	7,145	4.0	7.2	842	1,419	1,176	1,069	1,062	1,036	735	167	155	
6 中高年齢者		12,658	12,924	13,038	▲ 2.1	▲ 2.9	1,406	2,074	1,631	1,927	1,844	1,642	1,508	357	269	
7 就職件数		2,374	2,386	2,213	▲ 0.5	7.3	296	380	310	343	314	322	251	77	81	
8 雇用保険受給者		597	482	453	23.9	31.8	63	111	71	85	86	84	71	16	10	
9 中高年齢者		964	925	853	4.2	13.0	117	144	115	137	126	146	103	39	37	
10 月間有効求人数		33,168	32,635	32,984	1.6	0.6	3,351	6,692	3,870	8,161	3,575	2,978	3,303	727	511	
11 新規求人数		12,260	11,383	11,123	7.7	10.2	1,179	2,317	1,361	2,847	1,514	1,254	1,306	268	214	
12 充足数		2,187	2,266	2,119	▲ 3.5	3.2	245	437	227	376	252	280	228	76	66	
諸 比	新規 求人倍率	11/1	1.86 (1.93)	1.68 (1.72)	1.68 (1.85)	0.18 0.21	0.18 0.08	1.68	1.84	1.40	2.66	1.79	1.60	1.83	2.18	1.91
	有効 () 内は季節調整値	10/4	1.18 (1.29)	1.11 (1.22)	1.15 (1.28)	0.07 0.07	0.03 0.01	1.05	1.27	0.98	1.83	0.95	0.91	1.08	1.20	1.04
	就 職 率	7/1	36.0	35.2	33.5	0.8	2.5	42.2	30.1	31.8	32.0	37.0	41.2	35.2	62.6	72.3
		7/4	8.4	8.1	7.7	0.3	0.7	9.3	7.2	7.8	7.7	8.3	9.8	8.2	12.7	16.5
	雇用保険受給者	8/2	31.6	28.1	18.4	3.5	13.2	27.6	35.5	20.2	29.6	37.9	34.7	42.8	53.3	22.7
		8/5	7.8	6.5	6.3	1.3	1.5	7.5	7.8	6.0	8.0	8.1	8.1	9.7	9.6	6.5
	中高年齢者	9/3	36.8	34.4	31.5	2.4	5.3	44.3	34.0	31.0	34.0	33.7	43.2	31.2	59.1	77.1
		9/6	7.6	7.2	6.5	0.4	1.1	8.3	6.9	7.1	7.1	6.8	8.9	6.8	10.9	13.8
	充 足 率	12/10	6.6	6.9	6.4	▲ 0.3	0.2	7.3	6.5	5.9	4.6	7.0	9.4	6.9	10.5	12.9
		12/11	17.8	19.9	19.1	▲ 2.1	▲ 1.3	20.8	18.9	16.7	13.2	16.6	22.3	17.5	28.4	30.8
新規求職のうち 中高年齢者の占める割合	雇用保険受給者の占める割合	28.7	25.4	37.3	3.3	▲ 8.6	32.5	24.8	36.0	26.8	26.8	30.9	23.2	24.4	39.3	
	中高年齢者の占める割合	39.7	39.7	41.0	0.0	▲ 1.3	37.6	33.5	38.1	37.6	44.1	43.2	46.2	53.7	42.9	
有効求職のうち 中高年齢者の占める割合	雇用保険受給者の占める割合	27.3	25.1	24.9	2.2	2.4	26.4	26.9	29.6	24.0	28.1	31.5	24.0	27.6	31.5	
	中高年齢者の占める割合	45.0	44.1	45.4	0.9	▲ 0.4	44.0	39.3	41.1	43.2	48.9	49.9	49.3	59.1	54.7	

*単位…人、件、倍、%、ポイント

2. 一般職業紹介状況（学卒を除き、パートを含む。）

平成27年6月

三重労働局

区分 年度・月	新規		新規求職		新規求人倍率		有効		有効		有効求人倍率		紹介件数			就職件数		
	求人数	前年同月比	申込件数	前年同月比	原数値	季調値	求人数	前年同月比	求職者数	前年同月比	原数値	季調値	件数	前年同月比	紹介率	件数	前年同月比	就職率
	人	%	件	%	倍	倍	人	%	人	%	倍	倍	件	%	%	件	%	%
平成21年度	90,001	▲ 21.1	110,241	13.6	0.82	—	216,945	▲ 32.1	498,274	42.2	0.44	—	173,619	50.0	157.5	30,107	18.2	27.3
平成22年度	106,061	17.8	102,709	▲ 6.8	1.03	—	267,755	23.4	431,800	▲ 13.3	0.62	—	161,894	▲ 6.8	157.6	31,777	5.5	30.9
平成23年度	115,209	8.6	97,007	▲ 5.6	1.19	—	301,736	12.7	402,604	▲ 6.8	0.75	—	143,425	▲ 11.4	147.9	30,025	▲ 5.5	31.0
平成24年度	129,881	12.7	94,683	▲ 2.4	1.37	—	351,220	16.4	391,520	▲ 2.8	0.90	—	137,332	▲ 4.2	145.0	29,808	▲ 0.7	31.5
平成25年度	144,922	11.6	86,740	▲ 8.4	1.67	—	397,780	13.3	362,570	▲ 7.4	1.10	—	120,880	▲ 12.0	139.4	29,383	▲ 1.4	33.9
平成26年度	148,116	2.2	82,941	▲ 4.4	1.79	—	410,629	3.2	332,334	▲ 8.3	1.24	—	106,974	▲ 11.5	129.0	27,153	▲ 7.6	32.7
25年4月	11,341	7.1	10,426	2.8	1.09	1.50	30,555	5.9	35,225	0.6	0.87	0.94	12,760	▲ 4.3	122.4	3,116	1.0	29.9
5月	11,540	8.9	8,444	▲ 8.2	1.37	1.56	30,871	9.3	34,995	▲ 1.5	0.88	0.99	12,284	▲ 7.1	145.5	2,604	▲ 8.0	30.8
6月	10,897	7.9	6,914	▲ 6.3	1.58	1.61	30,538	9.4	33,332	▲ 2.7	0.92	1.01	10,736	▲ 12.3	155.3	2,562	▲ 5.0	37.1
4～6月	11,259	8.0	8,595	▲ 3.5	1.31	—	30,655	8.2	34,517	▲ 1.2	0.89	—	11,927	▲ 7.8	138.8	2,761	▲ 3.8	32.1
25年7月	12,611	10.4	7,360	1.0	1.71	1.61	31,909	10.3	32,267	▲ 3.2	0.99	1.05	10,452	▲ 3.8	142.0	2,524	2.1	34.3
8月	12,334	19.9	6,623	▲ 8.6	1.86	1.74	32,920	14.4	30,679	▲ 4.9	1.07	1.09	8,857	▲ 13.1	133.7	2,181	2.6	32.9
9月	11,899	10.4	7,128	▲ 10.6	1.67	1.65	33,929	15.8	30,161	▲ 6.7	1.12	1.11	10,189	▲ 10.9	142.9	2,426	1.0	34.0
7～9月	12,281	13.4	7,037	▲ 6.2	1.75	—	32,919	13.5	31,036	▲ 4.9	1.06	—	9,833	▲ 9.2	139.7	2,377	1.9	33.8
25年10月	13,308	12.9	7,425	▲ 11.4	1.79	1.71	34,770	16.2	30,205	▲ 9.0	1.15	1.13	10,383	▲ 10.8	139.8	2,565	▲ 1.8	34.5
11月	12,244	19.1	5,714	▲ 17.2	2.14	1.80	34,356	15.7	28,302	▲ 11.7	1.21	1.16	8,659	▲ 15.7	151.5	2,211	▲ 6.7	38.7
12月	10,747	16.8	4,867	▲ 11.8	2.21	1.78	33,679	18.0	25,834	▲ 12.2	1.30	1.18	6,899	▲ 13.0	141.8	2,022	▲ 0.5	41.5
10～12月	12,100	16.1	6,002	▲ 13.4	2.02	—	34,268	16.6	28,114	▲ 10.9	1.22	—	8,647	▲ 13.1	144.1	2,266	▲ 3.1	37.8
26年1月	13,617	11.4	7,645	▲ 8.8	1.78	1.69	34,337	17.0	26,385	▲ 12.0	1.30	1.18	9,284	▲ 13.3	121.4	2,063	4.5	27.0
2月	12,457	13.8	6,879	▲ 13.4	1.81	1.78	34,597	15.0	26,989	▲ 13.0	1.28	1.20	10,034	▲ 17.8	145.9	2,330	2.6	33.9
3月	11,927	2.3	7,315	▲ 12.2	1.63	1.79	35,319	11.6	28,196	▲ 14.8	1.25	1.21	10,343	▲ 22.1	141.4	2,779	▲ 5.5	38.0
1～3月	12,667	9.1	7,280	▲ 11.4	1.74	—	34,751	14.5	27,190	▲ 13.3	1.28	—	9,887	▲ 18.0	135.8	2,391	▲ 0.2	32.8
26年4月	12,479	10.0	9,364	▲ 10.2	1.33	1.84	34,000	11.3	30,189	▲ 14.3	1.13	1.23	10,259	▲ 19.6	109.6	2,565	▲ 17.7	27.4
5月	11,712	1.5	7,305	▲ 13.5	1.60	1.79	32,929	6.7	30,104	▲ 14.0	1.09	1.22	9,468	▲ 22.9	129.6	2,576	▲ 1.1	35.3
6月	11,383	4.5	6,773	▲ 2.0	1.68	1.72	32,635	6.9	29,311	▲ 12.1	1.11	1.22	9,344	▲ 13.0	138.0	2,386	▲ 6.9	35.2
4～6月	11,858	5.3	7,814	▲ 9.1	1.52	—	33,188	8.3	29,868	▲ 13.5	1.11	—	9,690	▲ 18.8	124.0	2,509	▲ 9.1	32.1
26年7月	12,587	▲ 0.2	6,978	▲ 5.2	1.80	1.68	33,003	3.4	28,824	▲ 10.7	1.14	1.21	8,924	▲ 14.6	127.9	2,203	▲ 12.7	31.6
8月	11,235	▲ 8.9	6,265	▲ 5.4	1.79	1.67	32,445	▲ 1.4	27,935	▲ 8.9	1.16	1.19	8,022	▲ 9.4	128.0	1,904	▲ 12.7	30.4
9月	12,157	2.2	7,205	1.1	1.69	1.73	33,505	▲ 1.2	28,170	▲ 6.6	1.19	1.19	9,457	▲ 7.2	131.3	2,429	0.1	33.7
7～9月	11,993	▲ 2.3	6,816	▲ 3.1	1.76	—	32,984	0.2	28,310	▲ 8.8	1.17	—	8,801	▲ 10.5	129.1	2,179	▲ 8.3	32.0
26年10月	13,369	0.5	6,954	▲ 6.3	1.92	1.81	34,265	▲ 1.5	28,226	▲ 6.6	1.21	1.21	8,958	▲ 13.7	128.8	2,369	▲ 7.6	34.1
11月	11,657	▲ 4.8	5,306	▲ 7.1	2.20	1.83	34,491	0.4	26,325	▲ 7.0	1.31	1.25	7,019	▲ 18.9	132.3	2,007	▲ 9.2	37.8
12月	11,373	5.8	4,694	▲ 3.6	2.42	1.88	34,112	1.3	24,172	▲ 6.4	1.41	1.28	6,326	▲ 8.3	134.8	1,801	▲ 10.9	38.4
10～12月	12,133	0.3	5,651	▲ 5.8	2.15	—	34,289	0.1	26,241	▲ 6.7	1.31	—	7,434	▲ 14.0	131.6	2,059	▲ 9.1	36.4
27年1月	14,260	4.7	7,363	▲ 3.7	1.94	1.84	35,453	3.3	24,997	▲ 5.3	1.42	1.28	8,413	▲ 9.4	114.3	1,982	▲ 3.9	26.9
2月	13,109	5.2	7,012	1.9	1.87	1.81	36,444	5.3	26,029	▲ 3.6	1.40	1.30	9,951	▲ 0.8	141.9	2,144	▲ 8.0	30.6
3月	12,795	7.3	7,722	5.6	1.66	1.78	37,347	5.7	28,052	▲ 0.5	1.33	1.27	10,833	4.7	140.3	2,787	0.3	36.1
1～3月	13,388	5.7	7,366	1.2	1.82	—	36,415	4.8	26,359	▲ 3.1	1.38	—	9,732	▲ 1.6	132.1	2,304	▲ 3.6	31.3
27年4月	12,284	▲ 1.6	8,985	▲ 4.0	1.37	1.84	34,708	2.1	29,651	▲ 1.8	1.17	1.27	9,572	▲ 6.7	106.5	2,677	4.4	29.8
5月	11,123	▲ 5.0	6,610	▲ 9.5	1.68	1.85	32,984	0.2	28,740	▲ 4.5	1.15	1.28	8,196	▲ 13.4	124.0	2,213	▲ 14.1	33.5
6月	12,260	7.7	6,588	▲ 2.7	1.86	1.93	33,168	1.6	28,111	▲ 4.1	1.18	1.29	8,720	▲ 6.7	132.4	2,374	▲ 0.5	36.0
4～6月	11,889	0.3	7,394	▲ 5.4	1.61	—	33,620	1.3	28,834	▲ 3.5	1.17	—	8,829	▲ 8.9	119.4	2,421	▲ 3.5	32.7

資料 職業安定業務統計

r は数値を補正したもの

* 紹介率 = 紹介件数 / 新規求職者数 × 100

* 就職率 = 就職件数 / 新規求職者数 × 100

3. 一般職業紹介状況（学卒、パートを除く。）

平成27年6月

三重労働局

区分 年度・月	新規		新規求職		新規 求人倍率	有効		有効		有効 求人倍率	紹介件数			就職件数		
	求人数	前年 同月比	申込件数	前年 同月比		求人数	前年 同月比	求職者数	前年 同月比		紹介件数	前年 同月比	紹介率	就職件数	前年 同月比	就職率
	人	%	件	%	倍	人	%	人	%	倍	件	%	%	件	%	%
平成21年度	52,282	▲ 25.4	76,927	11.3	0.68	125,368	▲ 37.0	359,680	47.0	0.35	125,760	44.2	163.5	19,243	13.8	25.0
平成22年度	61,815	18.2	70,801	▲ 8.0	0.87	155,045	23.7	300,988	▲ 16.3	0.52	117,033	▲ 6.9	165.3	20,582	7.0	29.1
平成23年度	68,484	10.8	65,474	▲ 7.5	1.05	179,892	16.0	271,958	▲ 9.6	0.66	103,353	▲ 11.7	157.9	19,465	▲ 5.4	29.7
平成24年度	72,317	5.6	64,012	▲ 2.2	1.13	196,640	9.3	262,258	▲ 3.6	0.75	98,329	▲ 4.9	153.6	18,418	▲ 5.4	28.8
平成25年度	83,043	14.8	58,239	▲ 9.0	1.43	226,860	15.4	240,392	▲ 8.3	0.94	86,692	▲ 11.8	148.9	18,311	▲ 0.6	31.4
平成26年度	86,569	4.2	54,636	▲ 6.2	1.58	239,456	5.6	213,926	▲ 11.0	1.12	75,764	▲ 12.6	138.7	16,925	▲ 7.6	31.0
25年4月	6,352	4.4	6,639	3.2	0.96	16,677	0.6	23,374	0.6	0.71	8,991	▲ 3.7	135.4	1,854	▲ 1.3	27.9
5月	6,514	4.7	5,510	▲ 10.6	1.18	17,041	5.3	23,104	▲ 1.8	0.74	8,581	▲ 8.5	155.7	1,499	▲ 10.7	27.2
6月	6,213	7.4	4,743	▲ 4.5	1.31	17,176	6.3	22,015	▲ 3.0	0.78	7,713	▲ 12.1	162.6	1,596	▲ 5.8	33.6
4～6月	6,360	5.4	5,631	▲ 3.8	1.13	16,965	4.0	22,831	▲ 1.4	0.74	8,428	▲ 8.0	149.7	1,650	▲ 5.8	29.3
25年7月	7,375	13.2	5,172	2.6	1.43	18,278	9.3	21,541	▲ 3.1	0.85	7,854	▲ 3.0	151.9	1,629	5.7	31.5
8月	7,290	27.0	4,570	▲ 7.1	1.60	19,129	17.5	20,582	▲ 4.6	0.93	6,482	▲ 12.9	141.8	1,431	4.8	31.3
9月	6,622	10.3	4,627	▲ 11.7	1.43	19,644	18.8	19,915	▲ 7.2	0.99	7,314	▲ 7.4	158.1	1,488	2.3	32.2
7～9月	7,096	16.6	4,790	▲ 5.4	1.48	19,017	15.1	20,679	▲ 4.9	0.92	7,217	▲ 7.6	150.7	1,516	4.3	31.6
25年10月	7,557	15.9	5,017	▲ 11.0	1.51	19,822	18.5	19,910	▲ 9.4	1.00	7,390	▲ 10.9	147.3	1,606	0.7	32.0
11月	7,559	42.5	3,911	▲ 19.3	1.93	20,063	24.9	18,694	▲ 12.9	1.07	6,244	▲ 14.7	159.7	1,392	▲ 6.2	35.6
12月	5,976	20.3	3,441	▲ 13.0	1.74	19,562	27.9	17,233	▲ 13.8	1.14	5,038	▲ 11.5	146.4	1,285	1.3	37.3
10～12月	7,031	25.6	4,123	▲ 14.3	1.71	19,816	23.7	18,612	▲ 12.0	1.06	6,224	▲ 12.4	151.0	1,428	▲ 1.4	34.6
26年1月	7,716	12.4	5,115	▲ 10.7	1.51	19,902	24.6	17,509	▲ 14.3	1.14	6,637	▲ 13.9	129.8	1,285	7.4	25.1
2月	7,132	19.7	4,658	▲ 14.0	1.53	19,698	18.1	17,966	▲ 15.2	1.10	7,201	▲ 18.2	154.6	1,513	9.4	32.5
3月	6,737	6.2	4,836	▲ 14.7	1.39	19,868	13.8	18,549	▲ 17.6	1.07	7,247	▲ 24.3	149.9	1,733	▲ 7.7	35.8
1～3月	7,195	12.6	4,870	▲ 13.1	1.48	19,823	18.7	18,008	▲ 15.8	1.10	7,028	▲ 19.2	144.3	1,510	1.6	31.0
26年4月	6,950	9.4	5,759	▲ 13.3	1.21	19,220	15.2	19,369	▲ 17.1	0.99	7,036	▲ 21.7	122.2	1,542	▲ 16.8	26.8
5月	6,775	4.0	4,640	▲ 15.8	1.46	18,933	11.1	19,090	▲ 17.4	0.99	6,316	▲ 26.4	136.1	1,474	▲ 1.7	31.8
6月	6,821	9.8	4,464	▲ 5.9	1.53	19,059	11.0	18,554	▲ 15.7	1.03	6,549	▲ 15.1	146.7	1,384	▲ 13.3	31.0
4～6月	6,849	7.7	4,954	▲ 12.0	1.38	19,071	12.4	19,004	▲ 16.8	1.00	6,634	▲ 21.3	133.9	1,467	▲ 11.1	29.6
26年7月	7,279	▲ 1.3	4,725	▲ 8.6	1.54	19,295	5.6	18,497	▲ 14.1	1.04	6,388	▲ 18.7	135.2	1,378	▲ 15.4	29.2
8月	6,732	▲ 7.7	4,361	▲ 4.6	1.54	19,090	▲ 0.2	18,209	▲ 11.5	1.05	5,968	▲ 7.9	136.8	1,253	▲ 12.4	28.7
9月	6,892	4.1	4,652	0.5	1.48	19,453	▲ 1.0	18,197	▲ 8.6	1.07	6,788	▲ 7.2	145.9	1,556	4.6	33.4
7～9月	6,968	▲ 1.8	4,579	▲ 4.4	1.52	19,279	1.4	18,301	▲ 11.5	1.05	6,381	▲ 11.6	139.4	1,396	▲ 7.9	30.5
26年10月	8,099	7.2	4,527	▲ 9.8	1.79	20,096	1.4	18,137	▲ 8.9	1.11	6,428	▲ 13.0	142.0	1,484	▲ 7.6	32.8
11月	6,790	▲ 10.2	3,528	▲ 9.8	1.92	20,189	0.6	16,912	▲ 9.5	1.19	5,072	▲ 18.8	143.8	1,260	▲ 9.5	35.7
12月	6,518	9.1	3,211	▲ 6.7	2.03	19,775	1.1	15,586	▲ 9.6	1.27	4,631	▲ 8.1	144.2	1,152	▲ 10.4	35.9
10～12月	7,136	1.5	3,755	▲ 8.9	1.90	20,020	1.0	16,878	▲ 9.3	1.19	5,377	▲ 13.6	143.2	1,299	▲ 9.0	34.6
27年1月	8,581	11.2	4,913	▲ 3.9	1.75	20,811	4.6	16,161	▲ 7.7	1.29	5,968	▲ 10.1	121.5	1,224	▲ 4.7	24.9
2月	7,902	10.8	4,750	2.0	1.66	21,644	9.9	17,008	▲ 5.3	1.27	7,188	▲ 0.2	151.3	1,447	▲ 4.4	30.5
3月	7,230	7.3	5,106	5.6	1.42	21,891	10.2	18,206	▲ 1.8	1.20	7,432	2.6	145.6	1,771	2.2	34.7
1～3月	7,904	9.9	4,923	1.1	1.61	21,449	8.2	17,125	▲ 4.9	1.25	6,863	▲ 2.3	139.4	1,481	▲ 1.9	30.1
27年4月	6,970	0.3	5,347	▲ 7.2	1.30	19,976	3.9	18,690	▲ 3.5	1.07	6,507	▲ 7.5	121.7	1,524	▲ 1.2	28.5
5月	6,469	▲ 4.5	4,214	▲ 9.2	1.54	18,813	▲ 0.6	18,022	▲ 5.6	1.04	5,626	▲ 10.9	133.5	1,291	▲ 12.4	30.6
6月	7,009	2.8	4,458	▲ 0.1	1.57	19,103	0.2	17,863	▲ 3.7	1.07	6,070	▲ 7.3	136.2	1,476	6.6	33.1
4～6月	6,816	▲ 0.5	4,673	▲ 5.7	1.46	19,297	1.2	18,192	▲ 4.3	1.06	6,068	▲ 8.5	129.9	1,430	▲ 2.5	30.6

資料 職業安定業務統計

* 紹介率 = 紹介件数 / 新規求職者数 × 100

* 就職率 = 就職件数 / 新規求職者数 × 100

4. 一般職業紹介状況 (パート)

平成27年6月

三重労働局

区分 年度・月	新規		新規求職		新規 求人倍率	有効		有効		有効 求人倍率	紹介件数			就職件数		
	求人数	前年 同月比	申込件数	前年 同月比		求人数	前年 同月比	求職者数	前年 同月比		紹介件数	前年 同月比	紹介率	就職件数	前年 同月比	就職率
	人	%	件	%	倍	人	%	人	%	倍	件	%	%	件	%	%
平成21年度	37,719	▲ 14.4	33,314	19.3	1.13	91,577	▲ 24.0	138,594	31.0	0.66	47,859	67.5	143.7	10,864	26.8	32.6
平成22年度	44,246	17.3	31,908	▲ 4.2	1.39	112,710	23.1	130,812	▲ 5.6	0.86	44,861	▲ 6.3	140.6	11,195	3.0	35.1
平成23年度	46,725	5.6	31,533	▲ 1.2	1.48	121,844	8.1	130,646	▲ 0.1	0.93	40,072	▲ 10.7	127.1	10,560	▲ 5.7	33.5
平成24年度	57,564	23.2	30,671	▲ 2.7	1.88	154,580	26.9	129,262	▲ 1.1	1.20	39,003	▲ 2.7	127.2	11,390	7.9	37.1
平成25年度	61,879	7.5	28,501	▲ 7.1	2.17	170,920	10.6	122,178	▲ 5.5	1.40	34,188	▲ 12.3	120.0	11,072	▲ 2.8	38.8
平成26年度	61,547	▲ 0.5	28,305	▲ 0.7	2.17	171,173	0.1	118,408	▲ 3.1	1.45	31,210	▲ 8.7	110.3	10,228	▲ 7.6	36.1
25年4月	4,989	10.8	3,787	2.2	1.32	13,878	12.9	11,851	0.5	1.17	3,769	▲ 5.8	99.5	1,262	4.7	33.3
5月	5,026	14.8	2,934	▲ 3.4	1.71	13,830	14.7	11,891	▲ 1.0	1.16	3,703	▲ 3.9	126.2	1,105	▲ 4.0	37.7
6月	4,684	8.7	2,171	▲ 9.9	2.16	13,362	13.7	11,317	▲ 2.2	1.18	3,023	▲ 12.5	139.2	966	▲ 3.5	44.5
4～6月	4,900	11.4	2,964	▲ 2.9	1.65	13,690	13.8	11,686	▲ 0.9	1.17	3,498	▲ 7.2	118.0	1,111	▲ 0.7	37.5
25年7月	5,236	6.8	2,188	▲ 2.8	2.39	13,631	11.8	10,726	▲ 3.3	1.27	2,598	▲ 6.2	118.7	895	▲ 3.9	40.9
8月	5,044	10.9	2,053	▲ 12.0	2.46	13,791	10.4	10,097	▲ 5.6	1.37	2,375	▲ 13.7	115.7	750	▲ 1.2	36.5
9月	5,277	10.4	2,501	▲ 8.6	2.11	14,285	12.0	10,246	▲ 5.7	1.39	2,875	▲ 18.7	115.0	938	▲ 1.0	37.5
7～9月	5,186	9.3	2,247	▲ 7.9	2.31	13,902	11.4	10,356	▲ 4.9	1.34	2,616	▲ 13.4	116.4	861	▲ 2.0	38.3
25年10月	5,751	9.2	2,408	▲ 12.2	2.39	14,948	13.3	10,295	▲ 8.3	1.45	2,993	▲ 10.7	124.3	959	▲ 5.8	39.8
11月	4,685	▲ 5.9	1,803	▲ 12.3	2.60	14,293	4.9	9,608	▲ 9.3	1.49	2,415	▲ 18.0	133.9	819	▲ 7.5	45.4
12月	4,771	12.8	1,426	▲ 8.8	3.35	14,117	6.5	8,601	▲ 8.7	1.64	1,861	▲ 16.9	130.5	737	▲ 3.7	51.7
10～12月	5,069	5.1	1,879	▲ 11.4	2.70	14,453	8.2	9,501	▲ 8.8	1.52	2,423	▲ 14.8	129.0	838	▲ 5.7	44.6
26年1月	5,901	10.1	2,530	▲ 4.7	2.33	14,435	7.8	8,876	▲ 7.0	1.63	2,647	▲ 11.7	104.6	778	▲ 0.0	30.8
2月	5,325	6.8	2,221	▲ 12.0	2.40	14,899	11.1	9,023	▲ 8.4	1.65	2,833	▲ 16.7	127.6	817	▲ 7.9	36.8
3月	5,190	▲ 2.4	2,479	▲ 6.8	2.09	15,451	9.0	9,647	▲ 8.9	1.60	3,096	▲ 16.4	124.9	1,046	▲ 1.6	42.2
1～3月	5,472	4.8	2,410	▲ 7.8	2.27	14,928	9.3	9,182	▲ 8.1	1.63	2,859	▲ 15.1	118.6	880	▲ 3.2	36.5
26年4月	5,529	10.8	3,605	▲ 4.8	1.53	14,780	6.5	10,820	▲ 8.7	1.37	3,223	▲ 14.5	89.4	1,023	▲ 18.9	28.4
5月	4,937	▲ 1.8	2,665	▲ 9.2	1.85	13,996	1.2	11,014	▲ 7.4	1.27	3,152	▲ 14.9	118.3	1,102	▲ 0.3	41.4
6月	4,562	▲ 2.6	2,309	6.4	1.98	13,576	1.6	10,757	▲ 4.9	1.26	2,795	▲ 7.5	121.0	1,002	3.7	43.4
4～6月	5,009	2.2	2,860	▲ 3.5	1.75	14,117	3.1	10,864	▲ 7.0	1.30	3,057	▲ 12.6	106.9	1,042	▲ 6.2	36.4
26年7月	5,308	1.4	2,253	3.0	2.36	13,708	0.6	10,327	▲ 3.7	1.33	2,536	▲ 2.4	112.6	825	▲ 7.8	36.6
8月	4,503	▲ 10.7	1,904	▲ 7.3	2.37	13,355	▲ 3.2	9,726	▲ 3.7	1.37	2,054	▲ 13.5	107.9	651	▲ 13.2	34.2
9月	5,265	▲ 0.2	2,553	2.1	2.06	14,052	▲ 1.6	9,973	▲ 2.7	1.41	2,669	▲ 7.2	104.5	873	▲ 6.9	34.2
7～9月	5,025	▲ 3.1	2,237	▲ 0.4	2.25	13,705	▲ 1.4	10,009	▲ 3.4	1.37	2,420	▲ 7.5	108.2	783	▲ 9.1	35.0
26年10月	5,270	▲ 8.4	2,427	0.8	2.17	14,169	▲ 5.2	10,089	▲ 2.0	1.40	2,530	▲ 15.5	104.2	885	▲ 7.7	36.5
11月	4,867	3.9	1,778	▲ 1.4	2.74	14,302	0.1	9,413	▲ 2.0	1.52	1,947	▲ 19.4	109.5	747	▲ 8.8	42.0
12月	4,855	1.8	1,483	4.0	3.27	14,337	1.6	8,586	▲ 0.2	1.67	1,695	▲ 8.9	114.3	649	▲ 11.9	43.8
10～12月	4,997	▲ 1.4	1,896	0.9	2.64	14,269	▲ 1.3	9,363	▲ 1.5	1.52	2,057	▲ 15.1	108.5	760	▲ 9.3	40.1
27年1月	5,679	▲ 3.8	2,450	▲ 3.2	2.32	14,642	1.4	8,836	▲ 0.5	1.66	2,445	▲ 7.6	99.8	758	▲ 2.6	30.9
2月	5,207	▲ 2.2	2,262	1.8	2.30	14,800	▲ 0.7	9,021	▲ 0.0	1.64	2,763	▲ 2.5	122.1	697	▲ 14.7	30.8
3月	5,565	7.2	2,616	5.5	2.13	15,456	0.0	9,846	2.1	1.57	3,401	9.9	130.0	1,016	▲ 2.9	38.8
1～3月	5,484	0.2	2,443	1.4	2.24	14,966	0.3	9,234	0.6	1.62	2,870	0.4	117.5	824	▲ 6.4	33.7
27年4月	5,314	▲ 3.9	3,638	0.9	1.46	14,732	▲ 0.3	10,961	1.3	1.34	3,065	▲ 4.9	84.2	1,153	12.7	31.7
5月	4,654	▲ 5.7	2,396	▲ 10.1	1.94	14,171	1.3	10,718	▲ 2.7	1.32	2,570	▲ 18.5	107.3	922	▲ 16.3	38.5
6月	5,251	15.1	2,130	▲ 7.8	2.47	14,065	3.6	10,248	▲ 4.7	1.37	2,650	▲ 5.2	124.4	898	▲ 10.4	42.2
4～6月	5,073	1.3	2,721	▲ 4.9	1.86	14,323	1.5	10,642	▲ 2.0	1.35	2,762	▲ 9.6	101.5	991	▲ 4.9	36.4

資料 職業安定業務統計

* 紹介率 = 紹介件数 / 新規求職者数 × 100

* 就職率 = 就職件数 / 新規求職者数 × 100

5. 中高年齢者の職業紹介状況（パートを含む。）

平成27年6月

三重労働局

項目 年度・月	新規求職申込件数				有効求職者数				紹介件数				就職件数				紹介率		就職率	
	全数	前年 同月比	うち 55歳以上	前年 同月比	全数	前年 同月比	うち 55歳以上	前年 同月比	全数	前年 同月比	うち 55歳以上	前年 同月比	全数	前年 同月比	うち 55歳以上	前年 同月比	全数	うち 55歳以上	全数	うち 55歳以上
	件	%	件	%	人	%	人	%	件	%	件	%	件	%	件	%	%	%	%	%
平成21年度	43,313	20.8	25,896	21.8	215,068	50.2	127,474	44.1	63,119	61.5	29,303	61.6	10,320	25.8	5,226	25.1	29.3	23.0	4.8	4.1
平成22年度	38,960	▲ 10.1	23,178	▲ 10.5	186,269	▲ 13.4	112,134	▲ 12.0	59,483	▲ 5.8	27,184	▲ 7.2	11,411	10.6	5,968	14.2	31.9	24.2	6.1	5.3
平成23年度	36,977	▲ 5.1	21,978	▲ 5.2	170,752	▲ 8.3	103,629	▲ 7.6	52,777	▲ 11.3	25,232	▲ 7.2	10,740	▲ 5.9	5,653	▲ 5.3	30.9	24.3	6.3	5.5
平成24年度	36,960	▲ 0.0	21,600	▲ 1.7	169,800	▲ 0.6	101,568	▲ 2.0	51,102	▲ 3.2	23,754	▲ 5.9	11,041	2.8	5,756	1.8	30.1	23.4	6.5	5.7
平成25年度	34,393	▲ 6.9	20,167	▲ 6.6	159,307	▲ 6.2	95,317	▲ 6.2	46,612	▲ 8.8	21,643	▲ 8.9	11,227	1.7	5,685	▲ 1.2	29.3	22.7	7.0	6.0
平成26年度	33,655	▲ 2.1	20,133	▲ 0.2	146,261	▲ 8.2	88,370	▲ 7.3	41,927	▲ 10.1	20,229	▲ 6.5	10,543	▲ 6.1	5,487	▲ 3.5	28.7	22.9	7.2	6.2
25年4月	4,555	4.1	2,972	5.5	15,564	2.1	9,483	1.1	4,710	▲ 2.8	2,194	▲ 6.5	1,151	7.9	593	13.0	30.3	23.1	7.4	6.3
5月	3,278	▲ 8.6	1,851	▲ 10.5	15,299	▲ 1.1	9,228	▲ 2.5	4,519	▲ 5.5	2,058	▲ 9.3	936	▲ 8.6	464	▲ 16.2	29.5	22.3	6.1	5.0
6月	2,663	▲ 5.8	1,572	▲ 5.1	14,603	▲ 2.0	8,808	▲ 2.8	3,981	▲ 13.7	1,813	▲ 17.1	960	▲ 4.3	505	▲ 4.4	27.3	20.6	6.6	5.7
4～6月	3,499	▲ 2.7	2,132	▲ 2.2	15,155	▲ 0.3	9,173	▲ 1.4	4,403	▲ 7.3	2,022	▲ 10.8	1,016	▲ 1.5	521	▲ 2.8	29.1	22.0	6.7	5.7
25年7月	2,895	0.9	1,611	▲ 7.6	14,158	▲ 3.1	8,395	▲ 5.9	3,916	▲ 2.4	1,734	▲ 3.4	956	6.5	482	0.8	27.7	20.7	6.8	5.7
8月	2,677	▲ 2.7	1,553	4.0	13,648	▲ 3.7	8,141	▲ 4.2	3,618	▲ 4.0	1,685	▲ 4.0	809	6.0	384	▲ 1.3	26.5	20.7	5.9	4.7
9月	2,677	▲ 9.1	1,534	▲ 9.4	13,381	▲ 4.6	7,990	▲ 4.3	4,044	▲ 6.2	1,862	▲ 0.9	935	3.5	459	▲ 0.6	30.2	23.3	7.0	5.7
7～9月	2,750	▲ 3.6	1,566	▲ 4.7	13,729	▲ 3.8	8,175	▲ 4.8	3,859	▲ 4.2	1,760	▲ 2.7	900	5.3	442	▲ 0.2	28.1	21.5	6.6	5.4
25年10月	2,874	▲ 11.5	1,658	▲ 13.3	13,257	▲ 7.2	7,955	▲ 6.0	4,013	▲ 8.5	1,830	▲ 7.2	956	▲ 4.6	489	▲ 5.8	30.3	23.0	7.2	6.1
11月	2,198	▲ 18.7	1,267	▲ 16.2	12,406	▲ 10.1	7,316	▲ 9.8	3,352	▲ 15.0	1,582	▲ 12.2	872	▲ 2.6	436	▲ 8.0	27.0	21.6	7.0	6.0
12月	1,909	▲ 12.1	1,095	▲ 7.0	11,384	▲ 11.4	6,801	▲ 9.3	2,703	▲ 10.0	1,206	▲ 7.9	794	▲ 0.8	413	2.2	23.7	17.7	7.0	6.1
10～12月	2,327	▲ 14.1	1,340	▲ 12.6	12,349	▲ 9.5	7,357	▲ 8.3	3,356	▲ 11.1	1,539	▲ 9.1	874	▲ 2.8	446	▲ 4.3	27.2	20.9	7.1	6.1
26年1月	3,063	▲ 2.3	1,835	▲ 3.2	11,620	▲ 10.1	6,957	▲ 8.7	3,609	▲ 5.6	1,715	▲ 6.2	828	13.4	405	11.9	31.1	24.7	7.1	5.8
2月	2,725	▲ 12.7	1,548	▲ 13.3	11,795	▲ 11.6	7,006	▲ 10.8	4,074	▲ 12.5	1,994	▲ 11.6	937	12.6	490	10.9	34.5	28.5	7.9	7.0
3月	2,879	▲ 10.8	1,671	▲ 9.5	12,192	▲ 14.0	7,237	▲ 13.3	4,073	▲ 17.9	1,970	▲ 16.3	1,093	▲ 2.8	565	▲ 8.7	33.4	27.2	9.0	7.8
1～3月	2,889	▲ 8.6	1,685	▲ 8.5	11,869	▲ 12.0	7,067	▲ 11.0	3,919	▲ 12.5	1,893	▲ 11.8	953	6.5	487	2.7	33.0	26.8	8.0	6.9
26年4月	4,070	▲ 10.6	2,739	▲ 7.8	13,299	▲ 14.6	8,245	▲ 13.1	3,852	▲ 18.2	1,796	▲ 18.1	959	▲ 16.7	501	▲ 15.5	29.0	21.8	7.2	6.1
5月	2,935	▲ 10.5	1,709	▲ 7.7	13,261	▲ 13.3	8,175	▲ 11.4	3,655	▲ 19.1	1,743	▲ 15.3	957	2.2	485	4.5	27.6	21.3	7.2	5.9
6月	2,686	0.9	1,560	▲ 0.8	12,924	▲ 11.5	7,921	▲ 10.1	3,594	▲ 9.7	1,746	▲ 3.7	925	▲ 3.6	496	▲ 1.8	27.8	22.0	7.2	6.3
4～6月	3,230	▲ 7.7	2,003	▲ 6.1	13,161	▲ 13.2	8,114	▲ 11.5	3,700	▲ 16.0	1,762	▲ 12.9	947	▲ 6.8	494	▲ 5.2	28.1	21.7	7.2	6.1
26年7月	2,944	1.7	1,761	9.3	12,801	▲ 9.6	7,771	▲ 7.4	3,664	▲ 6.4	1,711	▲ 1.3	877	▲ 8.3	460	▲ 4.6	28.6	22.0	6.9	5.9
8月	2,471	▲ 7.7	1,451	▲ 6.6	12,350	▲ 9.5	7,435	▲ 8.7	3,167	▲ 12.5	1,513	▲ 10.2	758	▲ 6.3	385	0.3	25.6	20.3	6.1	5.2
9月	2,833	5.8	1,670	8.9	12,389	▲ 7.4	7,439	▲ 6.9	3,563	▲ 11.9	1,698	▲ 8.8	951	1.7	464	1.1	28.8	22.8	7.7	6.2
7～9月	2,749	▲ 0.0	1,627	3.9	12,513	▲ 8.9	7,548	▲ 7.7	3,465	▲ 10.2	1,641	▲ 6.8	862	▲ 4.2	436	▲ 1.4	27.7	21.7	6.9	5.8
26年10月	2,720	▲ 5.4	1,607	▲ 3.1	12,238	▲ 7.7	7,353	▲ 7.6	3,402	▲ 15.2	1,663	▲ 9.1	924	▲ 3.3	489	0.0	27.8	22.6	7.6	6.7
11月	2,093	▲ 4.8	1,218	▲ 3.9	11,392	▲ 8.2	6,779	▲ 7.3	2,713	▲ 19.1	1,317	▲ 16.8	787	▲ 9.7	409	▲ 6.2	23.8	19.4	6.9	6.0
12月	1,869	▲ 2.1	1,104	0.8	10,587	▲ 7.0	6,308	▲ 7.2	2,463	▲ 8.9	1,131	▲ 6.2	676	▲ 14.9	356	▲ 13.8	23.3	17.9	6.4	5.6
10～12月	2,227	▲ 4.3	1,310	▲ 2.2	11,406	▲ 7.6	6,813	▲ 7.4	2,859	▲ 14.8	1,370	▲ 11.0	796	▲ 8.9	418	▲ 6.3	25.1	20.1	7.0	6.1
27年1月	3,109	1.5	1,908	4.0	11,132	▲ 4.2	6,738	▲ 3.1	3,219	▲ 10.8	1,564	▲ 8.8	752	▲ 9.2	398	▲ 1.7	28.9	23.2	6.8	5.9
2月	2,820	3.5	1,588	2.6	11,550	▲ 2.1	6,895	▲ 1.6	4,177	2.5	2,053	3.0	828	▲ 11.6	421	▲ 14.1	36.2	29.8	7.2	6.1
3月	3,105	7.8	1,818	8.8	12,338	1.2	7,311	1.0	4,458	9.5	2,294	16.4	1,149	5.1	623	10.3	36.1	31.4	9.3	8.5
1～3月	3,011	4.2	1,771	5.1	11,673	▲ 1.7	6,981	▲ 1.2	3,951	0.8	1,970	4.1	910	▲ 4.5	481	▲ 1.2	33.8	28.2	7.8	6.9
27年4月	4,129	1.4	2,741	0.1	13,442	1.1	8,266	0.3	3,782	▲ 1.8	1,844	2.7	1,073	11.9	581	16.0	28.1	22.3	8.0	7.0
5月	2,711	▲ 7.6	1,632	▲ 4.5	13,038	▲ 1.7	8,052	▲ 1.5	3,322	▲ 9.1	1,644	▲ 5.7	853	▲ 10.9	446	▲ 8.0	25.5	20.4	6.5	5.5
6月	2,617	▲ 2.6	1,499	▲ 3.9	12,658	▲ 2.1	7,667	▲ 3.2	3,580	▲ 0.4	1,864	6.8	964	4.2	485	▲ 2.2	28.3	24.3	7.6	6.3
4～6月	3,152	▲ 2.4	1,957	▲ 2.3	13,046	▲ 0.9	7,995	▲ 1.5	3,561	▲ 3.8	1,784	1.2	963	1.7	504	2.0	27.3	22.3	7.4	6.3

紹介率＝中高年紹介件数／中高年有効求職者数×100

就職率＝中高年就職件数／中高年有効求職者数×100

6. 中高年齢者の職業紹介状況（パートを除く。）

平成27年6月

三重労働局

項目 年度・月	新規求職申込件数				有効求職者数				紹介件数				就職件数				紹介率		就職率	
	全数	前年 同月比	うち 55歳以上	前年 同月比	全数	前年 同月比	うち 55歳以上	前年 同月比	全数	前年 同月比	うち 55歳以上	前年 同月比	全数	前年 同月比	うち 55歳以上	前年 同月比	全数	うち 55歳以上	全数	うち 55歳以上
	件	%	件	%	人	%	人	%	件	%	件	%	件	%	件	%	%	%	%	%
平成21年度	26,602	22.3	14,150	25.1	139,943	60.2	74,326	52.7	40,740	57.8	16,213	57.5	5,694	26.7	2,566	29.8	29.1	21.8	4.1	3.5
平成22年度	23,236	▲12.7	12,233	▲13.5	116,575	▲16.7	63,522	▲14.5	37,714	▲7.4	14,664	▲9.6	6,325	11.1	2,935	14.4	32.4	23.1	5.4	4.6
平成23年度	20,783	▲10.6	10,446	▲14.6	99,895	▲14.3	52,992	▲16.6	32,922	▲12.7	13,488	▲8.0	5,862	▲7.3	2,727	▲7.1	33.0	25.5	5.9	5.1
平成24年度	20,639	▲0.7	9,862	▲5.6	96,566	▲3.3	48,507	▲8.5	31,025	▲5.8	11,839	▲12.2	5,612	▲4.3	2,462	▲9.7	32.1	24.4	5.8	5.1
平成25年度	18,845	▲8.7	9,030	▲8.4	89,135	▲7.7	44,674	▲7.9	28,753	▲7.3	11,029	▲6.8	5,777	2.9	2,417	▲1.8	32.3	24.7	6.5	5.4
平成26年度	17,628	▲6.5	8,529	▲5.5	77,060	▲13.5	38,430	▲14.0	24,681	▲14.2	9,770	▲11.4	5,211	▲9.8	2,247	▲7.0	32.0	25.4	6.8	5.8
25年4月	2,360	2.7	1,279	2.9	8,710	1.1	4,443	▲2.2	2,844	▲2.2	1,115	▲7.8	536	▲0.9	227	▲7.0	32.7	25.1	6.2	5.1
5月	1,821	▲10.3	831	▲11.5	8,592	▲1.7	4,330	▲4.1	2,802	▲2.4	1,099	▲2.7	440	▲13.9	190	▲20.2	32.6	25.4	5.1	4.4
6月	1,507	▲2.1	719	▲3.6	8,252	▲1.9	4,153	▲3.8	2,495	▲12.2	946	▲13.5	508	▲5.8	224	▲1.8	30.2	22.8	6.2	5.4
4～6月	1,896	▲3.1	943	▲3.4	8,518	▲0.8	4,309	▲3.3	2,714	▲5.6	1,053	▲8.0	495	▲6.6	214	▲9.7	31.9	24.4	5.8	5.0
25年7月	1,682	3.7	777	▲3.8	8,090	▲1.8	4,031	▲5.2	2,545	0.2	935	3.2	524	15.2	220	11.1	31.5	23.2	6.5	5.5
8月	1,539	1.0	721	6.5	7,809	▲2.4	3,913	▲3.0	2,296	0.0	865	▲2.0	436	12.1	158	1.3	29.4	22.1	5.6	4.0
9月	1,416	▲11.4	666	▲9.9	7,537	▲4.6	3,783	▲4.4	2,519	▲1.2	983	10.0	470	5.6	194	▲2.0	33.4	26.0	6.2	5.1
7～9月	1,546	▲2.3	721	▲2.7	7,812	▲2.9	3,909	▲4.2	2,453	▲0.3	928	3.8	477	10.9	191	3.8	31.4	23.7	6.1	4.9
25年10月	1,553	▲11.4	720	▲14.9	7,392	▲7.1	3,721	▲6.4	2,432	▲7.6	894	▲5.3	489	▲1.2	206	▲1.4	32.9	24.0	6.6	5.5
11月	1,212	▲24.3	560	▲20.9	6,901	▲11.8	3,473	▲9.2	2,055	▲14.0	751	▲16.3	458	▲0.9	180	▲15.1	29.8	21.6	6.6	5.2
12月	1,069	▲20.0	502	▲16.1	6,350	▲14.9	3,165	▲12.6	1,681	▲6.5	584	▲5.7	420	1.4	177	▲1.7	26.5	18.5	6.6	5.6
10～12月	1,278	▲18.3	594	▲17.2	6,881	▲11.2	3,453	▲9.3	2,056	▲9.5	743	▲9.4	456	▲0.2	188	▲6.0	29.9	21.5	6.6	5.4
26年1月	1,627	▲5.1	785	▲5.6	6,365	▲14.5	3,149	▲12.7	2,168	▲4.1	864	0.3	431	20.4	185	34.1	34.1	27.4	6.8	5.9
2月	1,534	▲15.7	739	▲16.0	6,506	▲16.3	3,222	▲15.7	2,512	▲12.2	1,031	▲12.0	503	23.0	219	23.0	38.6	32.0	7.7	6.8
3月	1,525	▲15.3	731	▲13.6	6,631	▲19.2	3,291	▲18.5	2,404	▲21.9	962	▲21.9	562	▲5.4	237	▲16.3	36.3	29.2	8.5	7.2
1～3月	1,562	▲12.1	752	▲11.8	6,501	▲16.7	3,221	▲15.7	2,361	▲13.6	952	▲12.5	499	9.9	214	7.0	36.3	29.6	7.7	6.6
26年4月	1,965	▲16.7	1,086	▲15.1	7,006	▲19.6	3,616	▲18.6	2,223	▲21.8	853	▲23.5	458	▲14.6	207	▲8.8	31.7	23.6	6.5	5.7
5月	1,475	▲19.0	677	▲18.5	6,870	▲20.0	3,499	▲19.2	2,035	▲27.4	759	▲30.9	455	3.4	189	▲0.5	29.6	21.7	6.6	5.4
6月	1,385	▲8.1	624	▲13.2	6,677	▲19.1	3,346	▲19.4	2,036	▲18.4	793	▲16.2	405	▲20.3	182	▲18.8	30.5	23.7	6.1	5.4
4～6月	1,608	▲15.2	796	▲15.6	6,851	▲19.6	3,487	▲19.1	2,098	▲22.7	802	▲23.8	439	▲11.3	193	▲9.8	30.6	23.0	6.4	5.5
26年7月	1,561	▲7.2	757	▲2.6	6,735	▲16.7	3,367	▲16.5	2,143	▲15.8	797	▲14.8	418	▲20.2	172	▲21.8	31.8	23.7	6.2	5.1
8月	1,399	▲9.1	668	▲7.4	6,598	▲15.5	3,279	▲16.2	1,988	▲13.4	766	▲11.4	391	▲10.3	169	7.0	30.1	23.4	5.9	5.2
9月	1,454	2.7	694	4.2	6,552	▲13.1	3,246	▲14.2	2,120	▲15.8	832	▲15.4	497	5.7	199	2.6	32.4	25.6	7.6	6.1
7～9月	1,471	▲4.9	706	▲2.1	6,628	▲15.2	3,297	▲15.7	2,084	▲15.0	798	▲14.0	435	▲8.8	180	▲5.8	31.4	24.2	6.6	5.5
26年10月	1,447	▲6.8	678	▲5.8	6,488	▲12.2	3,208	▲13.8	2,036	▲16.3	826	▲7.6	446	▲8.8	193	▲6.3	31.4	25.7	6.9	6.0
11月	1,091	▲10.0	520	▲7.1	6,019	▲12.8	2,951	▲15.0	1,593	▲22.5	619	▲17.6	371	▲19.0	149	▲17.2	26.5	21.0	6.2	5.0
12月	1,020	▲4.6	476	▲5.2	5,620	▲11.5	2,756	▲12.9	1,531	▲8.9	581	▲0.5	355	▲15.5	160	▲9.6	27.2	21.1	6.3	5.8
10～12月	1,186	▲7.2	558	▲6.1	6,042	▲12.2	2,972	▲13.9	1,720	▲16.3	675	▲9.2	391	▲14.3	167	▲11.2	28.5	22.7	6.5	5.6
27年1月	1,647	1.2	829	5.6	5,846	▲8.2	2,928	▲7.0	1,855	▲14.4	730	▲15.5	342	▲20.6	144	▲22.2	31.7	24.9	5.9	4.9
2月	1,535	0.1	714	▲3.4	6,121	▲5.9	3,017	▲6.4	2,583	2.8	1,096	6.3	460	▲8.5	203	▲7.3	42.2	36.3	7.5	6.7
3月	1,649	8.1	806	10.3	6,528	▲1.6	3,217	▲2.2	2,538	5.6	1,118	16.2	613	9.1	280	18.1	38.9	34.8	9.4	8.7
1～3月	1,610	3.1	783	4.1	6,165	▲5.2	3,054	▲5.2	2,325	▲1.5	981	3.0	472	▲5.4	209	▲2.3	37.7	32.1	7.7	6.8
27年4月	1,909	▲2.8	1,012	▲6.8	6,854	▲2.2	3,487	▲3.6	2,143	▲3.6	863	1.2	485	5.9	234	13.0	31.3	24.7	7.1	6.7
5月	1,391	▲5.7	648	▲4.3	6,648	▲3.2	3,362	▲3.9	1,938	▲4.8	766	0.9	394	▲13.4	155	▲18.0	29.2	22.8	5.9	4.6
6月	1,442	4.1	652	4.5	6,599	▲1.2	3,265	▲2.4	2,088	2.6	894	12.7	498	23.0	200	9.9	31.6	27.4	7.5	6.1
4～6月	1,581	▲1.7	771	▲3.1	6,700	▲2.2	3,371	▲3.3	2,056	▲2.0	841	4.9	459	4.6	196	1.6	30.7	24.9	6.9	5.8

紹介率＝中高年紹介件数／中高年有効求職者数×100

就職率＝中高年就職件数／中高年有効求職者数×100

7. 中高年齢者の職業紹介状況（パート）

平成27年6月

三重労働局

項目 年度・月	新規求職申込件数				有効求職者数				紹介件数				就職件数				紹介率		就職率	
	全数	前年 同月比	うち 55歳以上	前年 同月比	全数	前年 同月比	うち 55歳以上	前年 同月比	全数	前年 同月比	うち 55歳以上	前年 同月比	全数	前年 同月比	うち 55歳以上	前年 同月比	全数	うち 55歳以上		
	件	%	件	%	人	%	人	%	件	%	件	%	件	%	件	%	%	%		
平成21年度	16,711	18.5	11,746	17.9	75,125	34.5	53,148	33.5	22,379	68.9	13,090	67.0	4,626	24.8	2,660	20.8	29.8	24.6	6.2	5.0
平成22年度	15,724	▲ 5.9	10,945	▲ 6.8	69,694	▲ 7.2	48,612	▲ 8.5	21,769	▲ 2.7	12,520	▲ 4.4	5,086	9.9	3,033	14.0	31.2	25.8	7.3	6.2
平成23年度	16,194	3.0	11,532	5.4	70,857	1.7	50,637	4.2	19,855	▲ 8.8	11,744	▲ 6.2	4,878	▲ 4.1	2,926	▲ 3.5	28.0	23.2	6.9	5.8
平成24年度	16,321	0.8	11,738	1.8	73,234	3.4	53,061	4.8	20,077	1.1	11,915	1.5	5,429	11.3	3,294	12.6	27.4	22.5	7.4	6.2
平成25年度	15,548	▲ 4.7	11,137	▲ 5.1	70,172	▲ 4.2	50,643	▲ 4.6	17,859	▲ 11.0	10,614	▲ 10.9	5,450	0.4	3,268	▲ 0.8	25.5	21.0	7.8	6.5
平成26年度	16,027	3.1	11,604	4.2	69,201	▲ 1.4	49,940	▲ 1.4	17,246	▲ 3.4	10,459	▲ 1.5	5,332	▲ 2.2	3,240	▲ 0.9	24.9	20.9	7.7	6.5
25年4月	2,195	5.7	1,693	7.6	6,854	3.4	5,040	4.2	1,866	▲ 3.7	1,079	▲ 5.2	615	16.9	366	30.2	27.2	21.4	9.0	7.3
5月	1,457	▲ 6.3	1,020	▲ 9.7	6,707	▲ 0.4	4,898	▲ 1.1	1,717	▲ 10.1	959	▲ 15.8	496	▲ 3.3	274	▲ 13.3	25.6	19.6	7.4	5.6
6月	1,156	▲ 10.2	853	▲ 6.4	6,351	▲ 2.2	4,655	▲ 2.0	1,486	▲ 16.2	867	▲ 20.7	452	▲ 2.6	281	▲ 6.3	23.4	18.6	7.1	6.0
4～6月	1,603	▲ 2.3	1,189	▲ 1.2	6,637	0.3	4,864	0.4	1,690	▲ 9.8	968	▲ 13.8	521	4.0	307	2.7	25.5	19.9	7.8	6.3
25年7月	1,213	▲ 2.6	834	▲ 10.9	6,068	▲ 4.7	4,364	▲ 6.6	1,371	▲ 6.8	799	▲ 10.1	432	▲ 2.5	262	▲ 6.4	22.6	18.3	7.1	6.0
8月	1,138	▲ 7.2	832	2.0	5,839	▲ 5.3	4,228	▲ 5.2	1,322	▲ 10.3	820	▲ 6.0	373	▲ 0.3	226	▲ 3.0	22.6	19.4	6.4	5.3
9月	1,261	▲ 6.2	868	▲ 9.0	5,844	▲ 4.6	4,207	▲ 4.2	1,525	▲ 13.4	879	▲ 10.7	465	1.5	265	0.4	26.1	20.9	8.0	6.3
7～9月	1,204	▲ 5.3	845	▲ 6.3	5,917	▲ 4.9	4,266	▲ 5.4	1,406	▲ 10.3	833	▲ 9.0	423	▲ 0.5	251	▲ 3.1	23.8	19.5	7.1	5.9
25年10月	1,321	▲ 11.7	938	▲ 12.1	5,865	▲ 7.2	4,234	▲ 5.6	1,581	▲ 9.9	936	▲ 8.9	467	▲ 7.9	283	▲ 8.7	27.0	22.1	8.0	6.7
11月	986	▲ 10.4	707	▲ 12.1	5,505	▲ 7.8	3,843	▲ 10.3	1,297	▲ 16.4	831	▲ 8.2	414	▲ 4.4	256	▲ 2.3	23.6	21.6	7.5	6.7
12月	840	0.4	593	2.2	5,034	▲ 6.7	3,636	▲ 6.2	1,022	▲ 15.1	622	▲ 10.0	374	▲ 3.1	236	5.4	20.3	17.1	7.4	6.5
10～12月	1,049	▲ 8.4	746	▲ 8.7	5,468	▲ 7.2	3,904	▲ 7.4	1,300	▲ 13.6	796	▲ 8.9	418	▲ 5.4	258	▲ 2.6	23.8	20.4	7.6	6.6
26年1月	1,436	1.1	1,050	▲ 1.2	5,255	▲ 4.1	3,808	▲ 5.0	1,441	▲ 7.7	851	▲ 12.1	397	6.7	220	▲ 1.8	27.4	22.3	7.6	5.8
2月	1,191	▲ 8.7	809	▲ 10.6	5,289	▲ 5.1	3,784	▲ 6.2	1,562	▲ 13.0	963	▲ 11.2	434	2.6	271	2.7	29.5	25.4	8.2	7.2
3月	1,354	▲ 5.0	940	▲ 6.0	5,561	▲ 7.0	3,946	▲ 8.5	1,669	▲ 11.3	1,008	▲ 10.3	531	0.2	328	▲ 2.4	30.0	25.5	9.5	8.3
1～3月	1,327	▲ 4.1	933	▲ 5.7	5,368	▲ 5.4	3,846	▲ 6.6	1,557	▲ 10.9	941	▲ 11.1	454	2.7	273	▲ 0.7	29.0	24.5	8.5	7.1
26年4月	2,105	▲ 4.1	1,653	▲ 2.4	6,293	▲ 8.2	4,629	▲ 8.2	1,629	▲ 12.7	943	▲ 12.6	501	▲ 18.5	294	▲ 19.7	25.9	20.4	8.0	6.4
5月	1,460	0.2	1,032	1.2	6,391	▲ 4.7	4,676	▲ 4.5	1,620	▲ 5.6	984	2.6	502	1.2	296	8.0	25.3	21.0	7.9	6.3
6月	1,301	12.5	936	9.7	6,247	▲ 1.6	4,575	▲ 1.7	1,558	4.8	953	9.9	520	15.0	314	11.7	24.9	20.8	8.3	6.9
4～6月	1,622	1.2	1,207	1.5	6,310	▲ 4.9	4,627	▲ 4.9	1,602	▲ 5.2	960	▲ 0.8	508	▲ 2.5	301	▲ 2.0	25.4	20.7	8.1	6.5
26年7月	1,383	14.0	1,004	20.4	6,066	▲ 0.0	4,404	0.9	1,521	10.9	914	14.4	459	6.3	288	9.9	25.1	20.8	7.6	6.5
8月	1,072	▲ 5.8	783	▲ 5.9	5,752	▲ 1.5	4,156	▲ 1.7	1,179	▲ 10.8	747	▲ 8.9	367	▲ 1.6	216	▲ 4.4	20.5	18.0	6.4	5.2
9月	1,379	9.4	976	12.4	5,837	▲ 0.1	4,193	▲ 0.3	1,443	▲ 5.4	866	▲ 1.5	454	▲ 2.4	265	▲ 0.0	24.7	20.7	7.8	6.3
7～9月	1,278	6.1	921	9.0	5,885	▲ 0.5	4,251	▲ 0.4	1,381	▲ 1.8	842	1.1	427	0.9	256	2.0	23.5	19.8	7.3	6.0
26年10月	1,273	▲ 3.6	929	▲ 1.0	5,750	▲ 2.0	4,145	▲ 2.1	1,366	▲ 13.6	837	▲ 10.6	478	2.4	296	4.6	23.8	20.2	8.3	7.1
11月	1,002	1.6	698	▲ 1.3	5,373	▲ 2.4	3,828	▲ 0.4	1,120	▲ 13.6	698	▲ 16.0	416	0.5	260	1.6	20.8	18.2	7.7	6.8
12月	849	1.1	628	5.9	4,967	▲ 1.3	3,552	▲ 2.3	932	▲ 8.8	550	▲ 11.6	321	▲ 14.2	196	▲ 16.9	18.8	15.5	6.5	5.5
10～12月	1,041	▲ 0.8	752	0.8	5,363	▲ 1.9	3,842	▲ 1.6	1,139	▲ 12.4	695	▲ 12.7	405	▲ 3.1	251	▲ 2.7	21.2	18.1	7.6	6.5
27年1月	1,462	1.8	1,079	2.8	5,286	0.6	3,810	0.1	1,364	▲ 5.3	834	▲ 2.0	410	3.3	254	15.5	25.8	21.9	7.8	6.7
2月	1,285	7.9	874	8.0	5,429	2.6	3,878	2.5	1,594	2.0	957	▲ 0.6	368	▲ 15.2	218	▲ 19.6	29.4	24.7	6.8	5.6
3月	1,456	7.5	1,012	7.7	5,810	4.5	4,094	3.8	1,920	15.0	1,176	16.7	536	0.9	343	4.6	33.0	28.7	9.2	8.4
1～3月	1,401	5.6	988	5.9	5,508	2.6	3,927	2.1	1,626	4.4	989	5.1	438	▲ 3.5	272	▲ 0.4	29.5	25.2	8.0	6.9
27年4月	2,220	5.5	1,729	4.6	6,588	4.7	4,779	3.2	1,639	0.6	981	4.0	588	17.4	347	18.0	24.9	20.5	8.9	7.3
5月	1,320	▲ 9.6	984	▲ 4.7	6,390	▲ 0.0	4,690	0.3	1,384	▲ 14.6	878	▲ 10.8	459	▲ 8.6	291	▲ 1.7	21.7	18.7	7.2	6.2
6月	1,175	▲ 9.7	847	▲ 9.5	6,059	▲ 3.0	4,402	▲ 3.8	1,492	▲ 4.2	970	1.8	466	▲ 10.4	285	▲ 9.2	24.6	22.0	7.7	6.5
4～6月	1,572	▲ 3.1	1,187	▲ 1.7	6,346	0.6	4,624	▲ 0.1	1,505	▲ 6.1	943	▲ 1.8	504	▲ 0.8	308	2.3	23.7	20.4	7.9	6.7

紹介率 = 中高年紹介件数 / 中高年有効求職者数 × 100

就職率 = 中高年就職件数 / 中高年有効求職者数 × 100

8. 産業別新規求人の状況（パートを含む全数）

三重労働局計

産 業	平成27年6月	前年同月	前月	増減率	
				対前年	対前月
AB 農 業 , 林 業 , 漁 業	125	92	187	35.9	▲ 33.2
C 鉱 業 , 採 石 業 , 砂 利 採 取 業	1	13	13	▲ 92.3	▲ 92.3
D 建 設 業	927	721	833	28.6	11.3
E 製 造 業	1,522	1,280	1,123	18.9	35.5
食 料 品	238	183	178	30.1	33.7
飲 料 ・ た ば こ ・ 飼 料	14	12	20	16.7	▲ 30.0
織 維 工 業	79	56	29	41.1	172.4
木 材 ・ 木 製 品	14	16	12	▲ 12.5	16.7
家 具 ・ 装 備 品	19	13	7	46.2	171.4
パ ル プ ・ 紙 ・ 紙 加 工 品	16	12	15	33.3	6.7
印 刷 ・ 同 関 連 業	17	17	30	0.0	▲ 43.3
化 学 工 業	85	56	85	51.8	0.0
石 油 製 品 ・ 石 炭 製 品	0	10	3	▲ 100.0	▲ 100.0
プ ラ ス チ ッ ク 製 品	43	66	42	▲ 34.8	2.4
ゴ ム 製 品	34	43	80	▲ 20.9	▲ 57.5
窯 業 ・ 土 石 製 品	46	52	24	▲ 11.5	91.7
鉄 鋼 業	33	23	20	43.5	65.0
非 鉄 金 属	36	29	8	24.1	350.0
金 属 製 品	149	108	91	38.0	63.7
は ん 用 機 械 器 具	83	78	57	6.4	45.6
生 産 用 機 械 器 具	98	76	72	28.9	36.1
業 務 用 機 械 器 具	41	62	31	▲ 33.9	32.3
電 子 部 品 ・ デ バ イ ス ・ 電 子 回 路	92	80	48	15.0	91.7
電 気 機 械 器 具	120	69	111	73.9	8.1
情 報 通 信 機 械 器 具	25	16	6	56.3	316.7
輸 送 用 機 械 器 具	205	176	138	16.5	48.6
そ の 他 の 製 造 業	35	27	16	29.6	118.8
F 電 気 ・ ガ ス ・ 熱 供 給 ・ 水 道 業	13	8	22	62.5	▲ 40.9
G 情 報 通 信 業	505	178	269	183.7	87.7
H 運 輸 業 , 郵 便 業	793	655	737	21.1	7.6
I 卸 売 業 , 小 売 業	1,541	1,711	1,425	▲ 9.9	8.1
(卸 売 業)	294	373	295	▲ 21.2	▲ 0.3
(小 売 業)	1,247	1,338	1,130	▲ 6.8	10.4
J 金 融 業 , 保 険 業	114	54	90	111.1	26.7
K 不 動 産 業 , 物 品 賃 貸 業	145	113	98	28.3	48.0
L 学 術 研 究 , 専 門 ・ 技 術 サ ー ビ ス 業	211	230	147	▲ 8.3	43.5
M 宿 泊 業 , 飲 食 サ ー ビ ス 業	866	973	860	▲ 11.0	0.7
N 生 活 関 連 サ ー ビ ス 業 , 娯 楽 業	586	550	688	6.5	▲ 14.8
O 教 育 , 学 習 支 援 業	312	115	149	171.3	109.4
P 医 療 , 福 祉	2,434	2,126	2,306	14.5	5.6
(医 療 業)	767	841	923	▲ 8.8	▲ 16.9
(社 会 保 険 ・ 社 会 福 祉 ・ 介 護 事 業)	1,664	1,281	1,380	29.9	20.6
Q 複 合 サ ー ビ ス 事 業	164	102	120	60.8	36.7
R サ ー ビ ス 業 (他 に 分 類 さ れ な い も の)	1,834	2,282	1,895	▲ 19.6	▲ 3.2
(職 業 紹 介 ・ 労 働 者 派 遣 業)	1,047	1,411	1,179	▲ 25.8	▲ 11.2
ST 公 務 ・ そ の 他	167	180	161	▲ 7.2	3.7
合 計	12,260	11,383	11,123	7.7	10.2

9. 産業別新規求人状況（一般）

三重労働局計

産 業	平成27年6月	前年同月	前月	増減率	
				対前年	対前月
AB 農 業 , 林 業 , 漁 業	70	25	108	180.0	▲ 35.2
C 鉱 業 , 採 石 業 , 砂 利 採 取 業	1	13	11	▲ 92.3	▲ 90.9
D 建 設 業	841	682	734	23.3	14.6
E 製 造 業	1,071	928	818	15.4	30.9
食 料 品	107	78	76	37.2	40.8
飲 料 ・ た ば こ ・ 飼 料	12	4	7	200.0	71.4
織 維 工 業	30	38	16	▲ 21.1	87.5
木 材 ・ 木 製 品	6	10	10	▲ 40.0	▲ 40.0
家 具 ・ 装 備 品	12	12	4	0.0	200.0
パ ル プ ・ 紙 ・ 紙 加 工 品	8	8	10	0.0	▲ 20.0
印 刷 ・ 同 関 連 業	14	15	26	▲ 6.7	▲ 46.2
化 学 工 業	55	47	75	17.0	▲ 26.7
石 油 製 品 ・ 石 炭 製 品	0	2	3	▲ 100.0	▲ 100.0
プ ラ ス チ ッ ク 製 品	38	48	37	▲ 20.8	2.7
ゴ ム 製 品	18	31	75	▲ 41.9	▲ 76.0
窯 業 ・ 土 石 製 品	33	34	14	▲ 2.9	135.7
鉄 鋼 業	27	19	16	42.1	68.8
非 鉄 金 属	32	23	7	39.1	357.1
金 属 製 品	136	94	78	44.7	74.4
は ん 用 機 械 器 具	75	71	47	5.6	59.6
生 産 用 機 械 器 具	77	60	59	28.3	30.5
業 務 用 機 械 器 具	33	56	25	▲ 41.1	32.0
電 子 部 品 ・ デ バ イ ス ・ 電 子 回 路	82	60	32	36.7	156.3
電 気 機 械 器 具	91	51	78	78.4	16.7
情 報 通 信 機 械 器 具	9	10	6	▲ 10.0	50.0
輸 送 用 機 械 器 具	145	140	110	3.6	31.8
そ の 他 の 製 造 業	31	17	7	82.4	342.9
F 電 気 ・ ガ ス ・ 熱 供 給 ・ 水 道 業	12	8	21	50.0	▲ 42.9
G 情 報 通 信 業	267	120	150	122.5	78.0
H 運 輸 業 , 郵 便 業	606	479	509	26.5	19.1
I 卸 売 業 , 小 売 業	605	772	582	▲ 21.6	4.0
(卸 売 業)	142	202	165	▲ 29.7	▲ 13.9
(小 売 業)	463	570	417	▲ 18.8	11.0
J 金 融 業 , 保 険 業	82	25	65	228.0	26.2
K 不 動 産 業 , 物 品 賃 貸 業	105	80	48	31.3	118.8
L 学 術 研 究 , 専 門 ・ 技 術 サ ー ビ ス 業	106	166	89	▲ 36.1	19.1
M 宿 泊 業 , 飲 食 サ ー ビ ス 業	269	337	280	▲ 20.2	▲ 3.9
N 生 活 関 連 サ ー ビ ス 業 , 娯 楽 業	187	262	277	▲ 28.6	▲ 32.5
O 教 育 , 学 習 支 援 業	112	45	48	148.9	133.3
P 医 療 , 福 祉	1,163	952	1,094	22.2	6.3
(医 療 業)	444	456	517	▲ 2.6	▲ 14.1
(社 会 保 険 ・ 社 会 福 祉 ・ 介 護 事 業)	717	494	576	45.1	24.5
Q 複 合 サ ー ビ ス 事 業	25	20	18	25.0	38.9
R サ ー ビ ス 業 (他 に 分 類 さ れ な い も の)	1,386	1,792	1,500	▲ 22.7	▲ 7.6
(職 業 紹 介 ・ 労 働 者 派 遣 業)	897	1,279	1,033	▲ 29.9	▲ 13.2
ST 公 務 ・ そ の 他	101	115	117	▲ 12.2	▲ 13.7
合 計	7,009	6,821	6,469	2.8	8.3

10. 産業別新規求人の状況（パート）

三重労働局計

産 業	平成27年6月	前年同月	前月	増減率	
				対前年	対前月
AB 農 業 , 林 業 , 漁 業	55	67	79	▲ 17.9	▲ 30.4
C 鉱 業 , 採 石 業 , 砂 利 採 取 業	0	0	2	—	▲ 100.0
D 建 設 業	86	39	99	120.5	▲ 13.1
E 製 造 業	451	352	305	28.1	47.9
食 料 品	131	105	102	24.8	28.4
飲 料 ・ た ば こ ・ 飼 料	2	8	13	▲ 75.0	▲ 84.6
織 維 工 業	49	18	13	172.2	276.9
木 材 ・ 木 製 品	8	6	2	33.3	300.0
家 具 ・ 装 備 品	7	1	3	600.0	133.3
パ ル プ ・ 紙 ・ 紙 加 工 品	8	4	5	100.0	60.0
印 刷 ・ 同 関 連 業	3	2	4	50.0	▲ 25.0
化 学 工 業	30	9	10	233.3	200.0
石 油 製 品 ・ 石 炭 製 品	0	8	0	▲ 100.0	—
プ ラ ス チ ッ ク 製 品	5	18	5	▲ 72.2	0.0
ゴ ム 製 品	16	12	5	33.3	220.0
窯 業 ・ 土 石 製 品	13	18	10	▲ 27.8	30.0
鉄 鋼 業	6	4	4	50.0	50.0
非 鉄 金 属	4	6	1	▲ 33.3	300.0
金 属 製 品	13	14	13	▲ 7.1	0.0
は ん 用 機 械 器 具	8	7	10	14.3	▲ 20.0
生 産 用 機 械 器 具	21	16	13	31.3	61.5
業 務 用 機 械 器 具	8	6	6	33.3	33.3
電 子 部 品 ・ デ バ イ ス ・ 電 子 回 路	10	20	16	▲ 50.0	▲ 37.5
電 気 機 械 器 具	29	18	33	61.1	▲ 12.1
情 報 通 信 機 械 器 具	16	6	0	166.7	—
輸 送 用 機 械 器 具	60	36	28	66.7	114.3
そ の 他 の 製 造 業	4	10	9	▲ 60.0	▲ 55.6
F 電 気 ・ ガ ス ・ 熱 供 給 ・ 水 道 業	1	0	1	—	0.0
G 情 報 通 信 業	238	58	119	310.3	100.0
H 運 輸 業 , 郵 便 業	187	176	228	6.3	▲ 18.0
I 卸 売 業 , 小 売 業	936	939	843	▲ 0.3	11.0
(卸 売 業)	152	171	130	▲ 11.1	16.9
(小 売 業)	784	768	713	2.1	10.0
J 金 融 業 , 保 険 業	32	29	25	10.3	28.0
K 不 動 産 業 , 物 品 賃 貸 業	40	33	50	21.2	▲ 20.0
L 学 術 研 究 , 専 門 ・ 技 術 サ ー ビ ス 業	105	64	58	64.1	81.0
M 宿 泊 業 , 飲 食 サ ー ビ ス 業	597	636	580	▲ 6.1	2.9
N 生 活 関 連 サ ー ビ ス 業 , 娯 楽 業	399	288	411	38.5	▲ 2.9
O 教 育 , 学 習 支 援 業	200	70	101	185.7	98.0
P 医 療 , 福 祉	1,271	1,174	1,212	8.3	4.9
(医 療 業)	323	385	406	▲ 16.1	▲ 20.4
(社 会 保 険 ・ 社 会 福 祉 ・ 介 護 事 業)	947	787	804	20.3	17.8
Q 複 合 サ ー ビ ス 事 業	139	82	102	69.5	36.3
R サ ー ビ ス 業 (他 に 分 類 さ れ な い も の)	448	490	395	▲ 8.6	13.4
(職 業 紹 介 ・ 労 働 者 派 遣 業)	150	132	146	13.6	2.7
ST 公 務 ・ そ の 他	66	65	44	1.5	50.0
合 計	5,251	4,562	4,654	15.1	12.8

1 1. 主要産業別・規模別新規求人状況

平成27年6月

三重労働局

項目	パートを含む全数			増減率		一 般			増減率		パート			増減率	
	本年	前年同月	前月	前年同月	前月	本年	前年同月	前月	前年同月	前月	本年	前年同月	前月	前年同月	前月
産業・規模計	12,260	11,383	11,123	7.7	10.2	7,009	6,821	6,469	2.8	8.3	5,251	4,562	4,654	15.1	12.8
D 建設業	927	721	833	28.6	11.3	841	682	734	23.3	14.6	86	39	99	120.5	▲ 13.1
E 製造業	1,522	1,280	1,123	18.9	35.5	1,071	928	818	15.4	30.9	451	352	305	28.1	47.9
食料品	238	183	178	30.1	33.7	107	78	76	37.2	40.8	131	105	102	24.8	28.4
鉄鋼業	33	23	20	43.5	65.0	27	19	16	42.1	68.8	6	4	4	50.0	50.0
金属製品	149	108	91	38.0	63.7	136	94	78	44.7	74.4	13	14	13	▲ 7.1	0.0
はん用機械	83	78	57	6.4	45.6	75	71	47	5.6	59.6	8	7	10	14.3	▲ 20.0
生産用機械	98	76	72	28.9	36.1	77	60	59	28.3	30.5	21	16	13	31.3	61.5
業務用機械	41	62	31	▲ 33.9	32.3	33	56	25	▲ 41.1	32.0	8	6	6	33.3	33.3
電子部品・デバイス	92	80	48	15.0	91.7	82	60	32	36.7	156.3	10	20	16	▲ 50.0	▲ 37.5
電気機械	120	69	111	73.9	8.1	91	51	78	78.4	16.7	29	18	33	61.1	▲ 12.1
情報通信機械	25	16	6	56.3	316.7	9	10	6	▲ 10.0	50.0	16	6	0	166.7	—
輸送用機械	205	176	138	16.5	48.6	145	140	110	3.6	31.8	60	36	28	66.7	114.3
G 情報通信業	505	178	269	183.7	87.7	267	120	150	122.5	78.0	238	58	119	310.3	100.0
H 運輸業，郵便業	793	655	737	21.1	7.6	606	479	509	26.5	19.1	187	176	228	6.3	▲ 18.0
I 卸売業，小売業	1,541	1,711	1,425	▲ 9.9	8.1	605	772	582	▲ 21.6	4.0	936	939	843	▲ 0.3	11.0
J 金融業，保険業	114	54	90	111.1	26.7	82	25	65	228.0	26.2	32	29	25	10.3	28.0
M 宿泊業，飲食サービス業	866	973	860	▲ 11.0	0.7	269	337	280	▲ 20.2	▲ 3.9	597	636	580	▲ 6.1	2.9
P 医療，福祉	2,434	2,126	2,306	14.5	5.6	1,163	952	1,094	22.2	6.3	1,271	1,174	1,212	8.3	4.9
R サービス業	1,834	2,282	1,895	▲ 19.6	▲ 3.2	1,386	1,792	1,500	▲ 22.7	▲ 7.6	448	490	395	▲ 8.6	13.4
事業所規模計	12,260	11,383	11,123	7.7	10.2	7,009	6,821	6,469	2.8	8.3	5,251	4,562	4,654	15.1	12.8
29人以下	8,282	7,872	7,327	5.2	13.0	4,608	4,676	4,250	▲ 1.5	8.4	3,674	3,196	3,077	15.0	19.4
30～99人	2,656	2,321	2,381	14.4	11.5	1,598	1,422	1,384	12.4	15.5	1,058	899	997	17.7	6.1
100～299人	826	747	841	10.6	▲ 1.8	485	447	457	8.5	6.1	341	300	384	13.7	▲ 11.2
300～499人	304	222	293	36.9	3.8	178	131	152	35.9	17.1	126	91	141	38.5	▲ 10.6
500～999人	139	137	107	1.5	29.9	89	79	68	12.7	30.9	50	58	39	▲ 13.8	28.2
1000人以上	53	84	174	▲ 36.9	▲ 69.5	51	66	158	▲ 22.7	▲ 67.7	2	18	16	▲ 88.9	▲ 87.5

12. パートタイム職業紹介状況

項目 区分	新規求職 申込件数	月間有効 求職者数	紹介件数		就職件数		新 規 求人数	月間有効 求人数	充足数
				雇保		雇保			
27年6月	2,130	10,248	2,650	453	898	161	5,251	14,065	839
前年同月	2,309	10,757	2,795	435	1,002	147	4,562	13,576	941
前 月	2,396	10,718	2,570	376	922	123	4,654	14,171	869
桑 名	256	1,272	316	43	116	16	478	1,541	104
四 日 市	399	1,901	477	107	138	35	1,061	2,777	163
鈴 鹿	263	1,295	342	62	125	19	540	1,466	93
津	316	1,576	410	68	118	24	1,386	3,752	133
松 阪	295	1,396	375	63	109	22	580	1,428	81
伊 勢	262	1,199	332	36	129	18	558	1,349	114
伊 賀	256	1,176	293	57	99	18	405	1,153	86
尾 鷲	41	259	58	7	36	6	145	338	34
熊野出張所	42	174	47	10	28	3	98	261	31

13. 雇用保険適用・給付状況

(1) 雇用保険適用状況

項目 区分	適用事業所数			被 保 険 者 数				労働保険事務組合	
		新規 適用	廃止 脱退		資 格 取 得	資 格 喪 失	事業主 都合 退職	事 務 組合数	委 託 事業所数
27年6月	26,800	131	89	470,603	7,496	6,091	402	141	10,700
前年同月	26,345	97	96	463,509	7,649	6,731	1,019	141	10,400
前 月	26,759	130	69	469,243	9,248	6,139	487	141	10,681
桑 名	3,009	16	13	52,639	882	667	18	12	1,244
四 日 市	5,613	28	15	114,794	1,961	1,516	87	27	1,938
鈴 鹿	3,255	20	9	64,966	1,088	1,042	102	8	1,370
津	4,239	23	19	86,646	1,094	910	54	26	1,369
松 阪	3,182	14	12	49,882	762	655	46	20	1,384
伊 勢	3,821	14	7	51,934	772	612	51	25	1,662
伊 賀	2,267	12	5	36,010	714	494	15	11	906
尾 鷲	746	2	8	7,373	139	105	8	12	426
熊野出張所	668	2	1	6,359	84	90	21	0	401

(2) 雇用保険求職者給付等状況

項目 区分	基本手当（基本分）				高年齢求職者給付		短期特例給付	
	受給資格 決定件数	初回 受給者数	受給者 実人員	支給金額 (千円)	受給者 数	支給金額 (千円)	受給 者数	支給金額 (千円)
27年6月	1,888	1,823	7,661	886,554	266	56,515	0	0
前年同月	1,717	1,464	7,363	824,844	259	54,501	1	213
前 月	2,468	2,135	7,145	786,894	572	125,221	2	360
桑 名	228	188	842	97,386	35	7,437	0	0
四 日 市	313	338	1,419	165,646	48	9,621	0	0
鈴 鹿	351	285	1,176	144,169	34	8,062	0	0
津	287	246	1,069	123,309	39	8,372	0	0
松 阪	227	255	1,062	120,121	30	6,692	0	0
伊 勢	242	262	1,036	121,291	37	7,582	0	0
伊 賀	166	174	735	80,419	36	7,214	0	0
尾 鷲	30	31	167	18,016	5	1,109	0	0
熊野出張所	44	44	155	16,195	2	426	0	0

〔注〕支給金額欄の月計と安定所別内訳の合計は、安定所別内訳を各安定所毎に四捨五入しているため、必ずしも一致しない。四日市には海事取扱分を、伊勢には鳥羽取扱分を含む。以下同様。

(3) 雇用継続給付状況

項目 区分	高年齢雇用継続給付			育児休業給付					介護休業給付	
	受給 者数	受給者 実人員	支給金額 (千円)	基本給付金			職場復帰給付金		受給 者数	支給金額 (千円)
				受給 者数	受給者 実人員	支給金額 (千円)	受給者 数	支給金額 (千円)		
27年6月	3,675	6,913	179,476	1,263	2,536	311,547	0	0	8	1,570
前年同月	3,631	6,822	173,247	1,065	2,148	226,417	0	0	15	2,627
前 月	3,910	7,276	180,714	1,281	2,622	302,998	0	0	10	2,247
桑 名	551	1,050	25,762	118	229	28,783	0	0	0	0
四 日 市	969	1,814	46,565	273	549	70,526	0	0	0	0
鈴 鹿	734	1,383	40,366	154	308	35,912	0	0	2	259
津	823	1,568	41,532	295	591	70,549	0	0	2	437
松 阪	304	553	12,203	162	333	40,029	0	0	3	703
伊 勢	14	20	567	148	292	38,252	0	0	1	171
伊 賀	275	508	12,181	93	192	23,491	0	0	0	0
尾 鷲	4	16	294	9	19	1,830	0	0	0	0
熊野出張所	1	1	5	11	23	2,174	0	0	0	0

〔注〕13(2)と同じ。

14. 主要労働・経済指標

	人口 (三重県)	鉱工業 生産指数 (三重県) (TCI)	国内企 業物価 指数 (全国)	消費者 物価指数 (三重県)	新設住宅 着工件数 (三重県)	常用雇用指数		実質賃金指数	
						全 国	三重県	全 国	三重県
平成 23年	1,848,125	91.6	101.5	100.1	9,392	100.6	97.5	100.1	100.8
24年	1,838,611	108.5	100.6	100.2	9,554	101.3	99.2	99.4	101.3
25年	1,829,063	114.3	101.9	100.6	10,738	102.1	97.9	98.9	101.8
26年	1,820,491	124.5	105.1		9,858	103.6	97.3	96.4	96.6
平成26年 4月	1,820,324	124.3	105.8	103.0	821	103.2	97.6	83.3	84.5
5月	1,822,055	128.7	106.1	103.7	566	103.6	97.3	81.3	84.2
6月	1,821,554	124.1	106.3	103.6	941	104.0	97.5	133.3	134.4
7月	1,821,401	122.2	106.6	104.0	738	104.3	97.8	111.7	119.7
8月	1,821,133	126.0	106.4	104.5	882	104.2	97.4	82.6	83.1
9月	1,820,691	125.0	106.4	104.4	814	104.2	97.3	80.2	82.2
10月	1,820,491	122.0	105.5	104.1	912	104.2	96.8	80.8	82.0
11月	1,820,304	123.2	105.2	103.7	850	104.5	93.8	84.1	87.0
12月	1,819,737	128.4	104.7	103.8	874	104.6	97.0	166.8	175.5
平成27年 1月	1,818,847	122.0	103.3	103.3	742	104.5	97.7	81.7	82.9
2月	1,817,649	126.0	103.2	103.2	757	104.4	97.1	79.3	80.9
3月	1,816,267	125.8	103.5	103.8	837	103.8	96.2	83.2	85.0
4月	1,811,228	127.7	103.6	104.1	807	105.3	98.2	82.6	83.0
5月	1,812,496	121.3	r103.8	104.6	885	105.7		80.7	
6月	1,812,000		p103.6						
資料出所	県統計課		日 本 銀 行	県統計課	県住宅課	厚 生 労働省	県統計課	厚 生 労働省	県統計課

	完 全 失業者数 (万人)	完 全 失 業 率 (TCI : %)	有効求人倍率 (TCI : 倍) (全 国)	基本受給率		企業倒産 (三重県)	
				全 国	三重県	件 数	金額 (百万)
平成 23年	300	4.6	0.65	1.8	2.0	105	61,898
24年	285	4.3	0.80	1.6	2.0	129	59,764
25年	265	4.0	0.93	1.5	2.0	103	27,964
26年	236	3.6	1.09	1.2	1.6	91	12,111
平成26年 4月	254	3.6	1.08	1.1	1.5	13	2,776
5月	242	3.6	1.09	1.3	1.6	10	756
6月	245	3.7	1.10	1.3	1.6	5	628
7月	248	3.7	1.10	1.3	1.8	7	408
8月	231	3.5	1.10	1.3	1.7	4	724
9月	233	3.6	1.10	1.3	1.8	9	1,007
10月	233	3.5	1.10	1.3	1.7	11	864
11月	219	3.5	1.12	1.2	1.6	6	1,162
12月	210	3.4	1.14	1.2	1.6	3	280
平成27年 1月	231	3.6	1.14	1.1	1.6	4	1,161
2月	226	3.5	1.15	1.1	1.5	9	4,555
3月	228	3.4	1.15	1.1	1.5	10	1,598
4月	234	3.3	1.17	1.0	1.5	5	866
5月	224	3.3	1.19	1.1	1.6	10	3,169
6月	224	3.4	1.19	1.2	1.7	8	463
資料出所	総務省	総務省	厚生労働省	厚生労働省	三重労働局	東京商工リサーチ津支店	

(注) ・ TCI=季節調整値 ・ 完全失業者数及び完全失業率については全国数値である。

- ・ 人口の各暦年については、10月の数値である。
- ・ 消費者物価指数は津、松阪、桑名、伊賀、尾鷲の5市平均。平成22年=100
- ・ 常用雇用指数、実質賃金指数は5人以上の事業所分。平成22年=100
- ・ 鉱工業生産指数は平成22年=100、国内企業物価指数は平成22年=100

$$\cdot \text{基本受給率} = \frac{\text{基本手当受給者実人員}}{\text{雇用保険被保険者数} + \text{基本手当受給者実人員}} \times 100 (\%)$$

- ・ r は数値を補正したもの。pは速報値。

企業整備集計結果概要

1. 四半期別産業別・規模別企業整備

区 分	26年度計		4～6月		7～9月		10～12月		1～3月	
	件数	退職者数	件数	退職者数	件数	退職者数	件数	退職者数	件数	退職者数
合 計	35	1,334	9	450	7	105	13	550	6	229
ABC 農業, 林業 漁業 鉱業										
D 建設業	2	112							2	112
E 製造業	20	743	8	359	2	34	8	277	2	73
09 食料品	2	34			2	34				
10 飲料・たばこ・飼料										
11 繊維工業										
12 木材・木製品	1	11	1	11						
13 家具・装備品										
14 パルプ・紙・紙加工品										
15 印刷・同関連										
16 化学工業										
17 石油製品・石炭製品										
18 プラスチック製品	1	22					1	22		
19 ゴム製品	2	48	1	19			1	29		
21 窯業・土石製品	1	22					1	22		
22 鉄鋼業	2	31	1	16					1	15
23 非鉄金属	1	18	1	18						
24 金属製品										
25 はん用機械器具										
26 生産用機械器具										
27 業務用機械器具	1	22					1	22		
28 電子部品・デバイス・電子回路	2	135					1	77	1	58
29 電気機械器具	5	325	4	295			1	30		
31 輸送用機械器具	2	75					2	75		
その他の製造										
F 電気・ガス・熱供給・水道業										
G 情報通信業										
H 運輸業, 郵便業	2	23			2	23				
I 卸売業, 小売業	5	205	1	91	2	22	2	92		
J 金融業, 保険業										
K 不動産業, 物品賃貸業										
M 宿泊業, 飲食サービス業	1	32							1	32
P 医療, 福祉										
Q 複合サービス業										
R サービス業	3	171			1	26	1	133	1	12
その他	2	48					2	48		
29人以下	15	253	2	27	5	73	5	114	3	39
30～99人	6	230	2	109	1	12	3	109		
100～499人	9	537			1	20	5	327	3	190
500人以上	5	314	5	314						

2. 月別企業整備

月	所		桑名	四日市	鈴鹿	津	松阪	伊勢	伊賀	尾鷲	熊野
	件数	局計									
4月	件数	2	1				1				
	退職者	27	16				11				
5月	件数	2					1	1			
	退職者	37					19	18			
6月	件数	5	4					1			
	退職者	386	295					91			
7月	件数	4	1			1	2				
	退職者	61	8			26	27				
8月	件数	1					1				
	退職者	10					10				
9月	件数	2					1	1			
	退職者	34					20	14			
10月	件数	3				2			1		
	退職者	177				155			22		
11月	件数	2	1		1						
	退職者	73	51		22						
12月	件数	8		1	2	1	3		1		
	退職者	300		41	75	29	125		30		
1月	件数	3	1					1		1	
	退職者	59	15					32		12	
2月	件数	1					1				
	退職者	12					12				
3月	件数	2					1	1			
	退職者	158					58	100			
26年度 合計	件数	35	8	1	3	4	11	5	2	1	0
	退職者	1,334	385	41	97	210	282	255	52	12	0
25年度 合計	件数	36	4	8	6	0	4	9	4	0	1
	退職者	1,124	308	135	180	0	126	173	171	0	31
増減率	件数	▲ 2.8	100.0	▲ 87.5	▲ 50.0	-	175.0	▲ 44.4	▲ 50.0	-	▲ 100.0
	退職者	18.7	25.0	▲ 69.6	▲ 46.1	-	123.8	47.4	▲ 69.6	-	▲ 100.0
増減数	件数	▲ 1	4	▲ 7	▲ 3	4	7	▲ 4	▲ 2	1	▲ 1
	退職者	210	77	▲ 94	▲ 83	210	156	82	▲ 119	12	▲ 31

〔注〕 1. 本表は整理人員概ね10人以上のものを取りまとめたものである。

2. 上段は件数、下段は人員