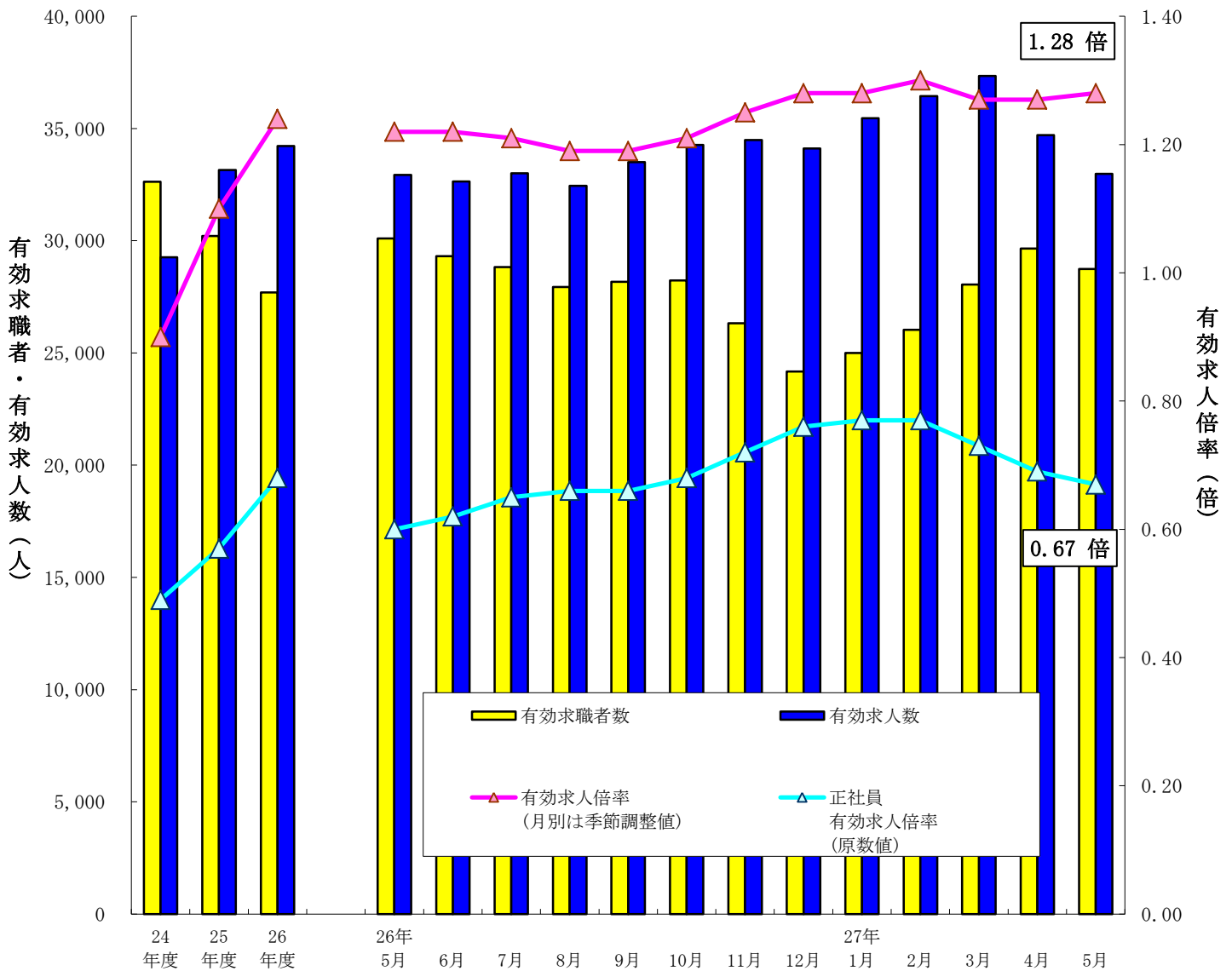


# 労働市場月報

平成27年5月

特集 新規学卒者の初任給情報

有効求人倍率の推移（パートタイムを含む。）



三重労働局職業安定部

# 目 次

(平成27年5月内容)

## 労働市場の概要

1. 概 況	1
2. 求人の動向	3
3. 求職者の動向	4
4. 就職の状況	5
5. 雇用保険受給者の状況	5

### <指標の動向>

求人倍率の推移（季節調整値）－グラフ－	6
求人、求職の推移	6
有効求人倍率（季節調整値）の推移（平成元年度～）	7
安定所別有効求人倍率の推移	8
安定所別新規求人倍率の推移	8
新規求人の状況	9
安定所別新規求人の状況	9
主要産業別新規求人の状況	10
製造業のうち主要業種別の求人状況	10
新規求職者の状況	11
安定所別新規求職者の状況	11
就職件数の状況	12
安定所別就職件数の状況	12

## 統 計 表

1. 一般職業紹介業務指標	13
2. 一般職業紹介状況（学卒を除き、パートを含む。）	14
3. 一般職業紹介状況（学卒、パートを除く。）	15
4. 一般職業紹介状況（パート）	16
5. 中高年齢者の職業紹介状況（パートを含む。）	17
6. 中高年齢者の職業紹介状況（パートを除く。）	18
7. 中高年齢者の職業紹介状況（パート）	19
8. 産業別新規求人の状況（パートを含む全数）	20
9. 産業別新規求人の状況（一般）	21
10. 産業別新規求人の状況（パート）	22
11. 主要産業別・規模別新規求人状況	23
12. パートタイム職業紹介状況	24
13. 雇用保険適用・給付状況	24
(1) 雇用保険適用状況	24
(2) 雇用保険求職者給付等状況	25
(3) 雇用継続給付状況	25
14. 主要労働・経済指標	26

## 特 集

新規学卒者の初任給情報	27
-------------	----

# 労働市場の概況

## 1 概要

### (1) 経済・産業活動の状況

#### 【景気判断】

景気は上向きつつあり、今後、緩やかに持ち直して行く見通し

#### 【個人消費】

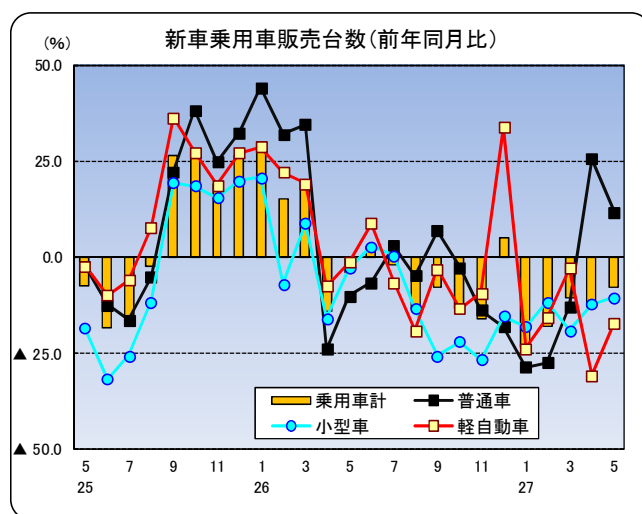
4月の勤労者世帯消費支出（津市）は前年同月と比べ16.8%と4か月ぶりの増加となった。

4月の大型小売店販売額（三重県）は、全店ベースが前年同月と比べ8.0%で2か月ぶりの増加、既存店ベースについても5.9%と4か月ぶりの増加となった。

5月の県内普通自動車等新車登録台数（含む軽）は、前年同月と比べ▲7.8%と5か月連続での減少となった。

また、軽自動車を除いた普通車と小型車の登録台数は、前年同月と比べ▲0.2%と2か月ぶりの減少となった。

車種別内訳を見ると、普通乗用車の登録台数は前年同月と比べ11.7%で2か月連続の増加、小型乗用車登録台数は同▲10.6%で10か月連続の減少となった。軽自動車新車販売台数（乗用）は、同▲17.2%で5か月連続の減少となった。



#### 【住宅投資】

県内4月の住宅着工戸数は807戸で、前年同月と比べ▲1.7%で2か月ぶりの減少。利用関係別では、持家435戸(6.7%減)、貸家251戸(0.8%増)、給与住宅2戸(77.8%減)、分譲住宅119戸(22.7%増)。

消費増税前の駆け込み需要からの反動が一巡し、分譲住宅は3か月、賃家については2か月連続の増加となったが、持家は3か月ぶりの減少となった。

#### 【企業活動】

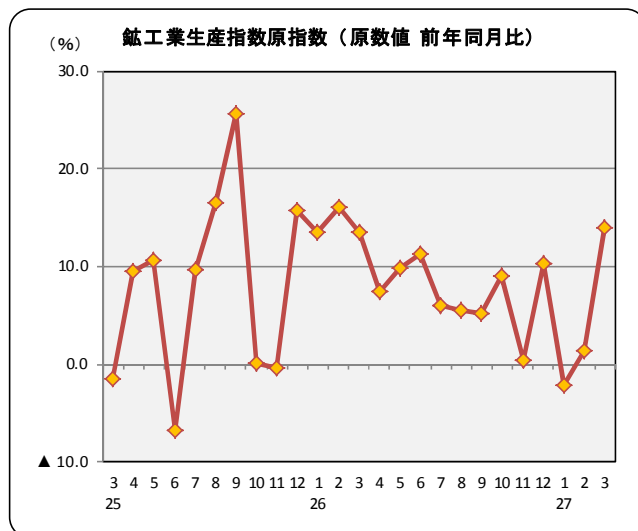
県内3月の鉱工業生産指数は、原指数（平成22年=100）は138.3で前年同月比1.6%、2か月連続のプラスとなった。

季節調整済指数（平成22年=100）は125.8で前月比▲0.2%と2か月ぶりのマイナスとなった。

業種別では、化学工業、食料品工業、輸送用機械工業などで上昇、電子部品・デバイス工業、生産用機械工業、業務用機械工業などで低下した。

#### 【設備投資】

設備投資では、4月の県内非居住用建築物着工床面積をみると、前年同月と比べ34.3%と3か月ぶり



の増加となった。

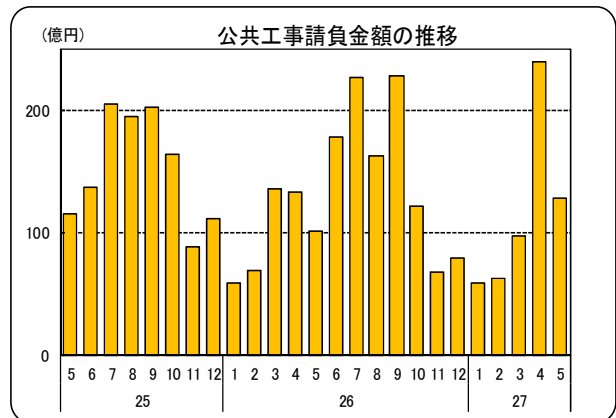
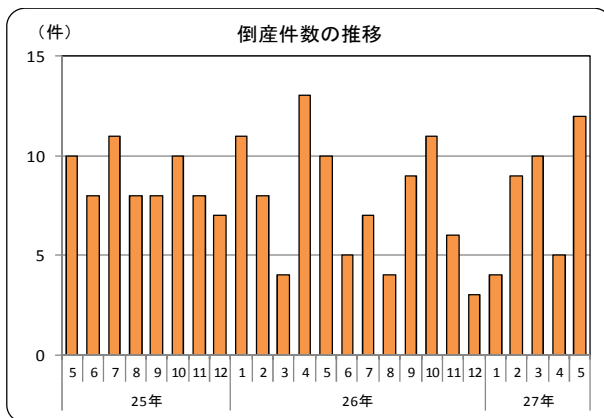
一方、5月の貨物自動車登録台数（除く軽）は、普通貨物 11.0%で3か月連続の増加、小型貨物 0.4%で3か月ぶりの増加、貨物全体では前年同月と比べ 3.6%と 13か月連続の増加となった。

### 【企業倒産】

県内5月の倒産件数は12件（前年同月10件、前月5件）で負債総額は31億6,900万円、倒産件数は前年同月からは2件増加し、前月からは7件増加した。負債総額は、前年同月差で24億1,300万円増加、前月差で23億300万円増加した。

### 【公共投資】

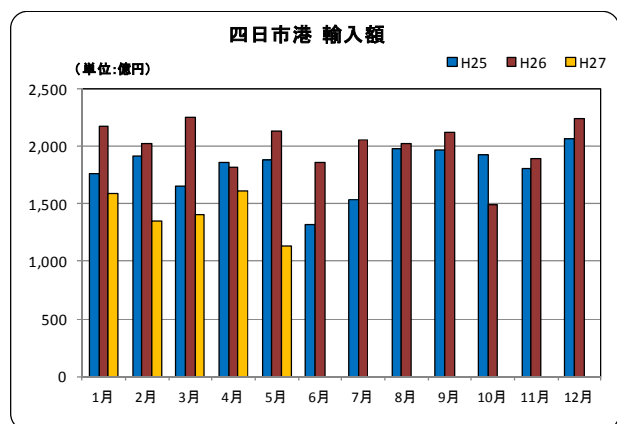
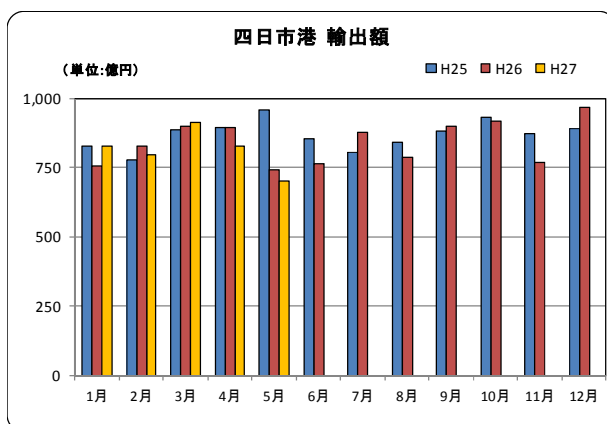
県内 4月の公共工事の動向は、請負件数は前年同月と比べ 20.8%で 2か月連続の減少、請負金額は同 27.4%で 2か月連続の増加となった。



### 【輸出入】

名古屋税関四日市税関支署による5月の四日市港の輸出総額は702億円（前年同月比 4.9%減）で、2か月連続の減少、輸入総額は1,138億円（同 46.7%減）で5か月連続の減少、差引額は436億円の輸入超過となった。

品目別では、輸出は「石油製品」、「音響・映像機器の部分品」などは増加したものの、「自動車」、「科学光学機器」、「電気計測機器」などが減少した。輸入は「有機化合物」、「金属製品」などは増加したものの、「原油及び粗油」、「液化天然ガス」、「液化石油ガス」などが減少した。



【資料】 ㈱三重銀総研「三重県経済の現状と見通し」、㈱百五経済研究所「三重県経済の動向」、三重県戦略企画部統計課公表資料、経済産業省「商業動態統計調査」、(社)自販連三重県支部、(社)全国軽自動車協会連合会、三重県県土整備部住宅課、㈱東京商工リサーチ津支店「三重県の企業倒産動向」、東日本建設業保証㈱、名古屋税関四日市税関支署、三重労働局

## (2) 最近の雇用情勢

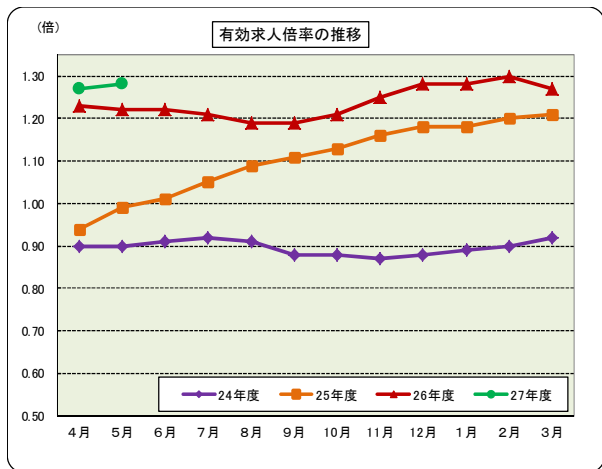
5月の有効求人数(季節調整値)は34,276人で前月に比べ▲0.7%と3か月連続で減少し、有効求職者数(季節調整値)についても26,750人で同▲1.8%と3か月連続で減少したが、有効求人倍率は1.28倍となり、前月を0.01ポイント上回った。

新規求人数(季節調整値)は12,321人で前月に比べ0.2%増加し、新規求職者数(季節調整値)は6,655人で同0.4%減少したことから、新規求人倍率は1.85倍となり、前月を0.01ポイント上回った。

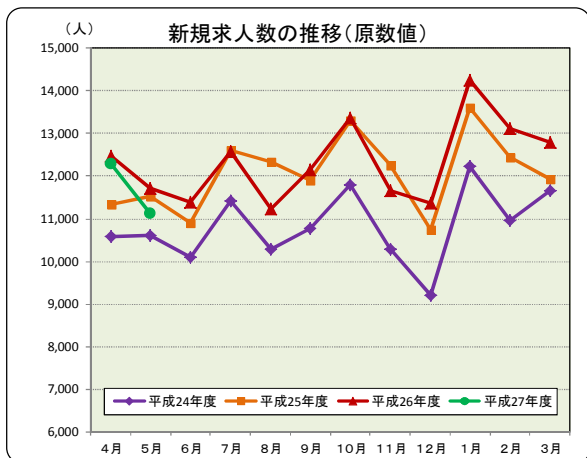
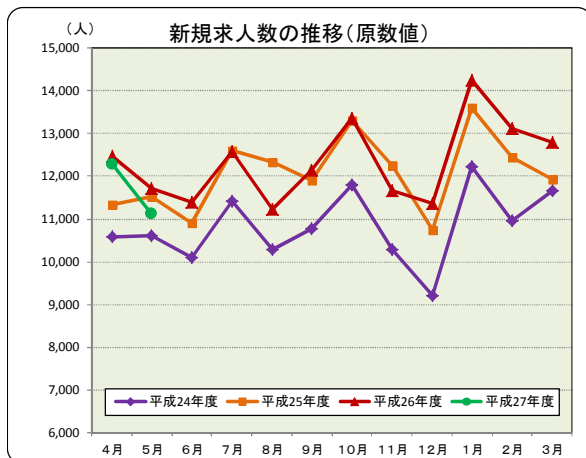
県内各安定所の有効求人倍率(原数値)は、津1.74倍、四日市1.22倍、尾鷲1.16倍、桑名1.15倍、伊賀1.06倍、熊野0.99倍、鈴鹿0.98倍、松阪0.87倍、伊勢0.83倍の順。

津、四日市、尾鷲、桑名、熊野では前年同月を上回り、伊賀、鈴鹿、松阪、伊勢では下回った。

県内の雇用情勢は、一部に弱さが見られるものの、改善している。



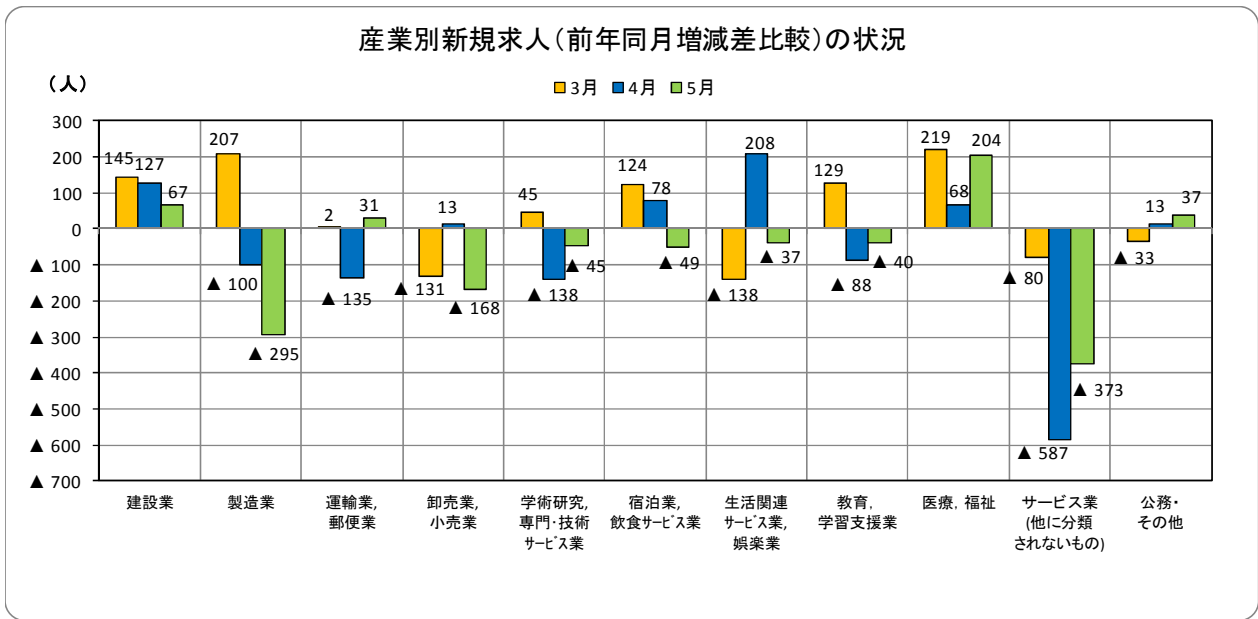
## 2 求人の動向



5月の新規求人数(原数値)は11,123人で、前年同月比▲5.0%、589人減と2か月連続で減少。

パートを除く一般の新規求人は前年同月より▲4.5%、パートの新規求人については▲5.7%とそれぞれ減少した。

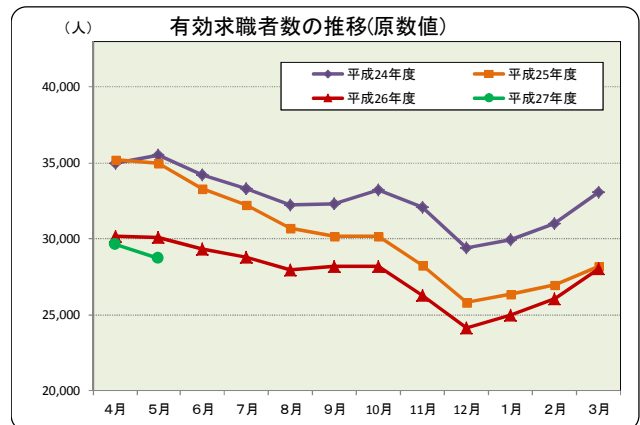
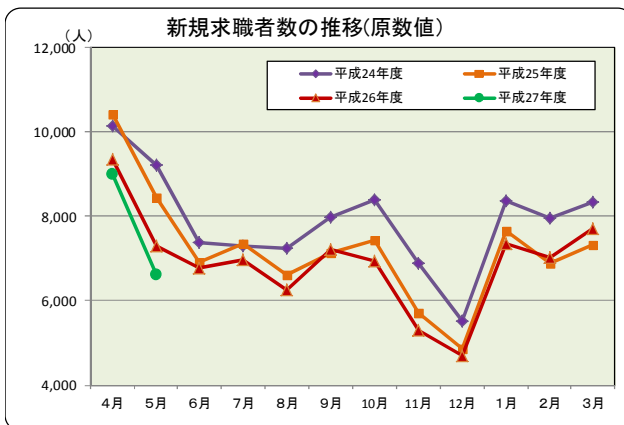
有効求人数(原数値)は32,984人で、前年同月比0.2%、55人増と7か月連続で増加した。



主な産業別で前年同月比を見ると、建設業(8.7%、67人増)、情報通信業(52.0%、92人増)、運輸業・郵便業(4.4%、31人増)、医療・福祉(9.7%、204人増)、などで増加。製造業(20.8%、295人減)、卸売業・小売業(10.5%、168人減)、宿泊業・飲食サービス業(5.4%、49人減)、生活関連サービス業・娯楽業(5.1%、37人減)、教育・学習支援業(21.2%、40人減)、サービス業(他に分類されないもの)(16.4%、373人減)などで減少した。

正社員有効求人数は12,024人で、前年同月(11,290人)と比べ6.5%、734人増加、常用就職希望有効求職者数は17,866人で、前年同月(18,972人)と比べ▲5.8%、1,106人減少。求人数が増加し求職者数が減少したため、正社員有効求人倍率は0.67倍となり、前年同月を0.07ポイント上回った。

### 3 求職者の動向



5月の新規求職申込件数は6,610件で、前年同月比▲9.5%、695人と2か月連続で減少した。

安定所別内訳は、前年同月と比べ、桑名(10.1%減)、四日市(11.7%減)、鈴鹿(1.0%減)、津(17.6%減)、松阪(2.3%減)、伊勢(6.7%減)、伊賀(10.6%減)、尾鷲(19.3%減)、熊野(11.4%減)と、すべての安定所で減少となった。

新規求職者を年齢区分別にみると、45歳未満の者は3,899人で、前年同月と比べ10.8%減少し、45歳以上の者は2,711人で、同7.6%減少した。

有効求職者数は28,740人で、前年同月比▲4.5%、1,364人減と25か月連続の減少となった。

安定所別内訳は、前年同月と比べ、桑名(8.6%減)、四日市(7.2%減)、津(6.5%減)、松阪(0.4%減)、伊勢(2.5%減)、伊賀(7.7%減)、熊野(2.4%減)では減少したが、鈴鹿(0.4%増)、尾鷲(5.1%増)については増加となった。

有効求職者を年齢区分別にみると、45歳未満の者は15,702人で、前年同月と比べ6.8%減少し、45歳以上の者は13,038人で、同1.7%減少した。

新規常用求職者4,171人(パートタイムを除く)を態様別に前年同月と比べると、「在職者」は1,245人、▲8.8%で4か月ぶりの減少、「無業者」は323人、▲21.8%で2か月連続の減少、「離職者」は2,603人、▲8.0%と2か月連続で減少した。

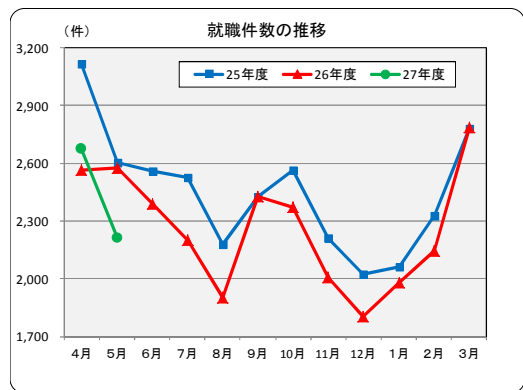
離職者の内訳を前年同月と比べると、「事業主都合離職者」は759人(0.3%増)で4か月ぶりの増加、「自己都合離職者」は1,693人(11.9%減)で2か月連続の減少、「定年退職者」は88人(11.1%減)と4か月連続で減少した。

## 4 就職の状況

ハローワークの紹介による5月の就職件数は2,213件で、前年同月(2,576件)と比べ▲14.1%、363件減と2か月ぶりの減少となった。

就職率(新規求職者に対してハローワークの紹介で就職した者の割合)は33.5%で、前年同月(35.3%)を1.8ポイント下回った。

紹介件数は8,196件で、前年同月と比べ13.4%減少、紹介率は124.0%で同5.6ポイント下回った。



## 5 雇用保険受給者の状況

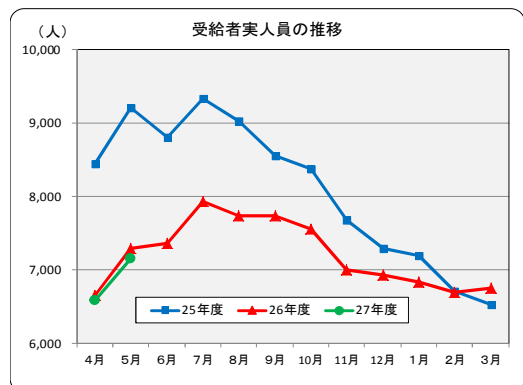
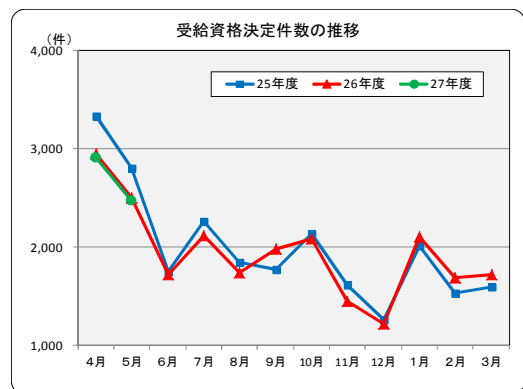
5月の雇用保険受給資格決定件数は2,468件で、前年同月と比べ▲1.2%、30人減少した。

雇用保険資格喪失者数は6,139人で、前年同月と比べ▲8.4%、564人減少した。

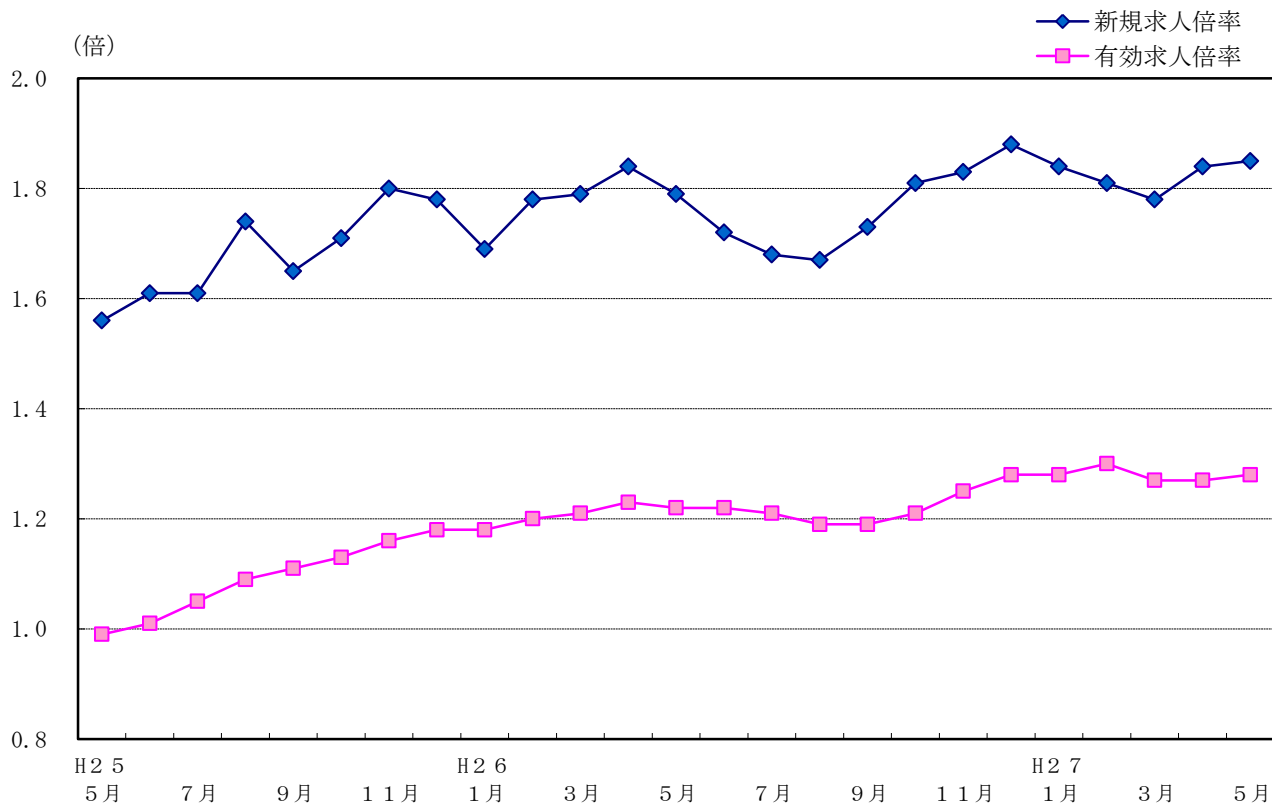
資格喪失者のうち解雇等による離職者は487人で、前年同月と比べ36.8%、131人と4か月ぶりの増加となった。

受給者実人員は7,145人で、前年同月と比べ▲2.0%、146人減と2か月連続の減少となった。

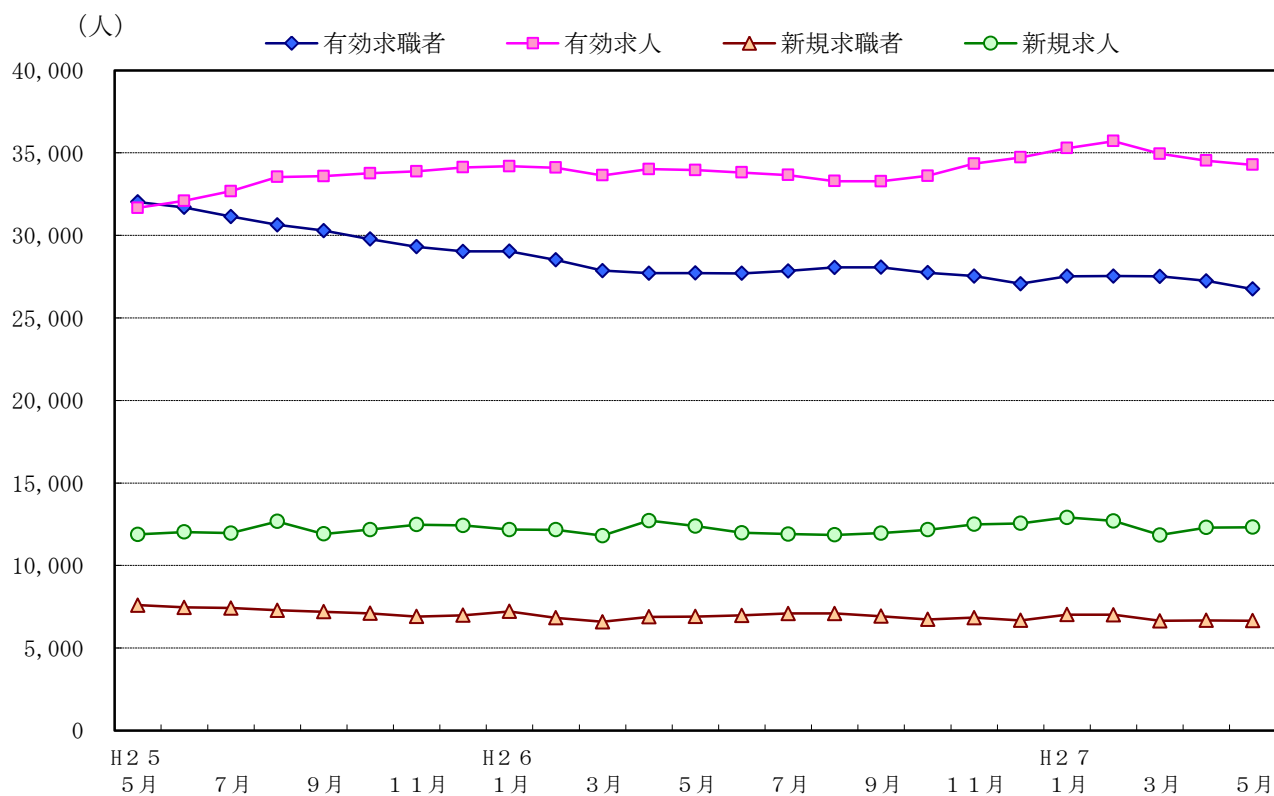
新規求職申込件数のうち雇用保険受給者の占める割合は37.3%で、前年同月を3.1ポイント上回り、前月を5.0ポイント上回った。



## 求人倍率の推移（季節調整値）

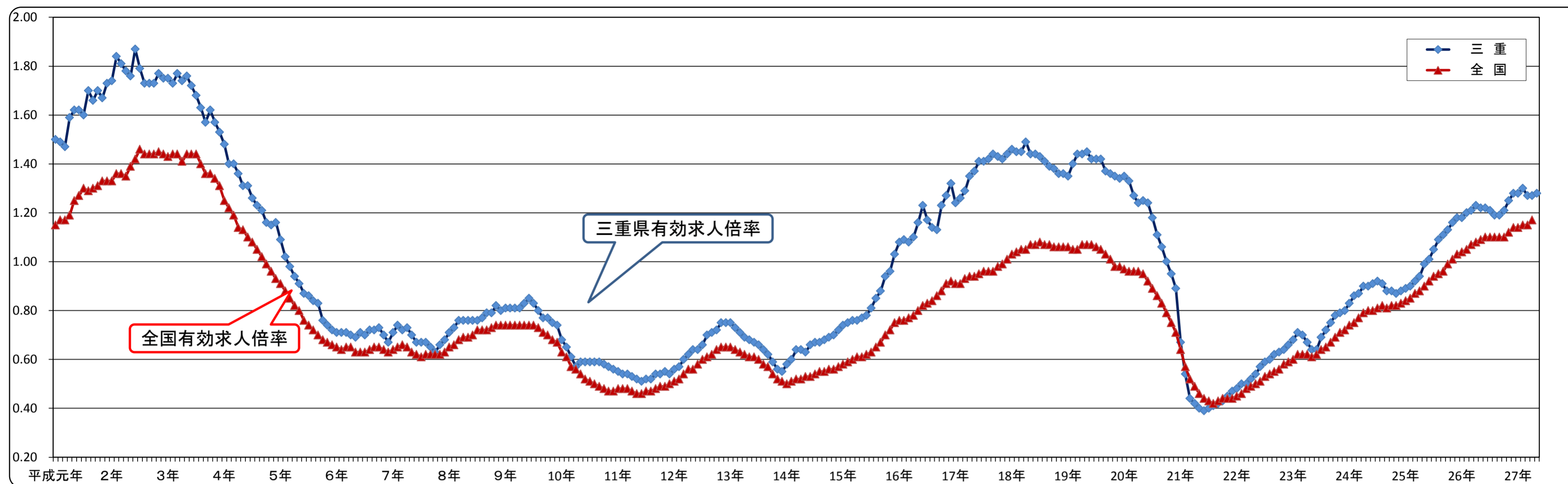


## 求人、求職の推移（季節調整値）





# 有効求人倍率(季節調整値)の推移(平成元年度～)



有効求人倍率 [三重県]

西暦	平成	1月	2月	3月	4月	5月	6月	7月	8月	9月	10月	11月	12月	年計	年度計
89年	元年	1.50	1.49	1.47	1.59	1.62	1.62	1.60	1.70	1.66	1.70	1.67	1.73	1.61	1.69
90年	2	1.74	1.84	1.81	1.78	1.76	1.87	1.79	1.73	1.73	1.73	1.77	1.75	1.77	1.76
91年	3	1.75	1.73	1.77	1.74	1.76	1.72	1.68	1.63	1.57	1.62	1.57	1.53	1.67	1.59
92年	4	1.48	1.40	1.40	1.36	1.31	1.31	1.26	1.23	1.21	1.16	1.15	1.16	1.28	1.18
93年	5	1.09	1.02	0.98	0.94	0.91	0.87	0.86	0.84	0.83	0.76	0.74	0.72	0.87	0.80
94年	6	0.71	0.71	0.71	0.70	0.69	0.71	0.70	0.72	0.72	0.73	0.70	0.67	0.70	0.71
95年	7	0.71	0.74	0.72	0.73	0.70	0.67	0.67	0.67	0.65	0.63	0.66	0.68	0.69	0.69
96年	8	0.71	0.73	0.76	0.76	0.76	0.76	0.76	0.77	0.79	0.79	0.82	0.80	0.77	0.79
97年	9	0.81	0.81	0.81	0.81	0.83	0.85	0.83	0.80	0.77	0.77	0.75	0.74	0.80	0.75
98年	10	0.68	0.65	0.61	0.57	0.59	0.59	0.59	0.59	0.59	0.58	0.57	0.56	0.60	0.57
99年	11	0.55	0.54	0.54	0.53	0.52	0.51	0.52	0.52	0.54	0.54	0.55	0.54	0.53	0.54
00年	12	0.56	0.57	0.60	0.62	0.64	0.64	0.66	0.70	0.71	0.72	0.75	0.75	0.66	0.70
01年	13	0.75	0.73	0.71	0.69	0.68	0.67	0.66	0.64	0.62	0.59	0.56	0.55	0.65	0.62
02年	14	0.58	0.60	0.64	0.64	0.63	0.66	0.67	0.67	0.68	0.69	0.70	0.72	0.66	0.69
03年	15	0.74	0.75	0.76	0.76	0.77	0.78	0.81	0.85	0.88	0.94	0.96	1.03	0.83	0.91
04年	16	1.08	1.09	1.08	1.10	1.16	1.23	1.17	1.14	1.13	1.23	1.27	1.32	1.16	1.20
05年	17	1.24	1.26	1.29	1.35	1.37	1.41	1.41	1.42	1.44	1.42	1.42	1.44	1.37	1.42
06年	18	1.46	1.45	1.45	1.49	1.44	1.44	1.43	1.41	1.39	1.38	1.36	1.36	1.42	1.41
07年	19	1.35	1.40	1.44	1.44	1.45	1.42	1.42	1.42	1.37	1.36	1.35	1.34	1.40	1.38
08年	20	1.35	1.33	1.27	1.24	1.25	1.24	1.18	1.11	1.06	1.00	0.95	0.89	1.15	0.91
09年	21	0.67	0.54	0.44	0.42	0.40	0.39	0.40	0.41	0.42	0.43	0.45	0.47	0.45	0.44
10年	22	0.48	0.50	0.50	0.52	0.54	0.57	0.59	0.60	0.62	0.63	0.64	0.66	0.57	0.62
11年	23	0.68	0.71	0.70	0.67	0.64	0.64	0.69	0.72	0.75	0.78	0.79	0.80	0.71	0.75
12年	24	0.83	0.86	0.87	0.90	0.90	0.91	0.92	0.91	0.88	0.88	0.87	0.88	0.88	0.90
13年	25	0.89	0.90	0.92	0.94	0.99	1.01	1.05	1.09	1.11	1.13	1.16	1.18	1.03	1.10
14年	26	1.18	1.20	1.21	1.23	1.22	1.22	1.21	1.19	1.19	1.21	1.25	1.28	1.21	1.24
15年	27	1.28	1.30	1.27	1.27	1.28									

有効求人倍率 [全国]

西暦	平成	1月	2月	3月	4月	5月	6月	7月	8月	9月	10月	11月	12月	年計	年度計
89年	元年	1.15	1.17	1.17	1.19	1.25	1.27	1.30	1.29	1.30	1.31	1.33	1.33	1.25	1.30
90年	2	1.33	1.36	1.36	1.35	1.39	1.42	1.46	1.44	1.44	1.44	1.45	1.44	1.40	1.43
91年	3	1.43	1.44	1.44	1.41	1.44	1.44	1.44	1.40	1.36	1.36	1.34	1.31	1.40	1.34
92年	4	1.25	1.22	1.19	1.14	1.13	1.10	1.08	1.05	1.02	0.99	0.96	0.93	1.08	1.00
93年	5	0.91	0.88	0.85	0.82	0.80	0.76	0.74	0.72	0.70	0.68	0.67	0.66	0.76	0.71
94年	6	0.65	0.64	0.65	0.65	0.63	0.63	0.63	0.64	0.65	0.65	0.64	0.63	0.64	0.64
95年	7	0.64	0.65	0.66	0.65	0.63	0.62	0.61	0.62	0.62	0.62	0.62	0.63	0.63	0.64
96年	8	0.65	0.66	0.68	0.69	0.69	0.70	0.72	0.72	0.72	0.73	0.74	0.74	0.70	0.72
97年	9	0.74	0.74	0.74	0.74	0.74	0.74	0.74	0.74	0.74	0.73	0.71	0.70	0.72	0.69
98年	10	0.63	0.61	0.57	0.56	0.54	0.52	0.51	0.50	0.49	0.48	0.47	0.47	0.53	0.50
99年	11	0.48	0.48	0.48	0.47	0.46	0.46	0.47	0.47	0.48	0.49	0.49	0.50	0.48	0.49
00年	12	0.51	0.52	0.54	0.56	0.56	0.58	0.60	0.61	0.62	0.64	0.65	0.65	0.59	0.62
01年	13	0.65	0.64	0.63	0.62	0.61	0.61	0.60	0.58	0.57	0.54	0.52	0.51	0.59	0.56
02年	14	0.50	0.51	0.52	0.52	0.53	0.53	0.54	0.55	0.55	0.56	0.56	0.57	0.54	0.56
03年	15	0.58	0.59	0.60	0.61	0.61	0.62	0.63	0.65	0.67	0.70	0.72	0.75	0.64	0.69
04年	16	0.76	0.76	0.77	0.78	0.80	0.82	0.83	0.84	0.86	0.88	0.91	0.92	0.83	0.86
05年	17	0.91	0.91	0.93	0.94	0.94	0.95	0.96	0.96	0.96	0.98	0.99	1.01	0.95	0.98
06年	18	1.03	1.04	1.05	1.05	1.07	1.07	1.08	1.07	1.07	1.06	1.06	1.06	1.06	1.06
07年	19	1.06	1.05	1.05	1.07	1.07	1.07	1.06	1.05	1.03	1.01	0.98	0.98	1.04	1.02
08年	20	0.97	0.96	0.96	0.96	0.95	0.92	0.89	0.86	0.83	0.79	0.75	0.71	0.88	0.77
09年	21	0.64	0.57	0.52	0.49	0.46	0.44	0.43	0.42	0.43	0.44	0.44	0.44	0.47	0.45
10年	22	0.45	0.46	0.48	0.49	0.50	0.51	0.53	0.54	0.55	0.56	0.58	0.59	0.52	0.56
11年	23	0.60	0.62	0.62	0.62	0.61	0.62	0.64	0.65	0.67	0.69	0.71	0.72	0.65	0.68
12年	24	0.74	0.75	0.77	0.79	0.80	0.80	0.81	0.82	0.81	0.82	0.82	0.83	0.80	0.82
13年	25	0.84	0.85	0.87	0.88	0.90	0.92	0.94	0.95	0.96	0.99	1.01	1.03	0.93	0.97
14年	26	1.04	1.05	1.07	1.08	1.09	1.10	1.10	1.10	1.10	1.10	1.12	1.14	1.09	1.11
15年	27	1.14	1.15	1.15	1.17										

は、過去最低。

は、数値を改訂したものの。

### 安定所別有効求人倍率の推移

※学卒を除き、パートを含む。

年月	項目	三重県		桑名	四日市	鈴鹿	津	松阪	伊勢	伊賀	尾鷲	熊野 <sup>(出)</sup>	
		季調値	原数値										
22	年	—	0.62	0.65	0.55	0.51	0.80	0.70	0.66	0.46	0.81	0.61	
23	度	—	0.75	0.78	0.75	0.64	0.85	0.77	0.72	0.71	0.76	0.75	
24	平	—	0.90	0.97	0.86	0.74	1.07	1.05	0.84	0.72	1.05	0.93	
25	均	—	1.10	1.07	1.05	1.06	1.39	1.05	1.10	0.92	1.17	0.87	
26	均	—	1.24	1.12	1.21	1.11	1.64	1.17	1.04	1.30	1.25	0.90	
26	4	1.23	1.13	0.94	1.12	1.13	1.36	1.11	1.01	1.16	1.14	0.77	
	5	1.22	1.09	0.82	1.15	1.06	1.41	1.03	0.93	1.16	1.06	0.86	
	6	1.22	1.11	0.85	1.14	1.03	1.45	1.12	0.92	1.20	1.09	0.84	
	7	1.21	1.14	0.94	1.20	0.97	1.56	1.15	0.93	1.15	1.07	0.91	
	8	1.19	1.16	0.98	1.15	1.02	1.53	1.14	1.03	1.21	1.08	0.99	
	9	1.19	1.19	1.09	1.17	1.07	1.54	1.14	1.03	1.25	1.11	0.89	
	10	1.21	1.21	1.07	1.18	1.10	1.63	1.11	1.02	1.36	1.14	0.86	
	11	1.25	1.31	1.16	1.22	1.19	1.88	1.21	1.10	1.37	1.37	0.92	
	12	1.28	1.41	1.30	1.31	1.24	2.00	1.31	1.18	1.46	1.62	1.05	
	27	1	1.28	1.42	1.50	1.28	1.25	1.90	1.32	1.14	1.53	1.49	0.99
		2	1.30	1.40	1.56	1.32	1.15	1.85	1.27	1.15	1.48	1.53	0.90
		3	1.27	1.33	1.51	1.29	1.12	1.74	1.17	1.10	1.34	1.40	0.93
4		1.27	1.17	1.23	1.22	1.02	1.60	0.97	0.92	1.11	1.23	0.91	
5		1.28	1.15	1.15	1.22	0.98	1.74	0.87	0.83	1.06	1.16	0.99	
6													

〔注〕有効求人倍率＝ $\frac{\text{月間有効求人数}}{\text{月間有効求職者数}}$  (倍) ※ 安定所における有効求人倍率は原数値である。  
r は数値を補正したもの。

### 安定所別新規求人倍率の推移

※学卒を除き、パートを含む。

年月	項目	三重県		桑名	四日市	鈴鹿	津	松阪	伊勢	伊賀	尾鷲	熊野 <sup>(出)</sup>	
		季調値	原数値										
22	年	—	1.03	1.08	0.89	0.89	1.25	1.21	1.07	0.82	1.37	1.08	
23	度	—	1.19	1.23	1.14	1.14	1.27	1.29	1.14	1.10	1.18	1.27	
24	平	—	1.37	1.47	1.28	1.24	1.52	1.69	1.28	1.10	1.52	1.42	
25	均	—	1.67	1.62	1.54	1.75	2.02	1.66	1.63	1.46	1.66	1.39	
26	均	—	1.79	1.71	1.73	1.62	2.24	1.74	1.44	1.91	1.79	1.48	
26	4	1.84	1.33	1.08	1.41	1.53	1.50	1.32	0.92	1.53	1.33	1.16	
	5	1.79	1.60	1.09	1.75	1.32	2.25	1.60	1.19	1.77	1.35	1.27	
	6	1.72	1.68	1.39	1.49	1.62	2.02	2.07	1.55	1.63	1.74	1.39	
	7	1.68	1.80	1.68	1.95	1.59	2.23	1.71	1.39	1.87	1.49	1.93	
	8	1.67	1.79	1.45	1.60	1.60	2.45	1.72	1.61	2.17	1.31	1.64	
	9	1.73	1.69	1.67	1.66	1.60	2.05	1.79	1.44	1.60	1.52	1.09	
	10	1.81	1.92	1.67	1.93	1.70	2.57	1.71	1.44	2.19	2.34	1.80	
	11	1.83	2.20	2.08	1.79	2.16	3.07	2.15	1.94	2.12	2.62	1.70	
	12	1.88	2.42	2.63	2.12	2.13	2.85	2.41	1.98	2.74	2.97	2.27	
	27	1	1.84	1.94	2.40	1.91	1.59	2.22	1.75	1.50	2.25	2.07	1.52
		2	1.81	1.87	2.23	1.87	1.56	2.37	1.69	1.57	1.82	2.01	0.95
		3	1.78	1.66	1.98	1.60	1.37	2.09	1.47	1.37	1.63	1.74	1.63
4		1.84	1.37	1.28	1.56	1.24	1.90	1.11	0.89	1.36	1.54	1.21	
5		1.85	1.68	1.36	1.74	1.36	2.94	1.20	1.19	1.66	1.71	1.65	
6													

〔注〕新規求人倍率＝ $\frac{\text{新規求人数}}{\text{新規求職申込件数}}$  (倍) ※ 安定所における有効求人倍率は原数値である。  
r は数値を補正したもの。

## 新規求人の状況

※学卒を除く。

区分 年度	全数 (パート 含む)		一般 (パート 除く)		パート		常用 (パート 含む)		臨時 (パート 含む)		
		前年比		前年比		前年比		前年比		前年比	
平成24年度	129,881	12.7	72,317	5.6	57,564	23.2	116,944	12.4	12,937	16.2	
平成25年度	144,922	11.6	83,043	14.8	61,879	7.5	126,378	8.1	18,544	43.3	
平成26年度	148,116	2.2	86,569	4.2	61,547	▲ 0.5	127,927	1.2	20,189	8.9	
平成26年	5月	11,712	1.5	6,775	4.0	4,937	▲ 1.8	9,964	▲ 2.3	1,748	30.6
	6月	11,383	4.5	6,821	9.8	4,562	▲ 2.6	9,806	▲ 0.5	1,577	52.1
	7月	12,587	▲ 0.2	7,279	▲ 1.3	5,308	1.4	10,967	▲ 0.4	1,620	1.0
	8月	11,235	▲ 8.9	6,732	▲ 7.7	4,503	▲ 10.7	9,752	▲ 7.2	1,483	▲ 18.7
	9月	12,157	2.2	6,892	4.1	5,265	▲ 0.2	10,646	2.9	1,511	▲ 3.0
	10月	13,369	0.5	8,099	7.2	5,270	▲ 8.4	11,531	▲ 0.8	1,838	9.0
	11月	11,657	▲ 4.8	6,790	▲ 10.2	4,867	3.9	9,787	▲ 2.8	1,870	▲ 14.0
	12月	11,373	5.8	6,518	9.1	4,855	1.8	9,306	2.8	2,067	21.9
平成27年	1月	14,260	4.7	8,581	11.2	5,679	▲ 3.8	12,531	3.8	1,729	12.0
	2月	13,109	5.2	7,902	10.8	5,207	▲ 2.2	11,476	4.3	1,633	12.1
	3月	12,795	7.3	7,230	7.3	5,565	7.2	11,052	5.6	1,743	19.3
	4月	12,284	▲ 1.6	6,970	0.3	5,314	▲ 3.9	10,924	▲ 1.7	1,360	▲ 0.7
	5月	11,123	▲ 5.0	6,469	▲ 4.5	4,654	▲ 5.7	9,242	▲ 7.2	1,881	7.6

## 安定所別新規求人の状況

※学卒を除き、パートを含む。

区分 年度	計	桑名	四日市	鈴鹿	津	松阪	伊勢	伊賀	尾鷲	熊野 <sup>(出)</sup>	
平成24年度	129,881	14,686	24,991	14,510	23,843	19,732	14,389	12,539	2,881	2,310	
	対前年度比	12.7	13.8	10.2	8.6	17.2	26.8	6.9	3.1	23.1	▲ 3.4
平成25年度	144,922	15,268	26,900	18,318	29,507	18,103	16,655	14,955	3,073	2,143	
	対前年度比	11.6	4.0	7.6	26.2	23.8	▲ 8.3	15.7	19.3	6.7	▲ 7.2
平成26年度	148,116	15,531	27,620	17,030	31,739	17,990	14,393	18,290	3,214	2,309	
	対前年度比	2.2	1.7	2.7	▲ 7.0	7.6	▲ 0.6	▲ 13.6	22.3	4.6	7.7
平成26年	5月	11,712	942	2,496	1,230	2,781	1,351	1,028	1,457	238	189
	6月	11,383	1,055	2,096	1,265	2,291	1,681	1,261	1,334	240	160
	7月	12,587	1,394	2,586	1,415	2,552	1,562	1,069	1,532	239	238
	8月	11,235	996	2,001	1,343	2,417	1,250	1,175	1,608	238	207
	9月	12,157	1,349	2,262	1,477	2,486	1,590	1,230	1,349	247	167
	10月	13,369	1,425	2,560	1,543	2,809	1,428	1,175	1,937	276	216
	11月	11,657	1,112	1,975	1,504	2,703	1,422	1,165	1,316	283	177
	12月	11,373	1,361	1,887	1,224	2,415	1,446	1,063	1,475	300	202
平成27年	1月	14,260	1,740	2,569	1,546	2,978	1,687	1,341	1,897	313	189
	2月	13,109	1,487	2,348	1,422	2,963	1,488	1,462	1,488	318	133
	3月	12,795	1,501	2,364	1,410	2,939	1,441	1,318	1,316	285	221
	4月	12,284	1,291	2,506	1,506	2,747	1,338	996	1,350	331	219
	5月	11,123	1,056	2,188	1,257	2,996	987	956	1,222	243	218

## 主要産業別新規求人状況

※学卒を除き、パートを含む。

区分 年度	建設業		製造業		運輸業, 郵便業		卸売業, 小売業		宿泊業, 飲食サービス業		医療, 福祉		サービス業	
		前年比		前年比		前年比		前年比		前年比		前年比		前年比
平成24年度	9,484	26.7	14,559	▲ 13.5	7,737	0.8	19,973	26.1	10,947	22.8	25,421	24.2	20,633	8.4
平成25年度	10,190	7.4	17,402	19.5	10,502	35.7	20,263	1.5	11,975	9.4	26,428	4.0	26,345	27.7
平成26年度	10,565	3.7	16,693	▲ 4.1	9,405	▲ 10.4	19,743	▲ 2.6	11,495	▲ 4.0	28,409	7.5	27,133	3.0
平成26年 5月	766	▲ 16.6	1,418	25.7	706	▲ 30.9	1,593	▲ 10.9	909	▲ 15.4	2,102	7.5	2,268	19.9
6月	721	▲ 15.6	1,280	1.7	655	▲ 7.1	1,711	1.8	973	4.2	2,126	7.5	2,282	24.8
7月	931	3.4	1,420	3.7	896	▲ 5.1	1,664	1.0	849	▲ 3.6	2,449	▲ 1.3	2,237	▲ 17.1
8月	692	▲ 11.7	1,281	▲ 10.5	727	▲ 26.0	1,527	▲ 18.3	1,007	1.2	2,403	18.7	2,018	▲ 24.1
9月	996	13.4	1,444	▲ 11.9	666	▲ 14.3	1,906	11.1	1,036	▲ 0.8	2,141	4.0	1,963	▲ 5.9
10月	1,089	9.7	1,457	▲ 8.8	950	▲ 7.7	1,664	4.1	940	▲ 16.1	2,504	2.5	2,625	2.5
11月	700	▲ 13.7	1,410	▲ 24.7	709	▲ 15.5	1,626	3.8	997	1.9	2,236	0.8	2,090	▲ 5.7
12月	796	12.4	1,166	▲ 12.6	646	0.2	1,534	▲ 5.3	795	▲ 16.8	2,171	9.7	2,116	14.0
平成27年 1月	1,199	36.1	1,499	▲ 8.5	836	▲ 24.8	1,653	▲ 16.8	1,059	6.1	2,822	8.6	2,601	8.6
2月	826	4.6	1,519	▲ 4.2	955	29.9	1,708	▲ 1.6	912	▲ 17.2	2,682	20.2	2,303	12.9
3月	934	18.4	1,528	15.7	803	0.2	1,539	▲ 7.8	1,088	12.9	2,409	10.0	2,095	▲ 3.7
4月	1,042	13.9	1,171	▲ 7.9	721	▲ 15.8	1,631	0.8	1,008	8.4	2,432	2.9	1,948	▲ 23.2
5月	833	8.7	1,123	▲ 20.8	737	4.4	1,425	▲ 10.5	860	▲ 5.4	2,306	9.7	1,895	▲ 16.4

## 製造業のうち主要業種別の求人状況

※学卒を除き、パートを含む。

区分 年度	食料品		金属製品		はん用機械		生産用機械		業務用機械		電子部品・デバイス・電子回路		電気機械		輸送用機械	
		前年比		前年比		前年比		前年比		前年比		前年比		前年比		前年比
平成24年度	3,007	8.5	1,433	▲ 33.0	951	▲ 16.1	660	▲ 26.3	435	▲ 44.2	1,006	6.5	1,151	▲ 10.3	1,449	▲ 32.8
平成25年度	3,130	4.1	1,699	18.6	906	▲ 4.7	923	39.8	534	22.8	1,226	21.9	1,398	21.5	2,485	71.5
平成26年度	3,033	▲ 3.1	1,532	▲ 9.8	941	3.9	1,097	18.9	496	▲ 7.1	610	▲ 50.2	1,248	▲ 10.7	2,336	▲ 6.0
平成26年 5月	249	▲ 4.2	169	50.9	75	102.7	63	▲ 23.2	35	84.2	35	▲ 58.3	127	86.8	222	83.5
6月	183	▲ 20.4	108	▲ 5.3	78	0.0	76	▲ 37.2	62	24.0	80	▲ 14.0	69	0.0	176	38.6
7月	222	▲ 23.7	115	▲ 20.7	91	40.0	98	104.2	56	107.4	43	▲ 57.4	96	▲ 11.9	193	12.2
8月	272	11.0	126	5.0	74	23.3	83	118.4	32	▲ 15.8	40	▲ 80.2	85	▲ 21.3	219	▲ 14.1
9月	215	▲ 38.6	112	▲ 20.0	87	11.5	104	28.4	33	▲ 25.0	55	▲ 28.6	75	▲ 53.1	223	4.2
10月	307	23.8	141	▲ 30.2	76	8.6	85	▲ 6.6	45	▲ 34.8	48	▲ 58.6	126	▲ 10.6	163	1.9
11月	282	▲ 2.1	128	▲ 9.2	70	▲ 30.7	114	147.8	76	▲ 14.6	29	▲ 83.2	96	▲ 14.3	197	▲ 62.6
12月	201	8.1	85	▲ 21.3	80	17.6	108	61.2	22	▲ 56.0	43	▲ 50.6	61	▲ 68.4	177	24.6
平成27年 1月	293	▲ 0.7	156	▲ 6.0	72	▲ 19.1	62	▲ 45.6	30	▲ 40.0	48	▲ 36.0	147	▲ 12.5	190	▲ 26.9
2月	314	4.7	159	▲ 8.1	85	▲ 7.6	95	▲ 9.5	33	▲ 32.7	52	▲ 10.3	142	36.5	195	▲ 8.0
3月	254	60.8	119	▲ 10.5	94	1.1	131	72.4	47	51.6	63	▲ 50.8	90	28.6	214	37.2
4月	269	11.6	166	45.6	75	27.1	62	▲ 20.5	23	▲ 8.0	31	▲ 58.1	74	▲ 44.8	91	▲ 45.5
5月	178	▲ 28.5	91	▲ 46.2	57	▲ 24.0	72	14.3	31	▲ 11.4	48	37.1	111	▲ 12.6	138	▲ 37.8

## 新規求職者の状況

※学卒を除く。

区分 年度	新規求職者 パート含						うち 中高年 パート 含						パート		臨時 パート 含
	全 数	前年比	パート含	前年比	パート含	前年比	含	前年比	パート含	前年比	パート含	前年比	パート	前年比	
平成24年度	94,683	▲ 2.4	45,385	▲ 2.4	49,148	▲ 2.3	36,960	0.0	20,602	▲ 0.8	16,297	1.4	30,671	▲ 2.7	857
平成25年度	86,740	▲ 8.4	40,466	▲ 10.8	46,154	▲ 6.1	34,393	▲ 6.9	18,556	▲ 9.9	15,782	▲ 3.2	28,501	▲ 7.1	1,376
平成26年度	82,941	▲ 4.4	38,923	▲ 3.8	43,907	▲ 4.9	33,655	▲ 2.1	17,975	▲ 3.1	15,633	▲ 0.9	28,305	▲ 0.7	2,114
平成26年 5月	7,305	▲ 13.5	3,315	▲ 13.5	3,980	▲ 13.4	2,935	▲ 10.5	1,533	▲ 13.6	1,400	▲ 6.3	2,665	▲ 9.2	157
6月	6,773	▲ 2.0	3,206	▲ 4.3	3,561	0.1	2,686	0.9	1,411	▲ 4.5	1,273	7.7	2,309	6.4	183
7月	6,978	▲ 5.2	3,481	▲ 3.6	3,485	▲ 6.9	2,944	1.7	1,654	2.0	1,281	0.7	2,253	3.0	207
8月	6,265	▲ 5.4	3,061	▲ 2.3	3,192	▲ 8.4	2,471	▲ 7.7	1,360	▲ 6.8	1,107	▲ 8.9	1,904	▲ 7.3	158
9月	7,205	1.1	3,303	6.7	3,891	▲ 3.3	2,833	5.8	1,471	7.9	1,362	4.0	2,553	2.1	173
10月	6,954	▲ 6.3	3,202	▲ 9.3	3,737	▲ 3.7	2,720	▲ 5.4	1,459	▲ 7.5	1,255	▲ 2.8	2,427	0.8	295
11月	5,306	▲ 7.1	2,551	▲ 7.1	2,750	▲ 7.1	2,093	▲ 4.8	1,151	▲ 3.5	938	▲ 6.4	1,778	▲ 1.4	160
12月	4,694	▲ 3.6	2,306	▲ 3.7	2,380	▲ 3.6	1,869	▲ 2.1	1,021	▲ 1.5	844	▲ 3.1	1,483	4.0	142
平成27年 1月	7,363	▲ 3.7	3,494	▲ 0.2	3,855	▲ 6.7	3,109	1.5	1,677	2.4	1,428	0.5	2,450	▲ 3.2	155
2月	7,012	1.9	3,216	2.8	3,791	1.4	2,820	3.5	1,447	1.8	1,370	5.6	2,262	1.8	118
3月	7,722	5.6	3,544	4.3	4,173	6.9	3,105	7.8	1,611	3.5	1,492	13.3	2,616	5.5	147
4月	8,985	▲ 4.0	4,031	▲ 5.0	4,933	▲ 3.5	4,129	1.4	2,185	0.2	1,932	2.6	3,638	0.9	240
5月	6,610	▲ 9.5	3,032	▲ 8.5	3,572	▲ 10.3	2,711	▲ 7.6	1,420	▲ 7.4	1,287	▲ 8.1	2,396	▲ 10.1	142

〔注〕平成16年11月から求職申込書の性別欄が任意記入となったため、関連する項目については計と男女計が必ずしも一致しない。

## 安定所別新規求職者の状況

※学卒を除き、パートを含む。

区分 年度	計	桑名	四日市	鈴鹿	津	松阪	伊勢	伊賀	尾鷲	熊野 <sup>(出)</sup>
平成24年度	94,683	10,006	19,487	11,710	15,666	11,680	11,212	11,396	1,899	1,627
対前年度比	▲ 2.4	▲ 4.8	▲ 1.9	▲ 0.4	▲ 2.4	▲ 3.2	▲ 5.3	3.1	▲ 4.3	▲ 13.3
平成25年度	86,740	9,429	17,451	10,451	14,637	10,900	10,200	10,278	1,851	1,543
対前年度比	▲ 8.4	▲ 5.8	▲ 10.4	▲ 10.8	▲ 6.6	▲ 6.7	▲ 9.0	▲ 9.8	▲ 2.5	▲ 5.2
平成26年度	82,941	9,080	15,924	10,535	14,145	10,347	9,965	9,589	1,796	1,560
対前年度比	▲ 4.4	▲ 3.7	▲ 8.8	0.8	▲ 3.4	▲ 5.1	▲ 2.3	▲ 6.7	▲ 3.0	1.1
平成26年 5月	7,305	861	1,427	930	1,236	844	861	821	176	149
6月	6,773	760	1,403	780	1,135	811	811	820	138	115
7月	6,978	832	1,325	889	1,145	914	771	819	160	123
8月	6,265	685	1,248	842	988	726	728	740	182	126
9月	7,205	806	1,362	924	1,213	886	854	845	162	153
10月	6,954	853	1,328	908	1,095	834	814	884	118	120
11月	5,306	534	1,101	696	881	661	601	620	108	104
12月	4,694	517	891	574	848	599	536	539	101	89
平成27年 1月	7,363	725	1,348	971	1,340	966	896	842	151	124
2月	7,012	667	1,255	911	1,250	882	933	816	158	140
3月	7,722	757	1,474	1,031	1,407	982	963	808	164	136
4月	8,985	1,011	1,610	1,215	1,443	1,201	1,118	991	215	181
5月	6,610	774	1,260	921	1,019	825	803	734	142	132

## 就職件数の状況

※学卒を除く。

区分 年度	就職件数 パート含						うち 中高年 パート 含						パート		臨時 パート 含
	全数	前年比	男 パート含	前年比	女 パート含	前年比	前年比	男 パート含	前年比	女 パート含	前年比	前年比	前年比		
平成24年度	29,808	▲ 0.7	14,602	▲ 2.9	15,169	1.7	11,041	2.8	6,294	▲ 0.2	4,734	7.7	11,390	7.9	2,785
平成25年度	29,383	▲ 1.4	14,280	▲ 2.2	15,076	▲ 0.6	11,227	1.7	6,242	▲ 0.8	4,974	5.1	11,072	▲ 2.8	2,517
平成26年度	27,153	▲ 7.6	13,188	▲ 7.6	13,936	▲ 7.6	10,543	▲ 6.1	5,686	▲ 8.9	4,847	▲ 2.6	10,228	▲ 7.6	2,092
平成26年 5月	2,576	▲ 1.1	1,198	1.0	1,374	▲ 2.8	957	▲ 16.7	516	▲ 2.3	441	8.6	1,102	▲ 0.3	161
6月	2,386	▲ 6.9	1,166	▲ 8.8	1,218	▲ 4.8	925	▲ 3.6	500	▲ 9.6	424	5.0	1,002	3.7	180
7月	2,203	▲ 12.7	1,119	▲ 14.1	1,083	▲ 11.3	877	▲ 8.3	486	▲ 10.7	391	▲ 5.1	825	▲ 7.8	170
8月	1,904	▲ 12.7	992	▲ 11.7	906	▲ 14.3	758	▲ 6.3	428	▲ 11.2	328	0.3	651	▲ 13.2	126
9月	2,429	0.1	1,209	4.3	1,217	▲ 3.9	951	1.7	511	1.2	440	2.6	873	▲ 6.9	149
10月	2,369	▲ 7.6	1,196	▲ 4.2	1,171	▲ 11.1	924	▲ 3.3	522	▲ 0.9	401	▲ 6.5	885	▲ 7.7	181
11月	2,007	▲ 9.2	1,039	▲ 8.6	964	▲ 9.8	787	▲ 9.7	430	▲ 16.3	354	▲ 0.8	747	▲ 8.8	155
12月	1,801	▲ 10.9	918	▲ 14.3	883	▲ 7.0	676	▲ 14.9	386	▲ 17.5	290	▲ 10.8	649	▲ 11.9	186
平成27年 1月	1,982	▲ 3.9	936	▲ 6.7	1,044	▲ 1.2	752	▲ 9.2	381	▲ 15.0	370	▲ 2.4	758	▲ 2.6	253
2月	2,144	▲ 8.0	985	▲ 12.6	1,156	▲ 3.7	828	▲ 11.6	413	▲ 18.5	413	▲ 3.7	697	▲ 14.7	173
3月	2,787	0.3	1,230	3.2	1,555	▲ 1.8	1,149	5.1	596	9.8	553	0.7	1,016	▲ 2.9	191
4月	2,677	4.4	1,200	0.0	1,476	8.1	1,073	11.9	544	5.2	529	19.7	1,153	12.7	160
5月	2,213	▲ 14.1	1,018	▲ 15.0	1,192	▲ 13.2	853	▲ 10.9	453	▲ 12.2	398	▲ 9.8	922	▲ 16.3	171

〔注〕平成16年11月から求職申込書の性別欄が任意記入となったため、関連する項目については計と男女計が必ずしも一致しない。

## 安定所別就職件数の状況

※学卒を除き、パートを含む。

区分 年度	計	桑名	四日市	鈴鹿	津	松阪	伊勢	伊賀	尾鷲	熊野 <sup>(出)</sup>
平成24年度	29,808	3,044	5,437	3,460	4,933	3,975	4,151	3,162	913	733
対前年度比	▲ 0.7	▲ 2.7	2.9	▲ 3.2	2.4	▲ 4.7	1.9	▲ 4.3	▲ 1.6	▲ 1.5
平成25年度	29,383	3,205	5,173	3,487	4,729	3,839	4,029	3,345	929	647
対前年度比	▲ 1.4	5.3	▲ 4.9	0.8	▲ 4.1	▲ 3.4	▲ 2.9	5.8	1.8	▲ 11.7
平成26年度	27,153	3,145	4,707	3,171	4,505	3,531	3,555	3,157	745	637
対前年度比	▲ 7.6	▲ 1.9	▲ 9.0	▲ 9.1	▲ 4.7	▲ 8.0	▲ 11.8	▲ 5.6	▲ 19.8	▲ 1.5
平成26年 5月	2,576	302	400	332	428	339	333	308	73	61
6月	2,386	283	439	295	358	292	319	275	66	59
7月	2,203	269	333	276	365	320	284	262	50	44
8月	1,904	214	348	196	326	253	246	239	44	38
9月	2,429	298	426	277	389	338	282	290	67	62
10月	2,369	278	423	298	395	273	308	244	80	70
11月	2,007	239	335	273	319	281	238	221	53	48
12月	1,801	225	329	193	273	257	230	204	49	41
平成27年 1月	1,982	221	370	198	345	256	237	250	62	43
2月	2,144	240	369	239	367	292	279	249	54	55
3月	2,787	310	502	343	505	291	413	280	82	61
4月	2,677	279	464	284	448	368	438	265	76	55
5月	2,213	218	358	266	374	323	307	199	92	76

# 1. 一般職業紹介業務指標

(学卒を除き、パートを含む。)

項目	区分	27年5月	前年同月	前月	増 減 率		桑 名	四日市	鈴 鹿	津	松 阪	伊 勢	伊 賀	尾 鷲	熊 野 <sup>(出)</sup>	
					前年同月	前 月										
1 新規求職申込件数		6,610	7,305	8,985	▲ 9.5	▲ 26.4	774	1,260	921	1,019	825	803	734	142	132	
2 雇用保険受給資格決定件数		2,468	2,498	2,900	▲ 1.2	▲ 14.9	268	420	380	326	350	368	268	47	41	
3 中高年齢者		2,711	2,935	4,129	▲ 7.6	▲ 34.3	291	422	362	401	358	388	344	74	71	
4 月間有効求職者数		28,740	30,104	29,651	▲ 4.5	▲ 3.1	3,203	5,332	3,968	4,620	3,853	3,447	3,135	643	539	
5 雇用保険受給者実人員		7,145	7,291	6,579	▲ 2.0	8.6	785	1,334	1,100	948	996	957	718	164	143	
6 中高年齢者		13,038	13,261	13,442	▲ 1.7	▲ 3.0	1,427	2,155	1,657	2,020	1,843	1,730	1,545	367	294	
7 就職件数		2,213	2,576	2,677	▲ 14.1	▲ 17.3	218	358	266	374	323	307	199	92	76	
8 雇用保険受給者		453	509	480	▲ 11.0	▲ 5.6	45	73	61	69	67	56	47	23	12	
9 中高年齢者		853	957	1,073	▲ 10.9	▲ 20.5	82	145	97	149	110	119	79	40	32	
10 月間有効求人数		32,984	32,929	34,708	0.2	▲ 5.0	3,674	6,526	3,885	8,051	3,369	2,872	3,324	748	535	
11 新規求人数		11,123	11,712	12,284	▲ 5.0	▲ 9.5	1,056	2,188	1,257	2,996	987	956	1,222	243	218	
12 充足数		2,119	2,427	2,538	▲ 12.7	▲ 16.5	209	371	241	411	289	271	172	84	71	
諸 比 率	新規 11/1 求人倍率	1.68 (1.85)	1.60 (1.79)	1.37 (1.84)	0.08 0.06	0.31 0.01	1.36	1.74	1.36	2.94	1.20	1.19	1.66	1.71	1.65	
	有効 10/4 ( ) 内は季節調整値	1.15 (1.28)	1.09 (1.22)	1.17 (1.27)	0.06 0.06	▲ 0.02 0.01	1.15	1.22	0.98	1.74	0.87	0.83	1.06	1.16	0.99	
	就 職 率	7/1	33.5	35.3	29.8	▲ 1.8	3.7	28.2	28.4	28.9	36.7	39.2	38.2	27.1	64.8	57.6
		7/4	7.7	8.6	9.0	▲ 0.9	▲ 1.3	6.8	6.7	6.7	8.1	8.4	8.9	6.3	14.3	14.1
	雇用保険受給者	8/2	18.4	20.4	16.6	▲ 2.0	1.8	16.8	17.4	16.1	21.2	19.1	15.2	17.5	48.9	29.3
		8/5	6.3	7.0	7.3	▲ 0.7	▲ 1.0	5.7	5.5	5.5	7.3	6.7	5.9	6.5	14.0	8.4
	中高年齢者	9/3	31.5	32.6	26.0	▲ 1.1	5.5	28.2	34.4	26.8	37.2	30.7	30.7	23.0	54.1	45.1
		9/6	6.5	7.2	8.0	▲ 0.7	▲ 1.5	5.7	6.7	5.9	7.4	6.0	6.9	5.1	10.9	10.9
	充 足 率	12/10	6.4	7.4	7.3	▲ 1.0	▲ 0.9	5.7	5.7	6.2	5.1	8.6	9.4	5.2	11.2	13.3
		12/11	19.1	20.7	20.7	▲ 1.6	▲ 1.6	19.8	17.0	19.2	13.7	29.3	28.3	14.1	34.6	32.6
新規求職のうち 中高年齢者の占める割合	雇用保険受給者の占める割合	37.3	34.2	32.3	3.1	5.0	34.6	33.3	41.3	32.0	42.4	45.8	36.5	33.1	31.1	
	中高年齢者の占める割合	41.0	40.2	46.0	0.8	▲ 5.0	37.6	33.5	39.3	39.4	43.4	48.3	46.9	52.1	53.8	
有効求職のうち 中高年齢者の占める割合	雇用保険受給者の占める割合	24.9	24.2	22.2	0.7	2.7	24.5	25.0	27.7	20.5	25.8	27.8	22.9	25.5	26.5	
	中高年齢者の占める割合	45.4	44.1	45.3	1.3	0.1	44.6	40.4	41.8	43.7	47.8	50.2	49.3	57.1	54.5	

\*単位…人、件、倍、%、ポイント

## 2. 一般職業紹介状況（学卒を除き、パートを含む。）

平成27年5月

三重労働局

区分 年度・月	新規		新規求職		新規求人倍率		有効		有効		有効求人倍率		紹介件数			就職件数		
	求人数	前年同月比	申込件数	前年同月比	原数値	季調値	求人数	前年同月比	求職者数	前年同月比	原数値	季調値	紹介件数	前年同月比	紹介率	就職件数	前年同月比	就職率
	人	%	件	%	倍	倍	人	%	人	%	倍	倍	件	%	%	件	%	%
平成21年度	90,001	▲ 21.1	110,241	13.6	0.82	—	216,945	▲ 32.1	498,274	42.2	0.44	—	173,619	50.0	157.5	30,107	18.2	27.3
平成22年度	106,061	17.8	102,709	▲ 6.8	1.03	—	267,755	23.4	431,800	▲ 13.3	0.62	—	161,894	▲ 6.8	157.6	31,777	5.5	30.9
平成23年度	115,209	8.6	97,007	▲ 5.6	1.19	—	301,736	12.7	402,604	▲ 6.8	0.75	—	143,425	▲ 11.4	147.9	30,025	▲ 5.5	31.0
平成24年度	129,881	12.7	94,683	▲ 2.4	1.37	—	351,220	16.4	391,520	▲ 2.8	0.90	—	137,332	▲ 4.2	145.0	29,808	▲ 0.7	31.5
平成25年度	144,922	11.6	86,740	▲ 8.4	1.67	—	397,780	13.3	362,570	▲ 7.4	1.10	—	120,880	▲ 12.0	139.4	29,383	▲ 1.4	33.9
平成26年度	148,116	2.2	82,941	▲ 4.4	1.79	—	410,629	3.2	332,334	▲ 8.3	1.24	—	106,974	▲ 11.5	129.0	27,153	▲ 7.6	32.7
25年4月	11,341	7.1	10,426	2.8	1.09	1.50	30,555	5.9	35,225	0.6	0.87	0.94	12,760	▲ 4.3	122.4	3,116	1.0	29.9
5月	11,540	8.9	8,444	▲ 8.2	1.37	1.56	30,871	9.3	34,995	▲ 1.5	0.88	0.99	12,284	▲ 7.1	145.5	2,604	▲ 8.0	30.8
6月	10,897	7.9	6,914	▲ 6.3	1.58	1.61	30,538	9.4	33,332	▲ 2.7	0.92	1.01	10,736	▲ 12.3	155.3	2,562	▲ 5.0	37.1
4～6月	11,259	8.0	8,595	▲ 3.5	1.31	—	30,655	8.2	34,517	▲ 1.2	0.89	—	11,927	▲ 7.8	138.8	2,761	▲ 3.8	32.1
25年7月	12,611	10.4	7,360	1.0	1.71	1.61	31,909	10.3	32,267	▲ 3.2	0.99	1.05	10,452	▲ 3.8	142.0	2,524	2.1	34.3
8月	12,334	19.9	6,623	▲ 8.6	1.86	1.74	32,920	14.4	30,679	▲ 4.9	1.07	1.09	8,857	▲ 13.1	133.7	2,181	2.6	32.9
9月	11,899	10.4	7,128	▲ 10.6	1.67	1.65	33,929	15.8	30,161	▲ 6.7	1.12	1.11	10,189	▲ 10.9	142.9	2,426	1.0	34.0
7～9月	12,281	13.4	7,037	▲ 6.2	1.75	—	32,919	13.5	31,036	▲ 4.9	1.06	—	9,833	▲ 9.2	139.7	2,377	1.9	33.8
25年10月	13,308	12.9	7,425	▲ 11.4	1.79	1.71	34,770	16.2	30,205	▲ 9.0	1.15	1.13	10,383	▲ 10.8	139.8	2,565	▲ 1.8	34.5
11月	12,244	19.1	5,714	▲ 17.2	2.14	1.80	34,356	15.7	28,302	▲ 11.7	1.21	1.16	8,659	▲ 15.7	151.5	2,211	▲ 6.7	38.7
12月	10,747	16.8	4,867	▲ 11.8	2.21	1.78	33,679	18.0	25,834	▲ 12.2	1.30	1.18	6,899	▲ 13.0	141.8	2,022	▲ 0.5	41.5
10～12月	12,100	16.1	6,002	▲ 13.4	2.02	—	34,268	16.6	28,114	▲ 10.9	1.22	—	8,647	▲ 13.1	144.1	2,266	▲ 3.1	37.8
26年1月	13,617	11.4	7,645	▲ 8.8	1.78	1.69	34,337	17.0	26,385	▲ 12.0	1.30	1.18	9,284	▲ 13.3	121.4	2,063	4.5	27.0
2月	12,457	13.8	6,879	▲ 13.4	1.81	1.78	34,597	15.0	26,989	▲ 13.0	1.28	1.20	10,034	▲ 17.8	145.9	2,330	2.6	33.9
3月	11,927	2.3	7,315	▲ 12.2	1.63	1.79	35,319	11.6	28,196	▲ 14.8	1.25	1.21	10,343	▲ 22.1	141.4	2,779	▲ 5.5	38.0
1～3月	12,667	9.1	7,280	▲ 11.4	1.74	—	34,751	14.5	27,190	▲ 13.3	1.28	—	9,887	▲ 18.0	135.8	2,391	▲ 0.2	32.8
26年4月	12,479	10.0	9,364	▲ 10.2	1.33	1.84	34,000	11.3	30,189	▲ 14.3	1.13	1.23	10,259	▲ 19.6	109.6	2,565	▲ 17.7	27.4
5月	11,712	1.5	7,305	▲ 13.5	1.60	1.79	32,929	6.7	30,104	▲ 14.0	1.09	1.22	9,468	▲ 22.9	129.6	2,576	▲ 1.1	35.3
6月	11,383	4.5	6,773	▲ 2.0	1.68	1.72	32,635	6.9	29,311	▲ 12.1	1.11	1.22	9,344	▲ 13.0	138.0	2,386	▲ 6.9	35.2
4～6月	11,858	5.3	7,814	▲ 9.1	1.52	—	33,188	8.3	29,868	▲ 13.5	1.11	—	9,690	▲ 18.8	124.0	2,509	▲ 9.1	32.1
26年7月	12,587	▲ 0.2	6,978	▲ 5.2	1.80	1.68	33,003	3.4	28,824	▲ 10.7	1.14	1.21	8,924	▲ 14.6	127.9	2,203	▲ 12.7	31.6
8月	11,235	▲ 8.9	6,265	▲ 5.4	1.79	1.67	32,445	▲ 1.4	27,935	▲ 8.9	1.16	1.19	8,022	▲ 9.4	128.0	1,904	▲ 12.7	30.4
9月	12,157	2.2	7,205	1.1	1.69	1.73	33,505	▲ 1.2	28,170	▲ 6.6	1.19	1.19	9,457	▲ 7.2	131.3	2,429	0.1	33.7
7～9月	11,993	▲ 2.3	6,816	▲ 3.1	1.76	—	32,984	0.2	28,310	▲ 8.8	1.17	—	8,801	▲ 10.5	129.1	2,179	▲ 8.3	32.0
26年10月	13,369	0.5	6,954	▲ 6.3	1.92	1.81	34,265	▲ 1.5	28,226	▲ 6.6	1.21	1.21	8,958	▲ 13.7	128.8	2,369	▲ 7.6	34.1
11月	11,657	▲ 4.8	5,306	▲ 7.1	2.20	1.83	34,491	0.4	26,325	▲ 7.0	1.31	1.25	7,019	▲ 18.9	132.3	2,007	▲ 9.2	37.8
12月	11,373	5.8	4,694	▲ 3.6	2.42	1.88	34,112	1.3	24,172	▲ 6.4	1.41	1.28	6,326	▲ 8.3	134.8	1,801	▲ 10.9	38.4
10～12月	12,133	0.3	5,651	▲ 5.8	2.15	—	34,289	0.1	26,241	▲ 6.7	1.31	—	7,434	▲ 14.0	131.6	2,059	▲ 9.1	36.4
27年1月	14,260	4.7	7,363	▲ 3.7	1.94	1.84	35,453	3.3	24,997	▲ 5.3	1.42	1.28	8,413	▲ 9.4	114.3	1,982	▲ 3.9	26.9
2月	13,109	5.2	7,012	1.9	1.87	1.81	36,444	5.3	26,029	▲ 3.6	1.40	1.30	9,951	▲ 0.8	141.9	2,144	▲ 8.0	30.6
3月	12,795	7.3	7,722	5.6	1.66	1.78	37,347	5.7	28,052	▲ 0.5	1.33	1.27	10,833	4.7	140.3	2,787	0.3	36.1
1～3月	13,388	5.7	7,366	1.2	1.82	—	36,415	4.8	26,359	▲ 3.1	1.38	—	9,732	▲ 1.6	132.1	2,304	▲ 3.6	31.3
27年4月	12,284	▲ 1.6	8,985	▲ 4.0	1.37	1.84	34,708	2.1	29,651	▲ 1.8	1.17	1.27	9,572	▲ 6.7	106.5	2,677	4.4	29.8
5月	11,123	▲ 5.0	6,610	▲ 9.5	1.68	1.85	32,984	0.2	28,740	▲ 4.5	1.15	1.28	8,196	▲ 13.4	124.0	2,213	▲ 14.1	33.5
6月																		
4～6月																		

資料 職業安定業務統計

r は数値を補正したもの

\* 紹介率=紹介件数/新規求職者数×100

\* 就職率=就職件数/新規求職者数×100



### 3. 一般職業紹介状況（学卒、パートを除く。）

平成27年5月

三重労働局

区分 年度・月	新規		新規求職		新規		有効		有効		有効		紹介件数			就職件数		
	求人数	前年 同月比	申込件数	前年 同月比	求人倍率	求人数	前年 同月比	求職者数	前年 同月比	求人倍率	紹介件数	前年 同月比	紹介率	就職件数	前年 同月比	就職率		
	人	%	件	%	倍	人	%	人	%	倍	件	%	%	件	%	%		
平成21年度	52,282	▲ 25.4	76,927	11.3	0.68	125,368	▲ 37.0	359,680	47.0	0.35	125,760	44.2	163.5	19,243	13.8	25.0		
平成22年度	61,815	18.2	70,801	▲ 8.0	0.87	155,045	23.7	300,988	▲ 16.3	0.52	117,033	▲ 6.9	165.3	20,582	7.0	29.1		
平成23年度	68,484	10.8	65,474	▲ 7.5	1.05	179,892	16.0	271,958	▲ 9.6	0.66	103,353	▲ 11.7	157.9	19,465	▲ 5.4	29.7		
平成24年度	72,317	5.6	64,012	▲ 2.2	1.13	196,640	9.3	262,258	▲ 3.6	0.75	98,329	▲ 4.9	153.6	18,418	▲ 5.4	28.8		
平成25年度	83,043	14.8	58,239	▲ 9.0	1.43	226,860	15.4	240,392	▲ 8.3	0.94	86,692	▲ 11.8	148.9	18,311	▲ 0.6	31.4		
平成26年度	86,569	4.2	54,636	▲ 6.2	1.58	239,456	5.6	213,926	▲ 11.0	1.12	75,764	▲ 12.6	138.7	16,925	▲ 7.6	31.0		
25年4月	6,352	4.4	6,639	3.2	0.96	16,677	0.6	23,374	0.6	0.71	8,991	▲ 3.7	135.4	1,854	▲ 1.3	27.9		
5月	6,514	4.7	5,510	▲ 10.6	1.18	17,041	5.3	23,104	▲ 1.8	0.74	8,581	▲ 8.5	155.7	1,499	▲ 10.7	27.2		
6月	6,213	7.4	4,743	▲ 4.5	1.31	17,176	6.3	22,015	▲ 3.0	0.78	7,713	▲ 12.1	162.6	1,596	▲ 5.8	33.6		
4～6月	6,360	5.4	5,631	▲ 3.8	1.13	16,965	4.0	22,831	▲ 1.4	0.74	8,428	▲ 8.0	149.7	1,650	▲ 5.8	29.3		
25年7月	7,375	13.2	5,172	2.6	1.43	18,278	9.3	21,541	▲ 3.1	0.85	7,854	▲ 3.0	151.9	1,629	5.7	31.5		
8月	7,290	27.0	4,570	▲ 7.1	1.60	19,129	17.5	20,582	▲ 4.6	0.93	6,482	▲ 12.9	141.8	1,431	4.8	31.3		
9月	6,622	10.3	4,627	▲ 11.7	1.43	19,644	18.8	19,915	▲ 7.2	0.99	7,314	▲ 7.4	158.1	1,488	2.3	32.2		
7～9月	7,096	16.6	4,790	▲ 5.4	1.48	19,017	15.1	20,679	▲ 4.9	0.92	7,217	▲ 7.6	150.7	1,516	4.3	31.6		
25年10月	7,557	15.9	5,017	▲ 11.0	1.51	19,822	18.5	19,910	▲ 9.4	1.00	7,390	▲ 10.9	147.3	1,606	0.7	32.0		
11月	7,559	42.5	3,911	▲ 19.3	1.93	20,063	24.9	18,694	▲ 12.9	1.07	6,244	▲ 14.7	159.7	1,392	▲ 6.2	35.6		
12月	5,976	20.3	3,441	▲ 13.0	1.74	19,562	27.9	17,233	▲ 13.8	1.14	5,038	▲ 11.5	146.4	1,285	1.3	37.3		
10～12月	7,031	25.6	4,123	▲ 14.3	1.71	19,816	23.7	18,612	▲ 12.0	1.06	6,224	▲ 12.4	151.0	1,428	▲ 1.4	34.6		
26年1月	7,716	12.4	5,115	▲ 10.7	1.51	19,902	24.6	17,509	▲ 14.3	1.14	6,637	▲ 13.9	129.8	1,285	7.4	25.1		
2月	7,132	19.7	4,658	▲ 14.0	1.53	19,698	18.1	17,966	▲ 15.2	1.10	7,201	▲ 18.2	154.6	1,513	9.4	32.5		
3月	6,737	6.2	4,836	▲ 14.7	1.39	19,868	13.8	18,549	▲ 17.6	1.07	7,247	▲ 24.3	149.9	1,733	▲ 7.7	35.8		
1～3月	7,195	12.6	4,870	▲ 13.1	1.48	19,823	18.7	18,008	▲ 15.8	1.10	7,028	▲ 19.2	144.3	1,510	1.6	31.0		
26年4月	6,950	9.4	5,759	▲ 13.3	1.21	19,220	15.2	19,369	▲ 17.1	0.99	7,036	▲ 21.7	122.2	1,542	▲ 16.8	26.8		
5月	6,775	4.0	4,640	▲ 15.8	1.46	18,933	11.1	19,090	▲ 17.4	0.99	6,316	▲ 26.4	136.1	1,474	▲ 1.7	31.8		
6月	6,821	9.8	4,464	▲ 5.9	1.53	19,059	11.0	18,554	▲ 15.7	1.03	6,549	▲ 15.1	146.7	1,384	▲ 13.3	31.0		
4～6月	6,849	7.7	4,954	▲ 12.0	1.38	19,071	12.4	19,004	▲ 16.8	1.00	6,634	▲ 21.3	133.9	1,467	▲ 11.1	29.6		
26年7月	7,279	▲ 1.3	4,725	▲ 8.6	1.54	19,295	5.6	18,497	▲ 14.1	1.04	6,388	▲ 18.7	135.2	1,378	▲ 15.4	29.2		
8月	6,732	▲ 7.7	4,361	▲ 4.6	1.54	19,090	▲ 0.2	18,209	▲ 11.5	1.05	5,968	▲ 7.9	136.8	1,253	▲ 12.4	28.7		
9月	6,892	4.1	4,652	0.5	1.48	19,453	▲ 1.0	18,197	▲ 8.6	1.07	6,788	▲ 7.2	145.9	1,556	4.6	33.4		
7～9月	6,968	▲ 1.8	4,579	▲ 4.4	1.52	19,279	1.4	18,301	▲ 11.5	1.05	6,381	▲ 11.6	139.4	1,396	▲ 7.9	30.5		
26年10月	8,099	7.2	4,527	▲ 9.8	1.79	20,096	1.4	18,137	▲ 8.9	1.11	6,428	▲ 13.0	142.0	1,484	▲ 7.6	32.8		
11月	6,790	▲ 10.2	3,528	▲ 9.8	1.92	20,189	0.6	16,912	▲ 9.5	1.19	5,072	▲ 18.8	143.8	1,260	▲ 9.5	35.7		
12月	6,518	9.1	3,211	▲ 6.7	2.03	19,775	1.1	15,586	▲ 9.6	1.27	4,631	▲ 8.1	144.2	1,152	▲ 10.4	35.9		
10～12月	7,136	1.5	3,755	▲ 8.9	1.90	20,020	1.0	16,878	▲ 9.3	1.19	5,377	▲ 13.6	143.2	1,299	▲ 9.0	34.6		
27年1月	8,581	11.2	4,913	▲ 3.9	1.75	20,811	4.6	16,161	▲ 7.7	1.29	5,968	▲ 10.1	121.5	1,224	▲ 4.7	24.9		
2月	7,902	10.8	4,750	2.0	1.66	21,644	9.9	17,008	▲ 5.3	1.27	7,188	▲ 0.2	151.3	1,447	▲ 4.4	30.5		
3月	7,230	7.3	5,106	5.6	1.42	21,891	10.2	18,206	▲ 1.8	1.20	7,432	2.6	145.6	1,771	2.2	34.7		
1～3月	7,904	9.9	4,923	1.1	1.61	21,449	8.2	17,125	▲ 4.9	1.25	6,863	▲ 2.3	139.4	1,481	▲ 1.9	30.1		
27年4月	6,970	0.3	5,347	▲ 7.2	1.30	19,976	3.9	18,690	▲ 3.5	1.07	6,507	▲ 7.5	121.7	1,524	▲ 1.2	28.5		
5月	6,469	▲ 4.5	4,214	▲ 9.2	1.54	18,813	▲ 0.6	18,022	▲ 5.6	1.04	5,626	▲ 10.9	133.5	1,291	▲ 12.4	30.6		
6月																		
4～6月																		

資料 職業安定業務統計

\* 紹介率 = 紹介件数 / 新規求職者数 × 100

\* 就職率 = 就職件数 / 新規求職者数 × 100

## 4. 一般職業紹介状況 (パート)

平成27年5月

三重労働局

区分 年度・月	新規		新規求職		新規 求人倍率	有効		有効		有効 求人倍率	紹介件数			就職件数		
	求人数	前年 同月比	申込件数	前年 同月比		求人数	前年 同月比	求職者数	前年 同月比		紹介件数	前年 同月比	紹介率	就職件数	前年 同月比	就職率
	人	%	件	%	倍	人	%	人	%	倍	件	%	%	件	%	%
平成21年度	37,719	▲ 14.4	33,314	19.3	1.13	91,577	▲ 24.0	138,594	31.0	0.66	47,859	67.5	143.7	10,864	26.8	32.6
平成22年度	44,246	17.3	31,908	▲ 4.2	1.39	112,710	23.1	130,812	▲ 5.6	0.86	44,861	▲ 6.3	140.6	11,195	3.0	35.1
平成23年度	46,725	5.6	31,533	▲ 1.2	1.48	121,844	8.1	130,646	▲ 0.1	0.93	40,072	▲ 10.7	127.1	10,560	▲ 5.7	33.5
平成24年度	57,564	23.2	30,671	▲ 2.7	1.88	154,580	26.9	129,262	▲ 1.1	1.20	39,003	▲ 2.7	127.2	11,390	7.9	37.1
平成25年度	61,879	7.5	28,501	▲ 7.1	2.17	170,920	10.6	122,178	▲ 5.5	1.40	34,188	▲ 12.3	120.0	11,072	▲ 2.8	38.8
平成26年度	61,547	▲ 0.5	28,305	▲ 0.7	2.17	171,173	0.1	118,408	▲ 3.1	1.45	31,210	▲ 8.7	110.3	10,228	▲ 7.6	36.1
25年4月	4,989	10.8	3,787	2.2	1.32	13,878	12.9	11,851	0.5	1.17	3,769	▲ 5.8	99.5	1,262	4.7	33.3
5月	5,026	14.8	2,934	▲ 3.4	1.71	13,830	14.7	11,891	▲ 1.0	1.16	3,703	▲ 3.9	126.2	1,105	▲ 4.0	37.7
6月	4,684	8.7	2,171	▲ 9.9	2.16	13,362	13.7	11,317	▲ 2.2	1.18	3,023	▲ 12.5	139.2	966	▲ 3.5	44.5
4~6月	4,900	11.4	2,964	▲ 2.9	1.65	13,690	13.8	11,686	▲ 0.9	1.17	3,498	▲ 7.2	118.0	1,111	▲ 0.7	37.5
25年7月	5,236	6.8	2,188	▲ 2.8	2.39	13,631	11.8	10,726	▲ 3.3	1.27	2,598	▲ 6.2	118.7	895	▲ 3.9	40.9
8月	5,044	10.9	2,053	▲ 12.0	2.46	13,791	10.4	10,097	▲ 5.6	1.37	2,375	▲ 13.7	115.7	750	▲ 1.2	36.5
9月	5,277	10.4	2,501	▲ 8.6	2.11	14,285	12.0	10,246	▲ 5.7	1.39	2,875	▲ 18.7	115.0	938	▲ 1.0	37.5
7~9月	5,186	9.3	2,247	▲ 7.9	2.31	13,902	11.4	10,356	▲ 4.9	1.34	2,616	▲ 13.4	116.4	861	▲ 2.0	38.3
25年10月	5,751	9.2	2,408	▲ 12.2	2.39	14,948	13.3	10,295	▲ 8.3	1.45	2,993	▲ 10.7	124.3	959	▲ 5.8	39.8
11月	4,685	▲ 5.9	1,803	▲ 12.3	2.60	14,293	4.9	9,608	▲ 9.3	1.49	2,415	▲ 18.0	133.9	819	▲ 7.5	45.4
12月	4,771	12.8	1,426	▲ 8.8	3.35	14,117	6.5	8,601	▲ 8.7	1.64	1,861	▲ 16.9	130.5	737	▲ 3.7	51.7
10~12月	5,069	5.1	1,879	▲ 11.4	2.70	14,453	8.2	9,501	▲ 8.8	1.52	2,423	▲ 14.8	129.0	838	▲ 5.7	44.6
26年1月	5,901	10.1	2,530	▲ 4.7	2.33	14,435	7.8	8,876	▲ 7.0	1.63	2,647	▲ 11.7	104.6	778	▲ 0.0	30.8
2月	5,325	6.8	2,221	▲ 12.0	2.40	14,899	11.1	9,023	▲ 8.4	1.65	2,833	▲ 16.7	127.6	817	▲ 7.9	36.8
3月	5,190	▲ 2.4	2,479	▲ 6.8	2.09	15,451	9.0	9,647	▲ 8.9	1.60	3,096	▲ 16.4	124.9	1,046	▲ 1.6	42.2
1~3月	5,472	4.8	2,410	▲ 7.8	2.27	14,928	9.3	9,182	▲ 8.1	1.63	2,859	▲ 15.1	118.6	880	▲ 3.2	36.5
26年4月	5,529	10.8	3,605	▲ 4.8	1.53	14,780	6.5	10,820	▲ 8.7	1.37	3,223	▲ 14.5	89.4	1,023	▲ 18.9	28.4
5月	4,937	▲ 1.8	2,665	▲ 9.2	1.85	13,996	1.2	11,014	▲ 7.4	1.27	3,152	▲ 14.9	118.3	1,102	▲ 0.3	41.4
6月	4,562	▲ 2.6	2,309	6.4	1.98	13,576	1.6	10,757	▲ 4.9	1.26	2,795	▲ 7.5	121.0	1,002	3.7	43.4
4~6月	5,009	2.2	2,860	▲ 3.5	1.75	14,117	3.1	10,864	▲ 7.0	1.30	3,057	▲ 12.6	106.9	1,042	▲ 6.2	36.4
26年7月	5,308	1.4	2,253	3.0	2.36	13,708	0.6	10,327	▲ 3.7	1.33	2,536	▲ 2.4	112.6	825	▲ 7.8	36.6
8月	4,503	▲ 10.7	1,904	▲ 7.3	2.37	13,355	▲ 3.2	9,726	▲ 3.7	1.37	2,054	▲ 13.5	107.9	651	▲ 13.2	34.2
9月	5,265	▲ 0.2	2,553	2.1	2.06	14,052	▲ 1.6	9,973	▲ 2.7	1.41	2,669	▲ 7.2	104.5	873	▲ 6.9	34.2
7~9月	5,025	▲ 3.1	2,237	▲ 0.4	2.25	13,705	▲ 1.4	10,009	▲ 3.4	1.37	2,420	▲ 7.5	108.2	783	▲ 9.1	35.0
26年10月	5,270	▲ 8.4	2,427	0.8	2.17	14,169	▲ 5.2	10,089	▲ 2.0	1.40	2,530	▲ 15.5	104.2	885	▲ 7.7	36.5
11月	4,867	3.9	1,778	▲ 1.4	2.74	14,302	0.1	9,413	▲ 2.0	1.52	1,947	▲ 19.4	109.5	747	▲ 8.8	42.0
12月	4,855	1.8	1,483	4.0	3.27	14,337	1.6	8,586	▲ 0.2	1.67	1,695	▲ 8.9	114.3	649	▲ 11.9	43.8
10~12月	4,997	▲ 1.4	1,896	0.9	2.64	14,269	▲ 1.3	9,363	▲ 1.5	1.52	2,057	▲ 15.1	108.5	760	▲ 9.3	40.1
27年1月	5,679	▲ 3.8	2,450	▲ 3.2	2.32	14,642	1.4	8,836	▲ 0.5	1.66	2,445	▲ 7.6	99.8	758	▲ 2.6	30.9
2月	5,207	▲ 2.2	2,262	1.8	2.30	14,800	▲ 0.7	9,021	▲ 0.0	1.64	2,763	▲ 2.5	122.1	697	▲ 14.7	30.8
3月	5,565	7.2	2,616	5.5	2.13	15,456	0.0	9,846	2.1	1.57	3,401	9.9	130.0	1,016	▲ 2.9	38.8
1~3月	5,484	0.2	2,443	1.4	2.24	14,966	0.3	9,234	0.6	1.62	2,870	0.4	117.5	824	▲ 6.4	33.7
27年4月	5,314	▲ 3.9	3,638	0.9	1.46	14,732	▲ 0.3	10,961	1.3	1.34	3,065	▲ 4.9	84.2	1,153	12.7	31.7
5月	4,654	▲ 5.7	2,396	▲ 10.1	1.94	14,171	1.3	10,718	▲ 2.7	1.32	2,570	▲ 18.5	107.3	922	▲ 16.3	38.5
6月																
4~6月																

資料 職業安定業務統計

\* 紹介率 = 紹介件数 / 新規求職者数 × 100

\* 就職率 = 就職件数 / 新規求職者数 × 100

### 5. 中高年齢者の職業紹介状況（パートを含む。）

平成27年5月

三重労働局

項目 年度・月	新規求職申込件数				有効求職者数				紹介件数				就職件数				紹介率		就職率	
	全数	前年 同月比	うち 55歳以上	前年 同月比	全数	前年 同月比	うち 55歳以上	前年 同月比	全数	前年 同月比	うち 55歳以上	前年 同月比	全数	前年 同月比	うち 55歳以上	前年 同月比	全数	うち 55歳以上	全数	うち 55歳以上
	件	%	件	%	人	%	人	%	件	%	件	%	件	%	件	%	%	%	%	%
平成21年度	43,313	20.8	25,896	21.8	215,068	50.2	127,474	44.1	63,119	61.5	29,303	61.6	10,320	25.8	5,226	25.1	29.3	23.0	4.8	4.1
平成22年度	38,960	▲ 10.1	23,178	▲ 10.5	186,269	▲ 13.4	112,134	▲ 12.0	59,483	▲ 5.8	27,184	▲ 7.2	11,411	10.6	5,968	14.2	31.9	24.2	6.1	5.3
平成23年度	36,977	▲ 5.1	21,978	▲ 5.2	170,752	▲ 8.3	103,629	▲ 7.6	52,777	▲ 11.3	25,232	▲ 7.2	10,740	▲ 5.9	5,653	▲ 5.3	30.9	24.3	6.3	5.5
平成24年度	36,960	▲ 0.0	21,600	▲ 1.7	169,800	▲ 0.6	101,568	▲ 2.0	51,102	▲ 3.2	23,754	▲ 5.9	11,041	2.8	5,756	1.8	30.1	23.4	6.5	5.7
平成25年度	34,393	▲ 6.9	20,167	▲ 6.6	159,307	▲ 6.2	95,317	▲ 6.2	46,612	▲ 8.8	21,643	▲ 8.9	11,227	1.7	5,685	▲ 1.2	29.3	22.7	7.0	6.0
平成26年度	33,655	▲ 2.1	20,133	▲ 0.2	146,261	▲ 8.2	88,370	▲ 7.3	41,927	▲ 10.1	20,229	▲ 6.5	10,543	▲ 6.1	5,487	▲ 3.5	28.7	22.9	7.2	6.2
25年4月	4,555	4.1	2,972	5.5	15,564	2.1	9,483	1.1	4,710	▲ 2.8	2,194	▲ 6.5	1,151	7.9	593	13.0	30.3	23.1	7.4	6.3
5月	3,278	▲ 8.6	1,851	▲ 10.5	15,299	▲ 1.1	9,228	▲ 2.5	4,519	▲ 5.5	2,058	▲ 9.3	936	▲ 8.6	464	▲ 16.2	29.5	22.3	6.1	5.0
6月	2,663	▲ 5.8	1,572	▲ 5.1	14,603	▲ 2.0	8,808	▲ 2.8	3,981	▲ 13.7	1,813	▲ 17.1	960	▲ 4.3	505	▲ 4.4	27.3	20.6	6.6	5.7
4～6月	3,499	▲ 2.7	2,132	▲ 2.2	15,155	▲ 0.3	9,173	▲ 1.4	4,403	▲ 7.3	2,022	▲ 10.8	1,016	▲ 1.5	521	▲ 2.8	29.1	22.0	6.7	5.7
25年7月	2,895	0.9	1,611	▲ 7.6	14,158	▲ 3.1	8,395	▲ 5.9	3,916	▲ 2.4	1,734	▲ 3.4	956	6.5	482	0.8	27.7	20.7	6.8	5.7
8月	2,677	▲ 2.7	1,553	4.0	13,648	▲ 3.7	8,141	▲ 4.2	3,618	▲ 4.0	1,685	▲ 4.0	809	6.0	384	▲ 1.3	26.5	20.7	5.9	4.7
9月	2,677	▲ 9.1	1,534	▲ 9.4	13,381	▲ 4.6	7,990	▲ 4.3	4,044	▲ 6.2	1,862	▲ 0.9	935	3.5	459	▲ 0.6	30.2	23.3	7.0	5.7
7～9月	2,750	▲ 3.6	1,566	▲ 4.7	13,729	▲ 3.8	8,175	▲ 4.8	3,859	▲ 4.2	1,760	▲ 2.7	900	5.3	442	▲ 0.2	28.1	21.5	6.6	5.4
25年10月	2,874	▲ 11.5	1,658	▲ 13.3	13,257	▲ 7.2	7,955	▲ 6.0	4,013	▲ 8.5	1,830	▲ 7.2	956	▲ 4.6	489	▲ 5.8	30.3	23.0	7.2	6.1
11月	2,198	▲ 18.7	1,267	▲ 16.2	12,406	▲ 10.1	7,316	▲ 9.8	3,352	▲ 15.0	1,582	▲ 12.2	872	▲ 2.6	436	▲ 8.0	27.0	21.6	7.0	6.0
12月	1,909	▲ 12.1	1,095	▲ 7.0	11,384	▲ 11.4	6,801	▲ 9.3	2,703	▲ 10.0	1,206	▲ 7.9	794	▲ 0.8	413	2.2	23.7	17.7	7.0	6.1
10～12月	2,327	▲ 14.1	1,340	▲ 12.6	12,349	▲ 9.5	7,357	▲ 8.3	3,356	▲ 11.1	1,539	▲ 9.1	874	▲ 2.8	446	▲ 4.3	27.2	20.9	7.1	6.1
26年1月	3,063	▲ 2.3	1,835	▲ 3.2	11,620	▲ 10.1	6,957	▲ 8.7	3,609	▲ 5.6	1,715	▲ 6.2	828	13.4	405	11.9	31.1	24.7	7.1	5.8
2月	2,725	▲ 12.7	1,548	▲ 13.3	11,795	▲ 11.6	7,006	▲ 10.8	4,074	▲ 12.5	1,994	▲ 11.6	937	12.6	490	10.9	34.5	28.5	7.9	7.0
3月	2,879	▲ 10.8	1,671	▲ 9.5	12,192	▲ 14.0	7,237	▲ 13.3	4,073	▲ 17.9	1,970	▲ 16.3	1,093	▲ 2.8	565	▲ 8.7	33.4	27.2	9.0	7.8
1～3月	2,889	▲ 8.6	1,685	▲ 8.5	11,869	▲ 12.0	7,067	▲ 11.0	3,919	▲ 12.5	1,893	▲ 11.8	953	6.5	487	2.7	33.0	26.8	8.0	6.9
26年4月	4,070	▲ 10.6	2,739	▲ 7.8	13,299	▲ 14.6	8,245	▲ 13.1	3,852	▲ 18.2	1,796	▲ 18.1	959	▲ 16.7	501	▲ 15.5	29.0	21.8	7.2	6.1
5月	2,935	▲ 10.5	1,709	▲ 7.7	13,261	▲ 13.3	8,175	▲ 11.4	3,655	▲ 19.1	1,743	▲ 15.3	957	2.2	485	4.5	27.6	21.3	7.2	5.9
6月	2,686	0.9	1,560	▲ 0.8	12,924	▲ 11.5	7,921	▲ 10.1	3,594	▲ 9.7	1,746	▲ 3.7	925	▲ 3.6	496	▲ 1.8	27.8	22.0	7.2	6.3
4～6月	3,230	▲ 7.7	2,003	▲ 6.1	13,161	▲ 13.2	8,114	▲ 11.5	3,700	▲ 16.0	1,762	▲ 12.9	947	▲ 6.8	494	▲ 5.2	28.1	21.7	7.2	6.1
26年7月	2,944	1.7	1,761	9.3	12,801	▲ 9.6	7,771	▲ 7.4	3,664	▲ 6.4	1,711	▲ 1.3	877	▲ 8.3	460	▲ 4.6	28.6	22.0	6.9	5.9
8月	2,471	▲ 7.7	1,451	▲ 6.6	12,350	▲ 9.5	7,435	▲ 8.7	3,167	▲ 12.5	1,513	▲ 10.2	758	▲ 6.3	385	0.3	25.6	20.3	6.1	5.2
9月	2,833	5.8	1,670	8.9	12,389	▲ 7.4	7,439	▲ 6.9	3,563	▲ 11.9	1,698	▲ 8.8	951	1.7	464	1.1	28.8	22.8	7.7	6.2
7～9月	2,749	▲ 0.0	1,627	3.9	12,513	▲ 8.9	7,548	▲ 7.7	3,465	▲ 10.2	1,641	▲ 6.8	862	▲ 4.2	436	▲ 1.4	27.7	21.7	6.9	5.8
26年10月	2,720	▲ 5.4	1,607	▲ 3.1	12,238	▲ 7.7	7,353	▲ 7.6	3,402	▲ 15.2	1,663	▲ 9.1	924	▲ 3.3	489	0.0	27.8	22.6	7.6	6.7
11月	2,093	▲ 4.8	1,218	▲ 3.9	11,392	▲ 8.2	6,779	▲ 7.3	2,713	▲ 19.1	1,317	▲ 16.8	787	▲ 9.7	409	▲ 6.2	23.8	19.4	6.9	6.0
12月	1,869	▲ 2.1	1,104	0.8	10,587	▲ 7.0	6,308	▲ 7.2	2,463	▲ 8.9	1,131	▲ 6.2	676	▲ 14.9	356	▲ 13.8	23.3	17.9	6.4	5.6
10～12月	2,227	▲ 4.3	1,310	▲ 2.2	11,406	▲ 7.6	6,813	▲ 7.4	2,859	▲ 14.8	1,370	▲ 11.0	796	▲ 8.9	418	▲ 6.3	25.1	20.1	7.0	6.1
27年1月	3,109	1.5	1,908	4.0	11,132	▲ 4.2	6,738	▲ 3.1	3,219	▲ 10.8	1,564	▲ 8.8	752	▲ 9.2	398	▲ 1.7	28.9	23.2	6.8	5.9
2月	2,820	3.5	1,588	2.6	11,550	▲ 2.1	6,895	▲ 1.6	4,177	2.5	2,053	3.0	828	▲ 11.6	421	▲ 14.1	36.2	29.8	7.2	6.1
3月	3,105	7.8	1,818	8.8	12,338	1.2	7,311	1.0	4,458	9.5	2,294	16.4	1,149	5.1	623	10.3	36.1	31.4	9.3	8.5
1～3月	3,011	4.2	1,771	5.1	11,673	▲ 1.7	6,981	▲ 1.2	3,951	0.8	1,970	4.1	910	▲ 4.5	481	▲ 1.2	33.8	28.2	7.8	6.9
27年4月	4,129	1.4	2,741	0.1	13,442	1.1	8,266	0.3	3,782	▲ 1.8	1,844	2.7	1,073	11.9	581	16.0	28.1	22.3	8.0	7.0
5月	2,711	▲ 7.6	1,632	▲ 4.5	13,038	▲ 1.7	8,052	▲ 1.5	3,322	▲ 9.1	1,644	▲ 5.7	853	▲ 10.9	446	▲ 8.0	25.5	20.4	6.5	5.5
4～6月																				

紹介率＝中高年紹介件数／中高年有効求職者数×100

就職率＝中高年就職件数／中高年有効求職者数×100

### 6. 中高年齢者の職業紹介状況（パートを除く。）

平成27年5月

三重労働局

項目 年度・月	新規求職申込件数				有効求職者数				紹介件数				就職件数				紹介率		就職率	
	全数	前年 同月比	うち 55歳以上	前年 同月比	全数	前年 同月比	うち 55歳以上	前年 同月比	全数	前年 同月比	うち 55歳以上	前年 同月比	全数	前年 同月比	うち 55歳以上	前年 同月比	全数	うち 55歳以上		
	件	%	件	%	人	%	人	%	件	%	件	%	件	%	件	%	%	%		
平成21年度	26,602	22.3	14,150	25.1	139,943	60.2	74,326	52.7	40,740	57.8	16,213	57.5	5,694	26.7	2,566	29.8	29.1	21.8	4.1	3.5
平成22年度	23,236	▲12.7	12,233	▲13.5	116,575	▲16.7	63,522	▲14.5	37,714	▲7.4	14,664	▲9.6	6,325	11.1	2,935	14.4	32.4	23.1	5.4	4.6
平成23年度	20,783	▲10.6	10,446	▲14.6	99,895	▲14.3	52,992	▲16.6	32,922	▲12.7	13,488	▲8.0	5,862	▲7.3	2,727	▲7.1	33.0	25.5	5.9	5.1
平成24年度	20,639	▲0.7	9,862	▲5.6	96,566	▲3.3	48,507	▲8.5	31,025	▲5.8	11,839	▲12.2	5,612	▲4.3	2,462	▲9.7	32.1	24.4	5.8	5.1
平成25年度	18,845	▲8.7	9,030	▲8.4	89,135	▲7.7	44,674	▲7.9	28,753	▲7.3	11,029	▲6.8	5,777	2.9	2,417	▲1.8	32.3	24.7	6.5	5.4
平成26年度	17,628	▲6.5	8,529	▲5.5	77,060	▲13.5	38,430	▲14.0	24,681	▲14.2	9,770	▲11.4	5,211	▲9.8	2,247	▲7.0	32.0	25.4	6.8	5.8
25年4月	2,360	2.7	1,279	2.9	8,710	1.1	4,443	▲2.2	2,844	▲2.2	1,115	▲7.8	536	▲0.9	227	▲7.0	32.7	25.1	6.2	5.1
5月	1,821	▲10.3	831	▲11.5	8,592	▲1.7	4,330	▲4.1	2,802	▲2.4	1,099	▲2.7	440	▲13.9	190	▲20.2	32.6	25.4	5.1	4.4
6月	1,507	▲2.1	719	▲3.6	8,252	▲1.9	4,153	▲3.8	2,495	▲12.2	946	▲13.5	508	▲5.8	224	▲1.8	30.2	22.8	6.2	5.4
4～6月	1,896	▲3.1	943	▲3.4	8,518	▲0.8	4,309	▲3.3	2,714	▲5.6	1,053	▲8.0	495	▲6.6	214	▲9.7	31.9	24.4	5.8	5.0
25年7月	1,682	3.7	777	▲3.8	8,090	▲1.8	4,031	▲5.2	2,545	0.2	935	3.2	524	15.2	220	11.1	31.5	23.2	6.5	5.5
8月	1,539	1.0	721	6.5	7,809	▲2.4	3,913	▲3.0	2,296	0.0	865	▲2.0	436	12.1	158	1.3	29.4	22.1	5.6	4.0
9月	1,416	▲11.4	666	▲9.9	7,537	▲4.6	3,783	▲4.4	2,519	▲1.2	983	10.0	470	5.6	194	▲2.0	33.4	26.0	6.2	5.1
7～9月	1,546	▲2.3	721	▲2.7	7,812	▲2.9	3,909	▲4.2	2,453	▲0.3	928	3.8	477	10.9	191	3.8	31.4	23.7	6.1	4.9
25年10月	1,553	▲11.4	720	▲14.9	7,392	▲7.1	3,721	▲6.4	2,432	▲7.6	894	▲5.3	489	▲1.2	206	▲1.4	32.9	24.0	6.6	5.5
11月	1,212	▲24.3	560	▲20.9	6,901	▲11.8	3,473	▲9.2	2,055	▲14.0	751	▲16.3	458	▲0.9	180	▲15.1	29.8	21.6	6.6	5.2
12月	1,069	▲20.0	502	▲16.1	6,350	▲14.9	3,165	▲12.6	1,681	▲6.5	584	▲5.7	420	1.4	177	▲1.7	26.5	18.5	6.6	5.6
10～12月	1,278	▲18.3	594	▲17.2	6,881	▲11.2	3,453	▲9.3	2,056	▲9.5	743	▲9.4	456	▲0.2	188	▲6.0	29.9	21.5	6.6	5.4
26年1月	1,627	▲5.1	785	▲5.6	6,365	▲14.5	3,149	▲12.7	2,168	▲4.1	864	0.3	431	20.4	185	34.1	34.1	27.4	6.8	5.9
2月	1,534	▲15.7	739	▲16.0	6,506	▲16.3	3,222	▲15.7	2,512	▲12.2	1,031	▲12.0	503	23.0	219	23.0	38.6	32.0	7.7	6.8
3月	1,525	▲15.3	731	▲13.6	6,631	▲19.2	3,291	▲18.5	2,404	▲21.9	962	▲21.9	562	▲5.4	237	▲16.3	36.3	29.2	8.5	7.2
1～3月	1,562	▲12.1	752	▲11.8	6,501	▲16.7	3,221	▲15.7	2,361	▲13.6	952	▲12.5	499	9.9	214	7.0	36.3	29.6	7.7	6.6
26年4月	1,965	▲16.7	1,086	▲15.1	7,006	▲19.6	3,616	▲18.6	2,223	▲21.8	853	▲23.5	458	▲14.6	207	▲8.8	31.7	23.6	6.5	5.7
5月	1,475	▲19.0	677	▲18.5	6,870	▲20.0	3,499	▲19.2	2,035	▲27.4	759	▲30.9	455	3.4	189	▲0.5	29.6	21.7	6.6	5.4
6月	1,385	▲8.1	624	▲13.2	6,677	▲19.1	3,346	▲19.4	2,036	▲18.4	793	▲16.2	405	▲20.3	182	▲18.8	30.5	23.7	6.1	5.4
4～6月	1,608	▲15.2	796	▲15.6	6,851	▲19.6	3,487	▲19.1	2,098	▲22.7	802	▲23.8	439	▲11.3	193	▲9.8	30.6	23.0	6.4	5.5
26年7月	1,561	▲7.2	757	▲2.6	6,735	▲16.7	3,367	▲16.5	2,143	▲15.8	797	▲14.8	418	▲20.2	172	▲21.8	31.8	23.7	6.2	5.1
8月	1,399	▲9.1	668	▲7.4	6,598	▲15.5	3,279	▲16.2	1,988	▲13.4	766	▲11.4	391	▲10.3	169	7.0	30.1	23.4	5.9	5.2
9月	1,454	2.7	694	4.2	6,552	▲13.1	3,246	▲14.2	2,120	▲15.8	832	▲15.4	497	5.7	199	2.6	32.4	25.6	7.6	6.1
7～9月	1,471	▲4.9	706	▲2.1	6,628	▲15.2	3,297	▲15.7	2,084	▲15.0	798	▲14.0	435	▲8.8	180	▲5.8	31.4	24.2	6.6	5.5
26年10月	1,447	▲6.8	678	▲5.8	6,488	▲12.2	3,208	▲13.8	2,036	▲16.3	826	▲7.6	446	▲8.8	193	▲6.3	31.4	25.7	6.9	6.0
11月	1,091	▲10.0	520	▲7.1	6,019	▲12.8	2,951	▲15.0	1,593	▲22.5	619	▲17.6	371	▲19.0	149	▲17.2	26.5	21.0	6.2	5.0
12月	1,020	▲4.6	476	▲5.2	5,620	▲11.5	2,756	▲12.9	1,531	▲8.9	581	▲0.5	355	▲15.5	160	▲9.6	27.2	21.1	6.3	5.8
10～12月	1,186	▲7.2	558	▲6.1	6,042	▲12.2	2,972	▲13.9	1,720	▲16.3	675	▲9.2	391	▲14.3	167	▲11.2	28.5	22.7	6.5	5.6
27年1月	1,647	1.2	829	5.6	5,846	▲8.2	2,928	▲7.0	1,855	▲14.4	730	▲15.5	342	▲20.6	144	▲22.2	31.7	24.9	5.9	4.9
2月	1,535	0.1	714	▲3.4	6,121	▲5.9	3,017	▲6.4	2,583	2.8	1,096	6.3	460	▲8.5	203	▲7.3	42.2	36.3	7.5	6.7
3月	1,649	8.1	806	10.3	6,528	▲1.6	3,217	▲2.2	2,538	5.6	1,118	16.2	613	9.1	280	18.1	38.9	34.8	9.4	8.7
1～3月	1,610	3.1	783	4.1	6,165	▲5.2	3,054	▲5.2	2,325	▲1.5	981	3.0	472	▲5.4	209	▲2.3	37.7	32.1	7.7	6.8
27年4月	1,909	▲2.8	1,012	▲6.8	6,854	▲2.2	3,487	▲3.6	2,143	▲3.6	863	1.2	485	5.9	234	13.0	31.3	24.7	7.1	6.7
5月	1,391	▲5.7	648	▲4.3	6,648	▲3.2	3,362	▲3.9	1,938	▲4.8	766	0.9	394	▲13.4	155	▲18.0	29.2	22.8	5.9	4.6
6月																				
4～6月																				

紹介率＝中高年紹介件数／中高年有効求職者数×100

就職率＝中高年就職件数／中高年有効求職者数×100

# 7. 中高年齢者の職業紹介状況 (パート)

平成27年5月

三重労働局

項目 年度・月	新規求職申込件数				有効求職者数				紹介件数				就職件数				紹介率		就職率	
	全数	前年 同月比	うち 55歳以上	前年 同月比	全数	前年 同月比	うち 55歳以上	前年 同月比	全数	前年 同月比	うち 55歳以上	前年 同月比	全数	前年 同月比	うち 55歳以上	前年 同月比	全数	うち 55歳以上	全数	うち 55歳以上
	件	%	件	%	人	%	人	%	件	%	件	%	件	%	件	%	%	%	%	%
平成21年度	16,711	18.5	11,746	17.9	75,125	34.5	53,148	33.5	22,379	68.9	13,090	67.0	4,626	24.8	2,660	20.8	29.8	24.6	6.2	5.0
平成22年度	15,724	▲ 5.9	10,945	▲ 6.8	69,694	▲ 7.2	48,612	▲ 8.5	21,769	▲ 2.7	12,520	▲ 4.4	5,086	9.9	3,033	14.0	31.2	25.8	7.3	6.2
平成23年度	16,194	3.0	11,532	5.4	70,857	1.7	50,637	4.2	19,855	▲ 8.8	11,744	▲ 6.2	4,878	▲ 4.1	2,926	▲ 3.5	28.0	23.2	6.9	5.8
平成24年度	16,321	0.8	11,738	1.8	73,234	3.4	53,061	4.8	20,077	1.1	11,915	1.5	5,429	11.3	3,294	12.6	27.4	22.5	7.4	6.2
平成25年度	15,548	▲ 4.7	11,137	▲ 5.1	70,172	▲ 4.2	50,643	▲ 4.6	17,859	▲ 11.0	10,614	▲ 10.9	5,450	0.4	3,268	▲ 0.8	25.5	21.0	7.8	6.5
平成26年度	16,027	3.1	11,604	4.2	69,201	▲ 1.4	49,940	▲ 1.4	17,246	▲ 3.4	10,459	▲ 1.5	5,332	▲ 2.2	3,240	▲ 0.9	24.9	20.9	7.7	6.5
25年4月	2,195	5.7	1,693	7.6	6,854	3.4	5,040	4.2	1,866	▲ 3.7	1,079	▲ 5.2	615	16.9	366	30.2	27.2	21.4	9.0	7.3
5月	1,457	▲ 6.3	1,020	▲ 9.7	6,707	▲ 0.4	4,898	▲ 1.1	1,717	▲ 10.1	959	▲ 15.8	496	▲ 3.3	274	▲ 13.3	25.6	19.6	7.4	5.6
6月	1,156	▲ 10.2	853	▲ 6.4	6,351	▲ 2.2	4,655	▲ 2.0	1,486	▲ 16.2	867	▲ 20.7	452	▲ 2.6	281	▲ 6.3	23.4	18.6	7.1	6.0
4~6月	1,603	▲ 2.3	1,189	▲ 1.2	6,637	0.3	4,864	0.4	1,690	▲ 9.8	968	▲ 13.8	521	4.0	307	2.7	25.5	19.9	7.8	6.3
25年7月	1,213	▲ 2.6	834	▲ 10.9	6,068	▲ 4.7	4,364	▲ 6.6	1,371	▲ 6.8	799	▲ 10.1	432	▲ 2.5	262	▲ 6.4	22.6	18.3	7.1	6.0
8月	1,138	▲ 7.2	832	2.0	5,839	▲ 5.3	4,228	▲ 5.2	1,322	▲ 10.3	820	▲ 6.0	373	▲ 0.3	226	▲ 3.0	22.6	19.4	6.4	5.3
9月	1,261	▲ 6.2	868	▲ 9.0	5,844	▲ 4.6	4,207	▲ 4.2	1,525	▲ 13.4	879	▲ 10.7	465	1.5	265	0.4	26.1	20.9	8.0	6.3
7~9月	1,204	▲ 5.3	845	▲ 6.3	5,917	▲ 4.9	4,266	▲ 5.4	1,406	▲ 10.3	833	▲ 9.0	423	▲ 0.5	251	▲ 3.1	23.8	19.5	7.1	5.9
25年10月	1,321	▲ 11.7	938	▲ 12.1	5,865	▲ 7.2	4,234	▲ 5.6	1,581	▲ 9.9	936	▲ 8.9	467	▲ 7.9	283	▲ 8.7	27.0	22.1	8.0	6.7
11月	986	▲ 10.4	707	▲ 12.1	5,505	▲ 7.8	3,843	▲ 10.3	1,297	▲ 16.4	831	▲ 8.2	414	▲ 4.4	256	▲ 2.3	23.6	21.6	7.5	6.7
12月	840	0.4	593	2.2	5,034	▲ 6.7	3,636	▲ 6.2	1,022	▲ 15.1	622	▲ 10.0	374	▲ 3.1	236	5.4	20.3	17.1	7.4	6.5
10~12月	1,049	▲ 8.4	746	▲ 8.7	5,468	▲ 7.2	3,904	▲ 7.4	1,300	▲ 13.6	796	▲ 8.9	418	▲ 5.4	258	▲ 2.6	23.8	20.4	7.6	6.6
26年1月	1,436	1.1	1,050	▲ 1.2	5,255	▲ 4.1	3,808	▲ 5.0	1,441	▲ 7.7	851	▲ 12.1	397	6.7	220	▲ 1.8	27.4	22.3	7.6	5.8
2月	1,191	▲ 8.7	809	▲ 10.6	5,289	▲ 5.1	3,784	▲ 6.2	1,562	▲ 13.0	963	▲ 11.2	434	2.6	271	2.7	29.5	25.4	8.2	7.2
3月	1,354	▲ 5.0	940	▲ 6.0	5,561	▲ 7.0	3,946	▲ 8.5	1,669	▲ 11.3	1,008	▲ 10.3	531	0.2	328	▲ 2.4	30.0	25.5	9.5	8.3
1~3月	1,327	▲ 4.1	933	▲ 5.7	5,368	▲ 5.4	3,846	▲ 6.6	1,557	▲ 10.9	941	▲ 11.1	454	2.7	273	▲ 0.7	29.0	24.5	8.5	7.1
26年4月	2,105	▲ 4.1	1,653	▲ 2.4	6,293	▲ 8.2	4,629	▲ 8.2	1,629	▲ 12.7	943	▲ 12.6	501	▲ 18.5	294	▲ 19.7	25.9	20.4	8.0	6.4
5月	1,460	0.2	1,032	1.2	6,391	▲ 4.7	4,676	▲ 4.5	1,620	▲ 5.6	984	2.6	502	1.2	296	8.0	25.3	21.0	7.9	6.3
6月	1,301	12.5	936	9.7	6,247	▲ 1.6	4,575	▲ 1.7	1,558	4.8	953	9.9	520	15.0	314	11.7	24.9	20.8	8.3	6.9
4~6月	1,622	1.2	1,207	1.5	6,310	▲ 4.9	4,627	▲ 4.9	1,602	▲ 5.2	960	▲ 0.8	508	▲ 2.5	301	▲ 2.0	25.4	20.7	8.1	6.5
26年7月	1,383	14.0	1,004	20.4	6,066	▲ 0.0	4,404	0.9	1,521	10.9	914	14.4	459	6.3	288	9.9	25.1	20.8	7.6	6.5
8月	1,072	▲ 5.8	783	▲ 5.9	5,752	▲ 1.5	4,156	▲ 1.7	1,179	▲ 10.8	747	▲ 8.9	367	▲ 1.6	216	▲ 4.4	20.5	18.0	6.4	5.2
9月	1,379	9.4	976	12.4	5,837	▲ 0.1	4,193	▲ 0.3	1,443	▲ 5.4	866	▲ 1.5	454	▲ 2.4	265	▲ 0.0	24.7	20.7	7.8	6.3
7~9月	1,278	6.1	921	9.0	5,885	▲ 0.5	4,251	▲ 0.4	1,381	▲ 1.8	842	1.1	427	0.9	256	2.0	23.5	19.8	7.3	6.0
26年10月	1,273	▲ 3.6	929	▲ 1.0	5,750	▲ 2.0	4,145	▲ 2.1	1,366	▲ 13.6	837	▲ 10.6	478	2.4	296	4.6	23.8	20.2	8.3	7.1
11月	1,002	1.6	698	▲ 1.3	5,373	▲ 2.4	3,828	▲ 0.4	1,120	▲ 13.6	698	▲ 16.0	416	0.5	260	1.6	20.8	18.2	7.7	6.8
12月	849	1.1	628	5.9	4,967	▲ 1.3	3,552	▲ 2.3	932	▲ 8.8	550	▲ 11.6	321	▲ 14.2	196	▲ 16.9	18.8	15.5	6.5	5.5
10~12月	1,041	▲ 0.8	752	0.8	5,363	▲ 1.9	3,842	▲ 1.6	1,139	▲ 12.4	695	▲ 12.7	405	▲ 3.1	251	▲ 2.7	21.2	18.1	7.6	6.5
27年1月	1,462	1.8	1,079	2.8	5,286	0.6	3,810	0.1	1,364	▲ 5.3	834	▲ 2.0	410	3.3	254	15.5	25.8	21.9	7.8	6.7
2月	1,285	7.9	874	8.0	5,429	2.6	3,878	2.5	1,594	2.0	957	▲ 0.6	368	▲ 15.2	218	▲ 19.6	29.4	24.7	6.8	5.6
3月	1,456	7.5	1,012	7.7	5,810	4.5	4,094	3.8	1,920	15.0	1,176	16.7	536	0.9	343	4.6	33.0	28.7	9.2	8.4
1~3月	1,401	5.6	988	5.9	5,508	2.6	3,927	2.1	1,626	4.4	989	5.1	438	▲ 3.5	272	▲ 0.4	29.5	25.2	8.0	6.9
27年4月	2,220	5.5	1,729	4.6	6,588	4.7	4,779	3.2	1,639	0.6	981	4.0	588	17.4	347	18.0	24.9	20.5	8.9	7.3
5月	1,320	▲ 9.6	984	▲ 4.7	6,390	▲ 0.0	4,690	0.3	1,384	▲ 14.6	878	▲ 10.8	459	▲ 8.6	291	▲ 1.7	21.7	18.7	7.2	6.2
6月																				
4~6月																				

紹介率 = 中高年紹介件数 / 中高年有効求職者数 × 100

就職率 = 中高年就職件数 / 中高年有効求職者数 × 100

## 8. 産業別新規求人の状況（パートを含む全数）

三重労働局計

産 業	平成27年5月	前年同月	前月	増減率	
				対前年	対前月
AB 農 業 , 林 業 , 漁 業	187	140	109	33.6	71.6
C 鉱 業 , 採 石 業 , 砂 利 採 取 業	13	1	11	1,200.0	18.2
D 建 設 業	833	766	1,042	8.7	▲ 20.1
E 製 造 業	1,123	1,418	1,171	▲ 20.8	▲ 4.1
食 料 品	178	249	269	▲ 28.5	▲ 33.8
飲 料 ・ た ば こ ・ 飼 料	20	34	23	▲ 41.2	▲ 13.0
織 維 工 業	29	67	14	▲ 56.7	107.1
木 材 ・ 木 製 品	12	15	19	▲ 20.0	▲ 36.8
家 具 ・ 装 備 品	7	10	11	▲ 30.0	▲ 36.4
パ ル プ ・ 紙 ・ 紙 加 工 品	15	13	11	15.4	36.4
印 刷 ・ 同 関 連 業	30	14	19	114.3	57.9
化 学 工 業	85	54	77	57.4	10.4
石 油 製 品 ・ 石 炭 製 品	3	3	0	0.0	—
プ ラ ス チ ッ ク 製 品	42	67	50	▲ 37.3	▲ 16.0
ゴ ム 製 品	80	35	39	128.6	105.1
窯 業 ・ 土 石 製 品	24	49	59	▲ 51.0	▲ 59.3
鉄 鋼 業	20	29	15	▲ 31.0	33.3
非 鉄 金 属	8	14	21	▲ 42.9	▲ 61.9
金 属 製 品	91	169	166	▲ 46.2	▲ 45.2
は ん 用 機 械 器 具	57	75	75	▲ 24.0	▲ 24.0
生 産 用 機 械 器 具	72	63	62	14.3	16.1
業 務 用 機 械 器 具	31	35	23	▲ 11.4	34.8
電 子 部 品 ・ デ バ イ ス ・ 電 子 回 路	48	35	31	37.1	54.8
電 気 機 械 器 具	111	127	74	▲ 12.6	50.0
情 報 通 信 機 械 器 具	6	32	6	▲ 81.3	0.0
輸 送 用 機 械 器 具	138	222	91	▲ 37.8	51.6
そ の 他 の 製 造 業	16	7	16	128.6	0.0
F 電 気 ・ ガ ス ・ 熱 供 給 ・ 水 道 業	22	14	4	57.1	450.0
G 情 報 通 信 業	269	177	496	52.0	▲ 45.8
H 運 輸 業 , 郵 便 業	737	706	721	4.4	2.2
I 卸 売 業 , 小 売 業	1,425	1,593	1,631	▲ 10.5	▲ 12.6
（ 卸 売 業 ）	295	304	248	▲ 3.0	19.0
（ 小 売 業 ）	1,130	1,289	1,383	▲ 12.3	▲ 18.3
J 金 融 業 , 保 険 業	90	95	104	▲ 5.3	▲ 13.5
K 不 動 産 業 , 物 品 賃 貸 業	98	127	117	▲ 22.8	▲ 16.2
L 学 術 研 究 , 専 門 ・ 技 術 サ ー ビ ス 業	147	192	169	▲ 23.4	▲ 13.0
M 宿 泊 業 , 飲 食 サ ー ビ ス 業	860	909	1,008	▲ 5.4	▲ 14.7
N 生 活 関 連 サ ー ビ ス 業 , 娯 楽 業	688	725	890	▲ 5.1	▲ 22.7
O 教 育 , 学 習 支 援 業	149	189	122	▲ 21.2	22.1
P 医 療 , 福 祉	2,306	2,102	2,432	9.7	▲ 5.2
（ 医 療 業 ）	923	691	843	33.6	9.5
（ 社 会 保 険 ・ 社 会 福 祉 ・ 介 護 事 業 ）	1,380	1,411	1,589	▲ 2.2	▲ 13.2
Q 複 合 サ ー ビ ス 事 業	120	166	145	▲ 27.7	▲ 17.2
R サ ー ビ ス 業 （ 他 に 分 類 さ れ な い も の ）	1,895	2,268	1,948	▲ 16.4	▲ 2.7
（ 職 業 紹 介 ・ 労 働 者 派 遣 業 ）	1,179	1,354	1,131	▲ 12.9	4.2
ST 公 務 ・ そ の 他	161	124	164	29.8	▲ 1.8
合 計	11,123	11,712	12,284	▲ 5.0	▲ 9.5

## 9. 産業別新規求人の状況（一般）

三重労働局計

産 業	平成27年5月	前年同月	前月	増減率	
				対前年	対前月
AB 農 業 , 林 業 , 漁 業	108	69	53	56.5	103.8
C 鉱 業 , 採 石 業 , 砂 利 採 取 業	11	1	11	1,000.0	0.0
D 建 設 業	734	710	942	3.4	▲ 22.1
E 製 造 業	818	965	819	▲ 15.2	▲ 0.1
食 料 品	76	71	141	7.0	▲ 46.1
飲 料 ・ た ば こ ・ 飼 料	7	18	10	▲ 61.1	▲ 30.0
織 維 工 業	16	38	9	▲ 57.9	77.8
木 材 ・ 木 製 品	10	11	14	▲ 9.1	▲ 28.6
家 具 ・ 装 備 品	4	9	10	▲ 55.6	▲ 60.0
パ ル プ ・ 紙 ・ 紙 加 工 品	10	9	6	11.1	66.7
印 刷 ・ 同 関 連 業	26	10	8	160.0	225.0
化 学 工 業	75	46	54	63.0	38.9
石 油 製 品 ・ 石 炭 製 品	3	2	0	50.0	—
プ ラ ス チ ッ ク 製 品	37	52	27	▲ 28.8	37.0
ゴ ム 製 品	75	26	30	188.5	150.0
窯 業 ・ 土 石 製 品	14	30	39	▲ 53.3	▲ 64.1
鉄 鋼 業	16	25	11	▲ 36.0	45.5
非 鉄 金 属	7	13	21	▲ 46.2	▲ 66.7
金 属 製 品	78	140	145	▲ 44.3	▲ 46.2
は ん 用 機 械 器 具	47	66	66	▲ 28.8	▲ 28.8
生 産 用 機 械 器 具	59	54	48	9.3	22.9
業 務 用 機 械 器 具	25	27	23	▲ 7.4	8.7
電 子 部 品 ・ デ バ イ ス ・ 電 子 回 路	32	21	27	52.4	18.5
電 気 機 械 器 具	78	94	50	▲ 17.0	56.0
情 報 通 信 機 械 器 具	6	21	3	▲ 71.4	100.0
輸 送 用 機 械 器 具	110	178	68	▲ 38.2	61.8
そ の 他 の 製 造 業	7	4	9	75.0	▲ 22.2
F 電 気 ・ ガ ス ・ 熱 供 給 ・ 水 道 業	21	14	4	50.0	425.0
G 情 報 通 信 業	150	104	256	44.2	▲ 41.4
H 運 輸 業 , 郵 便 業	509	567	560	▲ 10.2	▲ 9.1
I 卸 売 業 , 小 売 業	582	560	580	3.9	0.3
( 卸 売 業 )	165	169	142	▲ 2.4	16.2
( 小 売 業 )	417	391	438	6.6	▲ 4.8
J 金 融 業 , 保 険 業	65	64	56	1.6	16.1
K 不 動 産 業 , 物 品 賃 貸 業	48	78	86	▲ 38.5	▲ 44.2
L 学 術 研 究 , 専 門 ・ 技 術 サ ー ビ ス 業	89	156	132	▲ 42.9	▲ 32.6
M 宿 泊 業 , 飲 食 サ ー ビ ス 業	280	290	309	▲ 3.4	▲ 9.4
N 生 活 関 連 サ ー ビ ス 業 , 娯 楽 業	277	304	426	▲ 8.9	▲ 35.0
O 教 育 , 学 習 支 援 業	48	85	33	▲ 43.5	45.5
P 医 療 , 福 祉	1,094	986	1,153	11.0	▲ 5.1
( 医 療 業 )	517	357	439	44.8	17.8
( 社 会 保 険 ・ 社 会 福 祉 ・ 介 護 事 業 )	576	629	714	▲ 8.4	▲ 19.3
Q 複 合 サ ー ビ ス 事 業	18	25	51	▲ 28.0	▲ 64.7
R サ ー ビ ス 業 ( 他 に 分 類 さ れ な い も の )	1,500	1,737	1,397	▲ 13.6	7.4
( 職 業 紹 介 ・ 労 働 者 派 遣 業 )	1,033	1,203	901	▲ 14.1	14.7
ST 公 務 ・ そ の 他	117	60	102	95.0	14.7
合 計	6,469	6,775	6,970	▲ 4.5	▲ 7.2

# 10. 産業別新規求人の状況（パート）

三重労働局計

産 業	平成27年5月	前年同月	前月	増減率	
				対前年	対前月
AB 農 業 , 林 業 , 漁 業	79	71	56	11.3	41.1
C 鉱 業 , 採 石 業 , 砂 利 採 取 業	2	0	0	—	—
D 建 設 業	99	56	100	76.8	▲ 1.0
E 製 造 業	305	453	352	▲ 32.7	▲ 13.4
食 料 品	102	178	128	▲ 42.7	▲ 20.3
飲 料 ・ た ば こ ・ 飼 料	13	16	13	▲ 18.8	0.0
織 維 工 業	13	29	5	▲ 55.2	160.0
木 材 ・ 木 製 品	2	4	5	▲ 50.0	▲ 60.0
家 具 ・ 装 備 品	3	1	1	200.0	200.0
パ ル プ ・ 紙 ・ 紙 加 工 品	5	4	5	25.0	0.0
印 刷 ・ 同 関 連 業	4	4	11	0.0	▲ 63.6
化 学 工 業	10	8	23	25.0	▲ 56.5
石 油 製 品 ・ 石 炭 製 品	0	1	0	▲ 100.0	—
プ ラ ス チ ッ ク 製 品	5	15	23	▲ 66.7	▲ 78.3
ゴ ム 製 品	5	9	9	▲ 44.4	▲ 44.4
窯 業 ・ 土 石 製 品	10	19	20	▲ 47.4	▲ 50.0
鉄 鋼 業	4	4	4	0.0	0.0
非 鉄 金 属	1	1	0	0.0	—
金 属 製 品	13	29	21	▲ 55.2	▲ 38.1
は ん 用 機 械 器 具	10	9	9	11.1	11.1
生 産 用 機 械 器 具	13	9	14	44.4	▲ 7.1
業 務 用 機 械 器 具	6	8	0	▲ 25.0	—
電 子 部 品 ・ デ バ イ ス ・ 電 子 回 路	16	14	4	14.3	300.0
電 気 機 械 器 具	33	33	24	0.0	37.5
情 報 通 信 機 械 器 具	0	11	3	▲ 100.0	▲ 100.0
輸 送 用 機 械 器 具	28	44	23	▲ 36.4	21.7
そ の 他 の 製 造 業	9	3	7	200.0	28.6
F 電 気 ・ ガ ス ・ 熱 供 給 ・ 水 道 業	1	0	0	—	—
G 情 報 通 信 業	119	73	240	63.0	▲ 50.4
H 運 輸 業 , 郵 便 業	228	139	161	64.0	41.6
I 卸 売 業 , 小 売 業	843	1,033	1,051	▲ 18.4	▲ 19.8
( 卸 売 業 )	130	135	106	▲ 3.7	22.6
( 小 売 業 )	713	898	945	▲ 20.6	▲ 24.6
J 金 融 業 , 保 険 業	25	31	48	▲ 19.4	▲ 47.9
K 不 動 産 業 , 物 品 賃 貸 業	50	49	31	2.0	61.3
L 学 術 研 究 , 専 門 ・ 技 術 サ ー ビ ス 業	58	36	37	61.1	56.8
M 宿 泊 業 , 飲 食 サ ー ビ ス 業	580	619	699	▲ 6.3	▲ 17.0
N 生 活 関 連 サ ー ビ ス 業 , 娯 楽 業	411	421	464	▲ 2.4	▲ 11.4
O 教 育 , 学 習 支 援 業	101	104	89	▲ 2.9	13.5
P 医 療 , 福 祉	1,212	1,116	1,279	8.6	▲ 5.2
( 医 療 業 )	406	334	404	21.6	0.5
( 社 会 保 険 ・ 社 会 福 祉 ・ 介 護 事 業 )	804	782	875	2.8	▲ 8.1
Q 複 合 サ ー ビ ス 事 業	102	141	94	▲ 27.7	8.5
R サ ー ビ ス 業 ( 他 に 分 類 さ れ な い も の )	395	531	551	▲ 25.6	▲ 28.3
( 職 業 紹 介 ・ 労 働 者 派 遣 業 )	146	151	230	▲ 3.3	▲ 36.5
ST 公 務 ・ そ の 他	44	64	62	▲ 31.3	▲ 29.0
合 計	4,654	4,937	5,314	▲ 5.7	▲ 12.4



# 1 1. 主要産業別・規模別新規求人状況

平成27年5月

三重労働局

項目	パートを含む全数			増減率		一 般			増減率		パート			増減率	
	本年	前年同月	前月	前年同月	前月	本年	前年同月	前月	前年同月	前月	本年	前年同月	前月	前年同月	前月
産業・規模計	11,123	11,712	12,284	▲ 5.0	▲ 9.5	6,469	6,775	6,970	▲ 4.5	▲ 7.2	4,654	4,937	5,314	▲ 5.7	▲ 12.4
D 建設業	833	766	1,042	8.7	▲ 20.1	734	710	942	3.4	▲ 22.1	99	56	100	76.8	▲ 1.0
E 製造業	1,123	1,418	1,171	▲ 20.8	▲ 4.1	818	965	819	▲ 15.2	▲ 0.1	305	453	352	▲ 32.7	▲ 13.4
食料品	178	249	269	▲ 28.5	▲ 33.8	76	71	141	7.0	▲ 46.1	102	178	128	▲ 42.7	▲ 20.3
鉄鋼業	20	29	15	▲ 31.0	33.3	16	25	11	▲ 36.0	45.5	4	4	4	0.0	0.0
金属製品	91	169	166	▲ 46.2	▲ 45.2	78	140	145	▲ 44.3	▲ 46.2	13	29	21	▲ 55.2	▲ 38.1
はん用機械	57	75	75	▲ 24.0	▲ 24.0	47	66	66	▲ 28.8	▲ 28.8	10	9	9	11.1	11.1
生産用機械	72	63	62	14.3	16.1	59	54	48	9.3	22.9	13	9	14	44.4	▲ 7.1
業務用機械	31	35	23	▲ 11.4	34.8	25	27	23	▲ 7.4	8.7	6	8	0	▲ 25.0	—
電子部品・デバイス	48	35	31	37.1	54.8	32	21	27	52.4	18.5	16	14	4	14.3	300.0
電気機械	111	127	74	▲ 12.6	50.0	78	94	50	▲ 17.0	56.0	33	33	24	0.0	37.5
情報通信機械	6	32	6	▲ 81.3	0.0	6	21	3	▲ 71.4	100.0	0	11	3	▲ 100.0	▲ 100.0
輸送用機械	138	222	91	▲ 37.8	51.6	110	178	68	▲ 38.2	61.8	28	44	23	▲ 36.4	21.7
G 情報通信業	269	177	496	52.0	▲ 45.8	150	104	256	44.2	▲ 41.4	119	73	240	63.0	▲ 50.4
H 運輸業，郵便業	737	706	721	4.4	2.2	509	567	560	▲ 10.2	▲ 9.1	228	139	161	64.0	41.6
I 卸売業，小売業	1,425	1,593	1,631	▲ 10.5	▲ 12.6	582	560	580	3.9	0.3	843	1,033	1,051	▲ 18.4	▲ 19.8
J 金融業，保険業	90	95	104	▲ 5.3	▲ 13.5	65	64	56	1.6	16.1	25	31	48	▲ 19.4	▲ 47.9
M 宿泊業，飲食サービス業	860	909	1,008	▲ 5.4	▲ 14.7	280	290	309	▲ 3.4	▲ 9.4	580	619	699	▲ 6.3	▲ 17.0
P 医療，福祉	2,306	2,102	2,432	9.7	▲ 5.2	1,094	986	1,153	11.0	▲ 5.1	1,212	1,116	1,279	8.6	▲ 5.2
R サービス業	1,895	2,268	1,948	▲ 16.4	▲ 2.7	1,500	1,737	1,397	▲ 13.6	7.4	395	531	551	▲ 25.6	▲ 28.3
事業所規模計	11,123	11,712	12,284	▲ 5.0	▲ 9.5	6,469	6,775	6,970	▲ 4.5	▲ 7.2	4,654	4,937	5,314	▲ 5.7	▲ 12.4
29人以下	7,327	7,818	8,289	▲ 6.3	▲ 11.6	4,250	4,511	4,773	▲ 5.8	▲ 11.0	3,077	3,307	3,516	▲ 7.0	▲ 12.5
30～99人	2,381	2,460	2,713	▲ 3.2	▲ 12.2	1,384	1,502	1,512	▲ 7.9	▲ 8.5	997	958	1,201	4.1	▲ 17.0
100～299人	841	948	894	▲ 11.3	▲ 5.9	457	505	447	▲ 9.5	2.2	384	443	447	▲ 13.3	▲ 14.1
300～499人	293	263	180	11.4	62.8	152	122	91	24.6	67.0	141	141	89	0.0	58.4
500～999人	107	130	134	▲ 17.7	▲ 20.1	68	62	87	9.7	▲ 21.8	39	68	47	▲ 42.6	▲ 17.0
1000人以上	174	93	74	87.1	135.1	158	73	60	116.4	163.3	16	20	14	▲ 20.0	14.3

## 12. パートタイム職業紹介状況

項目 区分	新規求職 申込件数	月間有効 求職者数	紹介件数		就職件数		新 規 求人数	月間有効 求人数	充足数
				雇保		雇保			
27年5月	2,396	10,718	2,570	376	922	123	4,654	14,171	869
前年同月	2,665	11,014	3,152	426	1,102	161	4,937	13,996	1,041
前 月	3,638	10,961	3,065	332	1,153	137	5,314	14,732	1,104
桑 名	275	1,284	318	46	101	17	485	1,626	87
四 日 市	450	1,972	471	75	158	22	950	2,769	158
鈴 鹿	304	1,383	322	48	108	13	410	1,490	104
津	359	1,677	399	51	159	19	1,360	3,745	173
松 阪	294	1,413	322	55	132	14	381	1,372	117
伊 勢	318	1,278	342	33	104	9	444	1,321	98
伊 賀	297	1,234	285	57	90	21	414	1,244	70
尾 鷲	54	279	61	5	37	5	110	348	30
熊野出張所	45	198	50	6	33	3	100	256	32

## 13. 雇用保険適用・給付状況

### (1) 雇用保険適用状況

項目 区分	適用事業所数			被 保 険 者 数				労働保険事務組合	
		新規 適用	廃止 脱退		資 格 取 得	資 格 喪 失	事業主 都合 退職	事 務 組合数	委 託 事業所数
27年5月	26,759	130	69	469,243	9,248	6,139	487	141	10,681
前年同月	26,342	122	65	462,346	8,736	6,703	356	141	10,502
前 月	26,698	188	117	466,308	17,169	13,125	775	141	10,675
桑 名	3,008	22	8	52,395	1,178	668	28	12	1,249
四 日 市	5,597	30	12	114,486	2,439	1,570	76	27	1,930
鈴 鹿	3,246	21	5	64,921	1,026	930	121	8	1,360
津	4,235	18	6	86,469	1,913	891	60	26	1,361
松 阪	3,180	11	9	49,770	1,042	708	77	20	1,387
伊 勢	3,814	14	16	51,799	834	651	44	25	1,656
伊 賀	2,260	10	3	35,698	579	514	48	11	905
尾 鷲	752	1	4	7,340	130	102	8	12	433
熊野出張所	667	3	6	6,365	107	105	25	0	400

(2) 雇用保険求職者給付等状況

項目 区分	基本手当（基本分）				高年齢求職者給付		短期特例給付	
	受給資格 決定件数	初回 受給者数	受給者 実人員	支給金額 (千円)	受給者 数	支給金額 (千円)	受給 者数	支給金額 (千円)
27年5月	2,468	2,135	7,145	786,894	572	125,221	2	360
前年同月	2,498	2,247	7,291	828,501	520	110,138	1	173
前 月	2,900	1,646	6,579	762,712	572	127,987	5	950
桑 名	268	246	785	86,513	51	11,343	0	0
四 日 市	420	378	1,334	139,438	84	18,480	0	0
鈴 鹿	380	327	1,100	129,295	55	11,734	0	0
津	326	268	948	108,486	109	23,334	0	0
松 阪	350	329	996	108,926	101	23,069	0	0
伊 勢	368	277	957	100,086	94	19,834	0	0
伊 賀	268	220	718	83,199	56	12,822	1	173
尾 鷲	47	46	164	16,090	10	2,223	1	187
熊野出張所	41	44	143	14,861	12	2,383	0	0

〔注〕支給金額欄の月計と安定所別内訳の合計は、安定所別内訳を各安定所毎に四捨五入しているため、必ずしも一致しない  
四日市には海事取扱分を、伊勢には鳥羽取扱分を含む。以下同様。

(3) 雇用継続給付状況

項目 区分	高年齢雇用継続給付			育児休業給付					介護休業給付	
	受給 者数	受給者 実人員	支給金額 (千円)	基本給付金			職場復帰給付金		受給 者数	支給金額 (千円)
				受給 者数	受給者 実人員	支給金額 (千円)	受給者 数	支給金額 (千円)		
27年5月	3,910	7,276	180,714	1,281	2,622	302,998	0	0	10	2,247
前年同月	3,916	7,286	178,767	1,239	2,481	246,205	0	0	11	2,665
前 月	3,459	6,554	168,687	1,440	2,973	343,065	0	0	12	2,096
桑 名	481	904	21,498	121	252	28,713	0	0	0	0
四 日 市	941	1,728	45,170	267	547	66,346	0	0	0	0
鈴 鹿	353	654	16,936	180	376	42,466	0	0	2	568
津	706	1,305	31,661	293	577	66,600	0	0	3	467
松 阪	352	656	16,713	161	334	36,344	0	0	1	50
伊 勢	673	1,264	30,207	157	323	38,005	0	0	3	1,084
伊 賀	323	613	15,396	85	180	20,438	0	0	1	79
尾 鷲	40	75	1,408	12	23	2,762	0	0	0	0
熊野出張所	41	77	1,725	5	10	1,324	0	0	0	0

〔注〕13(2)に同じ。

## 14. 主要労働・経済指標

	人口 (三重県)	鉱工業 生産指数 (三重県) (TCI)	国内企 業物価 指数 (全国)	消費者 物価指数 (三重県)	新設住宅 着工件数 (三重県)	常用雇用指数		実質賃金指数	
						全 国	三重県	全 国	三重県
平成 23年	1,848,125	91.6	101.5	100.1	9,392	100.6	97.5	100.1	100.8
24年	1,838,611	108.5	100.6	100.2	9,554	101.3	99.2	99.4	101.3
25年	1,829,063	114.3	101.9	100.6	10,738	102.1	97.9	98.9	101.8
26年	1,820,491	124.5	105.1		9,858	103.6	97.3	96.4	96.6
平成26年 3月	1,825,305	126.4	102.8	101.2	734	101.9	96.9	86.2	89.9
4月	1,820,324	124.3	105.8	103.0	821	103.2	97.6	83.3	84.5
5月	1,822,055	128.7	106.1	103.7	566	103.6	97.3	81.3	84.2
6月	1,821,554	124.1	106.3	103.6	941	104.0	97.5	133.3	134.4
7月	1,821,401	122.2	106.6	104.0	738	104.3	97.8	111.7	119.7
8月	1,821,133	126.0	106.4	104.5	882	104.2	97.4	82.6	83.1
9月	1,820,691	125.0	106.4	104.4	814	104.2	97.3	80.2	82.2
10月	1,820,491	122.0	105.5	104.1	912	104.2	96.8	80.8	82.0
11月	1,820,304	123.2	105.2	103.7	850	104.5	93.8	84.1	87.0
12月	1,819,737	128.4	104.7	103.8	874	104.6	97.0	166.8	175.5
平成27年 1月	1,818,847	122.0	103.3	103.3	742	104.5	97.7	81.7	82.9
2月	1,817,649	126.0	103.2	103.2	757	104.4	97.1	79.3	80.9
3月	1,816,267	125.8	103.5	103.8	837	103.8	96.2	83.2	85.0
4月	1,811,228	127.7	103.6	104.1	807	105.3		82.6	
5月	1,812,496		p103.9						
資料出所	県統計課		日 本 銀 行	県統計課	県住宅課	厚 生 労働省	県統計課	厚 生 労働省	県統計課

	完 全 失業者数 (万人)	完 全 失 業 率 (TCI : %)	有効求人倍率 (TCI : 倍) (全 国)	基本受給率		企業倒産 (三重県)	
				全 国	三重県	件 数	金額 (百万)
平成 23年	300	4.6	0.65	1.8	2.0	105	61,898
24年	285	4.3	0.80	1.6	2.0	129	59,764
25年	265	4.0	0.93	1.5	2.0	103	27,964
26年	236	3.6	1.09	1.2	1.6	91	12,111
平成26年 3月	246	3.6	1.07	1.2	1.5	4	1,507
4月	254	3.6	1.08	1.1	1.5	13	2,776
5月	242	3.6	1.09	1.3	1.6	10	756
6月	245	3.7	1.10	1.3	1.6	5	628
7月	248	3.7	1.10	1.3	1.8	7	408
8月	231	3.5	1.10	1.3	1.7	4	724
9月	233	3.6	1.10	1.3	1.8	9	1,007
10月	233	3.5	1.10	1.3	1.7	11	864
11月	219	3.5	1.12	1.2	1.6	6	1,162
12月	210	3.4	1.14	1.2	1.6	3	280
平成27年 1月	231	3.6	1.14	1.1	1.6	4	1,161
2月	226	3.5	1.15	1.1	1.5	9	4,555
3月	228	3.4	1.15	1.1	1.5	10	1,598
4月	234	3.3	1.17	1.0	1.5	5	866
5月	224	3.3	1.19	1.1	1.6	10	3,169
資料出所	総務省	総務省	厚生労働省	厚生労働省	三重労働局	東京商工リサーチ津支店	

(注) ・ TCI=季節調整値 ・ 完全失業者数及び完全失業率については全国数値である。

・ 人口の各暦年については、10月の数値である。

・ 消費者物価指数は津、松阪、桑名、伊賀、尾鷲の5市平均。平成22年=100

・ 常用雇用指数、実質賃金指数は5人以上の事業所分。平成22年=100

・ 鉱工業生産指数は平成22年=100、国内企業物価指数は平成22年=100

基本手当受給者実人員  

$$\cdot \text{基本受給率} = \frac{\text{基本手当受給者実人員}}{\text{雇用保険被保険者数} + \text{基本手当受給者実人員}} \times 100 (\%)$$

・ r は数値を補正したもの。pは速報値。

## 新規学卒者の初任給情報

1. 高等学校卒業者の初任給情報

2. 短期大学卒業者の初任給情報

3. 大学卒業者の初任給情報

# 1. 高等学校卒業者の初任給情報

27年3月卒業者

(単位:千円)

地域別 産業・職業・規模別	三重県	桑名	四日市	鈴鹿	津	松阪	伊勢	伊賀	尾鷲	熊野(出)
計	167	175	172	164	162	164	162	167	164	153
建設業	173	179	177	172	169	166	170	169	175	154
製造業	168	170	172	164	162	170	164	169	178	157
運輸業	168	169	180	166	146	149	158	128	-	-
卸売・小売業	167	165	172	172	168	158	160	158	149	154
金融・保険業	138	139	127	145	137	143	152	161	-	-
飲食・宿泊業	161	168	159	156	159	159	164	157	-	-
医療・福祉	165	167	172	162	168	155	160	162	161	148
サービス業	164	167	175	156	160	148	159	169	130	160
専門的・技術的職業	170	176	177	169	168	161	160	164	163	160
事務的職業	159	172	161	159	152	153	157	156	137	144
販売の職業	164	167	167	164	165	166	162	161	150	-
サービスの職業	169	188	165	157	167	153	162	158	153	150
保安の職業	188	-	186	-	200	-	-	150	-	-
運輸・通信の職業	159	160	189	167	145	152	152	143	-	-
生産工程・労務の職業	168	169	175	165	163	169	164	169	168	158
29人以下	160	165	167	154	157	154	157	161	155	147
30～99人	167	172	173	166	163	159	162	164	153	152
100～499人	169	168	176	167	162	169	163	170	172	158
500人以上	171	186	170	164	163	168	164	161	-	-

(注) 常用労働者として採用された昨年度末卒業の新規学卒者の初任給の平均値です。

(基本給・定期的に支払われる手当を含み、賞与・時間外手当等を含みません)

## 2. 短期大学卒業者の初任給情報

27年3月卒業者

(単位:千円)

地域別 産業・職業・規模別	三重県	桑名	四日市	鈴鹿	津	松阪	伊勢	伊賀	尾鷲	熊野(出)
計	172	182	175	170	170	169	168	169	163	169
建設業	182	188	185	188	181	184	178	162	-	110
製造業	177	187	176	178	174	170	181	180	178	169
運輸業	187	-	202	163	165	160	197	-	-	-
卸売・小売業	173	177	174	173	172	175	159	158	155	156
金融・保険業	146	-	142	150	146	151	-	-	151	-
飲食・宿泊業	166	173	167	163	157	172	169	165	-	-
医療・福祉	173	183	178	171	172	165	174	166	160	157
サービス業	177	173	187	171	171	141	185	173	-	160
専門的・技術的職業	174	184	180	172	172	170	170	167	159	173
事務的職業	163	173	165	159	162	159	160	160	151	156
販売の職業	173	200	180	164	171	174	171	155	155	-
サービスの職業	171	180	172	169	172	163	166	167	157	157
保安の職業	188	-	-	-	196	-	-	173	-	-
運輸・通信の職業	182	-	207	169	166	-	203	-	-	-
生産工程・労務の職業	176	187	178	177	170	176	166	182	168	155
29人以下	165	173	168	163	163	163	160	163	160	157
30～99人	175	177	180	172	177	168	176	175	180	173
100～499人	177	192	178	182	174	175	170	172	161	169
500人以上	178	203	175	193	166	181	176	166	-	-

(注) 常用労働者として採用された昨年度末卒業の新規学卒者の初任給の平均値です。

(基本給・定期的に支払われる手当を含み、賞与・時間外手当等を含みません)

### 3. 大学卒業者の初任給情報

27年3月卒業者

(単位:千円)

地域別 産業・職業・規模別	三重県	桑名	四日市	鈴鹿	津	松阪	伊勢	伊賀	尾鷲	熊野(出)
計	196	204	200	197	191	195	196	190	180	179
建設業	206	205	211	192	200	199	202	181	-	-
製造業	201	208	199	201	195	201	206	200	183	98
運輸業	205	191	214	188	183	197	187	220	-	-
卸売・小売業	200	206	206	192	196	199	189	185	162	138
金融・保険業	175	181	176	195	171	179	198	199	175	-
飲食・宿泊業	200	221	194	191	159	179	184	207	180	-
医療・福祉	201	197	206	205	197	208	202	186	186	195
サービス業	194	179	199	179	197	187	198	172	270	-
専門的・技術的職業	205	204	208	207	203	211	203	195	185	231
事務的職業	184	194	189	176	176	184	191	180	185	163
販売の職業	205	217	210	191	201	202	206	192	167	120
サービスの職業	191	199	195	187	192	192	180	181	180	175
保安の職業	209	-	223	160	209	185	-	227	-	-
運輸・通信の職業	192	150	225	184	189	214	170	213	-	-
生産工程・労務の職業	201	209	203	204	190	197	195	200	174	124
29人以下	185	188	190	181	181	183	183	178	176	183
30～99人	197	199	200	191	200	190	194	192	171	170
100～499人	200	203	204	200	200	196	198	190	184	180
500人以上	195	216	197	210	180	198	200	201	-	-

(注) 常用労働者として採用された昨年度末卒業の新規学卒者の初任給の平均値です。

(基本給・定期的に支払われる手当を含み、賞与・時間外手当等を含みません)