

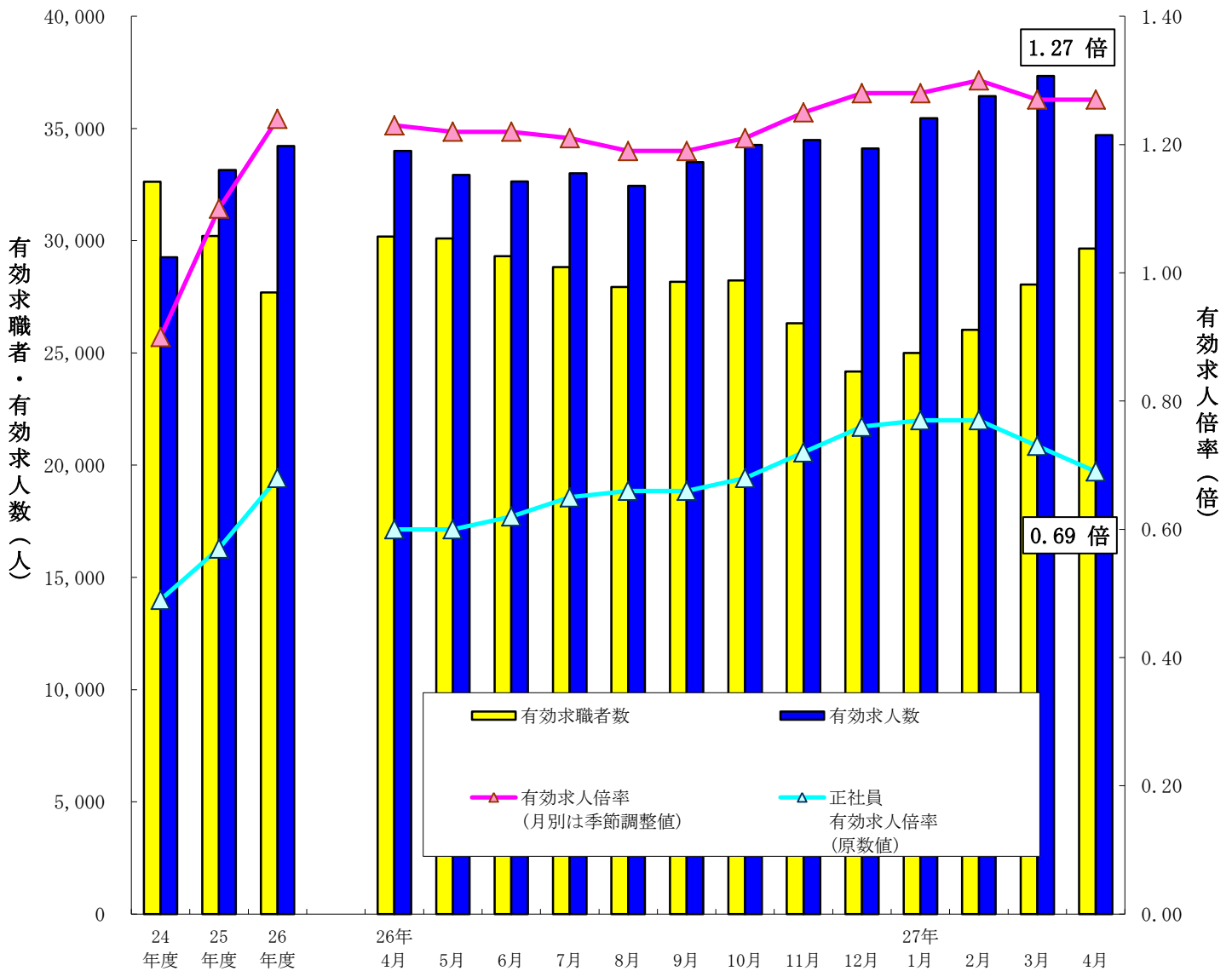
労働市場月報

平成27年4月

特集

平成26年度障害者職業紹介状況

有効求人倍率の推移（パートタイムを含む。）



三重労働局職業安定部

目 次

(平成27年4月内容)

労働市場の概要

1. 概 況	1
2. 求人の動向	3
3. 求職者の動向	4
4. 就職の状況	5
5. 雇用保険受給者の状況	5

<指標の動向>

求人倍率の推移(季節調整値)ーグラフー	6
求人、求職の推移ーグラフー	6
有効求人倍率(季節調整値)の推移(平成元年度～)	7
安定所別有効求人倍率の推移	8
安定所別新規求人倍率の推移	8
新規求人の状況	9
安定所別新規求人の状況	9
主要産業別新規求人の状況	10
製造業のうち主要業種別の求人状況	10
新規求職者の状況	11
安定所別新規求職者の状況	11
就職件数の状況	12
安定所別就職件数の状況	12

統 計 表

1. 一般職業紹介業務指標	13
2. 一般職業紹介状況(学卒を除き、パートを含む。)	14
3. 一般職業紹介状況(学卒、パートを除く。)	15
4. 一般職業紹介状況(パート)	16
5. 中高年齢者の職業紹介状況(パートを含む。)	17
6. 中高年齢者の職業紹介状況(パートを除く。)	18
7. 中高年齢者の職業紹介状況(パート)	19
8. 産業別新規求人の状況(パートを含む全数)	20
9. 産業別新規求人の状況(一般)	21
10. 産業別新規求人の状況(パート)	22
11. 主要産業別・規模別新規求人状況	23
12. パートタイム職業紹介状況	24
13. 雇用保険適用・給付状況	24
(1) 雇用保険適用状況	24
(2) 雇用保険求職者給付等状況	25
(3) 雇用継続給付状況	25
14. 主要労働・経済指標	26

特 集

平成26年度 障害者職業紹介状況	27
------------------	----

労働市場の概況

1 概要

(1) 経済・産業活動の状況

【景気判断】

景気は上向きつつあり、今後、緩やかに持ち直して行く見通し

【個人消費】

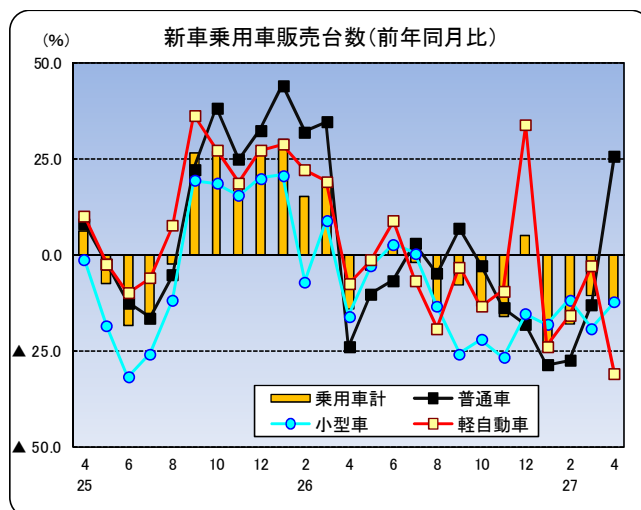
3月の勤労者世帯消費支出（津市）は前年同月と比べ24.1%減少し、3か月連続の減少となった。

3月の大型小売店販売額（三重県）は、全店ベースが前年同月と比べ8.1%減少し8か月ぶりの減少、既存店ベースについても10.0%減少し3か月連続の減少となった。

4月の県内普通自動車等新車登録台数（含む軽）は、前年同月と比べ13.0%減少し、4か月連続で減少となった。

また、軽自動車を除いた普通車と小型車の登録台数は、前年同月と比べ4.4%増で13か月ぶりの増加となった。

車種別内訳を見ると、普通乗用車の登録台数は前年同月と比べ25.5%増で7か月ぶりの増加、小型乗用車登録台数は同12.3%減で9か月連続の減少となった。軽自動車新車販売台数（乗用）は、同31.0%減で4か月連続の減少となった。



【住宅投資】

県内3月の住宅着工戸数は837戸で、前年同月と比べ14.0%増で7か月ぶりの増加。利用関係別では、持家422戸(3.2%増)、貸家237戸(9.7%増)、給与住宅2戸(同率)、分譲住宅176戸(64.5%増)。

消費増税前の駆け込み需要からの反動が一巡し、持家は2か月連続の増加となった。

【企業活動】

県内2月の鉱工業生産指数は、原指数（平成22年=100）は123.3で前年同月比4.1%増加、2か月ぶりのプラスとなった。

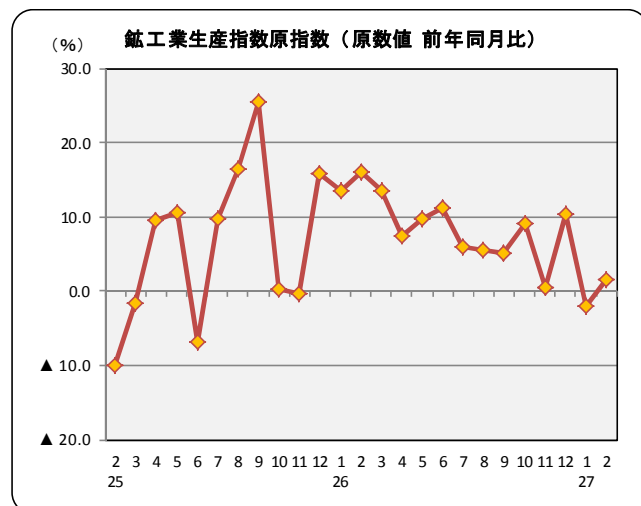
季節調整済指数（平成22年=100）は127.2で前月比4.2%増加、2か月ぶりのプラスとなった。

業種別では、輸送用機械工業、電子部品・デバイス工業、生産用機械工業などで上昇、食料品工業、情報通信機械工業、はん用機械工業などで低下した。

【設備投資】

設備投資では、3月の県内非居住用建築物着工床面積をみると、前年同月と比べ54.7%減で、2か月連続の減少となった。

一方、4月の貨物自動車登録台数（除く軽）は、



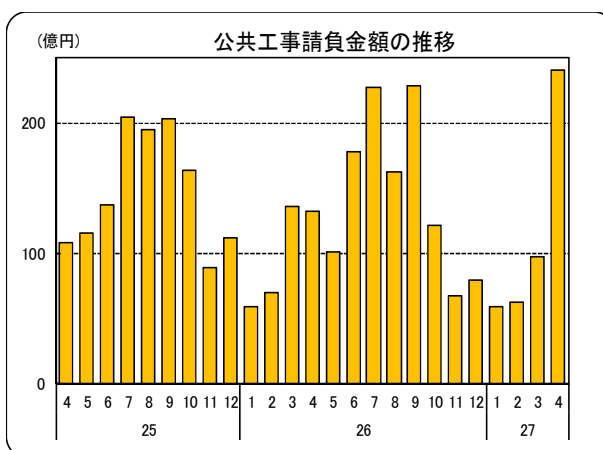
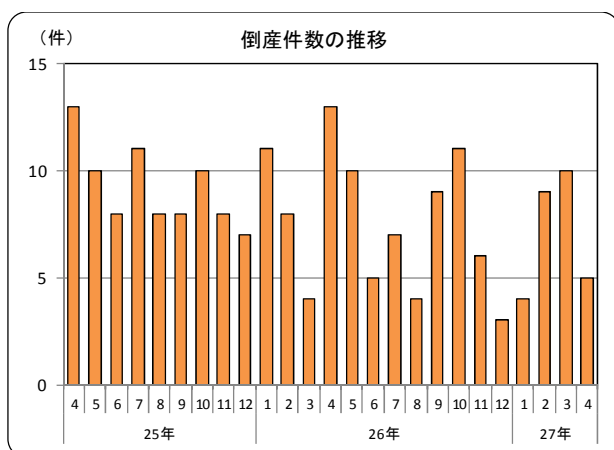
普通貨物 82.0%増で2か月連続の増加、小型貨物 9.3%減で2か月連続の減少、貨物全体では前年同月と比べ 9.4%増と12か月連続の増加となった。

【企業倒産】

県内4月の倒産件数は5件（前年同月13件、前月10件）で負債総額は8億6,600万円、倒産件数は前年同月からは8件減少し、前月からは5件減少した。負債総額は、前年同月差で19億1,000万円減少、前月差で7億3,200万円減少した。

【公共投資】

県内4月の公共工事の動向は、請負件数は前年同月と比べ 27.4%減で2か月ぶりの減少、請負金額は同 81.0%増で3か月ぶりの増加となった。

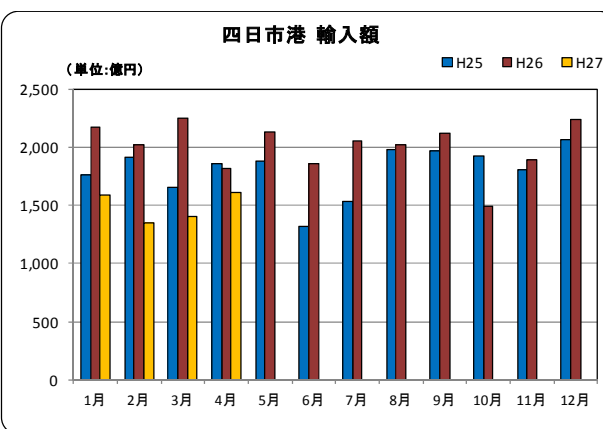
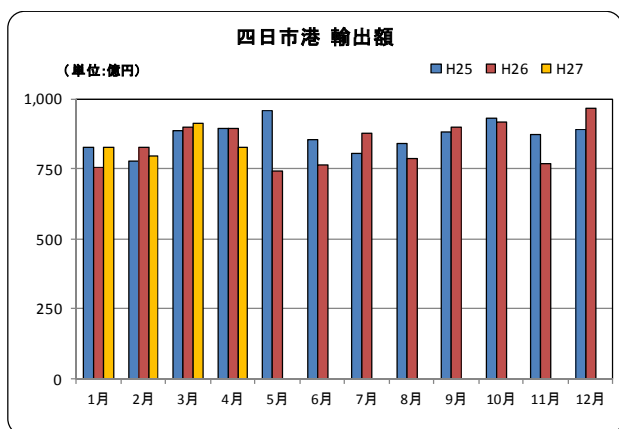


【輸出入】

名古屋税関四日市税関支署による4月の四日市港の輸出総額は827億円（前年同月比 7.5%減）で、2か月ぶりの減少、輸入総額は1,613億円（同 11.0%減）で4か月連続の減少、差引額は787億円の輸入超過となった。

品目別では、輸出は「石油製品」、「有機化合物」などは増加したものの、「自動車」、「自動車の部品」、「原動機」などが減少した。輸入は「液化石油ガス」、「石油製品」などは増加したものの、「原油及び粗油」、「半導体等電子部品」、「その他の採油用種子」などが減少した。

【資料】 ㈱三重銀総研「三重県経済の現状と見通し」、㈱百五経済研究所「三重県経済の動向」、三重県戦略企画部統計課公表資料、



経済産業省「商業動態統計調査」、(社)自販連三重県支部、(社)全国軽自動車協会連合会、三重県県土整備部住宅課、㈱東京商工リサーチ津支店「三重県の企業倒産動向」、東日本建設業保証㈱、名古屋税関四日市税関支署、三重労働局

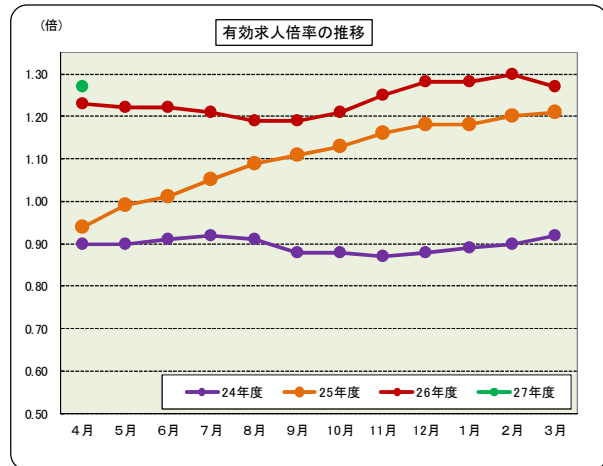
(2) 最近の雇用情勢

4月の有効求人数（季節調整値）は34,532人で前月に比べ1.2%減と2か月連続で減少し、有効求職者数（季節調整値）は27,245人で同0.9%減と2か月連続で減少したことから、有効求人倍率は1.27倍となり、前月と同水準となった。

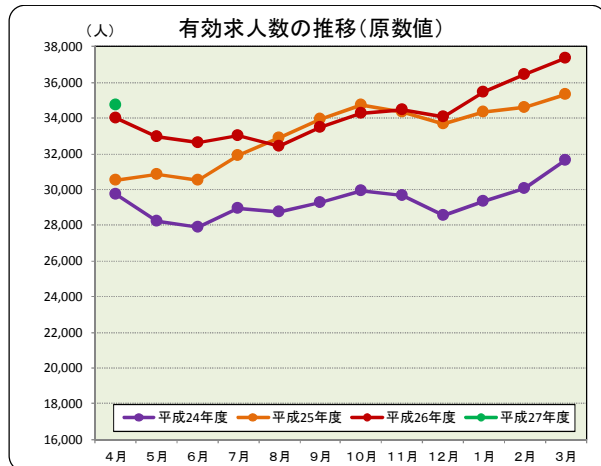
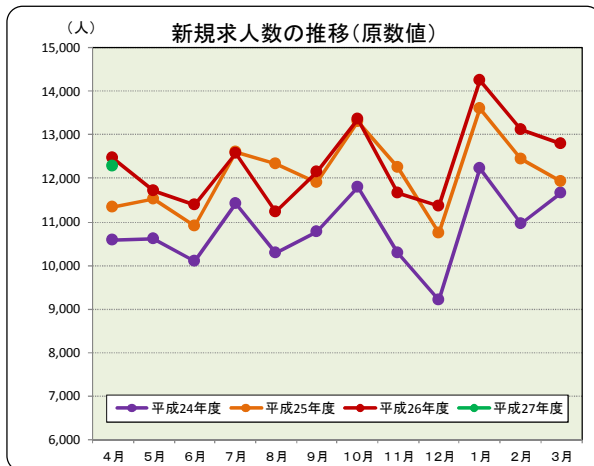
新規求人数（季節調整値）は12,299人で前月に比べ3.9%増加、新規求職者数（季節調整値）は6,681人で同0.5%増加したことから、新規求人倍率は1.84倍となり、前月を0.06ポイント上回った。

県内各安定所の有効求人倍率（原数値）は、津1.60倍、桑名1.23倍、尾鷲1.23倍、四日市1.22倍、伊賀1.11倍、鈴鹿1.02倍、松阪0.97倍、伊勢0.92倍、熊野0.91倍の順。津、桑名、尾鷲、四日市、熊野では前年同月を上回り、鈴鹿、松阪、伊勢、伊賀では下回った。

県内の雇用情勢は、一部に弱さが見られるものの、改善している。



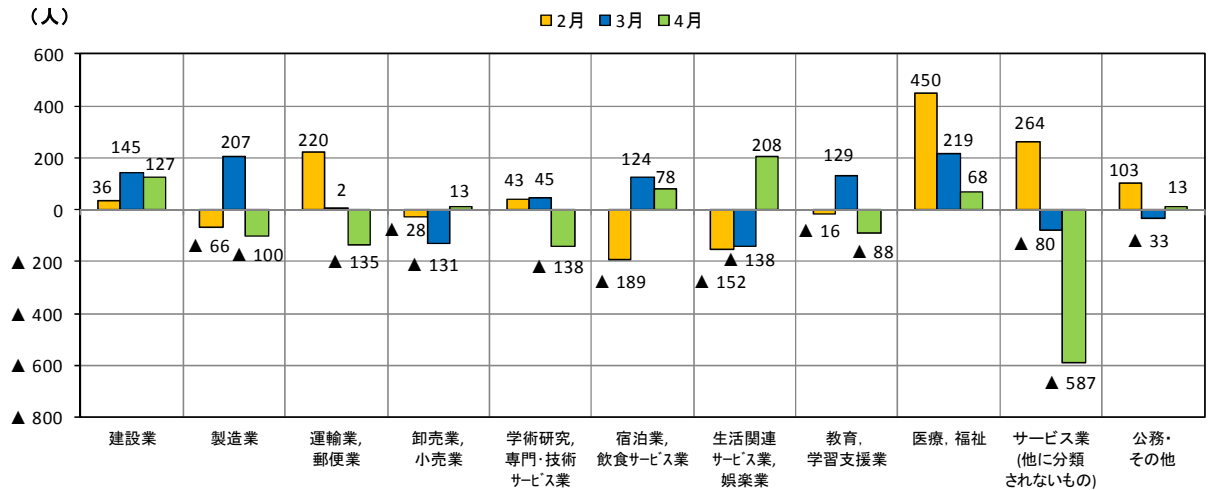
2 求人の動向



4月の新規求人数（原数値）は12,284人で、前年同月比1.6%、195人減少。5か月ぶりに減少。

パートを除く一般の新規求人は前年同月より0.3%増加、パートの新規求人については3.9%減少した。有効求人数（原数値）は34,708人で、前年同月比2.1%、708人増加。6か月連続で増加した。

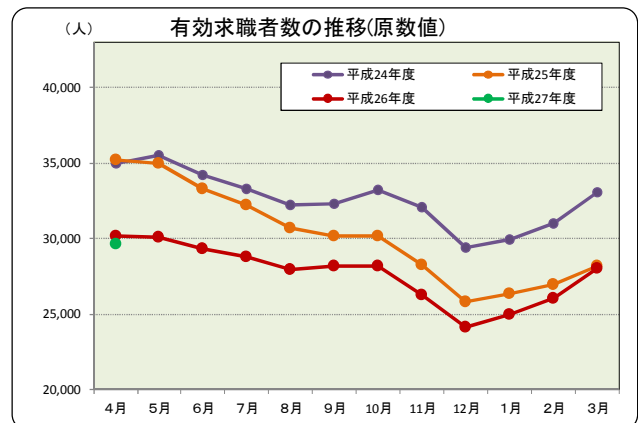
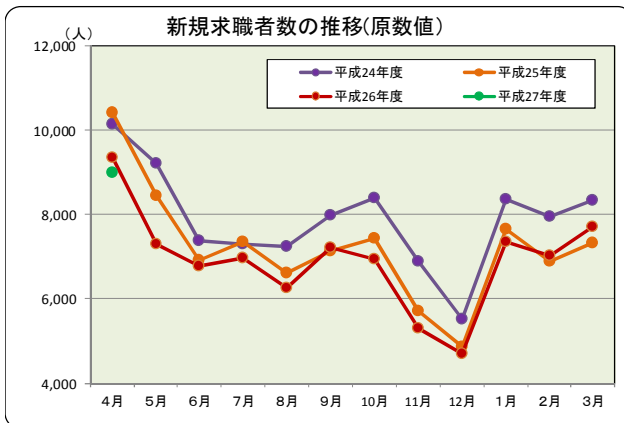
産業別新規求人(前年同月増減差比較)の状況



主な産業別で前年同月比を見ると、建設業（13.9%、127人増）、情報通信業（220.0%、341人増）、卸売業・小売業（0.8%、13人増）、宿泊業・飲食サービス業（8.4%、78人増）、生活関連サービス業・娯楽業（30.5%、208人増）、医療・福祉（2.9%、68人増）、などで増加。製造業（7.9%、100人減）、運輸業・郵便業（15.8%、135人減）、教育・学習支援業（41.9%、88人減）、サービス業（他に分類されないもの）（23.2%、587人減）などで減少した。

正社員有効求人数は12,697人で、前年同月（11,560人）と比べ9.8%、1,137人増加、常用就職希望有効求職者数は18,534人で、前年同月（19,250人）と比べ3.7%、716人減少。求人数が増加し求職者数が減少したため、正社員有効求人倍率は0.69倍となり、前年同月を0.09ポイント上回った。

3 求職者の動向



4月の新規求職申込件数は8,985件で、前年同月比4.0%、379人減少。3か月ぶりで減少した。

安定所別内訳は、前年同月と比べ、桑名（6.6%減）、四日市（8.6%減）、津（10.2%減）、松阪（3.3%減）、伊勢（6.6%減）、伊賀（4.3%減）の安定所で減少となり、鈴鹿（12.6%増）、尾鷲（20.8%増）では増加となった。熊野は同率であった。

新規求職者を年齢区分別にみると、45歳未満の者は4,856人で、前年同月と比べ8.3%減少し、45歳以上の者は4,129人で、同1.4%増加した。

有効求職者数は 29,651 人で、前年同月比 1.8%、538 人減少。24 か月連続の減少となった。

安定所別内訳は、前年同月と比べ、桑名 (5.9%減)、四日市 (4.8%減)、津 (3.4%減)、伊賀 (5.9%減)、熊野 (4.0%減) では減少したが、鈴鹿 (4.2%増)、松阪 (1.4%増)、伊勢 (1.7%増)、尾鷲 (10.0%増)、では増加した。

有効求職者を年齢区分別にみると、45 歳未満の者は 16,209 人で、前年同月と比べ 4.0%減少し、45 歳以上の者は 13,442 人で、同 1.1%増加した。

新規常用求職者 5,291 人 (パートタイムを除く) を態様別に前年同月と比べると、「在職者」は 1,302 人 (2.0%増) で 3 か月連続の増加、「無業者」は 438 人 (27.4%減) で 2 か月ぶりの減少、「離職者」は 3,551 人 (7.4%減) で 3 か月ぶりに減少した。

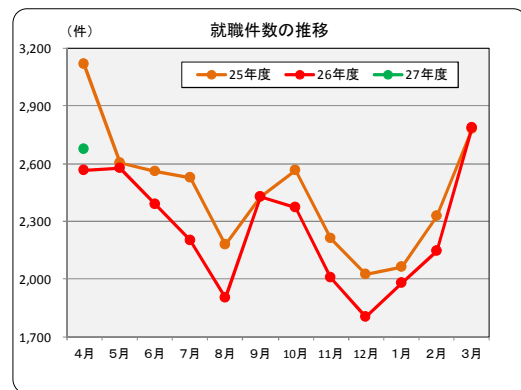
離職者の内訳を前年同月と比べると、「事業主都合離職者」は 1,136 人 (7.7%減) で 3 か月連続の減少、「自己都合離職者」は 2,152 人 (7.3%減) で 3 か月ぶりの減少、「定年退職者」は 201 人 (4.3%減)、3 か月連続で減少した。

4 就職の状況

ハローワークの紹介による 4 月の就職件数は 2,677 件で、前年同月 (2,565 件) と比べ 4.4%、112 件増加、2 か月連続の増加となった。

就職率 (新規求職者に対してハローワークの紹介で就職した者の割合) は 29.8%で、前年同月 (27.4%) を 2.4 ポイント上回った。

紹介件数は 9,572 件で、前年同月と比べ 6.7%減少、紹介率は 106.5%で同 3.1 ポイント下回った。



5 雇用保険受給者の状況

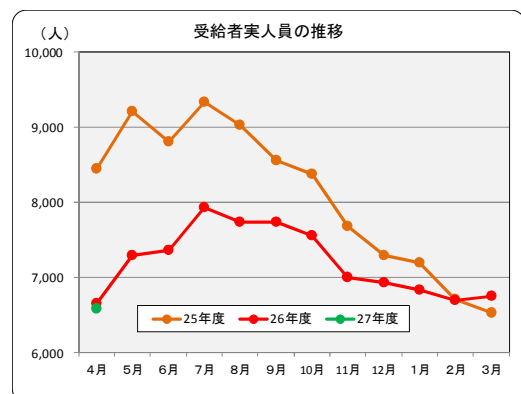
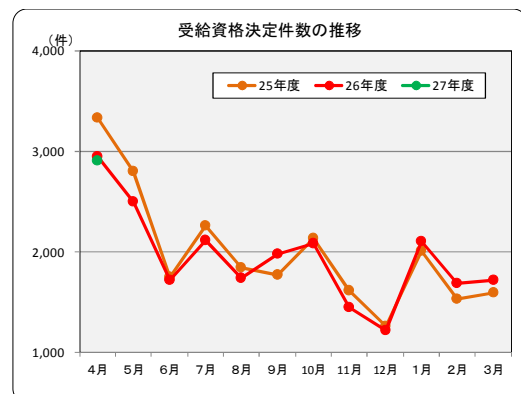
4 月の雇用保険受給資格決定件数は 2,900 件で、前年同月と比 1.4%、41 人減少した。

雇用保険資格喪失者数は 13,125 人で、前年同月と比べ 0.4%、52 人増加した。

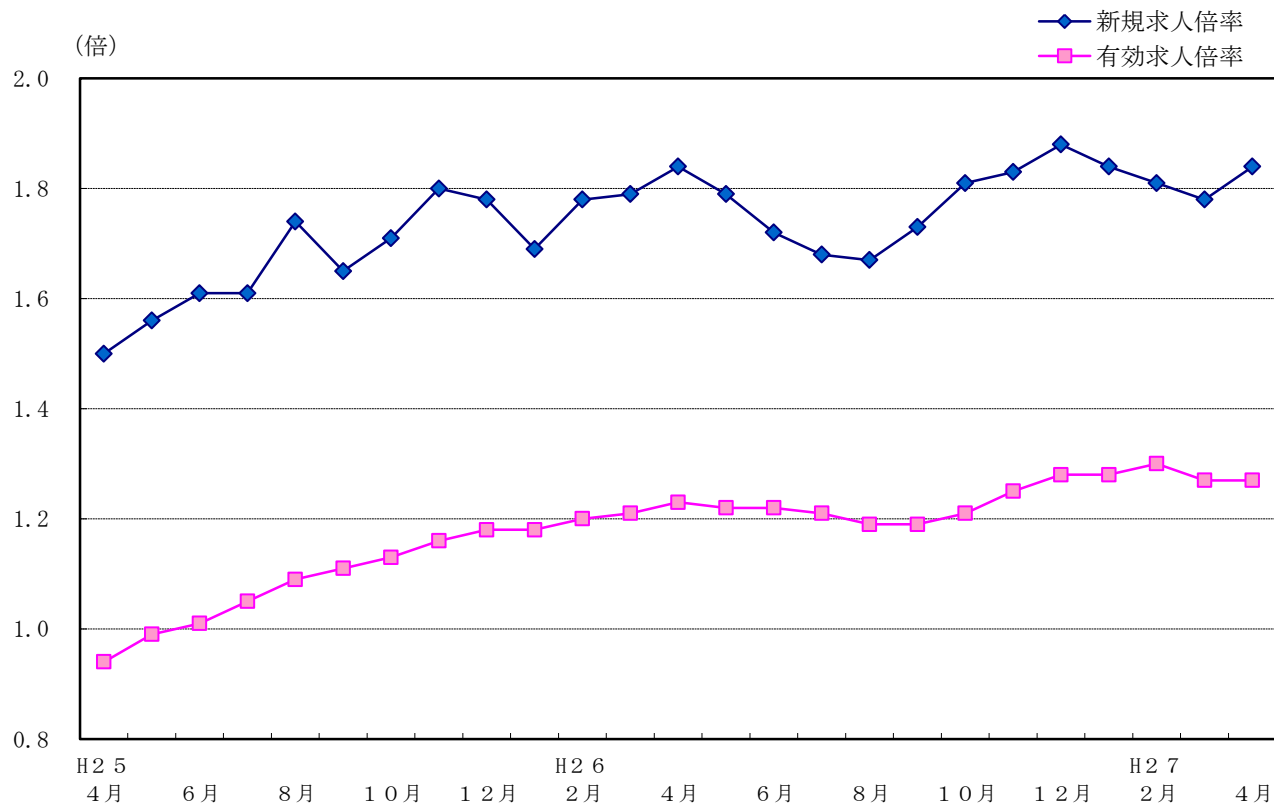
資格喪失者のうち解雇等による離職者は 775 人で、前年同月と比べ 19.3%、185 人減、3 か月連続での減少となった。

受給者実人員は 6,579 人で、前年同月と比べ 1.0%、67 人減少し、2 か月ぶりの減少となった。

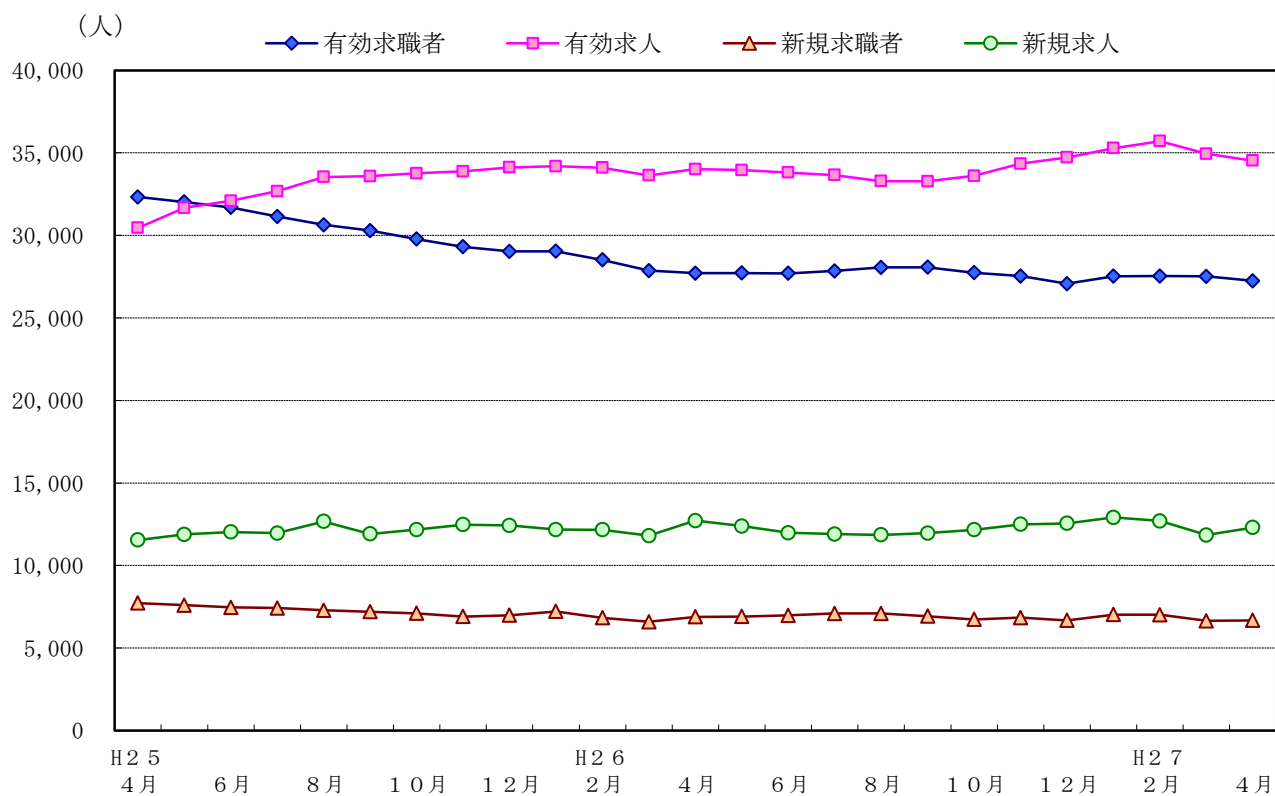
新規求職申込件数のうち雇用保険受給者の占める割合は 32.3%で、前年同月を 0.9 ポイント上回り、前月を 10.1 ポイント上回った。



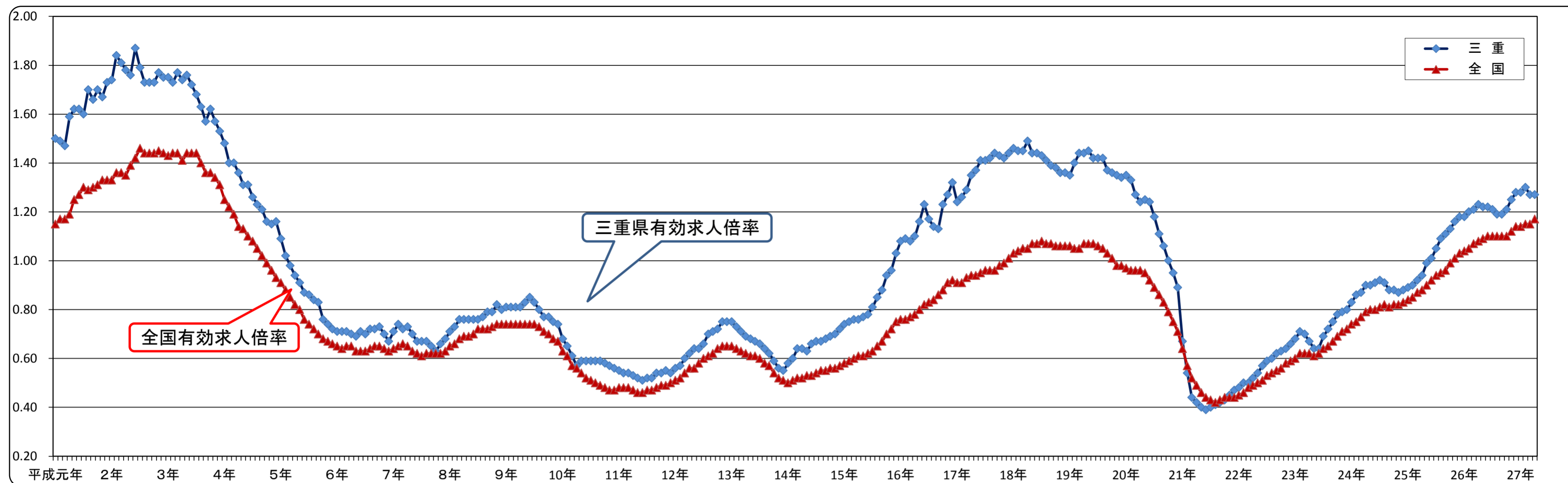
求人倍率の推移（季節調整値）



求人、求職の推移（季節調整値）



有効求人倍率(季節調整値)の推移(平成元年度～)



有効求人倍率 [三重県]

西暦	平成	1月	2月	3月	4月	5月	6月	7月	8月	9月	10月	11月	12月	年計	年度計
89年	元年	1.50	1.49	1.47	1.59	1.62	1.62	1.60	1.70	1.66	1.70	1.67	1.73	1.61	1.69
90年	2	1.74	1.84	1.81	1.78	1.76	1.87	1.79	1.73	1.73	1.73	1.77	1.75	1.77	1.76
91年	3	1.75	1.73	1.77	1.74	1.76	1.72	1.68	1.63	1.57	1.62	1.57	1.53	1.67	1.59
92年	4	1.48	1.40	1.40	1.36	1.31	1.31	1.26	1.23	1.21	1.16	1.15	1.16	1.28	1.18
93年	5	1.09	1.02	0.98	0.94	0.91	0.87	0.86	0.84	0.83	0.76	0.74	0.72	0.87	0.80
94年	6	0.71	0.71	0.71	0.70	0.69	0.71	0.70	0.72	0.72	0.73	0.70	0.67	0.70	0.71
95年	7	0.71	0.74	0.72	0.73	0.70	0.67	0.67	0.67	0.65	0.63	0.66	0.68	0.69	0.69
96年	8	0.71	0.73	0.76	0.76	0.76	0.76	0.76	0.77	0.79	0.79	0.82	0.80	0.77	0.79
97年	9	0.81	0.81	0.81	0.81	0.83	0.85	0.83	0.80	0.77	0.77	0.75	0.74	0.80	0.75
98年	10	0.68	0.65	0.61	0.57	0.59	0.59	0.59	0.59	0.59	0.58	0.57	0.56	0.60	0.57
99年	11	0.55	0.54	0.54	0.53	0.52	0.51	0.52	0.52	0.54	0.54	0.55	0.54	0.53	0.54
00年	12	0.56	0.57	0.60	0.62	0.64	0.64	0.66	0.70	0.71	0.72	0.75	0.75	0.66	0.70
01年	13	0.75	0.73	0.71	0.69	0.68	0.67	0.66	0.64	0.62	0.59	0.56	0.55	0.65	0.62
02年	14	0.58	0.60	0.64	0.64	0.63	0.66	0.67	0.67	0.68	0.69	0.70	0.72	0.66	0.69
03年	15	0.74	0.75	0.76	0.76	0.77	0.78	0.81	0.85	0.88	0.94	0.96	1.03	0.83	0.91
04年	16	1.08	1.09	1.08	1.10	1.16	1.23	1.17	1.14	1.13	1.23	1.27	1.32	1.16	1.20
05年	17	1.24	1.26	1.29	1.35	1.37	1.41	1.41	1.42	1.44	1.42	1.42	1.44	1.37	1.42
06年	18	1.46	1.45	1.45	1.49	1.44	1.44	1.43	1.41	1.39	1.38	1.36	1.36	1.42	1.41
07年	19	1.35	1.40	1.44	1.44	1.45	1.42	1.42	1.42	1.37	1.36	1.35	1.34	1.40	1.38
08年	20	1.35	1.33	1.27	1.24	1.25	1.24	1.18	1.11	1.06	1.00	0.95	0.89	1.15	0.91
09年	21	0.67	0.54	0.44	0.42	0.40	0.39	0.40	0.41	0.42	0.43	0.45	0.47	0.45	0.44
10年	22	0.48	0.50	0.50	0.52	0.54	0.57	0.59	0.60	0.62	0.63	0.64	0.66	0.57	0.62
11年	23	0.68	0.71	0.70	0.67	0.64	0.64	0.69	0.72	0.75	0.78	0.79	0.80	0.71	0.75
12年	24	0.83	0.86	0.87	0.90	0.90	0.91	0.92	0.91	0.88	0.88	0.87	0.88	0.88	0.90
13年	25	0.89	0.90	0.92	0.94	0.99	1.01	1.05	1.09	1.11	1.13	1.16	1.18	1.03	1.10
14年	26	1.18	1.20	1.21	1.23	1.22	1.22	1.21	1.19	1.19	1.21	1.25	1.28	1.21	1.24
15年	27	1.28	1.30	1.27	1.27										

有効求人倍率 [全国]

西暦	平成	1月	2月	3月	4月	5月	6月	7月	8月	9月	10月	11月	12月	年計	年度計
89年	元年	1.15	1.17	1.17	1.19	1.25	1.27	1.30	1.29	1.30	1.31	1.33	1.33	1.25	1.30
90年	2	1.33	1.36	1.36	1.35	1.39	1.42	1.46	1.44	1.44	1.44	1.45	1.44	1.40	1.43
91年	3	1.43	1.44	1.44	1.41	1.44	1.44	1.44	1.40	1.36	1.36	1.34	1.31	1.40	1.34
92年	4	1.25	1.22	1.19	1.14	1.13	1.10	1.08	1.05	1.02	0.99	0.96	0.93	1.08	1.00
93年	5	0.91	0.88	0.85	0.82	0.80	0.76	0.74	0.72	0.70	0.68	0.67	0.66	0.76	0.71
94年	6	0.65	0.64	0.65	0.65	0.63	0.63	0.63	0.64	0.65	0.65	0.64	0.63	0.64	0.64
95年	7	0.64	0.65	0.66	0.65	0.63	0.62	0.61	0.62	0.62	0.62	0.62	0.63	0.63	0.64
96年	8	0.65	0.66	0.68	0.69	0.69	0.70	0.72	0.72	0.72	0.73	0.74	0.74	0.70	0.72
97年	9	0.74	0.74	0.74	0.74	0.74	0.74	0.74	0.74	0.74	0.73	0.71	0.70	0.72	0.69
98年	10	0.63	0.61	0.57	0.56	0.54	0.52	0.51	0.50	0.49	0.48	0.47	0.47	0.53	0.50
99年	11	0.48	0.48	0.48	0.47	0.46	0.46	0.47	0.47	0.48	0.49	0.49	0.50	0.48	0.49
00年	12	0.51	0.52	0.54	0.56	0.56	0.58	0.60	0.61	0.62	0.64	0.65	0.65	0.59	0.62
01年	13	0.65	0.64	0.63	0.62	0.61	0.61	0.60	0.58	0.57	0.54	0.52	0.51	0.59	0.56
02年	14	0.50	0.51	0.52	0.52	0.53	0.53	0.54	0.55	0.55	0.56	0.56	0.57	0.54	0.56
03年	15	0.58	0.59	0.60	0.61	0.61	0.62	0.63	0.65	0.67	0.70	0.72	0.75	0.64	0.69
04年	16	0.76	0.76	0.77	0.78	0.80	0.82	0.83	0.84	0.86	0.88	0.91	0.92	0.83	0.86
05年	17	0.91	0.91	0.93	0.94	0.94	0.95	0.96	0.96	0.96	0.98	0.99	1.01	0.95	0.98
06年	18	1.03	1.04	1.05	1.05	1.07	1.07	1.08	1.07	1.07	1.06	1.06	1.06	1.06	1.06
07年	19	1.06	1.05	1.05	1.07	1.07	1.07	1.06	1.05	1.03	1.01	0.98	0.98	1.04	1.02
08年	20	0.97	0.96	0.96	0.96	0.95	0.92	0.89	0.86	0.83	0.79	0.75	0.71	0.88	0.77
09年	21	0.64	0.57	0.52	0.49	0.46	0.44	0.43	0.42	0.43	0.44	0.44	0.44	0.47	0.45
10年	22	0.45	0.46	0.48	0.49	0.50	0.51	0.53	0.54	0.55	0.56	0.58	0.59	0.52	0.56
11年	23	0.60	0.62	0.62	0.62	0.61	0.62	0.64	0.65	0.67	0.69	0.71	0.72	0.65	0.68
12年	24	0.74	0.75	0.77	0.79	0.80	0.80	0.81	0.82	0.81	0.82	0.82	0.83	0.80	0.82
13年	25	0.84	0.85	0.87	0.88	0.90	0.92	0.94	0.95	0.96	0.99	1.01	1.03	0.93	0.97
14年	26	1.04	1.05	1.07	1.08	1.09	1.10	1.10	1.10	1.10	1.10	1.12	1.14	1.09	1.11
15年	27	1.14	1.15	1.15	1.17										

は、過去最低。

は、数値を改訂したものの。

安定所別有効求人倍率の推移

※学卒を除き、パートを含む。

年月	項目	三重県		桑名	四日市	鈴鹿	津	松阪	伊勢	伊賀	尾鷲	熊野 ^(出)	
		季調値	原数値										
22	年	—	0.62	0.65	0.55	0.51	0.80	0.70	0.66	0.46	0.81	0.61	
23	度	—	0.75	0.78	0.75	0.64	0.85	0.77	0.72	0.71	0.76	0.75	
24	平	—	0.90	0.97	0.86	0.74	1.07	1.05	0.84	0.72	1.05	0.93	
25	均	—	1.10	1.07	1.05	1.06	1.39	1.05	1.10	0.92	1.17	0.87	
26	均	—	1.24	1.12	1.21	1.11	1.64	1.17	1.04	1.30	1.25	0.90	
26	4	1.23	1.13	0.94	1.12	1.13	1.36	1.11	1.01	1.16	1.14	0.77	
	5	1.22	1.09	0.82	1.15	1.06	1.41	1.03	0.93	1.16	1.06	0.86	
	6	1.22	1.11	0.85	1.14	1.03	1.45	1.12	0.92	1.20	1.09	0.84	
	7	1.21	1.14	0.94	1.20	0.97	1.56	1.15	0.93	1.15	1.07	0.91	
	8	1.19	1.16	0.98	1.15	1.02	1.53	1.14	1.03	1.21	1.08	0.99	
	9	1.19	1.19	1.09	1.17	1.07	1.54	1.14	1.03	1.25	1.11	0.89	
	10	1.21	1.21	1.07	1.18	1.10	1.63	1.11	1.02	1.36	1.14	0.86	
	11	1.25	1.31	1.16	1.22	1.19	1.88	1.21	1.10	1.37	1.37	0.92	
	12	1.28	1.41	1.30	1.31	1.24	2.00	1.31	1.18	1.46	1.62	1.05	
	27	1	1.28	1.42	1.50	1.28	1.25	1.90	1.32	1.14	1.53	1.49	0.99
		2	1.30	1.40	1.56	1.32	1.15	1.85	1.27	1.15	1.48	1.53	0.90
		3	1.27	1.33	1.51	1.29	1.12	1.74	1.17	1.10	1.34	1.40	0.93
4		1.27	1.17	1.23	1.22	1.02	1.60	0.97	0.92	1.11	1.23	0.91	
5													
6													

〔注〕有効求人倍率＝ $\frac{\text{月間有効求人数}}{\text{月間有効求職者数}}$ (倍) ※ 安定所における有効求人倍率は原数値である。
r は数値を補正したもの。

安定所別新規求人倍率の推移

※学卒を除き、パートを含む。

年月	項目	三重県		桑名	四日市	鈴鹿	津	松阪	伊勢	伊賀	尾鷲	熊野 ^(出)	
		季調値	原数値										
22	年	—	1.03	1.08	0.89	0.89	1.25	1.21	1.07	0.82	1.37	1.08	
23	度	—	1.19	1.23	1.14	1.14	1.27	1.29	1.14	1.10	1.18	1.27	
24	平	—	1.37	1.47	1.28	1.24	1.52	1.69	1.28	1.10	1.52	1.42	
25	均	—	1.67	1.62	1.54	1.75	2.02	1.66	1.63	1.46	1.66	1.39	
26	均	—	1.79	1.71	1.73	1.62	2.24	1.74	1.44	1.91	1.79	1.48	
26	4	1.84	1.33	1.08	1.41	1.53	1.50	1.32	0.92	1.53	1.33	1.16	
	5	1.79	1.60	1.09	1.75	1.32	2.25	1.60	1.19	1.77	1.35	1.27	
	6	1.72	1.68	1.39	1.49	1.62	2.02	2.07	1.55	1.63	1.74	1.39	
	7	1.68	1.80	1.68	1.95	1.59	2.23	1.71	1.39	1.87	1.49	1.93	
	8	1.67	1.79	1.45	1.60	1.60	2.45	1.72	1.61	2.17	1.31	1.64	
	9	1.73	1.69	1.67	1.66	1.60	2.05	1.79	1.44	1.60	1.52	1.09	
	10	1.81	1.92	1.67	1.93	1.70	2.57	1.71	1.44	2.19	2.34	1.80	
	11	1.83	2.20	2.08	1.79	2.16	3.07	2.15	1.94	2.12	2.62	1.70	
	12	1.88	2.42	2.63	2.12	2.13	2.85	2.41	1.98	2.74	2.97	2.27	
	27	1	1.84	1.94	2.40	1.91	1.59	2.22	1.75	1.50	2.25	2.07	1.52
		2	1.81	1.87	2.23	1.87	1.56	2.37	1.69	1.57	1.82	2.01	0.95
		3	1.78	1.66	1.98	1.60	1.37	2.09	1.47	1.37	1.63	1.74	1.63
4		1.84	1.37	1.28	1.56	1.24	1.90	1.11	0.89	1.36	1.54	1.21	
5													
6													

〔注〕新規求人倍率＝ $\frac{\text{新規求人数}}{\text{新規求職申込件数}}$ (倍) ※ 安定所における有効求人倍率は原数値である。
r は数値を補正したもの。

新規求人の状況

※学卒を除く。

区分 年度	全数 (パート 含む)		一般 (パート 除く)		パート		常用 (パート 含む)		臨時 (パート 含む)		
		前年比		前年比		前年比		前年比		前年比	
平成24年度	129,881	12.7	72,317	5.6	57,564	23.2	116,944	12.4	12,937	16.2	
平成25年度	144,922	11.6	83,043	14.8	61,879	7.5	126,378	8.1	18,544	43.3	
平成26年度	148,116	2.2	86,569	4.2	61,547	▲ 0.5	127,927	1.2	20,189	8.9	
平成26年	4月	12,479	10.0	6,950	9.4	5,529	10.8	11,109	9.2	1,370	17.5
	5月	11,712	1.5	6,775	4.0	4,937	▲ 1.8	9,964	▲ 2.3	1,748	30.6
	6月	11,383	4.5	6,821	9.8	4,562	▲ 2.6	9,806	▲ 0.5	1,577	52.1
	7月	12,587	▲ 0.2	7,279	▲ 1.3	5,308	1.4	10,967	▲ 0.4	1,620	1.0
	8月	11,235	▲ 8.9	6,732	▲ 7.7	4,503	▲ 10.7	9,752	▲ 7.2	1,483	▲ 18.7
	9月	12,157	2.2	6,892	4.1	5,265	▲ 0.2	10,646	2.9	1,511	▲ 3.0
	10月	13,369	0.5	8,099	7.2	5,270	▲ 8.4	11,531	▲ 0.8	1,838	9.0
	11月	11,657	▲ 4.8	6,790	▲ 10.2	4,867	3.9	9,787	▲ 2.8	1,870	▲ 14.0
	12月	11,373	5.8	6,518	9.1	4,855	1.8	9,306	2.8	2,067	21.9
平成27年	1月	14,260	4.7	8,581	11.2	5,679	▲ 3.8	12,531	3.8	1,729	12.0
	2月	13,109	5.2	7,902	10.8	5,207	▲ 2.2	11,476	4.3	1,633	12.1
	3月	12,795	7.3	7,230	7.3	5,565	7.2	11,052	5.6	1,743	19.3
	4月	12,284	▲ 1.6	6,970	0.3	5,314	▲ 3.9	10,924	▲ 1.7	1,360	▲ 0.7

安定所別新規求人の状況

※学卒を除き、パートを含む。

区分 年度	計	桑名	四日市	鈴鹿	津	松阪	伊勢	伊賀	尾鷲	熊野 ^(出)	
平成24年度	129,881	14,686	24,991	14,510	23,843	19,732	14,389	12,539	2,881	2,310	
	対前年度比	12.7	13.8	10.2	8.6	17.2	26.8	6.9	3.1	23.1	▲ 3.4
平成25年度	144,922	15,268	26,900	18,318	29,507	18,103	16,655	14,955	3,073	2,143	
	対前年度比	11.6	4.0	7.6	26.2	23.8	▲ 8.3	15.7	19.3	6.7	▲ 7.2
平成26年度	148,116	15,531	27,620	17,030	31,739	17,990	14,393	18,290	3,214	2,309	
	対前年度比	2.2	1.7	2.7	▲ 7.0	7.6	▲ 0.6	▲ 13.6	22.3	4.6	7.7
平成26年	4月	12,479	1,169	2,476	1,651	2,405	1,644	1,106	1,581	237	210
	5月	11,712	942	2,496	1,230	2,781	1,351	1,028	1,457	238	189
	6月	11,383	1,055	2,096	1,265	2,291	1,681	1,261	1,334	240	160
	7月	12,587	1,394	2,586	1,415	2,552	1,562	1,069	1,532	239	238
	8月	11,235	996	2,001	1,343	2,417	1,250	1,175	1,608	238	207
	9月	12,157	1,349	2,262	1,477	2,486	1,590	1,230	1,349	247	167
	10月	13,369	1,425	2,560	1,543	2,809	1,428	1,175	1,937	276	216
	11月	11,657	1,112	1,975	1,504	2,703	1,422	1,165	1,316	283	177
	12月	11,373	1,361	1,887	1,224	2,415	1,446	1,063	1,475	300	202
平成27年	1月	14,260	1,740	2,569	1,546	2,978	1,687	1,341	1,897	313	189
	2月	13,109	1,487	2,348	1,422	2,963	1,488	1,462	1,488	318	133
	3月	12,795	1,501	2,364	1,410	2,939	1,441	1,318	1,316	285	221
	4月	12,284	1,291	2,506	1,506	2,747	1,338	996	1,350	331	219

主要産業別新規求人の状況

※学卒を除き、パートを含む。

区分 年度	建設業		製造業		運輸業, 郵便業		卸売業, 小売業		宿泊業, 飲食サービス業		医療, 福祉		サービス業	
		前年比		前年比		前年比		前年比		前年比		前年比		前年比
平成24年度	9,484	26.7	14,559	▲ 13.5	7,737	0.8	19,973	26.1	10,947	22.8	25,421	24.2	20,633	8.4
平成25年度	10,190	7.4	17,402	19.5	10,502	35.7	20,263	1.5	11,975	9.4	26,428	4.0	26,345	27.7
平成26年度	10,565	3.7	16,693	▲ 4.1	9,405	▲ 10.4	19,743	▲ 2.6	11,495	▲ 4.0	28,409	7.5	27,133	3.0
平成26年 4月	915	3.6	1,271	3.4	856	▲ 6.1	1,618	16.8	930	▲ 0.1	2,364	4.2	2,535	30.5
5月	766	▲ 16.6	1,418	25.7	706	▲ 30.9	1,593	▲ 10.9	909	▲ 15.4	2,102	7.5	2,268	19.9
6月	721	▲ 15.6	1,280	1.7	655	▲ 7.1	1,711	1.8	973	4.2	2,126	7.5	2,282	24.8
7月	931	3.4	1,420	3.7	896	▲ 5.1	1,664	1.0	849	▲ 3.6	2,449	▲ 1.3	2,237	▲ 17.1
8月	692	▲ 11.7	1,281	▲ 10.5	727	▲ 26.0	1,527	▲ 18.3	1,007	1.2	2,403	18.7	2,018	▲ 24.1
9月	996	13.4	1,444	▲ 11.9	666	▲ 14.3	1,906	11.1	1,036	▲ 0.8	2,141	4.0	1,963	▲ 5.9
10月	1,089	9.7	1,457	▲ 8.8	950	▲ 7.7	1,664	4.1	940	▲ 16.1	2,504	2.5	2,625	2.5
11月	700	▲ 13.7	1,410	▲ 24.7	709	▲ 15.5	1,626	3.8	997	1.9	2,236	0.8	2,090	▲ 5.7
12月	796	12.4	1,166	▲ 12.6	646	0.2	1,534	▲ 5.3	795	▲ 16.8	2,171	9.7	2,116	14.0
平成27年 1月	1,199	36.1	1,499	▲ 8.5	836	▲ 24.8	1,653	▲ 16.8	1,059	6.1	2,822	8.6	2,601	8.6
2月	826	4.6	1,519	▲ 4.2	955	29.9	1,708	▲ 1.6	912	▲ 17.2	2,682	20.2	2,303	12.9
3月	934	18.4	1,528	15.7	803	0.2	1,539	▲ 7.8	1,088	12.9	2,409	10.0	2,095	▲ 3.7
4月	1,042	13.9	1,171	▲ 7.9	721	▲ 15.8	1,631	0.8	1,008	8.4	2,432	2.9	1,948	▲ 23.2

製造業のうち主要業種別の求人状況

※学卒を除き、パートを含む。

区分 年度	食料品		金属製品		はん用機械		生産用機械		業務用機械		電子部品・デバイス・電子回路		電気機械		輸送用機械	
		前年比		前年比		前年比		前年比		前年比		前年比		前年比		前年比
平成24年度	3,007	8.5	1,433	▲ 33.0	951	▲ 16.1	660	▲ 26.3	435	▲ 44.2	1,006	6.5	1,151	▲ 10.3	1,449	▲ 32.8
平成25年度	3,130	4.1	1,699	18.6	906	▲ 4.7	923	39.8	534	22.8	1,226	21.9	1,398	21.5	2,485	71.5
平成26年度	3,033	▲ 3.1	1,532	▲ 9.8	941	3.9	1,097	18.9	496	▲ 7.1	610	▲ 50.2	1,248	▲ 10.7	2,336	▲ 6.0
平成26年 4月	241	▲ 13.6	114	▲ 21.4	59	▲ 21.3	78	44.4	25	38.9	74	131.3	134	39.6	167	20.1
5月	249	▲ 4.2	169	50.9	75	102.7	63	▲ 23.2	35	84.2	35	▲ 58.3	127	86.8	222	83.5
6月	183	▲ 20.4	108	▲ 5.3	78	0.0	76	▲ 37.2	62	24.0	80	▲ 14.0	69	0.0	176	38.6
7月	222	▲ 23.7	115	▲ 20.7	91	40.0	98	104.2	56	107.4	43	▲ 57.4	96	▲ 11.9	193	12.2
8月	272	11.0	126	5.0	74	23.3	83	118.4	32	▲ 15.8	40	▲ 80.2	85	▲ 21.3	219	▲ 14.1
9月	215	▲ 38.6	112	▲ 20.0	87	11.5	104	28.4	33	▲ 25.0	55	▲ 28.6	75	▲ 53.1	223	4.2
10月	307	23.8	141	▲ 30.2	76	8.6	85	▲ 6.6	45	▲ 34.8	48	▲ 58.6	126	▲ 10.6	163	1.9
11月	282	▲ 2.1	128	▲ 9.2	70	▲ 30.7	114	147.8	76	▲ 14.6	29	▲ 83.2	96	▲ 14.3	197	▲ 62.6
12月	201	8.1	85	▲ 21.3	80	17.6	108	61.2	22	▲ 56.0	43	▲ 50.6	61	▲ 68.4	177	24.6
平成27年 1月	293	▲ 0.7	156	▲ 6.0	72	▲ 19.1	62	▲ 45.6	30	▲ 40.0	48	▲ 36.0	147	▲ 12.5	190	▲ 26.9
2月	314	4.7	159	▲ 8.1	85	▲ 7.6	95	▲ 9.5	33	▲ 32.7	52	▲ 10.3	142	36.5	195	▲ 8.0
3月	254	60.8	119	▲ 10.5	94	1.1	131	72.4	47	51.6	63	▲ 50.8	90	28.6	214	37.2
4月	269	11.6	166	45.6	75	27.1	62	▲ 20.5	23	▲ 8.0	31	▲ 58.1	74	▲ 44.8	91	▲ 45.5

新規求職者の状況

※学卒を除く。

区分 年度	新規求職者 パート含						うち 中高年 パート 含						パート		臨時 パート 含
	全 数		男		女		男		女		パート	前年比			
	前年比	パート含	前年比	パート含	前年比	パート含	前年比	パート含	前年比						
平成24年度	94,683	▲ 2.4	45,385	▲ 2.4	49,148	▲ 2.3	36,960	0.0	20,602	▲ 0.8	16,297	1.4	30,671	▲ 2.7	857
平成25年度	86,740	▲ 8.4	40,466	▲ 10.8	46,154	▲ 6.1	34,393	▲ 6.9	18,556	▲ 9.9	15,782	▲ 3.2	28,501	▲ 7.1	1,376
平成26年度	82,941	▲ 4.4	38,923	▲ 3.8	43,907	▲ 4.9	33,655	▲ 2.1	17,975	▲ 3.1	15,633	▲ 0.9	28,305	▲ 0.7	2,114
平成26年 4月	9,364	▲ 10.2	4,244	▲ 10.6	5,112	▲ 9.8	4,070	▲ 10.6	2,180	▲ 10.6	1,883	▲ 10.8	3,605	▲ 4.8	219
5月	7,305	▲ 13.5	3,315	▲ 13.5	3,980	▲ 13.4	2,935	▲ 10.5	1,533	▲ 13.6	1,400	▲ 6.3	2,665	▲ 9.2	157
6月	6,773	▲ 2.0	3,206	▲ 4.3	3,561	0.1	2,686	0.9	1,411	▲ 4.5	1,273	7.7	2,309	6.4	183
7月	6,978	▲ 5.2	3,481	▲ 3.6	3,485	▲ 6.9	2,944	1.7	1,654	2.0	1,281	0.7	2,253	3.0	207
8月	6,265	▲ 5.4	3,061	▲ 2.3	3,192	▲ 8.4	2,471	▲ 7.7	1,360	▲ 6.8	1,107	▲ 8.9	1,904	▲ 7.3	158
9月	7,205	1.1	3,303	6.7	3,891	▲ 3.3	2,833	5.8	1,471	7.9	1,362	4.0	2,553	2.1	173
10月	6,954	▲ 6.3	3,202	▲ 9.3	3,737	▲ 3.7	2,720	▲ 5.4	1,459	▲ 7.5	1,255	▲ 2.8	2,427	0.8	295
11月	5,306	▲ 7.1	2,551	▲ 7.1	2,750	▲ 7.1	2,093	▲ 4.8	1,151	▲ 3.5	938	▲ 6.4	1,778	▲ 1.4	160
12月	4,694	▲ 3.6	2,306	▲ 3.7	2,380	▲ 3.6	1,869	▲ 2.1	1,021	▲ 1.5	844	▲ 3.1	1,483	4.0	142
平成27年 1月	7,363	▲ 3.7	3,494	▲ 0.2	3,855	▲ 6.7	3,109	1.5	1,677	2.4	1,428	0.5	2,450	▲ 3.2	155
2月	7,012	1.9	3,216	2.8	3,791	1.4	2,820	3.5	1,447	1.8	1,370	5.6	2,262	1.8	118
3月	7,722	5.6	3,544	4.3	4,173	6.9	3,105	7.8	1,611	3.5	1,492	13.3	2,616	5.5	147
4月	8,985	▲ 4.0	4,031	▲ 5.0	4,933	▲ 3.5	4,129	1.4	2,185	0.2	1,932	2.6	3,638	0.9	240

[注] 平成16年11月から求職申込書の性別欄が任意記入となったため、関連する項目については計と男女計が必ずしも一致しない。

安定所別新規求職者の状況

※学卒を除き、パートを含む。

区分 年度	計	桑名	四日市	鈴鹿	津	松阪	伊勢	伊賀	尾鷲	熊野(出)
平成24年度	94,683	10,006	19,487	11,710	15,666	11,680	11,212	11,396	1,899	1,627
対前年度比	▲ 2.4	▲ 4.8	▲ 1.9	▲ 0.4	▲ 2.4	▲ 3.2	▲ 5.3	3.1	▲ 4.3	▲ 13.3
平成25年度	86,740	9,429	17,451	10,451	14,637	10,900	10,200	10,278	1,851	1,543
対前年度比	▲ 8.4	▲ 5.8	▲ 10.4	▲ 10.8	▲ 6.6	▲ 6.7	▲ 9.0	▲ 9.8	▲ 2.5	▲ 5.2
平成26年度	82,941	9,080	15,924	10,535	14,145	10,347	9,965	9,589	1,796	1,560
対前年度比	▲ 4.4	▲ 3.7	▲ 8.8	0.8	▲ 3.4	▲ 5.1	▲ 2.3	▲ 6.7	▲ 3.0	1.1
平成26年 4月	9,364	1,083	1,762	1,079	1,607	1,242	1,197	1,035	178	181
5月	7,305	861	1,427	930	1,236	844	861	821	176	149
6月	6,773	760	1,403	780	1,135	811	811	820	138	115
7月	6,978	832	1,325	889	1,145	914	771	819	160	123
8月	6,265	685	1,248	842	988	726	728	740	182	126
9月	7,205	806	1,362	924	1,213	886	854	845	162	153
10月	6,954	853	1,328	908	1,095	834	814	884	118	120
11月	5,306	534	1,101	696	881	661	601	620	108	104
12月	4,694	517	891	574	848	599	536	539	101	89
平成27年 1月	7,363	725	1,348	971	1,340	966	896	842	151	124
2月	7,012	667	1,255	911	1,250	882	933	816	158	140
3月	7,722	757	1,474	1,031	1,407	982	963	808	164	136
4月	8,985	1,011	1,610	1,215	1,443	1,201	1,118	991	215	181

就職件数の状況

※学卒を除く。

区分 年度	就職件数 パート含						うち 中高年 パート 含						パート		臨時 パート 含
	全数	前年比	パート含	前年比	パート含	前年比	前年比	前年比	パート含	前年比	パート含	前年比	パート	前年比	
平成24年度	29,808	▲ 0.7	14,602	▲ 2.9	15,169	1.7	11,041	2.8	6,294	▲ 0.2	4,734	7.7	11,390	7.9	2,785
平成25年度	29,383	▲ 1.4	14,280	▲ 2.2	15,076	▲ 0.6	11,227	1.7	6,242	▲ 0.8	4,974	5.1	11,072	▲ 2.8	2,517
平成26年度	27,153	▲ 7.6	13,188	▲ 7.6	13,936	▲ 7.6	10,543	▲ 6.1	5,686	▲ 8.9	4,847	▲ 2.6	10,228	▲ 7.6	2,092
平成26年 4月	2,565	▲ 17.7	1,200	▲ 17.4	1,365	▲ 17.8	959	▲ 16.7	517	▲ 17.0	442	▲ 16.3	1,023	▲ 18.9	167
5月	2,576	▲ 1.1	1,198	1.0	1,374	▲ 2.8	957	▲ 16.7	516	▲ 2.3	441	8.6	1,102	▲ 0.3	161
6月	2,386	▲ 6.9	1,166	▲ 8.8	1,218	▲ 4.8	925	▲ 3.6	500	▲ 9.6	424	5.0	1,002	3.7	180
7月	2,203	▲ 12.7	1,119	▲ 14.1	1,083	▲ 11.3	877	▲ 8.3	486	▲ 10.7	391	▲ 5.1	825	▲ 7.8	170
8月	1,904	▲ 12.7	992	▲ 11.7	906	▲ 14.3	758	▲ 6.3	428	▲ 11.2	328	0.3	651	▲ 13.2	126
9月	2,429	0.1	1,209	4.3	1,217	▲ 3.9	951	1.7	511	1.2	440	2.6	873	▲ 6.9	149
10月	2,369	▲ 7.6	1,196	▲ 4.2	1,171	▲ 11.1	924	▲ 3.3	522	▲ 0.9	401	▲ 6.5	885	▲ 7.7	181
11月	2,007	▲ 9.2	1,039	▲ 8.6	964	▲ 9.8	787	▲ 9.7	430	▲ 16.3	354	▲ 0.8	747	▲ 8.8	155
12月	1,801	▲ 10.9	918	▲ 14.3	883	▲ 7.0	676	▲ 14.9	386	▲ 17.5	290	▲ 10.8	649	▲ 11.9	186
平成27年 1月	1,982	▲ 3.9	936	▲ 6.7	1,044	▲ 1.2	752	▲ 9.2	381	▲ 15.0	370	▲ 2.4	758	▲ 2.6	253
2月	2,144	▲ 8.0	985	▲ 12.6	1,156	▲ 3.7	828	▲ 11.6	413	▲ 18.5	413	▲ 3.7	697	▲ 14.7	173
3月	2,787	0.3	1,230	3.2	1,555	▲ 1.8	1,149	5.1	596	9.8	553	0.7	1,016	▲ 2.9	191
4月	2,677	4.4	1,200	0.0	1,476	8.1	1,073	11.9	544	5.2	529	19.7	1,153	12.7	160

[注] 平成16年11月から求職申込書の性別欄が任意記入となったため、関連する項目については計と男女計が必ずしも一致しない。

安定所別就職件数の状況

※学卒を除き、パートを含む。

区分 年度	計	桑名	四日市	鈴鹿	津	松阪	伊勢	伊賀	尾鷲	熊野(由)
平成24年度	29,808	3,044	5,437	3,460	4,933	3,975	4,151	3,162	913	733
対前年度比	▲ 0.7	▲ 2.7	2.9	▲ 3.2	2.4	▲ 4.7	1.9	▲ 4.3	▲ 1.6	▲ 1.5
平成25年度	29,383	3,205	5,173	3,487	4,729	3,839	4,029	3,345	929	647
対前年度比	▲ 1.4	5.3	▲ 4.9	0.8	▲ 4.1	▲ 3.4	▲ 2.9	5.8	1.8	▲ 11.7
平成26年度	27,153	3,145	4,707	3,171	4,505	3,531	3,555	3,157	745	637
対前年度比	▲ 7.6	▲ 1.9	▲ 9.0	▲ 9.1	▲ 4.7	▲ 8.0	▲ 11.8	▲ 5.6	▲ 19.8	▲ 1.5
平成26年 4月	2,565	266	433	251	435	339	386	335	65	55
5月	2,576	302	400	332	428	339	333	308	73	61
6月	2,386	283	439	295	358	292	319	275	66	59
7月	2,203	269	333	276	365	320	284	262	50	44
8月	1,904	214	348	196	326	253	246	239	44	38
9月	2,429	298	426	277	389	338	282	290	67	62
10月	2,369	278	423	298	395	273	308	244	80	70
11月	2,007	239	335	273	319	281	238	221	53	48
12月	1,801	225	329	193	273	257	230	204	49	41
平成27年 1月	1,982	221	370	198	345	256	237	250	62	43
2月	2,144	240	369	239	367	292	279	249	54	55
3月	2,787	310	502	343	505	291	413	280	82	61
4月	2,677	279	464	284	448	368	438	265	76	55

1. 一般職業紹介業務指標

(学卒を除き、パートを含む。)

項目	区分	27年4月	前年同月	前月	増減率		桑名	四日市	鈴鹿	津	松阪	伊勢	伊賀	尾鷲	熊野 ^(出)	
					前年同月	前月										
1 新規求職申込件数		8,985	9,364	7,722	▲ 4.0	16.4	1,011	1,610	1,215	1,443	1,201	1,118	991	215	181	
2 雇用保険受給資格決定件数		2,900	2,941	1,714	▲ 1.4	69.2	303	530	412	401	440	384	267	93	70	
3 中高年齢者		4,129	4,070	3,105	1.4	33.0	462	686	476	675	562	574	477	121	96	
4 月間有効求職者数		29,651	30,189	28,052	▲ 1.8	5.7	3,216	5,430	3,981	4,975	3,982	3,620	3,265	650	532	
5 雇用保険受給者実人員		6,579	6,646	6,748	▲ 1.0	▲ 2.5	688	1,255	1,020	967	861	870	630	154	134	
6 中高年齢者		13,442	13,299	12,338	1.1	8.9	1,487	2,227	1,647	2,153	1,873	1,798	1,603	371	283	
7 就職件数		2,677	2,565	2,787	4.4	▲ 3.9	279	464	284	448	368	438	265	76	55	
8 雇用保険受給者		480	446	545	7.6	▲ 11.9	37	98	60	77	74	65	45	11	13	
9 中高年齢者		1,073	959	1,149	11.9	▲ 6.6	103	164	104	187	164	189	107	36	19	
10 月間有効求人数		34,708	34,000	37,347	2.1	▲ 7.1	3,970	6,651	4,072	7,941	3,848	3,325	3,616	800	485	
11 新規求人数		12,284	12,479	12,795	▲ 1.6	▲ 4.0	1,291	2,506	1,506	2,747	1,338	996	1,350	331	219	
12 充足数		2,538	2,503	2,675	1.4	▲ 5.1	250	472	239	515	313	385	224	82	58	
諸 比 率	新規 求人倍率	11/1	1.37 (1.84)	1.33 (1.84)	1.66 (1.78)	0.04 0.00	▲ 0.29 0.06	1.28	1.56	1.24	1.90	1.11	0.89	1.36	1.54	1.21
	有効 () 内は季節調整値	10/4	1.17 (1.27)	1.13 (1.23)	1.33 (1.27)	0.04 0.04	▲ 0.16 0.00	1.23	1.22	1.02	1.60	0.97	0.92	1.11	1.23	0.91
	就職率	7/1	29.8	27.4	36.1	2.4	▲ 6.3	27.6	28.8	23.4	31.0	30.6	39.2	26.7	35.3	30.4
		7/4	9.0	8.5	9.9	0.5	▲ 0.9	8.7	8.5	7.1	9.0	9.2	12.1	8.1	11.7	10.3
	雇用保険受給者	8/2	16.6	15.2	31.8	1.4	▲ 15.2	12.2	18.5	14.6	19.2	16.8	16.9	16.9	11.8	18.6
		8/5	7.3	6.7	8.1	0.6	▲ 0.8	5.4	7.8	5.9	8.0	8.6	7.5	7.1	7.1	9.7
	中高年齢者	9/3	26.0	23.6	37.0	2.4	▲ 11.0	22.3	23.9	21.8	27.7	29.2	32.9	22.4	29.8	19.8
		9/6	8.0	7.2	9.3	0.8	▲ 1.3	6.9	7.4	6.3	8.7	8.8	10.5	6.7	9.7	6.7
	充足率	12/10	7.3	7.4	7.2	▲ 0.1	0.1	6.3	7.1	5.9	6.5	8.1	11.6	6.2	10.3	12.0
		12/11	20.7	20.1	20.9	0.6	▲ 0.2	19.4	18.8	15.9	18.7	23.4	38.7	16.6	24.8	26.5
新規求職のうち 中高年齢者の占める割合	雇用保険受給者の占める割合	32.3	31.4	22.2	0.9	10.1	30.0	32.9	33.9	27.8	36.6	34.3	26.9	43.3	38.7	
	中高年齢者の占める割合	46.0	43.5	40.2	2.5	5.8	45.7	42.6	39.2	46.8	46.8	51.3	48.1	56.3	53.0	
有効求職のうち 中高年齢者の占める割合	雇用保険受給者の占める割合	22.2	22.0	24.1	0.2	▲ 1.9	21.4	23.1	25.6	19.4	21.6	24.0	19.3	23.7	25.2	
	中高年齢者の占める割合	45.3	44.1	44.0	1.2	1.3	46.2	41.0	41.4	43.3	47.0	49.7	49.1	57.1	53.2	

*単位…人、件、倍、%、ポイント

2. 一般職業紹介状況（学卒を除き、パートを含む。）

平成27年4月

三重労働局

区分 年度・月	新規		新規求職		新規求人倍率		有効		有効		有効求人倍率		紹介件数			就職件数			
	求人数	前年同月比	申込件数	前年同月比	原数値	季調値	求人数	前年同月比	求職者数	前年同月比	原数値	季調値	紹介件数	前年同月比	紹介率	就職件数	前年同月比	就職率	
	人	%	件	%	倍	倍	人	%	人	%	倍	倍	件	%	%	件	%	%	
平成21年度	90,001	▲ 21.1	110,241	13.6	0.82	—	216,945	▲ 32.1	498,274	42.2	0.44	—	173,619	50.0	157.5	30,107	18.2	27.3	
平成22年度	106,061	17.8	102,709	▲ 6.8	1.03	—	267,755	23.4	431,800	▲ 13.3	0.62	—	161,894	▲ 6.8	157.6	31,777	5.5	30.9	
平成23年度	115,209	8.6	97,007	▲ 5.6	1.19	—	301,736	12.7	402,604	▲ 6.8	0.75	—	143,425	▲ 11.4	147.9	30,025	▲ 5.5	31.0	
平成24年度	129,881	12.7	94,683	▲ 2.4	1.37	—	351,220	16.4	391,520	▲ 2.8	0.90	—	137,332	▲ 4.2	145.0	29,808	▲ 0.7	31.5	
平成25年度	144,922	11.6	86,740	▲ 8.4	1.67	—	397,780	13.3	362,570	▲ 7.4	1.10	—	120,880	▲ 12.0	139.4	29,383	▲ 1.4	33.9	
平成26年度	148,116	2.2	82,941	▲ 4.4	1.79	—	410,629	3.2	332,334	▲ 8.3	1.24	—	106,974	▲ 11.5	129.0	27,153	▲ 7.6	32.7	
25年4月	11,341	7.1	10,426	2.8	1.09	1.50	30,555	5.9	35,225	0.6	0.87	0.94	12,760	▲ 4.3	122.4	3,116	1.0	29.9	
5月	11,540	8.9	8,444	▲ 8.2	1.37	1.56	30,871	9.3	34,995	▲ 1.5	0.88	0.99	12,284	▲ 7.1	145.5	2,604	▲ 8.0	30.8	
6月	10,897	7.9	6,914	▲ 6.3	1.58	1.61	30,538	9.4	33,332	▲ 2.7	0.92	1.01	10,736	▲ 12.3	155.3	2,562	▲ 5.0	37.1	
4～6月	11,259	8.0	8,595	▲ 3.5	1.31	—	30,655	8.2	34,517	▲ 1.2	0.89	—	11,927	▲ 7.8	138.8	2,761	▲ 3.8	32.1	
25年7月	12,611	10.4	7,360	1.0	1.71	1.61	31,909	10.3	32,267	▲ 3.2	0.99	1.05	10,452	▲ 3.8	142.0	2,524	2.1	34.3	
8月	12,334	19.9	6,623	▲ 8.6	1.86	1.74	32,920	14.4	30,679	▲ 4.9	1.07	1.09	8,857	▲ 13.1	133.7	2,181	2.6	32.9	
9月	11,899	10.4	7,128	▲ 10.6	1.67	1.65	33,929	15.8	30,161	▲ 6.7	1.12	1.11	10,189	▲ 10.9	142.9	2,426	1.0	34.0	
7～9月	12,281	13.4	7,037	▲ 6.2	1.75	—	32,919	13.5	31,036	▲ 4.9	1.06	—	9,833	▲ 9.2	139.7	2,377	1.9	33.8	
25年10月	13,308	12.9	7,425	▲ 11.4	1.79	1.71	34,770	16.2	30,205	▲ 9.0	1.15	1.13	10,383	▲ 10.8	139.8	2,565	▲ 1.8	34.5	
11月	12,244	19.1	5,714	▲ 17.2	2.14	1.80	34,356	15.7	28,302	▲ 11.7	1.21	1.16	8,659	▲ 15.7	151.5	2,211	▲ 6.7	38.7	
12月	10,747	16.8	4,867	▲ 11.8	2.21	1.78	33,679	18.0	25,834	▲ 12.2	1.30	1.18	6,899	▲ 13.0	141.8	2,022	▲ 0.5	41.5	
10～12月	12,100	16.1	6,002	▲ 13.4	2.02	—	34,268	16.6	28,114	▲ 10.9	1.22	—	8,647	▲ 13.1	144.1	2,266	▲ 3.1	37.8	
26年1月	13,617	11.4	7,645	▲ 8.8	1.78	1.69	34,337	17.0	26,385	▲ 12.0	1.30	1.18	9,284	▲ 13.3	121.4	2,063	4.5	27.0	
2月	12,457	13.8	6,879	▲ 13.4	1.81	1.78	34,597	15.0	26,989	▲ 13.0	1.28	1.20	10,034	▲ 17.8	145.9	2,330	2.6	33.9	
3月	11,927	2.3	7,315	▲ 12.2	1.63	1.79	35,319	11.6	28,196	▲ 14.8	1.25	1.21	10,343	▲ 22.1	141.4	2,779	▲ 5.5	38.0	
1～3月	12,667	9.1	7,280	▲ 11.4	1.74	—	34,751	14.5	27,190	▲ 13.3	1.28	—	9,887	▲ 18.0	135.8	2,391	▲ 0.2	32.8	
26年4月	12,479	10.0	9,364	▲ 10.2	1.33	1.84	34,000	11.3	30,189	▲ 14.3	1.13	1.23	10,259	▲ 19.6	109.6	2,565	▲ 17.7	27.4	
5月	11,712	1.5	7,305	▲ 13.5	1.60	1.79	32,929	6.7	30,104	▲ 14.0	1.09	1.22	9,468	▲ 22.9	129.6	2,576	▲ 1.1	35.3	
6月	11,383	4.5	6,773	▲ 2.0	1.68	1.72	32,635	6.9	29,311	▲ 12.1	1.11	1.22	9,344	▲ 13.0	138.0	2,386	▲ 6.9	35.2	
4～6月	11,858	5.3	7,814	▲ 9.1	1.52	—	33,188	8.3	29,868	▲ 13.5	1.11	—	9,690	▲ 18.8	124.0	2,509	▲ 9.1	32.1	
26年7月	12,587	▲ 0.2	6,978	▲ 5.2	1.80	1.68	33,003	3.4	28,824	▲ 10.7	1.14	1.21	8,924	▲ 14.6	127.9	2,203	▲ 12.7	31.6	
8月	11,235	▲ 8.9	6,265	▲ 5.4	1.79	1.67	32,445	▲ 1.4	27,935	▲ 8.9	1.16	1.19	8,022	▲ 9.4	128.0	1,904	▲ 12.7	30.4	
9月	12,157	2.2	7,205	1.1	1.69	1.73	33,505	▲ 1.2	28,170	▲ 6.6	1.19	1.19	9,457	▲ 7.2	131.3	2,429	0.1	33.7	
7～9月	11,993	▲ 2.3	6,816	▲ 3.1	1.76	—	32,984	0.2	28,310	▲ 8.8	1.17	—	8,801	▲ 10.5	129.1	2,179	▲ 8.3	32.0	
26年10月	13,369	0.5	6,954	▲ 6.3	1.92	1.81	34,265	▲ 1.5	28,226	▲ 6.6	1.21	1.21	8,958	▲ 13.7	128.8	2,369	▲ 7.6	34.1	
11月	11,657	▲ 4.8	5,306	▲ 7.1	2.20	1.83	34,491	0.4	26,325	▲ 7.0	1.31	1.25	7,019	▲ 18.9	132.3	2,007	▲ 9.2	37.8	
12月	11,373	5.8	4,694	▲ 3.6	2.42	1.88	34,112	1.3	24,172	▲ 6.4	1.41	1.28	6,326	▲ 8.3	134.8	1,801	▲ 10.9	38.4	
10～12月	12,133	0.3	5,651	▲ 5.8	2.15	—	34,289	0.1	26,241	▲ 6.7	1.31	—	7,434	▲ 14.0	131.6	2,059	▲ 9.1	36.4	
27年1月	14,260	4.7	7,363	▲ 3.7	1.94	1.84	35,453	3.3	24,997	▲ 5.3	1.42	1.28	8,413	▲ 9.4	114.3	1,982	▲ 3.9	26.9	
2月	13,109	5.2	7,012	1.9	1.87	1.81	36,444	5.3	26,029	▲ 3.6	1.40	1.30	9,951	▲ 0.8	141.9	2,144	▲ 8.0	30.6	
3月	12,795	7.3	7,722	5.6	1.66	1.78	37,347	5.7	28,052	▲ 0.5	1.33	1.27	10,833	4.7	140.3	2,787	0.3	36.1	
1～3月	13,388	5.7	7,366	1.2	1.82	—	36,415	4.8	26,359	▲ 3.1	1.38	—	9,732	▲ 1.6	132.1	2,304	▲ 3.6	31.3	
27年4月	12,284	▲ 1.6	8,985	▲ 4.0	1.37	1.84	34,708	2.1	29,651	▲ 1.8	1.17	1.27	9,572	▲ 6.7	106.5	2,677	4.4	29.8	
5月																			
6月																			
4～6月																			

資料 職業安定業務統計

r は数値を補正したもの

* 紹介率 = 紹介件数 / 新規求職者数 × 100

* 就職率 = 就職件数 / 新規求職者数 × 100

3. 一般職業紹介状況（学卒、パートを除く。）

平成27年4月

三重労働局

区分 年度・月	新規		新規求職		新規 求人倍率	有効		有効		有効 求人倍率	紹介件数			就職件数		
	求人数	前年 同月比	申込件数	前年 同月比		求人数	前年 同月比	求職者数	前年 同月比		紹介件数	前年 同月比	紹介率	就職件数	前年 同月比	就職率
	人	%	件	%	倍	人	%	人	%	倍	件	%	%	件	%	%
平成21年度	52,282	▲ 25.4	76,927	11.3	0.68	125,368	▲ 37.0	359,680	47.0	0.35	125,760	44.2	163.5	19,243	13.8	25.0
平成22年度	61,815	18.2	70,801	▲ 8.0	0.87	155,045	23.7	300,988	▲ 16.3	0.52	117,033	▲ 6.9	165.3	20,582	7.0	29.1
平成23年度	68,484	10.8	65,474	▲ 7.5	1.05	179,892	16.0	271,958	▲ 9.6	0.66	103,353	▲ 11.7	157.9	19,465	▲ 5.4	29.7
平成24年度	72,317	5.6	64,012	▲ 2.2	1.13	196,640	9.3	262,258	▲ 3.6	0.75	98,329	▲ 4.9	153.6	18,418	▲ 5.4	28.8
平成25年度	83,043	14.8	58,239	▲ 9.0	1.43	226,860	15.4	240,392	▲ 8.3	0.94	86,692	▲ 11.8	148.9	18,311	▲ 0.6	31.4
平成26年度	86,569	4.2	54,636	▲ 6.2	1.58	239,456	5.6	213,926	▲ 11.0	1.12	75,764	▲ 12.6	138.7	16,925	▲ 7.6	31.0
25年4月	6,352	4.4	6,639	3.2	0.96	16,677	0.6	23,374	0.6	0.71	8,991	▲ 3.7	135.4	1,854	▲ 1.3	27.9
5月	6,514	4.7	5,510	▲ 10.6	1.18	17,041	5.3	23,104	▲ 1.8	0.74	8,581	▲ 8.5	155.7	1,499	▲ 10.7	27.2
6月	6,213	7.4	4,743	▲ 4.5	1.31	17,176	6.3	22,015	▲ 3.0	0.78	7,713	▲ 12.1	162.6	1,596	▲ 5.8	33.6
4～6月	6,360	5.4	5,631	▲ 3.8	1.13	16,965	4.0	22,831	▲ 1.4	0.74	8,428	▲ 8.0	149.7	1,650	▲ 5.8	29.3
25年7月	7,375	13.2	5,172	2.6	1.43	18,278	9.3	21,541	▲ 3.1	0.85	7,854	▲ 3.0	151.9	1,629	5.7	31.5
8月	7,290	27.0	4,570	▲ 7.1	1.60	19,129	17.5	20,582	▲ 4.6	0.93	6,482	▲ 12.9	141.8	1,431	4.8	31.3
9月	6,622	10.3	4,627	▲ 11.7	1.43	19,644	18.8	19,915	▲ 7.2	0.99	7,314	▲ 7.4	158.1	1,488	2.3	32.2
7～9月	7,096	16.6	4,790	▲ 5.4	1.48	19,017	15.1	20,679	▲ 4.9	0.92	7,217	▲ 7.6	150.7	1,516	4.3	31.6
25年10月	7,557	15.9	5,017	▲ 11.0	1.51	19,822	18.5	19,910	▲ 9.4	1.00	7,390	▲ 10.9	147.3	1,606	0.7	32.0
11月	7,559	42.5	3,911	▲ 19.3	1.93	20,063	24.9	18,694	▲ 12.9	1.07	6,244	▲ 14.7	159.7	1,392	▲ 6.2	35.6
12月	5,976	20.3	3,441	▲ 13.0	1.74	19,562	27.9	17,233	▲ 13.8	1.14	5,038	▲ 11.5	146.4	1,285	1.3	37.3
10～12月	7,031	25.6	4,123	▲ 14.3	1.71	19,816	23.7	18,612	▲ 12.0	1.06	6,224	▲ 12.4	151.0	1,428	▲ 1.4	34.6
26年1月	7,716	12.4	5,115	▲ 10.7	1.51	19,902	24.6	17,509	▲ 14.3	1.14	6,637	▲ 13.9	129.8	1,285	7.4	25.1
2月	7,132	19.7	4,658	▲ 14.0	1.53	19,698	18.1	17,966	▲ 15.2	1.10	7,201	▲ 18.2	154.6	1,513	9.4	32.5
3月	6,737	6.2	4,836	▲ 14.7	1.39	19,868	13.8	18,549	▲ 17.6	1.07	7,247	▲ 24.3	149.9	1,733	▲ 7.7	35.8
1～3月	7,195	12.6	4,870	▲ 13.1	1.48	19,823	18.7	18,008	▲ 15.8	1.10	7,028	▲ 19.2	144.3	1,510	1.6	31.0
26年4月	6,950	9.4	5,759	▲ 13.3	1.21	19,220	15.2	19,369	▲ 17.1	0.99	7,036	▲ 21.7	122.2	1,542	▲ 16.8	26.8
5月	6,775	4.0	4,640	▲ 15.8	1.46	18,933	11.1	19,090	▲ 17.4	0.99	6,316	▲ 26.4	136.1	1,474	▲ 1.7	31.8
6月	6,821	9.8	4,464	▲ 5.9	1.53	19,059	11.0	18,554	▲ 15.7	1.03	6,549	▲ 15.1	146.7	1,384	▲ 13.3	31.0
4～6月	6,849	7.7	4,954	▲ 12.0	1.38	19,071	12.4	19,004	▲ 16.8	1.00	6,634	▲ 21.3	133.9	1,467	▲ 11.1	29.6
26年7月	7,279	▲ 1.3	4,725	▲ 8.6	1.54	19,295	5.6	18,497	▲ 14.1	1.04	6,388	▲ 18.7	135.2	1,378	▲ 15.4	29.2
8月	6,732	▲ 7.7	4,361	▲ 4.6	1.54	19,090	▲ 0.2	18,209	▲ 11.5	1.05	5,968	▲ 7.9	136.8	1,253	▲ 12.4	28.7
9月	6,892	4.1	4,652	0.5	1.48	19,453	▲ 1.0	18,197	▲ 8.6	1.07	6,788	▲ 7.2	145.9	1,556	4.6	33.4
7～9月	6,968	▲ 1.8	4,579	▲ 4.4	1.52	19,279	1.4	18,301	▲ 11.5	1.05	6,381	▲ 11.6	139.4	1,396	▲ 7.9	30.5
26年10月	8,099	7.2	4,527	▲ 9.8	1.79	20,096	1.4	18,137	▲ 8.9	1.11	6,428	▲ 13.0	142.0	1,484	▲ 7.6	32.8
11月	6,790	▲ 10.2	3,528	▲ 9.8	1.92	20,189	0.6	16,912	▲ 9.5	1.19	5,072	▲ 18.8	143.8	1,260	▲ 9.5	35.7
12月	6,518	9.1	3,211	▲ 6.7	2.03	19,775	1.1	15,586	▲ 9.6	1.27	4,631	▲ 8.1	144.2	1,152	▲ 10.4	35.9
10～12月	7,136	1.5	3,755	▲ 8.9	1.90	20,020	1.0	16,878	▲ 9.3	1.19	5,377	▲ 13.6	143.2	1,299	▲ 9.0	34.6
27年1月	8,581	11.2	4,913	▲ 3.9	1.75	20,811	4.6	16,161	▲ 7.7	1.29	5,968	▲ 10.1	121.5	1,224	▲ 4.7	24.9
2月	7,902	10.8	4,750	2.0	1.66	21,644	9.9	17,008	▲ 5.3	1.27	7,188	▲ 0.2	151.3	1,447	▲ 4.4	30.5
3月	7,230	7.3	5,106	5.6	1.42	21,891	10.2	18,206	▲ 1.8	1.20	7,432	2.6	145.6	1,771	2.2	34.7
1～3月	7,904	9.9	4,923	1.1	1.61	21,449	8.2	17,125	▲ 4.9	1.25	6,863	▲ 2.3	139.4	1,481	▲ 1.9	30.1
27年4月	6,970	0.3	5,347	▲ 7.2	1.30	19,976	3.9	18,690	▲ 3.5	1.07	6,507	▲ 7.5	121.7	1,524	▲ 1.2	28.5
5月																
6月																
4～6月																

資料 職業安定業務統計

* 紹介率 = 紹介件数 / 新規求職者数 × 100

* 就職率 = 就職件数 / 新規求職者数 × 100

4. 一般職業紹介状況 (パート)

平成27年4月

三重労働局

区分 年度・月	新規		新規求職		新規 求人倍率	有効		有効		有効 求人倍率	紹介件数			就職件数		
	求人数	前年 同月比	申込件数	前年 同月比		求人数	前年 同月比	求職者数	前年 同月比		紹介件数	前年 同月比	紹介率	就職件数	前年 同月比	就職率
	人	%	件	%	倍	人	%	人	%	倍	件	%	%	件	%	%
平成21年度	37,719	▲ 14.4	33,314	19.3	1.13	91,577	▲ 24.0	138,594	31.0	0.66	47,859	67.5	143.7	10,864	26.8	32.6
平成22年度	44,246	17.3	31,908	▲ 4.2	1.39	112,710	23.1	130,812	▲ 5.6	0.86	44,861	▲ 6.3	140.6	11,195	3.0	35.1
平成23年度	46,725	5.6	31,533	▲ 1.2	1.48	121,844	8.1	130,646	▲ 0.1	0.93	40,072	▲ 10.7	127.1	10,560	▲ 5.7	33.5
平成24年度	57,564	23.2	30,671	▲ 2.7	1.88	154,580	26.9	129,262	▲ 1.1	1.20	39,003	▲ 2.7	127.2	11,390	7.9	37.1
平成25年度	61,879	7.5	28,501	▲ 7.1	2.17	170,920	10.6	122,178	▲ 5.5	1.40	34,188	▲ 12.3	120.0	11,072	▲ 2.8	38.8
平成26年度	61,547	▲ 0.5	28,305	▲ 0.7	2.17	171,173	0.1	118,408	▲ 3.1	1.45	31,210	▲ 8.7	110.3	10,228	▲ 7.6	36.1
25年4月	4,989	10.8	3,787	2.2	1.32	13,878	12.9	11,851	0.5	1.17	3,769	▲ 5.8	99.5	1,262	4.7	33.3
5月	5,026	14.8	2,934	▲ 3.4	1.71	13,830	14.7	11,891	▲ 1.0	1.16	3,703	▲ 3.9	126.2	1,105	▲ 4.0	37.7
6月	4,684	8.7	2,171	▲ 9.9	2.16	13,362	13.7	11,317	▲ 2.2	1.18	3,023	▲ 12.5	139.2	966	▲ 3.5	44.5
4～6月	4,900	11.4	2,964	▲ 2.9	1.65	13,690	13.8	11,686	▲ 0.9	1.17	3,498	▲ 7.2	118.0	1,111	▲ 0.7	37.5
25年7月	5,236	6.8	2,188	▲ 2.8	2.39	13,631	11.8	10,726	▲ 3.3	1.27	2,598	▲ 6.2	118.7	895	▲ 3.9	40.9
8月	5,044	10.9	2,053	▲ 12.0	2.46	13,791	10.4	10,097	▲ 5.6	1.37	2,375	▲ 13.7	115.7	750	▲ 1.2	36.5
9月	5,277	10.4	2,501	▲ 8.6	2.11	14,285	12.0	10,246	▲ 5.7	1.39	2,875	▲ 18.7	115.0	938	▲ 1.0	37.5
7～9月	5,186	9.3	2,247	▲ 7.9	2.31	13,902	11.4	10,356	▲ 4.9	1.34	2,616	▲ 13.4	116.4	861	▲ 2.0	38.3
25年10月	5,751	9.2	2,408	▲ 12.2	2.39	14,948	13.3	10,295	▲ 8.3	1.45	2,993	▲ 10.7	124.3	959	▲ 5.8	39.8
11月	4,685	▲ 5.9	1,803	▲ 12.3	2.60	14,293	4.9	9,608	▲ 9.3	1.49	2,415	▲ 18.0	133.9	819	▲ 7.5	45.4
12月	4,771	12.8	1,426	▲ 8.8	3.35	14,117	6.5	8,601	▲ 8.7	1.64	1,861	▲ 16.9	130.5	737	▲ 3.7	51.7
10～12月	5,069	5.1	1,879	▲ 11.4	2.70	14,453	8.2	9,501	▲ 8.8	1.52	2,423	▲ 14.8	129.0	838	▲ 5.7	44.6
26年1月	5,901	10.1	2,530	▲ 4.7	2.33	14,435	7.8	8,876	▲ 7.0	1.63	2,647	▲ 11.7	104.6	778	▲ 0.0	30.8
2月	5,325	6.8	2,221	▲ 12.0	2.40	14,899	11.1	9,023	▲ 8.4	1.65	2,833	▲ 16.7	127.6	817	▲ 7.9	36.8
3月	5,190	▲ 2.4	2,479	▲ 6.8	2.09	15,451	9.0	9,647	▲ 8.9	1.60	3,096	▲ 16.4	124.9	1,046	▲ 1.6	42.2
1～3月	5,472	4.8	2,410	▲ 7.8	2.27	14,928	9.3	9,182	▲ 8.1	1.63	2,859	▲ 15.1	118.6	880	▲ 3.2	36.5
26年4月	5,529	10.8	3,605	▲ 4.8	1.53	14,780	6.5	10,820	▲ 8.7	1.37	3,223	▲ 14.5	89.4	1,023	▲ 18.9	28.4
5月	4,937	▲ 1.8	2,665	▲ 9.2	1.85	13,996	1.2	11,014	▲ 7.4	1.27	3,152	▲ 14.9	118.3	1,102	▲ 0.3	41.4
6月	4,562	▲ 2.6	2,309	6.4	1.98	13,576	1.6	10,757	▲ 4.9	1.26	2,795	▲ 7.5	121.0	1,002	3.7	43.4
4～6月	5,009	2.2	2,860	▲ 3.5	1.75	14,117	3.1	10,864	▲ 7.0	1.30	3,057	▲ 12.6	106.9	1,042	▲ 6.2	36.4
26年7月	5,308	1.4	2,253	3.0	2.36	13,708	0.6	10,327	▲ 3.7	1.33	2,536	▲ 2.4	112.6	825	▲ 7.8	36.6
8月	4,503	▲ 10.7	1,904	▲ 7.3	2.37	13,355	▲ 3.2	9,726	▲ 3.7	1.37	2,054	▲ 13.5	107.9	651	▲ 13.2	34.2
9月	5,265	▲ 0.2	2,553	2.1	2.06	14,052	▲ 1.6	9,973	▲ 2.7	1.41	2,669	▲ 7.2	104.5	873	▲ 6.9	34.2
7～9月	5,025	▲ 3.1	2,237	▲ 0.4	2.25	13,705	▲ 1.4	10,009	▲ 3.4	1.37	2,420	▲ 7.5	108.2	783	▲ 9.1	35.0
26年10月	5,270	▲ 8.4	2,427	0.8	2.17	14,169	▲ 5.2	10,089	▲ 2.0	1.40	2,530	▲ 15.5	104.2	885	▲ 7.7	36.5
11月	4,867	3.9	1,778	▲ 1.4	2.74	14,302	0.1	9,413	▲ 2.0	1.52	1,947	▲ 19.4	109.5	747	▲ 8.8	42.0
12月	4,855	1.8	1,483	4.0	3.27	14,337	1.6	8,586	▲ 0.2	1.67	1,695	▲ 8.9	114.3	649	▲ 11.9	43.8
10～12月	4,997	▲ 1.4	1,896	0.9	2.64	14,269	▲ 1.3	9,363	▲ 1.5	1.52	2,057	▲ 15.1	108.5	760	▲ 9.3	40.1
27年1月	5,679	▲ 3.8	2,450	▲ 3.2	2.32	14,642	1.4	8,836	▲ 0.5	1.66	2,445	▲ 7.6	99.8	758	▲ 2.6	30.9
2月	5,207	▲ 2.2	2,262	1.8	2.30	14,800	▲ 0.7	9,021	▲ 0.0	1.64	2,763	▲ 2.5	122.1	697	▲ 14.7	30.8
3月	5,565	7.2	2,616	5.5	2.13	15,456	0.0	9,846	2.1	1.57	3,401	9.9	130.0	1,016	▲ 2.9	38.8
1～3月	5,484	0.2	2,443	1.4	2.24	14,966	0.3	9,234	0.6	1.62	2,870	0.4	117.5	824	▲ 6.4	33.7
27年4月	5,314	▲ 3.9	3,638	0.9	1.46	14,732	▲ 0.3	10,961	1.3	1.34	3,065	▲ 4.9	84.2	1,153	12.7	31.7
5月																
6月																
4～6月																

資料 職業安定業務統計

* 紹介率 = 紹介件数 / 新規求職者数 × 100

* 就職率 = 就職件数 / 新規求職者数 × 100

5. 中高年齢者の職業紹介状況（パートを含む。）

平成27年4月

三重労働局

項目 年度・月	新規求職申込件数				有効求職者数				紹介件数				就職件数				紹介率		就職率	
	全数	前年 同月比	うち 55歳以上	前年 同月比	全数	前年 同月比	うち 55歳以上	前年 同月比	全数	前年 同月比	うち 55歳以上	前年 同月比	全数	前年 同月比	うち 55歳以上	前年 同月比	全数	うち 55歳以上	全数	うち 55歳以上
	件	%	件	%	人	%	人	%	件	%	件	%	件	%	件	%	%	%	%	%
平成21年度	43,313	20.8	25,896	21.8	215,068	50.2	127,474	44.1	63,119	61.5	29,303	61.6	10,320	25.8	5,226	25.1	29.3	23.0	4.8	4.1
平成22年度	38,960	▲ 10.1	23,178	▲ 10.5	186,269	▲ 13.4	112,134	▲ 12.0	59,483	▲ 5.8	27,184	▲ 7.2	11,411	10.6	5,968	14.2	31.9	24.2	6.1	5.3
平成23年度	36,977	▲ 5.1	21,978	▲ 5.2	170,752	▲ 8.3	103,629	▲ 7.6	52,777	▲ 11.3	25,232	▲ 7.2	10,740	▲ 5.9	5,653	▲ 5.3	30.9	24.3	6.3	5.5
平成24年度	36,960	▲ 0.0	21,600	▲ 1.7	169,800	▲ 0.6	101,568	▲ 2.0	51,102	▲ 3.2	23,754	▲ 5.9	11,041	2.8	5,756	1.8	30.1	23.4	6.5	5.7
平成25年度	34,393	▲ 6.9	20,167	▲ 6.6	159,307	▲ 6.2	95,317	▲ 6.2	46,612	▲ 8.8	21,643	▲ 8.9	11,227	1.7	5,685	▲ 1.2	29.3	22.7	7.0	6.0
平成26年度	33,655	▲ 2.1	20,133	▲ 0.2	146,261	▲ 8.2	88,370	▲ 7.3	41,927	▲ 10.1	20,229	▲ 6.5	10,543	▲ 6.1	5,487	▲ 3.5	28.7	22.9	7.2	6.2
25年4月	4,555	4.1	2,972	5.5	15,564	2.1	9,483	1.1	4,710	▲ 2.8	2,194	▲ 6.5	1,151	7.9	593	13.0	30.3	23.1	7.4	6.3
5月	3,278	▲ 8.6	1,851	▲ 10.5	15,299	▲ 1.1	9,228	▲ 2.5	4,519	▲ 5.5	2,058	▲ 9.3	936	▲ 8.6	464	▲ 16.2	29.5	22.3	6.1	5.0
6月	2,663	▲ 5.8	1,572	▲ 5.1	14,603	▲ 2.0	8,808	▲ 2.8	3,981	▲ 13.7	1,813	▲ 17.1	960	▲ 4.3	505	▲ 4.4	27.3	20.6	6.6	5.7
4～6月	3,499	▲ 2.7	2,132	▲ 2.2	15,155	▲ 0.3	9,173	▲ 1.4	4,403	▲ 7.3	2,022	▲ 10.8	1,016	▲ 1.5	521	▲ 2.8	29.1	22.0	6.7	5.7
25年7月	2,895	0.9	1,611	▲ 7.6	14,158	▲ 3.1	8,395	▲ 5.9	3,916	▲ 2.4	1,734	▲ 3.4	956	6.5	482	0.8	27.7	20.7	6.8	5.7
8月	2,677	▲ 2.7	1,553	4.0	13,648	▲ 3.7	8,141	▲ 4.2	3,618	▲ 4.0	1,685	▲ 4.0	809	6.0	384	▲ 1.3	26.5	20.7	5.9	4.7
9月	2,677	▲ 9.1	1,534	▲ 9.4	13,381	▲ 4.6	7,990	▲ 4.3	4,044	▲ 6.2	1,862	▲ 0.9	935	3.5	459	▲ 0.6	30.2	23.3	7.0	5.7
7～9月	2,750	▲ 3.6	1,566	▲ 4.7	13,729	▲ 3.8	8,175	▲ 4.8	3,859	▲ 4.2	1,760	▲ 2.7	900	5.3	442	▲ 0.2	28.1	21.5	6.6	5.4
25年10月	2,874	▲ 11.5	1,658	▲ 13.3	13,257	▲ 7.2	7,955	▲ 6.0	4,013	▲ 8.5	1,830	▲ 7.2	956	▲ 4.6	489	▲ 5.8	30.3	23.0	7.2	6.1
11月	2,198	▲ 18.7	1,267	▲ 16.2	12,406	▲ 10.1	7,316	▲ 9.8	3,352	▲ 15.0	1,582	▲ 12.2	872	▲ 2.6	436	▲ 8.0	27.0	21.6	7.0	6.0
12月	1,909	▲ 12.1	1,095	▲ 7.0	11,384	▲ 11.4	6,801	▲ 9.3	2,703	▲ 10.0	1,206	▲ 7.9	794	▲ 0.8	413	2.2	23.7	17.7	7.0	6.1
10～12月	2,327	▲ 14.1	1,340	▲ 12.6	12,349	▲ 9.5	7,357	▲ 8.3	3,356	▲ 11.1	1,539	▲ 9.1	874	▲ 2.8	446	▲ 4.3	27.2	20.9	7.1	6.1
26年1月	3,063	▲ 2.3	1,835	▲ 3.2	11,620	▲ 10.1	6,957	▲ 8.7	3,609	▲ 5.6	1,715	▲ 6.2	828	13.4	405	11.9	31.1	24.7	7.1	5.8
2月	2,725	▲ 12.7	1,548	▲ 13.3	11,795	▲ 11.6	7,006	▲ 10.8	4,074	▲ 12.5	1,994	▲ 11.6	937	12.6	490	10.9	34.5	28.5	7.9	7.0
3月	2,879	▲ 10.8	1,671	▲ 9.5	12,192	▲ 14.0	7,237	▲ 13.3	4,073	▲ 17.9	1,970	▲ 16.3	1,093	▲ 2.8	565	▲ 8.7	33.4	27.2	9.0	7.8
1～3月	2,889	▲ 8.6	1,685	▲ 8.5	11,869	▲ 12.0	7,067	▲ 11.0	3,919	▲ 12.5	1,893	▲ 11.8	953	6.5	487	2.7	33.0	26.8	8.0	6.9
26年4月	4,070	▲ 10.6	2,739	▲ 7.8	13,299	▲ 14.6	8,245	▲ 13.1	3,852	▲ 18.2	1,796	▲ 18.1	959	▲ 16.7	501	▲ 15.5	29.0	21.8	7.2	6.1
5月	2,935	▲ 10.5	1,709	▲ 7.7	13,261	▲ 13.3	8,175	▲ 11.4	3,655	▲ 19.1	1,743	▲ 15.3	957	2.2	485	4.5	27.6	21.3	7.2	5.9
6月	2,686	0.9	1,560	▲ 0.8	12,924	▲ 11.5	7,921	▲ 10.1	3,594	▲ 9.7	1,746	▲ 3.7	925	▲ 3.6	496	▲ 1.8	27.8	22.0	7.2	6.3
4～6月	3,230	▲ 7.7	2,003	▲ 6.1	13,161	▲ 13.2	8,114	▲ 11.5	3,700	▲ 16.0	1,762	▲ 12.9	947	▲ 6.8	494	▲ 5.2	28.1	21.7	7.2	6.1
26年7月	2,944	1.7	1,761	9.3	12,801	▲ 9.6	7,771	▲ 7.4	3,664	▲ 6.4	1,711	▲ 1.3	877	▲ 8.3	460	▲ 4.6	28.6	22.0	6.9	5.9
8月	2,471	▲ 7.7	1,451	▲ 6.6	12,350	▲ 9.5	7,435	▲ 8.7	3,167	▲ 12.5	1,513	▲ 10.2	758	▲ 6.3	385	0.3	25.6	20.3	6.1	5.2
9月	2,833	5.8	1,670	8.9	12,389	▲ 7.4	7,439	▲ 6.9	3,563	▲ 11.9	1,698	▲ 8.8	951	1.7	464	1.1	28.8	22.8	7.7	6.2
7～9月	2,749	▲ 0.0	1,627	3.9	12,513	▲ 8.9	7,548	▲ 7.7	3,465	▲ 10.2	1,641	▲ 6.8	862	▲ 4.2	436	▲ 1.4	27.7	21.7	6.9	5.8
26年10月	2,720	▲ 5.4	1,607	▲ 3.1	12,238	▲ 7.7	7,353	▲ 7.6	3,402	▲ 15.2	1,663	▲ 9.1	924	▲ 3.3	489	0.0	27.8	22.6	7.6	6.7
11月	2,093	▲ 4.8	1,218	▲ 3.9	11,392	▲ 8.2	6,779	▲ 7.3	2,713	▲ 19.1	1,317	▲ 16.8	787	▲ 9.7	409	▲ 6.2	23.8	19.4	6.9	6.0
12月	1,869	▲ 2.1	1,104	0.8	10,587	▲ 7.0	6,308	▲ 7.2	2,463	▲ 8.9	1,131	▲ 6.2	676	▲ 14.9	356	▲ 13.8	23.3	17.9	6.4	5.6
10～12月	2,227	▲ 4.3	1,310	▲ 2.2	11,406	▲ 7.6	6,813	▲ 7.4	2,859	▲ 14.8	1,370	▲ 11.0	796	▲ 8.9	418	▲ 6.3	25.1	20.1	7.0	6.1
27年1月	3,109	1.5	1,908	4.0	11,132	▲ 4.2	6,738	▲ 3.1	3,219	▲ 10.8	1,564	▲ 8.8	752	▲ 9.2	398	▲ 1.7	28.9	23.2	6.8	5.9
2月	2,820	3.5	1,588	2.6	11,550	▲ 2.1	6,895	▲ 1.6	4,177	2.5	2,053	3.0	828	▲ 11.6	421	▲ 14.1	36.2	29.8	7.2	6.1
3月	3,105	7.8	1,818	8.8	12,338	1.2	7,311	1.0	4,458	9.5	2,294	16.4	1,149	5.1	623	10.3	36.1	31.4	9.3	8.5
1～3月	3,011	4.2	1,771	5.1	11,673	▲ 1.7	6,981	▲ 1.2	3,951	0.8	1,970	4.1	910	▲ 4.5	481	▲ 1.2	33.8	28.2	7.8	6.9
27年4月	4,129	1.4	2,741	0.1	13,442	1.1	8,266	0.3	3,782	▲ 1.8	1,844	2.7	1,073	11.9	581	16.0	28.1	22.3	8.0	7.0
5月																				
6月																				
4～6月																				

紹介率 = 中高年紹介件数 / 中高年有効求職者数 × 100

就職率 = 中高年就職件数 / 中高年有効求職者数 × 100

6. 中高年齢者の職業紹介状況（パートを除く。）

平成27年4月

三重労働局

項目 年度・月	新規求職申込件数				有効求職者数				紹介件数				就職件数				紹介率		就職率	
	全数	前年 同月比	うち 55歳以上	前年 同月比	全数	前年 同月比	うち 55歳以上	前年 同月比	全数	前年 同月比	うち 55歳以上	前年 同月比	全数	前年 同月比	うち 55歳以上	前年 同月比	全数	うち 55歳以上	全数	うち 55歳以上
	件	%	件	%	人	%	人	%	件	%	件	%	件	%	件	%	%	%	%	%
平成21年度	26,602	22.3	14,150	25.1	139,943	60.2	74,326	52.7	40,740	57.8	16,213	57.5	5,694	26.7	2,566	29.8	29.1	21.8	4.1	3.5
平成22年度	23,236	▲12.7	12,233	▲13.5	116,575	▲16.7	63,522	▲14.5	37,714	▲7.4	14,664	▲9.6	6,325	11.1	2,935	14.4	32.4	23.1	5.4	4.6
平成23年度	20,783	▲10.6	10,446	▲14.6	99,895	▲14.3	52,992	▲16.6	32,922	▲12.7	13,488	▲8.0	5,862	▲7.3	2,727	▲7.1	33.0	25.5	5.9	5.1
平成24年度	20,639	▲0.7	9,862	▲5.6	96,566	▲3.3	48,507	▲8.5	31,025	▲5.8	11,839	▲12.2	5,612	▲4.3	2,462	▲9.7	32.1	24.4	5.8	5.1
平成25年度	18,845	▲8.7	9,030	▲8.4	89,135	▲7.7	44,674	▲7.9	28,753	▲7.3	11,029	▲6.8	5,777	2.9	2,417	▲1.8	32.3	24.7	6.5	5.4
平成26年度	17,628	▲6.5	8,529	▲5.5	77,060	▲13.5	38,430	▲14.0	24,681	▲14.2	9,770	▲11.4	5,211	▲9.8	2,247	▲7.0	32.0	25.4	6.8	5.8
25年4月	2,360	2.7	1,279	2.9	8,710	1.1	4,443	▲2.2	2,844	▲2.2	1,115	▲7.8	536	▲0.9	227	▲7.0	32.7	25.1	6.2	5.1
5月	1,821	▲10.3	831	▲11.5	8,592	▲1.7	4,330	▲4.1	2,802	▲2.4	1,099	▲2.7	440	▲13.9	190	▲20.2	32.6	25.4	5.1	4.4
6月	1,507	▲2.1	719	▲3.6	8,252	▲1.9	4,153	▲3.8	2,495	▲12.2	946	▲13.5	508	▲5.8	224	▲1.8	30.2	22.8	6.2	5.4
4～6月	1,896	▲3.1	943	▲3.4	8,518	▲0.8	4,309	▲3.3	2,714	▲5.6	1,053	▲8.0	495	▲6.6	214	▲9.7	31.9	24.4	5.8	5.0
25年7月	1,682	3.7	777	▲3.8	8,090	▲1.8	4,031	▲5.2	2,545	0.2	935	3.2	524	15.2	220	11.1	31.5	23.2	6.5	5.5
8月	1,539	1.0	721	6.5	7,809	▲2.4	3,913	▲3.0	2,296	0.0	865	▲2.0	436	12.1	158	1.3	29.4	22.1	5.6	4.0
9月	1,416	▲11.4	666	▲9.9	7,537	▲4.6	3,783	▲4.4	2,519	▲1.2	983	10.0	470	5.6	194	▲2.0	33.4	26.0	6.2	5.1
7～9月	1,546	▲2.3	721	▲2.7	7,812	▲2.9	3,909	▲4.2	2,453	▲0.3	928	3.8	477	10.9	191	3.8	31.4	23.7	6.1	4.9
25年10月	1,553	▲11.4	720	▲14.9	7,392	▲7.1	3,721	▲6.4	2,432	▲7.6	894	▲5.3	489	▲1.2	206	▲1.4	32.9	24.0	6.6	5.5
11月	1,212	▲24.3	560	▲20.9	6,901	▲11.8	3,473	▲9.2	2,055	▲14.0	751	▲16.3	458	▲0.9	180	▲15.1	29.8	21.6	6.6	5.2
12月	1,069	▲20.0	502	▲16.1	6,350	▲14.9	3,165	▲12.6	1,681	▲6.5	584	▲5.7	420	1.4	177	▲1.7	26.5	18.5	6.6	5.6
10～12月	1,278	▲18.3	594	▲17.2	6,881	▲11.2	3,453	▲9.3	2,056	▲9.5	743	▲9.4	456	▲0.2	188	▲6.0	29.9	21.5	6.6	5.4
26年1月	1,627	▲5.1	785	▲5.6	6,365	▲14.5	3,149	▲12.7	2,168	▲4.1	864	0.3	431	20.4	185	34.1	34.1	27.4	6.8	5.9
2月	1,534	▲15.7	739	▲16.0	6,506	▲16.3	3,222	▲15.7	2,512	▲12.2	1,031	▲12.0	503	23.0	219	23.0	38.6	32.0	7.7	6.8
3月	1,525	▲15.3	731	▲13.6	6,631	▲19.2	3,291	▲18.5	2,404	▲21.9	962	▲21.9	562	▲5.4	237	▲16.3	36.3	29.2	8.5	7.2
1～3月	1,562	▲12.1	752	▲11.8	6,501	▲16.7	3,221	▲15.7	2,361	▲13.6	952	▲12.5	499	9.9	214	7.0	36.3	29.6	7.7	6.6
26年4月	1,965	▲16.7	1,086	▲15.1	7,006	▲19.6	3,616	▲18.6	2,223	▲21.8	853	▲23.5	458	▲14.6	207	▲8.8	31.7	23.6	6.5	5.7
5月	1,475	▲19.0	677	▲18.5	6,870	▲20.0	3,499	▲19.2	2,035	▲27.4	759	▲30.9	455	3.4	189	▲0.5	29.6	21.7	6.6	5.4
6月	1,385	▲8.1	624	▲13.2	6,677	▲19.1	3,346	▲19.4	2,036	▲18.4	793	▲16.2	405	▲20.3	182	▲18.8	30.5	23.7	6.1	5.4
4～6月	1,608	▲15.2	796	▲15.6	6,851	▲19.6	3,487	▲19.1	2,098	▲22.7	802	▲23.8	439	▲11.3	193	▲9.8	30.6	23.0	6.4	5.5
26年7月	1,561	▲7.2	757	▲2.6	6,735	▲16.7	3,367	▲16.5	2,143	▲15.8	797	▲14.8	418	▲20.2	172	▲21.8	31.8	23.7	6.2	5.1
8月	1,399	▲9.1	668	▲7.4	6,598	▲15.5	3,279	▲16.2	1,988	▲13.4	766	▲11.4	391	▲10.3	169	7.0	30.1	23.4	5.9	5.2
9月	1,454	2.7	694	4.2	6,552	▲13.1	3,246	▲14.2	2,120	▲15.8	832	▲15.4	497	5.7	199	2.6	32.4	25.6	7.6	6.1
7～9月	1,471	▲4.9	706	▲2.1	6,628	▲15.2	3,297	▲15.7	2,084	▲15.0	798	▲14.0	435	▲8.8	180	▲5.8	31.4	24.2	6.6	5.5
26年10月	1,447	▲6.8	678	▲5.8	6,488	▲12.2	3,208	▲13.8	2,036	▲16.3	826	▲7.6	446	▲8.8	193	▲6.3	31.4	25.7	6.9	6.0
11月	1,091	▲10.0	520	▲7.1	6,019	▲12.8	2,951	▲15.0	1,593	▲22.5	619	▲17.6	371	▲19.0	149	▲17.2	26.5	21.0	6.2	5.0
12月	1,020	▲4.6	476	▲5.2	5,620	▲11.5	2,756	▲12.9	1,531	▲8.9	581	▲0.5	355	▲15.5	160	▲9.6	27.2	21.1	6.3	5.8
10～12月	1,186	▲7.2	558	▲6.1	6,042	▲12.2	2,972	▲13.9	1,720	▲16.3	675	▲9.2	391	▲14.3	167	▲11.2	28.5	22.7	6.5	5.6
27年1月	1,647	1.2	829	5.6	5,846	▲8.2	2,928	▲7.0	1,855	▲14.4	730	▲15.5	342	▲20.6	144	▲22.2	31.7	24.9	5.9	4.9
2月	1,535	0.1	714	▲3.4	6,121	▲5.9	3,017	▲6.4	2,583	2.8	1,096	6.3	460	▲8.5	203	▲7.3	42.2	36.3	7.5	6.7
3月	1,649	8.1	806	10.3	6,528	▲1.6	3,217	▲2.2	2,538	5.6	1,118	16.2	613	9.1	280	18.1	38.9	34.8	9.4	8.7
1～3月	1,610	3.1	783	4.1	6,165	▲5.2	3,054	▲5.2	2,325	▲1.5	981	3.0	472	▲5.4	209	▲2.3	37.7	32.1	7.7	6.8
27年4月	1,909	▲2.8	1,012	▲6.8	6,854	▲2.2	3,487	▲3.6	2,143	▲3.6	863	1.2	485	5.9	234	13.0	31.3	24.7	7.1	6.7
5月																				
6月																				
4～6月																				

紹介率＝中高年紹介件数／中高年有効求職者数×100

就職率＝中高年就職件数／中高年有効求職者数×100

7. 中高年齢者の職業紹介状況（パート）

平成27年4月

三重労働局

項目 年度・月	新規求職申込件数				有効求職者数				紹介件数				就職件数				紹介率		就職率	
	全数	前年 同月比	うち 55歳以上	前年 同月比	全数	前年 同月比	うち 55歳以上	前年 同月比	全数	前年 同月比	うち 55歳以上	前年 同月比	全数	前年 同月比	うち 55歳以上	前年 同月比	全数	うち 55歳以上		
	件	%	件	%	人	%	人	%	件	%	件	%	件	%	件	%	%	%		
平成21年度	16,711	18.5	11,746	17.9	75,125	34.5	53,148	33.5	22,379	68.9	13,090	67.0	4,626	24.8	2,660	20.8	29.8	24.6	6.2	5.0
平成22年度	15,724	▲ 5.9	10,945	▲ 6.8	69,694	▲ 7.2	48,612	▲ 8.5	21,769	▲ 2.7	12,520	▲ 4.4	5,086	9.9	3,033	14.0	31.2	25.8	7.3	6.2
平成23年度	16,194	3.0	11,532	5.4	70,857	1.7	50,637	4.2	19,855	▲ 8.8	11,744	▲ 6.2	4,878	▲ 4.1	2,926	▲ 3.5	28.0	23.2	6.9	5.8
平成24年度	16,321	0.8	11,738	1.8	73,234	3.4	53,061	4.8	20,077	1.1	11,915	1.5	5,429	11.3	3,294	12.6	27.4	22.5	7.4	6.2
平成25年度	15,548	▲ 4.7	11,137	▲ 5.1	70,172	▲ 4.2	50,643	▲ 4.6	17,859	▲ 11.0	10,614	▲ 10.9	5,450	0.4	3,268	▲ 0.8	25.5	21.0	7.8	6.5
平成26年度	16,027	3.1	11,604	4.2	69,201	▲ 1.4	49,940	▲ 1.4	17,246	▲ 3.4	10,459	▲ 1.5	5,332	▲ 2.2	3,240	▲ 0.9	24.9	20.9	7.7	6.5
25年4月	2,195	5.7	1,693	7.6	6,854	3.4	5,040	4.2	1,866	▲ 3.7	1,079	▲ 5.2	615	16.9	366	30.2	27.2	21.4	9.0	7.3
5月	1,457	▲ 6.3	1,020	▲ 9.7	6,707	▲ 0.4	4,898	▲ 1.1	1,717	▲ 10.1	959	▲ 15.8	496	▲ 3.3	274	▲ 13.3	25.6	19.6	7.4	5.6
6月	1,156	▲ 10.2	853	▲ 6.4	6,351	▲ 2.2	4,655	▲ 2.0	1,486	▲ 16.2	867	▲ 20.7	452	▲ 2.6	281	▲ 6.3	23.4	18.6	7.1	6.0
4～6月	1,603	▲ 2.3	1,189	▲ 1.2	6,637	0.3	4,864	0.4	1,690	▲ 9.8	968	▲ 13.8	521	4.0	307	2.7	25.5	19.9	7.8	6.3
25年7月	1,213	▲ 2.6	834	▲ 10.9	6,068	▲ 4.7	4,364	▲ 6.6	1,371	▲ 6.8	799	▲ 10.1	432	▲ 2.5	262	▲ 6.4	22.6	18.3	7.1	6.0
8月	1,138	▲ 7.2	832	2.0	5,839	▲ 5.3	4,228	▲ 5.2	1,322	▲ 10.3	820	▲ 6.0	373	▲ 0.3	226	▲ 3.0	22.6	19.4	6.4	5.3
9月	1,261	▲ 6.2	868	▲ 9.0	5,844	▲ 4.6	4,207	▲ 4.2	1,525	▲ 13.4	879	▲ 10.7	465	1.5	265	0.4	26.1	20.9	8.0	6.3
7～9月	1,204	▲ 5.3	845	▲ 6.3	5,917	▲ 4.9	4,266	▲ 5.4	1,406	▲ 10.3	833	▲ 9.0	423	▲ 0.5	251	▲ 3.1	23.8	19.5	7.1	5.9
25年10月	1,321	▲ 11.7	938	▲ 12.1	5,865	▲ 7.2	4,234	▲ 5.6	1,581	▲ 9.9	936	▲ 8.9	467	▲ 7.9	283	▲ 8.7	27.0	22.1	8.0	6.7
11月	986	▲ 10.4	707	▲ 12.1	5,505	▲ 7.8	3,843	▲ 10.3	1,297	▲ 16.4	831	▲ 8.2	414	▲ 4.4	256	▲ 2.3	23.6	21.6	7.5	6.7
12月	840	0.4	593	2.2	5,034	▲ 6.7	3,636	▲ 6.2	1,022	▲ 15.1	622	▲ 10.0	374	▲ 3.1	236	5.4	20.3	17.1	7.4	6.5
10～12月	1,049	▲ 8.4	746	▲ 8.7	5,468	▲ 7.2	3,904	▲ 7.4	1,300	▲ 13.6	796	▲ 8.9	418	▲ 5.4	258	▲ 2.6	23.8	20.4	7.6	6.6
26年1月	1,436	1.1	1,050	▲ 1.2	5,255	▲ 4.1	3,808	▲ 5.0	1,441	▲ 7.7	851	▲ 12.1	397	6.7	220	▲ 1.8	27.4	22.3	7.6	5.8
2月	1,191	▲ 8.7	809	▲ 10.6	5,289	▲ 5.1	3,784	▲ 6.2	1,562	▲ 13.0	963	▲ 11.2	434	2.6	271	2.7	29.5	25.4	8.2	7.2
3月	1,354	▲ 5.0	940	▲ 6.0	5,561	▲ 7.0	3,946	▲ 8.5	1,669	▲ 11.3	1,008	▲ 10.3	531	0.2	328	▲ 2.4	30.0	25.5	9.5	8.3
1～3月	1,327	▲ 4.1	933	▲ 5.7	5,368	▲ 5.4	3,846	▲ 6.6	1,557	▲ 10.9	941	▲ 11.1	454	2.7	273	▲ 0.7	29.0	24.5	8.5	7.1
26年4月	2,105	▲ 4.1	1,653	▲ 2.4	6,293	▲ 8.2	4,629	▲ 8.2	1,629	▲ 12.7	943	▲ 12.6	501	▲ 18.5	294	▲ 19.7	25.9	20.4	8.0	6.4
5月	1,460	0.2	1,032	1.2	6,391	▲ 4.7	4,676	▲ 4.5	1,620	▲ 5.6	984	2.6	502	1.2	296	8.0	25.3	21.0	7.9	6.3
6月	1,301	12.5	936	9.7	6,247	▲ 1.6	4,575	▲ 1.7	1,558	4.8	953	9.9	520	15.0	314	11.7	24.9	20.8	8.3	6.9
4～6月	1,622	1.2	1,207	1.5	6,310	▲ 4.9	4,627	▲ 4.9	1,602	▲ 5.2	960	▲ 0.8	508	▲ 2.5	301	▲ 2.0	25.4	20.7	8.1	6.5
26年7月	1,383	14.0	1,004	20.4	6,066	▲ 0.0	4,404	0.9	1,521	10.9	914	14.4	459	6.3	288	9.9	25.1	20.8	7.6	6.5
8月	1,072	▲ 5.8	783	▲ 5.9	5,752	▲ 1.5	4,156	▲ 1.7	1,179	▲ 10.8	747	▲ 8.9	367	▲ 1.6	216	▲ 4.4	20.5	18.0	6.4	5.2
9月	1,379	9.4	976	12.4	5,837	▲ 0.1	4,193	▲ 0.3	1,443	▲ 5.4	866	▲ 1.5	454	▲ 2.4	265	▲ 0.0	24.7	20.7	7.8	6.3
7～9月	1,278	6.1	921	9.0	5,885	▲ 0.5	4,251	▲ 0.4	1,381	▲ 1.8	842	1.1	427	0.9	256	2.0	23.5	19.8	7.3	6.0
26年10月	1,273	▲ 3.6	929	▲ 1.0	5,750	▲ 2.0	4,145	▲ 2.1	1,366	▲ 13.6	837	▲ 10.6	478	2.4	296	4.6	23.8	20.2	8.3	7.1
11月	1,002	1.6	698	▲ 1.3	5,373	▲ 2.4	3,828	▲ 0.4	1,120	▲ 13.6	698	▲ 16.0	416	0.5	260	1.6	20.8	18.2	7.7	6.8
12月	849	1.1	628	5.9	4,967	▲ 1.3	3,552	▲ 2.3	932	▲ 8.8	550	▲ 11.6	321	▲ 14.2	196	▲ 16.9	18.8	15.5	6.5	5.5
10～12月	1,041	▲ 0.8	752	0.8	5,363	▲ 1.9	3,842	▲ 1.6	1,139	▲ 12.4	695	▲ 12.7	405	▲ 3.1	251	▲ 2.7	21.2	18.1	7.6	6.5
27年1月	1,462	1.8	1,079	2.8	5,286	0.6	3,810	0.1	1,364	▲ 5.3	834	▲ 2.0	410	3.3	254	15.5	25.8	21.9	7.8	6.7
2月	1,285	7.9	874	8.0	5,429	2.6	3,878	2.5	1,594	2.0	957	▲ 0.6	368	▲ 15.2	218	▲ 19.6	29.4	24.7	6.8	5.6
3月	1,456	7.5	1,012	7.7	5,810	4.5	4,094	3.8	1,920	15.0	1,176	16.7	536	0.9	343	4.6	33.0	28.7	9.2	8.4
1～3月	1,401	5.6	988	5.9	5,508	2.6	3,927	2.1	1,626	4.4	989	5.1	438	▲ 3.5	272	▲ 0.4	29.5	25.2	8.0	6.9
27年4月	2,220	5.5	1,729	4.6	6,588	4.7	4,779	3.2	1,639	0.6	981	4.0	588	17.4	347	18.0	24.9	20.5	8.9	7.3
5月																				
6月																				
4～6月																				

紹介率 = 中高年紹介件数 / 中高年有効求職者数 × 100

就職率 = 中高年就職件数 / 中高年有効求職者数 × 100

8. 産業別新規求人の状況（パートを含む全数）

三重労働局計

産 業	平成27年4月	前年同月	前月	増減率	
				対前年	対前月
AB 農 業 , 林 業 , 漁 業	109	131	126	▲ 16.8	▲ 13.5
C 鉱 業 , 採 石 業 , 砂 利 採 取 業	11	19	9	▲ 42.1	22.2
D 建 設 業	1,042	915	934	13.9	11.6
E 製 造 業	1,171	1,271	1,528	▲ 7.9	▲ 23.4
食 料 品	269	241	254	11.6	5.9
飲 料 ・ た ば こ ・ 飼 料	23	14	5	64.3	360.0
織 維 工 業	14	23	75	▲ 39.1	▲ 81.3
木 材 ・ 木 製 品	19	25	27	▲ 24.0	▲ 29.6
家 具 ・ 装 備 品	11	12	21	▲ 8.3	▲ 47.6
パ ル プ ・ 紙 ・ 紙 加 工 品	11	26	22	▲ 57.7	▲ 50.0
印 刷 ・ 同 関 連 業	19	30	25	▲ 36.7	▲ 24.0
化 学 工 業	77	34	69	126.5	11.6
石 油 製 品 ・ 石 炭 製 品	0	1	10	▲ 100.0	▲ 100.0
プ ラ ス チ ッ ク 製 品	50	83	71	▲ 39.8	▲ 29.6
ゴ ム 製 品	39	11	46	254.5	▲ 15.2
窯 業 ・ 土 石 製 品	59	44	54	34.1	9.3
鉄 鋼 業	15	33	40	▲ 54.5	▲ 62.5
非 鉄 金 属	21	13	27	61.5	▲ 22.2
金 属 製 品	166	114	119	45.6	39.5
は ん 用 機 械 器 具	75	59	94	27.1	▲ 20.2
生 産 用 機 械 器 具	62	78	131	▲ 20.5	▲ 52.7
業 務 用 機 械 器 具	23	25	47	▲ 8.0	▲ 51.1
電 子 部 品 ・ デ バ イ ス ・ 電 子 回 路	31	74	63	▲ 58.1	▲ 50.8
電 気 機 械 器 具	74	134	90	▲ 44.8	▲ 17.8
情 報 通 信 機 械 器 具	6	7	9	▲ 14.3	▲ 33.3
輸 送 用 機 械 器 具	91	167	214	▲ 45.5	▲ 57.5
そ の 他 の 製 造 業	16	23	15	▲ 30.4	6.7
F 電 気 ・ ガ ス ・ 熱 供 給 ・ 水 道 業	4	5	12	▲ 20.0	▲ 66.7
G 情 報 通 信 業	496	155	405	220.0	22.5
H 運 輸 業 , 郵 便 業	721	856	803	▲ 15.8	▲ 10.2
I 卸 売 業 , 小 売 業	1,631	1,618	1,539	0.8	6.0
(卸 売 業)	248	260	240	▲ 4.6	3.3
(小 売 業)	1,383	1,358	1,299	1.8	6.5
J 金 融 業 , 保 険 業	104	116	94	▲ 10.3	10.6
K 不 動 産 業 , 物 品 賃 貸 業	117	94	92	24.5	27.2
L 学 術 研 究 , 専 門 ・ 技 術 サ ー ビ ス 業	169	307	232	▲ 45.0	▲ 27.2
M 宿 泊 業 , 飲 食 サ ー ビ ス 業	1,008	930	1,088	8.4	▲ 7.4
N 生 活 関 連 サ ー ビ ス 業 , 娯 楽 業	890	682	531	30.5	67.6
O 教 育 , 学 習 支 援 業	122	210	311	▲ 41.9	▲ 60.8
P 医 療 , 福 祉	2,432	2,364	2,409	2.9	1.0
(医 療 業)	843	975	845	▲ 13.5	▲ 0.2
(社 会 保 険 ・ 社 会 福 祉 ・ 介 護 事 業)	1,589	1,389	1,564	14.4	1.6
Q 複 合 サ ー ビ ス 事 業	145	120	171	20.8	▲ 15.2
R サ ー ビ ス 業 (他 に 分 類 さ れ な い も の)	1,948	2,535	2,095	▲ 23.2	▲ 7.0
(職 業 紹 介 ・ 労 働 者 派 遣 業)	1,131	1,609	1,250	▲ 29.7	▲ 9.5
ST 公 務 ・ そ の 他	164	151	416	8.6	▲ 60.6
合 計	12,284	12,479	12,795	▲ 1.6	▲ 4.0

9. 産業別新規求人の状況（一般）

三重労働局計

産 業	平成27年4月	前年同月	前月	増減率	
				対前年	対前月
AB 農 業 , 林 業 , 漁 業	53	53	42	0.0	26.2
C 鉱 業 , 採 石 業 , 砂 利 採 取 業	11	13	9	▲ 15.4	22.2
D 建 設 業	942	821	885	14.7	6.4
E 製 造 業	819	847	983	▲ 3.3	▲ 16.7
食 料 品	141	99	79	42.4	78.5
飲 料 ・ た ば こ ・ 飼 料	10	8	4	25.0	150.0
織 維 工 業	9	11	27	▲ 18.2	▲ 66.7
木 材 ・ 木 製 品	14	14	17	0.0	▲ 17.6
家 具 ・ 装 備 品	10	7	13	42.9	▲ 23.1
パ ル プ ・ 紙 ・ 紙 加 工 品	6	16	16	▲ 62.5	▲ 62.5
印 刷 ・ 同 関 連 業	8	20	21	▲ 60.0	▲ 61.9
化 学 工 業	54	22	27	145.5	100.0
石 油 製 品 ・ 石 炭 製 品	0	1	7	▲ 100.0	▲ 100.0
プ ラ ス チ ッ ク 製 品	27	45	45	▲ 40.0	▲ 40.0
ゴ ム 製 品	30	7	27	328.6	11.1
窯 業 ・ 土 石 製 品	39	35	39	11.4	0.0
鉄 鋼 業	11	28	36	▲ 60.7	▲ 69.4
非 鉄 金 属	21	10	18	110.0	16.7
金 属 製 品	145	98	106	48.0	36.8
は ん 用 機 械 器 具	66	53	81	24.5	▲ 18.5
生 産 用 機 械 器 具	48	63	109	▲ 23.8	▲ 56.0
業 務 用 機 械 器 具	23	20	42	15.0	▲ 45.2
電 子 部 品 ・ デ バ イ ス ・ 電 子 回 路	27	61	52	▲ 55.7	▲ 48.1
電 気 機 械 器 具	50	90	60	▲ 44.4	▲ 16.7
情 報 通 信 機 械 器 具	3	3	6	0.0	▲ 50.0
輸 送 用 機 械 器 具	68	125	139	▲ 45.6	▲ 51.1
そ の 他 の 製 造 業	9	11	12	▲ 18.2	▲ 25.0
F 電 気 ・ ガ ス ・ 熱 供 給 ・ 水 道 業	4	4	12	0.0	▲ 66.7
G 情 報 通 信 業	256	109	201	134.9	27.4
H 運 輸 業 , 郵 便 業	560	650	574	▲ 13.8	▲ 2.4
I 卸 売 業 , 小 売 業	580	457	625	26.9	▲ 7.2
(卸 売 業)	142	150	150	▲ 5.3	▲ 5.3
(小 売 業)	438	307	475	42.7	▲ 7.8
J 金 融 業 , 保 険 業	56	78	71	▲ 28.2	▲ 21.1
K 不 動 産 業 , 物 品 賃 貸 業	86	62	51	38.7	68.6
L 学 術 研 究 , 専 門 ・ 技 術 サ ー ビ ス 業	132	203	162	▲ 35.0	▲ 18.5
M 宿 泊 業 , 飲 食 サ ー ビ ス 業	309	226	289	36.7	6.9
N 生 活 関 連 サ ー ビ ス 業 , 娯 楽 業	426	269	180	58.4	136.7
O 教 育 , 学 習 支 援 業	33	96	86	▲ 65.6	▲ 61.6
P 医 療 , 福 祉	1,153	1,043	1,155	10.5	▲ 0.2
(医 療 業)	439	523	489	▲ 16.1	▲ 10.2
(社 会 保 険 ・ 社 会 福 祉 ・ 介 護 事 業)	714	520	666	37.3	7.2
Q 複 合 サ ー ビ ス 事 業	51	45	25	13.3	104.0
R サ ー ビ ス 業 (他 に 分 類 さ れ な い も の)	1,397	1,876	1,652	▲ 25.5	▲ 15.4
(職 業 紹 介 ・ 労 働 者 派 遣 業)	901	1,292	1,147	▲ 30.3	▲ 21.4
ST 公 務 ・ そ の 他	102	98	228	4.1	▲ 55.3
合 計	6,970	6,950	7,230	0.3	▲ 3.6

10. 産業別新規求人の状況（パート）

三重労働局計

産 業	平成27年4月	前年同月	前月	増減率	
				対前年	対前月
AB 農 業 , 林 業 , 漁 業	56	78	84	▲ 28.2	▲ 33.3
C 鉱 業 , 採 石 業 , 砂 利 採 取 業	0	6	0	▲ 100.0	—
D 建 設 業	100	94	49	6.4	104.1
E 製 造 業	352	424	545	▲ 17.0	▲ 35.4
食 料 品	128	142	175	▲ 9.9	▲ 26.9
飲 料 ・ た ば こ ・ 飼 料	13	6	1	116.7	1,200.0
織 維 工 業	5	12	48	▲ 58.3	▲ 89.6
木 材 ・ 木 製 品	5	11	10	▲ 54.5	▲ 50.0
家 具 ・ 装 備 品	1	5	8	▲ 80.0	▲ 87.5
パ ル プ ・ 紙 ・ 紙 加 工 品	5	10	6	▲ 50.0	▲ 16.7
印 刷 ・ 同 関 連 業	11	10	4	10.0	175.0
化 学 工 業	23	12	42	91.7	▲ 45.2
石 油 製 品 ・ 石 炭 製 品	0	0	3	—	▲ 100.0
プ ラ ス チ ッ ク 製 品	23	38	26	▲ 39.5	▲ 11.5
ゴ ム 製 品	9	4	19	125.0	▲ 52.6
窯 業 ・ 土 石 製 品	20	9	15	122.2	33.3
鉄 鋼 業	4	5	4	▲ 20.0	0.0
非 鉄 金 属	0	3	9	▲ 100.0	▲ 100.0
金 属 製 品	21	16	13	31.3	61.5
は ん 用 機 械 器 具	9	6	13	50.0	▲ 30.8
生 産 用 機 械 器 具	14	15	22	▲ 6.7	▲ 36.4
業 務 用 機 械 器 具	0	5	5	▲ 100.0	▲ 100.0
電 子 部 品 ・ デ バ イ ス ・ 電 子 回 路	4	13	11	▲ 69.2	▲ 63.6
電 気 機 械 器 具	24	44	30	▲ 45.5	▲ 20.0
情 報 通 信 機 械 器 具	3	4	3	▲ 25.0	0.0
輸 送 用 機 械 器 具	23	42	75	▲ 45.2	▲ 69.3
そ の 他 の 製 造 業	7	12	3	▲ 41.7	133.3
F 電 気 ・ ガ ス ・ 熱 供 給 ・ 水 道 業	0	1	0	▲ 100.0	—
G 情 報 通 信 業	240	46	204	421.7	17.6
H 運 輸 業 , 郵 便 業	161	206	229	▲ 21.8	▲ 29.7
I 卸 売 業 , 小 売 業	1,051	1,161	914	▲ 9.5	15.0
(卸 売 業)	106	110	90	▲ 3.6	17.8
(小 売 業)	945	1,051	824	▲ 10.1	14.7
J 金 融 業 , 保 険 業	48	38	23	26.3	108.7
K 不 動 産 業 , 物 品 賃 貸 業	31	32	41	▲ 3.1	▲ 24.4
L 学 術 研 究 , 専 門 ・ 技 術 サ ー ビ ス 業	37	104	70	▲ 64.4	▲ 47.1
M 宿 泊 業 , 飲 食 サ ー ビ ス 業	699	704	799	▲ 0.7	▲ 12.5
N 生 活 関 連 サ ー ビ ス 業 , 娯 楽 業	464	413	351	12.3	32.2
O 教 育 , 学 習 支 援 業	89	114	225	▲ 21.9	▲ 60.4
P 医 療 , 福 祉	1,279	1,321	1,254	▲ 3.2	2.0
(医 療 業)	404	452	356	▲ 10.6	13.5
(社 会 保 険 ・ 社 会 福 祉 ・ 介 護 事 業)	875	869	898	0.7	▲ 2.6
Q 複 合 サ ー ビ ス 事 業	94	75	146	25.3	▲ 35.6
R サ ー ビ ス 業 (他 に 分 類 さ れ な い も の)	551	659	443	▲ 16.4	24.4
(職 業 紹 介 ・ 労 働 者 派 遣 業)	230	317	103	▲ 27.4	123.3
ST 公 務 ・ そ の 他	62	53	188	17.0	▲ 67.0
合 計	5,314	5,529	5,565	▲ 3.9	▲ 4.5

1 1. 主要産業別・規模別新規求人状況

平成27年4月

三重労働局

産業・規模	項目	パートを含む全数			増減率		一 般			増減率		パート			増減率	
		本年	前年同月	前月	前年同月	前月	本年	前年同月	前月	前年同月	前月	本年	前年同月	前月	前年同月	前月
産 業 計		12,284	12,479	12,795	▲ 1.6	▲ 4.0	6,970	6,950	7,230	0.3	▲ 3.6	5,314	5,529	5,565	▲ 3.9	▲ 4.5
D 建 設 業		1,042	915	934	13.9	11.6	942	821	885	14.7	6.4	100	94	49	6.4	104.1
E 製 造 業		1,171	1,271	1,528	▲ 7.9	▲ 23.4	819	847	983	▲ 3.3	▲ 16.7	352	424	545	▲ 17.0	▲ 35.4
	食 料 品	269	241	254	11.6	5.9	141	99	79	42.4	78.5	128	142	175	▲ 9.9	▲ 26.9
	鉄 鋼 業	15	33	40	▲ 54.5	▲ 62.5	11	28	36	▲ 60.7	▲ 69.4	4	5	4	▲ 20.0	0.0
	金 属 製 品	166	114	119	45.6	39.5	145	98	106	48.0	36.8	21	16	13	31.3	61.5
	は ん 用 機 械	75	59	94	27.1	▲ 20.2	66	53	81	24.5	▲ 18.5	9	6	13	50.0	▲ 30.8
	生 産 用 機 械	62	78	131	▲ 20.5	▲ 52.7	48	63	109	▲ 23.8	▲ 56.0	14	15	22	▲ 6.7	▲ 36.4
	業 務 用 機 械	23	25	47	▲ 8.0	▲ 51.1	23	20	42	15.0	▲ 45.2	0	5	5	▲ 100.0	▲ 100.0
	電 子 部 品 ・ デ バ イ ス	31	74	63	▲ 58.1	▲ 50.8	27	61	52	▲ 55.7	▲ 48.1	4	13	11	▲ 69.2	▲ 63.6
	電 気 機 械	74	134	90	▲ 44.8	▲ 17.8	50	90	60	▲ 44.4	▲ 16.7	24	44	30	▲ 45.5	▲ 20.0
	情 報 通 信 機 械	6	7	9	▲ 14.3	▲ 33.3	3	3	6	0.0	▲ 50.0	3	4	3	▲ 25.0	0.0
	輸 送 用 機 械	91	167	214	▲ 45.5	▲ 57.5	68	125	139	▲ 45.6	▲ 51.1	23	42	75	▲ 45.2	▲ 69.3
G 情 報 通 信 業		496	155	405	220.0	22.5	256	109	201	134.9	27.4	240	46	204	421.7	17.6
H 運 輸 業 , 郵 便 業		721	856	803	▲ 15.8	▲ 10.2	560	650	574	▲ 13.8	▲ 2.4	161	206	229	▲ 21.8	▲ 29.7
I 卸 売 業 , 小 売 業		1,631	1,618	1,539	0.8	6.0	580	457	625	26.9	▲ 7.2	1,051	1,161	914	▲ 9.5	15.0
J 金 融 業 , 保 険 業		104	116	94	▲ 10.3	10.6	56	78	71	▲ 28.2	▲ 21.1	48	38	23	26.3	108.7
M 宿 泊 業 , 飲 食 サ ー ビ ス 業		1,008	930	1,088	8.4	▲ 7.4	309	226	289	36.7	6.9	699	704	799	▲ 0.7	▲ 12.5
P 医 療 , 福 祉		2,432	2,364	2,409	2.9	1.0	1,153	1,043	1,155	10.5	▲ 0.2	1,279	1,321	1,254	▲ 3.2	2.0
R サ ー ビ ス 業		1,948	2,535	2,095	▲ 23.2	▲ 7.0	1,397	1,876	1,652	▲ 25.5	▲ 15.4	551	659	443	▲ 16.4	24.4
事 業 所 規 模 計		12,284	12,479	12,795	▲ 1.6	▲ 4.0	6,970	6,950	7,230	0.3	▲ 3.6	5,314	5,529	5,565	▲ 3.9	▲ 4.5
2 9 人 以 下		8,289	8,490	9,109	▲ 2.4	▲ 9.0	4,773	4,738	5,168	0.7	▲ 7.6	3,516	3,752	3,941	▲ 6.3	▲ 10.8
3 0 ~ 9 9 人		2,713	2,828	2,456	▲ 4.1	10.5	1,512	1,602	1,411	▲ 5.6	7.2	1,201	1,226	1,045	▲ 2.0	14.9
1 0 0 ~ 2 9 9 人		894	753	774	18.7	15.5	447	405	398	10.4	12.3	447	348	376	28.4	18.9
3 0 0 ~ 4 9 9 人		180	186	318	▲ 3.2	▲ 43.4	91	87	168	4.6	▲ 45.8	89	99	150	▲ 10.1	▲ 40.7
5 0 0 ~ 9 9 9 人		134	138	107	▲ 2.9	25.2	87	65	66	33.8	31.8	47	73	41	▲ 35.6	14.6
1 0 0 0 人 以 上		74	84	31	▲ 11.9	138.7	60	53	19	13.2	215.8	14	31	12	▲ 54.8	16.7

12. パートタイム職業紹介状況

項目 区分	新規求職 申込件数	月間有効 求職者数	紹介件数		就職件数		新 規 求人数	月間有効 求人数	充足数
				雇保		雇保			
27年4月	3,638	10,961	3,065	332	1,153	137	5,314	14,732	1,104
前年同月	3,605	10,820	3,223	408	1,023	136	5,529	14,780	988
前 月	2,616	9,846	3,401	430	1,016	137	5,565	15,456	956
桑 名	436	1,322	347	30	112	13	714	1,723	106
四 日 市	647	2,002	525	64	209	31	971	2,743	206
鈴 鹿	465	1,400	342	23	122	14	612	1,570	101
津	616	1,730	595	73	182	24	1,235	3,612	228
松 阪	470	1,428	487	46	162	21	580	1,569	131
伊 勢	426	1,328	335	35	214	14	470	1,553	195
伊 賀	406	1,265	302	50	96	10	499	1,362	80
尾 鷲	95	285	78	11	31	5	136	372	31
熊野出張所	77	201	54	0	25	5	97	228	26

13. 雇用保険適用・給付状況

(1) 雇用保険適用状況

項目 区分	適用事業所数			被 保 険 者 数				労働保険事務組合	
		新規 適用	廃止 脱退		資 格 取 得	資 格 喪 失	事業主 都合 退職	事 務 組合数	委 託 事業所数
27年4月	26,698	188	117	466,308	17,169	13,125	775	141	10,675
前年同月	26,283	201	103	460,607	16,133	13,073	960	141	10,491
前 月	26,627	98	73	462,220	6,815	6,870	348	140	10,645
桑 名	2,994	28	6	51,884	1,645	1,310	57	12	1,247
四 日 市	5,579	50	24	113,665	4,093	2,891	166	27	1,922
鈴 鹿	3,229	21	13	64,844	2,399	1,668	108	8	1,355
津	4,225	28	16	85,464	3,991	2,741	135	26	1,364
松 阪	3,178	8	13	49,514	1,606	1,434	99	20	1,387
伊 勢	3,816	30	20	51,627	1,731	1,497	96	25	1,658
伊 賀	2,252	17	13	35,631	1,267	1,105	58	11	906
尾 鷲	755	4	8	7,317	264	266	27	12	434
熊野出張所	670	2	4	6,362	173	213	29	0	402

(2) 雇用保険求職者給付等状況

項目 区分	基本手当（基本分）				高年齢求職者給付		短期特例給付	
	受給資格 決定件数	初回 受給者数	受給者 実人員	支給金額 (千円)	受給者 数	支給金額 (千円)	受給 者数	支給金額 (千円)
27年4月	2,900	1,646	6,579	762,712	572	127,987	5	950
前年同月	2,941	1,716	6,646	782,952	476	107,406	0	0
前 月	1,714	1,440	6,748	785,241	220	44,947	0	0
桑 名	303	144	688	86,494	95	20,511	0	0
四 日 市	530	315	1,255	142,827	112	25,155	0	0
鈴 鹿	412	243	1,020	122,477	57	12,621	1	84
津	401	249	967	115,402	113	25,306	0	0
松 阪	440	217	861	96,479	45	10,360	0	0
伊 勢	384	249	870	99,966	60	14,365	0	0
伊 賀	267	139	630	68,707	63	14,246	4	866
尾 鷲	93	51	154	16,007	14	2,752	0	0
熊野出張所	70	39	134	14,353	13	2,671	0	0

〔注〕支給金額欄の月計と安定所別内訳の合計は、安定所別内訳を各安定所毎に四捨五入しているため、必ずしも一致しない。四日市には海事取扱分を、伊勢には鳥羽取扱分を含む。以下同様。

(3) 雇用継続給付状況

項目 区分	高年齢雇用継続給付			育児休業給付					介護休業給付	
	受給 者数	受給者 実人員	支給金額 (千円)	基本給付金			職場復帰給付金		受給 者数	支給金額 (千円)
				受給 者数	受給者 実人員	支給金額 (千円)	受給者 数	支給金額 (千円)		
27年4月	3,459	6,554	168,687	1,440	2,973	343,065	0	0	12	2,096
前年同月	3,425	6,473	163,697	1,260	2,608	259,248	0	0	5	617
前 月	3,993	7,521	186,408	1,350	2,759	329,858	0	0	12	2,034
桑 名	476	897	21,139	116	237	28,662	0	0	1	52
四 日 市	936	1,783	45,727	306	615	75,449	0	0	2	275
鈴 鹿	656	1,249	36,934	165	344	40,202	0	0	0	0
津	803	1,534	40,174	388	807	93,959	0	0	5	906
松 阪	298	557	12,113	210	441	48,053	0	0	1	419
伊 勢	22	23	679	141	295	31,275	0	0	2	392
伊 賀	267	510	11,910	87	182	20,150	0	0	1	51
尾 鷲	0	0	0	12	23	2,352	0	0	0	0
熊野出張所	1	1	13	15	29	2,963	0	0	0	0

〔注〕13(2)に同じ。

14. 主要労働・経済指標

	人口 (三重県)	鉱工業 生産指数 (三重県) (TCI)	国内企 業物価 指数 (全国)	消費者 物価指数 (三重県)	新設住宅 着工件数 (三重県)	常用雇用指数		実質賃金指数	
						全 国	三重県	全 国	三重県
平成 23年	1,848,125	91.6	101.5	100.1	9,392	100.6	97.5	100.1	100.8
24年	1,838,611	108.5	100.6	100.2	9,554	101.3	99.2	99.4	101.3
25年	1,829,063	114.3	101.9	100.6	10,738	102.1	97.9	98.9	101.8
26年	1,820,491		105.1		9,858	103.6	97.3	96.4	96.6
平成26年 2月	1,826,467	122.2	102.8	101.2	805	102.3	95.7	81.8	84.6
3月	1,825,305	125.7	102.8	101.2	734	101.9	96.9	86.2	89.9
4月	1,820,324	121.7	105.8	103.0	821	103.2	97.6	83.3	84.5
5月	1,822,055	127.6	106.1	103.7	566	103.6	97.3	81.3	84.2
6月	1,821,554	120.7	106.3	103.6	941	104.0	97.5	133.3	134.4
7月	1,821,401	118.8	106.6	104.0	738	104.3	97.8	111.7	119.7
8月	1,821,133	125.0	106.4	104.5	882	104.2	97.4	82.6	83.1
9月	1,820,691	126.0	106.4	104.4	814	104.2	97.3	80.2	82.2
10月	1,820,491	116.6	105.5	104.1	912	104.2	96.8	80.8	82.0
11月	1,820,304	117.1	105.2	103.7	850	104.5	93.8	84.1	87.0
12月	1,819,737	126.7	104.7	103.8	874	104.6	97.0	166.8	175.5
平成27年 1月	1,818,847	122.1	103.3	103.3	742	104.5	97.7	81.7	82.9
2月	1,817,649	127.2	103.2	103.2	757	104.4	97.1	79.3	80.9
3月	1,816,267		103.5	103.8	837	97.2	96.2	83.2	85.0
4月	1,811,228		p103.6						
資料出所	県統計課		日 本 銀 行	県統計課	県住宅課	厚 生 労働省	県統計課	厚 生 労働省	県統計課

	完 全 失業者数 (万人)	完 全 失 業 率 (TCI : %)	有効求人倍率 (TCI : 倍) (全 国)	基本受給率		企業倒産 (三重県)	
				全 国	三重県	件 数	金額 (百万)
平成 23年	300	4.6	0.65	1.8	2.0	105	61,898
24年	285	4.3	0.80	1.6	2.0	129	59,764
25年	265	4.0	0.93	1.5	2.0	103	27,964
26年	236	3.6	1.09	1.2	1.6	91	12,111
平成26年 2月	232	3.6	1.05	1.2	1.6	8	694
3月	246	3.6	1.07	1.2	1.5	4	1,507
4月	254	3.6	1.08	1.1	1.5	13	2,776
5月	242	3.6	1.09	1.3	1.6	10	756
6月	245	3.7	1.10	1.3	1.6	5	628
7月	248	3.7	1.10	1.3	1.8	7	408
8月	231	3.5	1.10	1.3	1.7	4	724
9月	233	3.6	1.10	1.3	1.8	9	1,007
10月	233	3.5	1.10	1.3	1.7	11	864
11月	219	3.5	1.12	1.2	1.6	6	1,162
12月	210	3.4	1.14	1.2	1.6	3	280
平成27年 1月	231	3.6	1.14	1.1	1.6	4	1,161
2月	226	3.5	1.15	1.1	1.5	9	4,555
3月	228	3.4	1.15	1.1	1.5	10	1,598
4月	234	3.3	1.17	1.0	1.5	5	866
資料出所	総務省	総務省	厚生労働省	厚生労働省	三重労働局	東京商工リサーチ津支店	

(注) ・ TCI=季節調整値 ・ 完全失業者数及び完全失業率については全国数値である。

・ 人口の各暦年については、10月の数値である。

・ 消費者物価指数は津、松阪、桑名、伊賀、尾鷲の5市平均。平成22年=100

・ 常用雇用指数、実質賃金指数は5人以上の事業所分。平成22年=100

・ 鉱工業生産指数は平成22年=100、国内企業物価指数は平成22年=100

基本手当受給者実人員

$$\cdot \text{基本受給率} = \frac{\text{基本手当受給者実人員}}{\text{雇用保険被保険者数} + \text{基本手当受給者実人員}} \times 100 (\%)$$

・ r は数値を補正したもの。pは速報値。

平成26年度障害者職業紹介状況

1. 障害者職業紹介状況
2. 障害者の期末現在登録者数
3. 障害者の産業別・職業別・障害部位別・規模別就職状況
4. 障害者の登録状況

1. 障害者職業紹介状況

項目	区分	平成25年度	平成26年度	桑名	四日市	鈴鹿	津	松阪	伊勢	伊賀	尾鷲	熊野
新規求職申込件数	合計	2,393 (1,053)	2,750 (1,212)	369 (143)	626 (258)	367 (166)	500 (197)	261 (112)	276 (148)	247 (132)	50 (28)	54 (28)
	身体障害者	987 (671)	1,069 (747)	115 (75)	231 (163)	138 (101)	189 (110)	103 (75)	127 (97)	107 (85)	29 (19)	30 (22)
	うち重度	345 (209)	391 (255)	45 (24)	95 (65)	50 (33)	79 (39)	29 (21)	38 (32)	28 (21)	12 (9)	15 (11)
	知的障害者	387 (47)	421 (53)	59 (7)	80 (8)	64 (11)	74 (8)	48 (0)	34 (6)	48 (10)	4 (1)	10 (2)
	うち重度	70 (10)	75 (10)	16 (1)	14 (1)	8 (2)	14 (2)	3 (0)	12 (2)	7 (1)	0 (0)	1 (1)
	精神障害者	940 (307)	1,164 (385)	182 (59)	301 (82)	156 (53)	216 (72)	102 (36)	99 (40)	82 (32)	16 (8)	10 (3)
その他障害者	79 (28)	96 (27)	13 (2)	14 (5)	9 (1)	21 (7)	8 (1)	16 (5)	10 (5)	1 (0)	4 (1)	
就職件数	合計	1,362 (524)	1,495 (597)	216 (87)	340 (128)	243 (101)	242 (82)	149 (60)	155 (70)	105 (48)	20 (8)	25 (13)
	身体障害者	501 (329)	499 (322)	51 (34)	102 (65)	79 (48)	78 (44)	58 (39)	62 (45)	41 (30)	13 (6)	15 (11)
	うち重度	184 (108)	173 (101)	17 (10)	38 (21)	31 (19)	31 (15)	20 (12)	17 (12)	5 (3)	6 (3)	8 (6)
	知的障害者	276 (27)	278 (30)	36 (6)	54 (7)	57 (8)	49 (4)	28 (0)	26 (1)	24 (3)	0 (0)	4 (1)
	うち重度	88 (7)	95 (2)	12 (1)	13 (0)	22 (0)	20 (1)	10 (0)	12 (0)	6 (0)	0 (0)	0 (0)
	精神障害者	555 (159)	668 (236)	119 (45)	179 (55)	100 (43)	103 (33)	58 (21)	59 (22)	38 (14)	6 (2)	6 (1)
その他障害者	30 (9)	50 (9)	10 (2)	5 (1)	7 (2)	12 (1)	5 (0)	8 (2)	2 (1)	1 (0)	0 (0)	
新規登録者数	合計	1,242 (554)	1,403 (623)	191 (74)	298 (130)	192 (90)	249 (100)	148 (52)	153 (83)	118 (63)	25 (15)	29 (16)
	身体障害者	502 (360)	540 (394)	63 (45)	112 (81)	78 (58)	89 (55)	52 (34)	68 (56)	48 (40)	14 (12)	16 (13)
	うち重度	179 (119)	197 (200)	21 (12)	49 (35)	23 (14)	37 (19)	16 (9)	20 (19)	14 (12)	9 (7)	8 (73)
	知的障害者	200 (19)	220 (20)	30 (2)	31 (1)	39 (6)	43 (3)	33 (0)	15 (2)	23 (5)	4 (1)	2 (0)
	うち重度	19 (2)	17 (3)	6 (0)	1 (0)	2 (0)	5 (2)	0 (0)	1 (0)	2 (1)	0 (0)	0 (0)
	精神障害者	487 (153)	573 (186)	91 (25)	143 (44)	69 (25)	103 (35)	56 (17)	56 (22)	41 (14)	7 (2)	7 (2)
その他障害者	53 (22)	70 (23)	7 (2)	12 (4)	6 (1)	14 (7)	7 (1)	14 (3)	6 (4)	0 (0)	4 (1)	

(注) ()内は45歳以上の者

2. 障害者の期末現在登録者数

(平成27年3月末現在)

項目	区分	平成25年度	平成26年度	桑名	四日市	鈴鹿	津	松阪	伊勢	伊賀	尾鷲	熊野
計	合計	10,912	11,601	1,622	2,613	1,537	1,698	1,340	1,208	1,065	259	259
	うち重度	3,092	3,215	477	616	459	514	384	332	282	81	70
	身体障害者	5,879	5,965	836	1,273	785	851	682	642	579	146	171
	うち重度	2,249	2,311	345	482	329	380	263	212	182	58	60
	知的障害者	2,513	2,656	342	584	341	356	318	307	287	63	58
	うち重度	843	904	132	134	130	134	121	120	100	23	10
	精神障害者	2,365	2,782	416	715	393	437	323	241	187	44	26
	その他障害者	155	198	28	41	18	54	17	18	12	6	4
有効求職者	合計	2,699	2,699	452	480	370	440	283	230	283	84	77
	うち重度	601	610	109	92	89	102	63	50	54	28	23
	身体障害者	1,269	1,253	224	197	154	187	147	117	132	51	44
	うち重度	465	488	90	80	62	78	55	38	40	25	20
	知的障害者	420	394	54	63	69	68	31	32	48	10	19
	うち重度	136	122	19	12	27	24	8	12	14	3	3
	精神障害者	936	978	163	207	138	168	103	73	96	20	10
	その他障害者	74	74	11	13	9	17	2	8	7	3	4
就業中の者	合計	7,153	7,778	1,007	1,820	1,087	1,067	892	833	774	146	152
	うち重度	2,224	2,326	319	446	356	366	288	242	228	45	36
	身体障害者	4,039	4,151	513	923	578	570	469	464	442	84	108
	うち重度	1,570	1,602	212	337	254	261	181	152	142	30	33
	知的障害者	1,918	2,070	259	478	264	263	256	238	238	42	32
	うち重度	654	724	107	109	102	105	107	90	86	15	3
	精神障害者	1,126	1,455	218	403	237	200	156	123	89	17	12
	その他障害者	70	102	17	16	8	34	11	8	5	3	0
保留中の者	合計	1,060	1,124	163	313	80	191	165	145	8	29	30
	うち重度	267	279	49	78	14	46	33	40	0	8	11
	身体障害者	571	561	99	153	53	94	66	61	5	11	19
	うち重度	214	221	43	65	13	41	27	22	0	3	7
	知的障害者	175	192	29	43	8	25	31	37	1	11	7
	うち重度	53	58	6	13	1	5	6	18	0	5	4
	精神障害者	303	349	35	105	18	69	64	45	2	7	4
	その他障害者	11	22	0	12	1	3	4	2	0	0	0

3. 障害者の産業別・職業別・障害部位別・規模別就職状況

平成26年度

産業別 職業別・障害部位別・規模別	区分	身体障害者		知的障害者		精神障害者	その他の 障害者
			うち重度		うち重度		
	合計	499	173	278	95	668	50
産業別	AB 農, 林, 漁業	10	2	10	3	26	0
	C 鉱業	1	0	0	0	0	0
	D 建設業	16	2	2	0	19	0
	E 製造業	69	25	42	10	64	3
	F 電気・ガス・熱供給・水道業	2	0	0	0	0	0
	G 情報通信業	4	0	0	0	3	0
	H 運輸業, 郵便業	29	7	9	4	17	1
	I 卸売業, 小売業	43	13	20	10	47	3
	J 金融業, 保険業	30	8	0	0	12	0
	K 不動産業, 物品賃貸業	1	0	0	0	3	0
	L 学術研究, 専門・技術サービス業	6	3	0	0	16	1
	M 宿泊業, 飲食サービス業	14	7	18	4	11	0
	N 生活関連サービス業, 娯楽業	8	5	3	2	7	2
	O 教育, 学習支援業	4	3	4	2	5	0
	P 医療, 福祉	192	75	125	44	375	33
	Q 複合サービス業	5	2	9	6	4	0
	R サービス業	47	15	27	8	38	3
ST 公務・その他	18	6	9	2	21	4	
	合計	499	173	278	95	668	50
職業別	A 管理	1	1	0	0	0	0
	B 専門・技術	29	13	0	0	18	2
	C 事務	110	42	13	2	76	8
	D 販売	14	3	6	3	24	3
	E サービス	47	15	26	7	41	5
	F 保安	12	2	1	0	5	0
	G 農林漁業	23	8	27	10	64	4
	H 生産工程	85	29	52	10	121	6
	I 輸送・機械運転	21	5	1	0	8	0
	J 建設・採掘	4	0	1	0	4	0
	K 運搬・清掃・包装等	153	55	151	63	307	22
	分類不能の職業	0	0	0	0	0	0
障害部位別	合計	499	173				
	1 視覚	18	11				
	2 聴覚	72	43				
	3 平衡機能	0	0				
	4 音声・言語・そしゃく	9	0				
	5 上肢切断	14	1				
	6 上肢機能	96	36				
	7 下肢切断	11	0				
	8 下肢機能	134	12				
	9 体幹機能	28	5				
	10 脳病変上肢機能	2	1				
	11 脳病変移動機能	0	0				
	12 心臓機能	60	30				
	13 腎臓機能	33	28				
	14 呼吸器機能	5	0				
	15 膀胱・直腸機能	10	0				
	16 免疫機能	7	6				
17 肝機能	0	0					
	合計	499	173	278	95	668	50
企業規模	49人以下	198	68	120	35	375	24
	50～55人	14	6	11	4	17	1
	56～300人	162	53	81	33	171	17
	301人以上	125	46	66	23	105	8

4. 障害者の登録状況

(平成27年3月末現在)

区分	障害部位	性、程度	計	男	女	計のうち	
						重度	障害者
有効求職者	合計		2,699 (1,385)	1,742	948	610	(367)
	身体障害者計		1,253 (930)	842	408	488	(342)
	1. 視覚		70	56	13	35	
	2～4 聴覚・平衡・音声言語・そしゃく機能		164	87	77	87	
	5. 6 上肢切断機能		254	176	77	82	
	7. 8 下肢切断機能		341	200	141	53	
	9. 体幹機能		78	54	23	23	
	10. 11 脳病変による運動機能		15	10	5	10	
	12～17 内部機能		331	259	72	198	
	知的障害者		394 (68)	263	128	122	
精神障害者		978 (358)	584	391			
その他障害者		74 (25)	53	21			
就業中の者	合計		7,778 (4,101)	5,244	2,506	2,326	(1,156)
	身体障害者計		4,151 (2,940)	2,848	1,296	1,602	(1,000)
	1. 視覚		239	166	72	121	
	2～4 聴覚・平衡・音声言語・そしゃく機能		790	483	306	518	
	5. 6 上肢切断機能		901	691	208	208	
	7. 8 下肢切断機能		1,193	752	439	180	
	9. 体幹機能		222	161	61	77	
	10. 11 脳病変による運動機能		70	40	30	38	
	12～17 内部機能		736	555	180	460	
	知的障害者		2,070 (544)	1,391	666	724	
精神障害者		1,455 (585)	930	518			
その他障害者		102 (17)	75	26			
保留中の者	合計		1,124 (683)	742	380	279	(192)
	身体障害者計		561 (457)	400	161	221	(174)
	1. 視覚		39	29	10	13	
	2～4 聴覚・平衡・音声言語・そしゃく機能		62	34	28	36	
	5. 6 上肢切断機能		120	93	27	43	
	7. 8 下肢切断機能		136	84	52	21	
	9. 体幹機能		48	35	13	18	
	10. 11 脳病変による運動機能		5	2	3	4	
	12～17 内部機能		151	123	28	86	
	知的障害者		192 (53)	129	62	58	
精神障害者		349 (160)	200	148			
その他障害者		22 (12)	13	9			

(注) ()内は45歳以上の者