

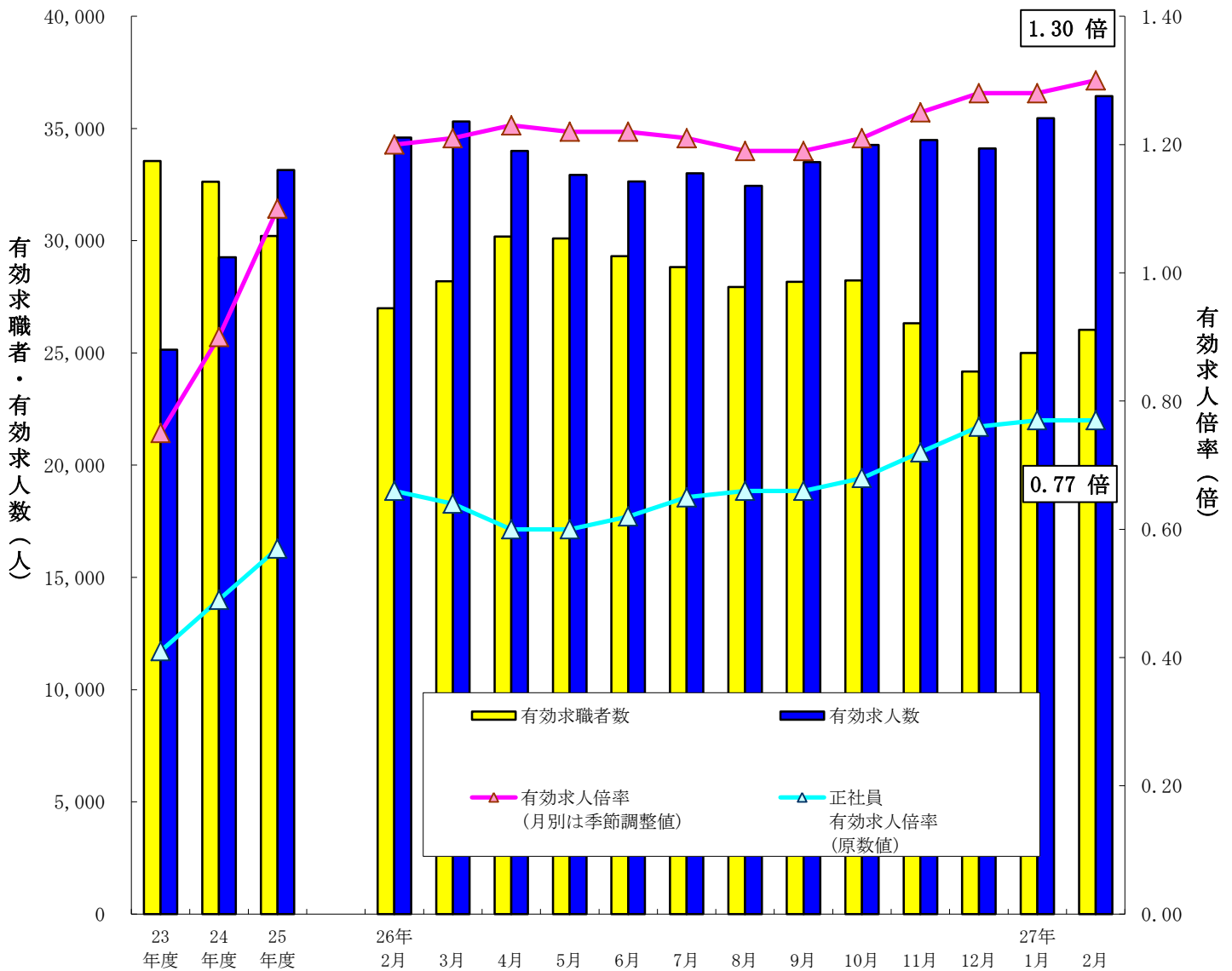
労働市場月報

平成27年2月

特集

全国の完全失業率（季節調整値）の推移

有効求人倍率の推移（パートタイムを含む。）



三重労働局職業安定部

目 次

(平成27年2月内容)

労働市場の概要

1. 概 況	1
2. 求人の動向	3
3. 求職者の動向	4
4. 就職の状況	5
5. 雇用保険受給者の状況	5

<指標の動向>

求人倍率の推移（季節調整値）－グラフ－	6
求人、求職の推移	6
有効求人倍率（季節調整値）の推移（平成元年度～26年度）	7
安定所別有効求人倍率の推移	8
安定所別新規求人倍率の推移	8
新規求人の状況	9
安定所別新規求人の状況	9
主要産業別新規求人の状況	10
製造業のうち主要業種別の求人状況	10
新規求職者の状況	11
安定所別新規求職者の状況	11
就職件数の状況	12
安定所別就職件数の状況	12

統 計 表

1. 一般職業紹介業務指標	13
2. 一般職業紹介状況（学卒を除き、パートを含む。）	14
3. 一般職業紹介状況（学卒、パートを除く。）	15
4. 一般職業紹介状況（パート）	16
5. 中高年齢者の職業紹介状況（パートを含む。）	17
6. 中高年齢者の職業紹介状況（パートを除く。）	18
7. 中高年齢者の職業紹介状況（パート）	19
8. 産業別新規求人の状況（パートを含む全数）	20
9. 産業別新規求人の状況（一般）	21
10. 産業別新規求人の状況（パート）	22
11. 主要産業別・規模別新規求人状況	23
12. パートタイム職業紹介状況	24
13. 雇用保険適用・給付状況	24
（1）雇用保険適用状況	24
（2）雇用保険求職者給付等状況	25
（3）雇用継続給付状況	25
14. 主要労働・経済指標	26

特 集

全国の完全失業率（季節調整値）の推移	27
--------------------	----

労働市場の概況

1 概要

(1) 経済・産業活動の状況

【景気判断】

景気は上向きつつあり、今後、緩やかに持ち直して行く見通し

【個人消費】

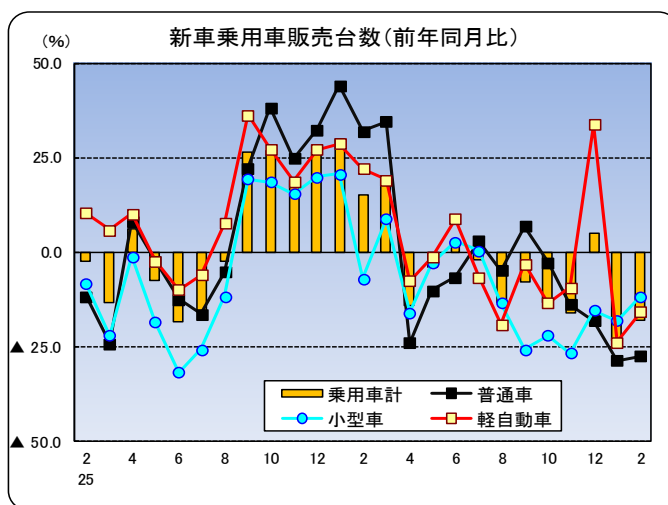
1月の勤労者世帯消費支出（津市）は前年同月と比べ11.9%減少し、4か月ぶりの減少となった。

1月の大型小売店販売額（三重県）は、全店ベースが前年同月と比べ1.7%増加し6か月連続での増加となったが、既存店ベースでは0.1%減少し2か月ぶりの減少となった。

2月の県内普通自動車等新車登録台数（含む軽）は、前年同月と比べ18.2%減少し、2か月連続で減少となった。

また、軽自動車を除いた普通車と小型車の登録台数は、前年同月と比べ20.1%減で11か月連続の減少となった。

車種別内訳を見ると、普通乗用車の登録台数は前年同月と比べ27.6%減で5か月連続の減少、小型乗用車登録台数は同11.7%減で7か月連続の減少となった。軽自動車新車販売台数（乗用）は、同15.8%減で2か月連続の減少となった。



【住宅投資】

県内1月の住宅着工戸数は742戸で、前年同月と比べ19.4%減で5か月連続の減少。利用関係別では、持家410戸(25.9%減)、貸家270戸(3.8%増)、給与住宅2戸(全増)、分譲住宅60戸(44.4%減)。

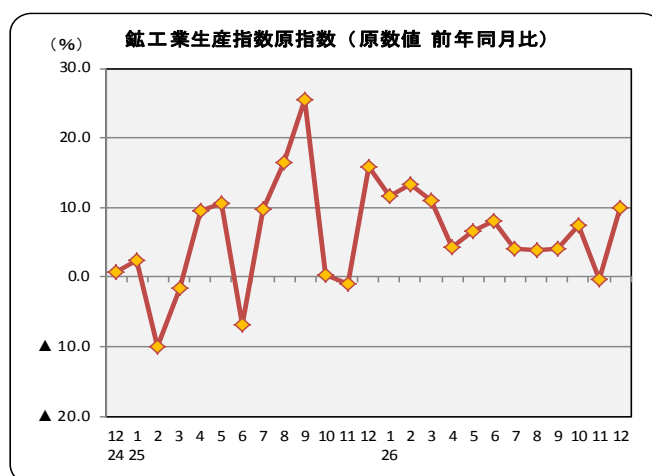
消費増税前の駆け込み需要に対する反動が根強く残るなか、持家は12か月連続の減少となった。

【企業活動】

県内12月の鉱工業生産指数は、原指数（平成22年=100）は130.6で前年同月比9.9%上昇、2か月ぶりのプラスとなった。

季節調整済指数（平成22年=100）は126.7で前月比8.2%上昇、2か月連続の上昇となった。

業種別では、情報通信機械工業、金属製品工業、繊維工業などで上昇、電子部品・デバイス工業、輸送機械工業、化学工業などで低下した。



【設備投資】

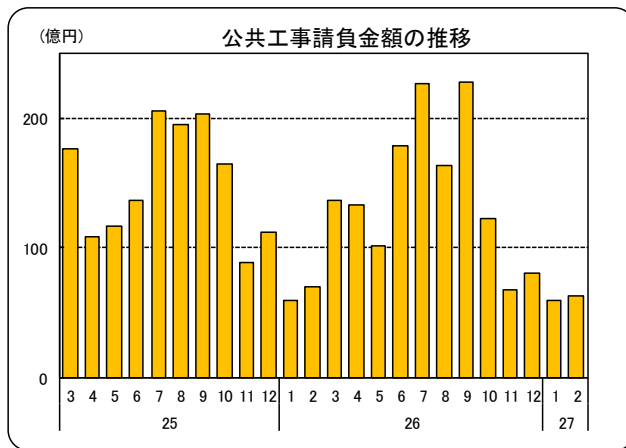
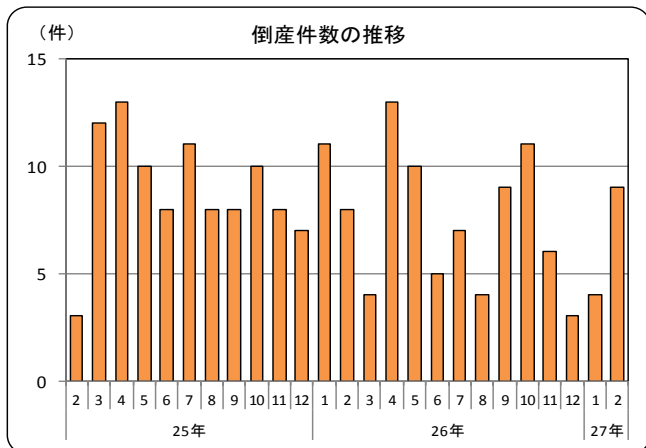
設備投資では、1月の県内非居住用建築物着工床面積をみると、前年同月と比べ13.8%増で、3か月ぶりの増加となった。

一方、2月の貨物自動車登録台数（除く軽）は、普通貨物19.4%減で4か月ぶりの減少、小型貨物17.1%

増で2か月ぶりの増加、貨物全体では前年同月と比べ2.8%の増加となった。

【企業倒産】

県内2月の倒産件数は9件（前年同月8件、前月4件）で負債総額は45億5,500万円、倒産件数は前年同月から1件増加し、前月からは5件増加した。負債総額は、前年同月差で38億6,100万円増加、前月差で33億9,400万円増加した。



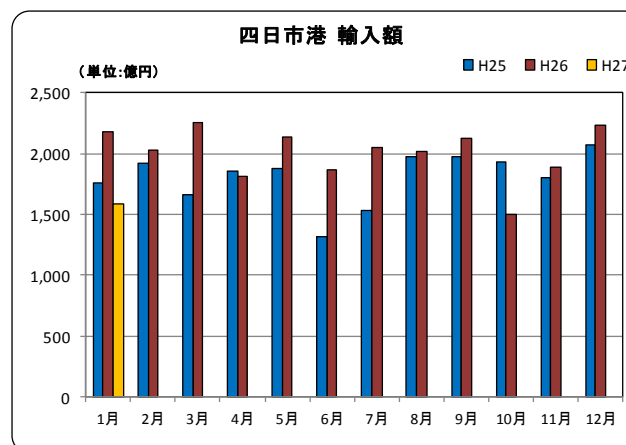
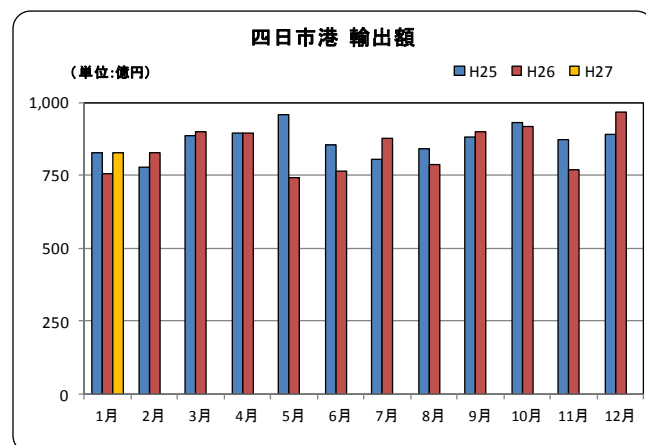
【公共投資】

県内2月の公共工事の動向は、請負件数は前年同月と比べ2.3%減で3か月ぶりの減少、請負金額は同10.5%減で2か月ぶりの減少となった。

【輸出入】

名古屋税関四日市税関支署による1月の四日市港の輸出総額は827億円（前年同月比9.4%増）で、2か月連続の増加、輸入総額は1,590億円（同27.0%減）で3か月ぶりの減少、差引額は763億円の輸入超過となった。

品目別では、輸出は「原動機」、「自動車の部分品」などは減少したものの、「石油製品」、「金属加工機械」、「プラスチック」などが増加した。輸入は「非鉄金属鉱」、「石油製品」などは増加したものの、「原油及び粗油」、「液化天然ガス」、「半導体等電子部品」などが減少した。



【資料】 ㈱三重銀総研「三重県経済の現状と見通し」、㈱百五経済研究所「三重県経済の動向」、三重県戦略企画部統計課公表資料、経済産業省「商業動態統計調査」、(社)自販連三重県支部、(社)全国軽自動車協会連合会、三重県県土整備部住宅課、㈱東京商工リサーチ津支店「三重県の企業倒産動向」、東日本建設業保証㈱、名古屋税関四日市税関支署、三重労働局

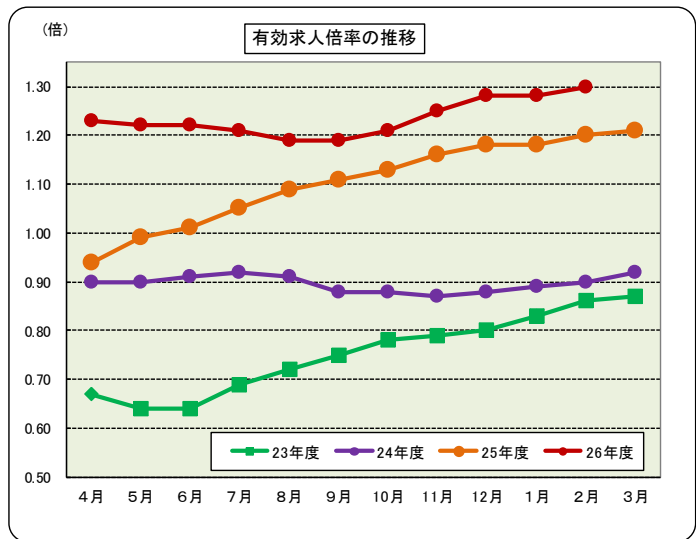
(2) 最近の雇用情勢

2月の有効求人数（季節調整値）は35,715人で前月に比べ1.2%増、5か月連続で増加し、有効求職者数（季節調整値）は27,535人で同0.02%増、2か月連続で増加したことから、有効求人倍率は1.30倍となり、前月から0.02ポイント上昇した。

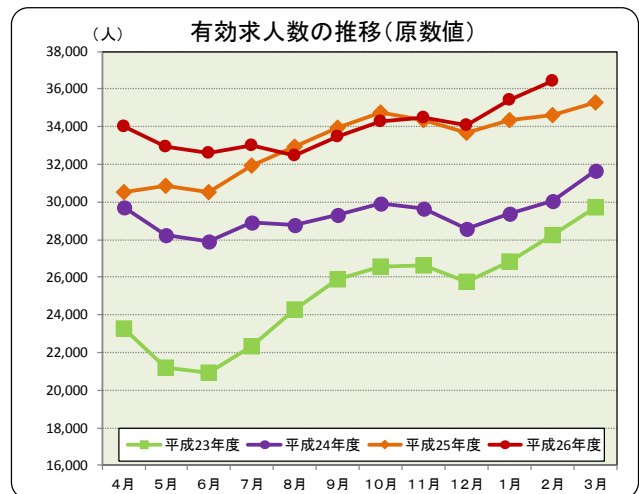
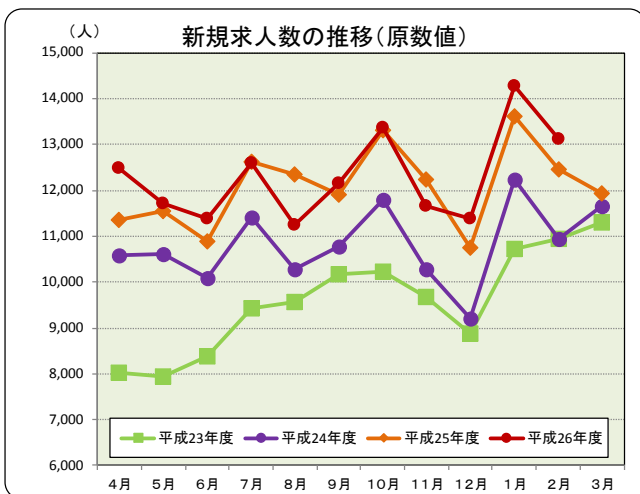
新規求人数（季節調整値）は12,704人で前月に比べ1.6%減少、新規求職者数（季節調整値）は7,012人で同0.3%減少したことから、新規求人倍率は1.81倍となり、前月を0.03ポイント下回った。

県内各安定所の有効求人倍率（原数値）は、津1.85倍、桑名1.56倍、尾鷲1.53倍、伊賀1.48倍、四日市1.32倍、松阪1.27倍、鈴鹿1.15倍、伊勢1.15倍、熊野0.90倍の順。津、桑名、尾鷲、伊賀、四日市、松阪、熊野では前年同月を上回り、鈴鹿、伊勢では下回った。

県内の雇用情勢は、一部に弱さが見られるものの、改善している。

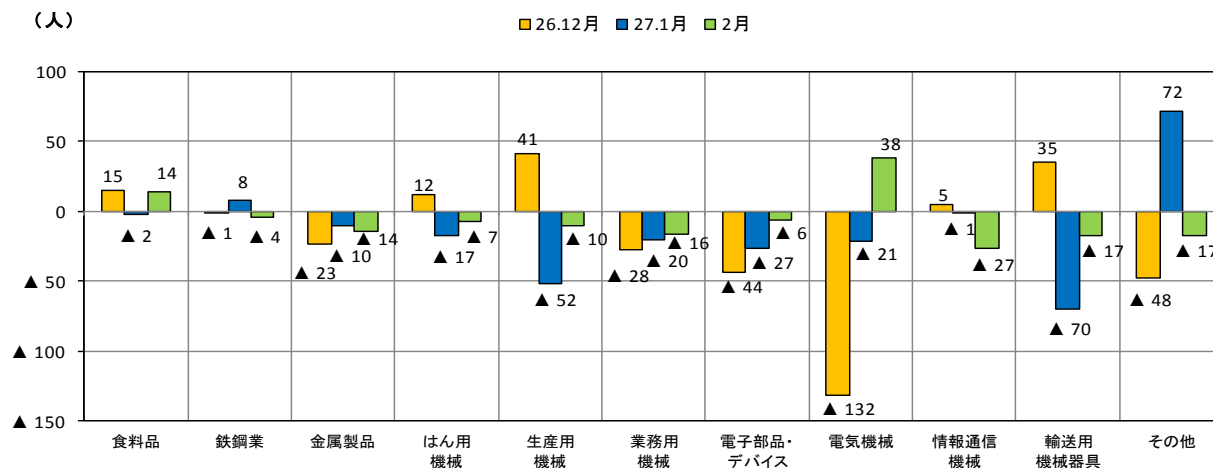


2 求人の動向



2月の新規求人数（原数値）は13,109人で、前年同月比5.2%、652人増加。3か月連続の増加となった。パートを除く一般の新規求人は前年同月より10.8%増加、パートの新規求人は2.2%減少した。有効求人数（原数値）は36,444人で、前年同月比5.3%、1,847人増加。4か月連続で増加した。

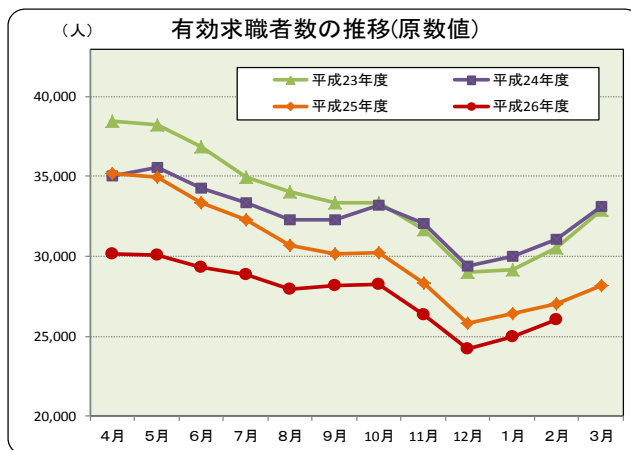
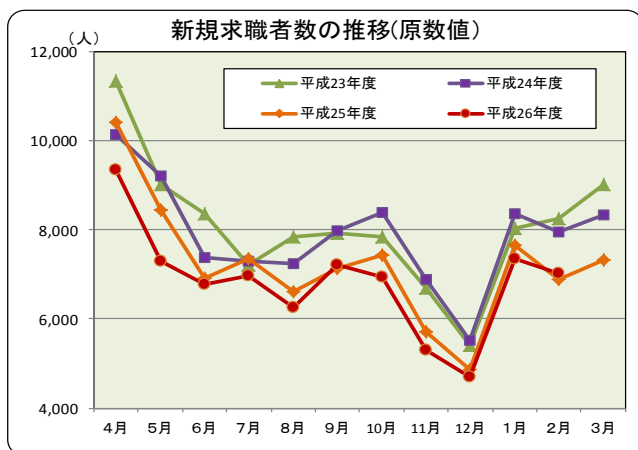
製造業業種別新規求人(前年同月増減差比較)の状況



主な産業別で前年同月比を見ると、運輸業・郵便業（29.9%、220人増）、公務・その他（22.8%、103人増）、医療・福祉（20.2%、450人増）、サービス業（他に分類されないもの）（12.9%、264人増）などで増加。生活関連サービス業・娯楽業（23.0%、152人減）、宿泊業・飲食サービス業（17.2%、189人減）、製造業（4.2%、66人減）などで減少した。

正社員有効求人数は12,941人で、前年同月（11,745人）と比べ10.2%、1,196人増加、常用就職希望有効求職者数は16,887人で、前年同月（17,873人）と比べ5.5%、986人減少。求人数が増加し求職者数が減少したため、正社員有効求人倍率は0.77倍となり、前年同月を0.11ポイント上回った。

3 求職者の動向



2月の新規求職申込件数は7,012件で、前年同月比1.9%、133人増加。5か月ぶりに増加した。

安定所別内訳は、前年同月と比べ、尾鷲（9.2%減）、桑名（8.0%減）、四日市（5.9%減）、津（5.0%減）では減少したが、伊賀（1.6%増）、松阪（8.0%増）、熊野（14.8%増）、伊勢（16.0%増）、鈴鹿（16.2%増）では増加した。

新規求職者を年齢区分別にみると、45歳未満の者は4,192人で、前年同月と比べ0.9%増加し、45歳以上の者は2,820人で、同3.5%増加した。

有効求職者数は26,029人で、前年同月比3.6%、960人減少。22か月連続の減少となった。

安定所別内訳は、前年同月と比べ、伊賀（11.1%減）、津（4.9%減）、桑名（4.6%減）、四日市（3.1%減）、尾鷲（2.7%減）、松阪（2.0%減）、熊野（1.4%減）では減少したが、鈴鹿（0.1%増）、伊勢（0.2%増）では増加した。

有効求職者を年齢区別にみると、45歳未満の者は14,479人で、前年同月と比べ4.7%減少し、45歳以上の者は11,550人で、同2.1%減少した。

新規常用求職者4,720人（パートタイムを除く）を態様別に前年同月と比べると、「在職者」は1,831人（6.1%増）で2か月ぶりに増加、「無業者」は432人（16.1%減）で37か月連続減少、「離職者」は2,457人（2.7%増）で19か月ぶりに増加した。

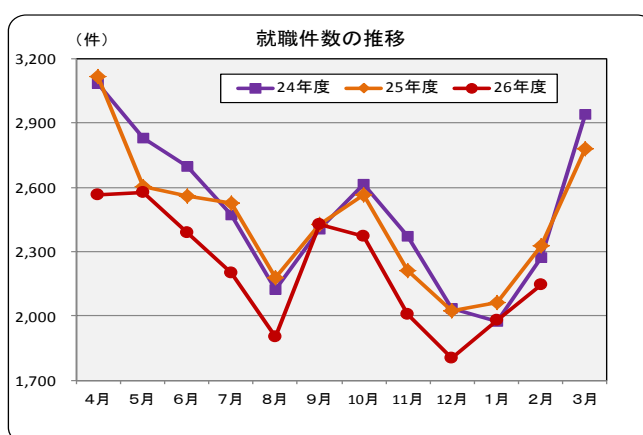
離職者の内訳を前年同月と比べると、「事業主都合離職者」は643人（3.3%減）で2か月ぶりに減少、「自己都合離職者」は1,668人（5.9%増）で5か月ぶりに増加、「定年退職者」は80人（18.4%減）で6か月ぶりに減少した。

4 就職の状況

ハローワークの紹介による2月の就職件数は2,144件で、前年同月（2,330件）と比べ8.0%、186件減少、5か月連続で減少した。

就職率（新規求職者に対してハローワークの紹介で就職した者の割合）は30.6%で、前年同月（33.9%）を3.3ポイント下回った。

紹介件数は9,951件で、前年同月と比べ0.8%減少、紹介率は141.9%で同4.0ポイント下回った。



5 雇用保険受給者の状況

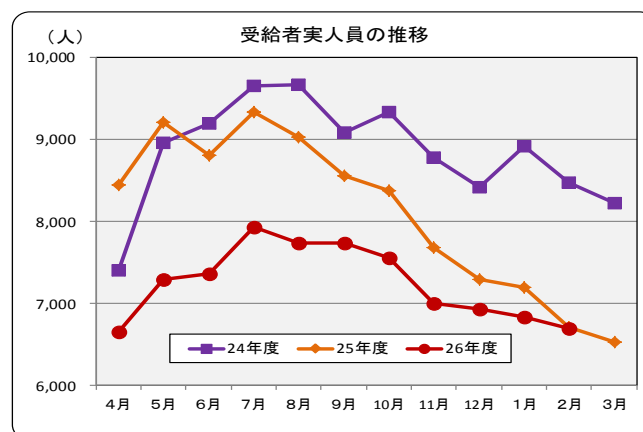
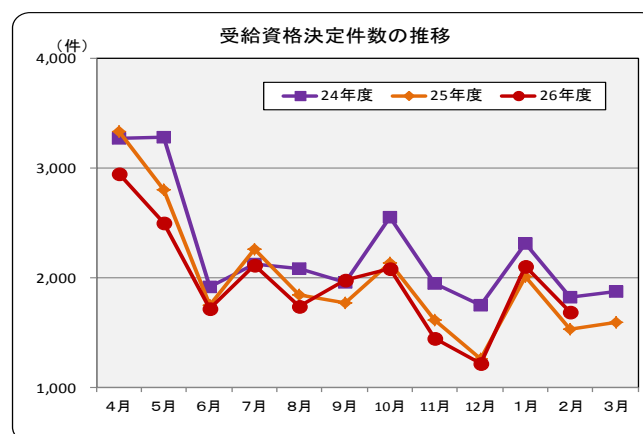
2月の雇用保険受給資格決定件数は1,691件で、前年同月と比べ10.3%、158人増加した。

雇用保険資格喪失者数は5,664人で、前年同月と比べ4.9%、266人増加した。

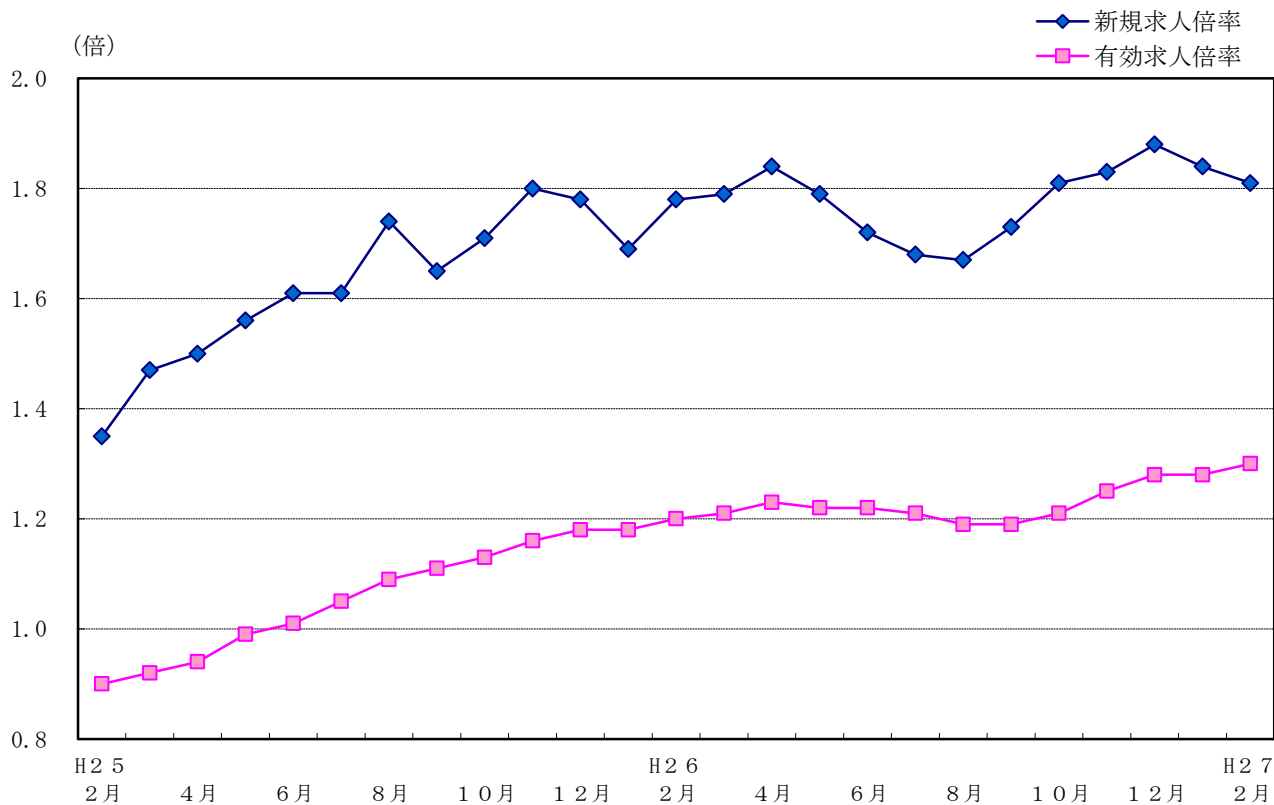
資格喪失者のうち解雇等による離職者は278人で、前年同月と比べ31.4%、127人減、2か月ぶりに減少となった。

受給者実人員は6,695人で、前年同月と比べ0.3%、17人減少し、21か月連続の減少となった。

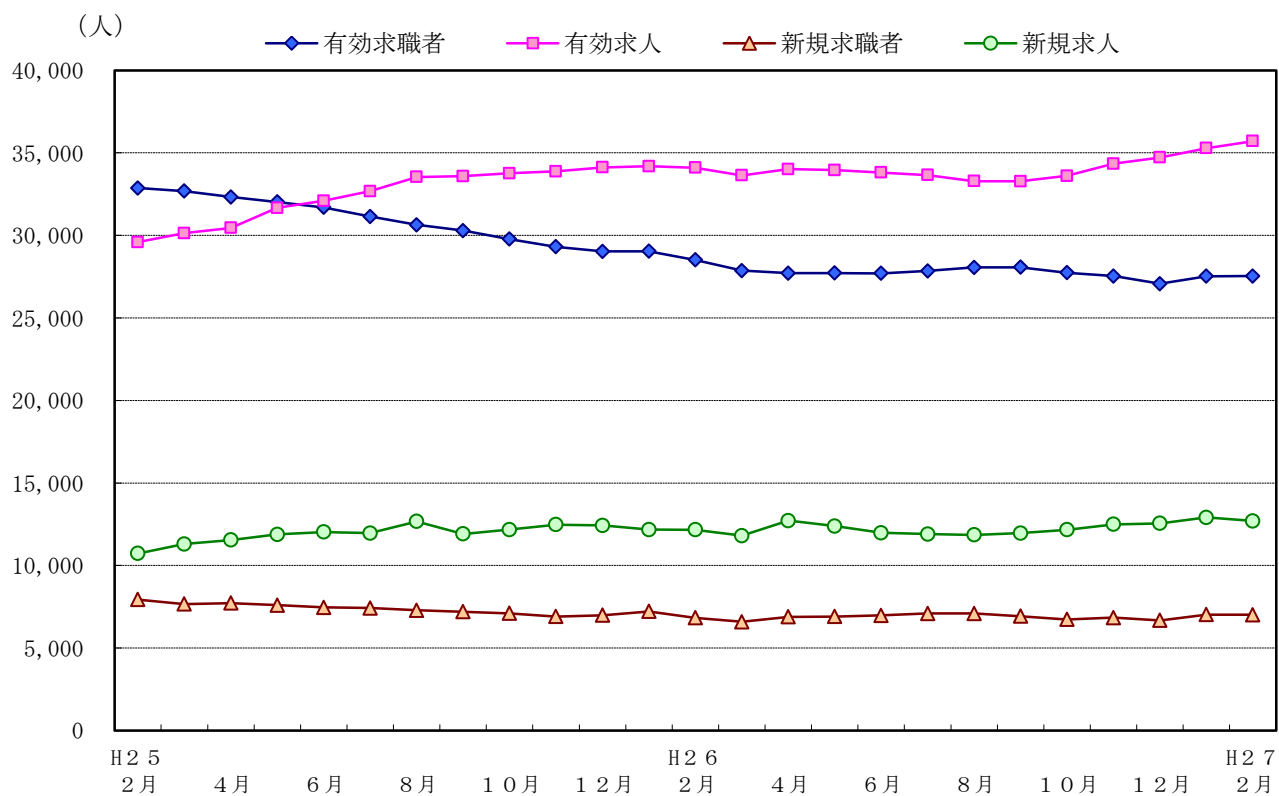
新規求職申込件数のうち雇用保険受給者の占める割合は24.1%で、前年同月を1.1ポイント上回り、前月を4.4ポイント下回った。



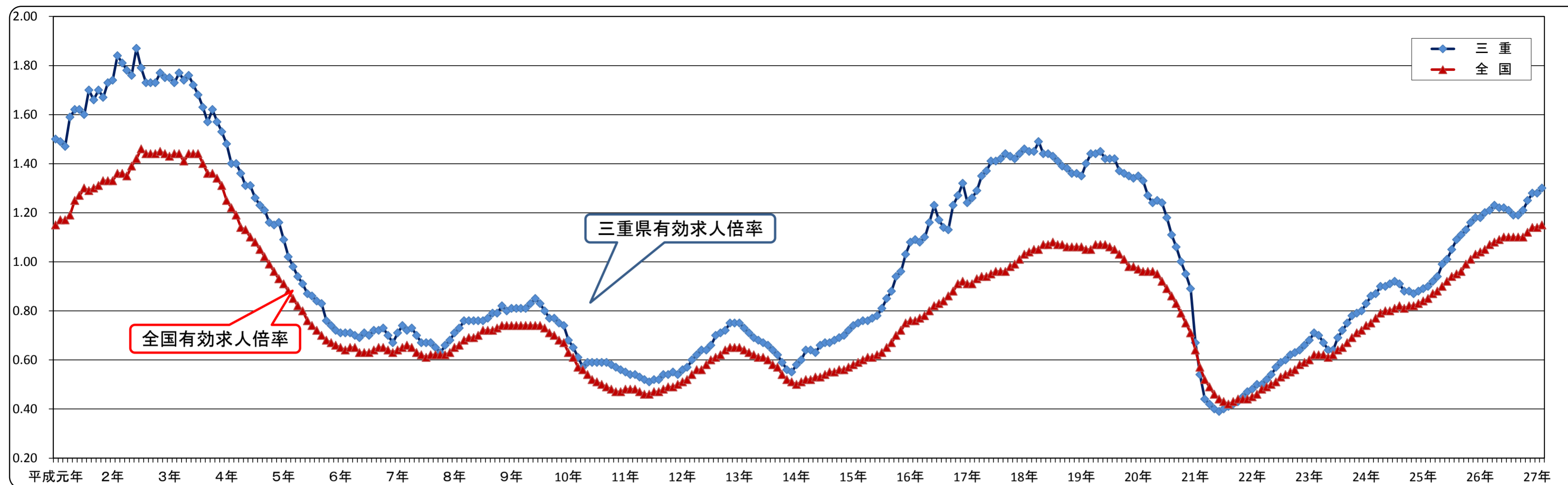
求人倍率の推移（季節調整値）



求人、求職の推移（季節調整値）



有効求人倍率(季節調整値)の推移(平成元年度～26年度)



有効求人倍率 [三重県]

西暦	平成	1月	2月	3月	4月	5月	6月	7月	8月	9月	10月	11月	12月	年計	年度計
89年	元年	1.50	1.49	1.47	1.59	1.62	1.62	1.60	1.70	1.66	1.70	1.67	1.73	1.61	1.69
90年	2	1.74	1.84	1.81	1.78	1.76	1.87	1.79	1.73	1.73	1.73	1.77	1.75	1.77	1.76
91年	3	1.75	1.73	1.77	1.74	1.76	1.72	1.68	1.63	1.57	1.62	1.57	1.53	1.67	1.59
92年	4	1.48	1.40	1.40	1.36	1.31	1.31	1.26	1.23	1.21	1.16	1.15	1.16	1.28	1.18
93年	5	1.09	1.02	0.98	0.94	0.91	0.87	0.86	0.84	0.83	0.76	0.74	0.72	0.87	0.80
94年	6	0.71	0.71	0.71	0.70	0.69	0.71	0.70	0.72	0.72	0.73	0.70	0.67	0.70	0.71
95年	7	0.71	0.74	0.72	0.73	0.70	0.67	0.67	0.67	0.65	0.63	0.66	0.68	0.69	0.69
96年	8	0.71	0.73	0.76	0.76	0.76	0.76	0.76	0.77	0.79	0.79	0.82	0.80	0.77	0.79
97年	9	0.81	0.81	0.81	0.81	0.83	0.85	0.83	0.80	0.77	0.77	0.75	0.74	0.80	0.75
98年	10	0.68	0.65	0.61	0.57	0.59	0.59	0.59	0.59	0.59	0.58	0.57	0.56	0.60	0.57
99年	11	0.55	0.54	0.54	0.53	0.52	0.51	0.52	0.52	0.54	0.54	0.55	0.54	0.53	0.54
00年	12	0.56	0.57	0.60	0.62	0.64	0.64	0.66	0.70	0.71	0.72	0.75	0.75	0.66	0.70
01年	13	0.75	0.73	0.71	0.69	0.68	0.67	0.66	0.64	0.62	0.59	0.56	0.55	0.65	0.62
02年	14	0.58	0.60	0.64	0.64	0.63	0.66	0.67	0.67	0.68	0.69	0.70	0.72	0.66	0.69
03年	15	0.74	0.75	0.76	0.76	0.77	0.78	0.81	0.85	0.88	0.94	0.96	1.03	0.83	0.91
04年	16	1.08	1.09	1.08	1.10	1.16	1.23	1.17	1.14	1.13	1.23	1.27	1.32	1.16	1.20
05年	17	1.24	1.26	1.29	1.35	1.37	1.41	1.41	1.42	1.44	1.42	1.42	1.44	1.37	1.42
06年	18	1.46	1.45	1.45	1.49	1.44	1.44	1.43	1.41	1.39	1.38	1.36	1.36	1.42	1.41
07年	19	1.35	1.40	1.44	1.44	1.45	1.42	1.42	1.42	1.37	1.36	1.35	1.34	1.40	1.38
08年	20	1.35	1.33	1.27	1.24	1.25	1.24	1.18	1.11	1.06	1.00	0.95	0.89	1.15	0.91
09年	21	0.67	0.54	0.44	0.42	0.40	0.39	0.40	0.41	0.42	0.43	0.45	0.47	0.45	0.44
10年	22	0.48	0.50	0.50	0.52	0.54	0.57	0.59	0.60	0.62	0.63	0.64	0.66	0.57	0.62
11年	23	0.68	0.71	0.70	0.67	0.64	0.64	0.69	0.72	0.75	0.78	0.79	0.80	0.71	0.75
12年	24	0.83	0.86	0.87	0.90	0.90	0.91	0.92	0.91	0.88	0.88	0.87	0.88	0.88	0.90
13年	25	0.89	0.90	0.92	0.94	0.99	1.01	1.05	1.09	1.11	1.13	1.16	1.18	1.03	1.10
14年	26	1.18	1.20	1.21	1.23	1.22	1.22	1.21	1.19	1.19	1.21	1.25	1.28	1.21	
15年	27	1.28	1.30												

有効求人倍率 [全国]

西暦	平成	1月	2月	3月	4月	5月	6月	7月	8月	9月	10月	11月	12月	年計	年度計
89年	元年	1.15	1.17	1.17	1.19	1.25	1.27	1.30	1.29	1.30	1.31	1.33	1.33	1.25	1.30
90年	2	1.33	1.36	1.36	1.35	1.39	1.42	1.46	1.44	1.44	1.44	1.45	1.44	1.40	1.43
91年	3	1.43	1.44	1.44	1.41	1.44	1.44	1.44	1.40	1.36	1.36	1.34	1.31	1.40	1.34
92年	4	1.25	1.22	1.19	1.14	1.13	1.10	1.08	1.05	1.02	0.99	0.96	0.93	1.08	1.00
93年	5	0.91	0.88	0.85	0.82	0.80	0.76	0.74	0.72	0.70	0.68	0.67	0.66	0.76	0.71
94年	6	0.65	0.64	0.65	0.65	0.63	0.63	0.63	0.64	0.65	0.65	0.64	0.63	0.64	0.64
95年	7	0.64	0.65	0.66	0.65	0.63	0.62	0.61	0.62	0.62	0.62	0.62	0.63	0.63	0.64
96年	8	0.65	0.66	0.68	0.69	0.69	0.70	0.72	0.72	0.72	0.73	0.74	0.74	0.70	0.72
97年	9	0.74	0.74	0.74	0.74	0.74	0.74	0.74	0.74	0.74	0.73	0.71	0.70	0.72	0.69
98年	10	0.63	0.61	0.57	0.56	0.54	0.52	0.51	0.50	0.49	0.48	0.47	0.47	0.53	0.50
99年	11	0.48	0.48	0.48	0.47	0.46	0.46	0.47	0.47	0.48	0.49	0.49	0.50	0.48	0.49
00年	12	0.51	0.52	0.54	0.56	0.56	0.58	0.60	0.61	0.62	0.64	0.65	0.65	0.59	0.62
01年	13	0.65	0.64	0.63	0.62	0.61	0.61	0.60	0.58	0.57	0.54	0.52	0.51	0.59	0.56
02年	14	0.50	0.51	0.52	0.52	0.53	0.53	0.54	0.55	0.55	0.56	0.56	0.57	0.54	0.56
03年	15	0.58	0.59	0.60	0.61	0.61	0.62	0.63	0.65	0.67	0.70	0.72	0.75	0.64	0.69
04年	16	0.76	0.76	0.77	0.78	0.80	0.82	0.83	0.84	0.86	0.88	0.91	0.92	0.83	0.86
05年	17	0.91	0.91	0.93	0.94	0.94	0.95	0.96	0.96	0.96	0.98	0.99	1.01	0.95	0.98
06年	18	1.03	1.04	1.05	1.05	1.07	1.07	1.08	1.07	1.07	1.06	1.06	1.06	1.06	1.06
07年	19	1.06	1.05	1.05	1.07	1.07	1.07	1.06	1.05	1.03	1.01	0.98	0.98	1.04	1.02
08年	20	0.97	0.96	0.96	0.96	0.95	0.92	0.89	0.86	0.83	0.79	0.75	0.71	0.88	0.77
09年	21	0.64	0.57	0.52	0.49	0.46	0.44	0.43	0.42	0.43	0.44	0.44	0.44	0.47	0.45
10年	22	0.45	0.46	0.48	0.49	0.50	0.51	0.53	0.54	0.55	0.56	0.58	0.59	0.52	0.56
11年	23	0.60	0.62	0.62	0.62	0.61	0.62	0.64	0.65	0.67	0.69	0.71	0.72	0.65	0.68
12年	24	0.74	0.75	0.77	0.79	0.80	0.80	0.81	0.82	0.81	0.82	0.82	0.83	0.80	0.82
13年	25	0.84	0.85	0.87	0.88	0.90	0.92	0.94	0.95	0.96	0.99	1.01	1.03	0.93	0.97
14年	26	1.04	1.05	1.07	1.08	1.09	1.10	1.10	1.10	1.10	1.12	1.14	1.14	1.09	
15年	27	1.14	1.15												

は、過去最低。

は、数値を改訂したものの。

安定所別有効求人倍率の推移

※学卒を除き、パートを含む。

年月	項目	三重県		桑名	四日市	鈴鹿	津	松阪	伊勢	伊賀	尾鷲	熊野 ^(出)
		季調値	原数値									
21	年	—	0.44	0.41	0.42	0.30	0.59	0.49	0.49	0.31	0.68	0.46
22	度	—	0.62	0.65	0.55	0.51	0.80	0.70	0.66	0.46	0.81	0.61
23	平	—	0.75	0.78	0.75	0.64	0.85	0.77	0.72	0.71	0.76	0.75
24	均	—	0.90	0.97	0.86	0.74	1.07	1.05	0.84	0.72	1.05	0.93
25		—	1.10	1.07	1.05	1.06	1.39	1.05	1.10	0.92	1.17	0.87
26	1	1.18	1.30	1.24	1.25	1.33	1.65	1.22	1.29	1.08	1.51	0.87
	2	1.20	1.28	1.24	1.29	1.22	1.58	1.20	1.24	1.11	1.38	0.89
	3	1.21	1.25	1.17	1.22	1.22	1.52	1.19	1.23	1.17	1.29	0.83
	4	1.23	1.13	0.94	1.12	1.13	1.36	1.11	1.01	1.16	1.14	0.77
	5	1.22	1.09	0.82	1.15	1.06	1.41	1.03	0.93	1.16	1.06	0.86
	6	1.22	1.11	0.85	1.14	1.03	1.45	1.12	0.92	1.20	1.09	0.84
	7	1.21	1.14	0.94	1.20	0.97	1.56	1.15	0.93	1.15	1.07	0.91
	8	1.19	1.16	0.98	1.15	1.02	1.53	1.14	1.03	1.21	1.08	0.99
	9	1.19	1.19	1.09	1.17	1.07	1.54	1.14	1.03	1.25	1.11	0.89
	10	1.21	1.21	1.07	1.18	1.10	1.63	1.11	1.02	1.36	1.14	0.86
	11	1.25	1.31	1.16	1.22	1.19	1.88	1.21	1.10	1.37	1.37	0.92
	12	1.28	1.41	1.30	1.31	1.24	2.00	1.31	1.18	1.46	1.62	1.05
27	1	1.28	1.42	1.50	1.28	1.25	1.90	1.32	1.14	1.53	1.49	0.99
	2	1.30	1.40	1.56	1.32	1.15	1.85	1.27	1.15	1.48	1.53	0.90
	3											

[注] 有効求人倍率 = $\frac{\text{月間有効求人数}}{\text{月間有効求職者数}}$ (倍) ※ 安定所における有効求人倍率は原数値である。
r は数値を補正したもの。

安定所別新規求人倍率の推移

※学卒を除き、パートを含む。

年月	項目	三重県		桑名	四日市	鈴鹿	津	松阪	伊勢	伊賀	尾鷲	熊野 ^(出)
		季調値	原数値									
21	年	—	0.82	0.77	0.74	0.64	1.04	0.97	0.90	0.59	1.39	0.82
22	度	—	1.03	1.08	0.89	0.89	1.25	1.21	1.07	0.82	1.37	1.08
23	平	—	1.19	1.23	1.14	1.14	1.27	1.29	1.14	1.10	1.18	1.27
24	均	—	1.37	1.47	1.28	1.24	1.52	1.69	1.28	1.10	1.52	1.42
25		—	1.67	1.62	1.54	1.75	2.02	1.66	1.63	1.46	1.66	1.39
26	1	1.69	1.78	1.89	1.67	1.93	2.09	1.79	1.49	1.64	1.84	1.17
	2	1.78	1.81	1.78	1.79	1.68	2.05	1.79	1.79	1.76	1.71	1.25
	3	1.79	1.63	1.48	1.44	1.83	1.77	1.69	1.70	1.57	1.61	1.27
	4	1.84	1.33	1.08	1.41	1.53	1.50	1.32	0.92	1.53	1.33	1.16
	5	1.79	1.60	1.09	1.75	1.32	2.25	1.60	1.19	1.77	1.35	1.27
	6	1.72	1.68	1.39	1.49	1.62	2.02	2.07	1.55	1.63	1.74	1.39
	7	1.68	1.80	1.68	1.95	1.59	2.23	1.71	1.39	1.87	1.49	1.93
	8	1.67	1.79	1.45	1.60	1.60	2.45	1.72	1.61	2.17	1.31	1.64
	9	1.73	1.69	1.67	1.66	1.60	2.05	1.79	1.44	1.60	1.52	1.09
	10	1.81	1.92	1.67	1.93	1.70	2.57	1.71	1.44	2.19	2.34	1.80
	11	1.83	2.20	2.08	1.79	2.16	3.07	2.15	1.94	2.12	2.62	1.70
	12	1.88	2.42	2.63	2.12	2.13	2.85	2.41	1.98	2.74	2.97	2.27
27	1	1.84	1.94	2.40	1.91	1.59	2.22	1.75	1.50	2.25	2.07	1.52
	2	1.81	1.87	2.23	1.87	1.56	2.37	1.69	1.57	1.82	2.01	0.95
	3											

[注] 新規求人倍率 = $\frac{\text{新規求人数}}{\text{新規求職申込件数}}$ (倍) ※ 安定所における有効求人倍率は原数値である。
r は数値を補正したもの。

新規求人の状況

※学卒を除く。

年度	区分	全数 (パート含む)		一般 (パート除く)		パート		常用 (パート含む)		臨時 (パート含む)	
		前年比		前年比		前年比		前年比		前年比	
平成23年度		115,209	8.6	68,484	10.8	46,725	5.6	104,077	7.1	11,132	25.2
平成24年度		129,881	12.7	72,317	5.6	57,564	23.2	116,944	12.4	12,937	16.2
平成25年度		144,922	11.6	83,043	14.8	61,879	7.5	126,378	8.1	18,544	43.3
平成26年	2月	12,457	13.8	7,132	19.7	5,325	6.8	11,000	9.2	1,457	66.9
	3月	11,927	2.3	6,737	6.2	5,190	▲ 2.4	10,466	▲ 2.0	1,461	48.5
	4月	12,479	10.0	6,950	9.4	5,529	10.8	11,109	9.2	1,370	17.5
	5月	11,712	1.5	6,775	4.0	4,937	▲ 1.8	9,964	▲ 2.3	1,748	30.6
	6月	11,383	4.5	6,821	9.8	4,562	▲ 2.6	9,806	▲ 0.5	1,577	52.1
	7月	12,587	▲ 0.2	7,279	▲ 1.3	5,308	1.4	10,967	▲ 0.4	1,620	1.0
	8月	11,235	▲ 8.9	6,732	▲ 7.7	4,503	▲ 10.7	9,752	▲ 7.2	1,483	▲ 18.7
	9月	12,157	2.2	6,892	4.1	5,265	▲ 0.2	10,646	2.9	1,511	▲ 3.0
	10月	13,369	0.5	8,099	7.2	5,270	▲ 8.4	11,531	▲ 0.8	1,838	9.0
	11月	11,657	▲ 4.8	6,790	▲ 10.2	4,867	3.9	9,787	▲ 2.8	1,870	▲ 14.0
	12月	11,373	5.8	6,518	9.1	4,855	1.8	9,306	2.8	2,067	21.9
平成27年	1月	14,260	4.7	8,581	11.2	5,679	▲ 3.8	12,531	3.8	1,729	12.0
	2月	13,109	5.2	7,902	10.8	5,207	▲ 2.2	11,476	4.3	1,633	12.1

安定所別新規求人の状況

※学卒を除き、パートを含む。

年度	区分	計	桑名	四日市	鈴鹿	津	松阪	伊勢	伊賀	尾鷲	熊野(出)
平成23年度		115,209	12,907	22,678	13,358	20,348	15,561	13,464	12,161	2,340	2,392
	対前年度比	8.6	12.1	17.0	13.1	▲ 1.6	1.9	▲ 0.4	29.6	▲ 3.7	14.9
平成24年度		129,881	14,686	24,991	14,510	23,843	19,732	14,389	12,539	2,881	2,310
	対前年度比	12.7	13.8	10.2	8.6	17.2	26.8	6.9	3.1	23.1	▲ 3.4
平成25年度		144,922	15,268	26,900	18,318	29,507	18,103	16,655	14,955	3,073	2,143
	対前年度比	11.6	4.0	7.6	26.2	23.8	▲ 8.3	15.7	19.3	6.7	▲ 7.2
平成26年	2月	12,457	1,287	2,388	1,318	2,693	1,463	1,442	1,416	297	153
	3月	11,927	1,109	2,093	1,574	2,429	1,531	1,518	1,257	255	161
	4月	12,479	1,169	2,476	1,651	2,405	1,644	1,106	1,581	237	210
	5月	11,712	942	2,496	1,230	2,781	1,351	1,028	1,457	238	189
	6月	11,383	1,055	2,096	1,265	2,291	1,681	1,261	1,334	240	160
	7月	12,587	1,394	2,586	1,415	2,552	1,562	1,069	1,532	239	238
	8月	11,235	996	2,001	1,343	2,417	1,250	1,175	1,608	238	207
	9月	12,157	1,349	2,262	1,477	2,486	1,590	1,230	1,349	247	167
	10月	13,369	1,425	2,560	1,543	2,809	1,428	1,175	1,937	276	216
	11月	11,657	1,112	1,975	1,504	2,703	1,422	1,165	1,316	283	177
	12月	11,373	1,361	1,887	1,224	2,415	1,446	1,063	1,475	300	202
平成27年	1月	14,260	1,740	2,569	1,546	2,978	1,687	1,341	1,897	313	189
	2月	13,109	1,487	2,348	1,422	2,963	1,488	1,462	1,488	318	133

主要産業別新規求人状況

※学卒を除き、パートを含む。

区分 年度	建設業		製造業		運輸業, 郵便業		卸売業, 小売業		宿泊業, 飲食サービス業		医療, 福祉		サービス業	
		前年比		前年比		前年比		前年比		前年比		前年比		前年比
平成23年度	7,485	13.4	16,835	7.7	7,679	11.9	15,834	12.9	8,917	▲ 4.7	20,476	12.2	19,027	17.3
平成24年度	9,484	26.7	14,559	▲ 13.5	7,737	0.8	19,973	26.1	10,947	22.8	25,421	24.2	20,633	8.4
平成25年度	10,190	7.4	17,402	19.5	10,502	35.7	20,263	1.5	11,975	9.4	26,428	4.0	26,345	27.7
平成26年 2月	790	▲ 7.7	1,585	35.8	735	20.3	1,736	14.6	1,101	2.1	2,232	3.3	2,039	27.0
3月	789	10.3	1,321	17.0	801	33.9	1,670	▲ 24.4	964	▲ 2.4	2,190	1.0	2,175	10.2
4月	915	3.6	1,271	3.4	856	▲ 6.1	1,618	16.8	930	▲ 0.1	2,364	4.2	2,535	30.5
5月	766	▲ 16.6	1,418	25.7	706	▲ 30.9	1,593	▲ 10.9	909	▲ 15.4	2,102	7.5	2,268	19.9
6月	721	▲ 15.6	1,280	1.7	655	▲ 7.1	1,711	1.8	973	4.2	2,126	7.5	2,282	24.8
7月	931	3.4	1,420	3.7	896	▲ 5.1	1,664	1.0	849	▲ 3.6	2,449	▲ 1.3	2,237	▲ 17.1
8月	692	▲ 11.7	1,281	▲ 10.5	727	▲ 26.0	1,527	▲ 18.3	1,007	1.2	2,403	18.7	2,018	▲ 24.1
9月	996	13.4	1,444	▲ 11.9	666	▲ 14.3	1,906	11.1	1,036	▲ 0.8	2,141	4.0	1,963	▲ 5.9
10月	1,089	9.7	1,457	▲ 8.8	950	▲ 7.7	1,664	4.1	940	▲ 16.1	2,504	2.5	2,625	2.5
11月	700	▲ 13.7	1,410	▲ 24.7	709	▲ 15.5	1,626	3.8	997	1.9	2,236	0.8	2,090	▲ 5.7
12月	796	12.4	1,166	▲ 12.6	646	0.2	1,534	▲ 5.3	795	▲ 16.8	2,171	9.7	2,116	14.0
平成27年 1月	1,199	36.1	1,499	▲ 8.5	836	▲ 24.8	1,653	▲ 16.8	1,059	6.1	2,822	8.6	2,601	8.6
2月	826	4.6	1,519	▲ 4.2	955	29.9	1,708	▲ 1.6	912	▲ 17.2	2,682	20.2	2,303	12.9

製造業のうち主要業種別の求人状況

※学卒を除き、パートを含む。

区分 年度	食料品		金属製品		はん用機械		生産用機械		業務用機械		電子部品・デバイス・電子回路		電気機械		輸送用機械	
		前年比		前年比		前年比		前年比		前年比		前年比		前年比		前年比
平成23年度	2,771	▲ 1.0	2,140	32.2	1,133	13.2	896	21.4	779	62.0	945	▲ 11.8	1,283	▲ 23.9	2,157	10.7
平成24年度	3,007	8.5	1,433	▲ 33.0	951	▲ 16.1	660	▲ 26.3	435	▲ 44.2	1,006	6.5	1,151	▲ 10.3	1,449	▲ 32.8
平成25年度	3,130	4.1	1,699	18.6	906	▲ 4.7	923	39.8	534	22.8	1,226	21.9	1,398	21.5	2,485	71.5
平成26年 2月	300	38.2	173	63.2	92	22.7	105	34.6	49	53.1	58	▲ 24.7	104	15.6	212	91.0
3月	158	▲ 36.3	133	18.8	93	43.1	76	20.6	31	▲ 8.8	128	137.0	70	▲ 14.6	156	15.6
4月	241	▲ 13.6	114	▲ 21.4	59	▲ 21.3	78	44.4	25	38.9	74	131.3	134	39.6	167	20.1
5月	249	▲ 4.2	169	50.9	75	102.7	63	▲ 23.2	35	84.2	35	▲ 58.3	127	86.8	222	83.5
6月	183	▲ 20.4	108	▲ 5.3	78	0.0	76	▲ 37.2	62	24.0	80	▲ 14.0	69	0.0	176	38.6
7月	222	▲ 23.7	115	▲ 20.7	91	40.0	98	104.2	56	107.4	43	▲ 57.4	96	▲ 11.9	193	12.2
8月	272	11.0	126	5.0	74	23.3	83	118.4	32	▲ 15.8	40	▲ 80.2	85	▲ 21.3	219	▲ 14.1
9月	215	▲ 38.6	112	▲ 20.0	87	11.5	104	28.4	33	▲ 25.0	55	▲ 28.6	75	▲ 53.1	223	4.2
10月	307	23.8	141	▲ 30.2	76	8.6	85	▲ 6.6	45	▲ 34.8	48	▲ 58.6	126	▲ 10.6	163	1.9
11月	282	▲ 2.1	128	▲ 9.2	70	▲ 30.7	114	147.8	76	▲ 14.6	29	▲ 83.2	96	▲ 14.3	197	▲ 62.6
12月	201	8.1	85	▲ 21.3	80	17.6	108	61.2	22	▲ 56.0	43	▲ 50.6	61	▲ 68.4	177	24.6
平成27年 1月	293	▲ 0.7	156	▲ 6.0	72	▲ 19.1	62	▲ 45.6	30	▲ 40.0	48	▲ 36.0	147	▲ 12.5	190	▲ 26.9
2月	314	4.7	159	▲ 8.1	85	▲ 7.6	95	▲ 9.5	33	▲ 32.7	52	▲ 10.3	142	36.5	195	▲ 8.0

新規求職者の状況

※学卒を除く。

区分 年度	新規求職者 パート含						うち 中高年 パート 含						パート		臨時 パート 含
	全 数	前年比	男 パート含	前年比	女 パート含	前年比	含	前年比	男 パート含	前年比	女 パート含	前年比		前年比	
平成23年度	97,007	▲ 6.3	46,482	▲ 7.2	50,281	▲ 3.5	36,977	▲ 5.1	20,774	▲ 7.4	16,077	▲ 1.1	31,533	▲ 2.2	637
平成24年度	94,683	▲ 2.4	45,385	▲ 2.4	49,148	▲ 2.3	36,960	0.0	20,602	▲ 0.8	16,297	1.4	30,671	▲ 2.7	857
平成25年度	86,740	▲ 8.4	40,466	▲ 10.8	46,154	▲ 6.1	34,393	▲ 6.9	18,556	▲ 9.9	15,782	▲ 3.2	28,501	▲ 7.1	1,376
平成26年 2月	6,879	▲ 13.4	3,128	▲ 17.1	3,739	▲ 10.2	2,725	▲ 12.7	1,422	▲ 19.0	1,297	▲ 4.8	2,221	▲ 12.0	92
3月	7,315	▲ 12.2	3,397	▲ 12.9	3,904	▲ 11.7	2,879	▲ 10.8	1,556	▲ 10.8	1,317	▲ 11.1	2,479	▲ 6.8	134
4月	9,364	▲ 10.2	4,244	▲ 10.6	5,112	▲ 9.8	4,070	▲ 10.6	2,180	▲ 10.6	1,883	▲ 10.8	3,605	▲ 4.8	219
5月	7,305	▲ 13.5	3,315	▲ 13.5	3,980	▲ 13.4	2,935	▲ 10.5	1,533	▲ 13.6	1,400	▲ 6.3	2,665	▲ 9.2	157
6月	6,773	▲ 2.0	3,206	▲ 4.3	3,561	0.1	2,686	0.9	1,411	▲ 4.5	1,273	7.7	2,309	6.4	183
7月	6,978	▲ 5.2	3,481	▲ 3.6	3,485	▲ 6.9	2,944	1.7	1,654	2.0	1,281	0.7	2,253	3.0	207
8月	6,265	▲ 5.4	3,061	▲ 2.3	3,192	▲ 8.4	2,471	▲ 7.7	1,360	▲ 6.8	1,107	▲ 8.9	1,904	▲ 7.3	158
9月	7,205	1.1	3,303	6.7	3,891	▲ 3.3	2,833	5.8	1,471	7.9	1,362	4.0	2,553	2.1	173
10月	6,954	▲ 6.3	3,202	▲ 9.3	3,737	▲ 3.7	2,720	▲ 5.4	1,459	▲ 7.5	1,255	▲ 2.8	2,427	0.8	295
11月	5,306	▲ 7.1	2,551	▲ 7.1	2,750	▲ 7.1	2,093	▲ 4.8	1,151	▲ 3.5	938	▲ 6.4	1,778	▲ 1.4	160
12月	4,694	▲ 3.6	2,306	▲ 3.7	2,380	▲ 3.6	1,869	▲ 2.1	1,021	▲ 1.5	844	▲ 3.1	1,483	4.0	142
平成27年 1月	7,363	▲ 3.7	3,494	▲ 0.2	3,855	▲ 6.7	3,109	1.5	1,677	2.4	1,428	0.5	2,450	▲ 3.2	155
2月	7,012	1.9	3,216	2.8	3,791	1.4	2,820	3.5	1,447	1.8	1,370	5.6	2,262	1.8	118

〔注〕平成16年11月から求職申込書の性別欄が任意記入となったため、関連する項目については計と男女計が必ずしも一致しない。

安定所別新規求職者の状況

※学卒を除き、パートを含む。

区分 年度	計	桑名	四日市	鈴鹿	津	松阪	伊勢	伊賀	尾鷲	熊野 ^(出)
平成23年度	97,007	10,505	19,865	11,756	16,057	12,070	11,837	11,055	1,985	1,877
対前年度比	▲ 5.6	▲ 1.8	▲ 8.6	▲ 11.7	▲ 3.3	▲ 4.3	▲ 6.1	▲ 3.3	11.9	▲ 2.6
平成24年度	94,683	10,006	19,487	11,710	15,666	11,680	11,212	11,396	1,899	1,627
対前年度比	▲ 2.4	▲ 4.8	▲ 1.9	▲ 0.4	▲ 2.4	▲ 3.2	▲ 5.3	3.1	▲ 4.3	▲ 13.3
平成25年度	86,740	9,429	17,451	10,451	14,637	10,900	10,200	10,278	1,851	1,543
対前年度比	▲ 8.4	▲ 5.8	▲ 10.4	▲ 10.8	▲ 6.6	▲ 6.7	▲ 9.0	▲ 9.8	▲ 2.5	▲ 5.2
平成26年 2月	6,879	725	1,334	784	1,316	817	804	803	174	122
3月	7,315	748	1,452	861	1,370	907	892	800	158	127
4月	9,364	1,083	1,762	1,079	1,607	1,242	1,197	1,035	178	181
5月	7,305	861	1,427	930	1,236	844	861	821	176	149
6月	6,773	760	1,403	780	1,135	811	811	820	138	115
7月	6,978	832	1,325	889	1,145	914	771	819	160	123
8月	6,265	685	1,248	842	988	726	728	740	182	126
9月	7,205	806	1,362	924	1,213	886	854	845	162	153
10月	6,954	853	1,328	908	1,095	834	814	884	118	120
11月	5,306	534	1,101	696	881	661	601	620	108	104
12月	4,694	517	891	574	848	599	536	539	101	89
平成27年 1月	7,363	725	1,348	971	1,340	966	896	842	151	124
2月	7,012	667	1,255	911	1,250	882	933	816	158	140

就職件数の状況

※学卒を除く。

区分 年度	就職件数 パート含						うち 中高年 パート 含						パート		臨時 パート 含
	全数	前年比	パート含	前年比	パート含	前年比	全数	前年比	パート含	前年比	パート含	前年比	パート	前年比	
平成23年度	30,025	▲ 5.5	15,041	▲ 6.4	14,913	▲ 4.2	10,740	▲ 5.9	6,305	▲ 7.0	4,394	▲ 3.3	10,560	▲ 5.7	2,354
平成24年度	29,808	▲ 0.7	14,602	▲ 2.9	15,169	▲ 1.7	11,041	▲ 2.8	6,294	▲ 0.2	4,734	▲ 7.7	11,390	▲ 7.9	2,785
平成25年度	29,383	▲ 1.4	14,280	▲ 2.2	15,076	▲ 0.6	11,227	▲ 1.7	6,242	▲ 0.8	4,974	▲ 5.1	11,072	▲ 2.8	2,517
平成26年 2月	2,330	▲ 2.6	1,127	▲ 5.3	1,201	▲ 0.2	937	▲ 12.6	507	▲ 11.7	429	▲ 13.8	817	▲ 7.9	218
3月	2,779	▲ 5.5	1,192	▲ 13.4	1,584	▲ 1.4	1,093	▲ 2.8	543	▲ 14.4	549	▲ 12.0	1,046	▲ 1.6	231
4月	2,565	▲ 17.7	1,200	▲ 17.4	1,365	▲ 17.8	959	▲ 16.7	517	▲ 17.0	442	▲ 16.3	1,023	▲ 18.9	167
5月	2,576	▲ 1.1	1,198	▲ 1.0	1,374	▲ 2.8	957	▲ 16.7	516	▲ 2.3	441	▲ 8.6	1,102	▲ 0.3	161
6月	2,386	▲ 6.9	1,166	▲ 8.8	1,218	▲ 4.8	925	▲ 3.6	500	▲ 9.6	424	▲ 5.0	1,002	▲ 3.7	180
7月	2,203	▲ 12.7	1,119	▲ 14.1	1,083	▲ 11.3	877	▲ 8.3	486	▲ 10.7	391	▲ 5.1	825	▲ 7.8	170
8月	1,904	▲ 12.7	992	▲ 11.7	906	▲ 14.3	758	▲ 6.3	428	▲ 11.2	328	▲ 0.3	651	▲ 13.2	126
9月	2,429	▲ 0.1	1,209	▲ 4.3	1,217	▲ 3.9	951	▲ 1.7	511	▲ 1.2	440	▲ 2.6	873	▲ 6.9	149
10月	2,369	▲ 7.6	1,196	▲ 4.2	1,171	▲ 11.1	924	▲ 3.3	522	▲ 0.9	401	▲ 6.5	885	▲ 7.7	181
11月	2,007	▲ 9.2	1,039	▲ 8.6	964	▲ 9.8	787	▲ 9.7	430	▲ 16.3	354	▲ 0.8	747	▲ 8.8	155
12月	1,801	▲ 10.9	918	▲ 14.3	883	▲ 7.0	676	▲ 14.9	386	▲ 17.5	290	▲ 10.8	649	▲ 11.9	186
平成27年 1月	1,982	▲ 3.9	936	▲ 6.7	1,044	▲ 1.2	752	▲ 9.2	381	▲ 15.0	370	▲ 2.4	758	▲ 2.6	253
2月	2,144	▲ 8.0	985	▲ 12.6	1,156	▲ 3.7	828	▲ 11.6	413	▲ 18.5	413	▲ 3.7	697	▲ 14.7	173

〔注〕平成16年11月から求職申込書の性別欄が任意記入となったため、関連する項目については計と男女計が必ずしも一致しない。

安定所別就職件数の状況

※学卒を除き、パートを含む。

区分 年度	計	桑名	四日市	鈴鹿	津	松阪	伊勢	伊賀	尾鷲	熊野 ^(出)
平成23年度	30,025	3,128	5,285	3,574	4,818	4,170	4,073	3,305	928	744
対前年度比	▲ 5.5	▲ 3.0	▲ 6.0	▲ 7.6	▲ 9.3	▲ 3.1	▲ 7.8	▲ 4.9	▲ 5.2	▲ 10.9
平成24年度	29,808	3,044	5,437	3,460	4,933	3,975	4,151	3,162	913	733
対前年度比	▲ 0.7	▲ 2.7	▲ 2.9	▲ 3.2	▲ 2.4	▲ 4.7	▲ 1.9	▲ 4.3	▲ 1.6	▲ 1.5
平成25年度	29,383	3,205	5,173	3,487	4,729	3,839	4,029	3,345	929	647
対前年度比	▲ 1.4	▲ 5.3	▲ 4.9	▲ 0.8	▲ 4.1	▲ 3.4	▲ 2.9	▲ 5.8	▲ 1.8	▲ 11.7
平成26年 2月	2,330	271	437	246	391	293	296	260	71	65
3月	2,779	288	486	337	528	316	386	281	93	64
4月	2,565	266	433	251	435	339	386	335	65	55
5月	2,576	302	400	332	428	339	333	308	73	61
6月	2,386	283	439	295	358	292	319	275	66	59
7月	2,203	269	333	276	365	320	284	262	50	44
8月	1,904	214	348	196	326	253	246	239	44	38
9月	2,429	298	426	277	389	338	282	290	67	62
10月	2,369	278	423	298	395	273	308	244	80	70
11月	2,007	239	335	273	319	281	238	221	53	48
12月	1,801	225	329	193	273	257	230	204	49	41
平成27年 1月	1,982	221	370	198	345	256	237	250	62	43
2月	2,144	240	369	239	367	292	279	249	54	55

1. 一般職業紹介業務指標

(学卒を除き、パートを含む。)

項目	区分	27年2月	前年同月	前月	増減率		桑名	四日市	鈴鹿	津	松阪	伊勢	伊賀	尾鷲	熊野 ^(出)	
					前年同月	前月										
1 新規求職申込件数		7,012	6,879	7,363	1.9	▲ 4.8	667	1,255	911	1,250	882	933	816	158	140	
2 雇用保険受給資格決定件数		1,691	1,533	2,099	10.3	▲ 19.4	194	290	294	255	199	217	165	37	40	
3 中高年齢者		2,820	2,725	3,109	3.5	▲ 9.3	259	451	334	488	338	443	366	75	66	
4 月間有効求職者数		26,029	26,989	24,997	▲ 3.6	4.1	2,819	4,888	3,458	4,382	3,410	3,123	2,922	534	493	
5 雇用保険受給者実人員		6,695	6,712	6,833	▲ 0.3	▲ 2.0	753	1,246	1,027	984	864	861	682	135	143	
6 中高年齢者		11,550	11,795	11,132	▲ 2.1	3.8	1,263	1,971	1,435	1,804	1,587	1,518	1,422	304	246	
7 就職件数		2,144	2,330	1,982	▲ 8.0	8.2	240	369	239	367	292	279	249	54	55	
8 雇用保険受給者		446	469	450	▲ 4.9	▲ 0.9	55	83	57	67	52	61	45	12	14	
9 中高年齢者		828	937	752	▲ 11.6	10.1	87	135	96	132	117	118	94	26	23	
10 月間有効求人数		36,444	34,597	35,453	5.3	2.8	4,388	6,472	3,993	8,094	4,345	3,580	4,311	819	442	
11 新規求人数		13,109	12,457	14,260	5.2	▲ 8.1	1,487	2,348	1,422	2,963	1,488	1,462	1,488	318	133	
12 充足数		2,068	2,197	1,874	▲ 5.9	10.4	235	375	216	382	279	261	216	52	52	
諸 比 率	新規 求人倍率	11/1	1.87 (1.81)	1.81 (1.78)	1.94 (1.84)	0.06 0.03	▲ 0.07 ▲ 0.03	2.23	1.87	1.56	2.37	1.69	1.57	1.82	2.01	0.95
	有効 () 内は季節調整値	10/4	1.40 (1.30)	1.28 (1.20)	1.42 (1.28)	0.12 0.10	▲ 0.02 0.02	1.56	1.32	1.15	1.85	1.27	1.15	1.48	1.53	0.90
	就職率	7/1	30.6	33.9	26.9	▲ 3.3	3.7	36.0	29.4	26.2	29.4	33.1	29.9	30.5	34.2	39.3
		7/4	8.2	8.6	7.9	▲ 0.4	0.3	8.5	7.5	6.9	8.4	8.6	8.9	8.5	10.1	11.2
	雇用保険受給者	8/2	26.4	30.6	21.4	▲ 4.2	5.0	28.4	28.6	19.4	26.3	26.1	28.1	27.3	32.4	35.0
		8/5	6.7	7.0	6.6	▲ 0.3	0.1	7.3	6.7	5.6	6.8	6.0	7.1	6.6	8.9	9.8
	中高年齢者	9/3	29.4	34.4	24.2	▲ 5.0	5.2	33.6	29.9	28.7	27.0	34.6	26.6	25.7	34.7	34.8
		9/6	7.2	7.9	6.8	▲ 0.7	0.4	6.9	6.8	6.7	7.3	7.4	7.8	6.6	8.6	9.3
	充足率	12/10	5.7	6.4	5.3	▲ 0.7	0.4	5.4	5.8	5.4	4.7	6.4	7.3	5.0	6.3	11.8
		12/11	15.8	17.6	13.1	▲ 1.8	2.7	15.8	16.0	15.2	12.9	18.8	17.9	14.5	16.4	39.1
新規求職のうち 中高年齢者の占める割合	雇用保険受給者の占める割合	24.1	22.3	28.5	1.8	▲ 4.4	29.1	23.1	32.3	20.4	22.6	23.3	20.2	23.4	28.6	
	中高年齢者の占める割合	40.2	39.6	42.2	0.6	▲ 2.0	38.8	35.9	36.7	39.0	38.3	47.5	44.9	47.5	47.1	
有効求職のうち 中高年齢者の占める割合	雇用保険受給者の占める割合	25.7	24.9	27.3	0.8	▲ 1.6	26.7	25.5	29.7	22.5	25.3	27.6	23.3	25.3	29.0	
	中高年齢者の占める割合	44.4	43.7	44.5	0.7	▲ 0.1	44.8	40.3	41.5	41.2	46.5	48.6	48.7	56.9	49.9	

*単位…人、件、倍、%、ポイント

2. 一般職業紹介状況（学卒を除き、パートを含む。）

平成27年2月

三重労働局

区分 年度・月	新規		新規求職		新規求人倍率		有効		有効		有効求人倍率		紹介件数			就職件数			
	求人数	前年同月比	申込件数	前年同月比	原数値	季調値	求人数	前年同月比	求職者数	前年同月比	原数値	季調値	件数	前年同月比	紹介率	件数	前年同月比	就職率	
	人	%	件	%	倍	倍	人	%	人	%	倍	倍	件	%	%	件	%	%	
平成20年度	114,105	▲ 23.9	97,069	26.5	1.18	—	319,465	▲ 24.7	350,440	13.9	0.91	—	115,784	30.3	119.3	25,477	1.2	26.2	
平成21年度	90,001	▲ 21.1	110,241	13.6	0.82	—	216,945	▲ 32.1	498,274	42.2	0.44	—	173,619	50.0	157.5	30,107	18.2	27.3	
平成22年度	106,061	17.8	102,709	▲ 6.8	1.03	—	267,755	23.4	431,800	▲ 13.3	0.62	—	161,894	▲ 6.8	157.6	31,777	5.5	30.9	
平成23年度	115,209	8.6	97,007	▲ 5.6	1.19	—	301,736	12.7	402,604	▲ 6.8	0.75	—	143,425	▲ 11.4	147.9	30,025	▲ 5.5	31.0	
平成24年度	129,881	12.7	94,683	▲ 2.4	1.37	—	351,220	16.4	391,520	▲ 2.8	0.90	—	137,332	▲ 4.2	145.0	29,808	▲ 0.7	31.5	
平成25年度	144,922	11.6	86,740	▲ 8.4	1.67	—	397,780	13.3	362,570	▲ 7.4	1.10	—	120,880	▲ 12.0	139.4	29,383	▲ 1.4	33.9	
25年1月	12,226	13.9	8,380	4.1	1.46	1.39	29,359	9.5	29,970	2.8	0.98	0.89	10,709	▲ 1.3	127.8	1,975	▲ 4.4	23.6	
2月	10,947	0.1	7,943	▲ 3.7	1.38	1.35	30,080	6.5	31,035	1.6	0.97	0.90	12,205	▲ 6.2	153.7	2,270	▲ 6.3	28.6	
3月	11,661	3.2	8,327	▲ 7.8	1.40	1.47	31,640	6.4	33,110	0.6	0.96	0.92	13,278	▲ 12.7	159.5	2,940	2.2	35.3	
1～3月	11,611	5.6	8,217	▲ 2.7	1.41	—	30,360	7.4	31,372	1.7	0.97	—	12,064	▲ 7.3	146.8	2,395	▲ 2.4	29.1	
25年4月	11,341	7.1	10,426	2.8	1.09	1.50	30,555	5.9	35,225	0.6	0.87	0.94	12,760	▲ 4.3	122.4	3,116	1.0	29.9	
5月	11,540	8.9	8,444	▲ 8.2	1.37	1.56	30,871	9.3	34,995	▲ 1.5	0.88	0.99	12,284	▲ 7.1	145.5	2,604	▲ 8.0	30.8	
6月	10,897	7.9	6,914	▲ 6.3	1.58	1.61	30,538	9.4	33,332	▲ 2.7	0.92	1.01	10,736	▲ 12.3	155.3	2,562	▲ 5.0	37.1	
4～6月	11,259	8.0	8,595	▲ 3.5	1.31	—	30,655	8.2	34,517	▲ 1.2	0.89	—	11,927	▲ 7.8	138.8	2,761	▲ 3.8	32.1	
25年7月	12,611	10.4	7,360	1.0	1.71	1.61	31,909	10.3	32,267	▲ 3.2	0.99	1.05	10,452	▲ 3.8	142.0	2,524	2.1	34.3	
8月	12,334	19.9	6,623	▲ 8.6	1.86	1.74	32,920	14.4	30,679	▲ 4.9	1.07	1.09	8,857	▲ 13.1	133.7	2,181	2.6	32.9	
9月	11,899	10.4	7,128	▲ 10.6	1.67	1.65	33,929	15.8	30,161	▲ 6.7	1.12	1.11	10,189	▲ 10.9	142.9	2,426	1.0	34.0	
7～9月	12,281	13.4	7,037	▲ 6.2	1.75	—	32,919	13.5	31,036	▲ 4.9	1.06	—	9,833	▲ 9.2	139.7	2,377	1.9	33.8	
25年10月	13,308	12.9	7,425	▲ 11.4	1.79	1.71	34,770	16.2	30,205	▲ 9.0	1.15	1.13	10,383	▲ 10.8	139.8	2,565	▲ 1.8	34.5	
11月	12,244	19.1	5,714	▲ 17.2	2.14	1.80	34,356	15.7	28,302	▲ 11.7	1.21	1.16	8,659	▲ 15.7	151.5	2,211	▲ 6.7	38.7	
12月	10,747	16.8	4,867	▲ 11.8	2.21	1.78	33,679	18.0	25,834	▲ 12.2	1.30	1.18	6,899	▲ 13.0	141.8	2,022	▲ 0.5	41.5	
10～12月	12,100	16.1	6,002	▲ 13.4	2.02	—	34,268	16.6	28,114	▲ 10.9	1.22	—	8,647	▲ 13.1	144.1	2,266	▲ 3.1	37.8	
26年1月	13,617	11.4	7,645	▲ 8.8	1.78	1.69	34,337	17.0	26,385	▲ 12.0	1.30	1.18	9,284	▲ 13.3	121.4	2,063	4.5	27.0	
2月	12,457	13.8	6,879	▲ 13.4	1.81	1.78	34,597	15.0	26,989	▲ 13.0	1.28	1.20	10,034	▲ 17.8	145.9	2,330	2.6	33.9	
3月	11,927	2.3	7,315	▲ 12.2	1.63	1.79	35,319	11.6	28,196	▲ 14.8	1.25	1.21	10,343	▲ 22.1	141.4	2,779	▲ 5.5	38.0	
1～3月	12,667	9.1	7,280	▲ 11.4	1.74	—	34,751	14.5	27,190	▲ 13.3	1.28	—	9,887	▲ 18.0	135.8	2,391	▲ 0.2	32.8	
26年4月	12,479	10.0	9,364	▲ 10.2	1.33	1.84	34,000	11.3	30,189	▲ 14.3	1.13	1.23	10,259	▲ 19.6	109.6	2,565	▲ 17.7	27.4	
5月	11,712	1.5	7,305	▲ 13.5	1.60	1.79	32,929	6.7	30,104	▲ 14.0	1.09	1.22	9,468	▲ 22.9	129.6	2,576	▲ 1.1	35.3	
6月	11,383	4.5	6,773	▲ 2.0	1.68	1.72	32,635	6.9	29,311	▲ 12.1	1.11	1.22	9,344	▲ 13.0	138.0	2,386	▲ 6.9	35.2	
4～6月	11,858	5.3	7,814	▲ 9.1	1.52	—	33,188	8.3	29,868	▲ 13.5	1.11	—	9,690	▲ 18.8	124.0	2,509	▲ 9.1	32.1	
26年7月	12,587	▲ 0.2	6,978	▲ 5.2	1.80	1.68	33,003	3.4	28,824	▲ 10.7	1.14	1.21	8,924	▲ 14.6	127.9	2,203	▲ 12.7	31.6	
8月	11,235	▲ 8.9	6,265	▲ 5.4	1.79	1.67	32,445	▲ 1.4	27,935	▲ 8.9	1.16	1.19	8,022	▲ 9.4	128.0	1,904	▲ 12.7	30.4	
9月	12,157	2.2	7,205	1.1	1.69	1.73	33,505	▲ 1.2	28,170	▲ 6.6	1.19	1.19	9,457	▲ 7.2	131.3	2,429	0.1	33.7	
7～9月	11,993	▲ 2.3	6,816	▲ 3.1	1.76	—	32,984	0.2	28,310	▲ 8.8	1.17	—	8,801	▲ 10.5	129.1	2,179	▲ 8.3	32.0	
26年10月	13,369	0.5	6,954	▲ 6.3	1.92	1.81	34,265	▲ 1.5	28,226	▲ 6.6	1.21	1.21	8,958	▲ 13.7	128.8	2,369	▲ 7.6	34.1	
11月	11,657	▲ 4.8	5,306	▲ 7.1	2.20	1.83	34,491	0.4	26,325	▲ 7.0	1.31	1.25	7,019	▲ 18.9	132.3	2,007	▲ 9.2	37.8	
12月	11,373	5.8	4,694	▲ 3.6	2.42	1.88	34,112	1.3	24,172	▲ 6.4	1.41	1.28	6,326	▲ 8.3	134.8	1,801	▲ 10.9	38.4	
10～12月	12,133	0.3	5,651	▲ 5.8	2.15	—	34,289	0.1	26,241	▲ 6.7	1.31	—	7,434	▲ 14.0	131.6	2,059	▲ 9.1	36.4	
27年1月	14,260	4.7	7,363	▲ 3.7	1.94	1.84	35,453	3.3	24,997	▲ 5.3	1.42	1.28	8,413	▲ 9.4	114.3	1,982	▲ 3.9	26.9	
2月	13,109	5.2	7,012	1.9	1.87	1.81	36,444	5.3	26,029	▲ 3.6	1.40	1.30	9,951	▲ 0.8	141.9	2,144	▲ 8.0	30.6	
3月																			
1～3月																			

資料 職業安定業務統計

r は数値を補正したもの

* 紹介率 = 紹介件数 / 新規求職者数 × 100

* 就職率 = 就職件数 / 新規求職者数 × 100

3. 一般職業紹介状況（学卒、パートを除く。）

平成27年2月

三重労働局

区分 年度・月	新規		新規求職		新規 求人倍率	有効		有効		有効 求人倍率	紹介件数			就職件数		
	求人数	前年 同月比	申込件数	前年 同月比		求人数	前年 同月比	求職者数	前年 同月比		紹介件数	前年 同月比	紹介率	就職件数	前年 同月比	就職率
	人	%	件	%	倍	人	%	人	%	倍	件	%	%	件	%	%
平成19年度	70,044	▲ 29.2	69,146	29.8	1.01	199,027	▲ 29.2	244,660	15.4	0.81	87,219	30.4	126.1	16,912	▲ 2.0	24.5
平成20年度	52,282	▲ 25.4	76,927	11.3	0.68	125,368	▲ 37.0	359,680	47.0	0.35	125,760	44.2	163.5	19,243	13.8	25.0
平成21年度	61,815	18.2	70,801	▲ 8.0	0.87	155,045	23.7	300,988	▲ 16.3	0.52	117,033	▲ 6.9	165.3	20,582	7.0	29.1
平成22年度	68,484	10.8	65,474	▲ 7.5	1.05	179,892	16.0	271,958	▲ 9.6	0.66	103,353	▲ 11.7	157.9	19,465	▲ 5.4	29.7
平成23年度	72,317	5.6	64,012	▲ 2.2	1.13	196,640	9.3	262,258	▲ 3.6	0.75	98,329	▲ 4.9	153.6	18,418	▲ 5.4	28.8
平成24年度	83,043	14.8	58,239	▲ 9.0	1.43	226,860	15.4	240,392	▲ 8.3	0.94	86,692	▲ 11.8	148.9	18,311	▲ 0.6	31.4
25年1月	6,865	10.0	5,726	6.2	1.20	15,974	0.1	20,430	4.5	0.78	7,712	▲ 0.2	134.7	1,197	▲ 3.9	20.9
2月	5,960	▲ 6.9	5,418	▲ 3.6	1.10	16,673	▲ 0.7	21,188	3.1	0.79	8,805	▲ 7.5	162.5	1,383	▲ 9.4	25.5
3月	6,343	▲ 1.4	5,668	▲ 8.2	1.12	17,459	1.1	22,520	1.2	0.78	9,574	▲ 13.7	168.9	1,877	1.1	33.1
1～3月	6,389	0.5	5,604	▲ 2.2	1.14	16,702	0.2	21,379	2.9	0.78	8,697	▲ 7.9	155.2	1,486	▲ 3.7	26.5
25年4月	6,352	4.4	6,639	3.2	0.96	16,677	0.6	23,374	0.6	0.71	8,991	▲ 3.7	135.4	1,854	▲ 1.3	27.9
5月	6,514	4.7	5,510	▲ 10.6	1.18	17,041	5.3	23,104	▲ 1.8	0.74	8,581	▲ 8.5	155.7	1,499	▲ 10.7	27.2
6月	6,213	7.4	4,743	▲ 4.5	1.31	17,176	6.3	22,015	▲ 3.0	0.78	7,713	▲ 12.1	162.6	1,596	▲ 5.8	33.6
4～6月	6,360	5.4	5,631	▲ 3.8	1.13	16,965	4.0	22,831	▲ 1.4	0.74	8,428	▲ 8.0	149.7	1,650	▲ 5.8	29.3
25年7月	7,375	13.2	5,172	2.6	1.43	18,278	9.3	21,541	▲ 3.1	0.85	7,854	▲ 3.0	151.9	1,629	5.7	31.5
8月	7,290	27.0	4,570	▲ 7.1	1.60	19,129	17.5	20,582	▲ 4.6	0.93	6,482	▲ 12.9	141.8	1,431	4.8	31.3
9月	6,622	10.3	4,627	▲ 11.7	1.43	19,644	18.8	19,915	▲ 7.2	0.99	7,314	▲ 7.4	158.1	1,488	2.3	32.2
7～9月	7,096	16.6	4,790	▲ 5.4	1.48	19,017	15.1	20,679	▲ 4.9	0.92	7,217	▲ 7.6	150.7	1,516	4.3	31.6
25年10月	7,557	15.9	5,017	▲ 11.0	1.51	19,822	18.5	19,910	▲ 9.4	1.00	7,390	▲ 10.9	147.3	1,606	0.7	32.0
11月	7,559	42.5	3,911	▲ 19.3	1.93	20,063	24.9	18,694	▲ 12.9	1.07	6,244	▲ 14.7	159.7	1,392	▲ 6.2	35.6
12月	5,976	20.3	3,441	▲ 13.0	1.74	19,562	27.9	17,233	▲ 13.8	1.14	5,038	▲ 11.5	146.4	1,285	1.3	37.3
10～12月	7,031	25.6	4,123	▲ 14.3	1.71	19,816	23.7	18,612	▲ 12.0	1.06	6,224	▲ 12.4	151.0	1,428	▲ 1.4	34.6
26年1月	7,716	12.4	5,115	▲ 10.7	1.51	19,902	24.6	17,509	▲ 14.3	1.14	6,637	▲ 13.9	129.8	1,285	7.4	25.1
2月	7,132	19.7	4,658	▲ 14.0	1.53	19,698	18.1	17,966	▲ 15.2	1.10	7,201	▲ 18.2	154.6	1,513	9.4	32.5
3月	6,737	6.2	4,836	▲ 14.7	1.39	19,868	13.8	18,549	▲ 17.6	1.07	7,247	▲ 24.3	149.9	1,733	▲ 7.7	35.8
1～3月	7,195	12.6	4,870	▲ 13.1	1.48	19,823	18.7	18,008	▲ 15.8	1.10	7,028	▲ 19.2	144.3	1,510	1.6	31.0
26年4月	6,950	9.4	5,759	▲ 13.3	1.21	19,220	15.2	19,369	▲ 17.1	0.99	7,036	▲ 21.7	122.2	1,542	▲ 16.8	26.8
5月	6,775	4.0	4,640	▲ 15.8	1.46	18,933	11.1	19,090	▲ 17.4	0.99	6,316	▲ 26.4	136.1	1,474	▲ 1.7	31.8
6月	6,821	9.8	4,464	▲ 5.9	1.53	19,059	11.0	18,554	▲ 15.7	1.03	6,549	▲ 15.1	146.7	1,384	▲ 13.3	31.0
4～6月	6,849	7.7	4,954	▲ 12.0	1.38	19,071	12.4	19,004	▲ 16.8	1.00	6,634	▲ 21.3	133.9	1,467	▲ 11.1	29.6
26年7月	7,279	▲ 1.3	4,725	▲ 8.6	1.54	19,295	5.6	18,497	▲ 14.1	1.04	6,388	▲ 18.7	135.2	1,378	▲ 15.4	29.2
8月	6,732	▲ 7.7	4,361	▲ 4.6	1.54	19,090	▲ 0.2	18,209	▲ 11.5	1.05	5,968	▲ 7.9	136.8	1,253	▲ 12.4	28.7
9月	6,892	4.1	4,652	0.5	1.48	19,453	▲ 1.0	18,197	▲ 8.6	1.07	6,788	▲ 7.2	145.9	1,556	4.6	33.4
7～9月	6,968	▲ 1.8	4,579	▲ 4.4	1.52	19,279	1.4	18,301	▲ 11.5	1.05	6,381	▲ 11.6	139.4	1,396	▲ 7.9	30.5
26年10月	8,099	7.2	4,527	▲ 9.8	1.79	20,096	1.4	18,137	▲ 8.9	1.11	6,428	▲ 13.0	142.0	1,484	▲ 7.6	32.8
11月	6,790	▲ 10.2	3,528	▲ 9.8	1.92	20,189	0.6	16,912	▲ 9.5	1.19	5,072	▲ 18.8	143.8	1,260	▲ 9.5	35.7
12月	6,518	9.1	3,211	▲ 6.7	2.03	19,775	1.1	15,586	▲ 9.6	1.27	4,631	▲ 8.1	144.2	1,152	▲ 10.4	35.9
10～12月	7,136	1.5	3,755	▲ 8.9	1.90	20,020	1.0	16,878	▲ 9.3	1.19	5,377	▲ 13.6	143.2	1,299	▲ 9.0	34.6
27年1月	8,581	11.2	4,913	▲ 3.9	1.75	20,811	4.6	16,161	▲ 7.7	1.29	5,968	▲ 10.1	121.5	1,224	▲ 4.7	24.9
2月	7,902	10.8	4,750	2.0	1.66	21,644	9.9	17,008	▲ 5.3	1.27	7,188	▲ 0.2	151.3	1,447	▲ 4.4	30.5
3月																
1～3月																

資料 職業安定業務統計

* 紹介率 = 紹介件数 / 新規求職者数 × 100

* 就職率 = 就職件数 / 新規求職者数 × 100

4. 一般職業紹介状況 (パート)

平成27年2月

三重労働局

区分 年度・月	新規		新規求職		新規 求人倍率	有効		有効		有効 求人倍率	紹介件数			就職件数		
	求人数	前年 同月比	申込件数	前年 同月比		求人数	前年 同月比	求職者数	前年 同月比		紹介件数	前年 同月比	紹介率	就職件数	前年 同月比	就職率
	人	%	件	%	倍	人	%	人	%	倍	件	%	%	件	%	%
平成19年度	44,061	▲ 13.7	27,923	18.9	1.58	120,438	▲ 15.9	105,780	10.7	1.14	28,565	30.1	102.3	8,565	8.1	30.7
平成20年度	37,719	▲ 14.4	33,314	19.3	1.13	91,577	▲ 24.0	138,594	31.0	0.66	47,859	67.5	143.7	10,864	26.8	32.6
平成21年度	44,246	17.3	31,908	▲ 4.2	1.39	112,710	23.1	130,812	▲ 5.6	0.86	44,861	▲ 6.3	140.6	11,195	3.0	35.1
平成22年度	46,725	5.6	31,533	▲ 1.2	1.48	121,844	8.1	130,646	▲ 0.1	0.93	40,072	▲ 10.7	127.1	10,560	▲ 5.7	33.5
平成23年度	57,564	23.2	30,671	▲ 2.7	1.88	154,580	26.9	129,262	▲ 1.1	1.20	39,003	▲ 2.7	127.2	11,390	7.9	37.1
平成24年度	61,879	7.5	28,501	▲ 7.1	2.17	170,920	10.6	122,178	▲ 5.5	1.40	34,188	▲ 12.3	120.0	11,072	▲ 2.8	38.8
25年1月	5,361	19.3	2,654	▲ 0.1	2.02	13,385	23.2	9,540	▲ 0.6	1.40	2,997	▲ 4.1	112.9	778	▲ 5.1	29.3
2月	4,987	10.0	2,525	▲ 3.9	1.98	13,407	17.2	9,847	▲ 1.3	1.36	3,400	▲ 2.5	134.7	887	▲ 0.9	35.1
3月	5,318	9.2	2,659	▲ 7.1	2.00	14,181	13.7	10,590	▲ 0.7	1.34	3,704	▲ 9.8	139.3	1,063	4.3	40.0
1~3月	5,222	12.7	2,613	▲ 3.8	2.00	13,658	17.8	9,992	▲ 0.8	1.37	3,367	▲ 5.7	128.9	909	▲ 0.2	34.8
25年4月	4,989	10.8	3,787	2.2	1.32	13,878	12.9	11,851	0.5	1.17	3,769	▲ 5.8	99.5	1,262	4.7	33.3
5月	5,026	14.8	2,934	▲ 3.4	1.71	13,830	14.7	11,891	▲ 1.0	1.16	3,703	▲ 3.9	126.2	1,105	▲ 4.0	37.7
6月	4,684	8.7	2,171	▲ 9.9	2.16	13,362	13.7	11,317	▲ 2.2	1.18	3,023	▲ 12.5	139.2	966	▲ 3.5	44.5
4~6月	4,900	11.4	2,964	▲ 2.9	1.65	13,690	13.8	11,686	▲ 0.9	1.17	3,498	▲ 7.2	118.0	1,111	▲ 0.7	37.5
25年7月	5,236	6.8	2,188	▲ 2.8	2.39	13,631	11.8	10,726	▲ 3.3	1.27	2,598	▲ 6.2	118.7	895	▲ 3.9	40.9
8月	5,044	10.9	2,053	▲ 12.0	2.46	13,791	10.4	10,097	▲ 5.6	1.37	2,375	▲ 13.7	115.7	750	▲ 1.2	36.5
9月	5,277	10.4	2,501	▲ 8.6	2.11	14,285	12.0	10,246	▲ 5.7	1.39	2,875	▲ 18.7	115.0	938	▲ 1.0	37.5
7~9月	5,186	9.3	2,247	▲ 7.9	2.31	13,902	11.4	10,356	▲ 4.9	1.34	2,616	▲ 13.4	116.4	861	▲ 2.0	38.3
25年10月	5,751	9.2	2,408	▲ 12.2	2.39	14,948	13.3	10,295	▲ 8.3	1.45	2,993	▲ 10.7	124.3	959	▲ 5.8	39.8
11月	4,685	▲ 5.9	1,803	▲ 12.3	2.60	14,293	4.9	9,608	▲ 9.3	1.49	2,415	▲ 18.0	133.9	819	▲ 7.5	45.4
12月	4,771	12.8	1,426	▲ 8.8	3.35	14,117	6.5	8,601	▲ 8.7	1.64	1,861	▲ 16.9	130.5	737	▲ 3.7	51.7
10~12月	5,069	5.1	1,879	▲ 11.4	2.70	14,453	8.2	9,501	▲ 8.8	1.52	2,423	▲ 14.8	129.0	838	▲ 5.7	44.6
26年1月	5,901	10.1	2,530	▲ 4.7	2.33	14,435	7.8	8,876	▲ 7.0	1.63	2,647	▲ 11.7	104.6	778	▲ 0.0	30.8
2月	5,325	6.8	2,221	▲ 12.0	2.40	14,899	11.1	9,023	▲ 8.4	1.65	2,833	▲ 16.7	127.6	817	▲ 7.9	36.8
3月	5,190	▲ 2.4	2,479	▲ 6.8	2.09	15,451	9.0	9,647	▲ 8.9	1.60	3,096	▲ 16.4	124.9	1,046	▲ 1.6	42.2
1~3月	5,472	4.8	2,410	▲ 7.8	2.27	14,928	9.3	9,182	▲ 8.1	1.63	2,859	▲ 15.1	118.6	880	▲ 3.2	36.5
26年4月	5,529	10.8	3,605	▲ 4.8	1.53	14,780	6.5	10,820	▲ 8.7	1.37	3,223	▲ 14.5	89.4	1,023	▲ 18.9	28.4
5月	4,937	▲ 1.8	2,665	▲ 9.2	1.85	13,996	1.2	11,014	▲ 7.4	1.27	3,152	▲ 14.9	118.3	1,102	▲ 0.3	41.4
6月	4,562	▲ 2.6	2,309	6.4	1.98	13,576	1.6	10,757	▲ 4.9	1.26	2,795	▲ 7.5	121.0	1,002	3.7	43.4
4~6月	5,009	2.2	2,860	▲ 3.5	1.75	14,117	3.1	10,864	▲ 7.0	1.30	3,057	▲ 12.6	106.9	1,042	▲ 6.2	36.4
26年7月	5,308	1.4	2,253	3.0	2.36	13,708	0.6	10,327	▲ 3.7	1.33	2,536	▲ 2.4	112.6	825	▲ 7.8	36.6
8月	4,503	▲ 10.7	1,904	▲ 7.3	2.37	13,355	▲ 3.2	9,726	▲ 3.7	1.37	2,054	▲ 13.5	107.9	651	▲ 13.2	34.2
9月	5,265	▲ 0.2	2,553	2.1	2.06	14,052	▲ 1.6	9,973	▲ 2.7	1.41	2,669	▲ 7.2	104.5	873	▲ 6.9	34.2
7~9月	5,025	▲ 3.1	2,237	▲ 0.4	2.25	13,705	▲ 1.4	10,009	▲ 3.4	1.37	2,420	▲ 7.5	108.2	783	▲ 9.1	35.0
26年10月	5,270	▲ 8.4	2,427	0.8	2.17	14,169	▲ 5.2	10,089	▲ 2.0	1.40	2,530	▲ 15.5	104.2	885	▲ 7.7	36.5
11月	4,867	3.9	1,778	▲ 1.4	2.74	14,302	0.1	9,413	▲ 2.0	1.52	1,947	▲ 19.4	109.5	747	▲ 8.8	42.0
12月	4,855	1.8	1,483	4.0	3.27	14,337	1.6	8,586	▲ 0.2	1.67	1,695	▲ 8.9	114.3	649	▲ 11.9	43.8
10~12月	4,997	▲ 1.4	1,896	0.9	2.64	14,269	▲ 1.3	9,363	▲ 1.5	1.52	2,057	▲ 15.1	108.5	760	▲ 9.3	40.1
27年1月	5,679	▲ 3.8	2,450	▲ 3.2	2.32	14,642	1.4	8,836	▲ 0.5	1.66	2,445	▲ 7.6	99.8	758	▲ 2.6	30.9
2月	5,207	▲ 2.2	2,262	1.8	2.30	14,800	▲ 0.7	9,021	▲ 0.0	1.64	2,763	▲ 2.5	122.1	697	▲ 14.7	30.8
3月																
1~3月																

資料 職業安定業務統計

* 紹介率 = 紹介件数 / 新規求職者数 × 100

* 就職率 = 就職件数 / 新規求職者数 × 100

5. 中高年齢者の職業紹介状況（パートを含む。）

平成27年2月

三重労働局

項目 年度・月	新規求職申込件数				有効求職者数				紹介件数				就職件数				紹介率		就職率	
	全数	前年 同月比	うち 55歳以上	前年 同月比	全数	前年 同月比	うち 55歳以上	前年 同月比	全数	前年 同月比	うち 55歳以上	前年 同月比	全数	前年 同月比	うち 55歳以上	前年 同月比	全数	うち 55歳以上	全数	うち 55歳以上
	件	%	件	%	人	%	人	%	件	%	件	%	件	%	件	%	%	%	%	%
平成20年度	35,860	26.1	21,269	20.5	143,216	12.6	88,468	8.7	39,072	28.7	18,134	21.5	8,203	1.4	4,179	▲ 2.4	27.3	20.5	5.7	4.7
平成21年度	43,313	20.8	25,896	21.8	215,068	50.2	127,474	44.1	63,119	61.5	29,303	61.6	10,320	25.8	5,226	25.1	29.3	23.0	4.8	4.1
平成22年度	38,960	▲ 10.1	23,178	▲ 10.5	186,269	▲ 13.4	112,134	▲ 12.0	59,483	▲ 5.8	27,184	▲ 7.2	11,411	10.6	5,968	14.2	31.9	24.2	6.1	5.3
平成23年度	36,977	▲ 5.1	21,978	▲ 5.2	170,752	▲ 8.3	103,629	▲ 7.6	52,777	▲ 11.3	25,232	▲ 7.2	10,740	▲ 5.9	5,653	▲ 5.3	30.9	24.3	6.3	5.5
平成24年度	36,960	▲ 0.0	21,600	▲ 1.7	169,800	▲ 0.6	101,568	▲ 2.0	51,102	▲ 3.2	23,754	▲ 5.9	11,041	2.8	5,756	1.8	30.1	23.4	6.5	5.7
平成25年度	34,393	▲ 6.9	20,167	▲ 6.6	159,307	▲ 6.2	95,317	▲ 6.2	46,612	▲ 8.8	21,643	▲ 8.9	11,227	1.7	5,685	▲ 1.2	29.3	22.7	7.0	6.0
25年1月	3,135	6.0	1,895	7.1	12,922	3.1	7,616	0.2	3,823	▲ 0.9	1,829	▲ 1.8	730	▲ 2.8	362	▲ 11.3	29.6	24.0	5.6	4.8
2月	3,123	0.9	1,785	0.6	13,350	2.9	7,856	0.8	4,657	▲ 3.7	2,256	▲ 1.5	832	▲ 2.8	442	1.4	34.9	28.7	6.2	5.6
3月	3,226	▲ 6.7	1,846	▲ 9.7	14,182	2.1	8,350	0.4	4,959	▲ 14.1	2,355	▲ 20.2	1,124	8.1	619	10.7	35.0	28.2	7.9	7.4
1～3月	3,161	▲ 0.3	1,842	▲ 1.1	13,485	2.7	7,941	0.5	4,480	▲ 7.1	2,147	▲ 9.3	895	1.5	474	1.3	33.2	27.0	6.6	6.0
25年4月	4,555	4.1	2,972	5.5	15,564	2.1	9,483	1.1	4,710	▲ 2.8	2,194	▲ 6.5	1,151	7.9	593	13.0	30.3	23.1	7.4	6.3
5月	3,278	▲ 8.6	1,851	▲ 10.5	15,299	▲ 1.1	9,228	▲ 2.5	4,519	▲ 5.5	2,058	▲ 9.3	936	▲ 8.6	464	▲ 16.2	29.5	22.3	6.1	5.0
6月	2,663	▲ 5.8	1,572	▲ 5.1	14,603	▲ 2.0	8,808	▲ 2.8	3,981	▲ 13.7	1,813	▲ 17.1	960	▲ 4.3	505	▲ 4.4	27.3	20.6	6.6	5.7
4～6月	3,499	▲ 2.7	2,132	▲ 2.2	15,155	▲ 0.3	9,173	▲ 1.4	4,403	▲ 7.3	2,022	▲ 10.8	1,016	▲ 1.5	521	▲ 2.8	29.1	22.0	6.7	5.7
25年7月	2,895	0.9	1,611	▲ 7.6	14,158	▲ 3.1	8,395	▲ 5.9	3,916	▲ 2.4	1,734	▲ 3.4	956	6.5	482	0.8	27.7	20.7	6.8	5.7
8月	2,677	▲ 2.7	1,553	4.0	13,648	▲ 3.7	8,141	▲ 4.2	3,618	▲ 4.0	1,685	▲ 4.0	809	6.0	384	▲ 1.3	26.5	20.7	5.9	4.7
9月	2,677	▲ 9.1	1,534	▲ 9.4	13,381	▲ 4.6	7,990	▲ 4.3	4,044	▲ 6.2	1,862	▲ 0.9	935	3.5	459	▲ 0.6	30.2	23.3	7.0	5.7
7～9月	2,750	▲ 3.6	1,566	▲ 4.7	13,729	▲ 3.8	8,175	▲ 4.8	3,859	▲ 4.2	1,760	▲ 2.7	900	5.3	442	▲ 0.2	28.1	21.5	6.6	5.4
25年10月	2,874	▲ 11.5	1,658	▲ 13.3	13,257	▲ 7.2	7,955	▲ 6.0	4,013	▲ 8.5	1,830	▲ 7.2	956	▲ 4.6	489	▲ 5.8	30.3	23.0	7.2	6.1
11月	2,198	▲ 18.7	1,267	▲ 16.2	12,406	▲ 10.1	7,316	▲ 9.8	3,352	▲ 15.0	1,582	▲ 12.2	872	▲ 2.6	436	▲ 8.0	27.0	21.6	7.0	6.0
12月	1,909	▲ 12.1	1,095	▲ 7.0	11,384	▲ 11.4	6,801	▲ 9.3	2,703	▲ 10.0	1,206	▲ 7.9	794	▲ 0.8	413	2.2	23.7	17.7	7.0	6.1
10～12月	2,327	▲ 14.1	1,340	▲ 12.6	12,349	▲ 9.5	7,357	▲ 8.3	3,356	▲ 11.1	1,539	▲ 9.1	874	▲ 2.8	446	▲ 4.3	27.2	20.9	7.1	6.1
26年1月	3,063	▲ 2.3	1,835	▲ 3.2	11,620	▲ 10.1	6,957	▲ 8.7	3,609	▲ 5.6	1,715	▲ 6.2	828	13.4	405	11.9	31.1	24.7	7.1	5.8
2月	2,725	▲ 12.7	1,548	▲ 13.3	11,795	▲ 11.6	7,006	▲ 10.8	4,074	▲ 12.5	1,994	▲ 11.6	937	12.6	490	10.9	34.5	28.5	7.9	7.0
3月	2,879	▲ 10.8	1,671	▲ 9.5	12,192	▲ 14.0	7,237	▲ 13.3	4,073	▲ 17.9	1,970	▲ 16.3	1,093	▲ 2.8	565	▲ 8.7	33.4	27.2	9.0	7.8
1～3月	2,889	▲ 8.6	1,685	▲ 8.5	11,869	▲ 12.0	7,067	▲ 11.0	3,919	▲ 12.5	1,893	▲ 11.8	953	6.5	487	2.7	33.0	26.8	8.0	6.9
26年4月	4,070	▲ 10.6	2,739	▲ 7.8	13,299	▲ 14.6	8,245	▲ 13.1	3,852	▲ 18.2	1,796	▲ 18.1	959	▲ 16.7	501	▲ 15.5	29.0	21.8	7.2	6.1
5月	2,935	▲ 10.5	1,709	▲ 7.7	13,261	▲ 13.3	8,175	▲ 11.4	3,655	▲ 19.1	1,743	▲ 15.3	957	2.2	485	4.5	27.6	21.3	7.2	5.9
6月	2,686	0.9	1,560	▲ 0.8	12,924	▲ 11.5	7,921	▲ 10.1	3,594	▲ 9.7	1,746	▲ 3.7	925	▲ 3.6	496	▲ 1.8	27.8	22.0	7.2	6.3
4～6月	3,230	▲ 7.7	2,003	▲ 6.1	13,161	▲ 13.2	8,114	▲ 11.5	3,700	▲ 16.0	1,762	▲ 12.9	947	▲ 6.8	494	▲ 5.2	28.1	21.7	7.2	6.1
26年7月	2,944	1.7	1,761	9.3	12,801	▲ 9.6	7,771	▲ 7.4	3,664	▲ 6.4	1,711	▲ 1.3	877	▲ 8.3	460	▲ 4.6	28.6	22.0	6.9	5.9
8月	2,471	▲ 7.7	1,451	▲ 6.6	12,350	▲ 9.5	7,435	▲ 8.7	3,167	▲ 12.5	1,513	▲ 10.2	758	▲ 6.3	385	0.3	25.6	20.3	6.1	5.2
9月	2,833	5.8	1,670	8.9	12,389	▲ 7.4	7,439	▲ 6.9	3,563	▲ 11.9	1,698	▲ 8.8	951	1.7	464	1.1	28.8	22.8	7.7	6.2
7～9月	2,749	▲ 0.0	1,627	3.9	12,513	▲ 8.9	7,548	▲ 7.7	3,465	▲ 10.2	1,641	▲ 6.8	862	▲ 4.2	436	▲ 1.4	27.7	21.7	6.9	5.8
26年10月	2,720	▲ 5.4	1,607	▲ 3.1	12,238	▲ 7.7	7,353	▲ 7.6	3,402	▲ 15.2	1,663	▲ 9.1	924	▲ 3.3	489	0.0	27.8	22.6	7.6	6.7
11月	2,093	▲ 4.8	1,218	▲ 3.9	11,392	▲ 8.2	6,779	▲ 7.3	2,713	▲ 19.1	1,317	▲ 16.8	787	▲ 9.7	409	▲ 6.2	23.8	19.4	6.9	6.0
12月	1,869	▲ 2.1	1,104	0.8	10,587	▲ 7.0	6,308	▲ 7.2	2,463	▲ 8.9	1,131	▲ 6.2	676	▲ 14.9	356	▲ 13.8	23.3	17.9	6.4	5.6
10～12月	2,227	▲ 4.3	1,310	▲ 2.2	11,406	▲ 7.6	6,813	▲ 7.4	2,859	▲ 14.8	1,370	▲ 11.0	796	▲ 8.9	418	▲ 6.3	25.1	20.1	7.0	6.1
27年1月	3,109	1.5	1,908	4.0	11,132	▲ 4.2	6,738	▲ 3.1	3,219	▲ 10.8	1,564	▲ 8.8	752	▲ 9.2	398	▲ 1.7	28.9	23.2	6.8	5.9
2月	2,820	3.5	1,588	2.6	11,550	▲ 2.1	6,895	▲ 1.6	4,177	2.5	2,053	3.0	828	▲ 11.6	421	▲ 14.1	36.2	29.8	7.2	6.1
3月																				
1～3月																				

紹介率＝中高年紹介件数／中高年有効求職者数×100

就職率＝中高年就職件数／中高年有効求職者数×100

6. 中高年齢者の職業紹介状況（パートを除く。）

平成27年2月

三重労働局

項目 年度・月	新規求職申込件数				有効求職者数				紹介件数				就職件数				紹介率		就職率	
	全数	前年 同月比	うち 55歳以上	前年 同月比	全数	前年 同月比	うち 55歳以上	前年 同月比	全数	前年 同月比	うち 55歳以上	前年 同月比	全数	前年 同月比	うち 55歳以上	前年 同月比	全数	うち 55歳以上	全数	うち 55歳以上
	件	%	件	%	人	%	人	%	件	%	件	%	件	%	件	%	%	%	%	%
平成20年度	21,758	31.9	11,309	22.9	87,350	15.2	48,659	8.6	25,819	29.5	10,295	17.4	4,495	▲ 1.7	1,977	▲ 9.1	29.6	21.2	5.1	4.1
平成21年度	26,602	22.3	14,150	25.1	139,943	60.2	74,326	52.7	40,740	57.8	16,213	57.5	5,694	26.7	2,566	29.8	29.1	21.8	4.1	3.5
平成22年度	23,236	▲ 12.7	12,233	▲ 13.5	116,575	▲ 16.7	63,522	▲ 14.5	37,714	▲ 7.4	14,664	▲ 9.6	6,325	11.1	2,935	14.4	32.4	23.1	5.4	4.6
平成23年度	20,783	▲ 10.6	10,446	▲ 14.6	99,895	▲ 14.3	52,992	▲ 16.6	32,922	▲ 12.7	13,488	▲ 8.0	5,862	▲ 7.3	2,727	▲ 7.1	33.0	25.5	5.9	5.1
平成24年度	20,639	▲ 0.7	9,862	▲ 5.6	96,566	▲ 3.3	48,507	▲ 8.5	31,025	▲ 5.8	11,839	▲ 12.2	5,612	▲ 4.3	2,462	▲ 9.7	32.1	24.4	5.8	5.1
平成25年度	18,845	▲ 8.7	9,030	▲ 8.4	89,135	▲ 7.7	44,674	▲ 7.9	28,753	▲ 7.3	11,029	▲ 6.8	5,777	2.9	2,417	▲ 1.8	32.3	24.7	6.5	5.4
25年1月	1,714	5.8	832	4.9	7,443	3.6	3,609	▲ 3.3	2,261	▲ 2.3	861	▲ 7.3	358	0.8	138	▲ 12.7	30.4	23.9	4.8	3.8
2月	1,819	4.9	880	2.8	7,775	4.5	3,821	▲ 0.8	2,861	▲ 7.1	1,171	▲ 7.4	409	▲ 4.9	178	1.1	36.8	30.6	5.3	4.7
3月	1,800	▲ 8.9	846	▲ 13.9	8,205	2.5	4,036	▲ 1.9	3,077	▲ 17.0	1,231	▲ 25.9	594	4.6	283	5.2	37.5	30.5	7.2	7.0
1～3月	1,778	0.1	853	▲ 2.7	7,808	3.5	3,822	▲ 2.0	2,733	▲ 9.9	1,088	▲ 15.3	454	0.7	200	▲ 0.5	35.0	28.5	5.8	5.2
25年4月	2,360	2.7	1,279	2.9	8,710	1.1	4,443	▲ 2.2	2,844	▲ 2.2	1,115	▲ 7.8	536	▲ 0.9	227	▲ 7.0	32.7	25.1	6.2	5.1
5月	1,821	▲ 10.3	831	▲ 11.5	8,592	▲ 1.7	4,330	▲ 4.1	2,802	▲ 2.4	1,099	▲ 2.7	440	▲ 13.9	190	▲ 20.2	32.6	25.4	5.1	4.4
6月	1,507	▲ 2.1	719	▲ 3.6	8,252	▲ 1.9	4,153	▲ 3.8	2,495	▲ 12.2	946	▲ 13.5	508	▲ 5.8	224	▲ 1.8	30.2	22.8	6.2	5.4
4～6月	1,896	▲ 3.1	943	▲ 3.4	8,518	▲ 0.8	4,309	▲ 3.3	2,714	▲ 5.6	1,053	▲ 8.0	495	▲ 6.6	214	▲ 9.7	31.9	24.4	5.8	5.0
25年7月	1,682	3.7	777	▲ 3.8	8,090	▲ 1.8	4,031	▲ 5.2	2,545	0.2	935	3.2	524	15.2	220	11.1	31.5	23.2	6.5	5.5
8月	1,539	1.0	721	6.5	7,809	▲ 2.4	3,913	▲ 3.0	2,296	0.0	865	▲ 2.0	436	12.1	158	1.3	29.4	22.1	5.6	4.0
9月	1,416	▲ 11.4	666	▲ 9.9	7,537	▲ 4.6	3,783	▲ 4.4	2,519	▲ 1.2	983	10.0	470	5.6	194	▲ 2.0	33.4	26.0	6.2	5.1
7～9月	1,546	▲ 2.3	721	▲ 2.7	7,812	▲ 2.9	3,909	▲ 4.2	2,453	▲ 0.3	928	3.8	477	10.9	191	3.8	31.4	23.7	6.1	4.9
25年10月	1,553	▲ 11.4	720	▲ 14.9	7,392	▲ 7.1	3,721	▲ 6.4	2,432	▲ 7.6	894	▲ 5.3	489	▲ 1.2	206	▲ 1.4	32.9	24.0	6.6	5.5
11月	1,212	▲ 24.3	560	▲ 20.9	6,901	▲ 11.8	3,473	▲ 9.2	2,055	▲ 14.0	751	▲ 16.3	458	▲ 0.9	180	▲ 15.1	29.8	21.6	6.6	5.2
12月	1,069	▲ 20.0	502	▲ 16.1	6,350	▲ 14.9	3,165	▲ 12.6	1,681	▲ 6.5	584	▲ 5.7	420	1.4	177	▲ 1.7	26.5	18.5	6.6	5.6
10～12月	1,278	▲ 18.3	594	▲ 17.2	6,881	▲ 11.2	3,453	▲ 9.3	2,056	▲ 9.5	743	▲ 9.4	456	▲ 0.2	188	▲ 6.0	29.9	21.5	6.6	5.4
26年1月	1,627	▲ 5.1	785	▲ 5.6	6,365	▲ 14.5	3,149	▲ 12.7	2,168	▲ 4.1	864	0.3	431	20.4	185	34.1	34.1	27.4	6.8	5.9
2月	1,534	▲ 15.7	739	▲ 16.0	6,506	▲ 16.3	3,222	▲ 15.7	2,512	▲ 12.2	1,031	▲ 12.0	503	23.0	219	23.0	38.6	32.0	7.7	6.8
3月	1,525	▲ 15.3	731	▲ 13.6	6,631	▲ 19.2	3,291	▲ 18.5	2,404	▲ 21.9	962	▲ 21.9	562	▲ 5.4	237	▲ 16.3	36.3	29.2	8.5	7.2
1～3月	1,562	▲ 12.1	752	▲ 11.8	6,501	▲ 16.7	3,221	▲ 15.7	2,361	▲ 13.6	952	▲ 12.5	499	9.9	214	7.0	36.3	29.6	7.7	6.6
26年4月	1,965	▲ 16.7	1,086	▲ 15.1	7,006	▲ 19.6	3,616	▲ 18.6	2,223	▲ 21.8	853	▲ 23.5	458	▲ 14.6	207	▲ 8.8	31.7	23.6	6.5	5.7
5月	1,475	▲ 19.0	677	▲ 18.5	6,870	▲ 20.0	3,499	▲ 19.2	2,035	▲ 27.4	759	▲ 30.9	455	3.4	189	▲ 0.5	29.6	21.7	6.6	5.4
6月	1,385	▲ 8.1	624	▲ 13.2	6,677	▲ 19.1	3,346	▲ 19.4	2,036	▲ 18.4	793	▲ 16.2	405	▲ 20.3	182	▲ 18.8	30.5	23.7	6.1	5.4
4～6月	1,608	▲ 15.2	796	▲ 15.6	6,851	▲ 19.6	3,487	▲ 19.1	2,098	▲ 22.7	802	▲ 23.8	439	▲ 11.3	193	▲ 9.8	30.6	23.0	6.4	5.5
26年7月	1,561	▲ 7.2	757	▲ 2.6	6,735	▲ 16.7	3,367	▲ 16.5	2,143	▲ 15.8	797	▲ 14.8	418	▲ 20.2	172	▲ 21.8	31.8	23.7	6.2	5.1
8月	1,399	▲ 9.1	668	▲ 7.4	6,598	▲ 15.5	3,279	▲ 16.2	1,988	▲ 13.4	766	▲ 11.4	391	▲ 10.3	169	7.0	30.1	23.4	5.9	5.2
9月	1,454	2.7	694	4.2	6,552	▲ 13.1	3,246	▲ 14.2	2,120	▲ 15.8	832	▲ 15.4	497	5.7	199	2.6	32.4	25.6	7.6	6.1
7～9月	1,471	▲ 4.9	706	▲ 2.1	6,628	▲ 15.2	3,297	▲ 15.7	2,084	▲ 15.0	798	▲ 14.0	435	▲ 8.8	180	▲ 5.8	31.4	24.2	6.6	5.5
26年10月	1,447	▲ 6.8	678	▲ 5.8	6,488	▲ 12.2	3,208	▲ 13.8	2,036	▲ 16.3	826	▲ 7.6	446	▲ 8.8	193	▲ 6.3	31.4	25.7	6.9	6.0
11月	1,091	▲ 10.0	520	▲ 7.1	6,019	▲ 12.8	2,951	▲ 15.0	1,593	▲ 22.5	619	▲ 17.6	371	▲ 19.0	149	▲ 17.2	26.5	21.0	6.2	5.0
12月	1,020	▲ 4.6	476	▲ 5.2	5,620	▲ 11.5	2,756	▲ 12.9	1,531	▲ 8.9	581	▲ 0.5	355	▲ 15.5	160	▲ 9.6	27.2	21.1	6.3	5.8
10～12月	1,186	▲ 7.2	558	▲ 6.1	6,042	▲ 12.2	2,972	▲ 13.9	1,720	▲ 16.3	675	▲ 9.2	391	▲ 14.3	167	▲ 11.2	28.5	22.7	6.5	5.6
27年1月	1,647	1.2	829	5.6	5,846	▲ 8.2	2,928	▲ 7.0	1,855	▲ 14.4	730	▲ 15.5	342	▲ 20.6	144	▲ 22.2	31.7	24.9	5.9	4.9
2月	1,535	0.1	714	▲ 3.4	6,121	▲ 5.9	3,017	▲ 6.4	2,583	2.8	1,096	6.3	460	▲ 8.5	203	▲ 7.3	42.2	36.3	7.5	6.7
1～3月																				

紹介率 = 中高年紹介件数 / 中高年有効求職者数 × 100

就職率 = 中高年就職件数 / 中高年有効求職者数 × 100

7. 中高年齢者の職業紹介状況（パート）

平成27年2月

三重労働局

項目 年度・月	新規求職申込件数				有効求職者数				紹介件数				就職件数				紹介率		就職率	
	全数	前年 同月比	うち 55歳以上	前年 同月比	全数	前年 同月比	うち 55歳以上	前年 同月比	全数	前年 同月比	うち 55歳以上	前年 同月比	全数	前年 同月比	うち 55歳以上	前年 同月比	全数	うち 55歳以上		
	件	%	件	%	人	%	人	%	件	%	件	%	件	%	件	%	%	%		
平成20年度	14,102	18.1	9,960	17.8	55,866	8.8	39,809	8.8	13,253	27.3	7,839	27.4	3,708	5.5	2,202	4.6	23.7	19.7	6.6	5.5
平成21年度	16,711	18.5	11,746	17.9	75,125	34.5	53,148	33.5	22,379	68.9	13,090	67.0	4,626	24.8	2,660	20.8	29.8	24.6	6.2	5.0
平成22年度	15,724	▲ 5.9	10,945	▲ 6.8	69,694	▲ 7.2	48,612	▲ 8.5	21,769	▲ 2.7	12,520	▲ 4.4	5,086	9.9	3,033	14.0	31.2	25.8	7.3	6.2
平成23年度	16,194	3.0	11,532	5.4	70,857	1.7	50,637	4.2	19,855	▲ 8.8	11,744	▲ 6.2	4,878	▲ 4.1	2,926	▲ 3.5	28.0	23.2	6.9	5.8
平成24年度	16,321	0.8	11,738	1.8	73,234	3.4	53,061	4.8	20,077	1.1	11,915	1.5	5,429	11.3	3,294	12.6	27.4	22.5	7.4	6.2
平成25年度	15,548	▲ 4.7	11,137	▲ 5.1	70,172	▲ 4.2	50,643	▲ 4.6	17,859	▲ 11.0	10,614	▲ 10.9	5,450	0.4	3,268	▲ 0.8	25.5	21.0	7.8	6.5
25年1月	1,421	6.2	1,063	8.9	5,479	2.5	4,007	3.6	1,562	1.1	968	3.6	372	▲ 6.1	224	▲ 10.4	28.5	24.2	6.8	5.6
2月	1,304	▲ 4.3	905	▲ 1.4	5,575	0.7	4,035	2.3	1,796	2.1	1,085	5.8	423	▲ 0.7	264	1.5	32.2	26.9	7.6	6.5
3月	1,426	▲ 3.9	1,000	▲ 5.8	5,977	1.6	4,314	2.8	1,882	▲ 8.9	1,124	▲ 12.9	530	12.3	336	15.9	31.5	26.1	8.9	7.8
1～3月	1,384	▲ 0.8	989	0.4	5,677	1.6	4,119	2.9	1,747	▲ 2.4	1,059	▲ 2.2	442	2.6	275	3.0	30.8	25.7	7.8	6.7
25年4月	2,195	5.7	1,693	7.6	6,854	3.4	5,040	4.2	1,866	▲ 3.7	1,079	▲ 5.2	615	16.9	366	30.2	27.2	21.4	9.0	7.3
5月	1,457	▲ 6.3	1,020	▲ 9.7	6,707	▲ 0.4	4,898	▲ 1.1	1,717	▲ 10.1	959	▲ 15.8	496	▲ 3.3	274	▲ 13.3	25.6	19.6	7.4	5.6
6月	1,156	▲ 10.2	853	▲ 6.4	6,351	▲ 2.2	4,655	▲ 2.0	1,486	▲ 16.2	867	▲ 20.7	452	▲ 2.6	281	▲ 6.3	23.4	18.6	7.1	6.0
4～6月	1,603	▲ 2.3	1,189	▲ 1.2	6,637	0.3	4,864	0.4	1,690	▲ 9.8	968	▲ 13.8	521	4.0	307	2.7	25.5	19.9	7.8	6.3
25年7月	1,213	▲ 2.6	834	▲ 10.9	6,068	▲ 4.7	4,364	▲ 6.6	1,371	▲ 6.8	799	▲ 10.1	432	▲ 2.5	262	▲ 6.4	22.6	18.3	7.1	6.0
8月	1,138	▲ 7.2	832	2.0	5,839	▲ 5.3	4,228	▲ 5.2	1,322	▲ 10.3	820	▲ 6.0	373	▲ 0.3	226	▲ 3.0	22.6	19.4	6.4	5.3
9月	1,261	▲ 6.2	868	▲ 9.0	5,844	▲ 4.6	4,207	▲ 4.2	1,525	▲ 13.4	879	▲ 10.7	465	1.5	265	0.4	26.1	20.9	8.0	6.3
7～9月	1,204	▲ 5.3	845	▲ 6.3	5,917	▲ 4.9	4,266	▲ 5.4	1,406	▲ 10.3	833	▲ 9.0	423	▲ 0.5	251	▲ 3.1	23.8	19.5	7.1	5.9
25年10月	1,321	▲ 11.7	938	▲ 12.1	5,865	▲ 7.2	4,234	▲ 5.6	1,581	▲ 9.9	936	▲ 8.9	467	▲ 7.9	283	▲ 8.7	27.0	22.1	8.0	6.7
11月	986	▲ 10.4	707	▲ 12.1	5,505	▲ 7.8	3,843	▲ 10.3	1,297	▲ 16.4	831	▲ 8.2	414	▲ 4.4	256	▲ 2.3	23.6	21.6	7.5	6.7
12月	840	0.4	593	2.2	5,034	▲ 6.7	3,636	▲ 6.2	1,022	▲ 15.1	622	▲ 10.0	374	▲ 3.1	236	5.4	20.3	17.1	7.4	6.5
10～12月	1,049	▲ 8.4	746	▲ 8.7	5,468	▲ 7.2	3,904	▲ 7.4	1,300	▲ 13.6	796	▲ 8.9	418	▲ 5.4	258	▲ 2.6	23.8	20.4	7.6	6.6
26年1月	1,436	1.1	1,050	▲ 1.2	5,255	▲ 4.1	3,808	▲ 5.0	1,441	▲ 7.7	851	▲ 12.1	397	6.7	220	▲ 1.8	27.4	22.3	7.6	5.8
2月	1,191	▲ 8.7	809	▲ 10.6	5,289	▲ 5.1	3,784	▲ 6.2	1,562	▲ 13.0	963	▲ 11.2	434	2.6	271	2.7	29.5	25.4	8.2	7.2
3月	1,354	▲ 5.0	940	▲ 6.0	5,561	▲ 7.0	3,946	▲ 8.5	1,669	▲ 11.3	1,008	▲ 10.3	531	0.2	328	▲ 2.4	30.0	25.5	9.5	8.3
1～3月	1,327	▲ 4.1	933	▲ 5.7	5,368	▲ 5.4	3,846	▲ 6.6	1,557	▲ 10.9	941	▲ 11.1	454	2.7	273	▲ 0.7	29.0	24.5	8.5	7.1
26年4月	2,105	▲ 4.1	1,653	▲ 2.4	6,293	▲ 8.2	4,629	▲ 8.2	1,629	▲ 12.7	943	▲ 12.6	501	▲ 18.5	294	▲ 19.7	25.9	20.4	8.0	6.4
5月	1,460	0.2	1,032	1.2	6,391	▲ 4.7	4,676	▲ 4.5	1,620	▲ 5.6	984	2.6	502	1.2	296	8.0	25.3	21.0	7.9	6.3
6月	1,301	12.5	936	9.7	6,247	▲ 1.6	4,575	▲ 1.7	1,558	4.8	953	9.9	520	15.0	314	11.7	24.9	20.8	8.3	6.9
4～6月	1,622	1.2	1,207	1.5	6,310	▲ 4.9	4,627	▲ 4.9	1,602	▲ 5.2	960	▲ 0.8	508	▲ 2.5	301	▲ 2.0	25.4	20.7	8.1	6.5
26年7月	1,383	14.0	1,004	20.4	6,066	▲ 0.0	4,404	0.9	1,521	10.9	914	14.4	459	6.3	288	9.9	25.1	20.8	7.6	6.5
8月	1,072	▲ 5.8	783	▲ 5.9	5,752	▲ 1.5	4,156	▲ 1.7	1,179	▲ 10.8	747	▲ 8.9	367	▲ 1.6	216	▲ 4.4	20.5	18.0	6.4	5.2
9月	1,379	9.4	976	12.4	5,837	▲ 0.1	4,193	▲ 0.3	1,443	▲ 5.4	866	▲ 1.5	454	▲ 2.4	265	▲ 0.0	24.7	20.7	7.8	6.3
7～9月	1,278	6.1	921	9.0	5,885	▲ 0.5	4,251	▲ 0.4	1,381	▲ 1.8	842	1.1	427	0.9	256	2.0	23.5	19.8	7.3	6.0
26年10月	1,273	▲ 3.6	929	▲ 1.0	5,750	▲ 2.0	4,145	▲ 2.1	1,366	▲ 13.6	837	▲ 10.6	478	2.4	296	4.6	23.8	20.2	8.3	7.1
11月	1,002	1.6	698	▲ 1.3	5,373	▲ 2.4	3,828	▲ 0.4	1,120	▲ 13.6	698	▲ 16.0	416	0.5	260	1.6	20.8	18.2	7.7	6.8
12月	849	1.1	628	5.9	4,967	▲ 1.3	3,552	▲ 2.3	932	▲ 8.8	550	▲ 11.6	321	▲ 14.2	196	▲ 16.9	18.8	15.5	6.5	5.5
10～12月	1,041	▲ 0.8	752	0.8	5,363	▲ 1.9	3,842	▲ 1.6	1,139	▲ 12.4	695	▲ 12.7	405	▲ 3.1	251	▲ 2.7	21.2	18.1	7.6	6.5
27年1月	1,462	1.8	1,079	2.8	5,286	0.6	3,810	0.1	1,364	▲ 5.3	834	▲ 2.0	410	3.3	254	15.5	25.8	21.9	7.8	6.7
2月	1,285	7.9	874	8.0	5,429	2.6	3,878	2.5	1,594	2.0	957	▲ 0.6	368	▲ 15.2	218	▲ 19.6	29.4	24.7	6.8	5.6
3月																				
1～3月																				

紹介率 = 中高年紹介件数 / 中高年有効求職者数 × 100

就職率 = 中高年就職件数 / 中高年有効求職者数 × 100

8. 産業別新規求人の状況（パートを含む全数）

三重労働局計

産 業	平成27年2月	前年同月	前月	増減率	
				対前年	対前月
AB 農 業 , 林 業 , 漁 業	82	99	117	▲ 17.2	▲ 29.9
C 鉱 業 , 採 石 業 , 砂 利 採 取 業	8	8	7	0.0	14.3
D 建 設 業	826	790	1,199	4.6	▲ 31.1
E 製 造 業	1,519	1,585	1,499	▲ 4.2	1.3
食 料 品	314	300	293	4.7	7.2
飲 料 ・ た ば こ ・ 飼 料	23	24	16	▲ 4.2	43.8
織 維 工 業	30	86	30	▲ 65.1	0.0
木 材 ・ 木 製 品	4	12	26	▲ 66.7	▲ 84.6
家 具 ・ 装 備 品	20	27	26	▲ 25.9	▲ 23.1
パ ル プ ・ 紙 ・ 紙 加 工 品	21	30	36	▲ 30.0	▲ 41.7
印 刷 ・ 同 関 連 業	32	33	29	▲ 3.0	10.3
化 学 工 業	45	26	75	73.1	▲ 40.0
石 油 製 品 ・ 石 炭 製 品	4	0	3	—	33.3
プ ラ ス チ ッ ク 製 品	64	94	82	▲ 31.9	▲ 22.0
ゴ ム 製 品	64	33	42	93.9	52.4
窯 業 ・ 土 石 製 品	41	40	34	2.5	20.6
鉄 鋼 業	26	30	40	▲ 13.3	▲ 35.0
非 鉄 金 属	19	4	19	375.0	0.0
金 属 製 品	159	173	156	▲ 8.1	1.9
は ん 用 機 械 器 具	85	92	72	▲ 7.6	18.1
生 産 用 機 械 器 具	95	105	62	▲ 9.5	53.2
業 務 用 機 械 器 具	33	49	30	▲ 32.7	10.0
電 子 部 品 ・ デ バ イ ス ・ 電 子 回 路	52	58	48	▲ 10.3	8.3
電 気 機 械 器 具	142	104	147	36.5	▲ 3.4
情 報 通 信 機 械 器 具	15	42	13	▲ 64.3	15.4
輸 送 用 機 械 器 具	195	212	190	▲ 8.0	2.6
そ の 他 の 製 造 業	36	11	30	227.3	20.0
F 電 気 ・ ガ ス ・ 熱 供 給 ・ 水 道 業	11	20	37	▲ 45.0	▲ 70.3
G 情 報 通 信 業	191	147	490	29.9	▲ 61.0
H 運 輸 業 , 郵 便 業	955	735	836	29.9	14.2
I 卸 売 業 , 小 売 業	1,708	1,736	1,653	▲ 1.6	3.3
(卸 売 業)	328	261	315	25.7	4.1
(小 売 業)	1,380	1,475	1,338	▲ 6.4	3.1
J 金 融 業 , 保 険 業	120	123	88	▲ 2.4	36.4
K 不 動 産 業 , 物 品 賃 貸 業	138	123	152	12.2	▲ 9.2
L 学 術 研 究 , 専 門 ・ 技 術 サ ー ビ ス 業	190	147	190	29.3	0.0
M 宿 泊 業 , 飲 食 サ ー ビ ス 業	912	1,101	1,059	▲ 17.2	▲ 13.9
N 生 活 関 連 サ ー ビ ス 業 , 娯 楽 業	508	660	996	▲ 23.0	▲ 49.0
O 教 育 , 学 習 支 援 業	330	346	189	▲ 4.6	74.6
P 医 療 , 福 祉	2,682	2,232	2,822	20.2	▲ 5.0
(医 療 業)	965	781	1,049	23.6	▲ 8.0
(社 会 保 険 ・ 社 会 福 祉 ・ 介 護 事 業)	1,716	1,450	1,770	18.3	▲ 3.1
Q 複 合 サ ー ビ ス 事 業	72	115	132	▲ 37.4	▲ 45.5
R サ ー ビ ス 業 (他 に 分 類 さ れ な い も の)	2,303	2,039	2,601	12.9	▲ 11.5
(職 業 紹 介 ・ 労 働 者 派 遣 業)	1,434	1,244	1,726	15.3	▲ 16.9
ST 公 務 ・ そ の 他	554	451	193	22.8	187.0
合 計	13,109	12,457	14,260	5.2	▲ 8.1

9. 産業別新規求人状況（一般）

三重労働局計

産 業	平成27年2月	前年同月	前月	増減率	
				対前年	対前月
AB 農 業 , 林 業 , 漁 業	46	69	80	▲ 33.3	▲ 42.5
C 鉱 業 , 採 石 業 , 砂 利 採 取 業	8	8	7	0.0	14.3
D 建 設 業	755	736	1,125	2.6	▲ 32.9
E 製 造 業	979	1,053	1,047	▲ 7.0	▲ 6.5
食 料 品	90	118	153	▲ 23.7	▲ 41.2
飲 料 ・ た ば こ ・ 飼 料	7	8	8	▲ 12.5	▲ 12.5
織 維 工 業	16	42	18	▲ 61.9	▲ 11.1
木 材 ・ 木 製 品	1	7	16	▲ 85.7	▲ 93.8
家 具 ・ 装 備 品	15	19	24	▲ 21.1	▲ 37.5
パ ル プ ・ 紙 ・ 紙 加 工 品	15	16	19	▲ 6.3	▲ 21.1
印 刷 ・ 同 関 連 業	25	12	19	108.3	31.6
化 学 工 業	36	23	42	56.5	▲ 14.3
石 油 製 品 ・ 石 炭 製 品	1	0	3	—	▲ 66.7
プ ラ ス チ ッ ク 製 品	37	57	33	▲ 35.1	12.1
ゴ ム 製 品	49	24	37	104.2	32.4
窯 業 ・ 土 石 製 品	36	35	26	2.9	38.5
鉄 鋼 業	18	26	31	▲ 30.8	▲ 41.9
非 鉄 金 属	16	3	19	433.3	▲ 15.8
金 属 製 品	125	148	123	▲ 15.5	1.6
は ん 用 機 械 器 具	67	78	63	▲ 14.1	6.3
生 産 用 機 械 器 具	72	85	49	▲ 15.3	46.9
業 務 用 機 械 器 具	28	45	27	▲ 37.8	3.7
電 子 部 品 ・ デ バ イ ス ・ 電 子 回 路	43	37	32	16.2	34.4
電 気 機 械 器 具	102	89	122	14.6	▲ 16.4
情 報 通 信 機 械 器 具	12	29	13	▲ 58.6	▲ 7.7
輸 送 用 機 械 器 具	150	143	148	4.9	1.4
そ の 他 の 製 造 業	18	9	22	100.0	▲ 18.2
F 電 気 ・ ガ ス ・ 熱 供 給 ・ 水 道 業	11	17	17	▲ 35.3	▲ 35.3
G 情 報 通 信 業	105	98	252	7.1	▲ 58.3
H 運 輸 業 , 郵 便 業	740	545	651	35.8	13.7
I 卸 売 業 , 小 売 業	736	610	650	20.7	13.2
(卸 売 業)	192	151	191	27.2	0.5
(小 売 業)	544	459	459	18.5	18.5
J 金 融 業 , 保 険 業	80	65	49	23.1	63.3
K 不 動 産 業 , 物 品 賃 貸 業	77	77	94	0.0	▲ 18.1
L 学 術 研 究 , 専 門 ・ 技 術 サ ー ビ ス 業	150	106	130	41.5	15.4
M 宿 泊 業 , 飲 食 サ ー ビ ス 業	301	387	347	▲ 22.2	▲ 13.3
N 生 活 関 連 サ ー ビ ス 業 , 娯 楽 業	232	299	470	▲ 22.4	▲ 50.6
O 教 育 , 学 習 支 援 業	142	103	82	37.9	73.2
P 医 療 , 福 祉	1,281	1,153	1,350	11.1	▲ 5.1
(医 療 業)	520	449	558	15.8	▲ 6.8
(社 会 保 険 ・ 社 会 福 祉 ・ 介 護 事 業)	761	703	790	8.3	▲ 3.7
Q 複 合 サ ー ビ ス 事 業	19	48	39	▲ 60.4	▲ 51.3
R サ ー ビ ス 業 (他 に 分 類 さ れ な い も の)	1,936	1,505	2,053	28.6	▲ 5.7
(職 業 紹 介 ・ 労 働 者 派 遣 業)	1,307	1,063	1,510	23.0	▲ 13.4
ST 公 務 ・ そ の 他	304	253	138	20.2	120.3
合 計	7,902	7,132	8,581	10.8	▲ 7.9

10. 産業別新規求人の状況（パート）

三重労働局計

産 業	平成27年2月	前年同月	前月	増減率	
				対前年	対前月
AB 農 業 , 林 業 , 漁 業	36	30	37	20.0	▲ 2.7
C 鉱 業 , 採 石 業 , 砂 利 採 取 業	0	0	0	—	—
D 建 設 業	71	54	74	31.5	▲ 4.1
E 製 造 業	540	532	452	1.5	19.5
食 料 品	224	182	140	23.1	60.0
飲 料 ・ た ば こ ・ 飼 料	16	16	8	0.0	100.0
織 維 工 業	14	44	12	▲ 68.2	16.7
木 材 ・ 木 製 品	3	5	10	▲ 40.0	▲ 70.0
家 具 ・ 装 備 品	5	8	2	▲ 37.5	150.0
パ ル プ ・ 紙 ・ 紙 加 工 品	6	14	17	▲ 57.1	▲ 64.7
印 刷 ・ 同 関 連 業	7	21	10	▲ 66.7	▲ 30.0
化 学 工 業	9	3	33	200.0	▲ 72.7
石 油 製 品 ・ 石 炭 製 品	3	0	0	—	—
プ ラ ス チ ッ ク 製 品	27	37	49	▲ 27.0	▲ 44.9
ゴ ム 製 品	15	9	5	66.7	200.0
窯 業 ・ 土 石 製 品	5	5	8	0.0	▲ 37.5
鉄 鋼 業	8	4	9	100.0	▲ 11.1
非 鉄 金 属	3	1	0	200.0	—
金 属 製 品	34	25	33	36.0	3.0
は ん 用 機 械 器 具	18	14	9	28.6	100.0
生 産 用 機 械 器 具	23	20	13	15.0	76.9
業 務 用 機 械 器 具	5	4	3	25.0	66.7
電 子 部 品 ・ デ バ イ ス ・ 電 子 回 路	9	21	16	▲ 57.1	▲ 43.8
電 気 機 械 器 具	40	15	25	166.7	60.0
情 報 通 信 機 械 器 具	3	13	0	▲ 76.9	—
輸 送 用 機 械 器 具	45	69	42	▲ 34.8	7.1
そ の 他 の 製 造 業	18	2	8	800.0	125.0
F 電 気 ・ ガ ス ・ 熱 供 給 ・ 水 道 業	0	3	20	▲ 100.0	▲ 100.0
G 情 報 通 信 業	86	49	238	75.5	▲ 63.9
H 運 輸 業 , 郵 便 業	215	190	185	13.2	16.2
I 卸 売 業 , 小 売 業	972	1,126	1,003	▲ 13.7	▲ 3.1
(卸 売 業)	136	110	124	23.6	9.7
(小 売 業)	836	1,016	879	▲ 17.7	▲ 4.9
J 金 融 業 , 保 険 業	40	58	39	▲ 31.0	2.6
K 不 動 産 業 , 物 品 賃 貸 業	61	46	58	32.6	5.2
L 学 術 研 究 , 専 門 ・ 技 術 サ ー ビ ス 業	40	41	60	▲ 2.4	▲ 33.3
M 宿 泊 業 , 飲 食 サ ー ビ ス 業	611	714	712	▲ 14.4	▲ 14.2
N 生 活 関 連 サ ー ビ ス 業 , 娯 楽 業	276	361	526	▲ 23.5	▲ 47.5
O 教 育 , 学 習 支 援 業	188	243	107	▲ 22.6	75.7
P 医 療 , 福 祉	1,401	1,079	1,472	29.8	▲ 4.8
(医 療 業)	445	332	491	34.0	▲ 9.4
(社 会 保 険 ・ 社 会 福 祉 ・ 介 護 事 業)	955	747	980	27.8	▲ 2.6
Q 複 合 サ ー ビ ス 事 業	53	67	93	▲ 20.9	▲ 43.0
R サ ー ビ ス 業 (他 に 分 類 さ れ な い も の)	367	534	548	▲ 31.3	▲ 33.0
(職 業 紹 介 ・ 労 働 者 派 遣 業)	127	181	216	▲ 29.8	▲ 41.2
ST 公 務 ・ そ の 他	250	198	55	26.3	354.5
合 計	5,207	5,325	5,679	▲ 2.2	▲ 8.3

1 1. 主要産業別・規模別新規求人状況

平成27年2月

三重労働局

産業・規模	項目	パートを含む全数			増減率		一 般			増減率		パート			増減率	
		本年	前年同月	前月	前年同月	前月	本年	前年同月	前月	前年同月	前月	本年	前年同月	前月	前年同月	前月
産 業 計		13,109	12,457	14,260	5.2	▲ 8.1	7,902	7,132	8,581	10.8	▲ 7.9	5,207	5,325	5,679	▲ 2.2	▲ 8.3
D 建 設 業		826	790	1,199	4.6	▲ 31.1	755	736	1,125	2.6	▲ 32.9	71	54	74	31.5	▲ 4.1
E 製 造 業		1,519	1,585	1,499	▲ 4.2	1.3	979	1,053	1,047	▲ 7.0	▲ 6.5	540	532	452	1.5	19.5
	食 料 品	314	300	293	4.7	7.2	90	118	153	▲ 23.7	▲ 41.2	224	182	140	23.1	60.0
	鉄 鋼 業	26	30	40	▲ 13.3	▲ 35.0	18	26	31	▲ 30.8	▲ 41.9	8	4	9	100.0	▲ 11.1
	金 属 製 品	159	173	156	▲ 8.1	1.9	125	148	123	▲ 15.5	1.6	34	25	33	36.0	3.0
	は ん 用 機 械	85	92	72	▲ 7.6	18.1	67	78	63	▲ 14.1	6.3	18	14	9	28.6	100.0
	生 産 用 機 械	95	105	62	▲ 9.5	53.2	72	85	49	▲ 15.3	46.9	23	20	13	15.0	76.9
	業 務 用 機 械	33	49	30	▲ 32.7	10.0	28	45	27	▲ 37.8	3.7	5	4	3	25.0	66.7
	電 子 部 品 ・ デ バ イ ス	52	58	48	▲ 10.3	8.3	43	37	32	16.2	34.4	9	21	16	▲ 57.1	▲ 43.8
	電 気 機 械	142	104	147	36.5	▲ 3.4	102	89	122	14.6	▲ 16.4	40	15	25	166.7	60.0
	情 報 通 信 機 械	15	42	13	▲ 64.3	15.4	12	29	13	▲ 58.6	▲ 7.7	3	13	0	▲ 76.9	—
	輸 送 用 機 械	195	212	190	▲ 8.0	2.6	150	143	148	4.9	1.4	45	69	42	▲ 34.8	7.1
G 情 報 通 信 業		191	147	490	29.9	▲ 61.0	105	98	252	7.1	▲ 58.3	86	49	238	75.5	▲ 63.9
H 運 輸 業 , 郵 便 業		955	735	836	29.9	14.2	740	545	651	35.8	13.7	215	190	185	13.2	16.2
I 卸 売 業 , 小 売 業		1,708	1,736	1,653	▲ 1.6	3.3	736	610	650	20.7	13.2	972	1,126	1,003	▲ 13.7	▲ 3.1
J 金 融 業 , 保 険 業		120	123	88	▲ 2.4	36.4	80	65	49	23.1	63.3	40	58	39	▲ 31.0	2.6
M 宿 泊 業 , 飲 食 サ ー ビ ス 業		912	1,101	1,059	▲ 17.2	▲ 13.9	301	387	347	▲ 22.2	▲ 13.3	611	714	712	▲ 14.4	▲ 14.2
P 医 療 , 福 祉		2,682	2,232	2,822	20.2	▲ 5.0	1,281	1,153	1,350	11.1	▲ 5.1	1,401	1,079	1,472	29.8	▲ 4.8
R サ ー ビ ス 業		2,303	2,039	2,601	12.9	▲ 11.5	1,936	1,505	2,053	28.6	▲ 5.7	367	534	548	▲ 31.3	▲ 33.0
事 業 所 規 模 計		13,109	12,457	14,260	5.2	▲ 8.1	7,902	7,132	8,581	10.8	▲ 7.9	5,207	5,325	5,679	▲ 2.2	▲ 8.3
2 9 人 以 下		8,635	8,203	9,776	5.3	▲ 11.7	5,193	4,624	6,000	12.3	▲ 13.5	3,442	3,579	3,776	▲ 3.8	▲ 8.8
3 0 ~ 9 9 人		2,865	2,756	3,029	4.0	▲ 5.4	1,760	1,650	1,769	6.7	▲ 0.5	1,105	1,106	1,260	▲ 0.1	▲ 12.3
1 0 0 ~ 2 9 9 人		1,045	980	994	6.6	5.1	618	535	523	15.5	18.2	427	445	471	▲ 4.0	▲ 9.3
3 0 0 ~ 4 9 9 人		304	316	244	▲ 3.8	24.6	141	169	142	▲ 16.6	▲ 0.7	163	147	102	10.9	59.8
5 0 0 ~ 9 9 9 人		153	126	166	21.4	▲ 7.8	93	96	112	▲ 3.1	▲ 17.0	60	30	54	100.0	11.1
1 0 0 0 人 以 上		107	76	51	40.8	109.8	97	58	35	67.2	177.1	10	18	16	▲ 44.4	▲ 37.5

1 2. パートタイム職業紹介状況

項目 区分	新規求職 申込件数	月間有効 求職者数	紹介件数		就職件数		新 規 求人数	月間有効 求人数	充足数
				雇保		雇保			
27年2月	2,262	9,021	2,763	366	697	105	5,207	14,800	668
前年同月	2,221	9,023	2,833	405	817	136	5,325	14,899	764
前 月	2,450	8,836	2,445	387	758	131	5,679	14,642	715
桑 名	232	1,064	326	52	88	25	602	1,860	85
四 日 市	428	1,724	527	93	129	21	903	2,565	122
鈴 鹿	269	1,133	293	49	84	14	461	1,485	67
津	350	1,321	441	57	92	12	1,256	3,517	103
松 阪	269	1,158	361	32	89	7	534	1,693	93
伊 勢	331	1,122	405	37	93	10	722	1,676	94
伊 賀	281	1,108	324	34	84	9	533	1,471	69
尾 鷲	60	212	56	9	17	3	134	335	18
熊野出張所	42	179	30	3	21	4	62	198	17

1 3. 雇用保険適用・給付状況

(1) 雇用保険適用状況

項目 区分	適用事業所数			被 保 険 者 数				労働保険事務組合	
		新規 適用	廃止 脱退		資 格 取 得	資 格 喪 失	事業主 都合 退職	事 務 組合数	委 託 事業所数
27年2月	26,597	95	53	462,428	5,516	5,664	278	141	10,628
前年同月	26,194	97	59	457,887	5,694	5,398	405	142	10,446
前 月	26,554	105	49	462,585	5,843	7,261	627	141	10,603
桑 名	2,974	6	5	51,547	655	683	43	12	1,246
四 日 市	5,533	21	20	112,490	1,392	1,289	42	27	1,905
鈴 鹿	3,215	18	13	64,192	782	986	53	8	1,342
津	4,211	14	6	84,172	812	808	23	25	1,350
松 阪	3,182	11	2	49,580	618	647	37	21	1,392
伊 勢	3,809	7	2	51,392	473	586	38	25	1,649
伊 賀	2,244	10	3	35,277	555	512	24	11	904
尾 鷲	761	5	1	7,340	127	83	9	12	439
熊野出張所	668	3	1	6,438	102	70	9	0	401

(2) 雇用保険求職者給付等状況

項目 区分	基本手当（基本分）				高年齢求職者給付		短期特例給付	
	受給資格 決定件数	初回 受給者数	受給者 実人員	支給金額 (千円)	受給者 数	支給金額 (千円)	受給 者数	支給金額 (千円)
27年2月	1,691	1,584	6,695	707,810	276	57,774	4	666
前年同月	1,533	1,495	6,712	718,024	213	41,904	2	249
前 月	2,099	1,533	6,833	829,150	253	54,335	8	1,613
桑 名	194	140	753	80,358	35	7,132	0	0
四 日 市	290	286	1,246	135,365	51	11,462	0	0
鈴 鹿	294	265	1,027	114,168	34	6,417	0	0
津	255	256	984	102,284	43	8,780	0	0
松 阪	199	205	864	90,975	36	7,167	0	0
伊 勢	217	209	861	86,140	42	9,189	4	666
伊 賀	165	161	682	70,293	29	6,378	0	0
尾 鷲	37	30	135	14,048	2	395	0	0
熊野出張所	40	32	143	14,179	4	852	0	0

〔注〕支給金額欄の月計と安定所別内訳の合計は、安定所別内訳を各安定所毎に四捨五入しているため、必ずしも一致しない。四日市には海事取扱分を、伊勢には鳥羽取扱分を含む。以下同様。

(3) 雇用継続給付状況

項目 区分	高年齢雇用継続給付			育児休業給付					介護休業給付	
	受給 者数	受給者 実人員	支給金額 (千円)	基本給付金			職場復帰給付金		受給 者数	支給金額 (千円)
				受給 者数	受給者 実人員	支給金額 (千円)	受給者 数	支給金額 (千円)		
27年2月	3,505	6,622	169,762	1,152	2,341	282,839	0	0	8	1,559
前年同月	3,482	6,545	163,401	1,118	2,277	235,726	0	0	6	964
前 月	1,014	7,669	192,438	1,316	2,646	328,446	0	0	14	3,762
桑 名	445	818	19,119	95	188	22,475	0	0	0	0
四 日 市	979	1,837	46,193	231	462	56,654	0	0	4	833
鈴 鹿	646	1,229	36,137	132	270	32,392	0	0	0	0
津	803	1,547	40,434	292	592	73,942	0	0	2	447
松 阪	335	635	14,647	164	350	39,815	0	0	0	0
伊 勢	12	36	1,153	142	281	35,285	0	0	0	0
伊 賀	280	513	11,964	77	162	18,289	0	0	2	279
尾 鷲	3	5	84	6	11	996	0	0	0	0
熊野出張所	2	2	31	13	25	2,990	0	0	0	0

〔注〕13(2)に同じ。

14. 主要労働・経済指標

	人口 (三重県)	鉱工業 生産指数 (三重県) (TCI)	国内企 業物価 指数 (全国)	消費者 物価指数 (三重県)	新設住宅 着工件数 (三重県)	常用雇用指数		実質賃金指数	
						全 国	三重県	全 国	三重県
平成 23年	1,848,125	91.6	101.5	100.1	9,392	100.6	97.5	100.1	100.8
24年	1,838,611	108.5	100.6	100.2	9,554	101.3	99.2	99.4	101.3
25年	1,829,063	114.3	101.9	100.6	10,738	102.1	97.9	98.9	101.8
26年	1,820,491		105.1		9,858	103.6		96.4	
平成25年 12月	1,828,393	117.5	102.8	101.2	1,028	102.9	97.9	169.6	180.3
平成26年 1月	1,827,566	120.9	103.0	101.1	921	102.5	97.5	84.2	86.6
2月	1,826,467	122.2	102.8	101.2	805	102.3	95.7	81.8	84.6
3月	1,825,305	125.7	102.8	101.2	734	101.9	96.9	86.2	89.9
4月	1,820,324	121.7	105.8	103.0	821	103.2	97.6	83.3	84.5
5月	1,822,055	127.6	106.1	103.7	566	103.6	97.3	81.3	84.2
6月	1,821,554	120.7	106.3	103.6	941	104.0	97.5	133.3	134.4
7月	1,821,401	118.8	106.6	104.0	738	104.3	97.8	111.7	119.7
8月	1,821,133	125.0	106.4	104.5	882	104.2	97.4	82.6	83.1
9月	1,820,691	126.0	106.4	104.4	814	104.2	97.3	80.2	82.2
10月	1,820,491	116.6	105.5	104.1	912	104.2	96.8	80.8	82.0
11月	1,820,304	117.1	105.2	103.7	850	104.5	93.8	84.1	87.0
12月	1,819,737	126.7	104.7	103.8	874	104.6	97.0	166.8	175.5
平成27年 1月	1,818,847		103.3	103.3	742				
2月	1,817,649		p103.3						
資料出所	県統計課		日 本 銀 行	県統計課	県住宅課	厚 生 労働省	県統計課	厚 生 労働省	県統計課

	完 全 失業者数 (万人)	完 全 失 業 率 (TCI : %)	有効求人倍率 (TCI : 倍) (全 国)	基本受給率		企業倒産 (三重県)	
				全 国	三重県	件 数	金額 (百万)
平成 23年	300	4.6	0.65	1.8	2.0	105	61,898
24年	285	4.3	0.80	1.6	2.0	129	59,764
25年	265	4.0	0.93	1.5	2.0	103	27,964
26年	236	3.6	1.09	1.2	1.6	91	12,111
平成25年 12月	225	3.7	1.03	1.3	1.7	7	558
平成26年 1月	238	3.7	1.04	1.3	1.7	11	1,305
2月	232	3.6	1.05	1.2	1.6	8	694
3月	246	3.6	1.07	1.2	1.5	4	1,507
4月	254	3.6	1.08	1.1	1.5	13	2,776
5月	242	3.6	1.09	1.3	1.6	10	756
6月	245	3.7	1.10	1.3	1.6	5	628
7月	248	3.7	1.10	1.3	1.8	7	408
8月	231	3.5	1.10	1.3	1.7	4	724
9月	233	3.6	1.10	1.3	1.8	9	1,007
10月	233	3.5	1.10	1.3	1.7	11	864
11月	219	3.5	1.12	1.2	1.6	6	1,162
12月	210	3.4	1.14	1.2	1.6	3	280
平成27年 1月	231	3.6	1.14	1.1	1.6	4	1,161
2月	226	3.5	1.15	1.1	1.5	9	4,555
資料出所	総務省	総務省	厚生労働省	厚生労働省	三重労働局	東京商工リサーチ津支店	

(注) ・ TCI=季節調整値 ・ 完全失業者数及び完全失業率については全国数値である。

・ 人口の各暦年については、10月の数値である。

・ 消費者物価指数は津、松阪、桑名、伊賀、尾鷲の5市平均。平成22年=100

・ 常用雇用指数、実質賃金指数は5人以上の事業所分。平成22年=100

・ 鉱工業生産指数は平成22年=100、国内企業物価指数は平成22年=100

基本手当受給者実人員

$$\cdot \text{基本受給率} = \frac{\text{基本手当受給者実人員}}{\text{雇用保険被保険者数} + \text{基本手当受給者実人員}} \times 100 (\%)$$

・ r は数値を補正したもの。pは速報値。

全国の完全失業率（季節調整値）の推移

[注]

1. 完全失業率(季節調整値)については、平成27年1月分の公表に合わせて総務省統計局において季節調整値替えが行われ、平成26年12月以前の数値が改訂されている。
2. 各表の時系列データのうち、黄色に塗りつぶした年月が改訂された部分である。
なお、年計、年度計欄は原数値である。
3. 平成23年3～8月、平成22年度計、平成23年計・年度計の数値は補完推計値である。

完全失業率（季節調整値）

男女計

	1月	2月	3月	4月	5月	6月	7月	8月	9月	10月	11月	12月	年 計	年度計
52	1.9	2.0	2.0	1.9	2.1	2.1	2.1	2.0	2.0	1.9	2.0	2.1	2.0	2.1
53	2.1	2.2	2.2	2.2	2.3	2.3	2.2	2.3	2.4	2.2	2.2	2.2	2.2	2.2
54	2.2	2.0	2.1	2.1	2.0	2.0	2.2	2.2	2.0	2.1	2.1	2.0	2.1	2.0
55	1.9	1.9	1.9	2.0	2.0	1.9	2.0	2.1	2.0	2.1	2.2	2.2	2.0	2.1
56	2.1	2.3	2.2	2.2	2.3	2.3	2.2	2.1	2.2	2.2	2.2	2.2	2.2	2.2
57	2.2	2.2	2.3	2.3	2.3	2.4	2.4	2.3	2.4	2.5	2.4	2.5	2.4	2.5
58	2.7	2.7	2.6	2.7	2.7	2.6	2.6	2.8	2.7	2.6	2.6	2.6	2.6	2.7
59	2.7	2.7	2.7	2.7	2.7	2.8	2.8	2.7	2.7	2.7	2.7	2.6	2.7	2.7
60	2.5	2.6	2.6	2.5	2.6	2.6	2.6	2.5	2.7	2.7	2.8	2.8	2.6	2.6
61	2.7	2.6	2.7	2.8	2.7	2.8	2.9	2.8	2.8	2.7	2.8	2.9	2.8	2.8
62	3.0	2.9	2.9	2.9	3.1	3.0	2.8	2.8	2.7	2.7	2.7	2.7	2.8	2.8
63	2.7	2.7	2.6	2.5	2.5	2.4	2.5	2.6	2.5	2.4	2.4	2.4	2.5	2.4
平成元年	2.3	2.3	2.4	2.4	2.3	2.2	2.2	2.2	2.2	2.2	2.2	2.1	2.3	2.2
2	2.2	2.2	2.0	2.1	2.1	2.2	2.1	2.0	2.1	2.2	2.0	2.0	2.1	2.1
3	2.0	2.1	2.2	2.1	2.1	2.1	2.1	2.1	2.1	2.0	2.1	2.1	2.1	2.1
4	2.1	2.0	2.1	2.1	2.1	2.1	2.1	2.2	2.2	2.2	2.3	2.3	2.2	2.2
5	2.3	2.3	2.3	2.3	2.5	2.5	2.5	2.5	2.6	2.7	2.7	2.8	2.5	2.6
6	2.8	2.9	2.9	2.8	2.8	2.8	2.9	3.0	3.0	3.0	2.9	2.9	2.9	2.9
7	3.0	3.0	3.1	3.1	3.0	3.1	3.1	3.2	3.2	3.2	3.4	3.4	3.2	3.2
8	3.5	3.4	3.2	3.4	3.4	3.4	3.4	3.3	3.3	3.4	3.3	3.4	3.4	3.3
9	3.3	3.4	3.3	3.2	3.4	3.4	3.4	3.4	3.5	3.5	3.5	3.5	3.4	3.5
10	3.6	3.6	3.8	4.0	4.1	4.1	4.1	4.4	4.3	4.3	4.5	4.4	4.1	4.3
11	4.5	4.6	4.7	4.7	4.7	4.8	4.8	4.7	4.6	4.6	4.6	4.7	4.7	4.7
12	4.7	4.9	4.9	4.8	4.6	4.7	4.7	4.6	4.7	4.7	4.7	4.8	4.7	4.7
13	4.8	4.7	4.8	4.8	4.9	5.0	5.0	5.1	5.3	5.3	5.4	5.4	5.0	5.2
14	5.2	5.3	5.3	5.3	5.4	5.5	5.4	5.5	5.4	5.4	5.2	5.4	5.4	5.4
15	5.4	5.2	5.4	5.5	5.4	5.4	5.2	5.1	5.2	5.1	5.1	4.9	5.3	5.1
16	4.9	5.0	4.8	4.8	4.7	4.7	4.9	4.8	4.6	4.6	4.5	4.5	4.7	4.6
17	4.5	4.6	4.5	4.5	4.5	4.3	4.4	4.3	4.2	4.4	4.5	4.4	4.4	4.3
18	4.4	4.1	4.1	4.1	4.1	4.3	4.1	4.1	4.1	4.1	4.0	4.0	4.1	4.1
19	4.0	4.0	4.0	3.8	3.8	3.7	3.6	3.7	3.9	4.0	3.8	3.7	3.9	3.8
20	3.9	4.0	3.8	3.9	4.0	4.0	3.9	4.1	4.0	3.8	4.0	4.4	4.0	4.1
21	4.3	4.6	4.8	4.9	5.1	5.2	5.5	5.4	5.4	5.2	5.2	5.2	5.1	5.2
22	5.0	5.0	5.1	5.1	5.1	5.2	5.0	5.1	5.1	5.1	5.0	4.9	5.1	〈5.0〉
23	4.8	4.7	〈4.7〉	〈4.7〉	〈4.6〉	〈4.7〉	〈4.7〉	〈4.5〉	4.2	4.4	4.5	4.5	〈4.6〉	〈4.5〉
24	4.5	4.5	4.5	4.5	4.4	4.3	4.3	4.2	4.2	4.1	4.1	4.3	4.3	4.3
25	4.2	4.3	4.1	4.1	4.1	3.9	3.8	4.1	4.0	4.0	3.9	3.7	4.0	3.9
26	3.7	3.6	3.6	3.6	3.6	3.7	3.7	3.5	3.6	3.5	3.5	3.4	3.6	
27	3.6													

男

	1月	2月	3月	4月	5月	6月	7月	8月	9月	10月	11月	12月	年計	年度計
52	2.1	2.2	2.1	2.1	2.2	2.2	2.3	2.1	2.1	2.0	2.0	2.2	2.1	2.2
53	2.2	2.4	2.3	2.2	2.4	2.5	2.3	2.4	2.5	2.4	2.4	2.3	2.4	2.3
54	2.2	2.1	2.2	2.2	2.0	2.1	2.2	2.2	2.1	2.1	2.1	2.1	2.2	2.1
55	2.0	2.0	1.9	1.9	2.0	1.9	2.1	2.1	2.0	2.1	2.3	2.3	2.0	2.1
56	2.2	2.3	2.3	2.4	2.4	2.2	2.3	2.1	2.3	2.3	2.2	2.3	2.3	2.3
57	2.3	2.3	2.3	2.3	2.3	2.5	2.4	2.4	2.4	2.5	2.4	2.5	2.4	2.5
58	2.7	2.7	2.7	2.7	2.7	2.6	2.5	2.8	2.7	2.6	2.7	2.6	2.7	2.7
59	2.7	2.7	2.6	2.7	2.7	2.7	2.7	2.7	2.8	2.7	2.6	2.6	2.7	2.6
60	2.5	2.6	2.7	2.5	2.5	2.5	2.5	2.5	2.6	2.7	2.8	2.8	2.6	2.6
61	2.7	2.6	2.7	2.8	2.6	2.7	2.9	2.7	2.7	2.8	2.8	2.9	2.7	2.8
62	2.9	2.9	2.9	2.9	3.1	3.0	2.8	2.9	2.8	2.7	2.7	2.7	2.8	2.8
63	2.7	2.7	2.6	2.5	2.4	2.4	2.6	2.5	2.3	2.3	2.3	2.3	2.5	2.4
平成元年	2.2	2.2	2.2	2.4	2.4	2.2	2.2	2.2	2.2	2.1	2.2	2.1	2.2	2.2
2	2.1	2.1	2.1	2.0	1.9	2.1	2.0	1.9	2.1	2.2	2.0	2.0	2.0	2.0
3	2.1	2.1	2.2	2.1	1.9	1.9	2.0	2.1	2.0	1.8	1.9	2.1	2.0	2.0
4	2.1	2.0	1.9	2.0	2.1	2.1	2.1	2.1	2.1	2.2	2.2	2.2	2.1	2.2
5	2.1	2.2	2.2	2.2	2.5	2.3	2.4	2.5	2.5	2.6	2.7	2.7	2.4	2.5
6	2.6	2.7	2.8	2.8	2.7	2.9	2.9	2.9	3.0	3.0	2.8	2.8	2.8	2.9
7	2.9	2.9	3.0	3.1	2.9	3.0	3.1	3.1	3.1	3.2	3.4	3.4	3.1	3.2
8	3.4	3.3	3.3	3.3	3.5	3.5	3.3	3.3	3.3	3.4	3.3	3.3	3.4	3.3
9	3.3	3.3	3.2	3.2	3.2	3.3	3.4	3.4	3.5	3.5	3.5	3.5	3.4	3.5
10	3.7	3.7	3.9	4.1	4.2	4.1	4.1	4.4	4.5	4.3	4.5	4.5	4.2	4.4
11	4.6	4.7	4.8	4.9	4.9	5.1	5.0	4.8	4.6	4.7	4.7	4.8	4.8	4.9
12	4.9	5.1	5.1	4.9	4.7	4.8	4.9	4.8	4.8	4.9	4.9	4.9	4.9	4.9
13	4.9	4.8	4.9	5.1	5.1	5.1	5.2	5.2	5.4	5.6	5.6	5.7	5.2	5.3
14	5.4	5.4	5.4	5.5	5.6	5.6	5.5	5.8	5.7	5.7	5.5	5.6	5.5	5.6
15	5.5	5.4	5.7	5.7	5.7	5.7	5.4	5.3	5.5	5.3	5.3	5.1	5.5	5.3
16	5.1	5.2	5.0	5.0	4.8	4.9	5.2	4.9	4.9	4.8	4.7	4.6	4.9	4.8
17	4.7	4.8	4.7	4.6	4.7	4.5	4.5	4.4	4.3	4.5	4.6	4.5	4.6	4.5
18	4.7	4.4	4.4	4.3	4.2	4.3	4.2	4.3	4.3	4.3	4.2	4.2	4.3	4.2
19	4.1	4.1	4.1	4.0	3.9	3.8	3.8	3.7	4.0	4.0	3.9	3.8	3.9	3.9
20	4.0	4.1	3.9	3.9	4.1	4.1	4.0	4.2	4.1	4.0	4.1	4.5	4.1	4.2
21	4.4	4.6	4.9	5.2	5.4	5.5	5.9	5.7	5.6	5.4	5.5	5.3	5.3	5.5
22	5.3	5.4	5.5	5.4	5.5	5.5	5.4	5.4	5.6	5.4	5.4	5.2	5.4	<5.3>
23	5.2	4.9	<5.0>	<5.0>	<5.0>	<4.9>	<5.0>	<4.7>	4.5	4.8	4.7	4.9	<4.9>	<4.8>
24	4.7	4.7	4.8	4.8	4.6	4.6	4.6	4.5	4.5	4.3	4.3	4.5	4.6	4.5
25	4.6	4.6	4.5	4.4	4.3	4.2	4.2	4.4	4.3	4.2	4.1	3.9	4.3	4.1
26	3.9	3.8	3.8	3.8	3.7	3.8	3.8	3.7	3.7	3.8	3.7	3.6	3.7	
27	3.8													

女

	1月	2月	3月	4月	5月	6月	7月	8月	9月	10月	11月	12月	年計	年度計
52	1.6	1.7	1.8	1.6	1.9	1.9	1.8	1.8	1.9	1.9	2.0	2.0	1.8	1.9
53	2.0	2.0	2.0	2.1	2.0	2.1	2.0	2.0	2.2	2.0	1.9	2.0	2.0	2.0
54	2.1	1.9	2.0	2.0	2.0	1.9	2.1	2.1	1.9	2.0	2.0	1.9	2.0	1.9
55	1.9	1.8	1.9	2.1	1.9	1.9	2.0	2.1	2.0	2.0	2.1	2.1	2.0	2.1
56	2.0	2.3	2.1	2.1	2.2	2.3	2.1	2.0	2.0	2.1	2.2	2.1	2.1	2.1
57	2.1	2.1	2.2	2.3	2.3	2.3	2.3	2.3	2.5	2.5	2.4	2.5	2.3	2.4
58	2.7	2.6	2.5	2.6	2.6	2.5	2.6	2.8	2.7	2.6	2.6	2.7	2.6	2.7
59	2.8	2.8	2.8	2.6	2.7	2.9	2.9	2.8	2.6	2.9	2.8	2.6	2.8	2.7
60	2.5	2.6	2.6	2.5	2.7	2.7	2.7	2.7	2.7	2.8	2.8	2.8	2.7	2.7
61	2.7	2.6	2.8	3.0	2.7	2.8	2.9	3.0	2.9	2.7	2.8	3.0	2.8	2.9
62	3.0	3.0	2.9	3.0	3.1	2.9	2.7	2.5	2.7	2.7	2.6	2.6	2.8	2.7
63	2.6	2.7	2.7	2.6	2.5	2.5	2.5	2.7	2.6	2.6	2.5	2.5	2.6	2.5
平成元年	2.4	2.5	2.6	2.4	2.3	2.2	2.3	2.3	2.2	2.3	2.3	2.2	2.3	2.2
2	2.4	2.3	1.9	2.2	2.3	2.3	2.3	2.2	2.1	2.2	2.1	2.1	2.2	2.2
3	2.0	2.0	2.2	2.2	2.2	2.4	2.3	2.2	2.3	2.3	2.3	2.2	2.2	2.3
4	2.2	2.1	2.3	2.2	2.1	2.1	2.2	2.3	2.3	2.2	2.4	2.5	2.2	2.3
5	2.5	2.6	2.5	2.4	2.5	2.7	2.7	2.6	2.7	2.8	2.8	3.0	2.6	2.8
6	2.9	3.1	3.0	2.8	3.0	2.8	3.0	3.1	2.9	3.0	3.0	2.9	3.0	3.0
7	3.0	3.0	3.2	3.1	3.1	3.3	3.2	3.4	3.4	3.3	3.4	3.4	3.2	3.3
8	3.6	3.4	3.2	3.5	3.3	3.3	3.5	3.2	3.3	3.4	3.3	3.4	3.3	3.4
9	3.4	3.4	3.3	3.3	3.7	3.5	3.4	3.4	3.3	3.5	3.5	3.5	3.4	3.5
10	3.4	3.5	3.7	3.9	3.9	4.1	4.1	4.2	4.1	4.3	4.4	4.3	4.0	4.2
11	4.3	4.6	4.6	4.5	4.3	4.4	4.6	4.6	4.6	4.6	4.3	4.3	4.5	4.5
12	4.4	4.5	4.5	4.6	4.5	4.5	4.4	4.4	4.4	4.4	4.5	4.6	4.5	4.5
13	4.6	4.5	4.6	4.5	4.6	4.7	4.7	4.8	5.1	4.8	5.0	5.0	4.7	4.9
14	5.0	5.2	5.2	5.0	5.2	5.3	5.2	5.1	5.0	5.0	4.8	5.2	5.1	5.1
15	5.3	5.0	4.9	5.1	5.1	4.9	4.9	4.8	4.8	4.8	4.9	4.6	4.9	4.8
16	4.6	4.6	4.5	4.5	4.5	4.4	4.4	4.5	4.3	4.3	4.2	4.2	4.4	4.3
17	4.2	4.3	4.3	4.3	4.3	4.0	4.3	4.1	4.1	4.3	4.5	4.2	4.2	4.1
18	4.0	3.7	3.9	3.9	3.9	4.2	4.0	3.8	3.9	3.8	3.7	3.7	3.9	3.9
19	3.9	4.0	3.9	3.7	3.7	3.4	3.4	3.7	3.9	3.9	3.7	3.7	3.7	3.7
20	3.8	3.9	3.9	3.9	3.7	3.8	3.9	3.9	3.8	3.6	3.8	4.2	3.8	4.0
21	4.2	4.5	4.8	4.7	4.8	4.8	5.0	4.9	5.0	4.9	4.9	5.0	4.8	4.8
22	4.7	4.5	4.5	4.7	4.6	4.7	4.5	4.6	4.5	4.6	4.5	4.4	4.6	〈4.5〉
23	4.3	4.4	〈4.3〉	〈4.2〉	〈4.1〉	〈4.4〉	〈4.3〉	〈4.2〉	3.8	3.9	4.1	4.0	〈4.2〉	〈4.1〉
24	4.3	4.2	4.2	4.1	4.1	4.0	4.1	3.8	3.9	3.9	3.8	3.9	4.0	3.9
25	3.8	3.9	3.6	3.8	3.9	3.6	3.3	3.7	3.5	3.7	3.7	3.5	3.7	3.6
26	3.5	3.4	3.4	3.4	3.4	3.5	3.6	3.2	3.4	3.2	3.1	3.2	3.4	
27	3.3													