

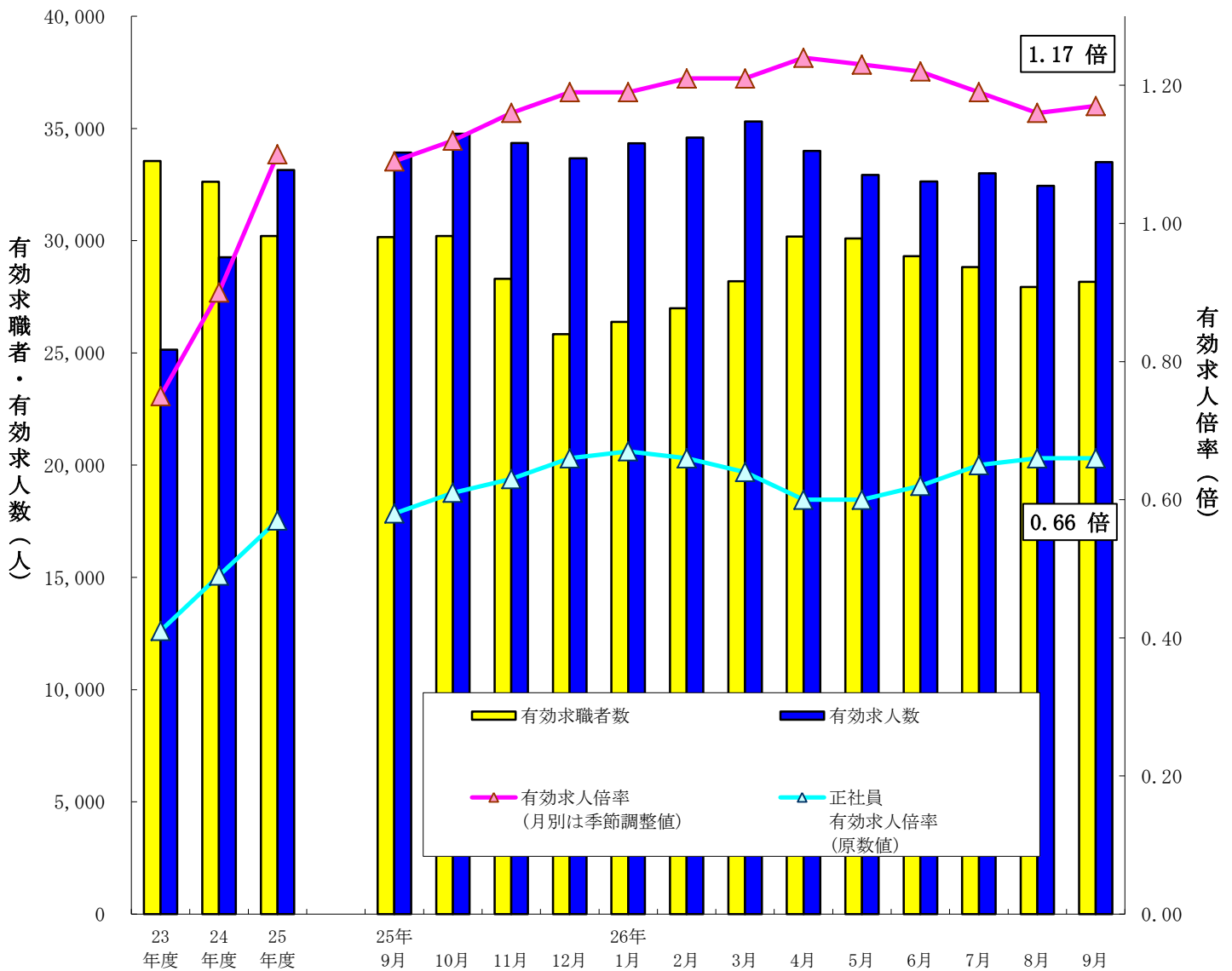
労働市場月報

平成26年9月

特集

平成25年度 職業別常用職業紹介状況

有効求人倍率の推移（パートタイムを含む。）



三重労働局職業安定部

目 次

(平成26年9月内容)

労働市場の概要

1. 概 況	1
2. 求人の動向	3
3. 求職者の動向	4
4. 就職の状況	5
5. 雇用保険受給者の状況	5

<指標の動向>

求人倍率の推移(季節調整値)ーグラフー	6
求人、求職の推移ーグラフー	6
有効求人倍率(季節調整値)の推移(平成元年度～26年度)	7
安定所別有効求人倍率の推移	8
安定所別新規求人倍率の推移	8
新規求人の状況	9
安定所別新規求人の状況	9
主要産業別新規求人の状況	10
製造業のうち主要業種別の求人状況	10
新規求職者の状況	11
安定所別新規求職者の状況	11
就職件数の状況	12
安定所別就職件数の状況	12

統 計 表

1. 一般職業紹介業務指標	13
2. 一般職業紹介状況(学卒を除き、パートを含む。)	14
3. 一般職業紹介状況(学卒、パートを除く。)	15
4. 一般職業紹介状況(パート)	16
5. 中高年齢者の職業紹介状況(パートを含む。)	17
6. 中高年齢者の職業紹介状況(パートを除く。)	18
7. 中高年齢者の職業紹介状況(パート)	19
8. 産業別新規求人の状況(パートを含む全数)	20
9. 産業別新規求人の状況(一般)	21
10. 産業別新規求人の状況(パート)	22
11. 主要産業別・規模別新規求人状況	23
12. パートタイム職業紹介状況	24
13. 雇用保険適用・給付状況	24
(1) 雇用保険適用状況	24
(2) 雇用保険求職者給付等状況	25
(3) 雇用継続給付状況	25
14. 主要労働・経済指標	26

特 集

平成25年度 職業別常用職業紹介状況	27
--------------------	----

労働市場の概況

1 概要

(1) 経済・産業活動の状況

【景気判断】

消費増税前の駆け込み需要に対する反動が根強く残る中、県内の景気は減速の動きが持続。

【個人消費】

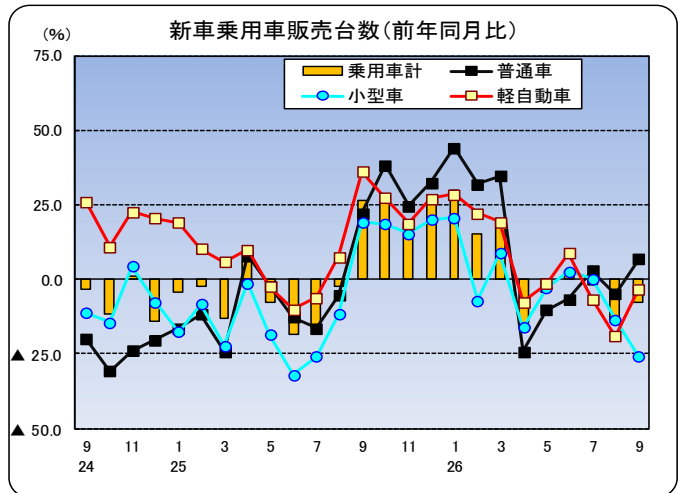
8月の勤労者世帯消費支出（津市）は前年同月と比べ14.3%減少し、2か月連続の減少となった。

8月の大型小売店販売額（三重県）は、前年同月と比べ1.0%増加し5か月ぶりの増加となり、既存店は1.2%減少し5か月連続の減少となった。

9月の県内普通自動車等新車登録台数（含む軽）は、前年同月と比べ7.8%減少し、3か月連続の減少となった。

また、軽自動車を除いた普通車と小型車の登録台数は、前年同月と比べ11.1%減で6か月連続の減少となった。

車種別内訳を見ると、普通乗用車の登録台数は前年同月と比べ6.8%増で2か月ぶりの増加、小型乗用車登録台数は同25.3%減で2か月連続の減少となった。軽自動車新車販売台数（乗用）は、同3.1%減で3か月連続の減少となった。



【住宅投資】

県内8月の住宅着工戸数は882戸で、前年同月と比べ12.2%増で4か月ぶりの増加。利用関係別では、持家429戸(23.7%減)、貸家234戸(91.8%増)、給与住宅0戸(100.0%減)、分譲住宅219戸(119.0%増)。

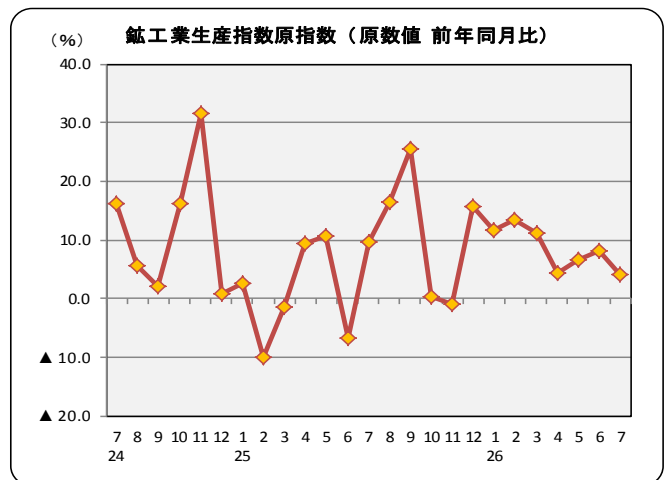
持家は、消費増税前の駆け込み需要に対する反動が根強く残り、6か月連続の2桁減となった。

【企業活動】

県内7月の鉱工業生産指数は、原指数（平成22年=100）は122.2で前年同月比4.0%増加、8か月連続で増加となった。

季節調整済指数（平成22年=100）は118.8で前月比1.6%減少、2か月連続の減少となった。

業種別では、電子部品・デバイス工業、電気機械工業、窯業・土石製品工業などで上昇、輸送機械工業、業務用機械工業、化学工業などで低下した。



【設備投資】

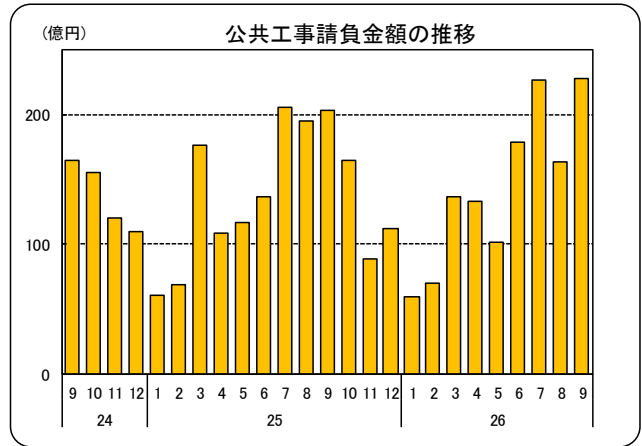
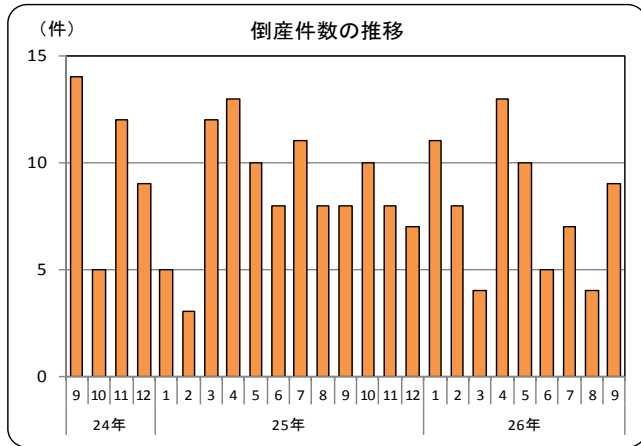
設備投資では、8月の県内非居住用建築物着工床面積をみると、前年同月と比べ30.2%減で、2か月連続の減少となった。

一方、9月の貨物自動車登録台数（除く軽）は、普通貨物42.9%増で5か月連続の増加、小型貨物10.7%

増で3か月連続の増加、貨物全体では前年同月と比べ22.3%の増加となった。

【企業倒産】

県内9月の倒産件数は9件（前年同月8件、前月4件）で負債総額は10億700万円、倒産件数は前年同月から1件増加し、前月からは5件増加した。負債総額は、前年同月差で9億600万円減少、前月差で2億8,300万円増加した。



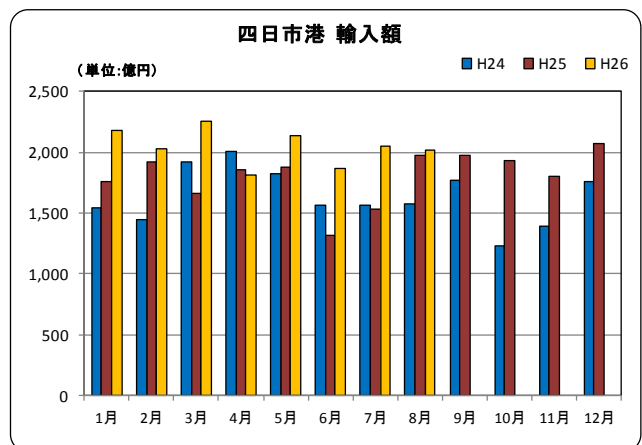
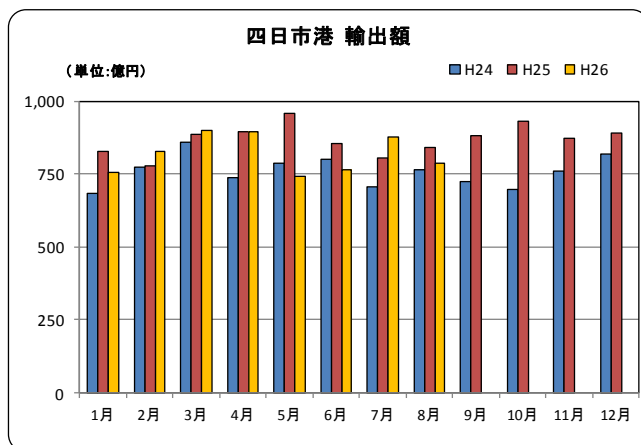
【公共投資】

県内9月の公共工事の動向は、請負件数は前年同月と比べ18.1%増で2か月ぶりの増加、請負金額は同12.1%増で2か月ぶりの増加となった。

【輸出入】

名古屋税関四日市税関支署による8月の四日市港の輸出総額は787億円（前年同月と比べ6.3%減）で、2か月ぶりの減少、輸入総額は2,021億円（同2.1%増）で4か月連続の増加となり、差引額は1,234億円の輸入超過となった。

品目別では、輸出は「石油製品」、「科学光学機器」などは増加したものの、「半導体等電子部品」、「自動車の部分品」、「音響・映像機器の部分品」などが減少した。輸入は「石油製品」、「粗鉱物」などは減少したものの、「原油及び粗油」、「液化石油ガス」、「液化天然ガス」などが増加した。



【資料】 ㈱三重銀総研「三重県経済の現状と見通し」、㈱百五経済研究所「三重県経済の動向」、三重県戦略企画部統計課公表資料、経済産業省「商業動態統計調査」、(社)自販連三重県支部、(社)全国軽自動車協会連合会、三重県県土整備部住宅課、㈱東京商工リサーチ津支店「三重県の企業倒産動向」、東日本建設業保証㈱、名古屋税関四日市税関支署、三重労働局

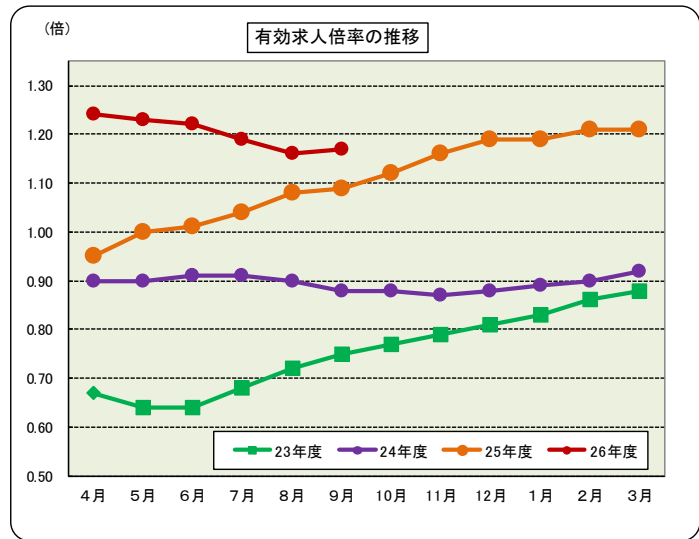
(2) 最近の雇用失業情勢

9月の有効求人数（季節調整値）は32,790人で前月に比べ0.4%増、5か月ぶりに増加し、有効求職者数（季節調整値）は28,133人で同0.1%減、5か月ぶりに減少したことから、有効求人倍率は1.17倍となり、前月を0.01ポイント上回った。

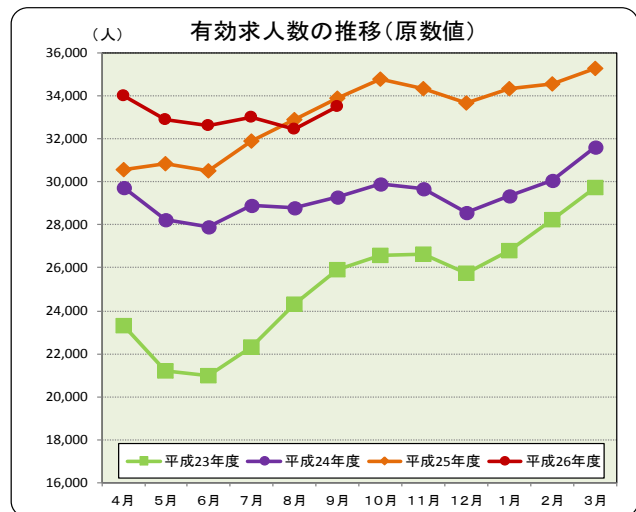
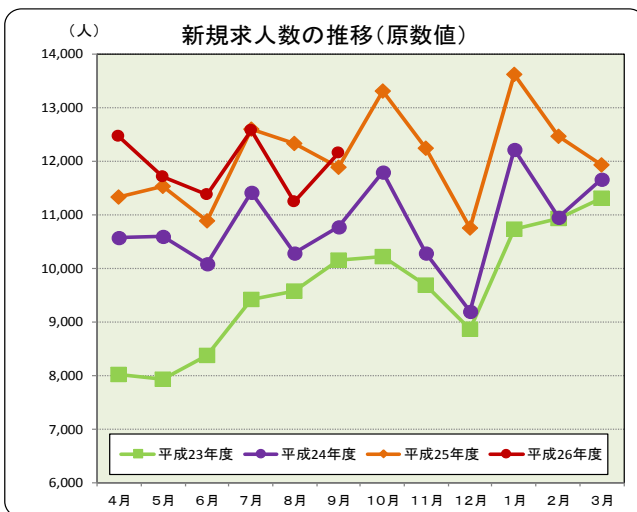
新規求人数（季節調整値）は11,941人で前月に比べ2.6%増加、新規求職者数（季節調整値）は6,947人で同4.5%減少したことから、新規求人倍率は1.72倍となり、前月を0.12ポイント上回った。

県内各安定所の有効求人倍率（原数値）は、津1.54倍、伊賀1.25倍、四日市1.17倍、松阪1.14倍、尾鷲1.11倍、桑名1.09倍、鈴鹿1.07倍、伊勢1.03倍、熊野0.89倍の順。津、伊賀、四日市、松阪、桑名、熊野では前年同月を上回り、尾鷲、鈴鹿、伊勢では下回った。

県内の雇用失業情勢は、改善しているものの、動きがやや弱まっている。

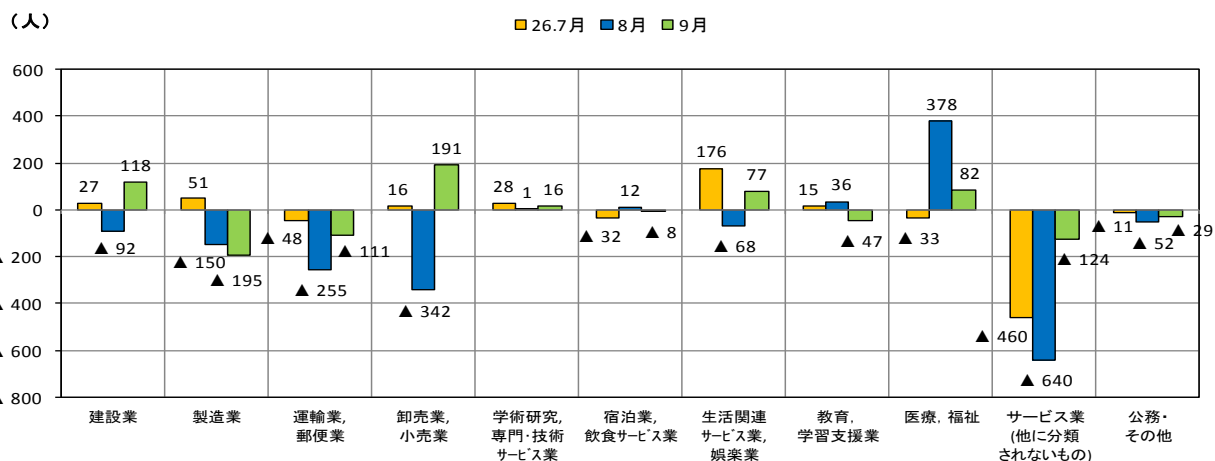


2 求人の動向



9月の新規求人数（原数値）は12,157人で、前年同月比2.2%、258人増加。3か月ぶりの増加となった。パートを除く一般の新規求人は前年同月より4.1%増加、パートの新規求人は0.2%減少した。有効求人数（原数値）は33,505人で、前年同月比1.2%、424人減少。2か月連続で減少した。

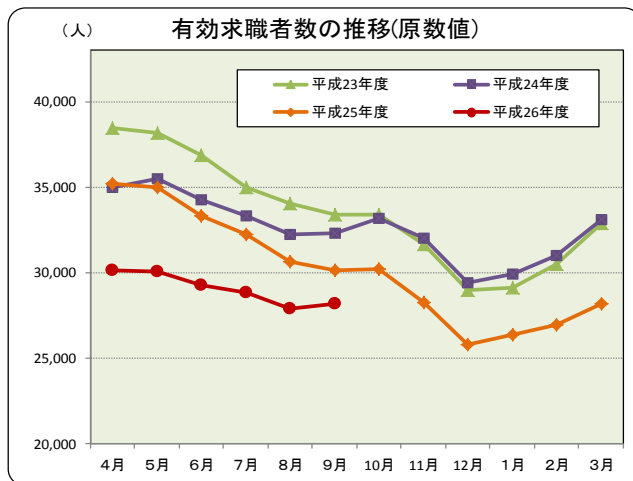
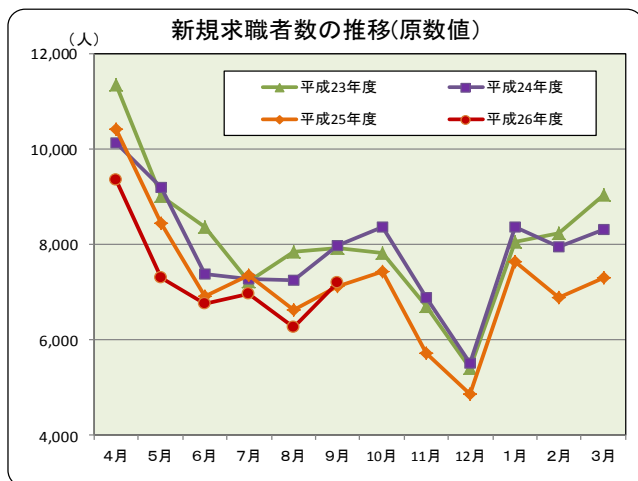
産業別新規求人(前年同月増減差比較)の状況



主な産業別で前年同月比を見ると、建設業（13.4%、118人）、卸売業・小売業（11.1%、191人）、生活関連サービス業・娯楽業（14.8%、77人）、医療・福祉（4.0%、82人）などで増加。運輸業・郵便業（-14.3%、111人）、製造業（-11.9%、195人）、サービス業（他に分類されないもの）（-5.9%、124人）などで減少した。

正社員有効求人数は11,986人で、前年同月（11,498人）と比べ4.2%、488人増加、常用就職希望有効求職者数は18,084人で、前年同月（19,834人）と比べ8.8%、1,750人減少。求人数が増加し求職者数が減少したため、正社員有効求人倍率は0.66倍となり、前年同月を0.08ポイント上回った。

3 求職者の動向



9月の新規求職申込件数は7,205件で、前年同月比1.1%、77人増加。14か月ぶりに増加した。

安定所別内訳は、前年同月と比べ、尾鷲（10.0%減）、四日市（5.1%減）、松阪（2.0%減）、伊賀（2.0%減）では減少したが、熊野（29.7%増）、伊勢（6.0%増）、桑名（5.4%増）、鈴鹿（5.2%増）、津（2.8%増）では増加した。

新規求職者を年齢区分別にみると、45歳未満の者は4,372人で、前年同月と比べ1.8%減少し、45歳以上の者は2,833人で、同5.8%増加した。

有効求職者数は28,170人で、前年同月比6.6%、1,991人減少。17か月連続の減少となった。

安定所別内訳は、熊野（4.2%増）、尾鷲（0.7%増）を除く全ての安定所で減少。松阪（10.5%減）、伊賀（10.3%減）、四日市（8.2%減）、津（5.5%減）、桑名（4.8%減）、鈴鹿（4.4%減）、伊勢（4.1%減）となっている。

有効求職者を年齢区分別にみると、45歳未満の者は15,781人で、前年同月と比べ6.0%減、45歳以上の者は12,389人で、同7.4%減となった。

新規常用求職者4,621人（パートタイムを除く）を態様別に前年同月と比べると、「在職者」は1,392人（8.0%増）で2か月連続増加、「無業者」は399人（15.8%減）で32か月連続減少、「離職者」は2,830人（0.7%減）で14か月連続減少した。

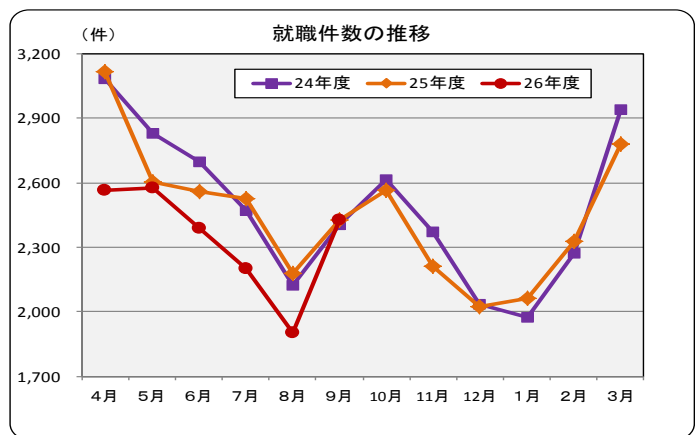
離職者の内訳を前年同月と比べると、「事業主都合離職者」は732人（11.6%減）で14か月連続減少、「自己都合離職者」は1,941人（3.7%増）で3か月ぶりに増加、「定年退職者」は82人で前年同月と同数となった。

4 就職の状況

ハローワークの紹介による9月の就職件数は2,429件で、前年同月（2,426件）と比べ0.1%、3人増加し、7か月ぶりに増加となった。

就職率（新規求職者に対してハローワークの紹介で就職した者の割合）は33.7%で、前年同月（34.0%）を0.3ポイント下回った。

紹介件数は9,457件で、前年同月と比べ7.2%減少、紹介率は131.3%で同11.6ポイント下回った。



5 雇用保険受給者の状況

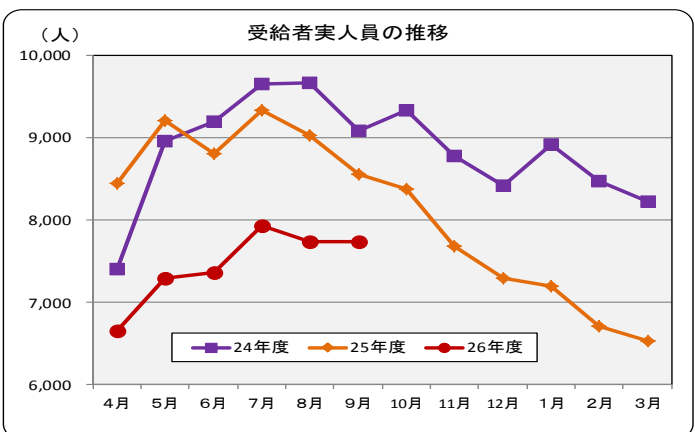
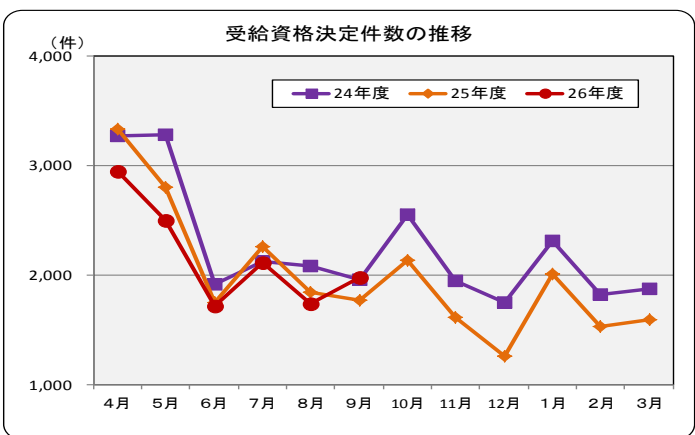
9月の雇用保険受給資格決定件数は1,979件で、前年同月と比べ12.1%、213人増加した。

雇用保険資格喪失者数は6,700人で、前年同月と比べ7.0%、439人増加した。

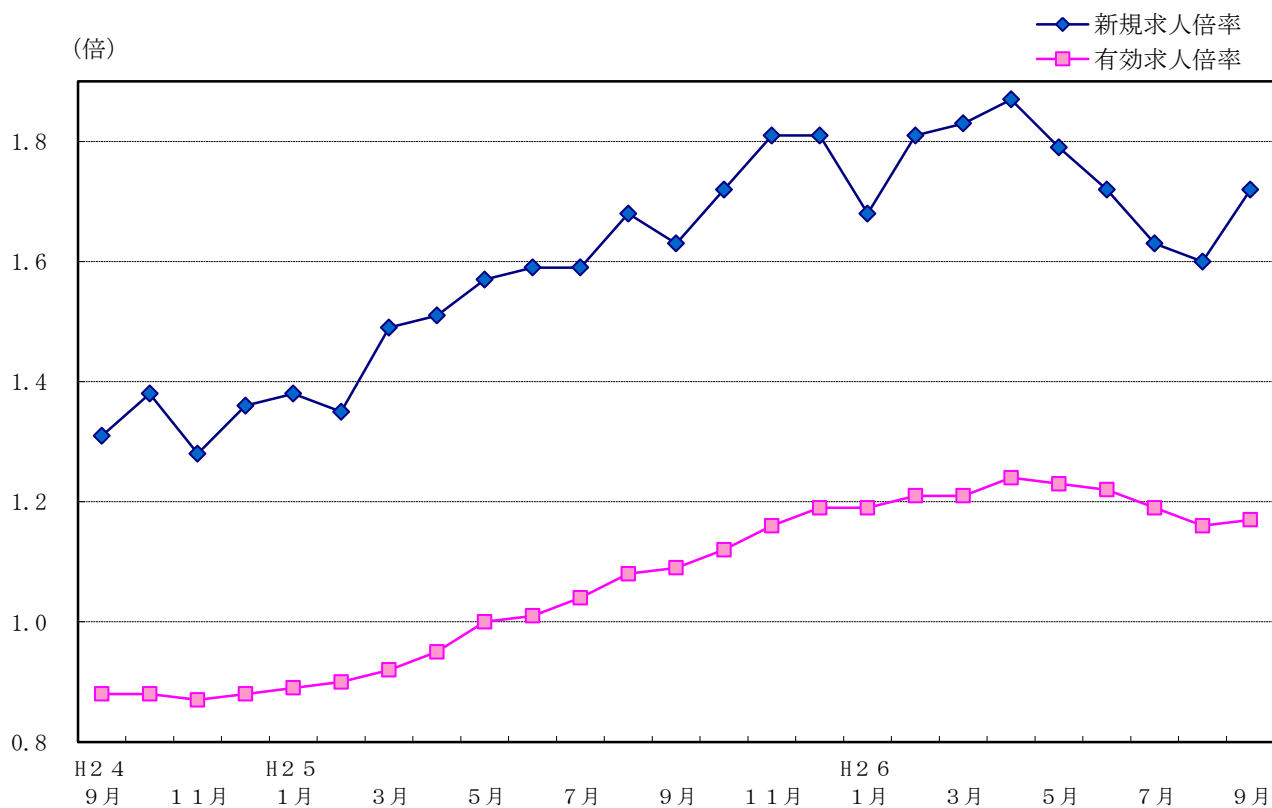
資格喪失者のうち解雇等による離職者は440人で、前年同月と比べ23.9%、85人増、4か月連続で増加となった。

受給者実人員は7,736人で、前年同月と比べ9.5%、810人減少し、16か月連続の減少となった。

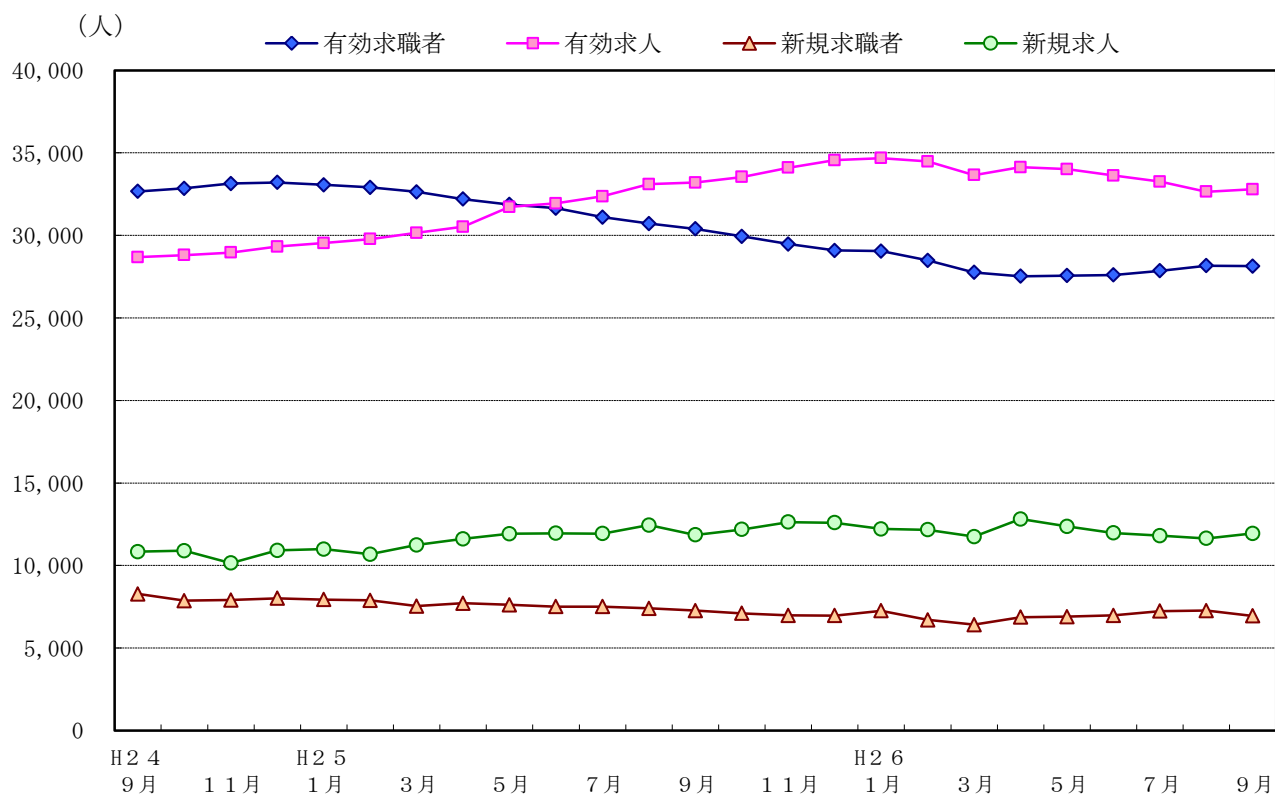
新規求職申込件数のうち雇用保険受給者の占める割合は27.5%で、前年同月を2.7ポイント上回り、前月を0.3ポイント下回った。



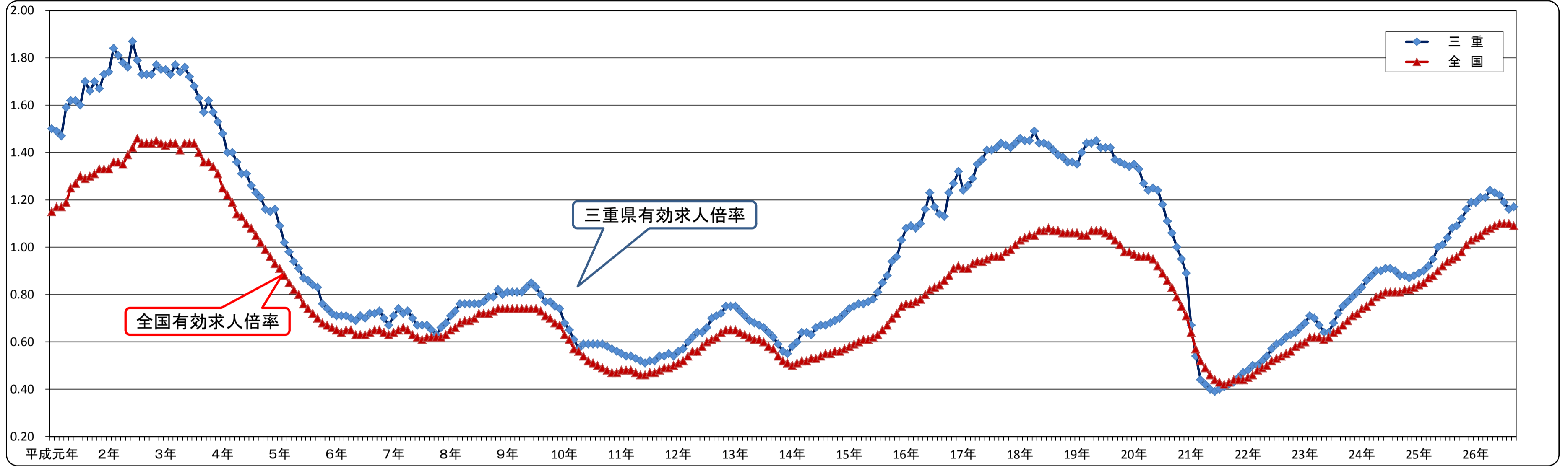
求人倍率の推移（季節調整値）



求人、求職の推移（季節調整値）



有効求人倍率(季節調整値)の推移(平成元年度～26年度)



有効求人倍率 [三重県]

西暦	平成	1月	2月	3月	4月	5月	6月	7月	8月	9月	10月	11月	12月	年計	年度計
89年	元年	1.50	1.49	1.47	1.59	1.62	1.62	1.60	1.70	1.66	1.70	1.67	1.73	1.61	1.69
90年	2	1.74	1.84	1.81	1.78	1.76	1.87	1.79	1.73	1.73	1.73	1.77	1.75	1.77	1.76
91年	3	1.75	1.73	1.77	1.74	1.76	1.72	1.68	1.63	1.57	1.62	1.57	1.53	1.67	1.59
92年	4	1.48	1.40	1.40	1.36	1.31	1.31	1.26	1.23	1.21	1.16	1.15	1.16	1.28	1.18
93年	5	1.09	1.02	0.98	0.94	0.91	0.87	0.86	0.84	0.83	0.76	0.74	0.72	0.87	0.80
94年	6	0.71	0.71	0.71	0.70	0.69	0.71	0.70	0.72	0.72	0.73	0.70	0.67	0.70	0.71
95年	7	0.71	0.74	0.72	0.73	0.70	0.67	0.67	0.67	0.65	0.63	0.66	0.68	0.69	0.69
96年	8	0.71	0.73	0.76	0.76	0.76	0.76	0.76	0.77	0.79	0.79	0.82	0.80	0.77	0.79
97年	9	0.81	0.81	0.81	0.81	0.83	0.85	0.83	0.80	0.77	0.77	0.75	0.74	0.80	0.75
98年	10	0.68	0.65	0.61	0.57	0.59	0.59	0.59	0.59	0.59	0.58	0.57	0.56	0.60	0.57
99年	11	0.55	0.54	0.54	0.53	0.52	0.51	0.52	0.52	0.54	0.54	0.55	0.54	0.53	0.54
00年	12	0.56	0.57	0.60	0.62	0.64	0.64	0.66	0.70	0.71	0.72	0.75	0.75	0.66	0.70
01年	13	0.75	0.73	0.71	0.69	0.68	0.67	0.66	0.64	0.62	0.59	0.56	0.55	0.65	0.62
02年	14	0.58	0.60	0.64	0.64	0.63	0.66	0.67	0.67	0.68	0.69	0.70	0.72	0.66	0.69
03年	15	0.74	0.75	0.76	0.76	0.77	0.78	0.81	0.85	0.88	0.94	0.96	1.03	0.83	0.91
04年	16	1.08	1.09	1.08	1.10	1.16	1.23	1.17	1.14	1.13	1.23	1.27	1.32	1.16	1.20
05年	17	1.24	1.26	1.29	1.35	1.37	1.41	1.41	1.42	1.44	1.42	1.42	1.44	1.37	1.42
06年	18	1.46	1.45	1.45	1.49	1.44	1.44	1.43	1.41	1.39	1.38	1.36	1.36	1.42	1.41
07年	19	1.35	1.40	1.44	1.44	1.45	1.42	1.42	1.42	1.37	1.36	1.35	1.34	1.40	1.38
08年	20	1.35	1.33	1.27	1.24	1.25	1.24	1.18	1.11	1.06	1.00	0.95	0.89	1.15	0.91
09年	21	0.67	0.54	0.44	0.42	0.40	0.39	0.40	0.41	0.42	0.43	0.45	0.47	0.45	0.44
10年	22	0.48	0.50	0.50	0.52	0.54	0.57	0.59	0.60	0.62	0.63	0.64	0.66	0.57	0.62
11年	23	0.68	0.71	0.70	0.67	0.64	0.64	0.68	0.72	0.75	0.77	0.79	0.81	0.71	0.75
12年	24	0.83	0.86	0.88	0.90	0.90	0.91	0.91	0.90	0.88	0.88	0.87	0.88	0.88	0.90
13年	25	0.89	0.90	0.92	0.95	1.00	1.01	1.04	1.08	1.09	1.12	1.16	1.19	1.03	1.10
14年	26	1.19	1.21	1.21	1.24	1.23	1.22	1.19	1.16	1.17					

有効求人倍率 [全国]

西暦	平成	1月	2月	3月	4月	5月	6月	7月	8月	9月	10月	11月	12月	年計	年度計
89年	元年	1.15	1.17	1.17	1.19	1.25	1.27	1.30	1.29	1.30	1.31	1.33	1.33	1.25	1.30
90年	2	1.33	1.36	1.36	1.35	1.39	1.42	1.46	1.44	1.44	1.44	1.45	1.44	1.40	1.43
91年	3	1.43	1.44	1.44	1.41	1.44	1.44	1.44	1.40	1.36	1.36	1.34	1.31	1.40	1.34
92年	4	1.25	1.22	1.19	1.14	1.13	1.10	1.08	1.05	1.02	0.99	0.96	0.93	1.08	1.00
93年	5	0.91	0.88	0.85	0.82	0.80	0.76	0.74	0.72	0.70	0.68	0.67	0.66	0.76	0.71
94年	6	0.65	0.64	0.65	0.65	0.63	0.63	0.63	0.64	0.65	0.65	0.64	0.63	0.64	0.64
95年	7	0.64	0.65	0.66	0.65	0.63	0.62	0.61	0.62	0.62	0.62	0.62	0.63	0.63	0.64
96年	8	0.65	0.66	0.68	0.69	0.69	0.70	0.72	0.72	0.72	0.73	0.74	0.74	0.70	0.72
97年	9	0.74	0.74	0.74	0.74	0.74	0.74	0.74	0.73	0.71	0.70	0.68	0.67	0.72	0.69
98年	10	0.63	0.61	0.57	0.56	0.54	0.52	0.51	0.50	0.49	0.48	0.47	0.47	0.53	0.50
99年	11	0.48	0.48	0.48	0.47	0.46	0.46	0.47	0.47	0.48	0.49	0.49	0.50	0.48	0.49
00年	12	0.51	0.52	0.54	0.56	0.56	0.58	0.60	0.61	0.62	0.64	0.65	0.65	0.59	0.62
01年	13	0.65	0.64	0.63	0.62	0.61	0.61	0.60	0.58	0.57	0.54	0.52	0.51	0.59	0.56
02年	14	0.50	0.51	0.52	0.52	0.53	0.53	0.54	0.55	0.55	0.56	0.56	0.57	0.54	0.56
03年	15	0.58	0.59	0.60	0.61	0.61	0.62	0.63	0.65	0.67	0.70	0.72	0.75	0.64	0.69
04年	16	0.76	0.76	0.77	0.78	0.80	0.82	0.83	0.84	0.86	0.88	0.91	0.92	0.83	0.86
05年	17	0.91	0.91	0.93	0.94	0.94	0.95	0.96	0.96	0.96	0.98	0.99	1.01	0.95	0.98
06年	18	1.03	1.04	1.05	1.05	1.07	1.07	1.08	1.07	1.07	1.06	1.06	1.06	1.06	1.06
07年	19	1.06	1.05	1.05	1.07	1.07	1.07	1.06	1.05	1.03	1.01	0.98	0.98	1.04	1.02
08年	20	0.97	0.96	0.96	0.96	0.95	0.92	0.89	0.86	0.83	0.79	0.75	0.71	0.88	0.77
09年	21	0.64	0.57	0.52	0.49	0.46	0.44	0.43	0.42	0.43	0.44	0.44	0.44	0.47	0.45
10年	22	0.45	0.46	0.48	0.49	0.50	0.52	0.53	0.54	0.55	0.56	0.58	0.59	0.52	0.56
11年	23	0.60	0.62	0.62	0.62	0.61	0.62	0.64	0.65	0.67	0.69	0.71	0.72	0.65	0.68
12年	24	0.74	0.75	0.77	0.79	0.80	0.81	0.81	0.81	0.81	0.82	0.82	0.83	0.80	0.82
13年	25	0.84	0.85	0.87	0.88	0.90	0.92	0.94	0.95	0.96	0.98	1.01	1.03	0.93	0.97
14年	26	1.04	1.05	1.07	1.08	1.09	1.10	1.10	1.10	1.09					

は、過去最低。

は、数値を改訂したもの。

安定所別有効求人倍率の推移

※学卒を除き、パートを含む。

年月	項目	三重県		桑名	四日市	鈴鹿	津	松阪	伊勢	伊賀	尾鷲	熊野 ^(出)
		季調値	原数値									
21	年	—	0.44	0.41	0.42	0.30	0.59	0.49	0.49	0.31	0.68	0.46
22	度	—	0.62	0.65	0.55	0.51	0.80	0.70	0.66	0.46	0.81	0.61
23	平	—	0.75	0.78	0.75	0.64	0.85	0.77	0.72	0.71	0.76	0.75
24	均	—	0.90	0.97	0.86	0.74	1.07	1.05	0.84	0.72	1.05	0.93
25	7	1.04	0.99	0.96	0.93	0.98	1.28	0.93	1.02	0.76	1.06	0.87
	8	1.08	1.07	0.95	1.01	1.06	1.42	1.00	1.10	0.93	1.09	0.83
	9	1.09	1.12	0.97	1.05	1.13	1.52	1.03	1.13	1.03	1.13	0.85
	10	1.12	1.15	1.07	1.11	1.06	1.53	1.10	1.18	0.99	1.06	0.90
	11	1.16	1.21	1.16	1.18	1.25	1.54	1.08	1.32	0.96	1.19	0.98
	12	1.19	1.30	1.23	1.27	1.32	1.62	1.19	1.37	1.06	1.53	1.03
26	1	1.19	1.30	1.24	1.25	1.33	1.65	1.22	1.29	1.08	1.51	0.87
	2	1.21	1.28	1.24	1.29	1.22	1.58	1.20	1.24	1.11	1.38	0.89
	3	1.21	1.25	1.17	1.22	1.22	1.52	1.19	1.23	1.17	1.29	0.83
	4	1.24	1.13	0.94	1.12	1.13	1.36	1.11	1.01	1.16	1.14	0.77
	5	1.23	1.09	0.82	1.15	1.06	1.41	1.03	0.93	1.16	1.06	0.86
	6	1.22	1.11	0.85	1.14	1.03	1.45	1.12	0.92	1.20	1.09	0.84
	7	1.19	1.14	0.94	1.20	0.97	1.56	1.15	0.93	1.15	1.07	0.91
	8	1.16	1.16	0.98	1.15	1.02	1.53	1.14	1.03	1.21	1.08	0.99
	9	1.17	1.19	1.09	1.17	1.07	1.54	1.14	1.03	1.25	1.11	0.89

〔注〕有効求人倍率＝ $\frac{\text{月間有効求人数}}{\text{月間有効求職者数}}$ (倍) ※ 安定所における有効求人倍率は原数値である。r は数値を補正したもの。

安定所別新規求人倍率の推移

※学卒を除き、パートを含む。

年月	項目	三重県		桑名	四日市	鈴鹿	津	松阪	伊勢	伊賀	尾鷲	熊野 ^(出)
		季調値	原数値									
21	年	—	0.82	0.77	0.74	0.64	1.04	0.97	0.90	0.59	1.39	0.82
22	度	—	1.03	1.08	0.89	0.89	1.25	1.21	1.07	0.82	1.37	1.08
23	平	—	1.19	1.23	1.14	1.14	1.27	1.29	1.14	1.10	1.18	1.27
24	均	—	1.37	1.47	1.28	1.24	1.52	1.69	1.28	1.10	1.52	1.42
25	7	1.59	1.71	1.30	1.66	1.98	2.20	1.65	1.74	1.44	1.20	1.50
	8	1.68	1.86	1.54	1.58	1.79	2.63	1.87	1.74	2.07	1.45	1.01
	9	1.63	1.67	1.65	1.51	1.75	1.98	1.60	1.81	1.45	1.50	1.47
	10	1.72	1.79	1.77	1.82	1.75	2.11	1.77	1.82	1.42	1.71	1.71
	11	1.81	2.14	1.86	1.80	2.90	2.56	1.97	2.29	1.85	2.23	1.44
	12	1.81	2.21	2.20	2.11	2.32	2.52	2.38	2.31	1.47	3.02	2.16
26	1	1.68	1.78	1.89	1.67	1.93	2.09	1.79	1.49	1.64	1.84	1.17
	2	1.81	1.81	1.78	1.79	1.68	2.05	1.79	1.79	1.76	1.71	1.25
	3	1.83	1.63	1.48	1.44	1.83	1.77	1.69	1.70	1.57	1.61	1.27
	4	1.87	1.33	1.08	1.41	1.53	1.50	1.32	0.92	1.53	1.33	1.16
	5	1.79	1.60	1.09	1.75	1.32	2.25	1.60	1.19	1.77	1.35	1.27
	6	1.72	1.68	1.39	1.49	1.62	2.02	2.07	1.55	1.63	1.74	1.39
	7	1.63	1.80	1.68	1.95	1.59	2.23	1.71	1.39	1.87	1.49	1.93
	8	1.60	1.79	1.45	1.60	1.60	2.45	1.72	1.61	2.17	1.31	1.64
	9	1.72	1.69	1.67	1.66	1.60	2.05	1.79	1.44	1.60	1.52	1.09

〔注〕新規求人倍率＝ $\frac{\text{新規求人数}}{\text{新規求職申込件数}}$ (倍) ※ 安定所における有効求人倍率は原数値である。r は数値を補正したもの。

新規求人の状況

※学卒を除く。

区分 年度	全数 (パート 含む)		一般 (パート 除く)		パート		常用 (パート 含む)		臨時 (パート 含む)	
		前年比		前年比		前年比		前年比		前年比
平成23年度	115,209	8.6	68,484	10.8	46,725	5.6	104,077	7.1	11,132	25.2
平成24年度	129,881	12.7	72,317	5.6	57,564	23.2	116,944	12.4	12,937	16.2
平成25年度	144,922	11.6	83,043	14.8	61,879	7.5	126,378	8.1	18,544	43.3
平成25年 9月	11,899	10.4	6,622	10.3	5,277	10.4	10,342	6.7	1,557	42.8
10月	13,308	12.9	7,557	15.9	5,751	9.2	11,622	9.2	1,686	47.2
11月	12,244	19.1	7,559	42.5	4,685	▲ 5.9	10,070	10.8	2,174	82.4
12月	10,747	16.8	5,976	20.3	4,771	12.8	9,052	14.2	1,695	33.2
平成26年 1月	13,617	11.4	7,716	12.4	5,901	10.1	12,073	9.0	1,544	34.4
2月	12,457	13.8	7,132	19.7	5,325	6.8	11,000	9.2	1,457	66.9
3月	11,927	2.3	6,737	6.2	5,190	▲ 2.4	10,466	▲ 2.0	1,461	48.5
4月	12,479	10.0	6,950	9.4	5,529	10.8	11,109	9.2	1,370	17.5
5月	11,712	1.5	6,775	4.0	4,937	▲ 1.8	9,964	▲ 2.3	1,748	30.6
6月	11,383	4.5	6,821	9.8	4,562	▲ 2.6	9,806	▲ 0.5	1,577	52.1
7月	12,587	▲ 0.2	7,279	▲ 1.3	5,308	1.4	10,967	▲ 0.4	1,620	1.0
8月	11,235	▲ 8.9	6,732	▲ 7.7	4,503	▲ 10.7	9,752	▲ 7.2	1,483	▲ 18.7
9月	12,157	2.2	6,892	4.1	5,265	▲ 0.2	10,646	2.9	1,511	▲ 3.0

安定所別新規求人の状況

※学卒を除き、パートを含む。

区分 年度	計	桑名	四日市	鈴鹿	津	松阪	伊勢	伊賀	尾鷲	熊野 ^(出)
平成23年度	115,209	12,907	22,678	13,358	20,348	15,561	13,464	12,161	2,340	2,392
対前年度比	8.6	12.1	17.0	13.1	▲ 1.6	1.9	▲ 0.4	29.6	▲ 3.7	14.9
平成24年度	129,881	14,686	24,991	14,510	23,843	19,732	14,389	12,539	2,881	2,310
対前年度比	12.7	13.8	10.2	8.6	17.2	26.8	6.9	3.1	23.1	▲ 3.4
平成25年度	144,922	15,268	26,900	18,318	29,507	18,103	16,655	14,955	3,073	2,143
対前年度比	11.6	4.0	7.6	26.2	23.8	▲ 8.3	15.7	19.3	6.7	▲ 7.2
平成25年 9月	11,899	1,266	2,161	1,534	2,337	1,449	1,462	1,246	270	174
10月	13,308	1,518	2,777	1,521	2,532	1,674	1,498	1,355	217	216
11月	12,244	1,177	2,135	1,777	2,565	1,466	1,451	1,310	241	122
12月	10,747	1,062	2,009	1,414	2,150	1,427	1,284	938	290	173
平成26年 1月	13,617	1,496	2,499	1,799	2,827	1,664	1,360	1,482	294	196
2月	12,457	1,287	2,388	1,318	2,693	1,463	1,442	1,416	297	153
3月	11,927	1,109	2,093	1,574	2,429	1,531	1,518	1,257	255	161
4月	12,479	1,169	2,476	1,651	2,405	1,644	1,106	1,581	237	210
5月	11,712	942	2,496	1,230	2,781	1,351	1,028	1,457	238	189
6月	11,383	1,055	2,096	1,265	2,291	1,681	1,261	1,334	240	160
7月	12,587	1,394	2,586	1,415	2,552	1,562	1,069	1,532	239	238
8月	11,235	996	2,001	1,343	2,417	1,250	1,175	1,608	238	207
9月	12,157	1,349	2,262	1,477	2,486	1,590	1,230	1,349	247	167

主要産業別新規求人の状況

※学卒を除き、パートを含む。

区分 年度	建設業		製造業		運輸業, 郵便業		卸売業, 小売業		宿泊業, 飲食サービス業		医療, 福祉		サービス業	
		前年比		前年比		前年比		前年比		前年比		前年比		前年比
平成23年度	7,485	13.4	16,835	7.7	7,679	11.9	15,834	12.9	8,917	▲ 4.7	20,476	12.2	19,027	17.3
平成24年度	9,484	26.7	14,559	▲ 13.5	7,737	0.8	19,973	26.1	10,947	22.8	25,421	24.2	20,633	8.4
平成25年度	10,190	7.4	17,402	19.5	10,502	35.7	20,263	1.5	11,975	9.4	26,428	4.0	26,345	27.7
平成25年 9月	878	16.0	1,639	32.5	777	48.9	1,715	0.6	1,044	9.8	2,059	1.6	2,087	12.5
10月	993	14.4	1,597	32.5	1,029	34.3	1,599	▲ 8.9	1,120	15.2	2,443	1.4	2,560	31.2
11月	811	▲ 3.2	1,872	78.8	839	49.6	1,567	7.0	978	▲ 5.2	2,218	11.6	2,216	43.4
12月	708	5.7	1,334	51.2	645	53.9	1,620	0.3	955	30.8	1,979	1.1	1,856	41.0
平成26年 1月	881	▲ 8.4	1,639	40.4	1,112	21.8	1,986	4.7	998	4.9	2,599	4.6	2,394	27.1
2月	790	▲ 7.7	1,585	35.8	735	20.3	1,736	14.6	1,101	2.1	2,232	3.3	2,039	27.0
3月	789	10.3	1,321	17.0	801	33.9	1,670	▲ 24.4	964	▲ 2.4	2,190	1.0	2,175	10.2
4月	915	3.6	1,271	3.4	856	▲ 6.1	1,618	16.8	930	▲ 0.1	2,364	4.2	2,535	30.5
5月	766	▲ 16.6	1,418	25.7	706	▲ 30.9	1,593	▲ 10.9	909	▲ 15.4	2,102	7.5	2,268	19.9
6月	721	▲ 15.6	1,280	1.7	655	▲ 7.1	1,711	1.8	973	4.2	2,126	7.5	2,282	24.8
7月	931	3.4	1,420	3.7	896	▲ 5.1	1,664	1.0	849	▲ 3.6	2,449	▲ 1.3	2,237	▲ 17.1
8月	692	▲ 11.7	1,281	▲ 10.5	727	▲ 26.0	1,527	▲ 18.3	1,007	1.2	2,403	18.7	2,018	▲ 24.1
9月	996	13.4	1,444	▲ 11.9	666	▲ 14.3	1,906	11.1	1,036	▲ 0.8	2,141	4.0	1,963	▲ 5.9

製造業のうち主要業種別の求人状況

※学卒を除き、パートを含む。

区分 年度	食料品		金属製品		はん用機械		生産用機械		業務用機械		電子部品・デバイス・電子回路		電気機械		輸送用機械	
		前年比		前年比		前年比		前年比		前年比		前年比		前年比		前年比
平成23年度	2,771	▲ 1.0	2,140	32.2	1,133	13.2	896	21.4	779	62.0	945	▲ 11.8	1,283	▲ 23.9	2,157	10.7
平成24年度	3,007	8.5	1,433	▲ 33.0	951	▲ 16.1	660	▲ 26.3	435	▲ 44.2	1,006	6.5	1,151	▲ 10.3	1,449	▲ 32.8
平成25年度	3,130	4.1	1,699	18.6	906	▲ 4.7	923	39.8	534	22.8	1,226	21.9	1,398	21.5	2,485	71.5
平成25年 9月	350	82.3	140	▲ 7.9	78	21.9	81	35.0	44	76.0	77	▲ 19.8	160	40.4	214	82.9
10月	248	▲ 20.5	202	87.0	70	22.8	91	82.0	69	176.0	116	▲ 4.1	141	29.4	160	55.3
11月	288	38.5	141	83.1	101	48.5	46	▲ 22.0	89	32.8	173	69.6	112	69.7	527	466.7
12月	186	▲ 10.6	108	24.1	68	23.6	67	63.4	50	19.0	87	74.0	193	175.7	142	222.7
平成26年 1月	295	13.9	166	33.9	89	50.8	114	103.6	50	47.1	75	63.0	168	86.7	260	229.1
2月	300	38.2	173	63.2	92	22.7	105	34.6	49	53.1	58	▲ 24.7	104	15.6	212	91.0
3月	158	▲ 36.3	133	18.8	93	43.1	76	20.6	31	▲ 8.8	128	137.0	70	▲ 14.6	156	15.6
4月	241	▲ 13.6	114	▲ 21.4	59	▲ 21.3	78	44.4	25	38.9	74	131.3	134	39.6	167	20.1
5月	249	▲ 4.2	169	50.9	75	102.7	63	▲ 23.2	35	84.2	35	▲ 58.3	127	86.8	222	83.5
6月	183	▲ 20.4	108	▲ 5.3	78	0.0	76	▲ 37.2	62	24.0	80	▲ 14.0	69	0.0	176	38.6
7月	222	▲ 23.7	115	▲ 20.7	91	40.0	98	104.2	56	107.4	43	▲ 57.4	96	▲ 11.9	193	12.2
8月	272	11.0	126	5.0	74	23.3	83	118.4	32	▲ 15.8	40	▲ 80.2	85	▲ 21.3	219	▲ 14.1
9月	215	▲ 38.6	112	▲ 20.0	87	11.5	104	28.4	33	▲ 25.0	55	▲ 28.6	75	▲ 53.1	223	4.2

新規求職者の状況

※学卒を除く。

区分 年度	新規求職者 パート含						うち 中高年 パート 含						パート		臨時 パート 含
	全 数	前年比	男 パート含	前年比	女 パート含	前年比	含	前年比	男 パート含	前年比	女 パート含	前年比		前年比	
平成23年度	97,007	▲ 6.3	46,482	▲ 7.2	50,281	▲ 3.5	36,977	▲ 5.1	20,774	▲ 7.4	16,077	▲ 1.1	31,533	▲ 2.2	637
平成24年度	94,683	▲ 2.4	45,385	▲ 2.4	49,148	▲ 2.3	36,960	0.0	20,602	▲ 0.8	16,297	1.4	30,671	▲ 2.7	857
平成25年度	86,740	▲ 8.4	40,466	▲ 10.8	46,154	▲ 6.1	34,393	▲ 6.9	18,556	▲ 9.9	15,782	▲ 3.2	28,501	▲ 7.1	1,376
平成25年 9月	7,128	▲ 10.6	3,097	▲ 16.7	4,022	▲ 5.2	2,677	▲ 9.1	1,363	▲ 16.3	1,309	▲ 0.2	2,501	▲ 8.6	80
10月	7,425	▲ 11.4	3,529	▲ 13.8	3,879	▲ 9.3	2,874	▲ 11.5	1,578	▲ 12.3	1,291	▲ 10.5	2,408	▲ 12.2	117
11月	5,714	▲ 17.2	2,747	▲ 22.0	2,960	▲ 12.1	2,198	▲ 18.7	1,193	▲ 23.4	1,002	▲ 12.1	1,803	▲ 12.3	78
12月	4,867	▲ 11.8	2,394	▲ 15.2	2,468	▲ 8.3	1,909	▲ 12.1	1,037	▲ 19.4	871	▲ 1.7	1,426	▲ 8.8	88
平成26年 1月	7,645	▲ 8.8	3,502	▲ 11.0	4,133	▲ 6.9	3,063	▲ 2.3	1,637	▲ 6.0	1,421	2.1	2,530	▲ 4.7	131
2月	6,879	▲ 13.4	3,128	▲ 17.1	3,739	▲ 10.2	2,725	▲ 12.7	1,422	▲ 19.0	1,297	▲ 4.8	2,221	▲ 12.0	92
3月	7,315	▲ 12.2	3,397	▲ 12.9	3,904	▲ 11.7	2,879	▲ 10.8	1,556	▲ 10.8	1,317	▲ 11.1	2,479	▲ 6.8	134
4月	9,364	▲ 10.2	4,244	▲ 10.6	5,112	▲ 9.8	4,070	▲ 10.6	2,180	▲ 10.6	1,883	▲ 10.8	3,605	▲ 4.8	219
5月	7,305	▲ 13.5	3,315	▲ 13.5	3,980	▲ 13.4	2,935	▲ 10.5	1,533	▲ 13.6	1,400	▲ 6.3	2,665	▲ 9.2	157
6月	6,773	▲ 2.0	3,206	▲ 4.3	3,561	0.1	2,686	0.9	1,411	▲ 4.5	1,273	7.7	2,309	6.4	183
7月	6,978	▲ 5.2	3,481	▲ 3.6	3,485	▲ 6.9	2,944	1.7	1,654	2.0	1,281	0.7	2,253	3.0	207
8月	6,265	▲ 5.4	3,061	▲ 2.3	3,192	▲ 8.4	2,471	▲ 7.7	1,360	▲ 6.8	1,107	▲ 8.9	1,904	▲ 7.3	158
9月	7,205	1.1	3,303	6.7	3,891	▲ 3.3	2,833	5.8	1,471	7.9	1,362	4.0	2,553	2.1	173

〔注〕平成16年11月から求職申込書の性別欄が任意記入となったため、関連する項目については計と男女計が必ずしも一致しない。

安定所別新規求職者の状況

※学卒を除き、パートを含む。

区分 年度	計	桑名	四日市	鈴鹿	津	松阪	伊勢	伊賀	尾鷲	熊野 ^(出)
平成23年度	97,007	10,505	19,865	11,756	16,057	12,070	11,837	11,055	1,985	1,877
対前年度比	▲ 5.6	▲ 1.8	▲ 8.6	▲ 11.7	▲ 3.3	▲ 4.3	▲ 6.1	▲ 3.3	11.9	▲ 2.6
平成24年度	94,683	10,006	19,487	11,710	15,666	11,680	11,212	11,396	1,899	1,627
対前年度比	▲ 2.4	▲ 4.8	▲ 1.9	▲ 0.4	▲ 2.4	▲ 3.2	▲ 5.3	3.1	▲ 4.3	▲ 13.3
平成25年度	86,740	9,429	17,451	10,451	14,637	10,900	10,200	10,278	1,851	1,543
対前年度比	▲ 8.4	▲ 5.8	▲ 10.4	▲ 10.8	▲ 6.6	▲ 6.7	▲ 9.0	▲ 9.8	▲ 2.5	▲ 5.2
平成25年 9月	7,128	765	1,435	878	1,180	904	806	862	180	118
10月	7,425	859	1,524	869	1,200	945	822	953	127	126
11月	5,714	632	1,188	613	1,001	745	634	708	108	85
12月	4,867	483	953	609	852	600	556	638	96	80
平成26年 1月	7,645	793	1,496	930	1,350	932	914	903	160	167
2月	6,879	725	1,334	784	1,316	817	804	803	174	122
3月	7,315	748	1,452	861	1,370	907	892	800	158	127
4月	9,364	1,083	1,762	1,079	1,607	1,242	1,197	1,035	178	181
5月	7,305	861	1,427	930	1,236	844	861	821	176	149
6月	6,773	760	1,403	780	1,135	811	811	820	138	115
7月	6,978	832	1,325	889	1,145	914	771	819	160	123
8月	6,265	685	1,248	842	988	726	728	740	182	126
9月	7,205	806	1,362	924	1,213	886	854	845	162	153

就職件数の状況

※学卒を除く。

区分 年度	就職件数 パート含						うち 中高年 パート 含						パート		臨時 パート 含
	全数	前年比	パート含	前年比	パート含	前年比	前年比	パート含	前年比	パート含	前年比	パート	前年比		
平成23年度	30,025	▲ 5.5	15,041	▲ 6.4	14,913	▲ 4.2	10,740	▲ 5.9	6,305	▲ 7.0	4,394	▲ 3.3	10,560	▲ 5.7	2,354
平成24年度	29,808	▲ 0.7	14,602	▲ 2.9	15,169	▲ 1.7	11,041	▲ 2.8	6,294	▲ 0.2	4,734	▲ 7.7	11,390	▲ 7.9	2,785
平成25年度	29,383	▲ 1.4	14,280	▲ 2.2	15,076	▲ 0.6	11,227	▲ 1.7	6,242	▲ 0.8	4,974	▲ 5.1	11,072	▲ 2.8	2,517
平成25年 9月	2,426	▲ 1.0	1,159	▲ 0.3	1,266	▲ 2.4	935	▲ 3.5	505	▲ 1.4	429	▲ 10.0	938	▲ 1.0	162
10月	2,565	▲ 1.8	1,248	▲ 3.9	1,317	▲ 0.5	956	▲ 4.6	527	▲ 8.3	429	▲ 0.5	959	▲ 5.8	213
11月	2,211	▲ 6.7	1,137	▲ 8.3	1,069	▲ 4.9	872	▲ 2.6	514	▲ 4.6	357	▲ 0.6	819	▲ 7.5	174
12月	2,022	▲ 0.5	1,071	▲ 0.6	949	▲ 1.4	794	▲ 0.8	468	▲ 0.2	325	▲ 0.6	737	▲ 3.7	220
平成26年 1月	2,063	▲ 4.5	1,003	▲ 7.7	1,057	▲ 1.2	828	▲ 13.4	448	▲ 12.8	379	▲ 13.8	778	▲ 0.0	291
2月	2,330	▲ 2.6	1,127	▲ 5.3	1,201	▲ 0.2	937	▲ 12.6	507	▲ 11.7	429	▲ 13.8	817	▲ 7.9	218
3月	2,779	▲ 5.5	1,192	▲ 13.4	1,584	▲ 1.4	1,093	▲ 2.8	543	▲ 14.4	549	▲ 12.0	1,046	▲ 1.6	231
4月	2,565	▲ 17.7	1,200	▲ 17.4	1,365	▲ 17.8	959	▲ 16.7	517	▲ 17.0	442	▲ 16.3	1,023	▲ 18.9	167
5月	2,576	▲ 1.1	1,198	▲ 1.0	1,374	▲ 2.8	957	▲ 16.7	516	▲ 2.3	441	▲ 8.6	1,102	▲ 0.3	161
6月	2,386	▲ 6.9	1,166	▲ 8.8	1,218	▲ 4.8	925	▲ 3.6	500	▲ 9.6	424	▲ 5.0	1,002	▲ 3.7	180
7月	2,203	▲ 12.7	1,119	▲ 14.1	1,083	▲ 11.3	877	▲ 8.3	486	▲ 10.7	391	▲ 5.1	825	▲ 7.8	170
8月	1,904	▲ 12.7	992	▲ 11.7	906	▲ 14.3	758	▲ 6.3	428	▲ 11.2	328	▲ 0.3	651	▲ 13.2	126
9月	2,429	▲ 0.1	1,209	▲ 4.3	1,217	▲ 3.9	951	▲ 1.7	511	▲ 1.2	440	▲ 2.6	873	▲ 6.9	149

〔注〕平成16年11月から求職申込書の性別欄が任意記入となったため、関連する項目については計と男女計が必ずしも一致しない。

安定所別就職件数の状況

※学卒を除き、パートを含む。

区分 年度	計	桑名	四日市	鈴鹿	津	松阪	伊勢	伊賀	尾鷲	熊野 ^(出)
平成23年度	30,025	3,128	5,285	3,574	4,818	4,170	4,073	3,305	928	744
対前年度比	▲ 5.5	▲ 3.0	▲ 6.0	▲ 7.6	▲ 9.3	▲ 3.1	▲ 7.8	▲ 4.9	▲ 5.2	▲ 10.9
平成24年度	29,808	3,044	5,437	3,460	4,933	3,975	4,151	3,162	913	733
対前年度比	▲ 0.7	▲ 2.7	▲ 2.9	▲ 3.2	▲ 2.4	▲ 4.7	▲ 1.9	▲ 4.3	▲ 1.6	▲ 1.5
平成25年度	29,383	3,205	5,173	3,487	4,729	3,839	4,029	3,345	929	647
対前年度比	▲ 1.4	▲ 5.3	▲ 4.9	▲ 0.8	▲ 4.1	▲ 3.4	▲ 2.9	▲ 5.8	▲ 1.8	▲ 11.7
平成25年 9月	2,426	266	429	301	351	330	345	275	76	53
10月	2,565	301	474	247	413	352	339	308	82	49
11月	2,211	248	366	268	350	288	293	271	76	51
12月	2,022	258	385	249	299	265	238	233	57	38
平成26年 1月	2,063	229	363	276	349	269	233	240	59	45
2月	2,330	271	437	246	391	293	296	260	71	65
3月	2,779	288	486	337	528	316	386	281	93	64
4月	2,565	266	433	251	435	339	386	335	65	55
5月	2,576	302	400	332	428	339	333	308	73	61
6月	2,386	283	439	295	358	292	319	275	66	59
7月	2,203	269	333	276	365	320	284	262	50	44
8月	1,904	214	348	196	326	253	246	239	44	38
9月	2,429	298	426	277	389	338	282	290	67	62

1. 一般職業紹介業務指標

(学卒を除き、パートを含む。)

項目	区分	26年9月	前年同月	前月	増 減 率		桑 名	四日市	鈴 鹿	津	松 阪	伊 勢	伊 賀	尾 鷲	熊 野 ^(出)	
					前年同月	前 月										
1 新規求職申込件数		7,205	7,128	6,265	1.1	15.0	806	1,362	924	1,213	886	854	845	162	153	
2 雇用保険受給資格決定件数		1,979	1,766	1,742	12.1	13.6	233	343	344	297	212	262	201	41	46	
3 中高年齢者		2,833	2,677	2,471	5.8	14.6	298	489	355	446	379	339	376	75	76	
4 月間有効求職者数		28,170	30,161	27,935	▲ 6.6	0.8	3,267	5,451	3,791	4,430	3,567	3,227	3,283	602	552	
5 雇用保険受給者実人員		7,736	8,546	7,733	▲ 9.5	0.0	945	1,421	1,161	1,133	937	1,009	803	155	172	
6 中高年齢者		12,389	13,381	12,350	▲ 7.4	0.3	1,387	2,183	1,627	1,838	1,665	1,528	1,501	337	323	
7 就職件数		2,429	2,426	1,904	0.1	27.6	298	426	277	389	338	282	290	67	62	
8 雇用保険受給者		540	581	431	▲ 7.1	25.3	85	98	70	72	72	54	54	20	15	
9 中高年齢者		951	935	758	1.7	25.5	100	173	107	150	135	109	117	29	31	
10 月間有効求人数		33,505	33,929	32,445	▲ 1.2	3.3	3,562	6,361	4,070	6,842	4,083	3,316	4,113	666	492	
11 新規求人数		12,157	11,899	11,235	2.2	8.2	1,349	2,262	1,477	2,486	1,590	1,230	1,349	247	167	
12 充足数		2,261	2,249	1,773	0.5	27.5	236	459	226	398	327	247	239	63	66	
諸 比 率	新規 求人倍率	11/1	1.69 (1.72)	1.67 (1.63)	1.79 (1.60)	0.02 0.09	▲ 0.10 0.12	1.67	1.66	1.60	2.05	1.79	1.44	1.60	1.52	1.09
	有効 () 内は季節調整値	10/4	1.19 (1.17)	1.12 (1.09)	1.16 (1.16)	0.07 0.08	0.03 0.01	1.09	1.17	1.07	1.54	1.14	1.03	1.25	1.11	0.89
	就 職 率	7/1	33.7	34.0	30.4	▲ 0.3	3.3	37.0	31.3	30.0	32.1	38.1	33.0	34.3	41.4	40.5
		7/4	8.6	8.0	6.8	0.6	1.8	9.1	7.8	7.3	8.8	9.5	8.7	8.8	11.1	11.2
	雇用保険受給者	8/2	27.3	32.9	24.7	▲ 5.6	2.6	36.5	28.6	20.3	24.2	34.0	20.6	26.9	48.8	32.6
		8/5	7.0	6.8	5.6	0.2	1.4	9.0	6.9	6.0	6.4	7.7	5.4	6.7	12.9	8.7
	中高年齢者	9/3	33.6	34.9	30.7	▲ 1.3	2.9	33.6	35.4	30.1	33.6	35.6	32.2	31.1	38.7	40.8
		9/6	7.7	7.0	6.1	0.7	1.6	7.2	7.9	6.6	8.2	8.1	7.1	7.8	8.6	9.6
	充 足 率	12/10	6.7	6.6	5.5	0.1	1.2	6.6	7.2	5.6	5.8	8.0	7.4	5.8	9.5	13.4
		12/11	18.6	18.9	15.8	▲ 0.3	2.8	17.5	20.3	15.3	16.0	20.6	20.1	17.7	25.5	39.5
新規求職のうち 中高年齢者の占める割合	雇用保険受給者の占める割合	27.5	24.8	27.8	2.7	▲ 0.3	28.9	25.2	37.2	24.5	23.9	30.7	23.8	25.3	30.1	
	中高年齢者の占める割合	39.3	37.6	39.4	1.7	▲ 0.1	37.0	35.9	38.4	36.8	42.8	39.7	44.5	46.3	49.7	
有効求職のうち 中高年齢者の占める割合	雇用保険受給者の占める割合	27.5	28.3	27.7	▲ 0.8	▲ 0.2	28.9	26.1	30.6	25.6	26.3	31.3	24.5	25.7	31.2	
	中高年齢者の占める割合	44.0	44.4	44.2	▲ 0.4	▲ 0.2	42.5	40.0	42.9	41.5	46.7	47.4	45.7	56.0	58.5	

*単位…人、件、倍、%、ポイント

2. 一般職業紹介状況（学卒を除き、パートを含む。）

平成26年9月

三重労働局

区分 年度・月	新規		新規求職		新規求人倍率		有効		有効		有効求人倍率		紹介件数			就職件数		
	求人数	前年 同月比	申込件数	前年 同月比	原数値	季調値	求人数	前年 同月比	求職者数	前年 同月比	原数値	季調値	件数	前年 同月比	紹介率	件数	前年 同月比	就職率
	人	%	件	%	倍	倍	人	%	人	%	倍	倍	件	%	%	件	%	%
平成20年度	114,105	▲23.9	97,069	26.5	1.18	—	319,465	▲24.7	350,440	13.9	0.91	—	115,784	30.3	119.3	25,477	1.2	26.2
平成21年度	90,001	▲21.1	110,241	13.6	0.82	—	216,945	▲32.1	498,274	42.2	0.44	—	173,619	50.0	157.5	30,107	18.2	27.3
平成22年度	106,061	17.8	102,709	▲6.8	1.03	—	267,755	23.4	431,800	▲13.3	0.62	—	161,894	▲6.8	157.6	31,777	5.5	30.9
平成23年度	115,209	8.6	97,007	▲5.6	1.19	—	301,736	12.7	402,604	▲6.8	0.75	—	143,425	▲11.4	147.9	30,025	▲5.5	31.0
平成24年度	129,881	12.7	94,683	▲2.4	1.37	—	351,220	16.4	391,520	▲2.8	0.90	—	137,332	▲4.2	145.0	29,808	▲0.7	31.5
平成25年度	144,922	11.6	86,740	▲8.4	1.67	—	397,780	13.3	362,570	▲7.4	1.10	—	120,880	▲12.0	139.4	29,383	▲1.4	33.9
24年7月	11,420	21.3	7,289	0.9	1.57	1.41	28,917	29.5	33,321	▲4.8	0.87	0.91	10,863	0.6	149.0	2,472	2.4	33.9
8月	10,288	7.5	7,250	▲7.7	1.42	1.29	28,775	18.3	32,276	▲5.2	0.89	0.90	10,195	▲6.8	140.6	2,125	▲9.2	29.3
9月	10,781	6.1	7,977	0.7	1.35	1.31	29,288	13.1	32,316	▲3.2	0.91	0.88	11,439	▲0.7	143.4	2,402	▲3.2	30.1
7～9月	10,830	11.5	7,505	▲2.1	1.44	—	28,993	19.9	32,638	▲4.4	0.89	—	10,832	▲2.3	144.3	2,333	▲3.3	31.1
24年10月	11,791	15.4	8,381	6.9	1.41	1.38	29,910	12.6	33,194	▲0.6	0.90	0.88	11,646	2.2	139.0	2,613	▲3.1	31.2
11月	10,281	6.2	6,902	3.0	1.49	1.28	29,683	11.4	32,058	1.2	0.93	0.87	10,269	▲3.6	148.8	2,369	0.9	34.3
12月	9,200	3.7	5,517	2.0	1.67	1.36	28,551	10.9	29,419	1.5	0.97	0.88	7,932	▲4.5	143.8	2,033	▲5.8	36.8
10～12月	10,424	8.7	6,933	4.3	1.50	—	29,381	11.6	31,557	0.7	0.93	—	9,949	▲1.7	143.5	2,338	▲2.6	33.7
25年1月	12,226	13.9	8,380	4.1	1.46	1.38	29,359	9.5	29,970	2.8	0.98	0.89	10,709	▲1.3	127.8	1,975	▲4.4	23.6
2月	10,947	0.1	7,943	▲3.7	1.38	1.35	30,080	6.5	31,035	1.6	0.97	0.90	12,205	▲6.2	153.7	2,270	▲6.3	28.6
3月	11,661	3.2	8,327	▲7.8	1.40	1.49	31,640	6.4	33,110	0.6	0.96	0.92	13,278	▲12.7	159.5	2,940	2.2	35.3
1～3月	11,611	5.6	8,217	▲2.7	1.41	—	30,360	7.4	31,372	1.7	0.97	—	12,064	▲7.3	146.8	2,395	▲2.4	29.1
25年4月	11,341	7.1	10,426	2.8	1.09	1.51	30,555	5.9	35,225	0.6	0.87	0.95	12,760	▲4.3	122.4	3,116	1.0	29.9
5月	11,540	8.9	8,444	▲8.2	1.37	1.57	30,871	9.3	34,995	▲1.5	0.88	1.00	12,284	▲7.1	145.5	2,604	▲8.0	30.8
6月	10,897	7.9	6,914	▲6.3	1.58	1.59	30,538	9.4	33,332	▲2.7	0.92	1.01	10,736	▲12.3	155.3	2,562	▲5.0	37.1
4～6月	11,259	8.0	8,595	▲3.5	1.31	—	30,655	8.2	34,517	▲1.2	0.89	—	11,927	▲7.8	138.8	2,761	▲3.8	32.1
25年7月	12,611	10.4	7,360	1.0	1.71	1.59	31,909	10.3	32,267	▲3.2	0.99	1.04	10,452	▲3.8	142.0	2,524	2.1	34.3
8月	12,334	19.9	6,623	▲8.6	1.86	1.68	32,920	14.4	30,679	▲4.9	1.07	1.08	8,857	▲13.1	133.7	2,181	2.6	32.9
9月	11,899	10.4	7,128	▲10.6	1.67	1.63	33,929	15.8	30,161	▲6.7	1.12	1.09	10,189	▲10.9	142.9	2,426	1.0	34.0
7～9月	12,281	13.4	7,037	▲6.2	1.75	—	32,919	13.5	31,036	▲4.9	1.06	—	9,833	▲9.2	139.7	2,377	1.9	33.8
25年10月	13,308	12.9	7,425	▲11.4	1.79	1.72	34,770	16.2	30,205	▲9.0	1.15	1.12	10,383	▲10.8	139.8	2,565	▲1.8	34.5
11月	12,244	19.1	5,714	▲17.2	2.14	1.81	34,356	15.7	28,302	▲11.7	1.21	1.16	8,659	▲15.7	151.5	2,211	▲6.7	38.7
12月	10,747	16.8	4,867	▲11.8	2.21	1.81	33,679	18.0	25,834	▲12.2	1.30	1.19	6,899	▲13.0	141.8	2,022	▲0.5	41.5
10～12月	12,100	16.1	6,002	▲13.4	2.02	—	34,268	16.6	28,114	▲10.9	1.22	—	8,647	▲13.1	144.1	2,266	▲3.1	37.8
26年1月	13,617	11.4	7,645	▲8.8	1.78	1.68	34,337	17.0	26,385	▲12.0	1.30	1.19	9,284	▲13.3	121.4	2,063	4.5	27.0
2月	12,457	13.8	6,879	▲13.4	1.81	1.81	34,597	15.0	26,989	▲13.0	1.28	1.21	10,034	▲17.8	145.9	2,330	2.6	33.9
3月	11,927	2.3	7,315	▲12.2	1.63	1.83	35,319	11.6	28,196	▲14.8	1.25	1.21	10,343	▲22.1	141.4	2,779	▲5.5	38.0
1～3月	12,667	9.1	7,280	▲11.4	1.74	—	34,751	14.5	27,190	▲13.3	1.28	—	9,887	▲18.0	135.8	2,391	▲0.2	32.8
26年4月	12,479	10.0	9,364	▲10.2	1.33	1.87	34,000	11.3	30,189	▲14.3	1.13	1.24	10,259	▲19.6	109.6	2,565	▲17.7	27.4
5月	11,712	1.5	7,305	▲13.5	1.60	1.79	32,929	6.7	30,104	▲14.0	1.09	1.23	9,468	▲22.9	129.6	2,576	▲1.1	35.3
6月	11,383	4.5	6,773	▲2.0	1.68	1.72	32,635	6.9	29,311	▲12.1	1.11	1.22	9,344	▲13.0	138.0	2,386	▲6.9	35.2
4～6月	11,858	5.3	7,814	▲9.1	1.52	—	33,188	8.3	29,868	▲13.5	1.11	—	9,690	▲18.8	124.0	2,509	▲9.1	32.1
26年7月	12,587	▲0.2	6,978	▲5.2	1.80	1.63	33,003	3.4	28,824	▲10.7	1.14	1.19	8,924	▲14.6	127.9	2,203	▲12.7	31.6
8月	11,235	▲8.9	6,265	▲5.4	1.79	1.60	32,445	▲1.4	27,935	▲8.9	1.16	1.16	8,022	▲9.4	128.0	1,904	▲12.7	30.4
9月	12,157	2.2	7,205	1.1	1.69	—	33,505	▲1.2	28,170	▲6.6	1.19	—	9,457	▲7.2	131.3	2,429	0.1	33.7
7～9月	11,993	▲2.3	6,816	▲3.1	1.76	—	32,984	0.2	28,310	▲8.8	1.17	—	8,801	▲10.5	129.1	2,179	▲8.3	32.0

資料 職業安定業務統計

r は数値を補正したもの

* 紹介率=紹介件数/新規求職者数×100

* 就職率=就職件数/新規求職者数×100

3. 一般職業紹介状況（学卒、パートを除く。）

平成26年9月

三重労働局

区分 年度・月	新規		新規求職		新規 求人倍率	有効		有効		有効 求人倍率	紹介件数			就職件数		
	求人数	前年 同月比	申込件数	前年 同月比		求人数	前年 同月比	求職者数	前年 同月比		紹介件数	前年 同月比	紹介率	就職件数	前年 同月比	就職率
	人	%	件	%	倍	人	%	人	%	倍	件	%	%	件	%	%
平成19年度	70,044	▲ 29.2	69,146	29.8	1.01	199,027	▲ 29.2	244,660	15.4	0.81	87,219	30.4	126.1	16,912	▲ 2.0	24.5
平成20年度	52,282	▲ 25.4	76,927	11.3	0.68	125,368	▲ 37.0	359,680	47.0	0.35	125,760	44.2	163.5	19,243	13.8	25.0
平成21年度	61,815	18.2	70,801	▲ 8.0	0.87	155,045	23.7	300,988	▲ 16.3	0.52	117,033	▲ 6.9	165.3	20,582	7.0	29.1
平成22年度	68,484	10.8	65,474	▲ 7.5	1.05	179,892	16.0	271,958	▲ 9.6	0.66	103,353	▲ 11.7	157.9	19,465	▲ 5.4	29.7
平成23年度	72,317	5.6	64,012	▲ 2.2	1.13	196,640	9.3	262,258	▲ 3.6	0.75	98,329	▲ 4.9	153.6	18,418	▲ 5.4	28.8
平成24年度	83,043	14.8	58,239	▲ 9.0	1.43	226,860	15.4	240,392	▲ 8.3	0.94	86,692	▲ 11.8	148.9	18,311	▲ 0.6	31.4
24年7月	6,517	12.3	5,039	0.1	1.29	16,728	24.2	22,227	▲ 6.9	0.75	8,093	1.4	160.6	1,541	▲ 4.5	30.6
8月	5,738	▲ 0.7	4,917	▲ 8.2	1.17	16,281	9.8	21,575	▲ 6.9	0.75	7,443	▲ 7.4	151.4	1,366	▲ 14.3	27.8
9月	6,002	▲ 5.5	5,242	▲ 0.2	1.14	16,537	4.1	21,450	▲ 4.8	0.77	7,902	▲ 4.1	150.7	1,455	▲ 8.7	27.8
7～9月	6,086	1.8	5,066	▲ 2.9	1.20	16,515	12.2	21,751	▲ 6.2	0.76	7,813	▲ 3.4	154.2	1,454	▲ 9.1	28.7
24年10月	6,523	9.7	5,637	8.0	1.16	16,722	4.3	21,965	▲ 1.5	0.76	8,296	2.8	147.2	1,595	▲ 11.1	28.3
11月	5,304	▲ 10.5	4,847	4.4	1.09	16,061	▲ 0.1	21,464	1.6	0.75	7,323	▲ 4.5	151.1	1,484	▲ 3.5	30.6
12月	4,969	▲ 4.6	3,953	4.0	1.26	15,290	▲ 0.3	19,996	2.5	0.76	5,693	▲ 6.7	144.0	1,268	▲ 10.6	32.1
10～12月	5,599	▲ 1.7	4,812	5.7	1.16	16,024	1.3	21,142	0.8	0.76	7,104	▲ 2.4	147.6	1,449	▲ 8.5	30.1
25年1月	6,865	10.0	5,726	6.2	1.20	15,974	0.1	20,430	4.5	0.78	7,712	▲ 0.2	134.7	1,197	▲ 3.9	20.9
2月	5,960	▲ 6.9	5,418	▲ 3.6	1.10	16,673	▲ 0.7	21,188	3.1	0.79	8,805	▲ 7.5	162.5	1,383	▲ 9.4	25.5
3月	6,343	▲ 1.4	5,668	▲ 8.2	1.12	17,459	1.1	22,520	1.2	0.78	9,574	▲ 13.7	168.9	1,877	1.1	33.1
1～3月	6,389	0.5	5,604	▲ 2.2	1.14	16,702	0.2	21,379	2.9	0.78	8,697	▲ 7.9	155.2	1,486	▲ 3.7	26.5
25年4月	6,352	4.4	6,639	3.2	0.96	16,677	0.6	23,374	0.6	0.71	8,991	▲ 3.7	135.4	1,854	▲ 1.3	27.9
5月	6,514	4.7	5,510	▲ 10.6	1.18	17,041	5.3	23,104	▲ 1.8	0.74	8,581	▲ 8.5	155.7	1,499	▲ 10.7	27.2
6月	6,213	7.4	4,743	▲ 4.5	1.31	17,176	6.3	22,015	▲ 3.0	0.78	7,713	▲ 12.1	162.6	1,596	▲ 5.8	33.6
4～6月	6,360	5.4	5,631	▲ 3.8	1.13	16,965	4.0	22,831	▲ 1.4	0.74	8,428	▲ 8.0	149.7	1,650	▲ 5.8	29.3
25年7月	7,375	13.2	5,172	2.6	1.43	18,278	9.3	21,541	▲ 3.1	0.85	7,854	▲ 3.0	151.9	1,629	5.7	31.5
8月	7,290	27.0	4,570	▲ 7.1	1.60	19,129	17.5	20,582	▲ 4.6	0.93	6,482	▲ 12.9	141.8	1,431	4.8	31.3
9月	6,622	10.3	4,627	▲ 11.7	1.43	19,644	18.8	19,915	▲ 7.2	0.99	7,314	▲ 7.4	158.1	1,488	2.3	32.2
7～9月	7,096	16.6	4,790	▲ 5.4	1.48	19,017	15.1	20,679	▲ 4.9	0.92	7,217	▲ 7.6	150.7	1,516	4.3	31.6
25年10月	7,557	15.9	5,017	▲ 11.0	1.51	19,822	18.5	19,910	▲ 9.4	1.00	7,390	▲ 10.9	147.3	1,606	0.7	32.0
11月	7,559	42.5	3,911	▲ 19.3	1.93	20,063	24.9	18,694	▲ 12.9	1.07	6,244	▲ 14.7	159.7	1,392	▲ 6.2	35.6
12月	5,976	20.3	3,441	▲ 13.0	1.74	19,562	27.9	17,233	▲ 13.8	1.14	5,038	▲ 11.5	146.4	1,285	1.3	37.3
10～12月	7,031	25.6	4,123	▲ 14.3	1.71	19,816	23.7	18,612	▲ 12.0	1.06	6,224	▲ 12.4	151.0	1,428	▲ 1.4	34.6
26年1月	7,716	12.4	5,115	▲ 10.7	1.51	19,902	24.6	17,509	▲ 14.3	1.14	6,637	▲ 13.9	129.8	1,285	7.4	25.1
2月	7,132	19.7	4,658	▲ 14.0	1.53	19,698	18.1	17,966	▲ 15.2	1.10	7,201	▲ 18.2	154.6	1,513	9.4	32.5
3月	6,737	6.2	4,836	▲ 14.7	1.39	19,868	13.8	18,549	▲ 17.6	1.07	7,247	▲ 24.3	149.9	1,733	▲ 7.7	35.8
1～3月	7,195	12.6	4,870	▲ 13.1	1.48	19,823	18.7	18,008	▲ 15.8	1.10	7,028	▲ 19.2	144.3	1,510	1.6	31.0
26年4月	6,950	9.4	5,759	▲ 13.3	1.21	19,220	15.2	19,369	▲ 17.1	0.99	7,036	▲ 21.7	122.2	1,542	▲ 16.8	26.8
5月	6,775	4.0	4,640	▲ 15.8	1.46	18,933	11.1	19,090	▲ 17.4	0.99	6,316	▲ 26.4	136.1	1,474	▲ 1.7	31.8
6月	6,821	9.8	4,464	▲ 5.9	1.53	19,059	11.0	18,554	▲ 15.7	1.03	6,549	▲ 15.1	146.7	1,384	▲ 13.3	31.0
4～6月	6,849	7.7	4,954	▲ 12.0	1.38	19,071	12.4	19,004	▲ 16.8	1.00	6,634	▲ 21.3	133.9	1,467	▲ 11.1	29.6
26年7月	7,279	▲ 1.3	4,725	▲ 8.6	1.54	19,295	5.6	18,497	▲ 14.1	1.04	6,388	▲ 18.7	135.2	1,378	▲ 15.4	29.2
8月	6,732	▲ 7.7	4,361	▲ 4.6	1.54	19,090	▲ 0.2	18,209	▲ 11.5	1.05	5,968	▲ 7.9	136.8	1,253	▲ 12.4	28.7
9月	6,892	4.1	4,652	0.5	1.48	19,453	▲ 1.0	18,197	▲ 8.6	1.07	6,788	▲ 7.2	145.9	1,556	4.6	33.4
7～9月	6,968	▲ 1.8	4,579	▲ 4.4	1.52	19,279	1.4	18,301	▲ 11.5	1.05	6,381	▲ 11.6	139.4	1,396	▲ 7.9	30.5

資料 職業安定業務統計

* 紹介率 = 紹介件数 / 新規求職者数 × 100

* 就職率 = 就職件数 / 新規求職者数 × 100

4. 一般職業紹介状況 (パート)

平成26年9月

三重労働局

区分 年度・月	新規		新規求職		新規 求人倍率	有効		有効		有効 求人倍率	紹介件数			就職件数		
	求人数	前年 同月比	申込件数	前年 同月比		求人数	前年 同月比	求職者数	前年 同月比		紹介件数	前年 同月比	紹介率	就職件数	前年 同月比	就職率
	人	%	件	%	倍	人	%	人	%	倍	件	%	%	件	%	%
平成19年度	44,061	▲ 13.7	27,923	18.9	1.58	120,438	▲ 15.9	105,780	10.7	1.14	28,565	30.1	102.3	8,565	8.1	30.7
平成20年度	37,719	▲ 14.4	33,314	19.3	1.13	91,577	▲ 24.0	138,594	31.0	0.66	47,859	67.5	143.7	10,864	26.8	32.6
平成21年度	44,246	17.3	31,908	▲ 4.2	1.39	112,710	23.1	130,812	▲ 5.6	0.86	44,861	▲ 6.3	140.6	11,195	3.0	35.1
平成22年度	46,725	5.6	31,533	▲ 1.2	1.48	121,844	8.1	130,646	▲ 0.1	0.93	40,072	▲ 10.7	127.1	10,560	▲ 5.7	33.5
平成23年度	57,564	23.2	30,671	▲ 2.7	1.88	154,580	26.9	129,262	▲ 1.1	1.20	39,003	▲ 2.7	127.2	11,390	7.9	37.1
平成24年度	61,879	7.5	28,501	▲ 7.1	2.17	170,920	10.6	122,178	▲ 5.5	1.40	34,188	▲ 12.3	120.0	11,072	▲ 2.8	38.8
24年7月	4,903	35.7	2,250	2.8	2.18	12,189	37.5	11,094	▲ 0.1	1.10	2,770	▲ 1.5	123.1	931	16.1	41.4
8月	4,550	20.1	2,333	▲ 6.4	1.95	12,494	31.7	10,701	▲ 1.5	1.17	2,752	▲ 5.3	118.0	759	1.7	32.5
9月	4,779	25.4	2,735	2.2	1.75	12,751	27.4	10,866	0.1	1.17	3,537	8.0	129.3	947	6.5	34.6
7～9月	4,744	26.9	2,439	▲ 0.5	1.95	12,478	32.0	10,887	▲ 0.5	1.15	3,020	0.7	123.8	879	8.3	36.0
24年10月	5,268	23.5	2,744	4.8	1.92	13,188	25.3	11,229	1.3	1.17	3,350	0.7	122.1	1,018	12.7	37.1
11月	4,977	32.3	2,055	▲ 0.2	2.42	13,622	29.0	10,594	0.4	1.29	2,946	▲ 1.3	143.4	885	9.1	43.1
12月	4,231	15.4	1,564	▲ 2.6	2.71	13,261	27.5	9,423	▲ 0.4	1.41	2,239	1.6	143.2	765	3.5	48.9
10～12月	4,825	23.8	2,121	1.2	2.27	13,357	27.2	10,415	0.5	1.28	2,845	0.2	134.1	889	8.7	41.9
25年1月	5,361	19.3	2,654	▲ 0.1	2.02	13,385	23.2	9,540	▲ 0.6	1.40	2,997	▲ 4.1	112.9	778	▲ 5.1	29.3
2月	4,987	10.0	2,525	▲ 3.9	1.98	13,407	17.2	9,847	▲ 1.3	1.36	3,400	▲ 2.5	134.7	887	▲ 0.9	35.1
3月	5,318	9.2	2,659	▲ 7.1	2.00	14,181	13.7	10,590	▲ 0.7	1.34	3,704	▲ 9.8	139.3	1,063	4.3	40.0
1～3月	5,222	12.7	2,613	▲ 3.8	2.00	13,658	17.8	9,992	▲ 0.8	1.37	3,367	▲ 5.7	128.9	909	▲ 0.2	34.8
25年4月	4,989	10.8	3,787	2.2	1.32	13,878	12.9	11,851	0.5	1.17	3,769	▲ 5.8	99.5	1,262	4.7	33.3
5月	5,026	14.8	2,934	▲ 3.4	1.71	13,830	14.7	11,891	▲ 1.0	1.16	3,703	▲ 3.9	126.2	1,105	▲ 4.0	37.7
6月	4,684	8.7	2,171	▲ 9.9	2.16	13,362	13.7	11,317	▲ 2.2	1.18	3,023	▲ 12.5	139.2	966	▲ 3.5	44.5
4～6月	4,900	11.4	2,964	▲ 2.9	1.65	13,690	13.8	11,686	▲ 0.9	1.17	3,498	▲ 7.2	118.0	1,111	▲ 0.7	37.5
25年7月	5,236	6.8	2,188	▲ 2.8	2.39	13,631	11.8	10,726	▲ 3.3	1.27	2,598	▲ 6.2	118.7	895	▲ 3.9	40.9
8月	5,044	10.9	2,053	▲ 12.0	2.46	13,791	10.4	10,097	▲ 5.6	1.37	2,375	▲ 13.7	115.7	750	▲ 1.2	36.5
9月	5,277	10.4	2,501	▲ 8.6	2.11	14,285	12.0	10,246	▲ 5.7	1.39	2,875	▲ 18.7	115.0	938	▲ 1.0	37.5
7～9月	5,186	9.3	2,247	▲ 7.9	2.31	13,902	11.4	10,356	▲ 4.9	1.34	2,616	▲ 13.4	116.4	861	▲ 2.0	38.3
25年10月	5,751	9.2	2,408	▲ 12.2	2.39	14,948	13.3	10,295	▲ 8.3	1.45	2,993	▲ 10.7	124.3	959	▲ 5.8	39.8
11月	4,685	▲ 5.9	1,803	▲ 12.3	2.60	14,293	4.9	9,608	▲ 9.3	1.49	2,415	▲ 18.0	133.9	819	▲ 7.5	45.4
12月	4,771	12.8	1,426	▲ 8.8	3.35	14,117	6.5	8,601	▲ 8.7	1.64	1,861	▲ 16.9	130.5	737	▲ 3.7	51.7
10～12月	5,069	5.1	1,879	▲ 11.4	2.70	14,453	8.2	9,501	▲ 8.8	1.52	2,423	▲ 14.8	129.0	838	▲ 5.7	44.6
26年1月	5,901	10.1	2,530	▲ 4.7	2.33	14,435	7.8	8,876	▲ 7.0	1.63	2,647	▲ 11.7	104.6	778	▲ 0.0	30.8
2月	5,325	6.8	2,221	▲ 12.0	2.40	14,899	11.1	9,023	▲ 8.4	1.65	2,833	▲ 16.7	127.6	817	▲ 7.9	36.8
3月	5,190	▲ 2.4	2,479	▲ 6.8	2.09	15,451	9.0	9,647	▲ 8.9	1.60	3,096	▲ 16.4	124.9	1,046	▲ 1.6	42.2
1～3月	5,472	4.8	2,410	▲ 7.8	2.27	14,928	9.3	9,182	▲ 8.1	1.63	2,859	▲ 15.1	118.6	880	▲ 3.2	36.5
26年4月	5,529	10.8	3,605	▲ 4.8	1.53	14,780	6.5	10,820	▲ 8.7	1.37	3,223	▲ 14.5	89.4	1,023	▲ 18.9	28.4
5月	4,937	▲ 1.8	2,665	▲ 9.2	1.85	13,996	1.2	11,014	▲ 7.4	1.27	3,152	▲ 14.9	118.3	1,102	▲ 0.3	41.4
6月	4,562	▲ 2.6	2,309	6.4	1.98	13,576	1.6	10,757	▲ 4.9	1.26	2,795	▲ 7.5	121.0	1,002	3.7	43.4
4～6月	5,009	2.2	2,860	▲ 3.5	1.75	14,117	3.1	10,864	▲ 7.0	1.30	3,057	▲ 12.6	106.9	1,042	▲ 6.2	36.4
26年7月	5,308	1.4	2,253	3.0	2.36	13,708	0.6	10,327	▲ 3.7	1.33	2,536	▲ 2.4	112.6	825	▲ 7.8	36.6
8月	4,503	▲ 10.7	1,904	▲ 7.3	2.37	13,355	▲ 3.2	9,726	▲ 3.7	1.37	2,054	▲ 13.5	107.9	651	▲ 13.2	34.2
9月	5,265	▲ 0.2	2,553	2.1	2.06	14,052	▲ 1.6	9,973	▲ 2.7	1.41	2,669	▲ 7.2	104.5	873	▲ 6.9	34.2
7～9月	5,025	▲ 3.1	2,237	▲ 0.4	2.25	13,705	▲ 1.4	10,009	▲ 3.4	1.37	2,420	▲ 7.5	108.2	783	▲ 9.1	35.0

資料 職業安定業務統計

* 紹介率 = 紹介件数 / 新規求職者数 × 100

* 就職率 = 就職件数 / 新規求職者数 × 100

8. 産業別新規求人状況（パートを含む全数）

三重労働局計

産 業	平成26年9月	前年同月	前月	増減率	
				対前年	対前月
AB 農 業 , 林 業 , 漁 業	141	105	83	34.3	69.9
C 鉱 業 , 採 石 業 , 砂 利 採 取 業	15	10	4	50.0	275.0
D 建 設 業	996	878	692	13.4	43.9
E 製 造 業	1,444	1,639	1,281	▲ 11.9	12.7
食 料 品	215	350	272	▲ 38.6	▲ 21.0
飲 料 ・ た ば こ ・ 飼 料	16	41	22	▲ 61.0	▲ 27.3
織 維 工 業	48	28	33	71.4	45.5
木 材 ・ 木 製 品	26	25	11	4.0	136.4
家 具 ・ 装 備 品	17	16	14	6.3	21.4
パ ル プ ・ 紙 ・ 紙 加 工 品	15	29	22	▲ 48.3	▲ 31.8
印 刷 ・ 同 関 連 業	27	35	10	▲ 22.9	170.0
化 学 工 業	65	53	49	22.6	32.7
石 油 製 品 ・ 石 炭 製 品	4	1	2	300.0	100.0
プ ラ ス チ ッ ク 製 品	54	32	50	68.8	8.0
ゴ ム 製 品	82	90	40	▲ 8.9	105.0
窯 業 ・ 土 石 製 品	59	52	43	13.5	37.2
鉄 鋼 業	25	27	16	▲ 7.4	56.3
非 鉄 金 属	43	36	14	19.4	207.1
金 属 製 品	112	140	126	▲ 20.0	▲ 11.1
は ん 用 機 械 器 具	87	78	74	11.5	17.6
生 産 用 機 械 器 具	104	81	83	28.4	25.3
業 務 用 機 械 器 具	33	44	32	▲ 25.0	3.1
電 子 部 品 ・ デ バ イ ス ・ 電 子 回 路	55	77	40	▲ 28.6	37.5
電 気 機 械 器 具	75	160	85	▲ 53.1	▲ 11.8
情 報 通 信 機 械 器 具	19	14	17	35.7	11.8
輸 送 用 機 械 器 具	223	214	219	4.2	1.8
そ の 他 の 製 造 業	40	16	7	150.0	471.4
F 電 気 ・ ガ ス ・ 熱 供 給 ・ 水 道 業	6	3	14	100.0	▲ 57.1
G 情 報 通 信 業	333	87	140	282.8	137.9
H 運 輸 業 , 郵 便 業	666	777	727	▲ 14.3	▲ 8.4
I 卸 売 業 , 小 売 業	1,906	1,715	1,527	11.1	24.8
(卸 売 業)	331	393	291	▲ 15.8	13.7
(小 売 業)	1,575	1,322	1,236	19.1	27.4
J 金 融 業 , 保 険 業	83	69	135	20.3	▲ 38.5
K 不 動 産 業 , 物 品 賃 貸 業	114	167	107	▲ 31.7	6.5
L 学 術 研 究 , 専 門 ・ 技 術 サ ー ビ ス 業	211	195	152	8.2	38.8
M 宿 泊 業 , 飲 食 サ ー ビ ス 業	1,036	1,044	1,007	▲ 0.8	2.9
N 生 活 関 連 サ ー ビ ス 業 , 娯 楽 業	599	522	587	14.8	2.0
O 教 育 , 学 習 支 援 業	176	223	143	▲ 21.1	23.1
P 医 療 , 福 祉	2,141	2,059	2,403	4.0	▲ 10.9
(医 療 業)	821	786	819	4.5	0.2
(社 会 保 険 ・ 社 会 福 祉 ・ 介 護 事 業)	1,319	1,271	1,583	3.8	▲ 16.7
Q 複 合 サ ー ビ ス 事 業	156	119	110	31.1	41.8
R サ ー ビ ス 業 (他 に 分 類 さ れ な い も の)	1,963	2,087	2,018	▲ 5.9	▲ 2.7
(職 業 紹 介 ・ 労 働 者 派 遣 業)	1,128	1,280	1,218	▲ 11.9	▲ 7.4
ST 公 務 ・ そ の 他	171	200	105	▲ 14.5	62.9
合 計	12,157	11,899	11,235	2.2	8.2

9. 産業別新規求人状況（一般）

三重労働局計

産 業	平成26年9月	前年同月	前月	増減率	
				対前年	対前月
AB 農 業 , 林 業 , 漁 業	72	47	51	53.2	41.2
C 鉱 業 , 採 石 業 , 砂 利 採 取 業	14	7	4	100.0	250.0
D 建 設 業	929	809	642	14.8	44.7
E 製 造 業	926	991	836	▲ 6.6	10.8
食 料 品	62	83	100	▲ 25.3	▲ 38.0
飲 料 ・ た ば こ ・ 飼 料	11	6	11	83.3	0.0
織 維 工 業	17	9	20	88.9	▲ 15.0
木 材 ・ 木 製 品	17	11	8	54.5	112.5
家 具 ・ 装 備 品	16	12	9	33.3	77.8
パ ル プ ・ 紙 ・ 紙 加 工 品	7	13	14	▲ 46.2	▲ 50.0
印 刷 ・ 同 関 連 業	15	25	6	▲ 40.0	150.0
化 学 工 業	39	21	16	85.7	143.8
石 油 製 品 ・ 石 炭 製 品	0	1	2	▲ 100.0	▲ 100.0
プ ラ ス チ ッ ク 製 品	32	25	42	28.0	▲ 23.8
ゴ ム 製 品	65	77	29	▲ 15.6	124.1
窯 業 ・ 土 石 製 品	44	38	26	15.8	69.2
鉄 鋼 業	20	21	10	▲ 4.8	100.0
非 鉄 金 属	35	32	11	9.4	218.2
金 属 製 品	92	109	108	▲ 15.6	▲ 14.8
は ん 用 機 械 器 具	70	64	63	9.4	11.1
生 産 用 機 械 器 具	91	63	72	44.4	26.4
業 務 用 機 械 器 具	18	37	24	▲ 51.4	▲ 25.0
電 子 部 品 ・ デ バ イ ス ・ 電 子 回 路	46	57	29	▲ 19.3	58.6
電 気 機 械 器 具	55	139	55	▲ 60.4	0.0
情 報 通 信 機 械 器 具	10	10	3	0.0	233.3
輸 送 用 機 械 器 具	146	129	171	13.2	▲ 14.6
そ の 他 の 製 造 業	18	9	7	100.0	157.1
F 電 気 ・ ガ ス ・ 熱 供 給 ・ 水 道 業	4	3	12	33.3	▲ 66.7
G 情 報 通 信 業	179	83	95	115.7	88.4
H 運 輸 業 , 郵 便 業	505	540	564	▲ 6.5	▲ 10.5
I 卸 売 業 , 小 売 業	682	695	673	▲ 1.9	1.3
(卸 売 業)	176	183	178	▲ 3.8	▲ 1.1
(小 売 業)	506	512	495	▲ 1.2	2.2
J 金 融 業 , 保 険 業	42	44	102	▲ 4.5	▲ 58.8
K 不 動 産 業 , 物 品 賃 貸 業	74	100	72	▲ 26.0	2.8
L 学 術 研 究 , 専 門 ・ 技 術 サ ー ビ ス 業	160	138	111	15.9	44.1
M 宿 泊 業 , 飲 食 サ ー ビ ス 業	370	353	319	4.8	16.0
N 生 活 関 連 サ ー ビ ス 業 , 娯 楽 業	254	195	298	30.3	▲ 14.8
O 教 育 , 学 習 支 援 業	53	62	75	▲ 14.5	▲ 29.3
P 医 療 , 福 祉	975	950	1,167	2.6	▲ 16.5
(医 療 業)	432	394	455	9.6	▲ 5.1
(社 会 保 険 ・ 社 会 福 祉 ・ 介 護 事 業)	542	554	711	▲ 2.2	▲ 23.8
Q 複 合 サ ー ビ ス 事 業	22	57	49	▲ 61.4	▲ 55.1
R サ ー ビ ス 業 (他 に 分 類 さ れ な い も の)	1,516	1,418	1,585	6.9	▲ 4.4
(職 業 紹 介 ・ 労 働 者 派 遣 業)	1,013	913	1,101	11.0	▲ 8.0
ST 公 務 ・ そ の 他	115	130	77	▲ 11.5	49.4
合 計	6,892	6,622	6,732	4.1	2.4

10. 産業別新規求人の状況（パート）

三重労働局計

産 業	平成26年9月	前年同月	前月	増減率	
				対前年	対前月
AB 農 業 , 林 業 , 漁 業	69	58	32	19.0	115.6
C 鉱 業 , 採 石 業 , 砂 利 採 取 業	1	3	0	▲ 66.7	—
D 建 設 業	67	69	50	▲ 2.9	34.0
E 製 造 業	518	648	445	▲ 20.1	16.4
食 料 品	153	267	172	▲ 42.7	▲ 11.0
飲 料 ・ た ば こ ・ 飼 料	5	35	11	▲ 85.7	▲ 54.5
織 維 工 業	31	19	13	63.2	138.5
木 材 ・ 木 製 品	9	14	3	▲ 35.7	200.0
家 具 ・ 装 備 品	1	4	5	▲ 75.0	▲ 80.0
パ ル プ ・ 紙 ・ 紙 加 工 品	8	16	8	▲ 50.0	0.0
印 刷 ・ 同 関 連 業	12	10	4	20.0	200.0
化 学 工 業	26	32	33	▲ 18.8	▲ 21.2
石 油 製 品 ・ 石 炭 製 品	4	0	0	—	—
プ ラ ス チ ッ ク 製 品	22	7	8	214.3	175.0
ゴ ム 製 品	17	13	11	30.8	54.5
窯 業 ・ 土 石 製 品	15	14	17	7.1	▲ 11.8
鉄 鋼 業	5	6	6	▲ 16.7	▲ 16.7
非 鉄 金 属	8	4	3	100.0	166.7
金 属 製 品	20	31	18	▲ 35.5	11.1
は ん 用 機 械 器 具	17	14	11	21.4	54.5
生 産 用 機 械 器 具	13	18	11	▲ 27.8	18.2
業 務 用 機 械 器 具	15	7	8	114.3	87.5
電 子 部 品 ・ デ バ イ ス ・ 電 子 回 路	9	20	11	▲ 55.0	▲ 18.2
電 気 機 械 器 具	20	21	30	▲ 4.8	▲ 33.3
情 報 通 信 機 械 器 具	9	4	14	125.0	▲ 35.7
輸 送 用 機 械 器 具	77	85	48	▲ 9.4	60.4
そ の 他 の 製 造 業	22	7	0	214.3	—
F 電 気 ・ ガ ス ・ 熱 供 給 ・ 水 道 業	2	0	2	—	0.0
G 情 報 通 信 業	154	4	45	3,750.0	242.2
H 運 輸 業 , 郵 便 業	161	237	163	▲ 32.1	▲ 1.2
I 卸 売 業 , 小 売 業	1,224	1,020	854	20.0	43.3
(卸 売 業)	155	210	113	▲ 26.2	37.2
(小 売 業)	1,069	810	741	32.0	44.3
J 金 融 業 , 保 険 業	41	25	33	64.0	24.2
K 不 動 産 業 , 物 品 賃 貸 業	40	67	35	▲ 40.3	14.3
L 学 術 研 究 , 専 門 ・ 技 術 サ ー ビ ス 業	51	57	41	▲ 10.5	24.4
M 宿 泊 業 , 飲 食 サ ー ビ ス 業	666	691	688	▲ 3.6	▲ 3.2
N 生 活 関 連 サ ー ビ ス 業 , 娯 楽 業	345	327	289	5.5	19.4
O 教 育 , 学 習 支 援 業	123	161	68	▲ 23.6	80.9
P 医 療 , 福 祉	1,166	1,109	1,236	5.1	▲ 5.7
(医 療 業)	389	392	364	▲ 0.8	6.9
(社 会 保 険 ・ 社 会 福 祉 ・ 介 護 事 業)	777	717	872	8.4	▲ 10.9
Q 複 合 サ ー ビ ス 事 業	134	62	61	116.1	119.7
R サ ー ビ ス 業 (他 に 分 類 さ れ な い も の)	447	669	433	▲ 33.2	3.2
(職 業 紹 介 ・ 労 働 者 派 遣 業)	115	367	117	▲ 68.7	▲ 1.7
ST 公 務 ・ そ の 他	56	70	28	▲ 20.0	100.0
合 計	5,265	5,277	4,503	▲ 0.2	16.9

11. 主要産業別・規模別新規求人状況

平成26年9月

三重労働局

産業・規模	項目	パートを含む全数			増減率		一 般			増減率		パート			増減率	
		本年	前年同月	前月	前年同月	前月	本年	前年同月	前月	前年同月	前月	本年	前年同月	前月	前年同月	前月
産 業 計		12,157	11,899	11,235	2.2	8.2	6,892	6,622	6,732	4.1	2.4	5,265	5,277	4,503	▲ 0.2	16.9
D 建 設 業		996	878	692	13.4	43.9	929	809	642	14.8	44.7	67	69	50	▲ 2.9	34.0
E 製 造 業		1,444	1,639	1,281	▲ 11.9	12.7	926	991	836	▲ 6.6	10.8	518	648	445	▲ 20.1	16.4
	食 料 品	215	350	272	▲ 38.6	▲ 21.0	62	83	100	▲ 25.3	▲ 38.0	153	267	172	▲ 42.7	▲ 11.0
	鉄 鋼 業	25	27	16	▲ 7.4	56.3	20	21	10	▲ 4.8	100.0	5	6	6	▲ 16.7	▲ 16.7
	金 属 製 品	112	140	126	▲ 20.0	▲ 11.1	92	109	108	▲ 15.6	▲ 14.8	20	31	18	▲ 35.5	11.1
	は ん 用 機 械	87	78	74	11.5	17.6	70	64	63	9.4	11.1	17	14	11	21.4	54.5
	生 産 用 機 械	104	81	83	28.4	25.3	91	63	72	44.4	26.4	13	18	11	▲ 27.8	18.2
	業 務 用 機 械	33	44	32	▲ 25.0	3.1	18	37	24	▲ 51.4	▲ 25.0	15	7	8	114.3	87.5
	電 子 部 品 ・ デ バ イ ス	55	77	40	▲ 28.6	37.5	46	57	29	▲ 19.3	58.6	9	20	11	▲ 55.0	▲ 18.2
	電 気 機 械	75	160	85	▲ 53.1	▲ 11.8	55	139	55	▲ 60.4	0.0	20	21	30	▲ 4.8	▲ 33.3
	情 報 通 信 機 械	19	14	17	35.7	11.8	10	10	3	0.0	233.3	9	4	14	125.0	▲ 35.7
	輸 送 用 機 械	223	214	219	4.2	1.8	146	129	171	13.2	▲ 14.6	77	85	48	▲ 9.4	60.4
G 情 報 通 信 業		333	87	140	282.8	137.9	179	83	95	115.7	88.4	154	4	45	3,750.0	242.2
H 運 輸 業 , 郵 便 業		666	777	727	▲ 14.3	▲ 8.4	505	540	564	▲ 6.5	▲ 10.5	161	237	163	▲ 32.1	▲ 1.2
I 卸 売 業 , 小 売 業		1,906	1,715	1,527	11.1	24.8	682	695	673	▲ 1.9	1.3	1,224	1,020	854	20.0	43.3
J 金 融 業 , 保 険 業		83	69	135	20.3	▲ 38.5	42	44	102	▲ 4.5	▲ 58.8	41	25	33	64.0	24.2
M 宿 泊 業 , 飲 食 サ ー ビ ス 業		1,036	1,044	1,007	▲ 0.8	2.9	370	353	319	4.8	16.0	666	691	688	▲ 3.6	▲ 3.2
P 医 療 , 福 祉		2,141	2,059	2,403	4.0	▲ 10.9	975	950	1,167	2.6	▲ 16.5	1,166	1,109	1,236	5.1	▲ 5.7
R サ ー ビ ス 業		1,963	2,087	2,018	▲ 5.9	▲ 2.7	1,516	1,418	1,585	6.9	▲ 4.4	447	669	433	▲ 33.2	3.2
事 業 所 規 模 計		12,157	11,899	11,235	2.2	8.2	6,892	6,622	6,732	4.1	2.4	5,265	5,277	4,503	▲ 0.2	16.9
29人以下		8,134	7,985	7,308	1.9	11.3	4,670	4,349	4,394	7.4	6.3	3,464	3,636	2,914	▲ 4.7	18.9
30～99人		2,577	2,617	2,527	▲ 1.5	2.0	1,547	1,566	1,534	▲ 1.2	0.8	1,030	1,051	993	▲ 2.0	3.7
100～299人		831	862	1,020	▲ 3.6	▲ 18.5	450	453	545	▲ 0.7	▲ 17.4	381	409	475	▲ 6.8	▲ 19.8
300～499人		250	188	157	33.0	59.2	94	88	101	6.8	▲ 6.9	156	100	56	56.0	178.6
500～999人		286	192	135	49.0	111.9	72	123	86	▲ 41.5	▲ 16.3	214	69	49	210.1	336.7
1000人以上		79	55	88	43.6	▲ 10.2	59	43	72	37.2	▲ 18.1	20	12	16	66.7	25.0

1 2. パートタイム職業紹介状況

項目 区分	新規求職 申込件数	月間有効 求職者数	紹介件数		就職件数		新 規 求人数	月間有効 求人数	充足数
				雇保		雇保			
26年9月	2,553	9,973	2,669	414	873	148	5,265	14,052	826
前年同月	2,501	10,246	2,875	443	938	175	5,277	14,285	898
前 月	1,904	9,726	2,054	349	651	110	4,503	13,355	595
桑 名	305	1,161	333	58	102	25	572	1,615	84
四 日 市	491	1,978	535	87	156	27	1,053	2,722	173
鈴 鹿	297	1,256	311	55	97	21	734	1,716	70
津	415	1,515	460	84	140	21	1,126	3,028	149
松 阪	305	1,253	340	36	114	17	664	1,708	117
伊 勢	300	1,152	286	43	99	10	478	1,428	85
伊 賀	319	1,223	306	43	114	18	461	1,356	97
尾 鷲	66	235	51	4	30	6	108	275	27
熊野出張所	55	200	47	4	21	3	69	204	24

1 3. 雇用保険適用・給付状況

(1) 雇用保険適用状況

項目 区分	適用事業所数			被 保 険 者 数				労働保険事務組合	
		新規 適用	廃止 脱退		資 格 取 得	資 格 喪 失	事業主 都合 退職	事 務 組合数	委 託 事業所数
26年9月	26,348	102	184	461,975	6,220	6,700	440	141	10,519
前年同月	26,112	97	249	457,714	6,239	6,261	355	142	10,392
前 月	26,433	95	49	462,533	5,555	6,096	388	141	10,532
桑 名	2,951	8	9	51,400	599	712	30	12	1,227
四 日 市	5,490	25	30	111,606	1,530	1,609	54	27	1,878
鈴 鹿	3,168	13	20	64,448	881	1,007	72	8	1,316
津	4,170	18	28	84,241	1,104	1,174	151	25	1,336
松 阪	3,128	14	19	49,968	722	714	33	21	1,372
伊 勢	3,788	14	52	51,716	585	660	34	25	1,648
伊 賀	2,233	7	14	34,921	588	626	50	11	901
尾 鷲	754	2	7	7,301	149	103	8	12	437
熊野出張所	666	1	5	6,374	62	95	8	0	404

(2) 雇用保険求職者給付等状況

項目 区分	基本手当（基本分）				高年齢求職者給付		短期特例給付	
	受給資格 決定件数	初回 受給者数	受給者 実人員	支給金額 (千円)	受給者 数	支給金額 (千円)	受給 者数	支給金額 (千円)
26年9月	1,979	1,577	7,736	910,850	234	48,261	25	4,083
前年同月	1,766	1,446	8,546	982,389	186	37,055	37	6,453
前 月	1,742	1,713	7,733	871,185	258	54,656	78	16,745
桑 名	233	187	945	110,068	24	5,421	0	0
四 日 市	343	269	1,421	171,906	48	10,165	0	0
鈴 鹿	344	303	1,161	145,998	30	5,853	0	0
津	297	210	1,133	134,445	29	5,735	0	0
松 阪	212	184	937	105,831	33	6,793	0	0
伊 勢	262	196	1,009	114,836	30	5,870	0	0
伊 賀	201	169	803	91,474	32	6,978	1	201
尾 鷲	41	31	155	16,308	4	894	23	3,668
熊野出張所	46	28	172	19,984	4	551	1	214

〔注〕支給金額欄の月計と安定所別内訳の合計は、安定所別内訳を各安定所毎に四捨五入しているため、必ずしも一致しない
四日市には海事取扱分を、伊勢には鳥羽取扱分を含む。以下同様。

(3) 雇用継続給付状況

項目 区分	高年齢雇用継続給付			育児休業給付					介護休業給付	
	受給 者数	受給者 実人員	支給金額 (千円)	基本給付金			職場復帰給付金		受給 者数	支給金額 (千円)
				受給 者数	受給者 実人員	支給金額 (千円)	受給者 数	支給金額 (千円)		
26年9月	3,980	7,605	190,064	1,001	2,067	240,021	0	0	11	2,474
前年同月	4,055	7,744	188,567	931	1,900	191,504	0	0	8	2,676
前 月	3,381	6,462	165,428	1,014	2,048	234,383	0	0	4	818
桑 名	573	1,111	27,110	101	199	24,493	0	0	0	0
四 日 市	952	1,827	48,079	221	452	54,630	0	0	2	678
鈴 鹿	317	601	15,017	118	242	27,653	0	0	1	518
津	747	1,415	35,628	226	471	53,629	0	0	2	267
松 阪	305	584	14,133	133	282	32,871	0	0	2	123
伊 勢	674	1,291	31,294	116	240	27,965	0	0	1	70
伊 賀	327	614	15,614	73	156	16,487	0	0	3	819
尾 鷲	51	98	1,790	9	17	1,462	0	0	0	0
熊野出張所	34	64	1,399	4	8	830	0	0	0	0

〔注〕13(2)に同じ。

14. 主要労働・経済指標

	人口 (三重県)	鉱工業 生産指数 (三重県) (TCI)	国内企 業物価 指数 (全国)	消費者 物価指数 (三重県)	新設住宅 着工件数 (三重県)	常用雇用指数		実質賃金指数	
						全 国	三重県	全 国	三重県
平成 22年	1,854,724	100.0	100.0	100.0	10,208	100.0	100.0	100.0	100.0
23年	1,848,125	91.6	101.5	100.1	9,392	100.6	97.5	100.1	100.8
24年	1,838,611	108.5	100.6	100.2	9,554	101.3	99.2	99.4	101.3
25年	1,829,063	114.3	101.9	100.6	10,738	102.1	97.9	98.9	101.8
平成25年 7月	1,829,599	114.3	102.2	100.6	895	102.6	98.9	113.6	119.3
8月	1,829,489	118.1	102.4	100.9	786	102.5	99.2	85.2	85.7
9月	1,829,237	123.4	102.6	101.0	860	102.5	98.6	82.7	84.7
10月	1,829,063	108.5	102.5	101.1	1,134	102.6	98.4	83.3	86.3
11月	1,829,013	115.0	102.5	101.0	1,074	102.9	97.8	86.4	90.2
12月	1,828,393	117.5	102.8	101.2	1,028	102.9	97.9	169.6	180.3
平成26年 1月	1,827,566	120.9	103.0	101.1	921	102.5	97.5	84.2	86.6
2月	1,826,467	122.2	102.8	101.2	805	102.3	95.7	81.8	84.6
3月	1,825,305	125.7	102.8	101.2	734	101.9	96.9	86.2	89.9
4月	1,820,324	121.7	105.8	103.0	821	103.2	97.6	83.3	84.5
5月	1,822,055	127.6	106.1	103.7	566	103.6	97.3	81.3	84.2
6月	1,821,554	120.7	106.3	103.6	941	104.0	97.5	133.3	134.4
7月	1,821,401	118.8	106.6	104.0	738	104.3	97.8	111.7	119.7
8月	1,821,133		106.4	104.5	882	104.2		82.6	
9月	1,820,691		p106.3						
資料出所	県統計課		日 本 銀 行	県統計課	県住宅課	厚 生 労働省	県統計課	厚 生 労働省	県統計課

	完 全 失業者数 (万人)	完 全 失 業 率 (TCI : %)	有効求人倍率 (TCI : 倍) (全 国)	基本受給率		企業倒産 (三重県)	
				全 国	三重県	件 数	金額 (百万)
平成 22年	334	5.1	0.52	2.0	2.4	134	30,732
23年	300	4.6	0.65	1.8	2.0	105	61,898
24年	285	4.3	0.80	1.6	2.0	129	59,764
25年	265	4.0	0.93	1.5	2.0	103	27,964
平成25年 7月	255	3.9	0.94	1.6	2.1	11	1,364
8月	271	4.1	0.95	1.5	2.1	8	1,725
9月	258	4.0	0.95	1.5	2.0	8	1,913
10月	263	4.0	0.98	1.5	1.9	10	1,077
11月	249	3.9	1.00	1.3	1.8	8	8,986
12月	225	3.7	1.03	1.3	1.7	7	558
平成26年 1月	238	3.7	1.04	1.3	1.7	11	1,305
2月	232	3.6	1.05	1.2	1.6	8	694
3月	246	3.6	1.07	1.2	1.5	4	1,507
4月	254	3.6	1.08	1.1	1.5	13	2,776
5月	242	3.5	1.09	1.3	1.6	10	756
6月	245	3.7	1.10	1.3	1.6	5	628
7月	248	3.8	1.10	1.3	1.8	7	408
8月	231	3.5	1.10	1.3	1.7	4	724
9月	233	3.6	1.09	1.3	1.8	9	1,007
資料出所	総務省	総務省	厚生労働省	厚生労働省	三重労働局	東京商工リサーチ津支店	

- (注) ・ TCI=季節調整値 ・ 完全失業者数及び完全失業率については全国数値である。
- ・ 人口の各暦年については、10月の数値である。
 - ・ 消費者物価指数は津、松阪、桑名、伊賀、尾鷲の5市平均。平成22年=100
 - ・ 常用雇用指数、実質賃金指数は5人以上の事業所分。平成22年=100
 - ・ 鉱工業生産指数は平成22年=100、国内企業物価指数は平成22年=100
- $$\text{基本受給率} = \frac{\text{基本手当受給者実人員}}{\text{雇用保険被保険者数} + \text{基本手当受給者実人員}} \times 100 (\%)$$
- ・ r は数値を補正したもの。pは速報値。

平成 25 年度 職業別常用職業紹介状況

職業別常用新規求人数(パートを含む)

三重労働局

	H25/4月	5月	6月	7月	8月	9月	10月	11月	12月	H26/1月	2月	3月	年度計
職業計	10,175	10,202	9,860	11,007	10,509	10,342	11,622	10,070	9,052	12,073	11,000	10,466	126,378
A 管理的職業	23	26	12	27	39	57	43	33	65	35	36	32	428
B 専門的・技術的職業	1,591	1,398	1,627	1,786	1,345	1,533	1,765	1,574	1,462	2,049	1,771	1,667	19,568
07 開発技術者	53	52	51	57	44	58	42	37	32	92	30	37	585
08 製造技術者	34	23	53	21	23	32	32	17	28	32	44	26	365
09 建築・土木・測量技術者	169	208	206	172	137	215	175	170	142	171	149	191	2,105
10 情報処理・通信技術者	41	58	61	44	41	47	42	42	31	75	80	31	593
13 保健師、助産師、看護師	462	350	482	587	380	431	576	439	406	544	474	448	5,579
15 その他の保健医療	54	64	52	45	41	56	55	55	58	68	63	70	681
16 社会福祉専門	305	259	197	369	354	204	376	348	296	367	384	318	3,777
C 事務的職業	1,038	916	982	1,091	893	936	1,176	849	762	1,295	1,111	1,039	12,088
25 一般事務	673	655	682	677	622	654	704	624	520	827	838	776	8,252
26 会計事務	70	70	69	88	74	74	124	70	89	100	64	71	963
28 営業・販売関連事務	55	90	93	84	71	96	76	66	55	84	85	53	908
D 販売の職業	1,178	1,464	1,373	1,288	1,501	1,424	1,261	1,218	1,229	1,529	1,642	1,258	16,365
32 商品販売	751	1,098	1,065	942	1,158	1,027	931	921	953	1,160	1,278	976	12,260
34 営業	352	323	267	299	320	353	298	272	243	333	341	259	3,660
E サービスの職業	2,422	2,380	2,201	2,339	2,379	2,299	2,701	2,322	2,092	2,558	2,533	2,351	28,577
36 介護サービス	842	701	609	852	723	690	805	744	664	905	678	683	8,896
37 保健医療サービス	92	124	134	122	91	115	137	92	94	153	131	121	1,406
38 生活衛生サービス	172	203	218	161	280	150	158	260	224	115	284	279	2,504
39 飲食物調理	407	449	468	483	402	479	492	489	377	480	440	472	5,438
40 接客・給仕	783	761	615	577	731	717	891	617	588	745	764	617	8,406
F 保安の職業	304	367	291	335	318	327	417	299	289	315	258	350	3,870
G 農林漁業の職業	93	101	101	90	102	114	111	120	89	76	125	120	1,242
H 生産工程の職業	1,306	1,268	1,250	1,590	1,707	1,415	1,650	1,635	1,197	1,690	1,565	1,376	17,649
52 金属材料製造、金属加工、金属溶接・溶断	224	217	235	291	274	248	354	317	226	328	341	256	3,311
54 製品製造・加工処理 (金属材料製造、金属加工、金属溶接・溶断を除く)	448	436	477	443	535	518	493	500	435	592	483	485	5,845
57 機械組立	266	276	214	388	397	238	401	361	172	316	295	225	3,549
60 機械整備・修理	100	84	110	115	127	97	92	113	100	123	110	155	1,326
63 機械検査	52	42	49	120	102	104	79	94	57	75	66	58	898
64 生産関連・生産類似	70	86	59	49	73	72	81	84	57	69	95	65	860
I 輸送・機械運転の職業	675	558	529	671	526	585	664	561	503	802	517	545	7,136
66 自動車運転	525	456	384	502	433	433	532	461	367	612	437	425	5,567
68 その他の輸送	72	60	87	92	53	89	70	46	74	121	40	70	874
J 建設・採掘の職業	461	482	347	479	430	420	563	414	339	474	381	388	5,178
70 建設躯体工事	79	82	54	126	69	62	80	53	59	96	64	81	905
71 建設(建設躯体工事を除く)	149	130	91	106	118	126	171	82	85	121	118	105	1,402
73 土木	172	187	157	190	174	184	225	219	159	176	149	154	2,146
K 運搬・清掃・包装等の職業	1,084	1,242	1,147	1,311	1,269	1,232	1,271	1,045	1,025	1,250	1,061	1,340	14,277
75 運搬	399	456	470	557	575	476	509	381	375	562	367	442	5,569
76 清掃	242	263	290	352	273	298	301	271	272	272	295	431	3,560
I T 関連職業	153	215	208	203	188	203	209	230	146	300	249	159	2,463
福祉関連職業	1,540	1,243	1,318	1,752	1,352	1,329	1,699	1,483	1,290	1,764	1,476	1,388	17,634
(うち介護関係)	1,031	845	745	1,097	922	827	1,045	988	799	1,108	930	868	11,205
分類不能の職業													0

注：I T関連職業合計=072、082、10、224-01・02、246-02、311、312、313、512、573、574-01、576、581、583、602-02・03、643、723、724 の合計
 福祉関連職業合計=13、144、145、146、161、162、169、351、36 の合計
 (うち介護関係)=162、169、351、36 の合計

職業別常用新規求職申込件数(パートを含む)

三重労働局

	H25/4月	5月	6月	7月	8月	9月	10月	11月	12月	H26/1月	2月	3月	年度計
職業計	10,315	8,326	6,782	7,209	6,479	7,048	7,308	5,636	4,779	7,514	6,787	7,181	85,364
A 管理的職業	39	17	15	25	21	12	18	12	11	15	23	24	232
B 専門的・技術的職業	1,146	814	679	744	610	680	709	539	500	814	743	783	8,761
07 開発技術者	43	39	25	38	35	31	32	23	22	46	24	49	407
08 製造技術者	112	108	93	91	59	65	113	62	58	100	65	69	995
09 建築・土木・測量技術者	51	49	44	44	54	25	35	29	35	62	33	37	498
10 情報処理・通信技術者	50	44	27	45	29	28	31	21	33	35	28	40	411
13 保健師、助産師、看護師	179	127	119	136	85	121	107	90	89	134	120	102	1,409
15 その他の保健医療	52	45	30	41	34	34	48	27	32	37	41	45	466
16 社会福祉専門	298	188	139	151	135	163	142	130	103	158	187	176	1,970
C 事務的職業	2,699	2,133	1,636	1,743	1,558	1,850	1,842	1,464	1,160	1,962	1,912	1,938	21,897
25 一般事務	2,410	1,961	1,461	1,532	1,395	1,676	1,650	1,303	1,048	1,774	1,746	1,738	19,694
26 会計事務	108	71	54	76	65	49	63	58	42	65	55	67	773
28 営業・販売関連事務	111	57	72	70	59	67	63	57	41	65	58	74	794
D 販売の職業	720	655	543	550	540	575	565	465	393	546	456	533	6,541
32 商品販売	501	447	369	362	391	404	383	304	240	367	291	351	4,410
34 営業	207	197	162	176	146	160	171	156	148	168	151	173	2,015
E サービスの職業	1,033	886	709	791	754	778	812	561	526	852	745	833	9,280
36 介護サービス	311	257	229	255	226	246	282	174	177	278	201	249	2,885
37 保健医療サービス	70	55	39	56	52	50	48	29	29	67	50	48	593
38 生活衛生サービス	59	38	32	38	48	72	49	35	22	51	39	40	523
39 飲食物調理	276	246	194	214	193	194	223	155	146	200	199	228	2,468
40 接客・給仕	234	214	161	167	171	155	152	125	114	184	166	172	2,015
F 保安の職業	99	76	54	51	53	63	58	66	41	51	48	63	723
G 農林漁業の職業	75	54	54	48	53	44	45	42	27	45	44	57	588
H 生産工程の職業	1,459	1,311	1,053	1,218	1,036	1,011	1,102	915	751	1,151	966	1,013	12,986
52 金属材料製造、金属加工、金属溶接・溶断	206	155	148	164	149	142	173	115	101	149	125	138	1,765
54 製品製造・加工処理 (金属材料製造、金属加工、金属溶接・溶断を除く)	314	291	233	224	195	208	214	188	163	250	191	195	2,666
57 機械組立	599	548	448	543	436	429	485	378	315	493	425	446	5,545
60 機械整備・修理	64	55	41	66	55	46	43	44	43	59	41	57	614
63 機械検査	36	41	28	42	43	22	19	26	24	22	27	32	362
64 生産関連・生産類似	116	80	66	72	66	71	57	69	37	61	57	58	810
I 輸送・機械運転の職業	437	366	335	327	299	317	352	242	223	311	297	288	3,794
66 自動車運転	326	279	247	226	224	239	259	167	162	220	231	198	2,778
68 その他の輸送	72	54	66	62	49	51	61	49	40	51	36	57	648
J 建設・採掘の職業	147	154	125	104	125	131	98	77	68	118	94	92	1,333
70 建設躯体工事	12	12	7	12	12	14	4	10	5	11	4	12	115
71 建設(建設躯体工事を除く)	27	42	34	28	29	44	30	25	23	33	33	15	363
73 土木	73	60	55	42	66	38	39	26	22	45	38	41	545
K 運搬・清掃・包装等の職業	1,689	1,304	1,139	1,185	1,080	1,170	1,204	966	802	1,210	1,047	1,057	13,853
75 運搬	247	233	199	203	185	179	194	175	132	209	186	211	2,353
76 清掃	308	268	211	230	197	246	217	157	147	191	151	165	2,488
I T 関連職業	203	158	128	192	139	138	152	94	102	144	120	133	1,703
福祉関連職業	619	481	446	492	394	461	487	343	324	505	452	472	5,476
(うち介護関係)	405	330	311	336	293	319	354	234	220	340	268	333	3,743
分類不能の職業	772	556	440	423	350	417	503	287	277	439	412	500	5,376

注：I T関連職業合計=072、082、10、224-01・02、246-02、311、312、313、512、573、574-01、576、581、583、602-02・03、643、723、724 の合計
 福祉関連職業合計=13、144、145、146、161、162、169、351、36 の合計
 (うち介護関係)=162、169、351、36 の合計