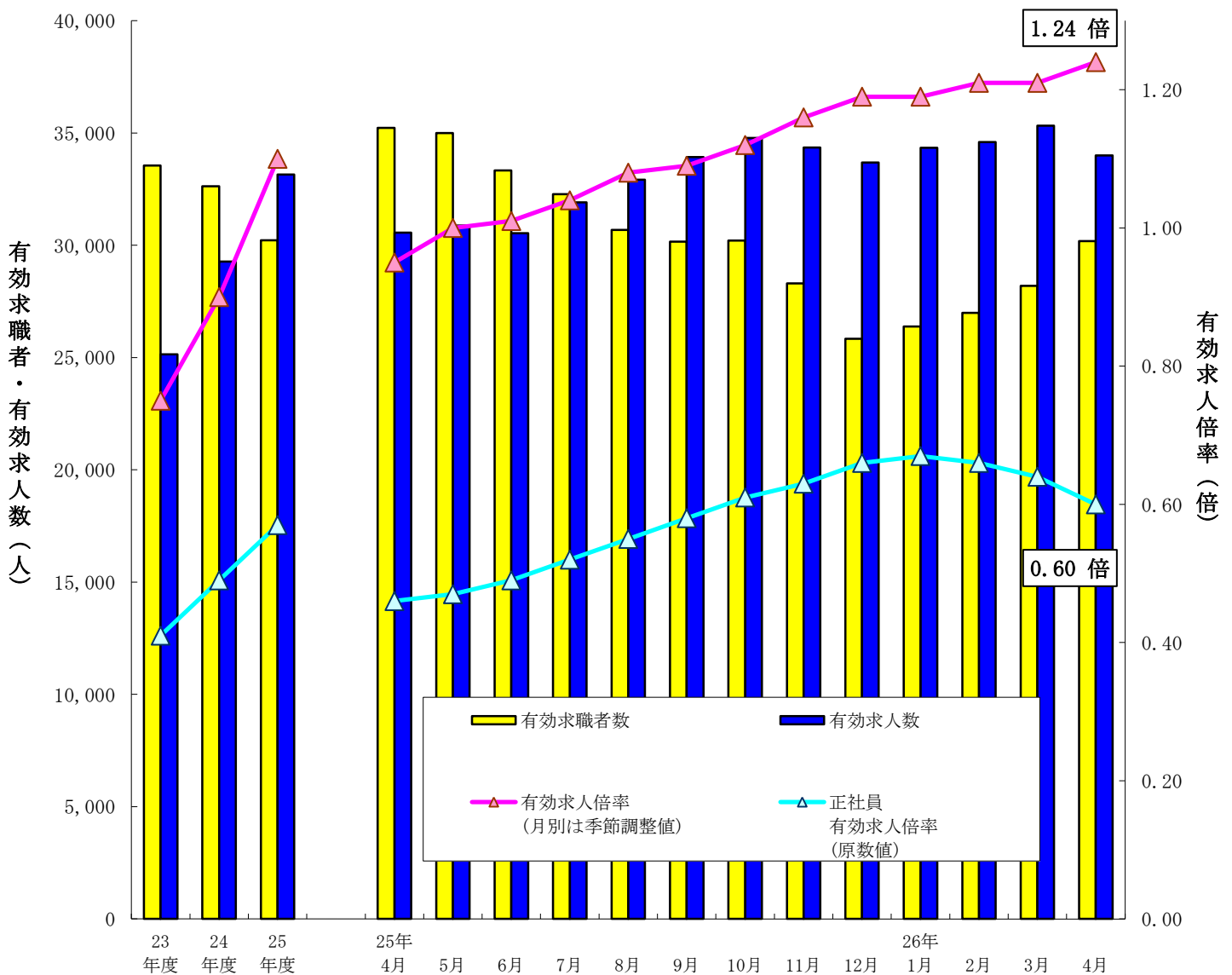


労働市場月報

平成26年4月

特集 平成26年度障害者職業紹介状況

有効求人倍率の推移（パートタイムを含む。）



三重労働局職業安定部

目 次

(平成26年4月内容)

労働市場の概要

1. 概 況	1
2. 求人の動向	3
3. 求職者の動向	4
4. 就職の状況	5
5. 雇用保険受給者の状況	5

<指標の動向>

求人倍率の推移(季節調整値)ーグラフー	6
求人、求職の推移ーグラフー	6
有効求人倍率(季節調整値)の推移(平成元年度～26年度)	7
安定所別有効求人倍率の推移	8
安定所別新規求人倍率の推移	8
新規求人の状況	9
安定所別新規求人の状況	9
主要産業別新規求人の状況	10
製造業のうち主要業種別の求人状況	10
新規求職者の状況	11
安定所別新規求職者の状況	11
就職件数の状況	12
安定所別就職件数の状況	12

統 計 表

1. 一般職業紹介業務指標	13
2. 一般職業紹介状況(学卒を除き、パートを含む。)	14
3. 一般職業紹介状況(学卒、パートを除く。)	15
4. 一般職業紹介状況(パート)	16
5. 中高年齢者の職業紹介状況(パートを含む。)	17
6. 中高年齢者の職業紹介状況(パートを除く。)	18
7. 中高年齢者の職業紹介状況(パート)	19
8. 産業別新規求人の状況(パートを含む全数)	20
9. 産業別新規求人の状況(一般)	21
10. 産業別新規求人の状況(パート)	22
11. 主要産業別・規模別新規求人状況	23
12. パートタイム職業紹介状況	24
13. 雇用保険適用・給付状況	24
(1) 雇用保険適用状況	24
(2) 雇用保険求職者給付等状況	25
(3) 雇用継続給付状況	25
14. 主要労働・経済指標	26

特 集

平成25年度 障害者職業紹介状況	27
------------------	----

労働市場の概況

1 概要

(1) 経済・産業活動の状況

【景気判断】

県内の景気は回復基調にあるものの、消費税増税の反動により、一時的に減速。

【個人消費】

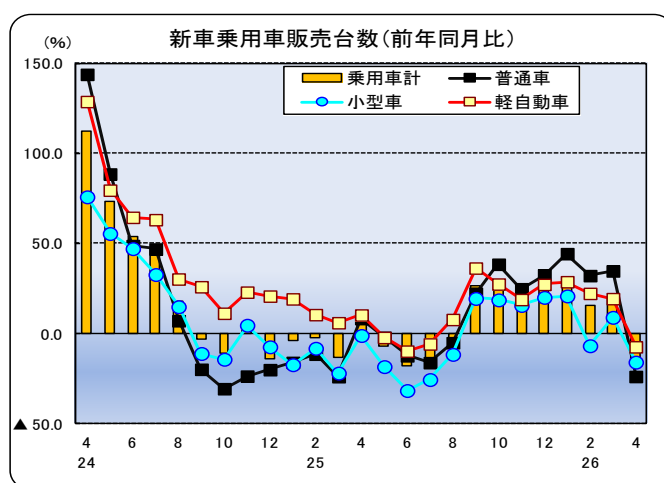
3月の勤労者世帯消費支出（津市）は前年同月と比べ46.2%増加し、2か月ぶりの増加となった。

3月の大型小売店販売額（三重県）は、前年同月と比べ13.3%増加し13か月連続の増加となり、既存店は10.4%増加し5か月ぶりの増加となった。

4月の県内普通自動車等新車登録台数（含む軽）は、前年同月と比べ14.3%減少し、8か月ぶりの減少となった。

また、軽自動車を除いた普通車と小型車の登録台数は、前年同月と比べ19.9%減で8か月ぶりの減少となった。

車種別内訳を見ると、普通乗用車の登録台数は前年同月と比べ24.1%減で8か月ぶりの減少、小型乗用車登録台数は同16.1%減で2か月ぶりに減少となった。軽自動車新車販売台数（乗用）は、同7.6%減で9か月ぶりに減少となった。



【住宅投資】

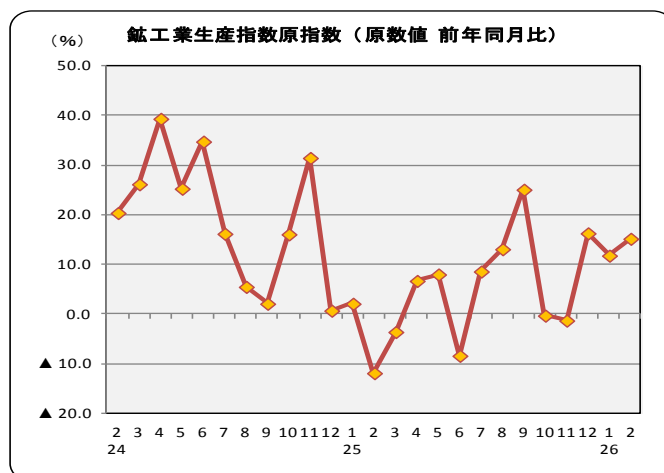
県内3月の住宅着工戸数は734戸で、前年同月と比べ7.1%減で2か月連続の減少と、駆け込み需要の反動が顕著化。利用関係別では、持家409戸(15.7%減)、貸家216戸(10.4%減)、給与住宅2戸(33.3%減)、分譲住宅107戸(75.4%増)となった。

【企業活動】

県内2月の鉱工業生産指数は、原指数（平成22年=100）は118.1で前年同月比15.2%増加、3か月連続で増加となった。

季節調整済指数（平成22年=100）は119.3で前月比3.6%低下、4か月連続ぶりにマイナスとなった。

業種別では、食料品工業、電子部品・デバイス工業、業務用機械工業などで上昇、生産用機械工業、輸送機械工業、はん用機械工業などで低下した。



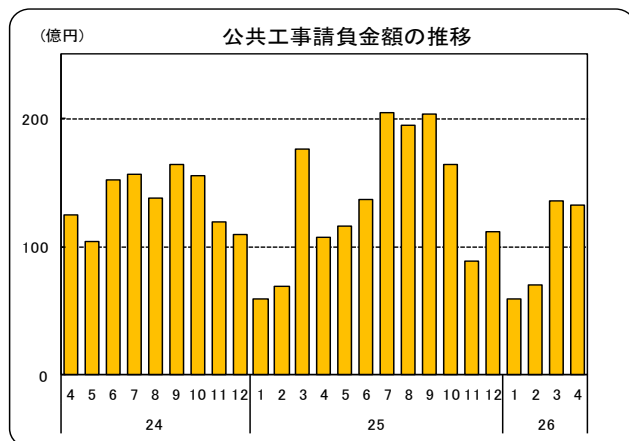
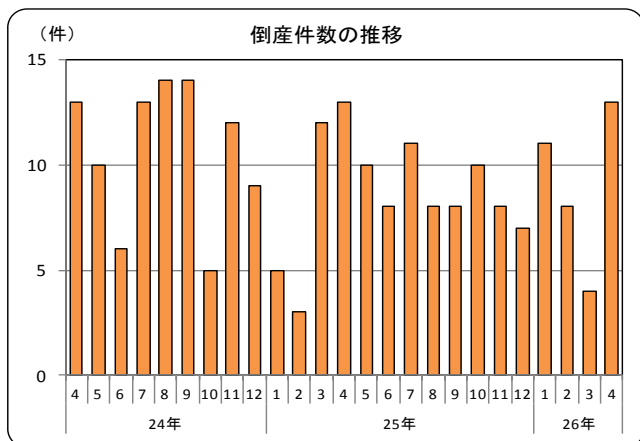
【設備投資】

設備投資では、3月の県内非居住用建築物着工床面積をみると、前年同月と比べ47.4%増で、3か月ぶりの増加となった。

一方、4月の貨物自動車登録台数（除く軽）は、普通貨物34.4%減で4か月ぶりに減少、小型貨物5.6%減で5か月ぶりに減少、貨物全体では前年同月と比べ13.4%の減少となった。

【企業倒産】

県内4月の倒産件数は13件（前年同月13件、前月4件）で負債総額は27億7,600万円、倒産件数は前年同月と同数、前月からは9件増加した。負債総額は、前年同月比で36億7,800万円減少、前月比で12億6,900万円増加した。



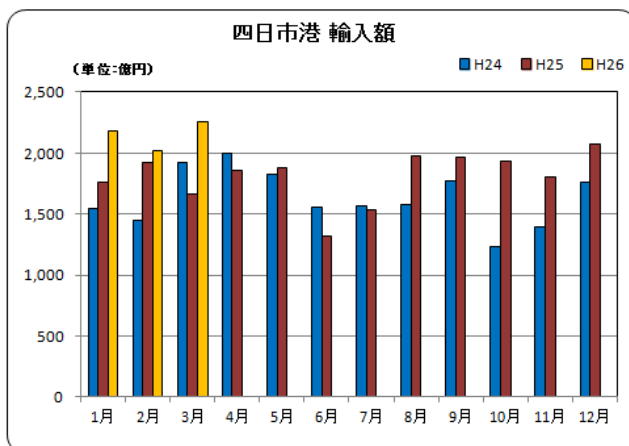
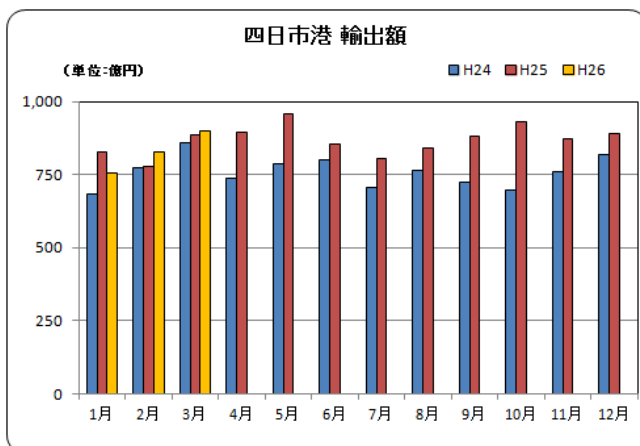
【公共投資】

県内4月の公共工事の動向は、請負件数は前年同月と比べ2.9%増で3か月ぶりの増加、請負金額は同22.3%増で2か月ぶりの増加となった。

【輸出入】

名古屋税関四日市税関支署による3月の四日市港の輸出総額は897億円（前年同月と比べ1.6%増）で、2か月連続の増加、輸入総額は2,252億円（同35.6%増）で8か月連続の増加となり、差引額は1,354億円の輸入超過となった。

品目別では、輸出は「有機化合物」、「自動車」などが減少したものの、「石油製品」、「科学光学機器」、「鉱物性タール及び粗製薬品」が増加した。輸入は「石油製品」、「その他の採油用種子」などは減少したものの、「原油及び粗油」、「液化天然ガス」、「液化石油ガス」が増加した。



【資料】 ㈱三重銀総研「三重県経済の現状と見通し」、㈱百五経済研究所「三重県経済の動向」、三重県戦略企画部統計課公表資料、経済産業省「商業動態統計調査」、(社)自販連三重県支部、(社)全国軽自動車協会連合会、三重県県土整備部住宅課、㈱東京商工リサーチ津支店「三重県の企業倒産動向」、東日本建設業保証㈱、名古屋税関四日市税関支署、三重労働局

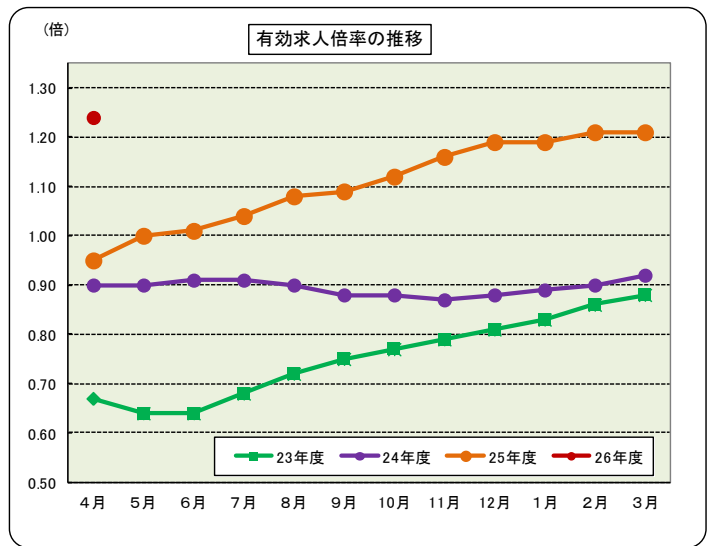
(2) 最近の雇用失業情勢

4月の有効求人数（季節調整値）は34,133人で前月に比べ1.4%増、3か月ぶりに増加し、有効求職者数（季節調整値）は27,525人で同0.8%減、16か月連続で減少したことから、有効求人倍率は1.24倍となり、前月を0.03ポイント上回った。

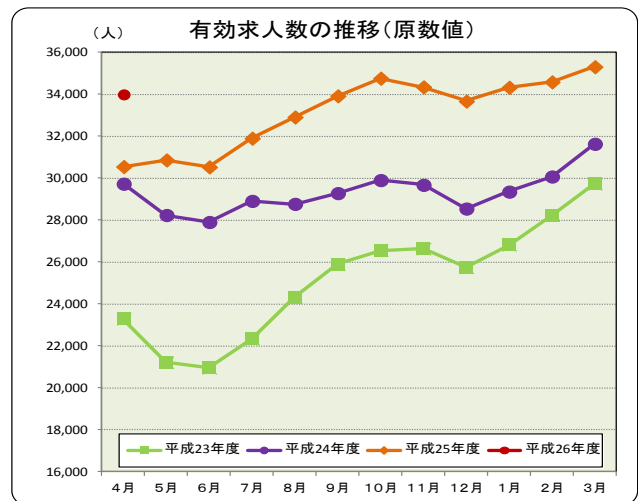
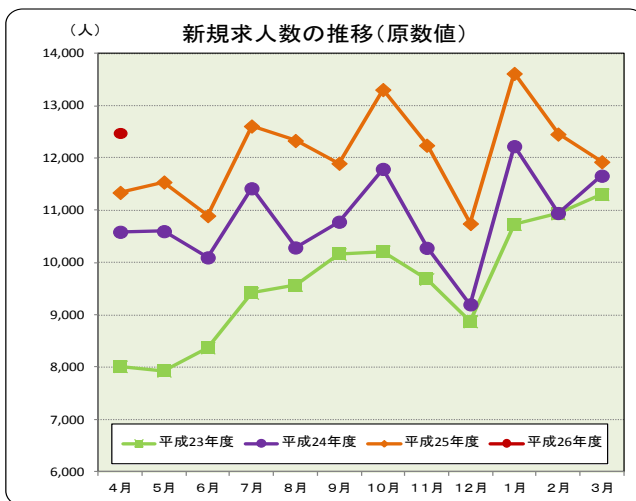
新規求人数（季節調整値）は12,813人で前月に比べ9.0%増加、新規求職者数（季節調整値）は6,867人で同7.1%増加したことから、新規求人倍率は1.87倍となり、前月を0.04ポイント上回った。

県内各安定所の有効求人倍率（原数値）は、津1.36倍、伊賀1.16倍、尾鷲1.14倍、鈴鹿1.13倍、四日市1.12倍、松阪1.11倍、伊勢1.01倍、桑名0.94倍、熊野0.77倍の順。全安定所で前年同月を上回った。

県内の雇用失業情勢は、改善の動きが続いている。



2 求人の動向

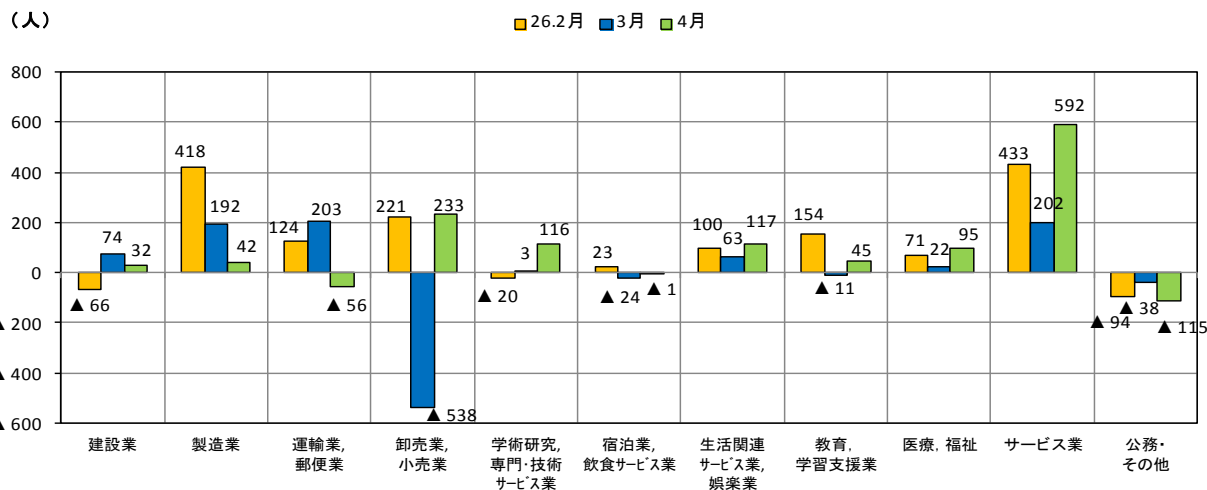


4月の新規求人数（原数値）は12,479人で、前年同月比10.0%、1,138人増加。34か月連続で増加となった。

パートを除く新規求人は前年同月より9.4%増加、パート新規求人は10.8%増加した。

有効求人数（原数値）は34,000人で、前年同月比11.3%、3,445人増加。50か月連続で増加した。

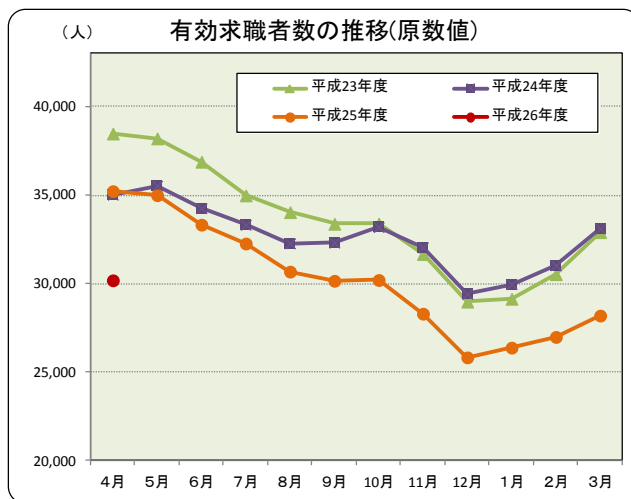
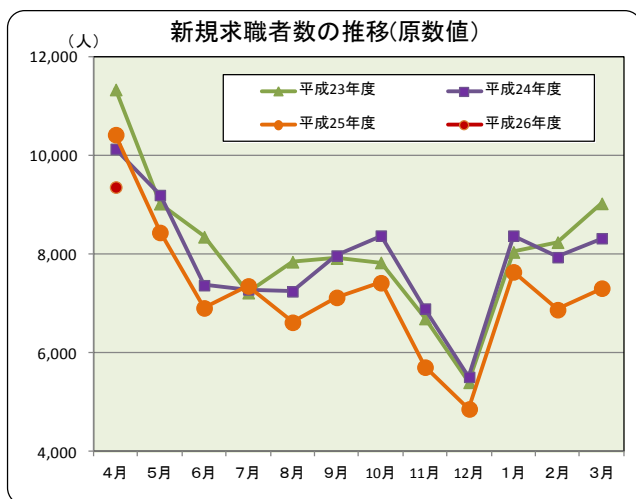
産業別新規求人(前年同月増減差比較)の状況



主な産業別で前年同月比を見ると、サービス業（他に分類されないもの）（30.5%、592人）、生活関連サービス業・娯楽業（20.7%、117人）、卸売業・小売業（16.8%、233人）、医療・福祉（4.2%、95人）、建設業（3.6%、32人）、製造業（3.4%、42人）などが増加。運輸業・郵便業（-6.1%、56人）、宿泊業・飲食サービス業（-0.1%、1人）などが減少した。

正社員有効求人数は11,560人で、前年同月（10,664人）と比べ8.4%、896人増加、常用就職希望有効求職者数は19,250人で、前年同月（23,305人）と比べ17.4%、4,055人減少。求人数が増加し求職者数が減少したため、正社員有効求人倍率は0.60倍となり、前年同月を0.14ポイント上回った。

3 求職者の動向



4月の新規求職申込件数は9,364件で、前年同月比10.2%、1,062人減少。9か月連続で減少した。安定所別内訳は、前年同月と比べ熊野（7.7%増）で増加したが、その他の安定所では減少した。尾鷲（22.6%減）、伊賀（18.4%減）、鈴鹿（16.0%減）、四日市（13.5%減）では二桁減少した。

新規求職者を年齢区別にみると、45歳未満の者は5,294人で、前年同月と比べ9.8%減少し、45歳以上の者は4,070人で、同10.6%減少した。

有効求職者数は30,189人で、前年同月比14.3%、5,036人減少。12か月連続の減少となった。

安定所別内訳は、全ての安定所で減少した。伊賀（19.7%）、鈴鹿（17.9%減）、四日市（16.1%減）、尾鷲（15.3%減）、伊勢（14.7%減）、松阪（13.3%減）、津（9.9%減）、桑名（9.7%減）、熊野（1.1%減）となっている。

有効求職者を年齢区分別にみると、45歳未満の者は16,890人で、前年同月と比べ14.1%減、45歳以上の者は13,299人で、同14.6%減となった。

新規常用求職者5,713人（パートタイムを除く）を態様別に前年同月と比べると、「在職者」は1,276人（10.2%減）で3か月連続減少、「無業者」は603人（22.0%減）で27か月連続減少、「離職者」は3,834人（13.1%減）で9か月連続減少した。

離職者の内訳を前年同月と比べると、「事業主都合離職者」は1,231人（26.6%減）で9か月連続減少、「自己都合離職者」は2,322人（3.3%減）で9か月連続減少、「定年退職者」は210人（17.0%減）で10か月連続減少した。

4 就職の状況

公共職業安定所の紹介による4月の就職件数は2,565件で、前年同月（3,116件）と比べ17.7%、551人減少し、2か月連続で減少となった。

就職率（新規求職者に対して安定所の紹介で就職した者の割合）は27.4%で、前年同月（29.9%）を2.5ポイント下回った。

紹介件数は10,259件で、前年同月と比べ19.6%減少、紹介率は109.6%で同12.8ポイント下回った。

5 雇用保険受給者の状況

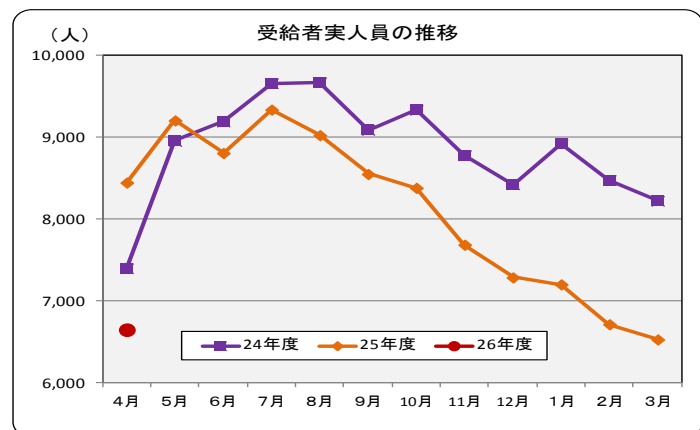
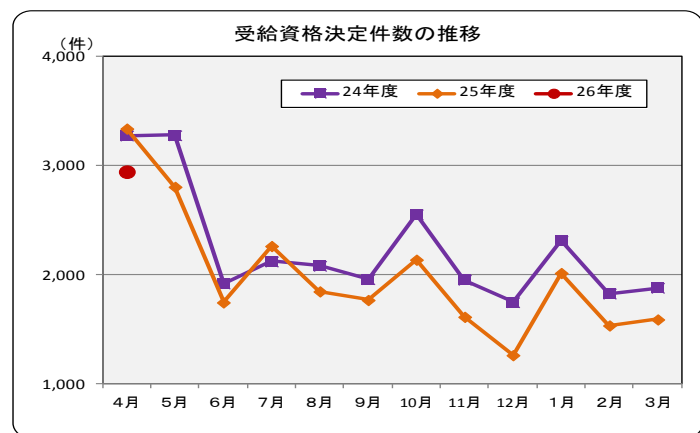
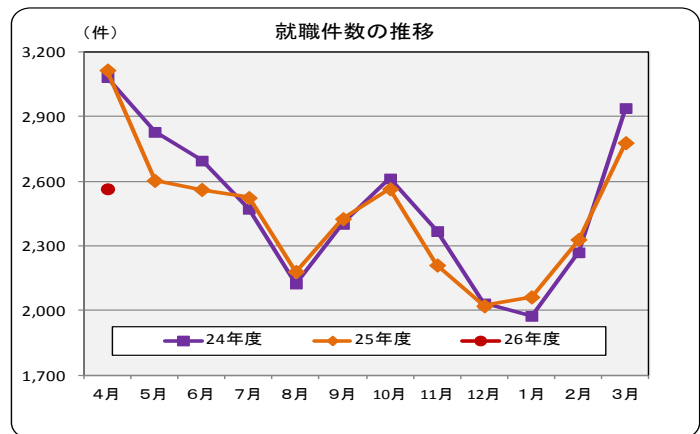
4月の雇用保険受給資格決定件数は2,941件で、前年同月と比べ11.8%、394人減少した。

雇用保険資格喪失者数は13,073人で、前年同月と比べ5.3%、732人減少した。

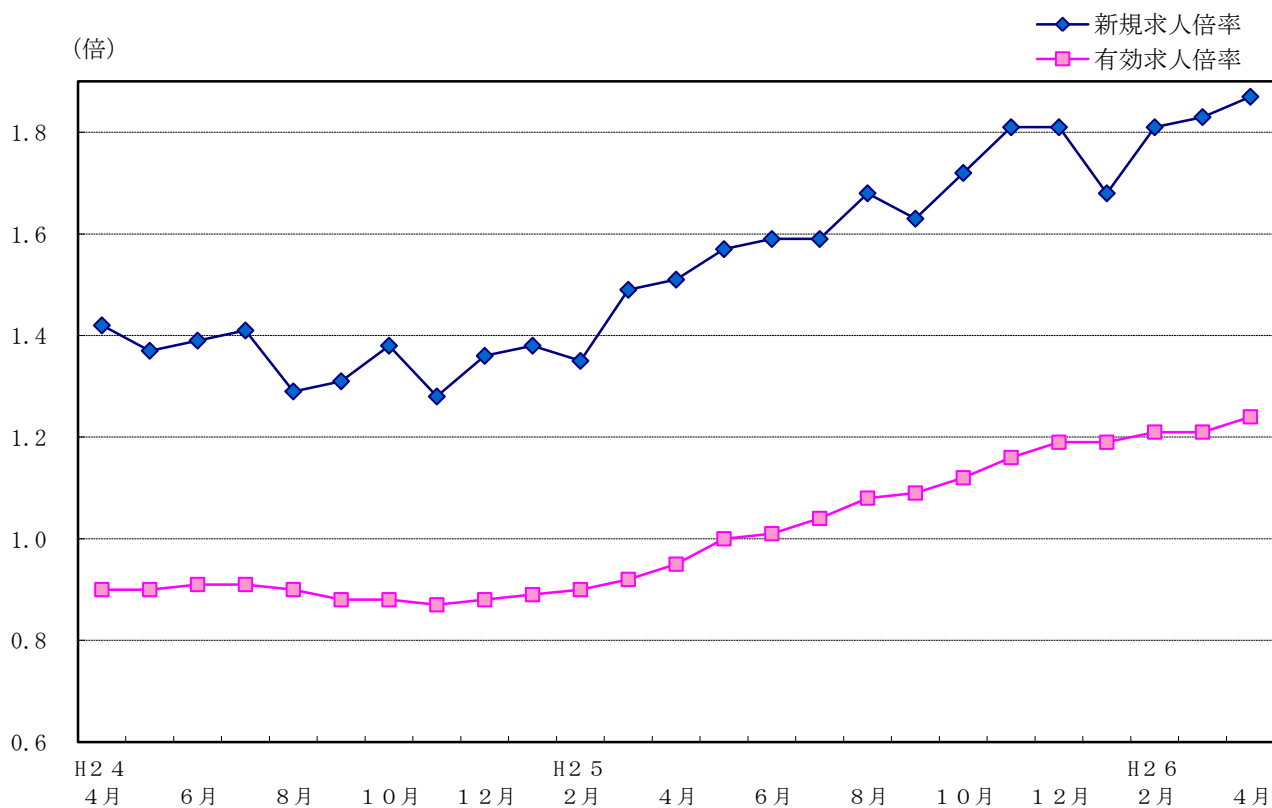
資格喪失者のうち解雇等による離職者は960人で、前年同月と比べ26.6%、348人減、9か月連続で減少した。

受給者実人員は6,646人で、前年同月と比べ21.3%、1,796人減少し、11か月連続の減少となった。

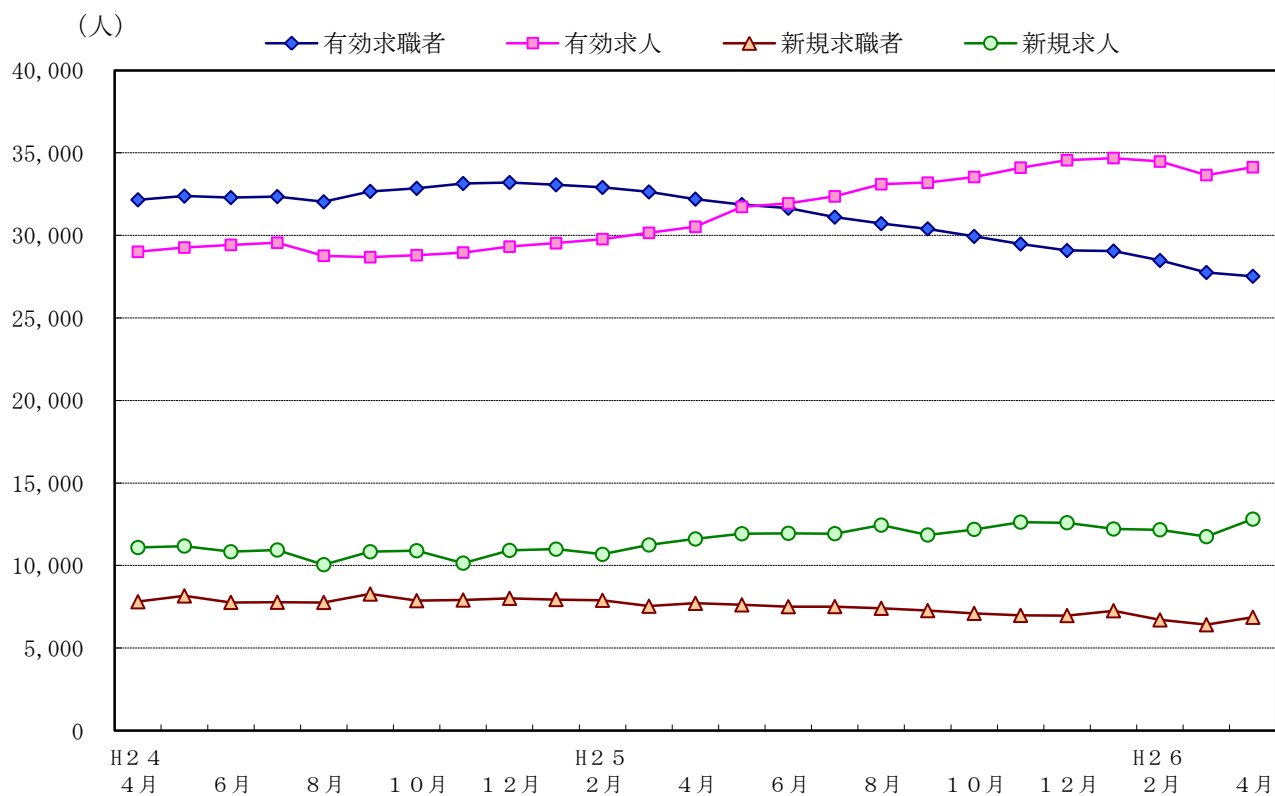
新規求職申込件数のうち雇用保険受給者の占める割合は31.4%で、前年同月を0.6ポイント下回り、前月を9.7ポイント上回った。



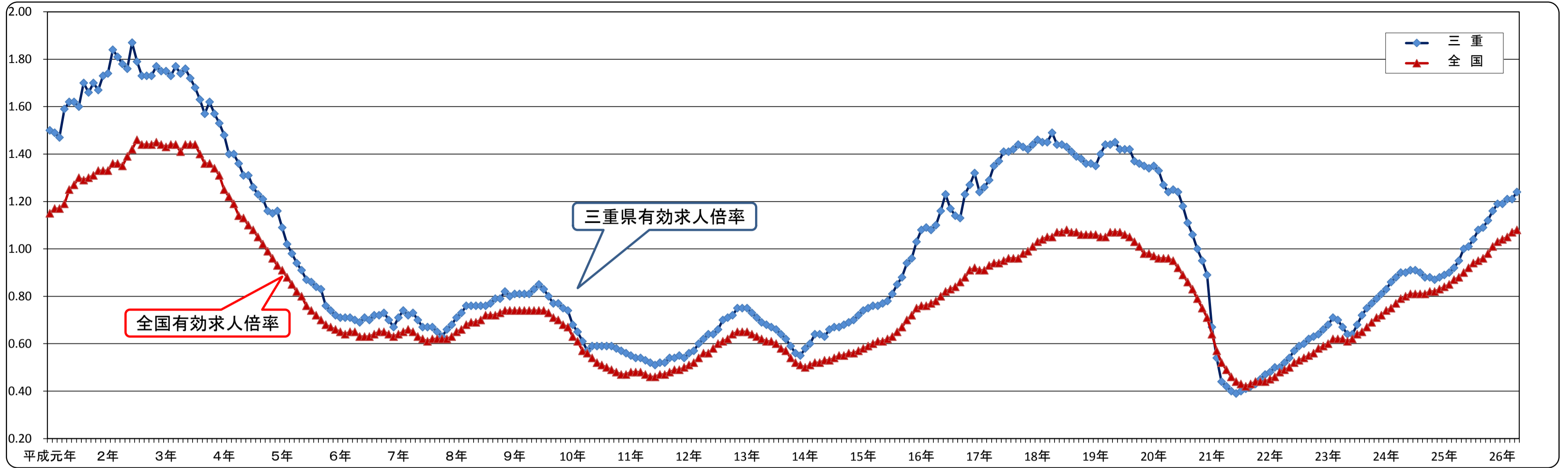
求人倍率の推移（季節調整値）



求人、求職の推移（季節調整値）



有効求人倍率(季節調整値)の推移(平成元年度～26年度)



有効求人倍率 [三重県]

西暦	平成	1月	2月	3月	4月	5月	6月	7月	8月	9月	10月	11月	12月	年計	年度計
89年	元年	1.50	1.49	1.47	1.59	1.62	1.62	1.60	1.70	1.66	1.70	1.67	1.73	1.61	1.69
90年	2	1.74	1.84	1.81	1.78	1.76	1.87	1.79	1.73	1.73	1.73	1.77	1.75	1.77	1.76
91年	3	1.75	1.73	1.77	1.74	1.76	1.72	1.68	1.63	1.57	1.62	1.57	1.53	1.67	1.59
92年	4	1.48	1.40	1.40	1.36	1.31	1.31	1.26	1.23	1.21	1.16	1.15	1.16	1.28	1.18
93年	5	1.09	1.02	0.98	0.94	0.91	0.87	0.86	0.84	0.83	0.76	0.74	0.72	0.87	0.80
94年	6	0.71	0.71	0.71	0.70	0.69	0.71	0.70	0.72	0.72	0.73	0.70	0.67	0.70	0.71
95年	7	0.71	0.74	0.72	0.73	0.70	0.67	0.67	0.67	0.65	0.63	0.66	0.68	0.69	0.69
96年	8	0.71	0.73	0.76	0.76	0.76	0.76	0.76	0.77	0.79	0.79	0.82	0.80	0.77	0.79
97年	9	0.81	0.81	0.81	0.81	0.83	0.85	0.83	0.80	0.77	0.77	0.75	0.74	0.80	0.75
98年	10	0.68	0.65	0.61	0.57	0.59	0.59	0.59	0.59	0.59	0.58	0.57	0.56	0.60	0.57
99年	11	0.55	0.54	0.54	0.53	0.52	0.51	0.52	0.52	0.54	0.54	0.55	0.54	0.53	0.54
00年	12	0.56	0.57	0.60	0.62	0.64	0.64	0.66	0.70	0.71	0.72	0.75	0.75	0.66	0.70
01年	13	0.75	0.73	0.71	0.69	0.68	0.67	0.66	0.64	0.62	0.59	0.56	0.55	0.65	0.62
02年	14	0.58	0.60	0.64	0.64	0.63	0.66	0.67	0.67	0.68	0.69	0.70	0.72	0.66	0.69
03年	15	0.74	0.75	0.76	0.76	0.77	0.78	0.81	0.85	0.88	0.94	0.96	1.03	0.83	0.91
04年	16	1.08	1.09	1.08	1.10	1.16	1.23	1.17	1.14	1.13	1.23	1.27	1.32	1.16	1.20
05年	17	1.24	1.26	1.29	1.35	1.37	1.41	1.41	1.42	1.44	1.42	1.42	1.44	1.37	1.42
06年	18	1.46	1.45	1.45	1.49	1.44	1.44	1.43	1.41	1.39	1.38	1.36	1.36	1.42	1.41
07年	19	1.35	1.40	1.44	1.44	1.45	1.42	1.42	1.42	1.37	1.36	1.35	1.34	1.40	1.38
08年	20	1.35	1.33	1.27	1.24	1.25	1.24	1.18	1.11	1.06	1.00	0.95	0.89	1.15	0.91
09年	21	0.67	0.54	0.44	0.42	0.40	0.39	0.40	0.41	0.42	0.43	0.45	0.47	0.45	0.44
10年	22	0.48	0.50	0.50	0.52	0.54	0.57	0.59	0.60	0.62	0.63	0.64	0.66	0.57	0.62
11年	23	0.68	0.71	0.70	0.67	0.64	0.64	0.68	0.72	0.75	0.77	0.79	0.81	0.71	0.75
12年	24	0.83	0.86	0.88	0.90	0.90	0.91	0.91	0.90	0.88	0.88	0.87	0.88	0.88	0.90
13年	25	0.89	0.90	0.92	0.95	1.00	1.01	1.04	1.08	1.09	1.12	1.16	1.19	1.03	1.10
14年	26	1.19	1.21	1.21	1.24										

有効求人倍率 [全国]

西暦	平成	1月	2月	3月	4月	5月	6月	7月	8月	9月	10月	11月	12月	年計	年度計
89年	元年	1.15	1.17	1.17	1.19	1.25	1.27	1.30	1.29	1.30	1.31	1.33	1.33	1.25	1.30
90年	2	1.33	1.36	1.36	1.35	1.39	1.42	1.46	1.44	1.44	1.44	1.45	1.44	1.40	1.43
91年	3	1.43	1.44	1.44	1.41	1.44	1.44	1.44	1.40	1.36	1.36	1.34	1.31	1.40	1.34
92年	4	1.25	1.22	1.19	1.14	1.13	1.10	1.08	1.05	1.02	0.99	0.96	0.93	1.08	1.00
93年	5	0.91	0.88	0.85	0.82	0.80	0.76	0.74	0.72	0.70	0.68	0.67	0.66	0.76	0.71
94年	6	0.65	0.64	0.65	0.65	0.63	0.63	0.63	0.64	0.65	0.65	0.64	0.63	0.64	0.64
95年	7	0.64	0.65	0.66	0.65	0.63	0.62	0.61	0.62	0.62	0.62	0.62	0.63	0.63	0.64
96年	8	0.65	0.66	0.68	0.69	0.69	0.70	0.72	0.72	0.72	0.73	0.74	0.74	0.70	0.72
97年	9	0.74	0.74	0.74	0.74	0.74	0.74	0.74	0.73	0.71	0.70	0.68	0.67	0.72	0.69
98年	10	0.63	0.61	0.57	0.56	0.54	0.52	0.51	0.50	0.49	0.48	0.47	0.47	0.53	0.50
99年	11	0.48	0.48	0.48	0.47	0.46	0.46	0.47	0.47	0.48	0.49	0.49	0.50	0.48	0.49
00年	12	0.51	0.52	0.54	0.56	0.56	0.58	0.60	0.61	0.62	0.64	0.65	0.65	0.59	0.62
01年	13	0.65	0.64	0.63	0.62	0.61	0.61	0.60	0.58	0.57	0.54	0.52	0.51	0.59	0.56
02年	14	0.50	0.51	0.52	0.52	0.53	0.53	0.54	0.55	0.55	0.56	0.56	0.57	0.54	0.56
03年	15	0.58	0.59	0.60	0.61	0.61	0.62	0.63	0.65	0.67	0.70	0.72	0.75	0.64	0.69
04年	16	0.76	0.76	0.77	0.78	0.80	0.82	0.83	0.84	0.86	0.88	0.91	0.92	0.83	0.86
05年	17	0.91	0.91	0.93	0.94	0.94	0.95	0.96	0.96	0.96	0.98	0.99	1.01	0.95	0.98
06年	18	1.03	1.04	1.05	1.05	1.07	1.07	1.08	1.07	1.07	1.06	1.06	1.06	1.06	1.06
07年	19	1.06	1.05	1.05	1.07	1.07	1.07	1.06	1.05	1.03	1.01	0.98	0.98	1.04	1.02
08年	20	0.97	0.96	0.96	0.96	0.95	0.92	0.89	0.86	0.83	0.79	0.75	0.71	0.88	0.77
09年	21	0.64	0.57	0.52	0.49	0.46	0.44	0.43	0.42	0.43	0.44	0.44	0.44	0.47	0.45
10年	22	0.45	0.46	0.48	0.49	0.50	0.52	0.53	0.54	0.55	0.56	0.58	0.59	0.52	0.56
11年	23	0.60	0.62	0.62	0.62	0.61	0.62	0.64	0.65	0.67	0.69	0.71	0.72	0.65	0.68
12年	24	0.74	0.75	0.77	0.79	0.80	0.81	0.81	0.81	0.81	0.82	0.82	0.83	0.80	0.82
13年	25	0.84	0.85	0.87	0.88	0.90	0.92	0.94	0.95	0.96	0.98	1.01	1.03	0.93	0.97
14年	26	1.04	1.05	1.07	1.08										

は、過去最低。 は、数値を改訂したもの。

安定所別有効求人倍率の推移

※学卒を除き、パートを含む。

年月	項目	三重県		桑名	四日市	鈴鹿	津	松阪	伊勢	伊賀	尾鷲	熊野 ^(出)
		季調値	原数値									
21	年	—	0.44	0.41	0.42	0.30	0.59	0.49	0.49	0.31	0.68	0.46
22	度	—	0.62	0.65	0.55	0.51	0.80	0.70	0.66	0.46	0.81	0.61
23	平	—	0.75	0.78	0.75	0.64	0.85	0.77	0.72	0.71	0.76	0.75
24	均	—	0.90	0.97	0.86	0.74	1.07	1.05	0.84	0.72	1.05	0.93
25	4	0.95	0.87	0.93	0.85	0.74	1.04	0.97	0.81	0.70	0.96	0.75
	5	1.00	0.88	0.96	0.83	0.78	1.06	0.93	0.85	0.73	0.96	0.83
	6	1.01	0.92	1.06	0.88	0.84	1.13	0.85	0.90	0.71	1.13	0.86
	7	1.04	0.99	0.96	0.93	0.98	1.28	0.93	1.02	0.76	1.06	0.87
	8	1.08	1.07	0.95	1.01	1.06	1.42	1.00	1.10	0.93	1.09	0.83
	9	1.09	1.12	0.97	1.05	1.13	1.52	1.03	1.13	1.03	1.13	0.85
	10	1.12	1.15	1.07	1.11	1.06	1.53	1.10	1.18	0.99	1.06	0.90
	11	1.16	1.21	1.16	1.18	1.25	1.54	1.08	1.32	0.96	1.19	0.98
	12	1.19	1.30	1.23	1.27	1.32	1.62	1.19	1.37	1.06	1.53	1.03
26	1	1.19	1.30	1.24	1.25	1.33	1.65	1.22	1.29	1.08	1.51	0.87
	2	1.21	1.28	1.24	1.29	1.22	1.58	1.20	1.24	1.11	1.38	0.89
	3	1.21	1.25	1.17	1.22	1.22	1.52	1.19	1.23	1.17	1.29	0.83
	4	1.24	1.13	0.94	1.12	1.13	1.36	1.11	1.01	1.16	1.14	0.77
	5											
	6											

〔注〕有効求人倍率＝ $\frac{\text{月間有効求人数}}{\text{月間有効求職者数}}$ (倍) ※ 安定所における有効求人倍率は原数値である。
r は数値を補正したもの。

安定所別新規求人倍率の推移

※学卒を除き、パートを含む。

年月	項目	三重県		桑名	四日市	鈴鹿	津	松阪	伊勢	伊賀	尾鷲	熊野 ^(出)
		季調値	原数値									
21	年	—	0.82	0.77	0.74	0.64	1.04	0.97	0.90	0.59	1.39	0.82
22	度	—	1.03	1.08	0.89	0.89	1.25	1.21	1.07	0.82	1.37	1.08
23	平	—	1.19	1.23	1.14	1.14	1.27	1.29	1.14	1.10	1.18	1.27
24	均	—	1.37	1.47	1.28	1.24	1.52	1.69	1.28	1.10	1.52	1.42
25	4	1.51	1.09	1.27	1.03	1.06	1.29	1.10	0.89	0.92	1.21	1.32
	5	1.57	1.37	1.32	1.18	1.35	1.86	1.38	1.28	1.16	1.33	1.37
	6	1.59	1.58	1.91	1.44	1.58	1.75	1.57	1.63	1.15	2.35	1.46
	7	1.59	1.71	1.30	1.66	1.98	2.20	1.65	1.74	1.44	1.20	1.50
	8	1.68	1.86	1.54	1.58	1.79	2.63	1.87	1.74	2.07	1.45	1.01
	9	1.63	1.67	1.65	1.51	1.75	1.98	1.60	1.81	1.45	1.50	1.47
	10	1.72	1.79	1.77	1.82	1.75	2.11	1.77	1.82	1.42	1.71	1.71
	11	1.81	2.14	1.86	1.80	2.90	2.56	1.97	2.29	1.85	2.23	1.44
	12	1.81	2.21	2.20	2.11	2.32	2.52	2.38	2.31	1.47	3.02	2.16
26	1	1.68	1.78	1.89	1.67	1.93	2.09	1.79	1.49	1.64	1.84	1.17
	2	1.81	1.81	1.78	1.79	1.68	2.05	1.79	1.79	1.76	1.71	1.25
	3	1.83	1.63	1.48	1.44	1.83	1.77	1.69	1.70	1.57	1.61	1.27
	4	1.87	1.33	1.08	1.41	1.53	1.50	1.32	0.92	1.53	1.33	1.16
	5											
	6											

〔注〕新規求人倍率＝ $\frac{\text{新規求人数}}{\text{新規求職申込件数}}$ (倍) ※ 安定所における有効求人倍率は原数値である。
r は数値を補正したもの。

新規求人の状況

※学卒を除く。

年度	区分	全数 (パート含む)		一般 (パート除く)		パート		常用 (パート含む)		臨時 (パート含む)	
		前年比		前年比		前年比		前年比		前年比	
平成23年度		115,209	8.6	68,484	10.8	46,725	5.6	104,077	7.1	11,132	25.2
平成24年度		129,881	12.7	72,317	5.6	57,564	23.2	116,944	12.4	12,937	16.2
平成25年度		144,922	11.6	83,043	14.8	61,879	7.5	126,378	8.1	18,544	43.3
平成25年	4月	11,341	7.1	6,352	4.4	4,989	10.8	10,175	5.4	1,166	24.3
	5月	11,540	8.9	6,514	4.7	5,026	14.8	10,202	8.6	1,338	11.3
	6月	10,897	7.9	6,213	7.4	4,684	8.7	9,860	9.3	1,037	▲ 3.4
	7月	12,611	10.4	7,375	13.2	5,236	6.8	11,007	6.7	1,604	45.0
	8月	12,334	19.9	7,290	27.0	5,044	10.9	10,509	12.1	1,825	100.3
	9月	11,899	10.4	6,622	10.3	5,277	10.4	10,342	6.7	1,557	42.8
	10月	13,308	12.9	7,557	15.9	5,751	9.2	11,622	9.2	1,686	47.2
	11月	12,244	19.1	7,559	42.5	4,685	▲ 5.9	10,070	10.8	2,174	82.4
	12月	10,747	16.8	5,976	20.3	4,771	12.8	9,052	14.2	1,695	33.2
平成26年	1月	13,617	11.4	7,716	12.4	5,901	10.1	12,073	9.0	1,544	34.4
	2月	12,457	13.8	7,132	19.7	5,325	6.8	11,000	9.2	1,457	66.9
	3月	11,927	2.3	6,737	6.2	5,190	▲ 2.4	10,466	▲ 2.0	1,461	48.5
	4月	12,479	10.0	6,950	9.4	5,529	10.8	11,109	9.2	1,370	17.5

安定所別新規求人の状況

※学卒を除き、パートを含む。

年度	区分	計	桑名	四日市	鈴鹿	津	松阪	伊勢	伊賀	尾鷲	熊野(出)
平成23年度		115,209	12,907	22,678	13,358	20,348	15,561	13,464	12,161	2,340	2,392
	対前年度比	8.6	12.1	17.0	13.1	▲ 1.6	1.9	▲ 0.4	29.6	▲ 3.7	14.9
平成24年度		129,881	14,686	24,991	14,510	23,843	19,732	14,389	12,539	2,881	2,310
	対前年度比	12.7	13.8	10.2	8.6	17.2	26.8	6.9	3.1	23.1	▲ 3.4
平成25年度		144,922	15,268	26,900	18,318	29,507	18,103	16,655	14,955	3,073	2,143
	対前年度比	11.6	4.0	7.6	26.2	23.8	▲ 8.3	15.7	19.3	6.7	▲ 7.2
平成25年	4月	11,341	1,434	2,105	1,357	2,168	1,443	1,169	1,165	279	221
	5月	11,540	1,264	2,033	1,425	2,520	1,488	1,304	1,098	220	188
	6月	10,897	1,406	2,142	1,324	1,935	1,374	1,343	946	266	161
	7月	12,611	1,127	2,383	1,858	2,598	1,536	1,495	1,172	220	222
	8月	12,334	1,122	2,175	1,417	2,753	1,588	1,329	1,570	224	156
	9月	11,899	1,266	2,161	1,534	2,337	1,449	1,462	1,246	270	174
	10月	13,308	1,518	2,777	1,521	2,532	1,674	1,498	1,355	217	216
	11月	12,244	1,177	2,135	1,777	2,565	1,466	1,451	1,310	241	122
	12月	10,747	1,062	2,009	1,414	2,150	1,427	1,284	938	290	173
平成26年	1月	13,617	1,496	2,499	1,799	2,827	1,664	1,360	1,482	294	196
	2月	12,457	1,287	2,388	1,318	2,693	1,463	1,442	1,416	297	153
	3月	11,927	1,109	2,093	1,574	2,429	1,531	1,518	1,257	255	161
	4月	12,479	1,169	2,476	1,651	2,405	1,644	1,106	1,581	237	210

主要産業別新規求人状況

※学卒を除き、パートを含む。

区分 年度	建設業		製造業		運輸業, 郵便業		卸売業, 小売業		宿泊業, 飲食サービス業		医療, 福祉		サービス業	
	前年比	前年比	前年比	前年比	前年比	前年比	前年比	前年比	前年比	前年比	前年比	前年比	前年比	
平成23年度	7,485	13.4	16,835	7.7	7,679	11.9	15,834	12.9	8,917	▲ 4.7	20,476	12.2	19,027	17.3
平成24年度	9,484	26.7	14,559	▲ 13.5	7,737	0.8	19,973	26.1	10,947	22.8	25,421	24.2	20,633	8.4
平成25年度	10,190	7.4	17,402	19.5	10,502	35.7	20,263	1.5	11,975	9.4	26,428	4.0	26,345	27.7
平成25年 4月	883	38.6	1,229	▲ 13.3	912	35.7	1,385	▲ 8.6	931	10.3	2,269	17.7	1,943	5.2
5月	919	20.3	1,128	▲ 11.2	1,021	35.2	1,787	3.6	1,074	25.2	1,955	1.9	1,892	17.3
6月	854	6.6	1,258	▲ 5.5	705	24.6	1,681	10.2	934	21.9	1,977	▲ 4.4	1,828	24.2
7月	900	16.9	1,369	▲ 9.1	944	45.7	1,648	5.2	881	▲ 6.1	2,482	13.0	2,697	35.1
8月	784	▲ 7.3	1,431	19.3	982	39.1	1,869	26.1	995	18.6	2,025	▲ 4.3	2,658	68.8
9月	878	16.0	1,639	32.5	777	48.9	1,715	0.6	1,044	9.8	2,059	1.6	2,087	12.5
10月	993	14.4	1,597	32.5	1,029	34.3	1,599	▲ 8.9	1,120	15.2	2,443	1.4	2,560	31.2
11月	811	▲ 3.2	1,872	78.8	839	49.6	1,567	7.0	978	▲ 5.2	2,218	11.6	2,216	43.4
12月	708	5.7	1,334	51.2	645	53.9	1,620	0.3	955	30.8	1,979	1.1	1,856	41.0
平成26年 1月	881	▲ 8.4	1,639	40.4	1,112	21.8	1,986	4.7	998	4.9	2,599	4.6	2,394	27.1
2月	790	▲ 7.7	1,585	35.8	735	20.3	1,736	14.6	1,101	2.1	2,232	3.3	2,039	27.0
3月	789	10.3	1,321	17.0	801	33.9	1,670	▲ 24.4	964	▲ 2.4	2,190	1.0	2,175	10.2
4月	915	3.6	1,271	3.4	856	▲ 6.1	1,618	16.8	930	▲ 0.1	2,364	4.2	2,535	30.5

製造業のうち主要業種別の求人状況

※学卒を除き、パートを含む。

区分 年度	食料品		金属製品		はん用機械		生産用機械		業務用機械		電子部品・デバイス・電子回路		電気機械		輸送用機械	
	前年比	前年比	前年比	前年比	前年比	前年比	前年比	前年比	前年比	前年比	前年比	前年比	前年比	前年比		
平成23年度	2,771	▲ 1.0	2,140	32.2	1,133	13.2	896	21.4	779	62.0	945	▲ 11.8	1,283	▲ 23.9	2,157	10.7
平成24年度	3,007	8.5	1,433	▲ 33.0	951	▲ 16.1	660	▲ 26.3	435	▲ 44.2	1,006	6.5	1,151	▲ 10.3	1,449	▲ 32.8
平成25年度	3,130	4.1	1,699	18.6	906	▲ 4.7	923	39.8	534	22.8	1,226	21.9	1,398	21.5	2,485	71.5
平成25年 4月	279	▲ 18.2	145	26.1	75	▲ 47.2	54	12.5	18	▲ 35.7	32	▲ 39.6	96	▲ 37.7	139	▲ 7.3
5月	260	15.0	112	▲ 13.2	37	▲ 59.3	82	9.3	19	▲ 38.7	84	▲ 6.7	68	▲ 16.0	121	▲ 22.9
6月	230	19.8	114	▲ 41.5	78	▲ 19.6	121	266.7	50	16.3	93	8.1	69	▲ 46.5	127	▲ 2.3
7月	291	▲ 18.7	145	18.9	65	▲ 45.8	48	14.3	27	▲ 20.6	101	▲ 39.5	109	51.4	172	▲ 21.5
8月	245	▲ 0.4	120	13.2	60	3.4	38	▲ 30.9	38	▲ 5.0	202	215.6	108	14.9	255	129.7
9月	350	82.3	140	▲ 7.9	78	21.9	81	35.0	44	76.0	77	▲ 19.8	160	40.4	214	82.9
10月	248	▲ 20.5	202	87.0	70	22.8	91	82.0	69	176.0	116	▲ 4.1	141	29.4	160	55.3
11月	288	38.5	141	83.1	101	48.5	46	▲ 22.0	89	32.8	173	69.6	112	69.7	527	466.7
12月	186	▲ 10.6	108	24.1	68	23.6	67	63.4	50	19.0	87	74.0	193	175.7	142	222.7
平成26年 1月	295	13.9	166	33.9	89	50.8	114	103.6	50	47.1	75	63.0	168	86.7	260	229.1
2月	300	38.2	173	63.2	92	22.7	105	34.6	49	53.1	58	▲ 24.7	104	15.6	212	91.0
3月	158	▲ 36.3	133	18.8	93	43.1	76	20.6	31	▲ 8.8	128	137.0	70	▲ 14.6	156	15.6
4月	241	▲ 13.6	114	▲ 21.4	59	▲ 21.3	78	44.4	25	38.9	74	131.3	134	39.6	167	20.1

新規求職者の状況

※学卒を除く。

区分 年度	新規求職者 パート含						うち 中高年 パート 含						パート		臨時 パート 含
	全 数	前年比	パート含	前年比	パート含	前年比	含	前年比	パート含	前年比	パート含	前年比		前年比	
平成23年度	97,007	▲ 6.3	46,482	▲ 7.2	50,281	▲ 3.5	36,977	▲ 5.1	20,774	▲ 7.4	16,077	▲ 1.1	31,533	▲ 2.2	637
平成24年度	94,683	▲ 2.4	45,385	▲ 2.4	49,148	▲ 2.3	36,960	0.0	20,602	▲ 0.8	16,297	1.4	30,671	▲ 2.7	857
平成25年度	86,740	▲ 8.4	40,466	▲ 10.8	46,154	▲ 6.1	34,393	▲ 6.9	18,556	▲ 9.9	15,782	▲ 3.2	28,501	▲ 7.1	1,376
平成25年 4月	10,426	2.8	4,747	3.0	5,667	2.8	4,555	4.1	2,439	3.9	2,111	4.5	3,787	2.2	111
5月	8,444	▲ 8.2	3,831	▲ 13.8	4,597	▲ 2.8	3,278	▲ 8.6	1,774	▲ 12.1	1,494	▲ 3.9	2,934	▲ 3.4	118
6月	6,914	▲ 6.3	3,350	▲ 4.9	3,556	▲ 7.5	2,663	▲ 5.8	1,477	▲ 5.4	1,182	▲ 6.3	2,171	▲ 9.9	132
7月	7,360	1.0	3,611	▲ 1.2	3,745	3.4	2,895	0.9	1,621	▲ 3.7	1,272	7.7	2,188	▲ 2.8	151
8月	6,623	▲ 8.6	3,133	▲ 7.9	3,484	▲ 9.2	2,677	▲ 2.7	1,459	▲ 1.4	1,215	▲ 4.0	2,053	▲ 12.0	144
9月	7,128	▲ 10.6	3,097	▲ 16.7	4,022	▲ 5.2	2,677	▲ 9.1	1,363	▲ 16.3	1,309	▲ 0.2	2,501	▲ 8.6	80
10月	7,425	▲ 11.4	3,529	▲ 13.8	3,879	▲ 9.3	2,874	▲ 11.5	1,578	▲ 12.3	1,291	▲ 10.5	2,408	▲ 12.2	117
11月	5,714	▲ 17.2	2,747	▲ 22.0	2,960	▲ 12.1	2,198	▲ 18.7	1,193	▲ 23.4	1,002	▲ 12.1	1,803	▲ 12.3	78
12月	4,867	▲ 11.8	2,394	▲ 15.2	2,468	▲ 8.3	1,909	▲ 12.1	1,037	▲ 19.4	871	▲ 1.7	1,426	▲ 8.8	88
平成26年 1月	7,645	▲ 8.8	3,502	▲ 11.0	4,133	▲ 6.9	3,063	▲ 2.3	1,637	▲ 6.0	1,421	2.1	2,530	▲ 4.7	131
2月	6,879	▲ 13.4	3,128	▲ 17.1	3,739	▲ 10.2	2,725	▲ 12.7	1,422	▲ 19.0	1,297	▲ 4.8	2,221	▲ 12.0	92
3月	7,315	▲ 12.2	3,397	▲ 12.9	3,904	▲ 11.7	2,879	▲ 10.8	1,556	▲ 10.8	1,317	▲ 11.1	2,479	▲ 6.8	134
4月	9,364	▲ 10.2	4,244	▲ 10.6	5,112	▲ 9.8	4,070	▲ 10.6	2,180	▲ 10.6	1,883	▲ 10.8	3,605	▲ 4.8	219

〔注〕平成16年11月から求職申込書の性別欄が任意記入となったため、関連する項目については計と男女計が必ずしも一致しない。

安定所別新規求職者の状況

※学卒を除き、パートを含む。

区分 年度	計	桑名	四日市	鈴鹿	津	松阪	伊勢	伊賀	尾鷲	熊野 ^(出)
平成23年度	97,007	10,505	19,865	11,756	16,057	12,070	11,837	11,055	1,985	1,877
対前年度比	▲ 5.6	▲ 1.8	▲ 8.6	▲ 11.7	▲ 3.3	▲ 4.3	▲ 6.1	▲ 3.3	11.9	▲ 2.6
平成24年度	94,683	10,006	19,487	11,710	15,666	11,680	11,212	11,396	1,899	1,627
対前年度比	▲ 2.4	▲ 4.8	▲ 1.9	▲ 0.4	▲ 2.4	▲ 3.2	▲ 5.3	3.1	▲ 4.3	▲ 13.3
平成25年度	86,740	9,429	17,451	10,451	14,637	10,900	10,200	10,278	1,851	1,543
対前年度比	▲ 8.4	▲ 5.8	▲ 10.4	▲ 10.8	▲ 6.6	▲ 6.7	▲ 9.0	▲ 9.8	▲ 2.5	▲ 5.2
平成25年 4月	10,426	1,125	2,038	1,285	1,686	1,315	1,310	1,269	230	168
5月	8,444	961	1,727	1,058	1,352	1,081	1,018	944	166	137
6月	6,914	738	1,491	836	1,105	873	822	826	113	110
7月	7,360	870	1,435	937	1,179	933	860	814	184	148
8月	6,623	730	1,378	791	1,046	848	762	758	155	155
9月	7,128	765	1,435	878	1,180	904	806	862	180	118
10月	7,425	859	1,524	869	1,200	945	822	953	127	126
11月	5,714	632	1,188	613	1,001	745	634	708	108	85
12月	4,867	483	953	609	852	600	556	638	96	80
平成26年 1月	7,645	793	1,496	930	1,350	932	914	903	160	167
2月	6,879	725	1,334	784	1,316	817	804	803	174	122
3月	7,315	748	1,452	861	1,370	907	892	800	158	127
4月	9,364	1,083	1,762	1,079	1,607	1,242	1,197	1,035	178	181

就職件数の状況

※学卒を除く。

区分 年度	就職件数 パート含						うち 中高年 パート 含						パート		臨時 パート 含
	全数	前年比	パート含	前年比	パート含	前年比	前年比	パート含	前年比	パート含	前年比	パート	前年比		
平成23年度	30,025	▲ 5.5	15,041	▲ 6.4	14,913	▲ 4.2	10,740	▲ 5.9	6,305	▲ 7.0	4,394	▲ 3.3	10,560	▲ 5.7	2,354
平成24年度	29,808	▲ 0.7	14,602	▲ 2.9	15,169	▲ 1.7	11,041	▲ 2.8	6,294	▲ 0.2	4,734	▲ 7.7	11,390	▲ 7.9	2,785
平成25年度	29,383	▲ 1.4	14,280	▲ 2.2	15,076	▲ 0.6	11,227	▲ 1.7	6,242	▲ 0.8	4,974	▲ 5.1	11,072	▲ 2.8	2,517
平成25年 4月	3,116	▲ 1.0	1,453	▲ 2.6	1,661	▲ 0.2	1,151	▲ 7.9	623	▲ 10.9	528	▲ 5.0	1,262	▲ 4.7	222
5月	2,604	▲ 8.0	1,186	▲ 10.9	1,414	▲ 5.3	936	▲ 8.6	528	▲ 9.9	406	▲ 7.1	1,105	▲ 4.0	223
6月	2,562	▲ 5.0	1,279	▲ 6.2	1,280	▲ 3.6	960	▲ 4.3	553	▲ 6.0	404	▲ 2.4	966	▲ 3.5	226
7月	2,524	▲ 2.1	1,302	▲ 1.6	1,221	▲ 2.9	956	▲ 6.5	544	▲ 2.3	412	▲ 13.2	895	▲ 3.9	183
8月	2,181	▲ 2.6	1,123	▲ 5.4	1,057	▲ 0.1	809	▲ 6.0	482	▲ 8.1	327	▲ 3.2	750	▲ 1.2	154
9月	2,426	▲ 1.0	1,159	▲ 0.3	1,266	▲ 2.4	935	▲ 3.5	505	▲ 1.4	429	▲ 10.0	938	▲ 1.0	162
10月	2,565	▲ 1.8	1,248	▲ 3.9	1,317	▲ 0.5	956	▲ 4.6	527	▲ 8.3	429	▲ 0.5	959	▲ 5.8	213
11月	2,211	▲ 6.7	1,137	▲ 8.3	1,069	▲ 4.9	872	▲ 2.6	514	▲ 4.6	357	▲ 0.6	819	▲ 7.5	174
12月	2,022	▲ 0.5	1,071	▲ 0.6	949	▲ 1.4	794	▲ 0.8	468	▲ 0.2	325	▲ 0.6	737	▲ 3.7	220
平成26年 1月	2,063	▲ 4.5	1,003	▲ 7.7	1,057	▲ 1.2	828	▲ 13.4	448	▲ 12.8	379	▲ 13.8	778	▲ 0.0	291
2月	2,330	▲ 2.6	1,127	▲ 5.3	1,201	▲ 0.2	937	▲ 12.6	507	▲ 11.7	429	▲ 13.8	817	▲ 7.9	218
3月	2,779	▲ 5.5	1,192	▲ 13.4	1,584	▲ 1.4	1,093	▲ 2.8	543	▲ 14.4	549	▲ 12.0	1,046	▲ 1.6	231
4月	2,565	▲ 17.7	1,200	▲ 17.4	1,365	▲ 17.8	959	▲ 16.7	517	▲ 17.0	442	▲ 16.3	1,023	▲ 18.9	167

〔注〕平成16年11月から求職申込書の性別欄が任意記入となったため、関連する項目については計と男女計が必ずしも一致しない。

安定所別就職件数の状況

※学卒を除き、パートを含む。

区分 年度	計	桑名	四日市	鈴鹿	津	松阪	伊勢	伊賀	尾鷲	熊野 ^(出)
平成23年度	30,025	3,128	5,285	3,574	4,818	4,170	4,073	3,305	928	744
対前年度比	▲ 5.5	▲ 3.0	▲ 6.0	▲ 7.6	▲ 9.3	▲ 3.1	▲ 7.8	▲ 4.9	▲ 5.2	▲ 10.9
平成24年度	29,808	3,044	5,437	3,460	4,933	3,975	4,151	3,162	913	733
対前年度比	▲ 0.7	▲ 2.7	▲ 2.9	▲ 3.2	▲ 2.4	▲ 4.7	▲ 1.9	▲ 4.3	▲ 1.6	▲ 1.5
平成25年度	29,383	3,205	5,173	3,487	4,729	3,839	4,029	3,345	929	647
対前年度比	▲ 1.4	▲ 5.3	▲ 4.9	▲ 0.8	▲ 4.1	▲ 3.4	▲ 2.9	▲ 5.8	▲ 1.8	▲ 11.7
平成25年 4月	3,116	336	504	389	448	419	534	311	117	58
5月	2,604	280	449	324	389	333	378	291	88	72
6月	2,562	229	468	325	434	336	332	300	77	61
7月	2,524	252	448	265	413	340	347	336	80	43
8月	2,181	247	364	260	364	298	308	239	53	48
9月	2,426	266	429	301	351	330	345	275	76	53
10月	2,565	301	474	247	413	352	339	308	82	49
11月	2,211	248	366	268	350	288	293	271	76	51
12月	2,022	258	385	249	299	265	238	233	57	38
平成26年 1月	2,063	229	363	276	349	269	233	240	59	45
2月	2,330	271	437	246	391	293	296	260	71	65
3月	2,779	288	486	337	528	316	386	281	93	64
4月	2,565	266	433	251	435	339	386	335	65	55

1. 一般職業紹介業務指標

(学卒を除き、パートを含む。)

項目	区分	26年4月	前年同月	前月	増減率		桑名	四日市	鈴鹿	津	松阪	伊勢	伊賀	尾鷲	熊野 ^(出)	
					前年同月	前月										
1 新規求職申込件数		9,364	10,426	7,315	▲ 10.2	28.0	1,083	1,762	1,079	1,607	1,242	1,197	1,035	178	181	
2 雇用保険受給資格決定件数		2,941	3,335	1,588	▲ 11.8	85.2	377	506	357	432	362	455	286	79	87	
3 中高年齢者		4,070	4,555	2,879	▲ 10.6	41.4	467	674	439	685	564	577	453	102	109	
4 月間有効求職者数		30,189	35,225	28,196	▲ 14.3	7.1	3,416	5,701	3,821	5,152	3,927	3,558	3,469	591	554	
5 雇用保険受給者実人員		6,646	8,442	6,527	▲ 21.3	1.8	803	1,281	982	947	820	846	692	121	154	
6 中高年齢者		13,299	15,564	12,192	▲ 14.6	9.1	1,500	2,316	1,651	2,069	1,817	1,700	1,615	326	305	
7 就職件数		2,565	3,116	2,779	▲ 17.7	▲ 7.7	266	433	251	435	339	386	335	65	55	
8 雇用保険受給者		446	569	516	▲ 21.6	▲ 13.6	57	84	51	74	53	49	52	7	19	
9 中高年齢者		959	1,151	1,093	▲ 16.7	▲ 12.3	97	166	88	157	128	152	120	27	24	
10 月間有効求人数		34,000	30,555	35,319	11.3	▲ 3.7	3,213	6,373	4,327	7,005	4,358	3,607	4,017	676	424	
11 新規求人数		12,479	11,341	11,927	10.0	4.6	1,169	2,476	1,651	2,405	1,644	1,106	1,581	237	210	
12 充足数		2,503	2,953	2,713	▲ 15.2	▲ 7.7	251	474	202	491	293	369	300	61	62	
諸 比 率	新規 求人倍率	11/1	1.33 (1.87)	1.09 (1.51)	1.63 (1.83)	0.24 ▲ 0.30 0.36	▲ 0.04	1.08	1.41	1.53	1.50	1.32	0.92	1.53	1.33	1.16
	有効 () 内は季節調整値	10/4	1.13 (1.24)	0.87 (0.95)	1.25 (1.21)	0.26 ▲ 0.12 0.29	▲ 0.03	0.94	1.12	1.13	1.36	1.11	1.01	1.16	1.14	0.77
	就職率	7/1	27.4	29.9	38.0	▲ 2.5	▲ 10.6	24.6	24.6	23.3	27.1	27.3	32.2	32.4	36.5	30.4
		7/4	8.5	8.8	9.9	▲ 0.3	▲ 1.4	7.8	7.6	6.6	8.4	8.6	10.8	9.7	11.0	9.9
	雇用保険受給者	8/2	15.2	17.1	32.5	▲ 1.9	▲ 17.3	15.1	16.6	14.3	17.1	14.6	10.8	18.2	8.9	21.8
		8/5	6.7	6.7	7.9	0.0	▲ 1.2	7.1	6.6	5.2	7.8	6.5	5.8	7.5	5.8	12.3
	中高年齢者	9/3	23.6	25.3	38.0	▲ 1.7	▲ 14.4	20.8	24.6	20.0	22.9	22.7	26.3	26.5	26.5	22.0
		9/6	7.2	7.4	9.0	▲ 0.2	▲ 1.8	6.5	7.2	5.3	7.6	7.0	8.9	7.4	8.3	7.9
	充足率	12/10	7.4	9.7	7.7	▲ 2.3	▲ 0.3	7.8	7.4	4.7	7.0	6.7	10.2	7.5	9.0	14.6
		12/11	20.1	26.0	22.7	▲ 5.9	▲ 2.6	21.5	19.1	12.2	20.4	17.8	33.4	19.0	25.7	29.5
新規求職のうち 中高年齢者の占める割合	雇用保険受給者の占める割合	31.4	32.0	21.7	▲ 0.6	9.7	34.8	28.7	33.1	26.9	29.1	38.0	27.6	44.4	48.1	
	中高年齢者の占める割合	43.5	43.7	39.4	▲ 0.2	4.1	43.1	38.3	40.7	42.6	45.4	48.2	43.8	57.3	60.2	
有効求職のうち 中高年齢者の占める割合	雇用保険受給者の占める割合	22.0	24.0	23.1	▲ 2.0	▲ 1.1	23.5	22.5	25.7	18.4	20.9	23.8	19.9	20.5	27.8	
	中高年齢者の占める割合	44.1	44.2	43.2	▲ 0.1	0.9	43.9	40.6	43.2	40.2	46.3	47.8	46.6	55.2	55.1	

*単位…人、件、倍、%、ポイント

2. 一般職業紹介状況（学卒を除き、パートを含む。）

平成26年4月

三重労働局

区分 年度・月	新規		新規求職		新規求人倍率		有効		有効		有効求人倍率		紹介件数			就職件数			
	求人数	前年同月比	申込件数	前年同月比	原数値	季調値	求人数	前年同月比	求職者数	前年同月比	原数値	季調値	件数	前年同月比	紹介率	件数	前年同月比	就職率	
	人	%	件	%	倍	倍	人	%	人	%	倍	倍	件	%	%	件	%	%	
平成20年度	114,105	▲ 23.9	97,069	26.5	1.18	—	319,465	▲ 24.7	350,440	13.9	0.91	—	115,784	30.3	119.3	25,477	1.2	26.2	
平成21年度	90,001	▲ 21.1	110,241	13.6	0.82	—	216,945	▲ 32.1	498,274	42.2	0.44	—	173,619	50.0	157.5	30,107	18.2	27.3	
平成22年度	106,061	17.8	102,709	▲ 6.8	1.03	—	267,755	23.4	431,800	▲ 13.3	0.62	—	161,894	▲ 6.8	157.6	31,777	5.5	30.9	
平成23年度	115,209	8.6	97,007	▲ 5.6	1.19	—	301,736	12.7	402,604	▲ 6.8	0.75	—	143,425	▲ 11.4	147.9	30,025	▲ 5.5	31.0	
平成24年度	129,881	12.7	94,683	▲ 2.4	1.37	—	351,220	16.4	391,520	▲ 2.8	0.90	—	137,332	▲ 4.2	145.0	29,808	▲ 0.7	31.5	
平成25年度	144,922	11.6	86,740	▲ 8.4	1.67	—	397,780	13.3	362,570	▲ 7.4	1.10	—	120,880	▲ 12.0	139.4	29,383	▲ 1.4	33.9	
24年4月	10,588	32.1	10,139	▲ 10.6	1.04	1.42	28,864	23.9	35,022	▲ 9.0	0.82	0.90	13,335	▲ 9.5	131.5	3,084	0.0	30.4	
5月	10,600	33.7	9,203	1.9	1.15	1.37	28,243	33.1	35,539	▲ 7.0	0.79	0.90	13,226	3.7	143.7	2,829	9.8	30.7	
6月	10,098	20.6	7,375	▲ 11.8	1.37	1.39	27,910	33.2	34,260	▲ 7.1	0.81	0.91	12,235	▲ 7.7	165.9	2,696	5.2	36.6	
4～6月	10,429	28.7	8,906	▲ 7.0	1.17	—	28,339	29.9	34,940	▲ 7.7	0.81	—	12,932	▲ 4.8	145.2	2,870	4.7	32.2	
24年7月	11,420	21.3	7,289	0.9	1.57	1.41	28,917	29.5	33,321	▲ 4.8	0.87	0.91	10,863	0.6	149.0	2,472	2.4	33.9	
8月	10,288	7.5	7,250	▲ 7.7	1.42	1.29	28,775	18.3	32,276	▲ 5.2	0.89	0.90	10,195	▲ 6.8	140.6	2,125	▲ 9.2	29.3	
9月	10,781	6.1	7,977	0.7	1.35	1.31	29,288	13.1	32,316	▲ 3.2	0.91	0.88	11,439	▲ 0.7	143.4	2,402	▲ 3.2	30.1	
7～9月	10,830	11.5	7,505	▲ 2.1	1.44	—	28,993	19.9	32,638	▲ 4.4	0.89	—	10,832	▲ 2.3	144.3	2,333	▲ 3.3	31.1	
24年10月	11,791	15.4	8,381	6.9	1.41	1.38	29,910	12.6	33,194	▲ 0.6	0.90	0.88	11,646	2.2	139.0	2,613	▲ 3.1	31.2	
11月	10,281	6.2	6,902	3.0	1.49	1.28	29,683	11.4	32,058	1.2	0.93	0.87	10,269	▲ 3.6	148.8	2,369	0.9	34.3	
12月	9,200	3.7	5,517	2.0	1.67	1.36	28,551	10.9	29,419	1.5	0.97	0.88	7,932	▲ 4.5	143.8	2,033	▲ 5.8	36.8	
10～12月	10,424	8.7	6,933	4.3	1.50	—	29,381	11.6	31,557	0.7	0.93	—	9,949	▲ 1.7	143.5	2,338	▲ 2.6	33.7	
25年1月	12,226	13.9	8,380	4.1	1.46	1.38	29,359	9.5	29,970	2.8	0.98	0.89	10,709	▲ 1.3	127.8	1,975	▲ 4.4	23.6	
2月	10,947	0.1	7,943	▲ 3.7	1.38	1.35	30,080	6.5	31,035	1.6	0.97	0.90	12,205	▲ 6.2	153.7	2,270	▲ 6.3	28.6	
3月	11,661	3.2	8,327	▲ 7.8	1.40	1.49	31,640	6.4	33,110	0.6	0.96	0.92	13,278	▲ 12.7	159.5	2,940	2.2	35.3	
1～3月	11,611	5.6	8,217	▲ 2.7	1.41	—	30,360	7.4	31,372	1.7	0.97	—	12,064	▲ 7.3	146.8	2,395	▲ 2.4	29.1	
25年4月	11,341	7.1	10,426	2.8	1.09	1.51	30,555	5.9	35,225	0.6	0.87	0.95	12,760	▲ 4.3	122.4	3,116	1.0	29.9	
5月	11,540	8.9	8,444	▲ 8.2	1.37	1.57	30,871	9.3	34,995	▲ 1.5	0.88	1.00	12,284	▲ 7.1	145.5	2,604	▲ 8.0	30.8	
6月	10,897	7.9	6,914	▲ 6.3	1.58	1.59	30,538	9.4	33,332	▲ 2.7	0.92	1.01	10,736	▲ 12.3	155.3	2,562	▲ 5.0	37.1	
4～6月	11,259	8.0	8,595	▲ 3.5	1.31	—	30,655	8.2	34,517	▲ 1.2	0.89	—	11,927	▲ 7.8	138.8	2,761	▲ 3.8	32.1	
25年7月	12,611	10.4	7,360	1.0	1.71	1.59	31,909	10.3	32,267	▲ 3.2	0.99	1.04	10,452	▲ 3.8	142.0	2,524	2.1	34.3	
8月	12,334	19.9	6,623	▲ 8.6	1.86	1.68	32,920	14.4	30,679	▲ 4.9	1.07	1.08	8,857	▲ 13.1	133.7	2,181	2.6	32.9	
9月	11,899	10.4	7,128	▲ 10.6	1.67	1.63	33,929	15.8	30,161	▲ 6.7	1.12	1.09	10,189	▲ 10.9	142.9	2,426	1.0	34.0	
7～9月	12,281	13.4	7,037	▲ 6.2	1.75	—	32,919	13.5	31,036	▲ 4.9	1.06	—	9,833	▲ 9.2	139.7	2,377	1.9	33.8	
25年10月	13,308	12.9	7,425	▲ 11.4	1.79	1.72	34,770	16.2	30,205	▲ 9.0	1.15	1.12	10,383	▲ 10.8	139.8	2,565	▲ 1.8	34.5	
11月	12,244	19.1	5,714	▲ 17.2	2.14	1.81	34,356	15.7	28,302	▲ 11.7	1.21	1.16	8,659	▲ 15.7	151.5	2,211	▲ 6.7	38.7	
12月	10,747	16.8	4,867	▲ 11.8	2.21	1.81	33,679	18.0	25,834	▲ 12.2	1.30	1.19	6,899	▲ 13.0	141.8	2,022	▲ 0.5	41.5	
10～12月	12,100	16.1	6,002	▲ 13.4	2.02	—	34,268	16.6	28,114	▲ 10.9	1.22	—	8,647	▲ 13.1	144.1	2,266	▲ 3.1	37.8	
26年1月	13,617	11.4	7,645	▲ 8.8	1.78	1.68	34,337	17.0	26,385	▲ 12.0	1.30	1.19	9,284	▲ 13.3	121.4	2,063	4.5	27.0	
2月	12,457	13.8	6,879	▲ 13.4	1.81	1.81	34,597	15.0	26,989	▲ 13.0	1.28	1.21	10,034	▲ 17.8	145.9	2,330	2.6	33.9	
3月	11,927	2.3	7,315	▲ 12.2	1.63	1.83	35,319	11.6	28,196	▲ 14.8	1.25	1.21	10,343	▲ 22.1	141.4	2,779	▲ 5.5	38.0	
1～3月	12,667	9.1	7,280	▲ 11.4	1.74	—	34,751	14.5	27,190	▲ 13.3	1.28	—	9,887	▲ 18.0	135.8	2,391	▲ 0.2	32.8	
26年4月	12,479	10.0	9,364	▲ 10.2	1.33	1.87	34,000	11.3	30,189	▲ 14.3	1.13	1.24	10,259	▲ 19.6	109.6	2,565	▲ 17.7	27.4	
5月																			
6月																			
4～6月																			

資料 職業安定業務統計

r は数値を補正したもの

* 紹介率=紹介件数/新規求職者数×100

* 就職率=就職件数/新規求職者数×100

3. 一般職業紹介状況（学卒、パートを除く。）

平成26年4月

三重労働局

区分 年度・月	新規		新規求職		新規 求人倍率	有効		有効		有効 求人倍率	紹介件数			就職件数		
	求人数	前年 同月比	申込件数	前年 同月比		求人数	前年 同月比	求職者数	前年 同月比		紹介件数	前年 同月比	紹介率	就職件数	前年 同月比	就職率
	人	%	件	%	倍	人	%	人	%	倍	件	%	%	件	%	%
平成19年度	70,044	▲ 29.2	69,146	29.8	1.01	199,027	▲ 29.2	244,660	15.4	0.81	87,219	30.4	126.1	16,912	▲ 2.0	24.5
平成20年度	52,282	▲ 25.4	76,927	11.3	0.68	125,368	▲ 37.0	359,680	47.0	0.35	125,760	44.2	163.5	19,243	13.8	25.0
平成21年度	61,815	18.2	70,801	▲ 8.0	0.87	155,045	23.7	300,988	▲ 16.3	0.52	117,033	▲ 6.9	165.3	20,582	7.0	29.1
平成22年度	68,484	10.8	65,474	▲ 7.5	1.05	179,892	16.0	271,958	▲ 9.6	0.66	103,353	▲ 11.7	157.9	19,465	▲ 5.4	29.7
平成23年度	72,317	5.6	64,012	▲ 2.2	1.13	196,640	9.3	262,258	▲ 3.6	0.75	98,329	▲ 4.9	153.6	18,418	▲ 5.4	28.8
平成24年度	83,043	14.8	58,239	▲ 9.0	1.43	226,860	15.4	240,392	▲ 8.3	0.94	86,692	▲ 11.8	148.9	18,311	▲ 0.6	31.4
24年4月	6,087	26.2	6,434	▲ 11.7	0.95	16,570	21.8	23,233	▲ 11.6	0.71	9,335	▲ 10.9	145.1	1,879	▲ 6.3	29.2
5月	6,222	36.8	6,166	2.7	1.01	16,182	31.6	23,524	▲ 9.1	0.69	9,374	▲ 5.6	152.0	1,678	▲ 0.7	27.2
6月	5,787	15.3	4,965	▲ 12.8	1.17	16,163	30.9	22,686	▲ 9.0	0.71	8,779	▲ 8.1	176.8	1,695	5.1	34.1
4～6月	6,032	25.7	5,855	▲ 7.5	1.03	16,305	27.9	23,148	▲ 9.9	0.70	9,163	▲ 4.9	156.5	1,751	▲ 0.6	29.9
24年7月	6,517	12.3	5,039	0.1	1.29	16,728	24.2	22,227	▲ 6.9	0.75	8,093	1.4	160.6	1,541	▲ 4.5	30.6
8月	5,738	▲ 0.7	4,917	▲ 8.2	1.17	16,281	9.8	21,575	▲ 6.9	0.75	7,443	▲ 7.4	151.4	1,366	▲ 14.3	27.8
9月	6,002	▲ 5.5	5,242	▲ 0.2	1.14	16,537	4.1	21,450	▲ 4.8	0.77	7,902	▲ 4.1	150.7	1,455	▲ 8.7	27.8
7～9月	6,086	1.8	5,066	▲ 2.9	1.20	16,515	12.2	21,751	▲ 6.2	0.76	7,813	▲ 3.4	154.2	1,454	▲ 9.1	28.7
24年10月	6,523	9.7	5,637	8.0	1.16	16,722	4.3	21,965	▲ 1.5	0.76	8,296	2.8	147.2	1,595	▲ 11.1	28.3
11月	5,304	▲ 10.5	4,847	4.4	1.09	16,061	▲ 0.1	21,464	1.6	0.75	7,323	▲ 4.5	151.1	1,484	▲ 3.5	30.6
12月	4,969	▲ 4.6	3,953	4.0	1.26	15,290	▲ 0.3	19,996	2.5	0.76	5,693	▲ 6.7	144.0	1,268	▲ 10.6	32.1
10～12月	5,599	▲ 1.7	4,812	5.7	1.16	16,024	1.3	21,142	0.8	0.76	7,104	▲ 2.4	147.6	1,449	▲ 8.5	30.1
25年1月	6,865	10.0	5,726	6.2	1.20	15,974	0.1	20,430	4.5	0.78	7,712	▲ 0.2	134.7	1,197	▲ 3.9	20.9
2月	5,960	▲ 6.9	5,418	▲ 3.6	1.10	16,673	▲ 0.7	21,188	3.1	0.79	8,805	▲ 7.5	162.5	1,383	▲ 9.4	25.5
3月	6,343	▲ 1.4	5,668	▲ 8.2	1.12	17,459	1.1	22,520	1.2	0.78	9,574	▲ 13.7	168.9	1,877	1.1	33.1
1～3月	6,389	0.5	5,604	▲ 2.2	1.14	16,702	0.2	21,379	2.9	0.78	8,697	▲ 7.9	155.2	1,486	▲ 3.7	26.5
25年4月	6,352	4.4	6,639	3.2	0.96	16,677	0.6	23,374	0.6	0.71	8,991	▲ 3.7	135.4	1,854	▲ 1.3	27.9
5月	6,514	4.7	5,510	▲ 10.6	1.18	17,041	5.3	23,104	▲ 1.8	0.74	8,581	▲ 8.5	155.7	1,499	▲ 10.7	27.2
6月	6,213	7.4	4,743	▲ 4.5	1.31	17,176	6.3	22,015	▲ 3.0	0.78	7,713	▲ 12.1	162.6	1,596	▲ 5.8	33.6
4～6月	6,360	5.4	5,631	▲ 3.8	1.13	16,965	4.0	22,831	▲ 1.4	0.74	8,428	▲ 8.0	149.7	1,650	▲ 5.8	29.3
25年7月	7,375	13.2	5,172	2.6	1.43	18,278	9.3	21,541	▲ 3.1	0.85	7,854	▲ 3.0	151.9	1,629	5.7	31.5
8月	7,290	27.0	4,570	▲ 7.1	1.60	19,129	17.5	20,582	▲ 4.6	0.93	6,482	▲ 12.9	141.8	1,431	4.8	31.3
9月	6,622	10.3	4,627	▲ 11.7	1.43	19,644	18.8	19,915	▲ 7.2	0.99	7,314	▲ 7.4	158.1	1,488	2.3	32.2
7～9月	7,096	16.6	4,790	▲ 5.4	1.48	19,017	15.1	20,679	▲ 4.9	0.92	7,217	▲ 7.6	150.7	1,516	4.3	31.6
25年10月	7,557	15.9	5,017	▲ 11.0	1.51	19,822	18.5	19,910	▲ 9.4	1.00	7,390	▲ 10.9	147.3	1,606	0.7	32.0
11月	7,559	42.5	3,911	▲ 19.3	1.93	20,063	24.9	18,694	▲ 12.9	1.07	6,244	▲ 14.7	159.7	1,392	▲ 6.2	35.6
12月	5,976	20.3	3,441	▲ 13.0	1.74	19,562	27.9	17,233	▲ 13.8	1.14	5,038	▲ 11.5	146.4	1,285	1.3	37.3
10～12月	7,031	25.6	4,123	▲ 14.3	1.71	19,816	23.7	18,612	▲ 12.0	1.06	6,224	▲ 12.4	151.0	1,428	▲ 1.4	34.6
26年1月	7,716	12.4	5,115	▲ 10.7	1.51	19,902	24.6	17,509	▲ 14.3	1.14	6,637	▲ 13.9	129.8	1,285	7.4	25.1
2月	7,132	19.7	4,658	▲ 14.0	1.53	19,698	18.1	17,966	▲ 15.2	1.10	7,201	▲ 18.2	154.6	1,513	9.4	32.5
3月	6,737	6.2	4,836	▲ 14.7	1.39	19,868	13.8	18,549	▲ 17.6	1.07	7,247	▲ 24.3	149.9	1,733	▲ 7.7	35.8
1～3月	7,195	12.6	4,870	▲ 13.1	1.48	19,823	18.7	18,008	▲ 15.8	1.10	7,028	▲ 19.2	144.3	1,510	1.6	31.0
26年4月	6,950	9.4	5,759	▲ 13.3	1.21	19,220	15.2	19,369	▲ 17.1	0.99	7,036	▲ 21.7	122.2	1,542	▲ 16.8	26.8
5月																
6月																
4～6月																

資料 職業安定業務統計

* 紹介率 = 紹介件数 / 新規求職者数 × 100

* 就職率 = 就職件数 / 新規求職者数 × 100

4. 一般職業紹介状況 (パート)

平成26年4月

三重労働局

区分 年度・月	新規		新規求職		新規 求人倍率	有効		有効		有効 求人倍率	紹介件数			就職件数		
	求人数	前年 同月比	申込件数	前年 同月比		求人数	前年 同月比	求職者数	前年 同月比		紹介件数	前年 同月比	紹介率	就職件数	前年 同月比	就職率
	人	%	件	%	倍	人	%	人	%	倍	件	%	%	件	%	%
平成19年度	44,061	▲ 13.7	27,923	18.9	1.58	120,438	▲ 15.9	105,780	10.7	1.14	28,565	30.1	102.3	8,565	8.1	30.7
平成20年度	37,719	▲ 14.4	33,314	19.3	1.13	91,577	▲ 24.0	138,594	31.0	0.66	47,859	67.5	143.7	10,864	26.8	32.6
平成21年度	44,246	17.3	31,908	▲ 4.2	1.39	112,710	23.1	130,812	▲ 5.6	0.86	44,861	▲ 6.3	140.6	11,195	3.0	35.1
平成22年度	46,725	5.6	31,533	▲ 1.2	1.48	121,844	8.1	130,646	▲ 0.1	0.93	40,072	▲ 10.7	127.1	10,560	▲ 5.7	33.5
平成23年度	57,564	23.2	30,671	▲ 2.7	1.88	154,580	26.9	129,262	▲ 1.1	1.20	39,003	▲ 2.7	127.2	11,390	7.9	37.1
平成24年度	61,879	7.5	28,501	▲ 7.1	2.17	170,920	10.6	122,178	▲ 5.5	1.40	34,188	▲ 12.3	120.0	11,072	▲ 2.8	38.8
24年4月	4,501	41.1	3,705	▲ 8.7	1.21	12,294	26.8	11,789	▲ 3.3	1.04	4,000	▲ 6.1	108.0	1,205	11.8	32.5
5月	4,378	29.5	3,037	0.4	1.44	12,061	35.2	12,015	▲ 2.5	1.00	3,852	▲ 0.7	126.8	1,151	26.6	37.9
6月	4,311	28.6	2,410	▲ 9.6	1.79	11,747	36.5	11,574	▲ 3.3	1.01	3,456	▲ 6.7	143.4	1,001	5.5	41.5
4～6月	4,397	32.9	3,051	▲ 6.1	1.44	12,034	32.6	11,793	▲ 3.0	1.02	3,769	▲ 4.5	123.5	1,119	14.3	36.7
24年7月	4,903	35.7	2,250	2.8	2.18	12,189	37.5	11,094	▲ 0.1	1.10	2,770	▲ 1.5	123.1	931	16.1	41.4
8月	4,550	20.1	2,333	▲ 6.4	1.95	12,494	31.7	10,701	▲ 1.5	1.17	2,752	▲ 5.3	118.0	759	1.7	32.5
9月	4,779	25.4	2,735	2.2	1.75	12,751	27.4	10,866	0.1	1.17	3,537	8.0	129.3	947	6.5	34.6
7～9月	4,744	26.9	2,439	▲ 0.5	1.95	12,478	32.0	10,887	▲ 0.5	1.15	3,020	0.7	123.8	879	8.3	36.0
24年10月	5,268	23.5	2,744	4.8	1.92	13,188	25.3	11,229	1.3	1.17	3,350	0.7	122.1	1,018	12.7	37.1
11月	4,977	32.3	2,055	▲ 0.2	2.42	13,622	29.0	10,594	0.4	1.29	2,946	▲ 1.3	143.4	885	9.1	43.1
12月	4,231	15.4	1,564	▲ 2.6	2.71	13,261	27.5	9,423	▲ 0.4	1.41	2,239	1.6	143.2	765	3.5	48.9
10～12月	4,825	23.8	2,121	1.2	2.27	13,357	27.2	10,415	0.5	1.28	2,845	0.2	134.1	889	8.7	41.9
25年1月	5,361	19.3	2,654	▲ 0.1	2.02	13,385	23.2	9,540	▲ 0.6	1.40	2,997	▲ 4.1	112.9	778	▲ 5.1	29.3
2月	4,987	10.0	2,525	▲ 3.9	1.98	13,407	17.2	9,847	▲ 1.3	1.36	3,400	▲ 2.5	134.7	887	▲ 0.9	35.1
3月	5,318	9.2	2,659	▲ 7.1	2.00	14,181	13.7	10,590	▲ 0.7	1.34	3,704	▲ 9.8	139.3	1,063	4.3	40.0
1～3月	5,222	12.7	2,613	▲ 3.8	2.00	13,658	17.8	9,992	▲ 0.8	1.37	3,367	▲ 5.7	128.9	909	▲ 0.2	34.8
25年4月	4,989	10.8	3,787	2.2	1.32	13,878	12.9	11,851	0.5	1.17	3,769	▲ 5.8	99.5	1,262	4.7	33.3
5月	5,026	14.8	2,934	▲ 3.4	1.71	13,830	14.7	11,891	▲ 1.0	1.16	3,703	▲ 3.9	126.2	1,105	▲ 4.0	37.7
6月	4,684	8.7	2,171	▲ 9.9	2.16	13,362	13.7	11,317	▲ 2.2	1.18	3,023	▲ 12.5	139.2	966	▲ 3.5	44.5
4～6月	4,900	11.4	2,964	▲ 2.9	1.65	13,690	13.8	11,686	▲ 0.9	1.17	3,498	▲ 7.2	118.0	1,111	▲ 0.7	37.5
25年7月	5,236	6.8	2,188	▲ 2.8	2.39	13,631	11.8	10,726	▲ 3.3	1.27	2,598	▲ 6.2	118.7	895	▲ 3.9	40.9
8月	5,044	10.9	2,053	▲ 12.0	2.46	13,791	10.4	10,097	▲ 5.6	1.37	2,375	▲ 13.7	115.7	750	▲ 1.2	36.5
9月	5,277	10.4	2,501	▲ 8.6	2.11	14,285	12.0	10,246	▲ 5.7	1.39	2,875	▲ 18.7	115.0	938	▲ 1.0	37.5
7～9月	5,186	9.3	2,247	▲ 7.9	2.31	13,902	11.4	10,356	▲ 4.9	1.34	2,616	▲ 13.4	116.4	861	▲ 2.0	38.3
25年10月	5,751	9.2	2,408	▲ 12.2	2.39	14,948	13.3	10,295	▲ 8.3	1.45	2,993	▲ 10.7	124.3	959	▲ 5.8	39.8
11月	4,685	▲ 5.9	1,803	▲ 12.3	2.60	14,293	4.9	9,608	▲ 9.3	1.49	2,415	▲ 18.0	133.9	819	▲ 7.5	45.4
12月	4,771	12.8	1,426	▲ 8.8	3.35	14,117	6.5	8,601	▲ 8.7	1.64	1,861	▲ 16.9	130.5	737	▲ 3.7	51.7
10～12月	5,069	5.1	1,879	▲ 11.4	2.70	14,453	8.2	9,501	▲ 8.8	1.52	2,423	▲ 14.8	129.0	838	▲ 5.7	44.6
26年1月	5,901	10.1	2,530	▲ 4.7	2.33	14,435	7.8	8,876	▲ 7.0	1.63	2,647	▲ 11.7	104.6	778	▲ 0.0	30.8
2月	5,325	6.8	2,221	▲ 12.0	2.40	14,899	11.1	9,023	▲ 8.4	1.65	2,833	▲ 16.7	127.6	817	▲ 7.9	36.8
3月	5,190	▲ 2.4	2,479	▲ 6.8	2.09	15,451	9.0	9,647	▲ 8.9	1.60	3,096	▲ 16.4	124.9	1,046	▲ 1.6	42.2
1～3月	5,472	4.8	2,410	▲ 7.8	2.27	14,928	9.3	9,182	▲ 8.1	1.63	2,859	▲ 15.1	118.6	880	▲ 3.2	36.5
26年4月	5,529	10.8	3,605	▲ 4.8	1.53	14,780	6.5	10,820	▲ 8.7	1.37	3,223	▲ 14.5	89.4	1,023	▲ 18.9	28.4
5月																
6月																
4～6月																

資料 職業安定業務統計

* 紹介率 = 紹介件数 / 新規求職者数 × 100

* 就職率 = 就職件数 / 新規求職者数 × 100

5. 中高年齢者の職業紹介状況（パートを含む。）

平成26年4月

三重労働局

項目 年度・月	新規求職申込件数				有効求職者数				紹介件数				就職件数				紹介率		就職率	
	全数	前年 同月比	うち 55歳以上	前年 同月比	全数	前年 同月比	うち 55歳以上	前年 同月比	全数	前年 同月比	うち 55歳以上	前年 同月比	全数	前年 同月比	うち 55歳以上	前年 同月比	全数	うち 55歳以上	全数	うち 55歳以上
	件	%	件	%	人	%	人	%	件	%	件	%	件	%	件	%	%	%	%	%
平成20年度	35,860	26.1	21,269	20.5	143,216	12.6	88,468	8.7	39,072	28.7	18,134	21.5	8,203	1.4	4,179	▲ 2.4	27.3	20.5	5.7	4.7
平成21年度	43,313	20.8	25,896	21.8	215,068	50.2	127,474	44.1	63,119	61.5	29,303	61.6	10,320	25.8	5,226	25.1	29.3	23.0	4.8	4.1
平成22年度	38,960	▲ 10.1	23,178	▲ 10.5	186,269	▲ 13.4	112,134	▲ 12.0	59,483	▲ 5.8	27,184	▲ 7.2	11,411	10.6	5,968	14.2	31.9	24.2	6.1	5.3
平成23年度	36,977	▲ 5.1	21,978	▲ 5.2	170,752	▲ 8.3	103,629	▲ 7.6	52,777	▲ 11.3	25,232	▲ 7.2	10,740	▲ 5.9	5,653	▲ 5.3	30.9	24.3	6.3	5.5
平成24年度	36,960	▲ 0.0	21,600	▲ 1.7	169,800	▲ 0.6	101,568	▲ 2.0	51,102	▲ 3.2	23,754	▲ 5.9	11,041	2.8	5,756	1.8	30.1	23.4	6.5	5.7
平成25年度	34,393	▲ 6.9	20,167	▲ 6.6	159,307	▲ 6.2	95,317	▲ 6.2	46,612	▲ 8.8	21,643	▲ 8.9	11,227	1.7	5,685	▲ 1.2	29.3	22.7	7.0	6.0
24年4月	4,376	▲ 5.2	2,816	▲ 4.0	15,240	▲ 5.7	9,379	▲ 6.2	4,846	▲ 9.1	2,347	▲ 10.7	1,067	▲ 6.0	525	▲ 17.8	31.8	25.0	7.0	5.6
5月	3,586	6.9	2,068	6.1	15,472	▲ 2.5	9,464	▲ 2.1	4,782	5.9	2,269	11.1	1,024	20.2	554	26.2	30.9	24.0	6.6	5.9
6月	2,827	▲ 10.4	1,657	▲ 10.8	14,908	▲ 3.2	9,066	▲ 2.7	4,615	▲ 6.9	2,187	▲ 4.8	1,003	10.7	528	14.3	31.0	24.1	6.7	5.8
4～6月	3,596	▲ 3.0	2,180	▲ 2.9	15,207	▲ 3.8	9,303	▲ 3.7	4,748	▲ 3.8	2,268	▲ 2.4	1,031	7.0	536	4.5	31.2	24.4	6.8	5.8
24年7月	2,868	5.1	1,744	6.3	14,604	▲ 0.8	8,926	▲ 0.5	4,011	2.6	1,795	▲ 2.8	898	3.2	478	10.4	27.5	20.1	6.1	5.4
8月	2,750	▲ 6.1	1,493	▲ 11.3	14,173	▲ 1.5	8,494	▲ 2.8	3,768	▲ 5.1	1,755	▲ 6.7	763	▲ 7.5	389	▲ 6.9	26.6	20.7	5.4	4.6
9月	2,944	▲ 0.4	1,693	▲ 3.4	14,024	▲ 1.0	8,347	▲ 3.1	4,310	▲ 1.8	1,878	▲ 15.7	903	▲ 0.2	462	▲ 7.6	30.7	22.5	6.4	5.5
7～9月	2,854	▲ 0.6	1,643	▲ 2.9	14,267	▲ 1.1	8,589	▲ 2.1	4,030	▲ 1.5	1,809	▲ 8.9	855	▲ 1.4	443	▲ 1.6	28.2	21.1	6.0	5.2
24年10月	3,249	3.8	1,913	▲ 0.2	14,279	▲ 0.3	8,459	▲ 2.6	4,387	5.4	1,971	▲ 1.8	1,002	2.6	519	▲ 2.8	30.7	23.3	7.0	6.1
11月	2,703	6.5	1,512	2.0	13,795	1.0	8,111	▲ 2.2	3,942	▲ 2.3	1,802	▲ 4.5	895	5.3	474	2.6	28.6	22.2	6.5	5.8
12月	2,173	5.4	1,178	0.2	12,851	1.5	7,500	▲ 1.7	3,002	▲ 1.2	1,310	0.1	800	3.5	404	11.3	23.4	17.5	6.2	5.4
10～12月	2,708	5.1	1,534	0.6	13,642	0.7	8,023	▲ 2.2	3,777	0.9	1,694	▲ 2.4	899	3.7	466	2.9	27.7	21.1	6.6	5.8
25年1月	3,135	6.0	1,895	7.1	12,922	3.1	7,616	0.2	3,823	▲ 0.9	1,829	▲ 1.8	730	▲ 2.8	362	▲ 11.3	29.6	24.0	5.6	4.8
2月	3,123	0.9	1,785	0.6	13,350	2.9	7,856	0.8	4,657	▲ 3.7	2,256	▲ 1.5	832	▲ 2.8	442	1.4	34.9	28.7	6.2	5.6
3月	3,226	▲ 6.7	1,846	▲ 9.7	14,182	2.1	8,350	0.4	4,959	▲ 14.1	2,355	▲ 20.2	1,124	8.1	619	10.7	35.0	28.2	7.9	7.4
1～3月	3,161	▲ 0.3	1,842	▲ 1.1	13,485	2.7	7,941	0.5	4,480	▲ 7.1	2,147	▲ 9.3	895	1.5	474	1.3	33.2	27.0	6.6	6.0
25年4月	4,555	4.1	2,972	5.5	15,564	2.1	9,483	1.1	4,710	▲ 2.8	2,194	▲ 6.5	1,151	7.9	593	13.0	30.3	23.1	7.4	6.3
5月	3,278	▲ 8.6	1,851	▲ 10.5	15,299	▲ 1.1	9,228	▲ 2.5	4,519	▲ 5.5	2,058	▲ 9.3	936	▲ 8.6	464	▲ 16.2	29.5	22.3	6.1	5.0
6月	2,663	▲ 5.8	1,572	▲ 5.1	14,603	▲ 2.0	8,808	▲ 2.8	3,981	▲ 13.7	1,813	▲ 17.1	960	▲ 4.3	505	▲ 4.4	27.3	20.6	6.6	5.7
4～6月	3,499	▲ 2.7	2,132	▲ 2.2	15,155	▲ 0.3	9,173	▲ 1.4	4,403	▲ 7.3	2,022	▲ 10.8	1,016	▲ 1.5	521	▲ 2.8	29.1	22.0	6.7	5.7
25年7月	2,895	0.9	1,611	▲ 7.6	14,158	▲ 3.1	8,395	▲ 5.9	3,916	▲ 2.4	1,734	▲ 3.4	956	6.5	482	0.8	27.7	20.7	6.8	5.7
8月	2,677	▲ 2.7	1,553	4.0	13,648	▲ 3.7	8,141	▲ 4.2	3,618	▲ 4.0	1,685	▲ 4.0	809	6.0	384	▲ 1.3	26.5	20.7	5.9	4.7
9月	2,677	▲ 9.1	1,534	▲ 9.4	13,381	▲ 4.6	7,990	▲ 4.3	4,044	▲ 6.2	1,862	▲ 0.9	935	3.5	459	▲ 0.6	30.2	23.3	7.0	5.7
7～9月	2,750	▲ 3.6	1,566	▲ 4.7	13,729	▲ 3.8	8,175	▲ 4.8	3,859	▲ 4.2	1,760	▲ 2.7	900	5.3	442	▲ 0.2	28.1	21.5	6.6	5.4
25年10月	2,874	▲ 11.5	1,658	▲ 13.3	13,257	▲ 7.2	7,955	▲ 6.0	4,013	▲ 8.5	1,830	▲ 7.2	956	▲ 4.6	489	▲ 5.8	30.3	23.0	7.2	6.1
11月	2,198	▲ 18.7	1,267	▲ 16.2	12,406	▲ 10.1	7,316	▲ 9.8	3,352	▲ 15.0	1,582	▲ 12.2	872	▲ 2.6	436	▲ 8.0	27.0	21.6	7.0	6.0
12月	1,909	▲ 12.1	1,095	▲ 7.0	11,384	▲ 11.4	6,801	▲ 9.3	2,703	▲ 10.0	1,206	▲ 7.9	794	▲ 0.8	413	2.2	23.7	17.7	7.0	6.1
10～12月	2,327	▲ 14.1	1,340	▲ 12.6	12,349	▲ 9.5	7,357	▲ 8.3	3,356	▲ 11.1	1,539	▲ 9.1	874	▲ 2.8	446	▲ 4.3	27.2	20.9	7.1	6.1
26年1月	3,063	▲ 2.3	1,835	▲ 3.2	11,620	▲ 10.1	6,957	▲ 8.7	3,609	▲ 5.6	1,715	▲ 6.2	828	13.4	405	11.9	31.1	24.7	7.1	5.8
2月	2,725	▲ 12.7	1,548	▲ 13.3	11,795	▲ 11.6	7,006	▲ 10.8	4,074	▲ 12.5	1,994	▲ 11.6	937	12.6	490	10.9	34.5	28.5	7.9	7.0
3月	2,879	▲ 10.8	1,671	▲ 9.5	12,192	▲ 14.0	7,237	▲ 13.3	4,073	▲ 17.9	1,970	▲ 16.3	1,093	▲ 2.8	565	▲ 8.7	33.4	27.2	9.0	7.8
1～3月	2,889	▲ 8.6	1,685	▲ 8.5	11,869	▲ 12.0	7,067	▲ 11.0	3,919	▲ 12.5	1,893	▲ 11.8	953	6.5	487	2.7	33.0	26.8	8.0	6.9
26年4月	4,070	▲ 10.6	2,739	▲ 7.8	13,299	▲ 14.6	8,245	▲ 13.1	3,852	▲ 18.2	1,796	▲ 18.1	959	▲ 16.7	501	▲ 15.5	29.0	21.8	7.2	6.1
5月																				
6月																				
4～6月																				

紹介率＝中高年紹介件数／中高年有効求職者数×100

就職率＝中高年就職件数／中高年有効求職者数×100

6. 中高年齢者の職業紹介状況（パートを除く。）

平成26年4月

三重労働局

項目 年度・月	新規求職申込件数				有効求職者数				紹介件数				就職件数				紹介率		就職率	
	全数	前年 同月比	うち 55歳以上	前年 同月比	全数	前年 同月比	うち 55歳以上	前年 同月比	全数	前年 同月比	うち 55歳以上	前年 同月比	全数	前年 同月比	うち 55歳以上	前年 同月比	全数	うち 55歳以上		
	件	%	件	%	人	%	人	%	件	%	件	%	件	%	件	%	%	%		
平成20年度	21,758	31.9	11,309	22.9	87,350	15.2	48,659	8.6	25,819	29.5	10,295	17.4	4,495	▲ 1.7	1,977	▲ 9.1	29.6	21.2	5.1	4.1
平成21年度	26,602	22.3	14,150	25.1	139,943	60.2	74,326	52.7	40,740	57.8	16,213	57.5	5,694	26.7	2,566	29.8	29.1	21.8	4.1	3.5
平成22年度	23,236	▲ 12.7	12,233	▲ 13.5	116,575	▲ 16.7	63,522	▲ 14.5	37,714	▲ 7.4	14,664	▲ 9.6	6,325	11.1	2,935	14.4	32.4	23.1	5.4	4.6
平成23年度	20,783	▲ 10.6	10,446	▲ 14.6	99,895	▲ 14.3	52,992	▲ 16.6	32,922	▲ 12.7	13,488	▲ 8.0	5,862	▲ 7.3	2,727	▲ 7.1	33.0	25.5	5.9	5.1
平成24年度	20,639	▲ 0.7	9,862	▲ 5.6	96,566	▲ 3.3	48,507	▲ 8.5	31,025	▲ 5.8	11,839	▲ 12.2	5,612	▲ 4.3	2,462	▲ 9.7	32.1	24.4	5.8	5.1
平成25年度	18,845	▲ 8.7	9,030	▲ 8.4	89,135	▲ 7.7	44,674	▲ 7.9	28,753	▲ 7.3	11,029	▲ 6.8	5,777	2.9	2,417	▲ 1.8	32.3	24.7	6.5	5.4
24年4月	2,299	▲ 7.8	1,243	▲ 9.0	8,611	▲ 11.4	4,542	▲ 15.6	2,909	▲ 13.5	1,209	▲ 17.8	541	▲ 17.2	244	▲ 27.8	33.8	26.6	6.3	5.4
5月	2,031	6.4	939	0.9	8,739	▲ 8.0	4,514	▲ 12.1	2,872	2.5	1,130	5.3	511	5.8	238	2.1	32.9	25.0	5.8	5.3
6月	1,540	▲ 12.9	746	▲ 15.3	8,413	▲ 8.1	4,317	▲ 12.0	2,841	▲ 8.1	1,094	▲ 10.0	539	13.0	228	13.4	33.8	25.3	6.4	5.3
4～6月	1,957	▲ 4.9	976	▲ 7.8	8,588	▲ 9.2	4,458	▲ 13.3	2,874	▲ 6.9	1,144	▲ 8.7	530	▲ 1.5	237	▲ 7.8	33.5	25.7	6.2	5.3
24年7月	1,622	▲ 0.4	808	▲ 3.3	8,239	▲ 6.5	4,253	▲ 10.2	2,540	1.9	906	▲ 12.0	455	▲ 7.5	198	▲ 7.9	30.8	21.3	5.5	4.7
8月	1,524	▲ 6.3	677	▲ 12.6	8,004	▲ 5.2	4,035	▲ 10.1	2,295	▲ 7.8	883	▲ 10.5	389	▲ 22.0	156	▲ 34.5	28.7	21.9	4.9	3.9
9月	1,599	▲ 3.7	739	▲ 10.6	7,897	▲ 4.7	3,956	▲ 9.6	2,549	▲ 6.5	894	▲ 24.7	445	▲ 8.6	198	▲ 18.9	32.3	22.6	5.6	5.0
7～9月	1,582	▲ 3.4	741	▲ 8.9	8,047	▲ 5.5	4,081	▲ 10.0	2,461	▲ 4.2	894	▲ 16.3	430	▲ 12.8	184	▲ 20.7	30.6	21.9	5.3	4.5
24年10月	1,753	2.3	846	▲ 5.1	7,959	▲ 3.3	3,975	▲ 8.1	2,632	4.7	944	▲ 9.3	495	▲ 7.3	209	▲ 21.1	33.1	23.7	6.2	5.3
11月	1,602	10.5	708	▲ 2.1	7,823	0.1	3,826	▲ 7.2	2,390	▲ 1.0	897	▲ 5.5	462	▲ 2.5	212	▲ 4.9	30.6	23.4	5.9	5.5
12月	1,336	10.9	598	2.4	7,458	2.1	3,623	▲ 5.1	1,798	▲ 6.7	619	▲ 8.8	414	1.0	180	7.8	24.1	17.1	5.6	5.0
10～12月	1,564	7.4	717	▲ 2.2	7,747	▲ 0.4	3,808	▲ 6.9	2,273	▲ 0.6	820	▲ 7.9	457	▲ 3.4	200	▲ 8.3	29.3	21.5	5.9	5.3
25年1月	1,714	5.8	832	4.9	7,443	3.6	3,609	▲ 3.3	2,261	▲ 2.3	861	▲ 7.3	358	0.8	138	▲ 12.7	30.4	23.9	4.8	3.8
2月	1,819	4.9	880	2.8	7,775	4.5	3,821	▲ 0.8	2,861	▲ 7.1	1,171	▲ 7.4	409	▲ 4.9	178	1.1	36.8	30.6	5.3	4.7
3月	1,800	▲ 8.9	846	▲ 13.9	8,205	2.5	4,036	▲ 1.9	3,077	▲ 17.0	1,231	▲ 25.9	594	4.6	283	5.2	37.5	30.5	7.2	7.0
1～3月	1,778	0.1	853	▲ 2.7	7,808	3.5	3,822	▲ 2.0	2,733	▲ 9.9	1,088	▲ 15.3	454	0.7	200	▲ 0.5	35.0	28.5	5.8	5.2
25年4月	2,360	2.7	1,279	2.9	8,710	1.1	4,443	▲ 2.2	2,844	▲ 2.2	1,115	▲ 7.8	536	▲ 0.9	227	▲ 7.0	32.7	25.1	6.2	5.1
5月	1,821	▲ 10.3	831	▲ 11.5	8,592	▲ 1.7	4,330	▲ 4.1	2,802	▲ 2.4	1,099	▲ 2.7	440	▲ 13.9	190	▲ 20.2	32.6	25.4	5.1	4.4
6月	1,507	▲ 2.1	719	▲ 3.6	8,252	▲ 1.9	4,153	▲ 3.8	2,495	▲ 12.2	946	▲ 13.5	508	▲ 5.8	224	▲ 1.8	30.2	22.8	6.2	5.4
4～6月	1,896	▲ 3.1	943	▲ 3.4	8,518	▲ 0.8	4,309	▲ 3.3	2,714	▲ 5.6	1,053	▲ 8.0	495	▲ 6.6	214	▲ 9.7	31.9	24.4	5.8	5.0
25年7月	1,682	3.7	777	▲ 3.8	8,090	▲ 1.8	4,031	▲ 5.2	2,545	0.2	935	3.2	524	15.2	220	11.1	31.5	23.2	6.5	5.5
8月	1,539	1.0	721	6.5	7,809	▲ 2.4	3,913	▲ 3.0	2,296	0.0	865	▲ 2.0	436	12.1	158	1.3	29.4	22.1	5.6	4.0
9月	1,416	▲ 11.4	666	▲ 9.9	7,537	▲ 4.6	3,783	▲ 4.4	2,519	▲ 1.2	983	10.0	470	5.6	194	▲ 2.0	33.4	26.0	6.2	5.1
7～9月	1,546	▲ 2.3	721	▲ 2.7	7,812	▲ 2.9	3,909	▲ 4.2	2,453	▲ 0.3	928	3.8	477	10.9	191	3.8	31.4	23.7	6.1	4.9
25年10月	1,553	▲ 11.4	720	▲ 14.9	7,392	▲ 7.1	3,721	▲ 6.4	2,432	▲ 7.6	894	▲ 5.3	489	▲ 1.2	206	▲ 1.4	32.9	24.0	6.6	5.5
11月	1,212	▲ 24.3	560	▲ 20.9	6,901	▲ 11.8	3,473	▲ 9.2	2,055	▲ 14.0	751	▲ 16.3	458	▲ 0.9	180	▲ 15.1	29.8	21.6	6.6	5.2
12月	1,069	▲ 20.0	502	▲ 16.1	6,350	▲ 14.9	3,165	▲ 12.6	1,681	▲ 6.5	584	▲ 5.7	420	1.4	177	▲ 1.7	26.5	18.5	6.6	5.6
10～12月	1,278	▲ 18.3	594	▲ 17.2	6,881	▲ 11.2	3,453	▲ 9.3	2,056	▲ 9.5	743	▲ 9.4	456	▲ 0.2	188	▲ 6.0	29.9	21.5	6.6	5.4
26年1月	1,627	▲ 5.1	785	▲ 5.6	6,365	▲ 14.5	3,149	▲ 12.7	2,168	▲ 4.1	864	0.3	431	20.4	185	34.1	34.1	27.4	6.8	5.9
2月	1,534	▲ 15.7	739	▲ 16.0	6,506	▲ 16.3	3,222	▲ 15.7	2,512	▲ 12.2	1,031	▲ 12.0	503	23.0	219	23.0	38.6	32.0	7.7	6.8
3月	1,525	▲ 15.3	731	▲ 13.6	6,631	▲ 19.2	3,291	▲ 18.5	2,404	▲ 21.9	962	▲ 21.9	562	▲ 5.4	237	▲ 16.3	36.3	29.2	8.5	7.2
1～3月	1,562	▲ 12.1	752	▲ 11.8	6,501	▲ 16.7	3,221	▲ 15.7	2,361	▲ 13.6	952	▲ 12.5	499	9.9	214	7.0	36.3	29.6	7.7	6.6
26年4月	1,965	▲ 16.7	1,086	▲ 15.1	7,006	▲ 19.6	3,616	▲ 18.6	2,223	▲ 21.8	853	▲ 23.5	458	▲ 14.6	207	▲ 8.8	31.7	23.6	6.5	5.7
5月																				
6月																				
4～6月																				

紹介率 = 中高年紹介件数 / 中高年有効求職者数 × 100

就職率 = 中高年就職件数 / 中高年有効求職者数 × 100

7. 中高年齢者の職業紹介状況（パート）

平成26年4月

三重労働局

項目 年度・月	新規求職申込件数				有効求職者数				紹介件数				就職件数				紹介率		就職率	
	全数	前年 同月比	うち 55歳以上	前年 同月比	全数	前年 同月比	うち 55歳以上	前年 同月比	全数	前年 同月比	うち 55歳以上	前年 同月比	全数	前年 同月比	うち 55歳以上	前年 同月比	全数	うち 55歳以上		
	件	%	件	%	人	%	人	%	件	%	件	%	件	%	件	%	%	%		
平成20年度	14,102	18.1	9,960	17.8	55,866	8.8	39,809	8.8	13,253	27.3	7,839	27.4	3,708	5.5	2,202	4.6	23.7	19.7	6.6	5.5
平成21年度	16,711	18.5	11,746	17.9	75,125	34.5	53,148	33.5	22,379	68.9	13,090	67.0	4,626	24.8	2,660	20.8	29.8	24.6	6.2	5.0
平成22年度	15,724	▲ 5.9	10,945	▲ 6.8	69,694	▲ 7.2	48,612	▲ 8.5	21,769	▲ 2.7	12,520	▲ 4.4	5,086	9.9	3,033	14.0	31.2	25.8	7.3	6.2
平成23年度	16,194	3.0	11,532	5.4	70,857	1.7	50,637	4.2	19,855	▲ 8.8	11,744	▲ 6.2	4,878	▲ 4.1	2,926	▲ 3.5	28.0	23.2	6.9	5.8
平成24年度	16,321	0.8	11,738	1.8	73,234	3.4	53,061	4.8	20,077	1.1	11,915	1.5	5,429	11.3	3,294	12.6	27.4	22.5	7.4	6.2
平成25年度	15,548	▲ 4.7	11,137	▲ 5.1	70,172	▲ 4.2	50,643	▲ 4.6	17,859	▲ 11.0	10,614	▲ 10.9	5,450	0.4	3,268	▲ 0.8	25.5	21.0	7.8	6.5
24年4月	2,077	▲ 2.1	1,573	0.4	6,629	2.9	4,837	4.7	1,937	▲ 1.5	1,138	▲ 1.6	526	9.1	281	▲ 6.6	29.2	23.5	7.9	5.8
5月	1,555	7.5	1,129	10.9	6,733	5.6	4,950	9.2	1,910	11.4	1,139	17.4	513	39.0	316	53.4	28.4	23.0	7.6	6.4
6月	1,287	▲ 7.1	911	▲ 6.7	6,495	3.9	4,749	7.6	1,774	▲ 4.9	1,093	1.0	464	8.2	300	14.9	27.3	23.0	7.1	6.3
4～6月	1,640	▲ 0.7	1,204	1.4	6,619	4.2	4,845	7.1	1,874	1.4	1,123	5.0	501	17.3	299	16.8	28.3	23.2	7.6	6.2
24年7月	1,246	13.4	936	16.4	6,365	7.6	4,673	10.2	1,471	3.7	889	8.8	443	17.2	280	28.4	23.1	19.0	7.0	6.0
8月	1,226	▲ 5.8	816	▲ 10.1	6,169	3.8	4,459	5.0	1,473	▲ 0.7	872	▲ 2.5	374	14.7	233	29.4	23.9	19.6	6.1	5.2
9月	1,345	3.8	954	3.0	6,127	4.2	4,391	3.6	1,761	5.9	984	▲ 5.3	458	9.6	264	3.1	28.7	22.4	7.5	6.0
7～9月	1,272	3.2	902	2.6	6,220	5.2	4,508	6.3	1,568	3.0	915	▲ 0.2	425	13.6	259	18.8	25.2	20.3	6.8	5.7
24年10月	1,496	5.7	1,067	4.0	6,320	3.8	4,484	2.9	1,755	6.5	1,027	6.2	507	14.4	310	15.2	27.8	22.9	8.0	6.9
11月	1,101	1.1	804	5.9	5,972	2.2	4,285	2.8	1,552	▲ 4.1	905	▲ 3.5	433	15.2	262	9.6	26.0	21.1	7.3	6.1
12月	837	▲ 2.2	580	▲ 2.0	5,393	0.7	3,877	1.7	1,204	8.5	691	9.7	386	6.3	224	14.3	22.3	17.8	7.2	5.8
10～12月	1,145	2.2	817	3.2	5,895	2.3	4,215	2.5	1,504	3.1	874	3.4	442	12.2	265	12.8	25.5	20.7	7.5	6.3
25年1月	1,421	6.2	1,063	8.9	5,479	2.5	4,007	3.6	1,562	1.1	968	3.6	372	▲ 6.1	224	▲ 10.4	28.5	24.2	6.8	5.6
2月	1,304	▲ 4.3	905	▲ 1.4	5,575	0.7	4,035	2.3	1,796	2.1	1,085	5.8	423	▲ 0.7	264	1.5	32.2	26.9	7.6	6.5
3月	1,426	▲ 3.9	1,000	▲ 5.8	5,977	1.6	4,314	2.8	1,882	▲ 8.9	1,124	▲ 12.9	530	12.3	336	15.9	31.5	26.1	8.9	7.8
1～3月	1,384	▲ 0.8	989	0.4	5,677	1.6	4,119	2.9	1,747	▲ 2.4	1,059	▲ 2.2	442	2.6	275	3.0	30.8	25.7	7.8	6.7
25年4月	2,195	5.7	1,693	7.6	6,854	3.4	5,040	4.2	1,866	▲ 3.7	1,079	▲ 5.2	615	16.9	366	30.2	27.2	21.4	9.0	7.3
5月	1,457	▲ 6.3	1,020	▲ 9.7	6,707	▲ 0.4	4,898	▲ 1.1	1,717	▲ 10.1	959	▲ 15.8	496	▲ 3.3	274	▲ 13.3	25.6	19.6	7.4	5.6
6月	1,156	▲ 10.2	853	▲ 6.4	6,351	▲ 2.2	4,655	▲ 2.0	1,486	▲ 16.2	867	▲ 20.7	452	▲ 2.6	281	▲ 6.3	23.4	18.6	7.1	6.0
4～6月	1,603	▲ 2.3	1,189	▲ 1.2	6,637	0.3	4,864	0.4	1,690	▲ 9.8	968	▲ 13.8	521	4.0	307	2.7	25.5	19.9	7.8	6.3
25年7月	1,213	▲ 2.6	834	▲ 10.9	6,068	▲ 4.7	4,364	▲ 6.6	1,371	▲ 6.8	799	▲ 10.1	432	▲ 2.5	262	▲ 6.4	22.6	18.3	7.1	6.0
8月	1,138	▲ 7.2	832	2.0	5,839	▲ 5.3	4,228	▲ 5.2	1,322	▲ 10.3	820	▲ 6.0	373	▲ 0.3	226	▲ 3.0	22.6	19.4	6.4	5.3
9月	1,261	▲ 6.2	868	▲ 9.0	5,844	▲ 4.6	4,207	▲ 4.2	1,525	▲ 13.4	879	▲ 10.7	465	1.5	265	0.4	26.1	20.9	8.0	6.3
7～9月	1,204	▲ 5.3	845	▲ 6.3	5,917	▲ 4.9	4,266	▲ 5.4	1,406	▲ 10.3	833	▲ 9.0	423	▲ 0.5	251	▲ 3.1	23.8	19.5	7.1	5.9
25年10月	1,321	▲ 11.7	938	▲ 12.1	5,865	▲ 7.2	4,234	▲ 5.6	1,581	▲ 9.9	936	▲ 8.9	467	▲ 7.9	283	▲ 8.7	27.0	22.1	8.0	6.7
11月	986	▲ 10.4	707	▲ 12.1	5,505	▲ 7.8	3,843	▲ 10.3	1,297	▲ 16.4	831	▲ 8.2	414	▲ 4.4	256	▲ 2.3	23.6	21.6	7.5	6.7
12月	840	0.4	593	2.2	5,034	▲ 6.7	3,636	▲ 6.2	1,022	▲ 15.1	622	▲ 10.0	374	▲ 3.1	236	5.4	20.3	17.1	7.4	6.5
10～12月	1,049	▲ 8.4	746	▲ 8.7	5,468	▲ 7.2	3,904	▲ 7.4	1,300	▲ 13.6	796	▲ 8.9	418	▲ 5.4	258	▲ 2.6	23.8	20.4	7.6	6.6
26年1月	1,436	1.1	1,050	▲ 1.2	5,255	▲ 4.1	3,808	▲ 5.0	1,441	▲ 7.7	851	▲ 12.1	397	6.7	220	▲ 1.8	27.4	22.3	7.6	5.8
2月	1,191	▲ 8.7	809	▲ 10.6	5,289	▲ 5.1	3,784	▲ 6.2	1,562	▲ 13.0	963	▲ 11.2	434	2.6	271	2.7	29.5	25.4	8.2	7.2
3月	1,354	▲ 5.0	940	▲ 6.0	5,561	▲ 7.0	3,946	▲ 8.5	1,669	▲ 11.3	1,008	▲ 10.3	531	0.2	328	▲ 2.4	30.0	25.5	9.5	8.3
1～3月	1,327	▲ 4.1	933	▲ 5.7	5,368	▲ 5.4	3,846	▲ 6.6	1,557	▲ 10.9	941	▲ 11.1	454	2.7	273	▲ 0.7	29.0	24.5	8.5	7.1
26年4月	2,105	▲ 4.1	1,653	▲ 2.4	6,293	▲ 8.2	4,629	▲ 8.2	1,629	▲ 12.7	943	▲ 12.6	501	▲ 18.5	294	▲ 19.7	25.9	20.4	8.0	6.4
5月																				
6月																				
4～6月																				

紹介率 = 中高年紹介件数 / 中高年有効求職者数 × 100

就職率 = 中高年就職件数 / 中高年有効求職者数 × 100

8. 産業別新規求人の状況（パートを含む全数）

三重労働局計

産 業	平成26年4月	前年同月	前月	増減率	
				対前年	対前月
AB 農 業 , 林 業 , 漁 業	131	155	89	▲ 15.5	47.2
C 鉱 業 , 採 石 業 , 砂 利 採 取 業	19	9	3	111.1	533.3
D 建 設 業	915	883	789	3.6	16.0
E 製 造 業	1,271	1,229	1,321	3.4	▲ 3.8
食 料 品	241	279	158	▲ 13.6	52.5
飲 料 ・ た ば こ ・ 飼 料	14	18	28	▲ 22.2	▲ 50.0
織 維 工 業	23	30	40	▲ 23.3	▲ 42.5
木 材 ・ 木 製 品	25	14	24	78.6	4.2
家 具 ・ 装 備 品	12	19	26	▲ 36.8	▲ 53.8
パ ル プ ・ 紙 ・ 紙 加 工 品	26	23	20	13.0	30.0
印 刷 ・ 同 関 連 業	30	39	15	▲ 23.1	100.0
化 学 工 業	34	34	56	0.0	▲ 39.3
石 油 製 品 ・ 石 炭 製 品	1	0	6	—	▲ 83.3
プ ラ ス チ ッ ク 製 品	83	58	52	43.1	59.6
ゴ ム 製 品	11	22	42	▲ 50.0	▲ 73.8
窯 業 ・ 土 石 製 品	44	33	60	33.3	▲ 26.7
鉄 鋼 業	33	28	20	17.9	65.0
非 鉄 金 属	13	17	37	▲ 23.5	▲ 64.9
金 属 製 品	114	145	133	▲ 21.4	▲ 14.3
は ん 用 機 械 器 具	59	75	93	▲ 21.3	▲ 36.6
生 産 用 機 械 器 具	78	54	76	44.4	2.6
業 務 用 機 械 器 具	25	18	31	38.9	▲ 19.4
電 子 部 品 ・ デ バ イ ス ・ 電 子 回 路	74	32	128	131.3	▲ 42.2
電 気 機 械 器 具	134	96	70	39.6	91.4
情 報 通 信 機 械 器 具	7	29	19	▲ 75.9	▲ 63.2
輸 送 用 機 械 器 具	167	139	156	20.1	7.1
そ の 他 の 製 造 業	23	27	31	▲ 14.8	▲ 25.8
F 電 気 ・ ガ ス ・ 熱 供 給 ・ 水 道 業	5	8	6	▲ 37.5	▲ 16.7
G 情 報 通 信 業	155	96	145	61.5	6.9
H 運 輸 業 , 郵 便 業	856	912	801	▲ 6.1	6.9
I 卸 売 業 , 小 売 業	1,618	1,385	1,670	16.8	▲ 3.1
(卸 売 業)	260	329	321	▲ 21.0	▲ 19.0
(小 売 業)	1,358	1,056	1,349	28.6	0.7
J 金 融 業 , 保 険 業	116	114	85	1.8	36.5
K 不 動 産 業 , 物 品 賃 貸 業	94	151	113	▲ 37.7	▲ 16.8
L 学 術 研 究 , 専 門 ・ 技 術 サ ー ビ ス 業	307	191	187	60.7	64.2
M 宿 泊 業 , 飲 食 サ ー ビ ス 業	930	931	964	▲ 0.1	▲ 3.5
N 生 活 関 連 サ ー ビ ス 業 , 娯 楽 業	682	565	669	20.7	1.9
O 教 育 , 学 習 支 援 業	210	165	182	27.3	15.4
P 医 療 , 福 祉	2,364	2,269	2,190	4.2	7.9
(医 療 業)	975	779	826	25.2	18.0
(社 会 保 険 ・ 社 会 福 祉 ・ 介 護 事 業)	1,389	1,488	1,360	▲ 6.7	2.1
Q 複 合 サ ー ビ ス 事 業	120	69	89	73.9	34.8
R サ ー ビ ス 業 (他 に 分 類 さ れ な い も の)	2,535	1,943	2,175	30.5	16.6
(職 業 紹 介 ・ 労 働 者 派 遣 業)	1,609	1,032	1,171	55.9	37.4
ST 公 務 ・ そ の 他	151	266	449	▲ 43.2	▲ 66.4
合 計	12,479	11,341	11,927	10.0	4.6

9. 産業別新規求人状況（一般）

三重労働局計

産 業	平成26年4月	前年同月	前月	増減率	
				対前年	対前月
AB 農 業 , 林 業 , 漁 業	53	52	32	1.9	65.6
C 鉱 業 , 採 石 業 , 砂 利 採 取 業	13	8	3	62.5	333.3
D 建 設 業	821	830	723	▲ 1.1	13.6
E 製 造 業	847	810	947	4.6	▲ 10.6
食 料 品	99	161	82	▲ 38.5	20.7
飲 料 ・ た ば こ ・ 飼 料	8	6	13	33.3	▲ 38.5
織 維 工 業	11	10	23	10.0	▲ 52.2
木 材 ・ 木 製 品	14	8	10	75.0	40.0
家 具 ・ 装 備 品	7	11	22	▲ 36.4	▲ 68.2
パ ル プ ・ 紙 ・ 紙 加 工 品	16	8	15	100.0	6.7
印 刷 ・ 同 関 連 業	20	24	12	▲ 16.7	66.7
化 学 工 業	22	14	33	57.1	▲ 33.3
石 油 製 品 ・ 石 炭 製 品	1	0	2	—	▲ 50.0
プ ラ ス チ ッ ク 製 品	45	27	25	66.7	80.0
ゴ ム 製 品	7	8	25	▲ 12.5	▲ 72.0
窯 業 ・ 土 石 製 品	35	27	46	29.6	▲ 23.9
鉄 鋼 業	28	28	18	0.0	55.6
非 鉄 金 属	10	17	37	▲ 41.2	▲ 73.0
金 属 製 品	98	116	90	▲ 15.5	8.9
は ん 用 機 械 器 具	53	54	66	▲ 1.9	▲ 19.7
生 産 用 機 械 器 具	63	48	58	31.3	8.6
業 務 用 機 械 器 具	20	14	28	42.9	▲ 28.6
電 子 部 品 ・ デ バ イ ス ・ 電 子 回 路	61	21	122	190.5	▲ 50.0
電 気 機 械 器 具	90	75	53	20.0	69.8
情 報 通 信 機 械 器 具	3	22	15	▲ 86.4	▲ 80.0
輸 送 用 機 械 器 具	125	107	129	16.8	▲ 3.1
そ の 他 の 製 造 業	11	4	23	175.0	▲ 52.2
F 電 気 ・ ガ ス ・ 熱 供 給 ・ 水 道 業	4	7	4	▲ 42.9	0.0
G 情 報 通 信 業	109	76	103	43.4	5.8
H 運 輸 業 , 郵 便 業	650	608	520	6.9	25.0
I 卸 売 業 , 小 売 業	457	461	737	▲ 0.9	▲ 38.0
(卸 売 業)	150	154	171	▲ 2.6	▲ 12.3
(小 売 業)	307	307	566	0.0	▲ 45.8
J 金 融 業 , 保 険 業	78	80	36	▲ 2.5	116.7
K 不 動 産 業 , 物 品 賃 貸 業	62	103	62	▲ 39.8	0.0
L 学 術 研 究 , 専 門 ・ 技 術 サ ー ビ ス 業	203	159	102	27.7	99.0
M 宿 泊 業 , 飲 食 サ ー ビ ス 業	226	240	297	▲ 5.8	▲ 23.9
N 生 活 関 連 サ ー ビ ス 業 , 娯 楽 業	269	248	312	8.5	▲ 13.8
O 教 育 , 学 習 支 援 業	96	53	75	81.1	28.0
P 医 療 , 福 祉	1,043	1,022	949	2.1	9.9
(医 療 業)	523	402	423	30.1	23.6
(社 会 保 険 ・ 社 会 福 祉 ・ 介 護 事 業)	520	619	524	▲ 16.0	▲ 0.8
Q 複 合 サ ー ビ ス 事 業	45	21	31	114.3	45.2
R サ ー ビ ス 業 (他 に 分 類 さ れ な い も の)	1,876	1,394	1,576	34.6	19.0
(職 業 紹 介 ・ 労 働 者 派 遣 業)	1,292	902	1,048	43.2	23.3
ST 公 務 ・ そ の 他	98	180	228	▲ 45.6	▲ 57.0
合 計	6,950	6,352	6,737	9.4	3.2

10. 産業別新規求人の状況（パート）

三重労働局計

産 業	平成26年4月	前年同月	前月	増減率	
				対前年	対前月
AB 農 業 , 林 業 , 漁 業	78	103	57	▲ 24.3	36.8
C 鉱 業 , 採 石 業 , 砂 利 採 取 業	6	1	0	500.0	—
D 建 設 業	94	53	66	77.4	42.4
E 製 造 業	424	419	374	1.2	13.4
食 料 品	142	118	76	20.3	86.8
飲 料 ・ た ば こ ・ 飼 料	6	12	15	▲ 50.0	▲ 60.0
織 維 工 業	12	20	17	▲ 40.0	▲ 29.4
木 材 ・ 木 製 品	11	6	14	83.3	▲ 21.4
家 具 ・ 装 備 品	5	8	4	▲ 37.5	25.0
パ ル プ ・ 紙 ・ 紙 加 工 品	10	15	5	▲ 33.3	100.0
印 刷 ・ 同 関 連 業	10	15	3	▲ 33.3	233.3
化 学 工 業	12	20	23	▲ 40.0	▲ 47.8
石 油 製 品 ・ 石 炭 製 品	0	0	4	—	▲ 100.0
プ ラ ス チ ッ ク 製 品	38	31	27	22.6	40.7
ゴ ム 製 品	4	14	17	▲ 71.4	▲ 76.5
窯 業 ・ 土 石 製 品	9	6	14	50.0	▲ 35.7
鉄 鋼 業	5	0	2	—	150.0
非 鉄 金 属	3	0	0	—	—
金 属 製 品	16	29	43	▲ 44.8	▲ 62.8
は ん 用 機 械 器 具	6	21	27	▲ 71.4	▲ 77.8
生 産 用 機 械 器 具	15	6	18	150.0	▲ 16.7
業 務 用 機 械 器 具	5	4	3	25.0	66.7
電 子 部 品 ・ デ バ イ ス ・ 電 子 回 路	13	11	6	18.2	116.7
電 気 機 械 器 具	44	21	17	109.5	158.8
情 報 通 信 機 械 器 具	4	7	4	▲ 42.9	0.0
輸 送 用 機 械 器 具	42	32	27	31.3	55.6
そ の 他 の 製 造 業	12	23	8	▲ 47.8	50.0
F 電 気 ・ ガ ス ・ 熱 供 給 ・ 水 道 業	1	1	2	0.0	▲ 50.0
G 情 報 通 信 業	46	20	42	130.0	9.5
H 運 輸 業 , 郵 便 業	206	304	281	▲ 32.2	▲ 26.7
I 卸 売 業 , 小 売 業	1,161	924	933	25.6	24.4
(卸 売 業)	110	175	150	▲ 37.1	▲ 26.7
(小 売 業)	1,051	749	783	40.3	34.2
J 金 融 業 , 保 険 業	38	34	49	11.8	▲ 22.4
K 不 動 産 業 , 物 品 賃 貸 業	32	48	51	▲ 33.3	▲ 37.3
L 学 術 研 究 , 専 門 ・ 技 術 サ ー ビ ス 業	104	32	85	225.0	22.4
M 宿 泊 業 , 飲 食 サ ー ビ ス 業	704	691	667	1.9	5.5
N 生 活 関 連 サ ー ビ ス 業 , 娯 楽 業	413	317	357	30.3	15.7
O 教 育 , 学 習 支 援 業	114	112	107	1.8	6.5
P 医 療 , 福 祉	1,321	1,247	1,241	5.9	6.4
(医 療 業)	452	377	403	19.9	12.2
(社 会 保 険 ・ 社 会 福 祉 ・ 介 護 事 業)	869	869	836	0.0	3.9
Q 複 合 サ ー ビ ス 事 業	75	48	58	56.3	29.3
R サ ー ビ ス 業 (他 に 分 類 さ れ な い も の)	659	549	599	20.0	10.0
(職 業 紹 介 ・ 労 働 者 派 遣 業)	317	130	123	143.8	157.7
ST 公 務 ・ そ の 他	53	86	221	▲ 38.4	▲ 76.0
合 計	5,529	4,989	5,190	10.8	6.5

1 1. 主要産業別・規模別新規求人状況

平成26年4月

三重労働局

産業・規模	項目	パートを含む全数			増減率		一 般			増減率		パート			増減率	
		本年	前年同月	前月	前年同月	前月	本年	前年同月	前月	前年同月	前月	本年	前年同月	前月	前年同月	前月
産 業 計		12,479	11,341	11,927	10.0	4.6	6,950	6,352	6,737	9.4	3.2	5,529	4,989	5,190	10.8	6.5
D 建 設 業		915	883	789	3.6	16.0	821	830	723	▲ 1.1	13.6	94	53	66	77.4	42.4
E 製 造 業		1,271	1,229	1,321	3.4	▲ 3.8	847	810	947	4.6	▲ 10.6	424	419	374	1.2	13.4
	食 料 品	241	279	158	▲ 13.6	52.5	99	161	82	▲ 38.5	20.7	142	118	76	20.3	86.8
	鉄 鋼 業	33	28	20	17.9	65.0	28	28	18	0.0	55.6	5	0	2	—	150.0
	金 属 製 品	114	145	133	▲ 21.4	▲ 14.3	98	116	90	▲ 15.5	8.9	16	29	43	▲ 44.8	▲ 62.8
	は ん 用 機 械	59	75	93	▲ 21.3	▲ 36.6	53	54	66	▲ 1.9	▲ 19.7	6	21	27	▲ 71.4	▲ 77.8
	生 産 用 機 械	78	54	76	44.4	2.6	63	48	58	31.3	8.6	15	6	18	150.0	▲ 16.7
	業 務 用 機 械	25	18	31	38.9	▲ 19.4	20	14	28	42.9	▲ 28.6	5	4	3	25.0	66.7
	電 子 部 品 ・ デ バ イ ス	74	32	128	131.3	▲ 42.2	61	21	122	190.5	▲ 50.0	13	11	6	18.2	116.7
	電 気 機 械	134	96	70	39.6	91.4	90	75	53	20.0	69.8	44	21	17	109.5	158.8
	情 報 通 信 機 械	7	29	19	▲ 75.9	▲ 63.2	3	22	15	▲ 86.4	▲ 80.0	4	7	4	▲ 42.9	0.0
	輸 送 用 機 械	167	139	156	20.1	7.1	125	107	129	16.8	▲ 3.1	42	32	27	31.3	55.6
G 情 報 通 信 業		155	96	145	61.5	6.9	109	76	103	43.4	5.8	46	20	42	130.0	9.5
H 運 輸 業 , 郵 便 業		856	912	801	▲ 6.1	6.9	650	608	520	6.9	25.0	206	304	281	▲ 32.2	▲ 26.7
I 卸 売 業 , 小 売 業		1,618	1,385	1,670	16.8	▲ 3.1	457	461	737	▲ 0.9	▲ 38.0	1,161	924	933	25.6	24.4
J 金 融 業 , 保 険 業		116	114	85	1.8	36.5	78	80	36	▲ 2.5	116.7	38	34	49	11.8	▲ 22.4
M 宿 泊 業 , 飲 食 サ ー ビ ス 業		930	931	964	▲ 0.1	▲ 3.5	226	240	297	▲ 5.8	▲ 23.9	704	691	667	1.9	5.5
P 医 療 , 福 祉		2,364	2,269	2,190	4.2	7.9	1,043	1,022	949	2.1	9.9	1,321	1,247	1,241	5.9	6.4
R サ ー ビ ス 業		2,535	1,943	2,175	30.5	16.6	1,876	1,394	1,576	34.6	19.0	659	549	599	20.0	10.0
事 業 所 規 模 計		12,479	11,341	11,927	10.0	4.6	6,950	6,352	6,737	9.4	3.2	5,529	4,989	5,190	10.8	6.5
2 9 人 以 下		8,490	7,366	8,161	15.3	4.0	4,738	4,191	4,592	13.1	3.2	3,752	3,175	3,569	18.2	5.1
3 0 ~ 9 9 人		2,828	2,664	2,517	6.2	12.4	1,602	1,390	1,416	15.3	13.1	1,226	1,274	1,101	▲ 3.8	11.4
1 0 0 ~ 2 9 9 人		753	978	890	▲ 23.0	▲ 15.4	405	563	522	▲ 28.1	▲ 22.4	348	415	368	▲ 16.1	▲ 5.4
3 0 0 ~ 4 9 9 人		186	221	207	▲ 15.8	▲ 10.1	87	152	115	▲ 42.8	▲ 24.3	99	69	92	43.5	7.6
5 0 0 ~ 9 9 9 人		138	95	107	45.3	29.0	65	45	52	44.4	25.0	73	50	55	46.0	32.7
1 0 0 0 人 以 上		84	17	45	394.1	86.7	53	11	40	381.8	32.5	31	6	5	416.7	520.0

12. パートタイム職業紹介状況

項目 区分	新規求職 申込件数	月間有効 求職者数	紹介件数		就職件数		新 規 求人数	月間有効 求人数	充足数
				雇保		雇保			
26年4月	3,605	10,820	3,223	408	1,023	136	5,529	14,780	988
前年同月	3,787	11,851	3,769	446	1,262	144	4,989	13,878	1,187
前 月	2,479	9,647	3,096	355	1,046	124	5,190	15,451	1,033
桑 名	422	1,278	366	43	103	17	621	1,621	103
四 日 市	665	2,021	658	86	176	23	961	2,640	192
鈴 鹿	418	1,396	356	53	109	15	652	1,677	71
津	616	1,735	587	80	157	25	1,212	3,470	197
松 阪	487	1,454	464	58	127	20	794	1,878	96
伊 勢	451	1,276	395	45	183	16	586	1,775	183
伊 賀	393	1,236	316	38	124	14	511	1,253	103
尾 鷲	89	235	38	1	25	1	85	269	22
熊野出張所	64	189	43	4	19	5	107	197	21

13. 雇用保険適用・給付状況

(1) 雇用保険適用状況

項目 区分	適用事業所数			被 保 険 者 数				労働保険事務組合	
		新規 適用	廃止 脱退		資 格 取 得	資 格 喪 失	事業主 都合 退職	事 務 組合数	委 託 事業所数
26年4月	26,283	201	103	460,608	16,133	13,073	960	141	10,491
前年同月	26,119	184	132	459,825	15,367	13,805	1,303	142	10,427
前 月	26,183	105	117	457,568	6,230	6,617	468	141	10,459
桑 名	2,960	21	16	51,673	1,899	1,231	55	12	1,232
四 日 市	5,469	44	19	110,869	3,712	2,797	219	27	1,849
鈴 鹿	3,132	20	8	64,575	2,119	1,671	125	8	1,299
津	4,155	39	21	83,617	3,456	2,803	208	25	1,342
松 阪	3,104	23	8	50,031	1,469	1,388	129	21	1,366
伊 勢	3,806	23	10	51,423	1,619	1,550	110	25	1,655
伊 賀	2,228	23	10	34,678	1,388	1,133	76	11	905
尾 鷲	760	6	7	7,387	271	278	21	12	438
熊野出張所	669	2	4	6,355	200	222	17	0	405

(2) 雇用保険求職者給付等状況

項目 区分	基本手当（基本分）				高年齢求職者給付		短期特例給付	
	受給資格 決定件数	初回 受給者数	受給者 実人員	支給金額 (千円)	受給者 数	支給金額 (千円)	受給 者数	支給金額 (千円)
26年4月	2,941	1,716	6,646	782,952	476	107,406	0	0
前年同月	3,335	1,934	8,442	1,005,401	566	122,874	4	854
前 月	1,588	1,270	6,527	732,644	192	38,721	4	862
桑 名	377	189	803	96,248	57	13,091	0	0
四 日 市	506	339	1,281	150,167	88	19,334	0	0
鈴 鹿	357	243	982	116,328	44	9,135	0	0
津	432	276	947	108,957	89	20,157	0	0
松 阪	362	220	820	95,520	49	11,045	0	0
伊 勢	455	210	846	101,111	53	13,202	0	0
伊 賀	286	166	692	85,841	71	15,363	0	0
尾 鷲	79	34	121	12,290	16	3,744	0	0
熊野出張所	87	39	154	16,489	9	2,334	0	0

〔注〕支給金額欄の月計と安定所別内訳の合計は、安定所別内訳を各安定所毎に四捨五入しているため、必ずしも一致しない。四日市には海事取扱分を、伊勢には鳥羽取扱分を含む。以下同様。

(3) 雇用継続給付状況

項目 区分	高年齢雇用継続給付			育児休業給付					介護休業給付	
	受給 者数	受給者 実人員	支給金額 (千円)	基本給付金			職場復帰給付金		受給 者数	支給金額 (千円)
				受給 者数	受給者 実人員	支給金額 (千円)	受給者 数	支給金額 (千円)		
26年4月	3,425	6,473	163,697	1,260	2,608	259,248	0	0	5	617
前年同月	3,658	6,873	168,348	1,233	2,538	251,726	0	0	9	1,723
前 月	4,096	7,699	187,912	1,204	2,437	254,309	0	0	9	1,601
桑 名	481	900	20,564	111	227	23,884	0	0	0	0
四 日 市	1,005	1,898	47,185	244	500	52,942	0	0	2	291
鈴 鹿	549	1,044	30,155	123	257	26,027	0	0	1	125
津	798	1,531	40,568	335	697	67,696	0	0	0	0
松 阪	299	563	12,935	181	381	36,356	0	0	0	0
伊 勢	17	21	466	135	281	29,067	0	0	0	0
伊 賀	274	514	11,790	102	208	18,955	0	0	2	202
尾 鷲	1	1	15	16	34	2,658	0	0	0	0
熊野出張所	1	1	19	13	23	1,663	0	0	0	0

〔注〕9(2)と同じ。

14. 主要労働・経済指標

	人口 (三重県)	鉱工業 生産指数 (三重県) (TCI)	国内企 業物価 指数 (全国)	消費者 物価指数 (三重県)	新設住宅 着工件数 (三重県)	常用雇用指数		実質賃金指数	
						全 国	三重県	全 国	三重県
平成 22年	1,854,724	100.0	100.0	100.0	10,208	100.0	100.0	100.0	100.0
23年	1,848,125	91.6	101.5	100.1	9,392	100.6	97.5	100.1	100.8
24年	1,838,611	108.5	100.6	100.2	9,554	101.3	99.2	99.4	101.3
25年	1,829,063		101.9		10,738	102.1		98.9	
平成25年 2月	1,835,633	103.5	101.0	99.9	810	101.1	96.9	83.5	85.9
3月	1,834,262	111.9	101.1	100.0	790	100.7	96.7	87.3	88.2
4月	1,828,859	116.2	101.5	100.4	780	101.8	97.8	86.2	88.4
5月	1,830,623	117.6	101.5	100.4	874	102.2	97.8	84.5	86.2
6月	1,830,393	110.5	101.6	100.5	967	102.5	97.9	137.7	139.6
7月	1,829,599	112.9	102.2	100.6	895	102.6	98.9	113.6	119.3
8月	1,829,489	115.6	102.4	100.9	786	102.5	99.2	85.2	85.7
9月	1,829,237	123.3	102.6	101.0	860	102.5	98.6	82.7	84.7
10月	1,829,063	108.0	102.5	101.1	1,134	102.6	98.4	83.3	86.3
11月	1,829,013	113.2	102.5	101.0	1,074	102.9	97.8	86.4	90.2
12月	1,828,393	115.0	102.8	101.2	1,028	102.9	97.9	169.6	180.3
平成26年 1月	1,827,566	123.8	103.0	101.1	921	102.5	97.5	84.2	86.6
2月	1,826,467	119.3	102.8	101.2	805	102.3	95.7	81.8	84.6
3月	1,825,305		102.8	101.2	734	101.9		86.2	
4月	1,820,324		p105.7						
資料出所	県統計課		日 本 銀 行	県統計課	県住宅課	厚 生 労 働 省	県統計課	厚 生 労 働 省	県統計課

	完 全 失業者数 (万人)	完 全 失 業 率 (TCI : %)	有効求人倍率 (TCI : 倍) (全 国)	基本受給率		企業倒産 (三重県)	
				全 国	三重県	件 数	金額 (百万)
平成 22年	334	5.1	0.52	2.0	2.4	134	30,732
23年	300	4.6	0.65	1.8	2.0	105	61,898
24年	285	4.3	0.80	1.6	2.0	129	59,764
25年	265	4.0	0.93	1.5	2.0	103	27,964
平成25年 2月	277	4.3	0.85	1.5	2.0	3	250
3月	280	4.1	0.86	1.4	1.9	12	1,591
4月	291	4.1	0.89	1.4	1.9	13	6,454
5月	279	4.1	0.90	1.5	2.1	10	1,917
6月	260	3.9	0.92	1.5	2.0	8	1,307
7月	255	3.9	0.94	1.6	2.1	11	1,364
8月	271	4.1	0.95	1.5	2.1	8	1,725
9月	258	4.0	0.95	1.5	2.0	8	1,913
10月	263	4.0	0.98	1.5	1.9	10	1,077
11月	249	3.9	1.00	1.3	1.8	8	8,986
12月	225	3.7	1.03	1.3	1.7	7	558
平成26年 1月	238	3.7	1.04	1.3	1.7	11	1,305
2月	232	3.6	1.05	1.2	1.6	8	694
3月	246	3.6	1.07	1.2	1.5	4	1,507
4月	254	3.6	1.08	1.1	1.5	13	2,776
資料出所	総務省	総務省	厚生労働省	厚生労働省	三重労働局	東京商工リサーチ津支店	

(注) ・ TCI=季節調整値 ・ 完全失業者数及び完全失業率については全国数値である。

- ・ 人口の各暦年については、10月の数値である。
- ・ 消費者物価指数は津、松阪、桑名、伊賀、尾鷲の5市平均。平成22年=100
- ・ 常用雇用指数、実質賃金指数は5人以上の事業所分。平成22年=100
- ・ 鉱工業生産指数は平成22年=100、国内企業物価指数は平成22年=100

$$\text{基本受給率} = \frac{\text{基本手当受給者実人員}}{\text{雇用保険被保険者数} + \text{基本手当受給者実人員}} \times 100 (\%)$$

- ・ r は数値を補正したもの。pは速報値。

平成25年度障害者職業紹介状況

1. 障害者職業紹介状況
2. 障害者の期末現在登録者数
3. 障害者の産業別・職業別・障害部位別・規模別就職状況
4. 障害者の登録状況

1. 障害者職業紹介状況

項目	区分	平成24年度	平成25年度	桑名	四日市	鈴鹿	津	松阪	伊勢	伊賀	尾鷲	熊野
新規求職申込件数	合計	2,436 (1,069)	2,393 (1,053)	271 (104)	555 (215)	369 (153)	380 (166)	256 (121)	259 (131)	251 (138)	26 (11)	26 (14)
	身体障害者	1,072 (697)	987 (671)	87 (54)	197 (123)	146 (93)	154 (105)	118 (83)	128 (91)	130 (104)	12 (6)	15 (12)
	うち重度	388 (225)	345 (209)	35 (18)	70 (36)	52 (28)	64 (37)	46 (32)	34 (25)	30 (23)	8 (5)	6 (5)
	知的障害者	399 (54)	387 (47)	38 (1)	101 (15)	76 (12)	59 (5)	36 (4)	39 (5)	32 (5)	1 (0)	5 (0)
	うち重度	88 (14)	70 (10)	10 (0)	19 (2)	14 (3)	7 (1)	7 (1)	10 (3)	3 (0)	0 (0)	0 (0)
	精神障害者	907 (299)	940 (307)	131 (43)	236 (68)	138 (45)	154 (51)	98 (33)	85 (33)	84 (28)	9 (4)	5 (2)
その他障害者	58 (19)	79 (28)	15 (6)	21 (9)	9 (3)	13 (5)	4 (1)	7 (2)	5 (1)	4 (1)	1 (0)	
就職件数	合計	1,254 (495)	1,362 (524)	180 (52)	336 (136)	223 (81)	208 (84)	148 (56)	135 (58)	104 (45)	14 (4)	14 (8)
	身体障害者	517 (314)	501 (329)	35 (21)	111 (77)	79 (49)	88 (57)	65 (39)	55 (36)	55 (41)	6 (3)	7 (6)
	うち重度	172 (90)	184 (108)	17 (7)	41 (25)	24 (10)	46 (29)	26 (16)	11 (9)	13 (7)	3 (2)	3 (3)
	知的障害者	249 (24)	276 (27)	48 (4)	72 (7)	44 (5)	36 (7)	28 (2)	21 (1)	19 (1)	3 (0)	5 (0)
	うち重度	83 (4)	88 (7)	22 (3)	18 (0)	14 (3)	9 (0)	10 (0)	7 (1)	7 (0)	1 (0)	0 (0)
	精神障害者	465 (154)	555 (159)	91 (25)	147 (48)	98 (27)	73 (17)	53 (15)	59 (21)	28 (3)	4 (1)	2 (2)
その他障害者	23 (3)	30 (9)	6 (2)	6 (4)	2 (0)	11 (3)	2 (0)	0 (0)	2 (0)	1 (0)	0 (0)	
新規登録者数	合計	1,306 (591)	1,242 (554)	143 (53)	267 (111)	201 (93)	196 (84)	150 (69)	133 (70)	122 (60)	18 (8)	12 (6)
	身体障害者	548 (391)	502 (360)	46 (31)	94 (65)	82 (57)	75 (53)	66 (49)	71 (52)	55 (44)	9 (5)	4 (4)
	うち重度	193 (123)	179 (119)	23 (12)	30 (22)	23 (15)	32 (19)	25 (17)	26 (18)	13 (11)	6 (4)	1 (1)
	知的障害者	217 (21)	200 (19)	22 (1)	44 (5)	43 (6)	34 (1)	17 (1)	16 (1)	22 (4)	0 (0)	2 (0)
	うち重度	30 (4)	19 (2)	2 (0)	4 (1)	9 (1)	3 (0)	0 (0)	0 (0)	1 (0)	0 (0)	0 (0)
	精神障害者	499 (162)	487 (153)	65 (17)	117 (35)	69 (27)	76 (26)	65 (18)	40 (15)	43 (11)	7 (2)	5 (2)
その他障害者	42 (17)	53 (22)	10 (4)	12 (6)	7 (3)	11 (4)	2 (1)	6 (2)	2 (1)	2 (1)	1 (0)	

(注) ()内は45歳以上の者

2. 障害者の期末現在登録者数

(平成26年3月末現在)

項目	区分	平成24年度	平成25年度	桑名	四日市	鈴鹿	津	松阪	伊勢	伊賀	尾鷲	熊野	
計	合計	10,085	10,912	1,453	2,308	1,668	1,597	1,205	1,127	1,063	249	242	
	うち重度	2,909	3,092	453	560	486	496	355	318	279	78	67	
	身体障害者	5,603	5,879	783	1,155	920	875	634	621	585	140	166	
	うち重度	2,130	2,249	327	428	364	378	249	204	187	54	58	
	知的障害者	2,364	2,513	313	555	330	328	288	302	278	64	55	
	うち重度	779	843	126	132	122	118	106	114	92	24	9	
	精神障害者	2,005	2,365	330	565	399	354	273	195	190	39	20	
	その他障害者	113	155	27	33	19	40	10	9	10	6	1	
	有効求職者	合計	2,698	2,699	414	444	522	307	279	251	326	81	75
		うち重度	635	601	104	78	111	69	70	58	60	29	22
身体障害者		1,311	1,269	200	163	248	136	145	134	149	47	47	
うち重度		485	465	81	58	82	48	61	45	47	24	19	
知的障害者		435	420	53	77	82	49	35	41	53	12	18	
うち重度		150	136	23	20	29	21	9	13	13	5	3	
精神障害者		905	936	148	186	180	114	94	68	118	19	9	
その他障害者		47	74	13	18	12	8	5	8	6	3	1	
就業中の者		合計	6,567	7,153	881	1,698	955	1,052	807	742	729	144	145
		うち重度	2,073	2,224	303	438	333	370	262	220	219	43	36
	身体障害者	3,900	4,039	486	901	540	618	443	428	431	85	107	
	うち重度	1,490	1,570	206	332	246	279	170	136	140	28	33	
	知的障害者	1,763	1,918	232	462	230	247	229	223	224	40	31	
	うち重度	583	654	97	106	87	91	92	84	79	15	3	
	精神障害者	846	1,126	149	323	181	159	130	91	70	16	7	
	その他障害者	58	70	14	12	4	28	5	0	4	3	0	
	保留中の者	合計	820	1,060	158	166	191	238	119	134	8	24	22
		うち重度	201	267	46	44	42	57	23	40	0	6	9
身体障害者		392	571	97	91	132	121	46	59	5	8	12	
うち重度		155	214	40	38	36	51	18	23	0	2	6	
知的障害者		166	175	28	16	18	32	24	38	1	12	6	
うち重度		46	53	6	6	6	6	5	17	0	4	3	
精神障害者		254	303	33	56	38	81	49	36	2	4	4	
その他障害者	8	11	0	3	3	4	0	1	0	0	0		

3. 障害者の産業別・職業別・障害部位別・規模別就職状況

平成25年度

産業別 職業別・障害部位別・規模別	区分	身体障害者		知的障害者		精神障害者	その他の 障害者
			うち重度		うち重度		
	合計	501	184	276	88	555	30
産業別	AB 農, 林, 漁業	12	4	12	3	19	0
	C 鉱業	1	0	0	0	1	0
	D 建設業	19	7	2	1	6	1
	E 製造業	76	28	62	24	49	2
	F 電気・ガス・熱供給・水道業	0	0	0	0	0	0
	G 情報通信業	6	1	0	0	2	1
	H 運輸業, 郵便業	28	5	11	2	27	0
	I 卸売業, 小売業	40	14	22	9	40	5
	J 金融業, 保険業	27	5	1	0	4	1
	K 不動産業, 物品賃貸業	7	1	4	2	4	0
	L 学術研究, 専門・技術サービス業	4	2	0	0	4	0
	M 宿泊業, 飲食サービス業	10	7	19	6	16	2
	N 生活関連サービス業, 娯楽業	12	3	3	0	5	0
	O 教育, 学習支援業	11	4	3	1	4	0
	P 医療, 福祉	185	90	107	35	306	13
	Q 複合サービス業	6	1	0	0	1	0
	R サービス業	35	4	18	2	45	2
ST 公務・その他	22	8	12	3	22	3	
	合計	501	184	276	88	555	30
職業別	A 管理	0	0	0	0	1	0
	B 専門・技術	31	17	2	0	19	0
	C 事務	109	39	24	6	87	7
	D 販売	9	6	8	3	14	3
	E サービス	41	9	27	6	39	1
	F 保安	19	4	0	0	4	0
	G 農林漁業	21	5	24	7	51	0
	H 生産工程	94	40	64	22	111	3
	I 輸送・機械運転	28	6	0	0	9	0
	J 建設・採掘	6	2	0	0	3	1
	K 運搬・清掃・包装等	143	56	127	44	217	15
分類不能の職業	0	0	0	0	0	0	
障害部位別	合計	501	184				
	1 視覚	36	24				
	2 聴覚	76	43				
	3 平衡機能	1	0				
	4 音声・言語・そしゃく	5	0				
	5 上肢切断	18	3				
	6 上肢機能	79	18				
	7 下肢切断	16	0				
	8 下肢機能	145	25				
	9 体幹機能	32	10				
	10 脳病変上肢機能	2	0				
	11 脳病変移動機能	0	0				
	12 心臓機能	41	28				
	13 腎臓機能	33	29				
	14 呼吸器機能	3	0				
	15 膀胱・直腸機能	8	0				
	16 免疫機能	6	4				
17 肝機能	0	0					
	合計	501	184	276	88	555	30
企業規模	49人以下	218	89	129	41	320	18
	50～55人	18	8	12	4	18	1
	56～300人	109	37	47	18	86	3
	301人以上	156	50	88	25	131	8

4. 障害者の登録状況

(平成26年3月末現在)

区分	障害部位	性、程度	計	男	女	計のうち	
						重	度
有効求職者	合計		2,699 (1,416)	1,750	938	601	(348)
	身体障害者計		1,269 (936)	844	425	465	(324)
	1. 視覚		67	47	20	30	
	2～4 聴覚・平衡・音声言語・そしゃく機能		152	86	66	79	
	5. 6 上肢切断機能		273	200	73	91	
	7. 8 下肢切断機能		352	193	159	44	
	9. 体幹機能		72	52	20	18	
	10. 11 脳病変による運動機能		15	8	7	8	
	12～17 内部機能		338	258	80	195	
	知的障害者		420 (81)	286	131	136	
精神障害者		936 (367)	571	358			
その他障害者		74 (29)	49	24			
就業中の者	合計		7,153 (3,766)	4,888	2,244	2,224	(1,105)
	身体障害者計		4,039 (2,820)	2,798	1,235	1,570	(954)
	1. 視覚		237	172	64	125	
	2～4 聴覚・平衡・音声言語・そしゃく機能		791	482	308	521	
	5. 6 上肢切断機能		869	670	197	198	
	7. 8 下肢切断機能		1,165	743	420	185	
	9. 体幹機能		212	161	51	74	
	10. 11 脳病変による運動機能		70	40	30	38	
	12～17 内部機能		695	530	165	429	
	知的障害者		1,918 (503)	1,297	609	654	
精神障害者		1,126 (421)	739	384			
その他障害者		70 (9)	54	16			
保留中の者	合計		1,060 (639)	713	342	267	(178)
	身体障害者計		571 (460)	418	152	214	(165)
	1. 視覚		34	26	8	12	
	2～4 聴覚・平衡・音声言語・そしゃく機能		66	41	25	38	
	5. 6 上肢切断機能		133	101	32	37	
	7. 8 下肢切断機能		149	96	53	22	
	9. 体幹機能		44	31	13	19	
	10. 11 脳病変による運動機能		6	5	1	5	
	12～17 内部機能		139	118	20	81	
	知的障害者		175 (47)	118	56	53	
精神障害者		303 (126)	168	134			
その他障害者		11 (6)	9	0			

(注) () 内は45歳以上の者