

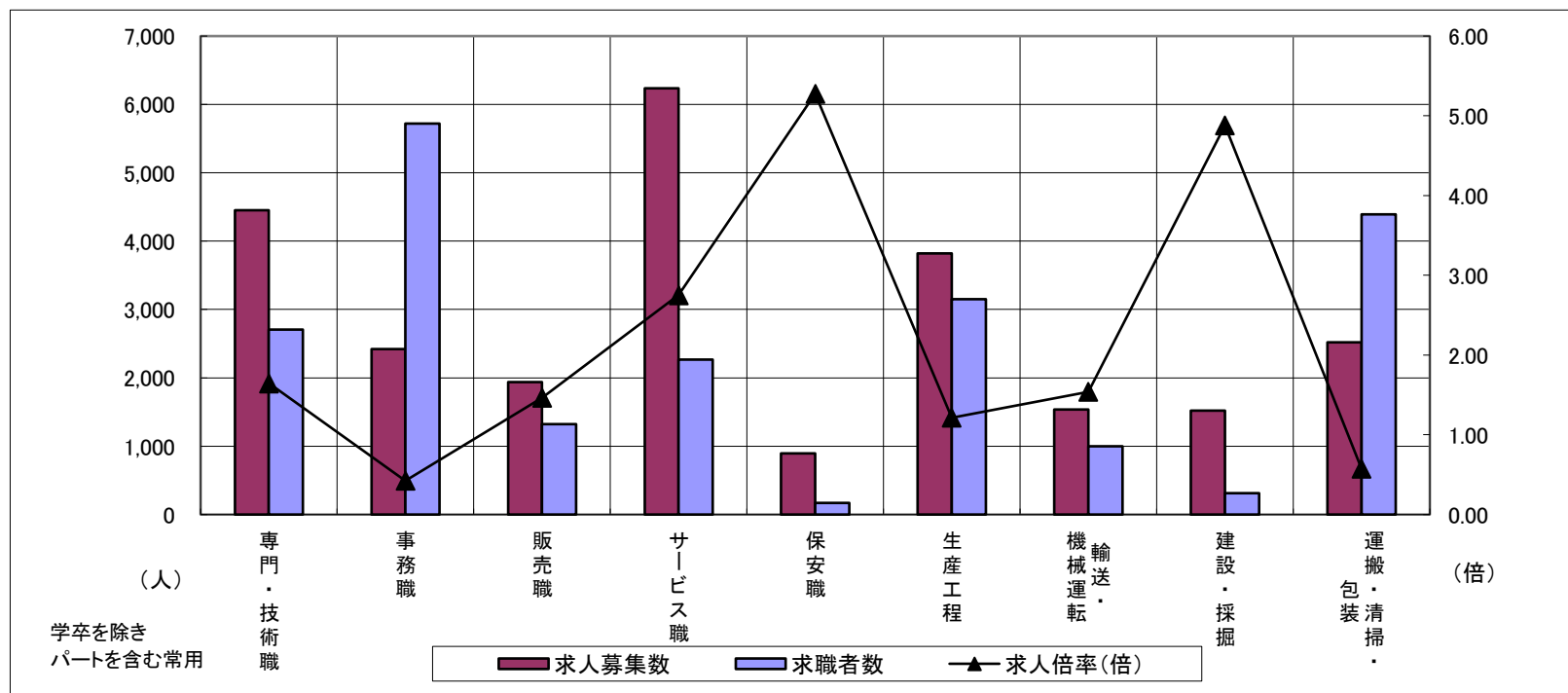
# 求人・求職バランスシート

令和3年5月

三重労働局

職業別	年齢別	合計	常用					合計	常用的パート				
			～24歳	25歳～	35歳～	45歳～	55歳～		～24歳	25歳～	35歳～	45歳～	55歳～
合計	求人募集数	15,549	2,438	4,296	3,256	3,195	2,364	10,278	408	1,425	1,713	1,822	4,910
	求職者数	15,099	1,908	3,379	2,736	3,377	3,699	11,678	410	1,432	1,721	1,836	6,279
	求人倍率	1.03	1.28	1.27	1.19	0.95	0.64	0.88	1.00	1.00	1.00	0.99	0.78
専門・技術職	求人募集数	2,921	443	988	527	547	416	1,531	28	250	308	268	677
	求職者数	1,669	215	481	273	312	388	1,038	17	149	184	160	528
	求人倍率	1.75	2.06	2.05	1.93	1.75	1.07	1.47	1.65	1.68	1.67	1.68	1.28
事務職	求人募集数	1,242	223	402	261	223	133	1,181	34	204	265	234	444
	求職者数	3,311	464	855	634	718	640	2,408	64	385	500	441	1,018
	求人倍率	0.38	0.48	0.47	0.41	0.31	0.21	0.49	0.53	0.53	0.53	0.53	0.44
販売職	求人募集数	1,065	257	289	229	178	112	875	33	98	138	181	425
	求職者数	739	131	148	130	166	164	585	20	60	85	111	309
	求人倍率	1.44	1.96	1.95	1.76	1.07	0.68	1.50	1.65	1.63	1.62	1.63	1.38
サービス職	求人募集数	2,809	430	615	592	699	473	3,429	143	458	571	626	1,631
	求職者数	1,118	154	220	213	271	260	1,150	43	137	171	189	610
	求人倍率	2.51	2.79	2.80	2.78	2.58	1.82	2.98	3.33	3.34	3.34	3.31	2.67
保安職	求人募集数	676	41	13	93	158	371	221	0	7	7	6	201
	求職者数	90	3	1	7	20	59	80	0	2	2	2	74
	求人倍率	7.51	13.67	13.00	13.29	7.90	6.29	2.76	—	3.50	3.50	3.00	2.72
生産工程	求人募集数	2,929	485	908	701	570	265	891	40	123	166	210	352
	求職者数	2,537	323	605	526	639	444	613	23	71	96	121	302
	求人倍率	1.15	1.50	1.50	1.33	0.89	0.60	1.45	1.74	1.73	1.73	1.74	1.17
輸送・機械運転	求人募集数	1,242	71	157	259	403	352	296	5	0	13	29	249
	求職者数	744	28	68	114	224	310	256	2	0	5	11	238
	求人倍率	1.67	2.54	2.31	2.27	1.80	1.14	1.16	2.50	—	2.60	2.64	1.05
建設・採掘	求人募集数	1,472	183	337	323	260	369	46	3	0	2	2	39
	求職者数	261	24	45	46	47	99	50	2	0	2	2	44
	求人倍率	5.64	7.63	7.49	7.02	5.53	3.73	0.92	1.50	—	1.00	1.00	0.89
運搬・清掃・包装等	求人募集数	865	102	163	195	205	200	1,652	60	163	202	289	938
	求職者数	1,522	125	198	255	373	571	2,870	91	245	304	436	1,794
	求人倍率	0.57	0.82	0.82	0.76	0.55	0.35	0.58	0.66	0.67	0.66	0.66	0.52

- (注) 1 求人募集数・求職者数・求人倍率は、正式にはそれぞれ有効求人数・有効求職者数・有効求人倍率といいます。  
 2 求人倍率は、求職者1人あたりの求人募集数を意味しています。  
 3 「職業」の合計欄には、「管理職」「農林漁業職」「職業分類不能」を含みます。



	専門・技術職	事務職	販売職	サービス職	保安職	生産工程	輸送・機械運転	建設・採掘	運搬・清掃・包装	常用計
求人募集数	4,452	2,423	1,940	6,238	897	3,820	1,538	1,518	2,517	25,827
求職者数	2,707	5,719	1,324	2,268	170	3,150	1,000	311	4,392	26,777
求人倍率(倍)	1.64	0.42	1.47	2.75	5.28	1.21	1.54	4.88	0.57	0.96

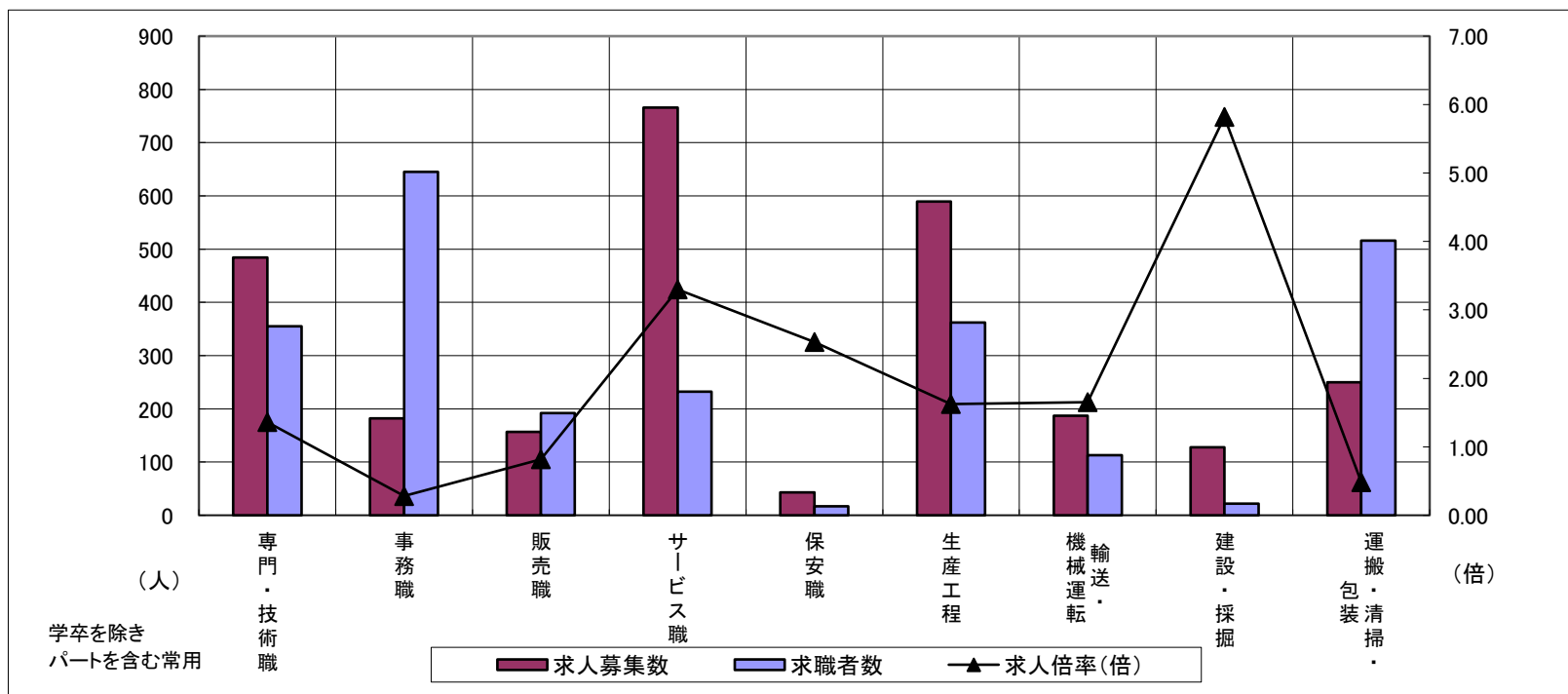
# 求人・求職バランスシート

令和3年5月

桑名

職業別	年齢別	合計	常用					合計	常用的パート				
			～24歳	25歳～	35歳～	45歳～	55歳～		～24歳	25歳～	35歳～	45歳～	55歳～
合計	求人募集数	1,820	287	526	412	359	236	1,030	36	155	230	175	434
	求職者数	1,634	211	386	318	355	364	1,401	41	177	263	201	719
	求人倍率	1.11	1.36	1.36	1.30	1.01	0.65	0.74	0.88	0.88	0.87	0.87	0.60
専門・技術職	求人募集数	313	40	104	65	69	35	171	3	32	50	31	55
	求職者数	210	24	63	40	45	38	145	2	24	38	23	58
	求人倍率	1.49	1.67	1.65	1.63	1.53	0.92	1.18	1.50	1.33	1.32	1.35	0.95
事務職	求人募集数	116	21	38	28	19	10	66	1	13	18	11	23
	求職者数	361	49	91	76	78	67	284	4	48	69	44	119
	求人倍率	0.32	0.43	0.42	0.37	0.24	0.15	0.23	0.25	0.27	0.26	0.25	0.19
販売職	求人募集数	83	18	18	22	12	13	74	4	8	12	10	40
	求職者数	126	22	22	29	22	31	66	3	7	10	9	37
	求人倍率	0.66	0.82	0.82	0.76	0.55	0.42	1.12	1.33	1.14	1.20	1.11	1.08
サービス職	求人募集数	460	73	114	109	108	56	306	11	54	57	62	122
	求職者数	108	16	25	24	24	19	124	4	19	20	22	59
	求人倍率	4.26	4.56	4.56	4.54	4.50	2.95	2.47	2.75	2.84	2.85	2.82	2.07
保安職	求人募集数	32	0	0	6	8	18	11	0	0	0	0	11
	求職者数	12	0	0	1	3	8	5	0	0	0	0	5
	求人倍率	2.67	—	—	6.00	2.67	2.25	2.20	—	—	—	—	2.20
生産工程	求人募集数	415	83	136	116	53	27	174	6	21	32	44	71
	求職者数	285	43	71	68	59	44	77	2	7	11	15	42
	求人倍率	1.46	1.93	1.92	1.71	0.90	0.61	2.26	3.00	3.00	2.91	2.93	1.69
輸送・機械運転	求人募集数	152	8	22	36	48	38	35	0	0	0	4	31
	求職者数	77	3	8	13	22	31	36	0	0	0	1	35
	求人倍率	1.97	2.67	2.75	2.77	2.18	1.23	0.97	—	—	—	4.00	0.89
建設・採掘	求人募集数	115	30	22	29	13	21	13	0	0	3	2	8
	求職者数	17	4	3	4	2	4	5	0	0	1	1	3
	求人倍率	6.76	7.50	7.33	7.25	6.50	5.25	2.60	—	—	3.00	2.00	2.67
運搬・清掃・包装等	求人募集数	112	13	26	25	28	20	138	6	18	29	26	59
	求職者数	135	9	19	20	37	50	381	14	38	62	56	211
	求人倍率	0.83	1.44	1.37	1.25	0.76	0.40	0.36	0.43	0.47	0.47	0.46	0.28

- (注) 1 求人募集数・求職者数・求人倍率は、正式にはそれぞれ有効求人数・有効求職者数・有効求人倍率といえます。  
 2 求人倍率は、求職者1人あたりの求人募集数を意味しています。  
 3 「職業」の合計欄には、「管理職」「農林漁業職」「職業分類不能」を含みます。



	専門・技術職	事務職	販売職	サービス職	保安職	生産工程	輸送・機械運転	建設・採掘	運搬・清掃・包装	常用計
求人募集数	484	182	157	766	43	589	187	128	250	2,850
求職者数	355	645	192	232	17	362	113	22	516	3,035
求人倍率(倍)	1.36	0.28	0.82	3.30	2.53	1.63	1.65	5.82	0.48	0.94

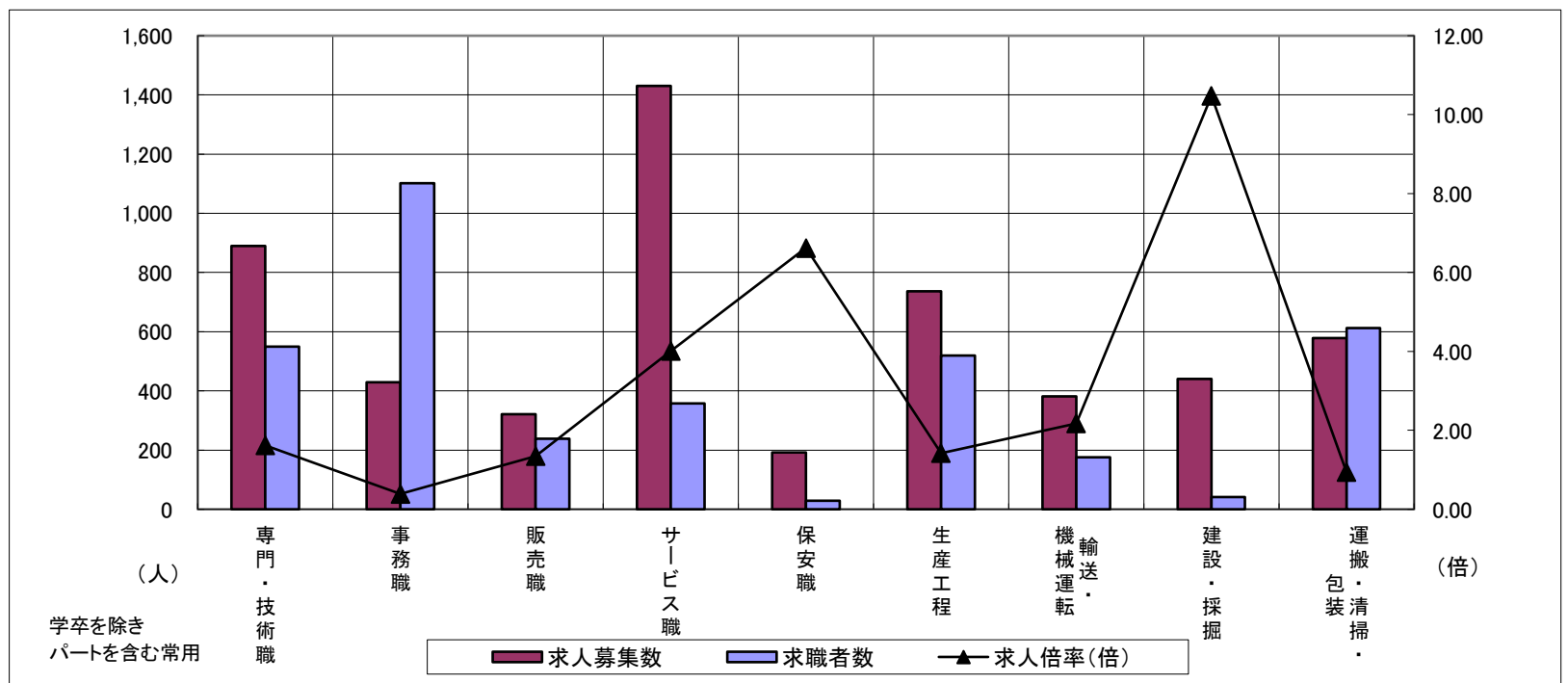
# 求人・求職バランスシート

令和3年5月

四日市

職業別	年齢別	合計	常用					合計	常用的パート				
			～24歳	25歳～	35歳～	45歳～	55歳～		～24歳	25歳～	35歳～	45歳～	55歳～
合計	求人募集数	3,585	617	1,109	696	705	458	1,862	75	300	298	330	859
	求職者数	2,907	418	749	497	620	623	1,923	70	279	277	307	990
	求人倍率	1.23	1.48	1.48	1.40	1.14	0.74	0.97	1.07	1.08	1.08	1.07	0.87
専門・技術職	求人募集数	623	120	233	84	102	84	267	5	61	54	32	115
	求職者数	380	59	114	46	64	97	170	3	35	31	18	83
	求人倍率	1.64	2.03	2.04	1.83	1.59	0.87	1.57	1.67	1.74	1.74	1.78	1.39
事務職	求人募集数	250	49	88	47	47	19	179	8	38	39	38	56
	求職者数	663	103	185	119	159	97	439	18	81	85	82	173
	求人倍率	0.38	0.48	0.48	0.39	0.30	0.20	0.41	0.44	0.47	0.46	0.46	0.32
販売職	求人募集数	254	62	79	50	42	21	67	4	8	10	10	35
	求職者数	144	26	33	23	32	30	95	5	11	14	13	52
	求人倍率	1.76	2.38	2.39	2.17	1.31	0.70	0.71	0.80	0.73	0.71	0.77	0.67
サービス職	求人募集数	665	100	178	143	167	77	765	38	111	139	135	342
	求職者数	185	26	46	36	44	33	172	8	23	29	28	84
	求人倍率	3.59	3.85	3.87	3.97	3.80	2.33	4.45	4.75	4.83	4.79	4.82	4.07
保安職	求人募集数	143	0	0	32	33	78	49	0	3	0	0	46
	求職者数	10	0	0	1	2	7	19	0	1	0	0	18
	求人倍率	14.30	—	—	32.00	16.50	11.14	2.58	—	3.00	—	—	2.56
生産工程	求人募集数	646	119	247	124	109	47	90	2	6	23	35	24
	求職者数	435	67	139	78	91	60	84	2	5	18	28	31
	求人倍率	1.49	1.78	1.78	1.59	1.20	0.78	1.07	1.00	1.20	1.28	1.25	0.77
輸送・機械運転	求人募集数	323	10	41	80	91	101	59	0	0	0	7	52
	求職者数	133	3	12	23	33	62	43	0	0	0	1	42
	求人倍率	2.43	3.33	3.42	3.48	2.76	1.63	1.37	—	—	—	7.00	1.24
建設・採掘	求人募集数	426	96	69	104	61	96	14	0	0	0	0	14
	求職者数	38	7	5	8	6	12	4	0	0	0	0	4
	求人倍率	11.21	13.71	13.80	13.00	10.17	8.00	3.50	—	—	—	—	3.50
運搬・清掃・包装等	求人募集数	223	35	39	42	59	48	355	10	33	36	73	203
	求職者数	222	25	28	31	62	76	390	10	32	35	72	241
	求人倍率	1.00	1.40	1.39	1.35	0.95	0.63	0.91	1.00	1.03	1.03	1.01	0.84

- (注) 1 求人募集数・求職者数・求人倍率は、正式にはそれぞれ有効求人数・有効求職者数・有効求人倍率といいます。  
 2 求人倍率は、求職者1人あたりの求人募集数を意味しています。  
 3 「職業」の合計欄には、「管理職」「農林漁業職」「職業分類不能」を含みます。



	専門・技術職	事務職	販売職	サービス職	保安職	生産工程	輸送・機械運転	建設・採掘	運搬・清掃・包装	常用計
求人募集数	890	429	321	1,430	192	736	382	440	578	5,447
求職者数	550	1,102	239	357	29	519	176	42	612	4,830
求人倍率(倍)	1.62	0.39	1.34	4.01	6.62	1.42	2.17	10.48	0.94	1.13

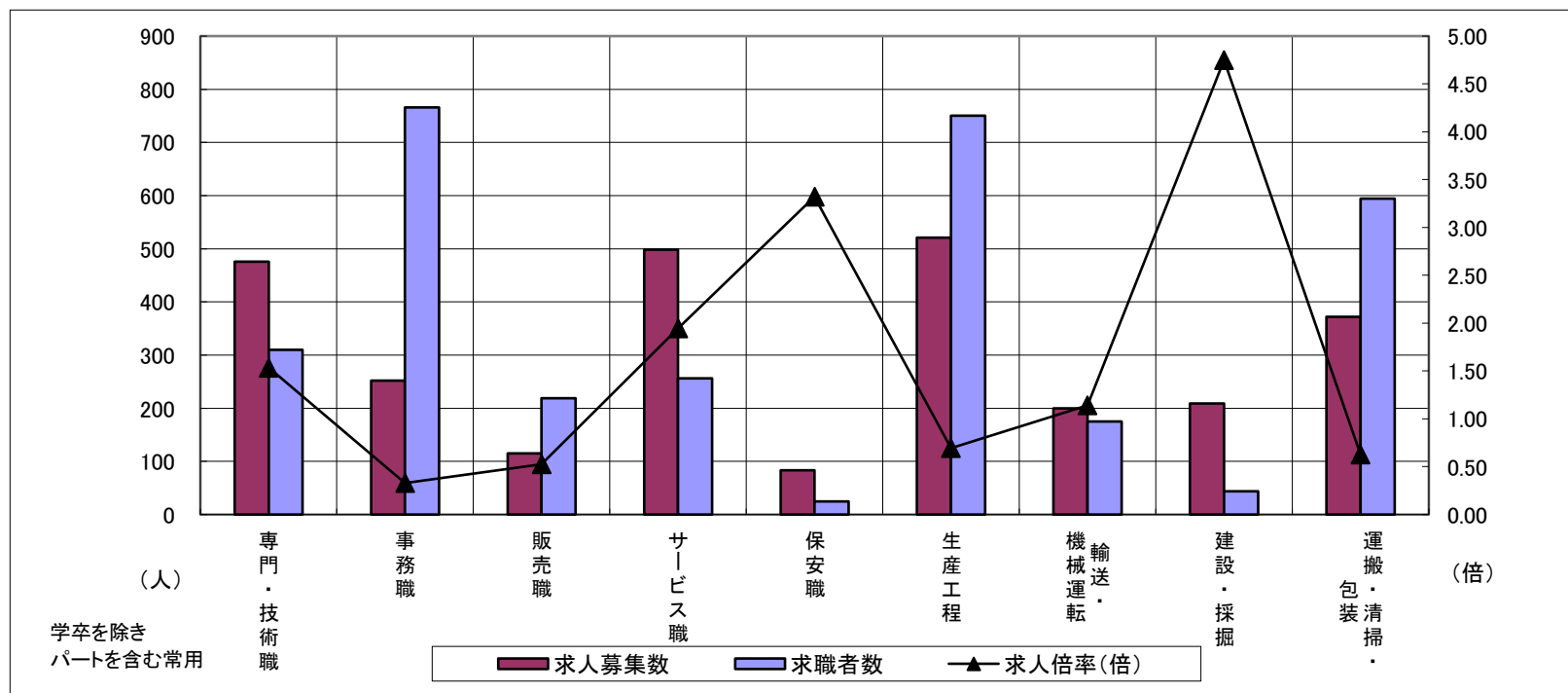
# 求人・求職バランスシート

令和3年5月

鈴鹿

職業別	年齢別	合計	常用					合計	常用的パート				
			～24歳	25歳～	35歳～	45歳～	55歳～		～24歳	25歳～	35歳～	45歳～	55歳～
合計	求人募集数	1,710	276	464	326	383	261	1,063	45	176	178	209	455
	求職者数	2,152	297	508	375	489	483	1,631	63	246	249	292	781
	求人倍率	0.79	0.93	0.91	0.87	0.78	0.54	0.65	0.71	0.72	0.71	0.72	0.58
専門・技術職	求人募集数	269	42	108	41	39	39	207	2	35	35	45	90
	求職者数	211	29	75	31	30	46	99	1	15	15	19	49
	求人倍率	1.27	1.45	1.44	1.32	1.30	0.85	2.09	2.00	2.33	2.33	2.37	1.84
事務職	求人募集数	111	19	31	25	24	12	141	3	29	32	35	42
	求職者数	413	59	106	88	93	67	353	7	67	75	83	121
	求人倍率	0.27	0.32	0.29	0.28	0.26	0.18	0.40	0.43	0.43	0.43	0.42	0.35
販売職	求人募集数	68	18	20	10	14	6	47	1	6	8	15	17
	求職者数	108	23	25	13	27	20	111	3	12	15	29	52
	求人倍率	0.63	0.78	0.80	0.77	0.52	0.30	0.42	0.33	0.50	0.53	0.52	0.33
サービス職	求人募集数	209	36	62	31	43	37	289	11	55	45	55	123
	求職者数	118	19	32	16	23	28	138	5	24	20	24	65
	求人倍率	1.77	1.89	1.94	1.94	1.87	1.32	2.09	2.20	2.29	2.25	2.29	1.89
保安職	求人募集数	70	0	0	0	40	30	13	0	0	1	0	12
	求職者数	12	0	0	0	5	7	13	0	0	1	0	12
	求人倍率	5.83	—	—	—	8.00	4.29	1.00	—	—	1.00	—	1.00
生産工程	求人募集数	417	63	110	86	97	61	104	6	21	22	15	40
	求職者数	612	80	140	115	149	128	138	7	26	26	18	61
	求人倍率	0.68	0.79	0.79	0.75	0.65	0.48	0.75	0.86	0.81	0.85	0.83	0.66
輸送・機械運転	求人募集数	160	7	19	36	59	39	40	1	0	4	1	34
	求職者数	137	4	12	24	47	50	38	1	0	3	1	33
	求人倍率	1.17	1.75	1.58	1.50	1.26	0.78	1.05	1.00	—	1.33	1.00	1.03
建設・採掘	求人募集数	206	42	60	40	23	41	3	0	0	0	0	3
	求職者数	38	6	9	6	4	13	6	0	0	1	0	5
	求人倍率	5.42	7.00	6.67	6.67	5.75	3.15	0.50	—	—	—	—	0.60
運搬・清掃・包装等	求人募集数	168	22	24	28	55	39	204	9	26	24	32	113
	求職者数	155	16	17	20	45	57	439	17	51	48	62	261
	求人倍率	1.08	1.38	1.41	1.40	1.22	0.68	0.46	0.53	0.51	0.50	0.52	0.43

- (注) 1 求人募集数・求職者数・求人倍率は、正式にはそれぞれ有効求人人数・有効求職者数・有効求人倍率といえます。  
 2 求人倍率は、求職者1人あたりの求人募集数を意味しています。  
 3 「職業」の合計欄には、「管理職」「農林漁業職」「職業分類不能」を含みます。



	専門・技術職	事務職	販売職	サービス職	保安職	生産工程	輸送・機械運転	建設・採掘	運搬・清掃・包装	常用計
求人募集数	476	252	115	498	83	521	200	209	372	2,773
求職者数	310	766	219	256	25	750	175	44	594	3,783
求人倍率(倍)	1.54	0.33	0.53	1.95	3.32	0.69	1.14	4.75	0.63	0.73

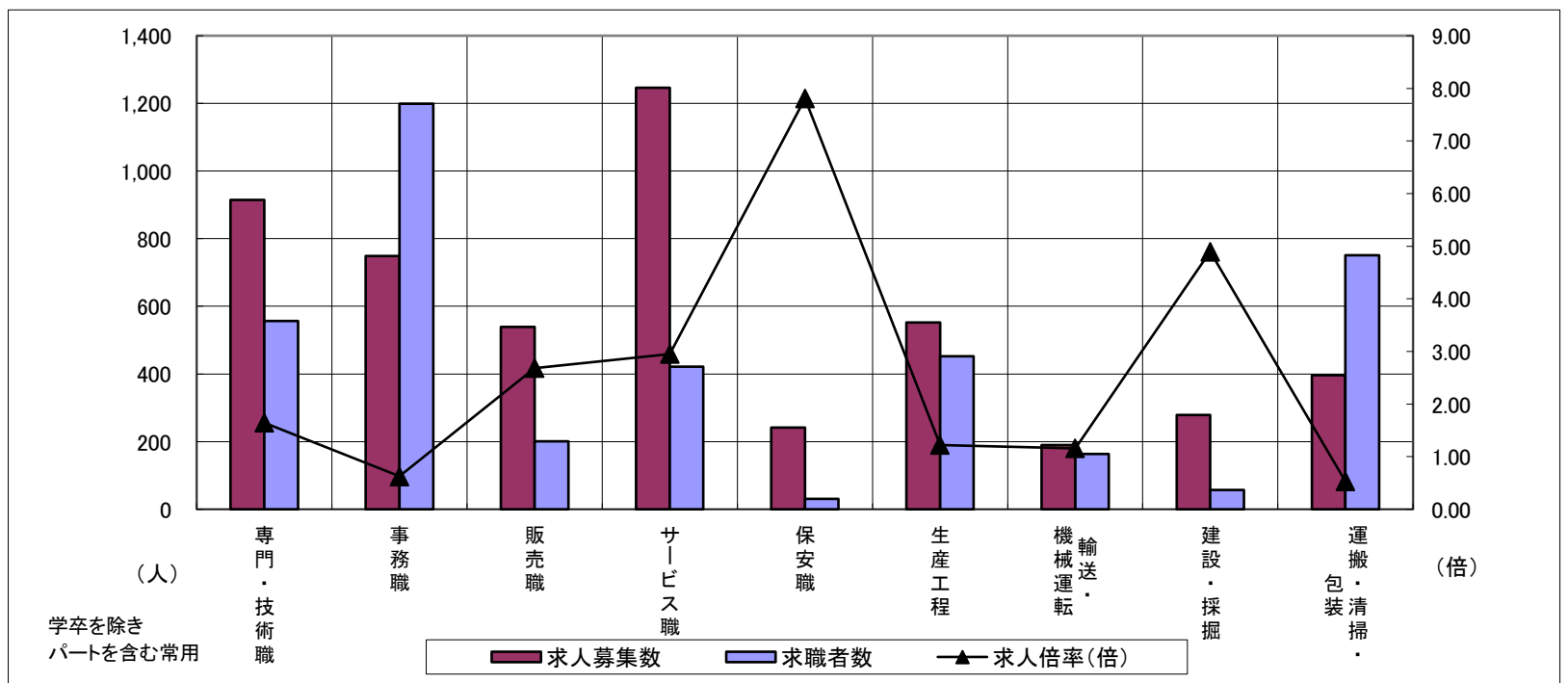
# 求人・求職バランスシート

令和3年5月

津

職業別	年齢別	合計	常用					合計	常用的パート				
			～24歳	25歳～	35歳～	45歳～	55歳～		～24歳	25歳～	35歳～	45歳～	55歳～
合計	求人募集数	2,930	447	818	640	572	453	2,315	112	282	412	410	1,099
	求職者数	2,849	353	657	550	632	657	2,037	90	227	331	334	1,055
	求人倍率	1.03	1.27	1.25	1.16	0.91	0.69	1.14	1.24	1.24	1.24	1.23	1.04
専門・技術職	求人募集数	531	92	155	102	106	76	384	14	56	90	66	158
	求職者数	336	52	88	60	67	69	221	7	29	46	34	105
	求人倍率	1.58	1.77	1.76	1.70	1.58	1.10	1.74	2.00	1.93	1.96	1.94	1.50
事務職	求人募集数	288	47	102	56	49	34	461	14	51	95	96	205
	求職者数	679	86	192	123	136	142	520	15	55	103	104	243
	求人倍率	0.42	0.55	0.53	0.46	0.36	0.24	0.89	0.93	0.93	0.92	0.92	0.84
販売職	求人募集数	249	73	46	50	46	34	290	11	30	45	49	155
	求職者数	123	27	17	21	27	31	78	3	8	12	13	42
	求人倍率	2.02	2.70	2.71	2.38	1.70	1.10	3.72	3.67	3.75	3.75	3.77	3.69
サービス職	求人募集数	522	70	106	127	146	73	724	47	77	137	131	332
	求職者数	229	27	41	50	66	45	193	11	18	32	32	100
	求人倍率	2.28	2.59	2.59	2.54	2.21	1.62	3.75	4.27	4.28	4.28	4.09	3.32
保安職	求人募集数	201	22	21	21	37	100	41	0	4	0	0	37
	求職者数	17	1	1	1	4	10	14	0	1	0	0	13
	求人倍率	11.82	22.00	21.00	21.00	9.25	10.00	2.93	—	4.00	—	—	2.85
生産工程	求人募集数	422	52	126	130	85	29	130	6	19	23	27	55
	求職者数	380	36	87	100	104	53	72	3	10	12	14	33
	求人倍率	1.11	1.44	1.45	1.30	0.82	0.55	1.81	2.00	1.90	1.92	1.93	1.67
輸送・機械運転	求人募集数	156	18	15	22	45	56	34	0	0	2	4	28
	求職者数	114	8	10	15	32	49	50	0	0	2	3	45
	求人倍率	1.37	2.25	1.50	1.47	1.41	1.14	0.68	—	—	1.00	1.33	0.62
建設・採掘	求人募集数	274	0	66	73	61	74	5	0	0	0	1	4
	求職者数	48	0	8	10	11	19	9	0	0	0	1	8
	求人倍率	5.71	—	8.25	7.30	5.55	3.89	0.56	—	—	—	1.00	0.50
運搬・清掃・包装等	求人募集数	175	20	37	39	39	40	221	10	19	26	40	126
	求職者数	292	25	46	55	73	93	459	20	36	51	78	274
	求人倍率	0.60	0.80	0.80	0.71	0.53	0.43	0.48	0.50	0.53	0.51	0.51	0.46

- (注) 1 求人募集数・求職者数・求人倍率は、正式にはそれぞれ有効求人数・有効求職者数・有効求人倍率といいます。  
 2 求人倍率は、求職者1人あたりの求人募集数を意味しています。  
 3 「職業」の合計欄には、「管理職」「農林漁業職」「職業分類不能」を含みます。



	専門・技術職	事務職	販売職	サービス職	保安職	生産工程	輸送・機械運転	建設・採掘	運搬・清掃・包装	常用計
求人募集数	915	749	539	1,246	242	552	190	279	396	5,245
求職者数	557	1,199	201	422	31	452	164	57	751	4,886
求人倍率(倍)	1.64	0.62	2.68	2.95	7.81	1.22	1.16	4.89	0.53	1.07

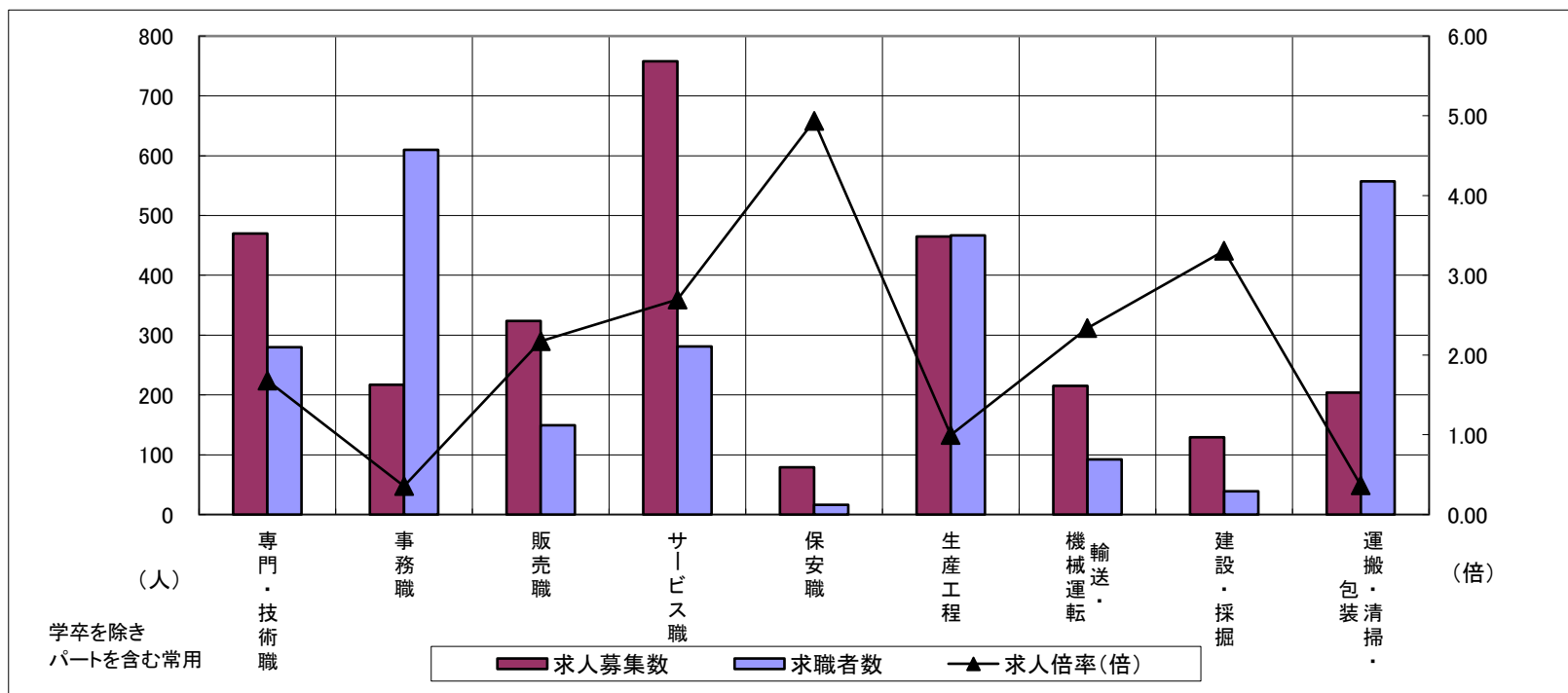
# 求人・求職バランスシート

令和3年5月

松阪

職業別	年齢別	合計	常用					合計	常用的パート				
			～24歳	25歳～	35歳～	45歳～	55歳～		～24歳	25歳～	35歳～	45歳～	55歳～
合計	求人募集数	1,741	265	465	390	355	266	1,165	42	145	176	227	575
	求職者数	1,889	216	379	351	455	488	1,403	45	156	189	243	770
	求人倍率	0.92	1.23	1.23	1.11	0.78	0.55	0.83	0.93	0.93	0.93	0.93	0.75
専門・技術職	求人募集数	328	43	92	73	65	55	142	3	19	19	29	72
	求職者数	173	18	39	35	37	44	107	2	13	13	20	59
	求人倍率	1.90	2.39	2.36	2.09	1.76	1.25	1.33	1.50	1.46	1.46	1.45	1.22
事務職	求人募集数	149	24	56	36	20	13	68	2	13	14	16	23
	求職者数	382	47	107	80	74	74	228	7	39	45	49	88
	求人倍率	0.39	0.51	0.52	0.45	0.27	0.18	0.30	0.29	0.33	0.31	0.33	0.26
販売職	求人募集数	209	61	53	56	32	7	115	4	13	20	35	43
	求職者数	78	16	14	17	21	10	71	2	7	11	19	32
	求人倍率	2.68	3.81	3.79	3.29	1.52	0.70	1.62	2.00	1.86	1.82	1.84	1.34
サービス職	求人募集数	264	43	52	57	57	55	494	12	54	73	101	254
	求職者数	141	20	24	28	32	37	140	3	14	19	26	78
	求人倍率	1.87	2.15	2.17	2.04	1.78	1.49	3.53	4.00	3.86	3.84	3.88	3.26
保安職	求人募集数	64	0	0	13	6	45	15	0	0	0	0	15
	求職者数	10	0	0	2	1	7	6	0	0	0	0	6
	求人倍率	6.40	—	—	6.50	6.00	6.43	2.50	—	—	—	—	2.50
生産工程	求人募集数	352	49	101	90	80	32	113	9	23	24	24	33
	求職者数	388	38	79	79	115	77	79	5	13	14	14	33
	求人倍率	0.91	1.29	1.28	1.14	0.70	0.42	1.43	1.80	1.77	1.71	1.71	1.00
輸送・機械運転	求人募集数	162	18	18	27	62	37	53	0	0	0	0	53
	求職者数	71	5	5	9	26	26	21	0	0	0	0	21
	求人倍率	2.28	3.60	3.60	3.00	2.38	1.42	2.52	—	—	—	—	2.52
建設・採掘	求人募集数	126	5	24	32	26	39	3	2	0	0	0	1
	求職者数	37	1	5	7	8	16	2	1	0	0	0	1
	求人倍率	3.41	5.00	4.80	4.57	3.25	2.44	1.50	2.00	—	—	—	1.00
運搬・清掃・包装等	求人募集数	50	5	10	12	12	11	154	3	10	15	23	103
	求職者数	185	11	24	31	52	67	372	7	22	32	50	261
	求人倍率	0.27	0.45	0.42	0.39	0.23	0.16	0.41	0.43	0.45	0.47	0.46	0.39

- (注) 1 求人募集数・求職者数・求人倍率は、正式にはそれぞれ有効求人数・有効求職者数・有効求人倍率といいます。  
 2 求人倍率は、求職者1人あたりの求人募集数を意味しています。  
 3 「職業」の合計欄には、「管理職」「農林漁業職」「職業分類不能」を含みます。



	専門・技術職	事務職	販売職	サービス職	保安職	生産工程	輸送・機械運転	建設・採掘	運搬・清掃・包装	常用計
求人募集数	470	217	324	758	79	465	215	129	204	2,906
求職者数	280	610	149	281	16	467	92	39	557	3,292
求人倍率(倍)	1.68	0.36	2.17	2.70	4.94	1.00	2.34	3.31	0.37	0.88



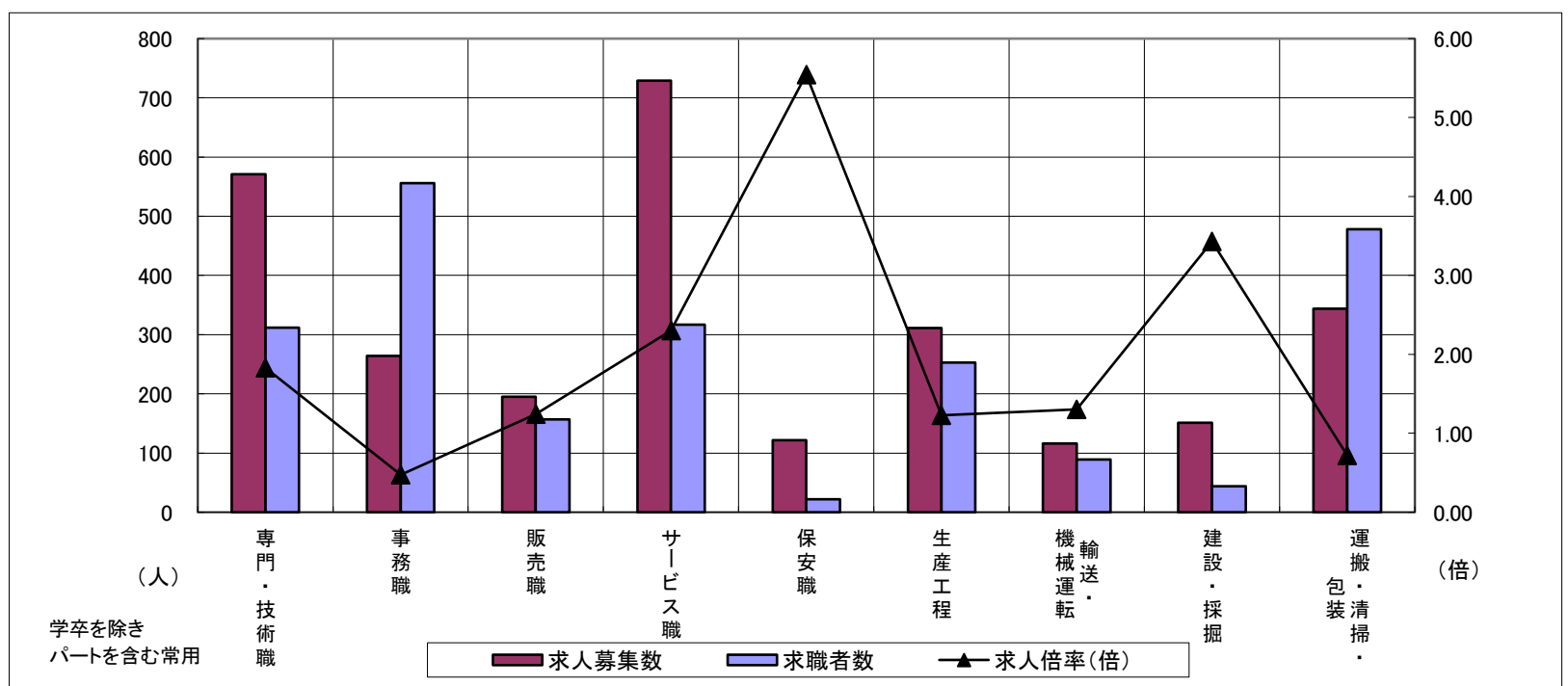
# 求人・求職バランスシート

令和3年5月

伊勢

職業別	年齢別	合計	常用					合計	常用的パート				
			～24歳	25歳～	35歳～	45歳～	55歳～		～24歳	25歳～	35歳～	45歳～	55歳～
合計	求人募集数	1,650	246	399	334	371	300	1,196	41	141	159	208	647
	求職者数	1,528	179	292	266	353	438	1,385	41	140	158	207	839
	求人倍率	1.08	1.37	1.37	1.26	1.05	0.68	0.86	1.00	1.01	1.01	1.00	0.77
専門・技術職	求人募集数	403	43	140	71	76	73	168	1	22	33	33	79
	求職者数	170	15	49	27	32	47	142	1	16	24	24	77
	求人倍率	2.37	2.87	2.86	2.63	2.38	1.55	1.18	1.00	1.38	1.38	1.38	1.03
事務職	求人募集数	136	27	38	27	26	18	128	3	18	27	23	57
	求職者数	323	50	73	57	71	72	233	5	30	45	39	114
	求人倍率	0.42	0.54	0.52	0.47	0.37	0.25	0.55	0.60	0.60	0.60	0.59	0.50
販売職	求人募集数	111	16	25	35	20	15	84	2	7	7	19	49
	求職者数	78	7	12	20	21	18	79	1	5	5	13	55
	求人倍率	1.42	2.29	2.08	1.75	0.95	0.83	1.06	2.00	1.40	1.40	1.46	0.89
サービス職	求人募集数	341	50	50	67	103	71	388	14	54	46	59	215
	求職者数	153	19	19	26	43	46	164	5	20	17	22	100
	求人倍率	2.23	2.63	2.63	2.58	2.40	1.54	2.37	2.80	2.70	2.71	2.68	2.15
保安職	求人募集数	84	8	0	17	34	25	38	0	0	4	4	30
	求職者数	12	1	0	2	4	5	10	0	0	1	1	8
	求人倍率	7.00	8.00	—	8.50	8.50	5.00	3.80	—	—	4.00	4.00	3.75
生産工程	求人募集数	253	46	68	53	59	27	58	1	4	7	12	34
	求職者数	171	24	36	33	47	31	82	1	4	7	13	57
	求人倍率	1.48	1.92	1.89	1.61	1.26	0.87	0.71	1.00	1.00	1.00	0.92	0.60
輸送・機械運転	求人募集数	92	8	8	22	29	25	24	4	0	0	3	17
	求職者数	65	3	3	8	18	33	24	1	0	0	1	22
	求人倍率	1.42	2.67	2.67	2.75	1.61	0.76	1.00	4.00	—	—	3.00	0.77
建設・採掘	求人募集数	148	18	42	12	38	38	3	0	0	0	0	3
	求職者数	33	3	7	2	7	14	11	1	0	0	0	10
	求人倍率	4.48	6.00	6.00	6.00	5.43	2.71	0.27	—	—	—	—	0.30
運搬・清掃・包装等	求人募集数	54	4	7	13	12	18	290	10	23	28	46	183
	求職者数	165	8	14	30	34	79	313	9	21	26	42	215
	求人倍率	0.33	0.50	0.50	0.43	0.35	0.23	0.93	1.11	1.10	1.08	1.10	0.85

- (注) 1 求人募集数・求職者数・求人倍率は、正式にはそれぞれ有効求人数・有効求職者数・有効求人倍率といいます。  
 2 求人倍率は、求職者1人あたりの求人募集数を意味しています。  
 3 「職業」の合計欄には、「管理職」「農林漁業職」「職業分類不能」を含みます。



	専門・技術職	事務職	販売職	サービス職	保安職	生産工程	輸送・機械運転	建設・採掘	運搬・清掃・包装	常用計
求人募集数	571	264	195	729	122	311	116	151	344	2,846
求職者数	312	556	157	317	22	253	89	44	478	2,913
求人倍率(倍)	1.83	0.47	1.24	2.30	5.55	1.23	1.30	3.43	0.72	0.98

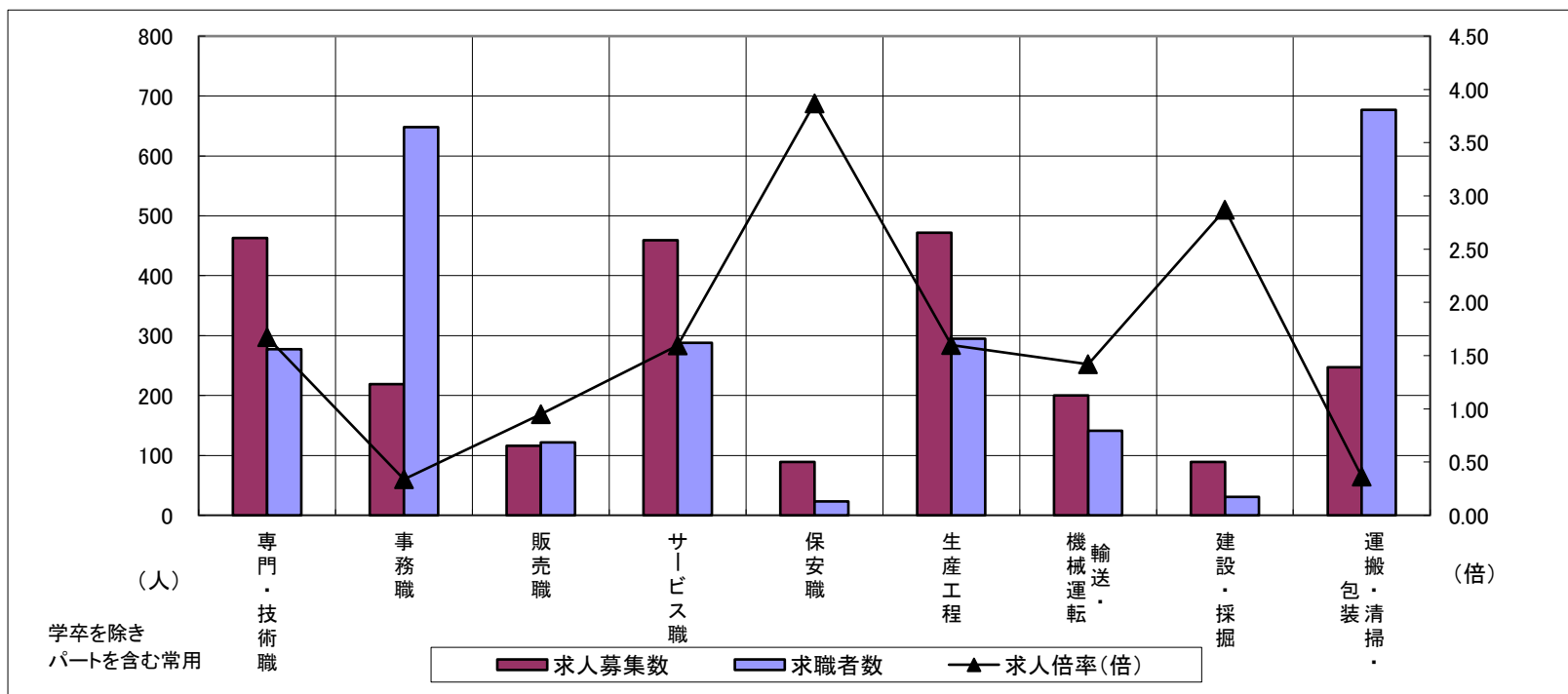
# 求人・求職バランスシート

令和3年5月

伊賀

職業別	年齢別	合計	常用					合計	常用的パート				
			～24歳	25歳～	35歳～	45歳～	55歳～		～24歳	25歳～	35歳～	45歳～	55歳～
合計	求人募集数	1,429	222	373	327	275	232	985	39	135	163	149	499
	求職者数	1,648	194	326	307	356	465	1,416	45	156	188	172	855
	求人倍率	0.87	1.14	1.14	1.07	0.77	0.50	0.70	0.87	0.87	0.87	0.87	0.58
専門・技術職	求人募集数	312	38	102	74	61	37	151	2	20	20	29	80
	求職者数	156	16	43	32	29	36	121	1	13	13	19	75
	求人倍率	2.00	2.38	2.37	2.31	2.10	1.03	1.25	2.00	1.54	1.54	1.53	1.07
事務職	求人募集数	134	26	36	30	24	18	85	3	18	21	11	32
	求職者数	379	59	80	71	82	87	269	7	48	58	31	125
	求人倍率	0.35	0.44	0.45	0.42	0.29	0.21	0.32	0.43	0.38	0.36	0.35	0.26
販売職	求人募集数	57	9	28	5	8	7	59	1	5	13	13	27
	求職者数	62	7	21	4	12	18	60	1	4	11	11	33
	求人倍率	0.92	1.29	1.33	1.25	0.67	0.39	0.98	1.00	1.25	1.18	1.18	0.82
サービス職	求人募集数	214	41	32	40	56	45	245	10	28	44	36	127
	求職者数	135	23	18	23	36	35	153	5	15	23	19	91
	求人倍率	1.59	1.78	1.78	1.74	1.56	1.29	1.60	2.00	1.87	1.91	1.89	1.40
保安職	求人募集数	49	5	0	0	5	39	40	0	0	0	0	40
	求職者数	11	1	0	0	1	9	12	0	0	0	0	12
	求人倍率	4.45	5.00	—	—	5.00	4.33	3.33	—	—	—	—	3.33
生産工程	求人募集数	324	68	103	75	51	27	148	8	14	20	42	64
	求職者数	229	32	49	44	60	44	66	3	5	7	15	36
	求人倍率	1.41	2.13	2.10	1.70	0.85	0.61	2.24	2.67	2.80	2.86	2.80	1.78
輸送・機械運転	求人募集数	156	2	26	35	55	38	44	0	0	0	12	32
	求職者数	107	1	13	18	35	40	34	0	0	0	2	32
	求人倍率	1.46	2.00	2.00	1.94	1.57	0.95	1.29	—	—	—	6.00	1.00
建設・採掘	求人募集数	85	13	25	23	14	10	4	0	0	0	0	4
	求職者数	28	3	6	6	6	7	3	0	0	0	0	3
	求人倍率	3.04	4.33	4.17	3.83	2.33	1.43	1.33	—	—	—	—	1.33
運搬・清掃・包装等	求人募集数	64	9	15	18	10	12	183	6	22	23	33	99
	求職者数	289	25	44	58	54	108	388	10	37	39	55	247
	求人倍率	0.22	0.36	0.34	0.31	0.19	0.11	0.47	0.60	0.59	0.59	0.60	0.40

- (注) 1 求人募集数・求職者数・求人倍率は、正式にはそれぞれ有効求人数・有効求職者数・有効求人倍率といえます。  
 2 求人倍率は、求職者1人あたりの求人募集数を意味しています。  
 3 「職業」の合計欄には、「管理職」「農林漁業職」「職業分類不能」を含みます。



	専門・技術職	事務職	販売職	サービス職	保安職	生産工程	輸送・機械運転	建設・採掘	運搬・清掃・包装	常用計
求人募集数	463	219	116	459	89	472	200	89	247	2,414
求職者数	277	648	122	288	23	295	141	31	677	3,064
求人倍率(倍)	1.67	0.34	0.95	1.59	3.87	1.60	1.42	2.87	0.36	0.79



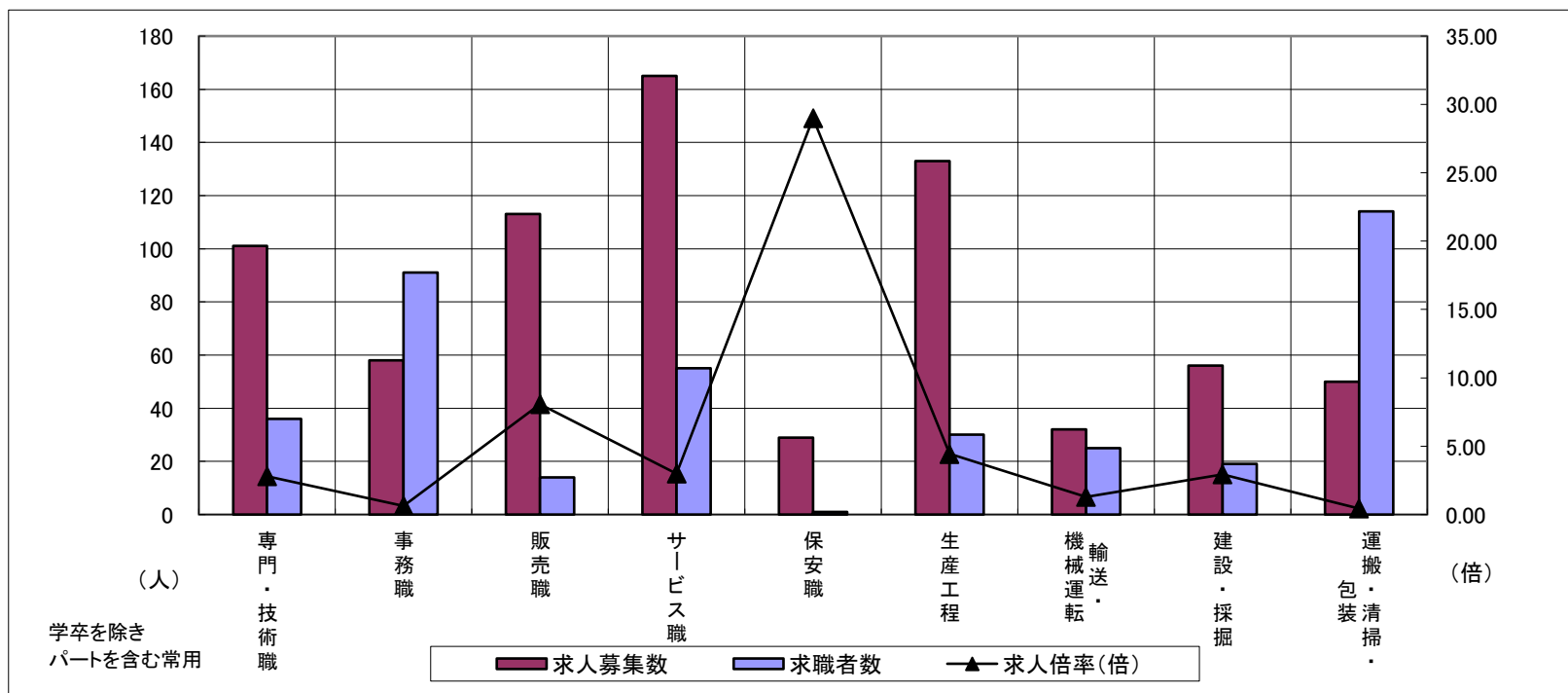
# 求人・求職バランスシート

令和3年5月

尾鷲

職業別	年齢別	合計	常用					合計	常用的パート				
			～24歳	25歳～	35歳～	45歳～	55歳～		～24歳	25歳～	35歳～	45歳～	55歳～
合計	求人募集数	409	33	92	62	121	101	343	13	44	52	69	165
	求職者数	240	15	41	29	69	86	253	9	31	36	48	129
	求人倍率	1.70	2.20	2.24	2.14	1.75	1.17	1.36	1.44	1.42	1.44	1.44	1.28
専門・技術職	求人募集数	78	6	33	0	20	19	23	0	3	4	4	12
	求職者数	18	1	6	0	4	7	18	0	2	3	3	10
	求人倍率	4.33	6.00	5.50	—	5.00	2.71	1.28	—	1.50	1.33	1.33	1.20
事務職	求人募集数	30	6	6	5	7	6	28	1	7	4	4	12
	求職者数	48	7	7	7	12	15	43	1	9	6	5	22
	求人倍率	0.63	0.86	0.86	0.71	0.58	0.40	0.65	1.00	0.78	0.67	0.80	0.55
販売職	求人募集数	16	0	7	0	7	2	97	0	32	32	11	22
	求職者数	5	0	1	0	3	1	9	0	3	3	1	2
	求人倍率	3.20	—	7.00	—	2.33	2.00	10.78	—	10.67	10.67	11.00	11.00
サービス職	求人募集数	69	6	28	10	3	22	96	4	11	25	18	38
	求職者数	27	2	9	3	1	12	28	1	3	7	5	12
	求人倍率	2.56	3.00	3.11	3.33	3.00	1.83	3.43	4.00	3.67	3.57	3.60	3.17
保安職	求人募集数	25	0	0	0	0	25	4	2	2	0	0	0
	求職者数	1	0	0	0	0	1	0	0	0	0	0	0
	求人倍率	25.00	—	—	—	—	25.00	—	—	—	—	—	—
生産工程	求人募集数	84	5	5	25	36	13	49	0	0	6	11	32
	求職者数	20	1	1	5	9	4	10	0	0	1	2	7
	求人倍率	4.20	5.00	5.00	5.00	4.00	3.25	4.90	—	—	6.00	5.50	4.57
輸送・機械運転	求人募集数	28	0	7	2	10	9	4	0	0	0	1	3
	求職者数	20	0	3	1	7	9	5	0	0	0	1	4
	求人倍率	1.40	—	2.33	2.00	1.43	1.00	0.80	—	—	—	1.00	0.75
建設・採掘	求人募集数	55	0	15	7	6	27	1	0	0	0	0	1
	求職者数	13	0	2	1	1	9	6	0	0	0	0	6
	求人倍率	4.23	—	7.50	7.00	6.00	3.00	0.17	—	—	—	—	0.17
運搬・清掃・包装等	求人募集数	14	1	2	3	4	4	36	1	3	4	8	20
	求職者数	41	2	4	5	11	19	73	3	7	7	16	40
	求人倍率	0.34	0.50	0.50	0.60	0.36	0.21	0.49	0.33	0.43	0.57	0.50	0.50

- (注) 1 求人募集数・求職者数・求人倍率は、正式にはそれぞれ有効求人数・有効求職者数・有効求人倍率といえます。  
 2 求人倍率は、求職者1人あたりの求人募集数を意味しています。  
 3 「職業」の合計欄には、「管理職」「農林漁業職」「職業分類不能」を含みます。



	専門・技術職	事務職	販売職	サービス職	保安職	生産工程	輸送・機械運転	建設・採掘	運搬・清掃・包装	常用計
求人募集数	101	58	113	165	29	133	32	56	50	752
求職者数	36	91	14	55	1	30	25	19	114	493
求人倍率(倍)	2.81	0.64	8.07	3.00	29.00	4.43	1.28	2.95	0.44	1.53

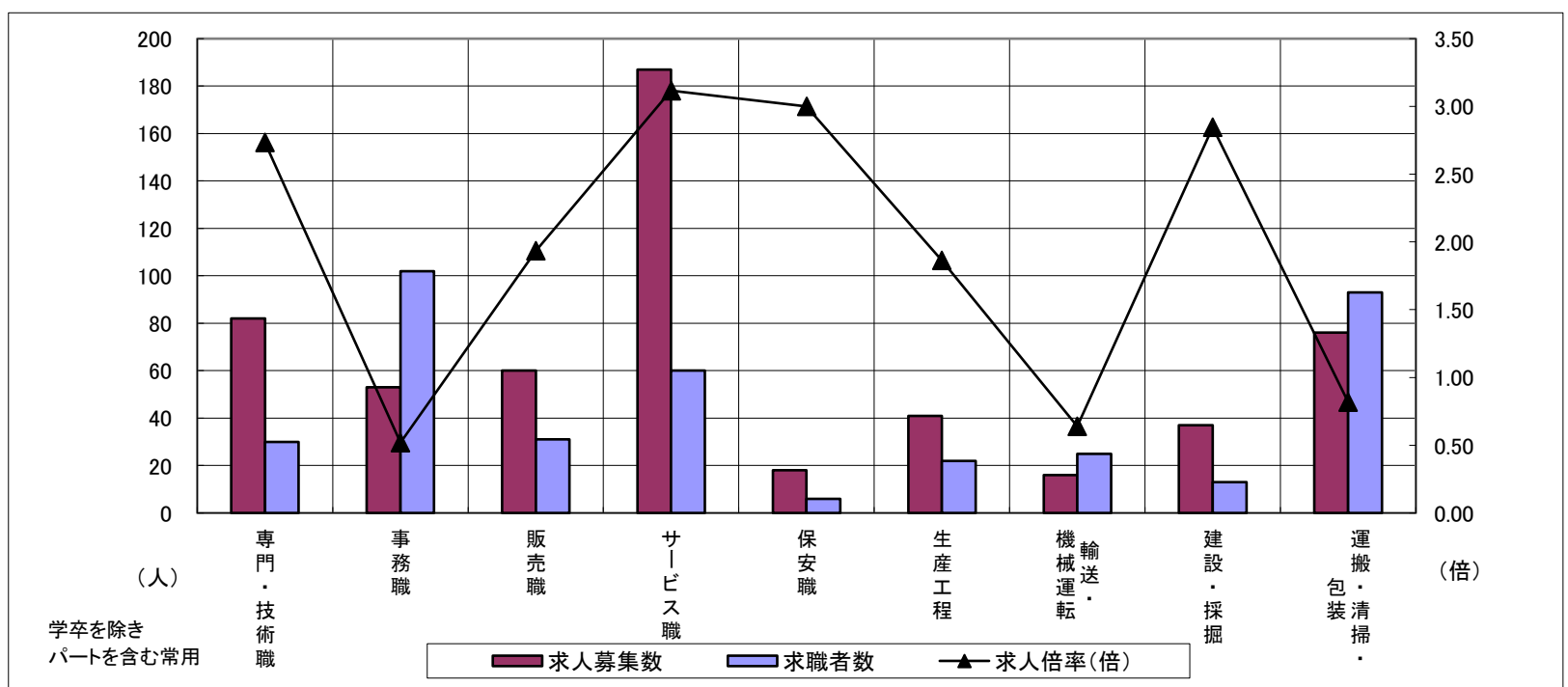
# 求人・求職バランスシート

令和3年5月

熊野

職業別	年齢別	合計	常用					合計	常用的パート				
			～24歳	25歳～	35歳～	45歳～	55歳～		～24歳	25歳～	35歳～	45歳～	55歳～
合計	求人募集数	275	34	56	58	58	69	319	10	32	49	52	176
	求職者数	252	25	41	43	48	95	229	6	20	30	32	141
	求人倍率	1.09	1.36	1.37	1.35	1.21	0.73	1.39	1.67	1.60	1.63	1.63	1.25
専門・技術職	求人募集数	64	5	19	9	19	12	18	0	3	2	0	13
	求職者数	15	1	4	2	4	4	15	0	2	1	0	12
	求人倍率	4.27	5.00	4.75	4.50	4.75	3.00	1.20	—	1.50	2.00	—	1.08
事務職	求人募集数	28	2	7	6	6	7	25	0	5	9	3	8
	求職者数	63	4	14	13	13	19	39	0	8	14	4	13
	求人倍率	0.44	0.50	0.50	0.46	0.46	0.37	0.64	—	0.63	0.64	0.75	0.62
販売職	求人募集数	18	4	4	4	2	4	42	5	8	11	8	10
	求職者数	15	3	3	3	1	5	16	2	3	4	3	4
	求人倍率	1.20	1.33	1.33	1.33	2.00	0.80	2.63	2.50	2.67	2.75	2.67	2.50
サービス職	求人募集数	65	6	19	22	6	12	122	4	4	15	40	59
	求職者数	22	2	6	7	2	5	38	1	1	4	11	21
	求人倍率	2.95	3.00	3.17	3.14	3.00	2.40	3.21	4.00	4.00	3.75	3.64	2.81
保安職	求人募集数	8	2	1	0	0	5	10	0	0	0	10	0
	求職者数	5	0	0	0	0	5	1	0	0	0	1	0
	求人倍率	1.60	—	—	—	—	1.00	10.00	—	—	—	10.00	—
生産工程	求人募集数	16	3	4	3	4	2	25	0	5	0	11	9
	求職者数	17	2	3	4	5	3	5	0	1	0	2	2
	求人倍率	0.94	1.50	1.33	0.75	0.80	0.67	5.00	—	5.00	—	5.50	4.50
輸送・機械運転	求人募集数	13	1	1	2	3	6	3	0	0	0	1	2
	求職者数	20	1	2	3	4	10	5	0	0	0	1	4
	求人倍率	0.65	1.00	0.50	0.67	0.75	0.60	0.60	—	—	—	1.00	0.50
建設・採掘	求人募集数	37	0	0	15	9	13	0	0	0	0	0	0
	求職者数	9	0	0	2	2	5	4	0	0	0	0	4
	求人倍率	4.11	—	—	7.50	4.50	2.60	—	—	—	—	—	—
運搬・清掃・包装等	求人募集数	5	1	1	1	1	1	71	2	2	7	8	52
	求職者数	38	4	2	5	5	22	55	1	1	4	5	44
	求人倍率	0.13	0.25	0.50	0.20	0.20	0.05	1.29	2.00	2.00	1.75	1.60	1.18

- (注) 1 求人募集数・求職者数・求人倍率は、正式にはそれぞれ有効求人数・有効求職者数・有効求人倍率といいます。  
 2 求人倍率は、求職者1人あたりの求人募集数を意味しています。  
 3 「職業」の合計欄には、「管理職」「農林漁業職」「職業分類不能」を含みます。



	専門・技術職	事務職	販売職	サービス職	保安職	生産工程	輸送・機械運転	建設・採掘	運搬・清掃・包装	常用計
求人募集数	82	53	60	187	18	41	16	37	76	594
求職者数	30	102	31	60	6	22	25	13	93	481
求人倍率(倍)	2.73	0.52	1.94	3.12	3.00	1.86	0.64	2.85	0.82	1.23

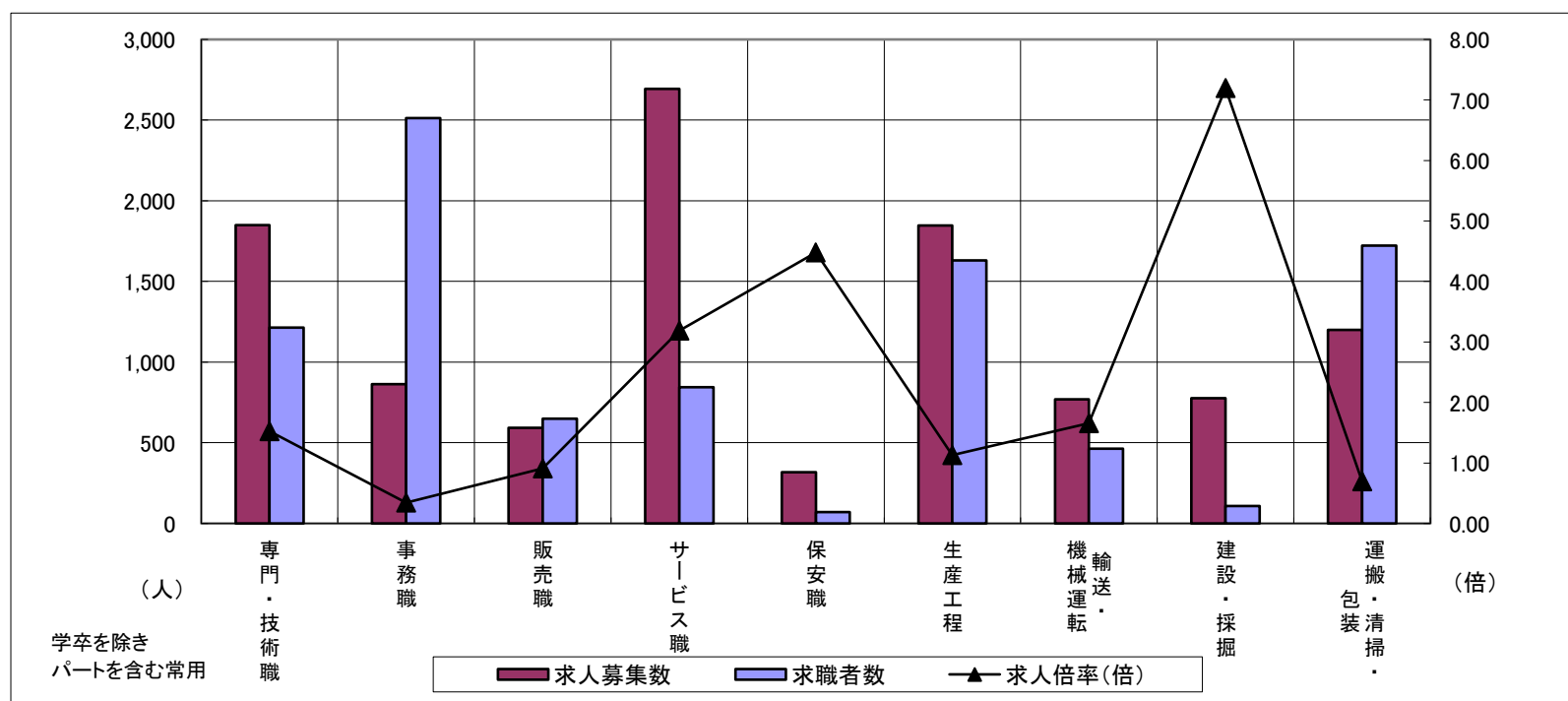
# 求人・求職バランスシート

令和3年5月

北勢地域

職業別	年齢別	合計	常用					合計	常用的パート				
			～24歳	25歳～	35歳～	45歳～	55歳～		～24歳	25歳～	35歳～	45歳～	55歳～
合計	求人募集数	7,115	1,180	2,099	1,434	1,447	955	3,955	156	631	706	714	1,748
	求職者数	6,693	926	1,643	1,190	1,464	1,470	4,955	174	702	789	800	2,490
	求人倍率	1.06	1.27	1.28	1.21	0.99	0.65	0.80	0.90	0.90	0.89	0.89	0.70
専門・技術職	求人募集数	1,205	202	445	190	210	158	645	10	128	139	108	260
	求職者数	801	112	252	117	139	181	414	6	74	84	60	190
	求人倍率	1.50	1.80	1.77	1.62	1.51	0.87	1.56	1.67	1.73	1.65	1.80	1.37
事務職	求人募集数	477	89	157	100	90	41	386	12	80	89	84	121
	求職者数	1,437	211	382	283	330	231	1,076	29	196	229	209	413
	求人倍率	0.33	0.42	0.41	0.35	0.27	0.18	0.36	0.41	0.41	0.39	0.40	0.29
販売職	求人募集数	405	98	117	82	68	40	188	9	22	30	35	92
	求職者数	378	71	80	65	81	81	272	11	30	39	51	141
	求人倍率	1.07	1.38	1.46	1.26	0.84	0.49	0.69	0.82	0.73	0.77	0.69	0.65
サービス職	求人募集数	1,334	209	354	283	318	170	1,360	60	220	241	252	587
	求職者数	411	61	103	76	91	80	434	17	66	69	74	208
	求人倍率	3.25	3.43	3.44	3.72	3.49	2.13	3.13	3.53	3.33	3.49	3.41	2.82
保安職	求人募集数	245	0	0	38	81	126	73	0	3	1	0	69
	求職者数	34	0	0	2	10	22	37	0	1	1	0	35
	求人倍率	7.21	—	—	19.00	8.10	5.73	1.97	—	3.00	1.00	—	1.97
生産工程	求人募集数	1,478	265	493	326	259	135	368	14	48	77	94	135
	求職者数	1,332	190	350	261	299	232	299	11	38	55	61	134
	求人倍率	1.11	1.39	1.41	1.25	0.87	0.58	1.23	1.27	1.26	1.40	1.54	1.01
輸送・機械運転	求人募集数	635	25	82	152	198	178	134	1	0	4	12	117
	求職者数	347	10	32	60	102	143	117	1	0	3	3	110
	求人倍率	1.83	2.50	2.56	2.53	1.94	1.24	1.15	1.00	—	1.33	4.00	1.06
建設・採掘	求人募集数	747	168	151	173	97	158	30	0	0	3	2	25
	求職者数	93	17	17	18	12	29	15	0	0	2	1	12
	求人倍率	8.03	9.88	8.88	9.61	8.08	5.45	2.00	—	—	1.50	2.00	2.08
運搬・清掃・包装等	求人募集数	503	70	89	95	142	107	697	25	77	89	131	375
	求職者数	512	50	64	71	144	183	1,210	41	121	145	190	713
	求人倍率	0.98	1.40	1.39	1.34	0.99	0.58	0.58	0.61	0.64	0.61	0.69	0.53

- (注) 1 求人募集数・求職者数・求人倍率は、正式にはそれぞれ有効求人数・有効求職者数・有効求人倍率といえます。  
 2 求人倍率は、求職者1人あたりの求人募集数を意味しています。  
 3 「職業」の合計欄には、「管理職」「農林漁業職」「職業分類不能」を含みます。



	専門・技術職	事務職	販売職	サービス職	保安職	生産工程	輸送・機械運転	建設・採掘	運搬・清掃・包装	常用計
求人募集数	1,850	863	593	2,694	318	1,846	769	777	1,200	11,070
求職者数	1,215	2,513	650	845	71	1,631	464	108	1,722	11,648
求人倍率(倍)	1.52	0.34	0.91	3.19	4.48	1.13	1.66	7.19	0.70	0.95

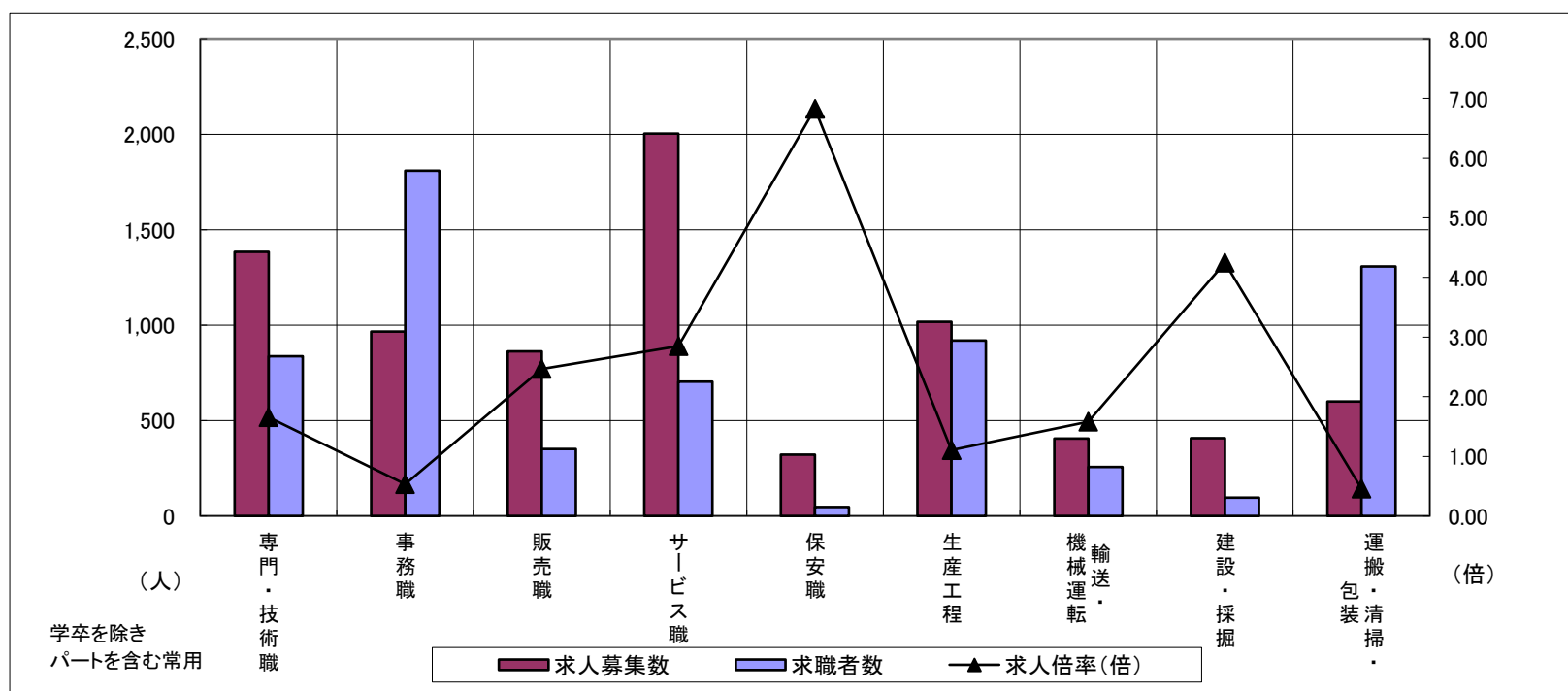
# 求人・求職バランスシート

令和3年5月

中勢地域

職業別	年齢別	合計	常用					合計	常用的パート				
			～24歳	25歳～	35歳～	45歳～	55歳～		～24歳	25歳～	35歳～	45歳～	55歳～
合計	求人募集数	4,671	712	1,283	1,030	927	719	3,480	154	427	588	637	1,674
	求職者数	4,738	569	1,036	901	1,087	1,145	3,440	135	383	520	577	1,825
	求人倍率	0.99	1.25	1.24	1.14	0.85	0.63	1.01	1.14	1.11	1.13	1.10	0.92
専門・技術職	求人募集数	859	135	247	175	171	131	526	17	75	109	95	230
	求職者数	509	70	127	95	104	113	328	9	42	59	54	164
	求人倍率	1.69	1.93	1.94	1.84	1.64	1.16	1.60	1.89	1.79	1.85	1.76	1.40
事務職	求人募集数	437	71	158	92	69	47	529	16	64	109	112	228
	求職者数	1,061	133	299	203	210	216	748	22	94	148	153	331
	求人倍率	0.41	0.53	0.53	0.45	0.33	0.22	0.71	0.73	0.68	0.74	0.73	0.69
販売職	求人募集数	458	134	99	106	78	41	405	15	43	65	84	198
	求職者数	201	43	31	38	48	41	149	5	15	23	32	74
	求人倍率	2.28	3.12	3.19	2.79	1.63	1.00	2.72	3.00	2.87	2.83	2.63	2.68
サービス職	求人募集数	786	113	158	184	203	128	1,218	59	131	210	232	586
	求職者数	370	47	65	78	98	82	333	14	32	51	58	178
	求人倍率	2.12	2.40	2.43	2.36	2.07	1.56	3.66	4.21	4.09	4.12	4.00	3.29
保安職	求人募集数	265	22	21	34	43	145	56	0	4	0	0	52
	求職者数	27	1	1	3	5	17	20	0	1	0	0	19
	求人倍率	9.81	22.00	21.00	11.33	8.60	8.53	2.80	—	4.00	—	—	2.74
生産工程	求人募集数	774	101	227	220	165	61	243	15	42	47	51	88
	求職者数	768	74	166	179	219	130	151	8	23	26	28	66
	求人倍率	1.01	1.36	1.37	1.23	0.75	0.47	1.61	1.88	1.83	1.81	1.82	1.33
輸送・機械運転	求人募集数	318	36	33	49	107	93	87	0	0	2	4	81
	求職者数	185	13	15	24	58	75	71	0	0	2	3	66
	求人倍率	1.72	2.77	2.20	2.04	1.84	1.24	1.23	—	—	1.00	1.33	1.23
建設・採掘	求人募集数	400	5	90	105	87	113	8	2	0	0	1	5
	求職者数	85	1	13	17	19	35	11	1	0	0	1	9
	求人倍率	4.71	5.00	6.92	6.18	4.58	3.23	0.73	2.00	—	—	1.00	0.56
運搬・清掃・包装等	求人募集数	225	25	47	51	51	51	375	13	29	41	63	229
	求職者数	477	36	70	86	125	160	831	27	58	83	128	535
	求人倍率	0.47	0.69	0.67	0.59	0.41	0.32	0.45	0.48	0.50	0.49	0.49	0.43

- (注) 1 求人募集数・求職者数・求人倍率は、正式にはそれぞれ有効求人数・有効求職者数・有効求人倍率といいます。  
 2 求人倍率は、求職者1人あたりの求人募集数を意味しています。  
 3 「職業」の合計欄には、「管理職」「農林漁業職」「職業分類不能」を含みます。



	専門・技術職	事務職	販売職	サービス職	保安職	生産工程	輸送・機械運転	建設・採掘	運搬・清掃・包装	常用計
求人募集数	1,385	966	863	2,004	321	1,017	405	408	600	8,151
求職者数	837	1,809	350	703	47	919	256	96	1,308	8,178
求人倍率(倍)	1.65	0.53	2.47	2.85	6.83	1.11	1.58	4.25	0.46	1.00

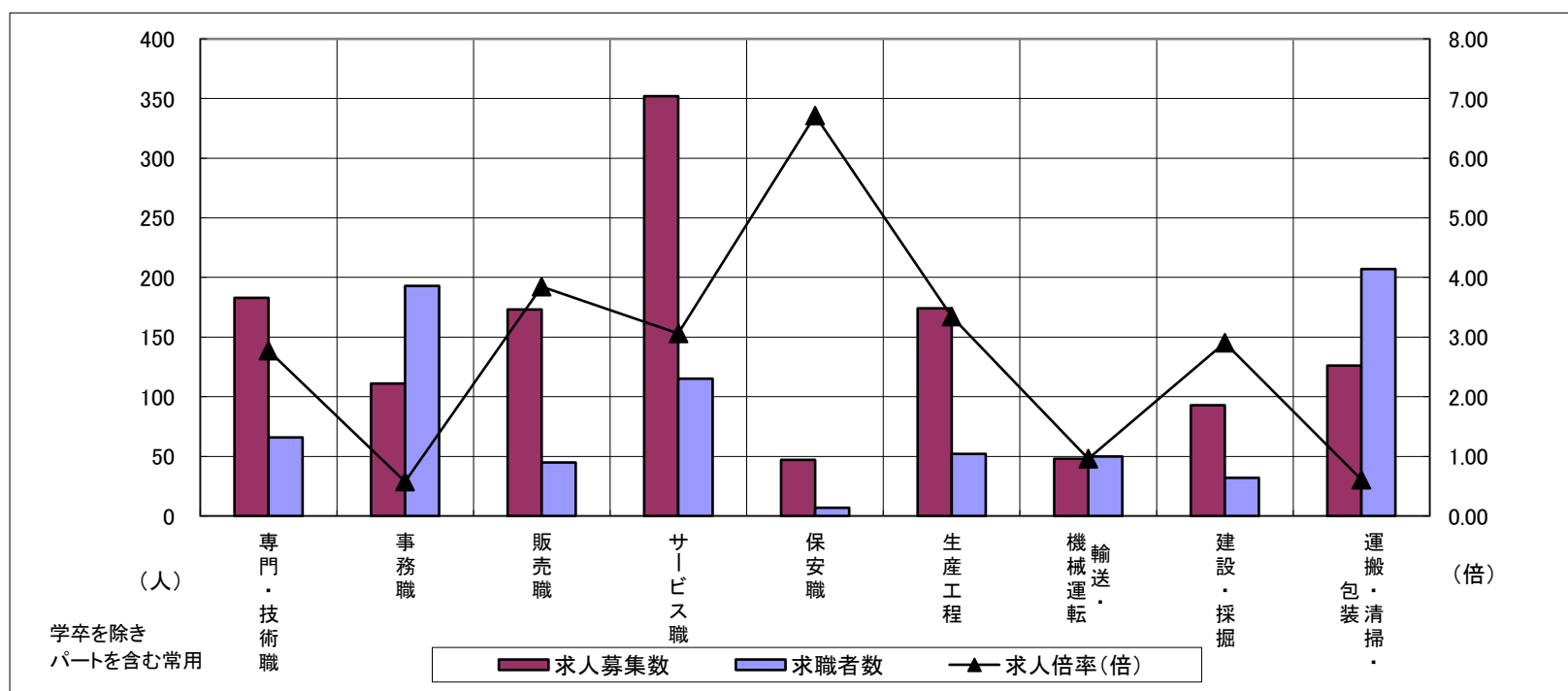
# 求人・求職バランスシート

令和3年5月

東紀州地域

職業別	年齢別	合計	常用					合計	常用的パート				
			～24歳	25歳～	35歳～	45歳～	55歳～		～24歳	25歳～	35歳～	45歳～	55歳～
合計	求人募集数	684	67	148	120	179	170	662	23	76	101	121	341
	求職者数	492	40	82	72	117	181	482	15	51	66	80	270
	求人倍率	1.39	1.68	1.80	1.67	1.53	0.94	1.37	1.53	1.49	1.53	1.51	1.26
専門・技術職	求人募集数	142	11	52	9	39	31	41	0	6	6	4	25
	求職者数	33	2	10	2	8	11	33	0	4	4	3	22
	求人倍率	4.30	5.50	5.20	4.50	4.88	2.82	1.24	—	1.50	1.50	1.33	1.14
事務職	求人募集数	58	8	13	11	13	13	53	1	12	13	7	20
	求職者数	111	11	21	20	25	34	82	1	17	20	9	35
	求人倍率	0.52	0.73	0.62	0.55	0.52	0.38	0.65	1.00	0.71	0.65	0.78	0.57
販売職	求人募集数	34	4	11	4	9	6	139	5	40	43	19	32
	求職者数	20	3	4	3	4	6	25	2	6	7	4	6
	求人倍率	1.70	1.33	2.75	1.33	2.25	1.00	5.56	2.50	6.67	6.14	4.75	5.33
サービス職	求人募集数	134	12	47	32	9	34	218	8	15	40	58	97
	求職者数	49	4	15	10	3	17	66	2	4	11	16	33
	求人倍率	2.73	3.00	3.13	3.20	3.00	2.00	3.30	4.00	3.75	3.64	3.63	2.94
保安職	求人募集数	33	2	1	0	0	30	14	2	2	0	10	0
	求職者数	6	0	0	0	0	6	1	0	0	0	1	0
	求人倍率	5.50	—	—	—	—	5.00	14.00	—	—	—	10.00	—
生産工程	求人募集数	100	8	9	28	40	15	74	0	5	6	22	41
	求職者数	37	3	4	9	14	7	15	0	1	1	4	9
	求人倍率	2.70	2.67	2.25	3.11	2.86	2.14	4.93	—	5.00	6.00	5.50	4.56
輸送・機械運転	求人募集数	41	1	8	4	13	15	7	0	0	0	2	5
	求職者数	40	1	5	4	11	19	10	0	0	0	2	8
	求人倍率	1.03	1.00	1.60	1.00	1.18	0.79	0.70	—	—	—	1.00	0.63
建設・採掘	求人募集数	92	0	15	22	15	40	1	0	0	0	0	1
	求職者数	22	0	2	3	3	14	10	0	0	0	0	10
	求人倍率	4.18	—	7.50	7.33	5.00	2.86	0.10	—	—	—	—	0.10
運搬・清掃・包装等	求人募集数	19	2	3	4	5	5	107	3	5	11	16	72
	求職者数	79	6	6	10	16	41	128	4	8	11	21	84
	求人倍率	0.24	0.33	0.50	0.40	0.31	0.12	0.84	0.75	0.63	1.00	0.76	0.86

- (注) 1 求人募集数・求職者数・求人倍率は、正式にはそれぞれ有効求人数・有効求職者数・有効求人倍率といえます。  
 2 求人倍率は、求職者1人あたりの求人募集数を意味しています。  
 3 「職業」の合計欄には、「管理職」「農林漁業職」「職業分類不能」を含みます。



	専門・技術職	事務職	販売職	サービス職	保安職	生産工程	輸送・機械運転	建設・採掘	運搬・清掃・包装	常用計
求人募集数	183	111	173	352	47	174	48	93	126	1,346
求職者数	66	193	45	115	7	52	50	32	207	974
求人倍率(倍)	2.77	0.58	3.84	3.06	6.71	3.35	0.96	2.91	0.61	1.38

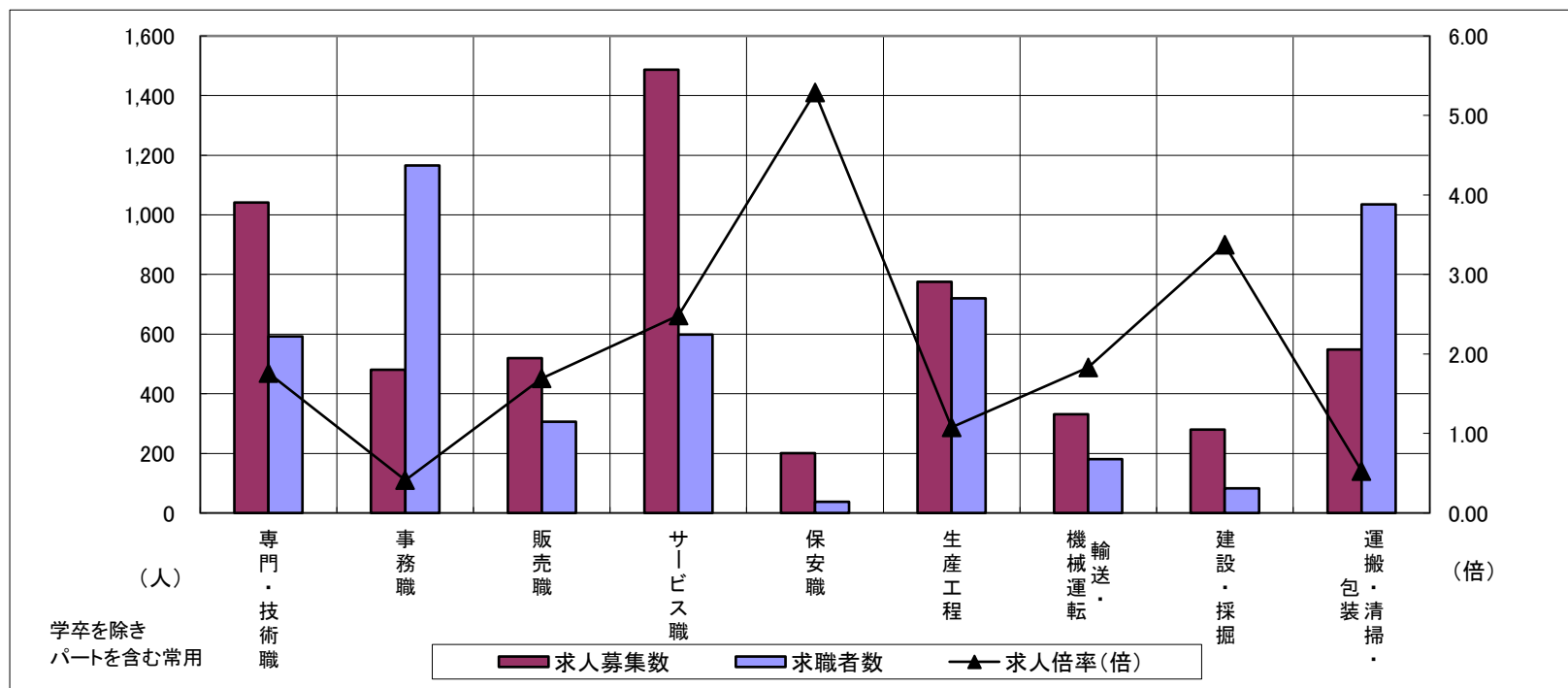
# 求人・求職バランスシート

令和3年5月

松阪+伊勢

職業別	年齢別	合計	常用					合計	常用的パート				
			～24歳	25歳～	35歳～	45歳～	55歳～		～24歳	25歳～	35歳～	45歳～	55歳～
合計	求人募集数	3,391	511	864	724	726	566	2,361	83	286	335	435	1,222
	求職者数	3,417	395	671	617	808	926	2,788	86	296	347	450	1,609
	求人倍率	0.99	1.29	1.29	1.17	0.90	0.61	0.85	0.97	0.97	0.97	0.97	0.76
専門・技術職	求人募集数	731	86	232	144	141	128	310	4	41	52	62	151
	求職者数	343	33	88	62	69	91	249	3	29	37	44	136
	求人倍率	2.13	2.61	2.64	2.32	2.04	1.41	1.24	1.33	1.41	1.41	1.41	1.11
事務職	求人募集数	285	51	94	63	46	31	196	5	31	41	39	80
	求職者数	705	97	180	137	145	146	461	12	69	90	88	202
	求人倍率	0.40	0.53	0.52	0.46	0.32	0.21	0.43	0.42	0.45	0.46	0.44	0.40
販売職	求人募集数	320	77	78	91	52	22	199	6	20	27	54	92
	求職者数	156	23	26	37	42	28	150	3	12	16	32	87
	求人倍率	2.05	3.35	3.00	2.46	1.24	0.79	1.33	2.00	1.67	1.69	1.69	1.06
サービス職	求人募集数	605	93	102	124	160	126	882	26	108	119	160	469
	求職者数	294	39	43	54	75	83	304	8	34	36	48	178
	求人倍率	2.06	2.38	2.37	2.30	2.13	1.52	2.90	3.25	3.18	3.31	3.33	2.63
保安職	求人募集数	148	8	0	30	40	70	53	0	0	4	4	45
	求職者数	22	1	0	4	5	12	16	0	0	1	1	14
	求人倍率	6.73	8.00	—	7.50	8.00	5.83	3.31	—	—	4.00	4.00	3.21
生産工程	求人募集数	605	95	169	143	139	59	171	10	27	31	36	67
	求職者数	559	62	115	112	162	108	161	6	17	21	27	90
	求人倍率	1.08	1.53	1.47	1.28	0.86	0.55	1.06	1.67	1.59	1.48	1.33	0.74
輸送・機械運転	求人募集数	254	26	26	49	91	62	77	4	0	0	3	70
	求職者数	136	8	8	17	44	59	45	1	0	0	1	43
	求人倍率	1.87	3.25	3.25	2.88	2.07	1.05	1.71	4.00	—	—	3.00	1.63
建設・採掘	求人募集数	274	23	66	44	64	77	6	2	0	0	0	4
	求職者数	70	4	12	9	15	30	13	2	0	0	0	11
	求人倍率	3.91	5.75	5.50	4.89	4.27	2.57	0.46	1.00	—	—	—	0.36
運搬・清掃・包装等	求人募集数	104	9	17	25	24	29	444	13	33	43	69	286
	求職者数	350	19	38	61	86	146	685	16	43	58	92	476
	求人倍率	0.30	0.47	0.45	0.41	0.28	0.20	0.65	0.81	0.77	0.74	0.75	0.60

- (注) 1 求人募集数・求職者数・求人倍率は、正式にはそれぞれ有効求人数・有効求職者数・有効求人倍率といいます。  
 2 求人倍率は、求職者1人あたりの求人募集数を意味しています。  
 3 「職業」の合計欄には、「管理職」「農林漁業職」「職業分類不能」を含みます。



	専門・技術職	事務職	販売職	サービス職	保安職	生産工程	輸送・機械運転	建設・採掘	運搬・清掃・包装	常用計
求人募集数	1,041	481	519	1,487	201	776	331	280	548	5,752
求職者数	592	1,166	306	598	38	720	181	83	1,035	6,205
求人倍率(倍)	1.76	0.41	1.70	2.49	5.29	1.08	1.83	3.37	0.53	0.93