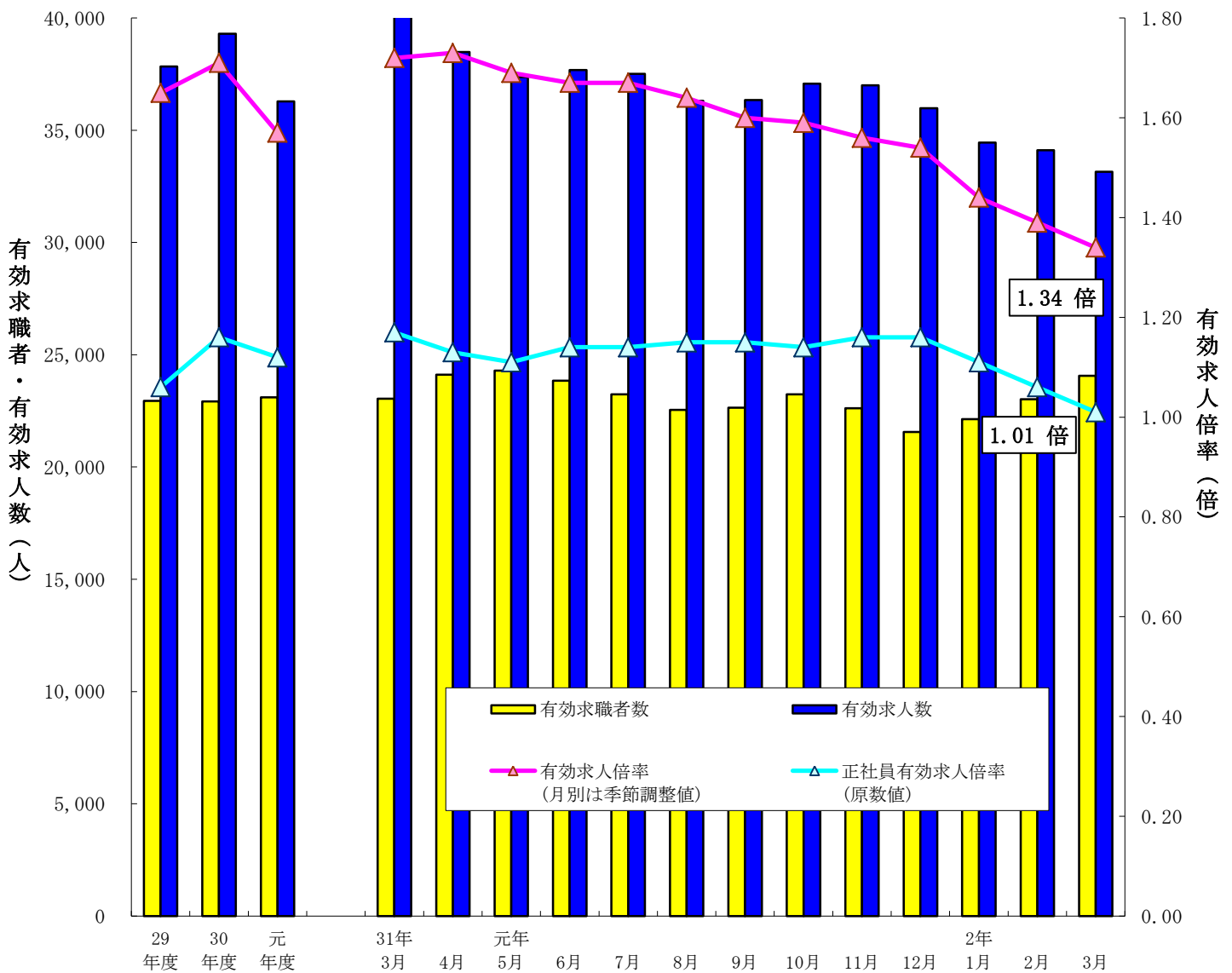


労働市場月報

令和2年3月

特集 令和元年度計 統計表

有効求人倍率の推移（パートタイムを含む。）



三重労働局職業安定部

目 次

(令和2年3月内容)

労働市場の概要

1. 概 況	1
2. 求人の動向	3
3. 求職者の動向	4
4. 就職の状況	5
5. 雇用保険受給者の状況	5
＜指標の動向＞	
求人倍率の推移（季節調整値）－グラフ	6
求人、求職の推移	6
有効求人倍率（季節調整値）の推移	7
安定所別有効求人倍率の推移	8
安定所別新規求人倍率の推移	8
新規求人の状況	9
安定所別新規求人の状況	9
主要産業別新規求人の状況	10
製造業のうち主要業種別の求人状況	10
新規求職者の状況	11
安定所別新規求職者の状況	11
就職件数の状況	12
安定所別就職件数の状況	12
令和元年度ハローワークのマッチング機能に関する業務の目標値進捗状況	13

統 計 表

1. 一般職業紹介業務指標	14
2. 一般職業紹介状況（学卒を除き、パートを含む。）	15
3. 一般職業紹介状況（学卒、パートを除く。）	16
4. 一般職業紹介状況（パート）	17
5. 中高年齢者の職業紹介状況（パートを含む。）	18
6. 中高年齢者の職業紹介状況（パートを除く。）	19
7. 中高年齢者の職業紹介状況（パート）	20
8. 産業別新規求人の状況（パートを含む全数）	21
9. 産業別新規求人の状況（フルタイム）	22
10. 産業別新規求人の状況（パートタイム）	23
11. 主要産業別・規模別新規求人状況	24
12. 職業別常用求人・求職状況	25
13. パートタイム職業紹介状況	26
14. 雇用保険適用・給付状況	26
（1）雇用保険適用状況	26
（2）雇用保険求職者給付等状況	27
（3）雇用継続給付状況	27
15. 主要労働・経済指標	28

参考指標

受理地別有効求人倍率と就業地別有効求人倍率の比較（パートを含む。）	29
-----------------------------------	----

特 集

令和元年度計 統計表	30
------------	----

労働市場の概況

1 概要

(1) 経済・産業活動の状況

【個人消費】

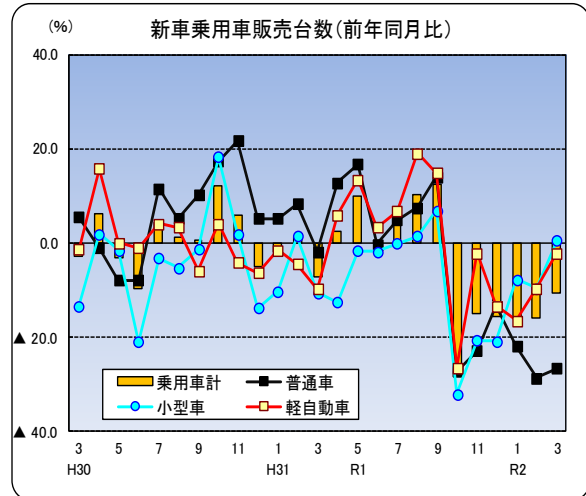
2月の勤労者世帯消費支出（津市）は前年同月と比べ +11.3%と4か月連続の増加となった。

2月の大型小売店販売額（三重県）は、全店ベースが前年同月と比べ+7.9%と2か月連続の増加、既存店ベースについては+5.5%と5か月ぶりの増加となった。

3月の県内の新車乗用車登録台数（含む軽）は、前年同月と比べ▲10.8%と6か月連続の減少となった。

また、軽自動車を除いた普通車と小型車の登録台数は、前年同月と比べ▲15.5%と6か月連続の減少となった。

車種別内訳を見ると、普通乗用車の登録台数は前年同月と比べ▲26.7%で6か月連続の減少、小型乗用車登録台数は+0.4%で6か月ぶりの増加となった。軽自動車新車販売台数（乗用）は、同▲2.2%で、6か月連続の減少となった。



【住宅投資】

県内2月の住宅着工戸数は904戸で、前年同月と比べ+39.7%で2か月連続の増加。利用関係別では、持家393戸(同▲4.1%)、貸家303戸(同+127.8%)、給与住宅8戸(同+700.0%)、分譲住宅200戸(+94.2%)。

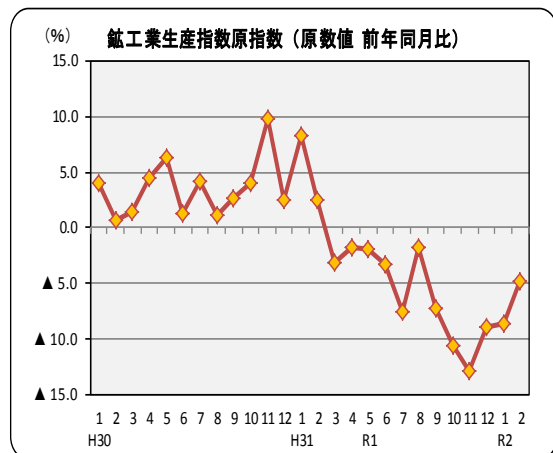
持家は5か月連続の減少、貸家は2か月連続の増加、給与住宅は2か月ぶりの増加、分譲住宅は3か月ぶりの増加となった。

【企業活動】

県内2月の鉱工業生産指数は、原指数（平成27年=100）は100.2で前年同月比▲4.8%と12か月連続の減少となった。

季節調整済指数（平成27年=100）は107.1で3か月連続の増加となった。

業種別では、電子部品・デバイス工業、食料品工業、窯業・土石製品製造業などで上昇し、化学工業、金属製品工業、輸送機械工業などで低下した。



【設備投資】

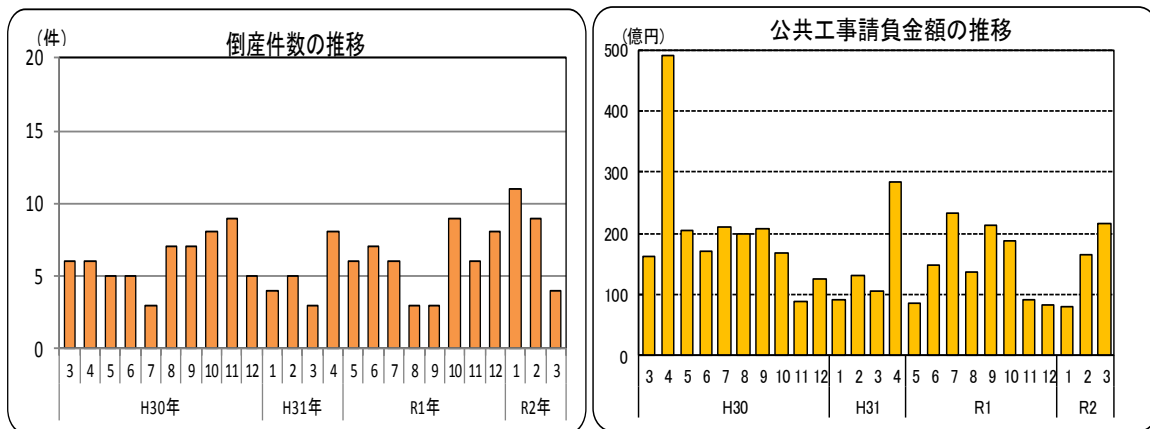
設備投資では、2月の県内非居住用建築物着工床面積をみると、前年同月と比べ+48.3%と2か月連続の増加となった。一方、3月の貨物自動車登録台数（除く軽）は、普通貨物▲9.9%で6か月連続の減少、小型貨物▲7.8%で6か月連続の減少、貨物全体では前年同月と比べ▲8.6%と6か月連続の減少となった。

【企業倒産】

県内3月の倒産件数は4件（前年同月3件）で前年同月から1件増加し、4か月連続の増加であった。負債総額は2億4,100万円で前年同月差で8,000万円減少し、4か月ぶりの減少となった。

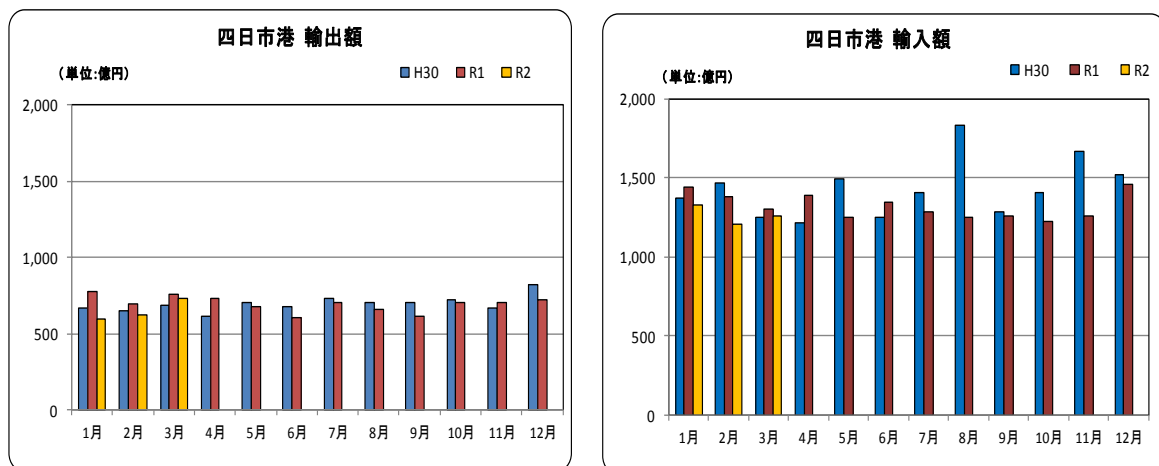
【公共投資】

県内3月の公共工事の動向は、請負件数は215件で前年同月と比べ▲6.9%で4か月連続の減少、請負金額は173億円で同+64.3%で4か月ぶりの増加となった。



【輸出入】

名古屋税関四日市税関支署による3月の四日市港の輸出総額は732億円（前年同月比▲3.4%）で、4か月連続の減少、輸入総額は1,261億円（同▲3.2%）で9か月連続の減少、差引額は529億円の輸入超過となった。品目別では、輸出は「自動車」、「科学光学機器」、「原動機」などは増加したものの、「荷役機械」、「石油製品」、「有機化合物」などが減少した。輸入は「原油及び粗油」、「石炭」、「非鉄金属鉱」などは増加したものの「液化天然ガス」、「半導体等電子部品」、「鉄鋼」などが減少した。



【資料】 ㈱三十三総研「三重県経済の現状と見通し」、㈱百五総合研究所「三重県経済の動向」、三重県戦略企画部統計課公表資料、経済産業省「商業動態統計調査」、(社)自販連三重県支部、(社)全国軽自動車協会連合会、三重県県土整備部住宅課、㈱東京商工リサーチ津支店「三重県の企業倒産動向」、東日本建設業保証㈱、名古屋税関四日市税関支署、三重労働局

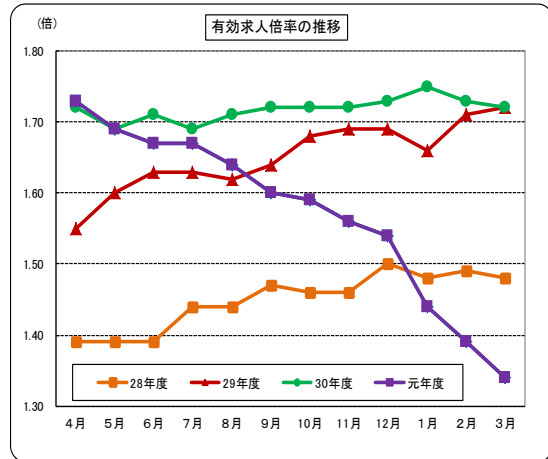
(2) 最近の雇用情勢

【雇用情勢】

県内の雇用情勢は、改善の動きが弱まっている

3月の有効求人数（季節調整値）は31,375人で前月に比べ▲6.5%と5か月連続の減少となり、有効求職者数（季節調整値）については23,380人で同▲2.8%と2か月連続の減少となった。有効求人倍率については1.34倍となり、前月を0.05ポイント下回った。

新規求人数（季節調整値）は10,425人で前月に比べ▲7.3%と5か月連続の減少となり、新規求職者数（季節調整値）は4,983人で同▲7.1%と2か月連続の減少となった。新規求人倍率は2.09倍となり、前月と同数値となった。



県内各安定所の有効求人倍率（原数値）は、桑名所（1.44倍）、四日市所（1.56倍）、鈴鹿所（1.20倍）、津所（1.40倍）、松阪所（1.25倍）、伊勢所（1.42倍）、伊賀所（1.27倍）、尾鷲所（1.37倍）、熊野出張所（1.41倍）であった。

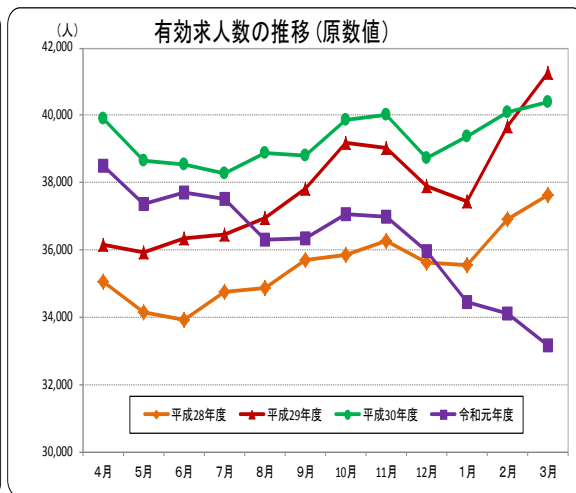
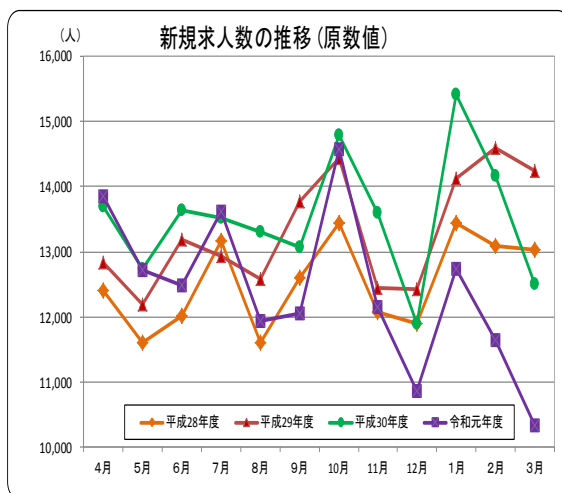
前年同月と比較して全所で低下した。

2 求人の動向

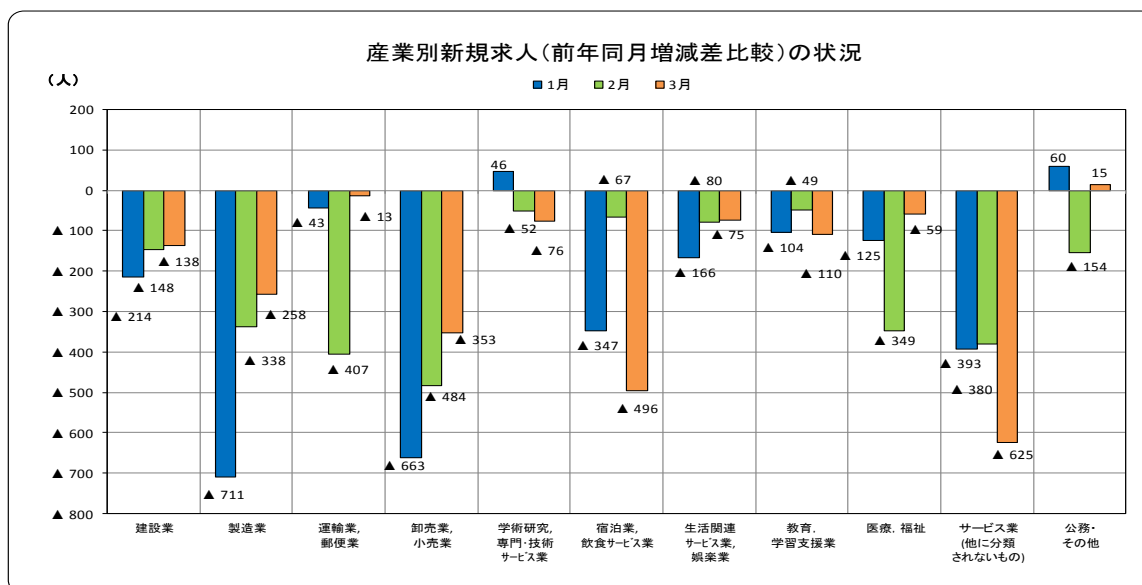
3月の新規求人数（原数値）は10,335人で、前年同月比▲17.4%、2,175人減少と8か月連続の減少。

パートを除く一般の新規求人数は5,660人で前年同月より▲18.6%、1,292人減少、パートの新規求人数については4,675人で▲15.9%、883人減少となった。

有効求人数（原数値）は33,145人で、前年同月比▲17.9%、7,243人減少と13か月連続で減少した。



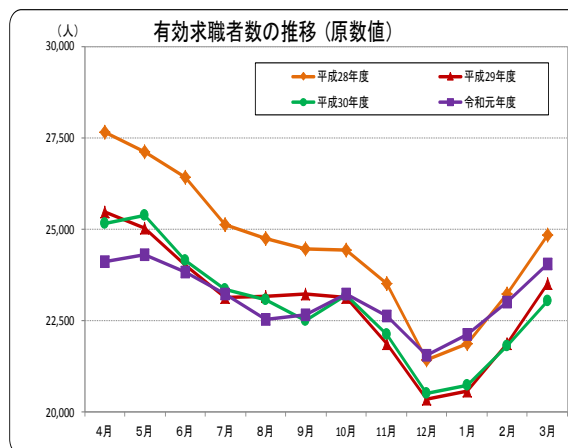
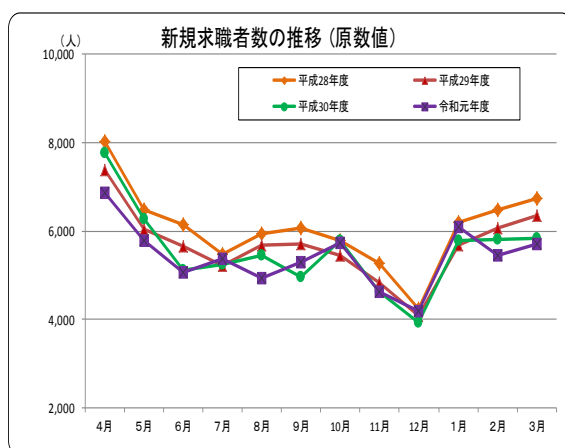
主な産業別を前年同月比で見ると、建設業（▲14.1%、138人減）、製造業（▲15.6%、258人減）、運輸業、郵便業（▲1.7%、13人減）、卸売業、小売業（▲21.5%、353人減）、学術研究、専門・技術サービス業（▲44.2%、76人減）、宿泊業、飲食サービス業（▲41.0%、496人減）、生活関連サービス業、娯楽業（▲16.6%、75人減）、教育、学習支援業（▲44.0%、110人減）、医療、福祉（▲2.2%、59人減）、サービス業（他に分類されないもの）（▲39.4%、625人減）、公務・その他（+2.9%、15人増）と主な業種のほとんどで減少した。



正社員有効求人数は14,318人で、前年同月（16,342人）と比べ▲12.4%、2,024人減少、常用就職希望有効求職者数は14,126人で、前年同月（13,975人）と比べ+1.1%、151人増加。求人数が減少し、求職者数が増加したため、正社員有効求人倍率は1.01倍となり、前年同月を0.16ポイント下回った。

□

3 求職者の動向



3月の新規求職申込件数（原数値）は5,704件で、前年同月比▲2.4%、138人減と2か月連続の減少となった。

安定所別内訳は、前年同月と比べ、松阪所（+9.9%）、伊賀所（+5.7%）、四日市所（+0.2%）は増加、桑名所は同数で増減なし、鈴鹿所（▲0.4%）、津所（▲14.4%）、伊勢所（▲6.6%）、尾鷲所（▲18.3%）、熊野出張所（▲4.6%）は減少となった。

新規求職者を年齢区分別にみると、45歳未満の求職者は2,683人で、前年同月と比べ▲10.5%、45歳以上の求職者は3,021人で、同+6.2%となった。

有効求職者数（原数値）は24,058人で、前年同月比+4.4%、1,014人増と7か月連続の増加となった。

安定所別内訳は前年同月と比べて、桑名所（+3.0%）、四日市所（+8.8%）、津所（+5.3%）、松阪所（+1.0%）、伊勢所（+4.9%）、伊賀所（+5.9%）、尾鷲所（+11.2%）は増加、鈴鹿所（▲0.1%）、熊野出張所（▲1.9%）は減少となり、ほとんどの安定所で増加した。

有効求職者を年齢区分別にみると、45歳未満の者は10,976人で、前年同月と比べ▲3.1%、45歳以上の者は13,082人で、同+11.7%となった。

新規常用求職者5,678人（パートタイムを含む）を態様別に前年同月と比べると、「在職者」は1,827人▲3.6%で2か月連続の減少、「無業者」は507人、▲23.2%で2か月連続の減少、「離職者」は3,344人、+2.9%で2か月ぶりの増加となった。

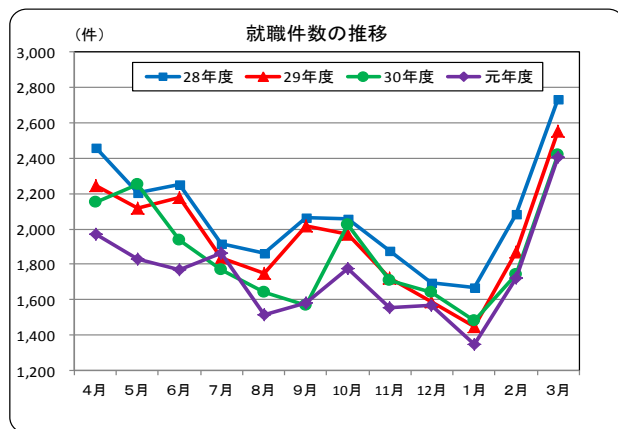
離職者の内訳を前年同月と比べると、「事業主都合離職者」は780人（+9.1%）で6か月連続の増加、「自己都合離職者」は2,255人（▲2.5%）で2か月連続の減少、「定年退職者」は210人（+34.6%）で3か月連続の増加となった。

4 就職の状況

ハローワークの紹介による3月の就職件数は2,409件で、前年同月（2,418件）と比べ▲0.4%、9件減と6か月連続の減少となった。

就職率（新規求職者に対してハローワークの紹介で就職した者の割合）は42.2%で、前年同月（41.4%）と比べ0.8ポイント上回った。

紹介件数は6,283件で、前年同月（6,793件）と比べ▲7.5%、紹介率は110.2%で同（116.3%）と比べ6.1ポイント下回った。



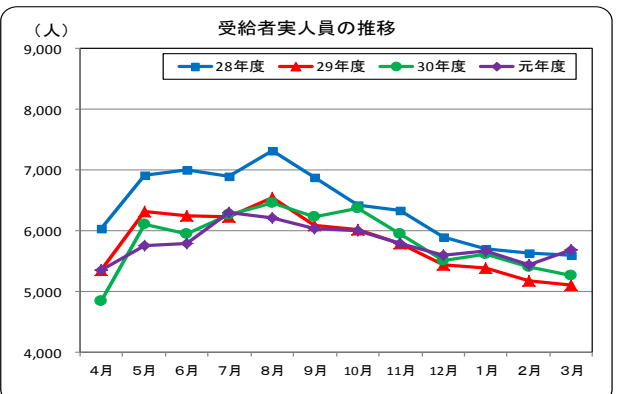
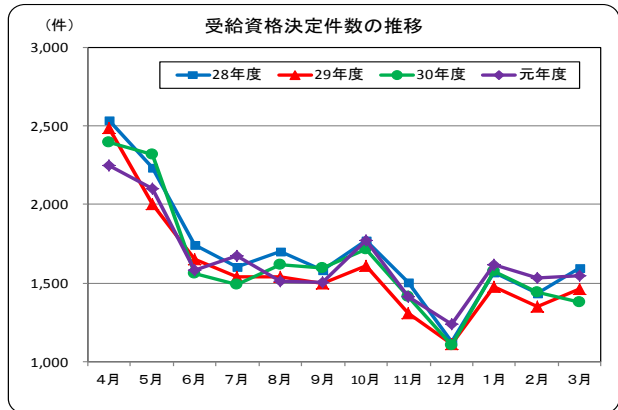
5 雇用保険受給者の状況

3月の雇用保険受給資格決定件数は1,546件で、前年同月と比べ+12.4%、170人増加した。

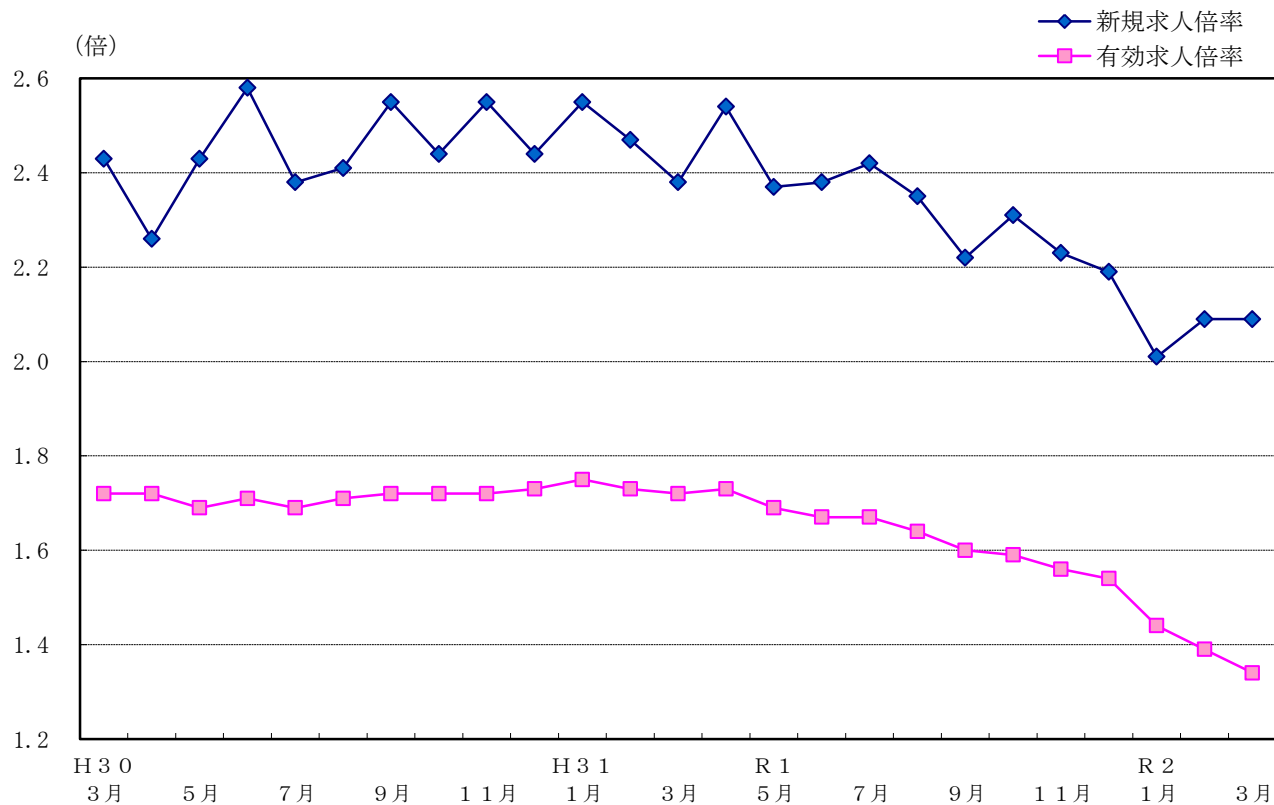
雇用保険資格喪失者数は6,523人で、前年同月と比べ▲5.6%、389人減少した。

受給者実人員は5,685人で、前年同月と比べ+8.1%、425人増と4か月連続の増加となった。

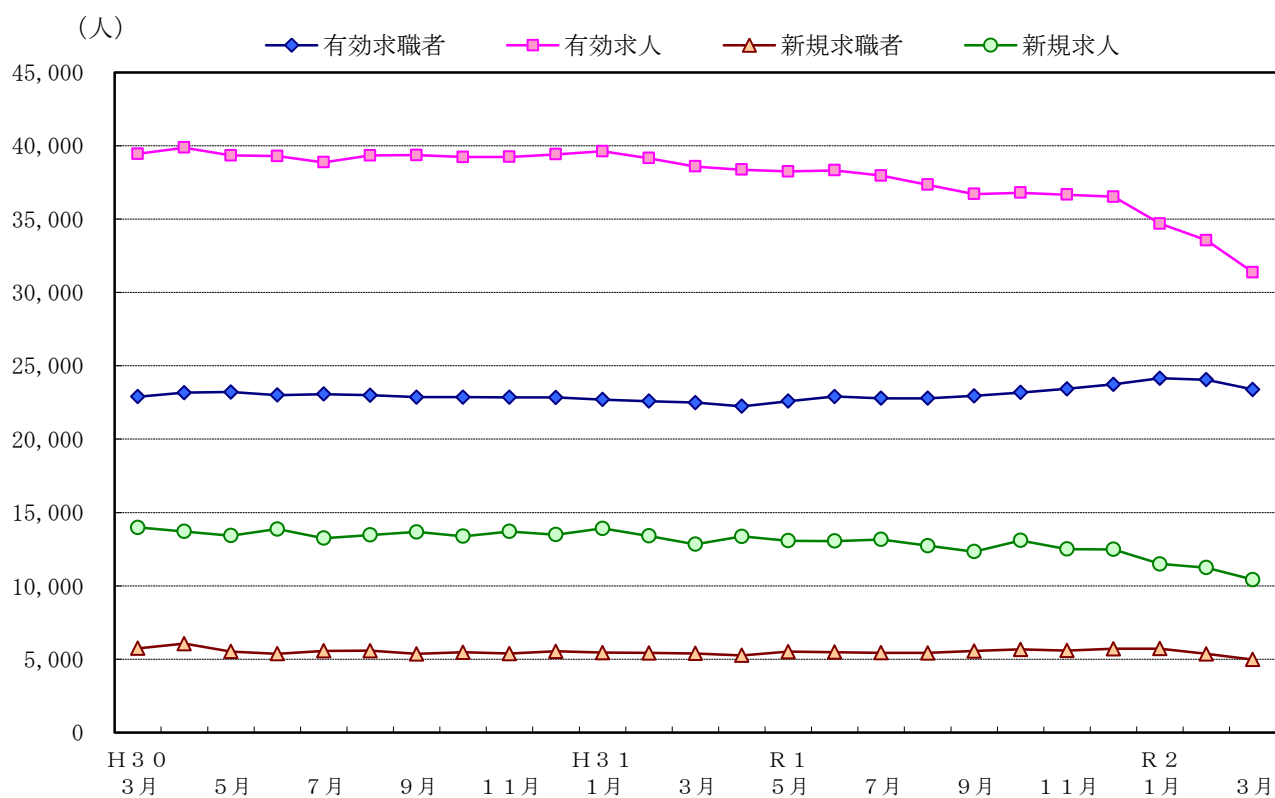
新規求職申込件数のうち雇用保険受給者の占める割合は27.1%で、前年同月と比較すると、3.5ポイント上回り、前月からは1.1ポイント下回った。



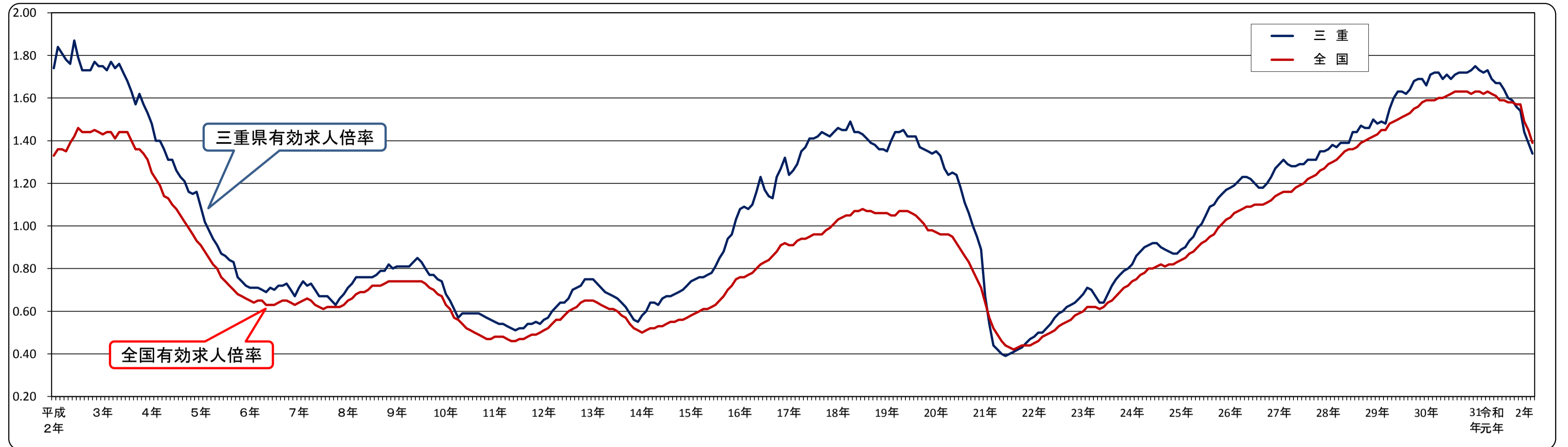
求人倍率の推移（季節調整値）



求人、求職の推移（季節調整値）



有効求人倍率(季節調整値)の推移(平成元年度～)



有効求人倍率 [三重県]

西暦	和暦	1月	2月	3月	4月	5月	6月	7月	8月	9月	10月	11月	12月	年計	年度計
90年	平成2年	1.74	1.84	1.81	1.78	1.76	1.87	1.79	1.73	1.73	1.73	1.77	1.75	1.77	1.76
91年	3	1.75	1.73	1.77	1.74	1.76	1.72	1.68	1.63	1.57	1.62	1.57	1.53	1.67	1.59
92年	4	1.48	1.40	1.40	1.36	1.31	1.31	1.26	1.23	1.21	1.16	1.15	1.16	1.28	1.18
93年	5	1.09	1.02	0.98	0.94	0.91	0.87	0.86	0.84	0.83	0.76	0.74	0.72	0.87	0.80
94年	6	0.71	0.71	0.71	0.70	0.69	0.71	0.70	0.72	0.72	0.73	0.70	0.67	0.70	0.71
95年	7	0.71	0.74	0.72	0.73	0.70	0.67	0.67	0.67	0.65	0.63	0.66	0.68	0.69	0.69
96年	8	0.71	0.73	0.76	0.76	0.76	0.76	0.76	0.77	0.79	0.79	0.82	0.80	0.77	0.79
97年	9	0.81	0.81	0.81	0.81	0.83	0.85	0.83	0.80	0.77	0.77	0.75	0.74	0.80	0.75
98年	10	0.68	0.65	0.61	0.57	0.59	0.59	0.59	0.59	0.59	0.58	0.57	0.56	0.60	0.57
99年	11	0.55	0.54	0.54	0.53	0.52	0.51	0.52	0.52	0.54	0.54	0.55	0.54	0.53	0.54
00年	12	0.56	0.57	0.60	0.62	0.64	0.64	0.66	0.70	0.71	0.72	0.75	0.75	0.66	0.70
01年	13	0.75	0.73	0.71	0.69	0.68	0.67	0.66	0.64	0.62	0.59	0.56	0.55	0.65	0.62
02年	14	0.58	0.60	0.64	0.64	0.63	0.66	0.67	0.67	0.68	0.69	0.70	0.72	0.66	0.69
03年	15	0.74	0.75	0.76	0.76	0.77	0.78	0.81	0.85	0.88	0.94	0.96	1.03	0.83	0.91
04年	16	1.08	1.09	1.08	1.10	1.16	1.23	1.17	1.14	1.13	1.23	1.27	1.32	1.16	1.20
05年	17	1.24	1.26	1.29	1.35	1.37	1.41	1.41	1.42	1.44	1.42	1.42	1.44	1.37	1.42
06年	18	1.46	1.45	1.45	1.49	1.44	1.44	1.43	1.41	1.39	1.38	1.36	1.36	1.42	1.41
07年	19	1.35	1.40	1.44	1.44	1.45	1.42	1.42	1.42	1.37	1.36	1.35	1.34	1.40	1.38
08年	20	1.35	1.33	1.27	1.24	1.25	1.24	1.18	1.11	1.06	1.00	0.95	0.89	1.15	0.91
09年	21	0.67	0.54	0.44	0.42	0.40	0.39	0.40	0.41	0.42	0.43	0.45	0.47	0.45	0.44
10年	22	0.48	0.50	0.50	0.52	0.54	0.57	0.59	0.60	0.62	0.63	0.64	0.66	0.57	0.62
11年	23	0.68	0.71	0.70	0.67	0.64	0.64	0.68	0.72	0.75	0.77	0.79	0.80	0.71	0.75
12年	24	0.82	0.86	0.88	0.90	0.91	0.92	0.92	0.90	0.89	0.88	0.87	0.87	0.88	0.90
13年	25	0.89	0.90	0.93	0.95	0.99	1.01	1.05	1.09	1.10	1.13	1.15	1.17	1.03	1.10
14年	26	1.18	1.19	1.21	1.23	1.23	1.22	1.20	1.18	1.18	1.20	1.23	1.27	1.21	1.24
15年	27	1.29	1.31	1.29	1.28	1.28	1.29	1.29	1.31	1.31	1.31	1.35	1.35	1.30	1.32
16年	28	1.36	1.38	1.37	1.39	1.39	1.39	1.44	1.44	1.47	1.46	1.46	1.50	1.42	1.45
17年	29	1.48	1.49	1.48	1.55	1.60	1.63	1.63	1.62	1.64	1.68	1.69	1.69	1.60	1.65
18年	30	1.66	1.71	1.72	1.72	1.69	1.71	1.69	1.71	1.72	1.72	1.72	1.73	1.71	1.71
19年	令和元年	1.75	1.73	1.72	1.73	1.69	1.67	1.67	1.64	1.60	1.59	1.56	1.54	1.66	1.57
20年	2	1.44	1.39	1.34											

は、過去最低。

は、数値を改訂したものの。

有効求人倍率 [全国]

西暦	和暦	1月	2月	3月	4月	5月	6月	7月	8月	9月	10月	11月	12月	年計	年度計
90年	平成2年	1.33	1.36	1.36	1.35	1.39	1.42	1.46	1.44	1.44	1.44	1.45	1.44	1.40	1.43
91年	3	1.43	1.44	1.44	1.41	1.44	1.44	1.44	1.40	1.36	1.36	1.34	1.31	1.40	1.34
92年	4	1.25	1.22	1.19	1.14	1.13	1.10	1.08	1.05	1.02	0.99	0.96	0.93	1.08	1.00
93年	5	0.91	0.88	0.85	0.82	0.80	0.76	0.74	0.72	0.70	0.68	0.67	0.66	0.76	0.71
94年	6	0.65	0.64	0.65	0.65	0.63	0.63	0.63	0.64	0.65	0.65	0.64	0.63	0.64	0.64
95年	7	0.64	0.65	0.66	0.65	0.63	0.62	0.61	0.62	0.62	0.62	0.62	0.63	0.63	0.64
96年	8	0.65	0.66	0.68	0.69	0.69	0.70	0.72	0.72	0.72	0.73	0.74	0.74	0.70	0.72
97年	9	0.74	0.74	0.74	0.74	0.74	0.74	0.74	0.74	0.73	0.71	0.70	0.68	0.72	0.69
98年	10	0.63	0.61	0.57	0.56	0.54	0.52	0.51	0.50	0.49	0.48	0.47	0.47	0.53	0.50
99年	11	0.48	0.48	0.48	0.47	0.46	0.46	0.47	0.47	0.48	0.49	0.49	0.50	0.48	0.49
00年	12	0.51	0.52	0.54	0.56	0.56	0.58	0.60	0.61	0.62	0.64	0.65	0.65	0.59	0.62
01年	13	0.65	0.64	0.63	0.62	0.61	0.61	0.60	0.58	0.57	0.54	0.52	0.51	0.59	0.56
02年	14	0.50	0.51	0.52	0.52	0.53	0.53	0.54	0.55	0.55	0.56	0.56	0.57	0.54	0.56
03年	15	0.58	0.59	0.60	0.61	0.61	0.62	0.63	0.65	0.67	0.70	0.72	0.75	0.64	0.69
04年	16	0.76	0.76	0.77	0.78	0.80	0.82	0.83	0.84	0.86	0.88	0.91	0.92	0.83	0.86
05年	17	0.91	0.91	0.93	0.94	0.94	0.95	0.96	0.96	0.96	0.98	0.99	1.01	0.95	0.98
06年	18	1.03	1.04	1.05	1.05	1.07	1.07	1.08	1.07	1.07	1.06	1.06	1.06	1.06	1.06
07年	19	1.06	1.05	1.05	1.07	1.07	1.07	1.06	1.05	1.03	1.01	0.98	0.98	1.04	1.02
08年	20	0.97	0.96	0.96	0.96	0.95	0.92	0.89	0.86	0.83	0.79	0.75	0.71	0.88	0.77
09年	21	0.64	0.57	0.52	0.49	0.46	0.44	0.43	0.42	0.43	0.44	0.44	0.44	0.47	0.45
10年	22	0.45	0.46	0.48	0.49	0.50	0.51	0.53	0.54	0.55	0.56	0.58	0.59	0.52	0.56
11年	23	0.60	0.62	0.62	0.62	0.61	0.62	0.64	0.65	0.67	0.69	0.71	0.72	0.65	0.68
12年	24	0.74	0.75	0.77	0.78	0.79	0.80	0.81	0.82	0.81	0.82	0.82	0.83	0.80	0.82
13年	25	0.84	0.85	0.87	0.88	0.90	0.92	0.93	0.95	0.96	0.99	1.01	1.03	0.93	0.97
14年	26	1.04	1.06	1.07	1.08	1.09	1.09	1.10	1.10	1.10	1.11	1.12	1.14	1.09	1.11
15年	27	1.15	1.16	1.16	1.16	1.18	1.19	1.20	1.22	1.23	1.24	1.26	1.27	1.20	1.23
16年	28	1.29	1.30	1.31	1.33	1.35	1.36	1.36	1.37	1.39	1.40	1.41	1.42	1.36	1.39
17年	29	1.43	1.45	1.45	1.48	1.49	1.50	1.51	1.52	1.53	1.55	1.56	1.58	1.50	1.54
18年	30	1.59	1.59	1.59	1.60	1.60	1.61	1.62	1.63	1.63	1.63	1.63	1.62	1.61	1.62
19年	令和元年	1.63	1.63	1.62	1.63	1.62	1.61	1.59	1.59	1.58	1.58	1.57	1.57	1.60	1.55
20年	2	1.49	1.45	1.39											

安定所別有効求人倍率の推移

※学卒を除き、パートを含む。

年月	項目	三重県		桑名	四日市	鈴鹿	津	松阪	伊勢	伊賀	尾鷲	熊野 ^(出)
		季調値	原数値									
27	年	—	1.32	1.23	1.35	1.16	1.89	1.08	1.09	1.27	1.40	1.07
28	度	—	1.45	1.44	1.44	1.27	1.90	1.20	1.42	1.32	1.50	1.14
29	平	—	1.65	1.50	1.73	1.57	2.07	1.50	1.60	1.38	1.64	1.37
30	均	—	1.71	1.55	1.87	1.59	2.10	1.52	1.73	1.39	1.69	1.66
1	均	—	1.57	1.46	1.75	1.42	1.76	1.41	1.66	1.31	1.66	1.76
31	1	1.75	1.90	1.65	2.06	1.80	2.28	1.67	1.96	1.63	2.02	1.67
	2	1.73	1.84	1.58	2.00	1.73	2.18	1.60	1.89	1.67	1.83	1.62
	3	1.72	1.75	1.56	1.98	1.60	2.01	1.53	1.84	1.55	1.61	1.65
	4	1.73	1.60	1.49	1.75	1.46	1.83	1.36	1.70	1.38	1.66	1.58
1	5	1.69	1.54	1.37	1.72	1.35	1.77	1.36	1.68	1.28	1.65	1.83
	6	1.67	1.58	1.46	1.77	1.38	1.87	1.39	1.74	1.24	1.58	1.71
	7	1.67	1.61	1.53	1.78	1.38	1.90	1.49	1.70	1.27	1.67	1.89
	8	1.64	1.61	1.53	1.78	1.41	1.94	1.47	1.66	1.23	1.66	1.83
	9	1.60	1.60	1.44	1.73	1.52	1.94	1.45	1.61	1.25	1.74	1.82
	10	1.59	1.60	1.41	1.79	1.57	1.73	1.44	1.67	1.29	1.73	1.83
	11	1.56	1.64	1.43	1.81	1.57	1.73	1.51	1.73	1.42	1.80	1.96
	12	1.54	1.67	1.47	1.88	1.56	1.83	1.44	1.76	1.43	1.91	1.98
2	1	1.44	1.56	1.46	1.70	1.40	1.71	1.41	1.63	1.33	1.82	1.91
	2	1.39	1.48	1.46	1.69	1.32	1.53	1.32	1.58	1.37	1.41	1.41
	3	1.34	1.38	1.44	1.56	1.20	1.40	1.25	1.42	1.27	1.37	1.41

[注] 有効求人倍率 = $\frac{\text{月間有効求人数}}{\text{月間有効求職者数}}$ (倍) ※ 安定所における有効求人倍率は原数値である。
r は数値を補正したもの。

安定所別新規求人倍率の推移

※学卒を除き、パートを含む。

年月	項目	三重県		桑名	四日市	鈴鹿	津	松阪	伊勢	伊賀	尾鷲	熊野 ^(出)
		季調値	原数値									
27	年	—	1.90	1.72	1.92	1.70	2.62	1.62	1.60	1.84	2.05	1.55
28	度	—	2.07	2.01	2.05	1.88	2.69	1.80	1.96	1.90	2.16	1.60
29	平	—	2.34	2.11	2.45	2.34	2.90	2.17	2.25	1.91	2.37	1.98
30	均	—	2.44	2.15	2.62	2.34	2.97	2.26	2.48	1.93	2.21	2.42
1	均	—	2.29	2.07	2.55	2.14	2.66	1.96	2.48	1.82	2.44	2.61
31	1	2.55	2.66	2.20	2.83	2.92	3.35	2.17	2.77	2.12	2.72	2.29
	2	2.47	2.44	2.16	2.52	2.29	2.78	2.41	2.26	2.45	2.35	2.29
	3	2.38	2.14	1.90	2.61	1.89	2.17	1.93	2.46	1.83	1.80	2.22
	4	2.54	2.02	1.93	2.00	2.29	2.51	1.58	2.07	1.58	2.00	2.21
1	5	2.37	2.20	1.89	2.36	1.79	2.70	2.15	2.32	1.73	2.63	3.13
	6	2.38	2.47	2.34	3.04	2.01	2.91	2.23	2.71	1.84	1.93	2.07
	7	2.42	2.54	2.48	2.50	2.70	3.06	2.17	2.69	1.88	2.95	3.14
	8	2.35	2.42	1.90	2.66	2.01	3.43	2.19	2.74	1.59	2.52	2.91
	9	2.22	2.27	1.76	2.62	2.19	2.71	2.05	2.38	1.85	2.28	2.68
	10	2.31	2.55	2.03	2.86	2.73	2.88	2.06	2.77	2.07	3.02	3.00
	11	2.23	2.63	2.27	2.78	2.27	2.93	2.59	3.00	2.18	3.39	3.33
	12	2.19	2.59	2.27	3.05	2.05	2.99	1.98	3.24	2.09	3.38	3.01
2	1	2.01	2.09	2.05	2.30	2.23	2.19	1.79	2.09	1.77	2.08	2.93
	2	2.09	2.14	2.31	2.53	1.98	2.05	1.81	2.44	1.96	1.66	1.95
	3	2.09	1.81	1.89	2.23	1.46	2.02	1.30	1.96	1.53	2.85	1.25

[注] 新規求人倍率 = $\frac{\text{新規求人数}}{\text{新規求職申込件数}}$ (倍) ※ 安定所における新規求人倍率は原数値である。
r は数値を補正したもの。

新規求人の状況

※学卒を除く。

年度	区分	全数 (パート含む)		一般 (パート除く)		パート		常用 (パート含む)		臨時 (パート含む)	
		前年比	前年比	前年比	前年比	前年比	前年比	前年比	前年比		
平成29年度		159,784	6.3	90,931	7.0	68,853	5.2	141,030	7.9	18,754	▲ 4.6
平成30年度		162,356	1.6	91,464	0.6	70,892	3.0	143,368	1.7	18,988	1.2
令和元年度		149,013	▲ 8.2	84,005	▲ 8.2	65,008	▲ 8.3	132,209	▲ 7.8	16,804	▲ 11.5
平成31年	3月	12,510	▲ 12.1	6,952	▲ 10.9	5,558	▲ 13.6	11,281	▲ 10.7	1,229	▲ 23.6
	4月	13,861	1.2	7,813	6.1	6,048	▲ 4.4	12,278	▲ 0.9	1,583	21.1
令和元年	5月	12,725	▲ 0.2	7,158	▲ 1.9	5,567	2.1	11,372	▲ 0.6	1,353	3.3
	6月	12,479	▲ 8.5	7,061	▲ 9.0	5,418	▲ 7.9	11,090	▲ 8.8	1,389	▲ 6.1
	7月	13,627	0.8	7,573	0.2	6,054	1.6	11,859	▲ 1.4	1,768	18.8
	8月	11,945	▲ 10.2	6,862	▲ 10.1	5,083	▲ 10.4	10,823	▲ 7.1	1,122	▲ 32.2
	9月	12,059	▲ 7.8	6,804	▲ 8.5	5,255	▲ 6.8	10,896	▲ 7.1	1,163	▲ 13.3
	10月	14,578	▲ 1.4	7,946	▲ 4.5	6,632	2.6	12,512	▲ 3.8	2,066	16.3
	11月	12,150	▲ 10.7	6,928	▲ 7.7	5,222	▲ 14.4	10,894	▲ 7.4	1,256	▲ 31.6
	12月	10,869	▲ 8.7	6,281	▲ 7.9	4,588	▲ 9.7	9,476	▲ 5.8	1,393	▲ 24.2
令和2年	1月	12,735	▲ 17.4	7,347	▲ 17.0	5,388	▲ 17.9	11,113	▲ 17.2	1,622	▲ 18.7
	2月	11,650	▲ 17.8	6,572	▲ 17.6	5,078	▲ 18.0	10,553	▲ 15.2	1,097	▲ 36.6
	3月	10,335	▲ 17.4	5,660	▲ 18.6	4,675	▲ 15.9	9,343	▲ 17.2	992	▲ 19.3

安定所別新規求人の状況

※学卒を除き、パートを含む。

年度	区分	計	桑名	四日市	鈴鹿	津	松阪	伊勢	伊賀	尾鷲	熊野 ^(出)
平成29年度		159,784	16,752	31,349	19,995	34,286	18,789	17,630	15,014	3,288	2,681
	対前年度比	6.3	0.7	11.6	12.8	4.2	14.3	4.6	▲ 7.5	2.2	17.1
平成30年度		162,356	16,795	32,012	20,712	34,978	18,325	18,440	14,949	3,267	2,878
	対前年度比	1.6	0.3	2.1	3.6	2.0	▲ 2.5	4.6	▲ 0.4	▲ 0.6	7.3
令和元年度		149,013	15,607	30,253	17,961	29,961	16,652	17,827	14,003	3,606	3,143
	対前年度比	▲ 8.2	▲ 7.1	▲ 5.5	▲ 13.3	▲ 14.3	▲ 9.1	▲ 3.3	▲ 6.3	10.4	9.2
平成31年	3月	12,510	1,228	2,650	1,355	2,535	1,371	1,682	1,191	256	242
	4月	13,861	1,479	2,606	2,014	2,787	1,446	1,661	1,259	308	301
令和元年	5月	12,725	1,263	2,510	1,428	2,655	1,617	1,483	1,134	303	332
	6月	12,479	1,398	2,706	1,328	2,585	1,410	1,468	1,084	268	232
	7月	13,627	1,432	2,573	1,868	2,812	1,520	1,518	1,264	310	330
	8月	11,945	1,205	2,314	1,362	2,730	1,445	1,401	925	287	276
	9月	12,059	1,253	2,681	1,351	2,341	1,356	1,412	1,157	264	244
	10月	14,578	1,425	3,099	2,049	2,677	1,478	1,786	1,450	308	306
	11月	12,150	1,162	2,311	1,417	2,435	1,520	1,574	1,176	305	250
	12月	10,869	1,028	2,481	1,156	2,336	1,076	1,280	1,025	264	223
令和2年	1月	12,735	1,441	2,370	1,658	2,372	1,404	1,440	1,297	404	349
	2月	11,650	1,303	2,326	1,289	2,215	1,363	1,552	1,178	254	170
	3月	10,335	1,218	2,276	1,041	2,016	1,017	1,252	1,054	331	130

主要産業別新規求人状況

※学卒を除き、パートを含む。

区分 年度	建設業		製造業		運輸業, 郵便業		卸売業, 小売業		宿泊業, 飲食サービス業		医療, 福祉		サービス業	
	前年比	前年比	前年比	前年比	前年比	前年比	前年比	前年比	前年比	前年比	前年比	前年比	前年比	
平成29年度	11,937	11.2	23,022	13.9	10,901	10.2	19,679	4.9	14,414	7.3	33,433	6.6	23,576	▲ 1.0
平成30年度	12,488	4.6	24,314	5.6	11,336	4.0	21,320	8.3	14,524	0.8	34,762	4.0	20,960	▲ 11.1
令和元年度	11,964	▲ 4.2	19,646	▲ 19.2	10,721	▲ 5.4	17,973	▲ 15.7	13,487	▲ 7.1	35,263	1.4	18,310	▲ 12.6
平成31年 3月	981	4.5	1,658	▲ 19.8	750	▲ 25.7	1,644	▲ 1.3	1,211	1.7	2,744	▲ 9.1	1,586	▲ 25.0
4月	1,070	12.5	2,061	▲ 2.5	1,153	17.4	1,503	▲ 32.4	1,386	15.0	3,138	16.5	1,717	6.3
令和元年 5月	1,083	1.3	1,477	▲ 13.0	786	▲ 9.3	1,964	24.5	1,283	8.0	2,686	▲ 5.3	1,726	▲ 8.9
6月	921	▲ 15.4	1,674	▲ 25.6	895	▲ 10.3	1,495	▲ 7.4	1,179	16.7	3,030	4.9	1,598	▲ 12.4
7月	1,102	8.4	1,901	▲ 12.1	967	7.3	1,566	▲ 9.1	1,101	▲ 6.2	3,499	17.8	1,640	▲ 6.2
8月	997	▲ 5.4	1,439	▲ 25.5	743	▲ 19.8	1,758	▲ 5.5	1,264	▲ 0.3	2,695	▲ 3.7	1,609	▲ 14.0
9月	948	▲ 6.3	1,714	▲ 21.7	924	▲ 16.7	1,612	▲ 3.5	984	1.3	2,832	1.0	1,510	▲ 16.0
10月	1,136	▲ 5.7	1,875	▲ 17.8	1,474	44.7	1,337	▲ 26.9	1,146	▲ 24.3	3,354	5.0	1,925	10.8
11月	1,050	▲ 4.8	1,628	▲ 17.8	789	▲ 10.7	1,532	▲ 22.5	1,292	▲ 5.6	2,697	▲ 0.1	1,466	▲ 15.7
12月	915	22.7	1,431	▲ 26.9	665	▲ 22.9	1,241	▲ 10.1	734	▲ 8.0	2,780	▲ 0.5	1,384	▲ 13.4
令和2年 1月	926	▲ 18.8	1,577	▲ 31.1	973	▲ 4.2	1,199	▲ 35.6	1,180	▲ 22.7	3,230	▲ 3.7	1,493	▲ 20.8
2月	973	▲ 13.2	1,469	▲ 18.7	615	▲ 39.8	1,475	▲ 24.7	1,223	▲ 5.2	2,637	▲ 11.7	1,281	▲ 22.9
3月	843	▲ 14.1	1,400	▲ 15.6	737	▲ 1.7	1,291	▲ 21.5	715	▲ 41.0	2,685	▲ 2.2	961	▲ 39.4

製造業のうち主要業種別の求人状況

※学卒を除き、パートを含む。

区分 年度	食料品		金属製品		はん用機械		生産用機械		業務用機械		電子部品・デバイス・電子回路		電気機械		輸送用機械	
	前年比	前年比	前年比	前年比	前年比	前年比	前年比	前年比	前年比	前年比	前年比	前年比	前年比	前年比		
平成29年度	3,513	▲ 4.0	1,801	4.7	1,458	49.8	2,108	▲ 3.8	500	▲ 7.2	1,801	95.1	1,714	▲ 1.1	3,187	33.0
平成30年度	3,684	4.9	1,964	9.1	1,469	0.8	1,797	▲ 14.8	330	▲ 34.0	1,521	▲ 15.5	1,941	13.2	4,040	26.8
令和元年度	3,090	▲ 16.1	1,939	▲ 1.3	1,166	▲ 20.6	1,389	▲ 22.7	305	▲ 7.6	962	▲ 36.8	1,653	▲ 14.8	2,581	▲ 36.1
平成31年 3月	210	▲ 33.5	129	10.3	117	▲ 6.4	127	▲ 5.9	17	▲ 72.1	90	▲ 63.6	148	▲ 29.2	273	1.9
4月	297	▲ 33.7	163	▲ 4.1	121	▲ 14.8	142	▲ 3.4	27	125.0	72	▲ 15.3	225	35.5	311	10.7
令和元年 5月	227	0.0	182	11.7	95	▲ 7.8	119	▲ 7.8	4	▲ 77.8	92	▲ 26.4	73	▲ 28.4	209	▲ 28.4
6月	227	4.1	163	4.5	104	▲ 24.1	106	▲ 26.4	36	▲ 5.3	81	▲ 65.1	161	▲ 32.9	234	▲ 40.0
7月	336	▲ 14.3	200	22.0	121	▲ 7.6	123	▲ 34.9	35	▲ 7.9	69	7.8	158	▲ 9.2	217	▲ 39.9
8月	169	▲ 44.4	144	▲ 18.6	83	▲ 28.4	131	▲ 16.6	15	▲ 51.6	92	▲ 25.8	96	▲ 1.0	231	▲ 13.5
9月	308	33.3	135	▲ 11.8	118	1.7	107	▲ 26.2	29	▲ 25.6	74	▲ 62.2	143	▲ 38.9	231	▲ 49.9
10月	338	▲ 23.4	197	29.6	101	▲ 21.7	130	▲ 16.7	44	37.5	69	▲ 12.7	227	47.4	182	▲ 53.7
11月	285	▲ 18.6	201	13.6	91	9.6	106	▲ 39.4	23	64.3	89	▲ 27.6	118	7.3	224	▲ 41.5
12月	229	▲ 6.5	117	▲ 25.9	92	▲ 33.3	89	▲ 7.3	35	169.2	79	▲ 60.1	110	▲ 54.0	204	▲ 31.5
令和2年 1月	245	▲ 33.4	178	0.0	72	▲ 47.1	127	▲ 16.4	14	▲ 68.2	115	36.9	148	▲ 22.9	160	▲ 54.0
2月	237	▲ 5.2	136	▲ 27.3	78	▲ 35.5	107	▲ 40.6	16	▲ 52.9	69	▲ 43.0	98	15.3	229	▲ 21.8
3月	192	▲ 8.6	123	▲ 4.7	90	▲ 23.1	102	▲ 19.7	27	58.8	61	▲ 32.2	96	▲ 35.1	149	▲ 45.4

新規求職者の状況

※学卒を除く。

区分 年度	新規求職者 パート含						うち 中高年 パート 含						パート		臨時 パート 含
	全数	前年比	パート含	前年比	パート含	前年比	全数	前年比	パート含	前年比	パート含	前年比	パート	前年比	
平成29年度	68,179	▲ 6.4	30,460	▲ 8.3	38,616	▲ 2.2	31,047	▲ 2.3	15,914	▲ 4.7	15,077	0.2	25,142	▲ 2.0	570
平成30年度	66,601	▲ 2.3	30,154	▲ 1.0	36,324	▲ 5.9	32,291	4.0	16,480	3.6	15,746	4.4	24,652	▲ 1.9	538
令和元年度	65,081	▲ 2.3	29,516	▲ 2.1	35,459	▲ 2.4	33,045	2.3	16,875	2.4	16,120	2.4	24,737	0.3	697
平成31年 3月	5,842	▲ 8.2	2,660	▲ 5.5	3,178	▲ 10.1	2,844	▲ 5.7	1,414	▲ 4.1	1,427	▲ 7.0	2,093	▲ 14.2	36
4月	6,869	▲ 11.4	3,095	▲ 11.4	3,760	▲ 11.4	3,776	▲ 9.1	2,029	▲ 5.5	1,740	▲ 12.7	3,007	▲ 7.7	74
令和元年 5月	5,784	▲ 7.8	2,519	▲ 8.7	3,253	▲ 7.2	2,852	▲ 5.1	1,424	▲ 6.1	1,421	▲ 4.2	2,295	▲ 5.2	84
6月	5,052	▲ 1.5	2,328	1.3	2,714	▲ 3.7	2,420	1.8	1,232	2.8	1,185	1.0	1,826	▲ 2.3	47
7月	5,362	2.0	2,468	▲ 2.5	2,882	6.4	2,698	8.5	1,353	▲ 2.9	1,336	23.5	1,921	5.2	70
8月	4,942	▲ 9.5	2,243	▲ 9.8	2,695	▲ 9.0	2,318	▲ 8.3	1,197	▲ 6.0	1,119	▲ 10.2	1,764	▲ 3.6	82
9月	5,305	7.0	2,314	7.2	2,981	6.9	2,540	9.5	1,244	7.2	1,291	11.8	2,054	7.8	68
10月	5,728	▲ 1.0	2,629	0.2	3,092	▲ 1.8	2,875	4.6	1,519	7.6	1,354	1.5	2,208	▲ 1.4	64
11月	4,617	0.0	2,150	4.3	2,451	▲ 3.8	2,351	9.5	1,200	14.4	1,142	4.0	1,697	0.9	52
12月	4,192	6.7	1,969	3.9	2,213	9.1	2,156	13.2	1,107	9.8	1,044	16.6	1,411	5.1	47
令和2年 1月	6,081	5.1	2,795	6.4	3,283	4.4	3,205	11.3	1,638	11.2	1,567	11.9	2,312	9.4	44
2月	5,445	▲ 6.3	2,364	▲ 7.5	3,076	▲ 5.2	2,833	▲ 2.2	1,359	▲ 5.2	1,473	1.0	2,018	▲ 2.6	39
3月	5,704	▲ 2.4	2,642	▲ 0.7	3,059	▲ 3.7	3,021	6.2	1,573	11.2	1,448	1.5	2,224	6.3	26

[注] 平成16年11月から求職申込書の性別欄が任意記入となったため、関連する項目については計と男女計が必ずしも一致しない。

安定所別新規求職者の状況

※学卒を除き、パートを含む。

区分 年度	計	桑名	四日市	鈴鹿	津	松阪	伊勢	伊賀	尾鷲	熊野 ^(出)
平成29年度	68,179	7,937	12,772	8,545	11,836	8,672	7,833	7,845	1,388	1,351
対前年度比	▲ 6.4	▲ 4.0	▲ 6.8	▲ 9.2	▲ 3.1	▲ 5.3	▲ 9.0	▲ 8.1	▲ 6.8	▲ 5.9
平成30年度	66,601	7,797	12,216	8,841	11,796	8,098	7,449	7,741	1,476	1,187
対前年度比	▲ 2.3	▲ 1.8	▲ 4.4	3.5	▲ 0.3	▲ 6.6	▲ 4.9	▲ 1.3	6.3	▲ 12.1
令和元年度	65,081	7,532	11,882	8,374	11,268	8,489	7,181	7,673	1,476	1,206
対前年度比	▲ 2.3	▲ 3.4	▲ 2.7	▲ 5.3	▲ 4.5	4.8	▲ 3.6	▲ 0.9	0.0	1.6
平成31年 3月	5,842	645	1,017	717	1,166	710	685	651	142	109
4月	6,869	766	1,305	881	1,111	917	801	798	154	136
令和元年 5月	5,784	670	1,064	798	983	752	640	656	115	106
6月	5,052	597	891	660	889	633	542	589	139	112
7月	5,362	578	1,029	691	918	700	565	671	105	105
8月	4,942	633	871	677	797	660	512	583	114	95
9月	5,305	711	1,024	618	864	662	594	625	116	91
10月	5,728	701	1,082	751	929	717	644	700	102	102
11月	4,617	512	832	625	830	588	525	540	90	75
12月	4,192	453	814	563	781	544	395	490	78	74
令和2年 1月	6,081	703	1,032	745	1,085	784	688	731	194	119
2月	5,445	563	919	651	1,083	752	635	602	153	87
3月	5,704	645	1,019	714	998	780	640	688	116	104

就職件数の状況

※学卒を除く。

区分 年度	就職件数 パート含		男		女		うち 中高年 パート 含		男		女		パート		臨時 パート 含
	全 数	前年比	パート含	前年比	パート含	前年比	含	前年比	パート含	前年比	パート含	前年比	パート	前年比	
平成29年度	23,310	▲ 6.3	10,698	▲ 6.6	12,592	▲ 6.0	10,586	▲ 1.4	5,367	▲ 1.6	5,208	▲ 1.2	9,696	▲ 3.6	2,187
平成30年度	22,339	▲ 4.2	10,141	▲ 5.2	12,173	▲ 3.3	10,838	2.4	5,363	▲ 0.1	5,462	4.9	9,511	▲ 1.9	2,028
令和元年度	20,899	▲ 6.4	9,239	▲ 8.9	11,641	▲ 4.4	10,647	▲ 1.8	5,074	▲ 5.4	5,562	1.8	9,257	▲ 2.7	1,892
平成31年 3月	2,418	▲ 5.3	990	▲ 4.8	1,423	▲ 5.9	1,279	3.3	587	4.4	687	1.6	1,026	▲ 1.8	201
4月	1,971	▲ 8.5	878	▲ 5.2	1,092	▲ 10.9	967	▲ 4.5	479	▲ 2.2	487	▲ 6.7	881	▲ 12.8	161
令和元年 5月	1,829	▲ 18.9	812	▲ 18.0	1,016	▲ 19.4	878	▲ 15.7	436	▲ 15.7	442	▲ 15.6	857	▲ 13.2	153
6月	1,769	▲ 8.8	801	▲ 9.8	967	▲ 7.7	889	▲ 3.1	442	▲ 3.9	447	▲ 2.2	800	▲ 6.1	174
7月	1,866	5.3	872	0.9	992	9.5	930	11.1	466	4.0	463	19.3	771	4.9	173
8月	1,512	▲ 7.8	725	▲ 9.4	787	▲ 6.0	747	▲ 1.6	379	▲ 1.3	368	▲ 1.3	609	▲ 2.6	132
9月	1,579	0.8	709	▲ 1.7	870	3.2	771	2.8	375	0.5	396	5.3	674	3.9	108
10月	1,776	▲ 12.2	801	▲ 15.8	973	▲ 9.2	890	▲ 9.1	424	▲ 13.8	466	▲ 4.3	760	▲ 10.2	127
11月	1,552	▲ 9.2	743	▲ 7.1	807	▲ 11.3	777	▲ 7.9	411	▲ 5.3	365	▲ 11.0	648	▲ 13.6	131
12月	1,567	▲ 4.6	755	▲ 2.2	807	▲ 7.1	823	2.4	409	4.3	410	▲ 0.5	697	1.0	186
令和2年 1月	1,344	▲ 9.1	581	▲ 13.9	761	▲ 5.0	698	▲ 7.1	316	▲ 13.7	381	▲ 0.5	594	▲ 2.8	192
2月	1,725	▲ 1.0	686	▲ 10.2	1,036	5.9	923	6.8	393	▲ 6.4	527	19.0	787	7.8	165
3月	2,409	▲ 0.4	876	▲ 11.5	1,533	7.7	1,354	5.9	544	▲ 7.3	810	17.9	1,179	14.9	190

[注] 平成16年11月から求職申込書の性別欄が任意記入となったため、関連する項目については計と男女計が必ずしも一致しない。

安定所別就職件数の状況

※学卒を除き、パートを含む。

区分 年度	計	桑名	四日市	鈴鹿	津	松阪	伊勢	伊賀	尾鷲	熊野 ^(出)
平成29年度	23,310	2,509	3,894	2,760	3,921	3,226	3,162	2,597	646	595
対前年度比	▲ 6.3	▲ 8.3	▲ 3.1	▲ 9.4	▲ 4.3	▲ 7.6	▲ 3.2	▲ 8.8	▲ 9.8	▲ 9.2
平成30年度	22,339	2,518	3,484	2,549	3,840	3,191	2,970	2,539	703	545
対前年度比	▲ 4.2	0.4	▲ 10.5	▲ 7.6	▲ 2.1	▲ 1.1	▲ 6.1	▲ 2.2	8.8	▲ 8.4
令和元年度	20,899	2,371	3,304	2,372	3,615	2,886	2,830	2,352	679	490
対前年度比	▲ 6.4	▲ 5.8	▲ 5.2	▲ 6.9	▲ 5.9	▲ 9.6	▲ 4.7	▲ 7.4	▲ 3.4	▲ 10.1
平成31年 3月	2,418	264	358	277	455	295	351	242	115	61
4月	1,971	186	291	183	337	303	358	217	52	44
令和元年 5月	1,829	225	260	213	304	258	257	212	50	50
6月	1,769	206	284	207	329	269	200	179	41	54
7月	1,866	231	300	215	314	255	240	201	61	49
8月	1,512	153	248	194	282	213	183	182	31	26
9月	1,579	216	243	177	270	209	183	192	47	42
10月	1,776	205	313	196	261	278	207	213	49	54
11月	1,552	177	261	213	275	205	175	167	40	39
12月	1,567	183	280	193	289	177	177	195	39	34
令和2年 1月	1,344	163	206	139	217	205	201	154	33	26
2月	1,725	173	230	208	291	237	273	174	96	43
3月	2,409	253	388	234	446	277	376	266	140	29

令和元年度ハローワークのマッチング機能に関する業務の目標値進捗状況

① 就職件数（常用）

	年間目標		目標（4月～3月）		実績（4月～3月）		目標（3月）		実績（3月）	
	新規求職者数	就職件数	新規求職者数	就職件数	新規求職者数	就職件数	新規求職者数	就職件数	新規求職者数	就職件数
四日市所	11,868	3,239	11,868	3,239	11,615	3,051	823	300	1,016	358
伊勢所	7,421	2,511	7,421	2,511	7,148	2,554	846	286	639	345
津所	11,015	3,130	11,015	3,130	11,207	3,178	1,095	386	992	387
松阪所	8,138	2,631	8,138	2,631	8,464	2,639	713	240	777	256
桑名所	7,252	2,157	7,252	2,157	7,501	2,194	634	241	641	243
伊賀所	7,286	2,178	7,286	2,178	7,536	2,158	616	185	682	257
尾鷲所	2,515	1,087	2,515	1,087	2,621	1,113	232	135	220	167
鈴鹿所	8,478	2,360	8,478	2,360	8,292	2,120	783	252	711	206
三重局計	63,973	19,293	63,973	19,293	64,384	19,007	5,742	2,025	5,678	2,219

② 求人充足件数（常用）

	年間目標		目標（4月～3月）		実績（4月～3月）		目標（3月）		実績（3月）	
	新規求人数	充足数	新規求人数	充足数	新規求人数	充足数	新規求人数	充足数	新規求人数	充足数
四日市所	31,261	3,402	31,261	3,402	28,172	3,144	2,600	340	2,158	353
伊勢所	16,854	2,269	16,854	2,269	15,902	2,358	1,498	233	1,137	334
津所	30,896	3,358	30,896	3,358	25,061	3,363	2,746	457	1,711	413
松阪所	17,150	2,392	17,150	2,392	15,028	2,407	1,352	222	890	234
桑名所	16,954	2,011	16,954	2,011	14,443	2,084	1,532	251	1,161	242
伊賀所	14,639	1,872	14,639	1,872	12,533	1,904	1,167	180	990	232
尾鷲所	6,201	1,079	6,201	1,079	6,524	1,102	512	136	457	182
鈴鹿所	17,521	2,018	17,521	2,018	14,546	1,783	1,209	193	839	177
三重局計	151,476	18,401	151,476	18,401	132,209	18,145	12,616	2,012	9,343	2,167

③ 雇用保険受給者の早期再就職件数

	年間目標		目標（4月～1月）		実績（4月～1月）		目標（1月）		実績（1月）	
	資格決定件数	早期再就職件数	資格決定件数	早期再就職件数	資格決定件数	早期再就職件数	資格決定件数	早期再就職件数	資格決定件数	早期再就職件数
四日市所	3,302	1,288	2,830	1,149	3,238	1,116	249	65	318	108
伊勢所	2,292	760	1,995	661	1,946	605	130	43	219	45
津所	2,709	982	2,337	859	2,470	797	207	54	242	67
松阪所	2,383	879	2,038	763	2,144	894	206	74	193	63
桑名所	2,237	890	1,885	757	1,957	752	166	48	191	61
伊賀所	1,786	703	1,514	619	1,583	551	140	58	158	40
尾鷲所	704	269	603	233	669	225	63	13	51	10
鈴鹿所	3,255	1,321	2,712	1,134	2,635	913	278	92	246	77
三重局計	18,668	7,092	15,914	6,175	16,642	5,853	1,439	447	1,618	471

※①②は元年度2月内容、③は元年度12月内容

※「①就職件数」とは、「ハローワークの紹介により常用就職した件数」のこと。

「②充足件数」とは、「ハローワークの常用求人（受理地ベース）の充足件数」のこと。

「③雇用保険受給者の早期再就職件数」とは、「基本手当の支給残日数を所定給付日数の3分の2以上残して早期に再就職した件数」のこと。

1. 一般職業紹介業務指標

(学卒を除き、パートを含む。)

項目	区分	2年3月	前年同月	前月	増 減 率		桑 名	四日市	鈴 鹿	津	松 阪	伊 勢	伊 賀	尾 鷲	熊 野 ^(出)
					前年同月	前 月									
1 新規求職申込件数		5,704	5,842	5,445	▲ 2.4	4.8	645	1,019	714	998	780	640	688	116	104
2 雇用保険受給資格決定件数		p 1,546	1,376	p 1,536	p 12.4	p 0.7	p 187	p 249	p 249	p 234	p 215	p 173	p 174	p 31	p 34
3 中高年齢者		3,021	2,844	2,833	6.2	6.6	324	490	361	501	435	356	417	72	65
4 月間有効求職者数		24,058	23,044	23,022	4.4	4.5	2,649	4,368	3,166	4,539	2,939	2,782	2,636	564	415
5 雇用保険受給者実人員		5,685	5,260	5,449	8.1	4.3	634	1,101	897	846	765	678	553	104	107
6 中高年齢者		13,082	11,712	12,390	11.7	5.6	1,329	2,208	1,660	2,371	1,698	1,640	1,530	378	268
7 就職件数		2,409	2,418	1,725	▲ 0.4	39.7	253	388	234	446	277	376	266	140	29
8 雇用保険受給者		459	477	386	▲ 3.8	18.9	61	91	59	86	50	51	53	6	2
9 中高年齢者		1,354	1,279	923	5.9	46.7	124	204	119	259	164	221	147	102	14
10 月間有効求人数		33,145	40,388	34,108	▲ 17.9	▲ 2.8	3,809	6,821	3,815	6,370	3,678	3,959	3,336	773	584
11 新規求人数		10,335	12,510	11,650	▲ 17.4	▲ 11.3	1,218	2,276	1,041	2,016	1,017	1,252	1,054	331	130
12 充足数		2,339	2,348	1,651	▲ 0.4	41.7	247	381	199	477	249	363	238	143	42
諸	新規 求人倍率 11/1	1.81 (2.09)	2.14 (2.38)	2.14 (2.09)	▲ 0.33 ▲ 0.29	▲ 0.33 0.00	1.89	2.23	1.46	2.02	1.30	1.96	1.53	2.85	1.25
	有効 () 内は季節調整値 10/4	1.38 (1.34)	1.75 (1.72)	1.48 (1.39)	▲ 0.37 ▲ 0.38	▲ 0.10 ▲ 0.05	1.44	1.56	1.20	1.40	1.25	1.42	1.27	1.37	1.41
比	就職率 7/1	42.2	41.4	31.7	0.8	10.5	39.2	38.1	32.8	44.7	35.5	58.8	38.7	120.7	27.9
		10.0	10.5	7.5	▲ 0.5	2.5	9.6	8.9	7.4	9.8	9.4	13.5	10.1	24.8	7.0
	雇用保険受給者 8/2	29.7	34.7	25.1	▲ 5.0	4.6	32.6	36.5	23.7	36.8	23.3	29.5	30.5	19.4	5.9
		8.1	9.1	7.1	▲ 1.0	1.0	9.6	8.3	6.6	10.2	6.5	7.5	9.6	5.8	1.9
率	中高年齢者 9/3	44.8	45.0	32.6	▲ 0.2	12.2	38.3	41.6	33.0	51.7	37.7	62.1	35.3	141.7	21.5
		10.4	10.9	7.4	▲ 0.5	3.0	9.3	9.2	7.2	10.9	9.7	13.5	9.6	27.0	5.2
率	充足率 12/10	7.1	5.8	4.8	1.3	2.3	6.5	5.6	5.2	7.5	6.8	9.2	7.1	18.5	7.2
		22.6	18.8	14.2	3.8	8.4	20.3	16.7	19.1	23.7	24.5	29.0	22.6	43.2	32.3
率	新規求職のうち 雇用保険受給者の占める割合	27.1	23.6	28.2	3.5	▲ 1.1	29.0	24.4	34.9	23.4	27.6	27.0	25.3	26.7	32.7
	中高年齢者の占める割合	53.0	48.7	52.0	4.3	1.0	50.2	48.1	50.6	50.2	55.8	55.6	60.6	62.1	62.5
率	有効求職のうち 雇用保険受給者の占める割合	23.6	22.8	23.7	0.8	▲ 0.1	23.9	25.2	28.3	18.6	26.0	24.4	21.0	18.4	25.8
	中高年齢者の占める割合	54.4	50.8	53.8	3.6	0.6	50.2	50.5	52.4	52.2	57.8	59.0	58.0	67.0	64.6

*pは速報値。□

*単位…人、件、倍、%、ポイント

2. 一般職業紹介状況（学卒を除き、パートを含む。）

令和2年3月

三重労働局

区分 年度・月	新規		新規求職		新規求人倍率		有効		有効		有効求人倍率		紹介件数			就職件数		
	求人数	前年 同月比	申込件数	前年 同月比	原数値	季調値	求人数	前年 同月比	求職者数	前年 同月比	原数値	季調値	紹介件数	前年 同月比	紹介率	就職件数	前年 同月比	就職率
	人	%	件	%	倍	倍	人	%	人	%	倍	倍	件	%	%	件	%	%
平成26年度	148,116	2.2	82,941	▲ 4.4	1.79	—	410,629	3.2	332,334	▲ 8.3	1.24	—	106,974	▲ 11.5	129.0	27,153	▲ 7.6	32.7
平成27年度	149,079	0.7	78,616	▲ 5.2	1.90	—	419,937	2.3	318,386	▲ 4.2	1.32	—	96,064	▲ 10.2	122.2	25,927	▲ 4.5	33.0
平成28年度	150,370	0.9	72,818	▲ 7.4	2.07	—	426,239	1.5	294,812	▲ 7.4	1.45	—	86,412	▲ 10.0	118.7	24,874	▲ 4.1	34.2
平成29年度	159,784	6.3	68,179	▲ 6.4	2.34	—	454,114	6.5	275,377	▲ 6.6	1.65	—	75,793	▲ 12.3	111.2	23,310	▲ 6.3	34.2
平成30年度	162,356	1.6	66,601	▲ 2.3	2.44	—	471,505	3.8	275,056	▲ 0.1	1.71	—	67,473	▲ 11.0	101.3	22,339	▲ 4.2	33.5
令和元年度	149,013	▲ 8.2	65,081	▲ 2.3	2.29	—	435,473	▲ 7.6	277,306	0.8	1.57	—	63,707	▲ 5.6	97.9	20,899	▲ 6.4	32.1
30年1月	14,129	5.2	5,691	▲ 8.1	2.48	2.38	37,447	5.3	20,573	▲ 6.0	1.82	1.66	5,665	▲ 11.7	99.5	1,450	▲ 13.0	25.5
2月	14,597	11.5	6,061	▲ 6.3	2.41	2.43	39,678	7.5	21,865	▲ 5.9	1.81	1.71	7,170	▲ 11.1	118.3	1,872	▲ 10.3	30.9
3月	14,236	9.3	6,363	▲ 5.6	2.24	2.43	41,248	9.7	23,524	▲ 5.3	1.75	1.72	7,656	▲ 10.4	120.3	2,552	▲ 6.8	40.1
1～3月	14,321	8.6	6,038	▲ 6.6	2.37	—	39,458	7.5	21,987	▲ 5.7	1.79	—	6,830	▲ 11.0	113.1	1,958	▲ 9.5	32.4
30年4月	13,692	6.6	7,757	4.9	1.77	2.26	39,912	10.4	25,159	▲ 1.2	1.59	1.72	6,322	▲ 7.0	81.5	2,154	▲ 4.1	27.8
5月	12,745	4.5	6,276	3.8	2.03	2.43	38,666	7.7	25,368	1.3	1.52	1.69	6,450	▲ 7.4	102.8	2,254	6.4	35.9
6月	13,641	3.5	5,127	▲ 9.4	2.66	2.58	38,530	6.0	24,148	0.5	1.60	1.71	5,691	▲ 19.4	111.0	1,939	▲ 11.1	37.8
4～6月	13,359	4.9	6,387	0.3	2.09	—	39,036	8.0	24,892	0.2	1.57	—	6,154	▲ 11.4	96.4	2,116	▲ 3.0	33.1
30年7月	13,516	4.5	5,256	0.5	2.57	2.38	38,289	5.0	23,352	1.0	1.64	1.69	5,331	▲ 9.6	101.4	1,772	▲ 3.6	33.7
8月	13,303	5.8	5,462	▲ 3.8	2.44	2.41	38,870	5.2	23,080	▲ 0.4	1.68	1.71	5,005	▲ 17.5	91.6	1,640	▲ 6.4	30.0
9月	13,073	▲ 5.1	4,958	▲ 13.3	2.64	2.55	38,812	2.6	22,511	▲ 3.1	1.72	1.72	4,931	▲ 22.5	99.5	1,566	▲ 22.3	31.6
7～9月	13,297	1.5	5,225	▲ 5.7	2.54	—	38,657	4.3	22,981	▲ 0.8	1.68	—	5,089	▲ 16.7	97.4	1,659	▲ 11.2	31.8
30年10月	14,781	2.3	5,783	6.3	2.56	2.44	39,874	1.8	23,212	0.4	1.72	1.72	6,102	1.3	105.5	2,022	2.8	35.0
11月	13,606	9.4	4,615	▲ 4.5	2.95	2.55	40,003	2.5	22,116	1.1	1.81	1.72	5,157	▲ 8.1	111.7	1,710	▲ 0.9	37.1
12月	11,902	▲ 4.2	3,927	▲ 3.6	3.03	2.44	38,714	2.2	20,525	0.7	1.89	1.73	3,891	▲ 13.8	99.1	1,643	3.3	41.8
10～12月	13,430	2.5	4,775	▲ 0.1	2.81	—	39,530	2.1	21,951	0.7	1.80	—	5,050	▲ 6.2	105.8	1,792	1.8	37.5
31年1月	15,416	9.1	5,787	1.7	2.66	2.55	39,360	5.1	20,739	0.8	1.90	1.75	5,398	▲ 4.7	93.3	1,478	1.9	25.5
2月	14,171	▲ 2.9	5,811	▲ 4.1	2.44	2.47	40,087	1.0	21,802	▲ 0.3	1.84	1.73	6,402	▲ 10.7	110.2	1,743	▲ 6.9	30.0
3月	12,510	▲ 12.1	5,842	▲ 8.2	2.14	2.38	40,388	▲ 2.1	23,044	▲ 2.0	1.75	1.72	6,793	▲ 11.3	116.3	2,418	▲ 5.3	41.4
1～3月	14,032	▲ 2.0	5,813	▲ 3.7	2.41	—	39,945	1.2	21,862	▲ 0.6	1.83	—	6,198	▲ 9.3	106.6	1,880	▲ 4.0	32.3
31年4月	13,861	1.2	6,869	▲ 11.4	2.02	2.54	38,483	▲ 3.6	24,112	▲ 4.2	1.60	1.73	5,467	▲ 13.5	79.6	1,971	▲ 8.5	28.7
元年5月	12,725	▲ 0.2	5,784	▲ 7.8	2.20	2.37	37,370	▲ 3.4	24,299	▲ 4.2	1.54	1.69	5,647	▲ 12.4	97.6	1,829	▲ 18.9	31.6
6月	12,479	▲ 8.5	5,052	▲ 1.5	2.47	2.38	37,686	▲ 2.2	23,842	▲ 1.3	1.58	1.67	5,267	▲ 7.5	104.3	1,769	▲ 8.8	35.0
4～6月	13,022	▲ 2.5	5,902	▲ 7.6	2.21	—	37,846	▲ 3.0	24,084	▲ 3.2	1.57	—	5,460	▲ 11.3	92.5	1,856	▲ 12.3	31.4
元年7月	13,627	0.8	5,362	2.0	2.54	2.42	37,518	▲ 2.0	23,240	▲ 0.5	1.61	1.67	5,509	3.3	102.7	1,866	5.3	34.8
8月	11,945	▲ 10.2	4,942	▲ 9.5	2.42	2.35	36,314	▲ 6.6	22,541	▲ 2.3	1.61	1.64	4,669	▲ 6.7	94.5	1,512	▲ 7.8	30.6
9月	12,059	▲ 7.8	5,305	7.0	2.27	2.22	36,350	▲ 6.3	22,648	0.6	1.60	1.60	5,322	7.9	100.3	1,579	0.8	29.8
7～9月	12,544	▲ 5.7	5,203	▲ 0.4	2.41	—	36,727	▲ 5.0	22,810	▲ 0.7	1.61	—	5,167	1.5	99.3	1,652	▲ 0.4	31.8
元年10月	14,578	▲ 1.4	5,728	▲ 1.0	2.55	2.31	37,069	▲ 7.0	23,240	0.1	1.60	1.59	5,605	▲ 8.1	97.9	1,776	▲ 12.2	31.0
11月	12,150	▲ 10.7	4,617	0.0	2.63	2.23	37,002	▲ 7.5	22,616	2.3	1.64	1.56	5,167	0.2	111.9	1,552	▲ 9.2	33.6
12月	10,869	▲ 8.7	4,192	6.7	2.59	2.19	35,976	▲ 7.1	21,558	5.0	1.67	1.54	4,248	9.2	101.3	1,567	▲ 4.6	37.4
10～12月	12,532	▲ 6.7	4,846	1.5	2.59	—	36,682	▲ 7.2	22,471	2.4	1.63	—	5,007	▲ 0.9	103.3	1,632	▲ 8.9	33.7
2年1月	12,735	▲ 17.4	6,081	5.1	2.09	2.01	34,452	▲ 12.5	22,130	6.7	1.56	1.44	4,851	▲ 10.1	79.8	1,344	▲ 9.1	22.1
2月	11,650	▲ 17.8	5,445	▲ 6.3	2.14	2.09	34,108	▲ 14.9	23,022	5.6	1.48	1.39	5,672	▲ 11.4	104.2	1,725	▲ 1.0	31.7
3月	10,335	▲ 17.4	5,704	▲ 2.4	1.81	2.09	33,145	▲ 17.9	24,058	4.4	1.38	1.34	6,283	▲ 7.5	110.2	2,409	▲ 0.4	42.2
1～3月	11,573	▲ 17.5	5,743	▲ 1.2	2.02	—	33,902	▲ 15.1	23,070	5.5	1.47	—	5,602	▲ 9.6	97.5	1,826	▲ 2.9	31.8

資料 職業安定業務統計

r は数値を補正したもの

* 紹介率=紹介件数/新規求職者数×100

* 就職率=就職件数/新規求職者数×100

3. 一般職業紹介状況（学卒、パートを除く。）

令和2年3月

三重労働局

区分 年度・月	新規		新規求職		新規 求人倍率	有効		有効		有効 求人倍率	紹介件数			就職件数		
	求人数	前年 同月比	申込件数	前年 同月比		求人数	前年 同月比	求職者数	前年 同月比		紹介件数	前年 同月比	紹介率	就職件数	前年 同月比	就職率
	人	%	件	%	倍	人	%	人	%	倍	件	%	%	件	%	%
平成26年度	86,569	4.2	54,636	▲ 6.2	1.58	239,456	5.6	213,926	▲ 11.0	1.12	75,764	▲ 12.6	138.7	16,925	▲ 7.6	31.0
平成27年度	84,276	▲ 2.6	51,869	▲ 5.1	1.62	237,974	▲ 0.6	205,330	▲ 4.0	1.16	67,381	▲ 11.1	129.9	15,737	▲ 7.0	30.3
平成28年度	84,944	0.8	47,153	▲ 9.1	1.80	240,994	1.3	186,544	▲ 9.1	1.29	59,287	▲ 12.0	125.7	14,812	▲ 5.9	31.4
平成29年度	90,931	7.0	43,037	▲ 8.7	2.11	259,904	7.8	168,468	▲ 9.7	1.54	50,933	▲ 14.1	118.3	13,614	▲ 8.1	31.6
平成30年度	91,464	0.6	41,949	▲ 2.5	2.18	267,427	2.9	164,922	▲ 2.1	1.62	44,252	▲ 13.1	105.5	12,828	▲ 5.8	30.6
令和元年度	84,005	▲ 8.2	40,344	▲ 3.8	2.08	247,409	▲ 7.5	164,288	▲ 0.4	1.51	40,695	▲ 8.0	100.9	11,642	▲ 9.2	28.9
30年1月	7,972	5.8	3,673	▲ 9.2	2.17	21,467	4.9	12,738	▲ 8.5	1.69	3,933	▲ 10.5	107.1	875	▲ 12.8	23.8
2月	8,448	14.4	3,833	▲ 8.6	2.20	22,779	7.8	13,501	▲ 8.3	1.69	4,677	▲ 11.0	122.0	1,093	▲ 7.8	28.5
3月	7,806	6.8	3,925	▲ 8.3	1.99	23,329	10.0	14,365	▲ 7.7	1.62	4,950	▲ 12.0	126.1	1,507	▲ 7.3	38.4
1～3月	8,075	9.0	3,810	▲ 8.7	2.12	22,525	7.6	13,535	▲ 8.2	1.66	4,520	▲ 11.2	118.6	1,158	▲ 8.9	30.4
30年4月	7,363	4.4	4,498	5.3	1.64	22,260	9.7	14,963	▲ 2.9	1.49	4,003	▲ 10.9	89.0	1,144	▲ 7.8	25.4
5月	7,294	4.2	3,855	2.9	1.89	21,611	6.5	14,968	▲ 0.2	1.44	4,092	▲ 9.3	106.1	1,267	7.2	32.9
6月	7,758	1.4	3,258	▲ 9.6	2.38	21,696	4.8	14,272	▲ 1.9	1.52	3,767	▲ 20.8	115.6	1,087	▲ 10.1	33.4
4～6月	7,472	3.3	3,870	▲ 0.1	1.93	21,856	7.0	14,734	▲ 1.7	1.48	3,954	▲ 13.8	102.2	1,166	▲ 3.7	30.1
30年7月	7,558	3.0	3,430	▲ 1.5	2.20	21,903	4.3	14,023	▲ 1.2	1.56	3,641	▲ 10.6	106.2	1,037	▲ 1.8	30.2
8月	7,630	1.4	3,633	▲ 4.0	2.10	22,184	2.4	14,083	▲ 2.3	1.58	3,511	▲ 18.0	96.6	1,015	▲ 4.7	27.9
9月	7,434	▲ 6.0	3,053	▲ 11.8	2.43	22,236	1.0	13,609	▲ 4.5	1.63	3,256	▲ 23.8	106.6	917	▲ 22.7	30.0
7～9月	7,541	▲ 0.7	3,372	▲ 5.7	2.24	22,108	2.5	13,905	▲ 2.7	1.59	3,469	▲ 17.6	102.9	990	▲ 10.2	29.4
30年10月	8,318	4.3	3,543	2.2	2.35	22,794	1.0	13,839	▲ 2.0	1.65	3,918	▲ 3.9	110.6	1,176	▲ 0.9	33.2
11月	7,506	4.5	2,933	▲ 5.5	2.56	22,530	1.3	13,047	▲ 2.4	1.73	3,312	▲ 13.6	112.9	960	▲ 9.4	32.7
12月	6,823	▲ 3.5	2,584	▲ 3.7	2.64	21,937	1.8	12,277	▲ 2.2	1.79	2,583	▲ 15.9	100.0	953	0.1	36.9
10～12月	7,549	1.9	3,020	▲ 2.1	2.50	22,420	1.4	13,054	▲ 2.2	1.72	3,271	▲ 10.6	108.3	1,030	▲ 3.4	34.1
31年1月	8,851	11.0	3,673	0.0	2.41	22,470	4.7	12,545	▲ 1.5	1.79	3,595	▲ 8.6	97.9	867	▲ 0.9	23.6
2月	7,977	▲ 5.6	3,740	▲ 2.4	2.13	22,925	0.6	13,256	▲ 1.8	1.73	4,185	▲ 10.5	111.9	1,013	▲ 7.3	27.1
3月	6,952	▲ 10.9	3,749	▲ 4.5	1.85	22,881	▲ 1.9	14,040	▲ 2.3	1.63	4,389	▲ 11.3	117.1	1,392	▲ 7.6	37.1
1～3月	7,927	▲ 1.8	3,721	▲ 2.3	2.13	22,759	1.0	13,280	▲ 1.9	1.71	4,056	▲ 10.3	109.0	1,091	▲ 5.8	29.3
31年4月	7,813	6.1	3,862	▲ 14.1	2.02	21,777	▲ 2.2	14,172	▲ 5.3	1.54	3,500	▲ 12.6	90.6	1,090	▲ 4.7	28.2
元年5月	7,158	▲ 1.9	3,489	▲ 9.5	2.05	21,020	▲ 2.7	14,053	▲ 6.1	1.50	3,586	▲ 12.4	102.8	972	▲ 23.3	27.9
6月	7,061	▲ 9.0	3,226	▲ 1.0	2.19	21,431	▲ 1.2	13,802	▲ 3.3	1.55	3,379	▲ 10.3	104.7	969	▲ 10.9	30.0
4～6月	7,344	▲ 1.7	3,526	▲ 8.9	2.08	21,409	▲ 2.0	14,009	▲ 4.9	1.53	3,488	▲ 11.8	98.9	1,010	▲ 13.4	28.6
元年7月	7,573	0.2	3,441	0.3	2.20	21,202	▲ 3.2	13,819	▲ 1.5	1.53	3,589	▲ 1.4	104.3	1,095	5.6	31.8
8月	6,862	▲ 10.1	3,178	▲ 12.5	2.16	20,629	▲ 7.0	13,454	▲ 4.5	1.53	3,136	▲ 10.7	98.7	903	▲ 11.0	28.4
9月	6,804	▲ 8.5	3,251	6.5	2.09	20,591	▲ 7.4	13,491	▲ 0.9	1.53	3,419	5.0	105.2	905	▲ 1.3	27.8
7～9月	7,080	▲ 6.1	3,290	▲ 2.4	2.15	20,807	▲ 5.9	13,588	▲ 2.3	1.53	3,381	▲ 2.5	102.8	968	▲ 2.2	29.4
元年10月	7,946	▲ 4.5	3,520	▲ 0.6	2.26	21,197	▲ 7.0	13,779	▲ 0.4	1.54	3,629	▲ 7.4	103.1	1,016	▲ 13.6	28.9
11月	6,928	▲ 7.7	2,920	▲ 0.4	2.37	20,848	▲ 7.5	13,402	2.7	1.56	3,281	▲ 0.9	112.4	904	▲ 5.8	31.0
12月	6,281	▲ 7.9	2,781	7.6	2.26	20,356	▲ 7.2	12,952	5.5	1.57	2,764	7.0	99.4	870	▲ 8.7	31.3
10～12月	7,052	▲ 6.6	3,074	1.8	2.29	20,800	▲ 7.2	13,378	2.5	1.55	3,225	▲ 1.4	104.9	930	▲ 9.7	30.3
2年1月	7,347	▲ 17.0	3,769	2.6	1.95	19,907	▲ 11.4	13,326	6.2	1.49	3,097	▲ 13.9	82.2	750	▲ 13.5	19.9
2月	6,572	▲ 17.6	3,427	▲ 8.4	1.92	19,638	▲ 14.3	13,832	4.3	1.42	3,555	▲ 15.1	103.7	938	▲ 7.4	27.4
3月	5,660	▲ 18.6	3,480	▲ 7.2	1.63	18,813	▲ 17.8	14,206	1.2	1.32	3,760	▲ 14.3	108.0	1,230	▲ 11.6	35.3
1～3月	6,526	▲ 17.7	3,559	▲ 4.4	1.83	19,453	▲ 14.5	13,788	3.8	1.41	3,471	▲ 14.4	97.5	973	▲ 10.8	27.3

資料 職業安定業務統計

* 紹介率 = 紹介件数 / 新規求職者数 × 100

* 就職率 = 就職件数 / 新規求職者数 × 100

4. 一般職業紹介状況 (パート)

令和2年3月

三重労働局

区分 年度・月	新規		新規求職		新規 求人倍率	有効		有効		有効 求人倍率	紹介件数			就職件数		
	求人数	前年 同月比	申込件数	前年 同月比		求人数	前年 同月比	求職者数	前年 同月比		紹介件数	前年 同月比	紹介率	就職件数	前年 同月比	就職率
	人	%	件	%	倍	人	%	人	%	倍	件	%	%	件	%	%
平成26年度	61,547	▲ 0.5	28,305	▲ 0.7	2.17	171,173	0.1	118,408	▲ 3.1	1.45	31,210	▲ 8.7	110.3	10,228	▲ 7.6	36.1
平成27年度	64,803	5.3	26,747	▲ 5.5	2.42	181,963	6.3	113,056	▲ 4.5	1.61	28,683	▲ 8.1	107.2	10,190	▲ 0.4	38.1
平成28年度	65,426	1.0	25,665	▲ 4.0	2.55	185,245	1.8	108,268	▲ 4.2	1.71	27,125	▲ 5.4	105.7	10,062	▲ 1.3	39.2
平成29年度	68,853	5.2	25,142	▲ 2.0	2.74	194,210	4.8	106,909	▲ 1.3	1.82	24,860	▲ 8.4	98.9	9,696	▲ 3.6	38.6
平成30年度	70,892	3.0	24,652	▲ 1.9	2.88	204,078	5.1	110,134	3.0	1.85	23,221	▲ 6.6	94.2	9,511	▲ 1.9	38.6
令和元年度	65,008	▲ 8.3	24,737	0.3	2.63	188,064	▲ 7.8	113,018	2.6	1.66	23,012	▲ 0.9	93.0	9,257	▲ 2.7	37.4
30年1月	6,157	4.3	2,018	▲ 6.1	3.05	15,980	5.8	7,835	▲ 1.5	2.04	1,732	▲ 14.2	85.8	575	▲ 13.4	28.5
2月	6,149	7.8	2,228	▲ 2.1	2.76	16,899	7.2	8,364	▲ 1.9	2.02	2,493	▲ 11.4	111.9	779	▲ 13.6	35.0
3月	6,430	12.4	2,438	▲ 0.8	2.64	17,919	9.2	9,159	▲ 1.3	1.96	2,706	▲ 7.5	111.0	1,045	▲ 6.0	42.9
1~3月	6,245	8.1	2,228	▲ 2.9	2.80	16,933	7.5	8,453	▲ 1.5	2.00	2,310	▲ 10.7	103.7	800	▲ 10.4	35.9
30年4月	6,329	9.2	3,259	4.4	1.94	17,652	11.3	10,196	1.4	1.73	2,319	0.6	71.2	1,010	0.4	31.0
5月	5,451	4.9	2,421	5.4	2.25	17,055	9.2	10,400	3.6	1.64	2,358	▲ 3.8	97.4	987	5.3	40.8
6月	5,883	6.3	1,869	▲ 9.0	3.15	16,834	7.6	9,876	4.3	1.70	1,924	▲ 16.7	102.9	852	▲ 12.3	45.6
4~6月	5,888	6.9	2,516	1.0	2.34	17,180	9.4	10,157	3.1	1.69	2,200	▲ 6.6	87.4	950	▲ 2.3	37.8
30年7月	5,958	6.4	1,826	4.5	3.26	16,386	6.0	9,329	4.5	1.76	1,690	▲ 7.3	92.6	735	▲ 6.1	40.3
8月	5,673	12.3	1,829	▲ 3.4	3.10	16,686	9.2	8,997	2.7	1.85	1,494	▲ 16.3	81.7	625	▲ 9.0	34.2
9月	5,639	▲ 3.8	1,905	▲ 15.6	2.96	16,576	4.8	8,902	▲ 0.9	1.86	1,675	▲ 19.7	87.9	649	▲ 21.7	34.1
7~9月	5,757	4.6	1,853	▲ 5.7	3.11	16,549	6.6	9,076	2.1	1.82	1,620	▲ 14.6	87.4	670	▲ 12.5	36.2
30年10月	6,463	▲ 0.1	2,240	13.5	2.89	17,080	2.8	9,373	4.2	1.82	2,184	12.4	97.5	846	8.5	37.8
11月	6,100	16.1	1,682	▲ 2.6	3.63	17,473	4.0	9,069	6.6	1.93	1,845	3.5	109.7	750	12.8	44.6
12月	5,079	▲ 5.2	1,343	▲ 3.3	3.78	16,777	2.7	8,248	5.5	2.03	1,308	▲ 9.4	97.4	690	8.2	51.4
10~12月	5,881	3.3	1,755	3.5	3.35	17,110	3.2	8,897	5.4	1.92	1,779	3.3	101.4	762	9.8	43.4
31年1月	6,565	6.6	2,114	4.8	3.11	16,890	5.7	8,194	4.6	2.06	1,803	4.1	85.3	611	6.3	28.9
2月	6,194	0.7	2,071	▲ 7.0	2.99	17,162	1.6	8,546	2.2	2.01	2,217	▲ 11.1	107.0	730	▲ 6.3	35.2
3月	5,558	▲ 13.6	2,093	▲ 14.2	2.66	17,507	▲ 2.3	9,004	▲ 1.7	1.94	2,404	▲ 11.2	114.9	1,026	▲ 1.8	49.0
1~3月	6,106	▲ 2.2	2,093	▲ 6.1	2.92	17,186	1.5	8,581	1.5	2.00	2,141	▲ 7.3	102.3	789	▲ 1.4	37.7
31年4月	6,048	▲ 4.4	3,007	▲ 7.7	2.01	16,706	▲ 5.4	9,940	▲ 2.5	1.68	1,967	▲ 15.2	65.4	881	▲ 12.8	29.3
元年5月	5,567	2.1	2,295	▲ 5.2	2.43	16,350	▲ 4.1	10,246	▲ 1.5	1.60	2,061	▲ 12.6	89.8	857	▲ 13.2	37.3
6月	5,418	▲ 7.9	1,826	▲ 2.3	2.97	16,255	▲ 3.4	10,040	1.7	1.62	1,888	▲ 1.9	103.4	800	▲ 6.1	43.8
4~6月	5,678	▲ 3.6	2,376	▲ 5.6	2.39	16,437	▲ 4.3	10,075	▲ 0.8	1.63	1,972	▲ 10.4	83.0	846	▲ 10.9	35.6
元年7月	6,054	1.6	1,921	5.2	3.15	16,316	▲ 0.4	9,421	1.0	1.73	1,920	13.6	99.9	771	4.9	40.1
8月	5,083	▲ 10.4	1,764	▲ 3.6	2.88	15,685	▲ 6.0	9,087	1.0	1.73	1,533	2.6	86.9	609	▲ 2.6	34.5
9月	5,255	▲ 6.8	2,054	7.8	2.56	15,759	▲ 4.9	9,157	2.9	1.72	1,903	13.6	92.6	674	3.9	32.8
7~9月	5,464	▲ 5.1	1,913	3.2	2.86	15,920	▲ 3.8	9,222	1.6	1.73	1,785	10.2	93.3	685	2.2	35.8
元年10月	6,632	2.6	2,208	▲ 1.4	3.00	15,872	▲ 7.1	9,461	0.9	1.68	1,976	▲ 9.5	89.5	760	▲ 10.2	34.4
11月	5,222	▲ 14.4	1,697	0.9	3.08	16,154	▲ 7.5	9,214	1.6	1.75	1,886	2.2	111.1	648	▲ 13.6	38.2
12月	4,588	▲ 9.7	1,411	5.1	3.25	15,620	▲ 6.9	8,606	4.3	1.82	1,484	13.5	105.2	697	1.0	49.4
10~12月	5,481	▲ 6.8	1,772	1.0	3.09	15,882	▲ 7.2	9,094	2.2	1.75	1,782	0.2	100.6	702	▲ 7.9	39.6
2年1月	5,388	▲ 17.9	2,312	9.4	2.33	14,545	▲ 13.9	8,804	7.4	1.65	1,754	▲ 2.7	75.9	594	▲ 2.8	25.7
2月	5,078	▲ 18.0	2,018	▲ 2.6	2.52	14,470	▲ 15.7	9,190	7.5	1.57	2,117	▲ 4.5	104.9	787	7.8	39.0
3月	4,675	▲ 15.9	2,224	6.3	2.10	14,332	▲ 18.1	9,852	9.4	1.45	2,523	5.0	113.4	1,179	14.9	53.0
1~3月	5,047	▲ 17.3	2,185	4.4	2.31	14,449	▲ 15.9	9,282	8.2	1.56	2,131	▲ 0.5	97.5	853	8.1	39.0

資料 職業安定業務統計

* 紹介率 = 紹介件数 / 新規求職者数 × 100

* 就職率 = 就職件数 / 新規求職者数 × 100

5. 中高年齢者の職業紹介状況（パートを含む。）

令和2年3月

三重労働局

項目 年度・月	新規求職申込件数				有効求職者数				紹介件数				就職件数				紹介率		就職率	
	全数	前年 同月比	うち 55歳以上	前年 同月比	全数	前年 同月比	うち 55歳以上	前年 同月比	全数	前年 同月比	うち 55歳以上	前年 同月比	全数	前年 同月比	うち 55歳以上	前年 同月比	全数	うち 55歳以上	全数	うち 55歳以上
	件	%	件	%	人	%	人	%	件	%	件	%	件	%	件	%	%	%	%	%
平成26年度	33,655	▲ 2.1	20,133	▲ 0.2	146,261	▲ 8.2	88,370	▲ 7.3	41,927	▲ 10.1	20,229	▲ 6.5	10,543	▲ 6.1	5,487	▲ 3.5	28.7	22.9	7.2	6.2
平成27年度	32,883	▲ 2.3	19,285	▲ 4.2	143,363	▲ 2.0	84,681	▲ 4.2	39,985	▲ 4.6	19,533	▲ 3.4	10,527	▲ 0.2	5,464	▲ 0.4	27.9	23.1	7.3	6.5
平成28年度	31,780	▲ 3.4	18,679	▲ 3.1	136,444	▲ 4.8	80,686	▲ 4.7	38,542	▲ 3.6	18,810	▲ 3.7	10,736	2.0	5,453	▲ 0.2	28.2	23.3	7.9	6.8
平成29年度	31,047	▲ 2.3	18,691	0.1	131,472	▲ 3.6	79,630	▲ 1.3	35,079	▲ 9.0	17,928	▲ 4.7	10,586	▲ 1.4	5,650	3.6	26.7	22.5	8.1	7.1
平成30年度	32,291	4.0	19,980	6.9	138,372	5.2	85,898	7.9	32,868	▲ 6.3	17,124	▲ 4.5	10,838	2.4	5,921	4.8	23.8	19.9	7.8	6.9
令和元年度	33,045	2.3	20,747	3.8	145,589	5.2	91,958	7.1	32,849	▲ 0.1	17,529	2.4	10,647	▲ 1.8	5,871	▲ 0.8	22.6	19.1	7.3	6.4
30年1月	2,486	▲ 12.0	1,487	▲ 10.9	9,780	▲ 5.4	5,892	▲ 3.6	2,539	▲ 13.7	1,283	▲ 12.2	650	▲ 14.1	339	▲ 13.1	26.0	21.8	6.6	5.8
2月	2,825	▲ 2.2	1,652	▲ 1.7	10,475	▲ 5.0	6,310	▲ 3.1	3,492	▲ 9.2	1,897	▲ 5.9	904	▲ 2.9	496	4.6	33.3	30.1	8.6	7.9
3月	3,015	1.9	1,846	7.4	11,318	▲ 2.7	6,812	▲ 1.5	3,695	▲ 7.2	1,953	▲ 6.0	1,238	▲ 3.1	700	▲ 3.8	32.6	28.7	10.9	10.3
1~3月	2,775	▲ 4.0	1,662	▲ 1.6	10,524	▲ 4.3	6,338	▲ 2.7	3,242	▲ 9.7	1,711	▲ 7.6	931	▲ 5.9	512	▲ 3.6	30.8	27.0	8.8	8.1
30年4月	4,154	11.2	2,820	12.4	12,638	2.3	7,910	3.0	2,922	▲ 3.2	1,460	▲ 2.9	1,013	0.9	536	▲ 1.1	23.1	18.5	8.0	6.8
5月	3,004	13.7	1,883	18.1	12,811	5.8	8,136	7.8	3,071	▲ 0.2	1,554	0.0	1,041	14.3	559	17.4	24.0	19.1	8.1	6.9
6月	2,377	▲ 5.1	1,404	▲ 0.9	12,223	6.4	7,679	10.3	2,731	▲ 14.7	1,370	▲ 14.1	917	▲ 5.8	477	▲ 5.7	22.3	17.8	7.5	6.2
4~6月	3,178	7.3	2,036	10.7	12,557	4.8	7,908	6.9	2,908	▲ 6.2	1,461	▲ 5.8	990	2.8	524	3.1	23.2	18.5	7.9	6.6
30年7月	2,487	6.7	1,541	9.4	11,766	6.6	7,353	10.2	2,558	▲ 6.7	1,316	▲ 5.4	837	3.8	471	13.2	21.7	17.9	7.1	6.4
8月	2,527	3.7	1,450	3.1	11,563	5.3	7,086	7.1	2,411	▲ 13.1	1,156	▲ 22.4	759	▲ 4.6	388	▲ 7.2	20.9	16.3	6.6	5.5
9月	2,320	▲ 8.0	1,378	▲ 5.2	11,267	3.1	6,890	4.9	2,338	▲ 21.9	1,211	▲ 20.8	750	▲ 16.4	389	▲ 23.1	20.8	17.6	6.7	5.6
7~9月	2,445	0.6	1,456	2.3	11,532	5.0	7,110	7.4	2,436	▲ 14.2	1,228	▲ 16.5	782	▲ 6.1	416	▲ 6.9	21.1	17.3	6.8	5.9
30年10月	2,749	13.1	1,656	13.0	11,534	6.1	7,064	9.1	2,943	7.5	1,486	16.2	979	11.5	530	22.1	25.5	21.0	8.5	7.5
11月	2,148	▲ 2.0	1,323	0.2	11,010	6.5	6,833	10.2	2,486	▲ 8.0	1,326	▲ 4.1	844	7.2	489	18.7	22.6	19.4	7.7	7.2
12月	1,904	▲ 1.1	1,127	▲ 0.6	10,261	4.7	6,281	6.5	1,956	▲ 7.0	1,038	▲ 3.1	804	8.4	425	4.9	19.1	16.5	7.8	6.8
10~12月	2,267	3.9	1,369	4.8	10,935	5.8	6,726	8.6	2,462	▲ 2.1	1,283	3.1	876	9.2	481	15.3	22.5	19.1	8.0	7.2
31年1月	2,880	15.8	1,866	25.5	10,481	7.2	6,508	10.5	2,692	6.0	1,532	19.4	751	15.5	425	25.4	25.7	23.5	7.2	6.5
2月	2,897	2.5	1,776	7.5	11,106	6.0	6,886	9.1	3,299	▲ 5.5	1,780	▲ 6.2	864	▲ 4.4	474	▲ 4.4	29.7	25.8	7.8	6.9
3月	2,844	▲ 5.7	1,756	▲ 4.9	11,712	3.5	7,272	6.8	3,461	▲ 6.3	1,895	▲ 3.0	1,279	3.3	758	8.3	29.6	26.1	10.9	10.4
1~3月	2,874	3.6	1,799	8.2	11,100	5.5	6,889	8.7	3,151	▲ 2.8	1,736	1.5	965	3.7	552	7.8	28.4	25.2	8.7	8.0
31年4月	3,776	▲ 9.1	2,625	▲ 6.9	12,647	0.1	8,126	2.7	2,718	▲ 7.0	1,361	▲ 6.8	967	▲ 4.5	542	1.1	21.5	16.7	7.6	6.7
元年5月	2,852	▲ 5.1	1,800	▲ 4.4	12,853	0.3	8,330	2.4	2,861	▲ 6.8	1,539	▲ 1.0	878	▲ 15.7	486	▲ 13.1	22.3	18.5	6.8	5.8
6月	2,420	1.8	1,475	5.1	12,597	3.1	8,180	6.5	2,645	▲ 3.1	1,383	0.9	889	▲ 3.1	500	4.8	21.0	16.9	7.1	6.1
4~6月	3,016	▲ 5.1	1,967	▲ 3.4	12,699	1.1	8,212	3.8	2,741	▲ 5.7	1,428	▲ 2.3	911	▲ 8.0	509	▲ 2.9	21.6	17.4	7.2	6.2
元年7月	2,698	8.5	1,637	6.2	12,074	2.6	7,573	3.0	2,843	11.1	1,520	15.5	930	11.1	480	1.9	23.5	20.1	7.7	6.3
8月	2,318	▲ 8.3	1,373	▲ 5.3	11,591	0.2	7,249	2.3	2,291	▲ 5.0	1,208	4.5	747	▲ 1.6	393	1.3	19.8	16.7	6.4	5.4
9月	2,540	9.5	1,510	9.6	11,582	2.8	7,197	4.5	2,689	15.0	1,408	16.3	771	2.8	448	15.2	23.2	19.6	6.7	6.2
7~9月	2,519	3.0	1,507	3.5	11,749	1.9	7,340	3.2	2,608	7.1	1,379	12.3	816	4.3	440	5.8	22.2	18.8	6.9	6.0
元年10月	2,875	4.6	1,842	11.2	11,924	3.4	7,432	5.2	2,785	▲ 5.4	1,397	▲ 6.0	890	▲ 9.1	471	▲ 11.1	23.4	18.8	7.5	6.3
11月	2,351	9.5	1,428	7.9	11,725	6.5	7,307	6.9	2,779	11.8	1,487	12.1	777	▲ 7.9	416	▲ 14.9	23.7	20.4	6.6	5.7
12月	2,156	13.2	1,303	15.6	11,327	10.4	7,053	12.3	2,283	16.7	1,241	19.6	823	2.4	455	7.1	20.2	17.6	7.3	6.5
10~12月	2,461	8.6	1,524	11.3	11,659	6.6	7,264	8.0	2,616	6.3	1,375	7.2	830	▲ 5.3	447	▲ 7.1	22.4	18.9	7.1	6.2
2年1月	3,205	11.3	2,091	12.1	11,797	12.6	7,421	14.0	2,502	▲ 7.1	1,364	▲ 11.0	698	▲ 7.1	397	▲ 6.6	21.2	18.4	5.9	5.3
2月	2,833	▲ 2.2	1,725	▲ 2.9	12,390	11.6	7,785	13.1	3,067	▲ 7.0	1,700	▲ 4.5	923	6.8	529	11.6	24.8	21.8	7.4	6.8
3月	3,021	6.2	1,938	10.4	13,082	11.7	8,305	14.2	3,386	▲ 2.2	1,921	1.4	1,354	5.9	754	▲ 0.5	25.9	23.1	10.4	9.1
1~3月	3,020	5.1	1,918	6.6	12,423	11.9	7,837	13.8	2,985	▲ 5.3	1,662	▲ 4.3	992	2.8	560	1.4	24.0	21.2	8.0	7.1

紹介率＝中高年紹介件数／中高年有効求職者数×100

就職率＝中高年就職件数／中高年有効求職者数×100

6. 中高年齢者の職業紹介状況（パートを除く。）

令和2年3月

三重労働局

項目 年度・月	新規求職申込件数				有効求職者数				紹介件数				就職件数				紹介率		就職率	
	全数	前年 同月比	うち 55歳以上	前年 同月比	全数	前年 同月比	うち 55歳以上	前年 同月比	全数	前年 同月比	うち 55歳以上	前年 同月比	全数	前年 同月比	うち 55歳以上	前年 同月比	全数	うち 55歳以上	全数	うち 55歳以上
	件	%	件	%	人	%	人	%	件	%	件	%	件	%	件	%	%	%	%	%
平成26年度	17,628	▲ 6.5	8,529	▲ 5.5	77,060	▲ 13.5	38,430	▲ 14.0	24,681	▲ 14.2	9,770	▲ 11.4	5,211	▲ 9.8	2,247	▲ 7.0	32.0	25.4	6.8	5.8
平成27年度	17,573	▲ 0.3	8,153	▲ 4.4	76,557	▲ 0.7	36,856	▲ 4.1	23,630	▲ 4.3	9,358	▲ 4.2	5,170	▲ 0.8	2,169	▲ 3.5	30.9	25.4	6.8	5.9
平成28年度	16,770	▲ 4.6	7,808	▲ 4.2	71,987	▲ 6.0	34,521	▲ 6.3	22,751	▲ 3.7	9,109	▲ 2.7	5,263	1.8	2,182	0.6	31.6	26.4	7.3	6.3
平成29年度	15,855	▲ 5.5	7,622	▲ 2.4	66,301	▲ 7.9	32,855	▲ 4.8	20,080	▲ 11.7	8,515	▲ 6.5	5,094	▲ 3.2	2,270	4.0	30.3	25.9	7.7	6.9
平成30年度	16,565	4.5	8,184	7.4	68,308	3.0	34,414	4.7	17,952	▲ 10.6	7,448	▲ 12.5	5,046	▲ 0.9	2,226	▲ 1.9	26.3	21.6	7.4	6.5
令和元年度	16,487	▲ 0.5	8,154	▲ 0.4	70,921	3.8	36,301	5.5	17,500	▲ 2.5	7,517	0.9	4,791	▲ 5.1	2,152	▲ 3.3	24.7	20.7	6.8	5.9
30年1月	1,281	▲ 15.9	600	▲ 15.6	4,996	▲ 8.6	2,454	▲ 5.3	1,475	▲ 15.1	618	▲ 12.2	327	▲ 15.5	135	▲ 14.0	29.5	25.2	6.5	5.5
2月	1,477	▲ 6.3	693	▲ 7.6	5,339	▲ 8.4	2,620	▲ 6.2	1,930	▲ 9.2	897	▲ 4.3	440	6.3	195	15.4	36.1	34.2	8.2	7.4
3月	1,476	▲ 2.0	736	4.0	5,683	▲ 5.9	2,808	▲ 5.0	1,998	▲ 13.0	849	▲ 18.2	609	▲ 4.5	305	▲ 6.2	35.2	30.2	10.7	10.9
1～3月	1,411	▲ 8.1	676	▲ 6.5	5,339	▲ 7.6	2,627	▲ 5.5	1,801	▲ 12.3	788	▲ 11.8	459	▲ 4.4	212	▲ 2.3	33.7	30.0	8.6	8.1
30年4月	1,934	13.4	1,037	14.3	6,163	1.0	3,135	1.9	1,557	▲ 10.9	616	▲ 17.1	437	▲ 5.2	192	▲ 11.1	25.3	19.6	7.1	6.1
5月	1,481	13.7	717	10.3	6,151	4.8	3,136	5.3	1,633	▲ 3.6	635	▲ 15.2	488	13.5	204	12.7	26.5	20.2	7.9	6.5
6月	1,227	▲ 6.5	594	▲ 1.5	5,903	3.2	2,976	4.1	1,524	▲ 17.7	606	▲ 23.0	392	▲ 12.5	150	▲ 23.5	25.8	20.4	6.6	5.0
4～6月	1,547	7.4	783	8.8	6,072	3.0	3,082	3.7	1,571	▲ 10.9	619	▲ 18.6	439	▲ 1.6	182	▲ 8.1	25.9	20.1	7.2	5.9
30年7月	1,357	8.7	681	10.7	5,839	4.9	2,964	5.5	1,501	▲ 6.1	605	▲ 9.6	399	5.8	171	▲ 2.3	25.7	20.4	6.8	5.8
8月	1,417	5.4	664	6.6	5,882	4.3	2,966	6.1	1,419	▲ 17.0	521	▲ 32.3	379	▲ 1.6	162	▲ 2.4	24.1	17.6	6.4	5.5
9月	1,196	▲ 6.0	565	▲ 3.3	5,696	2.2	2,848	3.7	1,247	▲ 28.1	514	▲ 29.3	346	▲ 19.7	133	▲ 32.1	21.9	18.0	6.1	4.7
7～9月	1,323	2.7	637	4.9	5,806	3.8	2,926	5.1	1,389	▲ 17.4	547	▲ 24.2	375	▲ 5.8	155	▲ 13.4	23.9	18.7	6.5	5.3
30年10月	1,337	5.7	606	▲ 1.1	5,686	2.9	2,814	5.0	1,578	▲ 0.6	604	0.0	451	5.6	187	6.9	27.8	21.5	7.9	6.6
11月	1,093	▲ 4.6	523	▲ 1.3	5,306	0.6	2,630	2.7	1,333	▲ 13.9	564	▲ 11.0	383	▲ 3.5	178	8.5	25.1	21.4	7.2	6.8
12月	1,035	0.9	489	4.5	5,025	0.1	2,473	0.3	1,059	▲ 12.2	464	▲ 0.9	389	7.5	168	1.2	21.1	18.8	7.7	6.8
10～12月	1,155	0.8	539	0.4	5,339	1.3	2,639	2.7	1,323	▲ 8.6	544	▲ 4.4	408	3.3	178	6.0	24.8	20.6	7.6	6.7
31年1月	1,447	13.0	744	24.0	5,191	3.9	2,605	6.2	1,448	▲ 1.8	668	8.1	346	5.8	159	17.8	27.9	25.6	6.7	6.1
2月	1,553	5.1	801	15.6	5,586	4.6	2,844	8.5	1,800	▲ 6.7	812	▲ 9.5	415	▲ 5.7	193	▲ 1.0	32.2	28.6	7.4	6.8
3月	1,488	0.8	763	3.7	5,880	3.5	3,023	7.7	1,853	▲ 7.3	839	▲ 1.2	621	2.0	329	7.9	31.5	27.8	10.6	10.9
1～3月	1,496	6.0	769	13.8	5,552	4.0	2,824	7.5	1,700	▲ 5.6	773	▲ 1.9	461	0.4	227	7.1	30.6	27.4	8.3	8.0
31年4月	1,653	▲ 14.5	925	▲ 10.8	6,041	▲ 2.0	3,178	1.4	1,457	▲ 6.4	602	▲ 2.3	433	▲ 0.9	215	12.0	24.1	18.9	7.2	6.8
元年5月	1,377	▲ 7.0	683	▲ 4.7	6,028	▲ 2.0	3,157	0.7	1,505	▲ 7.8	661	4.1	363	▲ 25.6	172	▲ 15.7	25.0	20.9	6.0	5.4
6月	1,268	3.3	613	3.2	5,936	0.6	3,120	4.8	1,398	▲ 8.3	589	▲ 2.8	393	0.3	187	24.7	23.6	18.9	6.6	6.0
4～6月	1,433	▲ 7.4	740	▲ 5.5	6,002	▲ 1.2	3,152	2.3	1,453	▲ 7.5	617	▲ 0.3	396	▲ 9.8	191	4.9	24.2	19.6	6.6	6.1
元年7月	1,431	5.5	677	▲ 0.6	5,933	1.6	3,013	1.7	1,512	0.7	633	4.6	445	11.5	169	▲ 1.2	25.5	21.0	7.5	5.6
8月	1,216	▲ 14.2	567	▲ 14.6	5,692	▲ 3.2	2,882	▲ 2.8	1,266	▲ 10.8	535	2.7	350	▲ 7.7	142	▲ 12.3	22.2	18.6	6.1	4.9
9月	1,280	7.0	600	6.2	5,744	0.8	2,896	1.7	1,452	16.4	603	17.3	354	2.3	162	21.8	25.3	20.8	6.2	5.6
7～9月	1,309	▲ 1.1	615	▲ 3.5	5,790	▲ 0.3	2,930	0.1	1,410	1.5	590	7.9	383	2.1	158	1.9	24.4	20.1	6.6	5.4
元年10月	1,406	5.2	713	17.7	5,863	3.1	2,966	5.4	1,499	▲ 5.0	597	▲ 1.2	416	▲ 7.8	173	▲ 7.5	25.6	20.1	7.1	5.8
11月	1,165	6.6	530	1.3	5,702	7.5	2,871	9.2	1,505	12.9	641	13.7	361	▲ 5.7	155	▲ 12.9	26.4	22.3	6.3	5.4
12月	1,170	13.0	560	14.5	5,608	11.6	2,826	14.3	1,258	18.8	564	21.6	371	▲ 4.6	170	1.2	22.4	20.0	6.6	6.0
10～12月	1,247	8.0	601	11.5	5,724	7.2	2,888	9.4	1,421	7.4	601	10.5	383	▲ 6.1	166	▲ 6.7	24.8	20.8	6.7	5.7
2年1月	1,583	9.4	812	9.1	5,858	12.8	2,969	14.0	1,350	▲ 6.8	572	▲ 14.4	310	▲ 10.4	137	▲ 13.8	23.0	19.3	5.3	4.6
2月	1,470	▲ 5.3	727	▲ 9.2	6,166	10.4	3,149	10.7	1,626	▲ 9.7	741	▲ 8.7	422	1.7	202	4.7	26.4	23.5	6.8	6.4
3月	1,468	▲ 1.3	747	▲ 2.1	6,350	8.0	3,274	8.3	1,672	▲ 9.8	779	▲ 7.2	573	▲ 7.7	268	▲ 18.5	26.3	23.8	9.0	8.2
1～3月	1,507	0.7	762	▲ 0.9	6,125	10.3	3,131	10.9	1,549	▲ 8.9	697	▲ 9.8	435	▲ 5.6	202	▲ 11.0	25.3	22.3	7.1	6.5

紹介率＝中高年紹介件数／中高年有効求職者数×100

就職率＝中高年就職件数／中高年有効求職者数×100

7. 中高年齢者の職業紹介状況（パート）

令和2年3月

三重労働局

項目 年度・月	新規求職申込件数				有効求職者数				紹介件数				就職件数				紹介率		就職率	
	全数	前年 同月比	うち 55歳以上	前年 同月比	全数	前年 同月比	うち 55歳以上	前年 同月比	全数	前年 同月比	うち 55歳以上	前年 同月比	全数	前年 同月比	うち 55歳以上	前年 同月比	全数	うち 55歳以上	全数	うち 55歳以上
	件	%	件	%	人	%	人	%	件	%	件	%	件	%	件	%	%	%	%	%
平成26年度	16,027	3.1	11,604	4.2	69,201	▲ 1.4	49,940	▲ 1.4	17,246	▲ 3.4	10,459	▲ 1.5	5,332	▲ 2.2	3,240	▲ 0.9	24.9	20.9	7.7	6.5
平成27年度	15,310	▲ 4.5	11,132	▲ 4.1	66,806	▲ 3.5	47,825	▲ 4.2	16,355	▲ 5.2	10,175	▲ 2.7	5,357	0.5	3,295	1.7	24.5	21.3	8.0	6.9
平成28年度	15,010	▲ 2.0	10,871	▲ 2.3	64,457	▲ 3.5	46,165	▲ 3.5	15,791	▲ 3.4	9,701	▲ 4.7	5,473	2.2	3,271	▲ 0.7	24.5	21.0	8.5	7.1
平成29年度	15,192	1.2	11,069	1.8	65,171	1.1	46,775	1.3	14,999	▲ 5.0	9,413	▲ 3.0	5,492	0.3	3,380	3.3	23.0	20.1	8.4	7.2
平成30年度	15,726	3.5	11,796	6.6	70,064	7.5	51,484	10.1	14,916	▲ 0.6	9,676	2.8	5,792	5.5	3,695	9.3	21.3	18.8	8.3	7.2
令和元年度	16,558	5.3	12,593	6.8	74,668	6.6	55,657	8.1	15,349	2.9	10,012	3.5	5,856	1.1	3,719	0.6	20.6	18.0	7.8	6.7
30年1月	1,205	▲ 7.5	887	▲ 7.3	4,784	▲ 1.7	3,438	▲ 2.3	1,064	▲ 11.8	665	▲ 12.2	323	▲ 12.7	204	▲ 12.4	22.2	19.3	6.8	5.9
2月	1,348	2.6	959	3.1	5,136	▲ 1.1	3,690	▲ 0.9	1,562	▲ 9.2	1,000	▲ 7.3	464	▲ 10.3	301	▲ 1.3	30.4	27.1	9.0	8.2
3月	1,539	5.8	1,110	9.8	5,635	0.6	4,004	1.2	1,697	0.6	1,104	6.3	629	▲ 1.7	395	▲ 2.0	30.1	27.6	11.2	9.9
1～3月	1,364	0.5	985	2.0	5,185	▲ 0.7	3,711	▲ 0.6	1,441	▲ 6.3	923	▲ 3.7	472	▲ 7.3	300	▲ 4.5	27.8	24.9	9.1	8.1
30年4月	2,220	9.4	1,783	11.4	6,475	3.5	4,775	3.7	1,365	7.3	844	10.9	576	6.1	344	5.5	21.1	17.7	8.9	7.2
5月	1,523	13.7	1,166	23.5	6,660	6.8	5,000	9.5	1,438	4.1	919	14.2	553	15.0	355	20.3	21.6	18.4	8.3	7.1
6月	1,150	▲ 3.6	810	▲ 0.5	6,320	9.5	4,703	14.6	1,207	▲ 10.6	764	▲ 5.3	525	0.0	327	5.5	19.1	16.2	8.3	7.0
4～6月	1,631	7.2	1,253	11.9	6,485	6.5	4,826	9.1	1,337	0.1	842	6.4	551	6.8	342	10.3	20.6	17.4	8.5	7.1
30年7月	1,130	4.3	860	8.3	5,927	8.4	4,389	13.7	1,057	▲ 7.6	711	▲ 1.5	438	2.1	300	24.5	17.8	16.2	7.4	6.8
8月	1,110	1.5	786	0.4	5,681	6.4	4,120	7.9	992	▲ 6.9	635	▲ 11.7	380	▲ 7.5	226	▲ 10.3	17.5	15.4	6.7	5.5
9月	1,124	▲ 10.2	813	▲ 6.4	5,571	4.1	4,042	5.8	1,091	▲ 13.4	697	▲ 13.2	404	▲ 13.3	256	▲ 17.4	19.6	17.2	7.3	6.3
7～9月	1,121	▲ 1.9	820	0.6	5,726	6.3	4,184	9.1	1,047	▲ 9.5	681	▲ 9.0	407	▲ 6.4	261	▲ 2.6	18.3	16.3	7.1	6.2
30年10月	1,412	21.2	1,050	23.2	5,848	9.3	4,250	11.9	1,365	18.7	882	30.7	528	17.1	343	32.4	23.3	20.8	9.0	8.1
11月	1,055	1.0	800	1.3	5,704	12.6	4,203	15.6	1,153	▲ 0.2	762	1.7	461	18.2	311	25.4	20.2	18.1	8.1	7.4
12月	869	▲ 3.4	638	▲ 4.2	5,236	9.6	3,808	10.9	897	0.0	574	▲ 4.8	415	9.2	257	7.5	17.1	15.1	7.9	6.7
10～12月	1,112	7.2	829	7.8	5,596	10.5	4,087	12.8	1,138	6.7	739	9.3	468	15.0	304	22.1	20.3	18.1	8.4	7.4
31年1月	1,433	18.9	1,122	26.5	5,290	10.6	3,903	13.5	1,244	16.9	864	29.9	405	25.4	266	30.4	23.5	22.1	7.7	6.8
2月	1,344	▲ 0.3	975	1.7	5,520	7.5	4,042	9.5	1,499	▲ 4.0	968	▲ 3.2	449	▲ 3.2	281	▲ 6.6	27.2	23.9	8.1	7.0
3月	1,356	▲ 11.9	993	▲ 10.5	5,832	3.5	4,249	6.1	1,608	▲ 5.2	1,056	▲ 4.3	658	4.6	429	8.6	27.6	24.9	11.3	10.1
1～3月	1,378	1.0	1,030	4.6	5,547	7.0	4,065	9.5	1,450	0.6	963	4.3	504	6.8	325	8.3	26.1	23.7	9.1	8.0
31年4月	2,123	▲ 4.4	1,700	▲ 4.7	6,606	2.0	4,948	3.6	1,261	▲ 7.6	759	▲ 10.1	534	▲ 7.3	327	▲ 4.9	19.1	15.3	8.1	6.6
元年5月	1,475	▲ 3.2	1,117	▲ 4.2	6,825	2.5	5,173	3.5	1,356	▲ 5.7	878	▲ 4.5	515	▲ 6.9	314	▲ 11.5	19.9	17.0	7.5	6.1
6月	1,152	0.2	862	6.4	6,661	5.4	5,060	7.6	1,247	3.3	794	3.9	496	▲ 5.5	313	▲ 4.3	18.7	15.7	7.4	6.2
4～6月	1,583	▲ 2.9	1,226	▲ 2.2	6,697	3.3	5,060	4.8	1,288	▲ 3.7	810	▲ 3.8	515	▲ 6.5	318	▲ 7.0	19.2	16.0	7.7	6.3
元年7月	1,267	12.1	960	11.6	6,141	3.6	4,560	3.9	1,331	25.9	887	24.8	485	10.7	311	3.7	21.7	19.5	7.9	6.8
8月	1,102	▲ 0.7	806	2.5	5,899	3.8	4,367	6.0	1,025	3.3	673	6.0	397	4.5	251	11.1	17.4	15.4	6.7	5.7
9月	1,260	12.1	910	11.9	5,838	4.8	4,301	6.4	1,237	13.4	805	15.5	417	3.2	286	11.7	21.2	18.7	7.1	6.6
7～9月	1,210	7.9	892	8.8	5,959	4.1	4,409	5.4	1,198	14.4	788	15.7	433	6.4	283	8.4	20.1	17.9	7.3	6.4
元年10月	1,469	4.0	1,129	7.5	6,061	3.6	4,466	5.1	1,286	▲ 5.8	800	▲ 9.3	474	▲ 10.2	298	▲ 13.1	21.2	17.9	7.8	6.7
11月	1,186	12.4	898	12.3	6,023	5.6	4,436	5.5	1,274	10.5	846	11.0	416	▲ 9.8	261	▲ 16.1	21.2	19.1	6.9	5.9
12月	986	13.5	743	16.5	5,719	9.2	4,227	11.0	1,025	14.3	677	17.9	452	8.9	285	10.9	17.9	16.0	7.9	6.7
10～12月	1,214	9.2	923	11.3	5,934	6.0	4,376	7.1	1,195	5.0	774	4.7	447	▲ 4.5	281	▲ 7.6	20.1	17.7	7.5	6.4
2年1月	1,622	13.2	1,279	14.0	5,939	12.3	4,452	14.1	1,152	▲ 7.4	792	▲ 8.3	388	▲ 4.2	260	▲ 2.3	19.4	17.8	6.5	5.8
2月	1,363	1.4	998	2.4	6,224	12.8	4,636	14.7	1,441	▲ 3.9	959	▲ 0.9	501	11.6	327	16.4	23.2	20.7	8.0	7.1
3月	1,553	14.5	1,191	19.9	6,732	15.4	5,031	18.4	1,714	6.6	1,142	8.1	781	18.7	486	13.3	25.5	22.7	11.6	9.7
1～3月	1,513	9.8	1,156	12.2	6,298	13.5	4,706	15.8	1,436	▲ 1.0	964	0.1	557	10.5	358	10.2	22.8	20.5	8.8	7.6

紹介率＝中高年紹介件数／中高年有効求職者数×100

就職率＝中高年就職件数／中高年有効求職者数×100

8. 産業別新規求人の状況（パートを含む全数）

三重労働局計

産 業	令和2年3月	前年同月	前月	増減率	
				対前年	対前月
AB 農 業 , 林 業 , 漁 業	143	87	106	64.4	34.9
C 鉱 業 , 採 石 業 , 砂 利 採 取 業	29	9	71	222.2	▲ 59.2
D 建 設 業	843	981	973	▲ 14.1	▲ 13.4
E 製 造 業	1,400	1,658	1,469	▲ 15.6	▲ 4.7
食 料 品	192	210	237	▲ 8.6	▲ 19.0
飲 料 ・ た ば こ ・ 飼 料	13	14	12	▲ 7.1	8.3
織 維 工 業	28	23	49	21.7	▲ 42.9
木 材 ・ 木 製 品	13	21	20	▲ 38.1	▲ 35.0
家 具 ・ 装 備 品	27	10	16	170.0	68.8
パ ル プ ・ 紙 ・ 紙 加 工 品	30	23	29	30.4	3.4
印 刷 ・ 同 関 連 業	40	21	9	90.5	344.4
化 学 工 業	67	72	103	▲ 6.9	▲ 35.0
石 油 製 品 ・ 石 炭 製 品	2	0	11	—	▲ 81.8
プ ラ ス チ ッ ク 製 品	128	115	95	11.3	34.7
ゴ ム 製 品	30	76	30	▲ 60.5	0.0
窯 業 ・ 土 石 製 品	53	71	52	▲ 25.4	1.9
鉄 鋼 業	34	35	24	▲ 2.9	41.7
非 鉄 金 属	31	15	12	106.7	158.3
金 属 製 品	123	129	136	▲ 4.7	▲ 9.6
は ん 用 機 械 器 具	90	117	78	▲ 23.1	15.4
生 産 用 機 械 器 具	102	127	107	▲ 19.7	▲ 4.7
業 務 用 機 械 器 具	27	17	16	58.8	68.8
電 子 部 品 ・ デ バ イ ス ・ 電 子 回 路	61	90	69	▲ 32.2	▲ 11.6
電 気 機 械 器 具	96	148	98	▲ 35.1	▲ 2.0
情 報 通 信 機 械 器 具	33	11	0	200.0	—
輸 送 用 機 械 器 具	149	273	229	▲ 45.4	▲ 34.9
そ の 他 の 製 造 業	31	40	37	▲ 22.5	▲ 16.2
F 電 気 ・ ガ ス ・ 熱 供 給 ・ 水 道 業	17	10	26	70.0	▲ 34.6
G 情 報 通 信 業	47	85	96	▲ 44.7	▲ 51.0
H 運 輸 業 , 郵 便 業	737	750	615	▲ 1.7	19.8
I 卸 売 業 , 小 売 業	1,291	1,644	1,475	▲ 21.5	▲ 12.5
(卸 売 業)	204	294	290	▲ 30.6	▲ 29.7
(小 売 業)	1,087	1,350	1,185	▲ 19.5	▲ 8.3
J 金 融 業 , 保 険 業	77	97	118	▲ 20.6	▲ 34.7
K 不 動 産 業 , 物 品 賃 貸 業	131	134	114	▲ 2.2	14.9
L 学 術 研 究 , 専 門 ・ 技 術 サ ー ビ ス 業	96	172	158	▲ 44.2	▲ 39.2
M 宿 泊 業 , 飲 食 サ ー ビ ス 業	715	1,211	1,223	▲ 41.0	▲ 41.5
N 生 活 関 連 サ ー ビ ス 業 , 娯 楽 業	378	453	372	▲ 16.6	1.6
O 教 育 , 学 習 支 援 業	140	250	206	▲ 44.0	▲ 32.0
P 医 療 , 福 祉	2,685	2,744	2,637	▲ 2.2	1.8
(医 療 業)	805	998	943	▲ 19.3	▲ 14.6
(社 会 保 険 ・ 社 会 福 祉 ・ 介 護 事 業)	1,877	1,743	1,689	7.7	11.1
Q 複 合 サ ー ビ ス 事 業	113	122	61	▲ 7.4	85.2
R サ ー ビ ス 業 (他 に 分 類 さ れ な い も の)	961	1,586	1,281	▲ 39.4	▲ 25.0
(職 業 紹 介 ・ 労 働 者 派 遣 業)	273	826	491	▲ 66.9	▲ 44.4
ST 公 務 ・ そ の 他	532	517	649	2.9	▲ 18.0
合 計	10,335	12,510	11,650	▲ 17.4	▲ 11.3

9. 産業別新規求人状況（フルタイム）

三重労働局計

産 業	令和2年3月	前年同月	前月	増減率	
				対前年	対前月
AB 農 業 , 林 業 , 漁 業	90	37	30	143.2	200.0
C 鉱 業 , 採 石 業 , 砂 利 採 取 業	28	9	51	211.1	▲ 45.1
D 建 設 業	805	929	890	▲ 13.3	▲ 9.6
E 製 造 業	981	1,160	1,026	▲ 15.4	▲ 4.4
食 料 品	59	104	115	▲ 43.3	▲ 48.7
飲 料 ・ た ば こ ・ 飼 料	7	10	2	▲ 30.0	250.0
織 維 工 業	18	10	24	80.0	▲ 25.0
木 材 ・ 木 製 品	6	11	10	▲ 45.5	▲ 40.0
家 具 ・ 装 備 品	22	6	8	266.7	175.0
パ ル プ ・ 紙 ・ 紙 加 工 品	21	15	19	40.0	10.5
印 刷 ・ 同 関 連 業	30	16	8	87.5	275.0
化 学 工 業	44	62	67	▲ 29.0	▲ 34.3
石 油 製 品 ・ 石 炭 製 品	1	0	9	—	▲ 88.9
プ ラ ス チ ッ ク 製 品	89	75	80	18.7	11.3
ゴ ム 製 品	30	64	20	▲ 53.1	50.0
窯 業 ・ 土 石 製 品	44	57	41	▲ 22.8	7.3
鉄 鋼 業	32	28	19	14.3	68.4
非 鉄 金 属	26	9	7	188.9	271.4
金 属 製 品	100	105	109	▲ 4.8	▲ 8.3
は ん 用 機 械 器 具	79	92	67	▲ 14.1	17.9
生 産 用 機 械 器 具	88	88	84	0.0	4.8
業 務 用 機 械 器 具	21	15	14	40.0	50.0
電 子 部 品 ・ デ バ イ ス ・ 電 子 回 路	44	80	51	▲ 45.0	▲ 13.7
電 気 機 械 器 具	77	63	81	22.2	▲ 4.9
情 報 通 信 機 械 器 具	18	11	0	63.6	—
輸 送 用 機 械 器 具	105	212	172	▲ 50.5	▲ 39.0
そ の 他 の 製 造 業	20	27	19	▲ 25.9	5.3
F 電 気 ・ ガ ス ・ 熱 供 給 ・ 水 道 業	15	9	21	66.7	▲ 28.6
G 情 報 通 信 業	32	68	60	▲ 52.9	▲ 46.7
H 運 輸 業 , 郵 便 業	557	583	474	▲ 4.5	17.5
I 卸 売 業 , 小 売 業	513	584	620	▲ 12.2	▲ 17.3
(卸 売 業)	137	168	195	▲ 18.5	▲ 29.7
(小 売 業)	376	416	425	▲ 9.6	▲ 11.5
J 金 融 業 , 保 険 業	27	43	68	▲ 37.2	▲ 60.3
K 不 動 産 業 , 物 品 賃 貸 業	71	84	41	▲ 15.5	73.2
L 学 術 研 究 , 専 門 ・ 技 術 サ ー ビ ス 業	79	122	117	▲ 35.2	▲ 32.5
M 宿 泊 業 , 飲 食 サ ー ビ ス 業	244	345	510	▲ 29.3	▲ 52.2
N 生 活 関 連 サ ー ビ ス 業 , 娯 楽 業	138	229	171	▲ 39.7	▲ 19.3
O 教 育 , 学 習 支 援 業	33	47	53	▲ 29.8	▲ 37.7
P 医 療 , 福 祉	1,258	1,272	1,263	▲ 1.1	▲ 0.4
(医 療 業)	445	550	561	▲ 19.1	▲ 20.7
(社 会 保 険 ・ 社 会 福 祉 ・ 介 護 事 業)	813	722	698	12.6	16.5
Q 複 合 サ ー ビ ス 事 業	58	44	33	31.8	75.8
R サ ー ビ ス 業 (他 に 分 類 さ れ な い も の)	610	1,135	915	▲ 46.3	▲ 33.3
(職 業 紹 介 ・ 労 働 者 派 遣 業)	220	708	396	▲ 68.9	▲ 44.4
ST 公 務 ・ そ の 他	121	252	229	▲ 52.0	▲ 47.2
合 計	5,660	6,952	6,572	▲ 18.6	▲ 13.9

10. 産業別新規求人の状況（パートタイム）

三重労働局計

産 業	令和2年3月	前年同月	前月	増減率	
				対前年	対前月
AB 農 業 , 林 業 , 漁 業	53	50	76	6.0	▲ 30.3
C 鉱 業 , 採 石 業 , 砂 利 採 取 業	1	0	20	—	▲ 95.0
D 建 設 業	38	52	83	▲ 26.9	▲ 54.2
E 製 造 業	419	498	443	▲ 15.9	▲ 5.4
食 料 品	133	106	122	25.5	9.0
飲 料 ・ た ば こ ・ 飼 料	6	4	10	50.0	▲ 40.0
織 維 工 業	10	13	25	▲ 23.1	▲ 60.0
木 材 ・ 木 製 品	7	10	10	▲ 30.0	▲ 30.0
家 具 ・ 装 備 品	5	4	8	25.0	▲ 37.5
パ ル プ ・ 紙 ・ 紙 加 工 品	9	8	10	12.5	▲ 10.0
印 刷 ・ 同 関 連 業	10	5	1	100.0	900.0
化 学 工 業	23	10	36	130.0	▲ 36.1
石 油 製 品 ・ 石 炭 製 品	1	0	2	—	▲ 50.0
プ ラ ス チ ッ ク 製 品	39	40	15	▲ 2.5	160.0
ゴ ム 製 品	0	12	10	▲ 100.0	▲ 100.0
窯 業 ・ 土 石 製 品	9	14	11	▲ 35.7	▲ 18.2
鉄 鋼 業	2	7	5	▲ 71.4	▲ 60.0
非 鉄 金 属	5	6	5	▲ 16.7	0.0
金 属 製 品	23	24	27	▲ 4.2	▲ 14.8
は ん 用 機 械 器 具	11	25	11	▲ 56.0	0.0
生 産 用 機 械 器 具	14	39	23	▲ 64.1	▲ 39.1
業 務 用 機 械 器 具	6	2	2	200.0	200.0
電 子 部 品 ・ デ バ イ ス ・ 電 子 回 路	17	10	18	70.0	▲ 5.6
電 気 機 械 器 具	19	85	17	▲ 77.6	11.8
情 報 通 信 機 械 器 具	15	0	0	—	—
輸 送 用 機 械 器 具	44	61	57	▲ 27.9	▲ 22.8
そ の 他 の 製 造 業	11	13	18	▲ 15.4	▲ 38.9
F 電 気 ・ ガ ス ・ 熱 供 給 ・ 水 道 業	2	1	5	100.0	▲ 60.0
G 情 報 通 信 業	15	17	36	▲ 11.8	▲ 58.3
H 運 輸 業 , 郵 便 業	180	167	141	7.8	27.7
I 卸 売 業 , 小 売 業	778	1,060	855	▲ 26.6	▲ 9.0
(卸 売 業)	67	126	95	▲ 46.8	▲ 29.5
(小 売 業)	711	934	760	▲ 23.9	▲ 6.4
J 金 融 業 , 保 険 業	50	54	50	▲ 7.4	0.0
K 不 動 産 業 , 物 品 賃 貸 業	60	50	73	20.0	▲ 17.8
L 学 術 研 究 , 専 門 ・ 技 術 サ ー ビ ス 業	17	50	41	▲ 66.0	▲ 58.5
M 宿 泊 業 , 飲 食 サ ー ビ ス 業	471	866	713	▲ 45.6	▲ 33.9
N 生 活 関 連 サ ー ビ ス 業 , 娯 楽 業	240	224	201	7.1	19.4
O 教 育 , 学 習 支 援 業	107	203	153	▲ 47.3	▲ 30.1
P 医 療 , 福 祉	1,427	1,472	1,374	▲ 3.1	3.9
(医 療 業)	360	448	382	▲ 19.6	▲ 5.8
(社 会 保 険 ・ 社 会 福 祉 ・ 介 護 事 業)	1,064	1,021	991	4.2	7.4
Q 複 合 サ ー ビ ス 事 業	55	78	28	▲ 29.5	96.4
R サ ー ビ ス 業 (他 に 分 類 さ れ な い も の)	351	451	366	▲ 22.2	▲ 4.1
(職 業 紹 介 ・ 労 働 者 派 遣 業)	53	118	95	▲ 55.1	▲ 44.2
ST 公 務 ・ そ の 他	411	265	420	55.1	▲ 2.1
合 計	4,675	5,558	5,078	▲ 15.9	▲ 7.9

1 1. 主要産業別・規模別新規求人状況

令和2年3月

三重労働局

産業・規模	項目	パートを含む全数			増減率		フルタイム			増減率		パートタイム			増減率	
		本年	前年同月	前月	前年同月	前月	本年	前年同月	前月	前年同月	前月	本年	前年同月	前月	前年同月	前月
産 業 計		10,335	12,510	11,650	▲ 17.4	▲ 11.3	5,660	6,952	6,572	▲ 18.6	▲ 13.9	4,675	5,558	5,078	▲ 15.9	▲ 7.9
D 建 設 業		843	981	973	▲ 14.1	▲ 13.4	805	929	890	▲ 13.3	▲ 9.6	38	52	83	▲ 26.9	▲ 54.2
E 製 造 業		1,400	1,658	1,469	▲ 15.6	▲ 4.7	981	1,160	1,026	▲ 15.4	▲ 4.4	419	498	443	▲ 15.9	▲ 5.4
	食 料 品	192	210	237	▲ 8.6	▲ 19.0	59	104	115	▲ 43.3	▲ 48.7	133	106	122	25.5	9.0
	鉄 鋼 業	34	35	24	▲ 2.9	41.7	32	28	19	14.3	68.4	2	7	5	▲ 71.4	▲ 60.0
	金 属 製 品	123	129	136	▲ 4.7	▲ 9.6	100	105	109	▲ 4.8	▲ 8.3	23	24	27	▲ 4.2	▲ 14.8
	は ん 用 機 械	90	117	78	▲ 23.1	15.4	79	92	67	▲ 14.1	17.9	11	25	11	▲ 56.0	0.0
	生 産 用 機 械	102	127	107	▲ 19.7	▲ 4.7	88	88	84	0.0	4.8	14	39	23	▲ 64.1	▲ 39.1
	業 務 用 機 械	27	17	16	58.8	68.8	21	15	14	40.0	50.0	6	2	2	200.0	200.0
	電 子 部 品 ・ デ バ イ ス	61	90	69	▲ 32.2	▲ 11.6	44	80	51	▲ 45.0	▲ 13.7	17	10	18	70.0	▲ 5.6
	電 気 機 械	96	148	98	▲ 35.1	▲ 2.0	77	63	81	22.2	▲ 4.9	19	85	17	▲ 77.6	11.8
	情 報 通 信 機 械	33	11	0	200.0	—	18	11	0	63.6	—	15	0	0	—	—
	輸 送 用 機 械	149	273	229	▲ 45.4	▲ 34.9	105	212	172	▲ 50.5	▲ 39.0	44	61	57	▲ 27.9	▲ 22.8
G 情 報 通 信 業		47	85	96	▲ 44.7	▲ 51.0	32	68	60	▲ 52.9	▲ 46.7	15	17	36	▲ 11.8	▲ 58.3
H 運 輸 業 , 郵 便 業		737	750	615	▲ 1.7	19.8	557	583	474	▲ 4.5	17.5	180	167	141	7.8	27.7
I 卸 売 業 , 小 売 業		1,291	1,644	1,475	▲ 21.5	▲ 12.5	513	584	620	▲ 12.2	▲ 17.3	778	1,060	855	▲ 26.6	▲ 9.0
J 金 融 業 , 保 険 業		77	97	118	▲ 20.6	▲ 34.7	27	43	68	▲ 37.2	▲ 60.3	50	54	50	▲ 7.4	0.0
M 宿 泊 業 , 飲 食 サ ー ビ ス 業		715	1,211	1,223	▲ 41.0	▲ 41.5	244	345	510	▲ 29.3	▲ 52.2	471	866	713	▲ 45.6	▲ 33.9
P 医 療 , 福 祉		2,685	2,744	2,637	▲ 2.2	1.8	1,258	1,272	1,263	▲ 1.1	▲ 0.4	1,427	1,472	1,374	▲ 3.1	3.9
R サ ー ビ ス 業		961	1,586	1,281	▲ 39.4	▲ 25.0	610	1,135	915	▲ 46.3	▲ 33.3	351	451	366	▲ 22.2	▲ 4.1
事 業 所 規 模 計		10,335	12,510	11,650	▲ 17.4	▲ 11.3	5,660	6,952	6,572	▲ 18.6	▲ 13.9	4,675	5,558	5,078	▲ 15.9	▲ 7.9
2 9 人 以 下		6,275	8,052	7,000	▲ 22.1	▲ 10.4	3,422	4,389	4,001	▲ 22.0	▲ 14.5	2,853	3,663	2,999	▲ 22.1	▲ 4.9
3 0 ~ 9 9 人		2,627	2,849	3,068	▲ 7.8	▲ 14.4	1,392	1,582	1,740	▲ 12.0	▲ 20.0	1,235	1,267	1,328	▲ 2.5	▲ 7.0
1 0 0 ~ 2 9 9 人		1,005	1,026	1,057	▲ 2.0	▲ 4.9	591	577	556	2.4	6.3	414	449	501	▲ 7.8	▲ 17.4
3 0 0 ~ 4 9 9 人		227	326	368	▲ 30.4	▲ 38.3	128	215	192	▲ 40.5	▲ 33.3	99	111	176	▲ 10.8	▲ 43.8
5 0 0 ~ 9 9 9 人		126	155	97	▲ 18.7	29.9	91	106	71	▲ 14.2	28.2	35	49	26	▲ 28.6	34.6
1 0 0 0 人 以 上		75	102	60	▲ 26.5	25.0	36	83	12	▲ 56.6	200.0	39	19	48	105.3	▲ 18.8

12. 職業別常用求人・求職状況

三重労働局

令和2年3月

	新規求職申込件数			新規求人数			新規 求人倍率 (B/A)	有効求職者数			有効求人数			有効 求人倍率 (D/C)
	全数(A)	パートを除く	パート	全数(B)	パートを除く	パート		全数(C)	パートを除く	パート	全数(D)	パートを除く	パート	
職業計	5,678	3,469	2,209	9,343	5,298	4,045	1.65	23,908	14,126	9,782	29,633	17,510	12,123	1.24
A 管理的職業	22	18	4	33	31	2	1.50	91	75	16	197	192	5	2.16
B 専門的・技術的職業	560	363	197	1,593	981	612	2.84	2,349	1,494	855	5,260	3,297	1,963	2.24
07 開発技術者	21	19	2	43	42	1	2.05	90	80	10	146	145	1	1.62
08 製造技術者	69	53	16	36	36	0	0.52	250	187	63	151	149	2	0.60
09 建築・土木・測量技術者	29	25	4	151	148	3	5.21	121	90	31	596	592	4	4.93
10 情報処理・通信技術者	26	25	1	44	43	1	1.69	158	143	15	160	157	3	1.01
13 保健師、助産師、看護師	112	67	45	436	235	201	3.89	462	240	222	1,273	720	553	2.76
15 その他の保健医療	31	21	10	83	51	32	2.68	125	86	39	267	185	82	2.14
16 社会福祉専門	95	52	43	390	229	161	4.11	444	229	215	1,397	722	675	3.15
C 事務的職業	1,326	813	513	1,131	561	570	0.85	5,489	3,413	2,076	2,977	1,644	1,333	0.54
25 一般事務	1,217	732	485	870	379	491	0.71	4,984	3,057	1,927	2,178	1,083	1,095	0.44
26 会計事務	40	31	9	88	54	34	2.20	176	122	54	250	145	105	1.42
28 営業・販売関連事務	27	23	4	62	46	16	2.30	144	116	28	191	152	39	1.33
D 販売の職業	267	165	102	784	392	392	2.94	1,254	741	513	2,394	1,264	1,130	1.91
32 商品販売	189	97	92	510	140	370	2.70	874	411	463	1,538	460	1,078	1.76
34 営業	69	61	8	255	234	21	3.70	354	316	38	826	775	51	2.33
E サービスの職業	541	279	262	2,173	922	1,251	4.02	2,144	1,087	1,057	7,334	3,299	4,035	3.42
36 介護サービス	184	120	64	966	444	522	5.25	722	448	274	2,885	1,414	1,471	4.00
37 保健医療サービス	25	14	11	104	56	48	4.16	124	82	42	368	199	169	2.97
38 生活衛生サービス	21	13	8	111	53	58	5.29	91	45	46	389	203	186	4.27
39 飲食調理	158	63	95	410	112	298	2.59	580	224	356	1,420	431	989	2.45
40 接客・給仕	94	50	44	396	188	208	4.21	380	187	193	1,780	880	900	4.68
F 保安の職業	64	37	27	323	204	119	5.05	176	104	72	959	687	272	5.45
G 農林漁業の職業	34	17	17	134	91	43	3.94	156	96	60	309	195	114	1.98
H 生産工程の職業	749	646	103	1,162	896	266	1.55	3,256	2,714	542	3,959	3,140	819	1.22
52 金属材料製造、金属加工、金属溶接・溶断	79	73	6	291	267	24	3.68	340	305	35	888	803	85	2.61
54 製品製造・加工処理 (金属材料製造、金属加工、金属溶接・溶断を除く)	151	123	28	310	183	127	2.05	586	463	123	1,091	737	354	1.86
57 機械組立	335	289	46	173	119	54	0.52	1,503	1,265	238	642	474	168	0.43
60 機械整備・修理	32	29	3	151	141	10	4.72	139	125	14	538	496	42	3.87
63 機械検査	37	34	3	31	18	13	0.84	158	124	34	135	91	44	0.85
64 生産関連・生産類似	27	26	1	62	57	5	2.30	165	144	21	178	162	16	1.08
I 輸送・機械運転の職業	286	219	67	649	512	137	2.27	895	659	236	1,901	1,503	398	2.12
66 自動車運転	199	154	45	552	427	125	2.77	595	444	151	1,556	1,198	358	2.62
68 その他の輸送	63	48	15	37	30	7	0.59	199	146	53	157	137	20	0.79
J 建設・採掘の職業	72	63	9	427	422	5	5.93	265	229	36	1,343	1,301	42	5.07
70 建設躯体工事	7	5	2	96	96	0	13.71	25	21	4	248	244	4	9.92
71 建設(建設躯体工事を除く)	22	19	3	160	160	0	7.27	84	73	11	366	357	9	4.36
73 土木	23	21	2	135	131	4	5.87	81	70	11	512	484	28	6.32
K 運搬・清掃・包装等の職業	871	326	545	934	286	648	1.07	4,584	1,634	2,950	3,000	988	2,012	0.65
75 運搬	134	102	32	280	162	118	2.09	551	402	149	953	549	404	1.73
76 清掃	105	18	87	334	55	279	3.18	530	144	386	990	169	821	1.87
I T 関連職業	86	72	14	211	174	37	2.45	458	374	84	663	570	93	1.45
福祉関連職業	375	232	143	1,743	889	854	4.65	1,479	859	620	5,285	2,764	2,521	3.57
(うち介護関係)	240	150	90	1,234	613	621	5.14	943	574	369	3,769	1,899	1,870	4.00
分類不能の職業	886	523	363					3,249	1,880	1,369				

注：IT関連職業合計=072、082、10、224-01・02、246-02、311、312、313、512、573、574-01、576、581、583、602-02・03、643、723、724 の合計

福祉関連職業合計=13、144、145、146、161、162、169、351、36 の合計

(うち介護関係)=162、169、351、36 の合計

1 3. パートタイム職業紹介状況

項目 区分	新規求職 申込件数	月間有効 求職者数	紹介件数		就職件数		新 規 求人数	月間有効 求人数	充足数
				雇保		雇保			
2年3月	2,224	9,852	2,523	290	1,179	140	4,675	14,332	1,155
前年同月	2,093	9,004	2,404	338	1,026	169	5,558	17,507	992
前 月	2,018	9,189	2,117	290	787	140	5,078	14,470	752
桑 名	283	1,156	266	35	121	22	499	1,631	111
四 日 市	376	1,696	417	59	188	24	890	2,700	192
鈴 鹿	278	1,323	249	45	106	14	376	1,457	85
津	368	1,769	578	54	206	22	1,104	2,874	228
松 阪	296	1,169	298	27	111	18	414	1,643	100
伊 勢	262	1,191	346	30	248	17	684	1,973	248
伊 賀	259	1,128	282	35	133	19	482	1,432	121
尾 鷲	49	235	45	2	52	3	142	317	55
熊野出張所	53	185	42	3	14	1	84	305	15

1 4. 雇用保険適用・給付状況

(1) 雇用保険適用状況

項目 区分	適用事業所数			被 保 険 者 数				労働保険事務組合	
		新規 適用	廃止 脱退		資 格 取 得	資 格 喪 失	事 業 主 合 職 都 退	事 務 組 合 数	委 託 事 業 所 数
2年3月	28,959	86	93	504,529	6,012	6,523	408	136	11,685
前年同月	28,758	79	51	500,923	7,019	6,912	385	138	11,632
前 月	28,958	97	45	504,967	5,905	6,121	469	136	11,664
桑 名	3,226	7	43	56,318	709	737	36	12	1,359
四 日 市	6,520	18	13	126,791	1,559	1,617	76	27	2,383
鈴 鹿	3,670	16	5	71,582	1,004	1,050	109	8	1,517
津	4,542	16	13	92,294	992	1,099	26	25	1,532
松 阪	3,387	12	5	52,296	718	740	81	17	1,446
伊 勢	3,916	9	3	53,738	483	563	30	24	1,675
伊 賀	2,317	5	5	37,902	402	517	30	11	934
尾 鷲	728	1	2	7,376	78	124	8	12	437
熊野出張所	653	2	4	6,232	67	76	12	0	402

(2) 雇用保険求職者給付等状況

項目 区分	基本手当（基本分）				高年齢求職者給付		短期特例給付	
	受給資格 決定件数	初回 受給者数	受給者 実人員	支給金額 (千円)	受給者数	支給金額 (千円)	受給者数	支給金額 (千円)
2年3月	p 1,546	1,297	5,685	682,478	336	71,158	4	919
前年同月	1,376	1,009	5,260	604,384	322	65,993	0	0
前 月	p 1,536	1,325	5,449	608,897	409	86,414	4	742
桑 名	p 187	132	634	74,054	40	8,564	0	0
四 日 市	p 249	237	1,101	134,592	63	14,177	0	1
鈴 鹿	p 249	217	897	107,758	50	10,216	0	0
津	p 234	200	846	107,099	64	13,427	1	178
松 阪	p 215	196	765	89,520	34	6,867	0	0
伊 勢	p 173	133	678	81,427	30	6,037	0	5
伊 賀	p 174	134	553	64,797	34	7,587	3	658
尾 鷲	p 31	17	104	11,777	9	1,937	0	65
熊野出張所	p 34	31	107	11,454	12	2,346	0	13

〔注〕支給金額欄の月計と安定所別内訳の合計は、安定所別内訳を各安定所毎に四捨五入しているため、必ずしも一致しない。

四日市には海事取扱分を、伊勢には鳥羽取扱分を含む。以下同様。

pは速報値。

(3) 雇用継続給付状況

項目 区分	高年齢雇用継続給付			育児休業給付			介護休業給付	
	受給者数	受給者 実人員	支給金額 (千円)	基本給付金			受給者数	支給金額 (千円)
				受給者数	受給者 実人員	支給金額 (千円)		
2年3月	3,718	6,969	187,705	2,018	3,984	490,155	21	6,464
前年同月	3,648	6,894	181,500	1,717	3,425	420,981	13	3,837
前 月	3,234	6,072	166,996	1,677	6,254	404,271	18	3,737
桑 名	467	885	25,049	217	447	54,735	3	1,027
四 日 市	826	1,558	45,473	464	908	113,188	3	1,128
鈴 鹿	475	886	24,122	295	557	70,891	2	413
津	694	1,260	30,894	484	962	123,166	1	522
松 阪	291	561	16,290	219	432	51,078	2	491
伊 勢	599	1,126	28,879	178	356	42,568	5	1,837
伊 賀	277	520	13,490	131	267	28,431	4	921
尾 鷲	28	51	1,062	19	32	3,696	0	0
熊野出張所	61	122	2,447	11	23	2,403	1	124

〔注〕13(2)に同じ。

15. 主要労働・経済指標

	人口 (三重県)	鉱工業 生産指数 (三重県) (TCI)	国内企業 物価指数 (全国)	消費者 物価指数 (津市)	常用雇用指数		実質賃金指数	
					全国	三重県	全国	三重県
平成28年	1,807,573	105.1	96.5	99.7	102.0	99.8	100.8	99.7
29年	1,798,886	107.3	98.7	100.0	104.7	100.7	100.6	100.0
30年	1,790,376	111.1	101.3	101.2	105.8	101.7	100.8	98.2
令和元年	1,779,770		101.1	101.4	107.9	101.8	99.9	
平成31年 1月	1,788,877	116.0	100.9	101.2	106.9	101.4	84.7	130.8
2月	1,787,900	110.1	101.2	101.1	106.8	101.2	82.3	82.2
3月	1,786,844	105.3	101.5	101.2	106.1	101.0	87.5	83.2
4月	1,782,190	106.7	101.9	101.4	107.4	102.5	85.8	85.0
令和元年 5月	1,782,388	110.6	101.7	101.4	107.7	102.3	85.3	84.4
6月	1,781,948	108.1	101.2	101.1	108.1	101.9	140.3	128.6
7月	1,781,294	103.5	101.2	101.0	108.4	102.0	116.4	121.7
8月	1,781,041	108.5	100.9	101.3	108.3	101.6	85.7	86.7
9月	1,780,035	100.5	100.9	101.3	108.5	101.9	84.2	82.3
10月	1,779,770	103.2	102.0	101.8	108.7	101.7	83.9	84.1
11月	1,779,969	103.1	102.2	102.0	109.0	102.0	88.0	87.7
12月	1,779,046	105.0	102.3	101.8	109.1	102.3	174.1	173.6
令和2年 1月	1,778,107	106.1	102.4	101.6	108.9	102.5	84.9	84.5
2月	1,777,098	107.1	102.0	101.3	108.8	102.8	82.5	83.0
3月	1,775,908		p 101.1					
資料出所	県統計課		日本銀行	総務省	厚生労働省	県統計課	厚生労働省	県統計課

	完全 失業者数 (万人)	完全 失業率 (TCI: %)	有効求人倍率 (TCI: 倍) (全国)	基本受給率		企業倒産 (三重県)		新設住宅 着工件数 (三重県)
				全国	三重県	件数	金額(百万)	
平成28年	208	3.1	1.36	1.0	1.5	76	24,577	10,548
29年	190	2.8	1.50	0.9	1.3	100	15,852	10,347
30年	166	2.4	1.61	0.9	1.2	67	13,582	10,616
令和元年	162	2.4	1.60	0.9	1.2	68	12,137	10,162
平成31年 1月	166	2.5	1.63	0.9	1.1	4	1,735	612
2月	156	2.4	1.63	0.8	1.1	5	581	647
3月	174	2.5	1.62	0.8	1.1	3	321	892
4月	176	2.4	1.63	0.8	1.1	8	787	833
令和元年 5月	165	2.4	1.62	0.9	1.2	6	501	959
6月	162	2.3	1.61	0.9	1.2	7	2,393	978
7月	156	2.3	1.59	1.0	1.3	6	924	819
8月	157	2.3	1.59	1.0	1.2	3	426	747
9月	168	2.4	1.58	0.9	1.2	3	461	1,032
10月	164	2.4	1.58	0.9	1.2	9	1,838	807
11月	151	2.2	1.57	0.9	1.2	6	415	936
12月	145	2.2	1.57	0.9	1.1	8	1,755	900
令和2年 1月	159	2.4	1.49	0.9	1.1	11	1,958	711
2月	159	2.4	1.45	0.8	1.1	9	869	904
3月	176	2.5	1.39	0.8	1.2	4	241	
資料出所	総務省		厚生労働省	厚生労働省	三重労働局	東京商工リサーチ津支店	県住宅課	

- (注) ・ TCI=季節調整値
 ・ 完全失業者数及び完全失業率については全国数値である。
 ・ 人口の各暦年については、10月の数値である。
 ・ 鉱工業生産指数は平成27年=100、国内企業物価指数は平成27年=100
 ・ 消費者物価指数は平成27年=100 (28年6月号より、県統計課出所の5市平均から、総務省出所の津市の指数に掲載変更)
 ・ 常用雇用指数、実質賃金指数は5人以上の事業所分。平成27年=100
- 基本手当受給者実人員
- ・ 基本受給率 = $\frac{\text{基本手当受給者実人員}}{\text{雇用保険被保険者数} + \text{基本手当受給者実人員}} \times 100 (\%)$
- ・ r は数値を補正したもの。pは速報値。

【参考指標】

受理地別有効求人倍率と就業地別有効求人倍率の比較(パートを含む。)

項目	季節調整値					原数値					
	受理地別有効求人倍率		就業地別有効求人倍率(参考値)		[就業地] -[受理地]	受理地別有効求人倍率		就業地別有効求人倍率(参考値)		[就業地] -[受理地]	
	前月差	前月差	前月差	前月差		前年差	前年差	前年差	前年差		
27年	—	—	—	—	—	1.32	0.08	1.50	0.09	0.18	
28度	—	—	—	—	—	1.45	0.13	1.65	0.15	0.20	
29平	—	—	—	—	—	1.65	0.20	1.89	0.24	0.24	
30元	—	—	—	—	—	1.71	0.06	1.97	0.08	0.26	
均	—	—	—	—	—	1.57	▲ 0.14	1.81	▲ 0.16	0.24	
30年	3月	1.72	0.01	1.97	0.03	0.25	1.75	0.24	1.99	0.26	0.24
	4月	1.72	0.00	1.95	▲ 0.02	0.23	1.59	0.17	1.79	0.16	0.20
	5月	1.69	▲ 0.03	1.96	0.01	0.27	1.52	0.09	1.76	0.12	0.24
	6月	1.71	0.02	1.98	0.02	0.27	1.60	0.09	1.85	0.11	0.25
	7月	1.69	▲ 0.02	1.95	▲ 0.03	0.26	1.64	0.06	1.90	0.07	0.26
	8月	1.71	0.02	1.97	0.02	0.26	1.68	0.09	1.93	0.08	0.25
	9月	1.72	0.01	1.98	0.01	0.26	1.72	0.09	1.99	0.09	0.27
	10月	1.72	0.00	1.94	▲ 0.04	0.22	1.72	0.03	1.96	0.01	0.24
	11月	1.72	0.00	1.96	0.02	0.24	1.81	0.03	2.07	0.02	0.26
	12月	1.73	0.01	1.98	0.02	0.25	1.89	0.03	2.18	0.04	0.29
31年	1月	1.75	0.02	2.02	0.04	0.27	1.90	0.08	2.19	0.10	0.29
	2月	1.73	▲ 0.02	2.00	▲ 0.02	0.27	1.84	0.03	2.12	0.06	0.28
	3月	1.72	▲ 0.01	1.98	▲ 0.02	0.26	1.75	0.00	2.01	0.02	0.26
	4月	1.73	0.01	1.98	0.00	0.25	1.60	0.01	1.82	0.03	0.22
元年	5月	1.69	▲ 0.04	1.94	▲ 0.04	0.25	1.54	0.02	1.75	▲ 0.01	0.21
	6月	1.67	▲ 0.02	1.91	▲ 0.03	0.24	1.58	▲ 0.02	1.79	▲ 0.06	0.21
	7月	1.67	0.00	1.90	▲ 0.01	0.23	1.61	▲ 0.03	1.84	▲ 0.06	0.23
	8月	1.64	▲ 0.03	1.88	▲ 0.02	0.24	1.61	▲ 0.07	1.85	▲ 0.08	0.24
	9月	1.60	▲ 0.04	1.84	▲ 0.04	0.24	1.60	▲ 0.12	1.85	▲ 0.14	0.25
	10月	1.59	▲ 0.01	1.85	0.01	0.26	1.60	▲ 0.12	1.88	▲ 0.08	0.28
	11月	1.56	▲ 0.03	1.82	▲ 0.03	0.26	1.64	▲ 0.17	1.92	▲ 0.15	0.28
	12月	1.54	▲ 0.02	1.78	▲ 0.04	0.24	1.67	▲ 0.22	1.95	▲ 0.23	0.28
2年	1月	1.44	▲ 0.10	1.66	▲ 0.12	0.22	1.56	▲ 0.34	1.81	▲ 0.38	0.25
	2月	1.39	▲ 0.05	1.60	▲ 0.06	0.21	1.48	▲ 0.36	1.70	▲ 0.42	0.22
	3月	1.34	▲ 0.05	1.55	▲ 0.05	0.21	1.38	▲ 0.37	1.59	▲ 0.42	0.21

※季節求人については、受理地を就業地とみなしている。

※就業地として複数の市区町村が挙げられている求人については、求人数を該当の市区町村に割り当てることにより集計している。

※rは数値を修正したものである。

令和元年度 統計表

一般職業紹介業務指標（学卒除き、パートを含む。）

令和元年度計

三重労働局

項目	区分	令和	前年度計	対前年 増減率	桑名	四日市	鈴鹿	津	松阪	伊勢	伊賀	尾鷲	熊野	
		元年度計												
1	新規求職申込件数	65,081	66,601	▲ 2.3	7,532	11,882	8,374	11,268	8,489	7,181	7,673	1,476	1,206	
2	雇用保険受給資格決定件数	19,724	19,620	0.5	2,317	3,790	3,092	2,943	2,578	2,301	1,903	407	393	
3	中高年齢者	33,045	32,291	2.3	3,627	5,519	4,117	5,541	4,473	3,962	4,168	931	707	
4	月間有効求職者数	277,306	275,056	0.8	31,185	51,221	37,268	49,737	34,668	31,183	30,957	6,004	5,083	
5	雇用保険受給者実人員	69,651	69,956	▲ 0.4	7,590	13,450	10,949	10,417	9,044	8,681	6,648	1,544	1,328	
6	中高年齢者	145,589	138,372	5.2	15,084	24,922	18,903	25,401	19,051	17,781	17,389	3,849	3,209	
7	就職件数	20,899	22,339	▲ 6.4	2,371	3,304	2,372	3,615	2,886	2,830	2,352	679	490	
8	雇用保険受給者	5,057	5,147	▲ 1.7	598	953	677	845	653	627	479	120	105	
9	中高年齢者	10,647	10,838	▲ 1.8	1,139	1,540	1,196	1,937	1,475	1,498	1,216	406	240	
10	月間有効求人数	435,473	471,505	▲ 7.6	45,433	89,466	53,104	87,588	48,781	51,633	40,588	9,939	8,941	
11	新規求人数	149,013	162,356	▲ 8.2	15,607	30,253	17,961	29,961	16,652	17,827	14,003	3,606	3,143	
12	充足数	19,914	21,347	▲ 6.7	2,215	3,395	2,027	3,853	2,577	2,628	2,056	646	517	
諸	新規11/1 求人倍率	2.29	2.44	▲ 0.15	2.07	2.55	2.14	2.66	1.96	2.48	1.82	2.44	2.61	
	有効10/4	1.57	1.71	▲ 0.14	1.46	1.75	1.42	1.76	1.41	1.66	1.31	1.66	1.76	
比	就職率	7/1	32.1	33.5	▲ 1.4	31.5	27.8	28.3	32.1	34.0	39.4	30.7	46.0	40.6
		7/4	7.5	8.1	▲ 0.6	7.6	6.5	6.4	7.3	8.3	9.1	7.6	11.3	9.6
	雇用保険受給者	8/2	25.6	26.2	▲ 0.6	25.8	25.1	21.9	28.7	25.3	27.2	25.2	29.5	26.7
		8/5	7.3	7.4	▲ 0.1	7.9	7.1	6.2	8.1	7.2	7.2	7.2	7.8	7.9
	中高年齢者	9/3	32.2	33.6	▲ 1.4	31.4	27.9	29.1	35.0	33.0	37.8	29.2	43.6	33.9
		9/6	7.3	7.8	▲ 0.5	7.6	6.2	6.3	7.6	7.7	8.4	7.0	10.5	7.5
充足率	12/10	4.6	4.5	0.1	4.9	3.8	3.8	4.4	5.3	5.1	5.1	6.5	5.8	
	12/11	13.4	13.1	0.3	14.2	11.2	11.3	12.9	15.5	14.7	14.7	17.9	16.4	
率	新規求職 のうち	30.3	29.5	0.8	30.8	31.9	36.9	26.1	30.4	32.0	24.8	27.6	32.6	
	雇用保険受給者の占める割合	50.8	48.5	2.3	48.2	46.4	49.2	49.2	52.7	55.2	54.3	63.1	58.6	
	中高年齢者の占める割合	25.1	25.4	▲ 0.3	24.3	26.3	29.4	20.9	26.1	27.8	21.5	25.7	26.1	
有効求職 のうち	52.5	50.3	2.2	48.4	48.7	50.7	51.1	55.0	57.0	56.2	64.1	63.1		

* 単位・・・人、件、倍、%、ポイント

一般職業紹介業務指標（学卒除き、パートを含む。）

令和元年度計

区 分	項 目	31年	元 年										平 成	前年度計	対前年 増減率		
		4月	5月	6月	7月	8月	9月	10月	11月	12月	1月	2月	3月			元年度計	
	1 新規求職申込件数	6,869	5,784	5,052	5,362	4,942	5,305	5,728	4,617	4,192	6,081	5,445	5,704	65,081	66,601	▲ 2.3	
	2 雇用保険受給資格決定件数	2,246	2,099	1,578	1,670	1,511	1,502	1,770	1,411	1,237	1,618	1,536	1,546	19,724	19,620	0.5	
	3 中高年齢者	3,776	2,852	2,420	2,698	2,318	2,540	2,875	2,351	2,156	3,205	2,833	3,021	33,045	32,291	2.3	
	4 月間有効求職者数	24,112	24,299	23,842	23,240	22,541	22,648	23,240	22,616	21,558	22,130	23,022	24,058	277,306	275,056	0.8	
	5 雇用保険受給者実人員	5,351	5,764	5,792	6,301	6,212	6,030	6,004	5,792	5,606	5,665	5,449	5,685	69,651	69,956	▲ 0.4	
	6 中高年齢者	12,647	12,853	12,597	12,074	11,591	11,582	11,924	11,725	11,327	11,797	12,390	13,082	145,589	138,372	5.2	
	7 就職件数	1,971	1,829	1,769	1,866	1,512	1,579	1,776	1,552	1,567	1,344	1,725	2,409	20,899	22,339	▲ 6.4	
	8 雇用保険受給者	398	444	454	469	392	415	457	441	418	324	386	459	5,057	5,147	▲ 1.7	
	9 中高年齢者	967	878	889	930	747	771	890	777	823	698	923	1,354	10,647	10,838	▲ 1.8	
	10 月間有効求人数	38,483	37,370	37,686	37,518	36,314	36,350	37,069	37,002	35,976	34,452	34,108	33,145	435,473	471,505	▲ 7.6	
	11 新規求人数	13,861	12,725	12,479	13,627	11,945	12,059	14,578	12,150	10,869	12,735	11,650	10,335	149,013	162,356	▲ 8.2	
	12 充足数	1,895	1,768	1,695	1,772	1,398	1,498	1,655	1,479	1,480	1,284	1,651	2,339	19,914	21,347	▲ 6.7	
諸	新規 11/1 求人倍率	2.02 (2.54)	2.20 (2.37)	2.47 (2.38)	2.54 (2.42)	2.42 (2.35)	2.27 (2.22)	2.55 (2.31)	2.63 (2.23)	2.59 (2.19)	2.09 (2.01)	2.14 (2.09)	1.81 (2.09)	2.29 —	2.44 —	▲ 0.15 —	
	有効 10/4 ()内は季節調整値	1.60 (1.73)	1.54 (1.69)	1.58 (1.67)	1.61 (1.67)	1.61 (1.64)	1.60 (1.60)	1.60 (1.59)	1.64 (1.56)	1.67 (1.54)	1.56 (1.44)	1.48 (1.39)	1.38 (1.34)	1.57 —	1.71 —	▲ 0.14 —	
比	就職率	7/1	28.7	31.6	35.0	34.8	30.6	29.8	31.0	33.6	37.4	22.1	31.7	42.2	32.1	33.5	▲ 1.4
		7/4	8.2	7.5	7.4	8.0	6.7	7.0	7.6	6.9	7.3	6.1	7.5	10.0	7.5	8.1	▲ 0.6
	雇用保険受給者	8/2	17.7	21.2	28.8	28.1	25.9	27.6	25.8	31.3	33.8	20.0	25.1	29.7	25.6	26.2	▲ 0.6
		8/5	7.4	7.7	7.8	7.4	6.3	6.9	7.6	7.6	7.5	5.7	7.1	8.1	7.3	7.4	▲ 0.1
	中高年齢者	9/3	25.6	30.8	36.7	34.5	32.2	30.4	31.0	33.0	38.2	21.8	32.6	44.8	32.2	33.6	▲ 1.4
		9/6	7.6	6.8	7.1	7.7	6.4	6.7	7.5	6.6	7.3	5.9	7.4	10.4	7.3	7.8	▲ 0.5
率	充足率	12/10	4.9	4.7	4.5	4.7	3.8	4.1	4.5	4.0	4.1	3.7	4.8	7.1	4.6	4.5	0.1
		12/11	13.7	13.9	13.6	13.0	11.7	12.4	11.4	12.2	13.6	10.1	14.2	22.6	13.4	13.1	0.3
	新規求職 雇用保険受給者の占める割合 のうち 中高年齢者の占める割合	32.7	36.3	31.2	31.1	30.6	28.3	30.9	30.6	29.5	26.6	28.2	27.1	30.3	29.5	0.8	
	有効求職 雇用保険受給者の占める割合 のうち 中高年齢者の占める割合	22.2	23.7	24.3	27.1	27.6	26.6	25.8	25.6	26.0	25.6	23.7	23.6	25.1	25.4	▲ 0.3	

* 単位・・・人, 件, 倍, %, ポイント

安定所別職業紹介状況 (1)

令和元年度

パートを含む全数

		計	桑名	四日市	鈴鹿	津	松阪	伊勢	伊賀	尾鷲	熊野
新規求人数	本年	149,013	15,607	30,253	17,961	29,961	16,652	17,827	14,003	3,606	3,143
	前年	162,356	16,795	32,012	20,712	34,978	18,325	18,440	14,949	3,267	2,878
	前年比	-8.2	-7.1	-5.5	-13.3	-14.3	-9.1	-3.3	-6.3	10.4	9.2
新規求職 申込件数	本年	65,081	7,532	11,882	8,374	11,268	8,489	7,181	7,673	1,476	1,206
	前年	66,601	7,797	12,216	8,841	11,796	8,098	7,449	7,741	1,476	1,187
	前年比	-2.3	-3.4	-2.7	-5.3	-4.5	4.8	-3.6	-0.9	0.0	1.6
新規求人倍率	本年	2.29	2.07	2.55	2.14	2.66	1.96	2.48	1.82	2.44	2.61
	前年	2.44	2.15	2.62	2.34	2.97	2.26	2.48	1.93	2.21	2.42
	前年比	-0.15	-0.08	-0.07	-0.20	-0.31	-0.30	0.00	-0.11	0.23	0.19
有効求人数	本年	435,473	45,433	89,466	53,104	87,588	48,781	51,633	40,588	9,939	8,941
	前年	471,505	48,935	94,030	60,937	102,318	52,727	52,469	43,176	8,959	7,954
	前年比	-7.6	-7.2	-4.9	-12.9	-14.4	-7.5	-1.6	-6.0	10.9	12.4
有効求職者数	本年	277,306	31,185	51,221	37,268	49,737	34,668	31,183	30,957	6,004	5,083
	前年	275,056	31,601	50,382	38,293	48,655	34,670	30,375	30,975	5,315	4,790
	前年比	0.8	-1.3	1.7	-2.7	2.2	0.0	2.7	-0.1	13.0	6.1
有効求人倍率	本年	1.57	1.46	1.75	1.42	1.76	1.41	1.66	1.31	1.66	1.76
	前年	1.71	1.55	1.87	1.59	2.10	1.52	1.73	1.39	1.69	1.66
	前年比	-0.14	-0.09	-0.12	-0.17	-0.34	-0.11	-0.07	-0.08	-0.03	0.10
紹介件数	本年	63,707	6,719	11,492	7,640	12,171	8,568	7,462	7,447	1,198	1,010
	前年	67,473	7,491	11,791	8,146	13,069	9,372	7,719	7,580	1,273	1,032
	前年比	-5.6	-10.3	-2.5	-6.2	-6.9	-8.6	-3.3	-1.8	-5.9	-2.1
就職件数	本年	20,899	2,371	3,304	2,372	3,615	2,886	2,830	2,352	679	490
	前年	22,339	2,518	3,484	2,549	3,840	3,191	2,970	2,539	703	545
	前年比	-6.4	-5.8	-5.2	-6.9	-5.9	-9.6	-4.7	-7.4	-3.4	-10.1
充足数	本年	19,914	2,215	3,395	2,027	3,853	2,577	2,628	2,056	646	517
	前年	21,347	2,421	3,635	2,201	4,106	2,989	2,669	2,123	610	593
	前年比	-6.7	-8.5	-6.6	-7.9	-6.2	-13.8	-1.5	-3.2	5.9	-12.8
紹介率 (%) (対新規)	本年	97.9	89.2	96.7	91.2	108.0	100.9	103.9	97.1	81.2	83.7
	前年	101.3	96.1	96.5	92.1	110.8	115.7	103.6	97.9	86.2	86.9
	(対有効)	本年	23.0	21.5	22.4	20.5	24.5	24.7	23.9	24.1	20.0
就職率 (%) (対新規)	前年	24.5	23.7	23.4	21.3	26.9	27.0	25.4	24.5	24.0	21.5
	本年	32.1	31.5	27.8	28.3	32.1	34.0	39.4	30.7	46.0	40.6
	前年	33.5	32.3	28.5	28.8	32.6	39.4	39.9	32.8	47.6	45.9
(対有効)	本年	7.5	7.6	6.5	6.4	7.3	8.3	9.1	7.6	11.3	9.6
	前年	8.1	8.0	6.9	6.7	7.9	9.2	9.8	8.2	13.2	11.4
	充足率 (%) (対新規)	本年	13.4	14.2	11.2	11.3	12.9	15.5	14.7	14.7	17.9
(対有効)	前年	13.1	14.4	11.4	10.6	11.7	16.3	14.5	14.2	18.7	20.6
	本年	4.6	4.9	3.8	3.8	4.4	5.3	5.1	5.1	6.5	5.8
	前年	4.5	4.9	3.9	3.6	4.0	5.7	5.1	4.9	6.8	7.5

安定所別職業紹介状況 (2)

令和元年度

一般

		計	桑名	四日市	鈴鹿	津	松阪	伊勢	伊賀	尾鷲	熊野
新規求人人数	本年	84,005	8,605	17,852	10,765	16,190	9,591	9,391	8,049	2,019	1,543
	前年	91,464	9,122	19,137	13,003	17,648	10,748	10,149	8,422	1,811	1,424
	前年比	-8.2	-5.7	-6.7	-17.2	-8.3	-10.8	-7.5	-4.4	11.5	8.4
新規求職 申込件数	本年	40,344	4,418	7,607	5,278	7,284	5,422	4,338	4,488	846	663
	前年	41,949	4,680	7,841	5,832	7,777	5,120	4,668	4,491	863	677
	前年比	-3.8	-5.6	-3.0	-9.5	-6.3	5.9	-7.1	-0.1	-2.0	-2.1
新規求人倍率	本年	2.08	1.95	2.35	2.04	2.22	1.77	2.16	1.79	2.39	2.33
	前年	2.18	1.95	2.44	2.23	2.27	2.10	2.17	1.88	2.10	2.10
	前年比	-0.10	0.00	-0.09	-0.19	-0.05	-0.33	-0.01	-0.09	0.29	0.23
有効求人人数	本年	247,409	24,927	53,050	31,919	48,335	28,057	27,699	23,476	5,528	4,418
	前年	267,427	26,658	56,976	38,302	51,953	31,340	28,903	24,428	4,908	3,959
	前年比	-7.5	-6.5	-6.9	-16.7	-7.0	-10.5	-4.2	-3.9	12.6	11.6
有効求職者数	本年	164,288	17,650	31,572	21,952	30,759	21,061	18,223	17,093	3,184	2,794
	前年	164,922	18,361	30,924	23,239	30,719	20,795	18,239	17,093	2,842	2,710
	前年比	-0.4	-3.9	2.1	-5.5	0.1	1.3	-0.1	0.0	12.0	3.1
有効求人倍率	本年	1.51	1.41	1.68	1.45	1.57	1.33	1.52	1.37	1.74	1.58
	前年	1.62	1.45	1.84	1.65	1.69	1.51	1.58	1.43	1.73	1.46
	前年比	-0.11	-0.04	-0.16	-0.20	-0.12	-0.18	-0.06	-0.06	0.01	0.12
紹介件数	本年	40,695	4,039	7,738	5,022	7,946	5,743	4,564	4,389	712	542
	前年	44,252	4,661	8,015	5,319	8,845	6,259	5,203	4,629	770	551
	前年比	-8.0	-13.3	-3.5	-5.6	-10.2	-8.2	-12.3	-5.2	-7.5	-1.6
就職件数	本年	11,642	1,236	1,919	1,348	2,080	1,746	1,447	1,226	394	246
	前年	12,828	1,340	2,068	1,453	2,259	1,903	1,754	1,363	425	263
	前年比	-9.2	-7.8	-7.2	-7.2	-7.9	-8.3	-17.5	-10.1	-7.3	-6.5
充足数	本年	11,060	1,167	1,937	1,185	2,172	1,549	1,317	1,092	371	270
	前年	12,296	1,324	2,157	1,275	2,341	1,812	1,538	1,169	374	306
	前年比	-10.1	-11.9	-10.2	-7.1	-7.2	-14.5	-14.4	-6.6	-0.8	-11.8
紹介率 (%) (対新規)	本年	100.9	91.4	101.7	95.1	109.1	105.9	105.2	97.8	84.2	81.7
	前年	105.5	99.6	102.2	91.2	113.7	122.2	111.5	103.1	89.2	81.4
	(対有効)	本年	24.8	22.9	24.5	22.9	25.8	27.3	25.0	25.7	22.4
就職率 (%) (対新規)	前年	26.8	25.4	25.9	22.9	28.8	30.1	28.5	27.1	27.1	20.3
	本年	28.9	28.0	25.2	25.5	28.6	32.2	33.4	27.3	46.6	37.1
	前年	30.6	28.6	26.4	24.9	29.0	37.2	37.6	30.3	49.2	38.8
(対有効)	本年	7.1	7.0	6.1	6.1	6.8	8.3	7.9	7.2	12.4	8.8
	前年	7.8	7.3	6.7	6.3	7.4	9.2	9.6	8.0	15.0	9.7
	充足率 (%) (対新規)	本年	13.2	13.6	10.9	11.0	13.4	16.2	14.0	13.6	18.4
(対有効)	前年	13.4	14.5	11.3	9.8	13.3	16.9	15.2	13.9	20.7	21.5
	本年	4.5	4.7	3.7	3.7	4.5	5.5	4.8	4.7	6.7	6.1
	前年	4.6	5.0	3.8	3.3	4.5	5.8	5.3	4.8	7.6	7.7

安定所別職業紹介状況 (3)

令和元年度

パート

		計	桑名	四日市	鈴鹿	津	松阪	伊勢	伊賀	尾鷲	熊野	
新規求人数	本年	65,008	7,002	12,401	7,196	13,771	7,061	8,436	5,954	1,587	1,600	
	前年	70,892	7,673	12,875	7,709	17,330	7,577	8,291	6,527	1,456	1,454	
	前年比	-8.3	-8.7	-3.7	-6.7	-20.5	-6.8	1.7	-8.8	9.0	10.0	
新規求職 申込件数	本年	24,737	3,114	4,275	3,096	3,984	3,067	2,843	3,185	630	543	
	前年	24,652	3,117	4,375	3,009	4,019	2,978	2,781	3,250	613	510	
	前年比	0.3	-0.1	-2.3	2.9	-0.9	3.0	2.2	-2.0	2.8	6.5	
新規求人倍率	本年	2.63	2.25	2.90	2.32	3.46	2.30	2.97	1.87	2.52	2.95	
	前年	2.88	2.46	2.94	2.56	4.31	2.54	2.98	2.01	2.38	2.85	
	前年比	-0.25	-0.21	-0.04	-0.24	-0.85	-0.24	-0.01	-0.14	0.14	0.10	
有効求人数	本年	188,064	20,506	36,416	21,185	39,253	20,724	23,934	17,112	4,411	4,523	
	前年	204,078	22,277	37,054	22,635	50,365	21,387	23,566	18,748	4,051	3,995	
	前年比	-7.8	-7.9	-1.7	-6.4	-22.1	-3.1	1.6	-8.7	8.9	13.2	
有効求職者数	本年	113,018	13,535	19,649	15,316	18,978	13,607	12,960	13,864	2,820	2,289	
	前年	110,134	13,240	19,458	15,054	17,936	13,875	12,136	13,882	2,473	2,080	
	前年比	2.6	2.2	1.0	1.7	5.8	-1.9	6.8	-0.1	14.0	10.0	
有効求人倍率	本年	1.66	1.52	1.85	1.38	2.07	1.52	1.85	1.23	1.56	1.98	
	前年	1.85	1.68	1.90	1.50	2.81	1.54	1.94	1.35	1.64	1.92	
	前年比	-0.19	-0.16	-0.05	-0.12	-0.74	-0.02	-0.09	-0.12	-0.08	0.06	
紹介件数	本年	23,012	2,680	3,754	2,618	4,225	2,825	2,898	3,058	486	468	
	前年	23,221	2,830	3,776	2,827	4,224	3,113	2,516	2,951	503	481	
	前年比	-0.9	-5.3	-0.6	-7.4	0.0	-9.3	15.2	3.6	-3.4	-2.7	
就職件数	本年	9,257	1,135	1,385	1,024	1,535	1,140	1,383	1,126	285	244	
	前年	9,511	1,178	1,416	1,096	1,581	1,288	1,216	1,176	278	282	
	前年比	-2.7	-3.7	-2.2	-6.6	-2.9	-11.5	13.7	-4.3	2.5	-13.5	
充足数	本年	8,854	1,048	1,458	842	1,681	1,028	1,311	964	275	247	
	前年	9,051	1,097	1,478	926	1,765	1,177	1,131	954	236	287	
	前年比	-2.2	-4.5	-1.4	-9.1	-4.8	-12.7	15.9	1.0	16.5	-13.9	
紹介率 (%) (対新規)	本年	93.0	86.1	87.8	84.6	106.0	92.1	101.9	96.0	77.1	86.2	
	前年	94.2	90.8	86.3	94.0	105.1	104.5	90.5	90.8	82.1	94.3	
	(対有効)	本年	20.4	19.8	19.1	17.1	22.3	20.8	22.4	22.1	17.2	20.4
就職率 (%) (対新規)	前年	21.1	21.4	19.4	18.8	23.6	22.4	20.7	21.3	20.3	23.1	
	本年	37.4	36.4	32.4	33.1	38.5	37.2	48.6	35.4	45.2	44.9	
	前年	38.6	37.8	32.4	36.4	39.3	43.3	43.7	36.2	45.4	55.3	
充足率 (%) (対新規)	(対有効)	本年	8.2	8.4	7.0	6.7	8.1	8.4	10.7	8.1	10.1	10.7
	前年	8.6	8.9	7.3	7.3	8.8	9.3	10.0	8.5	11.2	13.6	
	本年	13.6	15.0	11.8	11.7	12.2	14.6	15.5	16.2	17.3	15.4	
(対有効)	前年	12.8	14.3	11.5	12.0	10.2	15.5	13.6	14.6	16.2	19.7	
	本年	4.7	5.1	4.0	4.0	4.3	5.0	5.5	5.6	6.2	5.5	
	前年	4.4	4.9	4.0	4.1	3.5	5.5	4.8	5.1	5.8	7.2	

産業別・規模別新規求人の状況（パートを含む全数）

産 業		元年度	30年度	増減率
AB	農 業 , 林 業 , 漁 業	1,301	1,427	▲ 8.8
C	鉱 業 , 採 石 業 , 砂 利 採 取 業	247	207	▲ 19.3
D	建 設 業	11,964	12,488	▲ 4.2
E	製 造 業	19,646	24,314	▲ 19.2
	食 料 品	3,090	3,684	▲ 16.1
	飲 料 ・ た ば こ ・ 飼 料	130	188	▲ 30.9
	織 維 工 業	388	498	▲ 22.1
	木 材 ・ 木 製 品	234	292	▲ 19.9
	家 具 ・ 装 備 品	307	278	▲ 10.4
	パ ル プ ・ 紙 ・ 紙 加 工 品	353	280	▲ 26.1
	印 刷 ・ 同 関 連 業	272	286	▲ 4.9
	化 学 工 業	932	1,196	▲ 22.1
	石 油 製 品 ・ 石 炭 製 品	68	49	▲ 38.8
	プ ラ ス チ ッ ク 製 品	1,387	1,402	▲ 1.1
	ゴ ム 製 品	596	862	▲ 30.9
	窯 業 ・ 土 石 製 品	713	769	▲ 7.3
	鉄 鋼 業	431	489	▲ 11.9
	非 鉄 金 属	215	252	▲ 14.7
	金 属 製 品	1,939	1,964	▲ 1.3
	は ん 用 機 械 器 具	1,166	1,469	▲ 20.6
	生 産 用 機 械 器 具	1,389	1,797	▲ 22.7
	業 務 用 機 械 器 具	305	330	▲ 7.6
	電 子 部 品 ・ デ バ イ ス ・ 電 子 回 路	962	1,521	▲ 36.8
	電 気 機 械 器 具	1,653	1,941	▲ 14.8
	情 報 通 信 機 械 器 具	141	211	▲ 33.2
	輸 送 用 機 械 器 具	2,581	4,040	▲ 36.1
	そ の 他 の 製 造 業	394	516	▲ 23.6
F	電 気 ・ ガ ス ・ 熱 供 給 ・ 水 道 業	208	209	▲ 0.5
G	情 報 通 信 業	1,114	1,106	▲ 0.7
H	運 輸 業 , 郵 便 業	10,721	11,336	▲ 5.4
I	卸 売 業 , 小 売 業	17,973	21,320	▲ 15.7
	(卸 売 業)	3,072	3,821	▲ 19.6
	(小 売 業)	14,901	17,499	▲ 14.8
J	金 融 業 , 保 険 業	1,234	1,045	▲ 18.1
K	不 動 産 業 , 物 品 賃 貸 業	1,600	1,511	▲ 5.9
L	学 術 研 究 , 専 門 ・ 技 術 サ ー ビ ス 業	2,196	2,453	▲ 10.5
M	宿 泊 業 , 飲 食 サ ー ビ ス 業	13,487	14,524	▲ 7.1
N	生 活 関 連 サ ー ビ ス 業 , 娯 楽 業	6,248	6,770	▲ 7.7
O	教 育 , 学 習 支 援 業	1,670	2,196	▲ 24.0
P	医 療 , 福 祉	35,263	34,762	▲ 1.4
	(医 療 業)	12,241	12,173	▲ 0.6
	(社 会 保 険 ・ 社 会 福 祉 ・ 介 護 事 業)	22,983	22,541	▲ 2.0
Q	複 合 サ ー ビ ス 事 業	1,167	1,217	▲ 4.1
R	ア ー 他 に 分 類 さ れ な い も の)	18,310	20,960	▲ 12.6
	(社 会 保 険 ・ 社 会 福 祉 ・ 介 護 事 業)	8,417	10,928	▲ 23.0
ST	公 務 ・ そ の 他	4,664	4,511	▲ 3.4
	合 計	149,013	162,356	▲ 8.2
	2 9 人 以 下	92,081	102,183	▲ 9.9
	3 0 ~ 9 9 人	37,493	39,502	▲ 5.1
	1 0 0 ~ 2 9 9 人	12,492	13,369	▲ 6.6
	3 0 0 ~ 4 9 9 人	3,352	3,471	▲ 3.4
	5 0 0 ~ 9 9 9 人	2,501	2,221	▲ 12.6
	1 0 0 0 人 以 上	1,094	1,610	▲ 32.0

安定所別・主要産業別新規求人状況（1）

令和元年度

パートを含む全数

産業	安定所	計	桑名	四日市	鈴鹿	津	松阪	伊勢	伊賀	尾鷲	熊野(出)
産業計	本年	149,013	15,607	30,253	17,961	29,961	16,652	17,827	14,003	3,606	3,143
	前年	162,356	16,795	32,012	20,712	34,978	18,325	18,440	14,949	3,267	2,878
	前年比	-8.2	-7.1	-5.5	-13.3	-14.3	-9.1	-3.3	-6.3	10.4	9.2
D建設業	本年	11,964	1,109	3,714	1,376	2,053	1,055	1,070	678	597	312
	前年	12,488	987	4,018	1,407	2,193	1,285	1,062	680	614	242
	前年比	-4.2	12.4	-7.6	-2.2	-6.4	-17.9	0.8	-0.3	-2.8	28.9
E製造業	本年	19,646	3,202	2,803	2,490	2,272	2,576	1,715	3,684	577	327
	前年	24,314	4,088	3,873	3,371	2,701	3,148	1,980	4,365	494	294
	前年比	-19.2	-21.7	-27.6	-26.1	-15.9	-18.2	-13.4	-15.6	16.8	11.2
食料品	本年	3,090	372	410	209	377	679	373	338	257	75
	前年	3,684	583	614	293	378	816	372	330	210	88
	前年比	-16.1	-36.2	-33.2	-28.7	-0.3	-16.8	0.3	2.4	22.4	-14.8
鉄鋼業	本年	431	154	75	6	80	75	3	38	0	0
	前年	489	170	70	11	82	92	11	53	0	0
	前年比	-11.9	-9.4	7.1	-45.5	-2.4	-18.5	-72.7	-28.3	-	-
金属製品	本年	1,939	541	276	167	362	129	116	301	44	3
	前年	1,964	567	268	193	289	152	130	333	32	0
	前年比	-1.3	-4.6	3.0	-13.5	25.3	-15.1	-10.8	-9.6	37.5	-
はん用機械	本年	1,166	257	274	86	29	88	176	256	0	0
	前年	1,469	346	385	78	40	131	157	332	0	0
	前年比	-20.6	-25.7	-28.8	10.3	-27.5	-32.8	12.1	-22.9	-	-
生産用機械	本年	1,389	474	240	130	56	21	142	326	0	0
	前年	1,797	578	310	152	163	32	256	306	0	0
	前年比	-22.7	-18.0	-22.6	-14.5	-65.6	-34.4	-44.5	6.5	-	-
業務用機械	本年	305	23	10	213	0	8	34	17	0	0
	前年	330	2	5	241	0	47	20	15	0	0
	前年比	-7.6	1,050.0	100.0	-11.6	-	-83.0	70.0	13.3	-	-
電子部品・デバイス・電子回路	本年	962	4	50	46	90	314	205	98	2	153
	前年	1,521	3	374	52	150	331	366	128	9	108
	前年比	-36.8	33.3	-86.6	-11.5	-40.0	-5.1	-44.0	-23.4	-77.8	41.7
電気機械	本年	1,653	226	217	64	285	275	149	336	93	8
	前年	1,941	461	254	77	270	312	84	432	47	4
	前年比	-14.8	-51.0	-14.6	-16.9	5.6	-11.9	77.4	-22.2	97.9	100.0
情報通信機械	本年	141	0	0	0	0	19	50	72	0	0
	前年	211	0	0	0	0	12	137	62	0	0
	前年比	-33.2	-	-	-	-	58.3	-63.5	16.1	-	-
輸送用機械	本年	2,581	443	258	1,085	233	116	58	381	4	3
	前年	4,040	609	394	1,635	444	129	31	790	4	4
	前年比	-36.1	-27.3	-34.5	-33.6	-47.5	-10.1	87.1	-51.8	0.0	-25.0
G情報通信業	本年	1,114	25	409	18	221	76	184	147	19	15
	前年	1,106	52	388	46	159	130	173	117	25	16
	前年比	0.7	-51.9	5.4	-60.9	39.0	-41.5	6.4	25.6	-24.0	-6.3
H運輸業，郵便業	本年	10,721	1,138	3,246	2,325	1,581	876	468	910	106	71
	前年	11,336	1,213	3,001	2,689	1,783	1,033	428	995	100	94
	前年比	-5.4	-6.2	8.2	-13.5	-11.3	-15.2	9.3	-8.5	6.0	-24.5
I卸売業，小売業	本年	17,973	1,160	2,949	1,749	5,760	2,517	1,618	1,209	556	455
	前年	21,320	1,448	2,898	2,011	8,110	2,967	1,790	1,062	588	446
	前年比	-15.7	-19.9	1.8	-13.0	-29.0	-15.2	-9.6	13.8	-5.4	2.0
J金融業，保険業	本年	1,234	88	262	38	385	347	38	34	20	22
	前年	1,045	75	243	23	240	323	44	56	23	18
	前年比	18.1	17.3	7.8	65.2	60.4	7.4	-13.6	-39.3	-13.0	22.2
M宿泊業，飲食サービス業	本年	13,487	1,321	3,972	580	1,960	1,210	3,320	471	271	382
	前年	14,524	1,187	4,808	848	2,292	935	3,298	640	218	298
	前年比	-7.1	11.3	-17.4	-31.6	-14.5	29.4	0.7	-26.4	24.3	28.2
P医療，福祉	本年	35,263	4,540	6,862	3,192	7,797	3,691	4,223	3,221	892	845
	前年	34,762	4,646	6,391	3,622	7,845	3,592	4,012	3,123	775	756
	前年比	1.4	-2.3	7.4	-11.9	-0.6	2.8	5.3	3.1	15.1	11.8
Rサービス業 (他に分類されないもの)	本年	18,310	942	3,006	3,796	4,024	2,120	1,950	2,128	95	249
	前年	20,960	893	3,364	4,245	5,113	2,445	2,353	2,255	110	182
	前年比	-12.6	5.5	-10.6	-10.6	-21.3	-13.3	-17.1	-5.6	-13.6	36.8

安定所別・主要産業別新規求人状況（2）

令和元年度

一 般

産 業	安定所	計	桑名	四日市	鈴鹿	津	松阪	伊勢	伊賀	尾鷲	熊野(出)
産 業 計	本 年	84,005	8,605	17,852	10,765	16,190	9,591	9,391	8,049	2,019	1,543
	前 年	91,464	9,122	19,137	13,003	17,648	10,748	10,149	8,422	1,811	1,424
	前 年 比	-8.2	-5.7	-6.7	-17.2	-8.3	-10.8	-7.5	-4.4	11.5	8.4
D 建 設 業	本 年	11,052	942	3,440	1,270	1,971	986	992	582	574	295
	前 年	11,626	873	3,798	1,316	2,059	1,181	965	607	594	233
	前 年 比	-4.9	7.9	-9.4	-3.5	-4.3	-16.5	2.8	-4.1	-3.4	26.6
E 製 造 業	本 年	13,908	2,286	2,074	2,006	1,659	1,751	1,207	2,363	328	234
	前 年	16,974	2,741	2,780	2,677	1,899	2,320	1,437	2,649	262	209
	前 年 比	-18.1	-16.6	-25.4	-25.1	-12.6	-24.5	-16.0	-10.8	25.2	12.0
食 料 品	本 年	1,259	134	153	67	198	269	132	129	154	23
	前 年	1,569	235	187	102	176	450	158	110	126	25
	前 年 比	-19.8	-43.0	-18.2	-34.3	12.5	-40.2	-16.5	17.3	22.2	-8.0
鉄 鋼 業	本 年	356	108	59	6	80	62	3	38	0	0
	前 年	405	137	48	11	78	71	11	49	0	0
	前 年 比	-12.1	-21.2	22.9	-45.5	2.6	-12.7	-72.7	-22.4	-	-
金 属 製 品	本 年	1,562	453	238	140	282	99	78	226	44	2
	前 年	1,579	486	213	145	235	122	79	267	32	0
	前 年 比	-1.1	-6.8	11.7	-3.4	20.0	-18.9	-1.3	-15.4	37.5	-
は ん 用 機 械	本 年	1,010	214	250	73	26	83	156	208	0	0
	前 年	1,262	268	354	72	33	115	146	274	0	0
	前 年 比	-20.0	-20.1	-29.4	1.4	-21.2	-27.8	6.8	-24.1	-	-
生 産 用 機 械	本 年	1,125	353	205	123	43	18	108	275	0	0
	前 年	1,417	402	270	133	120	28	205	259	0	0
	前 年 比	-20.6	-12.2	-24.1	-7.5	-64.2	-35.7	-47.3	6.2	-	-
業 務 用 機 械	本 年	227	20	10	155	0	8	26	8	0	0
	前 年	258	2	3	183	0	47	14	9	0	0
	前 年 比	-12.0	900.0	233.3	-15.3	-	-83.0	85.7	-11.1	-	-
電 子 部 品 ・ デ バ イ ス ・ 電 子 回 路	本 年	767	4	33	46	81	248	162	46	2	145
	前 年	1,232	3	355	52	117	238	293	71	8	95
	前 年 比	-37.7	33.3	-90.7	-11.5	-30.8	4.2	-44.7	-35.2	-75.0	52.6
電 気 機 械	本 年	1,162	164	164	40	212	200	142	190	50	0
	前 年	1,273	271	155	61	186	237	65	285	13	0
	前 年 比	-8.7	-39.5	5.8	-34.4	14.0	-15.6	118.5	-33.3	284.6	-
情 報 通 信 機 械	本 年	84	0	0	0	0	9	33	42	0	0
	前 年	165	0	0	0	0	7	126	32	0	0
	前 年 比	-49.1	-	-	-	-	28.6	-73.8	31.3	-	-
輸 送 用 機 械	本 年	2,003	342	192	959	169	69	38	227	4	3
	前 年	2,978	421	325	1,421	361	103	29	310	4	4
	前 年 比	-32.7	-18.8	-40.9	-32.5	-53.2	-33.0	31.0	-26.8	0.0	-25.0
G 情 報 通 信 業	本 年	775	14	380	13	148	45	136	15	13	11
	前 年	801	20	358	28	117	88	135	29	19	7
	前 年 比	-3.2	-30.0	6.1	-53.6	26.5	-48.9	0.7	-48.3	-31.6	57.1
H 運 輸 業 , 郵 便 業	本 年	7,776	882	2,078	1,724	1,196	653	389	732	89	33
	前 年	8,434	893	2,377	1,968	1,226	713	328	806	83	40
	前 年 比	-7.8	-1.2	-12.6	-12.4	-2.4	-8.4	18.6	-9.2	7.2	-17.5
I 卸 売 業 , 小 売 業	本 年	6,562	447	1,806	550	1,361	1,120	706	324	115	133
	前 年	7,125	545	1,717	827	1,486	1,366	714	243	128	99
	前 年 比	-7.9	-18.0	5.2	-33.5	-8.4	-18.0	-1.1	33.3	-10.2	34.3
J 金 融 業 , 保 険 業	本 年	563	51	99	30	279	27	23	22	18	14
	前 年	477	38	96	18	186	33	30	40	23	13
	前 年 比	18.0	34.2	3.1	66.7	50.0	-18.2	-23.3	-45.0	-21.7	7.7
M 宿 泊 業 , 飲 食 サ ー ビ ス 業	本 年	4,913	456	1,678	225	893	365	1,120	72	20	84
	前 年	4,744	463	1,494	202	985	268	1,187	60	22	63
	前 年 比	3.6	-1.5	12.3	11.4	-9.3	36.2	-5.6	20.0	-9.1	33.3
P 医 療 , 福 祉	本 年	16,538	1,966	2,834	1,295	3,760	1,799	2,231	1,738	525	390
	前 年	16,295	2,036	2,741	1,501	3,874	1,687	2,166	1,552	387	351
	前 年 比	1.5	-3.4	3.4	-13.7	-2.9	6.6	3.0	12.0	35.7	11.1
R サ ー ビ ス 業 (他に分類されないもの)	本 年	13,132	780	1,912	2,718	3,108	1,707	1,218	1,496	80	113
	前 年	14,984	655	2,200	3,402	3,474	1,931	1,429	1,696	80	117
	前 年 比	-12.4	19.1	-13.1	-20.1	-10.5	-11.6	-14.8	-11.8	0.0	-3.4

安定所別・主要産業別新規求人状況（3）

令和元年度

パーセント

産業	安定所	計	桑名	四日市	鈴鹿	津	松阪	伊勢	伊賀	尾鷲	熊野(出)
産業計	本年	65,008	7,002	12,401	7,196	13,771	7,061	8,436	5,954	1,587	1,600
	前年	70,892	7,673	12,875	7,709	17,330	7,577	8,291	6,527	1,456	1,454
	前年比	-8.3	-8.7	-3.7	-6.7	-20.5	-6.8	1.7	-8.8	9.0	10.0
D建設業	本年	912	167	274	106	82	69	78	96	23	17
	前年	862	114	220	91	134	104	97	73	20	9
	前年比	5.8	46.5	24.5	16.5	-38.8	-33.7	-19.6	31.5	15.0	88.9
E製造業	本年	5,738	916	729	484	613	825	508	1,321	249	93
	前年	7,340	1,347	1,093	694	802	828	543	1,716	232	85
	前年比	-21.8	-32.0	-33.3	-30.3	-23.6	-0.4	-6.4	-23.0	7.3	9.4
食料品	本年	1,831	238	257	142	179	410	241	209	103	52
	前年	2,115	348	427	191	202	366	214	220	84	63
	前年比	-13.4	-31.6	-39.8	-25.7	-11.4	12.0	12.6	-5.0	22.6	-17.5
鉄鋼業	本年	75	46	16	0	0	13	0	0	0	0
	前年	84	33	22	0	4	21	0	4	0	0
	前年比	-10.7	39.4	-27.3	-	-100.0	-38.1	-	-100.0	-	-
金属製品	本年	377	88	38	27	80	30	38	75	0	1
	前年	385	81	55	48	54	30	51	66	0	0
	前年比	-2.1	8.6	-30.9	-43.8	48.1	0.0	-25.5	13.6	-	-
はん用機械	本年	156	43	24	13	3	5	20	48	0	0
	前年	207	78	31	6	7	16	11	58	0	0
	前年比	-24.6	-44.9	-22.6	116.7	-57.1	-68.8	81.8	-17.2	-	-
生産用機械	本年	264	121	35	7	13	3	34	51	0	0
	前年	380	176	40	19	43	4	51	47	0	0
	前年比	-30.5	-31.3	-12.5	-63.2	-69.8	-25.0	-33.3	8.5	-	-
業務用機械	本年	78	3	0	58	0	0	8	9	0	0
	前年	72	0	2	58	0	0	6	6	0	0
	前年比	8.3	-	-100.0	0.0	-	-	33.3	50.0	-	-
電子部品・デバイス・電子回路	本年	195	0	17	0	9	66	43	52	0	8
	前年	289	0	19	0	33	93	73	57	1	13
	前年比	-32.5	-	-10.5	-	-72.7	-29.0	-41.1	-8.8	-100.0	-38.5
電気機械	本年	491	62	53	24	73	75	7	146	43	8
	前年	668	190	99	16	84	75	19	147	34	4
	前年比	-26.5	-67.4	-46.5	50.0	-13.1	0.0	-63.2	-0.7	26.5	100.0
情報通信機械	本年	57	0	0	0	0	10	17	30	0	0
	前年	46	0	0	0	0	5	11	30	0	0
	前年比	23.9	-	-	-	-	100.0	54.5	0.0	-	-
輸送用機械	本年	578	101	66	126	64	47	20	154	0	0
	前年	1,062	188	69	214	83	26	2	480	0	0
	前年比	-45.6	-46.3	-4.3	-41.1	-22.9	80.8	900.0	-67.9	-	-
G情報通信業	本年	339	11	29	5	73	31	48	132	6	4
	前年	305	32	30	18	42	42	38	88	6	9
	前年比	11.1	-65.6	-3.3	-72.2	73.8	-26.2	26.3	50.0	0.0	-55.6
H運輸業，郵便業	本年	2,945	256	1,168	601	385	223	79	178	17	38
	前年	2,902	320	624	721	557	320	100	189	17	54
	前年比	1.5	-20.0	87.2	-16.6	-30.9	-30.3	-21.0	-5.8	0.0	-29.6
I卸売業，小売業	本年	11,411	713	1,143	1,199	4,399	1,397	912	885	441	322
	前年	14,195	903	1,181	1,184	6,624	1,601	1,076	819	460	347
	前年比	-19.6	-21.0	-3.2	1.3	-33.6	-12.7	-15.2	8.1	-4.1	-7.2
J金融業，保険業	本年	671	37	163	8	106	320	15	12	2	8
	前年	568	37	147	5	54	290	14	16	0	5
	前年比	18.1	0.0	10.9	60.0	96.3	10.3	7.1	-25.0	-	60.0
M宿泊業，飲食サービス業	本年	8,574	865	2,294	355	1,067	845	2,200	399	251	298
	前年	9,780	724	3,314	646	1,307	667	2,111	580	196	235
	前年比	-12.3	19.5	-30.8	-45.0	-18.4	26.7	4.2	-31.2	28.1	26.8
P医療，福祉	本年	18,725	2,574	4,028	1,897	4,037	1,892	1,992	1,483	367	455
	前年	18,467	2,610	3,650	2,121	3,971	1,905	1,846	1,571	388	405
	前年比	1.4	-1.4	10.4	-10.6	1.7	-0.7	7.9	-5.6	-5.4	12.3
Rサービス業 (他に分類されないもの)	本年	5,178	162	1,094	1,078	916	413	732	632	15	136
	前年	5,976	238	1,164	843	1,639	514	924	559	30	65
	前年比	-13.4	-31.9	-6.0	27.9	-44.1	-19.6	-20.8	13.1	-50.0	109.2

主要産業別・規模別求人充足状況

令和元年度

三重労働局

産業・規模	項目	パートを含む全数					一般					パート				
		充足数			充足率%		充足数			充足率%		充足数			充足率%	
		本年	前年	前年比	本年	前年	本年	前年	前年比	本年	前年	本年	前年	前年比	本年	前年
産 業 計		19,914	21,347	-6.7	13.4	13.1	11,060	12,296	-10.1	13.2	13.4	8,854	9,051	-2.2	13.6	12.8
D 建設業		876	928	-5.6	7.3	7.4	731	770	-5.1	6.6	6.6	145	158	-8.2	15.9	18.3
E 製造業		4,278	5,061	-15.5	21.8	20.8	3,032	3,619	-16.2	21.8	21.3	1,246	1,442	-13.6	21.7	19.6
	食料品	735	758	-3.0	23.8	20.6	384	412	-6.8	30.5	26.3	351	346	1.4	19.2	16.4
	鉄鋼業	83	99	-16.2	19.3	20.2	67	88	-23.9	18.8	21.7	16	11	45.5	21.3	13.1
	金属製品	357	320	11.6	18.4	16.3	291	253	15.0	18.6	16.0	66	67	-1.5	17.5	17.4
	はん用機械	239	328	-27.1	20.5	22.3	189	262	-27.9	18.7	20.8	50	66	-24.2	32.1	31.9
	生産用機械	182	295	-38.3	13.1	16.4	147	252	-41.7	13.1	17.8	35	43	-18.6	13.3	11.3
	業務用機械	41	55	-25.5	13.4	16.7	32	50	-36.0	14.1	19.4	9	5	80.0	11.5	6.9
	電子部品・デバイス	124	252	-50.8	12.9	16.6	95	200	-52.5	12.4	16.2	29	52	-44.2	14.9	18.0
	電気機械	383	434	-11.8	23.2	22.4	280	284	-1.4	24.1	22.3	103	150	-31.3	21.0	22.5
	情報通信機械	8	20	-60.0	5.7	9.5	3	11	-72.7	3.6	6.7	5	9	-44.4	8.8	19.6
	輸送用機械	535	704	-24.0	20.7	17.4	368	532	-30.8	18.4	17.9	167	172	-2.9	28.9	16.2
G 情報通信業		100	139	-28.1	9.0	12.6	70	86	-18.6	9.0	10.7	30	53	-43.4	8.8	17.4
H 運輸業, 郵便業		1,352	1,405	-3.8	12.6	12.4	1,017	1,048	-3.0	13.1	12.4	335	357	-6.2	11.4	12.3
I 卸売業, 小売業		1,834	2,011	-8.8	10.2	9.4	937	1,006	-6.9	14.3	14.1	897	1,005	-10.7	7.9	7.1
J 金融業, 保険業		143	149	-4.0	11.6	14.3	57	59	-3.4	10.1	12.4	86	90	-4.4	12.8	15.8
M 宿泊業, 飲食サービス業		883	879	0.5	6.5	6.1	287	334	-14.1	5.8	7.0	596	545	9.4	7.0	5.6
P 医療, 福祉		4,574	4,795	-4.6	13.0	13.8	2,103	2,297	-8.4	12.7	14.1	2,471	2,498	-1.1	13.2	13.5
R サービス業		1,780	1,916	-7.1	9.7	9.1	1,061	1,197	-11.4	8.1	8.0	719	719	0.0	13.9	12.0
事業所規模計		19,914	21,347	-6.7	13.4	13.1	11,060	12,296	-10.1	13.2	13.4	8,854	9,051	-2.2	13.6	12.8
29人以下		11,438	12,361	-7.5	12.4	12.1	6,213	6,824	-9.0	11.9	11.9	5,225	5,537	-5.6	13.2	12.3
30~99人		5,538	5,667	-2.3	14.8	14.3	3,119	3,329	-6.3	15.0	15.0	2,419	2,338	3.5	14.4	13.6
100~299人		1,735	1,989	-12.8	13.9	14.9	1,079	1,303	-17.2	15.8	18.2	656	686	-4.4	11.6	11.1
300~499人		689	716	-3.8	20.6	20.6	333	393	-15.3	16.8	18.0	356	323	10.2	26.0	25.1
500~999人		393	397	-1.0	15.7	17.9	260	280	-7.1	17.9	17.7	133	117	13.7	12.7	18.2
1000人以上		121	217	-44.2	11.1	13.5	56	167	-66.5	8.9	15.0	65	50	30.0	14.0	10.1