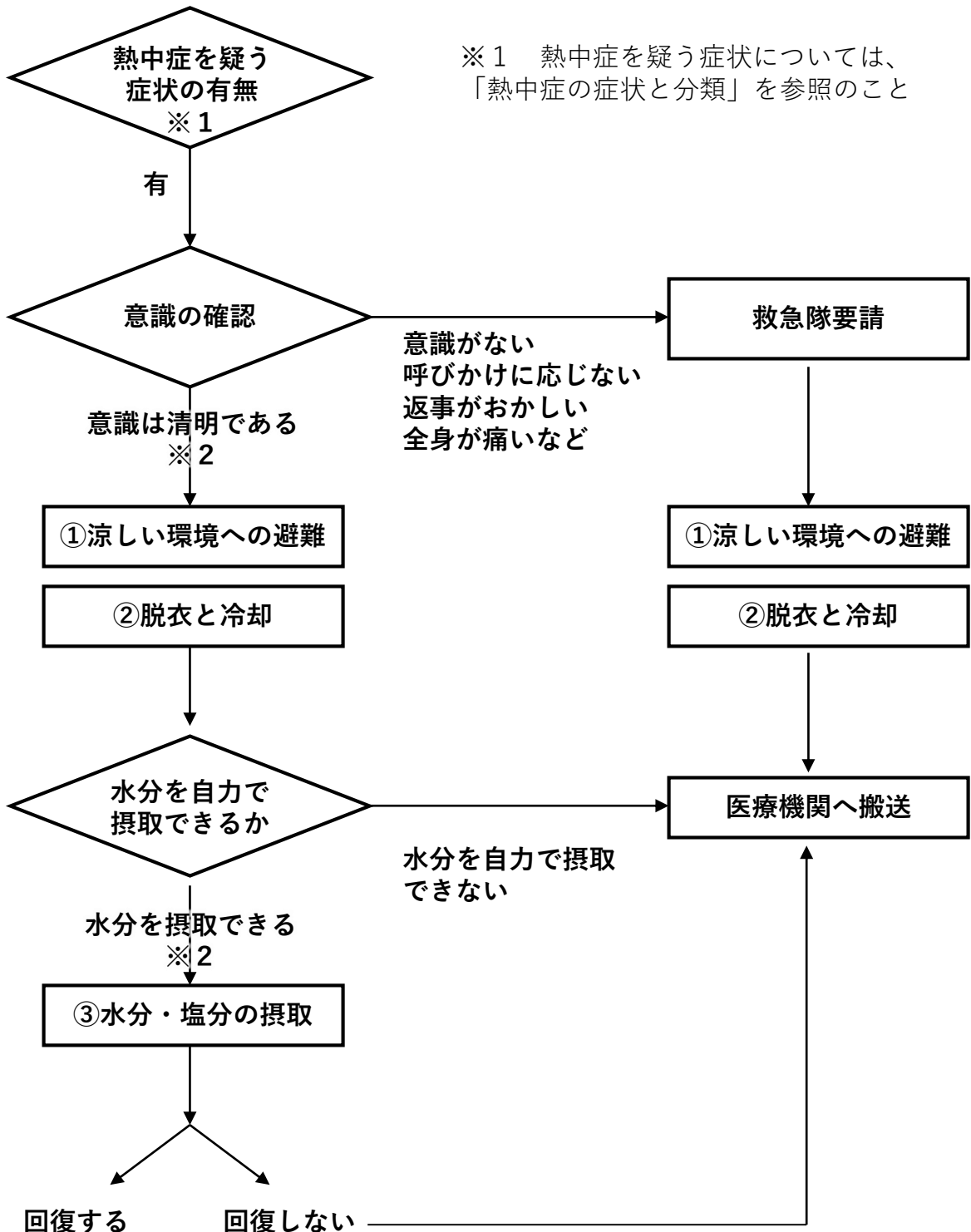


熱中症の救急処置(現場での応急処置)



※1 熱中症を疑う症状については、「熱中症の症状と分類」を参照のこと

※2 意識が清明である又は水分を摂取できる状態であっても、II度熱中症が疑われる場合は、医療機関への搬送を検討すること。

*上記以外にも体調が悪化するなどの場合には、必要に応じて、救急隊を要請するなどにより、医療機関へ搬送することが必要であること。