

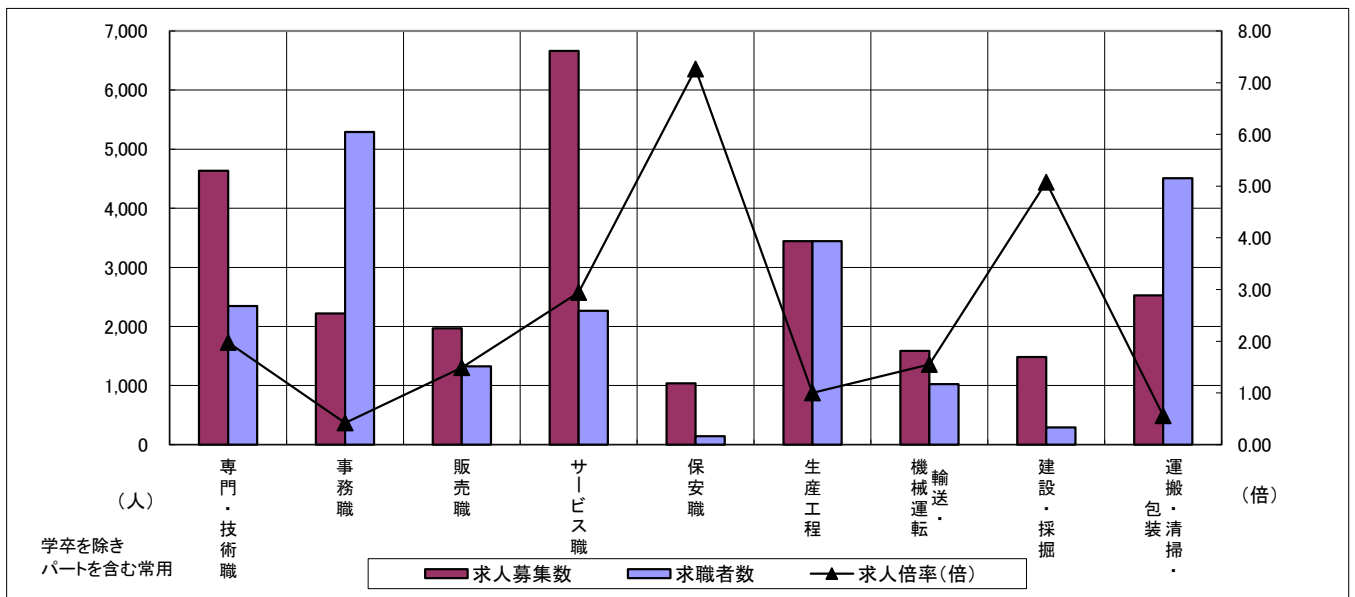
# 求人・求職バランスシート

令和2年11月

三重労働局

職業別	年齢別	合計	常用					合計	常用的パート				
			～24歳	25歳～	35歳～	45歳～	55歳～		～24歳	25歳～	35歳～	45歳～	55歳～
合計	求人募集数	15,773	2,264	4,346	3,520	3,342	2,301	10,280	375	1,478	1,770	1,905	4,752
	求職者数	15,404	1,805	3,502	3,064	3,529	3,504	10,546	352	1,385	1,659	1,788	5,362
	求人倍率	1.02	1.25	1.24	1.15	0.95	0.66	0.97	1.07	1.07	1.07	1.07	0.89
専門・技術職	求人募集数	3,094	385	1,048	633	620	408	1,541	27	350	365	234	565
	求職者数	1,538	165	451	288	311	323	808	13	170	177	114	334
	求人倍率	2.01	2.33	2.32	2.20	1.99	1.26	1.91	2.08	2.06	2.06	2.05	1.69
事務職	求人募集数	1,253	210	427	290	211	115	968	16	172	227	222	331
	求職者数	3,183	412	878	686	657	550	2,108	33	347	457	450	821
	求人倍率	0.39	0.51	0.49	0.42	0.32	0.21	0.46	0.48	0.50	0.50	0.49	0.40
販売職	求人募集数	1,105	197	318	256	207	127	865	34	116	126	175	414
	求職者数	761	99	160	154	184	164	564	21	71	77	107	288
	求人倍率	1.45	1.99	1.99	1.66	1.13	0.77	1.53	1.62	1.63	1.64	1.64	1.44
サービス職	求人募集数	3,064	460	689	595	800	520	3,600	143	494	522	730	1,711
	求職者数	1,172	154	235	210	300	273	1,093	40	138	146	204	565
	求人倍率	2.61	2.99	2.93	2.83	2.67	1.90	3.29	3.58	3.58	3.58	3.58	3.03
保安職	求人募集数	806	26	26	145	179	430	233	0	9	0	5	219
	求職者数	89	2	2	12	19	54	54	0	2	0	1	51
	求人倍率	9.06	13.00	13.00	12.08	9.42	7.96	4.31	—	4.50	—	5.00	4.29
生産工程	求人募集数	2,638	380	787	671	552	248	807	28	124	155	179	321
	求職者数	2,830	320	668	640	728	474	611	19	85	106	123	278
	求人倍率	0.93	1.19	1.18	1.05	0.76	0.52	1.32	1.47	1.46	1.46	1.46	1.15
輸送・機械運転	求人募集数	1,269	74	150	282	428	335	319	5	0	14	27	273
	求職者数	808	35	71	137	256	309	216	2	0	5	10	199
	求人倍率	1.57	2.11	2.11	2.06	1.67	1.08	1.48	2.50	—	2.80	2.70	1.37
建設・採掘	求人募集数	1,442	211	372	294	285	280	40	2	0	2	3	33
	求職者数	260	28	50	44	56	82	32	1	0	1	2	28
	求人倍率	5.55	7.54	7.44	6.68	5.09	3.41	1.25	2.00	—	2.00	1.50	1.18
運搬・清掃・包装等	求人募集数	748	88	146	169	179	166	1,779	63	179	222	313	1,002
	求職者数	1,720	136	235	295	438	616	2,787	88	248	308	435	1,708
	求人倍率	0.43	0.65	0.62	0.57	0.41	0.27	0.64	0.72	0.72	0.72	0.72	0.59

- (注) 1 求人募集数・求職者数・求人倍率は、正式にはそれぞれ有効求人数・有効求職者数・有効求人倍率といいます。  
 2 求人倍率は、求職者1人あたりの求人募集数を意味しています。  
 3 「職業」の合計欄には、「管理職」「農林漁業職」「職業分類不能」を含みます。



	専門・技術職	事務職	販売職	サービス職	保安職	生産工程	輸送・機械運転	建設・採掘	運搬・清掃・包装	常用計
求人募集数	4,635	2,221	1,970	6,664	1,039	3,445	1,588	1,482	2,527	26,053
求職者数	2,346	5,291	1,325	2,265	143	3,441	1,024	292	4,507	25,950
求人倍率(倍)	1.98	0.42	1.49	2.94	7.27	1.00	1.55	5.08	0.56	1.00

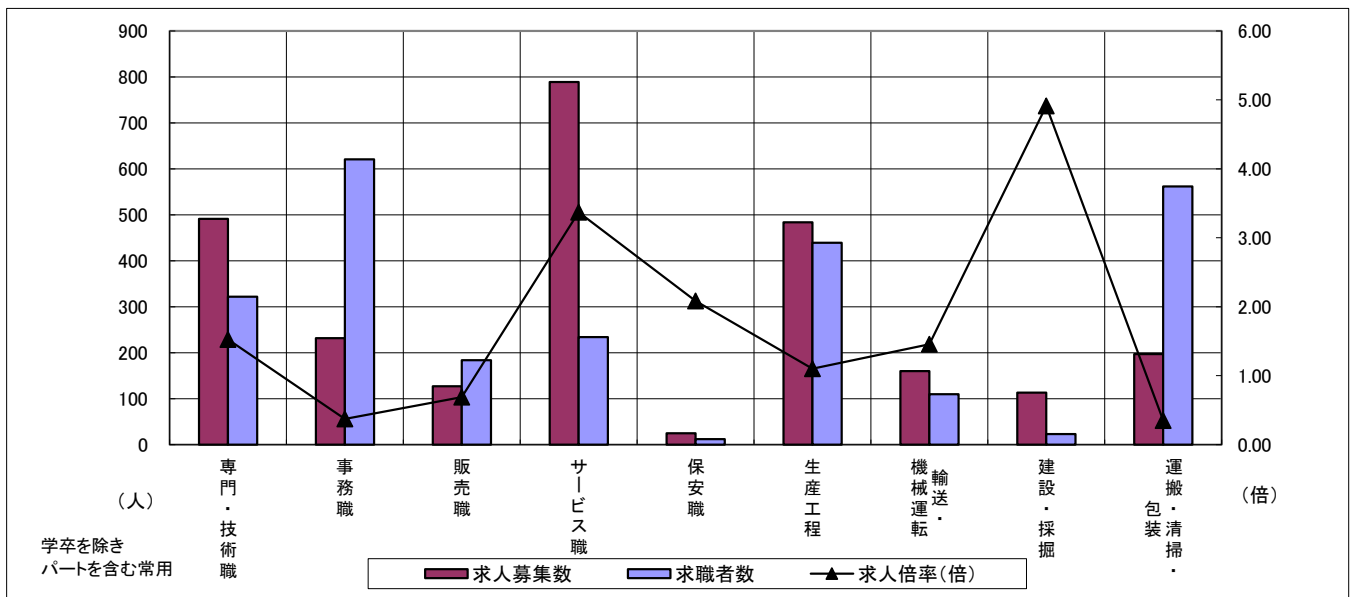
# 求人・求職バランスシート

令和2年11月

桑名

職業別	年齢別	合計	常用					合計	常用的パート				
			～24歳	25歳～	35歳～	45歳～	55歳～		～24歳	25歳～	35歳～	45歳～	55歳～
合計	求人募集数	1,673	266	489	412	328	178	997	31	166	215	154	431
	求職者数	1,736	229	421	383	383	320	1,339	38	205	265	190	641
	求人倍率	0.96	1.16	1.16	1.08	0.86	0.56	0.74	0.82	0.81	0.81	0.81	0.67
専門・技術職	求人募集数	334	42	114	90	59	29	157	1	33	56	24	43
	求職者数	210	23	63	52	36	36	112	1	22	38	16	35
	求人倍率	1.59	1.83	1.81	1.73	1.64	0.81	1.40	1.00	1.50	1.47	1.50	1.23
事務職	求人募集数	128	25	46	30	19	8	104	1	18	28	21	36
	求職者数	375	57	108	86	72	52	246	3	39	63	47	94
	求人倍率	0.34	0.44	0.43	0.35	0.26	0.15	0.42	0.33	0.46	0.44	0.45	0.38
販売職	求人募集数	73	9	20	23	14	7	54	3	13	13	5	20
	求職者数	113	10	23	31	29	20	71	4	17	17	7	26
	求人倍率	0.65	0.90	0.87	0.74	0.48	0.35	0.76	0.75	0.76	0.76	0.71	0.77
サービス職	求人募集数	467	94	102	85	133	53	322	3	74	46	40	159
	求職者数	121	22	24	20	34	21	113	1	24	15	13	60
	求人倍率	3.86	4.27	4.25	4.25	3.91	2.52	2.85	3.00	3.08	3.07	3.08	2.65
保安職	求人募集数	17	0	0	4	6	7	8	1	0	0	0	7
	求職者数	11	0	0	2	4	5	1	0	0	0	0	1
	求人倍率	1.55	—	—	2.00	1.50	1.40	8.00	—	—	—	—	7.00
生産工程	求人募集数	335	62	117	87	50	19	149	3	28	37	28	53
	求職者数	346	50	94	81	77	44	93	2	15	20	15	41
	求人倍率	0.97	1.24	1.24	1.07	0.65	0.43	1.60	1.50	1.87	1.85	1.87	1.29
輸送・機械運転	求人募集数	131	9	17	31	40	34	29	0	0	3	0	26
	求職者数	78	4	7	13	24	30	32	0	0	2	0	30
	求人倍率	1.68	2.25	2.43	2.38	1.67	1.13	0.91	—	—	1.50	—	0.87
建設・採掘	求人募集数	97	17	7	40	9	24	16	0	0	4	0	12
	求職者数	19	2	1	7	2	7	4	0	0	1	0	3
	求人倍率	5.11	8.50	7.00	5.71	4.50	3.43	4.00	—	—	4.00	—	4.00
運搬・清掃・包装等	求人募集数	73	14	18	17	15	9	124	5	16	17	20	66
	求職者数	160	19	25	25	41	50	402	15	45	48	59	235
	求人倍率	0.46	0.74	0.72	0.68	0.37	0.18	0.31	0.33	0.36	0.35	0.34	0.28

- (注) 1 求人募集数・求職者数・求人倍率は、正式にはそれぞれ有効求人数・有効求職者数・有効求人倍率といいます。  
 2 求人倍率は、求職者1人あたりの求人募集数を意味しています。  
 3 「職業」の合計欄には、「管理職」「農林漁業職」「職業分類不能」を含みます。



	専門・技術職	事務職	販売職	サービス職	保安職	生産工程	輸送・機械運転	建設・採掘	運搬・清掃・包装	常用計
求人募集数	491	232	127	789	25	484	160	113	197	2,670
求職者数	322	621	184	234	12	439	110	23	562	3,075
求人倍率(倍)	1.52	0.37	0.69	3.37	2.08	1.10	1.45	4.91	0.35	0.87

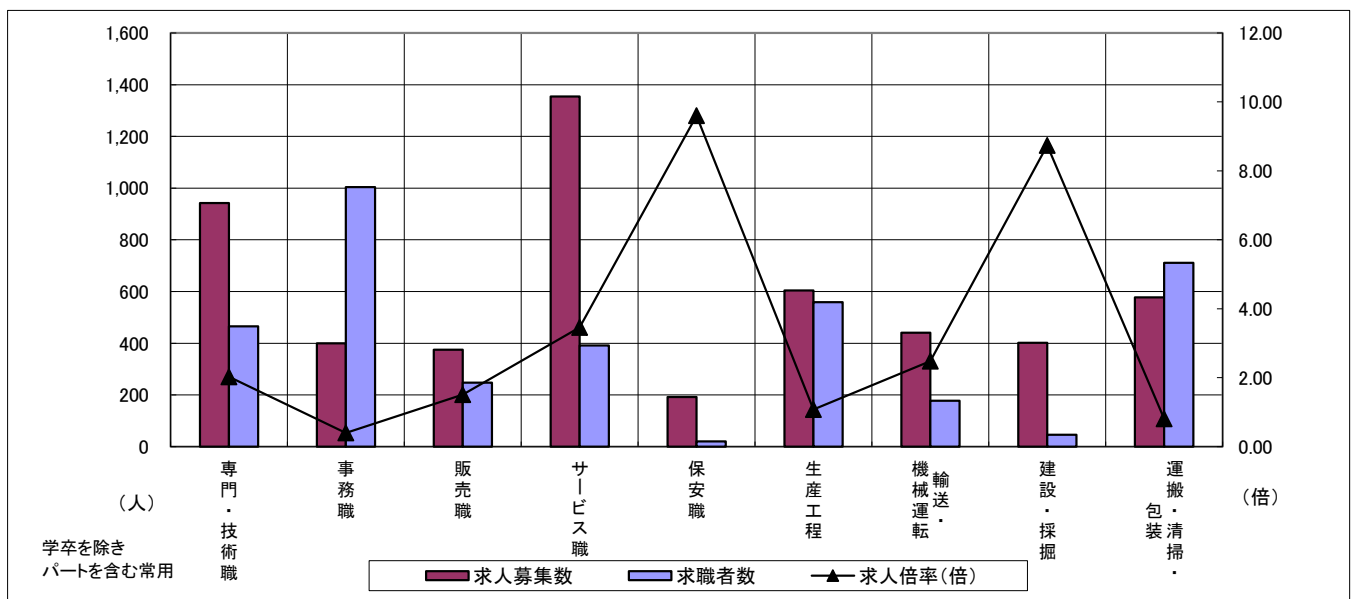
# 求人・求職バランスシート

令和2年11月

四日市

職業別	年齢別	合計	常用					合計	常用的パート				
			～24歳	25歳～	35歳～	45歳～	55歳～		～24歳	25歳～	35歳～	45歳～	55歳～
合計	求人募集数	3,482	559	1,070	758	679	416	1,852	58	315	286	370	823
	求職者数	2,865	388	744	562	611	560	1,845	53	289	262	339	902
	求人倍率	1.22	1.44	1.44	1.35	1.11	0.74	1.00	1.09	1.09	1.09	1.09	0.91
専門・技術職	求人募集数	674	104	257	98	132	83	268	0	77	49	38	104
	求職者数	321	43	106	44	65	63	144	0	38	24	19	63
	求人倍率	2.10	2.42	2.42	2.23	2.03	1.32	1.86	—	2.03	2.04	2.00	1.65
事務職	求人募集数	238	45	82	56	39	16	162	1	36	34	43	48
	求職者数	616	91	180	139	124	82	388	3	80	76	96	133
	求人倍率	0.39	0.49	0.46	0.40	0.31	0.20	0.42	0.33	0.45	0.45	0.45	0.36
販売職	求人募集数	324	55	97	68	68	36	51	1	9	4	9	28
	求職者数	150	17	30	26	42	35	98	2	17	7	18	54
	求人倍率	2.16	3.24	3.23	2.62	1.62	1.03	0.52	0.50	0.53	0.57	0.50	0.52
サービス職	求人募集数	624	112	144	121	161	86	730	36	100	92	183	319
	求職者数	193	32	41	34	47	39	198	9	25	23	46	95
	求人倍率	3.23	3.50	3.51	3.56	3.43	2.21	3.69	4.00	4.00	4.00	3.98	3.36
保安職	求人募集数	126	0	0	52	12	62	66	0	0	0	0	66
	求職者数	10	0	0	3	1	6	10	0	0	0	0	10
	求人倍率	12.60	—	—	17.33	12.00	10.33	6.60	—	—	—	—	6.60
生産工程	求人募集数	519	78	194	126	88	33	85	2	15	16	17	35
	求職者数	468	57	142	106	100	63	91	2	15	16	18	40
	求人倍率	1.11	1.37	1.37	1.19	0.88	0.52	0.93	1.00	1.00	1.00	0.94	0.88
輸送・機械運転	求人募集数	363	16	59	93	120	75	78	0	0	3	5	70
	求職者数	141	5	18	28	45	45	37	0	0	1	2	34
	求人倍率	2.57	3.20	3.28	3.32	2.67	1.67	2.11	—	—	3.00	2.50	2.06
建設・採掘	求人募集数	394	61	97	133	46	57	8	0	0	0	0	8
	求職者数	39	5	8	12	5	9	7	0	0	0	0	7
	求人倍率	10.10	12.20	12.13	11.08	9.20	6.33	1.14	—	—	—	—	1.14
運搬・清掃・包装等	求人募集数	192	36	37	37	41	41	385	11	45	42	79	208
	求職者数	260	33	35	38	66	88	451	11	46	43	80	271
	求人倍率	0.74	1.09	1.06	0.97	0.62	0.47	0.85	1.00	0.98	0.98	0.99	0.77

- (注) 1 求人募集数・求職者数・求人倍率は、正式にはそれぞれ有効求人数・有効求職者数・有効求人倍率といいます。  
 2 求人倍率は、求職者1人あたりの求人募集数を意味しています。  
 3 「職業」の合計欄には、「管理職」「農林漁業職」「職業分類不能」を含みます。



	専門・技術職	事務職	販売職	サービス職	保安職	生産工程	輸送・機械運転	建設・採掘	運搬・清掃・包装	常用計
求人募集数	942	400	375	1,354	192	604	441	402	577	5,334
求職者数	465	1,004	248	391	20	559	178	46	711	4,710
求人倍率(倍)	2.03	0.40	1.51	3.46	9.60	1.08	2.48	8.74	0.81	1.13

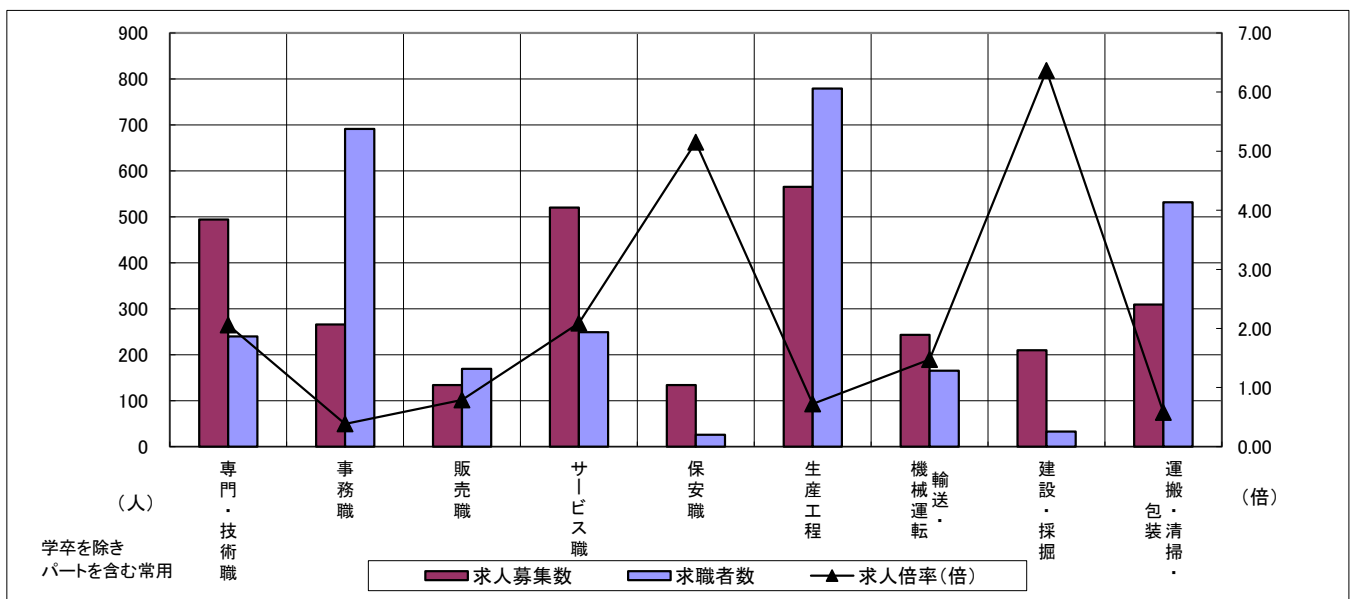
# 求人・求職バランスシート

令和2年11月

鈴鹿

職業別	年齢別	合計	常用					合計	常用的パート				
			～24歳	25歳～	35歳～	45歳～	55歳～		～24歳	25歳～	35歳～	45歳～	55歳～
合計	求人募集数	1,916	285	536	403	412	280	1,010	49	145	173	191	452
	求職者数	2,228	258	516	445	527	482	1,453	67	196	235	262	693
	求人倍率	0.86	1.10	1.04	0.91	0.78	0.58	0.70	0.73	0.74	0.74	0.73	0.65
専門・技術職	求人募集数	311	48	117	62	64	20	183	2	53	35	30	63
	求職者数	161	22	54	31	35	19	79	1	21	14	12	31
	求人倍率	1.93	2.18	2.17	2.00	1.83	1.05	2.32	2.00	2.52	2.50	2.50	2.03
事務職	求人募集数	136	24	47	32	20	13	130	2	28	33	28	39
	求職者数	399	46	118	93	76	66	292	4	59	71	60	98
	求人倍率	0.34	0.52	0.40	0.34	0.26	0.20	0.45	0.50	0.47	0.46	0.47	0.40
販売職	求人募集数	81	21	32	11	12	5	53	1	6	7	19	20
	求職者数	87	16	25	11	22	13	82	1	8	10	25	38
	求人倍率	0.93	1.31	1.28	1.00	0.55	0.38	0.65	1.00	0.75	0.70	0.76	0.53
サービス職	求人募集数	256	47	79	25	69	36	264	25	30	40	60	109
	求職者数	131	16	33	14	39	29	118	11	13	17	26	51
	求人倍率	1.95	2.94	2.39	1.79	1.77	1.24	2.24	2.27	2.31	2.35	2.31	2.14
保安職	求人募集数	102	8	0	0	50	44	32	0	0	0	4	28
	求職者数	17	1	0	0	6	10	9	0	0	0	1	8
	求人倍率	6.00	8.00	—	—	8.33	4.40	3.56	—	—	—	4.00	3.50
生産工程	求人募集数	494	60	123	124	117	70	71	3	9	15	14	30
	求職者数	670	67	145	158	172	128	109	4	13	22	21	49
	求人倍率	0.74	0.90	0.85	0.78	0.68	0.55	0.65	0.75	0.69	0.68	0.67	0.61
輸送・機械運転	求人募集数	173	6	21	49	54	43	70	6	0	5	5	54
	求職者数	139	3	11	33	44	48	26	1	0	1	1	23
	求人倍率	1.24	2.00	1.91	1.48	1.23	0.90	2.69	6.00	—	5.00	5.00	2.35
建設・採掘	求人募集数	210	20	74	38	37	41	0	0	0	0	0	0
	求職者数	30	2	8	5	6	9	3	0	0	0	0	3
	求人倍率	7.00	10.00	9.25	7.60	6.17	4.56	—	—	—	—	—	—
運搬・清掃・包装等	求人募集数	124	7	19	23	37	38	185	8	20	22	28	107
	求職者数	146	6	16	19	40	65	386	17	41	47	59	222
	求人倍率	0.85	1.17	1.19	1.21	0.93	0.58	0.48	0.47	0.49	0.47	0.47	0.48

- (注) 1 求人募集数・求職者数・求人倍率は、正式にはそれぞれ有効求人数・有効求職者数・有効求人倍率といます。  
 2 求人倍率は、求職者1人あたりの求人募集数を意味しています。  
 3 「職業」の合計欄には、「管理職」「農林漁業職」「職業分類不能」を含みます。



	専門・技術職	事務職	販売職	サービス職	保安職	生産工程	輸送・機械運転	建設・採掘	運搬・清掃・包装	常用計
求人募集数	494	266	134	520	134	565	243	210	309	2,926
求職者数	240	691	169	249	26	779	165	33	532	3,681
求人倍率(倍)	2.06	0.38	0.79	2.09	5.15	0.73	1.47	6.36	0.58	0.79

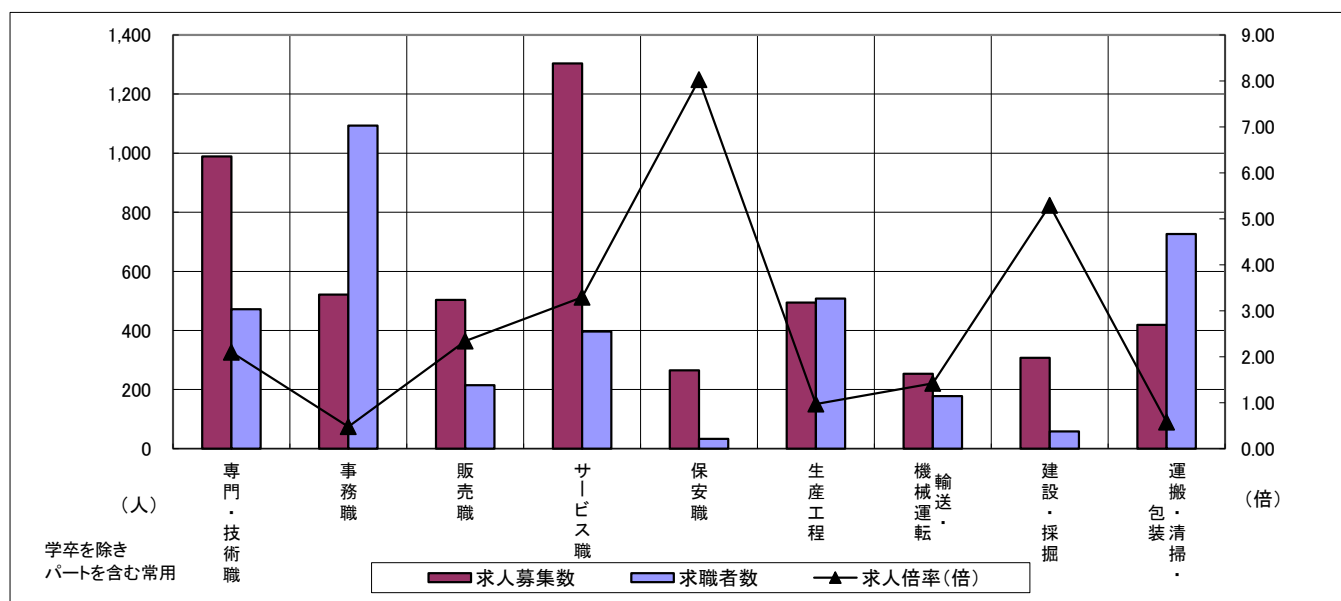
# 求人・求職バランスシート

令和2年11月

津

職業別	年齢別	合計	常用					合計	常用的パート				
			～24歳	25歳～	35歳～	45歳～	55歳～		～24歳	25歳～	35歳～	45歳～	55歳～
合計	求人募集数	3,038	428	840	696	616	458	2,133	84	262	410	426	951
	求職者数	2,843	335	660	588	635	625	1,735	62	195	305	317	856
	求人倍率	1.07	1.28	1.27	1.18	0.97	0.73	1.23	1.35	1.34	1.34	1.34	1.11
専門・技術職	求人募集数	567	60	174	133	100	100	422	9	83	118	69	143
	求職者数	311	29	83	65	54	80	161	3	29	41	24	64
	求人倍率	1.82	2.07	2.10	2.05	1.85	1.25	2.62	3.00	2.86	2.88	2.88	2.23
事務職	求人募集数	309	53	116	58	48	34	212	5	27	50	49	81
	求職者数	666	92	201	119	129	125	427	9	50	93	92	183
	求人倍率	0.46	0.58	0.58	0.49	0.37	0.27	0.50	0.56	0.54	0.54	0.53	0.44
販売職	求人募集数	239	37	61	72	40	29	264	3	35	52	48	126
	求職者数	132	15	25	35	28	29	83	1	11	16	15	40
	求人倍率	1.81	2.47	2.44	2.06	1.43	1.00	3.18	3.00	3.18	3.25	3.20	3.15
サービス職	求人募集数	538	62	135	114	149	78	766	30	76	117	167	376
	求職者数	224	24	52	45	61	42	172	6	15	23	33	95
	求人倍率	2.40	2.58	2.60	2.53	2.44	1.86	4.45	5.00	5.07	5.09	5.06	3.96
保安職	求人募集数	229	21	0	73	37	98	36	0	2	0	0	34
	求職者数	16	1	0	4	3	8	17	0	1	0	0	16
	求人倍率	14.31	21.00	—	18.25	12.33	12.25	2.12	—	2.00	—	—	2.13
生産工程	求人募集数	394	59	102	112	89	32	100	5	17	19	20	39
	求職者数	419	50	86	105	117	61	89	4	14	16	17	38
	求人倍率	0.94	1.18	1.19	1.07	0.76	0.52	1.12	1.25	1.21	1.19	1.18	1.03
輸送・機械運転	求人募集数	211	9	20	39	81	62	42	4	0	0	4	34
	求職者数	137	5	11	22	47	52	41	1	0	0	1	39
	求人倍率	1.54	1.80	1.82	1.77	1.72	1.19	1.02	4.00	—	—	4.00	0.87
建設・採掘	求人募集数	301	22	117	62	59	41	6	2	0	0	2	2
	求職者数	54	3	16	9	13	13	4	1	0	0	1	2
	求人倍率	5.57	7.33	7.31	6.89	4.54	3.15	1.50	2.00	—	—	2.00	1.00
運搬・清掃・包装等	求人募集数	144	17	29	36	32	30	275	8	25	43	60	139
	求職者数	323	26	52	67	79	99	403	11	34	58	82	218
	求人倍率	0.45	0.65	0.56	0.54	0.41	0.30	0.68	0.73	0.74	0.74	0.73	0.64

- (注) 1 求人募集数・求職者数・求人倍率は、正式にはそれぞれ有効求人数・有効求職者数・有効求人倍率といいます。  
 2 求人倍率は、求職者1人あたりの求人募集数を意味しています。  
 3 「職業」の合計欄には、「管理職」「農林漁業職」「職業分類不能」を含みます。



	専門・技術職	事務職	販売職	サービス職	保安職	生産工程	輸送・機械運転	建設・採掘	運搬・清掃・包装	常用計
求人募集数	989	521	503	1,304	265	494	253	307	419	5,171
求職者数	472	1,093	215	396	33	508	178	58	726	4,578
求人倍率(倍)	2.10	0.48	2.34	3.29	8.03	0.97	1.42	5.29	0.58	1.13

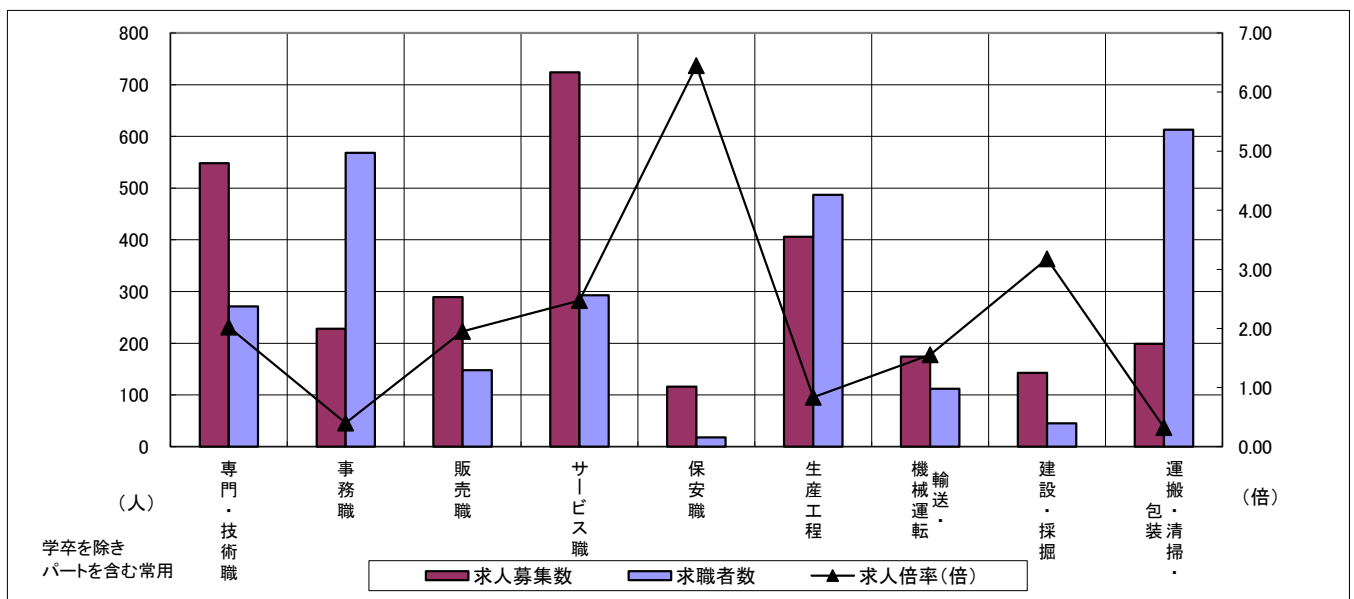
# 求人・求職バランスシート

令和2年11月

松阪

職業別	年齢別	合計	常用					合計	常用的パート				
			～24歳	25歳～	35歳～	45歳～	55歳～		～24歳	25歳～	35歳～	45歳～	55歳～
合計	求人募集数	1,762	243	466	384	394	275	1,143	38	144	175	220	566
	求職者数	1,984	223	429	376	477	479	1,242	38	146	177	223	658
	求人倍率	0.89	1.09	1.09	1.02	0.83	0.57	0.92	1.00	0.99	0.99	0.99	0.86
専門・技術職	求人募集数	378	51	116	84	70	57	170	8	24	35	33	70
	求職者数	181	21	48	37	35	40	90	4	12	18	17	39
	求人倍率	2.09	2.43	2.42	2.27	2.00	1.43	1.89	2.00	2.00	1.94	1.94	1.79
事務職	求人募集数	108	16	38	27	18	9	120	4	24	22	33	37
	求職者数	355	38	96	77	79	65	213	6	40	37	56	74
	求人倍率	0.30	0.42	0.40	0.35	0.23	0.14	0.56	0.67	0.60	0.59	0.59	0.50
販売職	求人募集数	185	48	38	35	39	25	104	4	8	10	26	56
	求職者数	88	18	14	15	21	20	60	2	4	5	13	36
	求人倍率	2.10	2.67	2.71	2.33	1.86	1.25	1.73	2.00	2.00	2.00	2.00	1.56
サービス職	求人募集数	272	37	52	57	67	59	452	16	63	72	94	207
	求職者数	142	17	24	27	36	38	151	5	20	23	30	73
	求人倍率	1.92	2.18	2.17	2.11	1.86	1.55	2.99	3.20	3.15	3.13	3.13	2.84
保安職	求人募集数	103	0	7	6	19	71	13	0	0	0	0	13
	求職者数	16	0	1	1	3	11	2	0	0	0	0	2
	求人倍率	6.44	—	7.00	6.00	6.33	6.45	6.50	—	—	—	—	6.50
生産工程	求人募集数	300	45	83	75	72	25	106	5	22	25	19	35
	求職者数	415	49	91	88	120	67	72	3	14	16	12	27
	求人倍率	0.72	0.92	0.91	0.85	0.60	0.37	1.47	1.67	1.57	1.56	1.58	1.30
輸送・機械運転	求人募集数	143	13	15	21	51	43	31	0	0	0	3	28
	求職者数	88	6	7	10	29	36	24	0	0	0	2	22
	求人倍率	1.63	2.17	2.14	2.10	1.76	1.19	1.29	—	—	—	1.50	1.27
建設・採掘	求人募集数	137	27	27	30	25	28	6	0	0	0	0	6
	求職者数	42	6	6	7	8	15	3	0	0	0	0	3
	求人倍率	3.26	4.50	4.50	4.29	3.13	1.87	2.00	—	—	—	—	2.00
運搬・清掃・包装等	求人募集数	63	6	10	13	18	16	136	4	8	16	19	89
	求職者数	258	16	31	43	74	94	355	9	19	36	45	246
	求人倍率	0.24	0.38	0.32	0.30	0.24	0.17	0.38	0.44	0.42	0.44	0.42	0.36

- (注) 1 求人募集数・求職者数・求人倍率は、正式にはそれぞれ有効求人数・有効求職者数・有効求人倍率といいます。  
 2 求人倍率は、求職者1人あたりの求人募集数を意味しています。  
 3 「職業」の合計欄には、「管理職」「農林漁業職」「職業分類不能」を含みます。



	専門・技術職	事務職	販売職	サービス職	保安職	生産工程	輸送・機械運転	建設・採掘	運搬・清掃・包装	常用計
求人募集数	548	228	289	724	116	406	174	143	199	2,905
求職者数	271	568	148	293	18	487	112	45	613	3,226
求人倍率(倍)	2.02	0.40	1.95	2.47	6.44	0.83	1.55	3.18	0.32	0.90

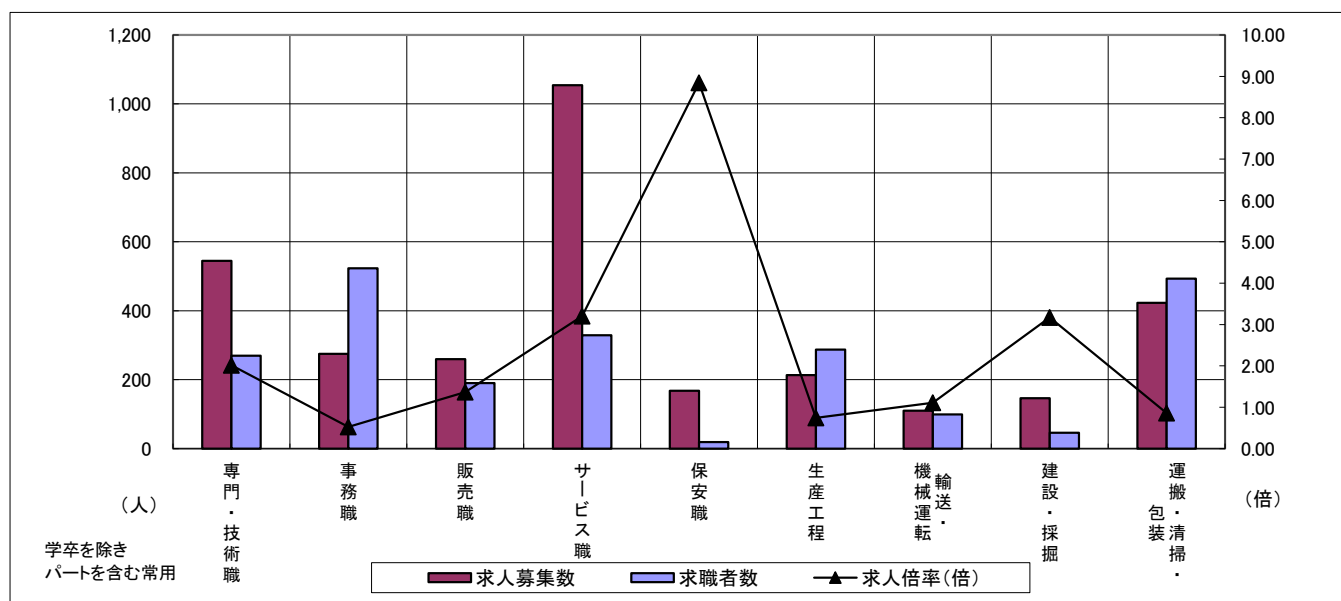
# 求人・求職バランスシート

令和2年11月

伊勢

職業別	年齢別	合計	常用					合計	常用的パート				
			～24歳	25歳～	35歳～	45歳～	55歳～		～24歳	25歳～	35歳～	45歳～	55歳～
合計	求人募集数	1,756	220	433	353	429	321	1,478	51	174	199	281	773
	求職者数	1,570	160	318	274	388	430	1,252	39	132	151	213	717
	求人倍率	1.12	1.38	1.36	1.29	1.11	0.75	1.18	1.31	1.32	1.32	1.32	1.08
専門・技術職	求人募集数	380	44	129	71	82	54	165	3	34	34	22	72
	求職者数	163	16	47	28	36	36	107	2	20	20	13	52
	求人倍率	2.33	2.75	2.74	2.54	2.28	1.50	1.54	1.50	1.70	1.70	1.69	1.38
事務職	求人募集数	151	21	40	33	37	20	124	0	19	29	25	51
	求職者数	320	36	70	62	84	68	203	0	27	42	36	98
	求人倍率	0.47	0.58	0.57	0.53	0.44	0.29	0.61	—	0.70	0.69	0.69	0.52
販売職	求人募集数	115	16	28	29	23	19	145	8	18	12	29	78
	求職者数	102	10	18	24	27	23	88	4	9	6	14	55
	求人倍率	1.13	1.60	1.56	1.21	0.85	0.83	1.65	2.00	2.00	2.00	2.07	1.42
サービス職	求人募集数	489	72	84	101	125	107	565	27	78	78	100	282
	求職者数	196	24	28	34	47	63	133	6	17	17	22	71
	求人倍率	2.49	3.00	3.00	2.97	2.66	1.70	4.25	4.50	4.59	4.59	4.55	3.97
保安職	求人募集数	130	0	0	32	16	82	38	0	4	0	0	34
	求職者数	9	0	0	2	1	6	10	0	1	0	0	9
	求人倍率	14.44	—	—	16.00	16.00	13.67	3.80	—	4.00	—	—	3.78
生産工程	求人募集数	168	18	54	27	44	25	45	2	5	4	12	22
	求職者数	219	20	59	31	62	47	68	2	7	5	16	38
	求人倍率	0.77	0.90	0.92	0.87	0.71	0.53	0.66	1.00	0.71	0.80	0.75	0.58
輸送・機械運転	求人募集数	91	8	13	12	28	30	19	0	0	0	3	16
	求職者数	74	4	7	7	21	35	25	0	0	0	2	23
	求人倍率	1.23	2.00	1.86	1.71	1.33	0.86	0.76	—	—	—	1.50	0.70
建設・採掘	求人募集数	146	18	36	10	43	39	0	0	0	0	0	0
	求職者数	38	3	6	2	10	17	8	0	0	0	1	7
	求人倍率	3.84	6.00	6.00	5.00	4.30	2.29	—	—	—	—	—	—
運搬・清掃・包装等	求人募集数	58	5	11	12	15	15	365	14	29	23	72	227
	求職者数	188	11	25	30	48	74	305	10	21	17	52	205
	求人倍率	0.31	0.45	0.44	0.40	0.31	0.20	1.20	1.40	1.38	1.35	1.38	1.11

- (注) 1 求人募集数・求職者数・求人倍率は、正式にはそれぞれ有効求人数・有効求職者数・有効求人倍率といいます。  
 2 求人倍率は、求職者1人あたりの求人募集数を意味しています。  
 3 「職業」の合計欄には、「管理職」「農林漁業職」「職業分類不能」を含みます。



	専門・技術職	事務職	販売職	サービス職	保安職	生産工程	輸送・機械運転	建設・採掘	運搬・清掃・包装	常用計
求人募集数	545	275	260	1,054	168	213	110	146	423	3,234
求職者数	270	523	190	329	19	287	99	46	493	2,822
求人倍率(倍)	2.02	0.53	1.37	3.20	8.84	0.74	1.11	3.17	0.86	1.15

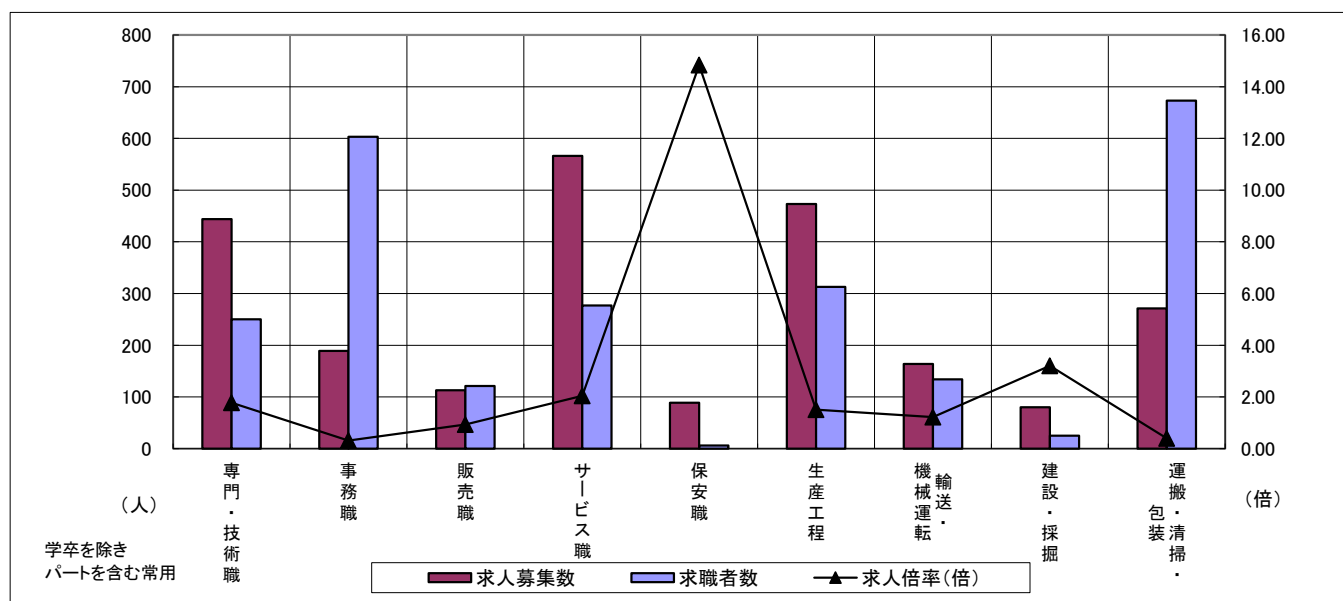
# 求人・求職バランスシート

令和2年11月

伊賀

職業別	年齢別	合計	常用					合計	常用のパート				
			～24歳	25歳～	35歳～	45歳～	55歳～		～24歳	25歳～	35歳～	45歳～	55歳～
合計	求人募集数	1,403	182	363	344	301	213	1,043	35	168	199	167	474
	求職者数	1,698	171	342	353	388	444	1,269	37	177	209	176	670
	求人倍率	0.83	1.06	1.06	0.97	0.78	0.48	0.82	0.95	0.95	0.95	0.95	0.71
専門・技術職	求人募集数	305	22	96	57	89	41	139	2	38	28	14	57
	求職者数	155	9	40	25	44	37	95	1	24	18	9	43
	求人倍率	1.97	2.44	2.40	2.28	2.02	1.11	1.46	2.00	1.58	1.56	1.56	1.33
事務職	求人募集数	118	17	39	35	18	9	71	2	12	18	13	26
	求職者数	337	37	84	88	65	63	266	5	41	62	46	112
	求人倍率	0.35	0.46	0.46	0.40	0.28	0.14	0.27	0.40	0.29	0.29	0.28	0.23
販売職	求人募集数	48	9	18	9	6	6	65	4	3	10	16	32
	求職者数	68	10	20	11	11	16	53	3	2	7	11	30
	求人倍率	0.71	0.90	0.90	0.82	0.55	0.38	1.23	1.33	1.50	1.43	1.45	1.07
サービス職	求人募集数	265	41	52	59	63	50	301	5	39	50	59	148
	求職者数	124	17	22	26	29	30	153	2	17	22	26	86
	求人倍率	2.14	2.41	2.36	2.27	2.17	1.67	1.97	2.50	2.29	2.27	2.27	1.72
保安職	求人募集数	69	0	16	0	15	38	20	0	0	0	0	20
	求職者数	5	0	1	0	1	3	1	0	0	0	0	1
	求人倍率	13.80	—	16.00	—	15.00	12.67	20.00	—	—	—	—	20.00
生産工程	求人募集数	292	43	78	89	55	27	181	7	20	27	54	73
	求職者数	251	25	45	59	67	55	62	2	6	8	16	30
	求人倍率	1.16	1.72	1.73	1.51	0.82	0.49	2.92	3.50	3.33	3.38	3.38	2.43
輸送・機械運転	求人募集数	122	9	13	28	41	31	42	0	0	4	8	30
	求職者数	110	6	9	19	34	42	24	0	0	1	2	21
	求人倍率	1.11	1.50	1.44	1.47	1.21	0.74	1.75	—	—	4.00	4.00	1.43
建設・採掘	求人募集数	76	22	18	3	20	13	4	2	2	0	0	0
	求職者数	25	6	5	1	7	6	0	0	0	0	0	0
	求人倍率	3.04	3.67	3.60	3.00	2.86	2.17	—	—	—	—	—	—
運搬・清掃・包装等	求人募集数	70	7	14	19	17	13	201	7	23	34	27	110
	求職者数	315	21	43	64	74	113	358	10	34	50	40	224
	求人倍率	0.22	0.33	0.33	0.30	0.23	0.12	0.56	0.70	0.68	0.68	0.68	0.49

- (注) 1 求人募集数・求職者数・求人倍率は、正式にはそれぞれ有効求人数・有効求職者数・有効求人倍率といいます。  
 2 求人倍率は、求職者1人あたりの求人募集数を意味しています。  
 3 「職業」の合計欄には、「管理職」「農林漁業職」「職業分類不能」を含みます。



	専門・技術職	事務職	販売職	サービス職	保安職	生産工程	輸送・機械運転	建設・採掘	運搬・清掃・包装	常用計
求人募集数	444	189	113	566	89	473	164	80	271	2,446
求職者数	250	603	121	277	6	313	134	25	673	2,967
求人倍率(倍)	1.78	0.31	0.93	2.04	14.83	1.51	1.22	3.20	0.40	0.82



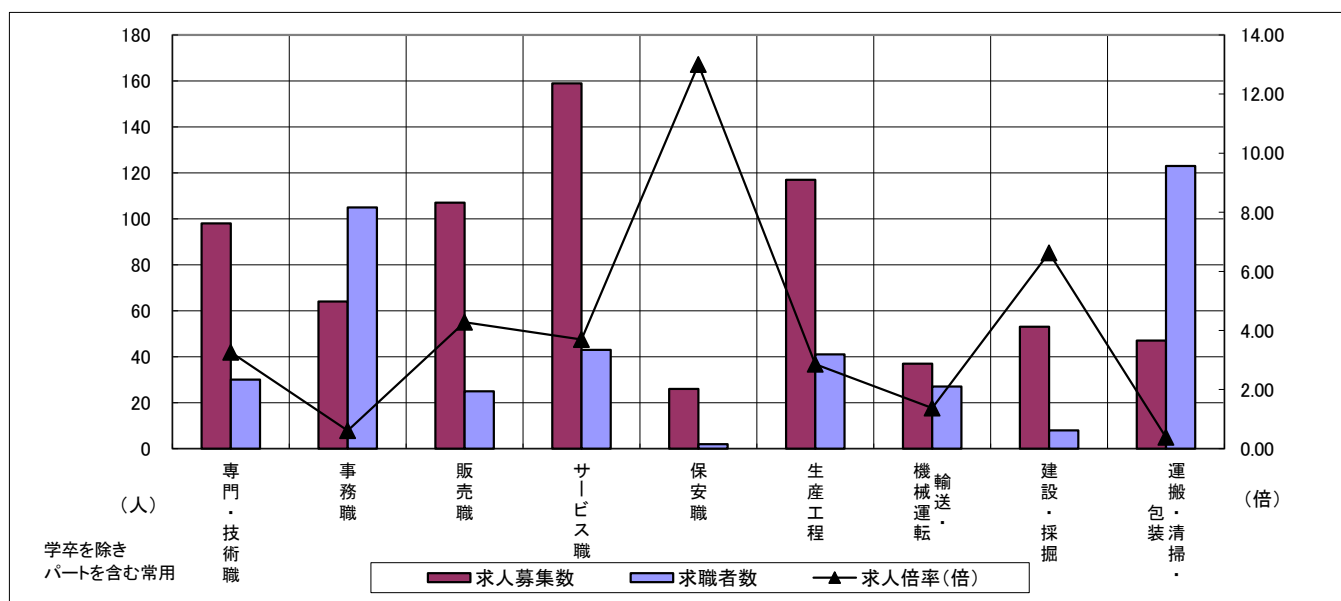
# 求人・求職バランスシート

令和2年11月

尾鷲

職業別	年齢別	合計	常用					合計	常用的パート				
			～24歳	25歳～	35歳～	45歳～	55歳～		～24歳	25歳～	35歳～	45歳～	55歳～
合計	求人募集数	416	39	84	97	109	87	310	15	38	40	57	160
	求職者数	249	18	39	49	68	75	235	11	27	29	41	127
	求人倍率	1.67	2.17	2.15	1.98	1.60	1.16	1.32	1.36	1.41	1.38	1.39	1.26
専門・技術職	求人募集数	77	11	12	17	5	32	21	2	2	3	7	7
	求職者数	17	2	2	3	1	9	13	1	1	2	4	5
	求人倍率	4.53	5.50	6.00	5.67	5.00	3.56	1.62	2.00	2.00	1.50	1.75	1.40
事務職	求人募集数	43	6	12	9	9	7	21	1	3	4	5	8
	求職者数	69	7	15	13	16	18	36	1	5	6	7	17
	求人倍率	0.62	0.86	0.80	0.69	0.56	0.39	0.58	1.00	0.60	0.67	0.71	0.47
販売職	求人募集数	23	8	4	3	4	4	84	20	10	20	10	24
	求職者数	8	2	1	1	2	2	17	4	2	4	2	5
	求人倍率	2.88	4.00	4.00	3.00	2.00	2.00	4.94	5.00	5.00	5.00	5.00	4.80
サービス職	求人募集数	68	4	25	14	16	9	91	0	18	13	9	51
	求職者数	21	1	7	4	5	4	22	0	4	3	2	13
	求人倍率	3.24	4.00	3.57	3.50	3.20	2.25	4.14	—	4.50	4.33	4.50	3.92
保安職	求人募集数	22	0	0	0	0	22	4	2	2	0	0	0
	求職者数	2	0	0	0	0	2	0	0	0	0	0	0
	求人倍率	11.00	—	—	—	—	11.00	—	—	—	—	—	—
生産工程	求人募集数	68	0	14	24	22	8	49	0	2	7	14	26
	求職者数	19	0	3	6	7	3	22	0	1	3	6	12
	求人倍率	3.58	—	4.67	4.00	3.14	2.67	2.23	—	2.00	2.33	2.33	2.17
輸送・機械運転	求人募集数	32	0	2	9	13	8	5	0	0	0	0	5
	求職者数	22	0	1	4	9	8	5	0	0	0	0	5
	求人倍率	1.45	—	2.00	2.25	1.44	1.00	1.00	—	—	—	—	1.00
建設・採掘	求人募集数	53	0	0	17	23	13	0	0	0	0	0	0
	求職者数	6	0	0	1	3	2	2	0	0	0	0	2
	求人倍率	8.83	—	—	17.00	7.67	6.50	—	—	—	—	—	—
運搬・清掃・包装等	求人募集数	15	1	3	3	4	4	32	1	3	2	6	20
	求職者数	42	2	6	7	13	14	81	3	7	6	14	51
	求人倍率	0.36	0.50	0.50	0.43	0.31	0.29	0.40	0.33	0.43	0.33	0.43	0.39

- (注) 1 求人募集数・求職者数・求人倍率は、正式にはそれぞれ有効求人数・有効求職者数・有効求人倍率といいます。  
 2 求人倍率は、求職者1人あたりの求人募集数を意味しています。  
 3 「職業」の合計欄には、「管理職」「農林漁業職」「職業分類不能」を含みます。



	専門・技術職	事務職	販売職	サービス職	保安職	生産工程	輸送・機械運転	建設・採掘	運搬・清掃・包装	常用計
求人募集数	98	64	107	159	26	117	37	53	47	726
求職者数	30	105	25	43	2	41	27	8	123	484
求人倍率(倍)	3.27	0.61	4.28	3.70	13.00	2.85	1.37	6.63	0.38	1.50

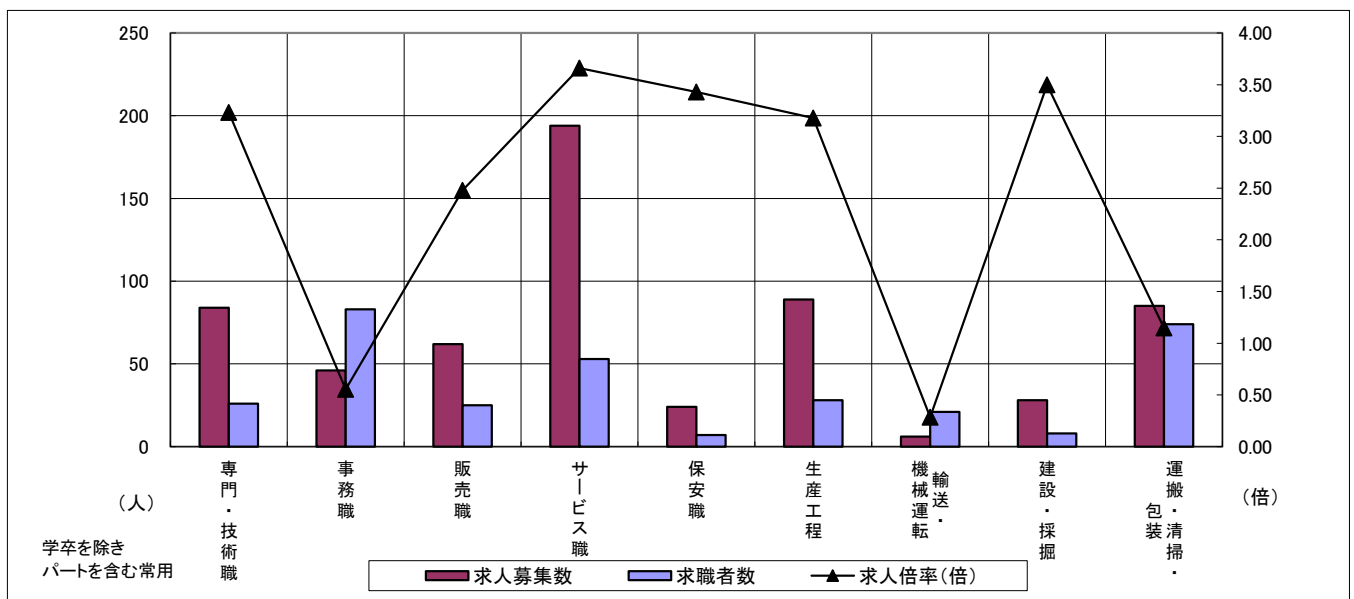
# 求人・求職バランスシート

令和2年11月

熊野

職業別	年齢別	合計	常用					合計	常用的パート				
			～24歳	25歳～	35歳～	45歳～	55歳～		～24歳	25歳～	35歳～	45歳～	55歳～
合計	求人募集数	327	39	57	56	76	99	314	14	36	51	53	160
	求職者数	231	23	33	34	52	89	176	7	18	26	27	98
	求人倍率	1.42	1.70	1.73	1.65	1.46	1.11	1.78	2.00	2.00	1.96	1.96	1.63
専門・技術職	求人募集数	68	0	29	11	18	10	16	0	7	5	0	4
	求職者数	19	0	8	3	5	3	7	0	3	2	0	2
	求人倍率	3.58	—	3.63	3.67	3.60	3.33	2.29	—	2.33	2.50	—	2.00
事務職	求人募集数	22	5	3	5	5	4	24	1	4	5	7	7
	求職者数	46	8	6	9	12	11	37	2	6	7	10	12
	求人倍率	0.48	0.63	0.50	0.56	0.42	0.36	0.65	0.50	0.67	0.71	0.70	0.58
販売職	求人募集数	17	1	7	0	3	6	45	0	4	19	8	14
	求職者数	13	1	4	0	2	6	12	0	1	5	2	4
	求人倍率	1.31	1.00	1.75	—	1.50	1.00	3.75	—	4.00	3.80	4.00	3.50
サービス職	求人募集数	85	4	17	26	9	29	109	0	11	11	22	65
	求職者数	20	1	4	6	2	7	33	0	3	3	6	21
	求人倍率	4.25	4.00	4.25	4.33	4.50	4.14	3.30	—	3.67	3.67	3.67	3.10
保安職	求人募集数	8	2	1	0	0	5	16	0	0	0	0	16
	求職者数	3	0	0	0	0	3	4	0	0	0	0	4
	求人倍率	2.67	—	—	—	—	1.67	4.00	—	—	—	—	4.00
生産工程	求人募集数	68	6	10	19	17	16	21	0	0	0	11	10
	求職者数	23	2	3	6	6	6	5	0	0	0	2	3
	求人倍率	2.96	3.00	3.33	3.17	2.83	2.67	4.20	—	—	—	5.50	3.33
輸送・機械運転	求人募集数	3	1	0	1	0	1	3	0	0	0	0	3
	求職者数	19	2	0	1	3	13	2	0	0	0	0	2
	求人倍率	0.16	0.50	—	1.00	—	0.08	1.50	—	—	—	—	1.50
建設・採掘	求人募集数	28	9	0	0	9	10	0	0	0	0	0	0
	求職者数	7	1	0	0	2	4	1	0	0	0	0	1
	求人倍率	4.00	9.00	—	—	4.50	2.50	—	—	—	—	—	—
運搬・清掃・包装等	求人募集数	9	1	1	1	1	5	76	4	2	6	9	55
	求職者数	28	2	2	2	3	19	46	2	1	3	4	36
	求人倍率	0.32	0.50	0.50	0.50	0.33	0.26	1.65	2.00	2.00	2.00	2.25	1.53

- (注) 1 求人募集数・求職者数・求人倍率は、正式にはそれぞれ有効求人数・有効求職者数・有効求人倍率といいます。  
 2 求人倍率は、求職者1人あたりの求人募集数を意味しています。  
 3 「職業」の合計欄には、「管理職」「農林漁業職」「職業分類不能」を含みます。



	専門・技術職	事務職	販売職	サービス職	保安職	生産工程	輸送・機械運転	建設・採掘	運搬・清掃・包装	常用計
求人募集数	84	46	62	194	24	89	6	28	85	641
求職者数	26	83	25	53	7	28	21	8	74	407
求人倍率(倍)	3.23	0.55	2.48	3.66	3.43	3.18	0.29	3.50	1.15	1.57

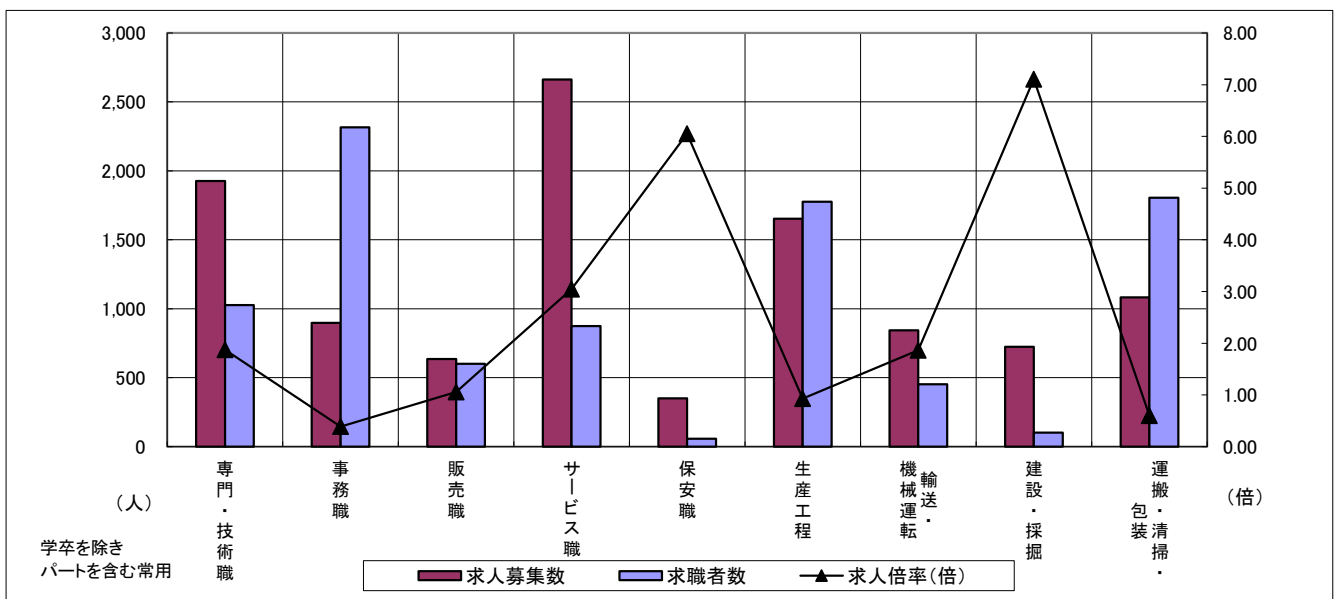
# 求人・求職バランスシート

令和2年11月

北勢地域

職業別	年齢別	合計	常用					合計	常用的パート				
			～24歳	25歳～	35歳～	45歳～	55歳～		～24歳	25歳～	35歳～	45歳～	55歳～
合計	求人募集数	7,071	1,110	2,095	1,573	1,419	874	3,859	138	626	674	715	1,706
	求職者数	6,829	875	1,681	1,390	1,521	1,362	4,637	158	690	762	791	2,236
	求人倍率	1.04	1.27	1.25	1.13	0.93	0.64	0.83	0.87	0.91	0.88	0.90	0.76
専門・技術職	求人募集数	1,319	194	488	250	255	132	608	3	163	140	92	210
	求職者数	692	88	223	127	136	118	335	2	81	76	47	129
	求人倍率	1.91	2.20	2.19	1.97	1.88	1.12	1.81	1.50	2.01	1.84	1.96	1.63
事務職	求人募集数	502	94	175	118	78	37	396	4	82	95	92	123
	求職者数	1,390	194	406	318	272	200	926	10	178	210	203	325
	求人倍率	0.36	0.48	0.43	0.37	0.29	0.19	0.43	0.40	0.46	0.45	0.45	0.38
販売職	求人募集数	478	85	149	102	94	48	158	5	28	24	33	68
	求職者数	350	43	78	68	93	68	251	7	42	34	50	118
	求人倍率	1.37	1.98	1.91	1.50	1.01	0.71	0.63	0.71	0.67	0.71	0.66	0.58
サービス職	求人募集数	1,347	253	325	231	363	175	1,316	64	204	178	283	587
	求職者数	445	70	98	68	120	89	429	21	62	55	85	206
	求人倍率	3.03	3.61	3.32	3.40	3.03	1.97	3.07	3.05	3.29	3.24	3.33	2.85
保安職	求人募集数	245	8	0	56	68	113	106	1	0	0	4	101
	求職者数	38	1	0	5	11	21	20	0	0	0	1	19
	求人倍率	6.45	8.00	—	11.20	6.18	5.38	5.30	—	—	—	4.00	5.32
生産工程	求人募集数	1,348	200	434	337	255	122	305	8	52	68	59	118
	求職者数	1,484	174	381	345	349	235	293	8	43	58	54	130
	求人倍率	0.91	1.15	1.14	0.98	0.73	0.52	1.04	1.00	1.21	1.17	1.09	0.91
輸送・機械運転	求人募集数	667	31	97	173	214	152	177	6	0	11	10	150
	求職者数	358	12	36	74	113	123	95	1	0	4	3	87
	求人倍率	1.86	2.58	2.69	2.34	1.89	1.24	1.86	6.00	—	2.75	3.33	1.72
建設・採掘	求人募集数	701	98	178	211	92	122	24	0	0	4	0	20
	求職者数	88	9	17	24	13	25	14	0	0	1	0	13
	求人倍率	7.97	10.89	10.47	8.79	7.08	4.88	1.71	—	—	4.00	—	1.54
運搬・清掃・包装等	求人募集数	389	57	74	77	93	88	694	24	81	81	127	381
	求職者数	566	58	76	82	147	203	1,239	43	132	138	198	728
	求人倍率	0.69	0.98	0.97	0.94	0.63	0.43	0.56	0.56	0.61	0.59	0.64	0.52

- (注) 1 求人募集数・求職者数・求人倍率は、正式にはそれぞれ有効求人人数・有効求職者数・有効求人倍率といいます。  
 2 求人倍率は、求職者1人あたりの求人募集数を意味しています。  
 3 「職業」の合計欄には、「管理職」「農林漁業職」「職業分類不能」を含みます。



	専門・技術職	事務職	販売職	サービス職	保安職	生産工程	輸送・機械運転	建設・採掘	運搬・清掃・包装	常用計
求人募集数	1,927	898	636	2,663	351	1,653	844	725	1,083	10,930
求職者数	1,027	2,316	601	874	58	1,777	453	102	1,805	11,466
求人倍率(倍)	1.88	0.39	1.06	3.05	6.05	0.93	1.86	7.11	0.60	0.95

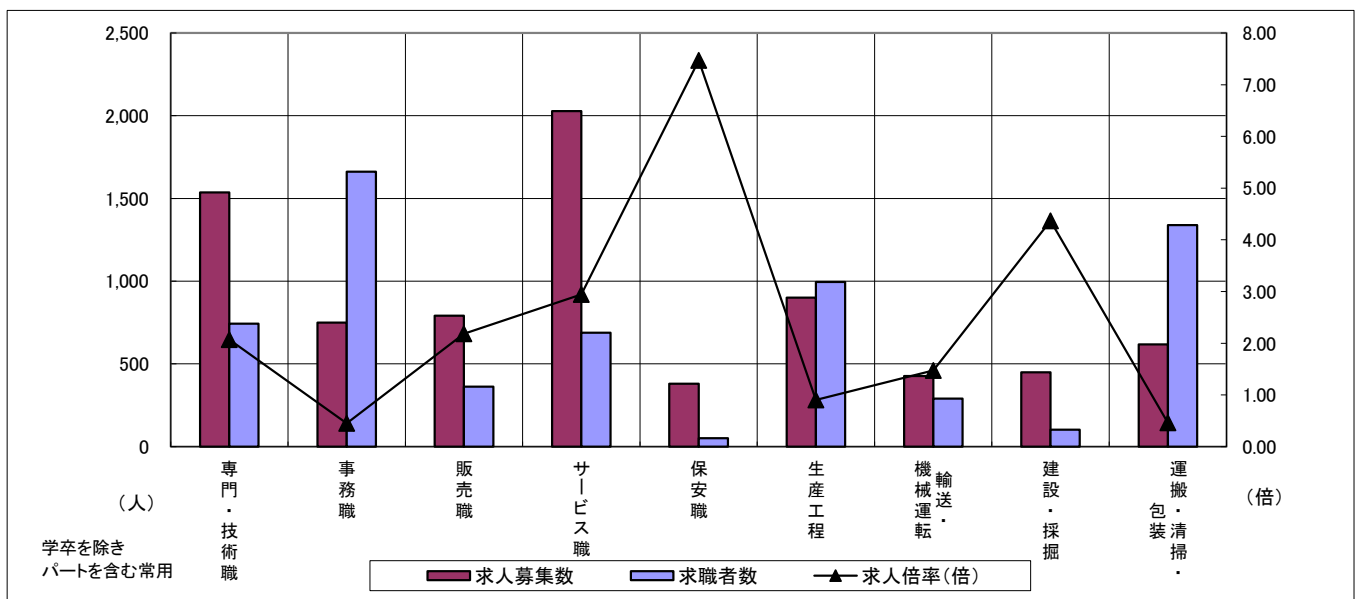
# 求人・求職バランスシート

令和2年11月

中勢地域

職業別	年齢別	合計	常用					合計	常用的パート				
			～24歳	25歳～	35歳～	45歳～	55歳～		～24歳	25歳～	35歳～	45歳～	55歳～
合計	求人募集数	4,800	671	1,306	1,080	1,010	733	3,276	122	406	585	646	1,517
	求職者数	4,827	558	1,089	964	1,112	1,104	2,977	100	341	482	540	1,514
	求人倍率	0.99	1.20	1.20	1.12	0.91	0.66	1.10	1.22	1.19	1.21	1.20	1.00
専門・技術職	求人募集数	945	111	290	217	170	157	592	17	107	153	102	213
	求職者数	492	50	131	102	89	120	251	7	41	59	41	103
	求人倍率	1.92	2.22	2.21	2.13	1.91	1.31	2.36	2.43	2.61	2.59	2.49	2.07
事務職	求人募集数	417	69	154	85	66	43	332	9	51	72	82	118
	求職者数	1,021	130	297	196	208	190	640	15	90	130	148	257
	求人倍率	0.41	0.53	0.52	0.43	0.32	0.23	0.52	0.60	0.57	0.55	0.55	0.46
販売職	求人募集数	424	85	99	107	79	54	368	7	43	62	74	182
	求職者数	220	33	39	50	49	49	143	3	15	21	28	76
	求人倍率	1.93	2.58	2.54	2.14	1.61	1.10	2.57	2.33	2.87	2.95	2.64	2.39
サービス職	求人募集数	810	99	187	171	216	137	1,218	46	139	189	261	583
	求職者数	366	41	76	72	97	80	323	11	35	46	63	168
	求人倍率	2.21	2.41	2.46	2.38	2.23	1.71	3.77	4.18	3.97	4.11	4.14	3.47
保安職	求人募集数	332	21	7	79	56	169	49	0	2	0	0	47
	求職者数	32	1	1	5	6	19	19	0	1	0	0	18
	求人倍率	10.38	21.00	7.00	15.80	9.33	8.89	2.58	—	2.00	—	—	2.61
生産工程	求人募集数	694	104	185	187	161	57	206	10	39	44	39	74
	求職者数	834	99	177	193	237	128	161	7	28	32	29	65
	求人倍率	0.83	1.05	1.05	0.97	0.68	0.45	1.28	1.43	1.39	1.38	1.34	1.14
輸送・機械運転	求人募集数	354	22	35	60	132	105	73	4	0	0	7	62
	求職者数	225	11	18	32	76	88	65	1	0	0	3	61
	求人倍率	1.57	2.00	1.94	1.88	1.74	1.19	1.12	4.00	—	—	2.33	1.02
建設・採掘	求人募集数	438	49	144	92	84	69	12	2	0	0	2	8
	求職者数	96	9	22	16	21	28	7	1	0	0	1	5
	求人倍率	4.56	5.44	6.55	5.75	4.00	2.46	1.71	2.00	—	—	2.00	1.60
運搬・清掃・包装等	求人募集数	207	23	39	49	50	46	411	12	33	59	79	228
	求職者数	581	42	83	110	153	193	758	20	53	94	127	464
	求人倍率	0.36	0.55	0.47	0.45	0.33	0.24	0.54	0.60	0.62	0.63	0.62	0.49

- (注) 1 求人募集数・求職者数・求人倍率は、正式にはそれぞれ有効求人数・有効求職者数・有効求人倍率といいます。  
 2 求人倍率は、求職者1人あたりの求人募集数を意味しています。  
 3 「職業」の合計欄には、「管理職」「農林漁業職」「職業分類不能」を含みます。



	専門・技術職	事務職	販売職	サービス職	保安職	生産工程	輸送・機械運転	建設・採掘	運搬・清掃・包装	常用計
求人募集数	1,537	749	792	2,028	381	900	427	450	618	8,076
求職者数	743	1,661	363	689	51	995	290	103	1,339	7,804
求人倍率(倍)	2.07	0.45	2.18	2.94	7.47	0.90	1.47	4.37	0.46	1.03

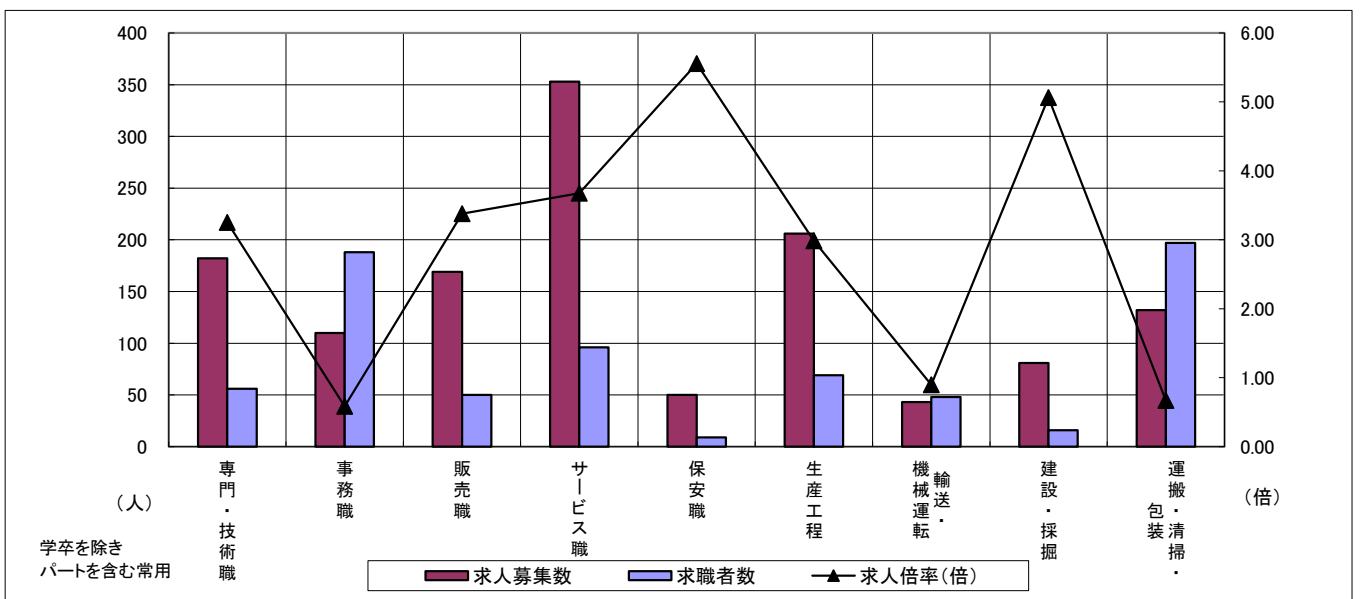
# 求人・求職バランスシート

令和2年11月

東紀州地域

職業別	年齢別	合計	常用					合計	常用的パート				
			～24歳	25歳～	35歳～	45歳～	55歳～		～24歳	25歳～	35歳～	45歳～	55歳～
合計	求人募集数	743	78	141	153	185	186	624	29	74	91	110	320
	求職者数	480	41	72	83	120	164	411	18	45	55	68	225
	求人倍率	1.55	1.90	1.96	1.84	1.54	1.13	1.52	1.61	1.64	1.65	1.62	1.42
専門・技術職	求人募集数	145	11	41	28	23	42	37	2	9	8	7	11
	求職者数	36	2	10	6	6	12	20	1	4	4	4	7
	求人倍率	4.03	5.50	4.10	4.67	3.83	3.50	1.85	2.00	2.25	2.00	1.75	1.57
事務職	求人募集数	65	11	15	14	14	11	45	2	7	9	12	15
	求職者数	115	15	21	22	28	29	73	3	11	13	17	29
	求人倍率	0.57	0.73	0.71	0.64	0.50	0.38	0.62	0.67	0.64	0.69	0.71	0.52
販売職	求人募集数	40	9	11	3	7	10	129	20	14	39	18	38
	求職者数	21	3	5	1	4	8	29	4	3	9	4	9
	求人倍率	1.90	3.00	2.20	3.00	1.75	1.25	4.45	5.00	4.67	4.33	4.50	4.22
サービス職	求人募集数	153	8	42	40	25	38	200	0	29	24	31	116
	求職者数	41	2	11	10	7	11	55	0	7	6	8	34
	求人倍率	3.73	4.00	3.82	4.00	3.57	3.45	3.64	—	4.14	4.00	3.88	3.41
保安職	求人募集数	30	2	1	0	0	27	20	2	2	0	0	16
	求職者数	5	0	0	0	0	5	4	0	0	0	0	4
	求人倍率	6.00	—	—	—	—	5.40	5.00	—	—	—	—	4.00
生産工程	求人募集数	136	6	24	43	39	24	70	0	2	7	25	36
	求職者数	42	2	6	12	13	9	27	0	1	3	8	15
	求人倍率	3.24	3.00	4.00	3.58	3.00	2.67	2.59	—	2.00	2.33	3.13	2.40
輸送・機械運転	求人募集数	35	1	2	10	13	9	8	0	0	0	0	8
	求職者数	41	2	1	5	12	21	7	0	0	0	0	7
	求人倍率	0.85	0.50	2.00	2.00	1.08	0.43	1.14	—	—	—	—	1.14
建設・採掘	求人募集数	81	9	0	17	32	23	0	0	0	0	0	0
	求職者数	13	1	0	1	5	6	3	0	0	0	0	3
	求人倍率	6.23	9.00	—	17.00	6.40	3.83	0.00	—	—	—	—	0.00
運搬・清掃・包装等	求人募集数	24	2	4	4	5	9	108	5	5	8	15	75
	求職者数	70	4	8	9	16	33	127	5	8	9	18	87
	求人倍率	0.34	0.50	0.50	0.44	0.31	0.27	0.85	1.00	0.63	0.89	0.83	0.86

- (注) 1 求人募集数・求職者数・求人倍率は、正式にはそれぞれ有効求人数・有効求職者数・有効求人倍率といいます。  
 2 求人倍率は、求職者1人あたりの求人募集数を意味しています。  
 3 「職業」の合計欄には、「管理職」「農林漁業職」「職業分類不能」を含みます。



	専門・技術職	事務職	販売職	サービス職	保安職	生産工程	輸送・機械運転	建設・採掘	運搬・清掃・包装	常用計
求人募集数	182	110	169	353	50	206	43	81	132	1,367
求職者数	56	188	50	96	9	69	48	16	197	891
求人倍率(倍)	3.25	0.59	3.38	3.68	5.56	2.99	0.90	5.06	0.67	1.53

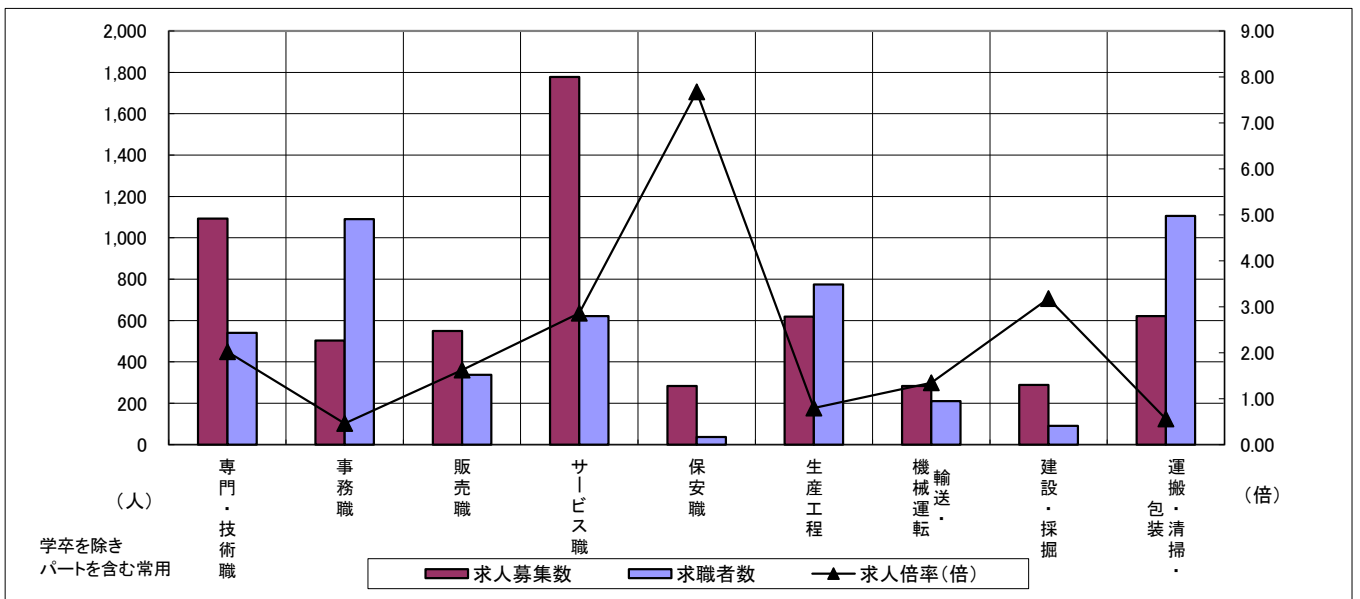
# 求人・求職バランスシート

令和2年11月

松阪+伊勢

職業別	年齢別	合計	常用					合計	常用的パート				
			～24歳	25歳～	35歳～	45歳～	55歳～		～24歳	25歳～	35歳～	45歳～	55歳～
合計	求人募集数	3,518	463	899	737	823	596	2,621	89	318	374	501	1,339
	求職者数	3,554	383	747	650	865	909	2,494	77	278	328	436	1,375
	求人倍率	0.99	1.21	1.20	1.13	0.95	0.66	1.05	1.16	1.14	1.14	1.15	0.97
専門・技術職	求人募集数	758	95	245	155	152	111	335	11	58	69	55	142
	求職者数	344	37	95	65	71	76	197	6	32	38	30	91
	求人倍率	2.20	2.57	2.58	2.38	2.14	1.46	1.70	1.83	1.81	1.82	1.83	1.56
事務職	求人募集数	259	37	78	60	55	29	244	4	43	51	58	88
	求職者数	675	74	166	139	163	133	416	6	67	79	92	172
	求人倍率	0.38	0.50	0.47	0.43	0.34	0.22	0.59	0.67	0.64	0.65	0.63	0.51
販売職	求人募集数	300	64	66	64	62	44	249	12	26	22	55	134
	求職者数	190	28	32	39	48	43	148	6	13	11	27	91
	求人倍率	1.58	2.29	2.06	1.64	1.29	1.02	1.68	2.00	2.00	2.00	2.04	1.47
サービス職	求人募集数	761	109	136	158	192	166	1,017	43	141	150	194	489
	求職者数	338	41	52	61	83	101	284	11	37	40	52	144
	求人倍率	2.25	2.66	2.62	2.59	2.31	1.64	3.58	3.91	3.81	3.75	3.73	3.40
保安職	求人募集数	233	0	7	38	35	153	51	0	4	0	0	47
	求職者数	25	0	1	3	4	17	12	0	1	0	0	11
	求人倍率	9.32	—	7.00	12.67	8.75	9.00	4.25	—	4.00	—	—	4.27
生産工程	求人募集数	468	63	137	102	116	50	151	7	27	29	31	57
	求職者数	634	69	150	119	182	114	140	5	21	21	28	65
	求人倍率	0.74	0.91	0.91	0.86	0.64	0.44	1.08	1.40	1.29	1.38	1.11	0.88
輸送・機械運転	求人募集数	234	21	28	33	79	73	50	0	0	0	6	44
	求職者数	162	10	14	17	50	71	49	0	0	0	4	45
	求人倍率	1.44	2.10	2.00	1.94	1.58	1.03	1.02	—	—	—	1.50	0.98
建設・採掘	求人募集数	283	45	63	40	68	67	6	0	0	0	0	6
	求職者数	80	9	12	9	18	32	11	0	0	0	1	10
	求人倍率	3.54	5.00	5.25	4.44	3.78	2.09	0.55	—	—	—	0.00	0.60
運搬・清掃・包装等	求人募集数	121	11	21	25	33	31	501	18	37	39	91	316
	求職者数	446	27	56	73	122	168	660	19	40	53	97	451
	求人倍率	0.27	0.41	0.38	0.34	0.27	0.18	0.76	0.95	0.93	0.74	0.94	0.70

- (注) 1 求人募集数・求職者数・求人倍率は、正式にはそれぞれ有効求人数・有効求職者数・有効求人倍率といいます。  
 2 求人倍率は、求職者1人あたりの求人募集数を意味しています。  
 3 「職業」の合計欄には、「管理職」「農林漁業職」「職業分類不能」を含みます。



	専門・技術職	事務職	販売職	サービス職	保安職	生産工程	輸送・機械運転	建設・採掘	運搬・清掃・包装	常用計
求人募集数	1,093	503	549	1,778	284	619	284	289	622	6,139
求職者数	541	1,091	338	622	37	774	211	91	1,106	6,048
求人倍率(倍)	2.02	0.46	1.62	2.86	7.68	0.80	1.35	3.18	0.56	1.02