

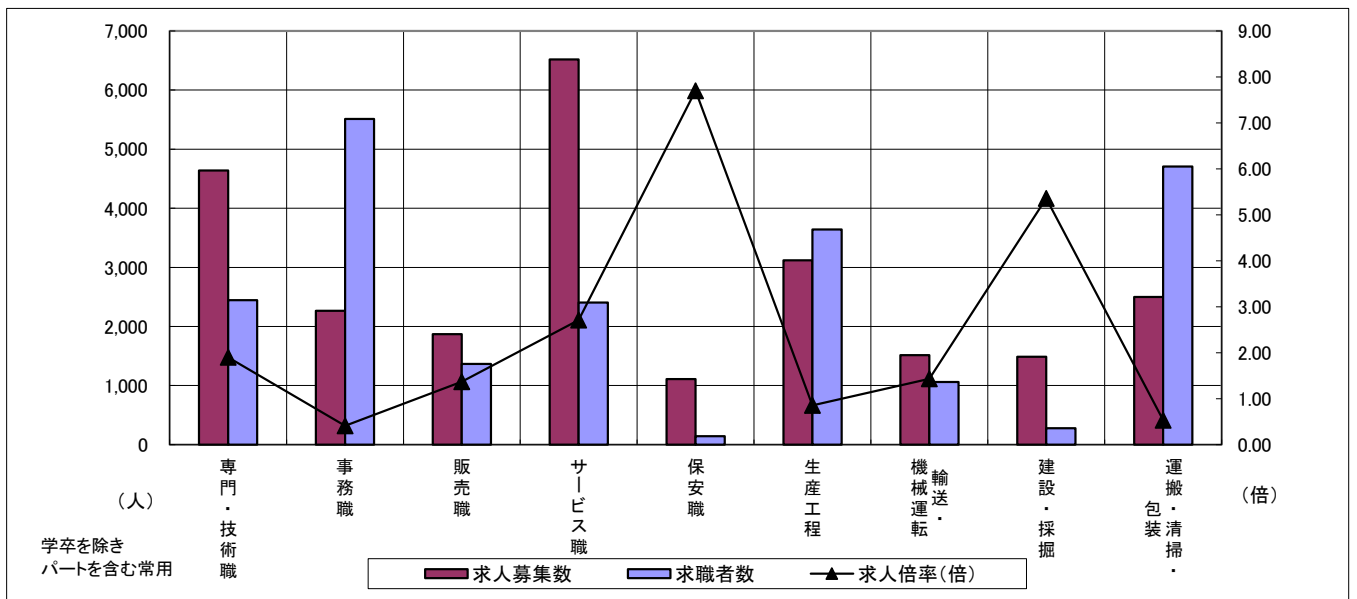
求人・求職バランスシート

令和2年10月

三重労働局

職業別	年齢別	合計	常用					合計	常用的パート				
			～24歳	25歳～	35歳～	45歳～	55歳～		～24歳	25歳～	35歳～	45歳～	55歳～
合計	求人募集数	15,407	2,224	4,277	3,410	3,258	2,238	10,157	382	1,464	1,732	1,874	4,705
	求職者数	16,109	1,922	3,728	3,183	3,645	3,631	11,045	381	1,459	1,726	1,870	5,609
	求人倍率	0.96	1.16	1.15	1.07	0.89	0.62	0.92	1.00	1.00	1.00	1.00	0.84
専門・技術職	求人募集数	3,018	364	1,077	592	580	405	1,621	27	366	397	239	592
	求職者数	1,606	168	499	287	308	344	837	13	176	191	115	342
	求人倍率	1.88	2.17	2.16	2.06	1.88	1.18	1.94	2.08	2.08	2.08	2.08	1.73
事務職	求人募集数	1,214	211	415	271	207	110	1,050	20	181	240	248	361
	求職者数	3,326	446	924	698	697	561	2,187	39	352	467	483	846
	求人倍率	0.37	0.47	0.45	0.39	0.30	0.20	0.48	0.51	0.51	0.51	0.51	0.43
販売職	求人募集数	1,102	210	322	253	197	120	769	32	115	112	171	339
	求職者数	775	109	168	154	179	165	593	23	83	81	123	283
	求人倍率	1.42	1.93	1.92	1.64	1.10	0.73	1.30	1.39	1.39	1.38	1.39	1.20
サービス職	求人募集数	3,017	447	658	622	771	519	3,503	144	506	526	664	1,663
	求職者数	1,254	165	247	241	314	287	1,150	44	154	160	202	590
	求人倍率	2.41	2.71	2.66	2.58	2.46	1.81	3.05	3.27	3.29	3.29	3.29	2.82
保安職	求人募集数	866	17	50	114	218	467	243	0	0	0	5	238
	求職者数	87	1	3	8	21	54	57	0	0	0	1	56
	求人倍率	9.95	17.00	16.67	14.25	10.38	8.65	4.26	—	—	—	5.00	4.25
生産工程	求人募集数	2,428	340	709	625	525	229	693	25	109	140	145	274
	求職者数	3,003	336	703	686	778	500	640	21	92	118	123	286
	求人倍率	0.81	1.01	1.01	0.91	0.67	0.46	1.08	1.19	1.18	1.19	1.18	0.96
輸送・機械運転	求人募集数	1,224	84	146	270	411	313	292	4	0	15	31	242
	求職者数	822	42	72	138	255	315	238	2	0	7	15	214
	求人倍率	1.49	2.00	2.03	1.96	1.61	0.99	1.23	2.00	—	2.14	2.07	1.13
建設・採掘	求人募集数	1,440	151	378	298	309	304	49	2	0	2	5	40
	求職者数	244	19	48	41	56	80	34	1	0	1	2	30
	求人倍率	5.90	7.95	7.88	7.27	5.52	3.80	1.44	2.00	—	2.00	2.50	1.33
運搬・清掃・包装等	求人募集数	705	84	142	157	159	163	1,794	64	179	224	315	1,012
	求職者数	1,752	144	244	296	413	655	2,954	93	260	326	460	1,815
	求人倍率	0.40	0.58	0.58	0.53	0.38	0.25	0.61	0.69	0.69	0.69	0.68	0.56

- (注) 1 求人募集数・求職者数・求人倍率は、正式にはそれぞれ有効求人数・有効求職者数・有効求人倍率といいます。
 2 求人倍率は、求職者1人あたりの求人募集数を意味しています。
 3 「職業」の合計欄には、「管理職」「農林漁業職」「職業分類不能」を含みます。



	専門・技術職	事務職	販売職	サービス職	保安職	生産工程	輸送・機械運転	建設・採掘	運搬・清掃・包装	常用計
求人募集数	4,639	2,264	1,871	6,520	1,109	3,121	1,516	1,489	2,499	25,564
求職者数	2,443	5,513	1,368	2,404	144	3,643	1,060	278	4,706	27,154
求人倍率(倍)	1.90	0.41	1.37	2.71	7.70	0.86	1.43	5.36	0.53	0.94

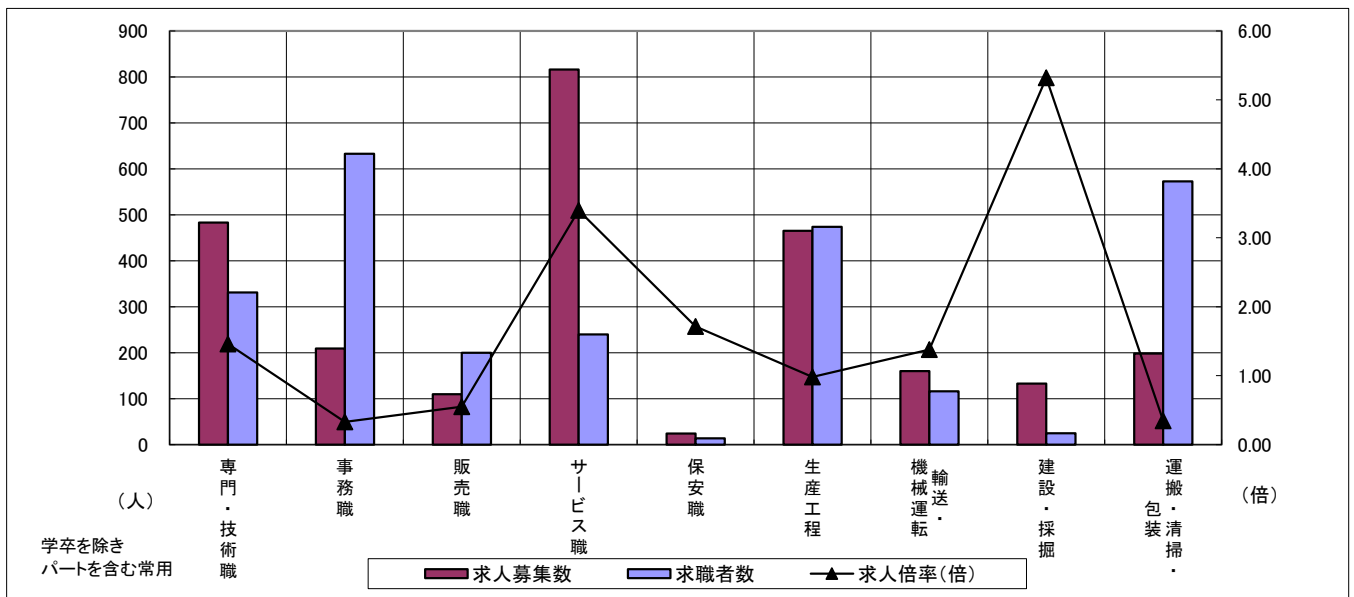
求人・求職バランスシート

令和2年10月

桑名

職業別	年齢別	合計	常用					合計	常用的パート				
			～24歳	25歳～	35歳～	45歳～	55歳～		～24歳	25歳～	35歳～	45歳～	55歳～
合計	求人募集数	1,628	246	476	398	331	177	1,024	33	179	216	163	433
	求職者数	1,820	234	453	396	407	330	1,380	41	220	266	201	652
	求人倍率	0.89	1.05	1.05	1.01	0.81	0.54	0.74	0.80	0.81	0.81	0.81	0.66
専門・技術職	求人募集数	312	34	114	82	55	27	171	2	35	60	27	47
	求職者数	218	21	71	51	36	39	113	1	22	37	17	36
	求人倍率	1.43	1.62	1.61	1.61	1.53	0.69	1.51	2.00	1.59	1.62	1.59	1.31
事務職	求人募集数	106	21	35	25	19	6	103	2	16	32	20	33
	求職者数	390	59	108	89	87	47	243	5	36	71	45	86
	求人倍率	0.27	0.36	0.32	0.28	0.22	0.13	0.42	0.40	0.44	0.45	0.44	0.38
販売職	求人募集数	63	9	20	16	12	6	47	4	12	9	6	16
	求職者数	114	12	27	24	30	21	86	7	22	17	12	28
	求人倍率	0.55	0.75	0.74	0.67	0.40	0.29	0.55	0.57	0.55	0.53	0.50	0.57
サービス職	求人募集数	483	83	112	110	111	67	333	3	93	41	41	155
	求職者数	127	20	27	27	29	24	113	1	29	13	13	57
	求人倍率	3.80	4.15	4.15	4.07	3.83	2.79	2.95	3.00	3.21	3.15	3.15	2.72
保安職	求人募集数	16	0	0	2	8	6	8	0	0	0	0	8
	求職者数	12	0	0	1	6	5	2	0	0	0	0	2
	求人倍率	1.33	—	—	2.00	1.33	1.20	4.00	—	—	—	—	4.00
生産工程	求人募集数	316	57	106	78	55	20	149	3	24	34	26	62
	求職者数	374	52	97	81	92	52	100	2	14	20	15	49
	求人倍率	0.84	1.10	1.09	0.96	0.60	0.38	1.49	1.50	1.71	1.70	1.73	1.27
輸送・機械運転	求人募集数	137	14	13	43	37	30	23	0	0	2	0	21
	求職者数	80	6	6	19	23	26	36	0	0	1	0	35
	求人倍率	1.71	2.33	2.17	2.26	1.61	1.15	0.64	—	—	2.00	—	0.60
建設・採掘	求人募集数	115	21	28	40	0	26	18	0	0	3	0	15
	求職者数	19	3	4	6	0	6	6	0	0	1	0	5
	求人倍率	6.05	7.00	7.00	6.67	—	4.33	3.00	—	—	3.00	—	3.00
運搬・清掃・包装等	求人募集数	66	10	18	15	12	11	132	5	18	18	21	70
	求職者数	168	17	31	29	36	55	405	14	49	50	59	233
	求人倍率	0.39	0.59	0.58	0.52	0.33	0.20	0.33	0.36	0.37	0.36	0.36	0.30

- (注) 1 求人募集数・求職者数・求人倍率は、正式にはそれぞれ有効求人数・有効求職者数・有効求人倍率といいます。
 2 求人倍率は、求職者1人あたりの求人募集数を意味しています。
 3 「職業」の合計欄には、「管理職」「農林漁業職」「職業分類不能」を含みます。



	専門・技術職	事務職	販売職	サービス職	保安職	生産工程	輸送・機械運転	建設・採掘	運搬・清掃・包装	常用計
求人募集数	483	209	110	816	24	465	160	133	198	2,652
求職者数	331	633	200	240	14	474	116	25	573	3,200
求人倍率(倍)	1.46	0.33	0.55	3.40	1.71	0.98	1.38	5.32	0.35	0.83

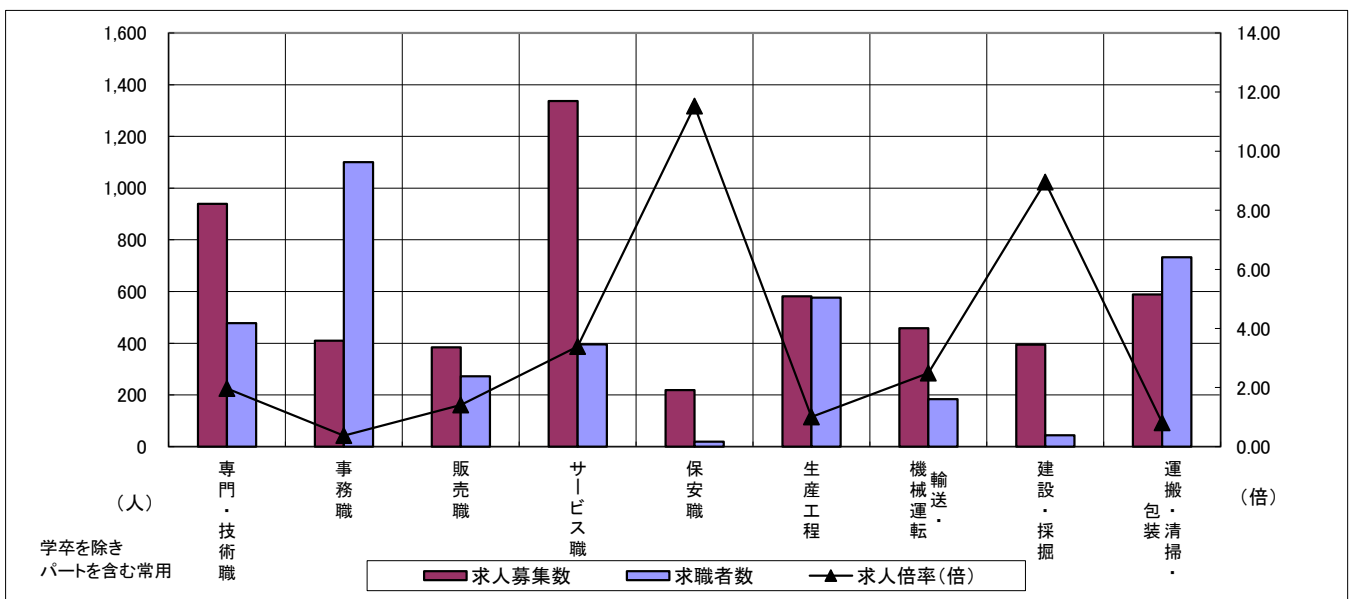
求人・求職バランスシート

令和2年10月

四日市

職業別	年齢別	合計	常用					合計	常用的パート				
			～24歳	25歳～	35歳～	45歳～	55歳～		～24歳	25歳～	35歳～	45歳～	55歳～
合計	求人募集数	3,532	550	1,114	761	692	415	1,838	62	323	296	353	804
	求職者数	3,021	401	812	580	638	590	1,912	59	309	283	338	923
	求人倍率	1.17	1.37	1.37	1.31	1.08	0.70	0.96	1.05	1.05	1.05	1.04	0.87
専門・技術職	求人募集数	665	113	264	83	117	88	274	2	79	58	29	106
	求職者数	333	49	115	39	60	70	145	1	38	28	14	64
	求人倍率	2.00	2.31	2.30	2.13	1.95	1.26	1.89	2.00	2.08	2.07	2.07	1.66
事務職	求人募集数	239	47	85	52	40	15	171	2	36	38	43	52
	求職者数	684	105	206	144	144	85	416	5	82	85	97	147
	求人倍率	0.35	0.45	0.41	0.36	0.28	0.18	0.41	0.40	0.44	0.45	0.44	0.35
販売職	求人募集数	336	64	104	73	58	37	48	1	9	4	11	23
	求職者数	168	23	37	30	39	39	104	2	18	8	22	54
	求人倍率	2.00	2.78	2.81	2.43	1.49	0.95	0.46	0.50	0.50	0.50	0.50	0.43
サービス職	求人募集数	637	116	137	151	150	83	700	26	102	94	162	316
	求職者数	194	33	39	42	43	37	201	7	27	25	43	99
	求人倍率	3.28	3.52	3.51	3.60	3.49	2.24	3.48	3.71	3.78	3.76	3.77	3.19
保安職	求人募集数	157	0	0	55	16	86	62	0	0	0	0	62
	求職者数	9	0	0	2	1	6	10	0	0	0	0	10
	求人倍率	17.44	—	—	27.50	16.00	14.33	6.20	—	—	—	—	6.20
生産工程	求人募集数	517	65	202	131	85	34	64	3	12	14	13	22
	求職者数	491	51	161	113	97	69	85	3	14	17	16	35
	求人倍率	1.05	1.27	1.25	1.16	0.88	0.49	0.75	1.00	0.86	0.82	0.81	0.63
輸送・機械運転	求人募集数	378	21	54	93	129	81	80	0	0	3	7	70
	求職者数	142	6	16	26	44	50	42	0	0	1	3	38
	求人倍率	2.66	3.50	3.38	3.58	2.93	1.62	1.90	—	—	3.00	2.33	1.84
建設・採掘	求人募集数	383	37	110	125	49	62	11	0	0	0	0	11
	求職者数	37	3	9	11	5	9	7	0	0	0	0	7
	求人倍率	10.35	12.33	12.22	11.36	9.80	6.89	1.57	—	—	—	—	1.57
運搬・清掃・包装等	求人募集数	183	31	37	34	43	38	406	14	52	50	79	211
	求職者数	262	29	36	36	73	88	471	14	53	51	81	272
	求人倍率	0.70	1.07	1.03	0.94	0.59	0.43	0.86	1.00	0.98	0.98	0.98	0.78

- (注) 1 求人募集数・求職者数・求人倍率は、正式にはそれぞれ有効求人数・有効求職者数・有効求人倍率といます。
 2 求人倍率は、求職者1人あたりの求人募集数を意味しています。
 3 「職業」の合計欄には、「管理職」「農林漁業職」「職業分類不能」を含みます。



	専門・技術職	事務職	販売職	サービス職	保安職	生産工程	輸送・機械運転	建設・採掘	運搬・清掃・包装	常用計
求人募集数	939	410	384	1,337	219	581	458	394	589	5,370
求職者数	478	1,100	272	395	19	576	184	44	733	4,933
求人倍率(倍)	1.96	0.37	1.41	3.38	11.53	1.01	2.49	8.95	0.80	1.09

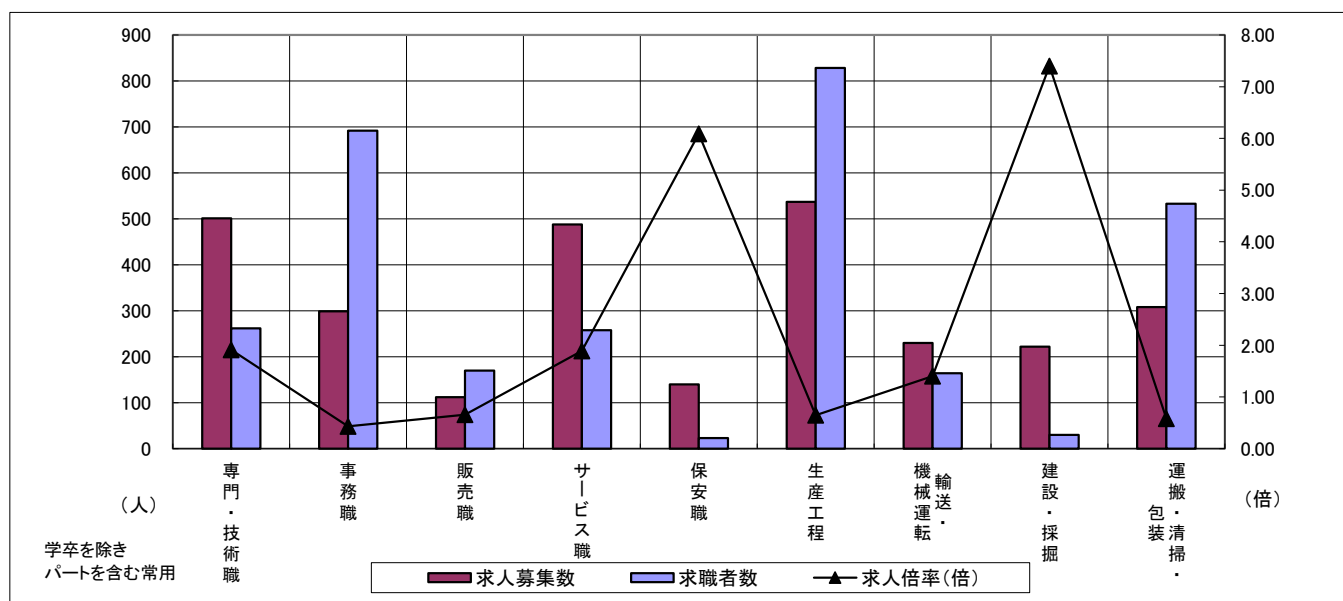
求人・求職バランスシート

令和2年10月

鈴鹿

職業別	年齢別	合計	常用					合計	常用的パート				
			～24歳	25歳～	35歳～	45歳～	55歳～		～24歳	25歳～	35歳～	45歳～	55歳～
合計	求人募集数	1,854	280	511	400	402	261	1,038	51	143	170	202	472
	求職者数	2,362	281	542	480	563	496	1,497	70	197	233	279	718
	求人倍率	0.78	1.00	0.94	0.83	0.71	0.53	0.69	0.73	0.73	0.73	0.72	0.66
専門・技術職	求人募集数	299	38	119	69	55	18	202	3	52	35	34	78
	求職者数	187	21	67	41	37	21	75	1	18	12	12	32
	求人倍率	1.60	1.81	1.78	1.68	1.49	0.86	2.69	3.00	2.89	2.92	2.83	2.44
事務職	求人募集数	139	26	49	32	19	13	160	3	30	38	39	50
	求職者数	389	50	116	90	70	63	303	5	56	70	71	101
	求人倍率	0.36	0.52	0.42	0.36	0.27	0.21	0.53	0.60	0.54	0.54	0.55	0.50
販売職	求人募集数	77	14	33	14	12	4	35	1	5	5	13	11
	求職者数	83	11	26	14	21	11	87	2	11	9	26	39
	求人倍率	0.93	1.27	1.27	1.00	0.57	0.36	0.40	0.50	0.45	0.56	0.50	0.28
サービス職	求人募集数	250	54	75	27	62	32	238	23	30	34	55	96
	求職者数	143	22	36	17	40	28	115	11	14	16	26	48
	求人倍率	1.75	2.45	2.08	1.59	1.55	1.14	2.07	2.09	2.14	2.13	2.12	2.00
保安職	求人募集数	109	0	0	0	58	51	31	0	0	0	0	31
	求職者数	14	0	0	0	5	9	9	0	0	0	0	9
	求人倍率	7.79	—	—	—	11.60	5.67	3.44	—	—	—	—	3.44
生産工程	求人募集数	455	51	105	118	117	64	82	2	14	19	14	33
	求職者数	709	69	142	169	194	135	119	3	19	27	19	51
	求人倍率	0.64	0.74	0.74	0.70	0.60	0.47	0.69	0.67	0.74	0.70	0.74	0.65
輸送・機械運転	求人募集数	160	6	21	39	58	36	70	5	0	4	9	52
	求職者数	136	3	11	28	50	44	28	1	0	1	2	24
	求人倍率	1.18	2.00	1.91	1.39	1.16	0.82	2.50	5.00	—	4.00	4.50	2.17
建設・採掘	求人募集数	218	0	63	38	66	51	4	0	0	0	0	4
	求職者数	27	0	5	4	9	9	3	0	0	0	0	3
	求人倍率	8.07	—	12.60	9.50	7.33	5.67	1.33	—	—	—	—	1.33
運搬・清掃・包装等	求人募集数	113	7	22	21	32	31	195	8	18	22	31	116
	求職者数	148	6	19	18	39	66	385	15	36	44	60	230
	求人倍率	0.76	1.17	1.16	1.17	0.82	0.47	0.51	0.53	0.50	0.50	0.52	0.50

- (注) 1 求人募集数・求職者数・求人倍率は、正式にはそれぞれ有効求人数・有効求職者数・有効求人倍率といます。
 2 求人倍率は、求職者1人あたりの求人募集数を意味しています。
 3 「職業」の合計欄には、「管理職」「農林漁業職」「職業分類不能」を含みます。



	専門・技術職	事務職	販売職	サービス職	保安職	生産工程	輸送・機械運転	建設・採掘	運搬・清掃・包装	常用計
求人募集数	501	299	112	488	140	537	230	222	308	2,892
求職者数	262	692	170	258	23	828	164	30	533	3,859
求人倍率(倍)	1.91	0.43	0.66	1.89	6.09	0.65	1.40	7.40	0.58	0.75

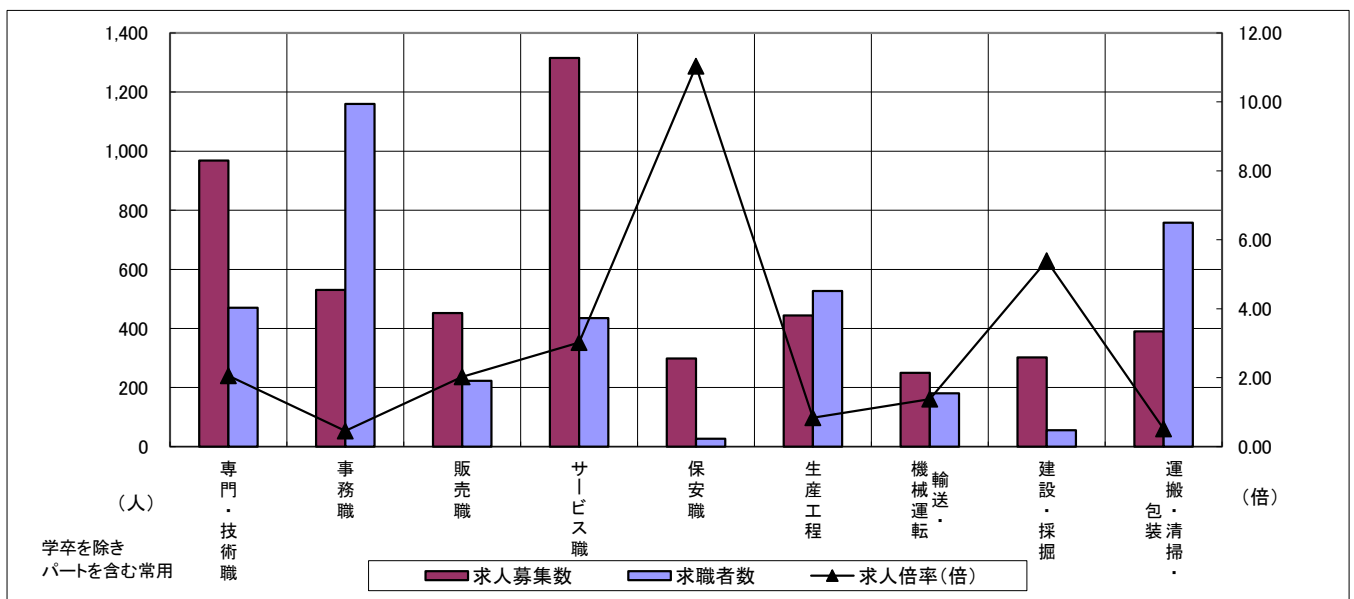
求人・求職バランスシート

令和2年10月

津

職業別	年齢別	合計	常用					合計	常用的パート				
			～24歳	25歳～	35歳～	45歳～	55歳～		～24歳	25歳～	35歳～	45歳～	55歳～
合計	求人募集数	2,990	424	828	677	616	445	2,109	84	266	388	419	952
	求職者数	2,951	355	695	609	663	629	1,835	67	213	311	336	908
	求人倍率	1.01	1.19	1.19	1.11	0.93	0.71	1.15	1.25	1.25	1.25	1.25	1.05
専門・技術職	求人募集数	567	62	181	130	94	100	401	11	87	107	55	141
	求職者数	309	30	87	64	50	78	161	4	32	39	20	66
	求人倍率	1.83	2.07	2.08	2.03	1.88	1.28	2.49	2.75	2.72	2.74	2.75	2.14
事務職	求人募集数	290	50	106	55	47	32	240	5	33	54	59	89
	求職者数	700	100	213	128	135	124	460	10	59	97	106	188
	求人倍率	0.41	0.50	0.50	0.43	0.35	0.26	0.52	0.50	0.56	0.56	0.56	0.47
販売職	求人募集数	237	43	61	71	39	23	215	3	33	43	43	93
	求職者数	138	19	27	37	29	26	85	1	13	17	17	37
	求人倍率	1.72	2.26	2.26	1.92	1.34	0.88	2.53	3.00	2.54	2.53	2.53	2.51
サービス職	求人募集数	524	56	127	113	154	74	791	27	82	127	155	400
	求職者数	238	24	55	50	69	40	197	6	18	28	34	111
	求人倍率	2.20	2.33	2.31	2.26	2.23	1.85	4.02	4.50	4.56	4.54	4.56	3.60
保安職	求人募集数	252	1	0	75	75	101	46	0	0	0	0	46
	求職者数	15	0	0	3	5	7	12	0	0	0	0	12
	求人倍率	16.80	—	—	25.00	15.00	14.43	3.83	—	—	—	—	3.83
生産工程	求人募集数	368	54	97	109	79	29	76	4	13	18	12	29
	求職者数	437	51	92	116	117	61	90	4	15	20	14	37
	求人倍率	0.84	1.06	1.05	0.94	0.68	0.48	0.84	1.00	0.87	0.90	0.86	0.78
輸送・機械運転	求人募集数	204	13	23	31	73	64	46	2	0	2	6	36
	求職者数	133	7	13	17	41	55	48	1	0	1	3	43
	求人倍率	1.53	1.86	1.77	1.82	1.78	1.16	0.96	2.00	—	2.00	2.00	0.84
建設・採掘	求人募集数	292	22	97	65	61	47	10	3	0	0	3	4
	求職者数	52	3	13	9	13	14	4	1	0	0	1	2
	求人倍率	5.62	7.33	7.46	7.22	4.69	3.36	2.50	3.00	—	—	3.00	2.00
運搬・清掃・包装等	求人募集数	124	14	24	30	28	28	266	9	23	36	58	140
	求職者数	344	30	50	70	85	109	414	13	33	52	85	231
	求人倍率	0.36	0.47	0.48	0.43	0.33	0.26	0.64	0.69	0.70	0.69	0.68	0.61

- (注) 1 求人募集数・求職者数・求人倍率は、正式にはそれぞれ有効求人数・有効求職者数・有効求人倍率といいます。
 2 求人倍率は、求職者1人あたりの求人募集数を意味しています。
 3 「職業」の合計欄には、「管理職」「農林漁業職」「職業分類不能」を含みます。



	専門・技術職	事務職	販売職	サービス職	保安職	生産工程	輸送・機械運転	建設・採掘	運搬・清掃・包装	常用計
求人募集数	968	530	452	1,315	298	444	250	302	390	5,099
求職者数	470	1,160	223	435	27	527	181	56	758	4,786
求人倍率(倍)	2.06	0.46	2.03	3.02	11.04	0.84	1.38	5.39	0.51	1.07

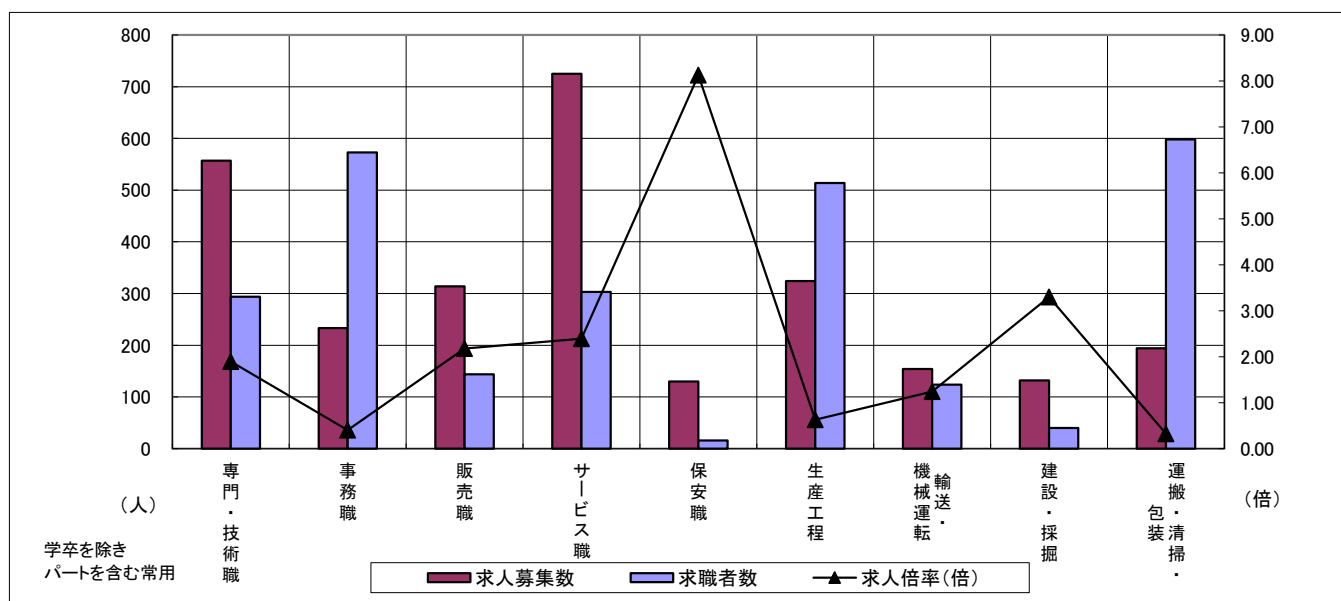
求人・求職バランスシート

令和2年10月

松阪

職業別	年齢別	合計	常用					合計	常用的パート				
			～24歳	25歳～	35歳～	45歳～	55歳～		～24歳	25歳～	35歳～	45歳～	55歳～
合計	求人募集数	1,688	231	457	367	359	274	1,149	40	144	172	216	577
	求職者数	1,977	222	440	377	445	493	1,309	43	155	184	232	695
	求人倍率	0.85	1.04	1.04	0.97	0.81	0.56	0.88	0.93	0.93	0.93	0.93	0.83
専門・技術職	求人募集数	380	46	124	77	73	60	177	4	32	41	38	62
	求職者数	198	20	55	36	39	48	96	2	17	22	20	35
	求人倍率	1.92	2.30	2.25	2.14	1.87	1.25	1.84	2.00	1.88	1.86	1.90	1.77
事務職	求人募集数	103	12	39	25	17	10	130	3	25	21	36	45
	求職者数	353	31	100	71	77	74	220	5	40	34	57	84
	求人倍率	0.29	0.39	0.39	0.35	0.22	0.14	0.59	0.60	0.63	0.62	0.63	0.54
販売職	求人募集数	193	44	50	34	37	28	121	4	16	16	27	58
	求職者数	83	15	17	13	17	21	61	2	7	7	12	33
	求人倍率	2.33	2.93	2.94	2.62	2.18	1.33	1.98	2.00	2.29	2.29	2.25	1.76
サービス職	求人募集数	272	32	46	60	73	61	453	22	66	70	88	207
	求職者数	155	16	23	31	42	43	148	7	21	22	28	70
	求人倍率	1.75	2.00	2.00	1.94	1.74	1.42	3.06	3.14	3.14	3.18	3.14	2.96
保安職	求人募集数	116	0	10	0	10	96	14	0	0	0	3	11
	求職者数	12	0	1	0	1	10	4	0	0	0	1	3
	求人倍率	9.67	—	10.00	—	10.00	9.60	3.50	—	—	—	3.00	3.67
生産工程	求人募集数	244	37	66	63	57	21	80	5	15	16	18	26
	求職者数	434	51	92	95	124	72	80	5	14	15	17	29
	求人倍率	0.56	0.73	0.72	0.66	0.46	0.29	1.00	1.00	1.07	1.07	1.06	0.90
輸送・機械運転	求人募集数	126	15	12	23	39	37	28	0	0	0	3	25
	求職者数	100	9	7	15	29	40	24	0	0	0	2	22
	求人倍率	1.26	1.67	1.71	1.53	1.34	0.93	1.17	—	—	—	1.50	1.14
建設・採掘	求人募集数	131	14	32	31	29	25	1	0	0	0	0	1
	求職者数	38	3	7	7	9	12	2	0	0	0	0	2
	求人倍率	3.45	4.67	4.57	4.43	3.22	2.08	0.50	—	—	—	—	0.50
運搬・清掃・包装等	求人募集数	51	6	10	10	12	13	143	3	8	15	19	98
	求職者数	218	18	29	32	46	93	380	7	20	36	45	272
	求人倍率	0.23	0.33	0.34	0.31	0.26	0.14	0.38	0.43	0.40	0.42	0.42	0.36

- (注) 1 求人募集数・求職者数・求人倍率は、正式にはそれぞれ有効求人数・有効求職者数・有効求人倍率といいます。
 2 求人倍率は、求職者1人あたりの求人募集数を意味しています。
 3 「職業」の合計欄には、「管理職」「農林漁業職」「職業分類不能」を含みます。



	専門・技術職	事務職	販売職	サービス職	保安職	生産工程	輸送・機械運転	建設・採掘	運搬・清掃・包装	常用計
求人募集数	557	233	314	725	130	324	154	132	194	2,837
求職者数	294	573	144	303	16	514	124	40	598	3,286
求人倍率(倍)	1.89	0.41	2.18	2.39	8.13	0.63	1.24	3.30	0.32	0.86

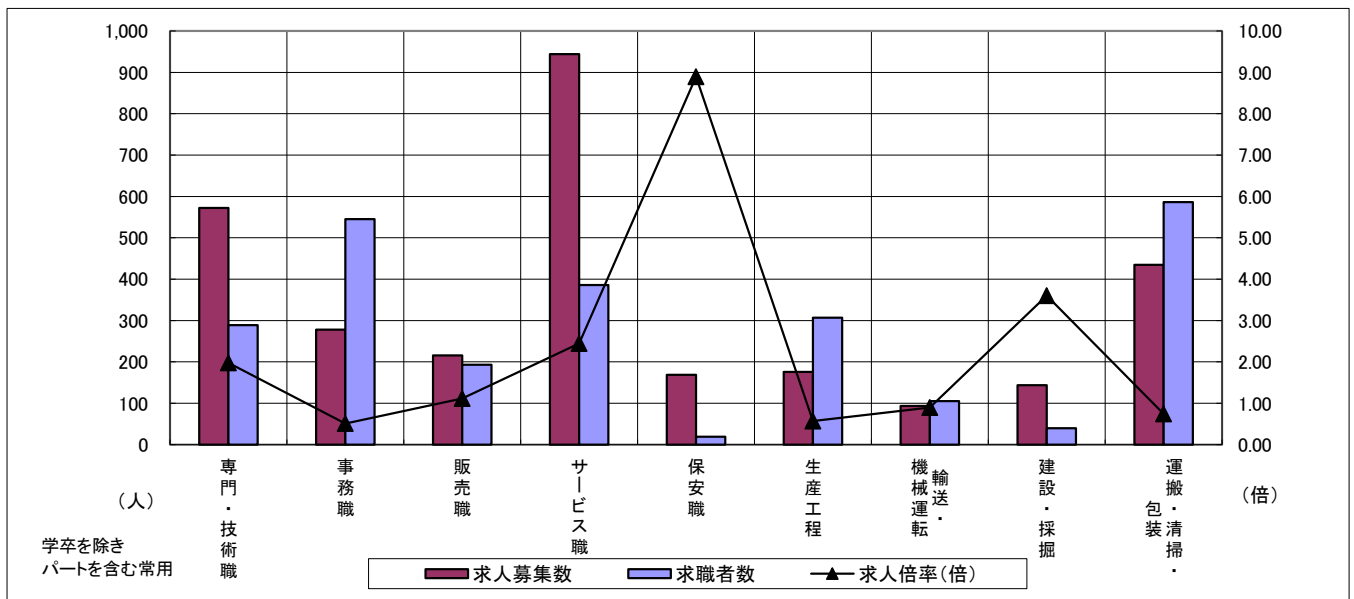
求人・求職バランスシート

令和2年10月

伊勢

職業別	年齢別	合計	常用					合計	常用的パート				
			～24歳	25歳～	35歳～	45歳～	55歳～		～24歳	25歳～	35歳～	45歳～	55歳～
合計	求人募集数	1,631	225	372	345	402	287	1,428	45	170	208	272	733
	求職者数	1,675	187	312	308	418	450	1,382	39	147	179	235	782
	求人倍率	0.97	1.20	1.19	1.12	0.96	0.64	1.03	1.15	1.16	1.16	1.16	0.94
専門・技術職	求人募集数	354	36	115	65	87	51	218	2	35	56	27	98
	求職者数	173	15	48	29	42	39	116	1	17	27	13	58
	求人倍率	2.05	2.40	2.40	2.24	2.07	1.31	1.88	2.00	2.06	2.07	2.08	1.69
事務職	求人募集数	153	25	43	32	35	18	125	1	21	25	30	48
	求職者数	330	39	70	61	90	70	215	2	31	38	45	99
	求人倍率	0.46	0.64	0.61	0.52	0.39	0.26	0.58	0.50	0.68	0.66	0.67	0.48
販売職	求人募集数	107	22	18	29	23	15	109	6	10	12	25	56
	求職者数	102	14	12	24	29	23	91	4	7	8	17	55
	求人倍率	1.05	1.57	1.50	1.21	0.79	0.65	1.20	1.50	1.43	1.50	1.47	1.02
サービス職	求人募集数	439	74	64	100	106	95	505	26	65	87	84	243
	求職者数	218	31	27	42	49	69	168	8	20	27	26	87
	求人倍率	2.01	2.39	2.37	2.38	2.16	1.38	3.01	3.25	3.25	3.22	3.23	2.79
保安職	求人募集数	130	15	0	31	15	69	39	0	0	0	0	39
	求職者数	9	1	0	2	1	5	10	0	0	0	0	10
	求人倍率	14.44	15.00	—	15.50	15.00	13.80	3.90	—	—	—	—	3.90
生産工程	求人募集数	143	19	41	28	37	18	33	0	4	4	10	15
	求職者数	228	25	54	39	64	46	79	0	8	8	22	41
	求人倍率	0.63	0.76	0.76	0.72	0.58	0.39	0.42	—	0.50	0.50	0.45	0.37
輸送・機械運転	求人募集数	77	7	8	13	25	24	17	0	0	1	3	13
	求職者数	78	5	6	10	23	34	27	0	0	1	3	23
	求人倍率	0.99	1.40	1.33	1.30	1.09	0.71	0.63	—	—	1.00	1.00	0.57
建設・採掘	求人募集数	143	7	28	20	50	38	1	0	0	0	0	1
	求職者数	33	1	4	3	10	15	7	0	0	0	1	6
	求人倍率	4.33	7.00	7.00	6.67	5.00	2.53	0.14	—	—	—	—	0.17
運搬・清掃・包装等	求人募集数	62	7	10	13	16	16	373	13	35	38	81	206
	求職者数	193	13	20	31	47	82	393	12	32	35	75	239
	求人倍率	0.32	0.54	0.50	0.42	0.34	0.20	0.95	1.08	1.09	1.09	1.08	0.86

- (注) 1 求人募集数・求職者数・求人倍率は、正式にはそれぞれ有効求人数・有効求職者数・有効求人倍率といいます。
 2 求人倍率は、求職者1人あたりの求人募集数を意味しています。
 3 「職業」の合計欄には、「管理職」「農林漁業職」「職業分類不能」を含みます。



	専門・技術職	事務職	販売職	サービス職	保安職	生産工程	輸送・機械運転	建設・採掘	運搬・清掃・包装	常用計
求人募集数	572	278	216	944	169	176	94	144	435	3,059
求職者数	289	545	193	386	19	307	105	40	586	3,057
求人倍率(倍)	1.98	0.51	1.12	2.45	8.89	0.57	0.90	3.60	0.74	1.00

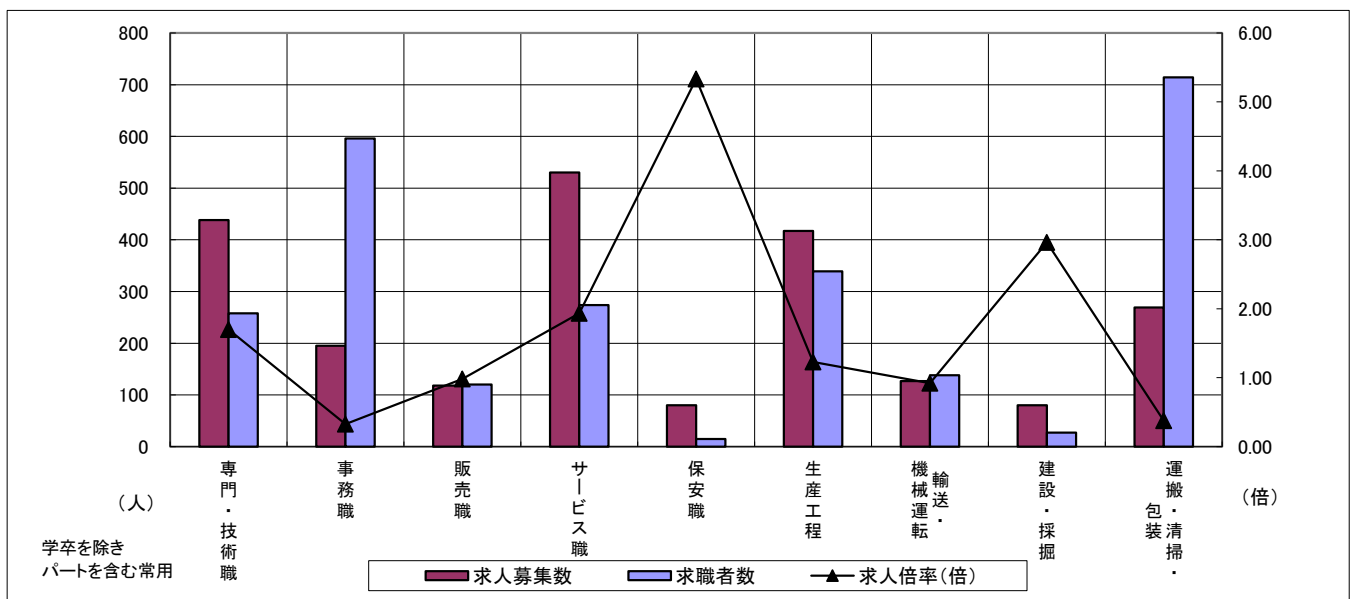
求人・求職バランスシート

令和2年10月

伊賀

職業別	年齢別	合計	常用					合計	常用的パート				
			～24歳	25歳～	35歳～	45歳～	55歳～		～24歳	25歳～	35歳～	45歳～	55歳～
合計	求人募集数	1,352	181	374	297	283	217	967	34	143	187	153	450
	求職者数	1,783	189	392	338	389	475	1,283	39	164	215	176	689
	求人倍率	0.76	0.96	0.95	0.88	0.73	0.46	0.75	0.87	0.87	0.87	0.87	0.65
専門・技術職	求人募集数	298	21	109	48	77	43	140	2	37	29	18	54
	求職者数	152	9	46	21	38	38	106	1	27	21	13	44
	求人倍率	1.96	2.33	2.37	2.29	2.03	1.13	1.32	2.00	1.37	1.38	1.38	1.23
事務職	求人募集数	122	19	40	34	19	10	73	1	11	19	14	28
	求職者数	350	41	88	86	67	68	246	4	32	57	42	111
	求人倍率	0.35	0.46	0.45	0.40	0.28	0.15	0.30	0.25	0.34	0.33	0.33	0.25
販売職	求人募集数	51	11	16	10	7	7	67	4	3	10	20	30
	求職者数	67	11	15	11	11	19	53	3	2	7	14	27
	求人倍率	0.76	1.00	1.07	0.91	0.64	0.37	1.26	1.33	1.50	1.43	1.43	1.11
サービス職	求人募集数	250	32	61	48	62	47	280	5	35	55	55	130
	求職者数	133	16	30	24	32	31	141	2	15	24	24	76
	求人倍率	1.88	2.00	2.03	2.00	1.94	1.52	1.99	2.50	2.33	2.29	2.29	1.71
保安職	求人募集数	56	0	11	0	12	33	24	0	0	0	0	24
	求職者数	11	0	2	0	2	7	4	0	0	0	0	4
	求人倍率	5.09	—	5.50	—	6.00	4.71	6.00	—	—	—	—	6.00
生産工程	求人募集数	270	46	76	66	56	26	147	11	19	22	35	60
	求職者数	278	35	57	58	73	55	61	4	7	8	13	29
	求人倍率	0.97	1.31	1.33	1.14	0.77	0.47	2.41	2.75	2.71	2.75	2.69	2.07
輸送・機械運転	求人募集数	107	6	17	20	35	29	20	0	0	2	3	15
	求職者数	113	4	12	16	34	47	25	0	0	1	2	22
	求人倍率	0.95	1.50	1.42	1.25	1.03	0.62	0.80	—	—	2.00	1.50	0.68
建設・採掘	求人募集数	76	19	22	4	14	17	4	0	0	0	0	4
	求職者数	25	5	6	1	5	8	2	0	0	0	0	2
	求人倍率	3.04	3.80	3.67	4.00	2.80	2.13	2.00	—	—	—	—	2.00
運搬・清掃・包装等	求人募集数	80	9	17	21	17	16	189	6	18	33	25	107
	求職者数	340	26	52	68	70	124	374	10	28	50	38	248
	求人倍率	0.24	0.35	0.33	0.31	0.24	0.13	0.51	0.60	0.64	0.66	0.66	0.43

- (注) 1 求人募集数・求職者数・求人倍率は、正式にはそれぞれ有効求人数・有効求職者数・有効求人倍率といいます。
 2 求人倍率は、求職者1人あたりの求人募集数を意味しています。
 3 「職業」の合計欄には、「管理職」「農林漁業職」「職業分類不能」を含みます。



	専門・技術職	事務職	販売職	サービス職	保安職	生産工程	輸送・機械運転	建設・採掘	運搬・清掃・包装	常用計
求人募集数	438	195	118	530	80	417	127	80	269	2,319
求職者数	258	596	120	274	15	339	138	27	714	3,066
求人倍率(倍)	1.70	0.33	0.98	1.93	5.33	1.23	0.92	2.96	0.38	0.76

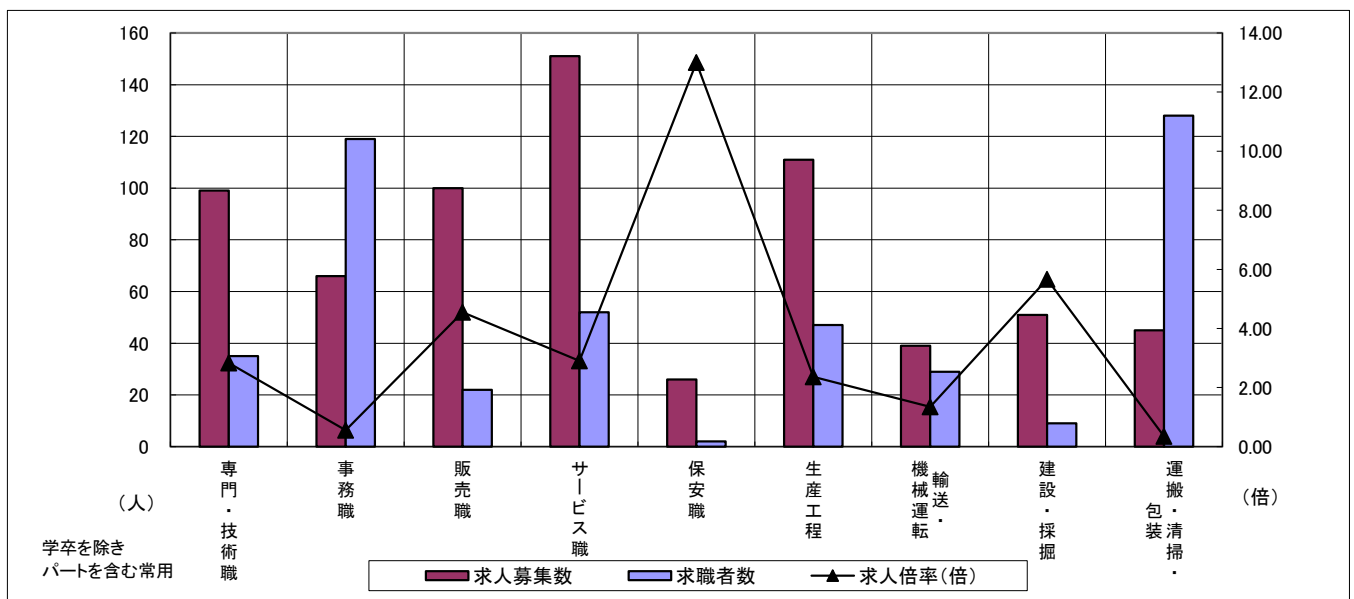
求人・求職バランスシート

令和2年10月

尾鷲

職業別	年齢別	合計	常用					合計	常用のパート				
			～24歳	25歳～	35歳～	45歳～	55歳～		～24歳	25歳～	35歳～	45歳～	55歳～
合計	求人募集数	413	45	90	97	90	91	298	14	39	35	51	159
	求職者数	277	24	48	57	63	85	253	11	31	28	41	142
	求人倍率	1.49	1.88	1.88	1.70	1.43	1.07	1.18	1.27	1.26	1.25	1.24	1.12
専門・技術職	求人募集数	79	11	16	16	5	31	20	3	1	3	6	7
	求職者数	19	2	3	3	1	10	16	2	1	2	5	6
	求人倍率	4.16	5.50	5.33	5.33	5.00	3.10	1.25	1.50	1.00	1.50	1.20	1.17
事務職	求人募集数	41	8	12	11	4	6	25	1	6	4	5	9
	求職者数	76	11	17	19	9	20	43	1	9	7	8	18
	求人倍率	0.54	0.73	0.71	0.58	0.44	0.30	0.58	1.00	0.67	0.57	0.63	0.50
販売職	求人募集数	19	5	8	2	3	1	81	13	6	19	6	37
	求職者数	9	2	3	1	2	1	13	2	1	3	1	6
	求人倍率	2.11	2.50	2.67	2.00	1.50	1.00	6.23	6.50	6.00	6.33	6.00	6.17
サービス職	求人募集数	69	6	19	13	14	17	82	3	16	6	6	51
	求職者数	24	2	6	4	5	7	28	1	5	2	2	18
	求人倍率	2.88	3.00	3.17	3.25	2.80	2.43	2.93	3.00	3.20	3.00	3.00	2.83
保安職	求人募集数	22	0	0	0	0	22	4	2	2	0	0	0
	求職者数	2	0	0	0	0	2	0	0	0	0	0	0
	求人倍率	11.00	—	—	—	—	11.00	—	—	—	—	—	—
生産工程	求人募集数	64	3	15	16	20	10	47	0	3	7	12	25
	求職者数	26	1	5	6	9	5	21	0	1	3	5	12
	求人倍率	2.46	3.00	3.00	2.67	2.22	2.00	2.24	—	3.00	2.33	2.40	2.08
輸送・機械運転	求人募集数	33	0	2	13	11	7	6	0	0	1	0	5
	求職者数	23	0	1	6	8	8	6	0	0	1	0	5
	求人倍率	1.43	—	2.00	2.17	1.38	0.88	1.00	—	—	1.00	—	1.00
建設・採掘	求人募集数	51	4	3	2	27	15	0	0	0	0	0	0
	求職者数	7	0	0	0	4	3	2	0	0	0	0	2
	求人倍率	7.29	—	—	—	6.75	5.00	—	—	—	—	—	—
運搬・清掃・包装等	求人募集数	16	1	2	4	4	5	29	1	3	2	5	18
	求職者数	44	2	5	8	13	16	84	4	8	5	13	54
	求人倍率	0.36	0.50	0.40	0.50	0.31	0.31	0.35	0.25	0.38	0.40	0.38	0.33

- (注) 1 求人募集数・求職者数・求人倍率は、正式にはそれぞれ有効求人数・有効求職者数・有効求人倍率といいます。
 2 求人倍率は、求職者1人あたりの求人募集数を意味しています。
 3 「職業」の合計欄には、「管理職」「農林漁業職」「職業分類不能」を含みます。



	専門・技術職	事務職	販売職	サービス職	保安職	生産工程	輸送・機械運転	建設・採掘	運搬・清掃・包装	常用計
求人募集数	99	66	100	151	26	111	39	51	45	711
求職者数	35	119	22	52	2	47	29	9	128	530
求人倍率(倍)	2.83	0.55	4.55	2.90	13.00	2.36	1.34	5.67	0.35	1.34

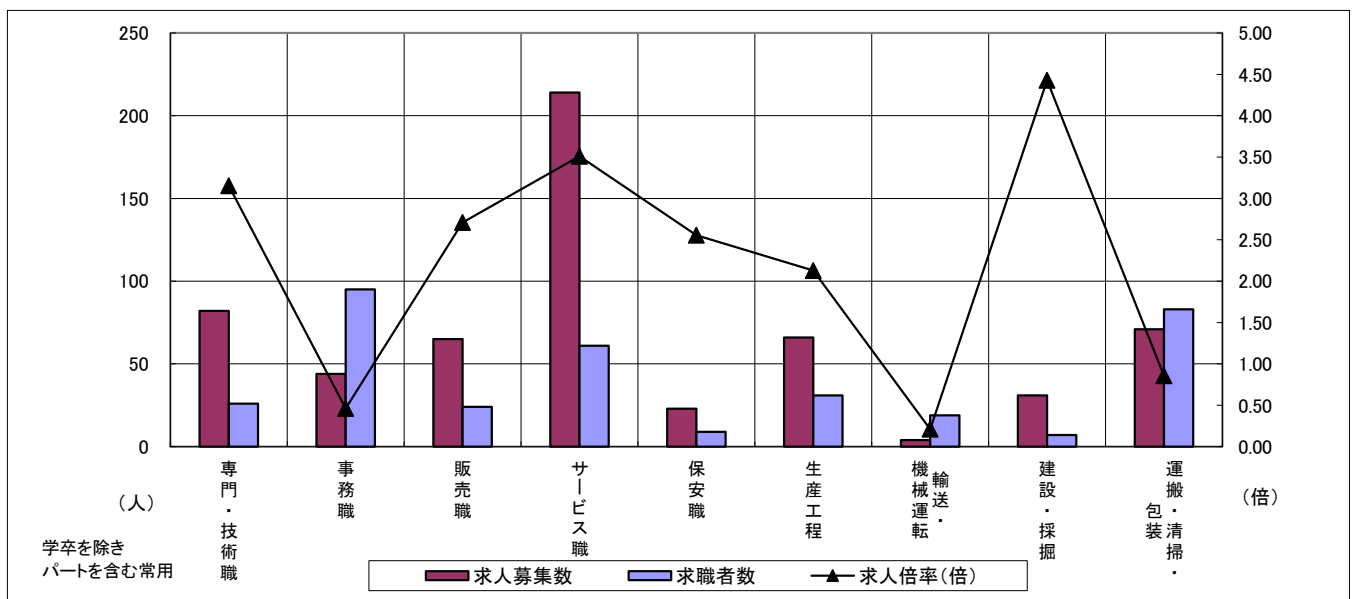
求人・求職バランスシート

令和2年10月

熊野

職業別	年齢別	合計	常用					合計	常用的パート				
			～24歳	25歳～	35歳～	45歳～	55歳～		～24歳	25歳～	35歳～	45歳～	55歳～
合計	求人募集数	319	45	53	57	78	86	306	20	39	46	54	147
	求職者数	243	29	34	38	59	83	194	12	23	27	32	100
	求人倍率	1.31	1.55	1.56	1.50	1.32	1.04	1.58	1.67	1.70	1.70	1.69	1.47
専門・技術職	求人募集数	64	4	27	11	18	4	18	0	8	6	2	2
	求職者数	17	1	7	3	5	1	9	0	4	3	1	1
	求人倍率	3.76	4.00	3.86	3.67	3.60	4.00	2.00	—	2.00	2.00	2.00	2.00
事務職	求人募集数	21	5	3	5	5	3	23	1	4	5	7	6
	求職者数	54	10	6	10	18	10	41	2	7	8	12	12
	求人倍率	0.39	0.50	0.50	0.50	0.28	0.30	0.56	0.50	0.57	0.63	0.58	0.50
販売職	求人募集数	19	4	8	0	2	5	46	0	7	18	7	14
	求職者数	11	2	4	0	1	4	13	0	2	5	2	4
	求人倍率	1.73	2.00	2.00	—	2.00	1.25	3.54	—	3.50	3.60	3.50	3.50
サービス職	求人募集数	93	4	17	17	22	33	121	4	17	10	21	69
	求職者数	22	1	4	4	5	8	39	1	5	3	6	24
	求人倍率	4.23	4.00	4.25	4.25	4.40	4.13	3.10	4.00	3.40	3.33	3.50	2.88
保安職	求人募集数	8	2	1	0	0	5	15	0	0	0	0	15
	求職者数	3	0	0	0	0	3	6	0	0	0	0	6
	求人倍率	2.67	—	—	—	—	1.67	2.50	—	—	—	—	2.50
生産工程	求人募集数	51	2	7	18	15	9	15	0	0	0	6	9
	求職者数	26	1	3	9	8	5	5	0	0	0	2	3
	求人倍率	1.96	2.00	2.33	2.00	1.88	1.80	3.00	—	—	—	3.00	3.00
輸送・機械運転	求人募集数	2	1	0	1	0	0	2	0	0	0	0	2
	求職者数	17	2	0	1	3	11	2	0	0	0	0	2
	求人倍率	0.12	0.50	—	1.00	—	—	1.00	—	—	—	—	1.00
建設・採掘	求人募集数	31	12	0	0	5	14	0	0	0	0	0	0
	求職者数	6	1	0	0	1	4	1	0	0	0	0	1
	求人倍率	5.17	12.00	—	—	5.00	3.50	—	—	—	—	—	—
運搬・清掃・包装等	求人募集数	10	1	1	1	1	6	61	6	1	5	6	43
	求職者数	35	3	2	4	4	22	48	4	1	3	4	36
	求人倍率	0.29	0.33	0.50	0.25	0.25	0.27	1.27	1.50	1.00	1.67	1.50	1.19

- (注) 1 求人募集数・求職者数・求人倍率は、正式にはそれぞれ有効求人数・有効求職者数・有効求人倍率といいます。
 2 求人倍率は、求職者1人あたりの求人募集数を意味しています。
 3 「職業」の合計欄には、「管理職」「農林漁業職」「職業分類不能」を含みます。



	専門・技術職	事務職	販売職	サービス職	保安職	生産工程	輸送・機械運転	建設・採掘	運搬・清掃・包装	常用計
求人募集数	82	44	65	214	23	66	4	31	71	625
求職者数	26	95	24	61	9	31	19	7	83	437
求人倍率(倍)	3.15	0.46	2.71	3.51	2.56	2.13	0.21	4.43	0.86	1.43

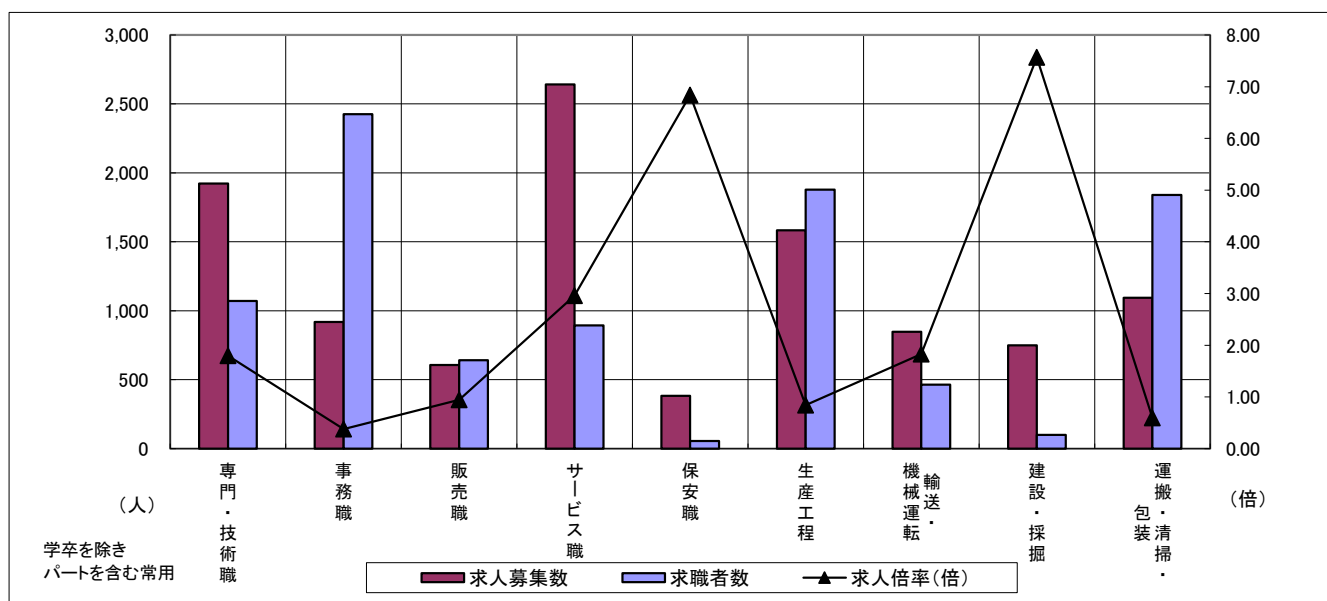
求人・求職バランスシート

令和2年10月

北勢地域

職業別	年齢別	合計	常用					合計	常用的パート				
			～24歳	25歳～	35歳～	45歳～	55歳～		～24歳	25歳～	35歳～	45歳～	55歳～
合計	求人募集数	7,014	1,076	2,101	1,559	1,425	853	3,900	146	645	682	718	1,709
	求職者数	7,203	916	1,807	1,456	1,608	1,416	4,789	170	726	782	818	2,293
	求人倍率	0.97	1.17	1.16	1.07	0.89	0.60	0.81	0.86	0.89	0.87	0.88	0.75
専門・技術職	求人募集数	1,276	185	497	234	227	133	647	7	166	153	90	231
	求職者数	738	91	253	131	133	130	333	3	78	77	43	132
	求人倍率	1.73	2.03	1.96	1.79	1.71	1.02	1.94	2.33	2.13	1.99	2.09	1.75
事務職	求人募集数	484	94	169	109	78	34	434	7	82	108	102	135
	求職者数	1,463	214	430	323	301	195	962	15	174	226	213	334
	求人倍率	0.33	0.44	0.39	0.34	0.26	0.17	0.45	0.47	0.47	0.48	0.48	0.40
販売職	求人募集数	476	87	157	103	82	47	130	6	26	18	30	50
	求職者数	365	46	90	68	90	71	277	11	51	34	60	121
	求人倍率	1.30	1.89	1.74	1.51	0.91	0.66	0.47	0.55	0.51	0.53	0.50	0.41
サービス職	求人募集数	1,370	253	324	288	323	182	1,271	52	225	169	258	567
	求職者数	464	75	102	86	112	89	429	19	70	54	82	204
	求人倍率	2.95	3.37	3.18	3.35	2.88	2.04	2.96	2.74	3.21	3.13	3.15	2.78
保安職	求人募集数	282	0	0	57	82	143	101	0	0	0	0	101
	求職者数	35	0	0	3	12	20	21	0	0	0	0	21
	求人倍率	8.06	—	—	19.00	6.83	7.15	4.81	—	—	—	—	4.81
生産工程	求人募集数	1,288	173	413	327	257	118	295	8	50	67	53	117
	求職者数	1,574	172	400	363	383	256	304	8	47	64	50	135
	求人倍率	0.82	1.01	1.03	0.90	0.67	0.46	0.97	1.00	1.06	1.05	1.06	0.87
輸送・機械運転	求人募集数	675	41	88	175	224	147	173	5	0	9	16	143
	求職者数	358	15	33	73	117	120	106	1	0	3	5	97
	求人倍率	1.89	2.73	2.67	2.40	1.91	1.23	1.63	5.00	—	3.00	3.20	1.47
建設・採掘	求人募集数	716	58	201	203	115	139	33	0	0	3	0	30
	求職者数	83	6	18	21	14	24	16	0	0	1	0	15
	求人倍率	8.63	9.67	11.17	9.67	8.21	5.79	2.06	—	—	3.00	—	2.00
運搬・清掃・包装等	求人募集数	362	48	77	70	87	80	733	27	88	90	131	397
	求職者数	578	52	86	83	148	209	1,261	43	138	145	200	735
	求人倍率	0.63	0.92	0.90	0.84	0.59	0.38	0.58	0.63	0.64	0.62	0.66	0.54

- (注) 1 求人募集数・求職者数・求人倍率は、正式にはそれぞれ有効求人数・有効求職者数・有効求人倍率といいます。
 2 求人倍率は、求職者1人あたりの求人募集数を意味しています。
 3 「職業」の合計欄には、「管理職」「農林漁業職」「職業分類不能」を含みます。



	専門・技術職	事務職	販売職	サービス職	保安職	生産工程	輸送・機械運転	建設・採掘	運搬・清掃・包装	常用計
求人募集数	1,923	918	606	2,641	383	1,583	848	749	1,095	10,914
求職者数	1,071	2,425	642	893	56	1,878	464	99	1,839	11,992
求人倍率(倍)	1.80	0.38	0.94	2.96	6.84	0.84	1.83	7.57	0.60	0.91

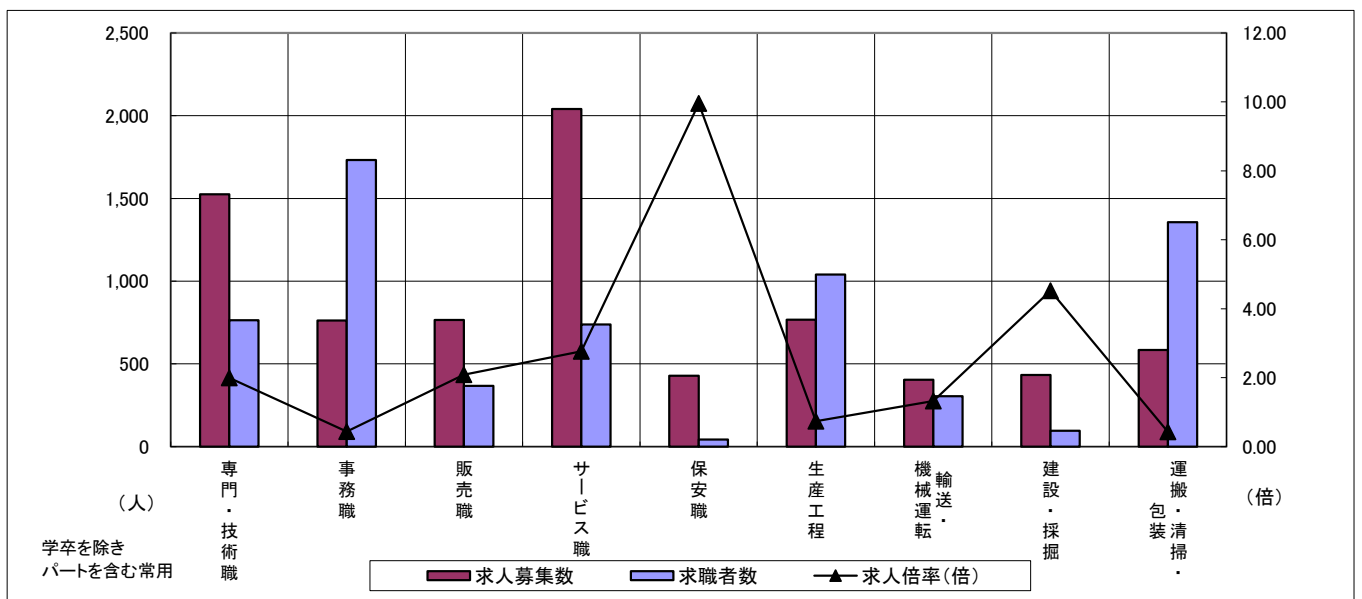
求人・求職バランスシート

令和2年10月

中勢地域

職業別	年齢別	合計	常用					合計	常用的パート				
			～24歳	25歳～	35歳～	45歳～	55歳～		～24歳	25歳～	35歳～	45歳～	55歳～
合計	求人募集数	4,678	655	1,285	1,044	975	719	3,258	124	410	560	635	1,529
	求職者数	4,928	577	1,135	986	1,108	1,122	3,144	110	368	495	568	1,603
	求人倍率	0.95	1.14	1.13	1.06	0.88	0.64	1.04	1.13	1.11	1.13	1.12	0.95
専門・技術職	求人募集数	947	108	305	207	167	160	578	15	119	148	93	203
	求職者数	507	50	142	100	89	126	257	6	49	61	40	101
	求人倍率	1.87	2.16	2.15	2.07	1.88	1.27	2.25	2.50	2.43	2.43	2.33	2.01
事務職	求人募集数	393	62	145	80	64	42	370	8	58	75	95	134
	求職者数	1,053	131	313	199	212	198	680	15	99	131	163	272
	求人倍率	0.37	0.47	0.46	0.40	0.30	0.21	0.54	0.53	0.59	0.57	0.58	0.49
販売職	求人募集数	430	87	111	105	76	51	336	7	49	59	70	151
	求職者数	221	34	44	50	46	47	146	3	20	24	29	70
	求人倍率	1.95	2.56	2.52	2.10	1.65	1.09	2.30	2.33	2.45	2.46	2.41	2.16
サービス職	求人募集数	796	88	173	173	227	135	1,244	49	148	197	243	607
	求職者数	393	40	78	81	111	83	345	13	39	50	62	181
	求人倍率	2.03	2.20	2.22	2.14	2.05	1.63	3.61	3.77	3.79	3.94	3.92	3.35
保安職	求人募集数	368	1	10	75	85	197	60	0	0	0	3	57
	求職者数	27	0	1	3	6	17	16	0	0	0	1	15
	求人倍率	13.63	—	10.00	25.00	14.17	11.59	3.75	—	—	—	3.00	3.80
生産工程	求人募集数	612	91	163	172	136	50	156	9	28	34	30	55
	求職者数	871	102	184	211	241	133	170	9	29	35	31	66
	求人倍率	0.70	0.89	0.89	0.82	0.56	0.38	0.92	1.00	0.97	0.97	0.97	0.83
輸送・機械運転	求人募集数	330	28	35	54	112	101	74	2	0	2	9	61
	求職者数	233	16	20	32	70	95	72	1	0	1	5	65
	求人倍率	1.42	1.75	1.75	1.69	1.60	1.06	1.03	2.00	—	2.00	1.80	0.94
建設・採掘	求人募集数	423	36	129	96	90	72	11	3	0	0	3	5
	求職者数	90	6	20	16	22	26	6	1	0	0	1	4
	求人倍率	4.70	6.00	6.45	6.00	4.09	2.77	1.83	3.00	—	—	3.00	1.25
運搬・清掃・包装等	求人募集数	175	20	34	40	40	41	409	12	31	51	77	238
	求職者数	562	48	79	102	131	202	794	20	53	88	130	503
	求人倍率	0.31	0.42	0.43	0.39	0.31	0.20	0.52	0.60	0.58	0.58	0.59	0.47

- (注) 1 求人募集数・求職者数・求人倍率は、正式にはそれぞれ有効求人数・有効求職者数・有効求人倍率といいます。
 2 求人倍率は、求職者1人あたりの求人募集数を意味しています。
 3 「職業」の合計欄には、「管理職」「農林漁業職」「職業分類不能」を含みます。



	専門・技術職	事務職	販売職	サービス職	保安職	生産工程	輸送・機械運転	建設・採掘	運搬・清掃・包装	常用計
求人募集数	1,525	763	766	2,040	428	768	404	434	584	7,936
求職者数	764	1,733	367	738	43	1,041	305	96	1,356	8,072
求人倍率(倍)	2.00	0.44	2.09	2.76	9.95	0.74	1.32	4.52	0.43	0.98

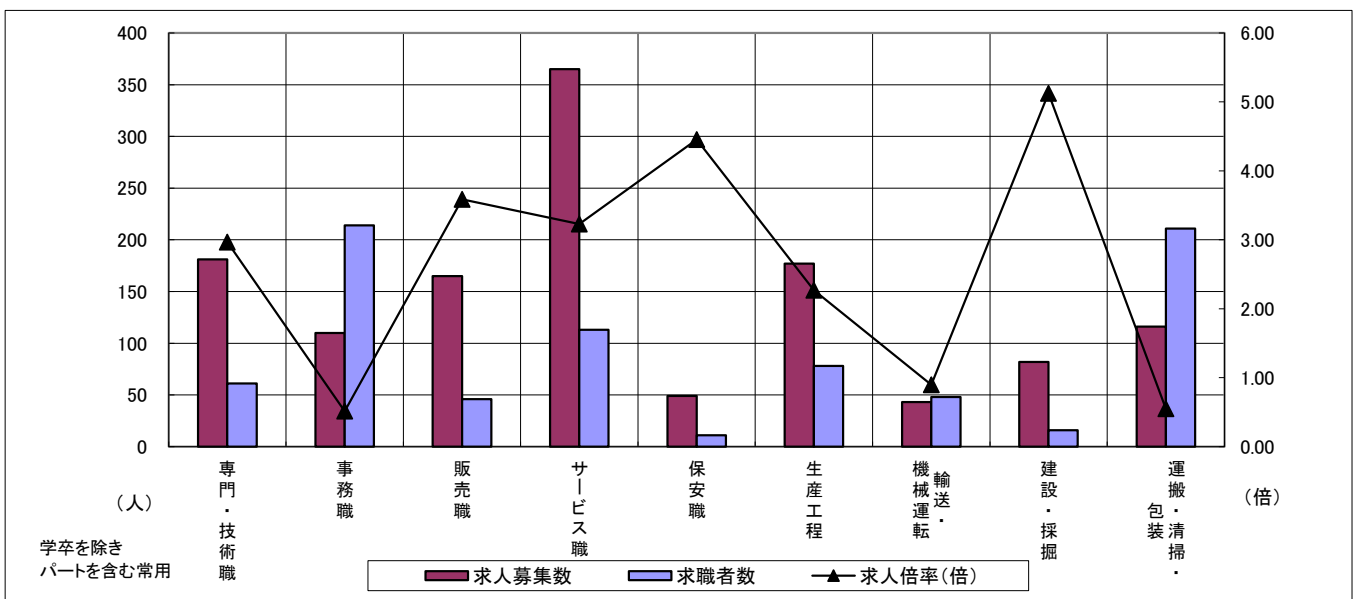
求人・求職バランスシート

令和2年10月

東紀州地域

職業別	年齢別	合計	常用					合計	常用的パート				
			～24歳	25歳～	35歳～	45歳～	55歳～		～24歳	25歳～	35歳～	45歳～	55歳～
合計	求人募集数	732	90	143	154	168	177	604	34	78	81	105	306
	求職者数	520	53	82	95	122	168	447	23	54	55	73	242
	求人倍率	1.41	1.70	1.74	1.62	1.38	1.05	1.35	1.48	1.44	1.47	1.44	1.26
専門・技術職	求人募集数	143	15	43	27	23	35	38	3	9	9	8	9
	求職者数	36	3	10	6	6	11	25	2	5	5	6	7
	求人倍率	3.97	5.00	4.30	4.50	3.83	3.18	1.52	1.50	1.80	1.80	1.33	1.29
事務職	求人募集数	62	13	15	16	9	9	48	2	10	9	12	15
	求職者数	130	21	23	29	27	30	84	3	16	15	20	30
	求人倍率	0.48	0.62	0.65	0.55	0.33	0.30	0.57	0.67	0.63	0.60	0.60	0.50
販売職	求人募集数	38	9	16	2	5	6	127	13	13	37	13	51
	求職者数	20	4	7	1	3	5	26	2	3	8	3	10
	求人倍率	1.90	2.25	2.29	2.00	1.67	1.20	4.88	6.50	4.33	4.63	4.33	5.10
サービス職	求人募集数	162	10	36	30	36	50	203	7	33	16	27	120
	求職者数	46	3	10	8	10	15	67	2	10	5	8	42
	求人倍率	3.52	3.33	3.60	3.75	3.60	3.33	3.03	3.50	3.30	3.20	3.38	2.86
保安職	求人募集数	30	2	1	0	0	27	19	2	2	0	0	15
	求職者数	5	0	0	0	0	5	6	0	0	0	0	6
	求人倍率	6.00	—	—	—	—	5.40	3.17	—	—	—	—	2.50
生産工程	求人募集数	115	5	22	34	35	19	62	0	3	7	18	34
	求職者数	52	2	8	15	17	10	26	0	1	3	7	15
	求人倍率	2.21	2.50	2.75	2.27	2.06	1.90	2.38	—	3.00	2.33	2.57	2.27
輸送・機械運転	求人募集数	35	1	2	14	11	7	8	0	0	1	0	7
	求職者数	40	2	1	7	11	19	8	0	0	1	0	7
	求人倍率	0.88	0.50	2.00	2.00	1.00	0.37	1.00	—	—	1.00	—	1.00
建設・採掘	求人募集数	82	16	3	2	32	29	0	0	0	0	0	0
	求職者数	13	1	0	0	5	7	3	0	0	0	0	3
	求人倍率	6.31	16.00	—	—	6.40	4.14	0.00	—	—	—	—	0.00
運搬・清掃・包装等	求人募集数	26	2	3	5	5	11	90	7	4	7	11	61
	求職者数	79	5	7	12	17	38	132	8	9	8	17	90
	求人倍率	0.33	0.40	0.43	0.42	0.29	0.29	0.68	0.88	0.44	0.88	0.65	0.68

- (注) 1 求人募集数・求職者数・求人倍率は、正式にはそれぞれ有効求人数・有効求職者数・有効求人倍率といいます。
 2 求人倍率は、求職者1人あたりの求人募集数を意味しています。
 3 「職業」の合計欄には、「管理職」「農林漁業職」「職業分類不能」を含みます。



	専門・技術職	事務職	販売職	サービス職	保安職	生産工程	輸送・機械運転	建設・採掘	運搬・清掃・包装	常用計
求人募集数	181	110	165	365	49	177	43	82	116	1,336
求職者数	61	214	46	113	11	78	48	16	211	967
求人倍率(倍)	2.97	0.51	3.59	3.23	4.45	2.27	0.90	5.13	0.55	1.38

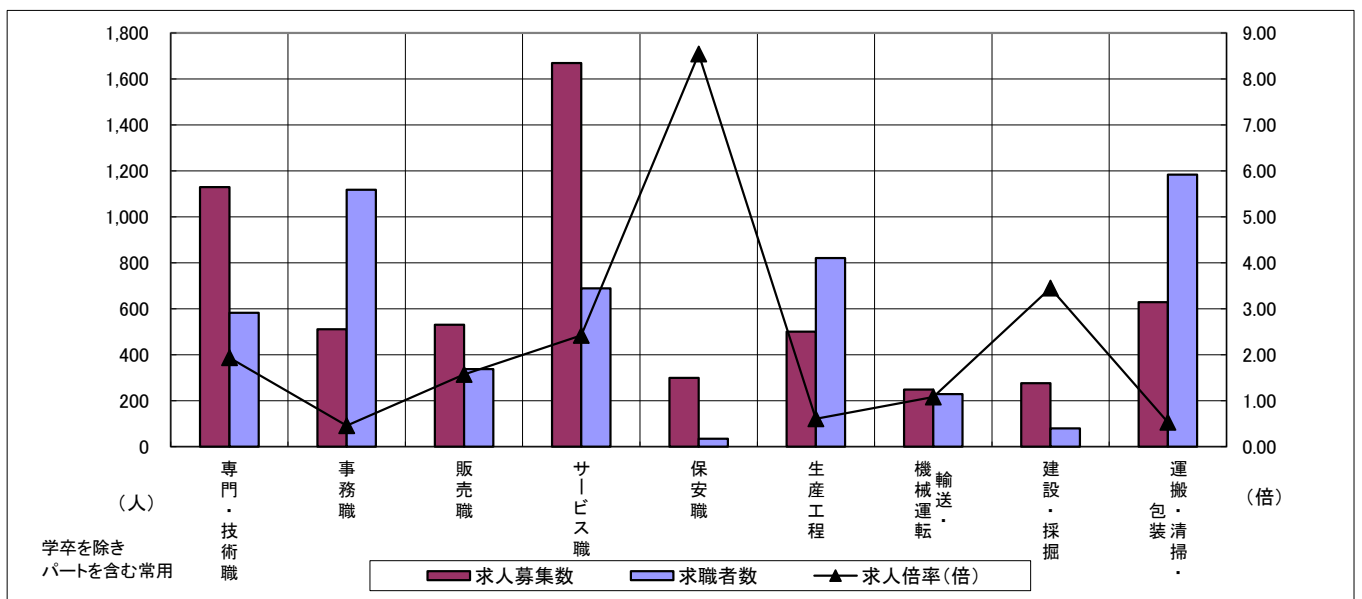
求人・求職バランスシート

令和2年10月

松阪+伊勢

職業別	年齢別	合計	常用					合計	常用的パート				
			～24歳	25歳～	35歳～	45歳～	55歳～		～24歳	25歳～	35歳～	45歳～	55歳～
合計	求人募集数	3,319	456	829	712	761	561	2,577	85	314	380	488	1,310
	求職者数	3,652	409	752	685	863	943	2,691	82	302	363	467	1,477
	求人倍率	0.91	1.11	1.10	1.04	0.88	0.59	0.96	1.04	1.04	1.05	1.04	0.89
専門・技術職	求人募集数	734	82	239	142	160	111	395	6	67	97	65	160
	求職者数	371	35	103	65	81	87	212	3	34	49	33	93
	求人倍率	1.98	2.34	2.32	2.18	1.98	1.28	1.86	2.00	1.97	1.98	1.97	1.72
事務職	求人募集数	256	37	82	57	52	28	255	4	46	46	66	93
	求職者数	683	70	170	132	167	144	435	7	71	72	102	183
	求人倍率	0.37	0.53	0.48	0.43	0.31	0.19	0.59	0.57	0.65	0.64	0.65	0.51
販売職	求人募集数	300	66	68	63	60	43	230	10	26	28	52	114
	求職者数	185	29	29	37	46	44	152	6	14	15	29	88
	求人倍率	1.62	2.28	2.34	1.70	1.30	0.98	1.51	1.67	1.86	1.87	1.79	1.30
サービス職	求人募集数	711	106	110	160	179	156	958	48	131	157	172	450
	求職者数	373	47	50	73	91	112	316	15	41	49	54	157
	求人倍率	1.91	2.26	2.20	2.19	1.97	1.39	3.03	3.20	3.20	3.20	3.19	2.87
保安職	求人募集数	246	15	10	31	25	165	53	0	0	0	3	50
	求職者数	21	1	1	2	2	15	14	0	0	0	1	13
	求人倍率	11.71	15.00	10.00	15.50	12.50	11.00	3.79	—	—	—	3.00	3.85
生産工程	求人募集数	387	56	107	91	94	39	113	5	19	20	28	41
	求職者数	662	76	146	134	188	118	159	5	22	23	39	70
	求人倍率	0.58	0.74	0.73	0.68	0.50	0.33	0.71	1.00	0.86	0.87	0.72	0.59
輸送・機械運転	求人募集数	203	22	20	36	64	61	45	0	0	1	6	38
	求職者数	178	14	13	25	52	74	51	0	0	1	5	45
	求人倍率	1.14	1.57	1.54	1.44	1.23	0.82	0.88	—	—	1.00	1.20	0.84
建設・採掘	求人募集数	274	21	60	51	79	63	2	0	0	0	0	2
	求職者数	71	4	11	10	19	27	9	0	0	0	1	8
	求人倍率	3.86	5.25	5.45	5.10	4.16	2.33	0.22	—	—	—	0.00	0.25
運搬・清掃・包装等	求人募集数	113	13	20	23	28	29	516	16	43	53	100	304
	求職者数	411	31	49	63	93	175	773	19	52	71	120	511
	求人倍率	0.27	0.42	0.41	0.37	0.30	0.17	0.67	0.84	0.83	0.75	0.83	0.59

- (注) 1 求人募集数・求職者数・求人倍率は、正式にはそれぞれ有効求人数・有効求職者数・有効求人倍率といいます。
 2 求人倍率は、求職者1人あたりの求人募集数を意味しています。
 3 「職業」の合計欄には、「管理職」「農林漁業職」「職業分類不能」を含みます。



	専門・技術職	事務職	販売職	サービス職	保安職	生産工程	輸送・機械運転	建設・採掘	運搬・清掃・包装	常用計
求人募集数	1,129	511	530	1,669	299	500	248	276	629	5,896
求職者数	583	1,118	337	689	35	821	229	80	1,184	6,343
求人倍率(倍)	1.94	0.46	1.57	2.42	8.54	0.61	1.08	3.45	0.53	0.93