

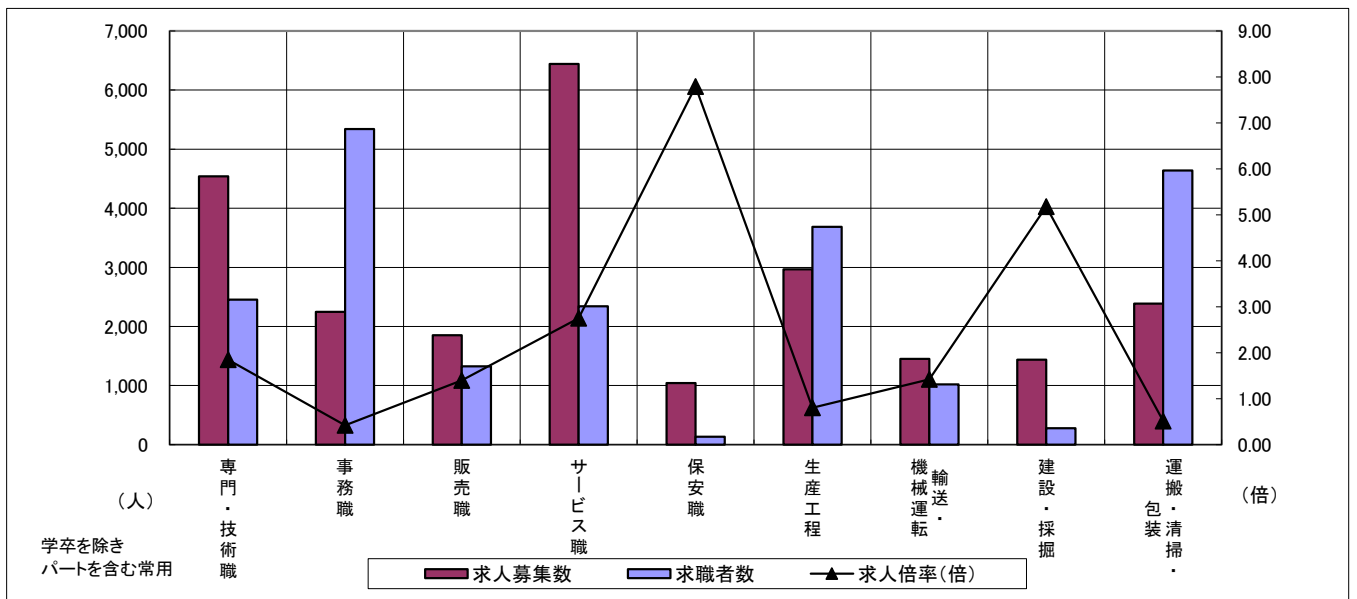
# 求人・求職バランスシート

令和2年9月

三重労働局

職業別	年齢別	合計	常用					合計	常用的パート				
			～24歳	25歳～	35歳～	45歳～	55歳～		～24歳	25歳～	35歳～	45歳～	55歳～
合計	求人募集数	14,793	2,167	4,087	3,266	3,156	2,117	10,050	398	1,454	1,731	1,832	4,635
	求職者数	16,085	1,938	3,694	3,180	3,690	3,583	10,592	387	1,410	1,679	1,779	5,337
	求人倍率	0.92	1.12	1.11	1.03	0.86	0.59	0.95	1.03	1.03	1.03	1.03	0.87
専門・技術職	求人募集数	2,912	379	1,032	568	550	383	1,629	35	328	408	249	609
	求職者数	1,618	183	500	290	308	337	837	17	157	195	119	349
	求人倍率	1.80	2.07	2.06	1.96	1.79	1.14	1.95	2.06	2.09	2.09	2.09	1.74
事務職	求人募集数	1,148	195	384	257	202	110	1,099	19	188	255	247	390
	求職者数	3,247	427	880	676	696	568	2,092	34	337	459	447	815
	求人倍率	0.35	0.46	0.44	0.38	0.29	0.19	0.53	0.56	0.56	0.56	0.55	0.48
販売職	求人募集数	1,058	197	299	260	193	109	793	31	118	117	174	353
	求職者数	749	101	154	160	177	157	576	21	81	80	119	275
	求人倍率	1.41	1.95	1.94	1.63	1.09	0.69	1.38	1.48	1.46	1.46	1.46	1.28
サービス職	求人募集数	2,981	476	688	595	758	464	3,463	137	508	528	635	1,655
	求職者数	1,252	177	260	232	316	267	1,089	40	148	154	185	562
	求人倍率	2.38	2.69	2.65	2.56	2.40	1.74	3.18	3.43	3.43	3.43	3.43	2.94
保安職	求人募集数	797	29	86	94	189	399	247	0	0	0	5	242
	求職者数	79	2	6	7	18	46	55	0	0	0	1	54
	求人倍率	10.09	14.50	14.33	13.43	10.50	8.67	4.49	—	—	—	5.00	4.48
生産工程	求人募集数	2,271	342	645	587	483	214	694	34	116	150	141	253
	求職者数	3,066	367	696	704	794	505	622	28	96	124	117	257
	求人倍率	0.74	0.93	0.93	0.83	0.61	0.42	1.12	1.21	1.21	1.21	1.21	0.98
輸送・機械運転	求人募集数	1,170	79	140	250	386	315	281	2	4	17	32	226
	求職者数	801	37	70	130	246	318	218	1	2	8	15	192
	求人倍率	1.46	2.14	2.00	1.92	1.57	0.99	1.29	2.00	2.00	2.13	2.13	1.18
建設・採掘	求人募集数	1,400	176	333	310	311	270	39	2	0	2	4	31
	求職者数	247	23	44	45	59	76	31	1	0	1	2	27
	求人倍率	5.67	7.65	7.57	6.89	5.27	3.55	1.26	2.00	—	2.00	2.00	1.15
運搬・清掃・包装等	求人募集数	711	73	140	148	177	173	1,675	62	167	210	301	935
	求職者数	1,808	136	259	297	454	662	2,831	93	249	314	452	1,723
	求人倍率	0.39	0.54	0.54	0.50	0.39	0.26	0.59	0.67	0.67	0.67	0.67	0.54

- (注) 1 求人募集数・求職者数・求人倍率は、正式にはそれぞれ有効求人数・有効求職者数・有効求人倍率といいます。  
 2 求人倍率は、求職者1人あたりの求人募集数を意味しています。  
 3 「職業」の合計欄には、「管理職」「農林漁業職」「職業分類不能」を含みます。



	専門・技術職	事務職	販売職	サービス職	保安職	生産工程	輸送・機械運転	建設・採掘	運搬・清掃・包装	常用計
求人募集数	4,541	2,247	1,851	6,444	1,044	2,965	1,451	1,439	2,386	24,843
求職者数	2,455	5,339	1,325	2,341	134	3,688	1,019	278	4,639	26,677
求人倍率(倍)	1.85	0.42	1.40	2.75	7.79	0.80	1.42	5.18	0.51	0.93

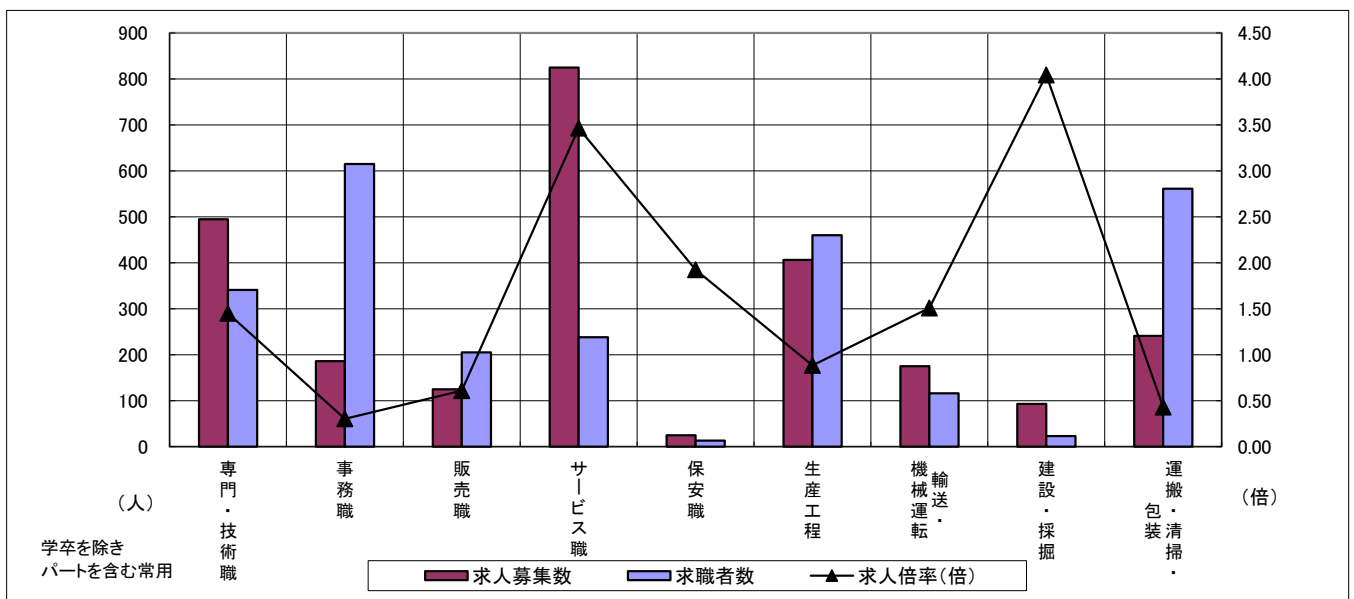
# 求人・求職バランスシート

令和2年9月

桑名

職業別	年齢別	合計	常用					合計	常用的パート				
			～24歳	25歳～	35歳～	45歳～	55歳～		～24歳	25歳～	35歳～	45歳～	55歳～
合計	求人募集数	1,591	245	479	368	324	175	1,039	40	183	215	169	432
	求職者数	1,795	236	463	373	406	317	1,332	47	217	254	200	614
	求人倍率	0.89	1.04	1.03	0.99	0.80	0.55	0.78	0.85	0.84	0.85	0.85	0.70
専門・技術職	求人募集数	308	42	116	74	50	26	187	5	41	62	30	49
	求職者数	225	28	77	49	35	36	116	3	24	37	18	34
	求人倍率	1.37	1.50	1.51	1.51	1.43	0.72	1.61	1.67	1.71	1.68	1.67	1.44
事務職	求人募集数	89	17	30	19	17	6	97	3	16	30	18	30
	求職者数	381	56	109	81	87	48	234	7	35	69	41	82
	求人倍率	0.23	0.30	0.28	0.23	0.20	0.13	0.41	0.43	0.46	0.43	0.44	0.37
販売職	求人募集数	68	15	18	18	11	6	57	5	14	10	7	21
	求職者数	116	20	24	26	28	18	89	7	22	15	11	34
	求人倍率	0.59	0.75	0.75	0.69	0.39	0.33	0.64	0.71	0.64	0.67	0.64	0.62
サービス職	求人募集数	483	81	130	111	92	69	342	3	87	37	46	169
	求職者数	119	18	29	25	23	24	119	1	28	12	15	63
	求人倍率	4.06	4.50	4.48	4.44	4.00	2.88	2.87	3.00	3.11	3.08	3.07	2.68
保安職	求人募集数	19	3	0	2	10	4	6	0	0	0	0	6
	求職者数	9	1	0	1	5	2	4	0	0	0	0	4
	求人倍率	2.11	3.00	—	2.00	2.00	2.00	1.50	—	—	—	—	1.50
生産工程	求人募集数	289	47	97	69	54	22	117	4	19	29	21	44
	求職者数	363	44	90	74	96	59	97	3	14	21	15	44
	求人倍率	0.80	1.07	1.08	0.93	0.56	0.37	1.21	1.33	1.36	1.38	1.40	1.00
輸送・機械運転	求人募集数	148	18	14	41	42	33	27	0	2	2	0	23
	求職者数	85	8	6	18	26	27	31	0	1	1	0	29
	求人倍率	1.74	2.25	2.33	2.28	1.62	1.22	0.87	—	2.00	2.00	—	0.79
建設・採掘	求人募集数	87	16	16	40	0	15	6	0	0	1	0	5
	求職者数	19	3	3	8	0	5	4	0	0	1	0	3
	求人倍率	4.58	5.33	5.33	5.00	—	3.00	1.50	—	—	1.00	—	1.67
運搬・清掃・包装等	求人募集数	81	13	18	18	17	15	160	7	22	23	28	80
	求職者数	163	20	27	28	37	51	398	15	47	51	60	225
	求人倍率	0.50	0.65	0.67	0.64	0.46	0.29	0.40	0.47	0.47	0.45	0.47	0.36

- (注) 1 求人募集数・求職者数・求人倍率は、正式にはそれぞれ有効求人数・有効求職者数・有効求人倍率といいます。  
 2 求人倍率は、求職者1人あたりの求人募集数を意味しています。  
 3 「職業」の合計欄には、「管理職」「農林漁業職」「職業分類不能」を含みます。



	専門・技術職	事務職	販売職	サービス職	保安職	生産工程	輸送・機械運転	建設・採掘	運搬・清掃・包装	常用計
求人募集数	495	186	125	825	25	406	175	93	241	2,630
求職者数	341	615	205	238	13	460	116	23	561	3,127
求人倍率(倍)	1.45	0.30	0.61	3.47	1.92	0.88	1.51	4.04	0.43	0.84

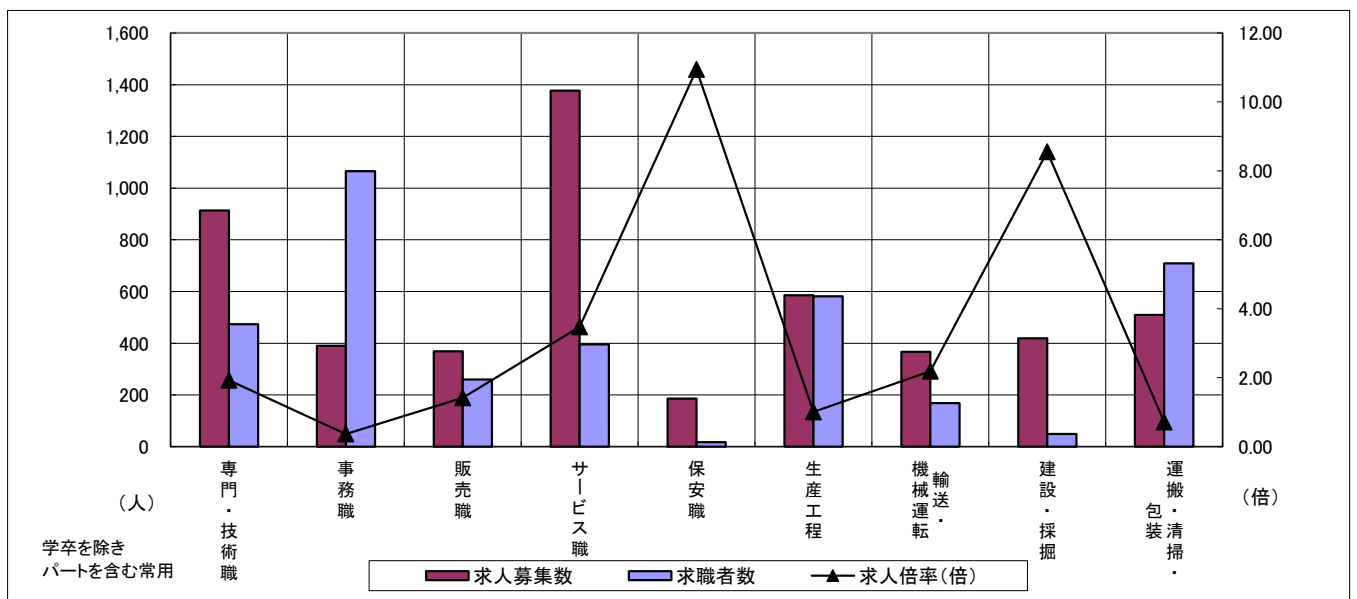
# 求人・求職バランスシート

令和2年9月

四日市

職業別	年齢別	合計	常用					合計	常用的パート				
			～24歳	25歳～	35歳～	45歳～	55歳～		～24歳	25歳～	35歳～	45歳～	55歳～
合計	求人募集数	3,405	538	1,075	718	682	392	1,771	62	322	299	332	756
	求職者数	2,996	401	800	565	652	578	1,825	59	307	286	317	856
	求人倍率	1.14	1.34	1.34	1.27	1.05	0.68	0.97	1.05	1.05	1.05	1.05	0.88
専門・技術職	求人募集数	641	102	265	82	108	84	272	2	76	63	29	102
	求職者数	328	45	117	39	57	70	146	1	37	31	14	63
	求人倍率	1.95	2.27	2.26	2.10	1.89	1.20	1.86	2.00	2.05	2.03	2.07	1.62
事務職	求人募集数	219	40	80	48	37	14	171	2	39	41	37	52
	求職者数	670	99	204	142	141	84	395	5	84	89	80	137
	求人倍率	0.33	0.40	0.39	0.34	0.26	0.17	0.43	0.40	0.46	0.46	0.46	0.38
販売職	求人募集数	332	49	110	79	60	34	37	1	5	4	7	20
	求職者数	155	16	36	29	38	36	105	2	15	11	22	55
	求人倍率	2.14	3.06	3.06	2.72	1.58	0.94	0.35	0.50	0.33	0.36	0.32	0.36
サービス職	求人募集数	648	118	159	158	134	79	729	36	121	101	153	318
	求職者数	201	35	47	45	39	35	195	9	30	25	38	93
	求人倍率	3.22	3.37	3.38	3.51	3.44	2.26	3.74	4.00	4.03	4.04	4.03	3.42
保安職	求人募集数	124	5	4	4	22	89	62	0	0	0	0	62
	求職者数	6	0	0	0	1	5	11	0	0	0	0	11
	求人倍率	20.67	—	—	—	22.00	17.80	5.64	—	—	—	—	5.64
生産工程	求人募集数	520	71	202	135	83	29	66	3	10	18	14	21
	求職者数	499	57	164	120	100	58	83	4	11	21	17	30
	求人倍率	1.04	1.25	1.23	1.13	0.83	0.50	0.80	0.75	0.91	0.86	0.82	0.70
輸送・機械運転	求人募集数	299	10	50	61	105	73	68	0	0	0	7	61
	求職者数	130	3	15	18	42	52	38	0	0	0	3	35
	求人倍率	2.30	3.33	3.33	3.39	2.50	1.40	1.79	—	—	—	2.33	1.74
建設・採掘	求人募集数	410	63	76	124	64	83	9	0	0	0	0	9
	求職者数	43	5	6	11	7	14	6	0	0	0	0	6
	求人倍率	9.53	12.60	12.67	11.27	9.14	5.93	1.50	—	—	—	—	1.50
運搬・清掃・包装等	求人募集数	173	25	34	23	50	41	337	12	46	42	65	172
	求職者数	274	29	38	28	84	95	435	14	54	49	76	242
	求人倍率	0.63	0.86	0.89	0.82	0.60	0.43	0.77	0.86	0.85	0.86	0.86	0.71

- (注) 1 求人募集数・求職者数・求人倍率は、正式にはそれぞれ有効求人数・有効求職者数・有効求人倍率といます。  
 2 求人倍率は、求職者1人あたりの求人募集数を意味しています。  
 3 「職業」の合計欄には、「管理職」「農林漁業職」「職業分類不能」を含みます。



	専門・技術職	事務職	販売職	サービス職	保安職	生産工程	輸送・機械運転	建設・採掘	運搬・清掃・包装	常用計
求人募集数	913	390	369	1,377	186	586	367	419	510	5,176
求職者数	474	1,065	260	396	17	582	168	49	709	4,821
求人倍率(倍)	1.93	0.37	1.42	3.48	10.94	1.01	2.18	8.55	0.72	1.07

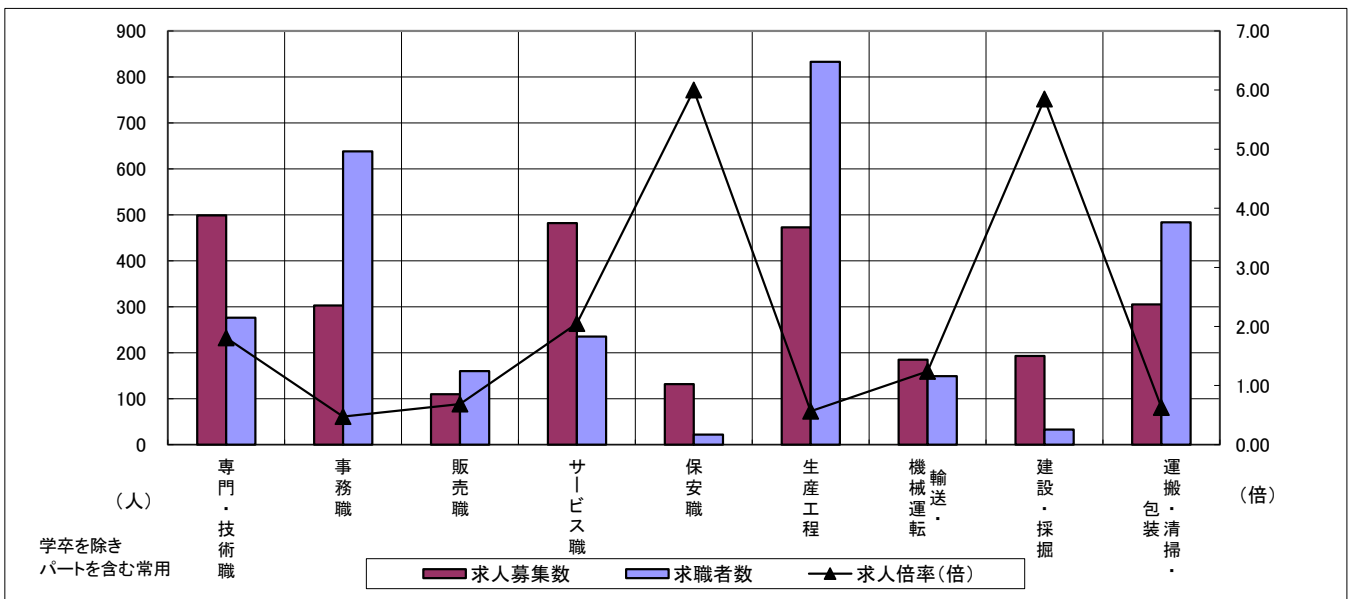
# 求人・求職バランスシート

令和2年9月

鈴鹿

職業別	年齢別	合計	常用					合計	常用的パート				
			～24歳	25歳～	35歳～	45歳～	55歳～		～24歳	25歳～	35歳～	45歳～	55歳～
合計	求人募集数	1,649	255	449	371	351	223	1,085	56	160	181	207	481
	求職者数	2,332	284	530	498	551	469	1,374	68	195	221	253	637
	求人倍率	0.71	0.90	0.85	0.74	0.64	0.48	0.79	0.82	0.82	0.82	0.82	0.76
専門・技術職	求人募集数	288	38	104	78	48	20	211	6	44	44	32	85
	求職者数	198	23	64	52	36	23	78	2	15	15	11	35
	求人倍率	1.45	1.65	1.63	1.50	1.33	0.87	2.71	3.00	2.93	2.93	2.91	2.43
事務職	求人募集数	132	23	46	32	19	12	171	3	33	40	41	54
	求職者数	365	45	113	85	65	57	273	4	52	63	64	90
	求人倍率	0.36	0.51	0.41	0.38	0.29	0.21	0.63	0.75	0.63	0.63	0.64	0.60
販売職	求人募集数	65	13	25	11	12	4	45	2	7	5	16	15
	求職者数	80	13	24	13	20	10	80	3	11	8	25	33
	求人倍率	0.81	1.00	1.04	0.85	0.60	0.40	0.56	0.67	0.64	0.63	0.64	0.45
サービス職	求人募集数	237	47	77	25	61	27	245	16	40	42	63	84
	求職者数	129	18	35	15	38	23	106	7	17	18	27	37
	求人倍率	1.84	2.61	2.20	1.67	1.61	1.17	2.31	2.29	2.35	2.33	2.33	2.27
保安職	求人募集数	105	0	20	0	49	36	27	0	0	0	0	27
	求職者数	13	0	2	0	5	6	9	0	0	0	0	9
	求人倍率	8.08	—	10.00	—	9.80	6.00	3.00	—	—	—	—	3.00
生産工程	求人募集数	372	50	82	98	92	50	101	4	20	22	16	39
	求職者数	719	83	135	171	198	132	114	4	22	24	18	46
	求人倍率	0.52	0.60	0.61	0.57	0.46	0.38	0.89	1.00	0.91	0.92	0.89	0.85
輸送・機械運転	求人募集数	124	2	18	34	45	25	61	5	0	5	10	41
	求職者数	127	1	11	30	47	38	22	1	0	1	2	18
	求人倍率	0.98	2.00	1.64	1.13	0.96	0.66	2.77	5.00	—	5.00	5.00	2.28
建設・採掘	求人募集数	187	9	54	41	38	45	6	0	0	0	0	6
	求職者数	30	1	6	6	7	10	3	0	0	0	0	3
	求人倍率	6.23	9.00	9.00	6.83	5.43	4.50	2.00	—	—	—	—	2.00
運搬・清掃・包装等	求人募集数	103	7	19	21	29	27	202	9	19	23	32	119
	求職者数	148	7	18	22	39	62	336	15	32	38	53	198
	求人倍率	0.70	1.00	1.06	0.95	0.74	0.44	0.60	0.60	0.59	0.61	0.60	0.60

- (注) 1 求人募集数・求職者数・求人倍率は、正式にはそれぞれ有効求人数・有効求職者数・有効求人倍率といます。  
 2 求人倍率は、求職者1人あたりの求人募集数を意味しています。  
 3 「職業」の合計欄には、「管理職」「農林漁業職」「職業分類不能」を含みます。



	専門・技術職	事務職	販売職	サービス職	保安職	生産工程	輸送・機械運転	建設・採掘	運搬・清掃・包装	常用計
求人募集数	499	303	110	482	132	473	185	193	305	2,734
求職者数	276	638	160	235	22	833	149	33	484	3,706
求人倍率(倍)	1.81	0.47	0.69	2.05	6.00	0.57	1.24	5.85	0.63	0.74

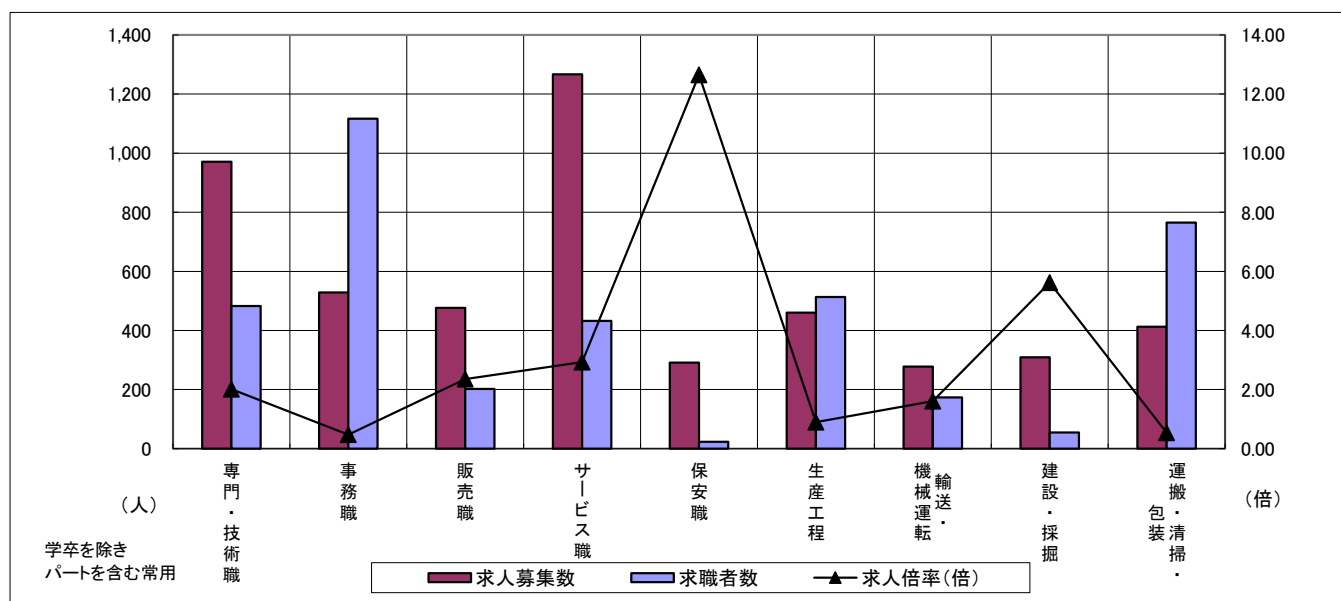
# 求人・求職バランスシート

令和2年9月

津

職業別	年齢別	合計	常用					合計	常用的パート				
			～24歳	25歳～	35歳～	45歳～	55歳～		～24歳	25歳～	35歳～	45歳～	55歳～
合計	求人募集数	2,997	432	809	679	622	455	2,115	87	267	414	406	941
	求職者数	2,945	350	666	606	669	654	1,774	67	207	320	315	865
	求人倍率	1.02	1.23	1.21	1.12	0.93	0.70	1.19	1.30	1.29	1.29	1.29	1.09
専門・技術職	求人募集数	556	68	176	114	107	91	415	14	78	117	61	145
	求職者数	321	34	88	59	61	79	162	5	28	42	22	65
	求人倍率	1.73	2.00	2.00	1.93	1.75	1.15	2.56	2.80	2.79	2.79	2.77	2.23
事務職	求人募集数	260	41	88	54	46	31	269	5	39	59	62	104
	求職者数	667	86	185	131	138	127	450	9	62	95	99	185
	求人倍率	0.39	0.48	0.48	0.41	0.33	0.24	0.60	0.56	0.63	0.62	0.63	0.56
販売職	求人募集数	234	41	60	68	42	23	242	3	43	56	43	97
	求職者数	128	15	22	35	30	26	74	1	13	17	13	30
	求人倍率	1.83	2.73	2.73	1.94	1.40	0.88	3.27	3.00	3.31	3.29	3.31	3.23
サービス職	求人募集数	548	70	130	115	164	69	719	26	89	132	132	340
	求職者数	240	28	52	47	72	41	192	6	21	31	31	103
	求人倍率	2.28	2.50	2.50	2.45	2.28	1.68	3.74	4.33	4.24	4.26	4.26	3.30
保安職	求人募集数	252	0	23	81	54	94	39	0	0	0	0	39
	求職者数	16	0	1	4	4	7	7	0	0	0	0	7
	求人倍率	15.75	—	23.00	20.25	13.50	13.43	5.57	—	—	—	—	5.57
生産工程	求人募集数	371	60	89	108	76	38	89	4	18	25	17	25
	求職者数	425	54	80	110	110	71	88	4	16	23	16	29
	求人倍率	0.87	1.11	1.11	0.98	0.69	0.54	1.01	1.00	1.13	1.09	1.06	0.86
輸送・機械運転	求人募集数	239	19	26	34	72	88	39	0	0	2	8	29
	求職者数	131	6	12	16	34	63	42	0	0	1	4	37
	求人倍率	1.82	3.17	2.17	2.13	2.12	1.40	0.93	—	—	2.00	2.00	0.78
建設・採掘	求人募集数	298	29	96	63	61	49	11	4	0	0	4	3
	求職者数	52	4	13	9	13	13	3	1	0	0	1	1
	求人倍率	5.73	7.25	7.38	7.00	4.69	3.77	3.67	4.00	—	—	4.00	3.00
運搬・清掃・包装等	求人募集数	139	13	27	32	34	33	274	9	22	38	61	144
	求職者数	356	26	54	72	91	113	409	12	30	52	85	230
	求人倍率	0.39	0.50	0.50	0.44	0.37	0.29	0.67	0.75	0.73	0.73	0.72	0.63

- (注) 1 求人募集数・求職者数・求人倍率は、正式にはそれぞれ有効求人数・有効求職者数・有効求人倍率といいます。  
 2 求人倍率は、求職者1人あたりの求人募集数を意味しています。  
 3 「職業」の合計欄には、「管理職」「農林漁業職」「職業分類不能」を含みます。



	専門・技術職	事務職	販売職	サービス職	保安職	生産工程	輸送・機械運転	建設・採掘	運搬・清掃・包装	常用計
求人募集数	971	529	476	1,267	291	460	278	309	413	5,112
求職者数	483	1,117	202	432	23	513	173	55	765	4,719
求人倍率(倍)	2.01	0.47	2.36	2.93	12.65	0.90	1.61	5.62	0.54	1.08

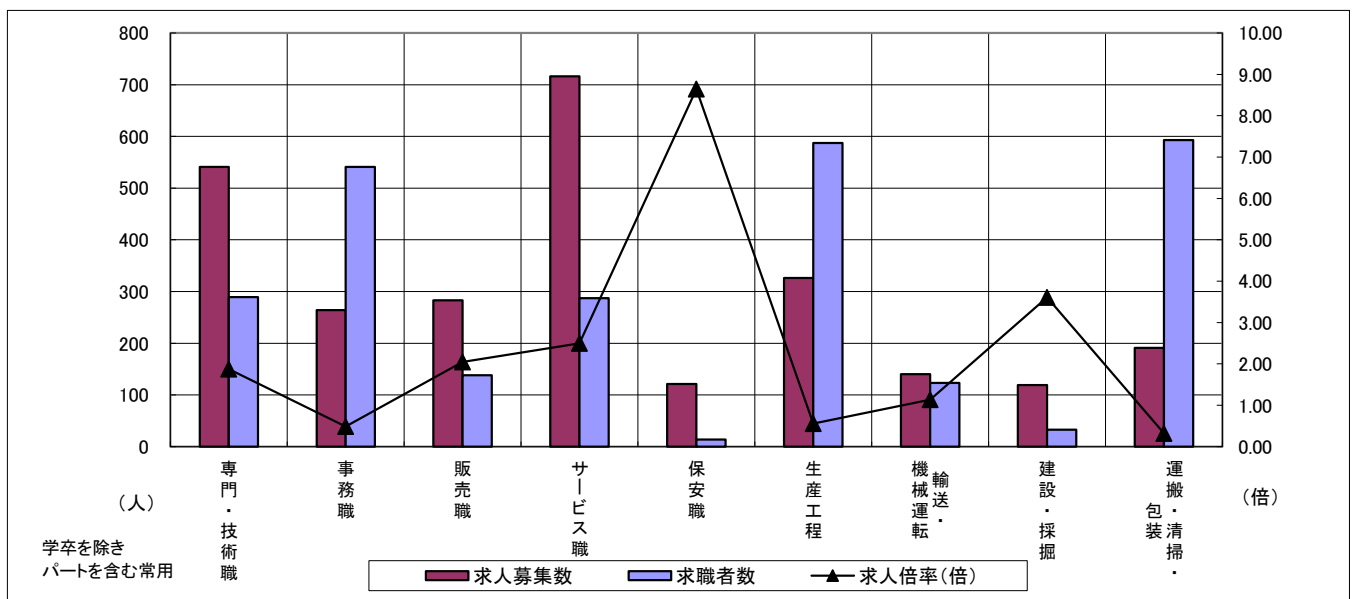
# 求人・求職バランスシート

令和2年9月

松阪

職業別	年齢別	合計	常用					合計	常用的パート				
			～24歳	25歳～	35歳～	45歳～	55歳～		～24歳	25歳～	35歳～	45歳～	55歳～
合計	求人募集数	1,630	224	446	350	356	254	1,131	44	141	162	200	584
	求職者数	2,017	227	454	380	470	486	1,261	46	148	171	210	686
	求人倍率	0.81	0.99	0.98	0.92	0.76	0.52	0.90	0.96	0.95	0.95	0.95	0.85
専門・技術職	求人募集数	373	43	131	63	74	62	168	4	30	39	33	62
	求職者数	196	19	58	30	40	49	93	2	16	21	18	36
	求人倍率	1.90	2.26	2.26	2.10	1.85	1.27	1.81	2.00	1.88	1.86	1.83	1.72
事務職	求人募集数	119	15	46	25	20	13	145	2	22	25	38	58
	求職者数	339	30	93	61	78	77	202	3	30	33	51	85
	求人倍率	0.35	0.50	0.49	0.41	0.26	0.17	0.72	0.67	0.73	0.76	0.75	0.68
販売職	求人募集数	160	35	43	32	30	20	123	5	13	20	22	63
	求職者数	77	13	16	13	17	18	61	2	6	9	10	34
	求人倍率	2.08	2.69	2.69	2.46	1.76	1.11	2.02	2.50	2.17	2.22	2.20	1.85
サービス職	求人募集数	269	34	54	49	78	54	447	18	68	67	71	223
	求職者数	157	18	28	26	46	39	130	5	19	19	20	67
	求人倍率	1.71	1.89	1.93	1.88	1.70	1.38	3.44	3.60	3.58	3.53	3.55	3.33
保安職	求人募集数	106	0	12	0	11	83	15	0	0	0	4	11
	求職者数	10	0	1	0	1	8	4	0	0	0	1	3
	求人倍率	10.60	—	12.00	—	11.00	10.38	3.75	—	—	—	4.00	3.67
生産工程	求人募集数	246	40	66	67	55	18	80	7	18	15	15	25
	求職者数	504	64	108	117	139	76	83	7	17	15	15	29
	求人倍率	0.49	0.63	0.61	0.57	0.40	0.24	0.96	1.00	1.06	1.00	1.00	0.86
輸送・機械運転	求人募集数	112	13	11	20	38	30	28	0	0	2	2	24
	求職者数	102	10	8	15	31	38	21	0	0	1	1	19
	求人倍率	1.10	1.30	1.38	1.33	1.23	0.79	1.33	—	—	2.00	2.00	1.26
建設・採掘	求人募集数	117	19	23	27	35	13	2	0	0	0	0	2
	求職者数	31	4	5	6	10	6	2	0	0	0	0	2
	求人倍率	3.77	4.75	4.60	4.50	3.50	2.17	1.00	—	—	—	—	1.00
運搬・清掃・包装等	求人募集数	68	7	14	12	16	19	123	3	7	12	17	84
	求職者数	217	16	34	30	48	89	376	8	20	33	45	270
	求人倍率	0.31	0.44	0.41	0.40	0.33	0.21	0.33	0.38	0.35	0.36	0.38	0.31

- (注) 1 求人募集数・求職者数・求人倍率は、正式にはそれぞれ有効求人数・有効求職者数・有効求人倍率といいます。  
 2 求人倍率は、求職者1人あたりの求人募集数を意味しています。  
 3 「職業」の合計欄には、「管理職」「農林漁業職」「職業分類不能」を含みます。



	専門・技術職	事務職	販売職	サービス職	保安職	生産工程	輸送・機械運転	建設・採掘	運搬・清掃・包装	常用計
求人募集数	541	264	283	716	121	326	140	119	191	2,761
求職者数	289	541	138	287	14	587	123	33	593	3,278
求人倍率(倍)	1.87	0.49	2.05	2.49	8.64	0.56	1.14	3.61	0.32	0.84

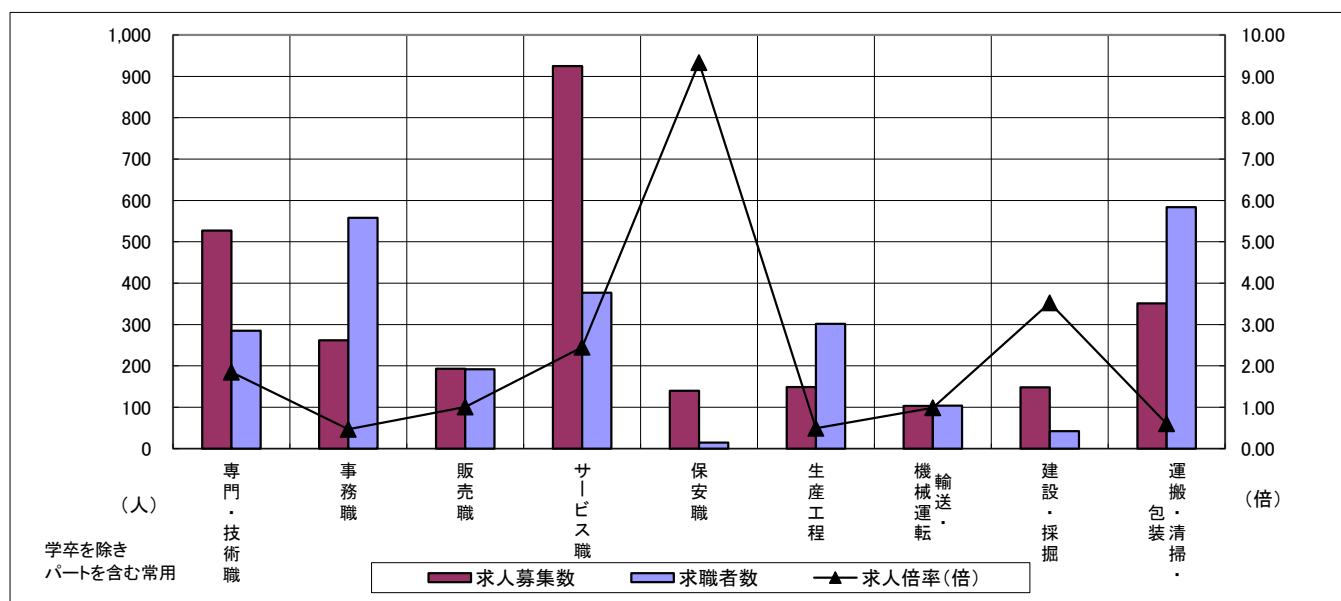
# 求人・求職バランスシート

令和2年9月

伊勢

職業別	年齢別	合計	常用					合計	常用的パート				
			～24歳	25歳～	35歳～	45歳～	55歳～		～24歳	25歳～	35歳～	45歳～	55歳～
合計	求人募集数	1,508	216	343	342	354	253	1,320	42	155	198	256	669
	求職者数	1,710	198	318	338	408	448	1,363	39	144	184	238	758
	求人倍率	0.88	1.09	1.08	1.01	0.87	0.56	0.97	1.08	1.08	1.08	1.08	0.88
専門・技術職	求人募集数	328	44	97	73	73	41	199	2	22	54	30	91
	求職者数	174	20	45	36	39	34	111	1	11	27	15	57
	求人倍率	1.89	2.20	2.16	2.03	1.87	1.21	1.79	2.00	2.00	2.00	2.00	1.60
事務職	求人募集数	137	23	35	29	33	17	125	1	19	25	33	47
	求職者数	345	42	67	66	95	75	213	2	29	39	50	93
	求人倍率	0.40	0.55	0.52	0.44	0.35	0.23	0.59	0.50	0.66	0.64	0.66	0.51
販売職	求人募集数	103	16	20	32	20	15	90	4	10	12	22	42
	求職者数	107	11	14	29	26	27	85	3	8	9	17	48
	求人倍率	0.96	1.45	1.43	1.10	0.77	0.56	1.06	1.33	1.25	1.33	1.29	0.88
サービス職	求人募集数	412	76	69	99	95	73	513	23	60	93	90	247
	求職者数	212	33	30	43	47	59	165	7	18	28	27	85
	求人倍率	1.94	2.30	2.30	2.30	2.02	1.24	3.11	3.29	3.33	3.32	3.33	2.91
保安職	求人募集数	103	13	0	25	0	65	37	0	0	0	0	37
	求職者数	9	1	0	2	0	6	6	0	0	0	0	6
	求人倍率	11.44	13.00	—	12.50	—	10.83	6.17	—	—	—	—	6.17
生産工程	求人募集数	128	20	36	29	28	15	21	1	2	3	6	9
	求職者数	227	30	54	45	54	44	75	2	8	8	20	37
	求人倍率	0.56	0.67	0.67	0.64	0.52	0.34	0.28	0.50	0.25	0.38	0.30	0.24
輸送・機械運転	求人募集数	79	6	8	15	24	26	24	0	0	1	4	19
	求職者数	79	4	5	12	23	35	25	0	0	1	3	21
	求人倍率	1.00	1.50	1.60	1.25	1.04	0.74	0.96	—	—	1.00	1.33	0.90
建設・採掘	求人募集数	146	6	32	23	52	33	2	0	0	0	0	2
	求職者数	35	1	5	4	11	14	7	0	0	0	1	6
	求人倍率	4.17	6.00	6.40	5.75	4.73	2.36	0.29	—	—	—	—	0.33
運搬・清掃・包装等	求人募集数	51	4	8	11	13	15	300	11	26	32	64	167
	求職者数	200	12	23	33	49	83	384	12	30	36	72	234
	求人倍率	0.26	0.33	0.35	0.33	0.27	0.18	0.78	0.92	0.87	0.89	0.89	0.71

- (注) 1 求人募集数・求職者数・求人倍率は、正式にはそれぞれ有効求人数・有効求職者数・有効求人倍率といいます。  
 2 求人倍率は、求職者1人あたりの求人募集数を意味しています。  
 3 「職業」の合計欄には、「管理職」「農林漁業職」「職業分類不能」を含みます。



	専門・技術職	事務職	販売職	サービス職	保安職	生産工程	輸送・機械運転	建設・採掘	運搬・清掃・包装	常用計
求人募集数	527	262	193	925	140	149	103	148	351	2,828
求職者数	285	558	192	377	15	302	104	42	584	3,073
求人倍率(倍)	1.85	0.47	1.01	2.45	9.33	0.49	0.99	3.52	0.60	0.92

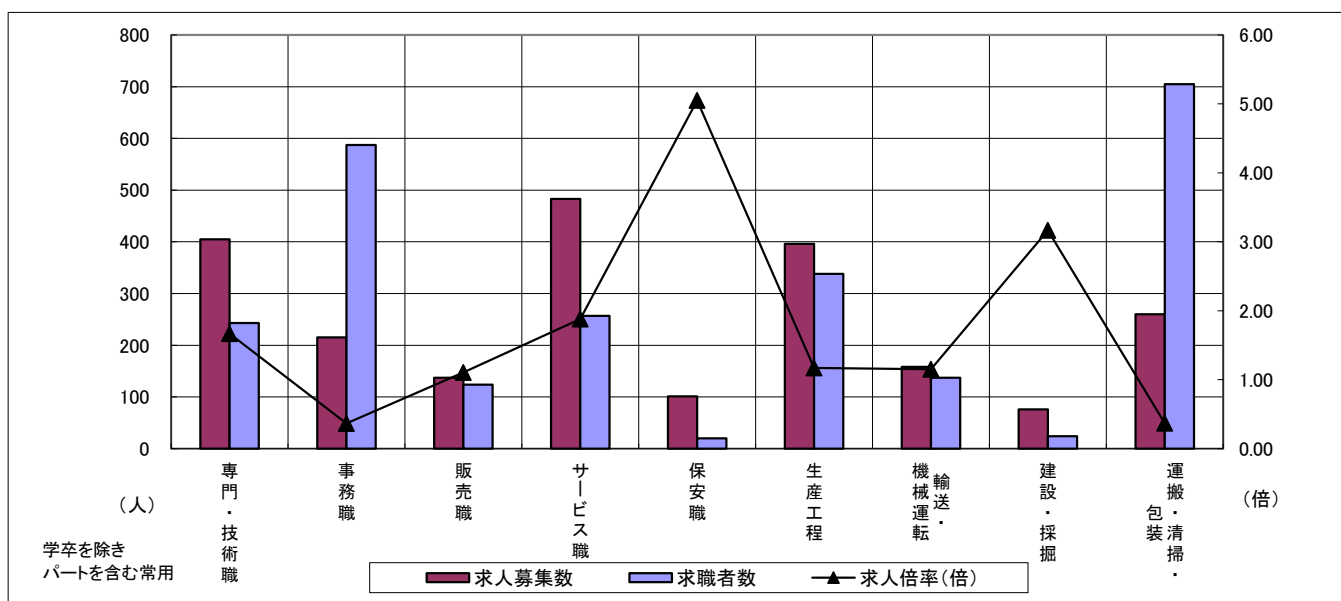
# 求人・求職バランスシート

令和2年9月

伊賀

職業別	年齢別	合計	常用					合計	常用的パート				
			～24歳	25歳～	35歳～	45歳～	55歳～		～24歳	25歳～	35歳～	45歳～	55歳～
合計	求人募集数	1,297	170	353	280	287	207	990	38	140	179	164	469
	求職者数	1,756	184	382	329	402	459	1,208	39	145	185	171	668
	求人倍率	0.74	0.92	0.92	0.85	0.71	0.45	0.82	0.97	0.97	0.97	0.96	0.70
専門・技術職	求人募集数	270	28	96	38	69	39	135	1	28	23	22	61
	求職者数	137	12	41	17	35	32	106	1	20	17	16	52
	求人倍率	1.97	2.33	2.34	2.24	1.97	1.22	1.27	1.00	1.40	1.35	1.38	1.17
事務職	求人募集数	133	22	42	37	20	12	82	1	12	20	16	33
	求職者数	350	45	86	84	66	69	237	2	31	51	45	108
	求人倍率	0.38	0.49	0.49	0.44	0.30	0.17	0.35	0.50	0.39	0.39	0.36	0.31
販売職	求人募集数	61	10	17	13	12	9	76	5	4	8	25	34
	求職者数	66	8	13	12	15	18	58	3	3	5	16	31
	求人倍率	0.92	1.25	1.31	1.08	0.80	0.50	1.31	1.67	1.33	1.60	1.56	1.10
サービス職	求人募集数	224	35	56	38	59	36	259	5	19	44	52	139
	求職者数	141	20	32	23	36	30	116	2	7	16	19	72
	求人倍率	1.59	1.75	1.75	1.65	1.64	1.20	2.23	2.50	2.71	2.75	2.74	1.93
保安職	求人募集数	59	0	11	0	12	36	42	0	0	0	0	42
	求職者数	12	0	2	0	2	8	8	0	0	0	0	8
	求人倍率	4.92	—	5.50	—	6.00	4.50	5.25	—	—	—	—	5.25
生産工程	求人募集数	233	37	64	52	54	26	163	13	22	25	31	72
	求職者数	278	33	58	54	77	56	60	4	7	8	10	31
	求人倍率	0.84	1.12	1.10	0.96	0.70	0.46	2.72	3.25	3.14	3.13	3.10	2.32
輸送・機械運転	求人募集数	133	7	18	23	44	41	25	0	1	3	3	18
	求職者数	108	4	11	14	33	46	29	0	1	2	2	24
	求人倍率	1.23	1.75	1.64	1.64	1.33	0.89	0.86	—	1.00	1.50	1.50	0.75
建設・採掘	求人募集数	73	16	24	4	17	12	3	0	0	0	0	3
	求職者数	22	4	6	1	5	6	2	0	0	0	0	2
	求人倍率	3.32	4.00	4.00	4.00	3.40	2.00	1.50	—	—	—	—	1.50
運搬・清掃・包装等	求人募集数	75	6	16	20	19	14	185	7	20	33	27	98
	求職者数	360	21	57	73	82	127	345	9	28	45	37	226
	求人倍率	0.21	0.29	0.28	0.27	0.23	0.11	0.54	0.78	0.71	0.73	0.73	0.43

- (注) 1 求人募集数・求職者数・求人倍率は、正式にはそれぞれ有効求人数・有効求職者数・有効求人倍率といいます。  
 2 求人倍率は、求職者1人あたりの求人募集数を意味しています。  
 3 「職業」の合計欄には、「管理職」「農林漁業職」「職業分類不能」を含みます。



	専門・技術職	事務職	販売職	サービス職	保安職	生産工程	輸送・機械運転	建設・採掘	運搬・清掃・包装	常用計
求人募集数	405	215	137	483	101	396	158	76	260	2,287
求職者数	243	587	124	257	20	338	137	24	705	2,964
求人倍率(倍)	1.67	0.37	1.10	1.88	5.05	1.17	1.15	3.17	0.37	0.77



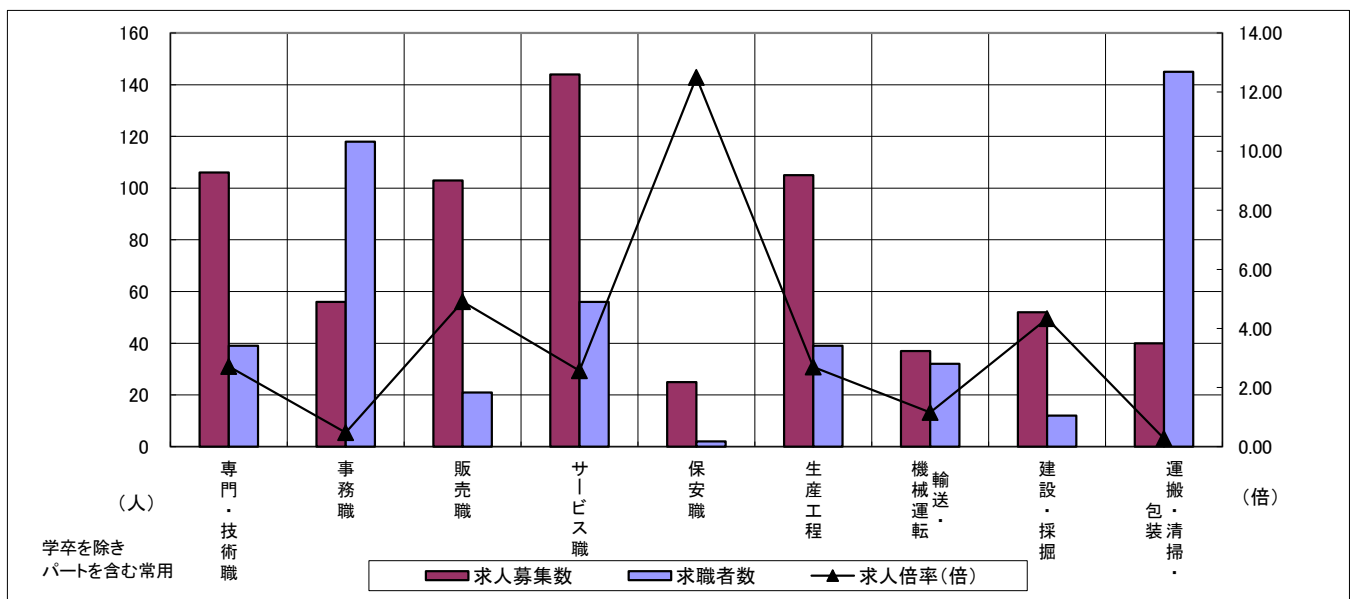
# 求人・求職バランスシート

令和2年9月

尾鷲

職業別	年齢別	合計	常用					合計	常用のパート				
			～24歳	25歳～	35歳～	45歳～	55歳～		～24歳	25歳～	35歳～	45歳～	55歳～
合計	求人募集数	407	48	76	90	98	95	283	12	33	38	49	151
	求職者数	285	26	42	54	70	93	253	10	28	32	41	142
	求人倍率	1.43	1.85	1.81	1.67	1.40	1.02	1.12	1.20	1.18	1.19	1.20	1.06
専門・技術職	求人募集数	83	10	10	15	9	39	23	3	3	3	5	9
	求職者数	22	2	2	3	2	13	17	2	2	2	4	7
	求人倍率	3.77	5.00	5.00	5.00	4.50	3.00	1.35	1.50	1.50	1.50	1.25	1.29
事務職	求人募集数	38	7	9	10	5	7	18	0	4	5	2	7
	求職者数	72	10	14	17	10	21	46	1	8	11	5	21
	求人倍率	0.53	0.70	0.64	0.59	0.50	0.33	0.39	—	0.50	0.45	0.40	0.33
販売職	求人募集数	19	7	5	4	2	1	84	0	7	14	28	35
	求職者数	9	3	2	2	1	1	12	0	1	2	4	5
	求人倍率	2.11	2.33	2.50	2.00	2.00	1.00	7.00	—	7.00	7.00	7.00	7.00
サービス職	求人募集数	70	12	12	11	23	12	74	3	14	8	5	44
	求職者数	27	4	4	4	9	6	29	1	5	3	2	18
	求人倍率	2.59	3.00	3.00	2.75	2.56	2.00	2.55	3.00	2.80	2.67	2.50	2.44
保安職	求人募集数	21	0	0	0	0	21	4	2	2	0	0	0
	求職者数	2	0	0	0	0	2	0	0	0	0	0	0
	求人倍率	10.50	—	—	—	—	10.50	—	—	—	—	—	—
生産工程	求人募集数	64	4	13	15	26	6	41	0	3	11	8	19
	求職者数	23	1	4	5	10	3	16	0	1	4	3	8
	求人倍率	2.78	4.00	3.25	3.00	2.60	2.00	2.56	—	3.00	2.75	2.67	2.38
輸送・機械運転	求人募集数	30	0	2	10	9	9	7	0	0	1	0	6
	求職者数	25	0	1	6	7	11	7	0	0	1	0	6
	求人倍率	1.20	—	2.00	1.67	1.29	0.82	1.00	—	—	1.00	—	1.00
建設・採掘	求人募集数	52	4	3	1	26	18	0	0	0	0	0	0
	求職者数	9	0	0	0	5	4	3	0	0	0	0	3
	求人倍率	5.78	—	—	—	5.20	4.50	—	—	—	—	—	—
運搬・清掃・包装等	求人募集数	12	1	2	3	3	3	28	1	2	2	6	17
	求職者数	54	2	6	8	16	22	91	4	7	7	18	55
	求人倍率	0.22	0.50	0.33	0.38	0.19	0.14	0.31	0.25	0.29	0.29	0.33	0.31

- (注) 1 求人募集数・求職者数・求人倍率は、正式にはそれぞれ有効求人数・有効求職者数・有効求人倍率といいます。  
 2 求人倍率は、求職者1人あたりの求人募集数を意味しています。  
 3 「職業」の合計欄には、「管理職」「農林漁業職」「職業分類不能」を含みます。



	専門・技術職	事務職	販売職	サービス職	保安職	生産工程	輸送・機械運転	建設・採掘	運搬・清掃・包装	常用計
求人募集数	106	56	103	144	25	105	37	52	40	690
求職者数	39	118	21	56	2	39	32	12	145	538
求人倍率(倍)	2.72	0.47	4.90	2.57	12.50	2.69	1.16	4.33	0.28	1.28

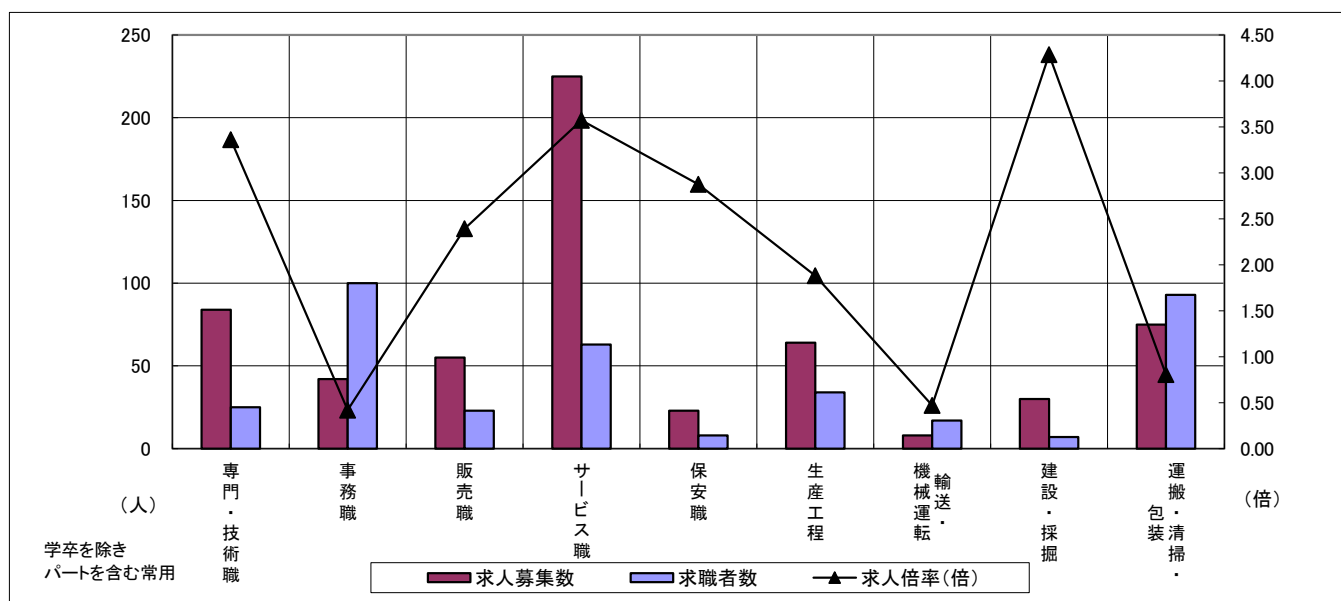
# 求人・求職バランスシート

令和2年9月

熊野

職業別	年齢別	合計	常用					合計	常用的パート				
			～24歳	25歳～	35歳～	45歳～	55歳～		～24歳	25歳～	35歳～	45歳～	55歳～
合計	求人募集数	309	46	56	51	78	78	316	21	32	44	58	161
	求職者数	249	32	39	37	62	79	202	12	19	26	34	111
	求人倍率	1.24	1.44	1.44	1.38	1.26	0.99	1.56	1.75	1.68	1.69	1.71	1.45
専門・技術職	求人募集数	65	0	31	19	11	4	19	0	10	7	2	0
	求職者数	17	0	8	5	3	1	8	0	4	3	1	0
	求人倍率	3.82	—	3.88	3.80	3.67	4.00	2.38	—	2.50	2.33	2.00	—
事務職	求人募集数	21	6	4	3	5	3	21	1	3	5	6	6
	求職者数	58	14	9	9	16	10	42	1	6	9	12	14
	求人倍率	0.36	0.43	0.44	0.33	0.31	0.30	0.50	1.00	0.50	0.56	0.50	0.43
販売職	求人募集数	16	3	5	2	3	3	39	0	7	14	3	15
	求職者数	11	2	3	1	2	3	12	0	2	4	1	5
	求人倍率	1.45	1.50	1.67	2.00	1.50	1.00	3.25	—	3.50	3.50	3.00	3.00
サービス職	求人募集数	90	10	11	14	21	34	135	8	12	8	25	82
	求職者数	26	3	3	4	6	10	37	2	3	2	6	24
	求人倍率	3.46	3.33	3.67	3.50	3.50	3.40	3.65	4.00	4.00	4.00	4.17	3.42
保安職	求人募集数	8	2	1	0	0	5	15	0	0	0	0	15
	求職者数	2	0	0	0	0	2	6	0	0	0	0	6
	求人倍率	4.00	—	—	—	—	2.50	2.50	—	—	—	—	2.50
生産工程	求人募集数	48	2	6	14	17	9	16	0	0	0	8	8
	求職者数	28	1	3	8	10	6	6	0	0	0	3	3
	求人倍率	1.71	2.00	2.00	1.75	1.70	1.50	2.67	—	—	—	2.67	2.67
輸送・機械運転	求人募集数	6	1	1	1	1	2	2	0	0	0	0	2
	求職者数	14	1	1	1	3	8	3	0	0	0	0	3
	求人倍率	0.43	1.00	1.00	1.00	0.33	0.25	0.67	—	—	—	—	0.67
建設・採掘	求人募集数	30	12	0	0	6	12	0	0	0	0	0	0
	求職者数	6	1	0	0	1	4	1	0	0	0	0	1
	求人倍率	5.00	12.00	—	—	6.00	3.00	—	—	—	—	—	—
運搬・清掃・包装等	求人募集数	9	1	1	1	2	4	66	6	1	4	9	46
	求職者数	36	3	2	3	8	20	57	4	1	3	6	43
	求人倍率	0.25	0.33	0.50	0.33	0.25	0.20	1.16	1.50	1.00	1.33	1.50	1.07

- (注) 1 求人募集数・求職者数・求人倍率は、正式にはそれぞれ有効求人数・有効求職者数・有効求人倍率といいます。  
 2 求人倍率は、求職者1人あたりの求人募集数を意味しています。  
 3 「職業」の合計欄には、「管理職」「農林漁業職」「職業分類不能」を含みます。



	専門・技術職	事務職	販売職	サービス職	保安職	生産工程	輸送・機械運転	建設・採掘	運搬・清掃・包装	常用計
求人募集数	84	42	55	225	23	64	8	30	75	625
求職者数	25	100	23	63	8	34	17	7	93	451
求人倍率(倍)	3.36	0.42	2.39	3.57	2.88	1.88	0.47	4.29	0.81	1.39

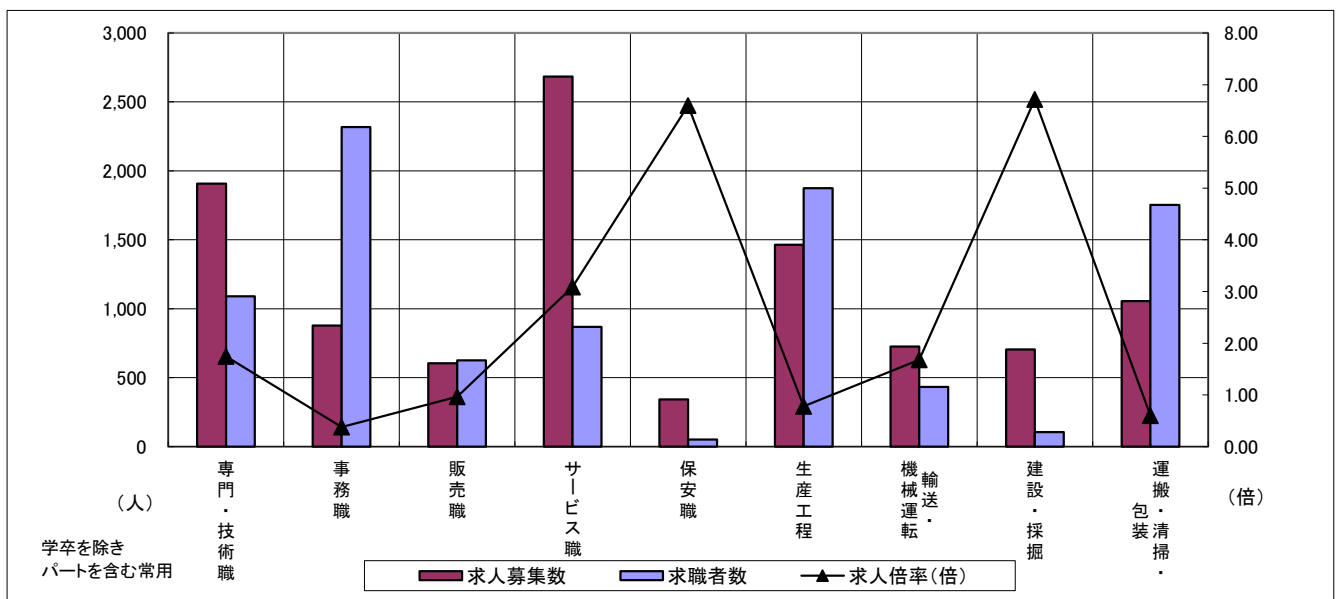
# 求人・求職バランスシート

令和2年9月

北勢地域

職業別	年齢別	合計	常用					合計	常用的パート				
			～24歳	25歳～	35歳～	45歳～	55歳～		～24歳	25歳～	35歳～	45歳～	55歳～
合計	求人募集数	6,645	1,038	2,003	1,457	1,357	790	3,895	158	665	695	708	1,669
	求職者数	7,123	921	1,793	1,436	1,609	1,364	4,531	174	719	761	770	2,107
	求人倍率	0.93	1.13	1.12	1.01	0.84	0.58	0.86	0.91	0.92	0.91	0.92	0.79
専門・技術職	求人募集数	1,237	182	485	234	206	130	670	13	161	169	91	236
	求職者数	751	96	258	140	128	129	340	6	76	83	43	132
	求人倍率	1.65	1.90	1.88	1.67	1.61	1.01	1.97	2.17	2.12	2.04	2.12	1.79
事務職	求人募集数	440	80	156	99	73	32	439	8	88	111	96	136
	求職者数	1,416	200	426	308	293	189	902	16	171	221	185	309
	求人倍率	0.31	0.40	0.37	0.32	0.25	0.17	0.49	0.50	0.51	0.50	0.52	0.44
販売職	求人募集数	465	77	153	108	83	44	139	8	26	19	30	56
	求職者数	351	49	84	68	86	64	274	12	48	34	58	122
	求人倍率	1.32	1.57	1.82	1.59	0.97	0.69	0.51	0.67	0.54	0.56	0.52	0.46
サービス職	求人募集数	1,368	246	366	294	287	175	1,316	55	248	180	262	571
	求職者数	449	71	111	85	100	82	420	17	75	55	80	193
	求人倍率	3.05	3.46	3.30	3.46	2.87	2.13	3.13	3.24	3.31	3.27	3.28	2.96
保安職	求人募集数	248	8	24	6	81	129	95	0	0	0	0	95
	求職者数	28	1	2	1	11	13	24	0	0	0	0	24
	求人倍率	8.86	8.00	12.00	6.00	7.36	9.92	3.96	—	—	—	—	3.96
生産工程	求人募集数	1,181	168	381	302	229	101	284	11	49	69	51	104
	求職者数	1,581	184	389	365	394	249	294	11	47	66	50	120
	求人倍率	0.75	0.91	0.98	0.83	0.58	0.41	0.97	1.00	1.04	1.05	1.02	0.87
輸送・機械運転	求人募集数	571	30	82	136	192	131	156	5	2	7	17	125
	求職者数	342	12	32	66	115	117	91	1	1	2	5	82
	求人倍率	1.67	2.50	2.56	2.06	1.67	1.12	1.71	5.00	2.00	3.50	3.40	1.52
建設・採掘	求人募集数	684	88	146	205	102	143	21	0	0	1	0	20
	求職者数	92	9	15	25	14	29	13	0	0	1	0	12
	求人倍率	7.43	9.78	9.73	8.20	7.29	4.93	1.62	—	—	1.00	—	1.67
運搬・清掃・包装等	求人募集数	357	45	71	62	96	83	699	28	87	88	125	371
	求職者数	585	56	83	78	160	208	1,169	44	133	138	189	665
	求人倍率	0.61	0.80	0.86	0.79	0.60	0.40	0.60	0.64	0.65	0.64	0.66	0.56

- (注) 1 求人募集数・求職者数・求人倍率は、正式にはそれぞれ有効求人数・有効求職者数・有効求人倍率といいます。  
 2 求人倍率は、求職者1人あたりの求人募集数を意味しています。  
 3 「職業」の合計欄には、「管理職」「農林漁業職」「職業分類不能」を含みます。



	専門・技術職	事務職	販売職	サービス職	保安職	生産工程	輸送・機械運転	建設・採掘	運搬・清掃・包装	常用計
求人募集数	1,907	879	604	2,684	343	1,465	727	705	1,056	10,540
求職者数	1,091	2,318	625	869	52	1,875	433	105	1,754	11,654
求人倍率(倍)	1.75	0.38	0.97	3.09	6.60	0.78	1.68	6.71	0.60	0.90

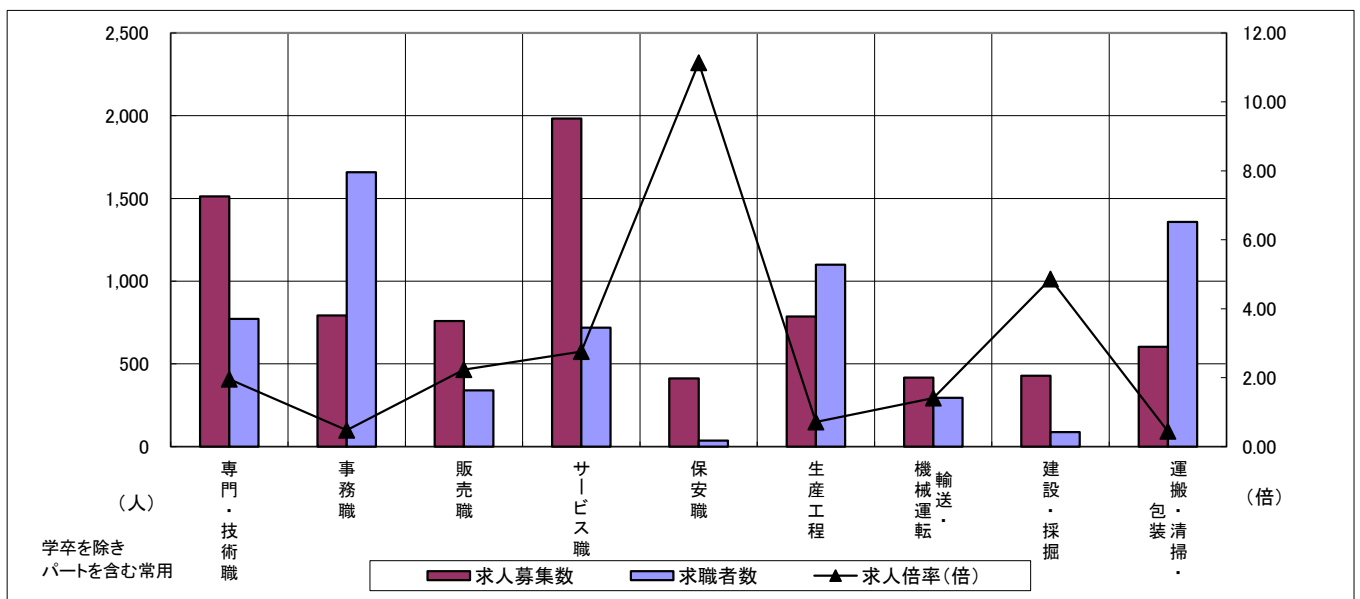
# 求人・求職バランスシート

令和2年9月

中勢地域

職業別	年齢別	合計	常用					合計	常用的パート				
			～24歳	25歳～	35歳～	45歳～	55歳～		～24歳	25歳～	35歳～	45歳～	55歳～
合計	求人募集数	4,627	656	1,255	1,029	978	709	3,246	131	408	576	606	1,525
	求職者数	4,962	577	1,120	986	1,139	1,140	3,035	113	355	491	525	1,551
	求人倍率	0.93	1.14	1.12	1.04	0.86	0.62	1.07	1.16	1.15	1.17	1.15	0.98
専門・技術職	求人募集数	929	111	307	177	181	153	583	18	108	156	94	207
	求職者数	517	53	146	89	101	128	255	7	44	63	40	101
	求人倍率	1.80	2.09	2.10	1.99	1.79	1.20	2.29	2.57	2.45	2.48	2.35	2.05
事務職	求人募集数	379	56	134	79	66	44	414	7	61	84	100	162
	求職者数	1,006	116	278	192	216	204	652	12	92	128	150	270
	求人倍率	0.38	0.48	0.48	0.41	0.31	0.22	0.63	0.58	0.66	0.66	0.67	0.60
販売職	求人募集数	394	76	103	100	72	43	365	8	56	76	65	160
	求職者数	205	28	38	48	47	44	135	3	19	26	23	64
	求人倍率	1.92	2.71	2.71	2.08	1.53	0.98	2.70	2.67	2.95	2.92	2.83	2.50
サービス職	求人募集数	817	104	184	164	242	123	1,166	44	157	199	203	563
	求職者数	397	46	80	73	118	80	322	11	40	50	51	170
	求人倍率	2.06	2.26	2.30	2.25	2.05	1.54	3.62	4.00	3.93	3.98	3.98	3.31
保安職	求人募集数	358	0	35	81	65	177	54	0	0	0	4	50
	求職者数	26	0	2	4	5	15	11	0	0	0	1	10
	求人倍率	13.77	—	17.50	20.25	13.00	11.80	4.91	—	—	—	4.00	5.00
生産工程	求人募集数	617	100	155	175	131	56	169	11	36	40	32	50
	求職者数	929	118	188	227	249	147	171	11	33	38	31	58
	求人倍率	0.66	0.85	0.82	0.77	0.53	0.38	0.99	1.00	1.09	1.05	1.03	0.86
輸送・機械運転	求人募集数	351	32	37	54	110	118	67	0	0	4	10	53
	求職者数	233	16	20	31	65	101	63	0	0	2	5	56
	求人倍率	1.51	2.00	1.85	1.74	1.69	1.17	1.06	—	—	2.00	2.00	0.95
建設・採掘	求人募集数	415	48	119	90	96	62	13	4	0	0	4	5
	求職者数	83	8	18	15	23	19	5	1	0	0	1	3
	求人倍率	5.00	6.00	6.61	6.00	4.17	3.26	2.60	4.00	—	—	4.00	1.67
運搬・清掃・包装等	求人募集数	207	20	41	44	50	52	397	12	29	50	78	228
	求職者数	573	42	88	102	139	202	785	20	50	85	130	500
	求人倍率	0.36	0.48	0.47	0.43	0.36	0.26	0.51	0.60	0.58	0.59	0.60	0.46

- (注) 1 求人募集数・求職者数・求人倍率は、正式にはそれぞれ有効求人数・有効求職者数・有効求人倍率といいます。  
 2 求人倍率は、求職者1人あたりの求人募集数を意味しています。  
 3 「職業」の合計欄には、「管理職」「農林漁業職」「職業分類不能」を含みます。



	専門・技術職	事務職	販売職	サービス職	保安職	生産工程	輸送・機械運転	建設・採掘	運搬・清掃・包装	常用計
求人募集数	1,512	793	759	1,983	412	786	418	428	604	7,873
求職者数	772	1,658	340	719	37	1,100	296	88	1,358	7,997
求人倍率(倍)	1.96	0.48	2.23	2.76	11.14	0.71	1.41	4.86	0.44	0.98

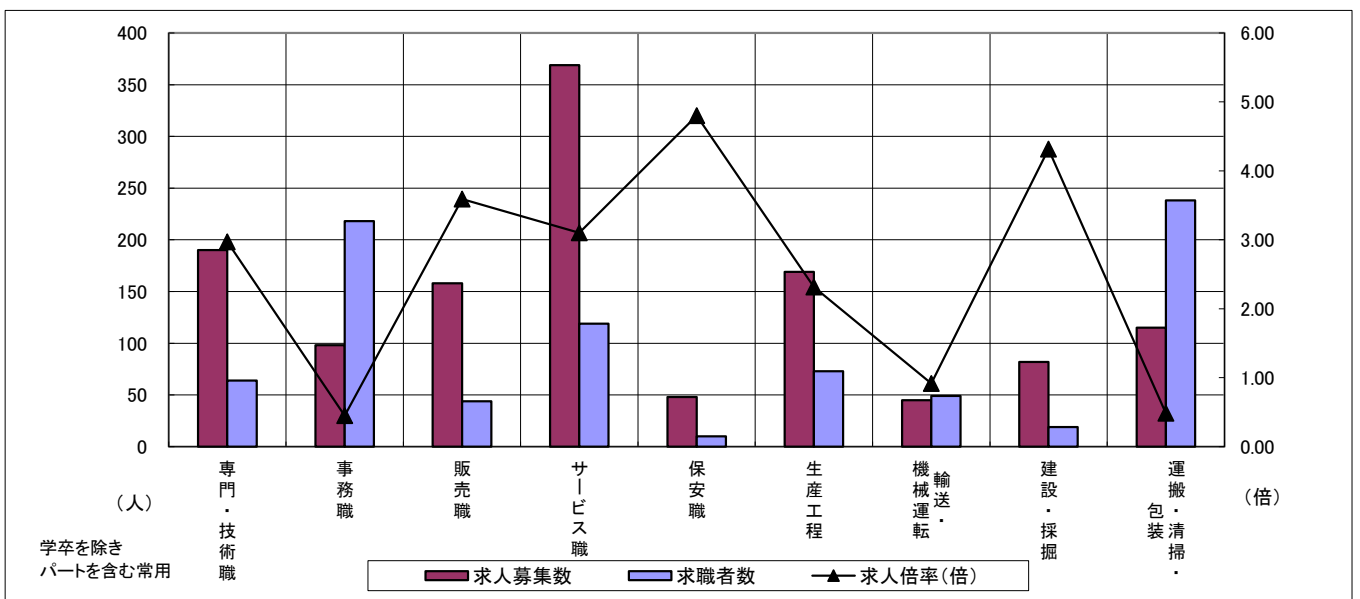
# 求人・求職バランスシート

令和2年9月

東紀州地域

職業別	年齢別	合計	常用					合計	常用的パート				
			～24歳	25歳～	35歳～	45歳～	55歳～		～24歳	25歳～	35歳～	45歳～	55歳～
合計	求人募集数	716	94	132	141	176	173	599	33	65	82	107	312
	求職者数	534	58	81	91	132	172	455	22	47	58	75	253
	求人倍率	1.34	1.62	1.63	1.55	1.33	1.01	1.32	1.50	1.38	1.41	1.43	1.23
専門・技術職	求人募集数	148	10	41	34	20	43	42	3	13	10	7	9
	求職者数	39	2	10	8	5	14	25	2	6	5	5	7
	求人倍率	3.79	5.00	4.10	4.25	4.00	3.07	1.68	1.50	2.17	2.00	1.40	1.29
事務職	求人募集数	59	13	13	13	10	10	39	1	7	10	8	13
	求職者数	130	24	23	26	26	31	88	2	14	20	17	35
	求人倍率	0.45	0.54	0.57	0.50	0.38	0.32	0.44	0.50	0.50	0.50	0.47	0.37
販売職	求人募集数	35	10	10	6	5	4	123	0	14	28	31	50
	求職者数	20	5	5	3	3	4	24	0	3	6	5	10
	求人倍率	1.75	2.00	2.00	2.00	1.67	1.00	5.13	—	4.67	4.67	6.20	5.00
サービス職	求人募集数	160	22	23	25	44	46	209	11	26	16	30	126
	求職者数	53	7	7	8	15	16	66	3	8	5	8	42
	求人倍率	3.02	3.14	3.29	3.13	2.93	2.88	3.17	3.67	3.25	3.20	3.75	3.00
保安職	求人募集数	29	2	1	0	0	26	19	2	2	0	0	15
	求職者数	4	0	0	0	0	4	6	0	0	0	0	6
	求人倍率	7.25	—	—	—	—	6.50	3.17	—	—	—	—	2.50
生産工程	求人募集数	112	6	19	29	43	15	57	0	3	11	16	27
	求職者数	51	2	7	13	20	9	22	0	1	4	6	11
	求人倍率	2.20	3.00	2.71	2.23	2.15	1.67	2.59	—	3.00	2.75	2.67	2.45
輸送・機械運転	求人募集数	36	1	3	11	10	11	9	0	0	1	0	8
	求職者数	39	1	2	7	10	19	10	0	0	1	0	9
	求人倍率	0.92	1.00	1.50	1.57	1.00	0.58	0.90	—	—	1.00	—	0.89
建設・採掘	求人募集数	82	16	3	1	32	30	0	0	0	0	0	0
	求職者数	15	1	0	0	6	8	4	0	0	0	0	4
	求人倍率	5.47	16.00	—	—	5.33	3.75	0.00	—	—	—	—	0.00
運搬・清掃・包装等	求人募集数	21	2	3	4	5	7	94	7	3	6	15	63
	求職者数	90	5	8	11	24	42	148	8	8	10	24	98
	求人倍率	0.23	0.40	0.38	0.36	0.21	0.17	0.64	0.88	0.38	0.60	0.63	0.64

- (注) 1 求人募集数・求職者数・求人倍率は、正式にはそれぞれ有効求人数・有効求職者数・有効求人倍率といいます。  
 2 求人倍率は、求職者1人あたりの求人募集数を意味しています。  
 3 「職業」の合計欄には、「管理職」「農林漁業職」「職業分類不能」を含みます。



	専門・技術職	事務職	販売職	サービス職	保安職	生産工程	輸送・機械運転	建設・採掘	運搬・清掃・包装	常用計
求人募集数	190	98	158	369	48	169	45	82	115	1,315
求職者数	64	218	44	119	10	73	49	19	238	989
求人倍率(倍)	2.97	0.45	3.59	3.10	4.80	2.32	0.92	4.32	0.48	1.33

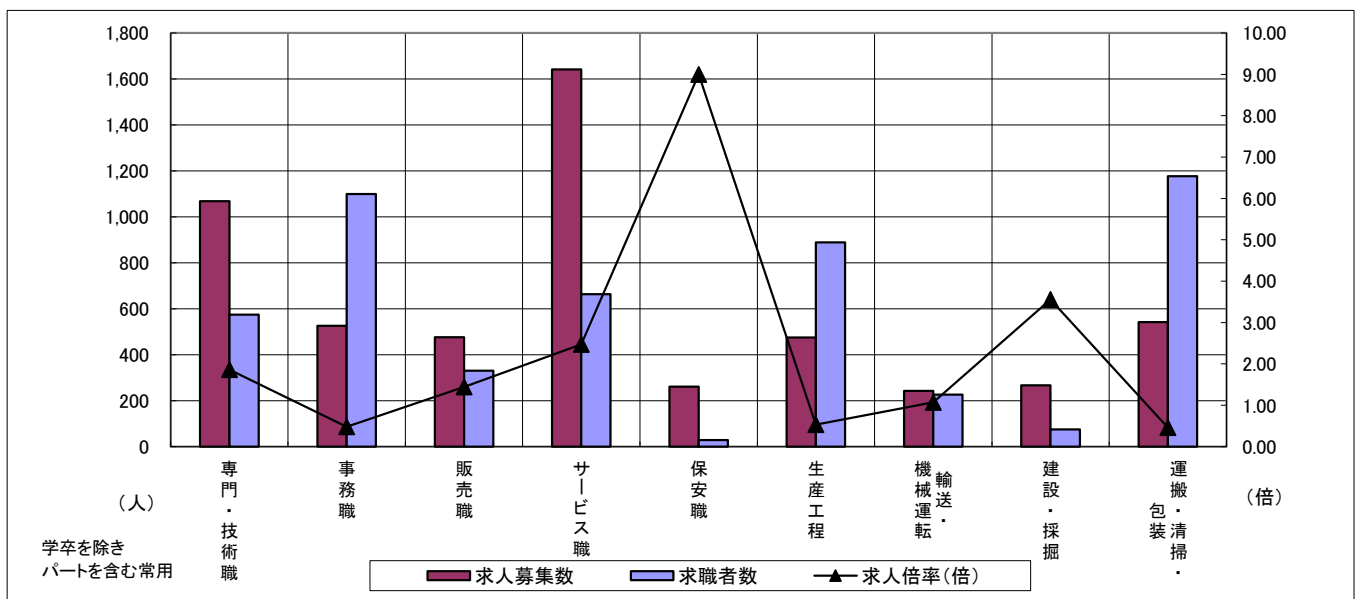
# 求人・求職バランスシート

令和2年9月

松阪+伊勢

職業別	年齢別	合計	常用					合計	常用的パート				
			～24歳	25歳～	35歳～	45歳～	55歳～		～24歳	25歳～	35歳～	45歳～	55歳～
合計	求人募集数	3,138	440	789	692	710	507	2,451	86	296	360	456	1,253
	求職者数	3,727	425	772	718	878	934	2,624	85	292	355	448	1,444
	求人倍率	0.84	1.04	1.02	0.96	0.81	0.54	0.93	1.01	1.01	1.01	1.02	0.87
専門・技術職	求人募集数	701	87	228	136	147	103	367	6	52	93	63	153
	求職者数	370	39	103	66	79	83	204	3	27	48	33	93
	求人倍率	1.89	2.23	2.21	2.06	1.86	1.24	1.80	2.00	1.93	1.94	1.91	1.65
事務職	求人募集数	256	38	81	54	53	30	270	3	41	50	71	105
	求職者数	684	72	160	127	173	152	415	5	59	72	101	178
	求人倍率	0.37	0.53	0.51	0.43	0.31	0.20	0.65	0.60	0.69	0.69	0.70	0.59
販売職	求人募集数	263	51	63	64	50	35	213	9	23	32	44	105
	求職者数	184	24	30	42	43	45	146	5	14	18	27	82
	求人倍率	1.43	2.13	2.10	1.52	1.16	0.78	1.46	1.80	1.64	1.78	1.63	1.28
サービス職	求人募集数	681	110	123	148	173	127	960	41	128	160	161	470
	求職者数	369	51	58	69	93	98	295	12	37	47	47	152
	求人倍率	1.85	2.16	2.12	2.14	1.86	1.30	3.25	3.42	3.46	3.40	3.43	3.09
保安職	求人募集数	209	13	12	25	11	148	52	0	0	0	4	48
	求職者数	19	1	1	2	1	14	10	0	0	0	1	9
	求人倍率	11.00	13.00	12.00	12.50	11.00	10.57	5.20	—	—	—	4.00	5.33
生産工程	求人募集数	374	60	102	96	83	33	101	8	20	18	21	34
	求職者数	731	94	162	162	193	120	158	9	25	23	35	66
	求人倍率	0.51	0.64	0.63	0.59	0.43	0.28	0.64	0.89	0.80	0.78	0.60	0.52
輸送・機械運転	求人募集数	191	19	19	35	62	56	52	0	0	3	6	43
	求職者数	181	14	13	27	54	73	46	0	0	2	4	40
	求人倍率	1.06	1.36	1.46	1.30	1.15	0.77	1.13	—	—	1.50	1.50	1.08
建設・採掘	求人募集数	263	25	55	50	87	46	4	0	0	0	0	4
	求職者数	66	5	10	10	21	20	9	0	0	0	1	8
	求人倍率	3.98	5.00	5.50	5.00	4.14	2.30	0.44	—	—	—	0.00	0.50
運搬・清掃・包装等	求人募集数	119	11	22	23	29	34	423	14	33	44	81	251
	求職者数	417	28	57	63	97	172	760	20	50	69	117	504
	求人倍率	0.29	0.39	0.39	0.37	0.30	0.20	0.56	0.70	0.66	0.64	0.69	0.50

- (注) 1 求人募集数・求職者数・求人倍率は、正式にはそれぞれ有効求人数・有効求職者数・有効求人倍率といいます。  
 2 求人倍率は、求職者1人あたりの求人募集数を意味しています。  
 3 「職業」の合計欄には、「管理職」「農林漁業職」「職業分類不能」を含みます。



	専門・技術職	事務職	販売職	サービス職	保安職	生産工程	輸送・機械運転	建設・採掘	運搬・清掃・包装	常用計
求人募集数	1,068	526	476	1,641	261	475	243	267	542	5,589
求職者数	574	1,099	330	664	29	889	227	75	1,177	6,351
求人倍率(倍)	1.86	0.48	1.44	2.47	9.00	0.53	1.07	3.56	0.46	0.88