

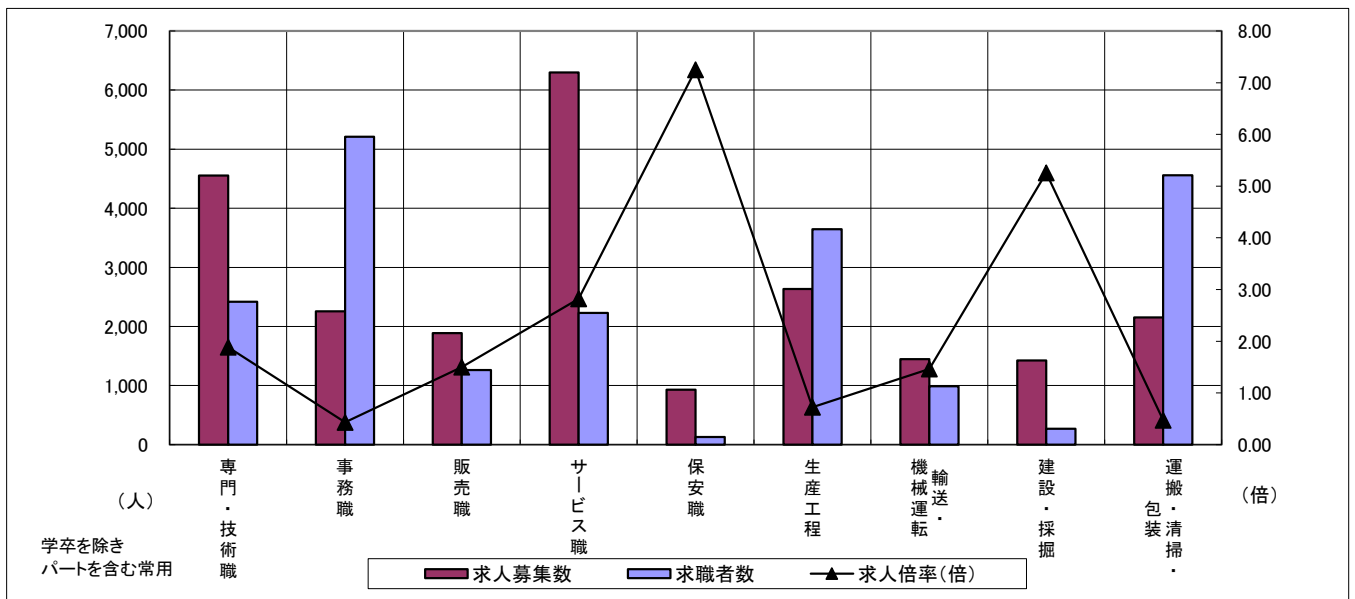
求人・求職バランスシート

令和2年8月

三重労働局

職業別	年齢別	合計	常用					合計	常用的パート				
			～24歳	25歳～	35歳～	45歳～	55歳～		～24歳	25歳～	35歳～	45歳～	55歳～
合計	求人募集数	14,185	2,092	3,885	3,204	2,976	2,028	9,832	409	1,384	1,668	1,816	4,555
	求職者数	15,922	1,932	3,632	3,227	3,590	3,541	10,140	389	1,316	1,588	1,730	5,117
	求人倍率	0.89	1.08	1.07	0.99	0.83	0.57	0.97	1.05	1.05	1.05	1.05	0.89
専門・技術職	求人募集数	2,906	372	1,055	542	563	374	1,647	45	332	365	252	653
	求職者数	1,594	176	501	274	311	332	824	21	153	168	116	366
	求人倍率	1.82	2.11	2.11	1.98	1.81	1.13	2.00	2.14	2.17	2.17	2.17	1.78
事務職	求人募集数	1,133	188	375	265	200	105	1,123	24	171	257	265	406
	求職者数	3,196	408	865	690	678	555	2,016	40	291	438	452	795
	求人倍率	0.35	0.46	0.43	0.38	0.29	0.19	0.56	0.60	0.59	0.59	0.59	0.51
販売職	求人募集数	1,069	199	300	259	205	106	819	32	125	109	185	368
	求職者数	724	101	153	154	175	141	537	20	77	67	114	259
	求人倍率	1.48	1.97	1.96	1.68	1.17	0.75	1.53	1.60	1.62	1.63	1.62	1.42
サービス職	求人募集数	2,851	455	646	585	709	456	3,446	140	503	517	646	1,640
	求職者数	1,236	175	253	235	305	268	995	38	136	140	175	506
	求人倍率	2.31	2.60	2.55	2.49	2.32	1.70	3.46	3.68	3.70	3.69	3.69	3.24
保安職	求人募集数	678	28	71	84	140	355	250	0	0	0	5	245
	求職者数	75	2	5	7	15	46	53	0	0	0	1	52
	求人倍率	9.04	14.00	14.20	12.00	9.33	7.72	4.72	—	—	—	5.00	4.71
生産工程	求人募集数	2,051	317	597	535	414	188	583	29	96	131	126	201
	求職者数	3,070	379	716	713	767	495	575	26	85	118	114	232
	求人倍率	0.67	0.84	0.83	0.75	0.54	0.38	1.01	1.12	1.13	1.11	1.11	0.87
輸送・機械運転	求人募集数	1,123	70	117	258	366	312	324	3	8	18	36	259
	求職者数	780	32	58	136	234	320	207	1	3	7	14	182
	求人倍率	1.44	2.19	2.02	1.90	1.56	0.98	1.57	3.00	2.67	2.57	2.57	1.42
建設・採掘	求人募集数	1,392	189	295	327	321	260	32	3	2	1	3	23
	求職者数	237	24	38	47	58	70	34	2	1	1	2	28
	求人倍率	5.87	7.88	7.76	6.96	5.53	3.71	0.94	1.50	2.00	1.00	1.50	0.82
運搬・清掃・包装等	求人募集数	660	70	127	150	156	157	1,495	57	149	181	265	843
	求職者数	1,803	143	256	321	444	639	2,756	94	244	296	434	1,688
	求人倍率	0.37	0.49	0.50	0.47	0.35	0.25	0.54	0.61	0.61	0.61	0.61	0.50

- (注) 1 求人募集数・求職者数・求人倍率は、正式にはそれぞれ有効求人数・有効求職者数・有効求人倍率といいます。
 2 求人倍率は、求職者1人あたりの求人募集数を意味しています。
 3 「職業」の合計欄には、「管理職」「農林漁業職」「職業分類不能」を含みます。



	専門・技術職	事務職	販売職	サービス職	保安職	生産工程	輸送・機械運転	建設・採掘	運搬・清掃・包装	常用計
求人募集数	4,553	2,256	1,888	6,297	928	2,634	1,447	1,424	2,155	24,017
求職者数	2,418	5,212	1,261	2,231	128	3,645	987	271	4,559	26,062
求人倍率(倍)	1.88	0.43	1.50	2.82	7.25	0.72	1.47	5.25	0.47	0.92

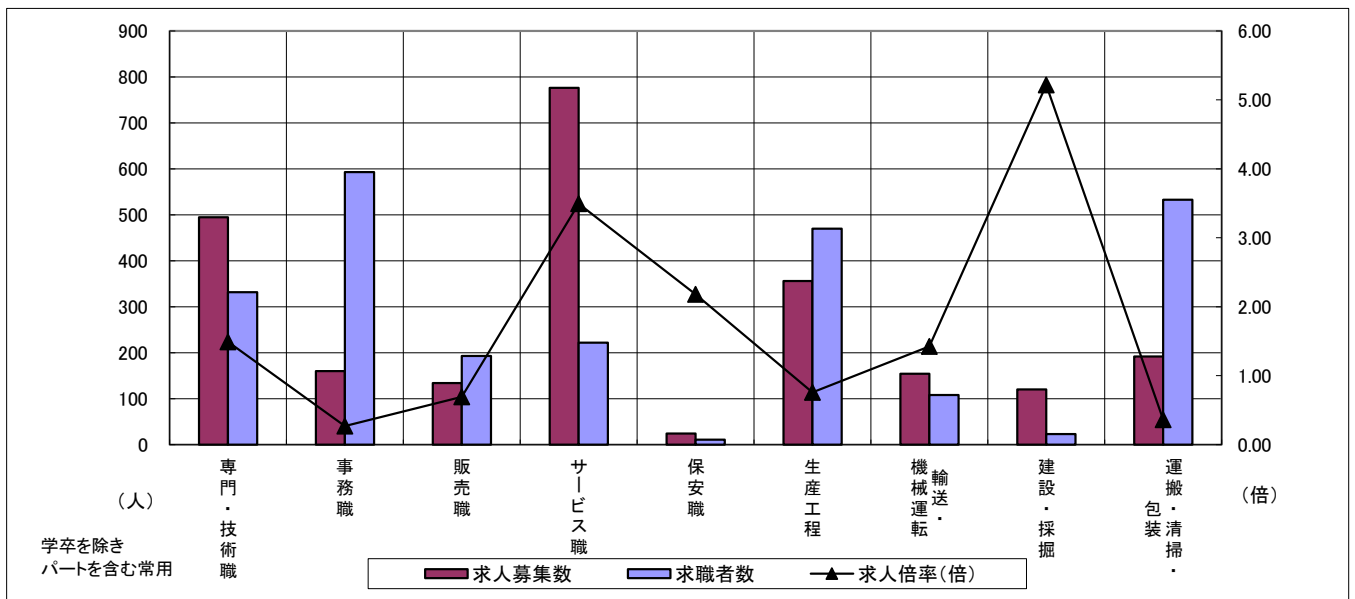
求人・求職バランスシート

令和2年8月

桑名

職業別	年齢別	合計	常用					合計	常用的パート				
			～24歳	25歳～	35歳～	45歳～	55歳～		～24歳	25歳～	35歳～	45歳～	55歳～
合計	求人募集数	1,524	239	469	354	303	159	950	37	151	182	172	408
	求職者数	1,740	232	457	367	392	292	1,279	46	187	225	213	608
	求人倍率	0.88	1.03	1.03	0.96	0.77	0.54	0.74	0.80	0.81	0.81	0.81	0.67
専門・技術職	求人募集数	326	45	126	67	60	28	169	3	33	46	27	60
	求職者数	211	26	74	41	39	31	121	2	22	31	18	48
	求人倍率	1.55	1.73	1.70	1.63	1.54	0.90	1.40	1.50	1.50	1.48	1.50	1.25
事務職	求人募集数	85	17	28	18	16	6	75	2	12	20	18	23
	求職者数	360	57	100	77	83	43	233	6	35	58	52	82
	求人倍率	0.24	0.30	0.28	0.23	0.19	0.14	0.32	0.33	0.34	0.34	0.35	0.28
販売職	求人募集数	81	19	22	21	14	5	53	4	12	6	8	23
	求職者数	109	22	25	26	24	12	84	6	19	10	13	36
	求人倍率	0.74	0.86	0.88	0.81	0.58	0.42	0.63	0.67	0.63	0.60	0.62	0.64
サービス職	求人募集数	406	82	116	89	67	52	370	4	77	46	66	177
	求職者数	119	22	31	24	20	22	103	1	20	12	17	53
	求人倍率	3.41	3.73	3.74	3.71	3.35	2.36	3.59	4.00	3.85	3.83	3.88	3.34
保安職	求人募集数	14	3	0	0	9	2	10	0	0	0	0	10
	求職者数	6	1	0	0	4	1	5	0	0	0	0	5
	求人倍率	2.33	3.00	—	—	2.25	2.00	2.00	—	—	—	—	2.00
生産工程	求人募集数	273	39	99	69	47	19	83	4	12	20	14	33
	求職者数	378	40	103	81	97	57	92	4	12	19	13	44
	求人倍率	0.72	0.98	0.96	0.85	0.48	0.33	0.90	1.00	1.00	1.05	1.08	0.75
輸送・機械運転	求人募集数	132	13	12	35	39	33	22	0	2	2	0	18
	求職者数	83	6	6	17	25	29	25	0	1	1	0	23
	求人倍率	1.59	2.17	2.00	2.06	1.56	1.14	0.88	—	2.00	2.00	—	0.78
建設・採掘	求人募集数	115	24	23	48	0	20	5	0	0	2	0	3
	求職者数	18	3	3	7	0	5	5	0	0	1	0	4
	求人倍率	6.39	8.00	7.67	6.86	—	4.00	1.00	—	—	2.00	—	0.75
運搬・清掃・包装等	求人募集数	70	11	15	17	14	13	122	6	14	17	21	64
	求職者数	163	19	25	28	41	50	370	15	39	46	56	214
	求人倍率	0.43	0.58	0.60	0.61	0.34	0.26	0.33	0.40	0.36	0.37	0.38	0.30

- (注) 1 求人募集数・求職者数・求人倍率は、正式にはそれぞれ有効求人数・有効求職者数・有効求人倍率といいます。
 2 求人倍率は、求職者1人あたりの求人募集数を意味しています。
 3 「職業」の合計欄には、「管理職」「農林漁業職」「職業分類不能」を含みます。



	専門・技術職	事務職	販売職	サービス職	保安職	生産工程	輸送・機械運転	建設・採掘	運搬・清掃・包装	常用計
求人募集数	495	160	134	776	24	356	154	120	192	2,474
求職者数	332	593	193	222	11	470	108	23	533	3,019
求人倍率(倍)	1.49	0.27	0.69	3.50	2.18	0.76	1.43	5.22	0.36	0.82

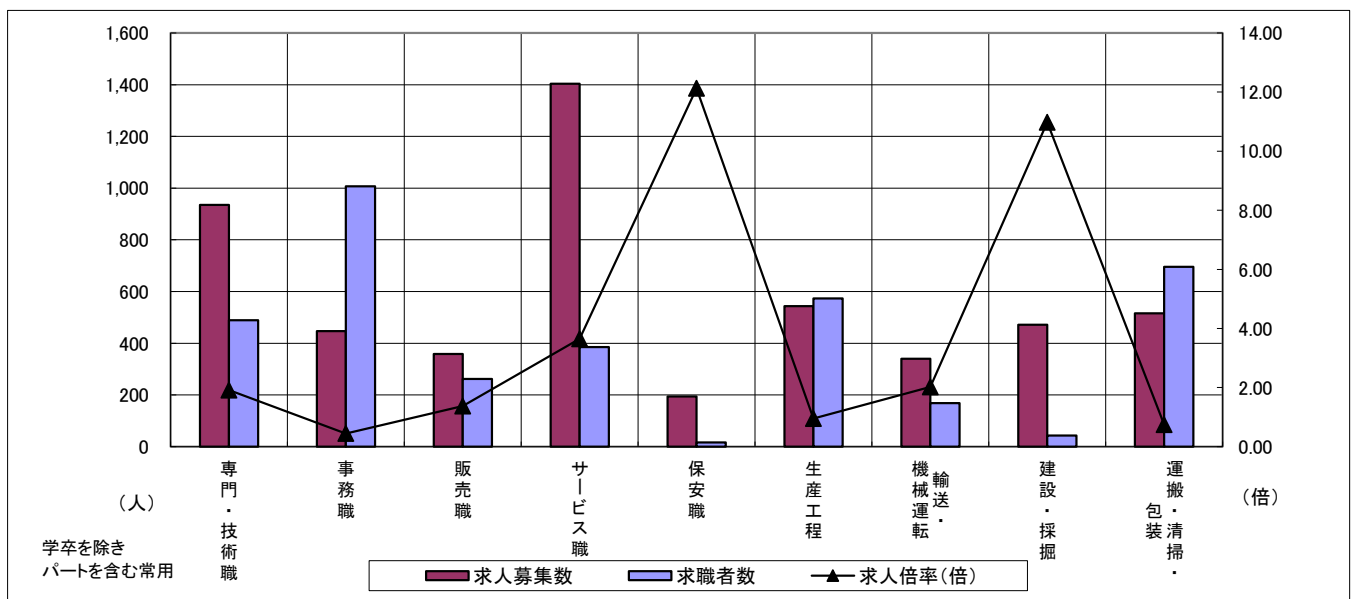
求人・求職バランスシート

令和2年8月

四日市

職業別	年齢別	合計	常用					合計	常用的パート				
			～24歳	25歳～	35歳～	45歳～	55歳～		～24歳	25歳～	35歳～	45歳～	55歳～
合計	求人募集数	3,382	559	1,021	746	672	384	1,882	78	331	333	349	791
	求職者数	2,972	418	762	589	640	563	1,725	67	284	286	300	788
	求人倍率	1.14	1.34	1.34	1.27	1.05	0.68	1.09	1.16	1.17	1.16	1.16	1.00
専門・技術職	求人募集数	633	108	255	82	113	75	302	7	79	59	35	122
	求職者数	337	49	115	40	62	71	152	3	36	27	16	70
	求人倍率	1.88	2.20	2.22	2.05	1.82	1.06	1.99	2.33	2.19	2.19	2.19	1.74
事務職	求人募集数	230	41	80	53	41	15	217	4	43	57	49	64
	求職者数	634	90	189	142	136	77	373	6	71	94	80	122
	求人倍率	0.36	0.46	0.42	0.37	0.30	0.19	0.58	0.67	0.61	0.61	0.61	0.52
販売職	求人募集数	300	51	100	69	59	21	59	2	8	5	13	31
	求職者数	165	21	41	32	45	26	97	3	14	9	21	50
	求人倍率	1.82	2.43	2.44	2.16	1.31	0.81	0.61	0.67	0.57	0.56	0.62	0.62
サービス職	求人募集数	675	122	142	180	144	87	729	48	122	101	153	305
	求職者数	207	36	42	51	42	36	178	11	28	23	35	81
	求人倍率	3.26	3.39	3.38	3.53	3.43	2.42	4.10	4.36	4.36	4.39	4.37	3.77
保安職	求人募集数	128	7	4	4	16	97	66	0	0	0	0	66
	求職者数	8	0	0	0	1	7	8	0	0	0	0	8
	求人倍率	16.00	—	—	—	16.00	13.86	8.25	—	—	—	—	8.25
生産工程	求人募集数	475	78	187	113	71	26	68	4	8	21	15	20
	求職者数	494	69	166	112	93	54	79	4	9	23	16	27
	求人倍率	0.96	1.13	1.13	1.01	0.76	0.48	0.86	1.00	0.89	0.91	0.94	0.74
輸送・機械運転	求人募集数	257	11	31	61	91	63	83	0	0	0	9	74
	求職者数	130	4	11	23	43	49	38	0	0	0	3	35
	求人倍率	1.98	2.75	2.82	2.65	2.12	1.29	2.18	—	—	—	3.00	2.11
建設・採掘	求人募集数	467	68	69	180	75	75	5	4	0	0	0	1
	求職者数	36	4	4	12	6	10	7	2	0	0	0	5
	求人倍率	12.97	17.00	17.25	15.00	12.50	7.50	0.71	2.00	—	—	—	0.20
運搬・清掃・包装等	求人募集数	185	30	33	27	51	44	331	12	46	41	59	173
	求職者数	284	33	36	31	84	100	412	14	53	48	69	228
	求人倍率	0.65	0.91	0.92	0.87	0.61	0.44	0.80	0.86	0.87	0.85	0.86	0.76

- (注) 1 求人募集数・求職者数・求人倍率は、正式にはそれぞれ有効求人数・有効求職者数・有効求人倍率といいます。
 2 求人倍率は、求職者1人あたりの求人募集数を意味しています。
 3 「職業」の合計欄には、「管理職」「農林漁業職」「職業分類不能」を含みます。



	専門・技術職	事務職	販売職	サービス職	保安職	生産工程	輸送・機械運転	建設・採掘	運搬・清掃・包装	常用計
求人募集数	935	447	359	1,404	194	543	340	472	516	5,264
求職者数	489	1,007	262	385	16	573	168	43	696	4,697
求人倍率(倍)	1.91	0.44	1.37	3.65	12.13	0.95	2.02	10.98	0.74	1.12

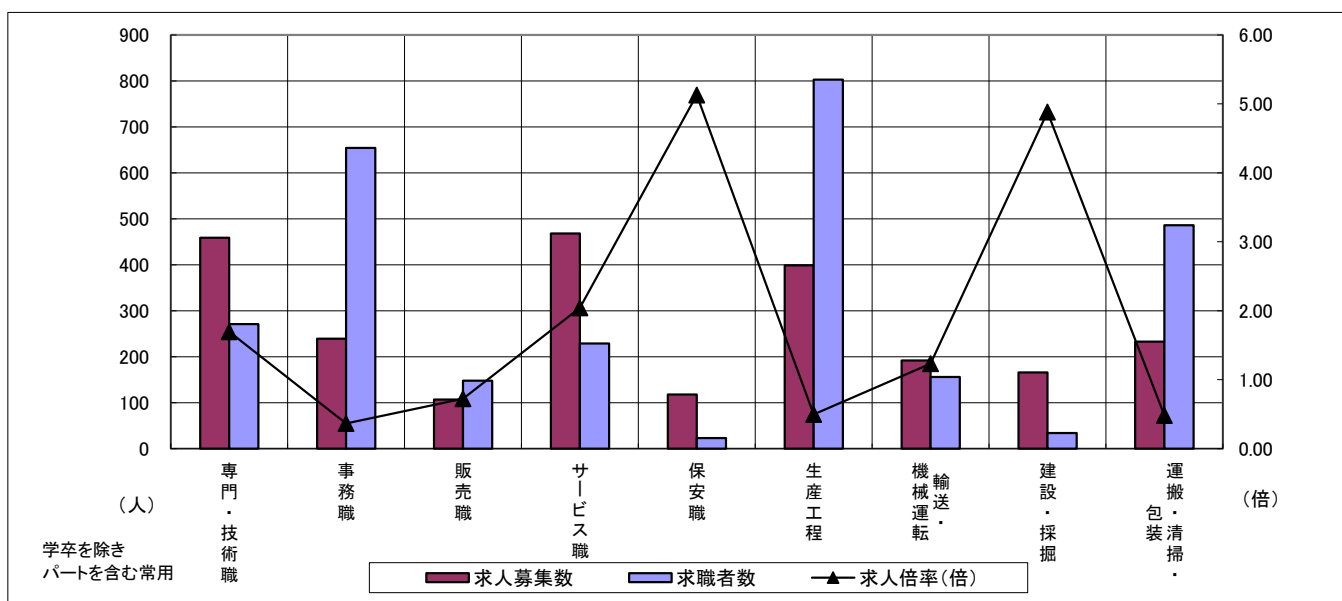
求人・求職バランスシート

令和2年8月

鈴鹿

職業別	年齢別	合計	常用					合計	常用的パート				
			～24歳	25歳～	35歳～	45歳～	55歳～		～24歳	25歳～	35歳～	45歳～	55歳～
合計	求人募集数	1,508	241	413	343	310	201	901	43	128	147	172	411
	求職者数	2,303	288	526	500	530	459	1,353	62	183	210	246	652
	求人倍率	0.65	0.84	0.79	0.69	0.58	0.44	0.67	0.69	0.70	0.70	0.70	0.63
専門・技術職	求人募集数	259	35	95	63	43	23	200	6	38	41	29	86
	求職者数	196	24	65	46	33	28	75	2	13	14	10	36
	求人倍率	1.32	1.46	1.46	1.37	1.30	0.82	2.67	3.00	2.92	2.93	2.90	2.39
事務職	求人募集数	144	27	52	33	19	13	95	3	16	23	25	28
	求職者数	372	49	118	83	65	57	282	7	46	65	71	93
	求人倍率	0.39	0.55	0.44	0.40	0.29	0.23	0.34	0.43	0.35	0.35	0.35	0.30
販売職	求人募集数	64	17	24	6	12	5	43	1	6	5	16	15
	求職者数	74	15	21	7	18	13	74	2	9	7	22	34
	求人倍率	0.86	1.13	1.14	0.86	0.67	0.38	0.58	0.50	0.67	0.71	0.73	0.44
サービス職	求人募集数	237	38	90	28	53	28	231	7	38	38	50	98
	求職者数	131	15	41	17	33	25	98	3	16	16	21	42
	求人倍率	1.81	2.53	2.20	1.65	1.61	1.12	2.36	2.33	2.38	2.38	2.38	2.33
保安職	求人募集数	91	0	18	0	35	38	27	0	0	0	0	27
	求職者数	14	0	2	0	4	8	9	0	0	0	0	9
	求人倍率	6.50	—	9.00	—	8.75	4.75	3.00	—	—	—	—	3.00
生産工程	求人募集数	323	42	72	91	79	39	76	2	15	16	14	29
	求職者数	703	77	134	182	194	116	100	3	19	20	18	40
	求人倍率	0.46	0.55	0.54	0.50	0.41	0.34	0.76	0.67	0.79	0.80	0.78	0.73
輸送・機械運転	求人募集数	125	4	18	38	42	23	67	0	7	0	14	46
	求職者数	127	2	10	30	45	40	29	0	1	0	2	26
	求人倍率	0.98	2.00	1.80	1.27	0.93	0.58	2.31	—	7.00	—	7.00	1.77
建設・採掘	求人募集数	160	10	43	31	42	34	6	0	0	0	0	6
	求職者数	29	1	5	5	9	9	5	0	0	0	0	5
	求人倍率	5.52	10.00	8.60	6.20	4.67	3.78	1.20	—	—	—	—	1.20
運搬・清掃・包装等	求人募集数	91	10	15	20	21	25	142	6	14	13	21	88
	求職者数	152	11	17	25	37	62	334	15	33	33	52	201
	求人倍率	0.60	0.91	0.88	0.80	0.57	0.40	0.43	0.40	0.42	0.39	0.40	0.44

- (注) 1 求人募集数・求職者数・求人倍率は、正式にはそれぞれ有効求人数・有効求職者数・有効求人倍率といます。
 2 求人倍率は、求職者1人あたりの求人募集数を意味しています。
 3 「職業」の合計欄には、「管理職」「農林漁業職」「職業分類不能」を含みます。



	専門・技術職	事務職	販売職	サービス職	保安職	生産工程	輸送・機械運転	建設・採掘	運搬・清掃・包装	常用計
求人募集数	459	239	107	468	118	399	192	166	233	2,409
求職者数	271	654	148	229	23	803	156	34	486	3,656
求人倍率(倍)	1.69	0.37	0.72	2.04	5.13	0.50	1.23	4.88	0.48	0.66

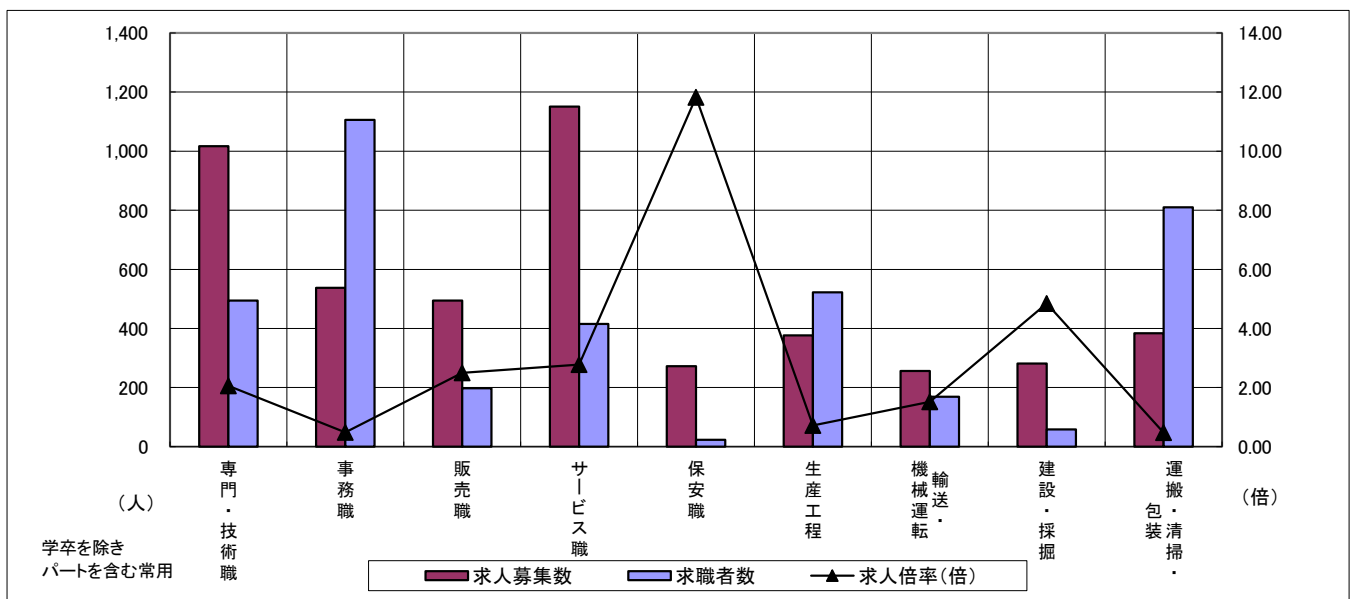
求人・求職バランスシート

令和2年8月

津

職業別	年齢別	合計	常用					合計	常用的パート				
			～24歳	25歳～	35歳～	45歳～	55歳～		～24歳	25歳～	35歳～	45歳～	55歳～
合計	求人募集数	2,767	393	746	637	562	429	2,120	82	255	398	404	981
	求職者数	3,016	356	686	630	660	684	1,722	62	192	302	307	859
	求人倍率	0.92	1.10	1.09	1.01	0.85	0.63	1.23	1.32	1.33	1.32	1.32	1.14
専門・技術職	求人募集数	559	71	183	114	99	92	458	18	91	112	70	167
	求職者数	331	36	93	61	58	83	163	6	30	37	23	67
	求人倍率	1.69	1.97	1.97	1.87	1.71	1.11	2.81	3.00	3.03	3.03	3.04	2.49
事務職	求人募集数	228	33	75	51	43	26	310	6	36	64	71	133
	求職者数	675	81	185	139	141	129	431	8	48	87	96	192
	求人倍率	0.34	0.41	0.41	0.37	0.30	0.20	0.72	0.75	0.75	0.74	0.74	0.69
販売職	求人募集数	245	44	62	76	40	23	249	4	42	63	46	94
	求職者数	127	16	23	35	27	26	71	1	12	18	13	27
	求人倍率	1.93	2.75	2.70	2.17	1.48	0.88	3.51	4.00	3.50	3.50	3.54	3.48
サービス職	求人募集数	489	62	117	101	139	70	662	24	76	121	120	321
	求職者数	235	27	51	45	66	46	180	6	19	30	30	95
	求人倍率	2.08	2.30	2.29	2.24	2.11	1.52	3.68	4.00	4.00	4.03	4.00	3.38
保安職	求人募集数	229	0	29	44	60	96	43	0	0	0	0	43
	求職者数	16	0	1	2	5	8	7	0	0	0	0	7
	求人倍率	14.31	—	29.00	22.00	12.00	12.00	6.14	—	—	—	—	6.14
生産工程	求人募集数	290	47	73	83	58	29	87	4	19	24	19	21
	求職者数	445	56	88	110	112	79	77	3	15	20	16	23
	求人倍率	0.65	0.84	0.83	0.75	0.52	0.37	1.13	1.33	1.27	1.20	1.19	0.91
輸送・機械運転	求人募集数	216	14	20	41	69	72	40	0	0	1	4	35
	求職者数	130	4	10	20	35	61	39	0	0	1	3	35
	求人倍率	1.66	3.50	2.00	2.05	1.97	1.18	1.03	—	—	1.00	1.33	1.00
建設・採掘	求人募集数	269	29	59	68	67	46	12	0	0	0	5	7
	求職者数	55	5	10	12	15	13	3	0	0	0	1	2
	求人倍率	4.89	5.80	5.90	5.67	4.47	3.54	4.00	—	—	—	5.00	3.50
運搬・清掃・包装等	求人募集数	135	13	29	33	31	29	249	8	20	34	55	132
	求職者数	378	30	67	82	91	108	432	12	32	54	87	247
	求人倍率	0.36	0.43	0.43	0.40	0.34	0.27	0.58	0.67	0.63	0.63	0.63	0.53

- (注) 1 求人募集数・求職者数・求人倍率は、正式にはそれぞれ有効求人数・有効求職者数・有効求人倍率といいます。
 2 求人倍率は、求職者1人あたりの求人募集数を意味しています。
 3 「職業」の合計欄には、「管理職」「農林漁業職」「職業分類不能」を含みます。



	専門・技術職	事務職	販売職	サービス職	保安職	生産工程	輸送・機械運転	建設・採掘	運搬・清掃・包装	常用計
求人募集数	1,017	538	494	1,151	272	377	256	281	384	4,887
求職者数	494	1,106	198	415	23	522	169	58	810	4,738
求人倍率(倍)	2.06	0.49	2.49	2.77	11.83	0.72	1.51	4.84	0.47	1.03

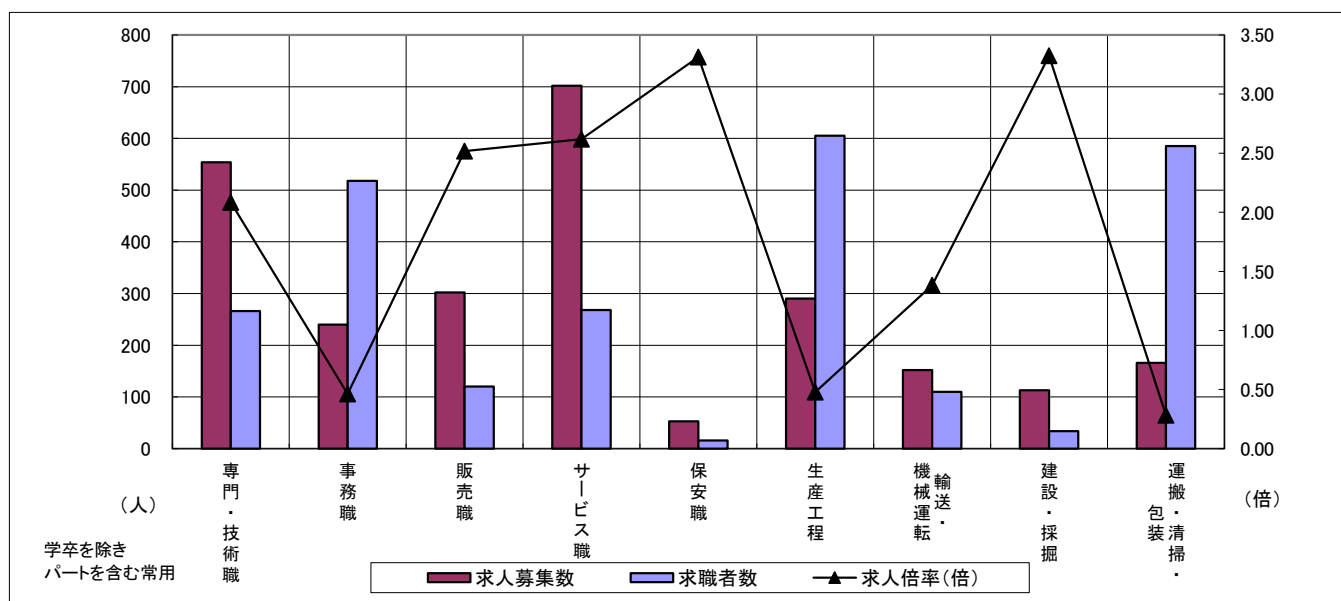
求人・求職バランスシート

令和2年8月

松阪

職業別	年齢別	合計	常用					合計	常用的パート				
			～24歳	25歳～	35歳～	45歳～	55歳～		～24歳	25歳～	35歳～	45歳～	55歳～
合計	求人募集数	1,548	205	426	337	348	232	1,095	54	132	157	193	559
	求職者数	2,012	217	454	381	483	477	1,207	56	138	164	202	647
	求人倍率	0.77	0.94	0.94	0.88	0.72	0.49	0.91	0.96	0.96	0.96	0.96	0.86
専門・技術職	求人募集数	392	35	143	67	89	58	162	4	34	32	32	60
	求職者数	181	14	57	28	43	39	85	2	17	16	16	34
	求人倍率	2.17	2.50	2.51	2.39	2.07	1.49	1.91	2.00	2.00	2.00	2.00	1.76
事務職	求人募集数	106	13	40	26	18	9	134	4	19	22	33	56
	求職者数	338	26	92	71	79	70	180	5	24	29	42	80
	求人倍率	0.31	0.50	0.43	0.37	0.23	0.13	0.74	0.80	0.79	0.76	0.79	0.70
販売職	求人募集数	182	23	46	41	48	24	120	5	18	18	18	61
	求職者数	70	7	14	14	20	15	50	2	7	7	7	27
	求人倍率	2.60	3.29	3.29	2.93	2.40	1.60	2.40	2.50	2.57	2.57	2.57	2.26
サービス職	求人募集数	248	32	48	45	70	53	454	22	66	66	77	223
	求職者数	141	16	24	23	41	37	127	6	18	18	21	64
	求人倍率	1.76	2.00	2.00	1.96	1.71	1.43	3.57	3.67	3.67	3.67	3.67	3.48
保安職	求人募集数	47	5	0	0	5	37	6	0	0	0	1	5
	求職者数	11	1	0	0	1	9	5	0	0	0	1	4
	求人倍率	4.27	5.00	—	—	5.00	4.11	1.20	—	—	—	1.00	1.25
生産工程	求人募集数	228	40	61	63	47	17	62	7	12	13	13	17
	求職者数	522	71	111	122	136	82	83	8	15	16	16	28
	求人倍率	0.44	0.56	0.55	0.52	0.35	0.21	0.75	0.88	0.80	0.81	0.81	0.61
輸送・機械運転	求人募集数	117	13	11	19	40	34	35	3	0	6	3	23
	求職者数	95	9	8	13	29	36	15	1	0	2	1	11
	求人倍率	1.23	1.44	1.38	1.46	1.38	0.94	2.33	3.00	—	3.00	3.00	2.09
建設・採掘	求人募集数	112	16	24	28	32	12	1	0	0	0	0	1
	求職者数	33	4	6	7	11	5	1	0	0	0	0	1
	求人倍率	3.39	4.00	4.00	4.00	2.91	2.40	1.00	—	—	—	—	1.00
運搬・清掃・包装等	求人募集数	48	4	11	9	11	13	118	4	6	11	17	80
	求職者数	206	12	31	30	46	87	379	10	17	32	48	272
	求人倍率	0.23	0.33	0.35	0.30	0.24	0.15	0.31	0.40	0.35	0.34	0.35	0.29

- (注) 1 求人募集数・求職者数・求人倍率は、正式にはそれぞれ有効求人数・有効求職者数・有効求人倍率といいます。
 2 求人倍率は、求職者1人あたりの求人募集数を意味しています。
 3 「職業」の合計欄には、「管理職」「農林漁業職」「職業分類不能」を含みます。



	専門・技術職	事務職	販売職	サービス職	保安職	生産工程	輸送・機械運転	建設・採掘	運搬・清掃・包装	常用計
求人募集数	554	240	302	702	53	290	152	113	166	2,643
求職者数	266	518	120	268	16	605	110	34	585	3,219
求人倍率(倍)	2.08	0.46	2.52	2.62	3.31	0.48	1.38	3.32	0.28	0.82

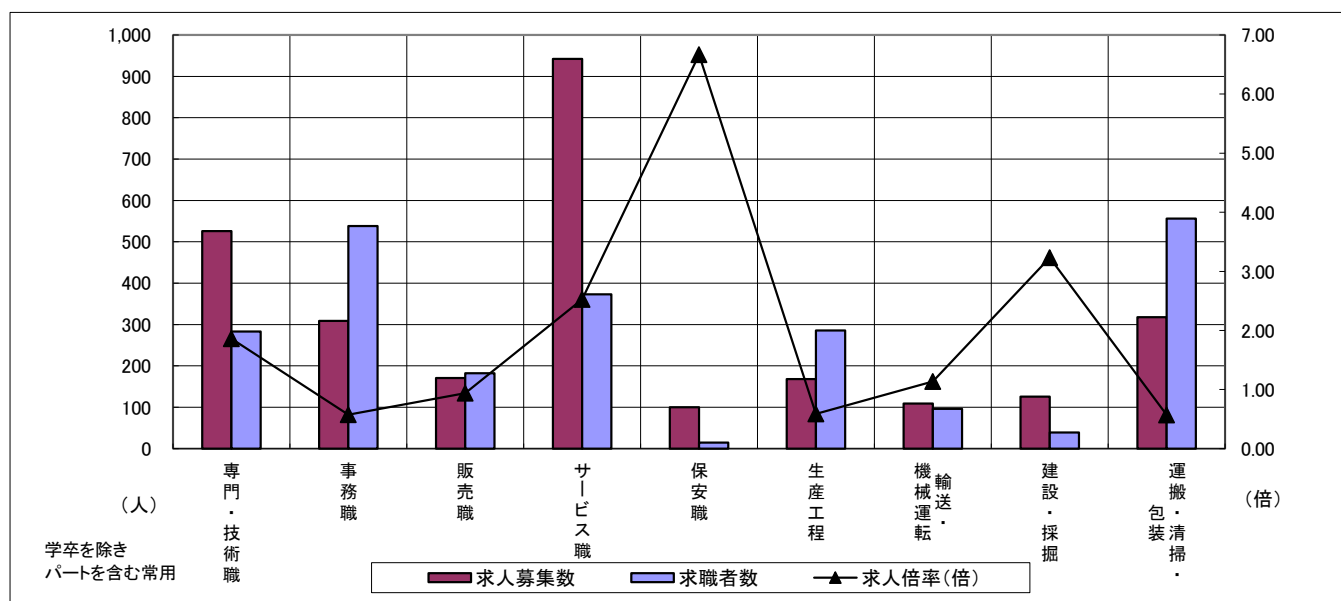
求人・求職バランスシート

令和2年8月

伊勢

職業別	年齢別	合計	常用					合計	常用的パート				
			～24歳	25歳～	35歳～	45歳～	55歳～		～24歳	25歳～	35歳～	45歳～	55歳～
合計	求人募集数	1,450	194	341	323	345	247	1,343	47	172	199	256	669
	求職者数	1,684	183	325	326	401	449	1,339	42	155	179	230	733
	求人倍率	0.86	1.06	1.05	0.99	0.86	0.55	1.00	1.12	1.11	1.11	1.11	0.91
専門・技術職	求人募集数	326	31	99	73	83	40	200	6	26	46	26	96
	求職者数	170	14	45	35	43	33	113	3	13	23	13	61
	求人倍率	1.92	2.21	2.20	2.09	1.93	1.21	1.77	2.00	2.00	2.00	2.00	1.57
事務職	求人募集数	139	20	41	28	33	17	170	3	27	32	43	65
	求職者数	338	37	77	60	88	76	200	3	29	35	47	86
	求人倍率	0.41	0.54	0.53	0.47	0.38	0.22	0.85	1.00	0.93	0.91	0.91	0.76
販売職	求人募集数	98	13	20	28	19	18	73	5	14	4	17	33
	求職者数	101	9	15	25	23	29	81	4	12	4	15	46
	求人倍率	0.97	1.44	1.33	1.12	0.83	0.62	0.90	1.25	1.17	1.00	1.13	0.72
サービス職	求人募集数	406	74	61	94	100	77	536	29	68	97	93	249
	求職者数	215	34	28	43	51	59	158	8	19	27	26	78
	求人倍率	1.89	2.18	2.18	2.19	1.96	1.31	3.39	3.63	3.58	3.59	3.58	3.19
保安職	求人募集数	74	0	7	34	0	33	26	0	0	0	0	26
	求職者数	11	0	1	5	0	5	4	0	0	0	0	4
	求人倍率	6.73	—	7.00	6.80	—	6.60	6.50	—	—	—	—	6.50
生産工程	求人募集数	138	23	41	29	31	14	30	0	3	4	11	12
	求職者数	218	30	54	39	54	41	68	0	6	8	21	33
	求人倍率	0.63	0.77	0.76	0.74	0.57	0.34	0.44	—	0.50	0.50	0.52	0.36
輸送・機械運転	求人募集数	82	7	4	14	28	29	27	0	0	1	5	21
	求職者数	69	3	2	8	20	36	27	0	0	1	3	23
	求人倍率	1.19	2.33	2.00	1.75	1.40	0.81	1.00	—	—	1.00	1.67	0.91
建設・採掘	求人募集数	124	6	26	22	44	26	2	0	0	0	0	2
	求職者数	33	1	4	4	10	14	6	0	0	0	1	5
	求人倍率	3.76	6.00	6.50	5.50	4.40	1.86	0.33	—	—	—	—	0.40
運搬・清掃・包装等	求人募集数	46	4	6	10	12	14	272	10	26	30	56	150
	求職者数	190	12	20	35	48	75	366	12	31	35	67	221
	求人倍率	0.24	0.33	0.30	0.29	0.25	0.19	0.74	0.83	0.84	0.86	0.84	0.68

- (注) 1 求人募集数・求職者数・求人倍率は、正式にはそれぞれ有効求人数・有効求職者数・有効求人倍率といいます。
 2 求人倍率は、求職者1人あたりの求人募集数を意味しています。
 3 「職業」の合計欄には、「管理職」「農林漁業職」「職業分類不能」を含みます。



	専門・技術職	事務職	販売職	サービス職	保安職	生産工程	輸送・機械運転	建設・採掘	運搬・清掃・包装	常用計
求人募集数	526	309	171	942	100	168	109	126	318	2,793
求職者数	283	538	182	373	15	286	96	39	556	3,023
求人倍率(倍)	1.86	0.57	0.94	2.53	6.67	0.59	1.14	3.23	0.57	0.92

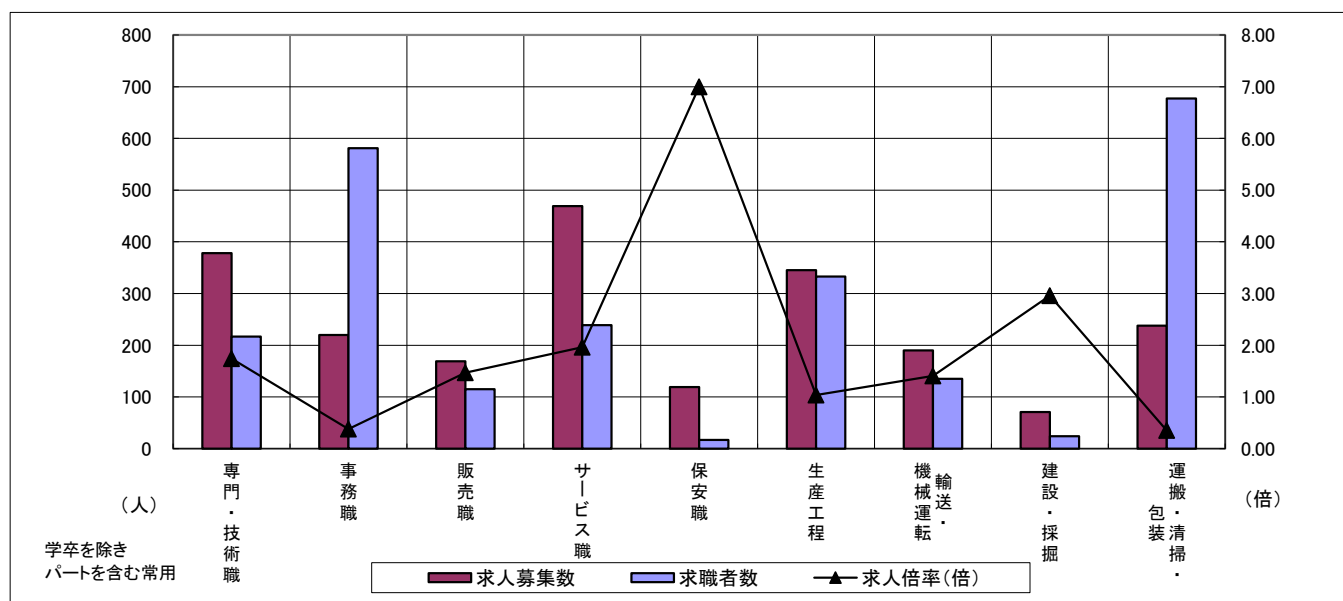
求人・求職バランスシート

令和2年8月

伊賀

職業別	年齢別	合計	常用					合計	常用のパート				
			～24歳	25歳～	35歳～	45歳～	55歳～		～24歳	25歳～	35歳～	45歳～	55歳～
合計	求人募集数	1,295	173	336	302	268	216	948	32	136	176	168	436
	求職者数	1,700	181	352	344	370	453	1,106	32	134	173	166	601
	求人倍率	0.76	0.96	0.95	0.88	0.72	0.48	0.86	1.00	1.01	1.02	1.01	0.73
専門・技術職	求人募集数	263	23	103	40	57	40	115	1	23	21	23	47
	求職者数	127	9	41	17	27	33	90	1	16	15	16	42
	求人倍率	2.07	2.56	2.51	2.35	2.11	1.21	1.28	1.00	1.44	1.40	1.44	1.12
事務職	求人募集数	139	24	43	39	20	13	81	1	10	21	18	31
	求職者数	346	45	83	84	61	73	235	2	27	54	49	103
	求人倍率	0.40	0.53	0.52	0.46	0.33	0.18	0.34	0.50	0.37	0.39	0.37	0.30
販売職	求人募集数	65	11	14	14	16	10	104	4	8	12	36	44
	求職者数	56	6	8	10	16	16	59	2	4	6	18	29
	求人倍率	1.16	1.83	1.75	1.40	1.00	0.63	1.76	2.00	2.00	2.00	2.00	1.52
サービス職	求人募集数	221	35	51	39	62	34	248	3	21	36	55	133
	求職者数	141	21	30	24	39	27	98	1	7	12	18	60
	求人倍率	1.57	1.67	1.70	1.63	1.59	1.26	2.53	3.00	3.00	3.00	3.06	2.22
保安職	求人募集数	66	0	16	0	0	50	53	0	0	0	0	53
	求職者数	5	0	1	0	0	4	12	0	0	0	0	12
	求人倍率	13.20	—	16.00	—	—	12.50	4.42	—	—	—	—	4.42
生産工程	求人募集数	222	36	59	54	44	29	123	10	20	22	23	48
	求職者数	275	34	56	59	67	59	58	4	8	9	9	28
	求人倍率	0.81	1.06	1.05	0.92	0.66	0.49	2.12	2.50	2.50	2.44	2.56	1.71
輸送・機械運転	求人募集数	152	6	20	36	42	48	38	0	3	3	7	25
	求職者数	110	3	10	19	28	50	25	0	1	1	2	21
	求人倍率	1.38	2.00	2.00	1.89	1.50	0.96	1.52	—	3.00	3.00	3.50	1.19
建設・採掘	求人募集数	70	22	22	0	10	16	1	0	0	0	0	1
	求職者数	21	5	5	0	3	8	3	0	1	0	0	2
	求人倍率	3.33	4.40	4.40	—	3.33	2.00	0.33	—	—	—	—	0.50
運搬・清掃・包装等	求人募集数	66	6	14	19	15	12	172	6	23	27	24	92
	求職者数	353	22	54	80	77	120	324	8	32	38	33	213
	求人倍率	0.19	0.27	0.26	0.24	0.19	0.10	0.53	0.75	0.72	0.71	0.73	0.43

- (注) 1 求人募集数・求職者数・求人倍率は、正式にはそれぞれ有効求人数・有効求職者数・有効求人倍率といいます。
 2 求人倍率は、求職者1人あたりの求人募集数を意味しています。
 3 「職業」の合計欄には、「管理職」「農林漁業職」「職業分類不能」を含みます。



	専門・技術職	事務職	販売職	サービス職	保安職	生産工程	輸送・機械運転	建設・採掘	運搬・清掃・包装	常用計
求人募集数	378	220	169	469	119	345	190	71	238	2,243
求職者数	217	581	115	239	17	333	135	24	677	2,806
求人倍率(倍)	1.74	0.38	1.47	1.96	7.00	1.04	1.41	2.96	0.35	0.80

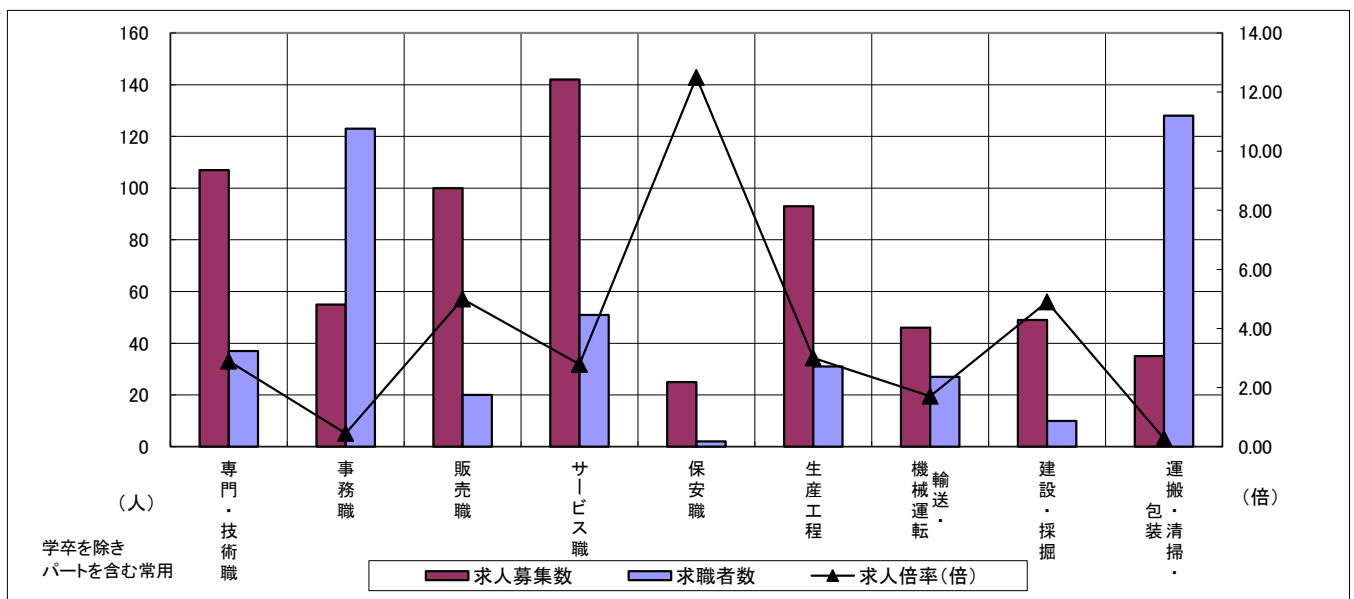
求人・求職バランスシート

令和2年8月

尾鷲

職業別	年齢別	合計	常用					合計	常用のパート				
			～24歳	25歳～	35歳～	45歳～	55歳～		～24歳	25歳～	35歳～	45歳～	55歳～
合計	求人募集数	408	52	68	95	94	99	263	13	29	32	45	144
	求職者数	269	26	34	54	64	91	230	11	24	26	37	132
	求人倍率	1.52	2.00	2.00	1.76	1.47	1.09	1.14	1.18	1.21	1.23	1.22	1.09
専門・技術職	求人募集数	85	17	17	11	0	40	22	3	3	3	4	9
	求職者数	21	3	3	2	0	13	16	2	2	2	3	7
	求人倍率	4.05	5.67	5.67	5.50	—	3.08	1.38	1.50	1.50	1.50	1.33	1.29
事務職	求人募集数	39	6	8	14	5	6	16	1	2	3	2	8
	求職者数	76	9	12	23	12	20	47	2	6	9	5	25
	求人倍率	0.51	0.67	0.67	0.61	0.42	0.30	0.34	0.50	0.33	0.33	0.40	0.32
販売職	求人募集数	19	8	3	6	1	1	81	0	0	15	30	36
	求職者数	9	3	1	3	1	1	11	0	0	2	4	5
	求人倍率	2.11	2.67	3.00	2.00	1.00	1.00	7.36	—	—	7.50	7.50	7.20
サービス職	求人募集数	72	7	14	14	20	17	70	3	17	3	6	41
	求職者数	25	2	4	4	7	8	26	1	6	1	2	16
	求人倍率	2.88	3.50	3.50	3.50	2.86	2.13	2.69	3.00	2.83	3.00	3.00	2.56
保安職	求人募集数	21	0	0	0	0	21	4	2	2	0	0	0
	求職者数	2	0	0	0	0	2	0	0	0	0	0	0
	求人倍率	10.50	—	—	—	—	10.50	—	—	—	—	—	—
生産工程	求人募集数	56	8	7	13	21	7	37	0	0	10	6	21
	求職者数	19	2	2	4	8	3	12	0	0	3	2	7
	求人倍率	2.95	4.00	3.50	3.25	2.63	2.33	3.08	—	—	3.33	3.00	3.00
輸送・機械運転	求人募集数	37	0	2	10	12	13	9	0	0	2	0	7
	求職者数	22	0	1	5	6	10	5	0	0	1	0	4
	求人倍率	1.68	—	2.00	2.00	2.00	1.30	1.80	—	—	2.00	—	1.75
建設・採掘	求人募集数	49	4	3	0	24	18	0	0	0	0	0	0
	求職者数	7	0	0	0	4	3	3	0	0	0	0	3
	求人倍率	7.00	—	—	—	6.00	6.00	—	—	—	—	—	—
運搬・清掃・包装等	求人募集数	13	1	2	2	4	4	22	1	2	2	4	13
	求職者数	47	2	5	5	15	20	81	4	6	6	16	49
	求人倍率	0.28	0.50	0.40	0.40	0.27	0.20	0.27	0.25	0.33	0.33	0.25	0.27

- (注) 1 求人募集数・求職者数・求人倍率は、正式にはそれぞれ有効求人数・有効求職者数・有効求人倍率といいます。
 2 求人倍率は、求職者1人あたりの求人募集数を意味しています。
 3 「職業」の合計欄には、「管理職」「農林漁業職」「職業分類不能」を含みます。



	専門・技術職	事務職	販売職	サービス職	保安職	生産工程	輸送・機械運転	建設・採掘	運搬・清掃・包装	常用計
求人募集数	107	55	100	142	25	93	46	49	35	671
求職者数	37	123	20	51	2	31	27	10	128	499
求人倍率(倍)	2.89	0.45	5.00	2.78	12.50	3.00	1.70	4.90	0.27	1.34

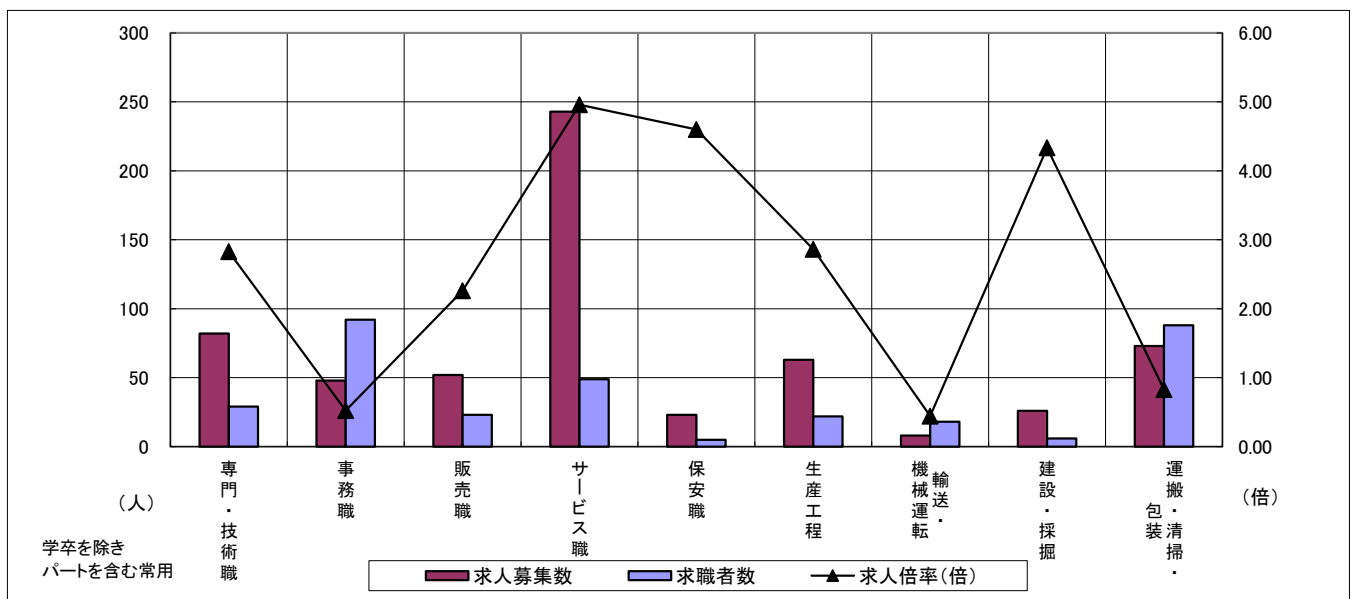
求人・求職バランスシート

令和2年8月

熊野

職業別	年齢別	合計	常用					合計	常用的パート				
			～24歳	25歳～	35歳～	45歳～	55歳～		～24歳	25歳～	35歳～	45歳～	55歳～
合計	求人募集数	303	47	55	53	69	79	330	22	38	47	59	164
	求職者数	226	31	36	36	50	73	179	11	19	23	29	97
	求人倍率	1.34	1.52	1.53	1.47	1.38	1.08	1.84	2.00	2.00	2.04	2.03	1.69
専門・技術職	求人募集数	63	3	25	13	19	3	19	0	9	6	2	2
	求職者数	20	1	8	4	6	1	9	0	4	3	1	1
	求人倍率	3.15	3.00	3.13	3.25	3.17	3.00	2.11	—	2.25	2.00	2.00	2.00
事務職	求人募集数	23	7	4	5	4	3	25	1	4	5	8	7
	求職者数	57	14	9	11	13	10	35	1	5	7	10	12
	求人倍率	0.40	0.50	0.44	0.45	0.31	0.30	0.71	1.00	0.80	0.71	0.80	0.58
販売職	求人募集数	15	3	6	2	1	3	37	0	0	16	4	17
	求職者数	13	2	5	2	1	3	10	0	0	4	1	5
	求人倍率	1.15	1.50	1.20	1.00	1.00	1.00	3.70	—	—	4.00	4.00	3.40
サービス職	求人募集数	97	9	9	18	27	34	146	6	18	6	30	86
	求職者数	22	2	2	4	6	8	27	1	3	1	5	17
	求人倍率	4.41	4.50	4.50	4.50	4.50	4.25	5.41	6.00	6.00	6.00	6.00	5.06
保安職	求人募集数	8	0	0	0	0	8	15	0	0	0	0	15
	求職者数	2	0	0	0	0	2	3	0	0	0	0	3
	求人倍率	4.00	—	—	—	—	4.00	5.00	—	—	—	—	5.00
生産工程	求人募集数	46	0	6	12	17	11	17	0	3	0	8	6
	求職者数	16	0	2	4	6	4	6	0	1	0	3	2
	求人倍率	2.88	—	3.00	3.00	2.83	2.75	2.83	—	3.00	—	2.67	3.00
輸送・機械運転	求人募集数	5	1	0	1	1	2	3	0	0	0	0	3
	求職者数	14	1	0	1	3	9	4	0	0	0	0	4
	求人倍率	0.36	1.00	—	1.00	0.33	0.22	0.75	—	—	—	—	0.75
建設・採掘	求人募集数	26	9	8	0	0	9	0	0	0	0	0	0
	求職者数	5	1	1	0	0	3	1	0	0	0	0	1
	求人倍率	5.20	9.00	8.00	—	—	3.00	—	—	—	—	—	—
運搬・清掃・包装等	求人募集数	6	1	0	1	1	3	67	6	2	6	9	44
	求職者数	30	2	1	5	5	17	58	4	1	4	6	43
	求人倍率	0.20	0.50	—	0.20	0.20	0.18	1.16	1.50	2.00	1.50	1.50	1.02

- (注) 1 求人募集数・求職者数・求人倍率は、正式にはそれぞれ有効求人数・有効求職者数・有効求人倍率といいます。
 2 求人倍率は、求職者1人あたりの求人募集数を意味しています。
 3 「職業」の合計欄には、「管理職」「農林漁業職」「職業分類不能」を含みます。



	専門・技術職	事務職	販売職	サービス職	保安職	生産工程	輸送・機械運転	建設・採掘	運搬・清掃・包装	常用計
求人募集数	82	48	52	243	23	63	8	26	73	633
求職者数	29	92	23	49	5	22	18	6	88	405
求人倍率(倍)	2.83	0.52	2.26	4.96	4.60	2.86	0.44	4.33	0.83	1.56

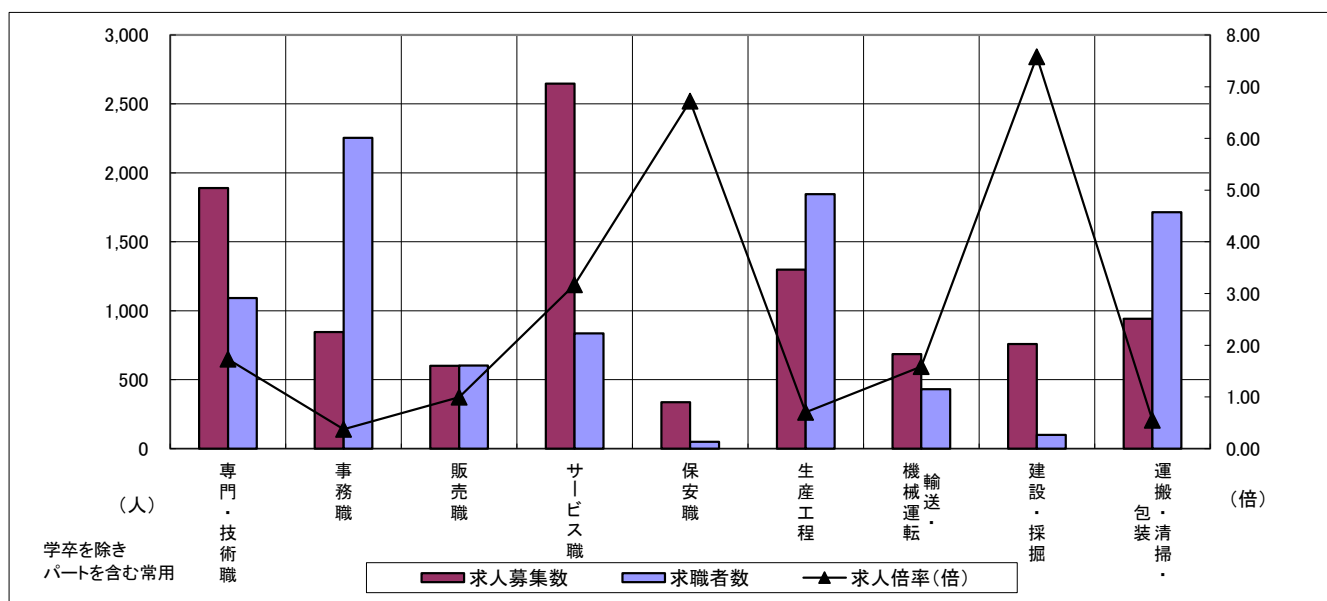
求人・求職バランスシート

令和2年8月

北勢地域

職業別	年齢別	合計	常用					合計	常用的パート				
			～24歳	25歳～	35歳～	45歳～	55歳～		～24歳	25歳～	35歳～	45歳～	55歳～
合計	求人募集数	6,414	1,039	1,903	1,443	1,285	744	3,733	158	610	662	693	1,610
	求職者数	7,015	938	1,745	1,456	1,562	1,314	4,357	175	654	721	759	2,048
	求人倍率	0.91	1.11	1.09	0.99	0.82	0.57	0.86	0.90	0.93	0.92	0.91	0.79
専門・技術職	求人募集数	1,218	188	476	212	216	126	671	16	150	146	91	268
	求職者数	744	99	254	127	134	130	348	7	71	72	44	154
	求人倍率	1.64	1.90	1.87	1.67	1.61	0.97	1.93	2.29	2.11	2.03	2.07	1.74
事務職	求人募集数	459	85	160	104	76	34	387	9	71	100	92	115
	求職者数	1,366	196	407	302	284	177	888	19	152	217	203	297
	求人倍率	0.34	0.43	0.39	0.34	0.27	0.19	0.44	0.47	0.47	0.46	0.45	0.39
販売職	求人募集数	445	87	146	96	85	31	155	7	26	16	37	69
	求職者数	348	58	87	65	87	51	255	11	42	26	56	120
	求人倍率	1.28	1.50	1.68	1.48	0.98	0.61	0.61	0.64	0.62	0.62	0.66	0.58
サービス職	求人募集数	1,318	242	348	297	264	167	1,330	59	237	185	269	580
	求職者数	457	73	114	92	95	83	379	15	64	51	73	176
	求人倍率	2.88	3.32	3.05	3.23	2.78	2.01	3.51	3.93	3.70	3.63	3.68	3.30
保安職	求人募集数	233	10	22	4	60	137	103	0	0	0	0	103
	求職者数	28	1	2	0	9	16	22	0	0	0	0	22
	求人倍率	8.32	10.00	11.00	—	6.67	8.56	4.68	—	—	—	—	4.68
生産工程	求人募集数	1,071	159	358	273	197	84	227	10	35	57	43	82
	求職者数	1,575	186	403	375	384	227	271	11	40	62	47	111
	求人倍率	0.68	0.85	0.89	0.73	0.51	0.37	0.84	0.91	0.88	0.92	0.91	0.74
輸送・機械運転	求人募集数	514	28	61	134	172	119	172	0	9	2	23	138
	求職者数	340	12	27	70	113	118	92	0	2	1	5	84
	求人倍率	1.51	2.33	2.26	1.91	1.52	1.01	1.87	—	4.50	2.00	4.60	1.64
建設・採掘	求人募集数	742	102	135	259	117	129	16	4	0	2	0	10
	求職者数	83	8	12	24	15	24	17	2	0	1	0	14
	求人倍率	8.94	12.75	11.25	10.79	7.80	5.38	0.94	2.00	—	2.00	—	0.71
運搬・清掃・包装等	求人募集数	346	51	63	64	86	82	595	24	74	71	101	325
	求職者数	599	63	78	84	162	212	1,116	44	125	127	177	643
	求人倍率	0.58	0.81	0.81	0.76	0.53	0.39	0.53	0.55	0.59	0.56	0.57	0.51

- (注) 1 求人募集数・求職者数・求人倍率は、正式にはそれぞれ有効求人人数・有効求職者数・有効求人倍率といいます。
 2 求人倍率は、求職者1人あたりの求人募集数を意味しています。
 3 「職業」の合計欄には、「管理職」「農林漁業職」「職業分類不能」を含みます。



	専門・技術職	事務職	販売職	サービス職	保安職	生産工程	輸送・機械運転	建設・採掘	運搬・清掃・包装	常用計
求人募集数	1,889	846	600	2,648	336	1,298	686	758	941	10,147
求職者数	1,092	2,254	603	836	50	1,846	432	100	1,715	11,372
求人倍率(倍)	1.73	0.38	1.00	3.17	6.72	0.70	1.59	7.58	0.55	0.89

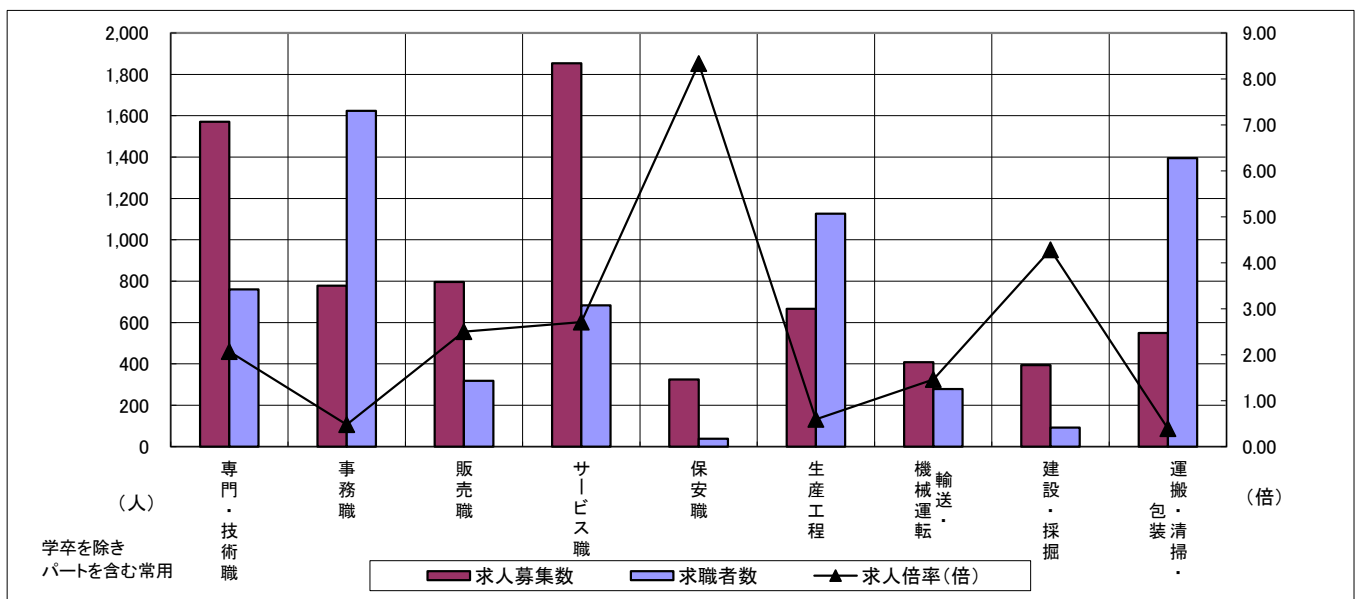
求人・求職バランスシート

令和2年8月

中勢地域

職業別	年齢別	合計	常用					合計	常用的パート				
			～24歳	25歳～	35歳～	45歳～	55歳～		～24歳	25歳～	35歳～	45歳～	55歳～
合計	求人募集数	4,315	598	1,172	974	910	661	3,215	136	387	555	597	1,540
	求職者数	5,028	573	1,140	1,011	1,143	1,161	2,929	118	330	466	509	1,506
	求人倍率	0.86	1.04	1.03	0.96	0.80	0.57	1.10	1.15	1.17	1.19	1.17	1.02
専門・技術職	求人募集数	951	106	326	181	188	150	620	22	125	144	102	227
	求職者数	512	50	150	89	101	122	248	8	47	53	39	101
	求人倍率	1.86	2.12	2.17	2.03	1.86	1.23	2.50	2.75	2.66	2.72	2.62	2.25
事務職	求人募集数	334	46	115	77	61	35	444	10	55	86	104	189
	求職者数	1,013	107	277	210	220	199	611	13	72	116	138	272
	求人倍率	0.33	0.43	0.42	0.37	0.28	0.18	0.73	0.77	0.76	0.74	0.75	0.69
販売職	求人募集数	427	67	108	117	88	47	369	9	60	81	64	155
	求職者数	197	23	37	49	47	41	121	3	19	25	20	54
	求人倍率	2.17	2.91	2.92	2.39	1.87	1.15	3.05	3.00	3.16	3.24	3.20	2.87
サービス職	求人募集数	737	94	165	146	209	123	1,116	46	142	187	197	544
	求職者数	376	43	75	68	107	83	307	12	37	48	51	159
	求人倍率	1.96	2.19	2.20	2.15	1.95	1.48	3.64	3.83	3.84	3.90	3.86	3.42
保安職	求人募集数	276	5	29	44	65	133	49	0	0	0	1	48
	求職者数	27	1	1	2	6	17	12	0	0	0	1	11
	求人倍率	10.22	5.00	29.00	22.00	10.83	7.82	4.08	—	—	—	1.00	4.36
生産工程	求人募集数	518	87	134	146	105	46	149	11	31	37	32	38
	求職者数	967	127	199	232	248	161	160	11	30	36	32	51
	求人倍率	0.54	0.69	0.67	0.63	0.42	0.29	0.93	1.00	1.03	1.03	1.00	0.75
輸送・機械運転	求人募集数	333	27	31	60	109	106	75	3	0	7	7	58
	求職者数	225	13	18	33	64	97	54	1	0	3	4	46
	求人倍率	1.48	2.08	1.72	1.82	1.70	1.09	1.39	3.00	—	2.33	1.75	1.26
建設・採掘	求人募集数	381	45	83	96	99	58	13	0	0	0	5	8
	求職者数	88	9	16	19	26	18	4	0	0	0	1	3
	求人倍率	4.33	5.00	5.19	5.05	3.81	3.22	3.25	—	—	—	5.00	2.67
運搬・清掃・包装等	求人募集数	183	17	40	42	42	42	367	12	26	45	72	212
	求職者数	584	42	98	112	137	195	811	22	49	86	135	519
	求人倍率	0.31	0.40	0.41	0.38	0.31	0.22	0.45	0.55	0.53	0.52	0.53	0.41

- (注) 1 求人募集数・求職者数・求人倍率は、正式にはそれぞれ有効求人数・有効求職者数・有効求人倍率といいます。
 2 求人倍率は、求職者1人あたりの求人募集数を意味しています。
 3 「職業」の合計欄には、「管理職」「農林漁業職」「職業分類不能」を含みます。



	専門・技術職	事務職	販売職	サービス職	保安職	生産工程	輸送・機械運転	建設・採掘	運搬・清掃・包装	常用計
求人募集数	1,571	778	796	1,853	325	667	408	394	550	7,530
求職者数	760	1,624	318	683	39	1,127	279	92	1,395	7,957
求人倍率(倍)	2.07	0.48	2.50	2.71	8.33	0.59	1.46	4.28	0.39	0.95

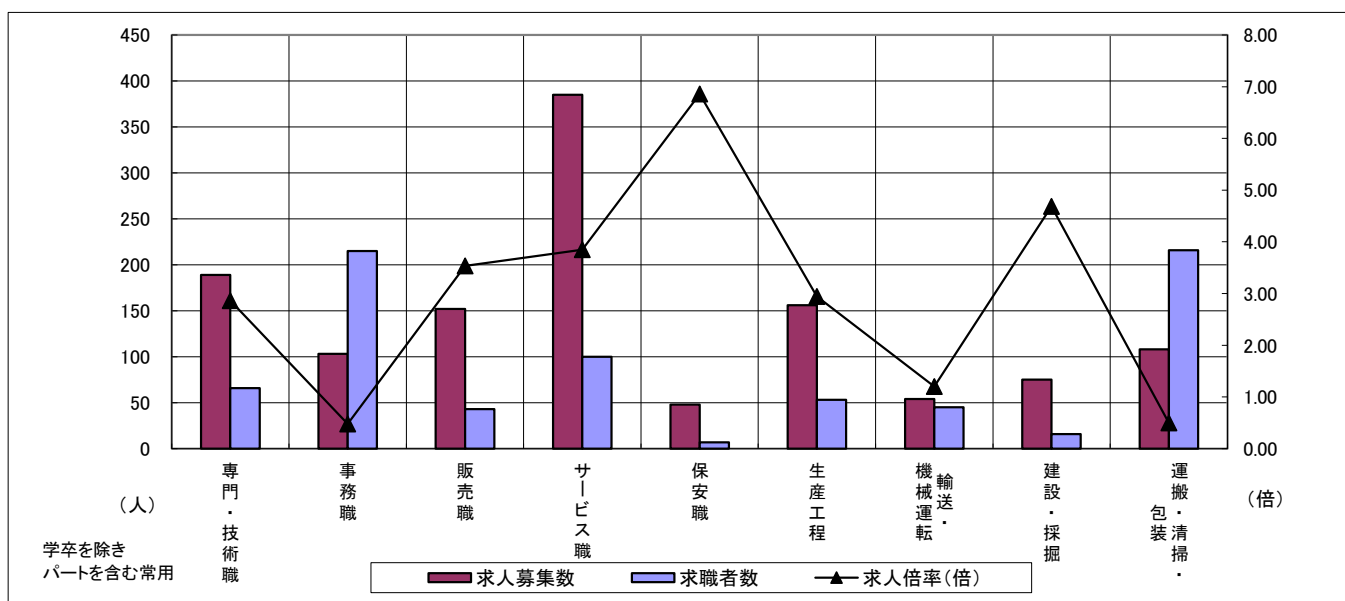
求人・求職バランスシート

令和2年8月

東紀州地域

職業別	年齢別	合計	常用					合計	常用的パート				
			～24歳	25歳～	35歳～	45歳～	55歳～		～24歳	25歳～	35歳～	45歳～	55歳～
合計	求人募集数	711	99	123	148	163	178	593	35	67	79	104	308
	求職者数	495	57	70	90	114	164	409	22	43	49	66	229
	求人倍率	1.44	1.74	1.76	1.64	1.43	1.09	1.45	1.59	1.56	1.61	1.58	1.34
専門・技術職	求人募集数	148	20	42	24	19	43	41	3	12	9	6	11
	求職者数	41	4	11	6	6	14	25	2	6	5	4	8
	求人倍率	3.61	5.00	3.82	4.00	3.17	3.07	1.64	1.50	2.00	1.80	1.50	1.38
事務職	求人募集数	62	13	12	19	9	9	41	2	6	8	10	15
	求職者数	133	23	21	34	25	30	82	3	11	16	15	37
	求人倍率	0.47	0.57	0.57	0.56	0.36	0.30	0.50	0.67	0.55	0.50	0.67	0.41
販売職	求人募集数	34	11	9	8	2	4	118	0	0	31	34	53
	求職者数	22	5	6	5	2	4	21	0	0	6	5	10
	求人倍率	1.55	2.20	1.50	1.60	1.00	1.00	5.62	—	—	5.17	6.80	5.30
サービス職	求人募集数	169	16	23	32	47	51	216	9	35	9	36	127
	求職者数	47	4	6	8	13	16	53	2	9	2	7	33
	求人倍率	3.60	4.00	3.83	4.00	3.62	3.19	4.08	4.50	3.89	4.50	5.14	3.85
保安職	求人募集数	29	0	0	0	0	29	19	2	2	0	0	15
	求職者数	4	0	0	0	0	4	3	0	0	0	0	3
	求人倍率	7.25	—	—	—	—	7.25	6.33	—	—	—	—	5.00
生産工程	求人募集数	102	8	13	25	38	18	54	0	3	10	14	27
	求職者数	35	2	4	8	14	7	18	0	1	3	5	9
	求人倍率	2.91	4.00	3.25	3.13	2.71	2.57	3.00	—	3.00	3.33	2.80	3.00
輸送・機械運転	求人募集数	42	1	2	11	13	15	12	0	0	2	0	10
	求職者数	36	1	1	6	9	19	9	0	0	1	0	8
	求人倍率	1.17	1.00	2.00	1.83	1.44	0.79	1.33	—	—	2.00	—	1.25
建設・採掘	求人募集数	75	13	11	0	24	27	0	0	0	0	0	0
	求職者数	12	1	1	0	4	6	4	0	0	0	0	4
	求人倍率	6.25	13.00	11.00	—	6.00	4.50	0.00	—	—	—	—	0.00
運搬・清掃・包装等	求人募集数	19	2	2	3	5	7	89	7	4	8	13	57
	求職者数	77	4	6	10	20	37	139	8	7	10	22	92
	求人倍率	0.25	0.50	0.33	0.30	0.25	0.19	0.64	0.88	0.57	0.80	0.59	0.62

- (注) 1 求人募集数・求職者数・求人倍率は、正式にはそれぞれ有効求人数・有効求職者数・有効求人倍率といいます。
 2 求人倍率は、求職者1人あたりの求人募集数を意味しています。
 3 「職業」の合計欄には、「管理職」「農林漁業職」「職業分類不能」を含みます。



	専門・技術職	事務職	販売職	サービス職	保安職	生産工程	輸送・機械運転	建設・採掘	運搬・清掃・包装	常用計
求人募集数	189	103	152	385	48	156	54	75	108	1,304
求職者数	66	215	43	100	7	53	45	16	216	904
求人倍率(倍)	2.86	0.48	3.53	3.85	6.86	2.94	1.20	4.69	0.50	1.44

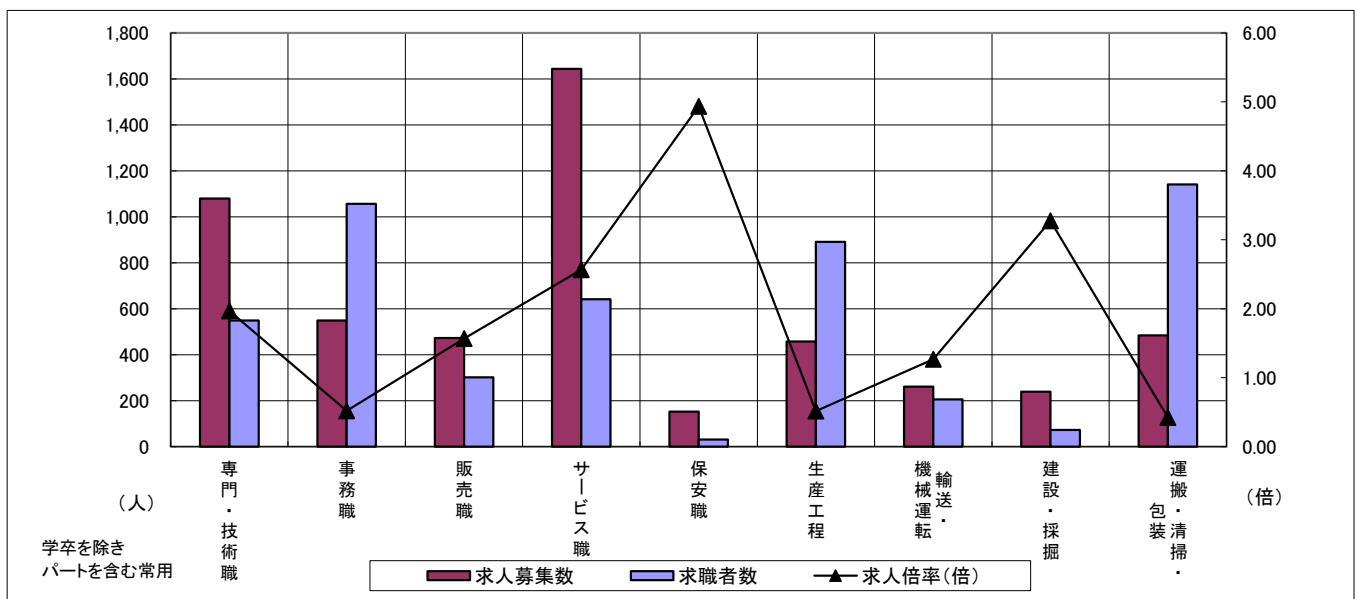
求人・求職バランスシート

令和2年8月

松阪+伊勢

職業別	年齢別	合計	常用					合計	常用的パート				
			～24歳	25歳～	35歳～	45歳～	55歳～		～24歳	25歳～	35歳～	45歳～	55歳～
合計	求人募集数	2,998	399	767	660	693	479	2,438	101	304	356	449	1,228
	求職者数	3,696	400	779	707	884	926	2,546	98	293	343	432	1,380
	求人倍率	0.81	1.00	0.98	0.93	0.78	0.52	0.96	1.03	1.04	1.04	1.04	0.89
専門・技術職	求人募集数	718	66	242	140	172	98	362	10	60	78	58	156
	求職者数	351	28	102	63	86	72	198	5	30	39	29	95
	求人倍率	2.05	2.36	2.37	2.22	2.00	1.36	1.83	2.00	2.00	2.00	2.00	1.64
事務職	求人募集数	245	33	81	54	51	26	304	7	46	54	76	121
	求職者数	676	63	169	131	167	146	380	8	53	64	89	166
	求人倍率	0.36	0.52	0.48	0.41	0.31	0.18	0.80	0.88	0.87	0.84	0.85	0.73
販売職	求人募集数	280	36	66	69	67	42	193	10	32	22	35	94
	求職者数	171	16	29	39	43	44	131	6	19	11	22	73
	求人倍率	1.64	2.25	2.28	1.77	1.56	0.95	1.47	1.67	1.68	2.00	1.59	1.29
サービス職	求人募集数	654	106	109	139	170	130	990	51	134	163	170	472
	求職者数	356	50	52	66	92	96	285	14	37	45	47	142
	求人倍率	1.84	2.12	2.10	2.11	1.85	1.35	3.47	3.64	3.62	3.62	3.62	3.32
保安職	求人募集数	121	5	7	34	5	70	32	0	0	0	1	31
	求職者数	22	1	1	5	1	14	9	0	0	0	1	8
	求人倍率	5.50	5.00	7.00	6.80	5.00	5.00	3.56	—	—	—	1.00	3.88
生産工程	求人募集数	366	63	102	92	78	31	92	7	15	17	24	29
	求職者数	740	101	165	161	190	123	151	8	21	24	37	61
	求人倍率	0.49	0.62	0.62	0.57	0.41	0.25	0.61	0.88	0.71	0.71	0.65	0.48
輸送・機械運転	求人募集数	199	20	15	33	68	63	62	3	0	7	8	44
	求職者数	164	12	10	21	49	72	42	1	0	3	4	34
	求人倍率	1.21	1.67	1.50	1.57	1.39	0.88	1.48	3.00	—	2.33	2.00	1.29
建設・採掘	求人募集数	236	22	50	50	76	38	3	0	0	0	0	3
	求職者数	66	5	10	11	21	19	7	0	0	0	1	6
	求人倍率	3.58	4.40	5.00	4.55	3.62	2.00	0.43	—	—	—	0.00	0.50
運搬・清掃・包装等	求人募集数	94	8	17	19	23	27	390	14	32	41	73	230
	求職者数	396	24	51	65	94	162	745	22	48	67	115	493
	求人倍率	0.24	0.33	0.33	0.29	0.24	0.17	0.52	0.64	0.67	0.61	0.63	0.47

- (注) 1 求人募集数・求職者数・求人倍率は、正式にはそれぞれ有効求人数・有効求職者数・有効求人倍率といます。
 2 求人倍率は、求職者1人あたりの求人募集数を意味しています。
 3 「職業」の合計欄には、「管理職」「農林漁業職」「職業分類不能」を含みます。



	専門・技術職	事務職	販売職	サービス職	保安職	生産工程	輸送・機械運転	建設・採掘	運搬・清掃・包装	常用計
求人募集数	1,080	549	473	1,644	153	458	261	239	484	5,436
求職者数	549	1,056	302	641	31	891	206	73	1,141	6,242
求人倍率(倍)	1.97	0.52	1.57	2.56	4.94	0.51	1.27	3.27	0.42	0.87