

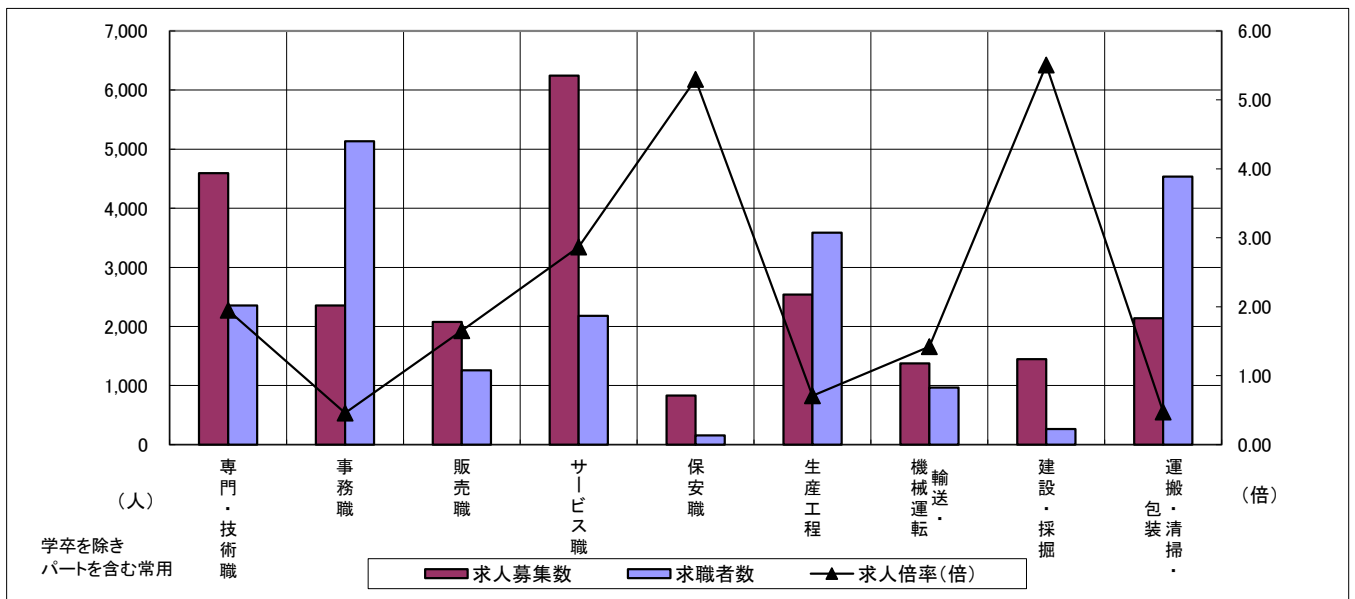
求人・求職バランスシート

令和2年7月

三重労働局

職業別	年齢別	合計	常用					合計	常用的パート				
			～24歳	25歳～	35歳～	45歳～	55歳～		～24歳	25歳～	35歳～	45歳～	55歳～
合計	求人募集数	14,139	2,082	3,902	3,192	2,934	2,029	9,917	402	1,416	1,660	1,840	4,599
	求職者数	15,592	1,879	3,569	3,164	3,474	3,506	9,947	369	1,298	1,523	1,689	5,068
	求人倍率	0.91	1.11	1.09	1.01	0.84	0.58	1.00	1.09	1.09	1.09	1.09	0.91
専門・技術職	求人募集数	2,975	371	1,099	573	566	366	1,619	43	323	352	245	656
	求職者数	1,559	168	500	278	300	313	798	19	144	157	109	369
	求人倍率	1.91	2.21	2.20	2.06	1.89	1.17	2.03	2.26	2.24	2.24	2.25	1.78
事務職	求人募集数	1,142	193	381	258	201	109	1,215	27	179	280	283	446
	求職者数	3,166	409	858	658	672	569	1,966	41	272	425	430	798
	求人倍率	0.36	0.47	0.44	0.39	0.30	0.19	0.62	0.66	0.66	0.66	0.66	0.56
販売職	求人募集数	1,083	224	311	226	209	113	995	44	138	138	235	440
	求職者数	729	114	159	136	177	143	528	22	69	69	117	251
	求人倍率	1.49	1.96	1.96	1.66	1.18	0.79	1.88	2.00	2.00	2.00	2.01	1.75
サービス職	求人募集数	2,832	441	628	585	690	488	3,413	138	487	483	647	1,658
	求職者数	1,185	161	234	224	283	283	995	37	131	130	174	523
	求人倍率	2.39	2.74	2.68	2.61	2.44	1.72	3.43	3.73	3.72	3.72	3.72	3.17
保安職	求人募集数	579	27	44	73	119	316	253	0	5	0	5	243
	求職者数	99	3	5	10	20	61	58	0	1	0	1	56
	求人倍率	5.85	9.00	8.80	7.30	5.95	5.18	4.36	—	5.00	—	5.00	4.34
生産工程	求人募集数	2,016	323	582	526	402	183	523	17	92	108	112	194
	求職者数	3,035	386	704	710	745	490	551	16	89	106	111	229
	求人倍率	0.66	0.84	0.83	0.74	0.54	0.37	0.95	1.06	1.03	1.02	1.01	0.85
輸送・機械運転	求人募集数	1,096	50	101	260	379	306	278	2	9	12	34	221
	求職者数	756	21	47	132	240	316	211	1	4	5	15	186
	求人倍率	1.45	2.38	2.15	1.97	1.58	0.97	1.32	2.00	2.25	2.40	2.27	1.19
建設・採掘	求人募集数	1,416	188	331	342	268	287	32	1	1	1	3	26
	求職者数	230	23	41	48	47	71	33	1	1	1	2	28
	求人倍率	6.16	8.17	8.07	7.13	5.70	4.04	0.97	1.00	1.00	1.00	1.50	0.93
運搬・清掃・包装等	求人募集数	672	71	134	155	152	160	1,467	57	153	173	265	819
	求職者数	1,798	141	268	331	426	632	2,736	93	252	285	435	1,671
	求人倍率	0.37	0.50	0.50	0.47	0.36	0.25	0.54	0.61	0.61	0.61	0.61	0.49

- (注) 1 求人募集数・求職者数・求人倍率は、正式にはそれぞれ有効求人数・有効求職者数・有効求人倍率といいます。
 2 求人倍率は、求職者1人あたりの求人募集数を意味しています。
 3 「職業」の合計欄には、「管理職」「農林漁業職」「職業分類不能」を含みます。



	専門・技術職	事務職	販売職	サービス職	保安職	生産工程	輸送・機械運転	建設・採掘	運搬・清掃・包装	常用計
求人募集数	4,594	2,357	2,078	6,245	832	2,539	1,374	1,448	2,139	24,056
求職者数	2,357	5,132	1,257	2,180	157	3,586	967	263	4,534	25,539
求人倍率(倍)	1.95	0.46	1.65	2.86	5.30	0.71	1.42	5.51	0.47	0.94

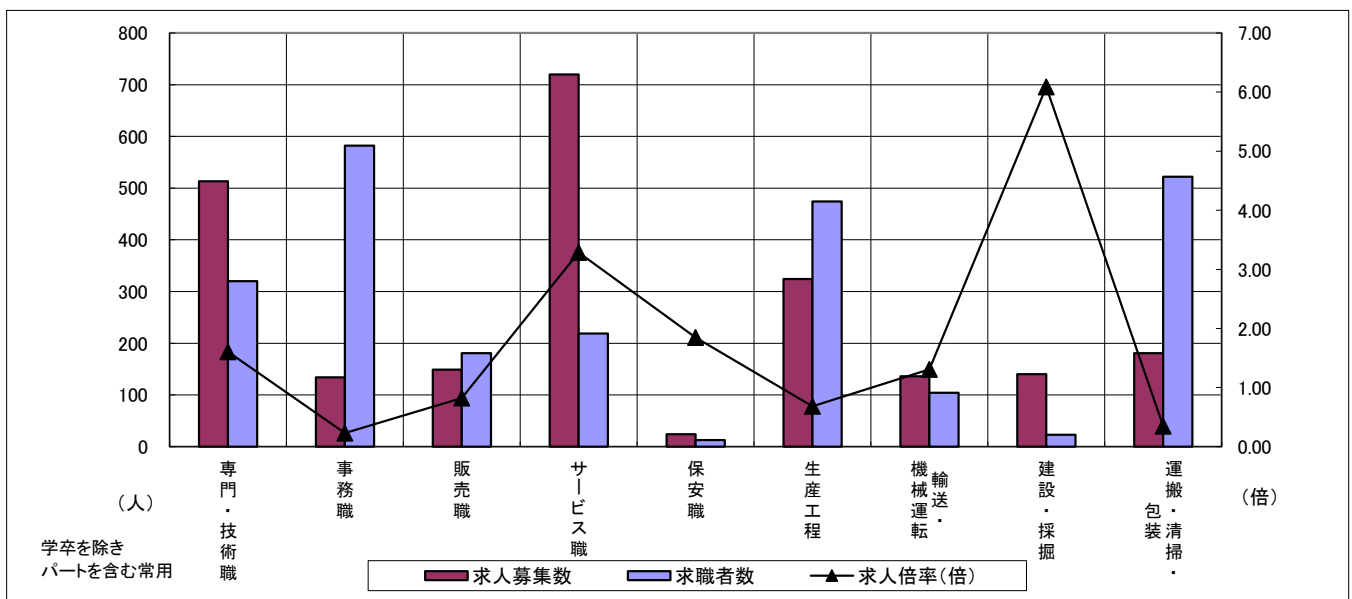
求人・求職バランスシート

令和2年7月

桑名

職業別	年齢別	合計	常用					合計	常用的パート				
			～24歳	25歳～	35歳～	45歳～	55歳～		～24歳	25歳～	35歳～	45歳～	55歳～
合計	求人募集数	1,486	235	456	364	276	155	899	29	142	170	166	392
	求職者数	1,699	226	440	377	360	296	1,237	38	179	215	209	596
	求人倍率	0.87	1.04	1.04	0.97	0.77	0.52	0.73	0.76	0.79	0.79	0.79	0.66
専門・技術職	求人募集数	337	45	140	74	52	26	176	3	32	43	33	65
	求職者数	201	24	76	42	31	28	119	2	20	27	21	49
	求人倍率	1.68	1.88	1.84	1.76	1.68	0.93	1.48	1.50	1.60	1.59	1.57	1.33
事務職	求人募集数	76	15	27	18	11	5	58	1	10	16	15	16
	求職者数	351	51	98	82	73	47	231	5	34	57	55	80
	求人倍率	0.22	0.29	0.28	0.22	0.15	0.11	0.25	0.20	0.29	0.28	0.27	0.20
販売職	求人募集数	83	22	19	20	14	8	66	4	13	7	11	31
	求職者数	106	25	21	24	22	14	75	5	15	9	13	33
	求人倍率	0.78	0.88	0.90	0.83	0.64	0.57	0.88	0.80	0.87	0.78	0.85	0.94
サービス職	求人募集数	376	60	98	100	66	52	344	7	76	42	62	157
	求職者数	112	16	26	27	20	23	107	2	22	12	18	53
	求人倍率	3.36	3.75	3.77	3.70	3.30	2.26	3.21	3.50	3.45	3.50	3.44	2.96
保安職	求人募集数	12	2	0	0	7	3	12	0	0	0	0	12
	求職者数	8	1	0	0	5	2	5	0	0	0	0	5
	求人倍率	1.50	2.00	—	—	1.40	1.50	2.40	—	—	—	—	2.40
生産工程	求人募集数	264	45	91	69	43	16	60	1	12	15	9	23
	求職者数	380	50	100	87	90	53	94	2	16	20	13	43
	求人倍率	0.69	0.90	0.91	0.79	0.48	0.30	0.64	0.50	0.75	0.75	0.69	0.53
輸送・機械運転	求人募集数	118	7	14	32	32	33	18	0	1	0	0	17
	求職者数	77	3	6	14	22	32	27	0	1	0	0	26
	求人倍率	1.53	2.33	2.33	2.29	1.45	1.03	0.67	—	1.00	—	—	0.65
建設・採掘	求人募集数	124	18	17	58	0	31	16	0	0	5	0	11
	求職者数	19	2	2	8	0	7	4	0	0	1	0	3
	求人倍率	6.53	9.00	8.50	7.25	—	4.43	4.00	—	—	5.00	—	3.67
運搬・清掃・包装等	求人募集数	75	13	18	17	14	13	106	4	13	14	19	56
	求職者数	164	19	26	28	40	51	358	12	36	41	55	214
	求人倍率	0.46	0.68	0.69	0.61	0.35	0.25	0.30	0.33	0.36	0.34	0.35	0.26

- (注) 1 求人募集数・求職者数・求人倍率は、正式にはそれぞれ有効求人数・有効求職者数・有効求人倍率といいます。
 2 求人倍率は、求職者1人あたりの求人募集数を意味しています。
 3 「職業」の合計欄には、「管理職」「農林漁業職」「職業分類不能」を含みます。



	専門・技術職	事務職	販売職	サービス職	保安職	生産工程	輸送・機械運転	建設・採掘	運搬・清掃・包装	常用計
求人募集数	513	134	149	720	24	324	136	140	181	2,385
求職者数	320	582	181	219	13	474	104	23	522	2,936
求人倍率(倍)	1.60	0.23	0.82	3.29	1.85	0.68	1.31	6.09	0.35	0.81

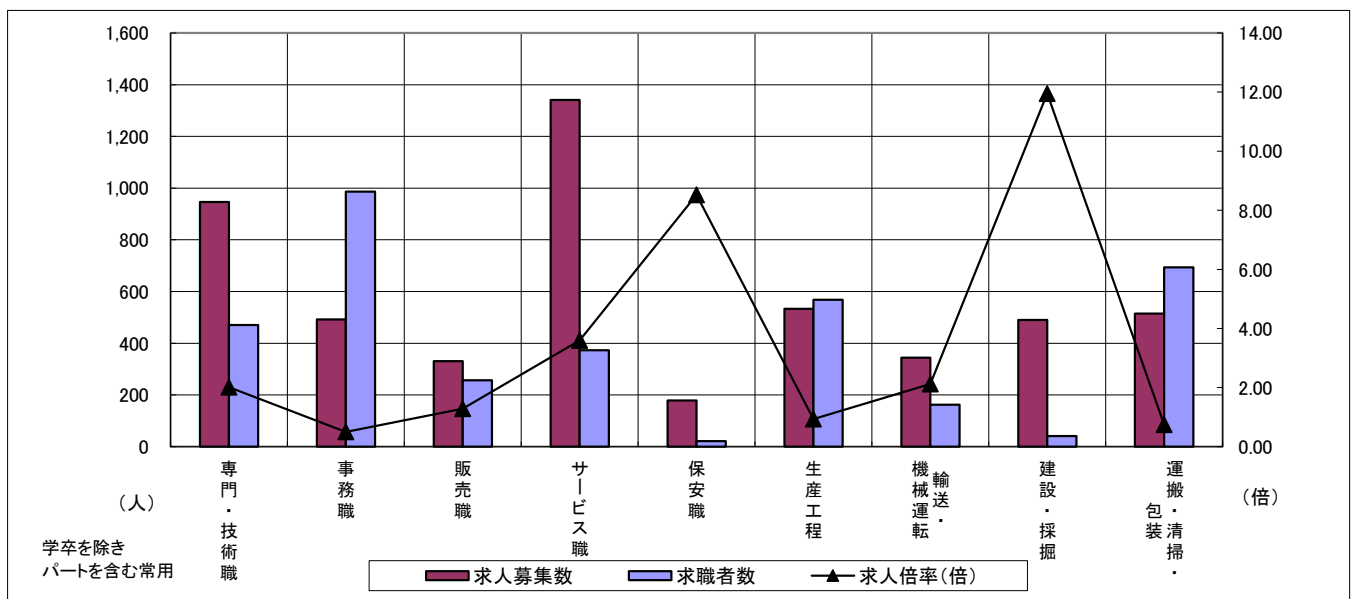
求人・求職バランスシート

令和2年7月

四日市

職業別	年齢別	合計	常用					合計	常用的パート				
			～24歳	25歳～	35歳～	45歳～	55歳～		～24歳	25歳～	35歳～	45歳～	55歳～
合計	求人募集数	3,326	521	1,023	733	651	398	1,891	77	332	335	359	788
	求職者数	2,867	380	749	572	609	557	1,647	62	266	268	288	763
	求人倍率	1.16	1.37	1.37	1.28	1.07	0.71	1.15	1.24	1.25	1.25	1.25	1.03
専門・技術職	求人募集数	619	93	258	86	109	73	327	7	87	59	33	141
	求職者数	327	41	114	42	59	71	143	3	34	23	13	70
	求人倍率	1.89	2.27	2.26	2.05	1.85	1.03	2.29	2.33	2.56	2.57	2.54	2.01
事務職	求人募集数	254	45	92	58	43	16	238	4	46	63	61	64
	求職者数	634	89	196	138	135	76	352	5	63	87	84	113
	求人倍率	0.40	0.51	0.47	0.42	0.32	0.21	0.68	0.80	0.73	0.72	0.73	0.57
販売職	求人募集数	288	56	96	60	51	25	43	1	7	5	10	20
	求職者数	159	23	39	29	40	28	98	3	16	11	21	47
	求人倍率	1.81	2.43	2.46	2.07	1.28	0.89	0.44	0.33	0.44	0.45	0.48	0.43
サービス職	求人募集数	627	74	148	165	135	105	714	36	109	109	141	319
	求職者数	204	23	46	49	41	45	169	8	24	24	31	82
	求人倍率	3.07	3.22	3.22	3.37	3.29	2.33	4.22	4.50	4.54	4.54	4.55	3.89
保安職	求人募集数	115	1	0	20	23	71	64	0	7	0	0	57
	求職者数	12	0	0	1	2	9	9	0	1	0	0	8
	求人倍率	9.58	—	—	20.00	11.50	7.89	7.11	—	7.00	—	—	7.13
生産工程	求人募集数	451	79	165	108	74	25	82	5	10	22	11	34
	求職者数	504	73	157	115	102	57	64	4	7	16	8	29
	求人倍率	0.89	1.08	1.05	0.94	0.73	0.44	1.28	1.25	1.43	1.38	1.38	1.17
輸送・機械運転	求人募集数	274	6	23	75	103	67	70	0	0	5	9	56
	求職者数	128	2	8	28	44	46	34	0	0	2	4	28
	求人倍率	2.14	3.00	2.88	2.68	2.34	1.46	2.06	—	—	2.50	2.25	2.00
建設・採掘	求人募集数	488	90	90	143	66	99	2	1	0	0	0	1
	求職者数	35	5	5	9	5	11	6	1	0	0	0	5
	求人倍率	13.94	18.00	18.00	15.89	13.20	9.00	0.33	1.00	—	—	—	0.20
運搬・清掃・包装等	求人募集数	183	28	37	25	48	45	332	14	44	42	61	171
	求職者数	283	31	41	29	77	105	411	15	49	47	68	232
	求人倍率	0.65	0.90	0.90	0.86	0.62	0.43	0.81	0.93	0.90	0.89	0.90	0.74

- (注) 1 求人募集数・求職者数・求人倍率は、正式にはそれぞれ有効求人数・有効求職者数・有効求人倍率といいます。
 2 求人倍率は、求職者1人あたりの求人募集数を意味しています。
 3 「職業」の合計欄には、「管理職」「農林漁業職」「職業分類不能」を含みます。



	専門・技術職	事務職	販売職	サービス職	保安職	生産工程	輸送・機械運転	建設・採掘	運搬・清掃・包装	常用計
求人募集数	946	492	331	1,341	179	533	344	490	515	5,217
求職者数	470	986	257	373	21	568	162	41	694	4,514
求人倍率(倍)	2.01	0.50	1.29	3.60	8.52	0.94	2.12	11.95	0.74	1.16

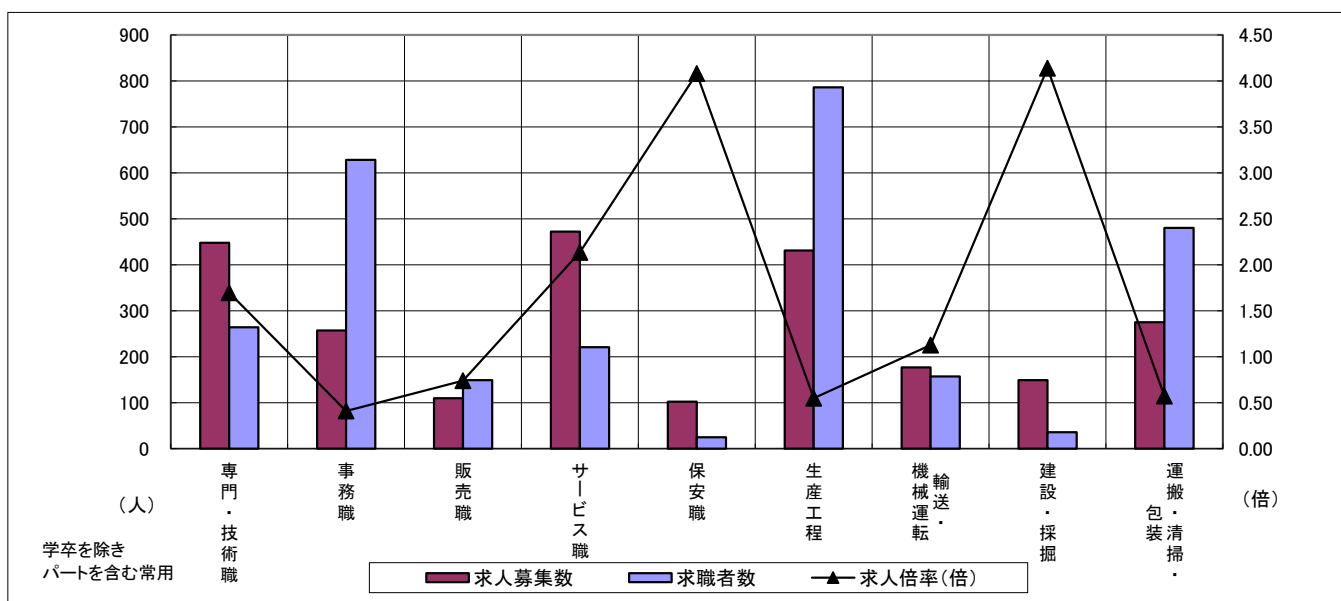
求人・求職バランスシート

令和2年7月

鈴鹿

職業別	年齢別	合計	常用					合計	常用的パート				
			～24歳	25歳～	35歳～	45歳～	55歳～		～24歳	25歳～	35歳～	45歳～	55歳～
合計	求人募集数	1,510	256	418	331	316	189	944	43	139	151	186	425
	求職者数	2,223	296	515	469	522	421	1,283	56	181	196	242	608
	求人倍率	0.68	0.86	0.81	0.71	0.61	0.45	0.74	0.77	0.77	0.77	0.77	0.70
専門・技術職	求人募集数	278	40	102	60	51	25	170	2	33	35	25	75
	求職者数	190	24	63	40	37	26	74	1	13	14	10	36
	求人倍率	1.46	1.67	1.62	1.50	1.38	0.96	2.30	2.00	2.54	2.50	2.50	2.08
事務職	求人募集数	138	25	54	28	20	11	119	3	20	27	31	38
	求職者数	356	46	122	73	66	49	272	8	44	60	68	92
	求人倍率	0.39	0.54	0.44	0.38	0.30	0.22	0.44	0.38	0.45	0.45	0.46	0.41
販売職	求人募集数	58	17	20	6	10	5	52	1	8	6	21	16
	求職者数	84	17	21	9	21	16	65	1	8	6	21	29
	求人倍率	0.69	1.00	0.95	0.67	0.48	0.31	0.80	1.00	1.00	1.00	1.00	0.55
サービス職	求人募集数	237	34	88	33	54	28	235	5	33	42	49	106
	求職者数	120	12	36	18	31	23	101	2	14	18	21	46
	求人倍率	1.98	2.83	2.44	1.83	1.74	1.22	2.33	2.50	2.36	2.33	2.33	2.30
保安職	求人募集数	74	6	11	0	34	23	28	0	0	0	0	28
	求職者数	17	1	2	0	6	8	8	0	0	0	0	8
	求人倍率	4.35	6.00	5.50	—	5.67	2.88	3.50	—	—	—	—	3.50
生産工程	求人募集数	334	48	76	90	84	36	97	3	22	16	22	34
	求職者数	691	85	136	174	191	105	95	3	21	16	21	34
	求人倍率	0.48	0.56	0.56	0.52	0.44	0.34	1.02	1.00	1.05	1.00	1.05	1.00
輸送・機械運転	求人募集数	124	4	15	38	42	25	53	0	6	0	13	34
	求職者数	128	2	8	31	45	42	29	0	1	0	2	26
	求人倍率	0.97	2.00	1.88	1.23	0.93	0.60	1.83	—	6.00	—	6.50	1.31
建設・採掘	求人募集数	147	14	40	39	27	27	2	0	0	0	0	2
	求職者数	31	2	6	8	7	8	5	0	0	0	0	5
	求人倍率	4.74	7.00	6.67	4.88	3.86	3.38	0.40	—	—	—	—	0.40
運搬・清掃・包装等	求人募集数	108	15	16	25	23	29	167	8	18	15	26	100
	求職者数	153	15	16	28	35	59	327	17	36	30	52	192
	求人倍率	0.71	1.00	1.00	0.89	0.66	0.49	0.51	0.47	0.50	0.50	0.50	0.52

- (注) 1 求人募集数・求職者数・求人倍率は、正式にはそれぞれ有効求人数・有効求職者数・有効求人倍率といます。
 2 求人倍率は、求職者1人あたりの求人募集数を意味しています。
 3 「職業」の合計欄には、「管理職」「農林漁業職」「職業分類不能」を含みます。



	専門・技術職	事務職	販売職	サービス職	保安職	生産工程	輸送・機械運転	建設・採掘	運搬・清掃・包装	常用計
求人募集数	448	257	110	472	102	431	177	149	275	2,454
求職者数	264	628	149	221	25	786	157	36	480	3,506
求人倍率(倍)	1.70	0.41	0.74	2.14	4.08	0.55	1.13	4.14	0.57	0.70

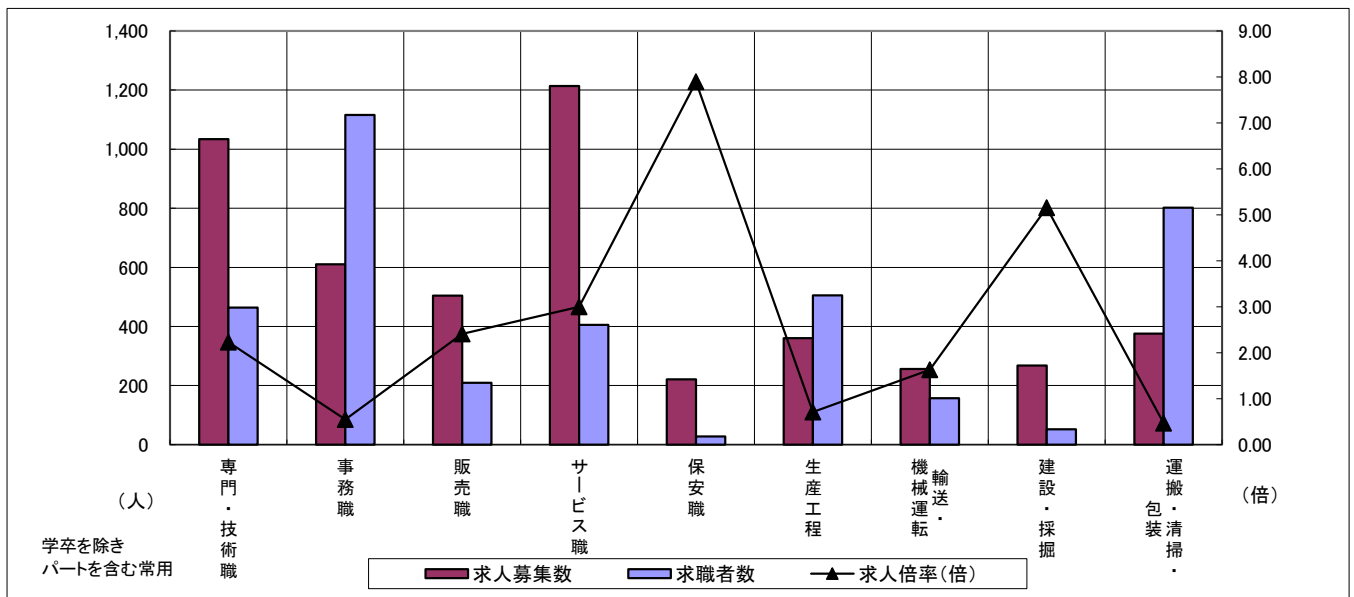
求人・求職バランスシート

令和2年7月

津

職業別	年齢別	合計	常用					合計	常用的パート				
			～24歳	25歳～	35歳～	45歳～	55歳～		～24歳	25歳～	35歳～	45歳～	55歳～
合計	求人募集数	2,766	402	752	643	551	418	2,185	83	262	426	415	999
	求職者数	2,928	353	670	616	625	664	1,712	59	186	304	296	867
	求人倍率	0.94	1.14	1.12	1.04	0.88	0.63	1.28	1.41	1.41	1.40	1.40	1.15
専門・技術職	求人募集数	586	80	197	120	100	89	448	20	86	110	63	169
	求職者数	315	37	91	59	54	74	149	6	26	33	19	65
	求人倍率	1.86	2.16	2.16	2.03	1.85	1.20	3.01	3.33	3.31	3.33	3.32	2.60
事務職	求人募集数	246	37	80	56	44	29	364	6	40	81	75	162
	求職者数	677	84	181	140	136	136	439	7	47	95	88	202
	求人倍率	0.36	0.44	0.44	0.40	0.32	0.21	0.83	0.86	0.85	0.85	0.85	0.80
販売職	求人募集数	246	55	72	54	41	24	258	4	37	73	51	93
	求職者数	138	23	30	27	30	28	71	1	10	20	14	26
	求人倍率	1.78	2.39	2.40	2.00	1.37	0.86	3.63	4.00	3.70	3.65	3.64	3.58
サービス職	求人募集数	526	82	122	97	152	73	688	31	87	114	122	334
	求職者数	221	31	46	37	62	45	184	7	20	26	28	103
	求人倍率	2.38	2.65	2.65	2.62	2.45	1.62	3.74	4.43	4.35	4.38	4.36	3.24
保安職	求人募集数	175	0	16	36	21	102	46	0	0	0	0	46
	求職者数	20	0	1	3	3	13	8	0	0	0	0	8
	求人倍率	8.75	—	16.00	12.00	7.00	7.85	5.75	—	—	—	—	5.75
生産工程	求人募集数	286	45	74	81	58	28	74	1	14	20	20	19
	求職者数	435	55	90	108	107	75	70	1	11	18	18	22
	求人倍率	0.66	0.82	0.82	0.75	0.54	0.37	1.06	1.00	1.27	1.11	1.11	0.86
輸送・機械運転	求人募集数	215	11	16	53	76	59	41	0	0	0	5	36
	求職者数	116	2	6	21	36	51	41	0	0	0	4	37
	求人倍率	1.85	5.50	2.67	2.52	2.11	1.16	1.00	—	—	—	1.25	0.97
建設・採掘	求人募集数	259	21	75	62	55	46	9	0	0	0	3	6
	求職者数	47	3	11	10	11	12	5	0	0	0	1	4
	求人倍率	5.51	7.00	6.82	6.20	5.00	3.83	1.80	—	—	—	3.00	1.50
運搬・清掃・包装等	求人募集数	123	12	26	31	27	27	253	7	23	38	57	128
	求職者数	365	31	65	85	81	103	437	11	35	59	88	244
	求人倍率	0.34	0.39	0.40	0.36	0.33	0.26	0.58	0.64	0.66	0.64	0.65	0.52

- (注) 1 求人募集数・求職者数・求人倍率は、正式にはそれぞれ有効求人数・有効求職者数・有効求人倍率といいます。
 2 求人倍率は、求職者1人あたりの求人募集数を意味しています。
 3 「職業」の合計欄には、「管理職」「農林漁業職」「職業分類不能」を含みます。



	専門・技術職	事務職	販売職	サービス職	保安職	生産工程	輸送・機械運転	建設・採掘	運搬・清掃・包装	常用計
求人募集数	1,034	610	504	1,214	221	360	256	268	376	4,951
求職者数	464	1,116	209	405	28	505	157	52	802	4,640
求人倍率(倍)	2.23	0.55	2.41	3.00	7.89	0.71	1.63	5.15	0.47	1.07

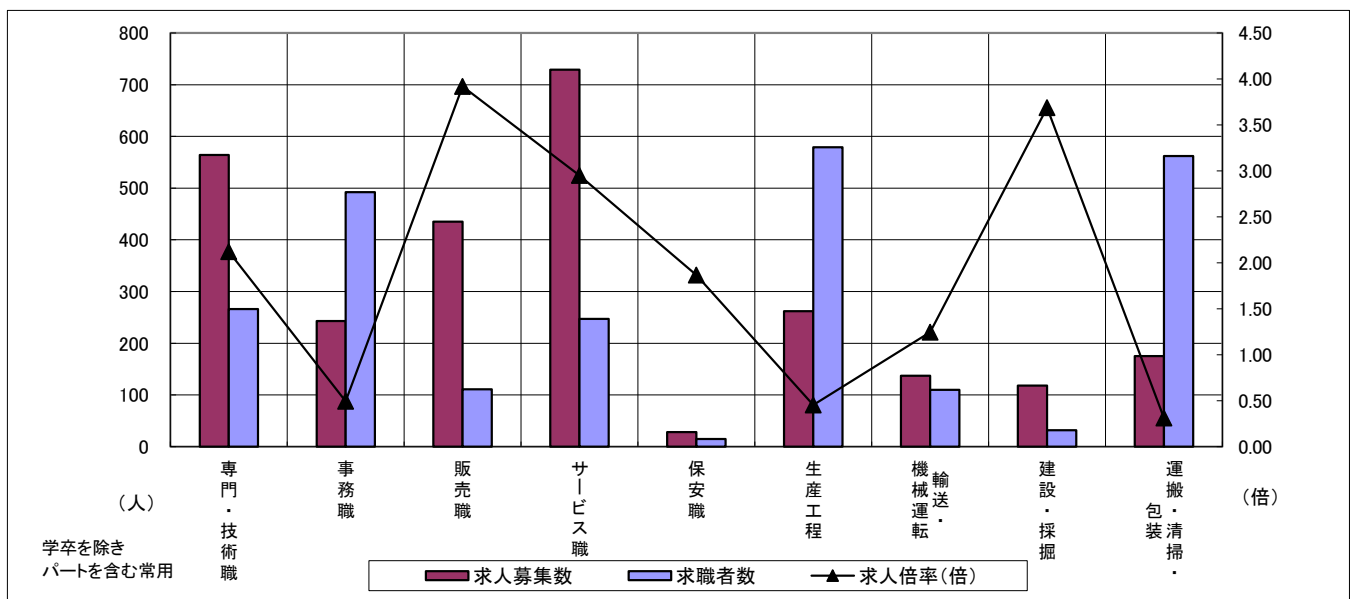
求人・求職バランスシート

令和2年7月

松阪

職業別	年齢別	合計	常用					合計	常用的パート				
			～24歳	25歳～	35歳～	45歳～	55歳～		～24歳	25歳～	35歳～	45歳～	55歳～
合計	求人募集数	1,532	211	429	328	342	222	1,240	56	147	174	224	639
	求職者数	1,974	222	453	370	472	457	1,201	52	135	160	206	648
	求人倍率	0.78	0.95	0.95	0.89	0.72	0.49	1.03	1.08	1.09	1.09	1.09	0.99
専門・技術職	求人募集数	396	37	145	69	95	50	168	4	27	49	30	58
	求職者数	173	14	55	28	44	32	93	2	14	26	16	35
	求人倍率	2.29	2.64	2.64	2.46	2.16	1.56	1.81	2.00	1.93	1.88	1.88	1.66
事務職	求人募集数	99	12	36	24	16	11	144	6	21	21	32	64
	求職者数	315	26	86	68	65	70	177	7	25	24	37	84
	求人倍率	0.31	0.46	0.42	0.35	0.25	0.16	0.81	0.86	0.84	0.88	0.86	0.76
販売職	求人募集数	191	38	45	33	50	25	244	11	16	32	64	121
	求職者数	64	10	12	10	18	14	47	2	3	6	12	24
	求人倍率	2.98	3.80	3.75	3.30	2.78	1.79	5.19	5.50	5.33	5.33	5.33	5.04
サービス職	求人募集数	260	40	54	44	70	52	469	22	57	66	100	224
	求職者数	137	19	26	21	37	34	110	5	13	15	23	54
	求人倍率	1.90	2.11	2.08	2.10	1.89	1.53	4.26	4.40	4.38	4.40	4.35	4.15
保安職	求人募集数	22	2	0	0	4	16	6	0	0	0	1	5
	求職者数	10	1	0	0	2	7	5	0	0	0	1	4
	求人倍率	2.20	2.00	—	—	2.00	2.29	1.20	—	—	—	1.00	1.25
生産工程	求人募集数	214	38	60	58	42	16	48	3	11	9	11	14
	求職者数	499	68	106	115	132	78	80	5	16	14	17	28
	求人倍率	0.43	0.56	0.57	0.50	0.32	0.21	0.60	0.60	0.69	0.64	0.65	0.50
輸送・機械運転	求人募集数	112	11	11	12	47	31	25	2	0	2	2	19
	求職者数	92	7	7	8	33	37	18	1	0	1	1	15
	求人倍率	1.22	1.57	1.57	1.50	1.42	0.84	1.39	2.00	—	2.00	2.00	1.27
建設・採掘	求人募集数	117	18	17	39	27	16	1	0	0	0	0	1
	求職者数	31	4	4	9	8	6	1	0	0	0	0	1
	求人倍率	3.77	4.50	4.25	4.33	3.38	2.67	1.00	—	—	—	—	1.00
運搬・清掃・包装等	求人募集数	45	3	11	8	11	12	130	3	7	10	17	93
	求職者数	202	11	33	31	49	78	360	8	16	24	43	269
	求人倍率	0.22	0.27	0.33	0.26	0.22	0.15	0.36	0.38	0.44	0.42	0.40	0.35

- (注) 1 求人募集数・求職者数・求人倍率は、正式にはそれぞれ有効求人数・有効求職者数・有効求人倍率といいます。
 2 求人倍率は、求職者1人あたりの求人募集数を意味しています。
 3 「職業」の合計欄には、「管理職」「農林漁業職」「職業分類不能」を含みます。



	専門・技術職	事務職	販売職	サービス職	保安職	生産工程	輸送・機械運転	建設・採掘	運搬・清掃・包装	常用計
求人募集数	564	243	435	729	28	262	137	118	175	2,772
求職者数	266	492	111	247	15	579	110	32	562	3,175
求人倍率(倍)	2.12	0.49	3.92	2.95	1.87	0.45	1.25	3.69	0.31	0.87

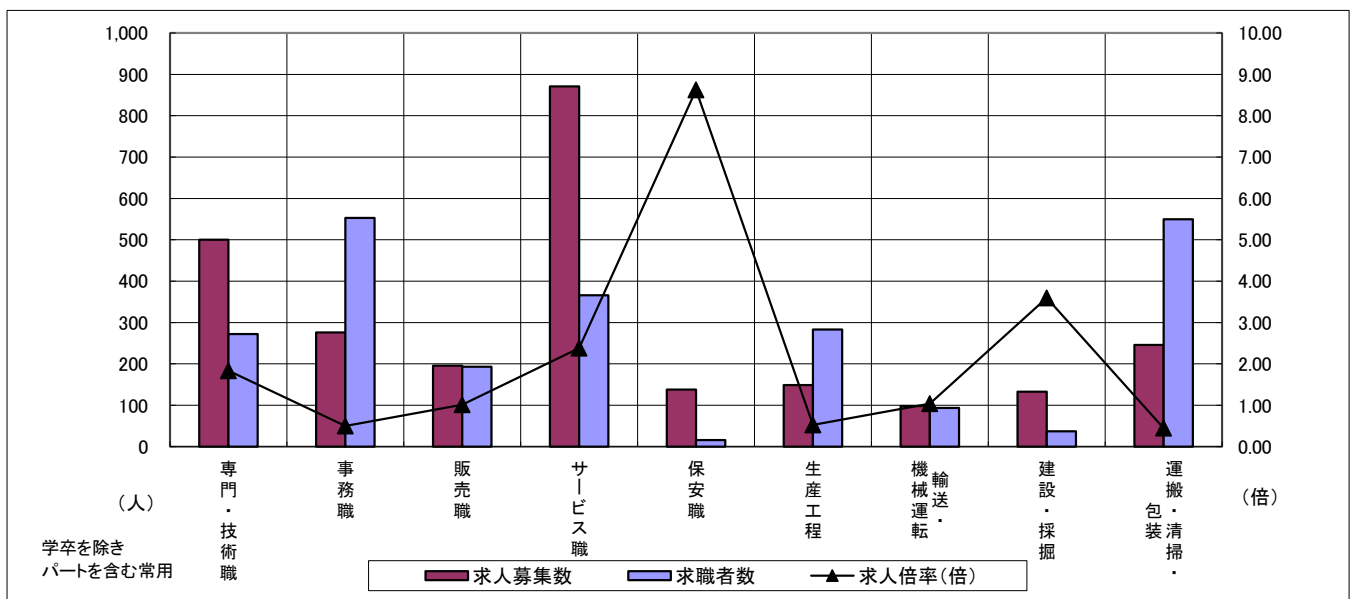
求人・求職バランスシート

令和2年7月

伊勢

職業別	年齢別	合計	常用					合計	常用的パート				
			～24歳	25歳～	35歳～	45歳～	55歳～		～24歳	25歳～	35歳～	45歳～	55歳～
合計	求人募集数	1,460	189	335	327	346	263	1,175	43	153	174	219	586
	求職者数	1,712	180	322	334	407	469	1,316	43	151	172	217	733
	求人倍率	0.85	1.05	1.04	0.98	0.85	0.56	0.89	1.00	1.01	1.01	1.01	0.80
専門・技術職	求人募集数	317	34	95	68	77	43	183	4	26	40	26	87
	求職者数	169	16	45	34	41	33	103	2	12	19	12	58
	求人倍率	1.88	2.13	2.11	2.00	1.88	1.30	1.78	2.00	2.17	2.11	2.17	1.50
事務職	求人募集数	139	23	35	28	36	17	137	2	20	31	33	51
	求職者数	365	48	74	64	99	80	188	3	24	38	40	83
	求人倍率	0.38	0.48	0.47	0.44	0.36	0.21	0.73	0.67	0.83	0.82	0.83	0.61
販売職	求人募集数	104	9	25	30	24	16	92	7	15	7	19	44
	求職者数	106	6	18	27	29	26	87	5	11	5	14	52
	求人倍率	0.98	1.50	1.39	1.11	0.83	0.62	1.06	1.40	1.36	1.40	1.36	0.85
サービス職	求人募集数	402	69	56	91	98	88	469	29	52	62	92	234
	求職者数	212	31	25	41	50	65	154	9	16	19	28	82
	求人倍率	1.90	2.23	2.24	2.22	1.96	1.35	3.05	3.22	3.25	3.26	3.29	2.85
保安職	求人募集数	101	0	10	47	0	44	37	0	0	0	0	37
	求職者数	11	0	1	5	0	5	5	0	0	0	0	5
	求人倍率	9.18	—	10.00	9.40	—	8.80	7.40	—	—	—	—	7.40
生産工程	求人募集数	130	18	38	29	28	17	19	0	2	3	6	8
	求職者数	216	24	50	41	49	52	67	0	8	9	18	32
	求人倍率	0.60	0.75	0.76	0.71	0.57	0.33	0.28	—	0.25	0.33	0.33	0.25
輸送・機械運転	求人募集数	73	2	8	10	24	29	25	0	0	2	3	20
	求職者数	66	1	4	6	19	36	28	0	0	1	2	25
	求人倍率	1.11	2.00	2.00	1.67	1.26	0.81	0.89	—	—	2.00	1.50	0.80
建設・採掘	求人募集数	132	6	39	23	36	28	1	0	0	0	0	1
	求職者数	31	1	6	4	8	12	6	0	0	0	1	5
	求人倍率	4.26	6.00	6.50	5.75	4.50	2.33	0.17	—	—	—	—	0.20
運搬・清掃・包装等	求人募集数	42	3	7	8	9	15	204	7	22	21	42	112
	求職者数	192	12	23	32	44	81	358	11	34	31	64	218
	求人倍率	0.22	0.25	0.30	0.25	0.20	0.19	0.57	0.64	0.65	0.68	0.66	0.51

- (注) 1 求人募集数・求職者数・求人倍率は、正式にはそれぞれ有効求人数・有効求職者数・有効求人倍率といいます。
 2 求人倍率は、求職者1人あたりの求人募集数を意味しています。
 3 「職業」の合計欄には、「管理職」「農林漁業職」「職業分類不能」を含みます。



	専門・技術職	事務職	販売職	サービス職	保安職	生産工程	輸送・機械運転	建設・採掘	運搬・清掃・包装	常用計
求人募集数	500	276	196	871	138	149	98	133	246	2,635
求職者数	272	553	193	366	16	283	94	37	550	3,028
求人倍率(倍)	1.84	0.50	1.02	2.38	8.63	0.53	1.04	3.59	0.45	0.87

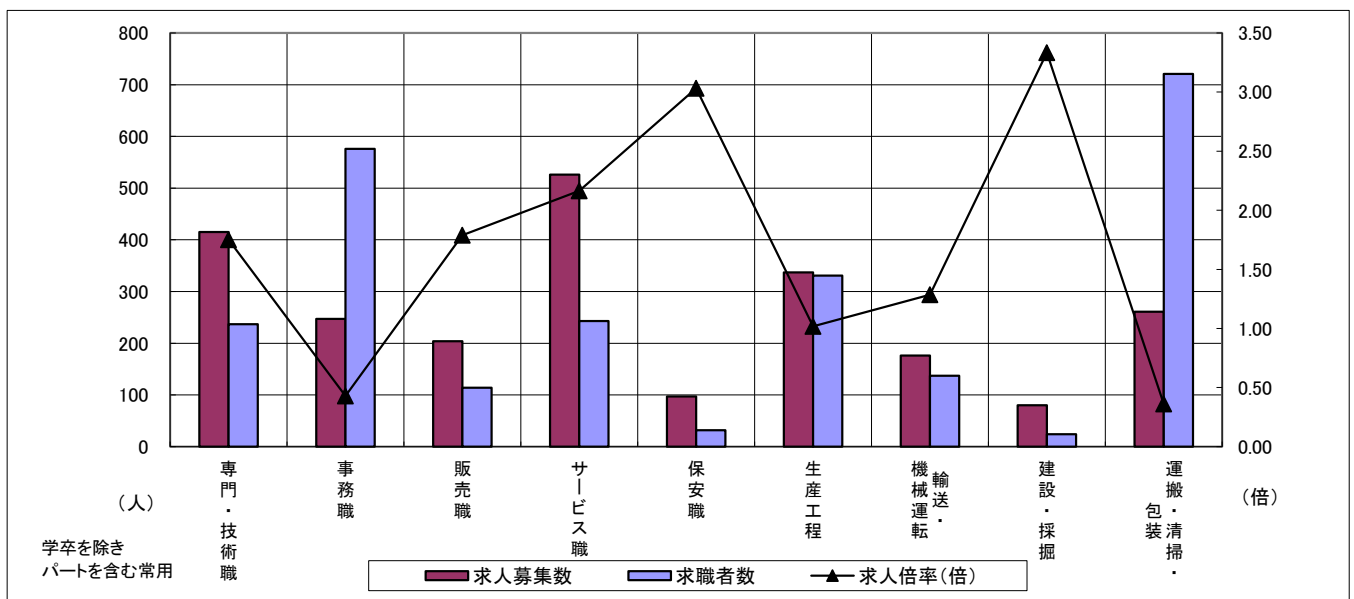
求人・求職バランスシート

令和2年7月

伊賀

職業別	年齢別	合計	常用					合計	常用のパート				
			～24歳	25歳～	35歳～	45歳～	55歳～		～24歳	25歳～	35歳～	45歳～	55歳～
合計	求人募集数	1,381	178	368	316	285	234	1,018	40	152	162	176	488
	求職者数	1,691	170	353	333	362	473	1,159	39	149	159	173	639
	求人倍率	0.82	1.05	1.04	0.95	0.79	0.49	0.88	1.03	1.02	1.02	1.02	0.76
専門・技術職	求人募集数	300	21	123	59	56	41	115	1	28	16	22	48
	求職者数	141	8	48	24	25	36	96	1	20	12	16	47
	求人倍率	2.13	2.63	2.56	2.46	2.24	1.14	1.20	1.00	1.40	1.33	1.38	1.02
事務職	求人募集数	134	23	42	31	23	15	113	2	12	25	24	50
	求職者数	346	43	81	68	71	83	230	3	23	48	47	109
	求人倍率	0.39	0.53	0.52	0.46	0.32	0.18	0.49	0.67	0.52	0.52	0.51	0.46
販売職	求人募集数	77	11	25	11	19	11	127	9	14	9	39	56
	求職者数	51	5	11	6	15	14	63	4	6	4	17	32
	求人倍率	1.51	2.20	2.27	1.83	1.27	0.79	2.02	2.25	2.33	2.25	2.29	1.75
サービス職	求人募集数	251	50	50	48	62	41	275	6	28	37	54	150
	求職者数	130	23	23	23	31	30	113	2	10	13	19	69
	求人倍率	1.93	2.17	2.17	2.09	2.00	1.37	2.43	3.00	2.80	2.85	2.84	2.17
保安職	求人募集数	51	0	4	0	7	40	46	0	0	0	0	46
	求職者数	16	0	1	0	2	13	16	0	0	0	0	16
	求人倍率	3.19	—	4.00	—	3.50	3.08	2.88	—	—	—	—	2.88
生産工程	求人募集数	238	35	70	57	44	32	99	2	17	19	21	40
	求職者数	272	30	61	57	63	61	59	1	9	10	11	28
	求人倍率	0.88	1.17	1.15	1.00	0.70	0.52	1.68	2.00	1.89	1.90	1.91	1.43
輸送・機械運転	求人募集数	139	6	14	30	43	46	37	0	6	3	5	23
	求職者数	108	3	7	17	31	50	29	0	2	1	2	24
	求人倍率	1.29	2.00	2.00	1.76	1.39	0.92	1.28	—	3.00	3.00	2.50	0.96
建設・採掘	求人募集数	79	23	28	0	14	14	1	0	1	0	0	0
	求職者数	22	5	6	0	4	7	2	0	1	0	0	1
	求人倍率	3.59	4.60	4.67	—	3.50	2.00	0.50	—	1.00	—	—	—
運搬・清掃・包装等	求人募集数	75	5	16	22	17	15	186	8	23	28	29	98
	求職者数	363	19	58	87	80	119	358	13	35	44	45	221
	求人倍率	0.21	0.26	0.28	0.25	0.21	0.13	0.52	0.62	0.66	0.64	0.64	0.44

- (注) 1 求人募集数・求職者数・求人倍率は、正式にはそれぞれ有効求人数・有効求職者数・有効求人倍率といいます。
 2 求人倍率は、求職者1人あたりの求人募集数を意味しています。
 3 「職業」の合計欄には、「管理職」「農林漁業職」「職業分類不能」を含みます。



	専門・技術職	事務職	販売職	サービス職	保安職	生産工程	輸送・機械運転	建設・採掘	運搬・清掃・包装	常用計
求人募集数	415	247	204	526	97	337	176	80	261	2,399
求職者数	237	576	114	243	32	331	137	24	721	2,850
求人倍率(倍)	1.75	0.43	1.79	2.16	3.03	1.02	1.28	3.33	0.36	0.84

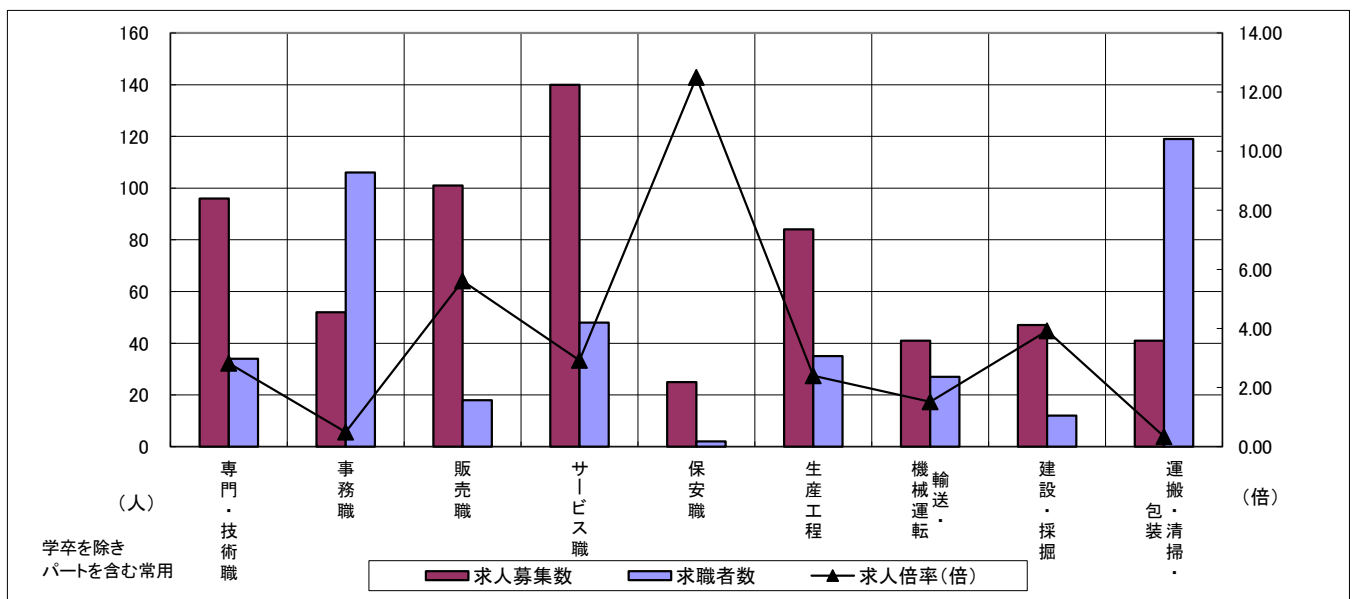
求人・求職バランスシート

令和2年7月

尾鷲

職業別	年齢別	合計	常用					合計	常用のパート				
			～24歳	25歳～	35歳～	45歳～	55歳～		～24歳	25歳～	35歳～	45歳～	55歳～
合計	求人募集数	395	41	70	84	95	105	250	14	34	33	37	132
	求職者数	251	19	33	46	61	92	216	11	28	27	30	120
	求人倍率	1.57	2.16	2.12	1.83	1.56	1.14	1.16	1.27	1.21	1.22	1.23	1.10
専門・技術職	求人募集数	82	17	6	22	5	32	14	2	2	1	2	7
	求職者数	19	3	1	4	1	10	15	2	2	1	2	8
	求人倍率	4.32	5.67	6.00	5.50	5.00	3.20	0.93	1.00	1.00	1.00	1.00	0.88
事務職	求人募集数	36	6	10	9	6	5	16	1	3	4	1	7
	求職者数	64	8	13	15	12	16	42	2	7	9	3	21
	求人倍率	0.56	0.75	0.77	0.60	0.50	0.31	0.38	0.50	0.43	0.44	0.33	0.33
販売職	求人募集数	19	8	3	4	2	2	82	8	0	25	33	16
	求職者数	8	3	1	2	1	1	10	1	0	3	4	2
	求人倍率	2.38	2.67	3.00	2.00	2.00	2.00	8.20	8.00	—	8.33	8.25	8.00
サービス職	求人募集数	68	12	12	8	14	22	72	3	20	3	6	40
	求職者数	21	3	3	2	4	9	27	1	7	1	2	16
	求人倍率	3.24	4.00	4.00	4.00	3.50	2.44	2.67	3.00	2.86	3.00	3.00	2.50
保安職	求人募集数	21	0	0	0	0	21	4	2	2	0	0	0
	求職者数	2	0	0	0	0	2	0	0	0	0	0	0
	求人倍率	10.50	—	—	—	—	10.50	—	—	—	—	—	—
生産工程	求人募集数	54	4	8	20	12	10	30	0	0	7	7	16
	求職者数	20	1	2	7	5	5	15	0	0	3	3	9
	求人倍率	2.70	4.00	4.00	2.86	2.40	2.00	2.00	—	—	2.33	2.33	1.78
輸送・機械運転	求人募集数	35	0	2	7	12	14	6	0	0	0	0	6
	求職者数	24	0	1	4	7	12	3	0	0	0	0	3
	求人倍率	1.46	—	2.00	1.75	1.71	1.17	2.00	—	—	—	—	2.00
建設・採掘	求人募集数	47	4	2	0	19	22	0	0	0	0	0	0
	求職者数	9	0	0	0	4	5	3	0	0	0	0	3
	求人倍率	5.22	—	—	—	4.75	4.40	—	—	—	—	—	—
運搬・清掃・包装等	求人募集数	17	1	2	2	6	6	24	1	2	2	4	15
	求職者数	47	1	5	5	15	21	72	3	7	7	12	43
	求人倍率	0.36	1.00	0.40	0.40	0.40	0.29	0.33	0.33	0.29	0.29	0.33	0.35

- (注) 1 求人募集数・求職者数・求人倍率は、正式にはそれぞれ有効求人数・有効求職者数・有効求人倍率といいます。
 2 求人倍率は、求職者1人あたりの求人募集数を意味しています。
 3 「職業」の合計欄には、「管理職」「農林漁業職」「職業分類不能」を含みます。



	専門・技術職	事務職	販売職	サービス職	保安職	生産工程	輸送・機械運転	建設・採掘	運搬・清掃・包装	常用計
求人募集数	96	52	101	140	25	84	41	47	41	645
求職者数	34	106	18	48	2	35	27	12	119	467
求人倍率(倍)	2.82	0.49	5.61	2.92	12.50	2.40	1.52	3.92	0.34	1.38

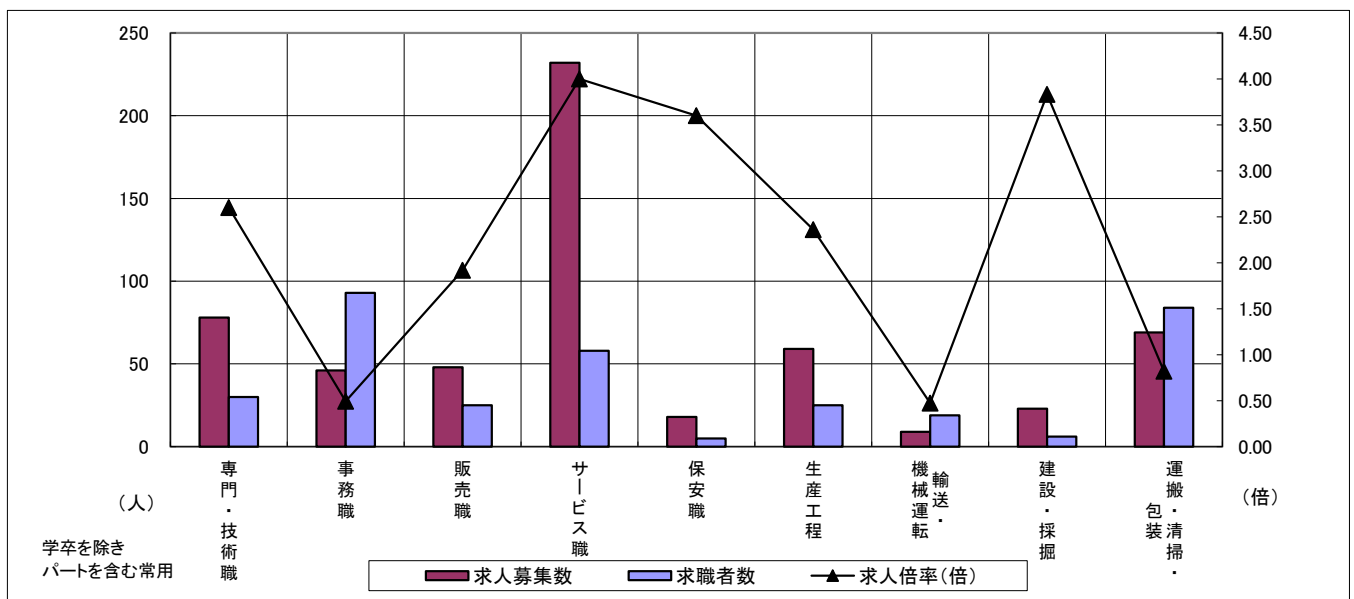
求人・求職バランスシート

令和2年7月

熊野

職業別	年齢別	合計	常用					合計	常用的パート				
			～24歳	25歳～	35歳～	45歳～	55歳～		～24歳	25歳～	35歳～	45歳～	55歳～
合計	求人募集数	283	44	46	59	65	69	315	18	45	44	55	153
	求職者数	247	33	34	47	56	77	176	9	23	22	28	94
	求人倍率	1.15	1.33	1.35	1.26	1.16	0.90	1.79	2.00	1.96	2.00	1.96	1.63
専門・技術職	求人募集数	60	2	18	13	21	6	18	0	9	6	0	3
	求職者数	24	1	7	5	8	3	6	0	3	2	0	1
	求人倍率	2.50	2.00	2.57	2.60	2.63	2.00	3.00	—	3.00	3.00	—	3.00
事務職	求人募集数	20	6	3	4	4	3	26	1	4	6	7	8
	求職者数	58	14	7	10	15	12	35	1	5	7	8	14
	求人倍率	0.34	0.43	0.43	0.40	0.27	0.25	0.74	1.00	0.80	0.86	0.88	0.57
販売職	求人募集数	17	3	8	3	1	2	31	0	0	14	3	14
	求職者数	13	2	6	2	1	2	12	0	0	5	1	6
	求人倍率	1.31	1.50	1.33	1.50	1.00	1.00	2.58	—	—	2.80	3.00	2.33
サービス職	求人募集数	85	10	10	18	21	26	147	5	27	11	22	82
	求職者数	28	3	3	6	7	9	30	1	5	2	4	18
	求人倍率	3.04	3.33	3.33	3.00	3.00	2.89	4.90	5.00	5.40	5.50	5.50	4.56
保安職	求人募集数	8	0	0	3	0	5	10	0	0	0	0	10
	求職者数	3	0	0	1	0	2	2	0	0	0	0	2
	求人倍率	2.67	—	—	3.00	—	2.50	5.00	—	—	—	—	5.00
生産工程	求人募集数	45	0	5	16	15	9	14	0	2	0	4	8
	求職者数	18	0	2	6	6	4	7	0	1	0	2	4
	求人倍率	2.50	—	2.50	2.67	2.50	2.25	2.00	—	2.00	—	2.00	2.00
輸送・機械運転	求人募集数	6	1	0	2	1	2	3	0	0	0	0	3
	求職者数	17	1	0	3	3	10	2	0	0	0	0	2
	求人倍率	0.35	1.00	—	0.67	0.33	0.20	1.50	—	—	—	—	1.50
建設・採掘	求人募集数	23	7	7	0	0	9	0	0	0	0	0	0
	求職者数	5	1	1	0	0	3	1	0	0	0	0	1
	求人倍率	4.60	7.00	7.00	—	—	3.00	—	—	—	—	—	—
運搬・清掃・包装等	求人募集数	4	0	0	1	1	2	65	4	6	3	12	40
	求職者数	29	2	1	6	5	15	55	3	4	2	8	38
	求人倍率	0.14	—	—	0.17	0.20	0.13	1.18	1.33	1.50	1.50	1.50	1.05

- (注) 1 求人募集数・求職者数・求人倍率は、正式にはそれぞれ有効求人数・有効求職者数・有効求人倍率といいます。
 2 求人倍率は、求職者1人あたりの求人募集数を意味しています。
 3 「職業」の合計欄には、「管理職」「農林漁業職」「職業分類不能」を含みます。



	専門・技術職	事務職	販売職	サービス職	保安職	生産工程	輸送・機械運転	建設・採掘	運搬・清掃・包装	常用計
求人募集数	78	46	48	232	18	59	9	23	69	598
求職者数	30	93	25	58	5	25	19	6	84	423
求人倍率(倍)	2.60	0.49	1.92	4.00	3.60	2.36	0.47	3.83	0.82	1.41

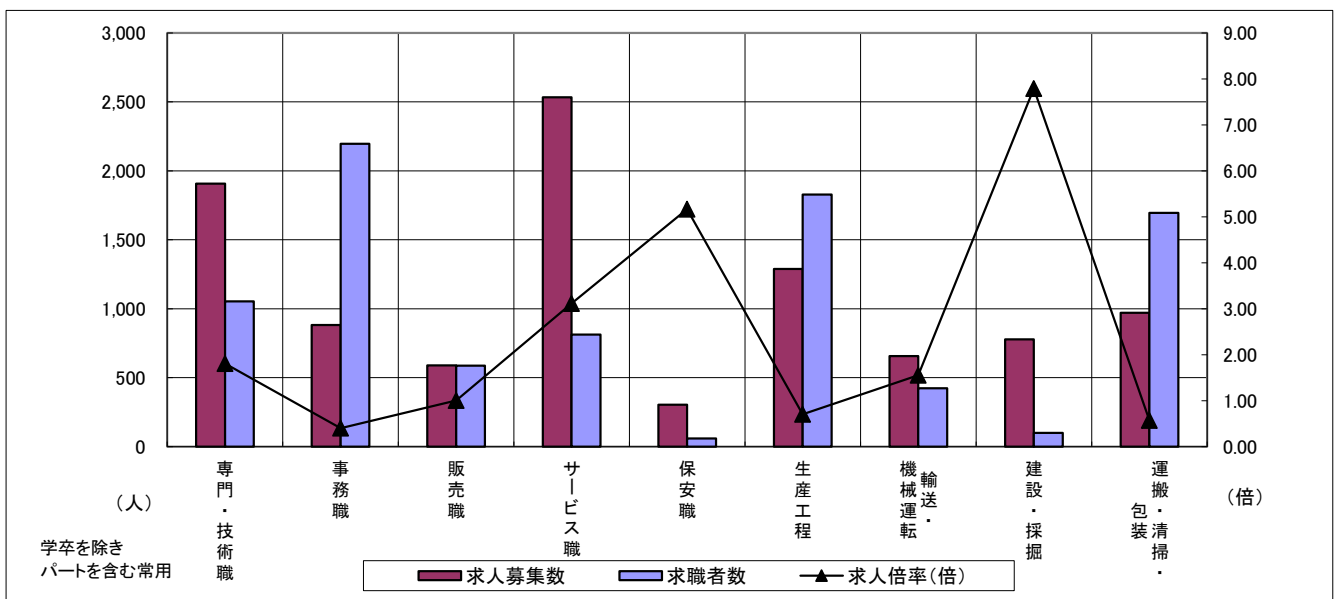
求人・求職バランスシート

令和2年7月

北勢地域

職業別	年齢別	合計	常用					合計	常用的パート				
			～24歳	25歳～	35歳～	45歳～	55歳～		～24歳	25歳～	35歳～	45歳～	55歳～
合計	求人募集数	6,322	1,012	1,897	1,428	1,243	742	3,734	149	613	656	711	1,605
	求職者数	6,789	902	1,704	1,418	1,491	1,274	4,167	156	626	679	739	1,967
	求人倍率	0.93	1.12	1.11	1.01	0.83	0.58	0.90	0.96	0.98	0.97	0.96	0.82
専門・技術職	求人募集数	1,234	178	500	220	212	124	673	12	152	137	91	281
	求職者数	718	89	253	124	127	125	336	6	67	64	44	155
	求人倍率	1.72	2.00	1.98	1.77	1.67	0.99	2.00	2.00	2.27	2.14	2.07	1.81
事務職	求人募集数	468	85	173	104	74	32	415	8	76	106	107	118
	求職者数	1,341	186	416	293	274	172	855	18	141	204	207	285
	求人倍率	0.35	0.46	0.42	0.35	0.27	0.19	0.49	0.44	0.54	0.52	0.52	0.41
販売職	求人募集数	429	95	135	86	75	38	161	6	28	18	42	67
	求職者数	349	65	81	62	83	58	238	9	39	26	55	109
	求人倍率	1.23	1.46	1.67	1.39	0.90	0.66	0.68	0.67	0.72	0.69	0.76	0.61
サービス職	求人募集数	1,240	168	334	298	255	185	1,293	48	218	193	252	582
	求職者数	436	51	108	94	92	91	377	12	60	54	70	181
	求人倍率	2.84	3.29	3.09	3.17	2.77	2.03	3.43	4.00	3.63	3.57	3.60	3.22
保安職	求人募集数	201	9	11	20	64	97	104	0	7	0	0	97
	求職者数	37	2	2	1	13	19	22	0	1	0	0	21
	求人倍率	5.43	4.50	5.50	20.00	4.92	5.11	4.73	—	7.00	—	—	4.62
生産工程	求人募集数	1,049	172	332	267	201	77	239	9	44	53	42	91
	求職者数	1,575	208	393	376	383	215	253	9	44	52	42	106
	求人倍率	0.67	0.83	0.84	0.71	0.52	0.36	0.94	1.00	1.00	1.02	1.00	0.86
輸送・機械運転	求人募集数	516	17	52	145	177	125	141	0	7	5	22	107
	求職者数	333	7	22	73	111	120	90	0	2	2	6	80
	求人倍率	1.55	2.43	2.36	1.99	1.59	1.04	1.57	—	3.50	2.50	3.67	1.34
建設・採掘	求人募集数	759	122	147	240	93	157	20	1	0	5	0	14
	求職者数	85	9	13	25	12	26	15	1	0	1	0	13
	求人倍率	8.93	13.56	11.31	9.60	7.75	6.04	1.33	1.00	—	5.00	—	1.08
運搬・清掃・包装等	求人募集数	366	56	71	67	85	87	605	26	75	71	106	327
	求職者数	600	65	83	85	152	215	1,096	44	121	118	175	638
	求人倍率	0.61	0.86	0.86	0.79	0.56	0.40	0.55	0.59	0.62	0.60	0.61	0.51

- (注) 1 求人募集数・求職者数・求人倍率は、正式にはそれぞれ有効求人人数・有効求職者数・有効求人倍率といいます。
 2 求人倍率は、求職者1人あたりの求人募集数を意味しています。
 3 「職業」の合計欄には、「管理職」「農林漁業職」「職業分類不能」を含みます。



	専門・技術職	事務職	販売職	サービス職	保安職	生産工程	輸送・機械運転	建設・採掘	運搬・清掃・包装	常用計
求人募集数	1,907	883	590	2,533	305	1,288	657	779	971	10,056
求職者数	1,054	2,196	587	813	59	1,828	423	100	1,696	10,956
求人倍率(倍)	1.81	0.40	1.01	3.12	5.17	0.70	1.55	7.79	0.57	0.92

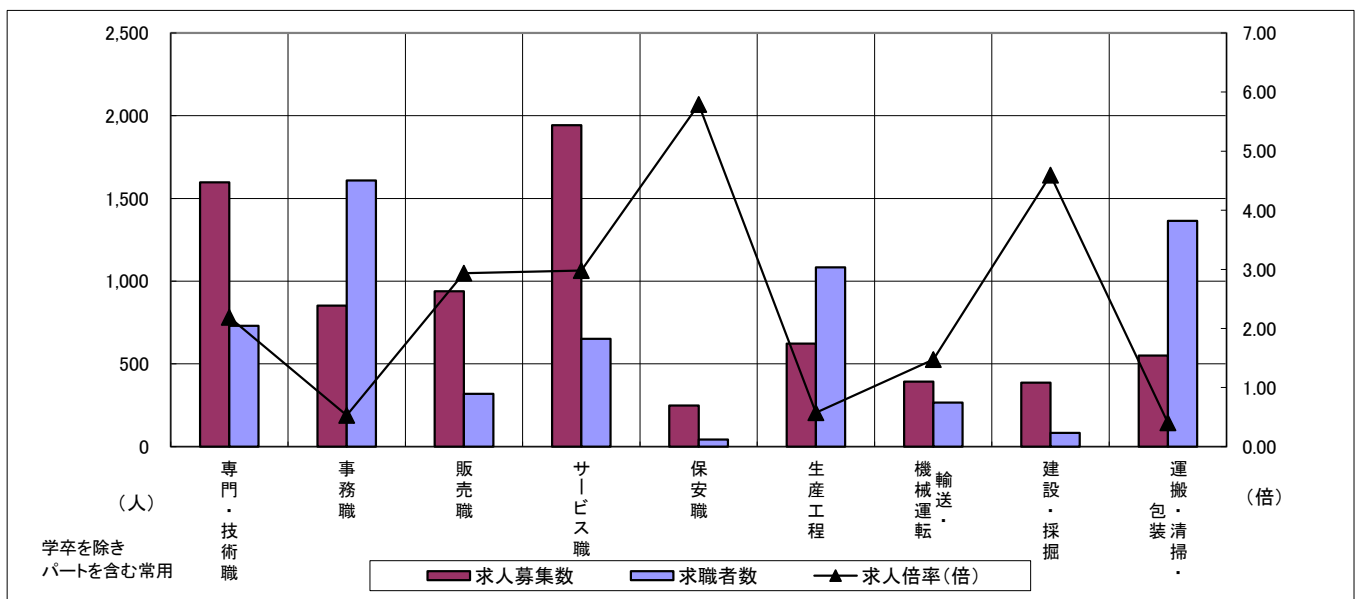
求人・求職バランスシート

令和2年7月

中勢地域

職業別	年齢別	合計	常用					合計	常用的パート				
			～24歳	25歳～	35歳～	45歳～	55歳～		～24歳	25歳～	35歳～	45歳～	55歳～
合計	求人募集数	4,298	613	1,181	971	893	640	3,425	139	409	600	639	1,638
	求職者数	4,902	575	1,123	986	1,097	1,121	2,913	111	321	464	502	1,515
	求人倍率	0.88	1.07	1.05	0.98	0.81	0.57	1.18	1.25	1.27	1.29	1.27	1.08
専門・技術職	求人募集数	982	117	342	189	195	139	616	24	113	159	93	227
	求職者数	488	51	146	87	98	106	242	8	40	59	35	100
	求人倍率	2.01	2.29	2.34	2.17	1.99	1.31	2.55	3.00	2.83	2.69	2.66	2.27
事務職	求人募集数	345	49	116	80	60	40	508	12	61	102	107	226
	求職者数	992	110	267	208	201	206	616	14	72	119	125	286
	求人倍率	0.35	0.45	0.43	0.38	0.30	0.19	0.82	0.86	0.85	0.86	0.86	0.79
販売職	求人募集数	437	93	117	87	91	49	502	15	53	105	115	214
	求職者数	202	33	42	37	48	42	118	3	13	26	26	50
	求人倍率	2.16	2.82	2.79	2.35	1.90	1.17	4.25	5.00	4.08	4.04	4.42	4.28
サービス職	求人募集数	786	122	176	141	222	125	1,157	53	144	180	222	558
	求職者数	358	50	72	58	99	79	294	12	33	41	51	157
	求人倍率	2.20	2.44	2.44	2.43	2.24	1.58	3.94	4.42	4.36	4.39	4.35	3.55
保安職	求人募集数	197	2	16	36	25	118	52	0	0	0	1	51
	求職者数	30	1	1	3	5	20	13	0	0	0	1	12
	求人倍率	6.57	2.00	16.00	12.00	5.00	5.90	4.00	—	—	—	1.00	4.25
生産工程	求人募集数	500	83	134	139	100	44	122	4	25	29	31	33
	求職者数	934	123	196	223	239	153	150	6	27	32	35	50
	求人倍率	0.54	0.67	0.68	0.62	0.42	0.29	0.81	0.67	0.93	0.91	0.89	0.66
輸送・機械運転	求人募集数	327	22	27	65	123	90	66	2	0	2	7	55
	求職者数	208	9	13	29	69	88	59	1	0	1	5	52
	求人倍率	1.57	2.44	2.08	2.24	1.78	1.02	1.12	2.00	—	2.00	1.40	1.06
建設・採掘	求人募集数	376	39	92	101	82	62	10	0	0	0	3	7
	求職者数	78	7	15	19	19	18	6	0	0	0	1	5
	求人倍率	4.82	5.57	6.13	5.32	4.32	3.44	1.67	—	—	—	3.00	1.40
運搬・清掃・包装等	求人募集数	168	15	37	39	38	39	383	10	30	48	74	221
	求職者数	567	42	98	116	130	181	797	19	51	83	131	513
	求人倍率	0.30	0.36	0.38	0.34	0.29	0.22	0.48	0.53	0.59	0.58	0.56	0.43

- (注) 1 求人募集数・求職者数・求人倍率は、正式にはそれぞれ有効求人数・有効求職者数・有効求人倍率といいます。
 2 求人倍率は、求職者1人あたりの求人募集数を意味しています。
 3 「職業」の合計欄には、「管理職」「農林漁業職」「職業分類不能」を含みます。



	専門・技術職	事務職	販売職	サービス職	保安職	生産工程	輸送・機械運転	建設・採掘	運搬・清掃・包装	常用計
求人募集数	1,598	853	939	1,943	249	622	393	386	551	7,723
求職者数	730	1,608	320	652	43	1,084	267	84	1,364	7,815
求人倍率(倍)	2.19	0.53	2.93	2.98	5.79	0.57	1.47	4.60	0.40	0.99

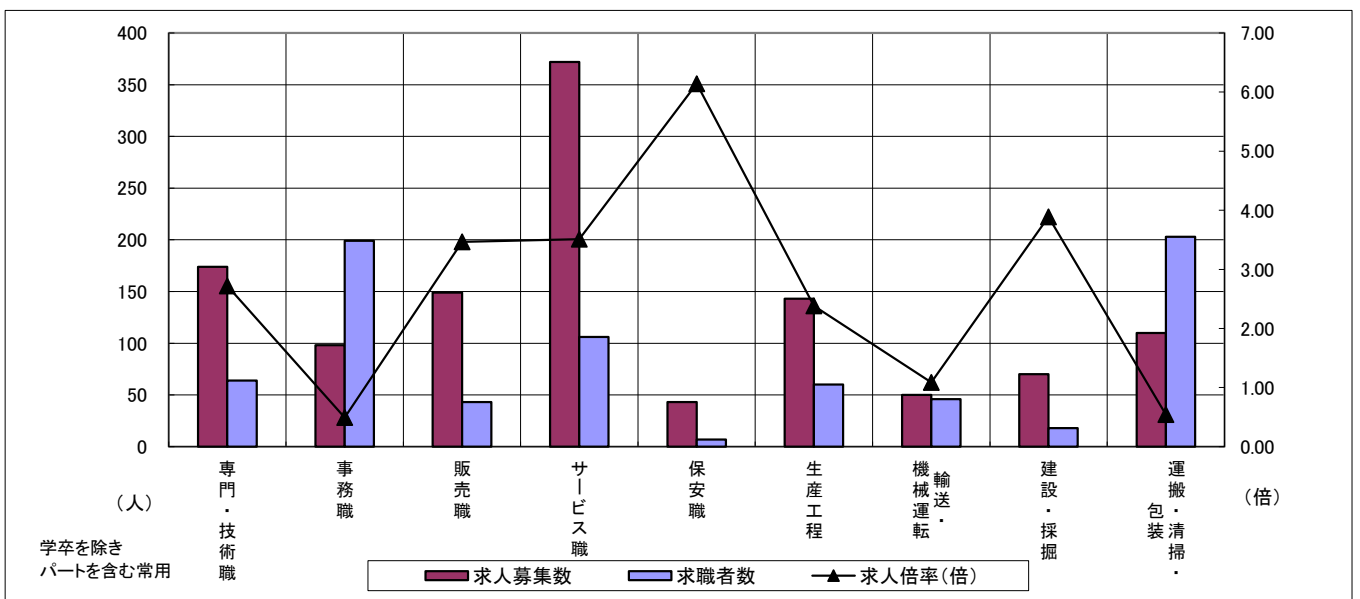
求人・求職バランスシート

令和2年7月

東紀州地域

職業別	年齢別	合計	常用					合計	常用的パート				
			～24歳	25歳～	35歳～	45歳～	55歳～		～24歳	25歳～	35歳～	45歳～	55歳～
合計	求人募集数	678	85	116	143	160	174	565	32	79	77	92	285
	求職者数	498	52	67	93	117	169	392	20	51	49	58	214
	求人倍率	1.36	1.63	1.73	1.54	1.37	1.03	1.44	1.60	1.55	1.57	1.59	1.33
専門・技術職	求人募集数	142	19	24	35	26	38	32	2	11	7	2	10
	求職者数	43	4	8	9	9	13	21	2	5	3	2	9
	求人倍率	3.30	4.75	3.00	3.89	2.89	2.92	1.52	1.00	2.20	2.33	1.00	1.11
事務職	求人募集数	56	12	13	13	10	8	42	2	7	10	8	15
	求職者数	122	22	20	25	27	28	77	3	12	16	11	35
	求人倍率	0.46	0.55	0.65	0.52	0.37	0.29	0.55	0.67	0.58	0.63	0.73	0.43
販売職	求人募集数	36	11	11	7	3	4	113	8	0	39	36	30
	求職者数	21	5	7	4	2	3	22	1	0	8	5	8
	求人倍率	1.71	2.20	1.57	1.75	1.50	1.33	5.14	8.00	—	4.88	7.20	3.75
サービス職	求人募集数	153	22	22	26	35	48	219	8	47	14	28	122
	求職者数	49	6	6	8	11	18	57	2	12	3	6	34
	求人倍率	3.12	3.67	3.67	3.25	3.18	2.67	3.84	4.00	3.92	4.67	4.67	3.59
保安職	求人募集数	29	0	0	3	0	26	14	2	2	0	0	10
	求職者数	5	0	0	1	0	4	2	0	0	0	0	2
	求人倍率	5.80	—	—	3.00	—	6.50	7.00	—	—	—	—	5.00
生産工程	求人募集数	99	4	13	36	27	19	44	0	2	7	11	24
	求職者数	38	1	4	13	11	9	22	0	1	3	5	13
	求人倍率	2.61	4.00	3.25	2.77	2.45	2.11	2.00	—	2.00	2.33	2.20	1.85
輸送・機械運転	求人募集数	41	1	2	9	13	16	9	0	0	0	0	9
	求職者数	41	1	1	7	10	22	5	0	0	0	0	5
	求人倍率	1.00	1.00	2.00	1.29	1.30	0.73	1.80	—	—	—	—	1.80
建設・採掘	求人募集数	70	11	9	0	19	31	0	0	0	0	0	0
	求職者数	14	1	1	0	4	8	4	0	0	0	0	4
	求人倍率	5.00	11.00	9.00	—	4.75	3.88	0.00	—	—	—	—	0.00
運搬・清掃・包装等	求人募集数	21	1	2	3	7	8	89	5	8	5	16	55
	求職者数	76	3	6	11	20	36	127	6	11	9	20	81
	求人倍率	0.28	0.33	0.33	0.27	0.35	0.22	0.70	0.83	0.73	0.56	0.80	0.68

- (注) 1 求人募集数・求職者数・求人倍率は、正式にはそれぞれ有効求人数・有効求職者数・有効求人倍率といいます。
 2 求人倍率は、求職者1人あたりの求人募集数を意味しています。
 3 「職業」の合計欄には、「管理職」「農林漁業職」「職業分類不能」を含みます。



	専門・技術職	事務職	販売職	サービス職	保安職	生産工程	輸送・機械運転	建設・採掘	運搬・清掃・包装	常用計
求人募集数	174	98	149	372	43	143	50	70	110	1,243
求職者数	64	199	43	106	7	60	46	18	203	890
求人倍率(倍)	2.72	0.49	3.47	3.51	6.14	2.38	1.09	3.89	0.54	1.40

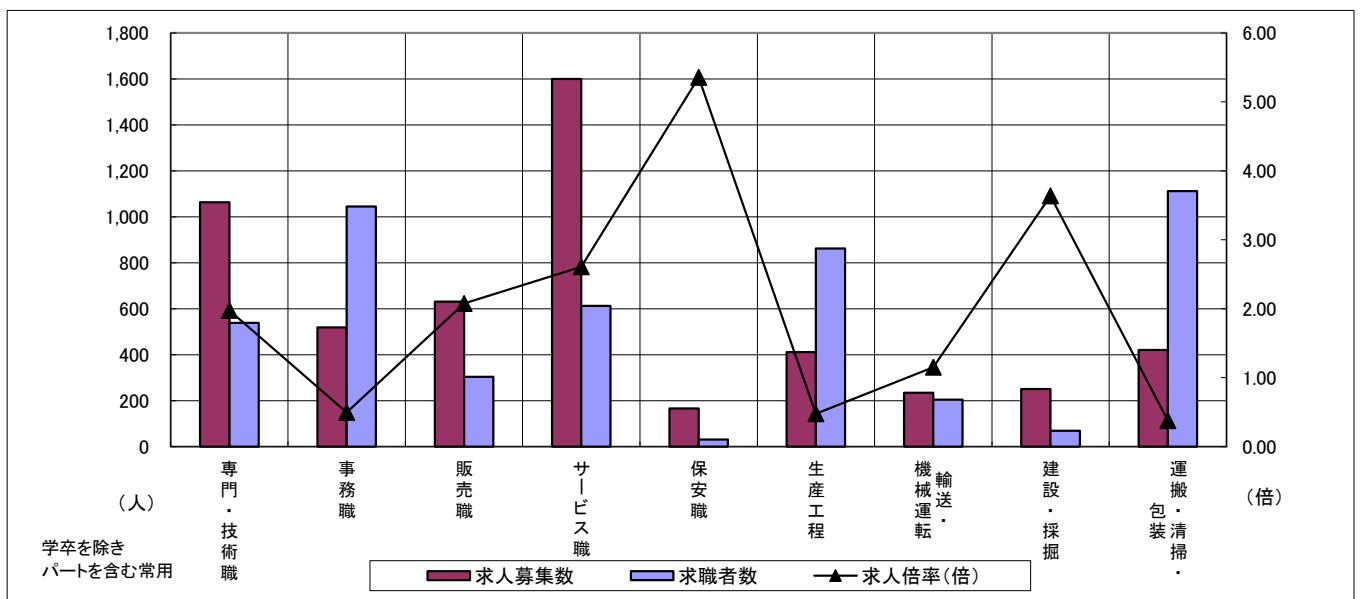
求人・求職バランスシート

令和2年7月

松阪+伊勢

職業別	年齢別	合計	常用					合計	常用的パート				
			～24歳	25歳～	35歳～	45歳～	55歳～		～24歳	25歳～	35歳～	45歳～	55歳～
合計	求人募集数	2,992	400	764	655	688	485	2,415	99	300	348	443	1,225
	求職者数	3,686	402	775	704	879	926	2,517	95	286	332	423	1,381
	求人倍率	0.81	1.00	0.99	0.93	0.78	0.52	0.96	1.04	1.05	1.05	1.05	0.89
専門・技術職	求人募集数	713	71	240	137	172	93	351	8	53	89	56	145
	求職者数	342	30	100	62	85	65	196	4	26	45	28	93
	求人倍率	2.08	2.37	2.40	2.21	2.02	1.43	1.79	2.00	2.04	1.98	2.00	1.56
事務職	求人募集数	238	35	71	52	52	28	281	8	41	52	65	115
	求職者数	680	74	160	132	164	150	365	10	49	62	77	167
	求人倍率	0.35	0.47	0.44	0.39	0.32	0.19	0.77	0.80	0.84	0.84	0.84	0.69
販売職	求人募集数	295	47	70	63	74	41	336	18	31	39	83	165
	求職者数	170	16	30	37	47	40	134	7	14	11	26	76
	求人倍率	1.74	2.94	2.33	1.70	1.57	1.03	2.51	2.57	2.21	3.55	3.19	2.17
サービス職	求人募集数	662	109	110	135	168	140	938	51	109	128	192	458
	求職者数	349	50	51	62	87	99	264	14	29	34	51	136
	求人倍率	1.90	2.18	2.16	2.18	1.93	1.41	3.55	3.64	3.76	3.76	3.76	3.37
保安職	求人募集数	123	2	10	47	4	60	43	0	0	0	1	42
	求職者数	21	1	1	5	2	12	10	0	0	0	1	9
	求人倍率	5.86	2.00	10.00	9.40	2.00	5.00	4.30	—	—	—	1.00	4.67
生産工程	求人募集数	344	56	98	87	70	33	67	3	13	12	17	22
	求職者数	715	92	156	156	181	130	147	5	24	23	35	60
	求人倍率	0.48	0.61	0.63	0.56	0.39	0.25	0.46	0.60	0.54	0.52	0.49	0.37
輸送・機械運転	求人募集数	185	13	19	22	71	60	50	2	0	4	5	39
	求職者数	158	8	11	14	52	73	46	1	0	2	3	40
	求人倍率	1.17	1.63	1.73	1.57	1.37	0.82	1.09	2.00	—	2.00	1.67	0.98
建設・採掘	求人募集数	249	24	56	62	63	44	2	0	0	0	0	2
	求職者数	62	5	10	13	16	18	7	0	0	0	1	6
	求人倍率	4.02	4.80	5.60	4.77	3.94	2.44	0.29	—	—	—	0.00	0.33
運搬・清掃・包装等	求人募集数	87	6	18	16	20	27	334	10	29	31	59	205
	求職者数	394	23	56	63	93	159	718	19	50	55	107	487
	求人倍率	0.22	0.26	0.32	0.25	0.22	0.17	0.47	0.53	0.58	0.56	0.55	0.42

- (注) 1 求人募集数・求職者数・求人倍率は、正式にはそれぞれ有効求人数・有効求職者数・有効求人倍率といます。
 2 求人倍率は、求職者1人あたりの求人募集数を意味しています。
 3 「職業」の合計欄には、「管理職」「農林漁業職」「職業分類不能」を含みます。



	専門・技術職	事務職	販売職	サービス職	保安職	生産工程	輸送・機械運転	建設・採掘	運搬・清掃・包装	常用計
求人募集数	1,064	519	631	1,600	166	411	235	251	421	5,407
求職者数	538	1,045	304	613	31	862	204	69	1,112	6,203
求人倍率(倍)	1.98	0.50	2.08	2.61	5.35	0.48	1.15	3.64	0.38	0.87