

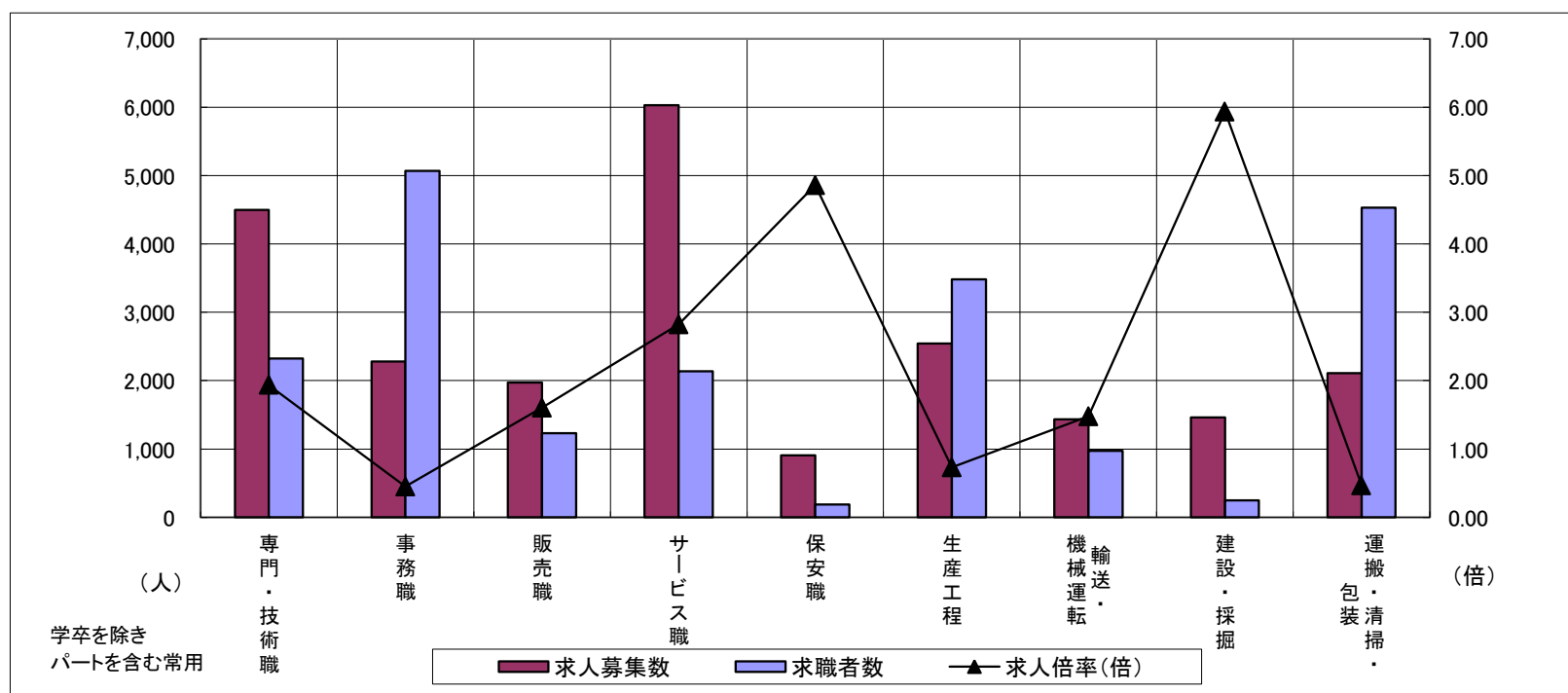
# 求人・求職バランスシート

令和2年6月

三重労働局

職業別	年齢別	合計	常用					合計	常用的パート				
			～24歳	25歳～	35歳～	45歳～	55歳～		～24歳	25歳～	35歳～	45歳～	55歳～
合計	求人募集数	13,962	2,057	3,788	3,116	2,914	2,087	9,750	403	1,407	1,561	1,762	4,617
	求職者数	14,946	1,791	3,348	2,974	3,324	3,509	10,149	381	1,329	1,474	1,666	5,299
	求人倍率	0.93	1.15	1.13	1.05	0.88	0.59	0.96	1.06	1.06	1.06	1.06	0.87
専門・技術職	求人募集数	2,906	343	1,029	566	574	394	1,590	39	315	330	223	683
	求職者数	1,489	150	452	265	291	331	833	18	147	154	104	410
	求人倍率	1.95	2.29	2.28	2.14	1.97	1.19	1.91	2.17	2.14	2.14	2.14	1.67
事務職	求人募集数	1,115	195	355	251	202	112	1,163	27	179	254	263	440
	求職者数	3,091	411	801	633	666	580	1,980	43	284	402	417	834
	求人倍率	0.36	0.47	0.44	0.40	0.30	0.19	0.59	0.63	0.63	0.63	0.63	0.53
販売職	求人募集数	1,015	225	295	208	191	96	959	55	137	124	206	437
	求職者数	695	117	154	125	167	132	536	29	72	65	108	262
	求人倍率	1.46	1.92	1.92	1.66	1.14	0.73	1.79	1.90	1.90	1.91	1.91	1.67
サービス職	求人募集数	2,719	414	590	547	682	486	3,309	142	490	448	642	1,587
	求職者数	1,126	152	221	211	274	268	1,011	40	138	126	181	526
	求人倍率	2.41	2.72	2.67	2.59	2.49	1.81	3.27	3.55	3.55	3.56	3.55	3.02
保安職	求人募集数	641	25	68	56	124	368	268	4	4	0	4	256
	求職者数	113	3	8	8	21	73	74	1	1	0	1	71
	求人倍率	5.67	8.33	8.50	7.00	5.90	5.04	3.62	4.00	4.00	—	4.00	3.61
生産工程	求人募集数	1,990	322	573	522	396	177	553	19	112	109	114	199
	求職者数	2,900	368	663	680	717	472	584	18	108	106	111	241
	求人倍率	0.69	0.88	0.86	0.77	0.55	0.38	0.95	1.06	1.04	1.03	1.03	0.83
輸送・機械運転	求人募集数	1,157	50	96	284	380	347	280	3	8	10	29	230
	求職者数	753	20	43	135	224	331	219	1	3	4	11	200
	求人倍率	1.54	2.50	2.23	2.10	1.70	1.05	1.28	3.00	2.67	2.50	2.64	1.15
建設・採掘	求人募集数	1,429	186	275	347	300	321	31	0	1	1	3	26
	求職者数	216	20	30	43	48	75	30	0	1	1	2	26
	求人倍率	6.62	9.30	9.17	8.07	6.25	4.28	1.03	—	1.00	1.00	1.50	1.00
運搬・清掃・包装等	求人募集数	657	70	140	155	135	157	1,452	55	152	169	261	815
	求職者数	1,717	131	262	310	380	634	2,813	94	258	287	443	1,731
	求人倍率	0.38	0.53	0.53	0.50	0.36	0.25	0.52	0.59	0.59	0.59	0.59	0.47

- (注) 1 求人募集数・求職者数・求人倍率は、正式にはそれぞれ有効求人数・有効求職者数・有効求人倍率といえます。  
 2 求人倍率は、求職者1人あたりの求人募集数を意味しています。  
 3 「職業」の合計欄には、「管理職」「農林漁業職」「職業分類不能」を含みます。



	専門・技術職	事務職	販売職	サービス職	保安職	生産工程	輸送・機械運転	建設・採掘	運搬・清掃・包装	常用計
求人募集数	4,496	2,278	1,974	6,028	909	2,543	1,437	1,460	2,109	23,712
求職者数	2,322	5,071	1,231	2,137	187	3,484	972	246	4,530	25,095
求人倍率(倍)	1.94	0.45	1.60	2.82	4.86	0.73	1.48	5.93	0.47	0.94

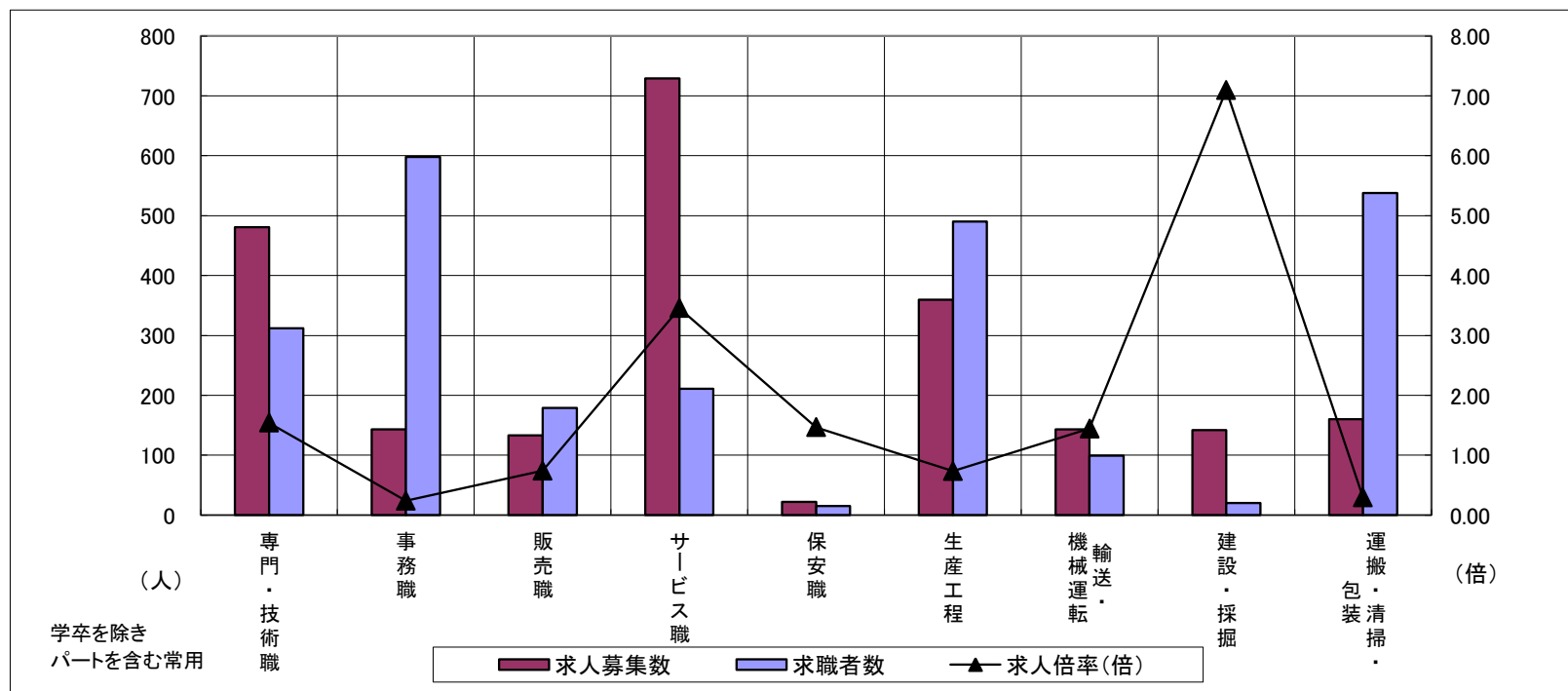
# 求人・求職バランスシート

令和2年6月

桑名

職業別	年齢別	合計	常用					合計	常用的パート				
			～24歳	25歳～	35歳～	45歳～	55歳～		～24歳	25歳～	35歳～	45歳～	55歳～
合計	求人募集数	1,487	244	457	366	260	160	892	33	143	174	162	380
	求職者数	1,640	224	422	358	324	312	1,271	41	180	219	203	628
	求人倍率	0.91	1.09	1.08	1.02	0.80	0.51	0.70	0.80	0.79	0.79	0.80	0.61
専門・技術職	求人募集数	324	39	131	67	56	31	157	3	32	38	24	60
	求職者数	183	19	65	35	31	33	129	2	23	27	17	60
	求人倍率	1.77	2.05	2.02	1.91	1.81	0.94	1.22	1.50	1.39	1.41	1.41	1.00
事務職	求人募集数	76	16	26	17	11	6	67	2	10	19	17	19
	求職者数	369	60	107	77	69	56	229	6	32	58	54	79
	求人倍率	0.21	0.27	0.24	0.22	0.16	0.11	0.29	0.33	0.31	0.33	0.31	0.24
販売職	求人募集数	71	20	20	19	7	5	62	6	10	7	12	27
	求職者数	102	25	25	26	14	12	77	8	13	9	15	32
	求人倍率	0.70	0.80	0.80	0.73	0.50	0.42	0.81	0.75	0.77	0.78	0.80	0.84
サービス職	求人募集数	378	35	104	107	82	50	351	14	86	45	65	141
	求職者数	99	8	24	25	21	21	112	4	25	13	19	51
	求人倍率	3.82	4.38	4.33	4.28	3.90	2.38	3.13	3.50	3.44	3.46	3.42	2.76
保安職	求人募集数	12	0	2	0	4	6	10	0	0	0	0	10
	求職者数	11	0	1	0	4	6	4	0	0	0	0	4
	求人倍率	1.09	—	2.00	—	1.00	1.00	2.50	—	—	—	—	2.50
生産工程	求人募集数	290	58	95	75	47	15	70	2	14	18	10	26
	求職者数	384	59	97	85	92	51	106	3	18	23	12	50
	求人倍率	0.76	0.98	0.98	0.88	0.51	0.29	0.66	0.67	0.78	0.78	0.83	0.52
輸送・機械運転	求人募集数	128	6	14	38	28	42	15	0	1	0	0	14
	求職者数	73	2	5	14	17	35	26	0	1	0	1	24
	求人倍率	1.75	3.00	2.80	2.71	1.65	1.20	0.58	—	1.00	—	—	0.58
建設・採掘	求人募集数	126	12	12	62	7	33	16	0	0	6	0	10
	求職者数	17	1	1	7	1	7	3	0	0	1	0	2
	求人倍率	7.41	12.00	12.00	8.86	7.00	4.71	5.33	—	—	6.00	—	5.00
運搬・清掃・包装等	求人募集数	61	10	15	19	9	8	99	4	13	15	18	49
	求職者数	158	16	23	31	35	53	380	12	38	45	51	234
	求人倍率	0.39	0.63	0.65	0.61	0.26	0.15	0.26	0.33	0.34	0.33	0.35	0.21

- (注) 1 求人募集数・求職者数・求人倍率は、正式にはそれぞれ有効求人人数・有効求職者数・有効求人倍率といいます。  
 2 求人倍率は、求職者1人あたりの求人募集数を意味しています。  
 3 「職業」の合計欄には、「管理職」「農林漁業職」「職業分類不能」を含みます。



	専門・技術職	事務職	販売職	サービス職	保安職	生産工程	輸送・機械運転	建設・採掘	運搬・清掃・包装	常用計
求人募集数	481	143	133	729	22	360	143	142	160	2,379
求職者数	312	598	179	211	15	490	99	20	538	2,911
求人倍率(倍)	1.54	0.24	0.74	3.45	1.47	0.73	1.44	7.10	0.30	0.82

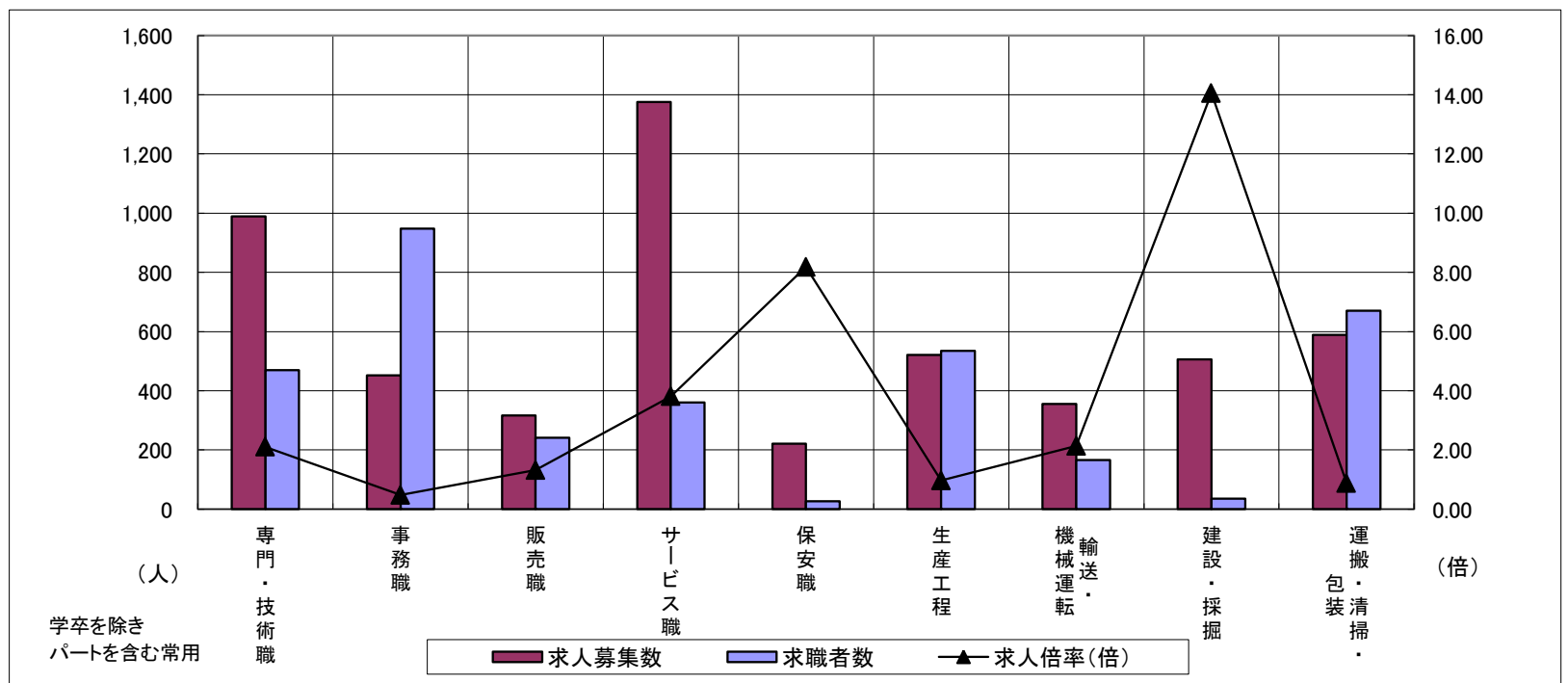
# 求人・求職バランスシート

令和2年6月

四日市

職業別	年齢別	合計	常用					合計	常用的パート				
			～24歳	25歳～	35歳～	45歳～	55歳～		～24歳	25歳～	35歳～	45歳～	55歳～
合計	求人募集数	3,407	542	1,030	743	664	428	1,963	75	344	329	358	857
	求職者数	2,747	364	696	540	583	564	1,614	57	259	248	270	780
	求人倍率	1.24	1.49	1.48	1.38	1.14	0.76	1.22	1.32	1.33	1.33	1.33	1.10
専門・技術職	求人募集数	637	79	274	94	111	79	352	5	72	61	36	178
	求職者数	323	33	115	43	56	76	147	2	26	22	13	84
	求人倍率	1.97	2.39	2.38	2.19	1.98	1.04	2.39	2.50	2.77	2.77	2.77	2.12
事務職	求人募集数	238	47	80	55	40	16	214	4	46	54	53	57
	求職者数	611	91	171	136	130	83	337	5	66	78	77	111
	求人倍率	0.39	0.52	0.47	0.40	0.31	0.19	0.64	0.80	0.70	0.69	0.69	0.51
販売職	求人募集数	268	72	83	51	40	22	49	1	8	6	10	24
	求職者数	147	28	32	25	34	28	94	3	16	11	19	45
	求人倍率	1.82	2.57	2.59	2.04	1.18	0.79	0.52	0.33	0.50	0.55	0.53	0.53
サービス職	求人募集数	667	83	150	151	155	128	709	29	120	110	124	326
	求職者数	201	24	43	42	44	48	160	6	25	23	26	80
	求人倍率	3.32	3.46	3.49	3.60	3.52	2.67	4.43	4.83	4.80	4.78	4.77	4.08
保安職	求人募集数	133	4	2	2	47	78	88	7	7	0	7	67
	求職者数	14	0	0	0	4	10	13	1	1	0	1	10
	求人倍率	9.50	—	—	—	11.75	7.80	6.77	7.00	7.00	—	7.00	6.70
生産工程	求人募集数	441	81	149	115	75	21	80	5	10	21	12	32
	求職者数	466	67	129	117	104	49	69	4	8	17	10	30
	求人倍率	0.95	1.21	1.16	0.98	0.72	0.43	1.16	1.25	1.25	1.24	1.20	1.07
輸送・機械運転	求人募集数	288	3	16	79	113	77	67	0	0	5	5	57
	求職者数	131	1	6	28	47	49	35	0	0	2	2	31
	求人倍率	2.20	3.00	2.67	2.82	2.40	1.57	1.91	—	—	2.50	2.50	1.84
建設・採掘	求人募集数	504	84	64	150	91	115	2	0	0	0	0	2
	求職者数	32	4	3	8	6	11	4	0	0	0	0	4
	求人倍率	15.75	21.00	21.33	18.75	15.17	10.45	0.50	—	—	—	—	0.50
運搬・清掃・包装等	求人募集数	206	32	50	31	42	51	383	12	48	43	65	215
	求職者数	270	29	45	29	58	109	401	12	46	41	63	239
	求人倍率	0.76	1.10	1.11	1.07	0.72	0.47	0.96	1.00	1.04	1.05	1.03	0.90

- (注) 1 求人募集数・求職者数・求人倍率は、正式にはそれぞれ有効求人数・有効求職者数・有効求人倍率といいます。  
 2 求人倍率は、求職者1人あたりの求人募集数を意味しています。  
 3 「職業」の合計欄には、「管理職」「農林漁業職」「職業分類不能」を含みます。



	専門・技術職	事務職	販売職	サービス職	保安職	生産工程	輸送・機械運転	建設・採掘	運搬・清掃・包装	常用計
求人募集数	989	452	317	1,376	221	521	355	506	589	5,370
求職者数	470	948	241	361	27	535	166	36	671	4,361
求人倍率(倍)	2.10	0.48	1.32	3.81	8.19	0.97	2.14	14.06	0.88	1.23

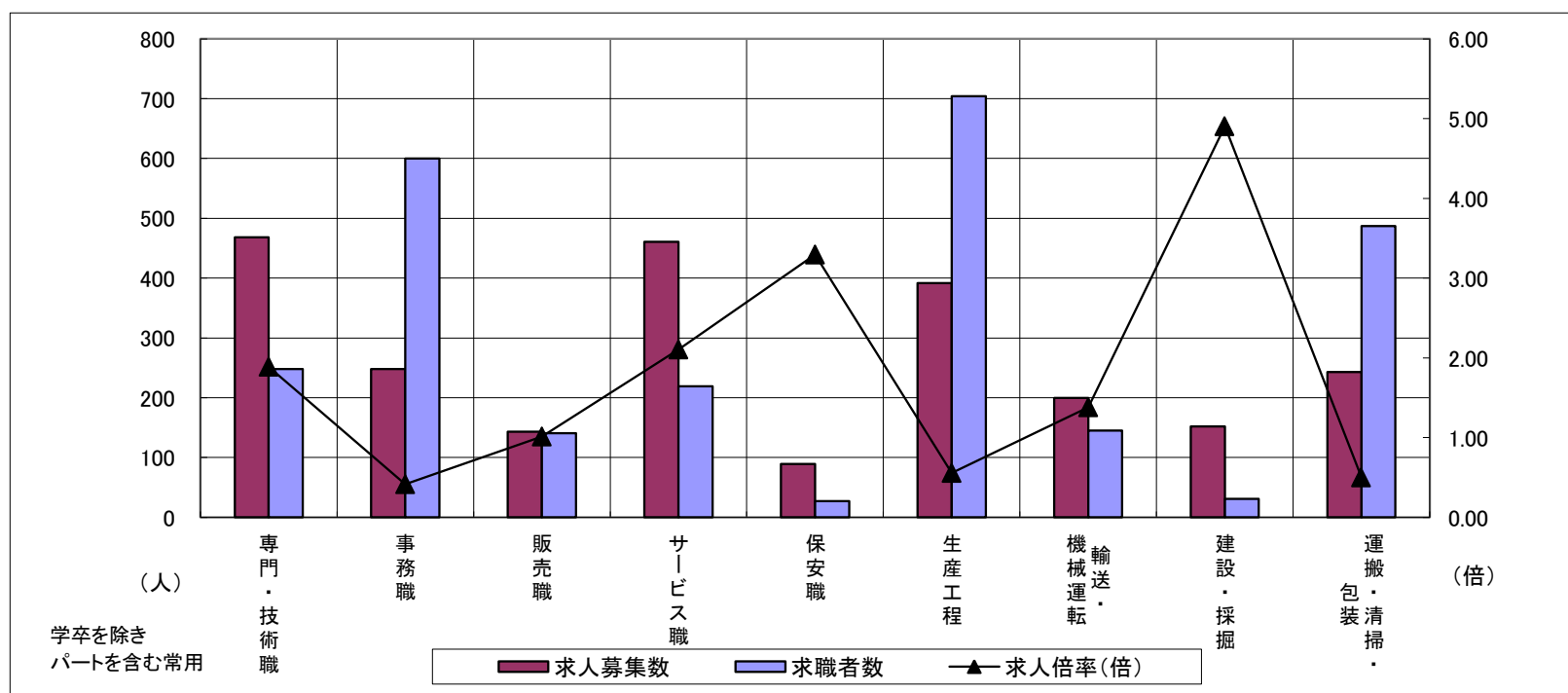
# 求人・求職バランスシート

令和2年6月

鈴鹿

職業別	年齢別	合計	常用					合計	常用的パート				
			～24歳	25歳～	35歳～	45歳～	55歳～		～24歳	25歳～	35歳～	45歳～	55歳～
合計	求人募集数	1,436	255	414	302	290	175	996	45	164	148	195	444
	求職者数	2,039	282	490	414	468	385	1,278	56	202	182	241	597
	求人倍率	0.70	0.90	0.84	0.73	0.62	0.45	0.78	0.80	0.81	0.81	0.81	0.74
専門・技術職	求人募集数	276	46	93	62	52	23	192	2	35	40	25	90
	求職者数	167	24	50	37	34	22	81	1	14	16	10	40
	求人倍率	1.65	1.92	1.86	1.68	1.53	1.05	2.37	2.00	2.50	2.50	2.50	2.25
事務職	求人募集数	118	25	44	24	16	9	130	4	25	26	35	40
	求職者数	340	49	114	73	58	46	260	7	49	51	68	85
	求人倍率	0.35	0.51	0.39	0.33	0.28	0.20	0.50	0.57	0.51	0.51	0.51	0.47
販売職	求人募集数	58	16	19	8	10	5	85	2	13	8	30	32
	求職者数	88	19	22	12	20	15	53	1	7	4	16	25
	求人倍率	0.66	0.84	0.86	0.67	0.50	0.33	1.60	2.00	1.86	2.00	1.88	1.28
サービス職	求人募集数	222	44	88	24	47	19	239	5	37	35	51	111
	求職者数	115	17	39	14	28	17	104	2	16	15	22	49
	求人倍率	1.93	2.59	2.26	1.71	1.68	1.12	2.30	2.50	2.31	2.33	2.32	2.27
保安職	求人募集数	63	0	9	0	32	22	26	0	0	0	0	26
	求職者数	19	0	2	0	7	10	8	0	0	0	0	8
	求人倍率	3.32	—	4.50	—	4.57	2.20	3.25	—	—	—	—	3.25
生産工程	求人募集数	305	42	77	83	72	31	87	2	22	14	19	30
	求職者数	612	70	130	153	166	93	92	2	23	14	20	33
	求人倍率	0.50	0.60	0.59	0.54	0.43	0.33	0.95	1.00	0.96	1.00	0.95	0.91
輸送・機械運転	求人募集数	145	10	12	43	44	36	55	0	0	0	20	35
	求職者数	121	5	6	27	36	47	24	0	0	0	1	23
	求人倍率	1.20	2.00	2.00	1.59	1.22	0.77	2.29	—	—	—	20.00	1.52
建設・採掘	求人募集数	152	17	41	35	35	24	0	0	0	0	0	0
	求職者数	27	2	5	6	8	6	4	0	0	0	0	4
	求人倍率	5.63	8.50	8.20	5.83	4.38	4.00	—	—	—	—	—	—
運搬・清掃・包装等	求人募集数	84	13	14	19	19	19	159	8	18	16	26	91
	求職者数	143	15	16	24	37	51	344	17	39	36	56	196
	求人倍率	0.59	0.87	0.88	0.79	0.51	0.37	0.46	0.47	0.46	0.44	0.46	0.46

- (注) 1 求人募集数・求職者数・求人倍率は、正式にはそれぞれ有効求人人数・有効求職者数・有効求人倍率といいます。  
 2 求人倍率は、求職者1人あたりの求人募集数を意味しています。  
 3 「職業」の合計欄には、「管理職」「農林漁業職」「職業分類不能」を含みます。



	専門・技術職	事務職	販売職	サービス職	保安職	生産工程	輸送・機械運転	建設・採掘	運搬・清掃・包装	常用計
求人募集数	468	248	143	461	89	392	200	152	243	2,432
求職者数	248	600	141	219	27	704	145	31	487	3,317
求人倍率(倍)	1.89	0.41	1.01	2.11	3.30	0.56	1.38	4.90	0.50	0.73

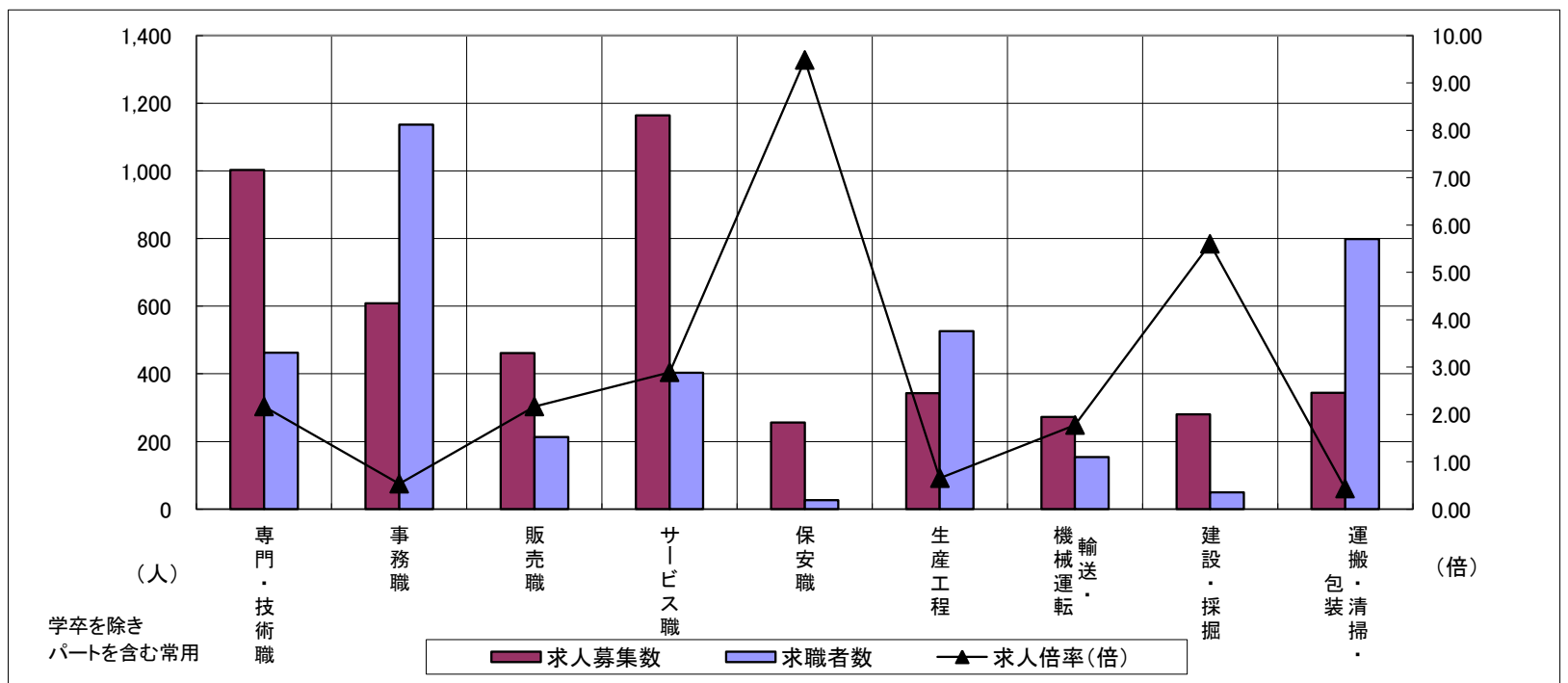
# 求人・求職バランスシート

令和2年6月

津

職業別	年齢別	合計	常用					合計	常用的パート				
			～24歳	25歳～	35歳～	45歳～	55歳～		～24歳	25歳～	35歳～	45歳～	55歳～
合計	求人募集数	2,786	385	751	634	569	447	2,078	80	249	369	400	980
	求職者数	2,824	324	642	573	606	679	1,777	61	191	283	308	934
	求人倍率	0.99	1.19	1.17	1.11	0.94	0.66	1.17	1.31	1.30	1.30	1.30	1.05
専門・技術職	求人募集数	580	67	207	120	95	91	423	16	79	86	66	176
	求職者数	310	31	95	58	50	76	153	5	25	27	21	75
	求人倍率	1.87	2.16	2.18	2.07	1.90	1.20	2.76	3.20	3.16	3.19	3.14	2.35
事務職	求人募集数	263	39	82	57	50	35	346	6	40	70	70	160
	求職者数	664	80	168	129	138	149	473	8	52	92	92	229
	求人倍率	0.40	0.49	0.49	0.44	0.36	0.23	0.73	0.75	0.77	0.76	0.76	0.70
販売職	求人募集数	240	49	71	50	47	23	222	9	34	48	37	94
	求職者数	134	21	30	23	33	27	79	3	12	17	13	34
	求人倍率	1.79	2.33	2.37	2.17	1.42	0.85	2.81	3.00	2.83	2.82	2.85	2.76
サービス職	求人募集数	509	87	103	104	142	73	655	42	85	100	127	301
	求職者数	208	33	39	40	55	41	195	11	22	26	33	103
	求人倍率	2.45	2.64	2.64	2.60	2.58	1.78	3.36	3.82	3.86	3.85	3.85	2.92
保安職	求人募集数	211	0	33	53	11	114	45	0	0	0	0	45
	求職者数	17	0	2	4	1	10	10	0	0	0	0	10
	求人倍率	12.41	—	16.50	13.25	11.00	11.40	4.50	—	—	—	—	4.50
生産工程	求人募集数	253	38	68	70	51	26	90	1	19	22	24	24
	求職者数	445	54	96	107	111	77	81	1	16	18	21	25
	求人倍率	0.57	0.70	0.71	0.65	0.46	0.34	1.11	1.00	1.19	1.22	1.14	0.96
輸送・機械運転	求人募集数	225	15	20	50	77	63	48	0	0	0	5	43
	求職者数	117	3	7	19	34	54	37	0	0	0	2	35
	求人倍率	1.92	5.00	2.86	2.63	2.26	1.17	1.30	—	—	—	2.50	1.23
建設・採掘	求人募集数	269	39	63	60	53	54	11	0	0	0	3	8
	求職者数	43	5	8	8	9	13	7	0	0	0	1	6
	求人倍率	6.26	7.80	7.88	7.50	5.89	4.15	1.57	—	—	—	3.00	1.33
運搬・清掃・包装等	求人募集数	114	12	24	27	24	27	230	6	20	32	52	120
	求職者数	346	30	62	74	71	109	452	10	35	54	89	264
	求人倍率	0.33	0.40	0.39	0.36	0.34	0.25	0.51	0.60	0.57	0.59	0.58	0.45

- (注) 1 求人募集数・求職者数・求人倍率は、正式にはそれぞれ有効求人数・有効求職者数・有効求人倍率といます。  
 2 求人倍率は、求職者1人あたりの求人募集数を意味しています。  
 3 「職業」の合計欄には、「管理職」「農林漁業職」「職業分類不能」を含みます。



	専門・技術職	事務職	販売職	サービス職	保安職	生産工程	輸送・機械運転	建設・採掘	運搬・清掃・包装	常用計
求人募集数	1,003	609	462	1,164	256	343	273	280	344	4,864
求職者数	463	1,137	213	403	27	526	154	50	798	4,601
求人倍率(倍)	2.17	0.54	2.17	2.89	9.48	0.65	1.77	5.60	0.43	1.06

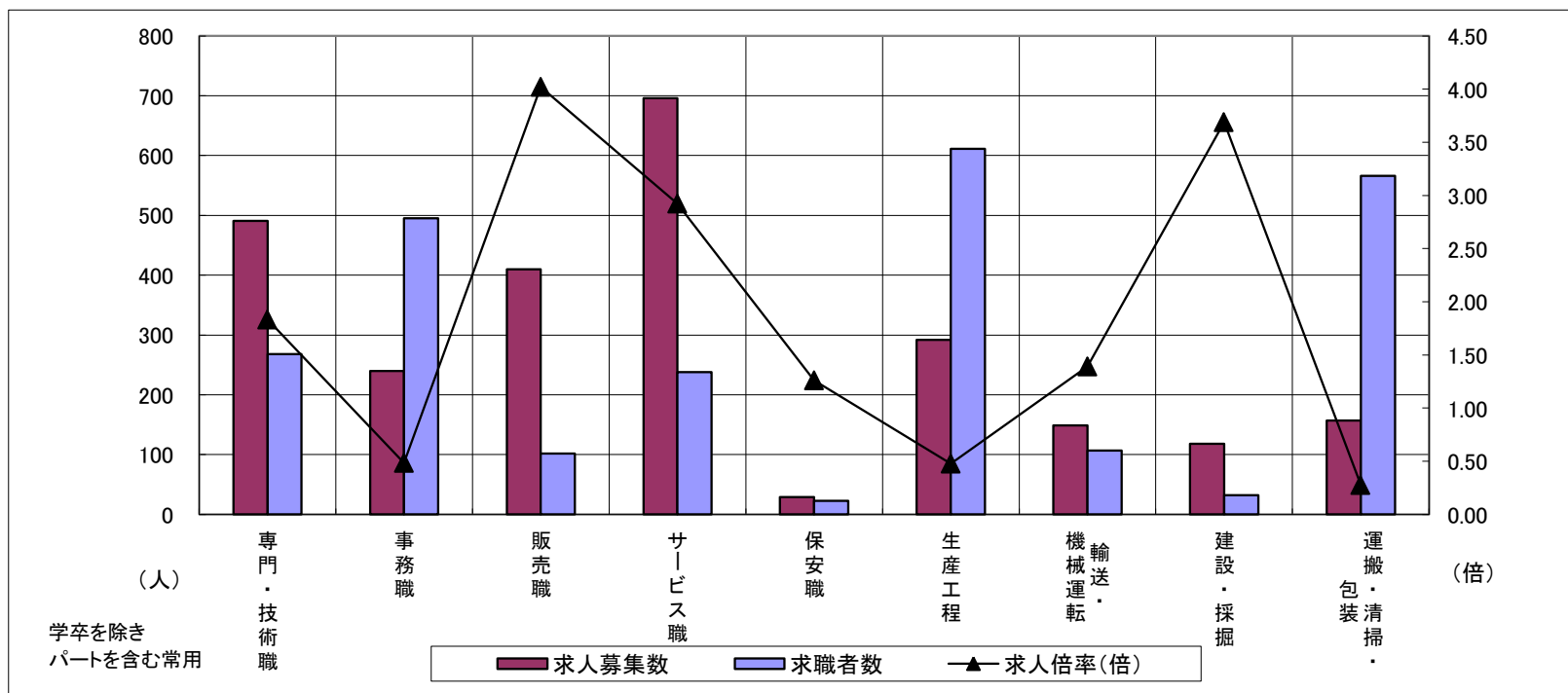
# 求人・求職バランスシート

令和2年6月

松阪

職業別	年齢別	合計	常用					合計	常用的パート				
			～24歳	25歳～	35歳～	45歳～	55歳～		～24歳	25歳～	35歳～	45歳～	55歳～
合計	求人募集数	1,471	201	379	332	337	222	1,180	56	150	161	202	611
	求職者数	1,978	220	417	388	473	480	1,229	55	147	158	198	671
	求人倍率	0.74	0.91	0.91	0.86	0.71	0.46	0.96	1.02	1.02	1.02	1.02	0.91
専門・技術職	求人募集数	347	27	109	76	81	54	144	2	27	39	20	56
	求職者数	161	11	44	32	38	36	107	1	19	27	14	46
	求人倍率	2.16	2.45	2.48	2.38	2.13	1.50	1.35	2.00	1.42	1.44	1.43	1.22
事務職	求人募集数	101	12	34	28	18	9	139	6	19	20	26	68
	求職者数	315	24	79	73	75	64	180	7	23	24	32	94
	求人倍率	0.32	0.50	0.43	0.38	0.24	0.14	0.77	0.86	0.83	0.83	0.81	0.72
販売職	求人募集数	174	25	44	35	48	22	236	11	16	22	72	115
	求職者数	57	7	12	10	16	12	45	2	3	4	13	23
	求人倍率	3.05	3.57	3.67	3.50	3.00	1.83	5.24	5.50	5.33	5.50	5.54	5.00
サービス職	求人募集数	239	38	50	38	67	46	457	33	61	74	84	205
	求職者数	138	20	26	20	38	34	100	7	13	16	18	46
	求人倍率	1.73	1.90	1.92	1.90	1.76	1.35	4.57	4.71	4.69	4.63	4.67	4.46
保安職	求人募集数	22	4	1	0	3	14	7	0	0	0	0	7
	求職者数	17	3	1	0	2	11	6	0	0	0	0	6
	求人倍率	1.29	1.33	1.00	—	1.50	1.27	1.17	—	—	—	—	1.17
生産工程	求人募集数	240	41	63	62	53	21	52	3	17	8	11	13
	求職者数	530	70	107	119	141	93	81	5	24	12	16	24
	求人倍率	0.45	0.59	0.59	0.52	0.38	0.23	0.64	0.60	0.71	0.67	0.69	0.54
輸送・機械運転	求人募集数	129	10	15	19	48	37	20	2	0	0	2	16
	求職者数	91	6	9	11	29	36	16	1	0	0	1	14
	求人倍率	1.42	1.67	1.67	1.73	1.66	1.03	1.25	2.00	—	—	2.00	1.14
建設・採掘	求人募集数	117	11	16	39	23	28	1	0	0	0	0	1
	求職者数	31	2	3	8	7	11	1	0	0	0	0	1
	求人倍率	3.77	5.50	5.33	4.88	3.29	2.55	1.00	—	—	—	—	1.00
運搬・清掃・包装等	求人募集数	39	3	8	8	9	11	118	3	6	8	18	83
	求職者数	189	9	28	28	44	80	377	10	18	24	51	274
	求人倍率	0.21	0.33	0.29	0.29	0.20	0.14	0.31	0.30	0.33	0.33	0.35	0.30

- (注) 1 求人募集数・求職者数・求人倍率は、正式にはそれぞれ有効求人数・有効求職者数・有効求人倍率といえます。  
 2 求人倍率は、求職者1人あたりの求人募集数を意味しています。  
 3 「職業」の合計欄には、「管理職」「農林漁業職」「職業分類不能」を含みます。



	専門・技術職	事務職	販売職	サービス職	保安職	生産工程	輸送・機械運転	建設・採掘	運搬・清掃・包装	常用計
求人募集数	491	240	410	696	29	292	149	118	157	2,651
求職者数	268	495	102	238	23	611	107	32	566	3,207
求人倍率(倍)	1.83	0.48	4.02	2.92	1.26	0.48	1.39	3.69	0.28	0.83



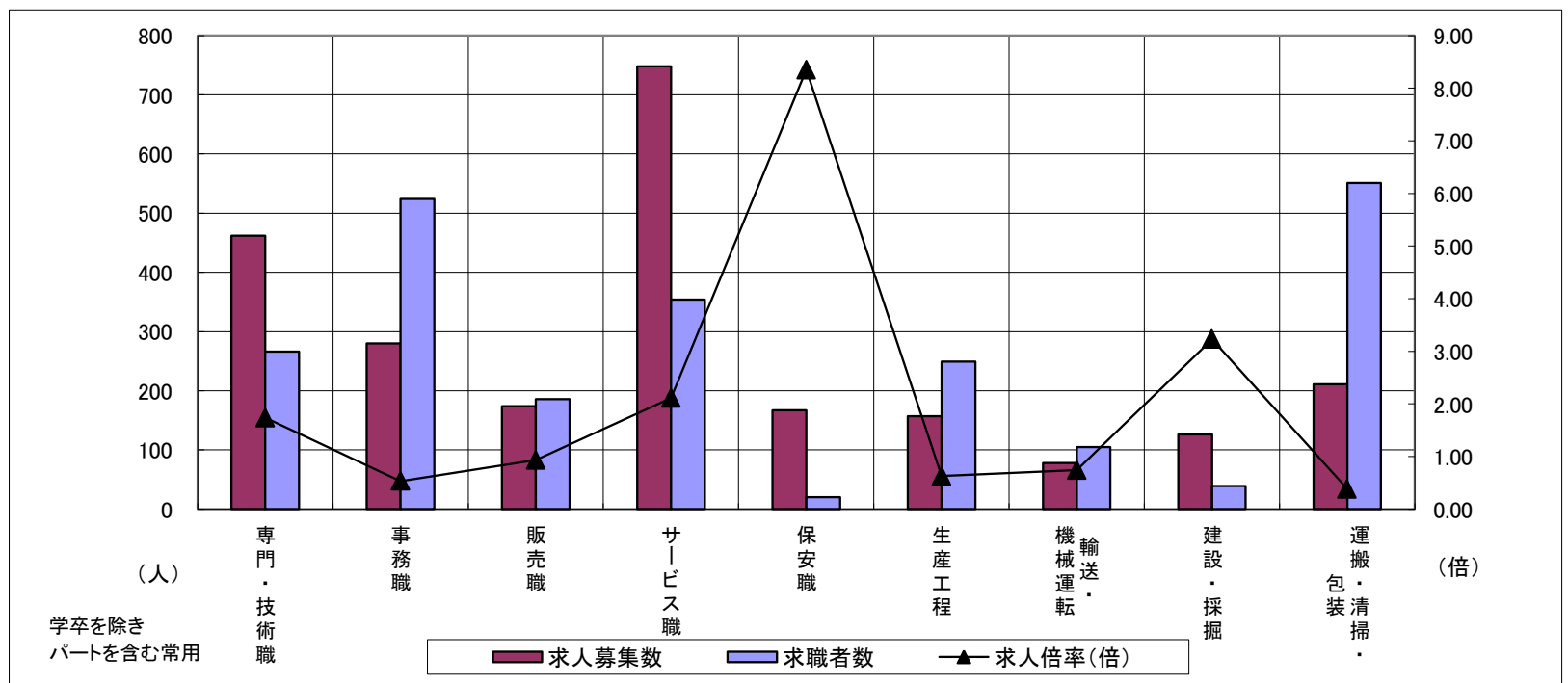
# 求人・求職バランスシート

令和2年6月

伊勢

職業別	年齢別	合計	常用					合計	常用的パート				
			～24歳	25歳～	35歳～	45歳～	55歳～		～24歳	25歳～	35歳～	45歳～	55歳～
合計	求人募集数	1,328	165	294	281	342	246	1,112	45	129	151	195	592
	求職者数	1,620	164	296	299	413	448	1,355	49	141	165	213	787
	求人倍率	0.82	1.01	0.99	0.94	0.83	0.55	0.82	0.92	0.91	0.92	0.92	0.75
専門・技術職	求人募集数	303	33	78	55	88	49	159	7	23	30	24	75
	求職者数	160	15	36	27	46	36	106	4	13	17	14	58
	求人倍率	1.89	2.20	2.17	2.04	1.91	1.36	1.50	1.75	1.77	1.76	1.71	1.29
事務職	求人募集数	133	24	33	23	35	18	147	4	18	33	34	58
	求職者数	338	48	68	50	94	78	186	4	21	38	39	84
	求人倍率	0.39	0.50	0.49	0.46	0.37	0.23	0.79	1.00	0.86	0.87	0.87	0.69
販売職	求人募集数	88	8	18	23	27	12	86	6	14	8	15	43
	求職者数	91	5	12	20	33	21	95	6	13	7	14	55
	求人倍率	0.97	1.60	1.50	1.15	0.82	0.57	0.91	1.00	1.08	1.14	1.07	0.78
サービス職	求人募集数	320	48	36	69	93	74	428	15	33	45	89	246
	求職者数	200	27	20	39	54	60	154	5	11	15	30	93
	求人倍率	1.60	1.78	1.80	1.77	1.72	1.23	2.78	3.00	3.00	3.00	2.97	2.65
保安職	求人募集数	107	0	10	30	10	57	60	0	0	0	0	60
	求職者数	11	0	1	3	1	6	9	0	0	0	0	9
	求人倍率	9.73	—	10.00	10.00	10.00	9.50	6.67	—	—	—	—	6.67
生産工程	求人募集数	127	16	41	31	23	16	30	0	4	4	8	14
	求職者数	185	19	48	38	37	43	64	0	8	8	15	33
	求人倍率	0.69	0.84	0.85	0.82	0.62	0.37	0.47	—	0.50	0.50	0.53	0.42
輸送・機械運転	求人募集数	59	1	4	9	21	24	19	0	0	1	2	16
	求職者数	69	1	3	8	19	38	36	0	0	1	2	33
	求人倍率	0.86	1.00	1.33	1.13	1.11	0.63	0.53	—	—	1.00	1.00	0.48
建設・採掘	求人募集数	126	6	39	16	40	25	0	0	0	0	0	0
	求職者数	34	1	7	3	10	13	5	0	0	0	1	4
	求人倍率	3.71	6.00	5.57	5.33	4.00	1.92	—	—	—	—	—	—
運搬・清掃・包装等	求人募集数	42	3	8	10	9	12	169	7	16	18	33	95
	求職者数	191	9	25	33	49	75	360	13	30	35	62	220
	求人倍率	0.22	0.33	0.32	0.30	0.18	0.16	0.47	0.54	0.53	0.51	0.53	0.43

- (注) 1 求人募集数・求職者数・求人倍率は、正式にはそれぞれ有効求人数・有効求職者数・有効求人倍率といいます。  
 2 求人倍率は、求職者1人あたりの求人募集数を意味しています。  
 3 「職業」の合計欄には、「管理職」「農林漁業職」「職業分類不能」を含みます。



	専門・技術職	事務職	販売職	サービス職	保安職	生産工程	輸送・機械運転	建設・採掘	運搬・清掃・包装	常用計
求人募集数	462	280	174	748	167	157	78	126	211	2,440
求職者数	266	524	186	354	20	249	105	39	551	2,975
求人倍率(倍)	1.74	0.53	0.94	2.11	8.35	0.63	0.74	3.23	0.38	0.82

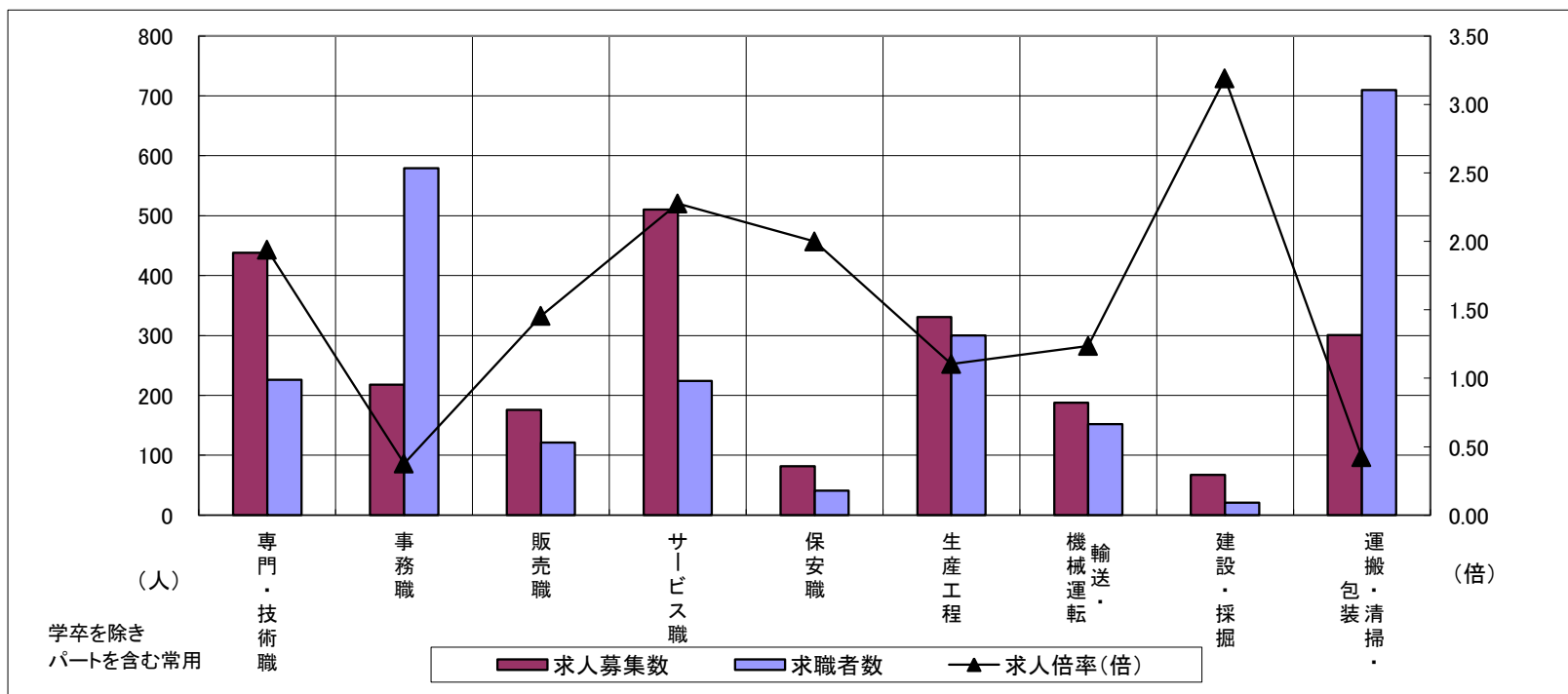
# 求人・求職バランスシート

令和2年6月

伊賀

職業別	年齢別	合計	常用					合計	常用的パート				
			～24歳	25歳～	35歳～	45歳～	55歳～		～24歳	25歳～	35歳～	45歳～	55歳～
合計	求人募集数	1,380	179	350	309	292	250	997	40	154	162	167	474
	求職者数	1,601	161	316	305	349	470	1,203	41	157	165	171	669
	求人倍率	0.86	1.11	1.11	1.01	0.84	0.53	0.83	0.98	0.98	0.98	0.98	0.71
専門・技術職	求人募集数	307	37	102	64	59	45	131	2	39	22	19	49
	求職者数	140	14	38	25	25	38	86	1	23	13	11	38
	求人倍率	2.19	2.64	2.68	2.56	2.36	1.18	1.52	2.00	1.70	1.69	1.73	1.29
事務職	求人募集数	133	21	40	32	25	15	85	1	12	18	16	38
	求職者数	338	39	76	69	75	79	241	2	30	45	43	121
	求人倍率	0.39	0.54	0.53	0.46	0.33	0.19	0.35	0.50	0.40	0.40	0.37	0.31
販売職	求人募集数	79	16	27	11	17	8	97	9	10	7	25	46
	求職者数	56	8	13	6	15	14	65	5	6	4	14	36
	求人倍率	1.41	2.00	2.08	1.83	1.13	0.57	1.49	1.80	1.67	1.75	1.79	1.28
サービス職	求人募集数	231	37	49	43	62	40	279	5	38	35	70	131
	求職者数	109	16	21	19	29	24	115	2	14	13	26	60
	求人倍率	2.12	2.31	2.33	2.26	2.14	1.67	2.43	2.50	2.71	2.69	2.69	2.18
保安職	求人募集数	64	0	4	0	8	52	18	0	0	0	0	18
	求職者数	19	0	1	0	2	16	22	0	0	0	0	22
	求人倍率	3.37	—	4.00	—	4.00	3.25	0.82	—	—	—	—	0.82
生産工程	求人募集数	229	34	67	53	45	30	102	6	15	18	20	43
	求職者数	236	26	52	47	57	54	64	3	8	10	11	32
	求人倍率	0.97	1.31	1.29	1.13	0.79	0.56	1.59	2.00	1.88	1.80	1.82	1.34
輸送・機械運転	求人募集数	141	2	12	34	44	49	47	0	7	3	6	31
	求職者数	112	1	6	19	33	53	40	0	2	1	2	35
	求人倍率	1.26	2.00	2.00	1.79	1.33	0.92	1.18	—	3.50	3.00	3.00	0.89
建設・採掘	求人募集数	66	23	9	12	10	12	1	0	1	0	0	0
	求職者数	19	5	2	3	3	6	2	0	1	0	0	1
	求人倍率	3.47	4.60	4.50	4.00	3.33	2.00	0.50	—	1.00	—	—	—
運搬・清掃・包装等	求人募集数	91	6	19	27	18	21	210	11	28	30	37	104
	求職者数	343	18	57	81	66	121	367	15	40	43	52	217
	求人倍率	0.27	0.33	0.33	0.33	0.27	0.17	0.57	0.73	0.70	0.70	0.71	0.48

- (注) 1 求人募集数・求職者数・求人倍率は、正式にはそれぞれ有効求人数・有効求職者数・有効求人倍率といえます。  
 2 求人倍率は、求職者1人あたりの求人募集数を意味しています。  
 3 「職業」の合計欄には、「管理職」「農林漁業職」「職業分類不能」を含みます。



	専門・技術職	事務職	販売職	サービス職	保安職	生産工程	輸送・機械運転	建設・採掘	運搬・清掃・包装	常用計
求人募集数	438	218	176	510	82	331	188	67	301	2,377
求職者数	226	579	121	224	41	300	152	21	710	2,804
求人倍率(倍)	1.94	0.38	1.45	2.28	2.00	1.10	1.24	3.19	0.42	0.85



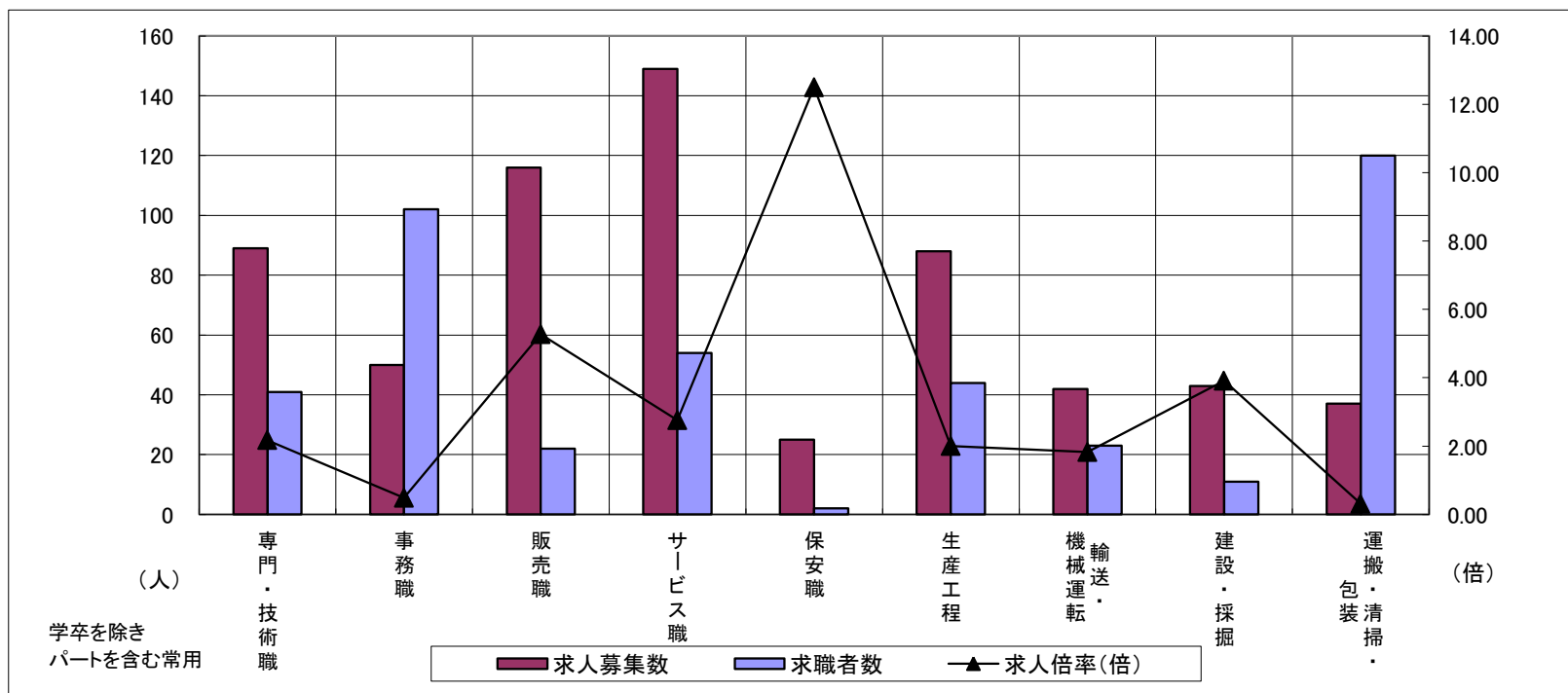
# 求人・求職バランスシート

令和2年6月

尾鷲

職業別	年齢別	合計	常用					合計	常用的パート				
			～24歳	25歳～	35歳～	45歳～	55歳～		～24歳	25歳～	35歳～	45歳～	55歳～
合計	求人募集数	388	36	64	91	94	103	265	14	38	33	42	138
	求職者数	251	18	32	51	60	90	234	12	31	27	35	129
	求人倍率	1.55	2.00	2.00	1.78	1.57	1.14	1.13	1.17	1.23	1.22	1.20	1.07
専門・技術職	求人募集数	74	10	7	14	18	25	15	2	2	2	3	6
	求職者数	25	3	2	4	5	11	16	2	2	2	3	7
	求人倍率	2.96	3.33	3.50	3.50	3.60	2.27	0.94	1.00	1.00	1.00	1.00	0.86
事務職	求人募集数	32	4	8	10	6	4	18	1	3	4	2	8
	求職者数	61	6	12	17	12	14	41	2	6	8	3	22
	求人倍率	0.52	0.67	0.67	0.59	0.50	0.29	0.44	0.50	0.50	0.50	0.67	0.36
販売職	求人募集数	20	6	3	5	4	2	96	7	14	21	20	34
	求職者数	8	2	1	2	2	1	14	1	2	3	3	5
	求人倍率	2.50	3.00	3.00	2.50	2.00	2.00	6.86	7.00	7.00	7.00	6.67	6.80
サービス職	求人募集数	74	12	17	12	11	22	75	5	17	3	7	43
	求職者数	21	3	4	3	3	8	33	2	7	1	3	20
	求人倍率	3.52	4.00	4.25	4.00	3.67	2.75	2.27	2.50	2.43	3.00	2.33	2.15
保安職	求人募集数	21	0	0	0	0	21	4	2	2	0	0	0
	求職者数	2	0	0	0	0	2	0	0	0	0	0	0
	求人倍率	10.50	—	—	—	—	10.50	—	—	—	—	—	—
生産工程	求人募集数	60	7	7	22	11	13	28	0	2	6	6	14
	求職者数	24	2	2	8	5	7	20	0	1	4	4	11
	求人倍率	2.50	3.50	3.50	2.75	2.20	1.86	1.40	—	2.00	1.50	1.50	1.27
輸送・機械運転	求人募集数	36	0	2	10	10	14	6	0	0	0	0	6
	求職者数	21	0	1	5	5	10	2	0	0	0	0	2
	求人倍率	1.71	—	2.00	2.00	2.00	1.40	3.00	—	—	—	—	3.00
建設・採掘	求人募集数	43	4	1	0	19	19	0	0	0	0	0	0
	求職者数	9	0	0	0	4	5	2	0	0	0	0	2
	求人倍率	4.78	—	—	—	4.75	3.80	—	—	—	—	—	—
運搬・清掃・包装等	求人募集数	16	1	2	2	6	5	21	1	2	2	3	13
	求職者数	44	2	3	5	15	19	76	3	8	7	13	45
	求人倍率	0.36	0.50	0.67	0.40	0.40	0.26	0.28	0.33	0.25	0.29	0.23	0.29

- (注) 1 求人募集数・求職者数・求人倍率は、正式にはそれぞれ有効求人数・有効求職者数・有効求人倍率といいます。  
 2 求人倍率は、求職者1人あたりの求人募集数を意味しています。  
 3 「職業」の合計欄には、「管理職」「農林漁業職」「職業分類不能」を含みます。



	専門・技術職	事務職	販売職	サービス職	保安職	生産工程	輸送・機械運転	建設・採掘	運搬・清掃・包装	常用計
求人募集数	89	50	116	149	25	88	42	43	37	653
求職者数	41	102	22	54	2	44	23	11	120	485
求人倍率(倍)	2.17	0.49	5.27	2.76	12.50	2.00	1.83	3.91	0.31	1.35

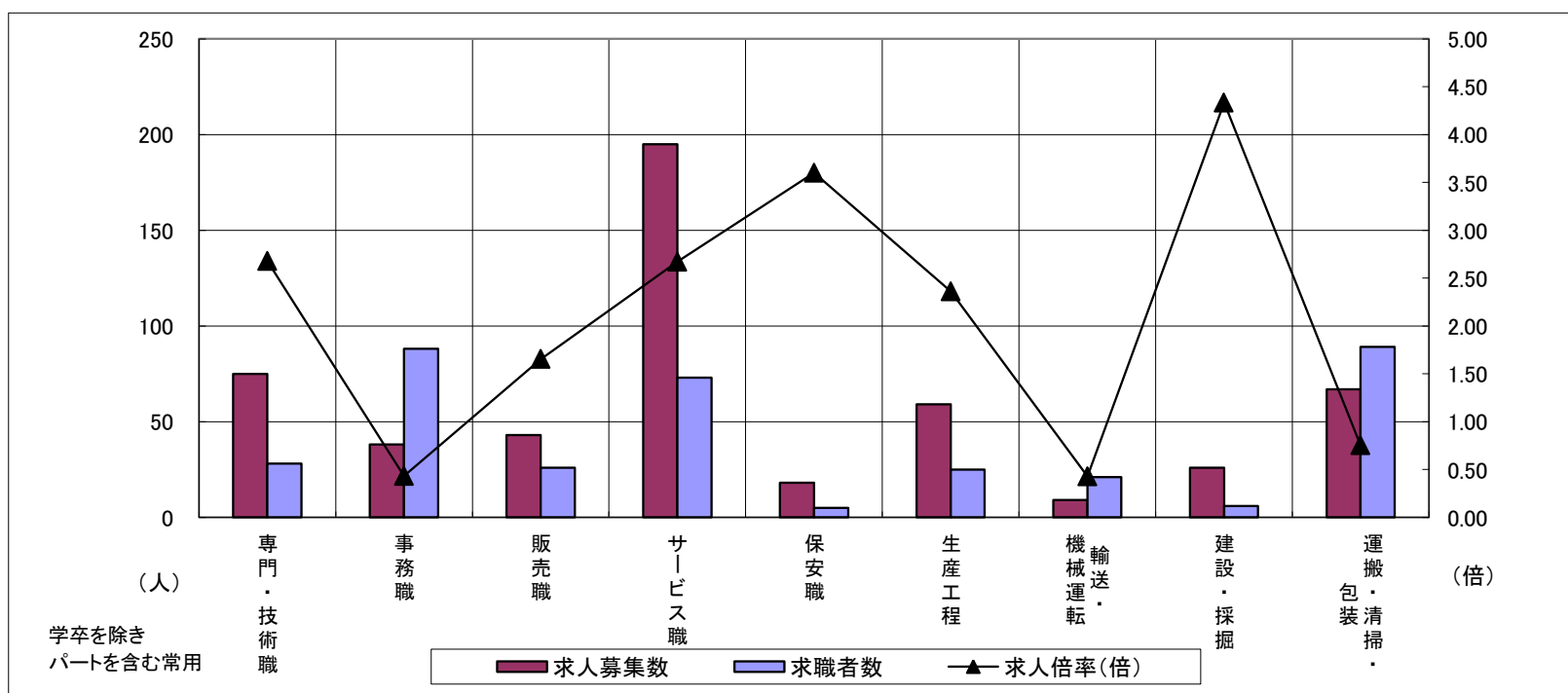
# 求人・求職バランスシート

令和2年6月

熊野

職業別	年齢別	合計	常用					合計	常用的パート				
			～24歳	25歳～	35歳～	45歳～	55歳～		～24歳	25歳～	35歳～	45歳～	55歳～
合計	求人募集数	279	45	49	58	55	72	267	14	34	43	43	133
	求職者数	246	34	37	46	48	81	188	9	21	27	27	104
	求人倍率	1.13	1.32	1.32	1.26	1.15	0.89	1.42	1.56	1.62	1.59	1.59	1.28
専門・技術職	求人募集数	58	0	21	12	18	7	17	0	4	7	2	4
	求職者数	20	0	7	4	6	3	8	0	2	3	1	2
	求人倍率	2.90	—	3.00	3.00	3.00	2.33	2.13	—	2.00	2.33	2.00	2.00
事務職	求人募集数	21	6	3	4	5	3	17	1	3	4	5	4
	求職者数	55	14	6	9	15	11	33	2	5	8	9	9
	求人倍率	0.38	0.43	0.50	0.44	0.33	0.27	0.52	0.50	0.60	0.50	0.56	0.44
販売職	求人募集数	17	3	11	1	0	2	26	0	0	12	2	12
	求職者数	12	2	7	1	0	2	14	0	0	6	1	7
	求人倍率	1.42	1.50	1.57	1.00	—	1.00	1.86	—	—	2.00	2.00	1.71
サービス職	求人募集数	79	10	12	21	5	31	116	4	17	14	14	67
	求職者数	35	4	5	9	2	15	38	1	5	4	4	24
	求人倍率	2.26	2.50	2.40	2.33	2.50	2.07	3.05	4.00	3.40	3.50	3.50	2.79
保安職	求人募集数	8	0	0	3	0	5	10	0	0	0	0	10
	求職者数	3	0	0	1	0	2	2	0	0	0	0	2
	求人倍率	2.67	—	—	3.00	—	2.50	5.00	—	—	—	—	5.00
生産工程	求人募集数	45	2	5	16	10	12	14	0	4	0	4	6
	求職者数	18	1	2	6	4	5	7	0	2	0	2	3
	求人倍率	2.50	2.00	2.50	2.67	2.50	2.40	2.00	—	2.00	—	2.00	2.00
輸送・機械運転	求人募集数	6	1	0	2	1	2	3	0	0	0	0	3
	求職者数	18	1	0	4	4	9	3	0	0	0	0	3
	求人倍率	0.33	1.00	—	0.50	0.25	0.22	1.00	—	—	—	—	1.00
建設・採掘	求人募集数	26	0	13	0	0	13	0	0	0	0	0	0
	求職者数	4	0	1	0	0	3	2	0	0	0	0	2
	求人倍率	6.50	—	13.00	—	—	4.33	—	—	—	—	—	—
運搬・清掃・包装等	求人募集数	4	0	0	1	1	2	63	3	6	3	9	42
	求職者数	33	3	3	5	5	17	56	2	4	2	6	42
	求人倍率	0.12	—	—	0.20	0.20	0.12	1.13	1.50	1.50	1.50	1.50	1.00

- (注) 1 求人募集数・求職者数・求人倍率は、正式にはそれぞれ有効求人数・有効求職者数・有効求人倍率といいます。  
 2 求人倍率は、求職者1人あたりの求人募集数を意味しています。  
 3 「職業」の合計欄には、「管理職」「農林漁業職」「職業分類不能」を含みます。



	専門・技術職	事務職	販売職	サービス職	保安職	生産工程	輸送・機械運転	建設・採掘	運搬・清掃・包装	常用計
求人募集数	75	38	43	195	18	59	9	26	67	546
求職者数	28	88	26	73	5	25	21	6	89	434
求人倍率(倍)	2.68	0.43	1.65	2.67	3.60	2.36	0.43	4.33	0.75	1.26

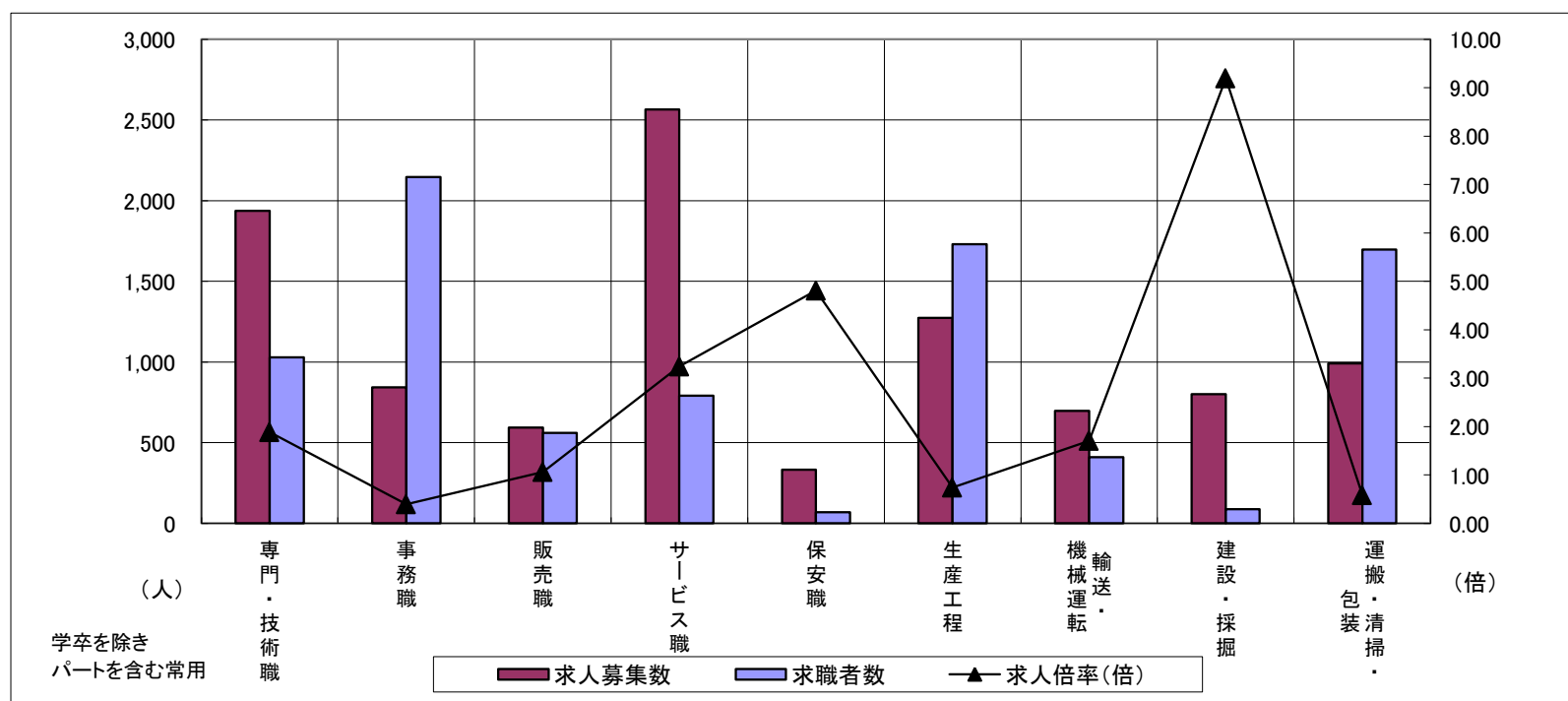
# 求人・求職バランスシート

令和2年6月

北勢地域

職業別	年齢別	合計	常用					合計	常用的パート				
			～24歳	25歳～	35歳～	45歳～	55歳～		～24歳	25歳～	35歳～	45歳～	55歳～
合計	求人募集数	6,330	1,041	1,901	1,411	1,214	763	3,851	153	651	651	715	1,681
	求職者数	6,426	870	1,608	1,312	1,375	1,261	4,163	154	641	649	714	2,005
	求人倍率	0.99	1.20	1.18	1.08	0.88	0.61	0.93	0.99	1.02	1.00	1.00	0.84
専門・技術職	求人募集数	1,237	164	498	223	219	133	701	10	139	139	85	328
	求職者数	673	76	230	115	121	131	357	5	63	65	40	184
	求人倍率	1.84	2.16	2.17	1.94	1.81	1.02	1.96	2.00	2.21	2.14	2.13	1.78
事務職	求人募集数	432	88	150	96	67	31	411	10	81	99	105	116
	求職者数	1,320	200	392	286	257	185	826	18	147	187	199	275
	求人倍率	0.33	0.44	0.38	0.34	0.26	0.17	0.50	0.56	0.55	0.53	0.53	0.42
販売職	求人募集数	397	108	122	78	57	32	196	9	31	21	52	83
	求職者数	337	72	79	63	68	55	224	12	36	24	50	102
	求人倍率	1.18	1.50	1.54	1.24	0.84	0.58	0.88	0.75	0.86	0.88	1.04	0.81
サービス職	求人募集数	1,267	162	342	282	284	197	1,299	48	243	190	240	578
	求職者数	415	49	106	81	93	86	376	12	66	51	67	180
	求人倍率	3.05	3.31	3.23	3.48	3.05	2.29	3.45	4.00	3.68	3.73	3.58	3.21
保安職	求人募集数	208	4	13	2	83	106	124	7	7	0	7	103
	求職者数	44	0	3	0	15	26	25	1	1	0	1	22
	求人倍率	4.73	—	4.33	—	5.53	4.08	4.96	7.00	7.00	—	7.00	4.68
生産工程	求人募集数	1,036	181	321	273	194	67	237	9	46	53	41	88
	求職者数	1,462	196	356	355	362	193	267	9	49	54	42	113
	求人倍率	0.71	0.92	0.90	0.77	0.54	0.35	0.89	1.00	0.94	0.98	0.98	0.78
輸送・機械運転	求人募集数	561	19	42	160	185	155	137	0	1	5	25	106
	求職者数	325	8	17	69	100	131	85	0	1	2	4	78
	求人倍率	1.73	2.38	2.47	2.32	1.85	1.18	1.61	—	1.00	2.50	6.25	1.36
建設・採掘	求人募集数	782	113	117	247	133	172	18	0	0	6	0	12
	求職者数	76	7	9	21	15	24	11	0	0	1	0	10
	求人倍率	10.29	16.14	13.00	11.76	8.87	7.17	1.64	—	—	6.00	—	1.20
運搬・清掃・包装等	求人募集数	351	55	79	69	70	78	641	24	79	74	109	355
	求職者数	571	60	84	84	130	213	1,125	41	123	122	170	669
	求人倍率	0.61	0.92	0.94	0.82	0.54	0.37	0.57	0.59	0.64	0.61	0.64	0.53

- (注) 1 求人募集数・求職者数・求人倍率は、正式にはそれぞれ有効求人数・有効求職者数・有効求人倍率といいます。  
 2 求人倍率は、求職者1人あたりの求人募集数を意味しています。  
 3 「職業」の合計欄には、「管理職」「農林漁業職」「職業分類不能」を含みます。



	専門・技術職	事務職	販売職	サービス職	保安職	生産工程	輸送・機械運転	建設・採掘	運搬・清掃・包装	常用計
求人募集数	1,938	843	593	2,566	332	1,273	698	800	992	10,181
求職者数	1,030	2,146	561	791	69	1,729	410	87	1,696	10,589
求人倍率(倍)	1.88	0.39	1.06	3.24	4.81	0.74	1.70	9.20	0.58	0.96

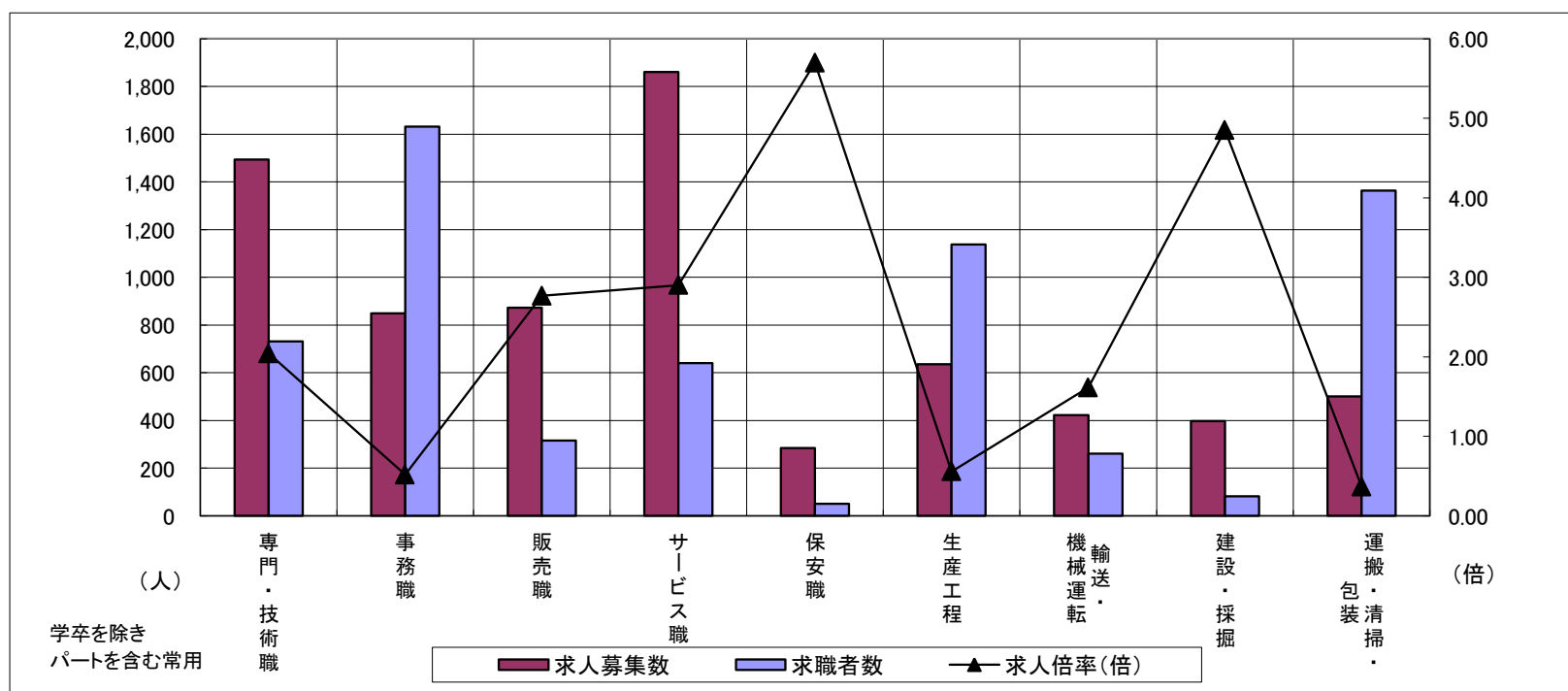
# 求人・求職バランスシート

令和2年6月

中勢地域

職業別	年齢別	合計	常用					合計	常用的パート				
			～24歳	25歳～	35歳～	45歳～	55歳～		～24歳	25歳～	35歳～	45歳～	55歳～
合計	求人募集数	4,257	586	1,130	966	906	669	3,258	136	399	530	602	1,591
	求職者数	4,802	544	1,059	961	1,079	1,159	3,006	116	338	441	506	1,605
	求人倍率	0.89	1.08	1.07	1.01	0.84	0.58	1.08	1.17	1.18	1.20	1.19	0.99
専門・技術職	求人募集数	927	94	316	196	176	145	567	18	106	125	86	232
	求職者数	471	42	139	90	88	112	260	6	44	54	35	121
	求人倍率	1.97	2.24	2.27	2.18	2.00	1.29	2.18	3.00	2.41	2.31	2.46	1.92
事務職	求人募集数	364	51	116	85	68	44	485	12	59	90	96	228
	求職者数	979	104	247	202	213	213	653	15	75	116	124	323
	求人倍率	0.37	0.49	0.47	0.42	0.32	0.21	0.74	0.80	0.79	0.78	0.77	0.71
販売職	求人募集数	414	74	115	85	95	45	458	20	50	70	109	209
	求職者数	191	28	42	33	49	39	124	5	15	21	26	57
	求人倍率	2.17	2.64	2.74	2.58	1.94	1.15	3.69	4.00	3.33	3.33	4.19	3.67
サービス職	求人募集数	748	125	153	142	209	119	1,112	75	146	174	211	506
	求職者数	346	53	65	60	93	75	295	18	35	42	51	149
	求人倍率	2.16	2.36	2.35	2.37	2.25	1.59	3.77	4.17	4.17	4.14	4.14	3.40
保安職	求人募集数	233	4	34	53	14	128	52	0	0	0	0	52
	求職者数	34	3	3	4	3	21	16	0	0	0	0	16
	求人倍率	6.85	1.33	11.33	13.25	4.67	6.10	3.25	—	—	—	—	3.25
生産工程	求人募集数	493	79	131	132	104	47	142	4	36	30	35	37
	求職者数	975	124	203	226	252	170	162	6	40	30	37	49
	求人倍率	0.51	0.64	0.65	0.58	0.41	0.28	0.88	0.67	0.90	1.00	0.95	0.76
輸送・機械運転	求人募集数	354	25	35	69	125	100	68	2	0	0	7	59
	求職者数	208	9	16	30	63	90	53	1	0	0	3	49
	求人倍率	1.70	2.78	2.19	2.30	1.98	1.11	1.28	2.00	—	—	2.33	1.20
建設・採掘	求人募集数	386	50	79	99	76	82	12	0	0	0	3	9
	求職者数	74	7	11	16	16	24	8	0	0	0	1	7
	求人倍率	5.22	7.14	7.18	6.19	4.75	3.42	1.50	—	—	—	3.00	1.29
運搬・清掃・包装等	求人募集数	153	15	32	35	33	38	348	9	26	40	70	203
	求職者数	535	39	90	102	115	189	829	20	53	78	140	538
	求人倍率	0.29	0.38	0.36	0.34	0.29	0.20	0.42	0.45	0.49	0.51	0.50	0.38

- (注) 1 求人募集数・求職者数・求人倍率は、正式にはそれぞれ有効求人人数・有効求職者数・有効求人倍率といいます。  
 2 求人倍率は、求職者1人あたりの求人募集数を意味しています。  
 3 「職業」の合計欄には、「管理職」「農林漁業職」「職業分類不能」を含みます。



	専門・技術職	事務職	販売職	サービス職	保安職	生産工程	輸送・機械運転	建設・採掘	運搬・清掃・包装	常用計
求人募集数	1,494	849	872	1,860	285	635	422	398	501	7,515
求職者数	731	1,632	315	641	50	1,137	261	82	1,364	7,808
求人倍率(倍)	2.04	0.52	2.77	2.90	5.70	0.56	1.62	4.85	0.37	0.96

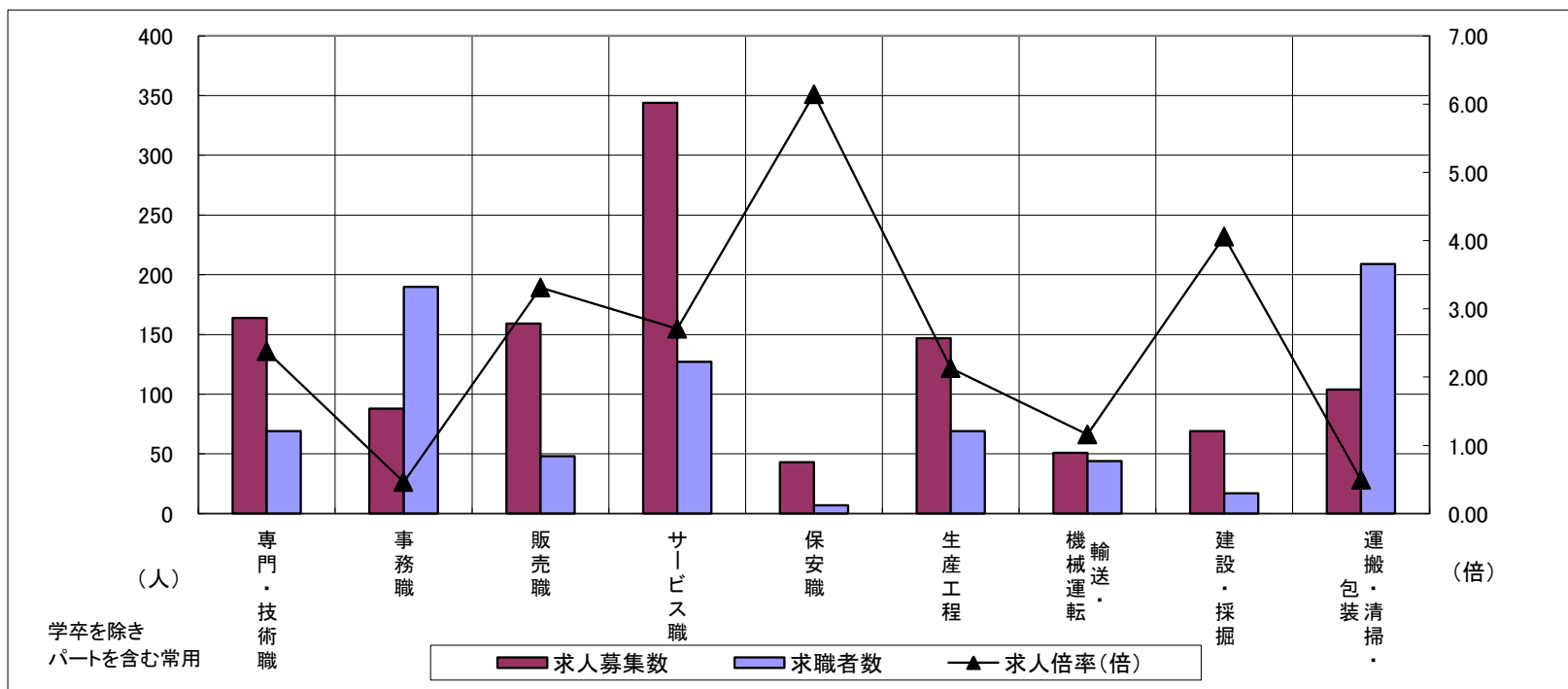
# 求人・求職バランスシート

令和2年6月

東紀州地域

職業別	年齢別	合計	常用					合計	常用的パート				
			～24歳	25歳～	35歳～	45歳～	55歳～		～24歳	25歳～	35歳～	45歳～	55歳～
合計	求人募集数	667	81	113	149	149	175	532	28	72	76	85	271
	求職者数	497	52	69	97	108	171	422	21	52	54	62	233
	求人倍率	1.34	1.56	1.64	1.54	1.38	1.02	1.26	1.33	1.38	1.41	1.37	1.16
専門・技術職	求人募集数	132	10	28	26	36	32	32	2	6	9	5	10
	求職者数	45	3	9	8	11	14	24	2	4	5	4	9
	求人倍率	2.93	3.33	3.11	3.25	3.27	2.29	1.33	1.00	1.50	1.80	1.25	1.11
事務職	求人募集数	53	10	11	14	11	7	35	2	6	8	7	12
	求職者数	116	20	18	26	27	25	74	4	11	16	12	31
	求人倍率	0.46	0.50	0.61	0.54	0.41	0.28	0.47	0.50	0.55	0.50	0.58	0.39
販売職	求人募集数	37	9	14	6	4	4	122	7	14	33	22	46
	求職者数	20	4	8	3	2	3	28	1	2	9	4	12
	求人倍率	1.85	2.25	1.75	2.00	2.00	1.33	4.36	7.00	7.00	3.67	5.50	3.83
サービス職	求人募集数	153	22	29	33	16	53	191	9	34	17	21	110
	求職者数	56	7	9	12	5	23	71	3	12	5	7	44
	求人倍率	2.73	3.14	3.22	2.75	3.20	2.30	2.69	3.00	2.83	3.40	3.00	2.50
保安職	求人募集数	29	0	0	3	0	26	14	2	2	0	0	10
	求職者数	5	0	0	1	0	4	2	0	0	0	0	2
	求人倍率	5.80	—	—	3.00	—	6.50	7.00	—	—	—	—	5.00
生産工程	求人募集数	105	9	12	38	21	25	42	0	6	6	10	20
	求職者数	42	3	4	14	9	12	27	0	3	4	6	14
	求人倍率	2.50	3.00	3.00	2.71	2.33	2.08	1.56	—	2.00	1.50	1.67	1.43
輸送・機械運転	求人募集数	42	1	2	12	11	16	9	0	0	0	0	9
	求職者数	39	1	1	9	9	19	5	0	0	0	0	5
	求人倍率	1.08	1.00	2.00	1.33	1.22	0.84	1.80	—	—	—	—	1.80
建設・採掘	求人募集数	69	4	14	0	19	32	0	0	0	0	0	0
	求職者数	13	0	1	0	4	8	4	0	0	0	0	4
	求人倍率	5.31	—	14.00	—	4.75	4.00	0.00	—	—	—	—	0.00
運搬・清掃・包装等	求人募集数	20	1	2	3	7	7	84	4	8	5	12	55
	求職者数	77	5	6	10	20	36	132	5	12	9	19	87
	求人倍率	0.26	0.20	0.33	0.30	0.35	0.19	0.64	0.80	0.67	0.56	0.63	0.63

- (注) 1 求人募集数・求職者数・求人倍率は、正式にはそれぞれ有効求人数・有効求職者数・有効求人倍率といいます。  
 2 求人倍率は、求職者1人あたりの求人募集数を意味しています。  
 3 「職業」の合計欄には、「管理職」「農林漁業職」「職業分類不能」を含みます。



	専門・技術職	事務職	販売職	サービス職	保安職	生産工程	輸送・機械運転	建設・採掘	運搬・清掃・包装	常用計
求人募集数	164	88	159	344	43	147	51	69	104	1,199
求職者数	69	190	48	127	7	69	44	17	209	919
求人倍率(倍)	2.38	0.46	3.31	2.71	6.14	2.13	1.16	4.06	0.50	1.30

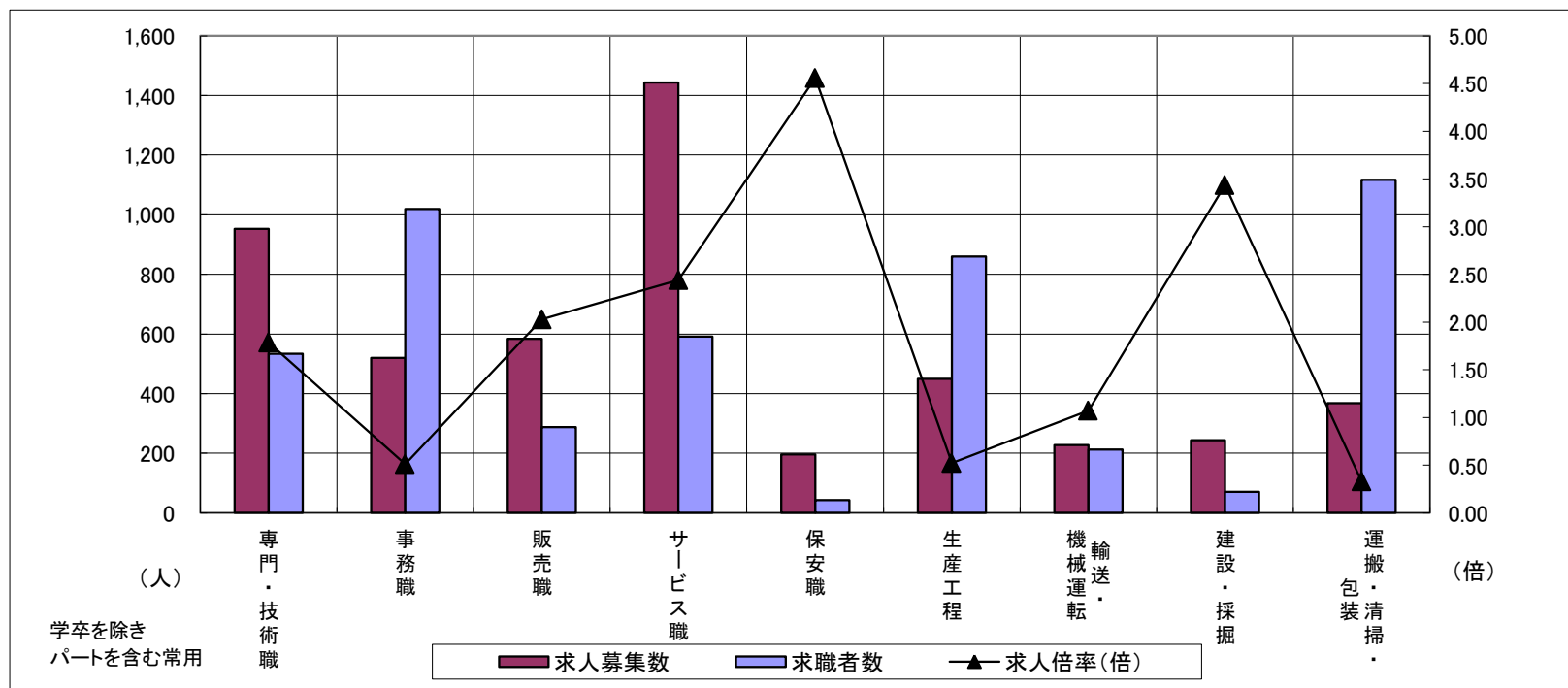
# 求人・求職バランスシート

令和2年6月

松阪+伊勢

職業別	年齢別	合計	常用					合計	常用的パート				
			～24歳	25歳～	35歳～	45歳～	55歳～		～24歳	25歳～	35歳～	45歳～	55歳～
合計	求人募集数	2,799	366	673	613	679	468	2,292	101	279	312	397	1,203
	求職者数	3,598	384	713	687	886	928	2,584	104	288	323	411	1,458
	求人倍率	0.78	0.95	0.94	0.89	0.77	0.50	0.89	0.97	0.97	0.97	0.97	0.83
専門・技術職	求人募集数	650	60	187	131	169	103	303	9	50	69	44	131
	求職者数	321	26	80	59	84	72	213	5	32	44	28	104
	求人倍率	2.02	2.31	2.34	2.22	2.01	1.43	1.42	1.80	1.56	1.57	1.57	1.26
事務職	求人募集数	234	36	67	51	53	27	286	10	37	53	60	126
	求職者数	653	72	147	123	169	142	366	11	44	62	71	178
	求人倍率	0.36	0.50	0.46	0.41	0.31	0.19	0.78	0.91	0.84	0.85	0.85	0.71
販売職	求人募集数	262	33	62	58	75	34	322	17	30	30	87	158
	求職者数	148	12	24	30	49	33	140	8	16	11	27	78
	求人倍率	1.77	2.75	2.58	1.93	1.53	1.03	2.30	2.13	1.88	2.73	3.22	2.03
サービス職	求人募集数	559	86	86	107	160	120	885	48	94	119	173	451
	求職者数	338	47	46	59	92	94	254	12	24	31	48	139
	求人倍率	1.65	1.83	1.87	1.81	1.74	1.28	3.48	4.00	3.92	3.84	3.60	3.24
保安職	求人募集数	129	4	11	30	13	71	67	0	0	0	0	67
	求職者数	28	3	2	3	3	17	15	0	0	0	0	15
	求人倍率	4.61	1.33	5.50	10.00	4.33	4.18	4.47	—	—	—	—	4.47
生産工程	求人募集数	367	57	104	93	76	37	82	3	21	12	19	27
	求職者数	715	89	155	157	178	136	145	5	32	20	31	57
	求人倍率	0.51	0.64	0.67	0.59	0.43	0.27	0.57	0.60	0.66	0.60	0.61	0.47
輸送・機械運転	求人募集数	188	11	19	28	69	61	39	2	0	1	4	32
	求職者数	160	7	12	19	48	74	52	1	0	1	3	47
	求人倍率	1.18	1.57	1.58	1.47	1.44	0.82	0.75	2.00	—	1.00	1.33	0.68
建設・採掘	求人募集数	243	17	55	55	63	53	1	0	0	0	0	1
	求職者数	65	3	10	11	17	24	6	0	0	0	1	5
	求人倍率	3.74	5.67	5.50	5.00	3.71	2.21	0.17	—	—	—	0.00	0.20
運搬・清掃・包装等	求人募集数	81	6	16	18	18	23	287	10	22	26	51	178
	求職者数	380	18	53	61	93	155	737	23	48	59	113	494
	求人倍率	0.21	0.33	0.30	0.30	0.19	0.15	0.39	0.43	0.46	0.44	0.45	0.36

- (注) 1 求人募集数・求職者数・求人倍率は、正式にはそれぞれ有効求人数・有効求職者数・有効求人倍率といいます。  
 2 求人倍率は、求職者1人あたりの求人募集数を意味しています。  
 3 「職業」の合計欄には、「管理職」「農林漁業職」「職業分類不能」を含みます。



	専門・技術職	事務職	販売職	サービス職	保安職	生産工程	輸送・機械運転	建設・採掘	運搬・清掃・包装	常用計
求人募集数	953	520	584	1,444	196	449	227	244	368	5,091
求職者数	534	1,019	288	592	43	860	212	71	1,117	6,182
求人倍率(倍)	1.78	0.51	2.03	2.44	4.56	0.52	1.07	3.44	0.33	0.82