



厚生労働省 三重労働局発表
令和2年6月12日(金)

報道関係者 各位

担 当	【照会先】 三重労働局職業安定部 訓練室長 東 久文 訓練室長補佐 辻 佳奈子 電話 059-261-2941
--------	---

高校新卒者の求人・求職・内定状況（令和2年3月末現在）

— 内定率は99.1%と前年同期を0.6ポイント下回るも、99%超の高水準 —

三重労働局は、令和2年3月に高等学校を卒業した生徒について、令和2年3月末現在の求人・求職・内定状況を取りまとめました。

対象は、学校・公共職業安定所の紹介を希望する生徒です。

（自営・縁故就職・公務員への応募等、学校・公共職業安定所の紹介によらない就職を希望する者の数は含まれません。）

○求人数は 9,674人で、前年同期に比べ 239人、2.5%増加。

○求職者数は 4,084人で、前年同期に比べ 157人、3.7%減少。

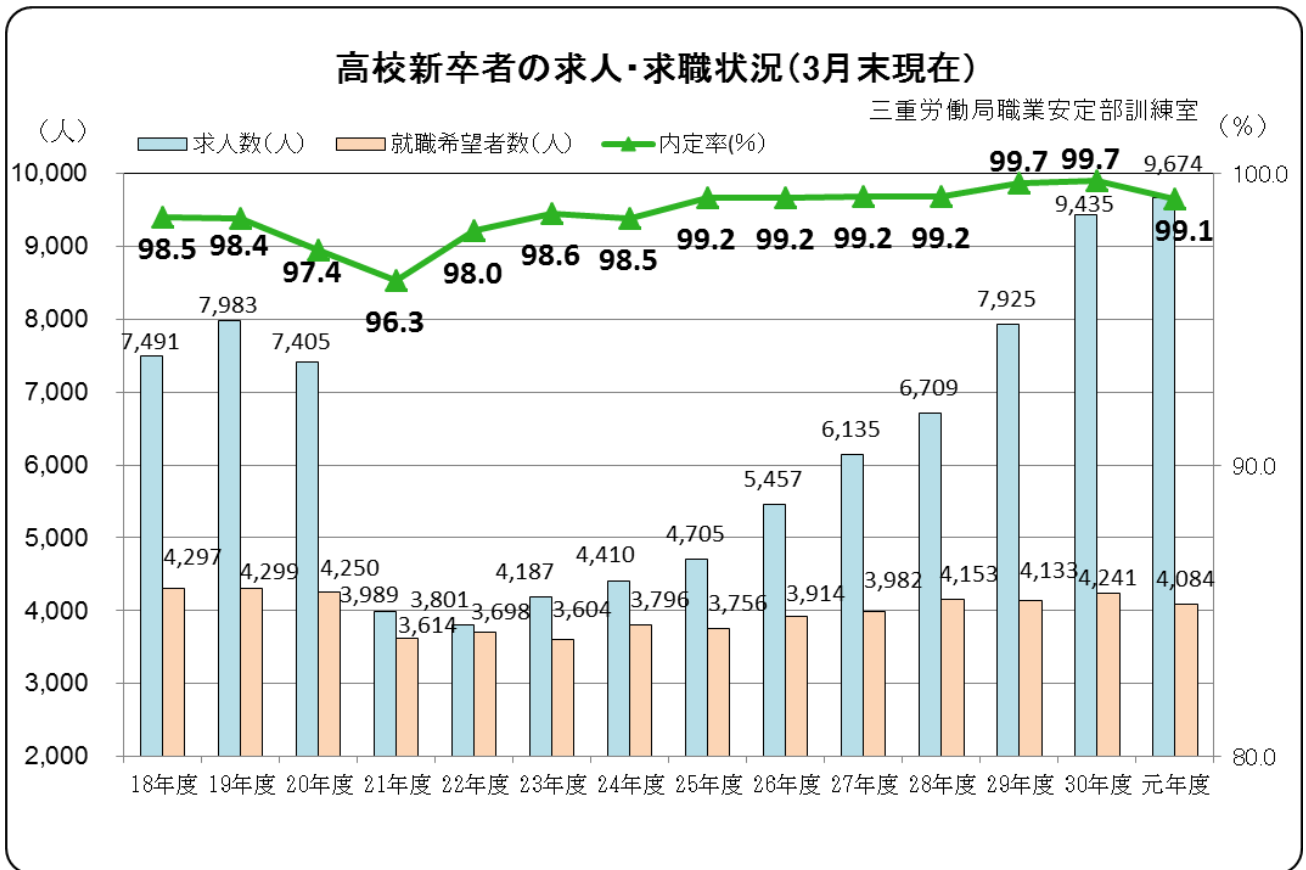
○求人倍率は 2.37倍となり、前年同期を 0.15ポイント上回る。

○就職内定率は 99.1%で、前年同期を 0.6ポイント下回る。

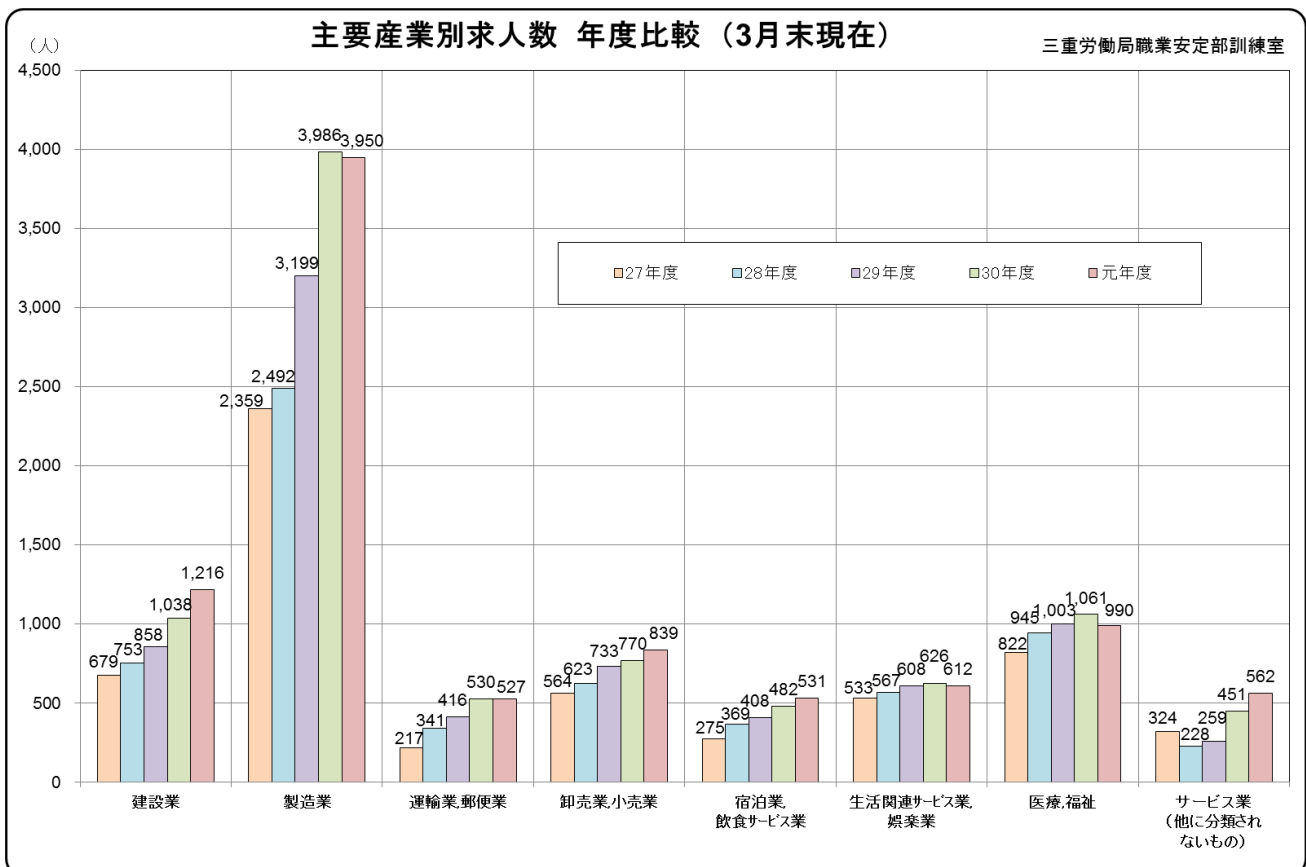
【未内定卒業者に対する就職支援対策について】

○三重県教育委員会、学校と連携し、就職が決まらないまま卒業した方について、1日でも早く就職できるよう、引き続き6月末までを集中支援期間とし、就職支援ナビゲーターを中心とした個別支援、個別求人開拓を継続し、就職が決まるまで全力で支援を行います。

【グラフ1】



【グラフ2】



新規高等学校卒業者の求人・求職・就職状況(3月末現在)

三重労働局職業安定部訓練室

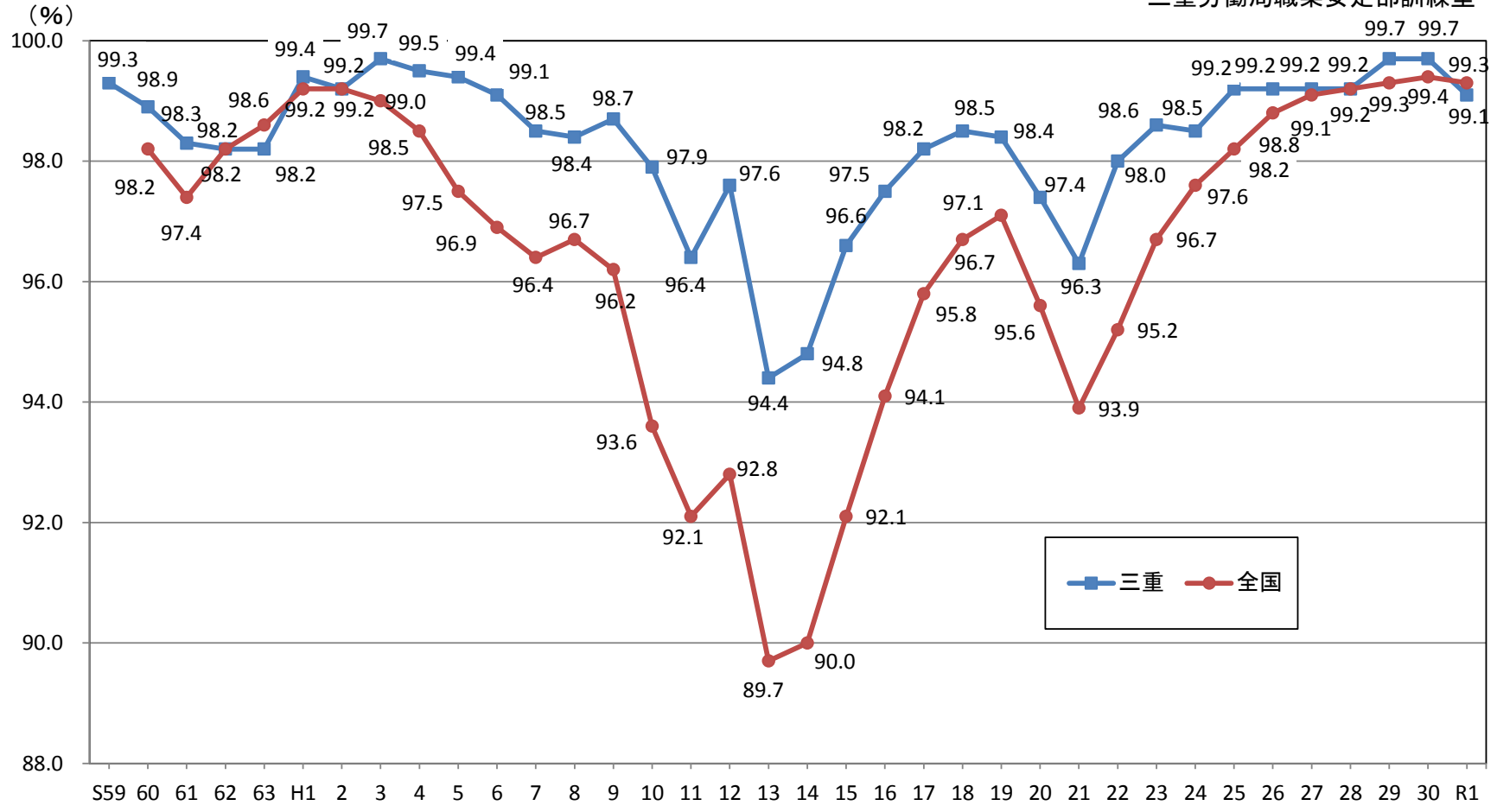
		求人数 (数)	就職 希望者数 (人)	就職 内定者数 (人)	求人倍率 (倍)	就職内定率 (%)	全国 就職内定率 (%)
平成28年度	計	6,709	4,153	4,120	1.62	99.2	99.2
	男		2,528	2,513		99.4	99.3
	女		1,625	1,607		98.9	99.0
平成29年度	計	7,925	4,133	4,120	1.92	99.7	99.3
	男		2,456	2,449		99.7	99.4
	女		1,677	1,671		99.6	99.1
平成30年度	計	9,435	4,241	4,230	2.22	99.7	99.4
	男		2,530	2,524		99.8	99.5
	女		1,711	1,706		99.7	99.2
令和元年度	計	9,674	4,084	4,048	2.37	99.1	99.3
	男		2,463	2,448		99.4	99.4
	女		1,621	1,600		98.7	99.2

注 ①就職希望者数は、学校又は安定所の紹介を希望する者の数。

②就職内定者数は、学校又は安定所の紹介により内定した者の数。

新規高等学校卒業者の内定状況の推移（各年度3月末）

三重労働局職業安定部訓練室



高校新卒者の就職内定率の推移

三重労働局職業安定部訓練室

