

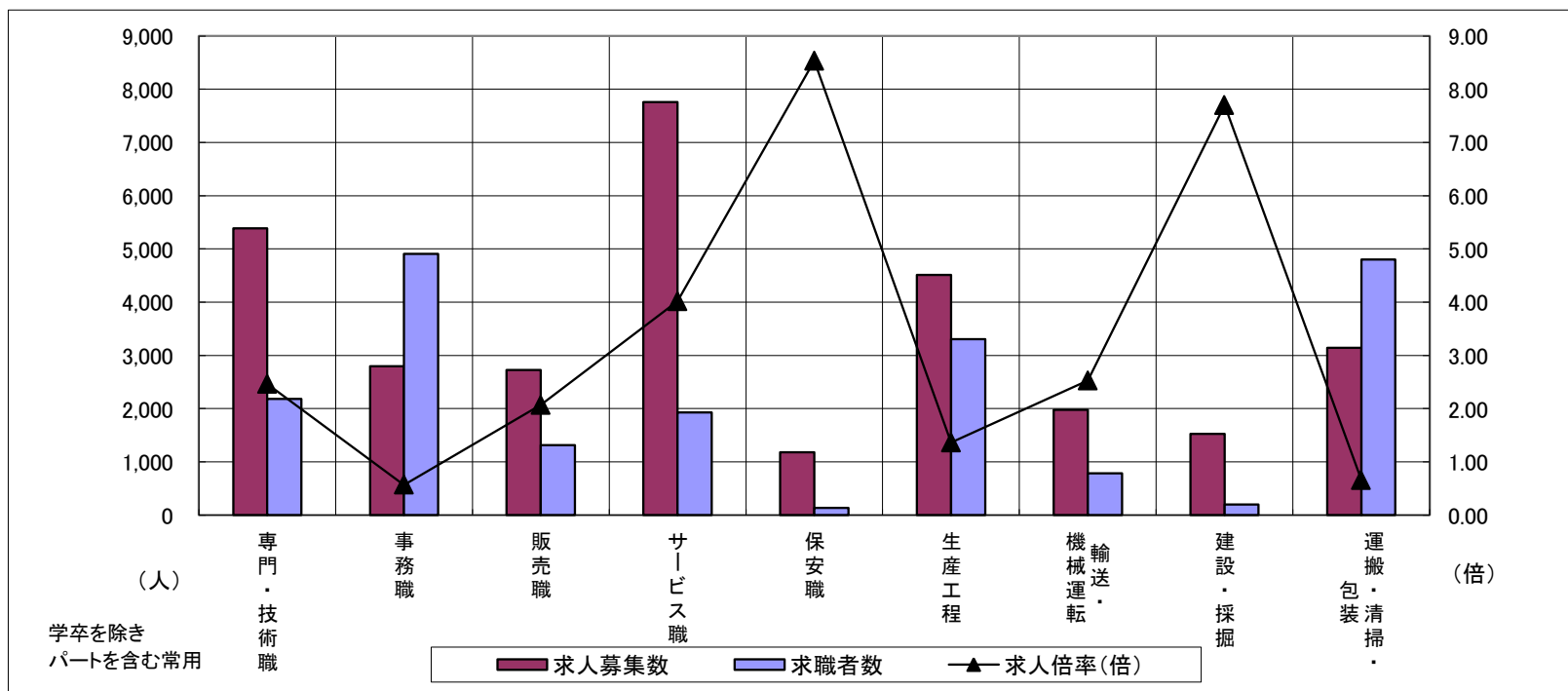
求人・求職バランスシート

元年12月

三重労働局

職業別	年齢別	合計	常用					合計	常用的パート				
			～24歳	25歳～	35歳～	45歳～	55歳～		～24歳	25歳～	35歳～	45歳～	55歳～
合計	求人募集数	18,754	3,234	5,057	3,900	3,618	2,945	12,761	487	1,819	2,064	2,260	6,131
	求職者数	12,832	1,860	2,940	2,469	2,762	2,801	8,517	320	1,193	1,354	1,483	4,167
	求人倍率	1.46	1.74	1.72	1.58	1.31	1.05	1.50	1.52	1.52	1.52	1.52	1.47
専門・技術職	求人募集数	3,474	457	1,120	721	665	511	1,911	28	374	390	320	799
	求職者数	1,434	169	416	286	285	278	751	11	144	150	123	323
	求人倍率	2.42	2.70	2.69	2.52	2.33	1.84	2.54	2.55	2.60	2.60	2.60	2.47
事務職	求人募集数	1,695	334	514	364	301	182	1,103	30	202	248	245	378
	求職者数	3,082	494	790	637	672	489	1,829	48	327	403	399	652
	求人倍率	0.55	0.68	0.65	0.57	0.45	0.37	0.60	0.63	0.62	0.62	0.61	0.58
販売職	求人募集数	1,320	277	407	261	217	158	1,405	48	234	215	244	664
	求職者数	772	118	175	138	170	171	543	18	88	81	92	264
	求人倍率	1.71	2.35	2.33	1.89	1.28	0.92	2.59	2.67	2.66	2.65	2.65	2.52
サービス職	求人募集数	3,398	539	756	735	761	607	4,362	156	625	663	795	2,123
	求職者数	1,000	136	194	197	237	236	931	33	132	140	168	458
	求人倍率	3.40	3.96	3.90	3.73	3.21	2.57	4.69	4.73	4.73	4.74	4.73	4.64
保安職	求人募集数	869	96	69	73	104	527	309	0	0	0	16	293
	求職者数	80	7	5	6	9	53	58	0	0	0	3	55
	求人倍率	10.86	13.71	13.80	12.17	11.56	9.94	5.33	—	—	—	5.33	5.33
生産工程	求人募集数	3,512	648	1,061	826	637	340	1,002	36	185	183	179	419
	求職者数	2,753	424	703	604	615	407	552	19	99	98	96	240
	求人倍率	1.28	1.53	1.51	1.37	1.04	0.84	1.82	1.89	1.87	1.87	1.86	1.75
輸送・機械運転	求人募集数	1,584	48	224	285	467	560	394	6	0	9	23	356
	求職者数	629	13	69	91	173	283	153	2	0	3	8	140
	求人倍率	2.52	3.69	3.25	3.13	2.70	1.98	2.58	3.00	—	3.00	2.88	2.54
建設・採掘	求人募集数	1,487	222	287	274	374	330	38	0	2	1	3	32
	求職者数	169	19	25	27	47	51	29	0	1	1	2	25
	求人倍率	8.80	11.68	11.48	10.15	7.96	6.47	1.31	—	2.00	1.00	1.50	1.28
運搬・清掃・包装等	求人募集数	1,036	140	234	206	199	257	2,109	87	220	267	342	1,193
	求職者数	1,878	198	333	325	399	623	2,925	119	300	364	467	1,675
	求人倍率	0.55	0.71	0.70	0.63	0.50	0.41	0.72	0.73	0.73	0.73	0.73	0.71

- (注) 1 求人募集数・求職者数・求人倍率は、正式にはそれぞれ有効求人数・有効求職者数・有効求人倍率といえます。
 2 求人倍率は、求職者1人あたりの求人募集数を意味しています。
 3 「職業」の合計欄には、「管理職」「農林漁業職」「職業分類不能」を含みます。



	専門・技術職	事務職	販売職	サービス職	保安職	生産工程	輸送・機械運転	建設・採掘	運搬・清掃・包装	常用計
求人募集数	5,385	2,798	2,725	7,760	1,178	4,514	1,978	1,525	3,145	31,515
求職者数	2,185	4,911	1,315	1,931	138	3,305	782	198	4,803	21,349
求人倍率(倍)	2.46	0.57	2.07	4.02	8.54	1.37	2.53	7.70	0.65	1.48

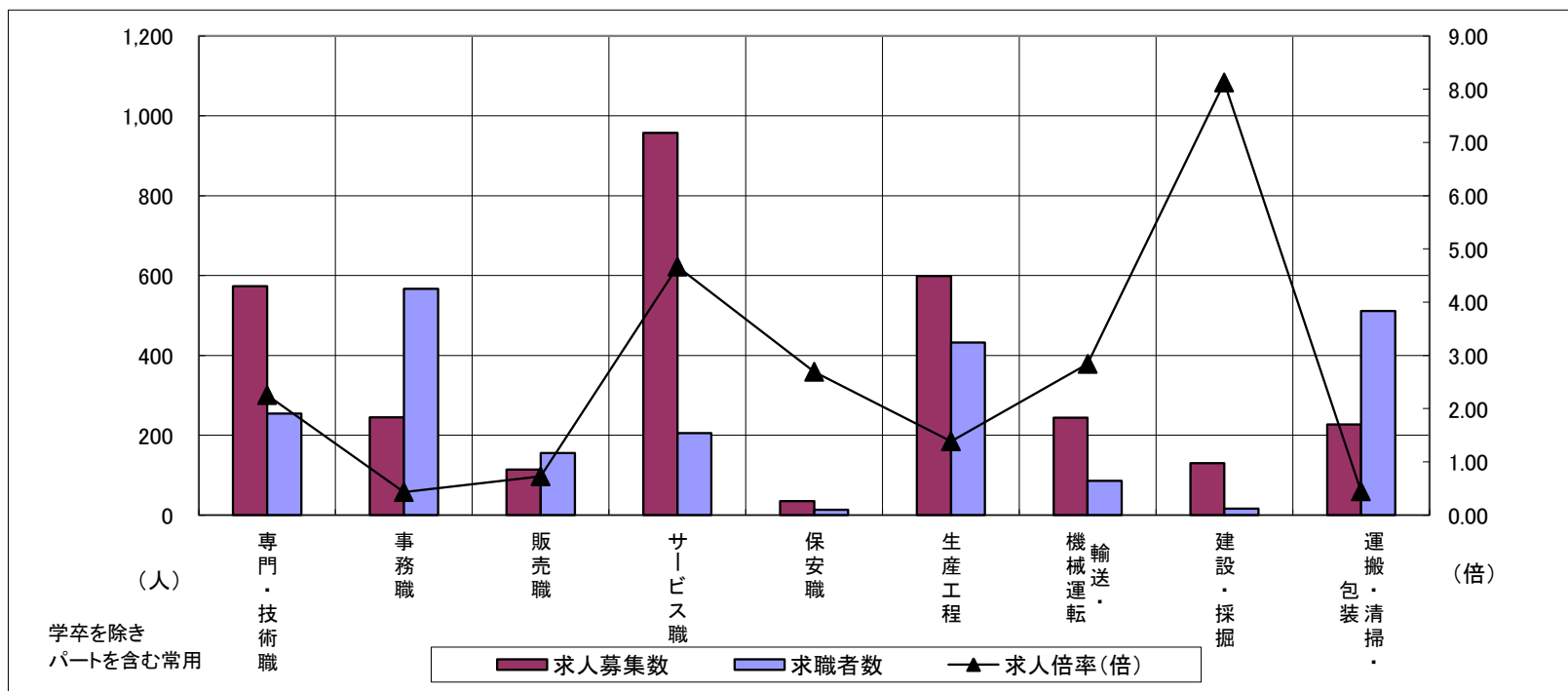
求人・求職バランスシート

元年12月

桑名

職業別	年齢別	合計	常用					合計	常用的パート				
			～24歳	25歳～	35歳～	45歳～	55歳～		～24歳	25歳～	35歳～	45歳～	55歳～
合計	求人募集数	1,914	365	578	435	331	205	1,289	57	221	265	232	514
	求職者数	1,380	222	349	281	275	253	979	42	164	196	172	405
	求人倍率	1.39	1.64	1.66	1.55	1.20	0.81	1.32	1.36	1.35	1.35	1.35	1.27
専門・技術職	求人募集数	353	35	137	89	63	29	220	3	42	73	25	77
	求職者数	174	16	62	42	32	22	80	1	15	26	9	29
	求人倍率	2.03	2.19	2.21	2.12	1.97	1.32	2.75	3.00	2.80	2.81	2.78	2.66
事務職	求人募集数	158	38	47	39	24	10	87	3	17	24	20	23
	求職者数	352	70	89	77	73	43	215	7	40	58	49	61
	求人倍率	0.45	0.54	0.53	0.51	0.33	0.23	0.40	0.43	0.43	0.41	0.41	0.38
販売職	求人募集数	62	11	25	15	6	5	52	2	11	11	8	20
	求職者数	95	13	30	19	16	17	61	3	12	12	9	25
	求人倍率	0.65	0.85	0.83	0.79	0.38	0.29	0.85	0.67	0.92	0.92	0.89	0.80
サービス職	求人募集数	425	69	147	73	89	47	532	25	122	102	82	201
	求職者数	99	14	30	15	21	19	106	5	24	20	16	41
	求人倍率	4.29	4.93	4.90	4.87	4.24	2.47	5.02	5.00	5.08	5.10	5.13	4.90
保安職	求人募集数	25	4	0	0	6	15	10	0	0	0	0	10
	求職者数	10	1	0	0	2	7	3	0	0	0	0	3
	求人倍率	2.50	4.00	—	—	3.00	2.14	3.33	—	—	—	—	3.33
生産工程	求人募集数	439	105	139	105	67	23	160	4	39	36	32	49
	求職者数	360	70	92	80	78	40	72	2	17	16	14	23
	求人倍率	1.22	1.50	1.51	1.31	0.86	0.58	2.22	2.00	2.29	2.25	2.29	2.13
輸送・機械運転	求人募集数	214	4	31	28	58	93	30	0	0	0	0	30
	求職者数	68	1	8	7	17	35	18	0	0	0	0	18
	求人倍率	3.15	4.00	3.88	4.00	3.41	2.66	1.67	—	—	—	—	1.67
建設・採掘	求人募集数	121	36	12	32	20	21	9	0	0	5	0	4
	求職者数	14	3	1	3	3	4	2	0	0	1	0	1
	求人倍率	8.64	12.00	12.00	10.67	6.67	5.25	4.50	—	—	5.00	—	4.00
運搬・清掃・包装等	求人募集数	82	20	22	20	7	13	145	9	18	20	26	72
	求職者数	154	22	24	26	22	60	357	21	42	47	61	186
	求人倍率	0.53	0.91	0.92	0.77	0.32	0.22	0.41	0.43	0.43	0.43	0.43	0.39

- (注) 1 求人募集数・求職者数・求人倍率は、正式にはそれぞれ有効求人数・有効求職者数・有効求人倍率といいます。
 2 求人倍率は、求職者1人あたりの求人募集数を意味しています。
 3 「職業」の合計欄には、「管理職」「農林漁業職」「職業分類不能」を含みます。



	専門・技術職	事務職	販売職	サービス職	保安職	生産工程	輸送・機械運転	建設・採掘	運搬・清掃・包装	常用計
求人募集数	573	245	114	957	35	599	244	130	227	3,203
求職者数	254	567	156	205	13	432	86	16	511	2,359
求人倍率(倍)	2.26	0.43	0.73	4.67	2.69	1.39	2.84	8.13	0.44	1.36

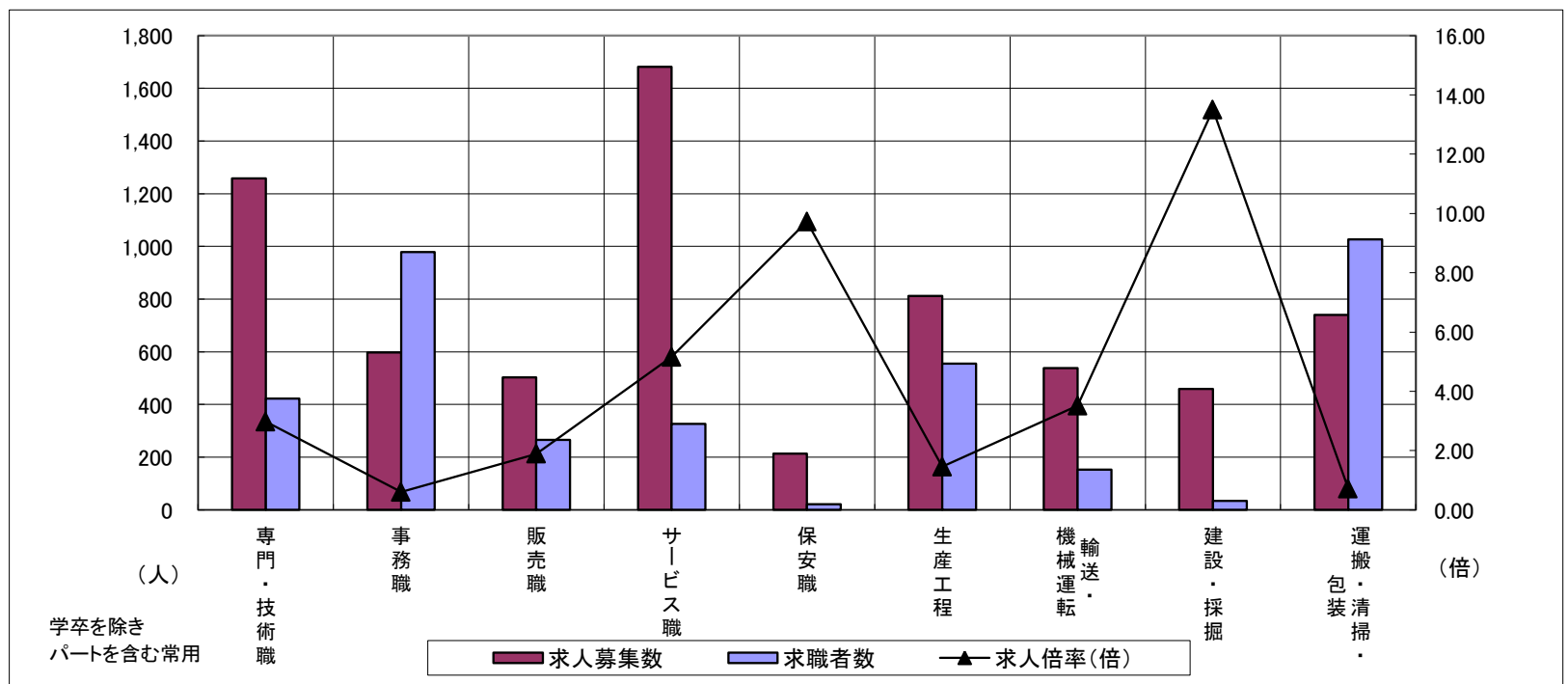
求人・求職バランスシート

元年12月

四日市

職業別	年齢別	合計	常用					合計	常用的パート				
			～24歳	25歳～	35歳～	45歳～	55歳～		～24歳	25歳～	35歳～	45歳～	55歳～
合計	求人募集数	4,298	705	1,273	896	818	606	2,536	94	384	447	474	1,137
	求職者数	2,491	342	618	481	549	501	1,552	57	231	269	285	710
	求人倍率	1.73	2.06	2.06	1.86	1.49	1.21	1.63	1.65	1.66	1.66	1.66	1.60
専門・技術職	求人募集数	855	104	281	135	174	161	403	10	84	71	54	184
	求職者数	299	31	84	46	65	73	123	3	25	21	16	58
	求人倍率	2.86	3.35	3.35	2.93	2.68	2.21	3.28	3.33	3.36	3.38	3.38	3.17
事務職	求人募集数	359	71	118	78	60	32	238	6	43	61	59	69
	求職者数	637	100	176	135	137	89	341	9	61	86	83	102
	求人倍率	0.56	0.71	0.67	0.58	0.44	0.36	0.70	0.67	0.70	0.71	0.71	0.68
販売職	求人募集数	330	61	104	77	46	42	173	8	25	32	34	74
	求職者数	162	21	36	33	32	40	104	5	15	19	20	45
	求人倍率	2.04	2.90	2.89	2.33	1.44	1.05	1.66	1.60	1.67	1.68	1.70	1.64
サービス職	求人募集数	754	106	192	176	158	122	928	62	166	141	160	399
	求職者数	172	20	36	34	44	38	154	10	27	23	26	68
	求人倍率	4.38	5.30	5.33	5.18	3.59	3.21	6.03	6.20	6.15	6.13	6.15	5.87
保安職	求人募集数	122	15	0	44	0	63	92	0	0	0	25	67
	求職者数	11	1	0	3	0	7	11	0	0	0	3	8
	求人倍率	11.09	15.00	—	14.67	—	9.00	8.36	—	—	—	8.33	8.38
生産工程	求人募集数	702	134	236	170	117	45	110	4	17	30	17	42
	求職者数	474	78	138	113	98	47	81	3	13	22	13	30
	求人倍率	1.48	1.72	1.71	1.50	1.19	0.96	1.36	1.33	1.31	1.36	1.31	1.40
輸送・機械運転	求人募集数	430	9	47	79	145	150	108	0	0	4	9	95
	求職者数	122	2	10	17	37	56	31	0	0	1	2	28
	求人倍率	3.52	4.50	4.70	4.65	3.92	2.68	3.48	—	—	4.00	4.50	3.39
建設・採掘	求人募集数	453	57	95	97	139	65	6	0	0	0	0	6
	求職者数	30	3	5	6	10	6	4	0	0	0	0	4
	求人倍率	15.10	19.00	19.00	16.17	13.90	10.83	1.50	—	—	—	—	1.50
運搬・清掃・包装等	求人募集数	274	42	77	49	54	52	466	14	56	60	84	252
	求職者数	431	53	97	65	99	117	596	18	71	75	105	327
	求人倍率	0.64	0.79	0.79	0.75	0.55	0.44	0.78	0.78	0.79	0.80	0.80	0.77

- (注) 1 求人募集数・求職者数・求人倍率は、正式にはそれぞれ有効求人数・有効求職者数・有効求人倍率といえます。
 2 求人倍率は、求職者1人あたりの求人募集数を意味しています。
 3 「職業」の合計欄には、「管理職」「農林漁業職」「職業分類不能」を含みます。



	専門・技術職	事務職	販売職	サービス職	保安職	生産工程	輸送・機械運転	建設・採掘	運搬・清掃・包装	常用計
求人募集数	1,258	597	503	1,682	214	812	538	459	740	6,834
求職者数	422	978	266	326	22	555	153	34	1,027	4,043
求人倍率(倍)	2.98	0.61	1.89	5.16	9.73	1.46	3.52	13.50	0.72	1.69

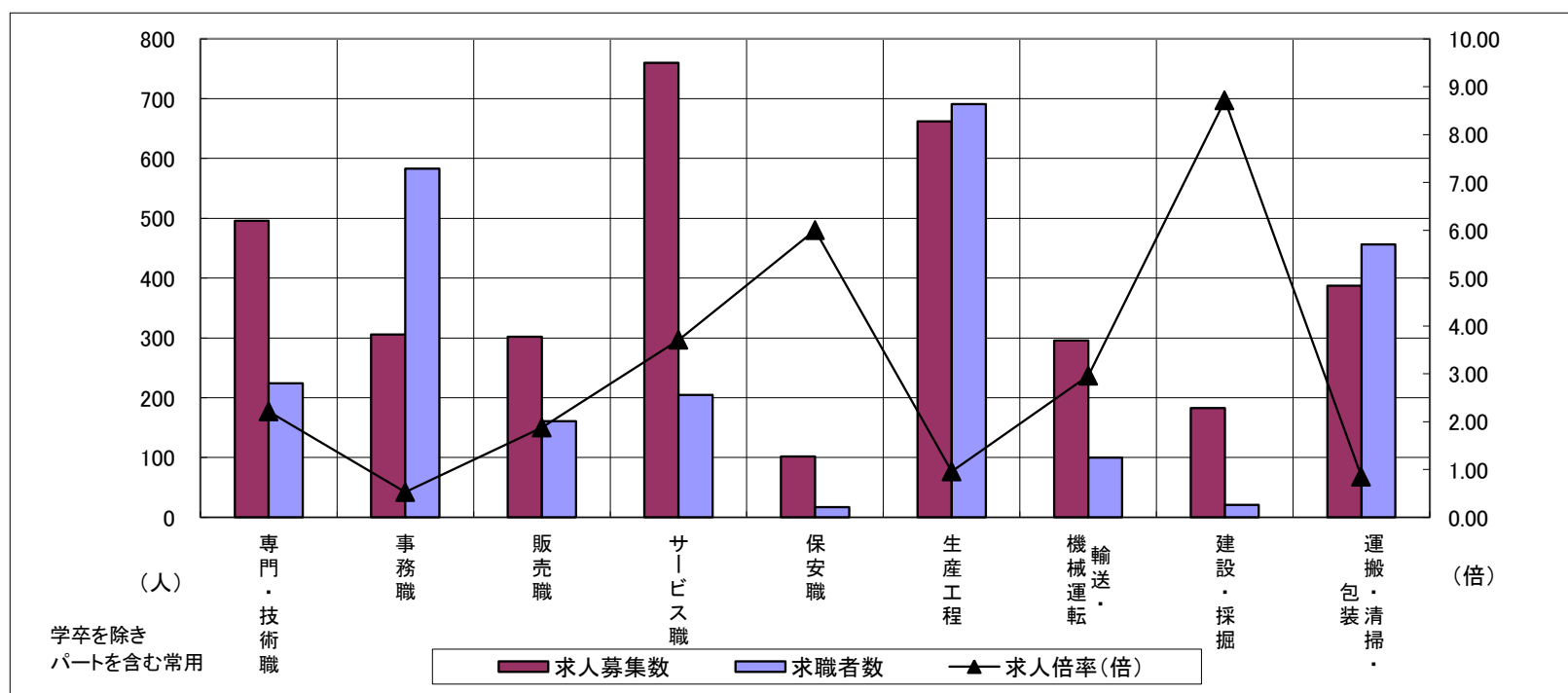
求人・求職バランスシート

元年12月

鈴鹿

職業別	年齢別	合計	常用					合計	常用的パート				
			～24歳	25歳～	35歳～	45歳～	55歳～		～24歳	25歳～	35歳～	45歳～	55歳～
合計	求人募集数	2,072	356	554	435	426	301	1,451	77	224	232	274	644
	求職者数	1,695	235	390	343	381	346	1,130	59	171	177	209	514
	求人倍率	1.22	1.51	1.42	1.27	1.12	0.87	1.28	1.31	1.31	1.31	1.31	1.25
専門・技術職	求人募集数	285	32	102	75	45	31	211	3	33	52	38	85
	求職者数	144	14	46	38	24	22	80	1	12	19	14	34
	求人倍率	1.98	2.29	2.22	1.97	1.88	1.41	2.64	3.00	2.75	2.74	2.71	2.50
事務職	求人募集数	182	36	63	32	32	19	124	3	27	29	29	36
	求職者数	327	48	100	59	70	50	256	5	55	59	59	78
	求人倍率	0.56	0.75	0.63	0.54	0.46	0.38	0.48	0.60	0.49	0.49	0.49	0.46
販売職	求人募集数	87	21	22	21	16	7	215	6	52	29	35	93
	求職者数	83	15	16	20	20	12	78	2	18	10	12	36
	求人倍率	1.05	1.40	1.38	1.05	0.80	0.58	2.76	3.00	2.89	2.90	2.92	2.58
サービス職	求人募集数	334	73	91	65	69	36	426	8	68	77	98	175
	求職者数	104	18	24	21	23	18	101	2	16	18	23	42
	求人倍率	3.21	4.06	3.79	3.10	3.00	2.00	4.22	4.00	4.25	4.28	4.26	4.17
保安職	求人募集数	69	15	15	7	7	25	33	0	0	0	0	33
	求職者数	10	2	2	1	1	4	7	0	0	0	0	7
	求人倍率	6.90	7.50	7.50	7.00	7.00	6.25	4.71	—	—	—	—	4.71
生産工程	求人募集数	530	74	126	132	122	76	132	7	25	24	23	53
	求職者数	588	67	120	135	149	117	103	5	19	18	17	44
	求人倍率	0.90	1.10	1.05	0.98	0.82	0.65	1.28	1.40	1.32	1.33	1.35	1.20
輸送・機械運転	求人募集数	239	0	50	74	71	44	57	0	0	0	6	51
	求職者数	86	0	14	22	24	26	14	0	0	0	1	13
	求人倍率	2.78	—	3.57	3.36	2.96	1.69	4.07	—	—	—	6.00	3.92
建設・採掘	求人募集数	180	49	35	20	41	35	3	0	0	0	0	3
	求職者数	19	4	3	2	5	5	2	0	0	0	0	2
	求人倍率	9.47	12.25	11.67	10.00	8.20	7.00	1.50	—	—	—	—	1.50
運搬・清掃・包装等	求人募集数	149	23	27	21	34	44	238	18	21	25	41	133
	求職者数	140	19	22	18	32	49	316	23	28	32	54	179
	求人倍率	1.06	1.21	1.23	1.17	1.06	0.90	0.75	0.78	0.75	0.78	0.76	0.74

- (注) 1 求人募集数・求職者数・求人倍率は、正式にはそれぞれ有効求人人数・有効求職者数・有効求人倍率といいます。
 2 求人倍率は、求職者1人あたりの求人募集数を意味しています。
 3 「職業」の合計欄には、「管理職」「農林漁業職」「職業分類不能」を含みます。



	専門・技術職	事務職	販売職	サービス職	保安職	生産工程	輸送・機械運転	建設・採掘	運搬・清掃・包装	常用計
求人募集数	496	306	302	760	102	662	296	183	387	3,523
求職者数	224	583	161	205	17	691	100	21	456	2,825
求人倍率(倍)	2.21	0.52	1.88	3.71	6.00	0.96	2.96	8.71	0.85	1.25

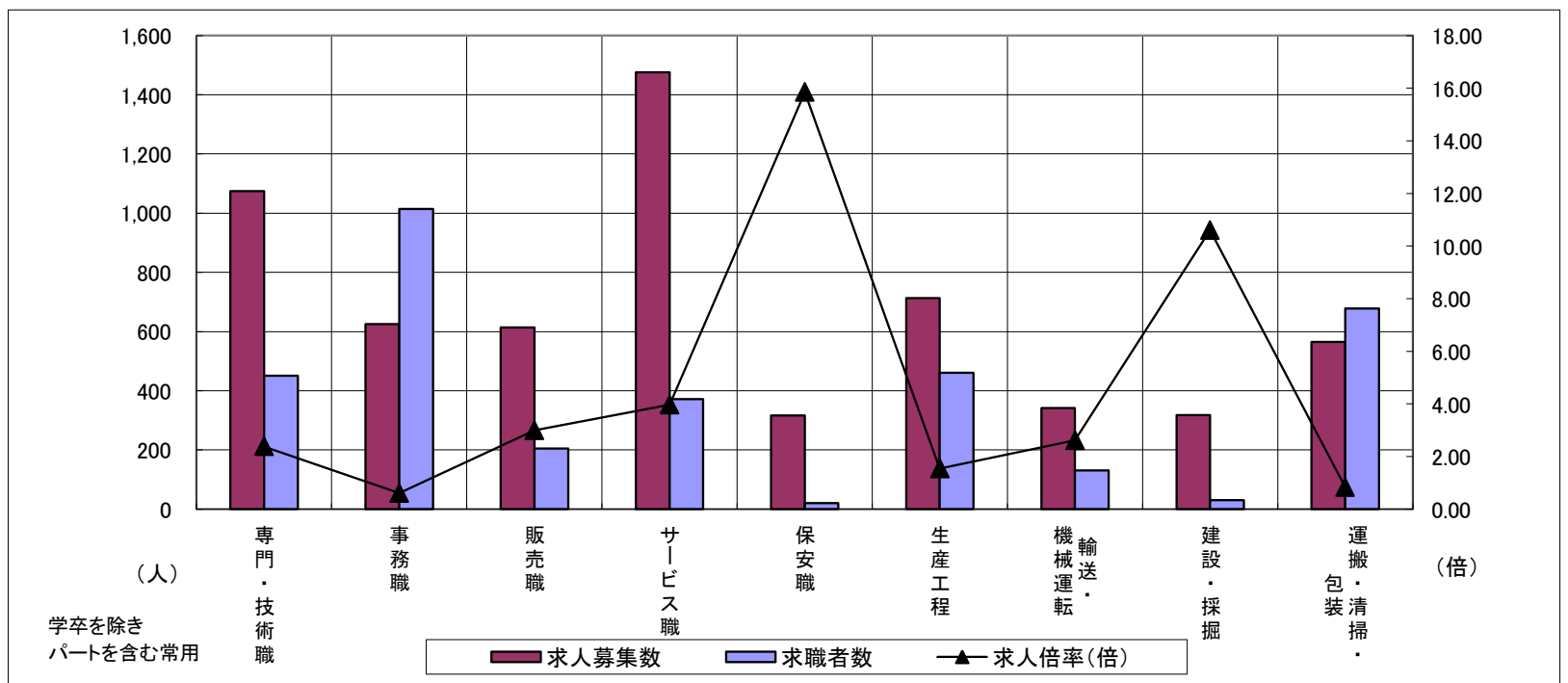
求人・求職バランスシート

元年12月

津

職業別	年齢別	合計	常用					合計	常用的パート				
			～24歳	25歳～	35歳～	45歳～	55歳～		～24歳	25歳～	35歳～	45歳～	55歳～
合計	求人募集数	3,710	820	982	677	624	607	2,471	79	328	373	457	1,234
	求職者数	2,498	490	596	448	480	484	1,400	45	187	213	261	694
	求人倍率	1.49	1.67	1.65	1.51	1.30	1.25	1.77	1.76	1.75	1.75	1.75	1.78
専門・技術職	求人募集数	599	101	186	117	93	102	475	4	95	99	88	189
	求職者数	321	51	94	62	52	62	130	1	26	27	24	52
	求人倍率	1.87	1.98	1.98	1.89	1.79	1.65	3.65	4.00	3.65	3.67	3.67	3.63
事務職	求人募集数	380	92	111	72	59	46	245	4	38	51	49	103
	求職者数	682	143	176	129	126	108	332	6	51	69	66	140
	求人倍率	0.56	0.64	0.63	0.56	0.47	0.43	0.74	0.67	0.75	0.74	0.74	0.74
販売職	求人募集数	318	83	100	53	43	39	296	14	50	45	68	119
	求職者数	139	27	33	23	27	29	66	3	11	10	15	27
	求人倍率	2.29	3.07	3.03	2.30	1.59	1.34	4.48	4.67	4.55	4.50	4.53	4.41
サービス職	求人募集数	641	99	157	135	138	112	835	19	75	109	180	452
	求職者数	197	28	45	40	45	39	175	4	16	23	38	94
	求人倍率	3.25	3.54	3.49	3.38	3.07	2.87	4.77	4.75	4.69	4.74	4.74	4.81
保安職	求人募集数	249	66	44	0	34	105	68	0	0	0	0	68
	求職者数	12	3	2	0	2	5	8	0	0	0	0	8
	求人倍率	20.75	22.00	22.00	—	17.00	21.00	8.50	—	—	—	—	8.50
生産工程	求人募集数	617	110	196	129	121	61	96	4	19	12	19	42
	求職者数	395	61	111	80	95	48	66	3	13	8	13	29
	求人倍率	1.56	1.80	1.77	1.61	1.27	1.27	1.45	1.33	1.46	1.50	1.46	1.45
輸送・機械運転	求人募集数	241	19	30	37	70	85	101	0	0	3	3	95
	求職者数	97	4	10	13	29	41	34	0	0	1	1	32
	求人倍率	2.48	4.75	3.00	2.85	2.41	2.07	2.97	—	—	3.00	3.00	2.97
建設・採掘	求人募集数	306	30	44	28	113	91	12	0	0	0	3	9
	求職者数	26	2	3	2	10	9	4	0	0	0	1	3
	求人倍率	11.77	15.00	14.67	14.00	11.30	10.11	3.00	—	—	—	3.00	3.00
運搬・清掃・包装等	求人募集数	233	25	44	42	46	76	332	9	38	38	58	189
	求職者数	260	22	39	47	57	95	418	12	49	50	75	232
	求人倍率	0.90	1.14	1.13	0.89	0.81	0.80	0.79	0.75	0.78	0.76	0.77	0.81

- (注) 1 求人募集数・求職者数・求人倍率は、正式にはそれぞれ有効求人数・有効求職者数・有効求人倍率といいます。
 2 求人倍率は、求職者1人あたりの求人募集数を意味しています。
 3 「職業」の合計欄には、「管理職」「農林漁業職」「職業分類不能」を含みます。



	専門・技術職	事務職	販売職	サービス職	保安職	生産工程	輸送・機械運転	建設・採掘	運搬・清掃・包装	常用計
求人募集数	1,074	625	614	1,476	317	713	342	318	565	6,181
求職者数	451	1,014	205	372	20	461	131	30	678	3,898
求人倍率(倍)	2.38	0.62	3.00	3.97	15.85	1.55	2.61	10.60	0.83	1.59

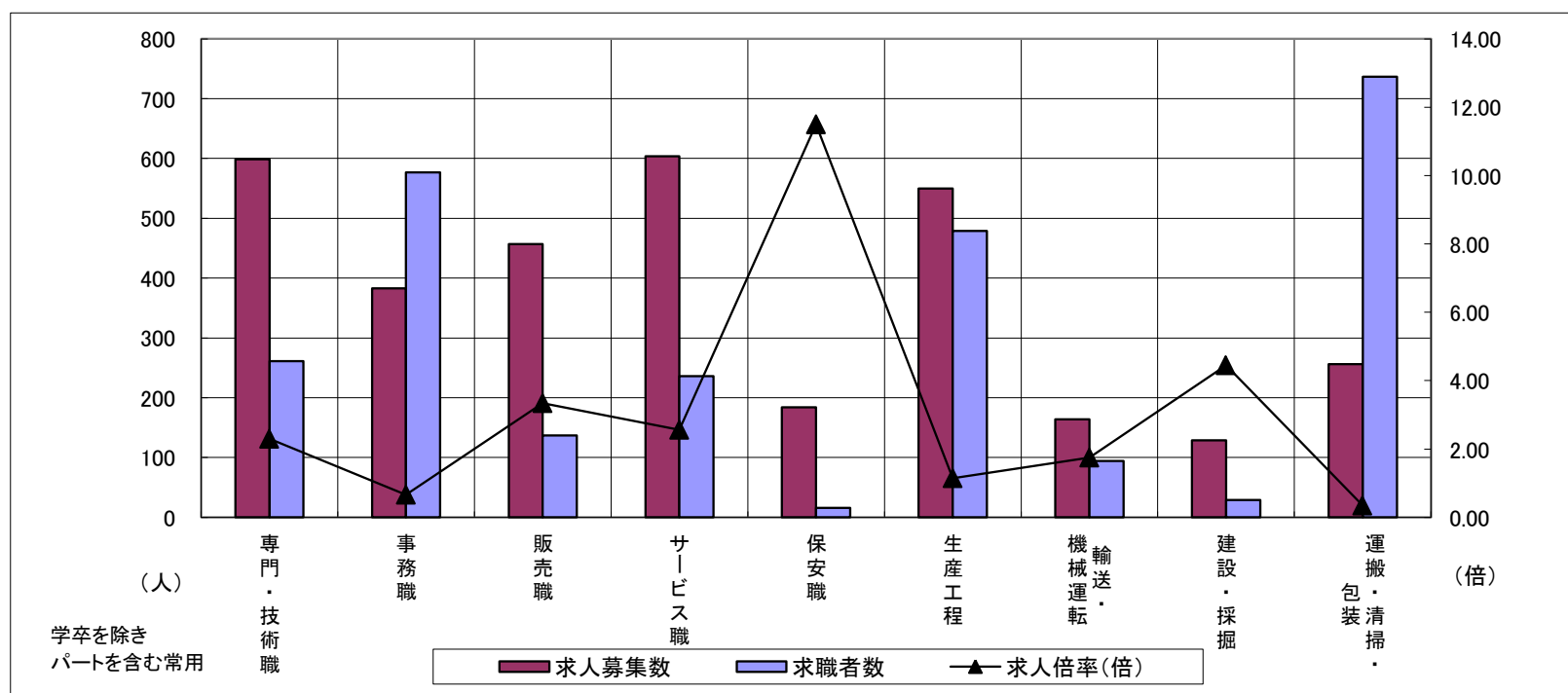
求人・求職バランスシート

元年12月

松阪

職業別	年齢別	合計	常用					合計	常用的パート				
			～24歳	25歳～	35歳～	45歳～	55歳～		～24歳	25歳～	35歳～	45歳～	55歳～
合計	求人募集数	1,960	295	490	418	450	307	1,424	53	174	214	238	745
	求職者数	1,632	206	342	308	397	379	1,022	36	119	146	163	558
	求人倍率	1.20	1.43	1.43	1.36	1.13	0.81	1.39	1.47	1.46	1.47	1.46	1.34
専門・技術職	求人募集数	417	51	98	103	104	61	182	4	35	23	40	80
	求職者数	172	19	36	39	44	34	89	2	17	11	19	40
	求人倍率	2.42	2.68	2.72	2.64	2.36	1.79	2.04	2.00	2.06	2.09	2.11	2.00
事務職	求人募集数	191	31	59	42	38	21	192	9	28	39	45	71
	求職者数	359	46	87	69	91	66	218	10	30	42	49	87
	求人倍率	0.53	0.67	0.68	0.61	0.42	0.32	0.88	0.90	0.93	0.93	0.92	0.82
販売職	求人募集数	208	41	76	26	54	11	249	5	50	36	36	122
	求職者数	80	13	24	9	24	10	57	1	11	8	8	29
	求人倍率	2.60	3.15	3.17	2.89	2.25	1.10	4.37	5.00	4.55	4.50	4.50	4.21
サービス職	求人募集数	249	45	29	56	70	49	355	13	33	50	44	215
	求職者数	126	20	13	26	35	32	110	4	10	15	13	68
	求人倍率	1.98	2.25	2.23	2.15	2.00	1.53	3.23	3.25	3.30	3.33	3.38	3.16
保安職	求人募集数	139	0	0	0	0	139	45	0	0	0	0	45
	求職者数	11	0	0	0	0	11	5	0	0	0	0	5
	求人倍率	12.64	—	—	—	—	12.64	9.00	—	—	—	—	9.00
生産工程	求人募集数	370	74	114	85	66	31	180	5	46	24	41	64
	求職者数	410	70	109	87	86	58	69	2	17	9	15	26
	求人倍率	0.90	1.06	1.05	0.98	0.77	0.53	2.61	2.50	2.71	2.67	2.73	2.46
輸送・機械運転	求人募集数	141	2	7	24	52	56	23	1	0	0	3	19
	求職者数	75	1	3	11	25	35	19	1	0	0	2	16
	求人倍率	1.88	2.00	2.33	2.18	2.08	1.60	1.21	1.00	—	—	1.50	1.19
建設・採掘	求人募集数	126	0	36	35	27	28	3	0	0	0	0	3
	求職者数	26	0	6	6	6	8	3	0	0	0	0	3
	求人倍率	4.85	—	6.00	5.83	4.50	3.50	1.00	—	—	—	—	1.00
運搬・清掃・包装等	求人募集数	65	8	14	11	15	17	191	6	16	27	24	118
	求職者数	327	32	55	51	74	115	410	12	32	52	47	267
	求人倍率	0.20	0.25	0.25	0.22	0.20	0.15	0.47	0.50	0.50	0.52	0.51	0.44

- (注) 1 求人募集数・求職者数・求人倍率は、正式にはそれぞれ有効求人数・有効求職者数・有効求人倍率といえます。
 2 求人倍率は、求職者1人あたりの求人募集数を意味しています。
 3 「職業」の合計欄には、「管理職」「農林漁業職」「職業分類不能」を含みます。



	専門・技術職	事務職	販売職	サービス職	保安職	生産工程	輸送・機械運転	建設・採掘	運搬・清掃・包装	常用計
求人募集数	599	383	457	604	184	550	164	129	256	3,384
求職者数	261	577	137	236	16	479	94	29	737	2,654
求人倍率(倍)	2.30	0.66	3.34	2.56	11.50	1.15	1.74	4.45	0.35	1.28

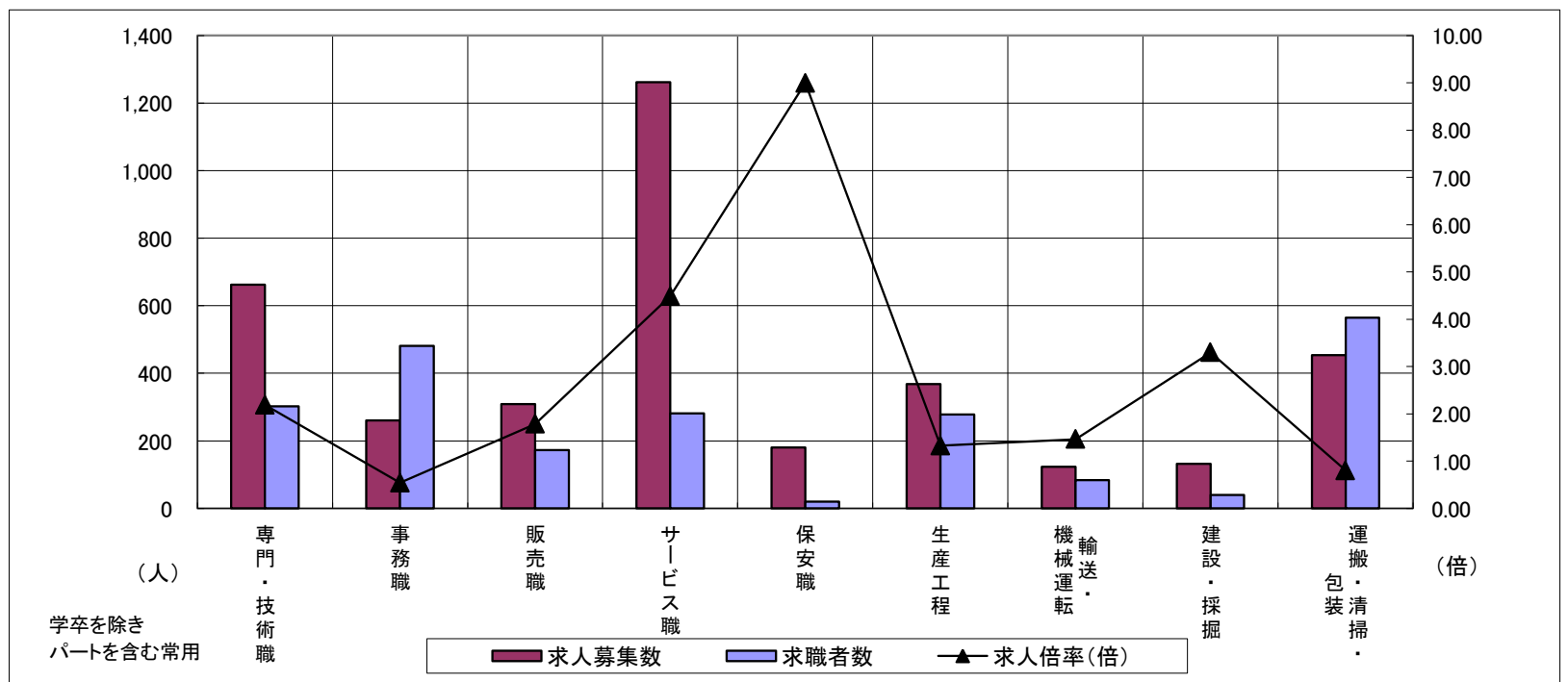
求人・求職バランスシート

元年12月

伊勢

職業別	年齢別	合計	常用					合計	常用的パート				
			～24歳	25歳～	35歳～	45歳～	55歳～		～24歳	25歳～	35歳～	45歳～	55歳～
合計	求人募集数	2,142	308	544	438	471	381	1,660	45	209	220	294	892
	求職者数	1,392	165	293	255	317	362	1,043	28	131	138	184	562
	求人倍率	1.54	1.87	1.86	1.72	1.49	1.05	1.59	1.61	1.60	1.59	1.60	1.59
専門・技術職	求人募集数	441	64	144	93	96	44	221	2	42	47	43	87
	求職者数	158	20	46	31	35	26	144	1	27	30	28	58
	求人倍率	2.79	3.20	3.13	3.00	2.74	1.69	1.53	2.00	1.56	1.57	1.54	1.50
事務職	求人募集数	168	31	49	31	38	19	92	1	19	17	20	35
	求職者数	315	49	77	56	83	50	166	2	34	31	35	64
	求人倍率	0.53	0.63	0.64	0.55	0.46	0.38	0.55	0.50	0.56	0.55	0.57	0.55
販売職	求人募集数	154	27	33	34	33	27	155	5	21	19	34	76
	求職者数	108	12	15	20	28	33	65	2	9	8	14	32
	求人倍率	1.43	2.25	2.20	1.70	1.18	0.82	2.38	2.50	2.33	2.38	2.43	2.38
サービス職	求人募集数	593	81	107	127	151	127	669	32	74	69	122	372
	求職者数	156	18	24	29	38	47	125	6	14	13	23	69
	求人倍率	3.80	4.50	4.46	4.38	3.97	2.70	5.35	5.33	5.29	5.31	5.30	5.39
保安職	求人募集数	146	0	15	31	15	85	34	0	0	0	0	34
	求職者数	10	0	1	2	1	6	10	0	0	0	0	10
	求人倍率	14.60	—	15.00	15.50	15.00	14.17	3.40	—	—	—	—	3.40
生産工程	求人募集数	288	48	77	59	62	42	80	0	10	12	8	50
	求職者数	213	28	46	40	52	47	65	0	8	10	6	41
	求人倍率	1.35	1.71	1.67	1.48	1.19	0.89	1.23	—	1.25	1.20	1.33	1.22
輸送・機械運転	求人募集数	93	2	19	11	21	40	30	0	0	0	3	27
	求職者数	65	1	10	6	12	36	19	0	0	0	2	17
	求人倍率	1.43	2.00	1.90	1.83	1.75	1.11	1.58	—	—	—	1.50	1.59
建設・採掘	求人募集数	129	15	29	22	28	35	3	0	0	0	0	3
	求職者数	34	2	4	4	8	16	6	0	0	0	1	5
	求人倍率	3.79	7.50	7.25	5.50	3.50	2.19	0.50	—	—	—	—	0.60
運搬・清掃・包装等	求人募集数	99	8	22	25	18	26	355	11	25	33	59	227
	求職者数	225	15	40	47	44	79	340	10	24	32	57	217
	求人倍率	0.44	0.53	0.55	0.53	0.41	0.33	1.04	1.10	1.04	1.03	1.04	1.05

- (注) 1 求人募集数・求職者数・求人倍率は、正式にはそれぞれ有効求人数・有効求職者数・有効求人倍率といえます。
 2 求人倍率は、求職者1人あたりの求人募集数を意味しています。
 3 「職業」の合計欄には、「管理職」「農林漁業職」「職業分類不能」を含みます。



	専門・技術職	事務職	販売職	サービス職	保安職	生産工程	輸送・機械運転	建設・採掘	運搬・清掃・包装	常用計
求人募集数	662	260	309	1,262	180	368	123	132	454	3,802
求職者数	302	481	173	281	20	278	84	40	565	2,435
求人倍率(倍)	2.19	0.54	1.79	4.49	9.00	1.32	1.46	3.30	0.80	1.56

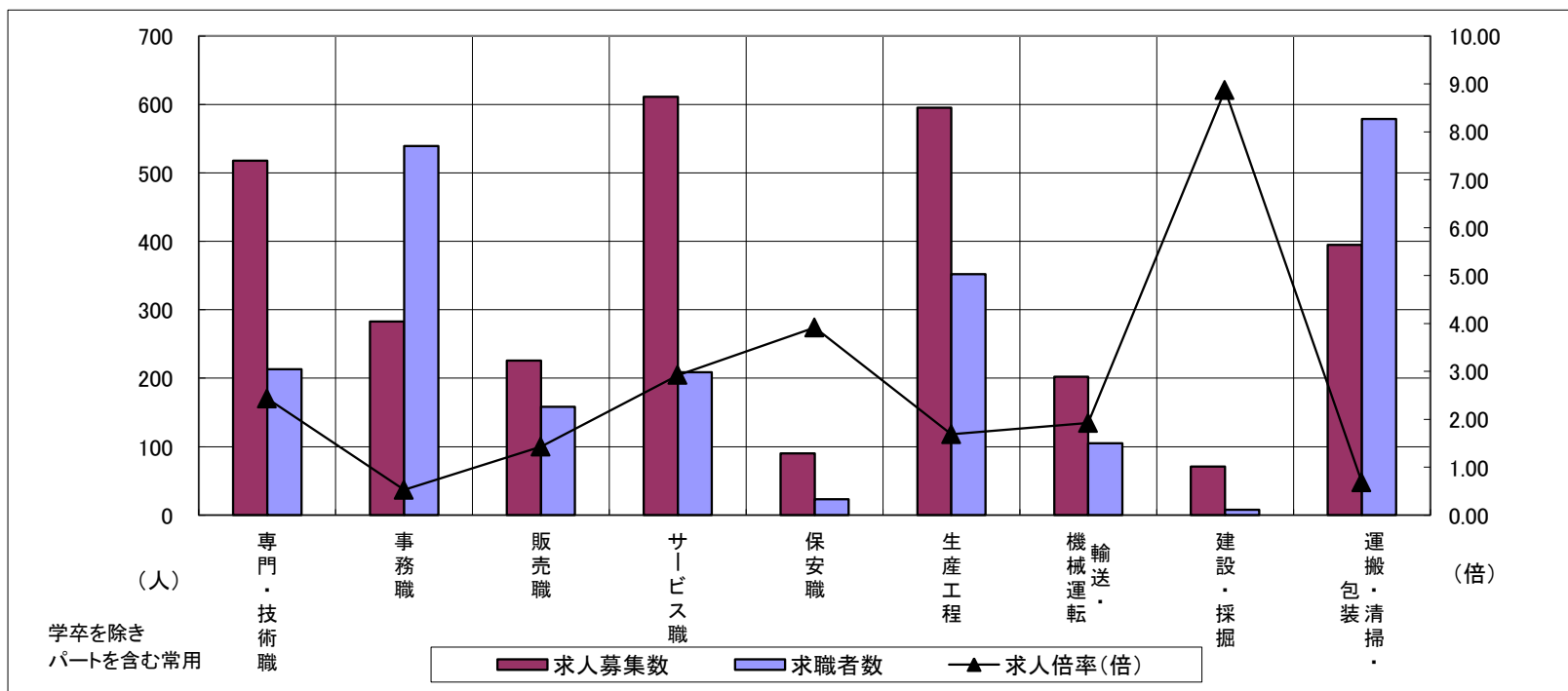
求人・求職バランスシート

元年12月

伊賀

職業別	年齢別	合計	常用					合計	常用的パート				
			～24歳	25歳～	35歳～	45歳～	55歳～		～24歳	25歳～	35歳～	45歳～	55歳～
合計	求人募集数	1,829	252	492	433	306	346	1,227	49	178	193	185	622
	求職者数	1,316	150	293	278	250	345	1,017	39	142	155	149	532
	求人倍率	1.39	1.68	1.68	1.56	1.22	1.00	1.21	1.26	1.25	1.25	1.24	1.17
専門・技術職	求人募集数	369	50	121	67	62	69	149	2	44	21	17	65
	求職者数	138	17	41	24	24	32	75	1	21	10	8	35
	求人倍率	2.67	2.94	2.95	2.79	2.58	2.16	1.99	2.00	2.10	2.10	2.13	1.86
事務職	求人募集数	193	20	54	56	32	31	90	2	18	18	18	34
	求職者数	298	26	69	81	58	64	241	6	43	46	45	101
	求人倍率	0.65	0.77	0.78	0.69	0.55	0.48	0.37	0.33	0.42	0.39	0.40	0.34
販売職	求人募集数	105	14	40	18	16	17	121	2	14	14	14	77
	求職者数	75	6	17	10	18	24	83	1	9	9	9	55
	求人倍率	1.40	2.33	2.35	1.80	0.89	0.71	1.46	2.00	1.56	1.56	1.56	1.40
サービス職	求人募集数	261	45	50	58	51	57	350	6	50	57	56	181
	求職者数	96	15	17	20	19	25	113	2	16	18	18	59
	求人倍率	2.72	3.00	2.94	2.90	2.68	2.28	3.10	3.00	3.13	3.17	3.11	3.07
保安職	求人募集数	75	0	0	0	21	54	15	0	0	0	0	15
	求職者数	13	0	0	0	3	10	10	0	0	0	0	10
	求人倍率	5.77	—	—	—	7.00	5.40	1.50	—	—	—	—	1.50
生産工程	求人募集数	427	85	148	108	52	34	168	9	27	25	29	78
	求職者数	276	46	80	62	47	41	76	4	12	11	13	36
	求人倍率	1.55	1.85	1.85	1.74	1.11	0.83	2.21	2.25	2.25	2.27	2.23	2.17
輸送・機械運転	求人募集数	166	9	31	25	49	52	36	3	0	2	0	31
	求職者数	89	4	14	12	25	34	16	1	0	1	0	14
	求人倍率	1.87	2.25	2.21	2.08	1.96	1.53	2.25	3.00	—	2.00	—	2.21
建設・採掘	求人募集数	69	38	12	11	0	8	2	0	0	0	0	2
	求職者数	6	3	1	1	0	1	2	0	0	0	0	2
	求人倍率	11.50	12.67	12.00	11.00	—	8.00	1.00	—	—	—	—	1.00
運搬・清掃・包装等	求人募集数	110	13	23	31	19	24	285	15	31	47	44	148
	求職者数	247	23	42	61	45	76	332	17	35	53	50	177
	求人倍率	0.45	0.57	0.55	0.51	0.42	0.32	0.86	0.88	0.89	0.89	0.88	0.84

- (注) 1 求人募集数・求職者数・求人倍率は、正式にはそれぞれ有効求人数・有効求職者数・有効求人倍率といいます。
 2 求人倍率は、求職者1人あたりの求人募集数を意味しています。
 3 「職業」の合計欄には、「管理職」「農林漁業職」「職業分類不能」を含みます。



	専門・技術職	事務職	販売職	サービス職	保安職	生産工程	輸送・機械運転	建設・採掘	運搬・清掃・包装	常用計
求人募集数	518	283	226	611	90	595	202	71	395	3,056
求職者数	213	539	158	209	23	352	105	8	579	2,333
求人倍率(倍)	2.43	0.53	1.43	2.92	3.91	1.69	1.92	8.88	0.68	1.31

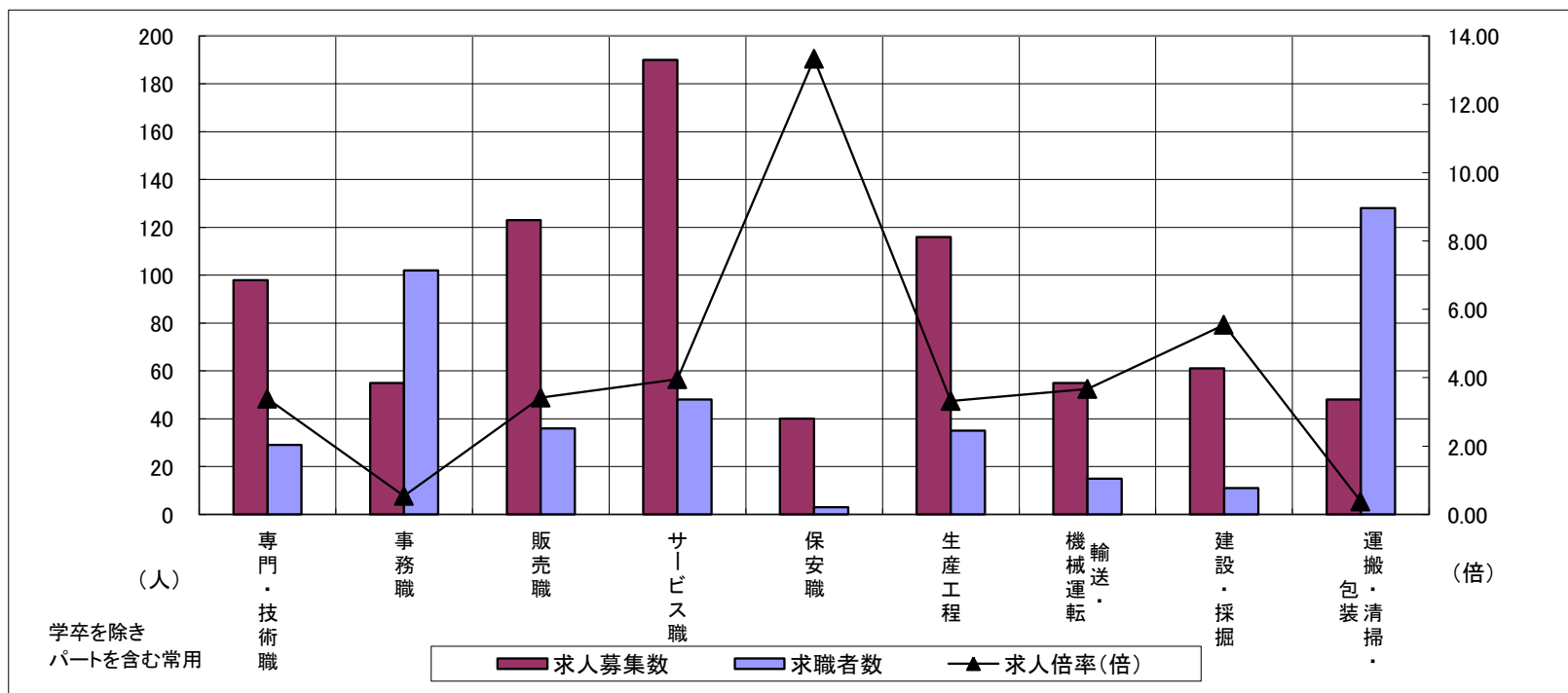
求人・求職バランスシート

元年12月

尾鷲

職業別	年齢別	合計	常用					合計	常用的パート				
			～24歳	25歳～	35歳～	45歳～	55歳～		～24歳	25歳～	35歳～	45歳～	55歳～
合計	求人募集数	465	60	72	92	115	126	346	12	48	55	64	167
	求職者数	224	24	29	41	60	70	206	7	28	32	37	102
	求人倍率	2.08	2.50	2.48	2.24	1.92	1.80	1.68	1.71	1.71	1.72	1.73	1.64
専門・技術職	求人募集数	77	6	13	0	30	28	21	1	0	4	4	12
	求職者数	13	1	2	0	5	5	16	1	0	3	3	9
	求人倍率	5.92	6.00	6.50	—	6.00	5.60	1.31	1.00	—	1.33	1.33	1.33
事務職	求人募集数	38	5	6	13	8	6	17	1	4	3	3	6
	求職者数	65	7	10	21	15	12	37	2	8	8	6	13
	求人倍率	0.58	0.71	0.60	0.62	0.53	0.50	0.46	0.50	0.50	0.38	0.50	0.46
販売職	求人募集数	23	13	2	3	1	4	100	5	14	19	14	48
	求職者数	15	7	1	2	1	4	21	1	3	4	3	10
	求人倍率	1.53	1.86	2.00	1.50	1.00	1.00	4.76	5.00	4.67	4.75	4.67	4.80
サービス職	求人募集数	76	11	7	11	21	26	114	0	29	24	29	32
	求職者数	24	3	2	3	7	9	24	0	6	5	6	7
	求人倍率	3.17	3.67	3.50	3.67	3.00	2.89	4.75	—	4.83	4.80	4.83	4.57
保安職	求人募集数	38	0	0	0	0	38	2	0	0	0	0	2
	求職者数	1	0	0	0	0	1	2	0	0	0	0	2
	求人倍率	38.00	—	—	—	—	38.00	1.00	—	—	—	—	1.00
生産工程	求人募集数	63	8	16	14	10	15	53	0	0	12	12	29
	求職者数	20	2	4	4	4	6	15	0	0	3	3	9
	求人倍率	3.15	4.00	4.00	3.50	2.50	2.50	3.53	—	—	4.00	4.00	3.22
輸送・機械運転	求人募集数	47	0	0	9	10	28	8	1	0	0	0	7
	求職者数	13	0	0	2	3	8	2	0	0	0	0	2
	求人倍率	3.62	—	—	4.50	3.33	3.50	4.00	—	—	—	—	3.50
建設・採掘	求人募集数	61	9	0	16	30	6	0	0	0	0	0	0
	求職者数	9	1	0	2	5	1	2	0	0	0	0	2
	求人倍率	6.78	9.00	—	8.00	6.00	6.00	—	—	—	—	—	—
運搬・清掃・包装等	求人募集数	21	1	3	3	7	7	27	1	4	3	5	14
	求職者数	50	2	8	7	16	17	78	3	10	9	15	41
	求人倍率	0.42	0.50	0.38	0.43	0.44	0.41	0.35	0.33	0.40	0.33	0.33	0.34

- (注) 1 求人募集数・求職者数・求人倍率は、正式にはそれぞれ有効求人数・有効求職者数・有効求人倍率といいます。
 2 求人倍率は、求職者1人あたりの求人募集数を意味しています。
 3 「職業」の合計欄には、「管理職」「農林漁業職」「職業分類不能」を含みます。



	専門・技術職	事務職	販売職	サービス職	保安職	生産工程	輸送・機械運転	建設・採掘	運搬・清掃・包装	常用計
求人募集数	98	55	123	190	40	116	55	61	48	811
求職者数	29	102	36	48	3	35	15	11	128	430
求人倍率(倍)	3.38	0.54	3.42	3.96	13.33	3.31	3.67	5.55	0.38	1.89

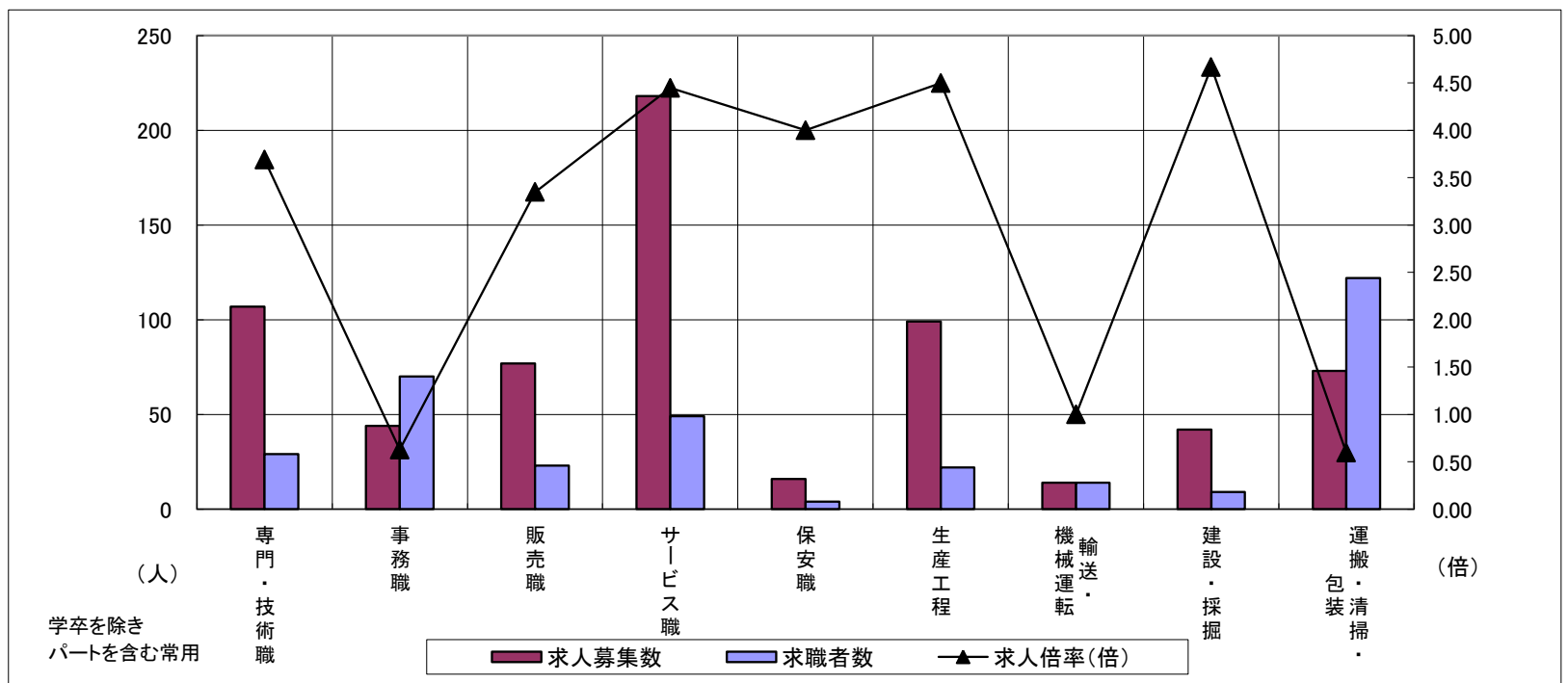
求人・求職バランスシート

元年12月

熊野

職業別	年齢別	合計	常用					合計	常用的パート				
			～24歳	25歳～	35歳～	45歳～	55歳～		～24歳	25歳～	35歳～	45歳～	55歳～
合計	求人募集数	364	56	64	68	89	87	357	15	43	60	50	189
	求職者数	204	26	30	34	53	61	168	7	20	28	23	90
	求人倍率	1.78	2.15	2.13	2.00	1.68	1.43	2.13	2.14	2.15	2.14	2.17	2.10
専門・技術職	求人募集数	78	0	28	22	20	8	29	0	2	7	4	16
	求職者数	15	0	5	4	4	2	14	0	1	3	2	8
	求人倍率	5.20	—	5.60	5.50	5.00	4.00	2.07	—	2.00	2.33	2.00	2.00
事務職	求人募集数	26	4	4	6	9	3	18	1	4	3	5	5
	求職者数	47	5	6	10	19	7	23	1	5	4	7	6
	求人倍率	0.55	0.80	0.67	0.60	0.47	0.43	0.78	1.00	0.80	0.75	0.71	0.83
販売職	求人募集数	33	9	7	5	9	3	44	0	0	6	11	27
	求職者数	15	4	3	2	4	2	8	0	0	1	2	5
	求人倍率	2.20	2.25	2.33	2.50	2.25	1.50	5.50	—	—	6.00	5.50	5.40
サービス職	求人募集数	65	0	8	23	13	21	153	0	21	34	34	64
	求職者数	26	0	3	9	5	9	23	0	3	5	5	10
	求人倍率	2.50	—	2.67	2.56	2.60	2.33	6.65	—	7.00	6.80	6.80	6.40
保安職	求人募集数	6	0	0	0	0	6	10	0	0	0	0	10
	求職者数	2	0	0	0	0	2	2	0	0	0	0	2
	求人倍率	3.00	—	—	—	—	3.00	5.00	—	—	—	—	5.00
生産工程	求人募集数	76	9	14	14	26	13	23	0	0	4	9	10
	求職者数	17	2	3	3	6	3	5	0	0	1	2	2
	求人倍率	4.47	4.50	4.67	4.67	4.33	4.33	4.60	—	—	4.00	4.50	5.00
輸送・機械運転	求人募集数	13	1	0	5	0	7	1	1	0	0	0	0
	求職者数	14	0	0	1	1	12	0	0	0	0	0	0
	求人倍率	0.93	—	—	5.00	—	0.58	—	—	—	—	—	—
建設・採掘	求人募集数	42	9	19	9	0	5	0	0	0	0	0	0
	求職者数	5	1	2	1	0	1	4	0	1	0	0	3
	求人倍率	8.40	9.00	9.50	9.00	—	5.00	—	—	—	—	—	—
運搬・清掃・包装等	求人募集数	3	1	1	0	1	0	70	3	8	12	3	44
	求職者数	44	10	6	3	10	15	78	3	9	14	3	49
	求人倍率	0.07	0.10	0.17	—	0.10	—	0.90	1.00	0.89	0.86	1.00	0.90

- (注) 1 求人募集数・求職者数・求人倍率は、正式にはそれぞれ有効求人数・有効求職者数・有効求人倍率といいます。
 2 求人倍率は、求職者1人あたりの求人募集数を意味しています。
 3 「職業」の合計欄には、「管理職」「農林漁業職」「職業分類不能」を含みます。



	専門・技術職	事務職	販売職	サービス職	保安職	生産工程	輸送・機械運転	建設・採掘	運搬・清掃・包装	常用計
求人募集数	107	44	77	218	16	99	14	42	73	721
求職者数	29	70	23	49	4	22	14	9	122	372
求人倍率(倍)	3.69	0.63	3.35	4.45	4.00	4.50	1.00	4.67	0.60	1.94

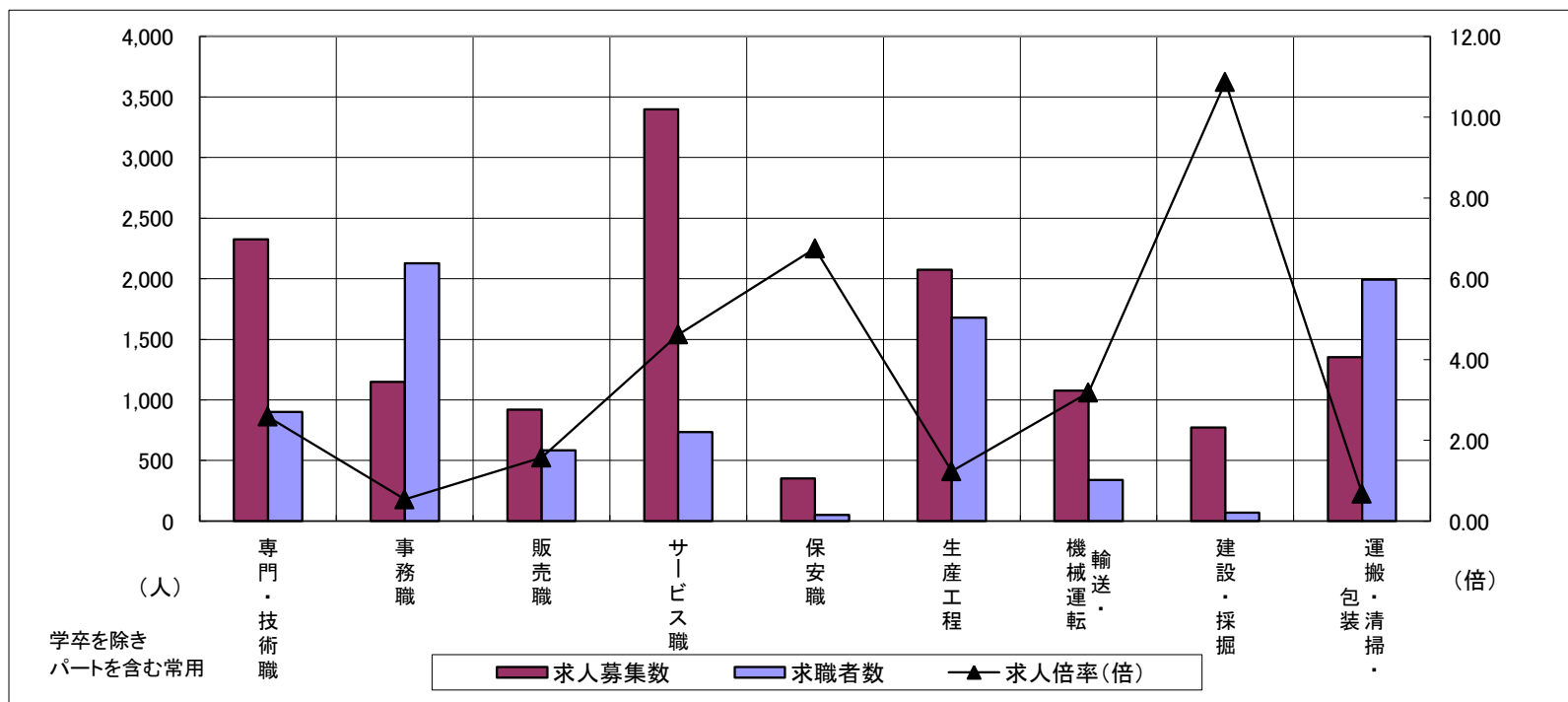
求人・求職バランスシート

元年12月

北勢地域

職業別	年齢別	合計	常用					合計	常用的パート				
			～24歳	25歳～	35歳～	45歳～	55歳～		～24歳	25歳～	35歳～	45歳～	55歳～
合計	求人募集数	8,284	1,426	2,405	1,766	1,575	1,112	5,276	228	829	944	980	2,295
	求職者数	5,566	799	1,357	1,105	1,205	1,100	3,661	158	566	642	666	1,629
	求人倍率	1.49	1.78	1.77	1.60	1.31	1.01	1.44	1.44	1.46	1.47	1.47	1.41
専門・技術職	求人募集数	1,493	171	520	299	282	221	834	16	159	196	117	346
	求職者数	617	61	192	126	121	117	283	5	52	66	39	121
	求人倍率	2.42	2.80	2.71	2.37	2.33	1.89	2.95	3.20	3.06	2.97	3.00	2.86
事務職	求人募集数	699	145	228	149	116	61	449	12	87	114	108	128
	求職者数	1,316	218	365	271	280	182	812	21	156	203	191	241
	求人倍率	0.53	0.67	0.62	0.55	0.41	0.34	0.55	0.57	0.56	0.56	0.57	0.53
販売職	求人募集数	479	93	151	113	68	54	440	16	88	72	77	187
	求職者数	340	49	82	72	68	69	243	10	45	41	41	106
	求人倍率	1.41	1.90	1.84	1.57	1.00	0.78	1.81	1.60	1.96	1.76	1.88	1.76
サービス職	求人募集数	1,513	248	430	314	316	205	1,886	95	356	320	340	775
	求職者数	375	52	90	70	88	75	361	17	67	61	65	151
	求人倍率	4.03	4.77	4.78	4.49	3.59	2.73	5.22	5.59	5.31	5.25	5.23	5.13
保安職	求人募集数	216	34	15	51	13	103	135	0	0	0	25	110
	求職者数	31	4	2	4	3	18	21	0	0	0	3	18
	求人倍率	6.97	8.50	7.50	12.75	4.33	5.72	6.43	—	—	—	8.33	6.11
生産工程	求人募集数	1,671	313	501	407	306	144	402	15	81	90	72	144
	求職者数	1,422	215	350	328	325	204	256	10	49	56	44	97
	求人倍率	1.18	1.46	1.43	1.24	0.94	0.71	1.57	1.50	1.65	1.61	1.64	1.48
輸送・機械運転	求人募集数	883	13	128	181	274	287	195	0	0	4	15	176
	求職者数	276	3	32	46	78	117	63	0	0	1	3	59
	求人倍率	3.20	4.33	4.00	3.93	3.51	2.45	3.10	—	—	4.00	5.00	2.98
建設・採掘	求人募集数	754	142	142	149	200	121	18	0	0	5	0	13
	求職者数	63	10	9	11	18	15	8	0	0	1	0	7
	求人倍率	11.97	14.20	15.78	13.55	11.11	8.07	2.25	—	—	5.00	—	1.86
運搬・清掃・包装等	求人募集数	505	85	126	90	95	109	849	41	95	105	151	457
	求職者数	725	94	143	109	153	226	1,269	62	141	154	220	692
	求人倍率	0.70	0.90	0.88	0.83	0.62	0.48	0.67	0.66	0.67	0.68	0.69	0.66

- (注) 1 求人募集数・求職者数・求人倍率は、正式にはそれぞれ有効求人数・有効求職者数・有効求人倍率といいます。
 2 求人倍率は、求職者1人あたりの求人募集数を意味しています。
 3 「職業」の合計欄には、「管理職」「農林漁業職」「職業分類不能」を含みます。



	専門・技術職	事務職	販売職	サービス職	保安職	生産工程	輸送・機械運転	建設・採掘	運搬・清掃・包装	常用計
求人募集数	2,327	1,148	919	3,399	351	2,073	1,078	772	1,354	13,560
求職者数	900	2,128	583	736	52	1,678	339	71	1,994	9,227
求人倍率(倍)	2.59	0.54	1.58	4.62	6.75	1.24	3.18	10.87	0.68	1.47

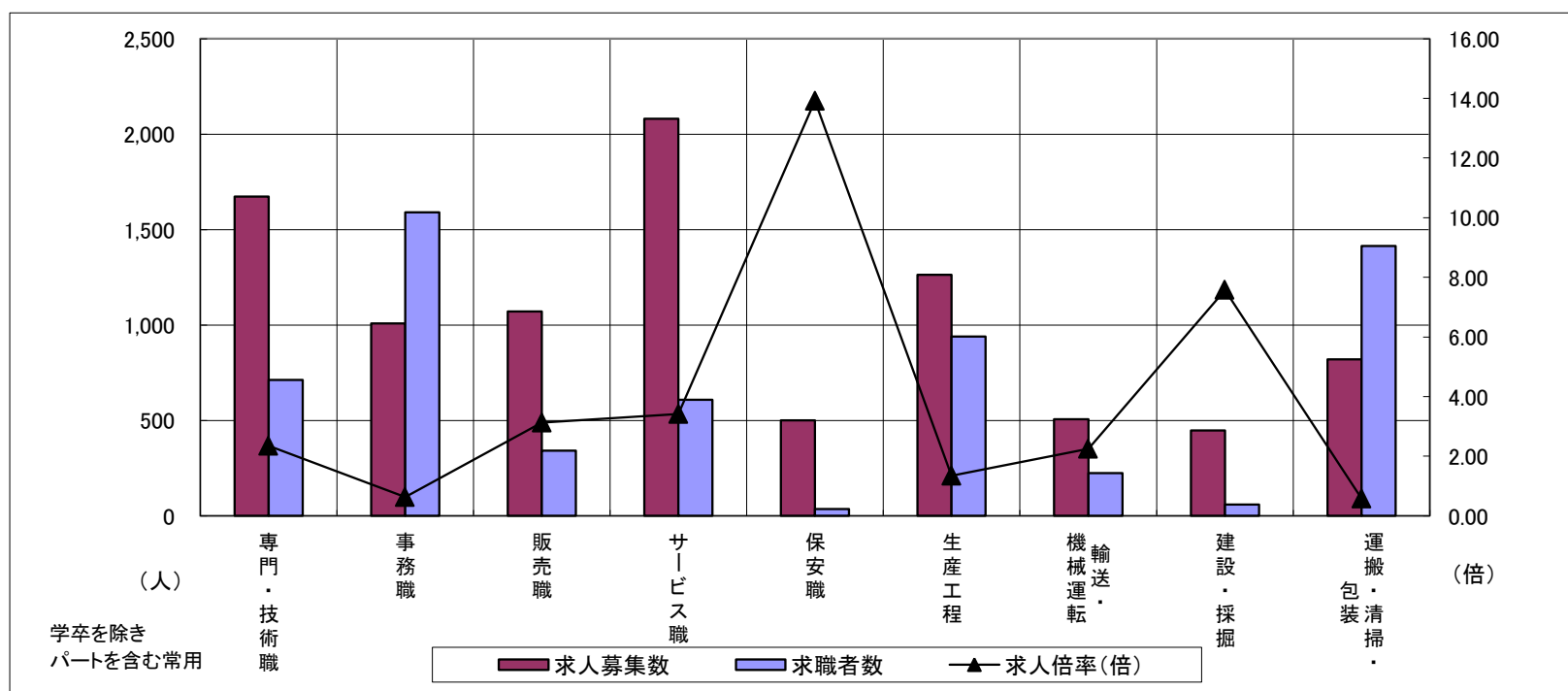
求人・求職バランスシート

元年12月

中勢地域

職業別	年齢別	合計	常用					合計	常用的パート				
			～24歳	25歳～	35歳～	45歳～	55歳～		～24歳	25歳～	35歳～	45歳～	55歳～
合計	求人募集数	5,670	1,115	1,472	1,095	1,074	914	3,895	132	502	587	695	1,979
	求職者数	4,130	696	938	756	877	863	2,422	81	306	359	424	1,252
	求人倍率	1.37	1.60	1.57	1.45	1.22	1.06	1.61	1.63	1.64	1.64	1.64	1.58
専門・技術職	求人募集数	1,016	152	284	220	197	163	657	8	130	122	128	269
	求職者数	493	70	130	101	96	96	219	3	43	38	43	92
	求人倍率	2.06	2.17	2.18	2.18	2.05	1.70	3.00	2.67	3.02	3.21	2.98	2.92
事務職	求人募集数	571	123	170	114	97	67	437	13	66	90	94	174
	求職者数	1,041	189	263	198	217	174	550	16	81	111	115	227
	求人倍率	0.55	0.65	0.65	0.58	0.45	0.39	0.79	0.81	0.81	0.81	0.82	0.77
販売職	求人募集数	526	124	176	79	97	50	545	19	100	81	104	241
	求職者数	219	40	57	32	51	39	123	4	22	18	23	56
	求人倍率	2.40	3.10	3.09	2.47	1.90	1.28	4.43	4.75	4.55	4.50	4.52	4.30
サービス職	求人募集数	890	144	186	191	208	161	1,190	32	108	159	224	667
	求職者数	323	48	58	66	80	71	285	8	26	38	51	162
	求人倍率	2.76	3.00	3.21	2.89	2.60	2.27	4.18	4.00	4.15	4.18	4.39	4.12
保安職	求人募集数	388	66	44	0	34	244	113	0	0	0	0	113
	求職者数	23	3	2	0	2	16	13	0	0	0	0	13
	求人倍率	16.87	22.00	22.00	—	17.00	15.25	8.69	—	—	—	—	8.69
生産工程	求人募集数	987	184	310	214	187	92	276	9	65	36	60	106
	求職者数	805	131	220	167	181	106	135	5	30	17	28	55
	求人倍率	1.23	1.40	1.41	1.28	1.03	0.87	2.04	1.80	2.17	2.12	2.14	1.93
輸送・機械運転	求人募集数	382	21	37	61	122	141	124	1	0	3	6	114
	求職者数	172	5	13	24	54	76	53	1	0	1	3	48
	求人倍率	2.22	4.20	2.85	2.54	2.26	1.86	2.34	1.00	—	3.00	2.00	2.38
建設・採掘	求人募集数	432	30	80	63	140	119	15	0	0	0	3	12
	求職者数	52	2	9	8	16	17	7	0	0	0	1	6
	求人倍率	8.31	15.00	8.89	7.88	8.75	7.00	2.14	—	—	—	3.00	2.00
運搬・清掃・包装等	求人募集数	298	33	58	53	61	93	523	15	54	65	82	307
	求職者数	587	54	94	98	131	210	828	24	81	102	122	499
	求人倍率	0.51	0.61	0.62	0.54	0.47	0.44	0.63	0.63	0.67	0.64	0.67	0.62

- (注) 1 求人募集数・求職者数・求人倍率は、正式にはそれぞれ有効求人数・有効求職者数・有効求人倍率といいます。
 2 求人倍率は、求職者1人あたりの求人募集数を意味しています。
 3 「職業」の合計欄には、「管理職」「農林漁業職」「職業分類不能」を含みます。



	専門・技術職	事務職	販売職	サービス職	保安職	生産工程	輸送・機械運転	建設・採掘	運搬・清掃・包装	常用計
求人募集数	1,673	1,008	1,071	2,080	501	1,263	506	447	821	9,565
求職者数	712	1,591	342	608	36	940	225	59	1,415	6,552
求人倍率(倍)	2.35	0.63	3.13	3.42	13.92	1.34	2.25	7.58	0.58	1.46

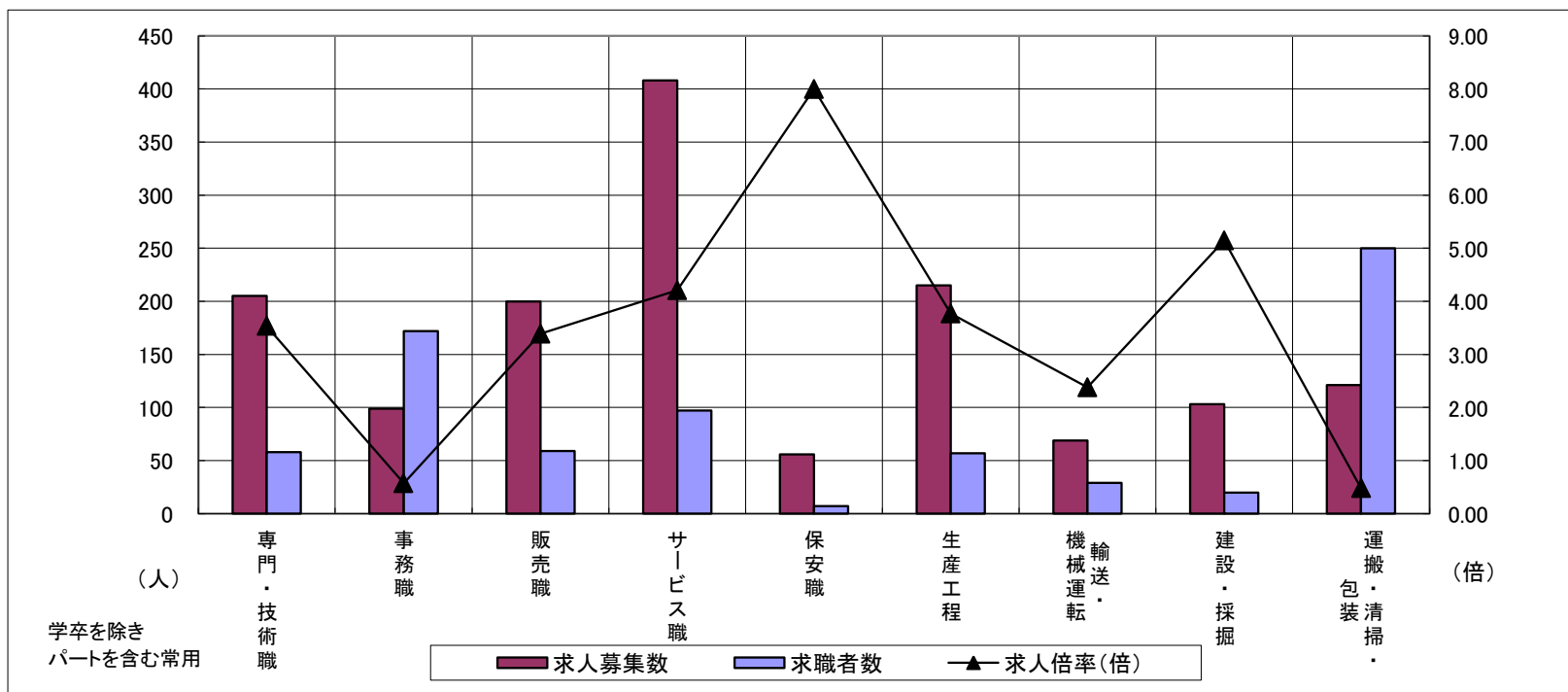
求人・求職バランスシート

元年12月

東紀州地域

職業別	年齢別	合計	常用					合計	常用的パート				
			～24歳	25歳～	35歳～	45歳～	55歳～		～24歳	25歳～	35歳～	45歳～	55歳～
合計	求人募集数	829	116	136	160	204	213	703	27	91	115	114	356
	求職者数	428	50	59	75	113	131	374	14	48	60	60	192
	求人倍率	1.94	2.32	2.31	2.13	1.81	1.63	1.88	1.93	1.90	1.92	1.90	1.85
専門・技術職	求人募集数	155	6	41	22	50	36	50	1	2	11	8	28
	求職者数	28	1	7	4	9	7	30	1	1	6	5	17
	求人倍率	5.54	6.00	5.86	5.50	5.56	5.14	1.67	1.00	2.00	1.83	1.60	1.65
事務職	求人募集数	64	9	10	19	17	9	35	2	8	6	8	11
	求職者数	112	12	16	31	34	19	60	3	13	12	13	19
	求人倍率	0.57	0.75	0.63	0.61	0.50	0.47	0.58	0.67	0.62	0.50	0.62	0.58
販売職	求人募集数	56	22	9	8	10	7	144	5	14	25	25	75
	求職者数	30	11	4	4	5	6	29	1	3	5	5	15
	求人倍率	1.87	2.00	2.25	2.00	2.00	1.17	4.97	5.00	4.67	5.00	5.00	5.00
サービス職	求人募集数	141	11	15	34	34	47	267	0	50	58	63	96
	求職者数	50	3	5	12	12	18	47	0	9	10	11	17
	求人倍率	2.82	3.67	3.00	2.83	2.83	2.61	5.68	—	5.56	5.80	5.73	5.65
保安職	求人募集数	44	0	0	0	0	44	12	0	0	0	0	12
	求職者数	3	0	0	0	0	3	4	0	0	0	0	4
	求人倍率	14.67	—	—	—	—	14.67	3.00	—	—	—	—	3.00
生産工程	求人募集数	139	17	30	28	36	28	76	0	0	16	21	39
	求職者数	37	4	7	7	10	9	20	0	0	4	5	11
	求人倍率	3.76	4.25	4.29	4.00	3.60	3.11	3.80	—	—	4.00	4.20	3.55
輸送・機械運転	求人募集数	60	1	0	14	10	35	9	2	0	0	0	7
	求職者数	27	0	0	3	4	20	2	0	0	0	0	2
	求人倍率	2.22	—	—	4.67	2.50	1.75	4.50	—	—	—	—	3.50
建設・採掘	求人募集数	103	18	19	25	30	11	0	0	0	0	0	0
	求職者数	14	2	2	3	5	2	6	0	1	0	0	5
	求人倍率	7.36	9.00	9.50	8.33	6.00	5.50	0.00	—	0.00	—	—	0.00
運搬・清掃・包装等	求人募集数	24	2	4	3	8	7	97	4	12	15	8	58
	求職者数	94	12	14	10	26	32	156	6	19	23	18	90
	求人倍率	0.26	0.17	0.29	0.30	0.31	0.22	0.62	0.67	0.63	0.65	0.44	0.64

- (注) 1 求人募集数・求職者数・求人倍率は、正式にはそれぞれ有効求人人数・有効求職者数・有効求人倍率といいます。
 2 求人倍率は、求職者1人あたりの求人募集数を意味しています。
 3 「職業」の合計欄には、「管理職」「農林漁業職」「職業分類不能」を含みます。



	専門・技術職	事務職	販売職	サービス職	保安職	生産工程	輸送・機械運転	建設・採掘	運搬・清掃・包装	常用計
求人募集数	205	99	200	408	56	215	69	103	121	1,532
求職者数	58	172	59	97	7	57	29	20	250	802
求人倍率(倍)	3.53	0.58	3.39	4.21	8.00	3.77	2.38	5.15	0.48	1.91

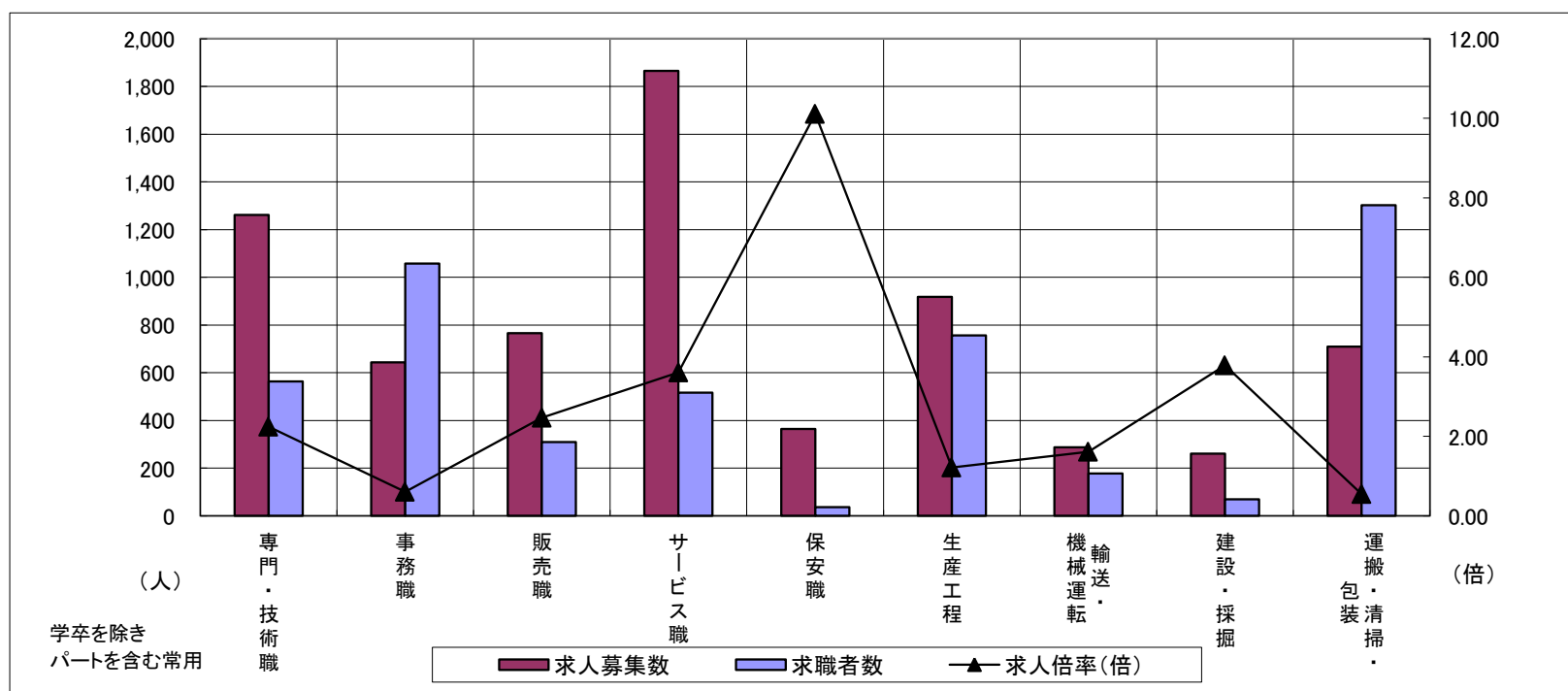
求人・求職バランスシート

元年12月

松阪+伊勢

職業別	年齢別	合計	常用					合計	常用的パート				
			～24歳	25歳～	35歳～	45歳～	55歳～		～24歳	25歳～	35歳～	45歳～	55歳～
合計	求人募集数	4,102	603	1,034	856	921	688	3,084	98	383	434	532	1,637
	求職者数	3,024	371	635	563	714	741	2,065	64	250	284	347	1,120
	求人倍率	1.36	1.63	1.63	1.52	1.29	0.93	1.49	1.53	1.53	1.53	1.53	1.46
専門・技術職	求人募集数	858	115	242	196	200	105	403	6	77	70	83	167
	求職者数	330	39	82	70	79	60	233	3	44	41	47	98
	求人倍率	2.60	2.95	2.95	2.80	2.53	1.75	1.73	2.00	1.75	1.71	1.77	1.70
事務職	求人募集数	359	62	108	73	76	40	284	10	47	56	65	106
	求職者数	674	95	164	125	174	116	384	12	64	73	84	151
	求人倍率	0.53	0.65	0.66	0.58	0.44	0.34	0.74	0.83	0.73	0.77	0.77	0.70
販売職	求人募集数	362	68	109	60	87	38	404	10	71	55	70	198
	求職者数	188	25	39	29	52	43	122	3	20	16	22	61
	求人倍率	1.93	2.72	2.79	2.07	1.67	0.88	3.31	3.33	3.55	3.44	3.18	3.25
サービス職	求人募集数	842	126	136	183	221	176	1,024	45	107	119	166	587
	求職者数	282	38	37	55	73	79	235	10	24	28	36	137
	求人倍率	2.99	3.32	3.68	3.33	3.03	2.23	4.36	4.50	4.46	4.25	4.61	4.28
保安職	求人募集数	285	0	15	31	15	224	79	0	0	0	0	79
	求職者数	21	0	1	2	1	17	15	0	0	0	0	15
	求人倍率	13.57	—	15.00	15.50	15.00	13.18	5.27	—	—	—	—	5.27
生産工程	求人募集数	658	122	191	144	128	73	260	5	56	36	49	114
	求職者数	623	98	155	127	138	105	134	2	25	19	21	67
	求人倍率	1.06	1.24	1.23	1.13	0.93	0.70	1.94	2.50	2.24	1.89	2.33	1.70
輸送・機械運転	求人募集数	234	4	26	35	73	96	53	1	0	0	6	46
	求職者数	140	2	13	17	37	71	38	1	0	0	4	33
	求人倍率	1.67	2.00	2.00	2.06	1.97	1.35	1.39	1.00	—	—	1.50	1.39
建設・採掘	求人募集数	255	15	65	57	55	63	6	0	0	0	0	6
	求職者数	60	2	10	10	14	24	9	0	0	0	1	8
	求人倍率	4.25	7.50	6.50	5.70	3.93	2.63	0.67	—	—	—	0.00	0.75
運搬・清掃・包装等	求人募集数	164	16	36	36	33	43	546	17	41	60	83	345
	求職者数	552	47	95	98	118	194	750	22	56	84	104	484
	求人倍率	0.30	0.34	0.38	0.37	0.28	0.22	0.73	0.77	0.73	0.71	0.80	0.71

- (注) 1 求人募集数・求職者数・求人倍率は、正式にはそれぞれ有効求人数・有効求職者数・有効求人倍率といいます。
 2 求人倍率は、求職者1人あたりの求人募集数を意味しています。
 3 「職業」の合計欄には、「管理職」「農林漁業職」「職業分類不能」を含みます。



	専門・技術職	事務職	販売職	サービス職	保安職	生産工程	輸送・機械運転	建設・採掘	運搬・清掃・包装	常用計
求人募集数	1,261	643	766	1,866	364	918	287	261	710	7,186
求職者数	563	1,058	310	517	36	757	178	69	1,302	5,089
求人倍率(倍)	2.24	0.61	2.47	3.61	10.11	1.21	1.61	3.78	0.55	1.41