



厚生労働省 三重労働局発表
令和2年1月10日(金)

担 当	【照会先】 三重労働局職業安定部
	訓練室長 杉本 公紀 訓練室長補佐 堀 保 電話 059-261-2941

報道関係者 各位

高校新卒者の求人・求職・内定状況(令和元年11月末現在)

－ 内定率は94.6%、前年同期を0.7ポイント下回るが高水準 －

三重労働局は、令和2年3月に高校を卒業する生徒について、令和元年11月末現在の求人・求職・内定状況を取りまとめました。

対象は、学校・ハローワークの紹介を希望する生徒です。

(自営・縁故就職・公務員への応募など、学校・ハローワークの紹介によらない就職を希望する者の数は含まれません。)

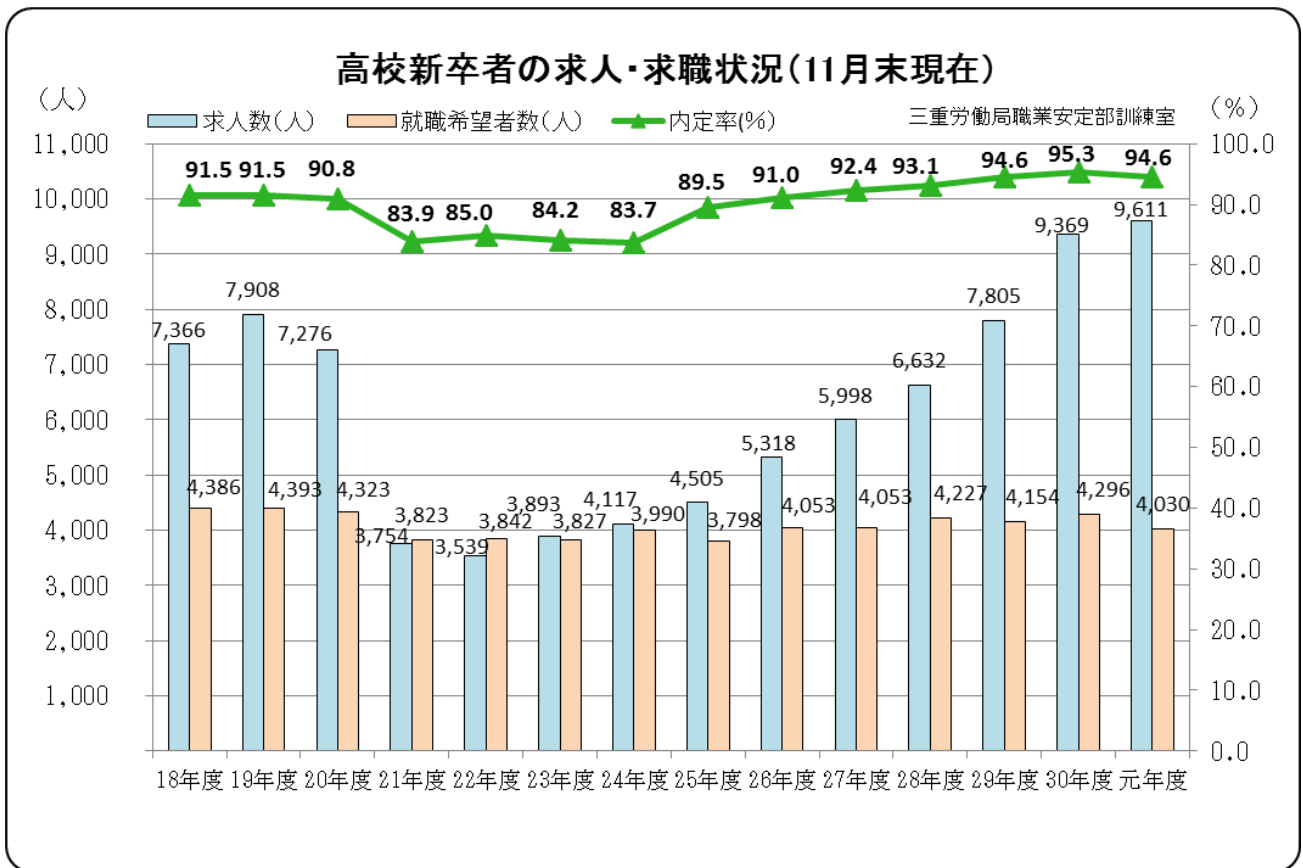
- 内定率は94.6%となり、前年同期を0.7ポイント下回る。
- 求人数は9,611人で、前年同期に比べ242人、2.6%増。
- 求職者数は4,030人で、前年同期に比べ266人、6.2%減。
- 求人倍率は2.38倍となり、前年同期を0.20ポイント上回る。
- 製造業の求人数は3,936人で、前年同期に比べ37人、0.9%減。

【高校新卒者に対する就職支援対策について】

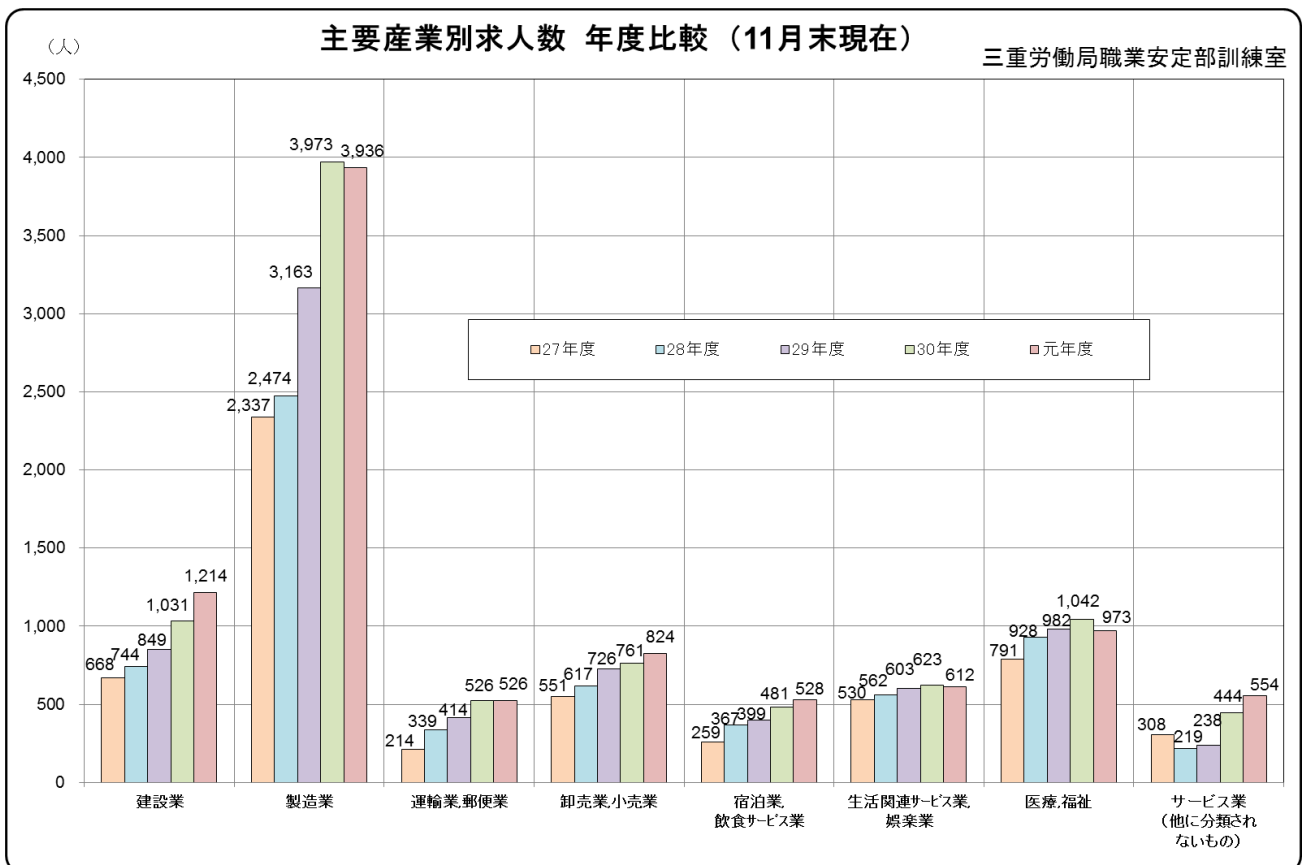
○三重県教育委員会、各高等学校と連携し、未内定者に対する集中支援を実施。

未内定者をハローワークへ誘導・登録、学卒ジョブサポーターによる個別支援、個別求人開拓などを行う。

【グラフ1】



【グラフ2】



新規高等学校卒業者の求人・求職・就職状況(11月末現在)

三重労働局職業安定部訓練室

		求人数 (数)	就職 希望者数 (人)	就職 内定者数 (人)	求人倍率 (倍)	就職内定率 (%)	全国 就職内定率 (%)
平成28年度	計	6,632	4,227	3,937	1.57	93.1	87.0
	男		2,568	2,415		94.0	88.5
	女		1,659	1,522		91.7	84.7
平成29年度	計	7,805	4,154	3,928	1.88	94.6	88.1
	男		2,467	2,343		95.0	89.3
	女		1,687	1,585		94.0	86.4
平成30年度	計	9,369	4,296	4,092	2.18	95.3	88.6
	男		2,564	2,441		95.2	89.6
	女		1,732	1,651		95.3	87.1
令和元年度	計	9,611	4,030	3,812	2.38	94.6	
	男		2,426	2,315		95.4	
	女		1,604	1,497		93.3	

注 ①就職希望者数は、学校又は安定所の紹介を希望する者の数。

②就職内定者数は、学校又は安定所の紹介により内定した者の数。

高校新卒者の就職内定率の推移

三重労働局職業安定部訓練室

