



厚生労働省 三重労働局発表
令和元年9月6日(金)

報道関係者 各位

【照会先】

担

三重労働局職業安定部

当

訓練室長 杉本 公紀

訓練室長補佐 堀 保

電話 059-261-2941

高校新卒者の求人・求職状況(令和元年7月末現在)

－ 求人倍率は2.31倍、前年同期を0.25ポイント上回る －

三重労働局は、令和2年3月に高校を卒業する生徒について、令和元年7月末現在の求人・求職状況を取りまとめました。

就職希望者数の対象は、学校・公共職業安定所の紹介を希望する生徒であり、自営・縁故就職・公務員への応募など、学校・公共職業安定所の紹介によらない就職を希望する者の数は含まれません。

- 求人数は9,216人で、前年同期に比べ305人、3.4%増加。
- 就職希望者数は3,997人で、前年同期に比べ329人、7.6%減少。
- 求人倍率は2.31倍となり、前年同期を0.25ポイント上回る。
- 製造業の求人数は3,818人で、前年同期に比べ56人、1.4%減少。

【高校新卒者に対する就職支援対策について】

○各ハローワーク主催による、新規高校卒業予定者就職説明会の実施。

(10月23日(水)に北勢地域3所主催の就職説明会を四日市市にて実施予定)

○ハローワークのジョブサポーターによる積極的な求人開拓の推進 等。

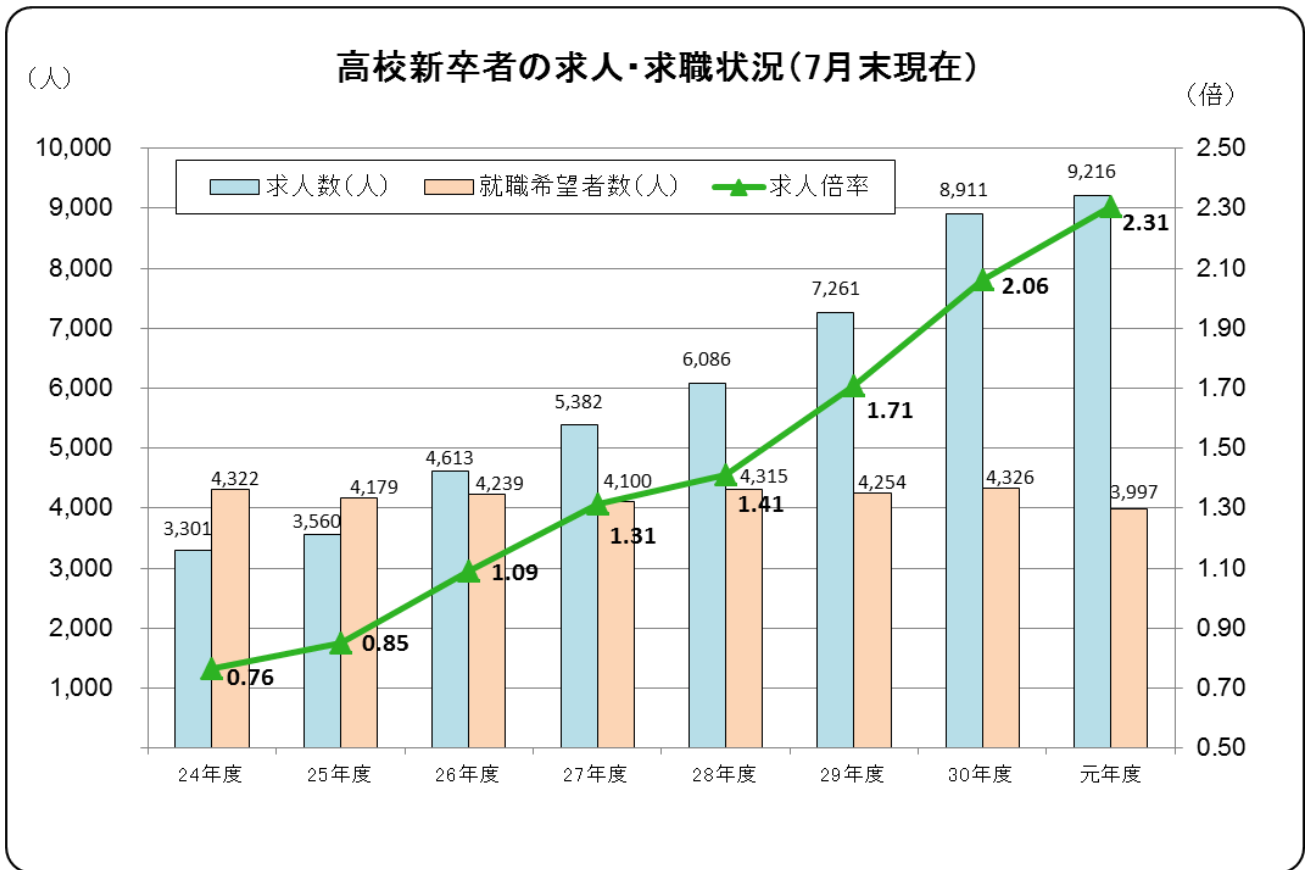
(参考)

令和2年3月高校新卒者の選考・内定開始期日は、文部科学・厚生労働両省により、次のように定められています。

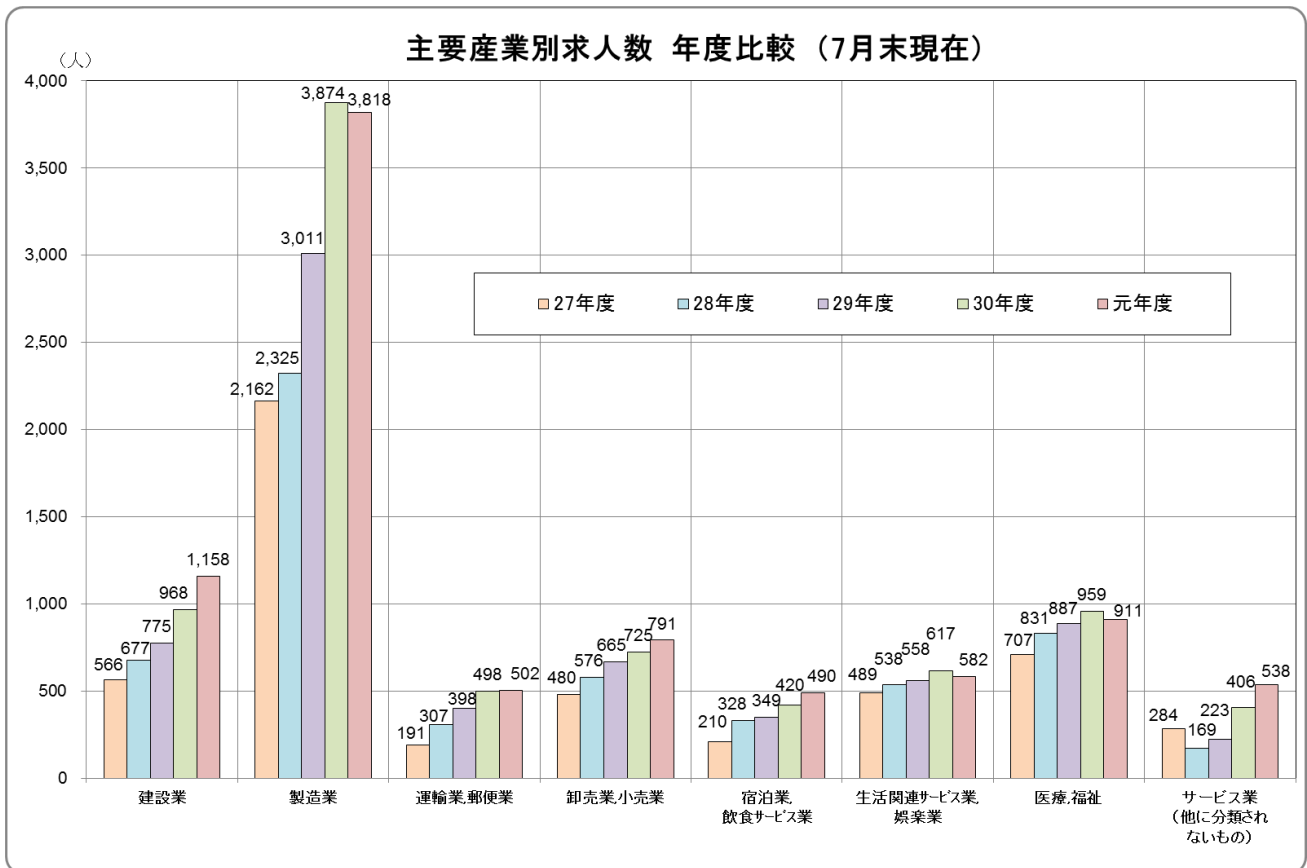
・令和元年9月 5日以降 推薦開始

・令和元年9月 16日以降 選考開始

【グラフ1】



【グラフ2】



新規高等学校卒業者の求人・求職・就職状況(7月末現在)

三重労働局職業安定部訓練室

		求人数 (数)	就職 希望者数 (人)	就職 内定者数 (人)	求人倍率 (倍)	就職内定率 (%)	全国 就職内定率 (%)
平成28年度	計	6,086	4,315	—	1.41	—	—
	男		2,613	—		—	—
	女		1,702	—		—	—
平成29年度	計	7,261	4,254	—	1.71	—	—
	男		2,510	—		—	—
	女		1,744	—		—	—
平成30年度	計	8,911	4,326	—	2.06	—	—
	男		2,560	—		—	—
	女		1,766	—		—	—
令和元年度	計	9,216	3,997	—	2.31	—	—
	男		2,398	—		—	—
	女		1,599	—		—	—

注 ①就職希望者数は、学校又は安定所の紹介を希望する者の数。

②就職内定者数は、学校又は安定所の紹介により内定した者の数。