



厚生労働省 三重労働局発表
平成 31 年 3 月 7 日(木)

担
当

【照会先】
三重労働局職業安定部
訓練室長 杉本 公紀
訓練室長補佐 堀 保
電話 059-261-2941

報道関係者 各位

高校新卒者の求人・求職・内定状況(平成 31 年 1 月末現在)

— 就職内定率は 97.9%、前年同期を 0.5 ポイント上回る —

三重労働局は、平成 31 年 3 月に高校を卒業する生徒について、平成 31 年 1 月末現在の求人・求職・内定状況を取りまとめました。

対象は、学校・公共職業安定所の紹介を希望する生徒です。

(自営・縁故就職・公務員への応募など、学校・公共職業安定所の紹介によらない就職を希望する者の数は含まれません。)

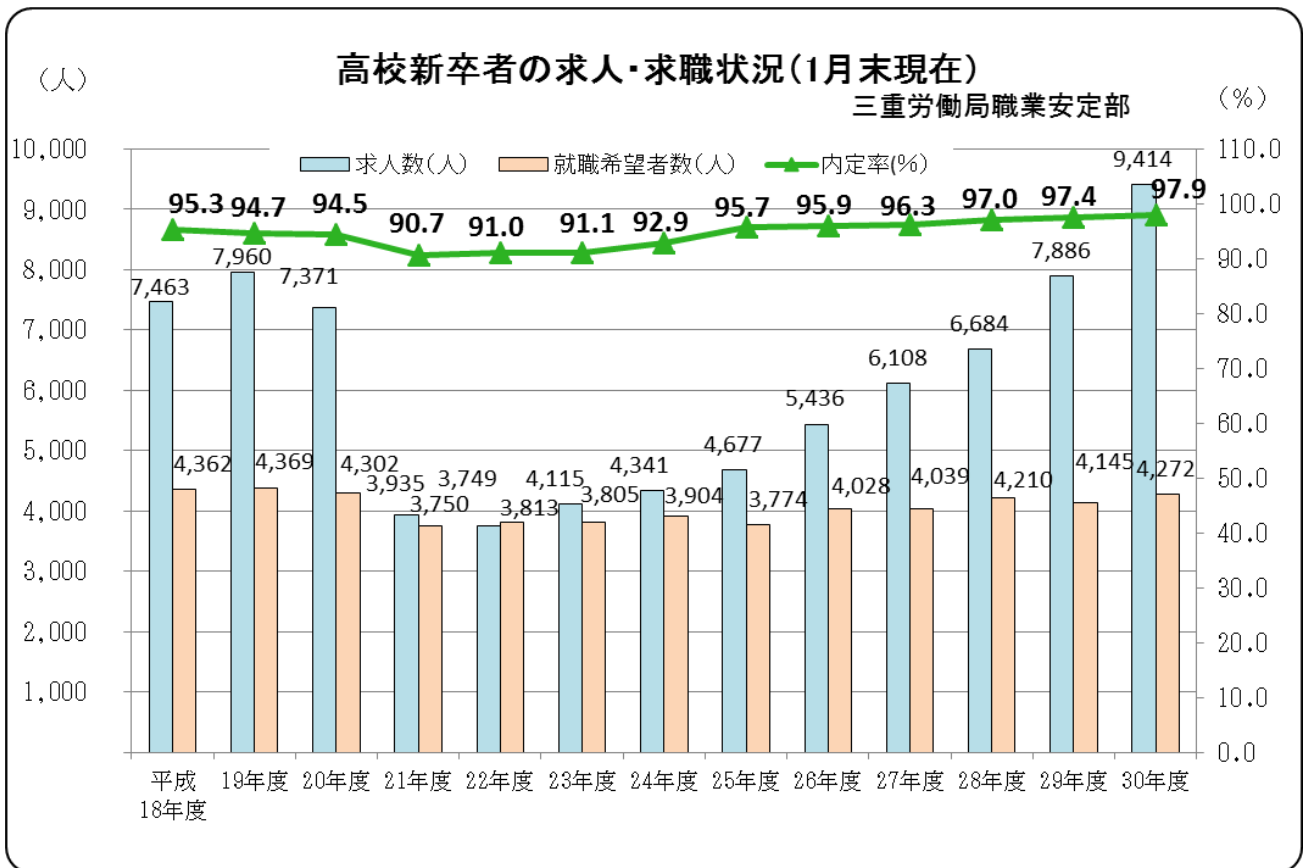
- 内定率は 97.9%となり、前年同期を 0.5 ポイント上回る。
- 求人数は 9,414 人で、前年同期に比べ 1,528 人、19.4%増加。
- 求職者数は 4,272 人で、前年同期に比べ 127 人、3.1%増加。
- 求人倍率は 2.20 倍となり、前年同期を 0.30 ポイント上回る。
- 製造業の求人数は 3,983 人で、前年同期に比べ 801 人、25.2%増加。

【高校新卒者に対する就職支援対策について】

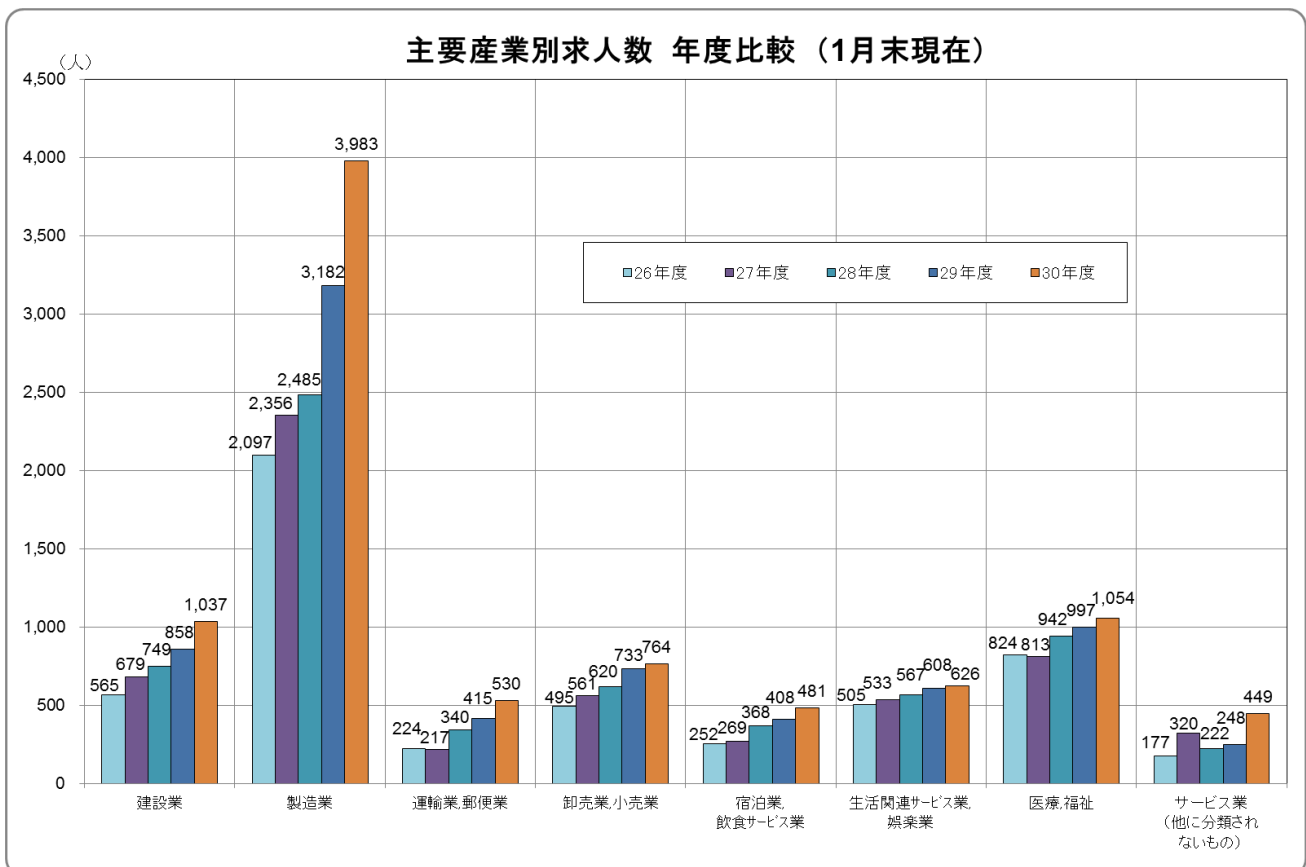
○三重県教育委員会、各高等学校と連携し、未内定者に対する集中支援を実施。

未内定者をハローワークへ誘導・登録、学卒ジョブサポーターによる個別支援、個別求人開拓などを行う。

【グラフ1】



【グラフ2】



新規高等学校卒業者の求人・求職・就職状況(1月末現在)

三重労働局職業安定部訓練室

		求人数 (数)	就職 希望者数 (人)	就職 内定者数 (人)	求人倍率 (倍)	就職内定率 (%)	全国 就職内定率 (%)
平成28年度	計	6,684	4,210	4,083	1.59	97.0	94.0
	男		2,553	2,483		97.3	94.7
	女		1,657	1,600		96.6	92.9
平成29年度	計	7,886	4,145	4,039	1.90	97.4	94.3
	男		2,458	2,398		97.6	94.8
	女		1,687	1,641		97.3	93.6
平成30年度	計	9,414	4,272	4,183	2.20	97.9	-
	男		2,547	2,494		97.9	-
	女		1,725	1,689		97.9	-

注 ①就職希望者数は、学校又は安定所の紹介を希望する者の数。

②就職内定者数は、学校又は安定所の紹介により内定した者の数。

高校新卒者の就職内定率の推移

