

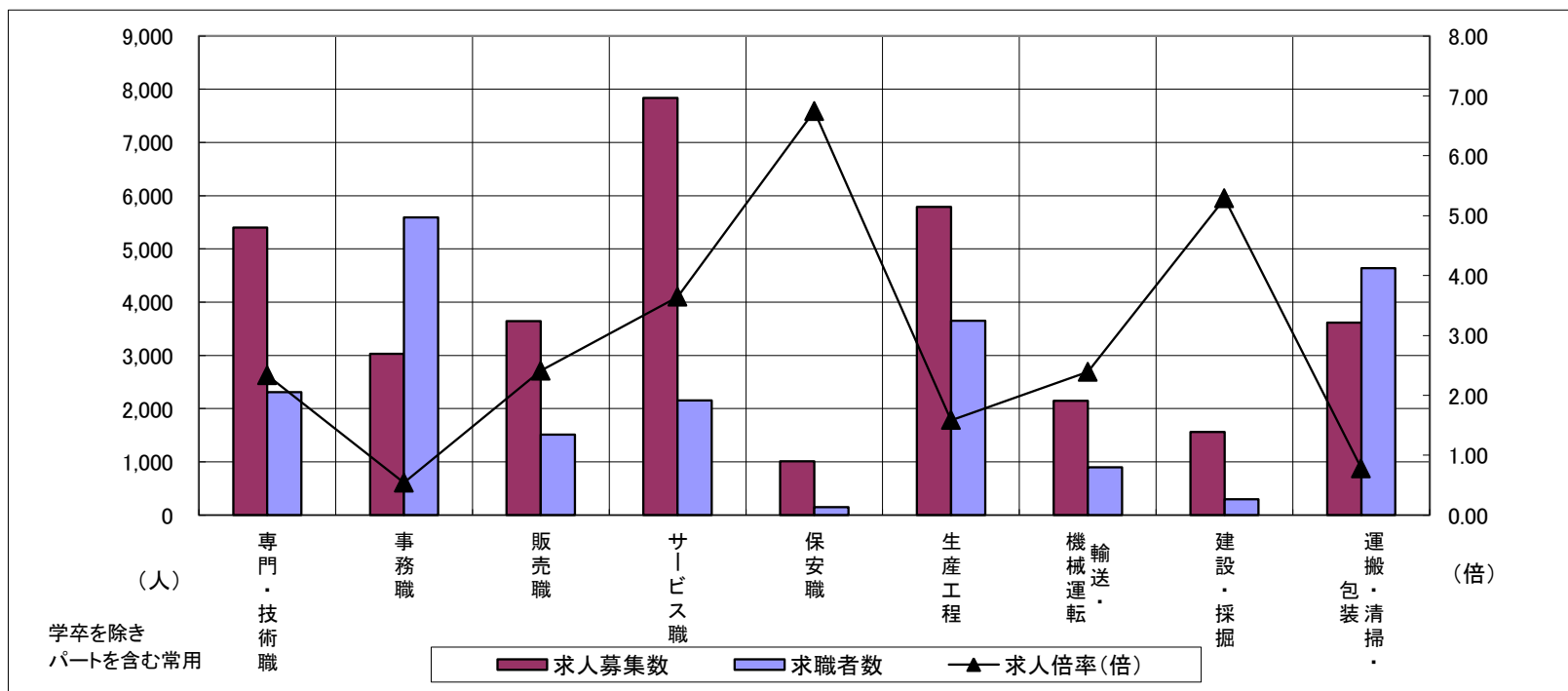
# 求人・求職バランスシート

平成30年8月

三重労働局

職業別	年齢別	合計	常用					合計	常用的パート				
			～24歳	25歳～	35歳～	45歳～	55歳～		～24歳	25歳～	35歳～	45歳～	55歳～
合計	求人募集数	20,104	3,190	5,750	4,541	3,592	3,031	14,394	676	2,245	2,484	2,534	6,455
	求職者数	13,966	1,851	3,359	2,943	2,886	2,927	8,920	396	1,375	1,522	1,554	4,073
	求人倍率	1.44	1.72	1.71	1.54	1.24	1.04	1.61	1.71	1.63	1.63	1.63	1.58
専門・技術職	求人募集数	3,487	404	1,148	737	647	551	1,914	71	464	407	249	723
	求職者数	1,487	151	431	301	298	306	826	30	196	172	105	323
	求人倍率	2.34	2.68	2.66	2.45	2.17	1.80	2.32	2.37	2.37	2.37	2.37	2.24
事務職	求人募集数	1,737	292	598	388	264	195	1,290	32	253	294	272	439
	求職者数	3,444	471	1,005	751	662	555	2,151	52	410	477	444	768
	求人倍率	0.50	0.62	0.60	0.52	0.40	0.35	0.60	0.62	0.62	0.62	0.61	0.57
販売職	求人募集数	1,455	208	546	324	216	161	2,186	76	299	337	396	1,078
	求職者数	871	92	244	184	180	171	641	22	87	98	115	319
	求人倍率	1.67	2.26	2.24	1.76	1.20	0.94	3.41	3.45	3.44	3.44	3.44	3.38
サービス職	求人募集数	3,317	568	761	729	669	590	4,523	226	750	755	763	2,029
	求職者数	1,134	169	229	230	251	255	1,018	44	168	169	171	466
	求人倍率	2.93	3.36	3.32	3.17	2.67	2.31	4.44	5.14	4.46	4.47	4.46	4.35
保安職	求人募集数	688	65	37	85	164	337	324	0	6	12	6	300
	求職者数	95	7	4	10	23	51	55	0	1	2	1	51
	求人倍率	7.24	9.29	9.25	8.50	7.13	6.61	5.89	—	6.00	6.00	6.00	5.88
生産工程	求人募集数	4,429	829	1,327	1,121	708	444	1,362	77	220	268	238	559
	求職者数	3,024	473	759	720	608	464	628	35	101	123	109	260
	求人倍率	1.46	1.75	1.75	1.56	1.16	0.96	2.17	2.20	2.18	2.18	2.18	2.15
輸送・機械運転	求人募集数	1,754	85	172	395	580	522	393	8	5	5	26	349
	求職者数	738	27	57	141	235	278	160	3	2	2	10	143
	求人倍率	2.38	3.15	3.02	2.80	2.47	1.88	2.46	2.67	2.50	2.50	2.60	2.44
建設・採掘	求人募集数	1,519	276	317	345	290	291	46	0	0	0	6	40
	求職者数	264	37	43	54	58	72	32	0	0	0	4	28
	求人倍率	5.75	7.46	7.37	6.39	5.00	4.04	1.44	—	—	—	1.50	1.43
運搬・清掃・包装等	求人募集数	1,404	170	331	325	260	318	2,214	108	260	293	381	1,172
	求職者数	1,863	175	340	367	392	589	2,777	134	322	363	473	1,485
	求人倍率	0.75	0.97	0.97	0.89	0.66	0.54	0.80	0.81	0.81	0.81	0.81	0.79

- (注) 1 求人募集数・求職者数・求人倍率は、正式にはそれぞれ有効求人数・有効求職者数・有効求人倍率といいます。  
 2 求人倍率は、求職者1人あたりの求人募集数を意味しています。  
 3 「職業」の合計欄には、「管理職」「農林漁業職」「職業分類不能」を含みます。



	専門・技術職	事務職	販売職	サービス職	保安職	生産工程	輸送・機械運転	建設・採掘	運搬・清掃・包装	常用計
求人募集数	5,401	3,027	3,641	7,840	1,012	5,791	2,147	1,565	3,618	34,498
求職者数	2,313	5,595	1,512	2,152	150	3,652	898	296	4,640	22,886
求人倍率(倍)	2.34	0.54	2.41	3.64	6.75	1.59	2.39	5.29	0.78	1.51

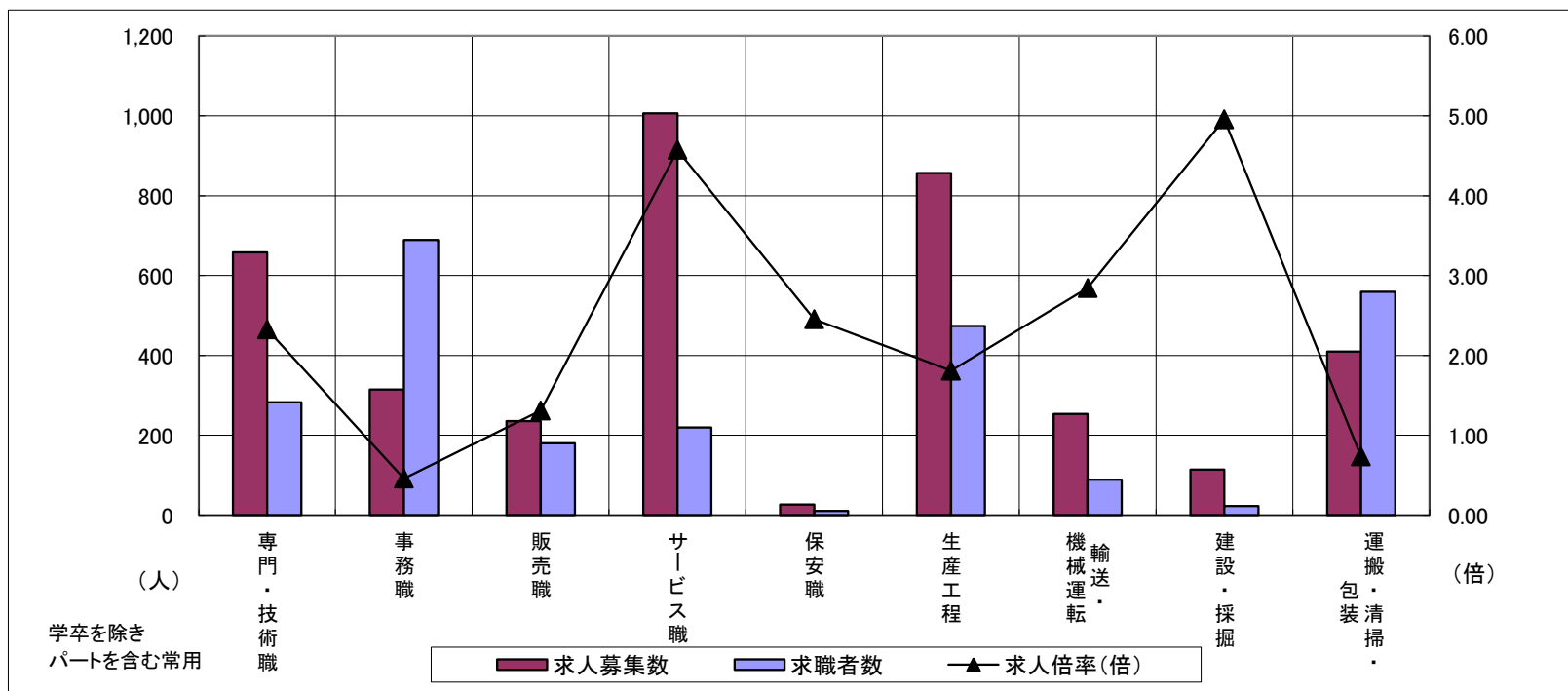
# 求人・求職バランスシート

平成30年8月

桑名

職業別	年齢別	合計	常用					合計	常用的パート				
			～24歳	25歳～	35歳～	45歳～	55歳～		～24歳	25歳～	35歳～	45歳～	55歳～
合計	求人募集数	2,265	401	727	557	335	245	1,705	67	301	348	308	681
	求職者数	1,615	244	442	365	283	281	1,018	39	174	201	178	426
	求人倍率	1.40	1.64	1.64	1.53	1.18	0.87	1.67	1.72	1.73	1.73	1.73	1.60
専門・技術職	求人募集数	402	48	155	87	68	44	256	3	53	71	25	104
	求職者数	177	19	62	37	31	28	106	1	21	28	10	46
	求人倍率	2.27	2.53	2.50	2.35	2.19	1.57	2.42	3.00	2.52	2.54	2.50	2.26
事務職	求人募集数	155	23	60	37	18	17	160	1	35	42	40	42
	求職者数	433	55	149	100	67	62	256	2	52	63	61	78
	求人倍率	0.36	0.42	0.40	0.37	0.27	0.27	0.63	0.50	0.67	0.67	0.66	0.54
販売職	求人募集数	126	19	53	20	20	14	110	0	30	26	22	32
	求職者数	124	16	46	19	24	19	56	0	15	13	11	17
	求人倍率	1.02	1.19	1.15	1.05	0.83	0.74	1.96	—	2.00	2.00	2.00	1.88
サービス職	求人募集数	432	87	91	108	88	58	574	35	117	76	117	229
	求職者数	120	21	22	27	26	24	100	6	20	13	20	41
	求人倍率	3.60	4.14	4.14	4.00	3.38	2.42	5.74	5.83	5.85	5.85	5.85	5.59
保安職	求人募集数	18	5	5	3	3	2	9	0	0	0	0	9
	求職者数	7	2	2	1	1	1	4	0	0	0	0	4
	求人倍率	2.57	2.50	2.50	3.00	3.00	2.00	2.25	—	—	—	—	2.25
生産工程	求人募集数	606	151	176	177	69	33	251	19	41	75	30	86
	求職者数	406	83	97	110	70	46	68	5	11	20	8	24
	求人倍率	1.49	1.82	1.81	1.61	0.99	0.72	3.69	3.80	3.73	3.75	3.75	3.58
輸送・機械運転	求人募集数	220	24	20	55	64	57	33	0	0	0	0	33
	求職者数	79	8	6	17	22	26	10	0	0	0	0	10
	求人倍率	2.78	3.00	3.33	3.24	2.91	2.19	3.30	—	—	—	—	3.30
建設・採掘	求人募集数	107	44	31	30	0	2	7	0	0	0	0	7
	求職者数	21	8	6	6	0	1	2	0	0	0	0	2
	求人倍率	5.10	5.50	5.17	5.00	—	2.00	3.50	—	—	—	—	3.50
運搬・清掃・包装等	求人募集数	158	22	37	46	22	31	252	15	33	40	43	121
	求職者数	183	18	30	40	32	63	376	21	47	56	61	191
	求人倍率	0.86	1.22	1.23	1.15	0.69	0.49	0.67	0.71	0.70	0.71	0.70	0.63

- (注) 1 求人募集数・求職者数・求人倍率は、正式にはそれぞれ有効求人数・有効求職者数・有効求人倍率といいます。  
 2 求人倍率は、求職者1人あたりの求人募集数を意味しています。  
 3 「職業」の合計欄には、「管理職」「農林漁業職」「職業分類不能」を含みます。



	専門・技術職	事務職	販売職	サービス職	保安職	生産工程	輸送・機械運転	建設・採掘	運搬・清掃・包装	常用計
求人募集数	658	315	236	1,006	27	857	253	114	410	3,970
求職者数	283	689	180	220	11	474	89	23	559	2,633
求人倍率(倍)	2.33	0.46	1.31	4.57	2.45	1.81	2.84	4.96	0.73	1.51

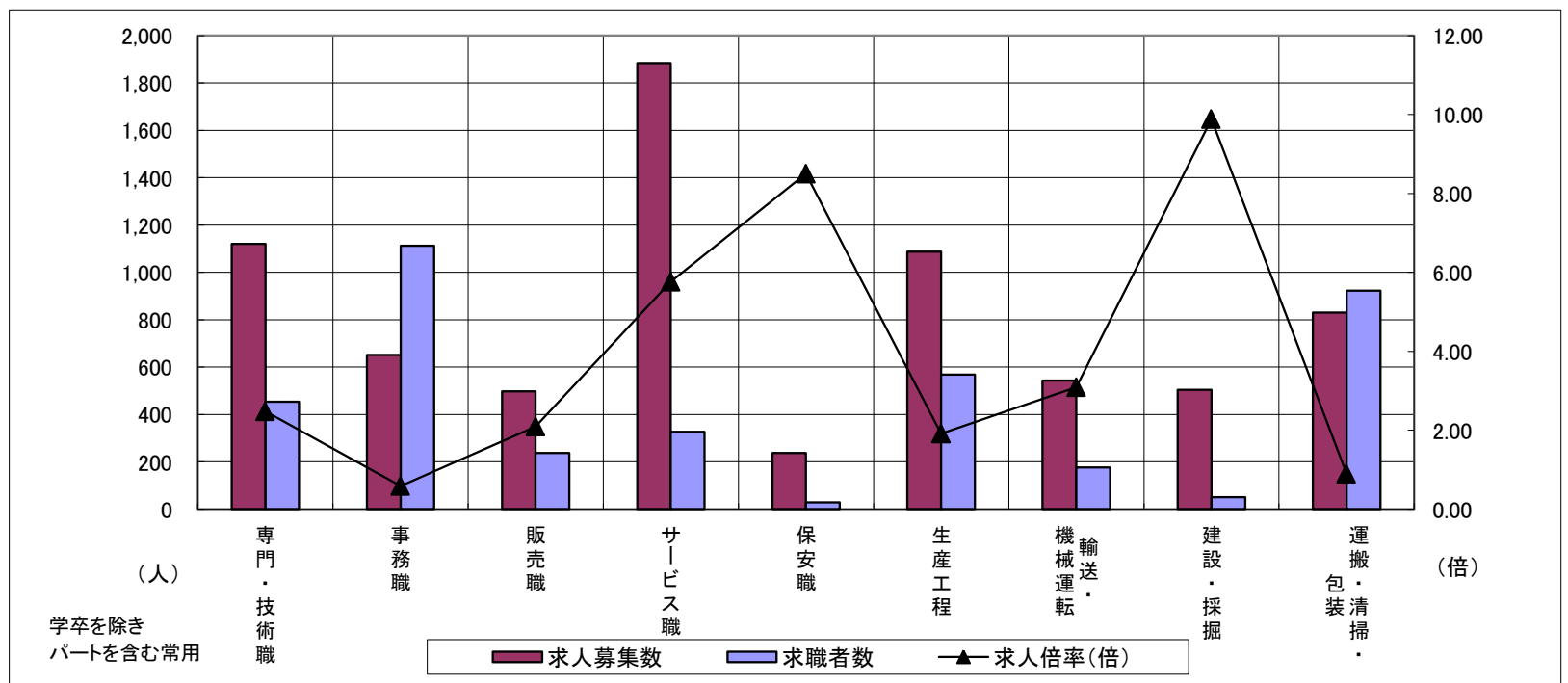
# 求人・求職バランスシート

平成30年8月

四日市

職業別	年齢別	合計	常用					合計	常用的パート				
			～24歳	25歳～	35歳～	45歳～	55歳～		～24歳	25歳～	35歳～	45歳～	55歳～
合計	求人募集数	4,631	815	1,429	1,071	774	542	2,774	123	508	550	477	1,116
	求職者数	2,573	383	671	560	518	441	1,610	71	293	317	275	654
	求人倍率	1.80	2.13	2.13	1.91	1.49	1.23	1.72	1.73	1.73	1.74	1.73	1.71
専門・技術職	求人募集数	755	107	251	150	150	97	366	12	106	94	44	110
	求職者数	295	36	85	57	66	51	158	5	45	40	19	49
	求人倍率	2.56	2.97	2.95	2.63	2.27	1.90	2.32	2.40	2.36	2.35	2.32	2.24
事務職	求人募集数	384	73	129	89	59	34	268	10	61	63	55	79
	求職者数	689	106	198	159	134	92	423	15	96	99	86	127
	求人倍率	0.56	0.69	0.65	0.56	0.44	0.37	0.63	0.67	0.64	0.64	0.64	0.62
販売職	求人募集数	363	77	133	73	41	39	135	1	20	19	23	72
	求職者数	147	23	40	28	25	31	91	1	14	13	16	47
	求人倍率	2.47	3.35	3.33	2.61	1.64	1.26	1.48	1.00	1.43	1.46	1.44	1.53
サービス職	求人募集数	707	115	190	186	112	104	1,178	54	194	264	171	495
	求職者数	173	23	38	38	35	39	154	7	25	34	22	66
	求人倍率	4.09	5.00	5.00	4.89	3.20	2.67	7.65	7.71	7.76	7.76	7.77	7.50
保安職	求人募集数	151	16	0	12	29	94	87	0	0	0	6	81
	求職者数	14	1	0	1	3	9	14	0	0	0	1	13
	求人倍率	10.79	16.00	—	12.00	9.67	10.44	6.21	—	—	—	6.00	6.23
生産工程	求人募集数	876	168	288	230	127	63	212	11	42	58	24	77
	求職者数	472	78	134	121	85	54	97	5	19	26	11	36
	求人倍率	1.86	2.15	2.15	1.90	1.49	1.17	2.19	2.20	2.21	2.23	2.18	2.14
輸送・機械運転	求人募集数	477	24	58	79	190	126	66	0	2	0	2	62
	求職者数	148	6	13	19	57	53	28	0	1	0	1	26
	求人倍率	3.22	4.00	4.46	4.16	3.33	2.38	2.36	—	2.00	—	2.00	2.38
建設・採掘	求人募集数	495	100	72	142	97	84	9	0	0	0	1	8
	求職者数	45	7	5	12	10	11	6	0	0	0	1	5
	求人倍率	11.00	14.29	14.40	11.83	9.70	7.64	1.50	—	—	—	1.00	1.60
運搬・清掃・包装等	求人募集数	393	59	123	107	62	42	437	21	64	73	79	200
	求職者数	379	48	99	92	72	68	543	26	81	92	100	244
	求人倍率	1.04	1.23	1.24	1.16	0.86	0.62	0.80	0.81	0.79	0.79	0.79	0.82

- (注) 1 求人募集数・求職者数・求人倍率は、正式にはそれぞれ有効求人数・有効求職者数・有効求人倍率といえます。  
 2 求人倍率は、求職者1人あたりの求人募集数を意味しています。  
 3 「職業」の合計欄には、「管理職」「農林漁業職」「職業分類不能」を含みます。



	専門・技術職	事務職	販売職	サービス職	保安職	生産工程	輸送・機械運転	建設・採掘	運搬・清掃・包装	常用計
求人募集数	1,121	652	498	1,885	238	1,088	543	504	830	7,405
求職者数	453	1,112	238	327	28	569	176	51	922	4,183
求人倍率(倍)	2.47	0.59	2.09	5.76	8.50	1.91	3.09	9.88	0.90	1.77

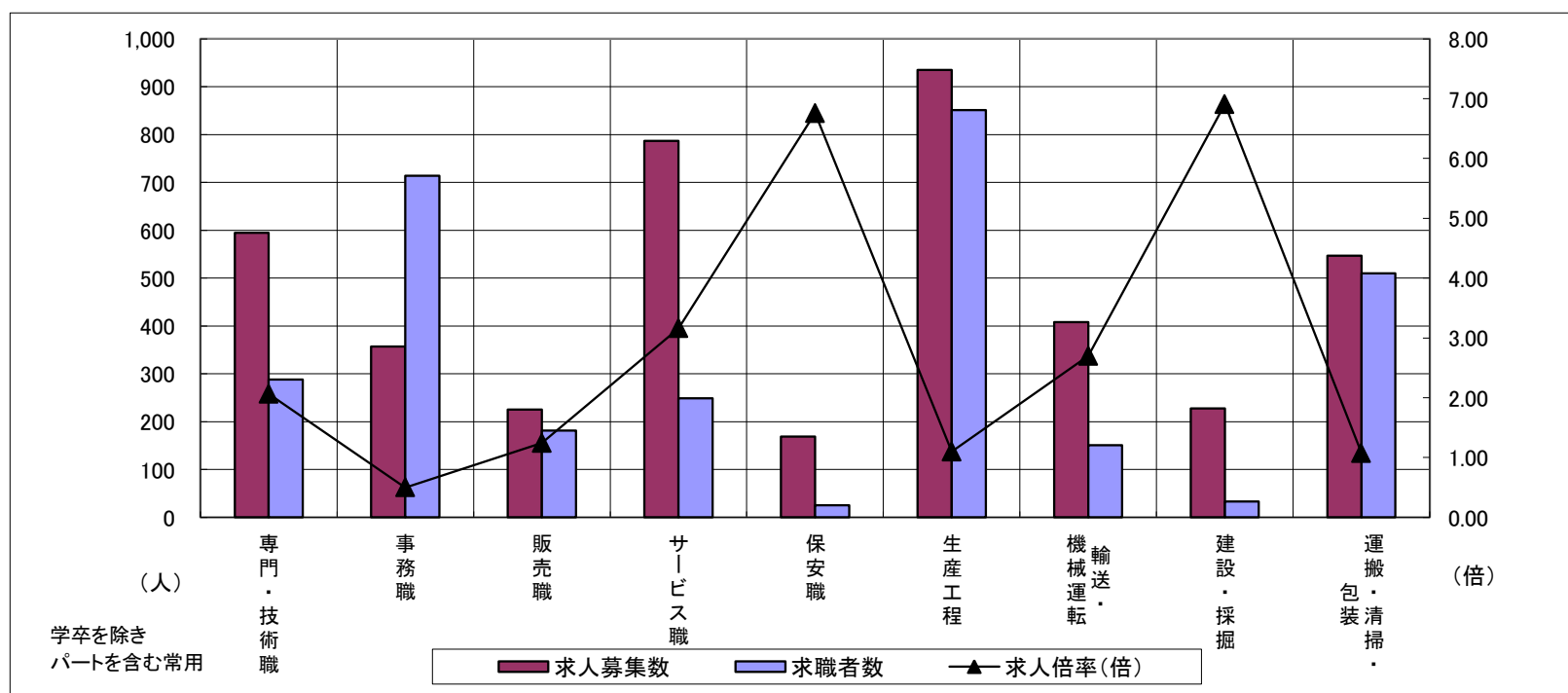
# 求人・求職バランスシート

平成30年8月

鈴鹿

職業別	年齢別	合計	常用					合計	常用的パート				
			～24歳	25歳～	35歳～	45歳～	55歳～		～24歳	25歳～	35歳～	45歳～	55歳～
合計	求人募集数	2,702	423	756	612	525	386	1,575	117	252	277	274	655
	求職者数	2,046	260	475	443	453	415	1,269	71	205	225	223	545
	求人倍率	1.32	1.63	1.59	1.38	1.16	0.93	1.24	1.65	1.23	1.23	1.23	1.20
専門・技術職	求人募集数	356	45	125	73	69	44	239	9	75	37	35	83
	求職者数	177	20	56	35	37	29	111	4	34	17	16	40
	求人倍率	2.01	2.25	2.23	2.09	1.86	1.52	2.15	2.25	2.21	2.18	2.19	2.08
事務職	求人募集数	200	37	68	47	29	19	157	5	33	40	33	46
	求職者数	399	54	114	94	77	60	315	9	65	79	66	96
	求人倍率	0.50	0.69	0.60	0.50	0.38	0.32	0.50	0.56	0.51	0.51	0.50	0.48
販売職	求人募集数	142	14	69	36	16	7	83	7	13	10	16	37
	求職者数	114	7	35	31	24	17	67	5	10	8	12	32
	求人倍率	1.25	2.00	1.97	1.16	0.67	0.41	1.24	1.40	1.30	1.25	1.33	1.16
サービス職	求人募集数	313	84	79	48	62	40	474	45	102	86	55	186
	求職者数	134	30	30	21	30	23	115	4	26	22	14	49
	求人倍率	2.34	2.80	2.63	2.29	2.07	1.74	4.12	11.25	3.92	3.91	3.93	3.80
保安職	求人募集数	100	8	7	15	22	48	69	0	0	0	0	69
	求職者数	15	1	1	2	3	8	10	0	0	0	0	10
	求人倍率	6.67	8.00	7.00	7.50	7.33	6.00	6.90	—	—	—	—	6.90
生産工程	求人募集数	771	100	203	189	157	122	164	10	24	24	21	85
	求職者数	735	79	160	165	171	160	116	7	17	17	15	60
	求人倍率	1.05	1.27	1.27	1.15	0.92	0.76	1.41	1.43	1.41	1.41	1.40	1.42
輸送・機械運転	求人募集数	335	16	31	125	103	60	73	3	3	2	2	63
	求職者数	120	4	8	40	36	32	31	1	1	1	1	27
	求人倍率	2.79	4.00	3.88	3.13	2.86	1.88	2.35	3.00	3.00	2.00	2.00	2.33
建設・採掘	求人募集数	225	39	69	17	58	42	3	0	0	0	0	3
	求職者数	30	4	7	2	9	8	3	0	0	0	0	3
	求人倍率	7.50	9.75	9.86	8.50	6.44	5.25	1.00	—	—	—	—	1.00
運搬・清掃・包装等	求人募集数	242	24	39	51	62	66	305	16	27	42	58	162
	求職者数	156	12	20	29	43	52	354	19	31	49	67	188
	求人倍率	1.55	2.00	1.95	1.76	1.44	1.27	0.86	0.84	0.87	0.86	0.87	0.86

- (注) 1 求人募集数・求職者数・求人倍率は、正式にはそれぞれ有効求人人数・有効求職者数・有効求人倍率といいます。  
 2 求人倍率は、求職者1人あたりの求人募集数を意味しています。  
 3 「職業」の合計欄には、「管理職」「農林漁業職」「職業分類不能」を含みます。



	専門・技術職	事務職	販売職	サービス職	保安職	生産工程	輸送・機械運転	建設・採掘	運搬・清掃・包装	常用計
求人募集数	595	357	225	787	169	935	408	228	547	4,277
求職者数	288	714	181	249	25	851	151	33	510	3,315
求人倍率(倍)	2.07	0.50	1.24	3.16	6.76	1.10	2.70	6.91	1.07	1.29

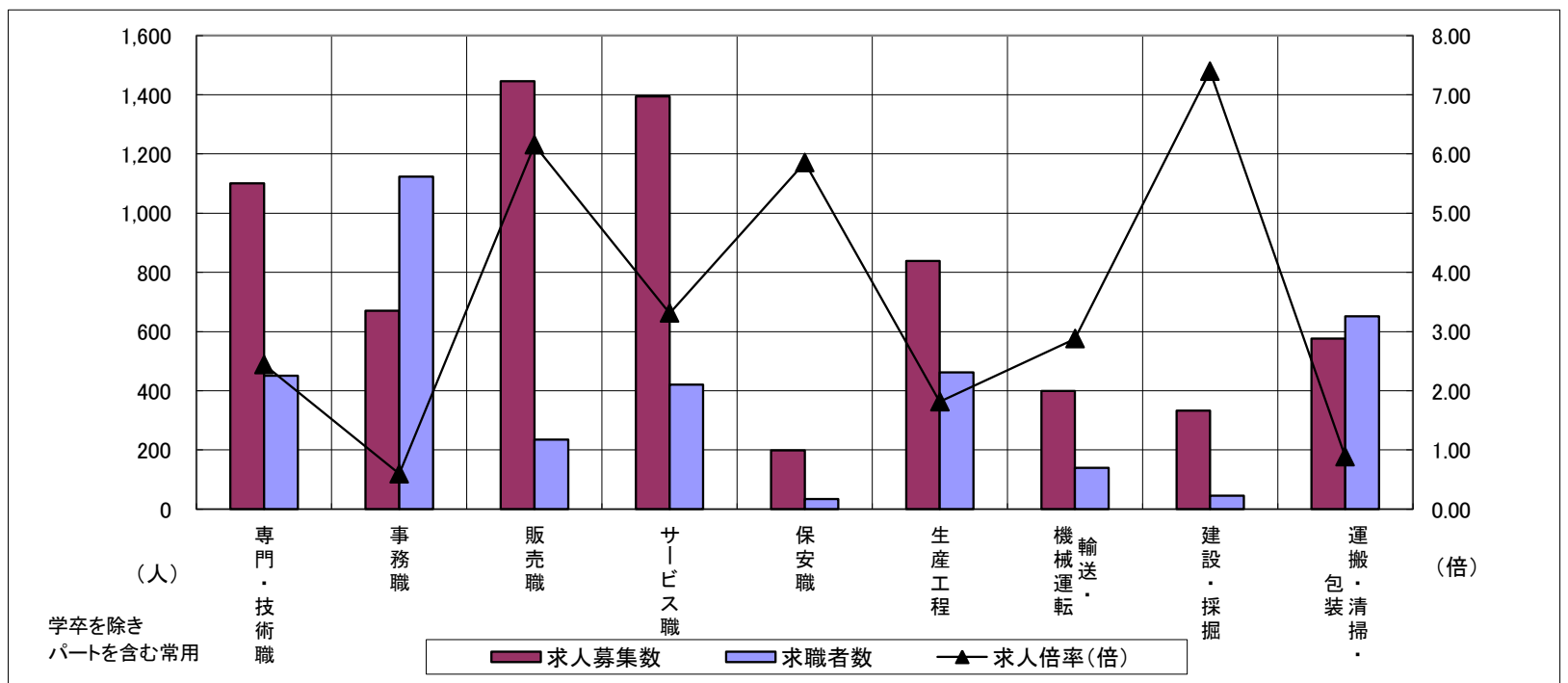
# 求人・求職バランスシート

平成30年8月

津

職業別	年齢別	合計	常用					合計	常用的パート				
			～24歳	25歳～	35歳～	45歳～	55歳～		～24歳	25歳～	35歳～	45歳～	55歳～
合計	求人募集数	3,794	543	1,117	838	682	614	3,238	116	456	534	547	1,585
	求職者数	2,583	317	663	552	536	515	1,480	53	208	244	250	725
	求人倍率	1.47	1.71	1.68	1.52	1.27	1.19	2.19	2.19	2.19	2.19	2.19	2.19
専門・技術職	求人募集数	657	65	205	155	120	112	444	3	86	115	63	177
	求職者数	312	28	88	71	61	64	139	1	26	35	19	58
	求人倍率	2.11	2.32	2.33	2.18	1.97	1.75	3.19	3.00	3.31	3.29	3.32	3.05
事務職	求人募集数	391	51	140	85	65	50	280	7	45	53	55	120
	求職者数	716	80	225	158	142	111	408	10	65	78	80	175
	求人倍率	0.55	0.64	0.62	0.54	0.46	0.45	0.69	0.70	0.69	0.68	0.69	0.69
販売職	求人募集数	367	52	119	95	59	42	1,079	37	196	172	135	539
	求職者数	147	15	35	37	33	27	88	3	16	14	11	44
	求人倍率	2.50	3.47	3.40	2.57	1.79	1.56	12.26	12.33	12.25	12.29	12.27	12.25
サービス職	求人募集数	699	113	186	118	147	135	695	15	109	102	113	356
	求職者数	237	35	59	39	53	51	184	4	29	27	30	94
	求人倍率	2.95	3.23	3.15	3.03	2.77	2.65	3.78	3.75	3.76	3.78	3.77	3.79
保安職	求人募集数	139	35	0	6	31	67	60	0	5	4	0	51
	求職者数	21	3	0	1	5	12	13	0	1	1	0	11
	求人倍率	6.62	11.67	—	6.00	6.20	5.58	4.62	—	5.00	4.00	—	4.64
生産工程	求人募集数	634	109	224	146	101	54	205	0	30	36	34	105
	求職者数	375	58	119	85	74	39	87	0	13	16	15	43
	求人倍率	1.69	1.88	1.88	1.72	1.36	1.38	2.36	—	2.31	2.25	2.27	2.44
輸送・機械運転	求人募集数	292	9	15	63	97	108	108	0	0	4	0	104
	求職者数	109	1	5	22	36	45	30	0	0	1	0	29
	求人倍率	2.68	9.00	3.00	2.86	2.69	2.40	3.60	—	—	4.00	—	3.59
建設・採掘	求人募集数	321	10	62	136	48	65	12	0	0	0	0	12
	求職者数	39	1	6	15	7	10	6	0	0	0	0	6
	求人倍率	8.23	10.00	10.33	9.07	6.86	6.50	2.00	—	—	—	—	2.00
運搬・清掃・包装等	求人募集数	229	20	51	49	45	64	347	12	33	39	64	199
	求職者数	284	19	50	58	63	94	367	13	35	41	67	211
	求人倍率	0.81	1.05	1.02	0.84	0.71	0.68	0.95	0.92	0.94	0.95	0.96	0.94

- (注) 1 求人募集数・求職者数・求人倍率は、正式にはそれぞれ有効求人数・有効求職者数・有効求人倍率といいます。  
 2 求人倍率は、求職者1人あたりの求人募集数を意味しています。  
 3 「職業」の合計欄には、「管理職」「農林漁業職」「職業分類不能」を含みます。



	専門・技術職	事務職	販売職	サービス職	保安職	生産工程	輸送・機械運転	建設・採掘	運搬・清掃・包装	常用計
求人募集数	1,101	671	1,446	1,394	199	839	400	333	576	7,032
求職者数	451	1,124	235	421	34	462	139	45	651	4,063
求人倍率(倍)	2.44	0.60	6.15	3.31	5.85	1.82	2.88	7.40	0.88	1.73

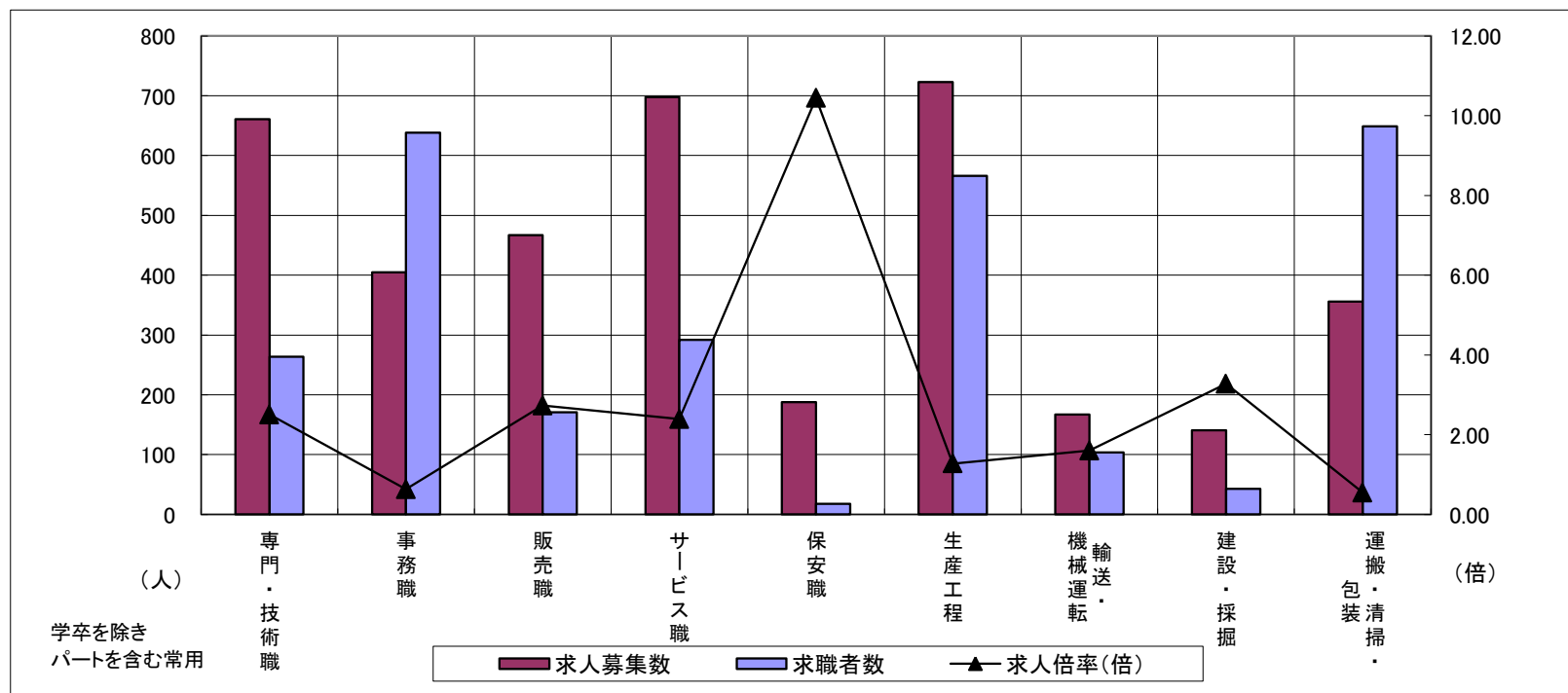
# 求人・求職バランスシート

平成30年8月

松阪

職業別	年齢別	合計	常用					合計	常用的パート				
			～24歳	25歳～	35歳～	45歳～	55歳～		～24歳	25歳～	35歳～	45歳～	55歳～
合計	求人募集数	2,301	403	626	489	441	342	1,559	77	232	238	281	731
	求職者数	1,745	246	383	329	381	406	1,087	52	156	160	189	530
	求人倍率	1.32	1.64	1.63	1.49	1.16	0.84	1.43	1.48	1.49	1.49	1.49	1.38
専門・技術職	求人募集数	448	52	138	97	99	62	213	12	53	37	35	76
	求職者数	153	14	37	30	38	34	111	6	27	19	18	41
	求人倍率	2.93	3.71	3.73	3.23	2.61	1.82	1.92	2.00	1.96	1.95	1.94	1.85
事務職	求人募集数	220	48	78	41	30	23	185	6	32	37	37	73
	求職者数	397	67	109	71	74	76	241	7	40	46	46	102
	求人倍率	0.55	0.72	0.72	0.58	0.41	0.30	0.77	0.86	0.80	0.80	0.80	0.72
販売職	求人募集数	180	20	58	40	38	24	287	20	28	44	67	128
	求職者数	97	8	24	19	25	21	74	5	7	11	17	34
	求人倍率	1.86	2.50	2.42	2.11	1.52	1.14	3.88	4.00	4.00	4.00	3.94	3.76
サービス職	求人募集数	281	50	56	68	56	51	417	24	70	73	70	180
	求職者数	148	24	27	33	30	34	144	8	24	25	24	63
	求人倍率	1.90	2.08	2.07	2.06	1.87	1.50	2.90	3.00	2.92	2.92	2.92	2.86
保安職	求人募集数	147	0	0	23	38	86	41	0	0	0	0	41
	求職者数	11	0	0	1	3	7	7	0	0	0	0	7
	求人倍率	13.36	—	—	23.00	12.67	12.29	5.86	—	—	—	—	5.86
生産工程	求人募集数	604	131	153	147	111	62	119	10	18	22	32	37
	求職者数	475	83	97	102	107	86	91	7	13	16	23	32
	求人倍率	1.27	1.58	1.58	1.44	1.04	0.72	1.31	1.43	1.38	1.38	1.39	1.16
輸送・機械運転	求人募集数	126	3	13	18	57	35	41	2	0	0	7	32
	求職者数	83	2	7	10	34	30	21	1	0	0	3	17
	求人倍率	1.52	1.50	1.86	1.80	1.68	1.17	1.95	2.00	—	—	2.33	1.88
建設・採掘	求人募集数	139	22	36	30	25	26	2	0	0	0	1	1
	求職者数	40	5	8	7	8	12	3	0	0	0	1	2
	求人倍率	3.48	4.40	4.50	4.29	3.13	2.17	0.67	—	—	—	1.00	0.50
運搬・清掃・包装等	求人募集数	108	15	30	22	17	24	248	11	29	26	36	146
	求職者数	280	30	61	46	48	95	369	16	42	37	51	223
	求人倍率	0.39	0.50	0.49	0.48	0.35	0.25	0.67	0.69	0.69	0.70	0.71	0.65

- (注) 1 求人募集数・求職者数・求人倍率は、正式にはそれぞれ有効求人数・有効求職者数・有効求人倍率といえます。  
 2 求人倍率は、求職者1人あたりの求人募集数を意味しています。  
 3 「職業」の合計欄には、「管理職」「農林漁業職」「職業分類不能」を含みます。



	専門・技術職	事務職	販売職	サービス職	保安職	生産工程	輸送・機械運転	建設・採掘	運搬・清掃・包装	常用計
求人募集数	661	405	467	698	188	723	167	141	356	3,860
求職者数	264	638	171	292	18	566	104	43	649	2,832
求人倍率(倍)	2.50	0.63	2.73	2.39	10.44	1.28	1.61	3.28	0.55	1.36



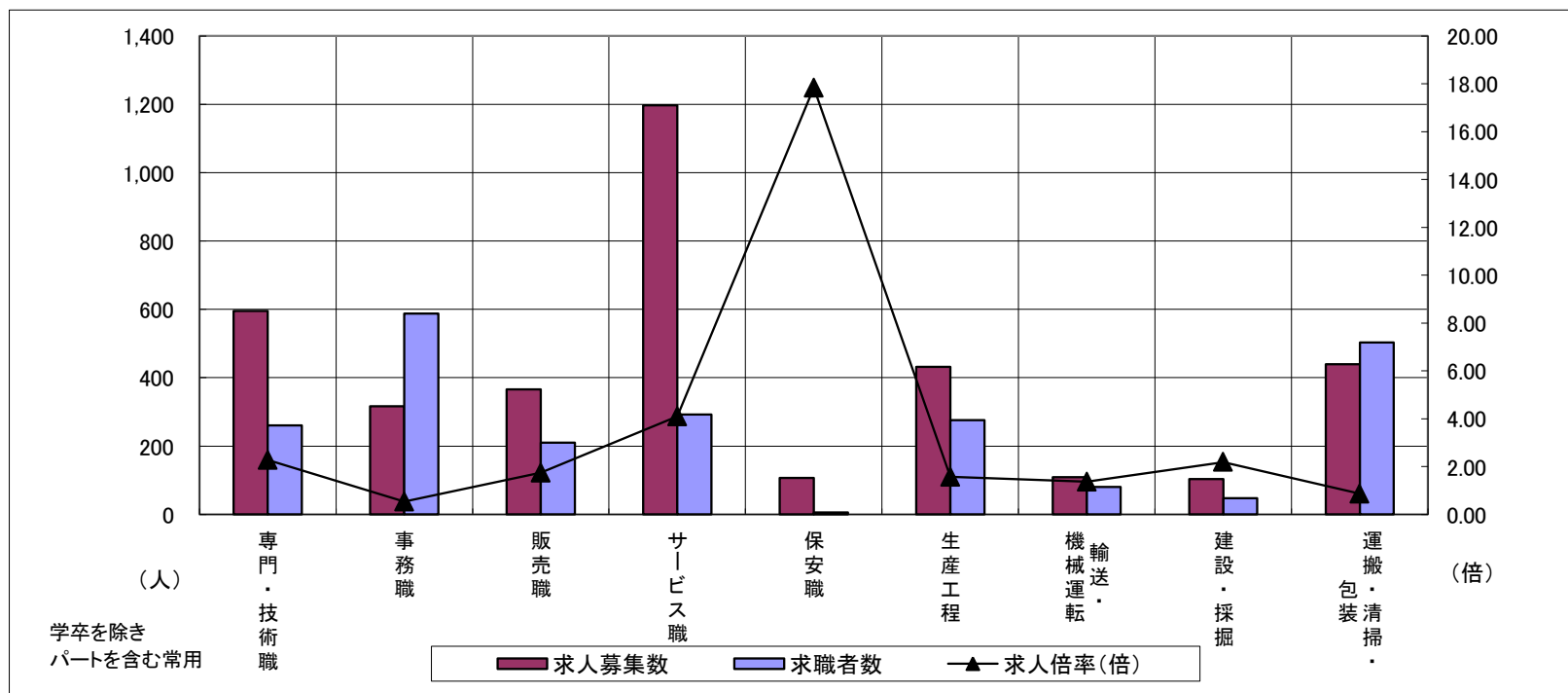
# 求人・求職バランスシート

平成30年8月

伊勢

職業別	年齢別	合計	常用					合計	常用的パート				
			～24歳	25歳～	35歳～	45歳～	55歳～		～24歳	25歳～	35歳～	45歳～	55歳～
合計	求人募集数	2,026	286	491	434	396	419	1,683	54	240	307	292	790
	求職者数	1,493	186	321	302	319	365	939	30	134	171	163	441
	求人倍率	1.36	1.54	1.53	1.44	1.24	1.15	1.79	1.80	1.79	1.80	1.79	1.79
専門・技術職	求人募集数	399	53	109	91	58	88	196	16	40	40	27	73
	求職者数	173	21	44	38	27	43	88	7	18	18	12	33
	求人倍率	2.31	2.52	2.48	2.39	2.15	2.05	2.23	2.29	2.22	2.22	2.25	2.21
事務職	求人募集数	199	30	64	43	34	28	118	2	21	27	29	39
	求職者数	385	51	109	78	79	68	203	3	35	46	50	69
	求人倍率	0.52	0.59	0.59	0.55	0.43	0.41	0.58	0.67	0.60	0.59	0.58	0.57
販売職	求人募集数	157	18	47	35	30	27	209	3	24	50	32	100
	求職者数	139	12	33	28	32	34	71	1	8	17	11	34
	求人倍率	1.13	1.50	1.42	1.25	0.94	0.79	2.94	3.00	3.00	2.94	2.91	2.94
サービス職	求人募集数	559	62	102	129	143	123	638	20	122	101	91	304
	求職者数	166	17	28	36	44	41	126	4	24	20	18	60
	求人倍率	3.37	3.65	3.64	3.58	3.25	3.00	5.06	5.00	5.08	5.05	5.06	5.07
保安職	求人募集数	64	0	0	13	0	51	43	0	0	0	0	43
	求職者数	5	0	0	1	0	4	1	0	0	0	0	1
	求人倍率	12.80	—	—	13.00	—	12.75	43.00	—	—	—	—	43.00
生産工程	求人募集数	333	63	102	79	49	40	99	3	13	21	21	41
	求職者数	206	35	57	48	35	31	70	2	9	15	15	29
	求人倍率	1.62	1.80	1.79	1.65	1.40	1.29	1.41	1.50	1.44	1.40	1.40	1.41
輸送・機械運転	求人募集数	75	8	4	5	23	35	34	0	0	0	10	24
	求職者数	66	5	3	4	20	34	14	0	0	0	4	10
	求人倍率	1.14	1.60	1.33	1.25	1.15	1.03	2.43	—	—	—	2.50	2.40
建設・採掘	求人募集数	90	20	9	18	24	19	13	0	0	0	0	13
	求職者数	42	7	3	8	13	11	5	0	0	0	0	5
	求人倍率	2.14	2.86	3.00	2.25	1.85	1.73	2.60	—	—	—	—	2.60
運搬・清掃・包装等	求人募集数	115	11	17	23	26	38	324	8	32	47	43	194
	求職者数	227	16	26	39	56	90	276	7	27	40	36	166
	求人倍率	0.51	0.69	0.65	0.59	0.46	0.42	1.17	1.14	1.19	1.18	1.19	1.17

- (注) 1 求人募集数・求職者数・求人倍率は、正式にはそれぞれ有効求人数・有効求職者数・有効求人倍率といいます。  
 2 求人倍率は、求職者1人あたりの求人募集数を意味しています。  
 3 「職業」の合計欄には、「管理職」「農林漁業職」「職業分類不能」を含みます。



	専門・技術職	事務職	販売職	サービス職	保安職	生産工程	輸送・機械運転	建設・採掘	運搬・清掃・包装	常用計
求人募集数	595	317	366	1,197	107	432	109	103	439	3,709
求職者数	261	588	210	292	6	276	80	47	503	2,432
求人倍率(倍)	2.28	0.54	1.74	4.10	17.83	1.57	1.36	2.19	0.87	1.53

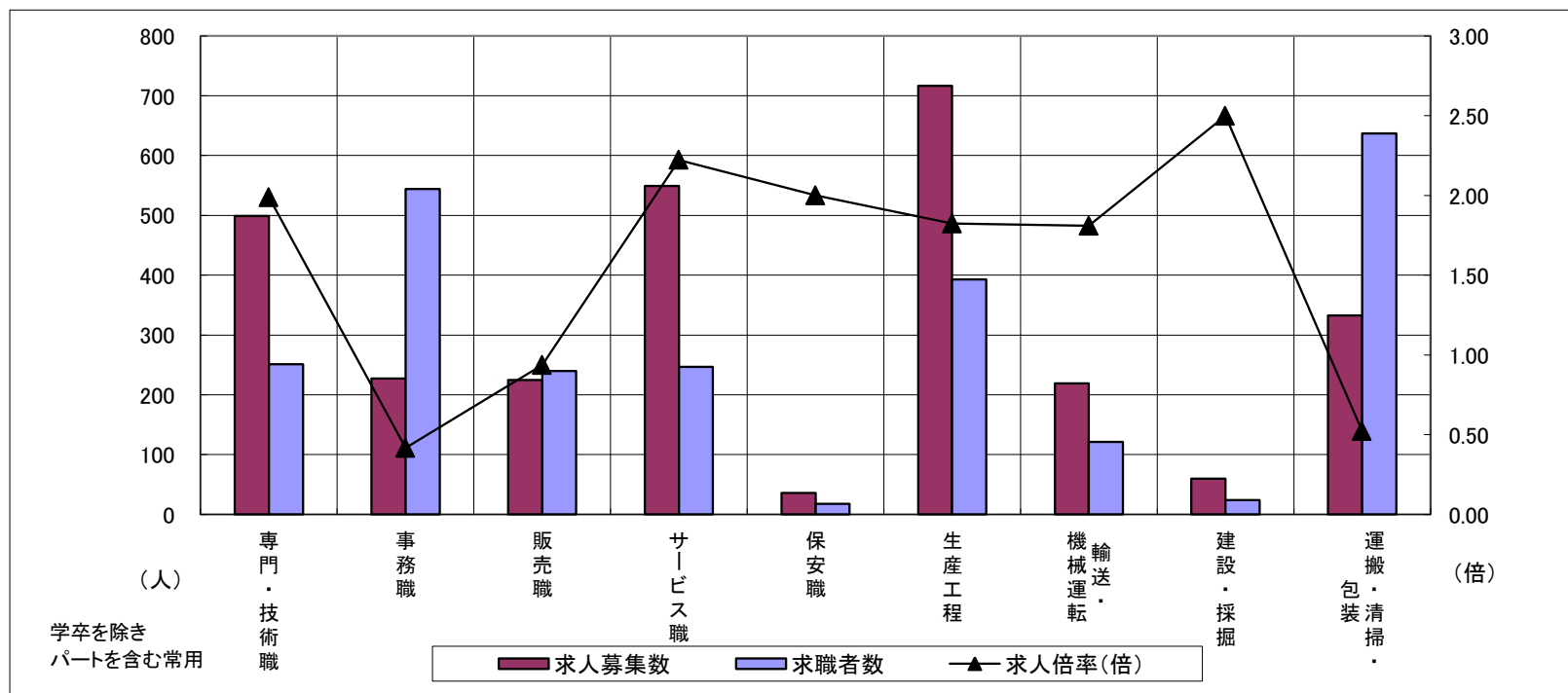
# 求人・求職バランスシート

平成30年8月

伊賀

職業別	年齢別	合計	常用					合計	常用的パート				
			～24歳	25歳～	35歳～	45歳～	55歳～		～24歳	25歳～	35歳～	45歳～	55歳～
合計	求人募集数	1,689	227	484	411	273	294	1,231	69	175	169	225	593
	求職者数	1,467	159	339	328	278	363	1,150	63	160	155	207	565
	求人倍率	1.15	1.43	1.43	1.25	0.98	0.81	1.07	1.10	1.09	1.09	1.09	1.05
専門・技術職	求人募集数	337	28	127	50	54	78	162	9	46	24	15	68
	求職者数	160	12	54	23	27	44	91	5	25	13	8	40
	求人倍率	2.11	2.33	2.35	2.17	2.00	1.77	1.78	1.80	1.84	1.85	1.88	1.70
事務職	求人募集数	140	20	45	35	21	19	87	2	17	21	13	34
	求職者数	322	36	82	74	61	69	222	4	42	51	33	92
	求人倍率	0.43	0.56	0.55	0.47	0.34	0.28	0.39	0.50	0.40	0.41	0.39	0.37
販売職	求人募集数	81	14	34	20	7	6	144	4	11	14	31	84
	求職者数	79	10	25	17	10	17	161	4	12	15	33	97
	求人倍率	1.03	1.40	1.36	1.18	0.70	0.35	0.89	1.00	0.92	0.93	0.94	0.87
サービス職	求人募集数	205	24	39	55	43	44	344	15	31	51	74	173
	求職者数	111	11	18	29	25	28	136	6	12	20	29	69
	求人倍率	1.85	2.18	2.17	1.90	1.72	1.57	2.53	2.50	2.58	2.55	2.55	2.51
保安職	求人募集数	28	0	3	2	14	9	8	0	0	0	0	8
	求職者数	13	0	1	1	6	5	5	0	0	0	0	5
	求人倍率	2.15	—	3.00	2.00	2.33	1.80	1.60	—	—	—	—	1.60
生産工程	求人募集数	475	94	165	125	56	35	242	24	49	28	61	80
	求職者数	314	50	89	80	53	42	79	8	16	9	20	26
	求人倍率	1.51	1.88	1.85	1.56	1.06	0.83	3.06	3.00	3.06	3.11	3.05	3.08
輸送・機械運転	求人募集数	194	2	28	59	39	66	25	1	0	0	1	23
	求職者数	100	1	13	27	19	40	21	1	0	0	1	19
	求人倍率	1.94	2.00	2.15	2.19	2.05	1.65	1.19	1.00	—	—	1.00	1.21
建設・採掘	求人募集数	60	15	19	7	9	10	0	0	0	0	0	0
	求職者数	19	4	5	2	3	5	5	0	0	0	2	3
	求人倍率	3.16	3.75	3.80	3.50	3.00	2.00	0.00	—	—	—	0.00	0.00
運搬・清掃・包装等	求人募集数	133	15	24	34	26	34	200	15	26	21	38	100
	求職者数	272	24	38	57	57	96	365	27	47	38	69	184
	求人倍率	0.49	0.63	0.63	0.60	0.46	0.35	0.55	0.56	0.55	0.55	0.55	0.54

- (注) 1 求人募集数・求職者数・求人倍率は、正式にはそれぞれ有効求人数・有効求職者数・有効求人倍率といえます。  
 2 求人倍率は、求職者1人あたりの求人募集数を意味しています。  
 3 「職業」の合計欄には、「管理職」「農林漁業職」「職業分類不能」を含みます。



	専門・技術職	事務職	販売職	サービス職	保安職	生産工程	輸送・機械運転	建設・採掘	運搬・清掃・包装	常用計
求人募集数	499	227	225	549	36	717	219	60	333	2,920
求職者数	251	544	240	247	18	393	121	24	637	2,617
求人倍率(倍)	1.99	0.42	0.94	2.22	2.00	1.82	1.81	2.50	0.52	1.12



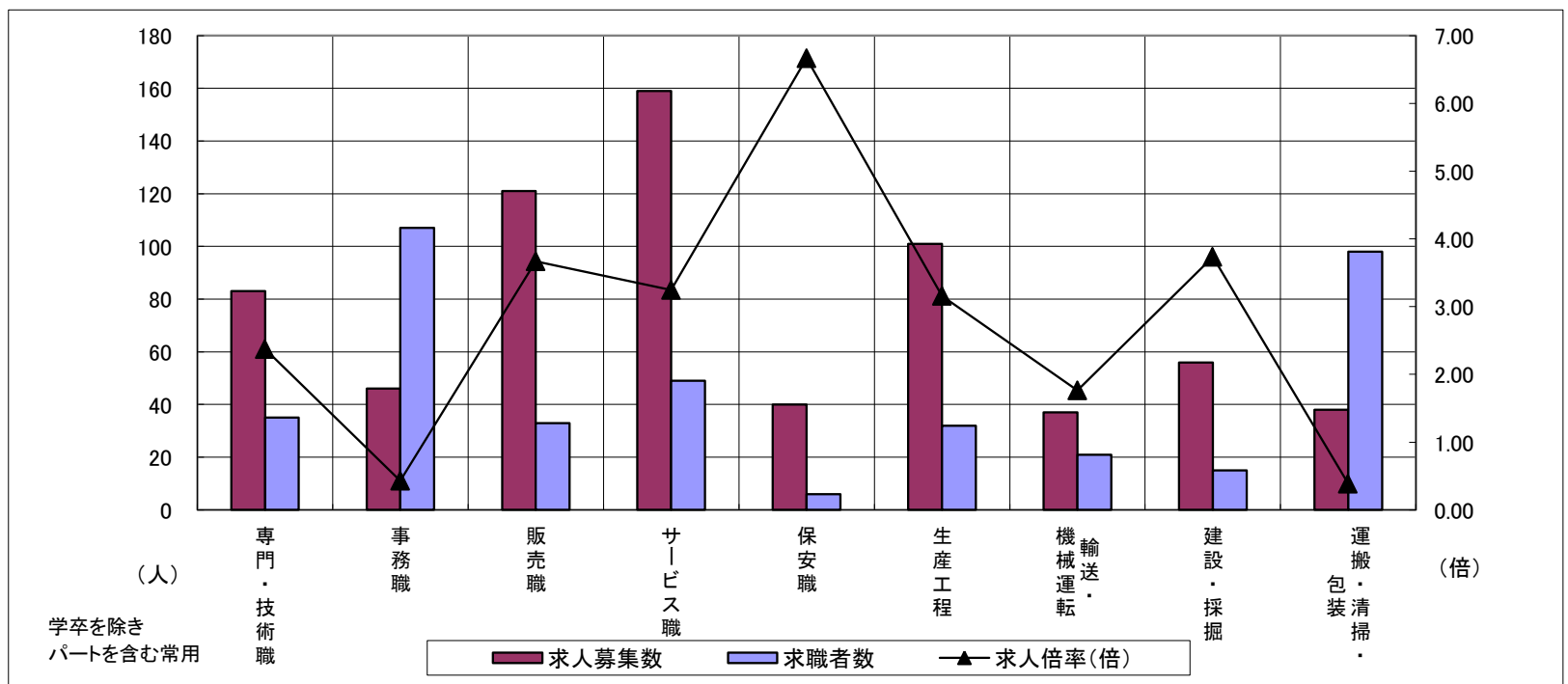
# 求人・求職バランスシート

平成30年8月

尾鷲

職業別	年齢別	合計	常用					合計	常用的パート				
			～24歳	25歳～	35歳～	45歳～	55歳～		～24歳	25歳～	35歳～	45歳～	55歳～
合計	求人募集数	385	51	65	65	102	102	321	22	27	47	57	168
	求職者数	228	23	30	34	69	72	195	13	16	28	34	104
	求人倍率	1.69	2.22	2.17	1.91	1.48	1.42	1.65	1.69	1.69	1.68	1.68	1.62
専門・技術職	求人募集数	64	4	7	15	19	19	19	2	0	2	3	12
	求職者数	24	1	2	5	8	8	11	1	0	1	2	7
	求人倍率	2.67	4.00	3.50	3.00	2.38	2.38	1.73	2.00	—	2.00	1.50	1.71
事務職	求人募集数	27	8	6	4	6	3	19	0	4	4	4	7
	求職者数	59	12	10	9	18	10	48	1	9	10	11	17
	求人倍率	0.46	0.67	0.60	0.44	0.33	0.30	0.40	0.00	0.44	0.40	0.36	0.41
販売職	求人募集数	24	3	9	5	3	4	97	15	15	19	14	34
	求職者数	13	1	3	2	3	4	20	3	3	4	3	7
	求人倍率	1.85	3.00	3.00	2.50	1.00	1.00	4.85	5.00	5.00	4.75	4.67	4.86
サービス職	求人募集数	59	5	11	13	13	17	100	12	4	23	20	41
	求職者数	23	2	4	5	5	7	26	3	1	6	5	11
	求人倍率	2.57	2.50	2.75	2.60	2.60	2.43	3.85	4.00	4.00	3.83	4.00	3.73
保安職	求人募集数	38	0	0	6	13	19	2	2	0	0	0	0
	求職者数	6	0	0	1	2	3	0	0	0	0	0	0
	求人倍率	6.33	—	—	6.00	6.50	6.33	—	—	—	—	—	—
生産工程	求人募集数	56	11	11	12	16	6	45	0	5	9	4	27
	求職者数	21	3	3	4	8	3	11	0	1	2	1	7
	求人倍率	2.67	3.67	3.67	3.00	2.00	2.00	4.09	—	5.00	4.50	4.00	3.86
輸送・機械運転	求人募集数	25	0	2	2	10	11	12	0	0	0	0	12
	求職者数	17	0	1	1	7	8	4	0	0	0	0	4
	求人倍率	1.47	—	2.00	2.00	1.43	1.38	3.00	—	—	—	—	3.00
建設・採掘	求人募集数	56	0	7	11	15	23	0	0	0	0	0	0
	求職者数	14	0	1	2	4	7	1	0	0	0	0	1
	求人倍率	4.00	—	7.00	5.50	3.75	3.29	0.00	—	—	—	—	0.00
運搬・清掃・包装等	求人募集数	19	1	5	3	4	6	19	1	1	1	3	13
	求職者数	32	2	6	4	8	12	66	5	2	4	10	45
	求人倍率	0.59	0.50	0.83	0.75	0.50	0.50	0.29	0.20	0.50	0.25	0.30	0.29

- (注) 1 求人募集数・求職者数・求人倍率は、正式にはそれぞれ有効求人数・有効求職者数・有効求人倍率といえます。  
 2 求人倍率は、求職者1人あたりの求人募集数を意味しています。  
 3 「職業」の合計欄には、「管理職」「農林漁業職」「職業分類不能」を含みます。



	専門・技術職	事務職	販売職	サービス職	保安職	生産工程	輸送・機械運転	建設・採掘	運搬・清掃・包装	常用計
求人募集数	83	46	121	159	40	101	37	56	38	706
求職者数	35	107	33	49	6	32	21	15	98	423
求人倍率(倍)	2.37	0.43	3.67	3.24	6.67	3.16	1.76	3.73	0.39	1.67

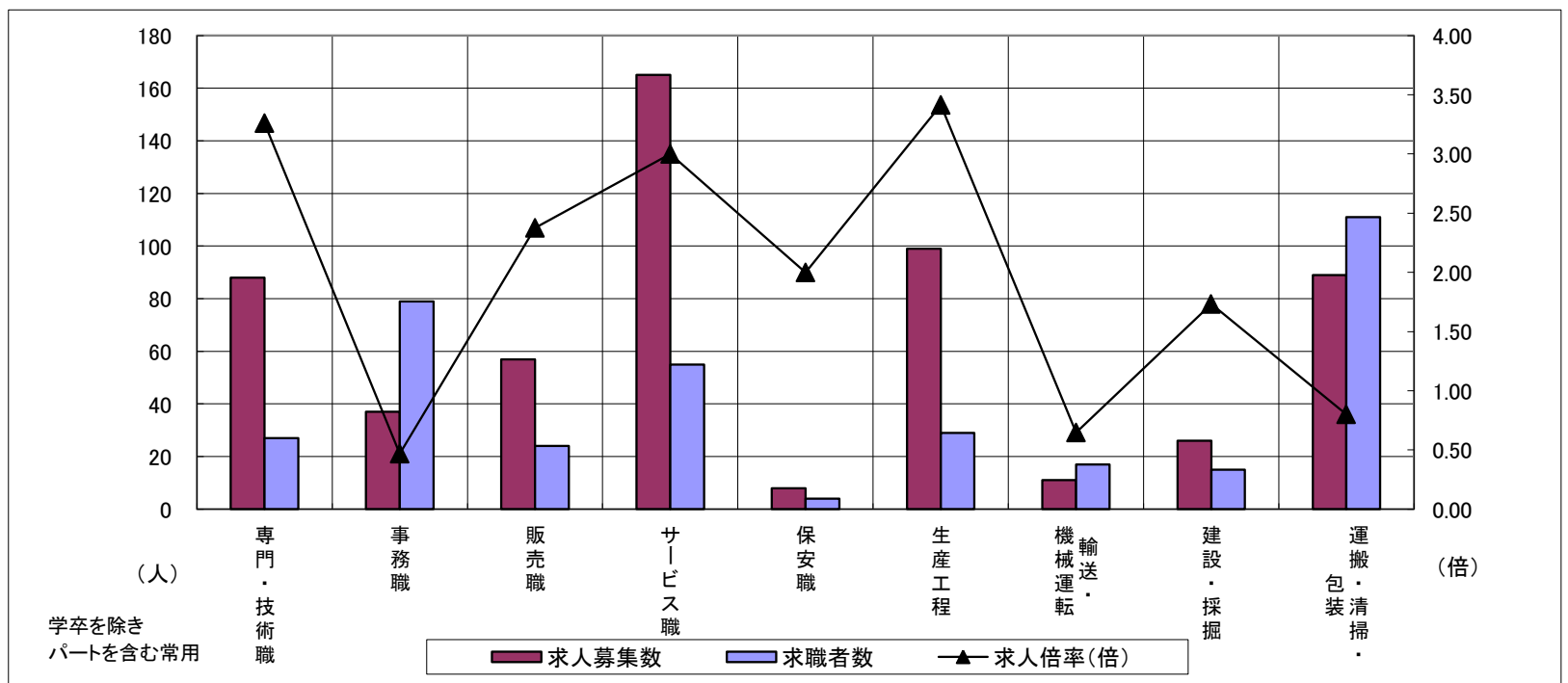
# 求人・求職バランスシート

平成30年8月

熊野

職業別	年齢別	合計	常用					合計	常用的パート				
			～24歳	25歳～	35歳～	45歳～	55歳～		～24歳	25歳～	35歳～	45歳～	55歳～
合計	求人募集数	311	56	59	48	65	83	308	8	54	39	63	144
	求職者数	216	33	35	30	49	69	172	4	29	21	35	83
	求人倍率	1.44	1.70	1.69	1.60	1.33	1.20	1.79	2.00	1.86	1.86	1.80	1.73
専門・技術職	求人募集数	69	0	15	24	12	18	19	0	0	3	1	15
	求職者数	16	0	3	5	3	5	11	0	0	1	1	9
	求人倍率	4.31	—	5.00	4.80	4.00	3.60	1.73	—	—	3.00	1.00	1.67
事務職	求人募集数	21	5	5	4	4	3	16	1	3	3	5	4
	求職者数	44	10	9	8	10	7	35	1	6	5	11	12
	求人倍率	0.48	0.50	0.56	0.50	0.40	0.43	0.46	1.00	0.50	0.60	0.45	0.33
販売職	求人募集数	15	0	5	4	5	1	42	0	7	10	3	22
	求職者数	11	0	3	3	4	1	13	0	2	3	1	7
	求人倍率	1.36	—	1.67	1.33	1.25	1.00	3.23	—	3.50	3.33	3.00	3.14
サービス職	求人募集数	62	18	9	6	8	21	103	6	23	6	28	40
	求職者数	22	6	3	2	3	8	33	2	7	2	9	13
	求人倍率	2.82	3.00	3.00	3.00	2.67	2.63	3.12	3.00	3.29	3.00	3.11	3.08
保安職	求人募集数	3	0	0	1	0	2	5	0	0	5	0	0
	求職者数	3	0	0	1	0	2	1	0	0	1	0	0
	求人倍率	1.00	—	—	1.00	—	1.00	5.00	—	—	5.00	—	—
生産工程	求人募集数	74	16	12	19	17	10	25	3	6	5	3	8
	求職者数	20	4	3	5	5	3	9	1	2	2	1	3
	求人倍率	3.70	4.00	4.00	3.80	3.40	3.33	2.78	3.00	3.00	2.50	3.00	2.67
輸送・機械運転	求人募集数	10	0	2	0	2	6	1	0	0	0	0	1
	求職者数	16	0	1	1	4	10	1	0	0	0	0	1
	求人倍率	0.63	—	2.00	0.00	0.50	0.60	1.00	—	—	—	—	1.00
建設・採掘	求人募集数	26	5	8	0	5	8	0	0	0	0	0	0
	求職者数	14	1	2	0	4	7	1	0	0	0	0	1
	求人倍率	1.86	5.00	4.00	—	1.25	1.14	0.00	—	—	—	—	0.00
運搬・清掃・包装等	求人募集数	7	1	1	0	2	3	82	0	14	8	17	43
	求職者数	50	6	10	2	13	19	61	0	10	6	12	33
	求人倍率	0.14	0.17	0.10	0.00	0.15	0.16	1.34	—	1.40	1.33	1.42	1.30

- (注) 1 求人募集数・求職者数・求人倍率は、正式にはそれぞれ有効求人数・有効求職者数・有効求人倍率といえます。  
 2 求人倍率は、求職者1人あたりの求人募集数を意味しています。  
 3 「職業」の合計欄には、「管理職」「農林漁業職」「職業分類不能」を含みます。



	専門・技術職	事務職	販売職	サービス職	保安職	生産工程	輸送・機械運転	建設・採掘	運搬・清掃・包装	常用計
求人募集数	88	37	57	165	8	99	11	26	89	619
求職者数	27	79	24	55	4	29	17	15	111	388
求人倍率(倍)	3.26	0.47	2.38	3.00	2.00	3.41	0.65	1.73	0.80	1.60

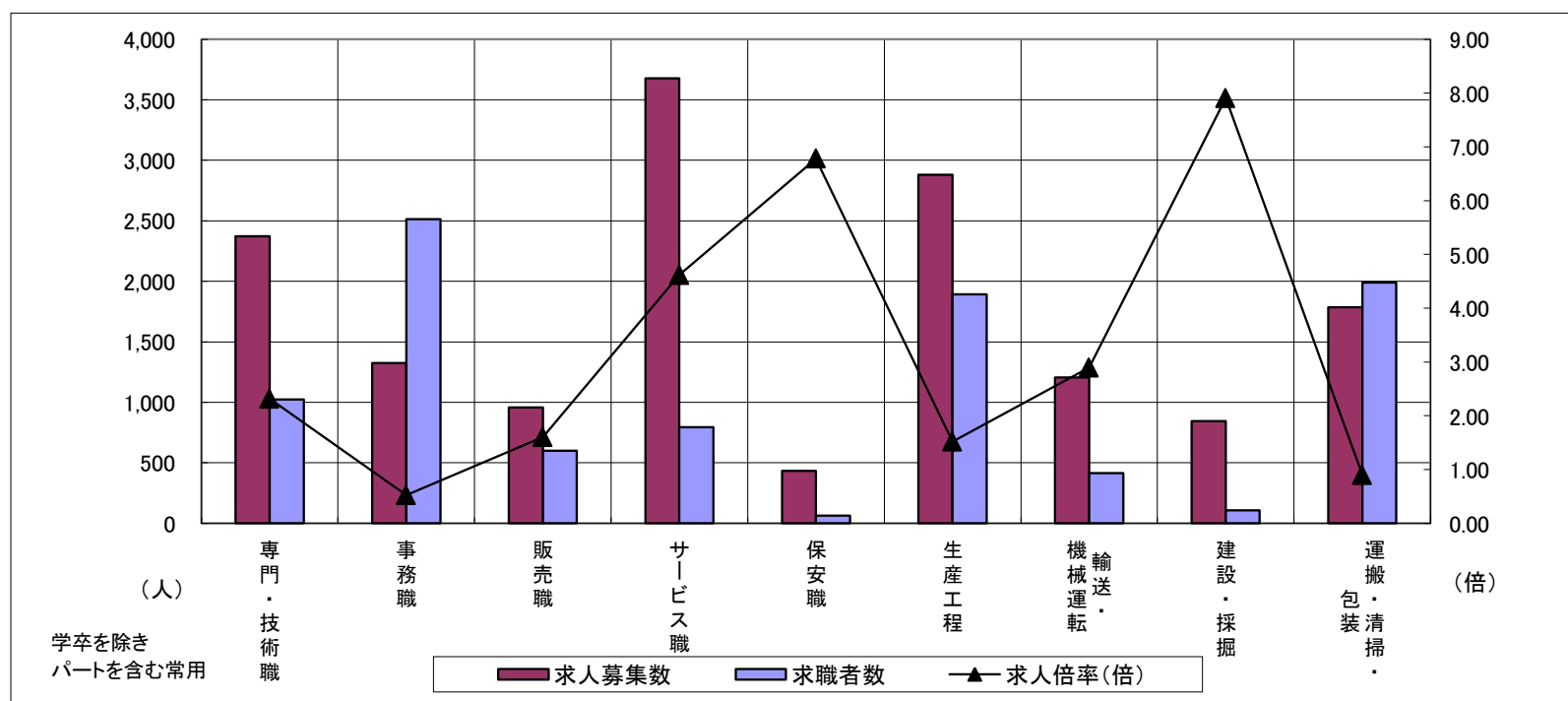
# 求人・求職バランスシート

平成30年8月

北勢地域

職業別	年齢別	合計	常用					合計	常用的パート				
			～24歳	25歳～	35歳～	45歳～	55歳～		～24歳	25歳～	35歳～	45歳～	55歳～
合計	求人募集数	9,598	1,639	2,912	2,240	1,634	1,173	6,054	307	1,061	1,175	1,059	2,452
	求職者数	6,234	887	1,588	1,368	1,254	1,137	3,897	181	672	743	676	1,625
	求人倍率	1.54	1.85	1.83	1.64	1.30	1.03	1.55	1.70	1.58	1.58	1.57	1.51
専門・技術職	求人募集数	1,513	200	531	310	287	185	861	24	234	202	104	297
	求職者数	649	75	203	129	134	108	375	10	100	85	45	135
	求人倍率	2.33	2.67	2.62	2.40	2.14	1.71	2.30	2.40	2.34	2.38	2.31	2.20
事務職	求人募集数	739	133	257	173	106	70	585	16	129	145	128	167
	求職者数	1,521	215	461	353	278	214	994	26	213	241	213	301
	求人倍率	0.49	0.62	0.56	0.49	0.38	0.33	0.59	0.62	0.61	0.60	0.60	0.55
販売職	求人募集数	631	110	255	129	77	60	328	8	63	55	61	141
	求職者数	385	46	121	78	73	67	214	6	39	34	39	96
	求人倍率	1.64	2.39	2.11	1.65	1.05	0.90	1.53	1.33	1.62	1.62	1.56	1.47
サービス職	求人募集数	1,452	286	360	342	262	202	2,226	134	413	426	343	910
	求職者数	427	74	90	86	91	86	369	17	71	69	56	156
	求人倍率	3.40	3.86	4.00	3.98	2.88	2.35	6.03	7.88	5.82	6.17	6.13	5.83
保安職	求人募集数	269	29	12	30	54	144	165	0	0	0	6	159
	求職者数	36	4	3	4	7	18	28	0	0	0	1	27
	求人倍率	7.47	7.25	4.00	7.50	7.71	8.00	5.89	—	—	—	6.00	5.89
生産工程	求人募集数	2,253	419	667	596	353	218	627	40	107	157	75	248
	求職者数	1,613	240	391	396	326	260	281	17	47	63	34	120
	求人倍率	1.40	1.75	1.71	1.51	1.08	0.84	2.23	2.35	2.28	2.49	2.21	2.07
輸送・機械運転	求人募集数	1,032	64	109	259	357	243	172	3	5	2	4	158
	求職者数	347	18	27	76	115	111	69	1	2	1	2	63
	求人倍率	2.97	3.56	4.04	3.41	3.10	2.19	2.49	3.00	2.50	2.00	2.00	2.51
建設・採掘	求人募集数	827	183	172	189	155	128	19	0	0	0	1	18
	求職者数	96	19	18	20	19	20	11	0	0	0	1	10
	求人倍率	8.61	9.63	9.56	9.45	8.16	6.40	1.73	—	—	—	1.00	1.80
運搬・清掃・包装等	求人募集数	793	105	199	204	146	139	994	52	124	155	180	483
	求職者数	718	78	149	161	147	183	1,273	66	159	197	228	623
	求人倍率	1.10	1.35	1.34	1.27	0.99	0.76	0.78	0.79	0.78	0.79	0.79	0.78

- (注) 1 求人募集数・求職者数・求人倍率は、正式にはそれぞれ有効求人数・有効求職者数・有効求人倍率といいます。  
 2 求人倍率は、求職者1人あたりの求人募集数を意味しています。  
 3 「職業」の合計欄には、「管理職」「農林漁業職」「職業分類不能」を含みます。



	専門・技術職	事務職	販売職	サービス職	保安職	生産工程	輸送・機械運転	建設・採掘	運搬・清掃・包装	常用計
求人募集数	2,374	1,324	959	3,678	434	2,880	1,204	846	1,787	15,652
求職者数	1,024	2,515	599	796	64	1,894	416	107	1,991	10,131
求人倍率(倍)	2.32	0.53	1.60	4.62	6.78	1.52	2.89	7.91	0.90	1.54

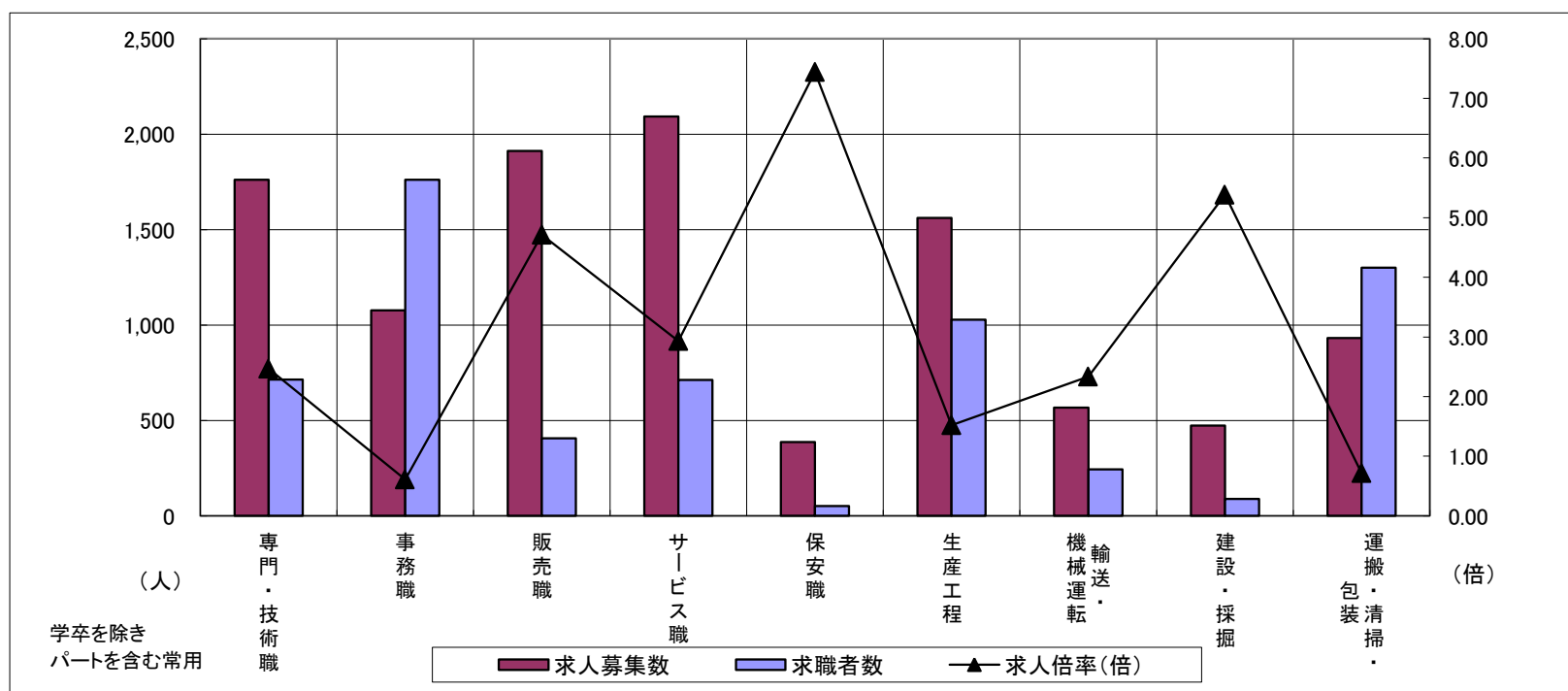
# 求人・求職バランスシート

平成30年8月

中勢地域

職業別	年齢別	合計	常用					合計	常用的パート				
			～24歳	25歳～	35歳～	45歳～	55歳～		～24歳	25歳～	35歳～	45歳～	55歳～
合計	求人募集数	6,095	946	1,743	1,327	1,123	956	4,797	193	688	772	828	2,316
	求職者数	4,328	563	1,046	881	917	921	2,567	105	364	404	439	1,255
	求人倍率	1.41	1.68	1.67	1.51	1.22	1.04	1.87	1.84	1.89	1.91	1.89	1.85
専門・技術職	求人募集数	1,105	117	343	252	219	174	657	15	139	152	98	253
	求職者数	465	42	125	101	99	98	250	7	53	54	37	99
	求人倍率	2.38	2.79	2.74	2.50	2.21	1.78	2.63	2.14	2.62	2.81	2.65	2.56
事務職	求人募集数	611	99	218	126	95	73	465	13	77	90	92	193
	求職者数	1,113	147	334	229	216	187	649	17	105	124	126	277
	求人倍率	0.55	0.67	0.65	0.55	0.44	0.39	0.72	0.76	0.73	0.73	0.73	0.70
販売職	求人募集数	547	72	177	135	97	66	1,366	57	224	216	202	667
	求職者数	244	23	59	56	58	48	162	8	23	25	28	78
	求人倍率	2.24	3.13	3.00	2.41	1.67	1.38	8.43	7.13	9.74	8.64	7.21	8.55
サービス職	求人募集数	980	163	242	186	203	186	1,112	39	179	175	183	536
	求職者数	385	59	86	72	83	85	328	12	53	52	54	157
	求人倍率	2.55	2.76	2.81	2.58	2.45	2.19	3.39	3.25	3.38	3.37	3.39	3.41
保安職	求人募集数	286	35	0	29	69	153	101	0	5	4	0	92
	求職者数	32	3	0	2	8	19	20	0	1	1	0	18
	求人倍率	8.94	11.67	—	14.50	8.63	8.05	5.05	—	5.00	4.00	—	5.11
生産工程	求人募集数	1,238	240	377	293	212	116	324	10	48	58	66	142
	求職者数	850	141	216	187	181	125	178	7	26	32	38	75
	求人倍率	1.46	1.70	1.75	1.57	1.17	0.93	1.82	1.43	1.85	1.81	1.74	1.89
輸送・機械運転	求人募集数	418	12	28	81	154	143	149	2	0	4	7	136
	求職者数	192	3	12	32	70	75	51	1	0	1	3	46
	求人倍率	2.18	4.00	2.33	2.53	2.20	1.91	2.92	2.00	—	4.00	2.33	2.96
建設・採掘	求人募集数	460	32	98	166	73	91	14	0	0	0	1	13
	求職者数	79	6	14	22	15	22	9	0	0	0	1	8
	求人倍率	5.82	5.33	7.00	7.55	4.87	4.14	1.56	—	—	—	1.00	1.63
運搬・清掃・包装等	求人募集数	337	35	81	71	62	88	595	23	62	65	100	345
	求職者数	564	49	111	104	111	189	736	29	77	78	118	434
	求人倍率	0.60	0.71	0.73	0.68	0.56	0.47	0.81	0.79	0.81	0.83	0.85	0.79

- (注) 1 求人募集数・求職者数・求人倍率は、正式にはそれぞれ有効求人数・有効求職者数・有効求人倍率といいます。  
 2 求人倍率は、求職者1人あたりの求人募集数を意味しています。  
 3 「職業」の合計欄には、「管理職」「農林漁業職」「職業分類不能」を含みます。



	専門・技術職	事務職	販売職	サービス職	保安職	生産工程	輸送・機械運転	建設・採掘	運搬・清掃・包装	常用計
求人募集数	1,762	1,076	1,913	2,092	387	1,562	567	474	932	10,892
求職者数	715	1,762	406	713	52	1,028	243	88	1,300	6,895
求人倍率(倍)	2.46	0.61	4.71	2.93	7.44	1.52	2.33	5.39	0.72	1.58

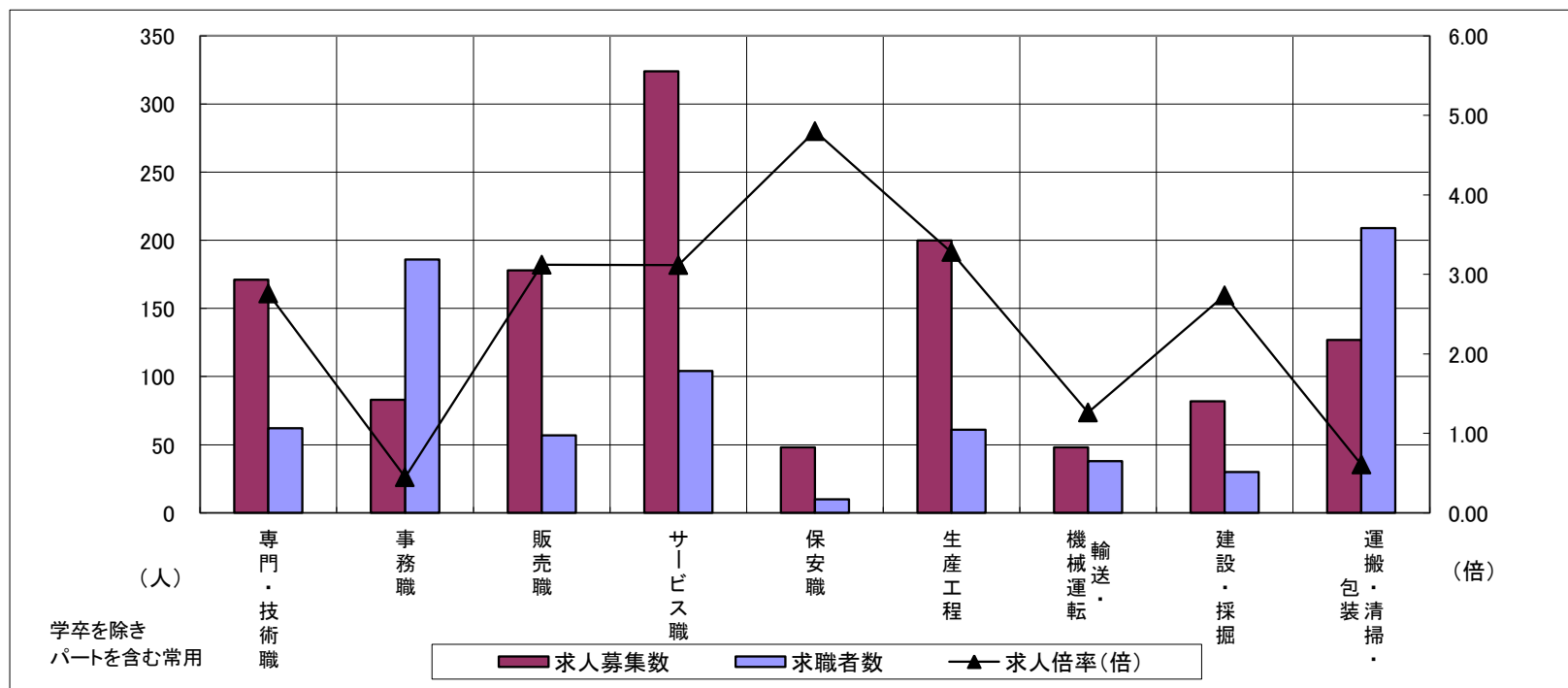
# 求人・求職バランスシート

平成30年8月

東紀州地域

職業別	年齢別	合計	常用					合計	常用的パート				
			～24歳	25歳～	35歳～	45歳～	55歳～		～24歳	25歳～	35歳～	45歳～	55歳～
合計	求人募集数	696	107	124	113	167	185	629	30	81	86	120	312
	求職者数	444	56	65	64	118	141	367	17	45	49	69	187
	求人倍率	1.57	1.91	1.91	1.77	1.42	1.31	1.71	1.76	1.80	1.76	1.74	1.67
専門・技術職	求人募集数	133	4	22	39	31	37	38	2	0	5	4	27
	求職者数	40	1	5	10	11	13	22	1	0	2	3	16
	求人倍率	3.33	4.00	4.40	3.90	2.82	2.85	1.73	2.00	—	2.50	1.33	1.69
事務職	求人募集数	48	13	11	8	10	6	35	1	7	7	9	11
	求職者数	103	22	19	17	28	17	83	2	15	15	22	29
	求人倍率	0.47	0.59	0.58	0.47	0.36	0.35	0.42	0.50	0.47	0.47	0.41	0.38
販売職	求人募集数	39	3	14	9	8	5	139	15	22	29	17	56
	求職者数	24	1	6	5	7	5	33	3	5	7	4	14
	求人倍率	1.63	3.00	2.33	1.80	1.14	1.00	4.21	5.00	4.40	4.14	4.25	4.00
サービス職	求人募集数	121	23	20	19	21	38	203	18	27	29	48	81
	求職者数	45	8	7	7	8	15	59	5	8	8	14	24
	求人倍率	2.69	2.88	2.86	2.71	2.63	2.53	3.44	3.60	3.38	3.63	3.43	3.38
保安職	求人募集数	41	0	0	7	13	21	7	2	0	5	0	0
	求職者数	9	0	0	2	2	5	1	0	0	1	0	0
	求人倍率	4.56	—	—	3.50	6.50	4.20	7.00	—	—	5.00	—	—
生産工程	求人募集数	130	27	23	31	33	16	70	3	11	14	7	35
	求職者数	41	7	6	9	13	6	20	1	3	4	2	10
	求人倍率	3.17	3.86	3.83	3.44	2.54	2.67	3.50	3.00	3.67	3.50	3.50	3.50
輸送・機械運転	求人募集数	35	0	4	2	12	17	13	0	0	0	0	13
	求職者数	33	0	2	2	11	18	5	0	0	0	0	5
	求人倍率	1.06	—	2.00	1.00	1.09	0.94	2.60	—	—	—	—	2.60
建設・採掘	求人募集数	82	5	15	11	20	31	0	0	0	0	0	0
	求職者数	28	1	3	2	8	14	2	0	0	0	0	2
	求人倍率	2.93	5.00	5.00	5.50	2.50	2.21	0.00	—	—	—	—	0.00
運搬・清掃・包装等	求人募集数	26	2	6	3	6	9	101	1	15	9	20	56
	求職者数	82	8	16	6	21	31	127	5	12	10	22	78
	求人倍率	0.32	0.25	0.38	0.50	0.29	0.29	0.80	0.20	1.25	0.90	0.91	0.72

- (注) 1 求人募集数・求職者数・求人倍率は、正式にはそれぞれ有効求人数・有効求職者数・有効求人倍率といいます。  
 2 求人倍率は、求職者1人あたりの求人募集数を意味しています。  
 3 「職業」の合計欄には、「管理職」「農林漁業職」「職業分類不能」を含みます。



	専門・技術職	事務職	販売職	サービス職	保安職	生産工程	輸送・機械運転	建設・採掘	運搬・清掃・包装	常用計
求人募集数	171	83	178	324	48	200	48	82	127	1,325
求職者数	62	186	57	104	10	61	38	30	209	811
求人倍率(倍)	2.76	0.45	3.12	3.12	4.80	3.28	1.26	2.73	0.61	1.63

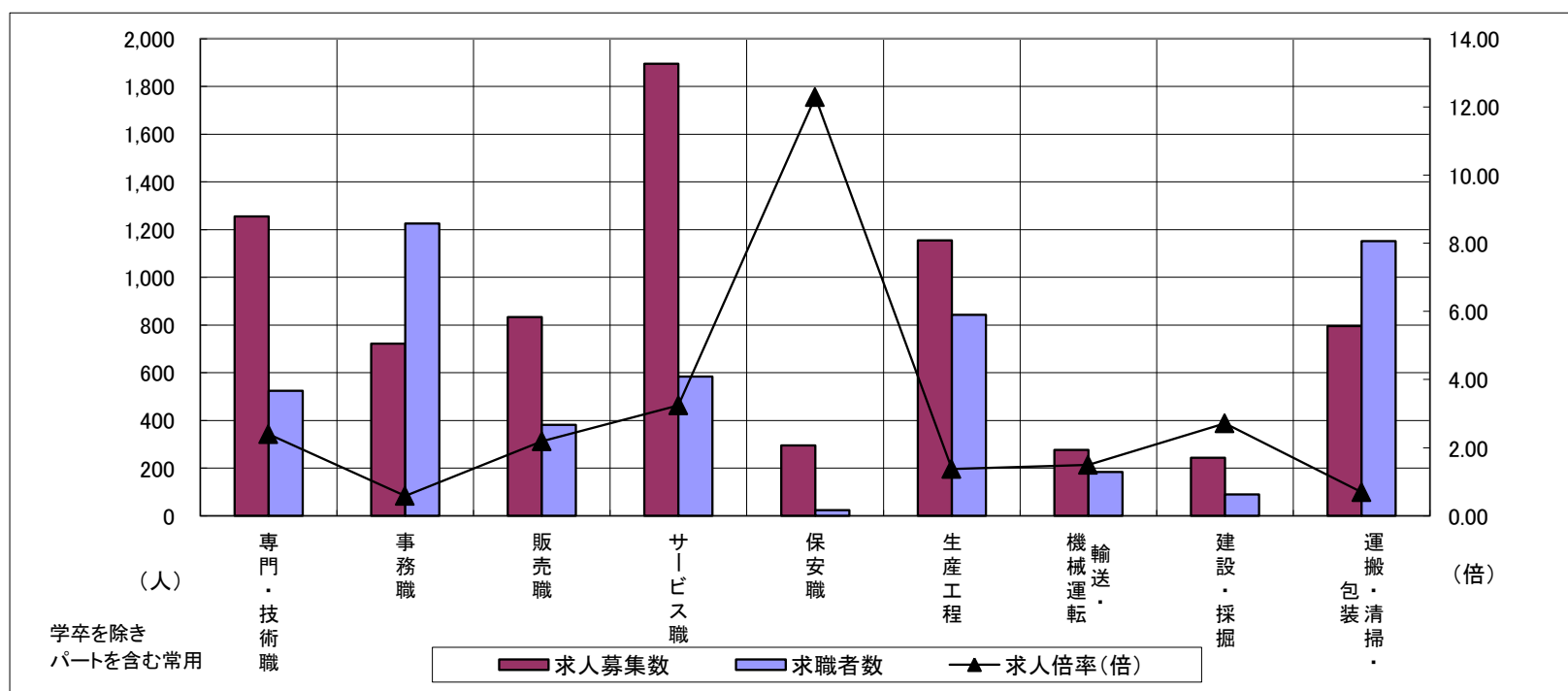
# 求人・求職バランスシート

平成30年8月

松阪+伊勢

職業別	年齢別	合計	常用					合計	常用的パート				
			～24歳	25歳～	35歳～	45歳～	55歳～		～24歳	25歳～	35歳～	45歳～	55歳～
合計	求人募集数	4,327	689	1,117	923	837	761	3,242	131	472	545	573	1,521
	求職者数	3,238	432	704	631	700	771	2,026	82	290	331	352	971
	求人倍率	1.34	1.59	1.59	1.46	1.20	0.99	1.60	1.60	1.63	1.65	1.63	1.57
専門・技術職	求人募集数	847	105	247	188	157	150	409	28	93	77	62	149
	求職者数	326	35	81	68	65	77	199	13	45	37	30	74
	求人倍率	2.60	3.00	3.05	2.76	2.42	1.95	2.06	2.15	2.07	2.08	2.07	2.01
事務職	求人募集数	419	78	142	84	64	51	303	8	53	64	66	112
	求職者数	782	118	218	149	153	144	444	10	75	92	96	171
	求人倍率	0.54	0.66	0.65	0.56	0.42	0.35	0.68	0.80	0.71	0.70	0.69	0.65
販売職	求人募集数	337	38	105	75	68	51	496	23	52	94	99	228
	求職者数	236	20	57	47	57	55	145	6	15	28	28	68
	求人倍率	1.43	1.90	1.84	1.60	1.19	0.93	3.42	3.83	3.47	3.36	3.54	3.35
サービス職	求人募集数	840	112	158	197	199	174	1,055	44	192	174	161	484
	求職者数	314	41	55	69	74	75	270	12	48	45	42	123
	求人倍率	2.68	2.73	2.87	2.86	2.69	2.32	3.91	3.67	4.00	3.87	3.83	3.93
保安職	求人募集数	211	0	0	36	38	137	84	0	0	0	0	84
	求職者数	16	0	0	2	3	11	8	0	0	0	0	8
	求人倍率	13.19	—	—	18.00	12.67	12.45	10.50	—	—	—	—	10.50
生産工程	求人募集数	937	194	255	226	160	102	218	13	31	43	53	78
	求職者数	681	118	154	150	142	117	161	9	22	31	38	61
	求人倍率	1.38	1.64	1.66	1.51	1.13	0.87	1.35	1.44	1.41	1.39	1.39	1.28
輸送・機械運転	求人募集数	201	11	17	23	80	70	75	2	0	0	17	56
	求職者数	149	7	10	14	54	64	35	1	0	0	7	27
	求人倍率	1.35	1.57	1.70	1.64	1.48	1.09	2.14	2.00	—	—	2.43	2.07
建設・採掘	求人募集数	229	42	45	48	49	45	15	0	0	0	1	14
	求職者数	82	12	11	15	21	23	8	0	0	0	1	7
	求人倍率	2.79	3.50	4.09	3.20	2.33	1.96	1.88	—	—	—	1.00	2.00
運搬・清掃・包装等	求人募集数	223	26	47	45	43	62	572	19	61	73	79	340
	求職者数	507	46	87	85	104	185	645	23	69	77	87	389
	求人倍率	0.44	0.57	0.54	0.53	0.41	0.34	0.89	0.83	0.88	0.95	0.91	0.87

- (注) 1 求人募集数・求職者数・求人倍率は、正式にはそれぞれ有効求人数・有効求職者数・有効求人倍率といいます。  
 2 求人倍率は、求職者1人あたりの求人募集数を意味しています。  
 3 「職業」の合計欄には、「管理職」「農林漁業職」「職業分類不能」を含みます。



	専門・技術職	事務職	販売職	サービス職	保安職	生産工程	輸送・機械運転	建設・採掘	運搬・清掃・包装	常用計
求人募集数	1,256	722	833	1,895	295	1,155	276	244	795	7,569
求職者数	525	1,226	381	584	24	842	184	90	1,152	5,264
求人倍率(倍)	2.39	0.59	2.19	3.24	12.29	1.37	1.50	2.71	0.69	1.44