

# 求人・求職バランスシート

平成23年3月

京都労働局

職業別		年齢別	常 用					常 用 的 パ ー ト					
			合 計	～24歳	25歳～	35歳～	45歳～	55歳～	合 計	～24歳	25歳～	35歳～	45歳～
合 計	求人募集数	22,175	5,782	5,462	3,999	3,103	3,829	15,995	2,954	2,945	2,941	2,934	4,221
	求職者数	41,611	6,723	11,917	9,559	6,588	6,824	17,872	1,240	3,423	3,992	2,920	6,297
	求人倍率	<b>0.53</b>	<b>0.86</b>	<b>0.46</b>	<b>0.42</b>	<b>0.47</b>	<b>0.56</b>	<b>0.89</b>	<b>2.38</b>	<b>0.86</b>	<b>0.74</b>	<b>1.00</b>	<b>0.67</b>
専門・技術職	求人募集数	6,378	1,491	1,418	1,193	1,058	1,218	3,472	642	640	638	637	915
	求職者数	6,202	971	2,060	1,446	990	735	1,849	123	518	493	308	407
	求人倍率	<b>1.03</b>	<b>1.54</b>	<b>0.69</b>	<b>0.83</b>	<b>1.07</b>	<b>1.66</b>	<b>1.88</b>	<b>5.22</b>	<b>1.24</b>	<b>1.29</b>	<b>2.07</b>	<b>2.25</b>
事務職	求人募集数	1,979	559	502	335	250	333	2,147	402	396	396	395	558
	求職者数	11,672	2,106	3,823	2,762	1,611	1,370	4,826	226	1,231	1,515	900	954
	求人倍率	<b>0.17</b>	<b>0.27</b>	<b>0.13</b>	<b>0.12</b>	<b>0.16</b>	<b>0.24</b>	<b>0.44</b>	<b>1.78</b>	<b>0.32</b>	<b>0.26</b>	<b>0.44</b>	<b>0.58</b>
販売職	求人募集数	3,423	1,102	1,025	586	312	398	1,666	310	307	306	305	438
	求職者数	5,215	1,057	1,540	1,100	850	668	1,549	155	358	290	272	474
	求人倍率	<b>0.66</b>	<b>1.04</b>	<b>0.67</b>	<b>0.53</b>	<b>0.37</b>	<b>0.60</b>	<b>1.08</b>	<b>2.00</b>	<b>0.86</b>	<b>1.06</b>	<b>1.12</b>	<b>0.92</b>
サービス職	求人募集数	3,431	947	892	602	430	560	4,306	805	799	795	792	1,115
	求職者数	2,909	448	817	621	486	537	1,868	175	306	356	274	757
	求人倍率	<b>1.18</b>	<b>2.11</b>	<b>1.09</b>	<b>0.97</b>	<b>0.88</b>	<b>1.04</b>	<b>2.31</b>	<b>4.60</b>	<b>2.61</b>	<b>2.23</b>	<b>2.89</b>	<b>1.47</b>
保安職	求人募集数	699	142	134	124	124	175	271	51	50	49	48	73
	求職者数	249	11	24	26	44	144	136	2	7	5	14	108
	求人倍率	<b>2.81</b>	<b>12.91</b>	<b>5.58</b>	<b>4.77</b>	<b>2.82</b>	<b>1.22</b>	<b>1.99</b>	<b>25.50</b>	<b>7.14</b>	<b>9.80</b>	<b>3.43</b>	<b>0.68</b>
運輸職	求人募集数	2,007	412	405	384	362	444	659	122	118	118	116	185
	求職者数	1,383	59	179	371	377	397	253	4	7	35	30	177
	求人倍率	<b>1.45</b>	<b>6.98</b>	<b>2.26</b>	<b>1.04</b>	<b>0.96</b>	<b>1.12</b>	<b>2.60</b>	<b>30.50</b>	<b>16.86</b>	<b>3.37</b>	<b>3.87</b>	<b>1.05</b>
技能工、製造職	求人募集数	4,097	1,133	1,045	732	531	656	3,440	635	632	630	628	915
	求職者数	8,118	903	1,830	2,040	1,403	1,942	4,406	284	513	696	677	2,236
	求人倍率	<b>0.50</b>	<b>1.25</b>	<b>0.57</b>	<b>0.36</b>	<b>0.38</b>	<b>0.34</b>	<b>0.78</b>	<b>2.24</b>	<b>1.23</b>	<b>0.91</b>	<b>0.93</b>	<b>0.41</b>

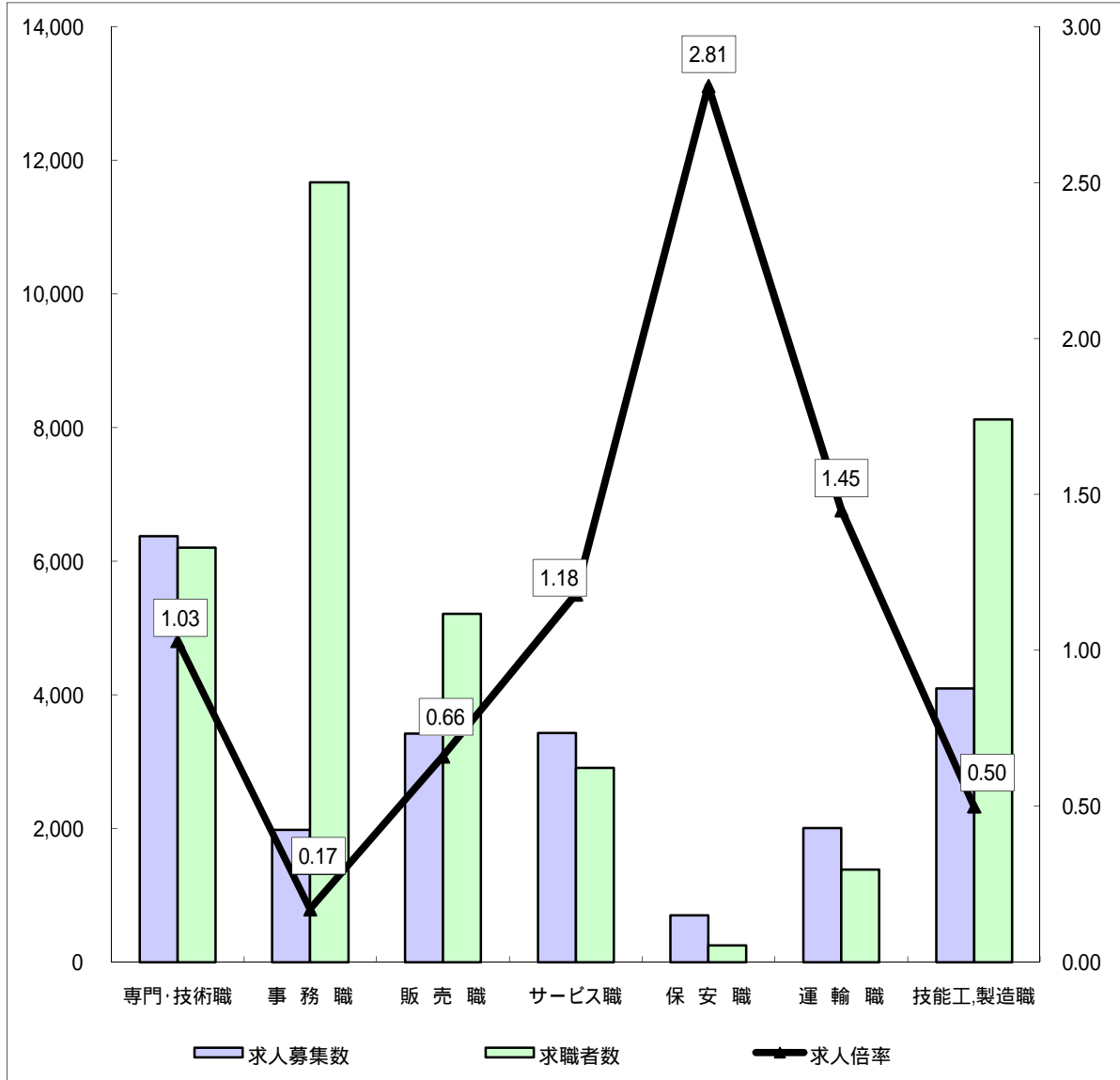
(注)

- この数値は、京都労働局管内の公共職業安定所の合計数です。
- 求人募集数・求職者数・求人倍率は、正式にはそれぞれ有効求人人数・有効求職者数・有効求人倍率といたします。
- 求人倍率は、求職者1人あたりの求人募集数を意味しています。
- 「職業」の合計欄には、「管理職」「農林漁業職」「職業分類不能」を含みます。
- 常用とは、雇用契約において雇用期間の定めがないか又は4ヶ月以上の雇用期間が定められているもの(季節労働者を除く)をいいます。
- 常用的パートとは、パートタイムの内雇用期間の定めがないか又は4ヶ月以上の雇用期間によって就労するものをいいます。

# 求人・求職バランスシート(常用)

京都労働局

平成23年3月



\*求人募集数・求職者数は左目盛(人)、求人倍率は右目盛(倍)

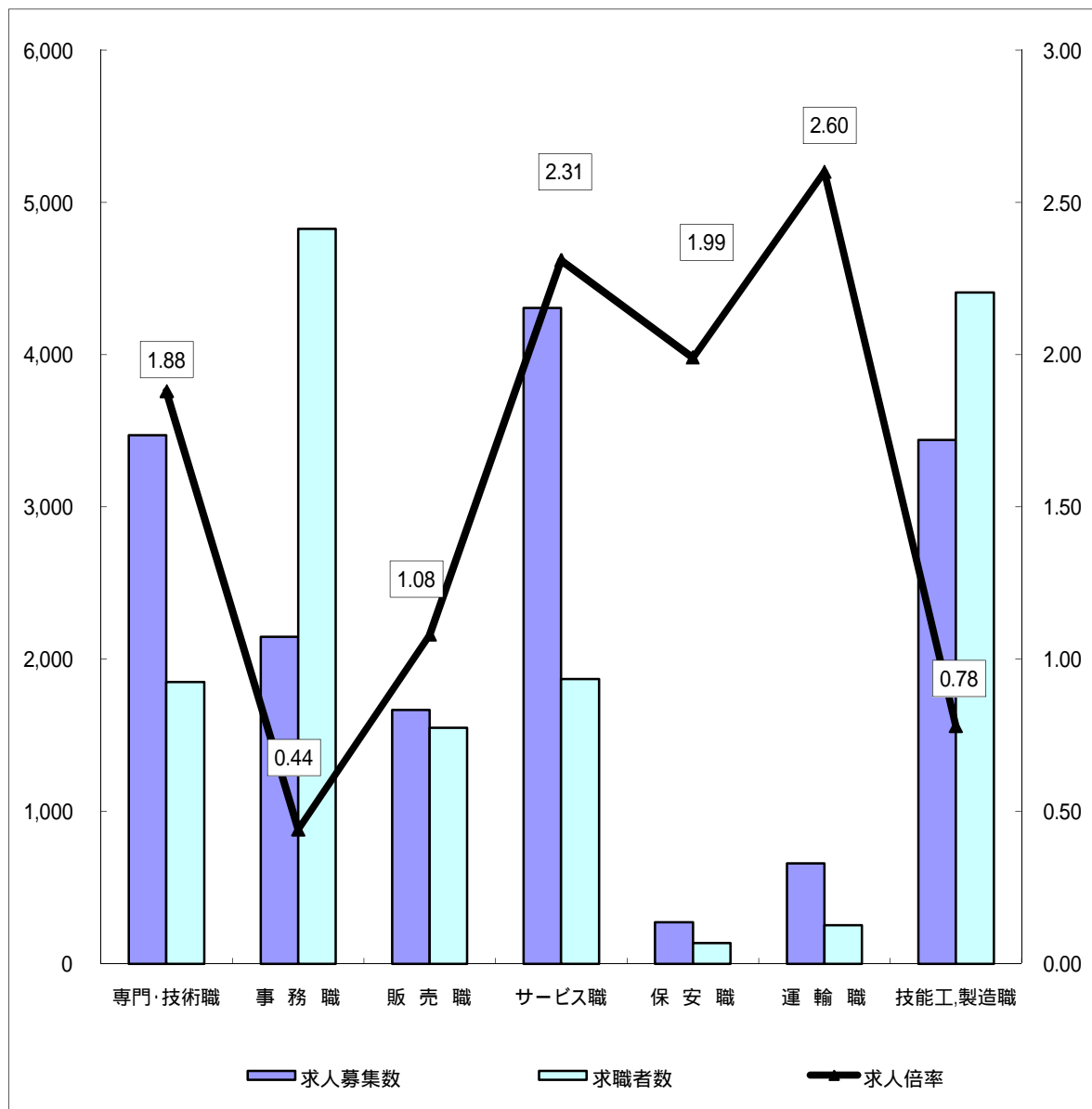
	専門・技術職	事務職	販売職	サービス職	保安職	運輸職	技能工・製造職	計
求人募集数	6,378	1,979	3,423	3,431	699	2,007	4,097	22,175
求職者数	6,202	11,672	5,215	2,909	249	1,383	8,118	41,611
求人倍率	1.03	0.17	0.66	1.18	2.81	1.45	0.50	0.53

- (注) 1 求人募集数・求職者数・求人倍率は正式にはそれぞれ有効求人人数・有効求職者数・有効求人倍率といたします。  
 2 求人倍率は、求職者1人あたりの求人募集数を意味しています。  
 3 [職業]の合計欄には、[管理職] [農林漁業職] [職業分類不能] を含みます。  
 4 常用とは、雇用契約において雇用期間の定めがないか又は4ヶ月以上の雇用期間が定められているもの(季節労働者を除く)をいいます。  
 5 常用的パートとは、パートタイムのうち雇用期間の定めがないか又は4ヶ月以上の雇用期間によって就労するものをいいます。

# 求人・求職バランスシート(常用的パート)

京都労働局

平成23年3月



\*求人募集数・求職者数は左目盛(人)、求人倍率は右目盛(倍)

	専門・技術職	事務職	販売職	サービス職	保安職	運輸職	技能工・製造職	計
求人募集数	3,472	2,147	1,666	4,306	271	659	3,440	15,995
求職者数	1,849	4,826	1,549	1,868	136	253	4,406	17,872
求人倍率	1.88	0.44	1.08	2.31	1.99	2.60	0.78	0.89

- (注) 1 求人募集数・求職者数・求人倍率は正式にはそれぞれ有効求人人数・有効求職者数・有効求人倍率といえます。  
 2 求人倍率は、求職者1人あたりの求人募集数を意味しています。  
 3 [職業]の合計欄には、[管理職] [農林漁業職] [職業分類不能] を含みます。

# 求人・求職バランスシート

平成23年3月

ハローワーク南部5所

職業別		年齢別	常 用					常 用 的 パ ー ト					
			合 計	～24歳	25歳～	35歳～	45歳～	55歳～	合 計	～24歳	25歳～	35歳～	45歳～
合 計	求人募集数	19,564	5,191	4,856	3,501	2,699	3,317	13,690	2,539	2,527	2,513	2,502	3,609
	求職者数	37,097	6,055	10,848	8,576	5,795	5,823	15,341	1,032	2,939	3,433	2,520	5,417
	求人倍率	<b>0.53</b>	<b>0.86</b>	<b>0.45</b>	<b>0.41</b>	<b>0.47</b>	<b>0.57</b>	<b>0.89</b>	<b>2.46</b>	<b>0.86</b>	<b>0.73</b>	<b>0.99</b>	<b>0.67</b>
専 門 ・ 技 術 職	求人募集数	5,488	1,320	1,234	1,020	898	1,016	3,119	585	581	572	568	813
	求職者数	5,650	876	1,911	1,333	872	658	1,631	107	462	435	272	355
	求人倍率	<b>0.97</b>	<b>1.51</b>	<b>0.65</b>	<b>0.77</b>	<b>1.03</b>	<b>1.54</b>	<b>1.91</b>	<b>5.47</b>	<b>1.26</b>	<b>1.31</b>	<b>2.09</b>	<b>2.29</b>
事 務 職	求人募集数	1,751	528	449	284	209	281	1,880	363	352	345	338	482
	求職者数	10,681	1,933	3,530	2,525	1,474	1,219	4,255	200	1,059	1,325	805	866
	求人倍率	<b>0.16</b>	<b>0.27</b>	<b>0.13</b>	<b>0.11</b>	<b>0.14</b>	<b>0.23</b>	<b>0.44</b>	<b>1.82</b>	<b>0.33</b>	<b>0.26</b>	<b>0.42</b>	<b>0.56</b>
販 売 職	求人募集数	3,059	1,030	932	512	257	328	1,226	238	229	223	220	316
	求職者数	4,831	987	1,423	1,026	775	620	1,345	124	307	249	237	428
	求人倍率	<b>0.63</b>	<b>1.04</b>	<b>0.65</b>	<b>0.50</b>	<b>0.33</b>	<b>0.53</b>	<b>0.91</b>	<b>1.92</b>	<b>0.75</b>	<b>0.90</b>	<b>0.93</b>	<b>0.74</b>
サ ー ビ ス 職	求人募集数	3,158	893	831	550	387	497	3,658	693	685	679	668	933
	求職者数	2,556	379	726	541	434	476	1,490	125	239	287	214	625
	求人倍率	<b>1.24</b>	<b>2.36</b>	<b>1.14</b>	<b>1.02</b>	<b>0.89</b>	<b>1.04</b>	<b>2.46</b>	<b>5.54</b>	<b>2.87</b>	<b>2.37</b>	<b>3.12</b>	<b>1.49</b>
保 安 職	求人募集数	589	126	117	106	102	138	251	49	48	48	45	61
	求職者数	196	10	20	23	38	105	104	2	3	5	13	81
	求人倍率	<b>3.01</b>	<b>12.60</b>	<b>5.85</b>	<b>4.61</b>	<b>2.68</b>	<b>1.31</b>	<b>2.41</b>	<b>24.50</b>	<b>16.00</b>	<b>9.60</b>	<b>3.46</b>	<b>0.75</b>
運 輸 職	求人募集数	1,901	400	378	360	341	422	615	115	111	110	109	170
	求職者数	1,113	49	140	298	315	311	233	3	7	34	29	160
	求人倍率	<b>1.71</b>	<b>8.16</b>	<b>2.70</b>	<b>1.21</b>	<b>1.08</b>	<b>1.36</b>	<b>2.64</b>	<b>38.33</b>	<b>15.86</b>	<b>3.24</b>	<b>3.76</b>	<b>1.06</b>
技 能 工 ・ 製 造 職	求人募集数	3,500	1,000	897	615	443	545	2,917	544	539	535	530	769
	求職者数	6,352	682	1,485	1,668	1,080	1,437	3,393	209	394	523	520	1,747
	求人倍率	<b>0.55</b>	<b>1.47</b>	<b>0.60</b>	<b>0.37</b>	<b>0.41</b>	<b>0.38</b>	<b>0.86</b>	<b>2.60</b>	<b>1.37</b>	<b>1.02</b>	<b>1.02</b>	<b>0.44</b>

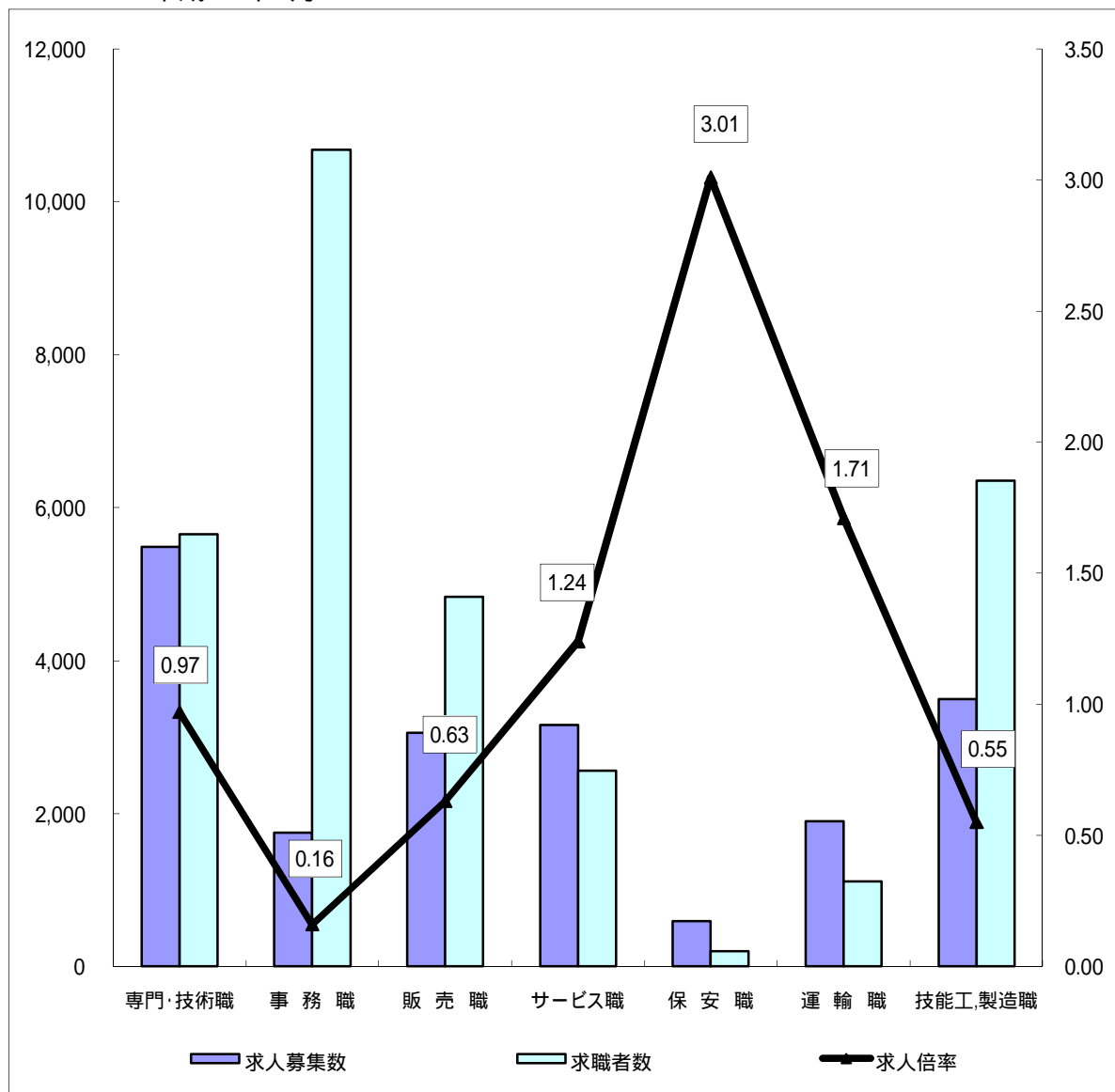
(注)

- この数値は、京都府内南部5公共職業安定所の合計数です。
- 求人募集数・求職者数・求人倍率は、正式にはそれぞれ有効求人数・有効求職者数・有効求人倍率といえます。
- 求人倍率は、求職者1人あたりの求人募集数を意味しています。
- 「職業」の合計欄には、「管理職」「農林漁業職」「職業分類不能」を含みます。
- 常用とは、雇用契約において雇用期間の定めがないか又は4ヶ月以上の雇用期間が定められているもの(季節労働者を除く)をいいます。
- 常用的パートとは、パートタイムの内雇用期間の定めがないか又は4ヶ月以上の雇用期間によって就労するものをいいます。

# 求人・求職バランスシート(常用)

ハローワーク南部5所

平成23年3月



\*求人募集数・求職者数は左目盛(人)、求人倍率は右目盛(倍)

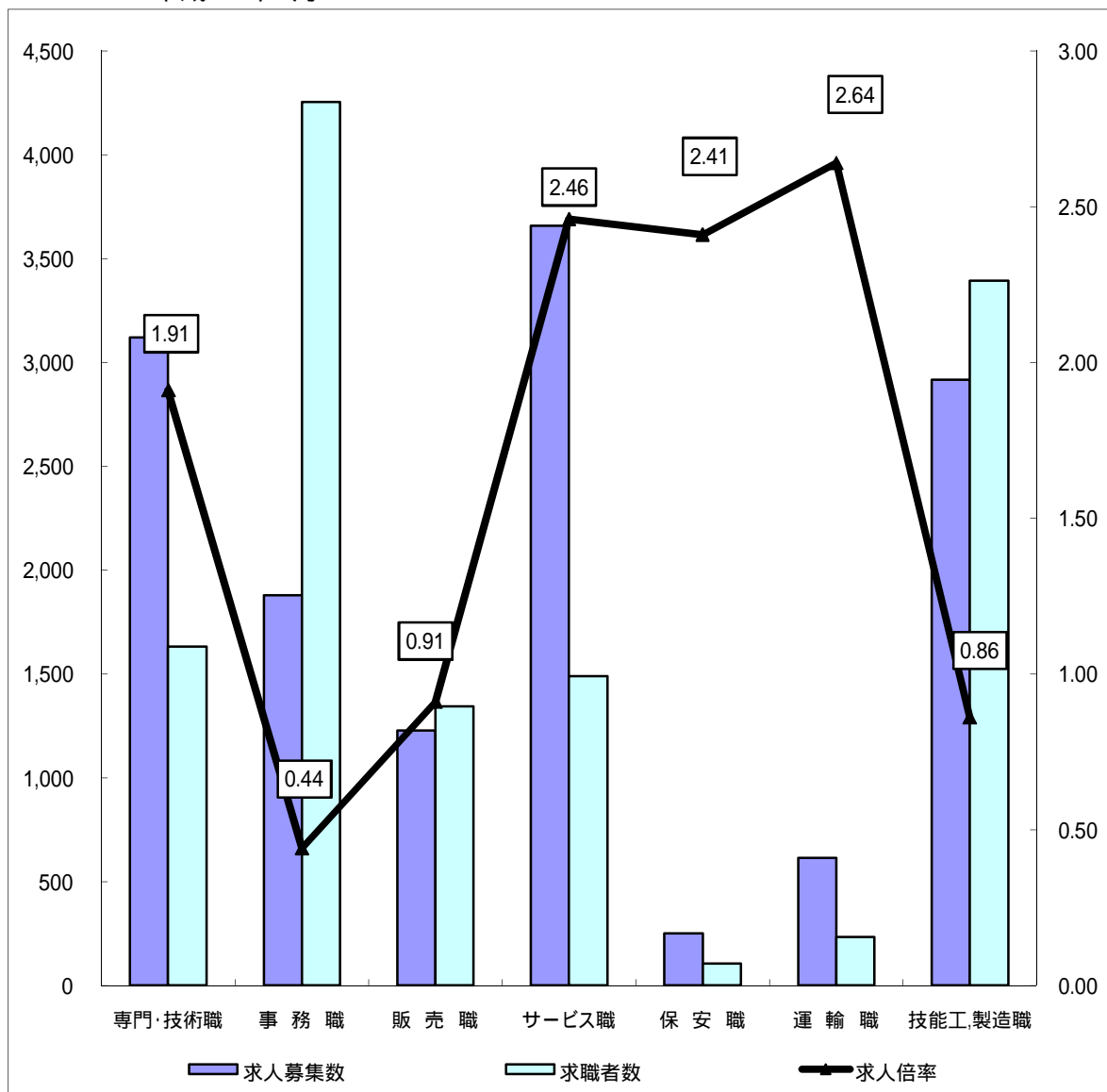
	専門・技術職	事務職	販売職	サービス職	保安職	運輸職	技能工・製造職	計
求人募集数	5,488	1,751	3,059	3,158	589	1,901	3,500	19,564
求職者数	5,650	10,681	4,831	2,556	196	1,113	6,352	37,097
求人倍率	0.97	0.16	0.63	1.24	3.01	1.71	0.55	0.53

- (注) 1 求人募集数・求職者数・求人倍率は正式にはそれぞれ有効求人人数・有効求職者数・有効求人倍率といたします。  
 2 求人倍率は、求職者1人あたりの求人募集数を意味しています。  
 3 [職業]の合計欄には、[管理職] [農林漁業職] [職業分類不能] を含みます。  
 4 常用とは、雇用契約において雇用期間の定めがないか又は4ヶ月以上の雇用期間が定められているもの(季節労働者を除く)をいいます。  
 5 常用的パートとは、パートタイムのうち雇用期間の定めがないか又は4ヶ月以上の雇用期間によって就労するものをいいます。

# 求人・求職バランスシート(常用的パート)

ハローワーク南部5所

平成23年3月



\*求人募集数・求職者数は左目盛(人)、求人倍率は右目盛(倍)

	専門・技術職	事務職	販売職	サービス職	保安職	運輸職	技能工・製造職	計
求人募集数	3,119	1,880	1,226	3,658	251	615	2,917	13,690
求職者数	1,631	4,255	1,345	1,490	104	233	3,393	15,341
求人倍率	1.91	0.44	0.91	2.46	2.41	2.64	0.86	0.89

- (注) 1 求人募集数・求職者数・求人倍率は正式にはそれぞれ有効求人人数・有効求職者数・有効求人倍率といいます。  
 2 求人倍率は、求職者1人あたりの求人募集数を意味しています。  
 3 [職業]の合計欄には、[管理職] [農林漁業職] [職業分類不能] を含みます。

# 求人・求職バランスシート

平成23年3月

ハローワーク北部3所

職業別		年齢別	常 用					常 用 的 パ ー ト					
			合 計	～24歳	25歳～	35歳～	45歳～	55歳～	合 計	～24歳	25歳～	35歳～	45歳～
合 計	求人募集数	2,611	641	607	477	387	499	2,305	434	429	425	422	595
	求職者数	4,514	668	1,069	983	793	1,001	2,531	208	484	559	400	880
	求人倍率	<b>0.58</b>	<b>0.96</b>	<b>0.57</b>	<b>0.49</b>	<b>0.49</b>	<b>0.50</b>	<b>0.91</b>	<b>2.09</b>	<b>0.89</b>	<b>0.76</b>	<b>1.06</b>	<b>0.68</b>
専 門 ・ 技 術 職	求人募集数	890	202	190	163	148	187	353	70	66	64	63	90
	求職者数	552	95	149	113	118	77	218	16	56	58	36	52
	求人倍率	<b>1.61</b>	<b>2.13</b>	<b>1.28</b>	<b>1.44</b>	<b>1.25</b>	<b>2.43</b>	<b>1.62</b>	<b>4.38</b>	<b>1.18</b>	<b>1.10</b>	<b>1.75</b>	<b>1.73</b>
事 務 職	求人募集数	228	73	50	35	30	40	267	57	52	50	48	60
	求職者数	991	173	293	237	137	151	571	26	172	190	95	88
	求人倍率	<b>0.23</b>	<b>0.42</b>	<b>0.17</b>	<b>0.15</b>	<b>0.22</b>	<b>0.26</b>	<b>0.47</b>	<b>2.19</b>	<b>0.30</b>	<b>0.26</b>	<b>0.51</b>	<b>0.68</b>
販 売 職	求人募集数	364	113	93	58	42	58	440	84	83	82	79	112
	求職者数	384	70	117	74	75	48	204	31	51	41	35	46
	求人倍率	<b>0.95</b>	<b>1.61</b>	<b>0.79</b>	<b>0.78</b>	<b>0.56</b>	<b>1.21</b>	<b>2.16</b>	<b>2.71</b>	<b>1.63</b>	<b>2.00</b>	<b>2.26</b>	<b>2.43</b>
サ ー ビ ス 職	求人募集数	273	84	63	40	34	52	648	127	125	118	114	164
	求職者数	353	69	91	80	52	61	378	50	67	69	60	132
	求人倍率	<b>0.77</b>	<b>1.22</b>	<b>0.69</b>	<b>0.50</b>	<b>0.65</b>	<b>0.85</b>	<b>1.71</b>	<b>2.54</b>	<b>1.87</b>	<b>1.71</b>	<b>1.90</b>	<b>1.24</b>
保 安 職	求人募集数	110	24	24	21	19	22	20	8	5	2	2	3
	求職者数	53	1	4	3	6	39	32	0	4	0	1	27
	求人倍率	<b>2.08</b>	<b>24.00</b>	<b>6.00</b>	<b>7.00</b>	<b>3.17</b>	<b>0.56</b>	<b>0.63</b>	<b>0.00</b>	<b>1.25</b>	<b>0.00</b>	<b>2.00</b>	<b>0.11</b>
運 輸 職	求人募集数	106	40	26	18	12	10	44	15	12	7	6	4
	求職者数	270	10	39	73	62	86	20	1	0	1	1	17
	求人倍率	<b>0.39</b>	<b>4.00</b>	<b>0.67</b>	<b>0.25</b>	<b>0.19</b>	<b>0.12</b>	<b>2.20</b>	<b>15.00</b>	<b>0.00</b>	<b>7.00</b>	<b>6.00</b>	<b>0.24</b>
技 能 工 ・ 製 造 職	求人募集数	597	170	155	105	75	92	523	101	98	97	94	133
	求職者数	1,766	221	345	372	323	505	1,013	75	119	173	157	489
	求人倍率	<b>0.34</b>	<b>0.77</b>	<b>0.45</b>	<b>0.28</b>	<b>0.23</b>	<b>0.18</b>	<b>0.52</b>	<b>1.35</b>	<b>0.82</b>	<b>0.56</b>	<b>0.60</b>	<b>0.27</b>

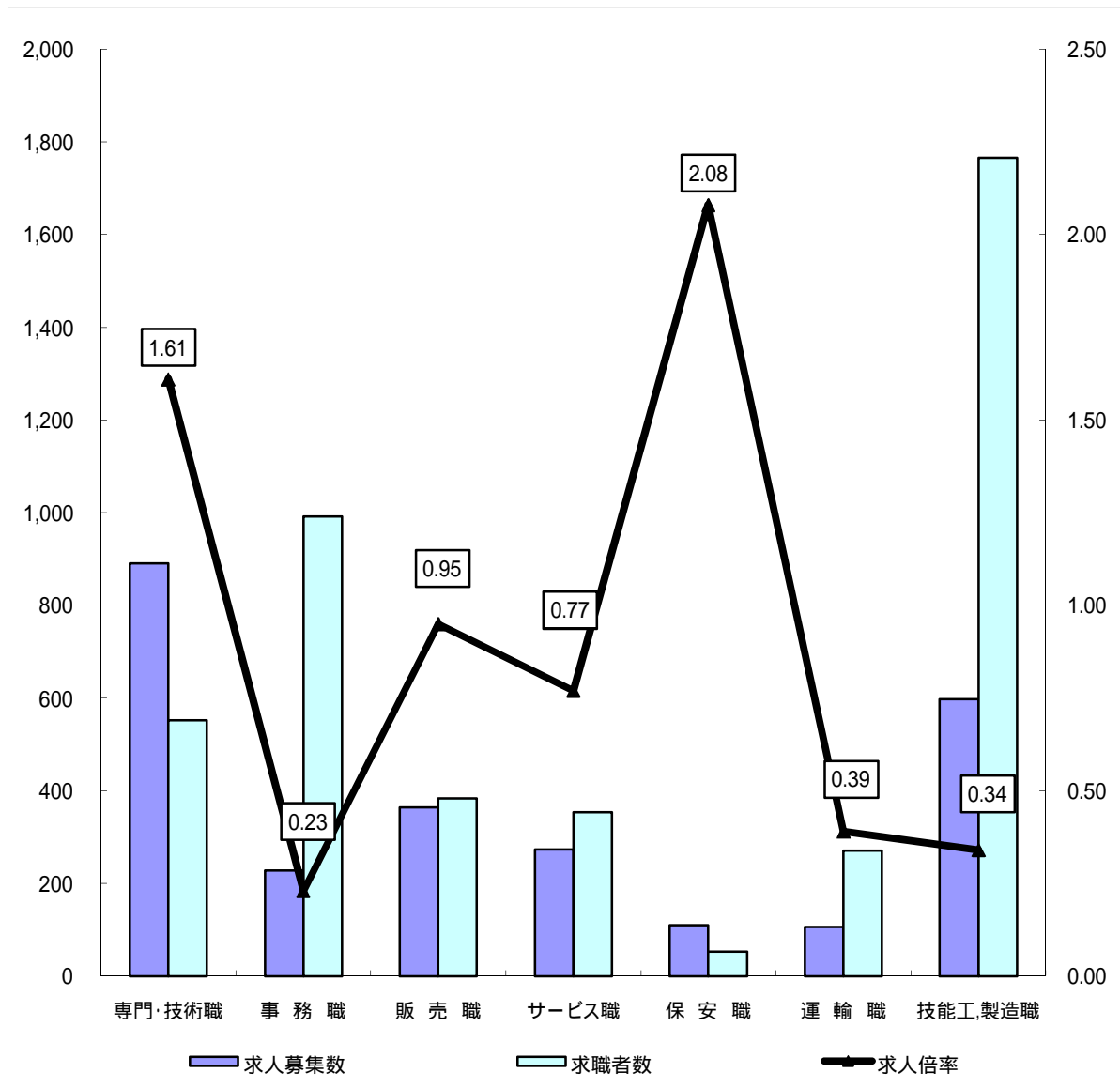
(注)

- この数値は、京都府内北部3公共職業安定所の合計数です。
- 求人募集数・求職者数・求人倍率は、正式にはそれぞれ有効求人数・有効求職者数・有効求人倍率といたします。
- 求人倍率は、求職者1人あたりの求人募集数を意味しています。
- 「職業」の合計欄には、「管理職」「農林漁業職」「職業分類不能」を含みます。
- 常用とは、雇用契約において雇用期間の定めがないか又は4ヶ月以上の雇用期間が定められているもの(季節労働者を除く)をいいます。
- 常用的パートとは、パートタイムの内雇用期間の定めがないか又は4ヶ月以上の雇用期間によって就労するものをいいます。

# 求人・求職バランスシート(常用)

ハローワーク北部3所

平成23年3月



\*求人募集数・求職者数は左目盛(人)、求人倍率は右目盛(倍)

	専門・技術職	事務職	販売職	サービス職	保安職	運輸職	技能工・製造職	計
求人募集数	890	228	364	273	110	106	597	2,611
求職者数	552	991	384	353	53	270	1,766	4,514
求人倍率	1.61	0.23	0.95	0.77	2.08	0.39	0.34	0.58

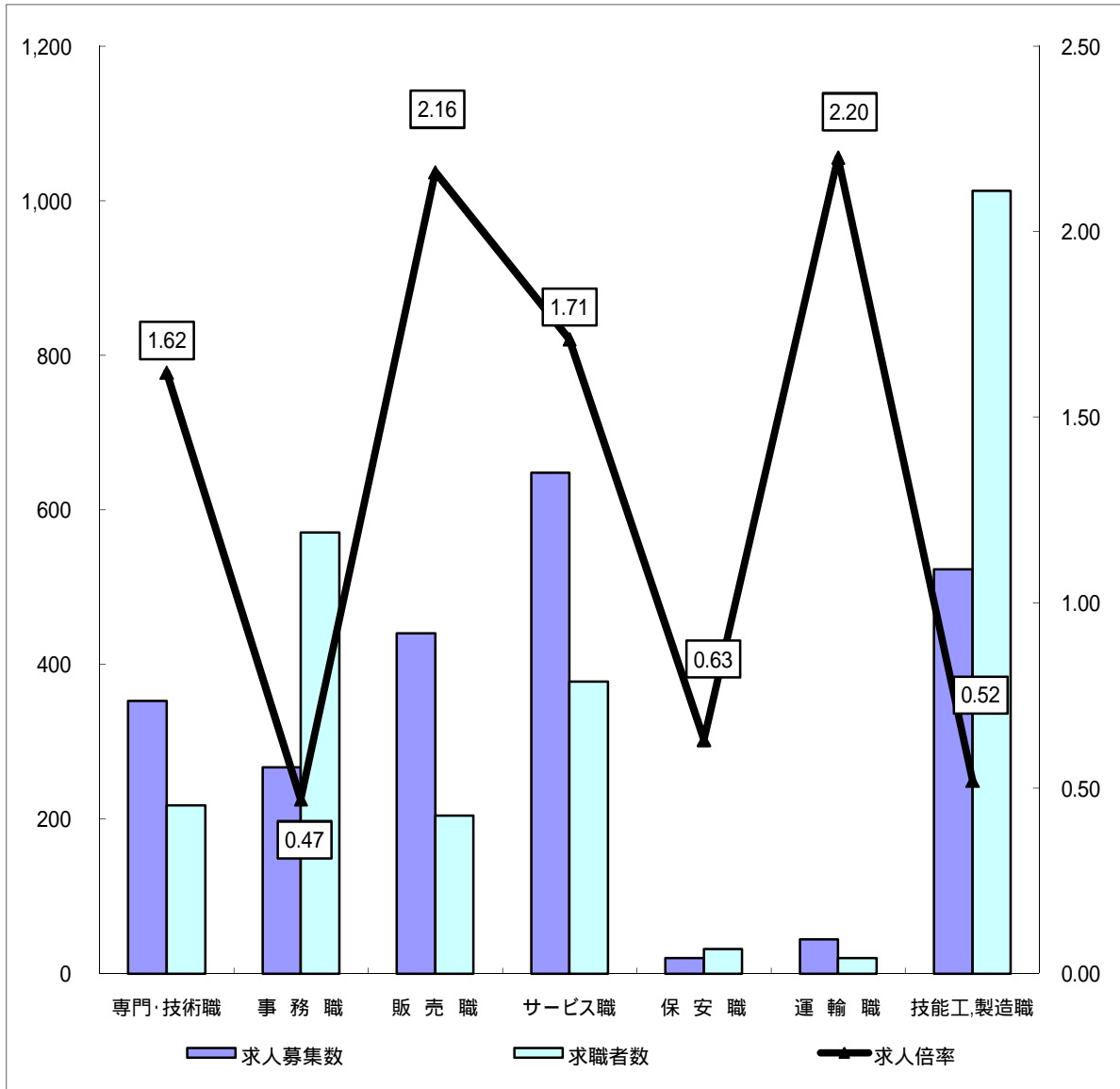
- (注) 1 求人募集数・求職者数・求人倍率は正式にはそれぞれ有効求人人数・有効求職者数・有効求人倍率といえます。  
 2 求人倍率は、求職者1人あたりの求人募集数を意味しています。  
 3 [職業]の合計欄には、[管理職] [農林漁業職] [職業分類不能] を含みます。  
 4 常用とは、雇用契約において雇用期間の定めがないか又は4ヶ月以上の雇用期間が定められているもの(季節労働者を除く)をいいます。  
 5 常用的パートとは、パートタイムのうち雇用期間の定めがないか又は4ヶ月以上の雇用期間によって就労するものをいいます。



# 求人・求職バランスシート(常用的パート)

ハローワーク北部3所

平成23年3月



\*求人募集数・求職者数は左目盛(人)、求人倍率は右目盛(倍)

	専門・技術職	事務職	販売職	サービス職	保安職	運輸職	技能工・製造職	計
求人募集数	353	267	440	648	20	44	523	2,305
求職者数	218	571	204	378	32	20	1,013	2,531
求人倍率	1.62	0.47	2.16	1.71	0.63	2.20	0.52	0.91

- (注) 1 求人募集数・求職者数・求人倍率は正式にはそれぞれ有効求人人数・有効求職者数・有効求人倍率といえます。  
 2 求人倍率は、求職者1人あたりの求人募集数を意味しています。  
 3 [職業]の合計欄には、[管理職] [農林漁業職] [職業分類不能] を含みます。