

求人・求職バランスシート

平成22年12月

京都労働局

職業別	年齢別	常 用					常 用 的 パ ー ト						
		合 計	～24歳	25歳～	35歳～	45歳～	55歳～	合 計	～24歳	25歳～	35歳～	45歳～	55歳～
合 計	求人募集数	19,562	4,937	4,712	3,592	2,856	3,465	13,000	2,401	2,394	2,388	2,385	3,432
	求職者数	35,979	4,406	10,686	8,622	5,908	6,357	15,920	1,171	3,113	3,454	2,630	5,552
	求人倍率	0.54	1.12	0.44	0.42	0.48	0.55	0.82	2.05	0.77	0.69	0.91	0.62
専 門 ・ 技 術 職	求人募集数	6,593	1,505	1,447	1,250	1,121	1,270	3,175	586	585	584	584	836
	求職者数	5,346	628	1,828	1,345	876	669	1,678	109	504	410	282	373
	求人倍率	1.23	2.40	0.79	0.93	1.28	1.90	1.89	5.38	1.16	1.42	2.07	2.24
事 務 職	求人募集数	1,406	424	380	234	159	209	1,555	292	290	289	285	399
	求職者数	9,727	1,250	3,428	2,378	1,406	1,265	4,376	207	1,127	1,345	822	875
	求人倍率	0.14	0.34	0.11	0.10	0.11	0.17	0.36	1.41	0.26	0.21	0.35	0.46
販 売 職	求人募集数	2,853	884	829	506	278	356	1,329	250	247	245	244	343
	求職者数	4,643	686	1,479	1,051	785	642	1,380	124	316	281	230	429
	求人倍率	0.61	1.29	0.56	0.48	0.35	0.55	0.96	2.02	0.78	0.87	1.06	0.80
サ ー ビ ス 職	求人募集数	2,771	736	708	495	362	470	3,692	688	685	682	679	958
	求職者数	2,455	359	714	525	398	459	1,751	186	298	324	278	665
	求人倍率	1.13	2.05	0.99	0.94	0.91	1.02	2.11	3.70	2.30	2.10	2.44	1.44
保 安 職	求人募集数	794	156	154	144	140	200	243	47	45	43	42	66
	求職者数	223	6	18	32	39	128	108	1	5	3	12	87
	求人倍率	3.56	26.00	8.56	4.50	3.59	1.56	2.25	47.00	9.00	14.33	3.50	0.76
運 輸 職	求人募集数	1,749	358	348	337	319	387	336	60	60	58	58	100
	求職者数	1,360	50	167	360	378	405	211	2	8	21	22	158
	求人倍率	1.29	7.16	2.08	0.94	0.84	0.96	1.59	30.00	7.50	2.76	2.64	0.63
技 能 工 ・ 製 造 職	求人募集数	3,269	881	822	590	438	538	2,650	487	486	485	483	709
	求職者数	7,665	721	1,749	1,977	1,344	1,874	3,991	285	481	606	639	1,980
	求人倍率	0.43	1.22	0.47	0.30	0.33	0.29	0.66	1.71	1.01	0.80	0.76	0.36

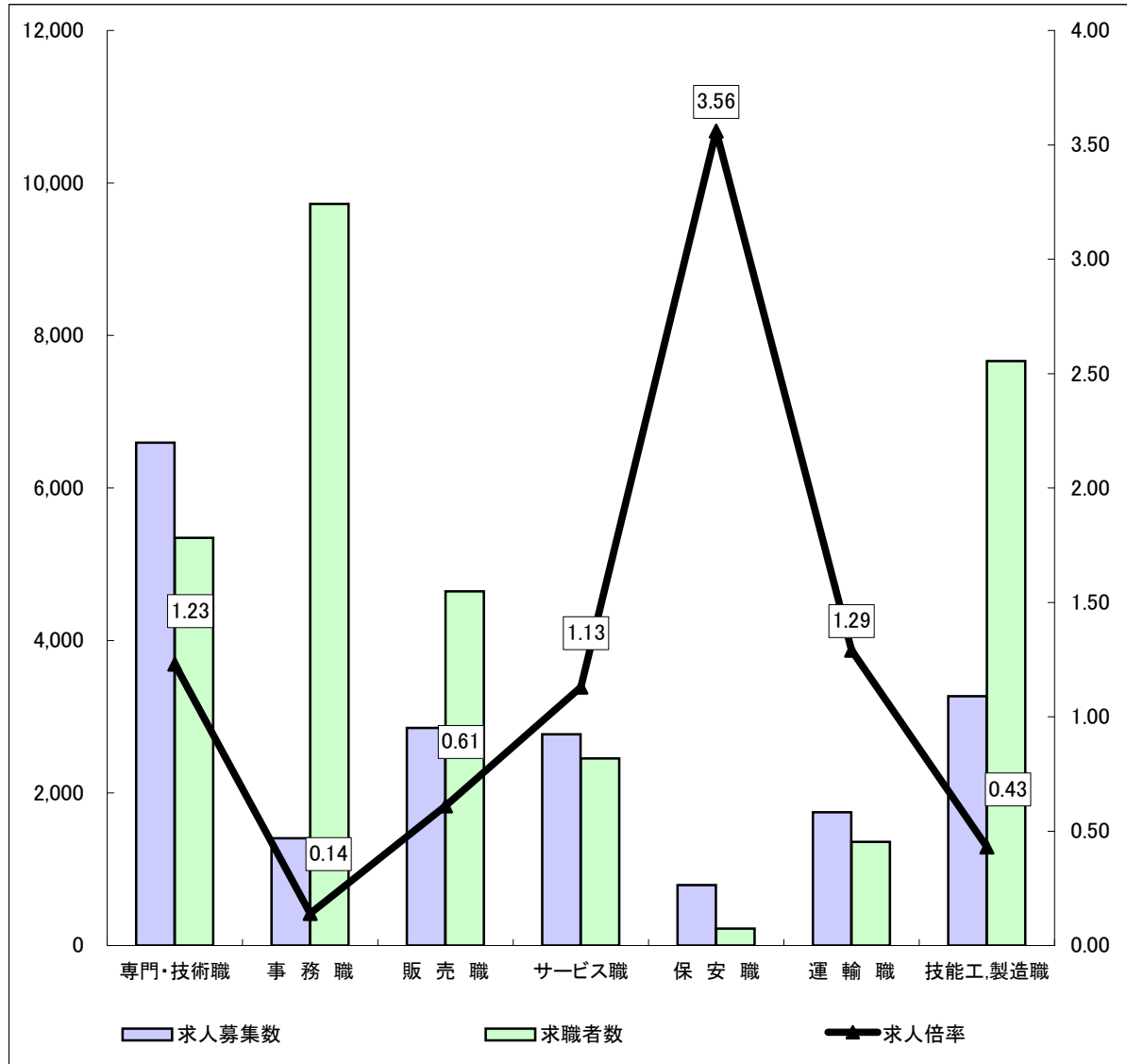
(注)

- この数値は、京都労働局管内の公共職業安定所の合計数です。
- 求人募集数・求職者数・求人倍率は、正式にはそれぞれ有効求人数・有効求職者数・有効求人倍率といいます。
- 求人倍率は、求職者1人あたりの求人募集数を意味しています。
- 「職業」の合計欄には、「管理職」「農林漁業職」「職業分類不能」を含みます。
- 常用とは、雇用契約において雇用期間の定めがないか又は4ヶ月以上の雇用期間が定められているもの(季節労働者を除く)をいいます。
- 常用的パートとは、パートタイムの内雇用期間の定めがないか又は4ヶ月以上の雇用期間によって就労するものをいいます。

求人・求職バランスシート(常用)

京都労働局

平成22年12月



*求人募集数・求職者数は左目盛(人)、求人倍率は右目盛(倍)

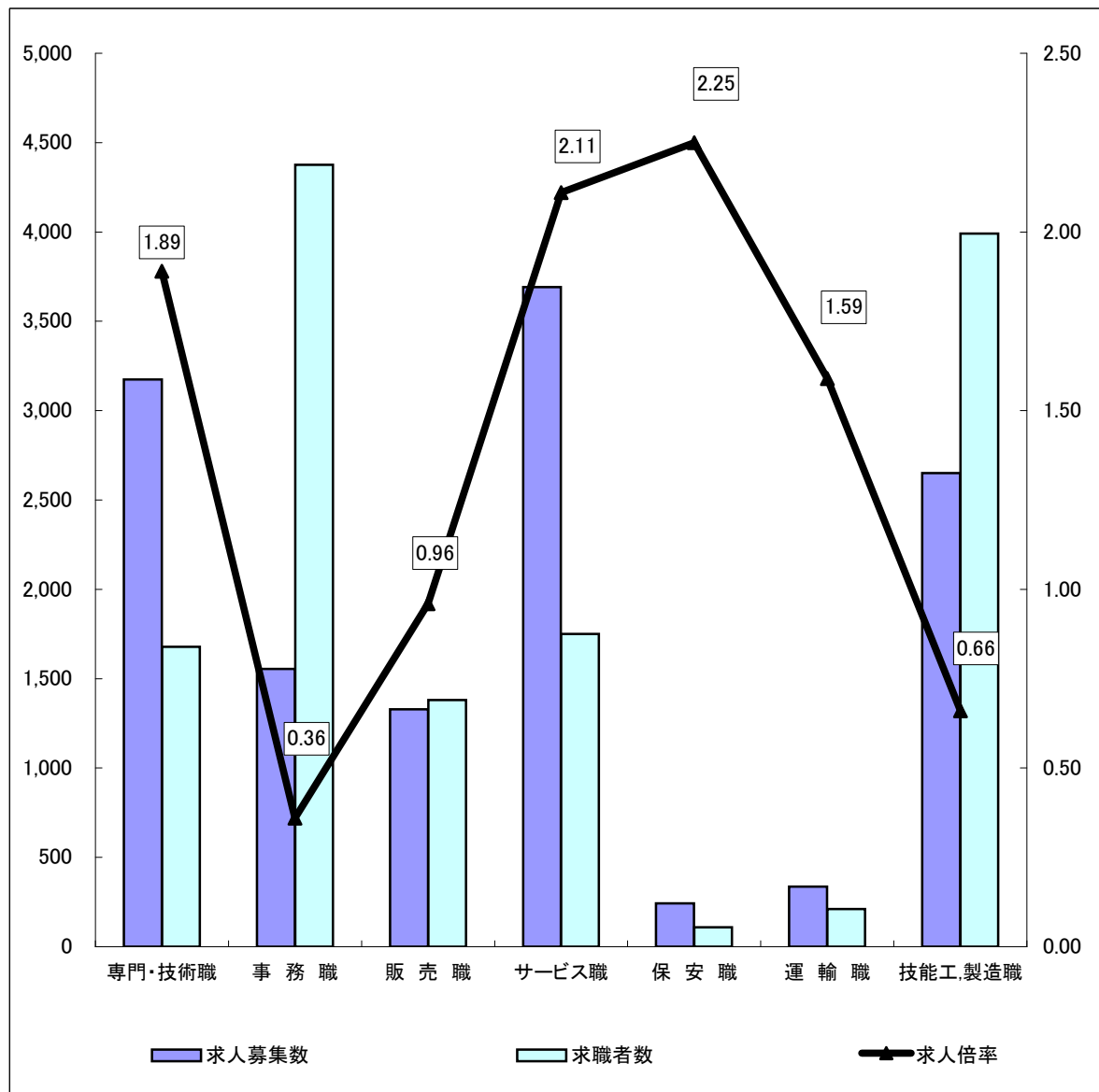
	専門・技術職	事務職	販売職	サービス職	保安職	運輸職	技能工・製造職	計
求人募集数	6,593	1,406	2,853	2,771	794	1,749	3,269	19,562
求職者数	5,346	9,727	4,643	2,455	223	1,360	7,665	35,979
求人倍率	1.23	0.14	0.61	1.13	3.56	1.29	0.43	0.54

- (注) 1 求人募集数・求職者数・求人倍率は正式にはそれぞれ有効求人数・有効求職者数・有効求人倍率といいます。
 2 求人倍率は、求職者1人あたりの求人募集数を意味しています。
 3 [職業]の合計欄には、[管理職] [農林漁業職] [職業分類不能] を含みます。
 4 常用とは、雇用契約において雇用期間の定めがないか又は4ヶ月以上の雇用期間が定められているもの(季節労働者を除く)をいいます。
 5 常用的パートとは、パートタイムのうち雇用期間の定めがないか又は4ヶ月以上の雇用期間によって就労するものをいいます。

求人・求職バランスシート(常用的パート)

京都労働局

平成22年12月



*求人募集数・求職者数は左目盛(人)、求人倍率は右目盛(倍)

	専門・技術職	事務職	販売職	サービス職	保安職	運輸職	技能工・製造職	計
求人募集数	3,175	1,555	1,329	3,692	243	336	2,650	13,000
求職者数	1,678	4,376	1,380	1,751	108	211	3,991	15,920
求人倍率	1.89	0.36	0.96	2.11	2.25	1.59	0.66	0.82

- (注) 1 求人募集数・求職者数・求人倍率は正式にはそれぞれ有効求人数・有効求職者数・有効求人倍率といいます。
 2 求人倍率は、求職者1人あたりの求人募集数を意味しています。
 3 [職業]の合計欄には、[管理職] [農林漁業職] [職業分類不能] を含みます。

求人・求職バランスシート

平成22年12月

ハローワーク南部5所

職業別	年齢別	常 用					常 用 的 パ ー ト						
		合 計	～24歳	25歳～	35歳～	45歳～	55歳～	合 計	～24歳	25歳～	35歳～	45歳～	55歳～
合 計	求人募集数	17,299	4,427	4,196	3,151	2,501	3,024	11,064	2,057	2,044	2,029	2,022	2,912
	求職者数	32,097	3,966	9,754	7,750	5,173	5,454	13,693	1,003	2,660	2,993	2,241	4,796
	求人倍率	0.54	1.12	0.43	0.41	0.48	0.55	0.81	2.05	0.77	0.68	0.90	0.61
専 門 ・ 技 術 職	求人募集数	5,884	1,376	1,296	1,107	990	1,115	2,851	540	528	520	518	745
	求職者数	4,902	574	1,714	1,243	773	598	1,463	91	439	362	241	330
	求人倍率	1.20	2.40	0.76	0.89	1.28	1.86	1.95	5.93	1.20	1.44	2.15	2.26
事 務 職	求人募集数	1,237	402	338	198	129	170	1,367	266	260	252	247	342
	求職者数	8,927	1,155	3,175	2,179	1,286	1,132	3,866	178	986	1,187	737	778
	求人倍率	0.14	0.35	0.11	0.09	0.10	0.15	0.35	1.49	0.26	0.21	0.34	0.44
販 売 職	求人募集数	2,548	820	753	442	233	300	1,006	199	191	184	180	252
	求職者数	4,292	627	1,381	976	720	588	1,206	108	265	243	202	388
	求人倍率	0.59	1.31	0.55	0.45	0.32	0.51	0.83	1.84	0.72	0.76	0.89	0.65
サ ー ビ ス 職	求人募集数	2,527	697	651	438	324	417	3,050	579	573	564	558	776
	求職者数	2,172	315	624	471	355	407	1,410	145	229	264	216	556
	求人倍率	1.16	2.21	1.04	0.93	0.91	1.02	2.16	3.99	2.50	2.14	2.58	1.40
保 安 職	求人募集数	605	124	120	110	105	146	236	49	46	43	40	58
	求職者数	187	4	14	29	37	103	89	1	3	2	11	72
	求人倍率	3.24	31.00	8.57	3.79	2.84	1.42	2.65	49.00	15.33	21.50	3.64	0.81
運 輸 職	求人募集数	1,649	348	329	310	298	364	289	58	51	48	46	86
	求職者数	1,103	42	136	293	309	323	184	2	7	18	20	137
	求人倍率	1.50	8.29	2.42	1.06	0.96	1.13	1.57	29.00	7.29	2.67	2.30	0.63
技 能 工 ・ 製 造 職	求人募集数	2,738	775	690	481	356	436	2,247	424	416	407	402	598
	求職者数	6,027	551	1,420	1,624	1,026	1,406	3,084	227	358	462	472	1,565
	求人倍率	0.45	1.41	0.49	0.30	0.35	0.31	0.73	1.87	1.16	0.88	0.85	0.38

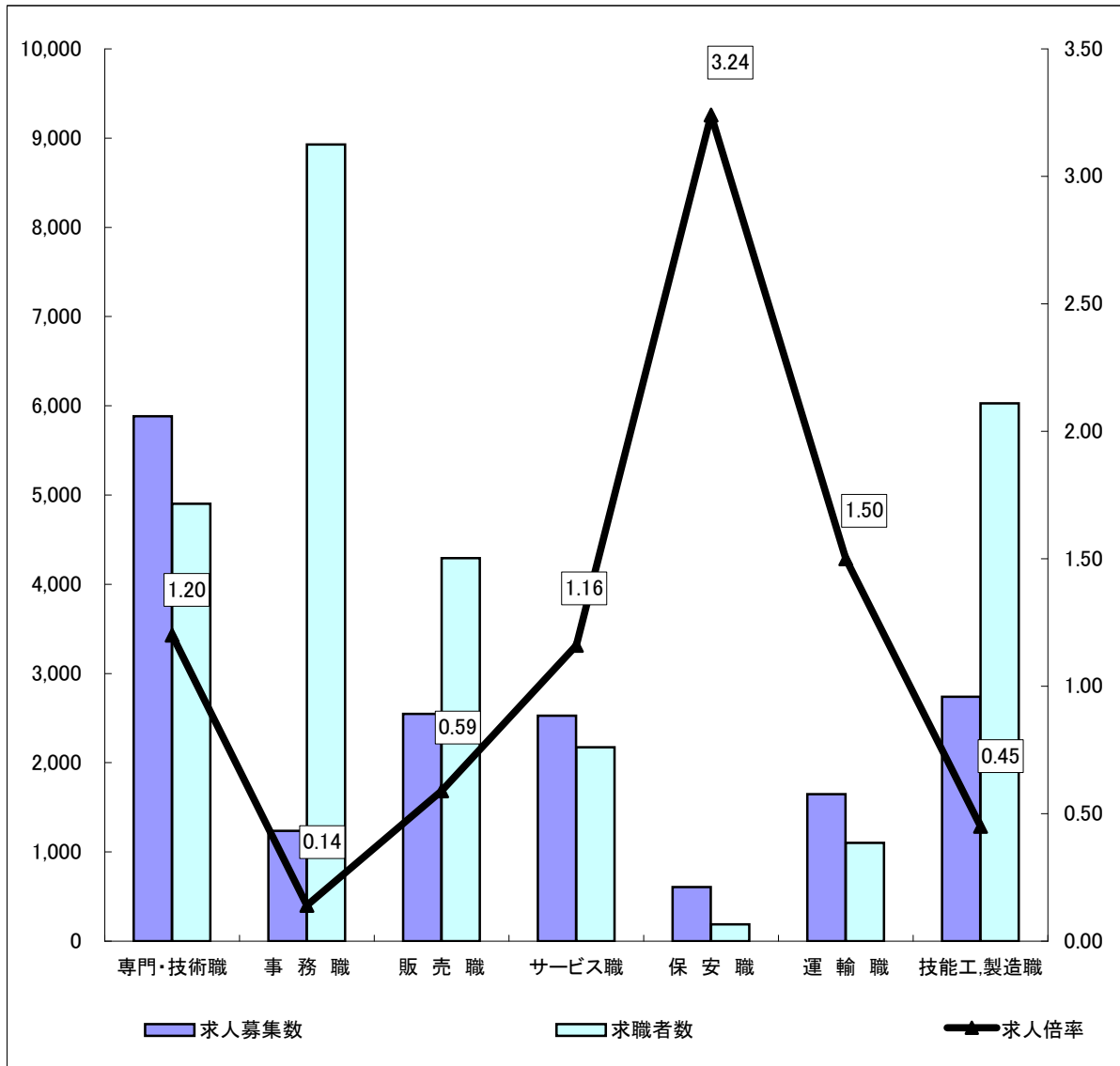
(注)

- この数値は、京都市内南部5公共職業安定所の合計数です。
- 求人募集数・求職者数・求人倍率は、正式にはそれぞれ有効求人数・有効求職者数・有効求人倍率といいます。
- 求人倍率は、求職者1人あたりの求人募集数を意味しています。
- 「職業」の合計欄には、「管理職」「農林漁業職」「職業分類不能」を含みます。
- 常用とは、雇用契約において雇用期間の定めがないか又は4ヶ月以上の雇用期間が定められているもの(季節労働者を除く)をいいます。
- 常用的パートとは、パートタイムの内雇用期間の定めがないか又は4ヶ月以上の雇用期間によって就労するものをいいます。

求人・求職バランスシート(常用)

ハローワーク南部5所

平成22年12月



*求人募集数・求職者数は左目盛(人)、求人倍率は右目盛(倍)

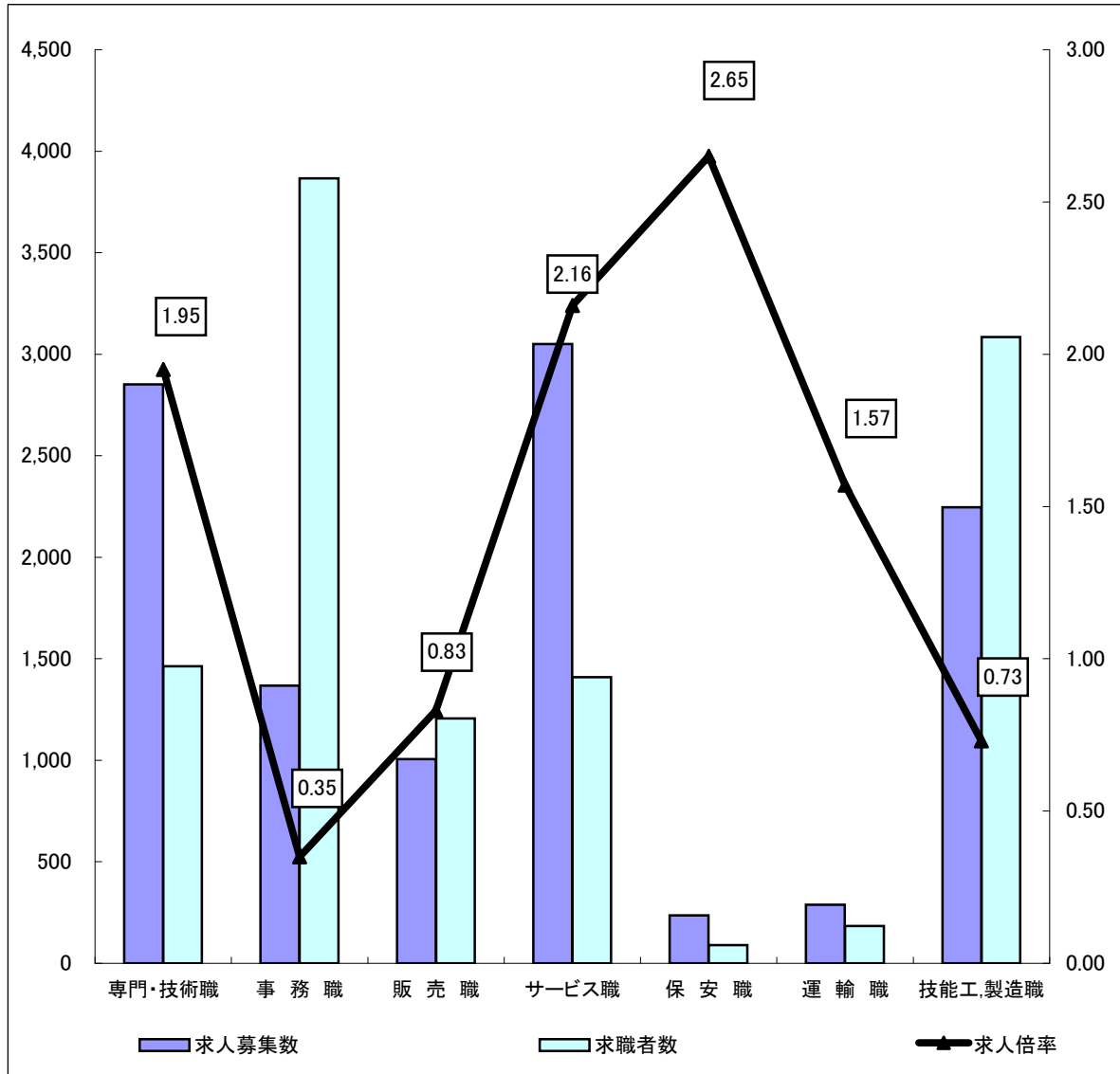
	専門・技術職	事務職	販売職	サービス職	保安職	運輸職	技能工・製造職	計
求人募集数	5,884	1,237	2,548	2,527	605	1,649	2,738	17,299
求職者数	4,902	8,927	4,292	2,172	187	1,103	6,027	32,097
求人倍率	1.20	0.14	0.59	1.16	3.24	1.50	0.45	0.54

- (注) 1 求人募集数・求職者数・求人倍率は正式にはそれぞれ有効求人数・有効求職者数・有効求人倍率といいます。
 2 求人倍率は、求職者1人あたりの求人募集数を意味しています。
 3 [職業]の合計欄には、[管理職] [農林漁業職] [職業分類不能] を含みます。
 4 常用とは、雇用契約において雇用期間の定めがないか又は4ヶ月以上の雇用期間が定められているもの(季節労働者を除く)をいいます。
 5 常用的パートとは、パートタイムのうち雇用期間の定めがないか又は4ヶ月以上の雇用期間によって就労するものをいいます。

求人・求職バランスシート(常用的パート)

ハローワーク南部5所

平成22年12月



*求人募集数・求職者数は左目盛(人)、求人倍率は右目盛(倍)

	専門・技術職	事務職	販売職	サービス職	保安職	運輸職	技能工・製造職	計
求人募集数	2,851	1,367	1,006	3,050	236	289	2,247	11,064
求職者数	1,463	3,866	1,206	1,410	89	184	3,084	13,693
求人倍率	1.95	0.35	0.83	2.16	2.65	1.57	0.73	0.81

- (注) 1 求人募集数・求職者数・求人倍率は正式にはそれぞれ有効求人数・有効求職者数・有効求人倍率といいます。
 2 求人倍率は、求職者1人あたりの求人募集数を意味しています。
 3 [職業]の合計欄には、[管理職] [農林漁業職] [職業分類不能] を含みます。

求人・求職バランスシート

平成22年12月

ハローワーク北部3所

職業別	年齢別	常 用					常 用 的 パ ー ト						
		合 計	～24歳	25歳～	35歳～	45歳～	55歳～	合 計	～24歳	25歳～	35歳～	45歳～	55歳～
合 計	求人募集数	2,263	555	525	424	336	423	1,936	366	360	354	353	503
	求職者数	3,882	440	932	872	735	903	2,227	168	453	461	389	756
	求人倍率	0.58	1.26	0.56	0.49	0.46	0.47	0.87	2.18	0.79	0.77	0.91	0.67
専 門 ・ 技 術 職	求人募集数	709	168	151	131	119	140	324	68	62	56	56	82
	求職者数	444	54	114	102	103	71	215	18	65	48	41	43
	求人倍率	1.60	3.11	1.32	1.28	1.16	1.97	1.51	3.78	0.95	1.17	1.37	1.91
事 務 職	求人募集数	169	56	44	23	20	26	188	40	38	34	33	43
	求職者数	800	95	253	199	120	133	510	29	141	158	85	97
	求人倍率	0.21	0.59	0.17	0.12	0.17	0.20	0.37	1.38	0.27	0.22	0.39	0.44
販 売 職	求人募集数	305	95	81	54	33	42	323	62	62	60	57	82
	求職者数	351	59	98	75	65	54	174	16	51	38	28	41
	求人倍率	0.87	1.61	0.83	0.72	0.51	0.78	1.86	3.88	1.22	1.58	2.04	2.00
サ ー ビ ス 職	求人募集数	244	76	60	43	26	39	642	125	122	117	112	166
	求職者数	283	44	90	54	43	52	341	41	69	60	62	109
	求人倍率	0.86	1.73	0.67	0.80	0.60	0.75	1.88	3.05	1.77	1.95	1.81	1.52
保 安 職	求人募集数	189	41	37	35	34	42	7	4	2	0	0	1
	求職者数	36	2	4	3	2	25	19	0	2	1	1	15
	求人倍率	5.25	20.50	9.25	11.67	17.00	1.68	0.37	0.00	1.00	0.00	0.00	0.07
運 輸 職	求人募集数	100	34	19	17	16	14	47	14	12	10	6	5
	求職者数	257	8	31	67	69	82	27	0	1	3	2	21
	求人倍率	0.39	4.25	0.61	0.25	0.23	0.17	1.74	0.00	12.00	3.33	3.00	0.24
技 能 工 ・ 製 造 職	求人募集数	531	149	127	97	70	88	403	81	77	76	71	98
	求職者数	1,638	170	329	353	318	468	907	58	123	144	167	415
	求人倍率	0.32	0.88	0.39	0.27	0.22	0.19	0.44	1.40	0.63	0.53	0.43	0.24

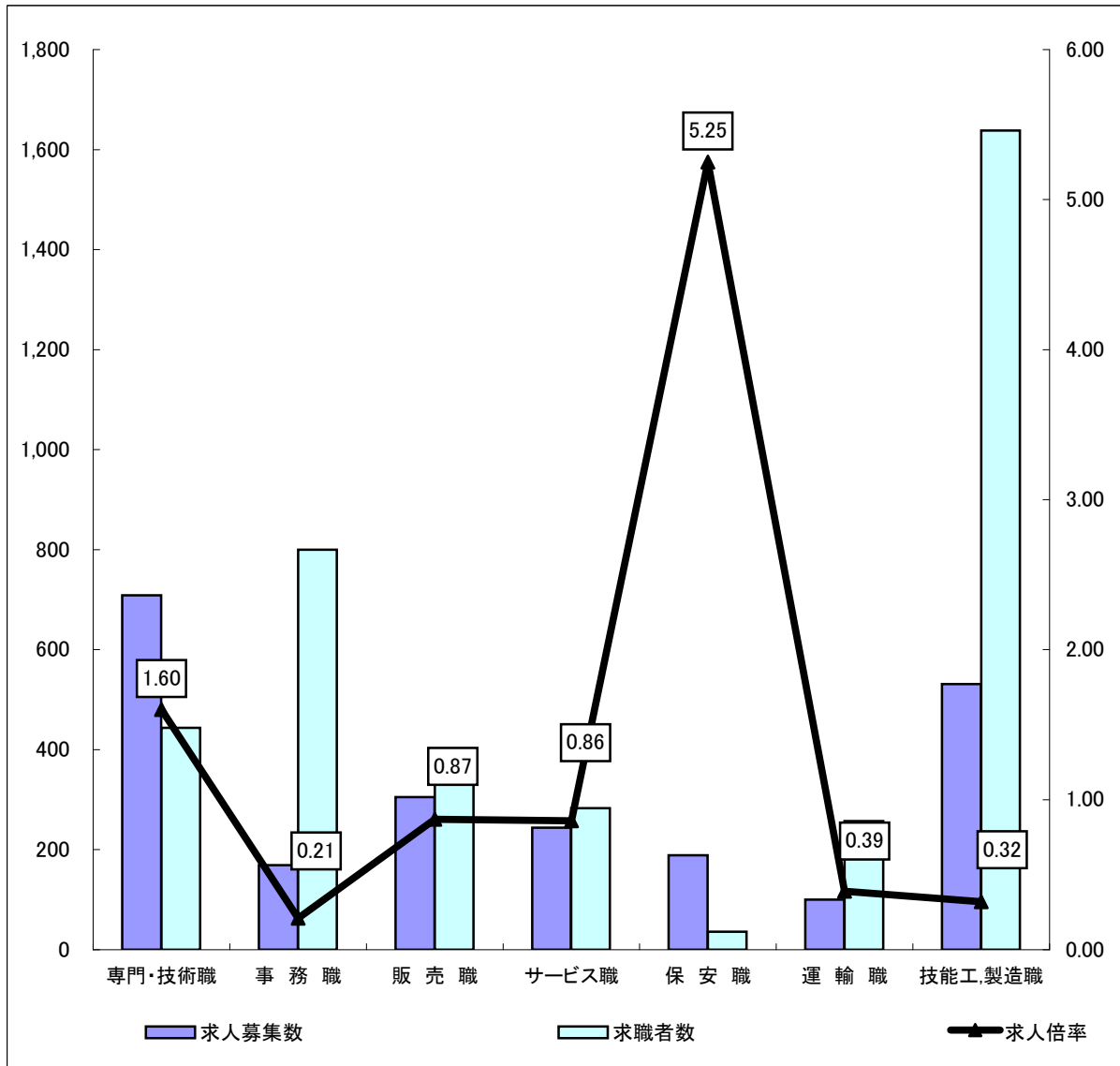
(注)

- この数値は、京都市内北部3公共職業安定所の合計数です。
- 求人募集数・求職者数・求人倍率は、正式にはそれぞれ有効求人数・有効求職者数・有効求人倍率といいます。
- 求人倍率は、求職者1人あたりの求人募集数を意味しています。
- 「職業」の合計欄には、「管理職」「農林漁業職」「職業分類不能」を含みます。
- 常用とは、雇用契約において雇用期間の定めがないか又は4ヶ月以上の雇用期間が定められているもの(季節労働者を除く)をいいます。
- 常用的パートとは、パートタイムの内雇用期間の定めがないか又は4ヶ月以上の雇用期間によって就労するものをいいます。

求人・求職バランスシート(常用)

ハローワーク北部3所

平成22年12月



*求人募集数・求職者数は左目盛(人)、求人倍率は右目盛(倍)

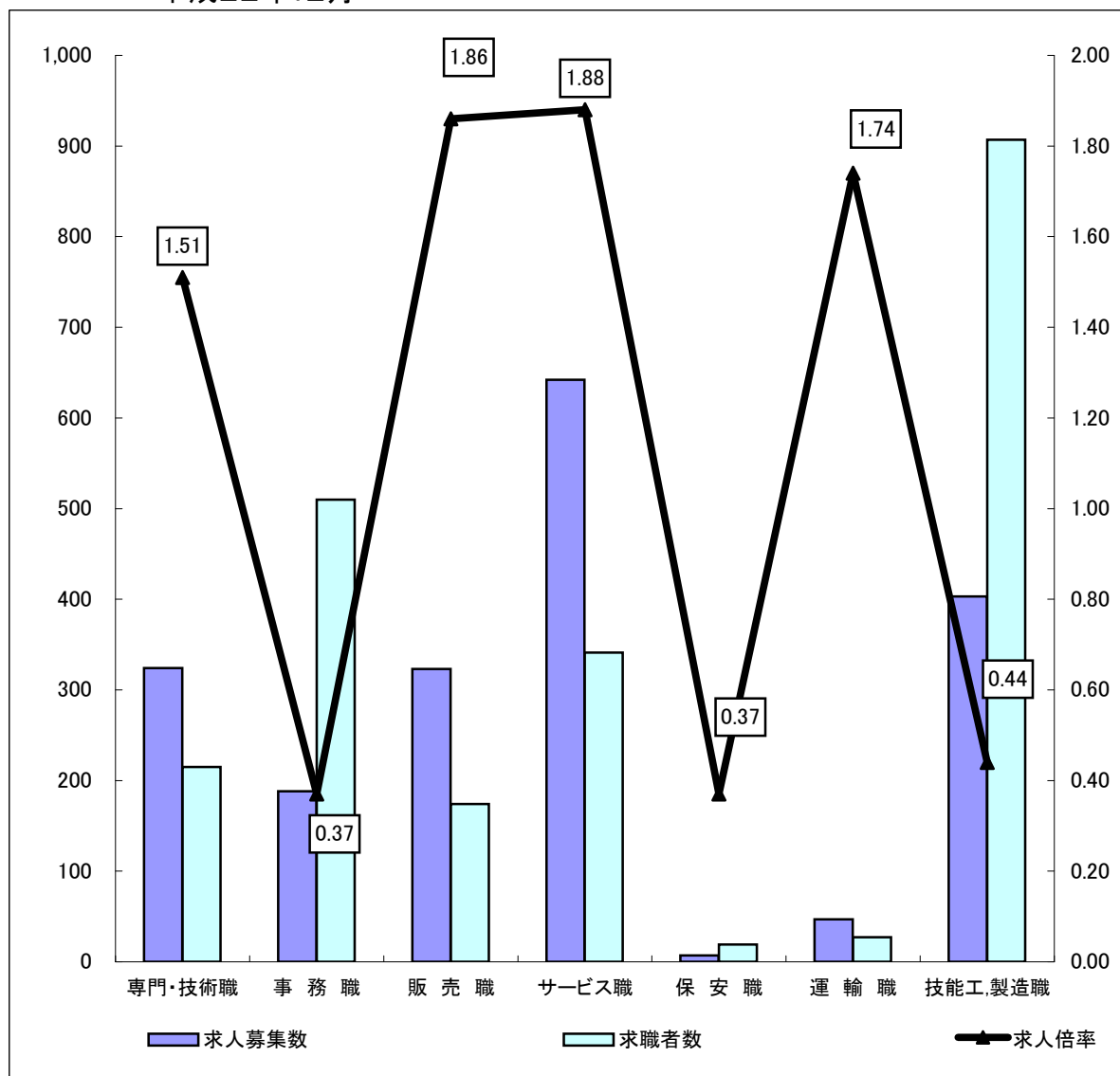
	専門・技術職	事務職	販売職	サービス職	保安職	運輸職	技能工・製造職	計
求人募集数	709	169	305	244	189	100	531	2,263
求職者数	444	800	351	283	36	257	1,638	3,882
求人倍率	1.60	0.21	0.87	0.86	5.25	0.39	0.32	0.58

- (注) 1 求人募集数・求職者数・求人倍率は正式にはそれぞれ有効求人数・有効求職者数・有効求人倍率といいます。
 2 求人倍率は、求職者1人あたりの求人募集数を意味しています。
 3 [職業]の合計欄には、[管理職] [農林漁業職] [職業分類不能] を含みます。
 4 常用とは、雇用契約において雇用期間の定めがないか又は4ヶ月以上の雇用期間が定められているもの(季節労働者を除く)をいいます。
 5 常用的パートとは、パートタイムのうち雇用期間の定めがないか又は4ヶ月以上の雇用期間によって就労するものをいいます。

求人・求職バランスシート(常用的パート)

ハローワーク北部3所

平成22年12月



*求人募集数・求職者数は左目盛(人)、求人倍率は右目盛(倍)

	専門・技術職	事務職	販売職	サービス職	保安職	運輸職	技能工・製造職	計
求人募集数	324	188	323	642	7	47	403	1,936
求職者数	215	510	174	341	19	27	907	2,227
求人倍率	1.51	0.37	1.86	1.88	0.37	1.74	0.44	0.87

- (注) 1 求人募集数・求職者数・求人倍率は正式にはそれぞれ有効求人数・有効求職者数・有効求人倍率といいます。
 2 求人倍率は、求職者1人あたりの求人募集数を意味しています。
 3 [職業]の合計欄には、[管理職] [農林漁業職] [職業分類不能] を含みます。