

求人・求職バランスシート (平成24年3月分)

京都労働局

◎常用

	求人募集数	求職者数	求人倍率
職業計	25,482	39,769	0.64
専門的・技術的職業	7,290	6,205	1.17
機械・電気技術者	303	387	0.78
鉱工業技術者	27	70	0.39
建築・土木技術者等	616	435	1.42
情報処理技術者	435	487	0.89
その他の技術者	43	139	0.31
医師・薬剤師等	145	43	3.37
保健師・助産師等	1,627	361	4.51
医療技術者	461	152	3.03
その他の保健医療	995	668	1.49
社会福祉専門的職業	1,969	1,563	1.26
美術家、デザイナー等	264	917	0.29
その他の専門的職業	405	983	0.41
管理的職業	46	138	0.33
事務的職業	2,438	11,453	0.21
一般事務員	1,753	9,416	0.19
会計事務員	199	898	0.22
生産関連事務員	88	194	0.45
営業・販売関連事務員	350	848	0.41
外勤事務員	2	1	2.00
運輸・通信事務員	29	39	0.74
事務用機器操作の職業	17	57	0.30
販売の職業	4,140	5,113	0.81
商品販売の職業	3,558	4,863	0.73
販売類似の職業	582	250	2.33
サービスの職業	4,330	3,001	1.44
家庭生活支援サービス	184	303	0.61
生活衛生サービス職	728	385	1.89
飲食物調理の職業	2,018	1,115	1.81
接客・給仕の職業	1,086	646	1.68
居住施設・ビルの管理	124	297	0.42
その他のサービス職	190	255	0.75
保安の職業	742	256	2.90
農林漁業の職業	104	202	0.51
運輸・通信の職業	2,068	1,309	1.58
鉄道運転の職業	0	-	-
自動車運転の職業	2,028	1,165	1.74
船舶・航空機運転	0	3	-
その他の運輸の職業	23	113	0.20
通信の職業	17	28	0.61
生産工程・労務の職業	4,324	8,597	0.50
金属材料製造の職業	21	94	0.22
化学製品製造の職業	19	83	0.23
医薬製品製造の職業	21	50	0.42
土石製品製造の職業	7	7	1.00
金属加工の職業	454	457	0.99
金属溶接・溶断の職業	50	68	0.74
一般機械器具組立修理	198	666	0.30
電気機械器具組立修理	189	480	0.39
輸送用機械組立修理	254	192	1.32
計器・光学機組立修理	10	7	1.43
精糖・製粉・調味製造	3	12	0.25
食料品製造の職業	194	499	0.39
飲料・たばこ製造	27	15	1.80
紡績の職業	50	107	0.47
衣服・繊維製品製造	98	108	0.91
木・竹・草・つる製造	45	104	0.43
パルプ・紙・紙製品	27	43	0.63
印刷・製本の職業	89	228	0.39
ゴム・プラスチック	89	45	1.98
革・革製品製造	2	6	0.33
装身具等製造の職業	10	28	0.36
その他の製造制作	169	1,390	0.12
定置・建設機械運転	44	76	0.58
電気作業者	357	164	2.18
採掘の職業	4	4	1.00
建設体工事の職業	313	59	5.31
建設の職業	469	264	1.78
土木の職業	350	271	1.29
運搬労務の職業	356	1,127	0.32
その他の労務の職業	405	1,943	0.21
分類不組の職業		3,485	-
(I T 関連の職業計)	664	1,001	0.66
(I T 技術関連)	455	557	0.82
(I T 操作関連)	88	334	0.26
(I T 製造関連)	121	110	1.10
(福祉関連の職業計)	3,728	1,940	1.92
(介護関連)	1,823	1,427	1.28
(その他の福祉)	1,905	513	3.71

◎常用的パート

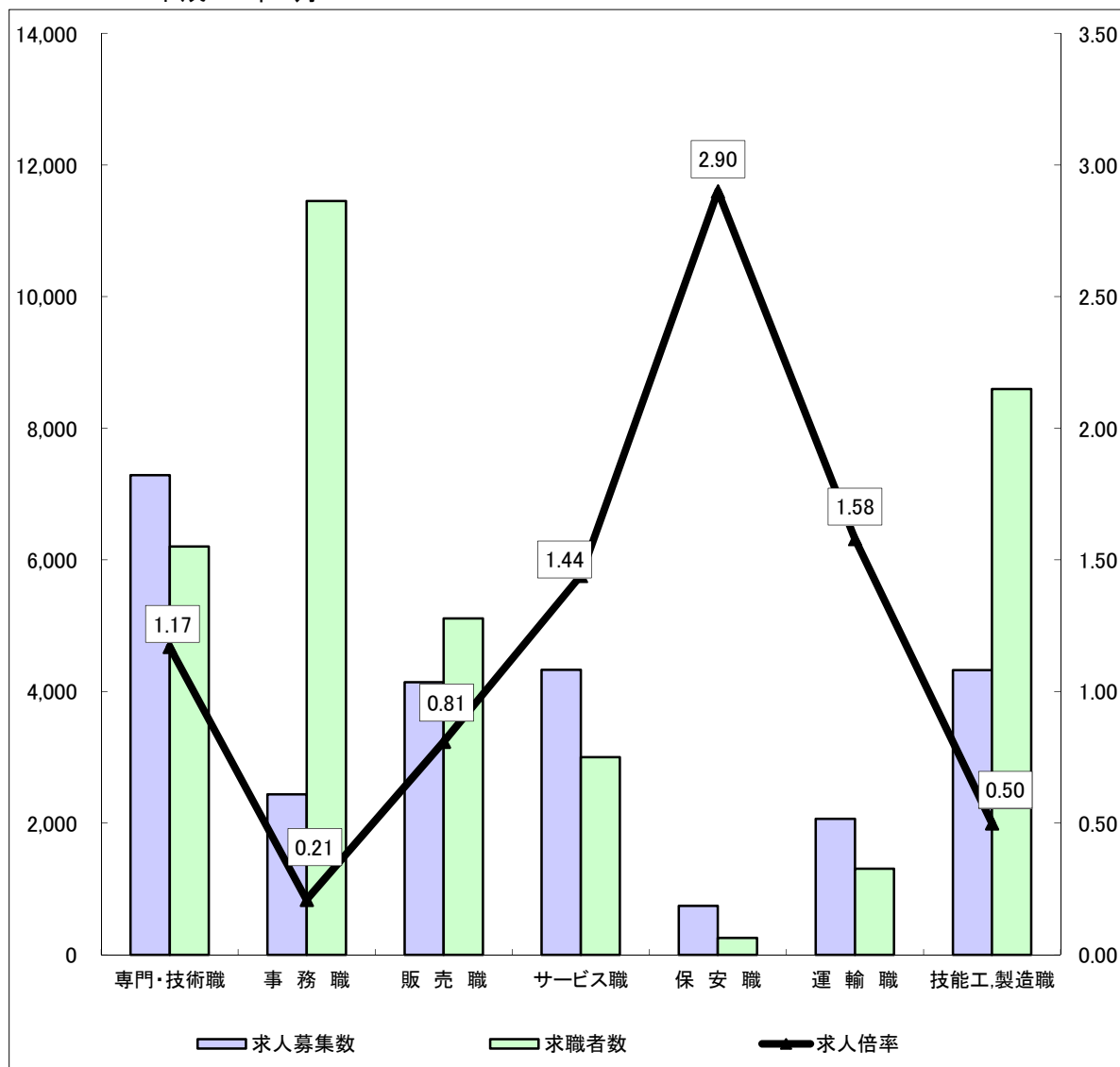
	求人募集数	求職者数	求人倍率
職業計	17,540	17,303	1.01
専門的・技術的職業	4,066	2,066	1.98
機械・電気技術者	16	25	0.64
鉱工業技術者	3	12	0.25
建築・土木技術者等	14	21	0.67
情報処理技術者	16	24	0.67
その他の技術者	1	15	0.07
医師・薬剤師等	144	33	4.36
保健師・助産師等	1,113	360	3.09
医療技術者	260	62	4.19
その他の保健医療	421	236	1.78
社会福祉専門的職業	1,360	850	1.60
美術家、デザイナー等	127	101	1.26
その他の専門的職業	591	317	1.86
管理的職業	2	13	0.15
事務的職業	2,122	4,918	0.43
一般事務員	1,473	4,342	0.34
会計事務員	258	255	1.01
生産関連事務員	128	98	1.31
営業・販売関連事務員	173	185	0.94
外勤事務員	8	3	2.67
運輸・通信事務員	50	10	5.00
事務用機器操作の職業	32	25	1.28
販売の職業	1,663	1,447	1.15
商品販売の職業	1,629	1,424	1.14
販売類似の職業	34	23	1.48
サービスの職業	5,176	1,986	2.61
家庭生活支援サービス	565	219	2.58
生活衛生サービス職	346	166	2.08
飲食物調理の職業	1,839	782	2.35
接客・給仕の職業	2,215	493	4.49
居住施設・ビルの管理	91	166	0.55
その他のサービス職	120	160	0.75
保安の職業	332	135	2.46
農林漁業の職業	60	45	1.33
運輸・通信の職業	559	232	2.41
鉄道運転の職業	-	1	-
自動車運転の職業	481	183	2.63
船舶・航空機運転	-	-	-
その他の運輸の職業	55	19	2.89
通信の職業	23	29	0.79
生産工程・労務の職業	3,560	4,583	0.78
金属材料製造の職業	4	14	0.29
化学製品製造の職業	12	22	0.55
医薬製品製造の職業	5	11	0.45
土石製品製造の職業	2	-	-
金属加工の職業	72	55	1.31
金属溶接・溶断の職業	3	4	0.75
一般機械器具組立修理	27	133	0.20
電気機械器具組立修理	107	145	0.74
輸送用機械組立修理	16	13	1.23
計器・光学機組立修理	1	6	0.17
精糖・製粉・調味製造	7	8	0.88
食料品製造の職業	454	325	1.40
飲料・たばこ製造	41	2	20.50
紡績の職業	30	38	0.79
衣服・繊維製品製造	113	100	1.13
木・竹・草・つる製造	9	9	1.00
パルプ・紙・紙製品	23	19	1.21
印刷・製本の職業	48	31	1.55
ゴム・プラスチック	59	25	2.36
革・革製品製造	0	-	-
装身具等製造の職業	8	15	0.53
その他の製造制作	132	548	0.24
定置・建設機械運転	6	8	0.75
電気作業者	22	12	1.83
採掘の職業	2	1	2.00
建設体工事の職業	12	5	2.40
建設の職業	13	16	0.81
土木の職業	21	15	1.40
運搬労務の職業	547	397	1.38
その他の労務の職業	1,764	2,608	0.68
分類不組の職業		1,888	-
(I T 関連の職業計)	75	110	0.68
(I T 技術関連)	16	26	0.62
(I T 操作関連)	41	48	0.85
(I T 製造関連)	18	36	0.50
(福祉関連の職業計)	2,875	1,128	2.55
(介護関連)	1,666	717	2.32
(その他の福祉)	1,209	411	2.94

※ この数値は、京都労働局管内の公共職業安定所の合計数です。
 ※ 求人募集数・求職者数・求人倍率は正式にはそれぞれ有効求人人数・有効求職者数・有効求人倍率といえます。
 ※ 常用とは、雇用契約において雇用期間の定めがないか又は4ヶ月以上の雇用期間が定められているもの(季節労働者を除く)をいいます。
 ※ 常用的パートとは、パートタイムの内雇用期間の定めがないか又は4ヶ月以上の雇用期間によって就労するものをいいます。
 ※ 有効求人倍率は原数値
 ※ 「 I T 関連の職業」及び「福祉関連の職業」についてはそれぞれの職業から抽出した内数
 ※ 資料出所：職業安定業務統計
 「 I T 技術関連」とは・・・電子機器技術者、半導体技術者、システムエンジニア、プログラマー、グラフィックデザイナーなど
 「 I T 操作関連」とは・・・キーパンチャー、電子計算機オペレーターなど
 「 I T 製造関連」とは・・・電子通信機械機器組立・修理工、半導体製品製造工、電子計算機組立・調整工、記録媒体製造工、電子機器部品製造工
 電子計算機保守員、CADオペレーター、電子通信設備工など
 「介護関連」とは・・・福祉施設指導専門員、福祉施設寮母・寮父、ケアマネージャー、家政婦(夫)、ホームヘルパーなど
 「その他の福祉」とは・・・保健師、助産師、理学・作業療養士、機能・言語聴覚士、福祉相談指導員など

求人・求職バランスシート(常用)

京都労働局

平成24年3月



*求人募集数・求職者数は左目盛(人)、求人倍率は右目盛(倍)

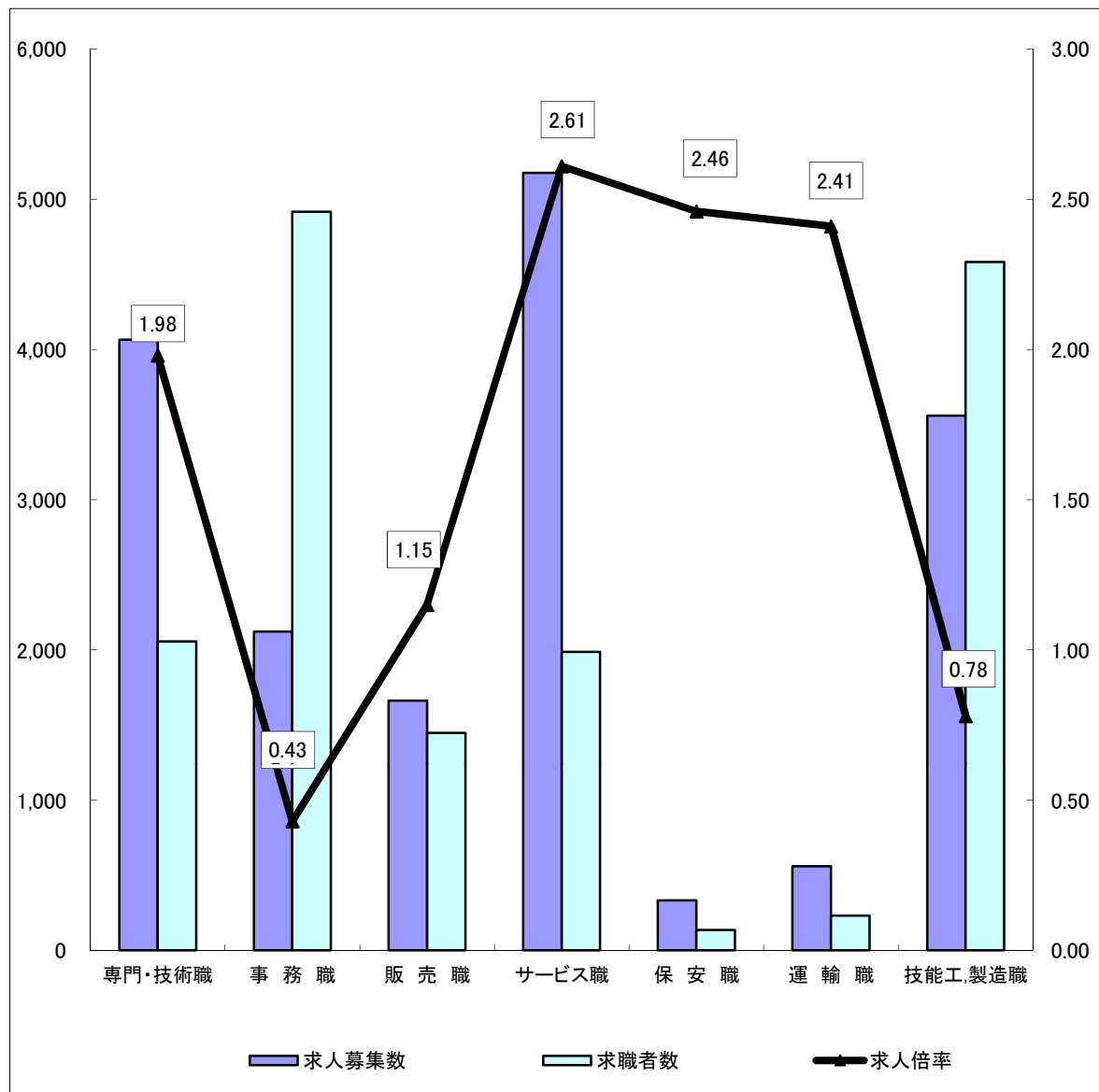
	専門・技術職	事務職	販売職	サービス職	保安職	運輸職	技能工・製造職	計
求人募集数	7,290	2,438	4,140	4,330	742	2,068	4,324	25,482
求職者数	6,205	11,453	5,113	3,001	256	1,309	8,597	39,759
求人倍率	1.17	0.21	0.81	1.44	2.90	1.58	0.50	0.64

- (注) 1 求人募集数・求職者数・求人倍率は正式にはそれぞれ有効求人数・有効求職者数・有効求人倍率といいます。
 2 求人倍率は、求職者1人あたりの求人募集数を意味しています。
 3 [職業]の合計欄には、[管理職] [農林漁業職] [職業分類不能] を含みます。
 4 常用とは、雇用契約において雇用期間の定めがないか又は4ヶ月以上の雇用期間が定められているもの(季節労働者を除く)をいいます。
 5 常用的パートとは、パートタイムのうち雇用期間の定めがないか又は4ヶ月以上の雇用期間によって就労するものをいいます。

求人・求職バランスシート(常用的パート)

京都労働局

平成24年3月



*求人募集数・求職者数は左目盛(人)、求人倍率は右目盛(倍)

	専門・技術職	事務職	販売職	サービス職	保安職	運輸職	技能工・製造職	計
求人募集数	4,066	2,122	1,663	5,176	332	559	3,560	17,540
求職者数	2,056	4,918	1,447	1,986	135	232	4,583	17,303
求人倍率	1.98	0.43	1.15	2.61	2.46	2.41	0.78	1.01

- (注) 1 求人募集数・求職者数・求人倍率は正式にはそれぞれ有効求人人数・有効求職者数・有効求人倍率といいます。
 2 求人倍率は、求職者1人あたりの求人募集数を意味しています。
 3 [職業]の合計欄には、[管理職] [農林漁業職] [職業分類不能] を含みます。

求人・求職バランスシート（平成24年3月分）

南都5所計

◎常用

	求人募集数	求職者数	求人倍率
職業計	22,488	35,496	0.63
専門的・技術的職業	6,296	5,663	1.11
機械・電気技術者	263	361	0.73
鉱工業技術者	27	65	0.42
建築・土木技術者等	520	372	1.40
情報処理技術者	430	456	0.94
その他の技術者	39	129	0.30
医師・薬剤師等	127	39	3.26
保健師・助産師等	1,369	316	4.33
医療技術者	395	136	2.90
その他の保健医療	950	618	1.54
社会福祉専門的職業	1,557	1,343	1.16
美術家、デザイナー等	254	890	0.29
その他の専門的職業	365	928	0.39
管理的職業	36	128	0.28
事務的職業	2,186	10,499	0.21
一般事務員	1,542	8,552	0.18
会計事務員	182	872	0.21
生産関連事務員	81	183	0.44
営業・販売関連事務員	336	802	0.42
外勤事務員	2	1	2.00
運輸・通信事務員	29	35	0.83
事務用機器操作の職業	14	54	0.26
販売の職業	3,656	4,730	0.77
商品販売の職業	3,178	4,502	0.71
販売類似の職業	478	228	2.10
サービスの職業	4,008	2,666	1.51
家庭生活支援サービス	152	289	0.53
生活衛生サービス職	689	353	1.95
飲食物調りの職業	1,924	999	1.93
接客・給仕の職業	974	547	1.78
居住施設・ビルの管理	113	281	0.40
その他のサービス職	156	187	0.83
保安の職業	596	217	2.75
農林漁業の職業	69	154	0.45
運輸・通信の職業	1,942	1,092	1.78
鉄道運転の職業	0	-	-
自動車運転の職業	1,908	965	1.98
船舶・航空機運転	-	-	-
その他の運輸の職業	21	99	0.21
通信の職業	13	27	0.48
生産工程・労務の職業	3,699	6,929	0.53
金属材料製造の職業	16	69	0.23
化学製品製造の職業	16	73	0.22
薬業製品製造の職業	16	42	0.38
土石製品製造の職業	4	7	0.57
金属加工の職業	383	374	1.02
金属溶接・溶断の職業	44	54	0.81
一般機械器具組立修理	171	575	0.30
電気機械器具組立修理	152	433	0.35
輸送用機械組立修理	189	152	1.24
計器・光学機組立修理	10	6	1.67
精糖・製粉・調味製造	3	11	0.27
食料品製造の職業	155	437	0.35
飲料・たばこ製造	20	13	1.54
紡績の職業	40	95	0.42
衣服・繊維製品製造	67	89	0.75
木・竹・草・つる製造	38	87	0.44
パルプ・紙・紙製品	26	41	0.63
印刷・製本の職業	80	219	0.37
ゴム・プラスチック	77	41	1.88
革・革製品製造	2	5	0.40
装身具等製造の職業	9	25	0.36
その他の製造制作	151	1,026	0.15
定置・建設機械運転	32	63	0.51
電気作業者	308	134	2.30
採掘の職業	4	2	2.00
建設体工事の職業	290	50	5.80
建設の職業	429	203	2.11
土木の職業	305	192	1.59
運搬労務の職業	304	995	0.31
その他の労務の職業	358	1,416	0.25
分類不能の職業	-	3,437	-
(I T関連の職業計)	644	943	0.68
(I T技術関連)	446	523	0.85
(I T操作関連)	84	323	0.26
(I T製造関連)	114	97	1.18
(福祉関連の職業計)	3,019	1,690	1.79
(介護関連)	1,432	1,237	1.16
(その他の福祉)	1,587	453	3.50

◎常用的パート

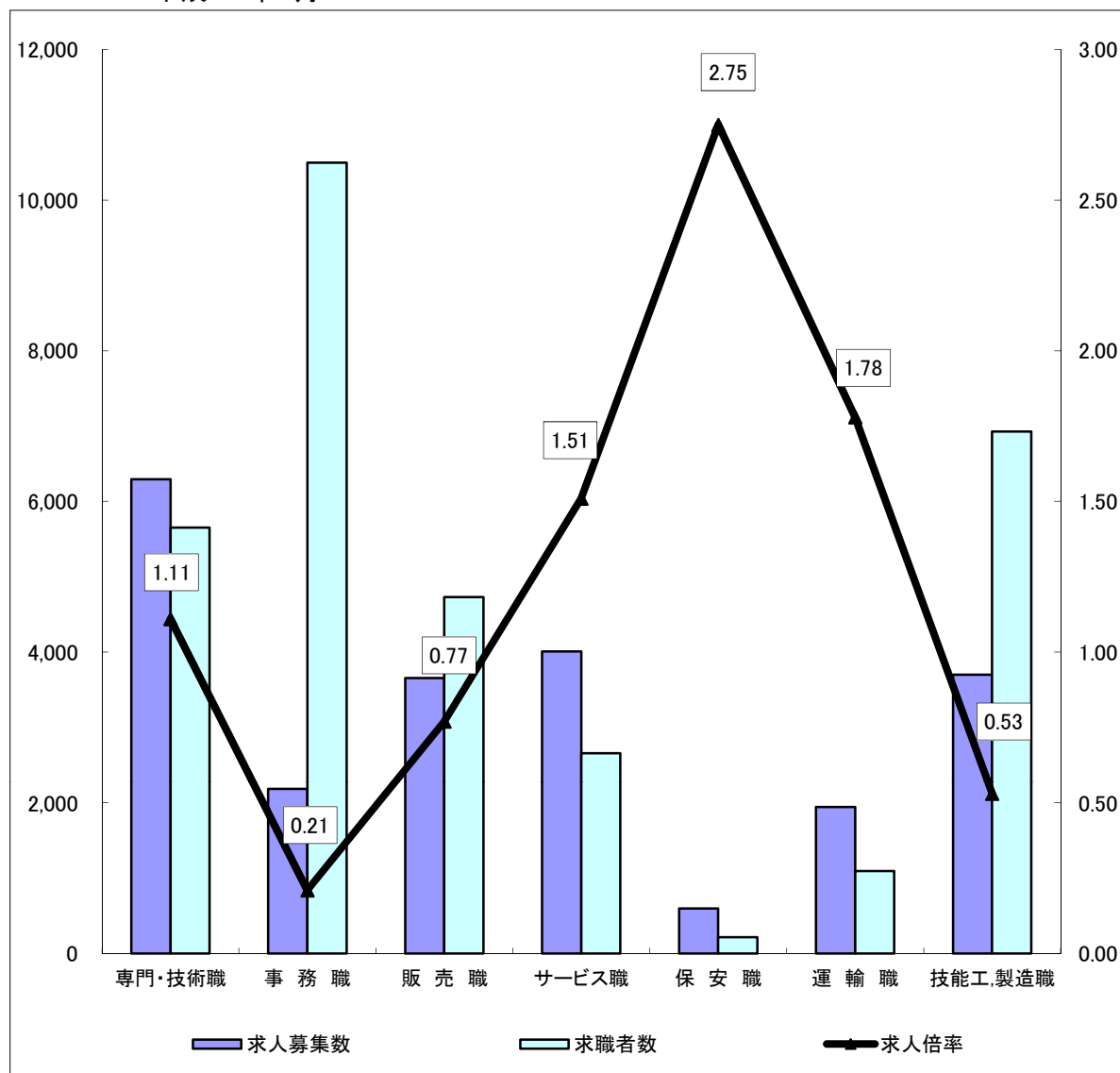
	求人募集数	求職者数	求人倍率
職業計	15,082	14,904	1.01
専門的・技術的職業	3,551	1,822	1.95
機械・電気技術者	16	24	0.67
鉱工業技術者	3	11	0.27
建築・土木技術者等	12	17	0.71
情報処理技術者	16	24	0.67
その他の技術者	1	13	0.08
医師・薬剤師等	124	32	3.88
保健師・助産師等	947	306	3.09
医療技術者	247	55	4.49
その他の保健医療	400	214	1.87
社会福祉専門的職業	1,145	742	1.54
美術家、デザイナー等	118	98	1.20
その他の専門的職業	522	286	1.83
管理的職業	2	13	0.15
事務的職業	1,866	4,345	0.43
一般事務員	1,308	3,818	0.34
会計事務員	204	231	0.88
生産関連事務員	114	90	1.27
営業・販売関連事務員	358	176	0.90
外勤事務員	8	1	8.00
運輸・通信事務員	42	7	6.00
事務用機器操作の職業	32	22	1.45
販売の職業	1,373	1,268	1.09
商品販売の職業	1,340	1,240	1.08
販売類似の職業	33	18	1.83
サービスの職業	4,283	1,640	2.61
家庭生活支援サービス	496	194	2.56
生活衛生サービス職	311	147	2.12
飲食物調りの職業	1,589	654	2.43
接客・給仕の職業	1,707	392	4.35
居住施設・ビルの管理	79	152	0.52
その他のサービス職	101	101	1.00
保安の職業	516	112	2.82
農林漁業の職業	51	34	1.50
運輸・通信の職業	515	213	2.42
鉄道運転の職業	-	1	-
自動車運転の職業	438	168	2.61
船舶・航空機運転	-	-	-
その他の運輸の職業	55	17	3.24
通信の職業	22	27	0.81
生産工程・労務の職業	3,125	3,619	0.86
金属材料製造の職業	0	8	-
化学製品製造の職業	11	17	0.65
薬業製品製造の職業	5	8	0.63
土石製品製造の職業	2	-	-
金属加工の職業	66	48	1.38
金属溶接・溶断の職業	3	4	0.75
一般機械器具組立修理	25	99	0.25
電気機械器具組立修理	100	123	0.81
輸送用機械組立修理	15	12	1.25
計器・光学機組立修理	1	6	0.17
精糖・製粉・調味製造	4	8	0.50
食料品製造の職業	373	274	1.36
飲料・たばこ製造	32	2	16.00
紡績の職業	26	30	0.87
衣服・繊維製品製造	92	78	1.18
木・竹・草・つる製造	9	9	1.00
パルプ・紙・紙製品	23	19	1.21
印刷・製本の職業	48	29	1.66
ゴム・プラスチック	55	21	2.62
革・革製品製造	0	-	-
装身具等製造の職業	8	15	0.53
その他の製造制作	120	385	0.31
定置・建設機械運転	2	7	0.29
電気作業者	22	11	2.00
採掘の職業	2	-	-
建設体工事の職業	12	5	2.40
建設の職業	11	15	0.73
土木の職業	21	14	1.50
運搬労務の職業	469	364	1.29
その他の労務の職業	1,565	2,908	0.78
分類不能の職業	-	1,848	-
(I T関連の職業計)	70	104	0.67
(I T技術関連)	16	26	0.62
(I T操作関連)	40	45	0.89
(I T製造関連)	14	33	0.42
(福祉関連の職業計)	2,436	977	2.49
(介護関連)	1,401	629	2.23
(その他の福祉)	1,035	348	2.97

※ この数値は、京都府内南部5公共職業安定所の合計数です。
 ※ 求人募集数・求職者数・求人倍率は正式にはそれぞれ有効求人人数・有効求職者数・有効求人倍率といいます。
 ※ 常用とは、雇用契約において雇用期間の定めがないか又は4ヶ月以上の雇用期間が定められているもの(季節労働者を除く)をいいます。
 ※ 常用的パートとは、パートタイムの内雇用期間の定めがないか又は4ヶ月以上の雇用期間によって就労するものをいいます。
 ※ 有効求人倍率は原数値
 ※ 「I T関連の職業」及び「福祉関連の職業」についてはそれぞれの職業から抽出した内数
 ※ 資料出所：職業安定業務統計
 「I T技術関連」とは……電子機器技術者、半導体技術者、システムエンジニア、プログラマー、グラフィックデザイナーなど
 「I T操作関連」とは……キーパンチャー、電子計算機オペレーターなど
 「I T製造関連」とは……電子通信機械機器組立・修理工、半導体製品製造工、電子計算機組立・調整工、記録媒体製造工、電子機器部品製造工
 電子計算機保守員、CADオペレーター、電子通信設備工など
 「介護関連」とは……福祉施設指導専門員、福祉施設寮母・寮父、ケアマネージャー、家政婦(夫)、ホームヘルパーなど
 「その他の福祉」とは……保健師、助産師、理学・作業療法士、機能・言語聴覚士、福祉相談指導員など

求人・求職バランスシート(常用)

ハローワーク南部5所

平成24年3月



*求人募集数・求職者数は左目盛(人)、求人倍率は右目盛(倍)

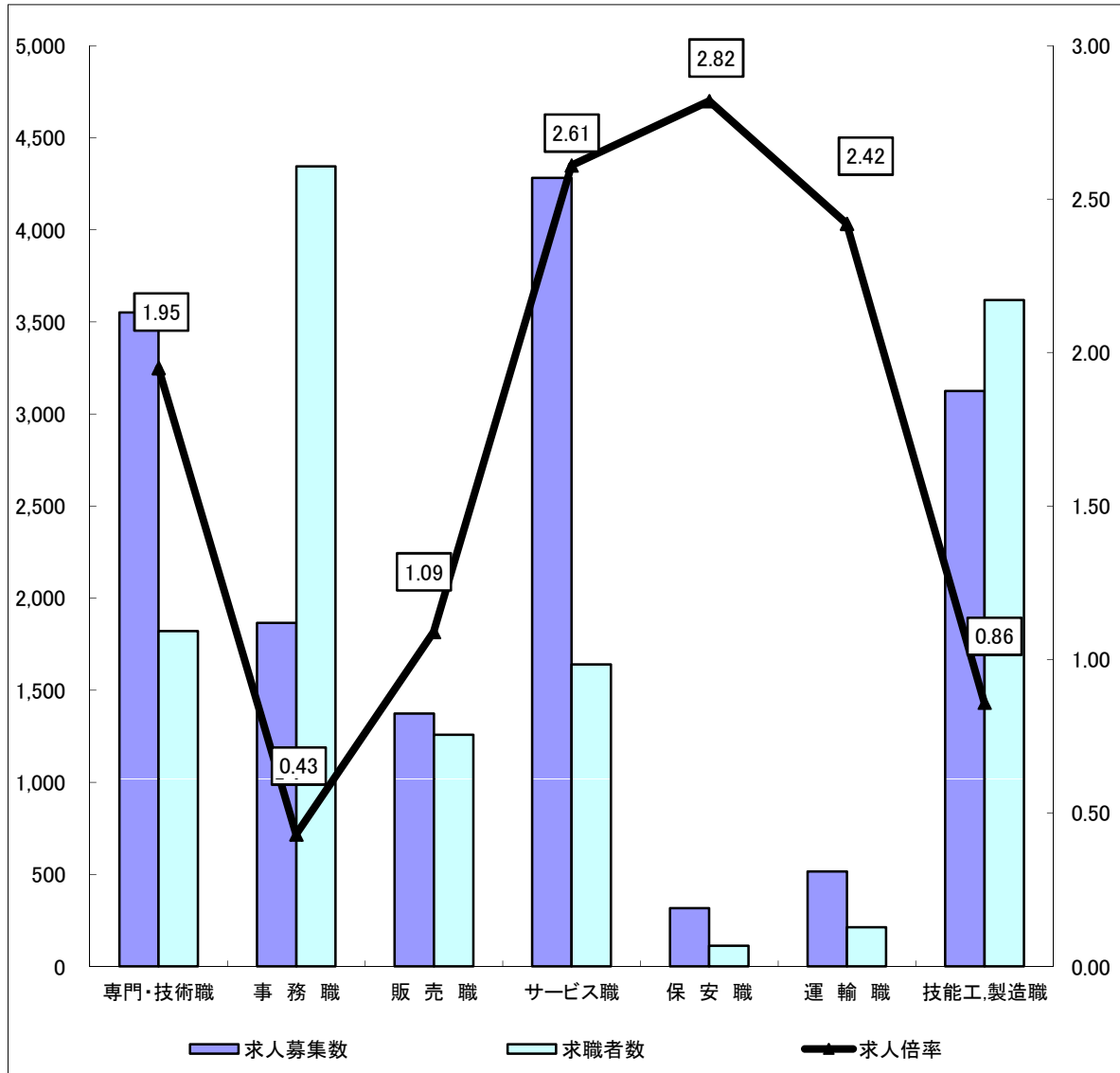
	専門・技術職	事務職	販売職	サービス職	保安職	運輸職	技能工・製造職	計
求人募集数	6,296	2,186	3,656	4,008	596	1,942	3,699	22,488
求職者数	5,653	10,499	4,730	2,656	217	1,092	6,929	35,495
求人倍率	1.11	0.21	0.77	1.51	2.75	1.78	0.53	0.63

- (注) 1 求人募集数・求職者数・求人倍率は正式にはそれぞれ有効求人数・有効求職者数・有効求人倍率といいます。
 2 求人倍率は、求職者1人あたりの求人募集数を意味しています。
 3 [職業]の合計欄には、[管理職] [農林漁業職] [職業分類不能] を含みます。
 4 常用とは、雇用契約において雇用期間の定めがないか又は4ヶ月以上の雇用期間が定められているもの(季節労働者を除く)をいいます。
 5 常用的パートとは、パートタイムのうち雇用期間の定めがないか又は4ヶ月以上の雇用期間によって就労するものをいいます。

求人・求職バランスシート(常用的パート)

ハローワーク南部5所

平成24年3月



*求人募集数・求職者数は左目盛(人)、求人倍率は右目盛(倍)

	専門・技術職	事務職	販売職	サービス職	保安職	運輸職	技能工・製造職	計
求人募集数	3,551	1,866	1,373	4,283	316	515	3,125	15,082
求職者数	1,822	4,345	1,258	1,640	112	213	3,619	14,904
求人倍率	1.95	0.43	1.09	2.61	2.82	2.42	0.86	1.01

- (注) 1 求人募集数・求職者数・求人倍率は正式にはそれぞれ有効求人数・有効求職者数・有効求人倍率といいます。
 2 求人倍率は、求職者1人あたりの求人募集数を意味しています。
 3 [職業]の合計欄には、[管理職] [農林漁業職] [職業分類不能] を含みます。

求人・求職バランスシート（平成24年3月分）

北都3所計

◎常用

◎常用的パート

	求人募集数	求職者数	求人倍率
職業計	2,994	4,264	0.70
専門的・技術的職業	994	562	1.80
機械・電気技術者	40	26	1.54
鉱工業技術者	0	5	-
建築・土木技術者等	96	63	1.52
情報処理技術者	5	31	0.16
その他の技術者	4	10	0.40
医師・薬剤師等	18	4	4.50
保健師・助産師等	258	45	5.73
医療技術者	66	16	4.13
その他の保健医療	45	50	0.90
社会福祉専門的職業	412	220	1.87
美術家、デザイナー等	10	27	0.37
その他の専門的職業	40	55	0.73
管理的職業	10	10	1.00
事務的職業	252	954	0.26
一般事務員	211	864	0.24
会計事務員	17	26	0.65
生産関連事務員	7	11	0.64
営業・販売関連事務員	14	46	0.30
外勤事務員	0	-	-
運輸・通信事務員	0	4	-
事務用機器操作の職業	3	3	1.00
販売の職業	484	383	1.26
商品販売の職業	380	361	1.05
販売類似の職業	104	22	4.73
サービスの職業	322	345	0.93
家庭生活支援サービス	32	14	2.29
生活衛生サービス職	39	32	1.22
飲食物調理の職業	94	116	0.81
接客・給仕の職業	112	99	1.13
居住施設・ビルの管理	11	16	0.69
その他のサービス職	34	68	0.50
保安の職業	146	39	3.74
農林漁業の職業	35	48	0.73
運輸・通信の職業	126	217	0.58
鉄道運転の職業	0	-	-
自動車運転の職業	120	200	0.60
船舶・航空機運転	0	2	-
その他の運輸の職業	2	14	0.14
通信の職業	4	1	4.00
生産工程・労務の職業	625	1,668	0.37
金属材料製造の職業	5	25	0.20
化学製品製造の職業	3	10	0.30
医薬製品製造の職業	5	8	0.63
土石製品製造の職業	3	-	-
金属加工の職業	71	83	0.86
金属溶接・溶断の職業	6	14	0.43
一般機械器具組立修理	27	91	0.30
電気機械器具組立修理	37	47	0.79
輸送用機械組立修理	65	40	1.63
計器・光学機組立修理	0	1	-
精穀・製粉・調味製造	0	1	-
食料品製造の職業	39	62	0.63
飲料・たばこ製造	7	2	3.50
紡績の職業	10	12	0.83
衣服・繊維製品製造	31	19	1.63
木・竹・草・つる製造	7	17	0.41
パルプ・紙・紙製品	1	2	0.50
印刷・製本の職業	9	9	1.00
ゴム・プラスチック	12	4	3.00
革・革製品製造	0	1	-
装身具等製造の職業	1	3	0.33
その他の製造制作	18	364	0.05
定置・建設機械運転	12	13	0.92
電気作業者	49	30	1.63
採掘の職業	0	2	-
建設体工事の職業	23	9	2.56
建設の職業	40	61	0.66
土木の職業	45	79	0.57
運搬労務の職業	52	132	0.39
その他の労務の職業	47	527	0.09
分類不能の職業	48	-	-
(IT関連の職業計)	20	58	0.34
(IT技術関連)	9	34	0.26
(IT操作関連)	4	11	0.36
(IT製造関連)	7	13	0.54
(福祉関連の職業計)	709	250	2.84
(介護関連)	391	190	2.06
(その他の福祉)	318	60	5.30

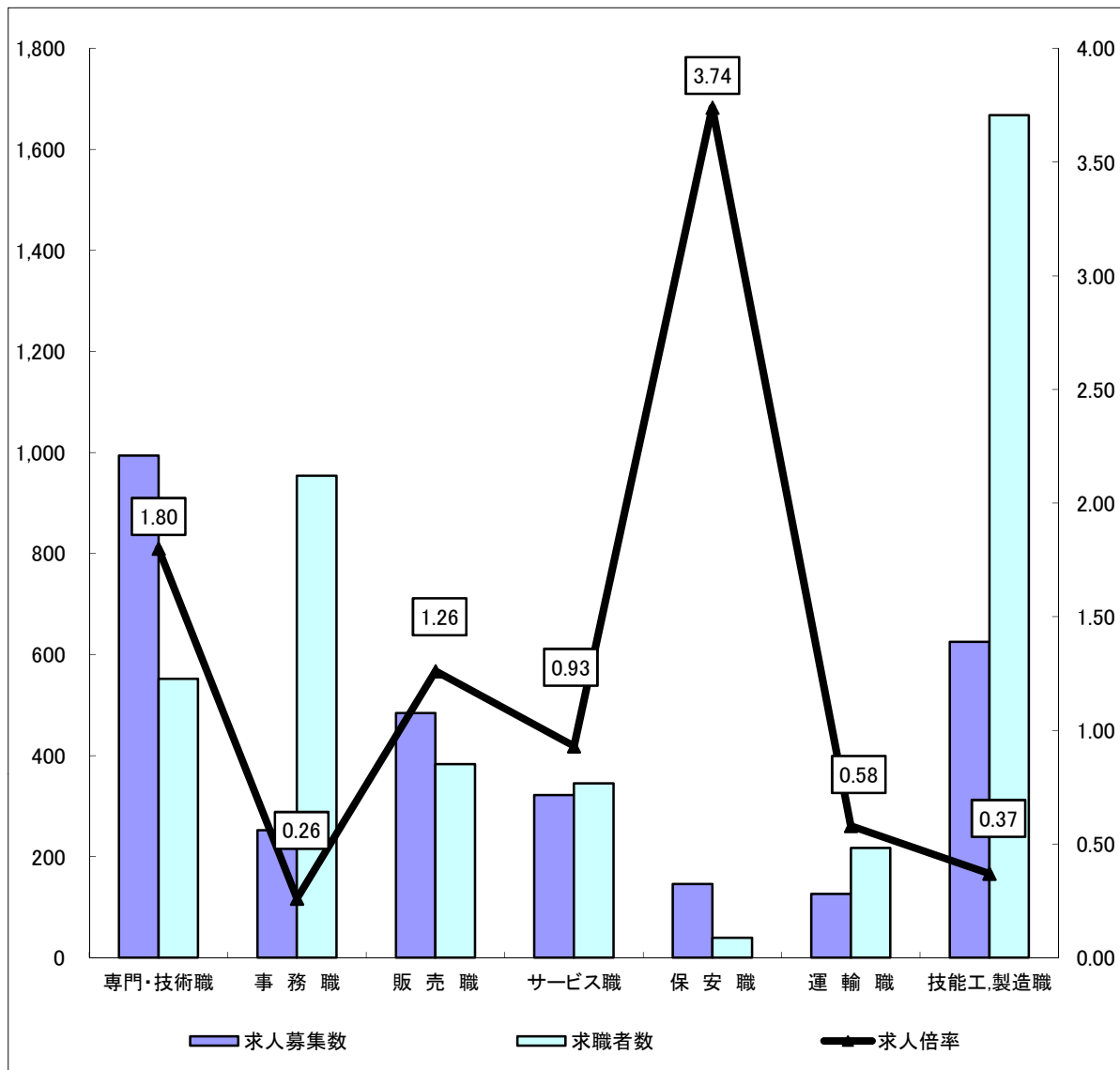
	求人募集数	求職者数	求人倍率
職業計	2,458	2,399	1.02
専門的・技術的職業	515	234	2.20
機械・電気技術者	0	1	-
鉱工業技術者	0	1	-
建築・土木技術者等	2	4	0.50
情報処理技術者	0	-	-
その他の技術者	0	2	-
医師・薬剤師等	20	1	20.00
保健師・助産師等	166	54	3.07
医療技術者	13	7	1.86
その他の保健医療	21	22	0.95
社会福祉専門的職業	215	108	1.99
美術家、デザイナー等	9	3	3.00
その他の専門的職業	69	31	2.23
管理的職業	0	-	-
事務的職業	256	573	0.45
一般事務員	165	524	0.31
会計事務員	54	24	2.25
生産関連事務員	14	8	1.75
営業・販売関連事務員	15	9	1.67
外勤事務員	0	2	-
運輸・通信事務員	8	3	2.67
事務用機器操作の職業	0	3	-
販売の職業	290	189	1.53
商品販売の職業	289	184	1.57
販売類似の職業	1	5	0.20
サービスの職業	893	346	2.58
家庭生活支援サービス	69	25	2.76
生活衛生サービス職	35	19	1.84
飲食物調理の職業	250	128	1.95
接客・給仕の職業	508	101	5.03
居住施設・ビルの管理	12	14	0.86
その他のサービス職	19	59	0.32
保安の職業	16	23	0.70
農林漁業の職業	9	11	0.82
運輸・通信の職業	44	19	2.32
鉄道運転の職業	0	-	-
自動車運転の職業	43	15	2.87
船舶・航空機運転	0	-	-
その他の運輸の職業	0	2	-
通信の職業	1	2	0.50
生産工程・労務の職業	435	964	0.45
金属材料製造の職業	4	6	0.67
化学製品製造の職業	1	5	0.20
医薬製品製造の職業	0	3	-
土石製品製造の職業	0	-	-
金属加工の職業	6	7	0.86
金属溶接・溶断の職業	0	-	-
一般機械器具組立修理	2	34	0.06
電気機械器具組立修理	7	22	0.32
輸送用機械組立修理	1	1	1.00
計器・光学機組立修理	0	-	-
精穀・製粉・調味製造	3	-	-
食料品製造の職業	81	51	1.59
飲料・たばこ製造	9	-	-
紡績の職業	4	8	0.50
衣服・繊維製品製造	21	22	0.95
木・竹・草・つる製造	0	-	-
パルプ・紙・紙製品	0	-	-
印刷・製本の職業	0	2	-
ゴム・プラスチック	4	4	1.00
革・革製品製造	0	-	-
装身具等製造の職業	0	-	-
その他の製造制作	12	163	0.07
定置・建設機械運転	4	1	4.00
電気作業者	0	1	-
採掘の職業	0	1	-
建設体工事の職業	0	-	-
建設の職業	2	1	2.00
土木の職業	0	1	-
運搬労務の職業	78	33	2.36
その他の労務の職業	196	598	0.33
分類不能の職業	40	-	-
(IT関連の職業計)	5	6	0.83
(IT技術関連)	0	-	-
(IT操作関連)	1	3	0.33
(IT製造関連)	4	3	1.33
(福祉関連の職業計)	439	151	2.91
(介護関連)	265	88	3.01
(その他の福祉)	174	63	2.76

※ この数値は、京都市内北部3公共職業安定所の合計数です。
 ※ 求人募集数・求職者数・求人倍率は正式にはそれぞれ有効求人人数・有効求職者数・有効求人倍率といます。
 ※ 常用とは、雇用契約において雇用期間の定めがない又は4ヶ月以上の雇用期間が定められているもの(季節労働者を除く)をいいます。
 ※ 常用的パートとは、パートタイムの内雇用期間の定めがない又は4ヶ月以上の雇用期間によって就労するものをいいます。
 ※ 有効求人倍率は原数値
 ※ 「IT関連の職業」及び「福祉関連の職業」についてはそれぞれの職業から抽出した内数
 ※ 資料出所：職業安定業務統計
 「IT技術関連」とは……電子機器技術者、半導体技術者、システムエンジニア、プログラマー、グラフィックデザイナーなど
 「IT操作関連」とは……キーパンチャー、電子計算機オペレーターなど
 「IT製造関連」とは……電子通信機械機器組立・修理工、半導体製品製造工、電子計算機組立・調整工、記録媒体製造工、電子機器部品製造工
 電子計算機保守員、CADオペレーター、電子通信設備工など
 「介護関連」とは……福祉施設指導専門員、福祉施設寮母・寮父、ケアマネージャー、家政婦(夫)、ホームヘルパーなど
 「その他の福祉」とは……保健師、助産師、理学・作業療養士、機能・言語聴覚士、福祉相談指導員など

求人・求職バランスシート(常用)

ハローワーク北部3所

平成24年3月



*求人募集数・求職者数は左目盛(人)、求人倍率は右目盛(倍)

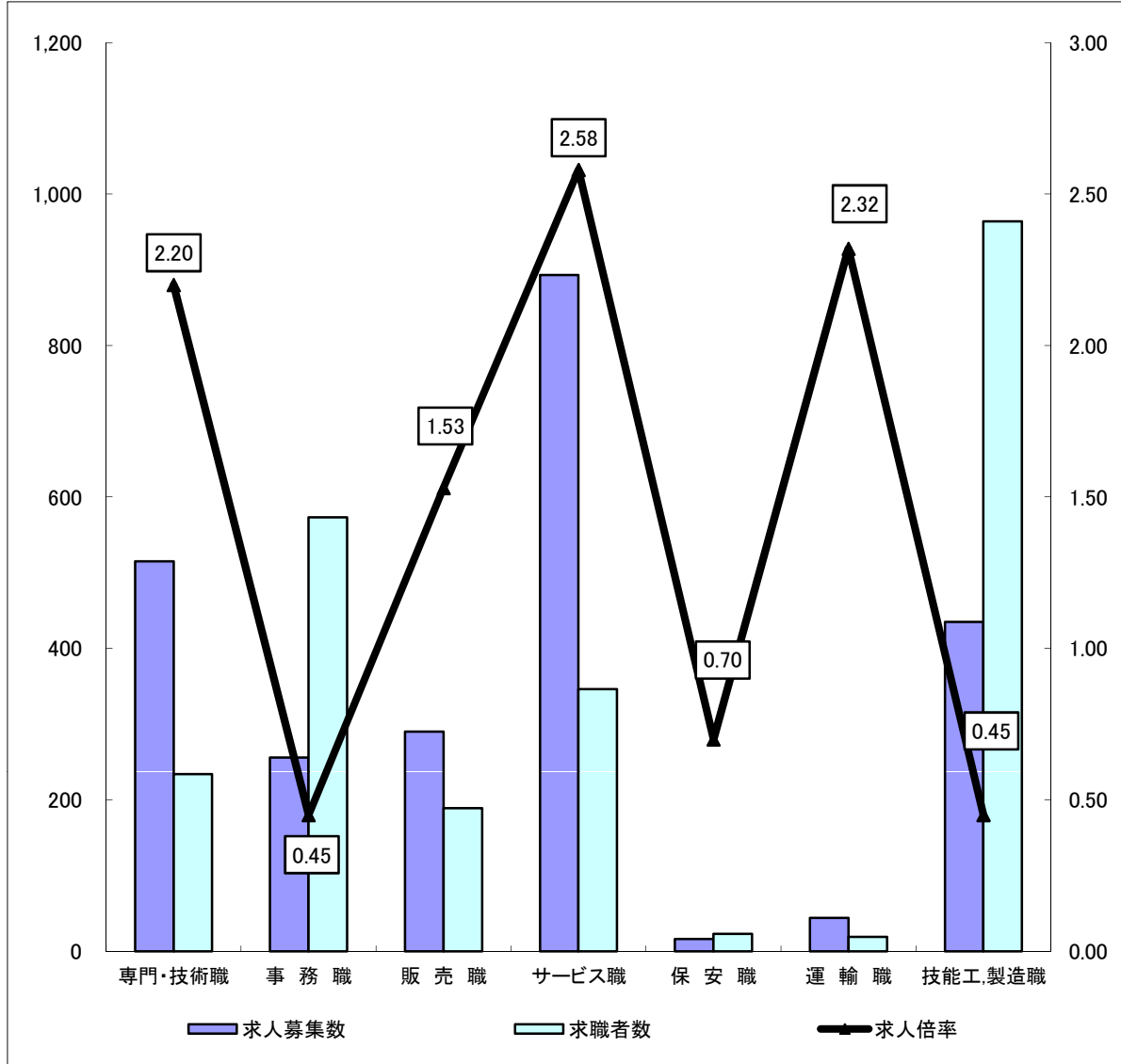
	専門・技術職	事務職	販売職	サービス職	保安職	運輸職	技能工・製造職	計
求人募集数	994	252	484	322	146	126	625	2,994
求職者数	552	954	383	345	39	217	1,668	4,264
求人倍率	1.80	0.26	1.26	0.93	3.74	0.58	0.37	0.70

- (注) 1 求人募集数・求職者数・求人倍率は正式にはそれぞれ有効求人人数・有効求職者数・有効求人倍率といいます。
 2 求人倍率は、求職者1人あたりの求人募集数を意味しています。
 3 [職業]の合計欄には、[管理職] [農林漁業職] [職業分類不能]を含みます。
 4 常用とは、雇用契約において雇用期間の定めがないか又は4ヶ月以上の雇用期間が定められているもの(季節労働者を除く)をいいます。
 5 常用的パートとは、パートタイムのうち雇用期間の定めがないか又は4ヶ月以上の雇用期間によって就労するものをいいます。

求人・求職バランスシート(常用的パート)

ハローワーク北部3所

平成24年3月



*求人募集数・求職者数は左目盛(人)、求人倍率は右目盛(倍)

	専門・技術職	事務職	販売職	サービス職	保安職	運輸職	技能工・製造職	計
求人募集数	515	256	290	893	16	44	435	2,458
求職者数	234	573	189	346	23	19	964	2,399
求人倍率	2.20	0.45	1.53	2.58	0.70	2.32	0.45	1.02

- (注) 1 求人募集数・求職者数・求人倍率は正式にはそれぞれ有効求人数・有効求職者数・有効求人倍率といいます。
 2 求人倍率は、求職者1人あたりの求人募集数を意味しています。
 3 [職業]の合計欄には、[管理職] [農林漁業職] [職業分類不能] を含みます。