

求人・求職バランスシート（平成24年1月分）

京都労働局

◎常用

職業計	求人募集数	求職者数	求人倍率
職業計	22,921	35,654	0.64
専門的・技術的職業	6,546	5,412	1.21
機械・電気技術者	207	338	0.61
鉱工業技術者	26	56	0.46
建築・土木技術者等	547	409	1.34
情報処理技術者	375	468	0.80
その他の技術者	38	157	0.24
医師・薬剤師等	135	36	3.75
保健師・助産師等	1,537	329	4.67
医療技術者	440	149	2.95
その他の保健医療	873	566	1.54
社会福祉専門的職業	1,860	1,332	1.40
美術家・デザイナー等	235	817	0.29
その他の専門的職業	273	755	0.36
管理的職業	45	112	0.40
事務的職業	2,025	9,949	0.20
一般事務員	1,448	8,031	0.18
会計事務員	181	864	0.21
生産関連事務員	73	171	0.43
営業・販売関連事務員	264	808	0.33
外勤事務員	2	1	2.00
運輸・通信事務員	43	27	1.59
事務用機器操作の職業	14	47	0.30
販売の職業	3,796	4,625	0.82
商品販売の職業	3,301	4,437	0.74
販売類似の職業	495	188	2.63
サービスの職業	4,028	2,605	1.55
家庭生活支援サービス	180	251	0.72
生活衛生サービス職	672	328	2.05
飲食物調理の職業	2,000	975	2.05
接客・給仕の職業	879	571	1.54
居住施設・ビルの管理	108	261	0.41
その他のサービス職	189	219	0.86
保安の職業	664	225	2.95
農林漁業の職業	86	181	0.48
運輸・通信の職業	1,995	1,281	1.56
鉄道運転の職業	0	3	-
自動車運転の職業	1,966	1,171	1.68
船舶・航空機運転	0	2	-
その他の運輸の職業	20	90	0.22
通信の職業	9	15	0.60
生産工程・労務の職業	3,736	7,838	0.48
金属材料製造の職業	19	64	0.30
化学製品製造の職業	18	51	0.35
窯業製品製造の職業	22	40	0.55
土石製品製造の職業	5	7	0.71
金属加工の職業	445	388	1.15
金属溶接・溶断の職業	50	72	0.69
一般機械器具組立修理	151	604	0.25
電気機械器具組立修理	175	424	0.41
輸送用機械組立修理	191	164	1.16
計器・光学組立修理	6	5	1.20
精製・製粉・調味製造	3	13	0.23
食品製造の職業	192	447	0.43
飲料・たばこ製造	20	11	1.82
紡織の職業	48	104	0.46
衣服・繊維製品製造	79	99	0.80
木・竹・草・つる製造	42	76	0.55
パルプ・紙・紙製品	21	33	0.64
印刷・製本の職業	77	223	0.35
ゴム・プラスチック	68	34	2.00
革・革製品製造	3	3	1.00
装身具等製造の職業	8	18	0.44
その他の製造制作	142	1,366	0.10
設置・建設機械運転	52	63	0.83
電気作業者	348	172	2.02
採掘の職業	5	4	1.25
建設工工事の職業	211	68	3.10
建設の職業	430	226	1.90
土木の職業	341	279	1.22
運搬労務の職業	282	980	0.29
その他の労務の職業	282	1,800	0.16
分類不能の職業	3,426	-	-
(IT関連の職業計)	599	1,047	0.57
(IT技術関連)	402	547	0.73
(IT操作関連)	102	382	0.27
(IT製造関連)	95	118	0.81
(福祉関連の職業計)	3,565	1,668	2.14
(介護関連)	1,778	1,219	1.46
(その他の福祉)	1,787	449	3.98

◎常用的パート

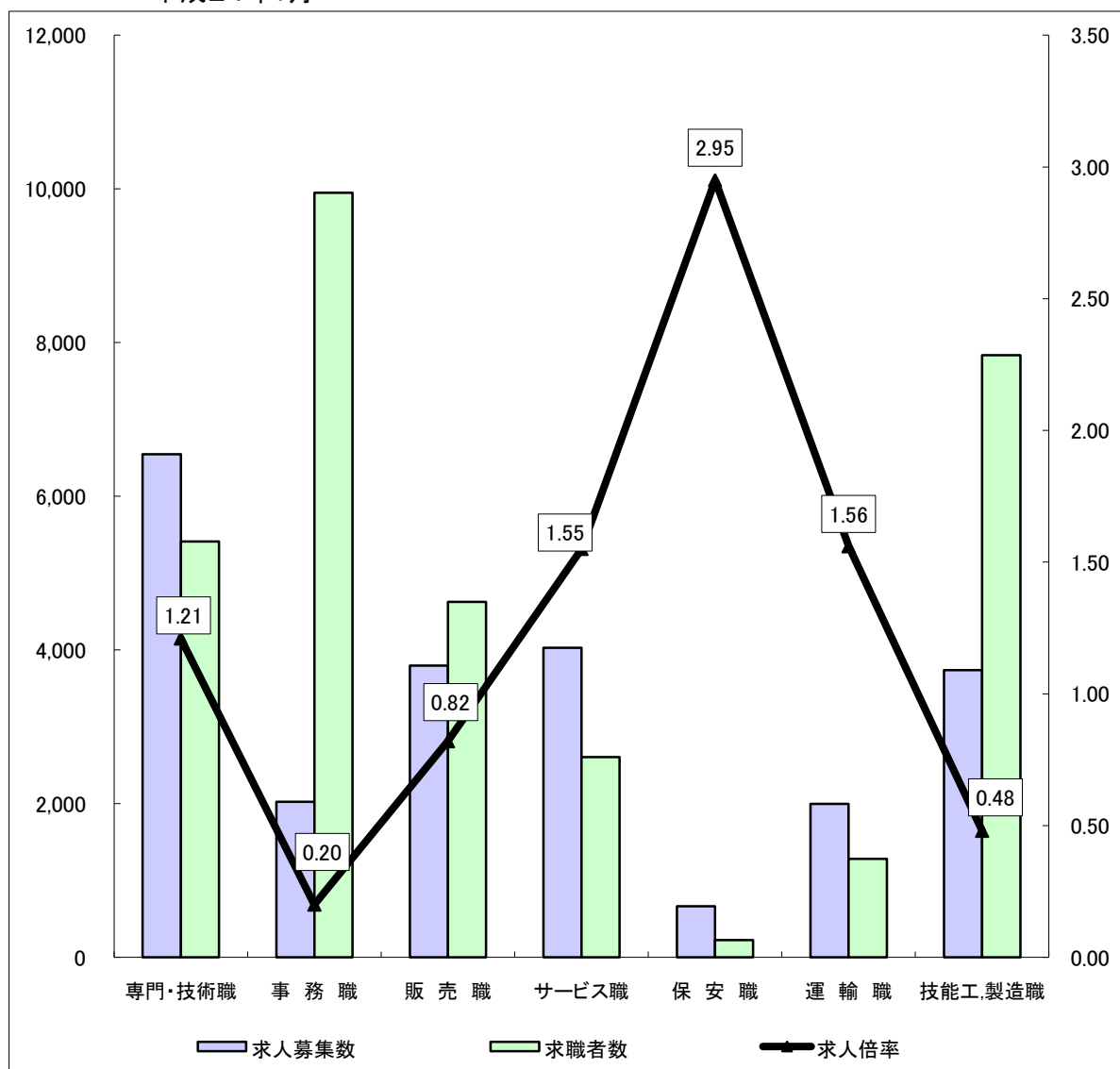
職業計	求人募集数	求職者数	求人倍率
職業計	14,673	15,299	0.96
専門的・技術的職業	3,249	1,769	1.84
機械・電気技術者	8	20	0.40
鉱工業技術者	6	11	0.55
建築・土木技術者等	12	19	0.63
情報処理技術者	11	24	0.46
その他の技術者	2	16	0.13
医師・薬剤師等	131	33	3.97
保健師・助産師等	996	311	3.20
医療技術者	193	64	3.02
その他の保健医療	321	216	1.49
社会福祉専門的職業	1,081	702	1.54
美術家・デザイナー等	115	95	1.21
その他の専門的職業	373	258	1.45
管理的職業	4	10	0.40
事務的職業	1,735	4,170	0.42
一般事務員	1,119	3,651	0.31
会計事務員	211	234	0.90
生産関連事務員	139	79	1.76
営業・販売関連事務員	208	173	1.20
外勤事務員	3	3	1.00
運輸・通信事務員	26	12	2.17
事務用機器操作の職業	29	18	1.61
販売の職業	1,419	1,364	1.04
商品販売の職業	1,384	1,344	1.03
販売類似の職業	35	20	1.75
サービスの職業	4,539	1,654	2.74
家庭生活支援サービス	538	195	2.76
生活衛生サービス職	334	133	2.51
飲食物調理の職業	1,624	625	2.60
接客・給仕の職業	1,858	444	4.18
居住施設・ビルの管理	76	136	0.56
その他のサービス職	109	121	0.90
保安の職業	239	86	2.78
農林漁業の職業	45	33	1.36
運輸・通信の職業	415	230	1.80
鉄道運転の職業	-	-	-
自動車運転の職業	381	186	2.05
船舶・航空機運転	-	-	-
その他の運輸の職業	22	19	1.16
通信の職業	12	25	0.48
生産工程・労務の職業	3,028	4,109	0.74
金属材料製造の職業	8	16	0.50
化学製品製造の職業	17	11	1.55
窯業製品製造の職業	9	5	1.80
土石製品製造の職業	2	2	1.00
金属加工の職業	73	47	1.55
金属溶接・溶断の職業	2	2	1.00
一般機械器具組立修理	38	110	0.35
電気機械器具組立修理	73	138	0.53
輸送用機械組立修理	13	14	0.93
計器・光学組立修理	0	5	-
精製・製粉・調味製造	14	12	1.17
食品製造の職業	395	298	1.33
飲料・たばこ製造	40	3	13.33
紡織の職業	16	40	0.40
衣服・繊維製品製造	102	83	1.23
木・竹・草・つる製造	10	11	0.91
パルプ・紙・紙製品	6	18	0.33
印刷・製本の職業	33	27	1.22
ゴム・プラスチック	66	22	3.00
革・革製品製造	0	-	-
装身具等製造の職業	12	8	1.50
その他の製造制作	172	497	0.35
設置・建設機械運転	5	5	1.00
電気作業者	7	11	0.64
採掘の職業	3	0	-
建設工工事の職業	7	6	1.17
建設の職業	19	13	1.46
土木の職業	45	28	1.61
運搬労務の職業	441	347	1.27
その他の労務の職業	1,400	2,330	0.60
分類不能の職業	1,874	-	-
(IT関連の職業計)	72	107	0.67
(IT技術関連)	11	25	0.44
(IT操作関連)	44	45	0.98
(IT製造関連)	17	37	0.46
(福祉関連の職業計)	2,492	973	2.56
(介護関連)	1,432	618	2.32
(その他の福祉)	1,060	355	2.99

- ※ この数値は、京都労働局管内の公共職業安定所の合計数です。
- ※ 求人募集数・求職者数・求人倍率は正式にはそれぞれ有効求人数・有効求職者数・有効求人倍率といます。
- ※ 常用とは、雇用契約において雇用期間の定めがないか又は4ヶ月以上の雇用期間が定められているもの(季節労働者を除く)をいいます。
- ※ 常用的パートとは、パートタイムの内雇用期間の定めがないか又は4ヶ月以上の雇用期間によって就労するものをいいます。
- ※ 有効求人倍率は原数値
- ※ 「IT関連の職業」及び「福祉関連の職業」についてはそれぞれの職業から抽出した内数
- ※ 資料出所：職業安定業務統計
- 「IT技術関連」とは……電子機器技術者、半導体技術者、システムエンジニア、プログラマー、グラフィックデザイナーなど
- 「IT操作関連」とは……キーパンチャー、電子計算機オペレーターなど
- 「IT製造関連」とは……電子通信機械機器組立・修理工、半導体製品製造工、電子計算機組立・調整工、記録媒体製造工、電子機器部品製造工、電子計算機保守員、CADオペレーター、電子通信設備工など
- 「介護関連」とは……福祉施設指導専門員、福祉施設療母・療父、ケアマネージャー、家政婦(夫)、ホームヘルパーなど
- 「その他の福祉」とは……保健師、助産師、理学・作業療養士、機能・言語聴覚士、福祉相談指導員など

求人・求職バランスシート(常用)

京都労働局

平成24年1月



*求人募集数・求職者数は左目盛(人)、求人倍率は右目盛(倍)

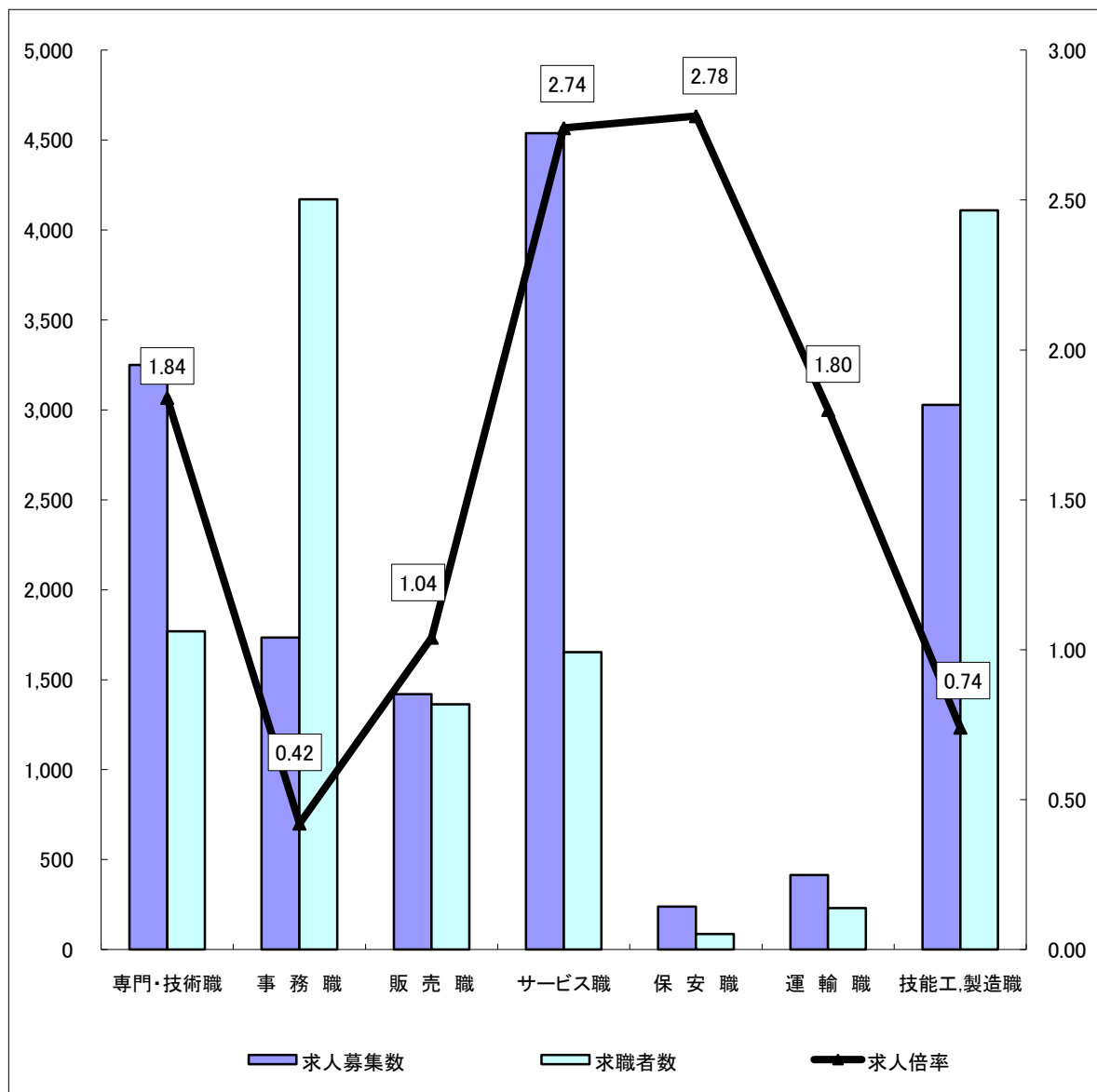
	専門・技術職	事務職	販売職	サービス職	保安職	運輸職	技能工・製造職	計
求人募集数	6,546	2,025	3,796	4,028	664	1,995	3,736	22,921
求職者数	5,412	9,949	4,625	2,605	225	1,281	7,838	35,654
求人倍率	1.21	0.20	0.82	1.55	2.95	1.56	0.48	0.64

- (注) 1 求人募集数・求職者数・求人倍率は正式にはそれぞれ有効求人数・有効求職者数・有効求人倍率といいます。
 2 求人倍率は、求職者1人あたりの求人募集数を意味しています。
 3 [職業]の合計欄には、[管理職] [農林漁業職] [職業分類不能] を含みます。
 4 常用とは、雇用契約において雇用期間の定めがないか又は4ヶ月以上の雇用期間が定められているもの(季節労働者を除く)をいいます。
 5 常用的パートとは、パートタイムのうち雇用期間の定めがないか又は4ヶ月以上の雇用期間によって就労するものをいいます。

求人・求職バランスシート(常用的パート)

京都労働局

平成24年1月



*求人募集数・求職者数は左目盛(人)、求人倍率は右目盛(倍)

	専門・技術職	事務職	販売職	サービス職	保安職	運輸職	技能工・製造職	計
求人募集数	3,249	1,735	1,419	4,539	239	415	3,028	14,673
求職者数	1,769	4,170	1,364	1,654	86	230	4,109	15,299
求人倍率	1.84	0.42	1.04	2.74	2.78	1.80	0.74	0.96

- (注) 1 求人募集数・求職者数・求人倍率は正式にはそれぞれ有効求人数・有効求職者数・有効求人倍率といえます。
 2 求人倍率は、求職者1人あたりの求人募集数を意味しています。
 3 [職業]の合計欄には、[管理職] [農林漁業職] [職業分類不能] を含みます。

求人・求職バランスシート（平成24年1月分）

南部5所計

◎常用

職業計	求人募集数	求職者数	求人倍率
職業計	20,239	31,898	0.63
専門的・技術的職業	5,668	4,963	1.14
機械・電気技術者	175	308	0.57
鉱工業技術者	26	52	0.50
建築・土木技術者等	458	349	1.31
情報処理技術者	370	444	0.83
その他の技術者	31	150	0.21
医師・薬剤師等	117	33	3.55
保健師・助産師等	1,314	288	4.56
医療技術者	388	136	2.85
その他の保健医療	831	531	1.56
社会福祉専門的職業	1,488	1,164	1.28
芸術家・デザイナー等	227	800	0.28
その他の専門的職業	243	708	0.34
管理的職業	39	106	0.37
事務的職業	1,854	9,130	0.20
一般事務員	1,304	7,298	0.18
会計事務員	170	833	0.20
生産関連事務員	69	156	0.44
営業・販売関連事務員	256	771	0.33
外勤事務員	2	1	2.00
運輸・通信事務員	41	25	1.64
事務用機器操作の職業	12	46	0.26
販売の職業	3,377	4,313	0.78
商品販売の職業	2,962	4,140	0.72
販売類似の職業	415	173	2.40
サービスの職業	3,722	2,309	1.61
家庭生活支援サービス	149	235	0.63
生活衛生サービス職	623	301	2.07
飲食物調理の職業	1,917	874	2.19
接客・給仕の職業	774	482	1.61
居住施設・ビルの管理	98	248	0.40
その他のサービス職	161	169	0.95
保安の職業	507	198	2.56
農林漁業の職業	67	138	0.49
運輸・通信の職業	1,858	1,038	1.79
鉄道運転の職業	0	2	-
自動車運転の職業	1,837	949	1.94
船舶・航空機運転	0	0	-
その他の運輸の職業	15	73	0.21
通信の職業	6	14	0.43
生産工程・労務の職業	3,147	6,325	0.50
金属材料製造の職業	9	50	0.18
化学製品製造の職業	16	43	0.37
窯業製品製造の職業	16	33	0.48
土石製品製造の職業	4	6	0.67
金属加工の職業	361	325	1.11
金属溶接・溶断の職業	40	52	0.77
一般機械器具組立修理	120	509	0.24
電気機械器具組立修理	143	385	0.37
輸送用機械組立修理	140	131	1.07
計器・光学機組立修理	6	5	1.20
精製・製粉・調味製造	3	11	0.27
食料品製造の職業	153	419	0.37
飲料・たばこ製造	14	10	1.40
紡織の職業	42	93	0.45
衣服・繊維製品製造	50	79	0.63
木・竹・草・つる製造	37	62	0.60
パルプ・紙・紙製品	21	33	0.64
印刷・製本の職業	71	211	0.34
ゴム・プラスチック	57	29	1.97
革・革製品製造	3	3	1.00
装身具等製造の職業	6	16	0.38
その他の製造制作	124	1,001	0.12
定置・建設機械運転	39	52	0.75
電気作業者	283	150	1.89
採掘の職業	5	3	1.67
建設体工事の職業	194	56	3.46
建設の職業	400	174	2.30
土木の職業	298	204	1.46
運輸労務の職業	252	884	0.29
その他の労務の職業	240	1,296	0.19
分類不能の職業	3,378	-	-
(IT関連の職業計)	582	991	0.59
(IT技術関連)	393	514	0.76
(IT操作関連)	99	370	0.27
(IT製造関連)	90	107	0.84
(福祉関連の職業計)	2,923	1,471	1.99
(介護関連)	1,398	1,067	1.31
(その他の福祉)	1,525	404	3.77

◎常用的パート

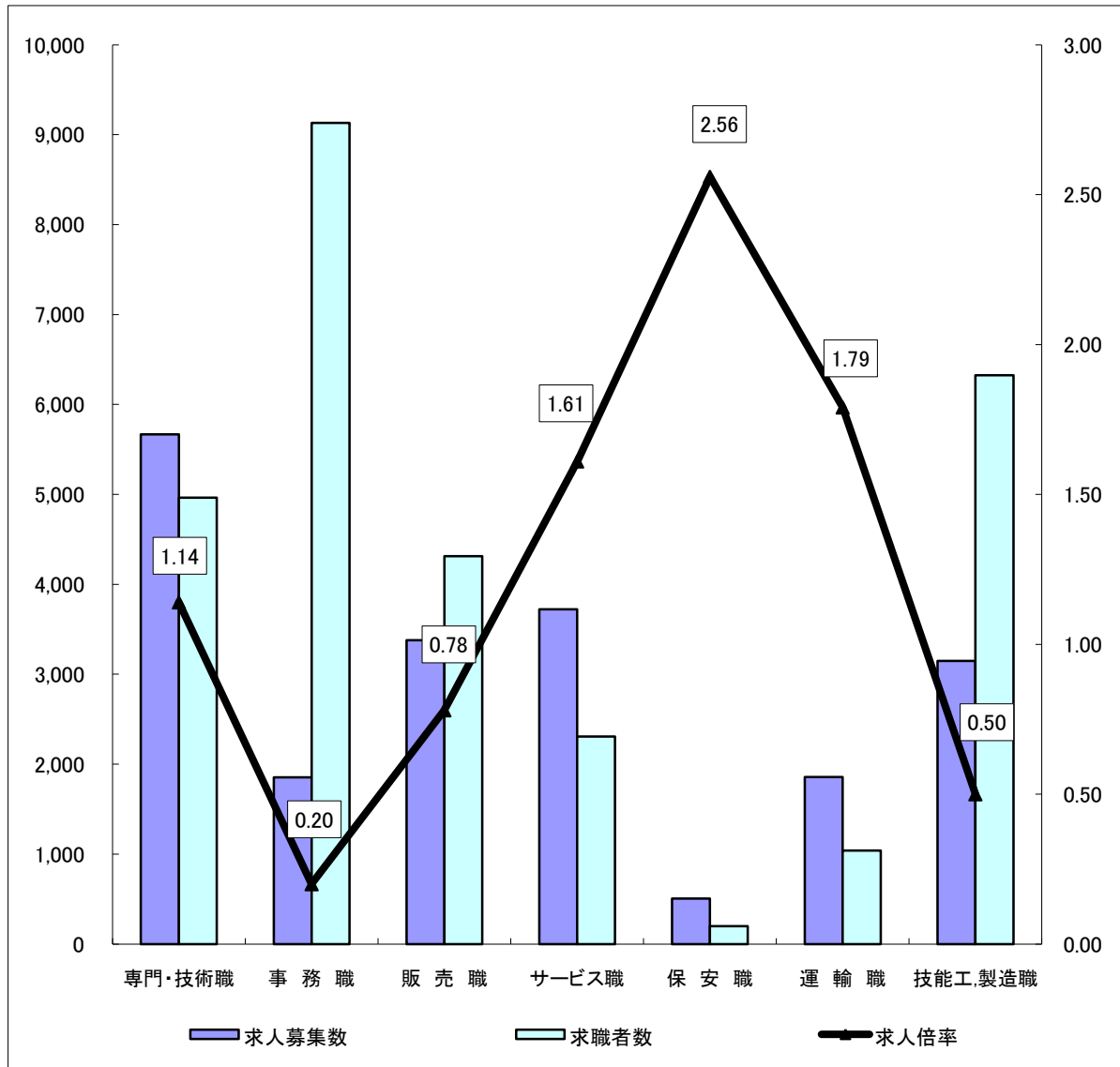
職業計	求人募集数	求職者数	求人倍率
職業計	12,709	13,218	0.96
専門的・技術的職業	2,914	1,586	1.84
機械・電気技術者	8	19	0.42
鉱工業技術者	5	10	0.50
建築・土木技術者等	11	19	0.58
情報処理技術者	11	24	0.46
その他の技術者	2	15	0.13
医師・薬剤師等	112	31	3.61
保健師・助産師等	868	272	3.19
医療技術者	182	53	3.43
その他の保健医療	308	202	1.52
社会福祉専門的職業	960	607	1.58
芸術家・デザイナー等	111	94	1.18
その他の専門的職業	336	240	1.40
管理的職業	3	10	0.30
事務的職業	1,566	3,705	0.42
一般事務員	1,018	3,230	0.32
会計事務員	169	214	0.79
生産関連事務員	127	74	1.72
営業・販売関連事務員	196	165	1.19
外勤事務員	3	-	-
運輸・通信事務員	24	6	4.00
事務用機器操作の職業	29	16	1.81
販売の職業	1,143	1,178	0.97
商品販売の職業	1,109	1,164	0.95
販売類似の職業	34	14	2.43
サービスの職業	3,767	1,372	2.75
家庭生活支援サービス	476	177	2.69
生活衛生サービス職	309	117	2.64
飲食物調理の職業	1,437	509	2.82
接客・給仕の職業	1,384	368	3.76
居住施設・ビルの管理	72	128	0.56
その他のサービス職	89	73	1.22
保安の職業	225	77	2.92
農林漁業の職業	38	22	1.73
運輸・通信の職業	380	211	1.80
鉄道運転の職業	-	-	-
自動車運転の職業	347	173	2.01
船舶・航空機運転	-	-	-
その他の運輸の職業	21	16	1.31
通信の職業	12	22	0.55
生産工程・労務の職業	2,673	3,223	0.83
金属材料製造の職業	8	11	0.73
化学製品製造の職業	12	7	1.71
窯業製品製造の職業	5	3	1.67
土石製品製造の職業	2	2	1.00
金属加工の職業	70	40	1.75
金属溶接・溶断の職業	2	1	2.00
一般機械器具組立修理	36	84	0.43
電気機械器具組立修理	66	117	0.56
輸送用機械組立修理	13	12	1.08
計器・光学機組立修理	0	5	-
精製・製粉・調味製造	11	11	1.00
食料品製造の職業	336	265	1.27
飲料・たばこ製造	30	3	10.00
紡織の職業	10	32	0.31
衣服・繊維製品製造	84	60	1.40
木・竹・草・つる製造	9	10	0.90
パルプ・紙・紙製品	6	18	0.33
印刷・製本の職業	32	26	1.23
ゴム・プラスチック	56	16	3.50
革・革製品製造	0	-	-
装身具等製造の職業	12	8	1.50
その他の製造制作	167	344	0.49
定置・建設機械運転	3	3	1.00
電気作業者	7	10	0.70
採掘の職業	3	-	-
建設体工事の職業	7	6	1.17
建設の職業	15	12	1.25
土木の職業	44	24	1.83
運輸労務の職業	398	316	1.26
その他の労務の職業	1,229	1,777	0.69
分類不能の職業	1,834	-	-
(IT関連の職業計)	70	103	0.68
(IT技術関連)	11	25	0.44
(IT操作関連)	44	43	1.02
(IT製造関連)	15	35	0.43
(福祉関連の職業計)	2,188	852	2.57
(介護関連)	1,262	545	2.32
(その他の福祉)	926	307	3.02

※ この数値は、京都市内南部5公共職業安定所の合計数です。
 ※ 求人募集数・求職者数・求人倍率は正式にはそれぞれ有効求人数・有効求職者数・有効求人倍率といます。
 ※ 常用とは、雇用契約において雇用期間の定めがないか又は4ヶ月以上の雇用期間が定められているもの(季節労働者を除く)をいいます。
 ※ 常用的パートとは、パートタイムの内雇用期間の定めがないか又は4ヶ月以上の雇用期間によって就労するものをいいます。
 ※ 有効求人倍率は原数値
 ※ 「IT関連の職業」及び「福祉関連の職業」についてはそれぞれの職業から抽出した内数
 ※ 資料出所：職業安定業務統計
 「IT技術関連」とは……電子機器技術者、半導体技術者、システムエンジニア、プログラマー、グラフィックデザイナーなど
 「IT操作関連」とは……キーパンチャー、電子計算機オペレーターなど
 「IT製造関連」とは……電子通信機械機器組立・修理工、半導体製品製造工、電子計算機組立・調整工、記録媒体製造工、電子機器部品製造工
 電子計算機保守員、CADオペレーター、電子通信設備工など
 「介護関連」とは……福祉施設指導専門員、福祉施設療母・療父、ケアマネージャー、家政婦(夫)、ホームヘルパーなど
 「その他の福祉」とは……保健師、助産師、理学・作業療養士、機能・言語聴覚士、福祉相談指導員など

求人・求職バランスシート(常用)

ハローワーク南部5所

平成24年1月



*求人募集数・求職者数は左目盛(人)、求人倍率は右目盛(倍)

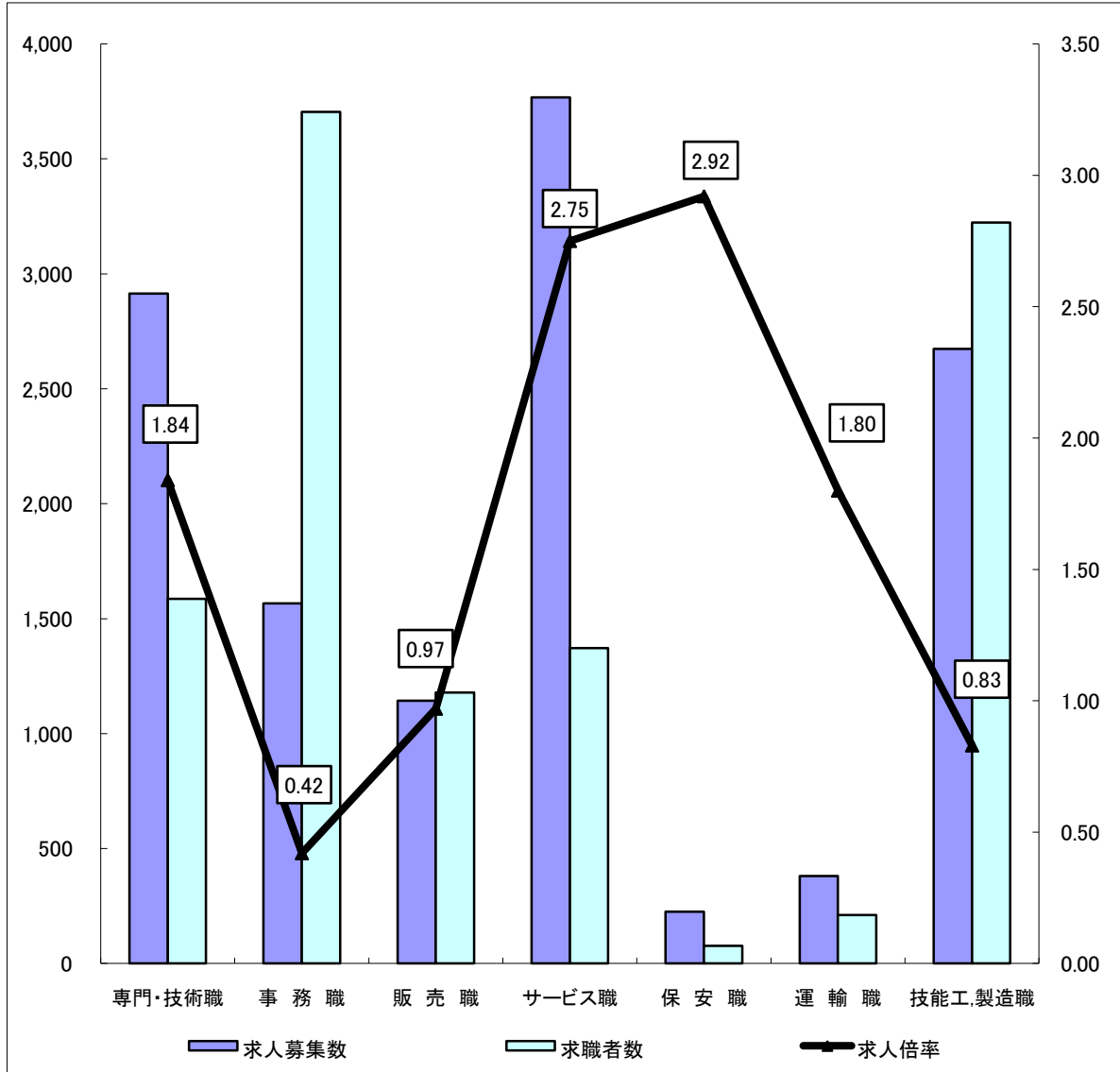
	専門・技術職	事務職	販売職	サービス職	保安職	運輸職	技能工・製造職	計
求人募集数	5,668	1,854	3,377	3,722	507	1,858	3,147	20,239
求職者数	4,963	9,130	4,313	2,309	198	1,038	6,325	31,898
求人倍率	1.14	0.20	0.78	1.61	2.56	1.79	0.50	0.63

- (注) 1 求人募集数・求職者数・求人倍率は正式にはそれぞれ有効求人数・有効求職者数・有効求人倍率といいます。
 2 求人倍率は、求職者1人あたりの求人募集数を意味しています。
 3 [職業]の合計欄には、[管理職] [農林漁業職] [職業分類不能] を含みます。
 4 常用とは、雇用契約において雇用期間の定めがないか又は4ヶ月以上の雇用期間が定められているもの(季節労働者を除く)をいいます。
 5 常用的パートとは、パートタイムのうち雇用期間の定めがないか又は4ヶ月以上の雇用期間によって就労するものをいいます。

求人・求職バランスシート(常用的パート)

ハローワーク南部5所

平成24年1月



*求人募集数・求職者数は左目盛(人)、求人倍率は右目盛(倍)

	専門・技術職	事務職	販売職	サービス職	保安職	運輸職	技能工・製造職	計
求人募集数	2,914	1,566	1,143	3,767	225	380	2,673	12,709
求職者数	1,586	3,705	1,178	1,372	77	211	3,223	13,218
求人倍率	1.84	0.42	0.97	2.75	2.92	1.80	0.83	0.96

- (注) 1 求人募集数・求職者数・求人倍率は正式にはそれぞれ有効求人数・有効求職者数・有効求人倍率といいます。
 2 求人倍率は、求職者1人あたりの求人募集数を意味しています。
 3 [職業]の合計欄には、[管理職] [農林漁業職] [職業分類不能] を含みます。

求人・求職バランスシート（平成24年1月分）

北部3府計

◎常用

職業計	求人募集数	求職者数	求人倍率
職業計	2,682	3,766	0.71
専門的・技術的職業	878	449	1.96
機械・電気技術者	32	30	1.07
鉱工業技術者	0	4	-
建築・土木技術者等	89	60	1.48
情報処理技術者	5	24	0.21
その他の技術者	7	7	1.00
医師・薬剤師等	18	3	6.00
保健師・助産師等	223	41	5.44
医療技術者	52	13	4.00
その他の保健医療	42	35	1.20
社会福祉専門的職業	372	168	2.21
美術家・デザイナー等	5	17	0.27
その他の専門的職業	30	47	0.64
管理的職業	6	6	1.00
事務的職業	171	819	0.21
一般事務員	144	733	0.20
会計事務員	11	31	0.35
生産関連事務員	4	15	0.27
営業・販売関連事務員	8	37	0.22
外勤事務員	0	-	-
運輸・通信事務員	2	2	1.00
事務用機器操作の職業	2	1	2.00
販売の職業	419	312	1.34
商品販売の職業	339	297	1.14
販売類似の職業	80	15	5.33
サービスの職業	306	296	1.03
家庭生活支援サービス	31	16	1.94
生活衛生サービス職	49	27	1.81
飲食物調理の職業	83	101	0.82
接客・給仕の職業	105	89	1.18
居住施設・ビルの管理	10	13	0.77
その他のサービス職	28	50	0.56
保安の職業	157	27	5.81
農林漁業の職業	19	43	0.44
運輸・通信の職業	137	243	0.56
鉄道運転の職業	0	1	-
自動車運転の職業	129	222	0.58
船舶・航空機運転	0	2	-
その他の運輸の職業	5	17	0.29
通信の職業	3	1	3.00
生産工程・労務の職業	589	1,513	0.39
金属材料製造の職業	10	14	0.71
化学製品製造の職業	2	8	0.25
窯業製品製造の職業	6	7	0.86
土石製品製造の職業	1	1	1.00
金属加工の職業	84	63	1.33
金属溶接・溶断の職業	10	20	0.50
一般機械器具組立修理	31	95	0.33
電気機械器具組立修理	32	39	0.82
輸送用機械組立修理	51	33	1.55
計器・光学機組立修理	0	-	-
精製・製粉・調味製造	0	2	-
食料品製造の職業	39	28	1.39
飲料・たばこ製造	6	1	6.00
紡織の職業	6	11	0.55
衣服・繊維製品製造	29	20	1.45
木・竹・草・つる製造	5	14	0.36
パルプ・紙・紙製品	0	0	-
印刷・製本の職業	6	12	0.50
ゴム・プラスチック	11	5	2.20
革・革製品製造	0	0	-
装身具等製造の職業	2	2	1.00
その他の製造制作	18	365	0.05
定置・建設機械運転	13	11	1.18
電気作業者	65	22	2.95
採掘の職業	0	1	-
建設体工事の職業	17	12	1.42
建設の職業	30	52	0.58
土木の職業	43	75	0.57
運輸労務の職業	30	96	0.31
その他の労務の職業	42	504	0.08
分類不能の職業	48	-	-
(IT関連の職業計)	17	56	0.30
(IT技術関連)	9	33	0.27
(IT操作関連)	3	12	0.25
(IT製造関連)	5	11	0.45
(福祉関連の職業計)	642	197	3.26
(介護関連)	380	152	2.50
(その他の福祉)	262	45	5.82

◎常用的パート

職業計	求人募集数	求職者数	求人倍率
職業計	1,964	2,081	0.94
専門的・技術的職業	335	183	1.83
機械・電気技術者	1	1	1.00
鉱工業技術者	1	1	1.00
建築・土木技術者等	1	-	-
情報処理技術者	0	-	-
その他の技術者	0	1	-
医師・薬剤師等	19	2	9.50
保健師・助産師等	128	39	3.28
医療技術者	11	11	1.00
その他の保健医療	13	14	0.93
社会福祉専門的職業	121	95	1.27
美術家・デザイナー等	4	1	4.00
その他の専門的職業	37	18	2.06
管理的職業	1	-	-
事務的職業	169	465	0.36
一般事務員	101	421	0.24
会計事務員	42	20	2.10
生産関連事務員	12	5	2.40
営業・販売関連事務員	12	8	1.50
外勤事務員	0	3	-
運輸・通信事務員	2	6	0.33
事務用機器操作の職業	0	2	-
販売の職業	276	186	1.48
商品販売の職業	275	180	1.53
販売類似の職業	1	6	0.17
サービスの職業	772	282	2.74
家庭生活支援サービス	62	18	3.44
生活衛生サービス職	25	16	1.56
飲食物調理の職業	187	116	1.61
接客・給仕の職業	474	76	6.24
居住施設・ビルの管理	4	8	0.50
その他のサービス職	20	48	0.42
保安の職業	14	9	1.56
農林漁業の職業	7	11	0.64
運輸・通信の職業	35	19	1.84
鉄道運転の職業	0	1	-
自動車運転の職業	34	13	2.62
船舶・航空機運転	0	-	-
その他の運輸の職業	1	3	0.33
通信の職業	0	3	-
生産工程・労務の職業	355	886	0.40
金属材料製造の職業	0	5	-
化学製品製造の職業	5	4	1.25
窯業製品製造の職業	4	2	2.00
土石製品製造の職業	0	-	-
金属加工の職業	3	7	0.43
金属溶接・溶断の職業	0	1	-
一般機械器具組立修理	2	26	0.08
電気機械器具組立修理	7	21	0.33
輸送用機械組立修理	0	2	-
計器・光学機組立修理	0	-	-
精製・製粉・調味製造	3	1	3.00
食料品製造の職業	59	33	1.79
飲料・たばこ製造	10	-	-
紡織の職業	6	8	0.75
衣服・繊維製品製造	18	23	0.78
木・竹・草・つる製造	1	1	1.00
パルプ・紙・紙製品	0	-	-
印刷・製本の職業	1	1	1.00
ゴム・プラスチック	10	6	1.67
革・革製品製造	0	-	-
装身具等製造の職業	0	-	-
その他の製造制作	5	153	0.03
定置・建設機械運転	2	2	1.00
電気作業者	0	1	-
採掘の職業	0	0	-
建設体工事の職業	4	1	4.00
建設の職業	4	1	4.00
土木の職業	1	4	0.25
運輸労務の職業	43	31	1.39
その他の労務の職業	171	553	0.31
分類不能の職業	40	-	-
(IT関連の職業計)	2	4	0.50
(IT技術関連)	0	-	-
(IT操作関連)	0	2	-
(IT製造関連)	2	2	1.00
(福祉関連の職業計)	304	121	2.51
(介護関連)	170	73	2.33
(その他の福祉)	134	48	2.79

※ この数値は、京都市内北部3公共職業安定所の合計数です。

※ 求人募集数・求職者数・求人倍率は正式にはそれぞれ有効求人人数・有効求職者数・有効求人倍率といます。

※ 常用とは、雇用契約において雇用期間の定めがないか又は4ヶ月以上の雇用期間が定められているもの(季節労働者を除く)をいいます。

※ 常用的パートとは、パートタイムの内雇用期間の定めがないか又は4ヶ月以上の雇用期間によって就労するものをいいます。

※ 有効求人倍率は原数値

※ 「IT関連の職業」及び「福祉関連の職業」についてはそれぞれの職業から抽出した内数

※ 資料出所：職業安定業務統計

「IT技術関連」とは……電子機器技術者、半導体技術者、システムエンジニア、プログラマー、グラフィックデザイナーなど

「IT操作関連」とは……キーバンチャー、電子計算機オペレーターなど

「IT製造関連」とは……電子通信機械機器組立・修理工、半導体製品製造工、電子計算機組立・調整工、記録媒体製造工、電子機器部品製造工、電子計算機保守員、CADオペレーター、電子通信設備工など

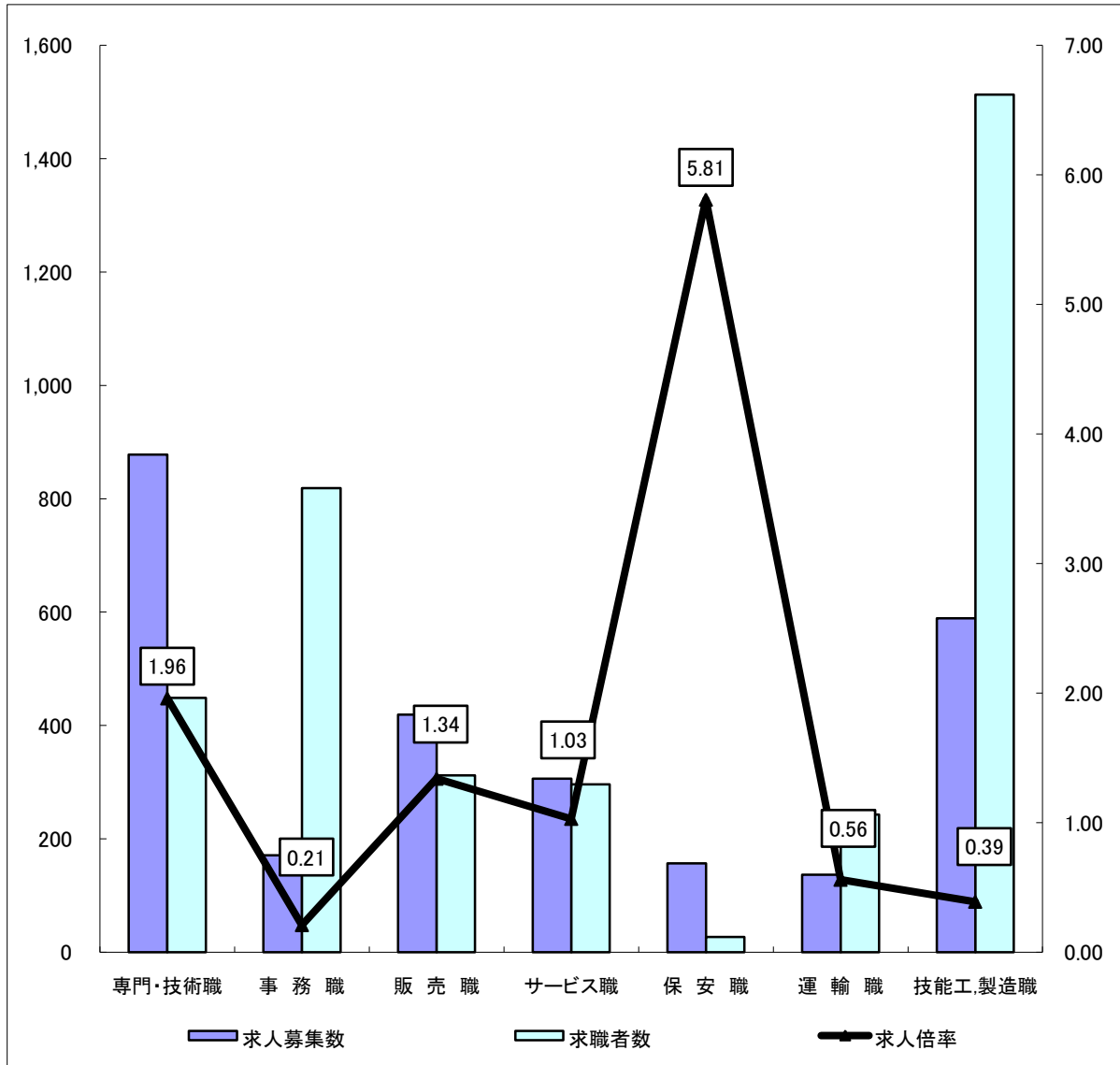
「介護関連」とは……福祉施設指導専門員、福祉施設療母・療父、ケアマネージャー、家政婦(夫)、ホームヘルパーなど

「その他の福祉」とは……保健師、助産師、理学・作業療養士、機能・言語聴覚士、福祉相談指導員など

求人・求職バランスシート(常用)

ハローワーク北部3所

平成24年1月



*求人募集数・求職者数は左目盛(人)、求人倍率は右目盛(倍)

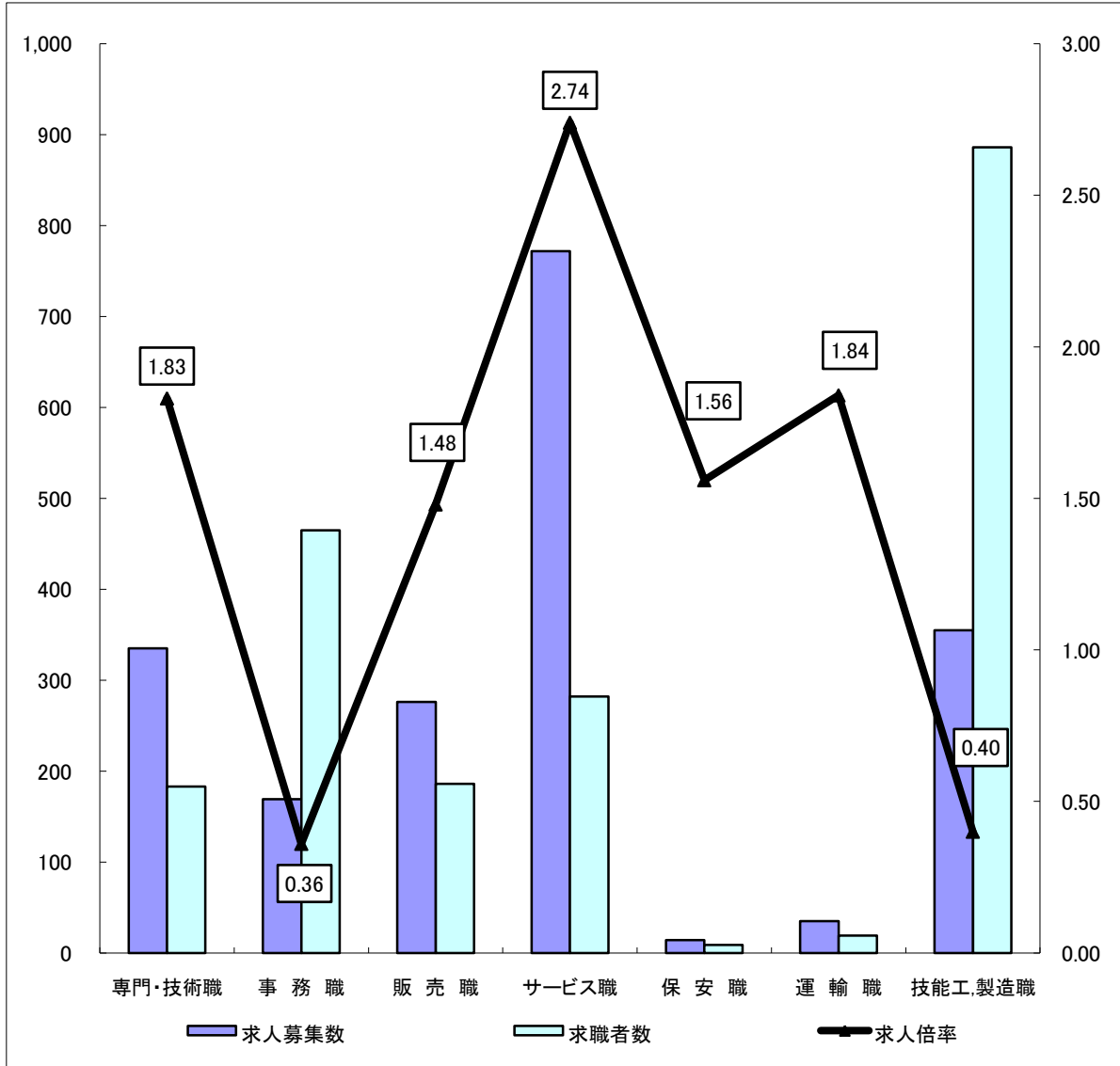
	専門・技術職	事務職	販売職	サービス職	保安職	運輸職	技能工・製造職	計
求人募集数	878	171	419	306	157	137	589	2,682
求職者数	449	819	312	296	27	243	1,513	3,756
求人倍率	1.96	0.21	1.34	1.03	5.81	0.56	0.39	0.71

- (注) 1 求人募集数・求職者数・求人倍率は正式にはそれぞれ有効求人数・有効求職者数・有効求人倍率といえます。
 2 求人倍率は、求職者1人あたりの求人募集数を意味しています。
 3 [職業]の合計欄には、[管理職] [農林漁業職] [職業分類不能] を含みます。
 4 常用とは、雇用契約において雇用期間の定めがないか又は4ヶ月以上の雇用期間が定められているもの(季節労働者を除く)をいいます。
 5 常用的パートとは、パートタイムのうち雇用期間の定めがないか又は4ヶ月以上の雇用期間によって就労するものをいいます。

求人・求職バランスシート(常用的パート)

ハローワーク北部3所

平成24年1月



*求人募集数・求職者数は左目盛(人)、求人倍率は右目盛(倍)

	専門・技術職	事務職	販売職	サービス職	保安職	運輸職	技能工・製造職	計
求人募集数	335	169	276	772	14	35	355	1,964
求職者数	183	465	186	282	9	19	886	2,081
求人倍率	1.83	0.36	1.48	2.74	1.56	1.84	0.40	0.94

- (注) 1 求人募集数・求職者数・求人倍率は正式にはそれぞれ有効求人数・有効求職者数・有効求人倍率といえます。
 2 求人倍率は、求職者1人あたりの求人募集数を意味しています。
 3 [職業]の合計欄には、[管理職] [農林漁業職] [職業分類不能] を含みます。