

# 求人・求職バランスシート

平成23年11月

京都労働局

職業別	年齢別	常 用					常 用 的 パ ー ト						
		合 計	～24歳	25歳～	35歳～	45歳～	55歳～	合 計	～24歳	25歳～	35歳～	45歳～	55歳～
合 計	求人募集数	23,444	6,357	5,947	4,000	3,225	3,915	14,377	2,617	2,644	2,642	2,641	3,833
	求職者数	37,271	4,445	11,143	9,220	6,272	6,191	17,248	1,148	3,314	3,758	2,677	6,351
	求人倍率	<b>0.63</b>	<b>1.43</b>	<b>0.53</b>	<b>0.43</b>	<b>0.51</b>	<b>0.63</b>	<b>0.83</b>	<b>2.28</b>	<b>0.80</b>	<b>0.70</b>	<b>0.99</b>	<b>0.60</b>
専 門 ・ 技 術 職	求人募集数	6,843	1,554	1,517	1,285	1,174	1,313	3,072	565	566	566	566	809
	求職者数	5,465	579	1,842	1,384	942	718	1,925	98	542	521	278	486
	求人倍率	<b>1.25</b>	<b>2.68</b>	<b>0.82</b>	<b>0.93</b>	<b>1.25</b>	<b>1.83</b>	<b>1.60</b>	<b>5.77</b>	<b>1.04</b>	<b>1.09</b>	<b>2.04</b>	<b>1.66</b>
事 務 職	求人募集数	2,130	767	541	291	229	302	1,713	316	317	316	316	448
	求職者数	10,315	1,199	3,717	2,715	1,555	1,129	4,620	159	1,158	1,408	877	1,018
	求人倍率	<b>0.21</b>	<b>0.64</b>	<b>0.15</b>	<b>0.11</b>	<b>0.15</b>	<b>0.27</b>	<b>0.37</b>	<b>1.99</b>	<b>0.27</b>	<b>0.22</b>	<b>0.36</b>	<b>0.44</b>
販 売 職	求人募集数	3,744	1,275	1,166	521	345	437	1,249	228	229	229	229	334
	求職者数	4,913	726	1,634	1,102	818	633	1,511	148	356	249	231	527
	求人倍率	<b>0.76</b>	<b>1.76</b>	<b>0.71</b>	<b>0.47</b>	<b>0.42</b>	<b>0.69</b>	<b>0.83</b>	<b>1.54</b>	<b>0.64</b>	<b>0.92</b>	<b>0.99</b>	<b>0.63</b>
サ ー ビ ス 職	求人募集数	3,840	1,064	1,107	680	428	561	4,285	783	794	794	794	1,120
	求職者数	2,683	373	736	572	470	532	1,826	178	341	326	251	730
	求人倍率	<b>1.43</b>	<b>2.85</b>	<b>1.50</b>	<b>1.19</b>	<b>0.91</b>	<b>1.05</b>	<b>2.35</b>	<b>4.40</b>	<b>2.33</b>	<b>2.44</b>	<b>3.16</b>	<b>1.53</b>
保 安 職	求人募集数	724	118	142	136	136	192	220	33	41	41	41	64
	求職者数	255	10	20	34	56	135	102	2	4	5	11	80
	求人倍率	<b>2.84</b>	<b>11.80</b>	<b>7.10</b>	<b>4.00</b>	<b>2.43</b>	<b>1.42</b>	<b>2.16</b>	<b>16.50</b>	<b>10.25</b>	<b>8.20</b>	<b>3.73</b>	<b>0.80</b>
運 輸 職	求人募集数	2,016	417	418	387	364	430	444	71	73	73	73	154
	求職者数	1,329	49	196	385	315	384	244	4	6	20	21	193
	求人倍率	<b>1.52</b>	<b>8.51</b>	<b>2.13</b>	<b>1.01</b>	<b>1.16</b>	<b>1.12</b>	<b>1.82</b>	<b>17.75</b>	<b>12.17</b>	<b>3.65</b>	<b>3.48</b>	<b>0.80</b>
技 能 工 ・ 製 造 職	求人募集数	4,019	1,128	1,026	678	530	657	3,313	605	607	607	606	888
	求職者数	7,930	835	1,789	2,061	1,402	1,843	4,575	310	490	748	662	2,365
	求人倍率	<b>0.51</b>	<b>1.35</b>	<b>0.57</b>	<b>0.33</b>	<b>0.38</b>	<b>0.36</b>	<b>0.72</b>	<b>1.95</b>	<b>1.24</b>	<b>0.81</b>	<b>0.92</b>	<b>0.38</b>

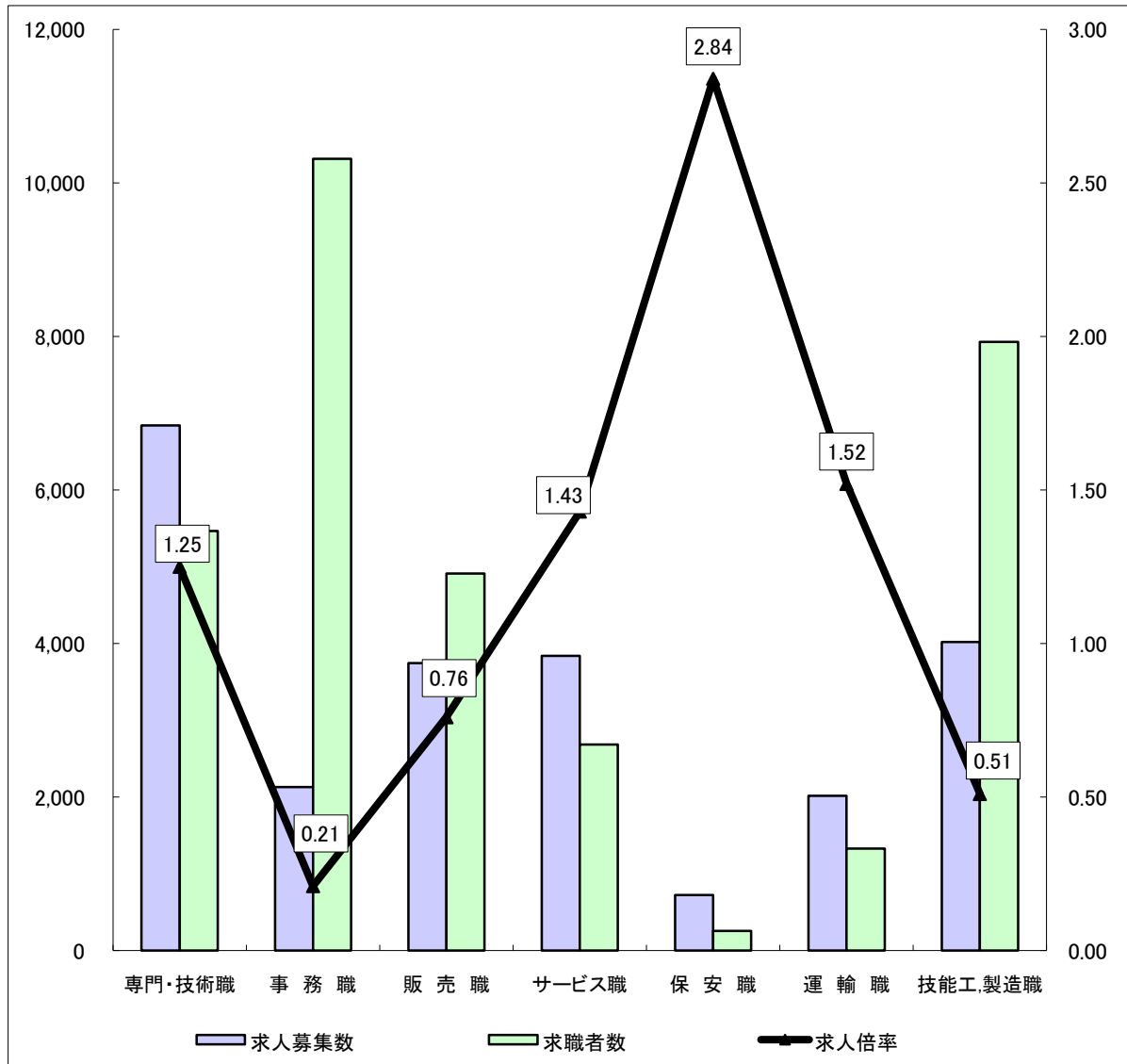
(注)

- この数値は、京都労働局管内の公共職業安定所の合計数です。
- 求人募集数・求職者数・求人倍率は、正式にはそれぞれ有効求人人数・有効求職者数・有効求人倍率といいます。
- 求人倍率は、求職者1人あたりの求人募集数を意味しています。
- 「職業」の合計欄には、「管理職」「農林漁業職」「職業分類不能」を含みます。
- 常用とは、雇用契約において雇用期間の定めがないか又は4ヶ月以上の雇用期間が定められているもの(季節労働者を除く)をいいます。
- 常用的パートとは、パートタイムの内雇用期間の定めがないか又は4ヶ月以上の雇用期間によって就労するものをいいます。

# 求人・求職バランスシート(常用)

京都労働局

平成23年11月



\*求人募集数・求職者数は左目盛(人)、求人倍率は右目盛(倍)

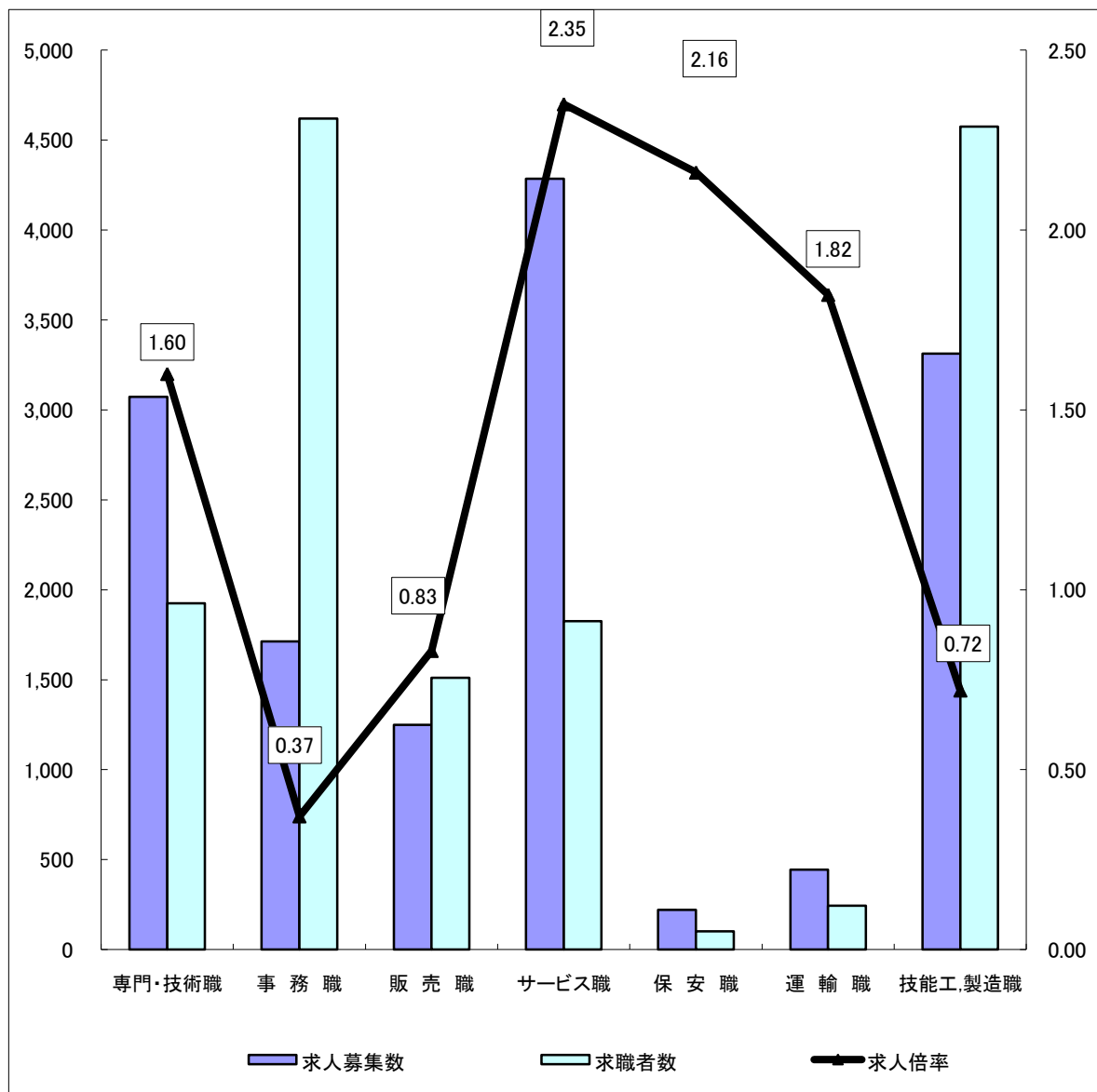
	専門・技術職	事務職	販売職	サービス職	保安職	運輸職	技能工・製造職	計
求人募集数	6,843	2,130	3,744	3,840	724	2,016	4,019	23,444
求職者数	5,465	10,315	4,913	2,683	255	1,329	7,930	37,271
求人倍率	1.25	0.21	0.76	1.43	2.84	1.52	0.51	0.63

- (注) 1 求人募集数・求職者数・求人倍率は正式にはそれぞれ有効求人数・有効求職者数・有効求人倍率といいます。  
 2 求人倍率は、求職者1人あたりの求人募集数を意味しています。  
 3 [職業]の合計欄には、[管理職] [農林漁業職] [職業分類不能] を含みます。  
 4 常用とは、雇用契約において雇用期間の定めがないか又は4ヶ月以上の雇用期間が定められているもの(季節労働者を除く)をいいます。  
 5 常用的パートとは、パートタイムのうち雇用期間の定めがないか又は4ヶ月以上の雇用期間によって就労するものをいいます。

# 求人・求職バランスシート(常用的パート)

京都労働局

平成23年11月



\*求人募集数・求職者数は左目盛(人)、求人倍率は右目盛(倍)

	専門・技術職	事務職	販売職	サービス職	保安職	運輸職	技能工・製造職	計
求人募集数	3,072	1,713	1,249	4,285	220	444	3,313	14,377
求職者数	1,925	4,620	1,511	1,826	102	244	4,575	17,248
求人倍率	1.60	0.37	0.83	2.35	2.16	1.82	0.72	0.83

- (注) 1 求人募集数・求職者数・求人倍率は正式にはそれぞれ有効求人数・有効求職者数・有効求人倍率といいます。  
 2 求人倍率は、求職者1人あたりの求人募集数を意味しています。  
 3 [職業]の合計欄には、[管理職] [農林漁業職] [職業分類不能] を含みます。

# 求人・求職バランスシート

平成23年11月

ハローワーク南部5所

職業別	年齢別	常用					常用的パート						
		合計	～24歳	25歳～	35歳～	45歳～	55歳～	合計	～24歳	25歳～	35歳～	45歳～	55歳～
合計	求人募集数	20,640	5,671	5,277	3,495	2,801	3,396	12,326	2,245	2,262	2,263	2,262	3,294
	求職者数	33,239	3,875	10,192	8,299	5,538	5,335	14,890	956	2,816	3,270	2,321	5,527
	求人倍率	<b>0.62</b>	<b>1.46</b>	<b>0.52</b>	<b>0.42</b>	<b>0.51</b>	<b>0.64</b>	<b>0.83</b>	<b>2.35</b>	<b>0.80</b>	<b>0.69</b>	<b>0.97</b>	<b>0.60</b>
専門・技術職	求人募集数	5,918	1,353	1,319	1,112	1,014	1,120	2,733	503	503	503	503	721
	求職者数	4,948	525	1,697	1,268	829	629	1,709	83	479	474	247	426
	求人倍率	<b>1.20</b>	<b>2.58</b>	<b>0.78</b>	<b>0.88</b>	<b>1.22</b>	<b>1.78</b>	<b>1.60</b>	<b>6.06</b>	<b>1.05</b>	<b>1.06</b>	<b>2.04</b>	<b>1.69</b>
事務職	求人募集数	1,930	706	489	258	204	273	1,547	285	286	286	285	405
	求職者数	9,461	1,072	3,465	2,478	1,434	1,012	4,095	127	1,013	1,248	792	915
	求人倍率	<b>0.20</b>	<b>0.66</b>	<b>0.14</b>	<b>0.10</b>	<b>0.14</b>	<b>0.27</b>	<b>0.38</b>	<b>2.24</b>	<b>0.28</b>	<b>0.23</b>	<b>0.36</b>	<b>0.44</b>
販売職	求人募集数	3,331	1,156	1,054	449	294	378	975	178	178	179	179	261
	求職者数	4,573	655	1,537	1,041	747	593	1,307	115	307	213	196	476
	求人倍率	<b>0.73</b>	<b>1.76</b>	<b>0.69</b>	<b>0.43</b>	<b>0.39</b>	<b>0.64</b>	<b>0.75</b>	<b>1.55</b>	<b>0.58</b>	<b>0.84</b>	<b>0.91</b>	<b>0.55</b>
サービス職	求人募集数	3,540	985	1,028	628	390	509	3,559	653	660	660	660	926
	求職者数	2,358	307	661	491	415	484	1,512	140	258	269	214	631
	求人倍率	<b>1.50</b>	<b>3.21</b>	<b>1.56</b>	<b>1.28</b>	<b>0.94</b>	<b>1.05</b>	<b>2.35</b>	<b>4.66</b>	<b>2.56</b>	<b>2.45</b>	<b>3.08</b>	<b>1.47</b>
保安職	求人募集数	550	93	108	102	102	145	211	32	39	39	39	62
	求職者数	213	9	15	26	48	115	89	2	3	5	11	68
	求人倍率	<b>2.58</b>	<b>10.33</b>	<b>7.20</b>	<b>3.92</b>	<b>2.13</b>	<b>1.26</b>	<b>2.37</b>	<b>16.00</b>	<b>13.00</b>	<b>7.80</b>	<b>3.55</b>	<b>0.91</b>
運輸職	求人募集数	1,876	385	384	361	341	405	407	65	65	65	65	147
	求職者数	1,070	41	157	316	251	305	212	2	6	15	19	170
	求人倍率	<b>1.75</b>	<b>9.39</b>	<b>2.45</b>	<b>1.14</b>	<b>1.36</b>	<b>1.33</b>	<b>1.92</b>	<b>32.50</b>	<b>10.83</b>	<b>4.33</b>	<b>3.42</b>	<b>0.86</b>
技能工、製造職	求人募集数	3,395	966	872	567	441	549	2,838	518	519	519	519	763
	求職者数	6,347	612	1,471	1,736	1,112	1,416	3,576	243	342	573	500	1,918
	求人倍率	<b>0.53</b>	<b>1.58</b>	<b>0.59</b>	<b>0.33</b>	<b>0.40</b>	<b>0.39</b>	<b>0.79</b>	<b>2.13</b>	<b>1.52</b>	<b>0.91</b>	<b>1.04</b>	<b>0.40</b>

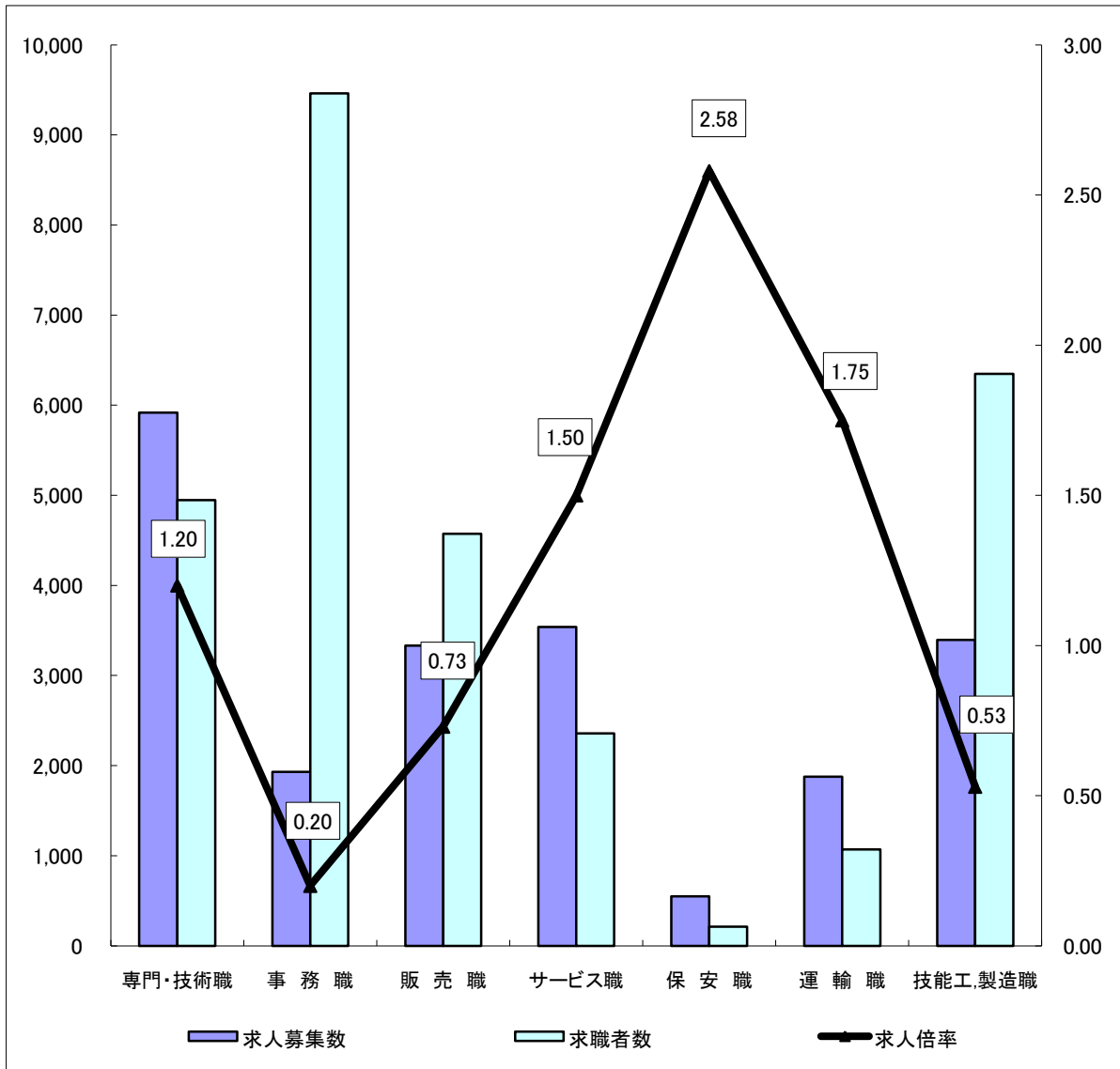
(注)

- この数値は、京都市内南部5公共職業安定所の合計数です。
- 求人募集数・求職者数・求人倍率は、正式にはそれぞれ有効求人数・有効求職者数・有効求人倍率といいます。
- 求人倍率は、求職者1人あたりの求人募集数を意味しています。
- 「職業」の合計欄には、「管理職」「農林漁業職」「職業分類不能」を含みます。
- 常用とは、雇用契約において雇用期間の定めがないか又は4ヶ月以上の雇用期間が定められているもの(季節労働者を除く)をいいます。
- 常用的パートとは、パートタイムの内雇用期間の定めがないか又は4ヶ月以上の雇用期間によって就労するものをいいます。

# 求人・求職バランスシート(常用)

ハローワーク南部5所

平成23年11月



\*求人募集数・求職者数は左目盛(人)、求人倍率は右目盛(倍)

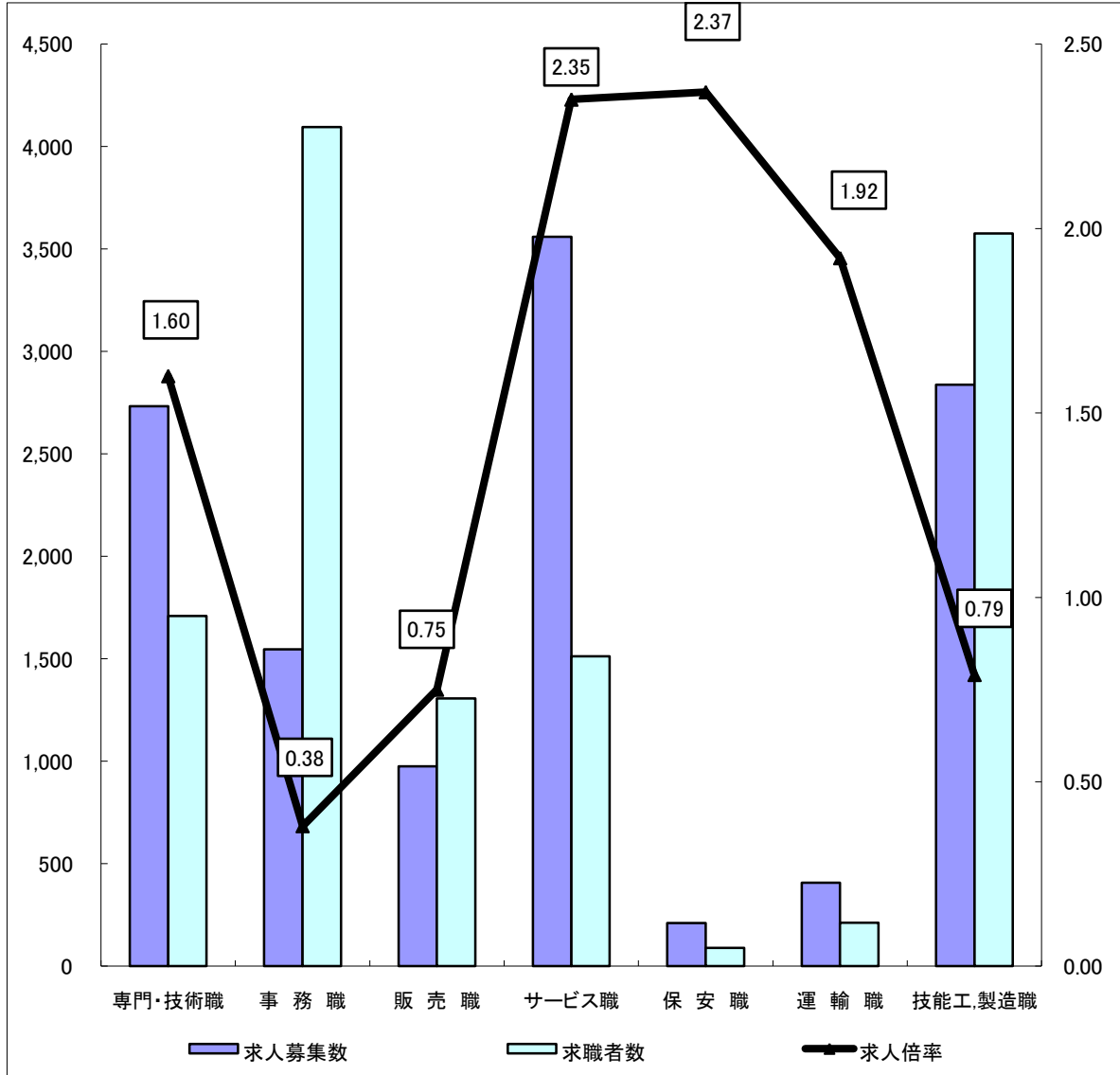
	専門・技術職	事務職	販売職	サービス職	保安職	運輸職	技能工・製造職	計
求人募集数	5,918	1,930	3,331	3,540	550	1,876	3,395	20,640
求職者数	4,948	9,461	4,573	2,358	213	1,070	6,347	33,239
求人倍率	1.20	0.20	0.73	1.50	2.58	1.75	0.53	0.62

- (注) 1 求人募集数・求職者数・求人倍率は正式にはそれぞれ有効求人数・有効求職者数・有効求人倍率といいます。  
 2 求人倍率は、求職者1人あたりの求人募集数を意味しています。  
 3 [職業]の合計欄には、[管理職] [農林漁業職] [職業分類不能] を含みます。  
 4 常用とは、雇用契約において雇用期間の定めがないか又は4ヶ月以上の雇用期間が定められているもの(季節労働者を除く)をいいます。  
 5 常用的パートとは、パートタイムのうち雇用期間の定めがないか又は4ヶ月以上の雇用期間によって就労するものをいいます。

# 求人・求職バランスシート(常用的パート)

ハローワーク南部5所

平成23年11月



\*求人募集数・求職者数は左目盛(人)、求人倍率は右目盛(倍)

	専門・技術職	事務職	販売職	サービス職	保安職	運輸職	技能工・製造職	計
求人募集数	2,733	1,547	975	3,559	211	407	2,838	12,326
求職者数	1,709	4,095	1,307	1,512	89	212	3,576	14,890
求人倍率	1.60	0.38	0.75	2.35	2.37	1.92	0.79	0.83

- (注) 1 求人募集数・求職者数・求人倍率は正式にはそれぞれ有効求人数・有効求職者数・有効求人倍率といえます。  
 2 求人倍率は、求職者1人あたりの求人募集数を意味しています。  
 3 [職業]の合計欄には、[管理職] [農林漁業職] [職業分類不能] を含みます。

# 求人・求職バランスシート

平成23年11月

ハローワーク北部3所

職業別	年齢別	常用					常用的パート						
		合計	～24歳	25歳～	35歳～	45歳～	55歳～	合計	～24歳	25歳～	35歳～	45歳～	55歳～
合計	求人募集数	2,804	688	668	507	424	517	2,051	373	378	379	378	543
	求職者数	4,032	570	951	921	734	856	2,358	192	498	488	356	824
	求人倍率	0.70	1.21	0.70	0.55	0.58	0.60	0.87	1.94	0.76	0.78	1.06	0.66
専門・技術職	求人募集数	925	201	198	174	160	192	339	62	62	62	62	91
	求職者数	517	54	145	116	113	89	216	15	63	47	31	60
	求人倍率	1.79	3.72	1.37	1.50	1.42	2.16	1.57	4.13	0.98	1.32	2.00	1.52
事務職	求人募集数	200	61	52	33	25	29	166	31	31	31	31	42
	求職者数	854	127	252	237	121	117	525	32	145	160	85	103
	求人倍率	0.23	0.48	0.21	0.14	0.21	0.25	0.32	0.97	0.21	0.19	0.36	0.41
販売職	求人募集数	413	119	111	72	52	59	274	50	50	50	50	74
	求職者数	340	71	97	61	71	40	204	33	49	36	35	51
	求人倍率	1.21	1.68	1.14	1.18	0.73	1.48	1.34	1.52	1.02	1.39	1.43	1.45
サービス職	求人募集数	300	79	79	52	38	52	726	131	134	134	134	193
	求職者数	325	66	75	81	55	48	314	38	83	57	37	99
	求人倍率	0.92	1.20	1.05	0.64	0.69	1.08	2.31	3.45	1.61	2.35	3.62	1.95
保安職	求人募集数	174	26	34	34	34	46	9	2	1	1	1	4
	求職者数	42	1	5	8	8	20	13	0	1	0	0	12
	求人倍率	4.14	26.00	6.80	4.25	4.25	2.30	0.69	0.00	1.00	0.00	0.00	0.33
運輸職	求人募集数	140	32	34	26	22	26	37	6	7	8	8	8
	求職者数	259	8	39	69	64	79	32	2	0	5	2	23
	求人倍率	0.54	4.00	0.87	0.38	0.34	0.33	1.16	3.00	0.00	1.60	4.00	0.35
技能工、製造職	求人募集数	624	163	153	111	89	108	475	87	88	88	87	125
	求職者数	1,583	223	318	325	290	427	999	67	148	175	162	447
	求人倍率	0.39	0.73	0.48	0.34	0.31	0.25	0.48	1.30	0.59	0.50	0.54	0.28

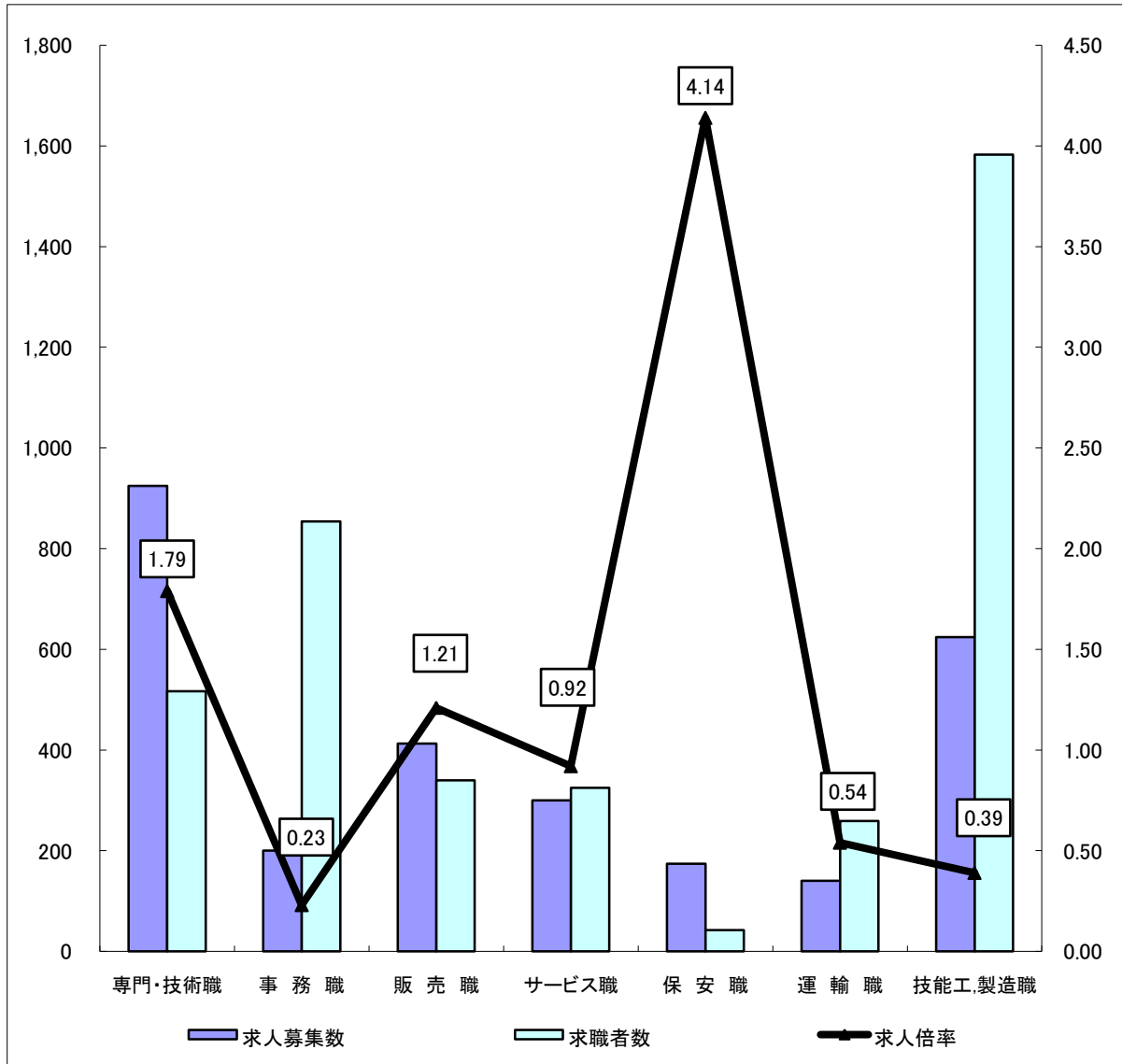
(注)

- この数値は、京都市内北部3公共職業安定所の合計数です。
- 求人募集数・求職者数・求人倍率は、正式にはそれぞれ有効求人数・有効求職者数・有効求人倍率といいます。
- 求人倍率は、求職者1人あたりの求人募集数を意味しています。
- 「職業」の合計欄には、「管理職」「農林漁業職」「職業分類不能」を含みます。
- 常用とは、雇用契約において雇用期間の定めがないか又は4ヶ月以上の雇用期間が定められているもの(季節労働者を除く)をいいます。
- 常用的パートとは、パートタイムの内雇用期間の定めがないか又は4ヶ月以上の雇用期間によって就労するものをいいます。

# 求人・求職バランスシート(常用)

ハローワーク北部3所

平成23年11月



\*求人募集数・求職者数は左目盛(人)、求人倍率は右目盛(倍)

	専門・技術職	事務職	販売職	サービス職	保安職	運輸職	技能工・製造職	計
求人募集数	925	200	413	300	174	140	624	2,804
求職者数	517	854	340	325	42	259	1,583	4,032
求人倍率	1.79	0.23	1.21	0.92	4.14	0.54	0.39	0.70

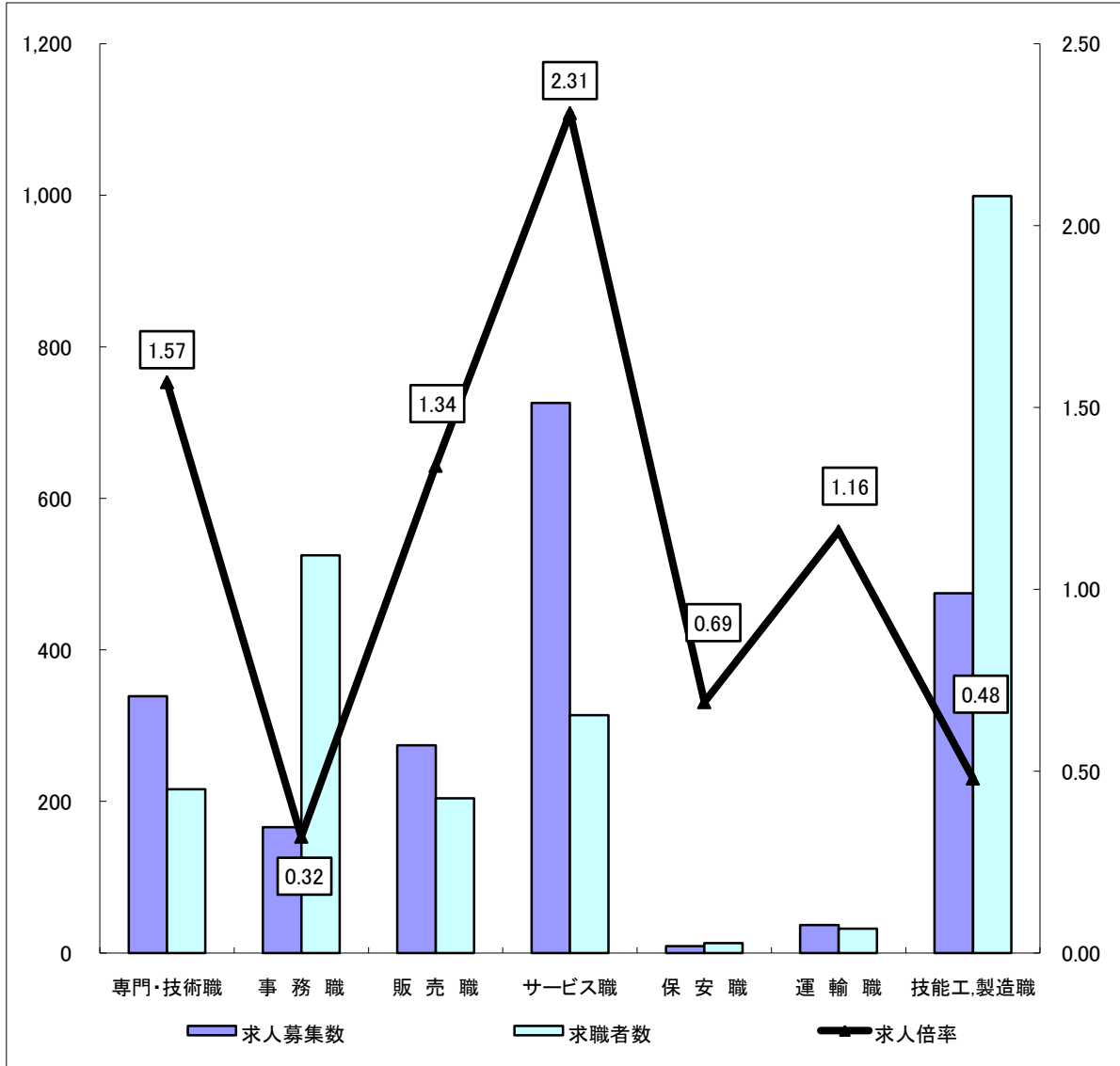
- (注) 1 求人募集数・求職者数・求人倍率は正式にはそれぞれ有効求人数・有効求職者数・有効求人倍率といいます。  
 2 求人倍率は、求職者1人あたりの求人募集数を意味しています。  
 3 [職業]の合計欄には、[管理職] [農林漁業職] [職業分類不能]を含みます。  
 4 常用とは、雇用契約において雇用期間の定めがないか又は4ヶ月以上の雇用期間が定められているもの(季節労働者を除く)をいいます。  
 5 常用的パートとは、パートタイムのうち雇用期間の定めがないか又は4ヶ月以上の雇用期間によって就労するものをいいます。



# 求人・求職バランスシート(常用的パート)

ハローワーク北部3所

平成23年11月



\*求人募集数・求職者数は左目盛(人)、求人倍率は右目盛(倍)

	専門・技術職	事務職	販売職	サービス職	保安職	運輸職	技能工・製造職	計
求人募集数	339	166	274	726	9	37	475	2,051
求職者数	216	525	204	314	13	32	999	2,358
求人倍率	1.57	0.32	1.34	2.31	0.69	1.16	0.48	0.87

- (注) 1 求人募集数・求職者数・求人倍率は正式にはそれぞれ有効求人数・有効求職者数・有効求人倍率といいます。  
 2 求人倍率は、求職者1人あたりの求人募集数を意味しています。  
 3 [職業]の合計欄には、[管理職] [農林漁業職] [職業分類不能] を含みます。