

求人・求職バランスシート

平成23年9月

京都労働局

職業別		年齢別	常 用					常 用 的 パ ー ト					
			合 計	～24歳	25歳～	35歳～	45歳～	55歳～	合 計	～24歳	25歳～	35歳～	45歳～
合 計	求人募集数	22,064	5,987	5,498	3,735	3,105	3,739	14,192	2,586	2,609	2,607	2,607	3,783
	求職者数	38,878	4,661	11,706	9,688	6,403	6,420	18,391	1,193	3,555	4,193	2,935	6,515
	求人倍率	0.57	1.28	0.47	0.39	0.48	0.58	0.77	2.17	0.73	0.62	0.89	0.58
専門・技術職	求人募集数	6,263	1,432	1,376	1,168	1,076	1,211	2,947	542	543	543	543	776
	求職者数	5,691	612	1,914	1,450	911	804	2,198	98	590	599	343	568
	求人倍率	1.10	2.34	0.72	0.81	1.18	1.51	1.34	5.53	0.92	0.91	1.58	1.37
事務職	求人募集数	1,994	672	493	295	232	302	1,777	328	329	328	328	464
	求職者数	10,787	1,249	3,890	2,868	1,583	1,197	4,961	195	1,284	1,547	901	1,034
	求人倍率	0.18	0.54	0.13	0.10	0.15	0.25	0.36	1.68	0.26	0.21	0.36	0.45
販売職	求人募集数	3,736	1,297	1,166	510	342	421	1,288	235	236	236	236	345
	求職者数	4,840	724	1,596	1,092	812	616	1,609	149	368	293	278	521
	求人倍率	0.77	1.79	0.73	0.47	0.42	0.68	0.80	1.58	0.64	0.81	0.85	0.66
サービス職	求人募集数	3,368	897	875	583	450	563	4,053	741	752	751	751	1,058
	求職者数	2,848	405	822	632	481	508	1,948	182	370	336	277	783
	求人倍率	1.18	2.21	1.06	0.92	0.94	1.11	2.08	4.07	2.03	2.24	2.71	1.35
保安職	求人募集数	733	122	149	138	136	188	199	32	37	37	37	56
	求職者数	248	12	20	24	51	141	102	1	4	7	14	76
	求人倍率	2.96	10.17	7.45	5.75	2.67	1.33	1.95	32.00	9.25	5.29	2.64	0.74
運輸職	求人募集数	1,765	369	369	344	319	364	399	64	65	65	65	140
	求職者数	1,350	52	196	366	341	395	233	3	7	21	31	171
	求人倍率	1.31	7.10	1.88	0.94	0.94	0.92	1.71	21.33	9.29	3.10	2.10	0.82
技能工、製造職	求人募集数	4,056	1,158	1,035	671	529	663	3,436	625	629	629	629	924
	求職者数	8,137	861	1,828	2,135	1,468	1,845	4,582	295	449	844	713	2,281
	求人倍率	0.50	1.34	0.57	0.31	0.36	0.36	0.75	2.12	1.40	0.75	0.88	0.41

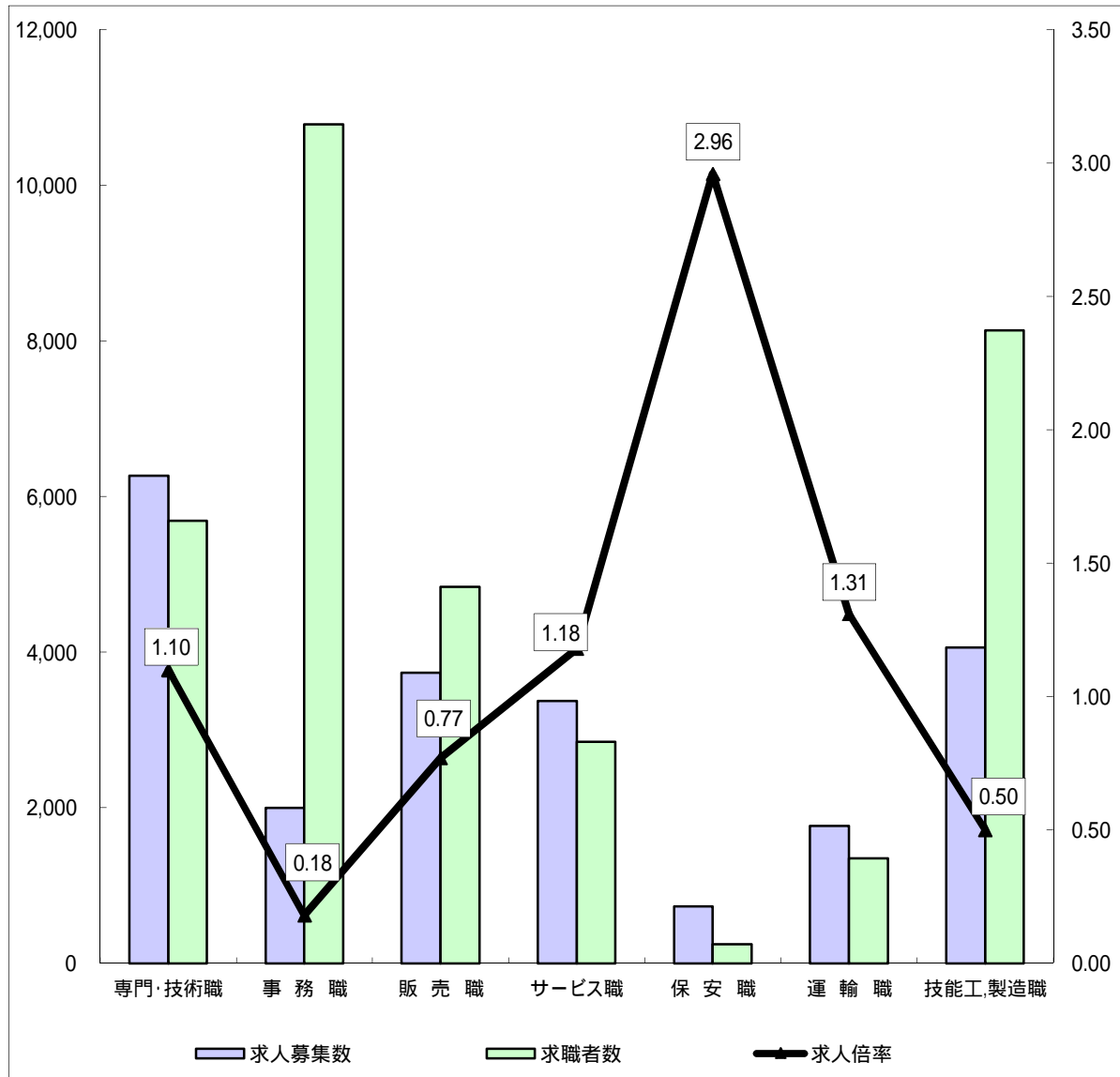
(注)

- この数値は、京都労働局管内の公共職業安定所の合計数です。
- 求人募集数・求職者数・求人倍率は、正式にはそれぞれ有効求人人数・有効求職者数・有効求人倍率といたします。
- 求人倍率は、求職者1人あたりの求人募集数を意味しています。
- 「職業」の合計欄には、「管理職」「農林漁業職」「職業分類不能」を含みます。
- 常用とは、雇用契約において雇用期間の定めがないか又は4ヶ月以上の雇用期間が定められているもの(季節労働者を除く)をいいます。
- 常用的パートとは、パートタイムの内雇用期間の定めがないか又は4ヶ月以上の雇用期間によって就労するものをいいます。

求人・求職バランスシート(常用)

京都労働局

平成23年9月



*求人募集数・求職者数は左目盛(人)、求人倍率は右目盛(倍)

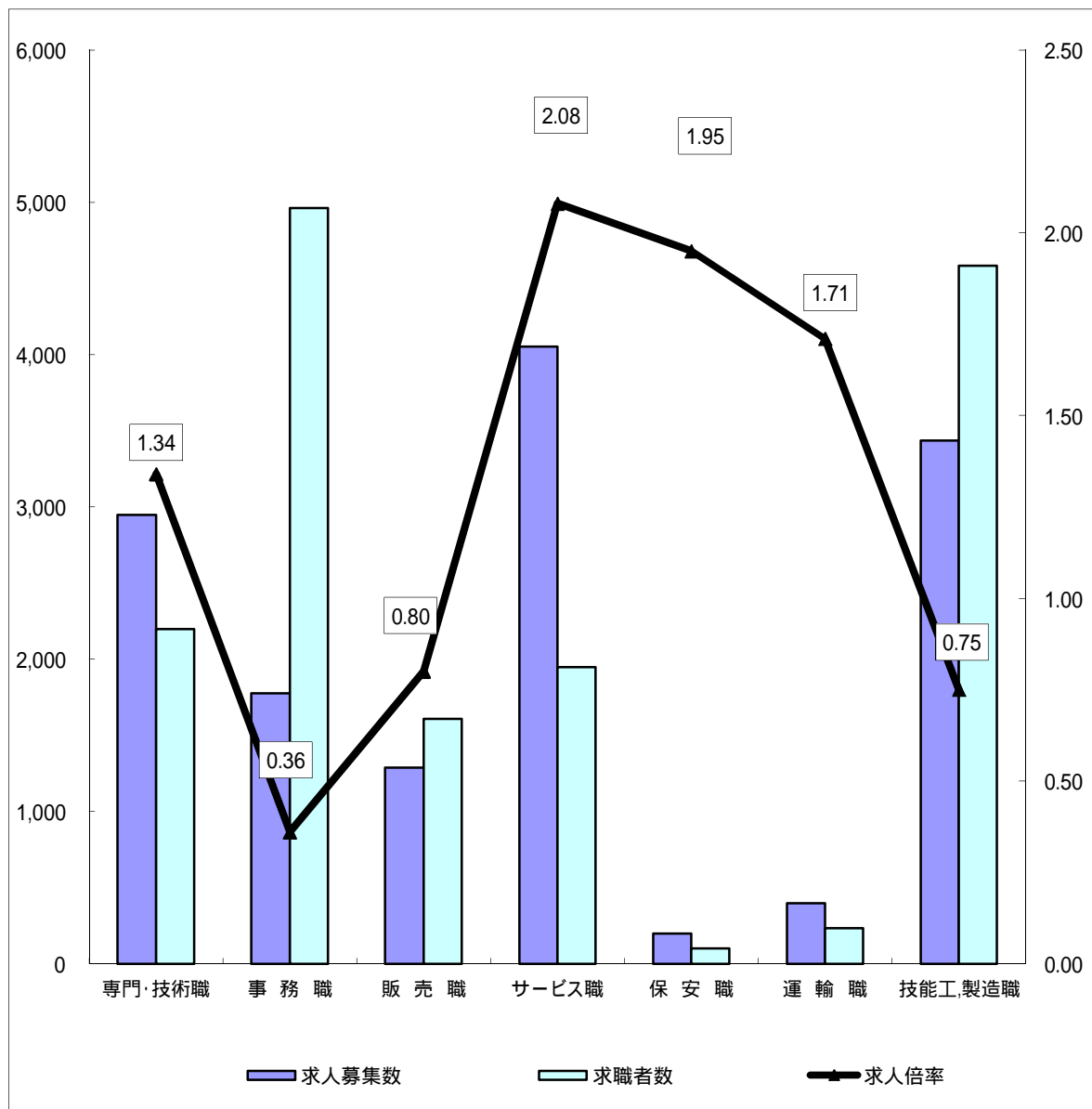
	専門・技術職	事務職	販売職	サービス職	保安職	運輸職	技能工・製造職	計
求人募集数	6,263	1,994	3,736	3,368	733	1,765	4,056	22,064
求職者数	5,691	10,787	4,840	2,848	248	1,350	8,137	38,878
求人倍率	1.10	0.18	0.77	1.18	2.96	1.31	0.50	0.57

- (注) 1 求人募集数・求職者数・求人倍率は正式にはそれぞれ有効求人人数・有効求職者数・有効求人倍率といたします。
 2 求人倍率は、求職者1人あたりの求人募集数を意味しています。
 3 [職業]の合計欄には、[管理職] [農林漁業職] [職業分類不能] を含みます。
 4 常用とは、雇用契約において雇用期間の定めがないか又は4ヶ月以上の雇用期間が定められているもの(季節労働者を除く)をいいます。
 5 常用的パートとは、パートタイムのうち雇用期間の定めがないか又は4ヶ月以上の雇用期間によって就労するものをいいます。

求人・求職バランスシート(常用的パート)

京都労働局

平成23年9月



*求人募集数・求職者数は左目盛(人)、求人倍率は右目盛(倍)

	専門・技術職	事務職	販売職	サービス職	保安職	運輸職	技能工・製造職	計
求人募集数	2,947	1,777	1,288	4,053	199	399	3,436	14,192
求職者数	2,198	4,961	1,609	1,948	102	233	4,582	18,391
求人倍率	1.34	0.36	0.80	2.08	1.95	1.71	0.75	0.77

- (注) 1 求人募集数・求職者数・求人倍率は正式にはそれぞれ有効求人人数・有効求職者数・有効求人倍率といいます。
 2 求人倍率は、求職者1人あたりの求人募集数を意味しています。
 3 [職業]の合計欄には、[管理職] [農林漁業職] [職業分類不能] を含みます。

求人・求職バランスシート

平成23年9月

ハローワーク南部5所

職業別		年齢別	常 用					常 用 的 パ ー ト					
			合 計	～24歳	25歳～	35歳～	45歳～	55歳～	合 計	～24歳	25歳～	35歳～	45歳～
合 計	求人募集数	19,216	5,295	4,821	3,213	2,672	3,215	12,196	2,225	2,240	2,238	2,238	3,255
	求職者数	34,724	4,060	10,724	8,713	5,668	5,559	15,796	992	3,053	3,623	2,513	5,615
	求人倍率	0.55	1.30	0.45	0.37	0.47	0.58	0.77	2.24	0.73	0.62	0.89	0.58
専 門 ・ 技 術 職	求人募集数	5,257	1,212	1,154	976	906	1,009	2,586	476	477	477	477	679
	求職者数	5,161	545	1,777	1,315	818	706	1,930	84	519	536	300	491
	求人倍率	1.02	2.22	0.65	0.74	1.11	1.43	1.34	5.67	0.92	0.89	1.59	1.38
事 務 職	求人募集数	1,792	614	446	261	204	267	1,591	293	294	293	293	418
	求職者数	9,909	1,112	3,626	2,635	1,461	1,075	4,368	158	1,119	1,368	802	921
	求人倍率	0.18	0.55	0.12	0.10	0.14	0.25	0.36	1.85	0.26	0.21	0.37	0.45
販 売 職	求人募集数	3,345	1,182	1,062	442	294	365	996	182	182	182	182	268
	求職者数	4,486	657	1,496	1,024	738	571	1,398	112	320	259	241	466
	求人倍率	0.75	1.80	0.71	0.43	0.40	0.64	0.71	1.63	0.57	0.70	0.76	0.58
サ ー ビ ス 職	求人募集数	3,062	813	796	531	411	511	3,441	631	639	638	638	895
	求職者数	2,504	325	737	553	424	465	1,568	138	277	270	227	656
	求人倍率	1.22	2.50	1.08	0.96	0.97	1.10	2.19	4.57	2.31	2.36	2.81	1.36
保 安 職	求人募集数	577	100	117	106	104	150	189	30	35	35	35	54
	求職者数	206	10	14	20	45	117	87	1	2	7	14	63
	求人倍率	2.80	10.00	8.36	5.30	2.31	1.28	2.17	30.00	17.50	5.00	2.50	0.86
運 輸 職	求人募集数	1,639	341	340	318	298	342	362	58	58	58	58	130
	求職者数	1,103	46	158	298	281	320	197	2	6	18	21	150
	求人倍率	1.49	7.41	2.15	1.07	1.06	1.07	1.84	29.00	9.67	3.22	2.76	0.87
技 能 工 ・ 製 造 職	求人募集数	3,436	1,002	882	560	440	552	2,955	538	540	540	540	797
	求職者数	6,497	637	1,499	1,777	1,163	1,421	3,548	235	334	632	537	1,810
	求人倍率	0.53	1.57	0.59	0.32	0.38	0.39	0.83	2.29	1.62	0.85	1.01	0.44

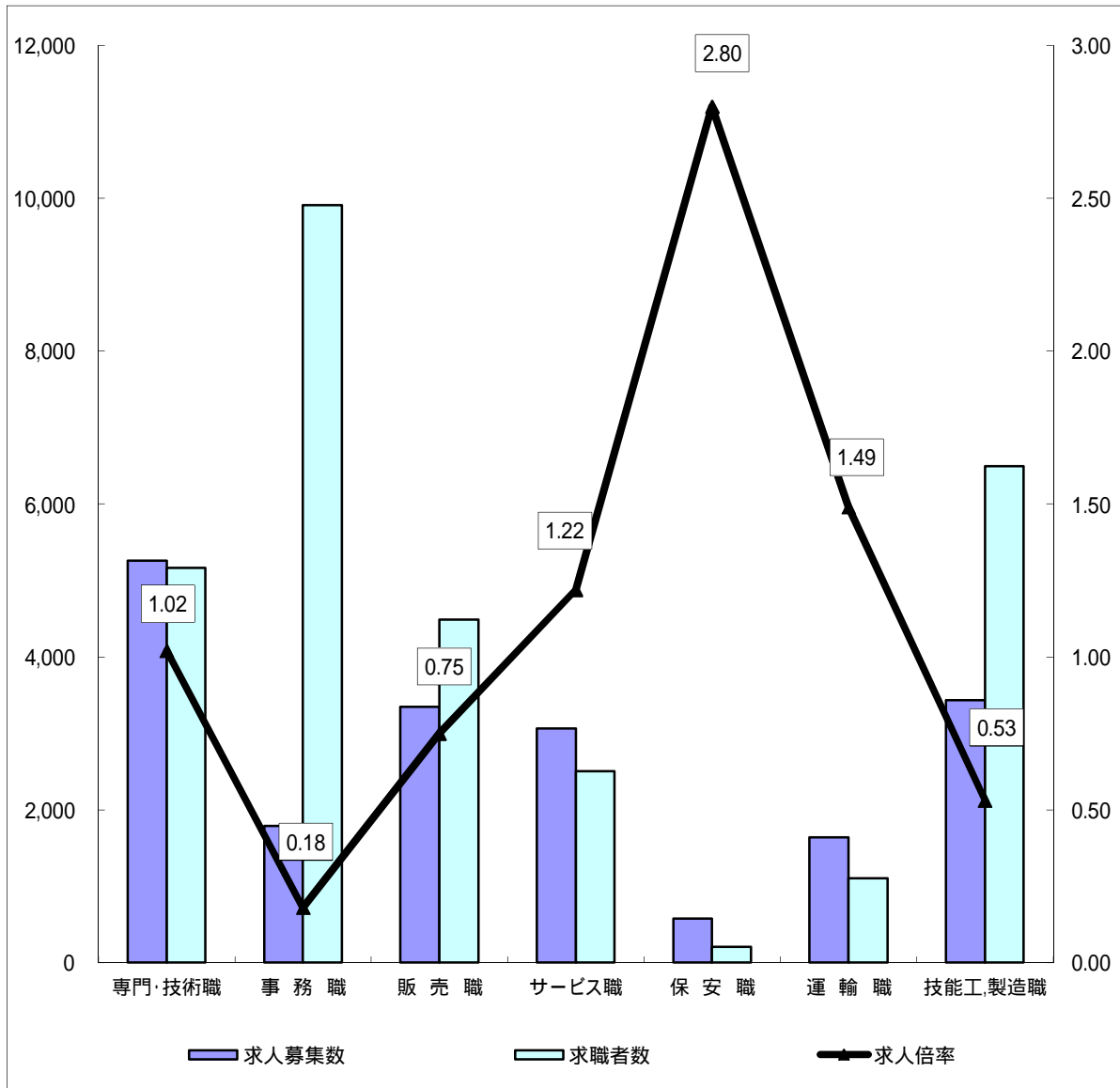
(注)

- この数値は、京都府内南部5公共職業安定所の合計数です。
- 求人募集数・求職者数・求人倍率は、正式にはそれぞれ有効求人数・有効求職者数・有効求人倍率といえます。
- 求人倍率は、求職者1人あたりの求人募集数を意味しています。
- 「職業」の合計欄には、「管理職」「農林漁業職」「職業分類不能」を含みます。
- 常用とは、雇用契約において雇用期間の定めがないか又は4ヶ月以上の雇用期間が定められているもの(季節労働者を除く)をいいます。
- 常用的パートとは、パートタイムの内雇用期間の定めがないか又は4ヶ月以上の雇用期間によって就労するものをいいます。

求人・求職バランスシート(常用)

ハローワーク南部5所

平成23年9月



*求人募集数・求職者数は左目盛(人)、求人倍率は右目盛(倍)

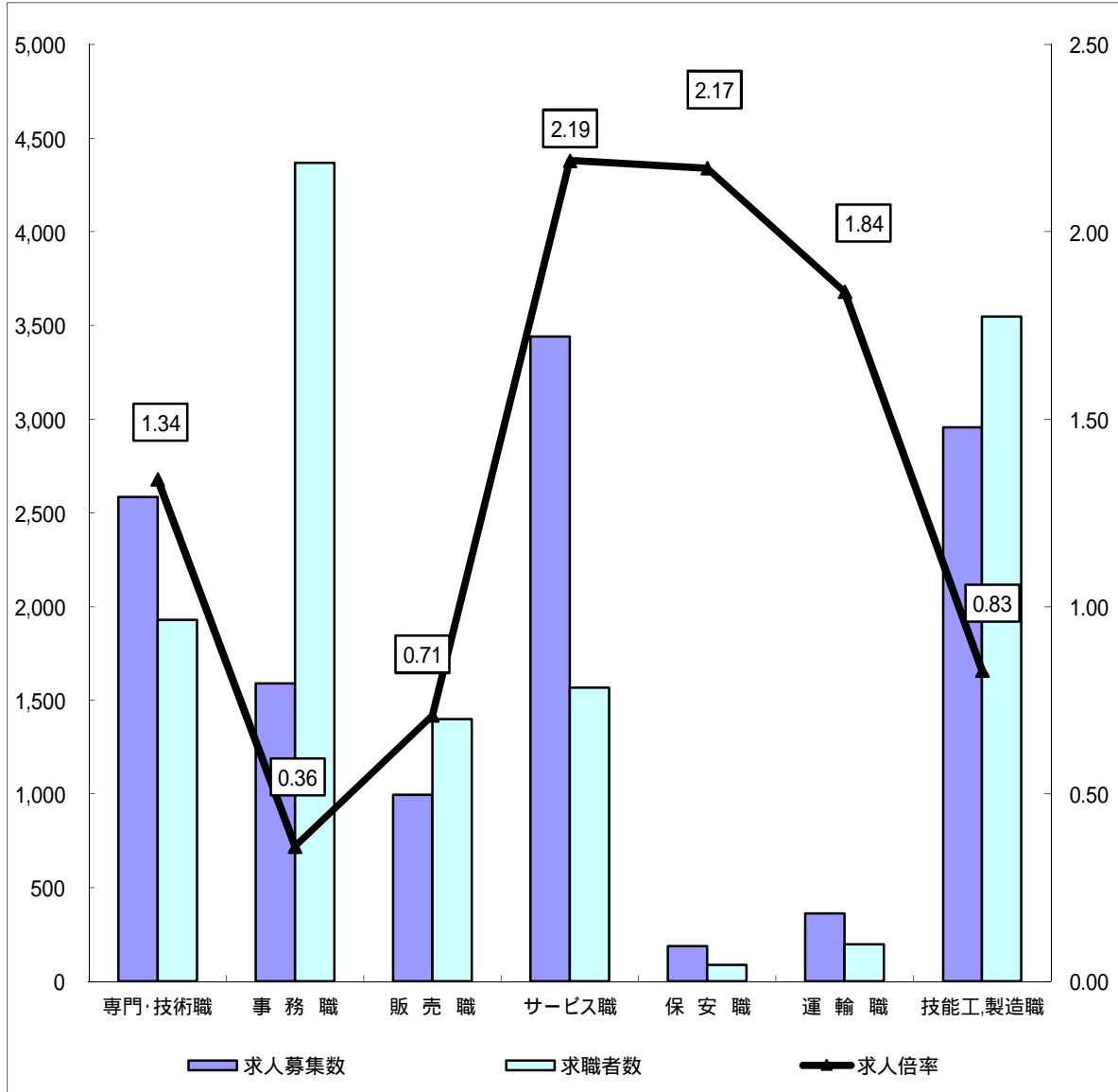
	専門・技術職	事務職	販売職	サービス職	保安職	運輸職	技能工・製造職	計
求人募集数	5,257	1,792	3,345	3,062	577	1,639	3,436	19,216
求職者数	5,161	9,909	4,486	2,504	206	1,103	6,497	34,724
求人倍率	1.02	0.18	0.75	1.22	2.80	1.49	0.53	0.55

- (注) 1 求人募集数・求職者数・求人倍率は正式にはそれぞれ有効求人人数・有効求職者数・有効求人倍率といたします。
 2 求人倍率は、求職者1人あたりの求人募集数を意味しています。
 3 [職業]の合計欄には、[管理職] [農林漁業職] [職業分類不能] を含みます。
 4 常用とは、雇用契約において雇用期間の定めがないか又は4ヶ月以上の雇用期間が定められているもの(季節労働者を除く)をいいます。
 5 常用的パートとは、パートタイムのうち雇用期間の定めがないか又は4ヶ月以上の雇用期間によって就労するものをいいます。

求人・求職バランスシート(常用的パート)

ハローワーク南部5所

平成23年9月



*求人募集数・求職者数は左目盛(人)、求人倍率は右目盛(倍)

	専門・技術職	事務職	販売職	サービス職	保安職	運輸職	技能工・製造職	計
求人募集数	2,586	1,591	996	3,441	189	362	2,955	12,196
求職者数	1,930	4,368	1,398	1,568	87	197	3,548	15,796
求人倍率	1.34	0.36	0.71	2.19	2.17	1.84	0.83	0.77

- (注) 1 求人募集数・求職者数・求人倍率は正式にはそれぞれ有効求人数・有効求職者数・有効求人倍率といえます。
 2 求人倍率は、求職者1人あたりの求人募集数を意味しています。
 3 [職業]の合計欄には、[管理職] [農林漁業職] [職業分類不能] を含みます。

求人・求職バランスシート

平成23年9月

ハローワーク北部3所

職業別		年齢別	常 用					常 用 的 パ ー ト					
			合 計	～24歳	25歳～	35歳～	45歳～	55歳～	合 計	～24歳	25歳～	35歳～	45歳～
合 計	求人募集数	2,848	691	678	522	433	524	1,996	362	368	368	368	530
	求職者数	4,154	601	982	975	735	861	2,595	201	502	570	422	900
	求人倍率	0.69	1.15	0.69	0.54	0.59	0.61	0.77	1.80	0.73	0.65	0.87	0.59
専 門 ・ 技 術 職	求人募集数	1,006	219	222	192	171	202	361	66	66	66	66	97
	求職者数	530	67	137	135	93	98	268	14	71	63	43	77
	求人倍率	1.90	3.27	1.62	1.42	1.84	2.06	1.35	4.71	0.93	1.05	1.53	1.26
事 務 職	求人募集数	202	58	47	34	28	35	186	35	35	35	35	46
	求職者数	878	137	264	233	122	122	593	37	165	179	99	113
	求人倍率	0.23	0.42	0.18	0.15	0.23	0.29	0.31	0.95	0.21	0.20	0.35	0.41
販 売 職	求人募集数	391	114	104	68	48	57	292	53	53	53	53	80
	求職者数	354	67	100	68	74	45	211	37	48	34	37	55
	求人倍率	1.10	1.70	1.04	1.00	0.65	1.27	1.38	1.43	1.10	1.56	1.43	1.45
サ ー ビ ス 職	求人募集数	306	83	79	52	39	53	612	110	113	113	113	163
	求職者数	344	80	85	79	57	43	380	44	93	66	50	127
	求人倍率	0.89	1.04	0.93	0.66	0.68	1.23	1.61	2.50	1.22	1.71	2.26	1.28
保 安 職	求人募集数	156	23	32	32	32	37	10	2	2	2	2	2
	求職者数	42	2	6	4	6	24	15	0	2	0	0	13
	求人倍率	3.71	11.50	5.33	8.00	5.33	1.54	0.67	0.00	1.00	0.00	0.00	0.15
運 輸 職	求人募集数	126	27	30	26	21	22	37	6	7	7	7	10
	求職者数	247	6	38	68	60	75	36	1	1	3	10	21
	求人倍率	0.51	4.50	0.79	0.38	0.35	0.29	1.03	6.00	7.00	2.33	0.70	0.48
技 能 工 ・ 製 造 職	求人募集数	620	157	153	111	89	110	481	87	89	89	89	127
	求職者数	1,640	224	329	358	305	424	1,034	60	115	212	176	471
	求人倍率	0.38	0.70	0.47	0.31	0.29	0.26	0.47	1.45	0.77	0.42	0.51	0.27

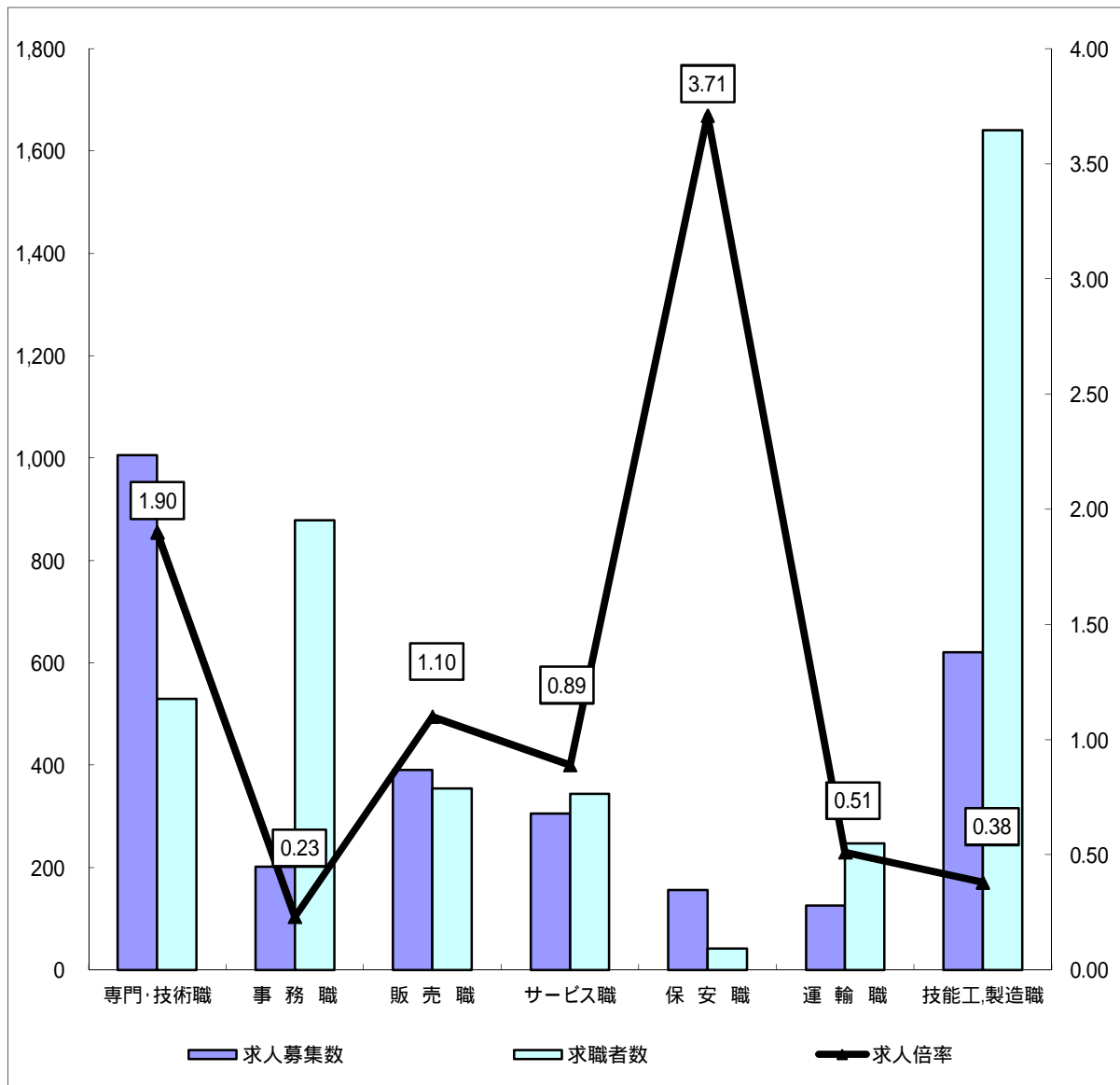
(注)

- この数値は、京都府内北部3公共職業安定所の合計数です。
- 求人募集数・求職者数・求人倍率は、正式にはそれぞれ有効求人数・有効求職者数・有効求人倍率といえます。
- 求人倍率は、求職者1人あたりの求人募集数を意味しています。
- 「職業」の合計欄には、「管理職」「農林漁業職」「職業分類不能」を含みます。
- 常用とは、雇用契約において雇用期間の定めがないか又は4ヶ月以上の雇用期間が定められているもの(季節労働者を除く)をいいます。
- 常用的パートとは、パートタイムの内雇用期間の定めがないか又は4ヶ月以上の雇用期間によって就労するものをいいます。

求人・求職バランスシート(常用)

ハローワーク北部3所

平成23年9月



*求人募集数・求職者数は左目盛(人)、求人倍率は右目盛(倍)

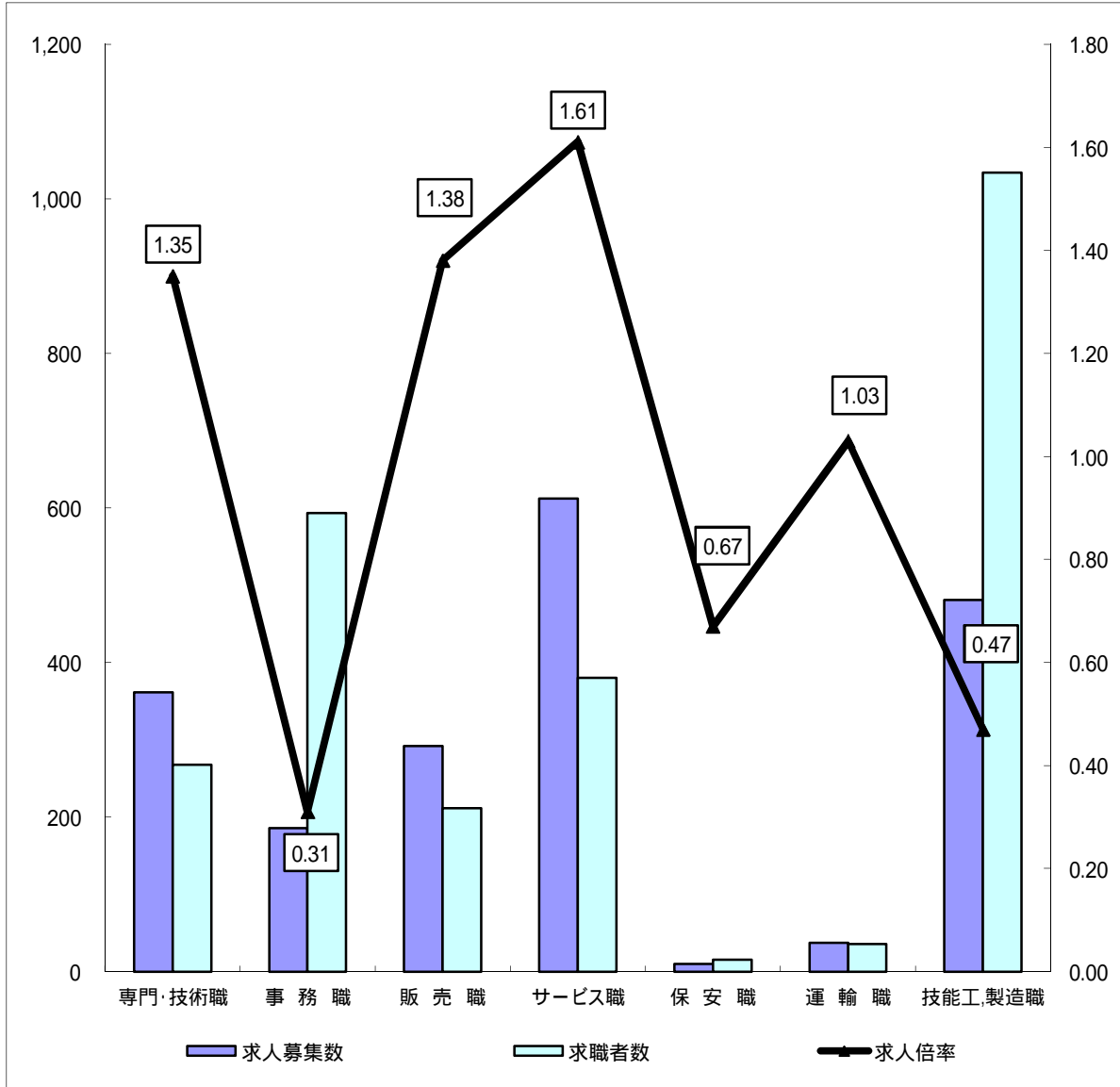
	専門・技術職	事務職	販売職	サービス職	保安職	運輸職	技能工・製造職	計
求人募集数	1,006	202	391	306	156	126	620	2,848
求職者数	530	878	354	344	42	247	1,640	4,154
求人倍率	1.90	0.23	1.10	0.89	3.71	0.51	0.38	0.69

- (注) 1 求人募集数・求職者数・求人倍率は正式にはそれぞれ有効求人数・有効求職者数・有効求人倍率といひます。
 2 求人倍率は、求職者1人あたりの求人募集数を意味しています。
 3 [職業]の合計欄には、[管理職] [農林漁業職] [職業分類不能] を含みます。
 4 常用とは、雇用契約において雇用期間の定めがないか又は4ヶ月以上の雇用期間が定められているもの(季節労働者を除く)をいひます。
 5 常用的パートとは、パートタイムのうち雇用期間の定めがないか又は4ヶ月以上の雇用期間によって就労するものをいひます。

求人・求職バランスシート(常用的パート)

ハローワーク北部3所

平成23年9月



*求人募集数・求職者数は左目盛(人)、求人倍率は右目盛(倍)

	専門・技術職	事務職	販売職	サービス職	保安職	運輸職	技能工・製造職	計
求人募集数	361	186	292	612	10	37	481	1,996
求職者数	268	593	211	380	15	36	1,034	2,595
求人倍率	1.35	0.31	1.38	1.61	0.67	1.03	0.47	0.77

- (注) 1 求人募集数・求職者数・求人倍率は正式にはそれぞれ有効求人数・有効求職者数・有効求人倍率といえます。
 2 求人倍率は、求職者1人あたりの求人募集数を意味しています。
 3 [職業]の合計欄には、[管理職] [農林漁業職] [職業分類不能]を含みます。