

# 求人・求職バランスシート

平成23年8月

京都労働局

職業別	年齢別	常 用					常 用 的 パ ー ト						
		合 計	15～24歳	25歳～	35歳～	45歳～	55歳～	合 計	15～24歳	25歳～	35歳～	45歳～	55歳～
合 計	求人募集数	21,332	5,828	5,271	3,598	3,024	3,611	12,293	2,254	2,272	2,264	2,262	3,241
	求職者数	39,453	4,737	11,864	9,898	6,415	6,539	18,218	1,204	3,508	4,077	2,951	6,478
	求人倍率	<b>0.54</b>	<b>1.23</b>	<b>0.44</b>	<b>0.36</b>	<b>0.47</b>	<b>0.55</b>	<b>0.67</b>	<b>1.87</b>	<b>0.65</b>	<b>0.56</b>	<b>0.77</b>	<b>0.50</b>
専 門 ・ 技 術 職	求人募集数	6,148	1,437	1,356	1,147	1,046	1,162	2,548	471	472	471	471	663
	求職者数	5,852	614	2,014	1,495	912	817	2,140	112	576	546	339	567
	求人倍率	<b>1.05</b>	<b>2.34</b>	<b>0.67</b>	<b>0.77</b>	<b>1.15</b>	<b>1.42</b>	<b>1.19</b>	<b>4.21</b>	<b>0.82</b>	<b>0.86</b>	<b>1.39</b>	<b>1.17</b>
事 務 職	求人募集数	1,914	643	469	287	224	291	1,395	261	262	261	260	351
	求職者数	10,811	1,274	3,864	2,872	1,579	1,222	4,925	219	1,249	1,516	892	1,049
	求人倍率	<b>0.18</b>	<b>0.50</b>	<b>0.12</b>	<b>0.10</b>	<b>0.14</b>	<b>0.24</b>	<b>0.28</b>	<b>1.19</b>	<b>0.21</b>	<b>0.17</b>	<b>0.29</b>	<b>0.33</b>
販 売 職	求人募集数	3,531	1,235	1,082	473	331	410	1,305	239	240	240	240	346
	求職者数	4,956	777	1,625	1,119	795	640	1,576	132	356	293	276	519
	求人倍率	<b>0.71</b>	<b>1.59</b>	<b>0.67</b>	<b>0.42</b>	<b>0.42</b>	<b>0.64</b>	<b>0.83</b>	<b>1.81</b>	<b>0.67</b>	<b>0.82</b>	<b>0.87</b>	<b>0.67</b>
サ ー ビ ス 職	求人募集数	3,212	853	813	550	444	552	3,585	662	668	662	661	932
	求職者数	2,799	380	796	653	475	495	1,909	190	367	325	274	753
	求人倍率	<b>1.15</b>	<b>2.24</b>	<b>1.02</b>	<b>0.84</b>	<b>0.93</b>	<b>1.12</b>	<b>1.88</b>	<b>3.48</b>	<b>1.82</b>	<b>2.04</b>	<b>2.41</b>	<b>1.24</b>
保 安 職	求人募集数	713	118	144	134	130	187	161	26	30	30	30	45
	求職者数	246	10	22	27	49	138	107	2	2	4	16	83
	求人倍率	<b>2.90</b>	<b>11.80</b>	<b>6.55</b>	<b>4.96</b>	<b>2.65</b>	<b>1.36</b>	<b>1.50</b>	<b>13.00</b>	<b>15.00</b>	<b>7.50</b>	<b>1.88</b>	<b>0.54</b>
運 輸 職	求人募集数	1,766	367	367	341	322	369	363	62	64	64	64	109
	求職者数	1,413	51	206	391	378	387	226	4	7	22	32	161
	求人倍率	<b>1.25</b>	<b>7.20</b>	<b>1.78</b>	<b>0.87</b>	<b>0.85</b>	<b>0.95</b>	<b>1.61</b>	<b>15.50</b>	<b>9.14</b>	<b>2.91</b>	<b>2.00</b>	<b>0.68</b>
技 能 工 ・ 製 造 職	求人募集数	3,915	1,140	1,008	642	508	617	2,892	525	528	528	528	783
	求職者数	8,061	834	1,807	2,120	1,434	1,866	4,414	269	416	810	722	2,197
	求人倍率	<b>0.49</b>	<b>1.37</b>	<b>0.56</b>	<b>0.30</b>	<b>0.35</b>	<b>0.33</b>	<b>0.66</b>	<b>1.95</b>	<b>1.27</b>	<b>0.65</b>	<b>0.73</b>	<b>0.36</b>

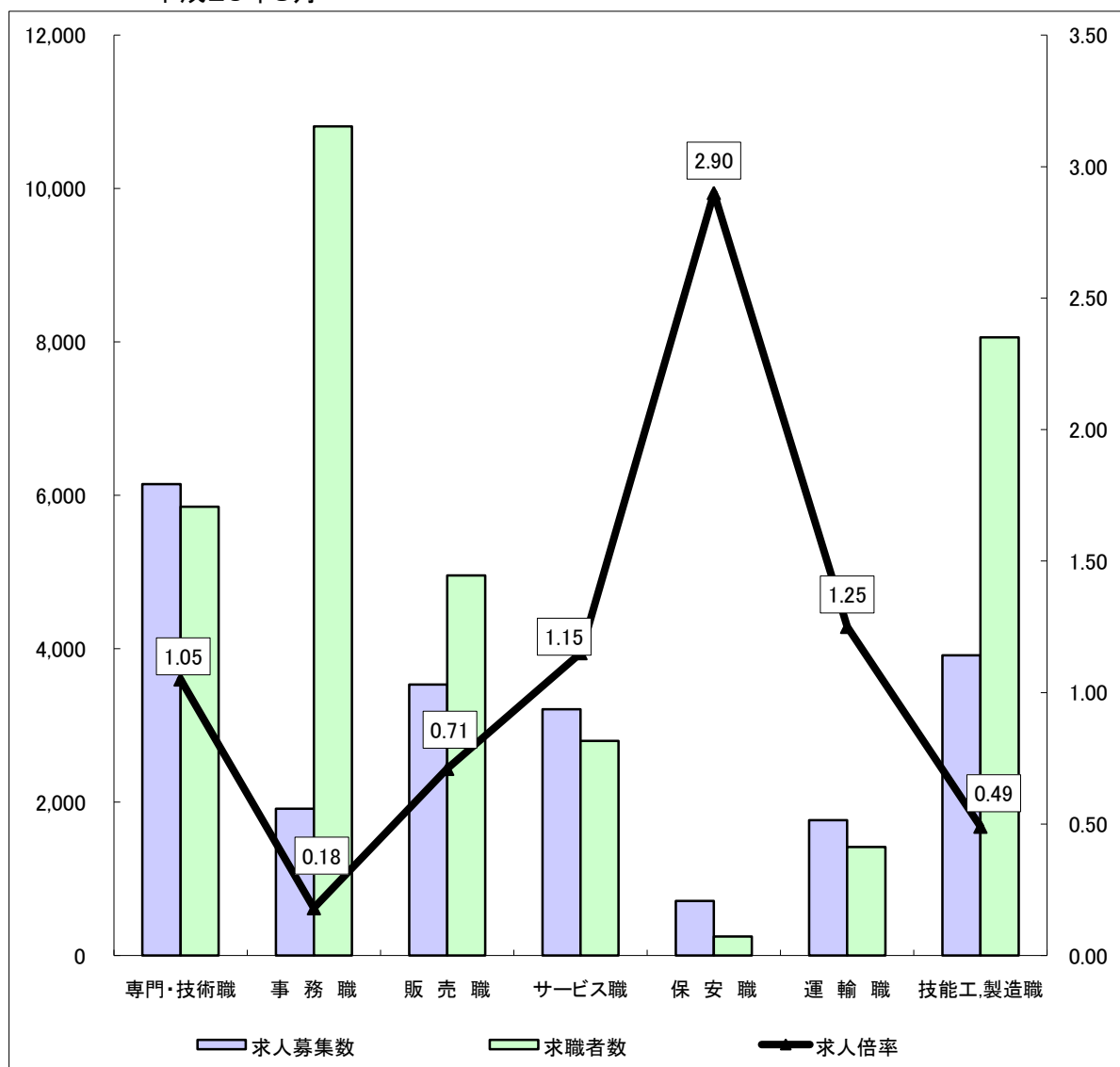
(注)

- この数値は、京都労働局管内の公共職業安定所の合計数です。
- 求人募集数・求職者数・求人倍率は、正式にはそれぞれ有効求人人数・有効求職者数・有効求人倍率といいます。
- 求人倍率は、求職者1人あたりの求人募集数を意味しています。
- 「職業」の合計欄には、「管理職」「農林漁業職」「職業分類不能」を含みます。
- 常用とは、雇用契約において雇用期間の定めがないか又は4ヶ月以上の雇用期間が定められているもの(季節労働者を除く)をいいます。
- 常用的パートとは、パートタイムの内雇用期間の定めがないか又は4ヶ月以上の雇用期間によって就労するものをいいます。

# 求人・求職バランスシート(常用)

京都労働局

平成23年8月



\*求人募集数・求職者数は左目盛(人)、求人倍率は右目盛(倍)

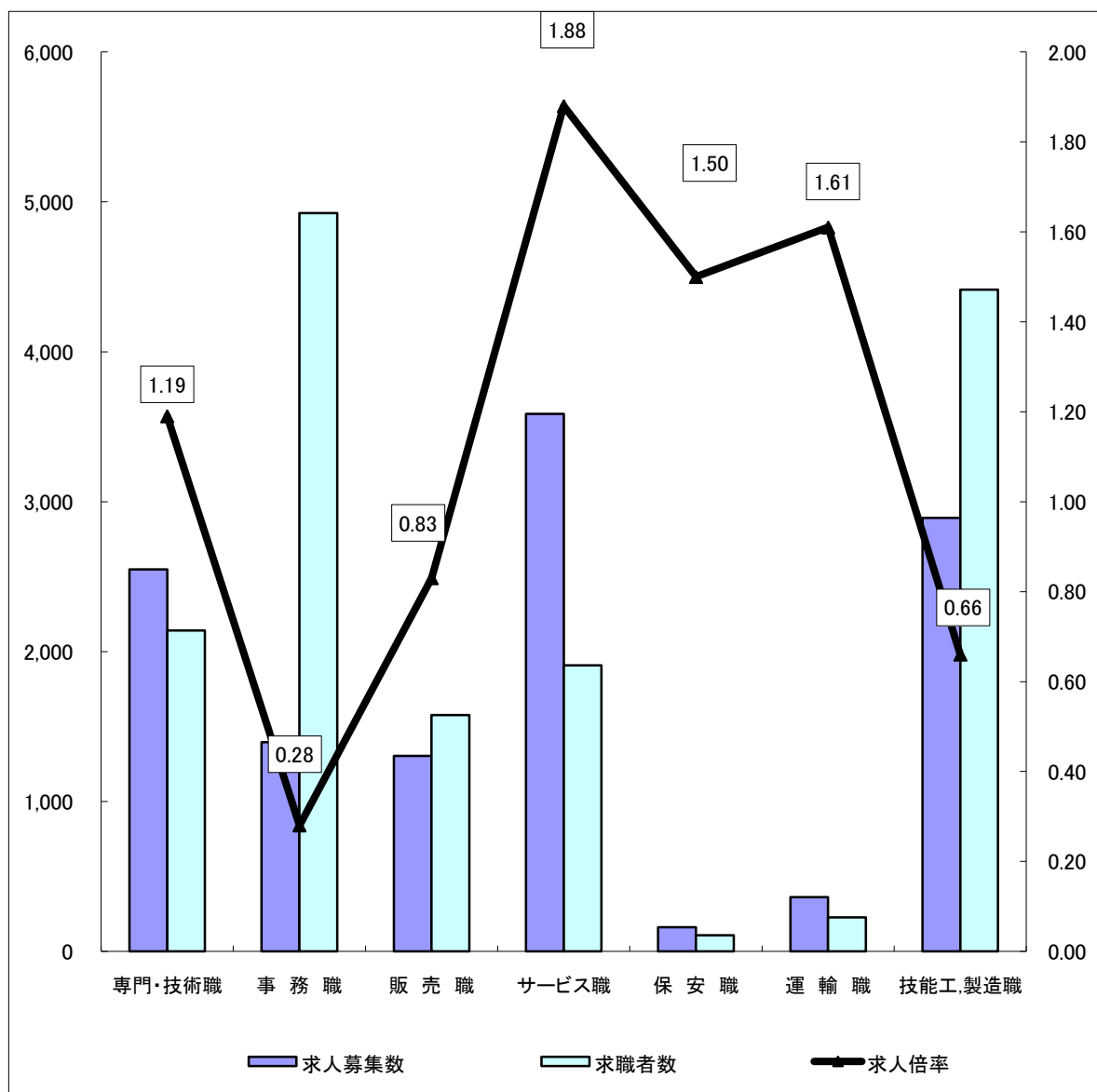
	専門・技術職	事務職	販売職	サービス職	保安職	運輸職	技能工・製造職	計
求人募集数	6,148	1,914	3,531	3,212	713	1,766	3,915	21,332
求職者数	5,852	10,811	4,956	2,799	246	1,413	8,061	39,453
求人倍率	1.05	0.18	0.71	1.15	2.90	1.25	0.49	0.54

- (注) 1 求人募集数・求職者数・求人倍率は正式にはそれぞれ有効求人数・有効求職者数・有効求人倍率といいます。  
 2 求人倍率は、求職者1人あたりの求人募集数を意味しています。  
 3 [職業]の合計欄には、[管理職] [農林漁業職] [職業分類不能] を含みます。  
 4 常用とは、雇用契約において雇用期間の定めがないか又は4ヶ月以上の雇用期間が定められているもの(季節労働者を除く)をいいます。  
 5 常用的パートとは、パートタイムのうち雇用期間の定めがないか又は4ヶ月以上の雇用期間によって就労するものをいいます。

# 求人・求職バランスシート(常用的パート)

京都労働局

平成23年8月



\*求人募集数・求職者数は左目盛(人)、求人倍率は右目盛(倍)

	専門・技術職	事務職	販売職	サービス職	保安職	運輸職	技能工・製造職	計
求人募集数	2,548	1,395	1,305	3,585	161	363	2,892	12,293
求職者数	2,140	4,925	1,576	1,909	107	226	4,414	18,218
求人倍率	1.19	0.28	0.83	1.88	1.50	1.61	0.66	0.67

- (注) 1 求人募集数・求職者数・求人倍率は正式にはそれぞれ有効求人数・有効求職者数・有効求人倍率といいます。  
 2 求人倍率は、求職者1人あたりの求人募集数を意味しています。  
 3 [職業]の合計欄には、[管理職] [農林漁業職] [職業分類不能] を含みます。

# 求人・求職バランスシート

平成23年8月

ハローワーク南部5所

職業別	年齢別	常用					常用的パート						
		合計	15～24歳	25歳～	35歳～	45歳～	55歳～	合計	15～24歳	25歳～	35歳～	45歳～	55歳～
合計	求人募集数	18,447	5,101	4,585	3,077	2,593	3,091	10,541	1,940	1,946	1,939	1,937	2,779
	求職者数	35,374	4,194	10,954	8,908	5,662	5,656	15,666	1,004	3,016	3,521	2,538	5,587
	求人倍率	<b>0.52</b>	<b>1.22</b>	<b>0.42</b>	<b>0.35</b>	<b>0.46</b>	<b>0.55</b>	<b>0.67</b>	<b>1.93</b>	<b>0.65</b>	<b>0.55</b>	<b>0.76</b>	<b>0.50</b>
専門・技術職	求人募集数	5,044	1,182	1,112	939	864	947	2,277	421	421	420	420	595
	求職者数	5,331	557	1,884	1,359	814	717	1,869	101	502	486	289	491
	求人倍率	<b>0.95</b>	<b>2.12</b>	<b>0.59</b>	<b>0.69</b>	<b>1.06</b>	<b>1.32</b>	<b>1.22</b>	<b>4.17</b>	<b>0.84</b>	<b>0.86</b>	<b>1.45</b>	<b>1.21</b>
事務職	求人募集数	1,734	587	429	258	199	261	1,235	232	232	231	230	310
	求職者数	9,968	1,158	3,619	2,642	1,457	1,092	4,326	179	1,079	1,333	806	929
	求人倍率	<b>0.17</b>	<b>0.51</b>	<b>0.12</b>	<b>0.10</b>	<b>0.14</b>	<b>0.24</b>	<b>0.29</b>	<b>1.30</b>	<b>0.22</b>	<b>0.17</b>	<b>0.29</b>	<b>0.33</b>
販売職	求人募集数	3,135	1,118	979	405	282	351	982	181	181	181	181	258
	求職者数	4,605	713	1,527	1,045	725	595	1,382	105	312	262	243	460
	求人倍率	<b>0.68</b>	<b>1.57</b>	<b>0.64</b>	<b>0.39</b>	<b>0.39</b>	<b>0.59</b>	<b>0.71</b>	<b>1.72</b>	<b>0.58</b>	<b>0.69</b>	<b>0.74</b>	<b>0.56</b>
サービス職	求人募集数	2,912	767	733	500	408	504	3,031	564	566	560	559	782
	求職者数	2,469	313	725	572	413	446	1,541	142	290	260	230	619
	求人倍率	<b>1.18</b>	<b>2.45</b>	<b>1.01</b>	<b>0.87</b>	<b>0.99</b>	<b>1.13</b>	<b>1.97</b>	<b>3.97</b>	<b>1.95</b>	<b>2.15</b>	<b>2.43</b>	<b>1.26</b>
保安職	求人募集数	578	97	115	106	104	156	154	25	29	29	29	42
	求職者数	205	9	17	22	40	117	92	2	0	4	16	70
	求人倍率	<b>2.82</b>	<b>10.78</b>	<b>6.76</b>	<b>4.82</b>	<b>2.60</b>	<b>1.33</b>	<b>1.67</b>	<b>12.50</b>	<b>0.00</b>	<b>7.25</b>	<b>1.81</b>	<b>0.60</b>
運輸職	求人募集数	1,636	339	337	316	300	344	331	57	57	57	57	103
	求職者数	1,169	44	173	319	314	319	194	2	6	22	24	140
	求人倍率	<b>1.40</b>	<b>7.70</b>	<b>1.95</b>	<b>0.99</b>	<b>0.96</b>	<b>1.08</b>	<b>1.71</b>	<b>28.50</b>	<b>9.50</b>	<b>2.59</b>	<b>2.38</b>	<b>0.74</b>
技能工、製造職	求人募集数	3,312	986	858	535	422	511	2,501	455	455	456	456	679
	求職者数	6,422	620	1,501	1,758	1,117	1,426	3,404	204	306	606	539	1,749
	求人倍率	<b>0.52</b>	<b>1.59</b>	<b>0.57</b>	<b>0.30</b>	<b>0.38</b>	<b>0.36</b>	<b>0.73</b>	<b>2.23</b>	<b>1.49</b>	<b>0.75</b>	<b>0.85</b>	<b>0.39</b>

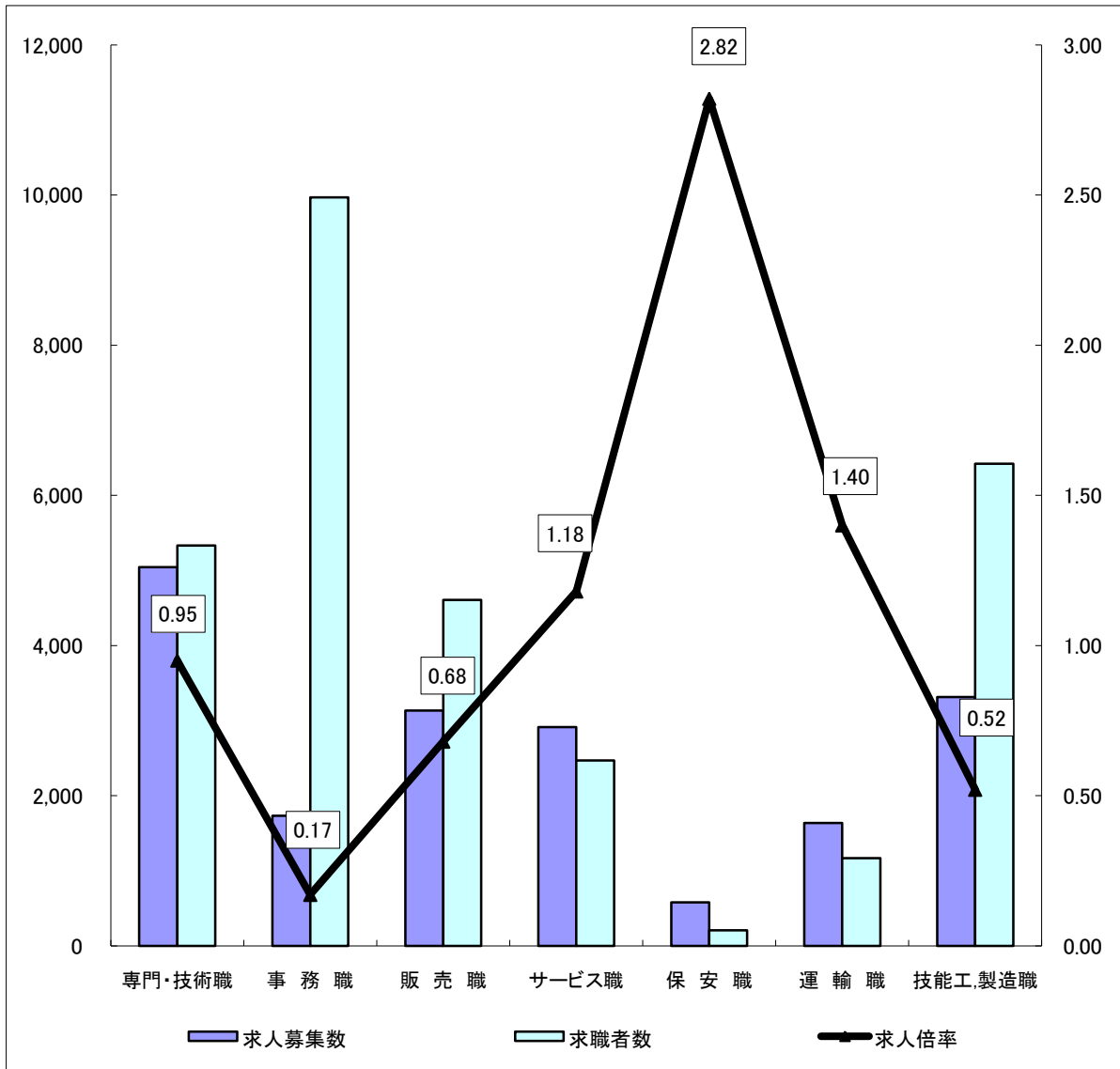
(注)

- この数値は、京都市内南部5公共職業安定所の合計数です。
- 求人募集数・求職者数・求人倍率は、正式にはそれぞれ有効求人人数・有効求職者数・有効求人倍率といいます。
- 求人倍率は、求職者1人あたりの求人募集数を意味しています。
- 「職業」の合計欄には、「管理職」「農林漁業職」「職業分類不能」を含みます。
- 常用とは、雇用契約において雇用期間の定めがないか又は4ヶ月以上の雇用期間が定められているもの(季節労働者を除く)をいいます。
- 常用的パートとは、パートタイムの内雇用期間の定めがないか又は4ヶ月以上の雇用期間によって就労するものをいいます。

# 求人・求職バランスシート(常用)

ハローワーク南部5所

平成23年8月



\*求人募集数・求職者数は左目盛(人)、求人倍率は右目盛(倍)

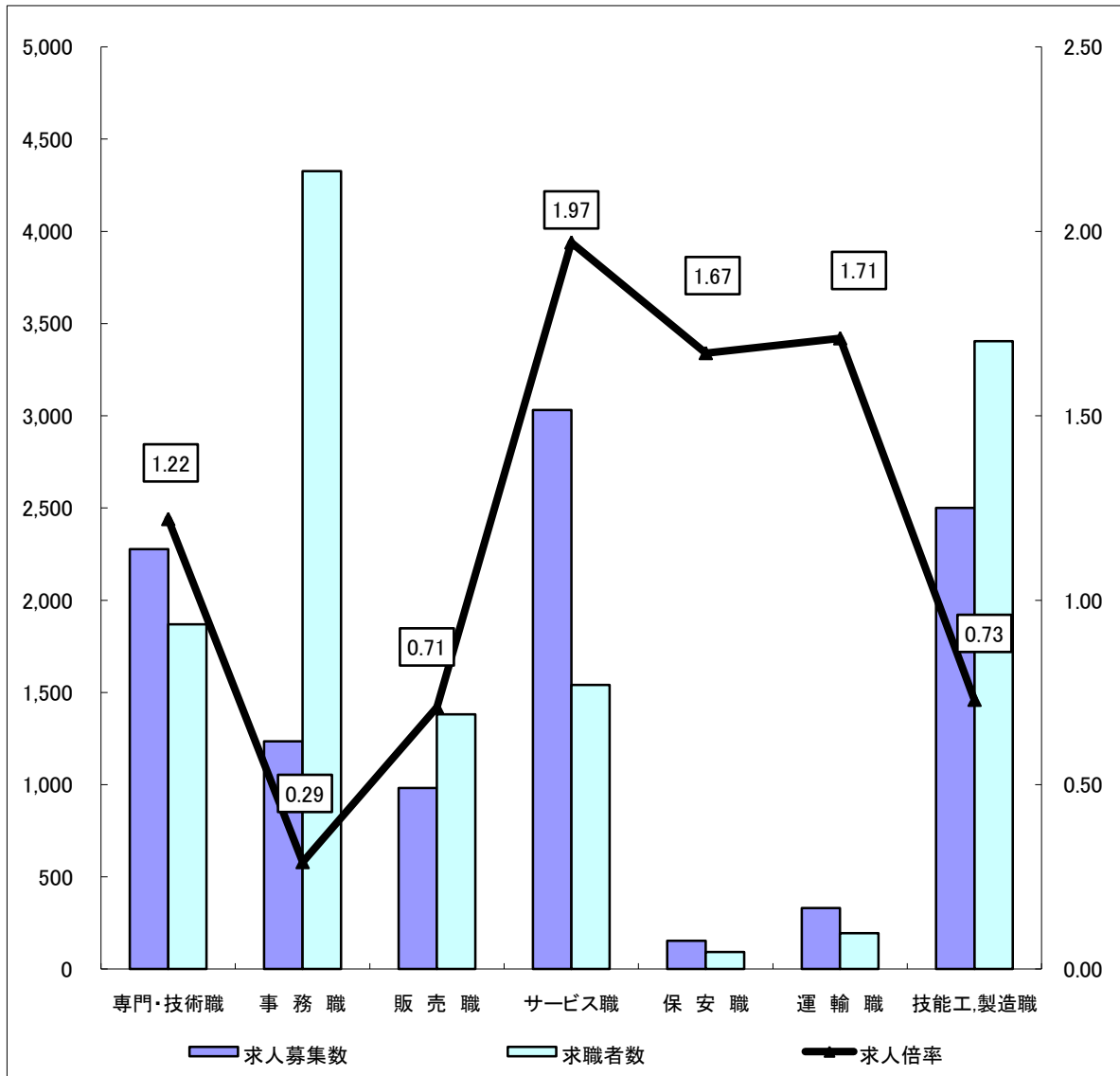
	専門・技術職	事務職	販売職	サービス職	保安職	運輸職	技能工・製造職	計
求人募集数	5,044	1,734	3,135	2,912	578	1,636	3,312	18,447
求職者数	5,331	9,968	4,605	2,469	205	1,169	6,422	35,374
求人倍率	0.95	0.17	0.68	1.18	2.82	1.40	0.52	0.52

- (注) 1 求人募集数・求職者数・求人倍率は正式にはそれぞれ有効求人数・有効求職者数・有効求人倍率といいます。  
 2 求人倍率は、求職者1人あたりの求人募集数を意味しています。  
 3 [職業]の合計欄には、[管理職] [農林漁業職] [職業分類不能] を含みます。  
 4 常用とは、雇用契約において雇用期間の定めがないか又は4ヶ月以上の雇用期間が定められているもの(季節労働者を除く)をいいます。  
 5 常用的パートとは、パートタイムのうち雇用期間の定めがないか又は4ヶ月以上の雇用期間によって就労するものをいいます。

# 求人・求職バランスシート(常用的パート)

ハローワーク南部5所

平成23年8月



\*求人募集数・求職者数は左目盛(人)、求人倍率は右目盛(倍)

	専門・技術職	事務職	販売職	サービス職	保安職	運輸職	技能工・製造職	計
求人募集数	2,277	1,235	982	3,031	154	331	2,501	10,541
求職者数	1,869	4,326	1,382	1,541	92	194	3,404	15,666
求人倍率	1.22	0.29	0.71	1.97	1.67	1.71	0.73	0.67

- (注) 1 求人募集数・求職者数・求人倍率は正式にはそれぞれ有効求人数・有効求職者数・有効求人倍率といえます。  
 2 求人倍率は、求職者1人あたりの求人募集数を意味しています。  
 3 [職業]の合計欄には、[管理職] [農林漁業職] [職業分類不能] を含みます。

# 求人・求職バランスシート

平成23年8月

ハローワーク北部3所

職業別	年齢別	常用					常用的パート						
		合計	15～24歳	25歳～	35歳～	45歳～	55歳～	合計	15～24歳	25歳～	35歳～	45歳～	55歳～
合計	求人募集数	2,885	729	685	522	431	518	1,752	315	326	326	326	459
	求職者数	4,079	543	910	990	753	883	2,552	200	492	556	413	891
	求人倍率	0.71	1.34	0.75	0.53	0.57	0.59	0.69	1.58	0.66	0.59	0.79	0.52
専門・技術職	求人募集数	1,104	254	244	208	183	215	271	50	51	51	51	68
	求職者数	521	57	130	136	98	100	271	11	74	60	50	76
	求人倍率	2.12	4.46	1.88	1.53	1.87	2.15	1.00	4.55	0.69	0.85	1.02	0.89
事務職	求人募集数	180	56	40	30	24	30	160	30	30	30	30	40
	求職者数	843	116	245	230	122	130	599	40	170	183	86	120
	求人倍率	0.21	0.48	0.16	0.13	0.20	0.23	0.27	0.75	0.18	0.16	0.35	0.33
販売職	求人募集数	396	119	103	68	48	58	323	58	59	59	59	88
	求職者数	351	64	98	74	70	45	194	27	44	31	33	59
	求人倍率	1.13	1.86	1.05	0.92	0.69	1.29	1.66	2.15	1.34	1.90	1.79	1.49
サービス職	求人募集数	300	84	80	50	37	49	554	98	102	102	102	150
	求職者数	330	67	71	81	62	49	368	48	77	65	44	134
	求人倍率	0.91	1.25	1.13	0.62	0.60	1.00	1.51	2.04	1.32	1.57	2.32	1.12
保安職	求人募集数	135	21	29	28	27	30	7	1	1	1	1	3
	求職者数	41	1	5	5	9	21	15	0	2	0	0	13
	求人倍率	3.29	21.00	5.80	5.60	3.00	1.43	0.47	0.00	0.50	0.00	0.00	0.23
運輸職	求人募集数	130	28	30	25	22	25	32	5	7	7	7	6
	求職者数	244	7	33	72	64	68	32	2	1	0	8	21
	求人倍率	0.53	4.00	0.91	0.35	0.34	0.37	1.00	2.50	7.00	0.00	0.88	0.29
技能工、製造職	求人募集数	603	156	149	107	86	105	391	71	73	73	73	101
	求職者数	1,639	214	306	362	317	440	1,010	65	110	204	183	448
	求人倍率	0.37	0.73	0.49	0.30	0.27	0.24	0.39	1.09	0.66	0.36	0.40	0.23

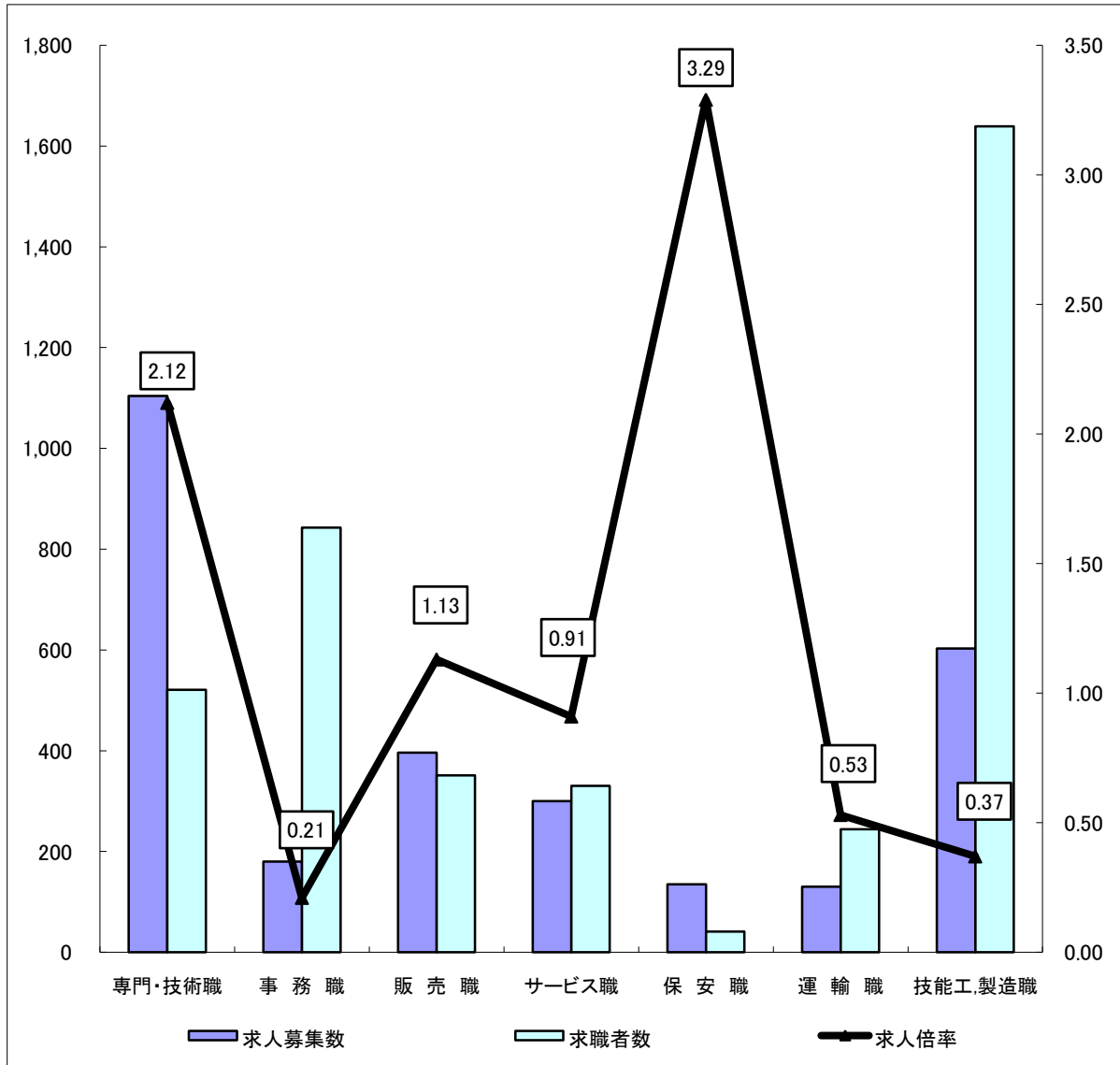
(注)

- この数値は、京都市内北部3公共職業安定所の合計数です。
- 求人募集数・求職者数・求人倍率は、正式にはそれぞれ有効求人数・有効求職者数・有効求人倍率といいます。
- 求人倍率は、求職者1人あたりの求人募集数を意味しています。
- 「職業」の合計欄には、「管理職」「農林漁業職」「職業分類不能」を含みます。
- 常用とは、雇用契約において雇用期間の定めがないか又は4ヶ月以上の雇用期間が定められているもの(季節労働者を除く)をいいます。
- 常用的パートとは、パートタイムの内雇用期間の定めがないか又は4ヶ月以上の雇用期間によって就労するものをいいます。

# 求人・求職バランスシート(常用)

ハローワーク北部3所

平成23年8月



\*求人募集数・求職者数は左目盛(人)、求人倍率は右目盛(倍)

	専門・技術職	事務職	販売職	サービス職	保安職	運輸職	技能工・製造職	計
求人募集数	1,104	180	396	300	135	130	603	2,885
求職者数	521	843	351	330	41	244	1,639	4,079
求人倍率	2.12	0.21	1.13	0.91	3.29	0.53	0.37	0.71

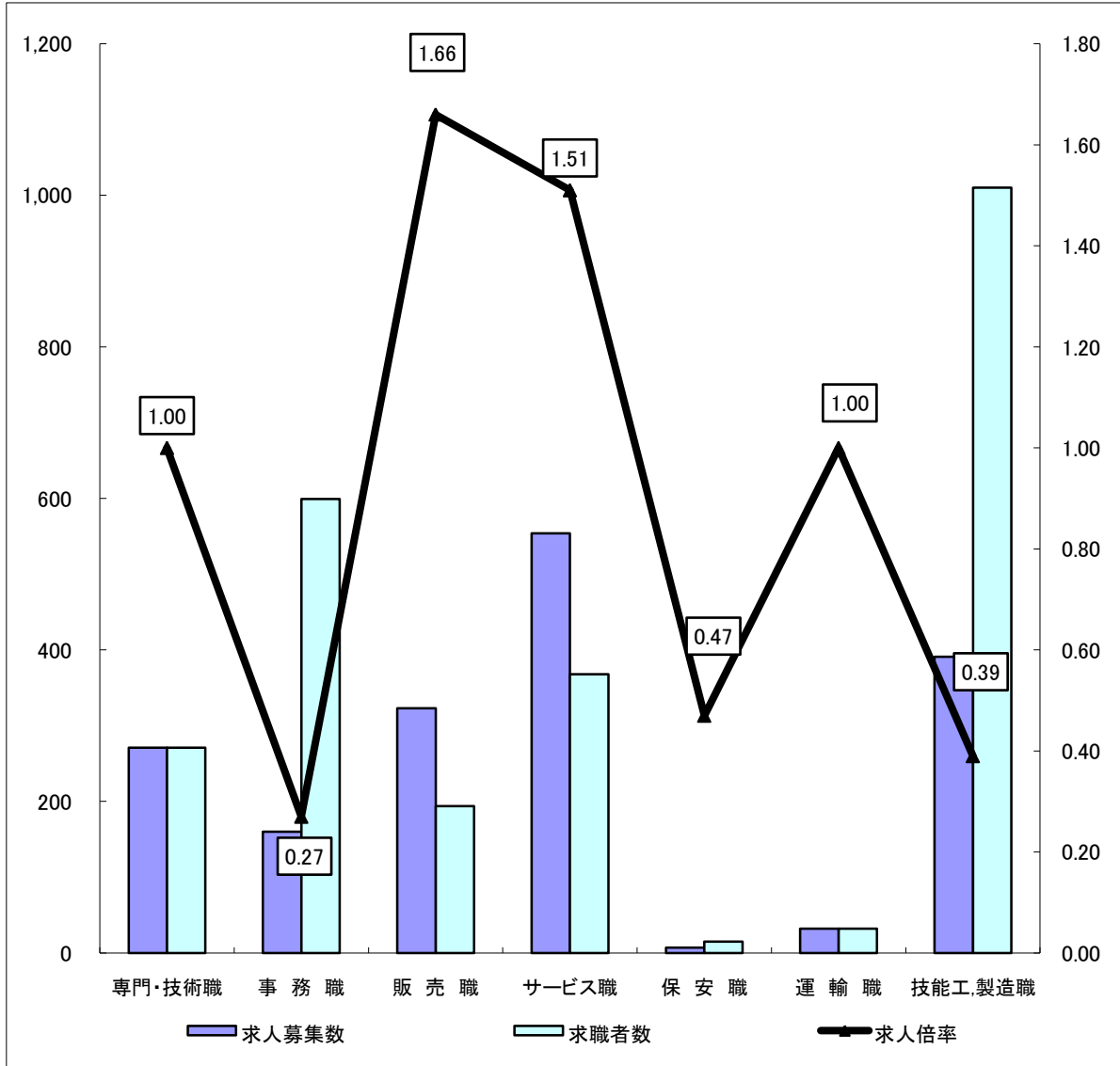
- (注) 1 求人募集数・求職者数・求人倍率は正式にはそれぞれ有効求人数・有効求職者数・有効求人倍率といいます。  
 2 求人倍率は、求職者1人あたりの求人募集数を意味しています。  
 3 [職業]の合計欄には、[管理職] [農林漁業職] [職業分類不能] を含みます。  
 4 常用とは、雇用契約において雇用期間の定めがないか又は4ヶ月以上の雇用期間が定められているもの(季節労働者を除く)をいいます。  
 5 常用的パートとは、パートタイムのうち雇用期間の定めがないか又は4ヶ月以上の雇用期間によって就労するものをいいます。



# 求人・求職バランスシート(常用的パート)

ハローワーク北部3所

平成23年8月



\*求人募集数・求職者数は左目盛(人)、求人倍率は右目盛(倍)

	専門・技術職	事務職	販売職	サービス職	保安職	運輸職	技能工・製造職	計
求人募集数	271	160	323	554	7	32	391	1,752
求職者数	271	599	194	368	15	32	1,010	2,552
求人倍率	1.00	0.27	1.66	1.51	0.47	1.00	0.39	0.69

- (注) 1 求人募集数・求職者数・求人倍率は正式にはそれぞれ有効求人数・有効求職者数・有効求人倍率といいます。  
 2 求人倍率は、求職者1人あたりの求人募集数を意味しています。  
 3 [職業]の合計欄には、[管理職] [農林漁業職] [職業分類不能] を含みます。