

求人・求職バランスシート

平成23年5月

京都労働局

職業別	年齢別	常 用					常 用 的 パ ー ト						
		合 計	～24歳	25歳～	35歳～	45歳～	55歳～	合 計	～24歳	25歳～	35歳～	45歳～	55歳～
合 計	求人募集数	19,485	5,275	4,719	3,309	2,822	3,360	12,293	2,254	2,272	2,264	2,262	3,241
	求職者数	41,618	5,917	12,110	9,888	6,564	7,139	20,200	1,568	3,780	4,345	3,098	7,409
	求人倍率	0.47	0.89	0.39	0.33	0.43	0.47	0.61	1.44	0.60	0.52	0.73	0.44
専 門 ・ 技 術 職	求人募集数	5,321	1,208	1,157	1,008	936	1,012	2,548	471	472	471	471	663
	求職者数	6,063	788	2,010	1,494	946	825	2,226	119	589	572	350	596
	求人倍率	0.88	1.53	0.58	0.67	0.99	1.23	1.14	3.96	0.80	0.82	1.35	1.11
事 務 職	求人募集数	1,731	559	406	267	218	281	1,395	261	262	261	260	351
	求職者数	11,147	1,565	3,815	2,762	1,637	1,368	5,159	240	1,290	1,590	899	1,140
	求人倍率	0.16	0.36	0.11	0.10	0.13	0.21	0.27	1.09	0.20	0.16	0.29	0.31
販 売 職	求人募集数	3,083	1,099	950	398	276	360	1,305	239	240	240	240	346
	求職者数	5,022	903	1,570	1,075	799	675	1,611	200	342	290	268	511
	求人倍率	0.61	1.22	0.61	0.37	0.35	0.53	0.81	1.20	0.70	0.83	0.90	0.68
サ ー ビ ス 職	求人募集数	3,271	877	832	572	452	538	3,585	662	668	662	661	932
	求職者数	2,825	436	754	624	464	547	2,028	219	344	327	283	855
	求人倍率	1.16	2.01	1.10	0.92	0.97	0.98	1.77	3.02	1.94	2.02	2.34	1.09
保 安 職	求人募集数	551	117	103	98	97	136	161	26	30	30	30	45
	求職者数	253	10	20	32	42	149	143	4	4	5	14	116
	求人倍率	2.18	11.70	5.15	3.06	2.31	0.91	1.13	6.50	7.50	6.00	2.14	0.39
運 輸 職	求人募集数	2,043	412	416	389	375	451	363	62	64	64	64	109
	求職者数	1,358	47	185	397	354	375	225	2	5	27	15	176
	求人倍率	1.50	8.77	2.25	0.98	1.06	1.20	1.61	31.00	12.80	2.37	4.27	0.62
技 能 工 ・ 製 造 職	求人募集数	3,307	958	817	546	441	545	2,892	525	528	528	528	783
	求職者数	7,846	838	1,752	1,966	1,354	1,936	4,477	286	478	710	690	2,313
	求人倍率	0.42	1.14	0.47	0.28	0.33	0.28	0.65	1.84	1.10	0.74	0.77	0.34

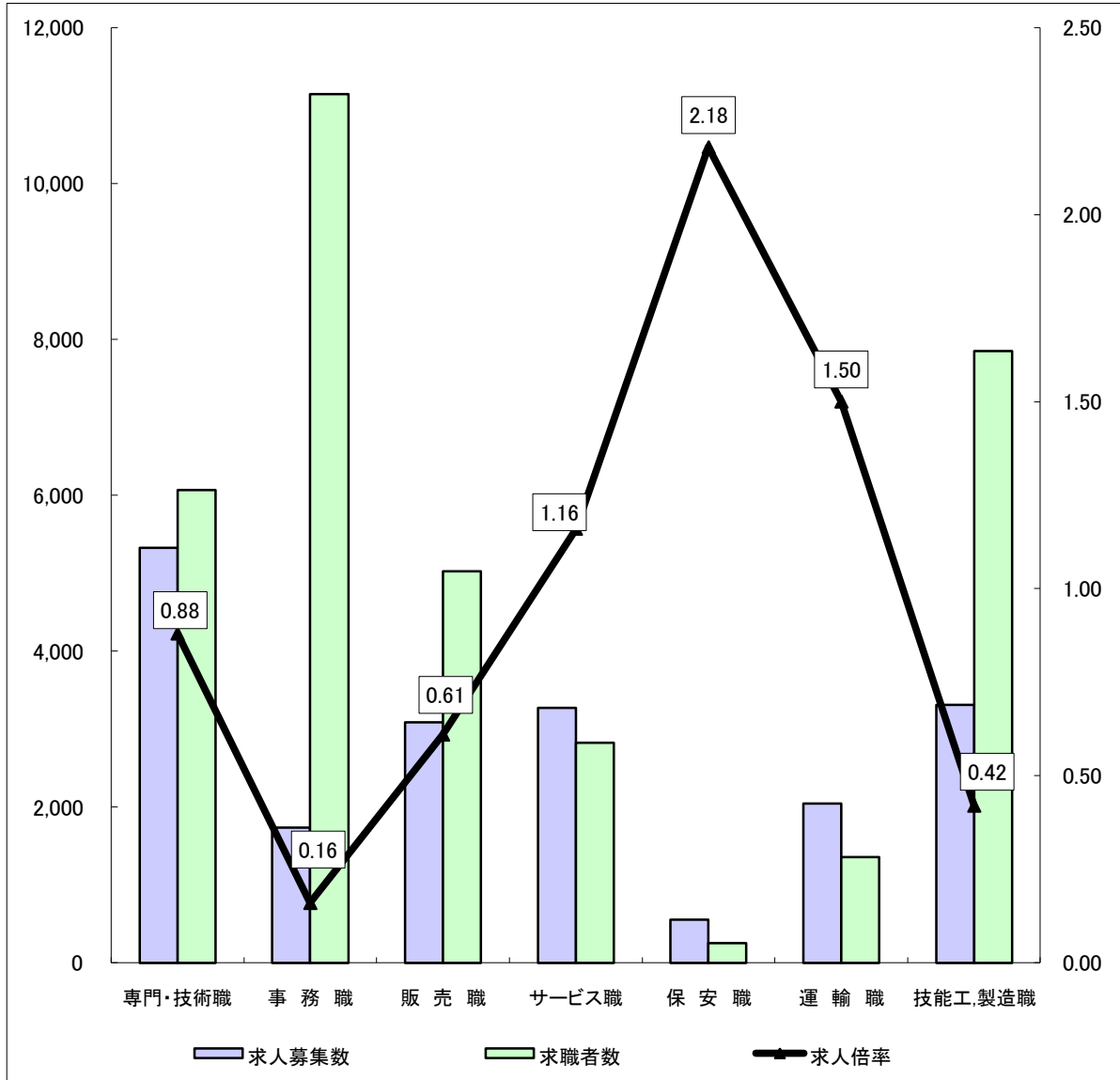
(注)

- この数値は、京都労働局管内の公共職業安定所の合計数です。
- 求人募集数・求職者数・求人倍率は、正式にはそれぞれ有効求人数・有効求職者数・有効求人倍率といたします。
- 求人倍率は、求職者1人あたりの求人募集数を意味しています。
- 「職業」の合計欄には、「管理職」「農林漁業職」「職業分類不能」を含みます。
- 常用とは、雇用契約において雇用期間の定めがないか又は4ヶ月以上の雇用期間が定められているもの(季節労働者を除く)をいいます。
- 常用的パートとは、パートタイムの内雇用期間の定めがないか又は4ヶ月以上の雇用期間によって就労するものをいいます。

求人・求職バランスシート(常用)

京都労働局

平成23年5月



*求人募集数・求職者数は左目盛(人)、求人倍率は右目盛(倍)

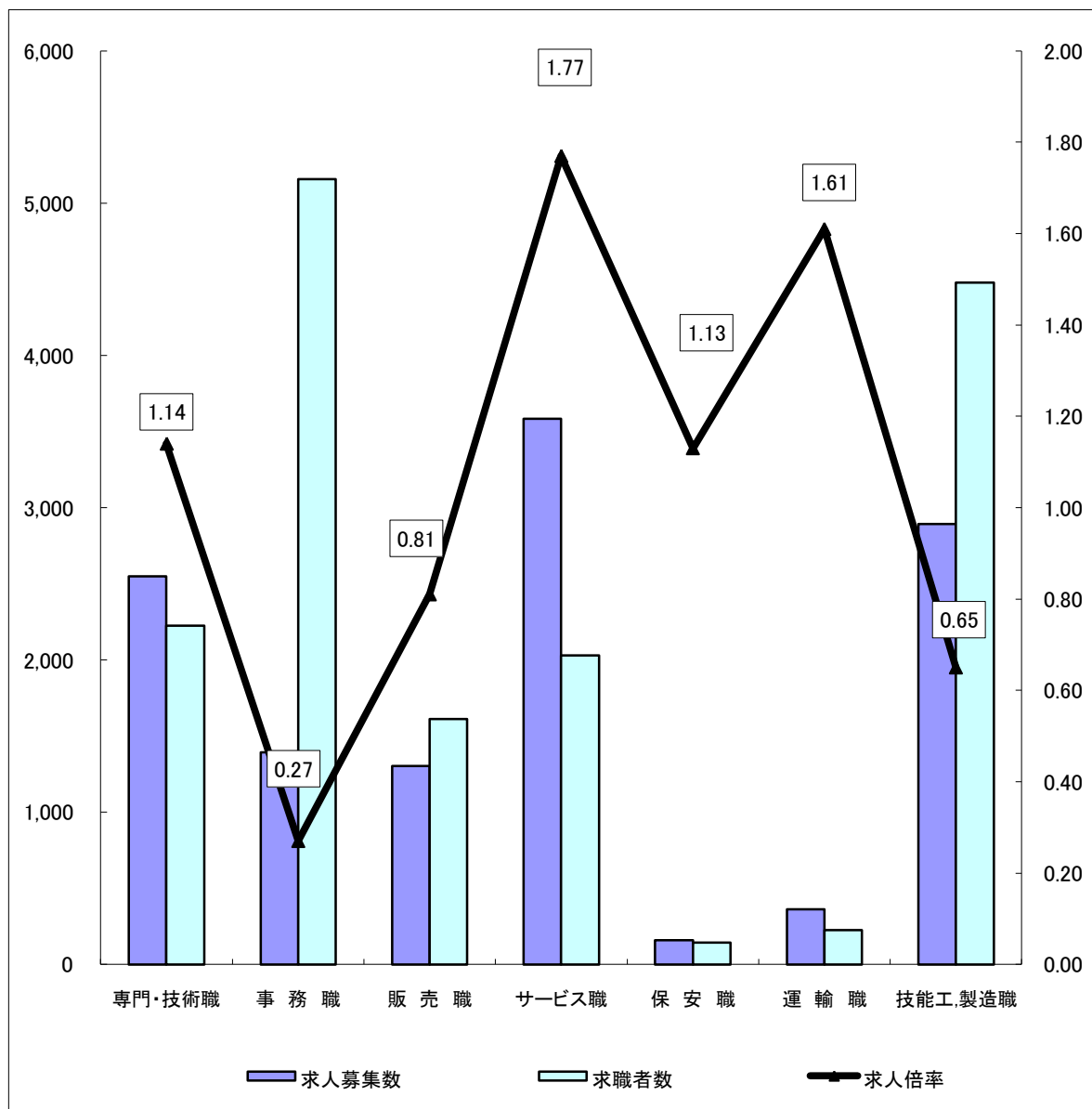
	専門・技術職	事務職	販売職	サービス職	保安職	運輸職	技能工・製造職	計
求人募集数	5,321	1,731	3,083	3,271	551	2,043	3,307	19,485
求職者数	6,063	11,147	5,022	2,825	253	1,358	7,846	41,618
求人倍率	0.88	0.16	0.61	1.16	2.18	1.50	0.42	0.47

- (注) 1 求人募集数・求職者数・求人倍率は正式にはそれぞれ有効求人人数・有効求職者数・有効求人倍率といいます。
 2 求人倍率は、求職者1人あたりの求人募集数を意味しています。
 3 [職業]の合計欄には、[管理職] [農林漁業職] [職業分類不能] を含みます。
 4 常用とは、雇用契約において雇用期間の定めがないか又は4ヶ月以上の雇用期間が定められているもの(季節労働者を除く)をいいます。
 5 常用的パートとは、パートタイムのうち雇用期間の定めがないか又は4ヶ月以上の雇用期間によって就労するものをいいます。

求人・求職バランスシート(常用的パート)

京都労働局

平成23年5月



*求人募集数・求職者数は左目盛(人)、求人倍率は右目盛(倍)

	専門・技術職	事務職	販売職	サービス職	保安職	運輸職	技能工・製造職	計
求人募集数	2,548	1,395	1,305	3,585	161	363	2,892	12,293
求職者数	2,226	5,159	1,611	2,028	143	225	4,477	20,200
求人倍率	1.14	0.27	0.81	1.77	1.13	1.61	0.65	0.61

- (注) 1 求人募集数・求職者数・求人倍率は正式にはそれぞれ有効求人人数・有効求職者数・有効求人倍率といいます。
 2 求人倍率は、求職者1人あたりの求人募集数を意味しています。
 3 [職業]の合計欄には、[管理職] [農林漁業職] [職業分類不能] を含みます。

求人・求職バランスシート

平成23年5月

ハローワーク南部5所

職業別	年齢別	常 用						常 用 的 パ ー ト					
		合 計	～24歳	25歳～	35歳～	45歳～	55歳～	合 計	～24歳	25歳～	35歳～	45歳～	55歳～
合 計	求人募集数	17,177	4,694	4,162	2,895	2,474	2,952	10,541	1,940	1,946	1,939	1,937	2,779
	求職者数	37,284	5,256	11,148	8,921	5,804	6,155	17,374	1,311	3,230	3,757	2,677	6,399
	求人倍率	0.46	0.89	0.37	0.32	0.43	0.48	0.61	1.48	0.60	0.52	0.72	0.43
専 門 ・ 技 術 職	求人募集数	4,584	1,039	993	866	810	876	2,277	421	421	420	420	595
	求職者数	5,519	704	1,872	1,387	824	732	1,972	109	523	514	307	519
	求人倍率	0.83	1.48	0.53	0.62	0.98	1.20	1.15	3.86	0.80	0.82	1.37	1.15
事 務 職	求人募集数	1,545	505	361	237	192	250	1,235	232	232	231	230	310
	求職者数	10,274	1,434	3,573	2,531	1,518	1,218	4,526	200	1,109	1,388	806	1,023
	求人倍率	0.15	0.35	0.10	0.09	0.13	0.21	0.27	1.16	0.21	0.17	0.29	0.30
販 売 職	求人募集数	2,728	1,004	859	336	228	301	982	181	181	181	181	258
	求職者数	4,658	818	1,471	1,008	730	631	1,401	158	295	251	239	458
	求人倍率	0.59	1.23	0.58	0.33	0.31	0.48	0.70	1.15	0.61	0.72	0.76	0.56
サ ー ビ ス 職	求人募集数	2,998	801	757	528	419	493	3,031	564	566	560	559	782
	求職者数	2,480	357	682	542	409	490	1,643	164	274	270	228	707
	求人倍率	1.21	2.24	1.11	0.97	1.02	1.01	1.84	3.44	2.07	2.07	2.45	1.11
保 安 職	求人募集数	435	100	80	74	74	107	154	25	29	29	29	42
	求職者数	203	9	13	27	35	119	111	4	1	5	13	88
	求人倍率	2.14	11.11	6.15	2.74	2.11	0.90	1.39	6.25	29.00	5.80	2.23	0.48
運 輸 職	求人募集数	1,943	390	393	369	357	434	331	57	57	57	57	103
	求職者数	1,101	42	144	327	292	296	202	1	4	24	13	160
	求人倍率	1.76	9.29	2.73	1.13	1.22	1.47	1.64	57.00	14.25	2.38	4.38	0.64
技 能 工 、 製 造 職	求人募集数	2,817	821	692	464	375	465	2,501	455	455	456	456	679
	求職者数	6,185	616	1,440	1,616	1,051	1,462	3,406	205	343	529	517	1,812
	求人倍率	0.46	1.33	0.48	0.29	0.36	0.32	0.73	2.22	1.33	0.86	0.88	0.37

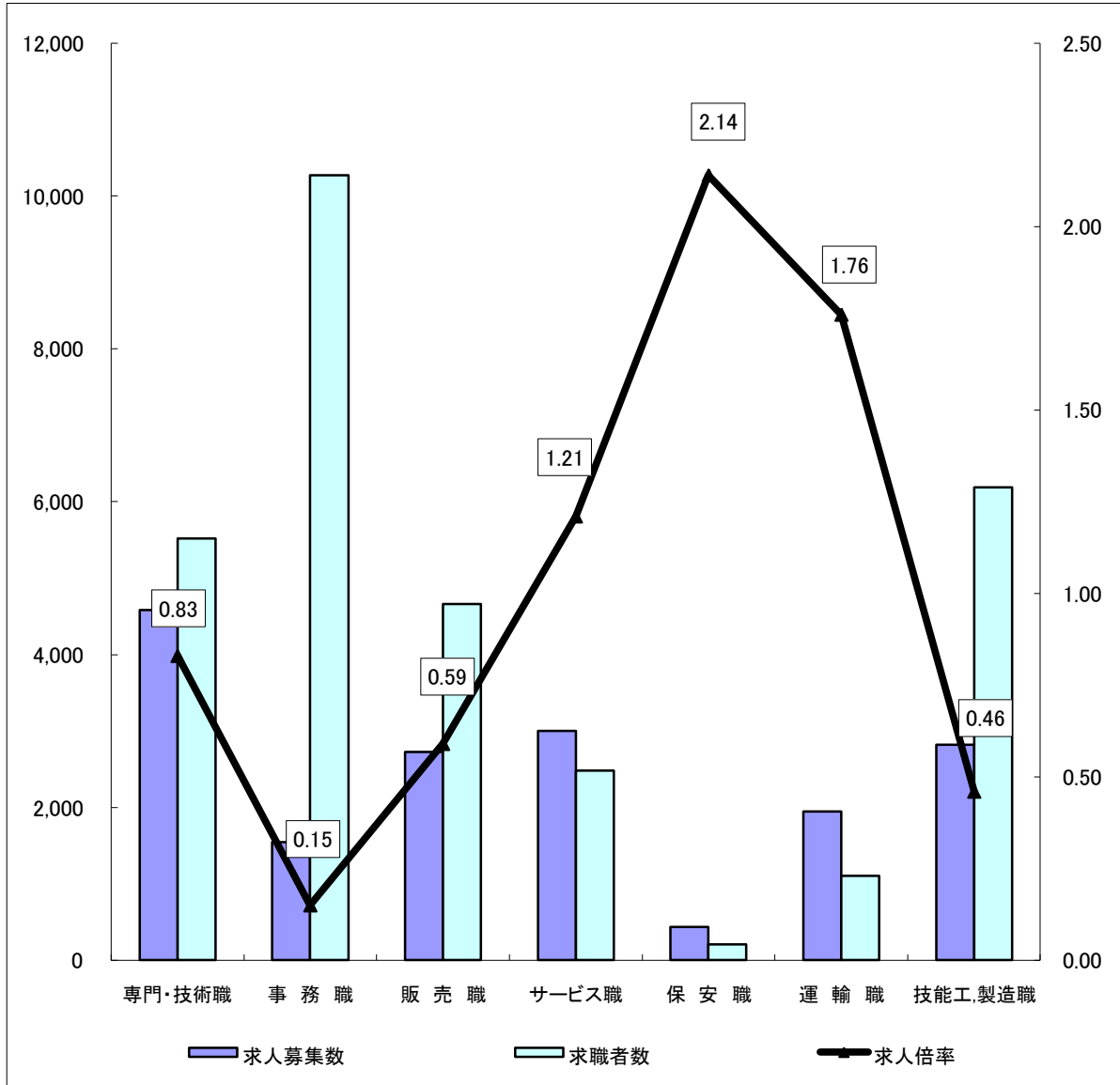
(注)

- この数値は、京都府内南部5公共職業安定所の合計数です。
- 求人募集数・求職者数・求人倍率は、正式にはそれぞれ有効求人数・有効求職者数・有効求人倍率といいます。
- 求人倍率は、求職者1人あたりの求人募集数を意味しています。
- 「職業」の合計欄には、「管理職」「農林漁業職」「職業分類不能」を含みます。
- 常用とは、雇用契約において雇用期間の定めがないか又は4ヶ月以上の雇用期間が定められているもの(季節労働者を除く)をいいます。
- 常用的パートとは、パートタイムの内雇用期間の定めがないか又は4ヶ月以上の雇用期間によって就労するものをいいます。

求人・求職バランスシート(常用)

ハローワーク南部5所

平成23年5月



*求人募集数・求職者数は左目盛(人)、求人倍率は右目盛(倍)

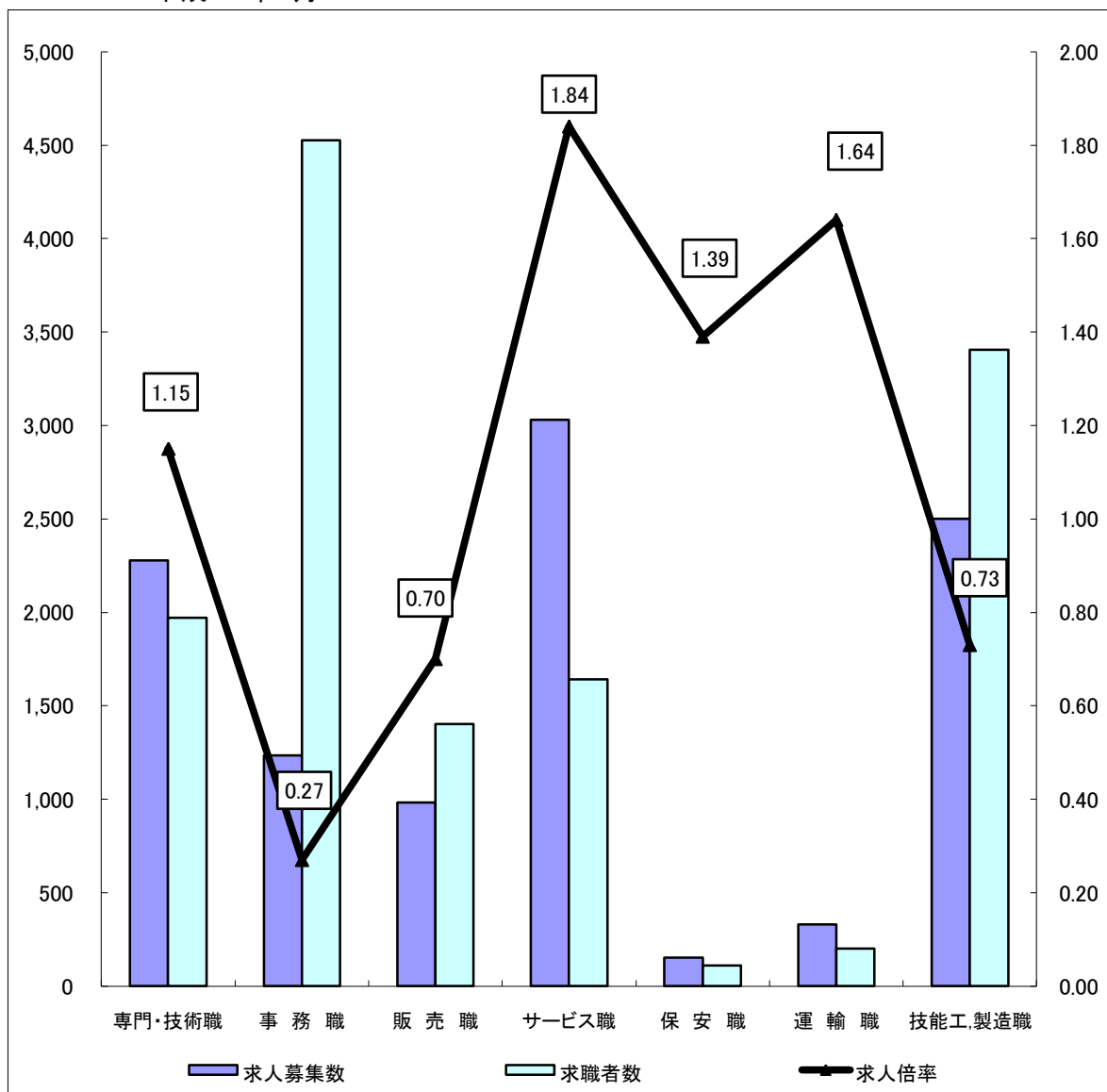
	専門・技術職	事務職	販売職	サービス職	保安職	運輸職	技能工・製造職	計
求人募集数	4,584	1,545	2,728	2,998	435	1,943	2,817	17,177
求職者数	5,519	10,274	4,658	2,480	203	1,101	6,185	37,284
求人倍率	0.83	0.15	0.59	1.21	2.14	1.76	0.46	0.46

- (注) 1 求人募集数・求職者数・求人倍率は正式にはそれぞれ有効求人人数・有効求職者数・有効求人倍率といいます。
 2 求人倍率は、求職者1人あたりの求人募集数を意味しています。
 3 [職業]の合計欄には、[管理職] [農林漁業職] [職業分類不能] を含みます。
 4 常用とは、雇用契約において雇用期間の定めがないか又は4ヶ月以上の雇用期間が定められているもの(季節労働者を除く)をいいます。
 5 常用的パートとは、パートタイムのうち雇用期間の定めがないか又は4ヶ月以上の雇用期間によって就労するものをいいます。

求人・求職バランスシート(常用的パート)

ハローワーク南部5所

平成23年5月



*求人募集数・求職者数は左目盛(人)、求人倍率は右目盛(倍)

	専門・技術職	事務職	販売職	サービス職	保安職	運輸職	技能工・製造職	計
求人募集数	2,277	1,235	982	3,031	154	331	2,501	10,541
求職者数	1,972	4,526	1,401	1,643	111	202	3,406	17,374
求人倍率	1.15	0.27	0.70	1.84	1.39	1.64	0.73	0.61

- (注) 1 求人募集数・求職者数・求人倍率は正式にはそれぞれ有効求人数・有効求職者数・有効求人倍率といいます。
 2 求人倍率は、求職者1人あたりの求人募集数を意味しています。
 3 [職業]の合計欄には、[管理職] [農林漁業職] [職業分類不能]を含みます。

求人・求職バランスシート

平成23年5月

ハローワーク北部3所

職業別	年齢別	常 用					常 用 的 パ ー ト						
		合 計	～24歳	25歳～	35歳～	45歳～	55歳～	合 計	～24歳	25歳～	35歳～	45歳～	55歳～
合 計	求人募集数	2,308	581	558	414	345	410	1,752	315	326	326	326	459
	求職者数	4,334	661	962	967	760	984	2,826	257	550	588	421	1,010
	求人倍率	0.53	0.88	0.58	0.43	0.45	0.42	0.62	1.23	0.59	0.55	0.77	0.45
専門・技術職	求人募集数	737	167	165	143	126	136	271	50	51	51	51	68
	求職者数	544	84	138	107	122	93	254	10	66	58	43	77
	求人倍率	1.35	1.99	1.20	1.34	1.03	1.46	1.07	5.00	0.77	0.88	1.19	0.88
事務職	求人募集数	186	54	45	30	26	31	160	30	30	30	30	40
	求職者数	873	131	242	231	119	150	633	40	181	202	93	117
	求人倍率	0.21	0.41	0.19	0.13	0.22	0.21	0.25	0.75	0.17	0.15	0.32	0.34
販売職	求人募集数	355	96	91	62	47	59	323	58	59	59	59	88
	求職者数	364	85	99	67	69	44	210	42	47	39	29	53
	求人倍率	0.98	1.13	0.92	0.93	0.68	1.34	1.54	1.38	1.26	1.51	2.03	1.66
サービス職	求人募集数	273	77	75	44	32	45	554	98	102	102	102	150
	求職者数	345	79	72	82	55	57	385	55	70	57	55	148
	求人倍率	0.79	0.97	1.04	0.54	0.58	0.79	1.44	1.78	1.46	1.79	1.85	1.01
保安職	求人募集数	116	16	23	23	23	31	7	1	1	1	1	3
	求職者数	50	1	7	5	7	30	32	0	3	0	1	28
	求人倍率	2.32	16.00	3.29	4.60	3.29	1.03	0.22	0.00	0.33	0.00	1.00	0.11
運輸職	求人募集数	100	22	23	20	17	18	32	5	7	7	7	6
	求職者数	257	5	41	70	62	79	23	1	1	3	2	16
	求人倍率	0.39	4.40	0.56	0.29	0.27	0.23	1.39	5.00	7.00	2.33	3.50	0.38
技能工、製造職	求人募集数	490	137	125	83	66	79	391	71	73	73	73	101
	求職者数	1,661	222	312	350	303	474	1,071	81	135	181	173	501
	求人倍率	0.30	0.62	0.40	0.24	0.22	0.17	0.37	0.88	0.54	0.40	0.42	0.20

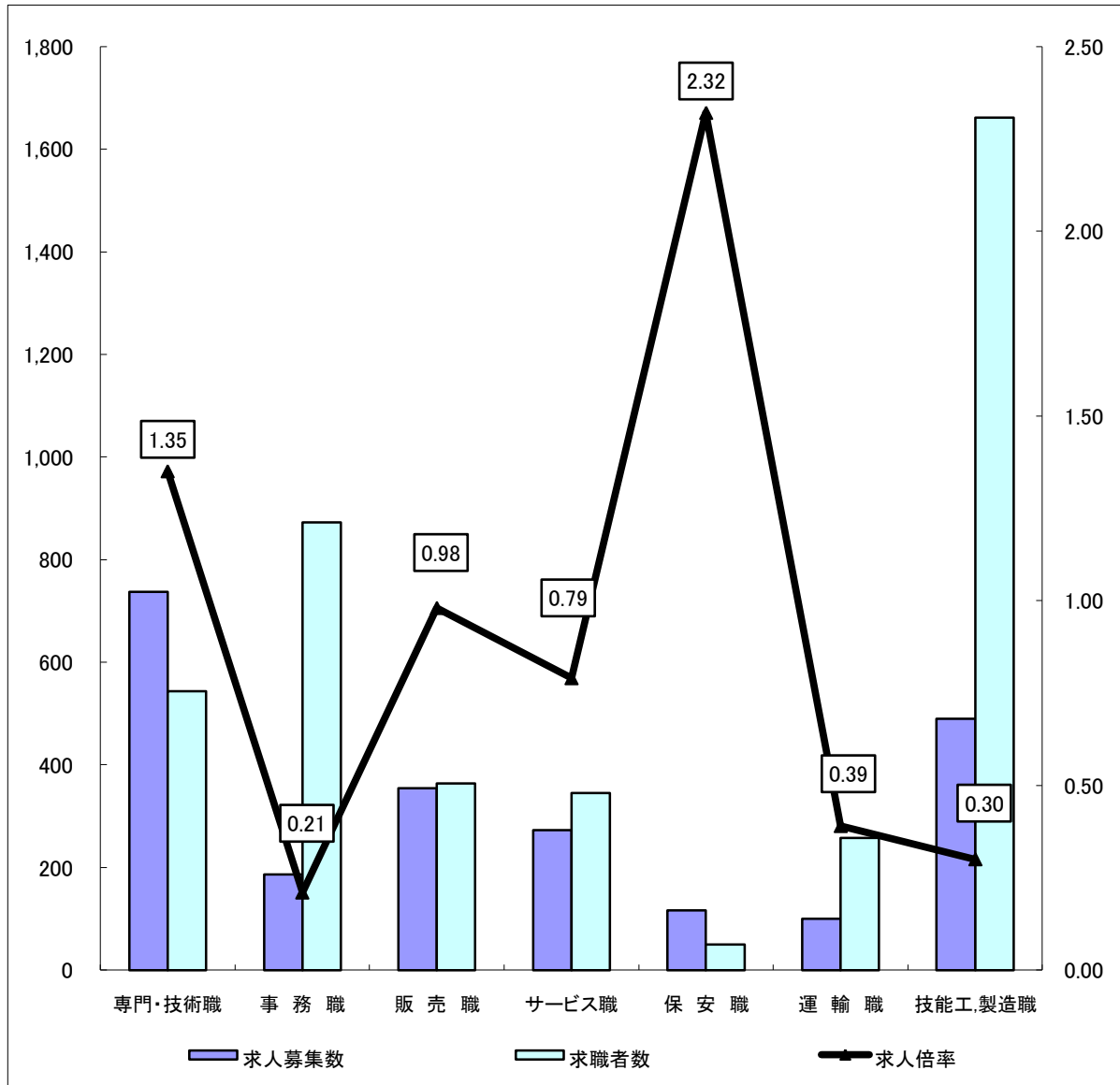
(注)

- この数値は、京都府内北部3公共職業安定所の合計数です。
- 求人募集数・求職者数・求人倍率は、正式にはそれぞれ有効求人数・有効求職者数・有効求人倍率といます。
- 求人倍率は、求職者1人あたりの求人募集数を意味しています。
- 「職業」の合計欄には、「管理職」「農林漁業職」「職業分類不能」を含みます。
- 常用とは、雇用契約において雇用期間の定めがないか又は4ヶ月以上の雇用期間が定められているもの(季節労働者を除く)をいいます。
- 常用的パートとは、パートタイムの内雇用期間の定めがないか又は4ヶ月以上の雇用期間によって就労するものをいいます。

求人・求職バランスシート(常用)

ハローワーク北部3所

平成23年5月



*求人募集数・求職者数は左目盛(人)、求人倍率は右目盛(倍)

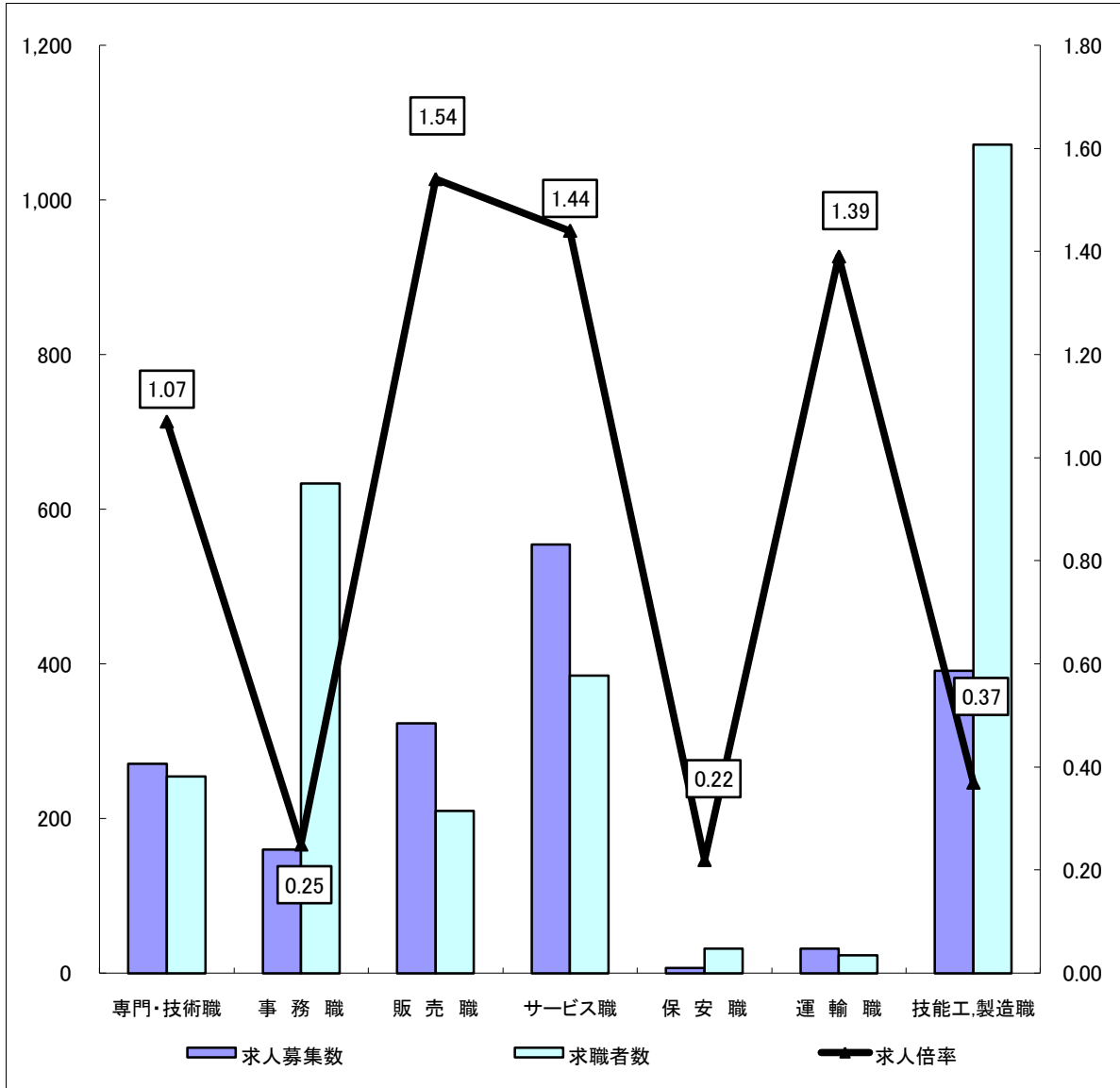
	専門・技術職	事務職	販売職	サービス職	保安職	運輸職	技能工・製造職	計
求人募集数	737	186	355	273	116	100	490	2,308
求職者数	544	873	364	345	50	257	1,661	4,334
求人倍率	1.35	0.21	0.98	0.79	2.32	0.39	0.30	0.53

- (注) 1 求人募集数・求職者数・求人倍率は正式にはそれぞれ有効求人数・有効求職者数・有効求人倍率といいます。
 2 求人倍率は、求職者1人あたりの求人募集数を意味しています。
 3 [職業]の合計欄には、[管理職] [農林漁業職] [職業分類不能] を含みます。
 4 常用とは、雇用契約において雇用期間の定めがないか又は4ヶ月以上の雇用期間が定められているもの(季節労働者を除く)をいいます。
 5 常用的パートとは、パートタイムのうち雇用期間の定めがないか又は4ヶ月以上の雇用期間によって就労するものをいいます。

求人・求職バランスシート(常用的パート)

ハローワーク北部3所

平成23年5月



*求人募集数・求職者数は左目盛(人)、求人倍率は右目盛(倍)

	専門・技術職	事務職	販売職	サービス職	保安職	運輸職	技能工・製造職	計
求人募集数	271	160	323	554	7	32	391	1,752
求職者数	254	633	210	385	32	23	1,071	2,826
求人倍率	1.07	0.25	1.54	1.44	0.22	1.39	0.37	0.62

- (注) 1 求人募集数・求職者数・求人倍率は正式にはそれぞれ有効求人数・有効求職者数・有効求人倍率といいます。
 2 求人倍率は、求職者1人あたりの求人募集数を意味しています。
 3 [職業]の合計欄には、[管理職] [農林漁業職] [職業分類不能]を含みます。